

УДК 629.7.064.3

Группа Д15

## ОТРАСЛЕВОЙ СТАНДАРТ

### КЛАПАНЫ БОРТОВЫЕ ДЛЯ ОТБОРА ПРОБ

Типы, основные размеры  
и технические требования

ОСТ 1 03999-82

На 7 страницах

Введен впервые

ОКП 75 9580

Проверено в 1988 г.

Срок действия продлен до 01.01.99

*Без ограничения срока действия  
(1441-3-99)*

Распоряжением Министерства от 1 марта 1982 г.

№ 087-16

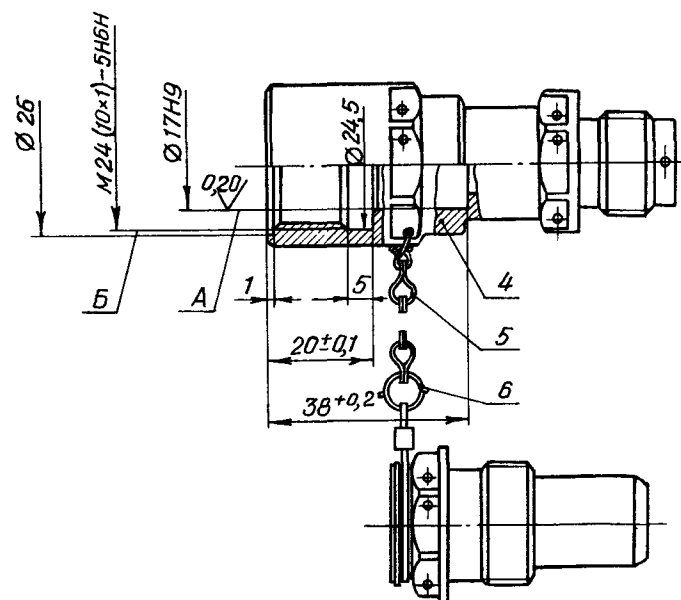
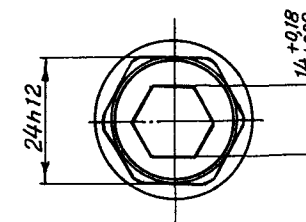
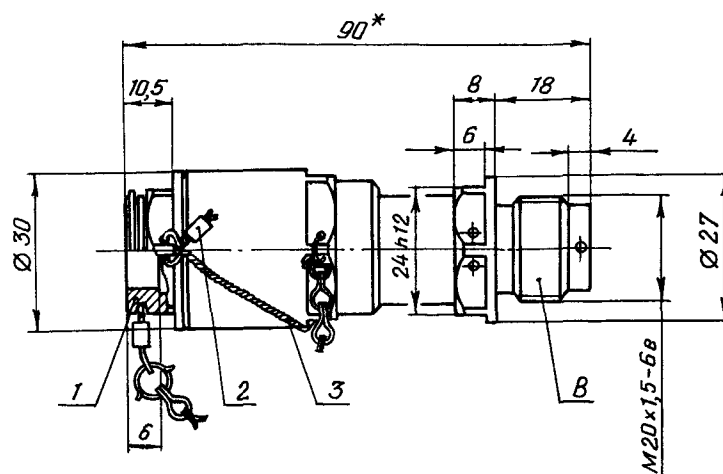
срок действия установлен с 1 января 1984 г.

до 1 января 1989 г.

Несоблюдение стандарта преследуется по закону

Настоящий стандарт распространяется на бортовые клапаны для отбора проб (в дальнейшем изложении – бортовые клапаны) жидкостей из топливных и гидравлических систем изделий с целью анализа на загрязненность, предназначенные для соединения с наземным устройством отбора проб.

- топлива - по ОСТ 1 00397-80.



- 1 - заглушка; 2 - промбa по ОСТ 1 10067-71; 3 - проволока; 4 - корпус;  
5 - цепочка по ОСТ 1 12590-76; 6 - булавка по ОСТ 1 12592-76

Черт. 1

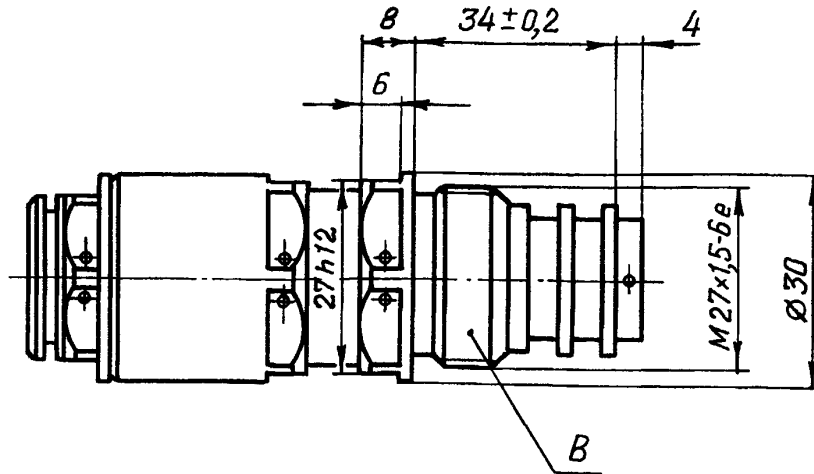
\* Размер для справок.

№ изм  
№ изв

4781

Изм. № дубликата  
Изм. № подлинника

Остальное - см. черт. 1.



Черт. 2

2.4. Окружающая среда - воздух.

2.5. Номинальное давление рабочей среды  $P_{НОМИН} = 28$  МПа ( $280 \text{ кгс/см}^2$ ).

2.6. Разрушающее давление рабочей среды не должно быть менее  $3 P_{НОМИН}$ .

2.7. Герметичность - группа 1-8 ОСТ 1 00128-74.

2.8. Чистота рабочей и консервационной жидкостей внутренних полостей бортовых клапанов при сдаче заказчику должна быть не грубее 6-го класса по ГОСТ 17216-71, метод анализа - по ОСТ 1.41144-80.

2.9. Клапаны бортовые должны быть устойчивыми, прочными и стойкими к внешним воздействующим факторам, указанным в табл. 1.

Таблица 1

Внешний воздействующий фактор	Характеристика внешнего воздействующего фактора	Максимальное значение внешнего воздействующего фактора, степень жесткости, предъявляемое требование для типа	
		1	2
Синусоидальная вибрация	Амплитуда ускорения, $\text{м} \cdot \text{с}^{-2} (g)$	294(30) - УИИ, устойчивость, прочность	
	Амплитуда перемещения, мм	5	
	Частота, Гц	2000	

№ изм. 1

№ изв. 10800

4781

Инв. № дубликата

Инв. № подлинника



2.10. Показатели надежности бортовых клапанов и их значения должны соответствовать указанным в табл. 2.

Таблица 2

Наименование показателя	Значение показателя
Назначенный ресурс:	
ч	30000
циклов срабатывания*	9000
Назначенный срок службы, год	30
Ресурс до первого ремонта:	
ч	12000
циклов срабатывания	3000
Срок службы до первого ремонта, год	12
Межремонтный ресурс:	
ч	12000
циклов срабатывания	3000
Межремонтный срок службы, год	12
Назначенный срок кранения до переконсервации, год	6

\*Цикл срабатывания – соединение и разъединение бортовых клапанов с проботборником или наконечником.

2.11. Масса бортовых клапанов – не более 0,15 кг.

№ изм. 1  
№ изв. 10800

Ив. № дубликата  
Ив. № подлинника 4781

## ЛИСТ РЕГИСТРАЦИИ ИЗМЕНЕНИЙ

№ изм.	Номера страниц				Номер "Изв. об изм."	Подпись	Дата	Срок введения изменения
	изме- ненных	замене- нных	новых	анну- лиро- ванных				
1	1-6	-	-	-	108007	К.И.А.Б.	28.09.88	01.01.88
2	1	-	-	-	12704	Э.И.А.Б.		3.11.2000

4781

Исх. № дубликата

Исх. № подлинника