

ОТРАСЛЕВЫЕ СТАНДАРТЫ

ЗАДЕЛКА МЕХАНИЧЕСКАЯ ПОДШИПНИКОВ
ЗАВАЛЬЦОВКОЙ ПО ПЕРЕХОДНОЙ ВТУЛКЕ

ОСТ 1 04025-84, ОСТ 1 14326-84, ОСТ 1 14327-84
ОСТ 1 14847-94

Издание официальное

УДК 621.822-229,25:629.7

Группа Д15

ОТРАСЛЕВЫЕ СТАНДАРТЫ

ОСТ 1 14326-84

ОСТ 1 14327-84

ВТУЛКИ

Конструкция и размеры

На 11 страницах

Введен впервые

ОКП 75 9564 0000 08
75 9564 1000 04

Распоряжением Министерства от 22 августа 1984 г.

№ 298-65

срок введения установлен с 1 июля 1985 г.

Несоблюдение стандарта преследуется по закону

1. Настоящие стандарты распространяются на втулки, предназначенные для применения в механической заделке подшипников по ОСТ 1 04025-84.

2. Конструкция и размеры втулок должны соответствовать указанным на чертеже и в таблице.

Издание официальное

ГР 8329855, 8329860 от 19.09.84

Перепечатка воспрещена

1

12317

№ изм.

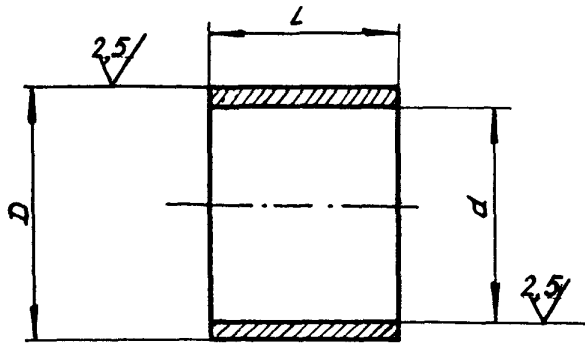
№ изв.

5209

Изм. № дубликата

Изм. № подлинника

Rz40/ (V)



мм

d		D Поле допуска $h8$	L Пред. откл. $\pm 0,2$		d		D Поле допуска $h8$	L Пред. откл. $\pm 0,2$	
Номин.	Пред. откл.		Тип заделки по ОСТ 1 04025-84		Номин.	Пред. откл.		Тип заделки по ОСТ 1 04025-84	
			1 и 2	3				1 и 2	3
14		15,0	7,0	6,0	17		17,8	8,0	7,0
		15,2					18,0		
		15,0	8,0	7,0			18,2		
		15,2					18,0	15,0	14,0
		15,0	15,0	14,0			18,2		
		15,2					19,0	13,0	12,0
15		16,0	8,0	7,0	18		19,2		
		16,2					20,0		
16		17,0	7,0	6,0	20		20,2	9,0	8,0
		17,2					21,0		
		17,0	8,0	7,0			21,2	10,0	9,0
		17,2					21,0		
		17,0	12,0	9,0			21,2	15,0	14,0
		17,2					21,0		
		17,0	13,0	10,0			21,2	19,0	18,0
		17,2					21,0		
		17,0	20,0	19,0			21,2		
		17,2					22,6	9,0	7,0
17		18,0	7,0	6,0	21		23,0		
		18,2							

№ изм 1
№ изв 12317

5209

Изм. № дубликата
Изм. № подлинника

Продолжение

мм

d		D	L		d		D	L	
			Пред. откл. ±0,2					Пред. откл. ±0,2	
			Номи-н.	Пред. откл.				Тип заделки по ОСТ 1 04025-84	
hB	1 и 2	3			hB	1 и 2	3		
21		22,6	11,0	9,0			27,6	13,0	11,0
		23,0					28,0		
22		23,6	10,0	8,0	26		27,6	16,0	14,0
		24,0					28,0		
		23,6	11,0	9,0			27,6	18,0	16,0
		24,0					28,0		
		23,6	12,0	10,0			27,6	24,0	22,0
		24,0					28,0		
23,6	15,0	13,0	28,6	22,0	20,0				
24,0			29,0						
23		23,6	18,0	16,0			29,6	9,0	7,0
		24,0					30,0		
24		24,6	16,0	14,0	28	+0,007 -0,020	29,6	11,0	9,0
		25,0					30,0		
		25,6	10,0	8,0			29,6	12,0	10,0
		26,0					30,0		
		25,6	11,0	9,0			29,6	13,0	11,0
		26,0					30,0		
25,6	13,0	11,0	29,6	15,0	13,0				
26,0			30,0						
25		25,6	14,0	12,0	29		29,6	16,0	14,0
		26,0					30,0		
		25,6	16,0	14,0			29,6	17,0	15,0
		26,0					30,0		
		25,6	20,0	18,0			29,6	20,0	18,0
		26,0					30,0		
26,6	13,0	11,0	30,6	20,0	18,0				
27,0			31,0						
26		27,6	10,0	8,0	30		31,6	10,0	8,0
		28,0					32,0		
		27,6	12,0	10,0			31,6	11,0	9,0
		28,0					32,0		

№ изм 1
№ изв 12317

+0,007
-0,020

+0,007
-0,020

Инв. № дубликата
Инв. № подлинника
5209

Продолжение

мм

a		D	L		a		D	L			
			Пред. откл. ±0,2					Пред. откл. ±0,2			
			Номинал.	Пред. откл.				Тип заделки по ОСТ 1 04025-84		Номинал.	Пред. откл.
hB	1 и 2	3			hB	1 и 2	3				
30		+0,007 -0,020	31,6	12,0	10,0	35		+0,007 -0,020	36,6	10,0	8,0
			32,0	13,0	11,0				37,0	12,0	10,0
			31,6						14,0		
			32,0	18,0	16,0					37,0	15,0
			31,6						25,0	23,0	
			32,0	11,0	9,0						37,0
			31,6						12,0	10,0	36,6
			34,0	13,0	11,0						37,0
			33,6						14,0	12,0	36,6
			34,0	16,0	14,0						37,0
			33,6						18,0	16,0	38,6
			34,0	20,0	18,0						39,0
33,6	23,0	21,0	38,6			13,0	11,0				
34,0			24,0	22,0	39,0			15,0	13,0		
33,6	26,0	24,0			38,6	16,0	14,0				
34,0			29,0	27,0	39,0			20,0	18,0		
33,6	33,6	33,6			38,6	20,0	18,0				
34,0			34,0	34,0	39,0			20,0	18,0		

№ изм 1
№ изв 12317

5209

Име. № дубликата
Име. № подлинника

Продолжение

мм

d		D	L		d		D	L	
			Пред. откл. ±0,2					Пред. откл. ±0,2	
			Номи-н.	Пред. откл.				Тип заделки по ОСТ 1 04025-84	
hB	1 и 2	3			hB	1 и 2	3		
37		38,6	21,0	19,0			43,6	21,0	18,5
		39,0					44,4		
38		39,6	20,0	18,0	42		43,6	22,0	19,5
		40,0					44,4		
		39,6	28,0	26,0			43,6	27,0	24,5
		40,0					44,4		
39		40,6	16,0	14,0	44		45,6	15,0	12,5
		41,0					46,4		
40	+0,007 -0,020	41,6	16,0	14,0	45		46,6	11,0	8,5
		42,0					47,4		
		41,6	18,0	16,0			48,6	9,0	6,5
		42,0					49,4		
		41,6	20,0	18,0			48,6	12,0	9,5
		42,0					49,4		
		41,6	28,0	26,0			48,6	13,0	10,5
		42,0					49,4		
		41,6	30,0	28,0			48,6	14,0	11,5
		42,0					49,4		
41,6	32,0	30,0	48,6	16,0	13,5				
42,0			49,4						
42		43,6	11,0	8,5	47		48,6	17,0	14,5
		44,4					49,4		
		43,6	14,0	11,5			48,6	19,0	16,5
		44,4					49,4		
		43,6	15,0	12,5			48,6	20,0	17,5
		44,4					49,4		
		43,6	16,0	13,5			48,6	21,0	18,5
		44,4					49,4		
		43,6	17,0	14,5			48,6	23,0	20,5
		44,4					49,4		
		43,6	18,0	15,5			48,6	27,0	24,5
		44,4					49,4		

№ изм 1
№ изв 12317

5209

Инв. № дубликата
Инв. № подлинника

Продолжение

мм

<i>d</i>		<i>D</i> Поле допуска <i>h8</i>	<i>L</i> Пред. откл. $\pm 0,2$		<i>d</i>		<i>D</i> Поле допуска <i>h8</i>	<i>L</i> Пред. откл. $\pm 0,2$	
Номин.	Пред. откл.		Тип заделки по ОСТ 1 04025-84		Номин.	Пред. откл.		Тип заделки по ОСТ 1 04025-84	
			1 и 2	3				1 и 2	3
47	+0,007 -0,020	48,6	29,0	26,5	52		53,6	35,0	32,5
		49,4					54,4		
		48,6	31,0	28,5			56,6	12,0	9,5
		49,4					57,4		
		48,6	33,0	30,5			56,6	14,0	11,5
		49,4					57,4		
50		51,6	21,0	18,5	55		56,6	15,0	12,5
		52,4					57,4		
		51,6	43,0	40,5			56,6	18,0	15,5
		52,4					57,4		
52	+0,008 -0,023	53,6	11,0	8,5	58	+0,008 -0,023	56,6	26,0	23,5
		54,4					57,4		
		53,6	14,0	11,5			56,6	30,0	27,5
		54,4					57,4		
		53,6	15,0	12,5			56,6	43,0	40,5
		54,4					57,4		
		53,6	17,0	14,5			59,6	11,0	8,5
		54,4					60,4		
		53,6	19,0	16,5			59,6	27,0	24,5
		54,4					60,4		
		53,6	20,0	17,5			61,6	18,0	15,5
		54,4					62,4		
53,6	21,0	18,5	61,6	26,0	23,5				
54,4			62,4						
53,6	23,0	20,5	61,6	43,0	40,5				
54,4			62,4						
53,6	26,0	23,5	63,6	11,0	8,5				
54,4			64,4						
53,6	31,0	28,5	63,6	13,0	10,5				
54,4			64,4						
53,6	34,0	31,5	63,6	14,0	11,5				
54,4			64,4						

№ изм 1
№ изв 12317

Инв. № дубликата 5209

Инв. № подлинника

Продолжение

мм

a		D Поле допуска $h\delta$	L Пред. откл. $\pm 0,2$		a		D Поле допуска $h\delta$	L Пред. откл. $\pm 0,2$	
Номин.	Пред. откл.		Тип заделки по ОСТ 1 04025-84		Номин.	Пред. откл.		Тип заделки по ОСТ 1 04025-84	
			1 и 2	3				1 и 2	3
62	+0,008 -0,023	63,6	17,0	14,5	68	+0,008 -0,023	69,6	13,0	10,5
		64,4					70,4		
		63,6	19,0	16,5			69,6	14,0	11,5
		64,4					70,4		
		63,6	20,0	17,5			69,6	17,0	14,5
		64,4					70,4		
		63,6	21,0	18,5			69,6	20,0	17,5
		64,4					70,4		
		63,6	22,0	19,5			69,6	24,0	21,5
		64,4					70,4		
		63,6	23,0	20,5			69,6	29,0	26,5
		64,4					70,4		
		63,6	25,0	22,5			69,6	33,0	30,5
		64,4					70,4		
		63,6	26,0	23,5			69,6	41,0	38,5
		64,4					70,4		
		63,6	27,0	24,5			71,6	14,0	11,5
		64,4					72,4		
63,6	29,0	26,5	71,6	19,0	16,5				
64,4			72,4						
63,6	32,0	29,5	71,6	30,0	27,5				
64,4			72,4						
63,6	34,0	31,5	73,6	11,0	8,5				
64,4			74,4						
63,6	39,0	36,5	73,6	13,0	10,5				
64,4			74,4						
65		66,6	11,0	8,5	72		73,6	22,0	19,5
		67,4					74,4		
		66,6	19,0	16,5			73,6	24,0	21,5
		67,4					74,4		
		66,6	35,0	32,5			73,6	32,0	29,5
		67,4					74,4		

№ изм 1
№ изв 12317

№ дубликата 5209
№ подлинника

Продолжение

мм

d		D	L		d		D	L	
Номинал.	Пред. откл.		Пред. откл. ±0,2		Номинал.	Пред. откл.		Пред. откл. ±0,2	
			Тип заделки по ОСТ 1 04025-84					Тип заделки по ОСТ 1 04025-84	
		Поле допуска h8	1 и 2	3			Поле допуска h8	1 и 2	3
72		73,6	43,0	40,5			81,6	21,0	18,5
		74,4					82,4		
73		74,6	11,0	8,5			81,6	23,0	20,5
		75,4					82,4		
		74,6	25,0	22,5			81,6	25,0	22,5
		75,4					82,4		
		76,6	16,0	13,5			81,6	28,0	23,5
		77,4					82,4		
		76,6	21,0	18,5	80		81,6	28,0	25,5
		77,4					82,4		
75		76,6	25,0	22,5			81,6	30,0	27,5
		77,4					82,4		
		76,6	33,0	30,5			81,6	35,0	32,5
		77,4					82,4		
		76,6	35,0	32,5			81,6	36,0	33,5
		77,4					82,4		
		79,6	11,0	8,5			81,6	39,0	36,5
		80,4					82,4		
		79,6	21,0	18,5			81,6	40,0	37,5
		80,4					82,4		
78		79,6	27,0	24,5	82		84,0	11,0	8,5
		80,4					85,0		
		79,6	31,0	28,5			86,0	12,0	9,5
		80,4					87,0		
		79,6	44,0	41,5	84		86,0	32,0	29,5
		80,4					87,0		
		81,6	15,0	12,5			87,0	15,0	12,5
		82,4					88,0		
80		81,6	16,0	13,5	85		87,0	16,0	13,5
		82,4					88,0		
		81,6	18,0	15,5			87,0	18,0	15,5
		82,4					88,0		

Изм. № 1
№ изм. 12317

№ изм.
№ изм. 5209

Изм. № дубликата
Изм. № подлинника

Продолжение


мм

α		D	L		α		D	L				
			Пред. откл. ±0,2					Пред. откл. ±0,2				
			Тип заделки по ОСТ 1 04025-84					Тип заделки по ОСТ 1 04025-84				
Номинал.	Пред. откл.	Поле допуска hB	1 и 2		3	Номинал.	Пред. откл.	Поле допуска hB	1 и 2		3	
			1	2					1	2		
85	+0,009 -0,026	87,0	21,0	18,5	90			92,0	38,0	35,5		
		88,0										
		87,0	22,0	19,5				92,0	39,0	36,5		
		88,0										
		87,0	24,0	21,5				97,0	13,0	10,5		
		88,0										
		87,0	26,0	23,5				97,0	23,0	20,5		
		88,0										
		87,0	28,0	25,5				97,0	36,0	33,5		
		88,0										
		87,0	30,0	27,5				97,0	40,0	37,5		
		88,0										
87,0	33,0	30,5	97,0	51,0	48,5							
88,0												
87,0	35,0	32,5	102,0	15,0	12,5							
88,0												
87,0	37,0	34,5	103,0	16,0	13,5							
88,0												
90	+0,009 -0,026	92,0	15,0	12,5	95			102,0	23,0	20,5		
		93,0										
		92,0	16,0	13,5				102,0	26,0	23,5		
		93,0										
		92,0	18,0	15,5				102,0	30,0	27,5		
		93,0										
		92,0	23,0	20,5				102,0	32,0	29,5		
		93,0										
		92,0	25,0	22,5				102,0	40,0	37,5		
		93,0										
		92,0	28,0	25,5				102,0	41,0	38,5		
		93,0										
92,0	30,0	27,5	103,0									
93,0												

№ изм 1
№ изв 12317

Изм. № дубликата 5209
Изм. № подлинника

ЛИСТ РЕГИСТРАЦИИ ИЗМЕНЕНИЙ

№ изм.	Номера страниц				Номер "Изв. об изм."	Подпись	Дата	Срок введения изменения
	измененных	замененных	новых	аннулированных				
1	15	1-10	-	12, 13, 14 11	12317		10.06.03	01.01.95

Исх. № дубликата	5208
Исх. № подлинника	