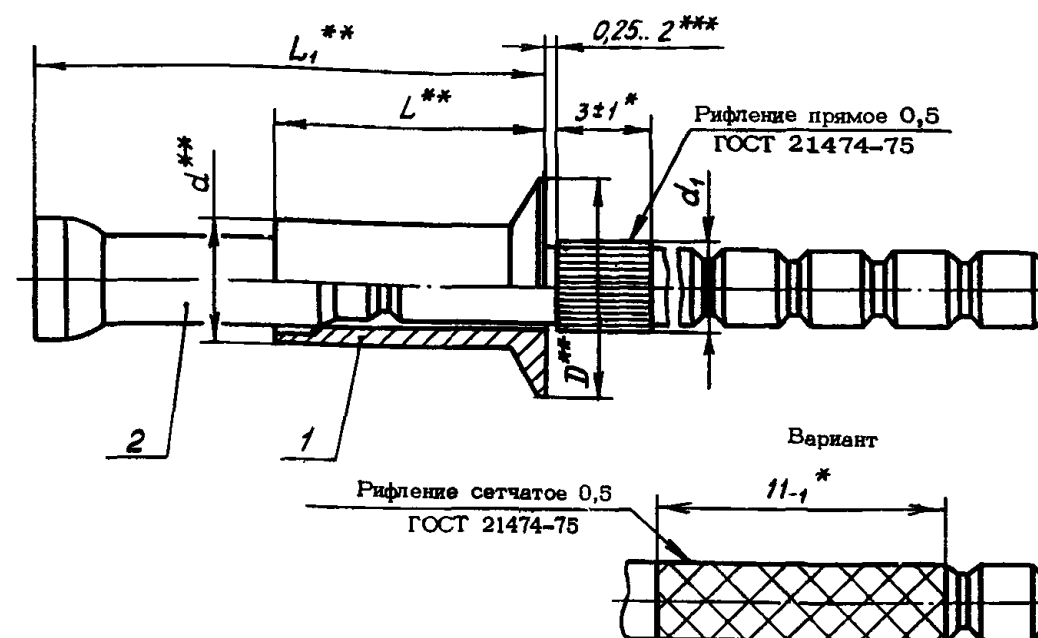


1. Настоящий стандарт распространяется на заклепки с потайной головкой с углом 120° с сердечником (в дальнейшем изложении - заклепки), предназначенные для установки безударной клепкой с односторонним подходом.

2. Конструкция и размеры заклепок должны соответствовать указанным на чертеже и в табл.1. Допускается замена прямого рифления рифлением сетчатым 0,5 ГОСТ 21474-75.



Т а б л и ц а 1

Размеры в мм																
Типоразмер	Применяемость	Поз. 1 Корпус	Поз. 2 Сердечник	d	d _i max	D	L	L _i	Разрушающая нагрузка, Н(кгс), не менее					Нагрузка выдавлива- ния сердеч- ника, Н(кгс), не менее	Масса 1000 шт., кг	
		Количество							на срез		на отрыв	с сердечником	без техноло- гического хвостовика сердечника			
		1	1						при температуре, °С							
		Обозначение							25	200	300				400	25
1		1-ОСТ 1 10843-72	23-ОСТ 1 10839-72	3,5	2,43	6,7	6,5	11,4	4709 (480)	4415 (450)	4218 (430)	3923 (400)	3728 (380)	177 (18)	1,669	0,841
2		2-ОСТ 1 10843-72	3-ОСТ 1 10839-72				8,0	14,4							1,842	0,946
3		3-ОСТ 1 10843-72	4-ОСТ 1 10839-72				9,5	17,4							2,008	1,074
4		4-ОСТ 1 10843-72	24-ОСТ 1 10839-72	4,0	2,85	7,6	7,0	12,3	6867 (700)	6180 (630)	5886 (600)	5494 (560)	4415 (450)	294 (30)	2,219	1,079
5		5-ОСТ 1 10843-72	7-ОСТ 1 10839-72				8,5	15,3							2,533	1,296
6		6-ОСТ 1 10843-72	8-ОСТ 1 10839-72				10,0	18,3							2,687	1,387
7		7-ОСТ 1 10843-72	21-ОСТ 1 10839-72	5,0	3,65	9,3	7,5	13,4	8610 (1000)	8829 (900)	8339 (850)	7848 (800)	6867 (700)	491 (50)	4,006	1,720
8		8-ОСТ 1 10843-72	22-ОСТ 1 10839-72				9,0	16,4							4,424	2,024
9		9-ОСТ 1 10843-72	11-ОСТ 1 10839-72				10,5	19,4							4,849	2,366
10		10-ОСТ 1 10843-72	12-ОСТ 1 10839-72				12,0	22,4							5,286	2,640
11		11-ОСТ 1 10843-72	13-ОСТ 1 10839-72				13,5	25,4							5,667	2,892

* Размеры обеспеч. инстр.

Размеры для справок.

Значения размера характеризуют крайние положения сердечника при его свободном движении в корпусе собранной заклёпки.

№ п/п.	а	3	4	5	6
№ п/п.	5169	7141	8476	8624	9884

088

Имя. № дубинки

3. Выполнение соединений заклепками и подбор типоразмеров заклепок по толщине пакета должны соответствовать указанным в обязательном приложении.

4. Коды ОКП заклепок должны соответствовать указанным в табл.2.

Т а б л и ц а 2

Типоразмеры	Код ОКП	КЧ
1	75 9320 6001	08
2	75 9320 6002	07
3	75 9320 6003	06
4	75 9320 6004	05
5	75 9320 6005	04
6	75 9320 6006	03
7	75 9320 6007	02
8	75 9320 6008	01
9	75 9320 6009	00
10	75 9320 6010	07
11	75 9320 6011	06

5. Технические условия - по ОСТ 1 00656-81.

Пример наименования и обозначения заклепки с потайной головкой с углом 120° с сердечником типоразмера 5:

Заклепка 5-ОСТ 1 10642-72

Изм. № дубликата

Изм. № подлинника

881

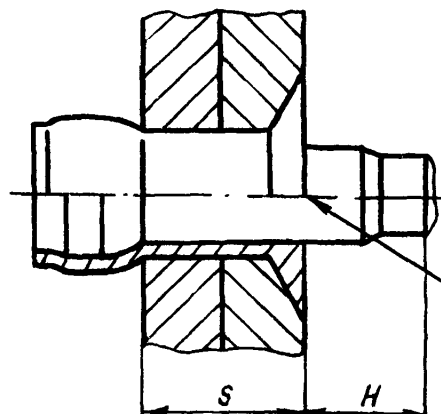
№ изм.

4

№ изв.

8476

ВЫПОЛНЕНИЕ СОЕДИНЕНИЙ ЗАКЛЕПКАМИ И ПОДБОР ТИПОРАЗМЕРОВ
ЗАКЛЕПОК ПО ТОЛЩИНЕ ПАКЕТА



*Сердечник срезать
заподлицо и зачистить*

Размеры в мм

Типораз- меры	Диаметр отверстия под заклепку Пред. откл. +0,12	S	H Пред. откл. ±0,55	
			при S_{max}	при S_{min}
1	3,55	2,0 - 3,5	2,5	4,0
2		3,5 - 5,0		
3		5,0 - 6,5		
4	4,05	2,0 - 3,5	2,5	4,0
5		3,5 - 5,0		
6		5,0 - 6,5		
7	5,05	2,5 - 3,5	3,1	4,1
8		3,5 - 5,0		4,6
9		5,0 - 6,5		
10		6,5 - 8,0		
11		8,0 - 9,5		

ЛИСТ РЕГИСТРАЦИИ ИЗМЕНЕНИЙ

№ изм.	Номера страниц				Номер " Изв. об изм. "	Подпись	Дата	Срок введения изменения
	Изме- ненных	Заме- ненных	Новых	Анну- лиро- ванных				
" а "	2	-	-	-	5169	} Тихонов - Тихонов - Тихонов - Тихонов - Тихонов -		01.07.73
2	1, 4	-	-	-	6237			01.07.76
3	2	-	-	-	7141			01.01.79
4	1,2,3,4	-	5	-	8476		30.10.81	01.07.82
5	1,2,4	-	-	-	9624		18.10.85	01.07.86
6	1, 2	-	-	-	9884	07.05.90	01.01.91	