

УДК 621.884-478

Группа Г84

## ОТРАСЛЕВОЙ СТАНДАРТ

ОСТ 1 10645-72

### ЗАКЛЕПКИ ПУСТОТЕЛЫЕ С ПОТАЙНОЙ ГОЛОВКОЙ С УГЛОМ 120° Конструкция и размеры

На 8 страницах

Введен впервые

Проверен в 1981 г.

Подлежит проверке в 1986 г.

ОКП 75 9320

Распоряжением Министерства от 20 сентября 1972 г.

№ 087-16

срок введения установлен с 1/1У 1973 г.

Проверен в 1986 г. Срок действия установлен до 01.01.97

Несоблюдение стандарта преследуется по закону

1. Настоящий стандарт распространяется на пустотелые заклепки с потайной головкой с углом 120° (в дальнейшем изложении – заклепки), предназначенные для установки безударной клепкой с односторонним подходом в несилевых соединениях.

Издание официальное

ГР № 1535 от 23.10.72

Перепечатка воспрещена

№ изм.  
№ изв.

1 8488  
2 9688

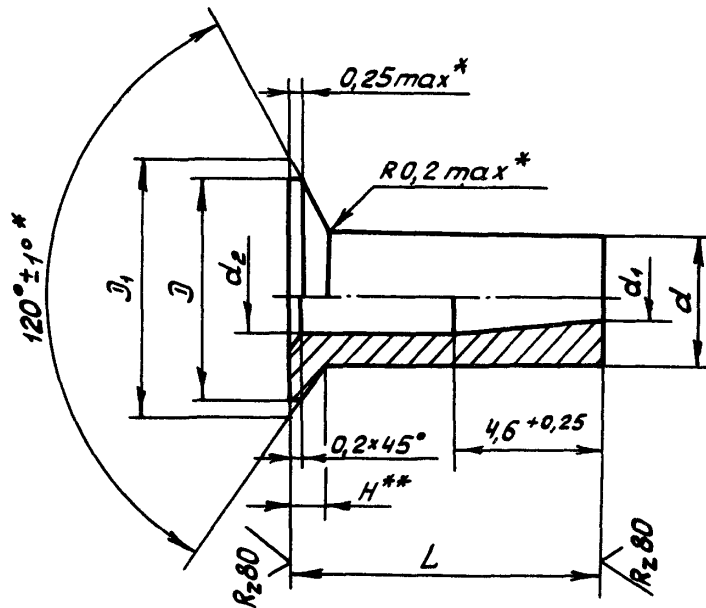
728

Изм. № дубликата  
Изм. № подлинника

2. Конструкция и размеры заклепок должны соответствовать указанным на черт. 1 и 2 и в табл.1.

 $2,5 \sqrt{(\vee)}$ 

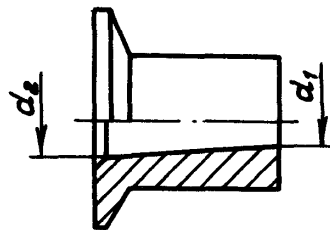
Исполнение 1



Черт. 1

Исполнение 2

Остальное - см. черт. 1



Черт. 2

\* Размеры обеспеч. инстр.

\*\* Размер для справоч.

№ изм. 1  
№ изв. 8468

728

Изм. № дубликата  
Изм. № подлинника

Копия дубликата	
Име № подлинника	728

№ изм.	1												
№ изв	8468												

Размеры в мм

Т а б л и ц а 1

Гипоразмеры	Исполне- ние	Применяемость	$d$	$d_1$	$d_2$	$\varnothing$ тип	$\varnothing_1$ max	$L$ Пред откл. $\pm 0,2$	$H$	Разрушающая нагрузка, Н (кгс), не менее		Масса 1000 шт., кг								
			Пред.откл.							на срез	на отрыв									
			+0,05	+0,1	по Н11															
1	2		2,6	1,4	1,8	5,2	6,06	3,5	1,0	343 (35)	638 (65)	0,051								
2								5,0				0,063								
3	1							6,5				0,075								
4								8,0				0,087								
5	2		3,0	1,5	1,9	5,9	6,87	3,5	1,1	589 (60)	883 (90)	0,079								
6								5,0				0,093								
7	1							6,5				0,118								
8								8,0				0,137								
9								9,5				0,157								
10	2							3,5				1,6	2,2	6,7	7,65	3,5	1,2	736 (75)	1079 (110)	0,102
11																5,0				0,128
12	1															6,5				0,155
13																8,0				0,181
14																9,5				0,207
15																11,0				0,232
16	2		4,0	1,8	2,5	7,6	8,50		5,0	1,3	1177 (120)					1472 (150)				0,172
17	1								6,5											0,206
18								8,0	0,239											
19								9,5	0,272											

Иив. № дубинката		№ изм.	1											
Иив. № подлинника	728	№ изв.	8468											

Размеры в мм

Продолжение табл. 1

Типоразмеры	Исполнение	Применяемость	$d$	$d_1$	$d_2$	$D$ <i>min</i>	$D_1$ <i>max</i>	$L$	$H$	Разрушающая нагрузка, Н (кгс), не менее		Масса 1000 шт., кг
			Пред.откл.					Пред.откл. $\pm 0,2$		на срез	на отрыв	
			+0,05	+0,1	по Н11							
20	1		4,0	1,8	2,5	7,6	8,50	11,0	1,3	1177 (120)	1472 (150)	0,305
21								13,0				0,390
22	2		5,0	2,6	3,2	9,3	10,19	5,5	1,5	1863 (190)	1962 (200)	0,286
23	1							7,0				0,337
24								8,5				0,388
25								10,5				0,454
26								12,0				0,505
27								13,5				0,556
28								15,0				0,606
29								7,0				1,8
30			8,5	0,641								
31			10,5	0,727								
32			12,0	0,792								
33			13,5	0,857								
34			15,0	0,922								

3. Материал: алюминиевый сплав Д18.
4. Термическая обработка: закалить и состарить.
5. Кромки притупить радиусом по ОСТ 1 00022-80.
6. Покрытие: Ан,Окс,нхр и без покрытия.
7. Коды ОКП заклепок должны соответствовать указанным в табл.2.

Т а б л и ц а 2

Код ОКП 75 9320 8XXX КЧ

См. таблицу

Типо- размеры	Покрытие				Типо- размеры	Покрытие			
	Ан,Окс,нхр		Бп			Ан,Окс,нхр		Бп	
	XXX	КЧ	XXX	КЧ		XXX	КЧ	XXX	КЧ
1	001	00	051	01	18	018	02	068	03
2	002	10	052	00	19	019	01	069	02
3	003	09	053	10	20	020	08	070	09
4	004	08	054	09	21	021	07	071	08
5	005	07	055	08	22	022	06	072	07
6	006	06	056	07	23	023	05	073	06
7	007	05	057	06	24	024	04	074	05
8	008	04	058	05	25	025	03	075	04
9	009	03	059	04	26	026	02	076	03
10	010	10	060	00	27	027	01	077	02
11	011	09	061	10	28	028	00	078	01
12	012	08	062	09	29	029	10	079	00
13	013	07	063	08	30	030	06	080	07
14	014	06	064	07	31	031	05	081	06
15	015	05	065	06	32	032	04	082	05
16	016	04	066	05	33	033	03	083	04
17	017	03	067	04	34	034	02	084	03

8. Выполнение соединений заклепками и подбор типоразмеров заклепок по толщине пакета должны соответствовать указанным в обязательном приложении.

9. Технические условия - по ОСТ 1 00559-72.

Пример наименования и обозначения пустотелой заклепки с потайной головкой с углом  $120^\circ$  типоразмера 19, анодированной:

Заклепка 19-1-ОСТ 1 10645-72

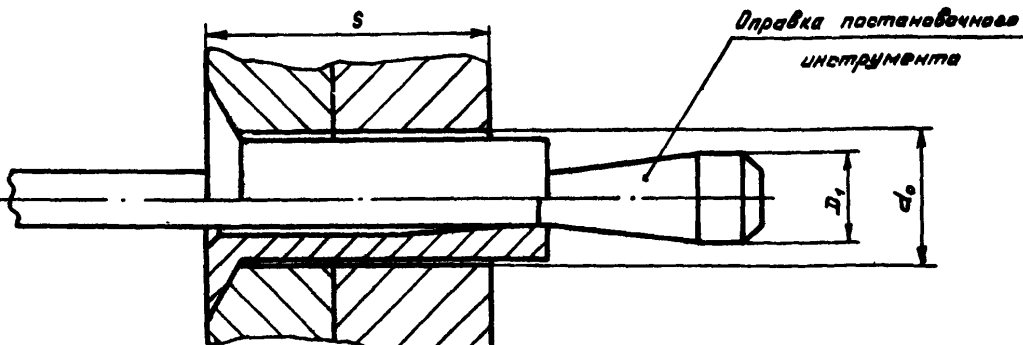
То же, без покрытия:

Заклепка 19-2-ОСТ 1 10645-72

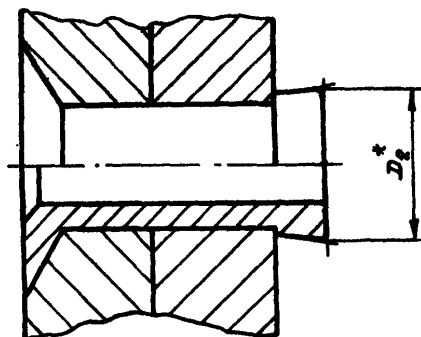
ПРИЛОЖЕНИЕ

Обязательное

ВЫПОЛНЕНИЕ СОЕДИНЕНИЙ ЗАКЛЕПКАМИ И ПОДБОР ТИПОРАЗМЕРОВ  
ЗАКЛЕПОК ПО ТОЛЩИНЕ ПАКЕТА



Черт. 1



Черт. 2

Размеры в мм

Типоразмеры	$d_0$	$d_1$	$d_2$	S
	Пред. откл.			
	по $D_{11}$	-0,02		
1	2,65	2,05	3,1	1,0 - 1,6
2				1,6 - 3,1
3				3,1 - 4,7
4				4,7 - 6,3

\* Размер для справок.

№ изм. 1 8468  
№ изв. 9688

728

Изм. № дубликата  
Изм. № подлинника

Размеры в мм

Продолжение

Типоразмеры	$d_0$	$d_1$	$d_2$	S
	Пред. откл.			
	по D 11	-0,02		
5	3,05	2,15	3,5	1,0 - 1,6
6				1,6 - 3,1
7				3,1 - 4,7
8				4,7 - 6,3
9				6,3 - 7,9
10	3,55	2,45	4,0	1,0 - 1,6
11				1,6 - 3,1
12				3,1 - 4,7
13				4,7 - 6,3
14				6,3 - 7,9
15	4,05	2,80	4,5	7,9 - 9,5
16				1,6 - 3,1
17				3,1 - 4,7
18				4,7 - 6,3
19				6,3 - 7,9
20	5,05	3,50	5,5	7,9 - 9,5
21				9,5 - 11,0
22				1,6 - 3,1
23				3,1 - 4,7
24				4,7 - 6,3
25	6,05	4,45	6,5	6,3 - 7,9
26				7,9 - 9,5
27				9,5 - 11,0
28				11,0 - 12,5
29				3,1 - 4,7
30	6,05	4,45	6,5	4,7 - 6,3
31				6,3 - 7,9
32				7,9 - 9,5
33				9,5 - 11,0
34				11,0 - 12,5

2

1

№ 131.

8468

8468

№ 131.

728

Ил. № дубликата

Ил. № подлинника

## ЛИСТ РЕГИСТРАЦИИ ИЗМЕНЕНИЙ

№ изм.	Номера страниц				Номер "Изв. об изм."	Подпись	Дата	Срок введения изменения
	Изме- ненных	Заме- ненных	Новых	Анну- лиро- ванных				
1	1, 2, 3, 4, 6, 7	5	8	-	8468	Шмаев	20.10.81	01.07.82
2	1, 5, 6, 7	-	-	-	9688	Кузнецов	12.03.87	01.07.87

Инвентарный № 728

① Нов. Изв. № 8468