

ТИПОВЫЕ КОНСТРУКЦИИ, ИЗДЕЛИЯ И УЗЛЫ ЗДАНИЙ И СООРУЖЕНИЙ

СЕРИЯ 3.006.1-2/82

**СБОРНЫЕ ЖЕЛЕЗОБЕТОННЫЕ
КАНАЛЫ И ТОННЕЛИ ИЗ
ЛОТКОВЫХ ЭЛЕМЕНТОВ**

ВЫПУСК 1-3

**ЛОТКИ.
АРМАТУРНЫЕ И ЗАКЛАДНЫЕ ИЗДЕЛИЯ.
РАБОЧИЕ ЧЕРТЕЖИ**

20007 - 03

ЦЕНА 1-65

ЦЕНТРАЛЬНЫЙ ИНСТИТУТ ТИПОВОГО ПРОЕКТИРОВАНИЯ
ГОССТРОЯ СССР

Москва, А-445, Смольная ул., 22

Сдано в печать

VII 1987 года

Заказ № *9024*

Тираж *2880* экз.

ТИПОВЫЕ КОНСТРУКЦИИ, ИЗДЕЛИЯ И УЗЛЫ ЗДАНИЙ И СООРУЖЕНИЙ

СЕРИЯ 3.006.1-2/82

СБОРНЫЕ ЖЕЛЕЗОБЕТОННЫЕ
КАНАЛЫ И ТОННЕЛИ ИЗ
ЛОТКОВЫХ ЭЛЕМЕНТОВ

ВЫПУСК 1-3

ЛОТКИ.
АРМАТУРНЫЕ И ЗАКЛАДНЫЕ ИЗДЕЛИЯ.
РАБОЧИЕ ЧЕРТЕЖИ

РАЗРАБОТАНЫ ИНСТИТУТОМ:

ХАРЬКОВСКИЙ ПРОМСТРОЙНИИПРОЕКТ

ГЛАВНЫЙ ИНЖЕНЕР ИНСТИТУТА *В. В. ДОВГЯ* ДОВГЯ В.В.

ГЛАВНЫЙ ИНЖЕНЕР ПРОЕКТА *М. М. МОНИН* МОНИН А.М.

ПРИ УЧАСТИИ НИИЖБ ГОССТРОЯ СССР

ЗАМ. ДИРЕКТОРА ИНСТИТУТА *Н. М. КОРОВИН* КОРОВИН Н.М.

УТВЕРЖДЕНЫ ГОССТРОЕМ СССР
ПОСТАНОВЛЕНИЕ
ОТ 05.09.1984 г. № 157.

ВВЕДЕНЫ В ДЕЙСТВИЕ
С 01.01.1985 г.

ОБОЗНАЧЕНИЕ	НАИМЕНОВАНИЕ	Стр.
3.006.1-2/82.1-3-00.0 ТО	ТЕХНИЧЕСКОЕ ОПИСАНИЕ	4
3.006.1-2/82.1-3-01.0	СЕТКА С1-1... С1-15	6
3.006.1-2/82.1-3-01.0 СБ	СЕТКА С1-1... С1-15	
	СБОРОЧНЫЙ ЧЕРТЁЖ	8
3.006.1-2/82.1-3-02.0	СЕТКА С2-1... С2-7	9
3.006.1-2/82.1-3-02.0 СБ	СЕТКА С2-1... С2-7	
	СБОРОЧНЫЙ ЧЕРТЁЖ	11
3.006.1-2/82.1-3-03.0	СЕТКА С2-8... С2-15	12
3.006.1-2/82.1-3-03.0 СБ	СЕТКА С2-8... С2-15	
	СБОРОЧНЫЙ ЧЕРТЁЖ	15
3.006.1-2/82.1-3-04.0	СЕТКА С2-16... С2-31	17
3.006.1-2/82.1-3-04.0 СБ	СЕТКА С2-16... С2-31	
	СБОРОЧНЫЙ ЧЕРТЁЖ	21
3.006.1-2/82.1-3-05.0	СЕТКА С3-1... С3-18	24
3.006.1-2/82.1-3-05.0 СБ	СЕТКА С3-1... С3-18	
	СБОРОЧНЫЙ ЧЕРТЁЖ	27
3.006.1-2/82.1-3-06.0	СЕТКА С4-1... С4-15	29
3.006.1-2/82.1-3-06.0 СБ	СЕТКА С4-1... С4-15	
	СБОРОЧНЫЙ ЧЕРТЁЖ	31
3.006.1-2/82.1-3-07.0	СЕТКА С4-16... С4-45	33
3.006.1-2/82.1-3-07.0 СБ	СЕТКА С4-16... С4-45	
	СБОРОЧНЫЙ ЧЕРТЁЖ	38
3.006.1-2/82.1-3-08.0	СЕТКА С4-46... С4-90	43

НАЧ. ОТОД.	БЕ УДОКНИ	Удк	
И. КОНТР.	У. ТАЦЕВА	Удк	
ОТ. КОНСТ.	ОПЕЦКА	Удк	
СТ. ИНЖ.	У. ТАЦЕВА	Удк	
ИСПОЛНИЛ	И. ВИНОВА	Удк	
ПРОВЕРИЛ	У. ТАЦЕВА	Удк	

3.006.1-2/82.1-3-00.0

СОДЕРЖАНИЕ

Итого	Лист	
	1	2
Р	1	2

ГО ССТРОИ СССР
ХАРЬКОВСКИЙ
ПРОМСТРОИНИИПРОЕКТ

Обозначение	Наименование	Стр.
3.006.1-2/82.1-3-08.0 СБ	Сетка С4-Ч6... С4-90	
	СБОРОЧНЫЙ ЧЕРТЁЖ	49
3.006.1-2/82.1-3-09.0	Сетка С5-1... С5-9	55
3.006.1-2/82.1-3-09.0 СБ	Сетка С5-1... С5-9	
	СБОРОЧНЫЙ ЧЕРТЁЖ	57
3.006.1-2/82.1-3-10.0	Крышка плоский КР1... КР5	58
3.006.1-2/82.1-3-10.0 СБ	Крышка плоский КР1... КР5	
	СБОРОЧНЫЙ ЧЕРТЁЖ	60
3.006.1-2/82.1-3-11.0	Изделие закладное М-1; М-2; М-9	62
3.006.1-2/82.1-3-11.0 СБ	Изделие закладное М-1; М-2; М-9	
	СБОРОЧНЫЙ ЧЕРТЁЖ	63
3.006.1-2/82.1-3-12.0	Изделие закладное М-3; М-5	64
3.006.1-2/82.1-3-12.0 СБ	Изделие закладное М-3; М-5	
	СБОРОЧНЫЙ ЧЕРТЁЖ	65
3.006.1-2/82.1-3-13.0	Изделие закладное М-4; М-6; М-8	66
3.006.1-2/82.1-3-13.0 СБ	Изделие закладное М-4; М-6; М-8 СБОРОЧНЫЙ ЧЕРТЁЖ	67
3.006.1-2/82.1-3-14.0	Изделие закладное М-7	68
3.006.1-2/82.1-3-15.0	Изделие закладное М-10	69
3.006.1-2/82.1-3-16.0	Изделие закладное М-13	70
3.006.1-2/82.1-3-17.0	Изделие закладное М-11; М-14; М-15	71
3.006.1-2/82.1-3-18.0	Изделие закладное М-12	72
3.006.1-2/82.1-3-19.0	Изделие соединительное МС-1; МС-2; МС-3	73
3.006.1-2/82.1-3-19.0 СБ	Изделие соединительное МС-1; МС-2; МС-3	
	СБОРОЧНЫЙ ЧЕРТЁЖ	74
3.006.1-2/82.1-3-00.1	Стержень арматурный	75
3.006.1-2/82.1-3-00.2	Стержень арматурный, гнутый	84
3.006.1-2/82.1-3-00.3	Пластина	85

3.006.1-2/82.1-3-00.0

Лист
2

1. ОБЩАЯ ЧАСТЬ

1.1 Настоящий выпуск серии 3.006.1-2/82 содержит рабочие чертежи арматурных и закладных изделий лотковых элементов.

Состав серии и материалы для проектирования каналов и тоннелей приведены в выпуске Д, рабочие чертежи лотковых элементов - в выпуске 1-1.

1.2. В серии принято условное обозначение сеток, например, С2-3-1. Буква „С“ обозначает вид изделия (сетка). Цифра после буквы определяет место расположения сетки в сечении лотка (в соответствии с № позиции в схемах армирования, приведенных в выпуске 1-1). Цифра после первого тире - порядковый номер сетки данного типа, цифра после второго тире - вариант исполнения сетки данного типа, отличающийся от основного диаметром рабочей и распределительной арматуры.

3.006.1-2/82.1-3-00.0ТО

ТЕХНИЧЕСКОЕ
ОПИСАНИЕ

Листов	Лист	Листов
Р	1	2
ГОСТРОИМ СССР - ХАРЬКОВСКИЙ ПРОМСТРОЙНИИПРОЕКТ		

Нач. отд.	Бродский	Бр	
И. о. инж.	Коротецкий	Кр	
Сл. констр.	Коротецкий	Кр	
Ст. инж.	Ульянцева	Ул	
Инженер	Коротецкий	Кр	
Инженер	Ульянцева	Ул	

2. ТЕХНИЧЕСКИЕ ТРЕБОВАНИЯ

К ИЗГОТОВЛЕНИЮ АРМАТУРНЫХ И ЗАКЛАДНЫХ ИЗДЕЛИЙ

2.1. Изготовление арматурных и закладных изделий должно производиться в соответствии с требованиями ГОСТ 10922-75 „Арматурные изделия и закладные детали сварные для железобетонных конструкций. Технические требования и методы испытаний“ и „Инструкции по сварке соединений арматуры и закладных деталей железобетонных конструкций“ (СИ 393-78).

2.2. Плоские арматурные сетки следует изготавливать с помощью контактной точечной сварки.

2.3. Классы и ГОСТы арматурной стали указаны в выпуске 1-1.

2.4. Приварку дополнительных стержней, оговоренных на чертежах, производить после изготовления сеток на многоэлектродных машинах.

Формат	Зона	Поз	ОБЪЯВЛЕНИЕ	НАИМЕНОВАНИЕ	Кол	Примеч.
				<u>ДОКУМЕНТАЦИЯ</u>		
А4			3.006.1-2/82.1-3-00. 070	ТЕХНИЧЕСКОЕ ОПИСАНИЕ		
А4			3.006.1-2/82.1-3-01. 006	СБОРОЧНЫЙ ЧЕРТЕЖ		

Формат	Зона	Для исполнения с порядковым номером. *)	ОБЪЯВЛЕНИЕ	Кол	Примеч.
			<u>ПЕРЕМЕННЫЕ ДАННЫЕ</u>		822.129

<u>ДЕТАЛИ</u>					
Поз. 1 СТЕРЖЕНЬ АРМАТУРНЫЙ					
А4	-00		3.006.1-2/82.1-3-00.1-055	30	8'AM
	-01		-060	30	
	-02		-066	30	
	-03		-041	30	
	-04		-056	30	
	-05		-061	15	
	-06		-066	15	
	-07		-042	15	
	-08		-057	15	
	-09		-055	4	
	-10		-060	4	
	-11		-041	4	

*) Основное исполнение, не имеющее порядкового номера, обозначено 00.

Имя отч.	Бродский	
И. к. инж.	Ульянцева	
Др. к. инж.	Народецкая	
Ст. инж.	Ульянцева	
Инженер	Литвинова	
Провед.	Ульянцева	

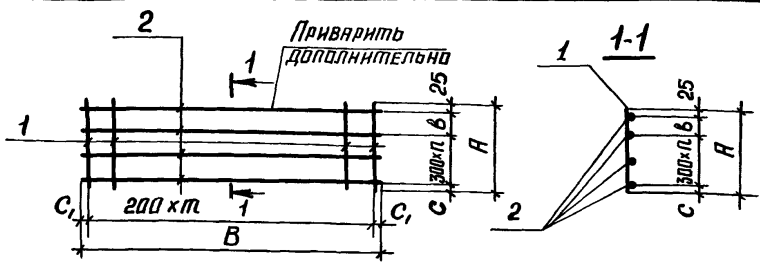
3.006.1-2/82.1-3-01.0

Сетка С1-1...С1-15

Стандия	Лист	Листов
Р	1	2
ГОССТРОЙ СССР ХАРЬКОВСКИЙ ПРОЕКТНО-ИЗЫСКАТЕЛЬСКИЙ ПРОЕКТ		

Формат ЗОНА	Для исполнения с порядковым номером*)	Обозначение	Кол	Примеч. вес 1 ед
А4	-12	3.006.1-2/82.1-3-00.1 -056	4	
	-13	-061	4	
	-14	-066	4	
	поз 2 Стержень арматурный			
А4	-00,-04 3врI	3.006.1-2/82.1-3-00.1-035	4	0,3м
	-01	-035	5	
	-02	-035	6	
	-03	-035	3	
	-05	-034	5	
	-06	-034	6	
	-07	-034	3	
	-08	-034	4	
	-09,-12	-016	4	
	-10,-13	-016	5	
	-11	-016	3	
	-14	-016	6	

Книг № подл / Подпись и дата / Взята книга №



Обозначение	Марка	Размеры, мм					Кол-во		Масса, кг		
		C	C ₁	б	А	В	л	м			
3.006.1-2/82.1-3-01.0	С1-1	105	50	250	980	2850	2	29	12,8		
-01	С1-2	115		260	1300		3		16,9		
-02	С1-3	125		270	1620		5900		4	21,0	
-03	С1-4				720		1		5,7		
-04	С1-5	145		270	1020		2850		2	13,3	
-05	С1-6				1320				3	8,5	
-06	С1-7				1620				4	10,5	
-07	С1-8				740				1	2,9	
-08	С1-9	105		25	1040		650		2	3	6,8
-09	С1-10				250				980		2
-10	С1-11	115		260	1300		3		2,3		
-11	С1-12	125		270	720		650		1	3	0,7
-12	С1-13				1020				2		1,7
-13	С1-14				1320				3		2,3
-14	С1-15		1620		4	2,8					

Нач. отд.	Бродский	ИЗ
И.контр.	Уманцева	Ум
Гл.констр.	Коротецкий	Кр
Ст.инж.	Уманцева	Ум
Исполн.	Литвинова	Лит
Провер.	Уманцева	Ум

3.006.1-2/82.1-3-01.0СБ

Сетка С1-1... С1-15
Лаборочный чертёж

Старая	Листов	Листов
Р	См табл	-
Лист	Листов 1	
ГОСТРОН СССР ХАРЬКОВСКИЙ ПРОМСТРОИНИИПРОЕКТ		

ФОРМАТ	ЗОНА	Пос.	ОБЪЯВЛЕНИЕ	НАИМЕНОВАНИЕ	КОЛ	ПРИМЕЧ.
				<u>ДОКУМЕНТАЦИЯ</u>		
А4			3.006.1-2/82.1-3-00. ОТО	ТЕХНИЧЕСКОЕ ОПИСАНИЕ		
А4			3.006.1-2/82.1-3-02. ОСБ	СБОРОЧНЫЙ ЧЕРТЕЖ		

ФОРМАТ	ЗОНА	Для исполнения с порядковым номером*)	ОБЪЯВЛЕНИЕ	КОЛ	ПРИМЕЧ.
			<u>ПЕРЕМЕННЫЕ ДАННЫЕ</u>		

<u>ДЕТАЛИ</u>					
поз. 1. СТЕРЖЕНЬ			ЯРМАТУРНЫЙ		
А4	- 00		3.006.1-2/82.1-3-00.1	- 039	30
	- 01			- 040	30
	- 02			- 043	30
	- 03			- 054	30
	- 04			- 045	30
	- 05			- 058	30
	- 06			- 075	30
	- 07			- 048	30
	- 08	8АИ		- 063	30 0,57
	- 09			- 076	30
	- 10	8АИ		- 069	30 0,66
	- 11			- 081	30

*) ОСНОВНОЕ ИСПОЛНЕНИЕ, НЕ ИМЕЮЩЕЕ ПОРЯДКОВОГО НОМЕРА, ОБЪЯВЛЕНО 00.

Исп. отд.	БРОДЕККИЙ	
И.контр.	УТЯНЦЕВА	
Ил.комет.	КОРОТЕЦКИЯ	
Ст.инж.	УТЯНЦЕВА	
Молон.	ЛИТВИНОВА	
Провер.	УТЯНЦЕВА	

3.006.1-2/82.1-3-02.0

Сетка С2-1... С2-7

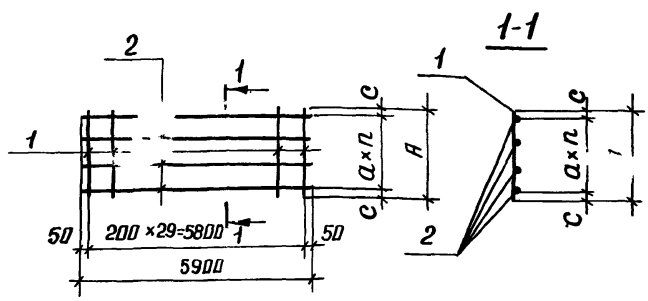
Стандия	Лист	Листов
Р	1	2
ГОСТРФ 0389 ХАРЬКОВСКИЙ ПРОМСТРОИНИИПРОЕКТ		

Формат	Электрон	Для исполнения с порядковым номером*	Обозначение	Кол.	Примеч.
А4		-12	3 006.1-2/82.1-3-00.1 -087	30	
		поз. 2. Стержень	арматурный		
А4		-00, -01	3.006.1-2/82.1-3-00.1 -035	3	
		-02... -05	-035	4	
		-06	-038	4	
		-07, -08 3вп ¹	-035	5	0,3 м.
		-09	-038	5	
		-10, -11 3вп ¹	-035	6	0,3
		-12	-038	7	

3.006.1-2/82.1-3-02.0

Лист

2



Обозначение	Марка	Размеры, мм			Кол-во	Масса, кг
		С	а	А		
3.006.1-2/82.1-3-02.0	С2-1	25	175	400	2	3,6
- 01	С2-2		250	550		4,6
- 02	С2-3	75	200	750	3	6,2
- 03	С2-3-1					10,1
- 04	С2-4	120	300	1140		8,8
- 05	С2-4-1					14,7
- 06	С2-4-2					23,2
- 07	С2-5					11,2
- 08	С2-5-1	125	300	1450	4	18,7
- 09	С2-5-2					29,5
- 10	С2-6	150	300	1800	5	23,1
- 11	С2-6-1					36,5
- 12	С2-7	160	300	2120	6	42,9

КНИЖ. № ПЛАН. | ИЩЕДИМО И СКАНИР | СЕРИИ. КНИЖ. №

Исч. отд.	Бродский		
И контр.	Утянцев		
Ил констр.	Нордштейн		
Ст. инж.	Утянцев		
Исполн.	Литвинова		
Провер.	Утянцев		

3.006.1-2/82.1-3-02.0СБ

Сетка С2-1... С2-7
Сборочный чертёж

Станция	Масса	Масштаб
Р	Ст табл	-
Лист		Листов 1
ГОССТРОЙ СССР. ХАРЬКОВСКИЙ ПРОМСТРОЙНИИПРОЕКТ		

Формат	Этаж	Поз.	ОБЪЯВЛЕНИЕ	НАИМЕНОВАНИЕ	Кол.	Примеч.
				<u>ДОКУМЕНТАЦИЯ</u>		
А4			3.006.1-2/82.1-3-00.070	ТЕХНИЧЕСКОЕ ОПИСАНИЕ		
А4			3.006.1-2/82.1-3-03.006	СБОРНИЧНЫЙ ЧЕРТЕЖ		

Формат	Этаж	Для исполнения с порядковым номером*)	ОБЪЯВЛЕНИЕ	Кол.	Примеч.
			<u>ПЕРЕМЕННЫЕ ДАННЫЕ</u>		
			<u>ДЕТАЛИ</u>		
			<u>поз. 1. Стержень арматурный</u>		
А4		- 00	3.006.1-2/82.1-3-00.1 - 097	15	
		- 01	- 122	15	
		- 02	- 148	15	
		- 03	- 102	15	
		- 04	- 127	15	
		- 05	- 153	15	
		- 06	- 175	15	
		- 07	- 194	15	
		- 08	- 073	15	
		- 09	- 087	15	
		- 10	- 108	15	
		- 11	- 131	15	

* Основное исполнение, не имеющее порядкового номера, обозначено 00.

Изнач. автор	Бродский			3.006.1-2/82.1-3-03.0	Сетья С2-8... С2-15	Склад	Лист	Листов
И. копира	Ульянцева					Р	1	3
И. копира	Короцкий					ГОСТРОМ СООР		
Ст. инж.	Ульянцева					ХАРЬКОВСКИЙ		
Инженер	Литвинова					ПРОЕКТИРОВАНИЕ		
Провер	Ульянцева							

ФОРМАТ	ЗОНА	Для исполнения с порядковым номером *)	Обозначение	Кол.	Примеч.
А4		-12	3.006.1-2/82.1-3-00.1 - 159	15	
		-13	- 179	15	
		-14	- 196	15	
		-15	- 206	15	
		-16	- 096	15	
		-17	- 091	15	
		-18	- 114	15	
		-19	- 136	15	
		-20	- 163	15	
		-21	- 184	15	
		-22	- 094	15	
		-23	- 119	15	
		-24	- 142	15	
		-25	- 169	15	
		-26	- 189	15	
		-27	- 201	15	
		-28	- 209	15	
		-29	- 121	15	
		-30	- 146	15	
		-31	- 173	15	
		-32	- 192	15	
		-33	- 204	15	
		-34	- 212	15	
		-35	- 214	15	
		-36	- 147	15	
		-37	- 174	15	
		-38	- 193	15	
		-39	- 205	15	

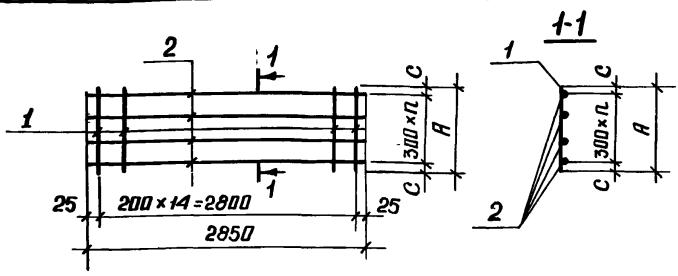
Имеются и другие варианты

Формат	Зона	Для исполнения с порядковым номером *)	Обозначение	Кол	Примеч.
А4		- 40	3.006.1-2/82.1-3-00.1-	213	15
		- 41		- 215	15
		поз. 2 Стержень	ярематурный		
М4		- 00... - 02	3.006.1-2/82.1-3-00.1-	006	5
		- 03... - 05		- 006	6
		- 06, - 07		- 011	6
		- 08		- 034	7
		- 09		- 037	7
		- 10... - 12		- 006	7
		- 13... - 15		- 011	7
		- 16		- 006	4
		- 17		- 037	8
		- 18... - 20		- 006	8
		- 21		- 011	8
		- 22		- 037	9
		- 23... - 25		- 006	9
		- 26... - 28		- 011	9
		- 29		- 037	11
		- 30, - 31		- 006	11
		- 32... - 34		- 011	11
		- 35		- 014	11
		- 36, - 37		- 006	13
		- 38... - 40		- 011	13
		- 41		- 014	13

3.006.1-2/82.1-3-03.0

Лист

3



Обозначение	Марка	Размеры, мм		Кол-во	Масса, кг
		C	A		
3.006.1-2/82.1-3-03.0	C2-8	125	1450	4	22,6
-01	C2-8-1				29,6
-02	C2-8-2				37,6
-03	C2-9	150	1800	5	27,8
-04	C2-9-1				36,5
-05	C2-9-2				46,5
-06	C2-9-3				60,8
-07	C2-9-4				73,5
-08	C2-10	160	2120	6	13,6
-09	C2-10-1				21,4
-10	C2-10-2				32,6
-11	C2-10-3				42,9
-12	C2-10-4				54,6

Киев № 1000 / Подпись и дата / Внут. инв. №

Нач. отд.	Бродский	
Н. комп.	Утянцева	
Д. констр.	Королещин	
Ст. техн.	Утянцева	
Исполн.	Литвинюва	
Провер.	Утянцева	

3.006.1-2/82.1-3-03.0 ССБ

Сетка С2-8 ... С2-15
Сборочный чертеж

Страница	Масса	Листов
Р	ст. табл.	-
Лист 1		Листов 2
ГОССТРОЙ СССР ХАРЬКОВСКИЙ ПРОСТРОИНИПРОЕКТ		

Позначение	Марка	Размерь, мм		Кол-во	Масса, кг
		С	А		
3.006.1-2/82.1-3-03.0 - 13	С2-10-5	160	2120	6	71,5
- 14	С2-10-6				86,4
- 15	С2-10-7				102,7
- 16	С2-11	120	1140	3	17,7
- 17	С2-12	160	2420	7	24,5
- 18	С2-12-1				37,3
- 19	С2-12-2				49,0
- 20	С2-12-3				62,5
- 21	С2-12-4				81,6
- 22	С2-13				27,6
- 23	С2-13-1	170	2740	8	42,2
- 24	С2-13-2				55,4
- 25	С2-13-3				70,6
- 26	С2-13-4				92,4
- 27	С2-13-5				111,7
- 28	С2-13-6				132,7
- 29	С2-14				47,3
- 30	С2-14-1				67,6
- 31	С2-14-2				86,2
- 32	С2-14-3				112,6
- 33	С2-14-4	136,1			
- 34	С2-14-5	161,7			
- 35	С2-14-6	212,4			
- 36	С2-15	180	3960	12	79,8
- 37	С2-15-1				101,7
- 38	С2-15-2				133,1
- 39	С2-15-3				160,9
- 40	С2-15-4				191,1
- 41	С2-15-5				250,8

3.006.1-2/82.1-3-03.006

Илуст.

2

Формат	Зона	Поз.	Обозначение	Наименование	Кол.	Примеч.
				<u>Документация</u>		
А			3.006.1-2/82.1-3-00. ДТО	Техническое описание		
АА			3.006.1-2/82.1-3-04. ДСБ	Сборочный чертёж		

Формат	Зона	Для исполнения с порядковым номером *)	Обозначение	Кол.	Примеч.
			<u>Переменные данные</u>		
			<u>Детали</u>		
		поз.1 Стержень	арматурный		
АА	-00		3.006.1-2/82.1-3-00.1-018	5	
	-01, -02		-023	5	
	-03, -04		-031	5	
	-05, -06		-028	5	
	-07		-017	5	
	-08		-039	4	
	-09		-040	4	
	-10		-043	4	
	-11		-054	4	
	-12		-045	4	
	-13		-058	4	
	-14		-075	4	

*) Основное исполнение, не имеющее порядкового номера, обозначено ПО.

Нач. отд.	Брадский	
И. контр.	Утянцева	
От. контр.	Норотецкий	
Ст. техн.	Утянцева	
Исполн.	Литвинова	
Провер.	Утянцева	

3.006.1-2/82.1-3-04.0

Сетка С2-16... С2-31

Стандия	Лист	Листов
Р	1	4
ГОССТРОЙ СССР ХАРЬКОВСКИЙ ПРОМСТРОИНИИПРОЕКТ		

Взам инв №
 Подпись и дата
 Инв № подл

Формат	Зона	Для исполнения с порядковым номером *)	Обозначение	Кол.	Примеч.
А4		- 15	3.006.1-2/82.1-3-00.1 - 096	4	
		- 16	- 048	4	
		- 17	- 063	4	
		- 18	- 076	4	
		- 19	- 097	4	
		- 20	- 122	4	
		- 21	- 148	4	
		- 22	- 069	4	
		- 23	- 081	4	
		- 24	- 102	4	
		- 25	- 127	4	
		- 26	- 153	4	
		- 27	- 115	4	
		- 28	- 194	4	
		- 29	- 073	4	
		- 30	- 087	4	
		- 31	- 108	4	
		- 32	- 131	4	
		- 33	- 159	4	
		- 34	- 179	4	
		- 35	- 196	4	
		- 36	- 206	4	
		- 37	- 091	4	
		- 38	- 114	4	
		- 39	- 136	4	
		- 40	- 163	4	
		- 41	- 184	4	
		- 42	- 094	4	

3.006.1-2/82.1-3-04.0

Лист

2

№ п/п	Для исполнения в порядковом номере*)	Обозначение	Кол.	Примеч.
А1	-43	3.006.1-2/82.1-3-00.1-119	4	
	-44		-142	4
	-45		-169	4
	-46		-169	4
	-47		-201	4
	-48		-209	4
	-49		-121	4
	-50		-146	4
	-51		-173	4
	-52		-192	4
	-53		-204	4
	-54		-212	4
	-55		-214	4
	-56		-147	4
	-57		-193	4
	-58		-205	4
	-59		-174	4
	-60		-213	4
	-61		-215	4
	поз. 2. Стержень	арматурный		
А1	-00	3.006.1-2/82.1-3-00.1-005	5	
	-01		-005	6
	-02		-008	6
	-03		-005	8
	-04		-008	8
	-05		-005	7
	-06		-008	7

3.006.1-2/82.1-3-04.0

Лист

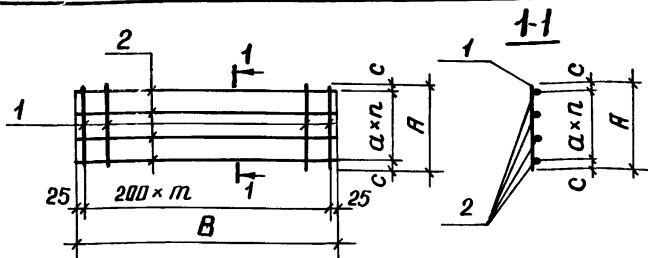
3

Формат	Сюжет	Для исполнения с порядковым номером *)	Обозначение	Кол.	Примеч.
А4		- 07	3 006.1-2/82.1-3-00.1- 005	4	
		- 08... - 11	- 016	3	
		- 12, - 13	- 016	4	
		- 14, - 15	- 036	4	
		- 16, - 17	- 016	5	
		- 18, - 19	- 036	5	
		- 20, - 21	- 004	5	
		- 22	- 016	6	
		- 23, - 24	- 036	6	
		- 25... - 28	- 004	6	
		- 29	- 016	7	
		- 30, - 31	- 036	7	
		- 32... - 35	- 004	7	
		- 36	- 007	7	
		- 37, - 38	- 036	8	
		- 39... - 41	- 004	8	
		- 42, - 43	- 036	9	
		- 44 ... - 47	- 004	9	
		- 48	- 008	9	
		- 49	- 036	11	
		- 50... - 53	- 004	11	
		- 54, - 55	- 007	11	
		- 56... - 59	- 004	13	
		- 60, - 61	- 007	13	

3.006.1-2/82.1-3-04.0

Лист

4



Обозначение	Марка	Размеры, мм				Количество		Масса, кг		
		С	α	А	В	л	м			
3.006.1-2/82.1-3-04.0	С2-16	125	300	1450	850	4	4	1,4		
-01	С2-17	150		1800		5		1,6		
-02	С2-17-1								160	2420
-03	С2-18	160		2120		6		1,8		
-04	С2-18-1								120	1140
-05	С2-19	25		175		400		2		
-06	С2-19-1								75	250
-07	С2-20	75	300	750	0,8					
-08	С2-21					75	300	750	1,3	
-09	С2-22									
-10	С2-23									
-11	С2-23-1									

Инв. № подл. Подпись и дата Взам. инв. №

Иач отд.	Бродский	
И контр.	Уманцева	
Гл. инж.	Норотецкая	
Ст. инж.	Уманцева	
Исполн.	Литвинович	
Провер.	Уманцева	

3.006.1-2/82.1-3-04.0 СБ

Сетка С2-16 ... С2-31
СБОРОЧНЫЙ ЧЕРТЕЖ

Склад	Масса	Масштаб
л	см табл	-
Лист 1	Листов 3	
ГОСТРОМ ССР. ХАРЬКОВСКИЙ ПРОМСТРОИНИИПРОЕКТ		

ОБОЗНАЧЕНИЕ	МАРКА	РАЗМЕРЫ, мм				КОЛИЧ.		МАССА, КГ
		С	О	Н	В	л	т	
3.006.1-2/82.1-3-04.0 -12	С2-24	120		1140		3		1,1
-13	С2-24-1							1,9
-14	С2-24-2							3,0
-15	С2-24-3							4,3
-16	С2-24-3							1,5
-17	С2-25-1	125		1450		4		2,5
-18	С2-25-2							3,9
-19	С2-25-3							5,5
-20	С2-25-4							7,7
-21	С2-25-5							9,9
-22	С2-26	150	300	1800	650	5	3	3,0
-23	С2-26-1							4,8
-24	С2-26-2							6,8
-25	С2-26-3							9,6
-26	С2-26-4							12,3
-27	С2-26-5	15,3						
-28	С2-26-6	18,7						
-29	С2-27	160		2120		6		3,6
-30	С2-27-1							5,6
-31	С2-27-2							7,9
-32	С2-27-3							11,3
-33	С2-27-4							14,4
-34	С2-27-5							18,0
-35	С2-27-6							22,0
-36	С2-27-7							27,1

3.006.1-2/82.1-3-04.006

Лист

2

ОБОЗНАЧЕНИЕ	МАРКА	РАЗМЕРЫ, мм				КОЛИЧ		МАССА кг
		С	А	В	л	м		
3.006.1-2/82.1-3-04.0-37	С2-28	160	300	2420	650	7	3	6,5
-38	С2-28-1							9,1
-39	С2-28-2							12,9
-40	С2-28-3							16,5
-41	С2-28-4							20,6
-42	С2-29							7,3
-43	С2-29-1	10,3						
-44	С2-29-2	14,6						
-45	С2-29-3	170	300	2740	650	8	3	18,7
-46	С2-29-4							23,3
-47	С2-29-5							28,5
-48	С2-29-6							35,1
-49	С2-30							12,5
-50	С2-30-1							17,8
-51	С2-30-2	22,8						
-52	С2-30-3	180	300	3340	650	10	3	28,4
-53	С2-30-4							34,7
-54	С2-30-5							42,7
-55	С2-30-6							54,4
-56	С2-31							21,0
-57	С2-31-1							33,5
-58	С2-31-2	180	300	3960	650	12	3	40,9
-59	С2-31-3							26,9
-60	С2-31-4							50,5
-61	С2-31-5							64,2

3.006.1-2/82.1-3-04.006

Лист

3

Формат	Зона	Поз	Обозначение	Наименование	Код	Примеч.
				<u>Документация</u>		
А4			3.006.1-2/82.1-3-00. ОД	ТЕХНИЧЕСКОЕ ОПИСАНИЕ		
А4			3.006.1-2/82.1-3-05. ОСБ	СБОРОЧНЫЙ ЧЕРТЕЖ		

Формат	Зона	Для исполнения с порядковым номером *)	Обозначение	Код	Примеч.
			<u>ПЕРЕМЕННЫЕ ДАННЫЕ</u>		
			<u>ДЕТАЛИ</u>		
			поз 1 Стержень арматурный		
А4		-00	3.006.1-2/82.1-3-001-041	30	
		-01		- 056	30
		-02		- 046	30
		-03		- 059	30
		-04		- 047	30
		-05		- 062	30
		-06		- 068	30
		-07		- 071	30
		-08		- 072	30
		-09		- 066	30
		-10		- 074	30
		-11		- 090	30

*) Основное исполнение, не имеющее порядкового номера, обозначено 00.

И.ч. отд.	Бродский	Коп
И.контр.	Ульянцева	Коп
И.консл.	Норотецкий	Коп
От инж.	Ульянцева	Коп
Нормат.	Литвинова	Коп
Провер.	Ульянцева	Коп

3.006.1-2/82.1-3-05.0

Сетка СЗ-1... СЗ-18

Листов	Лист	Листов
Р	1	3
ГОСУДАРСТВЕННЫЙ ХАРЬКОВСКИЙ ПРОМСТРОИПРОЕКТ		

Формат	Зона	Для исполнения с порядковым номером*)	Обозначение	Кол.	Примеч.
A4		-12	3.006.1-2/82.133-00.1-092	30	
		-13	- 115	15	
		-14	- 137	15	
		-15	- 032	5	
		-16	- 044	4	
		-17	- 056	4	
		-18	- 046	4	
		-19	- 059	4	
		-20	- 047	4	
		-21	- 062	4	
		-22	- 068	4	
		-23	- 071	4	
		-24	- 072	4	
		-25	- 066	4	
		-26	- 074	4	
		-27	- 090	4	
		-28	- 092	4	
		-29	- 115	4	
		-30	- 137	4	
		поз.2. Стержень	АРМАТУРНЫЙ		
A4		-00...-03	3.006.1-2/82.1-3-00.1-035	5	
		-04, -05	- 038	6	
		-06	- 038	7	
		-07...-09	- 038	8	
		-10...-12	- 038	9	
		-13, -14	- 006	9	
		-15	- 005	9	

Инв. № подл. Подпись и дата Вых. инв. №

3.006.1-2/82.1-3-05.0

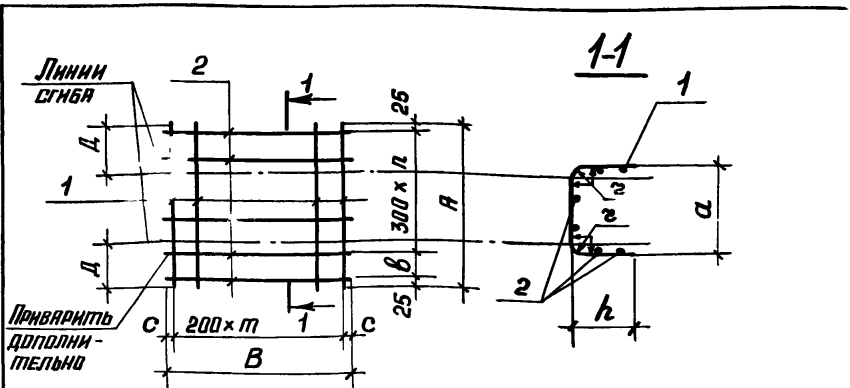
Лист

2

Формат Зона	Для исполнения с порядковым номером *)	Обозначение	Кол	Примеч.
А4	- 16... - 19	3.006.1-2/82.1-3-00.1 - 016	5	
	- 20, - 21	- 016	6	
	- 22	- 016	7	
	- 23, - 24	- 016	8	
	- 25	- 036	8	
	- 26	- 016	9	
	- 27... - 29	- 036	9	
	- 30	- 004	9	

3.006.1-2/82.1-3-05.0

Лист
3



Обозначение	Марка	Размеры, мм						Нолч.		Масса, кг		
		В	С	г	а	Д	h	А	В		п	т
3.006.1-2/82.1-3-05.0	СЗ-1	70	50	25	300	325	330	1020	5900	3	29	8,3
- 01	СЗ-1-1	70										13,5
- 02	СЗ-2	220										9,3
- 03	СЗ-2-1											15,4
- 04	СЗ-3	170										12,7
- 05	СЗ-3-1											20,0
- 06	СЗ-4											24,1
- 07	СЗ-5											28,2
- 08	СЗ-6	250										29,1
- 09	СЗ-6-1											43,0
- 10	СЗ-7		33,2									

Име № парл. Подпись и дата. Вклад нив №

Илч отк.	Браденни	
И компр	Утанцева	
Ил компр	Норотецкий	
Ст. инж.	Утанцева	
Исполн	Литвинова	
Провер	Утанцева	

3.006.1-2/82.1-3-05.0 ССБ

СЕТКА СЗ-1...СЗ-18
СБОРЧНЫЙ ЧЕРТЕЖ

Стадия	Масштаб	Масштаб
Р	см табл.	-
Лист 1	Листов 2	
госстрой СССР ХАРЬКОВСКИЙ ПРОСТРОИНИИПРОЕКТ		

ОБЪЯВЛЕНИЕ	МАРКА	РАЗМЕРЫ, мм							КОЛИЧ.		МАССА, кг	
		б	с	г	а	д	к	я	в	п		т
3.006.1-2/82.1-3-05.0 -11	СЗ-7-1	250	50	30	1120	645	650	2400		7		49,2
-12	СЗ-8											5900
-13	СЗ-9	-										38,4
-14	СЗ-9-1			40	1440	510	515	2450	2850	8	14	50,2
-15	СЗ-10								850		4	2,3
-16	СЗ-11											1,1
-17	СЗ-11-1	70			380			1020				1,8
-18	СЗ-12											1,2
-19	СЗ-12-1	220		25	530	325	330	1170		3		2,1
-20	СЗ-13											1,5
-21	СЗ-13-1					345	350	1420		4		2,5
-22	СЗ-14	170	25		740	495	500	1720	650	5	3	2,9
-23	СЗ-15					645	650	2020				3,5
-24	СЗ-16									6		3,6
-25	СЗ-16-1					495	500	2100				5,7
-26	СЗ-17	250		30	1120							4,1
-27	СЗ-17-1					645	650	2400		7		6,4
-28	СЗ-18											6,5
-29	СЗ-18-1	-		40	1440	510	515	2450		8		9,2
-30	СЗ-18-2											13,2

Формат	Зона	Поз.	Обозначение	Наименование	Кол	Примеч.
				<u>Документация</u>		
А4			3 006 1-2/82.1-3-00. 0 Т 0	ТЕХНИЧЕСКОЕ ОПИСАНИЕ		
А4			3.0061-2/82.1-3-06. 0С6	СБОРОЧНЫЙ ЧЕРТЕЖ		

Формат	Зона	Для исполнения с порядковым номером *)	Обозначение	Кол	Примеч. все ед
		ПЕРЕМЕННЫЕ	данные		
			<u>Детали</u>		
		поз 1. Стержень	арматурный		
А4		-00	3.0061-2/82.1-3-00.1 -067	30	
		-01	-079	30	
		-02	-084	30	
		-03	-077	30	
		-04	-081	30	1,11
		-05	-072	30	
		-06	-086	30	
		-07	-064	30	
		-08	-078	30	
		-09	-080	30	
		-10	-085	30	1,23
		-11	-089	30	

*) Основное исполнение, не имеющее порядкового номера, обозначено 00.

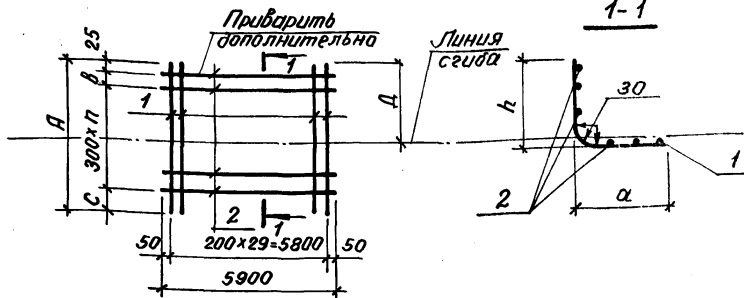
Исполн	Литвинова		3.0061-2/82.1-3-06.0	Сетка С4-1...С4-15	Листов	1	2
Проект	Ульянцева				ГЭССТРОЙ СССР ХАРЬКОВСКИЙ ПРОМСТРОЙНИИПРОЕКТ		

Итрррррр	ЗОНА	Для исполнения с порядковым номером *)	Обозначение	Кол.	Примеч
А		-12	3.006.1-2/82.1-3-00.1 - 093	30	
		-13, -17	- 082	30	
		-14	- 088	30	
		-15	- 092	30	
		-16	- 078	30	
		поз 2 Отвержень	арматурный		
А		-00, -07	3.006.1-2/82.1-3-00.1 - 035	6	
		-01, -04, -08, -09, -16 48рI	- 038	6	0,53
		-02, -06, -10, -13, -17 (46рI)	- 038	7	0,53
		-03	- 038	5	
		-05	- 035	7	
		-11, -14	- 038	8	
		-12, -15	- 038	9	

3 006.1-2/82.1-3-06.0

Лист

2



Обозначение	Марка	Колво п	Размеры, мм						Масса, кг
			б	с	Я	Д	а	h	
3.006.1-2/82.1-3-06.0-	С4-1	4	150	275	1650	965	690	970	21.4
-01	С4-1-1				1950	1265		1270	33.7
-02	С4-2	5	-	275	1500	665	840	670	30.4
-03	С4-3	4			1800	965		970	36.5
-04	С4-4	5	6	275	2100	1275	830	1280	27.0
-05	С4-5	6			2100	1275		830	1280
-06	С4-5-1	4	50	275	1550	525	1030	530	20.2
-07	С4-6				1700	675		680	34.6
-08	С4-6-1	5	200	275	1700	675	1020	990	40.7
-09	С4-7				2000	985		1020	990
-10	С4-8	5	200	275	2000	985	1020	990	40.7

Лист № подл. Подпись и дата. Вып. инв. №

Исполн.	Бродский		
Н. контр.	Уманцева		
Гл. конст.	Коратецкая		
Ст. инж.	Уманцева		
Ксп. инж.	Литвинова		
Провер.	Уманцева		

3.006.1-2/82.1-3-06.0СБ

Сетка С4-1... С4-15
Сборочный чертёж

Стадия	Масса	Масшт.
Р	см. табл.	-
Лист 1	Листов 2	
Госстрой СССР ХАРЬКОВСКИЙ ПРОМСТРОЙНИНПРОЕКТ		

Обозначение	Марка	Кол. л	Размеры, мм						Масса, кг
			В	С	А	Д	а	h	
3.006.1-2/82.1-3-06.0-11	С4-9	6	200	275	2300	1285	1020	1290	46,7
-12	С4-10	7			2600	1595		1010	1600
-13	С4-11	5	100	225	1850	695	1160	700	37,9
-14	С4-12	6			2150	995		1000	43,9
-15	С4-13	7			2450	1295		1300	50,1
-16	С4-14	4	150	175	1550	695	860	700	31,8
-17	С4-15	5			1850	995		1000	37,9

3.006.1-2/82.1-3-06.0С6

Лист

2

Формат	Зона	Поз.	Обозначение	Наименование	Кол	Примеч
				<u>Документация</u>		
A4			3.006.1-2/82.1-3-00.0ТО	ТЕХНИЧЕСКОЕ ОПИСАНИЕ		
A4			3.006.1-2/82.1-3-07.0СБ	СБОРОЧНЫЙ ЧЕРТЕЖ		

Формат	Зона	Для исполнения с порядковым номером*)	Обозначение	Кол	Примеч
			<u>ПЕРЕМЕННЫЕ ДАННЫЕ</u>		
			<u>ДЕТАЛИ</u>		
			<u>поз.1 Стержень</u>		
			<u>арматурный</u>		
A4		- 000	3.006.1-2/82.1-3-00.1	- 098	15
		- 001		- 123	15
		- 002		- 149	15
		- 003		- 102	15
		- 004		- 127	15
		- 005, - 080, - 081		- 107	15
		- 006, - 029		- 099	15
		- 007		- 101	15
		- 008		- 126	15
		- 009		- 152	15
		- 010		- 106	15
		- 011		- 130	15

*) Основное исполнение, не имеющее порядкового номера, обозначено 000

Нач. отд.	Бродский	
И. контр.	Уманцева	
гл. констр.	Мартецкиня	
Ст. инж.	Уманцева	
Исполн.	Литвинова	
Провер.	Уманцева	

3.006.1-2/82.1-3-07.0

Сетка С4-16... С4-45

Страниц	Лист	Листов
Р	1	5

ГОССТРОЙ СССР
ХАРЬКОВСКИЙ
ПРОМСТРОЙНИИПРОЕКТ

Имя и № подл. Подпись и дата. Взят и №

Формы	№	Для исполнения с порядковым номером *)	Обозначение	№	Примеч.
АА		- 012	3.006.1-2/82.1-3-00.1-157	15	
		- 013		112	15
		- 014		135	15
		- 015		117	15
		- 016		140	15
		- 017		167	15
		- 018, - 033		103	15
		- 019, - 034, - 035		128	15
		- 020, - 036		154	15
		- 021, - 037		109	15
		- 022, - 038		132	15
		- 023, - 041		115	15
		- 024		137	15
		- 025		095	15
		- 026		120	15
		- 027		143	15
		- 028		170	15
		- 030, - 031		124	15
		- 032		150	15
		- 039		160	15
		- 040		180	15
		- 042		137	15
		- 043		164	15
		- 044		185	15
		- 045		079	15
		- 046		100	15
		- 047, - 048		125	15
		- 049		151	15

3.006.1-2/82.1-3-07.0

Лист

2

Формат Зона	Для исполнения с по- рядковым номером *)	Обозначение	Кол	Примеч.
А4	- 050	3.006.1-2/82.1-3-00.1 - 084	15	
	- 051, - 125		- 105	15
	- 052		- 156	15
	- 053		, 17	15
	- 054		- 195	15
	- 055		- 111	15
	- 056		- 134	15
	- 057		- 161	15
	- 058		- 162	15
	- 059		- 139	15
	- 060		- 165	15
	- 061		- 167	15
	- 062		- 199	15
	- 063		- 208	15
	- 064		- 083	15
	- 065		- 104	15
	- 066		- 129	15
	- 067		- 155	15
	- 068		- 176	15
	- 069		- 110	15
	- 070		- 133	15
	- 071		- 181	15
	- 072		- 197	15
	- 073		- 207	15
	- 074		- 116	15
	- 075		- 138	15
	- 076		- 165	15
	- 077		- 186	15

Инв. № подл. Подпись и дата

3.006.1-2/82.1-3-00.1

Лист
3

ФОРМАТ ЭОИЯ	Для исполнения с по- рядковым номером *)	Обозначение	Кол.	Примеч.
А4	- 078	3.006.1-2/82.1-3-00.1 - 198	15	
	- 079	- 086	15	
	- 082	- 158	15	
	- 083	- 178	15	
	- 084	- 113	15	
	- 085	- 162	15	
	- 086	- 183	15	
	- 087	- 216	15	
	- 088	- 118	15	
	- 089	- 141	15	
	- 090	- 168	15	
	- 091	- 188	15	
	- 092	- 200	15	
	- 093	- 145	15	
	- 094	- 172	15	
	- 095	- 191	15	
	- 096	- 203	15	
	- 097	- 211	15	
	- 098	- 144	15	
	- 099	- 171	15	
	- 100	- 190	15	
	- 101	- 202	15	
	- 102	- 210	15	
	- 103	- 100	15	
	поз. 2. СТЕРЖЕНЬ	АРМАТУРНАЯ		
А7	- 000, - 001, - 002	3.006.1-2/82.1-3-00.1-006	5	

3.006.1-2/82.1-3-07.0

Лист

4

ФОРМАТ	ЗОНА	Для исполнения с порядковым номером *)	Обозначение	Кол.	Примеч.
		-003, -004, -008.. -009,			
А4		-029.. -032, -046 ..-049, -103	3.006.1-2/82.1-3-00.1 - 006	6	
		-005-010.. -012, -018..-020-033,			
		-034...-036, -051, -052, -065..-067,			
		-080 - 082, -104	- 006	7	
		-013, -014, -024, -022, -037...-039,			
		-056, -057, -069, -070 -084, -085	- 006	8	
		-015, ...-017, -023, -024, -041... -043			
		-059, -060, -074... -076, -088...-090	- 006	9	
		-025	- 037	10	
		-026...-028, -093, -094 -098-099	- 006	10	
		-040, -058, -071...-073, -086, -087	- 011	8	
		-044, -061...-063, -077, -078, -091, -092	- 011	9	
		-045	- 037	6	
		-050, -064, -079	- 037	7	
		-053, -054, -068, -083	- 011	7	
		-055	- 037	8	
		-095... -097, -100...-102	- 011	10	

Всего листов №

Итого № листов и страниц

3.006.1-2/82.1-3-07.0

Лист 5

Рис. 1

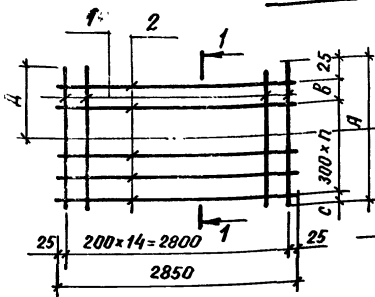
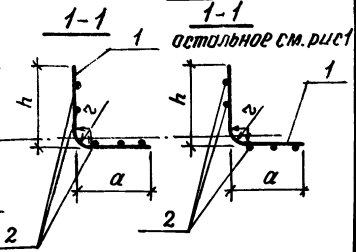


Рис. 2



Обозначение	Марка	Рис.	Кол-во	Размеры, мм						Масса, кг		
				п	в	с	А	Д	г		а	h
3 006.1-2/82.1-3-070	С4-16										23.2	
- 001	С4-16-1		4				1500	660	50	850	670	30.4
- 002	С4-16-2											38.8
- 003	С4-17		5		275		1800	965		840	970	27.8
- 004	С4-17-1	1							35			36.5
- 005	С4-18		6				2100	1275		830	1280	32.6
- 006	С4-19			50			1550	525			530	24.4
- 007	С4-20		4							1030		26.4
- 008	С4-20-1			200			1700	680	50		690	34.7

Исч. от	Бродский		
И контр.	Уманцева		
Гл. инж.	Карачицкий		
Сл. инж.	Уманцева		
Исполн.	Литвинова		
Провер.	Уманцева		

3. 006.1-2/82.1-3-07. 0 СБ

Сетка С4-16.. С4-45
Сборочный чертёж

Стадия	Масса	Лист
Р	см. табл.	-
Лист 1	Лист 08 5	

ГОССТРОЙ ССР
ХАРЬКОВСКИЙ
ПРОМСТРОИНИИПРОЕКТ

ОБЪЯВЛЕНИЕ	МАРКА	Рис.	Нол.	РАЗМЕРЫ, мм						МАССА, кг		
				л	в	с	я	д	з		а	г
3.0061-2/82.1-3-07.0-009	СА-20-2		4				1700	680	50	1030	690	44,1
-010	СА-21											31,0
-011	СА-21-1		5				2000	985			990	40,7
-012	СА-21-2								40			51,8
-013	СА-22											35,7
-014	СА-22-1		6	200	275		2300	1285		1020	1290	46,7
-015	СА-23											40,3
-016	СА-23-1		7				2600	1590			1600	52,9
-017	СА-23-2											67,3
-018	СА-24								50			29,1
-019	СА-24-1		5				1850	690		1170	700	38,0
-020	СА-24-2											48,3
-021	СА-25	1										33,8
-022	СА-25-1		6				2150	995			1000	44,2
-023	СА-26								40	1160		38,4
-024	СА-26-1		7	100	225		2450	1295			1300	50,2
-025	СА-27											28,0
-026	СА-27-1											43,0
-027	СА-27-2		8				2750	1590		1170	1600	56,3
-028	СА-27-3								50			71,6
-029	СА-28											24,4
-030	СА-28-1											31,9
-031	СА-28-2		4	150	175		1550	690		870	700	31,9
-032	СА-28-3	2										40,5
-033	СА-29	1	5				1850	990			1000	29,1

3.0061-2/82.1-3-07.006

Лист

2

ОБЪЕДИНЕНИЕ	МАРКА	Р/НС	Нод. п	РАЗМЕРЫ, мм						h	МАССА, кг			
				б	с	А	д	з	а					
3.006.1-2/82.1-3-07.0-034	С4-29-1	1	5	150	175	2150	1290			1000	38,0			
-035	С4-29-2	2									1850	990	50	38,0
-036	С4-29-3													48,3
-037	С4-30	1	6	150	175	2150	1290			1300	33,7			
-038	С4-30-1										44,1			
-039	С4-30-2										56,0			
-040	С4-30-3	2									73,4			
-041	С4-31	1	7							1600	38,4			
-042	С4-31-1										50,2			
-043	С4-31-2										63,8			
-044	С4-31-3	2			2450	1590	60	870			83,8			
-045	С4-32	1	5								16,8			
-046	С4-32-1										25,8			
-047	С4-32-2										33,8			
-048	С4-32-3	2									33,8			
-049	С4-32-4		43,0											
-050	С4-33											19,8		
-051	С4-33-1	1	6	-	125	1950	1010	60	950	1020	30,3			
-052	С4-33-2	50,5												
-053	С4-33-3	66,5												
-054	С4-33-4	2									80,3			
-055	С4-34										32,1			
-056	С4-34-1	1	7			2250	1310			1320	46,0			
-057	С4-33-2	58,5												
-058	С4-33-3	2									76,6			

3.006.1-2/82.1-3-07.006

Лист

3

Обозначение	Марка	Див.	Размеры, мм								Масса, кг
			кол.	л	в	с	я	д	з	а	
3.006.1-2/82.1-3-07.0-059	С4-35	1	8	-		2550	1600	70	970	1620	52,0
-060	С4-35-1										66,2
-061	С4-35-2										86,8
-062	С4-35-3										104,8
-063	С4-35-4	2									124,3
-064	С4-36	1	5								19,4
-065	С4-36-1										29,7
-066	С4-36-2										38,9
-067	С4-36-3										49,4
-068	С4-36-4	2									64,9
-069	С4-37	1	6	250	125						34,4
-070	С4-37-1										45,0
-071	С4-37-2										75,0
-072	С4-37-3										90,5
-073	С4-37-4	2									107,3
-074	С4-38	1	7								39,0
-075	С4-38-1										51,1
-076	С4-38-2										65,0
-077	С4-38-3										85,2
-078	С4-38-4	2									102,8
-079	С4-39	1	6	-	275	2100	750				21,2
-080	С4-39-1										32,4
-081	С4-39-2										32,4
-082	С4-39-3										54,2
-083	С4-39-4	2									70,9

3.006.1-2/82.1-3-07.006

Листы

4

Обозначение	Марка	Рис	Кол п	Размеры, мм						Масса, кг
				в	с	А	Д	г	а	
3.006.1-2/82.1-3-07.0-084	С4-40	1	7			2400	1050		1060	37,1
-085	С4-40-1									62,0
-086	С4-40-2	2								81,0
-087	С4-40-3									97,9
-088	С4-41	1	8		275	2700	1350	60	1360	41,7
-089	С4-41-1									51,7
-090	С4-41-2	2							1360	69,7
-091	С4-41-3									91,2
-092	С4-41-4	1	9							110,2
-093	С4-42									60,8
-094	С4-42-1	2								77,4
-095	С4-42-2									101,3
-096	С4-42-3	1	8	250	125	2800	1620	70		122,5
-097	С4-42-4									145,4
-098	С4-43	1	8						1200	57,1
-099	С4-43-1									72,7
-100	С4-43-2	2							1640	95,3
-101	С4-43-3									115,0
-102	С4-43-4	1	4	150	275	1650	965	35	690	136,5
-103	С4-44									25,8
-104	С4-45	5				1950	1265		1270	30,4

3.006.1-2/82.1-3-07.006

Лист

5

Формат	Зона	Поз.	ОБЪЯВЛЕНИЕ	НАИМЕНОВАНИЕ	Кол.	Примеч.
				<u>Документация</u>		
A4			3.006.1-2/82.1-3-00.0 TO	ТЕХНИЧЕСКОЕ ОПИСАНИЕ		
A4			3.006.1-2/82.1-3-08.0 СБ	СБОРОЧНЫЙ ЧЕРТЕЖ		

Формат	Зона	Для исполнения с порядковым номером*)	ОБЪЯВЛЕНИЕ	Кол.	Примеч.
			<u>Переменные данные</u>		
			<u>Детали</u>		
			<u>поз. 1. Стержень арматурный</u>		
A4		- 000	3.006.1-2/82.1-3-00.1 - 019	5	
		- 001	- 023	5	
		- 012	- 027	5	
		- 003, - 013, - 014	- 020	5	
		- 004	- 022	5	
		- 005	- 026	5	
		- 006	- 030	5	
		- 007	- 033	5	
		- 008, - 015, - 016	- 024	5	
		- 009	- 029	5	
		- 010	- 032	5	
		- 011	- 021	5	

*) Основное исполнение, не имеющее порядкового номера, обозначено 000.

Илч. отд.	Бродский	
Н. контр.	Утянцев	
Гл. констр.	Норвецкая	
Ст. инж.	Утянцев	
Исполн.	Литвинова	
Провер.	Утянцев	

3.006.1-2/82.1-3-08.0

Сетка С4-46... С4-90

Лист	Листов
1	6
ГОССТРОЙ РСФСР ХАРЬКОВСКИЙ ПРОМСТРОЙНИИПРОЕКТИ	

Всего листов 6

Формат Зона	Для исполнения с порядковым номером*)	Обозначение	Кол.	Примеч.
АА	- 012	3.006.1-2/82.1-3-00.1 - 025	5	
	- 017	- 067	4	
	- 018, - 082	- 079	4	
	- 019, - 083	- 100	4	
	- 020, - 087	- 084	4	
	- 021, - 088	- 105	4	
	- 022	- 077	4	
	- 023	- 098	4	
	- 024	- 123	4	
	- 025	- 149	4	
	- 026	- 081	4	
	- 027	- 102	4	
	- 028	- 127	4	
	- 029	- 072	4	
	- 030, - 116	- 086	4	
	- 031	- 107	4	
	- 032	- 064	4	
	- 033 - 064	- 078	4	
	- 034, - 065	- 099	4	
	- 035	- 080	4	
	- 036	- 101	4	
	- 037	- 126	4	
	- 038	- 152	4	
	- 039	- 085	4	
	- 040	- 106	4	
	- 041	- 130	4	
	- 042	- 157	4	
	- 043	- 089	4	

3.006.1-2/82.1-3-08.0

Лист

2

Формат	ЗОНА	Для исполнения с порядковым номером*)	Обозначение	Кол.	Примеч.
АА		-044	3.006.1-2/82.1-3-00.1 - 112	4	
		-045	- 135	4	
		-046	- 093	4	
		-047	- 117	4	
		-048	- 140	4	
		-049	- 167	4	
		-050,-069	- 082	4	
		-051	- 103	4	
		-052,-071,-072	- 128	4	
		-053,-073	- 154	4	
		-054	- 088	4	
		-055,-074	- 109	4	
		-056,-075	- 132	4	
		-057	- 092	4	
		-058,-078	- 115	4	
		-059,-079	- 137	4	
		-060	- 095	4	
		-061	- 120	4	
		-062	- 143	4	
		-063	- 170	4	
		-066,-067	- 124	4	
		-068	- 150	4	
		-070	- 103	4	
		-076	- 160	4	
		-077	- 180	4	
		-080	- 164	4	
		-081	- 185	4	
		-084,-085	- 125	4	

Изм. № подл. Подпись и дата Взяты из №

3.006.1-2/82.1-3-08.0 Лист 3

Формат	Элемент	Для исполнения с порядковым номером *)	Обозначение	Кол.	Примеч.
А4		- 086	3.006.1-2/82.1-3-00.1 -151	4	
		- 089	-156	4	
		- 090	-177	4	
		- 091	-195	4	
		- 092	-111	4	
		- 093	-134	4	
		- 094	-161	4	
		- 095	-182	4	
		- 096	-139	4	
		- 097	-166	4	
		- 098	-187	4	
		- 099	-199	4	
		-100	-208	4	
		-101	-083	4	
		-102	-104	4	
		-103	-129	4	
		-104	-155	4	
		-105	-176	4	
		-106	-110	4	
		-107	-133	4	
		-108	-181	4	
		-109	-197	4	
		-110	-207	4	
		-111	-116	4	
		-112	-138	4	
		-113	-165	4	
		-114	-186	4	
		-115	-198	4	

3.006.1-2/82.1-3-08.0

Лист

4

Формат	Вид	Для исполнения с порядковым номером *)	Обозначение	Кол.	Примеч.
М		-117, -118	3.006.1-2/82.1-3-00.1 - 107	4	
		-119	- 158	4	
		-120	- 178	4	
		-121	- 113	4	
		-122	- 162	4	
		-123	- 183	4	
		-124	- 216	4	
		-125	- 118	4	
		-126	- 141	4	
		-127	- 168	4	
		-128	- 188	4	
		-129	- 200	4	
		-130	- 145	4	
		-131	- 172	4	
		-132	- 191	4	
		-133	- 203	4	
		-134	- 211	4	
		-135	- 144	4	
		-136	- 171	4	
		-137	- 190	4	
		-138	- 202	4	
		-139	- 210	4	
		пв.2. Стержень	ярематурный		
Н		-000	3.006.1-2/82.1-3-00.1 - 005	5	
		-001, -003, -004, -011, -013, -014	- 005	6	
		-002, -005, -008, -012, -015, -016	- 005	7	
		-006, -009	- 005	8	

3.006.1-2/82.1-3-08.0

Лист

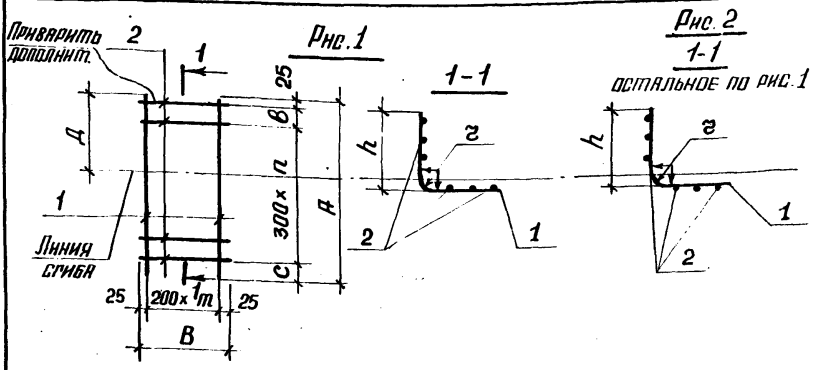
5

Формат	СОНА	Для исполнения с порядковым номером*)	Обозначение	Кол.	Примеч.
А4		-007, -010	3.006.1-2/82.1-3-00.1-005	9	
		-017, -032	-016	6	
		-018, -019, -026, -027, -033...-036,			
		-064, -065, -082, -083	-036	6	
		-020, -021, -030, -031,			
		-039, -040, -050, -051, -069, -070, -087			
		-088, -101, -102, -116, -117, -118	-036	7	
		-022, -023	-036	5	
		-024, -025	-004	5	
		-028, -031, -038, -066...-068, -084...-086	-004	6	
		-029	-016	7	
		-041, -042, -052, -053, -071...-073			
		-089...-091-103...-105, -119, -120	-004	7	
		-043, -044, -054, -055, -074, -092			
		-106, -121	-036	8	
		-045, -056, -075...-077, -093...-095,			
		-107...-109, -122...-124	-004	8	
		-046, -047, -057, -058, -078, -111-125	-036	9	
		-048, -049, -059, -079...-081, -095...-099			
		-112...-115, -126, -127, -128, -129	-004	9	
		-60, -61	-036	10	
		-062, -063, -130...-133, -135...-138	-004	10	
		-100	-007	9	
		-110	-007	8	
		-134, -139	-007	10	

3.006.1-2/82.1-3-08.0

Лист

6



Обозначение	Марка	Рис.	РАЗМЕРЫ, мм						Кол-ч.		Масса, кг		
			б	с	г	д	h	А	В	п		т	
3.006.1-2/82.1-3-08.0	С4-46				50	660	670	1500			4		1,4
- 001	С4-47					965	970	1800			5		1,6
- 002	С4-48			35	1275	1280	2100			6		1,8	
- 003	С4-49		50	275	525	530	1550				4	1,5	
- 004	С4-50	2			50	660	690	1700	850		4	1,5	
- 005	С4-51		200			985	990	2000			5	1,8	
- 006	С4-52			40	1285	1290	2300				6	2,1	
- 007	С4-53					1590	1600	2600			7	2,4	
- 008	С4-54				50	690	700	1850			5	1,8	
- 009	С4-55		100	225	40	995	1000	2150			6	2,1	

Всего инв. №

Подпись и дата

Име. № подл.

Нач. отд.	Брадский	
И. контр.	Утянцев	<i>[Signature]</i>
Д. контр.	Коротецкий	<i>[Signature]</i>
Ст. инж.	Утянцев	<i>[Signature]</i>
Исполн.	Литвинюва	<i>[Signature]</i>
Провер.	Утянцев	<i>[Signature]</i>

3.006.1-2/82.1-3-08.0 ССБ

Сетка С4-46... С4-90
СБОРОЧНЫЙ ЧЕРТЕЖ

СТАДИЯ	МАССА	МАСШТАБ
Р	см. табл.	-
Лист 1	Листов 6	
Госстрой СССР ХАРЬКОВСКИЙ ПРОМСТРОИНИИПРОЕКТ		

Обозначение	Марка	Дно	Размеры, мм						Колпч.			Масса кг		
			В	С	г	д	н	Я	В	л	т			
3.006.1-2/82.1-3-08.0-010	С4-56	2	100	225	40	1295	1300	2450				7		2,3
- 011	С4-57					965	970	1650				4		1,5
- 012	С4-58	1		275	35	1265	1270	1950				5		1,8
- 013	С4-59													
- 014	С4-59-1	1												1,5
- 015	С4-60	2												175
- 016	С4-60-1	1	150											1,8
- 017	С4-61													
- 018	С4-61-1	1												1,5
- 019	С4-61-2													
- 020	С4-62	1												5,2
- 021	С4-62-1													
- 022	С4-63	1												4,0
- 023	С4-63-1													
- 024	С4-63-2	1												8,0
- 025	С4-63-3													
- 026	С4-64	1												4,8
- 027	С4-64-1													
- 028	С4-64-2	1												9,6
- 029	С4-65													
- 030	С4-65-1	1												5,6
- 031	С4-65-2													
- 032	С4-66	1												2,6
- 033	С4-66-1													
- 034	С4-66-2	1												5,9
- 035	С4-67													
- 036	С4-67-1	1	200		50	680	690	1700						6,4

3.006.1-2/82.1-3-08.0 С6

Масса

2

ОБОЗНАЧЕНИЕ	Марка	Рис.	РАЗМЕРЫ, мм						Копич.		Масса, кг	
			В	С	З	Д	Н	А	В	п		т
3.006.1-2/82.1-3-08.0-037	С4-67-2											9,1
-038	С4-67-3				50	680	690	1700		4		11,6
-039	С4-68											5,3
-040	С4-68-1											7,5
-041	С4-68-2					985	990	2000		5		10,7
-042	С4-68-3											13,6
-043	С4-69		200	275	40							6,2
-044	С4-69-1					1285	1290	2300		6		8,7
-045	С4-69-2											12,3
-046	С4-70											6,9
-047	С4-70-1											9,7
-048	С4-70-2					1590	1600	2600		7		13,9
-049	С4-70-3											17,7
-050	С4-71				50				650		3	5,0
-051	С4-71-1	1				690	700	1850		5		7,0
-052	С4-71-2											10,0
-053	С4-71-3											12,7
-054	С4-72											5,8
-065	С4-72-1					995	1000	2150		6		8,1
-056	С4-72-2		400	225								11,6
-057	С4-73											6,5
-058	С4-73-1				40	1295	1300	2450		7		9,2
-059	С4-73-2											13,2
-060	С4-74											7,4
-061	С4-74-1											10,4
-062	С4-74-2					1590	1600	2150		8		14,7
-063	С4-74-3											18,8

Инв. № подл. Подпись и дата
 Инв. № подл. Взам. инв. №

3.006.1-2/82.1-3-08.0СБ

Лист 3

ОБОЗНАЧЕНИЕ	МАРКА	РНО	РАЗМЕРЫ, мм					КОЛИЧ.		МАССА, кг		
			δ	с	г	д	h	А	В		п	т
3.006.1-2/82.1-3-08.0-064	С4-75											4,2
-065	С4-75-1	1										5,9
-066	С4-75-2					690	700	1550	4			8,4
-067	С4-75-3											8,4
-068	С4-75-4	2										10,7
-069	С4-76				50							5,0
-070	С4-76-1	1										7,0
-071	С4-76-2					990	1000	1850	5			10,0
-072	С4-76-3											10,0
-073	С4-76-4	2										12,7
-074	С4-77		150	175								8,1
-075	С4-77-1	1										11,6
-076	С4-77-2					1290	1300	2150	6			14,8
-077	С4-77-3	2										18,4
-078	С4-78				60			650		3		9,2
-079	С4-78-1	1										13,2
-080	С4-78-2					1590	1600	2450	7			16,8
-081	С4-78-3	2										20,9
-082	С4-79											4,5
-083	С4-79-1	1										6,3
-084	С4-79-2				50	710	720	1650	5			8,9
-085	С4-79-3											8,9
-086	С4-79-4	2		125								11,3
-087	С4-80											5,2
-088	С4-80-1	1			60	1010	1020	1950	6			7,3
-089	С4-80-2											13,3
-090	С4-80-3	2										16,6

3.006.1-2/82.1-3-08.0СБ

Лист

4

ОБОЗНАЧЕНИЕ	МАРКА	Рис.	РАЗМЕРЫ, мм						КОЛ-Ч.		МЯС. А кг		
			в	с	г	д	е	ж	з	и		к	
3.006.1-2/82.1-3-08.0-091	C4-80-4	2				1010	1020	1950			6		20,3
- 092	C4-81	1											8,5
- 093	C4-81-1	1											12,1
- 094	C4-81-2	2			60	1310	1320	2250			7		15,4
- 095	C4-81-3	2											19,2
	C4-82												13,6
- 097	C4-82-1	1											17,4
- 098	C4-82-2	2				70	1600	1620	2550		8		21,7
- 099	C4-82-3	2											26,5
- 100	C4-82-4	2											32,7
- 101	C4-83												5,1
- 102	C4-83-1	1											7,1
- 103	C4-83-2	2	125	60		730	740	1900	650		5	3	10,2
- 104	C4-8-3	2											13,0
- 105	C4-8-4	2											16,2
- 106	C4-84												8,3
- 107	C4-84-1	1	250										11,8
- 108	C4-84-2	2				70	1020	1040	2200		6		18,8
- 109	C4-84-3	2											22,9
- 110	C4-84-4	2											28,3
- 111	C4-85												9,4
- 112	C4-85-1	1											13,4
- 113	C4-85-2	2				60	1330	1340	2500		7		17,1
- 114	C4-85-3	2											21,3
- 115	C4-85-4	2											26,0
- 116	C4-86	1											5,6
- 117	C4-86-1	1	-	275		750	760	2100			6		7,9

Инв. № подл. | Подпись и дата | Взвеш. инв. №

3.006.1-2/82.1-3-08.006

Лист
5

Обозначение	Марка	Дж	Размеры, мм								Коллич.		Масса, кг	
			б	с	г	д	h	Р	В	л	п			
3.006.1-2/82.1-3-08.0-118	С4-86-2													7,9
- 119	С4-86-3	2				750	760	2100			6			14,3
- 120	С4-86-4													17,8
- 121	С4-87													9,0
- 122	С4-87-1	1												16,4
- 123	С4-87-2					60	1050	1060	2400		7			20,4
- 124	С4-87-3	2												24,9
- 125	С4-88													10,1
- 126	С4-88-1	1	-	275										14,4
- 127	С4-88-2					1350	1360	2700	650	8	3			18,4
- 128	С4-88-3													22,9
- 129	С4-88-4	2												28,0
- 130	С4-89													15,9
- 131	С4-89-1	1												20,4
- 132	С4-89-2					1670	1680	3000		9				25,4
- 133	С4-89-3													31,0
- 134	С4-89-4	2			70									38,1
- 135	С4-90													15,0
- 136	С4-90-1	1												19,1
- 137	С4-90-2		250	125		1620	1630	2800		8				23,8
- 138	С4-90-3													29,1
- 139	С4-90-4	2												36,0

3.006.1-2/82.1-3-08.0СБ

Лист

6

Формат	Зона	Поз.	Обозначение	Наименование	Нол.	Примеч.
				<u>Документация</u>		
М			3.006.1-2/82.1-3-00.0ТО	ТЕХНИЧЕСКОЕ ОПИСАНИЕ		
М			3.006.1-2/82.1-3-09.0СБ	СБОРОЧНЫЙ ЧЕРТЕЖ		

Формат	Зона	Для исполнения с порядковым номером*)	Обозначение	Нол.	Примеч.
			<u>ПЕРЕМЕННЫЕ ДАННЫЕ</u>		
			<u>ДЕТАЛИ</u>		
		поз.1. Стержень	АРМАТУРНЫЙ		
М	- 0		3.006.1-2/82.1-3-00.1 - 060	30	
	- 1		- 060	15	
	- 2		- 063	15	
	- 3		- 065	15	
	- 4		- 070	15	
	- 5		- 060	4	
	- 6		- 063	4	
	- 7		- 063	4	

*) Основное исполнение, не имеющее порядкового номера, обозначено 0.

Всего листов 10 шт. и дата

И.О.И.П.	Бродский		3.006.1-2/82.1-3-09.0	Стяжка	Лист	Листов
И.К.И.П.	Улитинцев			Р	1	2
И.К.И.С.	Лоротецкий			ГОСТРОИ СССР ХАРЬКОВСКИЙ ПРОМСТРОИНИИПРОЕК		
Ст.И.К.	Уманцев					
И.О.И.П.	Литвиненко					
И.О.И.П.	Уманцев					

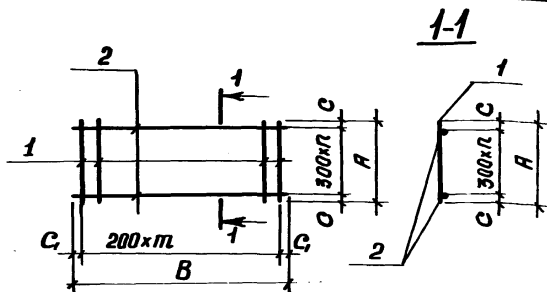
Сетка С5-1... С5-9

ФОРМАТ	ЭШНР	Для исполнения с порядковым номером*)	Обозначение	Кол.	Примеч.
A4		-8	3.006.1-2/82.1-3-00.1 -070	4	
		поз. 2. СТЕРЖЕНЬ	АРМАТУРНЫЙ		
A4		-0	3.006.1-2/82.1-3-00.1-035	4	
		-1,-2	-034	4	
		-3,-4	-034	5	
		-5,-6	-016	4	
		-7,8	-016	5	

3.006.1-2/82.1-3-09.0

Листов

2



Обозначение	Модель	Размеры, мм				Количество		Масса, кг			
		C	C,	A	B	ИЛ	ИЛ				
3.006.1-2/82.1-3-09.0	С5-1	200	50	1300	5900	3	29	16,6			
-1	С5-2		25	1850	2850			4	14	8,3	
-2	С5-3					275	4450			2,2	9,2
-3	С5-4					200	1600				3
-4	С5-5			325	1850	4	3	11,7			
-5	С5-6			200	1300			3	3	2,2	
-6	С5-7			275	4450	4	3			2,4	
-7	С5-8		200	1600	3,1			3	2,7		
-8	С5-9	325	1850								

Взят. инв. №

Подписи и даты

Инв. № подл.

Иск. отв.	Бродский	
И. контр.	Улитцева	
И. контрол.	Корогодский	
Св. инж.	Улитцева	
Исполн.	Литвинова	
Провер.	Улитцева	

3.006.1-2/82.1-3-09.0 СБ

СЕТКА С5-1... С5-9

СБОРОЧНЫЙ ЧЕРТЕЖ

Этажа	Масса	Масштаб
Р	ст. табл.	-

Лист

Листов 1

ГОССТРОИ СССР
ХАРЬКОВСКИЙ
ПРОМСТРОИНИИПРОЕКТ

Формат	Зона	Поз.	Обозначение	Наименование	Кол.	Примеч.
				<u>Документация</u>		
А4			3.006.1-2/82.1-3-00.0ТО	ТЕХНИЧЕСКОЕ ОПИСАНИЕ		
А4			3.006.1-2/82.1-3-10.0СБ	СБОРОЧНЫЙ ЧЕРТЕЖ		

Формат	Зона	Для исполнения с порядковым номером*)	Обозначение.	Кол.	Примеч.
			<u>ПЕРЕМЕННЫЕ ДАННЫЕ</u>		
			<u>ДЕТАЛИ</u>		
		Поз.1 Стержень	арматурный		
А4	-00		3.006.1-2/82.1-3-00.1	-184	1
	-01			-163	1
	-02			-136	1
	-03			-144	1
	-04			-189	1
	-05			-169	1
	-06			-142	1
	-07			-192	1
	-08			-204	1
	-09			-212	1
	-10			-173	1
	-Н, -14			-205	1

*) Основное исполнение, не имеющее порядкового номера, обозначено 00.

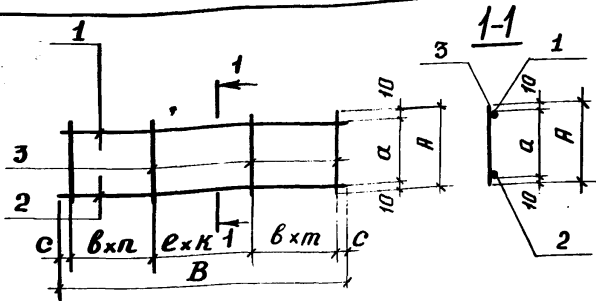
Илч. отд. Бродский		3.006.1-2/82.1-3-10.0	КАРКАС ПЛОСКИЙ КР1... КР5	Стандарт	Лист	Листов
Н. конст. Уманцева				Р	1	2
Гл. конст. Воронцов				Госстрой СССР ХАРЬКОВСКИЙ ПРОЕКТ ОРГНИПРОЕКТ		
Ст. инж. Уманцева						
Исполн. Литвинова						
Провер. Уманцева						

Формат ЗОНА	Для исполнения с порядковым номером*)	Обозначение	Кол.	Примеч.
А4	- 12	3.006.1-2/82.1-3-00.1 - 213	1	
	- 13	- 215	1	
	- 15	- 193	1	
	поз. 2. Стержень			
		арматурный		
А4	- 00... - 03	3.006.1-2/82.1-3-00.1 - 009	1	
	- 04... - 06	- 010	1	
	- 07... - 10	- 012	1	
	- 11... - 15	- 013	1	
	поз. 3. Стержень			
		арматурный		
А4	- 00... - 03	3.006.1-2/82.1-3-00.1	18	
	- 04... - 06	- 001	19	
	- 07... - 10	- 002	24	
	- 08, - 09	- 218	24	
	- 11	- 003	7	
	- 12... - 14	- 217	28	
	- 15	- 003	28	

3.006.1-2/82.1-3-10.0

Лист

2



Обозначение	Марка	Диаметры, мм					Количество			Масса, кг	
		с	в	а	е	А	В	л	к		т
3.006.1-2/82.1-3-10.0	КР 1										6,2
- 01	КР 1 - 1	160	100	100	200	120	2420	7	4	6	5,2
- 02	КР 1 - 2										4,3
- 03	КР 1 - 3										3,5
- 04	КР 2	170	100	120	200	140	2740	6	6	6	7,1
- 05	КР 2 - 1										6,0
- 06	КР 2 - 2										5,0
- 07	КР 3										8,9
				140		160	3340	8	7	8	

Лист см.	Бродский	
И.Ковтун	Ульянцева	
Л.Ковтун	Коротецкий	
С.Милж.	Ульянцева	
Чепига	Липанова	
Трофим	Ульянцева	

3.006.1-2/82.1-3-10.0 СБ

Крыло плоский
КР1... КР5
Сварочный чертёж

Стандия	Масса	Масса
р	ст. табл.	
Лист 1	Листов 2	

ГОСТРОЙ ССОР
ХАРЬКОВСКИЙ
ПРОМСТРОЙНИПРОЕКТ

Обозначение	Марка	Размеры, мм						Кол-во			Масса кг	
		с	в	а	е	д	в	л	к	т		
3.006.1-2/82.1-3-10.0 -08	КРЗ-1											11,2
-09	КРЗ-2	170	100	140	200	160	3340	8	7	8		12,9
-10	КРЗ-3											7,5
-11	КР4		-		600			-	6	-		11,8
-12	КР5											15,5
-13	КР5-1	180	100	160	200	180	3960	9	9	9		19,0
-14	КР5-2											13,6
-15	КР5-3											10,7

3.006.1-2/82.1-3-10.006

ИМЕР

2

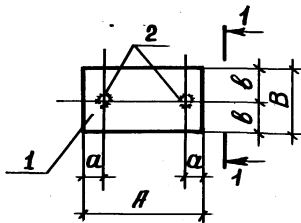
Формат	Зона	Поз.	Обозначение	Наименование	Кол.	Примеч.
				<u>ДОКУМЕНТАЦИЯ</u>		
A4			3.006.1-2/82.1-3.00.0 Т О	ТЕХНИЧЕСКОЕ ОПИСАНИЕ		
A4			3.006.1-2/82.1-3-И.0С6	СБОРОЧНЫЙ ЧЕРТЁЖ		

Формат	Зона	Для исполнения с порядковым номером *)	Обозначение	Кол.	Примеч.
			ПЕРЕМЕННЫЕ ДАННЫЕ		
			<u>ДЕТАЛИ</u>		
			поз.1 Пластина		
A4		-0	3.006.1-2/82.1-3-00.3	1	
		-1		-1	1
		-2		-2	1
			поз.2. Стержень арматурный		
A4		-0, -1	3.006.1-2/82.1-3-00.1 -052	2	
		-2		-050	2
			поз.3. Шпайба		
A4		-2	3.006.1-2/82.1-3-00.3 -3	2	

*) Основное исполнение, не имеющее порядкового номера, обозначено 0.

Исполн.	Брадецкий		3.006.1-2/82.1-3-11.0	Страниц	Лист	Листов
Контр.	Утянцев			Р		1
Контр.	Кородецкая			Изделие закладное М-1, М-2, М-9		
Инж.	Утянцев					
Инж.	Питвинова					
Провер.	Утянцев		ГОБСТРОЙ СССР ХАРЬКОВСКИЙ ПРОСТРОЙНИИПРОЕКТ			

Рис. 1



1-1

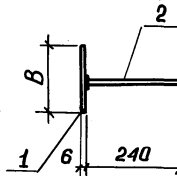
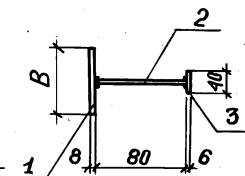


Рис. 2

1-1

ОСТАЛЬНОЕ ПО РИС. 1



ОБОЗНАЧЕНИЕ	МАРКА	РИС.	РАЗМЕРЫ, мм				МАССА, кг
			α	А	б	В	
3.006.1-2/82.1-3-Н.0	М-1	1	30	200	30	60	0,8
-1	М-2				40	80	1,0
	М-9	2	20	100			0,8

Взят. инв. №

Подпись и дата

Инв. № подл.

Илч. отд.	БРОДЕКНИ	
Ил. конст.	УЛАНЦЕВА	
Ил. конст.	КОРОТЦЕВИЙ	
Ст. инж.	УЛАНЦЕВА	
Начальн.	ЛИТВИНОВА	
Провер.	УЛАНЦЕВА	

3.006.1-2/82.1-3-Н.0 с6

ИЗДЕЛИЕ ЗАКЛАДНОЕ
М1, М2, М9
СБОРОЧНЫЙ ЧЕРТЕЖ

СТАДИЯ	МАССА	МАССИВ
Р	ст. табл.	-
Лист	Листов 1	

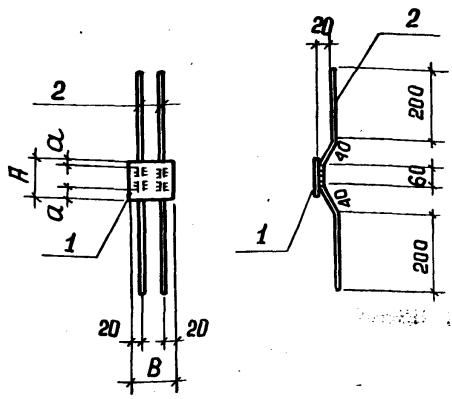
ГОССТРОЙ ССРС
ХАРЬКОВСКИЙ
ПРОЕКТНО-ПРОЕКТИРОВАЛЬНЫЙ ПРОЕКТ

Формат	Зона	Поз.	Обозначение	Наименование	Кол.	Примеч.
				<u>Документация</u>		
A4			3.006.1-2/82.1-3-00.0 Т 0	Техническое описание		
A4			3.006.1-2/82.1-3-12.0 СБ	Сборочный чертёж		

Формат	Зона	Для исполнения с порядковым номером *)	Обозначение	Кол.	Примеч.
			<u>Переменные данные</u>		
			<u>Детали</u>		
		поз. 1	Пластина $\delta = 6 \text{ мм}$		
A4		-0,-1	3.006.1-2/82.1-3-00.3 - 2	1	0,4кз
		поз. 2	Стержень арматурный $\delta_{\text{ар}}$		
A4		-0,-1	3.006.1-2/82.1-3-00.1 - 053	2	0,21кз.

*) Основное исполнение, не имеющее порядкового номера, обозначено 0.

Илч. отд.	Бродский			3.006.1-2/82.1-3-12.0			
И. контр.	Ульянцева						
Гл. констр.	Коротецкий						
Ст. инж.	Ульянцева						
Исполн.	Литвинова						
Провер.	Ульянцева						
				Изделие закончено М-3, М-5	Страниц	Лист	Листов
					Р		1
				госстрой СССР ХАРЬКОВСКИЙ ПРОМСТРОЙНИИПРОЕКТ			



Обозначение	Марка	Размеры, мм			Масса, кг
		а	А	В	
3.006.1-2/82.1-3-12.0	М-3	10	80	100	0,8
	-1 М-5	20	100	80	0,8

Внут. инв. №

Подпись и дата

Инв. № подл.

Ивч. отд.	Бродский	
Н. контр.	Утянцев	
Гл. констр.	Норомецкин	
Ст. инж.	Утянцев	
Начальн.	Литвинова	
Провер.	Утянцев	

3.006.1-2/82.1-3-12.0 СБ

Изделие заводное
М-3, М-5
Сборочный чертеж

Стандия	Маска	Масштаб
Р	ст. табл.	-
Лист	Листов 1	

ГОСТРОЙ СССР
ХАРЬКОВСКИЙ
ПРОМСТРОИНИИПРОЕКТ

Формат	Зона	Поз.	ОБОЗНАЧЕНИЕ	НАИМЕНОВАНИЕ	Кол.	Примеч.
				<u>ДОКУМЕНТАЦИЯ</u>		
A4			3.006.1-2/82.1-3-00.0 ТО	ТЕХНИЧЕСКОЕ ОПИСАНИЕ		
A4			3.006.1-2/82.1-3-13.0 СБ	СБОРОЧНЫЙ ЧЕРТЕЖ		

Формат	Зона	Для исполнения с порядковым номером *)	ОБОЗНАЧЕНИЕ	Кол.	Примеч.
			<u>ПЕРЕМЕННЫЕ ДАННЫЕ</u>		
			<u>ДЕТАЛИ</u>		
			<u>поз. 1 Пластина</u>		
A4		-0,-1	3.006.1-2/82.1-3-00.3	- 2	1
		-2		- 5	1
			<u>поз. 2. Стержень арматурный.</u>		
A4		-0,-1,-2	3.006.1-2/82.1-3-00.1	-053	2
			<u>поз. 3. Стержень арматурный</u>		
A4		-0,-1,-2	3.006.1-2/82.1-3-00.1	-049	2

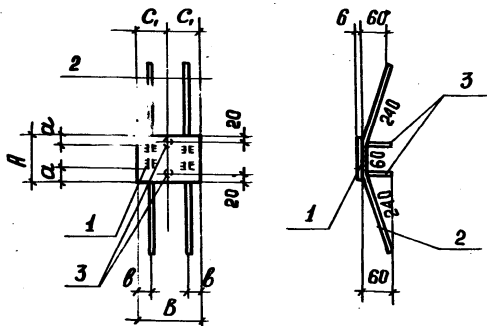
*) ОСНОВНОЕ ИСПОЛНЕНИЕ, НЕ ИМЕЮЩЕЕ ПОРЯДКОВОГО НОМЕРА, ОБОЗНАЧЕНО 0.

Нач. отд.	БРАДСКИЙ	
Н. контр.	УТЯНЦЕВА	
гл. констр.	КОРОТЕЦКИЯ	
Ст. инж.	УТЯНЦЕВА	
Исполн.	ЛИТВИНОВА	
Провер.	УТЯНЦЕВА	

3.006.1-2/82.1-3-13.0

ИЗДЕЛИЕ ЗАКЛАДНОЕ
М-4, М-6, М-8

Страницы	Лист	Листов
Р		1
ГОССТРОЙ СССР ХАРЬКОВСКИЙ ПРОЕКТОРНИИПРОЕКТ		



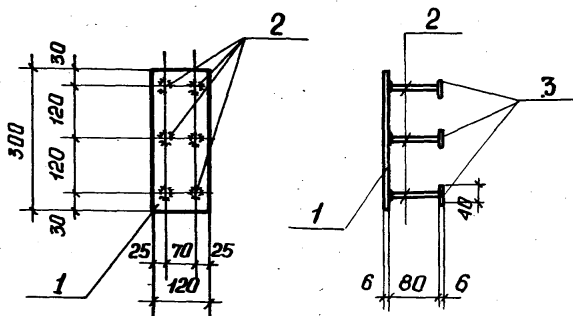
Обозначение	Марка	Размеры, мм					Марка, кг
		A	B	a	б	C,	
3.006.1-2/82.1-3-13.0	М-4	80	100	10	20	50	0,9
- 1	М-6	100	80	20		40	0,9
- 2	М-8	120	150	30	25	75	1,3

Исполн.	Бродский		
И. контр.	Уманцева		
О. контр.	Воропацкий		
Ст. инж.	Уманцева		
Исполн.	Литвинова		
Провер.	Уманцева		

3.006.1-2/82.1-3-13.0 СБ

ИЗДЕЛИЕ ЗАКЛАДНОЕ
М-4, М-6, М-8
СБОРОЧНЫЙ ЧЕРТЕЖ

Стандия	Марка	Масштаб
Р	ст. табл.	-
Лист	Листов 1	
ГОССТРОЙ СССР ХАРЬКОВСКИЙ ПРОМСТРОИНИИПРО		



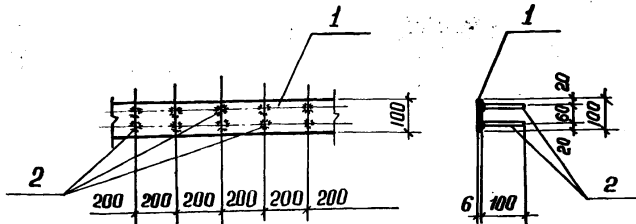
Формат	Зона	Пов.	Обозначение	Наименование	Кол.	Примеч.
<u>ДЕТАЛИ</u>						
А4	1		3.006.1-2/82.1-3-00.3 - 8	Полоса б=6	1	
А4	2		3.006.1-2/82.1-3-00.1 - 050	СТЕРЖЕНЬ АРМАТУРНЫЙ Ф В А III	6	
А4	3		3.006.1-2/82.1-3-00.3 - 3	ШТАЙБА	6	

Испол. отд.	БРОДСКИЙ		
И. КОМСТР.	УТАНЦЕВА		
Ст. КОМСТР.	КОРОТЕЦКИЙ		
Ст. ИНЖ.	УТАНЦЕВА		
Исполн.	ЛИТВИНОВА		
ПРОВЕР.	УТАНЦЕВА		

3.006.1-2/82.1-3-14.0

ИЗДЕЛИЕ ЗАКЛЮДНОЕ М-7

Стандия	Листа	Листов
Р	2,4	-
Лист		Листов 1
ГОССТРОЙ ССР ХАРЬКОВСКИЙ ПРОМСТРОИНИИПРОЕКТ		



ФОРМАТ	ГОДА	Поз.	ПОДЗНАЧЕНИЕ	НАИМЕНОВАНИЕ	КОЛ.	ПРИМЕЧ.
<u>ДЕТАЛИ</u>						
АА	1		3.006.1-2/82.1-3-00.3 - 6	Полоса δ6	1	
АА	2		3.006.1-2/82.1-3-00.1 - 051	СТЕРЖЕНЬ АРМАТУР- НЫЙ Ф В А III	10	

Подпись и дата
 Имя, инв. №

Исх. отд.	БРОДЕКНИ	
И. КОМП.	УТЯНЦЕВА	
Гл. констр.	КОРОТЦЕКИЙ	
Ст. инж.	УТЯНЦЕВА	
Исполн.	ЛИТВИНОВА	
Провер.	УТЯНЦЕВА	

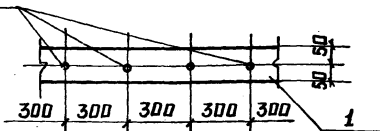
3.006.1-2/82.1-3-15.0

ИЗДЕЛИЕ ЗАКЛАДНОЕ М-10

Стадия	Масса	Листов
Р	5,1	-
Лист	Листов 1	

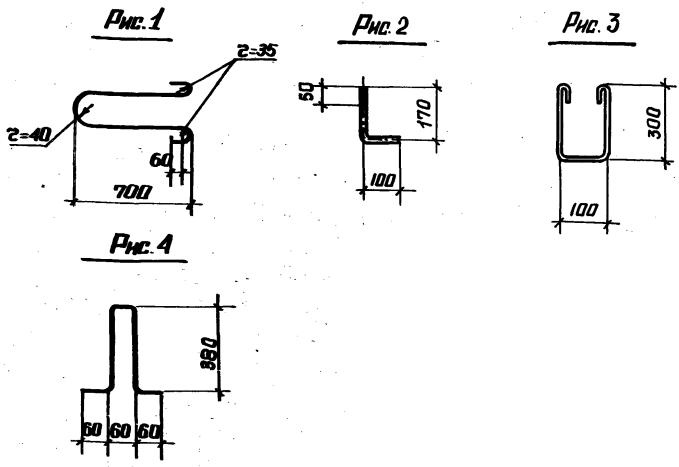
ГОССТРОЙ ССР
 ХАРЬКОВСКИЙ
 ПРОЕКТНО-СТРОИТЕЛЬНЫЙ ПРОЕКТ

Отверстия
Ф14



Колонт.	Сона	Лист	Обозначение	Наименование	Мас.	Примеч.
			<u>ДЕТАЛИ</u>			
А4	1		3.006.1-2/82.1-3-16.0	-100x8 e=1000 Вст. 3 кн 2 по ГОСТ 380-71*	1	

Нач. отд.	Брадский		3.006.1-2/82.1-3-16.0	Стандия	Масса	Листов
И. контр.	Утянцев			р	6,3	-
И. контр.	Народецкая			Лист	Листов 1	
Ст. инж.	Утянцев			ГОССТРОЙ СССР ХАРЬКОВСКИЙ ПРОМСТРОЙНИИПРОЕКТ		
Исполн.	Литвинович					
Провер.	Утянцев		20007-03 71			

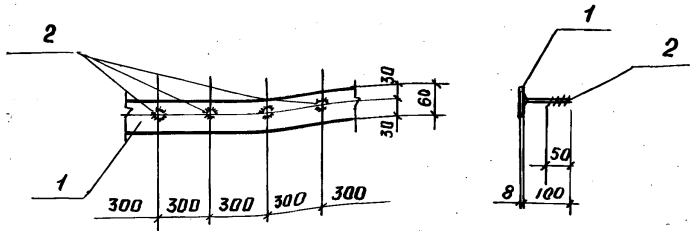


Обозначение	Марка	Рис.	Ф мм и класс стали	Длина, мм	Масса, кг	Примеч.
3.006.1-2/82.1-3-17.0	НУП-1	1	20A I	1750	4,3	ГОСТ 5781-82
- 1	М-11	2	12A I	270	0,2	
- 2	М-14	3	10A I	850	0,5	
- 3	М-15	4	10A I	900	0,6	

Вып. № 1/8
 Инв. № подл.
 Изм. № 1/8
 Исполн. и дата

Инв. № подл. Изм. № 1/8 Исполн. и дата				3.006.1-2/82.1-3-17.0		
Исп. отв.	Бродский		Изделие закладное НУП-1, М-11, М-14, М-15.	Стадия	Масса	Масштаб
А. констр.	Ушницев			Р	от табл.	-
Б. констр.	Ушницев			Лист		Листов 1
Ген. инж.	Ушницев			Госстрой СССР Харьковский Проектр. Институт		
Исполн.	Ушницев					
Провер.	Ушницев					

А-2



ФОРМАТ	ЗОНА	Поз.	ОБОЗНАЧЕНИЕ	НАИМЕНОВАНИЕ	КОЛ.	ПРИМЕЧ.
ДЕТАЛИ						
A4		1	3.006.1-2/82.1-3-00.3 - 7	Полоса б=8	1	
A4		2	3.006.1-2/82.1-3-00.1 - 015	Стержень арматурный Ф12А1	4	

Илч. впа	БРДСКИЙ		
Н. контр	Уманцева		
Ил. констр	Ивротецкий		
Ст. н.и.ж.	Уманцева		
Исполн.	Литвинова		
Провер.	Уманцева		

3.006.1-2/82.1-3-18.0

ИЗДЕЛИЕ ЗАКЛАДНОЕ М-12

Стандия	Масш	Масштаб
Р	4,2	-
Лист		Листов 1
ГОССТРОЙ ССР ХАРЬКОВСКИЙ ПРОЕКТИРНИИ ПРОЕКТ		

Формат	Зона	Лист	ОБОЗНАЧЕНИЕ	НАИМЕНОВАНИЕ	Кол.	Примеч.
				<u>ДОКУМЕНТАЦИЯ</u>		
А4			3.006.1-2/82.1-3.00. 0 ТО	ТЕХНИЧЕСКОЕ ОПИСАНИЕ		
А4			3.006.1-2/82.1-3-19. 0 СБ	СБОРОЧНЫЙ ЧЕРТЁЖ		

Формат	Зона	Для исполнения спорядковым номером *)	ОБОЗНАЧЕНИЕ	Кол.	Примеч.
			<u>ПЕРЕМЕННЫЕ ДАННЫЕ</u>		
			<u>ДЕТАЛИ</u>		
			<u>поз. 1. ШВЕЛЛЕР</u>		
А4		-0	3.006.1-2/82.1-3-00.1 -219	1	
		-1	-221	1	
		-2	-223	1	
			<u>поз. 2. ШВЕЛЛЕР</u>		
А4		-0	3.006.1-2/82.1-3-00.1 -220	1	
		-1	-222	1	
		-2	-224	1	

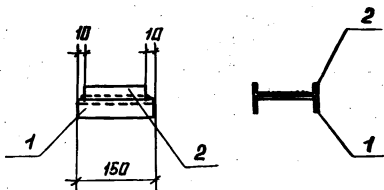
*) Основное исполнение, не имеющее порядкового номера, обозначено 0.

Инж. отд.	Бродский	<i>[Подпись]</i>
И.контр.	Утянцева	<i>[Подпись]</i>
П.контр.	Коротецкая	<i>[Подпись]</i>
Ст.инж.	Утянцева	<i>[Подпись]</i>
Исполн.	Литвинова	<i>[Подпись]</i>
Провер.	Утянцева	<i>[Подпись]</i>

3.006.1-2/82.1-3-19.0

УЗЕЛИЕ СОЕДИНИТЕЛЬНОЕ
МС-1, МС-2, МС-3

Стандия	Лист	Листов
Р		1
ГОССТРОИ СССР ХАРЬКОВСКИЙ ПРОМСТРОЙНИИПРОЕКТ		



ОБОЗНАЧЕНИЕ	МАТЕРИАЛ	КОЛИЧЕСТВО, шт
3.006.1-2/82.1-3-19.0	МС-1	2,9
-1	МС-2	3,5
-2	МС-3	4,0

ИЗЧ.ОД.	БРОДСКИЙ	<i>[Signature]</i>
И.КОНТР.	УТЯНЦЕВА	<i>[Signature]</i>
ИЛ.КОНСТР.	КОРОТЦКИЙ	<i>[Signature]</i>
СТ.ИИИО	УТЯНЦЕВА	<i>[Signature]</i>
ИСПОЛН.	ЛЯТВИНОВА	<i>[Signature]</i>
ПРОВЕР.	УТЯНЦЕВА	<i>[Signature]</i>

3.006.1-2/82.1-3-19.0 СБ

ИЗДЕЛИЕ СОЕДИНИТЕЛЬНОЕ
МС-1, МС-2, МС-3.
СБОРОЧНЫЙ ЧЕРТЕЖ

СМ.ИЛЛ.	ЛИСТЫ	ИЗДЕЛИЙ
Р	СМ. ИЛЛ.	-
Лист 1	Листов 1	
ГОСТРОЙ ССР. ХАРЬКОВСКИЙ ПРОМСТРОИНИИПРОЕКТ		

Обозначение	Ф мм и класс справ	Длина, мм	Масса, кг	Примечание
3.006.1-2/82.1-3-00.1	6A I	120	0,03	ГОСТ 5781-82
- 001	6A I	140	0,03	
- 002	6A I	160	0,04	
- 003	6A I	180	0,04	
- 004	6A I	650	0,14	
- 005	6A I	850	0,19	
- 006	6A I	2850	0,63	
- 007	8A I	650	0,26	
- 008	8A I	850	0,34	
- 009	8A I	2420	0,96	
- 010	8A I	2740	1,08	
- 011	8A I	2850	1,12	
- 012	8A I	3340	1,33	
- 013	8A I	3960	1,56	
- 014	10A I	2850	1,76	
- 015	12A I	100	0,09	
- 016	3Bp I	650	0,03	
- 017	3Bp I	1440	0,06	
- 018	3Bp I	1450	0,07	
- 019	3Bp I	1500	0,08	

И. П. Сидор	Бродский		
И. Ковалева	Уманцева		
П. Ковалева	Коропецкая		
С. И. Мих.	Уманцева		
И. П. Сидор	Уманцева		
Л. П. Сидор	Уманцева		

3.006.1-2/82.1-3-00.1

СТЕРЖЕНЬ
АРМАТУРНЫЙ

Старая	Масса	Масштаб
Р	см. табл.	-
Лист 1		Листов 9
ГОСТРОЙ ССР. ХАРЬКОВСКИЙ ПРОМСТРОИНИИПРОЕКТ		

ОБОЗНАЧЕНИЕ	Ф ММ И КЛАСС СТАЛИ	ДЛИНА, ММ	МАССА, КГ	ПРИМЕЧАНИЕ
3.006.1-2/82.1-3-00.1 - 020	ЗВРІ	1550	0,08	ГОСТ 6727-80
- 021	ЗВРІ	1650	0,08	
- 022	ЗВРІ	1700	0,09	
- 023	ЗВРІ	1800	0,09	
- 024	ЗВРІ	1850	0,09	
- 025	ЗВРІ	1950	0,10	
- 026	ЗВРІ	2000	0,10	
- 027	ЗВРІ	2100	0,11	
- 028	ЗВРІ	2120	0,11	
- 029	ЗВРІ	2150	0,11	
- 030	ЗВРІ	2300	0,12	
- 031	ЗВРІ	2420	0,12	
- 032	ЗВРІ	2450	0,12	
- 033	ЗВРІ	2600	0,13	
- 034	ЗВРІ	2850	0,14	
- 035	ЗВРІ	5900	0,30	
- 036	4ВРІ	650	0,06	
- 037	4ВРІ	2850	0,26	
- 038	4ВРІ	5900	0,53	
- 039	6АІІІ	400	0,09	
- 040	6АІІІ	550	0,12	
- 041	6АІІІ	720	0,16	
- 042	6АІІІ	740	0,16	
- 043	6АІІІ	750	0,17	
- 044	6АІІІ	1020	0,23	
- 045	6АІІІ	1140	0,25	
- 046	6АІІІ	1170	0,26	
- 047	6АІІІ	1420	0,32	

3.006.1-2/82.1-3-00.1

Лист

2

Обозначение	Ф М М и класс стали	Длина, мм	Масса, кг	Примечание
3.006.1-2/82.1-3-00.1 - 048	8А III	1450	0,32	ГОСТ 5781-82
- 049	8А III	60	0,02	
- 050	8А III	80	0,03	
- 051	8А III	100	0,04	
- 052	8А III	240	0,09	
- 053	8А III	540	0,21	
- 054	8А III	750	0,29	
- 055	8А III	980	0,39	
- 056	8А III	1020	0,40	
- 057	8А III	1040	0,41	
- 058	8А III	1140	0,45	
- 059	8А III	1170	0,46	
- 060	8А III	1300	0,51	
- 061	8А III	1320	0,52	
- 062	8А III	1420	0,56	
- 063	8А III	1450	0,57	
- 064	8А III	1550	0,61	
- 065	8А III	1600	0,63	
- 066	8А III	1620	0,59	
- 067	8А III	1650	0,60	
- 068	8А III	1720	0,63	
- 069	8А III	1800	0,66	
- 070	8А III	1850	0,68	
- 071	8А III	2020	0,74	
- 072	8А III	2100	0,77	
- 073	8А III	2120	0,77	
- 074	8А III	2400	0,88	
- 075	10А III	1140	0,70	

3.006.1-2/82.1-3-00.1

Лист

3

ОБОЗНАЧЕНИЕ	Ф мм и класс стали	Длина, мм	Масса, кг	ПРИМЕЧАНИЕ
3.006.1-2/82.1-3-00.1 - 076	10AIII	1450	0,89	ГОСТ 5781-82
- 077	10AIII	1500	0,92	
- 078	10AIII	1550	0,96	
- 079	10AIII	1650	1,02	
- 080	10AIII	1700	1,05	
- 081	10AIII	1800	1,11	
- 082	10AIII	1850	1,14	
- 083	10AIII	1900	1,17	
- 084	10AIII	1950	1,17	
- 085	10AIII	2000	1,23	
- 086	10AIII	2100	1,30	
- 087	10AIII	2120	1,31	
- 088	10AIII	2150	1,33	
- 089	10AIII	2300	1,42	
- 090	10AIII	2400	1,48	
- 091	10AIII	2420	1,49	
- 092	10AIII	2450	1,51	
- 093	10AIII	2600	1,60	
- 094	10AIII	2740	1,69	
- 095	10AIII	2750	1,70	
- 096	12AIII	1140	1,01	
- 097	12AIII	1450	1,29	
- 098	12AIII	1500	1,33	
- 099	12AIII	1550	1,38	
- 100	12AIII	1650	1,47	
- 101	12AIII	1700	1,51	
- 102	12AIII	1800	1,60	
- 103	12AIII	1850	1,64	

3.006.1-2/82.1-3-00.1

Лист

4

ОБОЗНАЧЕНИЕ	Ф тип и класс стали	Длина, мм	Масса, кг	ПРИМЕЧАНИЕ
3006.1-2/82.1-3-00.1- 104	12А III	1900	1,69	ГОСТ 5781- 82
- 105	12А III	1950	1,73	
- 106	12А III	2000	1,78	
- 107	12А III	2100	1,86	
- 108	12А III	2120	1,88	
- 109	12А III	2150	1,91	
- 110	12А III	2200	1,95	
- 111	12А III	2250	2,00	
- 112	12А III	2300	2,04	
- 113	12А III	2400	2,13	
- 114	12А III	2420	2,15	
- 115	12А III	2450	2,18	
- 116	12А III	2500	2,22	
- 117	12А III	2600	2,31	
- 118	12А III	2700	2,40	
- 119	12А III	2740	2,43	
- 120	12А III	2750	2,44	
- 121	12А III	3340	2,96	
- 122	14А III	1450	1,75	
- 123	14А III	1500	1,81	
- 124	14А III	1550	1,87	
- 125	14А III	1650	1,99	
- 126	14А III	1700	2,06	
- 127	14А III	1800	2,17	
- 128	14А III	1850	2,23	
- 129	14А III	1900	2,29	
- 130	14А III	2000	2,42	
- 131	14А III	2120	2,56	

3.006.1-2/82.1-3-00.1

Изм
5

Обозначение	ФММ и класс стали	Длина, мм	Масса, кг	Примечание
3.006.1-2/82.1-3-00.1 - 132	14A III	2150	2,60	ГОСТ 5781-82
- 133	14A III	2200	2,66	
- 134	14A III	2250	2,72	
- 135	14A III	2300	2,78	
- 136	14A III	2420	2,92	
- 137	14A III	2450	2,96	
- 138	14A III	2500	3,02	
- 139	14A III	2550	3,08	
- 140	14A III	2600	3,14	
- 141	14A III	2700	3,26	
- 142	14A III	2740	3,31	
- 143	14A III	2750	3,32	
- 144	14A III	2800	3,38	
- 145	14A III	3000	3,62	
- 146	14A III	3340	4,03	
- 147	14A III	3960	4,78	
- 148	16A III	1450	2,29	
- 149	16A III	1500	2,37	
- 150	16A III	1550	2,44	
- 151	16A III	1650	2,52	
- 152	16A III	1700	2,68	
- 153	16A III	1800	2,84	
- 154	16A III	1850	2,92	
- 155	16A III	1900	3,00	
- 156	16A III	1950	3,08	
- 157	16A III	2000	3,15	
- 158	16A III	2100	3,31	
- 159	16A III	2120	3,34	
- 160	16A III	2150	3,39	

3.006.1-2/82.1-3-00.1

Лист

6

Обозначение	Ф тип и класс стали	Длина, мм	Масса, кг	Примечание
3.006.1-2/82.1-3-00.1 - 161	16А III	2250	3,55	ГОСТ 5781-82
- 162	16А III	2400	3,79	
- 163	16А III	2420	3,82	
- 164	16А III	2450	3,87	
- 165	16А III	2500	3,94	
- 166	16А III	2550	4,02	
- 167	16А III	2600	4,10	
- 168	16А III	2700	4,26	
- 169	16А III	2740	4,32	
- 170	16А III	2750	4,34	
- 171	16А III	2800	4,42	
- 172	16А III	3000	4,73	
- 173	16А III	3340	5,27	
- 174	16А III	3960	6,25	
- 175	18А III	1800	3,60	
- 176	18А III	1900	3,80	
- 177	18А III	1950	3,90	
- 178	18А III	2100	4,20	
- 179	18А III	2120	4,23	
- 180	18А III	2150	4,30	
- 181	18А III	2200	4,40	
- 182	18А III	2250	4,50	
- 183	18А III	2400	4,79	
- 184	18А III	2420	4,84	
- 185	18А III	2450	4,90	
- 186	18А III	2500	5,00	
- 187	18А III	2550	5,10	
- 188	18А III	2700	5,40	

Ив. № подл. Подпись и дата
 Варт. № № 12

3.006.1-2/82.1-3-00.1

Лист
7

Обозначение	Ф мм и класс стали	Длина, мм	Масса, кг	Примечание
3.006.1-2/82.1-3-00.1 - 189	18А III	2140	5,47	ГОСТ 5781-82
- 190	18А III	2800	5,59	
- 191	18А III	3000	5,99	
- 192	18А III	3340	6,67	
- 193	18А III	3960	7,91	
- 194	20А III	1800	4,44	
- 195	20А III	1950	4,81	
- 196	20А III	2120	5,23	
- 197	20А III	2200	5,42	
- 198	20А III	2500	6,17	
- 199	20А III	2550	6,29	
- 200	20А III	2700	6,66	
- 201	20А III	2740	6,76	
- 202	20А III	2800	6,90	
- 203	20А III	3000	7,40	
- 204	20А III	3340	8,24	
- 205	20А III	3960	9,76	
- 206	22А III	2120	6,33	
- 207	22А III	2200	6,56	
- 208	22А III	2550	7,61	
- 209	22А III	2740	8,18	
- 210	22А III	2800	8,36	
- 211	22А III	3000	8,95	
- 212	22А III	3340	10,03	
- 213	22А III	3960	11,82	
- 214	25А III	3340	10,55	
- 215	25А III	3960	15,25	
- 216	20А III	2400	5,92	

3.006.1-2/82.1-3-00.1

Лист

8

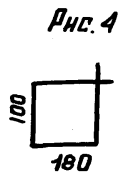
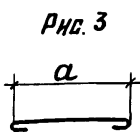
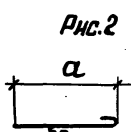
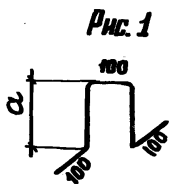
Обозначение	Фитт и класс стали	Длина, мм	Масса, кг	Примечание
3.006.1-2/82.1-3-00.1	-217	8АІ	180	0,07
	-218	8АІ	160	0,09
	-219	С12	150	1,6
	-220	С12	130	1,3
	-221	С14	150	1,9
	-222	С14	130	1,6
	-223	С16	150	2,2
	-224	С16	130	1,8
				ГОСТ 5781-82
				дет3кп2 ГОСТ 380-71*

Имя и фамилия
Подпись и дата
Вариант и №

3.006.1-2/82.1-3-00.1

Лист

9



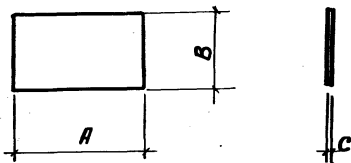
ОБОЗНАЧЕНИЕ	Марка	Рис.	Ф, мм и класс стали	а, мм	длина, мм	Масса, кг	Примеч.
3.006.1-2/82.1-3-00.2	Ф-1	1	6A1	90	500	0,11	ГОСТ 5781-82
-01	Ф-2		8A1	110	540	0,21	
-02	Ф-3			130	580	0,23	
-03	Ф-4		10A1	150	620	0,38	
-04	Ф-5			170	660	0,41	
-05	Ф-6		6A1	70	460	0,10	
-06	-	2	4Bp I	150	200	0,02	ГОСТ 6727-80
-07				180	230	0,02	
-08				210	260	0,03	
-09	-	3	6A1	5900	6000	1,33	ГОСТ 5781-82
-10				2900	3000	0,67	
-11				650	750	0,17	
-12				4	8A1	-	

Исполн.	Бродский	
М. Контр.	Ушапцева	
Ин. Констр.	Коротецкий	
Св. Инж.	Ушапцева	
Инженер	Давыдов	
Проект	Ушапцева	

3.006.1-2/82.1-3-00.2

Стержень
арматурный,
гнутый.

Страна	Месяц	Масштаб
Р	ст. табл.	-
Лист		Листов 1
ГОСТРОЙ СССР ХАРЬКОВСКИЙ ПРОЕКТИРОВАНИИПРОЕКТ		



Обозначение	Размеры, мм			Масса, кг	Примеч.
	A	B	C		
3.006.1-2/82.1-3-00.3	200	60	6	0,60	Вст 3 кл 2 ГОСТ 380-71 *
- 1		80		0,80	
- 2	100			0,40	
- 3	40	40	0,88		
- 4	100	80	8	0,50	
- 5	120	150	6	0,80	
- 6	1000	100		4,71	
- 7		60	8	3,77	
- 8	300	120	6	1,69	

Нач. отд. Бродский
 Н. Кондр. Урманцева
 Сп. конст. Коротецкий
 Исполн. Литвинова
 Провер. Урманцева

3.006.1-2/82.1-3-00.3

Пластина

Страна	Масса	Изготовитель
Р	см. табл.	-
Лист	Листов 1	
ГОССТРОЙ СССР		
ХАРЬКОВСКИЙ		
ПРОЕКТНО-СТРОИТЕЛЬНЫЙ ПРОЕКТ		