

ТИПОВЫЕ КОНСТРУКЦИИ, ИЗДЕЛИЯ И УЗЛЫ ЗДАНИЙ И СООРУЖЕНИЙ

СЕРИЯ 3.006.1-2/82

СБОРНЫЕ ЖЕЛЕЗОБЕТОННЫЕ КАНАЛЫ И ТОННЕЛИ  
ИЗ ЛОТКОВЫХ ЭЛЕМЕНТОВ

ВЫПУСК 2-2

УЗЛЫ ТРАСС  
ЛОТКИ, ПЛИТЫ, БАЛКИ  
РАБОЧИЕ ЧЕРТЕЖИ

ЦЕНТРАЛЬНЫЙ ИНСТИТУТ ТИПОВОГО ПРОЕКТИРОВАНИЯ  
ГОССТРОЯ СССР

Москва, А-445, Смольная ул. 22

Сдано в печать VIII 1987 года

Заказ № 9021

Тираж 2820 экз

ТИПОВЫЕ КОНСТРУКЦИИ, ИЗДЕЛИЯ И УЗЛЫ ЗДАНИЙ И СООРУЖЕНИЙ

СЕРИЯ 3.006.1-2/82

СБОРНЫЕ ЖЕЛЕЗОБЕТОННЫЕ КАНАЛЫ И ТОННЕЛИ  
ИЗ ЛОТКОВЫХ ЭЛЕМЕНТОВ

ВЫПУСК 2-2

УЗЛЫ ТРАСС  
ЛОТКИ, ПЛИТЫ, БАЛКИ  
РАБОЧИЕ ЧЕРТЕЖИ

РАЗРАБОТАНЫ:

ИНСТИТУТОМ ХАРЬКОВСКИЙ ПРОМСТРОЙНИПРОЕКТ  
ГЛАВНЫЙ ИНЖЕНЕР ИНСТИТУТА *Довгий Н.Ф.*  
ГЛАВНЫЙ ИНЖЕНЕР ПРОЕКТА *Монин А.М.*

ПРИ УЧАСТИИ НИИЖБ ГОССТРОЯ СССР

ЗАМ.ДИРЕКТОРА ИНСТИТУТА *Коровин Н.Н.*

УТВЕРЖДЕНЫ ГОССТРОЕМ СССР  
ПОСТАНОВЛЕНИЕ  
ОТ 05.09.1984 г. № 157.  
ВВЕДЕН В ДЕЙСТВИЕ  
с 01.01.1985 г.

Обозначение	Наименование	Стр.
3.006.1-2/82.2-2-00 то	Техническое описание	3
3.006.1-2/82.2-2-01	Лоток Лу1-8...Лу5-8;	
	Лу1-8н...Лу5-8н	4
3.006.1-2/82.2-2-01сб	Лоток Лу1-8...Лу5-8;	
	Лу1-8н...Лу5-8н	
	Сборочный чертеж	5
3.006.1-2/82.2-2-02	Лоток Лу4-8-1; Лу4-8н-1;	5
3.006.1-2/82.2-2-02сб	Лоток Лу4-8-1; Лу4-8н-1	
	Сборочный чертеж	6
3.006.1-2/82.2-2-03	Лоток Лу6-8...Лу13-8;	
	Лу6-8н...Лу13-8н	6
3.006.1-2/82.2-2-03сб	Лоток Лу6-8...Лу13-8;	
	Лу6-8н...Лу13-8н	
	Сборочный чертеж	7
3.006.1-2/82.2-2-04	Лоток Лу14-8...Лу18-8;	
	Лу14-8н...Лу18-8н	8
3.006.1-2/82.2-2-04сб	Лоток Лу14-8...Лу18-8;	
	Лу14-8н...Лу18-8н	
	Сборочный чертеж	9
3.006.1-2/82.2-2-05	Лоток Лу19-8; Лу20-н;	
	Лу21-8...Лу26-8; Лу19-8н;	
	Лу20-нн; Лу21-8н...Лу26-8н	10
3.006.1-2/82.2-2-05сб	Лоток Лу19-8; Лу20-н;	
	Лу21-8...Лу26-8; Лу19-8н;	
	Лу20-нн; Лу21-8н...Лу26-8н	
	Сборочный чертеж	11
3.006.1-2/82.2-2-06	Лоток Лу27-15н...Лу38-15;	
	Лу27-15н...Лу38-15н	12
3.006.1-2/82.2-2-06сб	Лоток Лу27-15н...Лу38-15;	

Обозначение	Наименование	Стр.
	Лу27-15н...Лу38-15н	
	Сборочный чертеж	13
3.006.1-2/82.2-2-07	Лоток Лу29-8-1; Лу29-8н-1;	
	Лу33-8-1; Лу33-8н-1	14
3.006.1-2/82.2-2-07сб	Лоток Лу29-8-1; Лу29-8н-1;	
	Лу33-8-1; Лу33-8н-1	
	Сборочный чертеж	15
3.006.1-2/82.2-2-08	Лоток Ло14-8...Ло19-8;	
	Ло20-н; Ло21-8...Ло38-8	15
3.006.1-2/82.2-2-08сб	Лоток Ло14-8...Ло19-8;	
	Ло20-н; Ло21-8...Ло38-8	
	Сборочный чертеж	17
3.006.1-2/82.2-2-09	Балка Б1...Б8	19
3.006.1-2/82.2-2-09сб	Балка Б1...Б-8	
	Сборочный чертеж	20
3.006.1-2/82.2-2-10	Плита по1	20
3.006.1-2/82.2-2-10сб	Плита по1 Сборочный чертеж	21
3.006.1-2/82.2-2-11	Плита по2...по4	21
3.006.1-2/82.2-2-11сб	Плита по2...по4 Сборочный чертеж	22
3.006.1-2/82.2-2-00вте(б)	Ведомость расхода	
	стали на элемент	
	(Лотки)	23
3.006.1-2/82.2-2-00вте(б)	Ведомость расхода	
	стали на элемент	
	(Балки и плиты с от-	
	верстиями)	26

Исполн.	Борискин	Лист	1
Н.контр.	Борискин	Лист	1
И.контр.	Борискин	Лист	1
С.контр.	Борискин	Лист	1
И.контр.	Борискин	Лист	1
И.контр.	Борискин	Лист	1

3.006.1-2/82.2-2-00

Содержание

Итого	Лист	Листов
2	1	1
Госстрой СССР Харьковский проектностроительный проект		

## 1. Общая часть.

1.1. Настоящий выпуск серии 3.006.1-2/82 содержит рабочие чертежи сборных железобетонных лотковых элементов, плит с отверстиями и балок для узлов трасс каналов и тоннелей.

Рабочие чертежи арматурных изделий и закладных изделий приведены в выпуске 2-3 настоящей серии.

Расчетные данные и таблицы для подбора сборных железобетонных изделий приведены в выпуске 3-1.

1.2. Железобетонные изделия запроектированы в соответствии с главой СНиП II-24-75 "Бетонные и железобетонные конструкции. Нормы проектирования".

1.3. Сборные элементы обозначены марками, состоящими из букв и цифр (например, Лу-Н-8, Лб 15-8, Л04, 65). Буквы обозначают наименование элемента (Лу - лоток угловой, "Л" - лоток с отверстием, "Лб" - плита с отверстием, "Б" - балка) цифра после букв - порядковый номер элемента, цифра после тире - величину вертикальной равнотерно-распределенной эквивалентной нагрузки для лотковых элементов. Марки угловых лотков, отличающиеся зеркальным расположением отверстий, содержат дополнительную букву "Н" (например, Лу Н-8Н).

## 2. Технические требования.

2.1. Железобетонные изделия запроектированы из бетона марок 300 и 400.

2.2. Арматура принята классов А-III и А-I по ГОСТ 5781-82 и класса Вр-I по ГОСТ 6727-80.

Для закладных изделий принята прокатная сталь марки Вст 3п 2 для сварных конструкций по ГОСТ 380-Т1 \* анкера закладных изделий - из стали класса А-III по ГОСТ 5781-82. Монтажные петли - из стали класса А-I марки Вст 3п 2 и Вст 3п 2.

В случае монтажа конструкций при расчетной средней температуре ниже минус 40°C, применение для тонких петель стали марки Вст 3п 2 не допускается.

2.3. Нормирование железобетонных изделий производится сварными сетками и каркасами.

Дополнительное армирование в местах отверстий производится отдельными стержнями и сетками.

2.4. Толщина защитного слоя бетона для рабочей арматуры принята при толщине конструкций до 100 мм включительно - 15 мм, при толщине более 100 мм - 20 мм. Допускается отклонение по толщине защитного слоя +5 мм.

3. Изготовление, приёмка, складирование и транспортирование изделий.

3.1. Изготовление лотков марок "Лу" и "Лб" должно

производиться по чертежам соответствующих лотков марки "Л" разработанных в выпуске 1-1 настоящей серии, с устройством отверстий, местных утолщений (для лотков марки "Лб") и дополнительного армирования, предусмотренных в рабочих чертежах настоящего выпуска.

Арматура сеток в местах отверстий вырезается по месту. Изготовление, приёмка, складирование и транспортирование этих изделий производится в соответствии с требованиями, приведенными в разделах 2, 3, 4 пояснительной записки к выпуску 1-1 настоящей серии.

3.2. Бетонирование плит марки "Лб" и балок, разработанных в настоящем выпуске, предусматривается в горизонтальном положении. Складирование и транспортирование этих изделий производится в положении "плати".

Остальные требования, которыми следует руководствоваться при изготовлении, приёмке, складировании и транспортировании этих изделий, приведены в техническом описании к выпуску 1-2 настоящей серии.

Изд. отд.	Бродский				
И. контр.	Урманцева				
И. контр.	Короточкин				
Ст. тех.	Урманцева				
Исполн.	Литвинова				
Провер.	Урманцева				

3.006.1-2/82.2-2-00 ТО

ТЕХНИЧЕСКОЕ ОПИСАНИЕ

Страница	Лист	Листов
2	1	1
ГОСТРОЙ СССР ХАРЬКОВСКИЙ ПРОЕКТИРОВАНИИПРОЕКТ		

ФОРМАТ	ЗОНА	Поз.	ОБОЗНАЧЕНИЕ	НАИМЕНОВАНИЕ	КОЛ.	ПРИМЕЧ.
				<u>ДОКУМЕНТАЦИЯ</u>		
А3			3.006.1-2/82.2-2-00 ТО	ТЕХНИЧЕСКОЕ ОПИСАНИЕ		
А3			3.006.1-2/82.2-2-01 СБ	СБОРОЧНЫЙ ЧЕРТЕЖ		
А3			3.006.1-2/82.2-2-00 ВМС(Л)	ВЕДОМОСТЬ РАСХОДА		
				СТАЛИ НА ЭЛЕМЕНТ		

ФОРМАТ	ЗОНА	Для исполнения с порядковым номером *)	ОБОЗНАЧЕНИЕ	КОЛ.	ПРИМЕЧ.
			<u>ПЕРЕМЕННЫЕ ДАННЫЕ</u>		
			<u>СБОРОЧНЫЕ ЕДИНИЦЫ</u>		
			<u>ЛОТОК Л1-8... Л5-8 *)</u>		
А3		-0, -5	3.006.1-2/82.1-1-01.0	1	Л1-8
А3		-1, -6	-02.0	1	Л2-8
А3		-2, -7	-03.0	1	Л3-8
А3		-3, -8	-04.0	1	Л4-8
А3		-4, -9	-05.0	1	Л5-8
			<u>Поз. 17 СТЕРЖЕНЬ АРМАТУРНЫЙ</u>		
		-0, -5	ОТСУТСТВУЕТ		
А4		-1, -6	3.006.1-2/82.2-3-01-041	2	
А4		-2...-4, -6...-9	-043	2	
			<u>Поз. 18 ИЗДЕЛИЕ</u>		
А4		-0, -1, -5, -6	3.006.1-2/82.1-3-12.0	2	М-3
А4		-2...-4, -7...-9	-13.0	2	М-4

\*) ОСНОВНОЕ ИСПОЛНЕНИЕ, НЕ ИМЕЮЩЕЕ ПОРЯДКОВОГО НОМЕРА, ОБОЗНАЧЕНО 0.

\*) \*) СМОТРИТЕ ПРИМЕЧАНИЕ ДОК. - ОИСБ.

НАЧ. ОТД. БРОДСКИЙ			3.006.1-2/82.2-2-01		
Н. КОНТ. УМАНЦЕВА					
Л. КОНСТ. КОРОТЕЦКИН					
СТ. ИНЖ. УМАНЦЕВА					
ИСПОЛН. ЛАПКИН					
ПРОВЕРКА УМАНЦЕВА					
			ЛОТОК	СТРАНА	ЛИСТ
			ЛУ 1-8... ЛУ 5-8,	Р	1 2
			ЛУ 1-8н... ЛУ 5-8н	ГОССТРОЙ СССР	
				ХАРЬКОВСКИЙ	
				ПРОМСТРОЙПРОЕКТ	

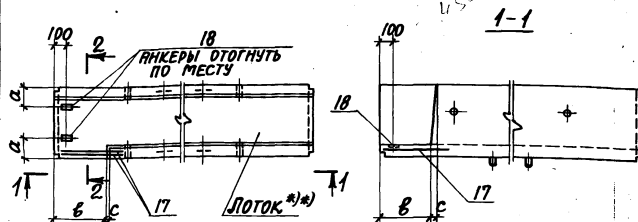
ФОРМАТ	ЗОНА	Для исполнения с порядковым номером	ОБОЗНАЧЕНИЕ	КОЛ.	ПРИМЕЧ.
			<u>МАТЕРИАЛ</u>		
			<u>БЕТОН</u>		
		-0, -5	М 300	0.33	м³
		-1, -6	М 300	0.37	м³
		-2, -7	М 300	0.58	м³
		-3, -8	М 300	0.69	м³
		-4, -9	М 300	0.84	м³

ИЛИ № ПОДАТ. ПОДПИСА И ДАТА ВЗН. ИЛИ №

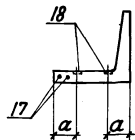
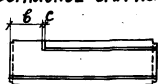
3.006.1-2/82.2-2-01

ЛИСТ  
2

Рис. 1



2-2

Рис. 2 - ЗЕРКАЛЬНОЕ ОТРАЖЕНИЕ  
ОСТАЛЬНОЕ СМ. РИС. 1

Устройство отверстий, дополнительного армирования (поз. 17) и разбивка дополнительных закладных изделий поз. 18 по данному чертежу, остальное - смотрите соответственно ЛП-8... ЛП-8 вып. 1-1.

Нач. отд. Бродский  
Н. контр. Уманцева  
Л. конст. Каротейкина  
Ст. инж. Уманцева  
Исполн. Липкун  
Проверил. Уманцева

3.006.1-2/82.2-2-01 СБ

ЛОТОК  
ЛП-8... ЛП-5-8,  
ЛП-6-8... ЛП-5-8Н.  
СБОРОЧНЫЙ ЧЕРТЕЖ

СТАНДА. МАССА МАСШТАБ  
Р СМ. ТАБЛ. -  
Лист Листов 1  
ГОСТРОИ ССР  
ХАРЬКОВСКИЙ  
ПРОМСТРОИНИИПРОЕКТ

ФОРМАТ	ЗОНА	Поз.	ОБОЗНАЧЕНИЕ	НАИМЕНОВАНИЕ	Кол.	ПРИМЕЧ.
				ДОКУМЕНТАЦИЯ		
А3			3.006.1-2/82.2-2-00 ТО	ТЕХНИЧЕСКОЕ ОПИСАНИЕ		
А3			3.006.1-2/82.2-2-02 СБ	СБОРОЧНЫЙ ЧЕРТЕЖ		
А3			3.006.1-2/82.2-2-00 ВМС (Л)	ВЕДОМ ОСТЬ РАСХОДА		
				СТАЛИ НА ЭЛЕМЕНТ		

ФОРМАТ	ЗОНА	Поз.	ОБОЗНАЧЕНИЕ	НАИМЕНОВАНИЕ	Кол.	ПРИМЕЧ.
				ДЛЯ ИСПОЛНЕНИЯ С ПОРЯДКОВЫМ НОМЕРОМ*)		
				ПЕРЕМЕННЫЕ ДАННЫЕ		
				СБОРОЧНЫЕ ЕДИНИЦЫ		
			Поз. 2	СЕТКА С8		
А4		-0, -1	3.006.1-2/82.2-3-10-7	1	С8	
			Поз. 3	СЕТКА С9		
А4		-0, -1	3.006.1-2/82.2-3-2.0	1	С9	
			Поз. 10	ПЕТЛЯ УП-1		
А4		-0, -1	1.400-9 в. I	4	УП-1	
			Поз. 17	СТЕРЖЕНЬ АРМАТУРНЫЙ		
А4		-0, -1	3.006.1-2/82.2-3-0.1-044	4		
			Поз. 18	ИЗДЕЛИЕ ЗАКЛАДНОЕ М-4		
А4		-0, -1	3.006.1-2/82.1-3-13.0	4	М-4	
				МАТЕРИАЛ		
		-0, -1	БЕТОН	М300	0.31	м <sup>3</sup>

\*) Основное исполнение, не имеющее порядкового номера, обозначено 0.

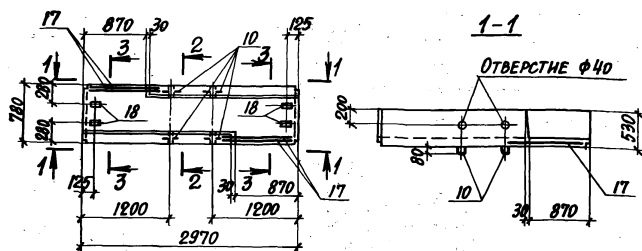
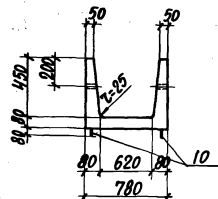
Нач. отд. Бродский  
Н. контр. Уманцева  
Л. конст. Каротейкина  
Ст. инж. Уманцева  
Исполн. Липкун  
Проверил. Уманцева

3.006.1-2/82.2-2-02

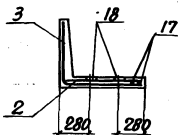
ЛОТОК  
ЛП-4-8-1, ЛП-4-8Н-1

СТАНДА. Лист Листов  
Р Лист 1  
ГОСТРОИ ССР  
ХАРЬКОВСКИЙ  
ПРОМСТРОИНИИПРОЕКТ

Рис. 1

2-2  
СХЕМА АРМИРОВАНИЯ

3-3

Рис. 2-ЗЕРКАЛЬНОЕ ОТРАЖЕНИЕ  
ОСТАЛЬНОЕ СМОТРИТЕ РИС. 1

ОБОЗНАЧЕНИЕ	МАРКА	РИС.	МАССА, Т
3.006.1-2/82.2-2-02	Лу 4-8-1	1	0.78
-1	Лу 4-8н-1	2	

3.006.1-2/82.2-2-02 СБ

ЛОТОК  
Лу 4-8-1, Лу 4-8н-1.  
СБОРОЧНЫЙ ЧЕРТЕЖ

СТАНДА	МАССА	МАССА
Р.	0,78т	
Лист	Листов 1	
ГОССТРОЙ СССР ХАРЬКОВСКИЙ ПРОМСТРОИНИИПРОЕКТ		

ФОРМАТ	ЗОНА	ПОЗ.	ОБОЗНАЧЕНИЕ	НАИМЕНОВАНИЕ	КОЛ.	ПРИМЕЧ.
				ДОКУМЕНТАЦИЯ		
A3			3.006.1-2/82.2-2-00 ТО	ТЕХНИЧЕСКОЕ ОПИСАНИЕ		
A3			3.006.1-2, 82.2-2-03 СБ	СБОРОЧНЫЙ ЧЕРТЕЖ		
A3			3.006.1-2/82.2-2-00 ВИСИ	ВЕД. ОБЪЕКТ. РАСЧ.		
				СТАЛИ НА ЭЛЕМЕНТ		

ФОРМАТ	ЗОНА	ДЛЯ ИСПОЛНЕНИЯ С ПОРЯДКОВЫМ НОМЕРОМ	ОБОЗНАЧЕНИЕ	КОЛ.	ПРИМЕЧ.
			ПЕРЕМЕННЫЕ ДАННЫЕ		
			СБОРОЧНЫЕ ЕДИНИЦЫ		
			ЛОТОК Л6-8 ... Л13-8 *)		
A3		-00, -08	3.006.1-2/82.1-1-06.0-1	1	Л6-8
A3		-01, -09	-07.0-1	1	Л7-8
A3		-02, -10	-08.0-1	1	Л8-8
A3		-03, -11	-09.0-1	1	Л9-8
A3		-04, -12	-10.0-2	1	Л10-8
A3		-05, -13	-11.0-2	1	Л11-8
A3		-06, -14	-12.0-02	1	Л12-8
A3		-07, -15	-13.0-02	1	Л13-8
			ПОЗ. 17 СТЕРЖЕНЬ АРМАТУРНЫЙ		
A4		-00 ... -03, -08 ... -11	3.006.1-2/82.2-3-0.1-048	3	
A4		-04 ... -07, -12 ... -15	-068	3	

\*) ОСНОВНОЕ ИСПОЛНЕНИЕ, НЕ ИМЕЮЩЕЕ ПОРЯДКОВОГО НОМЕРА, ОБОЗНАЧЕНО 00.

\*) СМОТРИТЕ ПРИМЕЧАНИЕ ДОК. - 06 СБ

ЛИСТ 1 ИЗ 1

ПРОВ. ОТД. БРОДСКИЙ  
Н. КОНТ. УМАНЦЕВА  
П. КОНТ. КОРОТЕЦКИЙ  
С. КОНТ. УМАНЦЕВА  
ИСПОЛН. ЛЯПКОУ  
ПРОВЕРКА УМАНЦЕВА

3.006.1-2/82.2-2-03

ЛОТОК  
Лу 6-8 ... Лу 13-8,  
Лу 6-8н ... Лу 13-8н

СТАНДА	ЛИСТ	ЛИСТОВ
Р	1	2
ПОСТРОИТЕЛЬСКИЙ ХАРЬКОВСКИЙ ПРОМСТРОИНИИПРОЕКТ		





ОБОЗНАЧЕНИЕ	МАРКА	Рис.	РАЗМЕРЫ, мм		МАССА, т
			а	б	
3.006.1-2/82.2-2-03	Луг-8	1	300	1350	2.18
-01	Луг-8				2.50
-02	Луг-8				3.65
-03	Луг-8				4.73
-04	Луг-8				3.14
-05	Луг-8				3.40
-06	Луг-8				4.45
-07	Луг-8				5.80
-08	Луг-8н	2	300	1350	2.18
-09	Луг-8н				2.50
-10	Луг-8н				3.65
-11	Луг-8н				4.73
-12	Луг-8н				3.14
-13	Луг-8н				3.40
-14	Луг-8н				4.45
-15	Луг-8н				5.80

3.006.1-2/82.2-2-03СБ

Лист  
2

ФОРМАТ	ЭШКА	Лист	ОБОЗНАЧЕНИЕ	НАИМЕНОВАНИЕ	Код	Примеч.
				ДОКУМЕНТАЦИЯ		
A3			3.006.1-2/82.2-2-00 ТО	ТЕХНИЧЕСКОЕ ОПИСАНИЕ		
A3			3.006.1-2/82.2-2-04 СБ	СБОРОЧНЫЙ ЧЕРТЕЖ		
A3			3.006.1-2/82.2-2-00 ВМС(Л)	ВЕД. ОТСТ. Т. РАСКЛАД		
				СТАЛИ НА ЭЛЕМЕНТ		

ФОРМАТ	ЭШКА	Лист	Для исполнения с порядковым номером*	ОБОЗНАЧЕНИЕ	Код	Примеч.
				ПЕРЕМЕРНЫЕ ДАННЫЕ		
				СБОРОЧНЫЕ ЕДИНИЦЫ		
				ЛОТОК Л14-8... Л18-8*)*)		
A3			-0, -5	3.006.1-2/82.1-1-140-02	1	Л14-8
A3			-1, -6	-150-04	1	Л15-8
A3			-2, -7	-160-02	1	Л16-8
A3			-3, -8	-170-02	1	Л17-8
A3			-4, -9	-180-02	1	Л18-8
				ПОЗ. 13 ИЗДАНИЕ ЗАКЛАДНОЕ М-1		
			-0, -5	ОТСУТСТВУЕТ		
A4			-1...-4, -6...-9	3.006.1-2/82.1-3-11.0	3	М-1

ФОРМАТ	ЭШКА	Лист	ПОЗ. 18 ИЗДАНИЕ ЗАКЛАДНОЕ М-4	ОБОЗНАЧЕНИЕ	Код	Примеч.
A4			-0...-9	3.006.1-2/82.1-3-13.0	4	М-4

\* ОСНОВНОЕ ИСПОЛНЕНИЕ, НЕ ИМЕЮЩЕЕ ПОРЯДКОВОГО НОМЕРА, ОБОЗНАЧЕНО О.

\*)\*) СМОТРИТЕ ПРИМЕЧАНИЕ ДОК.-04СБ

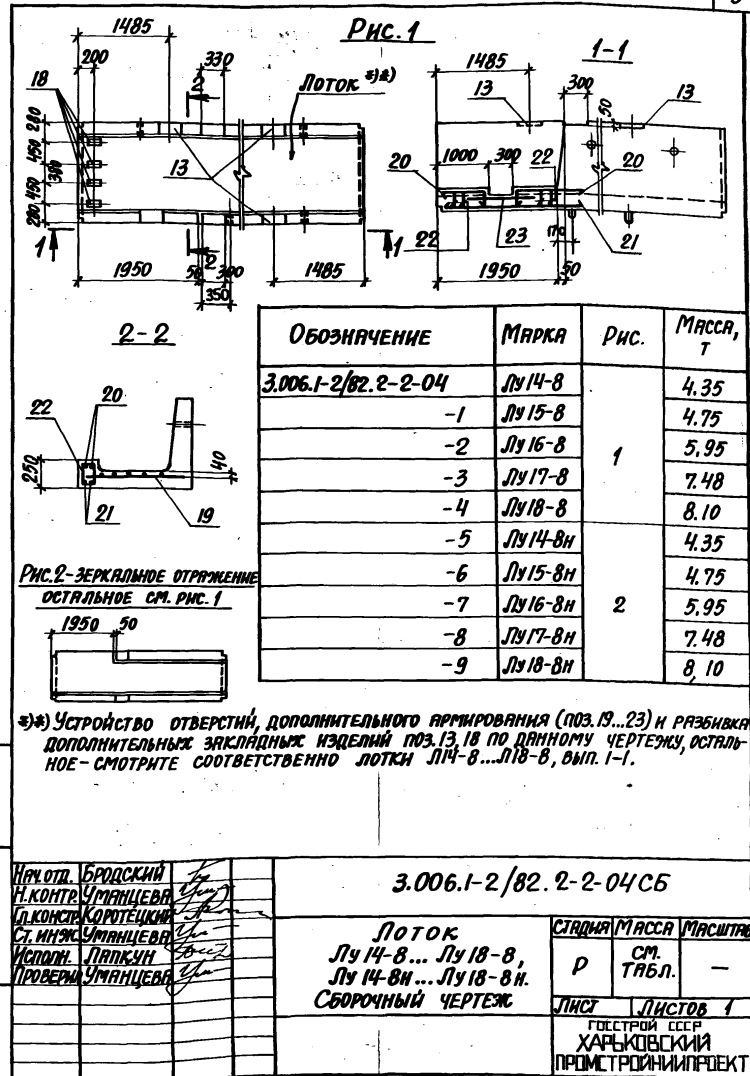
Исполн. БРОДСКИЙ	З			3.006.1-2/82.2-2-04		
Н. контр. ЧИЖИЦЕВ	З					
В. контр. КОРОТЕНКО	З					
Ст. инж. ЧИЖИЦЕВ	З					
Исполн. ЛЯПУН	З					
Проверил ЧИЖИЦЕВ	З					
				ЛОТОК		
				Луг-8 ... Луг-8н		
				Луг-8н ... Луг-18-8н		
				СТРАНА ЛИСТ	1	ЛИСТОВ
				Р	1	2
				ГОСУДАРСТВ. СЕР.		
				ХАРЬКОВСКИЙ		
				ПРОМСТРОИПРОЕКТ		

2009-01 9

Код	Знак	Для исполнения с порядковым номером	Обозначение	Кол.	Примеч.
		Поз. 19 сетка СЗ			
АЧ		-0...-9	3.006.1-2/82.2-3-1.0-2	1	С-3
		Поз. 20 стержень арматурный			
АЧ		-0...-9	3.006.1-2/82.2-3-0.2	4	
		Поз. 21 стержень арматурный			
АЧ		-0...-9	3.006.1-2/82.2-3-0.1-069	2	
		Поз. 22 стержень арматурный			
АЧ		-0...-9	3.006.1-2/82.2-3-0.2-01	16	
		Поз. 23 стержень арматурный			
АЧ		-0...-9	3.006.1-2/82.2-3-0.1-066	2	
		<u>МАТЕРИАЛ</u>			
			БЕТОН		
		-0, -5	М300	1,77	м³
		-1, -6	М300	1,86	м³
		-2, -7	М300	2,34	м³
		-3, -8	М300	2,74	м³
		-4, -9	М300	3,39	м³

3.006.1-2/82.2-2-04

Лист  
2



20009-01 10

Формат	Зона	Лист	ОБОЗНАЧЕНИЕ	НАИМЕНОВАНИЕ	Код	ПРИМеч.
				<u>ДОКУМЕНТАЦИЯ</u>		
А3			3.006.1-2/82.2-2-00ТО	ТЕХНИЧЕСКОЕ ОПИСАНИЕ		
А3			3.006.1-2/82.2-2-05 СБ	СБОРОЧНЫЙ ЧЕРТЕЖ		
А3			3.006.1-2/82.2-2-00ВМС(2)	ВЕДОМОСТЬ РАСХОДА		
				СТАЛИ НА ЭЛЕМЕНТ		

Формат	Зона	Лист	ОБОЗНАЧЕНИЕ	НАИМЕНОВАНИЕ	Код	ПРИМеч.
				<u>ПЕРЕМЕННЫЕ ДАННЫЕ</u>		
				<u>СБОРОЧНЫЕ ЕДИНИЦЫ</u>		
			Поток Л19-8, Л20-11, Л21-8 ... Л26-8*)			
А3			-00, -08	3.006.1-2/82.1-1-19.0-02	1	Л19-8
А3			-01, -09	-20.0-02	1	Л20-11
А3			-02, -10	-21.0-02	1	Л21-8
А3			-03, -11	-22.0-02	1	Л22-8
А3			-04, -12	-23.0-02	1	Л23-8
А3			-05, -13	-24.0-02	1	Л24-8
А3			-06, -14	-25.0-02	1	Л25-8
А3			-07, -15	-26.0-02	1	Л26-8
			Поз. 13 ИЗДЕЛИЕ ЗАКЛАДНОЕ М-1			
			-00 ... -02, -04 ... -06			
А4			-08 ... -10, -12 ... -14	3.006.1-2/82.1-3-11.0	3	М-1
А4			-03, -07, -11, -15	То же	2	М-1

\*) Основное исполнение, не имеющее порядкового номера, обозначено 00.

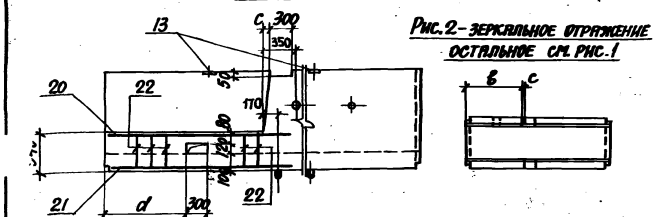
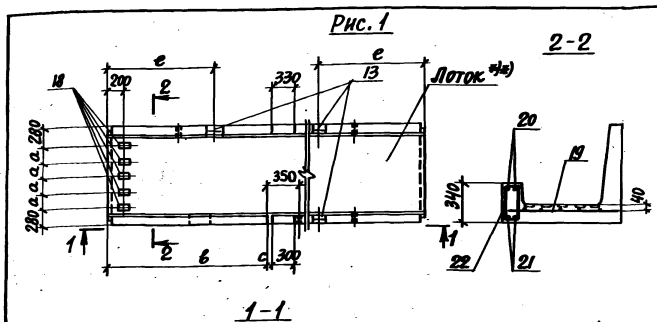
\*\*) Смотрите примечание док. - 05СБ.

Нач. отд. БУДЖЕТА	И. Кондр. Уматцева	И. Кондр. Уматцева	С. Ильяш. Уматцева	Исполн. Л. Ляпунов	Проверил. Уматцева
3.006.1-2/82.2-2-05					
Поток			Страниц	Лист	Листов
Л19-8, Л20-11, Л21-8... Л26-8,			Р	1	2
Л19-8Н, Л20-11Н, Л21-8Н... Л26-8Н			ГОСУДАРСТВ. ССР ХАРЬКОВСКИЙ ПРОМСТРОИНИИПРОЕКТ		

Формат	Зона	Лист	ОБОЗНАЧЕНИЕ	НАИМЕНОВАНИЕ	Код	ПРИМеч.
				<u>ДОКУМЕНТАЦИЯ</u>		
			Поз. 18 ИЗДЕЛИЕ ЗАКЛАДНОЕ М-4			
А4			-00 ... -15	3.006.1-2/82.1-3-13.0	5	М-4
			Поз. 19 СЕТКА С4, С5			
А4			-00 ... -03, -08 ... -11	3.006.1-2/82.2-3-1.0-3	1	С4
А4			-04 ... -07, -12 ... -15	-4	1	С5
			Поз. 20 СТЕРЖЕНЬ АРМАТУРНЫЙ			
А4			-00 ... -03, -08 ... -11	3.006.1-2/82.2-3-0.1 -074	2	
А4			-04 ... -07, -12 ... -15	-082	2	
			Поз. 21 СТЕРЖЕНЬ АРМАТУРНЫЙ			
А4			-00 ... -03, -08 ... -11	3.006.1-2/82.2-3-0.1 -058	2	
А4			-04 ... -07, -12 ... -15	-070	2	
			Поз. 22 СТЕРЖЕНЬ АРМАТУРНЫЙ			
А4			-00 ... -03, -08 ... -11	3.006.1-2/82.2-3-0.2 -03	20	
А4			-04 ... -07, -12 ... -15	-07	22	
			<u>МАТЕРИАЛ</u>			
			<u>БЕТОН</u>			
			-00, -08	М300	2,38	М <sup>3</sup>
			-01, -09	М400	2,77	М <sup>3</sup>
			-02, -10	М300	3,21	М <sup>3</sup>
			-03, -11	М300	1,82	М <sup>3</sup>
			-04, -12	М300	2,79	М <sup>3</sup>
			-05, -13	М300	3,65	М <sup>3</sup>
			-06, -14	М300	1,61	М <sup>3</sup>
			-07, -15	М300	1,79	М <sup>3</sup>

3.006.1-2/82.2-2-05

Лист  
2



\*) Устройство отверстий дополнительного армирования (поз. 19... 22) и разбивка дополнительных закладных изделий поз. 13, 18 по данному чертежу, остальное - смотрите соответственно лотки Л19-Л, Л20-Л, Л21-Л... Л26-Л вып. 1-1. Таблицу исполнений смотрите на листе 2.

Исполн.	Бродский	3.006.1-2/82.2-2-05 СБ
Н. контр.	Уманцева	ЛОТОК
Л. контр.	Коротченко	Л19-Л, Л20-Л, Л21-Л... Л26-Л
Ст. инж.	Уманцева	Л19-Л, Л20-Л, Л21-Л... Л26-Л
Исполн.	Липчук	СБОРОЧНЫЙ ЧЕРТЕЖ
Проверил	Уманцева	Лист 1 Листов 2
		ПЕЧАТЬ СЕД. ХАРЬКОВСКИЙ ПРОЕКТИРОВАНИИ

ОБОЗНАЧЕНИЕ	МАРКА	Рис.	РАЗМЕРЫ, мм					МАССА, г
			а	б	с	д	е	
3.006.1-2/82.2-2-05	Л19-8	1	400	2270	40	1150	1485	6,25
-01	Л19-11						735	6,90
-02	Л19-18						735	8,10
-03	Л19-28						735	4,10
-04	Л19-28		475	2530	60	1300	1485	7,00
-05	Л19-24-8						735	7,70
-06	Л19-25-8						735	4,03
-07	Л19-26-8	2	400	2270	40	1150	1485	4,50
-08	Л19-8-н						735	6,25
-09	Л19-20-н						735	6,90
-10	Л19-21-н						735	8,10
-11	Л19-22-н		475	2530	60	1300	1485	4,10
-12	Л19-23-н						735	7,00
-13	Л19-24-н						735	7,70
-14	Л19-25-н						735	4,03
-15	Л19-26-н						735	4,50

Имя, И.П.О.Ф. Подписать и дату. Взам. Имя, И.П.О.Ф.

ФОРМАТ	ЭТАП	Поз.	ОБОЗНАЧЕНИЕ	НАИМЕНОВАНИЕ	Код.	ПРИМЕЧ.
				<u>ДОКУМЕНТАЦИЯ</u>		
A3			3.006.1-2/82.2-2-00 TO	ТЕХНИЧЕСКОЕ ОПИСАНИЕ		
A3			3.006.1-2/82.2-2-06 СБ	СБОРОЧНЫЙ ЧЕРТЕЖ		
A3			3.006.1-2/82.2-2-00 ВМС(М)	ВЕДОМОСТЬ РАСХОДА		
				СТАЛИ НА ЭЛЕМЕНТ		

ФОРМАТ	ЭТАП	Для исполнения с порядковым номером *)	ОБОЗНАЧЕНИЕ	Код.	ПРИМЕЧ.
			<u>ПЕРЕМЕННЫЕ ДАННЫЕ</u>		
			<u>СБОРОЧНЫЕ ЕДИНИЦЫ</u>		
			<u>ПОТОК Л27-15 ... Л38-15 *) *)</u>		
A3		-00, -12	3.006.1-2/82.1-1-27.0-05	1	Л27-15
A3		-01, -13	-28.0-05	1	Л28-15
A3		-02, -14	-29.0-05	1	Л29-15
A3		-03, -15	-30.0-05	1	Л30-15
A3		-04, -16	-31.0-05	1	Л31-15
A3		-05, -17	-32.0-05	1	Л32-15
A3		-06, -18	-33.0-05	1	Л33-15
A3		-07, -19	-34.0-05	1	Л34-15
A3		-08, -20	-35.0-05	1	Л35-15
A3		-09, -21	-36.0-05	1	Л36-15
A3		-10, -22	-37.0-05	1	Л37-15
A3		-11, -23	-38.0-05	1	Л38-15

\*) Основное исполнение, не имеющее порядкового номера, обозначено 00.

\*)\*) СМОТРИТЕ ПРИМЕЧАНИЕ ДОК. - 06 СБ.

ИЗДАТЕЛЬ: БРОДСКИЙ	3.006.1-2/82.2-2-06	СТАНДАРТ Лист	Листов
И. КОНТ. УМАНЦЕВА		Р	3
И. КОНСТ. ПРОТЕЦКИН		ГОСУДАРСТВ. ЦЕР	
СТ. ИНЖ. УМАНЦЕВА		ХАРЬКОВСКИЙ	
ИСПОЛН. ЛАПКИН	ПОТОК	ПРОМСТРОИПРОЕКТ	
ПРОВЕРКА УМАНЦЕВА	Л27-15... Л38-15, Л27-15н... Л38-15н		

ФОРМАТ	ЭТАП	Для исполнения с порядковым номером	ОБОЗНАЧЕНИЕ	Код.	ПРИМЕЧ.
			<u>Поз. 13 ИЗДЕЛИЕ ЗАКЛАДНОЕ М-2</u>		
A4		-00 ... -23	3.006.1-2/82.1-3-11.0-1	1	М-2
			<u>Поз. 18 ИЗДЕЛИЕ ЗАКЛАДНОЕ М-4</u>		
A4		-00 ... -03, -12 ... -15	3.006.1-2/82.1-3-13.0	5	М-4
A4		-04 ... -07, -16 ... -19	ТО ЖЕ	7	М-4
A4		-08 ... -11, -20 ... -23	-8-	8	М-4
			<u>Поз. 20 СТЕРЖЕНЬ АРМАТУРНЫЙ</u>		
A4		-00 ... -03, -12 ... -15	3.006.1-2/82.2-3-0.1	-046	2
A4		-04 ... -07, -16 ... -19		-049	2
A4		-08 ... -11, -20 ... -23		-052	2
			<u>Поз. 21 СТЕРЖЕНЬ АРМАТУРНЫЙ</u>		
A4		-00 ... -03, -12 ... -15	3.006.1-2/82.2-3-0.1	-084	2
A4		-04 ... -07, -16 ... -19		-092	2
A4		-08 ... -11, -20 ... -23		-096	2
			<u>Поз. 22 СТЕРЖЕНЬ АРМАТУРНЫЙ</u>		
A4		-00 ... -03, -12 ... -15	3.006.1-2/82.2-3-0.2	-13	11
A4		-04 ... -07, -16 ... -19		-14	14
A4		-08 ... -11, -20 ... -23		-15	8
			<u>Поз. 23 СТЕРЖЕНЬ АРМАТУРНЫЙ</u>		
A4		-00 ... -03, -12 ... -15	3.006.1-2/82.2-3-0.1	-005	10
A4		-04 ... -07, -16 ... -19		-006	12
A4		-08 ... -11, -20 ... -23		-008	14
			3.006.1-2/82.2-2-06		2



ОБОЗНАЧЕНИЕ	МАРКА	Рис.	РАЗМЕРЫ, мм					Кол-во		Масса
			a	b	c	d	e	L	п	т
3.006.1-2/82.2-2-06	Лн27-15	1	390	—	1240	750	150	2230	—	4,32
-01	Лн28-15						170			4,68
-02	Лн29-15						190			5,33
-03	Лн30-15						150			5,95
-04	Лн31-15						170			5,48
-05	Лн32-15		290	400	1540	1250	150	2970	2	5,88
-06	Лн33-15						170			6,48
-07	Лн34-15						190			7,15
-08	Лн35-15						160			7,05
-09	Лн36-15		280	480	1830	940	170	2970	3	7,40
-10	Лн37-15						180			8,00
-11	Лн38-15						200			8,60
-12	Лн39-15	2	390	—	1240	750	150	2230	—	4,32
-13	Лн40-15						170			4,68
-14	Лн41-15						190			5,33
-15	Лн42-15						150			5,95
-16	Лн43-15						170			5,48
-17	Лн44-15		290	400	1540	1250	150	2970	2	5,88
-18	Лн45-15						170			6,48
-19	Лн46-15						190			7,15
-20	Лн47-15						160			7,05
-21	Лн48-15		280	480	1830	940	170	2970	3	7,40
-22	Лн49-15						180			8,00
-23	Лн50-15						200			8,60

3.006.1-2/82.2-2-06 С5

Лист  
2

ФОРМАТ	ЭТАП	ПОР.	ОБОЗНАЧЕНИЕ	НАИМЕНОВАНИЕ	КОЛ.	ПРИМеч.
				ДОКУМЕНТАЦИЯ		
A3			3.006.1-2/82.2-2-00 ТО	ТЕХНИЧЕСКОЕ ОПИСАНИЕ		
A3			3.006.1-1/82.2-2-07 СБ	СБОРОЧНЫЙ ЧЕРТЕЖ		
A3			3.006.1-2/82.2-2-00 ВИС(Л)	ВЕДОМ ОСТЬ РАС...		
				СТАЛИ НА ЭЛЕМЕНТ		

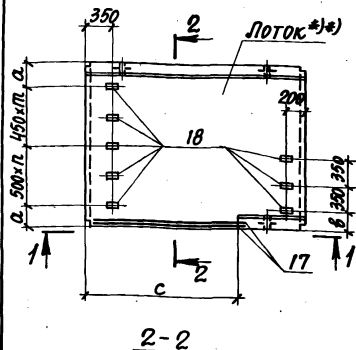
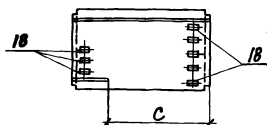
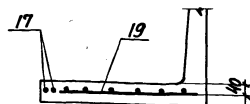
ФОРМАТ	ЭТАП	ПОР.	ОБОЗНАЧЕНИЕ	НАИМЕНОВАНИЕ	КОЛ.	ПРИМеч.
			Для исполнения с порядковым номером*)	ПЕРЕМЕННЫЕ ДАННЫЕ		
				СБОРОЧНЫЕ ЕДИНИЦЫ		
			Поток Л29-8, Л33-8 *) *)			
A3			-0,-2	3.006.1-2/82.1-1-29.0	1	Л29-8
A3			-1,-3	-33.0	1	Л33-8
				Поз.17 СТЕРЖЕНЬ АРМАТУРНЫЙ		
A4			-0,-2	3.006.1-2/82.2-3-0.1-079	2	
A4			-1,-3	-081	2	
				Поз.18 ИЗДЕЛИЕ ЗАКЛАДНОЕ М-4		
A4			-0,-2	3.006.1-2/82.1-3-13.0	8	М4
A4			-1,-3	ТО ЖЕ	10	М4
				Поз.19 СЕТКА С6, С7		
A4			-0,-2	3.006.1-2/82.2-3-1.0 -5	1	С6
A4			-1,-3	-6	1	С7
				МАТЕРИАЛ		
			-0,-2	БЕТОН М300	1,95	М <sup>3</sup>
			-1,-3	М400	2,37	М <sup>3</sup>

\*) ОСНОВНОЕ ИСПОЛНЕНИЕ НЕ ИМЕЮЩЕЕ ПОРЯДКОВОГО НОМЕРА, ОБОЗНАЧЕНО 0.  
\*) ПРИМЕЧАНИЕ СМОТРИТЕ ДОК.-07СБ.

Исполн. ОТД. БРОДСКИЙ	3.006.1-2/82.2-2-07	Листов	1
Исполн. КОНТРОЛ. УМАНЦЕВА		Лист	2
Исполн. ПРОЕКТА. УМАНЦЕВА		Лист	3
Исполн. ПРОЕКТА. УМАНЦЕВА		Лист	4
Исполн. ПРОЕКТА. УМАНЦЕВА		Лист	5
Исполн. ПРОЕКТА. УМАНЦЕВА		Лист	6
Исполн. ПРОЕКТА. УМАНЦЕВА		Лист	7
Исполн. ПРОЕКТА. УМАНЦЕВА		Лист	8
Исполн. ПРОЕКТА. УМАНЦЕВА		Лист	9
Исполн. ПРОЕКТА. УМАНЦЕВА		Лист	10
Исполн. ПРОЕКТА. УМАНЦЕВА		Лист	11
Исполн. ПРОЕКТА. УМАНЦЕВА		Лист	12
Исполн. ПРОЕКТА. УМАНЦЕВА		Лист	13
Исполн. ПРОЕКТА. УМАНЦЕВА		Лист	14
Исполн. ПРОЕКТА. УМАНЦЕВА		Лист	15
Исполн. ПРОЕКТА. УМАНЦЕВА		Лист	16
Исполн. ПРОЕКТА. УМАНЦЕВА		Лист	17
Исполн. ПРОЕКТА. УМАНЦЕВА		Лист	18
Исполн. ПРОЕКТА. УМАНЦЕВА		Лист	19
Исполн. ПРОЕКТА. УМАНЦЕВА		Лист	20
Исполн. ПРОЕКТА. УМАНЦЕВА		Лист	21
Исполн. ПРОЕКТА. УМАНЦЕВА		Лист	22
Исполн. ПРОЕКТА. УМАНЦЕВА		Лист	23
Исполн. ПРОЕКТА. УМАНЦЕВА		Лист	24
Исполн. ПРОЕКТА. УМАНЦЕВА		Лист	25
Исполн. ПРОЕКТА. УМАНЦЕВА		Лист	26
Исполн. ПРОЕКТА. УМАНЦЕВА		Лист	27
Исполн. ПРОЕКТА. УМАНЦЕВА		Лист	28
Исполн. ПРОЕКТА. УМАНЦЕВА		Лист	29
Исполн. ПРОЕКТА. УМАНЦЕВА		Лист	30
Исполн. ПРОЕКТА. УМАНЦЕВА		Лист	31
Исполн. ПРОЕКТА. УМАНЦЕВА		Лист	32
Исполн. ПРОЕКТА. УМАНЦЕВА		Лист	33
Исполн. ПРОЕКТА. УМАНЦЕВА		Лист	34
Исполн. ПРОЕКТА. УМАНЦЕВА		Лист	35
Исполн. ПРОЕКТА. УМАНЦЕВА		Лист	36
Исполн. ПРОЕКТА. УМАНЦЕВА		Лист	37
Исполн. ПРОЕКТА. УМАНЦЕВА		Лист	38
Исполн. ПРОЕКТА. УМАНЦЕВА		Лист	39
Исполн. ПРОЕКТА. УМАНЦЕВА		Лист	40
Исполн. ПРОЕКТА. УМАНЦЕВА		Лист	41
Исполн. ПРОЕКТА. УМАНЦЕВА		Лист	42
Исполн. ПРОЕКТА. УМАНЦЕВА		Лист	43
Исполн. ПРОЕКТА. УМАНЦЕВА		Лист	44
Исполн. ПРОЕКТА. УМАНЦЕВА		Лист	45
Исполн. ПРОЕКТА. УМАНЦЕВА		Лист	46
Исполн. ПРОЕКТА. УМАНЦЕВА		Лист	47
Исполн. ПРОЕКТА. УМАНЦЕВА		Лист	48
Исполн. ПРОЕКТА. УМАНЦЕВА		Лист	49
Исполн. ПРОЕКТА. УМАНЦЕВА		Лист	50
Исполн. ПРОЕКТА. УМАНЦЕВА		Лист	51
Исполн. ПРОЕКТА. УМАНЦЕВА		Лист	52
Исполн. ПРОЕКТА. УМАНЦЕВА		Лист	53
Исполн. ПРОЕКТА. УМАНЦЕВА		Лист	54
Исполн. ПРОЕКТА. УМАНЦЕВА		Лист	55
Исполн. ПРОЕКТА. УМАНЦЕВА		Лист	56
Исполн. ПРОЕКТА. УМАНЦЕВА		Лист	57
Исполн. ПРОЕКТА. УМАНЦЕВА		Лист	58
Исполн. ПРОЕКТА. УМАНЦЕВА		Лист	59
Исполн. ПРОЕКТА. УМАНЦЕВА		Лист	60
Исполн. ПРОЕКТА. УМАНЦЕВА		Лист	61
Исполн. ПРОЕКТА. УМАНЦЕВА		Лист	62
Исполн. ПРОЕКТА. УМАНЦЕВА		Лист	63
Исполн. ПРОЕКТА. УМАНЦЕВА		Лист	64
Исполн. ПРОЕКТА. УМАНЦЕВА		Лист	65
Исполн. ПРОЕКТА. УМАНЦЕВА		Лист	66
Исполн. ПРОЕКТА. УМАНЦЕВА		Лист	67
Исполн. ПРОЕКТА. УМАНЦЕВА		Лист	68
Исполн. ПРОЕКТА. УМАНЦЕВА		Лист	69
Исполн. ПРОЕКТА. УМАНЦЕВА		Лист	70
Исполн. ПРОЕКТА. УМАНЦЕВА		Лист	71
Исполн. ПРОЕКТА. УМАНЦЕВА		Лист	72
Исполн. ПРОЕКТА. УМАНЦЕВА		Лист	73
Исполн. ПРОЕКТА. УМАНЦЕВА		Лист	74
Исполн. ПРОЕКТА. УМАНЦЕВА		Лист	75
Исполн. ПРОЕКТА. УМАНЦЕВА		Лист	76
Исполн. ПРОЕКТА. УМАНЦЕВА		Лист	77
Исполн. ПРОЕКТА. УМАНЦЕВА		Лист	78
Исполн. ПРОЕКТА. УМАНЦЕВА		Лист	79
Исполн. ПРОЕКТА. УМАНЦЕВА		Лист	80
Исполн. ПРОЕКТА. УМАНЦЕВА		Лист	81
Исполн. ПРОЕКТА. УМАНЦЕВА		Лист	82
Исполн. ПРОЕКТА. УМАНЦЕВА		Лист	83
Исполн. ПРОЕКТА. УМАНЦЕВА		Лист	84
Исполн. ПРОЕКТА. УМАНЦЕВА		Лист	85
Исполн. ПРОЕКТА. УМАНЦЕВА		Лист	86
Исполн. ПРОЕКТА. УМАНЦЕВА		Лист	87
Исполн. ПРОЕКТА. УМАНЦЕВА		Лист	88
Исполн. ПРОЕКТА. УМАНЦЕВА		Лист	89
Исполн. ПРОЕКТА. УМАНЦЕВА		Лист	90
Исполн. ПРОЕКТА. УМАНЦЕВА		Лист	91
Исполн. ПРОЕКТА. УМАНЦЕВА		Лист	92
Исполн. ПРОЕКТА. УМАНЦЕВА		Лист	93
Исполн. ПРОЕКТА. УМАНЦЕВА		Лист	94
Исполн. ПРОЕКТА. УМАНЦЕВА		Лист	95
Исполн. ПРОЕКТА. УМАНЦЕВА		Лист	96
Исполн. ПРОЕКТА. УМАНЦЕВА		Лист	97
Исполн. ПРОЕКТА. УМАНЦЕВА		Лист	98
Исполн. ПРОЕКТА. УМАНЦЕВА		Лист	99
Исполн. ПРОЕКТА. УМАНЦЕВА		Лист	100



Рис. 1

Рис. 2 - ЗЕРКАЛЬНОЕ ОТРАЖЕНИЕ  
ОСТАЛЬНОЕ СМ. РИС. 1

ОБОЗНАЧЕНИЕ	МАРКА	Рис.	РАЗМЕРЫ, мм					МАССА, т
			а	с	в	л	т	
3.006.1-2/82.2-2-07	Лш 29-8-1	1	390	2100	260	4	—	4.88
-1	Лш 33-8-1		290	2500	290	2	4	5.90
-2	Лш 29-8-1	2	390	2100	260	4	—	4.88
-3	Лш 33-8-1		290	2500	290	2	4	5.90

\*) Устройство отверстий, дополнительного армирования (поз. 17, 19) и разбивка дополнительных закладных изделий поз. 18 по данному чертежу, ОСТАЛЬНОЕ СМОТРИТЕ СООТВЕТСТВЕННО ЛОТКИ Л29-8, Л33-8 вып. 1-1.

Нач. отд. Бродский  
Н. контр. Уманцева  
Л. конст. Коротецкий  
Ст. инж. Уманцева  
Исполн. Ляпун  
Проверка Уманцева

3.006.1-2/82.2-2-07 СБ

ЛОТОК  
Лш 29-8-1, Лш 29-8-1,  
Лш 33-8-1, Лш 33-8-1.  
СБОРОЧНЫЙ ЧЕРТЕЖ

СТАНДАРТ  
МАРСА  
МАРСИТАБ  
Р СМ.  
ТАБЛ.  
Лист Листов 1  
Госстрой СССР  
ХАРЬКОВСКИЙ  
ПРОМСТРОЙНИИПРОЕКТ

Формат	Зона	Поз.	ОБОЗНАЧЕНИЕ	НАИМЕНОВАНИЕ	Кол.	ПРИМЕЧ.
				<u>ДОКУМЕНТАЦИЯ</u>		
A3			3.006.1-2/82.2-2-00 TO	ТЕХНИЧЕСКОЕ ОПИСАНИЕ		
A3			3.006.1-2/82.2-2-08 СБ	СБОРОЧНЫЙ ЧЕРТЕЖ		
A3			3.006.1-2/82.2-2-00 ВМС(а)	ВЕДОМ ОСТЬ РАСХОДА		
				СТАЛИ НА ЭЛЕМЕНТ		

Формат	Зона	Для исполнения с порядковым номером	ОБОЗНАЧЕНИЕ	Кол.	ПРИМЕЧ.
			<u>ПЕРЕМЕННЫЕ ДАННЫЕ</u>		
			<u>СБОРОЧНЫЙ ЧЕРТЕЖ</u>		
			ЛОТОК Л14-8... Л38-8*)*)		
A3		-00	3.006.1-2/82.1-1-14.0-02	1	Л14-8
A3		-01	-15.0-02	1	Л15-8
A3		-02	-16.0-02	1	Л16-8
A3		-03	-17.0-02	1	Л17-8
A3		-04	-18.0-02	1	Л18-8
A3		-05	-19.0-02	1	Л19-8
A3		-06	-20.0-02	1	Л20-11
A3		-07	-21.0-02	1	Л21-8
A3		-08	-22.0-02	1	Л22-8
A3		-09	-23.0-02	1	Л23-8
A3		-10	-24.0-02	1	Л24-8
A3		-11	-25.0-02	1	Л25-8
A3		-12	-26.0-02	1	Л26-8

\*) Основное исполнение, не имеющее порядкового номера, обозначено 00.

\*)\*) ПРИМЕЧАНИЕ СМОТРИТЕ ДОК. - 08 СБ.

Нач. отд. Бродский  
Н. контр. Уманцева  
Л. конст. Коротецкий  
Ст. инж. Уманцева  
Исполн. Ляпун  
Проверка Уманцева

3.006.1-2/82.2-2-08

ЛОТОК  
Лш 14-8... Лш 19-8, Лш 20-11,  
Лш 21-8... Лш 38-8

СТАНДАРТ  
ЛИСТ  
П Р 1 Ч  
Госстрой СССР  
ХАРЬКОВСКИЙ  
ПРОМСТРОЙНИИПРОЕКТ

ФОРМАТ ЗОНА	Для ИСПОЛНЕНИЯ С ПОРЯДКОВЫМ НОМЕРОМ	ОБОЗНАЧЕНИЕ	Кол.	ПРИМЕЧ.
A3	-13	3.006.1-2/82.1-1-27.0-02	1	Л27-8
A3	-14	-28.0-02	1	Л28-8
A3	-15	-29.0-02	1	Л29-8
A3	-16	-30.0-02	1	Л30-8
A3	-17	-31.0-02	1	Л31-8
A3	-18	-32.0-02	1	Л32-8
A3	-19	-33.0-02	1	Л33-8
A3	-20	-34.0-02	1	Л34-8
A3	-21	-35.0-02	1	Л35-8
A3	-22	-36.0-02	1	Л36-8
A3	-23	-37.0-02	1	Л37-8
A3	-24	-38.0-02	1	Л38-8

П03.20 СТЕРЖЕНЬ АРМАТУРНЫЙ

A4	-00...-04	3.006.1-2/82.2-3-0.1	-049	8
A4	-05...-08		-053	8
A4	-09...-12		-056	8
A4	-13...-16		-059	8
A4	-17...-20		-062	10
A4	-21...-24		-064	8

П03.21 СТЕРЖЕНЬ АРМАТУРНЫЙ

A4	-00...-04	3.006.1-2/82.2-3-0.1	-083	8
A4	-05...-08		-086	8
A4	-09...-12		-087	10
A4	-13...-16		-088	8
A4	-17...-20		-089	10
A4	-21...-24		-091	10

3.006.1-2/82.2-2-08

Лист

2

ФОРМАТ ЗОНА	Для ИСПОЛНЕНИЯ С ПОРЯДКОВЫМ НОМЕРОМ	ОБОЗНАЧЕНИЕ	Кол.	ПРИМЕЧ.
		<u>П03.22 СТЕРЖЕНЬ АРМАТУРНЫЙ</u>		
A4	-00...-04	3.006.1-2/82.2-3-0.2	-02	60
A4	-05...-08		-04	56
A4	-09...-12		-04	64
A4	-13...-16		-06	68
A4	-17...-20		-08	84
A4	-21...-24		-10	124

П03.23 СТЕРЖЕНЬ АРМАТУРНЫЙ

A4	-00...-04	3.006.1-2/82.2-3-0.1	-029	8
A4	-05...-12		-036	8
A4	-13...-16		-036	10
A4	-17...-20		-036	12
A4	-21...-24		-045	12

П03.24 СТЕРЖЕНЬ АРМАТУРНЫЙ

A4	-00...-24	3.006.1-2/82.2-3-0.2-П		2
----	-----------	------------------------	--	---

МАТЕРИАЛ

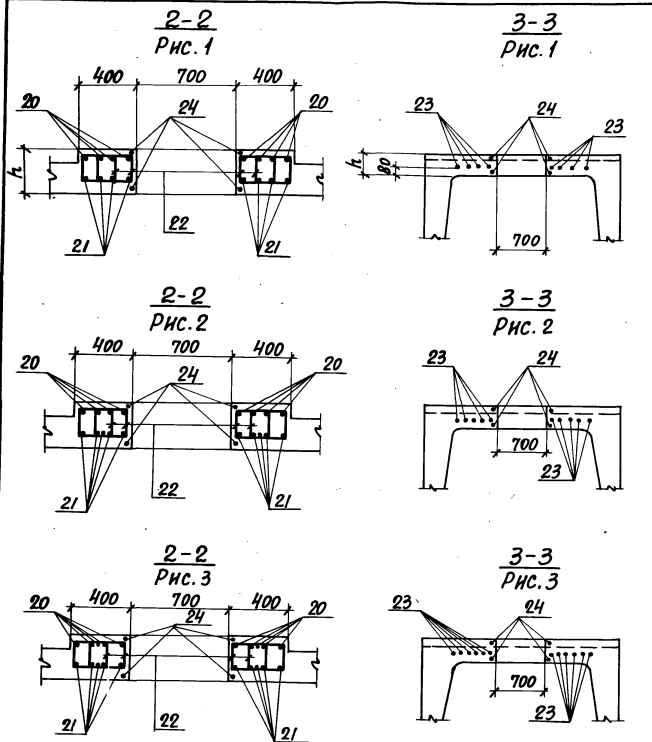
	-00	БЕТОН	M300	1,96	M <sup>3</sup>
	-01		M300	2,08	M <sup>3</sup>
	-02		M300	2,62	M <sup>3</sup>
	-03		M300	3,10	M <sup>3</sup>
	-04		M300	3,82	M <sup>3</sup>
	-05		M300	2,63	M <sup>3</sup>
	-06		M400	3,11	M <sup>3</sup>
	-07		M300	3,65	M <sup>3</sup>
	-08		M300	2,18	M <sup>3</sup>
	-09		M300	2,98	M <sup>3</sup>

3.006.1-2/82.2-2-08

Лист

3





3.006.1-2/82.2-2-08 СБ

Лист

2

ОБОЗНАЧЕНИЕ	МАРКА	РНС.		РАЗМЕРЫ, мм				КОЛИЧЕСТВО			МАССА, т
		СЕК. 2-2	СЕК. 3-3	б	с	е	h	к	л	м	
3.006.1-2/82.2-2-08	Л014-8										4,90
-01	Л015-8										5,20
-02	Л016-8			145	75	200	180			4	6,50
-03	Л017-8										7,75
-04	Л018-8	1	1					5	5		9,55
-05	Л019-8										6,67
-06	Л020-11										7,77
-07	Л021-8			130							9,12
-08	Л022-8										5,45
-09	Л023-8						200			3	7,45
-10	Л024-8	2	1	180							8,45
-11	Л025-8										5,07
-12	Л026-8							6	6		5,84
-13	Л027-8										3,85
-14	Л028-8										5,37
-15	Л029-8	1	2	100	300	220				4	6,12
-16	Л030-8			190							6,87
-17	Л031-8										6,25
-18	Л032-8										6,80
-19	Л033-8	3	3				250	7	8	5	7,55
-20	Л034-8										8,37
-21	Л035-8										8,40
-22	Л036-8										8,93
-23	Л037-8	2	3	200	200	300	12	12	6		9,75
-24	Л038-8										10,57

Лист № 0001. Подписи и дата

3.006.1-2/82.2-2-08 СБ

Лист

3

20009-01 19

ФОРМАТ	ЗОНА	ПОЗ.	ОБОЗНАЧЕНИЕ	НАИМЕНОВАНИЕ	КОЛ.	ПРИМЕЧ.
				<u>ДОКУМЕНТАЦИЯ</u>		
			3.006.1-2/82.2-2-00	ТО		
			3.006.1-2/82.2-2-09	СБ		
			3.006.1-2/82.2-2-00	ВМС(Б)		
				ВЕД ОМ ОСТЬ РАСХОДА		
				СТАЛИ НА ЭЛЕМЕНТ		

ФОРМАТ	ЗОНА	Для исполнения с порядковым номером *	ОБОЗНАЧЕНИЕ	КОЛ.	ПРИМЕЧ.
			<u>ПЕРЕМЕННЫЕ ДАННЫЕ</u>		
			<u>СБОРОЧНЫЕ ЕДИНИЦЫ</u>		
			Поз. 6 КАРКАС ПЛОСКИЙ КР6...КР13		
			-0	3.006.1-2/82.2-3-5.0	3 КР6
			-1		-1 3 КР7
			-2		-2 3 КР8
			-3		-3 3 КР9
			-4		-4 3 КР10
			-5		-5 4 КР11
			-6		-6 5 КР12
			-7		-7 5 КР13

			Поз. 10 ПЕТЛИ УП1-1, УП1-3, УП1-5, УП2-1, УП2-5		
			-0, -1	1.400-9 вып. 1	2 УП2-1
			-2, -4	ТО ЖЕ	2 УП1-1

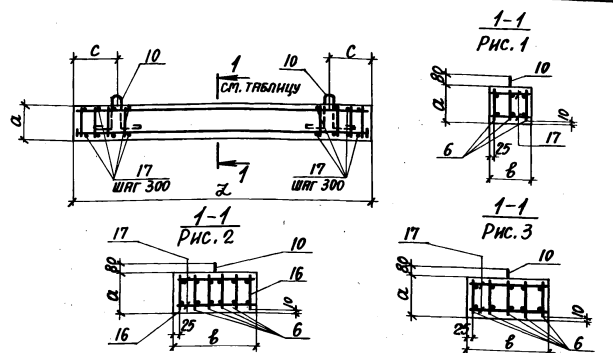
\* Основное исполнение, не имеющее порядкового номера, обозначено 0.

ИЗЧ. ОТД.	БРОДСКИЙ				
П. КОНТР.	УМАНЦЕВА				
П. КОНСТ.	КОРОТЦЕВИЧ				
СТ. ИНЖ.	УМАНЦЕВА				
ИСПОЛН.	ЛЯПКИН				
ПРОВЕРИЛ	УМАНЦЕВА				
3.006.1-2/82.2-2-09					
БАЛКА					
Б1... Б8					
СТАРША ЛИСТ ЛИСТОВ					
ГОСТРОМ ССР					
ХАРЬКОВСКИЙ					
ПРОМСТРОИПРОЕКТ					

ФОРМАТ	ЗОНА	Для исполнения с порядковым номером	ОБОЗНАЧЕНИЕ	КОЛ.	ПРИМЕЧ.
			-5	1.400-9 вып. 1	2 УП1-3
			-6	ТО ЖЕ	2 УП1-5
			-7	" "	2 УП2-5
			Поз. 16 КАРКАС ПЛОСКИЙ КР11-1		
			-5	3.006.1-2/82.2-3-5.0-6	2 КР11-1
			-0...-4, -6, -7	ОТСУТСТВУЕТ	
			Поз. 17 СТЕРЖЕНЬ АРМАТУРНЫЙ		
			-0	3.006.1-2/82.2-3-0.1-003	8
			-1	ТО ЖЕ	10
			-2	" "	14
			-3	" "	16
			-4	" "	18
			-5	-004	20
			-6	ТО ЖЕ	24
			-7	" "	22
			<u>МАТЕРИАЛ</u>		
			БЕТОН		
			-0	М300	0,05 М <sup>3</sup>
			-1	М300	0,09 М <sup>3</sup>
			-2	М300	0,14 М <sup>3</sup>
			-3	М300	0,19 М <sup>3</sup>
			-4	М300	0,24 М <sup>3</sup>
			-5	М300	0,50 М <sup>3</sup>
			-6	М300	0,71 М <sup>3</sup>
			-7	М300	1,15 М <sup>3</sup>

ИЗЧ. ОТД. ПОДПИСАЛ И ДАТА

ИЗЧ. ОТД.	ПОДПИСАЛ И ДАТА	ИЗЧ. ОТД.	ПОДПИСАЛ И ДАТА	ИЗЧ. ОТД.	ПОДПИСАЛ И ДАТА
3.006.1-2/82.2-2-09					
ЛИСТ					
2					



ОБОЗНАЧЕНИЕ	МАРКА	Рис. сеч. 1-1	РАЗМЕРЫ, мм				МАССА, т
			Л	α	Б	С	
3.006.1-2/82.2-2-09	Б1	1	1160	150	300	300	0,13
-1	Б2		1480	200			0,22
-2	Б3		1840	250			0,25
-3	Б4		2160				0,49
-4	Б5		2650	300			0,60
-5	Б6	2	2780		600	500	1,20
-6	Б7	3	3380	350			1,77
-7	Б8		4250	450			2,88

ИЗВ. ОТД. БРОДСКИЙ  
Н. КОНТ. УМАНЦЕВА  
Л. КОНСТ. КОРОТЕЦКИЙ  
С. И. ИЖ. УМАНЦЕВА  
ИСПОЛН. ЛЯПКУН  
ПРОВЕРКА УМАНЦЕВА

ИЗВ. ОТД.	БРОДСКИЙ																																																																																																																																																																																																																																																																																																																																																																																																																																																																																																																																																																																																																																																																																																																																																																																																																																																																																																																																																																																																																																																																																																																																																																																																																																																																																																																																																																																																																																																																																																																																																																																																	</
-----------	----------	--	--	--	--	--	--	--	--	--	--	--	--	--	--	--	--	--	--	--	--	--	--	--	--	--	--	--	--	--	--	--	--	--	--	--	--	--	--	--	--	--	--	--	--	--	--	--	--	--	--	--	--	--	--	--	--	--	--	--	--	--	--	--	--	--	--	--	--	--	--	--	--	--	--	--	--	--	--	--	--	--	--	--	--	--	--	--	--	--	--	--	--	--	--	--	--	--	--	--	--	--	--	--	--	--	--	--	--	--	--	--	--	--	--	--	--	--	--	--	--	--	--	--	--	--	--	--	--	--	--	--	--	--	--	--	--	--	--	--	--	--	--	--	--	--	--	--	--	--	--	--	--	--	--	--	--	--	--	--	--	--	--	--	--	--	--	--	--	--	--	--	--	--	--	--	--	--	--	--	--	--	--	--	--	--	--	--	--	--	--	--	--	--	--	--	--	--	--	--	--	--	--	--	--	--	--	--	--	--	--	--	--	--	--	--	--	--	--	--	--	--	--	--	--	--	--	--	--	--	--	--	--	--	--	--	--	--	--	--	--	--	--	--	--	--	--	--	--	--	--	--	--	--	--	--	--	--	--	--	--	--	--	--	--	--	--	--	--	--	--	--	--	--	--	--	--	--	--	--	--	--	--	--	--	--	--	--	--	--	--	--	--	--	--	--	--	--	--	--	--	--	--	--	--	--	--	--	--	--	--	--	--	--	--	--	--	--	--	--	--	--	--	--	--	--	--	--	--	--	--	--	--	--	--	--	--	--	--	--	--	--	--	--	--	--	--	--	--	--	--	--	--	--	--	--	--	--	--	--	--	--	--	--	--	--	--	--	--	--	--	--	--	--	--	--	--	--	--	--	--	--	--	--	--	--	--	--	--	--	--	--	--	--	--	--	--	--	--	--	--	--	--	--	--	--	--	--	--	--	--	--	--	--	--	--	--	--	--	--	--	--	--	--	--	--	--	--	--	--	--	--	--	--	--	--	--	--	--	--	--	--	--	--	--	--	--	--	--	--	--	--	--	--	--	--	--	--	--	--	--	--	--	--	--	--	--	--	--	--	--	--	--	--	--	--	--	--	--	--	--	--	--	--	--	--	--	--	--	--	--	--	--	--	--	--	--	--	--	--	--	--	--	--	--	--	--	--	--	--	--	--	--	--	--	--	--	--	--	--	--	--	--	--	--	--	--	--	--	--	--	--	--	--	--	--	--	--	--	--	--	--	--	--	--	--	--	--	--	--	--	--	--	--	--	--	--	--	--	--	--	--	--	--	--	--	--	--	--	--	--	--	--	--	--	--	--	--	--	--	--	--	--	--	--	--	--	--	--	--	--	--	--	--	--	--	--	--	--	--	--	--	--	--	--	--	--	--	--	--	--	--	--	--	--	--	--	--	--	--	--	--	--	--	--	--	--	--	--	--	--	--	--	--	--	--	--	--	--	--	--	--	--	--	--	--	--	--	--	--	--	--	--	--	--	--	--	--	--	--	--	--	--	--	--	--	--	--	--	--	--	--	--	--	--	--	--	--	--	--	--	--	--	--	--	--	--	--	--	--	--	--	--	--	--	--	--	--	--	--	--	--	--	--	--	--	--	--	--	--	--	--	--	--	--	--	--	--	--	--	--	--	--	--	--	--	--	--	--	--	--	--	--	--	--	--	--	--	--	--	--	--	--	--	--	--	--	--	--	--	--	--	--	--	--	--	--	--	--	--	--	--	--	--	--	--	--	--	--	--	--	--	--	--	--	--	--	--	--	--	--	--	--	--	--	--	--	--	--	--	--	--	--	--	--	--	--	--	--	--	--	--	--	--	--	--	--	--	--	--	--	--	--	--	--	--	--	--	--	--	--	--	--	--	--	--	--	--	--	--	--	--	--	--	--	--	--	--	--	--	--	--	--	--	--	--	--	--	--	--	--	--	--	--	--	--	--	--	--	--	--	--	--	--	--	--	--	--	--	--	--	--	--	--	--	--	--	--	--	--	--	--	--	--	--	--	--	--	--	--	--	--	--	--	--	--	--	--	--	--	--	--	--	--	--	--	--	--	--	--	--	--	--	--	--	--	--	--	--	--	--	--	--	--	--	--	--	--	--	--	--	--	--	--	--	--	--	--	--	--	--	--	--	--	--	--	--	--	--	--	--	--	--	--	--	--	--	--	--	--	--	--	--	--	--	--	--	--	--	--	--	--	--	--	--	--	--	--	--	--	--	--	--	--	--	--	--	--	--	--	--	--	--	--	--	--	--	--	--	--	--	--	--	--	--	--	--	--	--	--	--	--	--	--	--	--	--	--	--	--	--	--	--	--	--	--	--	--	--	--	--	--	--	--	--	--	--	--	--	--	--	--	--	--	--	--	--	--	--	--	--	--	--	--	--	--	--	--	--	--	--	--	--	--	--	--	--	--	--	--	--	--	--	--	--	--	--	--	--	--	--	--	--	--	--	--	--	--	--	--	--	--	--	--	--	--	--	--	--	--	--	--	--	--	--	--	--	--	--	--	--	--	--	--	--	--	--	--	--	--	--	--	--	--	--	--	--	--	--	--	--	--	--	--	--	--	--	--	--	--	--	--	--	--	--	--	--	--	--	--	--	--	--	--	--	--	--	--	--	--	--	--	--	--	--	--	--	--	--	--	--	--	--	--	--	--	--	--	--	--	--	--	--	--	--	--	--	--	--	--	--	--	--	--	--	--	--	--	--	--	--	--	--	--	--	--	--	--	--	--	--	--	--	--	--	--	--	--	--	--	--	--	--	--	--	--	--	--	--	--	--	--	--	--	--	--	--	--	--	--	--	--	--	--	--	--	--	--	--	--	--	--	--	--	--	--	--	--	--	--	--	--	--	--	--	--	--	--	--	--	--	--	--	--	--	--	--	--	--	--	--	--	--	--	--	--	--	--	--	--	--	--	--	--	--	--	--	--	--	--	--	--	--	--	--	--	--	--	--	--	--	--	--	--	--	--	--	--	--	--	--	--	--	--	--	--	--	--	--	--	--	--	--	--	--	--	--	--	--	--	--	--	--	--	--	--	--	--	--	--	--	--	--	--	--	--	--	--	--	--	--	--	--	--	--	--	--	--	--	--	--	--	--	--	--	--	--	--	--	--	--	--	--	--	--	--	--	--	--	--	--	--	--	--	--	--	--	--	--	--	--	--	--	--	--	--	--	--	--	--	--	--	--	--	--	--	--	--	--	--	--	--	--	--	--	--	--	--	--	--	--	--	--	--	--	--	--	--	--	--	--	--	--	--	--	--	--	--	--	--	--	--	--	--	--	--	--	--	--	--	--	--	--	--	--	--	--	--	--	--	--	--	--	--	--	--	--	--	--	--	--	--	--	--	--	--	--	--	--	--	--	--	--	--	--	--	--	--	--	--	--	--	--	--	--	--	--	--	--	--	--	--	--	--	--	--	--	--	--	--	--	--	--	--	--	--	--	--	--	--	--	--	--	--	--	--	--	----

ФОРМАТ	ЗОНА	Поз.	ОБОЗНАЧЕНИЕ	НАИМЕНОВАНИЕ	КОЛ.	ПРИМЕР.
			<u>ДОКУМЕНТАЦИЯ</u>			
А3			3.006.1-2/82.2-2-00 ТО	ТЕХНИЧЕСКОЕ ОПИСАНИЕ		
А3			3.006.1-2/82.2-2-10 СБ	СБОРОЧНЫЙ ЧЕРТЕЖ		
А3			3.006.1-2/82.2-2-00 ВМС(Б)	ВЕДОМОСТЬ РАСХОДА		
			СТАЛИ НА ЭЛЕМЕНТ			
			<u>СБОРОЧНЫЕ ЕДИНИЦЫ</u>			
А4	10		ПЕТЛЯ УП2-3	1.400-9, ВЫП. 1	4	
А4	19		СЕТКА С10	3.006.1-2/82.2-3-3.0	1	
А4	20		СТЕРЖЕНЬ АРМАТУРНЫЙ	3.006.1-2/82.2-3-0.1-051	4	
А4	22		ТО ЖЕ	3.006.1-2/82.2-3-0.2-0.4	17	
В4	24		ТО ЖЕ	-16	4	
			<u>МАТЕРИАЛ</u>			
			БЕТОН М 300	0,70	М <sup>3</sup>	

ИЗВ. ОТД. ПОДПИСЬ И ПЕЧАТ. ВЕРХ. ЛИСТ 12

ИЗВ. ОТД. БРОДСКИЙ  
Н. КОНТ. УМАНЦЕВА  
Л. КОНСТ. КОРОТЕЦКИЙ  
С. И. ИЖ. УМАНЦЕВА  
ИСПОЛН. ЛЯПКУН  
ПРОВЕРКА УМАНЦЕВА

НАЧ. ОТД. БРОВСКИЙ																																																																																																																																																																																																																																																																																																																																																																																																																																																																																																																																																																																																																																																																																																																																																																																																																																																																																																																																																																																																																																																																																																																																																																																																																																																																																																																																																																																																																																																																																																																																																																																															
--------------------	--	--	--	--	--	--	--	--	--	--	--	--	--	--	--	--	--	--	--	--	--	--	--	--	--	--	--	--	--	--	--	--	--	--	--	--	--	--	--	--	--	--	--	--	--	--	--	--	--	--	--	--	--	--	--	--	--	--	--	--	--	--	--	--	--	--	--	--	--	--	--	--	--	--	--	--	--	--	--	--	--	--	--	--	--	--	--	--	--	--	--	--	--	--	--	--	--	--	--	--	--	--	--	--	--	--	--	--	--	--	--	--	--	--	--	--	--	--	--	--	--	--	--	--	--	--	--	--	--	--	--	--	--	--	--	--	--	--	--	--	--	--	--	--	--	--	--	--	--	--	--	--	--	--	--	--	--	--	--	--	--	--	--	--	--	--	--	--	--	--	--	--	--	--	--	--	--	--	--	--	--	--	--	--	--	--	--	--	--	--	--	--	--	--	--	--	--	--	--	--	--	--	--	--	--	--	--	--	--	--	--	--	--	--	--	--	--	--	--	--	--	--	--	--	--	--	--	--	--	--	--	--	--	--	--	--	--	--	--	--	--	--	--	--	--	--	--	--	--	--	--	--	--	--	--	--	--	--	--	--	--	--	--	--	--	--	--	--	--	--	--	--	--	--	--	--	--	--	--	--	--	--	--	--	--	--	--	--	--	--	--	--	--	--	--	--	--	--	--	--	--	--	--	--	--	--	--	--	--	--	--	--	--	--	--	--	--	--	--	--	--	--	--	--	--	--	--	--	--	--	--	--	--	--	--	--	--	--	--	--	--	--	--	--	--	--	--	--	--	--	--	--	--	--	--	--	--	--	--	--	--	--	--	--	--	--	--	--	--	--	--	--	--	--	--	--	--	--	--	--	--	--	--	--	--	--	--	--	--	--	--	--	--	--	--	--	--	--	--	--	--	--	--	--	--	--	--	--	--	--	--	--	--	--	--	--	--	--	--	--	--	--	--	--	--	--	--	--	--	--	--	--	--	--	--	--	--	--	--	--	--	--	--	--	--	--	--	--	--	--	--	--	--	--	--	--	--	--	--	--	--	--	--	--	--	--	--	--	--	--	--	--	--	--	--	--	--	--	--	--	--	--	--	--	--	--	--	--	--	--	--	--	--	--	--	--	--	--	--	--	--	--	--	--	--	--	--	--	--	--	--	--	--	--	--	--	--	--	--	--	--	--	--	--	--	--	--	--	--	--	--	--	--	--	--	--	--	--	--	--	--	--	--	--	--	--	--	--	--	--	--	--	--	--	--	--	--	--	--	--	--	--	--	--	--	--	--	--	--	--	--	--	--	--	--	--	--	--	--	--	--	--	--	--	--	--	--	--	--	--	--	--	--	--	--	--	--	--	--	--	--	--	--	--	--	--	--	--	--	--	--	--	--	--	--	--	--	--	--	--	--	--	--	--	--	--	--	--	--	--	--	--	--	--	--	--	--	--	--	--	--	--	--	--	--	--	--	--	--	--	--	--	--	--	--	--	--	--	--	--	--	--	--	--	--	--	--	--	--	--	--	--	--	--	--	--	--	--	--	--	--	--	--	--	--	--	--	--	--	--	--	--	--	--	--	--	--	--	--	--	--	--	--	--	--	--	--	--	--	--	--	--	--	--	--	--	--	--	--	--	--	--	--	--	--	--	--	--	--	--	--	--	--	--	--	--	--	--	--	--	--	--	--	--	--	--	--	--	--	--	--	--	--	--	--	--	--	--	--	--	--	--	--	--	--	--	--	--	--	--	--	--	--	--	--	--	--	--	--	--	--	--	--	--	--	--	--	--	--	--	--	--	--	--	--	--	--	--	--	--	--	--	--	--	--	--	--	--	--	--	--	--	--	--	--	--	--	--	--	--	--	--	--	--	--	--	--	--	--	--	--	--	--	--	--	--	--	--	--	--	--	--	--	--	--	--	--	--	--	--	--	--	--	--	--	--	--	--	--	--	--	--	--	--	--	--	--	--	--	--	--	--	--	--	--	--	--	--	--	--	--	--	--	--	--	--	--	--	--	--	--	--	--	--	--	--	--	--	--	--	--	--	--	--	--	--	--	--	--	--	--	--	--	--	--	--	--	--	--	--	--	--	--	--	--	--	--	--	--	--	--	--	--	--	--	--	--	--	--	--	--	--	--	--	--	--	--	--	--	--	--	--	--	--	--	--	--	--	--	--	--	--	--	--	--	--	--	--	--	--	--	--	--	--	--	--	--	--	--	--	--	--	--	--	--	--	--	--	--	--	--	--	--	--	--	--	--	--	--	--	--	--	--	--	--	--	--	--	--	--	--	--	--	--	--	--	--	--	--	--	--	--	--	--	--	--	--	--	--	--	--	--	--	--	--	--	--	--	--	--	--	--	--	--	--	--	--	--	--	--	--	--	--	--	--	--	--	--	--	--	--	--	--	--	--	--	--	--	--	--	--	--	--	--	--	--	--	--	--	--	--	--	--	--	--	--	--	--	--	--	--	--	--	--	--	--	--	--	--	--	--	--	--	--	--	--	--	--	--	--	--	--	--	--	--	--	--	--	--	--	--	--	--	--	--	--	--	--	--	--	--	--	--	--	--	--	--	--	--	--	--	--	--	--	--	--	--	--	--	--	--	--	--	--	--	--	--	--	--	--	--	--	--	--	--	--	--	--	--	--	--	--	--	--	--	--	--	--	--	--	--	--	--	--	--	--	--	--	--	--	--	--	--	--	--	--	--	--	--	--	--	--	--	--	--	--	--	--	--	--	--	--	--	--	--	--	--	--	--	--	--	--	--	--	--	--	--	--	--	--	--	--	--	--	--	--	--	--	--	--	--	--	--	--	--	--	--	--	--	--	--	--	--	--	--	--	--	--	--	--	--	--	--	--	--	--	--	--	--	--	--	--	--	--	--	--	--	--	--	--	--	--	--	--	--	--	--	--	--	--	--	--	--	--	--	--	--	--	--	--	--	--	--	--	--	--	--	--	--	--	--	--	--	--	--	--	--	--	--	--	--	--	--	--	--	--	--	--	--	--	--	--	--	--	--	--	--	--	--	--	--	--	--	--	--	--	--	--	--	--	--	--	--	--	--	--	--	--	--	--	--	--	--	--	--	--	--	--	--	--	--	--	--	--	--	--	--	--	--	--	--	--	--	--	--	--	--	--	--	--	--	--	--	--	--	--	--	--	--	--	--	--	--	--	--	--	--	--	--	--	--	--	--	--	--	--	--	--	--	--	--	--	--	--	--	--	--	--	--	--	--	--	--	--	--	--	--	--	--	--	--	--	--	--	--	--	--	--	--	--	--	--	--	--	--	--	--	--	--	--	--	--	--	--	--	--	--	--	--	--	--	--	--	--	--	--	--	--	--	--	--	--	--	--	--	--	--	--	--	--	--	--	--	--	--	--	--	--	--	--	--	--	--	--	--	--	--	--	--	--	--	--	--	--	--	--	--	--	--	--	--	--	--	--	--	--	--	--	--	--	--	--	--	--	--







МАРКА ЭЛЕМЕНТА	ИЗДЕЛИЯ АРМАТУРНЫЕ, кг																	ИЗДЕЛИЯ ЗАКЛАДНЫЕ, кг																	Общий расход, кг
	АРМАТУРА КЛАССА																	АРМАТУРА КЛАССА																	
	А-III										А-I					Вр-I					Всего	А-III					А-I					Всего	Прокат марки ВСт3кп2 ГОСТ 380-74*		
	ГОСТ 5781-82										ГОСТ 5781-82					ГОСТ 6727-80						ГОСТ 5781-82					ГОСТ 5781-82								
	6	8	10	12	14	16	18	20	22	25	Итого	6	8	10	12	Итого	3	4	5	Итого		8	Итого	8	10	12	14	16	18	20	Итого			8-6	
Лyu-8	9,5	—	—	—	—	—	—	—	—	9,5	—	—	—	—	—	—	2,4	—	—	2,4	11,9	0,8	0,8	1,3	—	—	—	—	—	1,3	0,8	0,8	2,9	14,8	
Лyu-8H	9,5	—	—	—	—	—	—	—	—	9,5	—	—	—	—	—	—	2,4	—	—	2,4	11,9	0,8	0,8	1,3	—	—	—	—	—	1,3	0,8	0,8	2,9	14,8	
Лyu-2-8	11,5	—	1,2	—	—	—	—	—	—	12,7	—	—	—	—	—	—	2,4	—	—	2,4	15,1	0,8	0,8	1,3	—	—	—	—	—	1,3	0,8	0,8	2,9	18,0	
Лyu-2-8H	11,5	—	1,2	—	—	—	—	—	—	12,7	—	—	—	—	—	—	2,4	—	—	2,4	15,1	0,8	0,8	1,3	—	—	—	—	—	1,3	0,8	0,8	2,9	18,0	
Лyu-3-8	14,5	—	1,6	—	—	—	—	—	—	16,1	—	—	—	—	—	—	1,2	3,2	—	4,4	20,5	1,0	1,0	—	2,4	—	—	—	—	2,4	0,8	0,8	4,2	24,7	
Лyu-3-8H	14,5	—	1,6	—	—	—	—	—	—	16,1	—	—	—	—	—	—	1,2	3,2	—	4,4	20,5	1,0	1,0	—	2,4	—	—	—	—	2,4	0,8	0,8	4,2	24,7	
Лyu-4-8	5,0	20,4	1,6	—	—	—	—	—	—	27,0	—	—	—	—	—	—	1,2	3,7	—	4,9	31,9	1,0	1,0	—	2,4	—	—	—	—	2,4	0,8	0,8	4,2	36,1	
Лyu-4-8H	5,0	20,4	1,6	—	—	—	—	—	—	27,0	—	—	—	—	—	—	1,2	3,7	—	4,9	31,9	1,0	1,0	—	2,4	—	—	—	—	2,4	0,8	0,8	4,2	36,1	
Лyu-5-8	5,0	23,9	1,6	—	—	—	—	—	—	30,5	—	—	—	—	—	—	1,2	4,3	—	5,5	36,0	1,0	1,0	—	3,9	—	—	—	—	3,9	0,8	0,8	5,7	41,7	
Лyu-5-8H	5,0	23,9	1,6	—	—	—	—	—	—	30,5	—	—	—	—	—	—	1,2	4,3	—	5,5	36,0	1,0	1,0	—	3,9	—	—	—	—	3,9	0,8	0,8	5,7	41,7	
Лyu-4-8-1	5,0	39,6	3,2	—	—	—	—	—	—	47,8	—	—	—	—	—	—	1,2	3,7	—	4,9	52,7	2,0	2,0	1,2	2,4	—	—	—	—	3,6	1,6	1,6	7,2	59,9	
Лyu-4-8H-1	5,0	39,6	3,2	—	—	—	—	—	—	47,8	—	—	—	—	—	—	1,2	3,7	—	4,9	52,7	2,0	2,0	1,2	2,4	—	—	—	—	3,6	1,6	1,6	7,2	59,9	
Лyu-6-8	—	—	63,2	—	—	—	—	—	—	63,2	—	—	—	—	—	—	6,3	1,9	—	8,2	71,4	1,5	1,5	—	3,9	—	—	—	—	3,9	1,2	1,2	6,6	78,0	
Лyu-6-8H	—	—	63,2	—	—	—	—	—	—	63,2	—	—	—	—	—	—	6,3	1,9	—	8,2	71,4	1,5	1,5	—	3,9	—	—	—	—	3,9	1,2	1,2	6,6	78,0	
Лyu-7-8	—	—	68,8	—	—	—	—	—	—	68,8	—	—	—	—	—	—	—	8,8	—	8,8	77,6	1,5	1,5	—	3,9	—	—	—	—	3,9	1,2	1,2	6,6	84,2	
Лyu-7-8H	—	—	68,8	—	—	—	—	—	—	68,8	—	—	—	—	—	—	—	8,8	—	8,8	77,6	1,5	1,5	—	3,9	—	—	—	—	3,9	1,2	1,2	6,6	84,2	
Лyu-8-8	—	13,5	64,3	—	—	—	—	—	—	77,8	—	—	—	—	—	—	1,2	8,3	—	9,5	87,3	1,5	1,5	—	—	6,1	—	—	—	6,1	1,2	1,2	8,8	96,1	
Лyu-8-8H	—	13,5	64,3	—	—	—	—	—	—	77,8	—	—	—	—	—	—	1,2	8,3	—	9,5	87,3	1,5	1,5	—	—	6,1	—	—	—	6,1	1,2	1,2	8,8	96,1	

ИЗМ. ОТД. БРОДСКИЙ  
И. КОНТ. УМАНЦЕВА  
Л. КОНТ. КОРТЕЦКИЙ  
С. И. И. УМАНЦЕВА  
ИСПОЛН. ЛИТВИНОВА  
ПРОВЕРКА ГУРОВИЧ

3.006.1-2/82. 2-2-00 ВМС (п).

ВЕДОМОСТЬ РАСХОДА  
СТАЛИ НА ЭЛЕМЕНТ  
(ЛОТКИ)

СТРАНА ЛИСТ ЛИСТОВ  
Р 5  
ГОСТРОМ СЕР  
ХАРЬКОВСКИЙ  
ПРОМСТРОИПРОЕКТ

МАРКА ЭЛЕМЕНТА	ИЗДЕЛИЯ АРМАТУРНЫЕ, кг																				ИЗДЕЛИЯ ЗАКЛАДНЫЕ, кг																	Общий расход, кг		
	АРМАТУРА КЛАССА																				АРМАТУРА КЛАССА																			
	А-III										А-I					Вр-I					Всего	А-I										ПРОКАТ МАРКИ								
	ГОСТ 5781-82										ГОСТ 5781-82					ГОСТ 6727-80						ГОСТ 5781-82	ГОСТ 5781-82										ГОСТ 380-71*							
	6	8	10	12	14	16	18	20	22	25	Итого	6	8	10	12	Итого	3	4	5	Итого		8	Итого	8	10	12	14	16	18	20	Итого	8-6	Итого							
Лу 9-8	-	13,5	3,3	104,0	-	-	-	-	-	-	120,8	20,2	-	-	-	20,2	2,2	1,9	-	4,1		145,1	1,5	1,5	-	-	-	-	8,8	-	-	8,8	1,2	1,2	11,5	156,6				
Лу 9-8н	-	13,5	3,3	104,0	-	-	-	-	-	-	120,8	20,2	-	-	-	20,2	2,2	1,9	-	4,1	145,1	1,5	1,5	-	-	-	-	8,8	-	-	8,8	1,2	1,2	11,5	156,6					
Лу 10-8	-	-	45,3	5,4	52,8	-	-	-	-	-	103,5	9,2	-	-	-	9,2	0,4	4,8	4,0	9,2	121,9	1,5	1,5	-	-	3,9	-	-	-	3,9	1,2	1,2	6,6	128,5						
Лу 10-8н	-	-	45,3	5,4	52,8	-	-	-	-	-	103,5	9,2	-	-	-	9,2	0,4	4,8	4,0	9,2	121,9	1,5	1,5	-	-	3,9	-	-	-	3,9	1,2	1,2	6,6	128,5						
Лу 11-8	-	-	-	85,4	52,8	-	-	-	-	-	138,2	24,0	-	-	-	24,0	1,2	-	4,0	5,2	167,6	1,5	1,5	-	-	-	6,1	-	-	6,1	1,2	1,2	8,8	176,4						
Лу 11-8н	-	-	-	85,4	52,8	-	-	-	-	-	138,2	24,0	-	-	-	24,0	1,2	-	4,0	5,2	167,6	1,5	1,5	-	-	-	6,1	-	-	6,1	1,2	1,2	8,8	176,4						
Лу 12-8	-	23,2	-	92,2	-	-	-	-	-	-	115,4	19,0	-	-	-	19,0	3,8	1,0	4,0	8,8	143,2	1,5	1,5	-	-	-	-	8,8	-	-	8,8	1,2	1,2	11,5	154,7					
Лу 12-8н	-	23,2	-	92,2	-	-	-	-	-	-	115,4	19,0	-	-	-	19,0	3,8	1,0	4,0	8,8	143,2	1,5	1,5	-	-	-	-	8,8	-	-	8,8	1,2	1,2	11,5	154,7					
Лу 13-8	-	30,8	26,8	118,2	-	-	-	-	-	-	175,8	22,2	-	-	-	22,2	4,0	3,9	4,0	11,9	209,9	1,5	1,5	-	-	-	-	12,2	-	-	12,2	1,2	1,2	14,9	224,8					
Лу 13-8н	-	30,8	26,8	118,2	-	-	-	-	-	-	175,8	22,2	-	-	-	22,2	4,0	3,9	4,0	11,9	209,9	1,5	1,5	-	-	-	-	12,2	-	-	12,2	1,2	1,2	14,9	224,8					
Лу 14-8	-	-	57,2	76,4	-	-	-	-	-	-	133,6	13,9	-	-	-	13,9	0,5	6,4	6,0	12,9	160,4	2,0	2,0	-	-	-	-	8,8	-	-	8,8	1,6	1,6	12,4	172,8					
Лу 14-8н	-	-	57,2	76,4	-	-	-	-	-	-	133,6	13,9	-	-	-	13,9	0,5	6,4	6,0	12,9	160,4	2,0	2,0	-	-	-	-	8,8	-	-	8,8	1,6	1,6	12,4	172,8					
Лу 15-8	-	-	-	101,4	65,4	-	-	-	-	-	166,8	31,3	-	-	-	31,3	1,3	-	6,0	7,3	205,4	2,6	2,6	-	-	-	-	8,8	-	-	8,8	3,4	3,4	14,8	220,2					
Лу 15-8н	-	-	-	101,4	65,4	-	-	-	-	-	166,8	31,3	-	-	-	31,3	1,3	-	6,0	7,3	205,4	2,6	2,6	-	-	-	-	8,8	-	-	8,8	3,4	3,4	14,8	220,2					
Лу 16-8	-	23,2	-	11,0	210,6	-	-	-	-	-	244,8	34,1	-	-	-	34,1	3,9	1,0	6,0	10,9	289,8	2,6	2,6	-	-	-	-	12,2	-	-	12,2	3,4	3,4	18,2	308,0					
Лу 16-8н	-	23,2	-	11,0	210,6	-	-	-	-	-	244,8	34,1	-	-	-	34,1	3,9	1,0	6,0	10,9	289,8	2,6	2,6	-	-	-	-	12,2	-	-	12,2	3,4	3,4	18,2	308,0					
Лу 17-8	-	30,8	-	133,4	65,4	-	-	-	-	-	229,6	37,3	-	-	-	37,3	4,7	1,2	6,0	11,9	278,5	2,6	2,6	-	-	-	-	12,2	-	-	12,2	3,4	3,4	18,2	297,0					
Лу 17-8н	-	30,8	-	133,4	65,4	-	-	-	-	-	229,6	37,3	-	-	-	37,3	4,7	1,2	6,0	11,9	278,5	2,6	2,6	-	-	-	-	12,2	-	-	12,2	3,4	3,4	18,2	297,0					
Лу 18-8	-	38,4	-	59,0	188,8	-	-	-	-	-	286,2	38,1	3,8	-	-	41,9	5,5	1,4	6,0	12,9	341,0	2,6	2,6	-	-	-	-	17,2	-	-	17,2	3,4	3,4	23,2	364,2					
Лу 18-8н	-	38,4	-	59,0	188,8	-	-	-	-	-	286,2	38,1	3,8	-	-	41,9	5,5	1,4	6,0	12,9	341,0	2,6	2,6	-	-	-	-	17,2	-	-	17,2	3,4	3,4	23,2	364,2					
Лу 19-8	6,6	-	3,4	-	141,2	100,4	-	-	-	-	251,6	34,3	3,8	-	-	38,1	1,5	2,5	-	4,0	293,7	2,6	2,6	-	-	-	-	12,2	-	-	12,2	3,8	3,8	18,6	312,3					
Лу 19-8н	6,6	-	3,4	-	141,2	100,4	-	-	-	-	251,6	34,3	3,8	-	-	38,1	1,5	2,5	-	4,0	293,7	2,6	2,6	-	-	-	-	12,2	-	-	12,2	3,8	3,8	18,6	312,3					
Лу 20-11	6,6	23,2	3,4	114,8	6,8	100,4	-	-	-	-	255,2	37,5	3,8	-	-	41,3	4,1	3,5	-	7,6	304,1	2,6	2,6	-	-	-	-	12,2	-	-	12,2	3,8	3,8	18,6	322,7					
Лу 20-11н	6,6	23,2	3,4	114,8	6,8	100,4	-	-	-	-	255,2	37,5	3,8	-	-	41,3	4,1	3,5	-	7,6	304,1	2,6	2,6	-	-	-	-	12,2	-	-	12,2	3,8	3,8	18,6	322,7					

3.006.1- 2/82. 2-2-00BMC (н)

Лист 2

3.006.1-2/82. 2-2-00 ВМС (н)

Лист  
2

МАРКА ЭЛЕМЕНТА	ИЗДЕЛИЯ АРМАТУРНЫЕ, КГ																			ИЗДЕЛИЯ ЗАКЛАДНЫЕ, КГ																			Общий расход, кг								
	АРМАТУРА КЛАССА																			АРМАТУРА КЛАССА																											
	АIII										АI									ВрI					ВСЕГО	АIII										АI									ПРОКАТ МАРКИ	ВСЕГО	
	ГОСТ 5781-82										ГОСТ 5781-82									ГОСТ 6727-80						ГОСТ 5781-82					ГОСТ 5781-82									ГОСТ 380-71#							
	6	8	10	12	14	16	18	20	22	25	Итого	6	8	10	12	Итого	3	4	5	Итого	8	Итого	8	10		12	14	16	18	20	Итого	8-6	Итого														
	6	8	10	12	14	16	18	20	22	25	Итого	6	8	10	12	Итого	3	4	5	Итого	8	Итого	8	10		12	14	16	18	20	Итого	8-6	Итого														
Лч 21-8	6,6	30,8	3,4	130,8	6,8	100,4	—	—	—	—	278,8	40,3	3,8	—	—	44,1	4,7	3,7	—	8,4	331,3	3,1	3,1	—		—	—	—	—	17,2	17,2	3,8	3,8	24,1	355,3												
Лч 21-8H	6,6	30,8	3,4	130,8	6,8	100,4	—	—	—	—	278,8	40,3	3,8	—	—	44,1	4,7	3,7	—	8,4	331,3	3,1	3,1	—	—	—	—	—	17,2	17,2	3,8	3,8	24,1	355,3													
Лч 22-8	6,6	19,2	3,4	73,4	45,3	—	—	—	—	—	147,9	21,0	2,1	—	—	23,1	1,8	3,4	—	5,2	176,2	2,9	2,9	—	—	—	—	—	8,8	—	8,8	3,2	3,2	14,9	191,1												
Лч 22-8H	6,6	19,2	3,4	73,4	45,3	—	—	—	—	—	147,9	21,0	2,1	—	—	23,1	1,8	3,4	—	5,2	176,2	2,9	2,9	—	—	—	—	—	8,8	—	8,8	3,2	3,2	14,9	191,1												
Лч 23-8	9,6	29,9	—	—	117,6	9,2	145,2	—	—	—	311,5	21,8	24,5	—	—	46,3	4,4	4,1	—	8,5	366,3	3,1	3,1	—	—	—	—	—	12,2	—	12,2	3,8	3,8	19,1	385,4												
Лч 23-8H	9,6	29,9	—	—	117,6	9,2	145,2	—	—	—	311,5	21,8	24,5	—	—	46,3	4,4	4,1	—	8,5	366,3	3,1	3,1	—	—	—	—	—	12,2	—	12,2	3,8	3,8	19,1	385,4												
Лч 24-8	—	54,1	—	5,2	134,4	9,2	145,2	—	—	—	348,1	24,6	24,5	—	—	49,1	5,2	4,3	—	9,5	406,7	3,1	3,1	—	—	—	—	—	17,2	17,2	3,8	3,8	24,1	430,8													
Лч 24-8H	—	54,1	—	5,2	134,4	9,2	145,2	—	—	—	348,1	24,6	24,5	—	—	49,1	5,2	4,3	—	9,5	406,7	3,1	3,1	—	—	—	—	—	17,2	17,2	3,8	3,8	24,1	430,8													
Лч 25-8	—	37,8	—	5,2	78,0	66,6	—	—	—	—	187,6	19,7	2,1	—	—	21,8	2,0	4,1	—	6,1	215,5	3,1	3,1	—	—	—	—	—	8,8	—	8,8	3,8	3,8	15,7	231,2												
Лч 25-8H	—	37,8	—	5,2	78,0	66,6	—	—	—	—	187,6	19,7	2,1	—	—	21,8	2,0	4,1	—	6,1	215,5	3,1	3,1	—	—	—	—	—	8,8	—	8,8	3,8	3,8	15,7	231,2												
Лч 26-8	—	41,4	—	5,2	89,0	66,6	—	—	—	—	202,2	20,9	2,1	—	—	23,0	2,4	0,9	—	3,3	228,5	2,9	2,9	—	—	—	—	—	8,8	—	8,8	3,2	3,2	14,9	243,4												
Лч 26-8H	—	41,4	—	5,2	89,0	66,6	—	—	—	—	202,2	20,9	2,1	—	—	23,0	2,4	0,9	—	3,3	228,5	2,9	2,9	—	—	—	—	—	8,8	—	8,8	3,2	3,2	14,9	243,4												
Лч 27-15	5,0	—	1,8	—	57,2	78,4	158,0	—	—	—	300,4	30,0	25,5	—	—	55,5	0,8	0,4	—	1,2	357,1	2,7	2,7	—	—	—	—	—	6,1	—	6,1	2,8	2,8	11,6	369,0												
Лч 27-15H	5,0	—	1,8	—	57,2	78,4	158,0	—	—	—	300,4	30,0	25,5	—	—	55,5	0,8	0,4	—	1,2	357,1	2,7	2,7	—	—	—	—	—	6,1	—	6,1	2,8	2,8	11,6	369,0												
Лч 28-15	—	12,4	1,8	—	57,2	50,2	94,4	144,8	—	—	360,8	26,8	33,4	—	—	60,2	1,2	0,6	—	1,8	422,8	2,7	2,7	—	—	—	—	—	8,8	—	8,8	2,8	2,8	14,3	437,1												
Лч 28-15H	—	12,4	1,8	—	57,2	50,2	94,4	144,8	—	—	360,8	26,8	33,4	—	—	60,2	1,2	0,6	—	1,8	422,8	2,7	2,7	—	—	—	—	—	8,8	—	8,8	2,8	2,8	14,3	437,1												
Лч 29-15	—	15,6	1,8	—	57,2	119,1	143,2	—	—	—	336,9	26,8	35,6	—	—	62,4	1,4	0,8	—	2,2	401,5	2,7	2,7	—	—	—	—	—	8,8	—	8,8	2,8	2,8	14,3	415,8												
Лч 29-15H	—	15,6	1,8	—	57,2	119,1	143,2	—	—	—	336,9	26,8	35,6	—	—	62,4	1,4	0,8	—	2,2	401,5	2,7	2,7	—	—	—	—	—	8,8	—	8,8	2,8	2,8	14,3	415,8												
Лч 30-15	—	19,2	1,8	—	95,7	68,8	8,0	—	228,2	—	421,7	26,8	38,0	—	—	64,8	1,8	0,9	—	2,7	489,2	2,7	2,7	—	—	—	—	—	12,2	—	12,2	2,8	2,8	17,7	506,9												
Лч 30-15H	—	19,2	1,8	—	95,7	68,8	8,0	—	228,2	—	421,7	26,8	38,0	—	—	64,8	1,8	0,9	—	2,7	489,2	2,7	2,7	—	—	—	—	—	12,2	—	12,2	2,8	2,8	17,7	506,9												
Лч 29-8-1	—	24,2	27,0	—	81,8	7,6	82,2	—	—	—	222,8	10,2	12,5	—	—	22,7	2,0	0,8	5,7	8,5	254,0	4,0	4,0	—	—	—	—	—	8,8	—	8,8	3,2	3,2	16,0	270,0												
Лч 29-8H-1	—	24,2	27,0	—	81,8	7,6	82,2	—	—	—	222,8	10,2	12,5	—	—	22,7	2,0	0,8	5,7	8,5	254,0	4,0	4,0	—	—	—	—	—	8,8	—	8,8	3,2	3,2	16,0	270,0												
Лч 31-15	5,0	—	2,2	—	115,5	114,0	11,8	284,1	—	—	532,6	16,1	70,8	—	—	86,9	0,8	0,4	—	1,2	620,7	3,7	3,7	—	—	—	—	—	8,8	—	8,8	3,6	3,6	16,1	636,8												
Лч 31-15H	5,0	—	2,2	—	115,5	114,0	11,8	284,1	—	—	532,6	16,1	70,8	—	—	86,9	0,8	0,4	—	1,2	620,7	3,7	3,7	—	—	—	—	—	8,8	—	8,8	3,6	3,6	16,1	636,8												

3.006.1-2/82. 2-2-00 ВМС(П)

ЛКСТ

3

Марка элемента	ИЗДЕЛИЯ АРМАТУРНЫЕ, кг																				ИЗДЕЛИЯ ЗАКЛАДНЫЕ, кг																Общий расход, кг	
	АРМАТУРА КЛАССА																				АРМАТУРА КЛАССА																	ПРОКАТ МАРКА ВСТЗКп2 ГОСТ 1008-82
	А-III										А-I										А-I																	
	ГОСТ 5781-82										ГОСТ 5781-82										ГОСТ 5781-82																	
	ГОСТ 5781-82										ГОСТ 5781-82										ГОСТ 5781-82																	
	6	8	10	12	14	16	18	20	22	25	Итого	6	8	10	12	Итого	3	4	5	Итого	6	8	10	12	14	16	18	20	Итого	6	Итого							
Лш 32-15	-	12,4	2,2	-	-	115,5	-	247,1	196,6	-	574,4	40,1	49,0	-	-	89,1	1,2	0,6	-	1,8	665,3	3,7	3,7	-	-	-	-	12,2	-	12,2	3,6	3,6	19,5	684,8				
Лш 32-15н	-	12,4	2,2	-	-	115,5	-	247,1	196,6	-	574,4	40,1	49,0	-	-	89,1	1,2	0,6	-	1,8	665,3	3,7	3,7	-	-	-	-	12,2	-	12,2	3,6	3,6	19,5	684,8				
Лш 33-15	-	15,6	2,2	-	-	115,5	-	432,9	-	-	566,2	16,1	75,4	-	-	91,5	1,4	0,8	-	2,2	659,5	3,7	3,7	-	-	-	-	12,2	-	12,2	3,6	3,6	19,5	679,4				
Лш 33-15н	-	15,6	2,2	-	-	115,5	-	432,9	-	-	566,2	16,1	75,4	-	-	91,5	1,4	0,8	-	2,2	659,5	3,7	3,7	-	-	-	-	12,2	-	12,2	3,6	3,6	19,5	679,4				
Лш 34-15	-	19,2	2,2	-	-	115,5	82,2	146,2	250,4	-	615,7	16,1	77,6	-	-	93,7	1,8	0,9	-	2,7	712,1	3,7	3,7	-	-	-	-	17,2	17,2	3,6	3,6	24,5	736,6					
Лш 34-15н	-	19,2	2,2	-	-	115,5	82,2	146,2	250,4	-	615,7	16,1	77,6	-	-	93,7	1,8	0,9	-	2,7	712,1	3,7	3,7	-	-	-	-	17,2	17,2	3,6	3,6	24,5	736,6					
Лш 33-8-1	-	25,1	32,6	-	-	127,4	-	123,7	-	-	308,8	11,4	12,4	3,8	-	27,6	2,1	0,8	7,0	9,9	346,3	5,0	5,0	-	-	-	-	12,2	-	12,2	4,0	4,0	21,2	367,5				
Лш 33-8н-1	-	25,1	32,6	-	-	127,4	-	123,7	-	-	308,8	11,4	12,4	3,8	-	27,6	2,1	0,8	7,0	9,9	346,3	5,0	5,0	-	-	-	-	12,2	-	12,2	4,0	4,0	21,2	367,5				
Лш 35-15	5,0	-	2,6	-	-	126,0	249,6	-	460,9	844,1	3,5	98,4	19,5	-	121,4	0,8	0,4	-	1,2	966,7	4,2	4,2	-	-	-	-	12,2	-	12,2	4,0	4,0	20,4	997,1					
Лш 35-15н	5,0	-	2,6	-	-	126,0	249,6	-	460,9	844,1	3,5	98,4	19,5	-	121,4	0,8	0,4	-	1,2	966,7	4,2	4,2	-	-	-	-	12,2	-	12,2	4,0	4,0	20,4	987,1					
Лш 36-15	-	12,4	2,6	-	-	127,4	-	460,9	903,3	3,5	100,6	19,5	-	123,6	1,2	0,6	-	1,8	779,1	4,2	4,2	-	-	-	-	-	17,2	17,2	4,0	4,0	25,4	1054,1						
Лш 36-15н	-	12,4	2,6	-	-	127,4	-	460,9	903,3	3,5	100,6	19,5	-	123,6	1,2	0,6	-	1,8	1028,7	4,2	4,2	-	-	-	-	-	17,2	17,2	4,0	4,0	25,4	1054,1						
Лш 37-15	-	15,6	2,6	-	-	149,6	339,7	21,6	829,1	3,5	115,4	-	-	118,9	1,4	0,8	-	2,2	950,2	4,2	4,2	-	-	-	-	-	17,2	17,2	4,0	4,0	25,4	575,6						
Лш 37-15н	-	15,6	2,6	-	-	149,6	339,7	21,6	829,1	3,5	115,4	-	-	118,9	1,4	0,8	-	2,2	950,2	4,2	4,2	-	-	-	-	-	17,2	17,2	4,0	4,0	25,4	575,6						
Лш 38-15	-	19,2	2,6	-	-	249,6	607,9	21,6	900,9	3,5	117,6	-	-	121,1	1,8	2,3	-	4,1	1026,1	4,0	4,0	-	-	-	-	-	17,2	17,2	4,0	4,0	25,4	1051,5						
Лш 38-15н	-	19,2	2,6	-	-	249,6	607,9	21,6	900,9	3,5	117,6	-	-	121,1	1,8	2,3	-	4,1	1026,1	4,0	4,0	-	-	-	-	-	17,2	17,2	4,0	4,0	25,4	1051,5						
Лш 14-8	2,4	-	66,0	65,4	-	28,8	-	-	-	-	162,6	22,7	-	-	5,2	27,9	0,5	6,4	-	6,9	197,4	-	-	-	-	8,8	-	-	8,8	-	-	8,8	206,2					
Лш 15-8	2,4	-	8,8	90,4	65,4	28,8	-	-	-	-	195,8	40,1	-	-	5,2	45,3	1,3	-	-	1,3	242,4	-	-	-	-	8,8	-	-	8,8	-	-	8,8	251,2					
Лш 16-8	2,4	23,2	8,8	-	210,6	28,8	-	-	-	-	273,8	92,9	-	-	5,2	48,1	3,9	1,0	-	4,9	326,8	-	-	-	-	12,2	-	-	12,2	-	-	12,2	339,0					
Лш 17-8	2,4	30,8	8,8	122,4	65,4	28,8	-	-	-	-	258,6	46,1	-	-	5,2	51,3	4,7	1,2	-	5,9	315,8	-	-	-	-	12,2	-	-	12,2	-	-	12,2	360,0					
Лш 18-8	2,4	38,4	8,8	48,0	188,8	28,8	-	-	-	-	315,2	46,9	-	-	5,2	52,1	5,5	1,4	-	6,9	374,2	-	-	-	-	17,2	17,2	-	-	-	-	17,2	391,4					
Лш 19-8	-	4,0	10,4	-	134,4	100,4	33,6	-	-	-	282,8	41,5	3,8	-	5,2	50,4	1,5	-	-	1,5	334,7	-	-	-	-	12,2	-	-	12,2	-	-	12,2	346,9					
Лш 20-11	-	27,2	10,4	114,8	-	100,4	33,6	-	-	-	285,4	44,7	3,8	-	5,2	53,7	4,1	1,0	-	5,1	344,6	-	-	-	-	12,2	-	-	12,2	-	-	12,2	356,8					
Лш 21-8	-	34,8	10,4	130,8	-	-	33,6	-	-	-	209,6	47,5	3,8	-	5,2	56,5	4,7	1,2	-	5,9	272,0	-	-	-	-	17,2	17,2	-	-	-	-	17,2	289,2					

3.006.1-2/82. 2-2-00 ВМС (а)

Лист

4

МАРКА ЭЛЕМЕНТА	ИЗДЕЛИЯ АРМАТУРНЫЕ, кг																				ИЗДЕЛИЯ ЗАКЛАДНЫЕ, кг													ОБЩИЙ РАСЧЕТ кг	
	АРМАТУРА КЛАССА																				АРМАТУРА КЛАССА										ПРОКАТ МАРКА				
	А-II										А-I										А-I										ВСТ Эксп?				
	ГОСТ 5781-82										ГОСТ 5781-82										ГОСТ 5781-82										ГОСТ 380-71*				
	6	8	10	12	14	16	18	20	22	25	Итого	6	8	10	12	Итого	3	4	5	Итого	ВСЕГО	А-II ГОСТ 5781-82	Итого										Итого		
	8	Итого	8	10	12	14	16	18	20	Итого	8-6	Итого	8	10	12	14	16	18	20	Итого	8-6	Итого	ВСЕГО												
СЗЗ-В	—	23,2	10,4	13,4	38,5	—	33,6	—	—	179,1	28,2	2,1	—	5,2	35,5	1,8	0,9	—	2,7	217,3	—	—	—	—	—	—	—	8,8	—	—	8,8	—	1,8	226,1	
Л0 23-В	9,6	19,4	12,0	—	112,4	—	193,2	—	—	346,6	30,2	24,5	—	5,2	59,9	4,4	0,8	—	5,2	411,7	—	—	—	—	—	—	—	12,2	—	—	12,2	—	12,2	423,9	
Л0 24-В	—	43,6	12,0	—	133,4	—	193,2	—	—	382,2	33,0	24,5	—	5,2	62,7	5,2	1,0	—	6,2	451,1	—	—	—	—	—	—	—	17,2	17,2	—	—	17,2	468,3		
Л0 25-В	—	27,3	12,0	—	78,0	57,4	48,0	—	—	222,7	28,1	2,1	—	5,2	35,4	2,0	0,8	—	2,8	260,9	—	—	—	—	—	—	—	8,8	—	—	8,8	—	8,8	269,7	
Л0 26-В	—	30,9	12,0	—	89,0	57,4	48,0	—	—	237,3	29,3	2,1	—	5,2	36,6	2,4	0,9	—	3,3	277,2	—	—	—	—	—	—	—	8,8	—	—	8,8	—	8,8	286,0	
Л0 27-В	5,0	13,6	13,6	—	60,0	—	143,2	104,5	—	236,9	21,2	12,5	—	5,2	38,9	1,4	1,0	—	2,4	278,2	—	—	—	—	—	—	—	6,1	—	—	6,1	—	6,1	284,3	
Л0 28-В	—	26,0	13,6	—	—	92,2	125,4	—	—	257,2	22,4	12,5	—	5,2	40,1	1,8	0,6	—	2,4	299,7	—	—	—	—	—	—	—	8,8	—	—	8,8	—	8,8	308,5	
Л0 29-В	—	24,2	13,6	—	—	81,8	—	125,4	—	245,0	23,8	12,5	—	5,2	41,5	2,0	0,8	—	2,8	289,3	—	—	—	—	—	—	—	8,8	—	—	8,8	—	8,8	298,1	
Л0 30-В	—	32,8	13,6	—	—	64,9	196,4	—	—	307,7	19,3	22,7	—	5,2	47,2	2,4	0,9	—	3,3	358,2	—	—	—	—	—	—	—	12,2	—	—	12,2	—	12,2	370,4	
Л0 31-В	5,0	15,5	20,0	—	—	69,0	—	—	149,3	—	324,8	25,6	12,4	3,8	5,2	47,0	4,5	0,4	—	1,9	373,7	—	—	—	—	—	—	—	8,8	—	—	8,8	—	8,8	382,5
Л0 32-В	—	27,9	20,0	—	—	198,0	—	—	149,3	—	392,2	16,8	30,4	3,8	5,2	56,2	1,9	0,6	—	2,5	450,9	—	—	—	—	—	—	—	12,2	—	—	12,2	—	12,2	463,1
Л0 33-В	—	31,1	20,0	—	—	118,6	66,0	123,7	—	—	359,4	20,2	12,4	3,8	5,2	49,6	2,1	0,8	—	2,9	411,9	—	—	—	—	—	—	—	12,2	—	—	12,2	—	12,2	424,1
Л0 34-В	—	34,7	20,0	—	—	163,0	66,0	123,7	—	—	412,4	16,8	35,0	3,8	5,2	60,8	2,5	0,9	—	3,4	476,2	—	—	—	—	—	—	—	17,2	17,2	—	—	17,2	493,7	
Л0 35-В	5,0	—	30,8	56,0	—	—	80,0	—	282,1	—	453,9	41,9	38,0	—	5,2	85,1	0,8	—	—	1,2	540,2	—	—	—	—	—	—	—	12,2	—	—	12,2	—	12,2	552,4
Л0 36-В	—	23,4	30,8	—	—	113,8	80,0	—	—	271,9	47,5	35,0	—	27,0	5,2	67,2	1,9	0,6	—	2,5	545,6	—	—	—	—	—	—	—	17,2	17,2	—	—	17,2	562,8	
Л0 37-В	—	26,6	30,8	—	—	128,0	80,0	—	—	271,9	49,3	36,2	—	27,0	5,2	68,4	2,1	0,8	—	2,9	564,6	—	—	—	—	—	—	—	17,2	17,2	—	—	17,2	581,8	
Л0 38-В	—	30,2	30,8	—	—	—	80,0	—	176,4	—	497,4	24,8	37,3	4,1	5,2	74,4	2,5	1,4	—	3,9	572,7	—	—	—	—	—	—	—	17,2	17,2	—	—	17,2	589,9	

МАРКА ЭЛЕМЕНТА	ИЗДЕЛИЯ АРМАТУРНЫЕ, кг															ВСЕГО	ИЗДЕЛИЯ ЗАКЛАДНЫЕ, кг															ВСЕГО	ОБЩИЙ РАСХОД, кг
	АРМАТУРА КЛАССА																АРМАТУРА КЛАССА					ПРОКАТ МАРКИ											
	AIII										AII						AII					BCT 3 кл 2											
	ГОСТ 5781-82										ГОСТ 5781-82						ГОСТ 5781-82					ГОСТ 380-71*											
	6	8	10	12	14	16	18	20	25	28	Итого	6	8	10	12		Итого	8	10	12	14	Итого	88	810	812	814	Итого						
Б1	—	1,2	2,1	—	—	—	—	—	—	3,3	2,0	—	—	—	2,0	5,3	0,6	—	—	—	0,6	0,6	—	—	—	0,6	1,2	6,5					
Б2	—	1,8	—	—	5,4	—	—	—	—	7,2	2,8	—	—	—	2,8	10,0	0,6	—	—	—	0,6	—	1,2	—	—	1,2	1,8	11,8					
Б3	—	—	3,3	—	—	8,4	—	—	—	11,7	4,4	—	—	—	4,4	16,1	0,6	—	—	—	0,6	—	1,2	—	—	1,2	1,8	17,9					
Б4	—	—	3,9	—	—	9,9	—	—	—	13,8	4,3	—	—	—	4,3	18,1	0,6	—	—	—	0,6	—	1,2	—	—	1,2	1,8	19,9					
Б5	—	—	4,8	—	—	—	—	19,2	—	—	24,0	1,8	6,3	—	—	8,1	32,1	0,6	—	—	—	0,6	—	—	1,8	—	1,8	2,4	34,5				
Б6	—	—	10,2	—	—	17,3	—	—	21,0	—	48,5	4,0	12,6	—	—	16,6	65,1	—	1,0	—	—	1,0	—	1,6	—	2,0	3,6	4,6	69,7				
Б7	—	—	10,5	—	—	—	—	—	—	81,0	91,5	4,8	—	23,5	—	28,3	119,8	—	—	1,7	—	1,7	—	—	—	5,0	5,0	6,7	126,5				
Б8	—	—	13,0	—	—	—	—	—	—	102,8	115,2	4,4	—	29,0	—	33,4	148,6	—	—	—	2,8	2,8	—	—	—	5,0	5,0	7,8	156,4				
П01	12,0	—	4,8	—	—	—	15,9	—	—	—	32,7	3,4	—	—	10,0	13,4	46,1	—	—	3,4	—	3,4	—	—	—	—	3,4	49,5					
П02	1,2	—	—	7,7	—	—	—	—	—	—	12,8	8,0	—	—	5,0	13,0	25,8	1,2	—	—	—	1,2	—	—	—	—	—	1,2	27,0				
П03	4,9	—	4,4	—	12,6	—	—	—	—	—	21,9	8,0	—	—	5,0	13,0	34,9	1,2	—	—	—	1,2	—	—	—	—	—	1,2	36,1				
П04	6,6	—	5,6	—	—	21,7	—	—	—	—	33,9	12,0	—	—	5,0	17,0	50,9	—	—	3,5	—	3,5	—	—	—	—	—	3,5	54,4				

Нач. отд. Бродский  
Н. Контр. Уманцева  
Гл. Констр. Коротецкий  
Ст. Инж. Уманцева  
Уполн. Литвинова  
Проведен Гурович

3.006.1-2/82. 2-2-00 ВМС(6)

ВЕДОМОСТЬ РАСХОДА  
СТАЛИ НА ЭЛЕМЕНТ.  
(Балки и плиты с  
отверстиями)

СТАДИА Лист Листов  
Р 1 1  
ГОСТРОЙ СССР  
ХАРЬКОВСКИЙ  
ПРОМСТРОИПРОЕКТ