

ТИПОВЫЕ КОНСТРУКЦИИ, ИЗДЕЛИЯ И УЗЛЫ
ЗДАНИЙ И СООРУЖЕНИЙ

СЕРИЯ 01.036-1

ЗАЩИТНО-ГЕРМЕТИЧЕСКИЕ И ГЕРМЕТИЧЕСКИЕ
ДВЕРИ И СТАВНИ ДЛЯ УБЕЖИЩ

Выпуск 9

СТАВЕНЬ ЗАЩИТНО-ГЕРМЕТИЧЕСКИЙ
СУ-1-1

РАБОЧИЕ ЧЕРТЕЖИ

ТИПОВЫЕ КОНСТРУКЦИИ, ИЗДЕЛИЯ И УЗЛЫ
ЗДАНИЙ И СООРУЖЕНИЙ

СЕРИЯ 01.036-1

ЗАЩИТНО-ГЕРМЕТИЧЕСКИЕ И ГЕРМЕТИЧЕСКИЕ
ДВЕРИ И СТАВНИ ДЛЯ УБЕЖИЩ

Выпуск 9

СТАВЕНЬ ЗАЩИТНО-ГЕРМЕТИЧЕСКИЙ
СУ-I-1

РАЗРАБОТАН
ИНСТИТУТОМ МОСПРОМПРОЕКТ
ГЛАВНЫЙ ИНЖЕНЕР
ИНСТИТУТА
ГЛАВНЫЙ ИНЖЕНЕР
ПРОЕКТА

С.П. / Козлов /
М.Т. / Ухорская /

УТВЕРЖДЕНО
УПРАВЛЕНИЕМ НГО СССР
ОТ 8 ИЮЛЯ 1982 Г.
ПИСЬМО N 235/11/1827
ВВЕДЕН В ДЕЙСТВИЕ
ИНСТИТУТОМ МОСПРОМПРОЕКТ
ПРИКАЗ N 156 ОТ 19.12.86

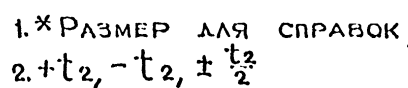
СОДЕРЖАНИЕ АЛЬБОМА

Обозначение	Наименование	
7-83.00.00.000	Ставень СУ-I-1 Лист 1,2	3
7-83.00.00.001	Полоса	
7-83.00.00.00005	Ставень СУ-I-1	4
7-83.00.00.00006	Сборочный чертеж Лист 1	
7-83.00.00.00006	Ставень СУ-I-1	5
7-83.00.00.000	Сборочный чертеж Лист 2	
7-83.00.00.000	Полотно в сборе Лист 1,2	
7-83.01.00.013	Прокладка	6
7-83.01.00.014	Шайба	
7-83.01.00.00006	Полотно в сборе	7
7-83.01.00.00006	Сборочный чертеж Лист 1	
7-83.01.00.00006	Полотно в сборе	8
7-83.01.00.001	Сборочный чертеж Лист 2	
7-83.01.00.002	Шайба торцевая	9
7-83.01.00.003	Планка стопорная	
7-83.01.00.004	Втулка	
7-83.01.00.005	Палец	
7-83.01.00.006	Вилка	
7-83.01.00.007	Мухота	10
7-83.01.00.008	Пяга	
7-83.01.00.010	Палец	
7-83.01.00.011	Направляющая	
7-83.01.00.011	Клин	11
7-83.01.00.011	Уплотнение	
7-83.01.00.011-01	Уплотнение	
7-83.01.01.000	Полотно	
7-83.01.01.001	Бобышка	
7-83.01.01.002	Уголок	12
7-83.01.01.002-01	Уголок	
7-83.01.01.004	Ребра	
7-83.01.01.004-01	Ребра	
7-83.01.01.005	Полотно	13
7-83.01.01.005	Сборочный чертеж Лист 1	
7-83.01.01.005	Полотно	14
7-83.01.01.005	Сборочный чертеж Лист 2	
7-83.01.01.005	Уголок	
7-83.01.01.006	Ручка	15
7-83.01.01.007	Лист	
7-83.01.01.008	Пластина	

Продолжение

7-83.01.01.010		Косынка	16
7-83.01.01.011		Гвоздника	
7-83.01.01.012		Соединение	
7-83.01.01.013		Корзина	17
7-83.01.02.100		Штукатурка	
7-83.01.02.000		Штукатурка в сборе	
7-83.01.02.000СБ		Штукатурка в сборе	18
		Сборочный чертеж	
7-83.01.02.001		Резка	
7-83.01.02.002		Лист	19
7-83.01.02.003		Гвоздника	
7-83.01.02.101		Резка	
7-83.01.02.100СБ		Штукатурка	20
		Сборочный чертеж	
7-83.01.02.102		Вилка	
7-83.01.02.103		Вилка	21
7-83.01.03.000		Вал в сборе	
7-83.01.03.001		Лист	
7-83.01.03.002		СБ	22
7-83.02.00.000		Коробка в сборе	
7-83.02.00.001		Узелок	
7-83.02.00.002		Полоса	23
7-83.02.00.003		Лист	
7-83.02.00.000СБ		Коробка в сборе	
		Сборочный чертеж	24
7-83.02.00.004		Полоса	
7-83.02.00.005		Сварка	
7-83.02.00.006		Косынка	25
7-83.02.00.007		Основание	
7-83.03.00.000		Лепка в сборе	
7-83.03.00.001		СБ	26
7-83.03.00.002		Вилка	
7-83.03.00.003		Корзина	
7-83.03.00.000СБ		Лепка в сборе	27
		Сборочный чертеж	
7-83.03.00.004		Корзина	
7-83.03.00.100		Полупетля	28
7-83.03.00.100СБ		Полупетля	
		Сборочный чертеж	
7-83.03.00.101		Сварка	29
7-83.03.00.102		Основание	
7-83.03.00.103		Резка	
7-83.03.00.104		Резка	30
7-83.03.00.200		Полупетля	
7-83.03.00.200СБ		Полупетля	
		Сборочный чертеж	31
7-83.03.00.201		Основание	
7-83.04.00.000		Сигнализация	
		Устройство	32
7-83.04.00.001		Основание	
7-83.04.00.000СБ		Сигнализация	
		Устройство	33
		Сборочный чертеж	
		Сборочный чертеж	

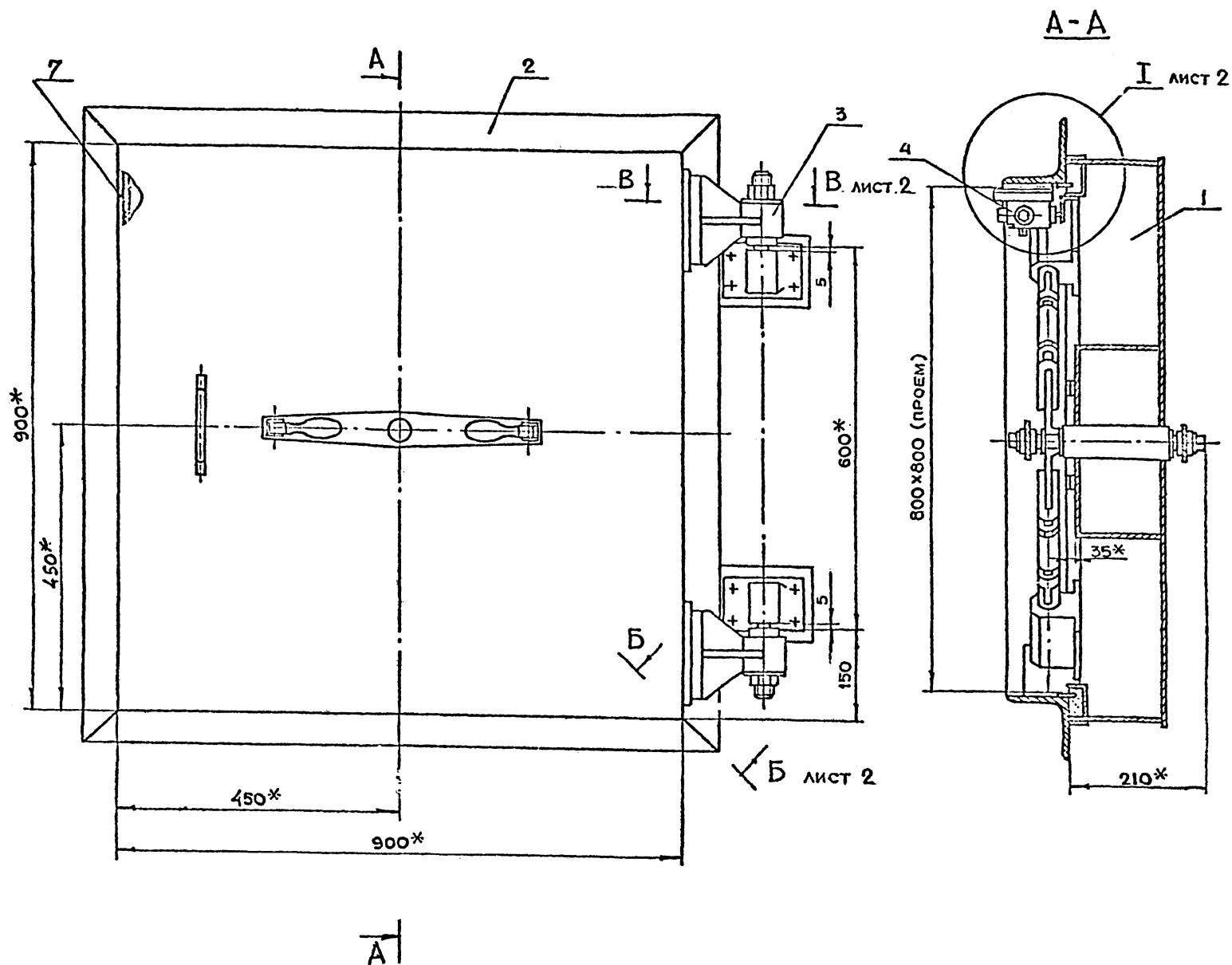
✓ (✓)



Копировал

Серия 01.036-1 Визуек 9

УЧЕТ	ПОЗ	ОБОЗНАЧЕНИЕ	НАИМЕНОВАНИЕ	КОЛ	ПРИМЕЧАНИЕ
			<u>ДОКУМЕНТАЦИЯ</u>		
42		7-83.00.00.000СБ Выпуск "0"	Сборочный чертёж <i>техническое задание к сборочному чертежу 7-83.00.00.000СБ</i> <i>состав: СУ-1, СУ-2, СУ-3</i> <u>СБОРОЧНЫЕ ЕДИНИЦЫ</u>		
A4	1	7-83.01.00.000	Полотно в сборе	1	
A4	2	7-83.02.00.000	Коробка в сборе	1	
A4	3	7-83.03.00.000	Петля в сборе	2	
A4	4	7-83 04.00.000	Сигнализационное устройство	1	
			<u>ДЕТАЛИ</u>		
A3	5	7-83.00.00.001	Полоса	1	
BV	6	7-83 00.00.002	Полоса Лист 5-ПП-8 ГОСТ 19903-74 ГЗ.сп.пол.4637-79		
			(25×900) h14	2	283 кг.
BV	7	7-83.00.00.003	(25×852) h14	1	1.4 кг.
			<u>СТАНДАРТНЫЕ ИЗДЕЛИЯ</u>		
	8		Болт ГОСТ 7793-70 M8-6g×18.58.01	4	
	9		M12-6g×26.58.01	16	
			7-83.00.00.000		
			СТАВЕНЬ		
			СУ-I-1		



- 1.*РАЗМЕРЫ ДЛЯ СПРАВОК
 2. ДЕТАЛИ ПОЗ. 5, 6 И 7 ВАРИТЬ НА КОНТРОЛЬНОЙ ПЛИТЕ ПОСЛЕ ВЫВЕРКИ ПОЛОЖЕНИЯ ПОЛОТНА СТАВНЯ.
 3. СВАРКУ ПРОИЗВОДИТЬ ПО ГОСТ 5264-80

7-83.00.00.000005			
РАЗРАБ	ИЗВЕЩА	ПОДП	ВН
ПРОЗ	МАРКОСА	МАРКОСА	
ТЕХН. Р	УХАРОВ	УХАРОВ	
КАДМТ	УХАРОВ	УХАРОВ	
РАКСТ	ГРИГОРЬ	ГРИГОРЬ	
РАСПЕВ	БЕЛКОВ	БЕЛКОВ	
ВНМА	ГРИГОРЬ	ГРИГОРЬ	
СТАВЕНЬ СУ-1-1 СБОРОЧНЫЙ ЧЕРТЕЖ			
ЛИСТ	МАССА	ЧИСЛО	ВЕС
348	1:5		
МАСТЕР			

ШТУРВАЛ УСЛОВНО СНЯТ

7-83.01.00.000СБ

7

15

16

КОНТУР ШТАНГИ В
ОТКРЫТОМ СОСТОЯНИИ

90°

60°

450*

900*

1.* РАЗМЕРЫ ДЛЯ СПРАВОК
2. +t₂, -t₂, ± t₂/2

7-83.01.00.000СБ

ПОЛОТНО
В СОРЕ
СБОРОЧНЫЙ ЧЕРТЕЖ

ЛИСТ 1 ИЛИ 2
215 1:2

Серия 01.036-1 Выпуск 9

ИЗМЕНЕНИЯ

ИЗМЕНЕНИЯ

ИЗМЕНЕНИЯ

ИЗМЕНЕНИЯ

ИЗМЕНЕНИЯ

ИЗМЕНЕНИЯ

ИЗМЕНЕНИЯ

ИЗМЕНЕНИЯ

ИЗМЕНЕНИЯ

ИЗМЕНЕНИЯ

ИЗМЕНЕНИЯ

ИЗМЕНЕНИЯ

ИЗМЕНЕНИЯ

ИЗМЕНЕНИЯ

ИЗМЕНЕНИЯ

ИЗМЕНЕНИЯ

ИЗМЕНЕНИЯ

ИЗМЕНЕНИЯ

ИЗМЕНЕНИЯ

ИЗМЕНЕНИЯ

ИЗМЕНЕНИЯ

ИЗМЕНЕНИЯ

ИЗМЕНЕНИЯ

ИЗМЕНЕНИЯ

ИЗМЕНЕНИЯ

ИЗМЕНЕНИЯ

ИЗМЕНЕНИЯ

ИЗМЕНЕНИЯ

ИЗМЕНЕНИЯ

ИЗМЕНЕНИЯ

ИЗМЕНЕНИЯ

ИЗМЕНЕНИЯ

ИЗМЕНЕНИЯ

ИЗМЕНЕНИЯ

ИЗМЕНЕНИЯ

ИЗМЕНЕНИЯ

ИЗМЕНЕНИЯ

ИЗМЕНЕНИЯ

ИЗМЕНЕНИЯ

ИЗМЕНЕНИЯ

ИЗМЕНЕНИЯ

ИЗМЕНЕНИЯ

ИЗМЕНЕНИЯ

ИЗМЕНЕНИЯ

ИЗМЕНЕНИЯ

ИЗМЕНЕНИЯ

ИЗМЕНЕНИЯ

ИЗМЕНЕНИЯ

ИЗМЕНЕНИЯ

ИЗМЕНЕНИЯ

ИЗМЕНЕНИЯ

ИЗМЕНЕНИЯ

ИЗМЕНЕНИЯ

ИЗМЕНЕНИЯ

ИЗМЕНЕНИЯ

ИЗМЕНЕНИЯ

ИЗМЕНЕНИЯ

ИЗМЕНЕНИЯ

ИЗМЕНЕНИЯ

ИЗМЕНЕНИЯ

ИЗМЕНЕНИЯ

ИЗМЕНЕНИЯ

ИЗМЕНЕНИЯ

ИЗМЕНЕНИЯ

ИЗМЕНЕНИЯ

ИЗМЕНЕНИЯ

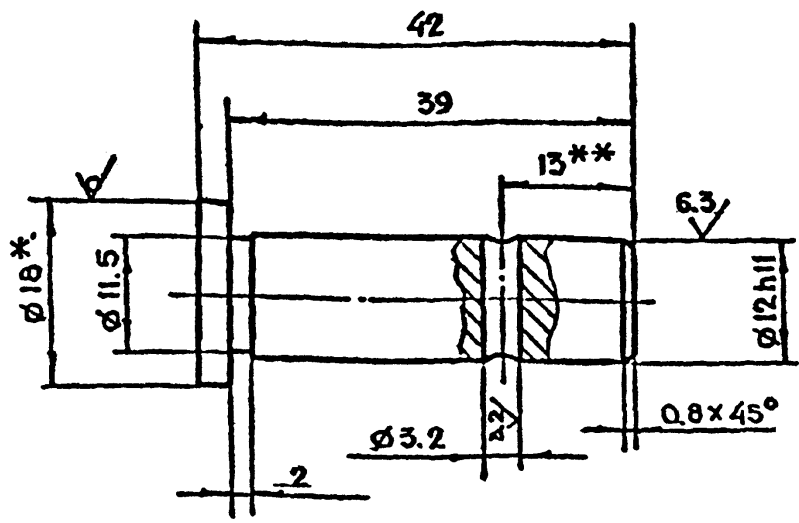
ИЗМЕНЕНИЯ

ИЗМЕНЕНИЯ

ИЗМЕНЕНИЯ

7-83.01.00.004

12.5/✓



- 1 * РАЗМЕР ДЛЯ СПРАВОК.
- 2. ** УТОЧНИТЬ НА МОНТАЖЕ
- $\pm t_2, -t_2, \pm \frac{t_2}{2}$

7-83.01.00.004

ПАЛЕЦ

ЛИТ.	МАССА	МАСШТАБ
III	0.04	2:1

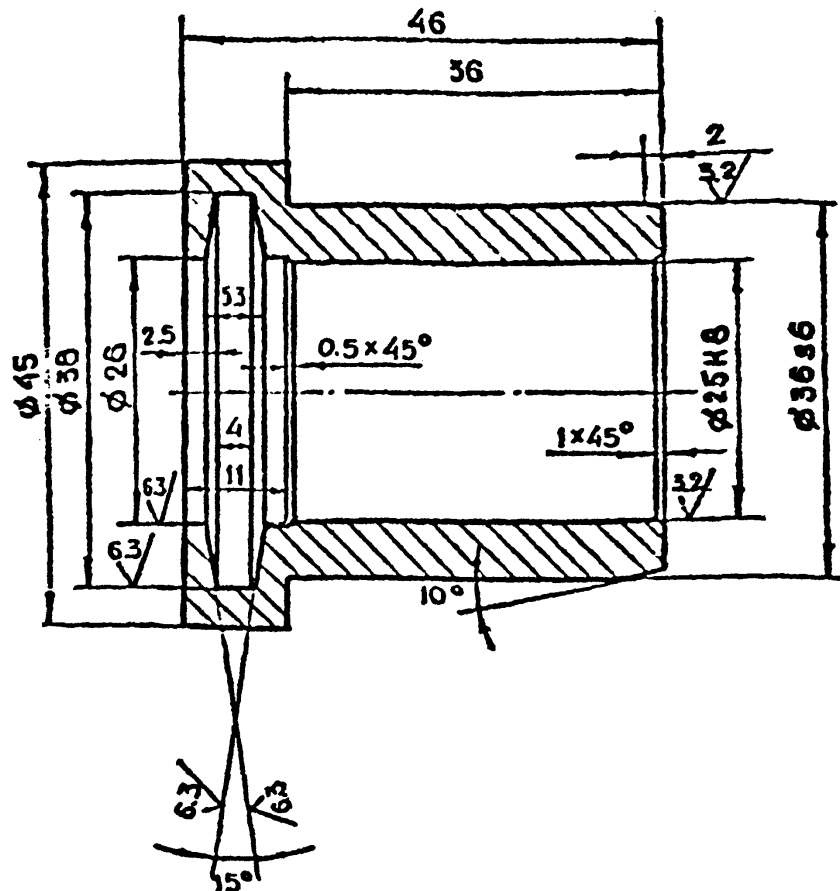
КРУГ В-18 ГОСТ 2590-71
В Ст 3сп-II ГОСТ 535-79

КОПИРОВАЛ

ФОРМАТ А4

7-83.01.00.003

12.5/✓



$\pm t_2, -t_2, \pm \frac{t_2}{2}$

7-83.01.00.003

ВТУЛКА

ЛИТ.	МАССА	МАСШТАБ
III	0.2	2:1

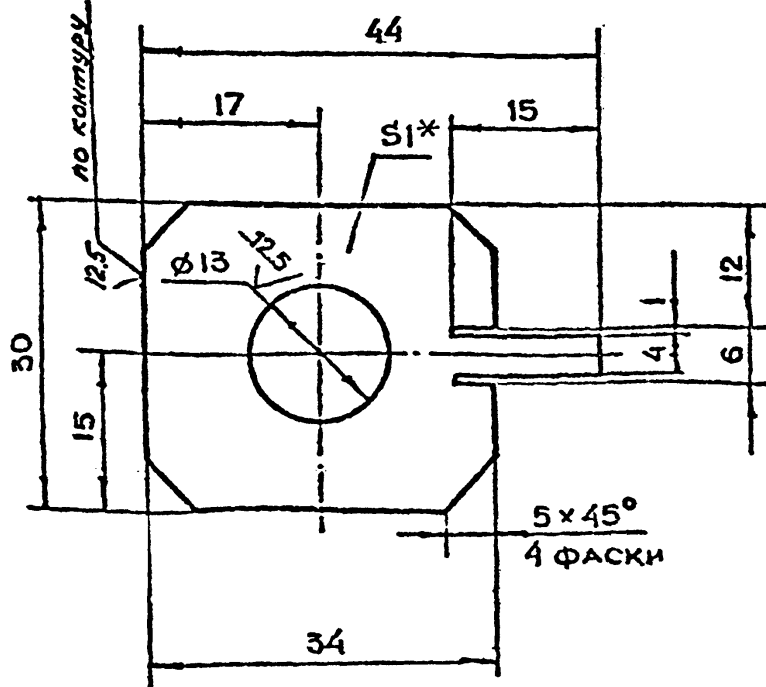
БРОНЗА БР АЖ 9-4
ГОСТ 493-79

КОПИРОВАЛ

ФОРМАТ А4

7-83.01.00.002

✓(✓)



- 1 * РАЗМЕР ДЛЯ СПРАВОК.
- 2. $\pm t_2, -t_2, \pm \frac{t_2}{2}$

7-83.01.00.002

ПЛАНКА
СТОПОРНАЯ

ЛИТ.	МАССА	МАСШТАБ
III	0.008	2:1

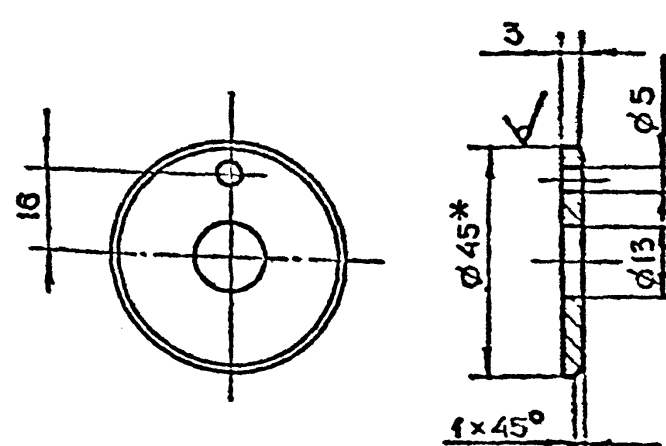
ЛИСТ В-10 ГОСТ 19703-74
3-8 Ст 3сп-II ГОСТ 16523-70

КОПИРОВАЛ

ФОРМАТ А4

7-83.01.00.001

12.5/✓



- 1 * РАЗМЕР ДЛЯ СПРАВОК.
- 2. $\pm t_2, -t_2, \pm \frac{t_2}{2}$

7-83.01.00.001

ШАЙБА
ТОРЦЕВАЯ

ЛИТ.	МАССА	МАСШТАБ
III	0.052	1:1

КРУГ В-45 ГОСТ 2590-71
В Ст 3сп-II ГОСТ 535-79

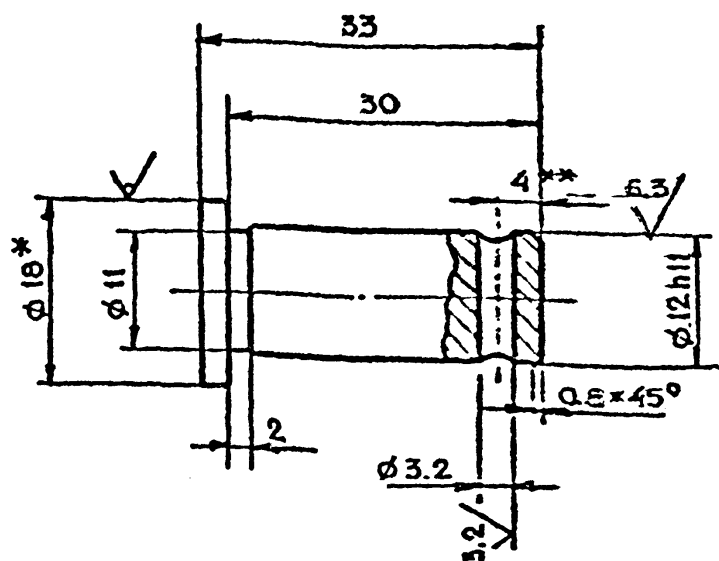
КОПИРОВАЛ

ФОРМАТ А4

Серия А.036-1 Втулка 9

800.00.10.28-1

12.5/✓✓



- 1 * РАЗМЕР ДЛЯ СПРАВКИ
- 2. ** УТОЧНИТЬ НА МОНТАЖЕ.
- 3. $+t_2, -t_2, \pm \frac{t_2}{2}$

7-83.01.00.008

ПАЛЕЦ

0.03 2:1

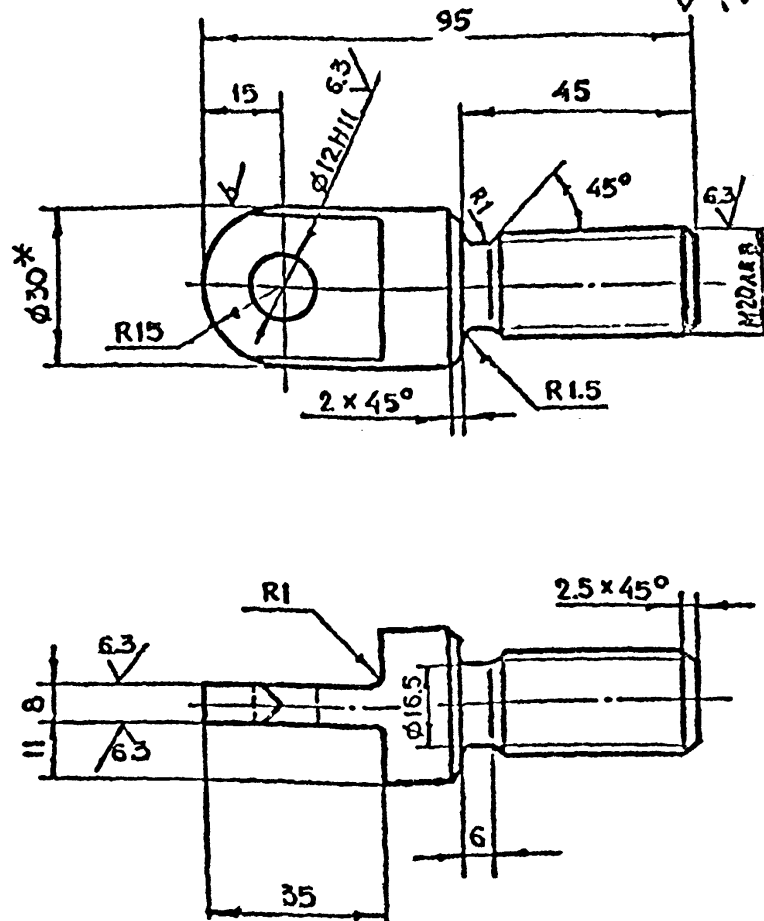
КРУГ 8-18 ГОСТ 2590-71

КОПИРОВАЛ

ФОРМАТ А4

7-83.01.00.007

12.5/✓✓



- 1 * РАЗМЕР ДЛЯ СПРАВКИ
- 2. $+t_2, -t_2, \pm \frac{t_2}{2}$

7-83.01.00.007

ТЯГА

0.27 1:1

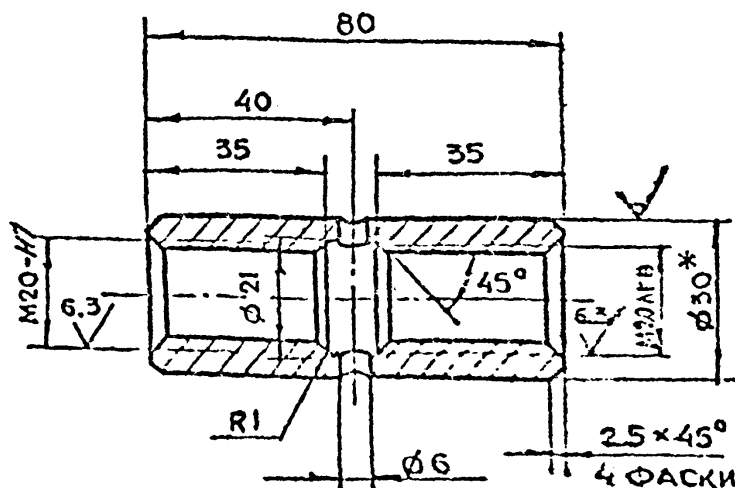
КРУГ 8-30 ГОСТ 2590-71

КОПИРОВАЛ

ФОРМАТ А4

900.00.10.28-1

12.5/✓✓



- 1. * РАЗМЕР ДЛЯ СПРАВКИ.
- 2. $+t_2, -t_2, \pm \frac{t_2}{2}$

7-83.01.00.005

МУФТА

0.25 1:1

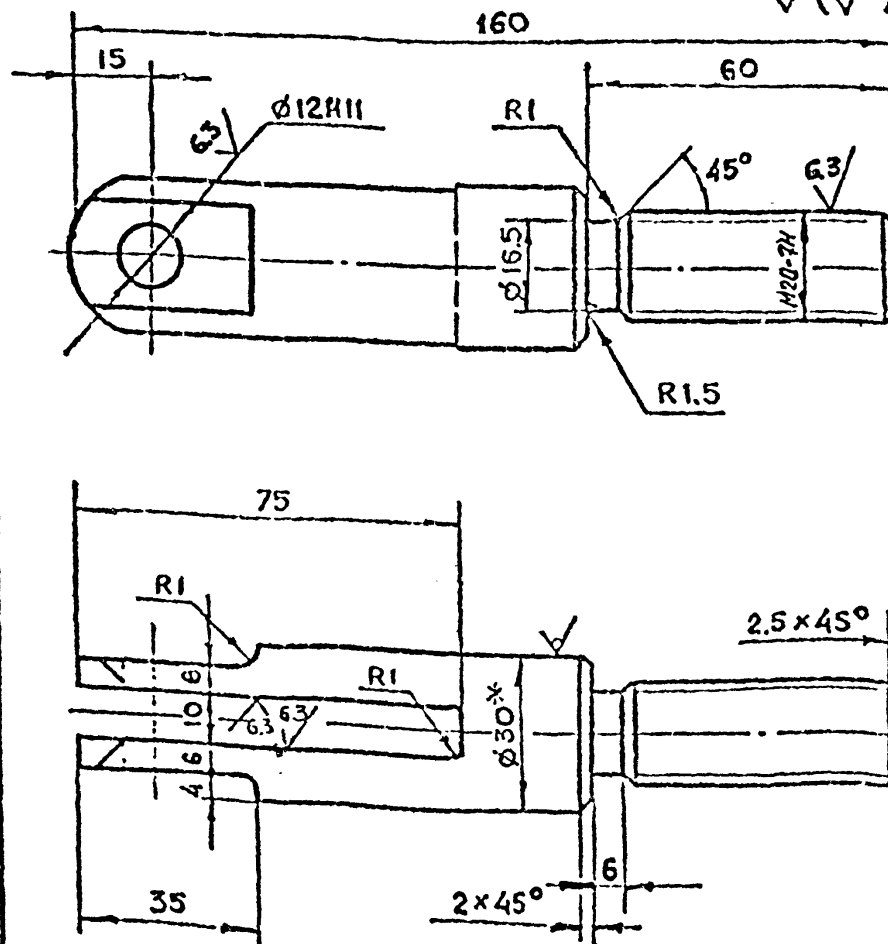
КРУГ 8-30 ГОСТ 2590-71

КОПИРОВАЛ

ФОРМАТ А4

500.00.10.28-1

12.5/✓✓



- 1. * РАЗМЕР ДЛЯ СПРАВКИ.
- 2. $+t_2, -t_2, \pm \frac{t_2}{2}$

7-83.01.00.005

ВИЛКА

0.55 1:1

КРУГ 8-30 ГОСТ 2590-71

КОПИРОВАЛ

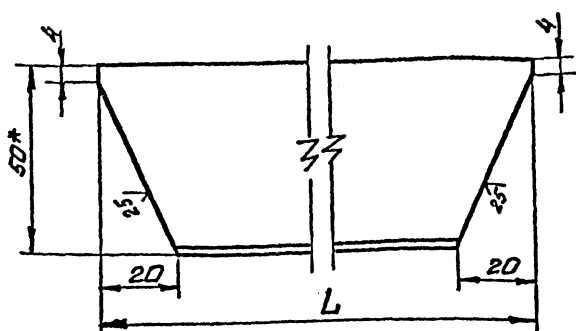
ФОРМАТ А4

Серия 01.036-1 Внутрь 9

С.З.сн ГОСТ 380-71

7-83.01.01.002

(✓)А



Обозначение	Размер L, мм	Масса кг.
7-83.01.01.002	140	0,3
-01	656	1,6

- 1.*) Размер для справок.
2. $+t_2, -t_2, \pm \frac{t_2}{2}$.

7-83.01.01.002

Уголок

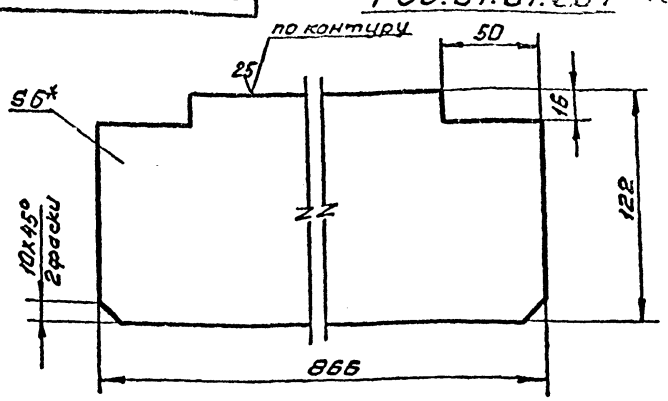
Лист	Масса	Масштаб
1	0,3	1:2

50x32x4-Б ГОСТ 8510-72
Уголок ст 3 сп II ГОСТ 535-79
Мастерская № 6
Формат А-4

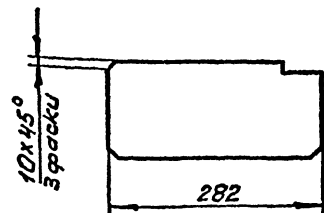
7-83.01.01.004

7-83.01.01.004

12



7-83.01.01.004-01 зеркальное
отражение, остальное
см. 7-83.01.01.004



- 1.*) Размер для справок.
2. $+t_2, -t_2, \pm \frac{t_2}{2}$.

7-83.01.01.004

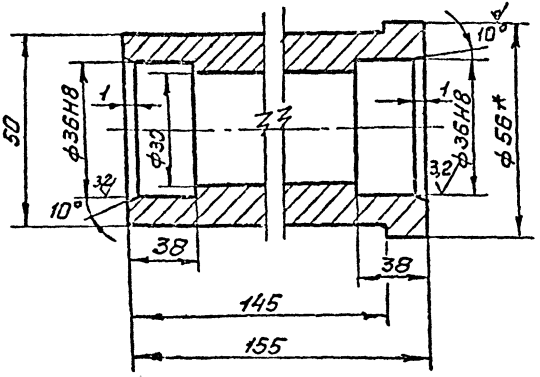
Ребро

Лист	Масса	Масштаб
1	4,9	1:2

Б-ПН-6 ГОСТ 19903-74
Лист ст 3 сп ГОСТ 14537-79
Мастерская № 6
Формат А-4

7-83.01.01.001

(✓)А



- 1.*) Размер для справок.
2. $+t_2, -t_2, \pm \frac{t_2}{2}$.

7-83.01.01.001

Бобышка

Лист	Масса	Масштаб
1	1,4	1:1

Б-5Б ГОСТ 2580-71
Круж ст 3 сп II ГОСТ 535-79
Мастерская № 6
Формат А-4

Ряд	Зона	Поз.	Обозначение	Наименование	Кол.	Примечание
				Документация		
A2			7-83.01.01.000СБ	Сборочный чертеж		
				Детали		
A4	1		7-83.01.01.001	Бобышка	1	
A4	2		7-83.01.01.002	Уголок	4	
	3		-01	Уголок	4	
A4	4		7-83.01.01.004	Ребро	4	
	5		-01	Ребро	2	3,25кг
A4	6		7-83.01.01.005	Уголок	8	
A4	7		7-83.01.01.006	Ручка	2	
A4	8		7-83.01.01.007	Лист	1	
A4	9		7-83.01.01.008	Пластина	2	
A4	10		7-83.01.01.010	Косынка	4	
A4	11		7-83.01.01.011	Пластина	4	
A4	12		7-83.01.01.012	Основание	1	
A4	13		7-83.01.01.013	Кальцо	1	
54	14		7-83.01.01.014	Лист		
				Б-ПН-8 ГОСТ 19903-74 Лист ст 3 сп ГОСТ 14637-79		
				(130x868) х 14	2	14,2кг
			7-83.01.01.015	(130x884) х 14	2	14,5кг
			7-83.01.01.016	(120x286) х 14	2	4,3кг
			7-83.01.01.017	Полоса		
				Б-ПН-4 ГОСТ 19903-74 Лист ст 3 сп ГОСТ 14637-79		
				(14x136) х 14	4	0,24кг

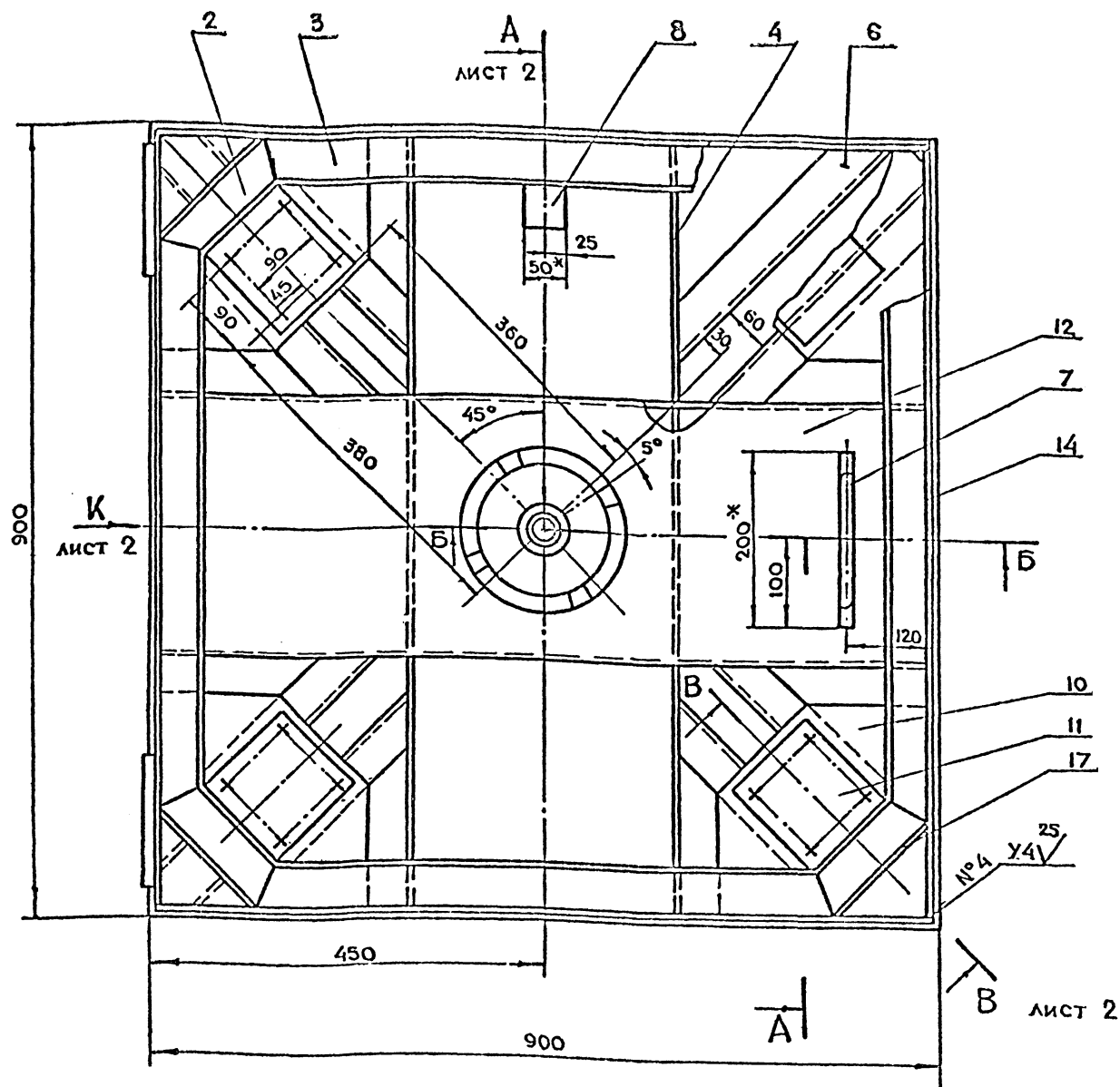
7-83.01.01.000

Полотно

Лист	Масса	Масштаб
1		

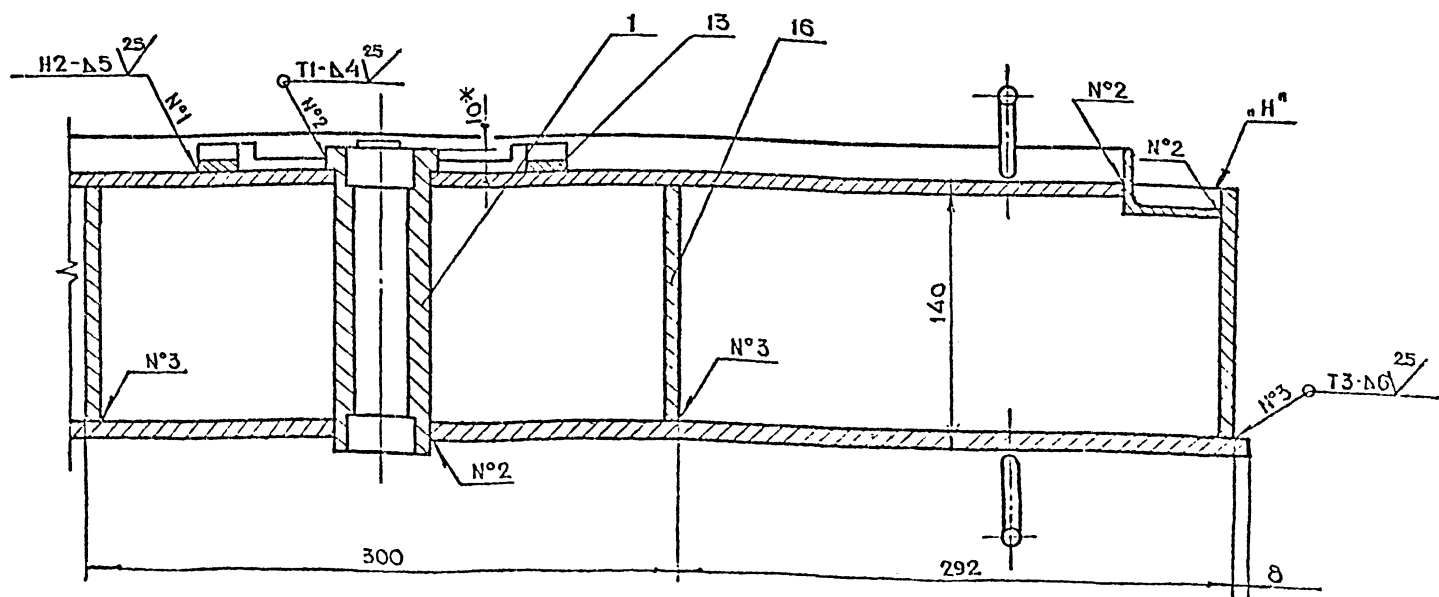
Б-ПН-4 ГОСТ 19903-74
Мастерская № 6
Формат А-4

Серия 01.016-1 Выпуск 9



Б - Б

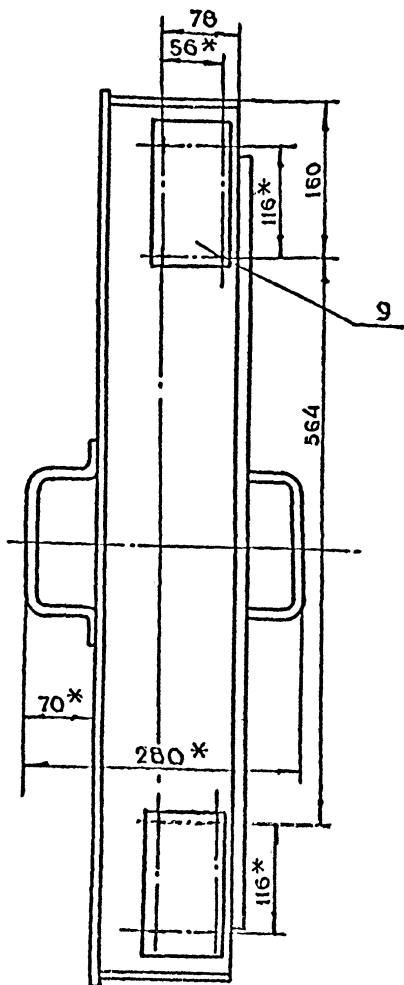
M 1:2



1. *РАЗМЕРЫ ДЛЯ СПРАВОК
2. $+t_2, -t_2, \pm t_2$
3. СВАРКУ ПРОИЗВОДИТЬ ПО ГОСТ 5264-80
4. ДОПУСТИМАЯ РАЗНОСТЬ ДЛИН ДИАГОНАЛЕЙ ПОЛОТНА ± 3 мм.
5. ПОСЛЕ СВАРКИ ОТРИХТОВЫВАТЬ ПО ПЕРИМЕТРУ СО СТОРОНЫ ПЛОСКОСТИ "II" ДО ПОЛНОГО ПРИЛЕГАНИЯ К КОНТРОЛЬНОЙ ПЛИТЕ. ДОПУСТИМЫЙ ЗАЗОР НЕ БОЛЕЕ 1 мм.

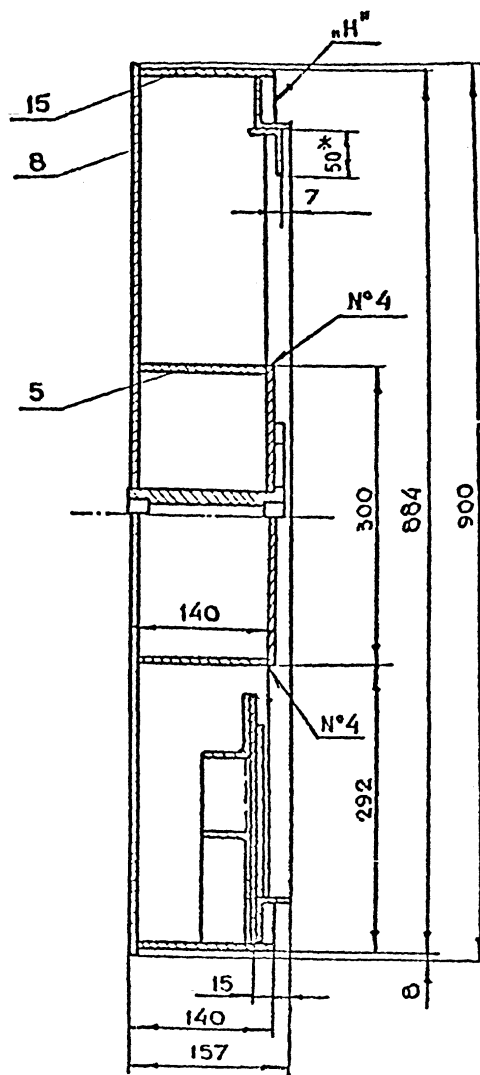
[illegible]

Вид К лист 1
м 1:4

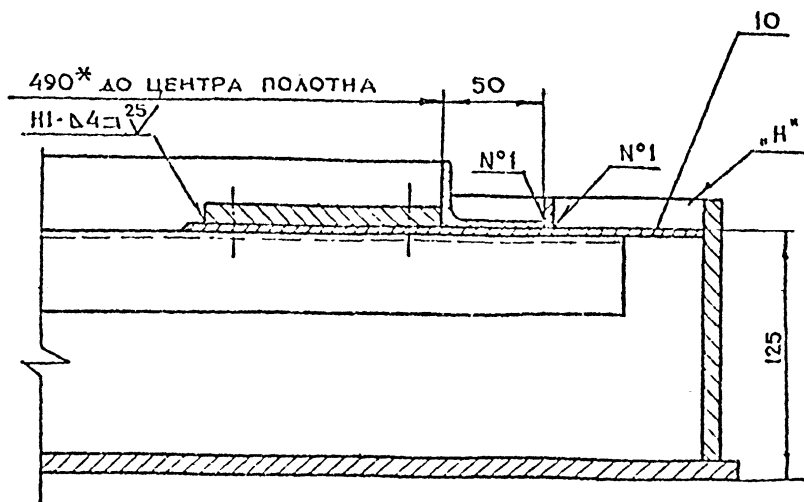


A-A ЛИСТ 1
М 1:4

Ручки условно не показаны



В-В ПОВЕРНУТО ЛИСТ 1
М 1:2



Серг. А. 036-1. Барыс 9

И. И. И.	И. И. И.	И. И. И.	И. И. И.
----------	----------	----------	----------

THIS IS A

74 3103 2000

11.4 A 7 A

1000

1

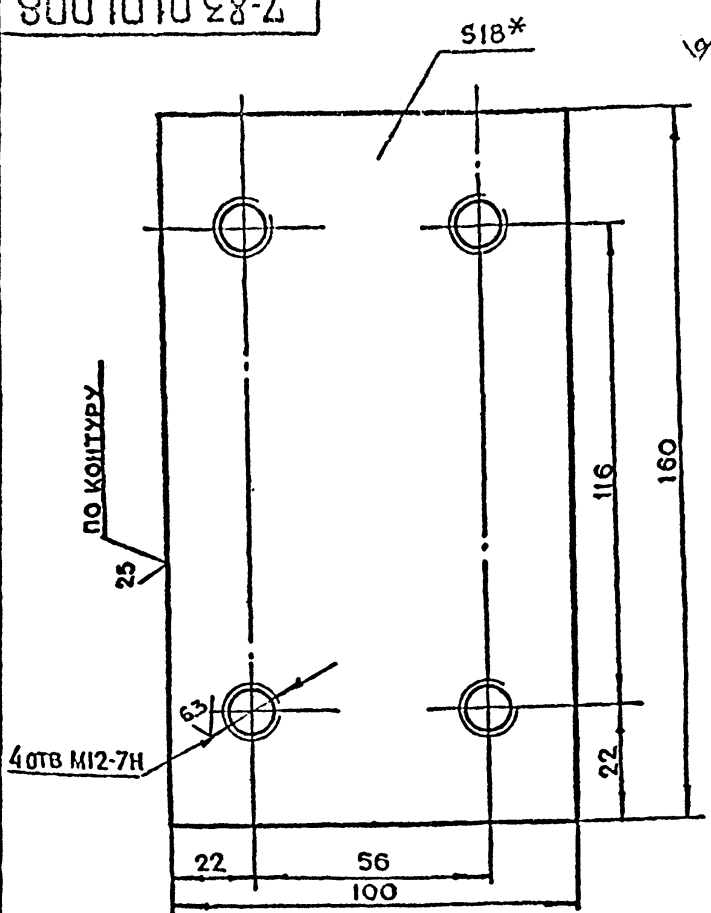
12	APT	1000000	1000000	1000000

7-83.01.01.00005

2

7-83.01.01.008

✓(✓)



1. *РАЗМЕР ДЛЯ СПРАВОК
2. $+t_2, -t_2, \pm \frac{t_2}{2}$

7-83.01.01.008

Пластина

ЛИТ.	МАССА	МАСШТАБ
1	2.2	1:1
ЛИСТ	ЛИСТОВ	1

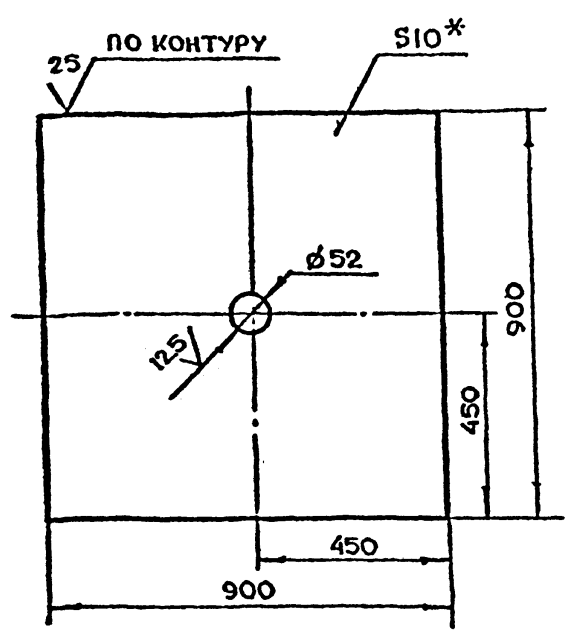
Лист 6-ПН-18 ГОСТ 19903-74
63.сп ГОСТ 14637-79

Копировал

ФОРМАТ А4

7-83.01.01.007

✓(✓)



1. *РАЗМЕР ДЛЯ СПРАВОК.
2. $+t_2, -t_2, \pm \frac{t_2}{2}$

7-83.01.01.007

Лист

ЛИТ.	МАССА	МАСШТАБ
1	63.7	1:10
ЛИСТ	ЛИСТОВ	1

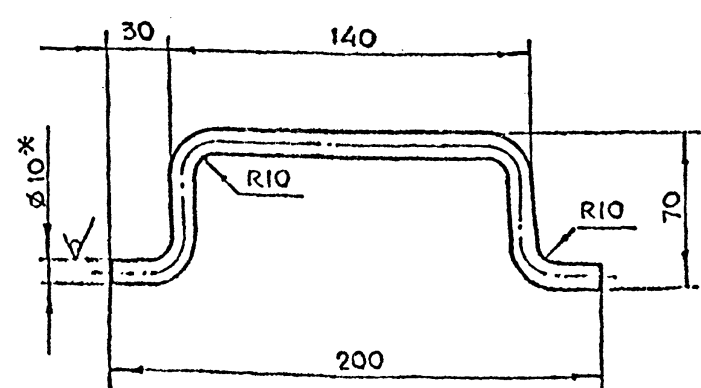
Лист 6-ПН-10 ГОСТ 19903-74
63.сп ГОСТ 14637-79

Копировал

ФОРМАТ А4

7-83.01.01.006

25(✓)



1. *РАЗМЕР ДЛЯ СПРАВОК
2. $-t_2, \pm \frac{t_2}{2}$
3. ДЛИНА РАЗВЕРТКИ $l = 295$ мм.

7-83.01.01.006

Ручка

ЛИТ.	МАССА	МАСШТАБ
1	0.18	1:2
ЛИСТ	ЛИСТОВ	1

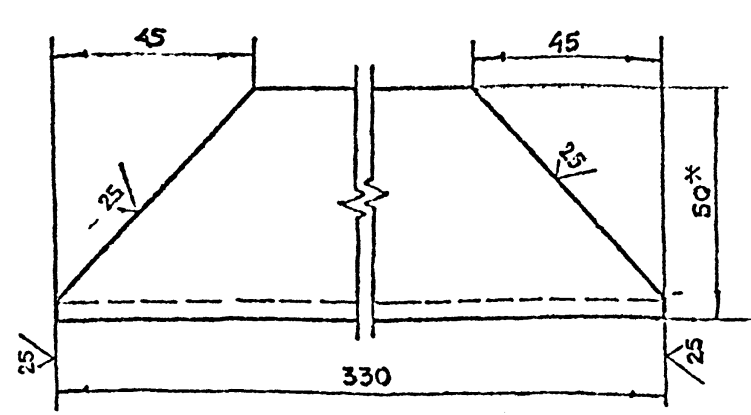
Круг 6-10 ГОСТ 2590-71
63.3 сп-2 ГОСТ 535-79

Серия 01.036-1 - Внутренняя

ЛИТ.	МАССА	МАСШТАБ
1	0.18	1:2
ЛИСТ	ЛИСТОВ	1

7-83.01.01.005

✓(✓)



1. *РАЗМЕР ДЛЯ СПРАВОК.
2. $-t_2, \pm \frac{t_2}{2}$

7-83.01.01.005

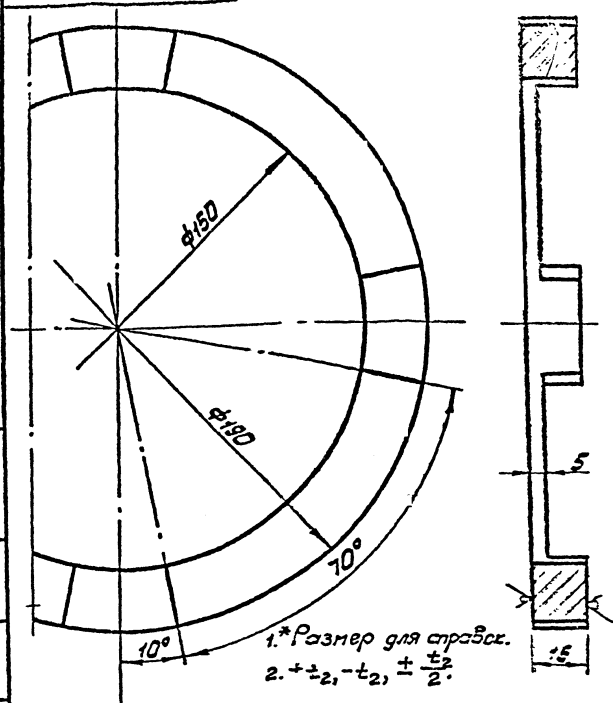
Уголок

ЛИТ.	МАССА	МАСШТАБ
1	1.0	1:1
ЛИСТ	ЛИСТОВ	1

Уголок 50x50x5-Б-ГОСТ 2590-72
63.3 сп-2 ГОСТ 535-79

ЛИТ.	МАССА	МАСШТАБ
1	1.0	1:1
ЛИСТ	ЛИСТОВ	1

7-83.01.01.013

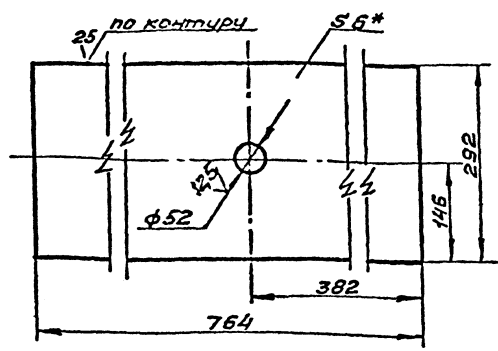


7-83.01.01.013

Кольцо

Лист Б-ПН-16 ГОСТ 19903-74
Ст 3 сн ГОСТ 14637-79

7-83.01.01.012

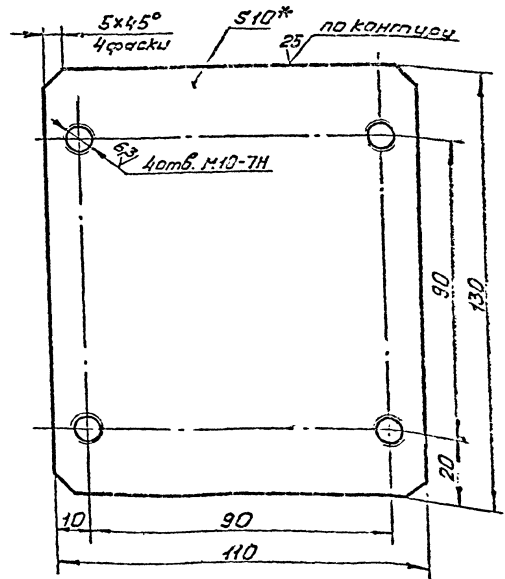


7-83.01.01.012

Основание

Лист Б-ПН-6 ГОСТ 19903-74
Ст 3 сн ГОСТ 14637-79

7-83.01.01.011

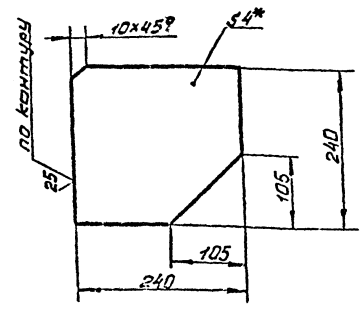


7-83.01.01.011

Пластина

Лист Б-ПН-10 ГОСТ 19903-74
Ст 3 сн ГОСТ 14637-79

7-83.01.01.010



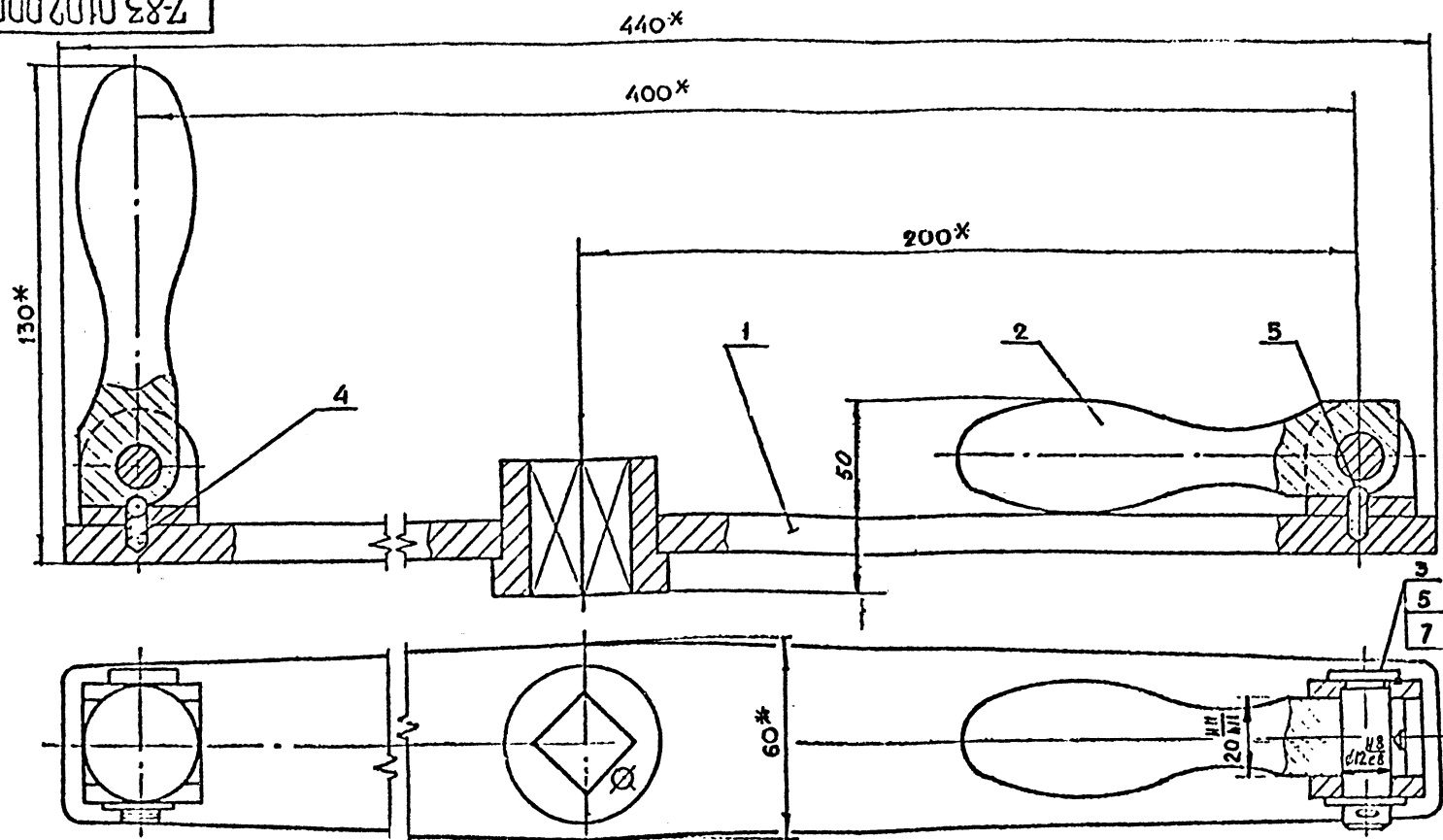
7-83.01.01.010

Косынка

Лист Б-ПН-4 ГОСТ 19903-74
Ст 3 сн ГОСТ 14637-79

Серия 01.036-1. Внутренняя

783.01.02.000СБ



* РАЗМЕРЫ ДЛЯ СПРАВОК

7-83.01.02.000СБ				ШТУРВАЛ В СБОРЕ		Л.И.Т.	МАССА	УДЛИН.
СБОРОЧНЫЙ ЧЕРТЕЖ						3.0	4:1	
						Л.И.Т.	Л.И.Т.ОВ.1	
						ГЛАВЛУ МОСТОВИКА МОСТОВИКА МОСТОВИКА		

КОПИРОВАЛ

ФОРМАТ А3

Серия 01.02.01 - Витязь 8

ФОРМАТ	ЗОНА	ПОВ.	ОБОЗНАЧЕНИЕ	НАИМЕНОВАНИЕ	КОЛ.	ПРИМЕЧАНИЕ
				ДОКУМЕНТАЦИЯ		
А3			7-83.01.02.000СБ	СБОРОЧНЫЙ ЧЕРТЕЖ		
				СБОРОЧНЫЕ ЕДИНИЦЫ		
А4	1		7-83.01.02.100	ШТУРВАЛ	1	
				ДЕТАЛИ		
А4	2		7-83.01.02.001	РУЧКА	2	
А4	3		7-83.01.02.002	ПАЛЕЦ	2	
А4	4		7-83.01.02.003	ПРУЖИНА	2	
				СТАНДАРТНЫЕ ИЗДЕЛИЯ		
	5			ШАРИК 5-10		
				ГОСТ 3722-81	2	
	6			ШАЙБА 12.02.01		
				ГОСТ 11371-78	2	
	7			ПЛИНТ 3x20.2.019		
				ГОСТ 397-79	2	

7-83.01.02.000

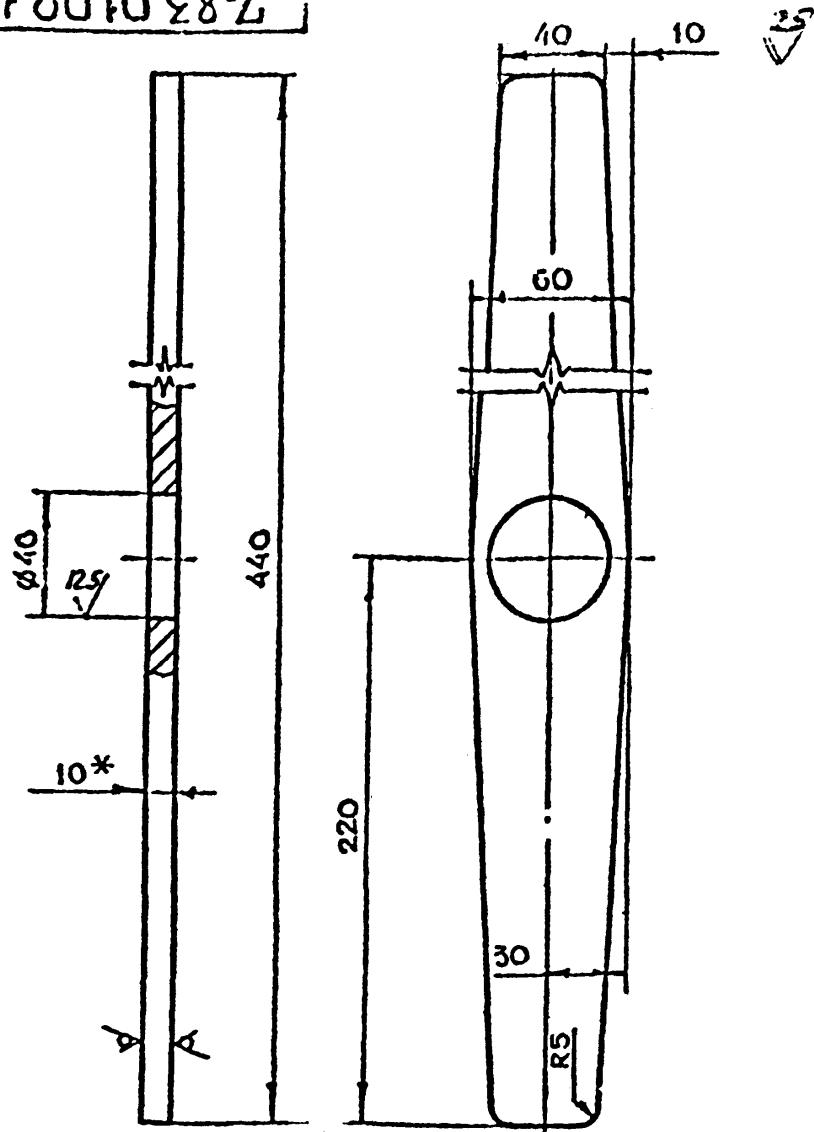
ШТУРВАЛ
В СБОРЕ

ФОРМАТ	ЗОНА	ПОВ.	ОБОЗНАЧЕНИЕ	НАИМЕНОВАНИЕ	КОЛ.	ПРИМЕЧАНИЕ
				ДОКУМЕНТАЦИЯ		
А3			7-83.01.02.100СБ	СБОРОЧНЫЙ ЧЕРТЕЖ		
				ДЕТАЛИ		
А4	1		7-83.01.02.101	РЫЧАГ	1	
А4	2		7-83.01.02.102	ВИЛКА	2	
А4	3		7-83.01.02.103	ВТУЛКА	1	

7-83.01.02.100

ШТУРВАЛ

7-83.01.02.101



1*Размер для справок.
2+t₂-t₂, ± t₂/2

7-83.01.02.101

РЫЧАГ

ЛИТ.	МАССА	МАСШТАБ
1	1.7	1:2
ЛИСТ	ЛИСТОВ 1	

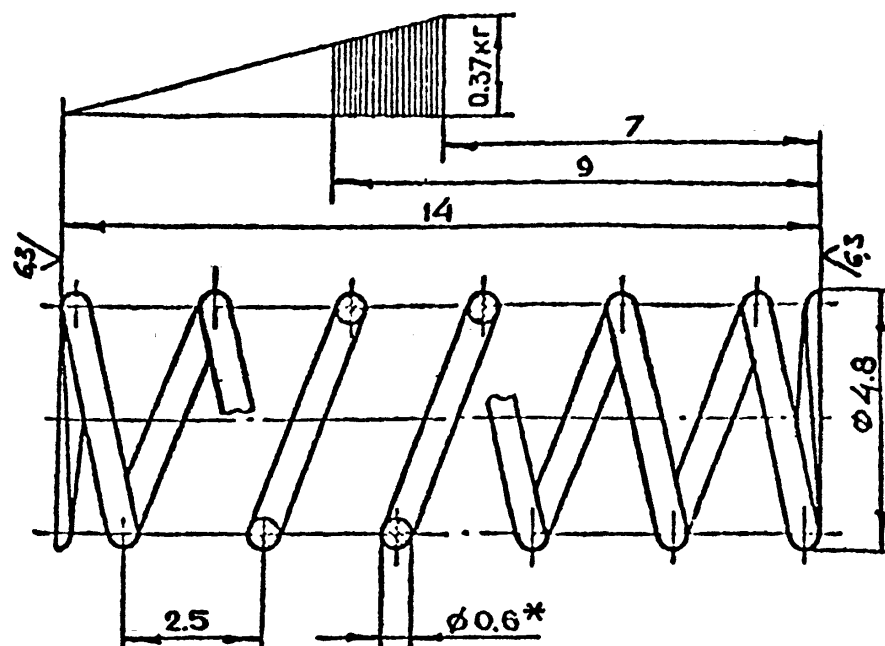
Лист В-10 ГОСТ 19903-74
С.3 СПОС 14637-79

КОПИРОВАЛ

ФОРМАТ А4

7-83.01.02.003

ЧИСЛО РАБОЧИХ ВИТКОВ	n	6
ЧИСЛО ВИТКОВ ПОЛНОЕ	n	7.5
НАПРАВЛЕНИЕ НАВИВКИ ПРУЖИНЫ	—	ПРАВОЕ
ДИАМЕТР ПО СТЕРЖНЮ	D ₀	4,2
ДЛИНА РАЗВЕРНУТОЙ ПРУЖИНЫ	L	99



1*РАЗМЕР ДЛЯ СПРАВКИ
2+t₂-t₂, ± t₂/2

7-83.01.02.003

ПРУЖИНА

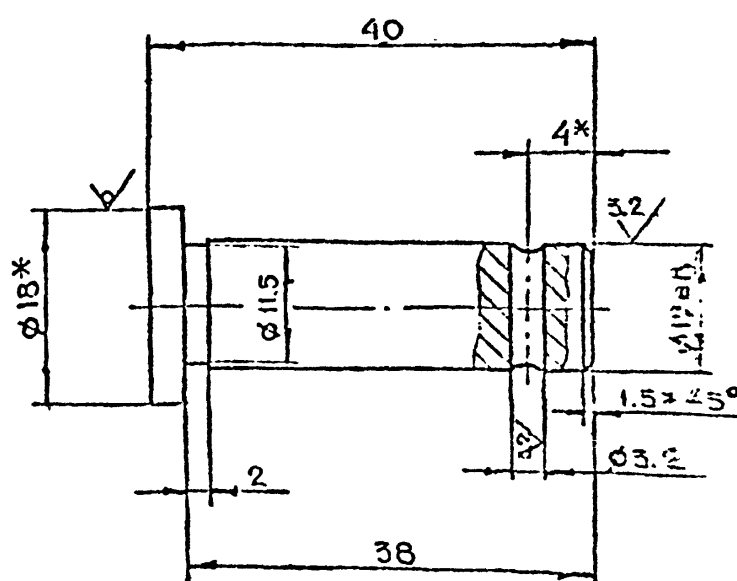
ЛИТ.	МАССА	МАСШТАБ
0.003	10:1	
ЛИСТ	ЛИСТОВ 1	

Проволока
I-0.6 ГОСТ 9389-75

КОПИРОВАЛ

ФОРМАТ А4

7-83.01.02.002



1*РАЗМЕР ДЛЯ СПРАВКИ
2** УТОЧНИТЬ ПРИ СБОРКЕ
3+t₂-t₂, ± t₂/2

7-83.01.02.002

ПАЛЕЦ

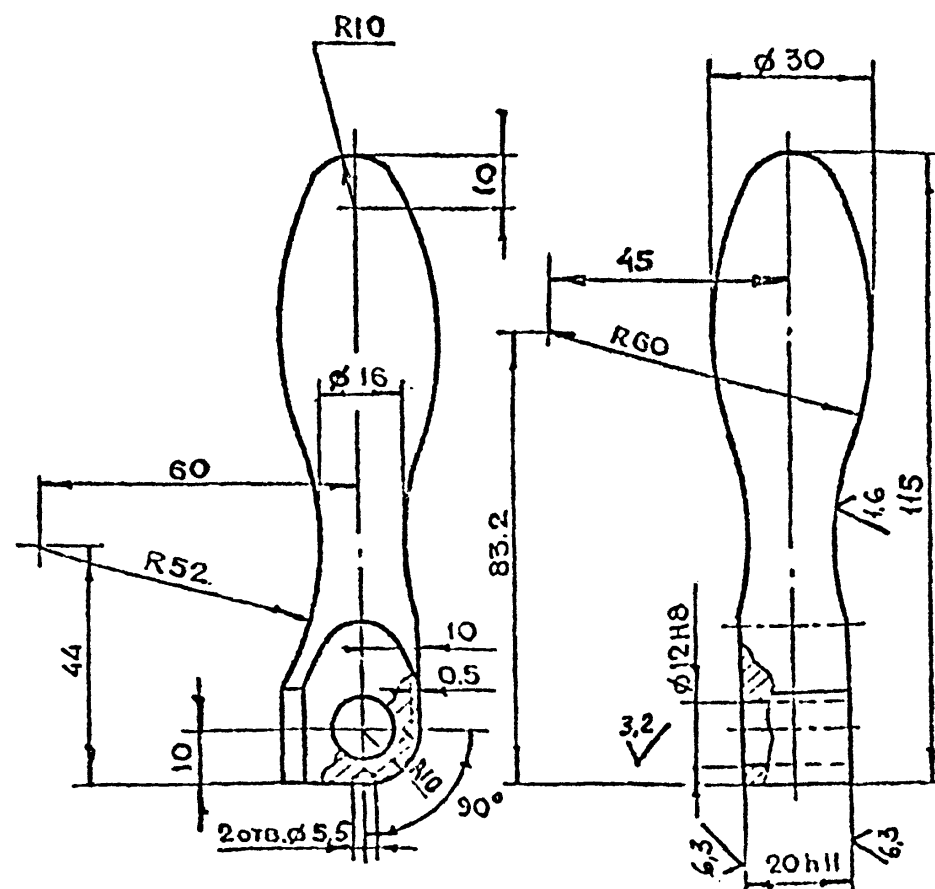
ЛИТ.	МАССА	МАСШТАБ
0.4	2:1	
ЛИСТ	ЛИСТОВ 1	

Круг В-18 ГОСТ 2590-71
В-30 ГОСТ 2590-71

КОПИРОВАЛ

ФОРМАТ А4

7-83.01.02.001



1+t₂-t₂, ± t₂/2

7-83.01.02.001

РУЧКА

ЛИТ.	МАССА	МАСШТАБ
0.4	1:1	
ЛИСТ	ЛИСТОВ 1	

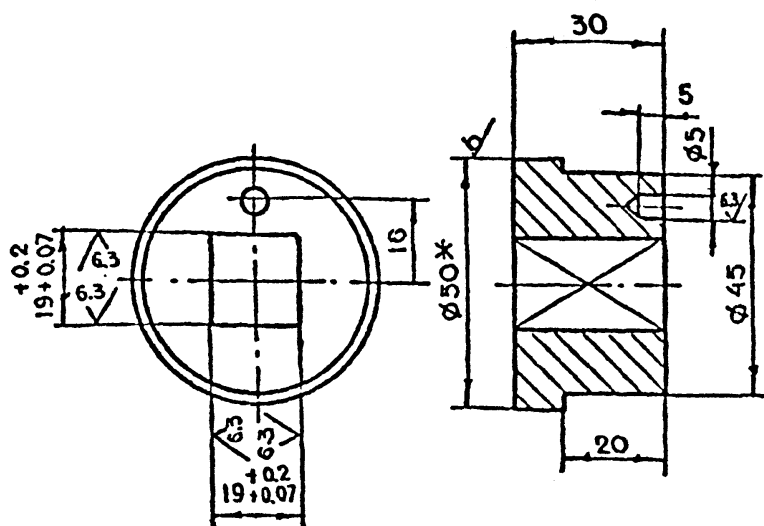
Круг В-30 ГОСТ 2590-71
В-35-2 ГОСТ 100-74

КОПИРОВАЛ

ФОРМАТ А4

Серия 01.036-1. Внутренняя

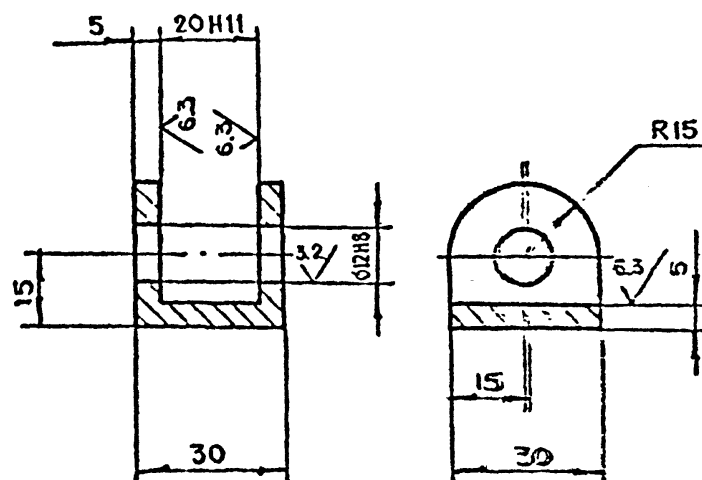
12.5 ✓(✓)



1 * РАЗМЕР ДЛЯ СПРАВКИ
2. $+t_2, -t_2, \pm \frac{t_2}{2}$

[illegible]

125/✓(✓)



$+t_2, -t_2, \pm \frac{t_2}{2}$
РАЗМЕРОВ $+t_2, -t_2, \pm \frac{t_2}{2}$

ИНВ. ПОЛ.	ПОЛ. И ДАТА	ВЗ. АМ. И В. Н	ИНВ. И ДАТА	ПОЛ. И ДАТА

$+t_2, -t_2, \pm \frac{t_2}{2}$
 РАЗМЕРОВ $+t_2, -t_2, \pm \frac{t_2}{2}$

7-83.01.02.102				
ИЗМ.	АВТ.	ИЗМ. АКУМ.	ПОДП.	ДАТА
РА. РАЛ.	АНДРЕЕВА	МАРКОВА	<i>[Signature]</i>	
ПРОБ.	Ухорская	Ухорская	<i>[Signature]</i>	
АКТИВ	Ухорская	Ухорская	<i>[Signature]</i>	
И КОНТ.				

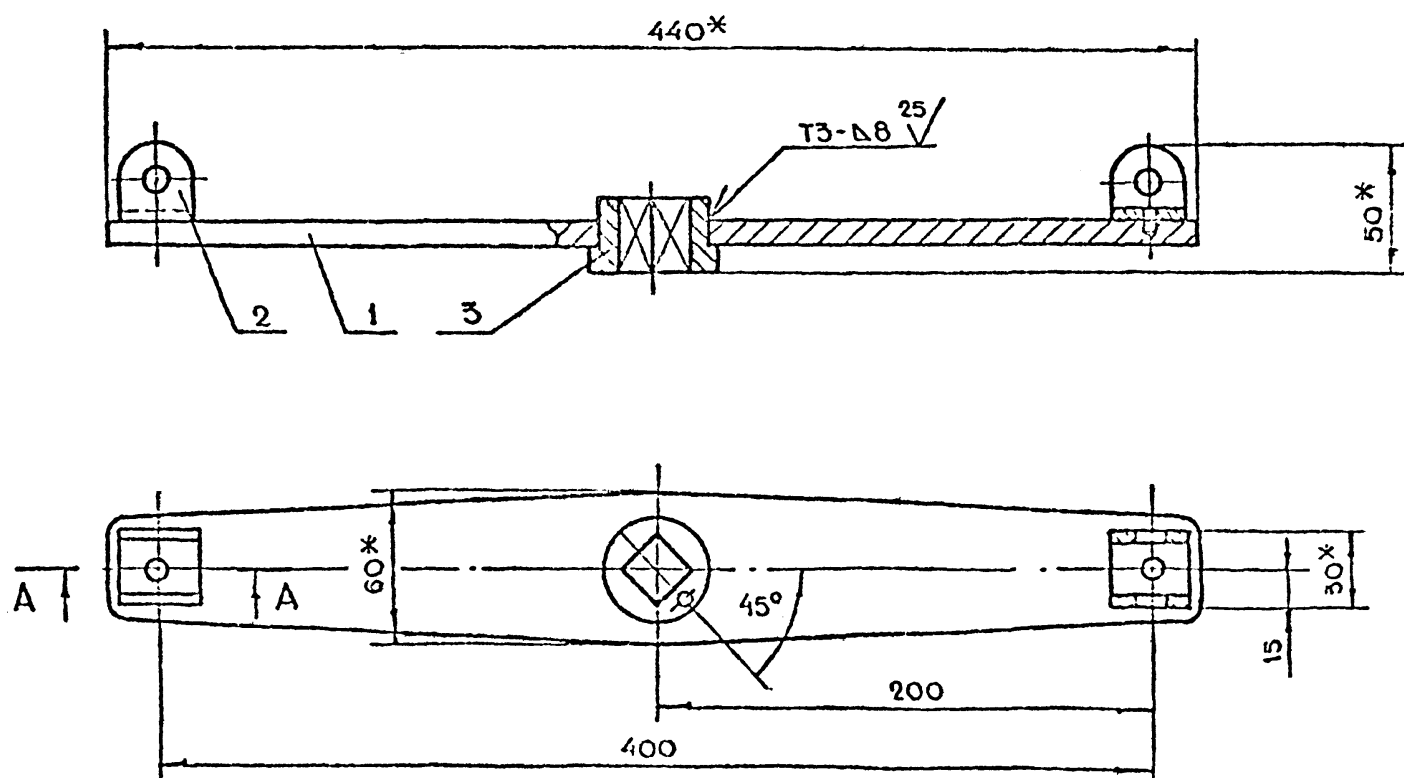
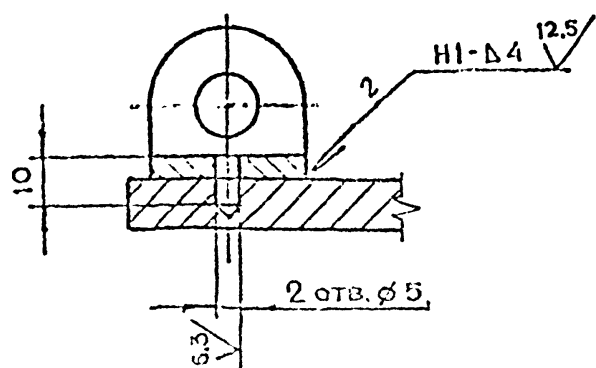
Вилка

Ст 3 сн ГОСТ 380-71

ИЗМ.	МАССА	МАШТАБ
	0.07	1:1
ИЗМ.		ЛИСТОВ 1

ИЗДАНИЕ
УСЕРИОМ
МАСТЕРСКАЯ №6

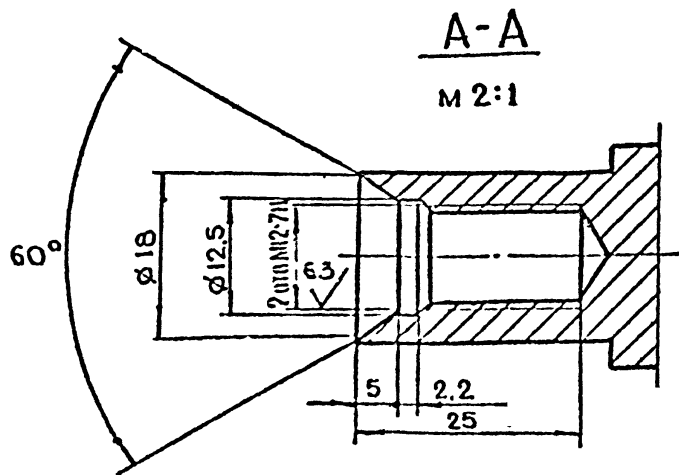
783.010210066


$$\frac{A-A}{M 1:1}$$


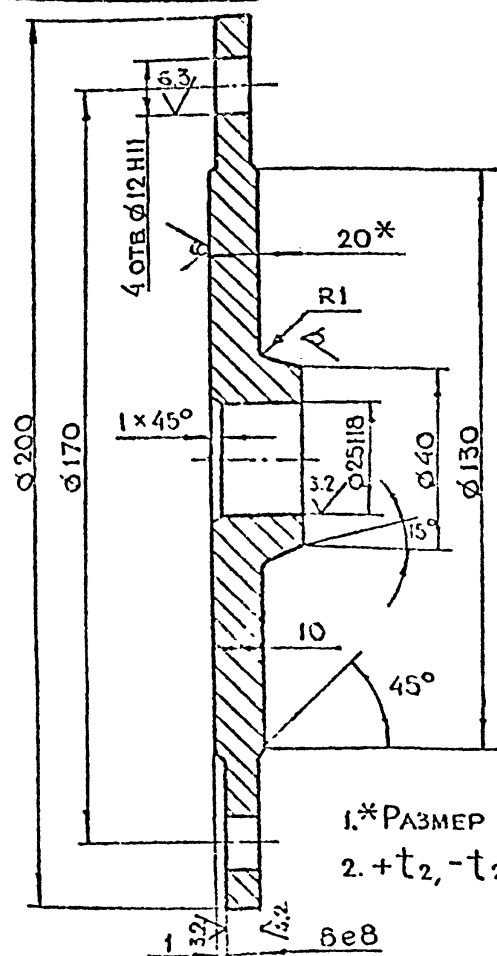
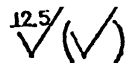
1. *РАЗМЕРЫ ДЛЯ СПРАВОК
2. $+t_2, -t_2, \pm \frac{t_2}{2}$.
3. СВАРКУ ПРОИЗВОДИТЬ ПО ГОСТ 5264-80

[illegible]

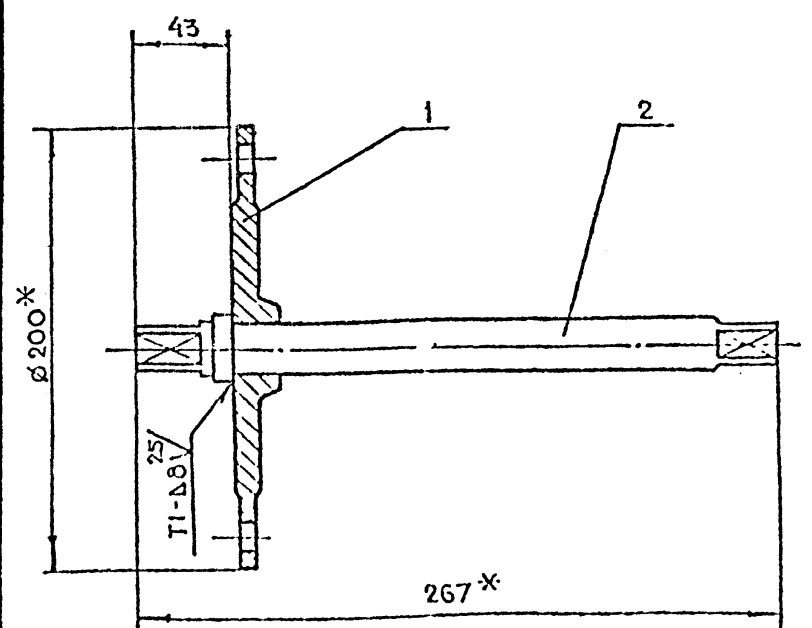
Серия Д. 036-1 Бингем 9



1* РАЗМЕР ДЛЯ СПРАВКИ.
 $2, +t_2, -t_2, \pm \frac{t_2}{2}.$

[illegible]

1.* РАЗМЕР ДЛЯ СПРАВОК.
2. $+t_2, -t_2, \pm \frac{t_2}{2}$

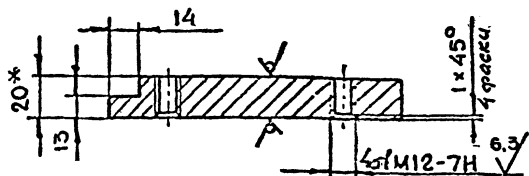
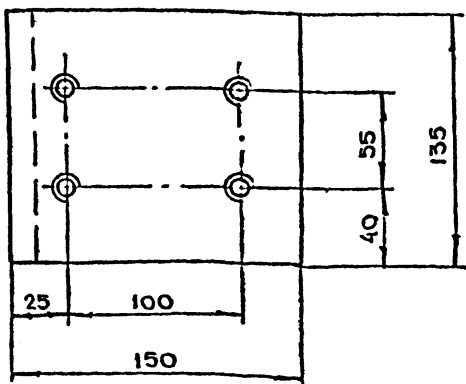
[illegible]

1.*РАЗМЕРЫ для справок
2.СВАРКУ производить по ГОСТ 5264-80

ФОРМАТ	КОЛ.	ПОЗ.	ОБОЗНАЧЕНИЕ	НАИМЕНОВАНИЕ	КОЛ.	ПРИМ. ЧАСТИ.	
				<u>ДЕТАЛИ</u>			
A4	1		7-83.01.03.001	Диск	1		
A4	2		7-83.01.03.002	Ось	1		
				7-83.01.03.000			
РАЗРАБ	АНДРЕЕВА	ИЗМ.		Вал в сборе	АНТ	МАССА	
ПРОВ	МАРКОВА					3,6	1:2
Д.М.П.	Ухорская				ЛИСТ	Листов 1	
В.КОНТ.	Ухорская				ГЛАВ. ВУ		
Д.М.П.	Григорьев				Мосгорисполкома		
Д.М.П.	Бычков			Исполнитель			
Д.М.П.	Григорьев			Исполнитель			

7-83.02.00.003

25/✓



1. *РАЗМЕР ДЛЯ СПРАВОК
2. $+t_2, -t_2, \pm \frac{t_2}{2}$

7-83.02.00.003

Пластина

Лист 3.0 1:2

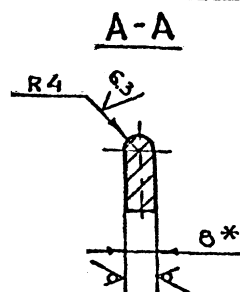
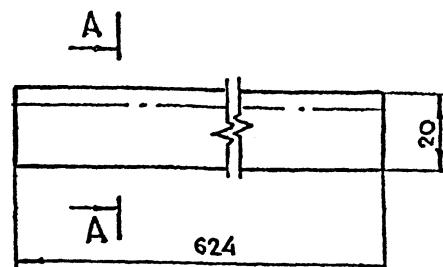
Лист 6-ПН-20 ГОСТ 19903-74
СЗСПГО 14637-79ЛАБ. АУ
МОСГОРПРОЕКТ
МАСТЕРСКАЯ №6

КОПИРОВАЛ

ФОРМАТ А4

7-83.02.00.002

25/✓



1. *РАЗМЕР ДЛЯ СПРАВОК
2. $-t_2, \pm \frac{t_2}{2}$

7-83.02.00.002

Полоса

Лист 0.8 1:1

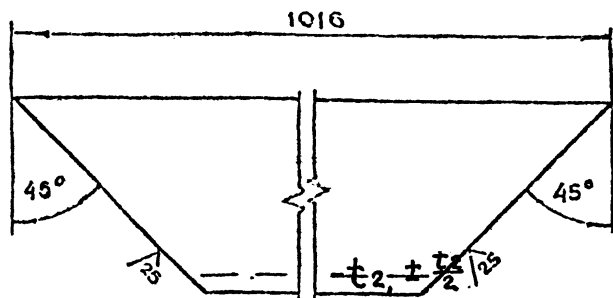
Лист 6-ПН-8 ГОСТ 19903-74
СЗСПГО 14637-79ЛАБ. АУ
МОСГОРПРОЕКТ
МАСТЕРСКАЯ №6

КОПИРОВАЛ

ФОРМАТ А4

7-83.02.00.001

25/✓



- $-t_2, \pm \frac{t_2}{2}$
РАЗМЕРОВ $-t_2, \pm \frac{t_2}{2}$

7-83.02.00.001

Уголок

Лист 146 1:2

Лист 6-ПН-5 ГОСТ 19903-74
СЗСПГО 14637-79ЛАБ. АУ
МОСГОРПРОЕКТ
МАСТЕРСКАЯ №6

Серия 01.016-1 Внутренняя

Код	Поз	Обозначение	Наименование	Кол-во	Примечание
			ДОКУМЕНТАЦИЯ		
12		7-83.02.00.000СБ	СБОРОЧНЫЙ ЧЕРТЕЖ		
			ДЕТАЛИ		
15	1	7-83.02.00.001	УГОЛОК	4	
16	2	7-83.02.00.002	ПОЛОСА	4	
14	3	7-83.02.00.003	ПЛАСТИНА	2	
14	4	7-83.02.00.004	ПОЛОСА	4	
14	5	7-83.02.00.005	СУХАРЬ	4	
14	6	7-83.02.00.006	КОСЫНКА	4	
14	7	7-83.02.00.007	ОСНОВАНИЕ	1	
14	8	7-83.02.00.008	ТРУБА 32x3.5 ГОСТ 8731-75 А10 ГОСТ 8733-74		
			СТАНДАРТНЫЕ ИЗДЕЛИЯ		
	9		ВИНТ В.Н8-60x20.48.01 ГОСТ 1491-80	16	

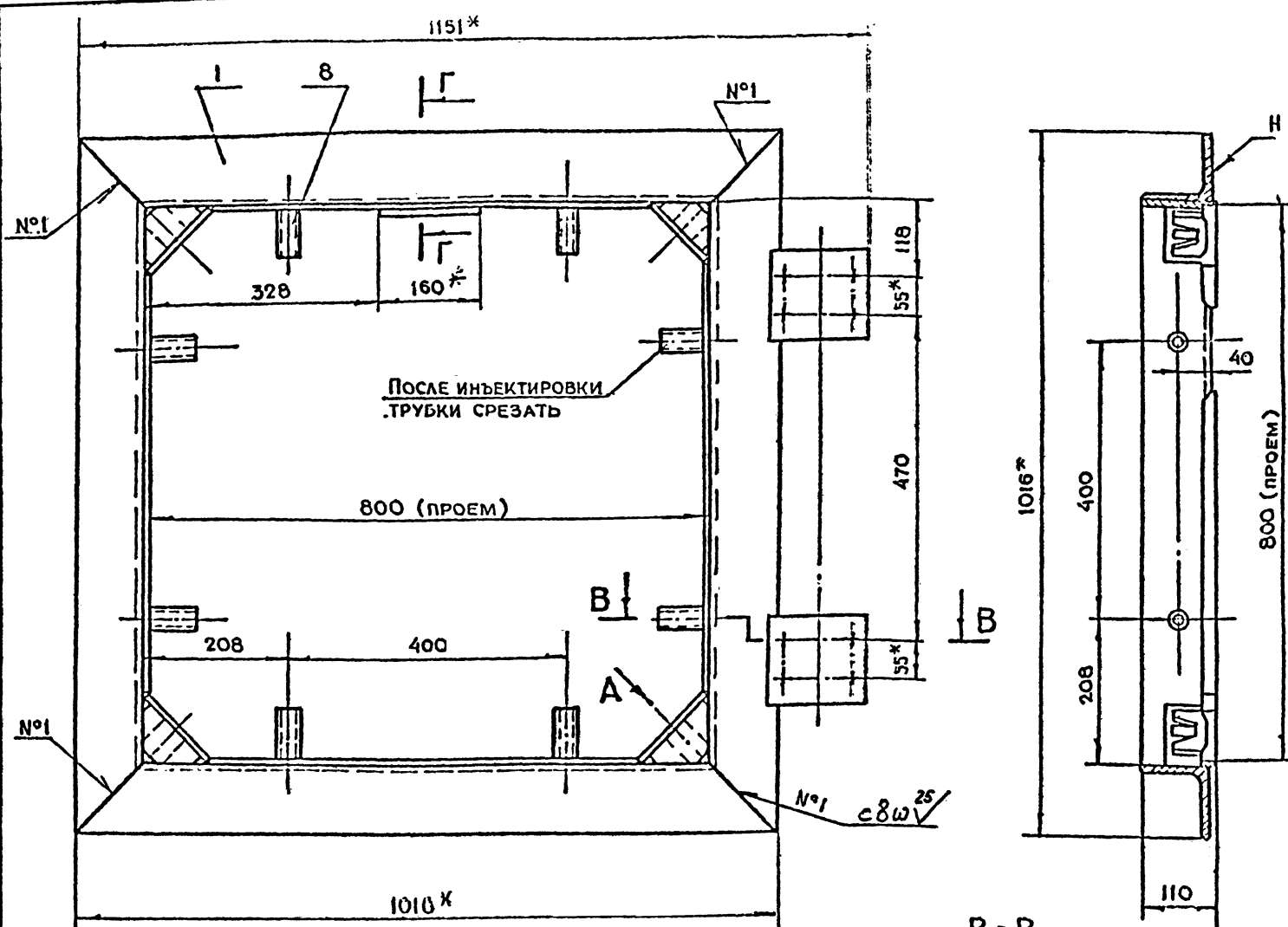
7-83.02.00.000

Коробка
в сборе

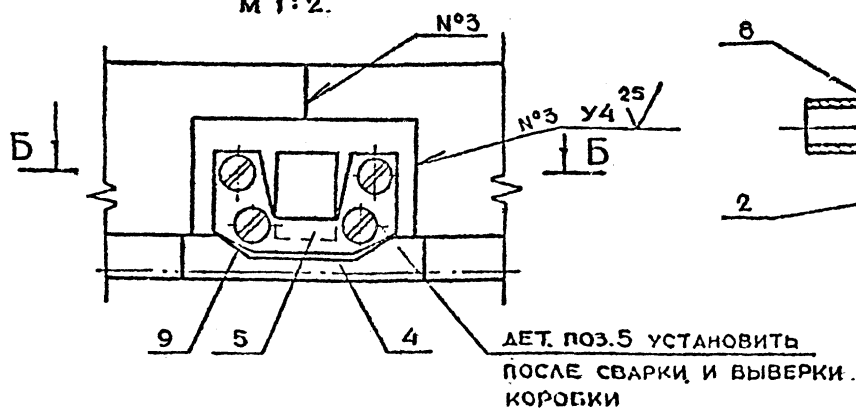
Лист 1

ЛАБ. АУ
МОСГОРПРОЕКТ
МАСТЕРСКАЯ №6

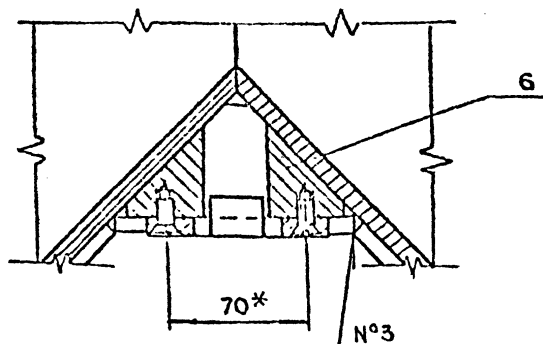
7-83.02.00.000000



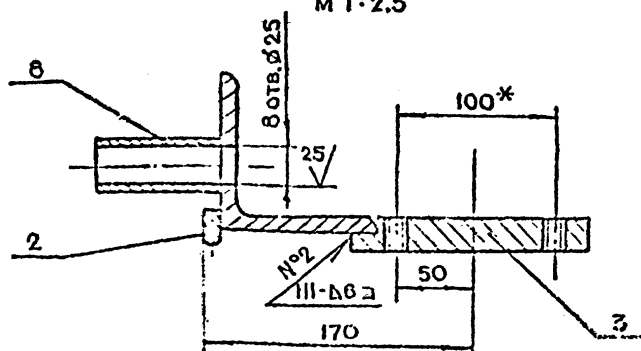
Вид А повернуто
М 1:2.



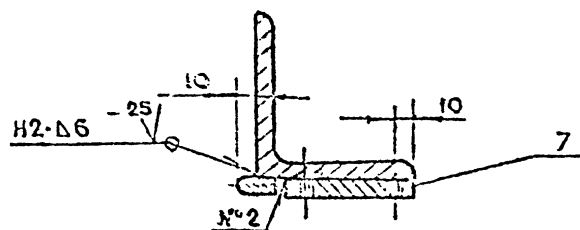
Б-Б



Б-Б
М 1:2.5



Г-Г
М 1:2.5



1.* РАЗМЕРЫ ДЛЯ СПРАВОК

2. СВАРКУ ПРОИЗВОДИТЬ ПО ГОСТ 5264-80
3. ДОПУСТИМАЯ РАЗНОСТЬ ДЛИН ДИАГОНАЛЕЙ КОРОБКИ ± 3 мм
4. ПОСЛЕ СВАРКИ КОРОБКУ ОТРИХТОВЫВАТЬ ПО ПЕРИМЕТРУ СО СТОРОНЫ ПЛОСКОСТИ Н ДО ПОЛНОГО ПРИЛЕГАНИЯ К КОНТРОЛЬНОЙ ПЛИТЕ. ДОПУСТИМЫЙ ЗАЗОР НЕ БОЛЕЕ 1 мм.

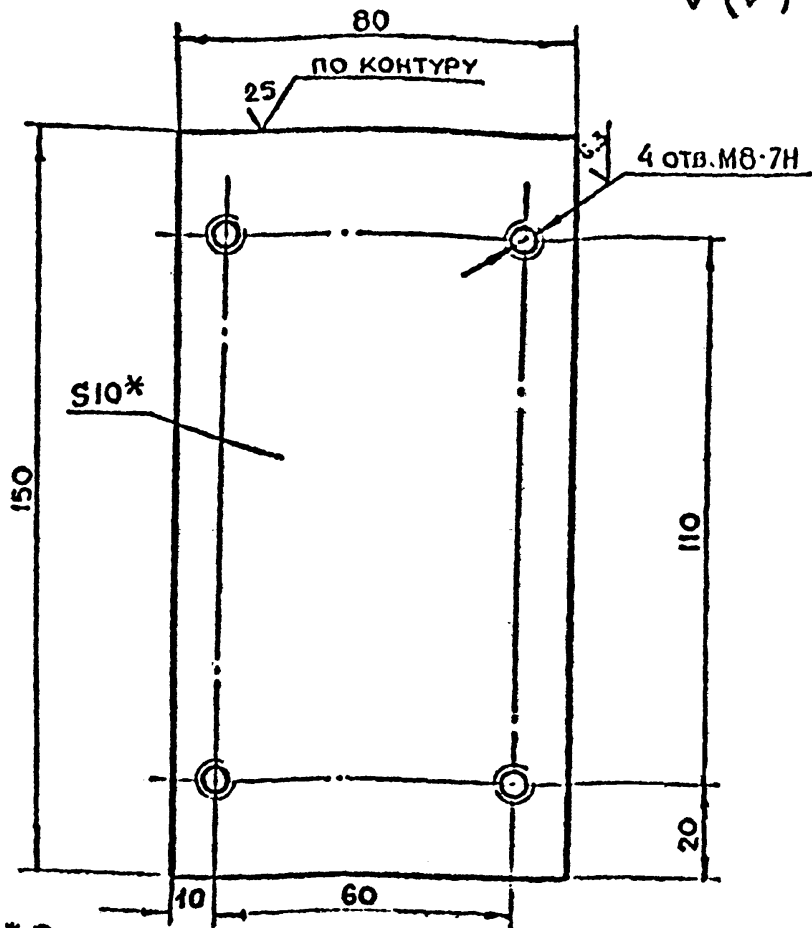
7-83.02.00.000000			
КОРОБКА В СБОРЕ		76	
СБОРОЧНЫЙ ЧЕРТЕЖ		1:5	
АВТОР ПРОЕКТА		МЕСТОМ 1	
ПРОЕКТОР		МАСТЕРСТВО	
ИЗДАТЕЛЬ		МАСТЕРСТВО	
ОБЪЕКТ		МАСТЕРСТВО	
ОБЪЕКТ		МАСТЕРСТВО	

Серия 01.03.01-1 Внутренняя

ПОДПИСЬ ПОДПИСАТЕЛЯ ПОДАЧА ДАТА ПОДАЧА ДАТА ПОДАЧА ДАТА

7-83.02.00.007

✓(✓)



- * РАЗМЕР ДЛЯ СПРАВОК
- $+t_2, -t_2, \pm \frac{t_2}{2}$

7-83.02.00.007

ОСНОВАНИЕ

ЛИСТ МАССА ЛИСТОВ

0.44 1:1

ЛИСТ ЛИСТОВ I

ЛИСТ 6-ПН-10 ГОСТ 19903-74
Г3 СП ГОСТ 14637-79

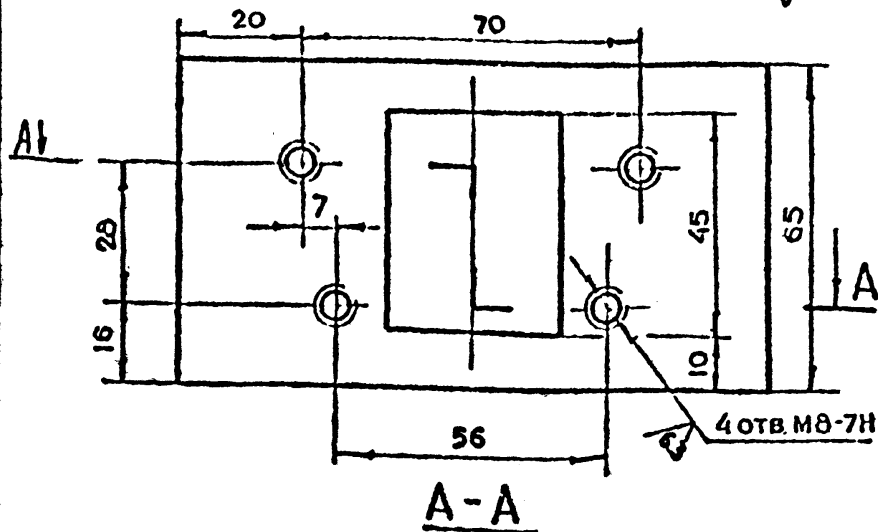
ГЛАВЛУ
МОСПРОЕКТ
МАСТЕРСКАЯ №6

КОПИРОВАЛ

ФОРМАТ А4

7-83.02.00.006

12.5 ✓



- * РАЗМЕР ДЛЯ СПРАВОК
- $+t_2, -t_2, \pm \frac{t_2}{2}$

7-83.02.00.006

КОСЫНКА

ЛИСТ МАССА ЛИСТОВ

1.33 1:1

ЛИСТ ЛИСТОВ I

СТ 3 СП ГОСТ 380-71

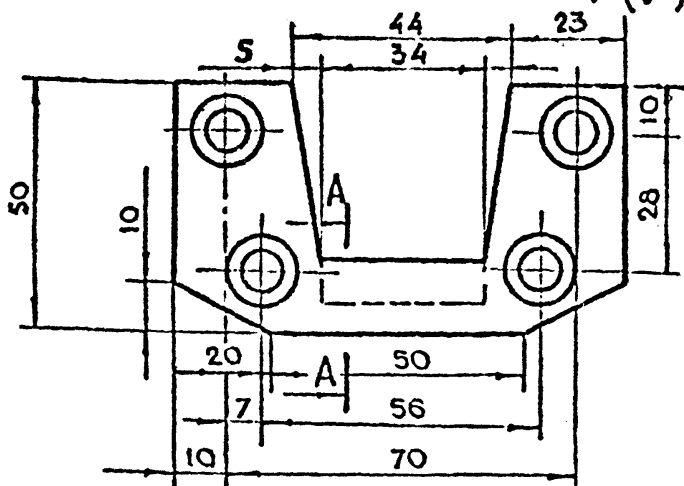
ГЛАВЛУ
МОСПРОЕКТ
МАСТЕРСКАЯ №6

КОПИРОВАЛ

ФОРМАТ А4

7-83.02.00.005

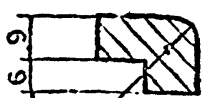
12.5 ✓(✓)



4 отв. Ø8.5

A-A

НЕЗНАКОМЫЕ ПРЕДЕЛЬНЫЕ
ОТНОСИТЕЛЬНО РАЗМЕРОВ
 $+t_2, -t_2, \pm \frac{t_2}{2}$



КАЛИТЬ
ПО ПОВЕРХНОСТИ

7-83.02.00.005

СУХАРЬ

ЛИСТ МАССА ЛИСТОВ

0.28 1:1

ЛИСТ ЛИСТОВ I

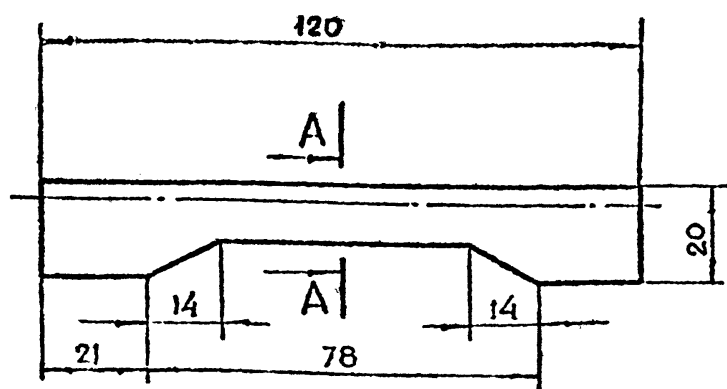
СТ 3 СП ГОСТ 380-71

ГЛАВЛУ
МОСПРОЕКТ
МАСТЕРСКАЯ №6

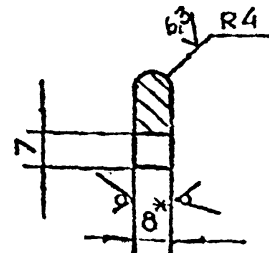
ФОРМАТ А4

7-83.02.00.004

25 ✓(✓)



A-A



- * РАЗМЕР ДЛЯ СПРАВОК
- $+t_2, -t_2, \pm \frac{t_2}{2}$

7-83.02.00.004

ПОЛОСА

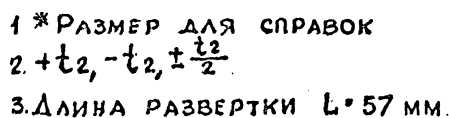
ЛИСТ МАССА ЛИСТОВ

0.12 1:1

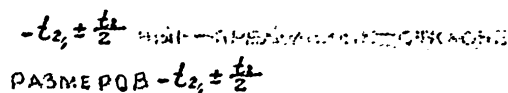
ЛИСТ ЛИСТОВ I

ЛИСТ 6-ПН-8 ГОСТ 19903-74
Г3 СП ГОСТ 14637-79

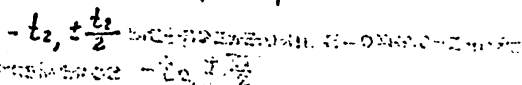
ГЛАВЛУ
МОСПРОЕКТ
МАСТЕРСКАЯ №6



12.5/✓(✓)

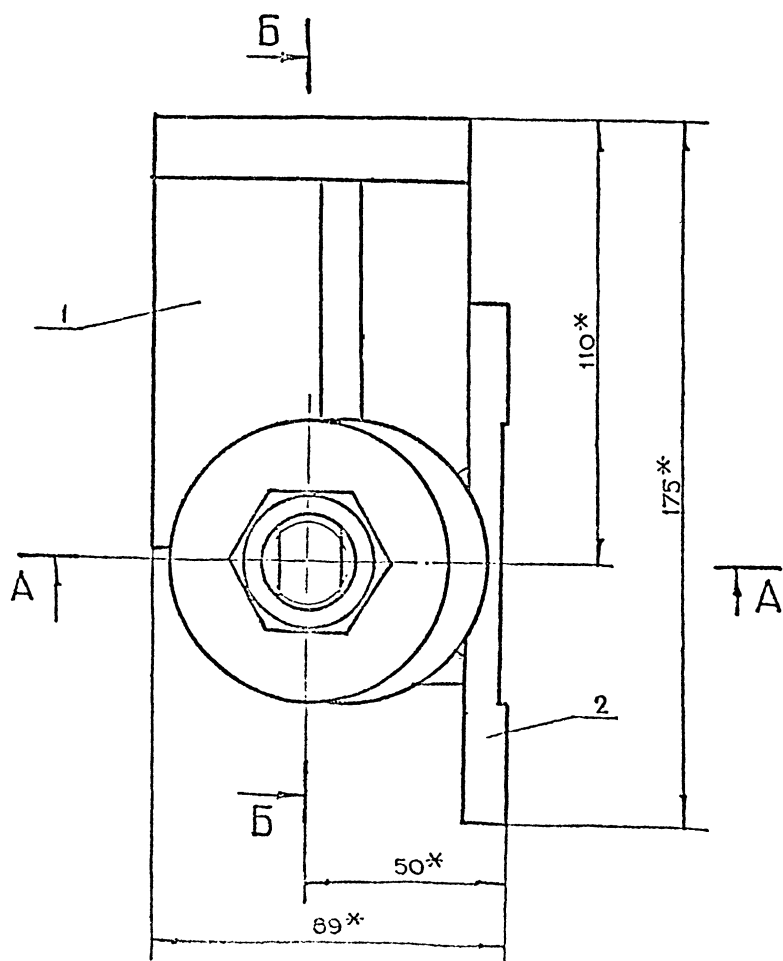
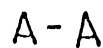


12.5/ (✓)



7-83. 03.00.000

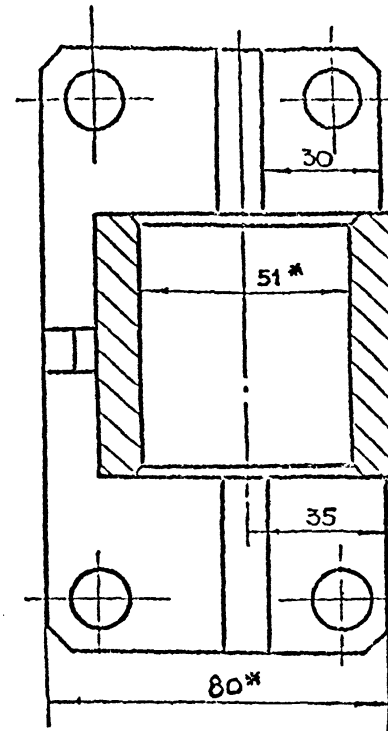
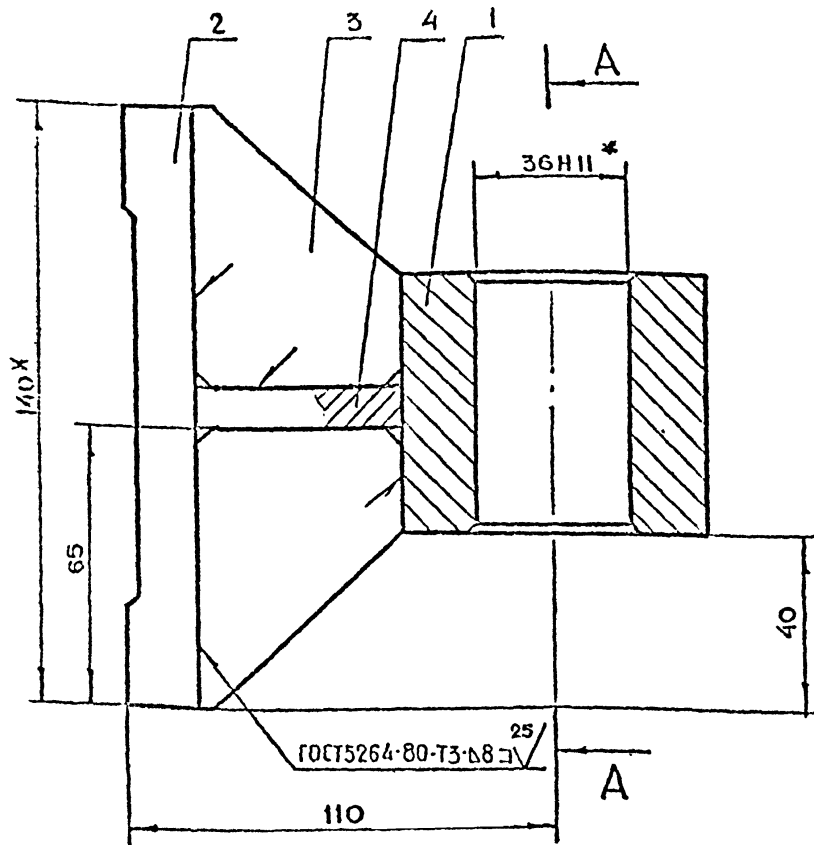
[illegible]



* РАЗМЕРЫ ДЛЯ СПРАВОК

[illegible]

A - A



1.* РАЗМЕРЫ для справок
2. $+t_2, -t_2, \pm \frac{t_2}{2}$.

[illegible]

КОПИРОВАЛА

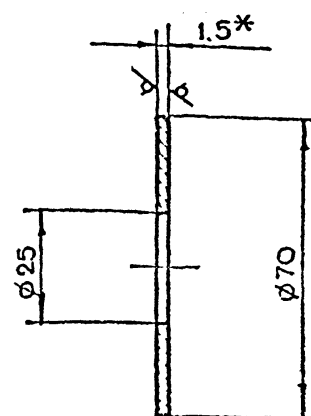
USCPMAT AS

[illegible]

7-83. 03.00.100

ПОЛИПЕТАС

7-83.03.00.004

$$\sqrt[12.5]{(\sqrt{\quad})}$$


1. *РАЗМЕР для справок.
2. $+t_2, -t_2$

						7-83.03.00.004			
ВН	ВН	ВН	ВН	ВН	ВН				
РАЗРАБ.	ГОРЬБЕВА	С.В.	ВН	ВН	ВН				
ПРОГ.	МАРКОВА	М.В.	ВН	ВН	ВН				
УЧЕТ	УХОРОВА	В.В.	ВН	ВН	ВН				
ВН	УХОРОВА	В.В.	ВН	ВН	ВН				
КРЫШКА						0.02 1:1			
АНСТ						АНСТ			

КРЫШКА

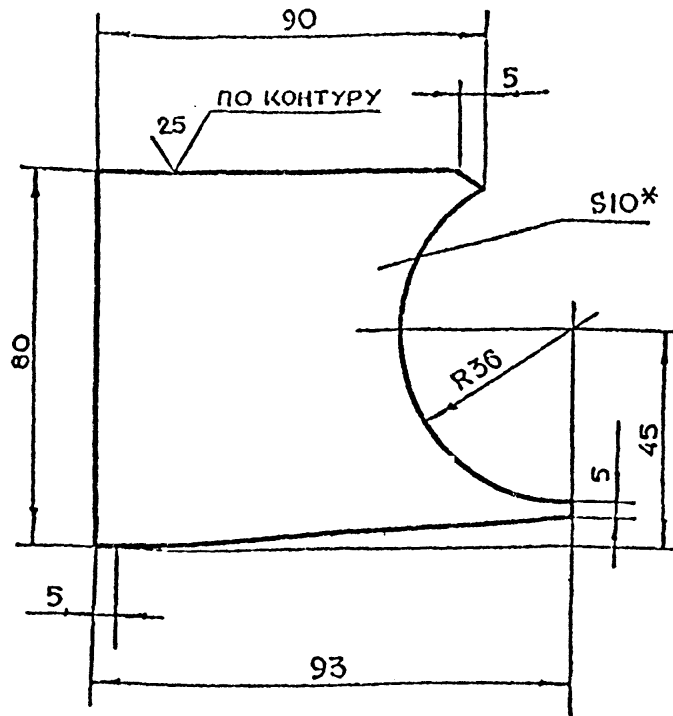
0.02 1:1

CONFIDENTIAL 19325-71

Лист 1 из 1

7-83.03.00.104

✓(✓)



1. *РАЗМЕР ДЛЯ СПРАВОК
2. $-t_2, \pm \frac{t_2}{2}$

7-83.03.00.104

РЕБРО

ЛИТ. МАССА ЧАСТ. 0,5 1:1

ЛИСТ Б-ПН-10 ГОСТ 19903-74
Ст.3 СПГСТ 14637-79

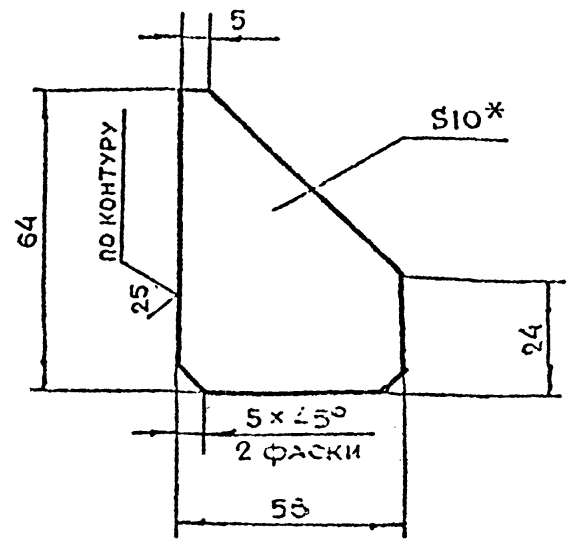
ЛАВАНУ МОСПРОМПРОЕКТ МАСТЕРСКАЯ №6

КОПИРОВАЛ

ФОРМАТ А4

7-83.03.00.103

✓(✓)



1. *РАЗМЕР ДЛЯ СПРАВОК
2. $-t_2, \pm \frac{t_2}{2}$

7-83.03.00.103

РЕБРО

ЛИТ. МАССА ЧАСТ. 0,15 1:1

ЛИСТ Б-ПН-10 ГОСТ 19903-74
Ст.3 СПГСТ 14637-79

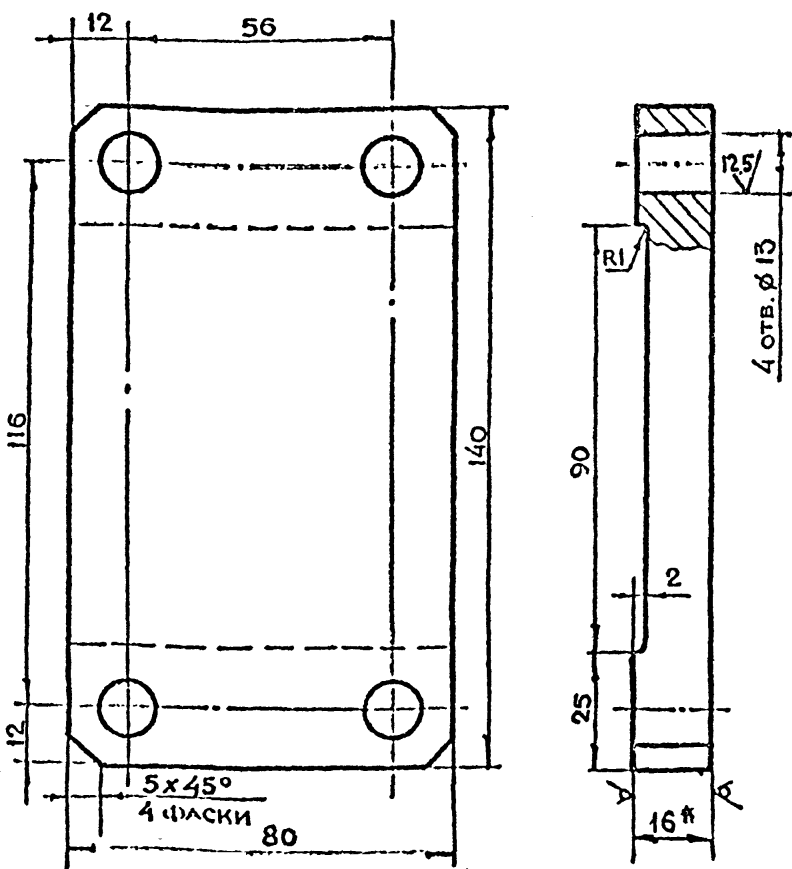
ЛАВАНУ МОСПРОМПРОЕКТ МАСТЕРСКАЯ №6

КОПИРОВАЛ

ФОРМАТ А4

7-83.03.00.102

✓(✓)



1. *РАЗМЕР ДЛЯ СПРАВОК
2. $+t_2, -t_2, \pm \frac{t_2}{2}$

7-83.03.00.102

ОСНОВАНИЕ

ЛИТ. МАССА ЧАСТ. 1,25 1:1

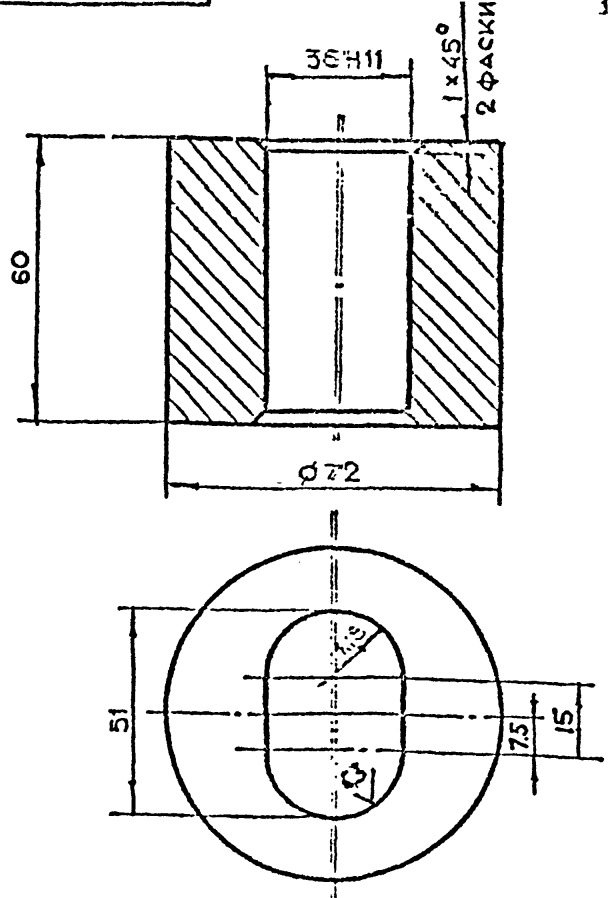
ЛИСТ Б-ПН-16 ГОСТ 19903-74
Ст.3 СПГСТ 14637-79

ЛАВАНУ МОСПРОМПРОЕКТ МАСТЕРСКАЯ №6

ФОРМАТ А4

7-83.03.00.101

✓(✓)



- РАЗМЕРОВ $+t_2, -t_2, \pm \frac{t_2}{2}$

7-83.03.00.101

СТАКАН

ЛИТ. МАССА ЧАСТ. 1,2 1:1

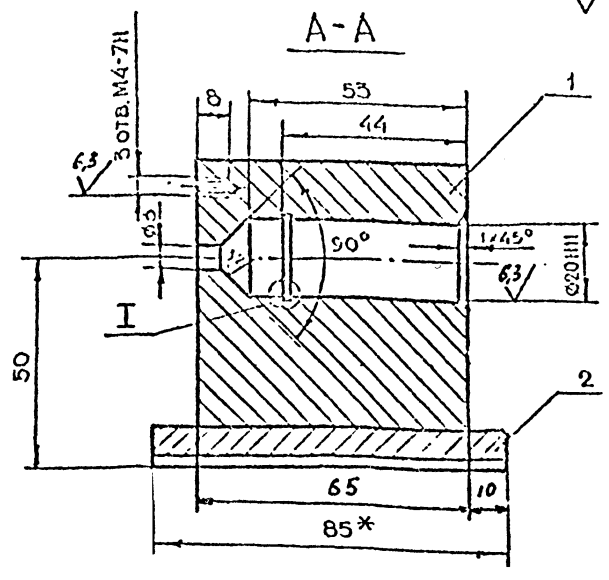
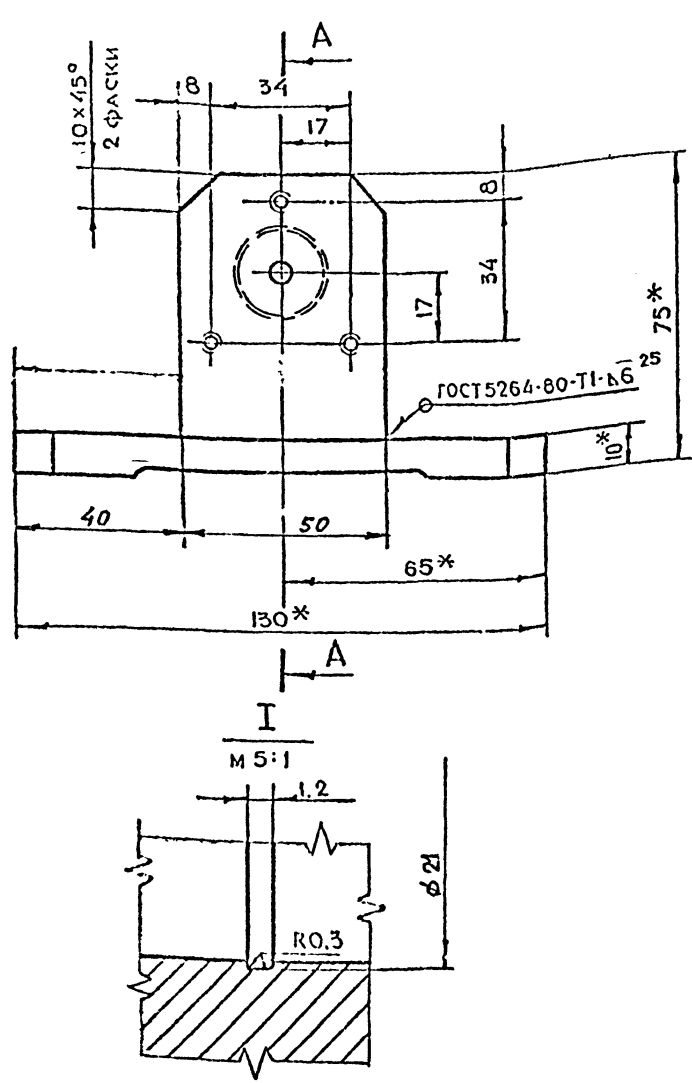
КРУГ Б-75 ГОСТ 2590-71
8-75 ГОСТ 535-79

ЛАВАНУ МОСПРОМПРОЕКТ МАСТЕРСКАЯ №6

Серия 01.036-1. Выход 9

7-83.03.00.200-2

25/25

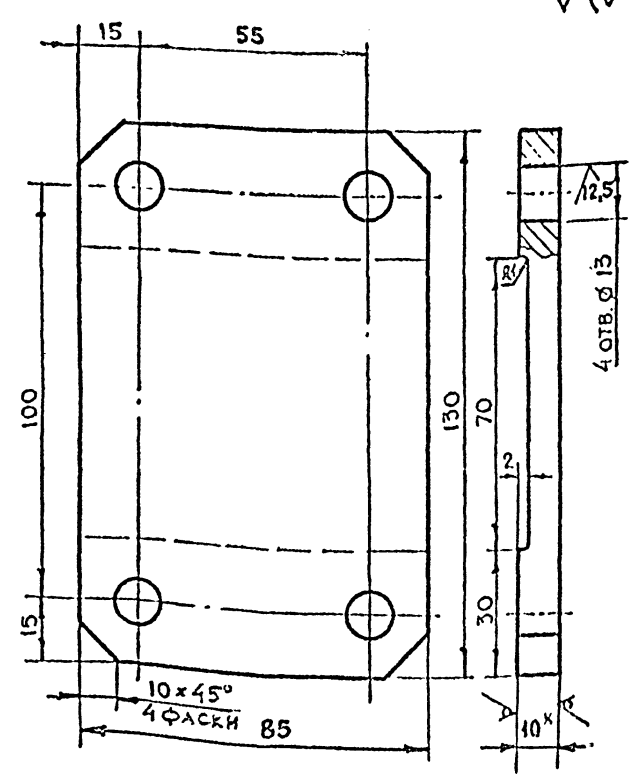


1. *РАЗМЕРЫ ДЛЯ СПРАВОК
2. $+t_2, -t_2, \pm \frac{t_2}{2}$

7-83-03.00.200СБ			
АВТ. АВТ. НАЗНАЧ. ПОДП. ДАТА	РАЗРАБ. ВОЗВЕЩЕВА В.В.	ПРОВ. ВОЗВЕЩЕВА В.В.	КОНТР. ВОЗВЕЩЕВА В.В.
ПОЛУПЕТАЛЯ СБОРОЧНЫЙ ЧЕРТЕЖ		МАСШ. 2.4	1:1
КОПИРОВАЛ		ФОРМАТ А3	

7-83.03.00.201

25/25



1. *РАЗМЕР ДЛЯ СПРАВОК
2. $+t_2, -t_2, \pm \frac{t_2}{2}$

КЛ.	КЛ.	КЛ.	ОБОЗНАЧЕНИЕ	НАИМЕНОВАНИЕ	КЛ.	ПРИМ.
				ДОКУМЕНТАЦИЯ		
А3			7-83.03.00.200СБ	СБОРОЧНЫЙ ЧЕРТЕЖ		
				ЛЕТАЛИ		
А4	1		7-83.03.00.201	ОСНОВАНИЕ	1	
Б4	2		7-83.03.00.202	ПОЛУПЕТАЛЯ		
				КВАДРАТ 65-В-ГОСТ 2591-71 Ø 3 см-2-ГОСТ 535-79		
				В=50 h14	1	1.0 кг

7-83.03.00.200

7-83.03.00.201			
АВТ. АВТ. НАЗНАЧ. ПОДП. ДАТА	РАЗРАБ. ВОЗВЕЩЕВА В.В.	ПРОВ. ВОЗВЕЩЕВА В.В.	КОНТР. ВОЗВЕЩЕВА В.В.
ОСНОВАНИЕ		МАСШ. 0.8	1:1
КОПИРОВАЛ		ФОРМАТ А3	

7-83.03.00.200			
АВТ. АВТ. НАЗНАЧ. ПОДП. ДАТА	РАЗРАБ. ВОЗВЕЩЕВА В.В.	ПРОВ. ВОЗВЕЩЕВА В.В.	КОНТР. ВОЗВЕЩЕВА В.В.
ПОЛУПЕТАЛЯ		МАСШ. 1:1	1:1
КОПИРОВАЛ		ФОРМАТ А3	

Серия 01.036-1 Вязьма 9

