

Типовые конструкции, изделия и узлы
зданий и сооружений

Серия 01.036-1

Защитно-герметические и герметические
двери и ставни для убежищ

Выпуск 10

Ставень защитно-герметический
СУ-III-2

Рабочие чертежи

ТИПОВЫЕ КОНСТРУКЦИИ, ИЗДЕЛИЯ И УЗЛЫ
ЗДАНИЙ И СООРУЖЕНИЙ

СЕРИЯ 01.036-1

ЗАЩИТНО-ГЕРМЕТИЧЕСКИЕ И ГЕРМЕТИЧЕСКИЕ
ДВЕРИ И СТАВНИ ДЛЯ УБЕЖИЩ

ВЫПУСК 10

СТАВЕНЬ ЗАЩИТНО-ГЕРМЕТИЧЕСКИЙ
СУ-III-2

РАЗРАБОТАН

ИНСТИТУТОМ МОСПРОМПРОЕКТ

ГЛАВНЫЙ ИНЖЕНЕР *В.П.* /КОЗЛОВ/

ИНСТИТУТА

ГЛАВНЫЙ ИНЖЕНЕР *В.П.* /УХОРСКАЯ/

ПРОЕКТА

УТВЕРЖДЕНО

УПРАВЛЕНИЕМ НГО СССР

ОТ 8 ИЮЛЯ 1982 Г.

ПИСЬМО N 235/11/1827

ВВЕДЕН В ДЕЙСТВИЕ

ИНСТИТУТОМ МОСПРОМПРОЕКТ

ПРИКАЗ N 156 ОТ 19.12.86г.

СОДЕРЖАНИЕ АЛЬБОМА

ОБОЗНАЧЕНИЕ	НАИМЕНОВАНИЕ	
9-83.00.00.000	СТАВЕНЬ СУ-П-2 / лист 1,2	3
9-83.00.00.000СБ	СТАВЕНЬ СУ-П-2 СБОРОЧНЫЙ ЧЕРТ	4
9-83.01.00.000	ПОЛОТНО В СБОРЕ Лист 1,2	
9-83.01.00.013	ПРОКЛАДКА	5
9-83.01.00.014	ШАЙБА	
9-83.01.00.000СБ	ПОЛОТНО В СБОРЕ	6
9-83.01.00.000СБ	СБОРОЧНЫЙ ЧЕРТЕЖ Лист 1	
	ПОЛОТНО В СБОРЕ	7
	СБОРОЧНЫЙ ЧЕРТЕЖ Лист 2	
9-83.01.00.001	УПЛОТНЕНИЕ	
9-83.01.00.001-01	УПЛОТНЕНИЕ	
9-83.01.00.003	ШАЙБА ТОРЦЕВАЯ	8
9-83.01.00.004	ПЛАНКА СТОПОРНАЯ	
9-83.01.00.005	ВТУЛКА	
9-83.01.00.006	ПАЛЕЦ	
9-83.01.00.006-01	ПАЛЕЦ	
9-83.01.00.007	ВИЛКА	9
9-83.01.00.008	МУФТА	
9-83.01.00.009	ТЯГА	
9-83.01.00.011	КЛИН	10
9-83.01.00.012	НАПРАВЛЯЮЩАЯ	
9-83.01.01.000	ПОЛОТНО	
9-83.01.02.000	ШТУРВАЛ В СБОРЕ	11
9-83.01.02.100	ШТУРВАЛ	
9-83.01.01.000СБ	ПОЛОТНО СБОРОЧНЫЙ ЧЕРТ.	12
9-83.01.01.001	БОБЫШКА	
9-83.01.01.002	УГОЛОК	
-01	УГОЛОК	13
9-83.01.01.004	РЕБРО	
9-83.01.01.005	УГОЛОК	
9-83.01.01.006	РЕБРО	
9-83.01.01.007	ОСНОВАНИЕ	14
9-83.01.01.008	ПЛАСТИНА	
9-83.01.01.009	ОБШИВКА	
9-83.01.01.010	РУЧКА	
9-83.01.01.011	КОСЫНКА	15
9-83.01.01.012	ПЛАСТИНА	
9-83.01.01.013	КОЛЬЦО	
9-83.01.02.000СБ	ШТУРВАЛ В СБОРЕ	
	СБОРОЧНЫЙ ЧЕРТЕЖ	16
9-83.01.02.001	РУЧКА	
9-83.01.02.002	ПАЛЕЦ	
9-83.01.02.100СБ	ШТУРВАЛ СБОРОЧНЫЙ ЧЕРТ.	
9-83.01.02.101	РЫЧАГ	17
9-83.01.02.102	ВИЛКА	
9-83.01.02.103	ВТУЛКА	

ПРОДОЛЖЕНИЕ

9-83.01.03.000	ВАЛ В СБОРЕ	
9-83.01.03.001	Ось	
9-83.01.03.002	ДИСК	18
9-83.01.02.003	ПРУЖИНА	
9-83.02.00.000	КОРОБКА В СБОРЕ	
9-83.02.00.001	ПЛАНКА	19
9-83.02.00.002	УГОЛОК	
9-83.02.00.003	СУХАРЬ	
9-83.02.00.000СБ	КОРОБКА В СБОРЕ	20
	СБОРОЧНЫЙ ЧЕРТЕЖ	
9-83.02.00.004	ПОЛОСА	
9-83.02.00.005	ПОЛОСА	21
9-83.02.00.006	БОБЫШКА	
9-83.02.00.007	ОСНОВАНИЕ	
9-83.03.00.000	ПОЛУПЕТЛЯ В СБОРЕ	
9-83.03.01.000	ПОЛУПЕТЛЯ	22
9-83.03.00.000СБ	ПОЛУПЕТЛЯ В СБОРЕ	
	СБОРОЧНЫЙ ЧЕРТЕЖ	
9-83.03.00.001	Ось	
9-83.03.00.002	ВТУЛКА	23
9-83.03.01.000СБ	ПОЛУПЕТЛЯ	
	СБОРОЧНЫЙ ЧЕРТЕЖ	
9-83.03.01.001	СТАКАН	
9-83.03.01.002	ОСНОВАНИЕ	24
9-83.03.01.003	РЕБРО	
9-83.03.01.004	РЕБРО	
9-83.04.00.000	ПОЛУПЕТЛЯ В СБОРЕ	
9-83.03.00.003	КРЫШКА	25
9-83.04.00.000СБ	ПОЛУПЕТЛЯ В СБОРЕ	
	СБОРОЧНЫЙ ЧЕРТЕЖ	
9-83.05.00.000	ПОЛУПЕТЛЯ В СБОРЕ	
9-83.05.01.000	ПОЛУПЕТЛЯ	26
9-83.05.00.000СБ	ПОЛУПЕТЛЯ В СБОРЕ	
	СБОРОЧНЫЙ ЧЕРТЕЖ	
9-83.05.00.001	КРЫШКА	
9-83.05.01.000СБ	ПОЛУПЕТЛЯ	
	СБОРОЧНЫЙ ЧЕРТЕЖ	27
9-83.05.01.001	ОСНОВАНИЕ	
9-83.05.01.002	ПОЛУПЕТЛЯ	
9-83.06.00.000	СИГНАЛИЗАЦИОННОЕ	
	УСТРОЙСТВО	28
9-83.06.00.001	ОСНОВАНИЕ	
9-83.06.00.000СБ	СИГНАЛИЗАЦИОННОЕ	
	УСТРОЙСТВО	
	СБОРОЧНЫЙ ЧЕРТЕЖ	

ВХОД В	ПАСИДАТА	РАЗМЕРИ В	ИНВЕСТИЦИЯ	ПОДАЧАТА
-----------	----------	--------------	------------	----------

FORMAT A4

КОПИРОВАЛ *М. Д. Давыдов* ФОРМАТ А4



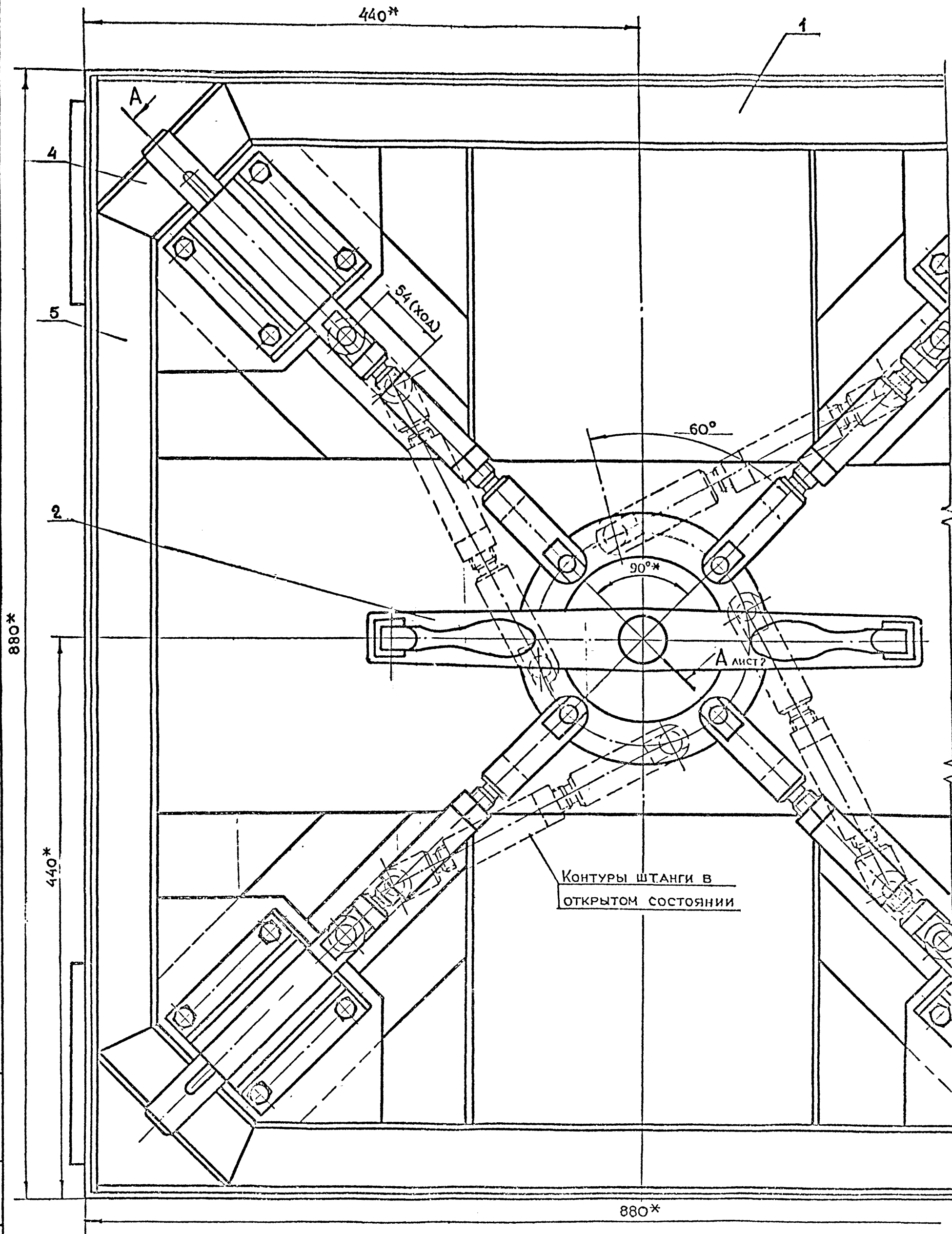
QT ЦЕНТРА ПОЛОТНА 550^h max

[illegible]

[illegible]

Серия 01.036-1 Выпуск 10

Исполн	Подп и дата	Взам. в-н	Исполн	Подп и дата



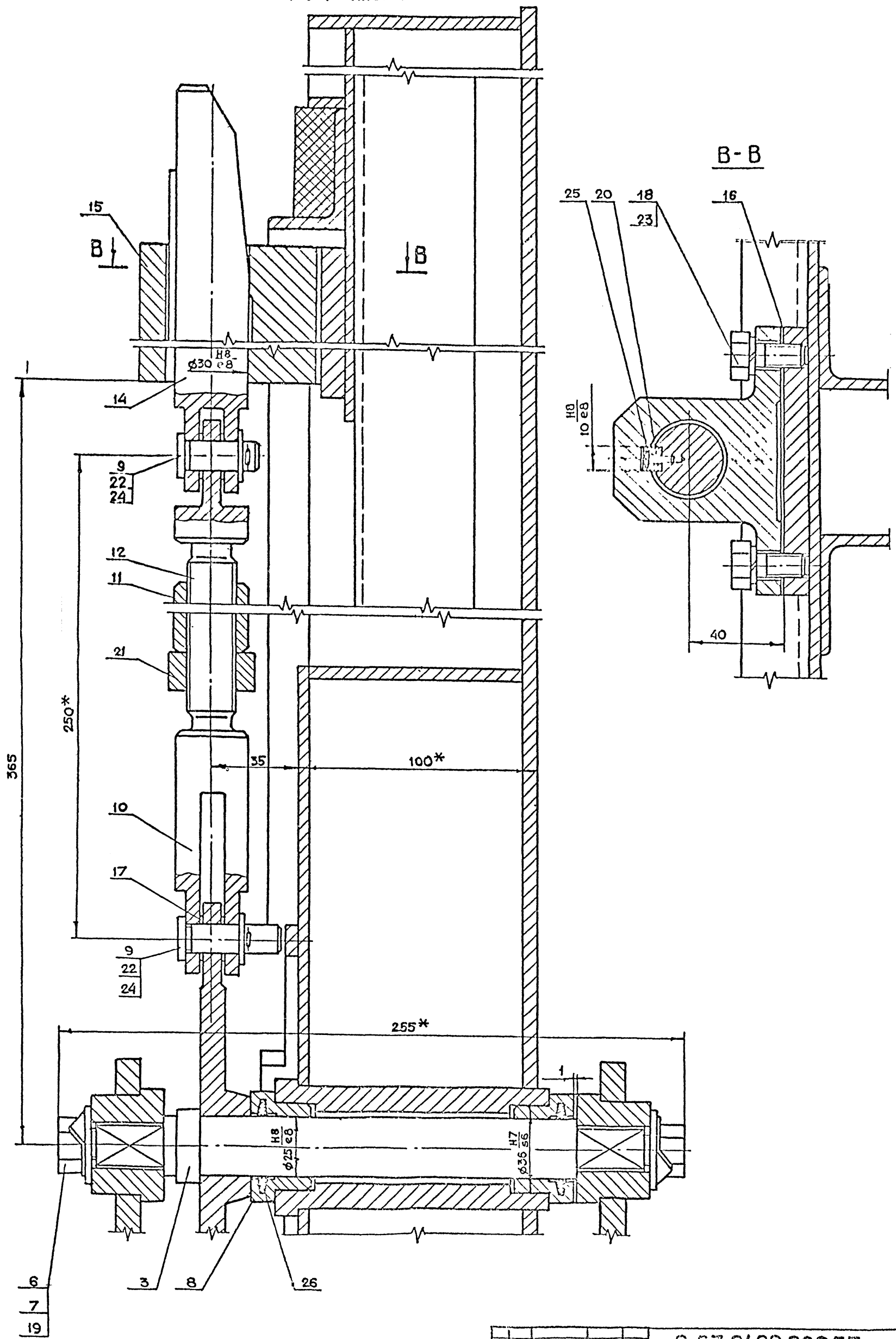
*РАЗМЕРЫ ДЛЯ СПРАВОК

9-83.01.00.000СБ					ПОЛОТНО В СБОРЕ СБОРОЧНЫЙ ЧЕРТЕЖ		132 1'2	
ИЗМ.	ЛИТ.	Ч. ДОКУМ.	ПОДП.	ДАТА			Лист 1 Листов 2	
РАЗРАБ.	РАЧКОВА						МАСТЕРСКАЯ	
ПРОБ.	ЧАРКОВА						МОДЕЛЬНО-ПРОЕКТ	
КАНИСТР.	УХОРСКАЯ						МАСТЕРСКАЯ	
И КОНТР.	УХОРСКАЯ							
КАНИСТР.	РИГОРЬЕВ							
АСРЕН.	СВЧУКОВ							
КАНИСТ.	РИБКО							

9-83.01.00.000СБ

A-A повернуто
М 1:1 лист 1

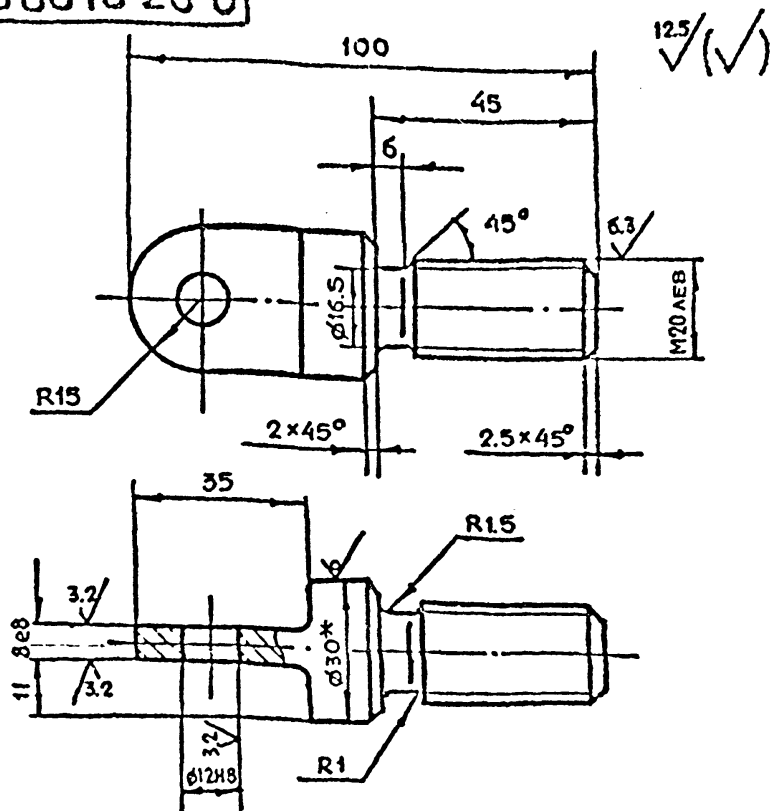
B-B



Серия 01.036-1 Версия 10

ИЗМ. И ПОСЛ.	ПОДП. И ДАТА	ИЗМ. И ПОСЛ.	ПОДП. И ДАТА	ИЗМ. И ПОСЛ.	ПОДП. И ДАТА	ИЗМ. И ПОСЛ.	ПОДП. И ДАТА
1		2		3		4	

6000010'ЭБ-6

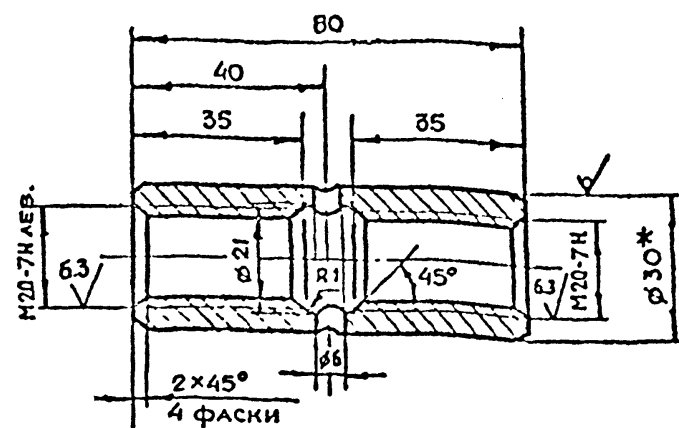


1. *РАЗМЕР ДЛЯ СПРАВОК
2. $+t_2, -t_2, \pm \frac{t_2}{2}$

9-83.01.00.009

ИЗМ	ЛИСТ	И ДОКУМ	ПОДП	ДАТА	ЛИТ	МАССА	МАСШТАБ
РАЗРАБ	РАЧКОВА	ПРОБ	МАРКОВА			0.3	1:1
ТАЙМЕР	УХОДСКАЯ	И КОНТР	УХОДСКАЯ				
Тяга					ЛИСТ	ЛИСТОВ 1	
Круг 8-30 ГОСТ 2590-71					ГЛАВАПУ МОСПРОМПРОЕКТ МАСТЕРСКАЯ №6		
БСТЗСп-И-ГОСТ535-79					ФОРМАТ А4		

8000010'ЭБ-6

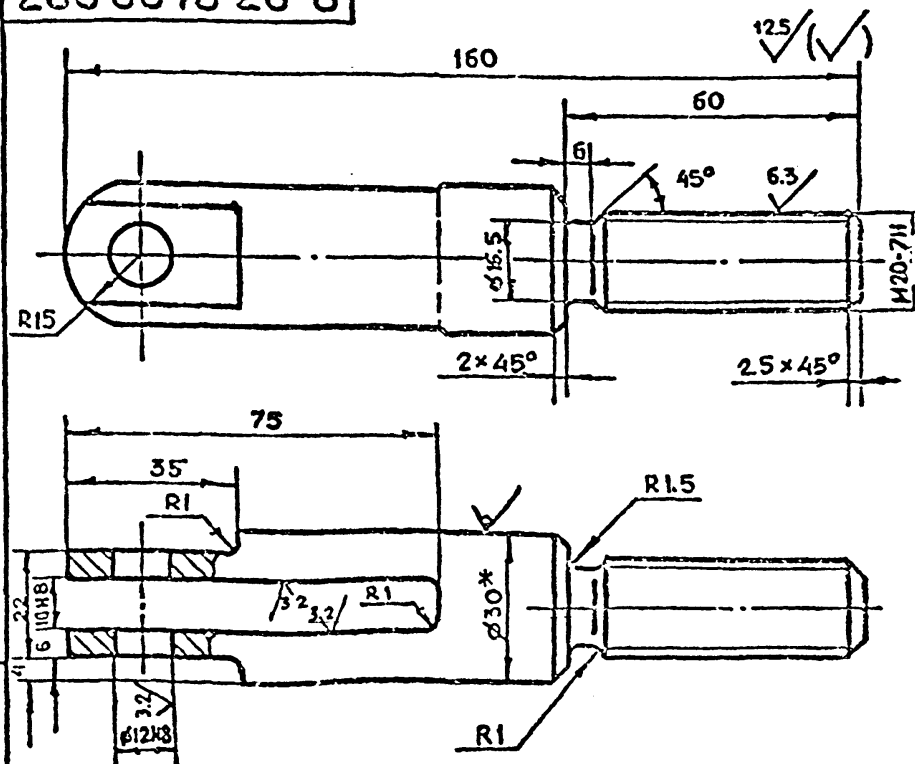


1. *РАЗМЕР ДЛЯ СПРАВОК
2. $+t_2, -t_2, \pm \frac{t_2}{2}$

9-83.01.00.008

ИЗМ	ЛИСТ	И ДОКУМ	ПОДП	ДАТА	ЛИТ	МАССА	МАСШТАБ
РАЗРАБ	РАЧКОВА	ПРОБ	МАРКОВА			0.25	1:1
ТАЙМЕР	УХОДСКАЯ	И КОНТР	УХОДСКАЯ				
Муфта					ЛИСТ	ЛИСТОВ 1	
Круг 8-30 ГОСТ 2590-71					ГЛАВАПУ МОСПРОМПРОЕКТ МАСТЕРСКАЯ №6		
БСТЗСп-И-ГОСТ535-79					ФОРМАТ А4		

7000010'ЭБ-6

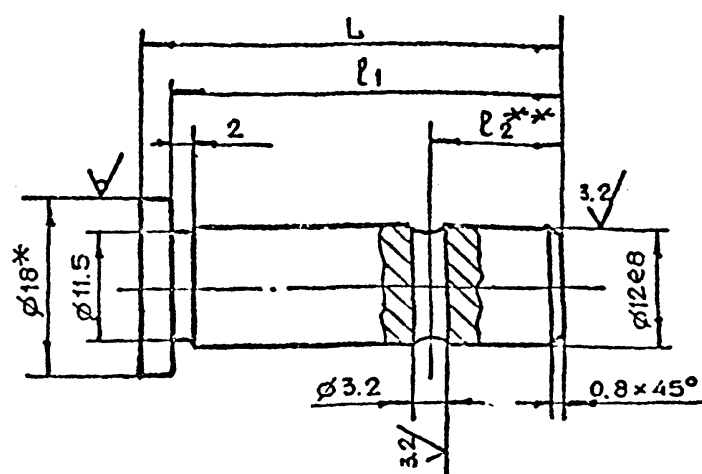


1. *РАЗМЕР ДЛЯ СПРАВОК
2. $+t_2, -t_2, \pm \frac{t_2}{2}$

9-83.01.00.007

ИЗМ	ЛИСТ	И ДОКУМ	ПОДП	ДАТА	ЛИТ	МАССА	МАСШТАБ
РАЗРАБ	РАЧКОВА	ПРОБ	МАРКОВА			0.35	1:1
ТАЙМЕР	УХОДСКАЯ	И КОНТР	УХОДСКАЯ				
Вилка					ЛИСТ	ЛИСТОВ 1	
Круг 8-30 ГОСТ 2590-71					ГЛАВАПУ МОСПРОМПРОЕКТ МАСТЕРСКАЯ №6		
БСТЗСп-И-ГОСТ535-79					ФОРМАТ А4		

9000010'ЭБ-6



1. *РАЗМЕР ДЛЯ СПРАВОК
2. **УТОЧНИТЬ НА МОНТАЖЕ
3. $+t_2, -t_2, \pm \frac{t_2}{2}$

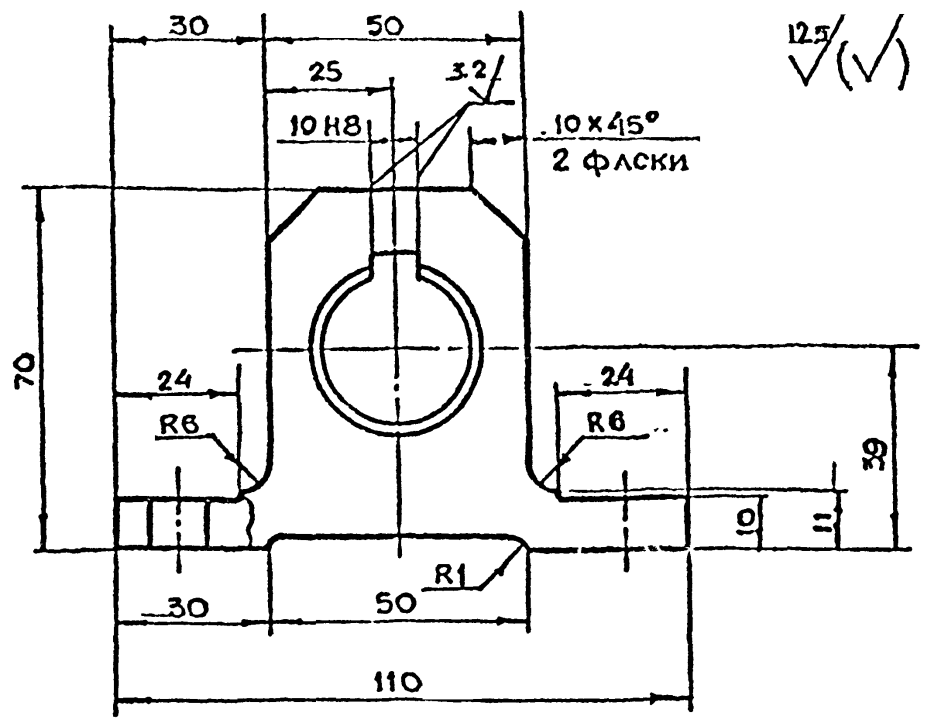
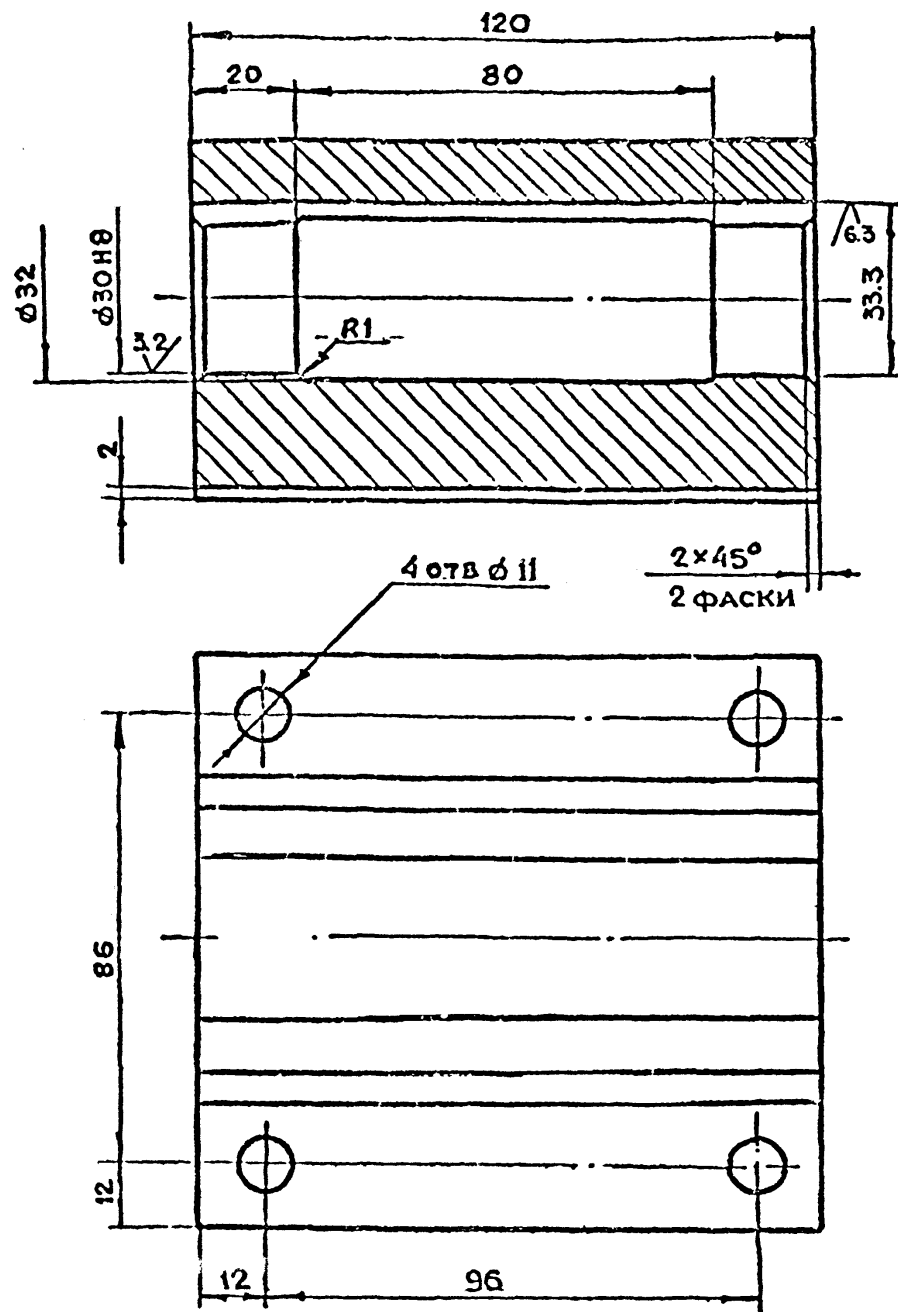
ОБОЗНАЧЕНИЕ	РАЗМЕРЫ, ММ			МАССА, КГ
9-83.01.00.006	L	l1	l2	
-01	42	39	13	0.05
	33	30	4	0.04

9-83.01.00.006

ИЗМ	ЛИСТ	И ДОКУМ	ПОДП	ДАТА	ЛИТ	МАССА	МАСШТАБ
РАЗРАБ	РАЧКОВА	ПРОБ	МАРКОВА			0.05	2:1
ТАЙМЕР	УХОДСКАЯ	И КОНТР	УХОДСКАЯ				
Палец					ЛИСТ	ЛИСТОВ 1	
Круг 8-18 ГОСТ 2590-71					ГЛАВАПУ МОСПРОМПРОЕКТ МАСТЕРСКАЯ №6		
БСТЗСп-И-ГОСТ535-79					ФОРМАТ А4		

Серия 01.036-1 Выпуск 10

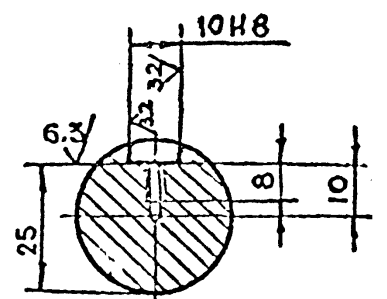
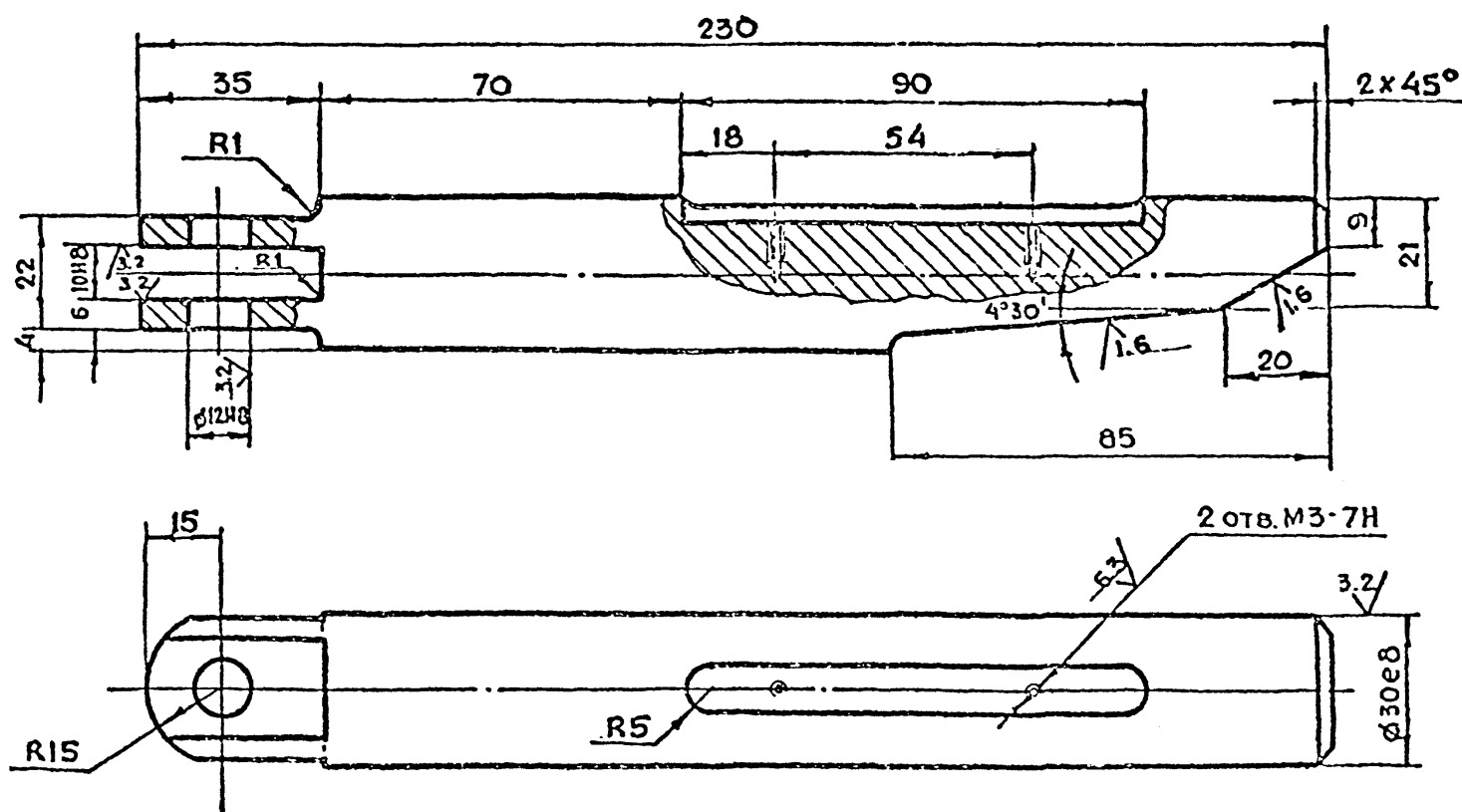
9-83.01.00.012



$+t_2, -t_2, \pm \frac{t_2}{2}$

9-83.01.00.012			
ИЗМ.	АИТ	МАССА	МАШТАБ
РАЗРАБ.	ПОНАЗКОВА	38	1:1
ПРОВ.	НАФИКОВА		
ЛИСТ	УХОРЕСКО		
И КОМП.	УХОРЕСКО		
Направляющая			
Ст 32 ГОСТ 380-71			
Лист 1			
ГЛАВЛУ МОСПРОПРОЕКТА МАСТЕРСКАЯ №6			
ФОРМАТ А3			

9-83.01.00.011



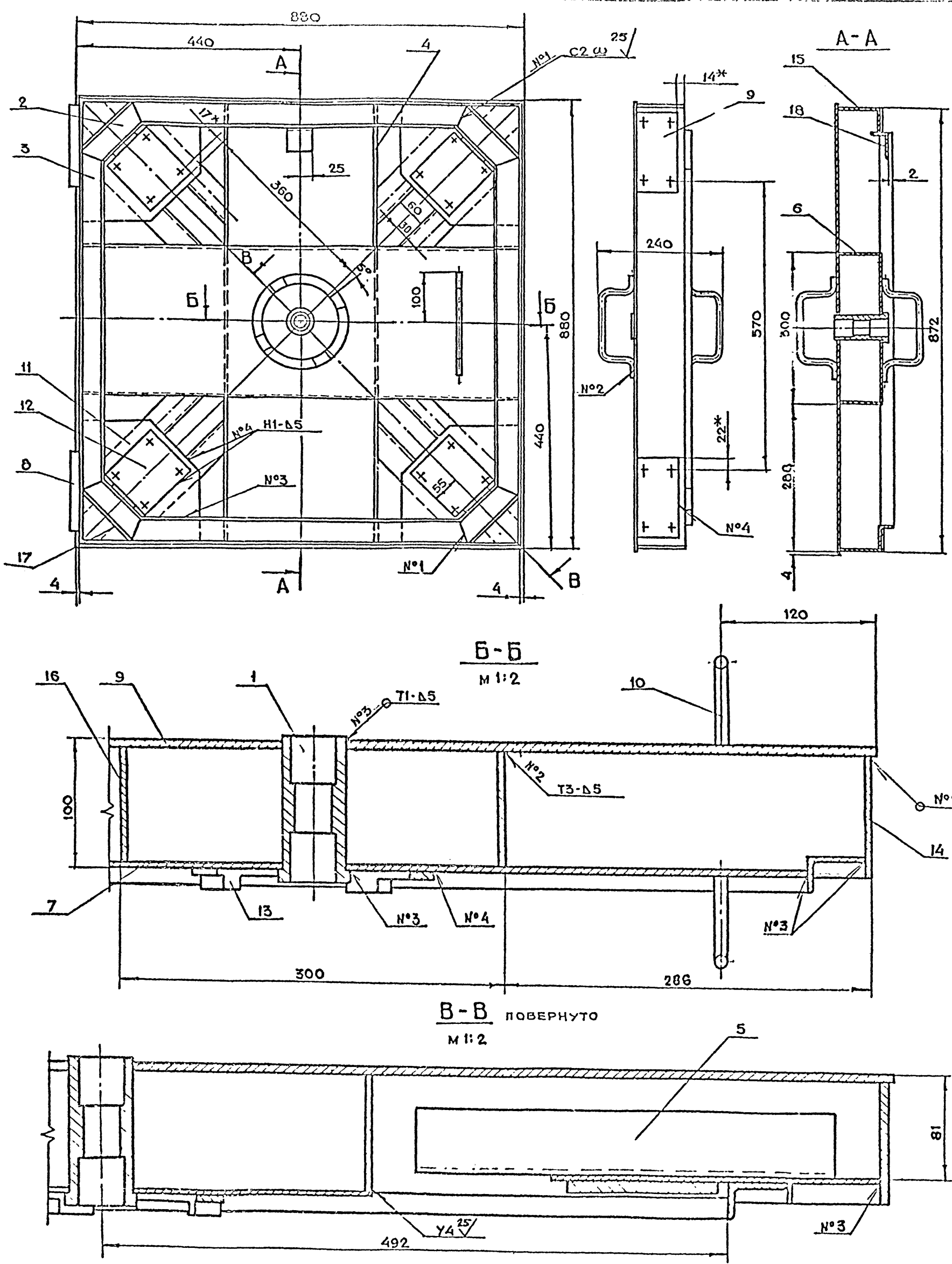
$+t_2, -t_2, \pm \frac{t_2}{2}$

9-83.01.00.011			
ИЗМ.	АИТ	МАССА	МАШТАБ
РАЗРАБ.	ПОНАЗКОВА	1.2	1:1
ПРОВ.	НАФИКОВА		
ЛИСТ	УХОРЕСКО		
И КОМП.	УХОРЕСКО		
Клин			
Круг 8-32 ГОСТ 2590-71			
45-2-3 ГОСТ 1050-74			
Лист 1			
ГЛАВЛУ МОСПРОПРОЕКТА МАСТЕРСКАЯ №6			
ФОРМАТ А3			

Серия 01.256-1 Выход 10

ИЗМ. АИТ. МАССА. МАШТАБ. РАЗРАБ. ПРОВ. ЛИСТ. И КОМП. (АКЦИОНЕР. МАСТЕР. И КОМП.)

9-83.01.01.000СБ



- 1.*РАЗМЕРЫ ДЛЯ СПРАВОК.
- 2.+t₂, -t₂, ±t₂
- 3.СВАРКУ ПРОИЗВОДИТЬ ПО ГОСТ 5264-80

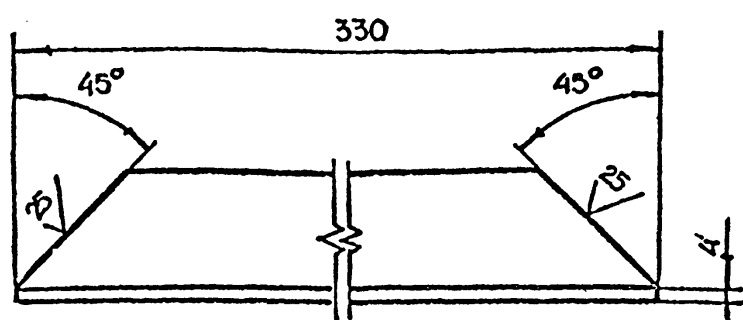
9-83.01.01.000СБ			
ИЗМ. ЛИСТ	ИЗМ. ЛИСТ	ПОДП. ЛАТА	ПОДП. ЛАТА
РАЧКОВА	РАЧКОВА	РАЧКОВА	РАЧКОВА
МАРКОВА	МАРКОВА	МАРКОВА	МАРКОВА
УХОРЕНКА	УХОРЕНКА	УХОРЕНКА	УХОРЕНКА
ГРИГОРЬЕВ	ГРИГОРЬЕВ	ГРИГОРЬЕВ	ГРИГОРЬЕВ
БЫЧКОВ	БЫЧКОВ	БЫЧКОВ	БЫЧКОВ
ГРИГОРЬЕВ	ГРИГОРЬЕВ	ГРИГОРЬЕВ	ГРИГОРЬЕВ
ПОЛОТНО		ЛИСТ	МАССА
СБОРОЧНЫЙ ЧЕРТЕЖ		96	1:5
МАСТЕРСКАЯ №8		МАСТЕРСКАЯ №8	

Серия 01.036-1-Выпуск-10

ПОДП. ЛАТА

9-83.01.01.005

✓(✓)


 $-t_2, \pm \frac{t_2}{2}$

9-83.01.01.005

УГОЛОК

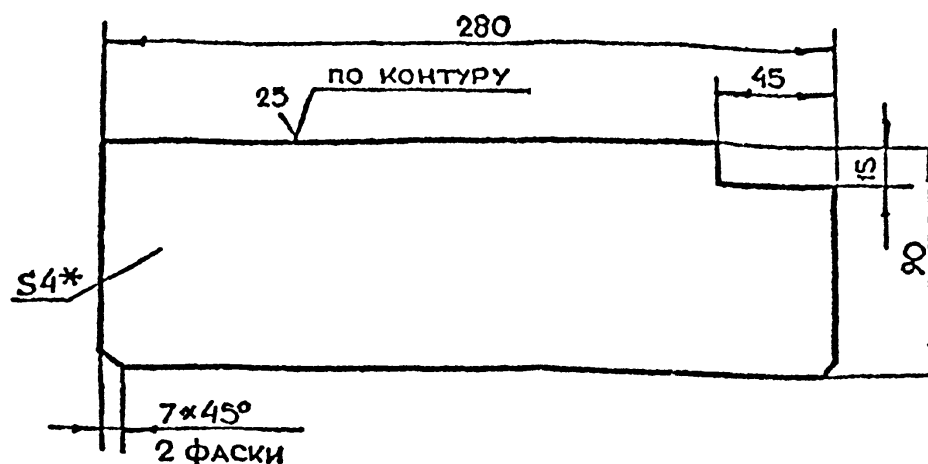
ЛИТ.	МАССА	НАСЧЕТ
0.95	1:2	

 УГОЛОК 50x50x4-Б-ГОСТ 8509-72
 Ст 3СП-II-ГОСТ 535-79

 ГЛАВЛУ
 МОСПРОМПРОЕКТ
 МАСТЕРСКАЯ № 6
 ФОРМАТ А4

9-83.01.01.004

✓(✓)



1. * РАЗМЕР ДЛЯ СПРАВОК.

 $2. -t_2, \pm \frac{t_2}{2}$

9-83.01.01.004

РЕБРО

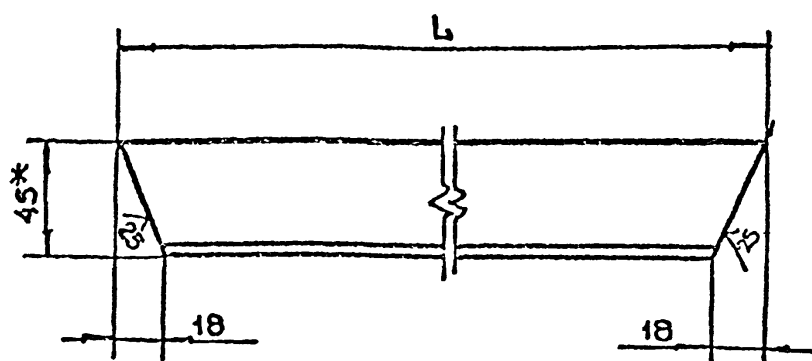
ЛИТ.	МАССА	НАСЧЕТ
0.8	1:2	

 ЛИСТ Б-ПН-4ГОСТ 19903-74
 Ст 3СП-II-ГОСТ 14637-79

 ГЛАВЛУ
 МОСПРОМПРОЕКТ
 МАСТЕРСКАЯ № 6
 ФОРМАТ А4

9-83.01.01.002

✓(✓)



ОБОЗНАЧЕНИЕ	РАЗМЕР L, мм	МАССА кг
9-83.01.01.002	146	0.3
-01	650	1.4

1. * РАЗМЕР ДЛЯ СПРАВОК

 $2. -t_2, \pm \frac{t_2}{2}$

9-83.01.01.002

УГОЛОК

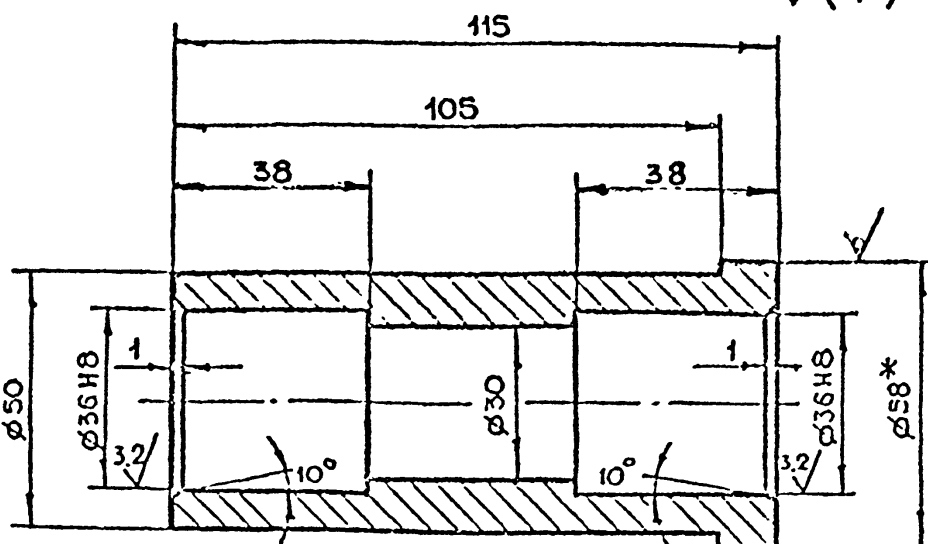
ЛИТ.	МАССА	НАСЧЕТ
1:2		

 УГОЛОК 45x28x4-Б-ГОСТ 8510-72
 Ст 3СП-II-ГОСТ 535-79

 ГЛАВЛУ
 МОСПРОМПРОЕКТ
 МАСТЕРСКАЯ № 6

9-83.01.01.001

125/✓(✓)



1. * РАЗМЕР ДЛЯ СПРАВОК

 $2. +t_2, -t_2, \pm \frac{t_2}{2}$

9-83.01.01.001

БОБЫШКА

ЛИТ.	МАССА	НАСЧЕТ
10	1:1	

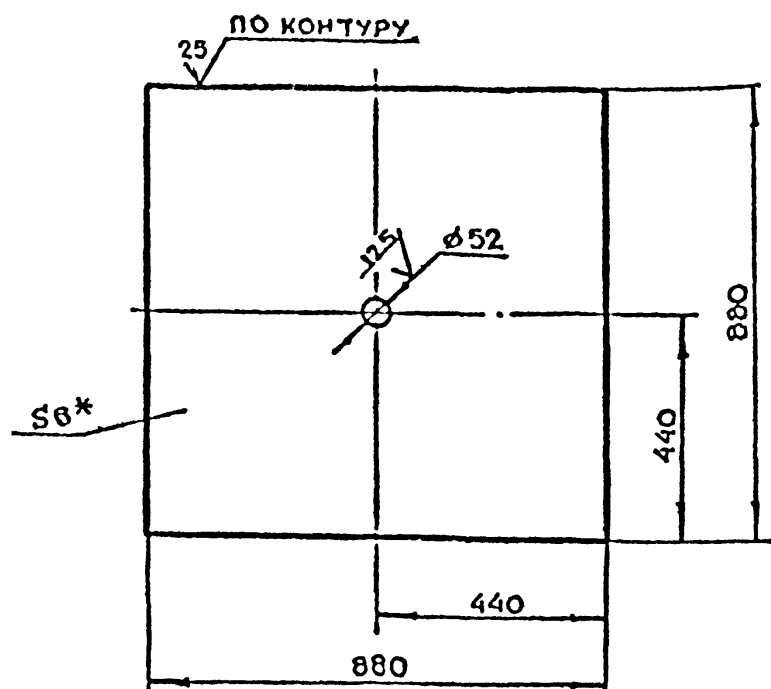
 КРУГ В-56ГОСТ 2390-71
 Ст 3СП-II-ГОСТ 535-79

 ГЛАВЛУ
 МОСПРОМПРОЕКТ
 МАСТЕРСКАЯ № 6

Серия 01.033-1 Выпуск 10

600101058-6

✓(✓)



1 * РАЗМЕР ДЛЯ СПРАВОК
2. $+t_2, -t_2, \pm \frac{t_2}{2}$

9-83.01.01.009

ИЗМ.	ЛИТ.	И ДОКУМ.	ПОДП.	ДАТА	ЛИТ.	МАССА	МАСШТАБ
РАЗРАБ.	ПОНАЗКО	ПОНАЗКО				36.4	1:10
ПРОВ.	МАРКОВА	МАРКОВА					
ГЛАВ. ИНЖ.	УХОРСКАЯ	УХОРСКАЯ					
И КОНТР.	УХОРСКАЯ	УХОРСКАЯ					

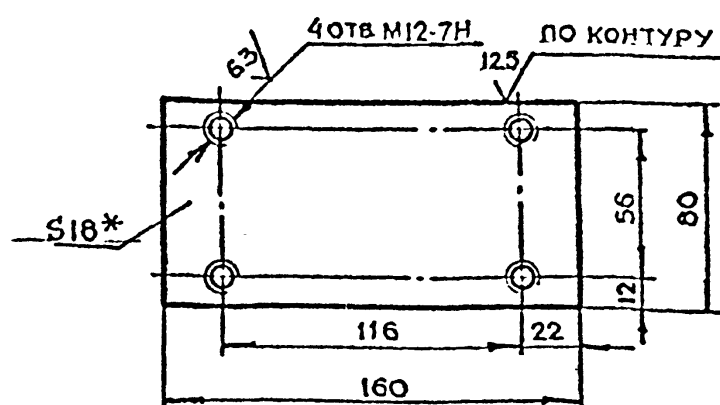
ОБШИВКА

Лист 5-П-6 ГОСТ 19903-74
С-3 сн ГОСТ 14637-79

ГЛАВ. ИНЖ. УХОРСКАЯ
МОСПРОМПРОЕКТ
МАСТЕРСКАЯ № 6
ФОРМАТ А4

800101058-6

✓(✓)



1 * РАЗМЕР ДЛЯ СПРАВОК
2. $+t_2, -t_2, \pm \frac{t_2}{2}$

9-83.01.01.008

ИЗМ.	ЛИТ.	И ДОКУМ.	ПОДП.	ДАТА	ЛИТ.	МАССА	МАСШТАБ
РАЗРАБ.	ПОНАЗКО	ПОНАЗКО				1.8	1:2
ПРОВ.	МАРКОВА	МАРКОВА					
ГЛАВ. ИНЖ.	УХОРСКАЯ	УХОРСКАЯ					
И КОНТР.	УХОРСКАЯ	УХОРСКАЯ					

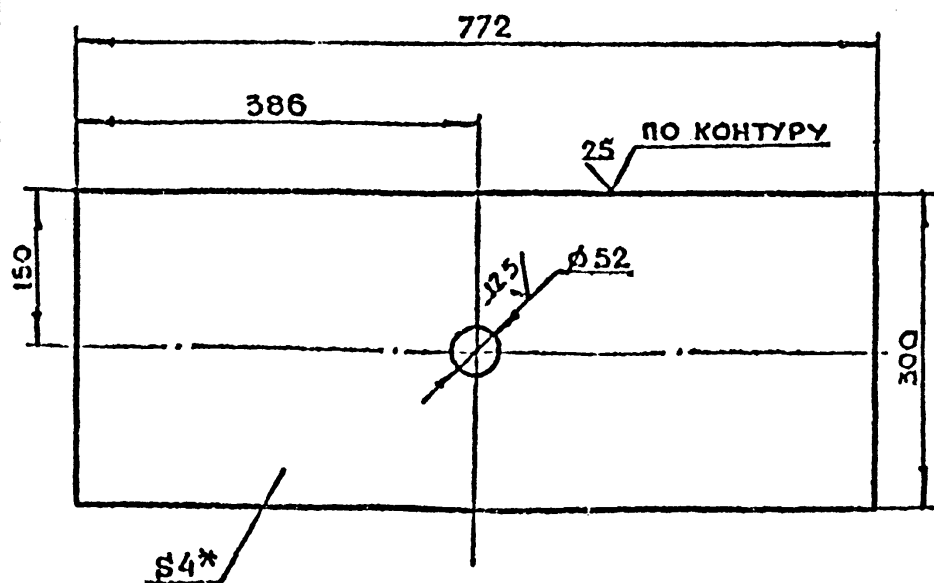
ПЛАСТИНА

Лист 5-П-18 ГОСТ 19903-74
С-3 сн ГОСТ 14637-79

ГЛАВ. ИНЖ. УХОРСКАЯ
МОСПРОМПРОЕКТ
МАСТЕРСКАЯ № 6
ФОРМАТ А4

700101058-6

✓(✓)



1 * РАЗМЕР ДЛЯ СПРАВОК
2. $+t_2, -t_2, \pm \frac{t_2}{2}$

9-83.01.01.007

ИЗМ.	ЛИТ.	И ДОКУМ.	ПОДП.	ДАТА	ЛИТ.	МАССА	МАСШТАБ
РАЗРАБ.	ПОНАЗКО	ПОНАЗКО				7.2	1:5
ПРОВ.	МАРКОВА	МАРКОВА					
ГЛАВ. ИНЖ.	УХОРСКАЯ	УХОРСКАЯ					
И КОНТР.	УХОРСКАЯ	УХОРСКАЯ					

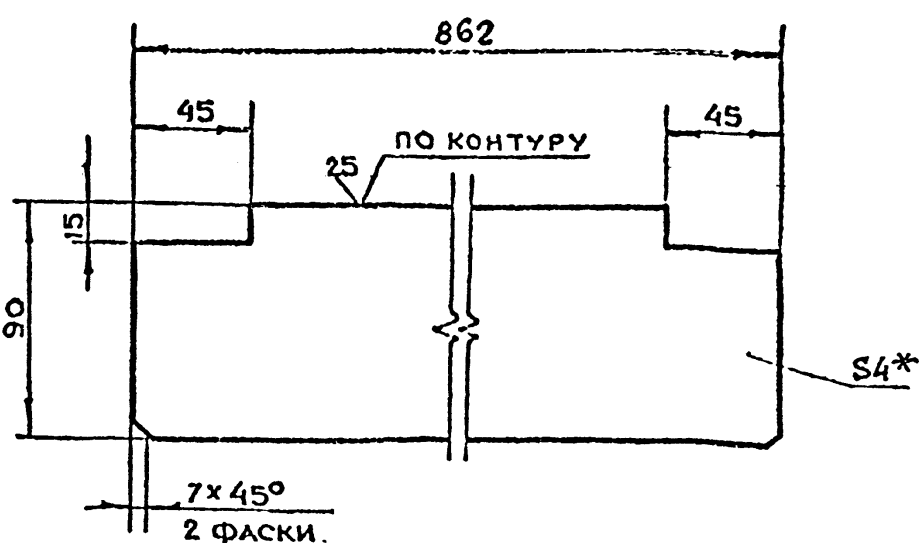
ОСНОВАНИЕ

Лист 5-П-4 ГОСТ 19903-74
С-3 сн ГОСТ 14637-79

ГЛАВ. ИНЖ. УХОРСКАЯ
МОСПРОМПРОЕКТ
МАСТЕРСКАЯ № 6

900101058-6

✓(✓)



1 * РАЗМЕР ДЛЯ СПРАВОК
2. $+t_2, -t_2, \pm \frac{t_2}{2}$

9-83.01.01.006

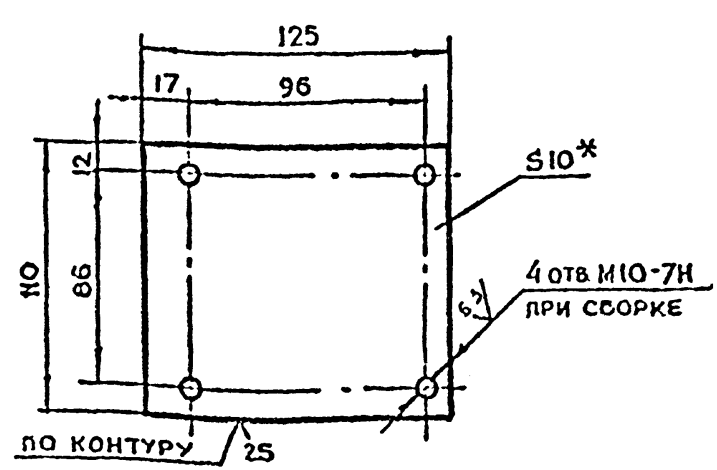
ИЗМ.	ЛИТ.	И ДОКУМ.	ПОДП.	ДАТА	ЛИТ.	МАССА	МАСШТАБ
РАЗРАБ.	ПОНАЗКО	ПОНАЗКО				2.4	1:2
ПРОВ.	МАРКОВА	МАРКОВА					
ГЛАВ. ИНЖ.	УХОРСКАЯ	УХОРСКАЯ					
И КОНТР.	УХОРСКАЯ	УХОРСКАЯ					

РЕБРО

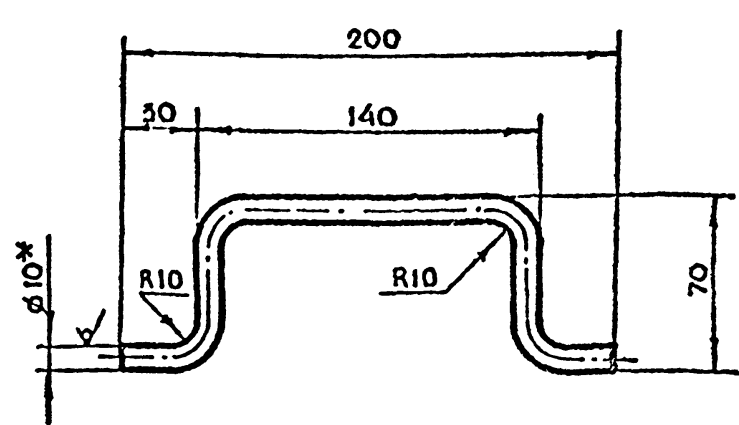
Лист 5-П-4 ГОСТ 19903-74
С-3 сн ГОСТ 14637-79

ГЛАВ. ИНЖ. УХОРСКАЯ
МОСПРОМПРОЕКТ
МАСТЕРСКАЯ № 6

Серия 01.038-1 Выпуск 10



1 * РАЗМЕР ДЛЯ СПРАВОК.
2. $+t_2, -t_2, \pm \frac{t_2}{2}$.

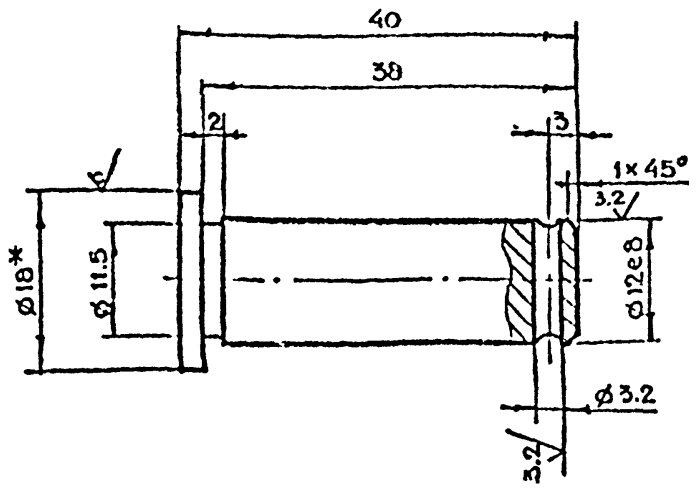
[illegible]

1. * РАЗМЕР ДЛЯ СПРАВОК
2. $-t_2, \pm \frac{t_2}{2}$
3. ДЛИНА РАЗВЕРТКИ $l = 294 \text{ мм}$

[illegible]

9-83.01.02.002

12.5/√(✓)



1. *РАЗМЕР ДЛЯ СПРАВОК
2. +t₂, -t₂, ± t₂²

9-83.01.02.002

ПАЛЕЦ

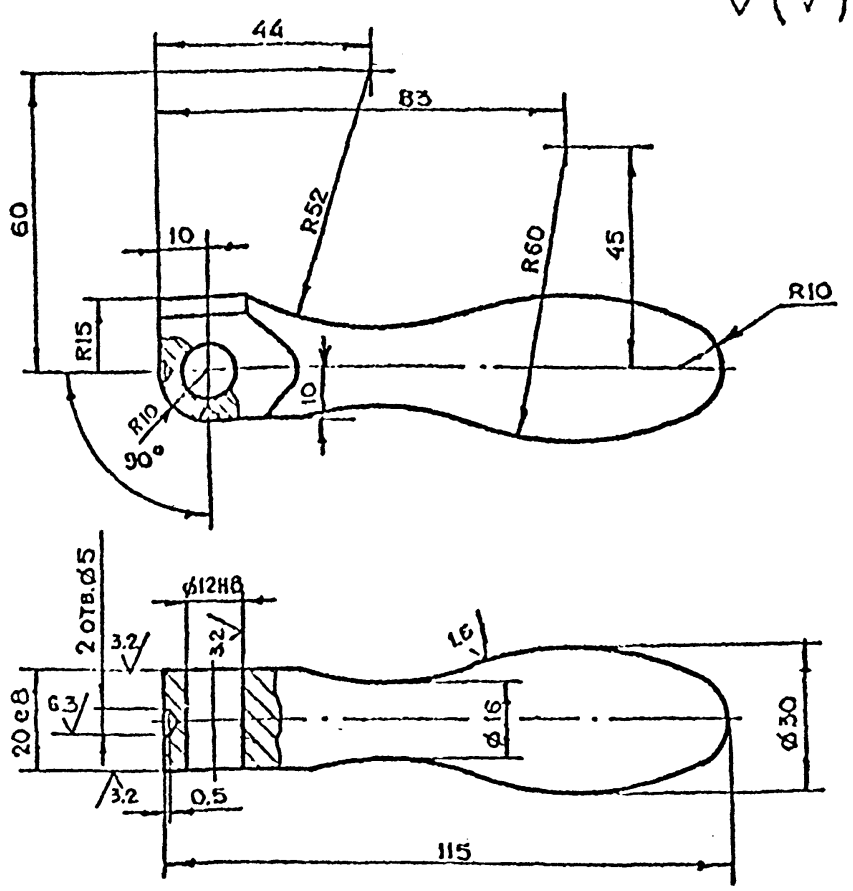
Лист	Масса	Масштаб
1	0.04	2:1

Круг В-18 ГОСТ 2590-71
БСтЗсп-П-ГОСТ 535-79

Лист 1
Мастерская № 6
Формат А4

9-83.01.02.001

12.5/√(✓)



+t₂, -t₂, ± t₂²

9-83.01.02.001

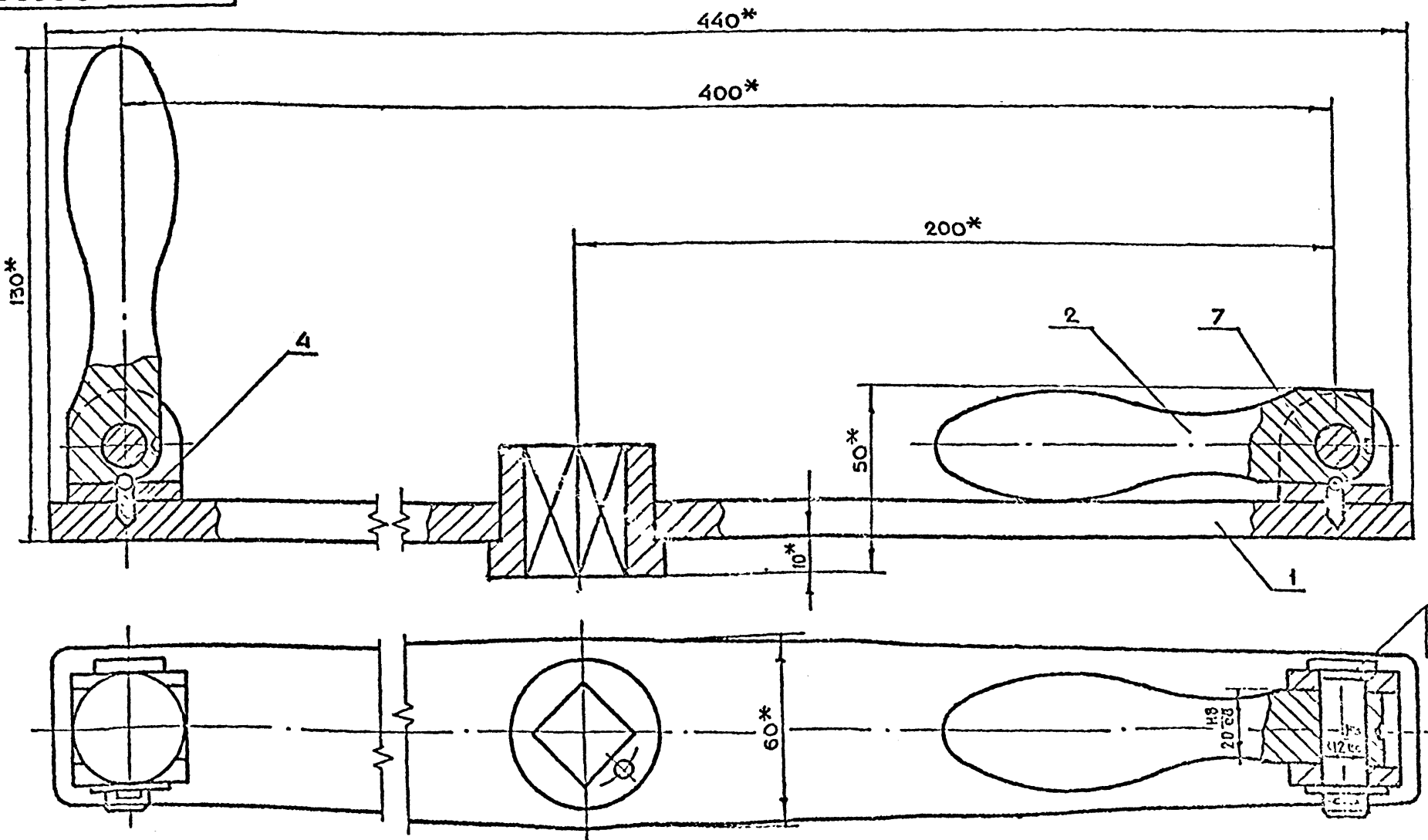
РУЧКА

Лист	Масса	Масштаб
1	0.4	1:1

Круг В-32 ГОСТ 2590-71
35-2-81 ГОСТ 1050-74

Лист 1
Мастерская № 6
Формат А4

9-83.01.02.000СБ



*РАЗМЕРЫ ДЛЯ СПРАВОК

9-83.01.02.000СБ

ШТУРВАЛ
В СБОРЕ
СБОРОЧНЫЙ ЧЕРТЕЖ

Лист	Масса	Масштаб
1	3.3	1:1

Лист	Масса	Масштаб
1	3.3	1:1

Лист 1
Мастерская № 6
Формат А4

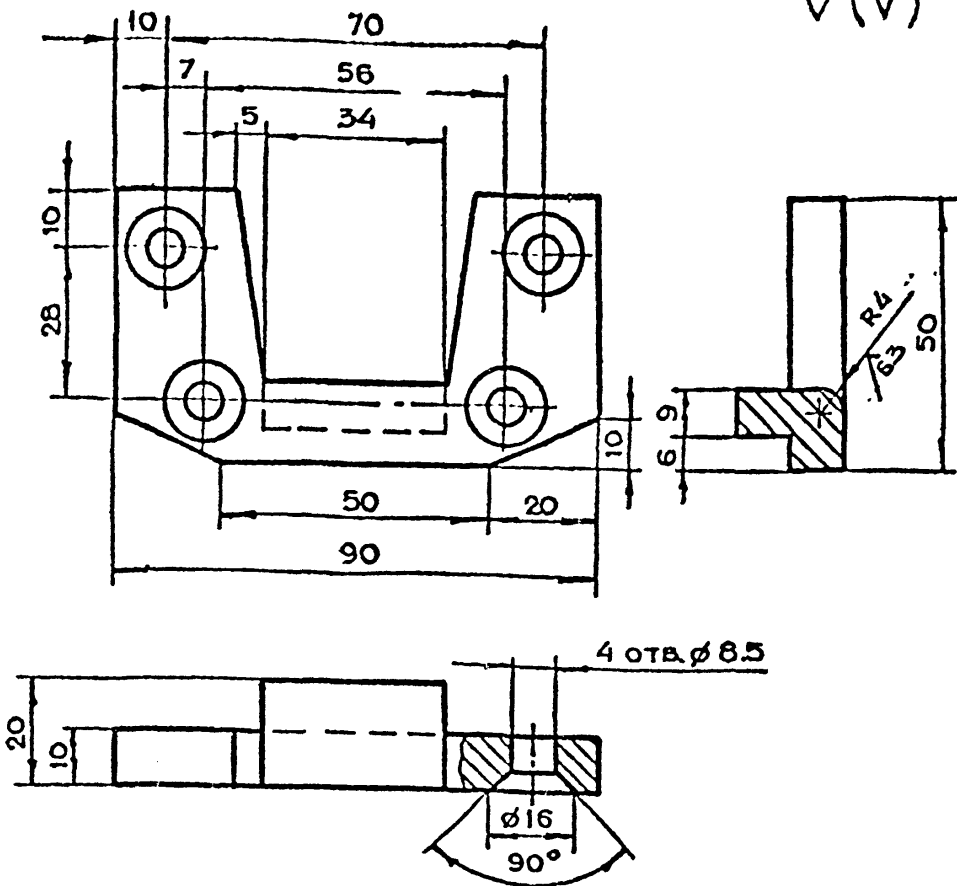
Серия А. 036-1 Выпуск 10

Лист	Масса	Масштаб
1	3.3	1:1

ГОД РОДА	ПОСЛ. И ДАТА	ЗНАЧЕНИЯ	ИЗМЕНЕНИЯ	ПОСЛ. И ДАТА
----------	--------------	----------	-----------	--------------

9-83.02.00.003

125/✓(✓)



$+t_2, -t_2, \pm \frac{t_2}{2}$

9-83.02.00.003

СУХАРЬ

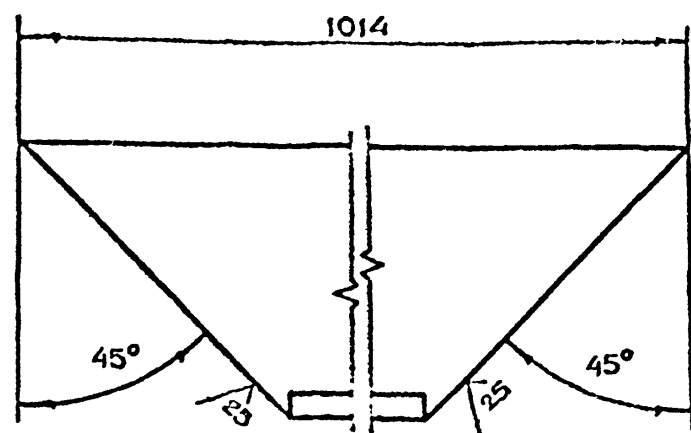
ЛИТ		МАССА	МАСШТАБ
		0.28	1:1
ЛИСТ		ЛИСТОВ 1	
ГЛАВАЛУ МОСГОРИСПРОЕКТ МАСТЕРСКАЯ №6			
ФОРМАТ А4			

45-2-8 ГОСТ 1050-74

ФОРМАТ А4

9-83.02.00.002

✓(✓)



$-t_2, \pm \frac{t_2}{2}$

9-83.02.00.002

УГОЛОК

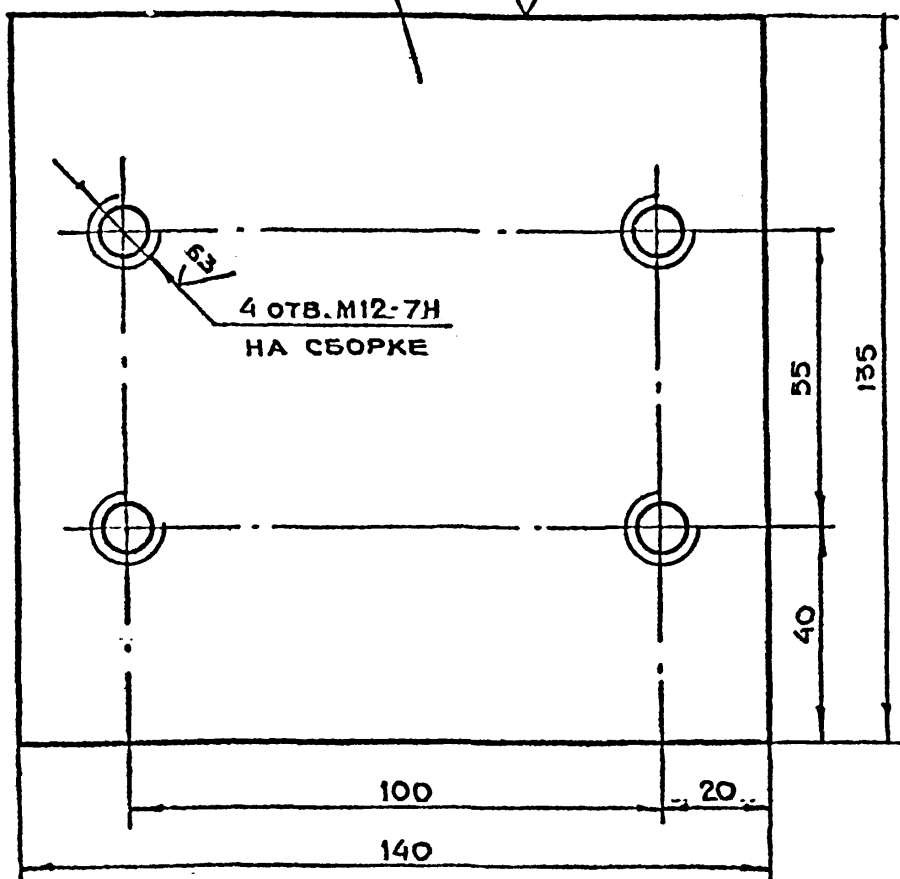
ЛИТ	МАССА	МАСШТАБ
1	14.6	1:2
ЛИСТ	ЛИСТОВ 1	
ГЛАВАЛУ МОСПРОМПРОЕКТ МАСТЕРСКАЯ №6 ФОРМАТ А4		

УГОЛОК 100x100x10-Б-ГОСТ 8509-72
СтЗСн-П-ГОСТ 535-79

ФОРМАТ А4

9-83.02.00.001

510* 25 ПО КОНТУРУ ✓(✓)



1. * РАЗМЕР ДЛЯ СПРАВОК.
2. $+t_2, -t_2, \pm \frac{t_2}{2}$

9-83.02.00.001

ПЛАНКА

ЛИТ	МАССА	МАСШТАБ
1	2.9	1:1
ЛИСТ	ЛИСТОВ 1	
ГЛАВАЛУ МОСГОРИСПРОЕКТ МАСТЕРСКАЯ №6 ФОРМАТ А4		

ЛИСТ 6-ПН-10 ГОСТ 19903-74
СтЗСн ГОСТ 14637-79

ФОРМАТ А4

ФОРМАТ	ЗОНА	ПОВ.	ОБОЗНАЧЕНИЕ	НАИМЕНОВАНИЕ	КОЛ.	ПРИМЕЧАНИЕ
				ДОКУМЕНТАЦИЯ		
A2			9-83.02.00.000СБ	СБОРОЧНЫЙ ЧЕРТЕЖ		
				ДЕТАЛИ		
A4	1		9-83.02.00.001	ПЛАНКА	2	
A4	2		9-83.02.00.002	УГОЛОК	4	
A4	3		9-83.02.00.003	СУХАРЬ	4	
A4	4		9-83.02.00.004	ПОЛОСА	4	
A4	5		9-83.02.00.005	ПОЛОСА	4	
A4	6		9-83.02.00.006	БОБЫШКА	4	
A4	7		9-83.02.00.007	ОСНОВАНИЕ	1	
B4	8		9-83.02.00.008	ПЛАНКА		
				ЛИСТ 6-ПН-10 ГОСТ 19903-74 СтЗСн ГОСТ 14637-79		
				(130x145) h14	2	2.9 кг
				СТАНДАРТНЫЕ ИЗДЕЛИЯ		
	9			ВИНТ ВМ8-6g x 20, 48, 01. ГОСТ 17474-80	16	

9-83.02.00.000

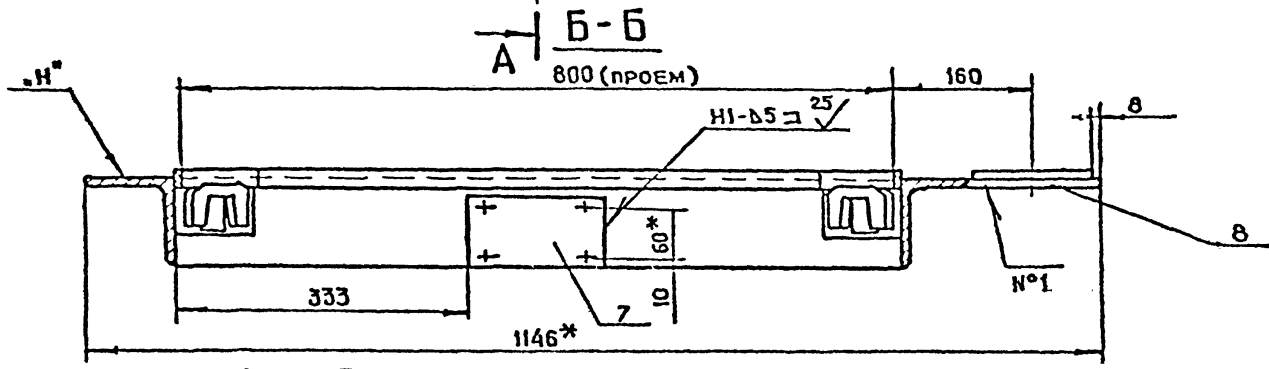
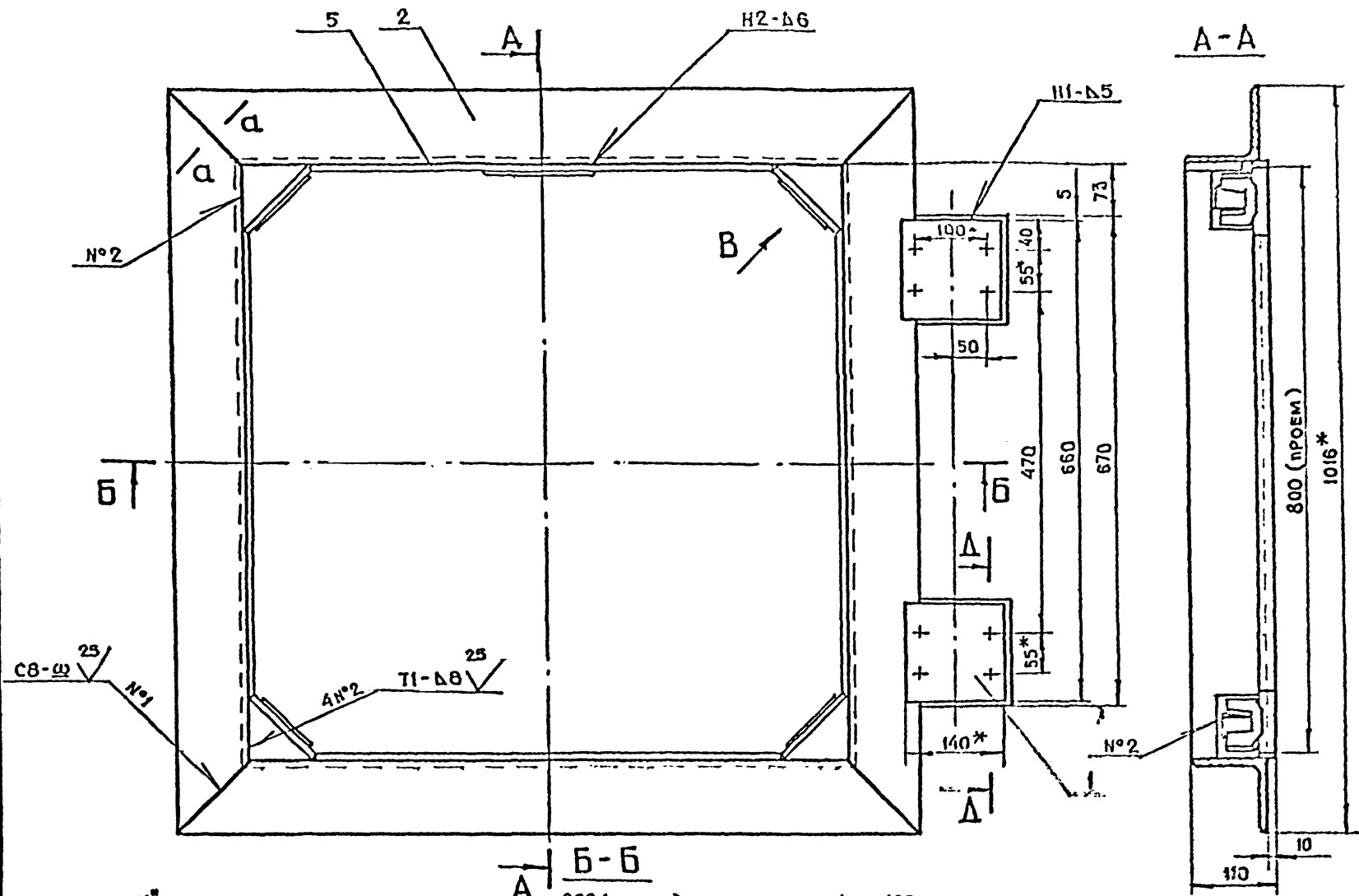
КОРОВКА
В СБОРЕ

ЛИТ	ЛИСТ	ЛИСТОВ
1	1	1
ГЛАВАЛУ МОСГОРИСПРОЕКТ МАСТЕРСКАЯ №6		

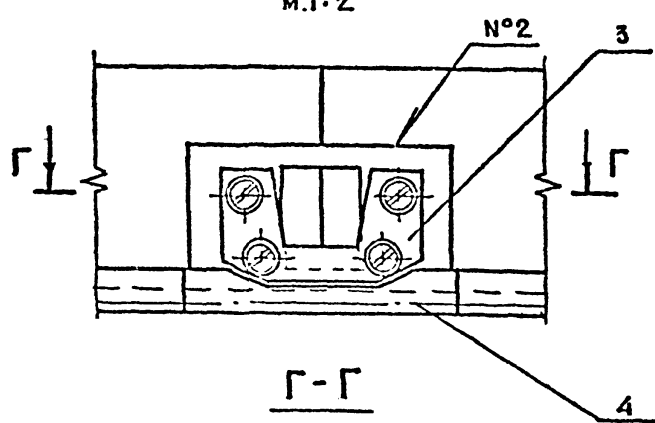
ФОРМАТ А4

Серия 01.056-1 Выпуск 10

9-83.02.00.0000СБ

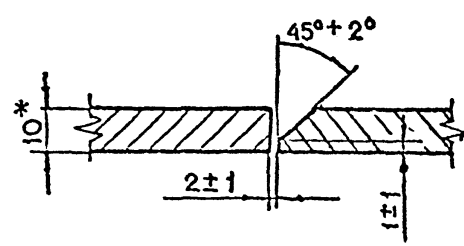


Вид В повернуто
м 1:2

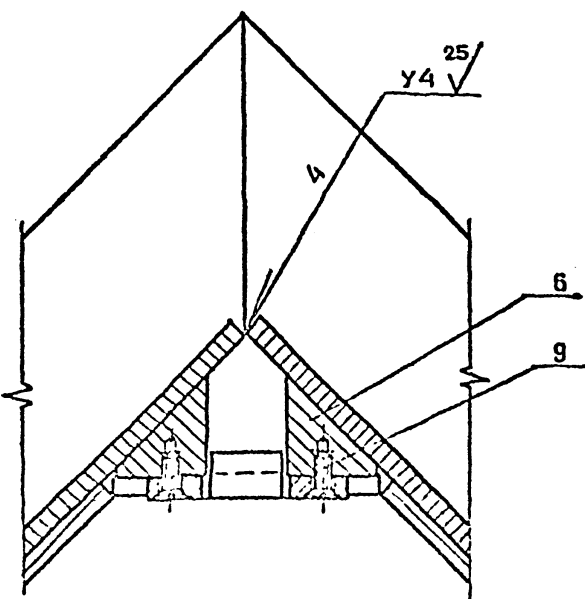
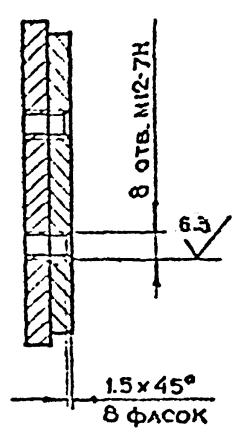


Γ-Γ

Δ-Δ повернуто
м 1:1



Δ-Δ
м 1:2

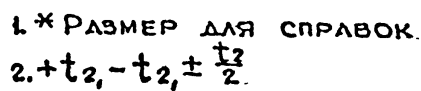


- 1.* Размеры для справок.
2. $+t_2, -t_2, \pm \frac{t_2}{2}$
3. Сварку производить по ГОСТ 5264-80.
4. Допустимая разность длин диагоналей коробки 3 мм
5. После сварки отшлифовать по периметру со стороны плоскости Н до полного прилегания к контрольной плите. Допускаемый зазор не более 1 мм.

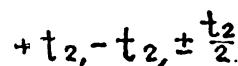
9-83.02.00.0000СБ			
ИЗДАТ	ИЗДАТ	ПОДП	ДАТА
РАЗРАБ	РАЧКОВА	ПОДП	ДАТА
ПРОВ	МАРКОВА	ПОДП	ДАТА
ПРОВЕР	УХАРСКАЯ	ПОДП	ДАТА
ИЗМЕР	УХАРСКАЯ	ПОДП	ДАТА
ТАХОМЕТР	ПРИКОПОВ	ПОДП	ДАТА
ТАХОМЕТР	ПРИКОПОВ	ПОДП	ДАТА
ТАХОМЕТР	ПРИКОПОВ	ПОДП	ДАТА
ТАХОМЕТР	ПРИКОПОВ	ПОДП	ДАТА
КОРОБКА В СБОРЕ СБОРОЧНЫЙ ЧЕРТЕЖ			
АНТ	МАССА	МАШТАБ	
75.6	1:5		
МОСПРОМПРОЕКТ МАСТЕРСКАЯ №8			
ФОРМАТ А2			

Серия 01.036-1 Выход 10

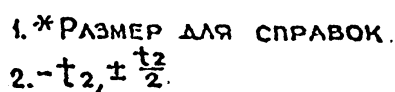
РАЗРАБ	ПОДП	ДАТА	ИЗДАТ	ПОДП	ДАТА	ПОДП	ДАТА



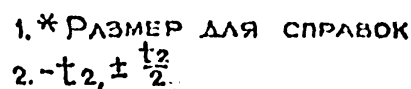
125/✓(✓)



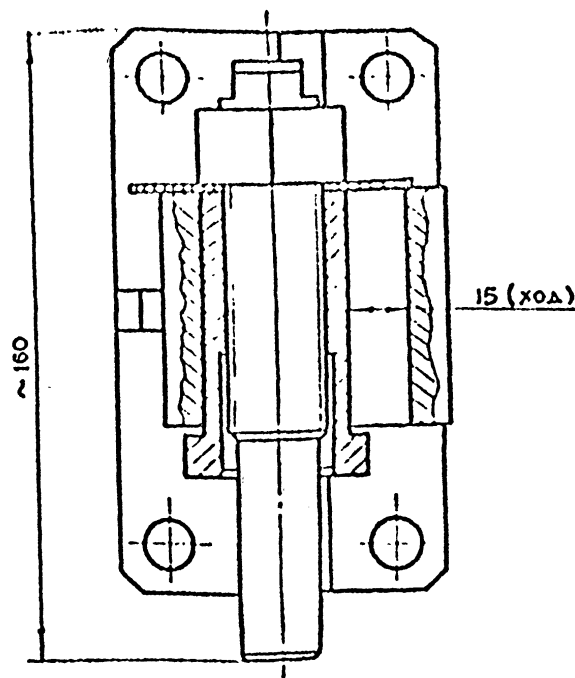
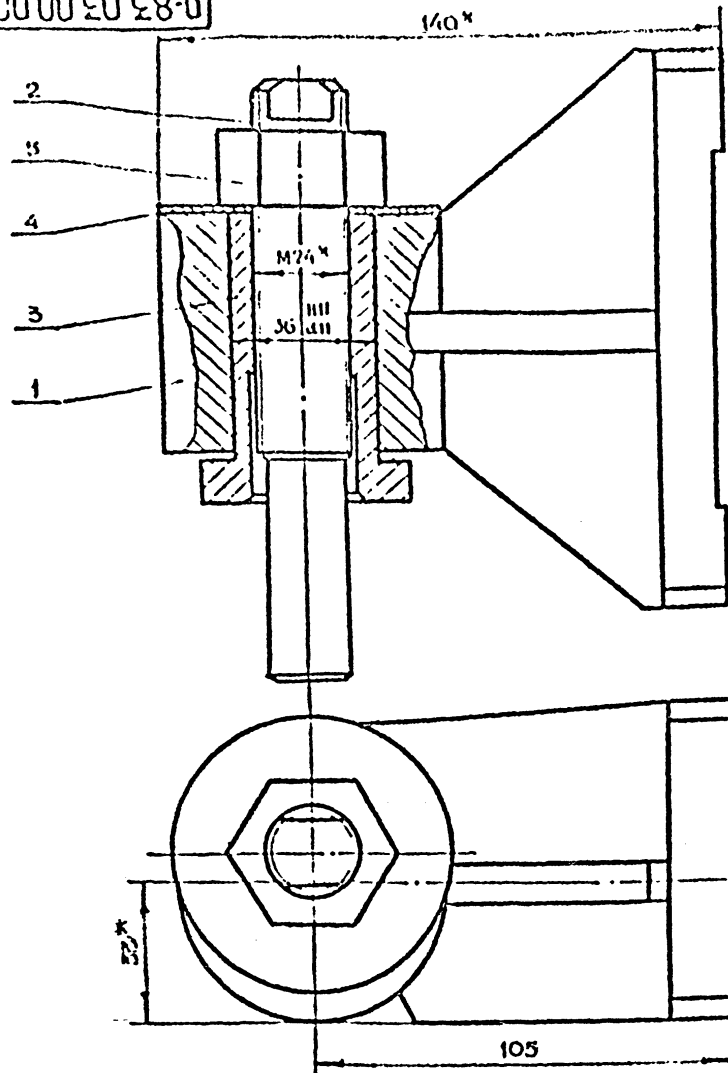
12.5 ✓ (✓)



12.5 ✓ (✓)

[illegible]

9-83.03.00.00006



* РАЗМЕРЫ ДЛЯ СПРАВОК

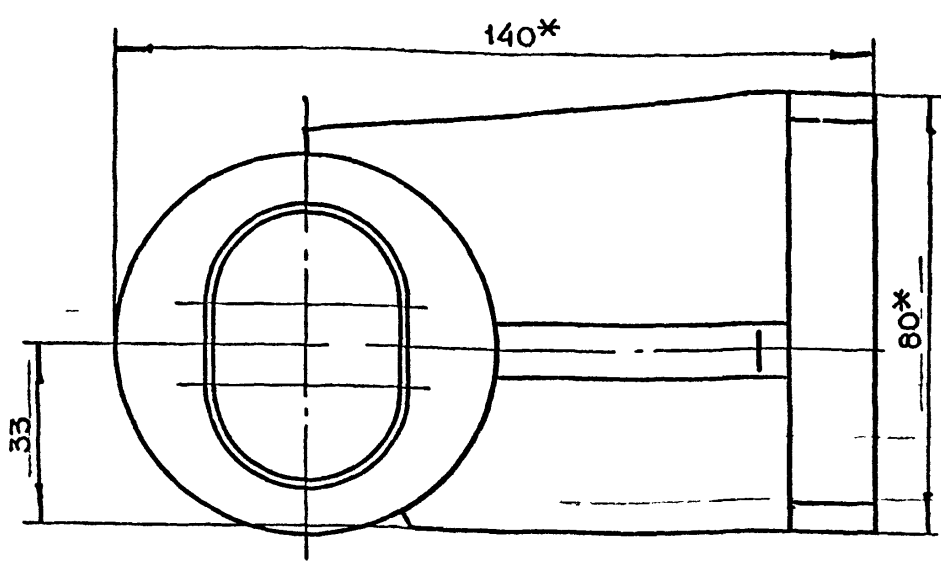
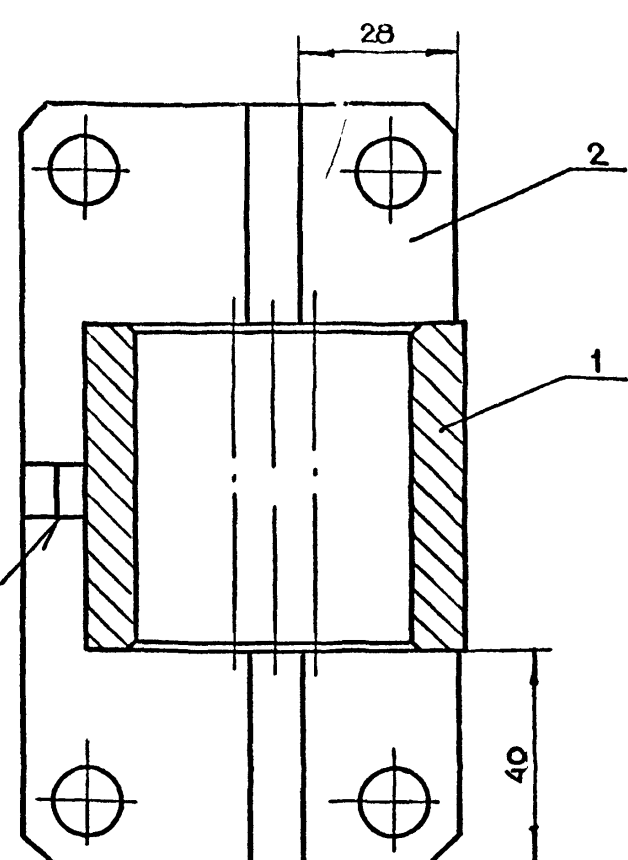
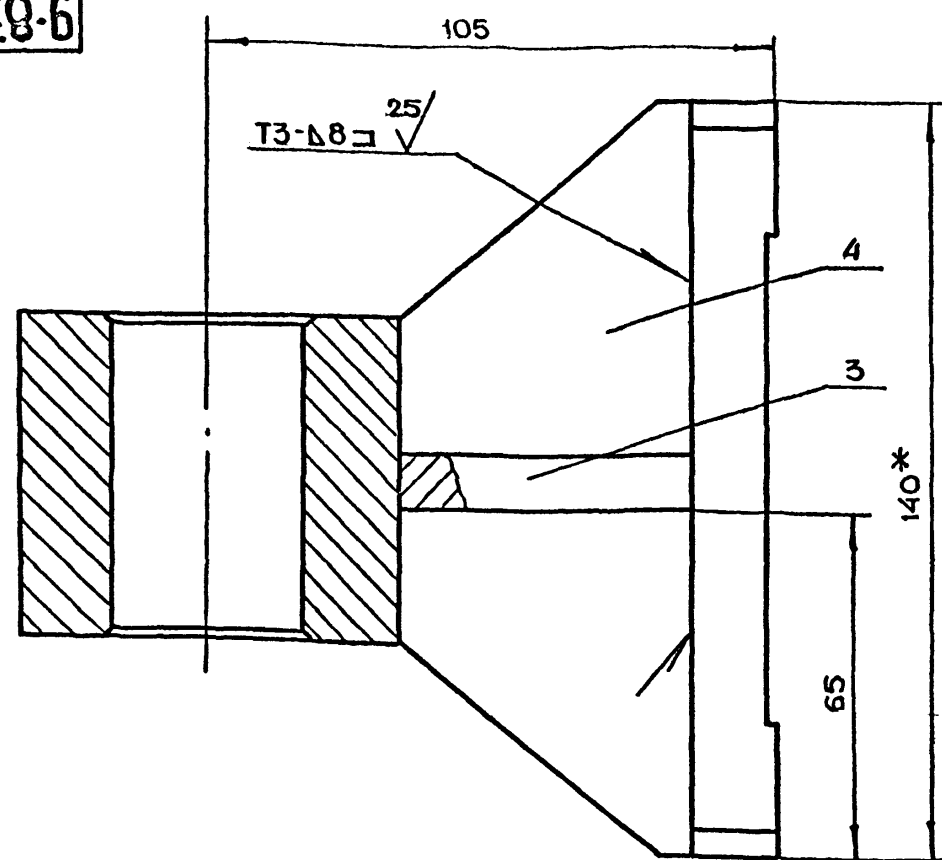
[illegible][illegible]

Код	Ш	Обозначение	Наименование	Кол	Примечание
			<u>ДОКУМЕНТАЦИЯ</u>		
A3		9-83.03.00.000 СБ	СБОРОЧНЫЙ ЧЕРТЕЖ		
			СБОРОЧНЫЕ ЕДИНИЦЫ		
A4	1	9-83.03.01.000	ПОЛУПЕТЛЯ	1	
			<u>ДЕТАЛИ</u>		
A4	2	9-83.03.00.001	ОСБ	1	
A4	3	9-83.03.00.002	ВТУЛКА	1	
A4	4	9-83.03.00.003	КРЫШКА	1	
			<u>СТАНДАРТНЫЕ ИЗДЕЛИЯ</u>		
	5		ГАЙКА М24-7Н.5.01 ГОСТ 5915-70	1	

ПОЛ И					9-83.03.00.000
ПОЛ И	ПОЛ И	И ДОК РМ	ПОЛ И	ПОЛ И	
ПОЛ И	ПОЛ И	РАКОВА	ПОЛ И	ПОЛ И	
ПОЛ И	ПОЛ И	МАРКОНА	ПОЛ И	ПОЛ И	
ПОЛ И	ПОЛ И	УКОРСКАЯ	ПОЛ И	ПОЛ И	
ПОЛ И	ПОЛ И	УКОРСКАЯ	ПОЛ И	ПОЛ И	

ПОЛУПЕТАЯ
В СБОРЕ

9-83 03 01 000СБ



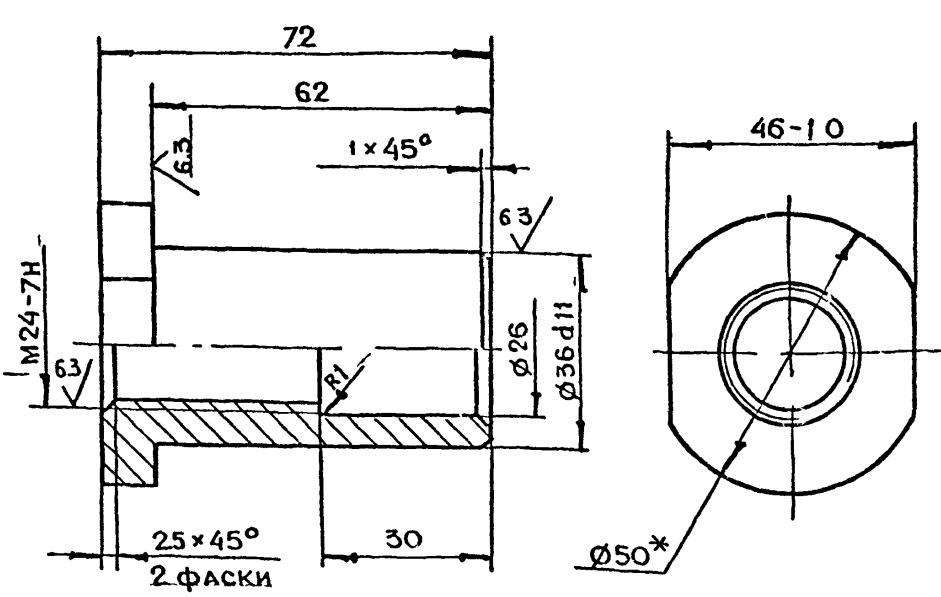
- 1. * РАЗМЕРЫ ДЛЯ СПРАВОК.
- 2. $+t_2, -t_2, \pm \frac{t_2}{2}$
- 3 СВАРКУ ПРОИЗВОДИТЬ ПО ГОСТ 5264-80

9-83 03 01 000СБ						ЛИТ МАССА МАСШТАБ		
ПОЛУПЕТЛЯ СБОРОЧНЫЙ ЧЕРТЕЖ						3.1 1:1		
						ЛИСТ ЛИСТОВ 1		
						ГЛАВЛУ МОСПРОМПРОЕКТ МАСТЕРСКАЯ № 6		
						ФОРМАТ А3		

ИЗМ	ЛИТ	Н ДОКУМ	ПОДП	ДАТА
РАЗРАБ	ЧЕРНЯВСКИЙ			
ПРОВ	МАРКОВА			
ГЛАВЖПРО	ЧЕРКАСОВА			
И КОНТР	ЧЕРКАСОВА			

9-83 03 00 002

12.5/(✓)



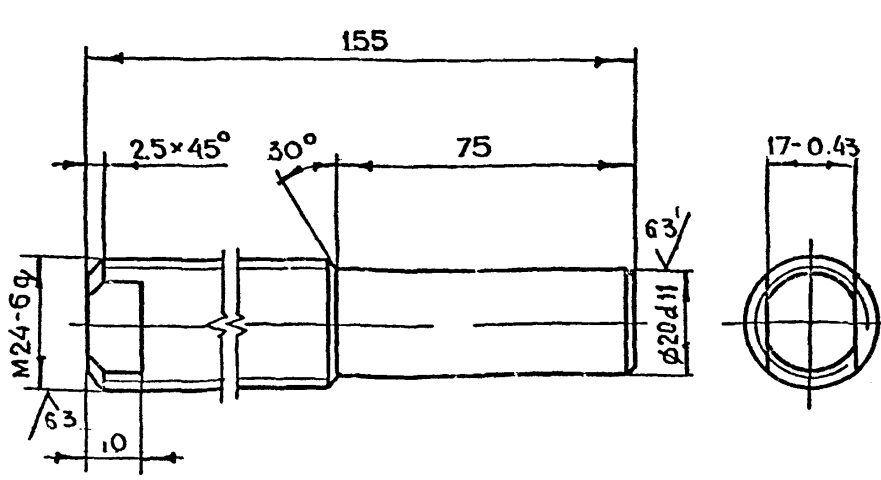
- 1. * РАЗМЕР ДЛЯ СПРАВОК
- 2. $+t_2, -t_2, \pm \frac{t_2}{2}$

9-83 03 00 002						ЛИТ МАССА МАСШТАБ		
ВТУЛКА						0.4 1:1		
						ЛИСТ ЛИСТОВ 1		
Круг В50 ГОСТ 2590 71 СТ3 ГОСТ 535 79						ГЛАВЛУ МОСПРОМПРОЕКТ МАСТЕРСКАЯ № 6		
						ФОРМАТ А4		

ИЗМ	ЛИТ	Н ДОКУМ	ПОДП	ДАТА
РАЗРАБ	ЧЕРНЯВСКИЙ			
ПРОВ	МАРКОВА			
ГЛАВЖПРО	ЧЕРКАСОВА			
И КОНТР	ЧЕРКАСОВА			

9-83 03 00 001

12.5/(✓)

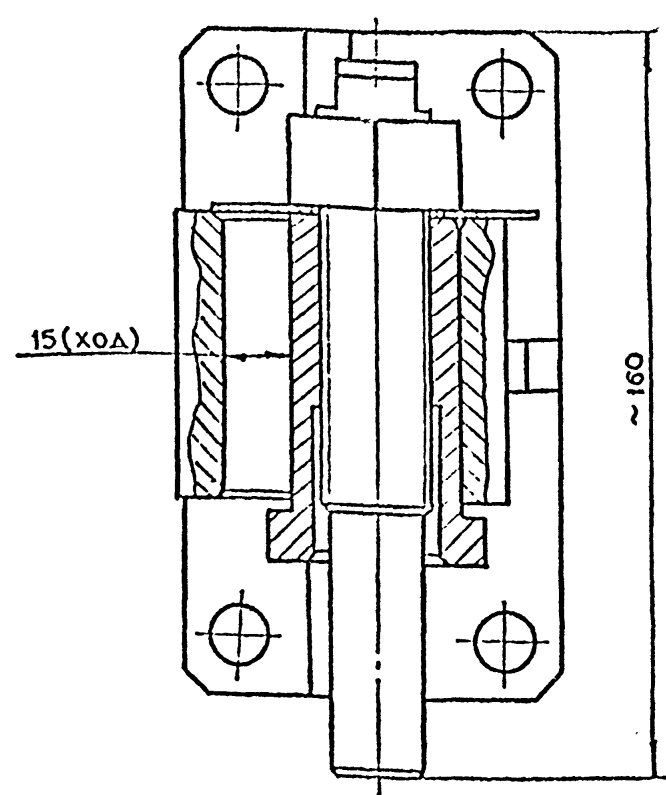
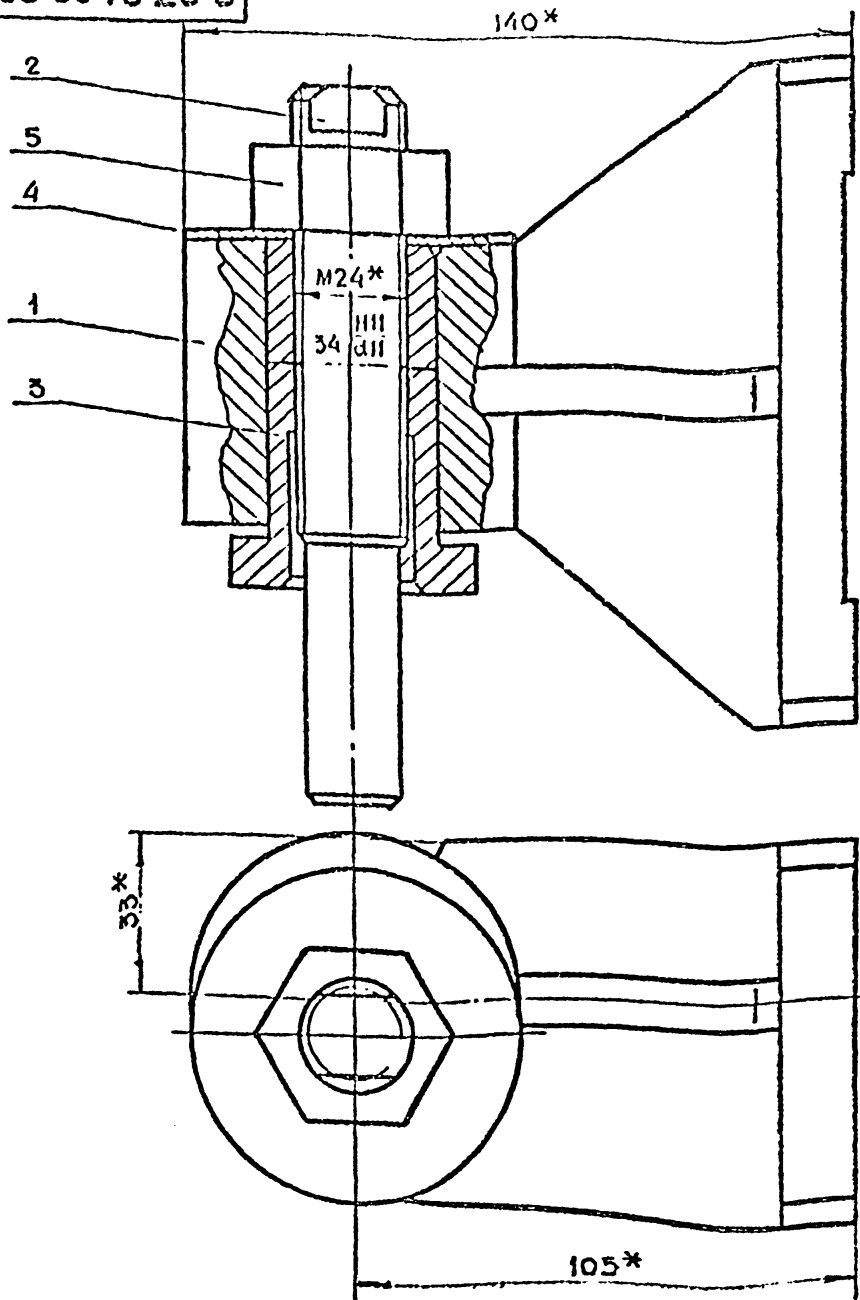


$-t_2, \pm \frac{t_2}{2}$

9-83 03 00 001						ЛИТ МАССА МАСШТАБ		
Ось						0.5 1:1		
						ЛИСТ ЛИСТОВ 1		
Круг В25 ГОСТ 2590 71 СТ3 ГОСТ 535 79						ГЛАВЛУ МОСПРОМПРОЕКТ МАСТЕРСКАЯ № 6		
						ФОРМАТ А4		

ИЗМ	ЛИТ	Н ДОКУМ	ПОДП	ДАТА
РАЗРАБ	ЧЕРНЯВСКИЙ			
ПРОВ	МАРКОВА			
ГЛАВЖПРО	ЧЕРКАСОВА			
И КОНТР	ЧЕРКАСОВА			
ГЛАВЖПРО	ЧЕРКАСОВА			
ГЛАВЖПРО	ЧЕРКАСОВА			
ГЛАВЖПРО	ЧЕРКАСОВА			

9-83.04.00.000СБ

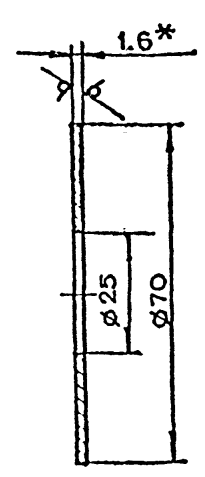


*РАЗМЕРЫ ДЛЯ СПРАВОК

ИЗМ.	ЛИСТ	ИЗДАНИЕ	ПОДПИСЬ	ДАТА
РАЗРАБ.	ПРОИЗ.	ГЛАВ. ИНЖ. ПРО.	И. КОНТР.	

9-83.04.00.000СБ				
ИЗМ.	ЛИСТ	ИЗДАНИЕ	ПОДПИСЬ	ДАТА
РАЗРАБ.	ПРОИЗ.	ГЛАВ. ИНЖ. ПРО.	И. КОНТР.	
ПОЛУПЕТЛЯ В СБОРЕ СБОРОЧНЫЙ ЧЕРТЕЖ			ЛИСТ	МАССА
			4,1	1:1
МОСПРОМПРОЕКТ МАСТЕРСКАЯ № 6				

9-83.03.00.003



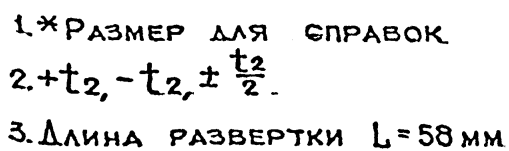
12.5

Сборка 01.036-1 Выпуск 10

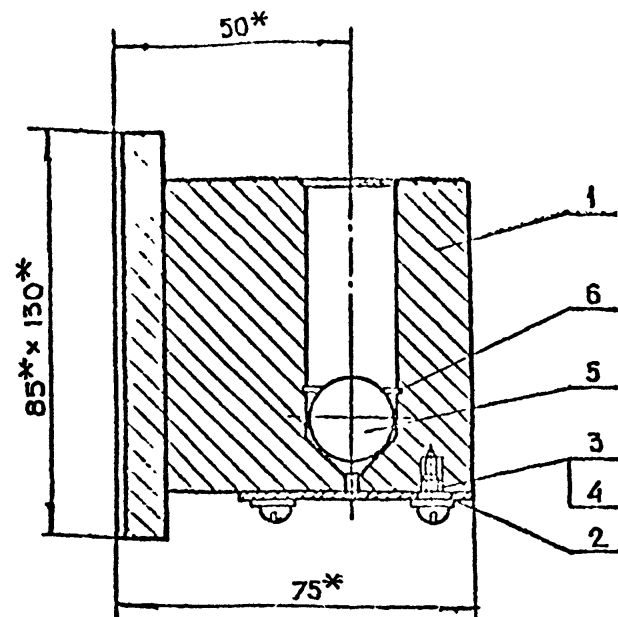
ИЗМ.	ЛИСТ	ИЗДАНИЕ	ПОДПИСЬ	ДАТА
РАЗРАБ.	ПРОИЗ.	ГЛАВ. ИНЖ. ПРО.	И. КОНТР.	

9-83.03.00.003				
ИЗМ.	ЛИСТ	ИЗДАНИЕ	ПОДПИСЬ	ДАТА
РАЗРАБ.	ПРОИЗ.	ГЛАВ. ИНЖ. ПРО.	И. КОНТР.	
КРЫШКА			ЛИСТ	МАССА
			0,1	1:1
МОСПРОМПРОЕКТ МАСТЕРСКАЯ № 6				

ИЗМ.	ЛИСТ	ПОДП.	ДАТА	ОБОЗНАЧЕНИЕ	НАИМЕНОВАНИЕ.	КОЛ.	ПРИМЕ- ЧАНИЕ
					ДОКУМЕНТАЦИЯ		
A3				9-83.04.00.000СБ	СБОРОЧНЫЙ ЧЕРТЕЖ		
					СБОРОЧНЫЕ ЕДИНИЦЫ		
A4	1			9-83.03.01.000	ПОЛУПЕТЛЯ	1	
					ДЕТАЛИ		
A4	2			9-83.03.00.001	ОСЬ	1	
A4	3			9-83.03.00.002	ВТУЛКА	1	
A4	4			9-83.03.00.003	КРЫШКА	1	
					СТАНДАРТНЫЕ ИЗДЕЛИЯ		
	5				Гайка М24-7Н.5.01 ГОСТ 5915-70	1	
				9-83.04.00.000			
				ПОЛУПЕТЛЯ В СБОРЕ		ЛИСТ Листов 1 1	
						ГЛАВНЫЙ МОСКОВСКИЙ ПРОЕКТОР МАСТЕРСКАЯ № 6	



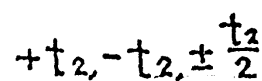
930806J0028-6



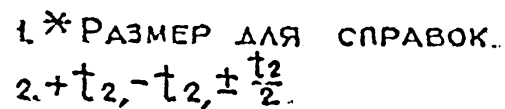
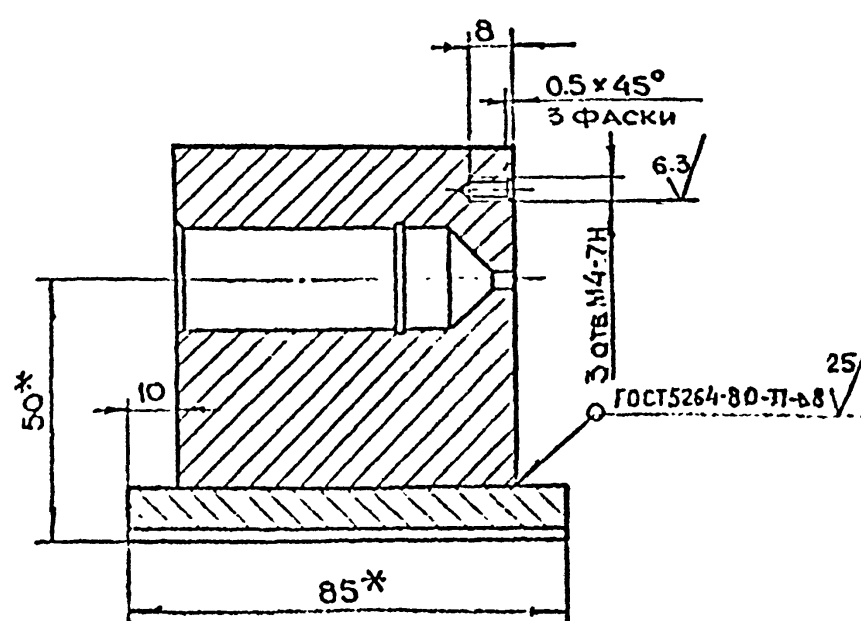
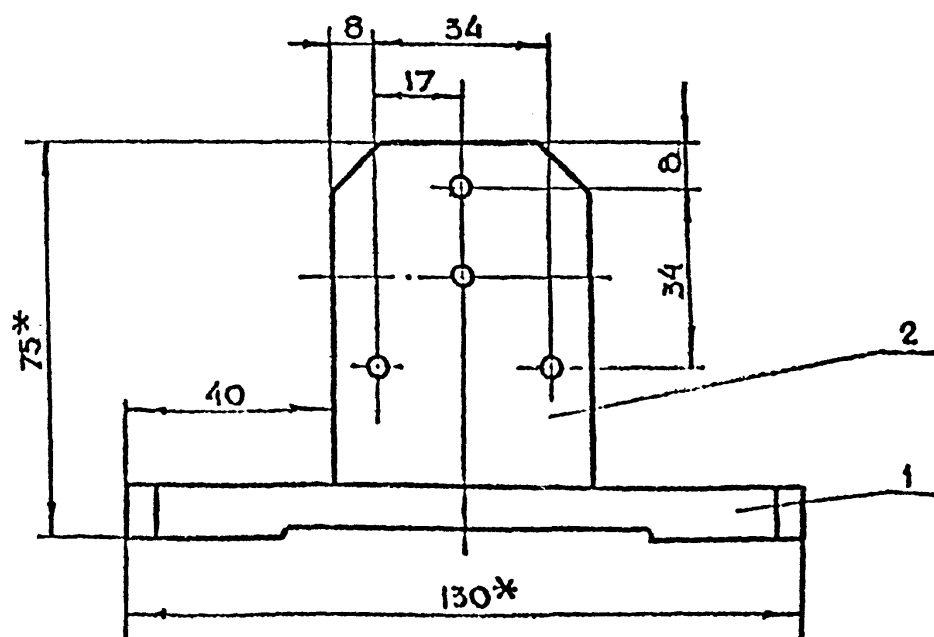
* РАЗМЕРЫ для СПРАВОК.

ИЗД. И ПОЛ.	ПОЛ. И ДАТА	ВЗЛ. И В. И	ИЗМ. И В. И	ПОЛ. И ДАТА	ПОЛ. И ДАТА	<div style="border: 1px solid black; width: 100px; height: 100px; margin: 0 auto; display: flex; align-items: center; justify-content: center;"> <div style="border: 1px solid black; width: 80px; height: 80px; margin: 5px; display: flex; align-items: center; justify-content: center;"> <div style="border: 1px solid black; width: 60px; height: 60px; margin: 2px; display: flex; align-items: center; justify-content: center;"> <div style="border: 1px solid black; width: 40px; height: 40px; margin: 1px; display: flex; align-items: center; justify-content: center;"> <div style="border: 1px solid black; width: 20px; height: 20px; margin: 0.5px; display: flex; align-items: center; justify-content: center;"> <div style="border: 1px solid black; width: 10px; height: 10px; margin: 0.2px; display: flex; align-items: center; justify-content: center;"> <div style="border: 1px solid black; width: 5px; height: 5px; margin: 0.1px; display: flex; align-items: center; justify-content: center;"> <div style="border: 1px solid black; width: 2px; height: 2px; margin: 0.05px; display: flex; align-items: center; justify-content: center;"> <div style="border: 1px solid black; width: 1px; height: 1px; margin: 0.02px; display: flex; align-items: center; justify-content: center;"> <div style="border: 1px solid black; width: 0.5px; height: 0.5px; margin: 0.01px; display: flex; align-items: center; justify-content: center;"> <div style="border: 1px solid black; width: 0.2px; height: 0.2px; margin: 0.005px; display: flex; align-items: center; justify-content: center;"> <div style="border: 1px solid black; width: 0.1px; height: 0.1px; margin: 0.002px; display: flex; align-items: center; justify-content: center;"> <div style="border: 1px solid black; width: 0.05px; height: 0.05px; margin: 0.001px; display: flex; align-items: center; justify-content: center;"> <div style="border: 1px solid black; width: 0.02px; height: 0.02px; margin: 0.0005px; display: flex; align-items: center; justify-content: center;"> <div style="border: 1px solid black; width: 0.01px; height: 0.01px; margin: 0.0002px; display: flex; align-items: center; justify-content: center;"> <div style="border: 1px solid black; width: 0.005px; height: 0.005px; margin: 0.0001px; display: flex; align-items: center; justify-content: center;"> <div style="border: 1px solid black; width: 0.002px; height: 0.002px; margin: 0.00005px; display: flex; align-items: center; justify-content: center;"> <div style="border: 1px solid black; width: 0.001px; height: 0.001px; margin: 0.00002px; display: flex; align-items: center; justify-content: center;"> <div style="border: 1px solid black; width: 0.0005px; height: 0.0005px; margin: 0.00001px; display: flex; align-items: center; justify-content: center;"> <div style="border: 1px solid black; width: 0.0002px; height: 0.0002px; margin: 0.000005px; display: flex; align-items: center; justify-content: center;"> <div style="border: 1px solid black; width: 0.0001px; height: 0.0001px; margin: 0.000002px; display: flex; align-items: center; justify-content: center;"> <div style="border: 1px solid black; width: 0.00005px; height: 0.00005px; margin: 0.000001px; display: flex; align-items: center; justify-content: center;"> <div style="border: 1px solid black; width: 0.00002px; height: 0.00002px; margin: 0.0000005px; display: flex; align-items: center; justify-content: center;"> <div style="border: 1px solid black; width: 0.00001px; height: 0.00001px; margin: 0.0000002px; display: flex; align-items: center; justify-content: center;"> <div style="border: 1px solid black; width: 0.000005px; height: 0.000005px; margin: 0.0000001px; display: flex; align-items: center; justify-content: center;"> <div style="border: 1px solid black; width: 0.000002px; height: 0.000002px; margin: 0.00000005px; display: flex; align-items: center; justify-content: center;"> <div style="border: 1px solid black; width: 0.000001px; height: 0.000001px; margin: 0.00000002px; display: flex; align-items: center; justify-content: center;"> <div style="border: 1px solid black; width: 0.0000005px; height: 0.0000005px; margin: 0.00000001px; display: flex; align-items: center; justify-content: center;"> <div style="border: 1px solid black; width: 0.0000002px; height: 0.0000002px; margin: 0.000000005px; display: flex; align-items: center; justify-content: center;"> <div style="border: 1px solid black; width: 0.0000001px; height: 0.0000001px; margin: 0.000000002px; display: flex; align-items: center; justify-content: center;"> <div style="border: 1px solid black; width: 0.00000005px; height: 0.00000005px; margin: 0.000000001px; display: flex; align-items: center; justify-content: center;"> <div style="border: 1px solid black; width: 0.00000002px; height: 0.00000002px; margin: 0.0000000005px; display: flex; align-items: center; justify-content: center;"> <div style="border: 1px solid black; width: 0.00000001px; height: 0.00000001px; margin: 0.0000000002px; display: flex; align-items: center; justify-content: center;"> <div style="border: 1px solid black; width: 0.000000005px; height: 0.000000005px; margin: 0.0000000001px; display: flex; align-items: center; justify-content: center;"> <div style="border: 1px solid black; width: 0.000000002px; height: 0.000000002px; margin: 0.00000000005px; display: flex; align-items: center; justify-content: center;"> <div style="border: 1px solid black; width: 0.000000001px; height: 0.000000001px; margin: 0.00000000002px; display: flex; align-items: center; justify-content: center;"> <div style="border: 1px solid black; width: 0.0000000005px; height: 0.0000000005px; margin: 0.00000000001px; display: flex; align-items: center; justify-content: center;"> <div style="border: 1px solid black; width: 0.0000000002px; height: 0.0000000002px; margin: 0.000000000005px; display: flex; align-items: center; justify-content: center;"> <div style="border: 1px solid black; width: 0.0000000001px; height: 0.0000000001px; margin: 0.000000000002px; display: flex; align-items: center; justify-content: center;"> <div style="border: 1px solid black; width: 0.00000000005px; height: 0.00000000005px; margin: 0.000000000001px; display: flex; align-items: center; justify-content: center;"> <div style="border: 1px solid black; width: 0.00000000002px; height: 0.00000000002px; margin: 0.0000000000005px; display: flex; align-items: center; justify-content: center;"> <div style="border: 1px solid black; width: 0.00000000001px; height: 0.00000000001px; margin: 0.0000000000002px; display: flex; align-items: center; justify-content: center;"> <div style="border: 1px solid black; width: 0.000000000005px; height: 0.000000000005px; margin: 0.0000000000001px; display: flex; align-items: center; justify-content: center;"> <div style="border: 1px solid black; width: 0.000000000002px; height: 0.000000000002px; margin: 0.00000000000005px; display: flex; align-items: center; justify-content: center;"> <div style="border: 1px solid black; width: 0.000000000001px; height: 0.000000000001px; margin: 0.00000000000002px; display: flex; align-items: center; justify-content: center;"> <div style="border: 1px solid black; width: 0.0000000000005px; height: 0.0000000000005px; margin: 0.00000000000001px; display: flex; align-items: center; justify-content: center;"> <div style="border: 1px solid black; width: 0.0000000000002px; height: 0.0000000000002px; margin: 0.000000000000005px; display: flex; align-items: center; justify-content: center;"> <div style="border: 1px solid black; width: 0.0000000000001px; height: 0.0000000000001px; margin: 0.000000000000002px; display: flex; align-items: center; justify-content: center;"> <div style="border: 1px solid black; width: 0.00000000000005px; height: 0.00000000000005px; margin: 0.000000000000001px; display: flex; align-items: center; justify-content: center;"> <div style="border: 1px solid black; width: 0.00000000000002px; height: 0.00000000000002px; margin: 0.0000000000000005px; display: flex; align-items: center; justify-content: center;"> <div style="border: 1px solid black; width: 0.00000000000001px; height: 0.00000000000001px; margin: 0.0000000000000002px; display: flex; align-items: center; justify-content: center;"> <div style="border: 1px solid black; width: 0.000000000000005px; height: 0.000000000000005px; margin: 0.0000000000000001px; display: flex; align-items: center; justify-content: center;"> <div style="border: 1px solid black; width: 0.000000000000002px; height: 0.000000000000002px; margin: 0.00000000000000005px; display: flex; align-items: center; justify-content: center;"> <div style="border: 1px solid black; width: 0.000000000000001px; height: 0.000000000000001px; margin: 0.00000000000000002px; display: flex; align-items: center; justify-content: center;"> <div style="border: 1px solid black; width: 0.0000000000000005px; height: 0.0000000000000005px; margin: 0.00000000000000001px; display: flex; align-items: center; justify-content: center;"> </div></div></div></div></div></div></div></div></div></div></div></div></div></div></div></div></div></div></div></div></div></div></div></div></div></div></div></div></div></div></div></div></div></div></div></div></div></div></div></div></div></div></div></div></div></div></div></div></div></div></div></div></div></div></div>
-------------	-------------	-------------	-------------	-------------	-------------	---

ОРГАН	ЗОНА	ПОЗ.	ОБОЗНАЧЕНИЕ	НАИМЕНОВАНИЕ	КОЛ.	ПРИМЕЧАНИЕ
				<u>ДОКУМЕНТАЦИЯ</u>		
A3			9-83.05.00.000СБ	СБОРОЧНЫЙ ЧЕРТЕЖ		
				<u>СБОРОЧНЫЕ ЕДИНИЦЫ</u>		
A4	1		9-83.05.01.000	ПОЛУПЕТЛЯ	1	
				<u>ДЕТАЛИ</u>		
A4	2		9-83.05.00.001	КРЫШКА	1	
				<u>СТАНДАРТНЫЕ ИЗДЕЛИЯ</u>		
	3			ВИНТ ВМ4-6q×6.48 01 ГОСТ 17473-80	3	
	4			ШАЙБА 4.02.01 ГОСТ 11371-78	3	
	5			ШАРИК 19.05-10 ГОСТ 3722-81	1	
	6			КОЛЬЦО 1820 ГОСТ 13941-80	1	
				9-83.05.00.000		
				ПОЛУПЕТЛЯ В СБОРЕ		
				ЛИС. Лист 1 ЛИС. Лист 2 ЛИС. Лист 3		



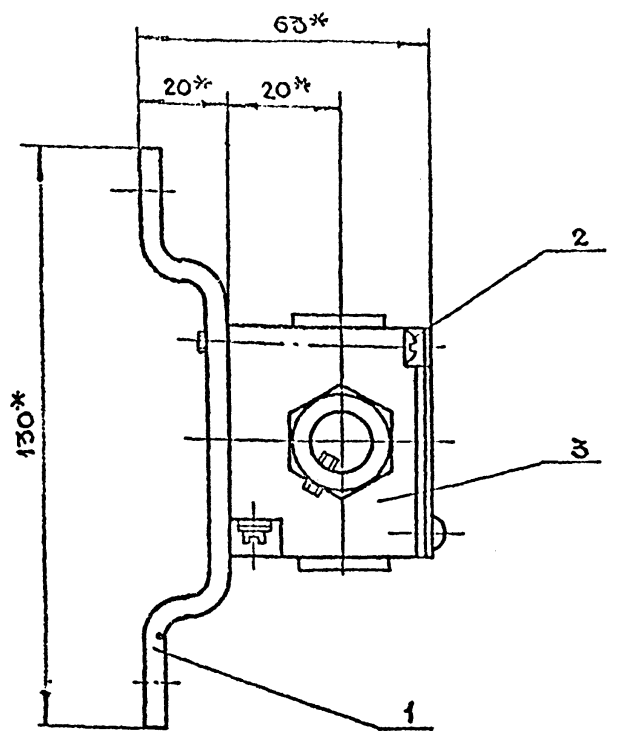
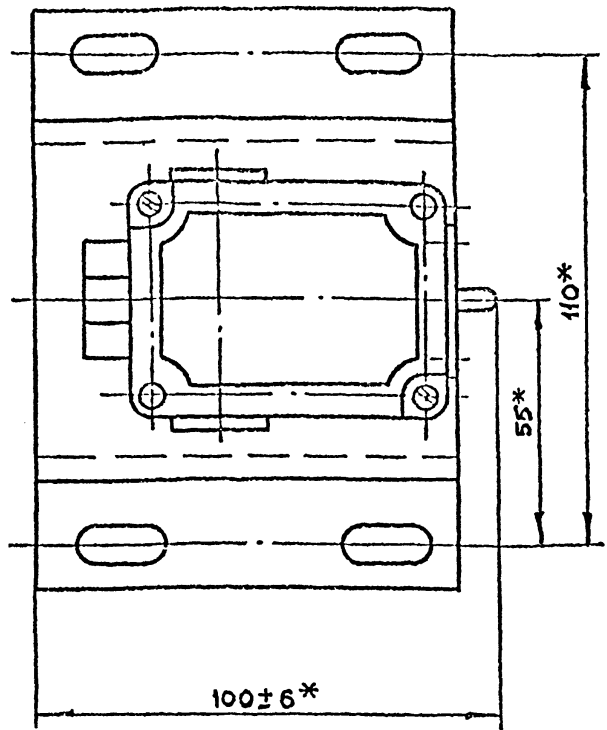
100405058-6

[illegible]

1 * РАЗМЕРЫ ДЛЯ СПРАВКИ.
2 + t₂, - t₂, ± $\frac{t_2}{2}$.

[illegible]

9-83.06.00.000СБ



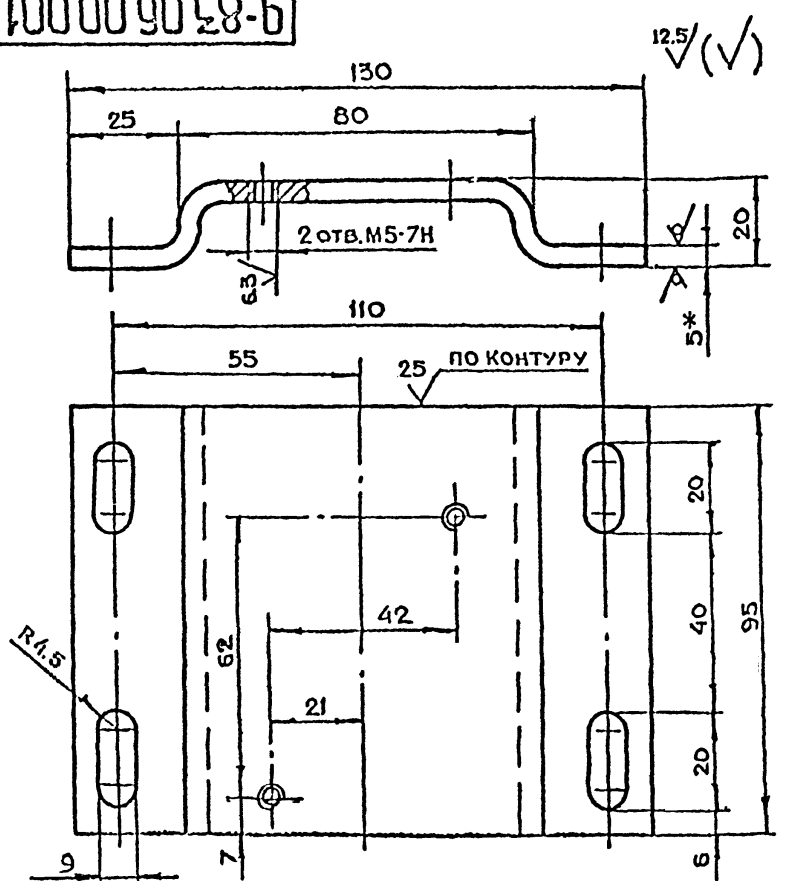
*РАЗМЕРЫ ДЛЯ СПРАВОК

ИЗМ.	ПОЛН. И ДАТА	ВЗН. И ДАТА	ПОЛН. И ДАТА
РАЗРАБ.	РАЧКОВА	ПРОБ.	МАРКОВА
ГЛАВ. И КОНТ.	УХОРСКАЯ	УХОРСКАЯ	УХОРСКАЯ

9-83.06.00.000СБ				ЛИТ	МАССА	УМЩАБ
СИГНАЛИЗАЦИОННОЕ УСТРОЙСТВО СБОРОЧНЫЙ ЧЕРТЕЖ					1.6	1:1
ЛИСТ				ЛИСТОВ 1		
ГЛАВ. И КОНТ.				МОСПРОМПРОЕКТ МАСТЕРСКАЯ №6		
ФОРМАТ А3						

Серия 01.036-1 Внутренняя

100.00.90.58-6



ИЗМ.	ПОЛН. И ДАТА	ВЗН. И ДАТА	ПОЛН. И ДАТА
РАЗРАБ.	РАЧКОВА	ПРОБ.	МАРКОВА
ГЛАВ. И КОНТ.	УХОРСКАЯ	УХОРСКАЯ	УХОРСКАЯ

9-83.06.00.001				ЛИТ	МАССА	УМЩАБ
ОСНОВАНИЕ					0.6	1:1
ЛИСТ 5-ПН-5 ГОСТ 19903-74 СТЗСПВСТ 14637-79				ГЛАВ. И КОНТ. МОСПРОМПРОЕКТ МАСТЕРСКАЯ №6		
ФОРМАТ А4						

ФОРМАТ	ЗОНА	НОМ.	ОБОЗНАЧЕНИЕ	НАИМЕНОВАНИЕ	КОЛ.	ПРИМЕЧАНИЕ
А3			9-83.06.00.000СБ	СБОРОЧНЫЙ ЧЕРТЕЖ		
А4	1		9-83.06.00.001	ОСНОВАНИЕ	1	
	2			ВИНТ В.М5-60x45.48.01 ГОСТ 17473-80	2	
	3			ВЫКЛЮЧАТЕЛЬ ВПК 2110 ТУ16-526.433-78	1	
9-83.06.00.000						
СИГНАЛИЗАЦИОННОЕ УСТРОЙСТВО						
ГЛАВ. И КОНТ. МОСПРОМПРОЕКТ МАСТЕРСКАЯ №6						