

СССР

ОТРАСЛЕВЫЕ СТАНДАРТЫ

**КОЛЬЦА ЦЕНТРИРУЮЩИЕ
И ПОВЕРХНОСТИ ЦЕНТРИРОВАНИЯ
ЗУБЧАТОГО (ШЛИЦЕВОГО) СОЕДИНЕНИЯ
ЭВОЛЬВЕНТНОГО ПРОФИЛЯ**

ОСТ 1 11441-74 - ОСТ 1 11445-74

Издание официальное

УДК 621.824.44

Группа Г-14

ОТРАСЛЕВОЙ СТАНДАРТ

ОСТ 1 11441-74

ПОВЕРХНОСТИ ЦЕНТРИРОВАНИЯ
ЗУБЧАТОГО (ШЛИЦЕВОГО) СОЕДИНЕНИЯ
ЭВОЛЬВЕНТНОГО ПРОФИЛЯ

На 13 страницах

Конструкция и размеры

Взамен 728М53

Проверен в 1980 г.

~~Срок действия продлен до 01.01.80~~

Опр. срока действия не требуется. Доп. к Ц. 4-2-1986г.

Распоряжением Министерства от 13 июня 1974 г.

№ 087-16

срок введения установлен с 1 января 1975 г.

Несоблюдение стандарта преследуется по закону

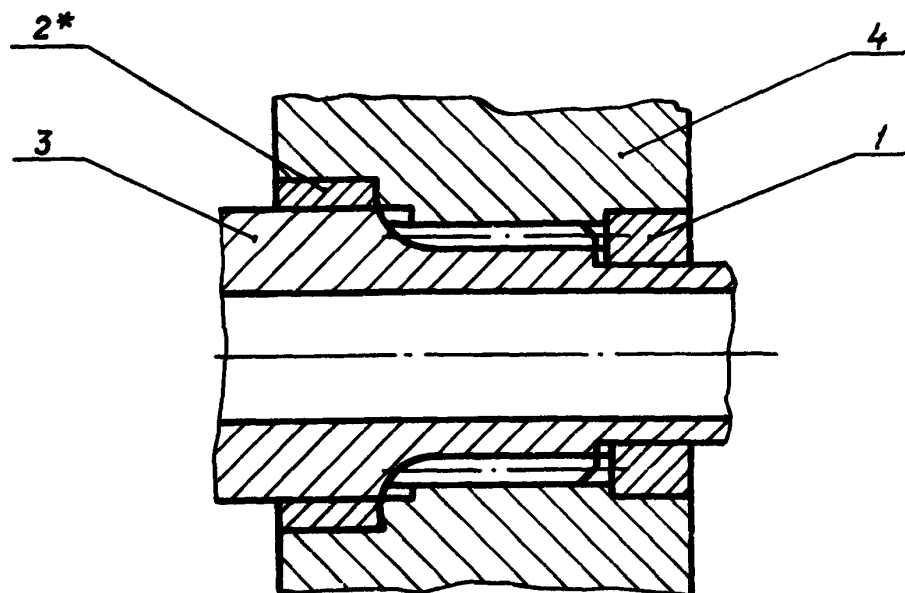
1. Настоящий стандарт распространяется на поверхности центрирования зубчатого (шлицевого) соединения эвольвентного профиля по ОСТ 1 00086-73 с модулями от 0,5 до 3,0 мм при центрировании его центрирующими кольцами.

Лит. изм. 1
№ изв. 8048

1.866

Изм. № дубликата
Изм. № подлинника

2. Центрирование зубчатого (шлицевого) соединения эвольвентного профиля по соосным, цилиндрическим поверхностям с применением центрирующих колец должно производиться в соответствии с черт. 1 и табл. 1.



1 - кольцо центрирующее; 2 - кольцо центрирующее; 3 - элемент шлицевого вала; 4 - элемент шлицевого отверстия

Черт. 1

Лит. изм.

№ изв.

1866

6. № дубликата

Ив № подлинника

* Допускается деталь поз. 2 выполнять совместно с деталью поз. 4.

Инв № дубликата	
Инв № подлинника	1866

Лит изм																	
№ изв																	

Таблица 1

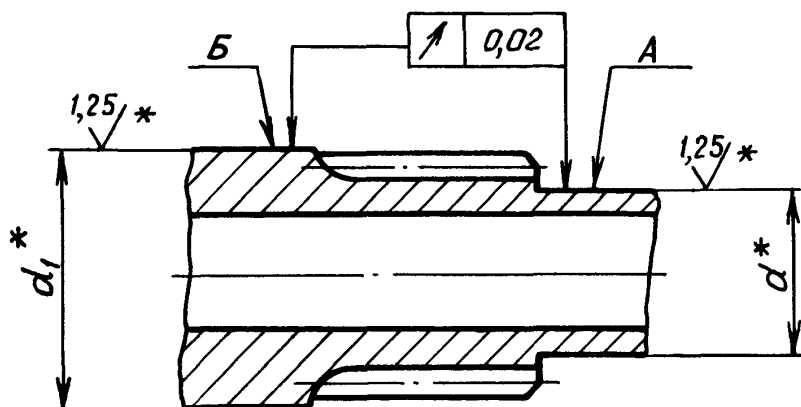
Число зубьев Z	Модули, мм															
	0,50		0,80		1,00		1,25		1,50		2,00		2,50		3,00	
	Поз. 1	Поз. 2	Поз. 1	Поз. 2	Поз. 1	Поз. 2	Поз. 1	Поз. 2	Поз. 1	Поз. 2	Поз. 1	Поз. 2	Поз. 1	Поз. 2	Поз. 1	Поз. 2
	Типоразмеры центрирующих колец по ОСТ 1 11442-74 - ОСТ 1 11445-74															
8	1	3	-	-	-	-	-	-	-	-	-	-	-	-	-	-
10	2	4	4	10	-	-	-	-	-	-	-	-	-	-	-	-
11	-	-	-	-	7	17	-	-	-	-	-	-	-	-	-	-
12	3	5	6	11	9	18	14	24	-	-	-	-	-	-	-	-
14	4	6	8	15	12	22	19	27	-	-	-	-	-	-	-	-
16	5	8	11	18	16	25	23	33	-	-	-	-	54	68	-	-
18	6	10	13	21	20	29	28	36	-	-	-	-	62	76	75	89
20	8	11	17	24	23	33	32	42	41	50	57	66	70	84	83	96
22	8	13	21	25	26	36	36	46	47	55	61	72	78	89	92	103
24	10	15	22	29	30	40	41	50	51	60	67	79	85	95	98	110
26	11	17	25	33	34	45	-	-	56	63	74	86	91	101	106	114
28	13	18	27	35	37	49	-	-	59	68	80	89	97	107	111	118
30	15	21	31	38	41	50	-	-	64	72	87	93	102	112	114	121
32	17	22	35	39	43	52	-	-	69	79	90	99	108	116	120	126
34	18	24	36	44	48	58	-	-	73	81	94	104	113	118	123	130
36	21	25	40	49	51	60	-	-	77	88	100	109	117	121	127	134
38	22	27	-	-	53	63	-	-	82	89	105	112	119	124	131	138
40	24	29	-	-	57	66	-	-	-	-	-	-	122	128	135	141

[illegible]

Модули, мм

OCT 1 11441-74 Стр. 4

3. Конструкция и размеры центрирующих поверхностей шлицевого вала должны соответствовать указанным на черт. 2 и в табл. 2, 3.



Черт. 2

Таблица 2

мм

Число зубьев Z	Модули							
	0,50		0,80		1,00		1,25	
	d	d ₁	d	d ₁	d	d ₁	d	d ₁
	Пред.откл. по h 6							
8	3	5	-	-	-	-	-	-
10	4	6	6	10	-	-	-	-
11	-	-	-	-	8	14	-	-
12	5	7	8	11	9	15	12	18
14	6	8	9	13	11	17	15	20
16	7	9	11	15	13	19	17	23
18	8	10	12	16	15	21	20	25
20	9	11	14	18	17	23	22	28
22	9	12	16	19	19	25	25	30
24	10	13	17	21	21	27	27	33
26	11	14	19	23	23	29	-	-
28	12	15	20	24	25	32	-	-
30	13	16	22	26	27	33	-	-
32	14	17	24	27	28	35	-	-
34	15	18	25	29	30	38	-	-
36	16	19	27	32	33	40	-	-
38	17	20	-	-	35	42	-	-
40	18	21	-	-	36	44	-	-
42	-	-	-	-	38	45	-	-
44	-	-	-	-	40	48	-	-
46	-	-	-	-	42	50	-	-
48	-	-	-	-	45	52	-	-
50	-	-	-	-	46	54	-	-

* Размеры и шероховатость поверхностей после покрытия.

Таблица 3

мм

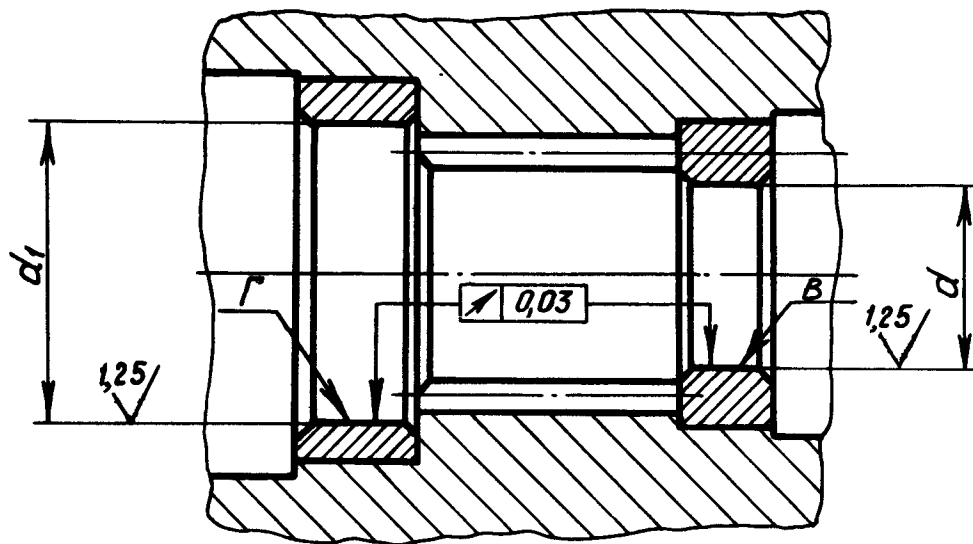
Число зубьев Z	Модули							
	1,5		2,0		2,5		3,0	
	d	d_1	d	d_1	d	d_1	d	d_1
	Пред.откл. по $h\ 6$							
16	-	-	-	-	35	45	-	-
18	-	-	-	-	40	50	48	60
20	27	33	36	44	45	55	54	65
22	30	36	40	48	50	60	60	71
24	33	40	44	52	55	65	65	78
26	36	42	48	56	60	70	72	84
28	38	45	52	60	65	75	78	90
30	42	48	56	64	70	80	84	95
32	45	52	60	68	75	85	90	102
34	48	54	64	72	80	90	95	108
36	50	58	68	76	85	95	102	114
38	54	60	72	80	90	100	108	120
40	-	-	-	-	95	105	114	125
42	-	-	-	-	100	110	120	132
44	-	-	-	-	105	115	125	138
46	-	-	-	-	110	120	132	144
48	-	-	-	-	115	125	138	150
50	-	-	-	-	120	130	144	155
52	-	-	-	-	125	135	150	162
54	-	-	-	-	130	140	155	168
56	-	-	-	-	135	145	162	174
58	-	-	-	-	140	150	168	180
60	-	-	-	-	145	155	174	185
65	-	-	-	-	-	-	188	200

4. Конструкция и размеры центрирующих поверхностей шлицевого отверстия с центрирующими кольцами должны соответствовать указанным на черт. 3 и в табл. 4, 5.

Лит.изм. 1
№ изв. 8048

1866

Инв. № дубликата
Инв. № подлинника



Черт. 3

Таблица 4

мм

Число зубьев Z	Модули							
	0,5		0,8		1,0		1,25	
	d	d_1	d	d_1	d	d_1	d	d_1
	Пред.откл. по Н7							
8	3	5	-	-	-	-	-	-
10	4	6	6	10	-	-	-	-
11	-	-	-	-	8	14	-	-
12	5	7	8	11	9	15	12	18
14	6	8	9	13	11	17	15	20
16	7	9	11	15	13	19	17	23
18	8	10	12	16	15	21	20	25
20	9	11	14	18	17	23	22	28
22	9	12	16	19	19	25	25	30
24	10	13	17	21	21	27	27	33
26	11	14	19	23	23	29	-	-
28	12	15	20	24	25	32	-	-
30	13	16	22	26	27	33	-	-
32	14	17	24	27	28	35	-	-
34	15	18	25	29	30	38	-	-
36	16	19	27	32	33	40	-	-
38	17	20	-	-	35	42	-	-
40	18	21	-	-	36	44	-	-
42	-	-	-	-	38	45	-	-
44	-	-	-	-	40	48	-	-
46	-	-	-	-	42	50	-	-
48	-	-	-	-	45	52	-	-
50	-	-	-	-	46	54	-	-

1

Лит. изм.
№ изв.

8048

Инв. № дубликата

Инв. № подлинника

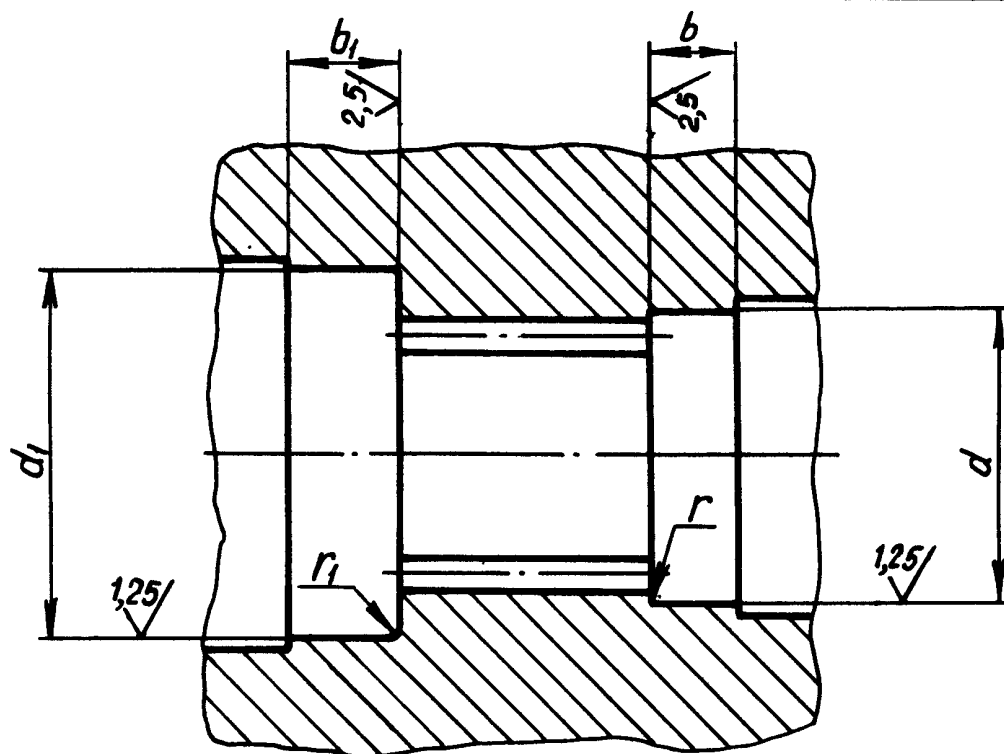
1866

Таблица 5

Число зубьев Z	мм							
	Модули							
	1,5		2,0		2,5		3,0	
	d	d_f	d	d_f	d	d_f	d	d_f
	Пред.откл. по Н7							
16	-	-	-	-	35	45	-	-
18	-	-	-	-	40	50	48	60
20	27	33	36	44	45	55	54	65
22	30	36	40	48	50	60	60	71
24	33	40	44	52	55	65	65	78
26	36	42	48	56	60	70	72	84
28	38	45	52	60	65	75	78	90
30	42	48	56	64	70	80	84	95
32	45	52	60	68	75	85	90	102
34	48	54	64	72	80	90	95	108
36	50	58	68	76	85	95	102	114
38	54	60	72	80	90	100	108	120
40	-	-	-	-	95	105	114	125
42	-	-	-	-	100	110	120	132
44	-	-	-	-	105	115	125	138
46	-	-	-	-	110	120	132	144
48	-	-	-	-	115	125	138	150
50	-	-	-	-	120	130	144	155
52	-	-	-	-	125	135	150	162
54	-	-	-	-	130	140	155	168
56	-	-	-	-	135	145	162	174
58	-	-	-	-	140	150	168	180
60	-	-	-	-	145	155	174	185
65	-	-	-	-	-	-	188	200

5. Конструкция и размеры элемента шлицевого отверстия под центрирующие кольца должны соответствовать указанным на черт. 4 и в табл. 6 - 9.

Инв. № дубликата	1	8048
Инв. № подлинника	1866	
Лит.изм.		
№ изв.		



Черт. 4

Таблица 6

мм

Число зубьев Z	Модули									
	0,5					0,8				
	d	d_1	b	b_1	r	r_1	d	d_1	b	b_1
	Пред.откл. по Н7	Пред.откл. по Н7					Пред.откл. по Н7	Пред.откл. по Н7		
8	7	9	6	6	0,4	0,4	-	-	-	-
10	8	10					10	14	6	6
12	9	11					12	15		
14	10	12					13	17		
16	11	13					15	19		
18	12	14					16	20	8	8
20	13	15	8	8	0,4	0,4	18	22		
22	13	16					20	23		
24	14	17					21	25		
26	15	18					23	27		
28	16	19					24	28	10	10
30	17	20					26	30		
32	18	21					28	31		
34	19	22					30	33		
36	20	23					32	36		
38	21	24					-	-	-	-
40	22	25					-	-	-	-

1

8048

Лит.изм.

№ изв.

Инв. № дубликата

Инв. № подлинника

1866

Таблица 7

мм

Число зубьев Z	Модули											
	1,00						1,25					
	d	d_1	b	b_1	r	r_1	d	d_1	b	b_1	r	r_1
	Пред.откл. по Н7						Пред.откл. по Н7					
11	14	18	6	8	0,6	0,4	-	-	-	-	-	-
12	15	19					18	22	8	8	0,6	0,4
14	17	21					20	24				
16	19	23	23	27			10	10				
18	21	25	8	10					0,6	0,4		
20	23	27									25	30
22	25	30					28	32			10	10
24	27	32	30	34								
26	30	34	33	38								
28	32	36	10	10			0,6	0,4	-	-	-	-
30	33	38										
32	35	40										
34	38	42										
36	40	44										
38	42	46										
40	44	48	12	12	0,6	0,4						
42	45	50										
44	48	52										
46	50	55										
48	52	56										
50	54	58										

Таблица 8

мм

Число зубьев Z	Модули											
	1,5						2,0					
	d	d_1	b	b_1	r	r_1	d	d_1	b	b_1	r	r_1
	Пред.откл. по Н7						Пред.откл. по Н7					
20	33	38	10	10	0,6	0,4	44	48	10	12	0,6	0,4
22	36	40					48	52				
24	40	44		52			56	12	0,8			
26	42	46		12			56				60	
28	45	50					60	65			0,6	

1

8048

Лит.изм.

№ изв.

1866

Инв № дубликата

Инв № подлинника

мм

Продолжение

Число зубьев Z	Модули											
	1,5						2,0					
	d	d ₁	b	b ₁	r	r ₁	d	d ₁	b	b ₁	r	r ₁
	Пред.откл. по Н7						Пред.откл. по Н7					
30	48	52	12	12	0,6	0,4	65	68	12	12	0,8	0,4
32	52	56					68	72				
34	54	58					72	76				
36	58	62					76	82				
38	60	65				0,6	80	85	14	0,6		

мм

Таблица 9

Число зубьев Z	Модули													
	2,5						3,0							
	d	d ₁	b	b ₁	r	r ₁	d	d ₁	b	b ₁	r	r ₁		
	Пред.откл. по Н7						Пред.откл. по Н7							
16	45	50	10	12	0,8	0,6	0,4	-	-	-	-	-	-	
18	50	55					60	65	12	12	12	14	0,8	0,6
20	55	60	12				65	71						
22	60	65					71	78	16	18				
24	65	70		14			78	84						
26	70	75					16	84	90	20	22			
28	75	80	18	90				95	22			24		
30	80	85		20			95	100		24	26			
32	85	90	22		102	108	26	28						
34	90	95		24	108	115			28	30				
36	95	100	26		114	120	30	32						
38	100	105		28	120	125			32	34				
40	105	110	30		125	130	34	36						
42	110	115		32	132	138			36	38				
44	115	120	34		138	144	38	40						
46	120	125		36	144	150			40	42				
48	125	130	38		150	155	42	44						
50	130	135		40	155	162			44	46				
52	135	140	42		162	168	46	48						
54	140	145		44	168	174			48	50				
56	145	150	46		174	180	50	52						
58	150	155		48	180	185			52	54				
60	155	160	50		185	190	54	56						
65	-	-		56	-	-			-	200	205	-	-	-

1

Лит.изм.

8048

№ изв.

1866

Инв. № дубликата

Инв. № подлинника

9. На поверхности А шлицевого вала и на поверхности Г при выполнении центрирующего кольца совместно с шлицевым отверстием допускаются следы от инструмента после обработки шлиц.

[illegible]

Нав. № дубовата	
Нав. № подлинника	1866

ЛИСТ РЕГИСТРАЦИИ ИЗМЕНЕНИЙ

№ изм.	Номера страниц				Номер "Изв. об изм."	Подпись	Дата	Срок введения изменения
	изме- ненных	замене- нных	новых	анну- лиро- ванных				
1504 1.	1,5-11	-	1	-	8048	М.А.Ф.	12.02.80	1.01.81г.
2	12	-	-	-	8848	Л.А.Ф.	02.08.83	01.07.83

Ив. № дубликата

Ив. № подлинника