

ТИПОВЫЕ КОНСТРУКЦИИ И УЗЛЫ ЗДАНИЙ И СООРУЖЕНИЙ

СЕРИЯ 1.431-20

ПЕРЕГОРОДКИ

ОДНОЭТАЖНЫХ ПРОИЗВОДСТВЕННЫХ ЗДАНИЙ

ВЫПУСК 4

КОЛОННЫ ФАХВЕРКА СТАЛЬНЫЕ

ЧЕРТЕЖИ КМ

РАЗРАБОТАНЫ
ИНСТИТУТАМИ ЦНИИПРОМЗДАНИЙ И
ХАРЬКОВСКИЙ ПРОМСТРОЙНИИПРОЕКТ

УТВЕРЖДЕНЫ
И ВВЕДЕНЫ В ДЕЙСТВИЕ ГОССТРОЕМ СССР с 10.79г.
ПОСТАНОВЛЕНИЕ от 5.12.78г. N224

ЗАПИСКА.

1.431-2 и 1.431-3 В СОСТАВЕ:

Выпуск 1. ПАНЕЛИ ЖЕЛЕЗОБЕТОННЫЕ РАБОЧИЕ И

ВЕРИЖКА 2. ПЛАНЕТА ПИКСОВЕ ГИАНТЕ. РАБОЧНЕ ЧЕРТЕЖИ.

Выпуск 4. КОЛОННЫ СВАРКА СТАЛЬНЫЕ. ЧЕРТЕЖИ КМ

Выпуск 5. Колонны сдвигка железобетонные двоякие чер

Выпуск 6. МОНТАЖНЫЕ УЗЛЫ. РАБОЧИЕ ЧЕРТЕЖИ.

Выпуск 7. СТАЛЬНЫЕ ИЗДЕЛИЯ.

Часть 1. Арматурные и железобетонные

ВЫПУСК 7 СЕДЬМАЯ НАПЕЧАТЬ

ЧАСТЬ 2. АРМАТУРНЫЕ И ЗАКЛ

В НАСТОЯЩЕМ ОБИДЬСКОЕ РАБОТАЮЩИЙ РАБОТНИК

3. Ключи для проверки правильности перевода

МАРКА СТАН ДОКУМЕНТА: СТАРА КАРТА С 38/22 МАРИ

E 145070005 UNIT - 14 MONTESSIC STRONG

6. Все конструкций сварные. Сварки осуществляются

3. Вопросы по теме:

Journal of Management Inquiry 23(1) 3-17

1977

ПОЯСНИТЕЛЬНАЯ ЗАПИСКА.

1.431-20

Выпуск 12

4

С. И. ИВАНОВА	МОСКВА	1949	ВАС. ГРИГОЛЬ	КОММУНИЗМ	1949
И. А. ПЕТЛОВА	ВЕНЕЦИАНСКО	1949	С. И. ИВАНОВА	ЯДЕРНАЯ	1949
С. И. ИВАНОВА	ТАНДАН	1949	И. А. ПЕТЛОВА	ЯДЕРНАЯ	1949
С. И. ИВАНОВА	ТАНДАН	1949	И. А. ПЕТЛОВА	ЯДЕРНАЯ	1949

10. Для стальных факеловых колонн поперечные и продольные перегородки проектом предусмотрена развязка их с каркасом здания при помощи распорок.

14. ЗАЩИТУ ОТ КОРРОЗИИ СТАЛЬНЫХ ФАХВЕРКОВЫХ КОЛОНН И ЭЛЕМЕНТОВ КРЕПЛЕНИЯ ПРОИЗВОДИТЕ ТЕМИ ЖЕ СОСТАВАМИ, ЧТО И ОСНОВНЫХ КОЛОНН ЗДАНИЯ ПРИ МЕТАЛЛИЧЕСКОМ КАРКАСЕ И СОГЛАСНО СНиП II-28-73 ЧАСТЬ II ГЛАВА 28 - ПРИ ЖЕЛЕЗОБЕТОННОМ КАРКАСЕ.

1977

ПОЯСНИТЕЛЬНАЯ ЗАПИСКА.

СЕРУЯ
1.431-20

Выпуск	№ 17
--------	------

ЭЛЕМЕНТЫ

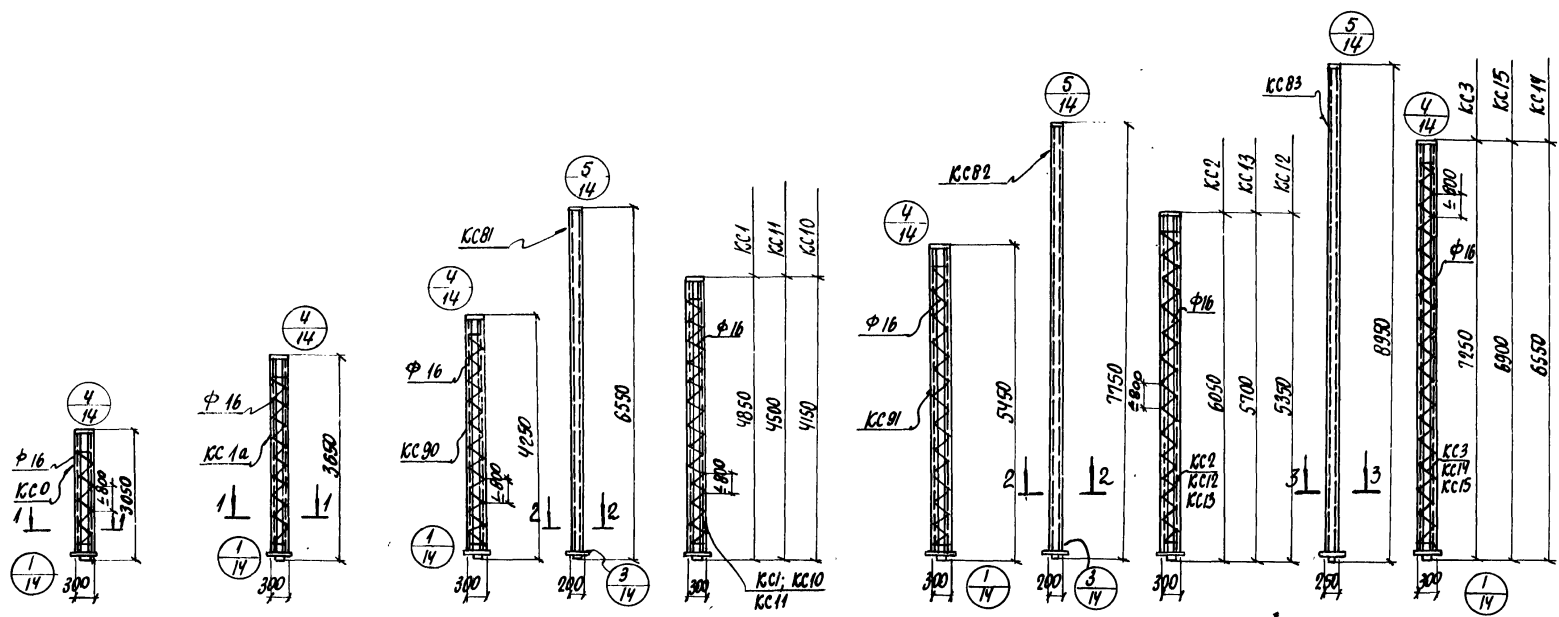
ИСПОЛНИТ. ШАНОВА
ПРОБНО
1977

ТА. СПЕЦ. ТАЛОНА
ДАТА ВЫПУСКА: МАРТ

ПРОМСТРОЙНИИ ПРОЕКТ

5

УМЕТКА ВЕР-
ХА ОСНОВНОЙ
КОЛОННЫ, Н



1-1

2-2

3-3



ТК
1977

Колонны КС0; КС1; КС2; КС1а; КС10; КС15
КСВ1; КСВ2; КСВ3; КСВ9.

СЕРИЯ
1.431-20
ВЫПУСК ЛИСТ
4 1

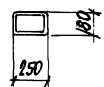
ГЛАВ. ПРО. МОИАН
НАЧ. ОТД. РЕШЕТЧЕНКО
Т.П. СПЕЦ. ТАЙНОВА
ДАТ. ВЫПУСКА МАРТ 1977

ВНЕ. П. РАЧКИНСКИЙ
СТ. ИНЖЕНЕР ЗИЛОВА
ИЗДАТЕЛЬСТВО "СТРОИТЕЛ"
ПРОБЕЖА ЗИЛОВА

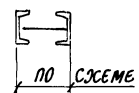
И.А.Р. КОВБАСИЙ
ПРОМСТРОИПРОЕКТ

ОТМЕТКА ВЕР-
ХА ОСНОВНОЙ
КОЛОННЫ, М

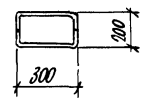
1-1



2-2



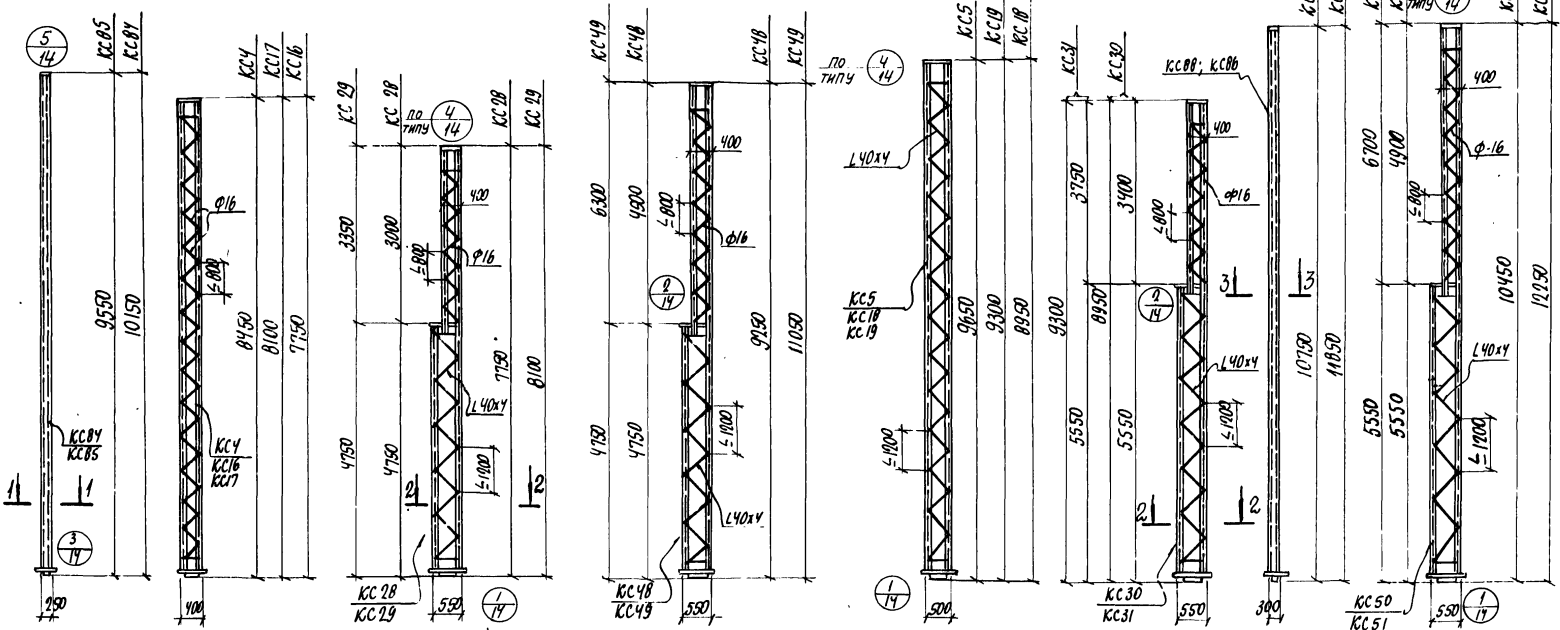
3-3



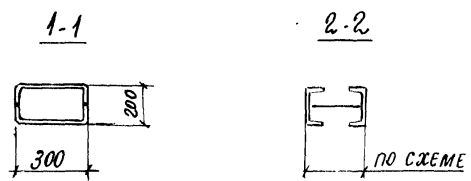
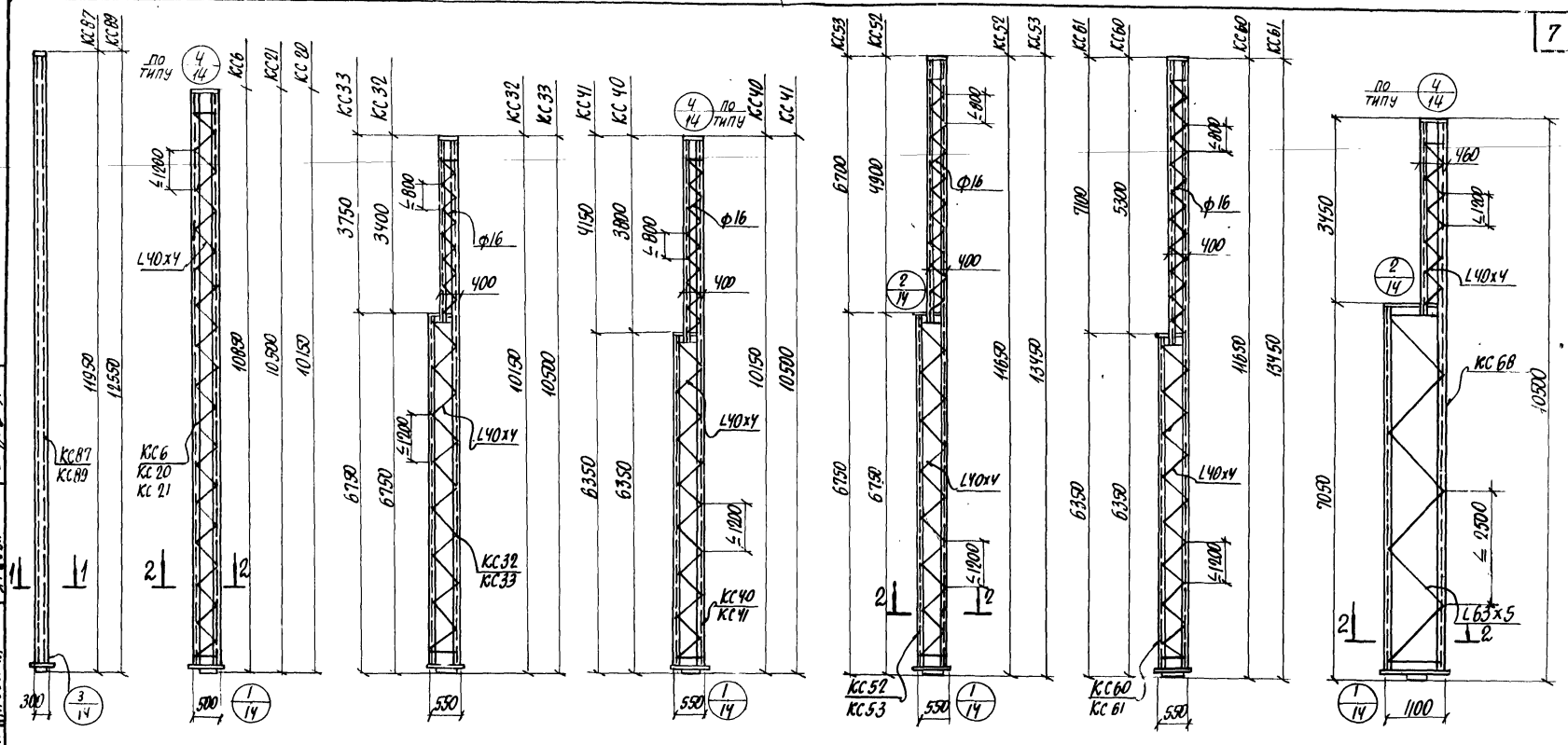
ТК
1977

Колонны КС4; КС5; КС16+КС19; КС28; КС29;
КС30; КС31; КС48+КС51; КСВ4; КСВ5;
КСВ6; КСВ8

СЕРИЯ
1431-20
ВЫПУСК ЛНСТ
4 2

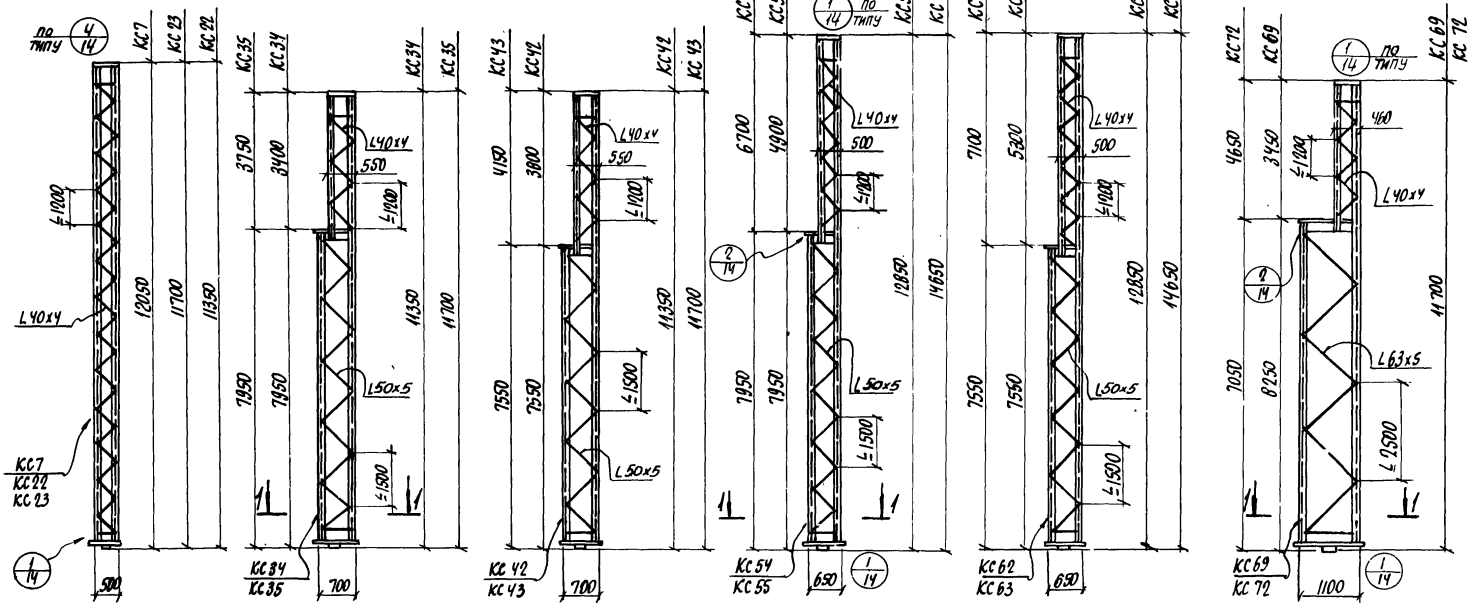


6



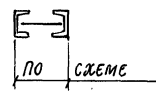
ТК 1977	Колонны КС 6; КС 20; КС 21; КС 32; КС 33; КС 40; КС 41; КС 52; КС 53; КС 60; КС 61; КС 68; КС 87; КС 88	
	СЕРИЯ 1.43-20	ВЫПУСК ЛИСТ
	4	3

ГЛА. ИМ. ПР.	МОНИН	Р.Б. ГРОЛОВ	КАПИТУЛОВСКИЙ
НАЧ. ОУДЕЛА	РЕШЕТЕНКО	СТ. ИНЖЕНЕР	БЕЛЫХ
ОЛ. СЕВЕРНА	ТАЛОВА	ИСПОЛНИТЕЛЬ	БЕЛЫХ
ДАТА ВХОДА:	МАРТ	ПРОВЕРКА	ВРЕМЯ
		1977	

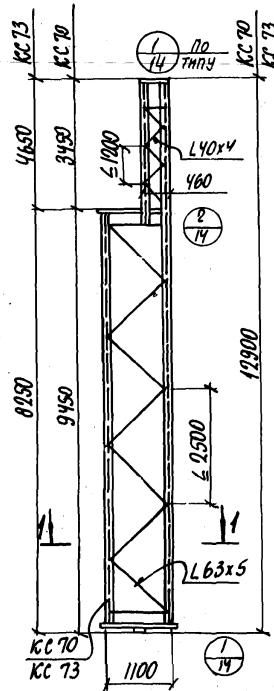
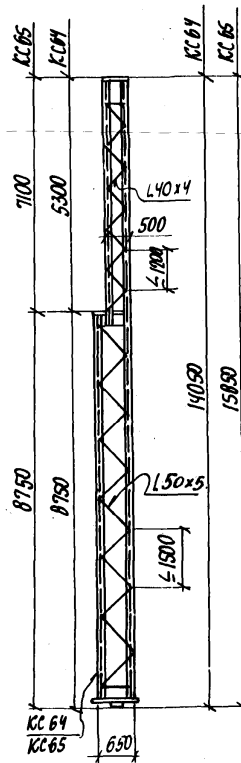
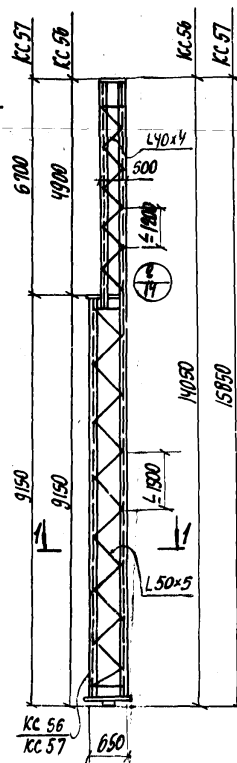
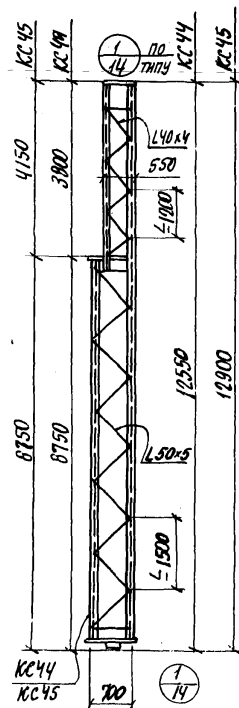
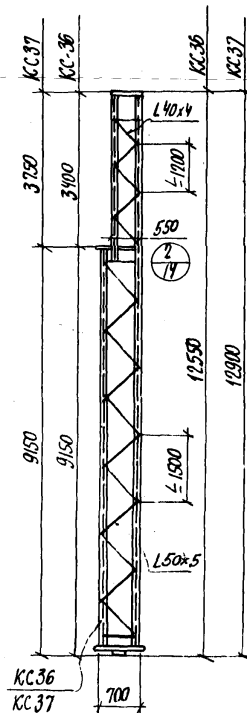
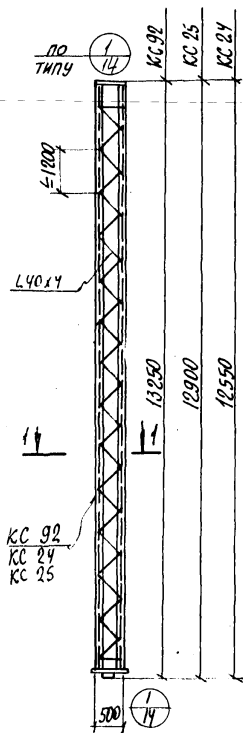


12.0

1-1



ТК	КОЛОНЫ: КС 7; КС 22; КС 23; КС 34; КС 35; КС 42; КС 43; КС 54; КС 55; КС 62; КС 63; КС 69; КС 72.	СЕРИЯ 1.431-20	
		ВЫПУСК	ЛИСТ
1977		4	4



13.2

1-1



ПО СХЕМЕ

TK

1977

Колонны КС 24; КС 25; КС 36; КС 37; КС 44;
КС 45; КС 56; КС 57; КС 64; КС 65;
КС 70; КС 73; КС 92

СЕРИЯ
1.431-20

Выпуск	Лист
--------	------

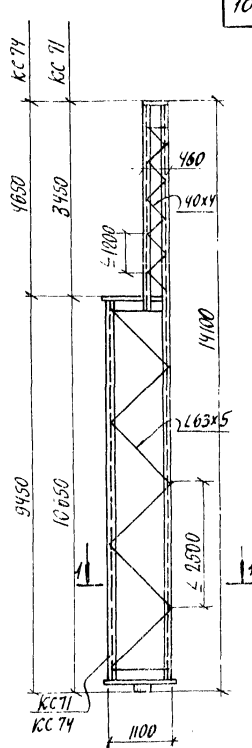
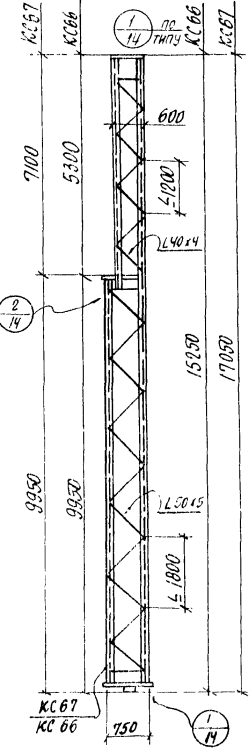
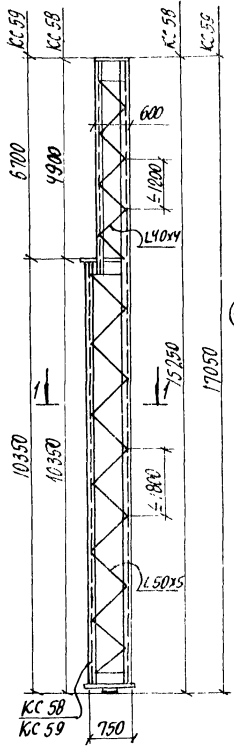
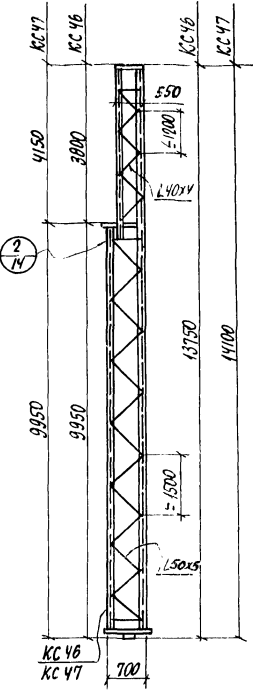
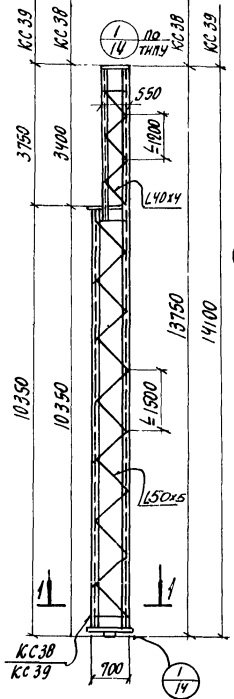
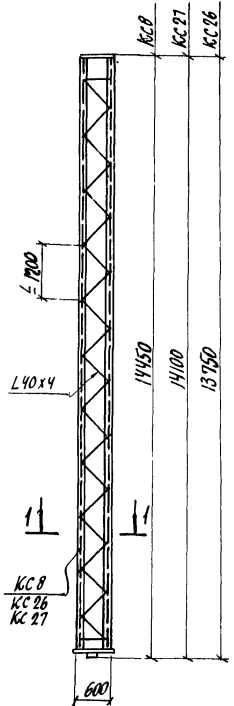
4	5
---	---

ГЛАВ. ИНЖ. ПР. МОИНИ
 НАЧ. ОТДЕЛА РЕШЕТЧЕНО
 ПР. СПЕЦИАЛ. ТАЛОВА
 ДАТА ВЫПУСКА МАРТ

ТИП. ГРУППЫ КАПИТАЛЬНЫЙ
 СТ. ИНЖЕНЕР ЯЦИКОВ
 ИСПОЛНИТЕЛЬ ФЕДЕЛМАН
 ПРОВЕРКА ЗИЧЕВЕР

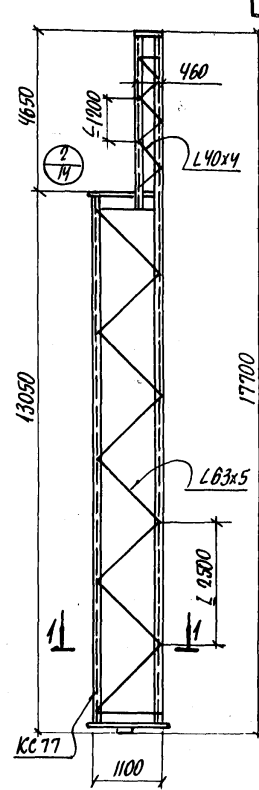
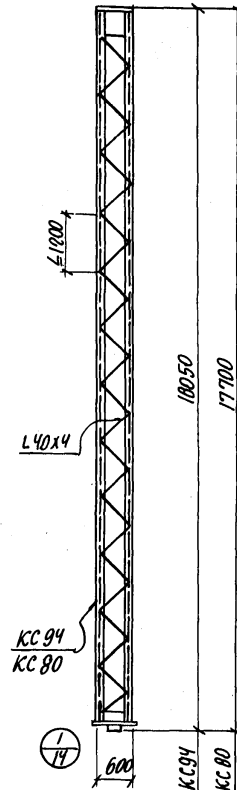
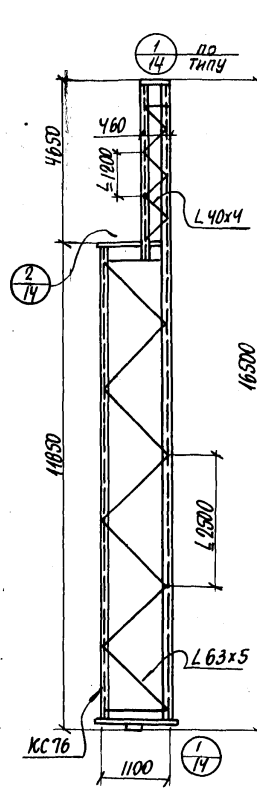
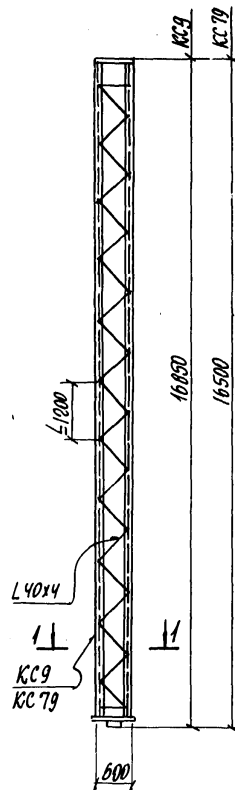
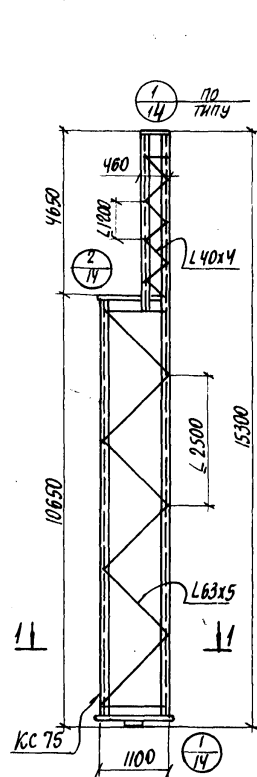
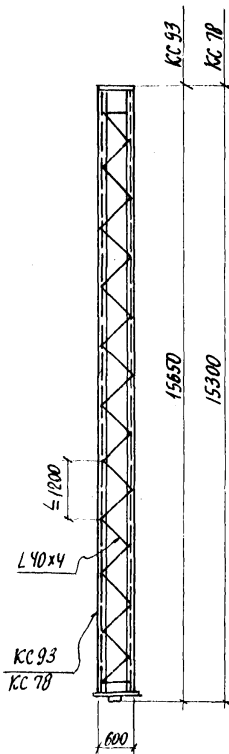
ЗАЯВЛЕНИЕ
 ПРОМСТРОЙНИК ПР.ОБ.

1-1
 по схеме

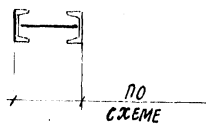


14.4

ТК 1977	Колонны КС8, КС26; КС27; КС38; КС39; КС46; КС47; КС58; КС59; КС66; КС67; КС74.	СЕРИЯ 1.431-20	
		ВЫПУСК	ЛИСТ
		4	6



1-1



15.6

16.8

18.0

TK

1977

Колонны КС 75 ÷ КС80; КС93; КС94; КС9.

СЕРИЯ

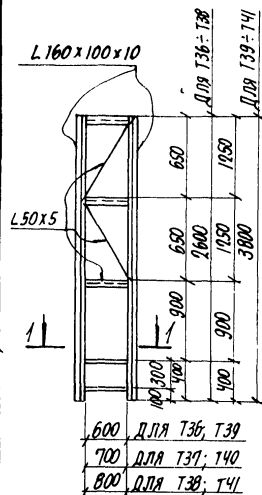
1.431-20

ВЫПУСК

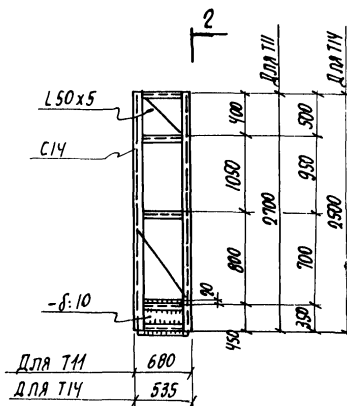
Пису

T36; T37; T38; T39

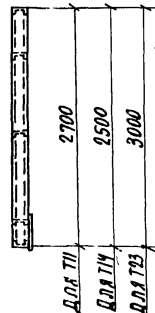
T40; T41



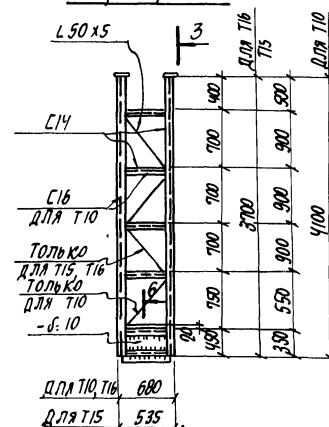
T11; T14



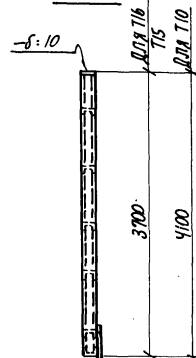
2-2



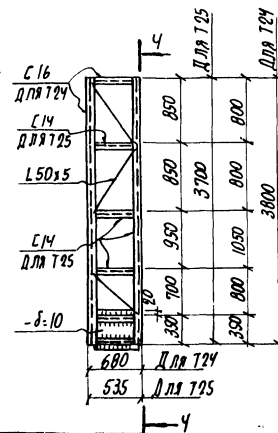
T15; T16; T10



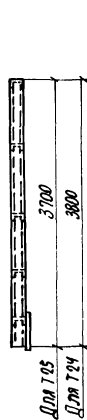
3-3

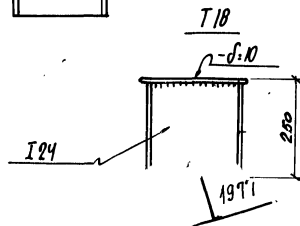
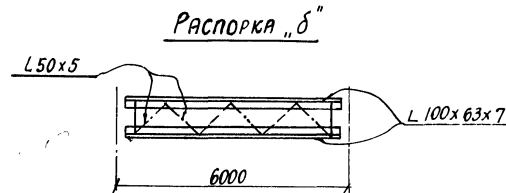
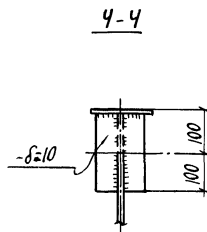
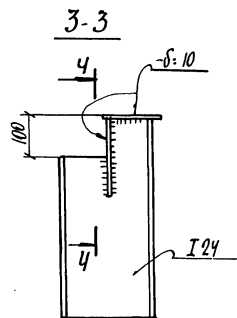
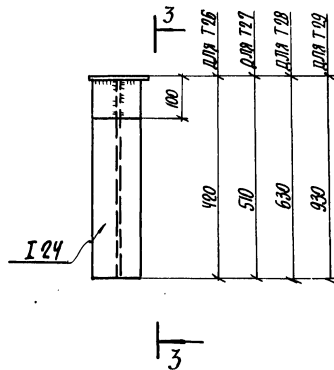
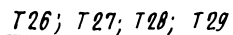
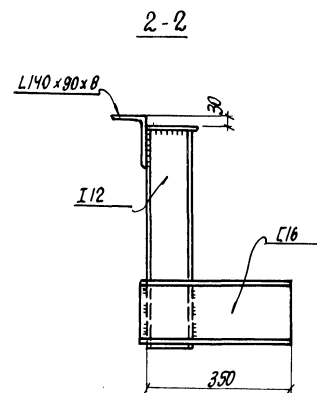
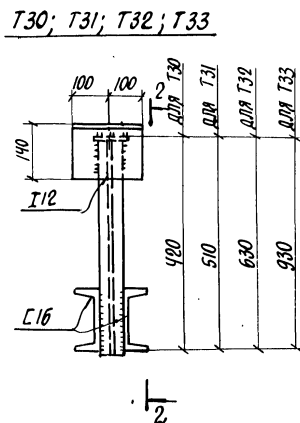
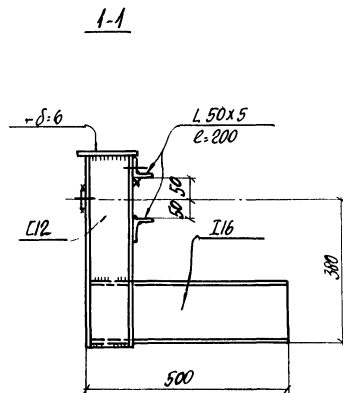
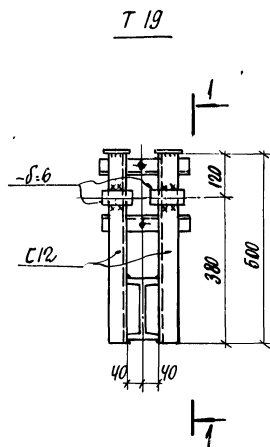


T24; T25




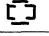


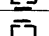
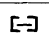




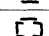
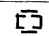
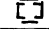
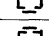
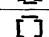


4-4





ТК	Т18; Т19; Т26÷Т33; РАСПОРЯЖЕНИЯ "А", "Б".	СЕРИЯ 1.431-20	
		ВЫПУСК	ЛИСТ
1977		4	10

НАЧ. СЕКЦИОНА
 СПЕЦИАЛ. ТАБЛИЦА
 ДАТА ВЫПУСКА
 РАСЧЕТНИКО
 СПЕЦИАЛ. ТАБЛИЦА
 ДАТА ВЫПУСКА
 ИСПОЛНИТЕЛЬ
 РАССЧИТАЛ
 1977 г.
 КЛИПЕНСКИЙ
 А.А.

Таблица сечений колонн и распорок						1	2	3	4	5	6	15
Марка	Сечение		Расчетные усилия T; T _M ; T	Сечение решетки или планок	Примечания	КС 20	[-]	2Г16	N = 10,5 M = 4,6 Q = 1,2	L 40x4 по оси колонны		
	Эскиз	Состав				КС 21	[-]	2Г16				
1	2	3	4	5	6	КС 22	[-]	2Г20	N = 13,8 M = 6,1 Q = 1,5	— " —		
КС 0		2Г12	N = 2,8 M = 1,0 Q = 0,5	Φ16		КС 23	[-]	2Г20				
КС 12		2Г12		с 2х сторон		КС 24	[-]	2Г20				
КС 1		2Г16	N = 7,7 M = 3,2 Q = 0,8			КС 25	[-]	2Г20				
КС 2		2Г16		— " —		КС 26	[-]	2Г22	N = 17,1 M = 8,3 Q = 1,6	— " —		
КС 3		2Г16				КС 27	[-]	2Г22				
КС 4		2Г20	N = 10,0 M = 4,6 Q = 1,0	— " —		КС 28	[-]	2Г16	N = 8,0 M = 3,9 Q = 1,2	— " —		
КС 5	[-]	2Г20	N = 11,0 M = 6,4 Q = 1,2	L 40x4 по оси колонны		КС 29	[-]	2Г16				
КС 6	[-]	2Г20				КС 30	[-]	2Г16				
КС 7		2Г20	N = 15,8 M = 8,1 Q = 1,4	— " —		КС 31	[-]	2Г16				
КС 8	[-]	2Г22	N = 20,0 M = 12,1 Q = 1,7	L 40x4 по оси колонны		КС 32	[-]	2Г16	N = 12,6 M = 5,2 Q = 1,1	— " —		
КС 9	[-]	2Г22				КС 33	[-]	2Г16		L 50x5 по оси колонны		
КС 10		2Г14				КС 34	[-]	2Г16				
КС 11		2Г14	N = 6,0 M = 2,3 Q = 1,0	Φ16 с 2х сторон		КС 35	[-]	2Г20	N = 13,3 M = 7,1 Q = 1,3	— " —		
КС 12		2Г14				КС 36	[-]	2Г16	N = 12,6 M = 5,2 Q = 1,1			
КС 13		2Г14				КС 37	[-]	2Г20	N = 13,3 M = 7,1 Q = 1,3			
КС 14		2Г14				КС 38	[-]	2Г16	N = 14,2 M = 6,3 Q = 1,1			
КС 15		2Г14				КС 39	[-]	2Г20	N = 14,3 M = 7,8 Q = 1,4			
КС 16		2Г16				КС 40	[-]	2Г16	N = 12,6 M = 5,2 Q = 1,2	L 40x4 по оси колонны		
КС 17		2Г16	N = 10,5 M = 5,1 Q = 1,2	— " —		КС 41	[-]	2Г16		L 50x5		
КС 18		2Г16				КС 42	[-]	2Г16		по оси колонны		
КС 19		2Г16				КС 43	[-]	2Г20	N = 13,3 M = 7,1 Q = 1,1			

СТАЛЬНЫЕ ЭЛЕМЕНТЫ Т13, Т14, Т23, Т25, Т34 - Т40 ПОСЧИТАНЫ В
 ПРЕДПОЛЖЕННЫХ КРЕПЛЕНИЯХ ИЗ В ЛЕСТАХ КРОВЛИ И ОСНОВНЫХ
 КОЛОНН.

ТАБЛИЦА СЕЧЕНИЙ КОЛОНН И РАСПОРОВ										1	2	3	4	5	6	16		
МАРКА	СЕЧЕНИЕ		РАСЧЕТНЫЕ УСИЛИЯ T, ТМ, Т	СЕЧЕНИЕ РЕШЕТКИ ИЛИ ПЛАНОК	ПРИМЕЧАНИЯ	КС 67	☐	2С18	N=12.4 M=7.3 Q=1.4	L50x5 по оси колонны								
	Эскиз	СОСТАВ				КС 68	☐	2С20					КС 69	☐	2С20			
1	2	3	4	5	6	КС 70	☐	2С20					N=15.1 M=9.0 Q=1.5	L63x5 по оси колонны				
КС 44	☐	2С16	N=14.2 M=6.3 Q=1.1	L50x5 по оси колонны		КС 71	☐	2С20										
КС 45	☐	2С16				КС 72	☐	2С20										
КС 46	☐	2С16				КС 73	☐	2С20										
КС 47	☐	2С20				N=14.3 M=7.8 Q=1.4	КС 74	☐	2С20									
КС 48	☐	2С16	N=7.9 M=4.3 Q=1.2	L40x4 по оси колонны		КС 75	☐	2С22	N=18.4 M=11.8 Q=1.8	L63x5 по оси колонны								
КС 49	☐	2С16				КС 76	☐	2С22										
КС 50	☐	2С16				КС 77	☐	2С22										
КС 51	☐	2С16				N=12.7 M=7.3 Q=1.4	L50x5 по оси колонны		КС 78	☐	2С22	M=1.8 N=4.8 Q=0.7						
КС 52	☐	2С16							КС 79	☐	2С22							
КС 53	☐	2С16	КС 80	☐	2С22													
КС 54	☐	2С18	L40x4 по оси колонны		КС 81				☐	Гн 200x140x5	M=1.4 N=5.5 Q=0.8							
КС 55	☐	2С18			КС 82				☐	Гн 250x180x5								
КС 56	☐	2С18			КС 83	☐												
КС 57	☐	2С18			КС 84	☐												
КС 58	☐	2С18			КС 85	☐												
КС 59	☐	2С18	L50x5 по оси колонны		КС 86	☐	2Гн 300x100x5	M=3.4 N=8.4 Q=1.0										
КС 60	☐	2С18			КС 87	☐												
КС 61	☐	2С18			КС 88	☐												
КС 62	☐	2С18			КС 89	☐												
КС 63	☐	2С18			КС 90	☐				2С12			N=2.8 M=1.0 Q=0.5	φ16 с 2х сторон				
КС 64	☐	2С18	L40x4 по оси колонны			ТК	ТАБЛИЦА СЕЧЕНИЙ КОЛОНН И РАСПОРОВ / ПРОДОЛЖЕНИЕ /					СЕРИЯ 1.431-20						
КС 65	☐	2С18										ВЫПУСК Лист						
КС 66	☐	2С18										4 12						

