

ГОСУДАРСТВЕННЫЙ КОМИТЕТ СОВЕТА МИНИСТРОВ СССР ПО ДЕЛАМ СТРОИТЕЛЬСТВА

ГОССТРОЙ СССР

ТИПОВЫЕ КОНСТРУКЦИИ И ДЕТАЛИ ЗДАНИЙ И СООРУЖЕНИЙ

СЕРИЯ 3.006 - 2

**СБОРНЫЕ ЖЕЛЕЗОБЕТОННЫЕ КАНАЛЫ И ТОННЕЛИ
ИЗ ЛОТКОВЫХ ЭЛЕМЕНТОВ**

ВЫПУСК III-2

РАБОЧИЕ ЧЕРТЕЖИ ЖЕЛЕЗОБЕТОННЫХ ИЗДЕЛИЙ

ДЛЯ УЗЛОВ ТРАСС

(ЛОТКОВЫЕ ЭЛЕМЕНТЫ И ПЛИТЫ С ОТВЕРСТИЯМИ, БАЛКИ)

15747-01
ЦЕНА 1-06

ЦЕНТРАЛЬНЫЙ ИНСТИТУТ ТИПОВОГО ПРОЕКТИРОВАНИЯ
ГОССТРОЯ СССР

Москва, А-445, Смольная ул., 22

Сдано в печать viii 1981 года

Заказ № **8742** Тираж **3000** экз

ТИПОВЫЕ КОНСТРУКЦИИ И ДЕТАЛИ ЗДАНИЙ И СООРУЖЕНИЙ

СЕРИЯ 3.006 - 2

СБОРНЫЕ ЖЕЛЕЗОБЕТОННЫЕ КАНАЛЫ И ТОННЕЛИ ИЗ ЛОТКОВЫХ ЭЛЕМЕНТОВ

ВЫПУСК III-2

РАБОЧИЕ ЧЕРТЕЖИ ЖЕЛЕЗОБЕТОННЫХ ИЗДЕЛИЙ

ДЛЯ УЗЛОВ ТРАСС

(ЛЮТКОВЫЕ ЭЛЕМЕНТЫ И ПЛИТЫ С ОТВЕРСТИЯМИ, БАЛКИ)

РАЗРАБОТАНЫ

ИНСТИТУТОМ ХАРЬКОВСКИЙ ПРОМСТРОЙНИИПРОЕКТ
СОВМЕСТНО С ЦНИИПРОМЗДАНИЙ
ПРИ УЧАСТИИ НИИЖЕ ГОССТРОЯ СССР

УТВЕРЖДЕНЫ

И ВВЕДЕНА В ДЕЙСТВИЕ ГОССТРОЕМ СССР с 10.10.78
ПОСТАНОВЛЕНИЕ № 190 от 20.07.78

СОДЕРЖАНИЕ

	Лист	Стр.		Лист	Стр.
Пояснительная записка	—	3	Лотки ЛУ 33-8-1; ЛУ 33-8н-1	12	15
Лотки ЛУ 1-8; ЛУ 1-8н; ЛУ 2-8; ЛУ 2-8н	1	4	Лотки ЛУ 35-15; ЛУ 35-15н; ЛУ 36-15; ЛУ 36-15н;		
Лотки ЛУ 3-8; ЛУ 3-8н; ЛУ 4-8; ЛУ 4-8н; ЛУ 5-8; ЛУ 5-8н	2	5	ЛУ 37-15; ЛУ 37-15н; ЛУ 38-15; ЛУ 38-15н	13	16
Лотки ЛУ 4-8-1; ЛУ 4-8н-1	3	6	Лотки ЛО 14-8; ЛО 15-8; ЛО 16-8; ЛО 17-8; ЛО 18-8	14	17
Лотки ЛУ 6-8; ЛУ 6-8н; ЛУ 7-8; ЛУ 7-8н; ЛУ 8-8;			Лотки ЛО 19-8; ЛО 20-11; ЛО 21-11; ЛО 22-8	15	18
ЛУ 8-8н; ЛУ 9-8; ЛУ 9-8н	4	7	Лотки ЛО 23-8; ЛО 24-8; ЛО 25-8; ЛО 26-8	16	19
Лотки ЛУ 10-8; ЛУ 10-8н; ЛУ 11-8; ЛУ 11-8н; ЛУ 12-8;			Лотки ЛО 27-8; ЛО 28-8; ЛО 29-8; ЛО 30-8	17	20
ЛУ 12-8н; ЛУ 13-8; ЛУ 13-8н	5	8	Лотки ЛО 31-8; ЛО 32-8; ЛО 33-8; ЛО 34-8	18	21
Лотки ЛУ 14-8; ЛУ 14-8н; ЛУ 15-8; ЛУ 15-8н; ЛУ 16-8; ЛУ 16-8н;			Лотки ЛО 35-8; ЛО 36-8; ЛО 37-8; ЛО 38-8	19	22
ЛУ 17-8; ЛУ 17-8н; ЛУ 18-8; ЛУ 18-8н	6	9	Бялки Б1; Б2; Б3; Б4; Б5	20	23
Лотки ЛУ 19-8; ЛУ 19-8н; ЛУ 20-11; ЛУ 20-11н; ЛУ 21-11;			Бялки Б6; Б7; Б8	21	24
ЛУ 21-11н; ЛУ 22-8; ЛУ 22-8н	7	10	Плиты ПО1	22	25
Лотки ЛУ 23-8; ЛУ 23-8н; ЛУ 24-8; ЛУ 24-8н; ЛУ 25-8;			Плиты ПО2; ПО3; ПО4	23	26
ЛУ 25-8н; ЛУ 26-8; ЛУ 26-8н	8	11			
Лотки ЛУ 27-15; ЛУ 27-15н; ЛУ 28-15; ЛУ 28-15н; ЛУ 29-15;					
ЛУ 29-15н; ЛУ 30-15; ЛУ 30-15н	9	12			
Лотки ЛУ 29-8-1; ЛУ 29-8н-1	10	13			
Лотки ЛУ 31-15; ЛУ 31-15н; ЛУ 32-15; ЛУ 32-15н; ЛУ 33-15;					
ЛУ 33-15н; ЛУ 34-15; ЛУ 34-15н	11	14			

ТК

СБОРНЫЕ ЖЕЛЕЗОБЕТОННЫЕ КАНАЛЫ И ТОННЕЛИ ИЗ ЛОТКОВЫХ ЭЛЕМЕНТОВ

СЕРИЯ
3.006-2

1976

СОДЕРЖАНИЕ

ВЫПУСК
III-2

I. ОБЩАЯ ЧАСТЬ

1. Настоящий выпуск серии 3.006-2 содержит рабочие чертежи сборных железобетонных лотковых элементов, плит с отверстиями и балок для узлов трасс каналов и тоннелей.
Рабочие чертежи арматурных изделий и закладных деталей приведены в выпуске III-3 настоящей серии.
Расчетные данные и таблицы для подбора сборных железобетонных изделий приведены в выпуске III-1.
2. Железобетонные изделия запроектированы в соответствии с главой СНиП II-V.1-62* "Бетонные и железобетонные конструкции. Нормы проектирования."
3. Сборные элементы обозначены марками, состоящими из букв и цифр (например, ЛУ II-8, ЛО 15-8, ПОЧ 65). Буквы обозначают наименование элемента (ЛУ - лоток угловой; ЛО - лоток с отверстием; ПО - плита с отверстием; Б - балка), цифра после букв - порядковый номер элемента, цифра после тире - величину вертикальной равномерно-распределенной эквивалентной нагрузки для лотковых элементов. Марки угловых лотков, отличающиеся зеркальным расположением отверстий, содержат дополнительную букву "Н" (например, ЛУ II-8Н).

II. КОНСТРУКТИВНЫЕ РЕШЕНИЯ

4. Железобетонные изделия запроектированы из бетона марки 300.
5. Арматура принята классов А-III и А-I по ГОСТ 5781-75 и класса ВI по ГОСТ 6727-53*.
Для закладных элементов принята прокатная сталь марки ВСтЗкп2. для сварных конструкций по ГОСТ 380-71*, анкеры закладных деталей - из стали класса АIII по ГОСТ 5781-75.
Монтажные петли приняты из стали класса АI марок ВСтЗсп2 и ВСтЗпс2.
В случае монтажа конструкций при расчетной зимней температуре ниже минус 40°C, применение для монтажных петель стали марки ВСтЗпс2 не допускается.
6. Армирование железобетонных изделий производится сварными сетками и каркасами.
Дополнительное армирование в местах отверстий производится отдельными стержнями и сетками.

7. Толщина защитного слоя бетона для рабочей арматуры принята: при толщине конструкций до 100 мм включительно - 15 мм, при толщине более 100 мм - 20 мм.
Допускаемое отклонение по толщине защитного слоя +5 мм.

III. ИЗГОТОВЛЕНИЕ, ПРИЕМКА, СКЛАДИРОВАНИЕ И ТРАНСПОРТИРОВАНИЕ ИЗДЕЛИЙ.

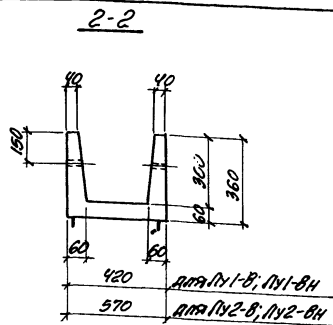
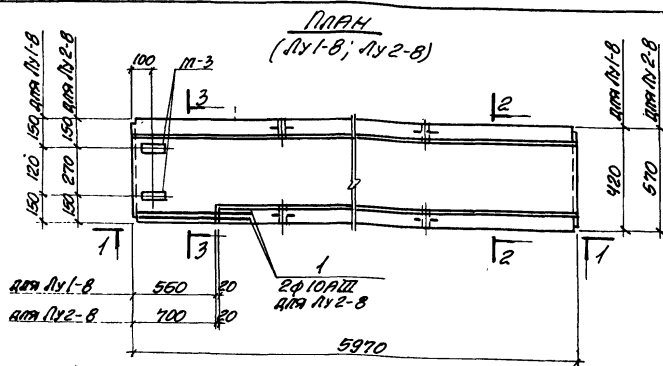
8. Изготовление лотков марок "ЛУ" и "ЛО" должно производиться по чертежам соответствующих лотков марки "Л", разработанных в выпуске II-1 настоящей серии с устройством отверстий, местных утолщений (для лотков марки "ЛО") и дополнительного армирования, предусмотренных в рабочих чертежах настоящего выпуска.
Арматура сеток в местах отверстий вырезается по месту.
Изготовление, приемка, складирование и транспортирование этих изделий производятся в соответствии с требованиями, приведенными в разделе III пояснительной записки к выпуску II-1 настоящей серии.
9. Бетонирование плит марки "ПО" и балок, разработанных в настоящем выпуске, предусматривается в горизонтальном положении.
Складирование и транспортирование этих изделий производятся в положении "плашмя".
Остальные требования, которыми следует руководствоваться при изготовлении, приемке, складировании и транспортировании этих изделий, приведены в разделе III пояснительной записки к выпуску II-2 настоящей серии.

ХАРЬКОВ С КИИ
ПРОМСТРОИНИИПРОЕКТ

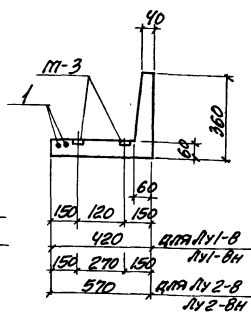
Нач. отдела
Д.К. КОНСТРУКТ
Рук. группы
Ст. инженер

Детский
Борисский
Шенякина
Полыак

ТК	СБОРНЫЕ ЖЕЛЕЗОБЕТОННЫЕ КАНАЛЫ И ТОННЕЛИ ИЗ ЛОТКОВЫХ ЭЛЕМЕНТОВ	СЕРИЯ 3.006-2
1976	ПОЯСНИТЕЛЬНАЯ ЗАПИСКА	Выпуск III-2 Лист —



3-3



ВЫБОРКА АРМАТУРНЫХ
ДОПОЛНИТЕЛЬНЫХ ИЗДЕЛИЙ

МАРКА ИЗДЕЛИЯ	МАРКА ПРОИЗВОДИТЕЛЯ ИЗДЕЛИЯ	КОЛИЧЕ СТВО	ВЫПУСК СЕРИИ 3.006-2
Лы 1-8	—	—	III-3
Лы 1-8H	—	—	
Лы 2-8	ноз. 1	2	
Лы 2-8H	ноз. 1	2	

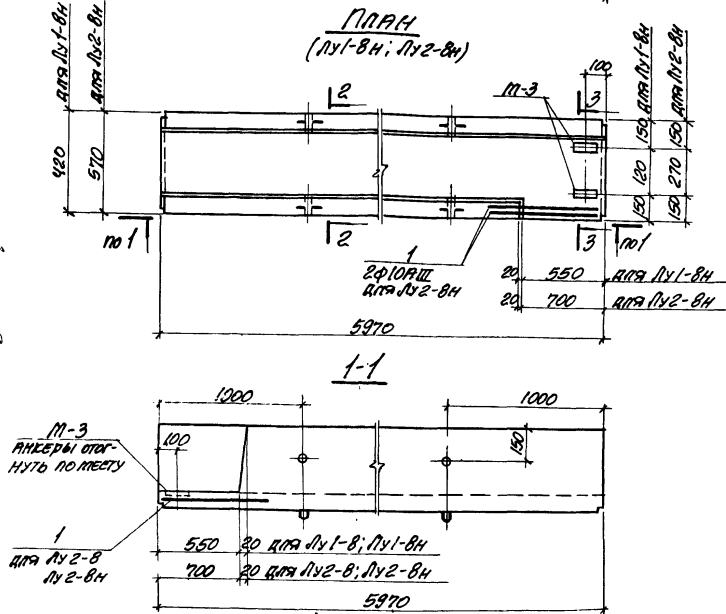
ВЫБОРКА ДОПОЛНИТЕЛЬНЫХ ЗАКЛАДНЫХ
ЭЛЕМЕНТОВ НА ОДНО ИЗДЕЛИЕ

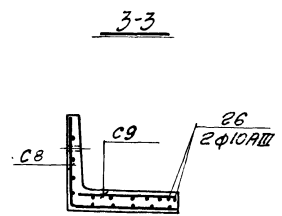
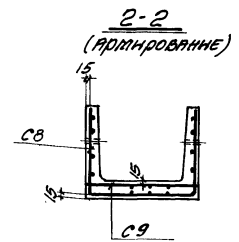
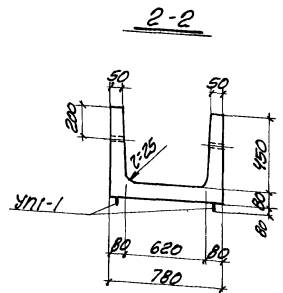
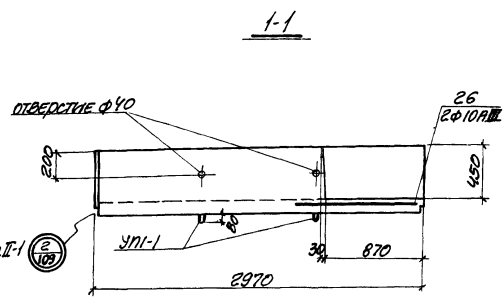
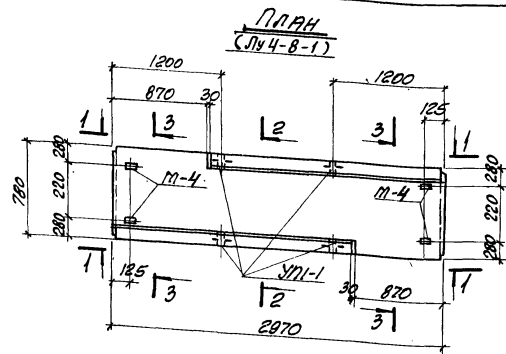
МАРКА ИЗДЕЛИЯ	МАРКА ЗАКЛАДНОГО ЭЛЕМЕНТА	КОЛИЧ. ШТ. НА ОДНО ИЗДЕЛИЕ	ВЫПУСК СЕРИИ 3.006-2
ЛУ1-8	М-3	2	II-3
ЛУ1-8Н	М-3	2	
ЛУ2-8	М-3	2	
ЛУ2-8Н	М-3	2	

ПОКАЗАТЕЛИ НА ОДНО
ЖЕЛЕЗОБЕТОННОЕ ИЗДЕЛИЕ

МАДРА НОДЕННА	МАДРА БЕТОНА	ОБЪЕМ БЕТОНА м ³	РАСХОД СТАВА кР	МАДРА Т
П1-8	300	0.33	17.3	0.85
П1-84	300	0.33	17.3	0.85
П2-8	300	0.37	20.5	0.92
П2-84	300	0.37	20.5	0.92

Опалубка и армирование потолков
ЛУ-1-В; ЛУ-1-Вн и ЛУ-2-В; ЛУ-2-Вн при-
нимаются по соответствующим дет-
лям ЛУ-1-В и ЛУ-2-В выпуска II-1 и
отличаются только наличием прос-
тов, дополнительным армированием
и дополнительными закладными
элементами показанными на данной
чертеже.



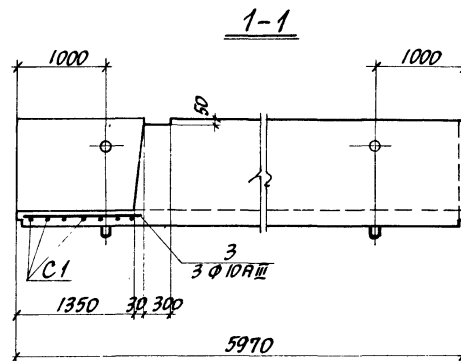
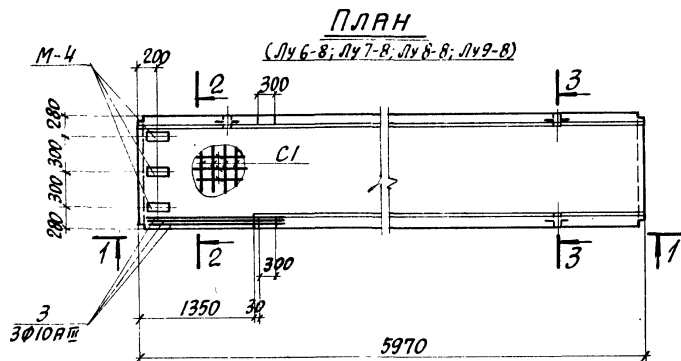


ВЫБОРКА ЗАПАДНИХ ЭЛЕМЕНТОВ НА ОДНО ИЗВЕРЖЕНИЕ			
МАДСКА ИЗДАНА	МАДСКА ЗАПАДН. ЭЛЕМЕНТА	КОДИР. ШТ. НА ОДНО ИЗВЕРЖЕНИЕ	№ ЛЕНТА
ЛУ4-В-1	УП-1	4	СЕРИЯ 1.400-2.81
ЛУ4-В-1	М-4	4	II-3

ПОДВАТЕНА НА ОДНО АГЕНЗОВОТНОНЕ ИЗДЕЛЕНИЕ				
МАРКА ИЗДЕЛЕНИЯ	МАРКА БЕТОНА	ОБЪЕМ БЕТОНА М ³	РАЗБОР СТАВКИ	МАССА Т
№4-8-1	300	0.31	30.4	0.78
№4-8Н-1				

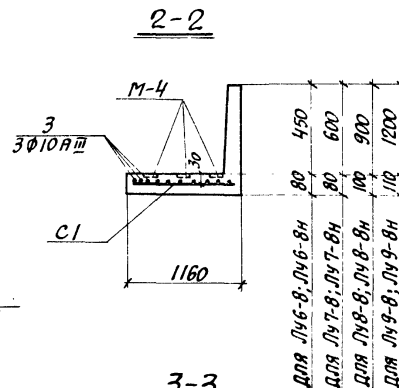
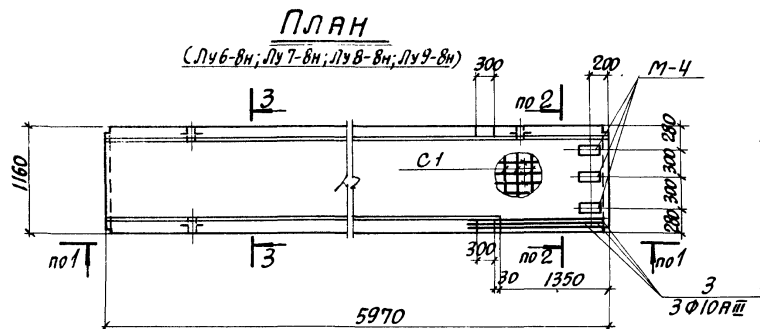
ВЫБОРКА АРМАТУРЫ ИЗ ИЗВЕРЖИ			
МАРКА ИЗВЕРЖА	МАРКА АРМАТУРЫ ИЗВЕРЖА	КОЛ-В ЧЕШТО	ВЫБОРКА СЕРИИ 3.006-2
Лы-8-1	С8	1	IV-3
	С9	1	III-3
Лы-8Н-1	НОЗ. 26	4	III-3

Проемы в стенах лотка № 4-ВН-1
выполнить зеркально проемам в стенах
лотка № 4-В-1.



ВЫБОРКА ДОПОЛНИТЕЛЬНЫХ ЗАКЛАДНЫХ ЭЛЕМЕНТОВ НА ОДНО ИЗДЕЛИЕ

МАРКА ИЗДЕЛИЯ	МАРКА ЗАКЛАДНОГО ЭЛЕМЕНТА	КОЛ-Ч. ШТ. НА ОДНО ИЗДЕЛИЕ	ВЫПУСК СЕРИИ 3.006-2
Лч 6-8 Лч 6-8н	М-4	3	II-3
Лч 7-8 Лч 7-8н	М-4	3	
Лч 8-8 Лч 8-8н	М-4	3	
Лч 9-8 Лч 9-8н	М-4	3	

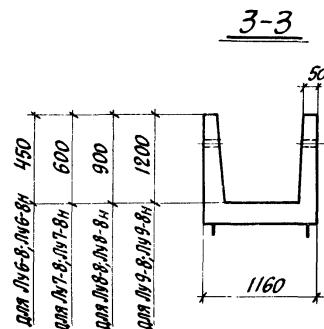


ПОКАЗАТЕЛИ НА ОДНО ЖЕЛЕЗОБЕТОННОЕ ИЗДЕЛИЕ

МАРКА ИЗДЕЛИЯ	МАРКА БЕТОНА	ОБЪЕМ БЕТОНА м³	РАСХОД СТАЛИ КГ.	МАССА Т.
Лч 6-8 Лч 6-8н	300	0.87	78.7	2.18
Лч 7-8 Лч 7-8н	300	1.00	84.8	2.50
Лч 8-8 Лч 8-8н	300	1.46	98.0	3.65
Лч 9-8 Лч 9-8н	300	1.89	144.7	4.73

ВЫБОРКА ДОПОЛНИТЕЛЬНЫХ АРМАТУРНЫХ ИЗДЕЛИЙ

МАРКА ИЗДЕЛИЯ	МАРКА АРМАТУР. ИЗДЕЛИЯ	КОЛ-ЧЕСТВО	ВЫПУСК СЕРИИ 3.006-2
Лч 6-8 Лч 6-8н Лч 7-8 Лч 7-8н Лч 8-8 Лч 8-8н Лч 9-8 Лч 9-8н	с 1	1	III-3
	по з. 3	3	



ОПАЛУШКА И АРМИРОВАНИЕ ЛОТКОВ Лч 6-8, Лч 6-8н; Лч 7-8; Лч 7-8н; Лч 8-8; Лч 8-8н; Лч 9-8; Лч 9-8н ПРИНИМАЮТСЯ ПО СООТВЕТСТВУЮЩИМ ЛОТКАМ Лч 6-8; Лч 7-8; Лч 8-8; Лч 9-8 ВЫПУСКА II-1 И ОТЛИЧАЮТСЯ ТОЛЬКО НАЛИЧИЕМ ПРОЕКТОВ, ДОПОЛНИТЕЛЬНЫМ АРМИРОВАНИЕМ И ДОПОЛНИТЕЛЬНЫМИ ЗАКЛАДНЫМИ ЭЛЕМЕНТАМИ, ПОКАЗАННЫМИ НА ДАННОМ ЧЕРТЕЖЕ.

ТК

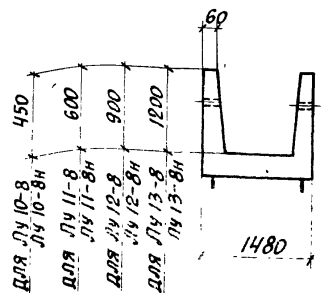
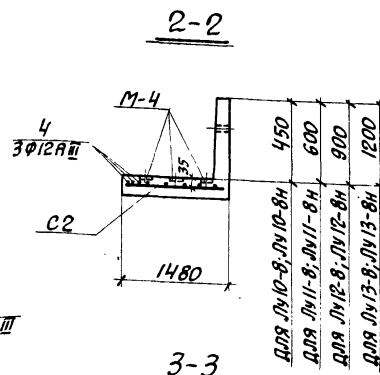
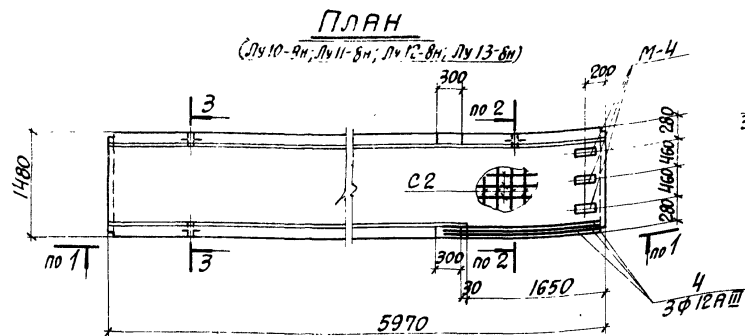
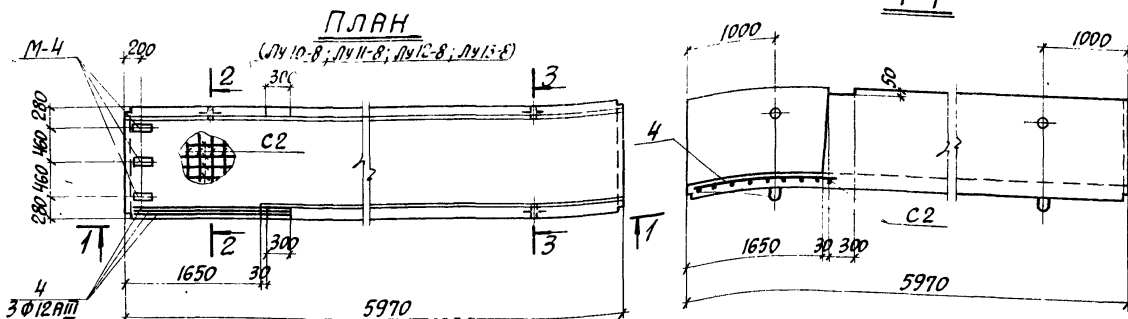
СБОРНЫЕ ЖЕЛЕЗОБЕТОННЫЕ КАНАЛЫ И ТОННЕЛИ ИЗ ЛОТКОВЫХ ЭЛЕМЕНТОВ

СЕРИЯ 3.006-2

1976

ЛОТКИ Лч 6-8; Лч 6-8н; Лч 7-8; Лч 7-8н; Лч 8-8; Лч 8-8н; Лч 9-8; Лч 9-8н

ВЫПУСК III-2 ЛИСТ 4



ВЫБОРКА ДОПОЛНИТЕЛЬНЫХ АРМАТУРНЫХ ИЗДЕЛИЙ

МАРКА ИЗДЕЛИЯ	МАРКА АРМАТУРЫ ПО ИЗДЕЛИЯ	КОЛ- ЧЕСТВО	ВЫПУСК СЕРИИ 3.006-2
Лы 10-8			III-3
Лы 10-8н			
Лы 11-8			
Лы 11-8н	С2	1	
Лы 12-8			
Лы 12-8н	поз. 4	3	
Лы 13-8			
Лы 13-8н			

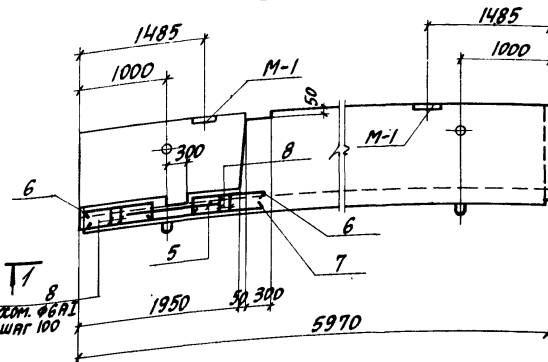
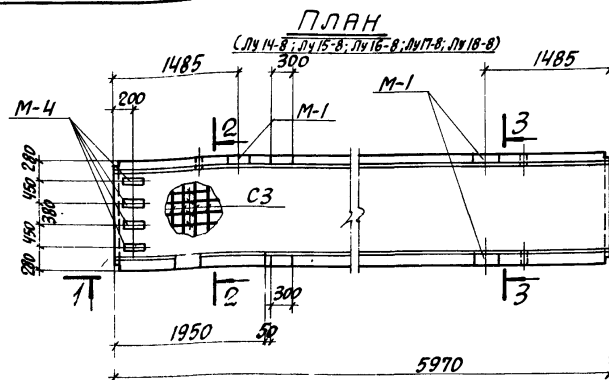
ВЫБОРКА ДОПОЛНИТЕЛЬНЫХ ЗАКЛАД-
НЫХ ЭЛЕМЕНТОВ НА ОДНО ИЗДЕЛИЕ

МАРКА ИЗДЕЛИЯ	МАРКА ЗАКЛАДНОГО ЭЛЕМЕНТА	КОЛ-ВО ШТ. НА ОДНО ИЗДЕЛИЕ	ВЫПУСК СЕРИИ 3.006-2
ЛУ 10-8 ЛУ 10-8Н	М-4	3	<u>II-3</u>
ЛУ 11-8 ЛУ 11-8Н	М-4	3	
ЛУ 12-8 ЛУ 12-8Н	М-4	3	
ЛУ 13-8 ЛУ 13-8Н	М-4	3	

ПОКАЗАТЕЛИ НА ОДНО
ЖЕЛЕЗОБЕТОННОЕ ИЗДЕЛИЕ

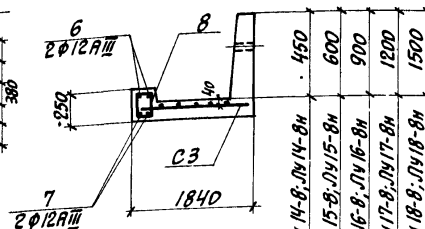
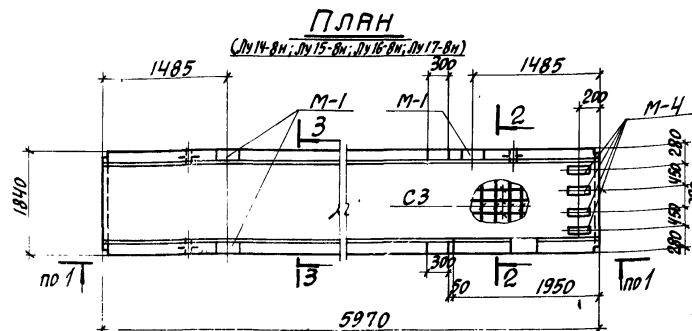
МАРКА ИЗДЕЛИЯ	МАРКА БЕТОНА	ОБЪЕМ БЕТОНА м ³	РАСХОД СТАЛИ кг.	МАССА т.
Лы 10-8 Лы 10-8н	300	1.26	132.4	3.14
Лы 11-8 Лы 11-8н	300	1.36	170.9	3.40
Лы 12-8 Лы 12-8н	300	1.78	199.3	4.45
Лы 13-8 Лы 13-8н	300	2.32	216.5	5.80

Опалубка и армирование лотков Л410-В, Л410-8Н; Л411-В; Л411-8Н; Л412-В; Л412-8Н и Л413-В; Л413-8Н выполняются по соответствующим лоткам Л10-8; Л11-8; Л12-В. Л13-В выпускает II и отличается только наличием проемов, дополненным армированием и дополнительными закладными элементами, показанными на данном чертеже.



ВЫБОРКА ДОПОЛНИТЕЛЬНЫХ ЗАКЛАДНЫХ ЭЛЕМЕНТОВ НА ОДНО ИЗДЕЛИЕ

МАРКА ИЗДЕЛИЯ	МАРКА ЗАКЛАДНОГО ЭЛЕМЕНТА	КОЛ-ВО НА ОДНО ИЗДЕЛИЕ	ВЫПУСК СЕРИИ 3.006-2
ЛП 14-8	М-4	4	II-3
ЛП 15-8	М-1	3	
ЛП 16-8	М-4	4	
ЛП 17-8	М-1	3	
ЛП 18-8	М-4	4	

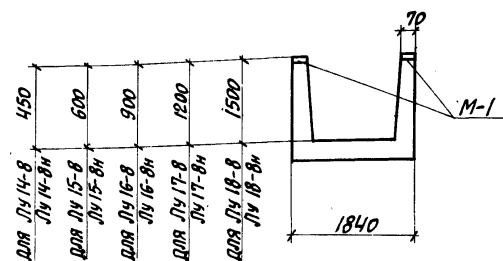


ПОКАЗАТЕЛИ НА ОДНО ЖЕЛЕЗОБЕТОННОЕ ИЗДЕЛИЕ

МАРКА ИЗДЕЛИЯ	МАРКА БЕТОНА	ОБЪЕМ БЕТОНА м³	РАСХОД СТАЛИ КГ.	МАССА Т
ЛП 14-8	300	1.77	174.8	4.35
ЛП 15-8	300	1.86	213.4	4.73
ЛП 16-8	300	2.34	317.8	5.95
ЛП 17-8	300	2.74	351.0	7.48
ЛП 18-8	300	3.36	371.3	8.10

ВЕДОМОСТЬ ДОПОЛНИТЕЛЬНЫХ АРМАТУРНЫХ ИЗДЕЛИЙ

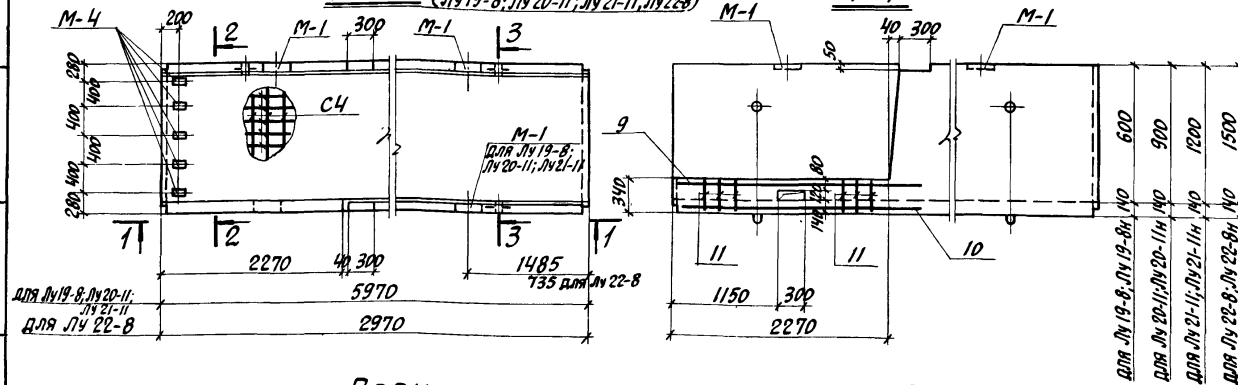
МАРКА ИЗДЕЛИЯ	МАРКА АРМАТУРНОГО ИЗДЕЛИЯ	КОЛ-ВО	ВЫПУСК СЕРИИ 3.006-2
ЛП 14-8	ПЗ.5	2	III-3
ЛП 15-8	ПЗ.6	4	
ЛП 16-8	ПЗ.7	2	
ЛП 17-8	ПЗ.8	16	
ЛП 18-8	СЗ	1	



ОПЛУБКА И АРМИРОВАНИЕ ЛОТКОВ ЛП 14-8; ЛП 14-8Н; ЛП 15-8; ЛП 15-8Н; ЛП 16-8; ЛП 16-8Н; ЛП 17-8; ЛП 17-8Н; ЛП 18-8; ЛП 18-8Н ПРИНИМАЮТСЯ ПО СООТВЕТСТВУЮЩИМ ЛОТКАМ ЛП 14-8; ЛП 15-8; ЛП 16-8; ЛП 17-8; ЛП 18-8 ВЫПУСКА II-1 И ОТЛИЧАЮТСЯ ТОЛЬКО НАЛИЧИЕМ ПРОЕМОВ, ДОПОЛНИТЕЛЬНЫМ АРМИРОВАНИЕМ И ДОПОЛНИТЕЛЬНЫМИ ЗАКЛАДНЫМИ ЭЛЕМЕНТАМИ, ПОКАЗАННЫМИ НА ДАННОМ ЧЕРТЕЖЕ.

ТК	СБОРНЫЕ ЖЕЛЕЗОБЕТОННЫЕ КАНАЛЫ И ТОННЕЛИ ИЗ ЛОТКОВЫХ ЭЛЕМЕНТОВ	СЕРИЯ 3.006-2
1976	Лотки ЛП 14-8; ЛП 14-8Н; ЛП 15-8; ЛП 15-8Н; ЛП 16-8; ЛП 16-8Н; ЛП 17-8; ЛП 17-8Н; ЛП 18-8; ЛП 18-8Н	ВЫПУСК ЛИСТ III-2 6

ПЛАН (Лы 19-8; Лы 20-11; Лы 21-11; Лы 22-8)

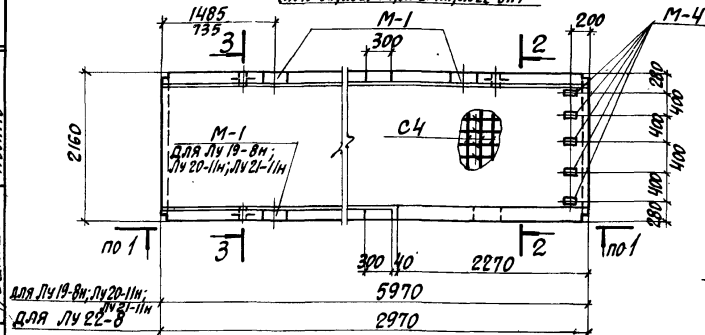


ВЫБОРКА ДОПОЛНИТЕЛЬНЫХ ЗАКЛАДНЫХ ЭЛЕМЕНТОВ НА ОДНО ИЗДЕЛИЕ

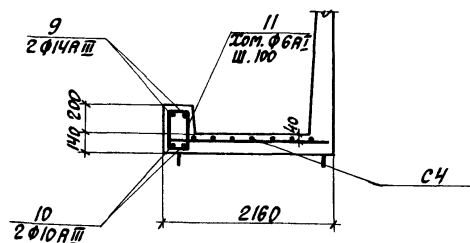
МАРКА ИЗДЕЛИЯ	МАРКА ЗАКЛАДНОГО ЭЛЕМЕНТА	КОЛ-ВО ШТ. НА ОДНО ИЗДЕЛИЕ	ВЫПУСК СЕРИИ 3.006-2
Лы 19-8 Лы 19-8н Лы 20-11 Лы 20-11н Лы 21-11 Лы 21-11н	M-1 M-4	3 5	II-3
Лы 22-8 Лы 22-8н	M-1 M-4	2 5	II-3

ПЛАН

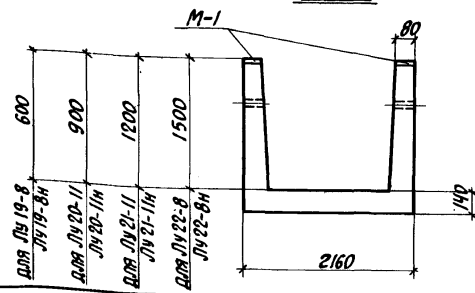
(Лы 19-8н; Лы 20-11н; Лы 21-11н; Лы 22-8н)



2-2



3-3



ВЫБОРКА ДОПОЛНИТЕЛЬНЫХ АРМАТУРНЫХ ИЗДЕЛИЙ

МАРКА ИЗДЕЛИЯ	МАРКА АРМАТУРНОГО ИЗДЕЛИЯ	КОЛ-ВО ШТ.	ВЫПУСК СЕРИИ 3.006-2
Лы 19-8 Лы 19-8н Лы 20-11 Лы 20-11н Лы 21-11 Лы 21-11н Лы 22-8 Лы 22-8н	С4 поз. 9 поз. 10 поз. 11	1 2 2 20	III-3

ПОКАЗАТЕЛИ НА ОДНО ЖЕЛЕЗОБЕТОННОЕ ИЗДЕЛИЕ

МАРКА ИЗДЕЛИЯ	МАРКА БЕТОНА	ОБЪЕМ БЕТОНА М ³	РАСХОД СТАЛИ КГ.	МАССА Т
Лы 19-8 Лы 19-8н	300	2.38	327.1	6.25
Лы 20-11 Лы 20-11н	300	2.77	380.9	6.90
Лы 21-11 Лы 21-11н	300	3.21	420.9	8.10
Лы 22-8 Лы 22-8н	300	1.62	191.6	4.10

Опалубка и армирование лотков Лы 19-8; Лы 19-8н; Лы 20-11; Лы 20-11н; Лы 21-11; Лы 21-11н; Лы 22-8; Лы 22-8н принимаются по соответствующим лоткам Лы 19-8; Лы 20-11; Лы 21-11; Лы 22-8 выпуска II-1 и отличаются только наличием проемов, дополнительным армированием и дополнительными закладными элементами, показанными на данном чертеже.

ТК

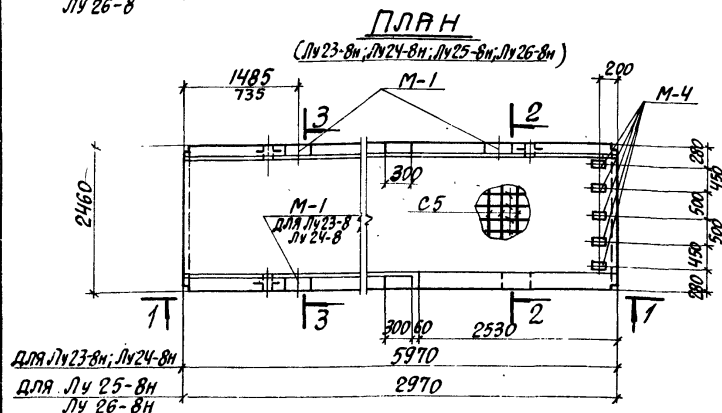
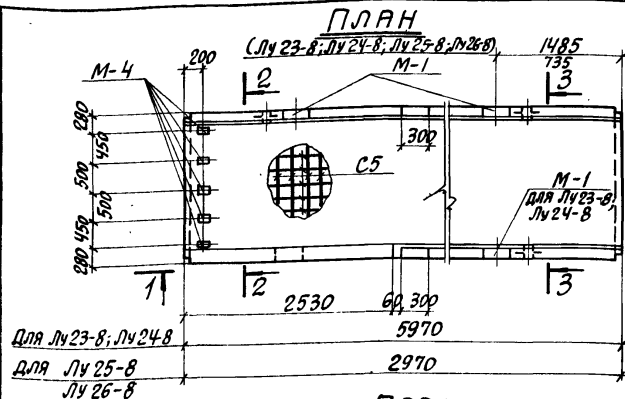
СБОРНЫЕ ЖЕЛЕЗОБЕТОННЫЕ КАНАЛЫ И ТОННЕЛИ ИЗ ЛОТКОВЫХ ЭЛЕМЕНТОВ

СЕРИЯ 3.006-2

1976

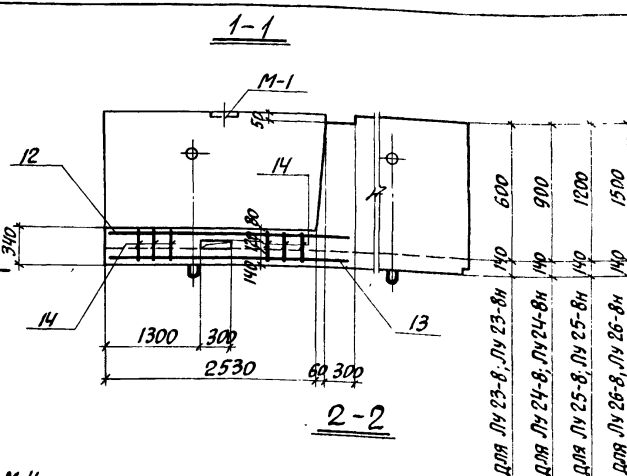
ЛОТКИ Лы 19-8; Лы 19-8н; Лы 20-11; Лы 20-11н; Лы 21-11; Лы 21-11н; Лы 22-8; Лы 22-8н

ВЫПУСК III-2 ЛИСТ 7



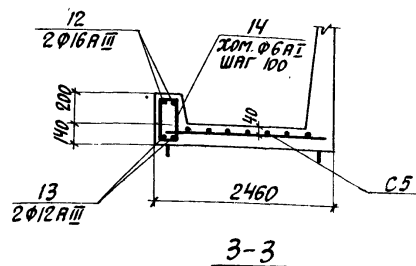
ВЫБОРКА ДОПОЛНИТЕЛЬНЫХ АРМАТУРНЫХ ИЗДЕЛИЙ

МАРКА ИЗДЕЛИЯ	МАРКА АРМАТУРНОГО ИЗДЕЛИЯ	КОЛ-ВО	ВЫПУСК СЕРИИ 3.006-2
Лч 23-8 Лч 23-8н Лч 24-8 Лч 24-8н Лч 25-8 Лч 25-8н Лч 26-8 Лч 26-8н	C5	1	III-3
	поз. 12	2	
	поз. 13	2	
	поз. 14	22	



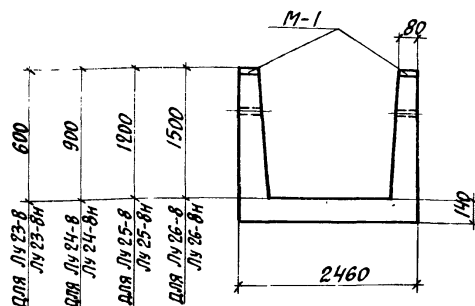
ВЫБОРКА ДОПОЛНИТЕЛЬНЫХ ЗАКЛАДНЫХ ЭЛЕМЕНТОВ НА ОДНО ИЗДЕЛИЕ

МАРКА ИЗДЕЛИЯ	КОЛ-ВО ЗАКЛАДНОГО ЭЛЕМЕНТА	КОЛ-ВО ШТ. НА ОДНО ИЗДЕЛИЕ	ВЫПУСК СЕРИИ 3.006-2
Лч 23-8 Лч 23-8н Лч 24-8 Лч 24-8н Лч 25-8 Лч 25-8н	M-1	3	II-3
Лч 25-8н	M-4	5	
Лч 26-8 Лч 26-8н	M-1	2	II-3
	M-4	5	



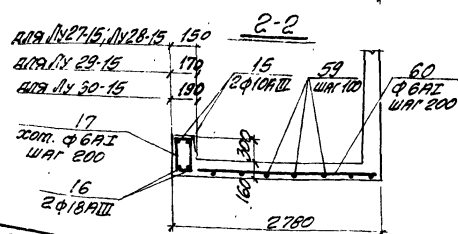
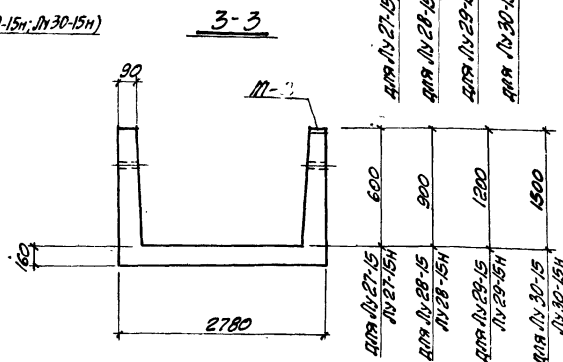
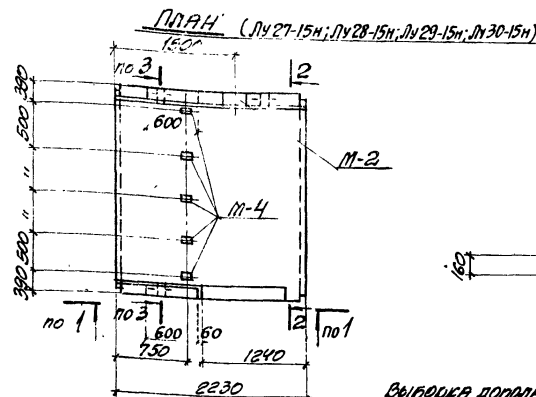
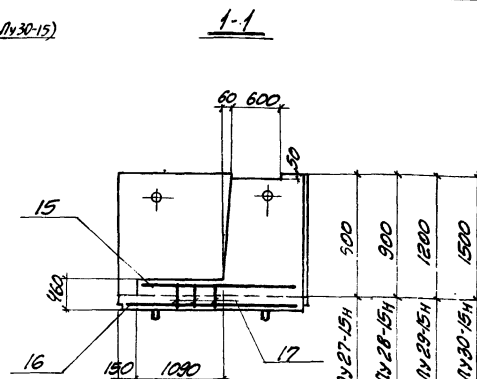
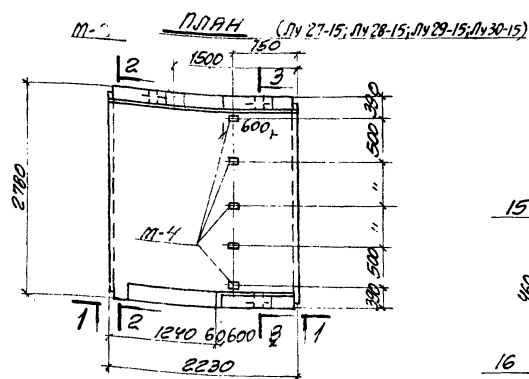
ПОКАЗАТЕЛИ НА ОДНО ЖЕЛЕЗОБЕТОННОЕ ИЗДЕЛИЕ

МАРКА ИЗДЕЛИЯ	МАРКА БЕТОНА	ОБЪЕМ БЕТОНА м³	РАСХОД СТАЛИ КГ	МАССА Т
Лч 23-8 Лч 23-8н	300	2.79	394.0	7.00
Лч 24-8 Лч 24-8н	300	3.05	441.4	7.70
Лч 25-8 Лч 25-8н	300	1.61	241.2	4.03
Лч 26-8 Лч 26-8н	300	1.79	259.3	4.50



ОПЛУСБКА И АРМИРОВАНИЕ ЛОТКОВ
Лч 23-8; Лч 23-8н; Лч 24-8; Лч 24-8н; Лч 25-8;
Лч 25-8н; Лч 26-8; Лч 26-8н ПРИНИМАЮТСЯ
ПО СООТВЕТСТВУЮЩИМ ЛОТКАМ Л23-8;
Л24-8; Л25-8; Л26-8 ВЫПУСКА II-1 И
ОТЛИЧАЮТСЯ ТОЛЬКО НАЛИЧИЕМ ПРОЕМОВ,
ДОПОЛНИТЕЛЬНЫМ АРМИРОВАНИЕМ И ДО-
ПОЛНИТЕЛЬНЫМИ ЗАКЛАДНЫМИ ЭЛЕМЕНТАМИ,
ПОКАЗАННЫМИ НА ДАННОМ ЧЕРТЕЖЕ.

ТК	СБОРНЫЕ ЖЕЛЕЗОБЕТОННЫЕ КАНАЛЫ И ТОННЕЛИ ИЗ ЛОТКОВЫХ ЭЛЕМЕНТОВ	СЕРИЯ 3.006-2
1976	ЛОТКИ Лч 23-8; Лч 23-8н; Лч 24-8; Лч 24-8н; Лч 25-8; Лч 25-8н; Лч 26-8; Лч 26-8н	ВЫПУСК Лист III-2 6



ВЫБОРКА ДОПОЛНИТЕЛЬНЫХ АРМАТУРНЫХ ИЗДЕЛИЙ

МАДРА ИЗДЕЛИЯ	МАДРА ПРОСТАТОШ. ИЗДЕЛИЯ	КАНИ- ЧЕСТВО	ВЫМНОК СЕДИН
Лх 27-15			3. 006-2
Лх 27-15H	П03.15	2	
Лх 28-15			
Лх 28-15H	П03.16	2	
Лх 29-15	П03.17	11	
Лх 29-15H			III-3
Лх 30-15	П03.59	26	
Лх 30-15H	П03.60	10	

ВЫБОРКА ДОПОЛНИТЕЛЬНЫХ ЗАКЛАДНЫХ
ЭЛЕМЕНТОВ НА ОДНО ИЗДЕЛИЕ

МАРКА ИЗДЕЛИЯ	МАРКА ЗАКЛАД- ЧИ ЭЛЕМЕНТА	КОММУ. ШТ. НА ОДНО ИЗДЕЛИЕ	ВЫПУСК СЕРИИ 3.006-2
ЛН 27-15			
ЛН 27-15А			
ЛН 28-15			
ЛН 28-15А			
ЛН 29-15	M-2	1	I-3
ЛН 29-15А			
ЛН 30-15			
ЛН 30-15А	M-4	5	

ПОКАЗАТЕЛИ НА ОДНО ЖЕЛЕЗОБЕТОННОЕ
ИЗДЕЛИЕ

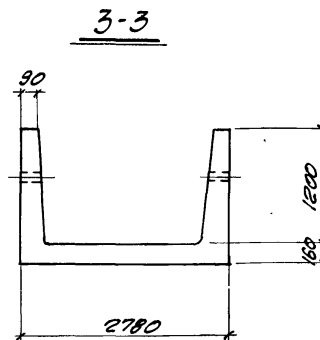
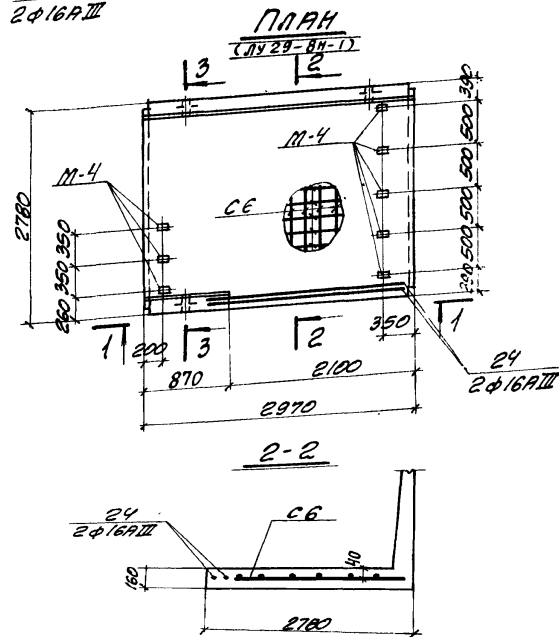
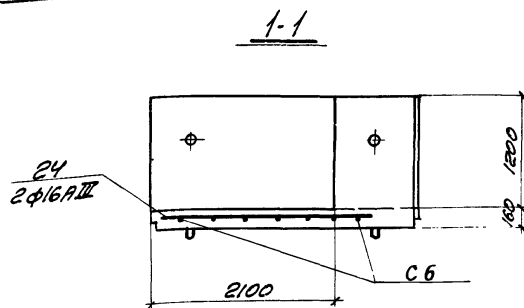
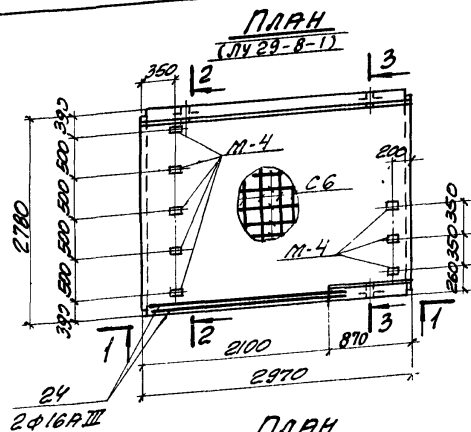
МАДРА	МАДРА	ОБЪЕМ	ПРЯМОЙ	МАДРА
НАДЕЛЕНА	БЕТОНА	БЕТОНА	СТАН	Т
		м ³	м ³	
ЛУ 27-15				
ЛУ 27-15H	300	1.73	422.8	4.32
ЛУ 28-15				
ЛУ 28-15H	300	1.87	480.5	4.68
ЛУ 29-15				
ЛУ 29-15H	300	2.13	474.3	5.33
ЛУ 30-15				
ЛУ 30-15H	300	2.38	544.2	5.95

ОПРАВКА И АРМИРОВАНИЕ ЛОТКОВ, ЛУ 27-15;
ЛУ 27-15Н; ЛУ 28-15; ЛУ 28-15Н; ЛУ 29-15; ЛУ 29-15Н;
ЛУ 30-15; ЛУ 30-15Н ПРИНИМАЮТСЯ ПО СООТВЕТ-
СТВУЮЩИМ ЛОТКАМ Л 27-15; Л 28-15; Л 29-15; Л 30-15
ВЫПУСКА Л-1 И ОТЛИЧАЮТСЯ ТОЛЬКО ИЗМЕНЕНИЕМ
ДЛИНЫ С 2970 ДО 2230, НАЛИЧИЕМ ПРОСТОВ,
ДОПОЛНИТЕЛЬНЫМ АРМИРОВАНИЕМ И ДОПОЛНИТЕЛЬ-
НЫМИ ЗАКРЕПЛЯЮЩИМИ ЭЛЕМЕНТАМИ, ПОКАЗАННЫМИ НА
ДАННОМ ЧЕРТЕЖЕ.

СБОРНЫЕ ЖЕЛЕЗОБЕТОННЫЕ КАНАЛЫ И ТОННЕЛИ ИЗ ПОТКОВЫХ ЭЛЕМЕНТОВ

Лотки ЛУ 27-15; ЛУ 27-15Н; ЛУ 28-15; ЛУ 28-15Н; ЛУ 29-15; ЛУ 29-15Н; ЛУ 30-15; ЛУ 30-15Н.

СЕРИЯ	
3.006-2	
ВЫПУСК	ЛИСТ
III-2	9



ВЫБОРКА ДОПОЛНИТЕЛЬНЫХ
ЗАКЛАДНЫХ ЭЛЕМЕНТОВ НА ОДНО ИЗДЕЛИЕ

МАРКА ИЗДЕЛИЯ	МАРКА ЗАКЛАДН. ЭЛЕМЕНТА	КОЛИЧ. ШТ. НА ОДНО ИЗДЕЛИЕ	ВЫПУСК СЕРИИ З.006-2
ЛУ 29-В-1	М-4	8	II-3
ЛУ 29-ВН-1			

ПОКАЗАТЕЛИ НА ОДНО ЖЕЛЕЗОБЕТОННОЕ
ИЗДЕЛИЕ

МАРКА ИЗДЕЛИЯ	МАРКА БЕТОНА	ОБЪЕМ БЕТОНА м ³	РАСХОД СТАЛИ кг	МАССА т
ЛУ 29-В-1	300	1.95	311.6	4.88
ЛУ 29-ВН-1				

ВЫБОРКА ДОПОЛНИТЕЛЬНЫХ
АРМАТУРНЫХ ИЗДЕЛИЙ

МАРКА ИЗДЕЛИЯ	МАРКА АРМАТУР. ИЗДЕЛИЯ	КОЛИЧ. ЧЕСТВО	ВЫПУСК СЕРИИ З.006-2
ЛУ 29-В-1	С6	1	III-3
ЛУ 29-ВН-1	ПОВ. 24	2	

ОПЛУСКИ И АРМИРОВАНИЕ ЛОТКОВ ЛУ 29-В-1, ЛУ 29-ВН-1 ПРИНИМАЮТСЯ ПО СООТВЕТСТВУЮЩЕМУ ЛОТКУ ЛУ 29-В. ВЫПУСК II-1 И ОТЛИЧАЮТСЯ ТОЛЬКО НАЛИЧИЕМ ПРОРЕЗОВ, ДОПОЛНИТЕЛЬНЫМ АРМИРОВАНИЕМ И ДОПОЛНИТЕЛЬНЫМИ ЗАКЛАДНЫМИ ЭЛЕМЕНТАМИ, ПОКАЗАННЫМИ НА ДАННОМ ЧЕРТЕЖЕ.

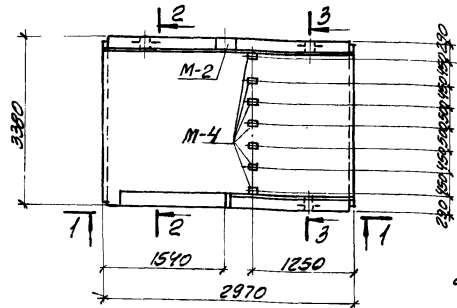
ТК
1976

СБОРНЫЕ ЖЕЛЕЗОБЕТОННЫЕ КАНАЛЫ И ТОННЕЛИ ИЗ ЛОТКОВЫХ ЭЛЕМЕНТОВ
ЛОТКИ ЛУ 29-В-1; ЛУ 29-ВН-1

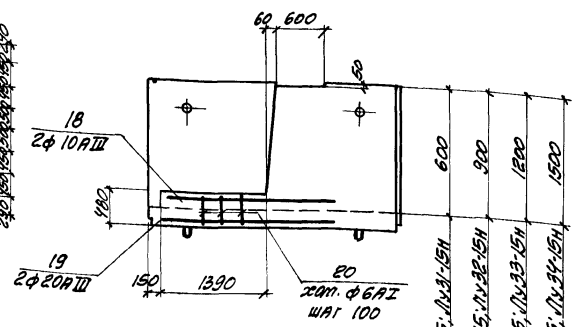
СЕРИЯ
З.006-2

ВЫПУСК
III-2 ЛНЕТ
10

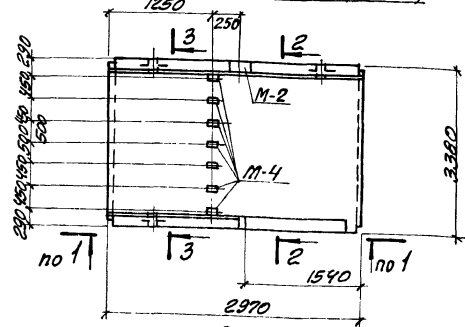
ПЛАН
(ЛУ 31-15; ЛУ 32-15; ЛУ 33-15; ЛУ 34-15)



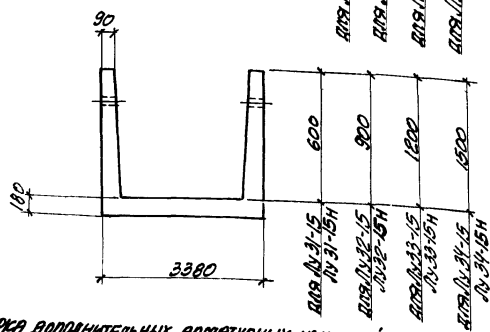
1-1



ПЛАН
(ЛУ 31-15Н; ЛУ 32-15Н; ЛУ 33-15Н; ЛУ 34-15Н)



3-3



ВЫБОРКА ДОПОЛНИТЕЛЬНЫХ ЗАКЛАДНЫХ ЭЛЕМЕНТОВ НА ОДНО НАДЕЛНУЮ

МАРКА НАДЕЛНУ	МАРКА ЗАКЛАДН. ЭЛЕМЕНТА	КОЛ-ВО НА ОДНО НАДЕЛНУ	ВЫПУСК СЕРИЯ 3.006-2
ЛУ 31-15 ЛУ 31-15Н ЛУ 32-15 ЛУ 32-15Н ЛУ 33-15 ЛУ 33-15Н ЛУ 34-15 ЛУ 34-15Н	М-4	7	II-3
	М-2	1	

ПОКАЗАТЕЛИ НА ОДНО ЖЕЛЕЗОБЕТОННОЕ НАДЕЛНУ

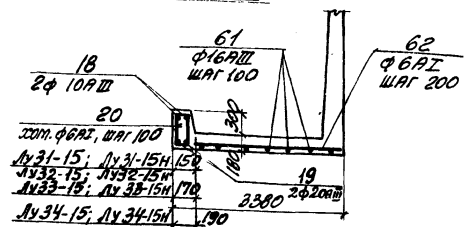
МАРКА НАДЕЛНУ	МАРКА БЕТОНА	ВЕСИ БЕТОНА м³	РАСХОД СТАЛИ кг	МАРКА Т
ЛУ 31-15	300	2.19	699.1	5.48
ЛУ 32-15	300	2.35	741.6	5.88
ЛУ 33-15	300	2.59	745.2	6.48
ЛУ 34-15	300	2.86	784.3	7.15

ВЫБОРКА ДОПОЛНИТЕЛЬНЫХ АРМАТУРНЫХ НАДЕЛНУ

МАРКА НАДЕЛНУ	МАРКА АРМАТУР. НАДЕЛНУ	КОЛ-ВО ЧЕСТИ	ВЫПУСК СЕРИЯ 3.006-2
ЛУ 31-15 ЛУ 31-15Н ЛУ 32-15 ЛУ 32-15Н ЛУ 33-15 ЛУ 33-15Н ЛУ 34-15 ЛУ 34-15Н	ПОЗ. 18 ПОЗ. 19 ПОЗ. 20 ПОЗ. 61 ПОЗ. 62	2 2 14 33 12	III-3

ОПРАВКА И АРМИРОВАНИЕ ЛОТКОВ ЛУ 31-15; ЛУ 32-15; ЛУ 33-15; ЛУ 34-15; ЛУ 31-15Н; ЛУ 32-15Н; ЛУ 33-15Н; ЛУ 34-15Н ПРИНИМАЮТСЯ ПО СООТВЕТСТВУЮЩИМ ЛОТКАМ ЛУ 31-15; ЛУ 32-15; ЛУ 33-15; ЛУ 34-15 ВЫПУСКА II-1 И ОТЛИЧАЮТСЯ ТОЛЬКО НАЛИЧИЕМ ПРОЕКТОВ ДОПОЛНИТЕЛЬНЫМ АРМИРОВАНИЕМ И ДОПОЛНИТЕЛЬНЫМИ ЗАКЛАДНЫМИ ЭЛЕМЕНТАМИ ПОКАЗАННЫМИ НА ДАННОМ ЧЕРТЕЖЕ.

2-2

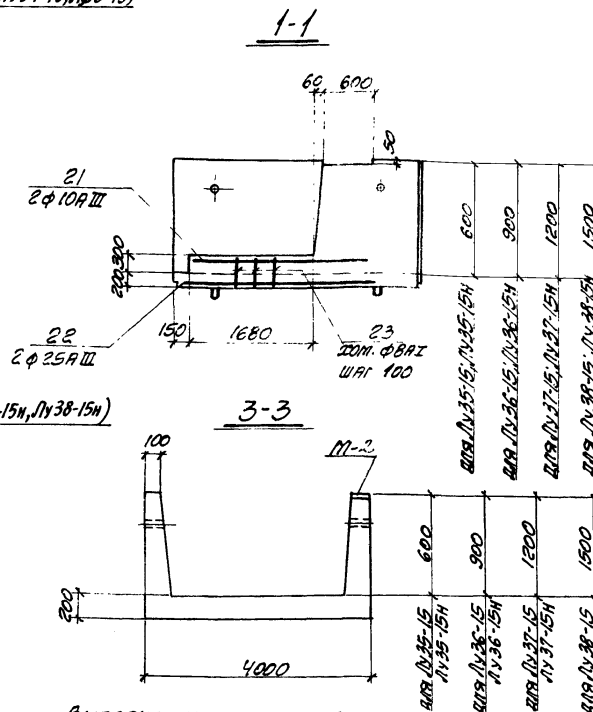
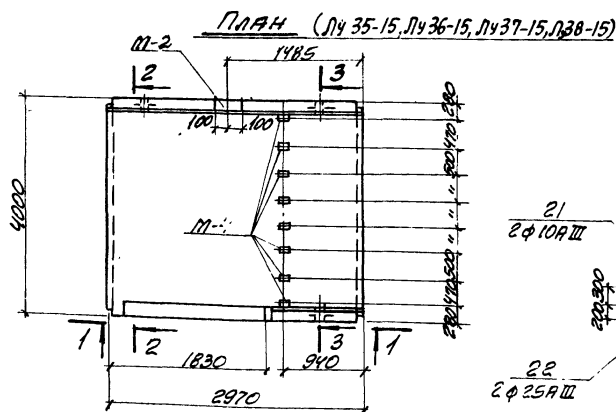


ТК

СБОРНЫЕ ЖЕЛЕЗОБЕТОННЫЕ КАНАЛЫ И ТОННЕЛИ ИЗ ЛОТКОВ 6612 ЭЛЕМЕНТОВ.

ЛОТКИ ЛУ 31-15; ЛУ 31-15Н; ЛУ 32-15; ЛУ 32-15Н; ЛУ 33-15; ЛУ 33-15Н; ЛУ 34-15; ЛУ 34-15Н.

СЕРИЯ 3.006-2
ВЫПУСК ЛИСТ III-2 11

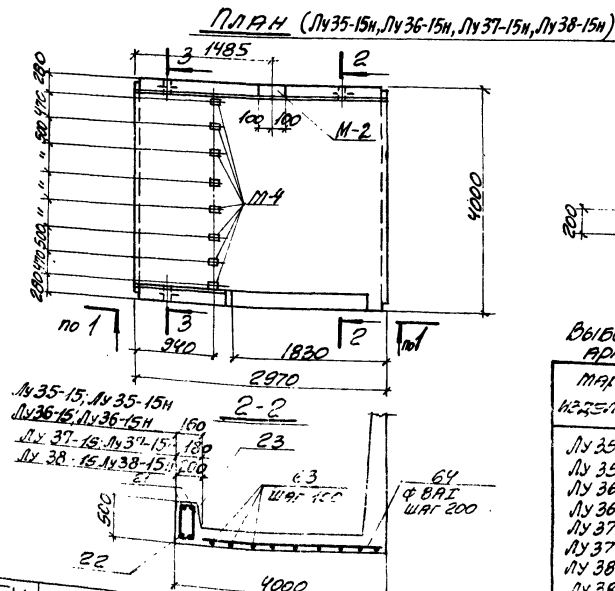


ВЫБОРКА ДОПОЛНИТЕЛЬНЫХ ЗАКЛАДНЫХ ЭЛЕМЕНТОВ НА ОДНО ЖЕЛЕЗОБЕТОННОЕ

МАРКА ЖЕЛЕЗНИ	МАРКА ЗАКЛАДНЫХ ЭЛЕМЕНТОВ	КОЛ-ВО НА ОДНО ЖЕЛЕЗОБЕТОННОЕ	ВЫПУСК СЕРИИ
ЛУ 35-15 ЛУ 35-15Н ЛУ 36-15 ЛУ 36-15Н ЛУ 37-15 ЛУ 37-15Н ЛУ 38-15 ЛУ 38-15Н	М-2	1	3.006-2
	М-4	8	II-3

ПОКАЗАТЕЛИ НА ОДНО ЖЕЛЕЗОБЕТОННОЕ ЖЕЛЕЗОБЕТОННОЕ

МАРКА ЖЕЛЕЗНИ	МАРКА БЕТОНА	ОБЪЕМ БЕТОНА м³	РАСХОД АРМАТУРЫ кг	МАССА Т
ЛУ 35-15 ЛУ 35-15Н ЛУ 36-15 ЛУ 36-15Н ЛУ 37-15 ЛУ 37-15Н ЛУ 38-15 ЛУ 38-15Н	300	2.81	1066.5	7.05
	300	2.96	1105.3	7.40
	300	3.20	1059.6	8.00
	300	3.45	1186.0	8.60



ВЫБОРКА ДОПОЛНИТЕЛЬНЫХ АРМАТУРНЫХ ЭЛЕМЕНТОВ

МАРКА ЖЕЛЕЗНИ	МАРКА АРМАТУР. ЭЛЕМЕНТОВ	КОЛ-ВО	ВЫПУСК СЕРИИ
ЛУ 35-15 ЛУ 35-15Н ЛУ 36-15 ЛУ 36-15Н ЛУ 37-15 ЛУ 37-15Н ЛУ 38-15 ЛУ 38-15Н	ПОЗ. 21	2	3.006-2
	ПОЗ. 22	2	III-3
	ПОЗ. 23	6	
	ПОЗ. 63	32	
	ПОЗ. 64	14	

ОПЛУБКА И АРМИРОВАНИЕ ЛОТКОВ ЛУ 35-15; ЛУ 35-15Н; ЛУ 36-15; ЛУ 36-15Н; ЛУ 37-15; ЛУ 37-15Н; ЛУ 38-15; ЛУ 38-15Н ПРИНИМАЮТСЯ ПО СООТВЕТСТВУЮЩИМ ЛОТКАМ ЛУ 35-15; ЛУ 36-15; ЛУ 37-15; ЛУ 38-15 ВЫПУСКА II-1 И ОТЛИЧАЮТСЯ ТОЛЬКО НАЛИЧИЕМ ПРОЕМОВ, ДОПОЛНИТЕЛЬНЫМ АРМИРОВАНИЕМ И ДОПОЛНИТЕЛЬНЫМИ ЗАКЛАДНЫМИ ЭЛЕМЕНТАМИ ПОКАЗАННЫМИ НА ДАННОМ ЧЕРТЕЖЕ.

ТК

1976

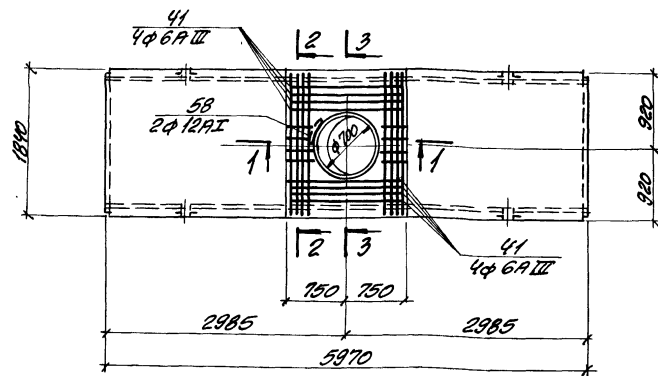
СБОРНЫЕ ЖЕЛЕЗОБЕТОННЫЕ КАНАЛЫ И ТОННЕЛИ ИЗ ЛОТКОВЫХ ЭЛЕМЕНТОВ.

ЛОТКИ ЛУ 35-15; ЛУ 35-15Н; ЛУ 36-15; ЛУ 36-15Н; ЛУ 37-15; ЛУ 37-15Н; ЛУ 38-15; ЛУ 38-15Н

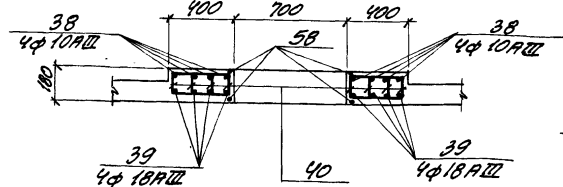
СЕРИЯ
3.006-2

ВЫПУСК ЛИСТ
II-2 13

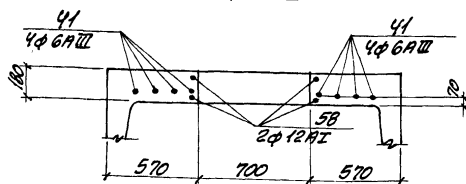
ПЛАН ЛОТКА



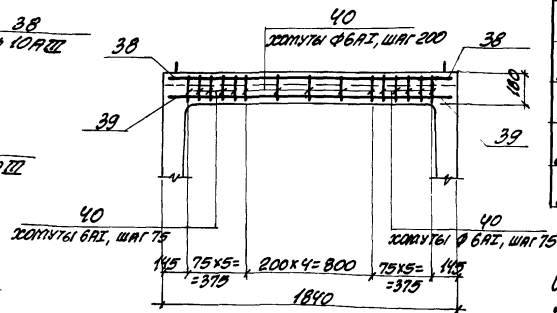
1-1



3-3



2-2

ВЫБОРКА ДОПОЛНИТЕЛЬНЫХ
АРМАТУРНЫХ ИЗДЕЛИЙ

МАРКА ИЗДЕЛИЯ	МАРКА АРМАТУРНОГО ИЗДЕЛИЯ	КОЛ-ВО шт.	ВЫПУСК СЕРИИ З.006-2
По 14-8	ноз. 38	8	III-3
По 15-8	ноз. 39	8	
По 16-8	ноз. 40	60	
По 17-8	ноз. 41	8	
По 18-8	ноз. 58	2	

ПОКАЗАТЕЛИ НА ОДНО
ЖЕЛЕЗОБЕТОННОЕ ИЗДЕЛИЕ

МАРКА ИЗДЕЛИЯ	МАРКА БЕТОНА	ОБЪЕМ БЕТОНА м³	РАСХОД АРМАТУРЫ кг	МАССА т
По 14-8	300	1.96	208.0	4.90
По 15-8	300	2.08	241.0	5.20
По 16-8	300	2.62	345.4	6.50
По 17-8	300	3.10	378.6	7.75
По 18-8	300	3.82	398.9	9.55

ОПЛУВКА И АРМИРОВАНИЕ ЛОТКОВ
По 14-8 ÷ По 18-8 ПРИНИМАЮТСЯ ПО
СООТВЕТСТВУЮЩИМ ПОСТАМ №14-8 ÷ №18-8
ВЫПУСКА II-1 И ОТЛИЧАЮТСЯ УТОЩЕНИЕМ
И ДОПОЛНИТЕЛЬНЫМ АРМИРОВАНИЕМ
В МЕСТАХ ОТВЕРСТИЙ, ПОКАЗАННЫМИ НА
ДАННОМ ЧЕРТЕЖЕ.

ТК

СБОРНЫЕ ЖЕЛЕЗОБЕТОННЫЕ КАНАЛЫ И ТОННЕЛИ ИЗ ЛОТКОВЫХ ЭЛЕМЕНТОВ

1976

Лотки По 14-8; По 15-8; По 16-8; По 17-8; По 18-8.

СЕРИЯ

З.006-2

ВЫПУСК ЛИСТ

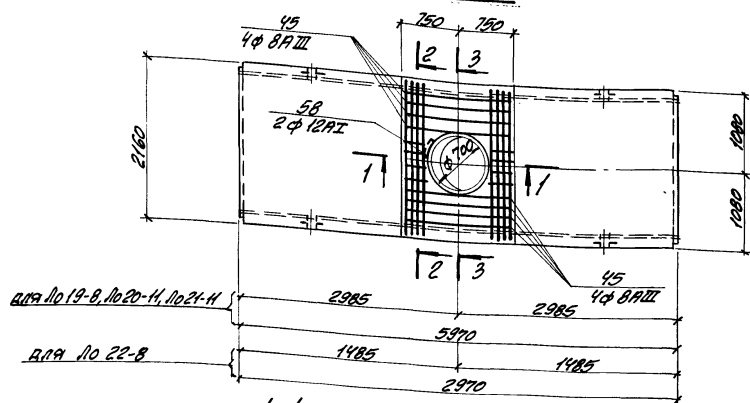
III-2

14.

15747-01

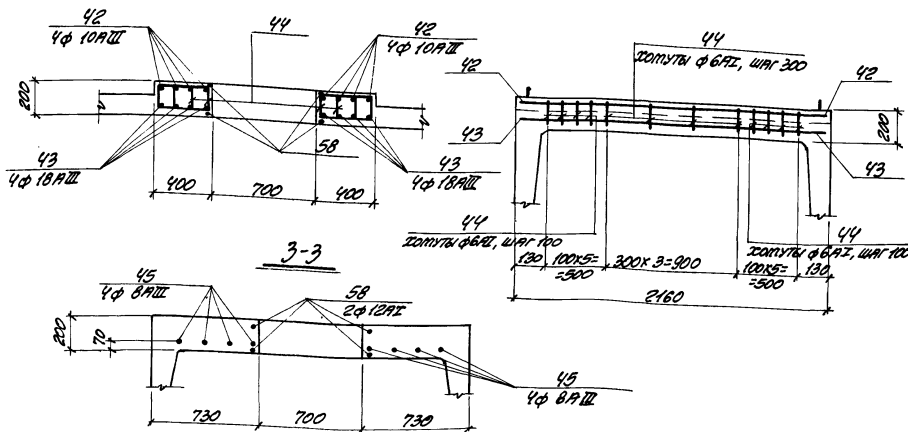
18

ПЛАН ЛОТКА



1-1

2-2



3-3

ВЫБОРКА ДОПОЛНИТЕЛЬНЫХ
АРМАТУРНЫХ ИЗДЕЛИЙ

МАРКА ИЗДЕЛИЯ	МАРКА АРМАТУРЫ ИЗДЕЛИЯ	КОЛ-ВО ШТ.	ВЫПУСК СЕРИИ 3.006-2
по 19-8	по 3.42	8	Ш-3
по 20-11	по 3.43	8	
по 21-11	по 3.44	56	
по 22-8	по 3.45	8	
	по 3.58	2	

ПОКАЗАТЕЛИ НА ОДНО
ЖЕЛЕЗОБЕТОННОЕ ИЗДЕЛИЕ

МАРКА ИЗДЕЛИЯ	МАРКА БЕТОНА	ОБЪЕМ БЕТОНА м ³	РАСХОД АРМАТУРЫ кг	МАРКА Т
по 19-8	300	2.63	357.9	6.57
по 20-11	300	3.11	411.7	7.77
по 21-11	300	3.65	451.7	9.12
по 22-8	300	2.18	223.2	5.45

ОПАЛУШКА И АРМИРОВАНИЕ ЛОТКОВ
по 19-8 ÷ по 22-8 принимаются по
соответствующим лоткам по 19-8 ÷ по 22-8
выпуска II-1 и отныне являются утолщенными
и дополнительным армированием в
местах отверстий, показанными на дан-
ном чертеже.

ТК

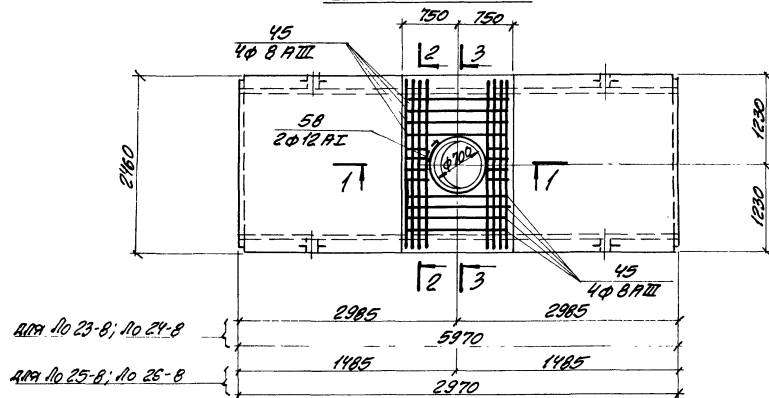
СБОРНЫЕ ЖЕЛЕЗОБЕТОННЫЕ КАНАЛЫ И ТОННЕЛИ ИЗ ЛОТКОВЫХ ЭЛЕМЕНТОВ

СЕРИЯ
3.006-2

1976

ЛОТКИ по 19-8; по 20-11; по 21-11; по 22-8

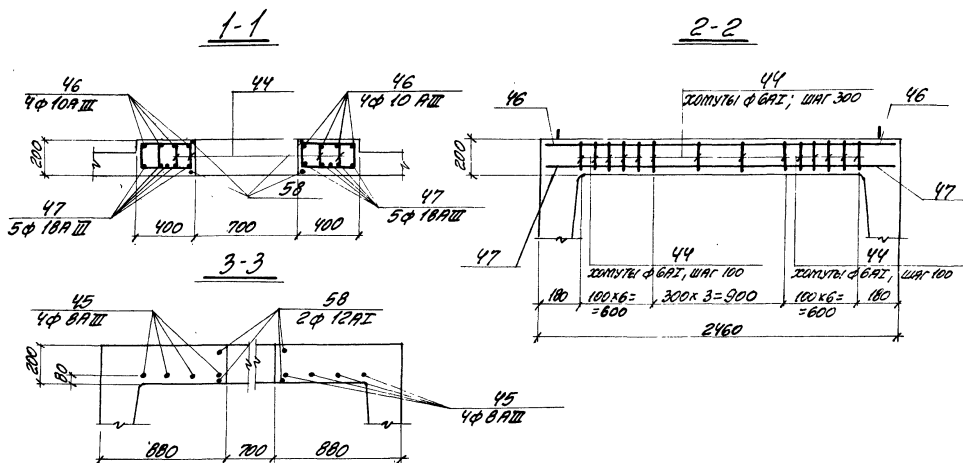
ВЫПУСК ЛИСТ
Ш-2 15

ПЛАН ПОТКАВЫБОРКА ДОПОЛНИТЕЛЬНЫХ
АРМАТУРНЫХ ИЗДЕЛИЙ

МАРКА ИЗДЕЛИЯ	МАРКА АРМАТУРНОГО ИЗДЕЛИЯ	КОЛ-ВО ШТ.	ВЫПУСК СЕРИИ З.006-2
10 23-8	поз. 44	64	III-3
10 24-8	поз. 45	8	
10 25-8	поз. 46	8	
10 26-8	поз. 47	10	
	поз. 58	2	

ПОКАЗАТЕЛИ НА ОДНО
ЖЕЛЕЗОБЕТОННОЕ ИЗДЕЛИЕ

МАРКА ИЗДЕЛИЯ	МАРКА БЕТОНА	ОБЪЕМ БЕТОНА м³	МАССА АРМАТУРЫ кг	МАССА Т
10 23-8	300	2.98	429.0	7.45
10 24-8	300	3.36	476.4	8.45
10 25-8	300	2.03	276.2	5.07
10 26-8	300	2.33	295.1	5.84



ОПЛУСЬКА И АРМИРОВАНИЕ ПОТКОВ
10 23-8 ÷ 10 26-8 ПРИНИМАЮТСЯ ПО
СООТВЕТСТВУЮЩИМ ПОСЛАМ 123-8 ÷
126-8 ВЫПУСК II-1 И ОТЛИЧАЮТСЯ
УТОЛЩЕНИЕМ И ДОПОЛНИТЕЛЬНЫМ АРМИ-
РОВАНИЕМ В МЕСТАХ ОТВЕРСТИЙ, ПОКА-
ЗАННЫМИ НА ДАННОМ ЧЕРТЕЖЕ.

ТК

СБОРНЫЕ ЖЕЛЕЗОБЕТОННЫЕ КАНАЛЫ И ТОННЕЛИ ИЗ ПОТКОВЫХ ЭЛЕМЕНТОВ

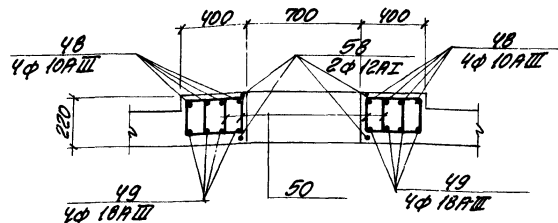
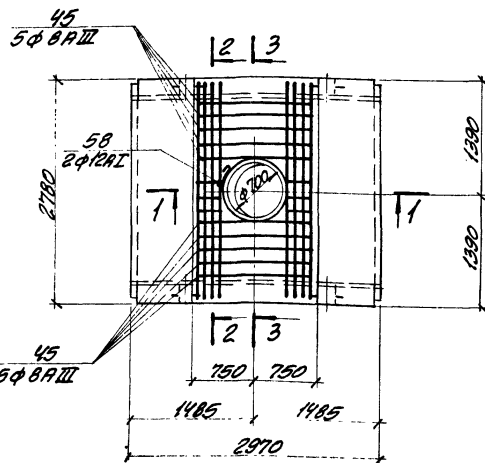
1976

Потки 10 23-8; 10 24-8; 10 25-8; 10 26-8

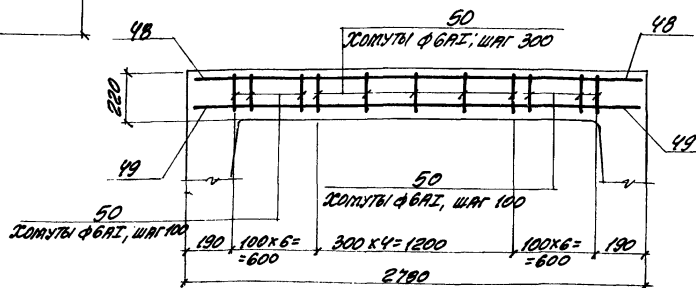
СЕРИЯ
З.006-2ВЫПУСК
Лист
3 2 16

ПЛАН ЛОТКА

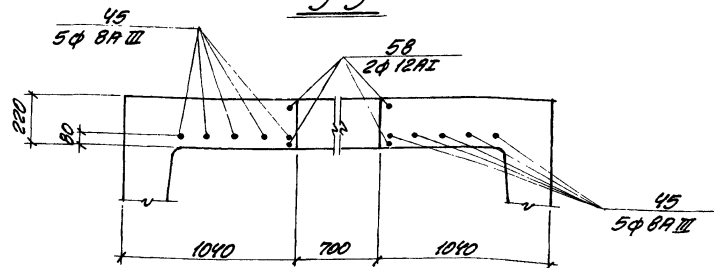
1-1



2-2



3-3

ВЫБОРКА ДОПОЛНИТЕЛЬНЫХ
АРМАТУРНЫХ ИЗДЕЛИЙ

МАРКА ИЗДЕЛИЯ	МАРКА АРМАТУРНОГО ИЗДЕЛИЯ	КОЛ-ВО ШТ.	ВЫПУСК СЕРИИ З.006-2
По 27-8	поз. 45	10	III-3
По 28-8	поз. 48	8	
По 29-8	поз. 49	8	
По 30-8	поз. 50	68	
	поз. 58	2	

ПОКАЗАТЕЛИ НА ОДНО
ЖЕЛЕЗОБЕТОННОЕ ИЗДЕЛИЕ

МАРКА ИЗДЕЛИЯ	МАРКА БЕТОНА	ОБЪЕМ БЕТОНА м ³	РАСХОД АРМАТУРЫ кг	МАССА т
По 27-8	300	1.94	286.1	3.85
По 28-8	300	2.15	318.7	5.37
По 29-8	300	2.45	339.3	6.12
По 30-8	300	2.75	395.8	6.87

ОПЛУСЬКА И АРМИРОВАНИЕ ЛОТКОВ
По 27-8 ÷ По 30-8 ПРИНИМАЮТСЯ ПО
СООТВЕТСТВУЮЩИМ ЛОТКАМ По 27-8 ÷ По 30-8
ВЫПУСКА II-1 И ОТЛИЧАЮТСЯ УСТАЛЖЕ-
НИЕМ И ДОПОЛНИТЕЛЬНЫМ АРМИРОВА-
НИЕМ В МЕСТАХ ОТВЕРСТИЙ, ПОКАЗАННЫМИ
НА ДАННОМ ЧЕРТЕЖЕ.

ТК

СБОРНЫЕ ЖЕЛЕЗОБЕТОННЫЕ КАНАЛЫ И Т. ЧИЕЛЫ ИЗ ЛОТКОВЫХ ЭЛЕМЕНТОВ.

1976.

ЛОТКИ По 27-8; По 28-8; По 29-8; По 30-8

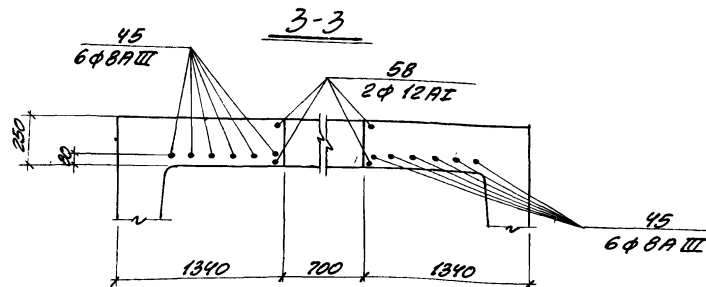
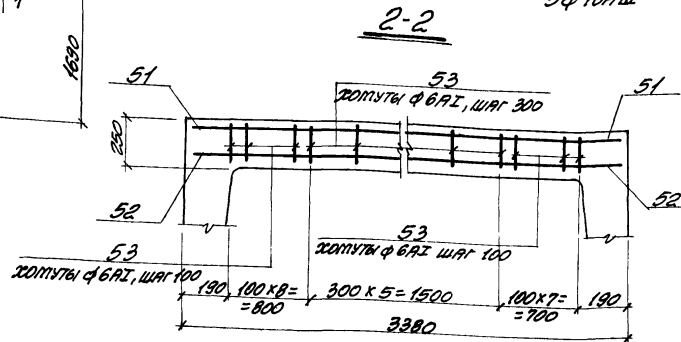
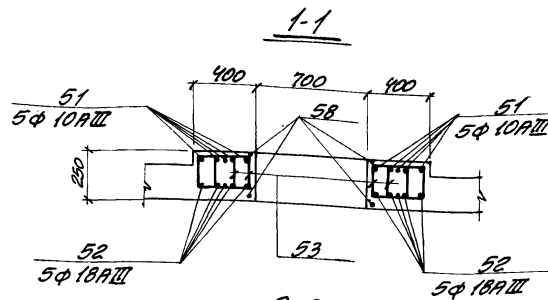
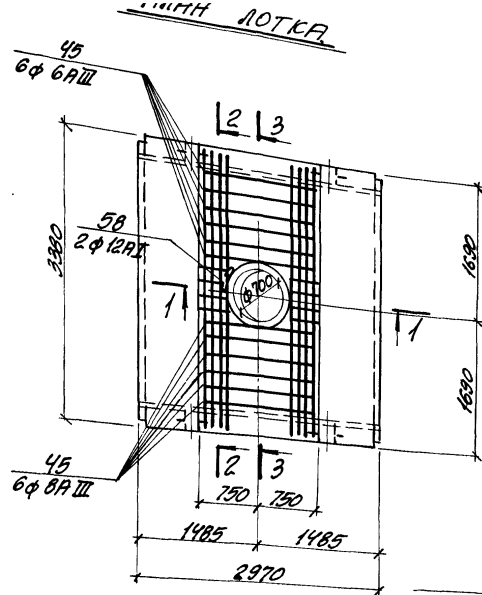
СЕРИЯ

З.006-2

ВЫПУСК

II-2

17



ВЫБОРКА ДОПОЛНИТЕЛЬНЫХ
АРМАТУРНЫХ ЭЛЕМЕНТОВ

МАРКА ЭЛЕМЕНТА	МАРКА АРМАТУРНОГО ЭЛЕМЕНТА	КОЛ-ВО ШТ.	ВЫПУСК СЕРИИ 3.006-2
№ 31-8	№ 3.45	12	III-3
№ 32-8	№ 3.51	10	
№ 33-8	№ 3.52	10	
№ 34-8	№ 3.53	84	
	№ 3.58	2	

ПОКАЗАТЕЛИ НА ОДНО
ЖЕЛЕЗОБЕТОННОЕ ЭЛЕМЕНТ

МАРКА ЭЛЕМЕНТА	МАРКА БЕТОНА	ОБЪЕМ БЕТОНА м³	РАСХОД АРМАТУРЫ кг	МАРКА Т
№ 31-8	300	2.51	426.4	6.25
№ 32-8	300	2.72	468.4	6.80
№ 33-8	300	3.02	467.3	7.55
№ 34-8	300	3.35	503.9	8.37

ОПЛУСКИ И АРМИРОВАННЫЕ ПОТКАВ № 31-8 - № 34-8
ПРИНИМАЮТСЯ ПО СООТВЕТСТВУЮЩИМ ПОТКАВ
№ 31-8 - № 34-8 ВЫПУСКА II-1 И ОТКАНУЮТСЯ
УТОПЩЕНИЕМ И ДОПОЛНИТЕЛЬНЫМ АРМИ-
РОВАНИЕМ В МЕСТАХ ОТВЕРСТИЙ, ПОКАЗАН-
НЫМИ НА ДАННОМ ЧЕРТЕЖЕ.

ТК

1976

СБОРНЫЕ ЖЕЛЕЗОБЕТОННЫЕ КАНАЛЫ И ТОННЕЛИ ИЗ ПОТКАВЫХ ЭЛЕМЕНТОВ

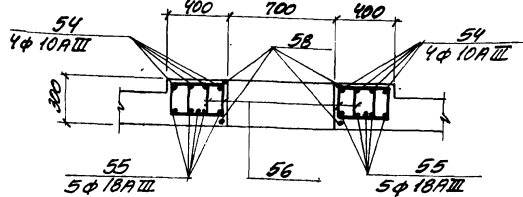
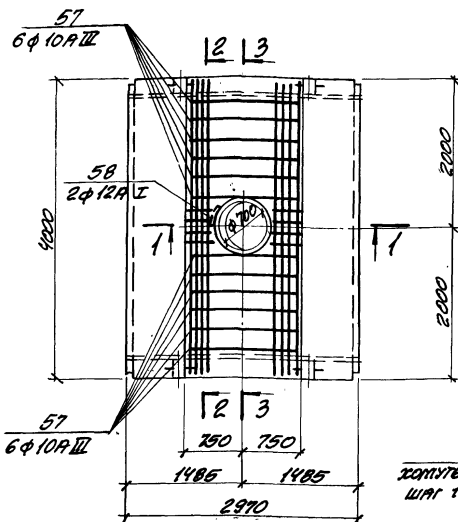
ПОТКАВ № 31-8; № 32-8; № 33-8; № 34-8.

СЕРИЯ
3.006-2

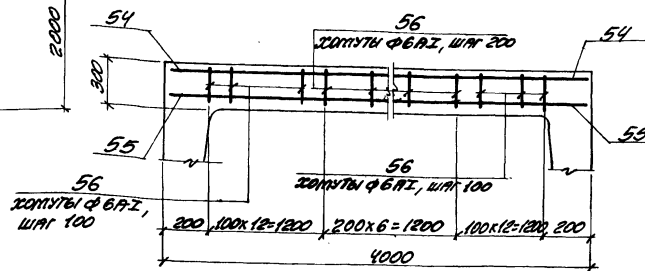
ВЫПУСК
III-2 18

ПЛАН ЛОТКА

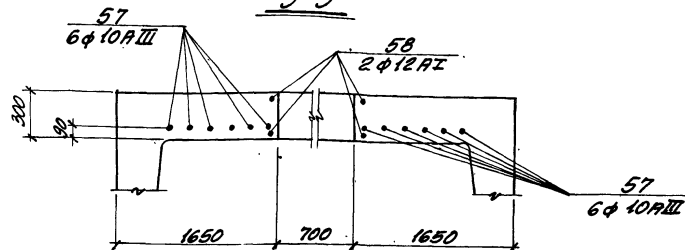
1-1



2-2



3-3

ВЫБОРКА ДОПОЛНИТЕЛЬНЫХ
АРМАТУРНЫХ ИЗДЕЛИЙ

МАРКА ИЗДЕЛИЯ	МАРКА АРМАТУРНОГО ИЗДЕЛИЯ	КОЛ-ВО ШТ.	ВЫПУСК СЕРИИ З.006-2
№ 35-8	№ 54	8	Ш-3
№ 36-8	№ 55	10	
№ 37-8	№ 56	124	
№ 38-8	№ 57	12	
	№ 58	2	

ПОКАЗАТЕЛИ НА ОДНО
ЖЕЛЕЗОБЕТОННОЕ ИЗДЕЛИЕ.

МАРКА ИЗДЕЛИЯ	МАРКА БЕТОНА	ОБЪЕМ БЕТОНА м³	РАСХОД АРМАТУРЫ кг	МАССА т
№ 35-8	300	3.36	578.5	8.40
№ 36-8	300	3.57	578.3	8.93
№ 37-8	300	3.90	598.7	9.75
№ 38-8	300	4.23	598.2	10.57

ОПЛУСКА И АРМИРОВАНИЕ ЛОТКОВ № 35-8 ÷ № 38-8 ПРИНИМАЮТСЯ ПО СООТВЕТСТВУЮЩИМ ЛОТКАМ № 35-8 ÷ № 38-8 ВЫПУСКА II-1 И ОТКАНУЮТСЯ УТОЛЩЕНИЕМ И ДОПОЛНИТЕЛЬНЫМ АРМИРОВАНИЕМ В МЕСТАХ ОТВЕРСТИЙ, ПОКАЗАННЫМИ НА ДАННОМ ЧЕРТЕЖЕ.

ТК

СБОРНЫЕ ЖЕЛЕЗОБЕТОННЫЕ КАНАЛЫ И ТОННЕЛИ ИЗ ЛОТКОВЫХ ЭЛЕМЕНТОВ

1976

ЛОТКИ № 35-8; № 36-8; № 37-8; № 38-8

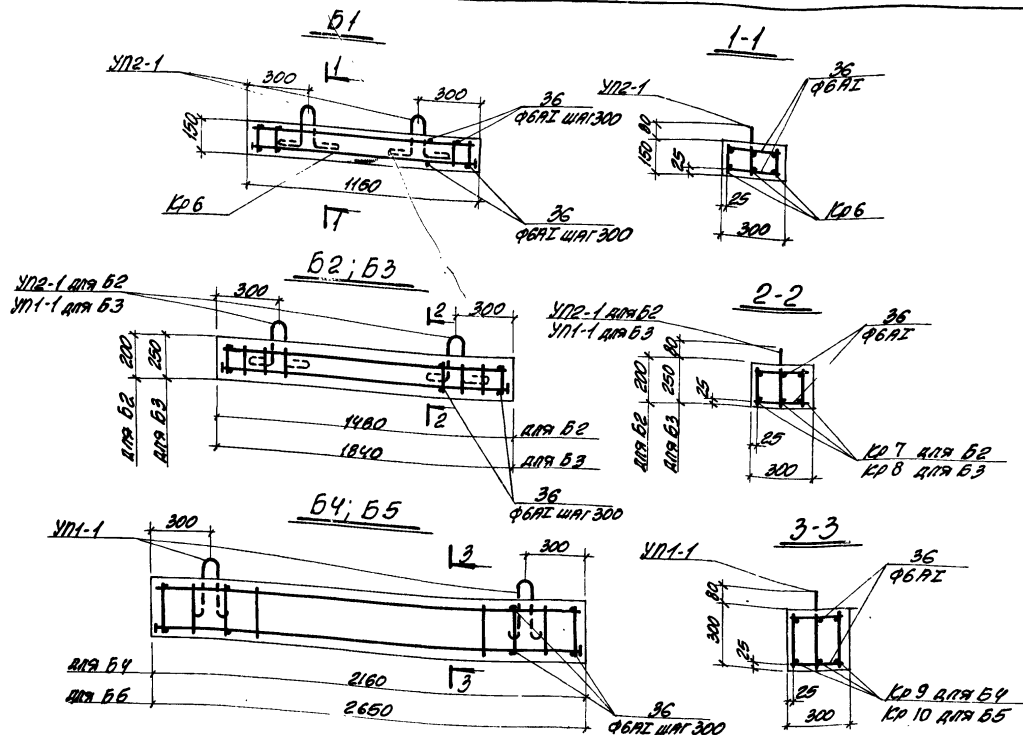
СЕРИЯ
З.006-2
ВЫПУСК
Ш-2
19

ВЫБОРКА ЗАКЛАДНЫХ ЭЛЕМЕНТОВ НА ОДНО ИЗДЕЛИЕ

МАРКА ИЗДЕЛИЯ	МАРКА ЗАКЛАДНОГО ЭЛЕМЕНТА	КОЛ-ВО ШТ. НА ОДНО ИЗДЕЛИЕ	СЕРИЯ ВЫПУСК
Б1	УП2-1	2	1400-9 Вып. 1
Б2	УП2-1	2	
Б3	УП1-1	2	
Б4	УП1-1	2	
Б5	УП1-1	2	

ПОКАЗАТЕЛИ НА ОДНО ЖЕЛЕЗОБЕТОННОЕ ИЗДЕЛИЕ

МАРКА ИЗДЕЛИЯ	МАРКА БЕТОНА	ОБЪЕМ БЕТОНА м ³	РАСХОД СТАЛИ кг	МАРКА Т
Б1	300	0.05	7.4	0.13
Б2	300	0.09	11.2	0.22
Б3	300	0.14	17.3	0.25
Б4	300	0.19	23.5	0.49
Б5	300	0.24	39.0	0.60



ВЫБОРКА АРМАТУРНЫХ ИЗДЕЛИЙ

МАРКА ИЗДЕЛИЯ	Б1		Б2		Б3		Б4		Б5	
МАРКА АРМАТ. ИЗДЕЛИЯ	КР 6	поз. 36	КР 7	поз. 36	КР 8	поз. 36	КР 9	поз. 36	КР 10	поз. 36
КОЛИЧЕСТВО	3	8	3	10	3	14	3	16	3	18
ВЫПУСК	III-3									
№ ЛИСТА	7	11	7	11	7	11	7	11	8	11

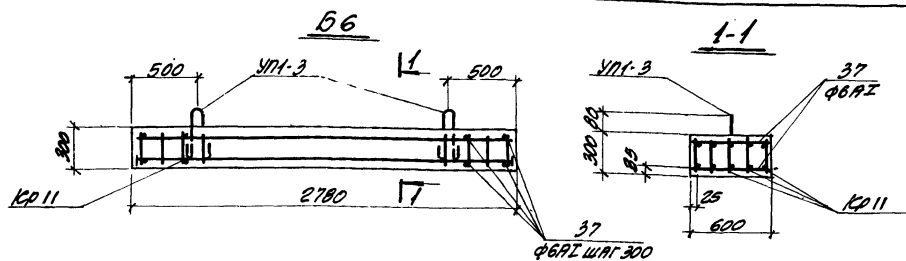
ТК

1976

СБОРНЫЕ ЖЕЛЕЗОБЕТОННЫЕ КРАНАЛЫ И ТОННЕЛИ ИЗ ПОТРОВАТЫХ ЭЛЕМЕНТОВ

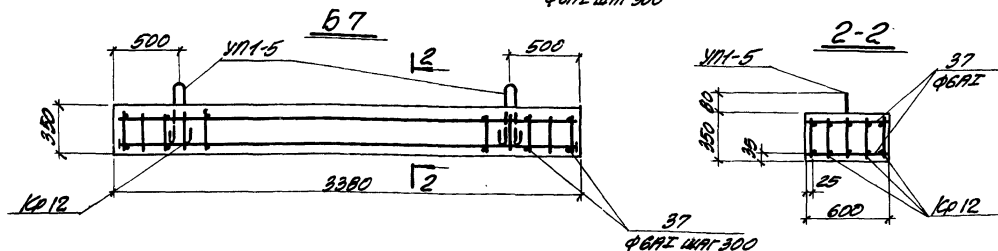
БАЛКИ Б1; Б2; Б3; Б4; Б5.

СЕРИЯ
2.006-2
ВЫПУСК
III-2
Лист
20



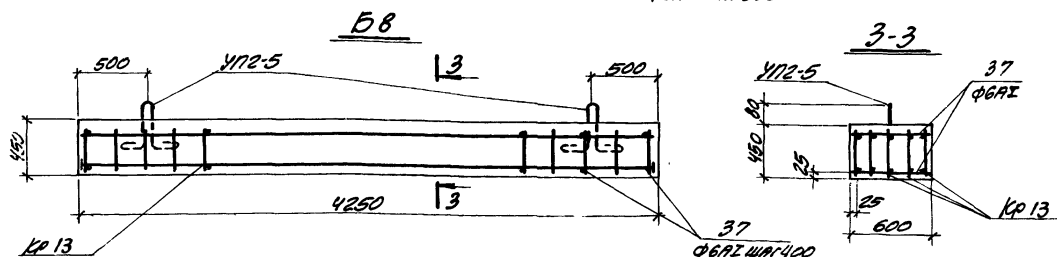
ВЫБОРКА ЗАКЛАДНЫХ ЭЛЕМЕНТОВ
НА ОДНО ИЗДЕЛИЕ

МАРКА ИЗДЕЛИЯ	МАРКА ЗАКЛАДНОГО ЭЛЕМЕНТА	КОЛ-ВО ШТ. НА ОДНО ИЗДЕЛИЕ	СЕРИЯ ВЫПУСК
Б6	УП1-3	2	1.400-9
Б7	УП1-5*	2	ВМП.1
Б8	УП2-5	2	



ПОКАЗАТЕЛИ НА ОДНО
ЖЕЛЕЗОБЕТОННОЕ ИЗДЕЛИЕ

МАРКА ИЗДЕЛИЯ	МАРКА БЕТОНА	ОБЪЕМ БЕТОНА м³	РАСХОД СТАЛИ кг	МАССА т
Б6	300	0.50	83.5	1.80
Б7	300	0.71	127.6	1.77
Б8	300	1.15	156.0	2.88



ВЫБОРКА АРМАТУРНЫХ ИЗДЕЛИЙ

МАРКА ИЗДЕЛИЯ	Б6		Б7		Б8	
МАРКА АРМАТ. ИЗДЕЛИЯ	КР 11	37	КР 12	37	КР 13	37
КОЛИЧЕСТВО	5	20	5	24	5	22
ВЫПУСК	Б-3					
№ ЛИСТА	8	11	8	11	8	11

ТК

СБОРНЫЕ ЖЕЛЕЗОБЕТОННЫЕ КАНАЛЫ И ТОННЕЛИ ИЗ ПОТКОВЫХ ЭЛЕМЕНТОВ

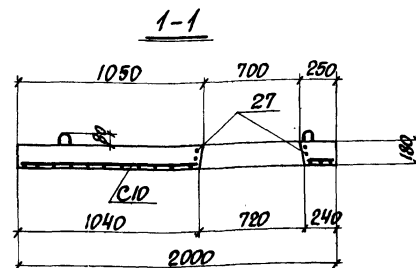
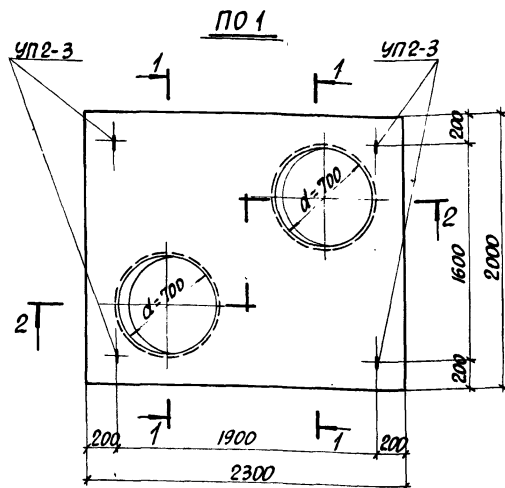
1976

БЛИКИ Б6; Б7; Б8.

СЕРИЯ
3.006-2

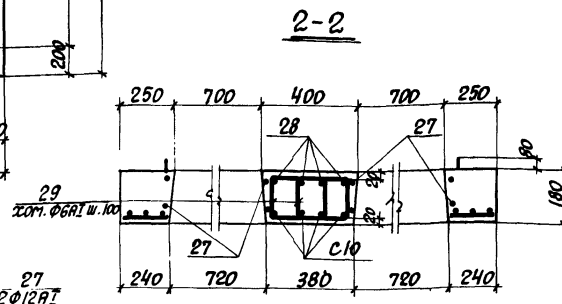
ВЫПУСК
III-2

ЛИСТ
24



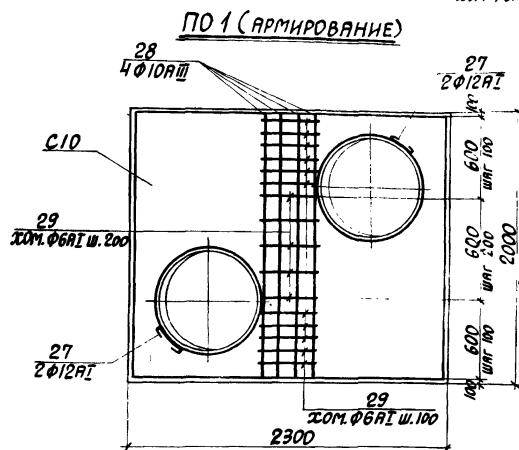
ВЫБОРКА ЗАКЛАДНЫХ ЭЛЕМЕНТОВ
НА ОДНО ИЗДЕЛИЕ

МАРКА ИЗДЕЛИЯ	МАРКА ЗАКЛАДНОГО ЭЛЕМЕНТА	КОЛ-Ч. ШТ. НА ОДНО ИЗДЕЛИЕ	№ ЛИСТА
ПО1	УП2-3	4	1.400-9 вып. I



ПОКАЗАТЕЛИ НА ОДНО ЖЕЛЕЗОБЕТОННОЕ ИЗДЕЛИЕ

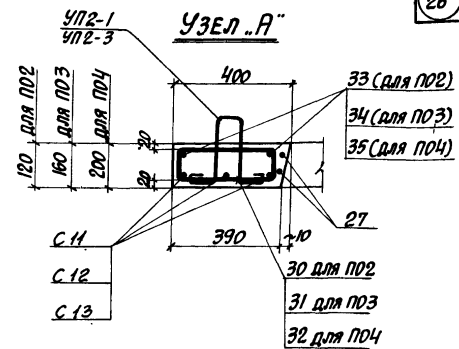
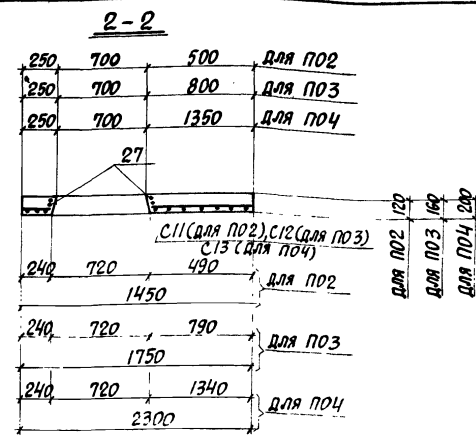
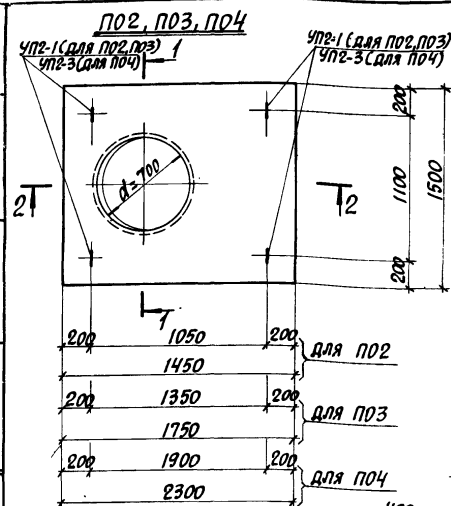
МАРКА ИЗДЕЛИЯ	МАРКА БЕТОНА	ОБЪЕМ БЕТОНА М ³	РАСХОД СТАЛИ КГ.	МАССА Т.
ПО1	300	0.70	51.1	1.75



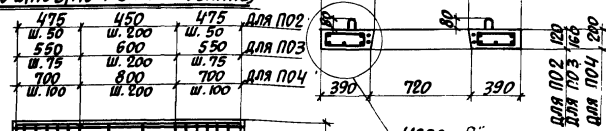
ВЫБОРКА АРМАТУРНЫХ ИЗДЕЛИЙ

МАРКА ИЗДЕЛИЯ	№ 1			
МАРКА АРМАТУРНОГО ИЗДЕЛИЯ	СИ	№ 3. 27	№ 3. 28	№ 3. 29
КОЛИЧЕСТВО	1	4	4	17
ВЫПУСК СЕРИИ	III-3			
№ ЛИСТА	5	11	11	11

ФОРМИЧЕВ
БОГАЧЕНКО
ИСТОПНИКОВ
ПРОВЕРЧЕВ
БРОДСКИЙ
БРОДСКИЙ
ШЕНЕВА
ПОДВАР
НАУСТАЕВА
Ин.отдел
Ин.конструктор
Ин.группы
Ин.проект
КАРЯЧЕВ
Ин.проект
ПРОМ.ТРИНИТИ
1976



ПО2, ПО3, ПО4 САРМИРОВАНИЕ



ВЫБОРКА ЗАКЛАДНЫХ ЭЛЕМЕНТОВ НА ОДНО ИЗДЕЛИЕ

МАРКА ИЗДЕЛИЯ	МАРКА ЗАКЛАДНОГО ЭЛЕМЕНТА	КОЛ-ВО шт. на одно изделие	№ ЛИСТА
ПО2	УП2-1	4	1.400-9
ПО3	УП2-3	4	ВЫП. I
ПО4	УП2-3	4	—

ПОКАЗАТЕЛИ НА ОДНО ЖЕЛЕЗОБЕТОННОЕ ИЗДЕЛИЕ

МАРКА ИЗДЕЛИЯ	МАРКА БЕТОНА	ОБЪЕМ БЕТОНА м³	РАСХОД СТАЛИ кг	МАССА т.
ПО2	300	0.22	27.0	0.55
ПО3	300	0.36	39.9	0.90
ПО4	300	0.61	60.1	1.53

ВЫБОРКА АРМАТУРНЫХ ИЗДЕЛИЙ

МАРКА ИЗДЕЛИЯ	ПО2				ПО3				ПО4			
МАРКА АРМАТУРНОГО ИЗДЕЛИЯ	С11	ПО2.27	ПО2.30	ПО2.33	С12	ПО3.27	ПО3.31	ПО3.34	С13	ПО3.27	ПО3.32	ПО3.35
КОЛИЧЕСТВО	1	2	40	4	1	2	40	4	1	2	40	4
ВЫПУСК СЕРИИ	III-3				III-3				III-3			
№ ЛИСТА	5	11	11	11	6	11	11	11	6	11	11	11

ТК

СБОРНЫЕ ЖЕЛЕЗОБЕТОННЫЕ КАНАЛЫ И ТОННЕЛИ ИЗ ЛОТКОВЫХ ЭЛЕМЕНТОВ

Плиты ПО2, ПО3, ПО4

СЕРИЯ 3.006-2
ВЫПУСК III-2
Лист 23