

АННУЛИРОВАНО

ОСНОВ. 11-185. 19...

ЗАМЕНЕНО 1.152. 3-7. 24. 08. 02

ТИПОВЫЕ КОНСТРУКЦИИ, ИЗДЕЛИЯ И УЗЛЫ ЗДАНИЙ И СООРУЖЕНИЙ

СЕРИЯ 1.450.3-6

ЛЕСТНИЦЫ, ПЛОЩАДКИ, СТРЕМЯНКИ И
ОГРАЖДЕНИЯ СТАЛЬНЫЕ ПРОИЗВОДСТВЕННЫХ
ЗДАНИЙ ПРОМЫШЛЕННЫХ ПРЕДПРИЯТИЙ

ВЫПУСК 0-2

ПЛОЩАДКИ ПОСАДОЧНЫЕ НА МОСТОВЫЕ
ЭЛЕКТРИЧЕСКИЕ КРАНЫ

МАТЕРИАЛЫ ДЛЯ ПРОЕКТИРОВАНИЯ

24368-01

ЦЕНА 3-27

ЦЕНТРАЛЬНЫЙ ИНСТИТУТ ТИПОВОГО ПРОЕКТИРОВАНИЯ
ГОССТРОЯ СССР

Москва А-445 Смольная ул. 22

Сдано в печать 18 1991 года

Заказ № 527 Тираж 4700 экз

ТИПОВЫЕ КОНСТРУКЦИИ, ИЗДЕЛИЯ И УЗЛЫ ЗДАНИЙ И СООРУЖЕНИЙ

СЕРИЯ 1.450.3 - 6

ЛЕСТНИЦЫ, ПЛОЩАДКИ, СТРЕМЯНКИ И
ОГРАЖДЕНИЯ СТАЛЬНЫЕ ПРОИЗВОДСТВЕННЫХ
ЗДАНИЙ ПРОМЫШЛЕННЫХ ПРЕДПРИЯТИЙ

ВЫПУСК 0 - 2

ПЛОЩАДКИ ПОСАДОЧНЫЕ НА МОСТОВЫЕ
ЭЛЕКТРИЧЕСКИЕ КРАНЫ

МАТЕРИАЛЫ ДЛЯ ПРОЕКТИРОВАНИЯ

РАЗРАБОТЧ.НЫ
"ЦНИИПРОЕКТАЛЕГКОНСТРУКЦИЯ"
ГЛ. ИНЖЕНЕР ИНСТИТУТА
НАЧАЛЬНИК ОТДЕЛА
ГЛ. КОНСТРУКТОР



В. Д. ШИШКОВ
П. П. КАШКИНОВ
В. П. ПТИЧКИН

УТВЕРЖДЕНЫ
ВППСО "СОЮЗЛЕГКОНСТРУКЦИЯ"
МИНМОНТАЖСПЕЦСТРОЙ СССР,
ПРОТОКОЛ ОТ 18.04.90
ВВЕДЕНЫ В ДЕЙСТВИЕ С 1 ЯНВАРЯ 1991
"ЦНИИПРОЕКТАЛЕГКОНСТРУКЦИЯ"
ПРИКАЗ № 47 ОТ 16.04.90

Обозначение документа	Наименование	Стр.
1.450.3-6.0-2-ПЗ	Пояснительная записка	3
1.450.3-6.0-2-1НИ	Одинарная площадка посадочная.	
	Номенклатура.	7
1.450.3-6.0-2-1.10	Одинарная площадка посадочная	
	одномаршевая П1-3.0(с)... П1-4.2(с)	8
1.450.3-6.0-2-1.2.0	Одинарная площадка посадочная	
	двухмаршевая П2-4.8(с)... П2-7.8(с)	10
1.450.3-6.0-2-1.3.0	Одинарная площадка посадочная	
	трехмаршевая П3-8.4(с)... П3-11.4(с)	13
1.450.3-6.0-2-1.4.0	Одинарная площадка посадочная	
	четырёхмаршевая П4-12.0(с)... П4-15.0(с)	16

Обозначение документа	Наименование	Стр.
1.450.3-6.0-2-2НИ	Двойная площадка посадочная	
	Номенклатура	19
1.450.3-6.0-2-2.20	Двойная площадка посадочная	
	двухмаршевая 2П2-4.8(с)... 2П2-7.8(с)	20
1.450.3-6.0-2-2.30	Двойная площадка посадочная	
	трехмаршевая 2П3-8.4... 2П3-11.4(с)	23
1.450.3-6.0-2-2.4.0	Двойная площадка посадочная	
	четырёхмаршевая 2П4-12.0(с)... 2П4-15.0(с)	26
1.450.3-6.0-2-3.0.0	Узлы I... VII. Сечение В-В	29
1.450.3-6.0-2-4.0.0	План фундаментов одинарных и	
	двойных площадок посадочных	
	Таблица нагрузок на фундаменты	41

Изм. №9 подл. Подп. и дата

				1.450.3-6.0-2		
Нач. отд.	Кашкинов	1/12/90	1/12/90	Содержание		
Н. контр.	Павлов	1/12/90	1/12/90			
И. констр.	Пичкин	1/12/90	1/12/90			
Проберд.	Пичкин	1/12/90	1/12/90			
Разраб.	Шматова	1/12/90	1/12/90			
				Страниц Лист Листов		
				Р 1 1		
				ЦНИИПроектЛегконструкция		

1. Основание для разработки

1.1. Настоящая работа выполнена по поручению Госстроя СССР исх. 4-5/8229 от. 22.03.89.

1.2. В соответствии с техническим заданием, согласованным ЦИТП и Госстроем СССР и утвержденным ВППО "Союзлегконструкция" Минмонтажспецстроя СССР, в настоящем выпуске представлены материалы для использования в проектировании конструкций площадок посадочных на мостовые электрические краны, разработанные на базе изделий "Лестницы, площадки, стремянки и ограждения стальные производственных зданий промышленных предприятий", серии 1.450.3-6 вып. 1.

2. Назначение и область применения

2.1. Площадки посадочные на мостовые электрические краны предназначены для использования в: одноэтажных, одно и многопролетных промышленных зданиях с шагом подкрановых колонн 6 и 12 м и грузоподъемностью электрокранов общего назначения 50 т;

зданиях с неагрессивным и слабоагрессивным воздействием газовой среды и взрывобезопасными условиями производства; отапливаемых и неотапливаемых условиях эксплуатации с расчетной температурой воздуха от плюс 50°C до минус 65°C; районах с расчетной сейсмичностью до 9 баллов.

3. Основные конструктивные решения

3.1. В основу конструктивных решений площадок посадочных на мостовые электрокраны заложено максимальное использование типовых

конструкций лестниц, площадок и ограждений из холодногнутого стандартного металлопроката серии 1.450.3-6 вып. 1.

В альбоме учтены требования п.2.35, п.2.58 и п.2.59 СНиП 2.09.02-85 "Производственные здания", а также п.2.12 и п.4.20 СНиП 2.01.02-85 "Противопожарные нормы", для конструкций площадок посадочных на мостовые электрокраны применены лестницы типа ЛХФ шириной 0,7 м и углом наклона к горизонтالي 60°.

К указанным типам лестниц применены соответствующей ширины промежуточные переходные площадки типа ЛХФ.

3.2. Конструкции посадочных площадок на мостовые электрокраны в своей основе представляют в вертикальном направлении плоскую вертикальную ферму, заземленную в основании и по одному из поясов, которым служит колонна подкрановой балки.

Поясами плоской фермы каркаса посадочной площадки являются колонна каркаса К и колонна подкрановой балки, а решеткой - косяки наклонных лестничных маршей.

В поперечном направлении жесткость вертикальной фермы посадочной площадки обеспечивается плоскостями наклонных лестничных маршей.

3.3. Колонны площадок посадочных выполнены из прямоугольной трубы 160×160×4 мм, унифицированных типоразмеров от 1,2 до 7,8 м с модулем нарастания высоты 0,6 м.

3.4. Высоту верхних отметок площадок посадочных на мостовые электрокраны, а также лестниц наружных пожарных и эвакуационных можно регулировать в пределах высоты 0,6 м за счет подъема и опускания отметки фундаментов под колонны и нижнего марша лестницы ±300 мм

				1.450.3-6.0-2-ПЗ			
Начерт.	Кашкинов	Исполн.	Сидоров	Пояснительная записка	Стадия	Лист	Листов
Исполн.	Лановарова	Провер.	Сидоров		Р	1	4
Исполн.	Пичкин	Исполн.	Сидоров		ЦИТПпроектлегконструкция		
Пров.	Пичкин	Исполн.	Сидоров				
Разраб.	Пичкин	Исполн.	Сидоров				

от уровня пола

3.5. В конструкциях площадок на мостовые электрокраны, приведены следующие виды соединений и материалы:
сварные для сборок и узлов (заводские);
сварные и болтовые (монтажные);
сталь углеродистая Ст 3кп2, Ст 3сп5 по ГОСТ 380-88 и С235, С255 по ГОСТ 27772-88 на холоднокатаный и горячекатаный металлопрокат и профили.

4. Технические данные и требования

4.1 Высота верхней отметки площадки посадочной на мостовые электрокраны может набираться от 3,0 до 15,0 м с модулем 0,6 м;
от 3,0 до 4,2 м - изменением набора по высоте лестничного марша;
от 4,2 до 7,8 м - изменением набора по высоте первого лестничного марша;
от 7,8 до 15,0 м - изменением набора по высоте первого лестничного марша и введением необходимого количества последующих лестничных маршей модульной высоты 3,6 м.

4.2. Основные параметры площадок посадочных приведены на документах 1.450.3-6.0-2-1НИ ... 1.450.3-6.0-2-2НИ номенклатуры изделий настоящего альбома.

4.3. Компановочные схемы конструкций приведены на документах 1.450.3-6.0-2-1.1.0 ... 1.450.3-6.0-2-2.4.0 настоящего альбома.

4.4. Временная нагрузка на лестницы и площадки принята в расчетах $3,0 \text{ кН/м}^2$ (300 кгс/м^2).

4.5. Расчет каркаса (фермы) площадок посадочных произведен в соответствии со СНиП II-23-81* "Стальные конструкции".

4.6. Ограждения лестниц площадок рассчитаны на кратко-

временные нагрузки, предусмотренные СНиП 2.01.07-85 "Нагрузки и воздействия", а также ГОСТ 12.4.059-88 "Ограждения защитные инвентарные".

4.7. Конструкции площадок посадочных в зависимости от температурных условий эксплуатации могут изготавливаться следующих исполнений:

для эксплуатации при температурах до минус 40°C из стали Ст 3кп2 ГОСТ 380-88 (С235 ГОСТ 27772-88), все комплектующие изделия не маркируются индексом "С";

для эксплуатации при температурах от минус 40°C до минус 65°C из стали Ст 3сп5 ГОСТ 380-88 (С235 ГОСТ 27772-88); все комплектующие изделия маркируются индексом "С".

5. Условное обозначение изделий

5.1. Номенклатура конструкций площадок посадочных на мостовые электрокраны приведена на 1.450.3-6.0-2-1НИ, а их комплектующие составляющих изделий в спецификациях сборок на 1.450.3-6.0-2-1.1.0 ... 1.450.3-6.0-2-2.4.0.

5.2. Номенклатура площадок посадочных по маркам подразделяется количеством промежуточных лестничных маршей и конечной отметкой высоты площадки:

марка П1-4,2 обозначает одинарную посадочную площадку с одним промежуточным лестничным маршем на высоту посадочной площадки 4,2 м;

марка П4-15,0 обозначает одинарную посадочную площадку с четырьмя промежуточными лестничными маршами на высоту посадочной площадки 15,0 м;

1.450.3-6.0-2-П3

Лист

2

марка 2П4-15,0 обозначает двойную посадочную площадку с четырьмя промежуточными маршами на высоту посадочных площадок 15,0 м.

Двойная посадочная площадка в отличие от одинарной имеет двойные конечные лестничные марши и две конечные верхние площадки, предназначенные для посадки на электрокраны в смежных пролетах.

6. Комплектация изделий

6.1. Комплектация площадок посадочных на заводе-изготовителе производится поэлементно, согласно заказной спецификации или комплектовочной ведомости на конкретную марку изделия.

6.2. Конструкции площадок посадочных собираются на монтаже в соответствии с требованиями монтажных схем чертежей 1.450.3-6.0-2-1.1.0... 1.450.3-6.0-2-2.4.0, а также настоящей ПЗ.

7. Упаковка, транспортирование и хранение изделий

7.1. Упаковка комплектующих элементов площадок посадочных должна обеспечивать сохранность антикоррозионного покрытия поставляемых изделий, а также предохранять изделия от деформации во время погрузки, разгрузки и транспортирования. Вид и тип упаковки определяет завод-изготовитель изделий.

7.2. Транспортирование комплектующих изделий площадок посадочных осуществляется любым видом транспорта, способного перевезти груз по их габаритным и весовым параметрам.

7.3. Хранение изделий должно производиться в местах, защищенных от прямых атмосферных осадков.

8. Монтаж конструкций площадок посадочных на мостовые электрические краны

8.1. Монтаж стальных конструкций площадок посадочных должен производиться в соответствии с требованиями настоящей ПЗ, схем чертежей 1.450.3-6.0-2, а также главы СНиП III-18-75 "Правила производства и приемки работ", обеспечивая проектное положение конструкций, исключая образование обратного уклона ступеней и наклона промежуточных и конечных переходных площадок более 1°.

8.2. Чертежи фундаментов и их расчет производит проектная организация привязывающая посадочные площадки с учетом геологической основы грунтов конкретного строительного объекта.

Схемы нагрузок и их значения, а также размеры привязки анкерных болтов в фундаментах приведены на 1.450.3-6.0-2-4.0.0 настоящей альбомы.

8.3. Монтаж посадочных площадок рекомендуется производить укрупненными сборками.

8.4. Сварку на монтаже осуществлять электродами Э 42А ГОСТ 5264-80 с предварительной зачисткой места сварки от защитного покрытия до чистого металла и последующим восстановлением защитно-декоративного покрытия по СНиП 2.03.11-85 (гл. 5 прилож. 15).

8.5. Сборка площадок посадочных производится укрупненными блоками:

стыки дополнительных колонн каркаса на болтах М 24; секции промежуточных лестничных маршей с нижними и верхними переходными площадками на сварке;

опорные швеллеры под переходные площадки с подкрановой и дополнительной колонной на сварке;

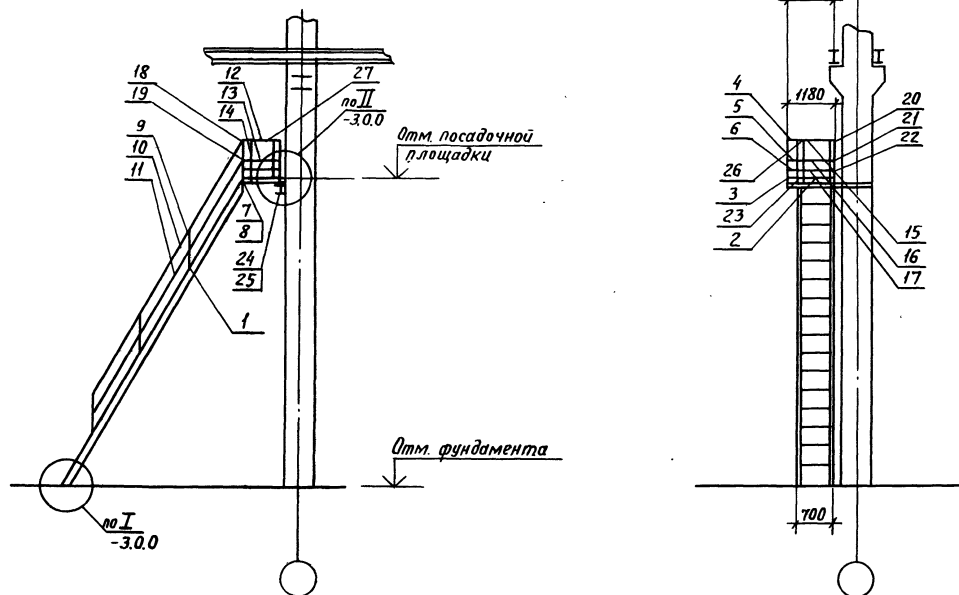
24368-01 7

Эскиз	Марка	Высота первого марша h, мм	Отметка верхней площадки А, мм	Масса, кг
	П1 - 30(с)	3000	2700... 3300	205,0
	П1 - 3.6(с)	3600	3300... 3900	223,0
	П1 - 4.2(с)	4200	3900... 4500	244,0
	П2 - 4.8(с)	1200	4500... 5100	444,0
	П2 - 5.4(с)	1800	5100... 5700	443,0
	П2 - 6.0(с)	2400	5700... 6300	474,0
	П2 - 6.6(с)	3000	6300... 6900	506,0
	П2 - 7.2(с)	3600	6900... 7500	537,0
	П2 - 7.8(с)	4200	7500... 8100	569,0
	П3 - 8.4(с)	1200	8100... 8700	726,0
	П3 - 9.0(с)	1800	8700... 9300	753,0
	П3 - 9.6(с)	2400	9300... 9900	785,0
	П3 - 10.2(с)	3000	9900... 10500	817,0
	П3 - 10.8(с)	3600	10500... 11100	848,0
	П3 - 11.4(с)	4200	11100... 11700	880,0

Эскиз	Марка	Высота первого марша h, мм	Отметка верхней площадки А, мм	Масса, кг
	П4 - 12.0(с)	1200	11700... 12300	1005,0
	П4 - 12.6(с)	1800	12300... 12900	1083,0
	П4 - 13.2(с)	2400	12900... 13500	1115,0
	П4 - 13.8(с)	3000	13500... 14100	1147,0
	П4 - 14.4(с)	3600	14100... 14700	1178,0
	П4 - 15.0(с)	4200	14700... 15300	1210,0

Индекс "Б" - отметка фундамента

				1.450.3-6.0-2-1НИ			
				Однорядная площадка посадочная			
				Номенклатура			
				24368-01 3			

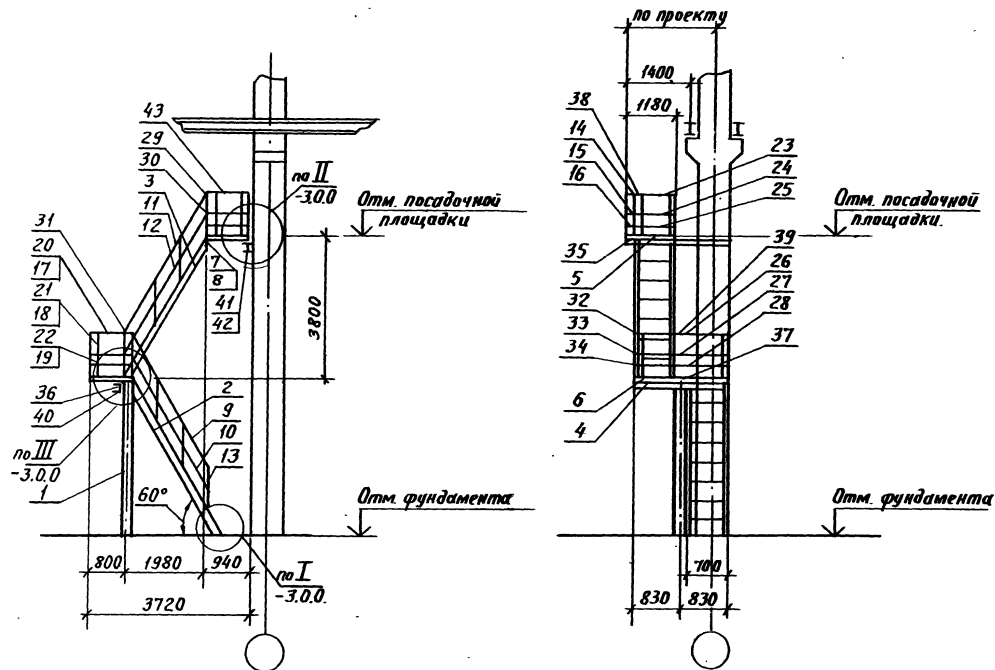


Спецификацию см. лист 2.

				1450.3-6.0-2-1.1.0			
Нач. отд.	Кашкин	М.С.	1.0.3.0	Однмаршевая посадочная площадка П1-3.0(С)... П1-4.2(С)	Стадия	Лист	Листов
Н. контр.	Литвинович	В.С.	1.0.3.0		Р	1	2
Ин. констр.	Литвинович	В.С.	1.0.3.0		ЦНИИПроект.легконструкция		
Проверил	Литвинович	В.С.	1.0.3.0				
Разраб.	Шматова	В.С.	1.0.3.0				

МАРКА	Поз.	Наименование	Кол.	Обозначение документа	Масса, кг
П1-3.0(С)	1	Лестница ЛХФ60-30.7(С)	1	1.450.3-6.1.1.2.0.1.0.0-04(-14)	205,0
	2	Площадка ПХФ-12.9(С)	1	1.450.3-6.1.2.0.0.1.0.0-03(-24)	
	3	Кронштейн торцевой КТ(С)	4	1.450.3-6.1.6.0.0.1.0.0(-01)	
	4	Элемент поручня площадки ЭПП-5(С)	1	1.450.3-6.5.0.0.3(-03)	
	5	Элемент струны площадки ЭСП-5(С)	1	1.450.3-6.5.0.0.4(-03)	
	6	Элемент бордюра площадки ЭБП-5(С)	1	1.450.3-6.5.0.0.5(-03)	
	7	Элемент монтажный М2(С)	1	1.450.3-6.5.0.0.6(-02)	
	8	Элемент монтажный М2(С) Н	1	1.450.3-6.5.0.0.6-02(-03)	
	9	Стойка С(С)	14	1.450.3-6.1.4.0.0.0.0.0(-01)	
	10	Элемент поручня лестницы ЭПЛ60-30(С)	2	1.450.3-6.1.4.0.0.0.0.1-27(-37)	
	11	Элемент струны лестницы ЭСЛ60-30(С)	2	1.450.3-6.1.4.0.0.0.0.2-27(-37)	
	12	Элемент поручня площадки ЭПП-9(С)	1	1.450.3-6.1.4.0.0.0.0.1-01(-11)	
	13	Элемент струны площадки ЭСП-9(С)	1	1.450.3-6.1.4.0.0.0.0.2-01(-11)	
	14	Элемент бордюра площадки ЭБП-9(С)	1	1.450.3-6.1.4.0.0.0.0.3-01(-11)	
	15	Элемент поручня площадки ЭПП-12(С)	1	1.450.3-6.1.4.0.0.0.0.1-02(-12)	
	16	Элемент струны площадки ЭСП-12(С)	1	1.450.3-6.1.4.0.0.0.0.2-02(-12)	
	17	Элемент бордюра площадки ЭБП-12(С)	1	1.450.3-6.1.4.0.0.0.0.3-02(-12)	
	18	Добор поручня угловой ДПУ-60	1	1.450.3-6.1.6.0.0.0.0.4	
	19	Добор струны угловой ДСУ-60	1	1.450.3-6.1.6.0.0.0.0.8	
	20	Добор поручня угловой ДПУ-90	3	1.450.3-6.1.6.0.0.0.0.9	

МАРКА	Поз.	Наименование	Кол.	Обозначение документа	Масса, кг
П1-3.0(С)	21	Добор струны угловой ДСУ-90	3	1.450.3-6.1.6.0.0.0.0.10	
	22	Добор бордюра угловой ДБУ-90	3	1.450.3-6.1.6.0.0.0.0.11	
	23	Ребро(С)	1	1.450.3-6.1.1.1.0.1.1.2(-01)	
	24	Швеллер 12 ГОСТ 8240-89 л-по проекту ст.3 ГОСТ 535-88	1	без черт.	
	25	Швеллер 12 ГОСТ 8240-89 л-по проекту ст.3 ГОСТ 535-88	1	без черт.	
	26	Полоса 32x4 ГОСТ 103-76 л=400	2	без черт.	
	27	Цепь СН-6-12 ТУ42-01.73856.015-88, л=630	1	без черт.	
П1-3.6(С)		Поз.2...9,12...27 по П1-3.0(С)			223,0
	1	Лестница ЛХФ60-36.7(С)	1	1.450.3-6.1.1.2.0.1.0.0-04(-16)	
	10	Элемент поручня лестницы ЭПЛ60-36(С)	2	1.450.3-6.1.4.0.0.0.0.1-28(-38)	
	11	Элемент струны лестницы ЭСЛ60-36(С)	2	1.450.3-6.1.4.0.0.0.0.2-28(-38)	
П1-4.2(С)		Поз.2...9,12...27 по П1-3.0(С)			244,0
	1	Лестница ЛХФ60-42.7(С)	1	1.450.3-6.1.1.2.0.0.0-08(-18)	
	10	Элемент поручня лестницы ЭПЛ60-42(С)	2	1.450.3-6.1.4.0.0.0.0.2-29(-39)	
	11	Элемент струны лестницы ЭСЛ60-42(С)	2	1.450.3-6.1.4.0.0.0.0.2-29(-39)	



Спецификацию см. лист 2 и 3.

--	--	--	--	--	--	--	--	--	--	--	--	--	--	--	--	--	--	--	--	--	--	--	--	--	--	--	--	--	--	--	--	--	--	--	--	--	--	--	--	--	--	--	--	--	--	--	--	--	--	--	--	--	--	--	--	--	--	--	--	--	--	--	--	--	--	--	--	--	--	--	--	--	--	--	--	--	--	--	--	--	--	--	--	--	--	--	--	--	--	--	--	--	--	--	--	--	--	--	--	--	--	--	--	--	--	--	--	--	--	--	--	--	--	--	--	--	--	--	--	--	--	--	--	--	--	--	--	--	--	--	--	--	--	--	--	--	--	--	--	--	--	--	--	--	--	--	--	--	--	--	--	--	--	--	--	--	--	--	--	--	--	--	--	--	--	--	--	--	--	--	--	--	--	--	--	--	--	--	--	--	--	--	--	--	--	--	--	--	--	--	--	--	--	--	--	--	--	--	--	--	--	--	--	--	--	--	--	--	--	--	--	--	--	--	--	--	--	--	--	--	--	--	--	--	--	--	--	--	--	--	--	--	--	--	--	--	--	--	--	--	--	--	--	--	--	--	--	--	--	--	--	--	--	--	--	--	--	--	--	--	--	--	--	--	--	--	--	--	--	--	--	--	--	--	--	--	--	--	--	--	--	--	--	--	--	--	--	--	--	--	--	--	--	--	--	--	--	--	--	--	--	--	--	--	--	--	--	--	--	--	--	--	--	--	--	--	--	--	--	--	--	--	--	--	--	--	--	--	--	--	--	--	--	--	--	--	--	--	--	--	--	--	--	--	--	--	--	--	--	--	--	--	--	--	--	--	--	--	--	--	--	--	--	--	--	--	--	--	--	--	--	--	--	--	--	--	--	--	--	--	--	--	--	--	--	--	--	--	--	--	--	--	--	--	--	--	--	--	--	--	--	--	--	--	--	--	--	--	--	--	--	--	--	--	--	--	--	--	--	--	--	--	--	--	--	--	--	--	--	--	--	--	--	--	--	--	--	--	--	--	--	--	--	--	--	--	--	--	--	--	--	--	--	--	--	--	--	--	--	--	--	--	--	--	--	--	--	--	--	--	--	--	--	--	--	--	--	--	--	--	--	--	--	--	--	--	--	--	--	--	--	--	--	--	--	--	--	--	--	--	--	--	--	--	--	--	--	--	--	--	--	--	--	--	--	--	--	--	--	--	--	--	--	--	--	--	--	--	--	--	--	--	--	--	--	--	--	--	--	--	--	--	--	--	--	--	--	--	--	--	--	--	--	--	--	--	--	--	--	--	--	--	--	--	--	--	--	--	--	--	--	--	--	--	--	--	--	--	--	--	--	--	--	--	--	--	--	--	--	--	--	--	--	--	--	--	--	--	--	--	--	--	--	--	--	--	--	--	--	--	--	--	--	--	--	--	--	--	--	--	--	--	--	--	--	--	--	--	--	--	--	--	--	--	--	--	--	--	--	--	--	--	--	--	--	--	--	--	--	--	--	--	--	--	--	--	--	--	--	--	--	--	--	--	--	--	--	--	--	--	--	--	--	--	--	--	--	--	--	--	--	--	--	--	--	--	--	--	--	--	--	--	--	--	--	--	--	--	--	--	--	--	--	--	--	--	--	--	--	--	--	--	--	--	--	--	--	--	--	--	--	--	--	--	--	--	--	--	--	--	--	--	--	--	--	--	--	--	--	--	--	--	--	--	--	--	--	--	--	--	--	--	--	--	--	--	--	--	--	--	--	--	--	--	--	--	--	--	--	--	--	--	--	--	--	--	--	--	--	--	--	--	--	--	--	--	--	--	--	--	--	--	--	--	--	--	--	--	--	--	--	--	--	--	--	--	--	--	--	--	--	--	--	--	--	--	--	--	--	--	--	--	--	--	--	--	--	--	--	--	--	--	--	--	--	--	--	--	--	--	--	--	--	--	--	--	--	--	--	--	--	--	--	--	--	--	--	--	--	--	--	--	--	--	--	--	--	--	--	--	--	--	--	--	--	--	--	--	--	--	--	--	--	--	--	--	--	--	--	--	--	--	--	--	--	--	--	--	--	--	--	--	--	--	--	--	--	--	--	--	--	--	--	--	--	--	--	--	--	--	--	--	--	--	--	--	--	--	--	--	--	--	--	--	--	--	--	--	--	--	--	--	--	--	--	--	--	--	--	--	--	--	--	--	--	--	--	--	--	--	--	--	--	--	--	--	--	--	--	--	--	--	--	--	--	--	--	--	--	--	--	--	--	--	--	--	--	--	--	--	--	--	--	--	--	--	--	--	--	--	--	--	--	--	--	--	--	--	--	--	--	--	--	--	--	--	--	--	--	--	--	--	--	--	--	--	--	--	--	--	--	--	--	--	--	--	--	--	--	--	--	--	--	--	--	--	--	--	--	--	--	--	--	--	--	--	--	--	--	--	--	--	--	--	--	--	--	--	--	--	--	--	--	--	--	--	--	--	--	--	--	--	--	--	--	--	--	--	--	--	--	--	--	--	--	--	--	--	--	--	--	--	--	--	--	--	--	--	--	--	--	--	--	--	--	--	--	--	--	--	--	--	--	--	--	--	--	--	--	--	--	--	--	--	--	--	--	--	--	--	--	--	--	--	--	--	--	--	--	--	--	--	--	--	--	--	--	--	--	--	--	--	--	--	--	--	--	--	--	--	--	--	--	--	--	--	--	--	--	--	--	--	--	--	--	--	--	--	--	--	--	--	--	--	--	--	--	--	--	--	--	--	--	--	--	--	--	--	--	--	--	--	--	--	--	--	--	--	--	--	--	--	--	--	--	--	--	--	--	--	--	--	--	--	--	--	--	--	--	--	--	--	--	--	--	--	--	--	--	--	--	--	--	--	--	--	--	--	--	--	--	--	--	--	--	--	--	--	--	--	--	--	--	--	--	--	--	--	--	--	--	--	--	--	--	--	--	--	--	--	--	--	--	--	--	--	--	--	--	--	--	--	--	--	--	--	--	--	--	--	--	--	--	--	--	--	--	--	--	--	--	--	--	--	--	--	--	--	--	--	--	--	--	--	--	--	--	--	--	--	--	--	--	--	--	--	--	--	--	--	--	--	--	--	--	--	--	--	--	--	--	--	--	--	--	--	--	--

24368-01 11

Марка	Поз.	Наименование	Кол.	Обозначение документа	Масса, кг
П2 - 4.8(с)	1	Колонна К1(с) Н=1200	1	1.450.3-6.5 5.0.0 (-13)	414,0
	2	Лестница ЛХФ 60-12.7(с)	1	1.450.3-6.5 2.0.0 (-01)	
	3	Лестница ЛХФ 60-36.7(с)	1	1.450.3-6.1.12.0.10.0-06(-16)	
	4	Площадка ПХФ - 9.7(с)	2	1.450.3-6.1.2.0.0.10.0 (-18)	
	5	Площадка ПХФ - 12.9(с)	1	1.450.3-6.1.2.0.0.10.0-03(-21)	
	6	Кранштейн торцевой КТ(с)	6	1.450.3-6.1.6.0.0.10.0 (-01)	
	7	Элемент монтажный М2(с)	1	1.450.3-6.5 0.0.6 (-02)	
	8	Элемент монтажный М2(с)Н	1	1.450.3-6.5 0.0.6-01(-03)	
	9	Элемент поручня лестницы ЭПЛ 60-12(с)	2	1.450.3-6.5.0.0.1 (-01)	
	10	Элемент струны лестницы ЭСЛ 60-12(с)	2	1.450.3-6.5.0.0.2 (-01)	
	11	Элемент поручня лестницы ЭПЛ 60-36(с)	2	1.450.3-6.1.4.0.0.0.01-28(-38)	
	12	Элемент струны лестницы ЭСЛ 60-36(с)	2	1.450.3-6.1.4.0.0.0.02-28(-38)	
	13	Стойка с(с)	26	1.450.3-6.1.4.0.0.0.00(-01)	
	14	Элемент поручня площадки ЭПП-5(с)	1	1.450.3-6.5.0.0.3 (-03)	
	15	Элемент струны площадки ЭСП-5(с)	1	1.450.3-6.5.0.0.4 (-03)	
	16	Элемент бордюра площадки ЭБП-5(с)	1	1.450.3-6.5.0.0.5 (-03)	
	17	Элемент поручня площадки ЭПП-7(с)	1	1.450.3-6.1.4.0.0.0.01(-10)	
	18	Элемент струны площадки ЭСП-7(с)	1	1.450.3-6.1.4.0.0.0.02(-10)	

Марка	Поз.	Наименование	Кол.	Обозначение документа	Масса, кг
П2 - 4.8(с)	19	Элемент бордюра площадки ЭБП-7(с)	1	1.450.3-6.1.4.0.0.0.03(-10)	414,0
	20	Элемент поручня площадки ЭПП-9(с)	2	1.450.3-6.1.4.0.0.0.01-01(-11)	
	21	Элемент струны площадки ЭСП-9(с)	2	1.450.3-6.1.4.0.0.0.02-01(-11)	
	22	Элемент бордюра площадки ЭБП-9(с)	2	1.450.3-6.1.4.0.0.0.03-01(-11)	
	23	Элемент поручня площадки ЭПП-12(с)	1	1.450.3-6.1.4.0.0.0.01-02(-12)	
	24	Элемент струны площадки ЭСП-12(с)	1	1.450.3-6.1.4.0.0.0.02-02(-12)	
	25	Элемент бордюра площадки ЭБП-12(с)	1	1.450.3-6.1.4.0.0.0.03-02(-12)	
	26	Элемент поручня площадки ЭПП-16.4(с)	1	1.450.3-6.5.0.0.3-01(-04)	
	27	Элемент струны площадки ЭСП-16.4(с)	1	1.450.3-6.5.0.0.4-01(-04)	
	28	Элемент бордюра площадки ЭБП-16.4(с)	1	1.450.3-6.5.0.0.5-01(-04)	
	29	Добор поручня угловой ДПУ-60	2	1.450.3-6.1.6.0.0.0.0.4	
	30	Добор струны угловой ДСУ-60	3	1.450.3-6.1.6.0.0.0.0.8	
	31	Добор поручня угловой ДПУ-120	1	1.450.3-6.1.6.0.0.0.0.6	
	32	Добор поручня угловой ДПУ-90	5	1.450.3-6.1.6.0.0.0.0.9	
	33	Добор струны угловой ДСУ-90	5	1.450.3-6.1.6.0.0.0.0.10	
	34	Добор бордюра угловой ДБУ-90	5	1.450.3-6.1.6.0.0.0.0.11	
	35	Ребро (с)	1	1.450.3-6.1.1.1.0.1.12(-01)	
	36	Элемент монтажный М1(с) уголок 50х3 ГОСТ 19771-74Р-160	2	без черт.	

Инв. л. "подпись" 1. 2. 3. 4. 5. 6. 7. 8. 9. 10. 11. 12. 13. 14. 15. 16. 17. 18. 19. 20. 21. 22. 23. 24. 25. 26. 27. 28. 29. 30. 31. 32. 33. 34. 35. 36. 37. 38. 39. 40. 41. 42. 43. 44. 45. 46. 47. 48. 49. 50. 51. 52. 53. 54. 55. 56. 57. 58. 59. 60. 61. 62. 63. 64. 65. 66. 67. 68. 69. 70. 71. 72. 73. 74. 75. 76. 77. 78. 79. 80. 81. 82. 83. 84. 85. 86. 87. 88. 89. 90. 91. 92. 93. 94. 95. 96. 97. 98. 99. 100. 101. 102. 103. 104. 105. 106. 107. 108. 109. 110. 111. 112. 113. 114. 115. 116. 117. 118. 119. 120. 121. 122. 123. 124. 125. 126. 127. 128. 129. 130. 131. 132. 133. 134. 135. 136. 137. 138. 139. 140. 141. 142. 143. 144. 145. 146. 147. 148. 149. 150. 151. 152. 153. 154. 155. 156. 157. 158. 159. 160. 161. 162. 163. 164. 165. 166. 167. 168. 169. 170. 171. 172. 173. 174. 175. 176. 177. 178. 179. 180. 181. 182. 183. 184. 185. 186. 187. 188. 189. 190. 191. 192. 193. 194. 195. 196. 197. 198. 199. 200. 201. 202. 203. 204. 205. 206. 207. 208. 209. 210. 211. 212. 213. 214. 215. 216. 217. 218. 219. 220. 221. 222. 223. 224. 225. 226. 227. 228. 229. 230. 231. 232. 233. 234. 235. 236. 237. 238. 239. 240. 241. 242. 243. 244. 245. 246. 247. 248. 249. 250. 251. 252. 253. 254. 255. 256. 257. 258. 259. 260. 261. 262. 263. 264. 265. 266. 267. 268. 269. 270. 271. 272. 273. 274. 275. 276. 277. 278. 279. 280. 281. 282. 283. 284. 285. 286. 287. 288. 289. 290. 291. 292. 293. 294. 295. 296. 297. 298. 299. 300. 301. 302. 303. 304. 305. 306. 307. 308. 309. 310. 311. 312. 313. 314. 315. 316. 317. 318. 319. 320. 321. 322. 323. 324. 325. 326. 327. 328. 329. 330. 331. 332. 333. 334. 335. 336. 337. 338. 339. 340. 341. 342. 343. 344. 345. 346. 347. 348. 349. 350. 351. 352. 353. 354. 355. 356. 357. 358. 359. 360. 361. 362. 363. 364. 365. 366. 367. 368. 369. 370. 371. 372. 373. 374. 375. 376. 377. 378. 379. 380. 381. 382. 383. 384. 385. 386. 387. 388. 389. 390. 391. 392. 393. 394. 395. 396. 397. 398. 399. 400. 401. 402. 403. 404. 405. 406. 407. 408. 409. 410. 411. 412. 413. 414. 415. 416. 417. 418. 419. 420. 421. 422. 423. 424. 425. 426. 427. 428. 429. 430. 431. 432. 433. 434. 435. 436. 437. 438. 439. 440. 441. 442. 443. 444. 445. 446. 447. 448. 449. 450. 451. 452. 453. 454. 455. 456. 457. 458. 459. 460. 461. 462. 463. 464. 465. 466. 467. 468. 469. 470. 471. 472. 473. 474. 475. 476. 477. 478. 479. 480. 481. 482. 483. 484. 485. 486. 487. 488. 489. 490. 491. 492. 493. 494. 495. 496. 497. 498. 499. 500. 501. 502. 503. 504. 505. 506. 507. 508. 509. 510. 511. 512. 513. 514. 515. 516. 517. 518. 519. 520. 521. 522. 523. 524. 525. 526. 527. 528. 529. 530. 531. 532. 533. 534. 535. 536. 537. 538. 539. 540. 541. 542. 543. 544. 545. 546. 547. 548. 549. 550. 551. 552. 553. 554. 555. 556. 557. 558. 559. 560. 561. 562. 563. 564. 565. 566. 567. 568. 569. 570. 571. 572. 573. 574. 575. 576. 577. 578. 579. 580. 581. 582. 583. 584. 585. 586. 587. 588. 589. 590. 591. 592. 593. 594. 595. 596. 597. 598. 599. 600. 601. 602. 603. 604. 605. 606. 607. 608. 609. 610. 611. 612. 613. 614. 615. 616. 617. 618. 619. 620. 621. 622. 623. 624. 625. 626. 627. 628. 629. 630. 631. 632. 633. 634. 635. 636. 637. 638. 639. 640. 641. 642. 643. 644. 645. 646. 647. 648. 649. 650. 651. 652. 653. 654. 655. 656. 657. 658. 659. 660. 661. 662. 663. 664. 665. 666. 667. 668. 669. 670. 671. 672. 673. 674. 675. 676. 677. 678. 679. 680. 681. 682. 683. 684. 685. 686. 687. 688. 689. 690. 691. 692. 693. 694. 695. 696. 697. 698. 699. 700. 701. 702. 703. 704. 705. 706. 707. 708. 709. 710. 711. 712. 713. 714. 715. 716. 717. 718. 719. 720. 721. 722. 723. 724. 725. 726. 727. 728. 729. 730. 731. 732. 733. 734. 735. 736. 737. 738. 739. 740. 741. 742. 743. 744. 745. 746. 747. 748. 749. 750. 751. 752. 753. 754. 755. 756. 757. 758. 759. 760. 761. 762. 763. 764. 765. 766. 767. 768. 769. 770. 771. 772. 773. 774. 775. 776. 777. 778. 779. 780. 781. 782. 783. 784. 785. 786. 787. 788. 789. 790. 791. 792. 793. 794. 795. 796. 797. 798. 799. 800. 801. 802. 803. 804. 805. 806. 807. 808. 809. 810. 811. 812. 813. 814. 815. 816. 817. 818. 819. 820. 821. 822. 823. 824. 825. 826. 827. 828. 829. 830. 831. 832. 833. 834. 835. 836. 837. 838. 839. 840. 841. 842. 843. 844. 845. 846. 847. 848. 849. 850. 851. 852. 853. 854. 855. 856. 857. 858. 859. 860. 861. 862. 863. 864. 865. 866. 867. 868. 869. 870. 871. 872. 873. 874. 875. 876. 877. 878. 879. 880. 881. 882. 883. 884. 885. 886. 887. 888. 889. 890. 891. 892. 893. 894. 895. 896. 897. 898. 899. 900. 901. 902. 903. 904. 905. 906. 907. 908. 909. 910. 911. 912. 913. 914. 915. 916. 917. 918. 919. 920. 921. 922. 923. 924. 925. 926. 927. 928. 929. 930. 931. 932. 933. 934. 935. 936. 937. 938. 939. 940. 941. 942. 943. 944. 945. 946. 947. 948. 949. 950. 951. 952. 953. 954. 955. 956. 957. 958. 959. 960. 961. 962. 963. 964. 965. 966. 967. 968. 969. 970. 971. 972. 973. 974. 975. 976. 977. 978. 979. 980. 981. 982. 983. 984. 985. 986. 987. 988. 989. 990. 991. 992. 993. 994. 995. 996. 997. 998. 999. 1000.

1.450.3-6.0-2.-1.2.0.

Лист
2

24368-01 12

МАРКА	Поз.	Наименование	Кол.	Обозначение документа	Масса, кг
П2-4.8(С)	37	Настил ГЛЗ 151(С) ТУ 14-2-814-88, 660x270x2.5	1	без черт.	414,0
	38	Полоса Б-2 4x32 ГОСТ 103-76, L=100	2	без черт.	
	39	Полоса Б-2 4x32 ГОСТ 103-76 L=260	2	без черт.	
	40	Швеллер 12 ГОСТ 8240-89 см 3 ГОСТ 535-88 в-по проекту	1	без черт.	
	41	Швеллер 12 ГОСТ 8240-89 см 3 ГОСТ 535-88 в-по проекту	1	без черт.	
	42	Швеллер 12 ГОСТ 8240-89 см 3 ГОСТ 535-88 в-по проекту	1	без черт.	
	43	Цель СН-6-12 ТУ 12-0173856.015-88, L=630	1	без черт.	
П2-5.4(С)		Поз. 3.. 8, 11... 43 по П2-4.8(С)			443,0
	1	Колонна К2(С) Н=1800	1	1450.3-6.5.5.0.0-01(-14)	
	2	Лестница ЛХФ 60-18.7(С)	1	1450.3-6.1.1.2.0.1.0.0(-10)	
	9	Элемент поручня лестницы ЭПЛ 60-18(С)	2	1450.3-6.1.4.0.0.0.1-25(-35)	
	10	Элемент струны лестницы ЭСЛ 60-18(С)	2	1450.3-6.1.4.0.0.0.2-25(-35)	
П2-6.0(С)		Поз. 3.. 8, 11... 43 по П2-4.8(С)			474,0
	1	Колонна К3(С) Н=2400	1	1450.3-6.5.5.0.0-02(-15)	
	2	Лестница ЛХФ 60-24.7(С)	1	1450.3-6.1.1.2.0.1.0.0-02(-12)	
	9	Элемент поручня лестницы ЭПЛ 60-24(С)	2	1450.3-6.1.4.0.0.0.1-26(-36)	
	10	Элемент струны лестницы ЭСЛ 60-24(С)	2	1450.3-6.1.4.0.0.0.2-26(-36)	

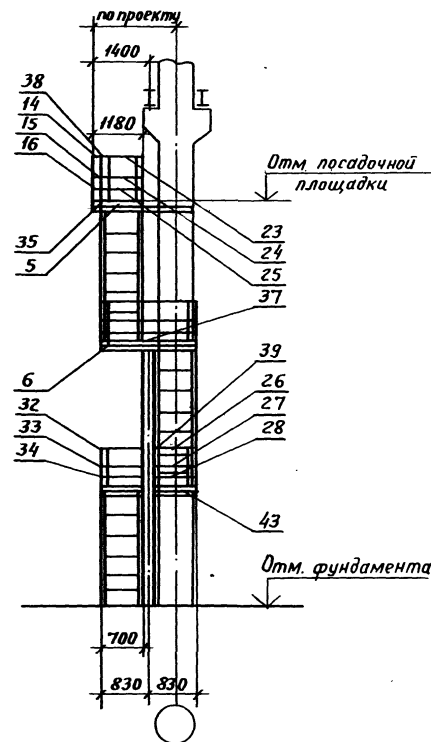
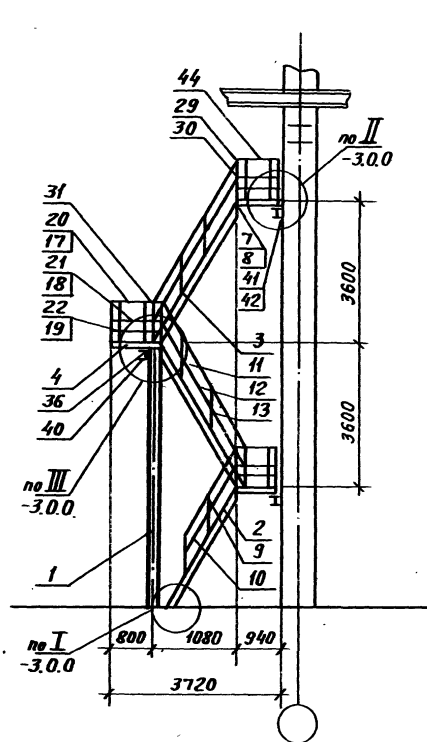
МАРКА	Поз.	Наименование	Кол.	Обозначение документа	Масса, кг
П2-6.6(С)		Поз. 3.. 8, 11... 43 по П2-4.8(С)			506,0
	1	Колонна К4(С) Н=3000	1	1450.3-6.5.5.0.0-03(-16)	
	2	Лестница ЛХФ 60-30.7(С)	1	1450.3-6.1.1.2.0.1.0.0-04(-14)	
	9	Элемент поручня лестницы ЭПЛ 60-30(С)	2	1450.3-6.1.4.0.0.0.1-27(-37)	
	10	Элемент струны лестницы ЭСЛ 60-30(С)	2	1450.3-6.1.4.0.0.0.2-27(-37)	
П2-7.2(С)		Поз. 3.. 8, 11... 43 по П2-4.8(С)			537,0
	1	Колонна К5(С) Н=3600	1	1450.3-6.5.5.0.0-04(-)	
	2	Лестница ЛХФ 60-36.7(С)	1	1450.3-6.1.1.2.0.1.0.0-06(-16)	
	9	Элемент поручня лестницы ЭПЛ 60-36(С)	2	1450.3-6.1.4.0.0.0.1-28(-38)	
П2-7.8(С)		Поз. 3.. 8, 11... 43 по П2-4.8(С)			569,0
	1	Колонна К6(С) Н=4200	1	1450.3-6.5.5.0.0.05(-18)	
	2	Лестница ЛХФ 60-42.7(С)	1	1450.3-6.1.1.2.0.1.0.0-08(-18)	
	9	Элемент поручня лестницы ЭПЛ 60-42(С)	2	1450.3-6.1.4.0.0.0.1-29(-39)	
	10	Элемент струны лестницы ЭСЛ 60-42(С)	2	1450.3-6.1.4.0.0.0.2-29(-39)	

1450.3-6.0-2-1.2.0

Лист
3

24368-01 13

Имя, наименование и дата выдачи



Спецификацию см. листы 2 и 3.

					1450.3-6.0-2-1.3.0.			
Нач. отд.	Кашкина	Г.И.	К.И.	Однмарш. посадочная трехмаршевая ПЗ-8.4(с)... ПЗ-11.4(с)	Стадия	Лист	Листов	
Н.контр.	Пичкина	Г.И.	К.И.		Р	1	3	
П.контр.	Пичкина	Г.И.	К.И.		ЦНИИпроектлегконструкция			
Проверил	Пичкина	Г.И.	К.И.					
Разработчик	Шматова	Г.И.	К.И.					

Копировать

24368-01 14 формат А3

Марка	Поз.	Наименование	Кол.	Обозначение документа	Масса, кг
ПЗ-8.4(С)	1	Колонна К7(С) Н=4800	1	1450.3-6.5 5.0.0-06(-19)	726,0
	2	Лестница ЛХФ60-12.7(С)	1	1450.3-6.5 2.0.0 (-01)	
	3	Лестница ЛХФ60-36.7(С)	2	1450.3-6.1 12.0.10.0-06(-16)	
	4	Площадка ПХФ-9.7(С)	4	1450.3-6.1 2.0.0.10.0(-18)	
	5	Площадка ПХФ-12.9(С)	1	1450.3-6.1 2.0.0.10.0-03(-21)	
	6	Кронштейн торцевой КТ(С)	8	1450.3-6.1 6.0.0.10.0(-01)	
	7	Элемент монтажный М2(С)	1	1450.3-6.5 0.0.6(-02)	
	8	Элемент монтажный М2(С)н	1	1450.3-6.5 0.0.6-01(-03)	
	9	Элемент поручня лестницы ЭПЛ 60-12(С)	2	1450.3-6.5 0.0.1(-01)	
	10	Элемент струны лестницы ЭСЛ60-12(С)	2	1450.3-6.5 0.0.2(-01)	
	11	Элемент поручня лестницы ЭПЛ60-36(С)	4	1450.3-6.1 4.0.0.0.01-28(-38)	
	12	Элемент струны лестницы ЭСЛ60-36(С)	4	1450.3-6.1 4.0.0.0.02-28(-38)	
	13	Стойка С(С)	38	1450.3-6.1 4.0.0.0.00(-01)	
	14	Элемент поручня площадки ЭПП-5(С)	1	1450.3-6.5 0.0.3(-03)	
	15	Элемент струны площадки ЭСП-5(С)	1	1450.3-6.5 0.0.4(-03)	
	16	Элемент бордюра площадки ЭБП-5(С)	1	1450.3-6.5 0.0.5(-03)	
	17	Элемент поручня площадки ЭПП-7(С)	2	1450.3-6.1 4.0.0.0.01(-10)	
	18	Элемент струны площадки ЭСП-7(С)	2	1450.3-6.1 4.0.0.0.02(-10)	
	19	Элемент бордюра площадки ЭБП-7(С)	2	1450.3-6.1 4.0.0.0.03(-10)	
	20	Элемент поручня площадки ЭПП-9(С)	3	1450.3-6.1 4.0.0.0.01-01(-11)	

Марка	Поз.	Наименование	Кол.	Обозначение документа	Масса, кг
ПЗ-8.4(С)	21	Элемент струны площадки ЭСП-9(С)	3	1450.3-6.1 4.0.0.0.02-01(-11)	726,0
	22	Элемент бордюра площадки ЭБП-9(С)	3	1450.3-6.1 4.0.0.0.03-01(-11)	
	23	Элемент поручня площадки ЭПП-12(С)	1	1450.3-6.1 4.0.0.0.01-02(-12)	
	24	Элемент струны площадки ЭСП-12(С)	1	1450.3-6.1 4.0.0.0.02-02(-12)	
	25	Элемент бордюра площадки ЭБП-12(С)	1	1450.3-6.1 4.0.0.0.03-02(-12)	
	26	Элемент поручня площадки ЭПП-16.4(С)	2	1450.3-6.5 0.0.3-01(-04)	
	27	Элемент струны площадки ЭСП-16.4(С)	2	1450.3-6.5 0.0.4-01(-04)	
	28	Элемент бордюра площадки ЭБП-16.4(С)	2	1450.3-6.5 0.0.5-01(-04)	
	29	Добор поручня угловой ДПУ-60	3	1450.3-6.1 6.0.0.0.04	
	30	Добор струны угловой ДСУ-60	6	1450.3-6.1 6.0.0.0.08	
	31	Добор поручня угловой ДПУ-120	2	1450.3-6.1 6.0.0.0.06	
	32	Добор поручня угловой ДПУ-90	7	1450.3-6.1 6.0.0.0.09	
	33	Добор струны угловой ДСУ-90	7	1450.3-6.1 6.0.0.0.10	
	34	Добор бордюра угловой ДБУ-90	7	1450.3-6.1 6.0.0.0.11	
	35	Ребро(С)	1	1450.3-6.1 1.1.0.1.12(-01)	
	36	Элемент монтажный М1(С) уголок 50х50х31 ГОСТ 19771-74 П-160	4	без черт.	
	37	Настил ГЛЗ-151(С) ГУ4-2-814-88 660х270х2.5	2	без черт.	
	38	Полоса Б-2 4х32 ГОСТ 103-76 Р=100(С)	2	без черт.	
	39	Полоса Б-2 4х32 ГОСТ 103-76 Р=260(С)	4	без черт.	
	40	Швеллер 12 ГОСТ 8240-89 Р=1660	1	без черт.	

Марка	Поз.	Наименование	Кол.	Обозначение документа	Масса, кг
П4-12.0(С)	1	Колонна К1(С) Н=1200	1	1.450.3-6.5 5.0.0 (-12)	1005,0
	2	Колонна КН(С) Н=7200	1	1.450.3-6.5 5.0.0-10(-22)	
	3	Лестница ЛХФ60-12,7(С)	1	1.450.3-6.5 2.0.0 (-01)	
	4	Лестница ЛХФ60-36,7(С)	3	1.450.3-6.1 12.0.100-06(-16)	
	5	Площадка ПХФ-9,7(С)	6	1.450.3-6.1 2.0.0.1.0.0 (-18)	
	6	Площадка ПХФ-12,9(С)	1	1.450.3-6.1 2.0.0.1.0.0-03(-21)	
	7	Кронштейн торцевой КТ(С)	10	1.450.3-6.1 6.0.0.1.0.0(-01)	
	8	Элемент монтажный М2(С)	1	1.450.3-6.5 0.0.6 (-02)	
	9	Элемент монтажный М2(С)Н	1	1.450.3-6.5 0.06-0.1(-03)	
	10	Элемент поручня лестницы ЭПЛ 60-12(С)	2	1.450.3-6.5 0.0.1(-01)	
	11	Элемент струны лестницы ЭСЛ 60-12(С)	2	1.450.3-6.5 0.0.2 (-01)	
	12	Элемент поручня лестницы ЭПЛ 60-36(С)	6	1.450.3-6.1 4.0.0.0.0.1-28(-38)	
	13	Элемент струны лестницы ЭСЛ 60-36(С)	6	1.450.3-6.1 4.0.0.0.0.2-28(-38)	
	14	Стойка С(С)	50	1.450.3-6.1 4.0.0.0.0.0 (-01)	
	15	Элемент поручня площадки ЭПП-5(С)	1	1.450.3-6.5 0.0.3 (-03)	
	16	Элемент струны площадки ЭСП-5(С)	1	1.450.3-6.5 0.0.4 (-03)	
	17	Элемент бордюра площадки ЭБП-5(С)	1	1.450.3-6.5 0.0.5 (-03)	
	18	Элемент поручня площадки ЭПП-7(С)	3	1.450.3-6.1 4.0.0.0.0.1 (-10)	
	19	Элемент струны площадки ЭСП-7(С)	3	1.450.3-6.1 4.0.0.0.0.2 (-10)	
	20	Элемент бордюра площадки ЭБП-7(С)	3	1.450.3-6.1 4.0.0.0.0.3 (-10)	

Марка	Поз.	Наименование	Кол.	Обозначение документа	Масса, кг
П4-12.0(С)	21	Элемент поручня площадки ЭПП-9(С)	4	1.450.3-6.1 4.0.0.0.0.1-01(-11)	1005,0
	22	Элемент струны площадки ЭСП-9(С)	4	1.450.3-6.1 4.0.0.0.0.2-01(-11)	
	23	Элемент бордюра площадки ЭБП-9(С)	4	1.450.3-6.1 4.0.0.0.0.3-01(-11)	
	24	Элемент поручня площадки ЭПП-12(С)	1	1.450.3-6.1 4.0.0.0.0.1-02(-12)	
	25	Элемент струны площадки ЭСП-12(С)	1	1.450.3-6.1 4.0.0.0.0.2-02(-12)	
	26	Элемент бордюра площадки ЭБП-12(С)	1	1.450.3-6.1 4.0.0.0.0.3-02(-12)	
	27	Элемент поручня площадки ЭПП-16,4(С)	3	1.450.3-6.5 0.0.3-01(-04)	
	28	Элемент струны площадки ЭСП-16,4(С)	3	1.450.3-6.5 0.0.4-01(-04)	
	29	Элемент бордюра лестницы ЭБЛ-16,4(С)	3	1.450.3-6.5 0.0.5-01(-04)	
	30	Добор поручня угловой ДПУ-60	4	1.450.3-6.1 6.0.0.0.0.4	
	31	Добор струны угловой ДСУ-60	7	1.450.3-6.1 6.0.0.0.0.8	
	32	Добор поручня угловой ДПУ-120	3	1.450.3-6.1 6.0.0.0.0.6	
	33	Добор поручня угловой ДПУ-90	9	1.450.3-6.1 6.0.0.0.0.9	
	34	Добор струны угловой ДСУ-90	9	1.450.3-6.1 6.0.0.0.0.10	
	35	Добор бордюра угловой ДБУ-90	9	1.450.3-6.1 6.0.0.0.0.11	
	36	Ребра (С)	1	1.450.3-6.1 1.10.1.1.2(-01)	
	37	Элемент монтажный М1(С) уголок 50x50x10 ГОСТ 19171-74, L=160	6	без черт.	
	38	Настил ГЛЗ-151(С) ту 14-2-814-88 660x270x2,5	3	без черт.	
	39	Полоса Б-2 4x32 ГОСТ 103-76, L=100	2	без черт.	
	40	Полоса Б-2 4x32 ГОСТ 103-76, L=260	4	без черт.	

1.450.3-6.0-2-1.4.0

Лист

2

04368-01 18

Марка	Поз.	Наименование	Кол.	Обозначение документа	Масса, кг
ПЧ-12.0 (с)	41	ШБеллер 12гост 8240-89 Е-1660 ст.3 гост 535-88	2	без черт.	1005.0
	42	ШБеллер 12гост 8240-89 Е-по проекту ст.3 гост 535-88	2	без черт.	
	43	ШБеллер 12гост 8240-89 Е-по проекту ст.3 гост 535-88	1	без черт.	
	44	ШБеллер 12гост 8240-89 Е-по проекту ст.3 гост 535-88	2	без черт.	
	45	цепь СН 6-12 ТУ 12-0173856.015-88, Е-630	1	без черт.	
ПЧ-12.6 (с)		Поз. 2.4...9, 12...45 по ПЧ-12.0 (с)			1083.0
	1	Колонна К2 (с) Н=1800	1	1.450.3-6.5 5.0.0-01(-14)	
	3	Лестница ЛХ Ф60-18.7 (с)	1	1.450.3-6.1 1.2.0.1.0.0(-10)	
	10	Элемент поручня лестницы ЭПЛ 60-18 (с)	2	1.450.3-6.1 4.0.0.0.0.1-25(-35)	
	11	Элемент струны лестницы ЭСЛ 60-18 (с)	2	1.450.3-6.1 4.0.0.0.0.2-25(-35)	
ПЧ-13.2 (с)		Поз. 2.4...9, 12...45 по ПЧ-12.0 (с)			1115.0
	1	Колонна К3 (с) Н=2400	1	1.450.3-6.5 5.0.0-02(-15)	
	3	Лестница ЛХ Ф60-24.7 (с)	1	1.450.3-6.1 1.2.0.1.0.0-02(-12)	
	10	Элемент поручня лестницы ЭПЛ 60-24 (с)	2	1.450.3-6.1 4.0.0.0.0.1-26(-36)	
	11	Элемент струны лестницы ЭСЛ 60-24 (с)	2	1.450.3-6.1 4.0.0.0.0.2-26(-36)	

Марка	Поз.	Наименование	Кол.	Обозначение документа	Масса, кг
ПЧ-13.8 (с)		Поз. 2.4...9, 12...45 по ПЧ-12.0 (с)			1147.0
	1	Колонна К4 (с) Н=3000	1	1.450.3-6.5 5.0.0-03(-16)	
	3	Лестница ЛХ Ф60-30.7 (с)	1	1.450.3-6.1 1.2.0.1.0.0-04(-14)	
	10	Элемент поручня лестницы ЭПЛ 60-30 (с)	2	1.450.3-6.1 4.0.0.0.0.1-27(-37)	
	11	Элемент струны лестницы ЭСЛ 60-30 (с)	2	1.450.3-6.1 4.0.0.0.0.2-27(-37)	
ПЧ-14.4 (с)		Поз. 2.4...9, 12...45 по ПЧ-12.0 (с)			1178.0
	1	Колонна К5 (с) Н=3600	1	1.450.3-6.5 5.0.0-04(-17)	
	3	Лестница ЛХ Ф60-36.7 (с)	1	1.450.3-6.1 1.2.0.1.0.0-06(-16)	
	10	Элемент поручня лестницы ЭПЛ 60-36 (с)	2	1.450.3-6.1 4.0.0.0.0.1-28(-38)	
	11	Элемент струны лестницы ЭСЛ 60-36 (с)	2	1.450.3-6.1 4.0.0.0.0.2-28(-38)	
ПЧ-15.0 (с)		Поз. 2.4...9, 12...45 по ПЧ-12.0 (с)			1210.0
	1	Колонна К6 (с) Н=4200	1	1.450.3-6.5 5.0.0-05(-18)	
	3	Лестница ЛХ Ф60-42.7 (с)	1	1.450.3-6.1 1.2.0.1.0.0-08(-18)	
	10	Элемент поручня лестницы ЭПЛ 60-42 (с)	2	1.450.3-6.1 4.0.0.0.0.1-29(-39)	
	11	Элемент струны лестницы ЭСЛ 60-42 (с)	2	1.450.3-6.1 4.0.0.0.0.2-29(-39)	

1450.3-6.0-2 - 1.4.0

Лист

3

Копиребад

24368-01 19 формат А3

Эскиз	Марка	Высота первого марша h, мм	Отметка верхней площадки А, мм	Масса, кг
	2П2-4.8(с)	1200	4500... 5100	657.0
	2П2-5.4(с)	1800	5100... 5700	685.0
	2П2-6.0(с)	2400	5700... 6300	717.0
	2П2-6.6(с)	3000	6300... 6900	749.0
	2П2-7.2(с)	3600	6900... 7500	780.0
	2П2-7.8(с)	4200	7500... 8100	812.0
	2П3-8.4(с)	1200	8100... 8700	968.0
	2П3-9.0(с)	1800	8700... 9300	996.0
	2П3-9.6(с)	2400	9300... 9900	1027.0
	2П3-10.2(с)	3000	9900... 10500	1060.0
	2П3-10.8(с)	3600	10500... 11100	1091.0
	2П3-15.0(с)	4200	14700... 15300	1123.0

Эскиз	Марка	Высота первого марша h, мм	Отметка верхней площадки А, мм	Масса, кг
	2П4-12.0(с)	1200	11700... 12300	1295.0
	2П4-12.6(с)	1800	12300... 12900	1323.0
	2П4-13.2(с)	2400	12900... 13500	1354.0
	2П4-13.8(с)	3000	13500... 14100	1387.0
	2П4-14.4(с)	3600	14100... 14700	1418.0
	2П4-15.0(с)	4200	14700... 15300	1449.0

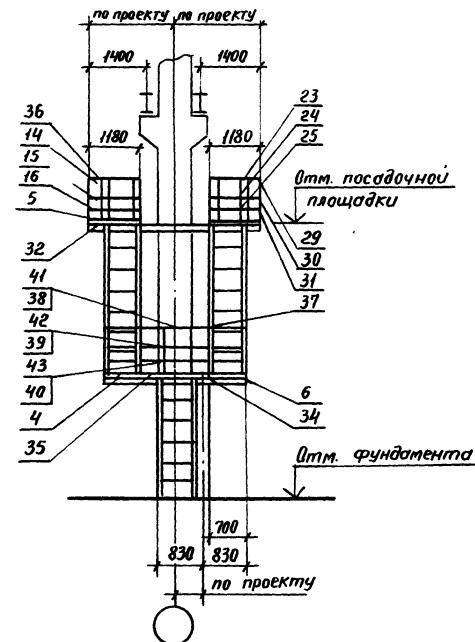
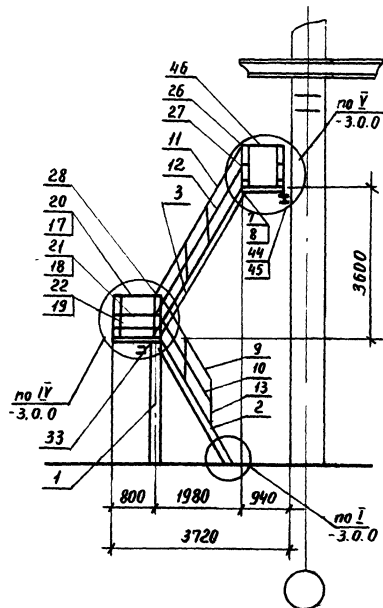
Индекс „Б“ - отметка фундамента

1450.3-6.0-2-2НИ				Стадия		
Нач. отд.	Кашкин	В.К.	14.05.94	Р		Т
Н. контр.	Паномаренко	Г.К.	14.05.94	ЦНИИпроектлегконструкций		
Л. контр.	Птичкин	В.К.	12.07.94			
Проверил	Птичкин	В.К.	12.07.94			
Разраб.	Шматова	С.А.	10.08.94			

Двойная площадка
посадочная
Номенклатура

Копировал

24368-01 00 формат А3



Спецификацию см. лист 2 и 3

				1.450.3-6.0-2 - 2.20		
Нач. отд.	Кашкина	Иванов	Иванов	Двойная площадка посадочная двухмаршевая 202-4.8(с)... 202-7.8(с) ЦНИИпроектмехконструкция		
Н. контр.	Понотаренко	Иванов	Иванов			
Гл. констр.	Птичкин	Иванов	Иванов			
Провер.	Птичкин	Иванов	Иванов			
Разраб.	Штабов	Иванов	Иванов			
				стадия	лист	листа
				Р	1	3

Марка	Поз.	Наименование	Кол.	Обозначение документа	Масса, кг
2П2-4.8(С)	1	Колонна К1(С) Н=1200	1	1450.3-6.5 5.00 (-13)	657.0
	2	Лестница ЛХФ60-12.7(С)	1	1450.3-6.5 2.0.0 (-01)	
	3	Лестница ЛХФ60-36.7(С)	2	1450.3-6.1 1.2.0.10.0-06(-16)	
	4	Площадка ПХФ-9.7(С)	3	1450.3-6.1 2.0.0.10.0 (-18)	
	5	Площадка ПХФ-12.9(С)	2	1450.3-6.1 2.0.0.10.0-03(-21)	
	6	Кронштейн торцевой КТ(С)	12	1450.3-6.1 6.0.0.1.0.0 (-01)	
	7	Элемент монтажный М2(С)	2	1450.3-6.5 0.0.6 (-02)	
	8	Элемент монтажный М2(С)Н	2	1450.3-6.5 0.0.6-0.1(-03)	
	9	Элемент поручня лестницы ЭПЛ60-12(С)	2	1450.3-6.1 5.0.0.1 (-01)	
	10	Элемент струны лестницы ЭСЛ60-12(С)	2	1450.3-6.1 5.0.0.2 (-01)	
	11	Элемент поручня лестницы ЭПЛ60-36(С)	2	1450.3-6.1 4.0.0.0.1-28(-38)	
	12	Элемент струны лестницы ЭСЛ60-36(С)	2	1450.3-6.1 4.0.0.0.2-28(-38)	
	13	Стойка С(С)	42	1450.3-6.1 4.0.0.0.0 (-01)	
	14	Элемент поручня площадки ЭПП-5 (С)	2	1450.3-6.5 0.0.3 (-03)	
	15	Элемент струны площадки ЭСП-5 (С)	2	1450.3-6.5 0.0.4 (-03)	
	16	Элемент бордюра площадки ЭБП-5 (С)	2	1450.3-6.5 0.0.5 (-03)	
	17	Элемент поручня площадки ЭПП-7 (С)	2	1450.3-6.1 4.0.0.0.1(-10)	
	18	Элемент струны площадки ЭСП-7 (С)	2	1450.3-6.1 4.0.0.0.0.2(-10)	
	19	Элемент бордюра площадки ЭБП-7 (С)	2	1450.3-6.1 4.0.0.0.0.3(-10)	
	20	Элемент поручня площадки ЭПП-9 (С)	2	1450.3-6.1 4.0.0.0.0.1(-11)	

Марка	Поз.	Наименование	Кол.	Обозначение документа	Масса, кг
2П2-48(С)	21	Элемент струны площадки ЭСП-9(С)	2	1450.3-6.1 4.0.0.0.2.0(-11)	657.0
	22	Элемент бордюра площадки ЭБП-9(С)	2	1450.3-6.1 4.0.0.0.3.0(-11)	
	23	Элемент поручня площадки ЭПП-12(С)	2	1450.3-6.1 4.0.0.0.1.0.2(-12)	
	24	Элемент струны площадки ЭСП-12(С)	2	1450.3-6.1 4.0.0.0.2.0.2(-12)	
	25	Элемент бордюра площадки ЭБП-12(С)	2	1450.3-6.1 4.0.0.0.3.0.2(-12)	
	26	Добор поручня угловой ДПУ-60	2	1450.3-6.1 6.0.0.0.0.4	
	27	Добор струны угловой ДСУ-60	2	1450.3-6.1 6.0.0.0.0.8	
	28	Добор поручня угловой ДПУ-120	2	1450.3-6.1 6.0.0.0.0.6	
	29	Добор поручня угловой ДПУ-90	8	1450.3-6.1 6.0.0.0.0.9	
	30	Добор струны угловой ДСУ-90	8	1450.3-6.1 6.0.0.0.0.10	
	31	Добор бордюра угловой ДБУ-90	8	1450.3-6.1 6.0.0.0.0.11	
	32	Ребро (С)	2	1450.3-6.1 1.0.1.1.2(-01)	
	33	Элемент монтажный М1(С) уголок 50х50х4 ГОСТ 19771-74 Е-160	2	без черт.	
	34	Настил ГЛЗ-151 (С) ТУ 14-2-814-88, Е-270	1	без черт.	
	35	Настил ГЛЗ-151 (С) ТУ 14-2-814-88, Е-по проекту	1	без черт.	
	36	Полоса Б-2 4х32 ГОСТ 103-76, Е-100	4	без черт.	
	37	Полоса Б-2 4х32 ГОСТ 103-76, Е-260	2	без черт.	
	38	Поручень-уголок 50х50х4 ГОСТ 19771-74, Е-по проекту	1	без черт.	
	39	Струна-полоса Б-2 4х32 ГОСТ 103-76, Е-по проекту	1	без черт.	
	40	Бордюр-полоса Б-2 4х90 ГОСТ 103-76, Е-по проекту	1	без черт.	

1450.3-6.0-2 - 2.2.0

Лист
2

Копировал

24368-01 22 формат А3

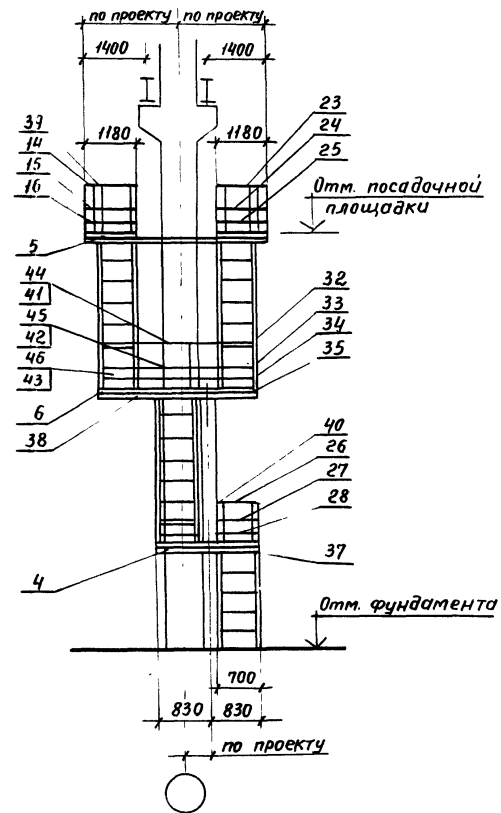
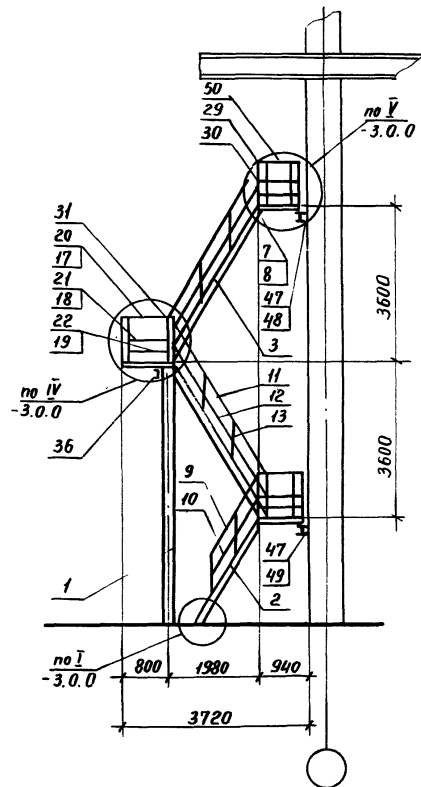
Марка	Поз.	Наименование	Кол.	Обозначение документа	Масса, кг
2П2-4.8(с)	41	Поручень-уголок 50x50x4 ГОСТ 19771-74, Е-по проекту	1	без черт.	657,0
	42	Струна-полоса Б-2 4x32 ГОСТ 103-76, Е-по проекту	1	без черт.	
	43	Бордюр-уголок 50x50x4 ГОСТ 19771-74, Е-по проекту	1	без черт.	
	44	Швеллер 14 ГОСТ 8240-89 Е-по проекту	1	без черт.	
	45	Швеллер 14 ГОСТ 8240-89 Е-по проекту	2	без черт.	
	46	Цель СН6-12 ТУ 12.017.3856.015-88, Е-630	2	без черт.	
2П2-5.4(с)		Поз.3...8, И-46 по 2П2-4.8(с)			685,0
	1	Колонна К2(с) Н=1800	1	1450.3-6.5 5.0.0-01(-14)	
	2	Лестница ЛХФ60-18.7(с)	1	1450.3-6.1 12.01.0.0 (-10)	
	9	Элемент поручня лестницы ЭПЛ60-18(с)	2	1450.3-6.1 4.0.0.0.01-25(-35)	
	10	Элемент струны лестницы ЭСЛ60-18(с)	2	1450.3-6.1 4.0.0.0.02-25(-35)	
2П2-6.0(с)		Поз.3...8, И-46 по 2П2-4.6(с)			717,0
	1	Колонна К3(с) Н=2400	1	1450.3-6.5 5.0.0-02(-15)	
	2	Лестница ЛХФ60-24.7(с)	1	1450.3-6.1 12.01.0.0-02(-12)	
	9	Элемент поручня лестницы ЭПЛ60-24(с)	2	1450.3-6.1 4.0.0.0.01-26(-36)	
	10	Элемент струны лестницы ЭСЛ60-24(с)	2	1450.3-6.1 4.0.0.0.02-26(-36)	

Марка	Поз.	Наименование	Кол.	Обозначение документа	Масса, кг
2П2-6.6(с)		Поз.3...8, И-46 по 2П2-4.8(с)			749,0
	1	Колонна К4(с) Н=3000	1	1450.3-6.5 5.0.0-04(-16)	
	2	Лестница ЛХФ60-30.7(с)	1	1450.3-6.1 12.01.0.0-04(-14)	
	9	Элемент поручня лестницы ЭПЛ60-30(с)	2	1450.3-6.1 4.0.0.0.01-27(-37)	
	10	Элемент струны лестницы ЭСЛ60-30(с)	2	1450.3-6.1 4.0.0.0.02-27(-37)	
2П2-7.2(с)		Поз.3...8, И-46 по 2П2-4.8(с)			780,0
	1	Колонна К5(с) Н=3600	1	1450.3-6.5 5.0.0-05(-17)	
	2	Лестница ЛХФ60-36.7(с)	1	1450.3-6.1 12.01.0.0-06(-16)	
	9	Элемент поручня лестницы ЭПЛ60-36(с)	2	1450.3-6.1 4.0.0.0.01-28(-38)	
2П2-7.8(с)		Поз.3...8, И-46 по 2П2-4.8(с)			812,0
	1	Колонна К6(с) Н=4200	1	1450.3-6.5 5.0.0-06(-18)	
	2	Лестница ЛХФ60-42.7(с)	1	1450.3-6.1 12.01.0.0-08(-18)	
	9	Элемент поручня лестницы ЭПЛ60-42(с)	2	1450.3-6.1 4.0.0.0.01-29(-39)	
	10	Элемент струны лестницы ЭСЛ60-42(с)	2	1450.3-6.1 4.0.0.0.02-29(-39)	

1450.3-6.0-2-2.2.0

Лист

3



Спецификацию см лист 2 и 3.

				1.450.3-6 0-2-2.3.0		
Нач. отд.	Иванкин	Иванкин	12.01.94	Двойная площадка посадочная трехмаршевая 2ПЗ-8.4(с)...2ПЗ-11.4(с)		
Н. КОНТР.	Паномаренко	Иванкин	14.02.94			
Гл. констр.	Пычкин	Иванкин	20.02.94			
Провер.	Пычкин	Иванкин	20.02.94			
Разраб.	Шматов	Иванкин	10.02.94	ЦНИИпроектгеконструкции		
				Стадия	Лист	Листов
				Р	1	3

Марка	Поз.	Наименование	Код.	Обозначение документа	Масса, кг.
2ПЗ-8.4(с)	1	Кованка К7(с) H=4800	1	1.450.3-6.5 5.0.0-06(-19)	968.0
	2	Лестница ЛХФ 60-127(с)	1	1.450.3-6.5 2.0.0 (-01)	
	3	Лестница ЛХФ 60-36.7(с)	3	1.450.3-6.1 1.2.0.1.0.0-06(-19)	
	4	Площадка ПХФ-9.7(с)	5	1.450.3-6.1 2.0.0.1.0.0 (-19)	
	5	Площадка ПХФ-12.9(с)	2	1.450.3-6.1 2.0.0.1.0.0-03(-20)	
	6	Кронштейн торцевой КТ(с)	14	1.450.3-6.1 6.0.0.1.0.0 (-01)	
	7	Элемент монтажный М2(с)	2	1.450.3-6.5 0.0.6 (-02)	
	8	Элемент монтажный М2(с)н	2	1.450.3-6.5 0.0.6-0.1(-03)	
	9	Элемент поручня лестницы ЭПЛ 60-12(с)	2	1.450.3-6.5 0.0.1 (-01)	
	10	Элемент ступни лестницы ЭСЛ 60-12(с)	2	1.450.3-6.5 0.0.2 (-01)	
	11	Элемент поручня лестницы ЭПЛ 60-36(с)	6	1.450.3-6.1 4.0.0.0.0.2(-30)	
	12	Элемент ступни лестницы ЭСЛ 60-36(с)	6	1.450.3-6.1 4.0.0.0.0.2(-30)	
	13	Стойка С(с)	54	1.450.3-6.1 4.0.0.0.0.0(-04)	
	14	Элемент поручня площадки ЭПП-5(с)	2	1.450.3-6.5 0.0.3 (-03)	
	15	Элемент ступни площадки ЭСП-5(с)	2	1.450.3-6.5 0.0.0 (-03)	
	16	Элемент бордюра площадки ЭБП-5(с)	2	1.450.3-6.5 0.0.5 (-03)	
	17	Элемент поручня лестницы ЭПЛ-7(с)	3	1.450.3-6.1 4.0.0.0.0.1(-10)	
	18	Элемент ступни лестницы ЭСП-7(с)	3	1.450.3-6.1 4.0.0.0.0.2(-10)	
	19	Элемент бордюра лестницы ЭБП-7(с)	3	1.450.3-6.1 4.0.0.0.0.3(-10)	
	20	Элемент поручня площадки ЭПП-9(с)	3	1.450.3-6.1 4.0.0.0.0.1(-10)	

Марка	Поз.	Наименование	Код.	Обозначение документа	Масса, кг.
2ПЗ-8.4(с)	21	Элемент ступни площадки ЭСП-9(с)	3	1.450.3-6.1 4.0.0.0.0.2-04(-10)	968.0
	22	Элемент бордюра площадки ЭБП-9(с)	3	1.450.3-6.1 4.0.0.0.0.3-01(-10)	
	23	Элемент поручня площадки ЭПЛ-12(с)	2	1.450.3-6.1 4.0.0.0.0.1-02(-12)	
	24	Элемент ступни площадки ЭСП-12(с)	2	1.450.3-6.1 4.0.0.0.0.2-02(-12)	
	25	Элемент бордюра площадки ЭБП-12(с)	2	1.450.3-6.1 4.0.0.0.0.3-02(-12)	
	26	Элемент поручня площадки ЭПЛ-16.4(с)	1	1.450.3-6.5 0.0.3-01(-04)	
	27	Элемент ступни площадки ЭСП-16.4(с)	1	1.450.3-6.5 0.0.4-01(-04)	
	28	Элемент бордюра площадки ЭБП-16.4(с)	1	1.450.3-6.5 0.0.5-01(-04)	
	29	Добор поручня угловой ДПУ-60	3	1.450.3-6.1 6.0.0.0.0.4	
	30	Добор ступни угловой ДСУ-60	4	1.450.3-6.1 6.0.0.0.0.8	
	31	Добор поручня угловой ДПУ-120	3	1.450.3-6.1 6.0.0.0.0.6	
	32	Добор поручня угловой ДПУ-90	10	1.450.3-6.1 6.0.0.0.0.9	
	33	Добор ступни угловой ДСУ-90	10	1.450.3-6.1 6.0.0.0.0.10	
	34	Добор бордюра угловой ДБУ-90	10	1.450.3-6.1 6.0.0.0.0.11	
	35	Р е б р о (с)	2	1.450.3-6.1 1.0.1.1.2 (-01)	
	36	Элемент монтажный М1(с) угловой ЭМУ-1 ГОСТ 19771-74 Е=160	4	БЕЗ черт.	
	37	Настенка ГЛЗ-151(с) ту 14-2-814-88, Е=270	2	БЕЗ черт.	
	38	Настенка ГЛЗ-151(с) ту 14-2-814-88, Е-по проекту	1	БЕЗ черт.	
	39	Полоса Б-24х32 ГОСТ 103-76 Е=100	4	БЕЗ черт.	
	40	Полоса Б-24х32 ГОСТ 103-76 Е=260	6	БЕЗ черт.	

Марка	Поз.	Наименование	Код	Обозначение документа	Масса, кг.
2ПЗ-8.4(с)	41	Поручень-уголок 50x50x4 гост 19771-74, л- по проекту	1	без черт.	968.0
	42	Струна-полоса Б-2 4x32 гост 103-76, л- по проекту	1	без черт.	
	43	Бордю-полоса Б-2 4x30 гост 103-76, л- по проекту	1	без черт.	
	44	Поручень-уголок 50x50x4 гост 19771-74, л- по проекту	1	без черт.	
	45	Струна-полоса Б-2 4x32 гост 103-76, л- по проекту	1	без черт.	
	46	Бордю-уголок 50x50x4 гост 19771-74, л- по проекту	1	без черт.	
	47	Швеллер 14 гост 8240-89 л- по проекту	2	без черт.	
	48	Швеллер 14 гост 8240-89 л- по проекту	1	без черт.	
	49	Швеллер 12 гост 8240-89 л=1660	1	без черт.	
	50	Цепь СНБ-12 гост 12.0173856.015-88, л=630	2	без черт.	
2ПЗ-9.0(с)		Поз.3...8, л-50 по 2ПЗ-8.4(с)			996.0
	1	Колонна К8(с) н=5400	1	1.450.3-6.1 5.00-07(-20)	
	2	Лестница ЛХФ 60-18.7(с)	1	1.450.3-6.1 1.20.1.00(-10)	
	9	Элемент поручня лестницы ЭПЛ 60-18(с)	2	1.450.3-6.1 4.00.0.01-25(-35)	
	10	Элемент струны лестницы ЭСЛ 60-18(с)	2	1.450.3-6.1 4.00.0.02-25(-35)	
2ПЗ-9.6(с)		Поз.3.8, л-50 по 2ПЗ-8.4(с)			1027.0
	1	Колонна К9(с) н=6000	1	1.450.3-6.1 5.00-08(-21)	
	2	Лестница ЛХФ 60-24.7(с)	1	1.450.3-6.1 1.20.1.00-02(-12)	

Марка	Поз.	Наименование	Код	Обозначение документа	Масса, кг.
2ПЗ-9.6(с)	9	Элемент поручня лестницы ЭПЛ 60-24(с)	2	1.450.3-6.1 4.00.0.01-26(-36)	
	10	Элемент струны лестницы ЭСЛ 60-24(с)	2	1.450.3-6.1 4.00.0.02-26(-36)	
2ПЗ-10.2(с)		Поз.3...8, л-50 по 2ПЗ-8.4(с)			1060.0
	1	Колонна К10(с) н=6600	1	1.450.3-6.1 5.00-09(-22)	
	2	Лестница ЛХФ 60-30.7(с)	1	1.450.3-6.1 1.20.1.00-04(-14)	
	9	Элемент поручня лестницы ЭПЛ 60-30(с)	2	1.450.3-6.1 4.00.0.01-27(-32)	
2ПЗ-10.8(с)		Поз.3...8, л-50 по 2ПЗ-8.4(с)			1091.0
	1	Колонна К11(с) н=7200	1	1.450.3-6.1 5.00-10(-23)	
	2	Лестница ЛХФ 60-36.7(с)	1	1.450.3-6.1 1.20.1.00-06(-16)	
	9	Элемент поручня лестницы ЭПЛ 60-36(с)	2	1.450.3-6.1 4.00.0.01-28(-38)	
2ПЗ-11.4(с)		Поз.3...8, л-50 по 2ПЗ-8.4(с)			1123.0
	1	Колонна К12(с) н=7800	1	1.450.3-6.1 5.00-11(-24)	
	2	Лестница ЛХФ 60-42.7(с)	1	1.450.3-6.1 1.20.1.00-08(-18)	
	9	Элемент поручня лестницы ЭПЛ 60-42(с)	2	1.450.3-6.1 4.00.0.01-29(-39)	
	10	Элемент струны лестницы ЭСЛ 60-42(с)	2	1.450.3-6.1 4.00.0.02-29(-39)	

Имя, Подпись и Дата (ВЗНМ. ИВ.Ж.)

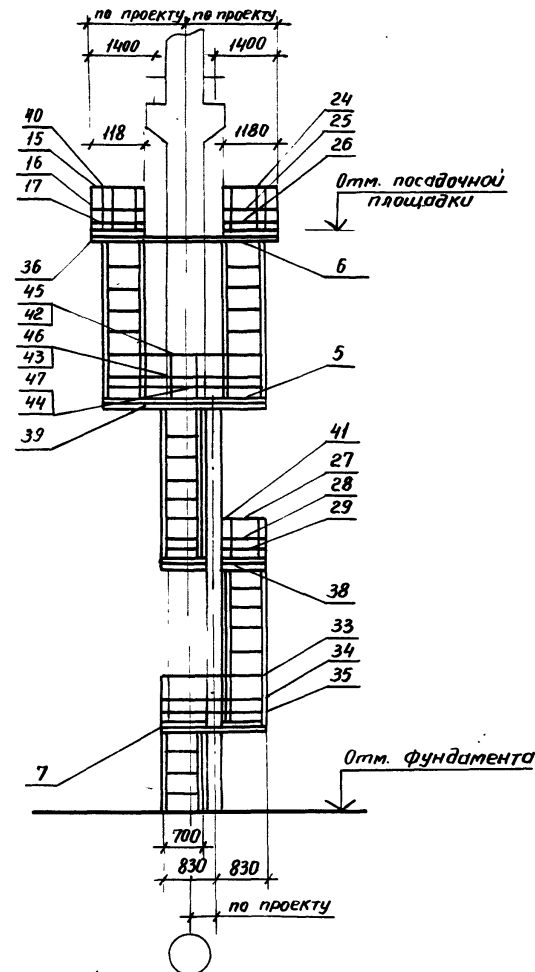
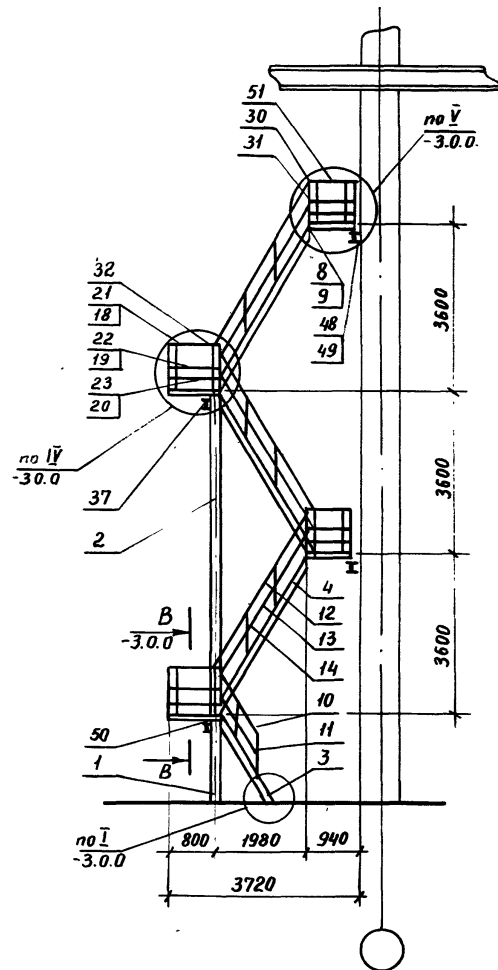
1.450.3-6.0-2-2.3.0

Лист

3

Копирован

24368-01 96 Формат 1/3



1. Спецификацию см. лист 2 и 3.

				1.450.3-6.0-2-2.4.0			
Нач. отв.	Кашкинов	И.И. Кашкин	12.03.90	Двойная площадка посадочная четырехмаршевая 2П4-12.0(с)...2П4-15.0(с)	стадия	Лист	Лист
Н. КОНТР.	Льномаренко	Л.С. Льномаренко	12.03.90		Р		3
Гл. констр.	Плечкин	В.В. Плечкин	12.03.90		инициалыпроектирующей организации		
Пробер.	Плечкин	В.В. Плечкин	12.03.90				
Разраб.	Шматов	В.В. Шматов	12.03.90				

Копировал

24368-01 27 форматы

Марка	Поз.	Наименование	Кол.	Обозначение документа	Масса, кг
12.0 (с)	1	Колонна К1(с) Н=1200	1	1.450.3-6.5 5.0.0 (-13)	1295.0
	2	Колонна К11(с) Н=7200	1	1.450.3-6.5 5.0.0-10(-23)	
	3	Лестница ЛХФ60-12.7(с)	1	1.450.3-6.5 2.0.0 (-01)	
	4	Лестница ЛХФ60-36.7(с)	4	1.450.3-6.1 12.0.1.0.0-06(-16)	
	5	Площадка ПХФ-9.7(с)	7	1.450.3-6.1 2.0.0.1.0.0(-18)	
	6	Площадка ПХФ-12.9(с)	2	1.450.3-6.1 2.0.0.1.0.0-03(-21)	
	7	Кронштейн торцевой КТ(с)	16	1.450.3-6.1 6.0.0.1.0.0(-01)	
	8	Элемент монтажный М2(с)	2	1.450.3-6.5 0.0.6(-02)	
	9	Элемент монтажный М2(с) Н	2	1.450.3-6.5 0.0.6-01(-03)	
	10	Элемент поручня лестницы ЭПЛ60-12(с)	2	1.450.3-6.5 0.0.1(-01)	
	11	Элемент струны лестницы ЭСЛ60-12(с)	2	1.450.3-6.5 0.6.2(-01)	
	12	Элемент поручня лестницы ЭПЛ60-36(с)	8	1.450.3-6.1 4.0.0.0.01-28(-38)	
	13	Элемент струны лестницы ЭСЛ60-36(с)	8	1.450.3-6.1 4.0.0.0.02-28(-38)	
	14	Стойка С(с)	64	1.450.3-6.1 4.0.0.0.0.0(-01)	
	15	Элемент поручня площадки ЭПП-5(с)	2	1.450.3-6.5 0.0.3(-03)	
	16	Элемент струны площадки ЭСП-5(с)	2	1.450.3-6.5 0.0.4(-03)	
	17	Элемент бордюра площадки ЭБП-5(с)	2	1.450.3-6.5 0.0.5(-03)	
	18	Элемент поручня площадки ЭПП-7(с)	4	1.450.3-6.1 4.0.0.0.01(-10)	
	19	Элемент струны площадки ЭСП-7(с)	4	1.450.3-6.1 4.0.0.0.02(-10)	
	20	Элемент бордюра площадки ЭБП-7(с)	4	1.450.3-6.1 4.0.0.0.03(-10)	

Марка	Поз.	Наименование	Кол.	Обозначение документа	Масса, кг
2.П4-12.0(с)	21	Элемент поручня площадки ЭПП-9(с)	4	1.450.3-6.1 4.0.0.0.01-01(-11)	1295.0
	22	Элемент струны площадки ЭСП-9(с)	4	1.450.3-6.1 4.0.0.0.02-01(-11)	
	23	Элемент бордюра площадки ЭБП-9(с)	4	1.450.3-6.1 4.0.0.0.03-01(-11)	
	24	Элемент поручня площадки ЭПП-12(с)	2	1.450.3-6.1 4.0.0.0.01-02(-12)	
	25	Элемент струны площадки ЭСП-12(с)	2	1.450.3-6.1 4.0.0.0.02-02(-12)	
	26	Элемент бордюра площадки ЭБП-12(с)	2	1.450.3-6.1 4.0.0.0.03-02(-12)	
	27	Элемент поручня площадки ЭПП-16.4(с)	2	1.450.3-6.5 0.03-01(-04)	
	28	Элемент струны площадки ЭСП-16.4(с)	2	1.450.3-6.5 0.04-01(-04)	
	29	Элемент бордюра площадки ЭБП-16.4(с)	2	1.450.3-6.5 0.05-01(-04)	
	30	Добор поручня угловой ДПУ-60	4	1.450.3-6.1 6.0.0.0.0.4	
	31	Добор струны угловой ДСУ-60	6	1.450.3-6.1 6.0.0.0.0.8	
	32	Добор поручня угловой ДПУ-120	4	1.450.3-6.1 6.0.0.0.0.6	
	33	Добор поручня угловой ДПУ-90	12	1.450.3-6.1 6.0.0.0.0.9	
	34	Добор струны угловой ДСУ-90	12	1.450.3-6.1 6.0.0.0.0.10	
	35	Добор бордюра угловой ДБУ-90	12	1.450.3-6.1 6.0.0.0.0.11	
	36	Ребро (с)	2	1.450.3-6.1 1.1.0.1.12(-01)	
	37	Элемент монтажный М1(с) уголок 50x50x4 ГОСТ 19771-74, L=160	6	без черт.	
	38	Настил г/лз-151(с) т/у 14-2-814-88, L=270	3	без черт.	
	39	Настил г/лз-151(с) т/у 14-2-814-88 L-по проекту	1	без черт.	
	40	Полоса Б-24x32 ГОСТ 103-76 L=100	4	без черт.	

1.450.3-6.0-2-2.40

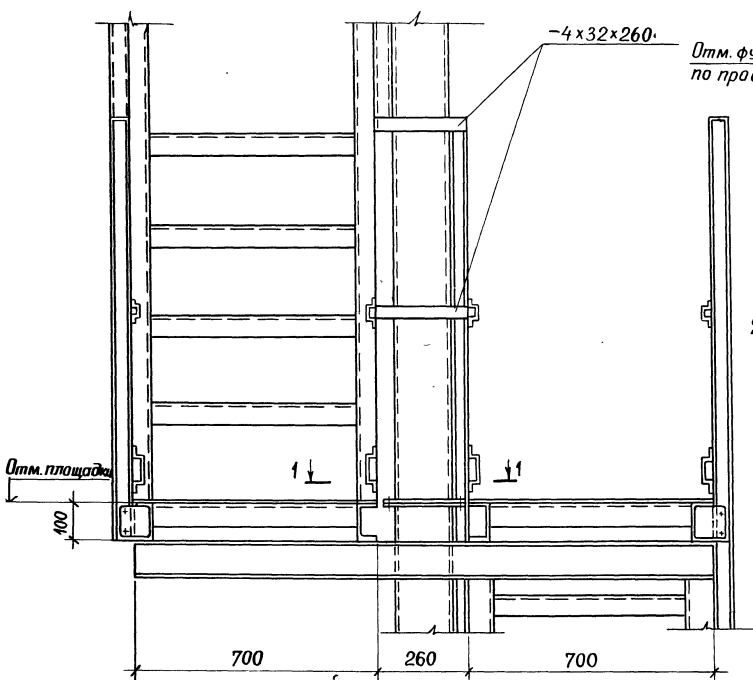
Лист

2

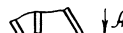
МАРКА	Поз.	Наименование	Кол.	Обозначение документа	Масса, кг
2П4-12.0(С)	41	Полоса Б-2 4х32 ГОСТ103-76 ℓ=260	8	без черт.	1295,0
	42	Поручень-уголок 50х50х4 ГОСТ19771-74, ℓ-по проекту	1	без черт.	
	43	Струна-полоса Б-2 4х32 ГОСТ103-76, ℓ-по проекту	1	без черт.	
	44	Бордююр-полоса Б-2 4х90 ГОСТ103-76 ℓ-по проекту	1	без черт.	
	45	Поручень-уголок 50х50х4 ГОСТ19771-74, ℓ-по проекту	1	без черт.	
	46	Струна-полоса Б-2 4х32 ГОСТ103-76, ℓ-по проекту	1	без черт.	
	47	Бордююр-уголок 50х50х4 ГОСТ19771-74, ℓ-по проекту	1	без черт.	
	48	Швеллер14 ГОСТ8240-89 ℓ- по проекту	2	без черт.	
	49	Швеллер14 ГОСТ8240-89 ℓ- по проекту	2	без черт.	
	50	Швеллер12 ГОСТ8240-89 ℓ=1660	2	без черт.	
	51	Цепь СН Б-12 ТУ12-0173856.015-88, ℓ=630	2	без черт.	
2П4-12.6(С)		Поз.2,4...9,12...51 по 2П4-12.0(С)			1323,0
	1	Колонна К2(С) Н=1800	1	1.450.3-6.5 5.0.0-01(-14)	
	3	Лестница ЛХФ60-18.7(С)	1	1.450.3-6.1 12.01.0.0(-10)	
	10	Элемент поручня лестницы ЭПЛ60-18(С)	2	1.450.3-6.1 4.0.0.0.1-25(-35)	
	11	Элемент струны лестницы ЭСЛ60-18(С)	2	1.450.3-6.1 4.0.0.0.2-25(-35)	
2П4-13.2(С)		Поз.2,4...9,12...51 по 2П4-12.0(С)			1354,0
	1	Колонна К3(С) Н=2400	1	1.450.3-6.5 5.0.0-02(-15)	
	3	Лестница ЛХФ60-24.7(С)	1	1.450.3-6.1 1.2.0.1.0.0-02(-12)	

МАРКА	Поз.	Наименование	Кол.	Обозначение документа	МА
2П4-13.2(С)	10	Элемент поручня лестницы ЭПЛ60-24(С)	2	1.450.3-6.1 4.0.0.0.1-26(-36)	13:
	11	Элемент струны лестницы ЭПЛ60-24(С)	2	1.450.3-6.1 4.0.0.0.2-26(-36)	
2П4-13.8(С)		Поз.2,4...9,12...51 по 2П4-12.0			138
	1	Колонна К4(С) Н=3000	1	1.450.3-6.5 5.0.0-03(-16)	
	3	Лестница ЛХФ60-30.7(С)	1	1.450.3-6.1 1.2.0.1.0.0-04(-14)	
	10	Элемент поручня лестницы ЭПЛ60-30(С)	2	1.450.3-6.1 4.0.0.0.1-27(-37)	
	11	Элемент струны лестницы ЭСЛ60-30(С)	2	1.450.3-6.1 4.0.0.0.2-27(-37)	
2П4-14.4(С)		Поз.2,4...9,12...51 по 2П4-12.0(С)			141:
	1	Колонна К5(С) Н=3600	1	1.450.3-6.5 5.0.0-04(-17)	
	3	Лестница ЛХФ60-36.7(С)	1	1.450.3-6.1 1.2.0.1.0.0-06(-16)	
	10	Элемент поручня лестницы ЭПЛ60-36(С)	2	1.450.3-6.1 4.0.0.0.1-28(-38)	
	11	Элемент струны лестницы ЭСЛ60-36(С)	2	1.450.3-6.1 4.0.0.0.2-28(-38)	
2П4-15.0(С)		Поз.2,4...9,12...51 по 2П4-12.0(С)			144:
	1	Колонна К6(С) Н=4200	1	1.450.3-6.5 5.0.0-05(-18)	
	3	Лестница ЛХФ60-42.7(С)	1	1.450.3-6.1 1.2.0.1.0.0-08(-18)	
	10	Элемент поручня лестницы ЭПЛ60-42(С)	2	1.450.3-6.1 4.0.0.0.1-29(-39)	
	11	Элемент струны лестницы ЭСЛ60-42(С)	2	1.450.3-6.1 4.0.0.0.2-29(-39)	

1.450.3-6.0-2 - 2.4.0

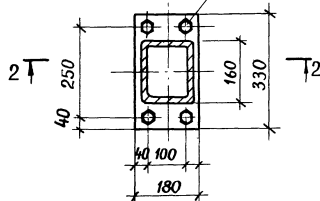
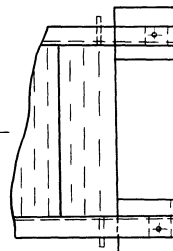
В-В

I

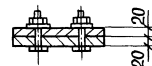
Отм. фундамента
по проекту2 анкерных
болта М16Закладная дет.
по проекту

1-1

4 болта М24

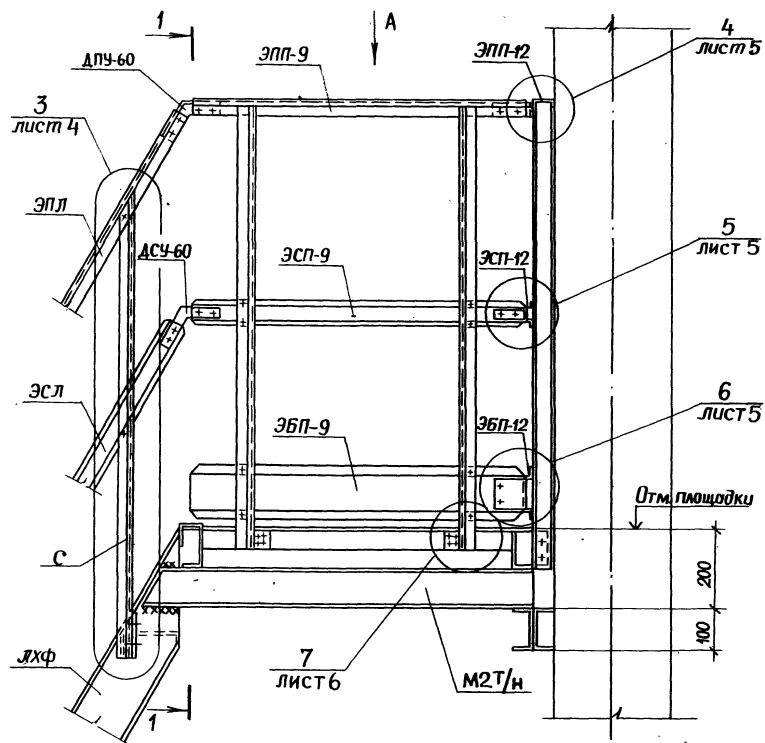
Вид А

2-2

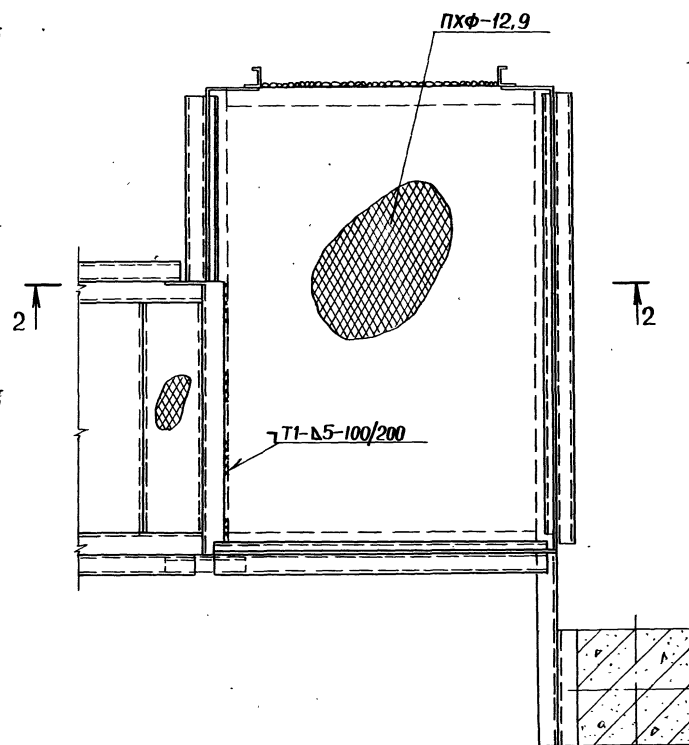


1.450.3-6.0-2-3.0.0			
Узлы I... VI			
Сечение В-В			
И. КОНТР.	П. КОМАНД.	П. КОМАНД.	П. КОМАНД.
Л. КОНСТР.	Л. КОНСТР.	Л. КОНСТР.	Л. КОНСТР.
ПРОВЕР.	ПРОВЕР.	ПРОВЕР.	ПРОВЕР.
РАЗРАБ.	РАЗРАБ.	РАЗРАБ.	РАЗРАБ.
Стадия			
Лист			
Листов			
Проектная конструкция			

II



Вид А

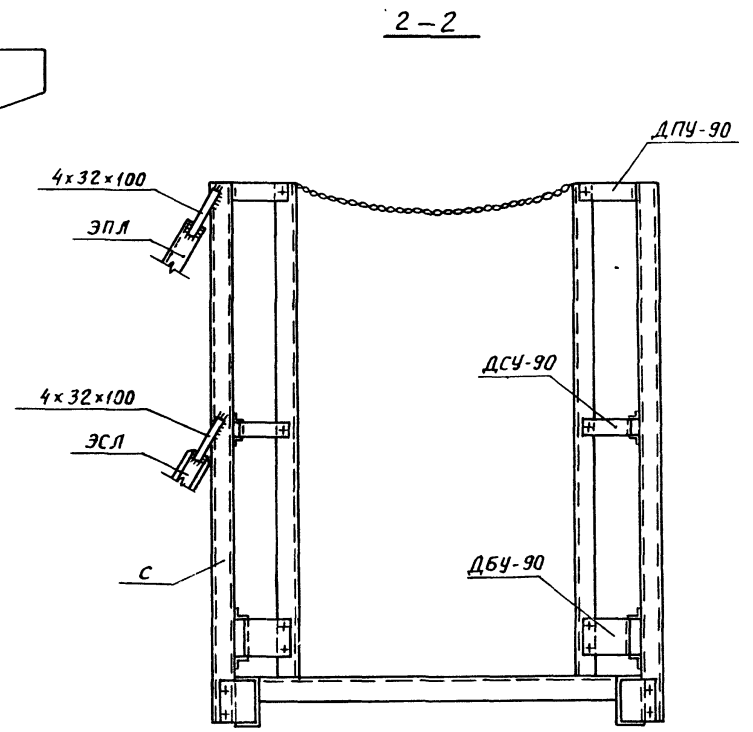
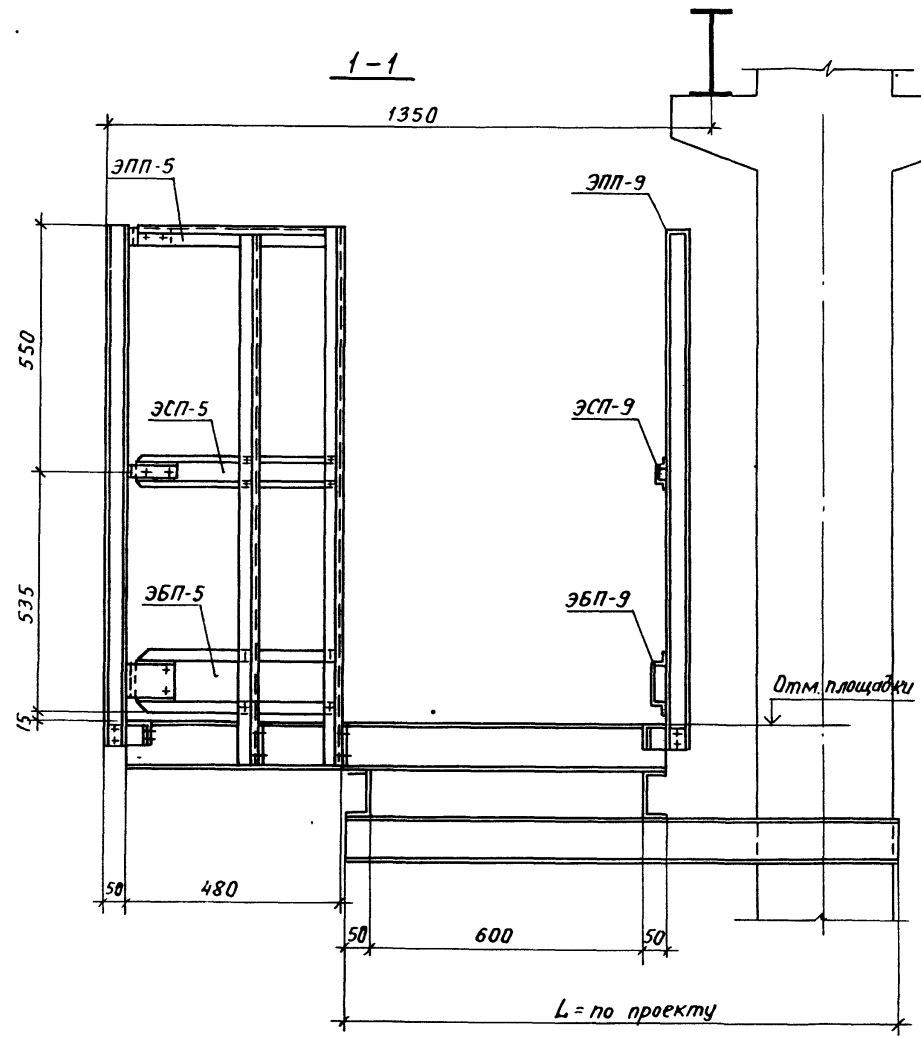


1.450.3-6.0-2-3.0.0

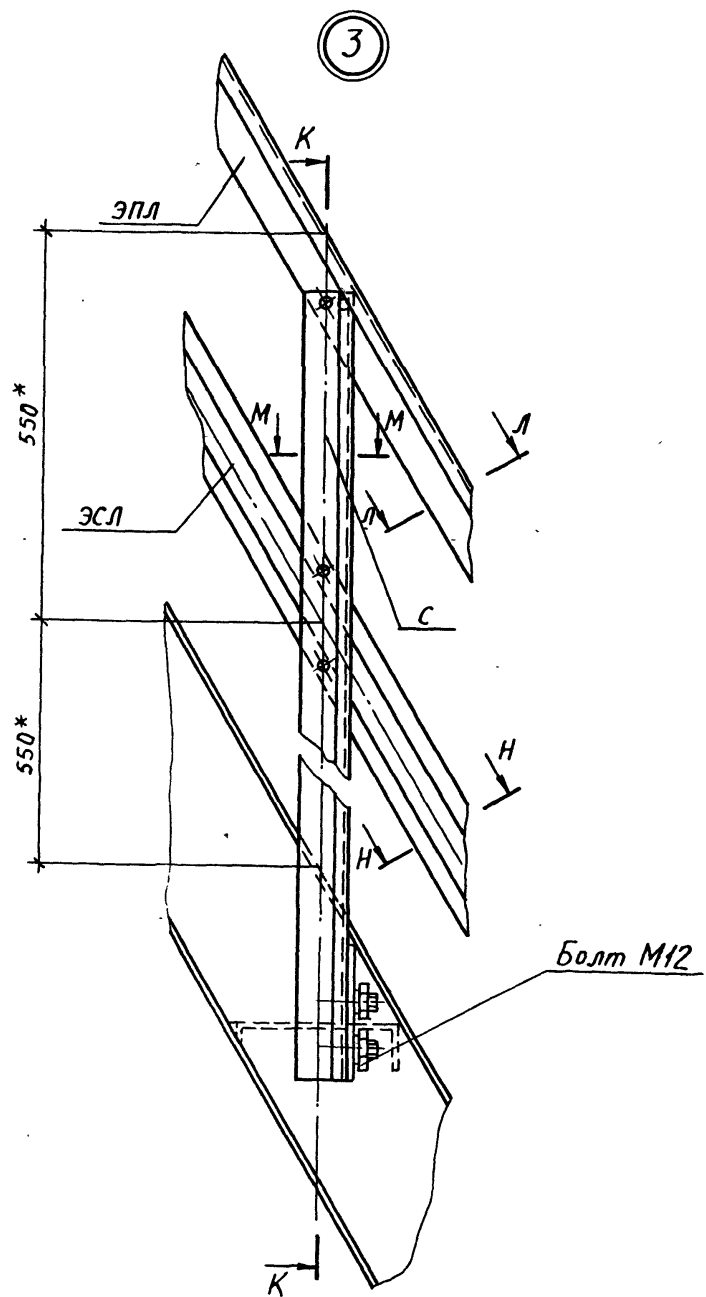
Лист

2

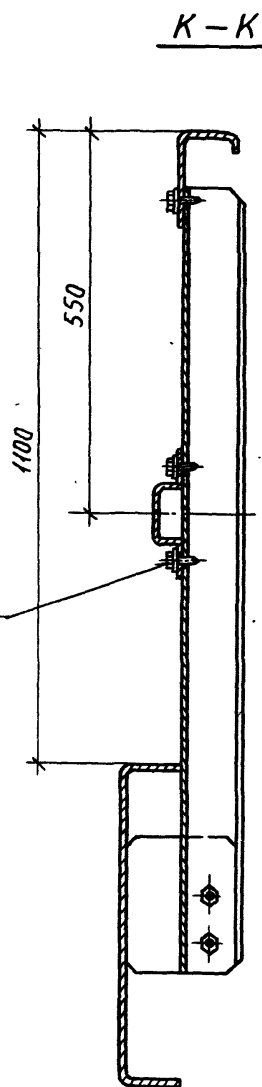
012228-01 21



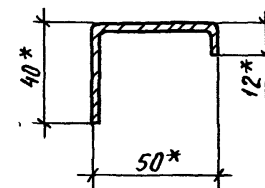
Лист 1-1, 2-2, 3-3, 4-4, 5-5, 6-6, 7-7, 8-8, 9-9, 10-10, 11-11, 12-12, 13-13, 14-14, 15-15, 16-16, 17-17, 18-18, 19-19, 20-20, 21-21, 22-22, 23-23, 24-24, 25-25, 26-26, 27-27, 28-28, 29-29, 30-30, 31-31, 32-32, 33-33, 34-34, 35-35, 36-36, 37-37, 38-38, 39-39, 40-40, 41-41, 42-42, 43-43, 44-44, 45-45, 46-46, 47-47, 48-48, 49-49, 50-50, 51-51, 52-52, 53-53, 54-54, 55-55, 56-56, 57-57, 58-58, 59-59, 60-60, 61-61, 62-62, 63-63, 64-64, 65-65, 66-66, 67-67, 68-68, 69-69, 70-70, 71-71, 72-72, 73-73, 74-74, 75-75, 76-76, 77-77, 78-78, 79-79, 80-80, 81-81, 82-82, 83-83, 84-84, 85-85, 86-86, 87-87, 88-88, 89-89, 90-90, 91-91, 92-92, 93-93, 94-94, 95-95, 96-96, 97-97, 98-98, 99-99, 100-100, 101-101, 102-102, 103-103, 104-104, 105-105, 106-106, 107-107, 108-108, 109-109, 110-110, 111-111, 112-112, 113-113, 114-114, 115-115, 116-116, 117-117, 118-118, 119-119, 120-120, 121-121, 122-122, 123-123, 124-124, 125-125, 126-126, 127-127, 128-128, 129-129, 130-130, 131-131, 132-132, 133-133, 134-134, 135-135, 136-136, 137-137, 138-138, 139-139, 140-140, 141-141, 142-142, 143-143, 144-144, 145-145, 146-146, 147-147, 148-148, 149-149, 150-150, 151-151, 152-152, 153-153, 154-154, 155-155, 156-156, 157-157, 158-158, 159-159, 160-160, 161-161, 162-162, 163-163, 164-164, 165-165, 166-166, 167-167, 168-168, 169-169, 170-170, 171-171, 172-172, 173-173, 174-174, 175-175, 176-176, 177-177, 178-178, 179-179, 180-180, 181-181, 182-182, 183-183, 184-184, 185-185, 186-186, 187-187, 188-188, 189-189, 190-190, 191-191, 192-192, 193-193, 194-194, 195-195, 196-196, 197-197, 198-198, 199-199, 200-200, 201-201, 202-202, 203-203, 204-204, 205-205, 206-206, 207-207, 208-208, 209-209, 210-210, 211-211, 212-212, 213-213, 214-214, 215-215, 216-216, 217-217, 218-218, 219-219, 220-220, 221-221, 222-222, 223-223, 224-224, 225-225, 226-226, 227-227, 228-228, 229-229, 230-230, 231-231, 232-232, 233-233, 234-234, 235-235, 236-236, 237-237, 238-238, 239-239, 240-240, 241-241, 242-242, 243-243, 244-244, 245-245, 246-246, 247-247, 248-248, 249-249, 250-250, 251-251, 252-252, 253-253, 254-254, 255-255, 256-256, 257-257, 258-258, 259-259, 260-260, 261-261, 262-262, 263-263, 264-264, 265-265, 266-266, 267-267, 268-268, 269-269, 270-270, 271-271, 272-272, 273-273, 274-274, 275-275, 276-276, 277-277, 278-278, 279-279, 280-280, 281-281, 282-282, 283-283, 284-284, 285-285, 286-286, 287-287, 288-288, 289-289, 290-290, 291-291, 292-292, 293-293, 294-294, 295-295, 296-296, 297-297, 298-298, 299-299, 300-300, 301-301, 302-302, 303-303, 304-304, 305-305, 306-306, 307-307, 308-308, 309-309, 310-310, 311-311, 312-312, 313-313, 314-314, 315-315, 316-316, 317-317, 318-318, 319-319, 320-320, 321-321, 322-322, 323-323, 324-324, 325-325, 326-326, 327-327, 328-328, 329-329, 330-330, 331-331, 332-332, 333-333, 334-334, 335-335, 336-336, 337-337, 338-338, 339-339, 340-340, 341-341, 342-342, 343-343, 344-344, 345-345, 346-346, 347-347, 348-348, 349-349, 350-350, 351-351, 352-352, 353-353, 354-354, 355-355, 356-356, 357-357, 358-358, 359-359, 360-360, 361-361, 362-362, 363-363, 364-364, 365-365, 366-366, 367-367, 368-368, 369-369, 370-370, 371-371, 372-372, 373-373, 374-374, 375-375, 376-376, 377-377, 378-378, 379-379, 380-380, 381-381, 382-382, 383-383, 384-384, 385-385, 386-386, 387-387, 388-388, 389-389, 390-390, 391-391, 392-392, 393-393, 394-394, 395-395, 396-396, 397-397, 398-398, 399-399, 400-400, 401-401, 402-402, 403-403, 404-404, 405-405, 406-406, 407-407, 408-408, 409-409, 410-410, 411-411, 412-412, 413-413, 414-414, 415-415, 416-416, 417-417, 418-418, 419-419, 420-420, 421-421, 422-422, 423-423, 424-424, 425-425, 426-426, 427-427, 428-428, 429-429, 430-430, 431-431, 432-432, 433-433, 434-434, 435-435, 436-436, 437-437, 438-438, 439-439, 440-440, 441-441, 442-442, 443-443, 444-444, 445-445, 446-446, 447-447, 448-448, 449-449, 450-450, 451-451, 452-452, 453-453, 454-454, 455-455, 456-456, 457-457, 458-458, 459-459, 460-460, 461-461, 462-462, 463-463, 464-464, 465-465, 466-466, 467-467, 468-468, 469-469, 470-470, 471-471, 472-472, 473-473, 474-474, 475-475, 476-476, 477-477, 478-478, 479-479, 480-480, 481-481, 482-482, 483-483, 484-484, 485-485, 486-486, 487-487, 488-488, 489-489, 490-490, 491-491, 492-492, 493-493, 494-494, 495-495, 496-496, 497-497, 498-498, 499-499, 500-500, 501-501, 502-502, 503-503, 504-504, 505-505, 506-506, 507-507, 508-508, 509-509, 510-510, 511-511, 512-512, 513-513, 514-514, 515-515, 516-516, 517-517, 518-518, 519-519, 520-520, 521-521, 522-522, 523-523, 524-524, 525-525, 526-526, 527-527, 528-528, 529-529, 530-530, 531-531, 532-532, 533-533, 534-534, 535-535, 536-536, 537-537, 538-538, 539-539, 540-540, 541-541, 542-542, 543-543, 544-544, 545-545, 546-546, 547-547, 548-548, 549-549, 550-550, 551-551, 552-552, 553-553, 554-554, 555-555, 556-556, 557-557, 558-558, 559-559, 560-560, 561-561, 562-562, 563-563, 564-564, 565-565, 566-566, 567-567, 568-568, 569-569, 570-570, 571-571, 572-572, 573-573, 574-574, 575-575, 576-576, 577-577, 578-578, 579-579, 580-580, 581-581, 582-582, 583-583, 584-584, 585-585, 586-586, 587-587, 588-588, 589-589, 590-590, 591-591, 592-592, 593-593, 594-594, 595-595, 596-596, 597-597, 598-598, 599-599, 600-600, 601-601, 602-602, 603-603, 604-604, 605-605, 606-606, 607-607, 608-608, 609-609, 610-610, 611-611, 612-612, 613-613, 614-614, 615-615, 616-616, 617-617, 618-618, 619-619, 620-620, 621-621, 622-622, 623-623, 624-624, 625-625, 626-626, 627-627, 628-628, 629-629, 630-630, 631-631, 632-632, 633-633, 634-634, 635-635, 636-636, 637-637, 638-638, 639-639, 640-640, 641-641, 642-642, 643-643, 644-644, 645-645, 646-646, 647-647, 648-648, 649-649, 650-650, 651-651, 652-652, 653-653, 654-654, 655-655, 656-656, 657-657, 658-658, 659-659, 660-660, 661-661, 662-662, 663-663, 664-664, 665-665, 666-666, 667-667, 668-668, 669-669, 670-670, 671-671, 672-672, 673-673, 674-674, 675-675, 676-676, 677-677, 678-678, 679-679, 680-680, 681-681, 682-682, 683-683, 684-684, 685-685, 686-686, 687-687, 688-688, 689-689, 690-690, 691-691, 692-692, 693-693, 694-694, 695-695, 696-696, 697-697, 698-698, 699-699, 700-700, 701-701, 702-702, 703-703, 704-704, 705-705, 706-706, 707-707, 708-708, 709-709, 710-710, 711-711, 712-712, 713-713, 714-714, 715-715, 716-716, 717-717, 718-718, 719-719, 720-720, 721-721, 722-722, 723-723, 724-724, 725-725, 726-726, 727-727, 728-728, 729-729, 730-730, 731-731, 732-732, 733-733, 734-734, 735-735, 736-736, 737-737, 738-738, 739-739, 740-740, 741-741, 742-742, 743-743, 744-744, 745-745, 746-746, 747-747, 748-748, 749-749, 750-750, 751-751, 752-752, 753-753, 754-754, 755-755, 756-756, 757-757, 758-758, 759-759, 760-760, 761-761, 762-762, 763-763, 764-764, 765-765, 766-766, 767-767, 768-768, 769-769, 770-770, 771-771, 772-772, 773-773, 774-774, 775-775, 776-776, 777-777, 778-778, 779-779, 780-780, 781-781, 782-782, 783-783, 784-784, 785-785, 786-786, 787-787, 788-788, 789-789, 790-790, 791-791, 792-792, 793-793, 794-794, 795-795, 796-796, 797-797, 798-798, 799-799, 800-800, 801-801, 802-802, 803-803, 804-804, 805-805, 806-806, 807-807, 808-808, 809-809, 810-810, 811-811, 812-812, 813-813, 814-814, 815-815, 816-816, 817-817, 818-818, 819-819, 820-820, 821-821, 822-822, 823-823, 824-824, 825-825, 826-826, 827-827, 828-828, 829-829, 830-830, 831-831, 832-832, 833-833, 834-834, 835-835, 836-836, 837-837, 838-838, 839-839, 840-840, 841-841, 842-842, 843-843, 844-844, 845-845, 846-846, 847-847, 848-848, 849-849, 850-850, 851-851, 852-852, 853-853, 854-854, 855-855, 856-856, 857-857, 858-858, 859-859, 860-860, 861-861, 862-862, 863-863, 864-864, 865-865, 866-866, 867-867, 868-868, 869-869, 870-870, 871-871, 872-872, 873-873, 874-874, 875-875, 876-876, 877-877, 878-878, 879-879, 880-880, 881-881, 882-882, 883-883, 884-884, 885-885, 886-886, 887-887, 888-888, 889-889, 890-890, 891-891, 892-892, 893-893, 894-894, 895-895, 896-896, 897-897, 898-898, 899-899, 900-900, 901-901, 902-902, 903-903, 904-904, 905-905, 906-906, 907-907, 908-908, 909-909, 910-910, 911-911, 912-912, 913-913, 914-914, 915-915, 916-916, 917-917, 918-918, 919-919, 920-920, 921-921, 922-922, 923-923, 924-924, 925-925, 926-926, 927-927, 928-928, 929-929, 930-930, 931-931, 932-932, 933-933, 934-934, 935-935, 936-936, 937-937, 938-938, 939-939, 940-940, 941-941, 942-942, 943-943, 944-944, 945-945, 946-946, 947-947, 948-948, 949-949, 950-950, 951-951, 952-952, 953-953, 954-954, 955-955, 956-956, 957-957, 958-958, 959-959, 960-960, 961-961, 962-962, 963-963, 964-964, 965-965, 966-966, 967-967, 968-968, 969-969, 970-970, 971-971, 972-972, 973-973, 974-974, 975-975, 976-976, 977-977, 978-978, 979-979, 980-980, 981-981, 982-982, 983-983, 984-984, 985-985, 986-986, 987-987, 988-988, 989-989, 990-990, 991-991, 992-992, 993-993, 994-994, 995-995, 996-996, 997-997, 998-998, 999-999, 1000-1000, 1001-1001, 1002-1002, 1003-1003, 1004-1004, 1005-1005, 1006-1006, 1007-1007, 1008-1008, 1009-1009, 1010-1010, 1011-1011, 1012-1012, 1013-1013, 1014-1014, 1015-1015, 1016-1016, 1017-1017, 1018-1018, 1019-1019, 1020-1020, 1021-1021, 1022-1022, 1023-1023, 1024-1024, 1025-1025, 1026-1026, 1027-1027, 1028-1028, 1029-1029, 1030-1030, 1031-1031, 1032-1032, 1033-1033, 1034-1034, 1035-1035, 1036-1036, 1037-1037, 1038-1038, 1039-1039, 1040-1040, 1041-1041, 1042-1042, 1043-1043, 1044-1044, 1045-1045, 1046-1046, 1047-1047, 1048-1048, 1049-1049, 1050-1050, 1051-1051, 1052-1052, 1053-1053, 1054-1054, 1055-1055, 1056-1056, 1057-1057, 1058-1058, 1059-1059, 1060-1060, 1061-1061, 1062-1062, 1063-1063, 1064-1064, 1065-1065, 1066-1066, 1067-1067, 1068-1068, 1069-1069, 1070-1070, 1071-1071, 1072-1072, 1073-1073, 1074-1074, 1075-1075, 1076-1076, 1077-1077, 1078-1078, 1079-1079, 1080-1080, 1081-1081, 1082-1082, 1083-1083, 1084-1084, 1085-1085, 1086-1086, 1087-1087, 1088-1088, 1089-1089, 1090-1090, 1091-1091, 1092-1092, 1093-1093, 1094-1094, 1095-1095, 1096-1096, 1097-1097, 1098-1098, 1099-1099, 1100-1100, 1101-1101, 1102-1102, 1103-1103, 1104-1104, 1105-1105, 1106-1106, 1107-1107, 1108-1108, 1109-1109, 1110-1110, 1111-1111, 1112-1112, 1113-1113, 1114-1114, 1115-1115, 1116-1116, 1117-1117, 1118-1118, 1119-1119, 1120-1120, 1121-1121, 1122-1122, 1123-1123, 1124-1124, 1125-1125, 1126-1126, 1127-1127, 1128-1128, 1129-1129, 1130-1130, 1131-1131, 1132-1132, 1133-1133, 1134-1134, 1135-1135, 1136-1136, 1137-1137, 1138-1138, 1139-1139, 1140-1140, 1141-1141, 1142-1142, 1143-1143, 1144-1144, 1145-1145, 1146-1146, 1147-1147, 1148-1148, 1149-1149, 1150-1150, 1151-1151, 1152-1152, 1153-1153, 1154-1154, 1155-1155, 1156-1156, 1157-1157, 1158-1158, 1159-1159, 1160-1160, 1161-1161, 1162-1162, 1163-1163, 1164-1164, 1165-1165, 1166-1166, 1167-1167, 1168-1168, 1169-1169, 1170-1170, 1171-1171, 1172-1172, 1173-1173, 1174-1174, 1175-1175, 1176-1176, 1177-1177, 1178-1178, 1179-1179, 1180-1180, 1181-1181, 1182-1182, 1183-1183, 1184-1184, 1185-1185, 1186-1186, 1187-1187, 1188-1188, 1189-1189, 1190-1190, 1191-1191, 1192-1192, 1193-1193, 1194-1194, 1195-1195, 1196-1196, 1197-1197, 1198-1198, 1199-1199, 1200-1200, 1201-1201, 1202-1202, 1203-1203, 1204-1204, 1205-1205, 1206-1206, 1207-1207, 1208-1208, 1209-1209, 1210-1210, 1211-1211, 1212-1212, 1213-1213, 1214-1214, 1215-1215, 1216-1216, 1217-1217, 1218-1218, 1219-1219, 1220-1220, 1221-1221, 1222-1222, 1223-1223, 1224-1224, 1225-1225, 1226-1226, 1227-1227, 1228-1228, 1229-1229, 1230-1230, 1231-1231, 1232-1232, 1233-1233, 1234-1234, 1235-1235, 1236-1236, 1237-1237, 1238-1238, 1239-1239, 1240-1240, 1241-1241, 1242-1242, 1243-1243, 1244-1244, 1245-1245, 1246-1246, 1247-1247, 1248-1248, 1249-1249, 1250-1250, 1251-1251, 1252-1252, 1253-1253, 1254-1254, 1255-125



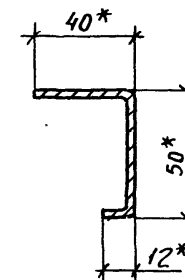
BC-6×15
T 936-2625-84



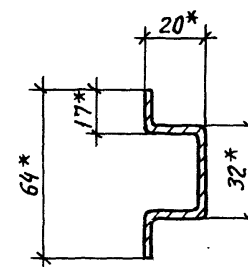
Л-Л



M-M



H-H



1450.3-6.0-2-3.0.0

Лист
4

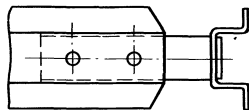
④

A

Bu ∂ A

⑤

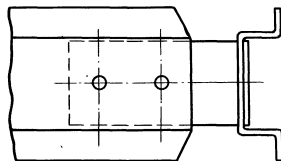
↓ **Б**



Вид Б

⑥

↓ B

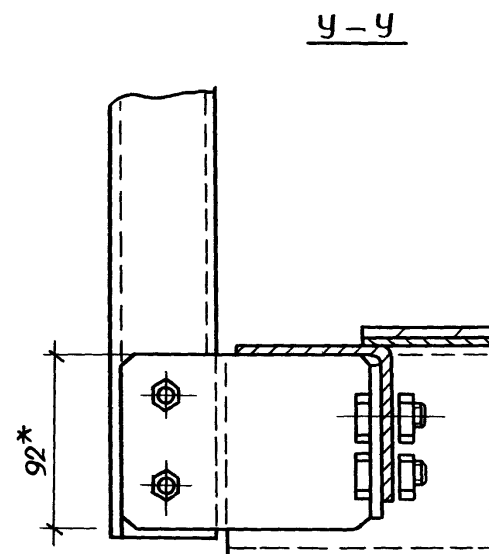
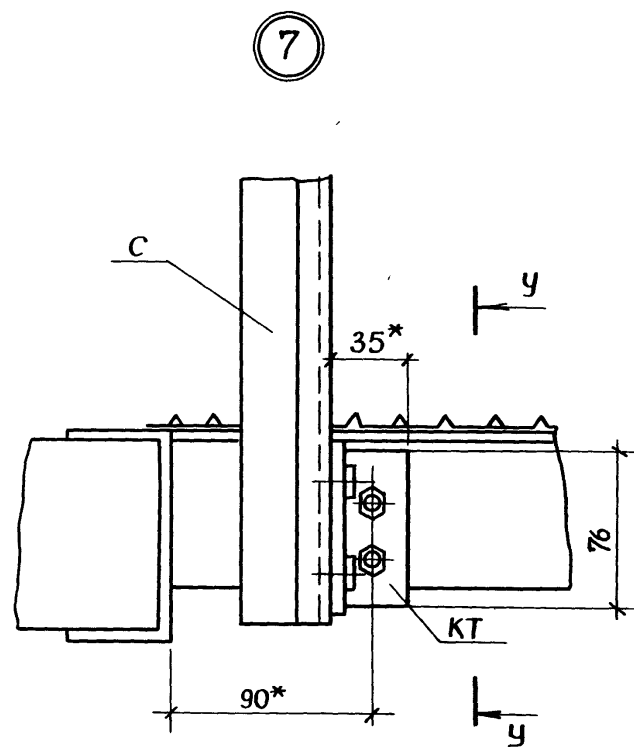
 $B \cup \partial B$

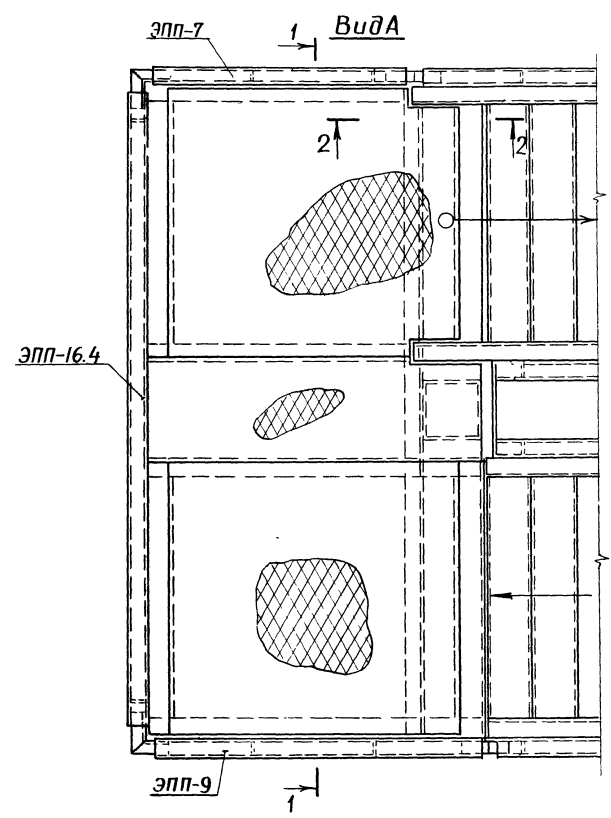
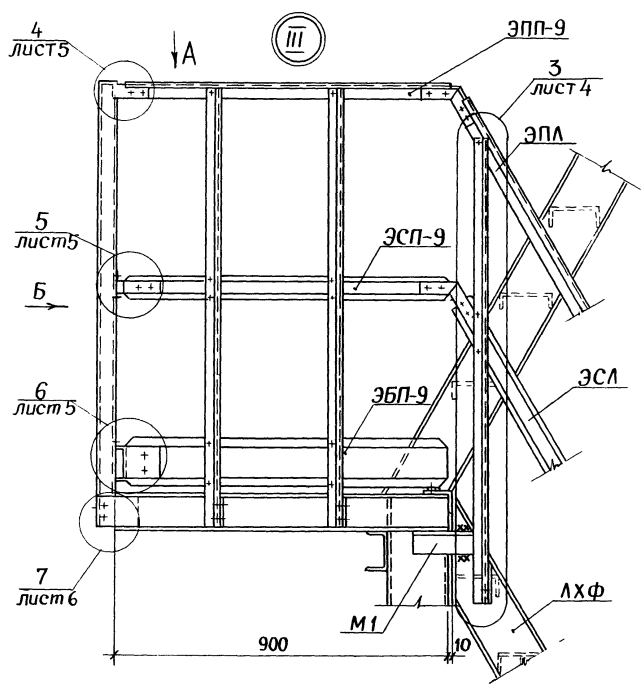
1.450.3-6.0-2-3.0.0

ЛИСТ

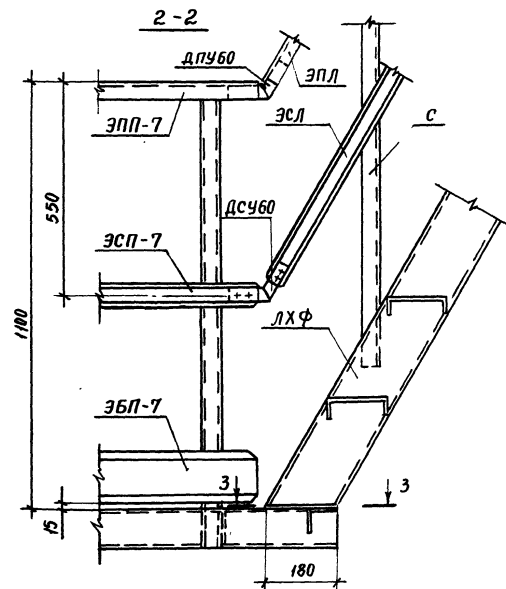
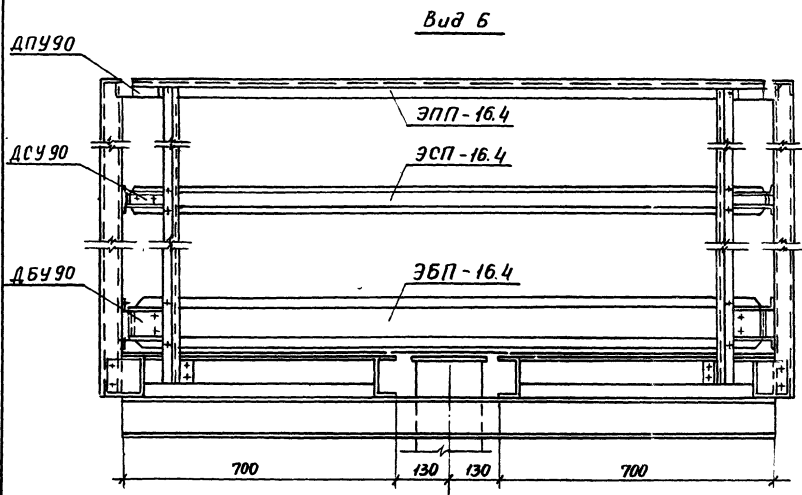
5

24368-01 31.

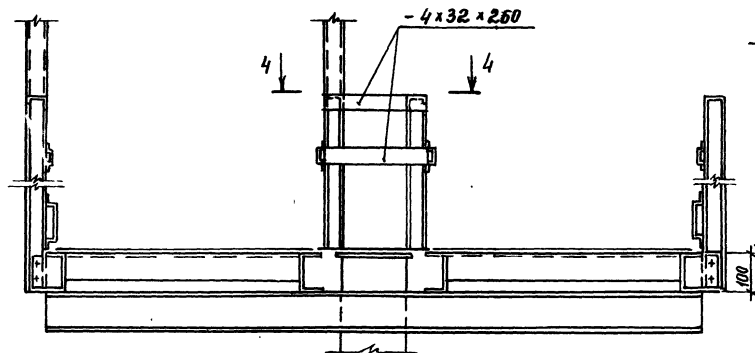




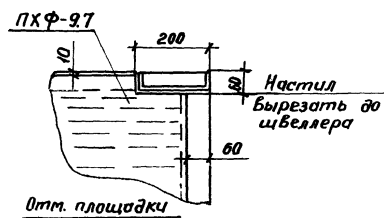
Уч. № 1000. Подп. и дата. Взам. инв.



1-1 повернуто



3-3



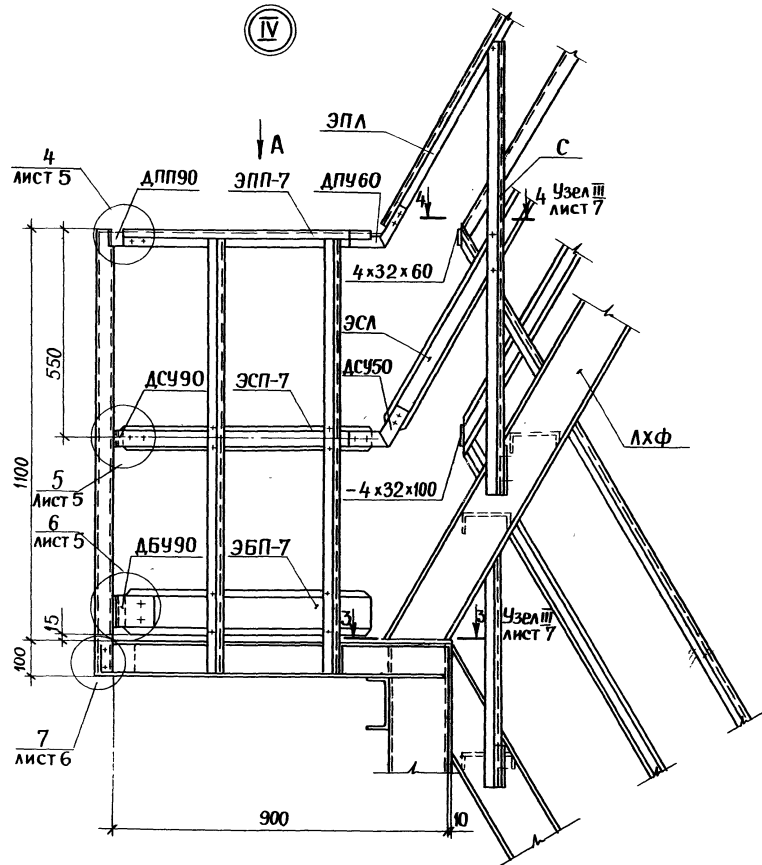
4-4

1.450.3-6.0-2. - 3.0.0

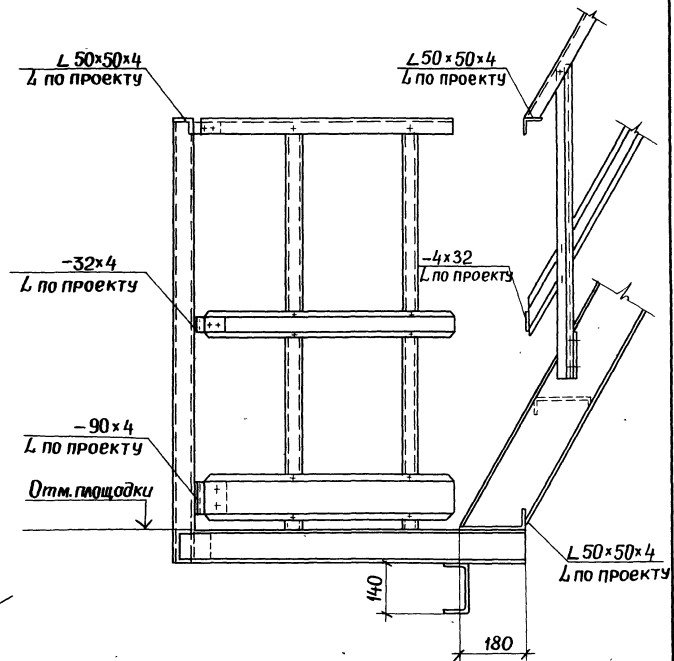
Лист

8

IV



2-2



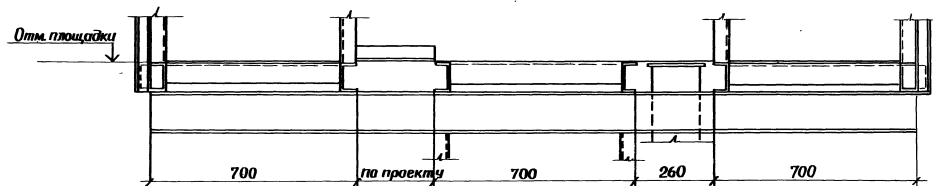
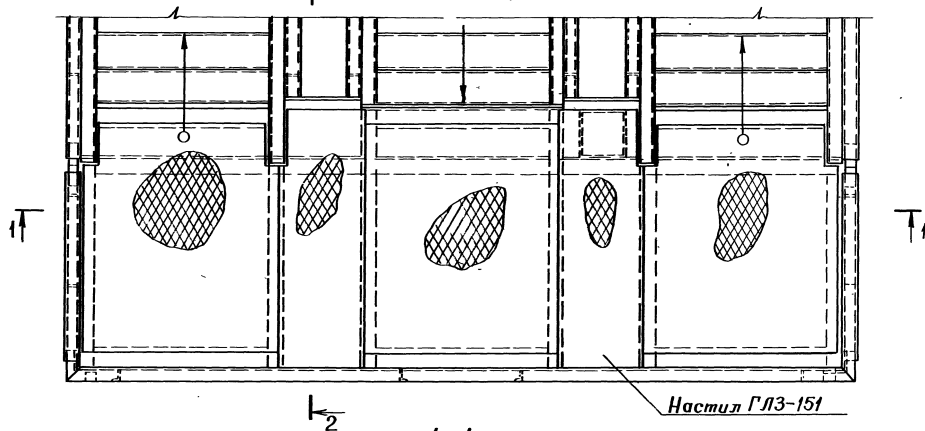
1450.3-6.0-2-3.0.0

Лист
9

24368-01 38

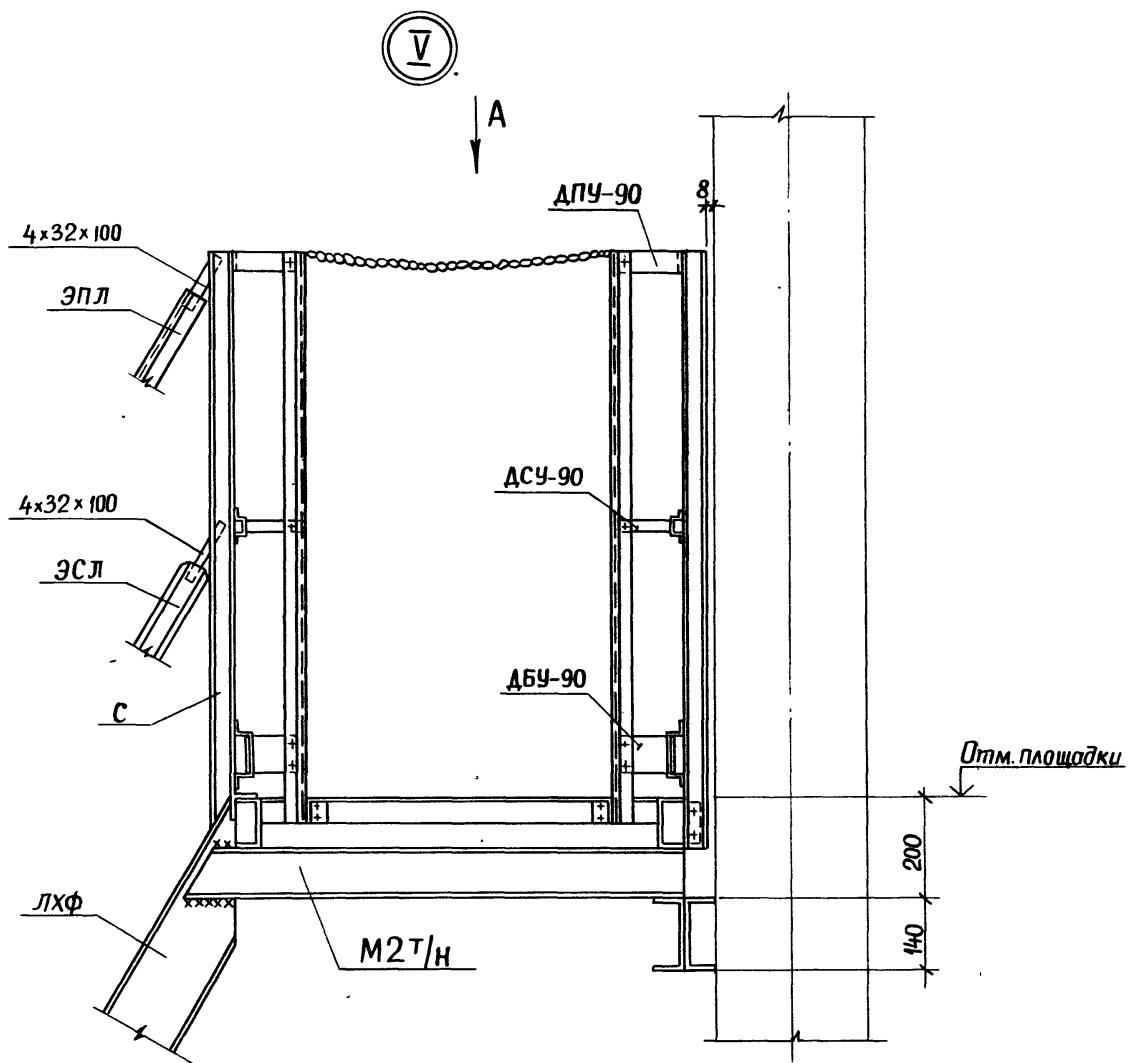
Вид А повернуто

2
лист 9

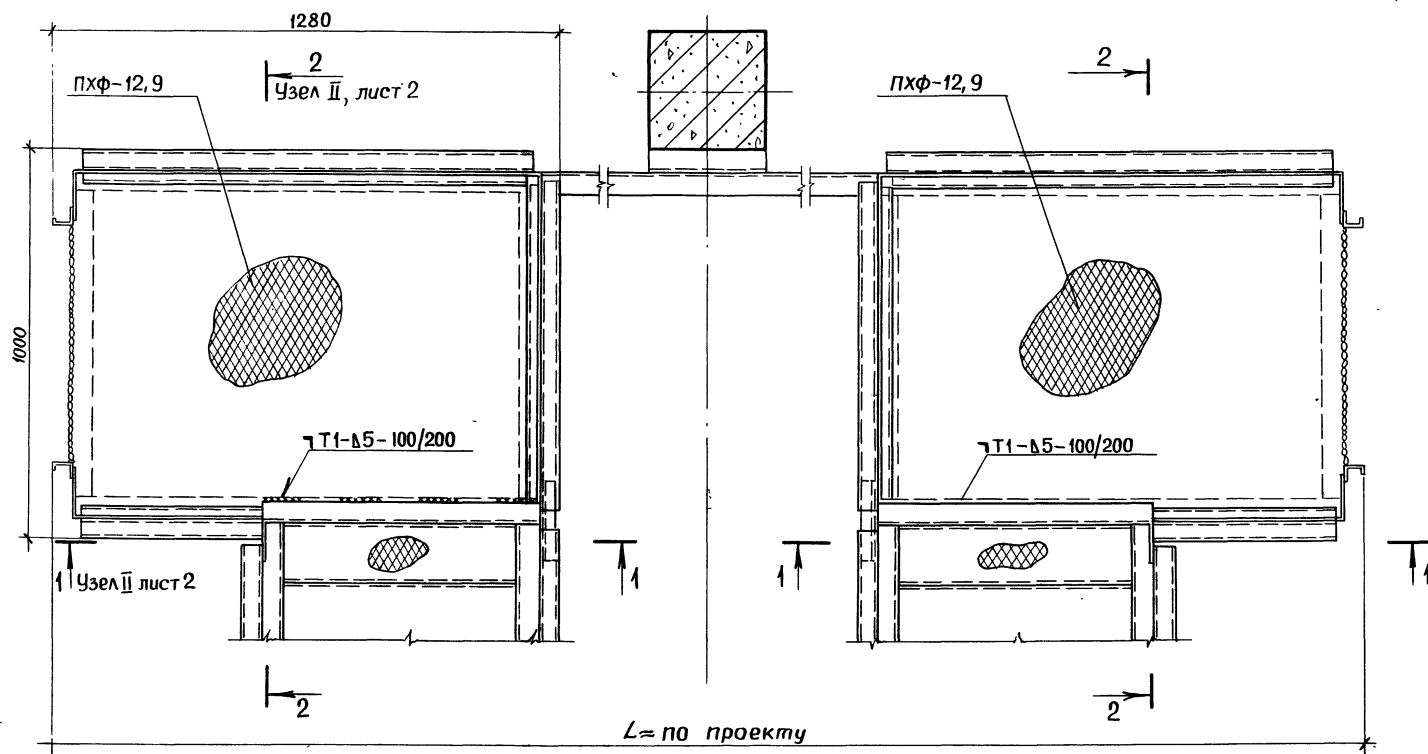


1450.3-6.0-2-3.0.0

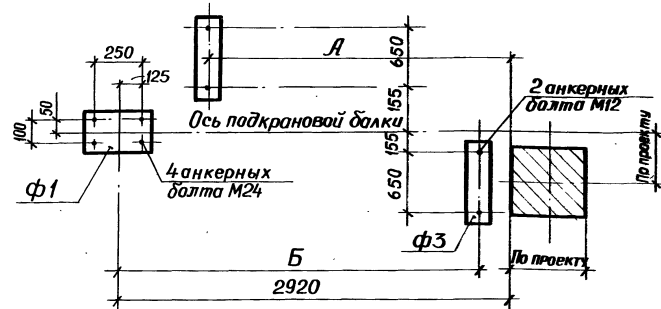
лист
10



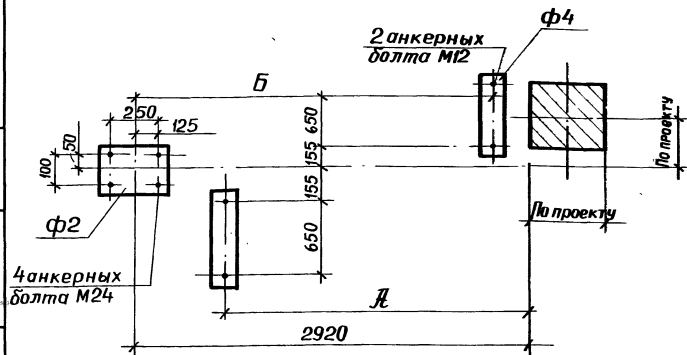
Вид А повернуто.



План фундамента одинарных площадок
посадочных П1-3,0... П4-15,0



План фундамента двойных площадок
посадочных 2П2-4,8... 2П4-15,0



Марка фундамента	Схема нагрузок	Наименование усилий, тс	нагрузки	Времен
Ф1		N	0,6	1,8
		Qx	0,07	0,2
		Qy	—	—
Ф2		N1	0,8	2,4
		Qx1	—	—
		Qy1	—	—
Ф3		N	0,6	1,8
		Qx	0,07	0,2
		N2	0,16	0,48
		Qx2	—	—
		Qy2	—	—
Ф4		N1	0,8	2,4
		Qx1	0,1	0,3
		N3	0,16	0,48
		Qx3	—	—
		Qy3	—	—

Марка	A, мм	Марка	B, мм	Марка	L, мм	Марка	B, мм
П-3,0(с)	2620	П2-4,8(с)	645	2П3-8,4(с)	1580	2П2-4,8(с)	645
П-3,6(с)	2970	П2-5,4(с)	995	2П3-9,0(с)	1930	2П2-5,4(с)	995
П-4,2(с)	3315	П2-6,0(с)	1340	2П3-9,6(с)	2275	2П2-6,0(с)	1340
П3-8,4(с)	1580	П2-6,6(с)	1685	2П3-10,2(с)	2620	2П2-6,6(с)	1685
П3-9,0(с)	1930	П2-7,2(с)	2035	2П3-10,8(с)	2970	2П2-7,2(с)	2035
П3-9,6(с)	2275	П2-7,8(с)	2380	2П3-11,4(с)	3315	2П2-7,8(с)	2380
П3-10,2(с)	2620	П4-12,0(с)	645			2П4-12,0(с)	645
П3-10,8(с)	2970	П4-12,6(с)	995			2П4-12,6(с)	995
П3-11,4(с)	3315	П4-13,2(с)	1340			2П4-13,2(с)	1340
		П4-13,8(с)	1685			2П4-13,8(с)	1685
		П4-14,4(с)	2035			2П4-14,4(с)	2035
		П4-15,0(с)	2380			2П4-15,0(с)	2380

1450.3-6.0-2-4.0.0			
Исполн.	Корнилов	Авт.	Корнилов
Констр.	Потемкин	Провер.	Потемкин
Провер.	Потемкин	Разр.	Корнилов
План фундаментов одинарных и двойных площадок посадочных.			
Таблица нагрузок на фундаменты			
Страница	Р	Лист	1
ЦНИИпроектгоструктур			