

УДК 621.643.54

Группа 1-18

ОТРАСЛЕВОЙ СТАНДАРТ

КРАНЫ ШАРОВЫЕ	ОСТ 26-07-1376 -76
СТРОИТЕЛЬНЫЕ ДЛИНЫ	ВЗАМЕН ОСТ 26-07-95-70

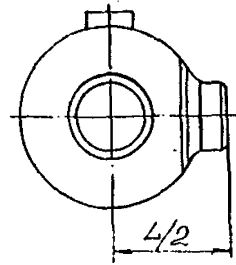
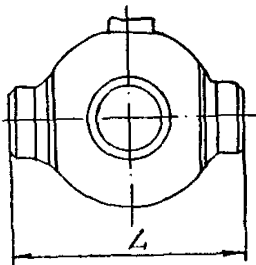
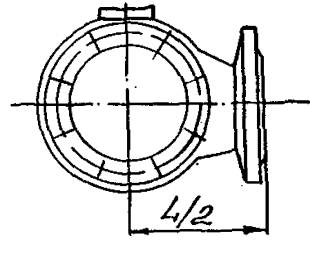
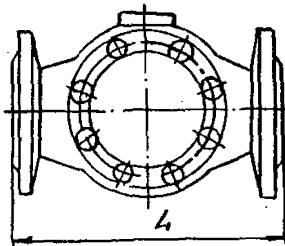
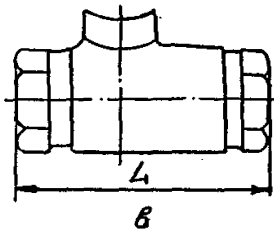
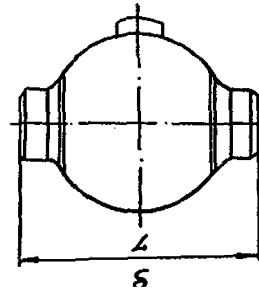
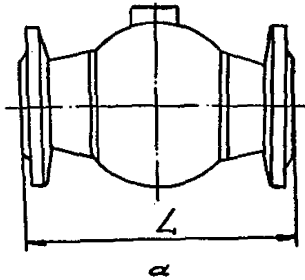
Приказом Союзпромарматуры от "8" 01 1976 г.
№ 1 срок введения установлен с "1" 01 1977 г.
на срок до "1" 01 1982 г.

② ~~Срок действия продлен до 01-01-87г~~ ③

Несоблюдение стандарта преследуется по закону.

1. Настоящий стандарт распространяется на трубопроводную арматуру и устанавливает строительные длины шаровых кранов фланцевых, муфтовых, штуверно-нипельных и с концами под приварку.
2. Строительные длины проходных и трехходовых шаровых кранов равнопроходных должны соответствовать чертежу и табл. 1.
3. Строительные длины проходных шаровых кранов равнопроходных, с укороченными строительными длинами должна соответствовать чертежу и табл. 2.
4. Строительные длины проходных шаровых кранов с зауженным проходным сечением допускается выбирать из ряда чисел согласно табл. 2.

КРАНЫ ШАРОВЫЕ



а - проходной фланцевый; б - проходной с концами под приварку;
 в - проходной муфтовый; г - проходной штуцерно-ниппельный;
 д - проходной фланцевый с укороченной конструктивной длиной;
 е - не проходной фланцевый; ж - переходной с концами под приварку.

Проход-у-слов-ный Ду, мм	МАТЕРИАЛ																															
	ЧУГУН			Цветные сплавы		СТАЛЬ																				ТИТАН						
	Фланцевые		Муфтовые	Фланцевые	Ф Л А В Ц Е В Ы Е										Муфтовые		Штуцерно-нипельные		С концами под приварку						Фланцевые и с концами под приварку		Ф Л А Н Ц Е В Ы Е					
	про-ход-ные	Трехходовые		П Р О Х О Д Н Ы Е																							Трехходовые		Проходные		Трехходовые	
	Давление условное Ру																															
МПа																																
До 1,6	До 1,0	До 1,0	До 1,6	До 1,0	До 1,6	2,5	4,0	6,4	8,0	10,0	16,0	До 1,0	16,0	До 4,0	16,0	До 1,0	2,5	4,0	6,4	8,0	10,0	16,0	До 2,5	6,4	16,0	До 1,0	До 2,5	4,0	До 2,5			
кгс/см ²																																
До 16	До 10	До 10	До 16	До 10	До 16	25	40	64	80	100	160	До 10	160	До 40	160	До 10	25	40	64	80	100	160	До 25	64	160	До 10	До 25	40	До 25			
L, мм																																
6																																
10				53									53	67	100																	
15				80	80								80	90	120																	
20				100	100								100	120	130													130	130			
25	130	150	130	120	130	130	160																									
32	140	160	150	130	140	140																										
40	160	180	160	150	160	160	200	200	200																							
50	180	200	170	160	170	180	230	230																								
65	200	210		180																												
80	200	220		200	180	200	300	300	300	360	360	360	360	360	360	360	360	360	360	360	360	360	360	360	360	360	360	360	360	360	360	
100	230	280					340	340	340	440	440	440	440	440	440	440	440	440	440	440	440	440	440	440	440	440	440	440	440	440	440	
125	300																															
150	340																															
200																																
250																																
300																																
400																																
500																																
600																																
700																																
800																																
1000																																
1200																																
1400																																
1600																																

ПРИМЕЧАНИЕ. Размеры, указанные в скобках, при новой проектировании изделий не применять.

Зам (1)

Таблица 2

Строительные длины укороченных проходных,
фланцевых шаровых кранов

Проход условный Ду, мм	Давление условное Р _у
	МПа
	До 40
	кгс/см ²
	До 40
	L, мм
15	30
20	34
25	45
32	56
40	65
50	80(120)
65	115(130)
80	125(140)
100	145(160)
125	160(185)
150	190(350)
200	(350)

П р и м е ч а н и е. Размеры, указанные в скобках, при новом проектировании и модернизации изделий не применять.

Таблица 3

Предельные отклонения строительных длин
мм

Строительные длины	Предельные отклонения
До 100 вкл.	+1,0 -1,5
Св. 100 до 200 вкл.	+1,0 -2,0
Св. 200 до 300 вкл.	±1,5
Св. 300 до 400 вкл.	±2,0
Св. 400 до 500 вкл.	±2,5
Св. 500 до 600 вкл.	±3,0
Св. 600 до 900 вкл.	+3,5 -
Св. 900 до 1200 вкл.	±4,0
Св. 1200 до 1500 вкл.	±5,0
Св. 1500 до 3500 вкл.	±7,0

5. Предельные отклонения строительных длин - в соответствии с табл.3.

③ 6. Присоединительные размеры фланцев -
по ГОСТ 12815-80.

7. Уплотнительные поверхности фланцев - по соответствующим стандартам на фланцы.

8. Концы муфтовые - по ГОСТ 6527-68.

② 9. Концы штуцерные - по ГОСТ 2822-~~68~~.78

ЛИСТ РЕГИСТРАЦИИ ИЗМЕНЕНИЙ

Изм	Номера листов (страниц)				Всего листов (страниц) в докум.	№ докум	Входящий № сопроводительного докум. и дата	Подп.	Дата
	измененных	замененных	новых	аннулированных					
1		3	7			Изм.1			
2	1; 6					Изм.2	10.09.87		
3	1; 6					Изм.3	Изм 10.09.87		

Разработан - Центральным конструкторским бюро арматуростроения

Генеральным директор НПОА "Знамя труда"	С.И.Косых
Главный инженер	М.Г.Сарайлов
Зам. главного инженера	О.Н.Шпаков
Зам. главного инженера	А.К.Матушак
Заведующий отделом № 161	П.Ф.Перов
Заведующий отделом № 133	Ю.К.Кузьмин
Руководитель темы	Г.С.Фуко
Исполнитель	С.Г.Фишер

Подготовлен к утверждению техническим отделом Союзпромартатуры

Начальник отдела	В.В.Фильчагов
Старший инженер	А.Д.Никитина

Утвержден Союзпромартатура

Главный инженер	А.А.Зак
-----------------	---------

Введен в действие приказом Союзпромартатуры от 8 января
1976 года № 1.