

ТИПОВОЙ ПРОЕКТ
902-1-136.88

КАНАЛИЗАЦИОННАЯ НАСОСНАЯ СТАНЦИЯ
ПРОИЗВОДИТЕЛЬНОСТЬЮ 13-150 М³/Ч. НАПОРОМ 8-60 М
ПРИ ГЛУБИНЕ ЗАЛОЖЕНИЯ ПОДВОДЯЩЕГО КОЛЛЕКТОРА 4,0 М
(СБОРНО-МОНОЛИТНЫЙ ВАРИАНТ)

АЛЬБОМ 5

КЖ 2 и ПОДЗЕМНАЯ ЧАСТЬ. ИЗДЕЛИЯ.

ЦЕНТРАЛЬНЫЙ ИНСТИТУТ ТИПОВОГО ПРОЕКТИРОВАНИЯ
ГОССТРОЯ СССР

Москва, А-445, Смольная ул. 22

Сдано в печать Х 1990 года

Заказ № 9637 Тираж 1300 экз

ТИПОВОЙ ПРОЕКТ
902-1-136.88

КАНАЛИЗАЦИОННАЯ НАСОСНАЯ СТАНЦИЯ
ПРОИЗВОДИТЕЛЬНОСТЬЮ 13-150 М³/Ч, НАПОРОМ 8-60 М
ПРИ ГЛУБИНЕ ЗАЛОЖЕНИЯ ПОДВОДЯЩЕГО КОЛЛЕКТОРА 4,0 М
(СБОРНО-МОНОЛИТНЫЙ ВАРИАНТ)

АЛЬБОМ 5

КЖ 2 И ПОДЗЕМНАЯ ЧАСТЬ ИЗДЕЛИЯ.

РАЗРАБОТАН ПРОЕКТНЫМ ИНСТИТУТОМ
„ХАРЬКОВСКИЙ ВОДОКАНАЛПРОЕКТ“

ГЛАВНЫЙ ИНЖЕНЕР ИНСТИТУТА *Пешин* С.А. БОНДАРЕНКО
ГЛАВНЫЙ ИНЖЕНЕР ПРОЕКТА *Лялюк* В.С. ЛЯЛЮК

УТВЕРЖДЕН И ВВЕДЕН В ДЕЙСТВИЕ
ГЛАВНЫМ УПРАВЛЕНИЕМ ПРОЕКТИРОВАНИЯ ГОССТРОЯ СССР
ПРОТОКОЛ ОТ 19.07.88 №46

Альбом 5

ТП 902-1-136.88

СОДЕРЖАНИЕ

АЛЬБОМА

Код докум.	Обозначение	Наименование	Стр.	Примечание
A3	902-1-136.88-КЖ2И-ТТ	Технические требования	3	
A3	-ПС1	Панель стеновая ПС1	4	
A4	-ПГ1	Панель перегородочная ПГ1	4	
A3	-ПСКСБ	Панель стеновая ПС1, Сборочный чертеж	5,6	
A4	-ПС2	Панель стеновая ПС(ПС2-ПС11)	7	
A3	-ПС2СБ	Панель стеновая ПС(ПС2-ПС11), Сборочный чертеж	8-12	
A3	-ВМС1	Ведомость расхода стали	13	
A3	-ПГ1СБ	Панель перегородочная ПГ1, Сборочный чертеж	14-16	
A4	-ПГ4В.20-У2Ш	Панель перегородочная ПГ4В.20-У2Ш, ПГ 4В.20-У2Ш-1	17	
A4	-ВМС2	Ведомость расхода стали	17	
A3	-ПГ4В.20-У2ШСБ	Панель перегородочная ПГ4В.20-У2Ш, ПГ4В.20-У2Ш-1. Сборочный чертеж	18	
A4	-ПГ2	Панель перегородочная ПГ(ПГ2-ПГ3)	19-21	
A4	-МН1	Изделие закладное МН1	22	
A3	-МН1СБ	Изделие закладное МН1, Сборочный чертеж	23	

	Обозначение	Наименование	Стр.	Примечание
A4	902-1-136.88-КЖ2И-С1	Сетка арматурная С1	24	
A4	-С2	Сетка арматурная С2	24	
A4	-С3	Сетка арматурная С3	25	
A4	-С4	Сетка арматурная С4	25	
A4	-С5	Сетка арматурная С5,7	26	
A4	-С5СБ	Сетка арматурная С5,С7, Сборочный чертеж	26	
A4	-С6	Сетка арматурная С6,С8	27	
A4	С6СБ	Сетка арматурная С6,С8, Сборочный чертеж	27	
A4	-КР1	Каркас плоский КР1	28	
A4	-КР2	Каркас плоский КР2	28	
A4	-КР3	Каркас плоский КР3	29	
A4	-ММ1	Изделие соединительное ММ1	30	
A4	-ММ2	Изделие соединительное ММ2	30	

УИИ. № 10401. Удостоверение в области знаний СНБ. №

Привязан

ИИВ. №

Технические требования к изготовлению сборных железобетонных изделий.

1. Сборные железобетонные изделия за проектированы из тяжелого бетона при условии их изготовления в заводских условиях в инвентарных стальных формах. Изделия должны изготавливаться в точном соответствии с рабочими чертежами, а также требованиями ГОСТ 13015.1-81 „Изделия железобетонные и бетонные. Общие технические требования.“

2. Изделия армируются арматурными сетками и каркасами.

3. Фиксация закладных изделий осуществляется путем крепления их к опалубочной форме.

4. Для строповки изделий, при извлечении их из опалубочной формы и при транспортировке, предусмотрено применение строповочных петель.

5. Складирование изделий производится в штабелях, высота штабеля назначается из условия обеспечения требований техники безопасности согласно СНиП III-4-80 „Техника безопасности в строительстве“. Подкладки должны устанавливаться в местах расположения строповочных петель или отверстий для подъема.

6. Погрузку и транспортирование изделий следует производить в соответствии с рекомендациями „Временных указаний по перевозке унифицированных сборных железобетонных деталей и конструкций промышленного строительства автомобильным транспортом“ (Строиздат, 1966г.)

Технические требования к изготовлению арматурных и закладных изделий.

1. Плоские арматурные изделия следует изготавливать при помощи контактной точечной сварки по ГОСТ 14098-85.

2. Сварку сеток и каркасов производить во всех точках пересечения стержней.

3. Размеры сеток и каркасов даны по осям и торцам стержней.

4. Сварку закладных изделий производить в соответствии с ГОСТ 14098-85 „Соединения сварной арматуры и закладных изделий железобетонных конструкций“, ГОСТ 5264-80.

5. Сварку тавровых соединений круглых стержней с листовым прокатом закладных изделий выполнять под слоем флюса.

6. Качество арматурных и закладных изделий должно удовлетворять требованиям ГОСТ 10922-75 и ГОСТ 23858-79.

7. Катет сварных швов принять по наименьшей толщине свариваемых элементов.

8. Материал прокатной стали закладных изделий принять марки Вст.Зпс б-1 для сварных конструкций по ТУ 14-1-3023-80 и Вст.Зпс 2.

Привязан				нач. отд. Шейко	1/1	ТП 902-1-136.88 - КЖ2И-ТТ	Лист	1
				Н.Контр. Саконская	С.З.		Р	1
				Л. спец. Власенко	С.З.		Госстрой СССР	
				Рук. зр. Хакимова	С.З.		Санкт-Петербургский проект	
Инв. №				вед. инж. Рыгузова	С.З.	Угрюмовский		
				вед. инж. Кат	С	Ворожанин Проект		

Альбом 5

Формат	Зона	Лист	Обозначение	Наименование	кол.	Примечание
				Документация		
A4			902-1-136.88 -КЖ2И-ТТ	Технические требования		
A3			-ПС1СБ	Сборочный чертеж		
				Сборочные единицы		
A4	1		-С1	Сетка арматурная С1	1	
A4	2		-С2	С2	1	
	3	3.902.1-10.1 00.01.00-01		Каркас плоский Кр2	8	1,57кг
	4	3.902.1-10.1 00.22.00		Изделие закладное МН3	4	3,18кг
				Материалы		
	5			Бетон класса В25, WБ, F100	1,76	м ³

Шифр листа, Подпись и дата	Взят инв. №			
	Привязан			
	Инв. №			
	Нач. отд.	Шлейко	1	
	Н.контр.	Скольская	2	
Пл. спец.	Власенко	3		
Рук. гр.	Якутшица	4		
Вед. инж.	Рягузова	5		
Вед. инж.	Кот	6		

ТП902-1-136.88 -КЖ2И-ПС1
 Панель стеновая
 ПС1

Стандия Лист Листов
 Р 1

госстрой СССР
 Институт проект
 Харьковский
 ВОДОКАНАЛПРОЕКТ

Формат А4

Формат	Зона	Лист	Обозначение	Наименование	кол.	Примечание
				Документация		
A3			902-1-136.88-КЖ2И-ТТ	Технические требования		
A3			-ПГ1СБ	Сборочный чертеж		
				Сборочные единицы		
A4	1		-С3	Сетка арматурная С3	1	
A4	2		-С4	С4	1	
	3	3.902.1-10.2 00.01.00-02		С3	1	
	4	3.902.1-10.1 00.01.00-01		Каркас плоский Кр2	8	
				Изделие закладное		
	5	3.902.1-10.2 00.20.00-01		МН2	4	
	6	1400-15 В.1 140-23		МН 130-6	104	м
	7	1400-15 В.1 130-23		МН 120-6	2	
	8	1400-15 В.1 330		МН 312-2	2	
	9	1400-15 В.1 130-29		МН 121-6	1	
	10	1400-15 В.1 120-35		МН 110-6	1	
	11	5.900-2		Сальник Ду50, l=200	1	
	12	5.900-2		Сальник Ду150, l=200	2	
				Материалы		
	13			Бетон класса В25W 6F50	1,79	м ³

Шифр листа, Подпись и дата	Взят инв. №			
	Привязан			
	Инв. №			
	Нач. отд.	Шлейко	1	
	Н.контр.	Скольская	2	
Пл. спец.	Власенко	3		
Рук. гр.	Якутшица	4		
Вед. инж.	Рягузова	5		
Вед. инж.	Кот	6		

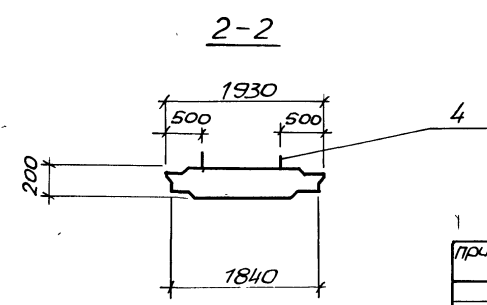
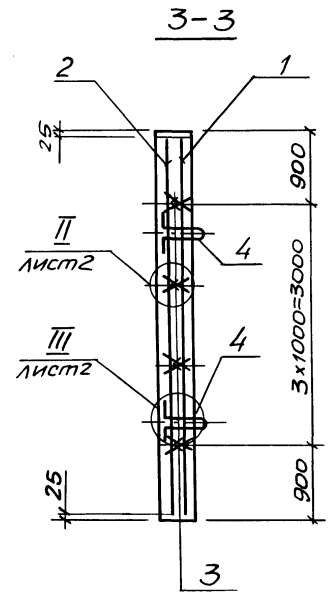
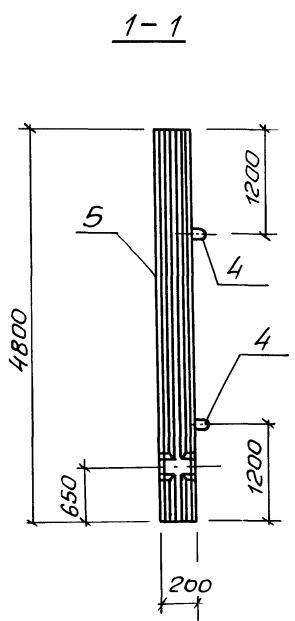
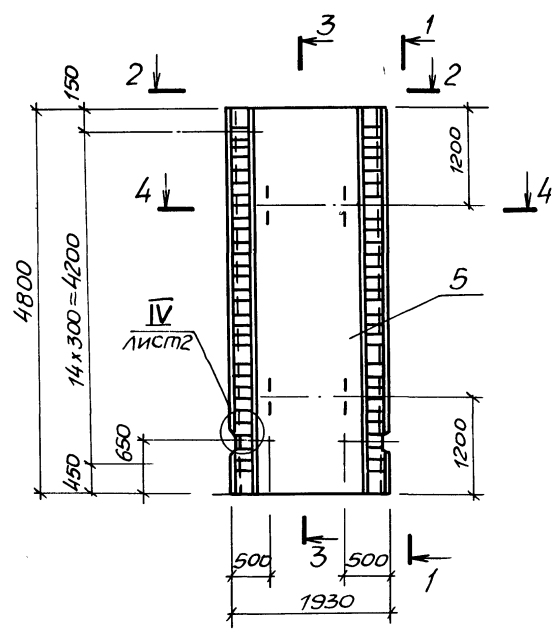
ТП902-1-136.88 - КЖ2И-ПГ1
 Панель перегородочная
 ПГ1

Стандия Лист Листов
 Р 1

госстрой СССР
 Институт проект
 Харьковский
 ВОДОКАНАЛПРОЕКТ

Формат А4

Альбом 5



Привязан	Начата Швейко	И контр. Сокольская	Ил спец. Власенко	Рук гр. Тахтамышев	Вед инж. Рыгузова	Вед инж. Кот
Инв. №						

ТП 902-1-136.88 - КЖ2И-ПС1СБ

Панель стеновая ПС1.

Сборочный чертёж

Сталь	Масса	Масштаб
Р	4400	1:50
Лист 1	Листов 2	
Госстрой СССР Самарский филиал Института Харьковский ВодоКаналПроект		

Инв. № табл. Подпись и дата. Взам. инв. №

Инв.№ подл.			Подпись и дата		Взам. инв. №												
Обозначение	Наименование	Кол. на исполн. 902-1-136.88 КЖ2И ПС2											Примечание				
		-	01	02	03	04	05	06	07	08	09						
Документация																	
A3	902-1-136.88 КЖ2И ПС2 СБ	Сборочный чертеж	×	×	×	×	×	×	×	×	×	×	×	×			
A3	- ВМС1	Ведомость расхода стали	×	×	×	×	×	×	×	×	×	×	×	×			
Сборочные единицы																	
A3	- ПС1	Панель стеновая															
		ПС1	1	1	1	1	1	1	1	1	1	1	1	1			
6	1.400-15 вып.1 120-47	Изделие закладное МН-112-6	4	4	2	6	5	9	2				2	2,8кг			
7	1.400-15 вып.1 140-23	МН130-6	1,0	1,0	1,0	-	-	0,7	-			1,0	1,0	М			
8	1.400-15 вып.1 520	МН 517	2,4	2,3	1,7	1,7	-	-	-	1,7	1,7	-	-	М			
			ПС2	ПС3	ПС4	ПС5	ПС6	ПС7	ПС8	ПС9	ПС10	ПС11					

Привязан				Нач. отд. Шейко	ТП 902-1-136.88-КЖ2И-ПС2									
				Н. Контр. Сокольская	Панель стеновая									
				Гл. спец. Власенко	ПС (ПС2-ПС11)									
				Рук. гр. Токтамышев	<table border="1"> <tr> <th>этагия</th> <th>Лист</th> <th>Листов</th> </tr> <tr> <td>Р</td> <td>1</td> <td>2</td> </tr> </table>				этагия	Лист	Листов	Р	1	2
этагия	Лист	Листов												
Р	1	2												
Инв.№				вед. инж. Рязузов	Госстрой СССР Институт проектирования Хабаровский водоканал проект формат А4									
				вед. инж. Колт										

Инв.№ подл.			Подпись и дата		Взам. инв. №												
Обозначение	Наименование	Кол. на исполн. 902-1-136.88-КЖ2И ПС2											Примечание				
		-	01	02	03	04	05	06	07	08	09						
Изделие закладное																	
9	3.902.1-10 2 00.22.00-01	МН6	-	-	6	6	-	-			6	6	-				
10	1.400-15 вып.1 110-02	МН101-6	-	-	1	-	-		1	-	-	-					
11	1.400-15 вып.1 130-29	МН121-6	-	-	-	-	-		-	1	-	-					
12	1.400-15 вып.1 120-23	МН108-6	-	-	-	-	-		-	-	8	-					
13	1.400-15 вып.1 120-35	МН110-6	-	-	-	-	-		-	2	-	-					
14	1.400-15 вып.1 330	МН312-2	2	1	-	-	1	1	-	-	-	1					
15	1.400-15 вып.1 130-23	МН120-6	2	2	2	2	3	4	1	-	2	2					
16		Ф14Ашт ПСГ5781-82* С-1600	-	-	-	-	-	-	-	16	-	-	-				
Остальное см. панель ПС1			ПС2	ПС3	ПС4	ПС5	ПС6	ПС7	ПС8	ПС9	ПС10	ПС11					

Привязан				ТП 902-1-136.88 -КЖ2И-ПС2			
				Инст. 2			
Инв.№				формат А4			

Рис. 1

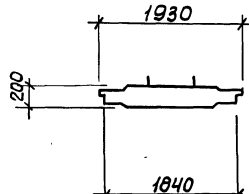
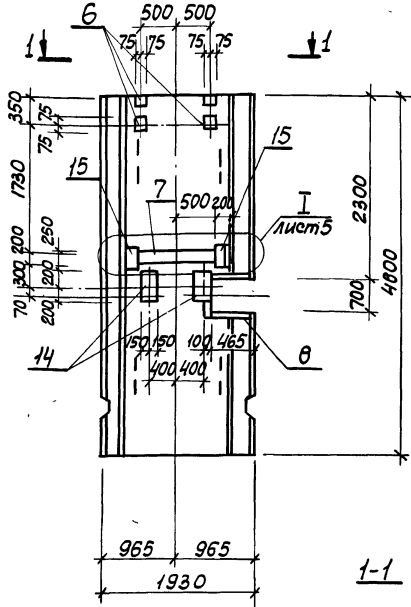


Рис. 2

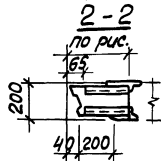
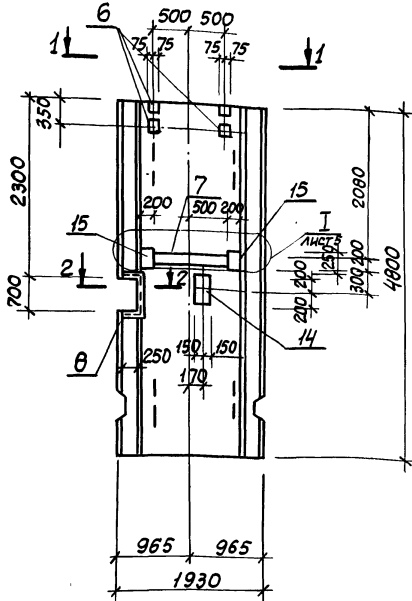
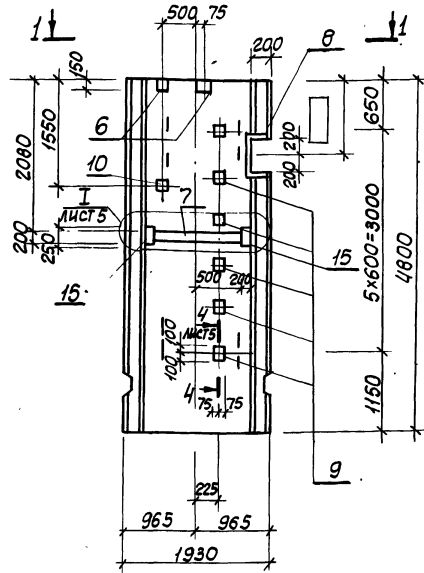


Рис. 3



Заштрихованное закладное изделие поз. 10 приварить к арматуре сетки, для создания непрерывного контура заземления

Привязан	Нач. отд. Шейко Н. контр. Сокольская Пл. спец. Благенко Рук. гр. Востанникова Вед. инж. Рыгулова Вед. инж. Кат	Л-7 Л-8 Л-9 Л-10 Л-11 Л-12	ТП902-1-136.88. КЖ2И-ПС2СБ	Стация Масса Масштаб
			Панель стеновая ПС (ПС2-ПС11) Сборочный чертеж	Р 4400 1:50
И№.№				Лист 1 Листов 5 проектный отдел Совхозпроднаучинстит Тарковский Водоканалпроект

Копир. Кулешова

2.32.81-0.5

Рис. 4

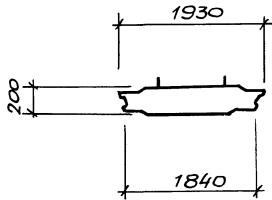
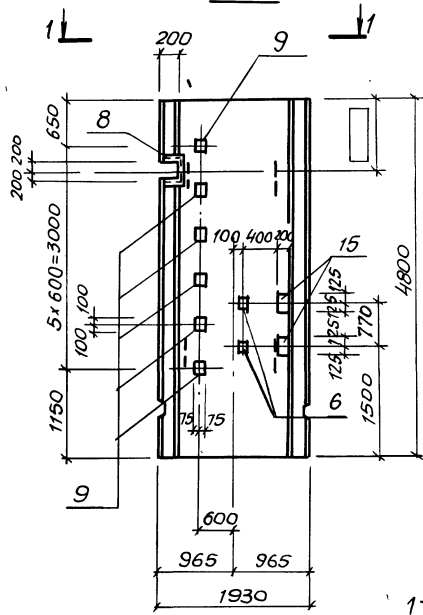


Рис. 5

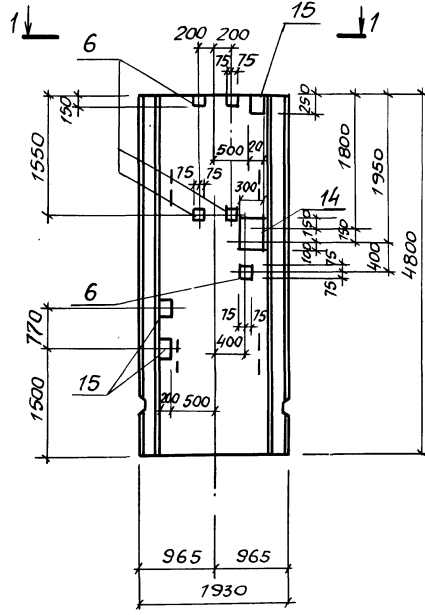
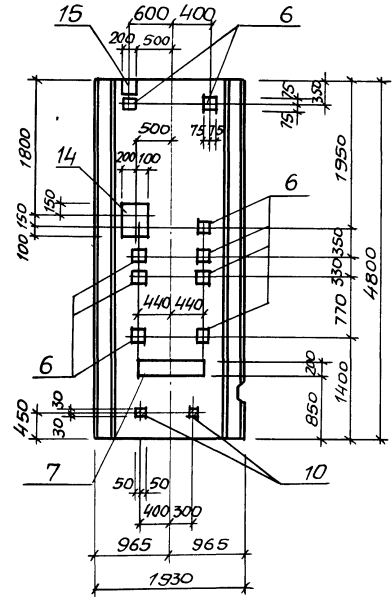


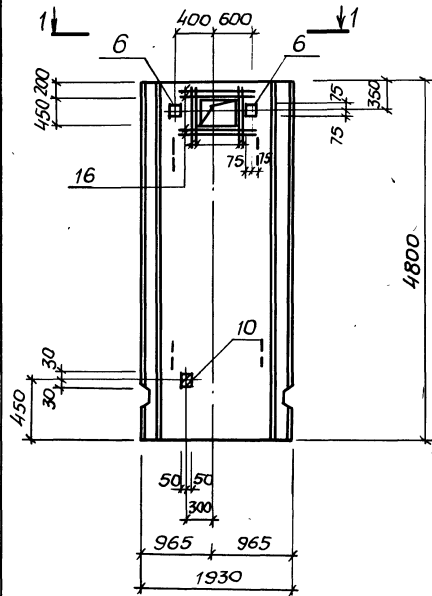
Рис. 6



Заштрихованные закладные изделия по п.10 приварить к арматуре сетки, для создания непрерывного контура заземления

Привязки	
ИЗБ. №	

Рис. 7



1-1

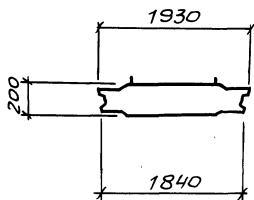


Рис. 8

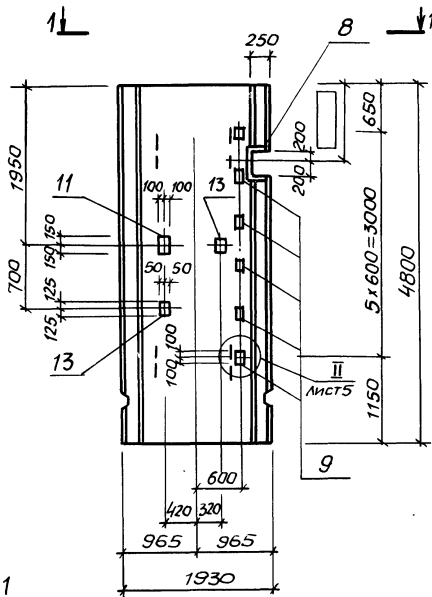
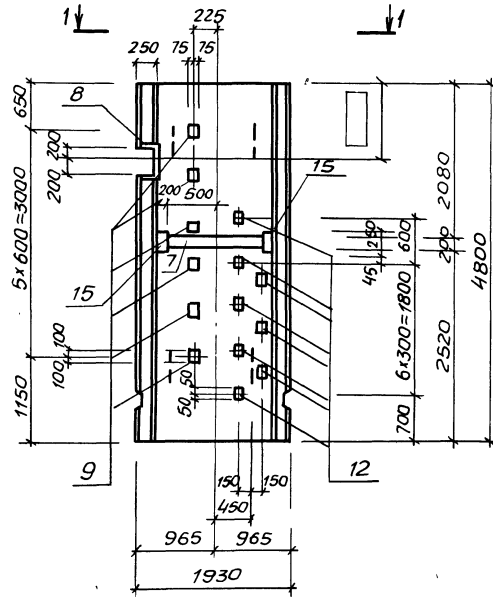


Рис. 9



Заштрикованное закладное изделие поз. 10
приварить к арматуре сетки, для соз-
дания непрерывного контура заземления

Привязан	
ЛНВ. №	

ТП902-1-136.88-КЖ2И-ПС2СБ Лист 3

Рис.10

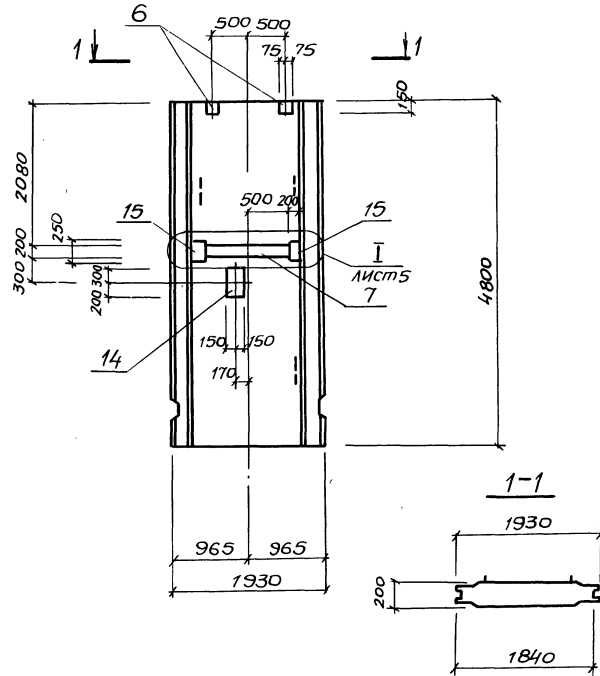
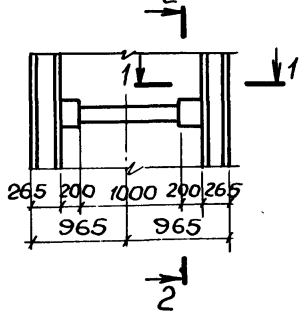


Рис.	Обозначение	Наименование	Марка
1	ТП902-1-136.88-КЖ2и-ПС2	1ПС48-1Ш-1	ПС2
2	-01	1ПС48-1Ш-2	ПС3
3	-02	1ПС48-1Ш-3	ПС4
4	-03	1ПС48-1Ш-4	ПС5
5	-04	1ПС48-1Ш-5	ПС6
6	-05	1ПС48-1Ш-6	ПС7
7	-06	1ПС48-1Ш-7	ПС8
8	-07	1ПС48-1Ш-8	ПС9
9	-08	1ПС48-1Ш-9	ПС10
10	-09	1ПС48-1Ш-10	ПС11

Приложение

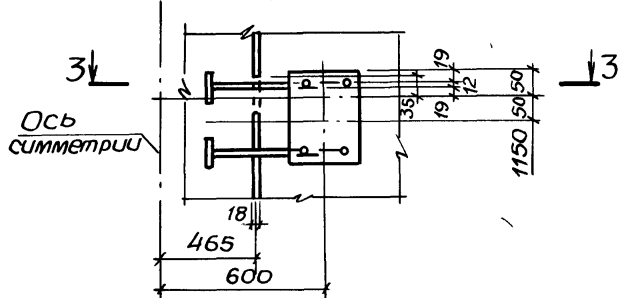
УИФ №

М1:50 лист 1,4



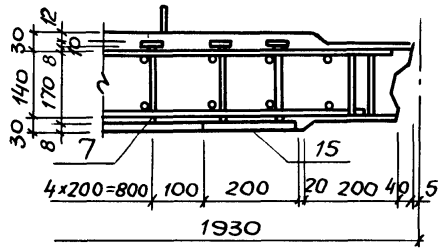
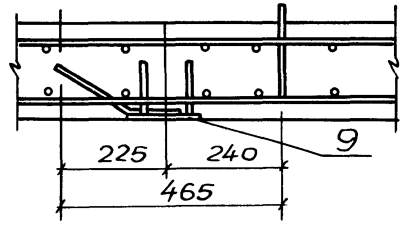
1-1

М1:20 лист 3

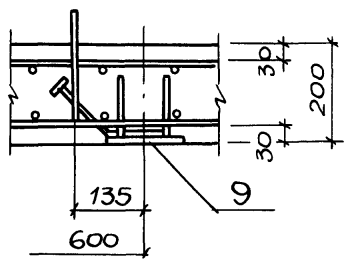


3-3

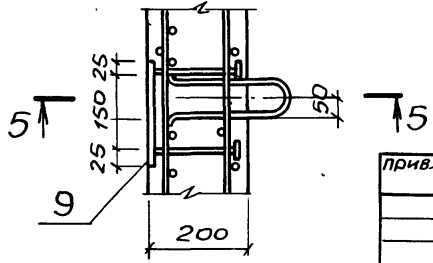
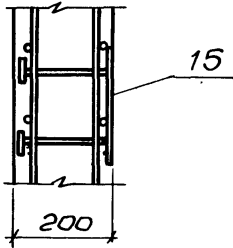
5-5



2-2



4-4



Привязан			
Инв №			

ТП 902-1-136.88 - КЖ2И-ПС2СБ

Лист 5

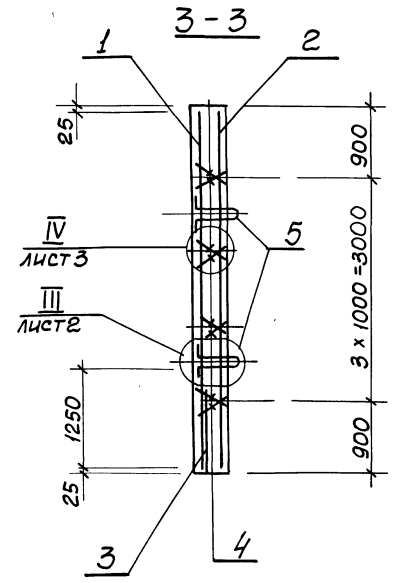
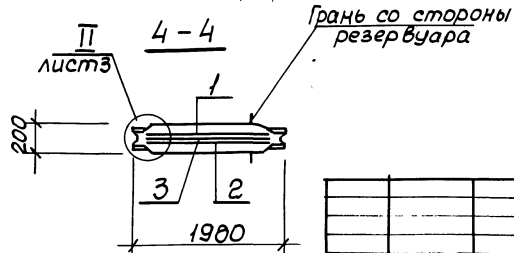
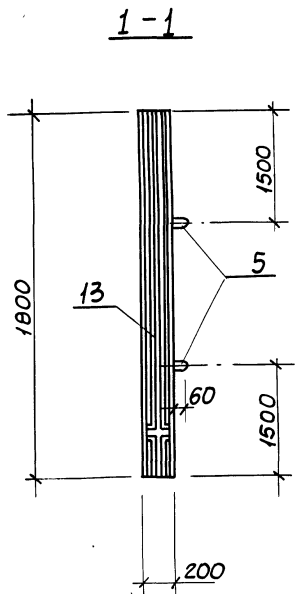
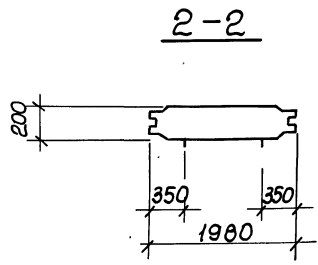
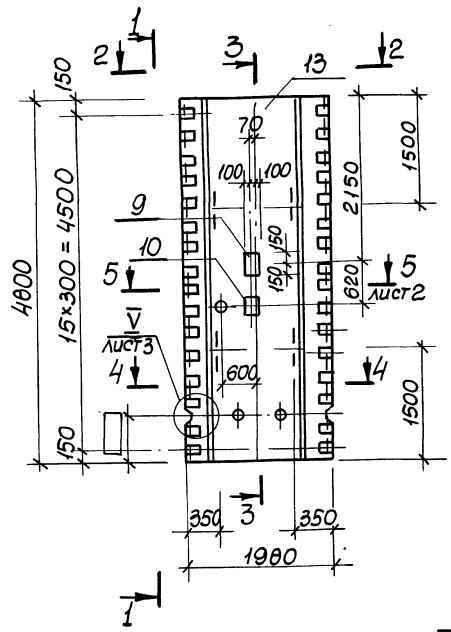
Шифр, №подл, Наименов и дата, Взам. инв. №

Ведомость расхода стали на дополнительные закладные изделия, кг

Марка элемента	Изделия закладные																			Всего				
	Арматура класса А-III						Прокат марки В ст 3 кп2												В ст 3 кп2					
	ГОСТ 5781-82*						ГОСТ 103-76*												ГОСТ 82-70*					
	Ø8	Ø10	Ø12	Ø16	Ø14	Итого	6x60	8x40	8x100	8x150	8x200	10x50	12x50	12x150	5900-2 Ду50	Итого	8x250	8x300	Итого		63x5	Итого		
ПС-2	3,7	-	7,4	4,6	-	15,7	-	-	-	5,6	18,3	8,9	-	-	-	32,8	-	15,0	15,0	14,9	-	-	14,9	78,4
ПС-3	2,6	-	6,2	2,3	-	11,1	-	-	-	5,6	18,3	7,3	-	-	-	31,2	-	7,5	7,5	10,6	-	-	10,6	60,4
ПС-4	2,6	-	3,8	5,6	-	12,0	0,3	0,2	-	2,8	18,3	5,1	2,8	16,9	-	46,4	-	-	-	7,7	-	-	7,7	66,1
ПС-5	2,7	-	7,0	5,6	-	15,3	-	-	-	8,4	6,2	6,4	2,8	16,9	-	40,7	-	-	-	8,6	-	-	8,6	64,6
ПС-6	-	-	16,6	2,3	-	18,9	-	-	-	7,0	9,3	6,4	-	-	-	22,7	-	-	-	-	-	-	-	41,6
ПС-7	0,2	-	10,1	2,3	-	12,6	0,6	0,4	-	12,6	28,7	12,4	-	-	-	54,7	-	-	-	-	-	-	-	67,3
ПС-8	0,2	-	1,8	-	31	3,3	0,6	0,4	-	2,8	3,1	2,4	-	-	-	9,3	-	-	-	-	-	-	-	42,3
ПС-9	2,7	0,3	1,2	5,6	-	9,8	-	-	-	1,4	4,2	1,6	2,8	16,9	-	26,9	1,6	-	1,6	8,6	-	-	8,6	46,9
ПС-10	2,5	-	8,6	5,6	-	16,7	-	-	11,7	1,4	18,3	11,5	2,8	16,9	-	62,6	-	-	-	7,7	-	-	7,7	87,0
ПС-11	-	-	5,0	2,3	-	7,3	-	-	-	2,8	18,3	5,7	-	-	4,0	30,8	-	7,5	-	7,5	-	-	-	45,6

№ инв. №, Подпись и дата, Инв. инв. №

Пробязан	Нач. отд. Шейко		ТП902-1-136.88- КЖ2И-ВМ С1	
	Н. контр. Сокольская		Ведомость расхода стали	Стация
	Ин. спец. Власенко			Лист
	Рук. гр. Котомничева			1
	Вед. инж. Рыгузова			ГОССТРОИ СССР Диагностический проект Горьковский Водокаanal проект
Инв. №	Вед. инж. Кот			



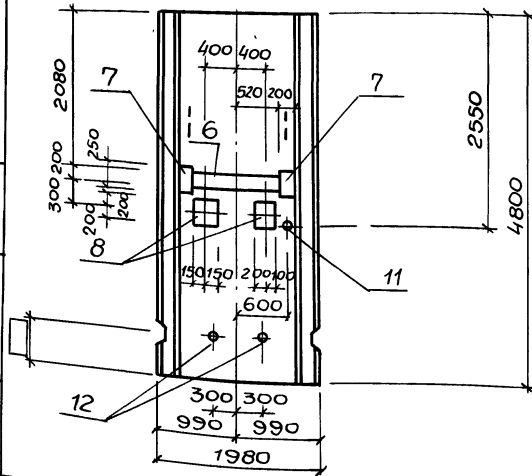
Привязан	Илч. отг. Шейко	Илч. контр. Соколовская	Илч. спец. Власенко	Илч. Рук. гр. Токтамышева	Илч. Вед. инж. Ризузова	Илч. Вед. инж. Кот
Инв. №						

ТП902-1-136.00-КЖ2И-ПГ1 СБ		
Панель перегородочная ПГ1.	Стадия	Масса
Сборочный чертеж	Р	4475
	Масштаб	1:50
	Лист 1	Листов 3
Госстрой СССР Совкводоканальный проект Сарькавский Водоканалпроект		

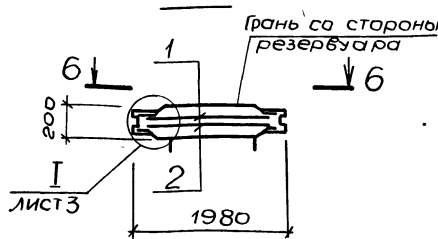
ВЕДОМОСТЬ РАСХОДА СТАЛИ НА ЭЛЕМЕНТ, КГ.

Марка элемента	Изделия арматурные							Изделия закладные											Общий расход						
	Арматура класса		Прокат марки		Всего	Арматура класса		Прокат марки									Всего								
	A-I	A-III	Вст3кп2			A-II	A-III	Вст3кп2, Вет3пс61																	
	ГОСТ 5781-82*		ГОСТ103-76*			ГОСТ 5781-82*			ГОСТ103-76*			ГОСТ82-70*			5,900-2										
Φ8	Итого Φ8	Φ12	Итого	Итого	Итого	Итого	Итого	Итого	Итого	Итого	Итого	Итого	Итого	Итого	Итого	Итого									
ПГ1	15,2	15,2	6,4	14,6	154,0	50,6	50,6	219,8	11,3	11,3	0,9	6,1	4,6	11,6	1,5	30,4	4,8	36,7	1,6	15,0	16,6	5,2	32,0	90,5	310,3

6-6



5-5



ПРИВЯЗКИ			
Инд. №			

ТП902-1-136.88-КЖ2и-ПГ1СВ Лист 2

Альбом 5

Формат	Зона	Лист	Обозначение	Наименование	кол	Примечание
				Документация		
A4			902-1-136.88-КЖ2И-ТТ	Технические требования		
A4			-ВМС2	Ведомость расхода стали		
A3			-ПГ48.20-У2ШСВ	Сборочный чертеж		
				Сборочные единицы		
A4	1		-С5	Сетка арматурная С5(С7)	1	
A4	2		-С6	С6(С8)	1	
	3	3.902.1-10.2 00.01.00-02		С3	1	
	4	3.902.1-10.1 00.01.00-01		Каркас плоский Кр2	8	
	5	3.902.1-10.2 00.20.00-01		Изделие закладное МН2	4	
	6	3.902.1-10.2 00.22.00-01		МН6	12	
				Материалы		
	7			Бетон класса В25 W6, F50	1,79	м ³

Остальное см 3.902.1-10.1, 10.2
Обозначения в скобках для ПГ48.20-У2Ш-1.

Инв. №	Подпись и дата	Взам. инв. №	Привязан		
Инв. №	Подпись и дата	Взам. инв. №	ТП 902-1-136.88 КЖ2И-ПГ48.20-У2Ш		
Инв. №	Подпись и дата	Взам. инв. №	Панель перегородочная		
Инв. №	Подпись и дата	Взам. инв. №	ПГ48.20-У2Ш, ПГ48.20-У2Ш-1		
Инв. №	Подпись и дата	Взам. инв. №	Госстрой СССР Самодоб. ак. ин. и проект Саратовский Водоканал проект Формат А4		

Ведомость расхода стали
на элемент, кг.

Марка элемента	Изделия арматурные									
	Арматура класса					прокат марки				
	А-I		А-III			Вст3пс6-1		Вст3пс6-1		
	ГОСТ 5781-82*					ГОСТ 103-76*				
	φ8		Итого φ8	φ12	φ16	Итого	φ-10	Итого		
ПГ48.20-У2Ш ПГ48.20-У2Ш-1	15,2		15,2	3,2	119,5	49,3	172,0	27,7	27,7	214,9

продолжение ведомости

Марка элемента	Изделия закладные											
	Арматура класса					прокат марки						
	А-II		А-III			Вст3пс6-1		Вст3пс6-1				
	ГОСТ 5781-82*					ГОСТ 103-76*						
	φ18		Итого φ8	φ16		Итого	φ50x12	φ150x12	Итого			
	11,3		11,3	1,2	11,5		12,7	5,4	33,8	39,2	63,2	278,1

Инв. №	Подпись и дата	Взам. инв. №	Привязан		
Инв. №	Подпись и дата	Взам. инв. №	ТП 902-1-136.88-КЖ2И-ВМС2		
Инв. №	Подпись и дата	Взам. инв. №	Ведомость расхода стали		
Инв. №	Подпись и дата	Взам. инв. №	Госстрой СССР Самодоб. ак. ин. и проект Саратовский Водоканал проект Формат А4		

Копир. Майстренко

23281-05 18

Формат А4

Альбом 5

Марка	Зона	Поз	Обозначение	Наименование	Усполн		Приме-чание
					-	01	
				<u>Документация</u>			
A3			902-1-136.88-КЖ2И-ТТ	Технические требования	×	×	
				<u>Сборочные единицы</u>			
				Панель перегородочная			
A3	1		-ПГ48.20-У2Ш	ПГ48.20-У2Ш	1	-	
A3			-ПГ48.20-У2Ш	ПГ 48.20- У2Ш-1	-	1	
				<u>Изделия закладные</u>			
		2	1.400-15.В.1 120-47	Мн 112-6	3	2	
		3	1.400-15.В.1 140-23	Мн 130-6	1,0	1,0	М
		4	1.400-15.В.1 130-29	Мн 121-6	2	2	
		5	1.400-15.В.1 130.23	Мн 120-6	1	1	
		6	1.400-15.В.1 330	Мн 312-2	2	1	
		7	5.900-2	Салоник Ду-50,ℓ=200	-	1	
		8	5.900-2	Ду-150,ℓ=200	-	1	
		9		Тр Ду-50 ГОСТ3262-75,ℓ=160	2	0.84кг	

ПГ2
ПГ3

Ведомость расхода стали на дополнительные закладные изделия, кг

Марка элемента	Изделия закладные									
	Арматура класса					ПРОКАТ марки				
	А-III					В ст3 кл2, Вст3псб-1				
	ГОСТ 5781-82*					ГОСТ 103-76*			ГОСТ 82-70	
	Ф16	Ф10	Ф12	Ф6	Итого	Ф100	Ф150	Ф200	Ф150	Итого
ПГ2	2,3	0,9	16,8	2,3	22,3	1,5	4,2	28,5	5,4	39,6
ПГ3		0,3	4,6	2,3	7,2	0,5	2,8	20,1	5,0	28,4

Изделия закладные		Всего
Прокат марки		
В ст3 кл2		
5,900-2		
Итого	Ду50 Ду150	Итого
15,0		76,9
7,5	15,6	74,7

ЦНБ. № 02/1/подпись и дата /Инициалы. №

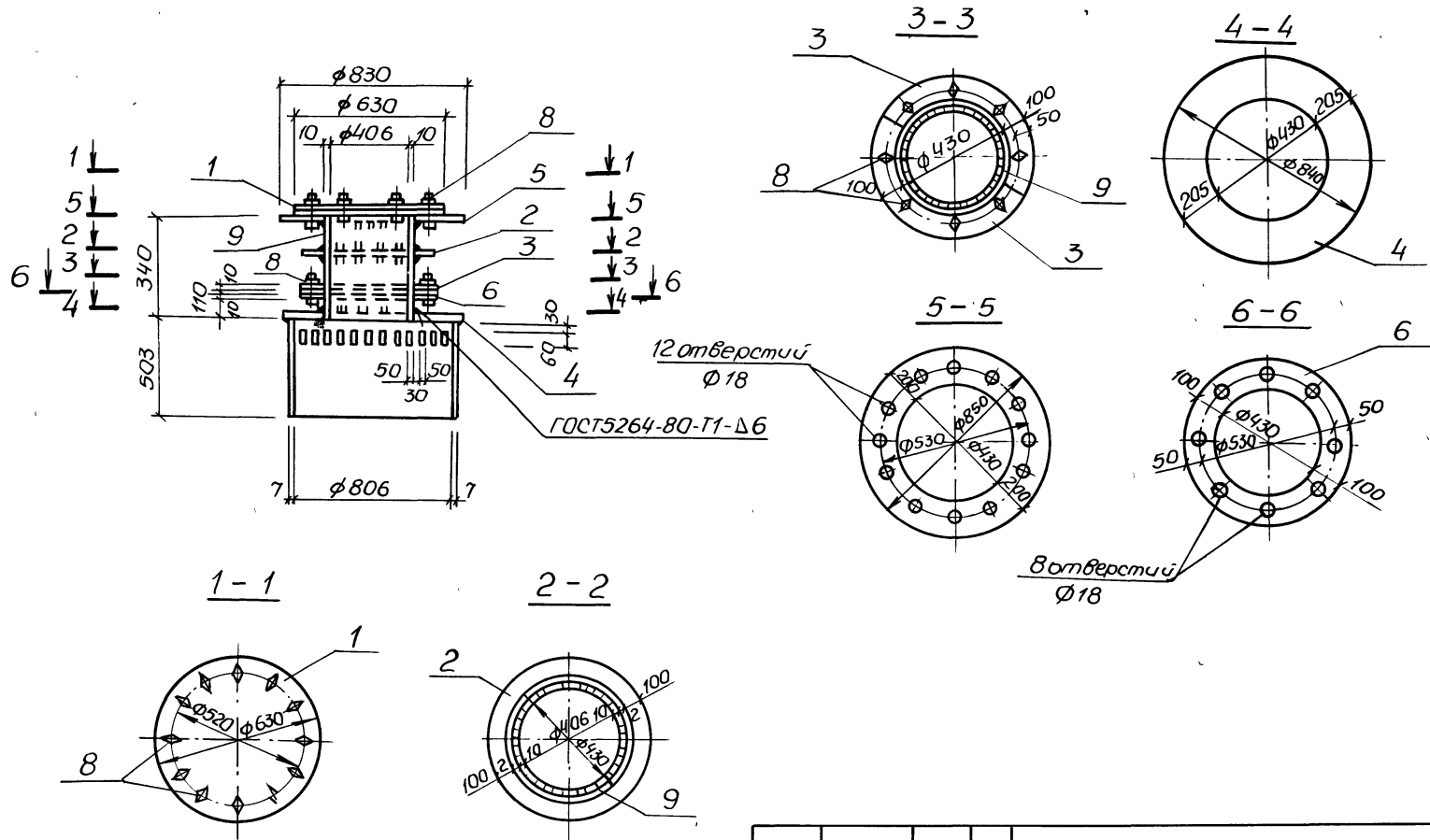
привязан

Нач. отд.	Шейко	19
Н. контр.	Сокольская	02
Н. спец.	Власенко	02/14
Рук. гр.	Тихомиров	02/14
Вед. инж.	Рягузов	02/14
Вед. инж.	Кот	02/14

ТП902-1-136.88- КЖ2И-ПГ2

Панель перегородочная
ПГ(ПГ2 - ПГ3)

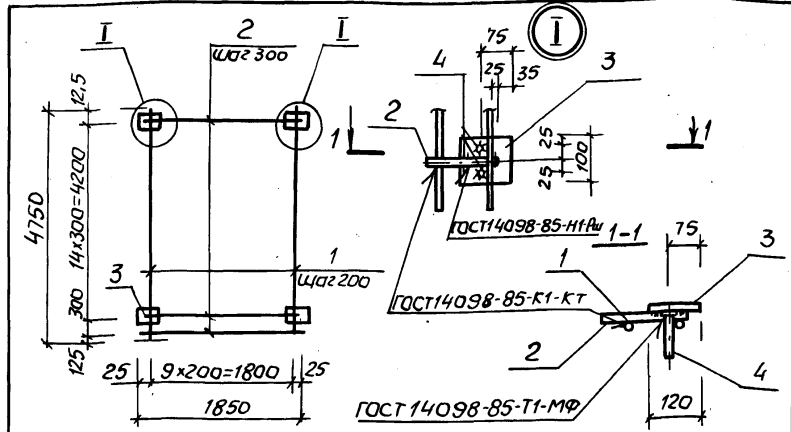
стадия	Масштаб	Масштаб
Р	-	-
Лист 1	Листов 3	
Госстрой СССР Союзводокаминпроект Харьковский Водоканалпроект		



Цифры под подписью и дата в стат. инв. №

Привязан	Нач. отд. Шейко	41
	Н. контр. Сокольская	02
	Пл. спец. Власенко	02
	Рук. гр. Токтамышев	02
	Вед. инж. Рыгузова	02
	Вед. инж. Кот	02
Цифр. №		

ТП 902.1-136.88-КЖ2ИМН1СБ		
Изделие закладное МН1.		
Сборочный чертёж		
Статус	Масса	Масштаб
Р	340.7	-
Лист	Листов 1	
госстрой СССР		
Союзвodoкaнальный проект		
Харьковский		
ВОДОКАНАЛПРОЕКТ		



Формат	Зона	Поз.	Обозначение	Наименование	Кол.	Примечание
				<u>Документация</u>		
A3			902-1-136.88-КЖ2И-ТТ	Технические требования		
				<u>Детали</u>		
Б4	1		-С1-001	Ф14А-III ГОСТ 5781-82*, l=4750	10	5,75кг
Б4	2		-002	Ф10А-III ГОСТ 5781-82*, l=1850	16	1,14кг
Б4	3		-003	по А-110-1100 ГОСТ 103-76* в ст 3 кп 2 ГОСТ 535-79*, l=120	30	0,94кг
Б4	4		-004	Ф10А-III ГОСТ 5781-82*, l=130	60	0,08кг

И.в. №	Привязан	
	И.в. №	
	И.в. №	
	И.в. №	

Позицию 3 приварить к поз. 2 после изготовления сеток

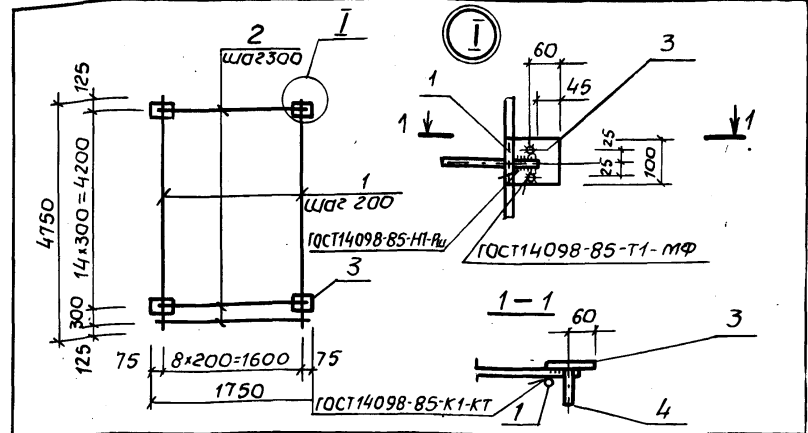
ТП 902-1-136.88-КЖ2И-С1

Сетка арматурная С1	Станд.	Масса	Масштаб
	Р	108,7	—

Лист 1 из 1

Госстрой СССР
Созвободкандипроект
Харьковскки
Водоканалпроект

Формат А4



Формат	Зона	Поз.	Обозначение	Наименование	Кол.	Примечание
				<u>Документация</u>		
A3			902-1-136.88-КЖ2И-ТТ	Технические требования		
				<u>Детали</u>		
Б4	1		-С2-001	Ф14А-III ГОСТ 5781-82*, l=4750	9	5,75кг
Б4	2		-002	Ф10А-III ГОСТ 5781-82*, l=1750	16	1,08кг
Б4	3		-003	по А-110-1100 ГОСТ 103-76* в ст 3 кп 2 ГОСТ 535-79*, l=120	30	0,94кг
Б4	4		-004	Ф10А-III ГОСТ 5781-82*, l=130	60	0,08кг

И.в. №	Привязан	
	И.в. №	
	И.в. №	
	И.в. №	

Позицию 3 приварить к поз. 2 после изготовления сеток

ТП 902-1-136.88-КЖ2И-С2

Сетка арматурная С2	Станд.	Масса	Масштаб
	Р	102,0	—

Лист 1 из 1

Госстрой СССР
Созвободкандипроект
Харьковскки
Водоканалпроект

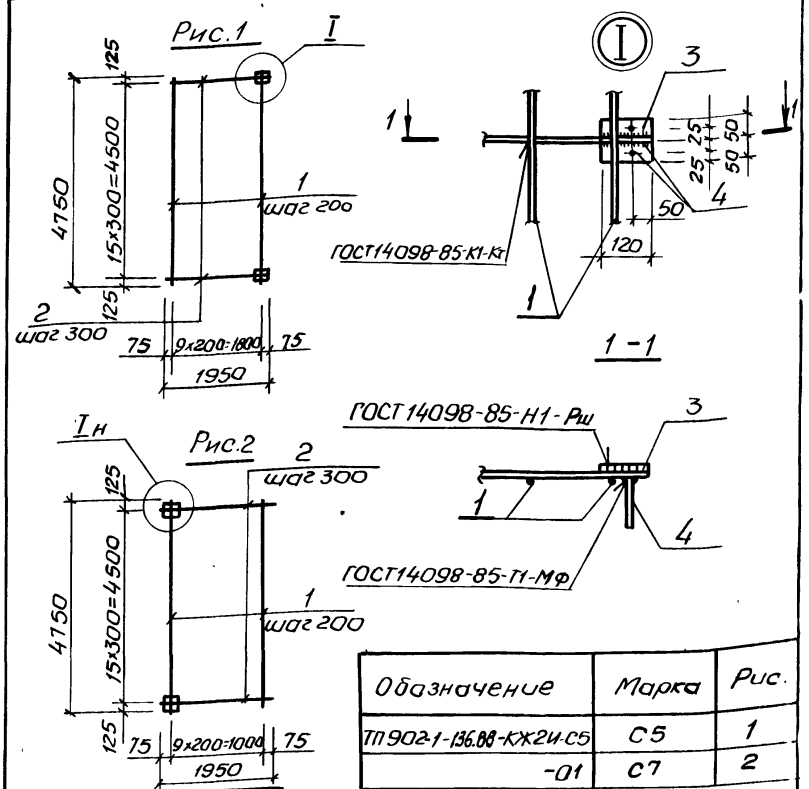
Альбом 5

Архивная зона	Лист	Обозначение	Наименование	Кол.	Примечание
			<u>Документация</u>		масса вв, кг
A3		902-1-136.88	-КЖ2И-ТТ		Технические требования
A4			-С5 СБ		Сборочный чертеж
			<u>Детали</u>		
БУ	1	-С5-001	Ф12А-III ГОСТ 5781-82*		
			ℓ=4750	10	4,2 кг
БУ	2	-002	Ф16А-III ГОСТ 5781-82*		
			ℓ=1950	16	3,08 кг
БУ	3	-003	полн-А1-10×100 ГОСТ 103-76* ср в ст3кп2 ГОСТ 535-79*		
			ℓ=120	16	0,94 кг
БУ	4	-004	Ф8А-III ГОСТ 5781-82*		
			ℓ=120	32	0,05 кг

Имя, фамилия, подпись и дата	Привязан	
	И.Н.В. №2	
	Нач. отд. Шейко	
	И. контр. Соколовская	
	Ил. спец. Власенко	
	Рук. гр. Тихомирова	
Вед. инж. Рызулова		
Вед. инж. Кат		

ТП 902-1-136.88 -КЖ2И-С5		
Сетки арматурные		
С5, С7		
Стадия	Лист	Листов
Р		1
Госстрой СССР Союзвободканилпроект Уральск объект 1 Водоканалпроект		

Формат А4



Обозначение	Марка	Рис.
ТП 902-1-136.88-КЖ2И-С5	С5	1
-01	С7	2

Имя, фамилия, подпись и дата	привязан	
	И.Н.В. №	
	Нач. отд. Шейко	
	И. контр. Соколовская	
	Ил. спец. Власенко	
	Рук. гр. Тихомирова	
Вед. инж. Рызулова		
Вед. инж. Кат		

ТП 902-1-136.88- КЖ2И-С5, СБ			
Сетки арматурные С5, С7. Сборочный чертеж	Стадия	Масса	Масштаб
	Р	107.9	-
	Лист	Листов	
		1	
	Госстрой СССР Союзвободканилпроект Уральск объект 1 Водоканалпроект		

Копир. Майстренко 23281-05 27

Формат А4

Формат Зона	Поз	Обозначение	Наименование	Кол	Приме- чание
			<u>Документация</u>		
A3		902-1-136.88-КЖ2И-ТТ	Технические требования		
A4		-С6 С8	Сборочный чертеж		
			<u>Детали</u>		
Б4	1	С6-001	Ф12А-III ГОСТ 5781-82*, ℓ=4750	10	4,2кг
Б4	2	-01	Ф12А-III ГОСТ 5781-82*, ℓ=1950	16	1,73кг
Б4	3	-002	Поло-АI 10×100 ГОСТ 103-76, са вст 3 и п 2 ГОСТ 535-79*	16	0,79кг
Б4	4	-003	Ф8А-III ГОСТ 5781-82*, ℓ=120	32	0,05кг

Изм. № лист | Подпись и дата | Взам. инв. №

Привязан	
Изм. №	
Нач. отд.	Шейко
Н. контр.	Сокольская
Ин. спец.	Власенко
Рук. гр.	Пухтамышев
Вед. инж.	Рягузова
Вед. инж.	Кот

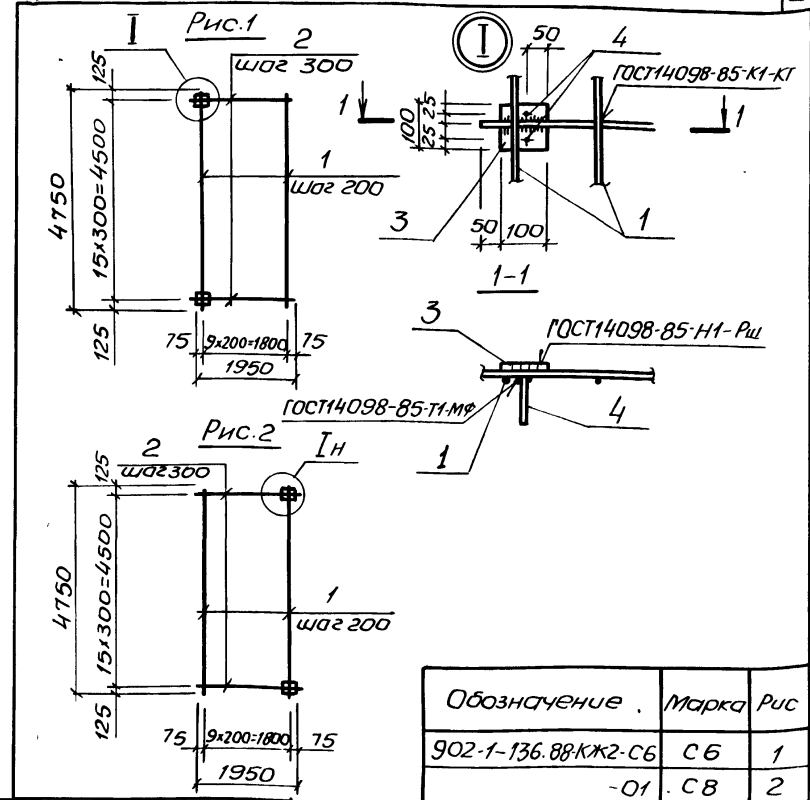
ТП 902-1-136 88 -КЖ2И С6

Сетки арматурные
С6, С8

Стadia Лист Листов
Р 1 1

Госстрой СССР
Союзобъединение проект
Угарковский
Водоканал проект

Формат А4



Обозначение	Марка	Рис
902-1-136.88-КЖ2-С6	С6	1
-01	С8	2

Изм. № лист | Подпись и дата | Взам. инв. №

Привязан	
Изм. №	
Нач. отд.	Шейко
Н. контр.	Сокольская
Ин. спец.	Власенко
Рук. гр.	Пухтамышев
Вед. инж.	Рягузова
Вед. инж.	Кот

ТП 902-1-136.88 -КЖ2И С6 С8

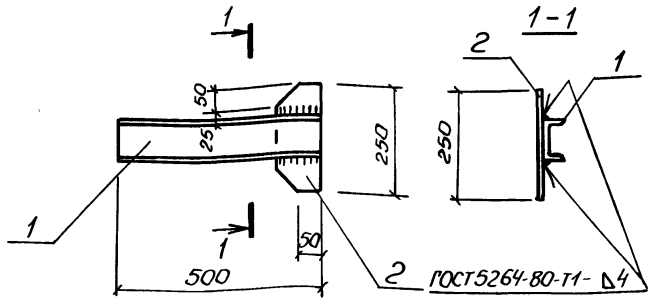
Сетки арматурные
С6, С8.

Сборочный чертеж

Стadia Масса Масса таб
Р 83,9 -

Лист Листов 1
Госстрой СССР
Союзобъединение проект
Угарковский
Водоканал проект

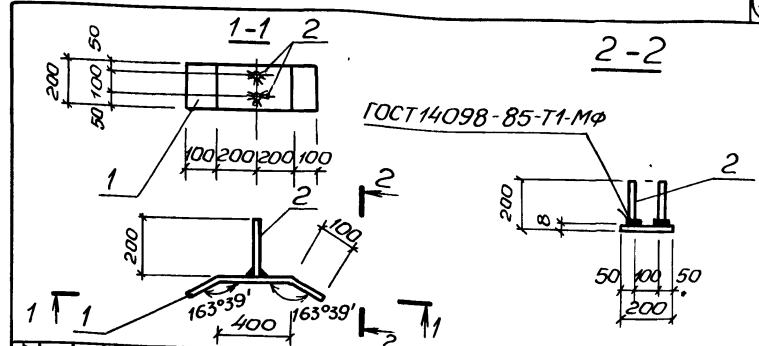
Формат А4



Формат Зона Лист	Обозначение	Наименование	кол.	Примечание
<u>Документация</u>				
A3	902-1-136.88 -КЖЗИ-ТТ	Технические требования		
<u>Детали</u>				
Б4	1	-ММ1-001 Швел-10 ГОСТ В240-72* лер ВстЗкп2ГОСТ535-79*		
		ℓ=500	1	4,3кз
Б4	2	-002 ПЛ-Б-2-6*100ГОСТ103-76* сл ВстЗкп2ГОСТ535-79*		
		ℓ=250	1	1,0кз

Инв.№подл		Паспорт и дата		Инв.№	
Привязан					
Инв.№					
Исполн	Шейко	Чек			
Н.контр.	Сокольская	Е			
Л.слесч.	Власенко	В			
Рук.гр.	Поктамышев	П			
Вед.инж.	Рязанова	Р			
Вед.инж.	Ком	К			

ТТ 902-1-136.88 -КЖЗИ-ММ1		
Изделие соединительное ММ1		
Стандарт	Масса	Масштаб
Р	5,3	—
Лист	Листов 1	
Госстрой СССР Олжубаевский проект Институт ВОДОКНАЛпроект		
Формат А4		



Формат Зона Лист	Обозначение	Наименование	кол.	Примечание
<u>Документация</u>				
A3	902-1-136.88 -КЖЗИ-ТТ	Технические требования		
<u>Детали</u>				
Б4	1	-ММ2-001 ПЛ-Б-2-В*200ГОСТ103-76* сл ВстЗкп2ГОСТ535-79*		
		ℓ=600	1	7,5кз
Б4	2	-002 Ф16А-IIIГОСТ5781-82*ℓ=200	2	0,18кз

Инв.№подл		Паспорт и дата		Инв.№	
Привязан					
Инв.№					
Исполн	Шейко	Ч			
Н.контр.	Сокольская	С			
Л.слесч.	Власенко	В			
Рук.гр.	Поктамышев	П			
Вед.инж.	Рязанова	Р			
Вед.инж.	Ком	К			

ТТ 902-1-136.88 -КЖЗИ-ММ2		
Изделие соединительное ММ2		
Стандарт	Масса	Масштаб
Р	7,86	—
Лист	Листов 1	
Госстрой СССР Олжубаевский проект Институт ВОДОКНАЛпроект		
Формат А4		