

ТИПОВОЙ ПРОЕКТ  
902-1-136.88

КАНАЛИЗАЦИОННАЯ  
НАСОСНАЯ СТАНЦИЯ  
ПРОИЗВОДИТЕЛЬНОСТЬЮ 13-150 м<sup>3</sup>/ч.  
НАПОРОМ 5-60 м. ПРИ ГЛУБИНЕ ЗАЛОЖЕНИЯ  
ПОДВОДЯЩЕГО КОЛЛЕКТОРА 4,0 м.  
/СБОРНО-МОНОЛИТНЫЙ ВАРИАНТ/

Альбом 7

23281-07

ЦЕНА 4-71

ЦЕНТРАЛЬНЫЙ ИНСТИТУТ ТИПОВОГО ПРОЕКТИРОВАНИЯ  
ГОССТРОЯ СССР

Москва А 445 Смольная ул 22

Сдано в печать *IX* 1991 года

Заказ № *8192* Тираж *2500* экз

ТИПОВОЙ ПРОЕКТ  
902-1-136.88

КАНАЛИЗАЦИОННАЯ НАСОСНАЯ СТАНЦИЯ  
ПРОИЗВОДИТЕЛЬНОСТЬЮ 13-150 м<sup>3</sup>/ч, НАПОРОМ  
8-60 м ПРИ ГЛУБИНЕ ЗАЛОЖЕНИЯ ПОДВОДЯЩЕГО  
КОЛЛЕКТОРА 4,0 м (СБОРНО-МОНОЛИТНЫЙ ВАРИАНТ)

АЛЬБОМ 7  
ПЕРЕЧЕНЬ АЛЬБОМОВ

АЛЬБОМ 1	ПЗ	ПОЯСНИТЕЛЬНАЯ ЗАПИСКА
АЛЬБОМ 2	ТХ	ТЕХНОЛОГИЯ ПРОИЗВОДСТВА
	ВК	ВНУТРЕННИЙ ВОДОПРОВОД И КАНАЛИЗАЦИЯ
	ОВ	ОТОПЛЕНИЕ И ВЕНТИЛЯЦИЯ
АЛЬБОМ 3		1 НАДЗЕМНАЯ ЧАСТЬ 2 ОБЩИЕ ЧЕРТЕЖИ
	АР	АРХИТЕКТУРНЫЕ РЕШЕНИЯ
	КЖ1	КОНСТРУКЦИИ ЖЕЛЕЗОБЕТОННЫЕ
	КМ1	КОНСТРУКЦИИ МЕТАЛЛИЧЕСКИЕ
	КЖ1И	ИЗДЕЛИЯ
	АР1	ИЗДЕЛИЯ
АЛЬБОМ 4		ПОДЗЕМНАЯ ЧАСТЬ
	КЖ2	КОНСТРУКЦИИ ЖЕЛЕЗОБЕТОННЫЕ
	КМ2	КОНСТРУКЦИИ МЕТАЛЛИЧЕСКИЕ
АЛЬБОМ 5	КЖ2И	ПОДЗЕМНАЯ ЧАСТЬ ИЗДЕЛИЯ
АЛЬБОМ 6	ЭМ	СИЛОВОЕ ЭЛЕКТРООБОРУДОВАНИЕ
	АТХ	ТЕХНОЛОГИЧЕСКИЙ КОНТРОЛЬ
АЛЬБОМ 7	Н	НЕСТАНДАРТИЗИРОВАННОЕ ОБОРУДОВАНИЕ
АЛЬБОМ 8	СО	СПЕЦИФИКАЦИИ ОБОРУДОВАНИЯ
АЛЬБОМ 9	ВМ	ВЕДОМОСТИ ПОТРЕБНОСТИ В МАТЕРИАЛАХ
АЛЬБОМ 10	С	СМЕТЫ ОБЩАЯ ЧАСТЬ
АЛЬБОМ 11	С	СМЕТЫ, ПОДЗЕМНАЯ ЧАСТЬ

ПРИМЕНЕНЫ ТИПОВЫЕ МАТЕРИАЛЫ  
СЕРИЯ 7 902-4 БАК РАЗРЫВА СТРУИ ВМЕСТИМОСТЬЮ 180 л

РАСПРОСТРАНТЕЛЬ ЦИТП (ТБИЛИССКИЙ ФИЛИАЛ)

РАЗРАБОТАН ПРОЕКТНЫМ ИНСТИТУТОМ  
„ХАРЬКОВСКИЙ ВОДОКАНАЛПРОЕКТ“

УТВЕРЖДЕН И ВВЕДЕН В ДЕЙСТВИЕ  
ГЛАВНЫМ УПРАВЛЕНИЕМ ПРОЕКТИРОВАНИЯ Госстроя СССР  
ПРОТОКОЛ ОТ 19 07 88 № 46

ГЛАВНЫЙ ИНЖЕНЕР ИНСТИТУТА *Пилип* ГА Бондаренко  
ГЛАВНЫЙ ИНЖЕНЕР ПРОЕКТА *Лялюк* ВС Лялюк

Листов 7

Итого в проект 902-1-135.88

№№ листы	Обозначение документов	Наименование документов	Стр
		Содержание альбома	2
2	Н1-01.000	Решетка-защелка	3
1	Н1-01.100	Решетка	3
1	Н1-01.005	Ось	3
1	Н1-01.000СБ	Решетка-защелка Сборочный чертеж	4
1	Н1-01.101	Упор	5
1	Н1-01.102	Угелок	5
1	Н1-01.100СБ	Решетка Сборочный чертеж	5
1	Н1-01.001	Пластина	6
1	Н1-01.003	Защелка	6
1	Н1-01.103	Пластина	6
1	Н1-01.002	Направляющая	6
1	Н1-02.001	Колесо	7
1	Н1-02.002	Ось	7
1	Н2-02.003	Крышечка	7
1	Н1-02.000	Блок	7
1	Н1-02.100	Кронштейн	8
1	Н1-04.000	Устройства отборное напорное	8
1	Н1-03.000	Расширитель	8
1	Н1-04.100	Разделитель мембранный	8
1	Н1-02.000СБ	блок. Сборочный чертеж	9
1	Н1-02.102	Угелок	10
1	Н1-02.101	Скоба	10
1	Н1-02.100СБ	Кронштейн. Сборочный чертеж	10
1	Н1-03.000СБ	Расширитель Сборочный чертеж	11
1	Н1-04.000СБ	Устройства отборное напорное Сборочный чертеж	11
1	Н1-03.002	Днище	12
1	Н1-03.001	Корпус	12
1	Н1-04.001	Прокладка	12
1	Н1-01.004	Прокладка	12
1	Н1-04.002	Прокладка	13
1	Н1-04.003	Прокладка	13
1	Н1-04.004	Пробка	13
1	Н1-04.102	Кольцо	13
1	Н1-04.100СБ	Разделитель мембранный Сборочный чертеж	14
1	Н1-04.101	Корпус	14
1	Н1-04.200	Отвод	15
5	Н1-05.000	Патрубок монтажный	15,16
2	Н1-05.200	Патрубок	16
1	Н1-04.103	Мембрана	17
1	Н1-04.201	Труба	17
1	Н1-04.200СБ	Отвод. Сборочный чертеж	17
1	Н1-05.002	Фланец	17
3	Н1-05.100	Патрубок	18
1	Н1-06.000	Установка патрубка	18
1	Н1-05.100СБ	Патрубок. Сборочный чертеж	19
1	Н1-05.001	Прокладка	19
1	Н1-05.200	Патрубок Сборочный чертеж	19
1	Н1-05.201	Труба	19
1	Н1-05.000СБ	Патрубок монтажный Сборочный чертеж	20
1	Н1-06.000СБ	Установка патрубка Сборочный чертеж	20
1	Н1-06.111	Конус	21
1	Н1-06.001	Заглушка	21
1	Н1-06.100СБ	Патрубок. Сборочный чертеж	21
1	Н1-06.100СБ	Патрубок. Сборочный чертеж	21
1	Н1-06.100	Патрубок	22
1	Н1-07.100	Створка	22
1	Н1-06.110	Патрубок	22
1	Н1-07.200	Скоба	22
1	Н1-08.000	Устройство отборное разрежения	23
1	Н1-07.000	Контейнер решетчатый	23
1	Н1-08.000	Устройство отборное разрежения	

№№ листы	Обозначение документов	Наименование документов	Стр
		Сборочный чертеж	23
1	Н1-07.000СБ	Контейнер решетчатый	24
		Сборочный чертеж	
1	Н1-07.100СБ	Створка. Сборочный чертеж	25
		Прокладка	
1	Н1-06.002	Прокладка	26
1	Н1-07.101	Ребро	26
1	Н1-07.200СБ	Скоба. Сборочный чертеж	26
1	Н1-07.202	Пластина	27
1	Н1-07.102	Скоба	27
1	Н1-07.201	Скоба	27
1	Н1-07.103	Петля	27
1	Н1-07.104	Пруток	28
1	Н1-07.106	Угелок	28
1	Н1-07.105	Угелок	28
1	Н1-04.202	Фланец	28
1	Н1-08.100СБ	Патрубок. Сборочный чертеж	29
1	Н1-08.101	Фланец	29
1	Н1-08.102	Корпус	29
1	Н1-08.100	Патрубок	(29)

Тулбовой проект 902-1-136.88 Альбом 7

Формат	Зона	Поз	Обозначение	Наименование	Кол	Примечание
				<u>Документация</u>		
		12	Н1-01.000 СБ	Сборочный чертеж		
				<u>Сборочные единицы</u>		
		13	Н1-01.100	Решетка	1	
				<u>Детали</u>		
		14	Н1-01.001	Пластина	1	
		15	Н1-01.002	Направляющая	2	
		16	Н1-01.003	Заглушка	1	
		17	Н1-01.004	Прокладка	1	
		18	Н1-01.005	Ось	2	
				<u>Стандартные изделия</u>		
		8		Болт М6х35 58 ГОСТ 7798-70	6	
		9		Болт М6х46.58 ГОСТ 7798-70	2	
		10		Гайка М6 5 ГОСТ 5945-70	8	
		11		Шайба 6 01 ГОСТ 11371-78	6	
<b>Н1-01.000</b>						
Изм	Лист	№ докум	Подп	Дата		
Разработ	Анатолий					
Проб	Брауновский					
Рук гр	Брауновский					
Н.инженер	Получинский					
Утв						
Решетка ЗАГЛУШКА				Лист	Лист	Листов
				1	1	2
				Составитель: <i>Анатолий</i> Утвержден: <i>Брауновский</i> Водоканал Проект Формат А4		

Формат	Зона	Поз	Обозначение	Наименование	Кол	Примечание
		12		Шайба 6 65 Г ГОСТ 6402-70	2	
		13		Шайба 71. 65 Г ГОСТ 11648-75	2	
		14		Эклекка 5x11.011 ГОСТ 10299-80	9	
<b>Н1-01.000</b>						
Изм	Лист	№ докум	Подп	Дата		
				Лист	Лист	Листов
						2
				Составитель: <i>Анатолий</i> Утвержден: <i>Брауновский</i> Водоканал Проект Формат А4		

Шель и лопат. Лопат и балла. Взаимный. Инь и дубай. Лопат и балла.

Шель и лопат. Лопат и балла. Взаимный. Инь и дубай. Лопат и балла.

Формат	Зона	Поз	Обозначение	Наименование	Кол	Примечание
				<u>Документация</u>		
		13	Н1-01.100 СБ	Сборочный чертеж		
				<u>Детали</u>		
		14	Н1-01.101	Упор	1	
		15	Н1-01.102	Уголок	2	
		16	Н1-01.103	Пластина	11	
		17	Н1-01.104	Ось		
				Круг 10-6-ГОСТ 2590-71 Ст 3-11-ГОСТ 535-79 L=436 h 14	2	0,27 кг
<b>Н1-01.100</b>						
Изм	Лист	№ докум	Подп	Дата		
Разработ	Анатолий					
Проб	Брауновский					
Рук гр	Брауновский					
Н.инженер	Получинский					
Утв						
Решетка				Лист	Лист	Листов
				1	1	1
				Составитель: <i>Анатолий</i> Утвержден: <i>Брауновский</i> Водоканал Проект Формат А4		

125 ✓ (✓)

Неуказанные пред откл размеров  $h_{14}, +t_2, -2$

<b>Н1-01.005</b>						
Изм	Лист	№ докум	Подп	Дата	Лист	Листов
				0,01	2	1
Ось				Составитель: <i>Анатолий</i> Утвержден: <i>Брауновский</i> Водоканал Проект Формат А4		
				Ст 3 ГОСТ 380-71		

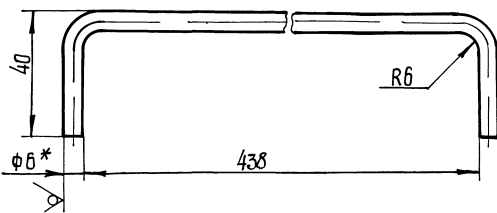
Шель и лопат. Лопат и балла. Взаимный. Инь и дубай. Лопат и балла.

Шель и лопат. Лопат и балла. Взаимный. Инь и дубай. Лопат и балла.



Н1-01 101

25/✓(✓)



- 1  $\pm \frac{t_2}{2}$   
 2\* Размер для справок  
 3 Развернутая длина 510 мм

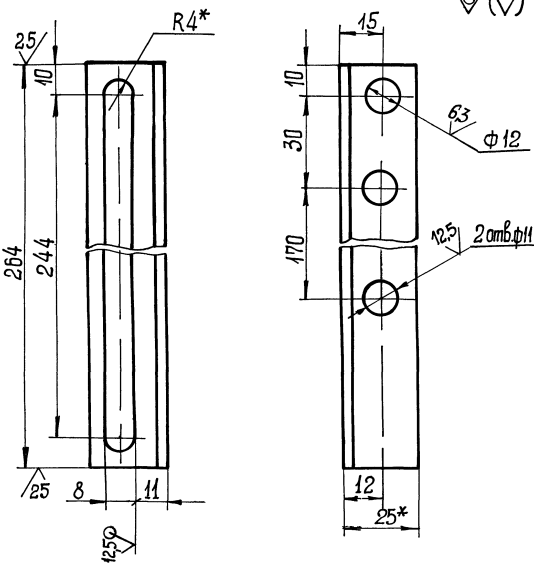
Н1-01 101

Упор

Лист	Масса	Масштаб
1	0,12	1:1
Лист 1 Листов 1		
Составитель: [signature]		
Проверил: [signature]		
Сократитель: [signature]		
Ведомственный номер проекта		
Формат А4		

Н1-01 102

✓(✓)



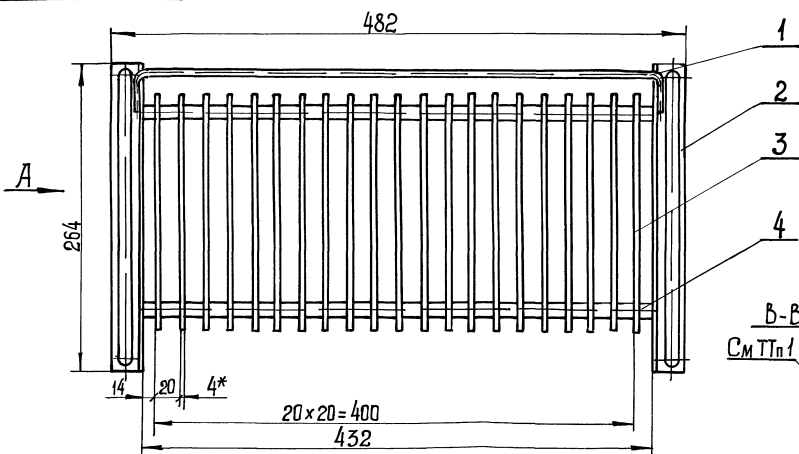
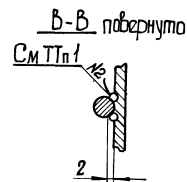
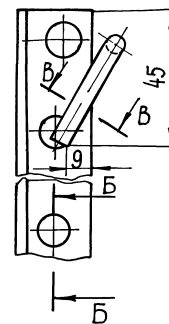
- 1 Н14, h14,  $\pm \frac{t_2}{2}$   
 2\* Размеры для справок

Н1-01 102

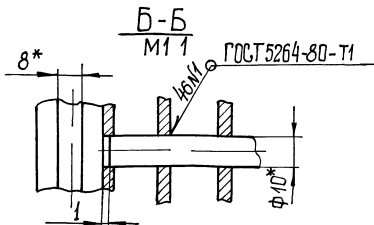
Уголок

Лист	Масса	Масштаб
1	0,24	1:1
Лист 1 Листов 1		
Составитель: [signature]		
Проверил: [signature]		
Сократитель: [signature]		
Ведомственный номер проекта		
Формат А4		

Н1-01 100 СБ

Вид А  
М1 1

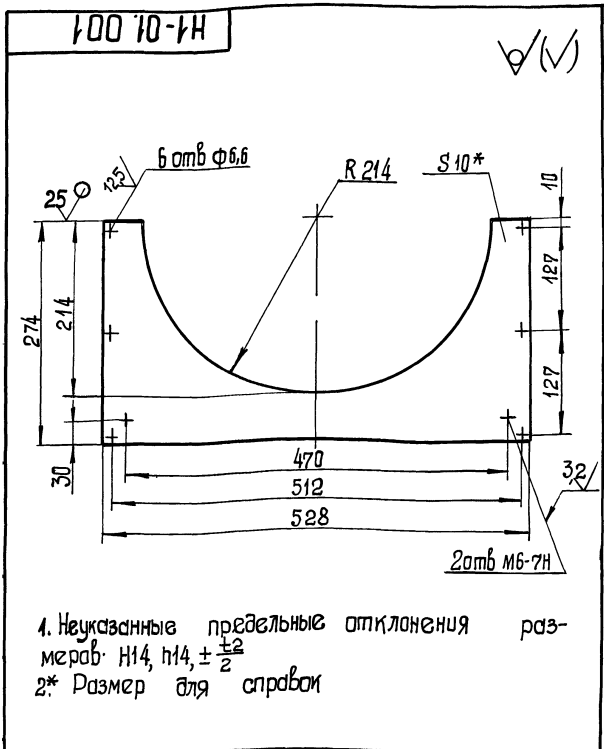
- 1 Сварка шва №2 ручная электродугловая  
 2  $\pm \frac{t_2}{2}$   
 3\* Размеры для справок



Н1-01 100 СБ

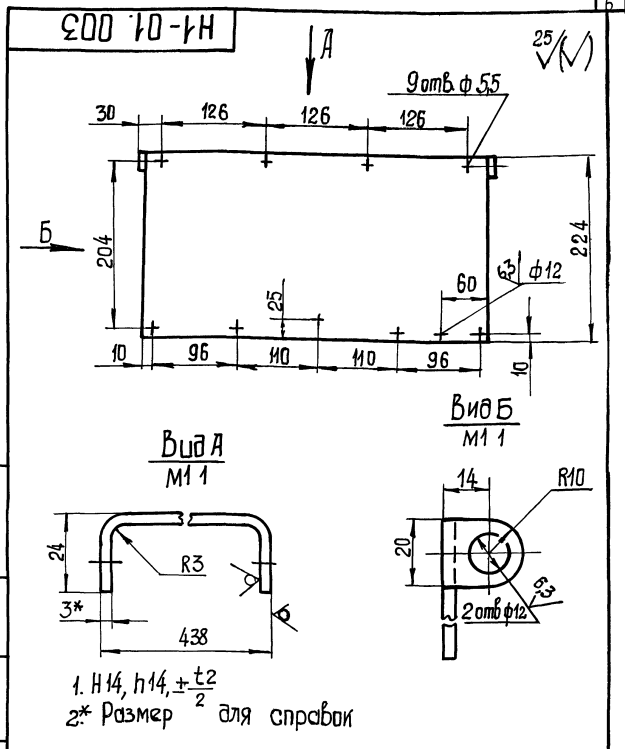
Решетка  
Сварочный чертеж

Лист	Масса	Масштаб
3,0	1	2,5
Лист 1 Листов 1		
Составитель: [signature]		
Проверил: [signature]		
Сократитель: [signature]		
Ведомственный номер проекта		
Формат А4		



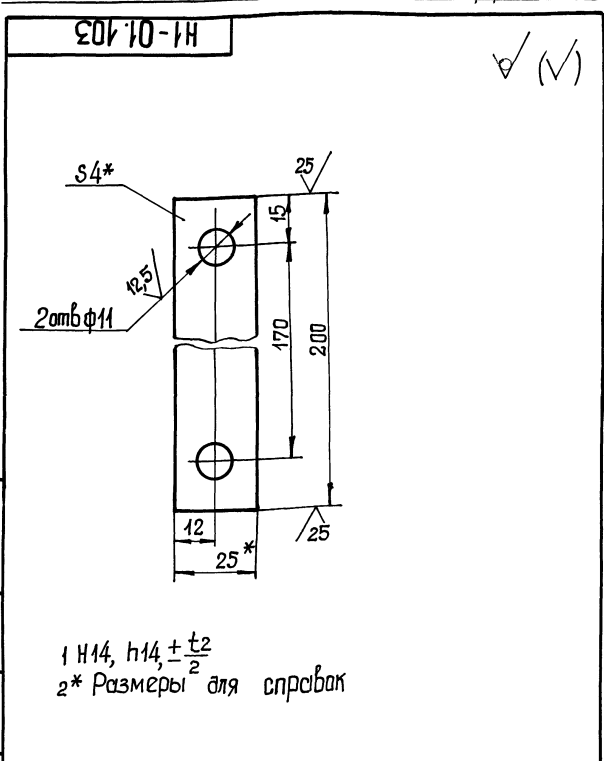
1. Неуказанные предельные отклонения размеров Н14, h14,  $\pm \frac{t_2}{2}$   
 2\* Размер для справок

Н1-01.001				Лист	Масса	Масштаб
Пластина					5,7	1:4
Изм	Лист	№ докум	Подп	Дата		
Разработ	Аношко	2/2				
Проб	Брацлавский	2/2				
Т. контр	Брацлавский	2/2				
Н. контр	Толчинский					
Чтб						
Лист 10 ГОСТ 19903-74				Лист 1 Листов 1		
Ст 3 ГОСТ 14637-79				Союзвобкоминдустрипроект Харьковск. Водоканалпроект		
ФОРМАТ А4						



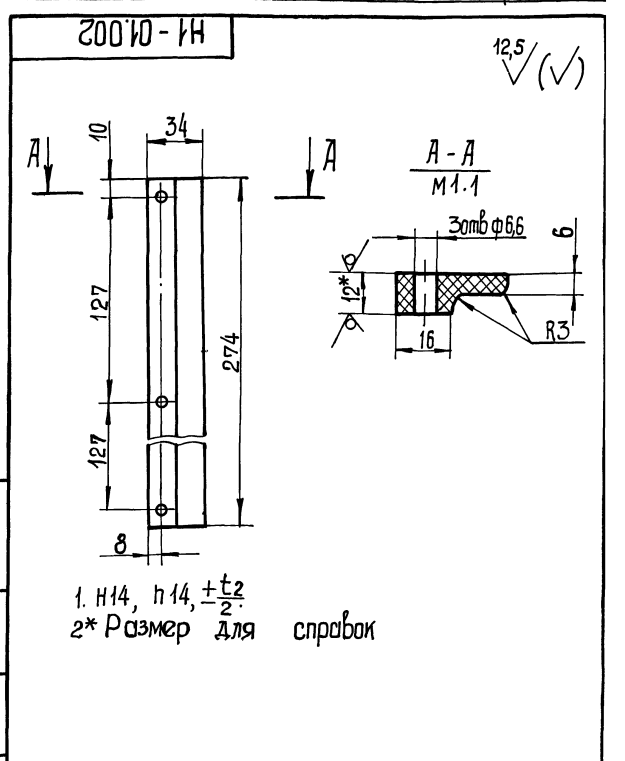
1. Н14, h14,  $\pm \frac{t_2}{2}$   
 2\* Размер для справок

Н1-01.003				Лист	Масса	Масштаб
Заслонка					2,3	1:4
Изм	Лист	№ докум	Подп	Дата		
Разработ	Аношко	2/2				
Проб	Брацлавский	2/2				
Т. контр	Брацлавский	2/2				
Н. контр	Толчинский					
Чтб						
Лист 3 ГОСТ 19903-74				Лист 1 Листов 1		
Ст 3 ГОСТ 16523-70				Союзвобкоминдустрипроект Харьковск. Водоканалпроект		
ФОРМАТ А4						



1. Н14, h14,  $\pm \frac{t_2}{2}$   
 2\* Размеры для справок

Н1-01.103				Лист	Масса	Масштаб
Пластина					0,16	1:1
Изм	Лист	№ докум	Подп	Дата		
Разработ	Аношко	2/2				
Проб	Брацлавский	2/2				
Т. контр	Брацлавский	2/2				
Н. контр	Толчинский					
Чтб						
Лист 4x25 ГОСТ 103-76				Лист 1 Листов 1		
Ст 3 ГОСТ 535-79				Союзвобкоминдустрипроект Харьковск. Водоканалпроект		
ФОРМАТ А4						

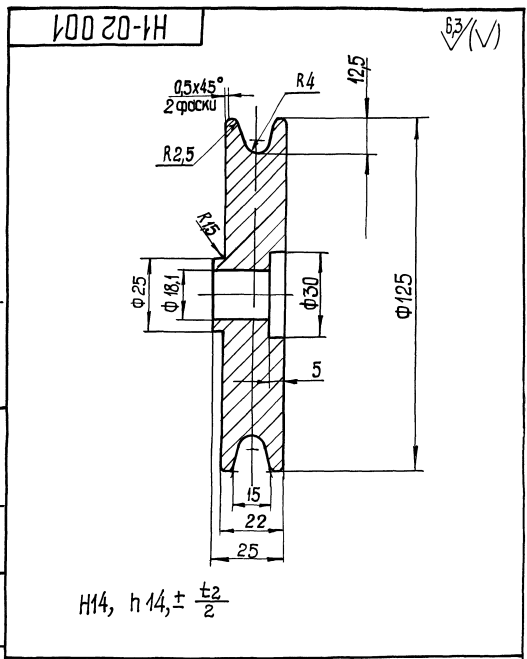


1. Н14, h14,  $\pm \frac{t_2}{2}$   
 2\* Размер для справок

Н1-01.002				Лист	Масса	Масштаб
Направляющая					0,16	1:2
Изм	Лист	№ докум	Подп	Дата		
Разработ	Аношко	2/2				
Проб	Брацлавский	2/2				
Т. контр	Брацлавский	2/2				
Н. контр	Толчинский					
Чтб						
Лист Винилпласт ВН 12 ГОСТ 9639-71				Лист 1 Листов 1		
				Союзвобкоминдустрипроект Харьковск. Водоканалпроект		
ФОРМАТ А4						



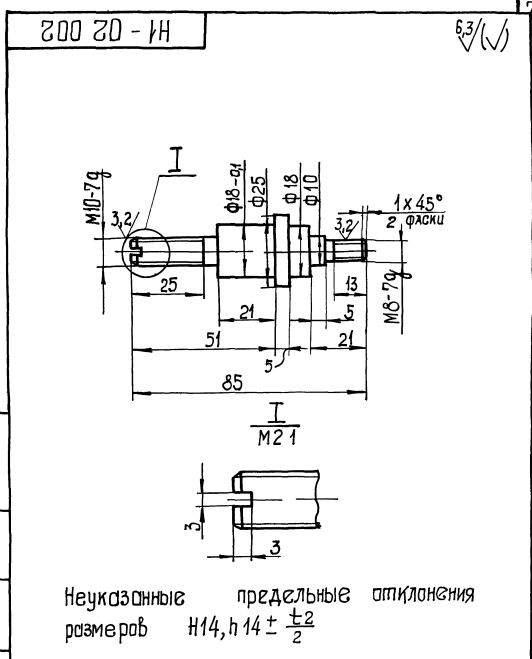
Альбом 7  
 Типовой проект 902-1-1  
 Шифр чертежа  
 Исполнитель  
 Проверенный  
 Утвержденный



Н14, h 14, ±  $\frac{t_2}{2}$

Н1-02 001

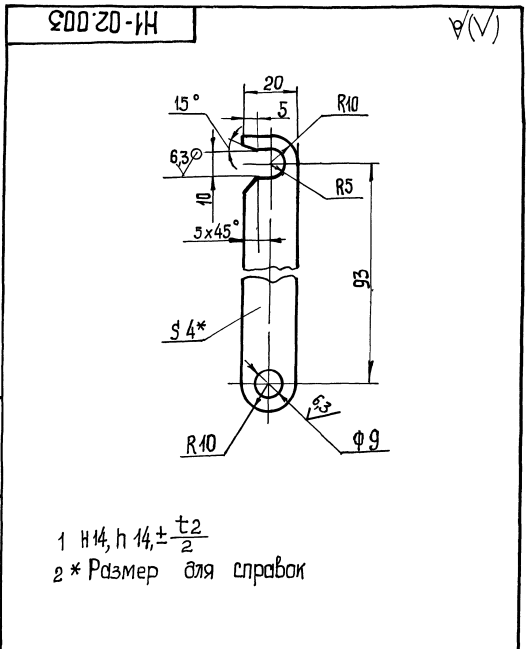
Изм	Лист	№ докум	Подп	Дата	Лит	Масса	Масштаб
	1	А н/полю			1,8	1:1	
Разработ	А.И.Иванов				Лист	Листов 1	
Проект	Брянский				Лист 1		
Утверд	Т.И.Иванов				Составитель: И.И.Иванов		
И.И.Иванов	Т.И.Иванов				Характеристика: Харьковский		
Утв					Выдан: 10.10.1993		
					Формат А4		



Неуказанные предельные отклонения размеров Н14, h 14 ±  $\frac{t_2}{2}$

Н1-02 002

Изм	Лист	№ докум	Подп	Дата	Лит	Масса	Масштаб
	1	А н/полю				0,15	1:1
Разработ	А.И.Иванов				Лист	Листов 1	
Проект	Брянский				Лист 1		
Утверд	Т.И.Иванов				Составитель: И.И.Иванов		
И.И.Иванов	Т.И.Иванов				Характеристика: Харьковский		
Утв					Выдан: 10.10.1993		
					Формат А4		



1 Н14, h 14, ±  $\frac{t_2}{2}$   
 2 \* Размер для справок

Н1-02 003

Изм	Лист	№ докум	Подп	Дата	Лит	Масса	Масштаб
	1	А н/полю			0,05	1:1	
Разработ	А.И.Иванов				Лист	Листов 1	
Проект	Брянский				Лист 1		
Утверд	Т.И.Иванов				Составитель: И.И.Иванов		
И.И.Иванов	Т.И.Иванов				Характеристика: Харьковский		
Утв					Выдан: 10.10.1993		
					Формат А4		

Форм. зона	п/п	Обозначение	Наименование	кол	Примечание
			Документация		
А2		Н1-02 000 СБ	Сборочный чертеж		
			Сборочные единицы		
А4	1	Н1-02-100	Кронштейн	1	
			Детали		
А4	2	Н1-02 001	Колесо	1	
А4	3	Н1-02 002	Ось	1	
А4	4	Н1-02.003	Крючок	1	
			Стандартные изделия		
	5		Райки ГОСТ 5915-70		
	6		М 10 5 03	2	
	7		М 8 5 03	1	
			Гайки М 8 1 63 036		
			ГОСТ 3032-76	1	
			Шайбы ГОСТ 1571-78		
	8		10 01	1	
	9		8 01	3	

Н1-02 000

Изм	Лист	№ докум	Подп	Дата	Лит	Масса	Масштаб
	1	А н/полю					
Разработ	А.И.Иванов				Лит	Листов 1	
Проект	Брянский				Лист 1		
Утверд	Т.И.Иванов				Составитель: И.И.Иванов		
И.И.Иванов	Т.И.Иванов				Характеристика: Харьковский		
Утв					Выдан: 10.10.1993		
					Формат А4		

Изм.	Лист	№ докум.	Подп.	Дата	Обозначение	Наименование	Кол.	Примечание
						<u>Документация</u>		
A3		H1-02.100СБ				Сборочный чертеж		
						<u>Детали</u>		
A4	1	H1-02.101				Скоба	1	
A4	2	H1-02.102				Уголок	1	
БН	3	H1-02.103				Полоса полоса 4x30 ГОСТ103-76 Ст 3 ГОСТ535-79 L=25h14	1	0,02кг
						<u>Стандартные изделия</u>		
	4					Болт М8x25.58 ГОСТ 7798-70	1	

<b>H1-02.100</b>				
Изм.	Лист	№ докум.	Подп.	Дата
Разраб.	Аношко	1977		
Проф.	Браунштейн	1977		
Рук. эк.	Браунштейн	1977		
И. контр.	Талчинский	1977		
УТВ.				
<b>Кронштейн</b>				
ГОСТРОИ СССР Санкт-Петербургский филиал Водоканалпроект Формат А4				

Изм.	Лист	№ докум.	Подп.	Дата	Обозначение	Наименование	Кол.	Примечание
						<u>Документация</u>		
A3		H1-04.000СБ				Сборочный чертеж		
						<u>Сборочные единицы</u>		
A4	1	H1-04.100				Разделитель мембранный	1	
A4	2	H1-04.200				Отвод	1	
						<u>Детали</u>		
A4	3	H1-04.001				Прокладка	1	
A4	4	H1-04.002				Прокладка	1	
A4	5	H1-04.003				Прокладка	1	
A4	6	H1-04.004				Пробка	1	
						<u>Стандартные изделия</u>		
	7					Болт М10x50.58 ГОСТ 7798-70	4	
	8					Гайка М10.5 ГОСТ 5915-70	4	
	9					Шайба 10.65Г ГОСТ 6402-70	4	

<b>H1-04.000</b>				
Изм.	Лист	№ докум.	Подп.	Дата
Разраб.	Аношко	1977		
Проф.	Браунштейн	1977		
Рук. эк.	Браунштейн	1977		
И. контр.	Талчинский	1977		
УТВ.				
<b>Устройство отборное напорное</b>				
ГОСТРОИ СССР Санкт-Петербургский филиал Водоканалпроект Формат А4				

Изм.	Лист	№ докум.	Подп.	Дата	Обозначение	Наименование	Кол.	Примечание
						<u>Документация</u>		
A3		H1-03.000СБ				Сборочный чертеж		
						<u>Детали</u>		
A4	1	H1-03.001				Корпус	1	
A4	2	H1-03.002				Днище	1	
БН	3	H1-03.003				Патрубок Труба 15x2,5 ГОСТ 3262-75 L=120h14	2	0,14кг
БН	4	H1-03.004				Днище Лист 4 ГОСТ19903-74 Ст 3 ГОСТ14837-79 φ100 h14	1	0,25кг
						<u>Прочие изделия</u>		
	5					Бобышка БП-М27х1,5-55 ТУ36 1097-85	1	Ленинградский опытно-технический завод

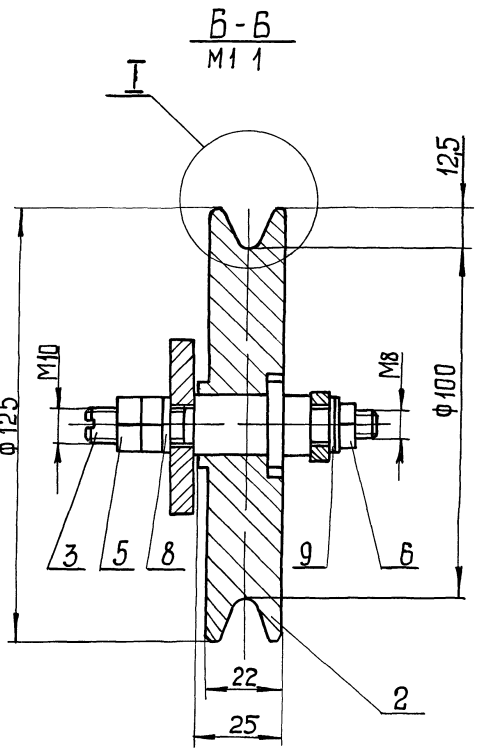
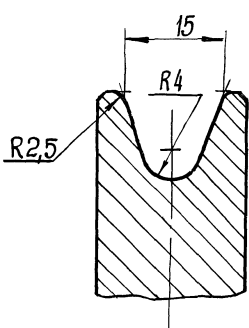
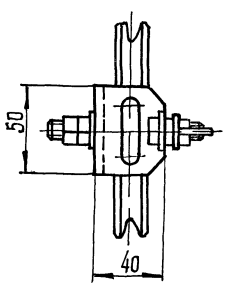
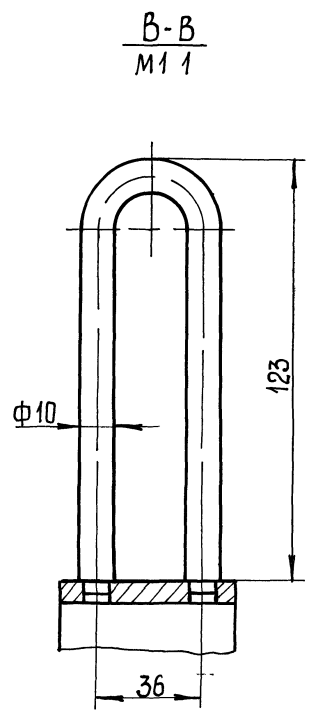
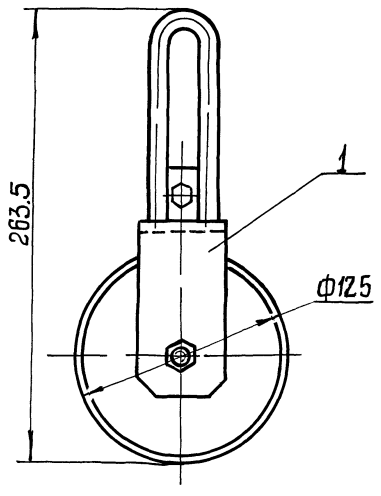
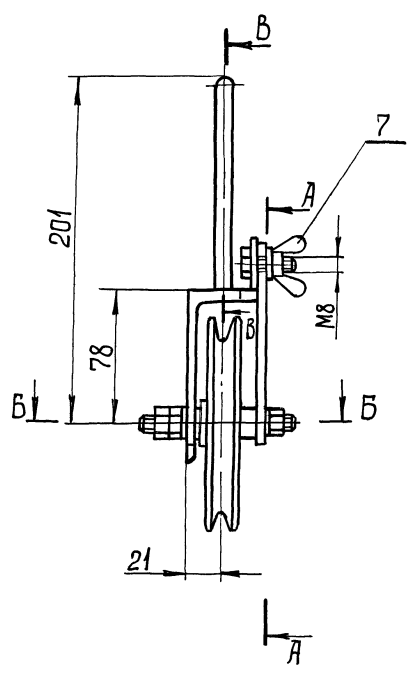
<b>H1-03.000</b>				
Изм.	Лист	№ докум.	Подп.	Дата
Разраб.	Аношко	1977		
Проф.	Браунштейн	1977		
Рук. эк.	Браунштейн	1977		
И. контр.	Талчинский	1977		
УТВ.				
<b>Расширитель</b>				
ГОСТРОИ СССР Санкт-Петербургский филиал Водоканалпроект Формат А4				

Изм.	Лист	№ докум.	Подп.	Дата	Обозначение	Наименование	Кол.	Примечание
						<u>Документация</u>		
A3		H1-04.100СБ				Сборочный чертеж		
						<u>Детали</u>		
A3	1	H1-04.101				Корпус	1	
A4	2	H1-04.102				Кольцо	1	
A4	3	H1-04.103				Мембрана	1	
						<u>Стандартные изделия</u>		
	4					Винт М5x10.58 ГОСТ17475-80	8	
	5					Винт М10x12.48 ГОСТ 1477-84	2	

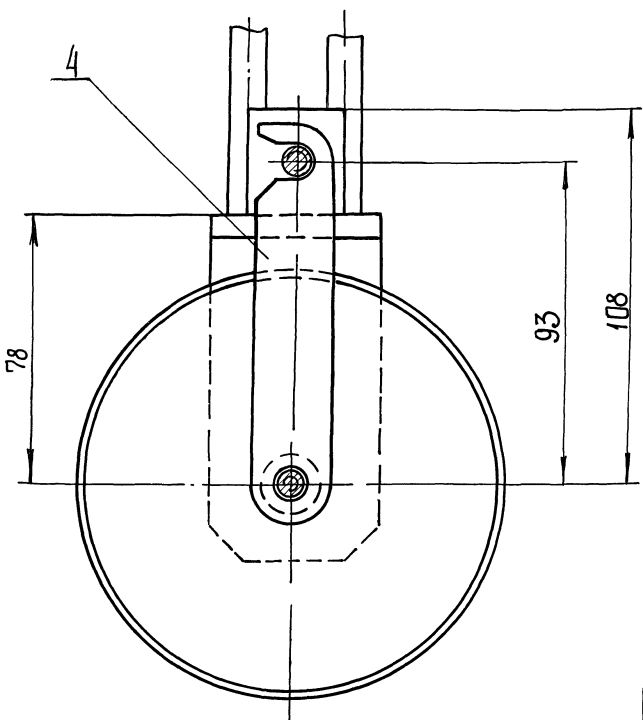
<b>H1-04.100</b>				
Изм.	Лист	№ докум.	Подп.	Дата
Разраб.	Аношко	1977		
Проф.	Браунштейн	1977		
Рук. эк.	Браунштейн	1977		
И. контр.	Талчинский	1977		
УТВ.				
<b>Разделитель мембранный</b>				
ГОСТРОИ СССР Санкт-Петербургский филиал Водоканалпроект Формат А4				

Изм. № 1 в лист. Листы и детали. Взам. лист № 11 в № 10. Листы и детали.

Изм. № 1 в лист. Листы и детали. Взам. лист № 11 в № 10. Листы и детали.



A-A  
M11



Техническая характеристика

- 1 Назначение - поднятие контейнера
- 2 Максимальная нагрузка на блок, кг-250

Технические требования

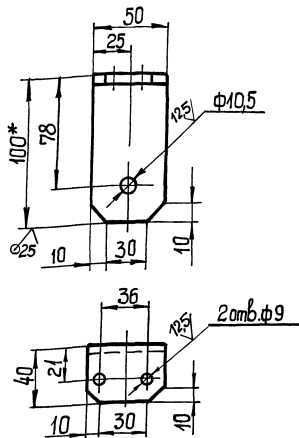
Размеры для справок.

Н1-02 000 СБ						Лист	Масса	Масштаб
Изм	Лист	Уз дожим	Проф	Дата			28	1:2
Разработ	Аношко					Лист 1 из 1		
Проб	Брацлавский					Состав: 1 лист чертежа		
Т. контро	Брацлавский					Состав: 1 лист проекта		
Н. контро	Голышинский					Состав: 1 лист проекта		
Эльб						Состав: 1 лист проекта		

Блок  
Сборочный чертеж

H1-02 102

(V/A)



- H14,  $h14 \pm \frac{t2}{2}$
- Размер для справок

H1-02 102

Уголок

Изм/Лист	№ докум	Подп	Дата
Разработ	Анатолий		
Проб	Браунинский		
Т. контр	Браунинский		
И. контр	Полчинский		
Утв			

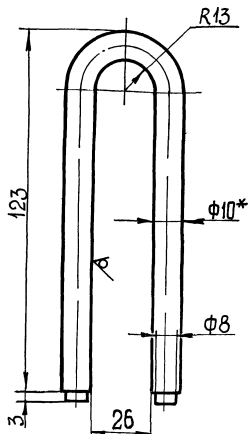
Уголок 100x63x6-6-ГОСТ 510-86  
Ст 3-II-ГОСТ 535-79

Лист	Масса	Масштаб
0,3	1,2	
Лист	Листов	
1	1	

д. инж. С.С.С.Р.  
С.А.Рыковенко  
Инженер  
Бюро «АналПроект»  
Формат А4

12,5(V)

H1-02 101



- Развернутая длина:  $L = 262$  мм
- H14,  $h14 \pm \frac{t2}{2}$
- Размер для справок

H1-02 101

Скоба

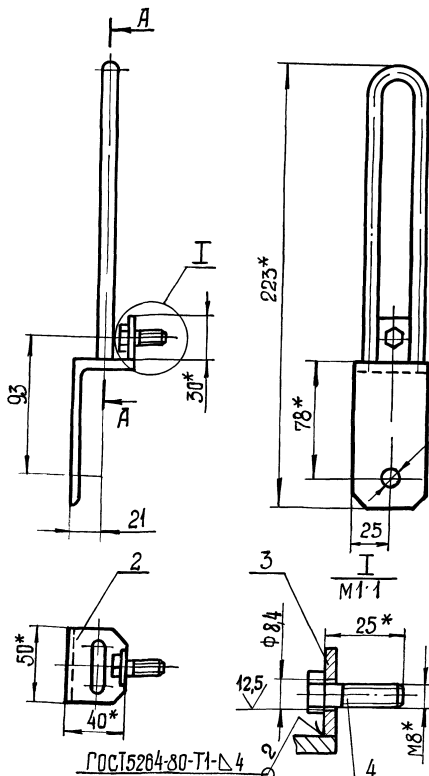
Изм/Лист	№ докум	Подп	Дата
Разработ	Анатолий		
Проб	Браунинский		
Т. контр	Браунинский		
И. контр	Полчинский		
Утв			

Круг В-10-ГОСТ 2590-71  
Ст 3-II-ГОСТ 535-79

Лист	Масса	Масштаб
0,2	1,1	
Лист	Листов	
1	1	

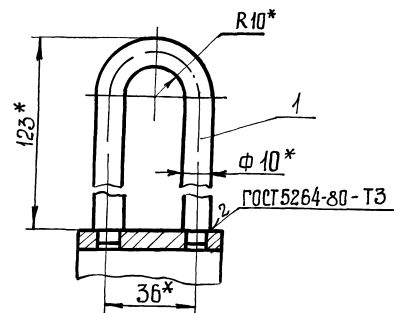
д. инж. С.С.С.Р.  
С.А.Рыковенко  
Инженер  
Бюро «АналПроект»  
Формат А4

H1-02 100СБ



- H14,  $\pm \frac{t2}{2}$
- Шероховатость обрабатываемых поверхностей детали Б4 поз. 3 выполнять  $Rz$
- Размеры для справок.

А-А  
M1:1



H1-02 100СБ

Кронштейн  
Сборочный чертёж

Изм/Лист	№ докум	Подп	Дата
Разработ	Анатолий		
Проб	Браунинский		
Т. контр	Браунинский		
И. контр	Полчинский		
Утв			

Лист	Масса	Масштаб
0,5	1,2	
Лист	Листов	
1	1	

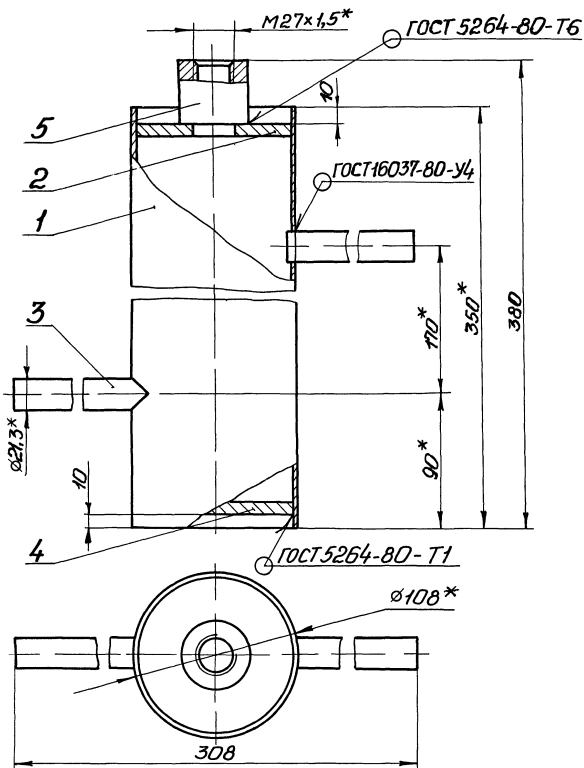
д. инж. С.С.С.Р.  
С.А.Рыковенко  
Инженер  
Бюро «АналПроект»  
Формат А3

Копия Шевцова

23281-07 11

Формат А3

Н1-03 000 СБ



**Техническая характеристика**

- 1 Назначение - установка прибора ТУДЭ
- 2 Рабочее давление МПа, 0,3
- 3 Температура °С, 10°

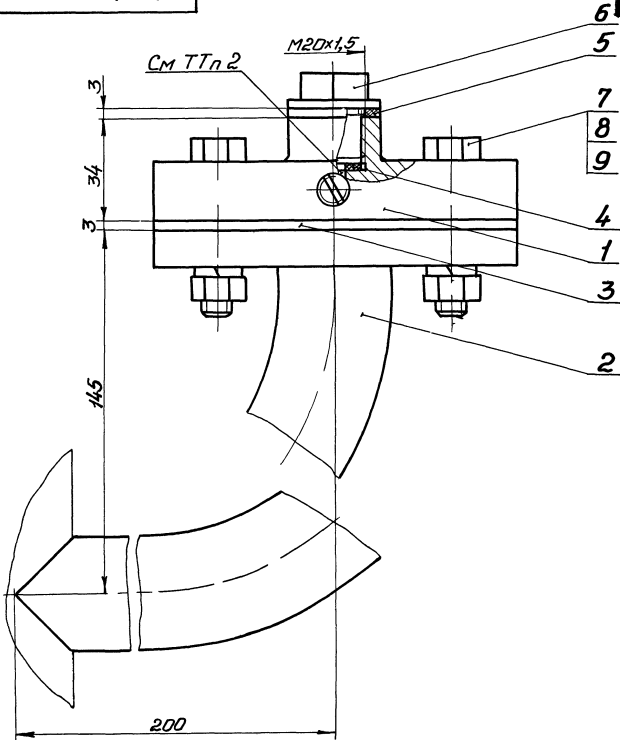
**Технические требования**

- 1 ±t<sub>2</sub>/2
- 2 \* Размеры для справок

Н1-03 000 СБ

ИМ	Мет	№ докум	Подп	Дата	<b>Расширитель</b> Сборочный чертёж	Лист	Масса	Масштаб	
Разраб	Восстанов	Дур					3,5	1 2	
Пров	Ясенов	С				Лист	Листов 1		
Т.контр	Восстанов	С				Государств СССР Сибирский филиал проектантского бюро Новосибирск Водоканалпроект Формат А3			
И.контр	Талицкий	С							
Этб	Чмелев								

Н1-04 000 СБ



**Техническая характеристика**

- 1 Назначение - установка манометра на напорном трубопроводе
- 2 Среда - точные воды
- 3 Давление - МПа, 0,6
- 4 Температура воды - °С, +10 +30
- 5 Рабочий агент - масло индустриальное, приборное МПВ, гидравлическое

**Технические требования**

- 1 Взамен пробки поз 6 установить импульсную трубку (см альбом 6)
- 2 Внутреннюю полость разделителя (поз 1), импульсную трубку и манометр (см альбом 6, раздел АТХ) заполнить маслом. Наличие воздушных пузырьков не допускается
- 3 Размеры для справок

Н1-04 000 СБ

ИМ	Мет	№ докум	Подп	Дата	<b>Устройство отборное напорное</b> Сборочный чертёж	Лист	Масса	Масштаб	
Разраб	Восстанов	Этб					3,4	1 1	
Пров	Ясенов	С				Лист	Листов 1		
Т.контр	Восстанов	С				Государств СССР Сибирский филиал проектантского бюро Новосибирск Водоканалпроект			
И.контр	Талицкий	С							
Этб	Чмелев								

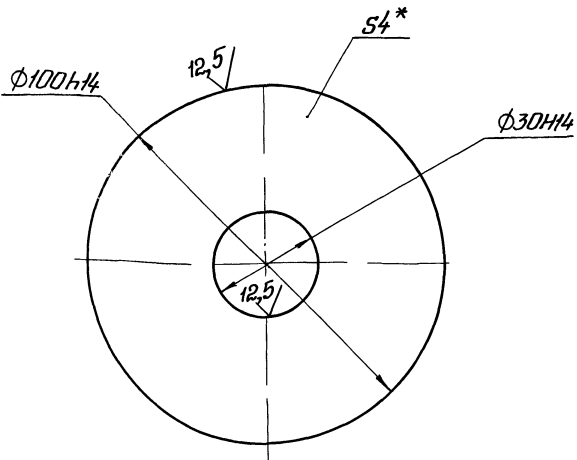
Архивом 7

Туннель проект 902-1-136.88

Имя, № листа, Лист и дата, Взам. шифр, № шифр. докум., Проект и дата

H1-03.002

(✓) (✓)



\*.Размер для справок

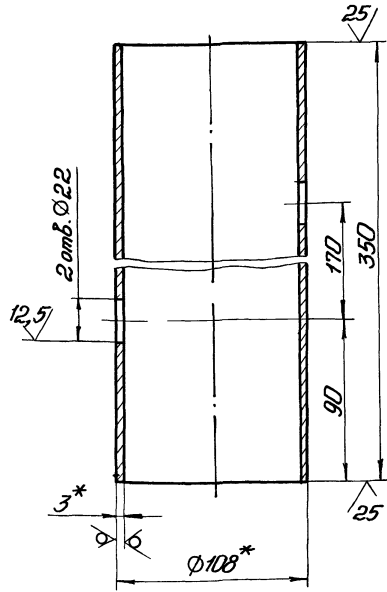
H1-03.002

Дношце

Лист	Масса	Масштаб
0,2	1,1	
Лист Листов 1		
Рострой ССАР Самоборонинский проект Харьковский Водоканал проект Формат А4		

Лист 4 ГОСТ 19903-74  
Ст 3 ГОСТ 14637-79

H1-03.001



1 H14, h14, ± $\frac{\pm 2}{2}$ .  
2\* Размеры для справок

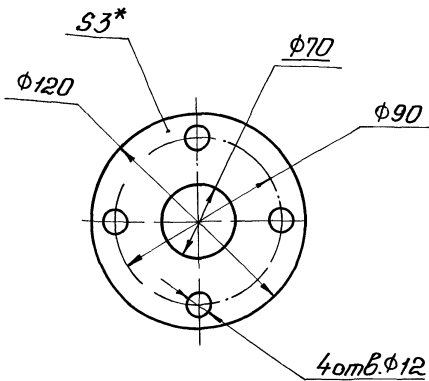
H1-03.001

Корпус

Лист	Масса	Масштаб
2,7	1,2	
Лист Листов 1		
Рострой ССАР Самоборонинский проект Харьковский Водоканал проект Формат А4		

Труба 108x3 ГОСТ 10704-76  
Ст 3 ГОСТ 10705-80

H1-04.001



1 H14, h14, ± $\frac{\pm 2}{2}$ .  
2.\* Размер для справок.

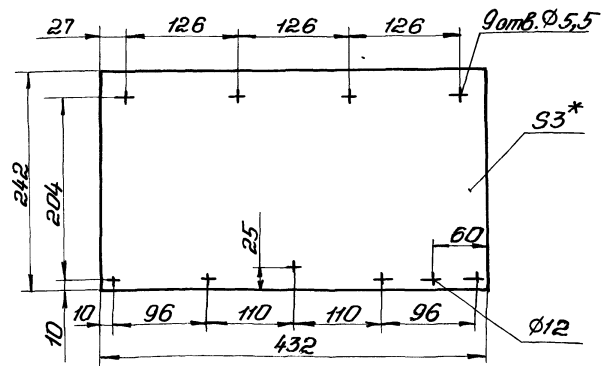
H1-04.001

Прокладка

Лист	Масса	Масштаб
0,05	1,2	
Лист Листов 1		
Рострой ССАР Самоборонинский проект Харьковский Водоканал проект Формат А4		

Паронит ПОН 3 ГОСТ 481-80

H1-01.004



1 H14, h14, ± $\frac{\pm 2}{2}$ .  
2\* Размер для справок

H1-01.004

Прокладка

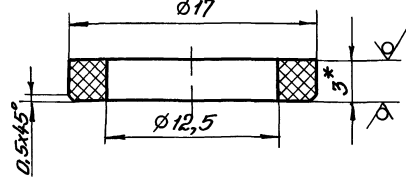
Лист	Масса	Масштаб
0,4	1,4	
Лист Листов 1		
Рострой ССАР Самоборонинский проект Харьковский Водоканал проект Формат А4		

Пластина 1 лист,  
ТМКШ-С-3 ГОСТ 7338-77

Технический проект 9/У.С.-1-156 88

Н1-04 002

12,5/ (✓)



1 Н14, h14, ±  $\frac{\pm 2}{2}$   
2 \* Размер для справок

Н1-04 002

Прокладка

Лист	Масса	Масштаб
0,001	4	1

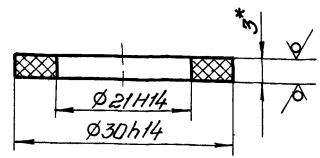
Паронит ПОН-3  
ГОСТ 481-80

Лист Листов 1  
Госстрой СССР  
Синдicatesпроект  
Харьковский  
Водоканалпроект  
Формат А4

Изм.	Лист	№ докум.	Подп.	Дата
Разработ	Аналитка	СЗР		
Проект	Водоканал	СЗР		
Т.контр.	Водоканал	СЗР		
И.контр.	Технический	СЗР		
Утв.				

Н1-04 003

12,5/ (✓)



\* Размер для справок

Н1-04 003

Прокладка

Лист	Масса	Масштаб
0,001	2	1

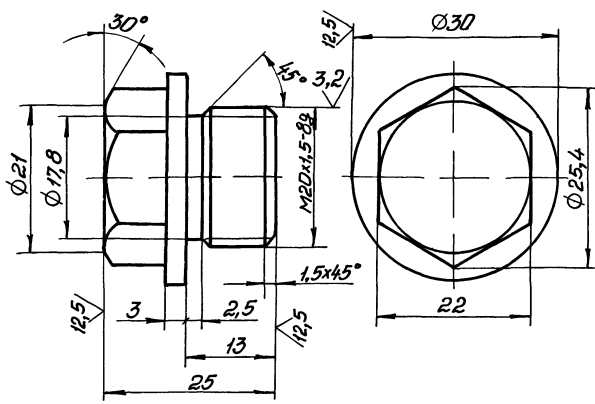
Паронит ПОН-3  
ГОСТ 481-80

Лист Листов 1  
Госстрой СССР  
Синдicatesпроект  
Харьковский  
Водоканалпроект  
Формат А4

Изм. Лист Листов 1 и дата. Взам. инв. № инв. изданий. Подп. и дата.

700 70-11

6,3/ (✓)



Неуказанные предельные отклонения  
размеров h14, ±  $\frac{\pm 2}{2}$

Н1-04 004

Пробка

Лист	Масса	Масштаб
0,07	2	1

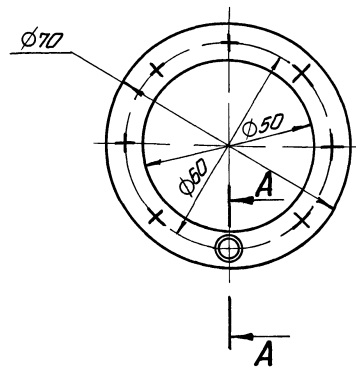
Ст 3 ГОСТ 380-71

Лист Листов 1  
Госстрой СССР  
Синдicatesпроект  
Харьковский  
Водоканалпроект  
Формат А4

Изм.	Лист	№ докум.	Подп.	Дата
Разработ	Аналитка	СЗР		
Проект	Водоканал	СЗР		
Т.контр.	Водоканал	СЗР		
И.контр.	Технический	СЗР		
Утв.				

201 70-11

12,5/ (✓)



1 Н14, h14, ±  $\frac{\pm 2}{2}$   
2 \* Размер для справок

Н1-04.102

Кольцо

Лист	Масса	Масштаб
0,03	1	1

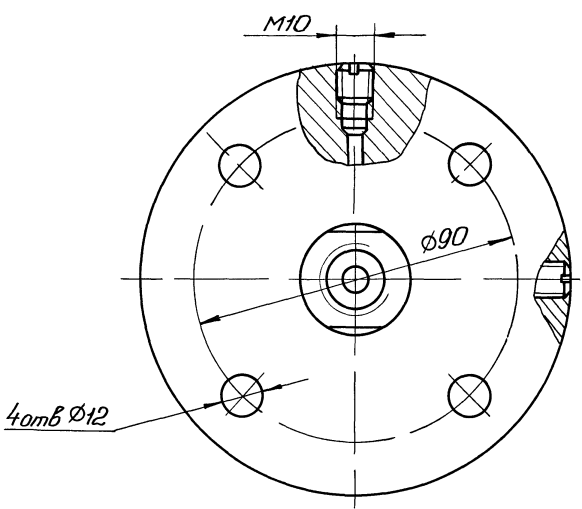
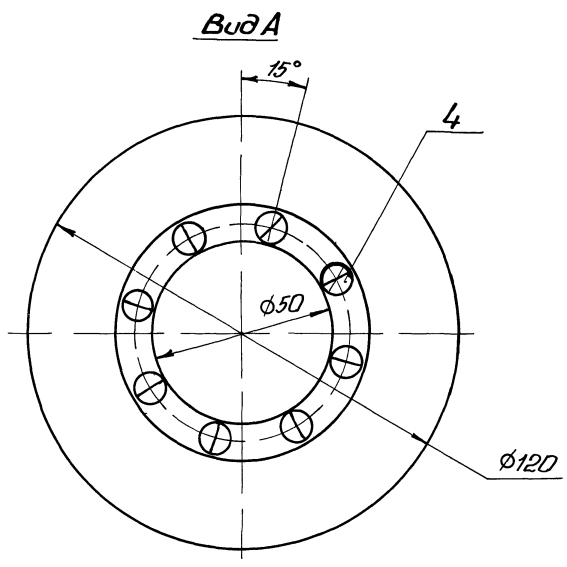
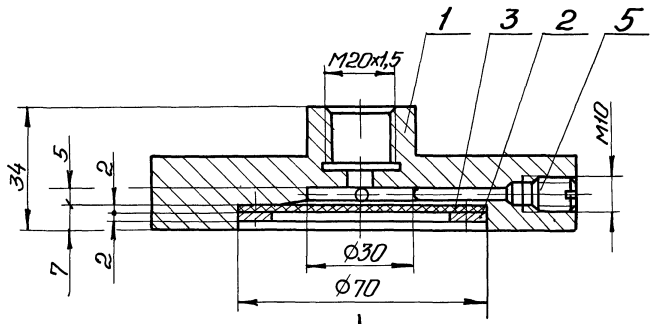
Лист 2 ГОСТ 19903-74  
Ст 3 ГОСТ 16523-70

Лист Листов 1  
Госстрой СССР  
Синдicatesпроект  
Харьковский  
Водоканалпроект  
Формат А4

Изм. Лист Листов 1 и дата. Взам. инв. № инв. изданий. Подп. и дата.

Туполобой проект 902-1-136 88  
 Альбом

**Н1-04-100СБ**

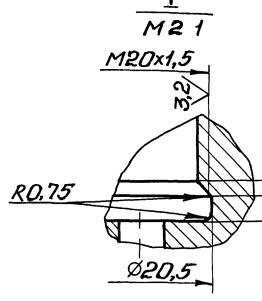
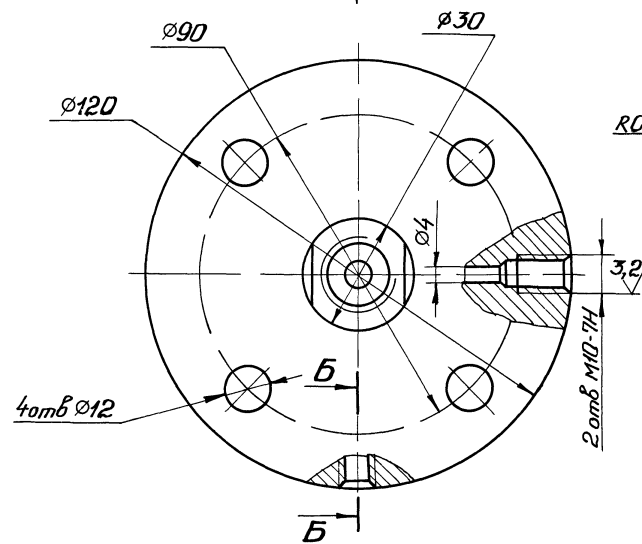
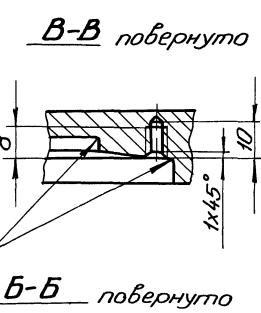
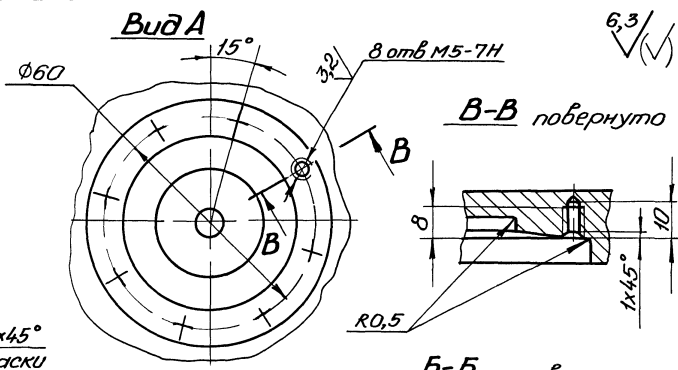
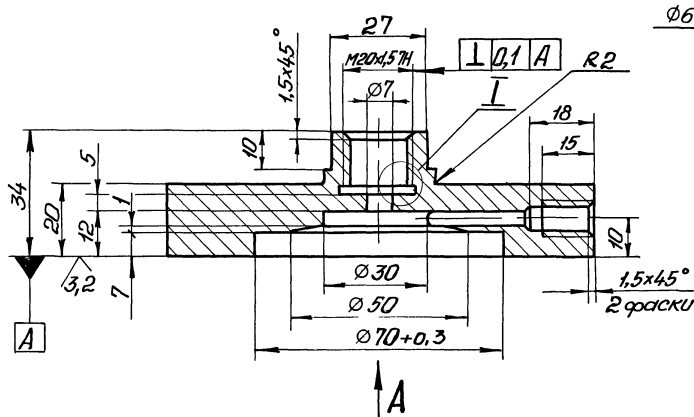


Размеры для справок

				<b>Н1-04.100СБ</b>		
Изм/Лист	№ док/изм	Подп.	Дата	<b>Разделитель мембранный</b>	Лит	Масса
Разраб	Аналог	С/П			1,6	1,1
				Сборочный чертёж		
Проб	Базилевич	С/П		Лист	Листов 1	
Т.контр	Базилевич	С/П		Госстандарт СССР		
И.контр	Толчинский	С/П		Совьзнаучиниипроект		
Утв				Харьковский		
				Водоканалпроект		
				Формат А3		

Альбом, лист 10, взаим. с проектом 902-1-136 88, подп. и дата

**Н1-04-101**



Неуказанные предельные отклонения размеров Н1/4, Н1/4 ± 0.2

				<b>Н1-04.101</b>		
Изм/Лист	№ док/изм	Подп.	Дата	<b>Корпус</b>	Лит	Масса
Разраб	Аналог	С/П			1,5	1,1
				Ст 3 ГОСТ 380-71		
Проб	Базилевич	С/П		Лист	Листов 1	
Т.контр	Базилевич	С/П		Госстандарт СССР		
И.контр	Толчинский	С/П		Совьзнаучиниипроект		
Утв				Харьковский		
				Водоканалпроект		
				Формат А3		

Альбом, лист 10, взаим. с проектом 902-1-136 88, подп. и дата



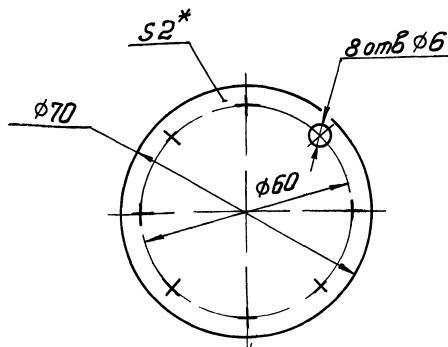
Формат	Зона	Лист	Обозначение	Наименование	Кол.	Примечание
				<u>Документация</u>		
A3			H1-04.200СБ	Сборочный чертеж		
				<u>Детали</u>		
A4	1		H1-04.201	Труба	1	
A4	2		H1-04.202	Фланец	1	
<b>H1-04.200</b>						
<b>Отвод</b>						
Изм.	Лист	№ докум.	Подп.	Дата		
Разраб.	Аношко	авт.			Лист	Листов
Проб.	Браулавский	спр.			1	5
Рук. гр.	Браулавский	спр.				
И. контр.	Палиничкин	спр.				
Утв.						
					Госстрой СССР Союзоборудованиемонтажпроект Харьковской Водоканалпроект формат А4	

Формат	Зона	Лист	Обозначение	Наименование	Кол.	Примечание
				<u>Документация</u>		
A3			H1-05.000СБ	Сборочный чертеж		
				<u>Переменные данные для исполнений</u>		
				<u>H1-05.000</u>		
				<u>Сборочные единицы</u>		
A4	1		H1-05.100	Патрубок	1	
A4	2		H1-05.200	Патрубок	1	
				<u>Детали</u>		
A4	3		H1-05.001	Прокладка	1	
A4	4		H1-05.002	Фланец	1	
				<u>Стандартные изделия</u>		
				Фланец 1-32-2,5-ВСт30п2		
				ГОСТ 12820-80	1	
				Болт М10×40.58		
				ГОСТ 7798-70	8	
				Гайка М10.5		
				ГОСТ 5915-70	8	
				Шайба 10		
				ГОСТ 11371-78	8	
<b>H1-05.000</b>						
<b>Патрубок монтажный</b>						
Изм.	Лист	№ докум.	Подп.	Дата		
Разраб.	Аношко	авт.			Лист	Листов
Проб.	Браулавский	спр.			1	5
Рук. гр.	Браулавский	спр.				
И. контр.	Палиничкин	спр.				
Утв.						
					Госстрой СССР Союзоборудованиемонтажпроект Харьковской Водоканалпроект формат А4	

Формат	Зона	Лист	Обозначение	Наименование	Кол.	Примечание
A4	1		H1-05.100-02	Патрубок	1	
A4	2		H1-05.200-02	Патрубок	1	
				<u>Детали</u>		
A4	3		H1-05.001-02	Прокладка	1	
A4	4		H1-05.002-02	Фланец	1	
				<u>Стандартные изделия</u>		
				Фланец 1-50-2,5-ВСт30п2		
				ГОСТ 12820-80	1	
				Болт М12×45.58		
				ГОСТ 7798-70	8	
				Гайка М12.5		
				ГОСТ 5915-70	8	
				Шайба 12		
				ГОСТ 11371-78	8	
				Кольцо 054-062-46-2-3		
				ГОСТ 9833-73	1	
				<u>H1-05.000-03</u>		
				<u>Сборочные единицы</u>		
A4	1		H1-05.100-03	Патрубок	1	
A4	2		H1-05.200-03	Патрубок	1	
				<u>Детали</u>		
A4	3		H1-05.001-03	Прокладка	1	
A4	4		H1-05.002-03	Фланец	1	
<b>H1-05.000</b>						
<b>Лист 3</b>						
					Госстрой СССР Союзоборудованиемонтажпроект Харьковской Водоканалпроект формат А4	

Формат	Зона	Лист	Обозначение	Наименование	Кол.	Примечание
				Кольцо 034-042-46-2-3		
				ГОСТ 9833-73	1	
				<u>H1-05.000-01</u>		
				<u>Сборочные единицы</u>		
A4	1		H1-05.100-01	Патрубок	1	
A4	2		H1-05.200-01	Патрубок	1	
				<u>Детали</u>		
A4	3		H1-05.001-01	Прокладка	1	
A4	4		H1-05.002-01	Фланец	1	
				<u>Стандартные изделия</u>		
				Фланец 1-40-2,5-ВСт30п2		
				ГОСТ 12820-80	1	
				Болт М12×45.58		
				ГОСТ 7798-70	8	
				Гайка М12.5		
				ГОСТ 5915-70	8	
				Шайба 12		
				ГОСТ 11371-78	8	
				Кольцо 042-050-46-2-3		
				ГОСТ 9833-73	1	
				<u>H1-05.000-02</u>		
				<u>Сборочные единицы</u>		
<b>H1-05.000</b>						
<b>Лист 2</b>						
					Госстрой СССР Союзоборудованиемонтажпроект Харьковской Водоканалпроект формат А4	

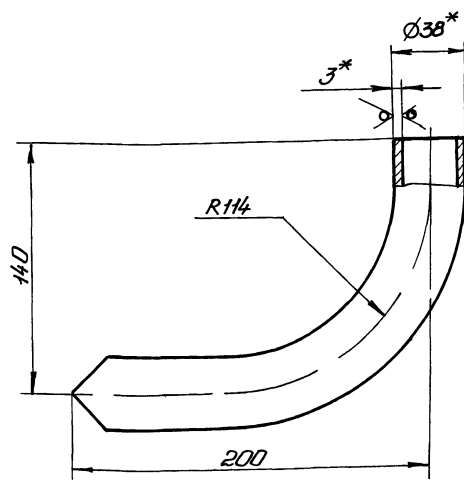




1 H14, h14, ±  $\frac{\pm 2}{2}$   
 2 \* Размер для справок

				<b>Н1-04 103</b>			Лист	Масса	Масштаб
Изм	Испол	№ докум	Подп	Дата	<b>Мембрана</b>		0,01	1:1	
Разработ	Анотиро	СФ/С				Листов	Листов	1	
Проеб	Брауиловский	СФ/С			Госстандрт СССР Самарбодкантехипроект Харьковский Водоканалпроект				
Т.контр	Брауиловский	СФ/С			Пластину I, лист, ПМБ-М-2-48 ГОСТ 7338-77				
И.контр	Талицкий	СФ/С			Формат А4				
Этб									

25 ✓(✓)

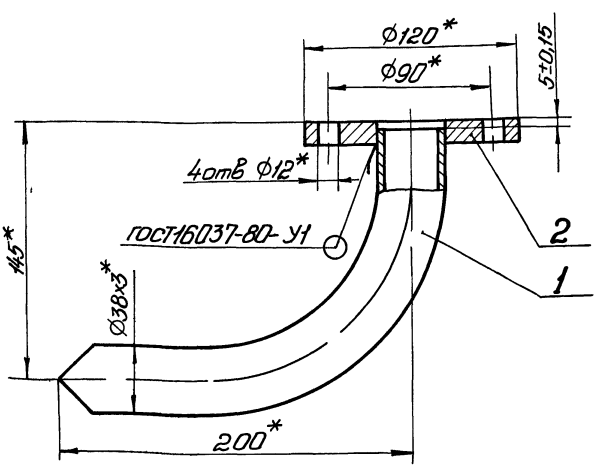


1 ±  $\frac{\pm 2}{2}$   
 2 \* Размеры для справок  
 3 Развернутая длина 291мм

Изм. № листа Листов в сборке Весом шифра Имя разработ. Листы и детали

				<b>Н1-04 201</b>			Лист	Масса	Масштаб
Изм	Испол	№ докум	Подп	Дата	<b>Труба</b>		0,7	1:2	
Разработ	Анотиро	СФ/С				Листов	Листов	1	
Проеб	Брауиловский	СФ/С			Госстандрт СССР Самарбодкантехипроект Харьковский Водоканалпроект				
Т.контр	Брауиловский	СФ/С			Труба 38x3 ГОСТ 10704-76 Ст 3 ГОСТ 10705-80				
И.контр	Талицкий	СФ/С			Формат А4				
Этб									

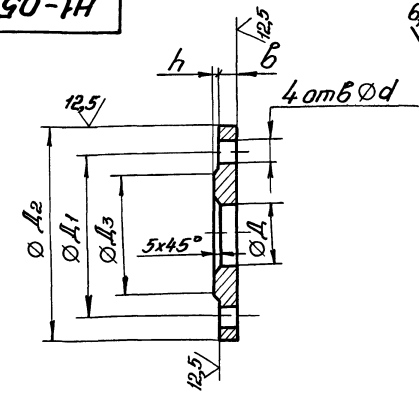
Н1-04 200 СБ



\* Размеры для справок

				<b>Н1-04 200 СБ</b>			Лист	Масса	Масштаб
Изм	Испол	№ докум	Подп	Дата	<b>Отвод</b>		1,6	1:2	
Разработ	Анотиро	СФ/С				Листов	Листов	1	
Проеб	Брауиловский	СФ/С			Госстандрт СССР Самарбодкантехипроект Харьковский Водоканалпроект				
Т.контр	Брауиловский	СФ/С			Сборочный чертеж				
И.контр	Талицкий	СФ/С			Формат А4				
Этб									

Н1-05 002



Обозначение	А мм	А1 мм	А2 мм	А3 мм	б мм	h мм	d мм	Масса кг
Н1-05 002	35	90	120	70	10	2	12	0,8
-01	42	100	130	80	10	3	14	0,9
-02	54	110	140	90	10	3	14	1
-03	72	130	160	110	11	3	14	1,4
-04	85	150	185	128	11	3	18	1,8

Предельные отклонения размеров Н14, h14, ±  $\frac{\pm 2}{2}$

Изм. № листа Листов в сборке Весом шифра Имя разработ. Листы и детали

				<b>Н1-05 002</b>			Лист	Масса	Масштаб
Изм	Испол	№ докум	Подп	Дата	<b>Фланец</b>		Ст 1	1:2	
Разработ	Анотиро	СФ/С				Листов	Листов	1	
Проеб	Брауиловский	СФ/С			Госстандрт СССР Самарбодкантехипроект Харьковский Водоканалпроект				
Т.контр	Брауиловский	СФ/С			Ст 3 ГОСТ 380-71				
И.контр	Талицкий	СФ/С			Формат А4				
Этб									

Лист 7  
Титульный проект 902-1-136.88

Имя, Инициалы, Подпись, Дата

Формат	Зона	Лист	Обозначение	Наименование	Кол	Примечание
				<u>Стандартные изделия</u>		
				Фланец 1-40-2,5-В Ст 3оп2 ГОСТ 12820-80	2	
				<u>Н1-05.100-02</u>		
				<u>Детали</u>		
Б4	1	Н1-05.101-02	Труба Труба 57х3 ГОСТ 10704-76 Ст 3 ГОСТ 10705-80 L=92 h 14	1	0,4 кг	
				<u>Стандартные изделия</u>		
		2	Фланец 1-50-2,5-В Ст 3оп2 ГОСТ 12820-80	2		
				<u>Н1-05.100-03</u>		
				<u>Детали</u>		
Б4	1	Н1-05.101-03	Труба Труба 76х4 ГОСТ 10704-76 Ст 3 ГОСТ 10705-80 L=92 h 14	1	0,71 кг	
				<u>Стандартные изделия</u>		
		2	Фланец 1-65-2,5-В Ст 3оп2 ГОСТ 12820-80	2		
<b>Н1-05.100</b>						Лист 2

Формат А4

Формат	Зона	Лист	Обозначение	Наименование	Кол	Примечание
				<u>Н1-05.100-04</u>		
				<u>Детали</u>		
Б4	1	Н1-05.101-04	Труба Труба 89х4 ГОСТ 10704-76 Ст 3 ГОСТ 10705-80 L=92 h 14	1	0,84 кг	
				<u>Стандартные изделия</u>		
		2	Фланец 1-80-2,5-В Ст 3оп2 ГОСТ 12820-80	2		
<b>Н1-05.100</b>						Лист 3

Имя, Инициалы, Подпись, Дата

Формат А4

Формат	Зона	Лист	Обозначение	Наименование	Кол	Примечание
				<u>Документация</u>		
А3			Н1-06.000 СБ	Сборочный чертеж <u>Сборочные единицы</u>		
А4	1	Н1-06.100	Патрубок <u>Детали</u>			
А4	2	Н1-06.001	Заглушка	1		
А4	3	Н1-06.002	Прокладка <u>Стандартные изделия</u>	1		
		4	Болт М12х50 56 ГОСТ 7798-70	4		
		5	Гайка М12 5 ГОСТ 5915-70	4		
		6	Шайба 12 ГОСТ 11371-78	4		
<b>Н1-06.000</b>						
<b>Установка патрубка</b>				Лист 1	Лист 2	Лист 3

Имя, Инициалы, Подпись, Дата

Формат А4

Формат	Зона	Лист	Обозначение	Наименование	Кол	Примечание
				<u>Документация</u>		
А4			Н1-05.100 СБ	Сборочный чертеж <u>Переменные данные для исполнения</u>		
				<u>Н1-05.100</u>		
				<u>Детали</u>		
Б4	1	Н1-05.101	Труба Труба 38х3 ГОСТ 10704-76 Ст 3 ГОСТ 10705-80 L=92 h 14	1	0,26 кг	
				<u>Стандартные изделия</u>		
		2	Фланец 1-32-2,5-В Ст 3оп2 ГОСТ 12820-80	2		
				<u>Н1-05.100-01</u>		
				<u>Детали</u>		
Б4	1	Н1-05.101-01	Труба Труба 45х3 ГОСТ 10704-76 Ст 3 ГОСТ 10705-80 L=92 h 14	1	0,31 кг	
<b>Н1-05.100</b>						
<b>Патрубок</b>				Лист 1	Лист 2	Лист 3

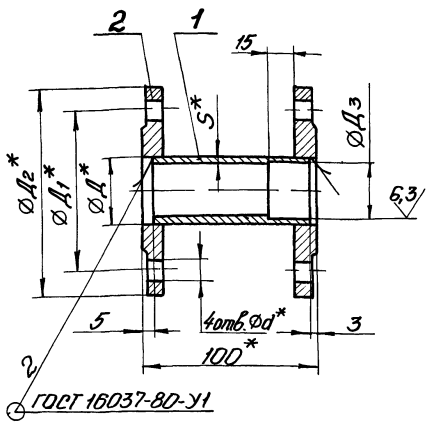
Имя, Инициалы, Подпись, Дата

Копировал Подпись

23281-07 19

Формат А4

Н1-05.100СБ



Обозначение	D, мм	D1, мм	D2, мм	D3, мм	d, мм	S, мм	Масса кг
Н1-05 100	38	90	120	35	12	3	1,85
-01	45	100	130	42	14	3	2,22
-02	57	110	140	54	14	3	2,5
-03	76	130	160	72	14	4	3,5
-04	89	150	185	85	18	4	4,54

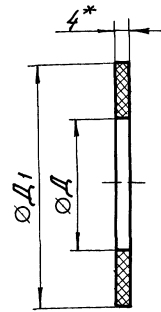
1 Н14,  $\pm \frac{t_2}{2}$ .  
2 \* Размеры для справок

Н1-05.100СБ

Патрубок  
Сборочный чертёж

Лист	Масштаб	Масштаб
1	см табл	1:2
Лист		Листов 1
Проектный институт Совхозоборониниипроект Харьковский Водоканальный проект Формат А4		

Н1-05.001



Обозначение	D, мм	D1, мм	Масса кг
Н1-05.001	38	70	0,002
-01	45	80	0,002
-02	57	90	0,002
-03	76	110	0,003
-04	89	128	0,003

1 Н14, h14.  
2.\* Размер для справок

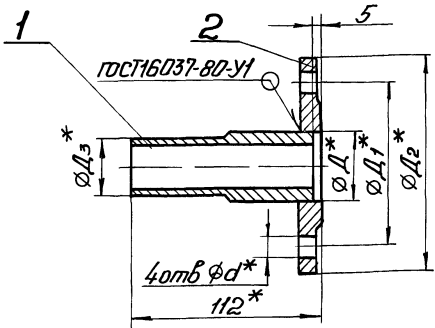
Н1-05.001

Прокладка

пластина, лист  
ТМКЦ-6-4 ГОСТ 1338-77

Лист	Масштаб	Масштаб
1	см табл	1:1
Лист		Листов 1
Проектный институт Совхозоборониниипроект Харьковский Водоканальный проект Формат А4		

Н1-05.200СБ



Обозначение	D, мм	D1, мм	D2, мм	D3, мм	d, мм	Масса кг
Н1-05 200	38	90	120	33	12	1,17
-01	45	100	130	40	14	1,4
-02	57	110	140	52	14	1,62
-03	76	130	160	70	14	2,27
-04	89	150	185	83	18	2,89

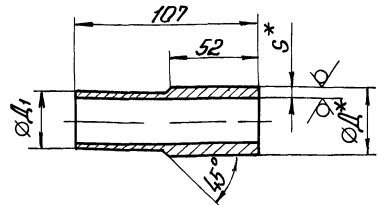
1  $\pm \frac{t_2}{2}$   
2.\* Размеры для справок.

Н1-05.200СБ

Патрубок  
Сборочный чертёж

Лист	Масштаб	Масштаб
1	см табл	1:2
Лист		Листов 1
Проектный институт Совхозоборониниипроект Харьковский Водоканальный проект Формат А4		

Н1-05.201



Обозначение	D2, мм	D1, мм	S, мм	Масса кг
Н1-05 201	38	33	4,5	0,36
-01	45	40	4,5	0,43
-02	57	52	4,5	0,56
-03	76	70	5	0,85
-04	89	83	5	1,02

1. h14,  $\pm \frac{t_2}{2}$   
2.\* Размеры для справок.

Н1-05.201

Труба

Трубы ДхS ГОСТ 8734-75  
В20 ГОСТ 8733-74

Лист	Масштаб	Масштаб
1	см табл	1:2
Лист		Листов 1
Проектный институт Совхозоборониниипроект Харьковский Водоканальный проект Формат А4		

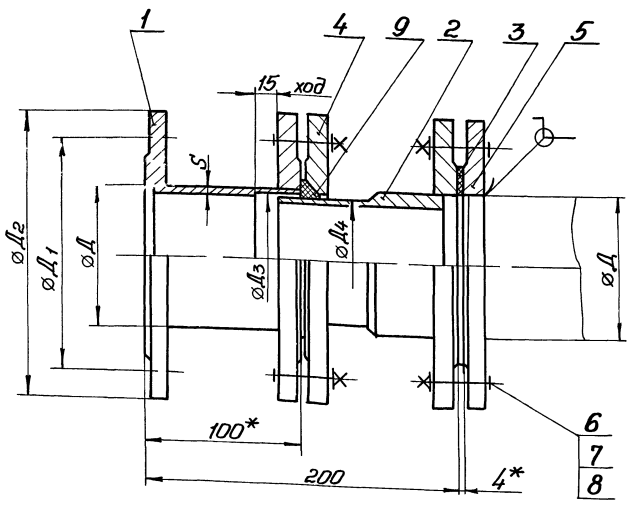
Технический проект 902-1-136.88

Имя, № листа, Подп. и дата, Взам. инв. №, Изм. №, Лист, и дата

**Н1-05.000 СБ**

**Техническая характеристика**

- 1 Назначение - монтаж насосов и трубопроводов
- 2 Рабочее давление - МПа, 0,1



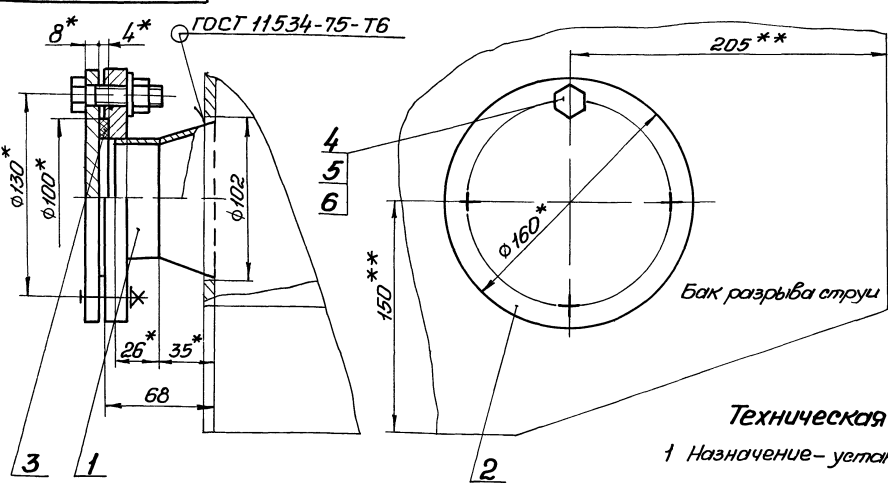
**Технические требования**

- 1  $\pm t_2/2$
- 2 Патрубок испытать под давлением 0,2 МПа в течении 3ч
- 3 \* Размеры для справок

Обозначение	D	S	D <sub>1</sub>	D <sub>2</sub>	D <sub>3</sub>	D <sub>4</sub>	Масса (кг)
Н1-05.000	38	3	90	120	35	33	4,9
-01	45	3	100	130	42	40	6,0
-02	57	3	110	140	54	52	6,7
-03	76	4	130	160	72	70	9,0
-04	89	4	150	185	85	83	12,0

				<b>Н1-05.000 СБ</b>				
Изм	Лист	№ докум	Подп.	Дата	<b>Патрубок монтажный</b>	Лит	Масса	Масштаб
Разработ	Выполнил	Провер	Утверд	Сборочный чертеж		См. табл.	—	
И контро	Технический	Утв			Лист	Листов 1	Госстандарт СССР Совхозмашинный проект Минск. Бюро Водоканалпроект Формат А3	

**Н1-06.000 СБ**



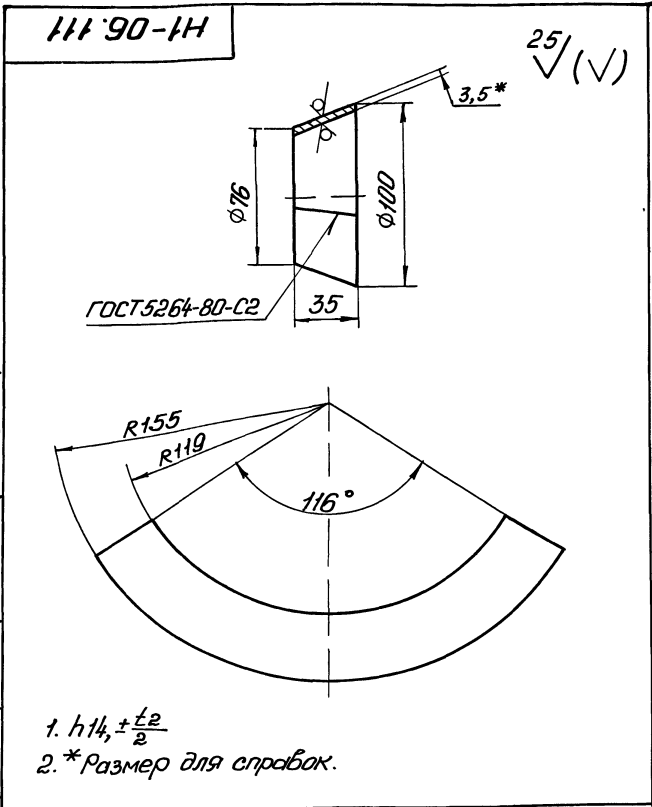
**Техническая характеристика.**

- 1 Назначение - установка датчика уровня ДПЭ

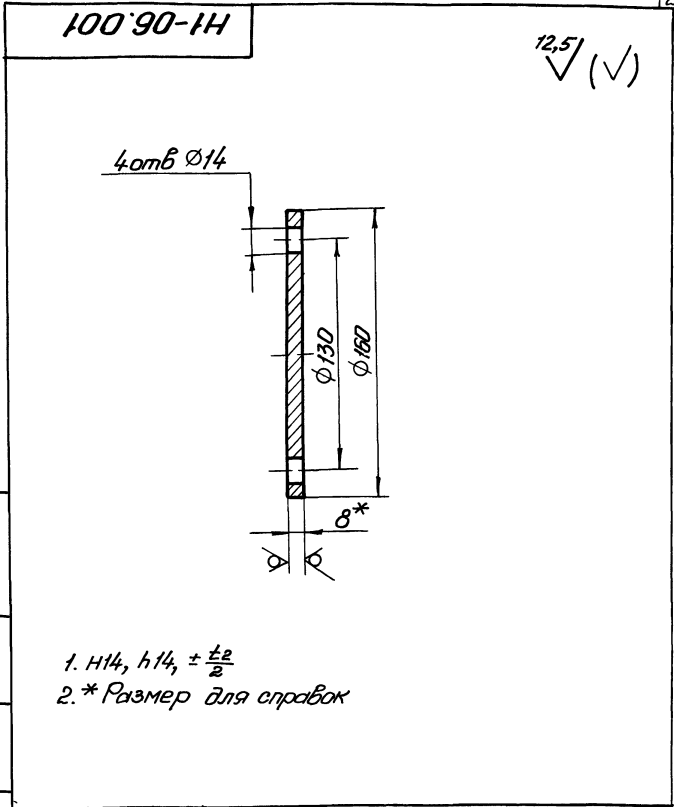
**Технические требования.**

- 1 Бак разрыва струи см серию 7 902-4
- 2 \*\*Патрубок поз 1 вварить взамен штуцера М27х1,5
- 3 Н14,  $\pm t_2/2$
- 4 \* Размеры для справок

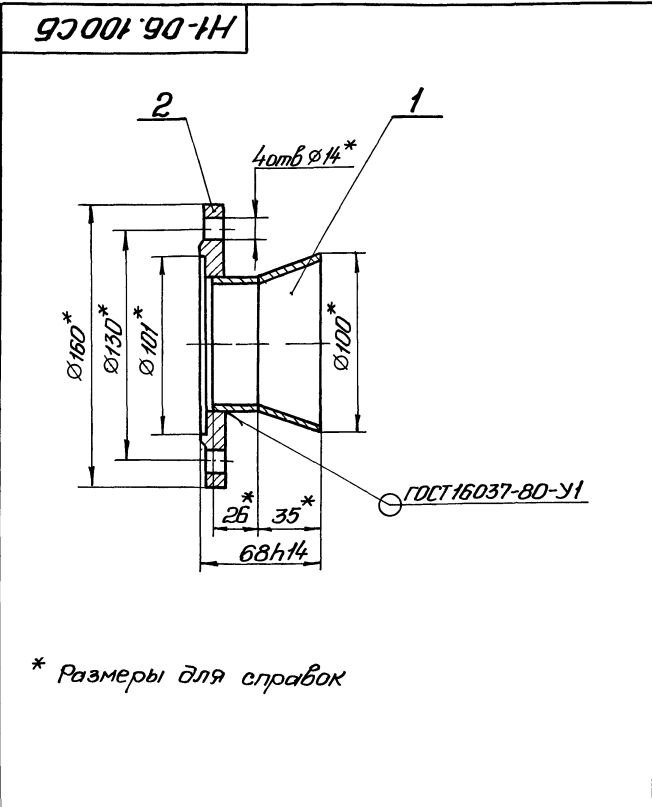
				<b>Н1-06.000 СБ</b>				
Изм	Лист	№ докум	Подп.	Дата	<b>Установка патрубка</b>	Лит	Масса	Масштаб
Разработ	Выполнил	Провер	Утверд	Сборочный чертеж		3,3	1:2	
И контро	Технический	Утв			Лист	Листов 1	Госстандарт СССР Совхозмашинный проект Минск. Бюро Водоканалпроект Формат А3	



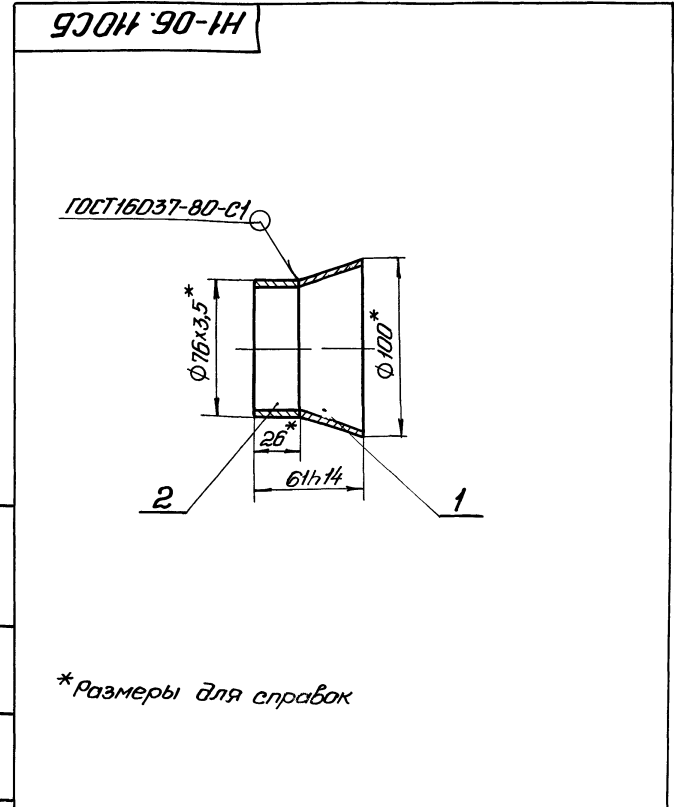
				<b>Н1-06.111</b>		
				<b>Конус</b>		
Изм.	Лист	№ докум.	Подп.	Дата	Лист	Масштаб
Разраб.	Аношко	4/82	4/82		0,28	1:2
Проф.	Бориславский	4/82	4/82		Листов 1	
Контр.	Бориславский	4/82	4/82		Листов 1	
И.контр.	Толчинский	4/82	4/82		Лист 3,5 ГОСТ 19903-74	
Этб.					Ст 3 ГОСТ 16523-70	
				Госстрой СССР Одесская инженерная школа Харьковский Водоканалпроект формат А4		



				<b>Н1-06.001</b>		
				<b>Заглушка</b>		
Изм.	Лист	№ докум.	Подп.	Дата	Лист	Масштаб
Разраб.	Аношко	4/82	4/82		1,26	1:2
Проф.	Бориславский	4/82	4/82		Листов 1	
Контр.	Бориславский	4/82	4/82		Листов 1	
И.контр.	Толчинский	4/82	4/82		Лист 8 ГОСТ 19903-74	
Этб.					Ст 3 ГОСТ 14637-79	
				Госстрой СССР Одесская инженерная школа Харьковский Водоканалпроект формат А4		



				<b>Н1-06.100СБ</b>		
				<b>Патрубок</b>		
				Сборочный чертёж		
Изм.	Лист	№ докум.	Подп.	Дата	Лист	Масштаб
Разраб.	Аношко	4/82	4/82		1,86	1:2
Проф.	Бориславский	4/82	4/82		Листов 1	
Контр.	Бориславский	4/82	4/82		Листов 1	
И.контр.	Толчинский	4/82	4/82		Лист 3,5 ГОСТ 19903-74	
Этб.					Ст 3 ГОСТ 16523-70	
				Госстрой СССР Одесская инженерная школа Харьковский Водоканалпроект		



				<b>Н1-06.110СБ</b>		
				<b>Патрубок</b>		
				Сборочный чертёж		
Изм.	Лист	№ докум.	Подп.	Дата	Лист	Масштаб
Разраб.	Аношко	4/82	4/82		0,45	1:2
Проф.	Бориславский	4/82	4/82		Листов 1	
Контр.	Бориславский	4/82	4/82		Листов 1	
И.контр.	Толчинский	4/82	4/82		Лист 3,5 ГОСТ 19903-74	
Этб.					Ст 3 ГОСТ 16523-70	
				Госстрой СССР Одесская инженерная школа Харьковский Водоканалпроект		

Альбом  
Технический проект 902-1-196.88

Формат	Зона	Лист	Обозначение	Наименование	Кол.	Примечание												
				<u>Документация</u>														
A4			H1-06 100СБ	Сборочный чертеж														
				<u>Сборочные единицы</u>														
A4	1		H1-06 110	Патрубок	1													
				<u>Стандартные изделия</u>														
	2			Фланец 3-65-2,5-ВсЗен2 ГОСТ 12820-80	1													
<table border="1" style="width: 100%;"> <tr> <td colspan="3">H1-06.100</td> <td>Лист</td> <td>Лист</td> <td>Листов</td> </tr> <tr> <td colspan="3">Патрубок</td> <td colspan="3">         Проект СССР          Союзоборониндустриальн          Харьковский          Водоканалпроект          формат А4       </td> </tr> </table>							H1-06.100			Лист	Лист	Листов	Патрубок			Проект СССР Союзоборониндустриальн Харьковский Водоканалпроект формат А4		
H1-06.100			Лист	Лист	Листов													
Патрубок			Проект СССР Союзоборониндустриальн Харьковский Водоканалпроект формат А4															

Технический проект 902-1-196.88

Формат	Зона	Лист	Обозначение	Наименование	Кол.	Примечание												
				<u>Документация</u>														
A4			H1-07 100СБ	Сборочный чертеж														
				<u>Детали</u>														
A4	1		H1-07 101	Ребро	1													
A4	2		H1-07 102	Скоба	1													
A4	3		H1-07 103	Петля	2													
A4	4		H1-07 104	Пруток	15													
A4	5		H1-07 105	Уголок	1													
A4	6		H1-07 106	Уголок	1													
B4	7		H1-07 107	Уголок														
				Уголок 50x50x3-5-ГОСТ8509-86 Ст 3-II-ГОСТ 535-79														
B4	8		H1-07.108	Уголок	2	0,58кг												
				Уголок 40x40x3-5-ГОСТ8509-86 Ст 3-II-ГОСТ 535-79														
B4	9		H1-07 109	Пруток	2	0,46кг												
				Круж 12-В-ГОСТ2590-71 Ст 3-II-ГОСТ 535-79														
B4	10		H1-07.110	Пруток	4	0,49кг												
				Круж 6-В-ГОСТ2590-71 Ст 3-II-ГОСТ 535-79														
<table border="1" style="width: 100%;"> <tr> <td colspan="3">H1-07.100</td> <td>Лист</td> <td>Лист</td> <td>Листов</td> </tr> <tr> <td colspan="3">Сборка</td> <td colspan="3">         Проект СССР          Союзоборониндустриальн          Харьковский          Водоканалпроект          формат А4       </td> </tr> </table>							H1-07.100			Лист	Лист	Листов	Сборка			Проект СССР Союзоборониндустриальн Харьковский Водоканалпроект формат А4		
H1-07.100			Лист	Лист	Листов													
Сборка			Проект СССР Союзоборониндустриальн Харьковский Водоканалпроект формат А4															

Технический проект 902-1-196.88

Формат	Зона	Лист	Обозначение	Наименование	Кол.	Примечание												
				<u>Документация</u>														
A4			H1-06.110 СБ	Сборочный чертеж														
				<u>Детали</u>														
A4	1		H1-06 111	Конус	1													
B4	2		H1-06 112	Труба														
				Труба 76x3,5-ГОСТ10704-76 Ст 3ГОСТ 10705-80														
				L=26 h14	1	0,16 кг												
<table border="1" style="width: 100%;"> <tr> <td colspan="3">H1-06.110</td> <td>Лист</td> <td>Лист</td> <td>Листов</td> </tr> <tr> <td colspan="3">Патрубок</td> <td colspan="3">         Проект СССР          Союзоборониндустриальн          Харьковский          Водоканалпроект          формат А4       </td> </tr> </table>							H1-06.110			Лист	Лист	Листов	Патрубок			Проект СССР Союзоборониндустриальн Харьковский Водоканалпроект формат А4		
H1-06.110			Лист	Лист	Листов													
Патрубок			Проект СССР Союзоборониндустриальн Харьковский Водоканалпроект формат А4															

Технический проект 902-1-196.88

Формат	Зона	Лист	Обозначение	Наименование	Кол.	Примечание												
				<u>Документация</u>														
A4			H1-07.200СБ	Сборочный чертеж														
				<u>Детали</u>														
A4	1		H1-07 201	Скоба	1													
A4	2		H1-07.202	Пластина	2													
B4	3		H1-07 203	Труба														
				Труба 18x2-ГОСТ10704-76 Ст 3ГОСТ10705-80														
				L=15 h14	2	0,01кг												
<table border="1" style="width: 100%;"> <tr> <td colspan="3">H1-07.200</td> <td>Лист</td> <td>Лист</td> <td>Листов</td> </tr> <tr> <td colspan="3">Скоба</td> <td colspan="3">         Проект СССР          Союзоборониндустриальн          Харьковский          Водоканалпроект          формат А4       </td> </tr> </table>							H1-07.200			Лист	Лист	Листов	Скоба			Проект СССР Союзоборониндустриальн Харьковский Водоканалпроект формат А4		
H1-07.200			Лист	Лист	Листов													
Скоба			Проект СССР Союзоборониндустриальн Харьковский Водоканалпроект формат А4															



Изм	Лист	№ докум	Подп	Дата	Обозначение	Наименование	Кол	Примечание
						<u>Документация</u>		
A3		H1-08 000 СБ				Сборочный чертеж		
						Сборочные единицы		
A4	1	H1-04 100				Разделитель мембранный	1	
A4	2	H1-08 100				Патрубок	1	
						<u>Детали</u>		
A4	3	H1-04 001				Прокладка	1	
A4	4	H1-04 002				Прокладка	1	
A4	5	H1-04 003				Прокладка	1	
A4	6	H1-04 004				Пробка	1	
						<u>Стандартные изделия</u>		
	7					Шпилька М10-Брх50 58		
	8					Гайка М10 5 ГОСТ 5915-70	4	
	9					Шайба 10 65Г ГОСТ 6402-70	4	

H1-08 000				
Изм	Лист	№ докум	Подп	Дата
Разраб	Аношко	3/82		
Проб	Брацлавский	3/82		
Рук эр	Брацлавский	3/82		
И контр	Толчинский	3/82		
Этб	Чмелев	3/82		

**Устройство отборное разрежения**

Лист	Лист	Листов
		1

Госстрой СССР  
(наименование и номер проекта)  
Водохозяйственный институт  
Сборочный проект  
Формат А4

Изм	Лист	№ докум	Подп	Дата	Обозначение	Наименование	Кол	Примечание
						<u>Документация</u>		
A2		H1-07 000 СБ				Сборочный чертеж		
						Сборочные единицы		
A4	1	H1-07 100				Створка	2	
A4	2	H1-07 200				Скоба	1	
						<u>Стандартные изделия</u>		
	4					Ось 22-12812х60 ст3		
						ГОСТ 9650-80	2	
	5					Шайба 12 ГОСТ 15917-70	2	
	6					Шпилька 3,2х18 ГОСТ 397-79	2	

H1-07.000				
Изм	Лист	№ докум	Подп	Дата
Разраб	Аношко	3/82		
Проб	Брацлавский	3/82		
Рук эр	Брацлавский	3/82		
И контр	Толчинский	3/82		
Этб	Чмелев	3/82		

**Контейнер, решетчатый**

Лист	Лист	Листов
		1

Госстрой СССР  
(наименование и номер проекта)  
Водохозяйственный институт  
Водохозяйственный проект  
Формат А4

**93 000 80-1Н**

**Техническая характеристика**

- 1 Назначение - установка манометра на всасывающем трубопроводе
- 2 Среда - сточные воды
- 3 Давление - МПа, 0,6
- 4 Температура воды- °С, +10 ..+30
- 5 Рабочий агент - масло индустриальное приборное МПВ гидравлическое

**Технические требования.**

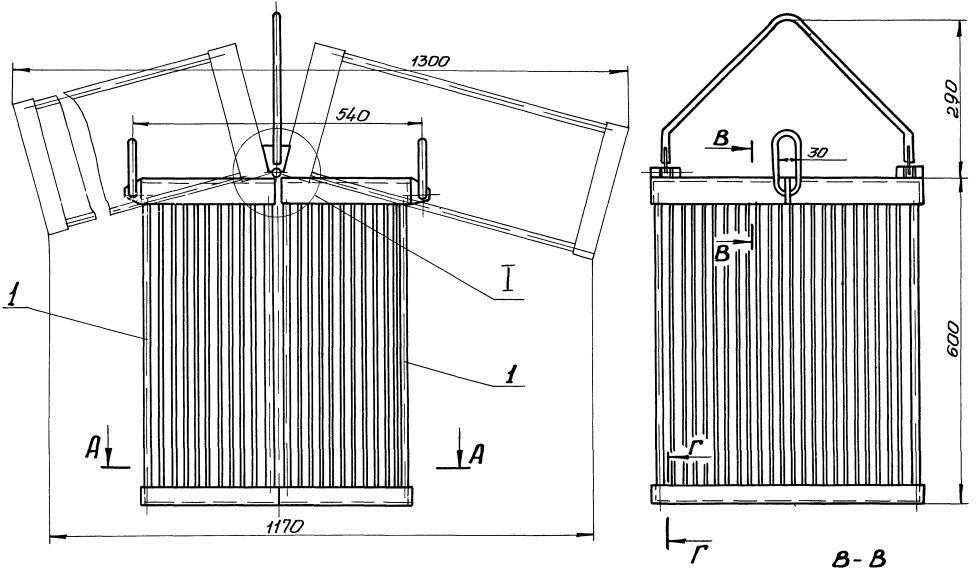
- 1 Взамен пробки поз 6 установить импульсную трубку (см альбом Б)
- 2 Внутреннюю полость разделителя (поз 1), импульсную трубку и манометр (см альбом Б) запалнить маслом. Наличие воздушных пузырьков не допускается
- 3 Размеры для справок

H1-08.000 СБ				
Изм	Лист	№ докум	Подп	Дата
Разраб	Брацлавский	3/82		
Проб	Аношко	3/82		
И контр	Брацлавский	3/82		
Этб	Чмелев	3/82		

**Устройство отборное разрежения**

Лист	Листов
3,3	11

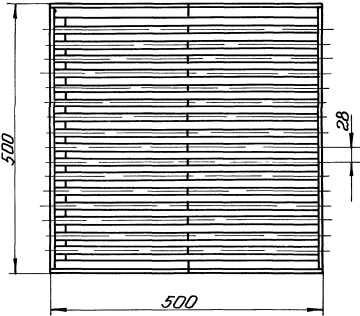
Госстрой СССР  
(наименование и номер проекта)  
Водохозяйственный институт  
Водохозяйственный проект  
Формат А2



**A - A**

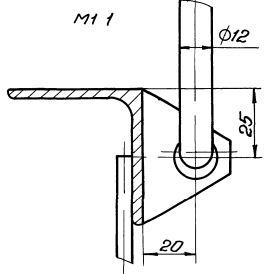
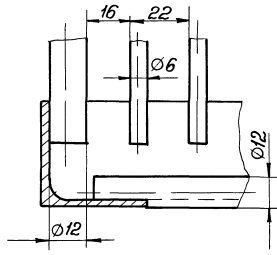
**Г - Г**

**B - B**



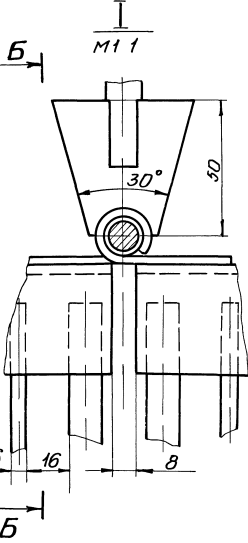
**Г - Г**  
М 1 1

**М 1 1**

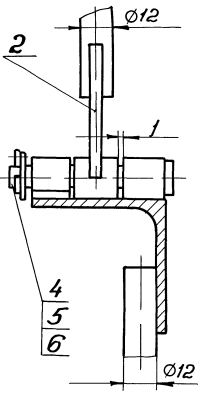


**Техническая характеристика**

- 1 Назначение - прием и накопление отходов
- 2 Рабочий объем -  $M^3$ , 0,15
- 3 Нагрузочная масса - кг, 150
- 4 Габарит - мм, 560x500x902

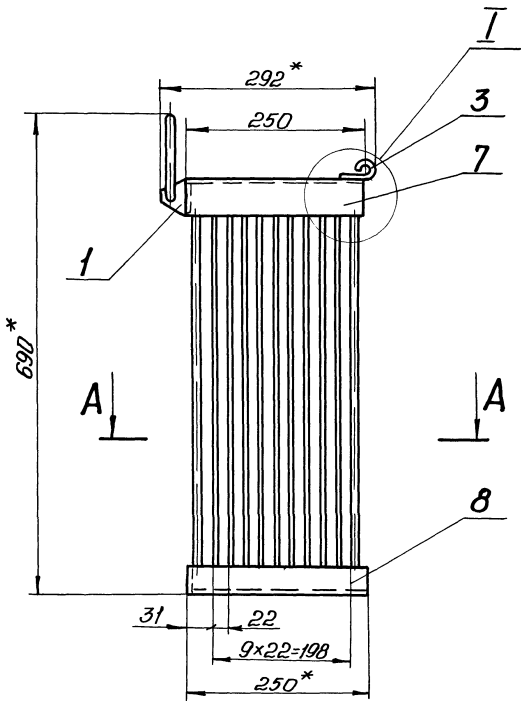


**B - B**

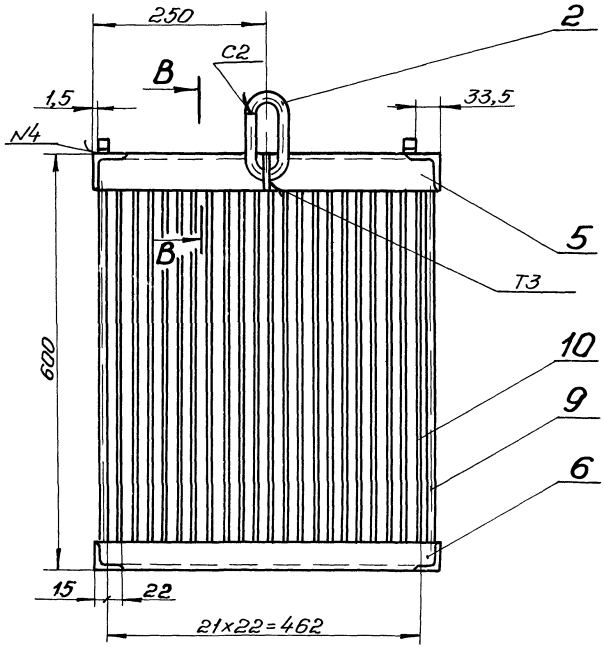


Размеры для справок

				Н1-07 000СБ		
Исполнитель	Лист	Итого	Лист	Итого	Лист	Итого
Контейнер	30	15	Контейнер	30	15	
решетчатый			решетчатый			
Сборочный чертеж			Сборочный чертеж			
Лист	Листов	7	Лист	Листов	7	
				Техцентр СССР		
				Государственный проект		
				Внебюджетный проект		
				Внебюджетный проект		

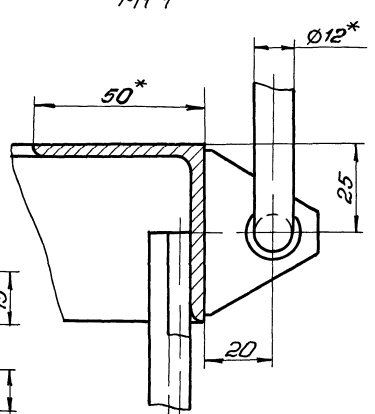
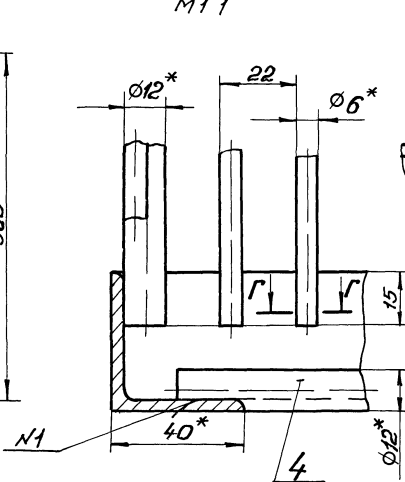
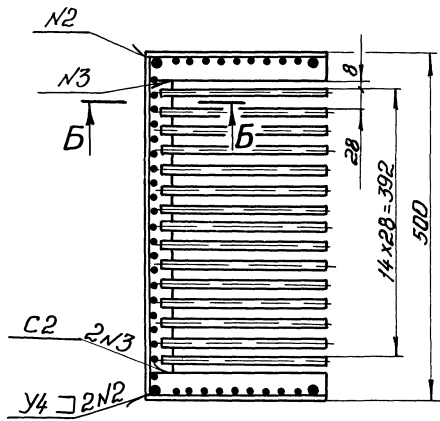


A-A



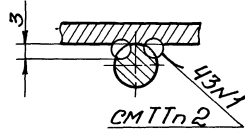
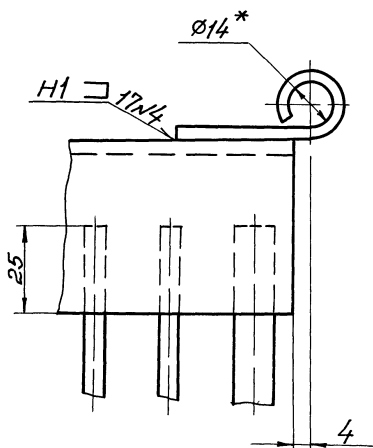
B-B  
M11

B-B  
M11



I  
M11

Г-Г  
M21



- 1 сварные швы по ГОСТ 5264-80
- 2 сварка шва N1 ручная электродуговая
- 3  $\pm \frac{t_2}{2}$
- 4 \* Размеры для справок
- 5 Шероховатость обрабатываемых поверхностей деталей Б4  $\sqrt{25}$

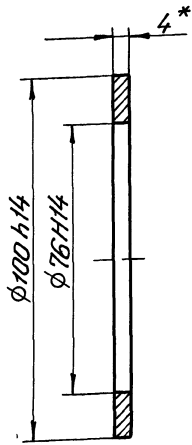
Н1-07.100 СБ			
Изм.	Лист	Масштаб	Масштаб
		1:1	1:5
Сварка		Сборочный чертеж	
Изм.	Лист	Листов 1	
Госстандарт СССР			
Специальный институт			
Водоканал проект			
Усть-Катак			

Альбом 1

Технический проект 902-1-136 88

Имя и фамилия Проект и дата

Н1-06 002



\* Размер для справок

Н1-06 002

Прокладка

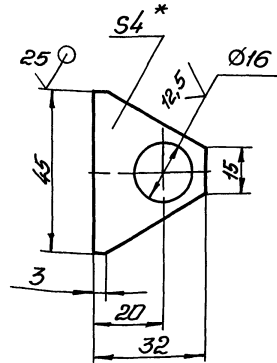
Лист	Масса	Максимум
0,02	11	

Лист Листов 1  
Пластина I, лист, ТМКЦ-С-4ГОСТ 7338-77

Прострой СССР  
Созвездиями проект  
Харьковский  
Водоканал проект  
Формат А4

Н1-07 101

✓(✓)



1 Н14, h14, ± $\frac{t_2}{2}$

2 \* Размер для справок

Н1-07.101

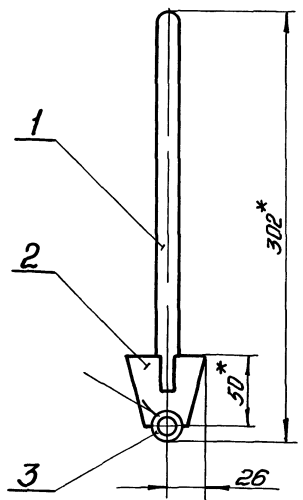
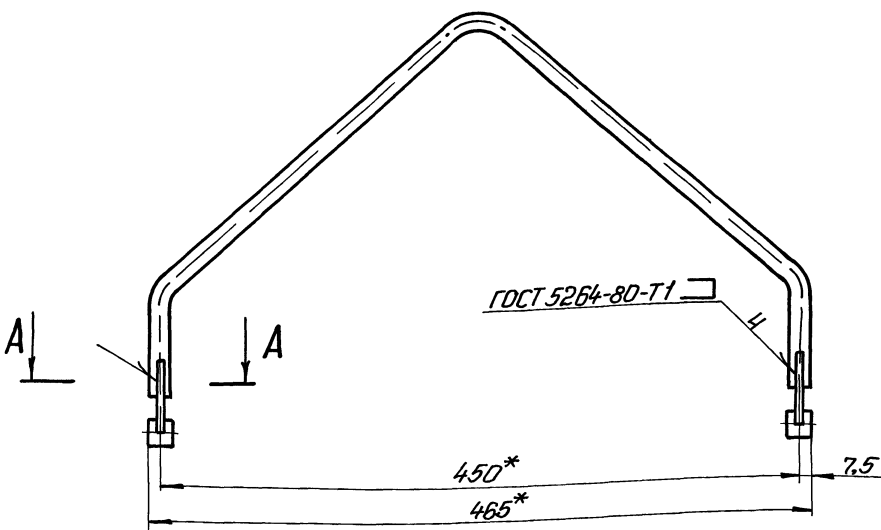
Ребро

Лист	Масса	Максимум
0,02	11	

Лист Листов 1  
4 ГОСТ 19903-74  
Ст 3ГОСТ 14637-79

Прострой СССР  
Созвездиями проект  
Харьковский  
Водоканал проект  
Формат А4

Н1-07 200 СБ

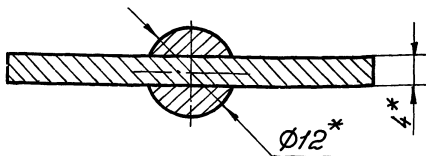


1 ± $\frac{t_2}{2}$

2 \* Размеры для справок

3 Шероховатость обрабатываемых поверхностей дет Б4<sup>25</sup>

A-A повернуто  
М21



Н1-07.200 СБ

Скоба

Сборочный чертеж

Лист	Масса	Максимум
0,8	12,5	

Имя	Лист	Недокум	Подп	Дата
Разработ	Анапко	С/П		
Провер	Брашневский	С/П		
Т.контр	Брашневский	С/П		
И.контр	Толчинский	С/П		
Этв				

Крипильная болт

23281-07 27

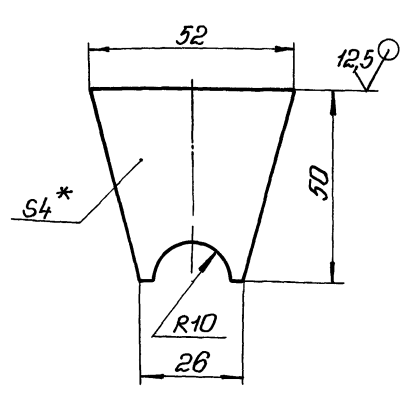
Формат А3

Имя и фамилия Проект и дата

Литровой проект 902-1-136 88

Н1-07.202

✓ (✓)

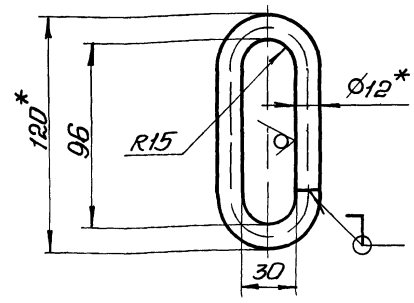


- 1  $\pm \frac{t_2}{2}$
- 2 \* Размер для справок.

				<b>Н1-07.202</b>		
Изм	Лист	№ докум	Подп	Дата	Лист	Масса
Разраб	Аношко	494			0,04	1 1
Проб	Браунштейн				Лист Листов 1	
Т.контр	Браунштейн				Лист Листов 1	
И.контр	Толчинский				Лист Листов 1	
Стб					Лист Листов 1	
				<b>Пластина</b> 4 ГОСТ 19903-74 Ст 3 ГОСТ 14-637-79		
				Госстрой СССР Союзоборудингпроект Харьковский Водоканалпроект формат А4		

Н1-07.102

25 ✓ (✓)



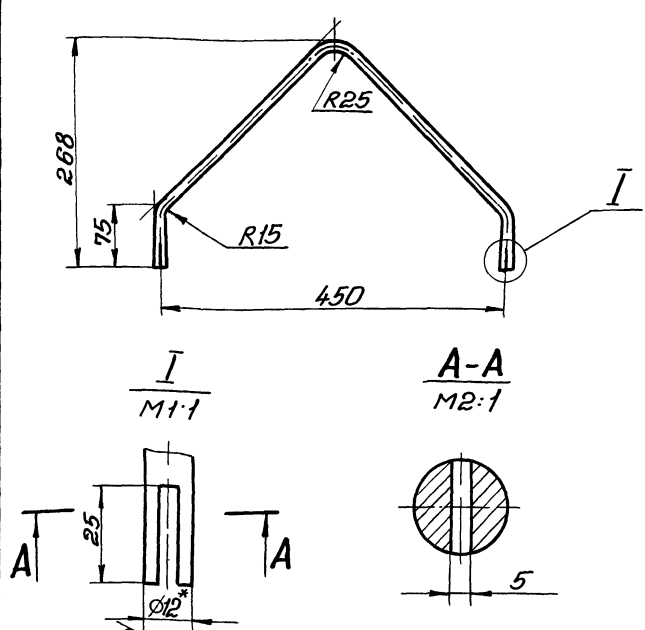
- 1 Н14,  $\pm \frac{t_2}{2}$
- 2 \* Размеры для справок.
- 3 Развернутая длина 264мм

Литровой проект 902-1-136 88

				<b>Н1-07.102</b>		
Изм	Лист	№ докум	Подп	Дата	Лист	Масса
Разраб	Аношко	494			0,23	1 2
Проб	Браунштейн				Лист Листов 1	
Т.контр	Браунштейн				Лист Листов 1	
И.контр	Толчинский				Лист Листов 1	
Стб					Лист Листов 1	
				<b>Скоба</b> 12-В-ГОСТ 2590-71 Ст 3-II-ГОСТ 535-79		
				Госстрой СССР Союзоборудингпроект Харьковский Водоканалпроект формат А4		

Н1-07.201

12,5 ✓ (✓)

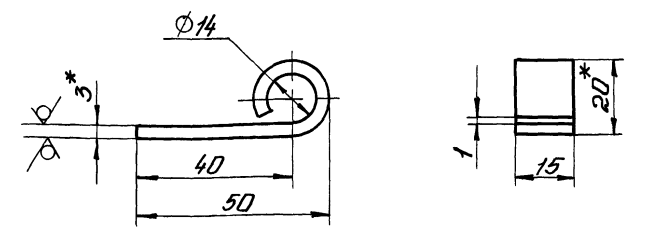


- 1 Н14,  $\pm \frac{t_2}{2}$
- 2 \* Размер для справок.
- 3. Развернутая длина 735мм.

				<b>Н1-07.201</b>		
Изм	Лист	№ докум	Подп	Дата	Лист	Масса
Разраб	Аношко	494			0,65	1 5
Проб	Браунштейн				Лист Листов 1	
Т.контр	Браунштейн				Лист Листов 1	
И.контр	Толчинский				Лист Листов 1	
Стб					Лист Листов 1	
				<b>Скоба</b> 12-В-ГОСТ 2590-71 Ст 3-II-ГОСТ 535-79		
				Госстрой СССР Союзоборудингпроект Харьковский Водоканалпроект формат А4		

Н1-07.103

12,5 ✓ (✓)

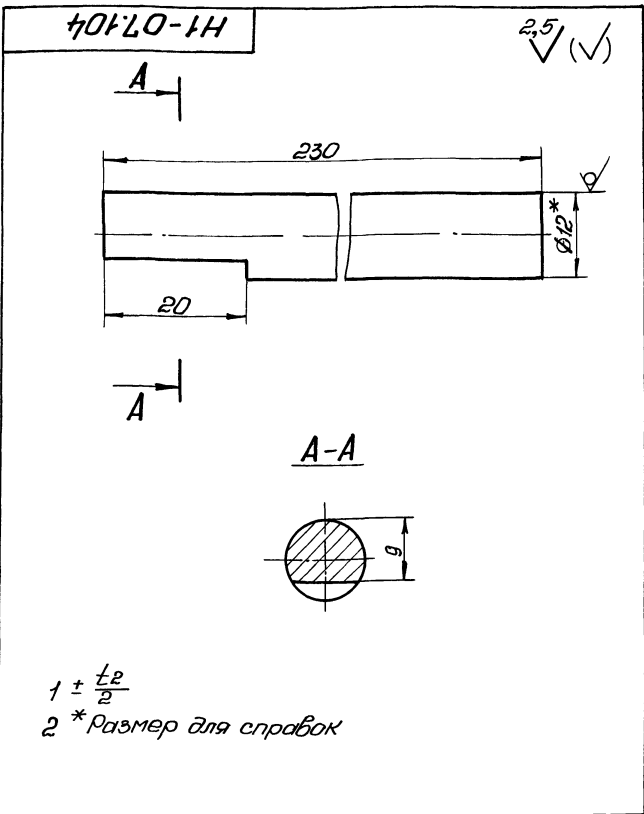


- 1. Н14,  $\pm \frac{t_2}{2}$ .
- 2. \* Размеры для справок.
- 3. Развернутая длина 90мм

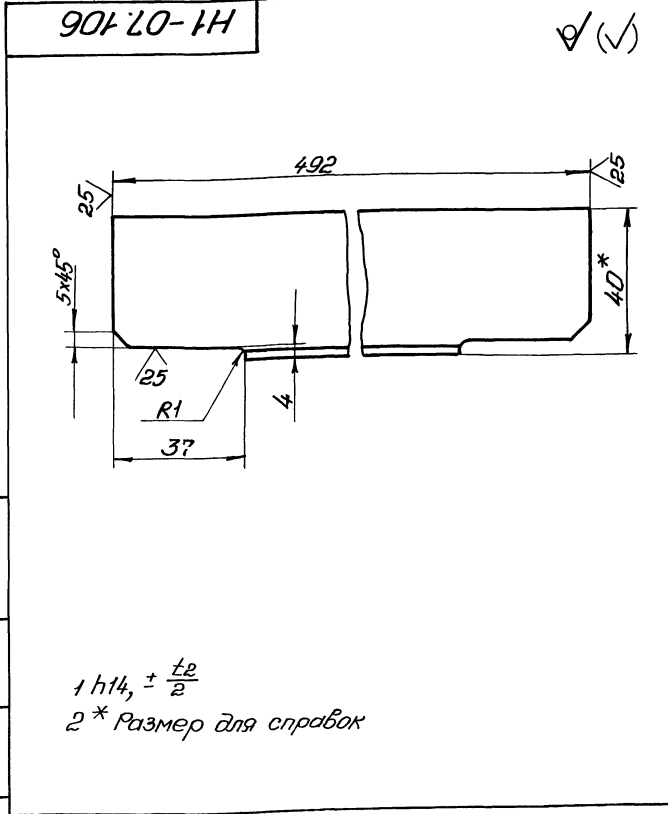
Литровой проект 902-1-136 88

				<b>Н1-07.103</b>		
Изм	Лист	№ докум	Подп	Дата	Лист	Масса
Разраб	Аношко	494			0,03	1 1
Проб	Браунштейн				Лист Листов 1	
Т.контр	Браунштейн				Лист Листов 1	
И.контр	Толчинский				Лист Листов 1	
Стб					Лист Листов 1	
				<b>Петля</b> 3 ГОСТ 19903-74 Ст 3 ГОСТ 16523-70		
				Госстрой СССР Союзоборудингпроект Харьковский Водоканалпроект формат А4		

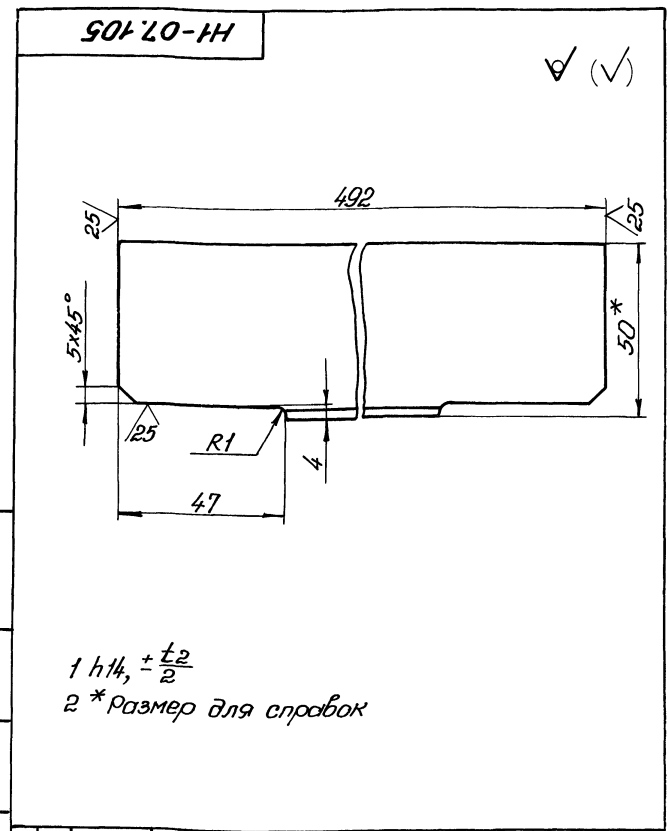
Архив № 7  
Типовой проект 902-1-136 88



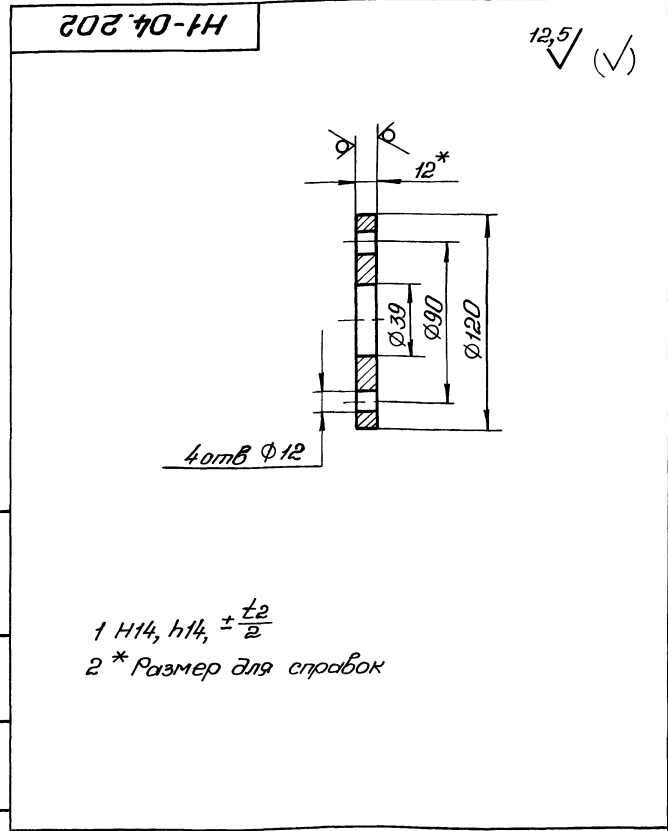
H1-07.104				Лист	Масса	Масштаб
Пруток					0,2	2:1
Изм	Лист	№ докум	Подп	Дата		
Разработ	Аношко	9/82				
Проект	Браунштейн	1/83				
Т.контр	Браунштейн	1/83				
И.контр	Толчинский	1/83				
Утв						
Криве 12-В-ГОСТ 2590-71 Ст 3-II-ГОСТ 535-79				Госстрой СССР Специальный проект Харьковский Водоканальный формат А4		



H1-07.106				Лист	Масса	Масштаб
Уголок					0,9	1:1
Изм	Лист	№ докум	Подп	Дата		
Разработ	Аношко	9/82				
Проект	Браунштейн	1/83				
Т.контр	Браунштейн	1/83				
И.контр	Толчинский	1/83				
Утв						
Уголок 40x40x3-Б-ГОСТ 8509-86 Ст 3-II-ГОСТ 535-79				Госстрой СССР Специальный проект Харьковский Водоканальный формат А4		



H1-07.105				Лист	Масса	Масштаб
Уголок					1,1	1:1
Изм	Лист	№ докум	Подп	Дата		
Разработ	Аношко	9/82				
Проект	Браунштейн	1/83				
Т.контр	Браунштейн	1/83				
И.контр	Толчинский	1/83				
Утв						
Уголок 50x50x3-Б-ГОСТ 8509-86 Ст 3-II-ГОСТ 535-79				Госстрой СССР Специальный проект Харьковский Водоканальный формат А4		



H1-04.202				Лист	Масса	Масштаб
Фланец					0,8	1:2
Изм	Лист	№ докум	Подп	Дата		
Разработ	Аношко	9/82				
Проект	Браунштейн	1/83				
Т.контр	Браунштейн	1/83				
И.контр	Толчинский	1/83				
Утв						
Лист 12 ГОСТ 19903-74 Ст 3 ГОСТ 14637-79				Госстрой СССР Специальный проект Харьковский Водоканальный формат А4		

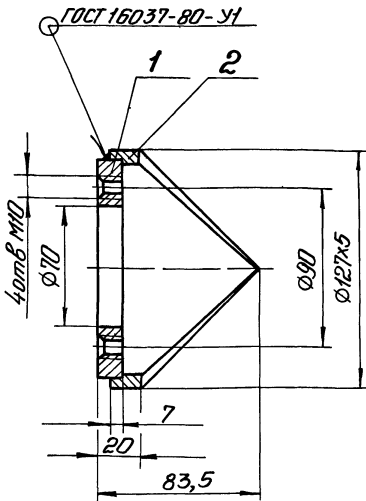
Архив № 7  
Типовой проект 902-1-136 88

Архив № 7  
Типовой проект 902-1-136 88

Архив № 7  
Типовой проект 902-1-136 88

Архив № 7  
Типовой проект 902-1-136 88

90001-80-1H



Размеры для справок

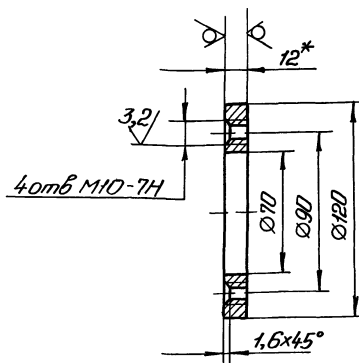
Н1-08 100 СБ

Патрубок  
Сборочный чертёж

Лист	Масса	Масштаб
1,4	12	
Лист	Листов 1	
Институт СССР Сибирский филиал Харьковский Водоканалпроект		
Формат А4		

101 80-1H

12,5/ (✓)



Неуказанные предельные отклонения  
размеров Н14, h14, ±  $\frac{t_2}{2}$   
2 \* Размер для справок

Н1-08 101

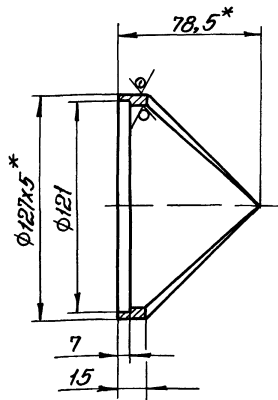
Фланец

Лист	Масса	Масштаб
0,7	12	
Лист	Листов 1	
Институт СССР Сибирский филиал Харьковский Водоканалпроект		
Формат А4		

Лист 12 ГОСТ 19903-74  
Ст 3 ГОСТ 14637-79

201 80-1H

12,5/ (✓)



1 Н14, h14, ±  $\frac{t_2}{2}$   
2 \* Размеры для справок

Н1-08.102

Корпус

Лист	Масса	Масштаб
0,7	12	
Лист	Листов 1	
Институт СССР Сибирский филиал Харьковский Водоканалпроект		
Формат А4		

Труба 127x5 ГОСТ 8732-78  
ВН ГОСТ 8731-74

Содержание	Обозначение	Наименование	Кол.	Примечание
		<u>Документация</u>		
А4	Н1-08 100 СБ	Сборочный чертёж		
		<u>Детали</u>		
А4	1 Н1-08 101	Фланец	1	
А4	2 Н1-08 102	Корпус	1	

Н1-08.100

Патрубок

Лист	Масса	Масштаб
1		
Лист	Листов 1	
Институт СССР Сибирский филиал Харьковский Водоканалпроект		
Формат А4		