

ТИПОВОЙ ПРОЕКТ  
902-1-137.88

КАНАЛИЗАЦИОННАЯ  
НАСОСНАЯ СТАНЦИЯ  
ПРОИЗВОДИТЕЛЬНОСТЬЮ  $13-150 \text{ м}^3/\text{ч}$ ,  
НАПОРОМ 8-60М ПРИ ГЛУБИНЕ  
ЗАЛОЖЕНИЯ ПОДВОДЯЩЕГО КОЛЛЕКТОРА 4,0М  
(МОНОЛИТНЫЙ ВАРИАНТ)

Альбом 4

ЦЕНТРАЛЬНЫЙ ИНСТИТУТ ТИПОВОГО ПРОЕКТИРОВАНИЯ  
ГОССТРОЯ СССР

Москва, А-445, Смольная ул., 22

Сдано в печать III 1990 года

Заказ № 3524 Тираж 1100 экз.

ТИПОВОЙ ПРОЕКТ  
902-1-137.88

КАНАЛИЗАЦИОННАЯ НАСОСНАЯ СТАНЦИЯ  
ПРОИЗВОДИТЕЛЬНОСТЬЮ 13-150 М<sup>3</sup>/Ч, НАПОРОМ 8-60 М  
ПРИ ГЛУБИНЕ ЗАЛОЖЕНИЯ ПОДВОДЯЩЕГО КОЛЛЕКТОРА 4,0 М  
(МОНОЛИТНЫЙ ВАРИАНТ)

АЛЬБОМ 4  
ПЕРЕЧЕНЬ АЛЬБОВ

АЛЬБОМ 1 (из тп.902-1-136.88)	ПЗ	ПОЯСНИТЕЛЬНАЯ ЗАПИСКА			
АЛЬБОМ 2 (из тп.902-1-136.88)	ТХ	ТЕХНОЛОГИЯ ПРОИЗВОДСТВА	АЛЬБОМ 6 (из тп.902-1-136.88)	ЭМ	СИЛОВОЕ ЭЛЕКТРОБОРУДОВАНИЕ
	ВК	ВНУТРЕННИЙ ВОДОПРОВОД И КАНАЛИЗАЦИЯ		АТХ	ТЕХНОЛОГИЧЕСКИЙ КОНТРОЛЬ
	ОВ	ОТОПЛЕНИЕ И ВЕНТИЛЯЦИЯ	АЛЬБОМ 7 (из тп.902-1-136.88)	Н	НЕСТАНДАРТИЗИРОВАННОЕ ОБОРУДОВАНИЕ
АЛЬБОМ 3	1.	НАДЗЕМНАЯ ЧАСТЬ: ОБЩИЕ ЧЕРТЕЖИ.	АЛЬБОМ 8 (из тп.902-1-136.88)	СО	СПЕЦИФИКАЦИИ ОБОРУДОВАНИЯ
	АР	АРХИТЕКТУРНЫЕ РЕШЕНИЯ	АЛЬБОМ 9	ВМ	ВЕДОМОСТИ ПОТРЕБНОСТИ В МАТЕРИАЛАХ
	КЖ1	КОНСТРУКЦИИ ЖЕЛЕЗОБЕТОННЫЕ	АЛЬБОМ 10 (из тп.902-1-136.88)	С	СМЕТЫ. ОБЩАЯ ЧАСТЬ
	КМ1	КОНСТРУКЦИИ МЕТАЛЛИЧЕСКИЕ	АЛЬБОМ 11	С	СМЕТЫ. ПОДЗЕМНАЯ ЧАСТЬ.
	КЖ1И	ИЗДЕЛИЯ			
	АРИ	ИЗДЕЛИЯ			
АЛЬБОМ 4		ПОДЗЕМНАЯ ЧАСТЬ			
	КЖ2	КОНСТРУКЦИИ ЖЕЛЕЗОБЕТОННЫЕ			
	КМ2	КОНСТРУКЦИИ МЕТАЛЛИЧЕСКИЕ			
	КЖ2И	ИЗДЕЛИЯ			

ПРИМЕНЕНЫ ТИПОВЫЕ МАТЕРИАЛЫ:  
СЕРИЯ 7.902-4 БАК РАЗРЫВА СТРУИ ВМЕСТИМОСТЬЮ 180 Л.

РАСПРОСТРАНИТЕЛЬ ЦИТП (ТБИЛИССКИЙ ФИЛИАЛ)

РАЗРАБОТАН ПРОЕКТНЫМ ИНСТИТУТОМ  
„ХАРЬКОВСКИЙ ВОДОКАНАЛПРОЕКТ“

УТВЕРЖДЕН И ВВЕДЕН В ДЕЙСТВИЕ  
ГЛАВНЫМ УПРАВЛЕНИЕМ ПРОЕКТИРОВАНИЯ ГОССТРОЯ СССР  
ПРОТОКОЛ ОТ 19.07.88 №46

ГЛАВНЫЙ ИНЖЕНЕР ИНСТИТУТА  
ГЛАВНЫЙ ИНЖЕНЕР ПРОЕКТА



Г.А. БОНДАРЕНКО  
В.С. ЛЯЛЮК









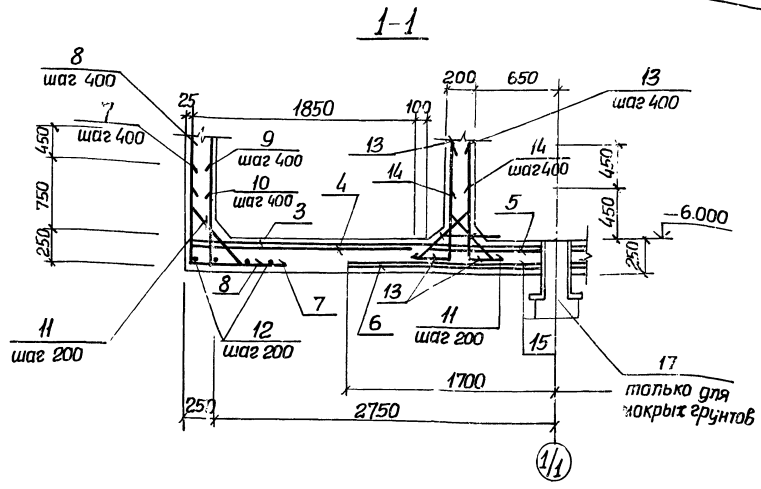


Схема расположения нижней арматуры

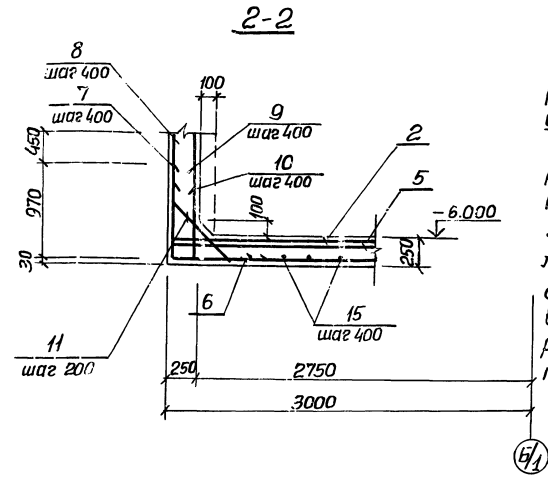


Схема расположения верхней арматуры

1. Шаг стержней поз. 9 и 10 берут по радиусу R2720, поз. 7, 8 и 11 по радиусу R2980.  
 2. Защитный слой бетона для рабочей арматуры принят: для нижней - 35 мм, для верхней - 25 мм.  
 3. Установку дренажного и металлического приямков в мазиате см. альбом 3. Арматуру днища в месте установки приямков разрезать и приварить к корпусу приямка.

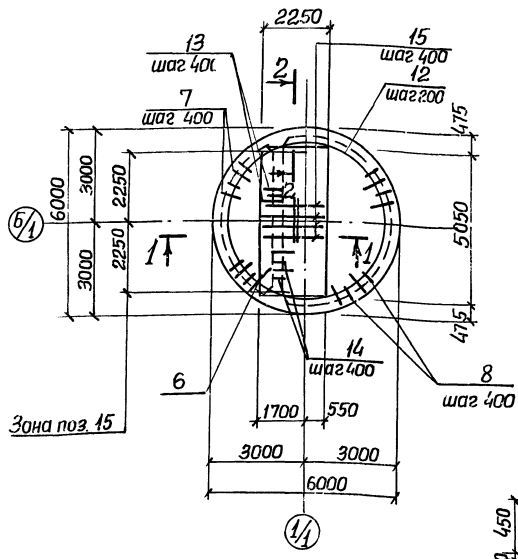
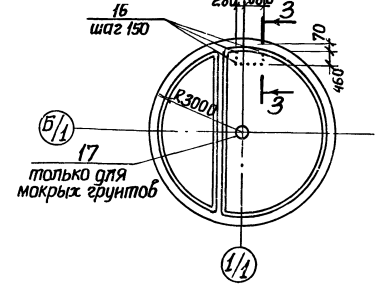
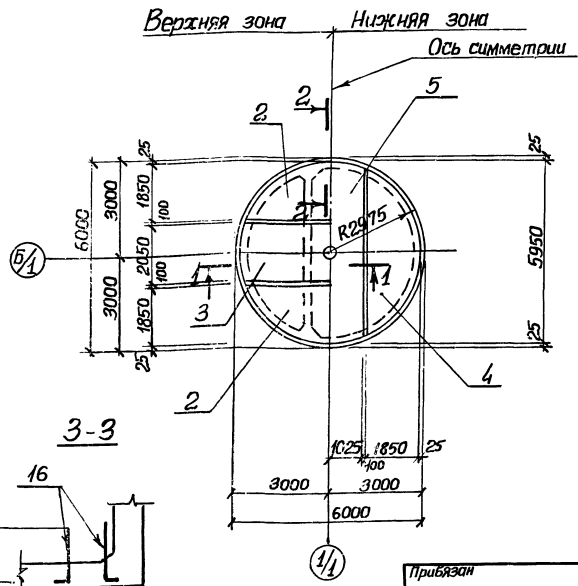


Схема расположения дренажного приямка для мокрых грунтов

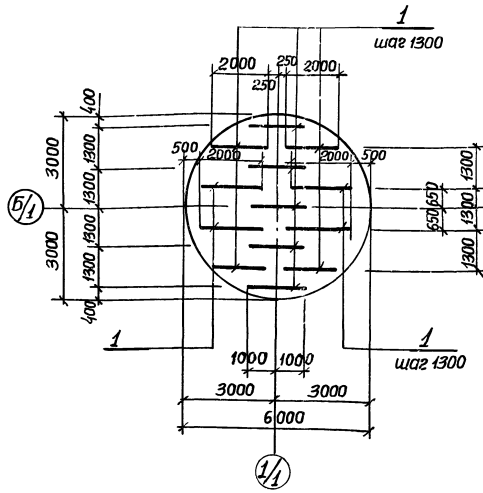


Шифр эскиза: Подпись и дата: Взам. инв. №:

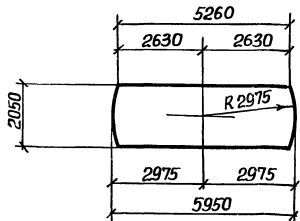
ТЛ 902-1-13788-КЖ2				
Привязан	Нач. отг. Шейко	Инж. Сокольская	Канализационная насосная станция производительностью 13-150 м³/ч, напором 8-80 м	Этаж Лист Листов
	Инж. спец. Власенко	Инж. Власенко		Р 4
	Рук. гр. Вахтангов	Инж. Вахтангов	Плита днища ПДМ1	Госстрой СССР
	Инж. Резиш	Инж. Кат	Общий вид системы армирования	Служба проектно-технологического проектирования
Инв. №:				Водоканалпроект



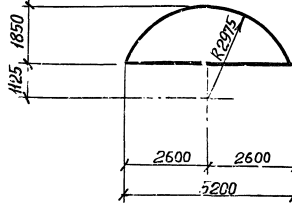
Схема расположения каркасов



Раскрой сеток Поз. 3, 5



Раскрой сеток поз. 2, 4



Ведомость деталей

Поз.	Эскиз
7	970   1440
8	1420   1100
9	100   950
10	100   700
13	350   1100

Поз.	Эскиз
14	450   650
11	480   100   650   100   480

Ведомость расхода стали на элемент, кг.

Марка элемента	Изделия арматурные										Изделия закладные					Общий расход			
	Арматура класса А-I										Прокат марки								
	А-I					А-III					ВСтЗ пс 6-1		ВСтЗ кл 2						
	ГОСТ 5781-82*										ГОСТ 82-70*		ГОСТ 10704-76*						
ПД.м 1 (для сухих элементов)	52,6	145,2	44,2	242,0	41,0	44,8	171,5	406,2	4,2	668,9	910,9	-	-	-	-	-	-	910,9	
ПД.м 1 (для мокрых элементов)	52,6	145,2	44,2	242,0	41,0	44,8	171,5	406,2	4,2	668,9	910,9	34,0	78,4	140,6	2,6	34,9	50,2	340,7	1251,6

Спецификация ПД.м 1

Кол.	Обозначение	Наименование	Кол.	Примечание
Сборочные единицы				
1	902-1-13788-КЖЗ-КрЗ	Каркас плоский КрЗ	13	
Сетки арматурные				
2	ГОСТ 23279-85	4с 8А-I-200 185x525-25	2	
3	ГОСТ 23279-85	1с 12А-III 205x595-25	1	
4	ГОСТ 23279-85	4с 8А-I-200 185x525-25	2	
5	ГОСТ 23279-85	4с 8А-I-200 205x595-25	1	
6	ГОСТ 23279-85	3с 8А-I-200 225x505-25	1	
Детали				
7*		φ16А-III ГОСТ 5781-82* l=2410	47	3,8
8*		l=2520	47	3,98
		φ8А-I ГОСТ 5781-82*		
9*		l=1050	44	0,50
10*		l=800	44	0,36
11*		l=850	115	0,34
12		φ6А-I ГОСТ 5781-82* п.м.	790	0,222
		φ10А-III ГОСТ 5781-82*		
13*		l=1450	28	0,90
14*		l=1100	28	0,70
15		φ16А-III ГОСТ 5781-82* l=2250	12	3,6
16		φ16А-III ГОСТ 5781-82* l=650	16	0,4 м
Материалы				
		бетон класса В15, W4, F50	71	м <sup>3</sup>
Переменные данные для исполнителя				
17	902-1-13788-КЖЗ-МН1	Для мокрых элементов Изделие закладное МН1	1	

\* Поз. 7-11, 13, 14 - см. ведомость деталей на данном листе.

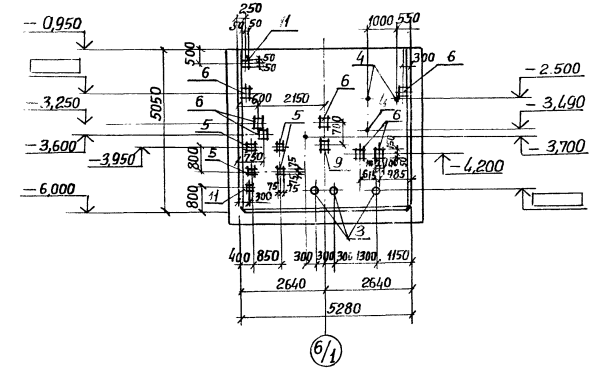
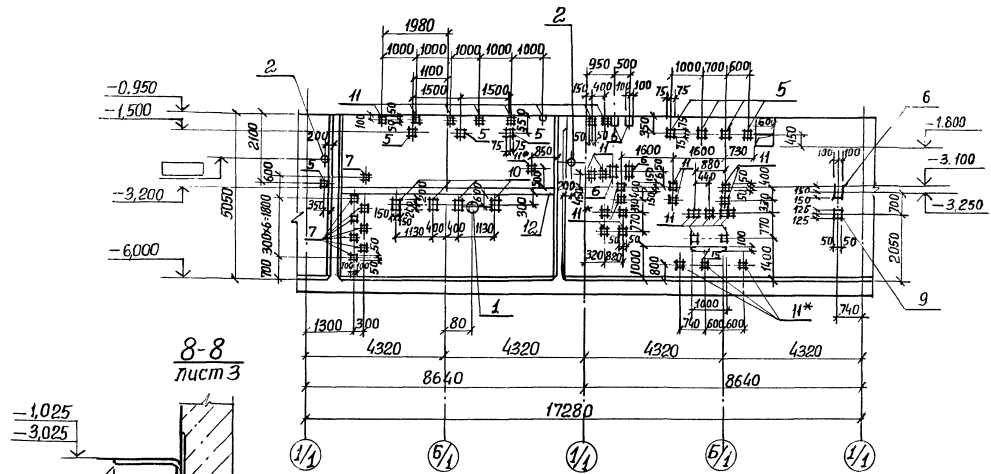
ТП 902-1-13788-КЖЗ

Прибыль	Ил. отз.	Шейко	Канализационная насосная станция производительностью 13-150 м <sup>3</sup> /ч, напором 8-60 м	Станция	Лист	Листов
	Ил. контр.	Сколькова		Р	5	
	Ил. спец.	Власенко	Плита днища ПД.м 1, схема расположения каркасов. Спецификация.	Регистр сфер. сантехнического проекта с шаровым клапаном водоканалпроект		
	Ил. экз.	Лопатышев				
	Ил. инж.	Колп.				
	Ил. мж.	Колп.				

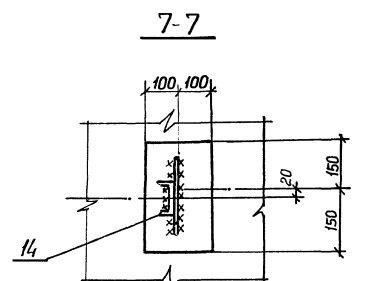
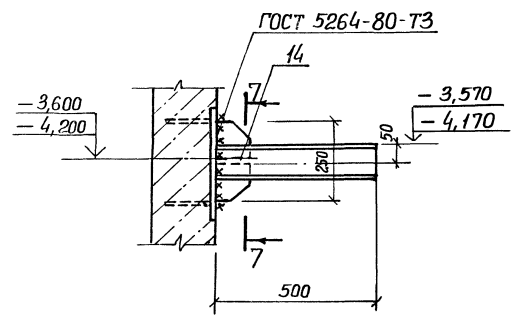
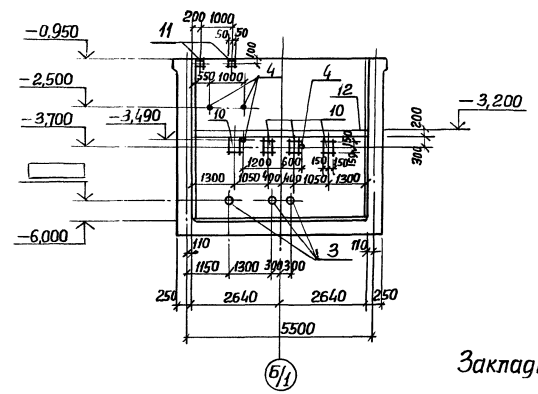
Альбом 4

СТМ 1 развертка

СТМ 2. Виг 4-4



СТМ 2. Виг 3-3



Закладные изделия поз. И\*  
приварить к горизонтальной  
арматуре стен для создания  
контура заземления.

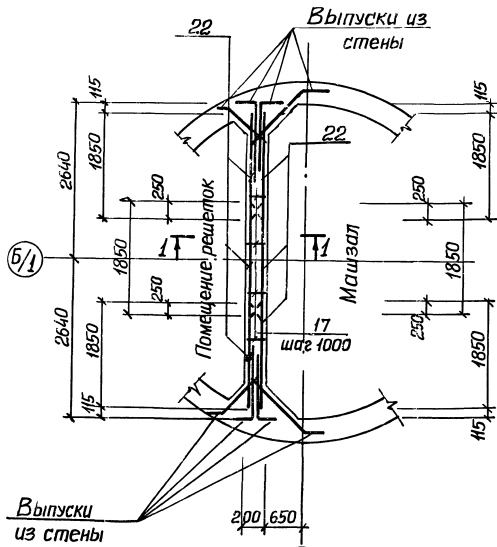
Исполнитель	И.И.И.	Проверил и дата	В.К.К.
Контрагент	Б.Б.Б.	Взам. инв. №	С.С.С.
Сметчик	С.С.С.	Лист	1/2
Сметная группа	С.С.С.	Формат	А2

ТТ 902-1-13788-КЖ2			
Привязан	Нач. отд.	Шейко	Лист
	Н. конт.	Скопальская	6
	Др. спец.	Власенко	Р
	Рук. гр.	Тихомырова	Листов
	Вед. инж.	Копт	6
Ш.б. №	Инж.	Порова	6

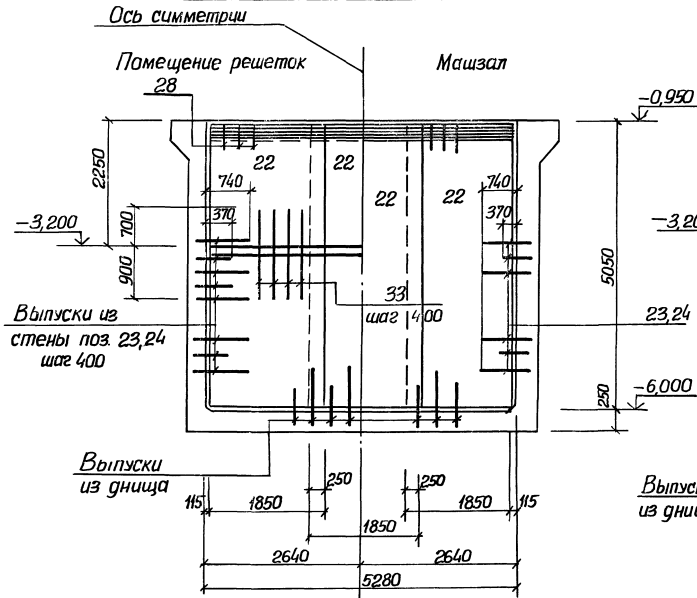
Канализационная насосная станция производительностью 13-150 м³/ч, напором 8-60 м  
Стены СТМ 1, СТМ 2. Общий вид.  
госстрой ссср союзоборудпроект харьковский водоканалпроект



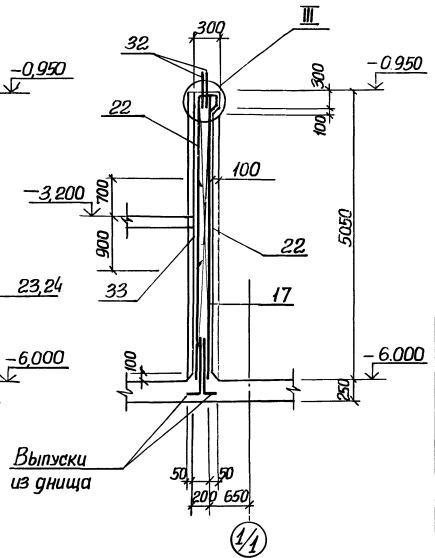
СТМ 2. Схема армирования



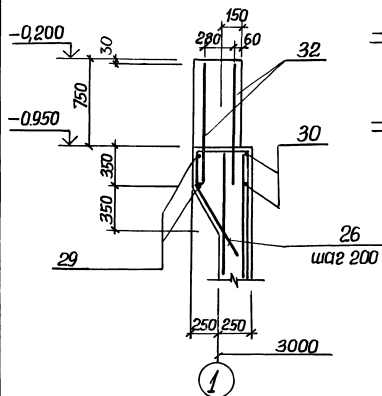
СТМ 2. Раскладка сеток



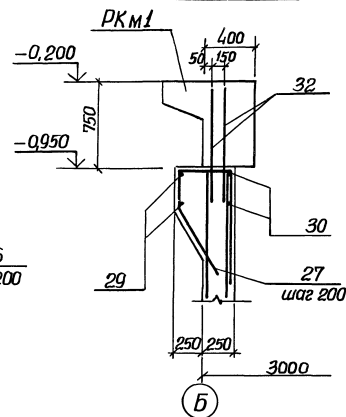
1-1



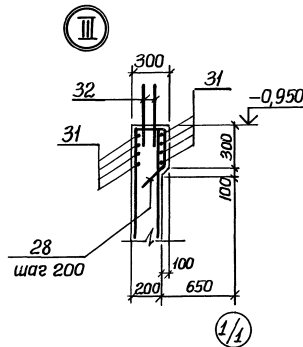
2-2. Лист 7



3-3 Лист 7



III



1. Защитный слой бетона для рабочей арматуры принят 25 мм.
2. Арматурные стержни поз. 32 связать с арматурными сетками поз. 22 вязальной проволокой.
3. Отверстия в сетках вырезать по месту. Концы приварить к корпусу сальника.

Приязан	Нач. отд. Шейко	63	Канализационная насосная станция производительностью 13-150 м³/ч, напором 5-60 м	Стадия	Лист	Листов
	Н. контр. Власенко	82		Р	8	
	2-л. спец. Власенко	82				
	Рук. впр. Ваганьшова	82				
	Арх. инж. Кот	82				
	Инж. Перова	82				
			Стена СТМ 2			
			Схема армирования			

Ведомость расхода стали на элемент, кг

Марка элемента	Изделия арматурные										Изделия закладные					
	Арматура класса А-I										Арматура класса А-III					
	ГОСТ 5781-82*					А-III					А-I			А-I		
	φ6	φ10	φ12	φ16	φ20	φ8	φ10	φ12	φ16	φ20	φ8	φ10	φ12	φ16	φ20	
СТМ 1	40,5	51,4	91,9	854,4	101	175,0	62,0	1192,4	1284,3	3,4	15	25,4	9,2	39,5	6,7	
СТМ 2	77,7	-	77,7	117,3	26,6	246,4	-	390,3	468,0	0,4	2,1	15,3	9,2	27,00	-	

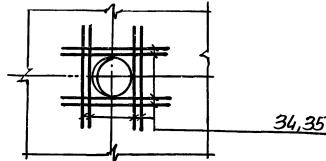
Продолжение ведомости

Арматура класса А-I	Изделия закладные										Общий расход			
	Прокат марки В ст 3 кл 2													
	ГОСТ 103-76*					ГОСТ 82-70*								
	6x100	8x40	8x100	8x150	8x200	10x50	8x250	8x300	Утого	С10		Утого	Лх50	Лх100
67	20,2	15,4	10,4	11,2	105,9	29,8	1,6	30,0	224,5	10,4	38,4	4,8	319,5	1603,8
	7,0	4,4	5,6	92,1	16,4	16	30,0	157,1	21,5	21,5	20,8	226,4	694,4	

Спецификация СТМ 1, СТМ 2 (окончание)

Формат	Элемент	Поз.	Обозначение	Наименование	Кол. на исполн.	01	Примечание
Б4	34			φ12А-III ГОСТ 5781-82*	16	-	1,15
Б4	35			φ=1300	32	48	0,98
				<b>Материалы</b>			
				Бетон класса В15	25,7	5,6	МЗ
				Набелтонка из бетона класса В15	3,3		МЗ
					СТМ1	СТМ2	

Деталь армирования вокруг отверстий



Ведомость деталей

Поз.	Эскиз
23	100 940
24	100 570
25	650
26	460
27	300 300 250
28	260 210 150
29	ГОСТ 10988-85 С23А5 D=6430
30	ГОСТ 10988-85 С23А5 D=5570
13	500 100 100

Спецификация СТМ 1, СТМ 2 (продолжение)

Формат	Элемент	Поз.	Обозначение	Наименование	Кол. на исполн.	01	Примечание
				Сборочные единицы			
Б4	16		902-1-13788-КЖ2и-Кр1	Каркас плоский Кр1	18	-	
Б4	17		-Кр2	Кр2	-	6	
				<b>Сетка арматурная</b>			
		18	ГОСТ 23279-85	4С 8А-III-200 165x505	4	-	
		19	ГОСТ 23279-85	4С 8А-III-200 205x505	8	-	
		20	ГОСТ 23279-85	4С 8А-III-200 205x485	8	-	
		21	ГОСТ 23279-85	4С 8А-III-200 165x485	4	-	
		22	ГОСТ 23279-85	4С 8А-III-200 185x495 75x75 6А-I-200 25	-	6	
				<b>Детали</b>			Масса, кг
Б4	13*			φ16А-I ГОСТ 5781-82* φ=1200	2		1,9
				φ10А-III ГОСТ 5781-82*			
Б4	23*			φ=1040	52	-	0,64
Б4	24*			φ=670	52	-	0,39
Б4	25*			φ10А-I ГОСТ 5781-82* φ=800	104	-	0,49
Б4	26			φ16А-III ГОСТ 5781-82* φ=1960	20	-	3,1
Б4	27*			φ6А-I ГОСТ 5781-82* φ=1960	65	-	0,43
Б4	28*			φ6А-I ГОСТ 5781-82* φ=1150	-	28	0,26
				φ10А-III ГОСТ 5781-82*			
Б4	29*			φ ср=20740	2	-	12,8
Б4	30*			φ ср=18200	2	-	11,3
Б4	31			φ=5400	-	8	3,33
Б4	32			φ12А-III ГОСТ 5781-82* φ=1390	102	110	1,23
Б4	33			φ12А-III ГОСТ 5781-82* φ=1600	-	14	1,42

\* Поз. 13\*, 23-30 см. Ведомость деталей на данном листе

СТМ1  
СТМ2

ТП 902-1-13788-КЖ2

Нац. орг. и. контр. М. спец. Рук. пр. Разраб. Инж.	Шейко Сокольский Влащенко Пашининев Кот. Лавров	Л. П. С. С. С. С. С.	Канализационная насосная станция производительностью 13-150 м³/ч, диаметром 8-60 м	Станция Лист Р 9	Листов
Инж. Зыц			Стены СТМ 1, СТМ 2. Спецификация	Госстрой СССР	Водоканалпроект

Л13788/01

### Ведомость рабочих чертежей основного комплекта марки КМ

Лист	Наименование	Примечание
1	Общие данные (начало)	
2	Общие данные (окончание)	
3	Схема расположения металлических лестниц и площадок (начало)	
4	Схема расположения металлических лестниц и площадок (окончание)	
5	Лестничный марш Л1	

### Ведомость ссылочных и прилагаемых документов.

Обозначение	Наименование	Примечание
	<u>Ссылочные документы</u>	
1.450.3-3 вып. 0,1	Стальные лестницы, площадки, стремянки и ограждения	

### Ведомость металлоконструкций по видам профилей

Наименование конструкций по номенклатуре прейскуранта № 01-09	№ пп.	Код конструкции	Масса конструкций, т												Всего	Количество шт.	Серия типовых конструкций		
			по видам профилей стали																
			весов стальной проволоки	болты шпильки	Крепеж стальной стержень	Сварная сталь	Металл стальной стержень	Угловой стальной стержень	Плоский стальной стержень	Листовой стальной стержень	Трубы	Прочие	Всего						
1	2	3	4	5	6	7	8	9	10	11	12	13	14	15	16	17	18		
Лестницы	1	526242		0,157	0,017			0,001	0,021		0,078						0,280		1.450.3-3 в.1
Площадки	2	526243		0,064	0,088				0,063		0,037				0,004	0,256		1.450.3-3 в.1	
Ограждения	3	526244			0,082			0,020								0,102		1.450.3-3 в.1	
Итого:	4			0,221	0,187			0,021	0,090		0,115				0,004	0,638			

### Общие указания.

1. Разработку чертежей металлоконструкций производить согласно СНиП II-23-81, "Стальные конструкции. Нормы проектирования".
2. Соединение стальных элементов предусматривать ручной электродуговой сваркой.
3. Все сварные швы выполняются электродами типа Э42 и Э46 по ГОСТ 9467-75.
4. Все металлические конструкции окрасить эмалью ПФ-115 ГОСТ 6465-76\* в 2 слоя по одному слою грунтовки ГФ-021 ГОСТ 25129-82 по предварительно очищенной от ржавчины поверхности.

Проект разработан в соответствии с действующими нормами и правилами  
 Главный инженер проекта *Лялюк*

Изм. №		Прибылан
--------	--	----------

ТТ 902-113788 -КМ		
Изм. от:	Исполн:	Контроль:
Н.контр:	С.Кольская	С.С.
П. спец:	В.Лисенко	С.С.
Рук. зр:	И.И.И.	И.И.И.
Вед. инж:	Коп	И.И.И.
Инж.	Беляев	И.И.И.
Консультационная и техническая специализированная производственная фирма "ИЗ-150м" 4/ч, наб. пр. 8-60м		Листов 5
Общие данные (начало)		Лист 1



Схема расположения лестницы и площадок

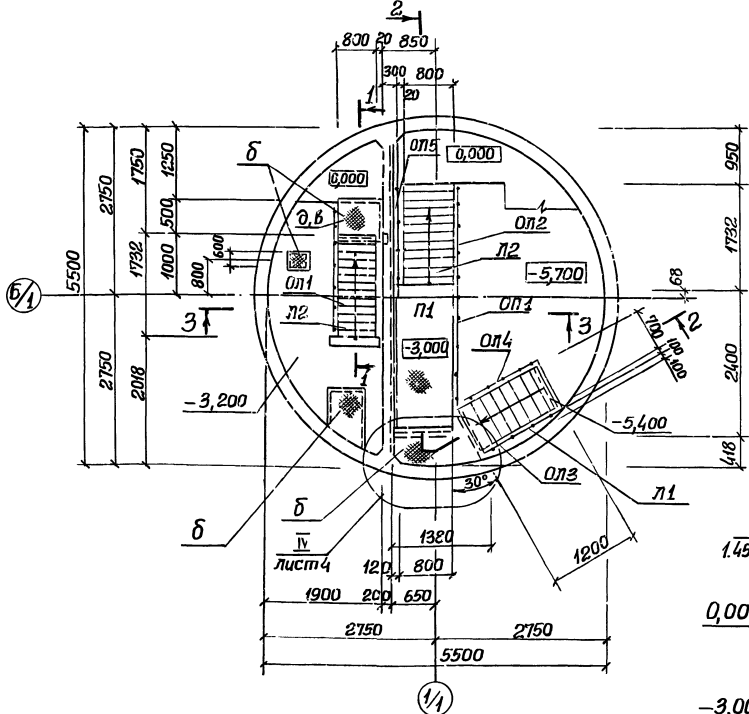
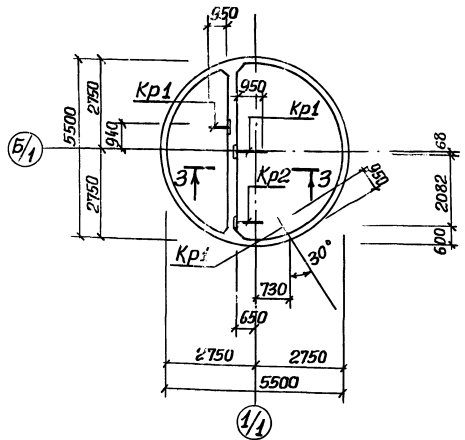
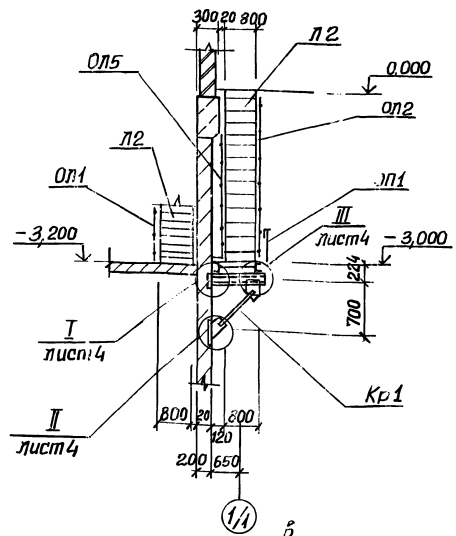


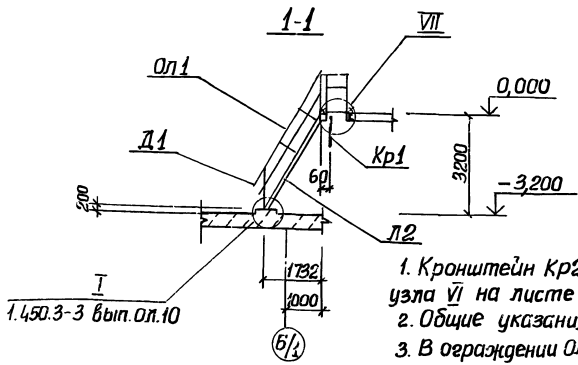
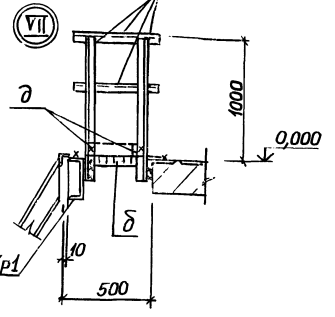
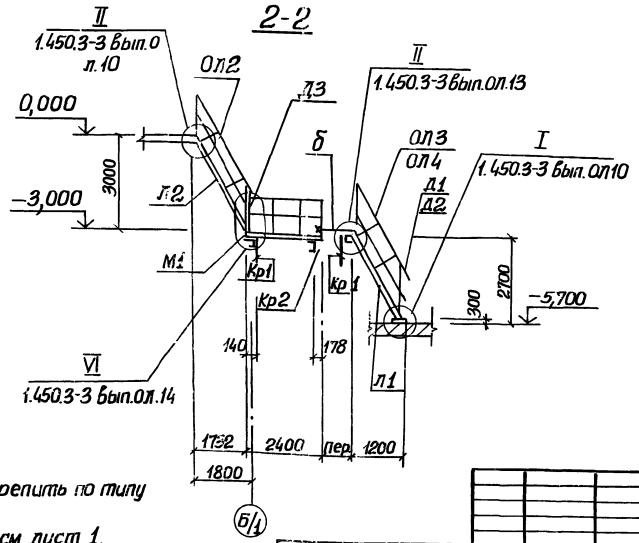
Схема расположения балок под площадку



3-3



2-2



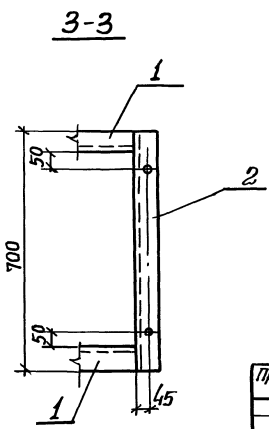
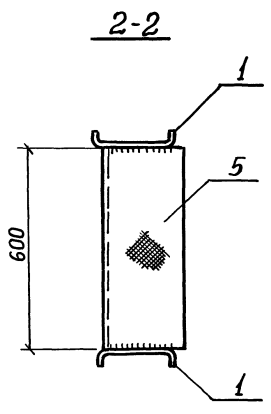
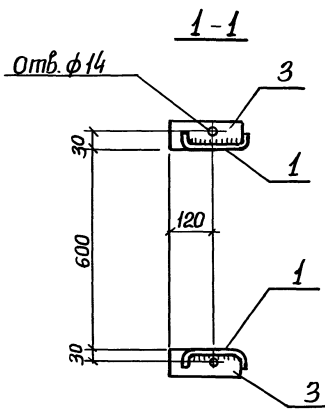
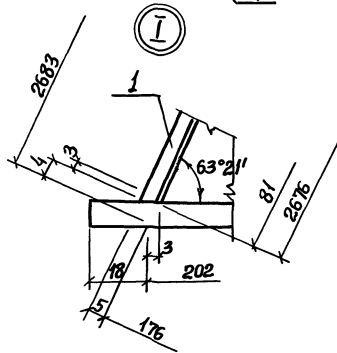
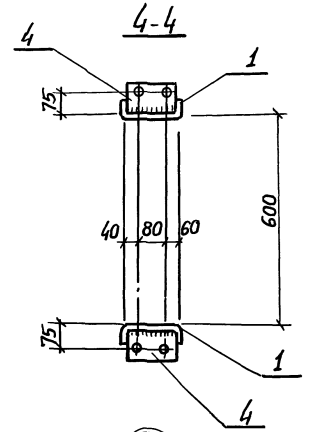
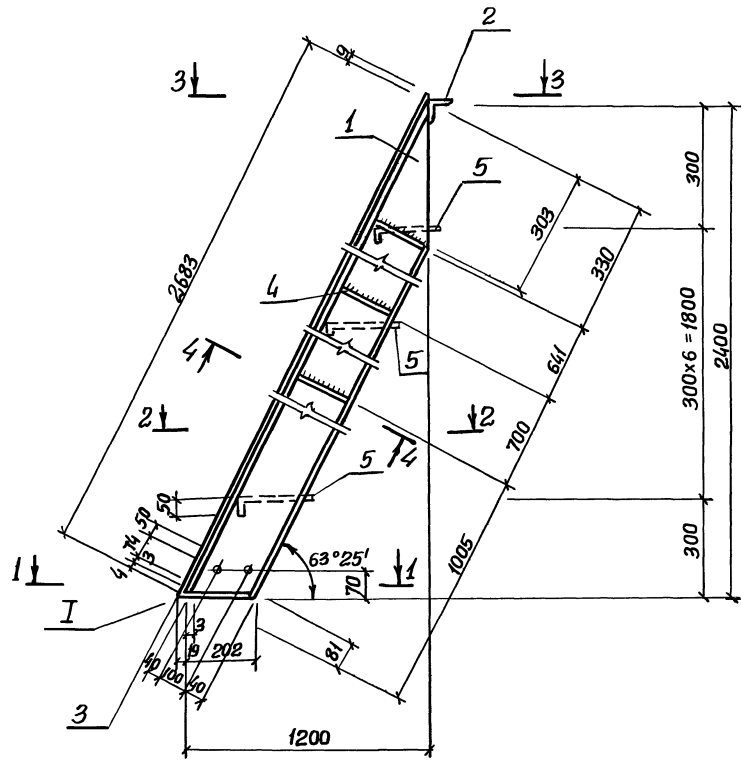
1. Кронштейн Кр2 крепить по типу узла VI на листе 4.
2. Общие указания см. лист 1.
3. В ограждении ОЛ5 поз 2,3 срезать при установке на расстоянии Н\* от основания.

ТП 902-1-137.88 -КМ

Приказан	Нач. отд. Шейко	1	Канализационная на трубах	Станция	Лист	Листов
	Н. контр. Сокольская	2	13-150-34, нагорным 8-50 м	Р	3	
	Гл. инж. Власенко	3				
	Рук. гр. Хитомышев	4				
	Инж. Кот	5				
	Инж. Беляев	6				







Ведомость элементов								
Марка	Сечение		Опорные усилия			Вес шт.	Марка металла ГОСТ	Приме- чание
	Эскиз	Поз. Состав	М тсм	А тс	Н тс			
Л1	См. чертеж	1	[180x50x4	l=2683		шт. 2	Вст3кп2 Гост 8278-88	Масса, кг
		2	L 75x6	l=700		шт. 1	Вст3кп2 Гост 8509-72	22,3
		3	- 6x60	l=220		шт. 2	Вст3кп2 Гост 10376	* 4,8
		4	- 4x100	l=172		шт. 6	Вст3кп2 Гост 10376	0,6
		5	- 4x250	l=600		шт. 7	Вст3кп2 Гост 8509-77	0,5
		Вес наплавленного металла 1%						0,9
		Итого						85,9

Высоту катета сварного шва принять по наименьшей толщине свариваемых элементов.

ТП 902-1-137.88 -КМ

Приказан	Мен.отг.	Шейко	17	Канализационная насосная станция производительностью 13-150 м <sup>3</sup> /ч, напором 8-60 м	Стация	Лист	Листов
	И.контр.	Соколовская	02		Р	5	
	И.спец.	Власенко	02		Лестничный марш Л1	Расс.проед. соор.	Самоводоканализационный проект
	Рук.гр.	Тихомирова	02				
Инв.№	Вед.инж.	Кот	02	Инж.	Беляев	02	

23282-02 17

Копия Зайцева

Формат А2

Изм. №: год. Подпись и дата. Взам. инв. №

ТИПОВОЙ ПРОЕКТ  
902 - 1-137.88

КАНАЛИЗАЦИОННАЯ  
НАСОСНАЯ СТАНЦИЯ  
ПРОИЗВОДИТЕЛЬНОСТЬЮ  
13-150 м<sup>3</sup>/ч НАПОРОМ  
8-60 м

ПРИ ГЛУБИНЕ ЗАЛОЖЕНИЯ ПОДВО-  
ДЯЩЕГО КОЛЛЕКТОРА 4,0 м

АЛЬБОМ 4  
ИЗДЕЛИЯ

Прибязан

Изм. №:

Формат А4

Изм. №: год. Подпись и дата. Взам. инв. №

Альбом

Формат	Обозначение	Наименование	Стр.	Примечание
А4	902-1-13788-КЖИ-ДО	Опись документов	17	
А4	-ТТ	Технические требования	17	
А4	-Кр1	Каркас плоский Кр1	17	
А4	-Кр2	Каркас плоский Кр2	18	
А4	-Кр3	Каркас плоский Кр3	18	
А4	-МС1	Изделие соединительное МС1	18	
А3	-МН1	Изделие закладное МН1	18	
А3	-МНСБ	Изделие закладное МН1	19	
		Сборочный чертеж		

Прибязан

Изм. №:

ТП 902-1-13788-КЖИ-ДО

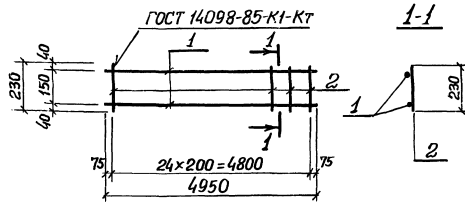
Опись документов

Стр.	Лист	Листов
Р	1	1

Госстрой СССР  
Совхозоборудованиепроект  
Горьковский  
Водоканалпроект

Формат А4

Изм. №: год. Подпись и дата. Взам. инв. №



Формат	Лист	Листов	Обозначение	Наименование	Кол.	Примечание
				Документация		
А4			902-1-13788-КЖИ-ТТ	Технические требования		
				Детали		
Б4	1		-Кр1-001	Ф12А III ГОСТ 5781-82, l=4950	2	4,4 кг
Б4	2		-002	Ф6А I ГОСТ 5781-82, l=230	25	0,05 кг

Прибязан

Изм. №:

ТП 902-1-13788-КЖИ-Кр1

Каркас плоский  
Кр1

Стр.	Лист	Листов
Р	10,05	-

Госстрой СССР  
Совхозоборудованиепроект  
Горьковский  
Водоканалпроект

Формат А4

Изм. №: год. Подпись и дата. Взам. инв. №

Технические требования к изготовлению  
арматурных и закладных изделий.

- Плоские арматурные изделия следует изготавливать при помощи контактной точечной сварки по ГОСТ 14098-85.
- Сварку каркасов производить во всех точках пересечения стержней.
- Размеры каркасов даны по осям и торцам стержней.
- Сварку закладных изделий производить в соответствии с ГОСТ-14098-85, соединения сварные арматуры и закладных деталей железобетонных конструкций, ГОСТ 5264-80.
- Качество арматурных и закладных изделий должно удовлетворять требованиям ГОСТ 10922-75 и ГОСТ 23858-79.
- Катет сварных швов принять по наименьшей толщине свариваемых элементов.
- Материал прокатной стали закладных изделий принять марки ВСтЗ ПС6-1 для сварных конструкций по ТУ 14-1-3023-80 и ВСтЗ кп2 по ГОСТ 535-79\*.

Прибязан

Изм. №:

ТП 902-1-13788-КЖИ-ТТ

Технические  
требования

Стр.	Лист	Листов
Р	1	1

Госстрой СССР  
Совхозоборудованиепроект  
Горьковский  
Водоканалпроект

Формат А4



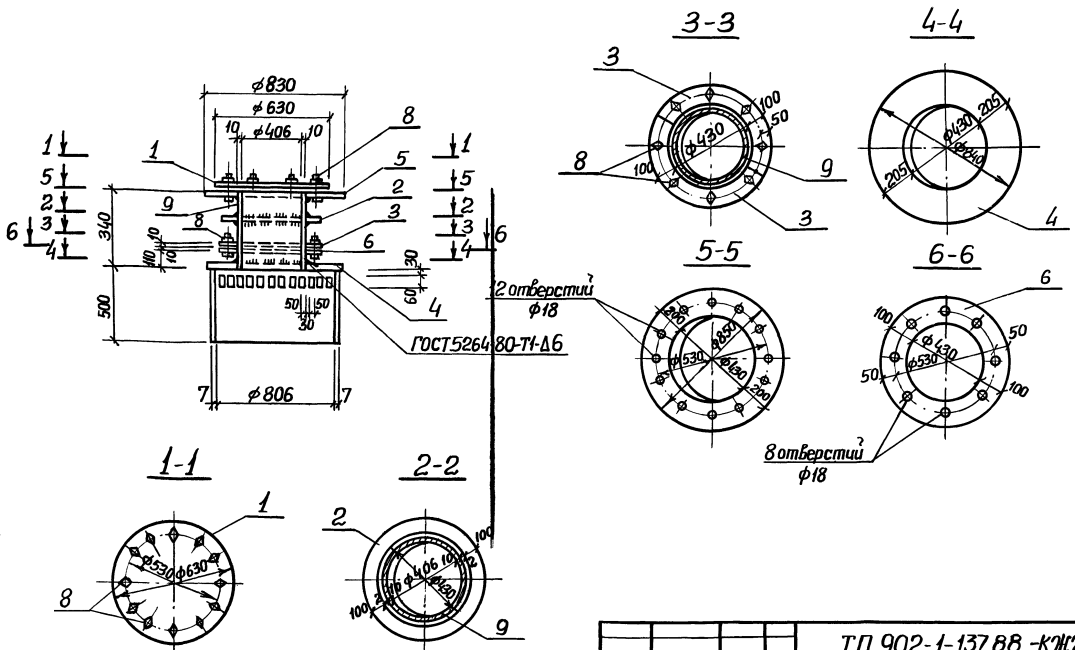
Инв. №подл. Подпись и дата. Взам. инв. №

Формат	Этап	Поз.	Обозначение	Наименование	Кол.	Примечание
				<b>Документация</b>		
А4			902-1-137.88 - КЖ2и-ТТ	Технические требования		
А3			- МН1 СБ	Сборочный чертеж		Масса, кг
				<b>Детали</b>		
Б4	1		- МН1-001	Поло- 616x630 ГОСТ 82-70* са ВСТЗПСБ-17914-1-3023-80		
				ℓ=630	1	49,8
Б4	2		-002	Поло- 610x630 ГОСТ 82-70* са ВСТЗПСБ-17914-1-3023-80		
				ℓ=630	1	31,2
Б4	3		-003	Поло- 610x320 ГОСТ 82-70* са ВСТЗПСБ-17914-1-3023-80		
				ℓ=320	2	8,0
Б4	4		-004	Поло- 616x850 ГОСТ 82-70* са ВСТЗПСБ-17914-1-3023-80		
				ℓ=850	1	34,0
Б4	5		-005	Поло- 616x850 ГОСТ 82-70* са ВСТЗПСБ-17914-1-3023-80		
				ℓ=850	1	90,8

Формат	Этап	Поз.	Обозначение	Наименование	Кол.	Примечание
Б4	7		-006	Тру- 820x5x500 ГОСТ 10704-76* Ва ВСТЗКП2 ГОСТ 10705-80	1	50,2
Б4	8		-007	Болт М16x60 ГОСТ 7798-70*	20	0,13
Б4	9		-009	Тру- 426x10x340 ГОСТ 10704-76* Ва ВСТЗКП2 ГОСТ 10705-80	1	34,9
Б4	6		-001-01	Поло- 610x630 ГОСТ 82-70* са ВСТЗПСБ-17914-1-3023-80		
				ℓ=630	1	31,2

Нач. отд.	Шейко			ТП 902-1-137.88 - КЖ2и-МН1	Стация	Лист	Листов
Н. контр.	Скопелская	СБ		Изделие закладное МН1	Р	340,7	—
Гл. спец.	Власенко	ВБ			Лист		
Рук. гр.	Валтамышев	ВБ			Госстрой СССР Совхозинженерный проект Саратовской области Водоканалпроект		
Вед. инж.	Кот	КФ			Формат А3		
Инж.							

Инв. №подл. Подпись и дата. Взам. инв. №



1:20 82-02

Приблизан				ТП 902-1-137.88 - КЖ2и-МН1	Стация	Масса	Масштаб
				Изделие закладное МН1. Сборочный чертеж	Р	340,7	—
					Лист		
Инж. №				Госстрой СССР Совхозинженерный проект Саратовской области Водоканалпроект			Формат А3