

ТИПОВЫЕ ПРОЕКТНЫЕ РЕШЕНИЯ

501-07-3.83

ПЛАТФОРМЫ ПАССАЖИРСКИЕ ЖЕЛЕЗОБЕТОННЫЕ ВЫСОКИЕ

АЛБОМ II

ИЗДЕЛИЯ

18712/
102

леча 2-66

					Привязка:	
Инв. №						

ТИПОВЫЕ ПРОЕКТНЫЕ РЕШЕНИЯ

501-07-3.83

ПЛАТФОРМЫ ПАССАЖИРСКИЕ ЖЕЛЕЗОБЕТОННЫЕ ВЫСОКИЕ

АЛЬБОМ II

СОСТАВ ПРОЕКТА:

- Альбом I Пояснительная записка. Архитектурно-строительные решения.
Конструкции железобетонные. Поливочный водопровод.
Альбом II Изделия.
Альбом III. 87 Сметы.
Альбом IV Ведомости потребности в материалах.

РАЗРАБОТАН
ИНСТИТУТОМ ГИПРОПРОМТРАНССТРОЙ

Главный инженер института *В. С. Воронков* Воронков С. А.
Главный инженер проекта *А. М. Попова* Попова А. Т.

УТВЕРЖДЕНЫ И ВВЕДЕНЫ В ДЕЙСТВИЕ
МИНИСТЕРСТВОМ ПУТЕЙ СООБЩЕНИЯ СССР.

ПРИКАЗ № П-5465 19.02.1982 г.
МИНИСТЕРСТВОМ ПУТЕЙ СООБЩЕНИЯ СССР
УКАЗАНИЕ ОТ 11.02.87 г. № Н-4801У

				Привязан	
Нвв. Н					

Содержание альбома.

2

Альбом II

501-07-3.83

Типовые проектные решения

Листы альбома, таблицы и детали размещения

Обозначение	Наименование	стр.
	Обложка	
	Титульный лист	1
	Содержание	2...4
-00.00.000.00	Техническое описание	5, 6
-00.00.000.00	Выборка стали	7, 8
-01.00.000	Фундамент ФС18.8; ФС12.8; ФС8.8	9
-01.00.000.00	Фундамент ФС18.8; ФС12.8; ФС8.8	9
	Сборочный чертеж	
-01.01.000	Сетка С-1	10
-01.02.000	Сетка С-2	10
-01.03.000	Сетка С-3	11
-01.04.000	Сетка С-4; С-5	11
-02.00.000	Свая-стойка С4-20; С5-20; С6-20	12
-02.00.000.00	Свая-стойка С4-20; С5-20; С6-20	12
	Сборочный чертеж	
-02.01.000	Изделие закладное М-1	13
-03.00.000	Стойка С25.2; С30.2; С35.2; С40.2	13
-03.00.000.00	Стойка С25.2; С30.2; С35.2; С40.2	14
	Сборочный чертеж	
-03.01.000	Каркас пространственный КП1...КП4	14
-03.01.000.00	Каркас пространственный КП1...КП4	15
	Сборочный чертеж	
-03.01.100	Сетка С1; С-2; С-3; С-4	15
-03.01.100.00	Сетка С-1, С-2; С-3; С-4	16
	Сборочный чертеж	
-03.01.200	Изделие закладное М-1	16
-04.00.000	Ригель РС30.3; РС45.3; РС60.3; РС75.3	17

Обозначение	Наименование	Стр.
-04.00.000.00	Ригель РС30.3; РС45.3; РС60.3; РС75.3.4	18
	Сборочный чертеж	
-04.01.000	Каркас пространственный КП1...КП4	19
-04.01.000.00	Каркас пространственный КП1-КП4	19
	Сборочный чертеж	
-04.01.100	Сетка С-1	20
-04.01.200	Сетка С-2	20
-04.01.300	Сетка С-3	21
-04.01.400	Сетка С-4	21
-04.01.500	Сетка С-5; С-6; С-7; С-8	22
-04.02.000	Изделие закладное М-1	22
-05.00.000	Лестничный марш ЛМ36.15 л; ЛМ.36.15 п.	23
-05.00.000.00	Лестничный марш ЛМ36.15 л; ЛМ.36.15 п.	23, 24
	Сборочный чертеж	
-05.01.000	Сетка С-1	24
-05.02.000	Сетка С-2	25
-05.03.000	Сетка С-3	25
-05.04.000	Изделие закладное М-1	26
-05.05.000	Изделие закладное М-2	26
-05.06.000	Изделие закладное М-3	27
-06.00.000	Панель лестничного ограждения ОЛ18.12 п; ОЛ18.12 л.	27
-06.00.000.00	Панель лестничного ограждения ОЛ18.12 л; ОЛ18.12 п.	28

Содержание альбома (продолжение)

Альбом II

501-07-3.83

Типовые проектные решения

Год и год. Издатель и дата введ. в действие

Обозначение	Наименование	Стр.
—06.01.000	Каркас пространственный КП-1, КП-2	29
—06.01.000СБ	Каркас пространственный КП-1, КП-2 Сборочный чертеж	29
—06.01.100	Сетка С-1	30
—06.01.200	Сетка С-2, С-3	30
—06.01.300	Сетка С-4	31
—06.01.400	Сетка С-5	31
—07.00.000	Панель лестничного ограждения ОЛ18.12ЛБ, ОЛ18.12ЛБ.	32
—07.00.000СБ	Панель лестничного ограждения ОЛ18.12ЛБ, ОЛ18.12ЛБ. Сборочный чертеж.	32; 33
—07.01.000	Каркас пространственный КП-1; КП-2	33
—07.01.000СБ	Каркас пространственный КП-1; КП-2 Сборочный чертеж	34
—07.01.100	Сетка С-1	34
—07.01.200	Сетка С-2; С-3	35
—07.01.300	Сетка С-4	35
—07.01.400	Сетка С-5	36
—08.00.000	Панель лестничного ограждения ОЛ18.12ЛБ, ОЛ18.12ЛБ.	36
—08.00.000СБ	Панель лестничного ограждения ОЛ18.12ЛБ, ОЛ18.12ЛБ. Сборочный чертеж.	37
—08.01.000	Каркас пространственный КП-1; КП-2	38
—08.01.000СБ	Каркас пространственный КП-1; КП-2 Сборочный чертеж	38
—08.01.100	Сетка С-1	39
—08.01.200	Сетка С-2; С-3	39

Обозначение	Наименование	Стр.
—08.01.300	Сетка С-4	40
—08.01.400	Сетка С-5	40
—09.00.000	Панель перильного ограждения ОП30.12А, ОП15.12А; ОП9.12А.	41
—09.00.000СБ	Панель перильного ограждения ОП30.12А, ОП15.12А; ОП9.12А. Сборочный чертеж	41; 42
—09.01.000	Каркас пространственный КП-1... КП-3	42; 43
—09.01.000СБ	Каркас пространственный КП-1... КП-3 Сборочный чертеж	43
—09.01.100	Сетка С-1, С-2, С-3.	43
—09.01.100СБ	Сетка С-1; С-2; С-3. Сборочный чертеж	44
—09.01.200	Сетка С-5; С-6; С-7. Спецификация	45
—09.01.200СБ	Сетка С-5; С-6; С-7. Сборочный чертеж	45
—09.01.300	Сетка С-8; С-9; С-10	46
—10.00.000	Панель перильного ограждения ОП30.12Б. ОП15.12Б. ОП9.12Б.	46
—10.00.000СБ	Панель перильного ограждения ОП30.12Б; ОП15.12Б; ОП9.12Б. Сборочный чертеж.	47
—10.01.000	Каркас пространственный КП-1... КП-3	48
—10.01.000СБ	Каркас пространственный КП-1... КП-3 Сборочный чертеж.	49
—10.01.100	Сетка С-1; С-2; С-3; С-4	49
—10.01.100СБ	Сетка С-1; С-2; С-3; С-4. Сборочный чертеж	50
—10.01.200	Сетка С-5; С-6; С-7. Спецификация.	50
—10.01.200СБ	Сетка С-5; С-6; С-7. Сборочный чертеж.	51
—10.01.300	Сетка С-8; С-9; С-10.	51

Содержание альбома (окончание)

Альбом II

501-07-3.83

Типовые проектные решения

Учтен подл. Подпись и дата. Взам шифр

Обозначение	Наименование	Стр.
— 10.01.300	Сетка С-8; С-9; С-10. Сборочный чертеж	52
— 11.00.000	Панель перильного ограждения ОПЭО.12В; ОП15.12В, ОП9.12В.	52
— 11.00.000 СБ	Панель перильного ограждения ОПЭО.12В; ОП15.12В, ОП9.12В. Сборочный чертеж	53
— 11.01.000	Каркас пространственный КП1... КПЗ.	54.
— 11.01.000 СБ	Каркас пространственный КП1... КПЗ Сборочный чертеж.	55
— 11.01.100	Сетка С-1; С-2; С-3; С-4;	55.
— 11.01.100 СБ	Сетка С-1; С-2; С-3; С-4 Сборочный чертеж	56
— 11.01.200	Сетка С-5; С-6; С-7.	56
— 11.01.200 СБ	Сетка С-5; С-6; С-7. Сборочный чертеж	57
— 11.01.300	Сетка С-8; С-9; С-10	57
— 11.01.300 СБ	Сетка С-8; С-9; С-10. Сборочный чертеж	58
— 12.00.000	Плита П60.15АТ V-1	58
— 12.00.000 СБ	Плита П60.15АТ V-1. Сборочный чертеж	59
— 13.00.000	Плита П60.15.АТ V-2	59
— 13.00.000 СБ	Плита П60.15АТ V-2. Сборочный чертеж	60
— 13.01.000	Изделие закладное М-2	60
— 14.00.000	Плита П-4	61
— 14.00.000 СБ	Плита П-4. Сборочный чертеж	61
— 14.01.000	Изделие закладное М-3	62
— 15.00.000	Изделие закладное МД-1	62
— 16.00.000	Изделие закладное МД-8	63
— 17.00.000	Изделие закладное МД-9	63
— 18.00.000	Изделие закладное МД-3	64

Обозначение	Наименование	Стр.
— 19.00.000	Изделие закладное МД-13	64
— 20.00.000	Изделие закладное ЗД-1; ЗД-3	65
— 21.00.000	Изделие закладное ЗД-2; ЗД-4	65
— 22.00.000	Ограждение ОМ-1	66
— 23.00.000	Ограждение ОМ-2	66
— 24.00.000	Рамка люка МД-11	67
— 25.00.000	Крышка люка МД-12	67
— 26.00.000	Компенсатор МД-2	68
—		
—		

Альбом содержит рабочие чертежи сборных железобетонных изделий из тяжелого бетона для сборных высоких боковых и промежуточных пассажирских платформ на общей сети железных дорог СССР для применения в районах с расчетной температурой наружного воздуха до -40°C и расчетной сейсмичностью не более 6 баллов.

Изделия железобетонные разработаны в соответствии с требованиями СНиП 11-21-75 „бетонные и железобетонные конструкции.“ и ГОСТ 24155-80 „Конструкции железобетонные высоких пассажирских платформ.“

Основные параметры изделий, технические требования по изготовлению, армированию, характеристики бетона и арматуры конструкций, правила приемки, методы контроля, маркировка, транспортирования и хранения изделий принимаются по ГОСТ 24155-80 „Конструкции железобетонные высоких пассажирских платформ.“

Фундаменты разработаны на основании ГОСТ 24155-80, СНиП 11-21-75.

Лестничные марши-индивидуальные с уклоном 1:2,3 разработаны на основании серии 1-151-18.2.

Плиты настила принятые железобетонные крупнопанельные, ребристые предварительно напряженные размером 1,5х6 по серии 1465-183.

Предварительно напряженная арматура принята из стали класса Ат-IV по ГОСТ 10884-71.

Столбы, свай-стойки и фундаменты - железобетонные, бетон М-200, армированные, кроме фундаментов, пространственными каркасами из арматуры класса А-III периодического профиля и стержневой горячекатанной арматурой по ГОСТ 5781-75.

Пространственные каркасы стоек собираются из плоских арматурных изделий, а каркасы свай-стоек из отдельных стержней обвитых арматурой проволокой класса ВрI. Каркасы фундаментов собираются из сеток, выполненных из арматуры классов А-I, А-III, ВрI.

Ригели изготавливаются из бетона М-300, армируются пространственными каркасами. Пространственные каркасы собираются из плоских арматурных изделий, выполненных из горячекатанной арматуры классов А-I, А-III, и обыкновенной арматурной проволоки класса ВрI.

Характеристики бетона по морозостойкости, водонепроницаемости, отпускная и передаточная (только для плит покрытия) прочность бетона принимаются по ГОСТ 24155-80 и табл. I поясн. записка Альбома I. Плоские арматурные изделия изготавливаются при помощи контактной электросварки.

Трешиностойкость для железобетонных элементов принята 34 категории в соответствии со СНиП 11-21-75 табл. Iа п. 3а.

Сварные арматурные изделия и стальные закладные детали должны удовлетворять требованиям ГОСТ 10922-75.

Объединение сеток в пространственные каркасы осуществляется при помощи электросварочных клещей.

Размеры сеток и каркасов даны по осям и торцам стержней. Сетки изготавливаются при помощи контактной сварки. Закладные детали - при помощи электродуговой сварки. Приварка стержней стык осуществляется под слоем флюса.

Закладные детали должны быть защищены цинковым покрытием толщиной 120-180 мм и затем покрыты полиуретановыми или перхлорвиниловыми эмалью марок УР-175 (МТУБ-10-682-67) или ХВ-1100 (ГОСТ 6993-79)

Запроектированные изделия удовлетворяют требованиям расчета по несущей способности.

Петли приняты из стали класса А-II марки 10 гт

И. контр.	Силасева	Черт.	501-07-3.83-кж-00.00.000.Т0			
ГНП	Лымина	Экз.	Техническое описание.			
Нач. отд.	Обинов	Арх.				
Гл. спец.	Кореневский	Машин.				
			Сталь	Лист	Листов	
			2	1	2	
			Литпромпромтрансстрой г. Москва			

Копировал Давыдова

Формат 12

501-07-3.83
Таблицы проектные решения

Услов. и подл. Изменения

Марка	Напрягаемая арматура класса			Арматурные изделия												Изделия закладные												Всего	Всего					
				Арматура класса												Арматура класса						Прокат марки												
	Ат-У	ГОСТ 10884-64*	Всего	А I				А II				Вр I				Всего	А II			ВСт 3кп 2			Всего											
				ГОСТ 5781-89				ГОСТ 5.1459-72*				ГОСТ 6727-80					ГОСТ 5781-89			ГОСТ 19903-74				ГОСТ 8509-72										
				Ø 6	Ø 8	Ø 10	Шт 200	Ø 8	Ø 10	Ø 12	Ø 20	Ø 25	Шт 200	Ø 3	Ø 4		Ø 5	Шт 200	Ø 8	Ø 10	Ø 16	- 86		- 810	- 816	132,4	163,6	140,4						
ЛМ 16. 15 п	—	—	—	4,82	3,04	—	7,86	—	1,82	—	—	18,92	20,74	—	3,04	5,88	8,92	37,52	5,28	2,08	—	2,28	—	—	—	—	—	—	—	—	43,44	53,08	90,6	
ЛМ 16. 15 л	—	—	—	4,82	3,04	—	7,86	—	1,82	—	—	18,92	20,74	—	3,04	5,88	8,92	37,52	5,28	2,08	—	2,28	—	—	—	—	—	—	—	—	—	43,44	53,08	90,6
ОП 30. 12 б	—	—	—	3,3	8,34	—	11,64	—	—	—	—	—	—	—	7,45	—	7,45	19,09	—	—	—	0,51	—	—	—	—	—	—	—	—	—	0,51	19,6	
ОП 15. 12 б	—	—	—	1,64	5,98	—	7,62	—	—	—	—	—	—	—	3,89	—	3,89	4,51	—	—	—	0,51	—	—	—	—	—	—	—	—	—	0,51	12,02	
ОП 9. 12 б	—	—	—	0,96	5,04	—	6,0	—	—	—	—	—	—	—	2,47	—	2,47	8,47	—	—	—	0,51	—	—	—	—	—	—	—	—	—	0,51	8,98	
ОП 30. 12 в	—	—	—	3,3	8,39	—	11,69	—	—	—	—	—	—	—	8,19	—	8,19	19,88	—	—	—	0,51	—	—	—	—	—	—	—	—	—	0,51	20,39	
ОП 15. 12 в	—	—	—	1,64	6,02	—	7,66	—	—	—	—	—	—	—	3,79	—	3,79	11,45	—	—	—	0,51	—	—	—	—	—	—	—	—	—	0,51	11,96	
ОП 9. 12 в	—	—	—	0,97	5,07	—	6,04	—	—	—	—	—	—	—	2,32	—	2,32	8,36	—	—	—	0,51	—	—	—	—	—	—	—	—	—	0,51	8,87	
П60. 15 Ат У-1	19,0	19,0	19,0	—	—	2,0	2,0	18,0	2,7	7,6	—	—	28,3	—	3,1	13,9	17,0	47,3	2,4	—	2,4	—	11,7	—	—	—	—	—	—	—	—	—	16,5	82,8
П60. 15 Ат У-2	19,0	19,0	19,0	—	—	2,0	2,0	18,0	—	7,6	10,38	—	35,98	—	3,1	13,9	17,0	54,98	2,4	—	2,4	—	8,04	—	—	—	—	—	—	—	—	—	12,84	67,82
П-4 (Пт 30-15)	—	—	—	—	—	3,12	3,12	7,18	—	—	37,4	—	44,58	4,02	—	—	4,02	51,72	—	—	—	—	—	—	—	—	—	—	—	—	—	—	45,2	96,92
МД-1	—	—	—	—	—	—	—	—	—	—	—	—	—	—	—	—	—	—	—	—	—	6,85	—	—	—	—	—	—	—	—	—	—	6,85	6,85
МД-8	—	—	—	—	—	—	—	—	—	—	—	—	—	—	—	—	—	—	—	—	—	3,93	1,27	—	—	—	—	—	—	—	—	—	5,2	5,2
МД-9	—	—	—	—	—	—	—	—	—	—	—	—	—	—	0,47	—	—	0,47	—	—	—	—	—	—	—	—	—	—	—	—	—	—	0,47	0,47
МД-3	—	—	—	—	—	—	—	—	—	—	—	—	—	—	—	—	—	—	—	—	—	0,29	—	—	—	—	—	—	—	—	—	—	11,75	11,75
МД-13	—	—	—	—	—	—	—	—	—	—	—	—	—	—	—	—	—	—	—	—	—	0,43	—	—	—	—	—	—	—	—	—	—	1,21	1,21
ЗД-1	—	—	—	—	—	—	—	—	—	—	—	—	—	—	—	—	—	—	—	—	—	1,5	—	—	—	—	—	—	—	—	—	—	13,6	15,1
ЗД-3	—	—	—	—	—	—	—	—	—	—	—	—	—	—	—	—	—	—	—	—	—	0,74	—	—	—	—	—	—	—	—	—	—	5,66	6,4
ЗД-2	—	—	—	—	—	—	—	—	—	—	—	—	—	—	—	—	—	—	—	—	—	1,41	—	—	—	—	—	—	—	—	—	—	13,6	15,01
ЗД-4	—	—	—	—	—	—	—	—	—	—	—	—	—	—	—	—	—	—	—	—	—	0,71	—	—	—	—	—	—	—	—	—	—	5,66	6,37
ОМ-1	—	—	—	—	—	—	—	—	—	—	—	—	—	—	—	—	—	—	—	—	—	—	—	—	—	—	—	—	—	—	—	—	12,66	12,66
ОМ-2	—	—	—	—	—	—	—	—	—	—	—	—	—	—	—	—	—	—	—	—	—	1,88	—	—	—	—	—	—	—	—	—	—	6,46	6,46
МД-11	—	—	—	—	—	—	—	—	—	—	—	—	—	—	—	—	—	—	—	—	—	0,66	—	—	—	—	—	—	—	—	—	—	3,46	3,46
МД-12	—	—	—	—	—	—	—	—	—	—	—	—	—	—	—	—	—	—	—	—	—	—	—	—	—	—	—	—	—	—	—	—	4,87	4,87

501-07-3.83-КЖ-00.00.000 ВС

лист
2

Копировал Соколова

Формат 12г

Инв. № подл.		Наименование и дата ввоза инв. №		Поз.	Обозначение	Наименование	Количество на исполнение			Примечание
							-01	-02		
Формат	Зона					<u>Документация</u> Техническое описание Выборка стали Сварочный чертеж <u>Оборудование, единицы</u>				
ИВ			Серия 3.4-00-7, вкл. 1	1	Петля подъемная м8-100	2	2	2	0,22 кг	
ИВ			-01.01.000	2	Сетка С-1	2	2	2	3,04 кг	
ИВ			3	-01.02.000	3	Сетка С-2	3	3	1,96 кг	
ИВ			4	-01.03.000	-	Сетка С-3	-	1	1,69 кг	
ИВ			5	-01.04.000	-	Сетка С-4	-	1	3,94 кг	
ИВ			6	-01.04.000 - 01	1	Сетка С-5	1	-	5,73 кг	
						<u>Материалы</u> Бетон М-200	0,37	0,27	0,21	м ³
										ФС.18.8
										ФС.12.8
										ФС.8.8

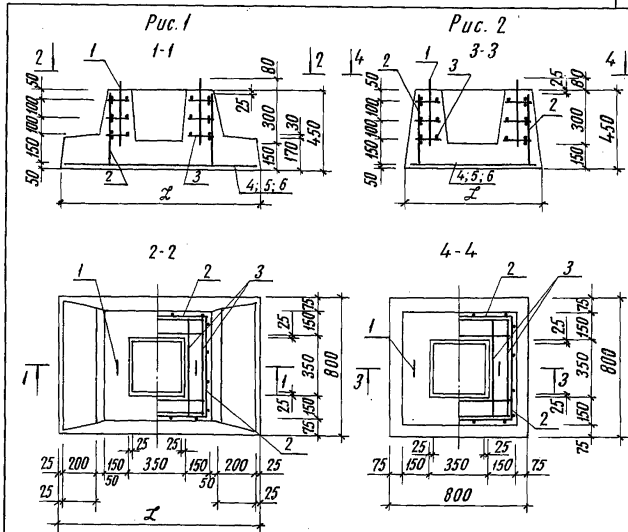
[illegible]

формат 145

ИНВ. № подл.	Подпись и дата	Взам. инв. №
--------------	----------------	--------------

Типовые проектные решения
501-07-3.83

Альбом II

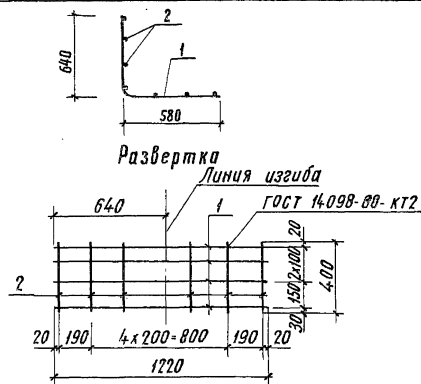


Обозначение	ℒ	Рис.	Марка
— 01.00.000	1800	1	Фс.18.8
— 01.00.000-01	1200	1	Фс.12.8
— 01.00.000-02	800	2	Фс.8.8

				501-07-3.83-КЖИ — 01.00.000 С6			
Н. контр.	Гидарбо	Сол.		Фундамент Фс 18.8; Фс 12.8; фс 8.8 Сборочный чертеж	Стадия	Масса	Масштаб
ГИП	Лименова	Лидов			Р	0,925 г	1:1
Нач. отд.	Овчинков	Мин				0,675 г	
Ин. спец.	Корельский	Мин				0,525 г	
Рук. груп.	Нечипоренко	Мин					
Проверил	Нечипоренко	Мин			Лист	Листов	1
Проектир.	Мундович	Сол.			Гипропротрансстрой г. Москва		

Копировал Соколова

Формат ИВ



Формат	Зона	Поз.	Обозначение	Наименование	Кол.	Примечание
Б4	1		— 01.01.001	сетка, ГОСТ 5781-82, В-1220	4	0,483 кг
Б4	2		— 01.01.002	сетка, ГОСТ 5781-82, В-400	7	0,158 кг

501-07-3.83-КЖИ-01.01.000

Сетка
С-1

Стадия Масса Масштаб

Р

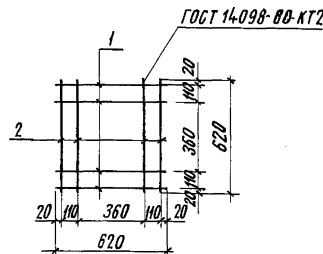
3,04 кг

Лист Листов 1

Институт Трансстрой
г. Москва

Копировал Соколова

Формат ИВ



Формат	Зона	Поз.	Обозначение	Наименование	Кол.	Примечание
Б4	1		— 01.02.001	сетка, ГОСТ 5781-82, В-620	8	0,245 кг

501-07-3.83-КЖИ-01.02.000

Сетка
С-2

Стадия Масса Масштаб

Р

1,96 кг

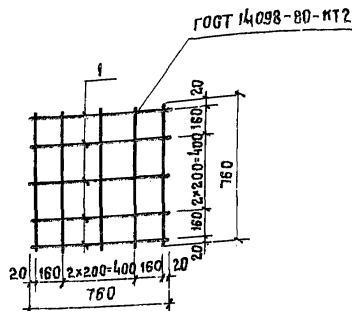
Лист Листов 1

Институт Трансстрой
г. Москва

Копировал Соколова

Формат ИВ

Формат Зона	Поз.	Обозначение	Наименование	Кол.	Приме- чание
Б4	1	— 01.03.001	ФБАТ, ГОСТ 5781-82, $\ell=760$	10	0.169 кг

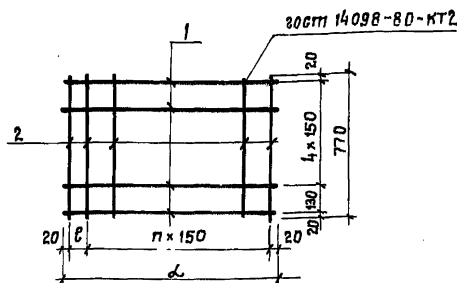


501-07-3.83-КЖИ — 01.03.000

И. контр.	Биллаева	С.И.	Сетка	Стандия	Масса	Масштаб
ГИП	Литвинова	М.И.	С-3	Р	1,89	
Нач. отд.	Одиноков	М.И.		Лист	Листов 1	
Зл. спец.	Норенский	М.И.				
Рук. групп.	Нечипоренко	М.И.				
Проверил	Нечипоренко	М.И.				
Проект.	Петрунович	М.И.				

Копировала Петухова Формат ИВ

Обозначение	Марка	ℓ_1 мм	ℓ_2 мм	П	Масса кг
— 01.04.000	С-4	1170	80	8	3.84
— 01.04.000-01	С-5	1770	80	12	5.73



Формат Зона	Поз.	Обозначение	Наименование	Кол.	Приме- чание
			Переменные данные для исполнения		
			— 01.04.000		
			Детали		
Б4	1	— 01.04.001	ФБАТ, ГОСТ 5781-82; $\ell=1170$	6	0.464
Б4	2	— 01.04.002	ФБАТ, ГОСТ 5781-82; $\ell=1770$	9	0.118
			— 01.04.000-01		
			Детали		
Б4	1	— 01.04.001	ФБАТ, ГОСТ 5781-82; $\ell=1770$	6	0.7
Б4	2	— 01.04.002	ФБАТ, ГОСТ 5781-82; $\ell=1770$	13	0.118

501-07-3.83-КЖИ — 01.04.000

И. контр.	Биллаева	С.И.	Сетка	Стандия	Масса	Масштаб
ГИП	Литвинова	М.И.	С-4; С-5	Р	См. табл.	
Нач. отд.	Одиноков	М.И.		Лист	Листов 1	
Зл. спец.	Норенский	М.И.				
Рук. групп.	Нечипоренко	М.И.				
Проверил	Нечипоренко	М.И.				
Проект.	Петрунович	М.И.				

Копировала Петухова Формат ИВ

[illegible]

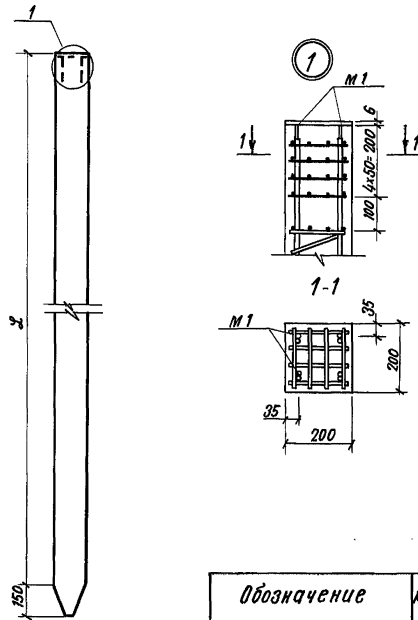
№ контр.	Сурганов	С/П	501-07-3.83-КЖЦ - 02.00.000	Стойка - стойка С4-20, С5-20, С6-20	Страницы	Листы	Р	Г	Гипропроектнастрой г. Москва
ГРП	Минин	М/П							
Исполн.	Попов	С/П							
Провер.	Попов	С/П							
Д.К. спец.	Попов	С/П							
Д.К. спец.	Попов	С/П							
Провер.	Попов	С/П							
Провер.	Попов	С/П							

Копировал Давыдова

Типовые проектные решения 501-07-3.83 Альбом II

Инд. № подл. Подпись и дата. Взамен инд. №

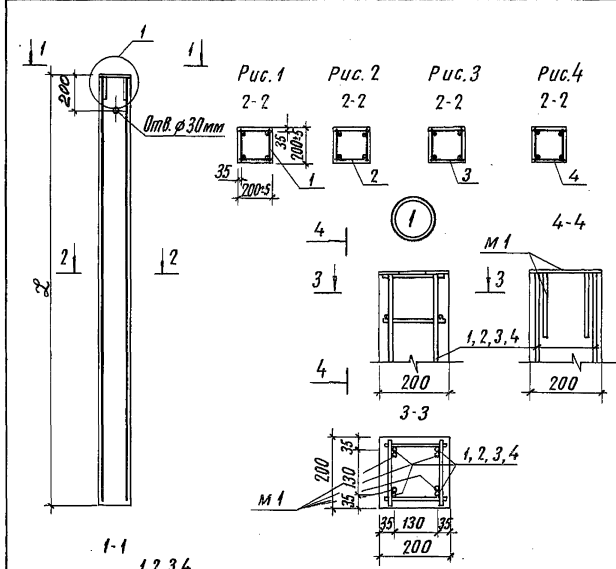
				501-07-3.83- КЖИ		- 02.00.00065	
				Свая - стойка С4-20; С5-20; С6-20 Сборочный чертеж		Старый Масса Масштаб р 0.4257 0.5257 0.6257	
						Лист Листов 1	
						Гипропроекттрансстрой г. Москва	



Копировал Давыдова

Формат ИВ

Шк.л. подл. Подпись и дата (вместе шк.л.)



Обозначение	Л	Рис.	Марка
— 03.00.000	2500	1	С.25.2
— 03.00.000-01	3000	2	С.30.2
— 03.00.000-02	3500	3	С.35.2
— 03.00.000-03	4000	4	С.40.2

501-07-3.83 — 03.00.000 СБ

Стойка (С.25.2; С.30.2; С.35.2; С.40.2)	Статья	Масса	Масштаб
Сборочный чертеж	Р	0,350Т 0,350Т 0,400Т	
	Лист	Листов	1
	Инпротпротпротстрой	г. Москва	

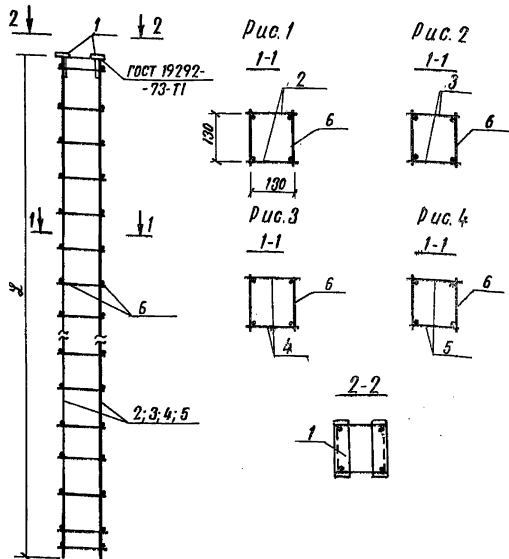
Копировал Соколова

Формат ИВ

Шк.л. подл. Подпись и дата (вместе шк.л.)

Обозначение	Наименование	Количество на исполнение	Примечание
— 03.01.000 СБ	Документация	— 01-02-03	
	Сборочный чертеж		
	Сборочные единицы		
ИВ 2	Сетка С-1	2	4,62кг
ИВ 3	Сетка С-2	2	5,53кг
ИВ 4	Сетка С-3	2	6,45кг
ИВ 5	Сетка С-4	2	7,39кг
	Детали		
ИВ 1	Изделие закладное М-1	1 1 1 1	1,84кг
Б.ч. 6	Ø 481, ГОСТ 6727-80, С-170	25 32 36 42	0,071кг
		КП 1	
		КП 2	
		КП 3	
		КП 4	

И. контр. Соколова	И. контр. Соколова	— 03.01.000
ГИП Липенкова	ГИП Липенкова	Каркас протрапный
Нач. отд. Шапова	Нач. отд. Шапова	Р
Д. спец. Кореньевский	Д. спец. Кореньевский	КП 1... КП 4
Р.к. энт. Неципоренко	Р.к. энт. Неципоренко	Инпротпротпротстрой
Проектир. Трунович	Проектир. Трунович	г. Москва
	Копировал Соколова	Формат ИВ



Обозначение	Марка	Рис.	Л
— 03.01.000	КП1	1	2460
— 03.01.000-01	КП2	2	2960
— 03.01.000-02	КП3	3	3460
— 03.01.000-03	КП4	4	3960

501-07-3.83-КЖИ — 03.01.000 СБ

Каркас пространственный
КП1... КП4
Сборочный чертеж

Стадия	Масштаб	Масштаб
Р	1:3200 1:3400 1:3500 1:3600	1:3200 1:3400 1:3500 1:3600
Лист	Листов 1	Листов 1
Гипропромтрансстрой	г. Москва	

Копировал Давыдова

Формат 118

Формат	Дата	Лист	Обозначение	Наименование	Кол.	Примечание
			Переменные данные для исполнений			
				— 03.01.100		
			Детали			
Б.4	1		— 03.01.101	φ 12AI, ГОСТ 5781-82, l=2460	2	2.2
Б.4	2		— 03.01.102	φ 48I, ГОСТ 6727-80, l=170	13	0.017
			— 03.01.100-01			
			Детали			
Б.4	1		— 03.01.103	φ 12AI, ГОСТ 5781-82, l=2960	2	2.63
Б.4	2		— 03.01.102	φ 48I, ГОСТ 6727-80, l=170	16	0.017
			— 03.01.100-02			
			Детали			
Б.4	1		— 03.01.104	φ 12AI, ГОСТ 5781-82, l=3460	2	3.07
Б.4	2		— 03.01.102	φ 48I, ГОСТ 6727-80, l=170	18	0.017
			— 03.01.100-03			
			Детали			
Б.4	1		— 03.01.105	φ 12AI, ГОСТ 5781-82, l=3960	2	3.515
Б.4	2		— 03.01.102	φ 48I, ГОСТ 6727-80, l=170	21	0.017

Н. контр.	Силаева	С.Р.
Г.И.П.	Пименова	С.И.П.
Нач. отд.	Одиноков	И.И.
Г.д. спец.	Кореневский	И.И.
Дук. групп.	Нечилов	И.И.
Проверил	Трунов	И.И.
Проект.	Нечилов	И.И.

501-07-3.83-КЖИ — 03.01.100

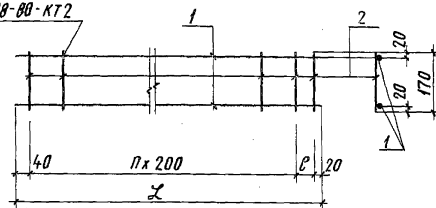
Сетка
С-1; С-2; С-3; С-4

Стадия	Лист	Листов
Р	1	1
Гипропромтрансстрой	г. Москва	

Копировал Давыдова

Формат 118

ГОСТ 14-098-80-КТ2



Л, мм	В, мм	п	Обозначение	Марка	Масса, кг
2460	200	11	— 03.01.100	С-1	4,62
2960	100	14	— 03.01.100 - 01	С-2	5,53
3460	200	16	— 03.01.100 - 02	С-3	6,45
3960	100	19	— 03.01.100 - 03	С-4	7,39

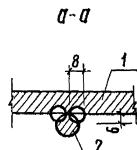
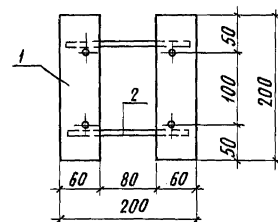
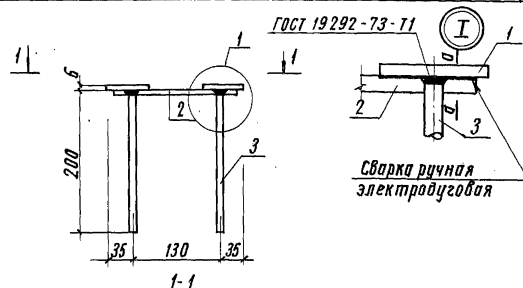
501-07-3.83-КЖИ — 03.01.100 С6

Сетка
С-1, С-2, С-3, С-4
Сборочный чертеж

Стадия	Масса	Масштаб
Р	С.м.	
Лист	Листов	1
Испропромтрансстрой г. Москва		

Копировал Соколова

Формат ИВ



Формат	Зона	Поз.	Обозначение	Наименование	Кол.	Примечание
Б.4.	1		— 03.01.201	— 8х60, ГОСТ 103-76, С-200	2	0,57 кг
Б.4.	2		— 03.01.202	φ10 ЯШ, ГОСТ 5781-82, С-180	2	0,11 кг
Б.4.	3		— 03.01.203	φ10 ЯШ, ГОСТ 5781-82, С-200	4	0,12 кг

501-07-3.83-КЖИ — 03.01.200

Изделие закладное
М1

Стадия	Масса	Масштаб
Р	С.м.	
Лист	Листов	1
Испропромтрансстрой г. Москва		

Копировал Соколова

Формат ИВ

501-07-3.83

Имб. и подл. Подпись и дата Взам. имб. и

Типовые проектные решения

Альбом II

Формат	Зона	Лист	Обозначение	Наименование	Количество на исполнение				Примечание
					—	-01	-02	-03	
				<u>Документация</u>					
И2			— 00.00.000 Т0	Техническое описание	×	×	×	×	
ИГ			— 00.00.000 ВС	Выборка стали	×	×	×	×	
ИВ			— 04.00.000 СБ	Сборочный чертеж	×	×	×	×	
				<u>Сборочные единицы</u>					
	1		Серия 1.400-6/76 в.1	Изделие закладное м4-17	1	2	3	4	1,6 кг
ИВ	2		— 04.02.000	Изделие закладное м1	2	2	2	2	1,66 кг
				<u>Материалы</u>					
				Бетон М-300	0,19	0,29	0,37	0,61	
					РС.30.3	РС.45.3	РС.60.3	РС.75.3.4	

И.контр.	Силаева	Сек.	501-07-3.83-КЖИ — 04.00.000
Г.И.П.	Литенова	Стр.	
Нач.отд.	Одиноков	Арх.	Ригель
Ул. спец.	Кареневский	Маш.	Р. 30.3; Р. 45.3;
Рук.груп.	Нечиларенко	Эксп.	Р. 60.3; Р. 75.3.4
Проверил	Нечиларенко	Инж.	Спецификация
Проектир.	Гнедобец	Инж.	Стандарт
			Листов
			Р 1 2
			Липропромтрансстрой
			г. Москва

Копировал Соколова

Формат ИГ

501-07-3.83

Имб. и подл. Подпись и дата Взам. имб. и

Типовые проектные решения

Альбом II

Формат	Зона	Лист	Обозначение	Наименование	Количество на исполнение				Примечание
					—	-01	-02	-03	
	3		Серия 3.400-7, вып.1	Петля подъемная м8-100	2	2	—	—	0,22 кг
	4		Серия 3.400-7, вып.1	Петля подъемная м10-150	—	—	2	2	0,43 кг
ИВ	5		— 04.01.000	Каркас пространственный КР1	1	—	—	—	29,63 кг
ИВ	6		— 04.01.000-01	Каркас пространственный КР2	—	1	—	—	65,82 кг
ИВ	7		— 04.01.000-02	Каркас пространственный КР3	—	—	1	—	122,28 кг
ИВ	8		— 04.01.000-03	Каркас пространственный КР4	—	—	—	1	158,63 кг
					РС.30.3	РС.45.3	РС.60.3	РС.75.3.4	

501-07-3.83-КЖИ — 04.00.000

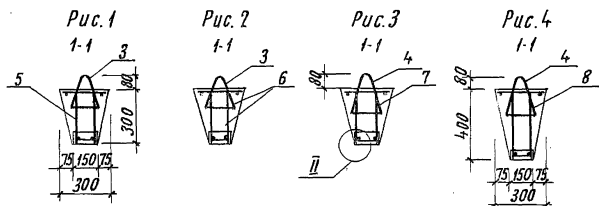
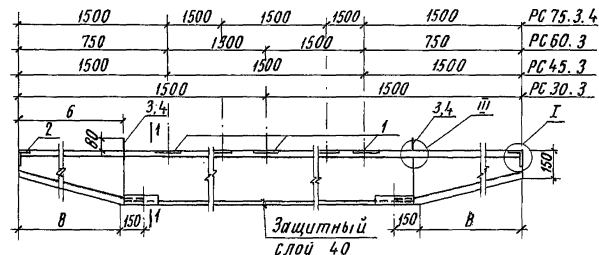
Лист

2

Копировал Соколова

Формат ИГ

17



Обозначение	L	B	Б	Рис.	Марка
— 04.00.000	3000	350	4,15	1	РС 30.3
— 04.00.000-01	4500	600	565	2	РС 45.3
— 04.00.000-02	6000	1100	1165	3	РС 60.3
— 04.00.000-03	7500	1350	14,15	4	РС 75.3,4

501-07-3.83-КЖИ — 04.00.000 СБ

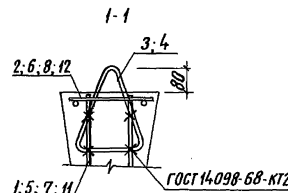
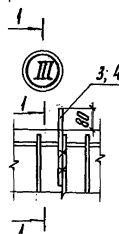
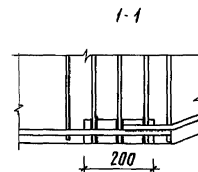
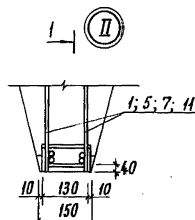
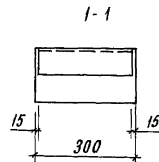
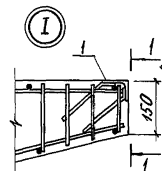
Н. контр. Сидорова
Г. И. П. Пименова
Нач. отд. Обиников
Гл. спец. Нечипоренко
Рук. груп. Нечипоренко
Проверил Нечипоренко
Проектировщик Гнедовцев

Ригель
РС 30.3; РС 45.3;
РС 60.3; РС 75.3,4;
Сборочный чертеж

Стадия Масса Масштаб
Р 0,47
0,775
0,925
1,365
Лист 1 Листов 2
Исполнитель
г. Москва

Копировал Соколова

Формат ИВ



501-07-3.83-КЖИ — 04.00.000 СБ

Лист 2

Копировал Соколова

Формат ИВ

ЭЗ	ВНОС	Обозначение	наименование	Количество на исполнение 04.01.000				Примечание
				—	—01	—02	—03	
ИВ		— 04.01.000 СБ	Документация					
			Сборочный чертеж					
ИВ	1	— 04.01.100	Сборочные единицы					
			Сетка С-1	2	—	—	—	13,15 кг
ИВ	5	— 04.01.200	Сетка С-2	—	2	—	—	27,69 кг
	7	— 04.01.300	Сетка С-3	—	—	2	—	56,51 кг
ИВ	11	— 04.01.400	Сетка С-4	—	—	—	2	72,46 кг
	2	— 04.01.500	Сетка С-5	1	—	—	—	2,82 кг
ИВ	6	— 04.01.500-01	Сетка С-6	—	1	—	—	5,65 кг
	8	— 04.01.500-02	Сетка С-7	—	—	1	—	2,71 кг
ИВ	12	— 04.01.500-03	Сетка С-8	—	—	—	1	14,96 кг
			Детали					
Б4	9	— 04.01.001	РБ.Я. ГОСТ 5781-81, С-130	17	23	—	—	0,03 кг
Б4	10	— 01	РБ.Я. ГОСТ 5781-81, С-130	—	—	31	35	0,05 кг
				КП1	КП2	КП3	КП4	

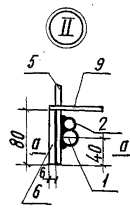
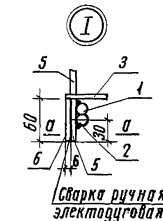
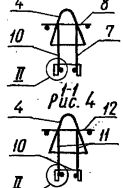
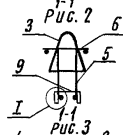
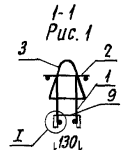
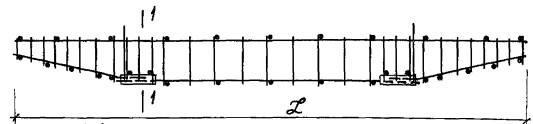
501-07-3.83-КЖИ — 04.01.000

И.контр.	Силова	Р.А.	И.контр.	Силова	Р.А.
Г.И.П.	Ильменова	Ильменова	Г.И.П.	Ильменова	Ильменова
Нач. отд.	Обиников	Обиников	Нач. отд.	Обиников	Обиников
Ук. спец.	Кореневский	Кореневский	Ук. спец.	Кореневский	Кореневский
Проверил	Нечиловченко	Нечиловченко	Проверил	Нечиловченко	Нечиловченко
Проектировщик	Гнедовцев	Гнедовцев	Проектировщик	Гнедовцев	Гнедовцев

Копировал Саколова

501-07-3.83 Типовые проектные решения Альбом II

И.контр.	Силова	Р.А.	И.контр.	Силова	Р.А.		
Г.И.П.	Ильменова	Ильменова	Г.И.П.	Ильменова	Ильменова		
Нач. отд.	Обиников	Обиников	Нач. отд.	Обиников	Обиников		
Ук. спец.	Кореневский	Кореневский	Ук. спец.	Кореневский	Кореневский		
Проверил	Нечиловченко	Нечиловченко	Проверил	Нечиловченко	Нечиловченко		
Проектировщик	Гнедовцев	Гнедовцев	Проектировщик	Гнедовцев	Гнедовцев		



Обозначение	Л	Рис.	Марка
- 04.01.000	2980	1	КП1
- 04.01.000 - 01	4480	2	КП2
- 04.01.000 - 02	5980	3	КП3
- 04.01.000 - 03	7480	4	КП4

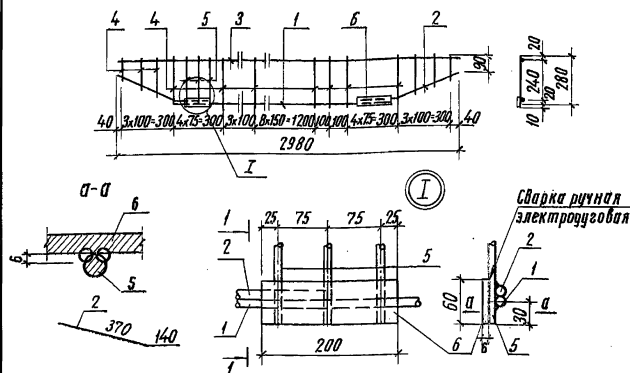
501-07-3.83-КЖИ - 04.01.000 СБ

Каркас пространственный
КП1... КП4
Сборочный чертеж

И.контр.	Силова	Р.А.	И.контр.	Силова	Р.А.
Г.И.П.	Ильменова	Ильменова	Г.И.П.	Ильменова	Ильменова
Нач. отд.	Обиников	Обиников	Нач. отд.	Обиников	Обиников
Ук. спец.	Кореневский	Кореневский	Ук. спец.	Кореневский	Кореневский
Проверил	Нечиловченко	Нечиловченко	Проверил	Нечиловченко	Нечиловченко
Проектировщик	Гнедовцев	Гнедовцев	Проектировщик	Гнедовцев	Гнедовцев

Копировал Саколова

Формат ИВ

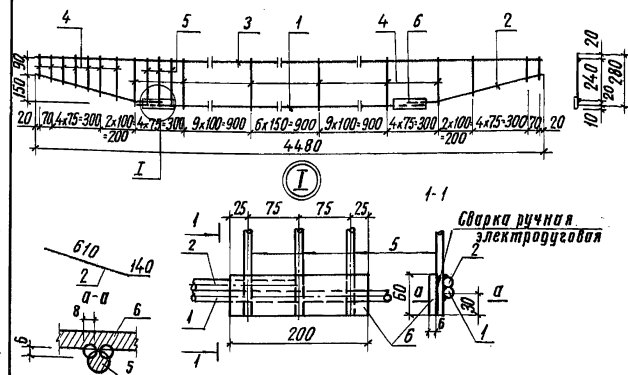


Формат	Зона	Поз.	Обозначение	Наименование	Кол.	Примечание
				<u>Детали</u>		
БЧ		1	— 04.01.101	Ø16ДП, ГОСТ 5.1459-72*, В-2340	1	3,69 кг
БЧ		2	— 04.01.102	Ø16ДП, ГОСТ 5.1459-72*, В-510	2	0,805 кг
БЧ		3	— 04.01.103	Ø16ДП, ГОСТ 5.1459-72*, В-2980	1	4,70 кг
БЧ		4	— 04.01.104	Ø 5В1, ГОСТ 6727-80, В-280	22	0,043 кг
БЧ		5	— 04.01.105	Ø 10ДП, ГОСТ 5781-82, В-290	6	0,179 кг
БЧ		6	— 04.01.106	— 6х60; ГОСТ 103-76, В-200	2	0,565 кг

			501-07-3.83- КЖИ — 04.01.100		
Н. контр. Силаева ГИП Птищева Нач. впа. Обинов Гл. спец. Кореневский Рук. груп. Нечипоренко Проверил Нечипоренко Проектант Гнездобец			Сетка С-1 Стадия Масса Машштаб Р 13,15 Лист Листов 1 Гипропротранстрой г. Москва		

Копировал Соколова

Формат 11В



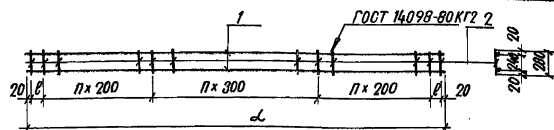
Формат Золн	Поз.	Обозначение	Наименование	Кол.	Примечание
			<u>Детали</u>		
Б4	1	— 04.01.201	ø20АШ, ГОСТ 5.1459-72*, В-3340	1	8,24 кг
Б4	2	— 04.01.202	ø20АШ, ГОСТ 5.1459-72*, В-750	2	1,85 кг
Б4	3	— 04.01.203	ø18АШ, ГОСТ 5.1459-72*, В-4480	1	9,00 кг
Б4	4	— 04.01.204	ø8АЛ, ГОСТ 5781-82, В-280	41	0,114 кг
Б4	5	— 04.01.205	ø10АЛ, ГОСТ 5781-82, В-290	6	0,179 кг
Б4	6	— 04.01.206	— 60x6, ГОСТ 103-76, В-200	2	0,565 кг

			501-07-3.83- КЖИ — 04.01.200		
Н. контр. <i>Ситникова</i> Г. И. П. <i>Лименова</i> Нач. отд. <i>Ординых</i> М. спец. <i>Каренский</i> Рук. груп. <i>Нечипоренко</i> Проверил <i>Нечипоренко</i> Проверил <i>Медведев</i>			Сетка С-2		Стадия <i>Масса</i> Р <i>2769gr</i> Лист <i>Листов 1</i> Гипропротрансстрой г. Москва

Копировал Соколова

формат 11В

формат ИВ



Обозначение	Марка	Л, мм	В, мм	П	п	Масса, кг
-04.01.500	С-5	2980	270	8	—	2.82
-04.01.500-01	С-6	4480	220	8	4	5.65
-04.01.500-02	С-7	5980	170	8	8	7.72
-04.01.500-03	С-8	7480	100	10	10	11.96

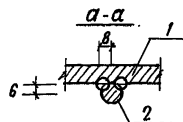
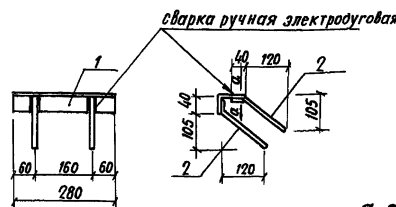
Формат	Зона	Поз.	Обозначение	Наименование	Кол.	Примечание
Переменные данные для исполнений						
— 04.01.500 Детали						
Б4	1	— 04.01.501	φ 8 АІ, ГОСТ 5781-82, В=2980	2	1.174 кг.	
Б4	2	— 04.01.502	φ 5 ВІ, ГОСТ 6727-80, В=280	11	0.043 кг	
— 04.01.500-01 Детали						
Б4	1	— 04.01.503	φ 8 АІ, ГОСТ 5781-82, В=4480	2	1.77 кг	
Б4	2	— 04.01.502	φ 8 АІ, ГОСТ 5781-82, В=280	19	0.111 кг	
— 04.01.500-02 Детали						
Б4	1	— 04.01.504	φ 8 АІ, ГОСТ 5781-82, В=5980	2	2.36 кг	
Б4	2	— 04.01.502	φ 8 АІ, ГОСТ 5781-82, В=280	27	0.111 кг	
— 04.01.500-03 Детали						
Б4	1	— 04.01.505	φ 8 АІ, ГОСТ 5781-82, В=7480	2	2.955 кг	
Б4	2	— 04.01.502	φ 10 АІ, ГОСТ 5781-82, В=280	35	0.173 кг	

501-07-3.83-КЖУ — 04.01.500

Н. контр.	Силаева	С.И.	Сетка С-5; С-6; С-7; С-8	Станд.	Масса	Масштаб
Г.И.П.	Пименова	И.И.		С.м.		
Нач. отд.	Овчинков	И.И.		табл.		
Г.л. спец.	Кореньевский	И.И.		Лист	Листов 1	
Рук. групп.	Нечипоренко	И.И.		Гипропротрансстрой г. Москва		
Проверил	Нечипоренко	И.И.				
Проектировщик	Гнедобов	И.И.				

Копировал Давыдова

Формат 118



Формат	Зона	Поз.	Обозначение	Наименование	Кол.	Примечание
Детали						
Б4	1	— 04.02.001	Уголок 75x50x5 ГОСТ 8510-72	1	1.34 кг	
Б4	2	— 04.02.002	Вст 3сп2 ГОСТ 5357-79	4	0.079 кг	

501-07-3.83-КЖУ — 04.02.000

Н. контр.	Силаева	С.И.	Изделие закладное М1	Станд.	Масса	Масштаб
Г.И.П.	Пименова	И.И.		С.м.		
Нач. отд.	Овчинков	И.И.		табл.		
Г.л. спец.	Кореньевский	И.И.		Лист	Листов 1	
Рук. групп.	Нечипоренко	И.И.		Гипропротрансстрой г. Москва		
Проверил	Нечипоренко	И.И.				
Проектировщик	Гнедобов	И.И.				

Копировал Давыдова

Формат 118

Листом II

501-07-3.83

Типовые проектные решения

Шифр проекта, Подпись и дата

Формат Зона	Поз.	Обозначение	Наименование	Кол.	Примечание
			<u>Документация</u>		
И2		- 00.00.000 ТО	Техническое описание		
Иг		- 00.00.000 ВС	Выборка стали		
ИВ		- 05.00.000 СБ	Сборочный чертеж		
			<u>Сборочные единицы</u>		
ИВ	1	- 05.04.000	Изделие закладное М-1	12	4,06 кг
ИВ	2	- 05.05.000	То же М-2	1	1,0 кг
ИВ	3	- 05.06.000	" М-3	3	1,12 кг
ИВ	5	- 05.01.000	Сетка С-1	2	1,74 кг
ИВ	6	- 05.02.000	Сетка С-2	2	12,56 кг
ИВ	4	- 05.03.000	Сетка С-3	1	8,92 кг
			<u>Материалы</u>		
			Бетон М300	0,78	м ³

Обозначение	Марка	Рус	Л
- 05.00.000	ЛМ36.15п	1	3950
- 01	ЛМ36.15л	1	3950

501-07-3.83-КЖИ - 05.00.000

Н. контр.	Силаева	Сил	Лестничные марш	Стадия	Масса	Масштаб
Г.И.П.	Пименова	Пим	ЛМ 36.15п; ЛМ 36.15л	Р	1,95т	
Нач. отд.	Одиноков	Одн	Спецификация	Лист	Листов	
Л. спец.	Кореньевский	Кор		Испропромтрансстрой		
Рук. групп.	Нечиловченко	Неч		г. Москва		
Проверил	Нечиловченко	Неч				
Проектировщик	Прунович	Пру				

Копировал Соколова

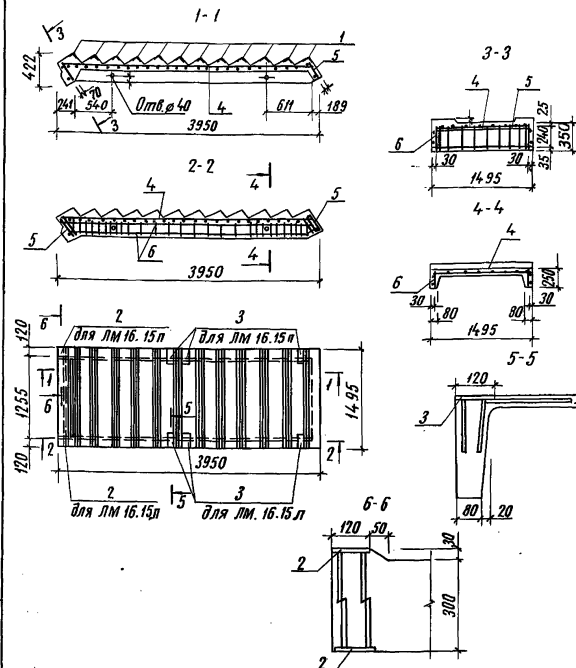
Формат ИВ

Листом II

501-07-3.83

Типовые проектные решения

Шифр проекта, Подпись и дата



501-07-3.83-КЖИ - 05.00.000 СБ

Н. контр.	Силаева	Сил	Лестничные марш	Стадия	Масса	Масштаб
Г.И.П.	Пименова	Пим	ЛМ 36.15п; ЛМ 36.15л	Р	1,95т	
Нач. отд.	Одиноков	Одн	Сборочный чертеж	Лист	Листов	
Л. спец.	Кореньевский	Кор		Испропромтрансстрой		
Рук. групп.	Нечиловченко	Неч		г. Москва		
Проверил	Нечиловченко	Неч				
Проектировщик	Прунович	Пру				

Копировал Соколова

Формат ИВ

Изм. и подл. Подпись и дата. Взам. инж. н

Формат	Зона	Поз.	Обозначение	Наименование	Кол.	Примечание
				<u>Детали</u>		
Б.Ч.	1		— 05.04.001	Уголок 40x4, ГОСТ 8509-72*	1	3,62 кг
Б.Ч.	2		— 05.04.002	Ф8А III, ГОСТ 5781-82; $\ell=140$	8	0,055 кг

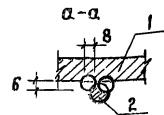
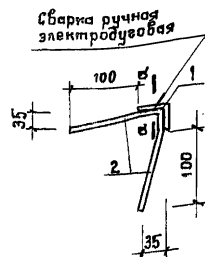
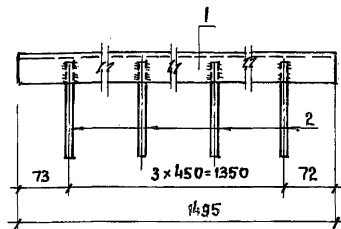
501-07-3.83 - КЖИ — 05.04.000

Изделие закладное
М-1

Материал	Масса	Масштаб
р	0,4 кг	
Лист	Листов	1
гипропротранспроу г. Москва		

Копировал Петухово

Формат II B

Сварка ручная
электродуговая

Изм. и подл. Подпись и дата. Взам. инж. н

Формат	Зона	Поз.	Обозначение	Наименование	Кол.	Примечание
				<u>Детали</u>		
Б.Ч.	1		— 05.05.001	— 100x8, ГОСТ 103-76; $\ell=120$	1	0,57 кг
Б.Ч.	2		— 05.05.002	Ф10А III, ГОСТ 5781-82; $\ell=175$	4	0,107 кг

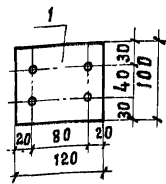
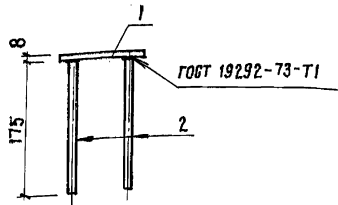
501-07-3.83 - КЖИ — 05.05.000

Изделие закладное
М2

Материал	Масса	Масштаб
р	1,00 кг	
Лист	Листов	1
гипропротранспроу г. Москва		

Копировал Петухово

Формат II B



ГОСТ 19292-73-Т1

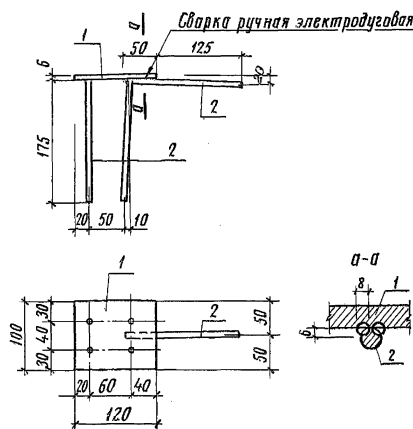
Шк. и табл. Подпись и дата

Взам. инв.

Формат	Зона	Поз.	Обозначение	Наименование	Кол.	Примечание
				<u>Детали</u>		
Б4	1		— 05. 06. 001	—100х8, ГОСТ 103-76, Р-120	1	0,57кг
Б4	2		— 05. 06. 002	ø10 ЛШ, ГОСТ 5781-82, Р-175	5	0,107кг

Копировал Соколова

Формат 11В



Шк. и табл. Подпись и дата

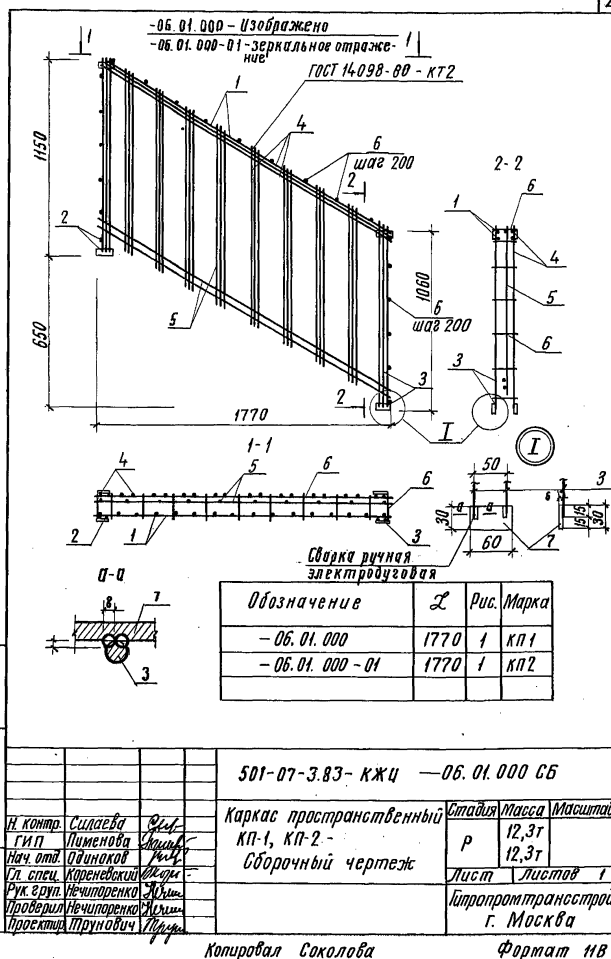
Взам. инв.

Обозначение	Наименование	Количество на исполнение 06.00.000		Примечание
42	— 06. 00. 000 ТО	1	01	
44	— 06. 00. 000 ВС			
46	— 06. 00. 000 СБ			
48	1 — 06. 01. 000			12,3кг
48	2 — 06. 01. 000-01			12,3кг
	Материалы	0,09	0,09	м³
	Бетон М-300			
		0,18	12 л	
		0,18	12 л	

Н. контр. Силасва	СБ	501-07-3.83 - КЖИ — 06. 00. 000	
ГИП Липенкова	СБ	Панель лестничного ограждения 0118.12.1, 0118.12 л.	
Нач. отд. Одиноков	СБ		
Гл. спец. Кореневский	СБ	Испропротмтрострой г. Москва	
Рук. групп. Нечипоренко	СБ		
Проверил Нечипоренко	СБ	Формат 11В	
Проектиров. Трунович	СБ		

Формат	Зона	Лист	Обозначение	Наименование	Количество на исполнение										Примечание																																																																																																																																																																																																																																																																																																																																																																																																																																																																																																																																																																																																																																																																																																																																																																																																																																																																																																																																																																																																																																																																																																																																																																																																																																																																																																																																																																																																																																					
					06.01.000																																																																																																																																																																																																																																																																																																																																																																																																																																																																																																																																																																																																																																																																																																																																																																																																																																																																																																																																																																																																																																																																																																																																																																																																																																																																																																																																																																																																																																															
ИВ			— 06.01.000 СБ	Сборочный чертеж																																																																																																																																																																																																																																																																																																																																																																																																																																																																																																																																																																																																																																																																																																																																																																																																																																																																																																																																																																																																																																																																																																																																																																																																																																																																																																																																																																																																																																																</

501-07-3.83-КЖЦ — 06.01.000				Стальной лист				Листов				1			
Каркас пространственный				КП1, КП2 (зеркально)				Гипропромтрансстрой				г. Москва			
Фасадная часть				Копировала Соколова				Формат ИВ							



Формат	Лист	Обозначение	Наименование	Количество на исполнение		Примечание
				01		
12		— 00.00.000 10	Техническое описание	×	×	
14		— 00.00.000 05	Выборка стали	×	×	
16		— 07.00.000 05	Сборочный чертеж	×	×	
18		— 07.01.000	Сборочные единицы	×	×	
18	1	— 07.01.000	Каркас пространственный КП1	1		14,52 кг
18	2	— 07.01.000-01	Каркас пространственный КП2	1		14,52 кг
			Материалы			
			Бетон М 300	0,09 0,09		м ³
				0Л18.12.16		
				0Л18.12.16		

Н. контр.	Силаева	Р.С.	501-07-3.83 - КЖУ	— 07.00.000
Нач. отд.	Полонский	В.И.	Панель лестничного	Статус Лист
Л. в. в. в.	Кореньевский	В.И.	ограждения	Р
Р.С. групп.	Нечишленко	В.И.	0Л18.12.16, 0Л18.12.16	Испропротранспстрой
Проверил	Пирогова	В.И.	Спецификация	г. Москва
Проектировщик	Егорова	В.И.		Формат 116

Копировал Соколова

501-07-3.83

Типовые проектные решения

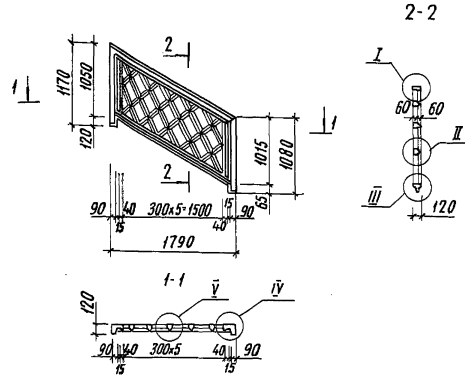
Альбом II

501-07-3.83 - КЖУ — 07.00.000 СБ			
Н. контр.	Силаева	Р.С.	Панель лестничного
Нач. отд.	Полонский	В.И.	ограждения
Л. в. в. в.	Кореньевский	В.И.	0Л18.12.16; 0Л18.12.16 зеркальное
Р.С. групп.	Нечишленко	В.И.	сборочный чертеж.
Проверил	Пирогова	В.И.	
Проектировщик	Егорова	В.И.	
		Статус	Масса
		Р	0,23т
		Лист 1	Листов 2
Испропротранспстрой г. Москва			

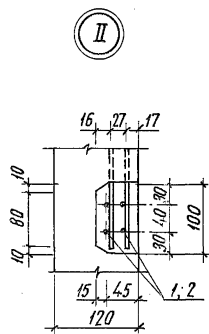
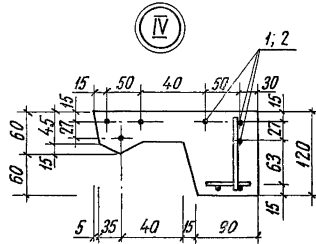
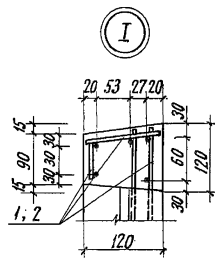
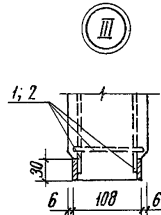
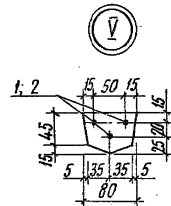
Копировал Соколова

Формат 116

— 07.00.000 — изображено
— 07.00.000-01 — зеркальное
отражение



Обозначение	Л	Рис.	Марка
— 07.00.000	1790	1	0Л18.12.16
— 07.00.000-01	1790	1	0Л18.12.16



501-07-3.83-КЖУ— 07.00.000 СБ

2

Копировал. Соколова

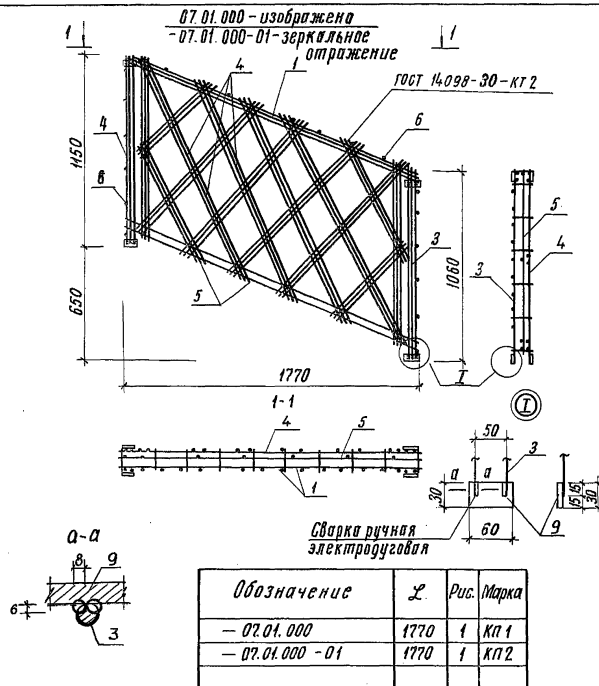
Формат 11В

ИНВ. N подл. Подпись и дата. Взам. инв. N

Типовые проектные решения Ялбом II
501-07-3.83

Формат	Зона	Поз.	Обозначение	Наименование	Количество на исполнение			Примечание
					-01			
				Документация				
			— 07.01.000 СБ	Сборочный чертеж				
				Сборочные единицы				
		1	— 07.01.100	Сетка С-1	1	1		1,65 кг
		2	— 07.01.200	Сетка С-2	1	1		1,08 кг
		3	— 07.01.200-01	Сетка С-3	1	1		1,01 кг
		4	— 07.01.300	Сетка С-4	1	1		2,53 кг
		5	— 07.01.400	Сетка С-5	1	1		3,02 кг
				<u>Детали</u>				
		6	— 07.01.001	Ф48х1 ГОСТ 6727-80, L=100	22	22		0,01 кг

[illegible]



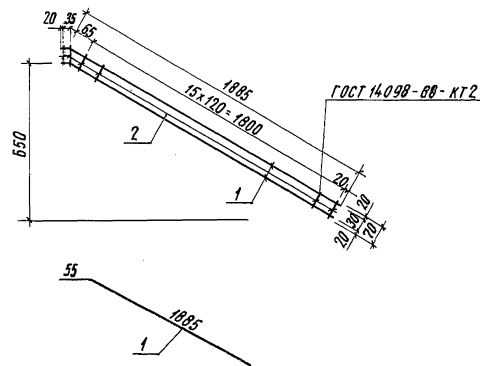
501-07-3.83 - КЖЦ — 07.01.000 СБ

Каркас пространственный
КП1, КП2 — зеркально
Сборочный чертеж

Стандия	Масса	Масштаб
Р	1,52кг	
Лист	Листов	1
Гипропротрансстрой г. Москва		

Копировал Соколова

Формат ИВ



Формат	Зона	Лаз	Обозначение	Наименование	Кол	Примечание
Б4	1		— 07.01.101	ФДЯГ ГОСТ 5781-82; С-1940	2	0,765кг
Б4	2		— 07.01.102	Ф4ВГ ГОСТ 6727-80; С-70	18	0,007 кг

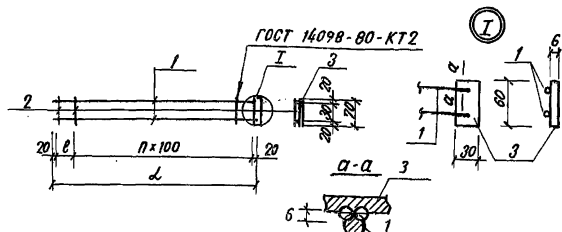
501-07-3.83 - КЖЦ — 07.01.100

Сетка С-1

Стандия	Масса	Масштаб
Р	1,65кг	
Лист	Листов	1
Гипропротрансстрой г. Москва		

Копировал Соколова

Формат ИВ



Обозначение	Марка	Л мм	В мм	n	Масса, кг
— 07.01.200	С-2	1150	110	10	1.08
— 07.01.200-01	С-3	1060	110	9	1.01

Формат	Зона	Поз	Обозначение	Наименование	Кол.	Примечание
			Переменные данные для исполнений			
				— 07.01.200		
				Детали		
Б4	1		— 07.01.201	φ 8 АІ ГОСТ 5781-82, L=1150	2	0.455 кг
Б4	2		— 07.01.202	φ 4 ВІ ГОСТ 6727-80, L=70	12	0.007 кг
Б4	3		— 07.01.203	-30x6 ГОСТ 103-76, L=60	1	0.085 кг
				— 07.01.200-01		
				Детали		
Б4	1		— 07.01.204	φ 8 АІ ГОСТ 5781-82, L=1060	2	0.42 кг
Б4	2		— 07.01.202	φ 4 ВІ ГОСТ 6727-80, L=70	11	0.007 кг
Б4	3		— 07.01.203	-30x6 ГОСТ 103-76, L=60	1	0.085 кг

501-07-3.83-КЖИ — 07.01.200

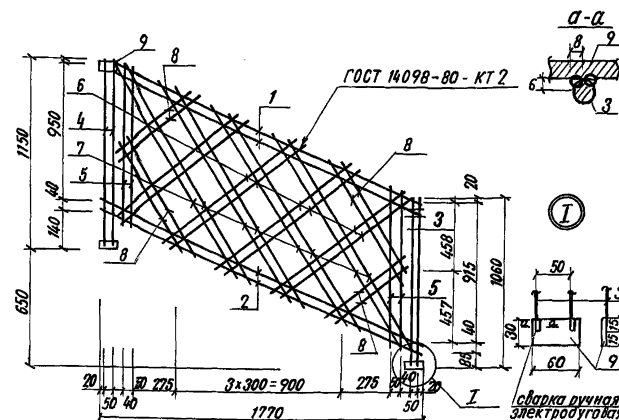
Сетка С-2; С-3

Станд.	Масса	Масштаб
р	см	табл.

Лист Листов 1
Гипропротрансстрой
г. Москва

Копировал Давыдова

Формат 118



Формат	Зона	Поз	Обозначение	Наименование	Кол.	Примечание
				Детали		
Б4	1		— 07.01.301	φ 8 АІ ГОСТ 5781-82, L=1940	2	0.765 кг
Б4	2		— 07.01.302	φ 8 АІ ГОСТ 5781-82, L=1940	2	0.43 кг
Б4	3		— 07.01.303	φ 8 АІ ГОСТ 5781-82, L=1150	2	0.455 кг
Б4	4		— 07.01.304	φ 8 АІ ГОСТ 5781-82, L=1060	2	0.42 кг
Б4	5		— 07.01.305	φ 4 ВІ ГОСТ 6727-80, L=1030	4	0.102 кг
Б4	6		— 07.01.306	φ 4 ВІ ГОСТ 6727-80, L=1080	8	0.107 кг
Б4	7		— 07.01.307	φ 4 ВІ ГОСТ 6727-80, L=1430	8	0.145 кг
Б4	8		— 07.01.308	φ 4 ВІ ГОСТ 6727-80, L=780	8	0.08 кг
Б4	9		— 07.01.309	-30x6, ГОСТ 103-76, L=60	4	0.085 кг

501-07-3.83-КЖИ — 07.01.300

Сетка С-4

Станд.	Масса	Масштаб
р	7.53 м	

Лист Листов 1
Гипропротрансстрой
г. Москва

Копировал Давыдова

Формат 118

Шифр по кат. Подпись и дата. Взам. инв. №

Формат	Зона	Поз.	Обозначение	Наименование	Кол.	Примечание
Б4	1		— 07.01.401	φ6Л1 ГОСТ 5781-82; C-1940	3	0,43 кг
Б4	2		— 07.01.402	φ4В1 ГОСТ 6727-80; C-1030	4	0,102 кг
Б4	3		— 07.01.403	φ4В1 ГОСТ 6727-80; C-1080	4	0,107 кг
Б4	4		— 07.01.404	φ4В1 ГОСТ 6727-80; C-1470	4	0,145 кг
Б4	5		— 07.01.405	φ4В1 ГОСТ 6727-80; C-ср=780	4	0,08 кг

501-07-3.83-КЖИ — 07.01.400

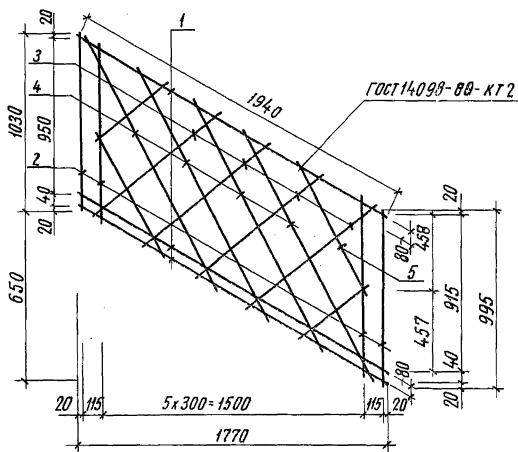
Н. контр. ГИП	Силова	Сит
Нач. отд.	Поменова	Мин.
Гл. спец.	Одиноков	Мин.
Рук. груп.	Кореньевский	Мин.
Проведил	Нечиловко	Мин.
Проектир	Трунович	Мин.

Сетка С-5

Стадия	Масса	Масштаб
Р	3,02 кг	
Лист	Листов	1
Гипропротранстрой г. Москва		

Копировал Соколова

Формат 118



501-07-3.83

Типовые проектные решения

Альбом II

Шифр по кат. Подпись и дата. Взам. инв. №

Формат	Зона	Поз.	Обозначение	Наименование	Количество на исполнение		Примечание
					-01		
12			— 00.00.000 Г0	Документация			
11Г			— 00.00.000 ВС	Техническое описание выборка стали			
11В			— 08.00.000 СБ	Сборочный чертеж Сборочные единицы			
11В			— 08.01.000	Коркас пространственный КЛ1	1		14,87 кг
11В			— 08.01.000-01	Коркас пространственный КЛ2	1		14,87 кг
				Материалы			м ³
				Бетон м 300	0,09 0,09	0,18 12 л8	

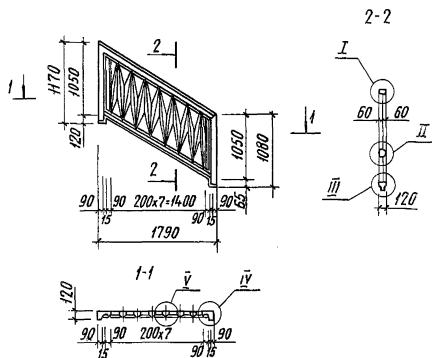
Л. контр.	Силова	Сит
Нач. отд.	Поменова	Мин.
Гл. спец.	Одиноков	Мин.
Рук. груп.	Кореньевский	Мин.
Проведил	Нечиловко	Мин.
Проектир	Трунович	Мин.

501-07-3.83-КЖИ — 08.00.000

Панель	лестничного	Сетка	Лист	Листов
0118 12 л8	0118 12 л8	Р	1	1
0118 12 л8	0118 12 л8	Гипропротранстрой	г. Москва	Формат 118

Копировал Соколова

- 08.00.000 - изображено
- 08.00.000-01 - зеркальное
отражение



Обозначение	Л	Рис.	Марка
- 08.00.000	1790	1	ОЛ18.12ЛВ
- 08.00.000-01	1790	1	ОЛ18.12ЛВ

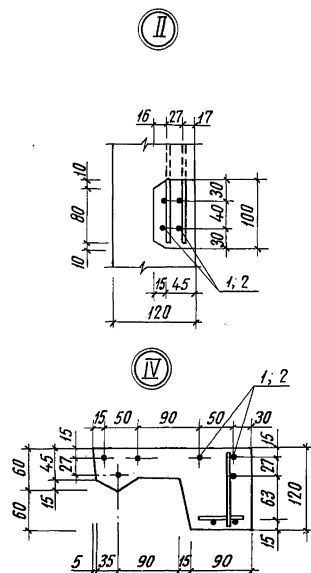
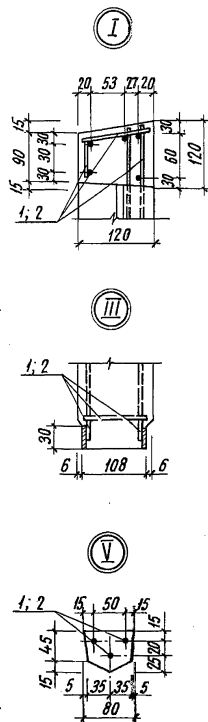
501-07-3.83-КЖИ — 08.00.000 СБ

Панель лестничного
ограждения
ОЛ18.12ЛВ, ОЛ18.12ЛВ-зеркальное
Сборочный чертеж

Статус	Масса	Масштаб
Р	0,23г	
Лист	1	Листов 2
Гипропротрансстрой г. Москва		

Копировал Соколова

Формат 118

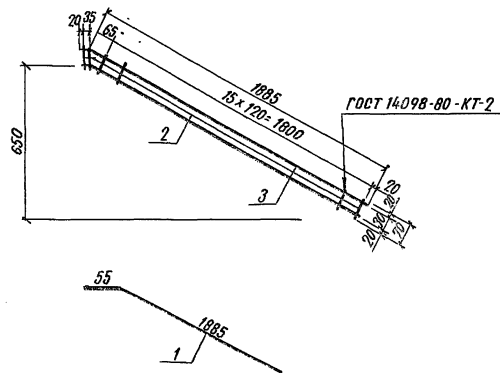


501-07-3.83-КЖИ — 08.00.000 СБ

Лист
2

Копировал Соколова

Формат 118

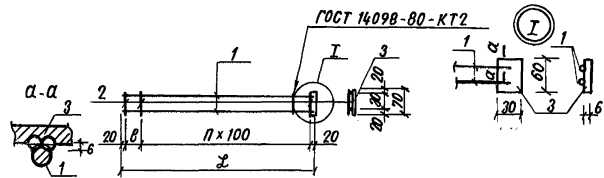


Формат	Зона	№3	Обозначение	Наименование	Кол.	Примечание
				<u>Детали</u>		
б4	1	— 08.01.101	φ 8 АІ, ГОСТ 5781-82, В-1940	2	0.765 кг	
б4	2	— 08.01.102	φ 4 ВІ, ГОСТ 6727-80, В-70	18	0.007 кг.	

И. контр.	Силаева	С.А.	501-07-3.83-КЖІ — 08.01.100	Стандарт	Масса	Масштаб
Г.И.П.	Пименова	С.А.	Сетка С-1	Р	1.65 кг.	
Нач. отд.	Одиноков	В.И.		Лист	Листов 1	
Гл. спец.	Кореньев	В.И.		Гипропротрансстрой		
Дук. груп.	Нечилов	В.И.		г. Москва		
Проверил	Нечилов	В.И.				
Проектир	Трунович	В.И.				

Копировал Давыдова

Формат 118



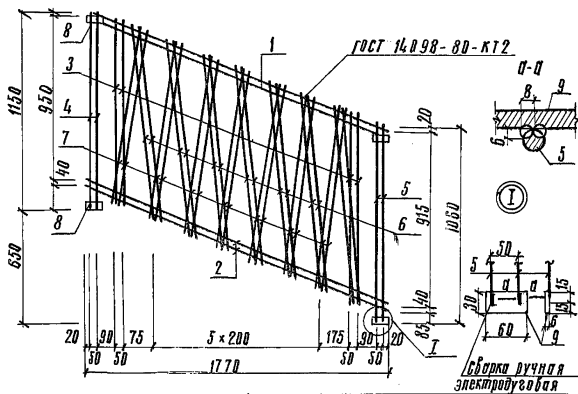
Обозначение	Марка	Л мм	В мм	п	Масса кг
— 08.01.200	С-2	1150	110	10	1.08
— 08.01.200 - 01	С-3	1060	110	9	1.01

Формат	Зона	№3	Обозначение	Наименование	Кол	Примечание
			Переменные данные для исполнений — 08.01.200			
				Детали		
б4	1	— 08.01.201	φ 8АІ, ГОСТ 5781-82, В-1150	2	0.455кг	
б4	2	— 08.01.202	φ 4ВІ, ГОСТ 6727-80, В-70	12	0.007кг	
б4	3	— 08.01.203	-30x6 ГОСТ 103-76, В-60	1	0.085кг	
			— 08.01.200-01			
				Детали		
б4	1	— 08.01.204	φ 8АІ, ГОСТ 5781-82, В-1060	2	0.42кг	
б4	2	— 08.01.202	φ 4ВІ, ГОСТ 6727-80, В-70	11	0.007кг	
б4	3	— 08.01.203	-30x6 ГОСТ 103-76, В-60	1	0.085кг	

И. контр.	Силаева	С.А.	501-07-3.83-КЖІ — 08.01.200	Стандарт	Масса	Масштаб
Г.И.П.	Пименова	С.А.	Сетка С-2; С-3	Р	см. табл.	
Нач. отд.	Одиноков	В.И.		Лист	Листов 1	
Гл. спец.	Кореньев	В.И.		Гипропротрансстрой		
Дук. груп.	Нечилов	В.И.		г. Москва		
Проверил	Нечилов	В.И.				
Проектир	Трунович	В.И.				

Копировал Давыдова

Формат 118

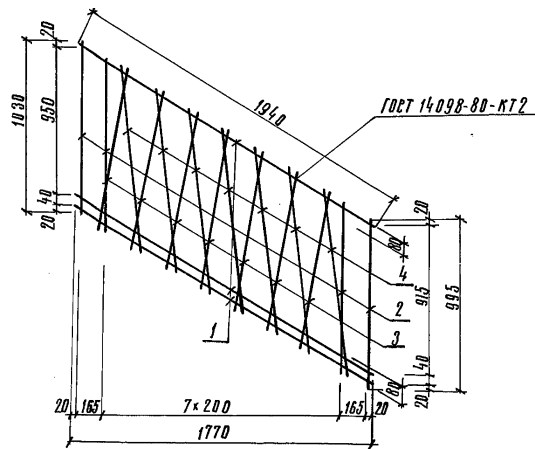


Формат	Зона	№03	Обозначение	Наименование	Кол.	Примечание
				<u>Детопи</u>		
Б4	1	—	08.01.301	ф8Н1, ГОСТ 5781-82, В-1940	2	0,765 кг
Б4	2	—	08.01.302	ф8Н1, ГОСТ 5781-82, В-1940	2	0,43 кг
Б4	3	—	08.01.303	ф48Г, ГОСТ 6727-80, В-1030	4	0,102 кг
Б4	4	—	08.01.304	ф8Н1, ГОСТ 5781-82, В-1150	2	0,455 кг
Б4	5	—	08.01.305	ф8Н1, ГОСТ 5781-82, В-1060	2	0,42 кг
Б4	6	—	08.01.306	ф48Г, ГОСТ 6727-80, В-1030	14	0,108 кг
Б4	7	—	08.01.307	ф48Г, ГОСТ 6727-80, В-380	14	0,097 кг
Б4	8	—	08.01.308	30х6, ГОСТ 103-76; В-60	4	0,085 кг

			501-07-3.83- КЖИ - 08. 01. 300		
Н.контр	Силаев	С.В.	Сетка 6-4	Студия	Масштаб
Г.И.П.	Гименова	А.И.		р	7.76кг
Ист. акт.	Пилипчук	Т.И.		Ист.	Ист.
Гл. спец.	Корнеевский	В.И.		Испропротмтрстрой	
Р.к. зр.и	Исуповенко	В.И.		г. Москва	
Проектир	Исуповенко	В.И.			
Проектир	Трунович	М.И.			

Копирова: Трехслова

формат 11В



Формат	Зона	Пол	Обозначение	Наименование	Кол.	Примечание
				<u>Детали</u>		
Б4	1		— 08. 01. 401	ФБЛГ, ГОСТ 5781-82, Р-1940	3	0,43 кг
Б4	2		— 08. 01. 402	Ф4БГ, ГОСТ 6727-80, Р-1030	4	0,102 кг
Б4	3		— 08. 01. 403	Ф4БГ, ГОСТ 6727-80; Р-980	7	0,097 кг
Б4	4		— 08. 01. 404	Ф4БГ, ГОСТ 6727-80 Р-1090	7	0,108 кг

			501-07-3.83 - КЖИ		- 08.01.400	
И.контр.	Сиваева	Сев	Сетка 6-5	Студия	Масло	Мисс таб
Г.И.П.	Пиченова	Сив		р	313кг	
Исч.опт.	Биченова	Сив				
И.п. спец.	Кореневский	Сив		Лист	Листов	
Дук. зр.	Нечипоренко	Сив		Вопрограммстрой		
Проверил	Нечипоренко	Сив	г. Москва			
Проектант	Е.200060	Сив				

Копирован: Трихнев

φορματιστ 118

Инв. № подл. Подпись и дата Взам. инв. №

Формат	Лист	Обозначение	Наименование	Количество на исполнение		Примечание
				01	02	
12		— 00.00.000 ТО	Техническое описание	×	×	
17		— 00.00.000 ВС	Выборка стали	×	×	
18		— 00.00.000 СБ	Сборочный чертеж	×	×	
18	1	— 00.01.000	Сборочные единицы	—	—	16,55 кг
18	2	— 00.01.000-01	Каркас пространственный КП1	1	—	10,38 кг
18	3	— 00.01.000-02	Каркас пространственный КП2	—	1	7,99 кг
			Каркас пространственный КП3	—	1	
			Материалы	0,13	0,07	0,04
			Бетон м 300	0,30	12,9	м ³

И. контр.	Силанова	С.И.	501-07-3.83 - КЖУ	— 09.00.000
ГИП	Питенова	И.И.		
Нач. отд.	Одиноков	И.И.	Панель перильного ограждения	Лист
Л. спец.	Кореньевский	В.И.	оп. 30.12.я; оп. 15.12.я; оп. 9.12.я	Р
Рук. групп.	Нечиловский	В.И.	Спецификация	Лист
Продвигатель	Нечиловский	В.И.	г. Москва	Лист
Проектировщик	Питенова	И.И.	Формат	1/4

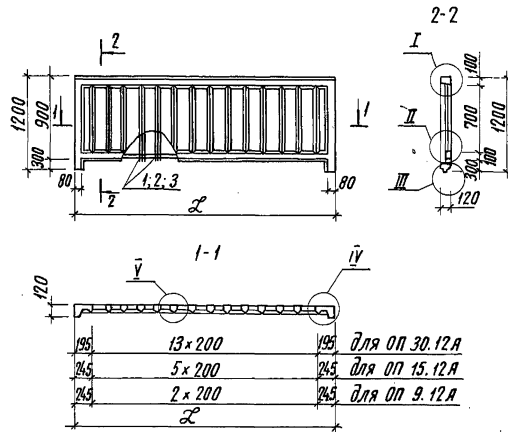
501-07-3.83

Типовые проектные решения

Альбом II

Инв. № подл. Подпись и дата Взам. инв. №

И. контр.	Силанова	С.И.	501-07-3.83-КЖУ	— 09.00.000 СБ
ГИП	Питенова	И.И.		
Нач. отд.	Одиноков	И.И.	Панель перильного ограждения	Лист
Л. спец.	Кореньевский	В.И.	оп. 30.12.я; оп. 15.12.я; оп. 9.12.я	Р
Рук. групп.	Нечиловский	В.И.	Сборочный чертеж	Лист
Продвигатель	Нечиловский	В.И.	г. Москва	Лист
Проектировщик	Питенова	И.И.	Формат	1/4



Обозначение	Л	Рис.	Марка
— 09.00.000	2990		оп. 30.12.я
— 09.00.000-01	14,90		оп. 15.12.я
— 09.00.000-02	890		оп. 9.12.я

Котировал Соколова

Формат 1/4

Шк. и подл. Подпись и дата. Разм. шк. и

Типовые проектные решения 501-07-3.83 Альбом II

Обозначение	Наименование	Количество на исполнение		Примечание
		01	02	
08	Сетка С-8	1	—	3,37кг
09	Сетка С-9	1	—	1,69кг
10	Сетка С-10	1	—	1,09кг
11	Детали	30	22 19	0,01кг
001	φ48х1, ГОСТ 6777-80, С-100			

КП 1
КП 2
КП 3

501-07-3.83 - КЖЦ - 09.01.000

Копировал Соколова

Формат И1

Лист 2

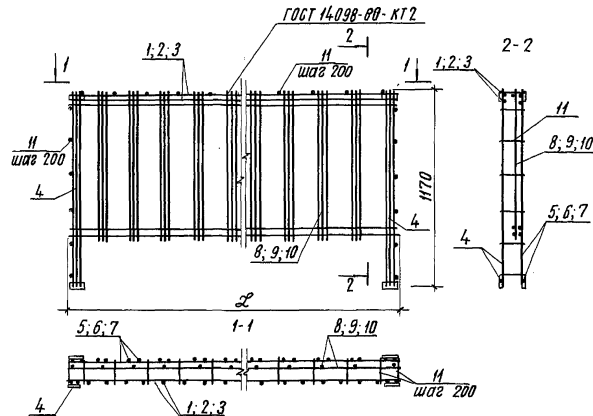
Типовые проектные решения 501-07-3.83 Альбом II

Шк. и подл. Подпись и дата. Разм. шк. и

501-07-3.83 - КЖЦ - 09.01.000 СБ			
Н. контр. Силанова	Рис. 1	Каркас пространственный	
ГИП Лименова	Шк. 1	КП1... КП3	
Нач. отд. Одиноков	Шк. 2	Сборочный чертеж	
Гл. инж. Кореневский	Шк. 3		
Рук. груп. Усачевский	Шк. 4	Лист 1	
Проверил Прунович	Шк. 5		
Проектировщик	Шк. 6	Лист 2	
Проектировщик	Шк. 7		
Г. Москва		Лист 1	

Копировал Соколова

Формат И1В



Обозначение	Л	Рис.	Марка
— 09.01.000	2970		КП 1
— 09.01.000 - 01	1470		КП 2
— 09.01.000 - 02	870		КП 3

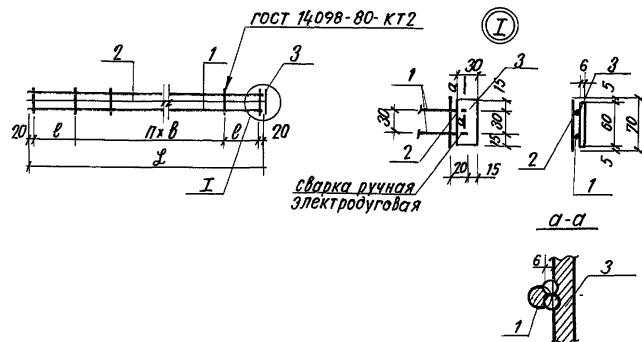
Стадия	Масса	Масштаб
Р	16,66кг 10,38кг 7,99кг	
Лист	Листов	1
Информационный г. Москва		

Формат Зонг	Мас	Обозначение	Наименование	Кол.	Приме- чание
Переменные данные для исполнений					
— 09.01.100					
Детали					
Б4	1	— 09.01.101	φ 8 АІ ГОСТ 5781-82; $\ell=2970$	2	1.175 кг
Б4	2	— 09.01.102	φ 4 ВІ ГОСТ 6727-80; $\ell=70$	26	0.007 кг
— 09.01.100-01					
Детали					
Б4	1	— 09.01.103	φ 8 АІ ГОСТ 5781-82; $\ell=1470$	2	0.58 кг
Б4	2	— 09.01.102	φ 4 ВІ ГОСТ 6727-80; $\ell=70$	13	0.007 кг
— 09.01.100-02					
Детали					
Б4	1	— 09.01.104	φ 8 АІ ГОСТ 5781-82; $\ell=870$	2	0.345 кг
Б4	2	— 09.01.102	φ 4 ВІ ГОСТ 6727-80; $\ell=70$	8	0.007 кг
— 09.01.100-03					
Детали					
Б4	1	— 09.01.105	φ 8 АІ ГОСТ 5781-82; $\ell=1170$	2	0.46 кг
Б4	2	— 09.01.102	φ 4 ВІ ГОСТ 6727-80; $\ell=70$	12	0.007 кг
Б4	3	— 09.01.106	-30×6, ГОСТ 103-76, $\ell=60$	1	0.085 кг

И. контр.	Силаева	С.П.	501-07-383-КЖИ — 09.01.100	
Гип	Лименова	Л.И.		
Нач. отд.	Одинокоев	О.И.		
Гл. спец.	Кореневский	К.И.		
Рук. груп.	Нечишоренко	Н.И.		
Проверил	Нечишоренко	Н.И.		
Проектир	Трунович	Т.И.		
			Ветка	Лист
			С-1; С-2; С-3; С-4	1
			Гипропротмострой г. Москва	

Копировал Давыдова

Формат 118



Обозначение	марка	L мм	B мм	δ мм	n	масса кг
— 09.01.100	С-1	2970	85	120	23	1.53
— 09.01.100-01	С-2	1470	110	120	10	1.25
— 09.01.100-02	С-3	870	110	120	5	0.75
— 09.01.100-03	С-4	1170	130	100	9	1.09

501-07-383-КЖИ — 09.01.100 СБ						
И. контр.	Силаева	С.П.	Ветка		Стадия	Масштаб
Гип	Лименова	Л.И.	С-1; С-2; С-3; С-4		Р	С.М.
Нач. отд.	Одинокоев	О.И.	Сборочный чертеж		табл.	
Гл. спец.	Кореневский	К.И.			Лист	Листов 1
Рук. груп.	Нечишоренко	Н.И.			Гипропротмострой г. Москва	
Проверил	Нечишоренко	Н.И.				
Проектир	Трунович	Т.И.				

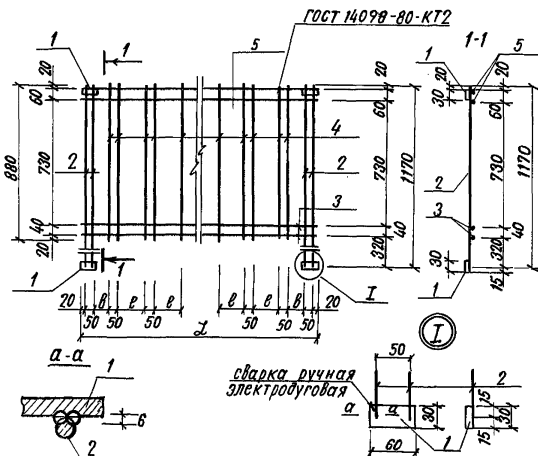
Копировал Давыдова

Формат 118

Формат	Зона	Поз.	Обозначение	Наименование	Кол.	Примечание
				<u>Детали</u>		
Б.4		1	— 09.01. 201	— 30x6, ГОСТ 103-76, $\rho=60$	4	0.085 кг
Б.4		2	— 09. 01. 202	ϕ 8 АІ, ГОСТ 5781-82, $\rho=1170$	4	0.462 кг
			Переменные данные для исполнений			
				— 09.01. 200		
				<u>Детали</u>		
Б.4		3	— 09.01. 203	ϕ 6 АІ, ГОСТ 5781-82, $\rho=2970$	2	0.66 кг
Б.4		4	— 09. 01. 204	ϕ 48 І, ГОСТ 6727-80, $\rho=880$	28	0.087 кг
Б.4		5	— 09. 01. 205	ϕ 8 АІ, ГОСТ 5781-82, $\rho=2970$	2	1.173 кг
				— 09.01. 200 - 01		
				<u>Детали</u>		
Б.4		3	— 09. 01. 206	ϕ 6 АІ, ГОСТ 5781-82, $\rho=1470$	2	0.326 кг
Б.4.		4	— 09. 01. 204	ϕ 48 І, ГОСТ 6727-80; $\rho=880$	12	0.087 кг
Б.4		5	— 09. 01. 207	ϕ 8 АІ, ГОСТ 5781-82, $\rho=1470$	2	0.58 кг
				— 09.01. 200 - 02		
				<u>Детали</u>		
Б.4.		3	— 09. 01. 208	ϕ 6 АІ, ГОСТ 5781-82, $\rho=870$	2	0.193 кг
Б.4		4	— 09. 01. 204	ϕ 48 І, ГОСТ 6727-80, $\rho=880$	6	0.087 кг
Б.4		5	— 09. 01. 209	ϕ 8 АІ, ГОСТ 5781-82, $\rho=870$	2	0.345 кг

Копировал Давыдова

Формат 118



Обозначение	Марка	Л мм	ρ мм	В мм	Масса кг
— 09.01.200	С-5	2970	150	90	8.28
— 09.01.200-01	С-6	1470	150	140	5.04
— 09.01.200.02	С-7	870	150	150	3.78

501-07-383-КЖИ — 09.01.200 СБ						
Сетки С-5; С-6; С-7 Сборочный чертеж				Станд.	Масса	Масштаб
				ρ	см табл.	
				Лист	Листов 1	
				Гипропромтрансстрой г. Москва		

И. контр.	Силаева	С.П.
Г.И.П.	Пименова	И.П.
Нач. отд.	Одинокоев	И.И.
Р.к. спец.	Кореньевский	И.И.
Рук. групп.	Нечипоренко	И.И.
Проверил	Нечипоренко	И.И.
Проектир	Трунович	И.И.

Копировал Давыдова

Формат 118

Имя и подл.	Подпись и дата	Взам. инж. н.
Н. контр. Г.И.П.	Биллаева	Степ.
Нач. отд.	Лименова	Рязань
Гл. спец.	Одиноков	Иван
Рук. групп	Кореневская	Ирина
Проверил	Нечиловская	Зина
Проектир	Нечиловская	Зина
	Грунович	Ирина

501-07-3.83- КЖИ

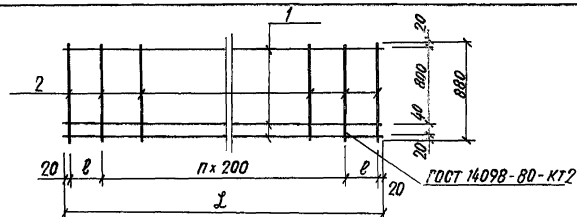
— 09.01.300

Сетка
С-8; С-9; С-10

Сталь	Масса	Масштаб
Р	СМ.	табл.
Лист Листов		
Гипропротранстрой г. Москва		

Копировал Соколов

Формат 118



Обозначение	Марка	Л мм	В мм	п	Масса кг
— 09.01.300	С-8	2970	165	13	3.37 кг
— 09.01.300-01	С-9	1470	215	5	1.63 кг
— 09.01.300-02	С-10	870	115	3	1.09 кг

Формат	Зона	Лист	Обозначение	Наименование	Примечание
Переменные данные для исполнений					
— 09.01.300					
Детали					
Б4	1	— 09.01.301	Ф 6 А I	ГОСТ 5781-82, В-2970	3 0.66 кг
Б4	2	— 09.01.302	Ф 4 В I	ГОСТ 6727-80, В-880	16 0.087 кг
— 09.01.300-01					
Детали					
Б4	1	— 09.01.303	Ф 6 А I	ГОСТ 5781-82, В-1470	3 0.33 кг
Б4	2	— 09.01.302	Ф 4 В I	ГОСТ 6727-80, В-880	8 0.087 кг
— 09.01.300-02					
Детали					
Б4	1	— 09.01.304	Ф 6 А I	ГОСТ 5781-82, В-870	3 0.19 кг
Б4	2	— 09.01.302	Ф 4 В I	ГОСТ 6727-80, В-880	6 0.087 кг

Имя и подл.	Подпись и дата	Взам. инж. н.
-------------	----------------	---------------

Обозначение	Наименование	Количество на исполнение - 10.00.000		Примечание
		-01	-02	
— 00.00.000.70	Документация	×	×	
— 00.00.000.80	Техническое описание	×	×	
— 00.00.000.85	Выборка стали	×	×	
— 00.00.000.86	Сборочный чертеж	×	×	
— 00.00.000.87	Сборочные единицы	×	×	
— 10.01.000	Каркас пространственный кп1	1	—	19.61 кг
— 10.01.000-01	Каркас пространственный кп2	—	1	19.01 кг
— 10.01.000-02	Каркас пространственный кп3	—	1	8.99 кг
	Материалы	0.13097	0.04	№3
	Бетон М-300	0.13097	0.04	

Н. контр. Г.И.П.	Биллаева	Степ.
Нач. отд.	Лименова	Рязань
Гл. спец.	Одиноков	Иван
Рук. групп	Кореневская	Ирина
Проверил	Нечиловская	Зина
Проектир	Нечиловская	Зина
	Грунович	Ирина

501-07-3.83- КЖИ — 10.00.000

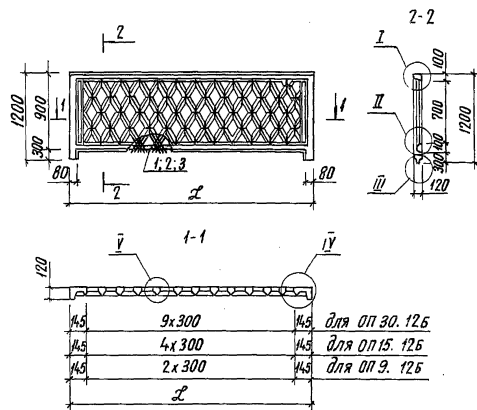
Панель перильного
ограждения

01.30.12.6; 01.15.12.6; 01.09.12.6

Гипропротранстрой
г. Москва

Копировал Лаврова

Формат 118



Обозначение	Л	Рис.	Марка
— 10.00.000	2990	ОПЗ0.125	
— 10.00.000 - 01	1490	ОП15.125	
— 10.00.000 - 02	890	ОП9.125	

501-07-3.83 - КЖИ - 10.00.000 СБ

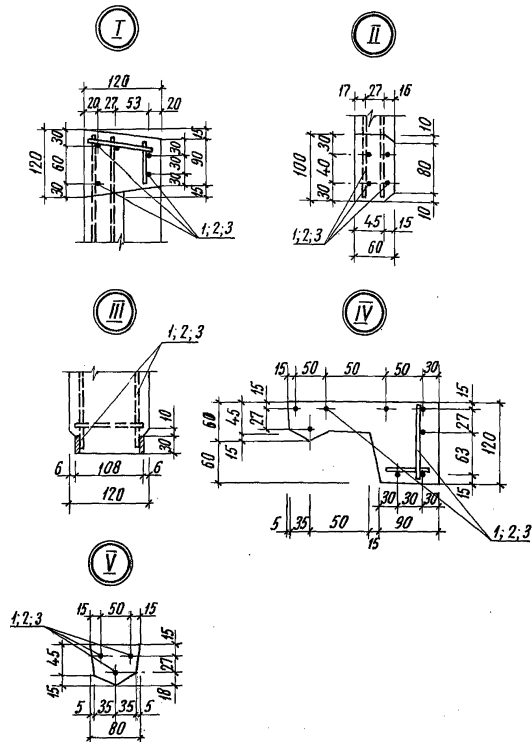
И.контр. С.Саколова
 ГИП Липенкова
 Нач.отд. О.О.О.О.О.
 Ил.слес. М.М.М.М.М.
 Рук.проект. Н.Н.Н.Н.Н.
 Проверил. П.П.П.П.П.
 Проект. П.П.П.П.П.

Панель перильного
 ограждения
 ОПЗ0.125; ОП15.125; ОП9.125
 Сборочный чертеж

Стадия Масса Масштаб
 Р 0,425т
 0,180т
 0,100т
 Лист 1 Листов 2
 Гипропротрансстрой
 г. Москва

Копировал Саколова

Формат ИВ



501-07-3.83 - КЖИ - 10.00.000 СБ

Копировал Саколова

Формат ИВ

Инв. и подл. Подпись и дата Взамен инв. и

Типовые проектные решения 501-07-3.83 Альбом II

Формат	Зона	Поз.	Обозначение	Наименование	Количество на исполнение						Примечание
					01	02					
				<u>Документация</u>							
НВ			- 10.00.000 СБ	Сборочный чертеж	×	×	×	×			
				<u>Сборочные единицы</u>							
НВ	1		- 10.01.100	Сетка С-1	1	—	—				2,53
НВ	2		- 10.01.100-01	Сетка С-2	—	1	—				1,25
НВ	3		- 10.01.100-02	Сетка С-3	—	—	1				0,75
НВ	4		- 10.01.100-03	Сетка С-4	2	2	2				1,08
НВ	5		- 10.01.200	Сетка С-5	1	—	—				10,26
НВ	6		- 10.01.200-01	Сетка С-6	—	1	—				6,15
НВ	7		- 10.01.200-02	Сетка С-7	—	—	1				4,51
					КП1	КП2	КП3				

Н. контр.	Сипаева	Сд.		501-07-3.83- КЖИ	— 10.01.000			
ГИП	Пименова	Инж.						
Нач. отд.	Овчинков	Инж.		Каркас пространственный		Стандарт	Лист	Листов
Н. спец.	Кореньевский	Инж.		КП1... КП3		Р	1	2
Рук. групп.	Нечипаренко	Инж.		спецификация		Гипропротрансстрой		
Проектировщик	Иванов	Инж.				г. Москва		
Проектировщик	Трунович	Инж.						

Копировал Соколова

Формат ИГ

Инв. и подл. Подпись и дата Взамен инв. и

Типовые проектные решения 501-07-3.83 Альбом II

Формат	Зона	Поз.	Обозначение	Наименование	Количество на исполнение						Примечание
					—	01	02				
НВ	8		- 10.01.300	Сетка С-8	1	—	—				4,36
НВ	9		- 10.01.300-01	Сетка С-9	—	1	—				2,23
НВ	10		- 10.01.300-02	Сетка С-10	—	—	1				1,39
				<u>Детали</u>							
БЧ	И		- 10.01.001	ø48I, ГОСТ 6727-80, В-100	30	22	19				0,01
					КП1	КП2	КП3				

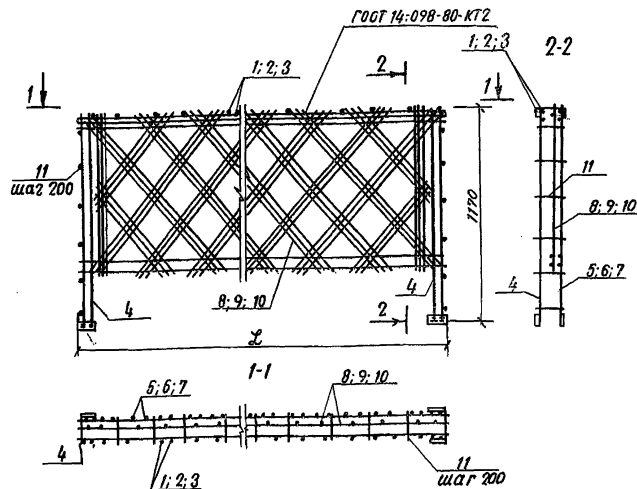
501-07-3.83 - КЖИ — 10.01.000

Копировал Соколова

Формат ИГ

Лист 2

84



Обозначение	Марка	Рис	Л
— 10.01.000	КП1		2970
— 10.01.000-01	КП2		1470
— 10.01.000-02	КП3		870

501-07-3.83-КЖИ — 10.01.000 СБ

И. контр.	Силаева	Сил	Каркас пространственный	Станд.	Масса	Масштаб
ГИП	Пименова	Пим	КП1... КП3	р	19,61 кг	
Нач. отд.	Одинокоев	Оди	Сборочный чертеж	лист	12,01 кг	Листов 1
Гл. спец.	Кореньевский	Кор		Гипропротрансстрой	8,99 кг	
Дук. груп.	Нечиловская	Неч		г. Москва		
Проверил	Нечиловская	Неч				
Проектировщик	Трунович	Тру				

Копировал Давыдова

Формат 118

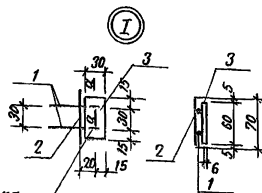
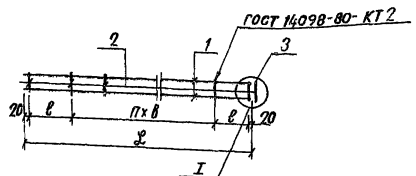
Формат	Зона	Лист	Обозначение	Наименование	Кол.	Примечание
				Документация		
			— 10.01.100 СБ	Сборочный чертеж		
			Переменные данные для исполнений			
			— 10.01.100			
				Детали		
Б4	1	— 10.01.101	φ 8AI ГОСТ 5781-82; l=2970	2	1.174 кг	
Б4	2	— 10.01.102	φ 48I ГОСТ 6727-80; l=70	26	0.007 кг	
			— 10.01.100-01			
				Детали		
Б4	1	— 10.01.103	φ 8AI ГОСТ 5781-82; l=1470	2	0.58 кг	
Б4	2	— 10.01.102	φ 48I ГОСТ 6727-80; l=70	13	0.007 кг	
			— 10.01.100-02			
				Детали		
Б4	1	— 10.01.104	φ 8AI ГОСТ 5781-82; l=870	2	0.345 кг	
Б4	2	— 10.01.102	φ 48I ГОСТ 6727-80; l=70	8	0.007 кг	
			— 10.01.100-03			
				Детали		
Б4	1	— 10.01.105	φ 8AI ГОСТ 5781-82; l=1170	2	0.455 кг	
Б4	2	— 10.01.102	φ 48I ГОСТ 6727-80; l=70	12	0.007 кг	
Б4	3	— 10.01.106	— 30x6 ГОСТ 103-76; l=60	1	0.085 кг	

501-07-3.83-КЖИ — 10.01.100

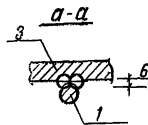
И. контр.	Силаева	Сил	Сетки	Станд.	Лист	Листов
ГИП	Пименова	Пим	С-1; С-2; С-3; С-4	р	1	
Нач. отд.	Одинокоев	Оди		Гипропротрансстрой		
Гл. спец.	Кореньевский	Кор		г. Москва		
Дук. груп.	Нечиловская	Неч				
Проверил	Нечиловская	Неч				
Проектировщик	Егорова	Егор				

Копировал Давыдова

Формат 118



ручная сварка
электроплавовая



Обозначение	Марка	L мм	φ мм	φ мм	п	Масса, кг
— 10.01.100	C-1	2970	85	120	23	2.53
— 10.01.100-01	C-2	1470	110	120	10	1.25
— 10.01.100-02	C-3	870	110	120	5	0.75
— 10.01.100-03	C-4	1170	130	100	9	1.08

501-07-3.83 - КЖУ - 10.01.100 СБ

Сетки
C-1; C-2; C-3; C-4
Сборочный чертеж

Статус	Масса	Масштаб
р	см	табл.
лист	лист	лист
Гипропротранстрой	г. Москва	

Копировал: Давыдова

Формат 118

Формат	Зона	Лист	Обозначение	Наименование	Код	Примечание
			— 10.01.200.СБ	Документация Сборочный чертеж		
				Детали		
Б4	1	— 10.01.201	φ 8А1 ГОСТ 5781-82; φ-1170	4	0.46 кг	
Б4	2	— 10.01.202	φ 4В1 ГОСТ 6727-80; φ-870	4	0.086 кг	
Б4	3	— 10.01.203	-30x6, ГОСТ 103-76; φ-60	4	0.085 кг	
			Переменные данные для исполнений			
			— 10.01.200			
			Детали			
Б4	4	— 10.01.204	φ 8А1 ГОСТ 5781-82; φ-2970	2	1.173 кг	
Б4	5	— 10.01.205	φ 6А1 ГОСТ 5781-82; φ-2970	2	0.66 кг	
Б4	6	— 10.01.206	φ 4В1 ГОСТ 6727-80; φ-1140	32	0.113 кг	
Б4	7	— 10.01.207	φ 4В1 ГОСТ 6727-80; φ-580	8	0.057 кг	
			— 10.01.200-01			
			Детали			
Б4	4	— 10.01.208	φ 8А1 ГОСТ 5781-82; φ-1470	2	0.58 кг	
Б4	5	— 10.01.209	φ 6А1 ГОСТ 5781-82; φ-1470	2	0.325 кг	
Б4	6	— 10.01.206	φ 4В1 ГОСТ 6727-80; φ-1140	12	0.113 кг	
Б4	7	— 10.01.207	φ 4В1 ГОСТ 6727-80; φ-580	8	0.057 кг	
			— 10.01.200-02			
			Детали			
Б4	4	— 10.01.210	φ 8А1 ГОСТ 5781-82; φ-870	2	0.345 кг	
Б4	5	— 10.01.211	φ 6А1 ГОСТ 5781-82; φ-870	2	0.195 кг	
Б4	6	— 10.01.206	φ 4В1 ГОСТ 6727-80; φ-1140	4	0.112 кг	
Б4	7	— 10.01.207	φ 4В1 ГОСТ 6727-80; φ-580	8	0.057 кг	

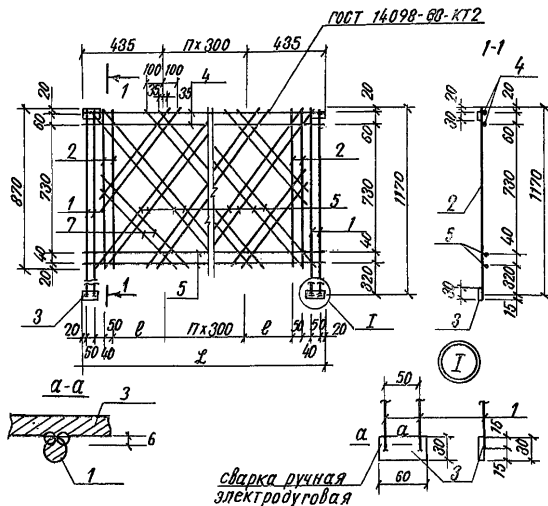
501-07-3.83 - КЖУ - 10.01.200

Сетки
C-5; C-6; C-7

Статус	Лист	Листов
р	лист	лист
Гипропротранстрой	г. Москва	

Копировал: Давыдова.

Формат 118



Обозначение	Марка	Л мм	В мм	п	Масса кг
— 10. 01. 200	С-5	2970	275	7	10. 26
— 10. 01. 200 - 01	С-6	1470	275	2	6. 15
— 10. 01. 200. 02	С-7	870	275	—	4. 51

501-07-383 - КЖИ — 10. 01. 200 СБ

Н. контр. Силаева С.В.
 ГИП Лименова И.И.
 Нач. отд. Одиноков И.И.
 Р.л. спец. Кореньевский И.И.
 Р.л. спец. Неципоренко И.И.
 Проверил Неципоренко И.И.
 Проектир Трунович И.И.

Сетка
 С-5; С-6; С-7
 Сборочный чертеж

Старшая Масса Масштаб
 Р СМ
 табл.
 Лист Листов 1
 Гипропротрансстрой
 г. Москва

Копировал: Давыдова

Формат 118

Формат	Лист	Обозначение	Наименование	Кол.	Примечание
			Документация		
		— 10. 01. 300. СБ	Сборочный чертеж		
			Детали		
Б.Ч.	1	— 10. 01. 301	φ 48I ГОСТ 6727-80; В-870	4	0.087 кг
Б.Ч.	2	— 10. 01. 302	φ 48I ГОСТ 6727-80; В-580	4	0.057 кг
		Переменные данные для исполнений			
		— 10. 01. 300			
			Детали		
Б.Ч.	3	— 10. 01. 303	φ 6AI ГОСТ 5781-82; В-2970	3	0.66 кг
Б.Ч.	4	— 10. 01. 304	φ 48I ГОСТ 6727-80; В-1140	16	0.113 кг
		— 10. 01. 300 - 01			
			Детали		
Б.Ч.	3	— 10. 01. 305	φ 6AI ГОСТ 5781-82; В-1470	3	0.326 кг
Б.Ч.	4	— 10. 01. 304	φ 48I ГОСТ 6727-80; В-1140	6	0.113 кг
		— 10. 01. 300 - 02			
			Детали		
		— 10. 01. 306	φ 6AI ГОСТ 5781-82; В-870	3	0.193 кг
Б.Ч.	4	— 10. 01. 304	φ 48I ГОСТ 6727-80; В-1140	2	0.113 кг

501-07-383-КЖИ — 10. 01. 300

Н. контр. Силаева С.В.
 ГИП Лименова И.И.
 Нач. отд. Одиноков И.И.
 Р.л. спец. Кореньевский И.И.
 Р.л. спец. Неципоренко И.И.
 Проверил Неципоренко И.И.
 Проектир Трунович И.И.

Сетка
 С-8; С-9; С-10

Старшая Лист Листов
 Р 1
 Гипропротрансстрой
 г. Москва

Копировал: Давыдова

Формат 118

501-07-3.83

Типовые проектные решения

Альбом II

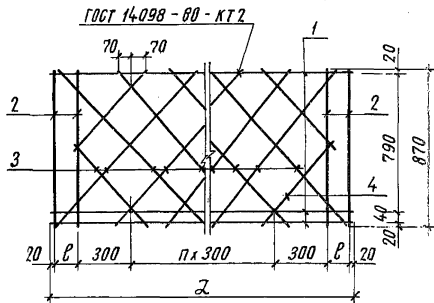
Лист № подл. Подпись и дата Взам. инв. №

Н. контр. Силанова
 Г. И. П. Путенова
 Нач. отд. Оликова
 Ин. спец. Коренькина
 Рук. групп. Нечиладкина
 Проверил Нечиладкина
 Проектировщик Путенова

501-07-3.83 - КЖИ — 10.01.300 СБ

Сетка
 С-8; С-9; С-10
 Сборочный чертеж

Сигнатура Масса Масштаб
 Р С.м.
 табл.
 Лист Листов 1
 Институт Транспострой
 г. Москва



ℓ мм	ρ мм	n	Обозначение	Марка	Масса, кг
2970	115	7	— 10.01.300	С-8	4,36
1470	115	2	— 10.01.300 - 01	С-9	2,23
870	115	—	— 10.01.300 - 02	С-10	1,39

Копировал Соколова

Формат 118

501-07-3.83

Типовые проектные решения

Альбом II

Лист № подл. Подпись и дата Взам. инв. №

Формат	Зона	№	Обозначение	Наименование	Количество на исполнение		Примечание
					-01	-02	
И2			— 00.00.000.10	Документация			
И1			— 00.00.000.05	Техническое описание			
И8			— 10.00.000.05	Выборка стали			
И8			— 10.01.000	Сборочный чертеж			
И8		1	— 10.01.000	Сборочные единицы			
И8		2	— 10.01.000 - 01	Каркас пространственный КП1			20,39кг
И8		3	— 10.01.000 - 02	Каркас пространственный КП2			11,96кг
				Каркас пространственный КП3		1	8,87кг
				Материалы			м³
				Бетон м-200	0,13	0,007	0,04
					0,15	0,128	
					0,19	0,128	

Н. контр. <u>Соколова</u>	С.м.	501-07-3.83 - КЖИ — 10.00.000
Г. И. П. <u>Путенова</u>	Лист	Листов 1
Нач. отд. <u>Оликова</u>	Панель	перильного ограждения
Ин. спец. <u>Коренькина</u>	№	0130.128; 0145.128; 0149.128
Рук. групп. <u>Нечиладкина</u>	г. Москва	Институт Транспострой
Проверил <u>Нечиладкина</u>	г. Москва	г. Москва
Проектировщик <u>Путенова</u>	Копировал	Соколова
	Формат	И18

52

501-07-3.83

Изм. и подл. Подпись и дата Взам. инв. и инв. и

Типовые проектные решения Альбом II

Формат Зона	Лист	Обозначение	Наименование	Количество на исполнение								Примечание
				-	01	02						
			<u>Документация</u>									
ИВ		- Н. 00. 000 СБ	Сборочный чертеж	×	×	×						
			Сборочные единицы									
ИВ	1	- Н. 01. 100	Сетка С-1	1	-	-						2,53
ИВ	2	- Н. 01. 100 - 01	Сетка С-2	-	1	-						1,25
ИВ	3	- Н. 01. 100 - 02	Сетка С-3	-	-	1						0,75
ИВ	4	- Н. 01. 100 - 03	Сетка С-4	2	2	2						1,09
ИВ	5	- Н. 01. 200 -	Сетка С-5	1	-	-						10,77
ИВ	6	- Н. 01. 200 - 01	Сетка С-6	-	1	-						6,10
ИВ	7	- Н. 01. 200 - 02	Сетка С-7	-	-	1						4,30

КП1
КП2
КП3

И. контр.	Силава	Сил	501-07-3.83 - КЖИ	—Н. 01. 000		
ГИП	Пименова	Пим				
Нач. отд.	Одинцов	Один	Каркас пространственный КП1... КП3 Спецификация	Статья	Лист	Листов
И. спец.	Морозовский	Мороз		Р	1	2
Рук. груп.	Мечиславенко	Мечис		Испропротранспрой		
Проверш	Мечиславенко	Мечис		г. Москва		
Проекция	Трунович	Трунов		Формат ИВ		
Копировал Сабова						

501-07-3.83

Изм. и подл. Подпись и дата Взам. инв. и инв. и

Типовые проектные решения Альбом II

Формат Зона	Лист	Обозначение	Наименование	Количество на исполнение								Примечание
				-	01	02						
ИВ	8	- Н. 01. 300	Сетка С-8	1	-	-						4,61
ИВ	9	- Н. 01. 300 - 01	Сетка С-9	-	1	-						2,21
ИВ	10	- Н. 01. 300 - 02	Сетка С-10	-	-	1						1,45
			<u>Детали</u>									
БЧ	И	- Н. 01. 001	ø 48 I, ГОСТ 6727-80, В-100	30	22	19						0,01

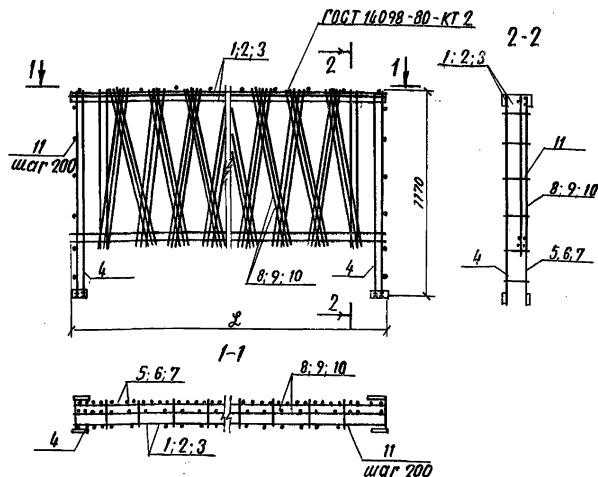
КП1
КП2
КП3

501-07-3.83 - КЖИ - Н. 01. 000

Лист
2

Копировал Сабова

Формат ИВ



Обозначение	Марка	Рис	Л
— 11.01.000	КП1	1	2970
— 11.01.000-01	КП2	1	1470
— 11.01.000-02	КП3	1	870

501-07-3.83- КЖИ — 11.01.000СБ

Каркас пространствен-
ный КП...КПЗ
Сборочный чертеж

Статус	Масса	Масштаб
р	20,3 кг 11,96 кг 8,87 кг	
Лист	Листов 1	
Гипропромтрансстрой г. Москва		

Копировал Давыдова

Формат 118

Формат	Дата	Лист	Обозначение	Наименование	Кол.	Примечание
				Документация		
			— 11.01.100 СБ	Сборочный чертеж		
			Переменные данные для исполнений			
			— 11.01.100	Детали		
Б4	1		— 11.01.101	φ 8 АІ ГОСТ 5781-82; В-2970	2	1.175 кг
Б4	2		— 11.01.102	φ 48 І ГОСТ 6727-80; В-70	26	0.007 кг
				— 11.01.100-01		
				Детали		
Б4	1		— 11.01.103	φ 8 АІ ГОСТ 5781-82; В-1470	2	0.58 кг
Б4	2		— 11.01.102	φ 48 І ГОСТ 6727-80; В-70	13	0.007 кг
				— 11.01.100-02		
				Детали		
Б4	1		— 11.01.104	φ 8 АІ ГОСТ 5781-82; В-870	2	0.345 кг
Б4	2		— 11.01.102	φ 48 І ГОСТ 6727-80; В-70	8	0.007 кг
				— 11.01.100-03		
				Детали		
Б4	1		— 11.01.105	φ 8 АІ ГОСТ 5781-82 В-1170	2	0.462 кг
Б4	2		— 11.01.102	φ 48 І ГОСТ 6727-80; В-70	12	0.007 кг
Б4	3		— 11.01.106	-30×6, ГОСТ 103-76; В-60	1	0.085 кг

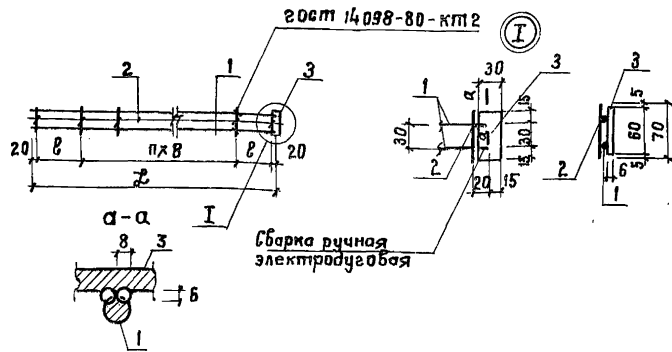
501-07-3.83- КЖИ — 11.01.100

Сетка
С-1; С-2; С-3; С-4

Статус	Лист	Листов
р		1
Гипропромтрансстрой г. Москва		

Копировал: Давыдова

Формат 118



Обозначение	Марка	Л мм	В мм	В мм	П	Масса кг
— 11.01.100	С-1	2970	85	120	23	2.53
— 11-01-100-01	С-2	1470	110	120	10	1.25
— 11-01-100-02	С-3	870	110	120	5	0.75
— 11-01-100-03	С-4	1170	130	100	9	1.09

501-07-3.83- КЖИ — 11.01.100 СБ

Сетки
С-1; С-2; С-3; С-4
Сборочный чертеж.

Исполн.	Масштаб
Р	См. табл.
Лист	Листов
Вспроис.	Вспроис.
Проект.	Проект.

Копировал Петухова

Формат ИВ

Формат	Зона	Поз.	Обозначение	Наименование	Кол.	Примечание
			—	Документация		
			— 11.01.200 СБ	Сборочный чертеж		
Детали						
БЧ	1	— 11.01.201	Ф8А1 ГОСТ 5781-82; В=1170	4	0.462 кг	
БЧ	2	— 11.01.202	Ф4В1 ГОСТ 6727-80; В=870	4	0.086 кг	
БЧ	3	— 11.01.203	~30x6 ГОСТ 103-76; В=62	4	0.085 кг	
Переменные данные для исполнения						
— 11.01.200						
Детали						
БЧ	4	— 11.01.204	Ф8А1 ГОСТ 5781-82; В=2970	2	1.173 кг	
БЧ	5	— 11.01.205	Ф8А1 ГОСТ 5781-82; В=2970	2	0.66 кг	
БЧ	6	— 11.01.206	Ф4В1 ГОСТ 6727-80; В=890	52	0.089 кг	
— 11.01.200-01						
Детали						
БЧ	4	— 11.01.207	Ф8А1 ГОСТ 5781-82; В=1470	2	0.58 кг	
БЧ	5	— 11.01.208	Ф8А1 ГОСТ 5781-82; В=1470	2	0.325 кг	
БЧ	6	— 11.01.208	Ф4В1 ГОСТ 6727-80; В=890	20	0.089 кг	
— 11.01.200-02						
Детали						
БЧ	4	— 11.01.209	Ф8А1 ГОСТ 5781-82; В=870	2	0.345 кг	
БЧ	5	— 11.01.210	Ф8А1 ГОСТ 5781-82; В=870	2	0.195 кг	
БЧ	6	— 11.01.206	Ф4В1 ГОСТ 6727-80; В=890	8	0.089 кг	

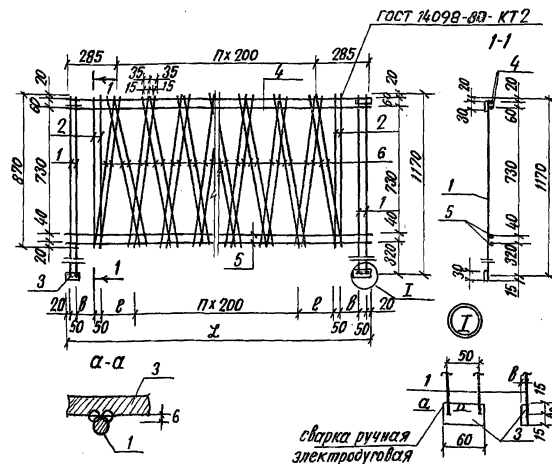
501-07-3.83- КЖИ — 11.01.200

Сетка С-5; С-6; С-7

Исполн.	Масштаб
Р	См. табл.
Лист	Листов
Вспроис.	Вспроис.
Проект.	Проект.

Копировал Петухова

Формат ИВ



Обозначение	Марка	Л	В	В	П	Масса кг
— 11.01.200	С-5	2970	175	90	11	10.77
— 11.01.200-01	С-6	1470	175	140	3	6.10
— 11.01.200-02	С-7	870	—	115	2	4.30

501-07-383- КЖИ — 11.01.200 СБ

И. контр.	Силаева	И. контр.	Силаева
И. контр.	Липенкова	И. контр.	Липенкова
И. контр.	Обинова	И. контр.	Обинова
И. контр.	Кореньков	И. контр.	Кореньков
И. контр.	Нечилов	И. контр.	Нечилов
И. контр.	Григорьев	И. контр.	Григорьев
И. контр.	Трунов	И. контр.	Трунов
И. контр.	Егорова	И. контр.	Егорова

Копировал Давыдова

Формат 118

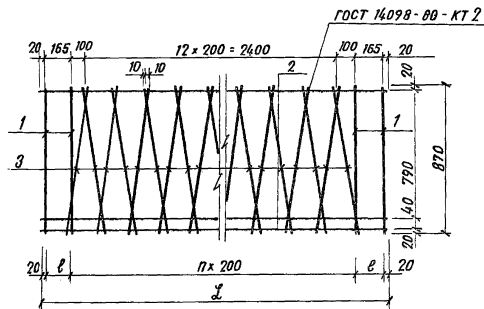
Формат	Лист	Лист	Обозначение	Наименование	Кол.	Примечание
				Документация		
			— 11.01.300 СБ	Сборочный чертеж		
				Детали		
64	1		— 11.01.301	ф 48I ГОСТ 6727-80; Е-870	4	0.086 кг
			Переменные данные для исполнений			
			— 11.01.300			
				Детали		
64	2		— 11.01.302	ф 6AI ГОСТ 5781-82; Е-2970	3	0.66 кг
64	3		— 11.01.303	ф 48I ГОСТ 6727-80; Е-890	26	0.089 кг
			— 11.01.300-01			
				Детали		
64	2		— 11.01.304	ф 6AI ГОСТ 5781-82; Е-1470	3	0.33 кг
64	3		— 11.01.303	ф 48I ГОСТ 6727-80; Е-890	10	0.089 кг
			— 11.01.300-02			
				Детали		
64	2		— 11.01.305	ф 6AI ГОСТ 5781-82; Е-870	3	0.193 кг
64	3		— 11.01.303	ф 48I ГОСТ 6727-80; Е-890	6	0.089 кг

501-07-383- КЖИ — 11.01.300

И. контр.	Силаева	И. контр.	Силаева
И. контр.	Липенкова	И. контр.	Липенкова
И. контр.	Обинова	И. контр.	Обинова
И. контр.	Кореньков	И. контр.	Кореньков
И. контр.	Нечилов	И. контр.	Нечилов
И. контр.	Григорьев	И. контр.	Григорьев
И. контр.	Трунов	И. контр.	Трунов
И. контр.	Егорова	И. контр.	Егорова

Копировал Давыдова

Формат 118



Обозначение	Марка	Л мм	В мм	п	Масса, кг
— 11.01.300	С-8	2970	165	13	4.61
— 11.01.300-01	С-9	1470	215	5	2.21
— 11.01.300-02	С-10	870	115	3	1.45

501-07-3.83-КЖИ			— 11.01.300.СБ		
Сетка С-8; С-9; С-10 Сборочный чертеж			Страниц	Масса	Масштаб
			Р	см.	
			Лист	Листов	7
			Гипропротрансстрой г. Москва		

Копировал Давыдова

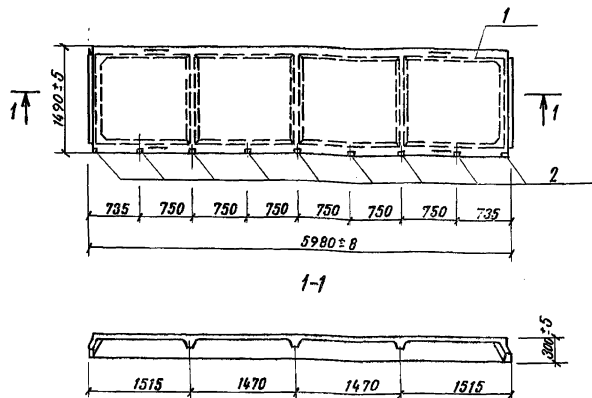
Формат 118

Форм.	Зона.	Поз.	Обозначение	Наименование	Кол.	Приме- чение
				Документация		
			Серия 1465-7, В.О	Пояснительная записка		
12			— 00.00.000 ТО	Техническое описание		
11г			— 00.00.000 ВСТ	Выборка стали		
118			— 12.00.000 СБ	Сборочный чертеж		
				Сборочные единицы		
	1.		Серия 1465-7, В.З.Ч.1	Плита ПАТУ — 3 15.6		
				Детали		
	2.		Серия 1465-7, В.З.Ч.1	Изделие закладное М-П	9	1.6 кг.

501-07-3.83-КЖИ			— 12.00.000		
Плита П60.15.Ат V-1			Страниц	Лист	Листов
			Р		7
			Гипропротрансстрой г. Москва		

Копировал Давыдова

Формат 118



501-07-3.83- КЖИ — 12.00.000 СБ

Плита П60.15.АтУ1
Сборочный чертеж

Статус		Масса	Масштаб
Р	1,5т		
Лист	Листов 1		
Гипропромтрансстрой г. Москва			

Копировал Давыдова

Формат 118

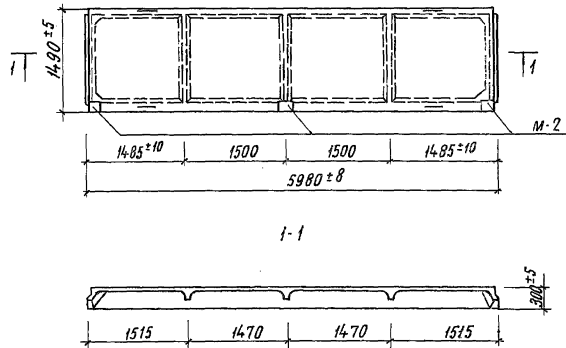
Форм.	Зона	Поз	Обозначение	Наименование	Кол	Примечание
				Документация		
			Серия 1.465-7. В.З.Ч.1	Пояснительная записка		
12			— 00.00.000 ТО	Техническое описание		
11			— 00.00.000 ВСТ	Выборка стали		
18			— 13.00.000 СБ	Сборочный чертеж		
				Сборочные единицы		
		1	Серия 1.465-7. В.З.Ч.1	Плита П-Ат 15±5 -З		
				Детали.		
18		2	— 13.01.000	Изделие закладное М-2	3	6.14 кг.

501-07-3.83- КЖИ — 13.00.000

Плита П60.15.АтУ-2

Статус	Лист	Листов
Р		1
Гипропромтрансстрой г. Москва		

Формат 118



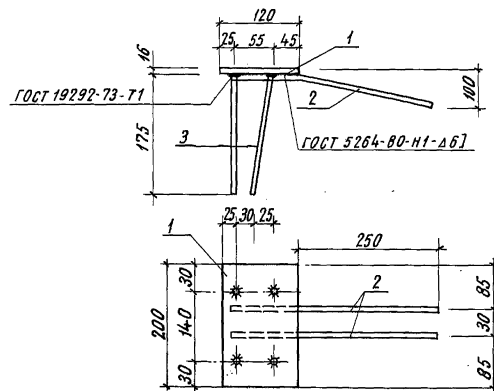
501-07-3.83-КЖ-13.00.000 СБ

Плита П60.15.Ат-2
Сборочный чертеж

Стандарт			Масса	Масштаб
Р	1,5т			
Лист	Листов	1		
Гипропротрансстрой г. Москва				

Копировал Саколова

Формат 118



Формат	Зона	Поз.	Обозначение	Наименование	Кол.	Примечание
Детали						
Б4	1		- 13.01.001	- 16х120 ГОСТ 103-76; В-200	1	2,68 кг
Б4	2		- 13.01.002	φ 20А III ГОСТ 5.1459-72*; В-355	2	0,87 кг
Б4	3		- 13.01.003	φ 20А III ГОСТ 5.1459-72*; В-175	4	0,43 кг

501-07-3.83-КЖ-13.01.000

Изделие закладное
М2

Стандарт			Масса	Масштаб
Р	6,4т			
Лист	Листов	1		
Гипропротрансстрой г. Москва				

Копировал Саколова

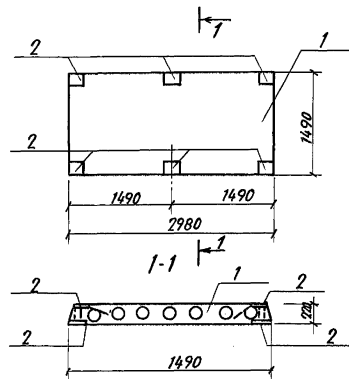
Формат 118

Формат Зона	Поз.	Обозначение	Наименование	Кол.	Примечание
			<u>Документация</u>		
		Серия 1.141-1, 8.0	Пояснительная записка		
12		— 00.00.000 ТО	Техническое описание		
11		— 00.00.000 ВСТ	Выборка стали		
118		— 14.00.000 СБ	Сборочный чертеж		
			<u>Сборочные единицы</u>		
	1	Серия 1.141-1, 8.10	Плита ПТ 30-15		
			<u>Детали</u>		
118	2	14.01.000	Изделие закладное М-3	10	8.26 кг.

Н. контр.	Силаева	С.И.			
Г.И.П.	Пименова	В.И.			
Нач. отд.	Одиноков	И.И.			
Гл. спец.	Кореньевский	В.И.			
Рук. групп.	Нечишторенко	В.И.			
Проверил	Румянцев	В.И.			
Проектир	Гнедобец	В.И.			
501-07-3.83-КЖИ			- 14.00.000		
Плита п-4			Стадия	Лист	Листов
			Р		1
Спецификация			Гипропромтрансстрой		
			г. Москва		

Копировал Давыдова

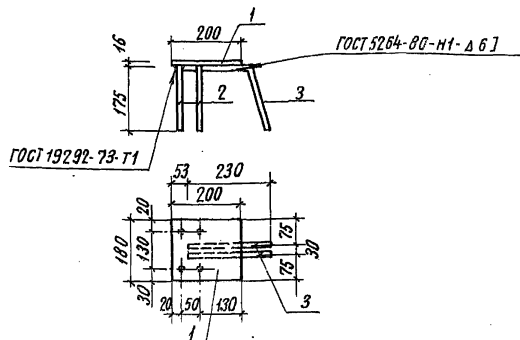
Формат 118



Н. контр.	Силаева	С.И.			
Г.И.П.	Пименова	В.И.			
Нач. отд.	Одиноков	И.И.			
Гл. спец.	Кореньевский	В.И.			
Рук. групп.	Нечишторенко	В.И.			
Проверил	Румянцев	В.И.			
Проектир	Гнедобец	В.И.			
501-07-3.83-КЖИ			- 14.00.000 СБ		
Плита п-4			Стадия	Лист	Листов
			Р	0.33т	
Сборочный чертеж			Лист	Листов	1
			Гипропромтрансстрой		
			г. Москва		

Копировал Давыдова

Формат 118



Формат	Зона	Поз.	Обозначение	Наименование	Кол.	Примечание
Б4	1		— 14.01.001	— 16х200, Гост 103-76; Р-180	1	4,52кг
Б4	2		— 14.01.002	φ 20 А III, Гост 5.1459-72*, Р-175	4	0,43кг
Б4	3		— 14.01.003	φ 20 А III, Гост 5.1459-72*, Р-410	2	1,01кг

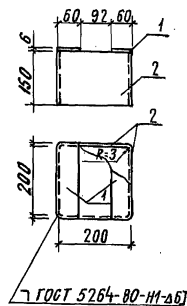
501-07-3.83 - КЖИ — 14.01.000

Изделие закладное
МЗ

Стадия	Масса	Масштаб
Р	8,26кг	
Лист	Листов	1
Гипропротрансстрой г. Москва		

Копировал Соколова

Формат ИВ



Формат	Зона	Поз.	Обозначение	Наименование	Кол.	Примечание
И2			— 00.00.000 ТО	Техническое описание		
И1			— 00.00.000 ВС	Выборка стали		
				Детали		
Б4	1		— 15.00.001	— 60х6; Р-210; Гост 103-76	2	0,595кг
Б4	2		— 15.00.002	— 150х6; Р-400; Гост 103-76	2	2,83кг

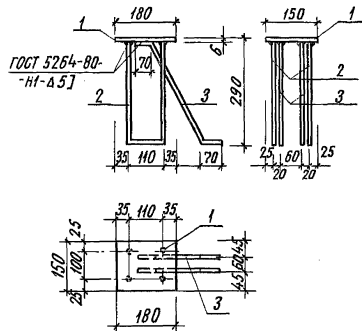
501-07-3.83 - КЖИ — 15.00.000

Изделие закладное
МД-1

Стадия	Масса	Масштаб
Р	6,85кг	
Лист	Листов	1
Гипропротрансстрой г. Москва		

Копировал Соколова

Формат ИВ



Формат	Зона	Поз.	Обозначение	Наименование	Кол.	Примечание
И2			— 00.00.000 ТО	Техническое описание		
ИГ			— 00.00.000 Вст	Выборка стали		
<u>Детали</u>						
Б4	1		— 16.00.001	— 150х6; Р-180; ГОСТ 103-76	1	1,27 кг
Б4	2		— 16.00.002	φ 16 АIII, Р-690; ГОСТ 5.1459-72*	2	1,10 кг
Б4	3		— 16.00.003	φ 16 АIII, Р-540; ГОСТ 5.1459-72*	2	0,865 кг

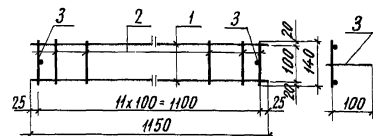
501-07-3.83 - КЖУ - 16.00.000

Изделие закладное
МД-8

Стадия	Масса	Масштаб
Р	5,2 кг	
Лист	Листов	1
Гипропротрансстрой г. Москва		

Котировал Соколова

Формат ИВ



Формат	Зона	Поз.	Обозначение	Наименование	Кол.	Примечание
И2			— 00.00.000 ТО	Техническое описание		
ИГ			— 00.00.000 Вст	Выборка стали		
<u>Детали</u>						
Б4	1		— 17.00.001	φ 48 I, Р-150; ГОСТ 16727-80	2	0,115 кг
Б4	2		— 17.00.002	φ 48 I, Р-140; ГОСТ 16727-80	14	0,0136 кг
Б4	3		— 17.00.003	φ 6 А I, Р-НО; ГОСТ 5781-82	2	0,025 кг

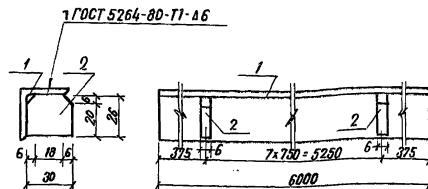
501-07-3.83 - КЖУ - 17.00.000

Изделие закладное
МД-9

Стадия	Масса	Масштаб
Р	0,47	
Лист	Листов	1
Гипропротрансстрой г. Москва		

Котировал Соколова

Формат ИВ



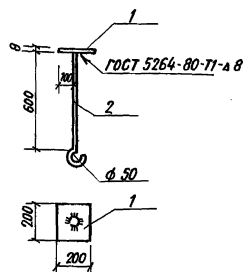
Формат	Диаг.	Лист	Обозначение	Наименование	Кол.	Примечание
12			— 00. 00. 000 Т0	Техническое описание		
11			— 00. 00. 000 ВСТ	Выборка стали		
				Детали		
Б4	1		— 18. 00. 001	L 32x4, ГОСТ 8509-72, P=6000	1	11.46 кг
Б4	2		— 18. 00. 002	-30x6; P=26 ГОСТ 103-76	8	0.036 кг

501-07-3.83-КЖИ — 18. 00. 000

И. контр.	Силаева	С.П.	Узел закладной	Станд.	Масса	Масштаб
Г.И.П.	Пименова	Л.И.	М.Д.-3	Р	1:75	
Нач. отг.	Одинов	И.И.		Лист	Листов 1	
Гл. спец.	Кореньевский	В.И.		Гипропромтрансстрой		
Рук. гр.	Нечиленко	В.И.		г. Москва		
Проверил	Нечиленко	В.И.				
Проектир	Трунович	Л.И.				

Копировал: Давыдова

Формат 118



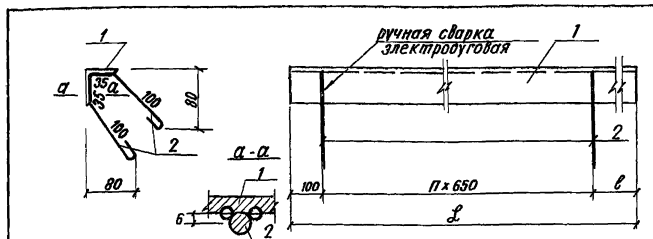
Формат	Диаг.	Лист	Обозначение	Наименование	Кол.	Примечание
12			— 00. 00. 000 Т0	Техническое описание		
11			— 00. 00. 000 ВСТ	Выборка стали		
				Детали		
Б4	1		— 19. 00. 001	-200x8; P=200 ГОСТ 103-76	1	3.74
Б4	2		— 19. 00. 002	Ф 10А1 P=700 ГОСТ 5781-80	1	0.43 кг

501-07-3.83-КЖИ — 19. 00. 000

И. контр.	Силаева	С.П.	Узел закладной	Станд.	Масса	Масштаб
Г.И.П.	Пименова	Л.И.	М.Д.-3	Р	1:50	
Нач. отг.	Одинов	И.И.		Лист	Листов 1	
Гл. спец.	Кореньевский	В.И.		Гипропромтрансстрой		
Рук. гр.	Нечиленко	В.И.		г. Москва		
Проверил	Нечиленко	В.И.				
Проектир	Трунович	Л.И.				

Копировал: Давыдова

Формат 118



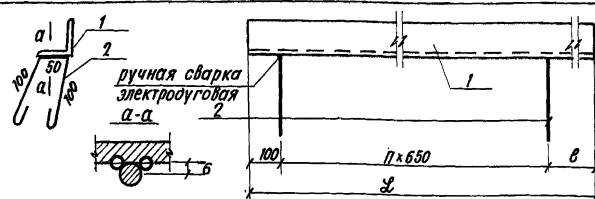
Обозначение	Марка	L мм	B мм	n	Масса кг
— 21.00.000	ЗД-1	3600	250	5	15.1
— 21.00.000-01	ЗД-3	1500	100	2	6.4

Формат	Зона	Поз.	Обозначение	Наименование	Кол.	Примечание
				Документация		
12			— 00. 00. 000 Т0	Техническое описание		
11			— 00. 00. 000 в ст.	Выборка стали		
			Переменные данные для исполнений			
				- 20. 00. 000		
				Детали		
Б2	1		— 20. 00. 001	Уголок 50х50х5 ГОСТ 8509-72* в ст. 3 сл. 2 ГОСТ 535-79	1	13.5 кг
Б2	2		— 20. 00. 002	ф 10А1, ГОСТ 5781-82; е=200	12	0.124 кг
				- 20. 00. 000 - 01		
				Детали		
	1		— 20. 00. 003	Уголок 50х50х5 ГОСТ 8509-72* в ст. 3 сл. 2 ГОСТ 535-79	1	5.66 кг

			501-07-3.83 - КЖУ - 20.00.000		
			Изделие закладное		
			ЗД-1; ЗД-3		
Н. контр.	Силаева	Сул.	Старший	Маска	Масштаб
Г.И.П.	Пименова	З.А.А.	Р	С.м.	
Нач. ато	Полубов	М.П.		табл.	
Гл. спец.	Кореньский	М.П.	Лист	Листов	?
Рук. груп.	Левиторенко	А.В.	Гиперпрозрачность		
Пробирал	Левиторенко	А.В.	г. Москва		
Проектар	Трунович	М.П.			

Копировал: Давыдова

Φορμαπ 118



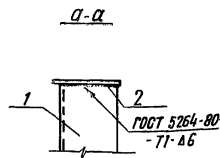
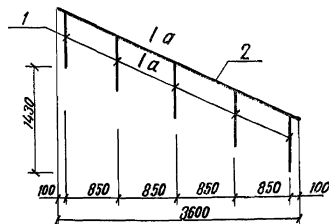
Обозначение	Марка	Л, мм	В, мм	п	Масса, кг
— 22.00.000	ЗД-2	3600	250	5	15.01
— 22.00.000-01	ЗД-4	1500	100	2	6.37

Формат	Зона	Поз.	Обозначение	Наименование	Код	Примечание
				Документация		
12			—00.00.000. 10	Техническое описание		
11			—00.00.000 ВСТ	Выборка стали		
			Переменные данные для исполнений			
				- 21.00.000		
				Детали		
				Уголок 50×50×5, ГОСТ 8509-72*		
БЗ	1	— 21.00.001	ВСТ Зсн 2, ГОСТ 535-79		1	13,6 кг
БЗ	2	— 21.00.002	ф 10А1, ГОСТ 5781-82, ρ - 380		6	0,235 кг.
				- 21.00.000 - 01		
				Детали		
				Уголок 50×50×5, ГОСТ 8509-72*		
БЗ	1	— 21.00.003	ВСТ Зсн 2, ГОСТ 535-79		1	5,66 кг
БЗ	2	— 21.00.002	ф 10А1, ГОСТ 5781-82, ρ - 380		3	0,235 кг

[illegible]

Копировал Давыдова

Формат 11В



Формат	Зона	Поз.	Обозначение	Наименование	Кол.	Примечание
				<u>Документация</u>		
12			— 00.00.000 ТО	Техническое описание		
11г			— 00.00.000 ВСТ	Выборка стали		
				<u>Детали</u>		
				Уголок 32x32x4, ГОСТ 8509-72*		
Б.3	1		— 22.00.001	Вст 3сп 2, ГОСТ 535-79	5	1,53 кг.
Б.3	2		— 22.00.002	-40x4, ГОСТ 103-76, в=3600	1	5,02 кг.

501-07-3.83-КЖИ - 22.00.000

Ограждение
ОМ-1

Стадия Масса Масштаб

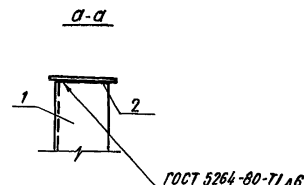
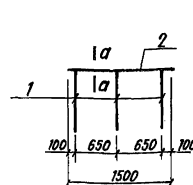
р 12,66 кг

Лист Листов 1

Гипропромтрансстрой
г. Москва

Копировал Давыдова

Формат 118



Формат	Зона	Поз.	Обозначение	Наименование	Кол.	Примечание
				<u>Документация</u>		
12			— 00.00.000 ТО	Техническое описание		
11г			— 00.00.000 ВСТ	Выборка стали		
				<u>Детали</u>		
				Уголок 32x32x4, ГОСТ 8509-72*		
Б.4	1		— 23.00.001	Вст 3сп 2, ГОСТ 535-79	3	1,53 кг.
Б.4	2		— 23.00.002	-40x4, ГОСТ 103-76, в=1500	1	1,88 кг.

501-07-3.83-КЖИ - 23.00.000

Ограждение
ОМ-2

Стадия Масса Масштаб

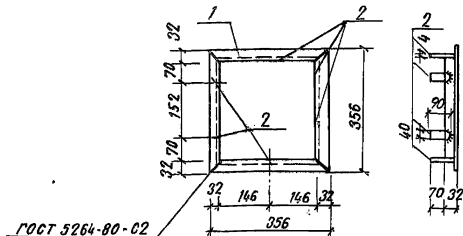
р 6,46 кг

Лист Листов 1

Гипропромтрансстрой
г. Москва

Копировал Давыдова

Формат 118



ГОСТ 3264-80-С2

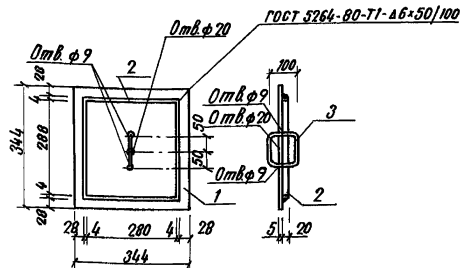
Формат	Возраст	Поз.	Обозначение	Наименование	Кол.	Примечание
				<u>Документация</u>		
12			- 00.00.000 то	Техническое описание		
17			- 00.00.000 вст	Выборка стали		
				<u>Детали</u>		
				Уголок 32x32x4, ГОСТ 8509-72		
Б3	1		- 24.00.001	ВСтЗсп2, ГОСТ 3337-74	4	0,7 кг
Б3	2		- 24.00.002	-40x4, ГОСТ 103-76, $\ell=90$	6	0,11 кг

501-07-3.83 - КЖИ - 24.00.000

Н. контр.	Силаева	С.П.	Статус	Масса	Масштаб
Г.И.П.	Пиченова	М.И.	Р	3,46 кг	
Нач. отд.	Обинов	М.И.	Лист	Листов 1	
Гл. спец.	Кореневский	М.И.	Гипропротранстрой	г. Москва	
Рук. груп.	Нечипоренко	М.И.			
Проверил	Нечипоренко	М.И.			
Проектир	Трунович	М.И.			

Копировал Соколова

Формат 118



Формат	Возраст	Поз.	Обозначение	Наименование	Кол.	Примечание
				<u>Документация</u>		
12			- 00.00.000 то	Техническое описание		
17			- 00.00.000 вст	Выборка стали		
				<u>Детали</u>		
Б4	1		- 25.00.001	Лист ромбо-ПК-50x344x344	1	4,0 кг
Б4	2		- 25.00.002	ВСтЗсп2, ГОСТ 8568-77		
Б4	3		- 25.00.003	-20x4, ГОСТ 103-76, $\ell=1136$	1	0,71 кг
				Ф8А1, ГОСТ 5781-82; $\ell=4000$	1	0,16 кг

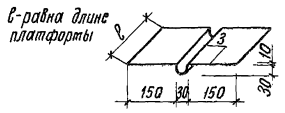
501-07-3.83 - КЖИ - 25.00.000

Н. контр.	Силаева	С.П.	Статус	Масса	Масштаб
Г.И.П.	Пиченова	М.И.	Р	4,87 кг	
Нач. отд.	Обинов	М.И.	Лист	Листов 1	
Гл. спец.	Кореневский	М.И.	Гипропротранстрой	г. Москва	
Рук. груп.	Нечипоренко	М.И.			
Проверил	Нечипоренко	М.И.			
Проектир	Трунович	М.И.			

Копировал Давыдова

Формат 118

501-07-3.83
Титовые проектные решения
Дальдом II



Формат	Зона	Лист	Обозначение	Наименование	Кол.	Примечание
				<u>Документация</u>		
12			— 00.00.000 ТО	Техническое описание		
11г			— 00.00.000 ВС	Выборка стали		
				<u>Детали</u>		
54	1		— 26.00.001	— 400x1 ГОСТ 19903-74		3,2 кг/мм

Лист в табл. Подпись и дата Взам. инв. №

					501-07-3.83-КЖИ	— 26.00.000
И. контр.	Силаева	Энг.			Компенсатор МД-2	Стадия
ТИП	Пименова	Маш.				Масса
Нач. отд.	Одинаков	Маш.				См. табл.
Л. спец.	Кореньковский	Маш.				Лист
Рук. групп.	Нечиловченко	Маш.				Листов
Проверил	Нечиловченко	Маш.			Центропротрансстрой г. Москва	
Проектировщик	Прунович	Маш.				

Копировал Соколова

Формат 118