

ТИПОВОЙ ПРОЕКТ
902-3-10

АЭРИРУЕМЫЕ БИОПРУДЫ
ДЛЯ ОЧИСТКИ СТОЧНЫХ ВОД
В IV КЛИМАТИЧЕСКОМ РАЙОНЕ
ПРОИЗВОДИТЕЛЬНОСТЬЮ **1400** м³/СУТКИ

АЛЬБОМ V

НЕСТАНДАРТИЗИРОВАННОЕ ОБОРУДОВАНИЕ

ЦЕНТРАЛЬНЫЙ ИНСТИТУТ ТИПОВОГО ПРОЕКТИРОВАНИЯ
ГОССТРОЯ СССР

Москва А-445 Смольная ул. 22

Сдано в печать XI 1980 года

Заказ № **15085** Тираж **660** экз

ТИПОВОЙ ПРОЕКТ
902-3-10

АЭРИРУЕМЫЕ БИОПРУДЫ
ДЛЯ ОЧИСТКИ СТОЧНЫХ ВОД
В IV КЛИМАТИЧЕСКОМ РАЙОНЕ
ПРОИЗВОДИТЕЛЬНОСТЬЮ 1400 м³/СУТКИ

СОСТАВ ПРОЕКТА:

- Альбом I - Пояснительная записка
Альбом II - Аэрируемые биопруды при БПК_{полн} - 400 мг / л
Альбом III - Аэрируемые биопруды при БПК_{полн} - 250 мг / л
Альбом IV - Аэрируемые биопруды при БПК_{полн} - 150 мг / л
Альбом V - Нестандартизированное оборудование
Альбом VI - Заказные спецификации (часть 1 при БПК_{полн} - 400 мг/л, часть 2 при БПК_{полн} - 250 мг/л,
часть 3 при БПК_{полн} - 150 мг/л)
Альбом VII - Сметы

АЛЬБОМ V

РАЗРАБОТАН

ЦНИИЭП инженерного оборудования
городов жилых и общественных зданий

Главный инженер института

Главный инженер проекта



А КЕТАОВ

Л БУДАЕВА

УТВЕРЖДЕН ГОСГРАЖДАНСТРОЕМ

приказ № 75 от 11 марта 1980 г
РАБОЧИЕ ЧЕРТЕЖИ ВВЕДЕННЫ В
ДЕЙСТВИЕ ИНСТИТУТОМ
ЦНИИЭП инженерного оборудования
приказ № 47 от 15 мая 1980 г

Содержание альбома

<i>Обозначение</i>	<i>Наименование</i>	<i>Стр.</i>
	<i>Обложка</i>	
	<i>Титульный лист</i>	<i>1</i>
	<i>Содержание альбома</i>	<i>2</i>
<i>907.00.00.000 В0</i>	<i>Установка азратора механического плавящего</i>	
	<i>Чертеж общего вида</i>	<i>3</i>
<i>907.01.00.000 В0</i>	<i>Азратор механический плавящий</i>	
	<i>Чертеж общего вида. Лист 1</i>	<i>4</i>
<i>907.01.01.000 В0</i>	<i>Рома.</i>	
	<i>Чертеж общего вида</i>	<i>5</i>
<i>907.01.02.000 В0</i>	<i>Пантук.</i>	
	<i>Чертеж общего вида</i>	<i>6</i>
<i>907.01.03.000 В0</i>	<i>Привод азратора.</i>	
	<i>Чертеж общего вида. Лист 1</i>	<i>7</i>
<i>907.01.03.000 В0</i>	<i>Привод азратора.</i>	
	<i>Чертеж общего вида. Лист 2</i>	<i>8</i>
<i>907.01.04.000 В0</i>	<i>Ротор азратора.</i>	
	<i>Чертеж общего вида.</i>	<i>9</i>
<i>907.00.00.000 ТП</i>	<i>Установка азратора механического плавящего</i>	
	<i>Ведомость технического проекта.</i>	<i>10</i>
<i>907.01.00.000 В0</i>	<i>Азратор механический плавящий.</i>	
	<i>Чертеж общего вида. Лист 2.</i>	<i>10</i>
<i>907.01.00.000 ТП</i>	<i>Азратор механический плавящий.</i>	
	<i>Ведомость технического проекта.</i>	
	<i>Лист 1</i>	<i>10</i>
<i>907.01.00.000 ТП</i>	<i>Азратор механический плавящий.</i>	
	<i>Ведомость технического проекта</i>	
	<i>Лист 2.</i>	<i>10</i>
<i>911.00.000.000 В0</i>	<i>Установка ручной решетки</i>	
	<i>Чертеж общего вида.</i>	<i>11</i>
<i>911.01.00.000 В0</i>	<i>Решетка.</i>	
	<i>Чертеж общего вида.</i>	<i>12</i>
<i>911.02.00.000 В0</i>	<i>Лоток.</i>	
	<i>Чертеж общего вида</i>	<i>12</i>

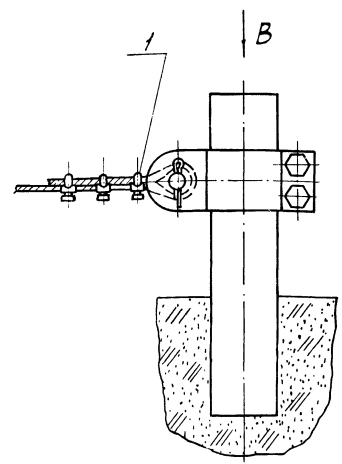
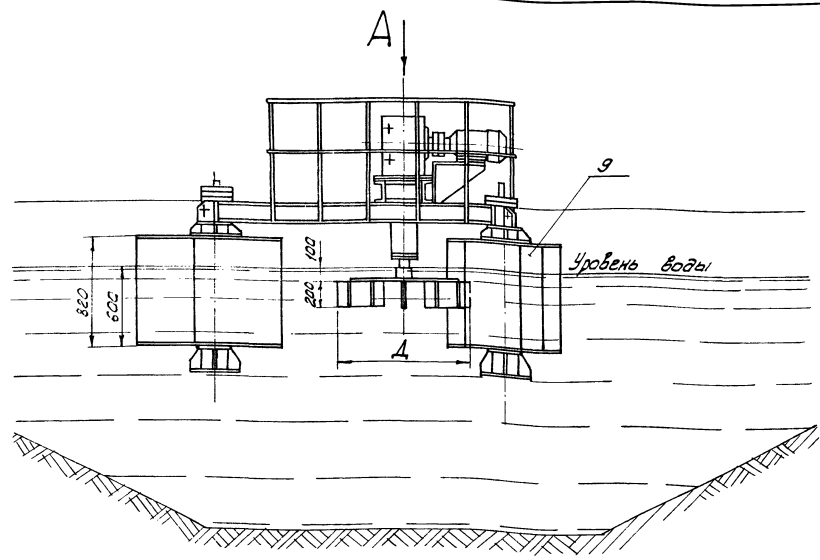
Альбом №

902 - 3 - 10

Типовой проект

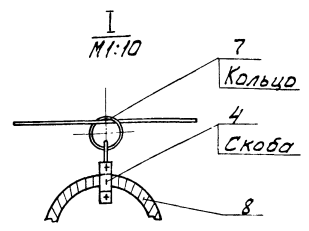
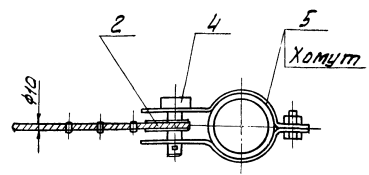
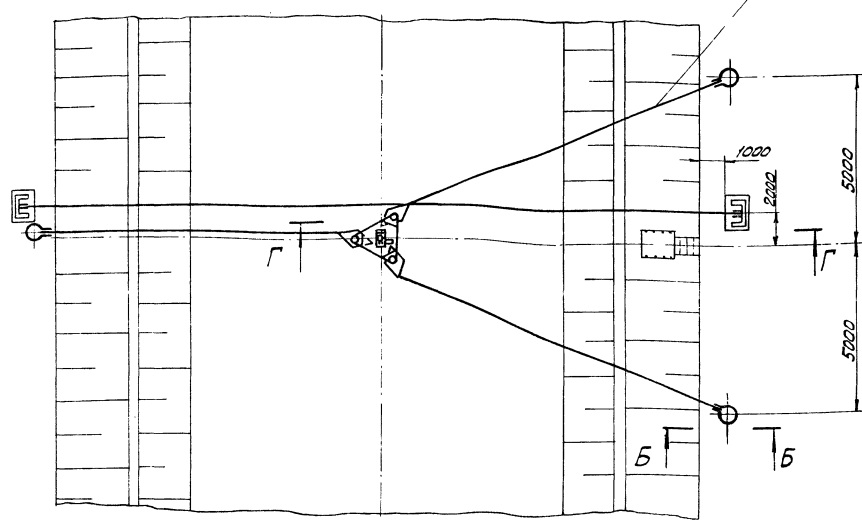
И.В. МЕЛАНЧЕНКО И ДАТА ВЗАИМОВЕРИТЕЛЬНОСТИ ИЛИ ДАТА

Б-Б
М 1:5

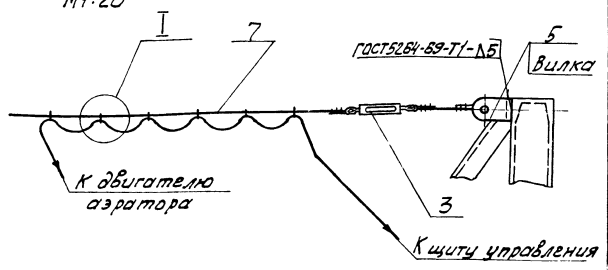


Вид А
М 1:100

Вид В
М 1:5



Г-Г
М 1:20

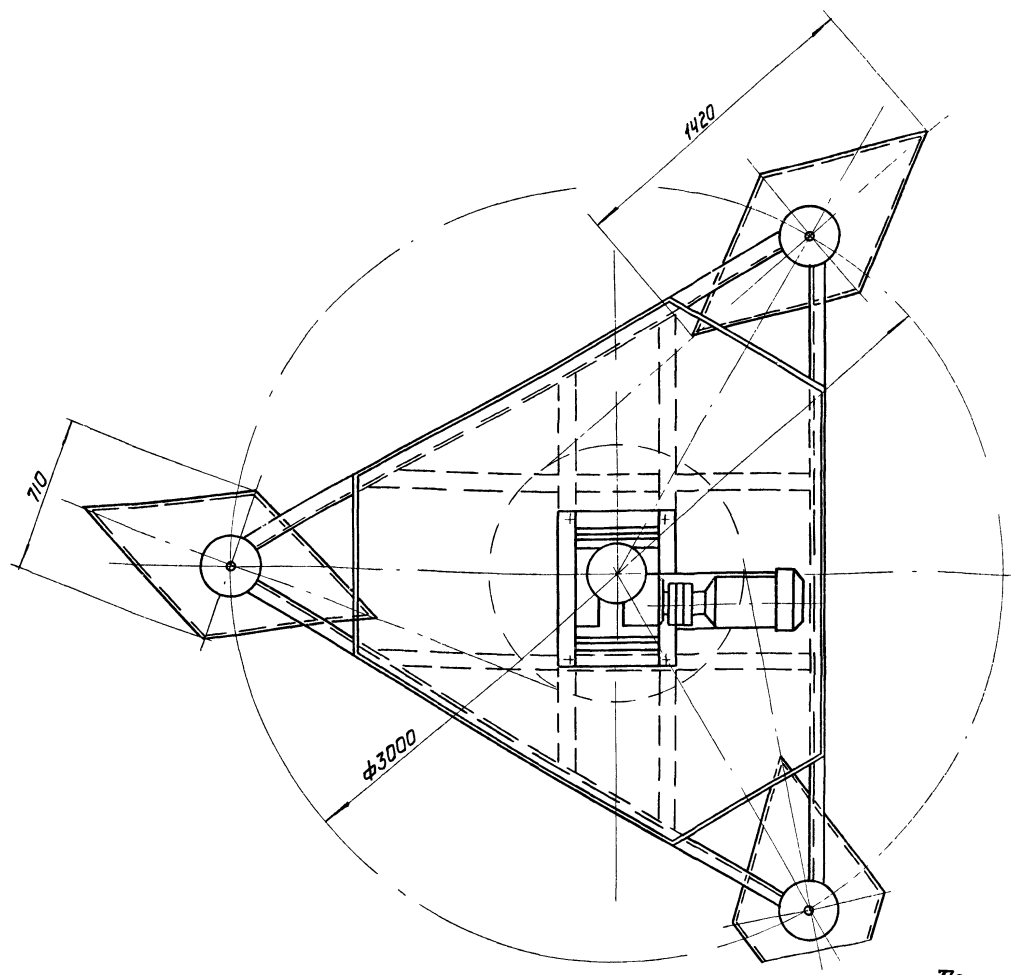
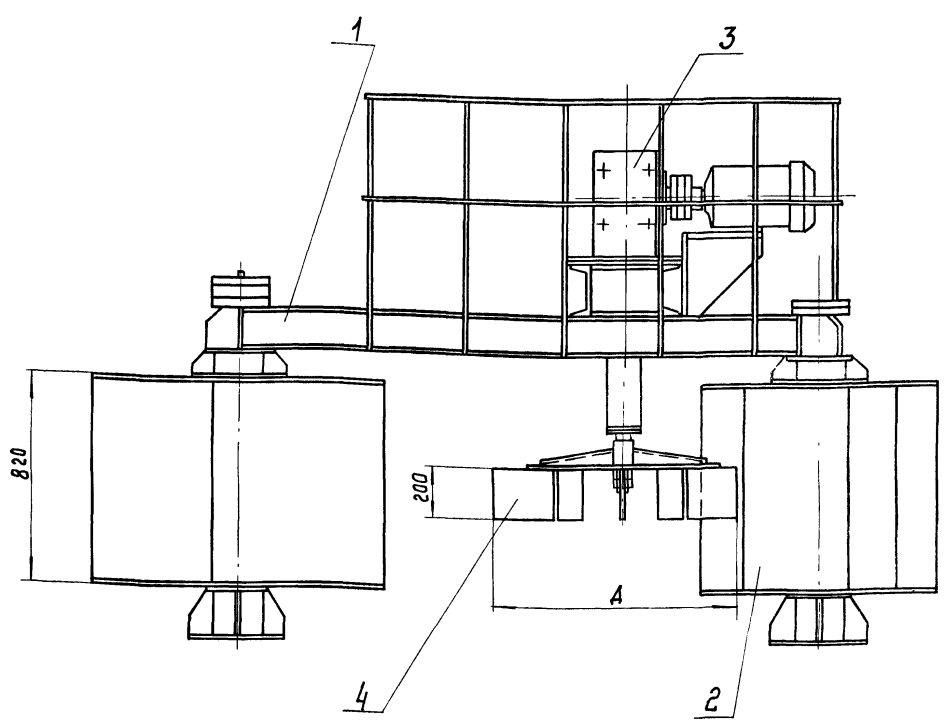


Обозначение	Д, мм	Масса, кг
907.00.00.000	1000	850
-01	1250	860

Поз	Наименование	Кол.	Дополнительные указания
	Стандартные изделия		
1	Зажим 10	36	
2	Кольца 10 ГОСТ 2224-72	12	
3	Тросы 4.0.УУ-0С ГОСТ 3690-71	3	
	Материалы		
4	В Ст.3 сп 2 ГОСТ 380-71	2 кг	
5	Лист Б-6 ГОСТ 19903-74 Ст.3 ГОСТ 14537-69	5 кг	
6	Канат 10-Г-В-Н-160 ГОСТ 3062-89	45 м	
7	Проволока 10-0-С ГОСТ 3282-74	30 м	
8	Лента киперная ГОСТ 4514-78	5 м	
	Переменные данные для исполнений:		
	Вновь разрабатываемые изделия		
	907.00.00.000		
9	Аэратор механический плавающий	1	
	907.00.00.000-01		
9	Аэратор механический плавающий	1	

1. Обеспечить горизонтальную установку диска ротора на плавку с помощью дополнительных грузов.
2. Аэратор закрепить в определенном месте пруда с помощью трех тросов.
3. Обслуживание аэратора производить с причального мостика.
4. Аэратор заземлить согласно ПЭЭ.

907.00.00.000 80				ИМ.	МАССА	МАСШТ.Б
ИЗМ.	ИСП.	№ ДОКУМ.	ИЗМ.	ДАТА	УСТАНОВКА АЭРАТОРА МЕХАНИЧЕСКОГО ПЛАВУЮЩЕГО	СМ. ТАБА 1:20
РАЗРАБ.	ПРОВ.	КРЕМНЕВ	ИЗМ.	ДАТА		
С. КОИТР.	ШИПКОВ	ИЗМ.	ИЗМ.	ДАТА	ЧЕРТЕЖ ОБЩЕГО ВИДА.	ЛСТ ЛСТОВ: 1
ГКО	БРАФСКИЙ	ИЗМ.	ИЗМ.	ДАТА		
И. КОИТР.	АРМИНЦА	ИЗМ.	ИЗМ.	ДАТА	ЦНИИЭП ИИЖ ОБОРУДОВАНИЯ	
УТВ.	СУДАРЕНКО	ИЗМ.	ИЗМ.	ДАТА		



Технические требования

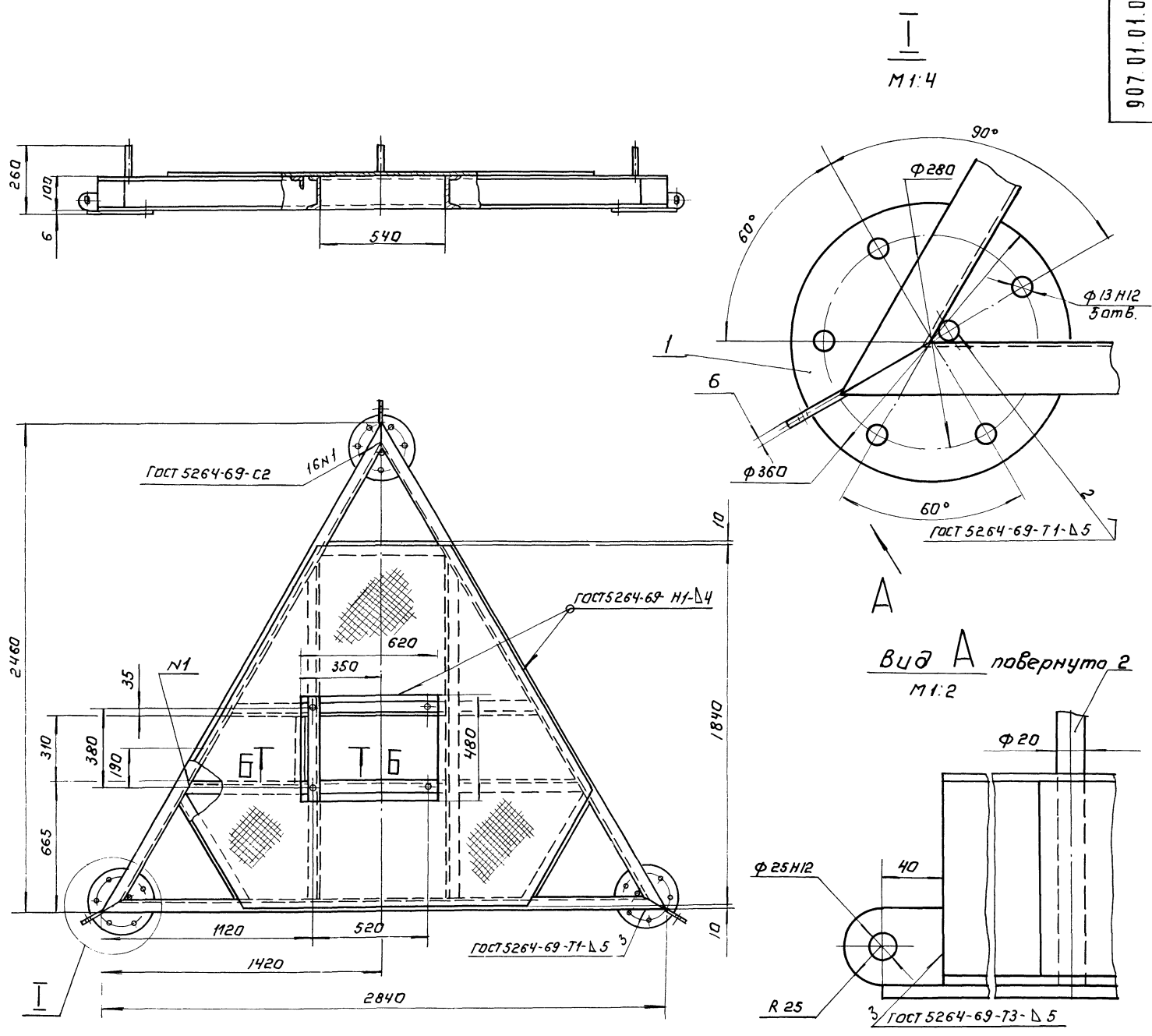
Покрытие металлоконструкций, кроме покупных изделий и трущихся поверхностей, - краска битумная серебристая БТ-177 ГОСТ 5631-79 по грунту ХС-010 ГОСТ 9355-60

Обозначение	Д, мм	Масса, кг
907.01.00.000	1000	840
-01	1250	850

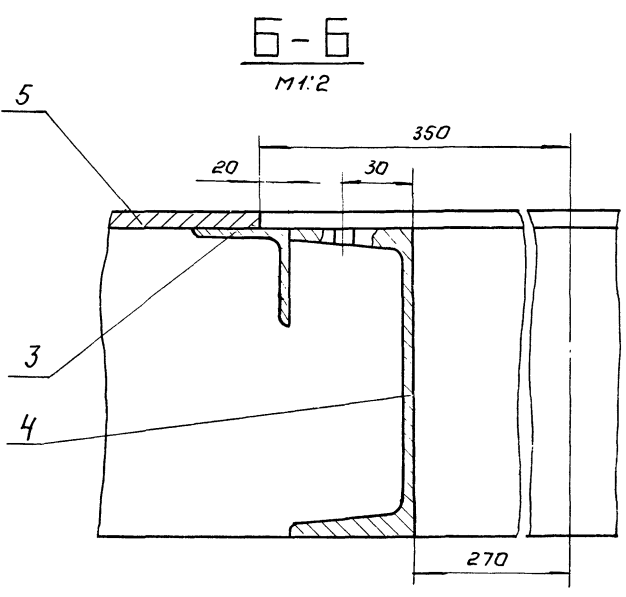
Техническая характеристика

	907.01.00.000	907.01.00.000-01
1. Диаметр азратора, мм	1000	1250
2. Количество лопастей, шт	8	8
3. Частота вращения ротора, мин ⁻¹	76.5	61

Изм.				Лист		№ докум		Подп		Дата		907.01.00.000.80		
ИЗМ	ЛИСТ	№ ДОКУМ	ПОДП	ДАТА	АЗРАТОР МЕХАНИЧЕСКИЙ ПЛАВАЮЩИЙ			ЛИТ	МАССА	МАСШТАБ				
ВЗЯВ	ЛУЧКОВА				ЧЕРТЕЖ ОБЩЕГО ВИДА			СМ	ТАБА	1:15				
ПРОВ	КРЕМНЕВ							ЛИСТ		ЛИСТОВ		2		
Т КОНТР	ШИШКОВ							ЦНИЭП ИИЖ						
ГКО	ГРЯФСКИИ							ОБОРУДОВАНИЯ КУ						
И КОНТР	ХРОМИХИНА													
УТВ	СУХАРЕНКО													

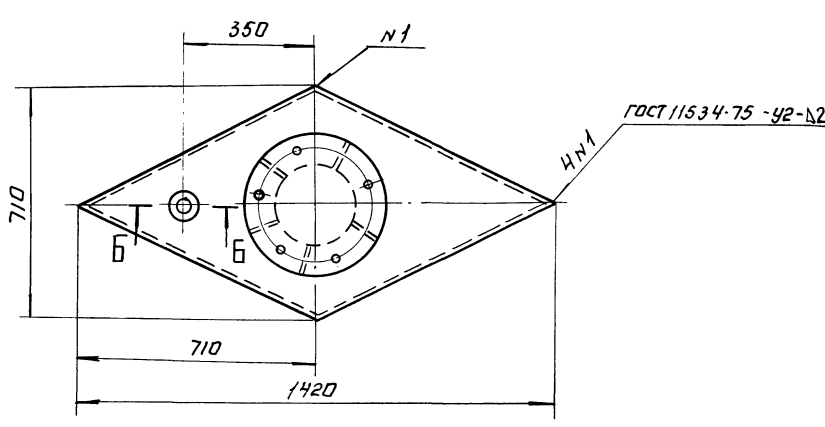
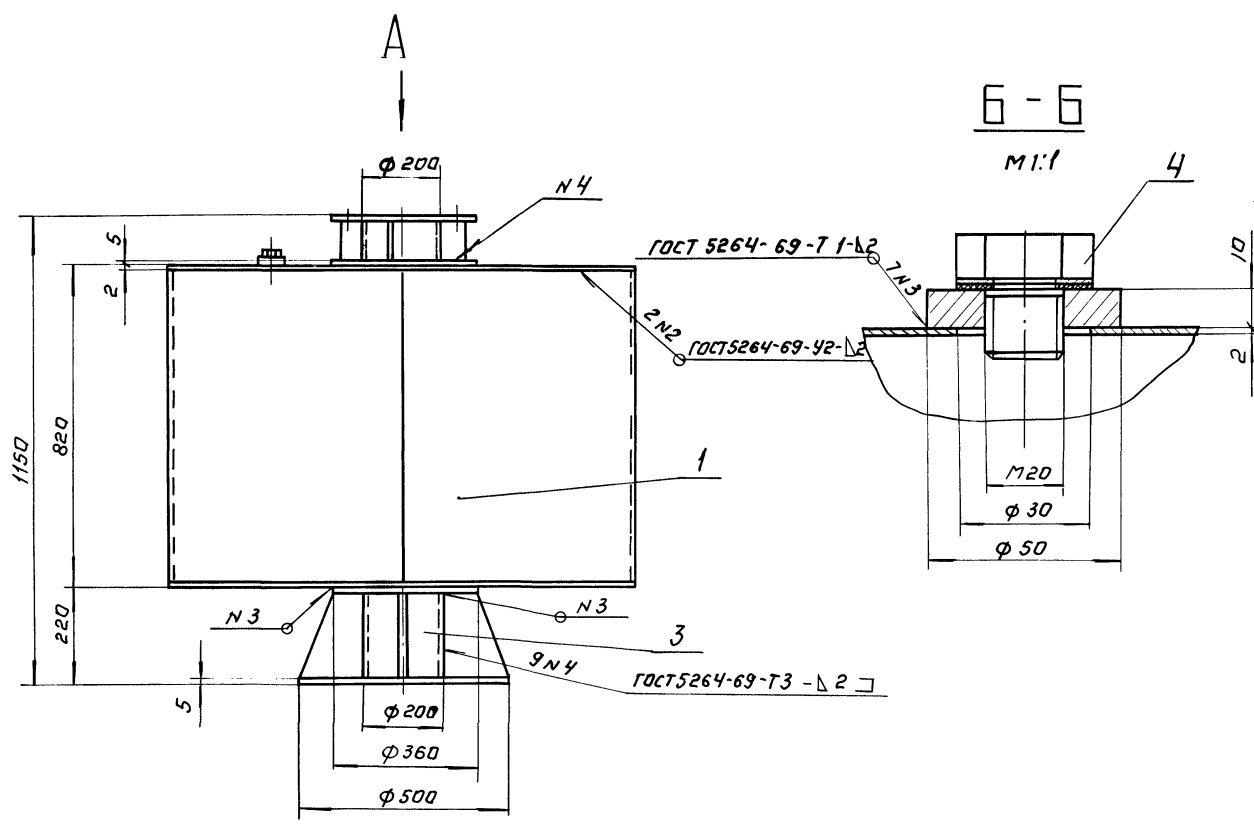


КРЕ. ДСА. ПОДП. И. АСТА. Е.С.М. КИЕН. ИВЕНАУБА. ПОДП. И. АСТА.

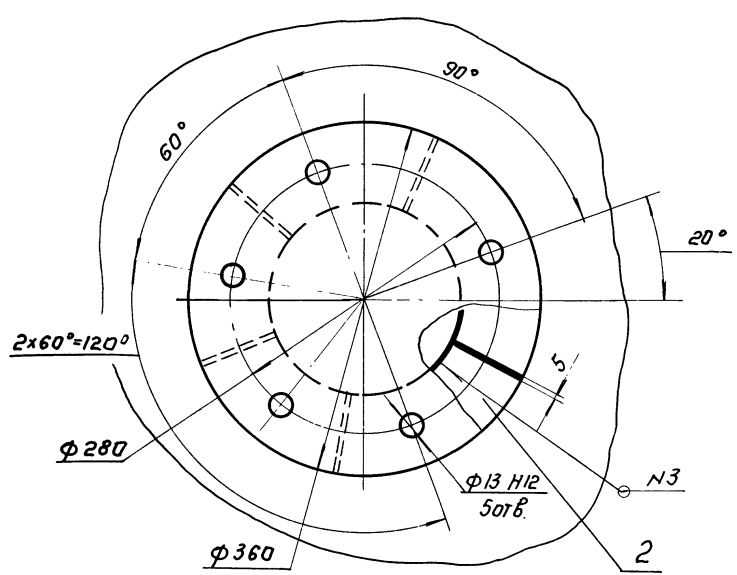


Поз.	Наименование	Кол.	Дополнительные указания
<u>Материалы</u>			
1	Лист Б-6 гост 19903-74 ст. 3 гост 14637-69	15кз	
2	Круг В20 гост 2590-71 в ст. 3 сп 2-1 гост 535-79	0,9м	2,2 кз
3	Уголок Б-50х50х4 гост 8509-72 в ст. 3 сп 2-1 гост 535-79	1,5м	4,6 кз
4	Швеллер 10 гост 8240-72 в ст. 3 сп 2-1 гост 535-79	15,2м	131 кз
5	Лист ЛВ 506 гост 8706-78	40кз	

907.01.01.000.80			
РАМА			
ИЗМ. ЛСТ		НАОКУМ.	ПОДП.
РАЗРАБ.		ПАРВИГНЯ	ДАТА
ПРОВ.		КРЕМНЕВ	
Т. КОНТР.		ЩИПКОВ	
ГКО		ГРАФСКИН	
Н. КОНТР.		АРЮМАНША	
УТВ.		СУХАРЕНКО	
		Чертеж общего вида	
ЛИСТ	МАССА	МАСШТАБ	
	200	1:15	
ЛИСТ		ЛИСТОВ 1	
ЦНИИЭП ИИЖ ОБОРУДОВАНИЯ			



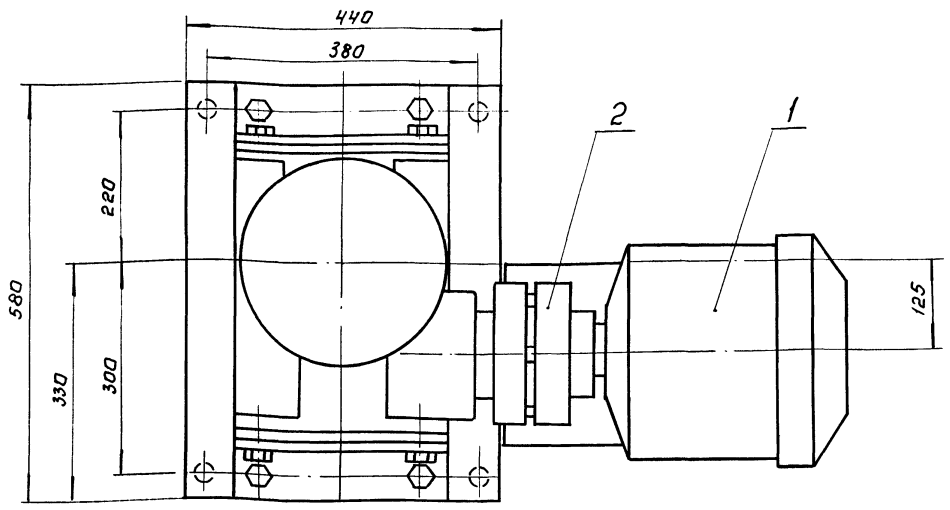
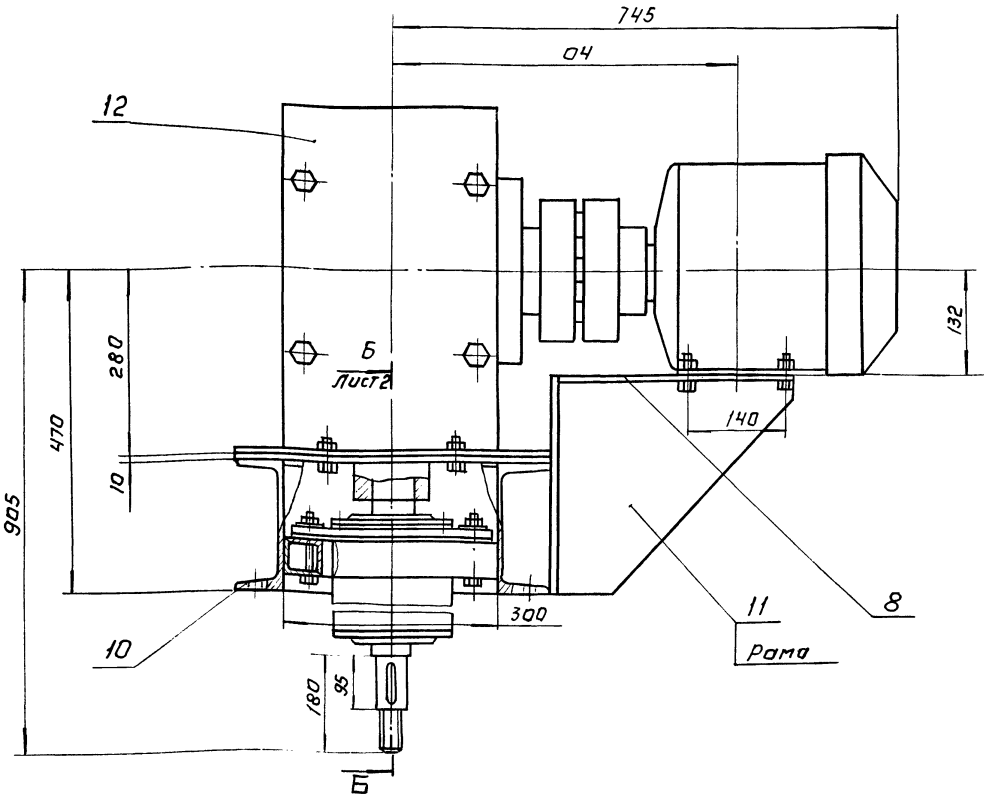
Вид А
М 1:4



Поз.	Наименование	Кол.	Дополнительные указания
<u>Материалы</u>			
1	Лист Б-2 гост 19903-74 Ст 3 гост 16523-70	60кг	
2	Лист 6-10 гост 19903-74 Ст.3 гост 14637-69	17кг	
3	Труба 200x5 гост 8734-75 В20 гост 8733-74	0,4м	9,6 кг
4	В ст 3 сп 2 гост 380-71	0,5кг	

Пантон испытать на герметичность налибом воды на полную высоту
течи и потения в сварных швах не допускаются.

				907.01.02.000.80	
ПАНТОН				ЛИСТ	МАССА
ЧЕРТЕЖ ОБЩЕГО ВИДА				90	1'10
				ЦНИИЭП ИИЖ ОБОРУДОВАНИЯ КС	
ИЗМ.	ИСТ.	№ ДОКУМ.	ПОДП.	ДАТА	
РАЗРАБ.	ДАРЫГИНА				
ПРОВ.	КРЕМНЕВ				
Т. Контр.	ШИПКОВ				
Г. Контр.	ГРАФСКИН				
И. Контр.	ХРОМЫКИНА				
УТВ.	СУХАРЕНКО				



3	Муфта упругая втулочно-пальцевая 1000-55-1-55-1-1-43 ГОСТ 21424-75	1	
4	Подшипник 312 ГОСТ 8338-75	1	
5	Подшипник 7315 ГОСТ 333-79	2	
Материалы			
6	ВСтЗсп2 ГОСТ 380-71	35 кг	
7	Сталь 45 ГОСТ 1050-74	15 кг	
8	Лист Б-10 ГОСТ 19903-74 Ст.3 ГОСТ 14637-69	25 кг	
9	Угелок Б-50х50х4 ГОСТ 8509-72 ВСтЗсп2 ГОСТ 535-79	5 м	15,2 кг
10	Швеллер 18 ГОСТ 8240-72 ВСтЗсп2 ГОСТ 535-79	1,8 м	29,5 кг
Внаб разработываемые изделия			
11	Рама	1	
Переменные данные для испытаний:			
907.01.03.000			
Покупные изделия			
12	Редуктор 4125-12,5-52-5	1	Барышский редукторный завод
907.01.03.000-01			
Покупные изделия			
12	Редуктор 4125-16-52-5	1	Барышский редукторный завод

Поз.	Наименование	Кол.	Дополнительные указания
<u>Покупные изделия</u>			
1	Двигатель 4A132 5643 ГОСТ 19523-74	1	
2	Муфта упругая втулочно-пальцевая 250-32-1-38-1-1-43 ГОСТ 21424-75	1	

Техническая характеристика.

Привод:	907.01.03.000	907.01.03.000-01
Электродвигатель	4A1325643	4A1325643
Мощность кВт	5,5	5,5
Частота вращения, мин ⁻¹	1000	1000
Редуктор	4-125-12,5-52-5	4-125-16-52-5
Передаточное отношение, i	12,5	16

Технические требования
Подшипники смазывать солидолом синтетическим, ГОСТ 4366-76

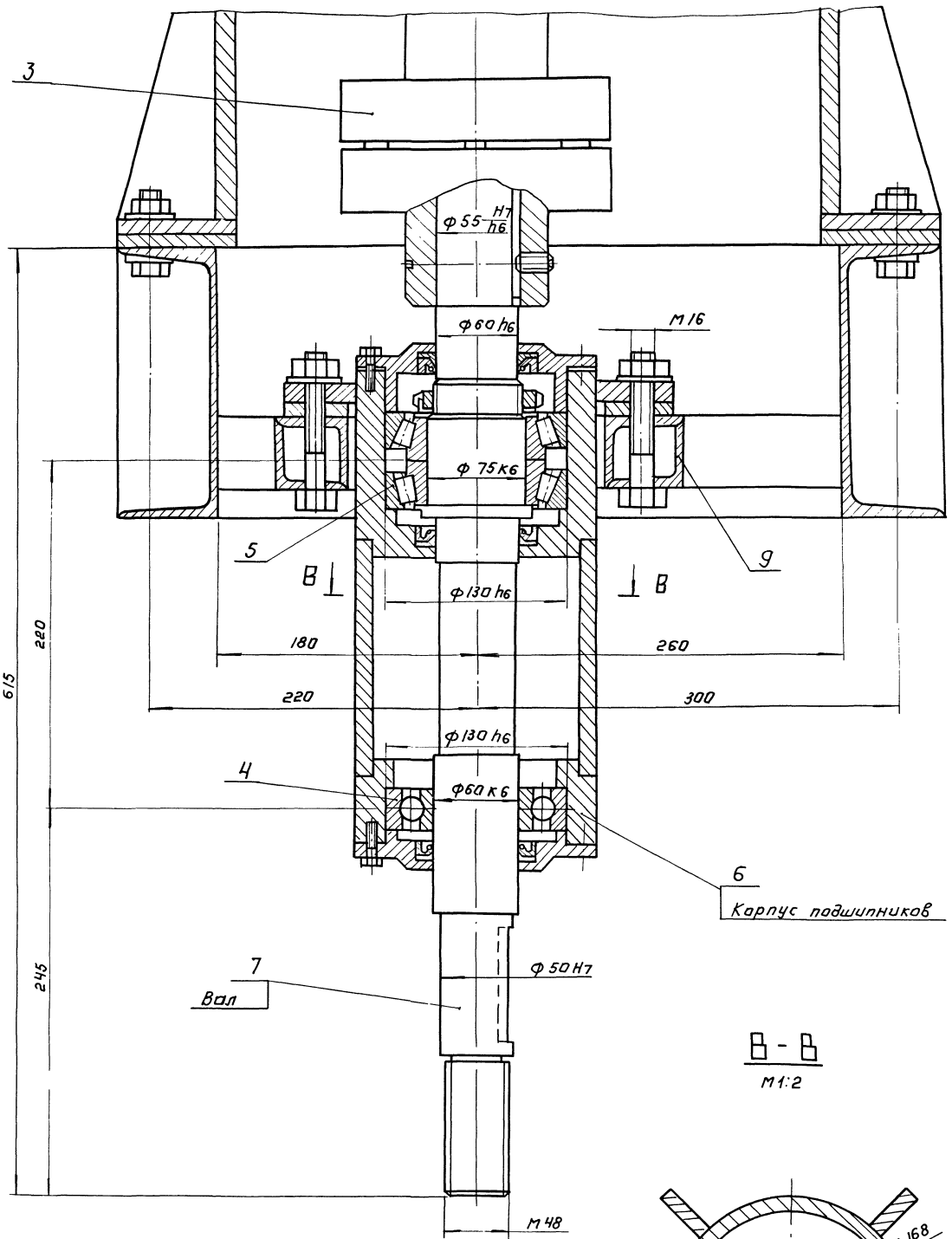
ИЗМ. ПОС. 1. ПОС. 2. ПОС. 3. ПОС. 4. ПОС. 5. ПОС. 6. ПОС. 7. ПОС. 8. ПОС. 9. ПОС. 10. ПОС. 11. ПОС. 12. ПОС. 13. ПОС. 14. ПОС. 15. ПОС. 16. ПОС. 17. ПОС. 18. ПОС. 19. ПОС. 20. ПОС. 21. ПОС. 22. ПОС. 23. ПОС. 24. ПОС. 25. ПОС. 26. ПОС. 27. ПОС. 28. ПОС. 29. ПОС. 30. ПОС. 31. ПОС. 32. ПОС. 33. ПОС. 34. ПОС. 35. ПОС. 36. ПОС. 37. ПОС. 38. ПОС. 39. ПОС. 40. ПОС. 41. ПОС. 42. ПОС. 43. ПОС. 44. ПОС. 45. ПОС. 46. ПОС. 47. ПОС. 48. ПОС. 49. ПОС. 50.

		907.01.03.000.00	
ПРИБОД АЗРАТОРА			ЛИТ. МАСШ. МАСШТАБ
ЧЕРТЕЖ ОБЩЕГО ВИДА.			320 1:5
КЛИТ 1 ЛИСОВО 2			ШИИЗП ИИЖ
УТВ.			ОБОРУДОВАНИЯ КО

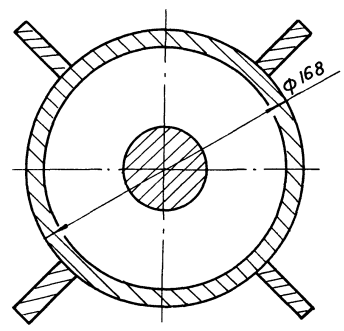
Б - Б лист 1
 М 1:2

007 01 03 000 80

АЛБВОМ У
 ТИПОВИ ПРОЕКТ 902-3-10



Б - Б
 М 1:2



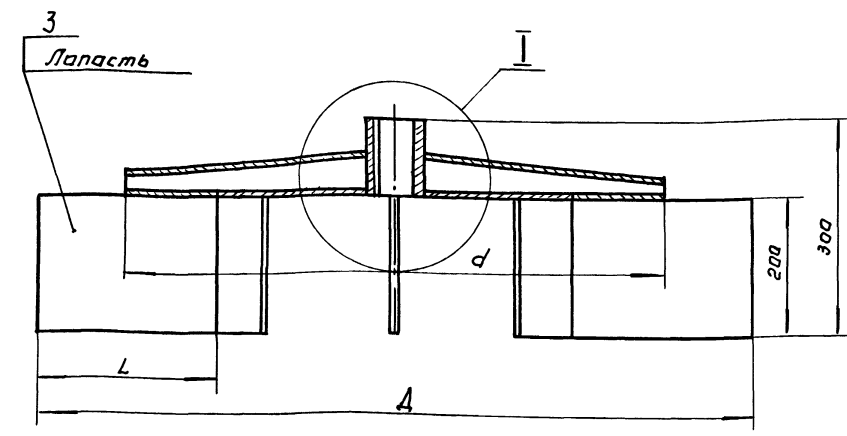
ИМЕНА НА СЪЗДАТЕЛИТЕ НА ДАТА ИМЕНА НА СЪЗДАТЕЛИТЕ НА ДАТА ИМЕНА НА СЪЗДАТЕЛИТЕ НА ДАТА ИМЕНА НА СЪЗДАТЕЛИТЕ НА ДАТА

ИМЕНА НА СЪЗДАТЕЛИТЕ	НА ДАТА	ИМЕНА НА СЪЗДАТЕЛИТЕ	НА ДАТА
----------------------	---------	----------------------	---------

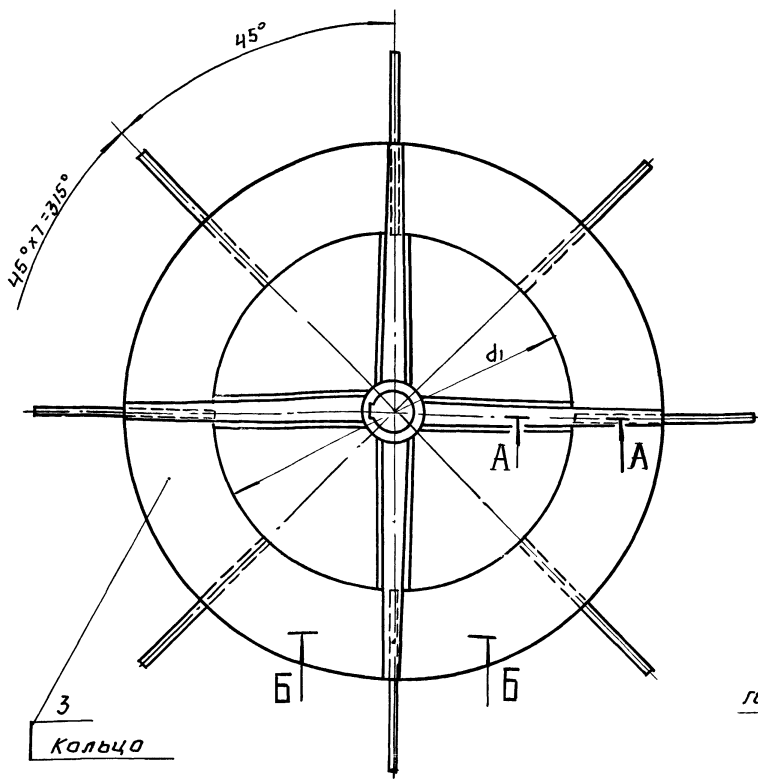
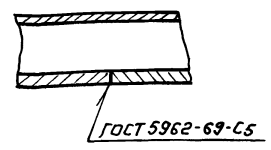
907 01 03 000 80

10.15.89.05 9

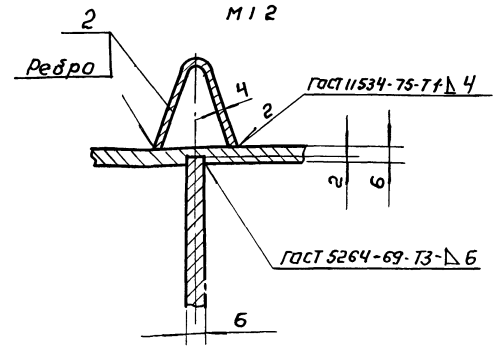
АН
 2



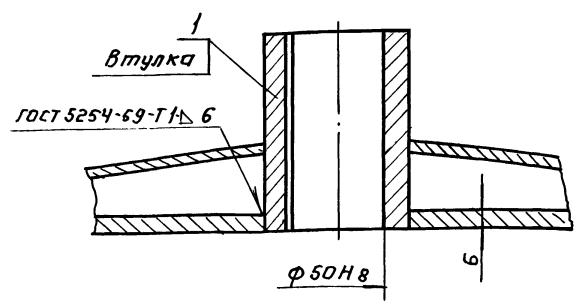
A-A
M 1:2



B-B
M 1:2



I
M 1:2



Поз.	Наименование	Кол.	Дополнительные указания
<u>Материалы</u>			
1	Вст 3сп 2 гост 380-71	25ке	
<u>Переменные данные для исполнений</u>			
<u>907 01 04 000</u>			
<u>Материалы</u>			
2	Лист Б-4 гост 19903-74 Ст 3 гост 14637-69	6ке	
3	Лист Б-6 гост 19903-74 Ст 3 гост 14637-69	35ке	
<u>907 01 04 000-01</u>			
<u>Материалы</u>			
2	Лист Б-4 гост 19903-74 Ст 3 гост 14637-69	8ке	
3	Лист Б-6 гост 19903-74 Ст 3 гост 14637-69	45ке	

Размеры в мм

Обозначение	Д	d	d ₁	L	Масса, кг
907.04 00 000	1000	750	500	250	50
-01	1250	950	650	300	60

Ротор отбалансировать статически, допустимый дисбаланс 3 гм

907 01 04 000 60				РОТОР АЗРАТОРА		ЛСТ		МАССА		МАСШТАБ	
ИЗМ	ЛСТ	№ ДОКУМ	ПОДП	ДАТА	ЧЕРТЕЖ ОБЩЕГО ВИДА		ЛСТ	СМ	ТАБА	ЛСТОВ	1:5
РАЗРАБ	ПАРВИГНА						ЛИСТ		ЛИСТОВ		
ПРОВ	КРЕМНЕВ						ЦНИИЭП ИИЖ		ОБОРУДОВАНИЯ КО		
УКОНТР	ШНПКОВ										
И КОНТР	ХРОМИХИНА			03.80							
УТВ	СУХАРЕНКО										

Альбом У
ТИПОВОЙ ПРОЕКТ 902-3-10
ИЗМ. ИЛИ ПОДП. И ДАТА
ИЗМ. ИЛИ ПОДП. И ДАТА
ИЗМ. ИЛИ ПОДП. И ДАТА
ИЗМ. ИЛИ ПОДП. И ДАТА

Лист	№ докум.	Подп.	Дата	Паз.	Обозначение	Наименование	Кол.	Примечание
						<u>Внавь разработываемые изделия</u>		
				1	907.01.01.000	Рама	1	
				2	907.01.02.000	Пантан	1	
<u>Переменные данные для исполнения:</u>								
					907.00.00.000			
				3	907.01.03.000	Привод азратара	1	
				4	907.01.04.000	Ротор азратара	1	
					907.00.00.000-01			
				3	907.01.03.000-01	Привод азратара	1	
				4	907.01.04.000-01	Ротор азратара	1	
<u>Переменные данные для исполнения:</u>								
					907.00.00.000			
					907.01.00.000 В0			
								Лист 2

ИЗМ. ИЛИ ПОДП. И ДАТА
ИЗМ. ИЛИ ПОДП. И ДАТА
ИЗМ. ИЛИ ПОДП. И ДАТА
ИЗМ. ИЛИ ПОДП. И ДАТА

Лист	№ докум.	Подп.	Дата	Исх.	Листов	Листов	Листов	Исх.	Примечание
				1					
				2					Документация общая
				3					Внавь разработанная
				4					Внавь разработанная
				5					Чертеж общего вида
				6	22	907.00.00.000 В0			Чертеж общего вида
				7					
<u>Переменные данные для исполнения:</u>									
						907.00.00.000			
						Документация по сборочным единицам			
						Внавь разработанная			
				17	22	907.01.00.000 В0			Азратар механический плавящийся
				18					Чертеж общего вида
				19					
				20					
				21		907.00.00.000-01			
				22					
				23		Документация по сборочным единицам			
				24		Внавь разработанная			
				25					
				26		Внавь разработанная			
				27	22	907.01.00.000-01 В0			Азратар механический плавящийся
				28					Чертеж общего вида
				29					
<u>Переменные данные для исполнения:</u>									
						907.00.00.000 ТП			
						Установка азратара механического плавящего.			
						ЦНИИЭП ИИЖ.			
						ВЕДОМОСТЬ ТЕХНИЧЕСКОГО ПРОЕКТА			
						ОБОРУДОВАНИЯ КО			
						907.01.00.000 ТП			Лист 2

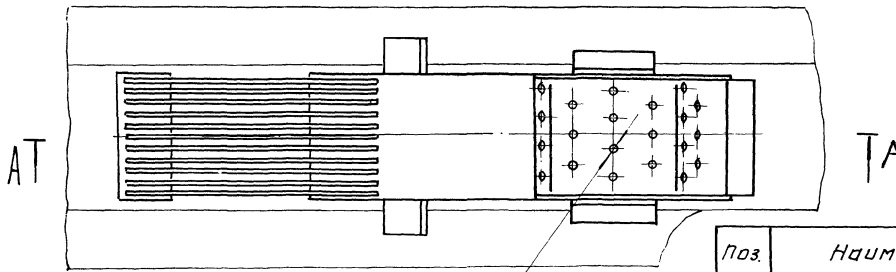
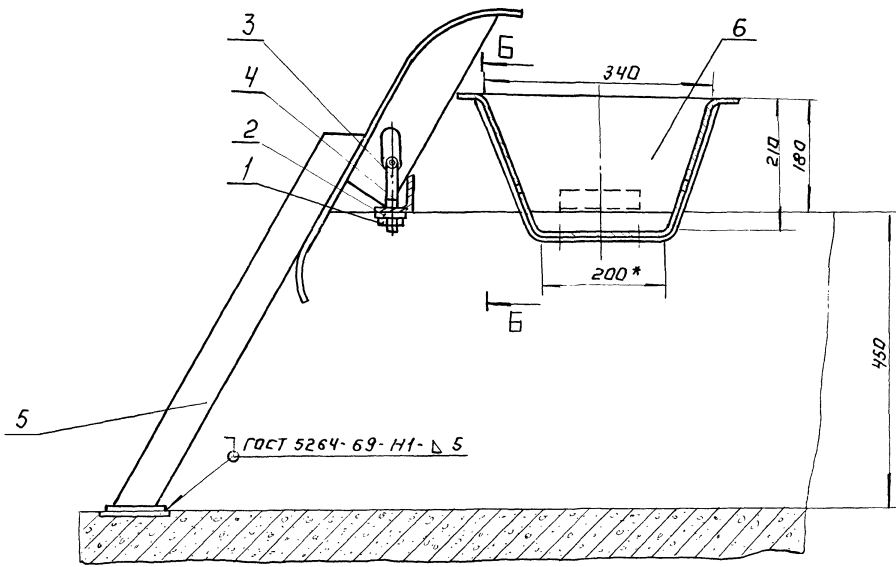
ИЗМ. ИЛИ ПОДП. И ДАТА
ИЗМ. ИЛИ ПОДП. И ДАТА
ИЗМ. ИЛИ ПОДП. И ДАТА
ИЗМ. ИЛИ ПОДП. И ДАТА

Лист	№ докум.	Подп.	Дата	Исх.	Листов	Листов	Листов	Исх.	Примечание
				1					
				2					Документация общая
				3					Внавь разработанная
				4					Внавь разработанная
				5					Чертеж общего вида
				6	22	907.01.00.000 В0			Чертеж общего вида
				7					
				8					
				9		Документация по сборочным единицам			
				10					
				11					
				12		Внавь разработанная			
				13					
				14	22	907.01.01.000 В0			Рама
				15					Чертеж общего вида
				16	22	907.01.02.000 В0			Пантан
				17					Чертеж общего вида
				18					
				19					
<u>Переменные данные для исполнения:</u>									
						907.00.00.000			
						Документация по сборочным единицам			
						Внавь разработанная			
						907.01.00.000 ТП			
						АЗРАТОР МЕХАНИЧЕСКИЙ ПЛАВЯЩИЙ			
						ВЕДОМОСТЬ ТЕХНИЧЕСКОГО ПРОЕКТА			
						ОБОРУДОВАНИЯ КО			
						907.01.00.000 ТП			Лист 2

ИЗМ. ИЛИ ПОДП. И ДАТА
ИЗМ. ИЛИ ПОДП. И ДАТА
ИЗМ. ИЛИ ПОДП. И ДАТА
ИЗМ. ИЛИ ПОДП. И ДАТА

Лист	№ докум.	Подп.	Дата	Исх.	Листов	Листов	Листов	Исх.	Примечание
				1					
				2	22	907.01.03.000 В0			Привод азратара
				3					Чертеж общего вида
				4	22	907.01.04.000 В0			Ротор азратара
				5					Чертеж общего вида
				6					
				7		907.00.00.000-01			
				8					
				9		Документация по сборочным единицам			
				10					
				11					
				12		Внавь разработанная			
				13					
				14	-	907.01.03.000-01 В0			Привод азратара
				15					Чертеж общего вида
				16	-	907.01.04.000-01 В0			Ротор азратара
				17					Чертеж общего вида
				18					
				19					
				20					
				21					
				22					
				23					
				24					
				25					
				26					
				27					
				28					
				29					
				30					
				31					
				32					
				33					
<u>Переменные данные для исполнения:</u>									
						907.01.00.000 ТП			
						Установка азратара механического плавящего.			
						ЦНИИЭП ИИЖ.			
						ВЕДОМОСТЬ ТЕХНИЧЕСКОГО ПРОЕКТА			
						ОБОРУДОВАНИЯ КО			
						907.01.00.000 ТП			Лист 2

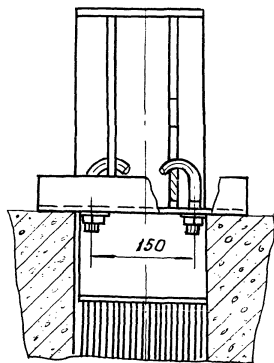
A-A



$\phi 10$
24 отб.

Поз.	Наименование	Кол.	Дополнительные указания
<u>Стандартные изделия</u>			
1	Гайка М16.5 ГОСТ 5915-70	2	
2	Шайба 16.01.05 ГОСТ 11371-78	2	
<u>Материалы</u>			
3	Круг В-16 ГОСТ 2590-71 В Ст.Зсп-1 ГОСТ 535-79	0,3м	0,5кг
4	Уголок Б-63x63x5 ГОСТ 8509-72 В Ст.Зсп-1 ГОСТ 535-79	0,3м	1,5кг
<u>Вновь разрабатываемые изделия.</u>			
5	911.01.00.000.80. Решетка	1	
6	911.02.00.000.80. Лоток	1	

Б-Б



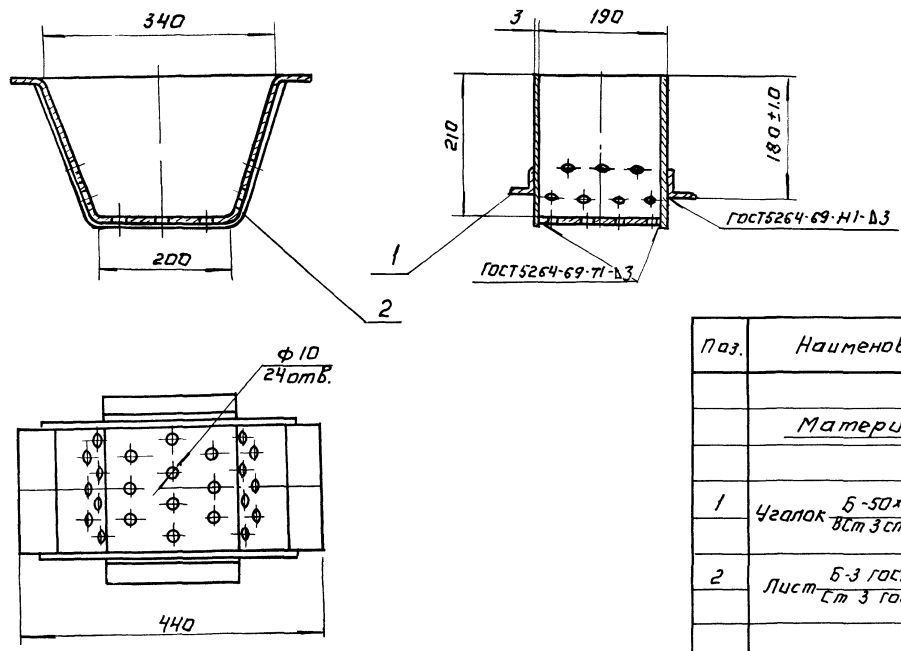
Покрытие металлоконструкций - эмаль ПХВ
ГОСТ 6993-70 по грунтовке ХС-010 ГОСТ 3355-60

ЛИСТ ЧИСТАЯ ПЛОЩАДЬ И ДАТА ВЗАМЕН ЧИСТАЯ ПЛОЩАДЬ И ДАТА

911.00.00.000.80				УСТАНОВКА РУЧНОЙ РЕШЕТКИ		ЛИСТ	МАССА	МАСШТАБ
ИЗМ.	ЛИСТ	ПОДКЛ.	ПОДП.	ДАТА	ЧЕРТЕЖ ОБЩЕГО ВИДА	34	1:10	ЦНИИЭП ИИЖ ОБОРУДОВАНИЯ
РАЗРАБ.	ПУЧКОВА	Иль				ЛИСТ		
ПРОВ.	КРЕМНЕВ							
Т.КОНТР.	ШИПОВ							
Г.КО.	ГРАШКИН							
И.КОНТР.	КРОМНИКОВА	17.08.80						
УТВ.	СУХАРЕНКО							

ИВ № ПОД ПОД И ДАТА ИВ № ИНВ № ИВ № АУБ ПОД И ДАТА
 ТИПОВОЙ ПРОЕКТ 902-3-10 Альбом V

911 02 00 000 80

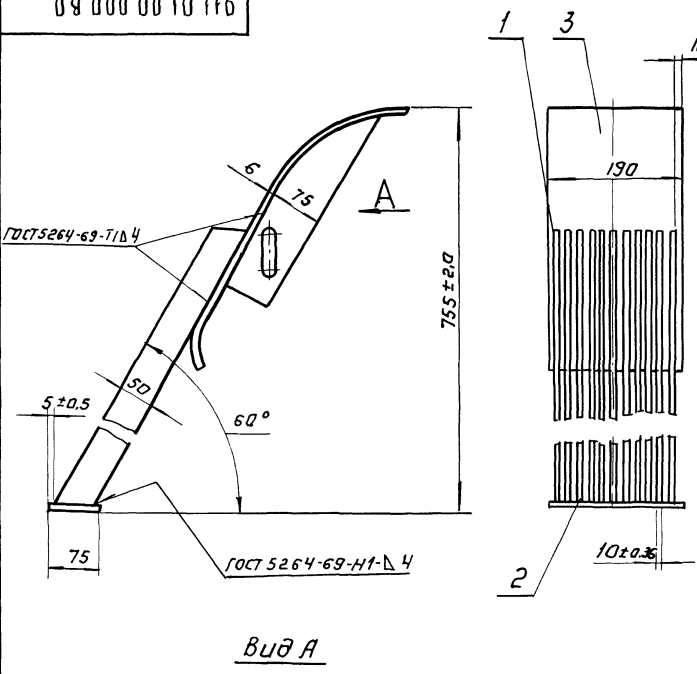


Поз.	Наименование	Кол.	Дополнительное указание
<u>Материалы</u>			
1	Чугунок Б-50×50×3 ГОСТ 8509-72 Ст 3 сп-1 ГОСТ 535-79	0,45 м	1,1 кг
2	Лист Б-3 ГОСТ 19903-74 Ст 3 ГОСТ 16523-70	13 кг	

911 02 00 000 80				ЛИСТ	МАССА	МАСШТАБ
ЛОТОК					65	1:5
ЧЕРТЕЖ ОБЩЕГО ВИДА				ЛИСТ	ЛИСТОВ	1
КОПИРОВАЛ				ЦНИИЭП ИИЖ ОБОРУДОВАНИЯ ЛО		
				ФОРМАТ 12		

Поз.	Наименование	Кол.	Дополнительные указания
<u>Материалы</u>			
1	Полоса Б-6×50 ГОСТ 103-76 ВСтЗ кп-1 ГОСТ 535-79	7,2 м	17 кг
2	Полоса Б-6×75 ГОСТ 103-76 ВСтЗ кп-1 ГОСТ 535-79	0,87 кг	
3	Лист Б-6 ГОСТ 19903-71 Ст. 3 ГОСТ 14637-69	1,2 кг	

09 000 00 10 116



911 01 00 000 80				ЛИСТ	МАССА
РЕШЕТКА					25,2
ЧЕРТЕЖ ОБЩЕГО ВИДА.				ЛИСТ	ЛИСТОВ
КОПИРОВАЛ				ЦНИИЭП ИИЖ ОБОРУДОВАНИЯ ЛО	
				ФОРМАТ 12	

ИВ № ПОД ПОД И ДАТА ИВ № ИНВ № ИВ № АУБ ПОД И ДАТА

ИЗМ ЛИСТ № ДОКУМ ПОД ДАТА
 РАБ РАБ ПУЧКОВА
 ПРОВ КРЕМНЕВ
 Т КОНТР ШИПОВ
 Г КО ТРАФКИН
 И КОНТР ХРОМИНА
 УТВ СУХАРЕНКО

16954 05 13