

ЦЕНТРАЛЬНЫЙ ИНСТИТУТ ТИПОВОГО ПРОЕКТИРОВАНИЯ
ГОССТРОЯ СССР

Москва А-445, Смольная ул. 22

Сдано в печать VII 198X года

Заказ № 6164 Тираж 510 экз

С О Д Е Р Ж А Н И Е А Л Ь Б О М А

Обозначение	Наименование:	Стр.	Примечание
	СОДЕРЖАНИЕ АЛЬБОМА	2	
902-2-425.86 - КЖИ-ТТ	Технические требования	3	
	<u>Отстойник</u>		
КЖИ-ПСЦ2-36-1А	Панель ПСЦ2-36-1А (I вариант)	4	
КЖИ-ПСЦ2-36-1А/1	Панель ПСЦ2-36-1А (I вариант)	5	
КЖИ-ПСЦ2-36-1А/2	Панель ПСЦ2-36-1А (I вариант)	6	
КЖИ-ПСЦ2-36-1Б	Панель ПСЦ2-36-1Б (II, III варианты)	7	
КЖИ-ПСЦ2-36-1Б/1	Панель ПСЦ2-36-1Б (II, III варианты)	8	
КЖИ-ПСЦ2-36-1Б/2	Панель ПСЦ2-36-1Б/2 (II, III варианты)	9	
КЖИ-ЛТЗ-4-4А	Лоток ЛТЗ-4-4А (I вариант)	10	
КЖИ-ЛТЗ-6-6А	Лоток ЛТЗ-6-6А (II, III варианты)	11	
КЖИ-МН-1	Изделие закладное МН1	12	
КЖИ-МС-1	Монтажный столик МС1	12	
КЖИ-ПСО-1	Подкос ПСО1	13	
КЖИ-МН2	Изделие закладное МН2	13	
КЖИ-МН3	Изделие закладное МН3	14	
КЖИ-М1	Соединительное изделие М1 (I вариант)	15	
КЖИ-М2	Соединительное изделие М2 (II, III варианты)	15	
КЖИ-М3	Соединительное изделие М3 (I вариант)	16	
КЖИ-М4	Соединительное изделие М4 (II, III варианты)	16	

Обозначение	Наименование	Стр.	Примечание
КЖИ-МН4	Изделие закладное МН4	17	
КЖИ-МН5	Изделие закладное МН5	17	
КЖИ-Кр1	Каркас плоский Кр1	18	
КЖИ-КМ2-ПК1	Каркас пространственный ПК1	19	
КЖИ-ПК1-Кр2	Каркас плоский Кр2	20	
КЖИ-ПК1-Кр3	Каркас плоский Кр3	20	
	<u>Распределительная чаша</u>		
КЖИ-МН6	Закладные изделия МН6	21	
КЖИ-МН7	Закладное изделие МН7	21	
	<u>Нефтебонный колодец</u>		
КЖИ-КС1	Кожух стальной КС-1	22	
КЖИ-П1г-8а-1	Плита перекрытия П1г-8а-1	23	
	<u>Колодец выпуска</u>		
КЖИ-КЦП1-20-1	Плита перекрытия КЦП1-20-1А	23	

Привязан:	
Инв. №	

ТЕХНИЧЕСКИЕ ТРЕБОВАНИЯ

1. ТРЕБОВАНИЯ К ИЗГОТОВЛЕНИЮ АРМАТУРНЫХ И ЗАКЛАДНЫХ ИЗДЕЛИЙ.

- 1.1. Плоские арматурные сетки и каркасы следует изготавливать при помощи контактной точечной сварки.
Сварку следует производить во всех точках пересечения стержней.
- 1.2. Сварку следует производить в соответствии с ГОСТ 14098-68 „Соединения сварные арматуры железобетонных изделий и конструкций. Контактная и ванная сварка. Основные типы и конструктивные элементы“ и „Инструкцией по сварке соединений арматуры и закладных деталей железобетонных конструкций“ СН 393-78.
- 1.3. Для точного соблюдения всех размеров изготовление сеток и каркасов следует производить в кондукторах.
- 1.4. Закладные изделия следует изготавливать в соответствии с ГОСТ 10922-75 „Арматурные изделия и закладные детали сварные для железобетонных конструкций. Технические требования и методы испытаний“.
- 1.5. Сварку тавровых соединений крутых стержней с листовым прокатом в закладных изделиях следует выполнять под флюсом.
- 1.6. Плоские каркасы собирать в пространственные следует при помощи сварки или вязальной проволоки.
- 1.7. Все закладные и соединительные изделия перед установкой в опалубку металлизуются алюми-

нием слоем 150 ± 200 мкм по вспескоструенной поверхности. Металлизация должна осуществляться в заводских условиях на стационарных установках. Все рабочие сварные швы после окончания сварочных работ защищаются алюминиевым покрытием способом металлизации распылением.

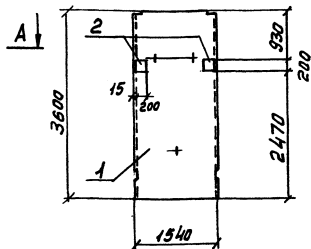
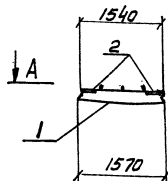
2. ТРЕБОВАНИЯ К ИЗГОТОВЛЕНИЮ СБОРНЫХ ЖЕЛЕЗОБЕТОННЫХ КОНСТРУКЦИЙ.

- 2.1. Сборные железобетонные лотки и панели выполняются из бетона М200 по прочности, В8 по водонепроницаемости, на сульфатостойком портландцементе. Марка бетона по морозостойкости выбирается в соответствии с таблицей в альбоме I (стр. 16).
- 2.2. Материалы для приготовления бетона должны отвечать требованиям ГОСТ 10268-80 „Бетон тяжелый. Технические требования к заполнителям“, ГОСТ 22 266-76*. „Цементы сульфатостойкие. Технические условия.“
- 2.3. Общие требования по изготовлению сборных железобетонных лотков и панелей приводятся в серии 3.900-3 вып. 1/82.

				ТП 902-2-425.86-КЖИ-ТТ			
И.контр.	Сусина			Технические требования	Стадия	Лист	Листов
Ст.внж.	Колыванов				Р		1
Рис.вр.	Симаренко				СОЮЗВОДОКАНАЛПРОЕКТ		
Гип.	Хуштейн						
Исп.пр.	Ильинский						

ПСЦ 2-36-1А

А - А



Ранжир	Зона	Пос.	Обозначение	Наименование	Кол.	Примеч
				<u>Документация:</u>		
				Панели стеновые для		
			серия 3.900-3 вып.5	цилиндрических сооружений		
				<u>Сборочные единицы:</u>		
			1. серия 3.900-3 вып.5 ч.1,2	Панель ПСЦ 2-36-1		
14			2 ТП902-2-425.86-КЖИ-МН1	Изделие закладное МН1	2	

Ведомость расхода стали на дополнительные закладные изделия, кг

Марка элемента	Закладные изделия				Всего
	Прокат		Арматурная сталь класса А-III		
	В ст 3 кл 2-1 ГОСТ 19903-74*		ГОСТ 5781-82*		
	-200x8	-50x10	12		
ПСЦ2-36-1А	5,0	1,6	1,6		8,2

Данная панель отличается от типовой панели по серии 3.900-3 вып.5 только наличием дополнительных закладных изделий.

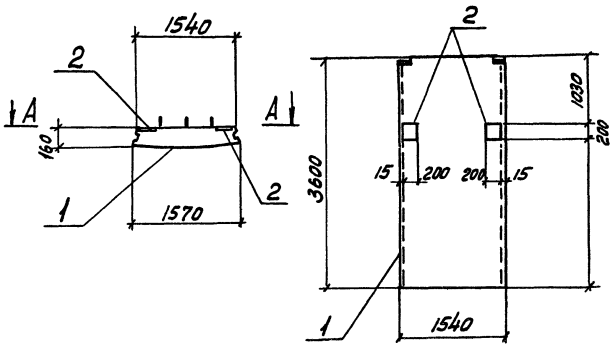
Прибыли:

ТП902-2-425.86-КЖИ ПСЦ2-36-1А

Панель ПСЦ 2-36-1А (вариант)		Сталь	Масса (Максимум)
		Р	2,0т 1:50
лист	Листов	Госстрой СССР	
		САНВОДОСТАНПРОЕКТ	
		г. Москва.	

ПСЦ 36 - 2 - 1Б

A - A



Ведомость расхода стали на дополнительные закладные изделия, кг

Марка элемента	Закладные изделия				Всего
	Прокал		Арматурная сталь		
	В ст 3 кл 2-1		Класса А III		
	Гост 19903-74*		Гост 5781-82*		
	-200x8	-50x10	12		
ПСЦ-36-1Б	5.0	1.6	1.6		8.2

Формат	Зона	Лист	Обозначение	Наименование	Кол.	Примеч.
				<u>Документация:</u>		
			Серия 3.900-3 Вып.5	Панели стеновые для цилиндрических сооружений		
				<u>Сборочные единицы:</u>		
			1 Серия 3.900-3 Вып.5, 1, 2	Панель ПСЦ2-36-1		
Ан			2 ТП.902-2-425.86-КЖИ-МН1	Изделие закладное МН1	2	

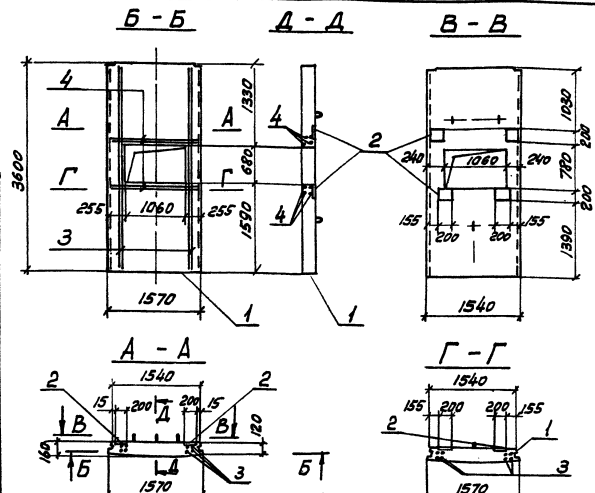
Данная панель отличается от типової панели по серии 3.900-3 вып.5 только наличием дополнительных закладных изделий.

Привязан:

ТЛ902-2-425.86 - КЖИ-ПСЦ2-36-1Б		
Панель ПСЦ2-36-1Б (I, II варианты)	Стандия	Масса
	P	2.07
	Лист	1:50
	Листов	
	Гострой СССР	
	СОЮЗВОДОКАНАЛПРОЕКТ	
	г. Москва	

Копировал:

21690-02 8



Ведомость расхода стали на дополнительные закладные и арматурные изделия, кг

Марка элемента	Закладные изделия			Всего	Итого
	Арматурные изделия	Прокат	Арматурная сталь		
	Класс А III ГОСТ 5781-82	В ст 3 кл 2-1 ГОСТ 19003-74 *	Класс А III ГОСТ 5781-82		
ПСЦ2-36-15/1	8.8	10.0	3.2	3.2	25.2

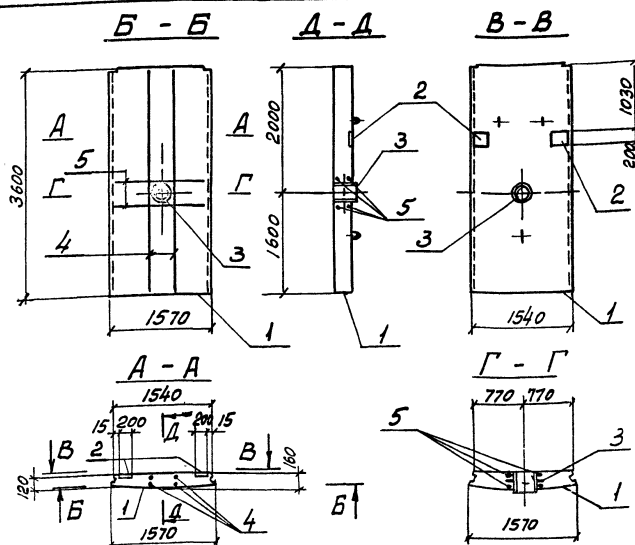
Привязан:

ЛНВ №

Формат	Зона	Поз.	Обозначение	Наименование	Кол.	Примеч.
				<u>Документация:</u>		
			Серия 3.900-3 вып.5	Панели стеновые для цилиндрических сооружений		
				<u>Сборочные единицы:</u>		
		1	Серия 3.900-3 вып.5ч.1.2	Панель ПСЦ2-36-1		
АЧ		2	ТП902-2425.86 КЖИ-МН1	Изделие закладное МН1	4	
				<u>Детали:</u>		
Б4		3	ТП902-2425.86 КЖИ-ПСЦ2-36-15/1	φ6A III ГОСТ 5781-82 L=3580	8	0,8 кг
Б4		4	02	φ6A III ГОСТ 5781-82 L=1520	8	0,3

Данная панель отличается от типовой панели по серии 3.900-3 выпуск 5 только наличием дополнительных закладных деталей и отверстий

ТП902-2-425.86 - КЖИ-ПСЦ2-36-15/1			Сталь		Марка	Масса
Панель ПСЦ2-36-15/1 (1 из 10 вариантов)			Р	2,0т	1:50	
Л.Котлов С.Сисина Н.Котлов В.Митин Г.П.И. Крижанов С.И.Ф. Смирнов Л.И.С. Доткина С.И.И.И. Калачин			Лист	Листов	Госстрой СССР СОЗВОЛОКАРАПРОЕКТ г.Москва	



Ведомость расхода стали на дополнительные закладные и арматурные изделия, кг

Марка элемента	Закладные изделия					Всего	Итого
	Арматурные изделия	Арматурные изделия		Сальники			
	класс А III	Прокат	Арматурная сталь	класс А III	серия 5.900-2		
ГОСТ 5781-82	В ст 3кп2-1	класс А III	ГОСТ 5781-82	с коэф = 200			
Б	200x8-50x10	12	12	15,7			
ПСЦ2-36-15/2	4, 4	5,0	1,6	1,6	15,7	23,9	28,3

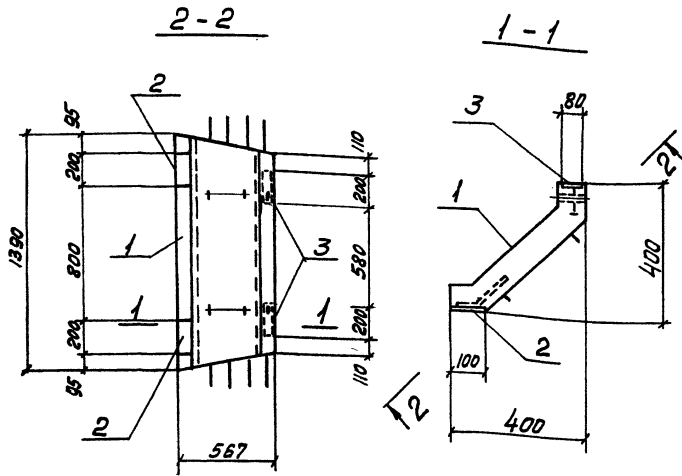
Привязан:

ЧНБ. №

Формат	Зона	Лист	Обозначение	Наименование	Кол.	Примеч.
				<u>Документация:</u>		
			Серия 3.900-3 Вып.5	Панели стеновые для цилиндрических сооружений		
				<u>Сборочные единицы:</u>		
		1	серия 3.900-3 Вып.5ч. 1,2	Панель ПСЦ 2-36-1		
А4		2	ТП902-2-425.86-КЖИ-МН1	Изделие закладное МН1	2	
		3	серия 5.900-2	Сальник для трубки Дх 200 Стр = 200	1	
				<u>Детали:</u>		
Б4		4	ТП902-2-425.86-КЖИ-ПСЦ2-36-15/2	Файл ГОСТ 5781-82 L=1520	4	0,3 кг
Б4		5	02	Ф6А ГОСТ 5781-82 L=3540	4	0,8

Данная панель отличается от типовой панели по серии 3.900-3 вып.5 только наличием дополнительных закладных изделий.

ТП902-2-425.86 - КЖИПСЦ236-15/2		
Панель ПСЦ2-36-15/2 (II, III варианты)		
Страна	Масса	Масшт
Р	2,0т	1:50
Лист	Листов	
Госстрой СССР		
СООБЩЕСТВО НАЦИОНАЛЬНЫХ ПРОЕКТА		
2, Москва		



Формат	Зона	Лист	Обозначение	Наименование	Кол.	Примеч.
				<u>Документация:</u>		
			серия 3900-3 вып.8	Изделия для лотков		
				<u>Сборочные единицы:</u>		
			1 серия 3.900-3 вып.8	Лоток ЛТЗ-4-4	1	
М			2 ТП902-2-425.86 КЖИ-МН2	Изделие закладное МН2	2	
			3 серия 1.400-15	Изделие закладное М103-6	2	

Ведомость расхода стали на дополнительные закладные изделия, кг

Наименование элемента	Закладные изделия			Всего
	Прокат			
	В ст 3	кл 2-1	Арматурная сталь А II класса А II	
	ГОСТ 19903-74*			ГОСТ 5781-82*
	-60x6	-40x8	-100x8	8
ЛТЗ-4-4А	1.2	0.4	2.4	1.0
				5.0

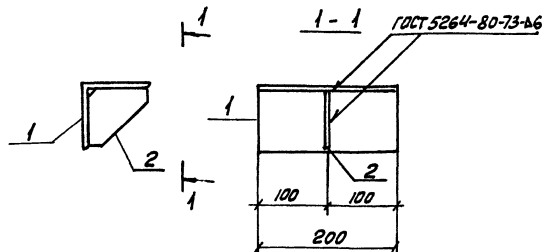
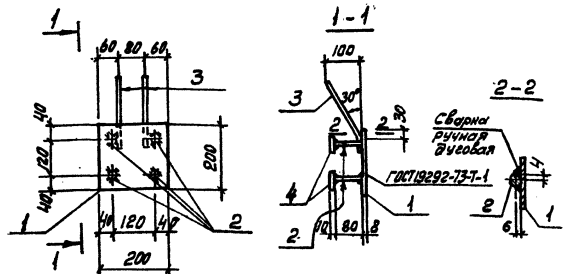
Данный лоток отличается от типового лотка по серии 3.900-3 вып.8 только наличием дополнительных закладных изделий

Прибыло:

ЛНБ/НС

Нач. отд. Аппарат	Сидорова	Сидорова
Н.И.И.И.И.	Сидорова	Сидорова
Г.И.П.	Сидорова	Сидорова
Р.И.В.В.	Сидорова	Сидорова
И.И.И.И.И.	Сидорова	Сидорова
С.И.И.И.И.	Сидорова	Сидорова

ТП902-2-425.86 - КЖИ-МЗ-4-4А		
Лоток ЛТЗ-4-4А (I вариант)		
График	Масштаб	Масштаб
Р	0,15г	1:20 1:10
Лист	Листов	
Госстрой СССР СНОВПРОЕКТА И ПРОЕКТ г. Москва		



Формат	Знак	Лист	Обозначение	Наименование	Кол.	Примеч.
А3			ТП902-2-425.86-КЖИ-ТТ	<u>Документация:</u> Технические требования		
Б4	1		ТП902-2-425.86-КЖИ-МН1.01	<u>Детали:</u> Полоса 5-8-200 ГОСТ 19903-74* в ст 3 пс 6-1 ГОСТ 535-79* L=200	1	2,5 кг
Б4	2			.02 φ 12 мм ГОСТ 5781-82 L=80	4	0,1 кг
Б4	3			.03 φ 12 мм ГОСТ 5781-82 L=250	2	0,2 кг
Б4	4			.04 Полоса 5-10-50 ГОСТ 19903-74* в ст 3 пс 2-1 ГОСТ 535-79* L=50	4	0,2 кг

Для $t = 40^\circ$ - марка стали
в ст 3 пс 6-1-1

Привязан:

Лист №

ТП902-2-425.86-КЖИ-МН1

Изделие
закладное МН1

Градус Масса Машин.

Р 4,1 кг 1:10

Лист Листов

Госстрой СССР

СОВСВОПРОКАНАПРОЕКТ

в. Москва

Н.К.ИПТО Сусина
Н.К.ИПТО Алышнина
В.П.П. Усачева
В.К.Г. Симоненко
Ш.С.С. Мухоморова
Л.Н.С. Латыгина

Формат	Знак	Лист	Обозначение	Наименование	Кол.	Примеч.
А3			ТП902-2-425.86-КЖИ-ТТ	<u>Документация:</u> Технические требования		
Б4	1		ТП902-2-425.86-КЖИ-МС1.01	<u>Детали:</u> Уголок 100x100x8 ГОСТ 8509-72* в ст 3 пс 6-1-1 ГОСТ 535-79* L=200	1	2,4 кг
Б4	2			.02 Полоса 5-8-90 ГОСТ 19903-74* в ст 3 пс 2-1 ГОСТ 535-79* L=50	1	0,5 кг

Привязан:

Лист №

ТП902-2-425.86-КЖИ-МС1

Монтажный
столлик МС1

Градус Масса Машин.

Р 2,9 кг 1:10

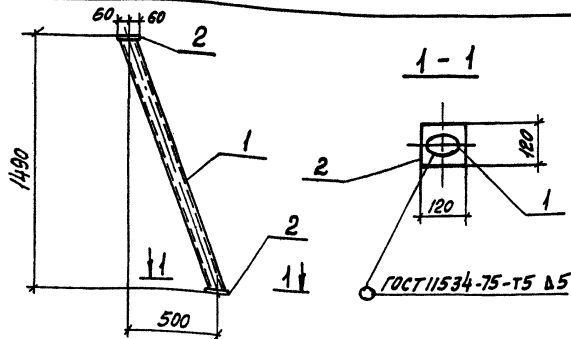
Лист Листов

Госстрой СССР

СОВСВОПРОКАНАПРОЕКТ

в. Москва

Шифр № табл. Таблица и листы привязаны к табл. №



Адрес Зона	Поз.	Обозначение	Наименование	кол.	Примеч.
A3					
A3		ТП 902-2-425.86-КЖИ-ТТ	<u>Документация:</u> Технические требования		
			<u>Детали:</u>		
Б.У.	1	ТП 902-2-425.86-КЖИ-ПСО1.01	Труба 90x3 ГОСТ 3262-75 L=1600	1	15.5 кг
Б.У.	2	.02	Полоса 58x120 ГОСТ 19003-74* в ст 3 кл 2-1 ГОСТ 535-79* L=120	2	1.1

Привязан:

Циб. №:

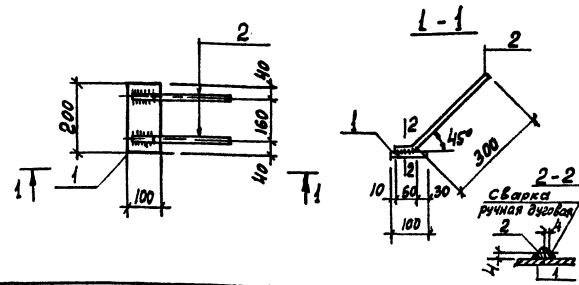
ТП 902-2-425.86-КЖИ-ПСО1

Подкос ПСО1

Материал	Масса	Масшт.
Р	17.7 кг	1:20
Лист		Листов

Госстрой СССР
СНОВБООДКЖИ на ПРОЕКТ
г. Москва

Н.КОНТ. Сислина
Нач. отд. Альтшимер
Г.И.П. Хрусталева
Рук. зр. Симиренко
Л.И.Ж. Мухина
Л.И.Ж. Мухина



Адрес Зона	Поз.	Обозначение	Наименование	кол.	Примеч.
A3			<u>Документация:</u> Технические требования		
			<u>Детали:</u>		
Б.У.	1	ТП 902-2-425.86-КЖИ-МН2.01	Полоса 58x100 ГОСТ 19003-74* в ст 3 кл 2-1 ГОСТ 535-79* L=200	1	1.3 кг
Б.У.	2	.02	Ф 8А ГОСТ 5781-82* L=360	2	0.15 кг

* Для t = -40° - марка стали
в ст 3 псб-1-1

Привязан:

Циб. №:

Циб. №: Подкос и вента. В.И.Ж.М.Л.К.

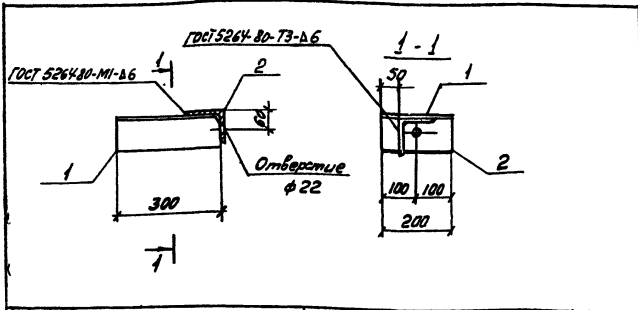
ТП 902-2-425.86 - КЖИ-МН2

Изделие закладное МН2

Материал	Масса	Масшт.
Р	1.6 кг	1:10
Лист		Листов

Госстрой СССР
СНОВБООДКЖИ на ПРОЕКТ
г. Москва

Н.КОНТ. Сислина
Нач. отд. Альтшимер
Г.И.П. Хрусталева
Рук. зр. Симиренко
Л.И.Ж. Мухина
Л.И.Ж. Мухина



Формат	Зона	Лист	Обозначение	Наименование	Кол.	Примеч.
А3			ТП902-2-425.86-КЖИ-ТТ	Документация: Технические требования		
Б4	1		ТП902-2-425.86-КЖИ-М3.01	Детали: Уголок 100x8 ГОСТ 8509-72* в ст 3 п 6-1 ГОСТ 535-79* P=300	1	3,7 кг
Б4	2		.02	Уголок 100x8 ГОСТ 8509-72* в ст 3 п 6-1 ГОСТ 535-79* P=200	1	2,4 кг

Привязан:

Лист №:

ТП902-2-425.86-КЖИ-М3

Соединительное изделие М3 (I вариант)

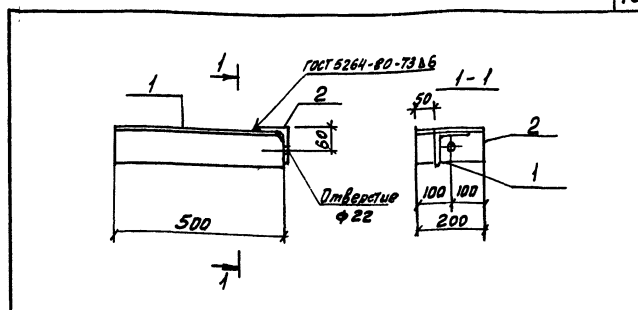
Сталь Масса Масса/литр

P 6,1 кг 1:10

Лист Листов
Госстрой СССР

СНОВЗВОДКА НА ПРОЕКТ
Г. Москва

И. КОТЛО	С. СИНИЦА	С. СИНИЦА
И. КОТЛО	И. КОТЛО	И. КОТЛО
Г. И. П.	И. КОТЛО	И. КОТЛО
И. КОТЛО	И. КОТЛО	И. КОТЛО
И. КОТЛО	И. КОТЛО	И. КОТЛО
И. КОТЛО	И. КОТЛО	И. КОТЛО



Формат	Зона	Лист	Обозначение	Наименование	Кол.	Примеч.
А3			ТП902-2-425.86-КЖИ-ТТ	Документация: Технические требования		
Б4	1		ТП902-2-425.86-КЖИ-М4.01	Детали: Уголок 100x8 ГОСТ 8509-72* в ст 3 п 6-1 ГОСТ 535-79* P=500	1	6,1 кг
Б4	2		.02	Уголок 100x8 ГОСТ 8509-72* в ст 3 п 6-1 ГОСТ 535-79* P=200	1	2,4 кг

Привязан:

Лист №:

ТП902-2-425.86-КЖИ-М4

Соединительное изделие М4 (II, III варианты)

Сталь Масса Масса/литр

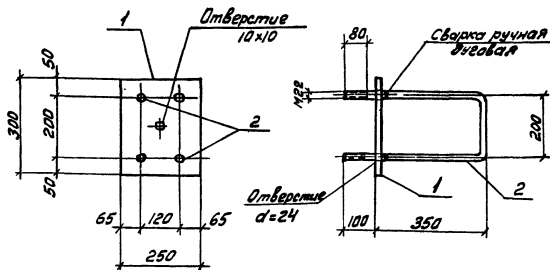
P 8,5 кг 1:10

Лист Листов
Госстрой СССР

СНОВЗВОДКА НА ПРОЕКТ
Г. Москва

Лист № табл. Угловых и стальных вставок

И. КОТЛО	С. СИНИЦА	С. СИНИЦА
И. КОТЛО	И. КОТЛО	И. КОТЛО
Г. И. П.	И. КОТЛО	И. КОТЛО
И. КОТЛО	И. КОТЛО	И. КОТЛО
И. КОТЛО	И. КОТЛО	И. КОТЛО
И. КОТЛО	И. КОТЛО	И. КОТЛО

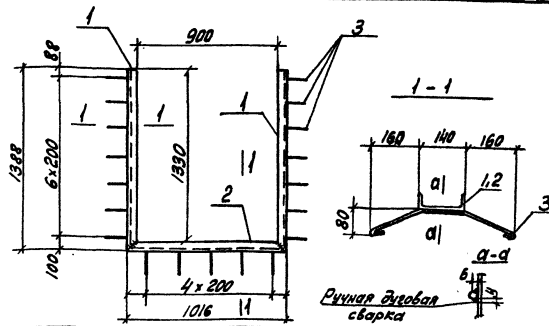


Формат	Зона	Поз.	Обозначение	Наименование	Кол.	Примеч.
				<u>Документация:</u>		
A3			ТП902-2-425.86-КЖИ-ТТ	Технические требования		
				<u>Детали:</u>		
Б.4	1		ТП902-2-425.86-КЖИ-МН4.01	Лист 10 из 250 ГОСТ 19202-74* вст 3 п.6-1 ГОСТ 535-79 2-300	1	5.9
Б.4	2		02	φ22 А1 ГОСТ 5781-82* L=1100	2	3.3

Привязки:

И.И.В. №:

ТП902-2-425.86-КЖИ-МН4			Стат. масса		Масшт.
Изделие закладное МН4			Р	12,5 кг	1:10
И.Контр.	Сискина	ФД	Лист	Листов	
Нач. отд.	Ильчицкая	ИД	Госстрой СССР		
Г.И.П.	Христалева	В.З.	СНЗ Водоканалпроект		
В.К. др.	Сискина	В.С.	г. Москва.		
И.И.К.	Мухомова	В.С.			
И.И.К.	Мухомова	В.С.			



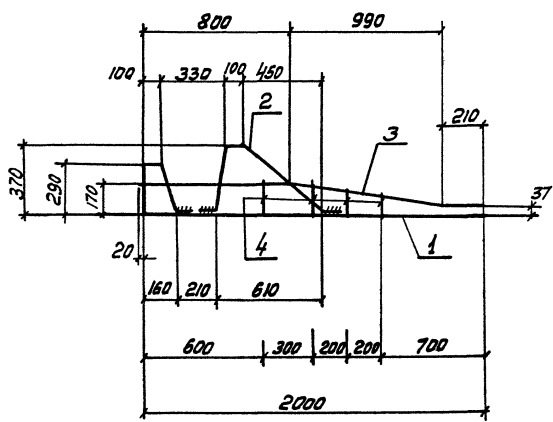
Формат	Зона	Поз.	Обозначение	Наименование	Кол.	Примеч.
				<u>Документация:</u>		
A3			ТП902-2-425.86-КЖИ-ТТ	Технические требования		
				<u>Детали:</u>		
Б.4	1		ТП902-2-425.86-КЖИ-МН5.01	Швеллер 14 ГОСТ 8240-72* в ст 3 п.12-1 ГОСТ 535-79 2-1388	2	17.1
Б.4	2		02	L=1010	1	12.4
Б.4	3		03	φ6 А1 ГОСТ 5781-82* L=600	19	0.13

Привязки:

И.И.В. №:

ТП902-2-425.86-КЖИ-МН5			Стат. масса		Масшт.
Изделие закладное МН5			Р	49 кг	
И.Контр.	Сискина	ФД	Лист	Листов	
Нач. отд.	Ильчицкая	ИД	Госстрой СССР		
Г.И.П.	Христалева	В.З.	СНЗ Водоканалпроект		
В.К. др.	Сискина	В.С.	г. Москва.		
И.И.К.	Мухомова	В.С.			
И.И.К.	Мухомова	В.С.			

И.И.В. №: 17



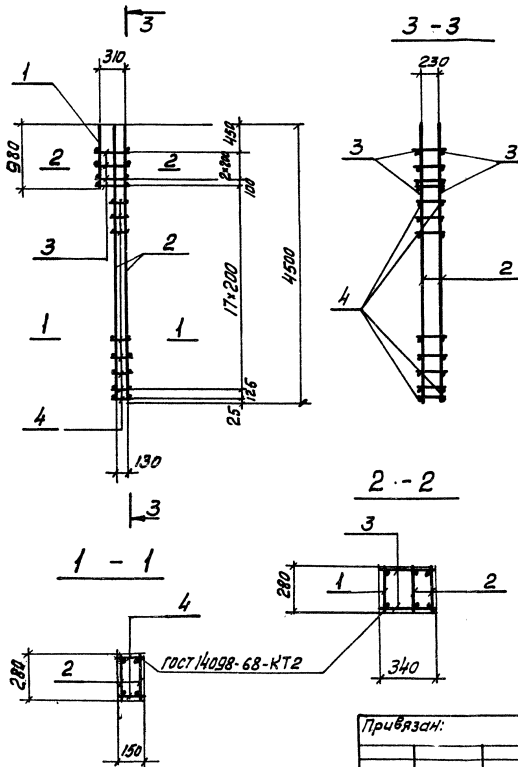
Ведомость деталей

Лист	Эскиз
1	
2	
3	
4	190-130

Формат	Шкала	Лист	Обозначение	Наименование	Кол.	Примеч.
				<u>Документация:</u>		
A3			ТП902-2-425.86-КЖИ-ТТ	Технические требования		
				<u>Детали:</u>		
		1	ТП902-2-425.86-КЖИ-Д.м.№.1.01	ФВА ГОСТ 5781-82° В-2790	1	1 кг
		2	.02	то же l=1250	1	0.5
		3	.03	" l=2040	1	0.8
		4	.04	" l _{ср} =160	4	0,065

Арматурные каркасы изготавливать при помощи точечной сварки в соответствии с требованиями СН и ПИ-21-75 ГОСТ 10922-75

Привязан:			И.КОНТО С.ИЩЕНА И.М.ОТВ. В.П.ШИММЕР Г.П.П. КРИСТАЛОВА Р.И.В. С.ИЩЕНА Л.И.С. ПОТТЯНОВА Л.И.С. МУХОМОВА			ТП902-2-425.86 КЖИ-Д.м.Кр1 Каркас плоский Кр1			Сталь	Масса	Масштаб
								P	27кг	1:20	
								Лист	Листов		
								ГОСТ 5781-82 СОЮЗБОДКАПРОЕКТ г.Москва			



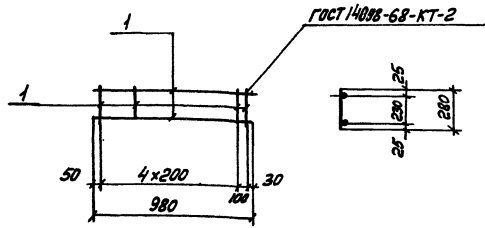
Код	Зона	Лист	Обозначение	Наименование	Кол.	Примеч.
<u>Документация:</u>						
A3			ТП902-2-425.86-КЖИ-ТТ	Технические требования		
<u>Сборочные единицы</u>						
A4	1		ТП902-2-425.86-КЖИ-Кр2	Каркас плоский Кр2	1	2.2м
A4	2		ТП902-2-425.86-КЖИ-Кр3	Каркас плоский Кр3	2	9.3
<u>Детали:</u>						
	3		ТП902-2-425.86-КЖИ-ПК1, 01	φ6АТ ГОСТ 5781-82* L=340	8	0.07
	4			φ6АТ ГОСТ 5781-82* L=150	38	0.03

Привязан:

И.К.А.В.А.	С.С.И.С.И.Н.А.	В.В.В.
Н.А.Ч.А.Т.О.	М.И.Т.И.Ш.И.В.А.Р.	С.С.С.С.
Г.И.П.	К.Р.И.С.Т.А.Л.О.В.А.	А.У.С.Т.
Р.Ч.К.В.О.	С.И.С.И.М.А.	В.В.
Л.И.Н.Ж.	Л.О.Т.К.И.Н.А.	В.В.
С.И.М.Ж.	К.А.Л.Ч.Е.Ш.И.Н.А.	В.В.

И.И.В.И.С.

<h2>ТП902-2-425.86 - КЖИ-ПК1</h2> <h3>Каркас пространственный ПК1</h3>			
И.К.А.В.А.	С.С.И.С.И.Н.А.	В.В.В.	Лист
Н.А.Ч.А.Т.О.	М.И.Т.И.Ш.И.В.А.Р.	С.С.С.С.	Листов
Г.И.П.	К.Р.И.С.Т.А.Л.О.В.А.	А.У.С.Т.	Р 22.5
Р.Ч.К.В.О.	С.И.С.И.М.А.	В.В.	1:50
Л.И.Н.Ж.	Л.О.Т.К.И.Н.А.	В.В.	1:20
С.И.М.Ж.	К.А.Л.Ч.Е.Ш.И.Н.А.	В.В.	Госстрой СССР
СОВСВОДКАПРОЕКТ в. Москва			



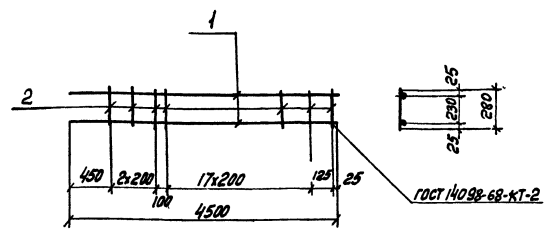
Вариант	Зона	Пос.	Обозначение	Наименование	Кол.	Примеч.
				<u>Документация</u>		
A3			ТП902-2-425.86КЖИ ТТ	Технические требования		
				<u>Детали</u>		
Б.4	1		ТП902-2-425.86КЖИ-Кр2 Д1	φ 12 А II ГОСТ 5781-82 L=280	2	0,9
Б.4	2			φ 6 А I ГОСТ 5781-82 L=280	6	0,06

Привязан:

Ильин

ТП902-2-425.86- КЖИ-ПК1-Кр2			Сталь	Масса	Масшт.
Корпус плоский Кр2			P	22кг.	1:20
Лист			Листов		
Госстанд СССР			СОЮЗБОЮКАНАПРОЕКТ		
г. Москва					

И.КОНТРО	Сискина	Ильин
НАЧ. ОТД.	Андреев	Ильин
Г.И.П.	Христенко	Ильин
Р.В.Б.	Сискина	Ильин
И.И.Ж.	Лопаткина	Ильин
И.И.Ж.	Мухина	Ильин



Вариант	Зона	Пос.	Обозначение	Наименование	Кол.	Примеч.
				<u>Документация</u>		
A3			ТП902-2-425.86-КЖИ-ТТ	Технические требования		
				<u>Детали</u>		
Б.4	1		ТП902-2-425.86-КЖИ-Кр3 Д1	φ 12 А II ГОСТ 5781-82 L=4500	2	4,0
Б.4	2			φ 6 А I ГОСТ 5781-82 L=280	22	0,06

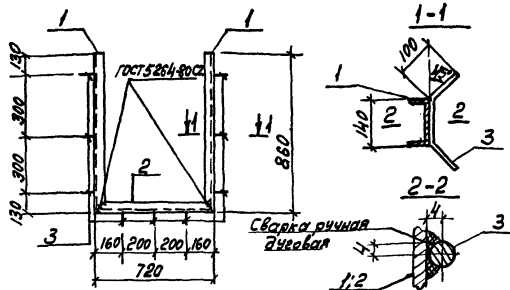
Привязан:

Ильин

ТП902-2-425.86- КЖИ-ПК-Кр3			Сталь	Масса	Масшт.
Корпус плоский Кр3.			P	9,3кг	5/М
Лист			Листов		
Госстанд СССР			СОЮЗБОЮКАНАПРОЕКТ		
г. Москва					

И.КОНТРО	Сискина	Ильин
НАЧ. ОТД.	Андреев	Ильин
Г.И.П.	Христенко	Ильин
Р.В.Б.	Сискина	Ильин
И.И.Ж.	Лопаткина	Ильин
И.И.Ж.	Мухина	Ильин

Ильин, Илья Владимирович, г. Москва



Формат	Зона	Пос.	Обозначение	Наименование	Кол.	Примеч.
				Документация:		
			ТП 902-2-425.86-КЖИ-ТТ	Технические требования		
				Детали:		
Б.Ч.	1		ТП 902-2-425.86-КЖИ-МН6.01	Швеллер №3 ГОСТ 8240-72 в ст 3 кл 2-1 ГОСТ 535-79 L=860	2	10,7 кг
Б.Ч.	2		ТП 902-2-425.86-.02	Швеллер №3 ГОСТ 8240-72 в ст 3 кл 2-1 ГОСТ 535-79 L=720	1	8,9 кг
Б.Ч.	3		ТП 902-2-425.86-.03	Ф 8 А III ГОСТ 5781-82 L=340	9	0,2 кг

Привязан:

Лин. №

ТП 902-2-425.86-КЖИ-МН6

Изделие закладное
МН6

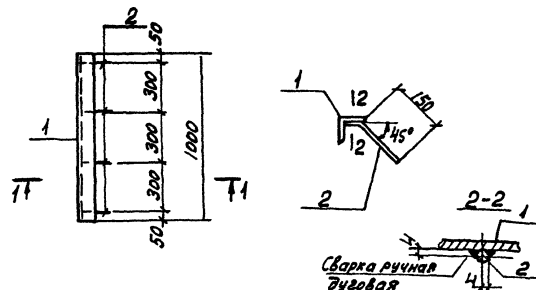
Стрелка Масса Масштаб.

лист листов.

Р 32,1 кг 1:20
Госстрой СССР
СНОВЗВОДКОНПРОЕКТ
Москва

Исполн. С.И.Иванов
Нач. отд. А.И.Иванов
Г.И.Иванов
Рис. в. С.И.Иванов
Инженер М.И.Иванов
Шифр Л.И.Иванов

С.И.Иванов
А.И.Иванов
Удостоверен
С.И.Иванов
М.И.Иванов
Л.И.Иванов



Формат	Зона	Пос.	Обозначение	Наименование	Кол.	Примеч.
				Документация:		
			ТП 902-2-425.86-КЖИ-ТТ	Технические требования		
				Детали:		
Б.Ч.	1		ТП 902-2-425.86-КЖИ-МН7.01	Уголок в ст 3 кл 2-1 ГОСТ 535-79 L=1000	1	9,0 кг
Б.Ч.	2		ТП 902-2-425.86-.02	Ф 8 А III ГОСТ 5781-82 L=200	4	0,1 кг

Привязан:

Лин. №

ТП 902-2-425.86-КЖИ-МН7

Изделие закладное
МН7

Стрелка Масса Масштаб.

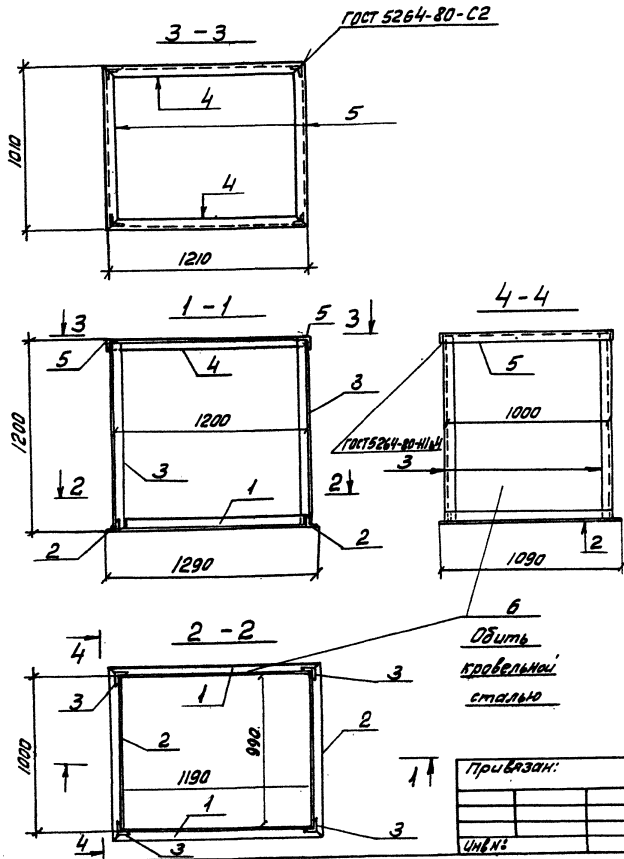
лист листов.

Р 94 кг 1:20
Госстрой СССР
СНОВЗВОДКОНПРОЕКТ
Москва

Лин. и поз. Подпись и дата. Взам инв. №

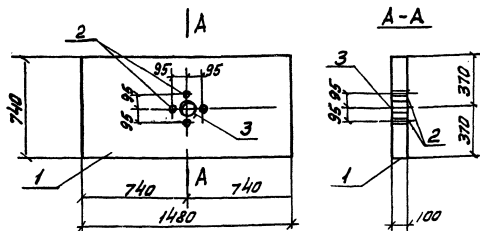
Исполн. С.И.Иванов
Нач. отд. А.И.Иванов
Г.И.Иванов
Рис. в. С.И.Иванов
Инженер М.И.Иванов
Шифр Л.И.Иванов

С.И.Иванов
А.И.Иванов
Удостоверен
С.И.Иванов
М.И.Иванов
Л.И.Иванов



Фигуры	Зона	Поз	Обозначение	Наименование	Кол.	Примеч.
				Документация:		
А4			ТП 902-2-425,86-КЖИ-ТТ	Технические требования		
				Детали:		
Б4	1		ТП 902-2-425,86-КЖИ-КС.01	Узелок 50x50x5 ГОСТ 8908-72° в ст 3 мм ГОСТ 535-79 С-1250	2	4,9
Б4	2		.02	то же	2	4,1
	3		.03	"	4	4,5
Б4	4		.04	"	2	4,5
	5		.05	"	2	3,8
Б4	6		.06	Кровельная сталь δ = 0,32 ГОСТ 17715-72	м ²	-
					6,5	19,2

ТП 902-2-425,86-КЖИ-КС1			Сталь	Масса	Масштаб
Кухня стальной			Р	71,8 кг	1:20
КС1			Лист	Листов	
			Госстрой СССР СНОВЗВОДОПРОЕКТИРОВАНИЕ г. Москва.		



Кол.	Прим.	Обозначение	Наименование	Кол.	Прим.
			<u>Документация:</u>		
		3.006-2	Сборные железобетонные		
		3.006.1-2/82	каналы из лотковых элементов		
			<u>Сборочные единицы:</u>		
		1 3.006-2 вып. II-2	Плита П1г 8а		
б.ч.		2 ТП902-2-425.86-КЖИ-П1г-8а-1	Труба 20 ГОСТ 3262-75° L=100	4	0,2 кг
б.ч.		3	02 Труба 80 ГОСТ 3262-75° L=100	1	1.0

Плита П1г-8а отличается от типовой плиты П1г-8а по серии 3.006-2 вып. II-2 наличием дополнительных отверстий и закладных деталей

Привязан:

УИВ.КЭ

ТП 902- 425.86-КЖИ-П1г-8а-1

Плита
П1г-8а-1

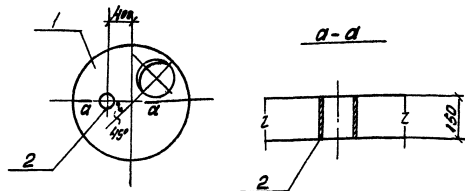
Станд. Масса Массив

Р 270х 1:20

Лист Листов

Госстрой СССР
СНОВЗВОДОКАНАЛПРОЕКТ
г. Москва

И. КОТОВ С. СИНЦЕВ
Нач. отд. Инженер
Г. П. П. Инженер
В. К. В. Инженер
Л. К. Л. Инженер
М. К. М. Инженер



Кол.	Примеч.	Обозначение	Наименование	Кол.	Примеч.
			<u>Документация:</u>		
		3.900-3 вып. 7	Изделия для круглых колодцев		
			<u>Сборочные единицы:</u>		
		1 3.900-3 вып. 7	Плита КЦП 1-20-1	1	
б.ч.		2 ТП902-2 -КЖИ-КЦП 1-20-1	Труба 125 ГОСТ 3262-75° L=150	1	2,2 кг

Плита КЦП 1-20-1А отличается от типовой плиты КЦП 1-20-1 по серии 3.900-3 вып. 7 наличием дополнительных отверстий и закладных деталей

Привязан:

УИВ.КЭ

ТП 902-2-425.86-КЖИ-КЦП 1-20-1А

Плита
КЦП 1-20-1А

Станд. Масса Массив

Р 1300х 1:50

Лист Листов

Госстрой СССР
СНОВЗВОДОКАНАЛПРОЕКТ
г. Москва

И. КОТОВ С. СИНЦЕВ