

ТИПОВОЙ ПРОЕКТ
903-9-26.89

СТАЛЬНОЙ
БАК-АККУМУЛЯТОР
ДЛЯ ГОРЯЧЕЙ ВОДЫ
ОБЪЕМОМ 400 КУБ.М

Альбом 7

ТИПОВОЙ ПРОЕКТ
903-9-26. 89

СТАЛЬНОЙ БАК-АККУМУЛЯТОР ДЛЯ ГОРЯЧЕЙ
ВОДЫ ОБЪЕМОМ 400^{куб.м}
АЛЬБОМ 7

ПЕРЕЧЕНЬ АЛЬБОМОВ

АЛЬБОМ 1	ТМ ТЕХНОЛОГИЧЕСКОЕ ОБОРУДОВАНИЕ ЭГ МОЛНИЕЗАЩИТА АТМ КОНТРОЛЬ И СИГНАЛИЗАЦИЯ. ТИЗ ТЕПЛОВАЯ ИЗОЛЯЦИЯ. ЗАЩИТЫ
АЛЬБОМ 2	ТХ ПРОТИВОКОРРОЗИОННАЯ ЗАЩИТА
АЛЬБОМ 3	КМ КОНСТРУКЦИИ МЕТАЛЛИЧЕСКИЕ
АЛЬБОМ 4	КЖ ОСНОВАНИЯ И ФУНДАМЕНТЫ
АЛЬБОМ 5	ТИ ТЕПЛОВАЯ ИЗОЛЯЦИЯ
АЛЬБОМ 6	ПМ ОСНОВНЫЕ ПОЛОЖЕНИЯ ПО ПРИЗВОДСТВУ МОНТАЖНЫХ РАБОТ
АЛЬБОМ 7	МП МОНТАЖНЫЕ ПРИСПОСОБЛЕНИЯ
АЛЬБОМ 8	ВМ ВЕДОМОСТИ ПОТРЕБНОСТИ В МАТЕРИАЛАХ.
АЛЬБОМ 9	СО СПЕЦИФИКАЦИИ ОБОРУДОВАНИЯ
АЛЬБОМ 10	С ОМЕТЫ
АЛЬБОМ 11	КМ СТАЛЬНАЯ КОНСТРУКЦИЯ ЗАЩИТЫ /ИЗ Т.П.А 903-9-031.89/

ПРИМЕНЕННЫЕ ТИПОВЫЕ МАТЕРИАЛЫ

Типовой проект 704-1-159.83
Альбомы I, II, VII

Резервуар стальной горизонтальный цилиндрический для
хранения нефтепродуктов емкостью 5^{куб.м}/Распространяет
Казахский филиал ЦИТП г. Алма-Ата/

РАЗРАБОТАН

Гипрокоммунэнерго

ДИРЕКТОР ИНСТИТУТА *Сам* С.С. КОШЕЛЬКОВ
ГЛАВНЫЙ ИНЖЕНЕР ПРОЕКТА *Алг* Г.И. ШЕНН

Гипронефтеспецмонтаж

ГЛАВНЫЙ ИНЖЕНЕР ИНСТИТУТА *оо* И.С. ГОЛЬДЕНБЕРГ
ГЛАВНЫЙ ИНЖЕНЕР ПРОЕКТА *В.Н.Торин* В.Н. ТОРИН

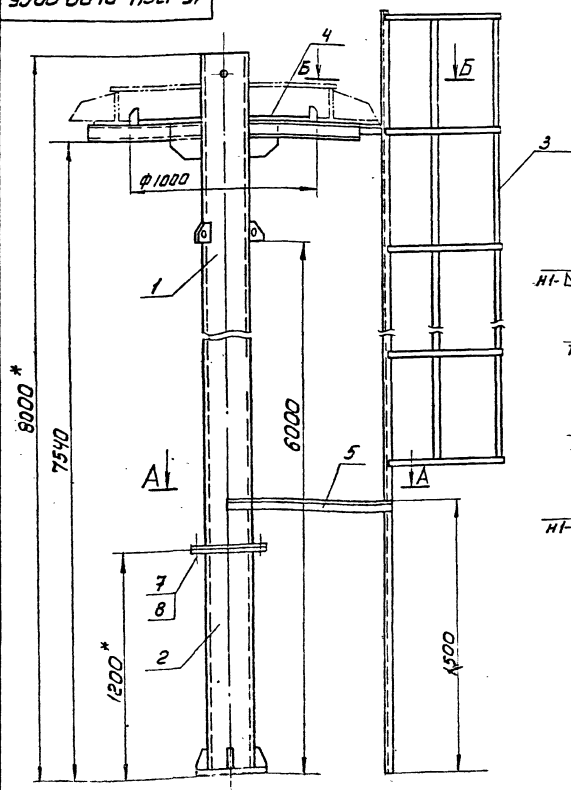
УТВЕРЖДЕН Министерством
жилищно-коммунального хозяйства РСФСР
Приказ от 18.07.88. № 201

Обозначение	Наименование	Стр
15-1364.01.00.00	Стойка монтажная	3
15-1364.02.00.00	Лобикель	7
ПВ2.04.00.00	Приспособление для разметки днища	8
ПВ8.04.00.00	Кронштейн для расчалок	13
ПВ12.02.00.00	Поддон	13
ПВ12.01.00.00	Отвес	14
ПВ31.02.00.00	Скоба для разбертывания рулона	15
ПВ8.05.00.00	Угол клиновой	18
ПВ6.07.00.00	Приспособление для замыкания вертикального монтажного стыка	22
ПВ6.13.00.00	Подмости	34
ПВ4.05.00.00	Стяжное приспособление	37
ПВ4.03.00.00	Струбцина для прижима обвязочного угла	39
15-1307.01.00.00	Приспособление для прижима стенки к шты	41
15-1306.01.00.00	Строп 3х бетобетон	42
ПВ31.01.00.00	Приспособление для раскатки рулонов	43
15-1307.02.00.00	Лобикель	45
ПВ9.20.00.00	Лестница	46

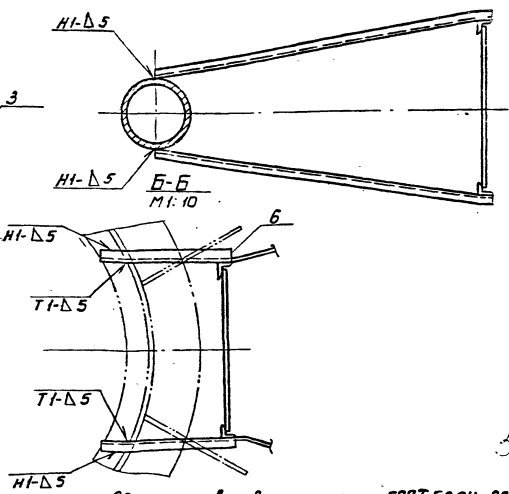
Кол. листов	Лист	Обозначение	Наименование	Кол.	Примечание
			Стандартные изделия		
7			Шпилька М16×100.38.013 ГОСТ 9066-75	12	
8			Гайка М16.4.013 ГОСТ 5315-70	12	
15-1364.01.00.00					лист 2

Кол. листов	Лист	Обозначение	Наименование	Кол.	Примечание
			Документация		
А3		15-1364.01.00.00 СБ	Сборочный чертеж		
			Сборочные единицы		
А4	1	15-1364.01.01.00	Стойка верхняя		
А4	2	15-1364.01.02.00	Стойка нижняя		
А4	3	15-1364.01.03.00	Лестница		
Детали					
Б4	4	15-1364.01.00.01	Настил Лист ПБ.508 ГОСТ 8706-78 D=1000мм d=210мм	1	4,0кг
Б4	5	15-1364.01.00.0	Крепление Узелок Б-50×50 ГОСТ 8509-86 Ст3 ГОСТ 535-79		
Б4	6	15-1364.01.00.03	Болка соединительная Узелок Б-50×50 ГОСТ 8509-86 Ст3 ГОСТ 535-79	2	3,7кг
			L=450мм	2	1,7кг
15-1364.01.00.00					лист 1
Стойка монтажная					лист 2

5000 00 10 15-1364-01



A-A

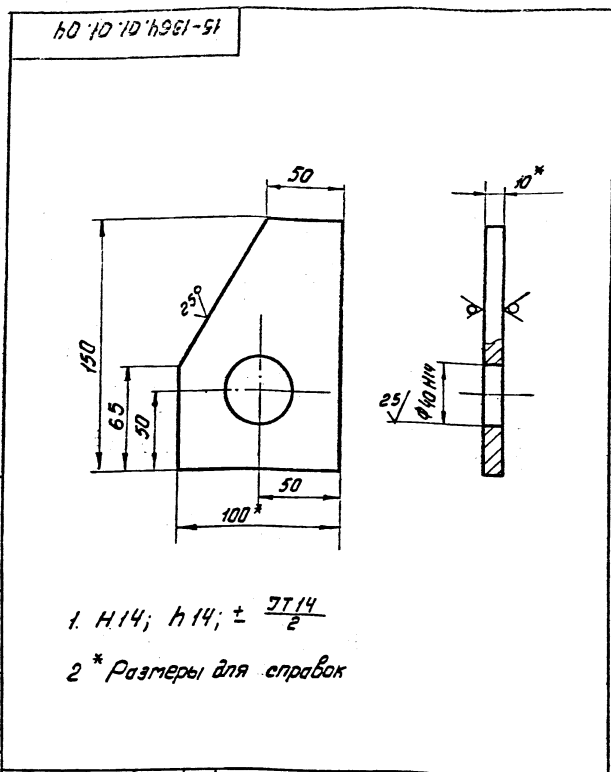


1. Сварные швы выполнять по ГОСТ 5264-80. Электроды сварочные типа Э42А ГОСТ 9467-75.
2. h 14; H14; ± 0,2
3. Шероховатость поверхностей реза для дет. Б4 50/
4. * Размеры для справок.

		15-1364.01.00.00 СБ		Стойка монтажная		Лист 1	Листов 1
ИЗП. УСТ. № докум.	Подп.	Дата		и	530	1:20	
Разраб. Козыгина	И.С.	01.81		Лист			Листов 1
Проб. Г.И.П. ТЮРИН	И.С.	01.81		Упр. инж. техн. спец. монтаж			
Н. контр. Панова	И.С.	01.81		Г. Моква			
Утв. КИЗНИЦОВ	И.С.	01.81					

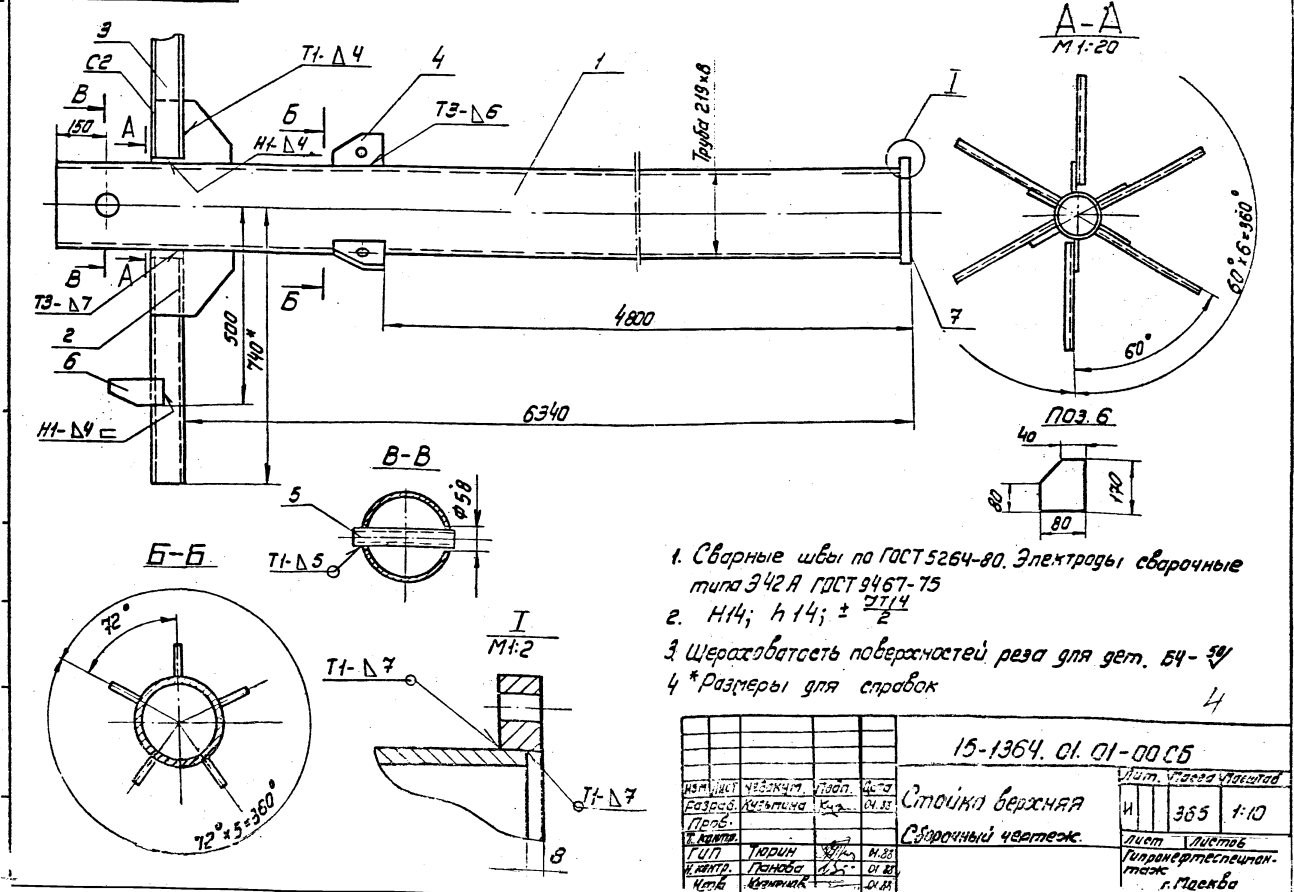
Изм.	Лист	Поз.	Сбозначение	Наименование	Кол.	Примечание
				Документация		
A3			15-1364.01.01.00С5	Сборочный чертеж		
				детали		
B4	1		15-1364.01.01.01	Стойка		
				Труба 219x8 ГОСТ 8732-78 вн ГОСТ 8731-74		
				L = 6792 мм	1	282,8 кг
B4	2		15-1364.01.01.02	Косынка		
B4	3		15-1364.01.01.03	Раскосы		
				швеллер 10 ГОСТ 8240-72 Ст 3 ГОСТ 535-79		
				L = 630 мм	6	6,0 кг
B4	4		15-1364.01.01.04	Ребро		
B4	5		15-1364.01.01.05	Захват		
				Труба 57x5 ГОСТ 8732-78 вн ГОСТ 8731-74		
				L = 230 мм	1	1,8 кг
B4	6		15-1364.01.01.06	Лобикель		
				Лист 5-8 ГОСТ 19903-74 Ст 3 ГОСТ 14637-79		
				80 мм x 170 мм	6	
				Стандартные изделия		
				Фланец 200-2.5		
				ГОСТ 12920-80	1	

Изм.	Лист	Поз.	Дата	15-1364.01.01.00
Разработчик	И.И.И.	01.81		
Проектант	И.И.И.	01.81		
Инженер	И.И.И.	01.81		
Стр.	И.И.И.	01.81		
Стойка верхняя				Лит. Лист Цветов
				Исправительский лист
				г. Москва



15-1364.01.01.04			
Ребро			
Лит.	Лист	Листов	
И	1,0	1:2	
Лист		Листов	
Исправительский лист		г. Москва	
Листов 10x100 ГОСТ 103-76			
Ст 3 ГОСТ 535-79			

9300 10 10 1961-51



- Сварные швы по ГОСТ 5264-80. Электроды сварочные типа Э42А ГОСТ 9467-75
- Н14; h 14; ± 2/14
- Щерошлатать поверхностей реза для дет. Б4-3У
- * Размеры для справок

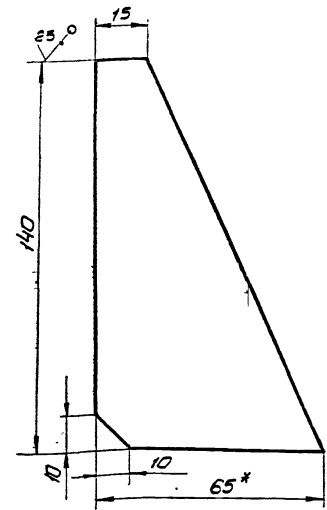
15-1364.01.01-00С5			
Стойка верхняя			
Сборочный чертеж			
Лит.	Лист	Листов	
И	365	1:10	
Лист		Листов	
Исправительский лист		г. Москва	
Листов 10x100 ГОСТ 103-76			
Ст 3 ГОСТ 535-79			

Лист	Кол.	Обозначение	Наименование	Мат.	Примечание
			Документация		
A3		15-1364.01.02.00	Сборочный чертеж		
			Детали		
A4	1	15-1364.01.02.01	Ребро		4
B4	2	15-1364.01.02.02	Труба		
			Труба 219x8 ГОСТ 8732-78 вю ГОСТ 8731-74		
			L=1172 мм	1	48,8 кг
B4	3	15-1364.01.02.03	Плита опорная		
			лист 6-20 ГОСТ 19903-74 Ст 3 ГОСТ 14637-79		
			Ø=350 мм	1	16,0 кг
			Стандартные изделия		
	4		Фланец 200-25 ГОСТ 12820-80	1	

Изм.		Исполнитель		Провер.		Дата		15-1364.01.02.00	
Разработ		Кузнецова		Лист		Листов		1 / 1	
Т.Контр.		Тюбин		И.Контр.		Панова		г. Москва	
Утв.		Кузнецова							

15-1364.01.02.01

✓(✓)



Неуказанные предельные отклонения размеров:
h14; ± 0,14/2

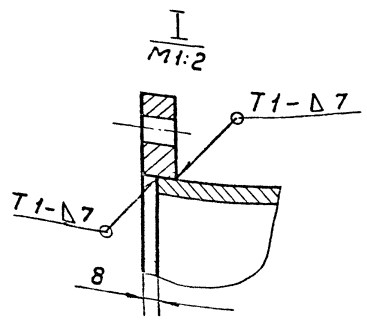
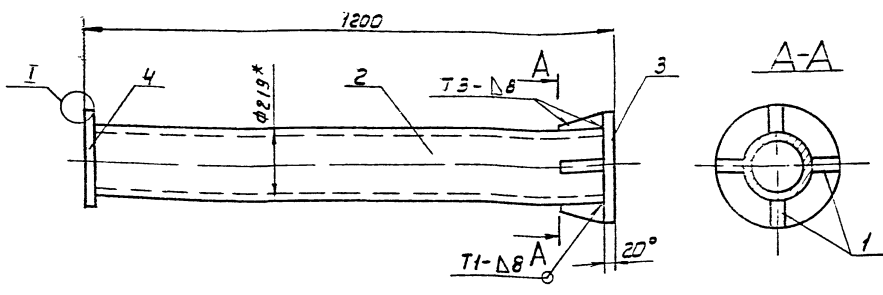
Изм. Листов и дата

Изм.		Исполнитель		Провер.		Дата		15-1364.01.02.01	
Разработ		Кузнецова		Лист		Листов		1 / 1	
Т.Контр.		Тюбин		И.Контр.		Панова		г. Москва	
Утв.		Кузнецова							

ребро

Лист 1
Масса 1,5
Листов 1
Литранецтепец-монтаж
г. Москва

15-1364.01.02.00 СБ



- Сварные швы по ГОСТ 5264-80. Электроды сварочные типа Э42А ГОСТ 9467-75
- h14; h14; ± 0,14/2
- Шероховатость поверхностей реза для деталей Б4-Б9
- *Размеры для справок.

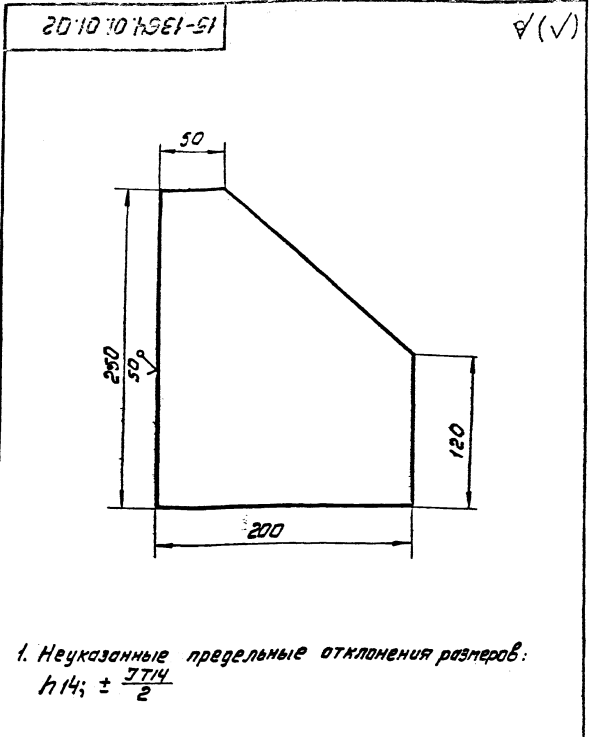
Изм.		Исполнитель		Провер.		Дата		15-1364.01.02.00 СБ	
Разработ		Кузнецова		Лист		Листов		1 / 1	
Т.Контр.		Тюбин		И.Контр.		Панова		г. Москва	
Утв.		Кузнецова							

Стойка нижняя
Сборочный чертеж

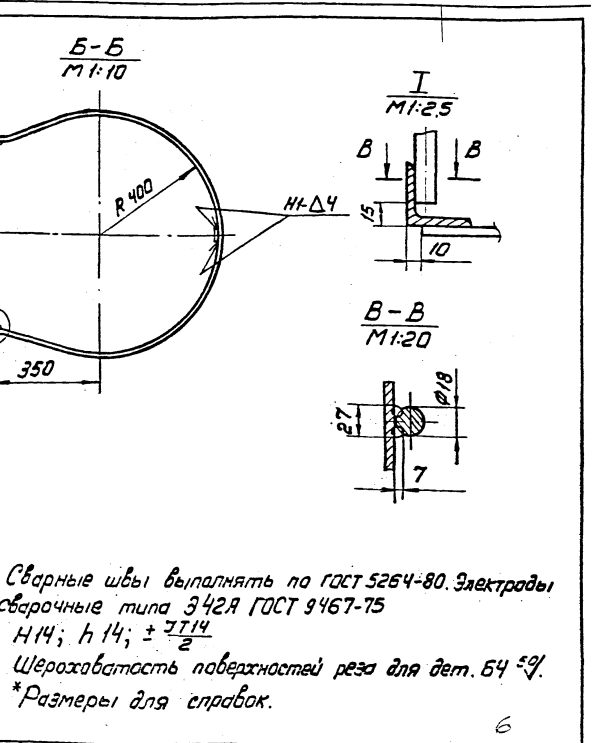
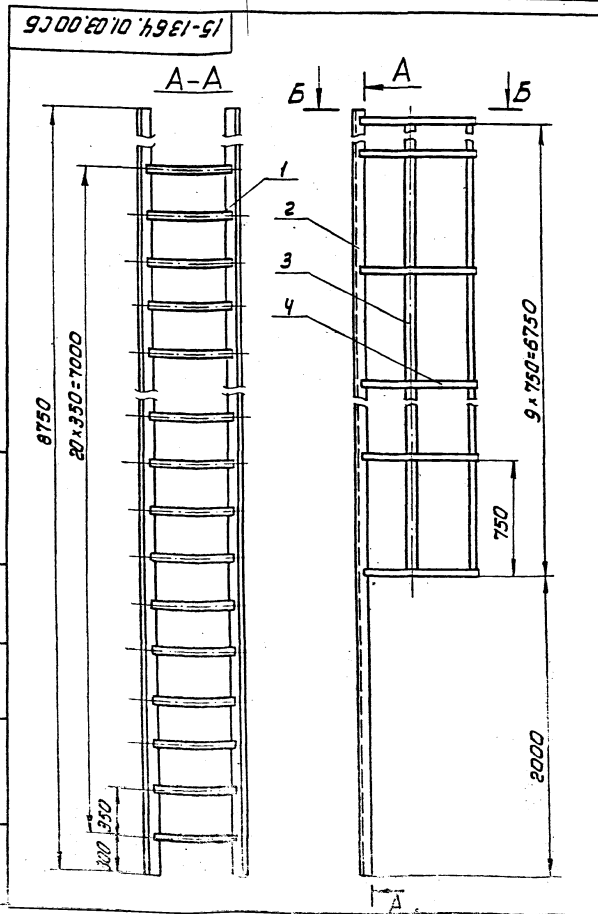
Лист 1
Масса 1,10
Листов 1
Литранецтепец-монтаж
г. Москва

Лист	№ докум.	Лист	Дата	Обозначение	Наименование	Кол-во	Грмме-чагие
					Документация		
А3	15-1364.01.02.00				Сборочный чертеж		
					Детали		
Б4	1	15-1364.01.03.01			Переключатель В-18 ГОСТ 2590-71 Круге ст 3 ГОСТ 335-79		
					L=570 мм	21	1.14 кг
Б4	2	15-1364.01.03.02			Стойка Челак Б-80 ГОСТ 2590-71 ст 3 ГОСТ 335-79		
					L=8750 мм	2	330 кг
					Сварное		
					Листок Б4.30 ГОСТ 103-76 ст 3 ГОСТ 335-79		
Б4	3	15-1364.01.03.03			L=6750 мм	3	6.5 кг
Б4	4	15-1364.01.03.04			L=1950 мм	10	1.84 кг

15-1364.01.03.00				Лестница			
Изм.	Лист	№ докум.	Лист	Дата	Лист	Листов	Листов
					1	1	1
Исполнитель: Пашова И.В.				Гипропроектспецмонтаж г. Москва			



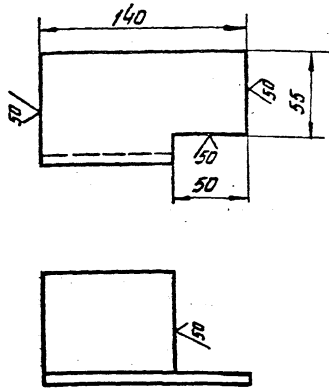
15-1364.01.01.02				Косынка			
Изм.	Лист	№ докум.	Лист	Дата	Лист	Листов	Листов
					1	1	1
Исполнитель: Кузнецов А.В.				Гипропроектспецмонтаж г. Москва			



15-1364.01.03.00СБ				Лестница			
Изм.	Лист	№ докум.	Лист	Дата	Лист	Листов	Листов
					1	1	1
Исполнитель: Кузнецов А.В.				Гипропроектспецмонтаж г. Москва			

15-1364.02.00.01

✓ (✓)



Неуказанные предельные отклонения размеров:
H16, h16, ± $\frac{IT16}{2}$

15-1364.02.00.01

Изм.	Лист	Исполн.	Подп.	Дата	Лит.	Масса	Масштаб
Разраб.	Кувшинов	К.В.	01.88	Опора			
Проб.					Лист	Листов	1
Т.контр.					Исполнитель: Спецмонтаж		
Г.У.П.	ТЮРИН		01.88	Узелок 75x75x58 ГОСТ 8509-86	г. Москва		
Н.контр.	Панова		01.88	Ст 3 ГОСТ 535-79			
Итв.	Кувшинов		01.88				

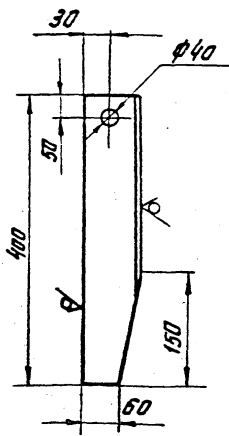
Лист	Листов	№	Обозначение	Наименование	Проц.	Примечание
				Документация		
A4			15-1364.02.00.00 СБ	Сборочный чертеж		
				Детали		
A4	1		15-1364.02.00.01	Опора		1
A4	2		15-1364.02.00.02	Вертикальный элемент		1

15-1364.02.00.00

Изм.	Лист	Исполн.	Подп.	Дата	Лит.	Масса	Масштаб
Разраб.	Кувшинов	К.В.	01.88	Лобитель			
Проб.					Лист	Листов	1
Т.контр.					Исполнитель: Спецмонтаж		
Г.У.П.	ТЮРИН		01.88		г. Москва		
Н.контр.	Панова		01.88				
Итв.	Кувшинов		01.88				

15-1364.02.00.02

50 ✓ (✓)

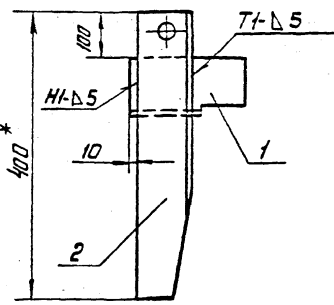


Неуказанные предельные отклонения размеров:
H16, h16, ± $\frac{IT16}{2}$

15-1364.02.00.02

Изм.	Лист	Исполн.	Подп.	Дата	Лит.	Масса	Масштаб
Разраб.	Кувшинов	К.В.	01.88	Вертикальный элемент			
Проб.					Лист	Листов	1
Т.контр.					Исполнитель: Спецмонтаж		
Г.У.П.	ТЮРИН		01.88	Узелок 75x75x58 ГОСТ 8509-86	г. Москва		
Н.контр.	Панова		01.88	Ст 3 ГОСТ 535-79			
Итв.	Кувшинов		01.88				

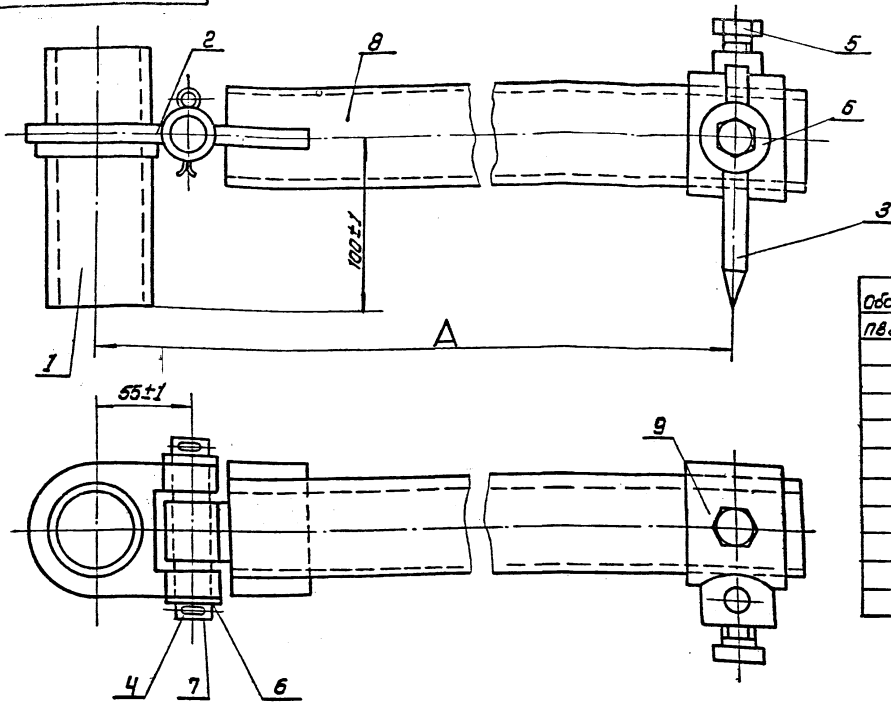
15-1364.02.00.00 СБ



1. Сварные швы по ГОСТ 5264-80. Электроды сварочные типа Э42А ГОСТ 9467-75.
2. h16, ± $\frac{IT16}{2}$
3. * Размеры для справок.

15-1364.02.00.00 СБ

Изм.	Лист	Исполн.	Подп.	Дата	Лит.	Масса	Масштаб
Разраб.	Кувшинов	К.В.	01.88	Лобитель			
Проб.					Лист	Листов	1
Т.контр.					Исполнитель: Спецмонтаж		
Г.У.П.	ТЮРИН		01.88		г. Москва		
Н.контр.	Панова		01.88				
Итв.	Кувшинов		01.88				

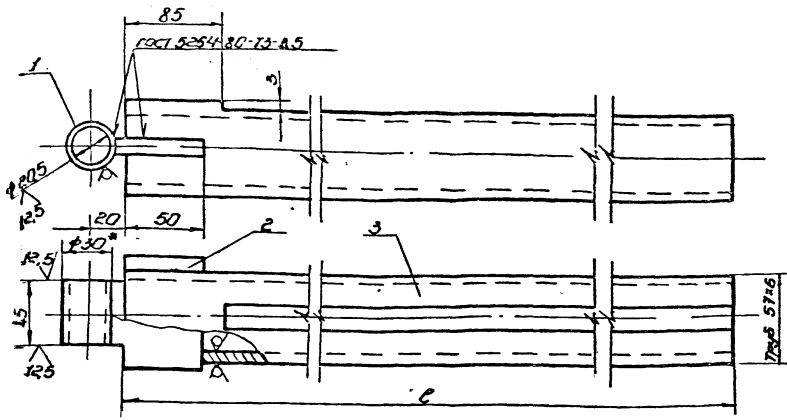


Обозначение	Л, мм	Масса, кг
182.04.00.00	2400	38,7
- 01	3000	43,2
- 02	3400	45,6
- 03	3800	48,7
- 04	4300	52,4
- 05	5300	59,9
- 06	6165	61,9
- 07	6650	63,5
- 08	7590	68,5
- 09	9490	120

182.04.00.00 СБ				Лист	Масса	Материал
Приспособление для разметки днища				и	ст.	—
Сборочный чертеж				лист	листов	1
Исполнитель: П. Маслова				Исполнитель: П. Маслова		

Кол. шт.	Лист	Обозначение	Наименование	Кол.	Примечание
		182.04.00.00-01 СБ			
			Сборочные единицы		
182	8	182.04.03.00-01	Штанга	1	
182	9	182.04.04.00	Движок	1	
		182.04.00.00-02 ст. СБ			
			Сборочные единицы		
182	8	182.04.03.00-02	Штанга	1	
182	9	182.04.04.00	Движок	1	
		182.04.00.00-03 ст. СБ			
			Сборочные единицы		
182	8	182.04.03.00-03	Штанга	1	
182	9	182.04.04.00	Движок	1	
		182.04.00.00-04 ст. СБ			
			Сборочные единицы		
182	8	182.04.03.00-04	Штанга	1	
182	9	182.04.04.00	Движок	1	
		182.04.00.00-05 ст. СБ			
			Сборочные единицы		
182.04.00.00					

Кол. шт.	Лист	Обозначение	Наименование	Кол.	Примечание
			Документация		
182		182.04.00.00 СБ	Сборочный чертеж		
			Сборочные единицы		
182	7	182.04.01.00	Ось	1	
182	2	182.04.02.00	Кронштейн	1	
			Детали		
182	3	182.04.00.01	Чертушка	1	
182	4	182.04.00.02	Ось	1	
			Стандартные изделия		
		5	Болт М12х25 ГОСТ 7798-70	2	
		6	Шайба 20-202 ГОСТ 1371-78	2	
		7	Шплицт 4х32 ГОСТ 397-79	2	
			Перечень данных для исполнения		
			182.04.00.00 ст. СБ		
			Сборочные единицы		
182	8	182.04.03.00	Штанга	1	
182	9	182.04.04.00	Движок	1	
182.04.00.00					



Обозначение	l, мм	масса, кг
178.04.03.00	2355	18,6
-01	2955	23,3
-02	3355	25,7
-03	3755	28,8
-04	4355	32,5
-05	5255	40,1
-06	6120	54,0
-07	6605	58,2
-08	7545	66,5
-09	9445	98,3

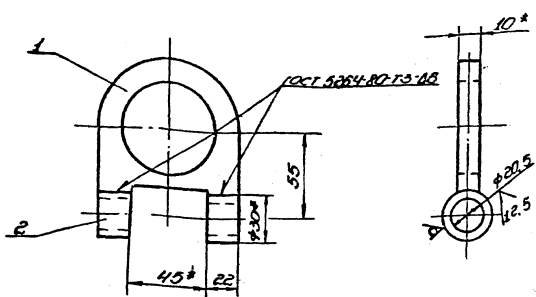
1. Electrodes сварочные типа ЭЧ29 ГОСТ 9467-75.
2. H16, h16, ±2I16.
- 3.* Размер для справок.

178.04.03.0005			
Изм.	Лист	Масса	Материал
ЩИТАНО	1	См. табл. 1	—
Сборочный чертёж	Лист 1 из 1	—	—
Исполн. Куликов С.И.	Провер. Панова Л.В.	01.88	01.88
М.контр. Куликов С.И.	Исп. Куликов С.И.	01.88	01.88
Копировать		формат	формат

Изм.	Лист	Обозначение	Наименование	кол.	примечание
13		178.04.03.0005	Документация Сборочный чертёж		
			Детали		
14	1	178.04.03.01	Пластина		
54	2	178.04.03.02	Втулка Труба 57*6 ГОСТ 8732-78 810 ГОСТ 8733-74 L = 44 мм	1	91 кг
Переменные данные для исполнения 1					
		178.04.03.00 Сч.05	Детали		
54	3	178.04.03.03	Труба Труба 57*6 ГОСТ 8732-78 810 ГОСТ 8733-74 L = 2355 мм	1	18,2 кг
		178.04.03.0001 Сч.05	Детали		
54	3	178.04.03.03-01	Труба Труба 57*6 ГОСТ 8732-78 810 ГОСТ 8733-74 L = 2955 мм	1	23,9 кг
178.04.03.00					
Изм.		Лист		Масса	
ЩИТАНО		1		—	
Копировать		формат		формат	

Изм.	Лист	Обозначение	Наименование	кол.	примечание
		178.04.03.0002 Сч.05	Детали		
54	3	178.04.03.03-02	Труба Труба 57*6 ГОСТ 8732-78 810 ГОСТ 8733-74 L = 3355 мм	1	25,3 кг
		178.04.03.0003 Сч.05	Детали		
54	3	178.04.03.03-03	Труба Труба 57*6 ГОСТ 8732-78 810 ГОСТ 8733-74 L = 3755 мм	1	28,4 кг
		178.04.03.0004 Сч.05	Детали		
54	3	178.04.03.03-04	Труба Труба 57*6 ГОСТ 8732-78 810 ГОСТ 8733-74 L = 4255 мм	1	32,1 кг
		178.04.03.0005 Сч.05	Детали		
54	3	178.04.03.03-05	Труба Труба 57*6 ГОСТ 8732-78 810 ГОСТ 8733-74 L = 5255 мм	1	39,7 кг
178.04.03.00					
Изм.		Лист		Масса	
ЩИТАНО		1		—	
Копировать		формат		формат	

10 20 140 280

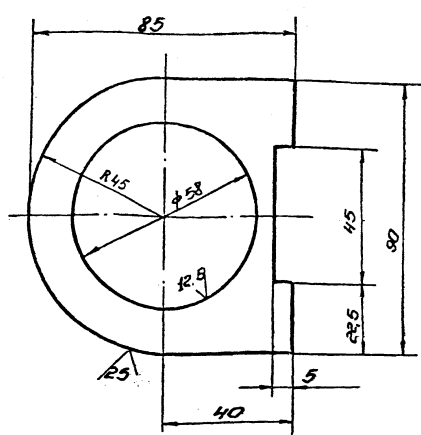


1. Электроды сварочные Э-42Л ГОСТ 9467-75.
2. Н16, h16 ± 2/16
- 3* Размер для справок.

10 20 140 280

Изм.	Лист	№ докум.	Подп.	Дата	Кронштейн Сборочный чертёж	Лист 1 из 2 Q35 1:2	Лист Листов	Лист Листов
Разраб.	Сметина	10/21	01.88					
Контр.	Гул	Трубин	01.88		Гипроинформация			
Н.контр.	Лемель	01.88			МОНТАЖ			
Упр.	Кузнецов	01.88			г. Москва			

10 20 140 280



Предельные отклонения размеров:
H16, h16 ± 2/16

10 20 140 280

Изм.	Лист	№ докум.	Подп.	Дата	Пластина	Лист 1 из 1 Q3 1:1	Лист Листов	Лист Листов
Разраб.	Кузнецов	10/21	01.88					
Контр.	Трубин	01.88			Гипроинформация			
Н.контр.	Лемель	01.88			МОНТАЖ			
Упр.	Кузнецов	01.88			г. Москва			

Контр.	Лист	№ докум.	Обозначение	Наименование	Мат.	Примеч.
				10 20 140 280		
				Детали		
64	3	10 20 140 280	Труба	Труба 70х6 ГОСТ 8732-78 8/10 ГОСТ 8733-74		
				L=6120 мм	1	536кг
				Детали		
64	3	10 20 140 280	Труба	Труба 70х6 ГОСТ 8732-78 8/10 ГОСТ 8733-74		
				L=6605 мм	1	578кг
				Детали		
64	3	10 20 140 280	Труба	Труба 70х6 ГОСТ 8732-78 8/10 ГОСТ 8733-74		
				L=7545 мм	1	661кг
				Детали		
64	3	10 20 140 280	Труба	Труба 89х6 ГОСТ 8732-78 9/10 ГОСТ 8733-74		
				L=9445 мм	1	979кг

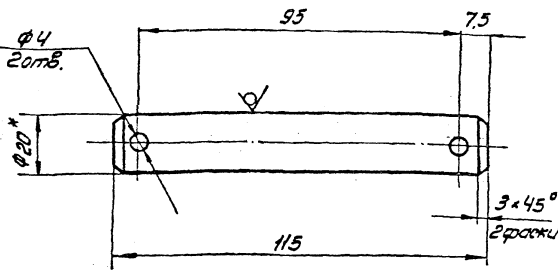
Контр.	Лист	№ докум.	Обозначение	Наименование	Мат.	Примеч.
				10 20 140 280		
				Документация		
				Сборочный чертёж		
				Детали		
64	1	10 20 140 280	Пластина	Пластина		1
64	2	10 20 140 280	Втулка	Втулка 830 ГОСТ 2590-71 Круг С73 ГОСТ 535-79		
				L=22 мм	2	905кг

10 20 140 280

Изм.	Лист	№ докум.	Подп.	Дата	Кронштейн	Лист 1 из 2 Q35 1:2	Лист Листов	Лист Листов
Разраб.	Кузнецов	10/21	01.88					
Контр.	Трубин	01.88			Гипроинформация			
Н.контр.	Лемель	01.88			МОНТАЖ			
Упр.	Кузнецов	01.88			г. Москва			

182.04.00.02

125/ (✓) (✓)



Неуказанные предельные отклонения размеров:

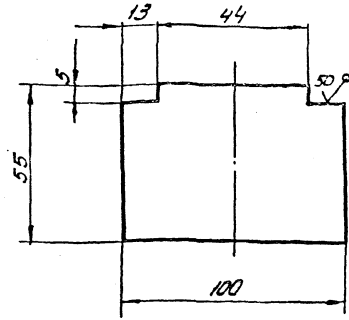
$H 16, h 16, \pm \frac{IT16}{2}$

182.04.00.02

ИЗМ	Лист	№ докум.	Подп.	Дата	Лит.	Масса	Материал
Разраб.	Кухаркина	122	01.88				
Лист 1					И	0.23	1:1
Г.Контр.	Тюрин	01.88	Круг В-20 ГОСТ 2590-71 Ст 3 ГОСТ 535-79		Лист Листов 1 Гипрометалл-монтаж г. Москва		
И.Контр.	Панова	01.88					
Утв.	Кухаркина	01.88					

182.04.03.01

(✓) (✓)



Неуказанные предельные отклонения размеров:

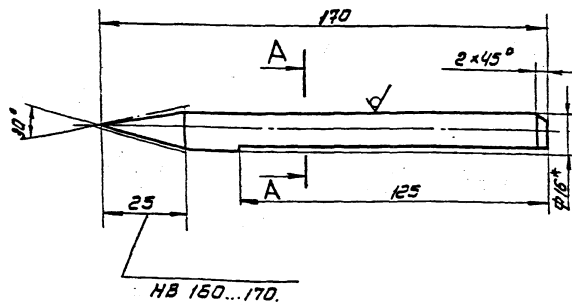
$\pm \frac{IT16}{2}$

182.04.03.01

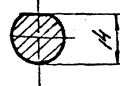
ИЗМ	Лист	№ докум.	Подп.	Дата	Лит.	Масса	Материал
Разраб.	Кухаркина	122	01.88				
Лист 1					И	0.3	1:2
Г.Контр.	Тюрин	01.88	Лист В-10 ГОСТ 18903-74 Ст 3 ГОСТ 14637-79		Лист Листов 1 Гипрометалл-монтаж г. Москва		
И.Контр.	Панова	01.88					
Утв.	Кухаркина	01.88					

10.00.04.01

125/ (✓) (✓)



A-A повернуто



$1. H 16, h 16 \pm \frac{IT16}{2}$

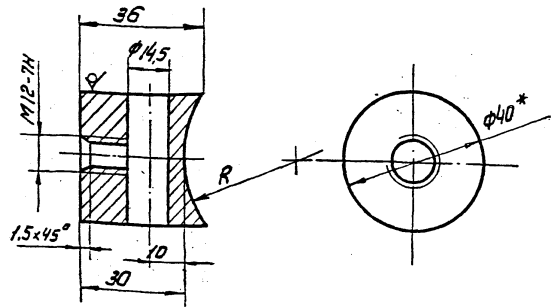
2.* Размеры для справок.

182.04.00.01

ИЗМ	Лист	№ докум.	Подп.	Дата	Лит.	Масса	Материал
Разраб.	Кухаркина	122	01.88				
Лист 1					И	0.2	1:1
Г.Контр.	Тюрин	01.88	Круг В-14 ГОСТ 2590-71 45 ГОСТ 1050-74		Лист Листов 1 Гипрометалл-монтаж г. Москва		
И.Контр.	Панова	01.88					
Утв.	Кухаркина	01.88					

182.04.04.03

125/ (✓) (✓)



Обозначение	R мм	Масса, кг
182.04.06.03	35	0.25
-01	45	0.245
-02	56	0.24

$1. H 16, h 16 \pm \frac{IT16}{2}$

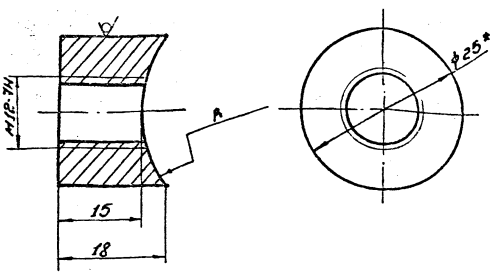
2.* Размер для справок

182.04.04.03

ИЗМ	Лист	№ докум.	Подп.	Дата	Лит.	Масса	Материал
Разраб.	Кухаркина	122	01.88				
Лист 1					И	Ст.	1:1
Г.Контр.	Тюрин	01.88	Круг В-40 ГОСТ 2590-71 Ст 3 ГОСТ 535-79		Лист Листов 1 Гипрометалл-монтаж г. Москва		
И.Контр.	Панова	01.88					
Утв.	Кухаркина	01.88					

П82.04.04.01

32 (V)



Обозначение	Диаметр, мм	Масса, кг
П82.04.04.01	35	0,05
-01	45	0,045
-02	56	0,4

1. Неуказанные предельные отклонения размеров болтов: h 16; отверстий - ±0,16.
2. * Размер для справок.

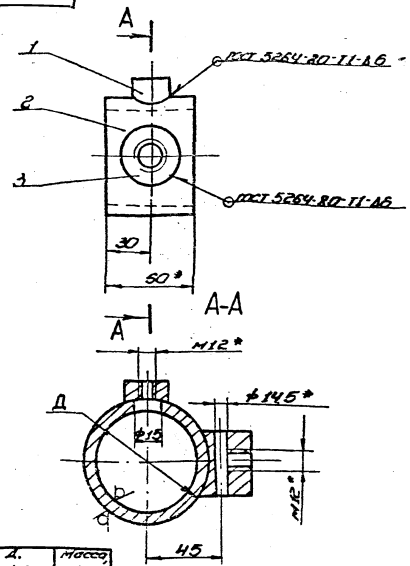
П82.04.04.01

Бобышка

Лист	Масса	Масштаб
И	40,0	2:1
Листов 1		
Гидропроектспец. монтаж с. Москва		
формат		

Лист 1 из 1
 ГОСТ 21530-71
 ГОСТ 10153-79
 Копиробол

П82.04.04.02



Обозначение	Диаметр, мм	Масса, кг
П82.04.04.02	45	0,9
-01	49,16	1,1
-02	102,45	1,2

1. Электроды сварочные типа Э-42, ГОСТ 9487-75
2. * Размер для справок.

П82.04.04.02.05

Двухок

Лист	Масса	Масштаб
И	40,0	-
Листов 1		
Гидропроектспец. монтаж с. Москва		
формат		

Сборочный чертеж
 Копиробол

Код	Лист	Обозначение	Наименование	Мат.	Примеч.
		П82.04.04.00.02.05.05	Детали		
84	1	П82.04.04.01-02	Бобышка	1	
84	2	П82.04.04.02-02	Труба		
		Труба 102,16 ГОСТ 8163-78 8,10 ГОСТ 8163-79		1	0,85 кг
84	3	П82.04.04.03-02	Бобышка	1	

П82.04.04.00

Копиробол

Код	Лист	Обозначение	Наименование	Мат.	Примеч.
			Документация		
84		П82.04.04.00.05	Сборочный чертеж		
Переменные данные для исполнения					
П82.04.04.00.01.01.05					
Детали					
84	1	П82.04.04.01	Бобышка	1	
84	2	П82.04.04.02	Труба		
		Труба 102,16 ГОСТ 8163-78 8,10 ГОСТ 8163-79		1	0,85 кг
84	3	П82.04.04.03	Бобышка	1	
П82.04.04.00.01.01.05					
Детали					
84	1	П82.04.04.01-01	Бобышка	1	
84	2	П82.04.04.02-01	Труба		
		Труба 89,61 ГОСТ 8163-78 8,10 ГОСТ 8163-79		1	0,13 кг
84	3	П82.04.04.03-01	Бобышка	1	

П82.04.04.00 12

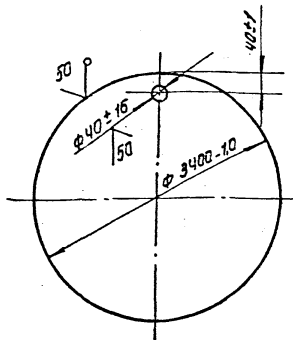
Двухок

Лист	Масса	Масштаб
И	40,0	2
Листов 2		
Гидропроектспец. монтаж с. Москва		
формат		

П82.04.04.00

18 12 02 00 00

(V)



18 12 02 00 00

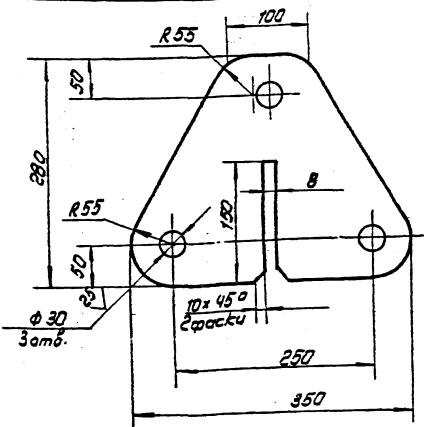
Исполн. Н. Зорькин	Проф. Подд.	Лист 1	Масса 590.0	Масштаб 1:20
Разработ. Кузнецова	Лист 1	Лист 1		
Проф. Подд.				
Исполн. Н. Зорькин	Лист 1			
Разработ. Кузнецова	Лист 1			
Проф. Подд.				
Исполн. Н. Зорькин	Лист 1			
Разработ. Кузнецова	Лист 1			

Б-В ГОСТ 19903-74
Ст. 3 ГОСТ 14637-79

Цирконий-титановый
г. Москва

18 04 00 00 01

(V)



Неуказанные предельные отклонения:
H16; h16; ± 0.16

18 04 00 00 01

Исполн. Н. Зорькин	Проф. Подд.	Лист 1	Масса 9.5	Масштаб 1:4
Разработ. Кузнецова	Лист 1	Лист 1		
Проф. Подд.				
Исполн. Н. Зорькин	Лист 1			
Разработ. Кузнецова	Лист 1			
Проф. Подд.				
Исполн. Н. Зорькин	Лист 1			
Разработ. Кузнецова	Лист 1			

Б-В ГОСТ 19903-74
Ст. 3 ГОСТ 14637-79

Цирконий-титановый
г. Москва

№ п/п	Обозначение	Наименование	Кол-во	Примечание
Документация				
24	18 В. 04. 00. 00 СБ	Сборочный чертеж		
Детали				
24	1	18 В. 04. 00. 01	1	Пластина
				Лист 1
				Угол 6-53-10-11 ГОСТ 9502-80 Ст. 3 ГОСТ 535-79
24	2	18 В. 04. 00. 02	1	L = 50 мм
24	3	18 В. 04. 00. 03	1	L = 250 мм
				Стандартные изделия
				Скоба СЯ - 2.5 ОСТ 5.2312-79
			2	1.38 кг

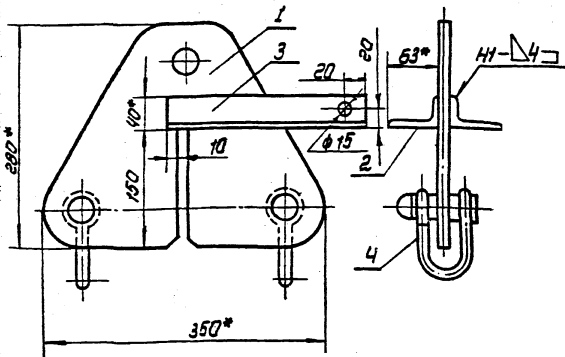
18 В. 04. 00. 00

Исполн. Н. Зорькин	Проф. Подд.	Лист 1	Масса	Масштаб
Разработ. Кузнецова	Лист 1	Лист 1		
Проф. Подд.				
Исполн. Н. Зорькин	Лист 1			
Разработ. Кузнецова	Лист 1			
Проф. Подд.				
Исполн. Н. Зорькин	Лист 1			
Разработ. Кузнецова	Лист 1			

Хранитель для расчалок

Цирконий-титановый
г. Москва

18 В. 04. 00. 00 СБ



- Сварные швы по ГОСТ 5254-80. Электроды типа Э42А ГОСТ 9467-75.
- H16, h16; ± 0.16
- * Размеры для справок.

18 В. 04. 00. 00 СБ

Исполн. Н. Зорькин	Проф. Подд.	Лист 1	Масса 12.8	Масштаб 1:4
Разработ. Кузнецова	Лист 1	Лист 1		
Проф. Подд.				
Исполн. Н. Зорькин	Лист 1			
Разработ. Кузнецова	Лист 1			
Проф. Подд.				
Исполн. Н. Зорькин	Лист 1			
Разработ. Кузнецова	Лист 1			

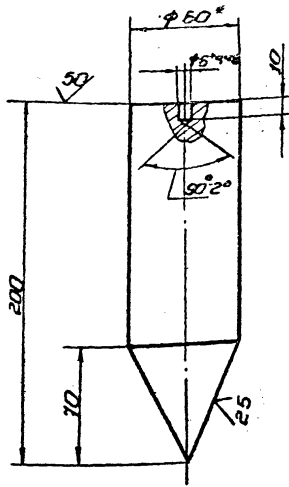
Хранитель для расчалок

Сборочный чертеж

Цирконий-титановый
г. Москва

ПВ.12.01.00.02

(V) A



1. Длина заготовки 200 ± 1,5 мм
2. H 16; h 16; ± 1/16
3. Размер для справок.

ПВ.12.01.00.02

Груз

Лист Масса/Масштаб

1 39 1:2

Лист Листов 1

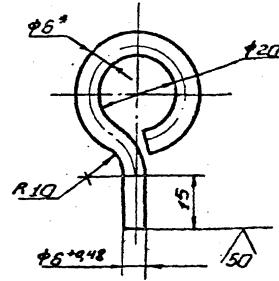
Исполн. В.С.Савинч. И.П.С. 01.88
 Разработ. Кузнецов К.В. 01.88
 Провер. 01.88
 ИП Тюрин В.И. 01.88
 Н.С.С.П. Ланова И.В. 01.88
 Ч.Б. Кузнецов 01.88

Груз Ø 60 ГОСТ 2590-71
 С13 ГОСТ 535-73
 Копировать

Гипронефтеспец
 монтаж
 с. Москва
 формат

ПВ.12.01.00.01

(V) A



1. Длина заготовки 115 ± 0,7 мм
2. H 16; h 16; ± 1/16
3. Размер для справок.

ПВ.12.01.00.01

Серьга

Лист Масса/Масштаб

1 403 1:1

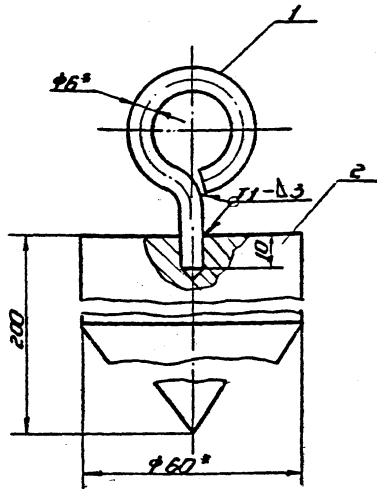
Лист Листов 1

Исполн. В.С.Савинч. И.П.С. 01.88
 Разработ. Кузнецов К.В. 01.88
 Провер. 01.88
 ИП Тюрин В.И. 01.88
 Н.С.С.П. Ланова И.В. 01.88
 Ч.Б. Кузнецов 01.88

Груз Ø 60 ГОСТ 2590-71
 С13 ГОСТ 535-73
 Копировать

Гипронефтеспец
 монтаж
 с. Москва
 формат

ПВ.12.01.00.00



1. Сварные швы по ГОСТ 5264-80. Электроды типа Э42 по ГОСТ 9467-75.
2. H 16; h 16; ± 1/16
3. Размеры для справок.

14

ПВ.12.01.00.00.05

Отвес

Лист Масса/Масштаб

1 40 1:1

Лист Листов 1

Исполн. В.С.Савинч. И.П.С. 01.88
 Разработ. Кузнецов К.В. 01.88
 Провер. 01.88
 ИП Тюрин В.И. 01.88
 Н.С.С.П. Ланова И.В. 01.88
 Ч.Б. Кузнецов 01.88

Сборочный чертеж
 Копировать

Гипронефтеспец
 монтаж
 с. Москва
 формат

Формат листа	№	Обозначение	Наименование	№	Примечание
			Документация		
			Сборочный чертеж		
			Детали		
	1	ПВ.12.01.00.01	Серьга	1	
	2	ПВ.12.01.00.02	Груз	1	

ПВ.12.01.00.00

Отвес

Лист Масса/Масштаб

1 1 1:1

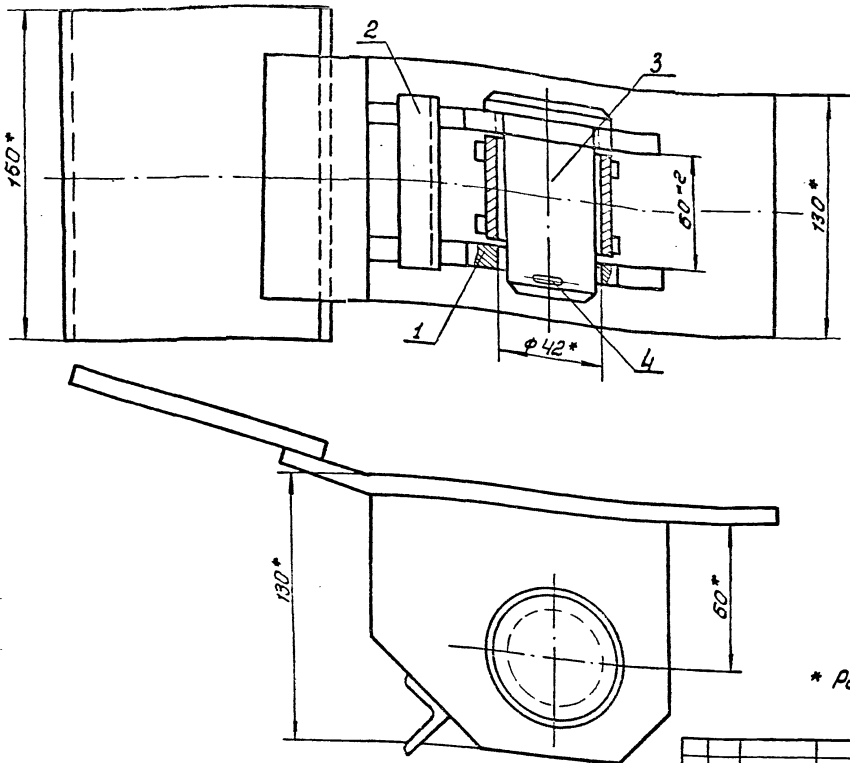
Лист Листов 1

Исполн. В.С.Савинч. И.П.С. 01.88
 Разработ. Кузнецов К.В. 01.88
 Провер. 01.88
 ИП Тюрин В.И. 01.88
 Н.С.С.П. Ланова И.В. 01.88
 Ч.Б. Кузнецов 01.88

Копировать 24156-01

Гипронефтеспец
 монтаж
 с. Москва
 формат

№ 31.02.00.00 СБ

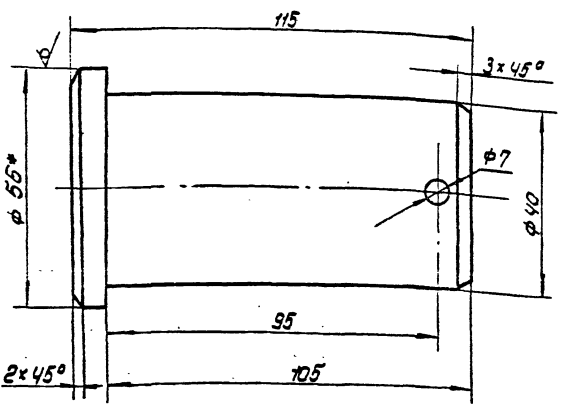


* Размер для справок.

				№ 31.02.00.00 СБ			
Изм.	Лист	№ докум.	Подп.	Дата	Скоба для развертывания рулона Сборочный чертеж	Лит.	Масштаб
Создан	Козырева	1-1	01.88			И	9.4
Провер.						Лист	Листов
Г.И.П.	Тарош	01.88	01.88			Ил.проект.институт г. Москва	
Н.К.И.	Паньба	01.88	01.88				
С.И.	Козырева	01.88	01.88				

№ 31.02.00.00 СБ

12.5/



1. H14; h14; ± 0.014/2
2. * Размер для справок.

№ 31.02.00.01

Палец

				Лит.	Масштаб
Изм.	Лист	№ докум.	Подп.	Дата	
Создан	Козырева	1-1	01.88		
Провер.					
Г.И.П.	Тарош	01.88	01.88		
Н.К.И.	Паньба	01.88	01.88		
С.И.	Козырева	01.88	01.88		

6-55 ГОСТ 2590-71
Ст 3 ГОСТ 535-75
Ил.проект.институт г. Москва

Изм.	Лист	№ докум.	Подп.	Дата	Обозначение	Наименование	Лит.	Примечание
					<u>Документация</u>			
РЗ					№ 31.02.00.00 СБ	Сборочный чертеж		
					<u>Сборочные единицы</u>			
Р4	1	№ 31.02.01.00			Втулка		1	
Р4	2	№ 31.02.02.00			Кольце		1	
					<u>Детали</u>			
Р4	3	№ 31.02.08.01			Палец		1	
					<u>Стандартные изделия</u>			
	4				Шплицы 63x60-002 ГОСТ 397-79		1	0.02.82

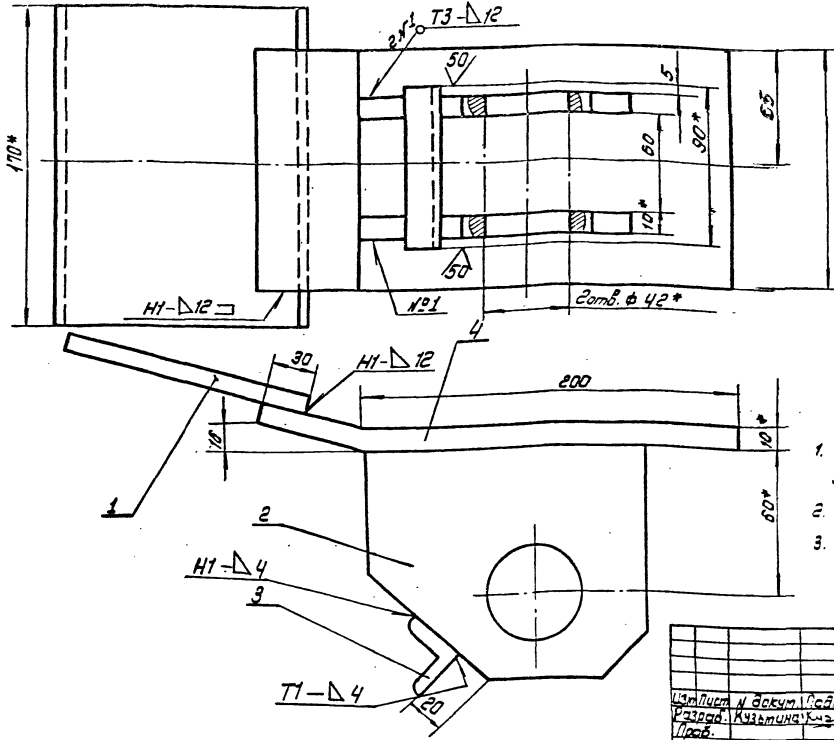
Ил.проект.институт г. Москва

№ 31.02.00.00

Скоба для развертывания рулона

				Лит.	Лист	Масштаб
Изм.	Лист	№ докум.	Подп.	Дата	И	1
Создан	Козырева	1-1	01.88			
Провер.						
Г.И.П.	Тарош	01.88	01.88			
Н.К.И.	Паньба	01.88	01.88			
С.И.	Козырева	01.88	01.88			

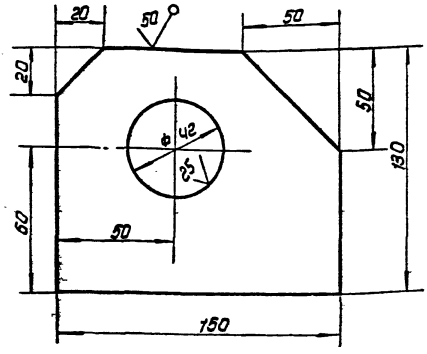
24156-07 16



1. Сварные швы по гост 5264-80. Электродами типа Э42А гост 9467-75.
2. H16; h 16; ± 0.15/2
3. Шероховатость поверхностей реза для дет. 64- ✓

		1631.02.00.0005B			
Исполн. и докум. Подп. Дата Разраб. Кузьмина К.В. 01.81 Проб.	Чертеж		Лист	Масса	Масштаб
	Сборочный чертеж		№	8.0	1:2
ГУП Троицк Н.Контр. Панова ЧМБ Кузнецов	Технич. Панова Лист 01.81 Лист 01.81			Лист	Листов
				Испроделмашмонтаж г. Москва	

1631.02.02.02



Неуказанные предельные отклонения размеров:
H16; h 16; ± 0.15/2

		1631.02.02.02			
		Щека		Лист	Масса
				№	2.5
				Лист	Листов
				Испроделмашмонтаж г. Москва	

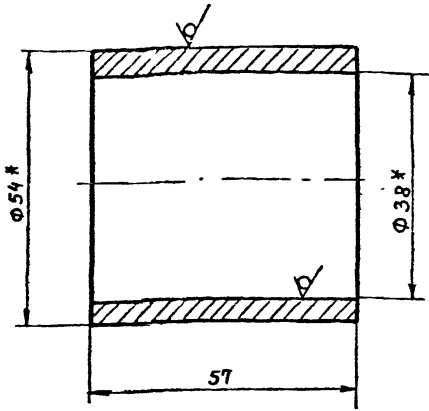
Код	Зона	№3	Обозначение	Наименование	Кол.	Примечание
Документация						
163			1631.02.00.0005B	Сборочный чертеж		
Детали						
64	1	1631.02.02.01	Пластина			
				Полоса 60x150 гост 103-76		
				Ст.3 гост 535-79		
				L = 200 мм	1	3.0 кг
64	2	1631.02.02.02	Щека		2	
64	3	1631.02.02.03	Перекладина			
				Уголок 6-25x25x4 гост 8509-86		
				Ст.3 гост 535-79		
				L = 100 мм	1	0.20 кг
64	4	1631.02.02.04	Пластина		7	
				Полоса 6-10x150 гост 103-76		
				Ст.3 гост 535-79		
				L = 270 мм	7	4.20 кг

Исполн. и докум. Подп. Дата
Разраб. Кузьмина К.В. 01.81
Проб.

		1631.02.02.00			
		Щека		Лист	Масса
				№	2.5
				Лист	Листов
				Испроделмашмонтаж г. Москва	

ПВ31.02.01.01

25/√



* Размеры для справок.

ПВ 31. 02. 01. 01

Втулка

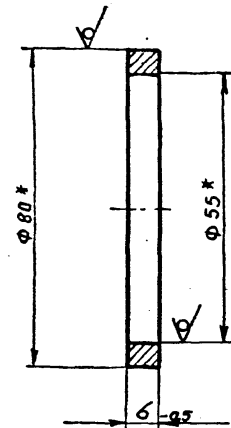
№ лист	№ докум.	Подп.	Дата
Разраб.	Кузьмина		
Проф.			
Т. контр.			
ГИП	Тюрин		
Н. контр.	Ланова		
Утв.	Кузнецов		

Труба 54x8 ГОСТ 8732-78
810 ГОСТ 8731-74

Лист	Масса	Масшт.
и	0,7	1:1
Лист	Листов 1	
ГипроНФТЭСпецМОНТАЖ г. Москва		

ПВ31.02.01.02

25/√



* Размеры для справок.

ПВ. 31.02.01.02

Кольцо

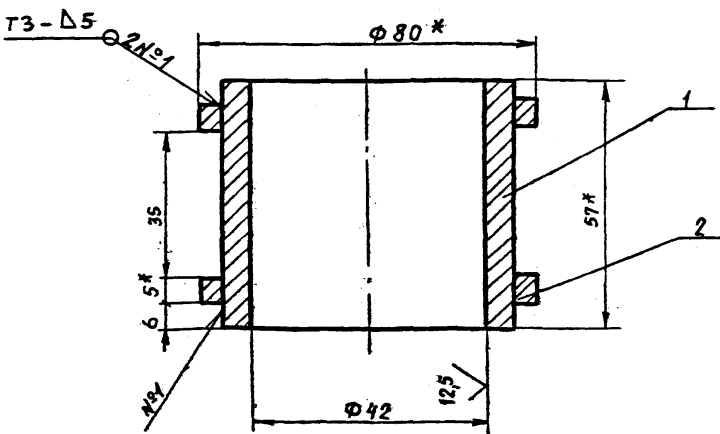
№ лист	№ докум.	Подп.	Дата
Разраб.	Кузьмина		
Проф.			
Т. контр.			
ГИП	Тюрин		
Н. контр.	Ланова		
Утв.	Кузнецов		

Труба 80x5 ГОСТ 8732-78
810 ГОСТ 8731-74

Лист	Масса	Масшт.
и	0,2	1:1
Лист	Листов 1	
ГипроНФТЭСпецМОНТАЖ г. Москва		

№ лист, Подп. и дата, Разраб., Инв. №, Утв., Подп. и дата

ПВ31.02.01.00.05



- 1. Сварные швы по ГОСТ 5264-80. Электроды типа Э-42 А ГОСТ 9467-75.
- 2. H16; h 16; ± $\frac{3T16}{2}$.
- 3* Размеры для справок.

ПВ. 31.02.01.00.05

Втулка

Сборочный чертёж

№ лист	№ докум.	Подп.	Дата
Разраб.	Кузьмина		
Проф.			
Т. контр.			
ГИП	Тюрин		
Н. контр.	Ланова		
Утв.	Кузнецов		

Труба 54x8 ГОСТ 8732-78
810 ГОСТ 8731-74

Лист	Масса	Масшт.
и	4,2	1:1
Лист	Листов 1	
ГипроНФТЭСпецМОНТАЖ г. Москва		

№ лист, Подп. и дата, Разраб., Инв. №, Утв., Подп. и дата

Формат	Зона	Поз.	Обозначение	Наименование	Кол.	Примеч.
Документация						
A4			ПВ 31.02.01.00.05	Сборочный чертёж		
Детали						
A4	1		ПВ 31.02.01.01	Втулка	1	
A4	2		ПВ 31.02.01.02	Кольцо	2	

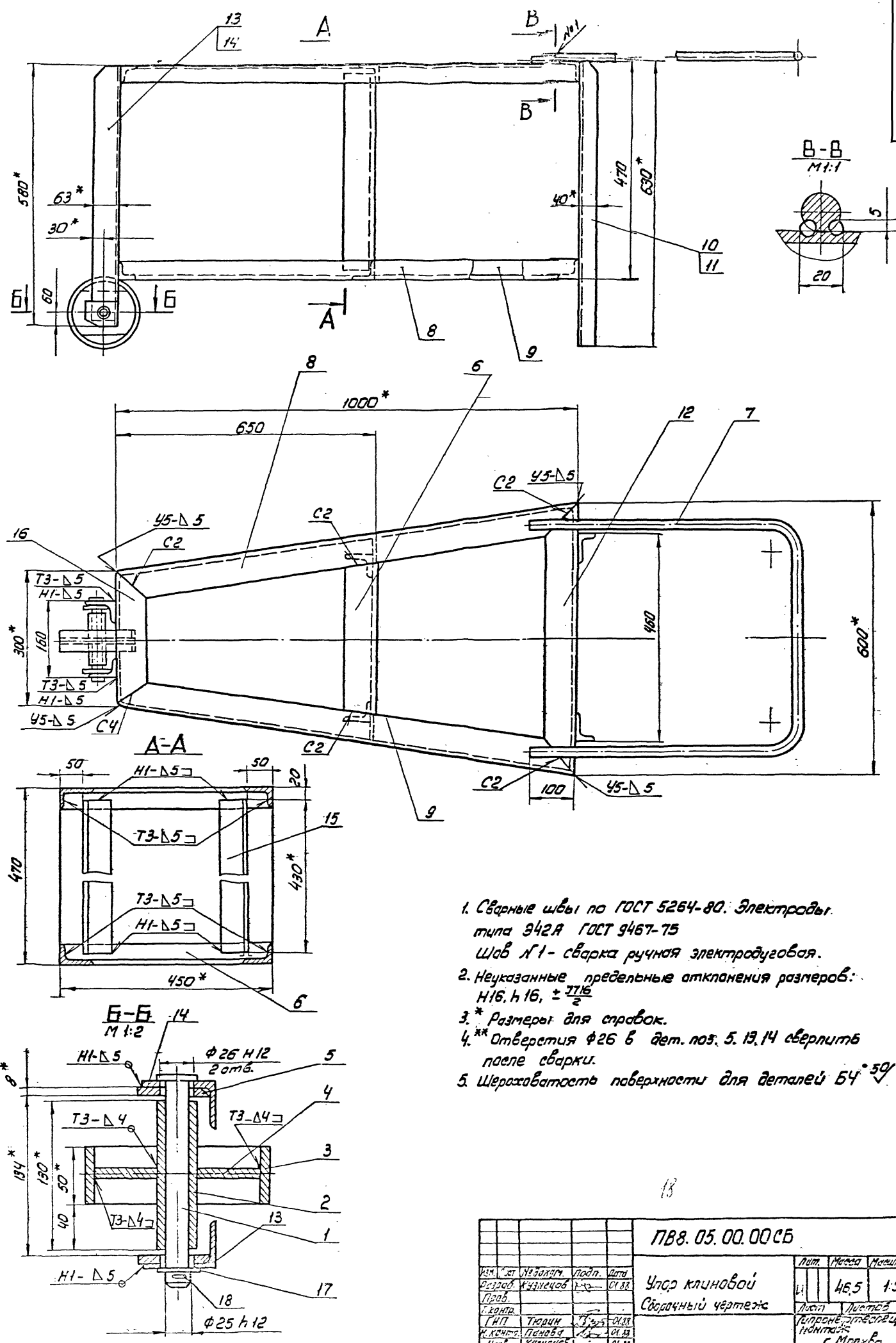
ПВ. 31.02.01.00

Втулка

№ лист	№ докум.	Подп.	Дата
Разраб.	Кузьмина		
Проф.			
Т. контр.			
ГИП	Тюрин		
Н. контр.	Ланова		
Утв.	Кузнецов		

Труба 80x5 ГОСТ 8732-78
810 ГОСТ 8731-74

Лист	Лист	Листов
и	1	1
ГипроНФТЭСпецМОНТАЖ г. Москва		



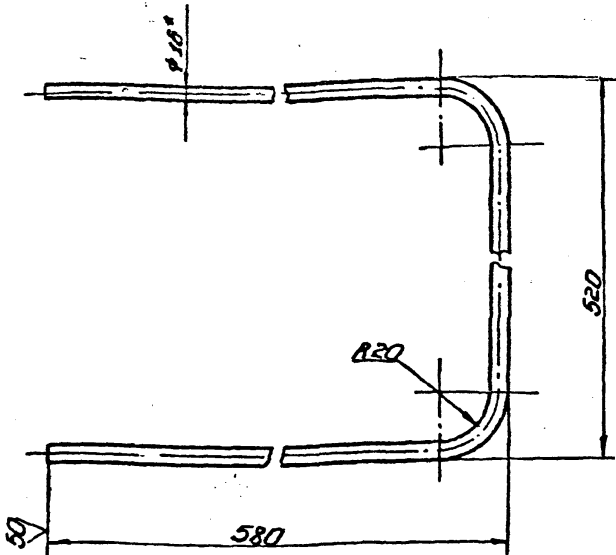
1. Сварные швы по ГОСТ 5264-80. Электроды типа Э42А ГОСТ 3467-75 Шов №1-сварка ручная электродугобая.
2. Неуказанные предельные отклонения размеров: H16, h16, ± 7/16
3. * Размеры для справок.
4. ** Отверстия φ26 в дет. поз. 5, 13, 14 сверлить после сварки.
5. Шероховатость поверхности для деталей Б4 50

13

					ЛВ8.05.00.00СБ		
Изм.	Лист	Исполн.	Подп.	Дата	Лист	Масса	Масштаб
Проб.	Кучинцов	01.88	11	46,5	1:5
С.контр.	Листы	Листов	1
И.п.	Теркин	01.88	Лицевая сторона чертежа		
И.контр.	Панова	01.88	Исполнитель		
Ч.контр.	Кучинцов	01.88	г. Москва		

1000 50 8911

(1)A



- 1. Длина заготовки 1600мм
- 2. $h 16; \pm 0.16$
- 3. Размер для справок.

1000 50 8911

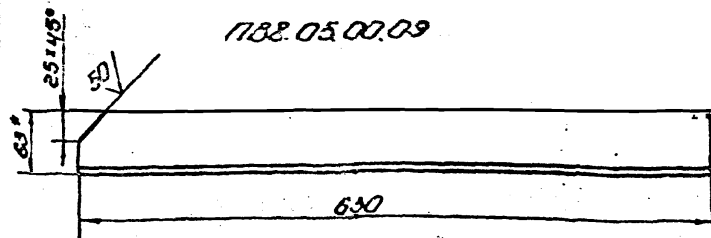
Ручка

Изм.	Лист	№ докум.	Подп.	Дата	Лист	Масса	Масштаб
Разработ.	Кузнецов	Куз	01.88		1	25	1:4
Провер.					Лист	Листов	
Т. контр.							
Г.И.П.	Тюпин	01.88			Угловой 5-5310-5 ГОСТ 535-79		
Н.контр.	Панов	01.88			Гипроинформационно-монтаж г. Москва		
Ч.контр.	Кузнецов	01.88			Копирован		

6000 50 8911

(1)A

1000 50 8911



1000 50 8911-зеркальное отражение
остальное см. 1000 50 8911



- 1. $h 16; \pm 0.16$
- 2. Размер для справок.

1000 50 8911

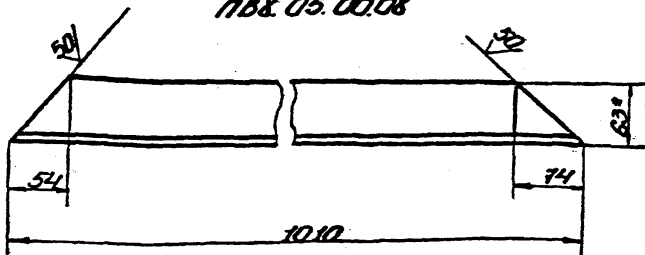
Уголок

Изм.	Лист	№ докум.	Подп.	Дата	Лист	Масса	Масштаб
Разработ.	Кузнецов	Куз	01.88		1	246	1:4
Провер.					Лист	Листов	
Т. контр.							
Г.И.П.	Тюпин	01.88			Угловой 5-5310-5 ГОСТ 535-79		
Н.контр.	Панов	01.88			Гипроинформационно-монтаж г. Москва		
Ч.контр.	Кузнецов	01.88			Копирован		

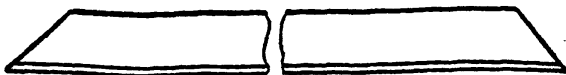
800 50 8911

(1)A

1000 50 8911



1000 50 8911-зеркальное отражение
остальное см. 1000 50 8911



- 1. $h 16; \pm 0.16$
- 2. Размер для справок.

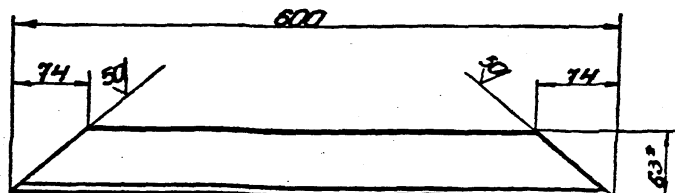
1000 50 8911

Уголок

Изм.	Лист	№ докум.	Подп.	Дата	Лист	Масса	Масштаб
Разработ.	Кузнецов	Куз	01.88		1	395	1:4
Провер.					Лист	Листов	
Т. контр.							
Г.И.П.	Тюпин	01.88			Угловой 5-5310-5 ГОСТ 535-79		
Н.контр.	Панов	01.88			Гипроинформационно-монтаж г. Москва		
Ч.контр.	Кузнецов	01.88			Копирован		

1000 50 8911

(1)A



- 1. $h 16; \pm 0.16$
- 2. Размер для справок.

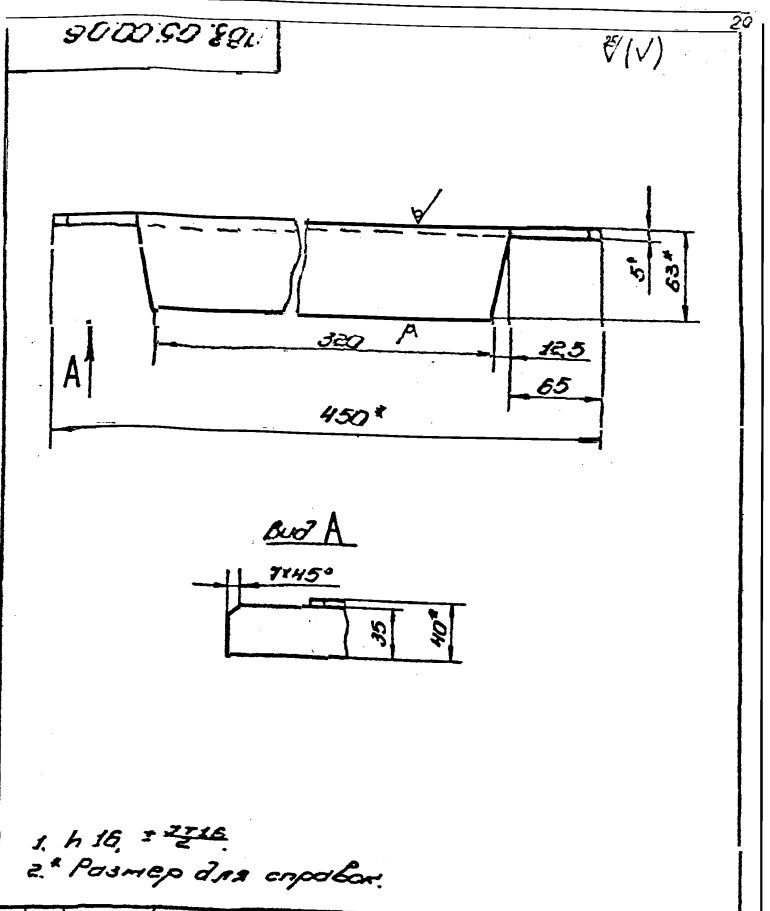
1000 50 8911

Уголок

Изм.	Лист	№ докум.	Подп.	Дата	Лист	Масса	Масштаб
Разработ.	Кузнецов	Куз	01.88		1	235	1:4
Провер.					Лист	Листов	
Т. контр.							
Г.И.П.	Тюпин	01.88			Угловой 5-5310-5 ГОСТ 535-79		
Н.контр.	Панов	01.88			Гипроинформационно-монтаж г. Москва		
Ч.контр.	Кузнецов	01.88			Копирован		

№ п/п	Обозначение	Наименование	Кол-во	Примечание
		Документация		
64	П88.05.00.00.05	Сборочный чертёж		
		Детали		
1	П88.05.00.01	Ось	1	
2	П88.05.00.02	Ступица		
		Труба 25x32		
		ГОСТ 3262-75		
		L=130mm	1	0,3кг
3	П88.05.00.03	Обод		
		Труба 15x10 ГОСТ 8132-78		
		ГОСТ 8131-74		
		L=50mm	1	1,5кг
4	П88.05.00.04	Диафрагма	1	
5	П88.05.00.05	Накладка	2	
6	П88.05.00.06	Переключатель	2	
7	П88.05.00.07	Ручка	1	
8	П88.05.00.08	Уголок	2	
9	П88.05.00.08-01	Уголок	2	
10	П88.05.00.09	Уголок	2	
11	П88.05.00.09-01	Уголок	2	
12	П88.05.00.10	Уголок	2	
13	П88.05.00.11	Уголок	2	
14	П88.05.00.11-01	Уголок	2	

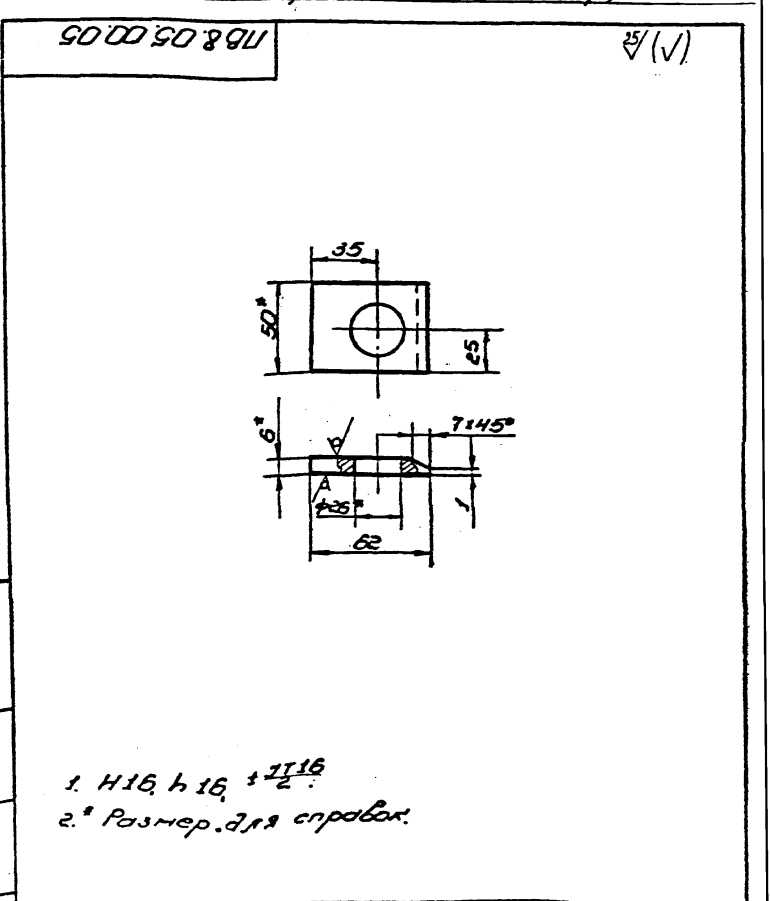
П88.05.00.00		Упор клиновой	Лист 1	Лист 2	Листов 2
Лист	№ документа	Дата	Гипроинформационный центр г. Москва формат		
Лист	№ документа	Дата	Копировать		



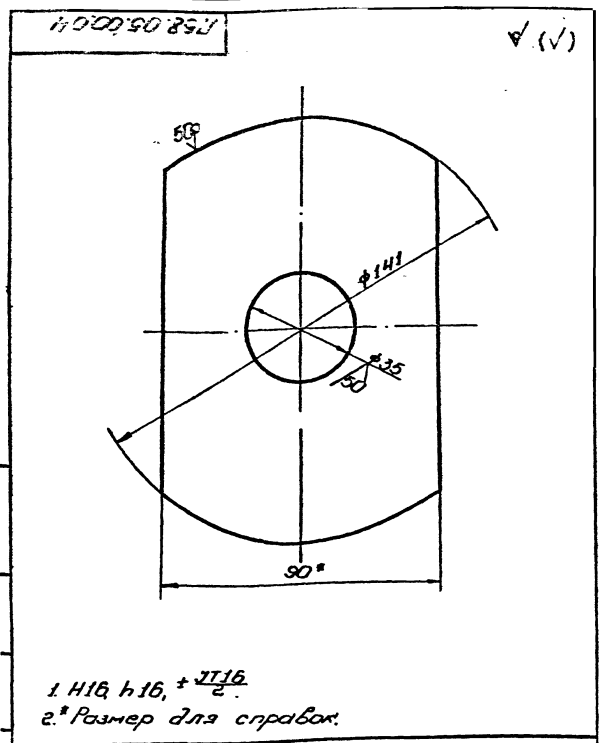
П88.05.00.06		Переключатель	Лист 1	Лист 2	Листов 2
Лист	№ документа	Дата	Гипроинформационный центр г. Москва формат		
Лист	№ документа	Дата	Копировать		

№ п/п	Обозначение	Наименование	Кол-во	Примечание
15	П88.05.00.12	Уголок		
		Уголок 85x40 ГОСТ 8132-78		
		ГОСТ 8131-74		
		L=430mm		
16	П88.05.00.13	Уголок		
		Стандартные изделия		
17		Шайба 25.04.016	1	
		ГОСТ 11371-78		
18		Шпилька 5x50.002	1	
		ГОСТ 397-79		

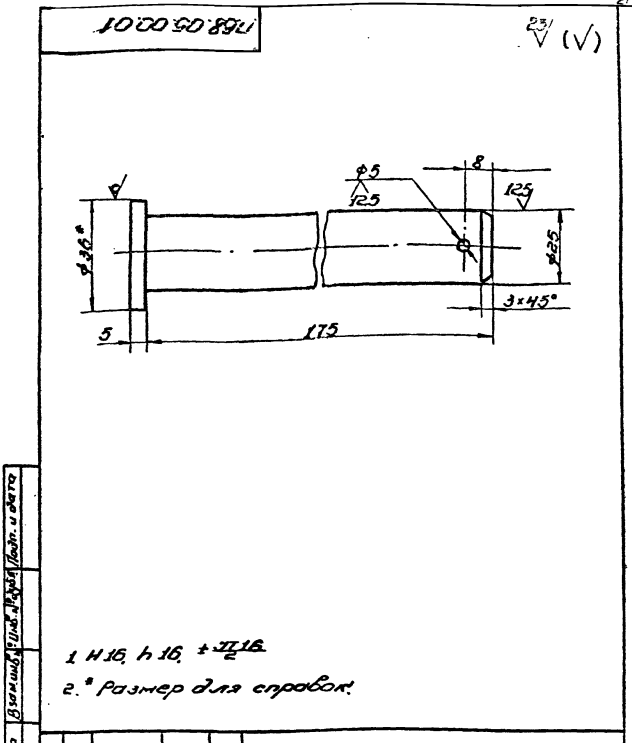
П88.05.00.00		Упор клиновой	Лист 2	Лист 2	Листов 2
Лист	№ документа	Дата	Гипроинформационный центр г. Москва формат		
Лист	№ документа	Дата	Копировать		



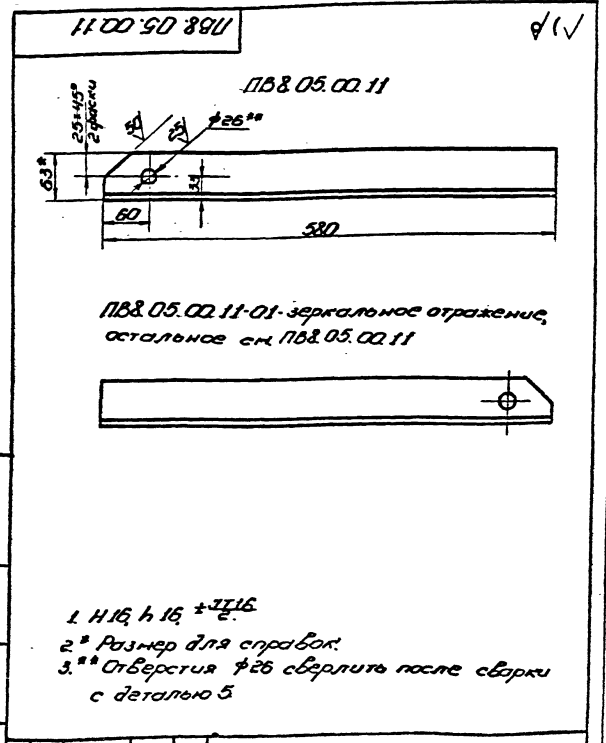
П88.05.00.05		Накладка	Лист 1	Лист 2	Листов 2
Лист	№ документа	Дата	Гипроинформационный центр г. Москва формат		
Лист	№ документа	Дата	Копировать		



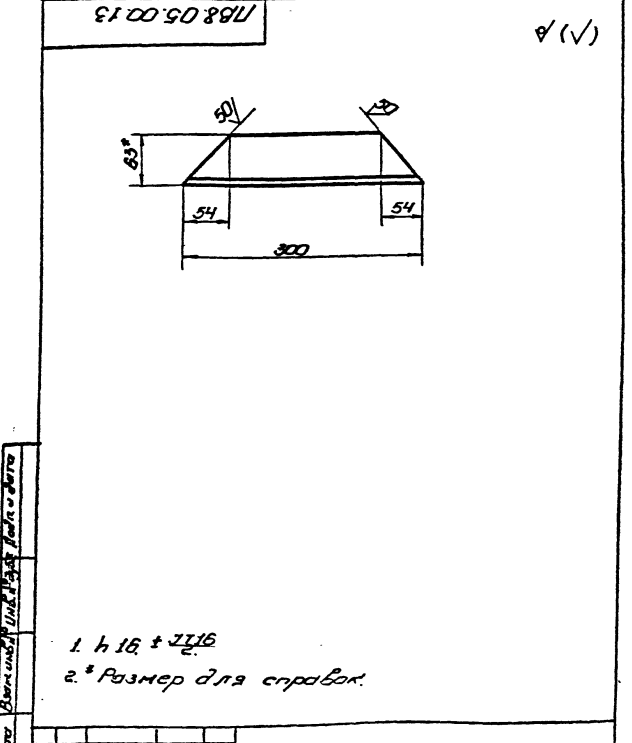
Лист		Масса		Масштаб	
Диафрагма		Q65	1:1		
Изм.	Лист	№ докум.	Дата	Исполн.	Провер.
Материал: сталь 08к			Литература: ГОСТ 103-76, ГОСТ 535-79		
Город: Копирован			Формат: А4		



Лист		Масса		Масштаб	
Осб		Q70	1:1		
Изм.	Лист	№ докум.	Дата	Исполн.	Провер.
Материал: сталь 08к			Литература: ГОСТ 535-79		
Город: Копирован			Формат: А4		

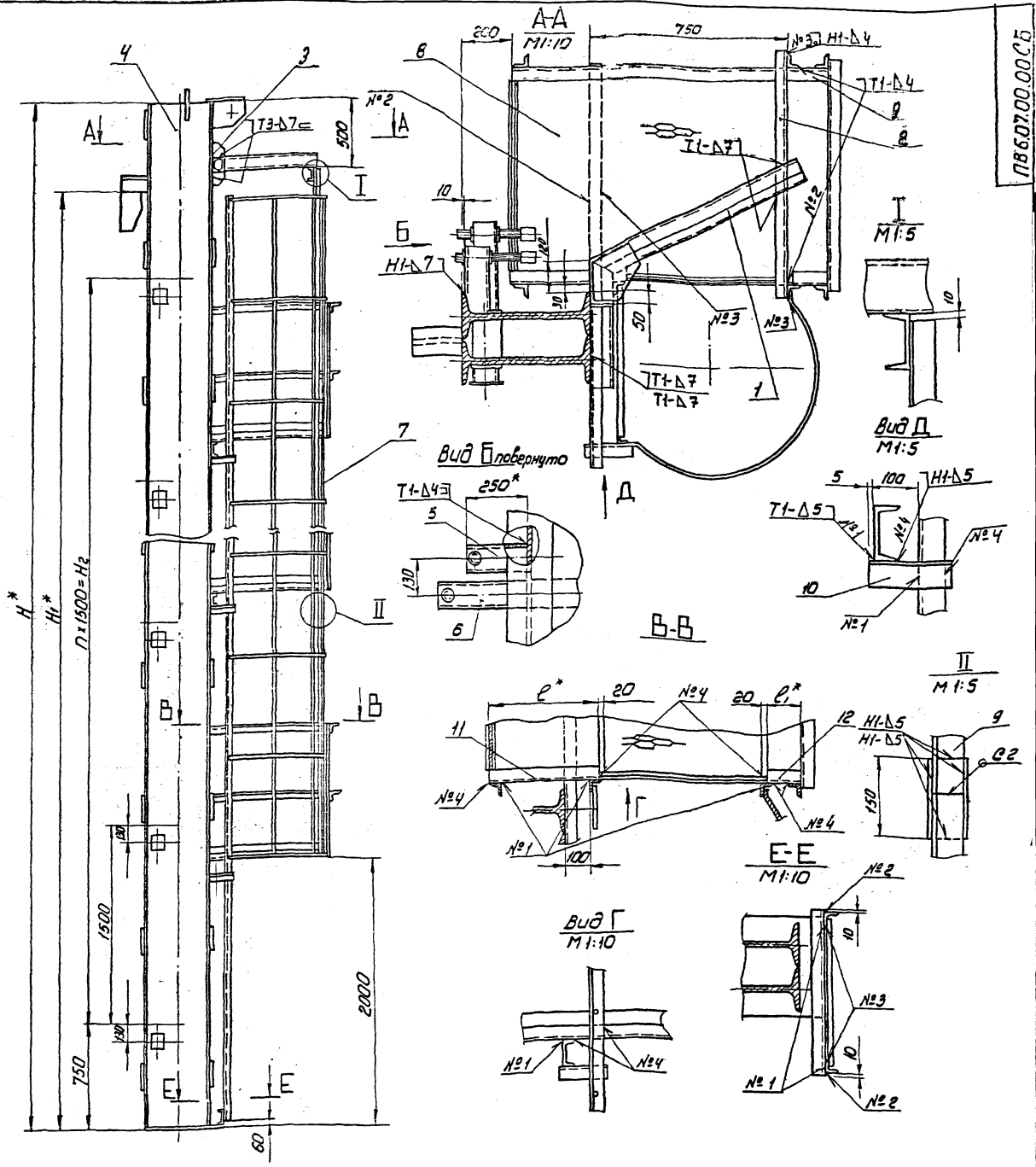


Лист		Масса		Масштаб	
Уголок		227	1:4		
Изм.	Лист	№ докум.	Дата	Исполн.	Провер.
Материал: сталь 08к			Литература: ГОСТ 535-79		
Город: Копирован			Формат: А4		



Лист		Масса		Масштаб	
Уголок		117	1:4		
Изм.	Лист	№ докум.	Дата	Исполн.	Провер.
Материал: сталь 08к			Литература: ГОСТ 535-79		
Город: Копирован			Формат: А4		

ПВ.67.00.00.СБ



Обозначение	Размеры, мм						Масса, кг	Объем, м³
	Н	Н ₁	h	Н ₂	ℓ	ℓ ₁		
ПВ.6.07.00.00	18520	17900	11	16500	430	130	4547	1000; 2000; 3000
-01	12520	11940	7	10500	290	270	2242	1000; 2000; 3000
-02	10520	8960	5	7500	230	330	1582	700
-03	8520	7470	4	6000	170	390	1094	300; 400
-04	6520	5980	3	4500	170	390	823	100; 200
-05	15640	14920	9	13500	330	230	3146	5000

- 1. Сварные швы по ГОСТ 5264-80. Электроды типа Э-42Я ГОСТ 9467-75 $\frac{7}{14}$
- 2. Н14, h14, $\pm \frac{7}{14}$
- 3. Шероховатость поверхностей реза деталей Б4-50
остальное - ∇
- 4. * Размеры для справок

ПВ.67.00.00.СБ		
Изв. инст. № 363/км. Подл. дата: 01.08.80	Планирование для замы- кания вертикального монтажного стыка	Лист: 1/1
Сделано: 10.08.80	Контроль: 10.08.80	Стр. 1
Умб. 10.08.80		

Формат листа	Лист №	Обозначение	Наименование	кол	Приме- чание
Б4	10	П86.07.00.04	Связь Уголок 650x50x5 ГОСТ 8509-86 Ст.3 ГОСТ 535-79 L = 160 мм	8	0,6 кг
Б4	11	П86.07.00.05-02	Ограждение Уголок 650x50x5 ГОСТ 8509-86 Ст.3 ГОСТ 535-79 L = 230 мм	4	0,9 кг
Б4	12	П86.07.00.06-02	Ограждение Уголок 650x50x5 ГОСТ 8509-86 Ст.3 ГОСТ 535-79 L = 390 мм	4	1,2 кг
<u>П86.07.00.00-03</u>					
Сборочные единицы					
Б4	4	П86.07.02.00-03	Стойка	1	
Б4	5	П86.07.03.00-04	Кронштейн	5	
Б4	5	П86.07.03.00-01	Кронштейн	5	
Б4	7	П86.07.04.00-03	Лестница	1	
Б4	8	П86.07.05.00	Площадка	3	
<u>Детали</u>					
Б4	9	П86.07.00.03-03	Связь Уголок 650x50x5 ГОСТ 8509-86 Ст.3 ГОСТ 535-79 L = 6010 мм	1	22,9 кг
Б4	10	П86.07.00.04	Связь Уголок 650x50x5 ГОСТ 8509-86 Ст.3 ГОСТ 535-79		
П86.07.00.00					Лист 4

Формат листа	Лист №	Обозначение	Наименование	кол	Приме- чание
<u>Детали</u>					
Б4	9	П86.07.00.03	Связь Уголок 650x50x5 ГОСТ 8509-86 Ст.3 ГОСТ 535-79 L = 8005 мм	2	30,4 кг
Б4	10	П86.07.00.04	Связь Уголок 650x50x5 ГОСТ 8509-86 Ст.3 ГОСТ 535-79 L = 160 мм	16	0,5 кг
Б4	11	П86.07.00.05	Ограждение Уголок 650x50x5 ГОСТ 8509-86 Ст.3 ГОСТ 535-79 L = 430 мм	8	1,6 кг
Б4	12	П86.07.00.06	Ограждение Уголок 650x50x5 ГОСТ 8509-86 Ст.3 ГОСТ 535-79 L = 130 мм	8	0,5 кг
<u>П86.07.00.00-01</u>					
Сборочные единицы					
Б4	4	П86.07.02.00-01	Стойка	1	
Б4	5	П86.07.03.00-02	Кронштейн	2	
Б4	5	П86.07.03.00-01	Кронштейн	2	
Б4	7	П86.07.04.00-01	Лестница	1	
Б4	8	П86.07.05.00	Площадка	2	
<u>Детали</u>					
Б4	9	П86.07.00.03-01	Связь		
П86.07.00.00					Лист 2

Формат листа	Лист №	Обозначение	Наименование	кол	Приме- чание
Б4	10	П86.07.00.04	Уголок 650x50x5 ГОСТ 8509-86 Ст.3 ГОСТ 535-79 L = 10010 мм	1	37,7 кг
Б4	11	П86.07.00.05-01	Ограждение Уголок 650x50x5 ГОСТ 8509-86 Ст.3 ГОСТ 535-79 L = 290 мм	5	1,1 кг
Б4	12	П86.07.00.06-01	Ограждение Уголок 650x50x5 ГОСТ 8509-86 Ст.3 ГОСТ 535-79 L = 270 мм	5	1,0 кг
<u>П86.07.00.00-09</u>					
Сборочные единицы					
Б4	4	П86.07.02.00-02	Стойка	1	
Б4	5	П86.07.03.00-03	Кронштейн	6	
Б4	6	П86.07.03.00-01	Кронштейн	6	
Б4	7	П86.07.04.00-02	Лестница	1	
Б4	8	П86.07.05.00	Площадка	4	
<u>Детали</u>					
Б4	9	П86.07.00.03-02	Связь Уголок 650x50x5 ГОСТ 8509-86 Ст.3 ГОСТ 535-79 L = 8010 мм	1	30,2 кг
П86.07.00.00					Лист 3

Формат листа	Лист №	Обозначение	Наименование	кол	Приме- чание
<u>Документация</u>					
Б2		П86.07.00.00 СБ	Сборочный чертеж		
Сборочные единицы					
Б4	1	П86.07.01.00	Кронштейн	1	
<u>Детали</u>					
Б4	2	П86.07.00.01	Переключатель Швеллер 10 ГОСТ 8240-72 Ст.3 ГОСТ 535-79 L = 920 мм	1	7,9 кг
Б4	3	П86.07.00.02	Резьба	2	
Переменные данные					
П86.07.00.00					
Сборочные единицы					
Б4	4	П86.07.02.00	Стойка	1	
Б4	5	П86.07.03.00	Кронштейн	12	
Б4	6	П86.07.03.00-01	Кронштейн	12	
Б4	7	П86.07.04.00	Лестница	1	
Б4	8	П86.07.05.00	Площадка	8	
П86.07.00.00					Лист 7

ПРИСОБОДЛЕНИЕ ДЛЯ
СТАТКОНА ВЕТИКАЛЬ-
НОГО МАТТАЖА ДВА СТЫКА

Лист 7
Лист 9
Лист 11
Лист 13
Лист 15
Лист 17
Лист 19
Лист 21
Лист 23
Лист 25
Лист 27
Лист 29
Лист 31
Лист 33
Лист 35
Лист 37
Лист 39
Лист 41
Лист 43
Лист 45
Лист 47
Лист 49
Лист 51
Лист 53
Лист 55
Лист 57
Лист 59
Лист 61
Лист 63
Лист 65
Лист 67
Лист 69
Лист 71
Лист 73
Лист 75
Лист 77
Лист 79
Лист 81
Лист 83
Лист 85
Лист 87
Лист 89
Лист 91
Лист 93
Лист 95
Лист 97
Лист 99

г. Москва

24155-07 24

Код	Обозначение	Наименование	Мат. чист.	Примечание
64	12 П86.07.00.05-02	Ограждение Угол: 5015015017502-86 Ст3 ГОСТ 535-79	7	95кг
		L: 230 мм		
П86.07.00.00				Лист 7
Копировать				формат

Код	Обозначение	Наименование	Мат. чист.	Примечание
64	12 П86.07.00.06-03	Ограждение Угол: 5015015017502-86 Ст3 ГОСТ 535-79	2	95кг
		L: 170 мм		
		L: 390 мм	2	15кг
		П86.07.00.00-05		
		Сборочные единицы		
64	4 П86.07.02.00-05	Стойка	1	
64	5 П86.07.03.00-05	Кронштейн	10	
64	6 П86.07.03.00-01	Кронштейн	10	
64	7 П86.07.04.00-05	Лестница	1	
64	8 П86.07.05.00	Площадка	7	
		Детали		
64	9 П86.07.00.03-05	СБЗ36 Угол: 5015015017502-86 Ст3 ГОСТ 535-79	2	245кг
		L: 6565 мм		
64	10 П86.07.00.04	СБЗ36 Угол: 5015015017502-86 Ст3 ГОСТ 535-79	14	96кг
		L: 160 мм		
64	11 П86.07.00.06-02	Ограждение Угол: 5015015017502-86 Ст3 ГОСТ 535-79	7	12кг
		L: 330 мм		
П86.07.00.00				Лист 6
Копировать				формат

Код	Обозначение	Наименование	Мат. чист.	Примечание
64	11 П86.07.00.05-03	Ограждение Угол: 5015015017502-86 Ст3 ГОСТ 535-79	6	96кг
		L: 160 мм		
64	12 П86.07.00.06-03	Ограждение Угол: 5015015017502-86 Ст3 ГОСТ 535-79	3	96кг
		L: 170 мм		
		L: 390 мм	3	15кг
		П86.07.00.00-04		
		Сборочные единицы		
64	4 П86.07.02.00-04	Стойка	1	
64	5 П86.07.03.00-04	Кронштейн	4	
64	6 П86.07.03.00-01	Кронштейн	4	
64	7 П86.07.04.00-04	Лестница	1	
64	8 П86.07.05.00	Площадка	2	
		Детали		
64	9 П86.07.00.03-04	СБЗ36 Угол: 5015015017502-86 Ст3 ГОСТ 535-79	1	151кг
		L: 4010 мм		
64	10 П86.07.00.04	СБЗ36 Угол: 5015015017502-86 Ст3 ГОСТ 535-79	4	96кг
		L: 160 мм		
64	11 П86.07.00.05-03	Ограждение		
П86.07.00.00				Лист 5
Копировать				формат

20 01 00 01 П86.07.00.02

30 (V)

1. + 2114

2. * Размер для справок.

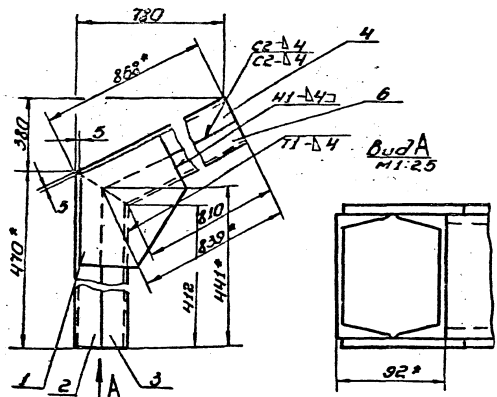
П86.07.00.02

Редра

Исполн.	Проверен	Дата
Разработ.	Утвержден	Дата
Проект.		
Контр.		
Соглас.		
Соглас.		

Исполн.	Проверен	Дата
Разработ.	Утвержден	Дата
Проект.		
Контр.		
Соглас.		
Соглас.		

90007.01.0006



1. Сварные швы по ГОСТ 5264-80 электродами типа Э-42А ГОСТ 5467-75
2. шероховатость поверхностей реза det. 64 $\sqrt{R_a}$ остальное - 4.
3. ± 0.1
4. Размеры для справок.

ПВБ.07.01.0006

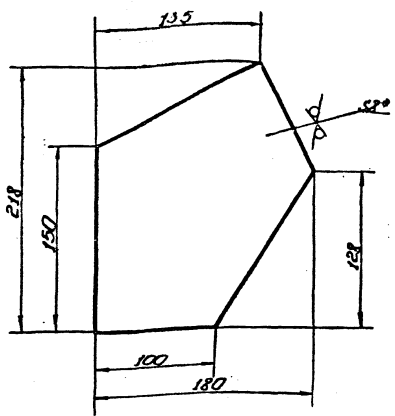
Изм.	Испол.	№ докум.	Подп.	Дата	Лист	Масштаб
					26	1:5
Кронштейн					Лист 1 из 1	
Сборочный чертеж					Лист 1 из 1	
Копирован					формат	

№	Кол-во	Обозначение	Наименование	Примечание
			Документация	
		ПВБ.07.01.0006	Сборочный чертеж	
			Детали	
64	1	ПВБ.07.01.01	Накладка	2
64	2	ПВБ.07.01.02	Болка	1 шт. по ГОСТ 8240-72 Швеллер С13 ГОСТ 535-79
			L=470 мм	1 4кг
64	3	ПВБ.07.01.03	Болка	1 шт. по ГОСТ 8240-72 Швеллер С13 ГОСТ 535-79
			L=441 мм	1 38кг
64	4	ПВБ.07.01.04	Болка	1 шт. по ГОСТ 8240-72 Швеллер С13 ГОСТ 535-79
			L=868 мм	1 75кг
64	5	ПВБ.07.01.05	Болка	1 шт. по ГОСТ 8240-72 Швеллер С13 ГОСТ 535-79
			L=839 мм	1 92кг

ПВБ.07.01.00

Изм.	Испол.	№ докум.	Подп.	Дата	Лист	Масштаб
					26	1:5
Кронштейн					Лист 1 из 1	
Сборочный чертеж					Лист 1 из 1	
Копирован					формат	

90007.01.01



1. ± 0.1
2. Размер для справок.

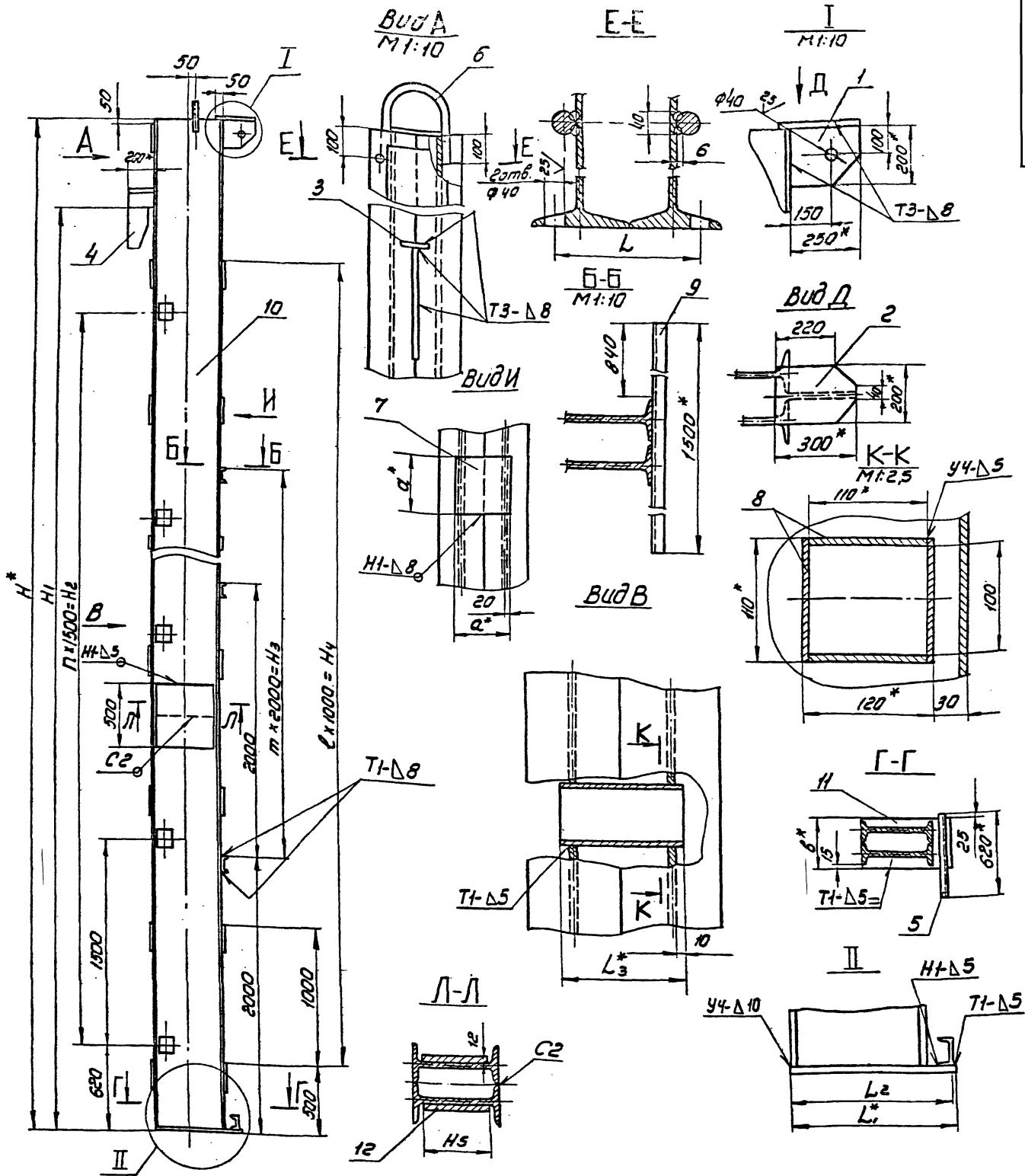
ПВБ.07.01.01

Изм.	Испол.	№ докум.	Подп.	Дата	Лист	Масштаб
					17	1:25
Накладка					Лист 1 из 1	
Сборочный чертеж					Лист 1 из 1	
Копирован					формат	

№	Кол-во	Обозначение	Наименование	Примечание
			ПВБ.07.03.01.05	
			Детали	
64	3	ПВБ.07.03.03-05	Болка	1 шт. по ГОСТ 8240-72 Швеллер С13 ГОСТ 535-79
			L=250 мм	2 21кг

ПВБ.07.03.00

Изм.	Испол.	№ докум.	Подп.	Дата	Лист	Масштаб
					3	
Кронштейн					Лист 3 из 3	
Сборочный чертеж					Лист 3 из 3	
Копирован					формат	



Размеры, мм.

Обозначение	H	H ₁	п	H ₂	т	H ₃	ℓ	H ₄	H ₅
ПВ.07.02.00	18520	17900	11	16500	7	14000	17	17000	430
-01	12520	11940	7	10500	4	8000	11	11000	—
-02	10520	8960	5	7500	3	6000	8	8000	—
-03	8520	7470	4	6000	2	4000	7	7000	—
-04	6520	5980	3	4500	1	2000	5	5000	—
-05	15640	14920	9	13500	6	12000	14	14000	330

продолжение

Обозначение	L	L ₁	L ₂	L ₃	a	б	Масса, кг
ПВ.07.02.00	270	610	600	200	210	370	3295
-01	225	470	460	175	185	320	1433
-02	205	410	400	165	175	300	932
-03	175	350	340	140	155	260	587
-04	175	350	340	140	155	260	455
-05	235	510	500	185	195	340	2974

1. Сварные швы по ГОСТ 5264-80. Электроды типа Э-42А ГОСТ 9467-75.
2. H14, h14, ± 0.14
3. Шероховатость поверхностей реза деталей Б4- $\sqrt{}$, остальное - $\sqrt{}$
- 4* Размеры для справок.

ПВ.07.02.00СБ

Стойка

Сборочный чертеж

Исполн.	Масло	Масштаб
Провер.	Ст.	—
Техн. Руководитель	Дата	Лист № 1
Ген. Руководитель	Дата	Государственный институт

24156-07 25

Формат	Зона	№3	Обозначение	Наименование	Кол.	Примечание
Б4		9	П86.07.02.09	Переключивина		
				Швеллер 10 ГОСТ 8240-72 Ст3 ГОСТ 535-79		
				L = 1500 mm	4	12,9 кг
Б4		10	П86.07.02.10-02	Балка		
				Двутавр 30 ГОСТ 8239-72 Ст3 ГОСТ 535-79		
				L = 10500 mm	2	383 кг
Б4		11	П86.07.02.11-02	Основание		
				Лист 6-20 ГОСТ 19903-74 Ст3 ГОСТ 14637-79		
				300 x 410	1	19,3 кг
			П86.07.02.00-03			
				<u>Детали</u>		
Б4		6	П86.07.02.06-03	Скоба	1	
Б4		7	П86.07.02.07-03	Накладка		
				Лист 6-8 ГОСТ 19903-74 Ст3 ГОСТ 14637-79		
				155 x 155	17	1,5 кг
Б4		8	П86.07.02.08-03	Пластина		
				Лист 6-10 ГОСТ 19903-74 Ст3 ГОСТ 535-79		
				L = 140 mm	20	0,6 кг
Б4		9	П86.07.02.09	Переключивина		
				Швеллер 10 ГОСТ 8240-72 Ст3 ГОСТ 535-79		
				L = 1500 mm	3	12,9 кг
Итого: П86.07.02.00						Лист 4

Формат	Зона	№3	Обозначение	Наименование	Кол.	Примечание
Б4		8	П86.07.02.08-01	Пластина		
				Лист 6-5 x 110 ГОСТ 103-76 Ст3 ГОСТ 535-79		
				L = 175 mm	32	0,8 кг
Б4		9	П86.07.02.09	Переключивина		
				Швеллер 10 ГОСТ 8240-72 Ст3 ГОСТ 535-79		
				L = 1500 mm	5	12,9 кг
Б4		10	П86.07.02.10-01	Балка		
				Двутавр 36 ГОСТ 8239-72 Ст3 ГОСТ 535-79		
				L = 12500 mm	2	607 кг
Б4		11	П86.07.02.11-01	Основание		
				Лист 6-20 ГОСТ 19903-74 Ст3 ГОСТ 14637-79		
				320 x 470	1	23,6 кг
			П86.07.02.00-02			
				<u>Детали</u>		
Б4		6	П86.07.02.06-02	Скоба	1	
Б4		7	П86.07.02.07-02	Накладка		
				Лист 6-10 ГОСТ 19903-74 Ст3 ГОСТ 14637-79		
				175 x 175	19	2,4 кг
Б4		8	П86.07.02.08-02	Пластина		
				Лист 6-5 x 110 ГОСТ 103-76 Ст3 ГОСТ 535-79		
				L = 165 mm	24	0,7 кг
Итого: П86.07.02.00						Лист 3

Итого: П86.07.02.00

Формат	Зона	№3	Обозначение	Наименование	Кол.	Примечание
				<u>Детали</u>		
Б4		6	П86.07.02.06	Скоба	1	
Б4		7	П86.07.02.07	Накладка		
				Лист 6-14 ГОСТ 19903-74 Ст3 ГОСТ 14637-79		
				210 x 210	37	4,8 кг
Б4		8	П86.07.02.08	Пластина		
				Лист 6-5 x 110 ГОСТ 103-76 Ст3 ГОСТ 535-79		
				L = 200 mm	48	0,9 кг
Б4		9	П86.07.02.09	переключивина		
				Швеллер 10 ГОСТ 8240-72 Ст3 ГОСТ 535-79		
				L = 1500 mm	8	12,9 кг
Б4		10	П86.07.02.10	Балка		
				Двутавр 30 ГОСТ 8239-72 Ст3 ГОСТ 535-79		
				L = 9250 mm	4	1452 кг
				<u>Основание</u>		
				Лист 6-20 ГОСТ 19903-74 Ст3 ГОСТ 14637-79		
Б4		11	П86.07.02.11			
				370 x 610 ; S = 20	1	35,4 кг
Б4		12	П86.07.02.12			
				430 x 500 ; S = 12	2	15 кг
			П86.07.02.00-01			
				<u>Детали</u>		
Б4		6	П86.07.02.06-01	Скоба	1	
Б4		7	П86.07.02.07-01	Накладка		
				Лист 6-12 ГОСТ 19903-74 Ст3 ГОСТ 14637-79		
Итого: П86.07.02.00						Лист 2

Формат	Зона	№3	Обозначение	Наименование	Кол.	Примечание
				<u>Документация</u>		
Б2			П86.07.02.00 СБ	Сборочный чертеж		
				<u>Детали</u>		
Б4		1	П86.07.02.01	Кранштейн		
				Лист 6-14 ГОСТ 19903-74 Ст3 ГОСТ 14637-79		
				200 x 250	1	5,5 кг
Б4		2	П86.07.02.02	Пластина		
				Лист 6-14 ГОСТ 19903-74 Ст3 ГОСТ 14637-79		
				200 x 300	1	6,6 кг
Б4		3	П86.07.02.03	Пластина		
				Лист 6-14 x 110 ГОСТ 103-76 Ст3 ГОСТ 535-79		
				L = 200 mm	1	2,2 кг
Б4		4	П86.07.02.04	Лавитель	1	
Б4		5	П86.07.02.05	Переключивина		
				Швеллер 10 ГОСТ 8240-72 Ст3 ГОСТ 535-79		
				L = 620 mm	1	5,3 кг
			Переменные данные для исполнения			
Итого: П86.07.02.00						Лист 6
СТАЙКА						

Итого: П86.07.02.00

Код	Лист	Обозначение	Наименование	Мат.	Примечание
Б4	11	П86.07.02.11-03	Основание		
			Лист Б-20 ГОСТ 19903-74 Ст.3 ГОСТ 14637-79		
			260 x 350	1	14,3 кг
			П86.07.02.00-05		
			<u>Детали</u>		
Б4	6	П86.07.02.05-04	Скоба		1
Б4	7	П86.07.02.07-04	Накладка		
			Лист Б-20 ГОСТ 19903-74 Ст.3 ГОСТ 14637-79		
			195 x 195	31	3,6 кг
Б4	8	П86.07.02.08-04	Пластина		
			Лист Б-10 ГОСТ 103-76 Ст.3 ГОСТ 535-79		
			L = 185 mm	40	0,8 кг
Б4	9	П86.07.02.09	Переключатель		
			Швеллер 10 ГОСТ 8240-72 Ст.3 ГОСТ 535-79		
			L = 1500 mm	7	12,9 кг
Б4	10	П86.07.02.10-05	Банка		
			Лист Б-20 ГОСТ 19903-74 Ст.3 ГОСТ 535-79		
			L = 7810 mm	4	
			Накладка		
			Лист Б-20 ГОСТ 19903-74 Ст.3 ГОСТ 14637-79		
Б4	11	П86.07.02.11-04	340 x 510 S=20	1	27,2 кг
Б4	12	П86.07.02.12-05	330 x 500 S=12	2	15 кг
П86.07.02.00					Лист 6
Шт. Вып. и вост. Подл. Метр.					

90 20 20 98 U

Обозначение	Размеры, мм			Масса, кг
	R	C	Длина в заготовке	
П86.07.02.05	92	184	660	6,5
- 01	77	154	610	6,0
- 02	72	144	590	5,8
- 03	62	124	560	5,5
- 04	83	166	625	6,2

1. h 14; $\pm \frac{IT14}{2}$
2. * Размер для справок.

П86.07.02.05

Скоба

Лист	Масса	Масштаб
1	—	—
Лист	Масса	Масштаб
1	—	—

Б-20 ГОСТ 19903-74
Ст.3 ГОСТ 535-79

Код	Лист	Обозначение	Наименование	Мат.	Примечание
Б4	10	П86.07.02.10-03	Банка		
			Лист Б-20 ГОСТ 19903-74 Ст.3 ГОСТ 535-79		
			L = 8500 mm	2	232 кг
Б4	11	П86.07.02.11-03	Основание		
			Лист Б-20 ГОСТ 19903-74 Ст.3 ГОСТ 14637-79		
			260 x 350	1	14,3 кг
			П86.07.02.00-04		
			<u>Детали</u>		
Б4	6	П86.07.02.06-03	Скоба		1
Б4	7	П86.07.02.07-03	Накладка		
			Лист Б-20 ГОСТ 19903-74 Ст.3 ГОСТ 14637-79		
			155 x 155	13	1,5 кг
Б4	8	П86.07.02.08-03	Пластина		
			Лист Б-10 ГОСТ 103-76 Ст.3 ГОСТ 535-79		
			L = 140 mm	16	0,6 кг
Б4	9	П86.07.02.09	Переключатель		
			Швеллер 10 ГОСТ 8240-72 Ст.3 ГОСТ 535-79		
			L = 1500 mm	2	12,9 кг
Б4	10	П86.07.02.10-04	Банка		
			Лист Б-20 ГОСТ 19903-74 Ст.3 ГОСТ 535-79		
			L = 6500 mm	2	177 кг
П86.07.02.00					Лист 5
Шт. Вып. и вост. Подл. Метр.					

10 20 20 98 U

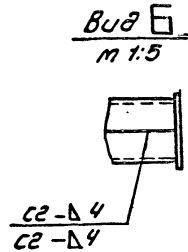
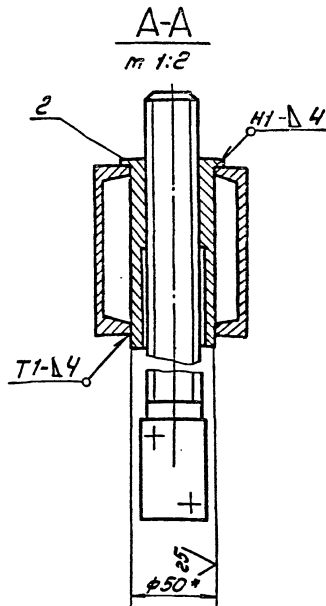
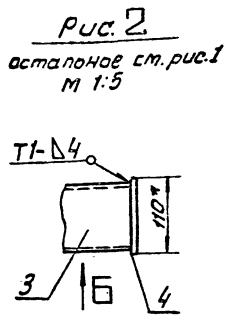
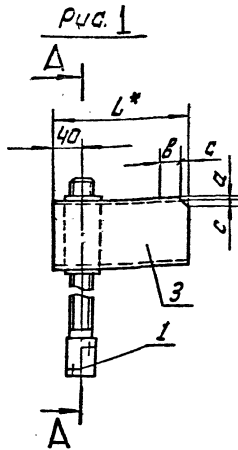
Неуказанные предельные отклонения размеров:
 $\pm \frac{IT14}{2}$

П86.07.02.04

Ловитель

Лист	Масса	Масштаб
1	7,0	1:5
Лист	Масса	Масштаб
1	—	—

Б-20 ГОСТ 19903-74
Ст.3 ГОСТ 535-79



Размеры, мм

Обозначение	L	a	b	c	Рис	Масса, кг
ПВ 6.07.03.00	250	16	55	9	1	5.1
-01	600	-	-	-	2	8.6
-02	250	8	38	10	1	5.1
-03	250	6	29	7	1	5.1
-04	250	5	21	5	1	5.1
-05	250	9	44	9	1	5.1

3. H14; h14; $\pm \frac{0.14}{2}$

4.* Размеры для справок.

- Сварные швы по ГОСТ 5264-80. Электроды типа Э-42А ГОСТ 9467-75.
- Шероховатость поверхностей, резка деталей В4. $\sqrt{}$, остальное - $\sqrt{}$

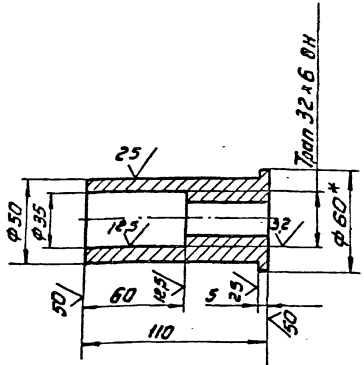
ПВ 6.07.03.00.06			
Изм/Лист	№ докум.	Подп.	Дата
Разраб.	К.Кузнецов	В.С.	01.83
Проф.			
Г.И.П.	Т.И.П.	В.С.	01.83
И.Контр.	П.И.П.	В.С.	01.83
Ч.И.П.	К.Кузнецов	В.С.	01.83
Л.Кронштейн Сборочный чертеж			Лист 1 Масса табл. — Листов 1
			И.П.Кронштейн г. Москва

Изм/Лист	Зона	№	Обозначение	Наименование	Кол.	Примечание
64	4		ПВ 6.07.03.04	Заглушка		
				Полоса 65-110 ГОСТ 103-76 Ст.3 ГОСТ 535-79		
				L = 110 мм	1	0,5 кг
				ПВ 6.07.03.00-02		
				Детали		
64	3		ПВ 6.07.03.03-02	Банка		
				Швеллер 10 ГОСТ 8240-72 Ст.3 ГОСТ 535-79		
				L = 250 мм	2	2,1 кг
				ПВ 6.07.03.00-03		
				Детали		
64	3		ПВ 6.07.03.03-03	Банка		
				Швеллер 10 ГОСТ 8240-72 Ст.3 ГОСТ 535-79		
				L = 250 мм	2	2,1 кг
				ПВ 6.07.03.00-04		
				Детали		
64	3		ПВ 6.07.03.03-04	Банка		
				Швеллер 10 ГОСТ 8240-72 Ст.3 ГОСТ 535-79		
				L = 250 мм	2	2,1 кг
ПВ 6.07.03.00						Итого 2

Изм/Лист	Зона	№	Обозначение	Наименование	Кол.	Примечание
63			ПВ 6.07.03.00.06	Сборочный чертеж		
				Документация		
				Детали		
64	1		ПВ 6.07.03.01	Винт	1	
64	2		ПВ 6.07.03.02	Втулка	1	
				Переменные данные для исполнений:		
				ПВ 6.07.03.00		
				Детали		
64	3		ПВ 6.07.03.03	Банка		
				Швеллер 10 ГОСТ 8240-72 Ст.3 ГОСТ 535-79		
				L = 250 мм	2	2,1 кг
				ПВ 6.07.03.00-01		
				Детали		
64	3		ПВ 6.07.03.03-01	Банка		
				Швеллер 10 ГОСТ 8240-72 Ст.3 ГОСТ 535-79		
				L = 600 мм	2	5,1 кг
ПВ 6.07.03.00						Итого 2

ПБ6.07.03.02

(V)A



$i, H14, h14, \pm \frac{IT14}{2}$
2* Размер для справок

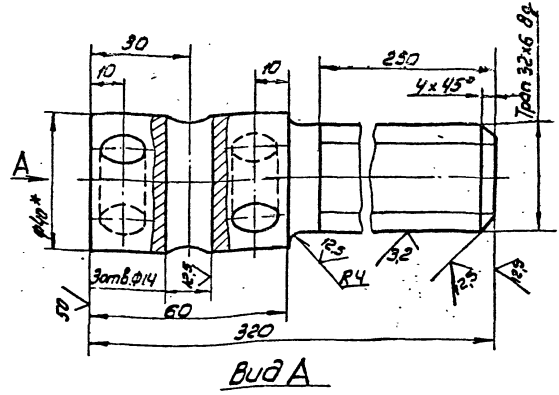
ПБ6.07.03.02

Втулка

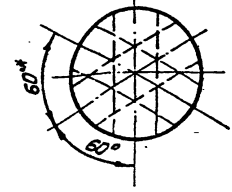
Изм. лист	№ документа	Подп.	Дата	Лист	Всего листов
Разраб.	Куркина	К	01.88	1	1
Проб.					
Г.И.П.	Тюшин	Т	01.88	Лист 1 из 1	
Н.контр.	Панова	П	01.88	Управление спец.машинств	
Ч.тв.	Куркина	К	01.88	г. Москва	

ПБ6.07.03.01

(V)A



Вид А



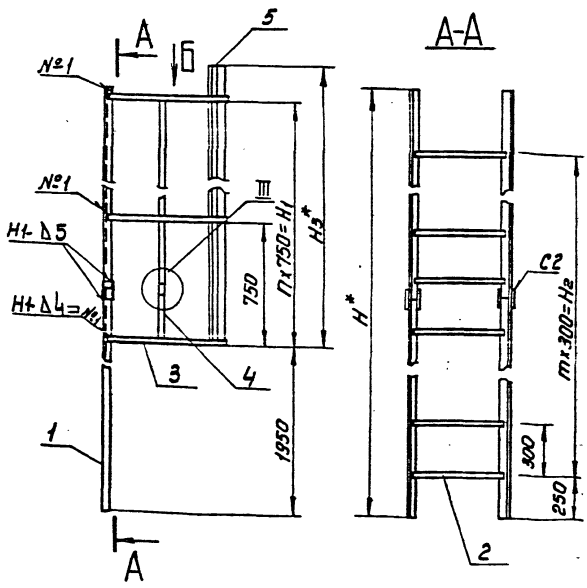
$i, H14, h14, \pm \frac{IT14}{2}$
2* Размер для справок

ПБ6.07.03.01

ВУИМ

Изм. лист	№ документа	Подп.	Дата	Лист	Всего листов
Разраб.	Куркина	К	01.88	2	1
Проб.					
Г.И.П.	Тюшин	Т	01.88	Лист 2 из 1	
Н.контр.	Панова	П	01.88	Управление спец.машинств	
Ч.тв.	Куркина	К	01.88	г. Москва	

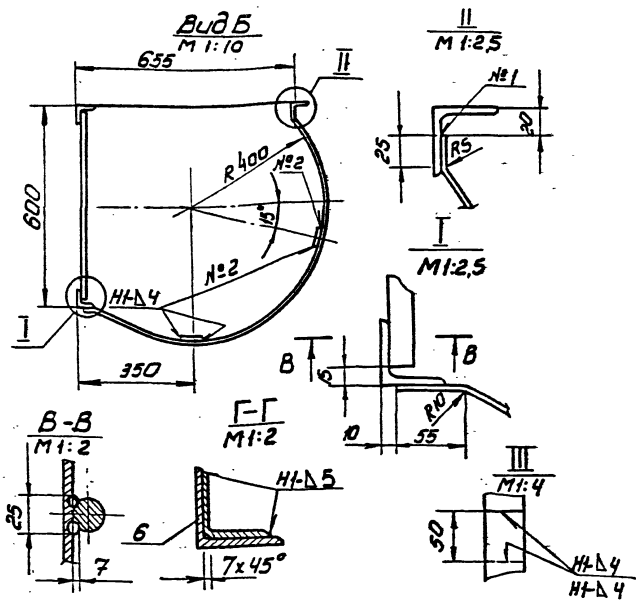
ПБ6.07.04.00СБ



Размеры, мм

Обозначение	H	h	H1	t	H2	H3	Масса, кг
ПБ6.07.04.00	17750	21	13750	56	18200	16010	323
- 01	11750	13	9750	36	10300	10010	215
- 02	9500	10	7500	29	8700	8010	173
- 03	7500	7	5250	23	6900	6010	134
- 04	5750	5	3750	16	4800	4010	98
- 05	4750	17	2750	46	3600	1310	274

4* Размеры для справок



- Сварные швы по ГОСТ 5264-80. Электроды типа Э-42А ГОСТ 9467-75.
- Шероховатость поверхностей реза деталей $\sqrt{50}$ остальное - $\sqrt{IT14}$.
- $H14, h14, \pm \frac{IT14}{2}$

ПБ6.07.04.00СБ

Лестница
Сборочный чертеж

Изм. лист	№ документа	Подп.	Дата	Лист	Всего листов
Разраб.	Куркина	К	01.88	1	1
Проб.					
Г.И.П.	Тюшин	Т	01.88	Лист 1 из 1	
Н.контр.	Панова	П	01.88	Управление спец.машинств	
Ч.тв.	Куркина	К	01.88	г. Москва	

Итого листов	Лист	№ докум.	Подп.	Итого	Примечание
					Уголок 6-50x50 ГОСТ 8509-86 Ст.3 ГОСТ 535-79
				2	28,3 кг
					L = 7500 мм
64	2	п86.07.04.02			Переключатель
					Крыш 8-20 ГОСТ 2590-71 Ст.3 ГОСТ 535-79
				24	1,4 кг
					L = 570 мм
64	3	п86.07.04.03			Ограждение
					Линка 64x30 ГОСТ 103-76 Ст.3 ГОСТ 535-79
				8	1,9 кг
					L = 1350 мм
64	4	п86.07.04.04-03			Ограждение
					Линка 64x30 ГОСТ 103-76 Ст.3 ГОСТ 535-79
				2	5,0 кг
					L = 5280 мм
64	5	п86.07.04.05-03			Связь
					Уголок 6-50x50 ГОСТ 8509-86 Ст.3 ГОСТ 535-79
				1	22,7 кг
					L = 8010 мм
					п86.07.04.00-04
					Детали
64	1	п86.07.04.01-04			Ступка
					Уголок 6-50x50 ГОСТ 8509-86 Ст.3 ГОСТ 535-79
				2	21,7 кг
					L = 5750 мм
64	2	п86.07.04.02			Переключатель
					Крыш 8-20 ГОСТ 2590-71 Ст.3 ГОСТ 535-79
				17	1,4 кг
					L = 570 мм
					Итого листов докум. Подп. Итого
					п86.07.04.00 4

Итого листов	Лист	№ докум.	Подп.	Итого	Примечание
					п86.07.04.00-02
					Детали
64	1	п86.07.04.01-02			Ступка
					Уголок 6-50x50 ГОСТ 8509-86 Ст.3 ГОСТ 535-79
				2	35,8 кг
					L = 9500 мм
64	2	п86.07.04.02			Переключатель
					Крыш 8-20 ГОСТ 2590-71 Ст.3 ГОСТ 535-79
				30	1,4 кг
					L = 570 мм
64	3	п86.07.04.03			Ограждение
					Линка 64x30 ГОСТ 103-76 Ст.3 ГОСТ 535-79
				11	1,3 кг
					L = 1350 мм
64	4	п86.07.04.04-02			Ограждение
					Линка 64x30 ГОСТ 103-76 Ст.3 ГОСТ 535-79
				2	7,1 кг
					L = 7530 мм
64	5	п86.07.04.05-02			Связь
					Уголок 6-50x50 ГОСТ 8509-86 Ст.3 ГОСТ 535-79
				1	30,2 кг
					L = 8010 мм
					п86.07.04.00-03
					Детали
64	1	п86.07.04.01-03			Ступка
					Итого листов докум. Подп. Итого
					п86.07.04.00 3

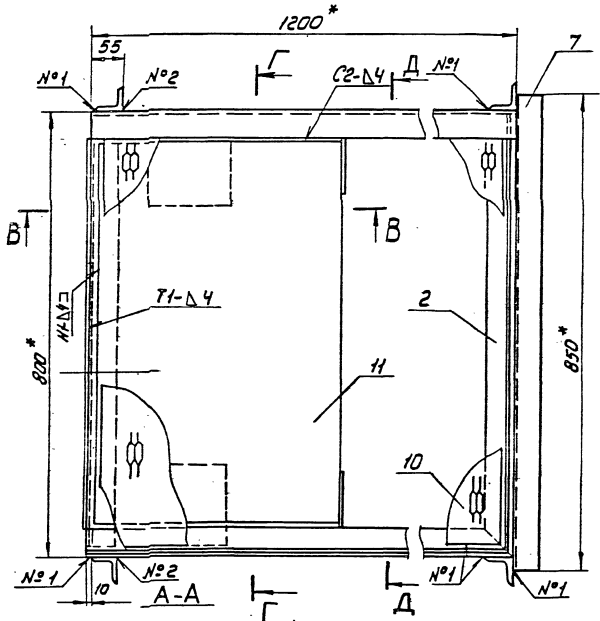
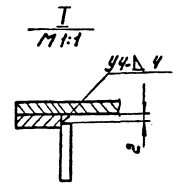
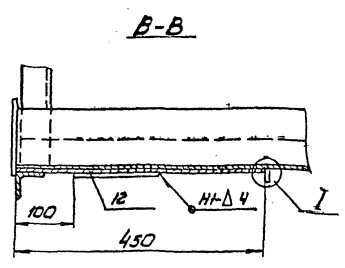
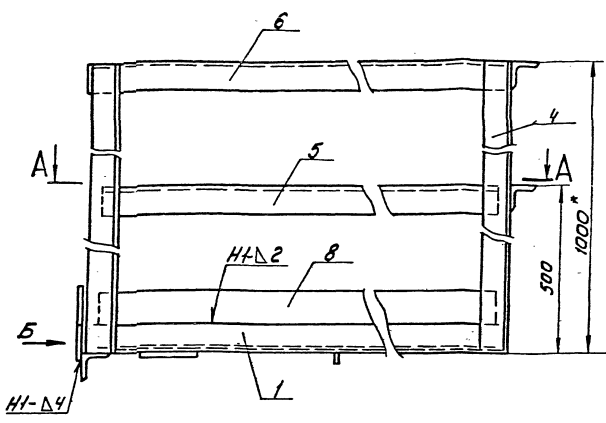
Итого листов докум. Подп. Итого

Итого листов	Лист	№ докум.	Подп.	Итого	Примечание
					Уголок 6-50x50 ГОСТ 8509-86 Ст.3 ГОСТ 535-79
				2	30,4 кг
					L = 8005 мм
64	6	п86.07.04.06			Уголок напольный 6-53x53x3 ГОСТ 8509-86 Ст.3 ГОСТ 535-79
				2	0,75 кг
					L = 150 мм
					п86.07.04.00-01
					Детали
64	1	п86.07.04.01-01			Ступка
					Уголок 6-50x50 ГОСТ 8509-86 Ст.3 ГОСТ 535-79
				2	44,3 кг
					L = 11750 мм
64	2	п86.07.04.02			Переключатель
					Крыш 8-20 ГОСТ 2590-71 Ст.3 ГОСТ 535-79
				37	1,4 кг
					L = 570 мм
64	3	п86.07.04.03			Ограждение
					Линка 64x30 ГОСТ 103-76 Ст.3 ГОСТ 535-79
				14	1,3 кг
					L = 1350 мм
64	4	п86.07.04.04-01			Ограждение
					Линка 64x30 ГОСТ 103-76 Ст.3 ГОСТ 535-79
				2	9,2 кг
					L = 9780 мм
64	5	п86.07.04.05-01			Связь
					Уголок 6-50x50 ГОСТ 8509-86 Ст.3 ГОСТ 535-79
				1	37,7 кг
					L = 10010 мм
					Итого листов докум. Подп. Итого
					п86.07.04.00 2

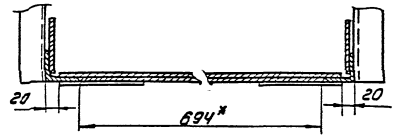
Итого листов	Лист	№ докум.	Подп.	Итого	Примечание
					Документация
п3		п86.07.04.00.06			Сборочный чертеж
					Переченьные данные для исполнения
					п86.07.04.00
					Детали
64	1	п86.07.04.01			Ступка
					Уголок 6-50x50 ГОСТ 8509-86 Ст.3 ГОСТ 535-79
				4	33,9 кг
					L = 8875 мм
64	2	п86.07.04.02			Переключатель
					Крыш 8-20 ГОСТ 2590-71 Ст.3 ГОСТ 535-79
				57	1,4 кг
					L = 570 мм
64	3	п86.07.04.03			Ограждение
					Линка 64x30 ГОСТ 103-76 Ст.3 ГОСТ 535-79
				22	1,3 кг
					L = 1350 мм
64	4	п86.07.04.04			Ограждение
					Линка 64x30 ГОСТ 103-76 Ст.3 ГОСТ 535-79
				2	14,9 кг
					L = 7915 мм
					Итого листов докум. Подп. Итого
					п86.07.04.00

Итого листов докум. Подп. Итого

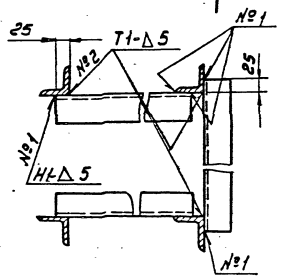
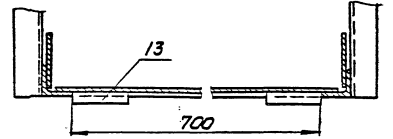
Итого листов докум. Подп. Итого
 1 1 1 6
 Листов 1 1 1 6
 Итого листов докум. Подп. Итого
 г. Москва



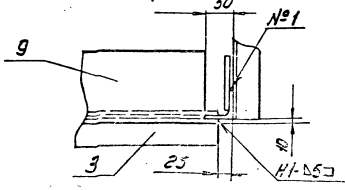
Γ-Γ повернуто



Д-Д повернуто



Вид Б повернуто



1. Сварные швы по ГОСТ 5264-80 Электроды типа Э-42А ГОСТ 9467-75.
2. ± 0,1
3. Шероховатость поверхностей реза деталей - 50, остальное - 8
4. *Размеры для справок.

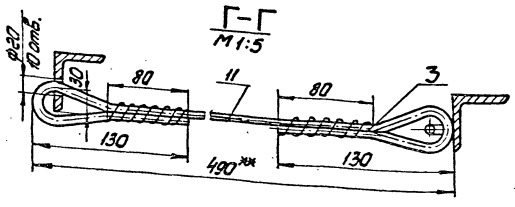
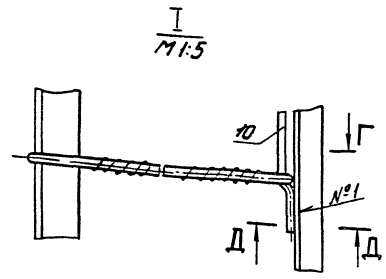
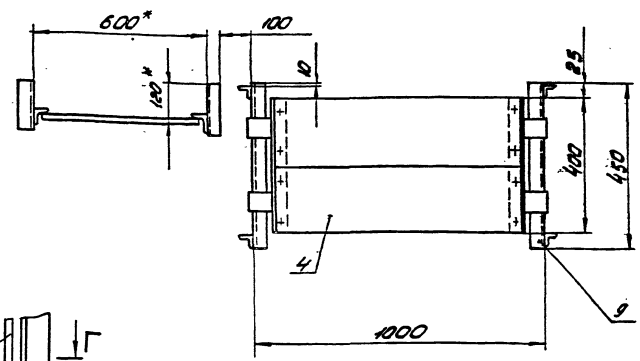
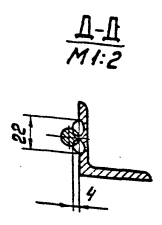
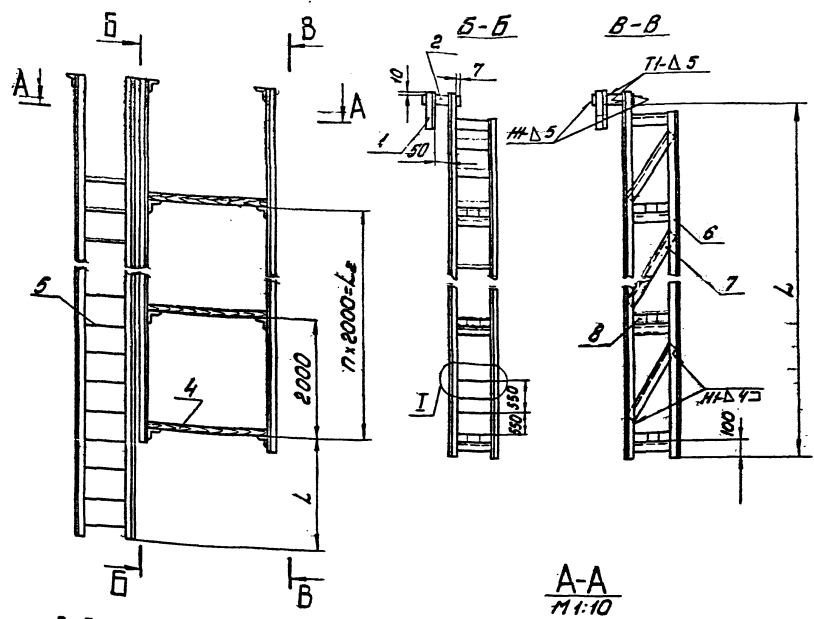
				Л86.07.05.00СБ			
Исполнитель	Проверен	Дата	Лист	Площадка Сборочный чертеж		Лист	Из всего
М.П.	М.П.	М.П.	№			790	15
М.П.	М.П.	М.П.	М.П.			Исполнитель: _____	
						Место: _____	

Формат Зона	Лист	Обозначение	Наименование	кол.	приме- чание
Б4	6	П86.07.05.06	Ограждение Уголок 6-50x50 ГОСТ 8509-85 Ст 3 ГОСТ 535-79		
			L = 1200 мм	1	4,5 кг
Б4	7	П86.07.05.07	Ограждение Уголок 6-50x50 ГОСТ 8509-85 Ст 3 ГОСТ 535-79		
			L = 850 мм	2	3,2 кг
Б4	8	П86.07.05.08	Ограждение Лист 6-2 ГОСТ 19903-74 Ст 3 ГОСТ 16523-70		
			100 x 3200	1	5,0 кг
Б4	9	П86.07.05.09	Ограждение Лопата 64x30 ГОСТ 103-76 Ст 3 ГОСТ 535-79		
			L = 700 мм	1	2,9 кг
Б4	10	П86.07.05.10	Настил Лист П8 506x750x1100 ГОСТ 8706-78	1	14,5 кг
Б4	11	П86.07.05.11	Лист Лист 6-4 ГОСТ 19903-74 Ст 3 ГОСТ 16537-79		
			440 x 634	1	9,6 кг
Б4	12	П86.07.05.12	Подкладка Лопата 64x30 ГОСТ 103-76 Ст 3 ГОСТ 535-79		
			L = 150 мм	2	0,7 кг
Б4	13	П86.07.05.13	Упор Лопата 64x30 ГОСТ 103-76 Ст 3 ГОСТ 535-79		
			L = 100 мм	2	0,06 кг
Изм/Исх. П.86.07.05.00					2

Формат Зона	Лист	Обозначение	Наименование	кол.	приме- чание
Б4	4	П86.07.04.04-05	Ограждение Лопата 64x30 ГОСТ 103-76 Ст 3 ГОСТ 535-79		
			L = 6415 мм	4	6 кг
Б4	5	П86.07.04.05-05	Свэр.30 Уголок 6-50x50 ГОСТ 8509-85 Ст 3 ГОСТ 535-79		
			L = 6555 мм	2	25 кг
Б4	6	П86.07.04.06	Уголок наклепки Уголок 6-63x63x8 ГОСТ 8509-85 Ст 3 ГОСТ 535-79		
			L = 150 мм	2	0,75 кг
Изм/Исх. П.86.07.05.00					3

Формат Зона	Лист	Обозначение	Наименование	кол.	приме- чание
Б4	3	П86.07.04.03	Ограждение Лопата 64x30 ГОСТ 103-76 Ст 3 ГОСТ 535-79		
			L = 1950 мм	6	1,3 кг
Б4	4	П86.07.04.04-04	Ограждение Лопата 64x30 ГОСТ 103-76 Ст 3 ГОСТ 535-79		
			L = 3780 мм	2	3,6 кг
Б4	5	П86.07.04.05-04	Свэр.30 Уголок 6-50x50 ГОСТ 8509-85 Ст 3 ГОСТ 535-79		
			L = 4010 мм	1	15,1 кг
П86.07.04.00-05					
Детали					
Б4	1	П86.07.04.01-05	Стойка Уголок 6-50x50 ГОСТ 8509-85 Ст 3 ГОСТ 535-79		
			L = 7375 мм	4	27,6 кг
Б4	2	П86.07.04.02	Переключидна Крыш 6-20 ГОСТ 2590-71 Ст 3 ГОСТ 535-79		
			L = 570 мм	47	1,4 кг
Б4	3	П86.07.04.03	Ограждение Лопата 64x30 ГОСТ 103-76 Ст 3 ГОСТ 535-79		
			L = 1950 мм	18	1,3 кг
Изм/Исх. П.86.07.04.00					5

Формат Зона	Лист	Обозначение	Наименование	кол.	приме- чание
Документация					
Б2		П86.07.05.00.06	Сборочный чертеж		
Детали					
Б4	1	П86.07.05.01	Основание Уголок 6-50x50 ГОСТ 8509-85 Ст 3 ГОСТ 535-79		
			L = 1200 мм	2	4,5 кг
Б4	2	П86.07.05.02	Основание Уголок 6-50x50 ГОСТ 8509-85 Ст 3 ГОСТ 535-79		
			L = 800 мм	1	3,9 кг
Б4	3	П86.07.05.03	Основание Уголок 6-50x50 ГОСТ 8509-85 Ст 3 ГОСТ 535-79		
			L = 750 мм	1	2,8 кг
Б4	4	П86.07.05.04	Стойка Уголок 6-50x50 ГОСТ 8509-85 Ст 3 ГОСТ 535-79		
			L = 1000 мм	4	3,8 кг
Б4	5	П86.07.05.05	Ограждение Уголок 6-50x50 ГОСТ 8509-85 Ст 3 ГОСТ 535-79		
			L = 1145 мм	1	4,3 кг
Изм/Исх. П.86.07.05.00					
Плоск.30					



1. Шов №1 сварка ручная электродуговая
Неуказанные швы сварных соединений по ГОСТ 5264-80
Электроды сварочные типа Э42А ГОСТ 9467-75.
2. Н16, h 16, ± 2/16
3. Шероховатость поверхности реза для деталей Б4. 30/
- 4* Размеры для справок.
- 5.* Размер уточнить по месту.

34

Обозначение	n	Размеры, мм			Масса, кг	Примеч. к шв
		L1	L2	L		
Л86.13.00.00	1	1910	2000	4500	208	V=100м³ 200м³
-01	2	1600	4000	5300	2864	V=300м³ 100м³
-02	3	1590	6000	7300	3502	V=700м³

Л86.13.00.00 СБ		Повт. табл.	
Вид	№ детали	Позиция	Масса
Сборочный чертеж			
Число			
Группа			
Исполнитель			
Проверенный			
Дата			

Объемная зона	№	Обозначение	Наименование	кол	примечание
Б4	8	П86.13.00.05-01	L = 5950 мм	2	28,8 кг
Б4	9	П86.13.00.06	L = 450 мм	8	2,2 кг
Б4	10	П86.13.00.07	Лржк	12	
<u>Материалы</u>					
	11		Канат 8-Г-1-1764 (180) Гост 7668-80 L = 750 мм		
<u>Сборочные единицы</u>					
Б4	4	П86.13.01.00	Площадка	4	
Б4	5	П89.20.00.00-04	Навесная лестница	1	
<u>Детали</u>					
<u>Уголок</u>					
Уголок 6-40x40x4 Гост 8502-85 ст.3 Гост 535-79					
Б4	6	П86.13.00.03-02	L = 7400 мм	2	17,9 кг
Б4	7	П86.13.00.04	L = 2100 мм	8	5,08 кг
<u>Уголок</u>					
Уголок 6-53x63x5 Гост 8502-85 ст.3 Гост 535-79					
Б4	8	П86.13.00.05-02	L = 7450 мм	2	35,8 кг
Б4	9	П86.13.00.06	L = 450 мм	8	2,2 кг
Б4	10	П86.13.00.07	Лржк	16	
<u>Материалы</u>					
Канат 8-Г-1-1764 (180) Гост 7668-80 L = 750 мм					
Итого					3
П86.13.00.00					

Объемная зона	№	Обозначение	Наименование	кол	примечание
Б4	6	П86.13.00.03	L = 4100 мм	2	10,0 кг
Б4	7	П86.13.00.04	L = 2100 мм	4	5,08 кг
<u>Уголок</u>					
Уголок 6-53x63x5 Гост 8502-85 ст.3 Гост 535-79					
Б4	8	П86.13.00.05	L = 4150 мм	12	20,0 кг
Б4	9	П86.13.00.06	L = 450 мм	4	2,2 кг
Б4	10	П86.13.00.07	Лржк	8	
<u>Материалы</u>					
Канат 8-Г-1-1764 (180) Гост 7668-80 L = 450 мм					
<u>Сборочные единицы</u>					
П86.13.00.00-01 см.сб					
<u>Сборочные единицы</u>					
П86.13.00.00-01 см.сб					
<u>Сборочные единицы</u>					
Б4	4	П86.13.01.00	Площадка	3	
Б4	5	П89.20.00.00-03	Навесная лестница	1	
<u>Детали</u>					
<u>Уголок</u>					
Уголок 6-40x40x4 Гост 8502-85 ст.3 Гост 535-79					
Б4	6	П86.13.00.03-01	L = 5900 мм	2	14,3 кг
Б4	7	П86.13.00.04	L = 2100 мм	6	5,08 кг
<u>Уголок</u>					
Уголок 6-53x63x5 Гост 8502-85 ст.3 Гост 535-79					
Итого					2
П86.13.00.00					

Объемная зона	№	Обозначение	Наименование	кол	примечание
<u>Документация</u>					
Б4		П86.13.00.00.СБ	Сборочный чертеж		
<u>Детали</u>					
<u>Уголок</u>					
Уголок 6-53x63x5 Гост 8502-85 ст.3 Гост 535-79					
Б4	1	П86.13.00.01	L = 300 мм	2	1,4 кг
Б4	2	П86.13.00.02	L = 190 мм	2	0,9 кг
<u>Материалы</u>					
Б4	3		Проволока 1,6 Гост 2717-81		0,2 кг
<u>Первичные данные для исполнения</u>					
П86.13.00.00 см.сб					
<u>Сборочные единицы</u>					
Б4	4	П86.13.01.00	Площадка	2	
Б4	5	П89.20.00.00-02	Навесная лестница	1	
<u>Детали</u>					
<u>Уголок</u>					
Уголок 6-40x40x4 Гост 8502-85 ст.3 Гост 535-79					
Итого					
П86.13.00.00					

ЛО.00.ЕФ.98У

1. Длина заготовки L = 175 мм
2. * Размер для справок.

П86.13.00.07			
Лржк			
Итого	0,2	1,2	

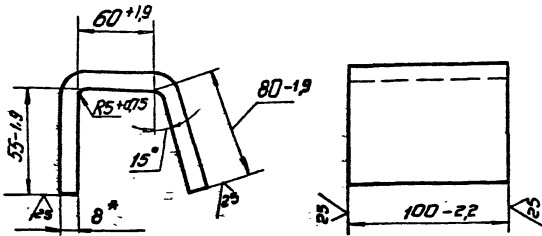
П86.13.00.07

Лржк

Гост 2717-81
Ст.3 Гост 535-79

ПВ 6.13.01.03

(✓/✓)



1. Длина заготовки L=225мм
- 2.* Размер для справок.

ПВ 6.13.01.03

Крюк

Лист	Масса	Упаковка
И	1,55	1:2
Лист Листов 1		
Испровертислужителем г. Москва		

Исполнитель	Провер.	Дата
Разработчик	Козышкин	01.81
Провер.		
Исполн.		
Исполн.	Тюрин	01.81
Исполн.	Панова	01.81
Исполн.	Козышкин	01.81

Лист Б-8 ГОСТ 19903-74
Ст 3 ГОСТ 14637-79

Исполн. и дата. Провер. и дата. Листов и масса. Упаковка.

Исполн.	Лист	Обозначение	Наименование	Кол.	Примечание
			Документация		
А3		ПВ 6.13.01.00 СБ	Сборочный чертеж		
			Детали		
Б1	1	ПВ 6.13.01.01	Полка		
			Уголок Б-50-50-50 ГОСТ 8509-86 Ст 3 ГОСТ 335-79 L=400мм	2	1,51кг
Б4	2	ПВ 6.13.01.02	Наступ		
			Доска 40x200 ГОСТ 8486 L=990мм	2	5,07кг
А4	3	ПВ 6.13.01.03	Крюк		4
			Стандартные изделия		
	4		Гвозди Б-50 ГОСТ 283-75		

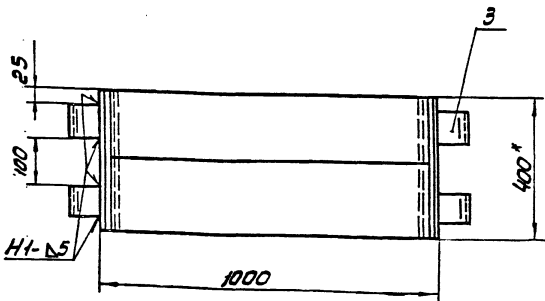
ПВ 6.13.01.00

Площадка

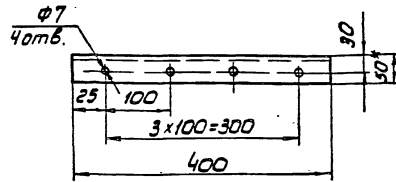
Лист	Масса	Упаковка
И	19,4	1:10
Лист Листов 1		
Испровертислужителем г. Москва		

Исполн.	Провер.	Дата
Разработчик	Козышкин	01.81
Провер.		
Исполн.	Тюрин	01.81
Исполн.	Панова	01.81
Исполн.	Козышкин	01.81

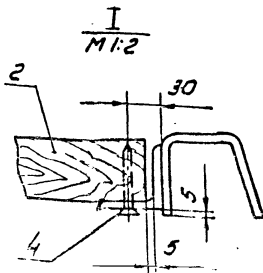
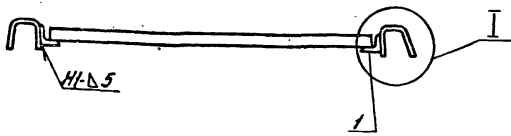
ПВ 6.13.01.00 СБ



Лист 2
М 1:2



36



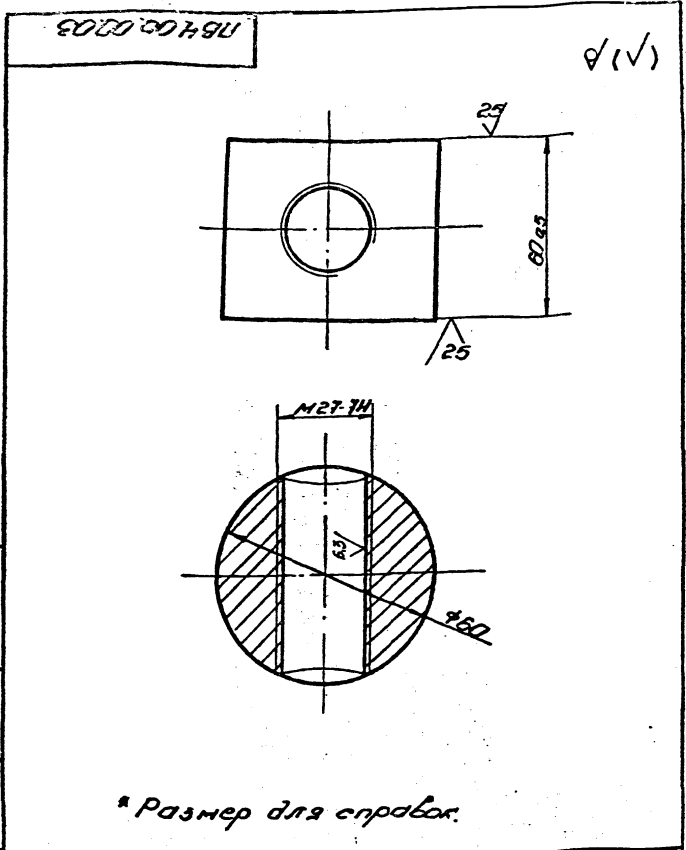
1. Сварные швы по ГОСТ 5264-80. Электроды сварочные типа Э42А ГОСТ 9467-75
 2. H16, h16, ± 2T16
 3. Шероховатость поверхностей реза для деталей Б4 25/
- 1.* Размер для справок.

ПВ 6.13.01.00 СБ

Площадка
Сборочный чертеж

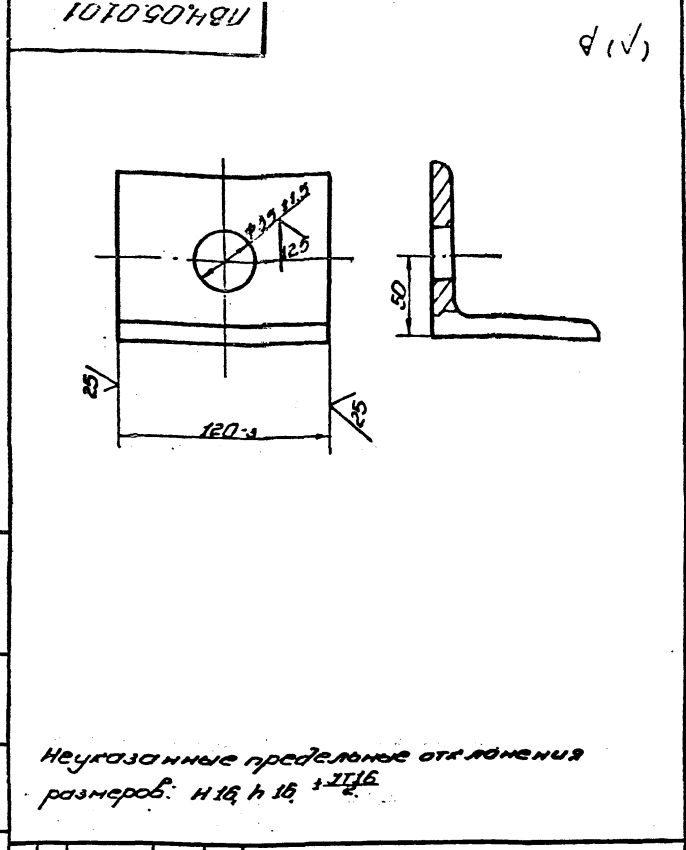
Лист	Масса	Упаковка
И	19,4	1:10
Лист Листов 1		
Испровертислужителем г. Москва		

Исполн.	Провер.	Дата
Разработчик	Козышкин	01.81
Провер.		
Исполн.	Тюрин	01.81
Исполн.	Панова	01.81
Исполн.	Козышкин	01.81



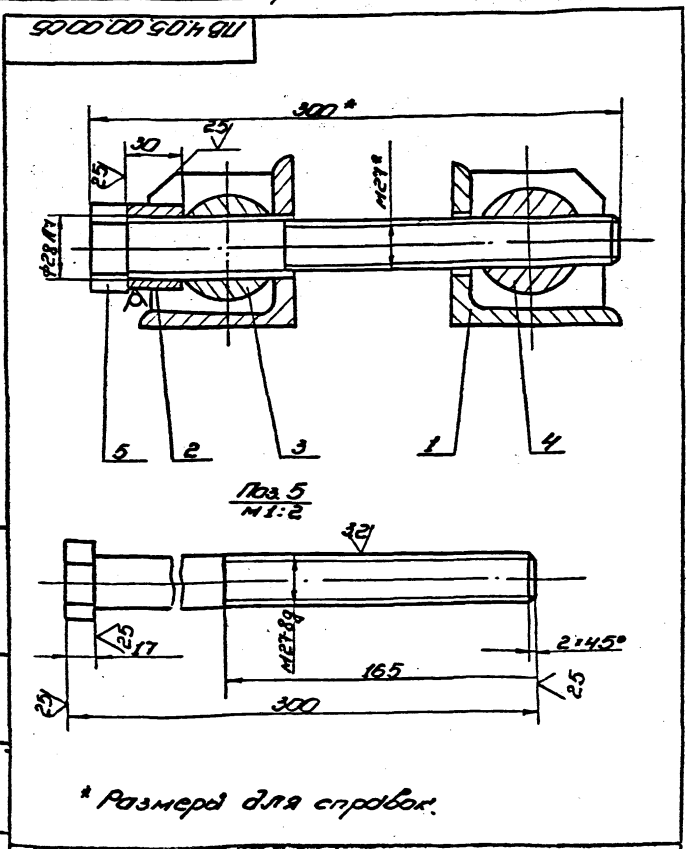
* Размер для справок.

ПВ4.05.00.03					Лист	Масса	Масштаб
Изм/вкл	№ докум	Подп.	Дата	Исполн	И	1,2	1:1
Разработ	Кузнецова	Клз	01.88		Лист	Листов	1
Проб.	Кузнецова	Клз	01.88		Гипронефтегаз		
Лист	Торун	Ш	01.88		МОНТАЖ		
Гип	Панова	Л	01.88		г. Москва		
Исполн	Кузнецова	Л	01.88		формат		
Удк	Кузнецова	Л	01.88		Копировать		



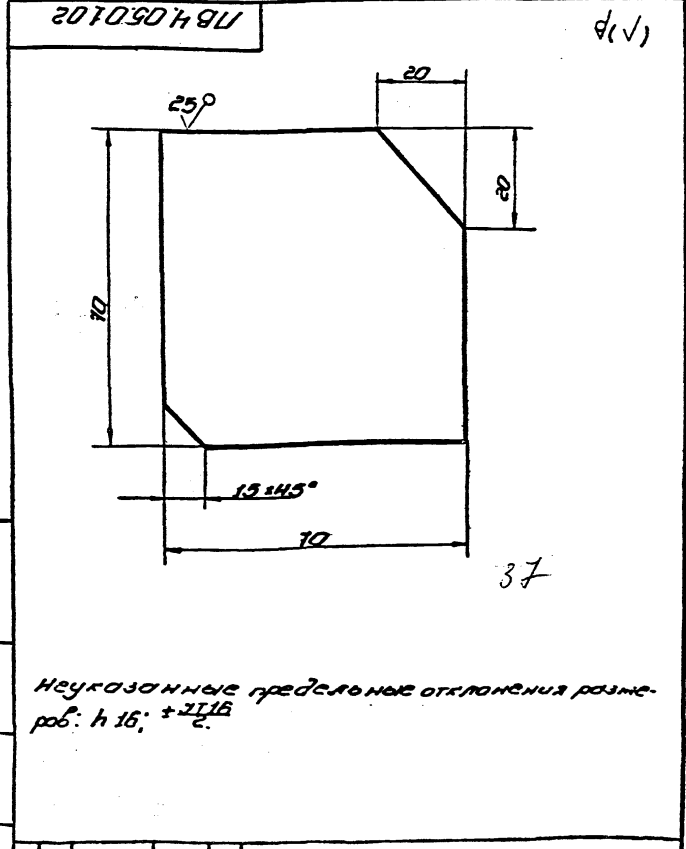
Неуказанные предельные отклонения размеров: h 16, h 16 ± 0.16

ПВ4.05.01.01					Лист	Масса	Масштаб
Изм/вкл	№ докум	Подп.	Дата	Исполн	И	1,25	1:2
Разработ	Кузнецова	Клз	01.88		Лист	Листов	1
Проб.	Кузнецова	Клз	01.88		Гипронефтегаз		
Лист	Торун	Ш	01.88		МОНТАЖ		
Гип	Панова	Л	01.88		г. Москва		
Исполн	Кузнецова	Л	01.88		формат		



* Размер для справок.

ПВ4.05.00.0006					Лист	Масса	Масштаб
Изм/вкл	№ докум	Подп.	Дата	Исполн	И	7,6	1:2
Разработ	Кузнецова	Клз	01.88		Лист	Листов	1
Проб.	Кузнецова	Клз	01.88		Гипронефтегаз		
Лист	Торун	Ш	01.88		МОНТАЖ		
Гип	Панова	Л	01.88		г. Москва		
Исполн	Кузнецова	Л	01.88		формат		



Неуказанные предельные отклонения размеров: h 16, h 16 ± 0.16

ПВ4.05.01.02					Лист	Масса	Масштаб
Изм/вкл	№ докум	Подп.	Дата	Исполн	И	9,5	1:1
Разработ	Кузнецова	Клз	01.88		Лист	Листов	1
Проб.	Кузнецова	Клз	01.88		Гипронефтегаз		
Лист	Торун	Ш	01.88		МОНТАЖ		
Гип	Панова	Л	01.88		г. Москва		
Исполн	Кузнецова	Л	01.88		формат		

Формат Зона	Лист	Обозначение	Наименование	Лист Примечание
			Документация	
А4		ПВ4.05.01.00 СБ	Сборочный чертеж	
			Детали	
А4	1	ПВ4.05.01.01	Ребра	2
А4	2	ПВ4.05.01.02	Уголок	1
ПВ4.05.01.00				
Изм.	Лист	Исполн.	Проф.	Дата
		Розова	Кузнецова	01.88
		Проб.	Кузнецова	01.88
		Г.П.	Тарачин	01.88
		Н.Контр.	Ланцова	01.88
		Утв.	Кузнецов	01.88
Кронштейн				Лист
				Лист
				Листов
				Испроцессор спец.материал г. Москва

20.00.00.02

1. Н16; $h16; \pm \frac{2T16}{2}$
2. *Размер для справок.

ПВ4.05.00.02

Изм.	Лист	Исполн.	Проф.	Дата
		Розова	Кузнецова	01.88
		Проб.	Кузнецова	01.88
		Г.П.	Тарачин	01.88
		Н.Контр.	Ланцова	01.88
		Утв.	Кузнецов	01.88

Сухарь

Лист	масса	масштаб
1	1.2	1:1

Круг А-60 ГОСТ 2590-77
Ст.3 ГОСТ 535-79

Испроцессор спец.материал
г. Москва

Формат Зона	Лист	Обозначение	Наименование	Лист Примечание
			Документация	
А4		ПВ4.05.00.00 СБ	Сборочный чертеж	
			Сборочные единицы	
А4	1	ПВ4.05.01.00	Кронштейн	
			Детали	
Б4	2	ПВ4.05.00.01	Втулка Круг А-40 ГОСТ 2590-77 Ст.3 ГОСТ 535-79 L=30мм	1 0.15 кг
А4	3	ПВ4.05.00.02	Сухарь	1
А4	4	ПВ4.05.00.03	Гайка	1
Б4	5	ПВ4.05.00.04	Болт Шестигранный 40 ГОСТ 2875-69 Ст.3 ГОСТ 535-79 L=300мм	1 3.3 кг
ПВ4.05.00.00				
Изм.	Лист	Исполн.	Проф.	Дата
		Розова	Кузнецова	01.88
		Проб.	Кузнецова	01.88
		Г.П.	Тарачин	01.88
		Н.Контр.	Ланцова	01.88
		Утв.	Кузнецов	01.88
Стяжное приспособление				Лист
				Лист
				Листов
				Испроцессор спец.материал г. Москва

92.00.10.90.02

1. Сварные швы по ГОСТ 5284-80.
Электроды сварочные типа Э42А ГОСТ 9467-75.
2. *Размер для справок.

ПВ4.05.01.00 СБ

Изм.	Лист	Исполн.	Проф.	Дата
		Розова	Кузнецова	01.88
		Проб.	Кузнецова	01.88
		Г.П.	Тарачин	01.88
		Н.Контр.	Ланцова	01.88
		Утв.	Кузнецов	01.88

Кронштейн
Сборочный чертеж

Лист	масса	масштаб
1	1.85	1:2

Испроцессор спец.материал
г. Москва

Формат листа	Лист	Обозначение	Наименование	Кол.	Приме- чание
			<u>Документация</u>		
А3		П84.03.01.00СБ	Сборочный чертеж		
			<u>Детали</u>		
Б4	1	П84.03.01.01	Пластина		
			Лист 6-24 ГОСТ 12903-74 Ст. 9 ГОСТ 14637-79		
			130x260	1	3,6кг
А4	2	П84.03.01.02	Гайка	1	

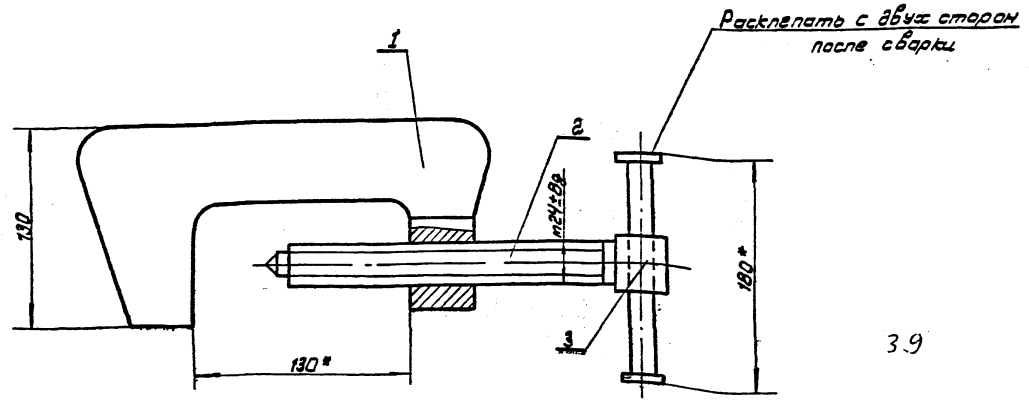
П84.03.01.00				Лит			Лист			Листов		
Корпус				Ипронфтспецмонтаж			г. Москва					
И.М.И.	И.В.С.	Л.Д.	Л.С.	Л.И.	Л.С.	Л.С.	Л.И.	Л.С.	Л.С.	Л.И.	Л.С.	
Разработчик	Кузнецова	Л.С.	Л.С.	Л.И.	Л.С.	Л.С.	Л.И.	Л.С.	Л.С.	Л.И.	Л.С.	
Проверен	Тюлькин	Л.С.	Л.С.	Л.И.	Л.С.	Л.С.	Л.И.	Л.С.	Л.С.	Л.И.	Л.С.	
И.Контр.	Панькова	Л.С.	Л.С.	Л.И.	Л.С.	Л.С.	Л.И.	Л.С.	Л.С.	Л.И.	Л.С.	
Утв.	Кузнецова	Л.С.	Л.С.	Л.И.	Л.С.	Л.С.	Л.И.	Л.С.	Л.С.	Л.И.	Л.С.	

Формат листа	Лист	Обозначение	Наименование	Кол.	Приме- чание
			<u>Документация</u>		
А3		П84.03.00.00СБ	Сборочный чертеж		
			<u>Сборочные единицы</u>		
А4	1	П84.03.01.00	Корпус	1	
			<u>Детали</u>		
Б4	2	П84.03.00.01	Ручка		
			Круж 818 ГОСТ 2590-71 Ст. 8, ГОСТ 335-79 L=180mm	1	0,4кг
А4	3	П84.03.00.02	Винт	1	

П84.03.00.00				Лит			Лист			Листов		
Струбцина для прижима обязательного угла				Ипронфтспецмонтаж			г. Москва					
И.М.И.	И.В.С.	Л.Д.	Л.С.	Л.И.	Л.С.	Л.С.	Л.И.	Л.С.	Л.С.	Л.И.	Л.С.	
Разработчик	Кузнецова	Л.С.	Л.С.	Л.И.	Л.С.	Л.С.	Л.И.	Л.С.	Л.С.	Л.И.	Л.С.	
Проверен	Тюлькин	Л.С.	Л.С.	Л.И.	Л.С.	Л.С.	Л.И.	Л.С.	Л.С.	Л.И.	Л.С.	
И.Контр.	Панькова	Л.С.	Л.С.	Л.И.	Л.С.	Л.С.	Л.И.	Л.С.	Л.С.	Л.И.	Л.С.	
Утв.	Кузнецова	Л.С.	Л.С.	Л.И.	Л.С.	Л.С.	Л.И.	Л.С.	Л.С.	Л.И.	Л.С.	

И.М.И. И.В.С. Л.Д. Л.С. Л.И. Л.С. Л.С. Л.И. Л.С. Л.С. Л.И. Л.С.

П84.03.00.00СБ



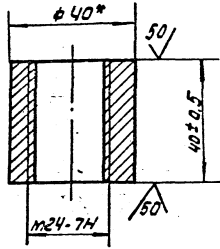
3.9

* Размеры для справок.

П84.03.00.00СБ				Лит			Лист			Листов		
Струбцина для прижима обязательного угла				Ипронфтспецмонтаж			г. Москва					
Сборочный чертеж				Ипронфтспецмонтаж			г. Москва					
И.М.И.	И.В.С.	Л.Д.	Л.С.	Л.И.	Л.С.	Л.С.	Л.И.	Л.С.	Л.С.	Л.И.	Л.С.	
Разработчик	Кузнецова	Л.С.	Л.С.	Л.И.	Л.С.	Л.С.	Л.И.	Л.С.	Л.С.	Л.И.	Л.С.	
Проверен	Тюлькин	Л.С.	Л.С.	Л.И.	Л.С.	Л.С.	Л.И.	Л.С.	Л.С.	Л.И.	Л.С.	
И.Контр.	Панькова	Л.С.	Л.С.	Л.И.	Л.С.	Л.С.	Л.И.	Л.С.	Л.С.	Л.И.	Л.С.	
Утв.	Кузнецова	Л.С.	Л.С.	Л.И.	Л.С.	Л.С.	Л.И.	Л.С.	Л.С.	Л.И.	Л.С.	

184.03.01.02

✓/A



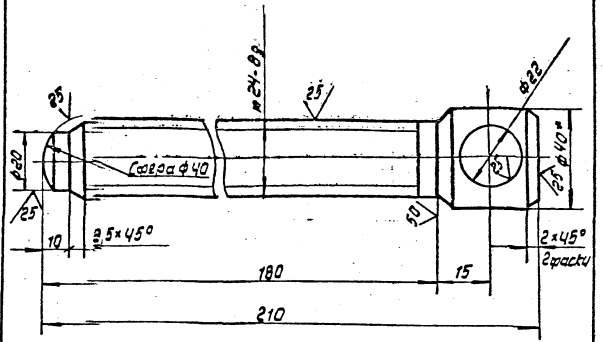
* Размер для справок.

184.03.01.02

Изм	Лист	Коркым	Подп.	Дата	Лист	Масса	Масштаб
1	1	Коркым	Подп.	01.88			
Исполн. Панова					Лист Листов 1		
Провер. Кузнецов					Исполнитель: Панова		
Умб. Кузнецов					г. Москва		

184.03.00.02

✓/A

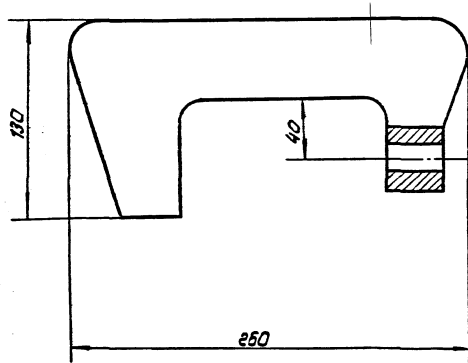


1. H16; h16; ± IT16
2. * Размер для справок.

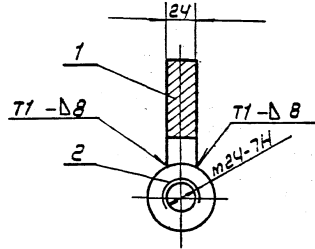
184.03.00.02

Изм	Лист	Коркым	Подп.	Дата	Лист	Масса	Масштаб
1	1	Коркым	Подп.	01.88			
Исполн. Панова					Лист Листов 1		
Провер. Кузнецов					Исполнитель: Панова		
Умб. Кузнецов					г. Москва		

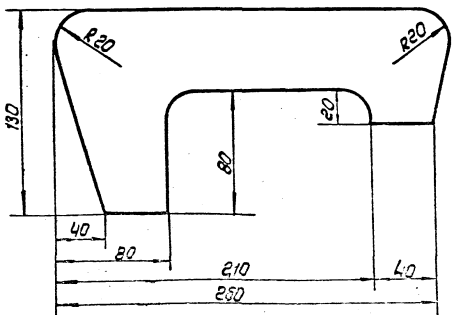
184.03.01.00.05



Пос.1



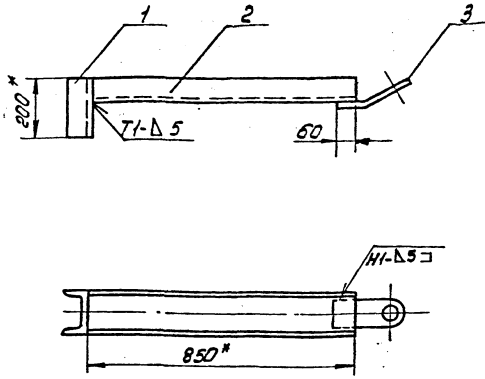
1. Сварные швы по ГОСТ 5264-80. Электродами сварочные типа Э42А ГОСТ 9467-75.
2. H16; h16; ± IT16
3. Размер для справок.



184.03.01.00.05

Изм	Лист	Коркым	Подп.	Дата	Лист	Масса	Масштаб
1	1	Коркым	Подп.	01.88			
Исполн. Панова					Лист Листов 1		
Провер. Кузнецов					Исполнитель: Панова		
Умб. Кузнецов					г. Москва		

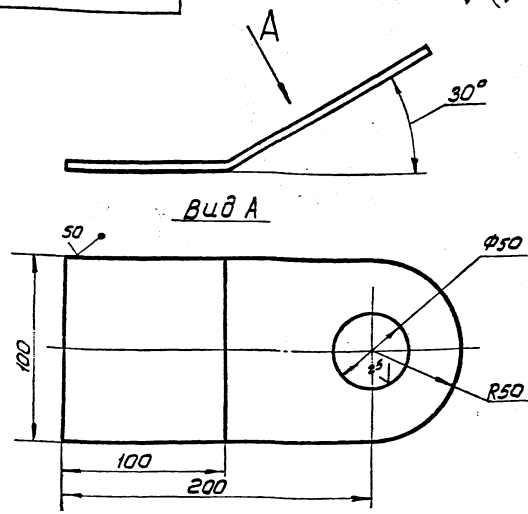
15-1307.01.00.00СБ



1. Сварные швы по ГОСТ 5264-80 Электроды типа Э 42А ГОСТ 9467-75
2. $\pm \frac{IT16}{2}$
3. Шероховатость поверхностей реза для деталей Б4 - 50/
4. * Размеры для справок.

				15.1307.01.00.00СБ					
Изм.	Лист	№ докум.	Подп.	Дата	Приспособление для прижима стенок к шпильке Сборочный чертеж	Лист	Масса	Листов	
Проб.	Кузнецов	У	01.88	01.88		И	15,5	1:10	
				ГЦП	Торич	У	01.88	Лист	Листов
				И.М.М.П.	Панова	У	01.88	Информационный лист	
				Утв.	Кузнецов	У	01.88	г. Москва	

15-1307.01.00.00СБ



Неуказанные предельные отклонения размеров:
H16, h16: $\pm \frac{IT16}{2}$

				15-1307.01.00.00СБ					
Изм.	Лист	№ докум.	Подп.	Дата	Ухо	Лист	Масса	Листов	
Проб.	Кузнецов	У	01.88	01.88		И	1,0	1:2	
				ГЦП	Торич	У	01.88	Лист	Листов
				И.М.М.П.	Панова	У	01.88	Информационный лист	
				Утв.	Кузнецов	У	01.88	г. Москва	

Формат	Лист	Обозначение	Наименование	Кол.	Примечание
			Документация		
А3		15-1307.01.00.00	Сборочный чертеж		
			Детали		
Б4	1	15-1307.01.00.01	Прижим Швеллер № ГОСТ 8240-72 Ст.3 ГОСТ 535-79 L=200 мм	1	2,7кг
Б4	2	15-1307.01.00.02	Направляющая Швеллер № ГОСТ 8240-72 Ст.3 ГОСТ 535-79 L=860 мм	1	11,6кг
А4	3	15-1307.01.00.03	Ухо	1	

И.М.М.П. Панова, Утв. Кузнецов

				15-1307.01.00.00СБ					
Изм.	Лист	№ докум.	Подп.	Дата	Приспособление для прижима стенок к шпильке	Лист	Масса	Листов	
Проб.	Кузнецов	У	01.88	01.88		И	1		
				ГЦП	Торич	У	01.88	Лист	Листов
				И.М.М.П.	Панова	У	01.88	Информационный лист	
				Утв.	Кузнецов	У	01.88	г. Москва	

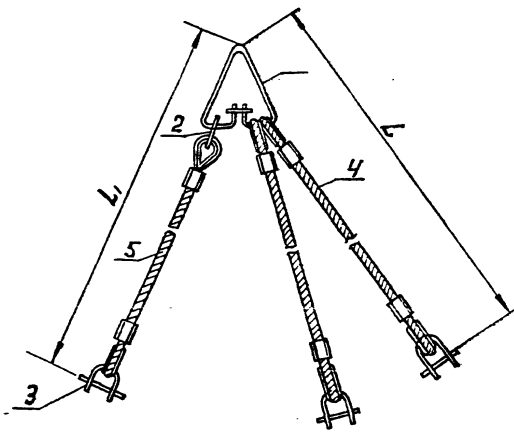
Исполн.	Зона	Лист	Обозначение	Наименование	Кол.	Примеча-ние
			15-1306.01.00.00-02 см.СБ			
			Стандартные изделия			
	1		Звено Р-1-063 ГОСТ 25573-82	1	1.00 кг	
	2		Звено ДВ1-04 ГОСТ 25573-82	1	0.101 кг	
	3		Скоба СА-2 ГОСТ 5.2312-79	3	0.06 кг	
	4		Строп 2СК-0.5 3300			
			ГОСТ 25573-82	1		
	5		Строп 1СК-0.4 3550			
			ГОСТ 25573-82	1		
			15-1306.01.00.00-03 см.СБ			
			Стандартные изделия			
	1		Звено Р-1-10 ГОСТ 25573-82	1	1.0 кг	
	3		Скоба СА-5 ГОСТ 5.2312-79	3	0.13 кг	
	4		Строп 3СК-1.0 4000			
			ГОСТ 25573-82	1		
Изм.	Исполн.	Подп.	Дата	Лист		
				2		

Исполн.	Зона	Лист	Обозначение	Наименование	Кол.	Примеча-ние
			15-1306.01.00.00			
			Документация			
			Сборочный чертеж			
			Переменные данные для исполнения			
			15-1306.01.00.00 см.СБ			
			Стандартные изделия			
	1		Звено Р-1-063 ГОСТ 25573-82	1	1.00 кг	
	2		Звено ДВ1-04 ГОСТ 25573-82	1	0.101 кг	
	3		Скоба СА-2 ГОСТ 5.2312-79	3	0.06 кг	
	4		Строп 2СК-0.5 3200			
			ГОСТ 25573-82	1		
	5		Строп 1СК-0.4 3000			
			ГОСТ 25573-82	1		
			15-1306.01.00.00-01 см.СБ			
			Стандартные изделия			
	1		Звено Р-1-063 ГОСТ 25573-82	1	1.00 кг	
	2		Звено ДВ1-04 ГОСТ 25573-82	1	0.101 кг	
	3		Скоба СА-2 ГОСТ 5.2312-79	3	0.06 кг	
	4		Строп 2СК-0.5 3100			
			ГОСТ 25573-82			
	5		Строп 1СК-0.4 3400			
			ГОСТ 25573-82			
Изм.	Исполн.	Подп.	Дата	Лист		
				8		

Изм. Исполн. Подп. Дата
 Разработ. Кувальцов
 Проект. ГИП Торум
 Исполн. Панова
 Утверд. Кузнецов

15-1306.01.00.00
 Строп
 3^х ветвевой
 Сборочный чертеж

Лист 1
 Итого 1
 Из 1

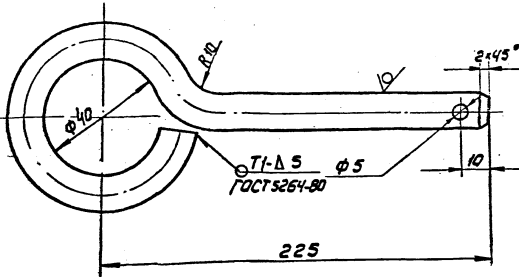


Обозначение	L мм	L1 мм	Пропорция -месть ТС	Масса кг	Примечание
15-1306.01.00.00	3200	3000	0.38	1.28	V=300 м³ V=400 м³
15-1306.01.00.00-01	3100	3400	0.47	1.28	V=700 м³
15-1306.01.00.00-02	3300	3550	0.3	1.28	V=100 м³
15-1306.01.00.00-03	4000	4000	1.0	1.39	V=200 м³

Исполн.	Зона	Лист	Обозначение	Наименование	Кол.	Примеча-ние
			15-1306.01.00.00 см.СБ			
			Строп 3 ^х ветвевой			
			Сборочный чертеж			
Изм.	Исполн.	Подп.	Дата	Лист		
				43		

20 00 10 16 8U

25 (V)



1. Электрады сборочные типа Э42А ГОСТ 19467-75.
2. Н16; h16; ± $\frac{T16}{2}$
3. Длина заготовки 350мм

ПВ 31.01.00.02

Штырь

Лит. Масса Уменьш

И 0.3 1:1

Лист листов 1

Вир ГОСТ 2590-71
Круж СТ.Э ГОСТ 535-79

Иллангестелестанток
г. Москва

Изм.	Лист	Исполн.	Проф.	Дата
Рисов.	Курьячкин	К-2	01.88	
Проф.				
Г.И.П.	Тюрюкин	01.88		
И.Контр.	Панюков	01.88		
Чтв.	Курьячкин	01.88		

Изм.	Лист	Исполн.	Проф.	Дата	Обозначение	Наименование	Авл.	Примечание
						Документация		
А4					ПВ 31.01.00.00 СБ	Сборочный чертеж		
						Сборочные единицы		
А4	1				ПВ 31.01.01.00	Крестовина	1	
						Детали		
А4	2				ПВ 31.01.00.01	Шека	1	
А4	3				ПВ 31.01.00.02	Штырь	1	
						Стандартные изделия		
						Болт М20х70		
						ГОСТ 7798-70	4	
						Гайка М20		
						ГОСТ 5915-70	4	
						Шпилька 5х20		
						ГОСТ 397-79	1	

Изм. № 01. Лист 1 из 1. Изд. 01.88. Иллангестелестанток г. Москва

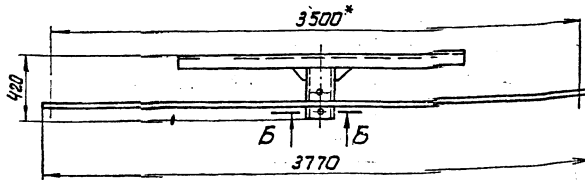
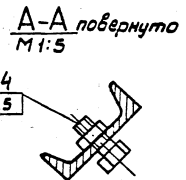
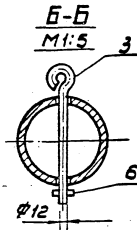
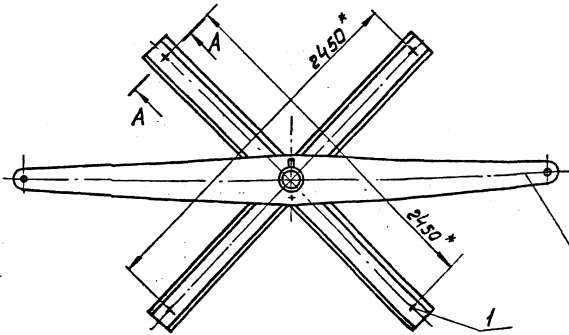
ПВ 31.01.00.00

Изм.	Лист	Исполн.	Проф.	Дата
Рисов.	Курьячкин	К-2	01.88	
Проф.				
Г.И.П.	Тюрюкин	01.88		
И.Контр.	Панюков	01.88		
Чтв.	Курьячкин	01.88		

Приспособление для раскатки рулонов

Лит.	Масса	Уменьш
И	1700	1:20
Лист	Листов	1
Иллангестелестанток г. Москва		

20 00 10 16 8U



43

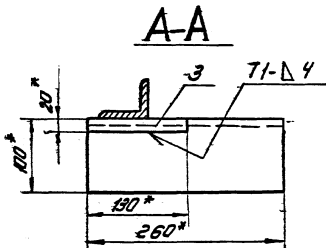
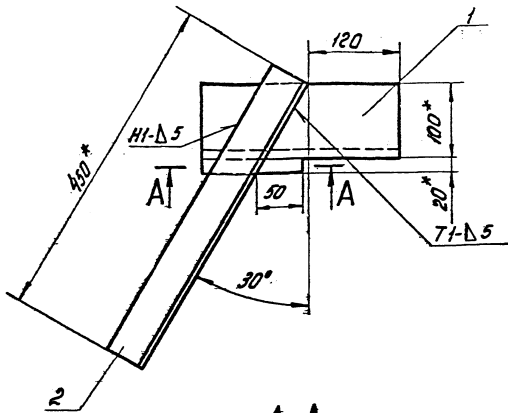
* Размеры для справок

ПВ 31.01.00.00 СБ

Изм.	Лист	Исполн.	Проф.	Дата
Рисов.	Курьячкин	К-2	01.88	
Проф.				
Г.И.П.	Тюрюкин	01.88		
И.Контр.	Панюков	01.88		
Чтв.	Курьячкин	01.88		

Приспособление для раскатки рулонов
Сборочный чертеж

Лит.	Масса	Уменьш
И	1700	1:20
Лист	Листов	1
Иллангестелестанток г. Москва		



1. Сварные швы по ГОСТ 5264-80. Электроды типа Э42 А ГОСТ 9467-75.
2. HI6; h16, ± 0.2
3. Шероховатость поверхности реза для детали Б4 25/
4. * Размеры для справок

				15-1307.02.00.00СБ			
ИЗМ.	Исполн.	Провер.	Дата	Лобител Сборочный чертеж		Лист	Число листов
Разработ.	Куркина	Кур.	01.88			И	6.0
Провер.						Лист	Число листов
Т.Контр.	Торчи	Мас.	01.88			Итого листов	
Утверд.	Куркина	Кур.	01.88			Итого листов	
				г. Москва			

Изм.	Поз.	Обозначение	Наименование	Мат.	Примечание
			Документация		
А3		15-1307.02.00.00СБ	Сборочный чертеж		
			Детали		
Б4	1	15-1307.02.00.01	Опора		
			Узелок Б.00.000.01 ГОСТ 18509-72 Ст 3 ГОСТ 535-79		
			L=260 мм	1	3,2 кг
Б4	2	15-1307.02.00.02	Укосина		
			Узелок Б.00.000.01 ГОСТ 18509-72 Ст 3 ГОСТ 535-79		
			L=450 мм	1	2,2 кг
Б4	3	15-1307.02.00.03	Брусек		
			Узелок Б.20 ГОСТ 2591-71 Кв.образ Ст 3 ГОСТ 535-79		
			L=130 мм	1	0,5 кг

См. № 1001/1002 и 1003 в сборе. Для сборки см. чертежи, спецификации, таблицы и ведомости.

				15-1307.02.00.00			
ИЗМ.	Исполн.	Провер.	Дата	Лобител Сборочный чертеж		Лист	Число листов
Разработ.	Куркина	Кур.	01.88			И	6.0
Провер.						Лист	Число листов
Т.Контр.	Торчи	Мас.	01.88			Итого листов	
Утверд.	Куркина	Кур.	01.88			Итого листов	
				г. Москва			

Код	№	Обозначение	Наименование	Лист	Примечание
Б4	6	ПБ9.20.00.06	Полоса 4-20 ГОСТ 103-76 Полоса С73 ГОСТ 535-79 L=1500 мм	3	0,9 кг
Б4	7	ПБ9.20.00.07	Круг 8-18 ГОСТ 2590-71 Круг С73 ГОСТ 535-79 L=580 мм	11	1,1 кг
ПБ9.20.00.00.01 СЧ.05					
Детали					
Б4	4	ПБ9.20.00.04.01	Уголок 5-40 ЧОМ ЧОМ ГОСТ 1509-76 Уголок С73 ГОСТ 535-79 L=4460 мм	2	13,8 кг
Б4	5	ПБ9.20.00.05	Полоса 4-20 ГОСТ 103-76 Полоса С73 ГОСТ 535-79 L=1920 мм	4	1,2 кг
Б4	6	ПБ9.20.00.08.01	Полоса 4-20 ГОСТ 103-76 Полоса С73 ГОСТ 535-79 L=2250 мм	3	1,4 кг
Б4	7		Круг 8-18 ГОСТ 2590-71 Круг С73 ГОСТ 535-79 L=580 мм	13	1,1 кг
ПБ9.20.00.00					
Копировал формат					

Код	№	Обозначение	Наименование	Лист	Примечание
			Документация		
Б3		ПБ9.20.00.00.СБ	Сборочный чертёж		
Детали					
Б4	1	ПБ9.20.00.01	Уголок 5-40 ЧОМ ЧОМ ГОСТ 1509-76 Уголок С73 ГОСТ 535-79 L=270 мм	2	0,45 кг
	2		Уголок 5-40 ЧОМ ЧОМ ГОСТ 1509-76 Уголок С73 ГОСТ 535-79		
Б4	2	ПБ9.20.00.02	L=300 мм	2	0,8 кг
Б4	3	ПБ9.20.00.03	L=150 мм	2	0,4 кг
Переменные данные для исполнения					
ПБ9.20.00.00 СЧ.05					
Детали					
Б4	4	ПБ9.20.00.04	Уголок 5-40 ЧОМ ЧОМ ГОСТ 1509-76 Уголок С73 ГОСТ 535-79 L=3710 мм	2	11,5 кг
Б4	5	ПБ9.20.00.05	Полоса 4-20 ГОСТ 103-76 Полоса С73 ГОСТ 535-79 L=1920 мм	3	1,2 кг
ПБ9.20.00.00					
Лестница					
Копировал формат					

ПБ9.20.00.00.02 СЧ.01

1. Неуказанные сварные швы соединений ИТ-4 по контуру прилегания деталей. шов А1 - сварка ручная электро-дуговая. Сварные швы по гост 5254-80. Электроды сварочные типа Э42 А гост 9467-75.
2. И16, И16, ±0,16
3. шероховатость поверхностей реза для деталей Б4 25
4. * Размеры для справок.

Обозначение	Размеры, мм			h	n	Масса, кг
	L	L ₁	H*			
ПБ9.20.00.00	3500	1500	3110	10	2	44,7
01	4200	2250	4460	12	3	54,2
02	5600	3150	5960	15	5	73,2
03	7000	5250	7440	20	7	91,5
04	8400	6750	8940	24	9	109,0
05	11550	9750	11920	33	13	146,6
06	15780	13500	16000	45	18	198,8

ПБ9.20.00.00.СБ

Лестница

Сборочный чертёж

Копировал формат

№ п/п	Зона	№3	Обозначение	Наименование	Мат.	Примечание
				Полоса 4x20 ГОСТ 103-76 Ст.3 ГОСТ 535-79		
64	6	п89.20.00.06-06	L = 1920 mm	Полоса	19	1,2 кг
				Полоса 4x20 ГОСТ 103-76 Ст.3 ГОСТ 535-79		
64	7	п89.20.00.07	L = 13500 mm	Круг	3	8,9 кг
				Круге 8-18 ГОСТ 2590-71 Ст.3 ГОСТ 535-79		
			L = 580 mm		46	1,1 кг
п89.20.00.00						лист 5

№ п/п	Зона	№3	Обозначение	Наименование	Мат.	Примечание
				п89.20.00.00-05 см.сб		
				Детали		
64	4	п89.20.00.04-05		Уголок		
				Уголок 6-40x40x4 ГОСТ 8509-86 Ст.3 ГОСТ 535-79		
			L = 11920 mm		2	35,7 кг
64	5	п89.20.00.05		Полоса		
				Полоса 4x20 ГОСТ 103-76 Ст.3 ГОСТ 535-79		
			L = 1920 mm		4	1,2 кг
64	1	п89.20.00.06-05		Полоса		
				Полоса 4x20 ГОСТ 103-76 Ст.3 ГОСТ 535-79		
			L = 9750 mm		3	5,9 кг
64	7	п89.20.00.07		Круге		
				Круге 8-18 ГОСТ 2590-71 Ст.3 ГОСТ 535-79		
			L = 580 mm		34	1,1 кг
				п89.20.00.00-06 см.сб		
				Детали		
64	4	п89.20.00.04-06		Уголок		
				Уголок 6-40x40x4 ГОСТ 8509-86 Ст.3 ГОСТ 535-79		
			L = 16000 mm		2	44,7 кг
64	5	п89.20.00.05		Полоса		
п89.20.00.00						лист 5

№ п/п	Зона	№3	Обозначение	Наименование	Мат.	Примечание
				Полоса 4x20 ГОСТ 103-76 Ст.3 ГОСТ 535-79		
64	6	п89.20.00.06-03	L = 1920 mm	Полоса	8	1,2 кг
				Полоса 4x20 ГОСТ 103-76 Ст.3 ГОСТ 535-79		
			L = 5250 mm		3	3,3 кг
64	7	п89.20.00.07		Круге		
				Круге 8-18 ГОСТ 2590-71 Ст.3 ГОСТ 535-79		
			L = 580 mm		27	1,1 кг
				п89.20.00.00-04 см.сб		
				Детали		
64	4	п89.20.00.04-04		Уголок		
				Уголок 6-40x40x4 ГОСТ 8509-86 Ст.3 ГОСТ 535-79		
			L = 1940 mm		2	26,8 кг
64	5	п89.20.00.05		Полоса		
				Полоса 4x20 ГОСТ 103-76 Ст.3 ГОСТ 535-79		
			L = 1920 mm		10	1,2 кг
64	6	п89.20.00.06-04		Полоса		
				Полоса 4x20 ГОСТ 103-76 Ст.3 ГОСТ 535-79		
			L = 6750 mm		3	4,2 кг
64	7	п89.20.00.07		Круге		
				Круге 8-18 ГОСТ 2590-71 Ст.3 ГОСТ 535-79		
			L = 580 mm		27	1,1 кг
п89.20.00.00						лист 4

№ п/п	Зона	№3	Обозначение	Наименование	Мат.	Примечание
				п89.20.00.00-02 см.сб		
				Детали		
64	4	п89.20.00.04-02		Уголок		
				Уголок 6-40x40x4 ГОСТ 8509-86 Ст.3 ГОСТ 535-79		
			L = 5960 mm		2	18,4 кг
64	5	п89.20.00.05		Полоса		
				Полоса 4x20 ГОСТ 103-76 Ст.3 ГОСТ 535-79		
			L = 1920 mm		6	1,2 кг
64	6	п89.20.00.06-02		Полоса		
				Полоса 4x20 ГОСТ 103-76 Ст.3 ГОСТ 535-79		
			L = 3750 mm		3	2,4 кг
64	7	п89.20.00.07		Круге		
				Круге 8-18 ГОСТ 2590-71 Ст.3 ГОСТ 535-79		
			L = 580 mm		17	1,1 кг
				п89.20.00.00-03 см.сб		
				Детали		
64	4	п89.20.00.04-03		Уголок		
				Уголок 6-40x40x4 ГОСТ 8509-86 Ст.3 ГОСТ 535-79		
			L = 7440 mm		2	22,8 кг
64	5	п89.20.00.05		Полоса		
п89.20.00.00						лист 3