

ТИПОВОЙ ПРОЕКТ
903-1-295.91
КОТЕЛЬНАЯ С 6 КОТЛАМИ КВ_м-0,63 К
СИСТЕМА ТЕПЛОСНАБЖЕНИЯ-ЗАКРЫТАЯ
ТОПЛИВО-СОТИРОВАННЫЕ УГЛИ

АЛЬБОМ 4
НЕСТАНДАРТИЗИРОВАННОЕ ОБОРУДОВАНИЕ
Часть 2

25143-05

ОТПУСКАЯ ЦЕНА
НА МОМЕНТ РЕАЛИЗАЦИИ
УКАЗАНА
В СЧЕТ-НАКЛАДНОЙ

ТИПОВОЙ ПРОЕКТ
903-1-295.91
КОТЕЛЬНАЯ С 6 КОТЛАМИ КВ_м-0,63 К
СИСТЕМА ТЕПЛОСНАБЖЕНИЯ-ЗАКРЫТАЯ
ТОПЛИВО-СОТИРОВАННЫЕ УГЛИ

АЛЬБОМ 4
НЕСТАНДАРТИЗИРОВАННОЕ ОБОРУДОВАНИЕ
Часть 2

РАЗРАБОТАН:

ЦНИИЭП ИНЖЕНЕРНОГО ОБОРУДОВАНИЯ
ГЛАВНЫЙ ИНЖЕНЕР ИНСТИТУТА  А.Г. КЕТАОВ
ГЛАВНЫЙ ИНЖЕНЕР ПРОЕКТА  А.М. ПОРУБАЕВ

УТВЕРЖДЕН Госкомархитектуры
ПРИКАЗ № 425 ОТ 5 СЕНТЯБРЯ 1991г.

СОДЕРЖАНИЕ АЛЬБОМА

Т.П. 903-1-295.91 Альбом 4, Часть 2.

Обозначение	Наименование	Стр.	Обозначение	Наименование	Стр.
	Обложка		2101. 04. 00. 000	Трубопровод. Спецификация	
	Титульный лист	1	2101. 04. 00. 000 СБ	Трубопровод. Сборочный чертёж	25
	Содержание альбома	2,3	2101. 05. 00. 000	Трубопровод. Спецификация	
2059. 00. 00. 000СБ	Кюбель. Сборочный чертёж	4	2101. 05. 00. 000 СБ	Трубопровод. Сборочный чертёж	26
2059. 00. 00. 000	Кюбель. Спецификация		2101. 06. 00. 000	Трубопровод. Спецификация	
2059. 00. 00. 001	Траверса	5	2101. 06. 00. 000 СБ	Трубопровод. Сборочный чертёж	27
2059. 00. 00. 002	Ухо		2101. 07. 00. 000	Трубопровод. Спецификация	
2059. 00. 00. 003	Тяга		2101. 07. 00. 000СБ	Трубопровод. Сборочный чертёж	28
2059. 00. 00. 004	Ребро		2101. 08. 00. 000	Трубопровод. Спецификация	
2059. 00. 00. 005	Петля	6	2101. 00. 00. 001	Труба	
2060. 00. 00. 001	Ручка		2101. 08. 00. 000СБ	Трубопровод. Сборочный чертёж	29
2060. 00. 00. 000СБ	Ящик для золы. Сборочный чертёж		2102. 00. 00. 000СБ	Обвязка бака V = 1.6 м ³	
2060. 00. 00. 000	Ящик для золы. Спецификация	7		Ведомость спецификаций	
2060. 00. 00. 002	Втулка		2102. 00. 00. 000	Обвязка бака V = 1.6 м ³	30
2060. 00. 00. 003	Ручка			Спецификация	
2060. 00. 00. 004	Петля	8	2102. 01. 00. 000	Опора. Спецификация	
2060. 00. 00. 005	Ребро		2102. 00. 00. 000СБ	Обвязка бака V = 1.6 м ³	
2060. 00. 00. 006	Ребро			Сборочный чертёж	31
2060. 00. 00. 012	Петля		2102. 01. 00. 000СБ	Опора. Сборочный чертёж	
2061. 03. 00. 000	Кронштейн. Спецификация	9	2102. 02. 00. 002	Ступень	
2061. 04. 00. 000	Кронштейн. Спецификация		2102. 02. 00. 003	Накладка	
2061. 00. 00. 000СБ	Теленка. Сборочный чертёж	10	2102. 02. 00. 004	Накладка	
2061. 00. 00. 000	Теленка. Спецификация		2102. 02. 00. 005	Крышка	
2061. 01. 00. 003	Бокovina	11	2102. 02. 00. 000СБ	Корпус бака. Сборочный чертёж	33
2061. 01. 00. 002	Стяжка		2102. 02. 00. 000	Корпус бака. Спецификация	
2061. 00. 00. 002	Шайба		2102. 02. 01. 000	Патрубок. Спецификация	34
2061. 00. 00. 003	Оседержатель		2102. 02. 01. 000СБ	Патрубок. Сборочный чертёж	
2061. 00. 00. 004	Обь	12	2102. 02. 02. 000	Патрубок. Спецификация	
2061. 01. 00. 007	Ручка		2102. 02. 02. 000СБ	Патрубок. Сборочный чертёж	35
2061. 04. 00. 000СБ	Кронштейн. Сборочный чертёж		2102. 02. 03. 000	Патрубок. Спецификация	
2061. 01. 00. 001	Бакovina		2102. 02. 03. 000СБ	Патрубок. Сборочный чертёж	
2061. 03. 00. 000СБ	Кронштейн. Сборочный чертёж	13	2102. 02. 04. 000	Патрубок сливной. Спецификация	
2061. 01. 00. 000	Рама. Спецификация		2102. 02. 04. 000СБ	Патрубок сливной. Сборочный чертёж	36
2061. 01. 00. 005	Бобышка		2102. 02. 04. 001	Патрубок	
2061. 01. 00. 004	Опора		2102. 02. 00. 001	Накладка	
2061. 01. 00. 006	Настил	14	2103. 00. 00. 000СБ	Бак-усреднитель регенерационных сточных вод V = 4 м ³ . Сборочный чертёж	37
2061. 01. 00. 000СБ	Рама. Сборочный чертёж			Бак-усреднитель регенерационных сточных вод V = 4 м ³ . Ведомость спецификаций	
2061. 02. 00. 000СБ	Колесо. Сборочный чертёж		2103. 00. 00. 000	Бак-усреднитель регенерационных сточных вод V = 4 м ³ . Спецификация	38
2061. 02. 00. 000	Колесо. Спецификация			Опора. Спецификация	
2061. 02. 00. 001	Обод	15	2103. 01. 00. 000СБ	Опора. Сборочный чертёж	
2061. 02. 00. 002	Диск		2103. 02. 00. 000СБ	Бак. Сборочный чертёж	39
2061. 02. 00. 003	Втулка		2103. 01. 00. 001	Балка	
2061. 02. 00. 004	Втулка		2103. 02. 00. 000	Бак. Спецификация	
2061. 04. 00. 003	Опора	16	2103. 02. 00. 001	Ступень	
2061. 00. 00. 001	Втулка		2103. 02. 00. 002	Накладка	
2061. 03. 00. 001	Кронштейн		2103. 02. 00. 003	Накладка	
2061. 03. 00. 002	Опора		2103. 02. 00. 100СБ	Патрубок. Сборочный чертёж	41
2061. 04. 00. 001	Кронштейн	17	2103. 02. 00. 100	Патрубок. Спецификация	
2061. 04. 00. 002	Обь		2103. 02. 00. 200СБ	Патрубок. Сборочный чертёж	
2101. 00. 00. 000СБ	Блок фильтров обезжелезивания		2103. 02. 00. 200	Патрубок. Спецификация	
	Сборочный чертёж	18	2103. 02. 00. 300СБ	Патрубок сливной. Сборочный чертёж	42
2101. 00. 00. 000СБ	Блок фильтров обезжелезивания		2103. 02. 00. 300	Патрубок сливной. Спецификация	
	Ведомость спецификаций	19	2103. 02. 00. 301.	Патрубок	
2101. 00. 00. 000	Блок фильтров обезжелезивания		2104. 00. 00. 000СБ	Бак подпиточной воды. Сборочный чертёж	43
	Спецификация		2104. 00. 00. 000	Бак подпиточной воды. Спецификация	44
2101. 01. 00. 000СБ	Рама. Сборочный чертёж	20	2104. 00. 00. 000СБ	Бак подпиточной воды. Ведомость спецификаций	
2101. 01. 00. 000	Рама. Спецификация		2104. 00. 00. 002	Кронштейн	
2101. 01. 00. 001	Кронштейн	21	2104. 00. 00. 001	Накладка	
2101. 01. 00. 002	Перемышка		2104. 00. 00. 003	Скоба	45
2101. 01. 00. 003	Ребро		2104. 01. 00. 000СБ	Отвод. Сборочный чертёж	
2101. 01. 00. 004	Ребро	22	2104. 02. 00. 000СБ	Труба переливная. Сборочный чертёж	
2101. 02. 00. 000	Трубопровод. Спецификация		2104. 03. 00. 000	Отвод	46
2101. 02. 00. 000СБ	Трубопровод. Сборочный чертёж	23	2104. 03. 00. 001	Патрубок	
2101. 03. 00. 000	Трубопровод. Спецификация		2104. 02. 00. 000	Труба переливная. Спецификация	
2101. 03. 00. 000СБ	Трубопровод. Сборочный чертёж		2104. 01. 00. 000	Отвод. Спецификация	47
2101. 03. 00. 001	Патрубок	24	2104. 04. 00. 000	Отвод	
2101. 03. 00. 002	Патрубок		2104. 05. 00. 000	Отвод	

Формат Зона	Лист	Обозначение	Наименование	Кол.	Приме- чание
			Документация		
A2		2059.00.00.000 сБ	Сборочный чертеж		
			Детали		
A4	1	2059.00.00.001	Траверса	1	
A4	2	2059.00.00.002	Ухо	4	
A4	3	2059.00.00.003	Тяга	4	
A4	4	2059.00.00.004	ребро	8	
A4	5	2059.00.00.005	Петля	8	
B4	6	2059.00.00.006	Лист опорный		
			Лист Б-6 ГОСТ 19903-74 Ст.3 ГОСТ 14637-89 (60x75) н14	4	0,22кг
B4	7	2059.00.00.007	Стенка		
			Лист Б-4 ГОСТ 19903-74 Ст.3 ГОСТ 14637-89 (400x492) н14	2	6,18кг
B4	8	2059.00.00.008	Стенка		
			Лист Б-4 ГОСТ 19903-74 Ст.3 ГОСТ 14637-89 (400x750) н14	2	9,42кг
B4	9	2059.00.00.009	Подкладка		
			Лист Б-4 ГОСТ 19903-74 Ст.3 ГОСТ 14637-89 (80x750) н14	1	1,88кг
2059.00.00.000					
ИЗМ. ЛИСТ № ДОКУМ. ПОДП. ДАТА		ЛИТ. ЛИСТ. ЛИСТОВ			
РАЗРАБ. И. И. МЕТАЛЛОВ		И. И. 1 2			
ПРОВ. ШИПКОВ		ЦНИИЭП			
И. КОНТР. БУДАНКОВА		ИНЖЕНЕРНОГО ОБРАЗОВАНИЯ			
ЧТВ. ШИПКОВ		Г. МОСКВА			
		ФОРМАТ: А4			

Формат Зона	Лист	Обозначение	Наименование	Кол.	Приме- чание
B4	10	2059.00.00.010	Крышка		
			Лист Б-4 ГОСТ 19903-74 Ст.3 ГОСТ 14637-89 (268x750) н14	2	6,31кг
B4	11	2059.00.00.011	Дсв		
			Круг 10-8 ГОСТ 2590-88 Б-Ст.3-П ГОСТ 535-88 L = 90 н14	4	0,055кг
B4	12	2059.00.00.012	Пруток		
			Круг 6-8 ГОСТ 2590-88 Б-Ст.3-П ГОСТ 535-88 L = 105 н14	2	0,023кг
B4	13	2059.00.00.013	Пруток		
			Круг 6-8 ГОСТ 2590-88 Б-Ст.3-П ГОСТ 535-88 L = 500 н14	7	0,11кг
B4	14	2059.00.00.014	Пруток		
			Круг 6-8 ГОСТ 2590-88 Б-Ст.3-П ГОСТ 535-88 L = 750 н14	4	0,17кг
2059.00.00.000					
ИЗМ. ЛИСТ № ДОКУМ. ПОДП. ДАТА		ЛИТ. ЛИСТ. ЛИСТОВ			
		ЦНИИЭП			
		ИНЖЕНЕРНОГО ОБРАЗОВАНИЯ			
		Г. МОСКВА			
		ФОРМАТ: А4			

100.00.00.6502

1.* Размеры для справок
2. Неуказанные предельные отклонения размеров: н14; н14; ± 0,1/2

2059.00.00.001					
ИЗМ. ЛИСТ № ДОКУМ. ПОДП. ДАТА		ЛИТ. ЛИСТ. ЛИСТОВ			
РАЗРАБ. И. И. МЕТАЛЛОВ		И. И. 1 1			
ПРОВ. ШИПКОВ		ЦНИИЭП			
И. КОНТР. БУДАНКОВА		ИНЖЕНЕРНОГО ОБРАЗОВАНИЯ			
ЧТВ. ШИПКОВ		Г. МОСКВА			
		ФОРМАТ: А4			

200.00.00.6502

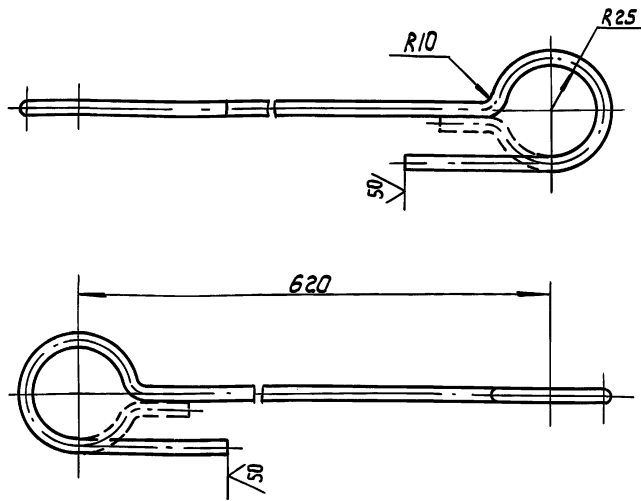
Предельные отклонения размеров: н14; н14; ± 0,1/2

2059.00.00.002					
ИЗМ. ЛИСТ № ДОКУМ. ПОДП. ДАТА		ЛИТ. ЛИСТ. ЛИСТОВ			
РАЗРАБ. И. И. МЕТАЛЛОВ		И. И. 0 08			
ПРОВ. ШИПКОВ		ЦНИИЭП			
И. КОНТР. БУДАНКОВА		ИНЖЕНЕРНОГО ОБРАЗОВАНИЯ			
ЧТВ. ШИПКОВ		Г. МОСКВА			
		ФОРМАТ: А4			

ТП 903-1-295.91 Альбом 4, Часть 2.

2059.00.00.003

✓(V)



Предельные отклонения размеров: $\pm \frac{0.14}{2}$

2059.00.00.003

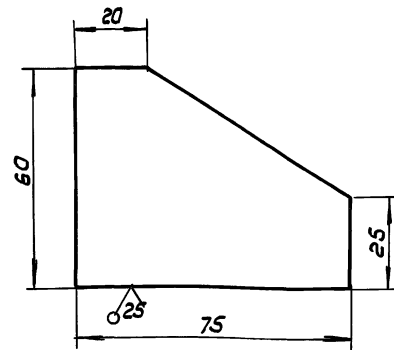
ИЗМ	ЛИСТ	№ ДОКУМ.	ПОДП.	ДАТА	ЛИТ.	МАССА	МАСШТАБ
РАЗРАБ.	ИНЖЕНЕР	ШИЛКОВ	ШИЛКОВ		И	0.36	1:2
ПРОВ.	ШИЛКОВ				ЛИСТ	ЛИСТОВ 1	
Т.КОНТР.					ЦНИИЭП		
И.КОНТР.	БУДАНКОВА				ИНЖЕНЕРНОГО ОБОРУДОВАНИЯ		
УТВ.	ШИЛКОВ				г. МОСКВА		

Круг 8-В ГОСТ 2590-88
6-Ст.3-II ГОСТ 535-88

ФОРМАТ: А4

2059.00.00.004

✓(V)



Предельные отклонения размеров: $h14$

2059.00.00.004

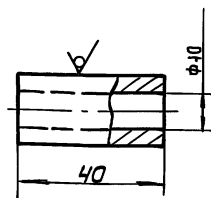
ИЗМ	ЛИСТ	№ ДОКУМ.	ПОДП.	ДАТА	ЛИТ.	МАССА	МАСШТАБ
РАЗРАБ.	ИНЖЕНЕР	ШИЛКОВ	ШИЛКОВ		И	0.42	1:1
ПРОВ.	ШИЛКОВ				ЛИСТ	ЛИСТОВ 1	
Т.КОНТР.					ЦНИИЭП		
И.КОНТР.	БУДАНКОВА				ИНЖЕНЕРНОГО ОБОРУДОВАНИЯ		
УТВ.	ШИЛКОВ				г. МОСКВА		

Круг 6-В ГОСТ 19903-74
Ст.3 ГОСТ 14637-89

ФОРМАТ: А4

2059.00.00.005

12.5 ✓(V)



Предельные отклонения размеров: $h14; h14$.

2059.00.00.005

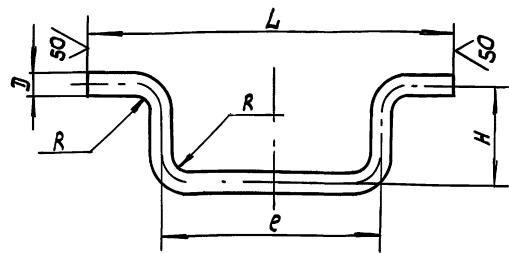
ИЗМ	ЛИСТ	№ ДОКУМ.	ПОДП.	ДАТА	ЛИТ.	МАССА	МАСШТАБ
РАЗРАБ.	ИНЖЕНЕР	ШИЛКОВ	ШИЛКОВ		И	0.07	1:1
ПРОВ.	ШИЛКОВ				ЛИСТ	ЛИСТОВ 1	
Т.КОНТР.					ЦНИИЭП		
И.КОНТР.	БУДАНКОВА				ИНЖЕНЕРНОГО ОБОРУДОВАНИЯ		
УТВ.	ШИЛКОВ				г. МОСКВА		

Круг 20-В ГОСТ 2590-88
6-Ст.3-II ГОСТ 535-88

ФОРМАТ: А4

2060.00.00.001

✓(V)



Размеры в мм

Обозначение	Д	R	L	E	H	Масса, кг
2060.00.00.001	10	10	200	120	104	0.34
-01	12	16	440	300	100	0.8

Предельные отклонения размеров: $h14; \pm \frac{0.14}{2}$

2060.00.00.001

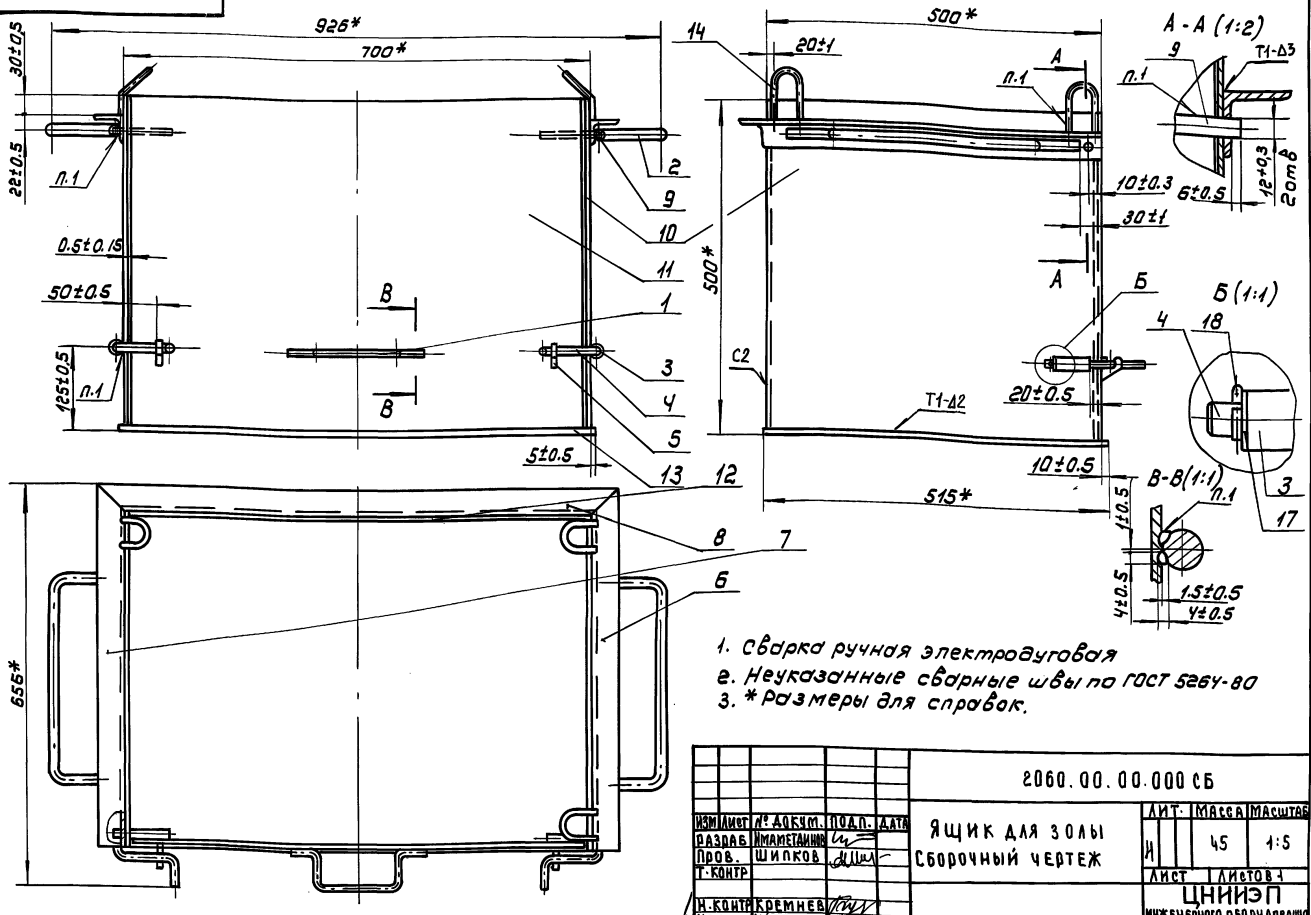
ИЗМ	ЛИСТ	№ ДОКУМ.	ПОДП.	ДАТА	ЛИТ.	МАССА	МАСШТАБ
РАЗРАБ.	ИНЖЕНЕР	ШИЛКОВ	ШИЛКОВ		И	Ст. ТАБЛ.	1:2
ПРОВ.	ШИЛКОВ				ЛИСТ	ЛИСТОВ 1	
Т.КОНТР.					ЦНИИЭП		
И.КОНТР.	БУДАНКОВА				ИНЖЕНЕРНОГО ОБОРУДОВАНИЯ		
УТВ.	ШИЛКОВ				г. МОСКВА		

Круг 10-В ГОСТ 2590-88
6-Ст.3-II ГОСТ 535-88

ФОРМАТ: А4

ИВЭС: ПОДАЛ. И ДАТА. ВЗАМ. ИВЭС: ИВЭС: АЗБА ПОДАЛ. И ДАТА. ТП 903-1-295.91 Альбом 4. Часть 2.

2060.00.00.000



1. Сварка ручная электродуговая
2. Неуказанные сварные швы по ГОСТ 5264-80
3. * Размеры для справок.

ИЗМ. ЛИСТ № ДОКУМ. ПОДАЛ. ДАТА		ЯЩИК ДЛЯ ЗОЛЫ		ЛИСТ	МАССА	МАСШТАБ
РАЗРАБ.	И. ШИЛКОВ	СБОРОЧНЫЙ ЧЕРТЕЖ		И	45	1:5
ПРОВ.	И. ШИЛКОВ			ЛИСТ	ЛИСТОВ 1	
И. КОНТР.	КРЕМНЕВ			ЦНИИЭП		
И. КОНТР.	ШИЛКОВ			ИНЖЕНЕРНОГО ОБОРУДОВАНИЯ		
ФОРМАТ: А 3						

Формат	Зона	Поз.	Обозначение	Наименование	Кол	Примечание
				Документация		
А3			2060.00.00.000 СБ	Сборочный чертеж		
				Детали		
А4		1	2060.00.00.001	Ручка	1	
А4		2	2060.00.00.001-01	Ручка	2	
А4		3	2060.00.00.002	Втулка	2	
А4		4	2060.00.00.003	Ручка	2	
А4		5	2060.00.00.004	Петля	2	
А4		6	2060.00.00.005	ребро	1	
А4		7	2060.00.00.005-01	ребро	1	
А4		8	2060.00.00.006	ребро	1	
А4		9	2060.00.00.007	Ось		
				Круг 12-8 ГОСТ 2590-88		
				Б-Ст3-Т ГОСТ 535-89		
				Л-80 Н14	2	0.07кг
А4		10	2060.00.00.008	Стенка боковая		
				Лист Б-3 ГОСТ 19903-74		
				Ст.3 ГОСТ 16523-89		
				(497x500) Н14	2	5.85кг
А4		11	2060.00.00.009	Крышка		
				Лист Б-3 ГОСТ 19903-74		
				Ст3 ГОСТ 16523-89		
				(497x693) Н14	1	8.1кг

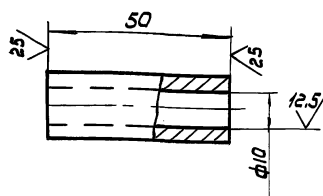
Формат	Зона	Поз.	Обозначение	Наименование	Кол	Примечание
				Стандартные изделия		
		17		Шайба 10.01.05		
				ГОСТ 10450-78	2	
		18		Шплицт 2,5x18		
				ГОСТ 397-79	2	

ИЗМ. ЛИСТ № ДОКУМ. ПОДАЛ. ДАТА		2060.00.00.000		ЛИТ.	ЛИСТ	ЛИСТОВ
РАЗРАБ.	И. ШИЛКОВ			И	1	2
ПРОВ.	И. ШИЛКОВ			ЦНИИЭП		
И. КОНТР.	БУДАНКОВА			ИНЖЕНЕРНОГО ОБОРУДОВАНИЯ		
И. КОНТР.	ШИЛКОВ			ФОРМАТ: А4		

ИЗМ. ЛИСТ № ДОКУМ. ПОДАЛ. ДАТА		2060.00.00.000		ЛИСТ	2
25143-05 8 ФОРМАТ: А4					

2060 00 00 0002

✓ (M)



Предельные отклонения размеров: h14/h14

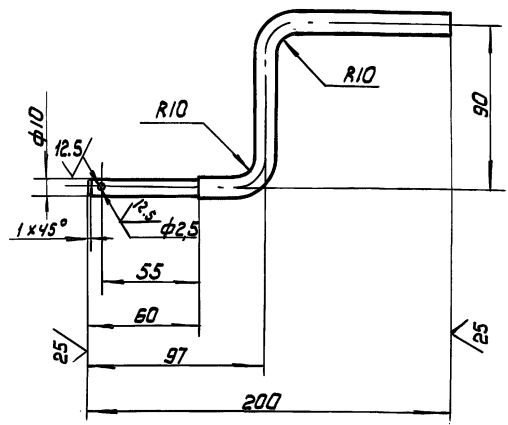
2060. 00. 00. 0002

ИЗМ.	ЛИСТ	№ ДОКУМ.	ПОДП.	ДАТА	ВТУЛКА	ЛИТ.	МАССА	МАСШТАБ
РАЗРАБ.	ШИПКОВ	ИМЕТАНОВ	ИИ			И	0.08	1:1
Т. КОНТР.						ЛИСТ	ЛИСТОВ	
И. КОНТР.	БЧААНКОВА	ИИ		Круг		12-В ГОСТ 2590-88	ЦНИИЭП	ИНЖЕНЕРНОГО ОБОРУДОВАНИЯ
УТВ.	ШИПКОВ	ИИ			6-СТ.3-И ГОСТ 535-88	Г. МОСКВА		

ФОРМАТ: А4

2060 00 00 0003

✓ (M)



Предельные отклонения размеров: h14/h14; ± 0.1/2

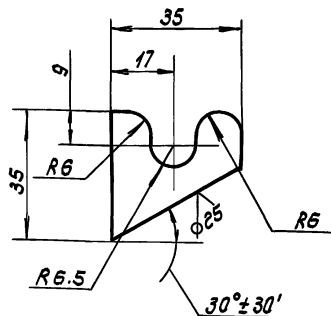
2060. 00. 00. 0003

ИЗМ.	ЛИСТ	№ ДОКУМ.	ПОДП.	ДАТА	РУЧКА	ЛИТ.	МАССА	МАСШТАБ
РАЗРАБ.	ШИПКОВ	ИМЕТАНОВ	ИИ			И	0.3	1:2
Т. КОНТР.						ЛИСТ	ЛИСТОВ	
И. КОНТР.	БЧААНКОВА	ИИ		Круг		12-В ГОСТ 2590-88	ЦНИИЭП	ИНЖЕНЕРНОГО ОБОРУДОВАНИЯ
УТВ.	ШИПКОВ	ИИ			6-СТ.3-И ГОСТ 535-88	Г. МОСКВА		

ФОРМАТ: А4

2060 00 00 0004

✓ (M)



Предельные отклонения размеров: h14; ± 0.1/2

2060. 00. 00. 0004

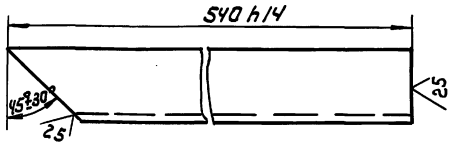
ИЗМ.	ЛИСТ	№ ДОКУМ.	ПОДП.	ДАТА	ПЕТЛЯ	ЛИТ.	МАССА	МАСШТАБ
РАЗРАБ.	ШИПКОВ	ИМЕТАНОВ	ИИ			И	0.03	1:1
Т. КОНТР.						ЛИСТ	ЛИСТОВ	
И. КОНТР.	БЧААНКОВА	ИИ		Лист		6-Ч ГОСТ 19903-74	ЦНИИЭП	ИНЖЕНЕРНОГО ОБОРУДОВАНИЯ
УТВ.	ШИПКОВ	ИИ			СТ.3 ГОСТ 14637-89	Г. МОСКВА		

ФОРМАТ: А4

2060 00 00 0005

✓ (M)

2060. 00. 00. 0005 - изображено
2060. 00. 00. 0005-01 - зеркальное отражение

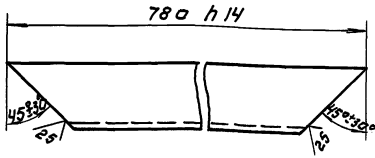


ИЗМ.	ЛИСТ	№ ДОКУМ.	ПОДП.	ДАТА	РЕБРО	ЛИТ.	МАССА	МАСШТАБ
РАЗРАБ.	ШИПКОВ	ИМЕТАНОВ	ИИ			И	1.2	1:2
Т. КОНТР.						ЛИСТ	ЛИСТОВ	
И. КОНТР.	БЧААНКОВА	ИИ		Уголок		40x40x4-Б ГОСТ 8509-86	ЦНИИЭП	ИНЖЕНЕРНОГО ОБОРУДОВАНИЯ
УТВ.	ШИПКОВ	ИИ			СТ.3-И ГОСТ 535-88	Г. МОСКВА		

ФОРМАТ: А4

Т П 903-1-295.91 Альбом 4. Часть 2.

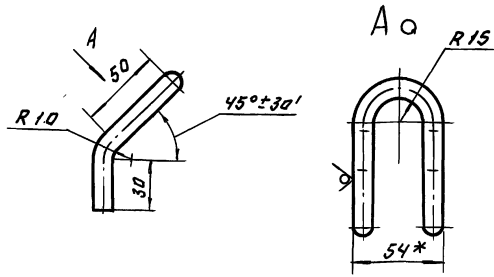
2060.00.00.002



✓ (✓)

2060.00.00.012

25 ✓ (✓)



1. * Размер для справок.
2. предельные отклонения размеров $h14 \pm \frac{714}{2}$

ИЗМЕНИТ	И. ДОКУМ.	ПОДП.	ДАТА	РЕБРО.	ЛИСТ	МАССА	МАСШТАБ
РАЗРАБ.	И. МАМЕДИНОВ				№	1.75	1:2
ПРОВ.	ШИПКОВ				ЛИСТ		ЛИСТОВ: 1
УТВ.	ШИПКОВ						
И. КОНТР.	Б. ДАНКОВА			Итого	4 листа по 5 ГОСТ 8509-88		ЦНИИЭП ИНЖЕНЕРНОГО ПРОЕКТИРОВАНИЯ С. МОСКВА
ПРОВ.	ШИПКОВ			5-ГОСТ 535-88		ФОРМАТ: А4	

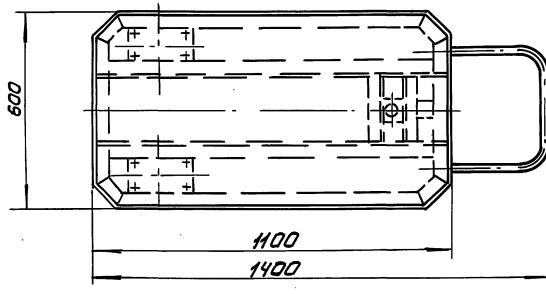
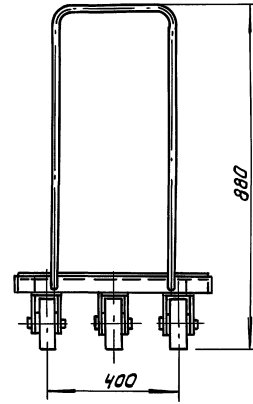
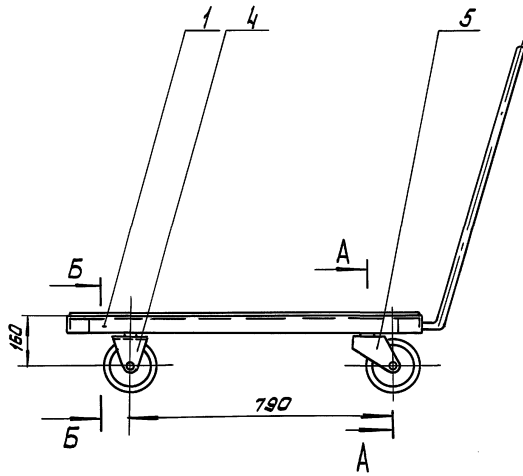
ИЗМЕНИТ	И. ДОКУМ.	ПОДП.	ДАТА	ПЕТЛЯ	ЛИСТ	МАССА	МАСШТАБ
РАЗРАБ.	И. МАМЕДИНОВ				№	0.19	1:2
ПРОВ.	ШИПКОВ				ЛИСТ		ЛИСТОВ: 1
УТВ.	ШИПКОВ						
И. КОНТР.	Б. ДАНКОВА			Круг	12-8 ГОСТ 8500-88		ЦНИИЭП ИНЖЕНЕРНОГО ПРОЕКТИРОВАНИЯ С. МОСКВА
ПРОВ.	ШИПКОВ			5-ГОСТ 535-88		ФОРМАТ: А4	

Изм.	Лист	Обозначение	Наименование	кол.	Примечание
			Документация		
ИЧ		2061.03.00.000 СБ	Сборочный чертеж.		
			Детали.		
ИЧ	1	2061.03.00.001	Стойка	1	
ИЧ	2	2061.03.00.001	Стойка	1	
ИЧ	3	2061.03.00.002	Опора	1	

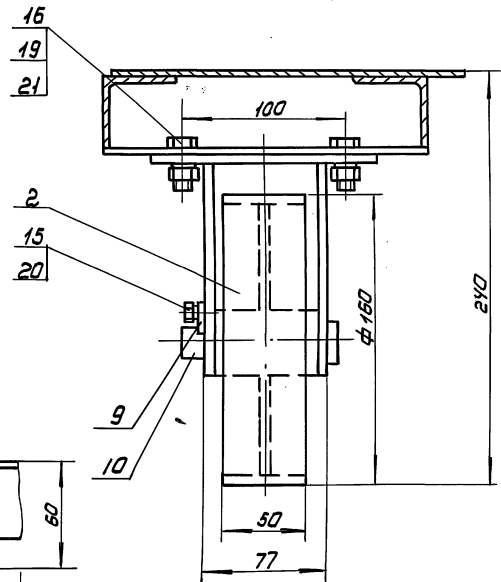
Изм.	Лист	Обозначение	Наименование	кол.	Примечание
			Документация		
ИЧ		2061.04.00.000 СБ	Сборочный чертеж.		
			Детали.		
ИЧ	1	2061.04.00.001	Стойка	1	
ИЧ	2	2061.04.00.001-01	Стойка	1	
ИЧ	3	2061.04.00.002	Ось	2	
ИЧ	4	2061.04.00.003.	Опора	1	

ИЗМЕНИТ	И. ДОКУМ.	ПОДП.	ДАТА	КРОНШТЕЙН.	ЛИСТ	МАССА	МАСШТАБ
РАЗРАБ.	П. ЧУКОВА				№		
ПРОВ.	ШИПКОВ				ЛИСТ		ЛИСТОВ: 1
УТВ.	ШИПКОВ						
И. КОНТР.	Б. ДАНКОВА			ЦНИИЭП ИНЖЕНЕРНОГО ПРОЕКТИРОВАНИЯ С. МОСКВА			
ПРОВ.	ШИПКОВ			ФОРМАТ: А4			

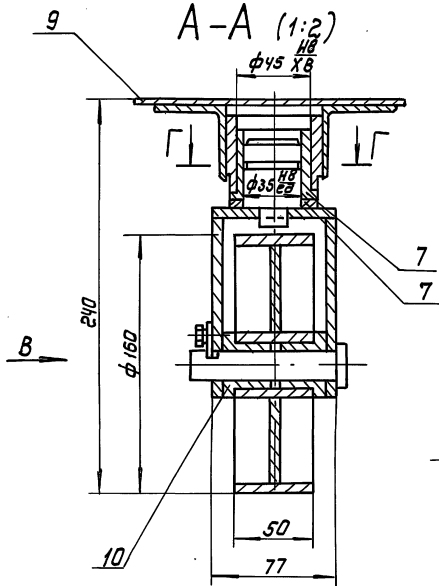
ИЗМЕНИТ	И. ДОКУМ.	ПОДП.	ДАТА	КРОНШТЕЙН.	ЛИСТ	МАССА	МАСШТАБ
РАЗРАБ.	П. ЧУКОВА				№		
ПРОВ.	ШИПКОВ				ЛИСТ		ЛИСТОВ: 1
УТВ.	ШИПКОВ						
И. КОНТР.	Б. ДАНКОВА			ЦНИИЭП ИНЖЕНЕРНОГО ПРОЕКТИРОВАНИЯ С. МОСКВА			
ПРОВ.	ШИПКОВ			ФОРМАТ: А4			



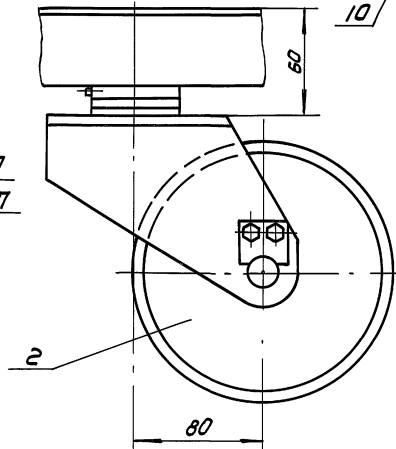
Б-Б (1:2)



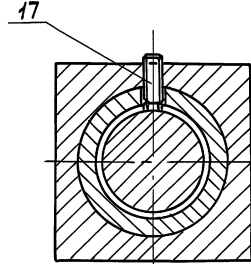
А-А (1:2)



В (1:2)



Г-Г (1:1)



Размеры для справок

ИНЖЕНЕР А. ПОДЛ. И. АСТА

		2061.00.00.000 СБ	
ИЗМ. ЛИСТ № 1	ДОБ. М. ПОДЛ. АСТА	ТЕЛЕЖКА	
РАЗРАБ. ЛУЧКОВА		СБОРОЧНЫЙ ЧЕРТЕЖ	
ПРОВ. ШИЛКОВ		ЛИСТ	ЛИСТОВ
Т. КОМП.		И	52 4:40
И. КОНТРОЛЬ	Б. АНКО	ИНЖЕНЕРНО-ТЕХНИЧЕСКИЙ ЦЕНТР	
И. ШИЛКОВ		Г. МОСКВА	

Формат	Зона	Лист	Обозначение	Наименование	кол	Примечание
				Документация		
			2061.00.00.000 СБ	Сборочный чертеж		
				Сборочные единицы		
А4	1		2061.01.00.000	рама	1	
А4	2		2061.02.00.000	Колеса	3	
А4	4		2061.03.00.000	Кронштейн	2	
А4	5		2061.04.00.000	Кронштейн	1	
<u>Детали</u>						
А4	7		2061.00.00.001	Втулка	1	
А4	8		2061.00.00.002	Шайба	1	
А4	9		2061.00.00.003	Оседержатель	3	
А4	10		2061.00.00.004	Ось	3	
<u>Стандартные изделия</u>						
				Болты ГОСТ 7798-70		
	15			М6-69x14.58.07	6	
	16			М10-69x25.58.07	8	
2061.00.00.000						
ИЗМ. ЛИСТ № ДОКУМ. ПОДП. ДАТА			ЛИТ. ЛИСТ ЛИСТОВ			
РАЗРАБ. ПУЧКОВА			И 1 2			
ПРОВ. ШИПКОВ			ЦНИИЭП			
И. КОНТР. БУДАНКОВА			ИНЖЕНЕРНОГО ОБРАЗОВАНИЯ			
УТВ. ШИПКОВ			Г. МОСКВА			
ТЕЛЕЖКА						

Формат	Зона	Лист	Обозначение	Наименование	кол	Примечание
		17		Винт М6-69x16.58 ГОСТ 1478-64	1	
		19		Гайка М10-6Н 5.01 ГОСТ 5915-70	8	
		20		Шайба ГОСТ 6402-70	6	
		21		6.65Г.01	8	
				10.65Г.01	8	
2061.00.00.000						
ИЗМ. ЛИСТ № ДОКУМ. ПОДП. ДАТА			ЛИТ. ЛИСТ ЛИСТОВ			
РАЗРАБ. ПУЧКОВА			И 1 2			
ПРОВ. ШИПКОВ			ЦНИИЭП			
И. КОНТР. БУДАНКОВА			ИНЖЕНЕРНОГО ОБРАЗОВАНИЯ			
УТВ. ШИПКОВ			Г. МОСКВА			
2061.00.00.000				ЛИСТ 2		

2061.01.00.003

Рис. 1

Рис. 2

Остальное - см. Рис. 1

ФГНЧ 20тв.

Обозначение	рис	Масса, кг
2061.01.00.003	1	1.25
-01	2	1.1

2061.01.00.003

ИЗМ. ЛИСТ № ДОКУМ. ПОДП. ДАТА	РАЗРАБ. ПУЧКОВА	ПРОВ. ШИПКОВ	И	ЛИТ.	МАССА	МАСШТАБ
Боковина						
Уголок 45x45x1-6 ГОСТ 8509-86						
СТЗ-П ГОСТ 535-88						
ИНЖЕНЕРНОГО ОБРАЗОВАНИЯ Г. МОСКВА						

2061.01.00.002

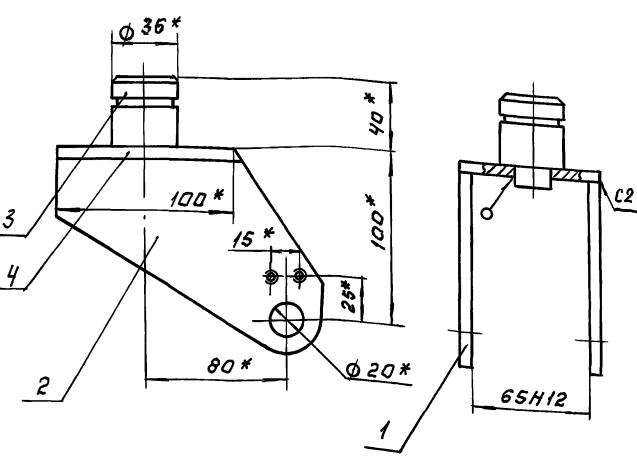
Рис. 1

Рис. 2

2061.01.00.002

ИЗМ. ЛИСТ № ДОКУМ. ПОДП. ДАТА	РАЗРАБ. ПУЧКОВА	ПРОВ. ШИПКОВ	И	ЛИТ.	МАССА	МАСШТАБ
Стяжка						
Уголок 45x45x1-6 ГОСТ 8509-86						
СТЗ-П ГОСТ 535-88						
ИНЖЕНЕРНОГО ОБРАЗОВАНИЯ Г. МОСКВА						

ТП 903-1-295,91 Альбом 4, Часть 2.

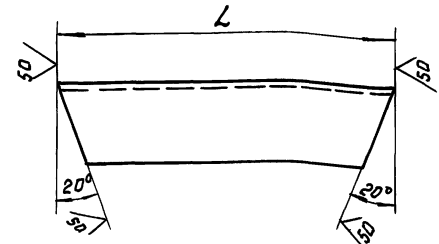


1. Сварные швы по гост 5264-80.
2. *Размеры для справок.

2061.04.00.000.С6

ИЗМ.	ЛИСТ	МАССА	МАСШТАБ
РАЗРАБ. ПУЧКОВА	И	1.7	1:2
ПРОВ. ШИПКОВ	ЛИСТОВ: 1		
И.КОНТР. БУДАНКОВА	ЦНИИЭП ИНЖЕНЕРНО-ОБОРУДОВАНИЯ г. Москва		
УТВ. ШИПКОВ			

2061.01.00.001

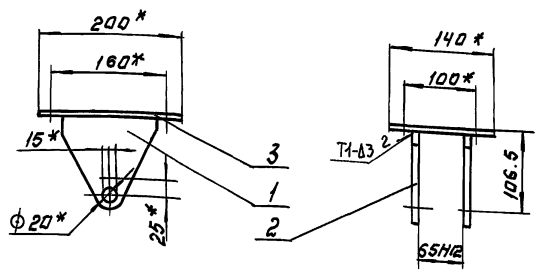


Обозначение	L, мм	Масса, кг
2061.01.00.001	100	0.27
-01	960	2.6

2061.01.00.001.

ИЗМ.	ЛИСТ	МАССА	МАСШТАБ
РАЗРАБ. ПУЧКОВА	И	СМ.	—
ПРОВ. ШИПКОВ	ЛИСТОВ: 1		
И.КОНТР. БУДАНКОВА	ЦНИИЭП ИНЖЕНЕРНО-ОБОРУДОВАНИЯ г. Москва		
УТВ. ШИПКОВ			

2061.03.00.000.С6



1. Сварные швы по гост 5264-80
2. *Размеры для справок.

2061.03.00.000.С6

ИЗМ.	ЛИСТ	МАССА	МАСШТАБ
РАЗРАБ. ПУЧКОВА	И	2.5	1:5
ПРОВ. ШИПКОВ	ЛИСТОВ: 1		
И.КОНТР. БУДАНКОВА	ЦНИИЭП ИНЖЕНЕРНО-ОБОРУДОВАНИЯ г. Москва		
УТВ. ШИПКОВ			

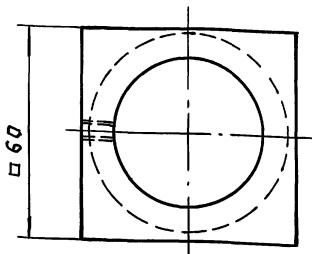
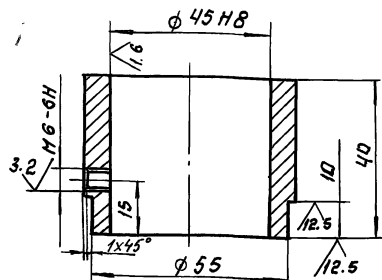
Формат	Возраст	Обозначение	Наименование	Кол.	Примечание
			Документация		
			Сборочный чертеж		
			Детали		
44	1	2061.01.00.001	Боковина	4	
44	2	2061.01.00.001	-01 Боковина	2	
44	3	2061.01.00.002	Стяжка	2	
44	4	2061.01.00.003	Боковина	1	
44	5	2061.01.00.003-01	Боковина	1	
44	6	2061.01.00.004	Опора	2	
44	7	2061.01.00.005	Бабышка	1	
44	8	2061.01.00.006	Настил	1	
44	9	2061.01.00.007	Ручка	1	
44	10	2061.01.00.008	Поперечина		
			Уголок 45x45x5 ГОСТ 8509-88 СЗ по ГОСТ 535-88	2	0.64 кг
			L=200 h=14		

2061.01.00.000.

ИЗМ.	ЛИСТ	МАССА	МАСШТАБ
РАЗРАБ. ПУЧКОВА	И		
ПРОВ. ШИПКОВ	ЛИСТОВ: 1		
И.КОНТР. БУДАНКОВА	ЦНИИЭП ИНЖЕНЕРНО-ОБОРУДОВАНИЯ г. Москва		
УТВ. ШИПКОВ			

2061.01.00.005

25/25



Неуказанные раздельные отклонения размеров
H14, h14, ± $\frac{IT14}{2}$

2061.01.00.005.

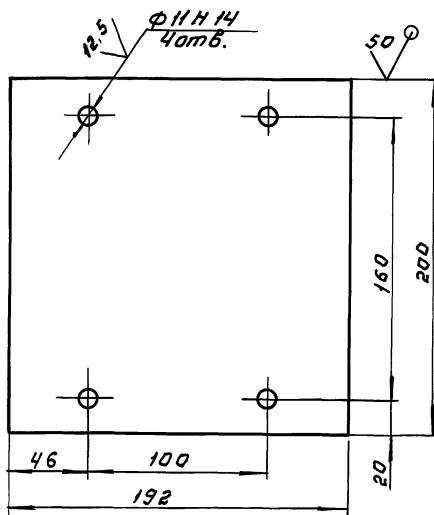
Бобышка

ЛИСТ	МАССА	МАСШТАБ
И	0.59	1:1
Лист: 1 листов: 1		
ЦНИИЭП ИНЖЕНЕРНОГО ОБОРУДОВАНИЯ г. Москва		

Ст.3 ГОСТ 380-88

2061.01.00.004

25/25



Неуказанные предельные отклонения размеров
h14; ± $\frac{IT14}{2}$

2061.01.00.004.

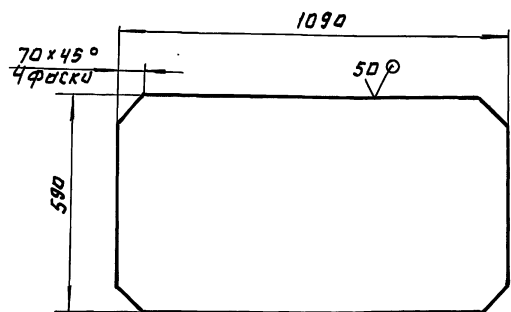
Опора.

ЛИСТ	МАССА	МАСШТАБ
И	1.8	1:2
Лист: 1 листов: 1		
ЦНИИЭП ИНЖЕНЕРНОГО ОБОРУДОВАНИЯ г. Москва		

Лист 5-6 ГОСТ 19003-74
Ст.3 ГОСТ 14637-89

2061.01.00.006

25/25



Предельные отклонения размеров h14; ± $\frac{IT14}{2}$

2061.01.00.006.

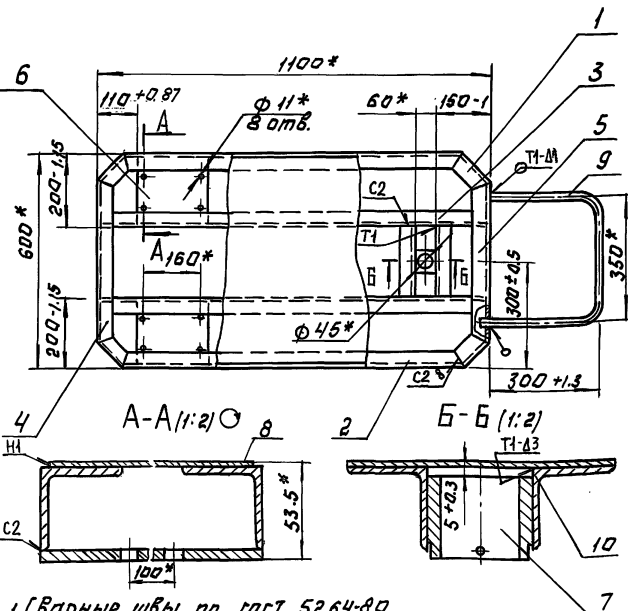
Настил.

ЛИСТ	МАССА	МАСШТАБ
И	13	1:10
Лист: 1 листов: 1		
ЦНИИЭП ИНЖЕНЕРНОГО ОБОРУДОВАНИЯ г. Москва		

Лист ромб. 8-к-пч-2.5 ст 3 сп.
ГОСТ 8568-77

2061.01.00.000.06

25/25



1. Сварные швы по ГОСТ 5264-80
2. * размеры для справок.

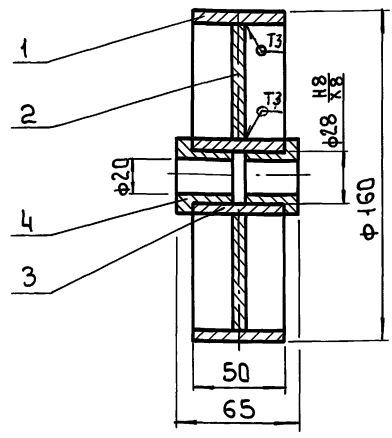
2061.01.00.000.06

РАМА.
СБОРНЫЙ ЧЕРТЕЖ.

ЛИСТ	МАССА	МАСШТАБ
И	35	1:10
Лист: 1 листов: 1		
ЦНИИЭП ИНЖЕНЕРНОГО ОБОРУДОВАНИЯ г. Москва		

ТП 903-1-295.91 АМВОМ 4, ЧАСТЬ 2.

2061.02.00.000.001



1 Сварные швы по ГОСТ 5264-80
2 Размеры для справок

2061.02.00.000.000.СБ.

Изм.	Лист	№ докум.	Подп.	Дата
			Личко	
Разраб. Личко				
Провер. Шипков				
Т. контр.				
Н. контр. Будаикова				
Утв. Шипков				

Колесо
Сборочный чертеж

Лист	Масса	Масштаб
И	2,6	1:2
Лист Листов 1		
ЦНИИЭП ИНЖЕНЕРНОГО ОБОРУДОВАНИЯ Г. МОСКВА		
Формат: А4		

Формат	Зона	№	Обозначение	Наименование	Кол.	Примечание
				Документация		
А4			2061.02.00.000.СБ	Сборочный чертеж		
				Детали		
А4		1	2061.02.00.001.	Обод	1	
А4		2	2061.02.00.002.	Диск	1	
А4		3	2061.02.00.003.	Втулка	1	
А4		4	2061.02.00.004.	Втулка	2	

Изм. Лист № докум. Подп. Дата

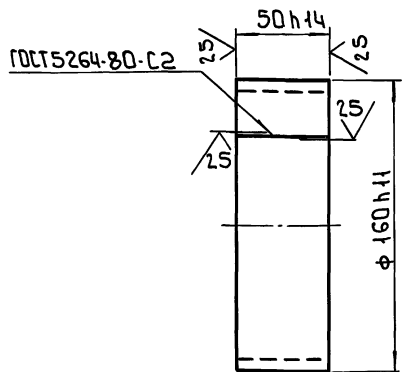
Изм.	Лист	№ докум.	Подп.	Дата
			Личко	
Разраб. Личко				
Провер. Шипков				
Т. контр.				
Н. контр. Будаикова				
Утв. Шипков				

2061.02.00.000.

Колесо

Лист	Масса	Масштаб
И		
Лист Листов 1		
ЦНИИЭП ИНЖЕНЕРНОГО ОБОРУДОВАНИЯ Г. МОСКВА		
Формат: А4		

2061.02.00.001



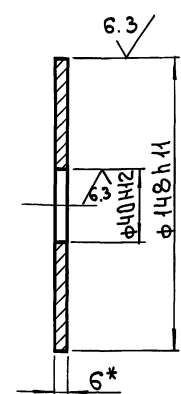
2061.02.00.001.

Обод

Изм.	Лист	№ докум.	Подп.	Дата
			Личко	
Разраб. Личко				
Провер. Шипков				
Т. контр.				
Н. контр. Будаикова				
Утв. Шипков				

Лист	Масса	Масштаб
И	1,18	1:2
Лист Листов 1		
ЦНИИЭП ИНЖЕНЕРНОГО ОБОРУДОВАНИЯ Г. МОСКВА		
Лист Б-6 ГОСТ 19903-74 Ст 3 ГОСТ 14637-89		

2061.02.00.002



2061.02.00.002.

Диск

Изм. Лист № докум. Подп. Дата

Изм.	Лист	№ докум.	Подп.	Дата
			Личко	
Разраб. Личко				
Провер. Шипков				
Т. контр.				
Н. контр. Будаикова				
Утв. Шипков				

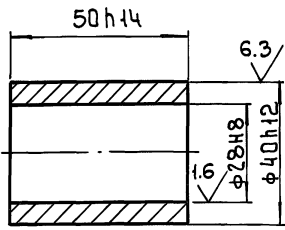
Лист	Масса	Масштаб
И	0,81	1:2
Лист Листов 1		
ЦНИИЭП ИНЖЕНЕРНОГО ОБОРУДОВАНИЯ Г. МОСКВА		
Лист Б-6 ГОСТ 19903-74 Ст 3 ГОСТ 14637-89		

* Размер для справки

Т П 903-1-295.91 Альбом 4. Часть 2

2061.02.00.003

12.5 ✓✓



2061.02.00.003.

Втулка

Лист. Масса Масшт.

И 0.25 1:1

Лист Листов 1

Ст. 3 ГОСТ 380-88

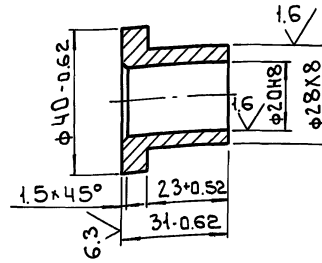
ЦНИИЭП
ИНЖЕНЕРНОГО ОБОРУДОВАНИЯ
Г. МОСКВА

Формат: А4

Изм.	Лист	№ докум.	Подп.	Дата
Разраб.	Пучкова	ИИ		
Проб.	Шинков	ИИ		
Т. контр.				
Н. контр.	Буданкова	ИИ		
Утв.	Шинков	ИИ		

2061.02.00.004

12.5 ✓✓



2061.02.00.004.

Втулка

Лист. Масса Масшт.

И 0.11 1:1

Лист Листов 1

Бр АЖ 9-4 ГОСТ 18175-78

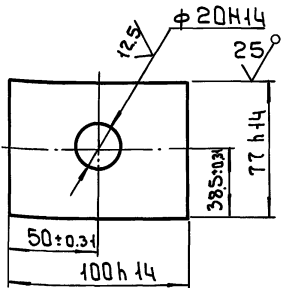
ЦНИИЭП
ИНЖЕНЕРНОГО ОБОРУДОВАНИЯ
Г. МОСКВА

Формат: А4

Изм.	Лист	№ докум.	Подп.	Дата
Разраб.	Пучкова	ИИ		
Проб.	Шинков	ИИ		
Т. контр.				
Н. контр.	Буданкова	ИИ		
Утв.	Шинков	ИИ		

2061.04.00.003

12.5 ✓✓



2061.04.00.003.

Опора

Лист. Масса Масшт.

И 0.36 1:2

Лист Листов 1

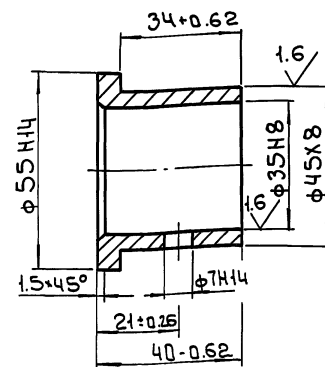
Лист Б-6 ГОСТ 19903-74
Ст. 3 ГОСТ 14637-89

ЦНИИЭП
ИНЖЕНЕРНОГО ОБОРУДОВАНИЯ
Г. МОСКВА

Изм.	Лист	№ докум.	Подп.	Дата
Разраб.	Пучкова	ИИ		
Проб.	Шинков	ИИ		
Т. контр.				
Н. контр.	Буданкова	ИИ		
Утв.	Шинков	ИИ		

2061.00.00.001

12.5 ✓✓



2061.00.00.001.

Втулка

Лист. Масса Масшт.

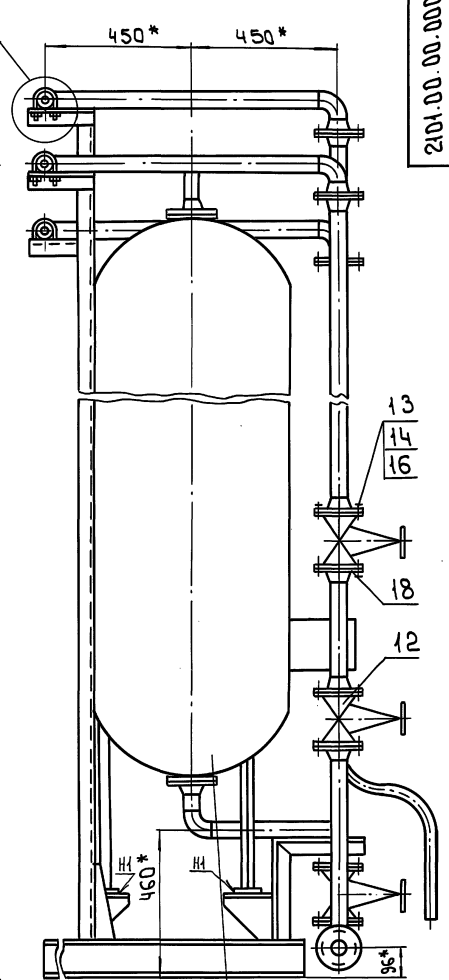
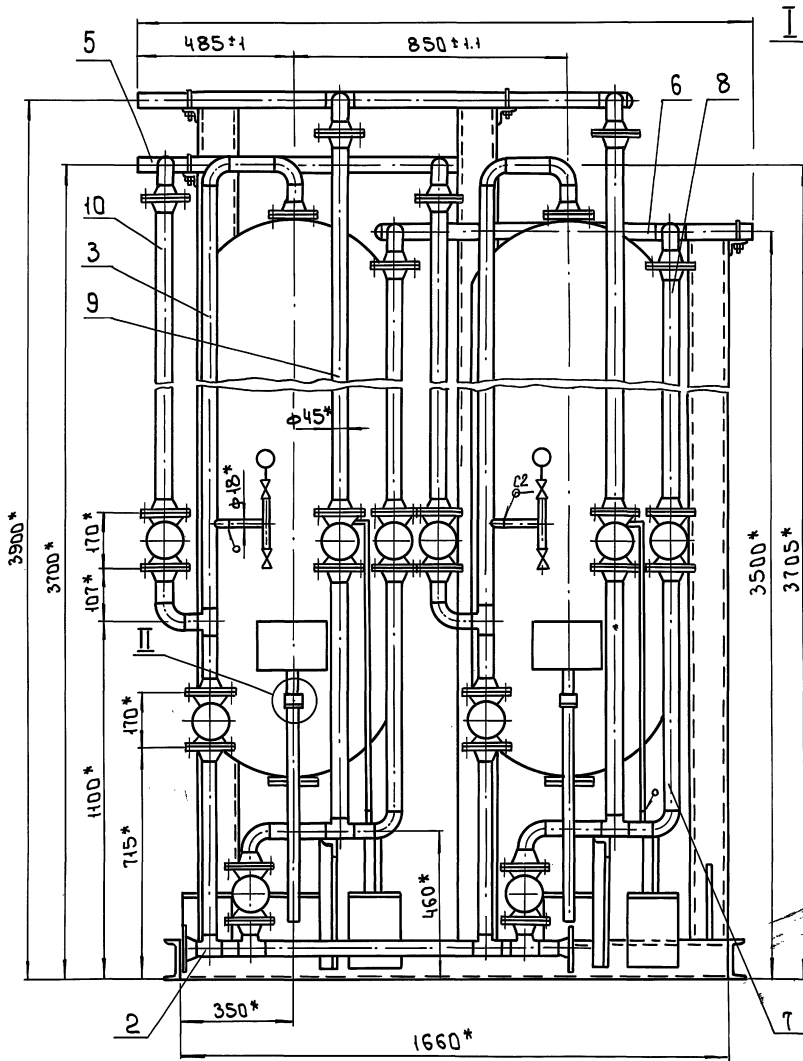
И 0.24 1:1

Лист Листов 1

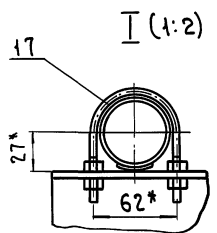
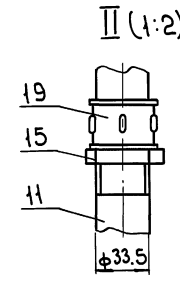
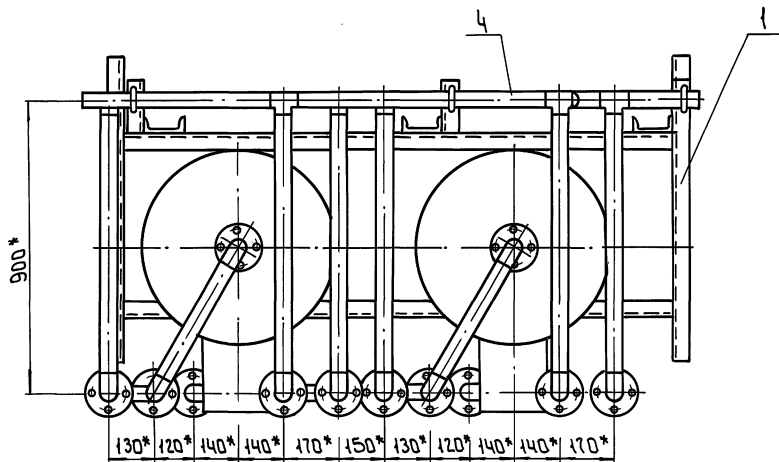
Бр АЖ 9-4 ГОСТ 18175-78

ЦНИИЭП
ИНЖЕНЕРНОГО ОБОРУДОВАНИЯ
Г. МОСКВА

Изм.	Лист	№ докум.	Подп.	Дата
Разраб.	Пучкова	ИИ		
Проб.	Шинков	ИИ		
Т. контр.				
Н. контр.	Буданкова	ИИ		
Утв.	Шинков	ИИ		



Фильтр канцисский параллельно точечный первой ступени ф ИПа I-0.7-0.5-Na



1 Сварные швы по ГОСТ 5264-80 и ГОСТ 16037-80
2 *Размеры для справок

				2104.00.00.000.05				
Изм	Лист	№ докум.	Подп.	Дата	Блок фильтров обезжелезивания	Лит.	Масса	Масштаб
					Сборочный чертёж	И	1560	1:10
Разраб. Бурданкова								
Провер. Шипков								
Т. контр.								
И. контр. Парыгина								
Умб. Шипков								
						Лист	Листов в 1	
						ПНИИЭП инж. ОБОРУДОВАНИЯ		

ИЗВ. И ПОДАТ. ПОДАТ. И ВОЗМОЖ. ВЗНОС. ИЛИ В КИТАЙ. ПОДАТ. И ВОЗМОЖ. ВЗНОС.

Т П 903-4-295.91 Альбом 4, Часть 2

ИВЕР. ПОДА. ПОДАТ. И. ДАТА. ВЗАИМ. ИВЕР. ИВЕР. ПОДАТ. И. ДАТА.

НОМЕР СТРОКИ	ОБОЗНАЧЕНИЕ	НАИМЕНОВАНИЕ	КУДА ВХОДИТ		ПРИМЕЧАНИЕ
			ОБОЗНАЧЕНИЕ	КОЛ.	
1	2101. 00. 00. 000	БЛОК ФИЛЬТРОВ ОБЕЗЖЕЛЕЗИВАНИЯ			
2				1	
3	2101. 01. 00. 000	РАМА	2101. 00. 00. 000	1	1
4	2101. 02. 00. 000	ТРУБОПРОВОД	2101. 00. 00. 000	1	1
5	2101. 03. 00. 000	ТРУБОПРОВОД	2101. 00. 00. 000	2	2
6	2101. 04. 00. 000	ТРУБОПРОВОД	2101. 00. 00. 000	1	1
7	2101. 05. 00. 000	ТРУБОПРОВОД	2101. 00. 00. 000	1	1
8	2101. 06. 00. 000	ТРУБОПРОВОД	2101. 00. 00. 000	1	1
9	2101. 07. 00. 000	ТРУБОПРОВОД	2101. 00. 00. 000	2	2
10	2101. 08. 00. 000	ТРУБОПРОВОД	2101. 00. 00. 000	2	2
11	2101. 08. 00. 000-01	ТРУБОПРОВОД	2101. 00. 00. 000	2	2
12	2101. 08. 00. 000-02	ТРУБОПРОВОД	2101. 00. 00. 000	2	2
13					
14					
15					
16					
17					
18					
19					
20					
21					
22					
23					
24					

ИВЕР. ПОДА. ПОДАТ. И. ДАТА.			ИВЕР. ПОДА. ПОДАТ. И. ДАТА.		
ИЗМ. ЛИСТ	№ ДОКУМ.	ПОДАТ. ДАТА	2101. 00. 00. 000		
РАЗРАБ. БУДАНКОВА	ПРОВ. ШИПКОВ	ИВЕР. ШИПКОВ	БЛОК ФИЛЬТРОВ ОБЕЗЖЕЛЕЗИВАНИЯ		
И. КОНТРОЛЬЩИК	УТВ. ШИПКОВ	ИВЕР. ШИПКОВ	ВЕДОМОСТЬ СПЕЦИФИКАЦИИ ОБОРУДОВАНИЯ		
			ЛИТ.	ЛИСТ	ЛИСТОВ
					2

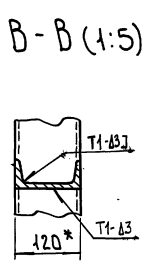
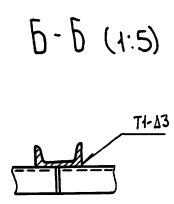
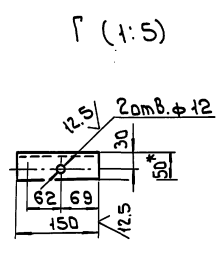
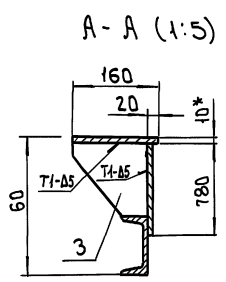
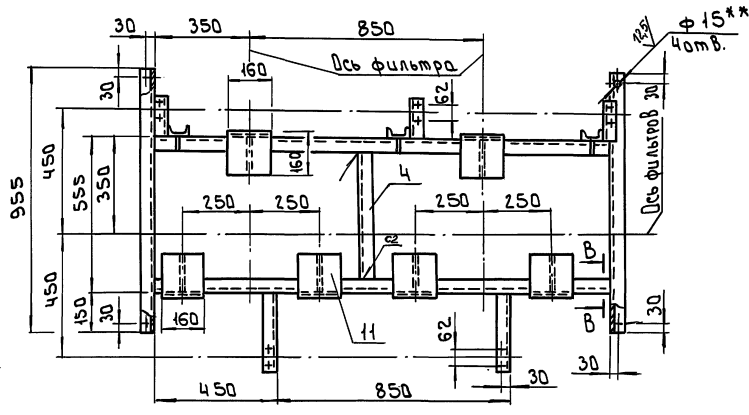
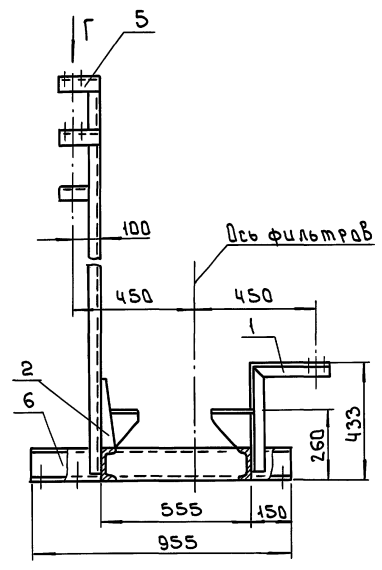
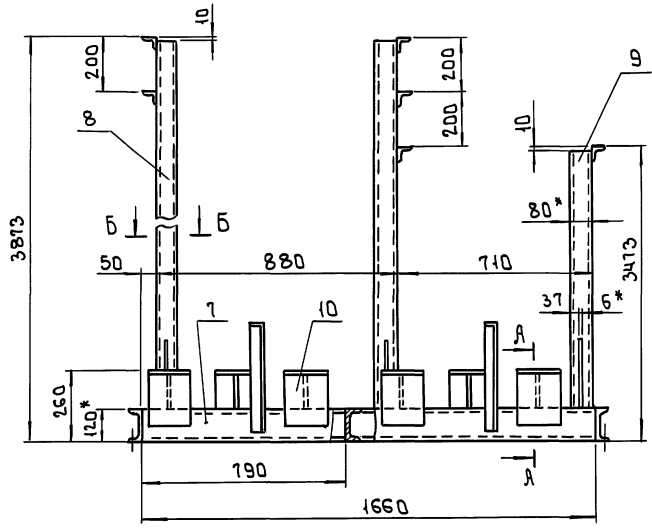
ИВЕР. ПОДА. ПОДАТ. И. ДАТА. ВЗАИМ. ИВЕР. ИВЕР. ПОДАТ. И. ДАТА.

ФОРМА	ЗОНА	ПОС.	ОБОЗНАЧЕНИЕ	НАИМЕНОВАНИЕ	КОЛ.	ПРИМЕЧАНИЕ
				<u>ДОКУМЕНТАЦИЯ</u>		
A2			2101. 00. 00. 000. 05	СБОРОЧНЫЙ ЧЕРТЕЖ		
A3			2101. 00. 00. 000. 05	ВЕДОМОСТЬ СПЕЦИФИКАЦИИ		
A3			2101. 00. 00. 000. 05	ВЕДОМОСТЬ ПОКУПНЫХ ИЗДЕЛИЙ СБОРОЧНЫЕ ЕДИНИЦЫ		
A4	1		2101. 01. 00. 000	РАМА	1	
A4	2		2101. 02. 00. 000	ТРУБОПРОВОД	1	
A4	3		2101. 03. 00. 000	ТРУБОПРОВОД	2	
A4	4		2101. 04. 00. 000	ТРУБОПРОВОД	1	
A4	5		2101. 05. 00. 000	ТРУБОПРОВОД	1	
A4	6		2101. 06. 00. 000	ТРУБОПРОВОД	1	
A4	7		2101. 07. 00. 000	ТРУБОПРОВОД	2	
A4	8		2101. 08. 00. 000	ТРУБОПРОВОД	2	
A4	9		2101. 08. 00. 000-01	ТРУБОПРОВОД	2	
A4	10		2101. 08. 00. 000-02	ТРУБОПРОВОД	2	
				<u>ДЕТАЛИ</u>		
A4	11		2101. 00. 00. 001	ТРУБА	2	
				<u>СТАНДАРТНЫЕ ИЗДЕЛИЯ</u>		
		12		ВЕНТИЛЬ ФЛАНЦЕВЫМ 1549п2 ДУ40 РЧ46 ТУ26-07-1464-88	10	
			2101. 00. 00. 000			
ИЗМ. ЛИСТ № ДОКУМ. ПОДАТ. ДАТА			ИЗМ. ЛИСТ № ДОКУМ. ПОДАТ. ДАТА			
РАЗРАБ. БУДАНКОВА			ИВЕР. ШИПКОВ			
ПРОВ. ШИПКОВ			ИВЕР. ШИПКОВ			
И. КОНТРОЛЬЩИК			УТВ. ШИПКОВ			
			БЛОК ФИЛЬТРОВ ОБЕЗЖЕЛЕЗИВАНИЯ			
			ЦНИИЭП ИНН. ОБОРУДОВАНИЯ			

ИВЕР. ПОДА. ПОДАТ. И. ДАТА. ВЗАИМ. ИВЕР. ИВЕР. ПОДАТ. И. ДАТА.

ФОРМА	ЗОНА	ПОС.	ОБОЗНАЧЕНИЕ	НАИМЕНОВАНИЕ	КОЛ.	ПРИМЕЧАНИЕ
		13		БОЛТ М16x55.58 ГОСТ 7798-70	104	
		14		ГАЙКА М16.5 ГОСТ 5945-70	104	
		15		КОНТРАГЛАВКА 25 ГОСТ 8968-75	2	
		16		ШАЙБА 16.36 ГОСТ 11371-78	104	
		17		ОПОРА ПОДВИЖНАЯ ОПБ2-45 ГОСТ 14911-82	8	
		18		ПРОКЛАДКА А-40-16 ГОСТ 15180-86	26	
		19		МУФТА КОРОТКАЯ 25 ГОСТ 8954-75		
			2101. 00. 00. 000			
ИЗМ. ЛИСТ № ДОКУМ. ПОДАТ. ДАТА			ИЗМ. ЛИСТ № ДОКУМ. ПОДАТ. ДАТА			
			2101. 00. 00. 000			
			ЦНИИЭП ИНН. ОБОРУДОВАНИЯ			

ТП 903-1-295.91 Альбом 4. Часть 2.



- 1 Сварные швы по ГОСТ 5264-80.
- 2* Размеры для справок
- 3** Отверстия выполнить в случае крепления рамы к строительным конструкциям фунда-ментными болтами.

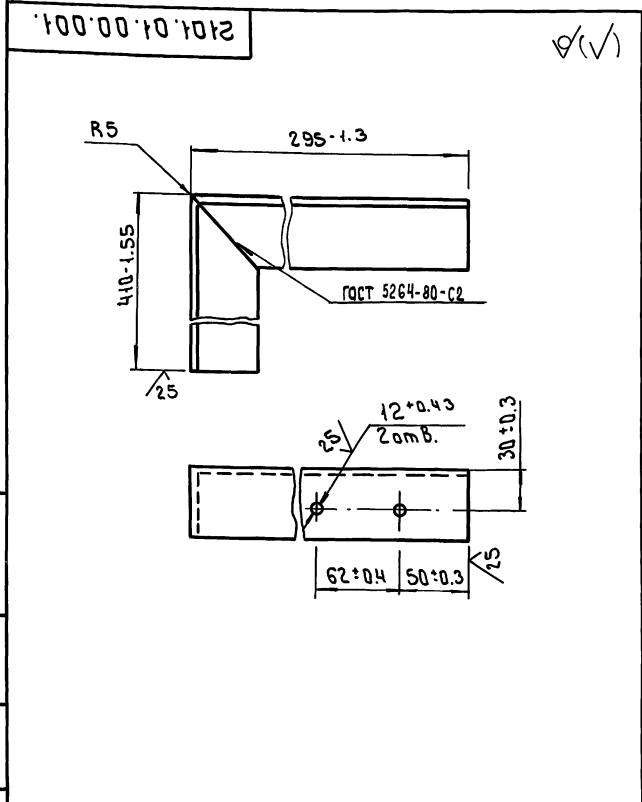
Изд. и подл. (подл. и листы) Взам. инв. № (инв. №) в кн. (инв. №) в арх. (инв. №) в арх.

2101.01.00.000.05.		Лит. Масса/Масшт.	
Рама		И	174 1:10
Сборочный чертеж		Лист	Листов 1
И.контр. Парыгина		ЦНИИЭП инж. оборудования	
Чмб. Шипков		25143-05 21 Формат: А2	

ТП 903-1-295.91 Альбом 4. Часть 2

Лист № 1
Изм. № 1
Изм. № 2
Изм. № 3
Изм. № 4
Изм. № 5
Изм. № 6
Изм. № 7
Изм. № 8
Изм. № 9
Изм. № 10
Изм. № 11
Изм. № 12
Изм. № 13
Изм. № 14
Изм. № 15
Изм. № 16
Изм. № 17
Изм. № 18
Изм. № 19
Изм. № 20
Изм. № 21
Изм. № 22
Изм. № 23
Изм. № 24
Изм. № 25
Изм. № 26
Изм. № 27
Изм. № 28
Изм. № 29
Изм. № 30
Изм. № 31
Изм. № 32
Изм. № 33
Изм. № 34
Изм. № 35
Изм. № 36
Изм. № 37
Изм. № 38
Изм. № 39
Изм. № 40
Изм. № 41
Изм. № 42
Изм. № 43
Изм. № 44
Изм. № 45
Изм. № 46
Изм. № 47
Изм. № 48
Изм. № 49
Изм. № 50
Изм. № 51
Изм. № 52
Изм. № 53
Изм. № 54
Изм. № 55
Изм. № 56
Изм. № 57
Изм. № 58
Изм. № 59
Изм. № 60
Изм. № 61
Изм. № 62
Изм. № 63
Изм. № 64
Изм. № 65
Изм. № 66
Изм. № 67
Изм. № 68
Изм. № 69
Изм. № 70
Изм. № 71
Изм. № 72
Изм. № 73
Изм. № 74
Изм. № 75
Изм. № 76
Изм. № 77
Изм. № 78
Изм. № 79
Изм. № 80
Изм. № 81
Изм. № 82
Изм. № 83
Изм. № 84
Изм. № 85
Изм. № 86
Изм. № 87
Изм. № 88
Изм. № 89
Изм. № 90
Изм. № 91
Изм. № 92
Изм. № 93
Изм. № 94
Изм. № 95
Изм. № 96
Изм. № 97
Изм. № 98
Изм. № 99
Изм. № 100

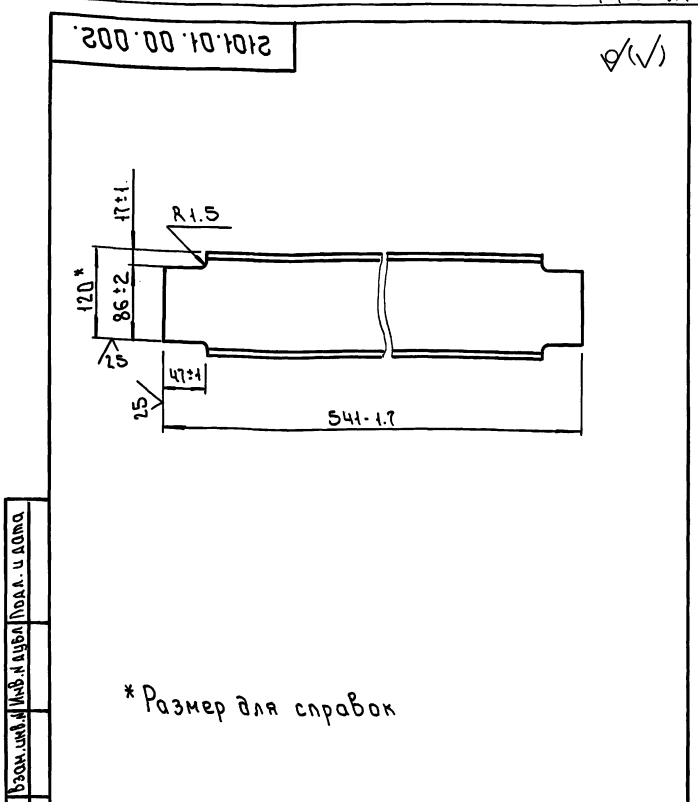
Форм. Зона	Поз.	Обозначение	Наименование	Кол.	Приме- чание
			Документация		
А2		2101.01.00.000 СБ	Сборочный чертеж		
			Детали		
А4	1	2101.01.00.001.	Кронштейн	2	
А4	2	2101.01.00.002.	Перемычка	1	
А4	3	2101.01.00.003.	Ребра	3	
А4	4	2101.01.00.004.	Ребра	6	
А4	5	2101.01.00.005.	Кронштейн Уголок 50*50*5 ГОСТ 8509-86 Ст.3 ГОСТ 535-88		
Б4	6	2101.01.00.006.	L: 150 R 14 Швеллер Швеллер 12 ГОСТ 8240-89 Ст.3 ГОСТ 535-88	6	0.57 кг
Б4	7	2101.01.00.007	L: 955 R 14 Швеллер Швеллер 12 ГОСТ 8240-89 Ст.3 ГОСТ 535-88	2	9.93 кг
Б4	8	2101.01.00.008.	L: 1660 R 14 Стойка Швеллер 12 ГОСТ 8240-89 Ст.3 ГОСТ 535-88 L: 3843 h 14	2	17.26 кг 27.4 кг
		2101.01.00.000.			
Изм. Лист		№ докум.		Лист	
Разраб.		Буданкова		И	
Проб.		Шушков		1	
И. контр.		Парыгина		ЦНИИЭП инж.	
Умб.		Шушков		ОБОРУДОВАНИЯ	
Формат: А4					



Форм. Зона	Поз.	Обозначение	Наименование	Кол.	Приме- чание
			Кронштейн		
		2101.01.00.001.			
Изм. Лист		№ докум.		Лист	
Разраб.		Буданкова		И	
Проб.		Шушков		1	
И. контр.		Парыгина		ЦНИИЭП инж.	
Умб.		Шушков		ОБОРУДОВАНИЯ	
Формат: А4					

Лист № 2
Изм. № 1
Изм. № 2
Изм. № 3
Изм. № 4
Изм. № 5
Изм. № 6
Изм. № 7
Изм. № 8
Изм. № 9
Изм. № 10
Изм. № 11
Изм. № 12
Изм. № 13
Изм. № 14
Изм. № 15
Изм. № 16
Изм. № 17
Изм. № 18
Изм. № 19
Изм. № 20
Изм. № 21
Изм. № 22
Изм. № 23
Изм. № 24
Изм. № 25
Изм. № 26
Изм. № 27
Изм. № 28
Изм. № 29
Изм. № 30
Изм. № 31
Изм. № 32
Изм. № 33
Изм. № 34
Изм. № 35
Изм. № 36
Изм. № 37
Изм. № 38
Изм. № 39
Изм. № 40
Изм. № 41
Изм. № 42
Изм. № 43
Изм. № 44
Изм. № 45
Изм. № 46
Изм. № 47
Изм. № 48
Изм. № 49
Изм. № 50
Изм. № 51
Изм. № 52
Изм. № 53
Изм. № 54
Изм. № 55
Изм. № 56
Изм. № 57
Изм. № 58
Изм. № 59
Изм. № 60
Изм. № 61
Изм. № 62
Изм. № 63
Изм. № 64
Изм. № 65
Изм. № 66
Изм. № 67
Изм. № 68
Изм. № 69
Изм. № 70
Изм. № 71
Изм. № 72
Изм. № 73
Изм. № 74
Изм. № 75
Изм. № 76
Изм. № 77
Изм. № 78
Изм. № 79
Изм. № 80
Изм. № 81
Изм. № 82
Изм. № 83
Изм. № 84
Изм. № 85
Изм. № 86
Изм. № 87
Изм. № 88
Изм. № 89
Изм. № 90
Изм. № 91
Изм. № 92
Изм. № 93
Изм. № 94
Изм. № 95
Изм. № 96
Изм. № 97
Изм. № 98
Изм. № 99
Изм. № 100

Форм. Зона	Поз.	Обозначение	Наименование	Кол.	Приме- чание
Б4	9	2101.01.00.009.	Стойка Швеллер 12 ГОСТ 8240-89 Ст.3 ГОСТ 535-88 L = 3443 h 14	1	24.27 кг
Б4	10	2101.01.00.010	Ребра Лист Б-6 ГОСТ 19903-74 Ст.3 ГОСТ 14637-89 (180*160) h 14	6	1.36 кг
Б4	11	2101.01.00.011	Основание Лист Б-10 ГОСТ 19903-74 Ст.3 ГОСТ 14637-89 (160*160) h 14	6	2 кг
		2101.01.00.000.			
Изм. Лист		№ докум.		Лист	
Разраб.		Буданкова		И	
Проб.		Шушков		1	
И. контр.		Парыгина		ЦНИИЭП инж.	
Умб.		Шушков		ОБОРУДОВАНИЯ	
Формат: А4					

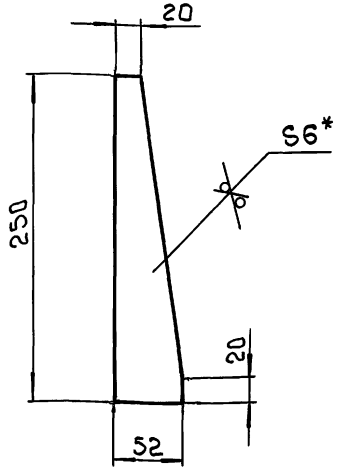


Форм. Зона	Поз.	Обозначение	Наименование	Кол.	Приме- чание
			Перемычка		
		2101.01.00.002.			
Изм. Лист		№ докум.		Лист	
Разраб.		Буданкова		И	
Проб.		Шушков		1	
И. контр.		Парыгина		ЦНИИЭП инж.	
Умб.		Шушков		ОБОРУДОВАНИЯ	
Формат: А4					

* Размер для справок

2101.01.00.003

25° (✓)



1 * Размер для справок
2 Предельные отклонения размеров: $R14; \pm \frac{IT14}{2}$

2101.01.00.003.

Рёбра

Лит.	Масса	Масшт.
И	0.44	1:2.5
Лист Листов 1		
Лист Б-6 ГОСТ 19903-74 Ст.3 ГОСТ 14637-89		
ЦНИИЭП инж. оборудования		

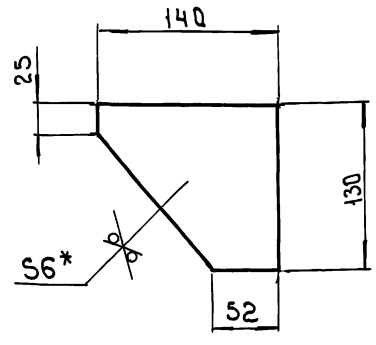
Формат: А4

Инв. л. подл. Подл. и дата
Инв. л. подл. Подл. и дата
Инв. л. подл. Подл. и дата
Инв. л. подл. Подл. и дата

Изм.	Лист	№ докум.	Подп.	Дата
Разработ.	Буданкова			
Провер.	Шилков			
И. контр.				
И. контр.	Парыгина			
Утв.	Шилков			

2101.01.00.004

25° (✓)



1 * Размер для справок
2 Предельные отклонения размеров: $R14; \pm \frac{IT14}{2}$

2101.01.00.004.

Рёбра

Лит.	Масса	Масшт.
И	0.64	1:2.5
Лист Листов 1		
Лист Б-6 ГОСТ 19903-74 Ст.3 ГОСТ 14637-89		
ЦНИИЭП инж. оборудования		

Формат: А4

Инв. л. подл. Подл. и дата
Инв. л. подл. Подл. и дата
Инв. л. подл. Подл. и дата
Инв. л. подл. Подл. и дата

Изм.	Лист	№ докум.	Подп.	Дата
Разработ.	Буданкова			
Провер.	Шилков			
И. контр.				
И. контр.	Парыгина			
Утв.	Шилков			

Формат	Зона	№	Обозначение	Наименование	Кол.	Примечание
				Документация		
		А3	2101.02.00.000.05	Сборочный чертеж		
				Детали		
		Б4	1 2101.02.00.001	Патрубок Труба 45*2 ГОСТ 10704-76 В-В Ст.3 ГОСТ 10705-80 L: 532 R14	2	1.13 кг
		Б4	2 2101.02.00.002	Патрубок Труба 45*2 ГОСТ 10704-76 В-В Ст.3 ГОСТ 10705-80 L: 40 R14	2	0.08 кг
		Б4	3 2101.02.00.003	Патрубок Труба 45*2 ГОСТ 10704-76 В-В Ст.3 ГОСТ 10705-80 L: 650 R14	1	1.38 кг
		Б4	4 2101.02.00.004	Патрубок Труба 45*2 ГОСТ 10704-76 В-В Ст.3 ГОСТ 10705-80 L: 55 R14	1	0.12 кг

2101.02.00.000.

Трубопровод

Лит.	Лист	Листов
И	1	1
Лист Б-6 ГОСТ 19903-74 Ст.3 ГОСТ 14637-89		
ЦНИИЭП инж. оборудования		

Формат: А4

Инв. л. подл. Подл. и дата
Инв. л. подл. Подл. и дата
Инв. л. подл. Подл. и дата
Инв. л. подл. Подл. и дата

Изм.	Лист	№ докум.	Подп.	Дата
Разработ.	Буданкова			
Провер.	Шилков			
И. контр.				
И. контр.	Парыгина			
Утв.	Шилков			

Формат	Зона	№	Обозначение	Наименование	Кол.	Примечание
				Стандартные изделия		
		5		Тройник 45*2.5 ГОСТ 17376-83	4	0.5 кг
		6		Фланец 1-40-16 ГОСТ 12821-80	6	1.85 кг

2101.02.00.000.

Лист 2

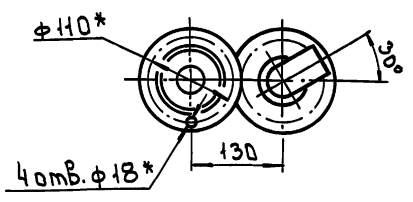
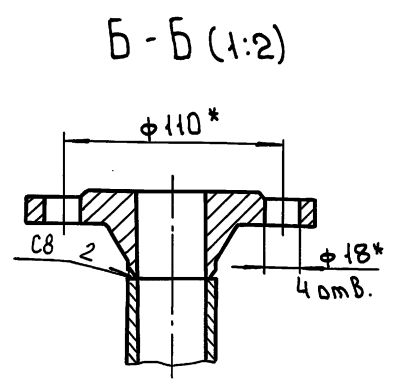
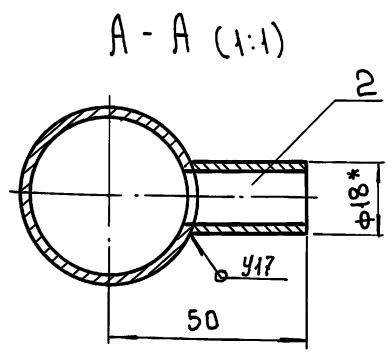
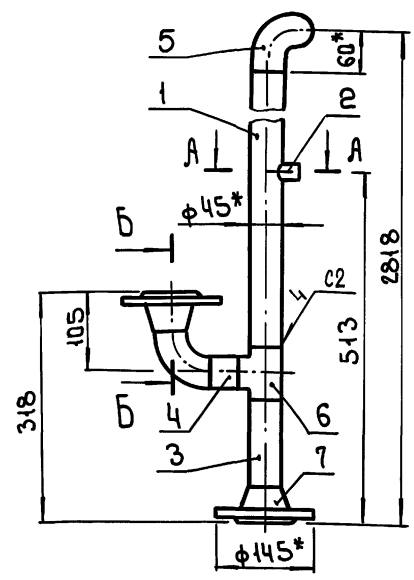
Инв. л. подл. Подл. и дата
Инв. л. подл. Подл. и дата
Инв. л. подл. Подл. и дата
Инв. л. подл. Подл. и дата

Изм.	Лист	№ докум.	Подп.	Дата
Разработ.	Буданкова			
Провер.	Шилков			
И. контр.				
И. контр.	Парыгина			
Утв.	Шилков			

25143-05 23 Формат: А4

2101.03.00.000.00

ТП 903-1-295.91 Альбом 4. Часть 2



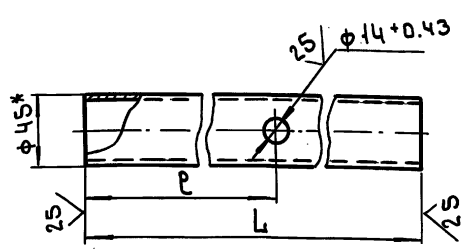
- 1 Сварные швы по ГОСТ 16037-80
- 2 *Размеры для справок.
- 3 Предельные отклонения размеров $\pm \frac{IT14}{2}$

2101.03.00.000.00				Лист	Масса	Масштаб
Трубопровод				И	10.6	1:5
Сборочный чертеж				Лист Листов 1		
ЦНИИЭП инж. оборудования				Формат: А3		

Имя, фамилия, Подп. и дата

2101.03.00.001

(✓)



Обозначение	L, мм	R, мм	Масса кг
2101.03.00.001	70	35	0.15
-01	2505	260	5.31

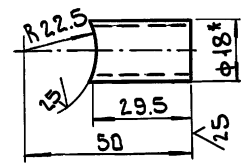
- 1 *Размер для справок.
- 2 Предельные отклонения размеров: $h14, \pm \frac{IT14}{2}$

Имя, фамилия, Подп. и дата

2101.03.00.001.				Лист	Масса	Масштаб
Патрубок				И	5.31	1:2
Труба 45*2 ГОСТ 10704-76				Лист Листов 1		
в-вс.3 ГОСТ 10705-80				ЦНИИЭП инж. оборудования		

2101.03.00.002

(✓)



- 1 *Размер для справок.
- 2 Предельные отклонения размеров: $h14, \pm \frac{IT14}{2}$

Имя, фамилия, Подп. и дата

2101.03.00.002.				Лист	Масса	Масштаб
Патрубок				И	0.02	1:1
Труба 18*2 ГОСТ 10704-76				Лист Листов 1		
в-вс.3 ГОСТ 10705-80				ЦНИИЭП инж. оборудования		

Т П 903-1-295.91 Альбом А, Часть 2.

Изм. и подл. Подл. и дата. Взам. инв. №. Инв. №. Инв. №. Подл. и дата.

Формат	Зона	Поз.	Обозначение	Наименование	Кол.	Приме- чание
				Документация		
	А3		2101.04.00.000.СБ	Сборочный чертеж		
				Детали		
	Б4	1	2101.04.00.001	Патрубок Труба 45*2 ГОСТ 10704-76 В-8 Ст. 3 ГОСТ 10705-80 L: 585 h14	1	1.24 кг
	Б4	2	2101.04.00.002	Патрубок Труба 45*2 ГОСТ 10704-76 В-8 Ст. 3 ГОСТ 10705-80 L: 770 h14	1	1.63 кг
	Б4	3	2101.04.00.003	Патрубок Труба 45*2 ГОСТ 10704-76 В-8 Ст. 3 ГОСТ 10705-80 L: 800 h14	2	1.7 кг
				Стандартные изделия		
		4		Заглушка 45*2.5 ГОСТ 17379-83	1	0.1 кг
		5		Отвод 90° 45*2.5 ГОСТ 17375-83	2	0.3 кг

2101.04.00.000.

Изм.	Лист	Изд.	Изм.	Подл.	Дата
Разраб.	Буданкова	Шилков			
Провер.	Шилков				
И.контр.	Парыгина	Шилков			
Чтв.	Шилков				

Трубопровод

Лит. Лист Листов
И П И И Э П инж.
ОБОРУДОВАНИЯ

Формат: А4

Формат	Зона	Поз.	Обозначение	Наименование	Кол.	Приме- чание
		6		Тройник 45*2.5 ГОСТ 17376-83	2	0.5 кг
		7		Фланец 1-40-16 ГОСТ 12821-80	2	1.85 кг

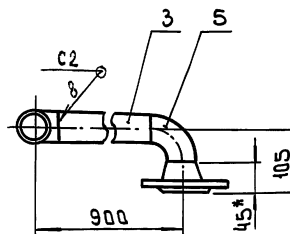
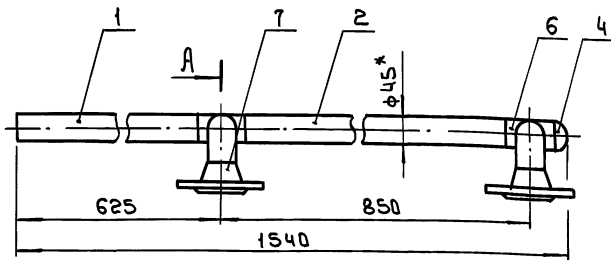
Изм. и подл. Подл. и дата. Взам. инв. №. Инв. №. Инв. №. Подл. и дата.

2101.04.00.000.

Изм.	Лист	Изд.	Изм.	Подл.	Дата
------	------	------	------	-------	------

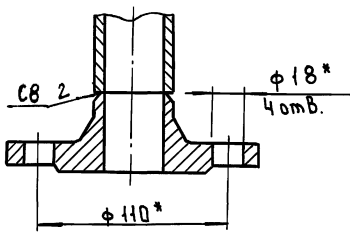
Формат: А4

2101.04.00.000.СБ



A

A-A (1:2)



- 1 Сварные швы по ГОСТ 16037-80.
- 2 *Размеры для справок.
- 3 Предельные отклонения размеров $\pm \frac{IT14}{2}$

Изм. и подл. Подл. и дата. Взам. инв. №. Инв. №. Инв. №. Подл. и дата.

2101.04.00.000.СБ.

Изм.	Лист	Изд.	Изм.	Подл.	Дата
Разраб.	Буданкова	Шилков			
Провер.	Шилков				
И.контр.	Парыгина	Шилков			
Чтв.	Шилков				

Трубопровод
Сборочный чертеж

Лит. Масса Машт
И П И И Э П инж.
ОБОРУДОВАНИЯ

ТП 903-1-295,91 Альбом 4, Часть 2

Имя, Подп. и дата
Взам. инв. и дата
Циф. и инв. Подп. и дата

Ряд	Зона	Поз.	Обозначение	Наименование	№ д.	Примечание
				Документация		
Б3			2101.05.00.000 СБ	Сборочный чертеж		
				Детали		
Б4	1		2101.05.00.001	Патрубок Труба 45*2 ГОСТ 10704-76 в-вст. ЭГОСТ 10705-80 L = 770 h 14	1	1.63 кг
Б4	2		2101.05.00.002	Патрубок Труба 45*2 ГОСТ 10704-76 в-вст. ЭГОСТ 10705-80 L = 160 h 14	1	0.34 кг
Б4	3		2101.05.00.003	Патрубок Труба 45*2 ГОСТ 10704-76 в-вст. ЭГОСТ 10705-80 L = 800 h 14	2	1.7 кг
				Стандартные изделия		
	4			Заглушка 45*2.5 ГОСТ 17319-83	1	0.1 кг
	5			Отвод 90° 45*2.5 ГОСТ 17315-83	2	0.3 кг

Изм. Лист				И.о. инж.	Подп.	Дата
Разраб. Буданков				И	1	2
Провер. Шипко				И	1	2
И. контр. Парыгина				И	1	2
Утв. Шипко				И	1	2

2101.05.00.000.
Трубопровод
Лит. Лист Листов
И 1 2
ЦНИИЭП инж.
Оборудования
Формат: А4

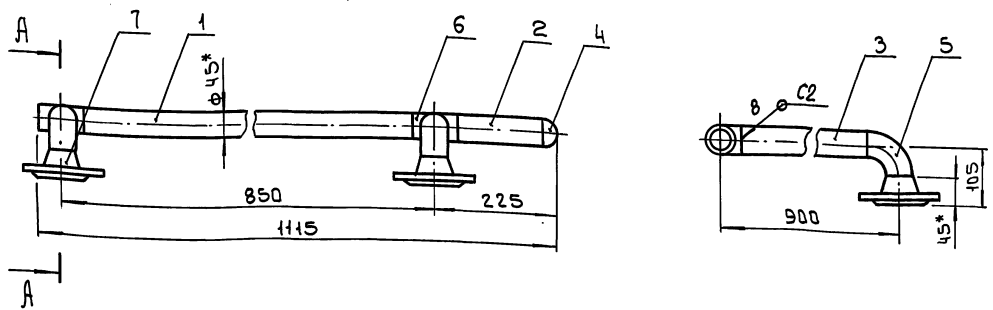
Имя, Подп. и дата
Взам. инв. и дата
Циф. и инв. Подп. и дата

Ряд	Зона	Поз.	Обозначение	Наименование	№ д.	Примечание
				Тройник 45*2.5 ГОСТ 17316-83	2	0.5 кг
				Фланец 1-40-16 ГОСТ 12821-80	2	1.85 кг

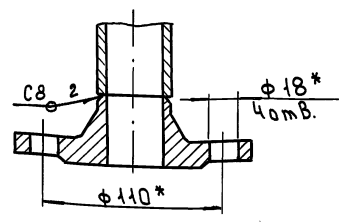
Изм. Лист				И.о. инж.	Подп.	Дата
2101.05.00.000.				И	1	2

2101.05.00.000.
Лист
2
Формат: А4

2101.05.00.000.СБ



А - А (1:2)



- 1 Сварные швы по ГОСТ 16037-80.
- 2 *Размеры для справок.
- 3 Предельные отклонения размеров $\pm \frac{IT14}{2}$.

Изм. Лист				И.о. инж.	Подп.	Дата
2101.05.00.000.СБ				И	1	2
Трубопровод				Лит.	Масса	Масшт
Сборочный чертеж				И	10.9	1:5
И. контр. Парыгина				Лист	Листов	1
Утв. Шипко				ЦНИИЭП инж.	Оборудования	

Имя, Подп. и дата
Взам. инв. и дата
Циф. и инв. Подп. и дата

ТП 903-1-295.91 Альбом 4, Часть 2.

ИЗМ. ПОД ПОД. И ДАТА ВЗАМ. ИЛИ ИВ. ЧИСЛА ПОДП. И ДАТА

Код	Вид	Поз.	Обозначение	Наименование	Кол	Примечание
				Документация		
43			2101.07.00.000 СБ	Сборочный чертеж		
				Детали		
44	1		2101.03.00.001-01	Патрубок	1	
44	2		2101.03.00.002	Патрубок	1	
44	3		2101.07.00.001	Патрубок		
				Труба 45x2 ГОСТ 10704-76		
				8-8 ст3 ГОСТ 10705-80		
				L = 660 h 14	2	1.4 кг
44	4		2101.07.00.002	Патрубок		
				Труба 45x2 ГОСТ 10704-76		
				8-8 ст3 ГОСТ 10705-80		
				L = 60 h 14	1	0.13 кг
44	5		2101.07.00.003	Патрубок		
				Труба 45x2 ГОСТ 10704-76		
				8-8 ст3 ГОСТ 10705-80		
				L = 40 h 14	1	0.08 кг
				Стандартные изделия		
				Отвод 90° 45x2.5		
				ГОСТ 17375-83	2	0.3 кг
				2101.07.00.000		
ИЗМ. ЛИСТ				№ ДОКУМ.	ПОДП.	ДАТА
РАЗРАБ.				БУДАНКОВА	И	1
ПРОВ.				ШИПКОВ	И	2
И. КОНТРОЛЬ				ПАРЫГИНА	И	2
ЧТБ.				ШИПКОВ	И	2
				Трубопровод	ЛИСТ	ЛИСТОВ
					ЦНИИ ЭП	ИНЖ
					ОБОРУДОВАНИЯ	

28

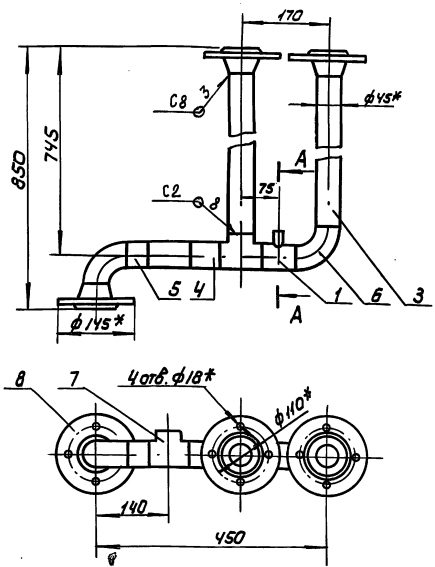
ИЗМ. ПОД ПОД. И ДАТА ВЗАМ. ИЛИ ИВ. ЧИСЛА ПОДП. И ДАТА

Код	Вид	Поз.	Обозначение	Наименование	Кол	Примечание
				Тройник 45x2.5		
				ГОСТ 17375-83	2	0.5 кг
				Фланец 1-40-16		
				ГОСТ 2821-80	2	1.85 кг
				2101.07.00.000		
ИЗМ. ЛИСТ				№ ДОКУМ.	ПОДП.	ДАТА
РАЗРАБ.				БУДАНКОВА	И	1
ПРОВ.				ШИПКОВ	И	2
И. КОНТРОЛЬ				ПАРЫГИНА	И	2
ЧТБ.				ШИПКОВ	И	2
				Трубопровод	ЛИСТ	ЛИСТОВ
					ЦНИИ ЭП	ИНЖ
					ОБОРУДОВАНИЯ	

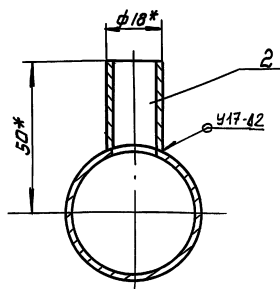
Лист 2

2101.07.00.000 СБ

ИЗМ. ПОД ПОД. И ДАТА ВЗАМ. ИЛИ ИВ. ЧИСЛА ПОДП. И ДАТА



A-A (1:1)



1. Сварные швы по ГОСТ 16037-80.
2. Размеры для справок.
3. Предельные отклонения размеров $\pm \frac{0.14}{2}$

				2101.07.00.000 СБ		
ИЗМ. ЛИСТ				№ ДОКУМ.	ПОДП.	ДАТА
РАЗРАБ.				БУДАНКОВА	И	10.5
ПРОВ.				ШИПКОВ	И	1:5
И. КОНТРОЛЬ				ПАРЫГИНА	И	1
ЧТБ.				ШИПКОВ	И	2
				Трубопровод	ЛИСТ	ЛИСТОВ
				Сборочный чертеж.	ЦНИИ ЭП	ИНЖ
					ОБОРУДОВАНИЯ	
				25143-05	29	

ТП 903-1-295.91 Альбом 4. Часть 2

Изм. Лист / Дата / Подп. и дата / Разр. / Провер. / Н. контр. / Чтв.

Формат Зона	Поз.	Обозначение	Наименование	Кол. на		Приме- чание
				- 01	02	
			Документация			
Аз		2101.08.00.000.СБ	Сборочный чертеж	×	×	×
			Детали			
Б4	1	2101.08.00.001.	Патрубок			
			Труба 45*2 ГОСТ 10204-76 В кг: 3 ГОСТ 10205-80			
			L=1924 R14	1	-	4.08 кг
	-	-01	Патрубок			
			Труба 45*2 ГОСТ 10204-76 В кг: 3 ГОСТ 10205-80			
			L=2324 R14	-	1	4.93 кг
	-	-02	Патрубок			
			Труба 45*2 ГОСТ 10204-76 В кг: 3 ГОСТ 10205-80			
			L=2124 R14	-	-	4.5 кг
			Стандартные изделия			
	2		Фланец 1-40-16 ГОСТ 12821-80	2	2	2 1.85 кг

2101.08.00.000.

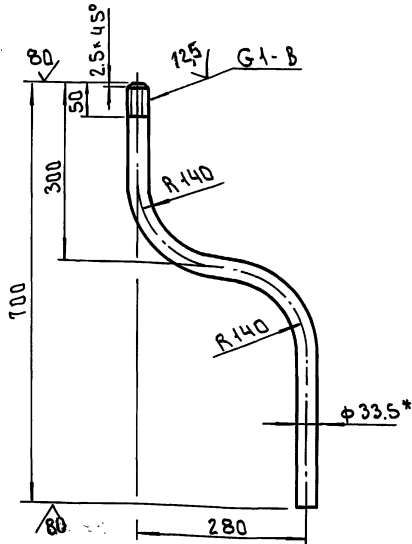
Трубопровод

Лист Лист Листов
ИТ 1 1
ЦНИИЭП инж.
ОБОРУДОВАНИЯ

Формат: А4

10101.00.00.1012

✓(✓)



1 *Размер для справок
2 Предельные отклонения размеров: $R14 \pm \frac{J14}{2}$

2101.00.00.001.

Изм. Лист / Дата / Подп. и дата / Разр. / Провер. / Т. контр. / Н. контр. / Чтв.

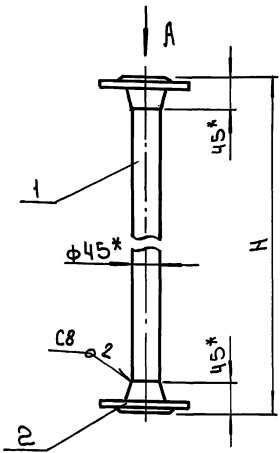
Труба

Лист Листов
И Масса Масса
1.8 1:5
Лист Листов
ЦНИИЭП инж.
ОБОРУДОВАНИЯ

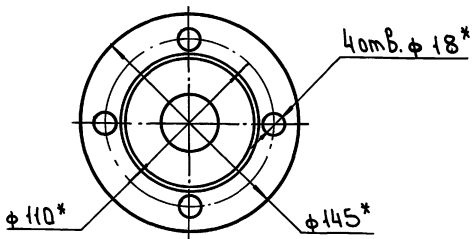
Труба 25*2.8
ГОСТ 3262-75

Формат: А4

2101.08.00.80.1012



А (1:2)



Обозначение	H, мм	Масса кг
2101.08.00.000	2014	7.9
-01	2414	8.8
-02	2214	8.3

1 Сварные швы по ГОСТ 16037-80
2 *Размеры для справок
3 Предельные отклонения размеров $\pm \frac{J14}{2}$

Изм. Лист / Дата / Подп. и дата / Разр. / Провер. / Н. контр. / Чтв.

2101.08.00.000.СБ

Трубопровод
Сборочный чертеж

Лист Листов
И Масса Масса
см. табл. -
Лист Листов 1
ЦНИИЭП инж.
ОБОРУДОВАНИЯ

Изм. Лист / Дата / Подп. и дата / Разр. / Провер. / Т. контр. / Н. контр. / Чтв.

Т П 903-1-295,91 Альбом 4. Часть 2

ИНВ.№ ПОДЛ. ПОДЛ. И ДАТА ВЗАМ. ИНВ. № ИНВ. № ЧАСТИ ПОДЛ. И ДАТА

ИСТРИЖИ	ОБОЗНАЧЕНИЕ	НАИМЕНОВАНИЕ	КУДА ВХОДИТ		ПРИМЕЧАНИЕ
			ОБОЗНАЧЕНИЕ	КОЛ. ОБЩЕ КОЛ-ВО	
1	2102.00.00.000	ОБВЯЗКА БАКА V = 1,6 М ³		1	
2	2102.01.00.000	ОПОРА	2102.00.00.000	1 1	
3	2102.02.00.000	КОРПУС БАКА	2102.00.00.000	1 1	
4	2102.02.01.000	ПАТРУБОК	2102.02.00.000	1 1	
5	2102.02.02.000	ПАТРУБОК	2102.02.00.000	1 1	
6	2102.02.03.000	ПАТРУБОК	2102.02.00.000	1 1	
7	2102.02.04.000	ПАТРУБОК СЛИВНОЙ	2102.02.00.000	1 1	
8					
9					
10					
11					
12					
13					
14					
15					
16					
17					
18					
19					
20					
21					
22					
23					
24					
25					
26					

ИЗМ. ИСТ. № ДОКУМ. ПОДП. ДАТА	2102.00.00.000 ВС	ЛИТ. ЛИСТ ЛИСТОВ
РАЗРАБ. МОШАРСКИЙ	ОБВЯЗКА БАКА	И 1 1 1
ПРОВ. ШИПКОВ	V = 1.6 м ³	ЦНИИЭП ИНЖ. ОБОРУДОВАНИЯ
И. КОНТР. БУДАНКОВА	ВЕДОМОСТЬ СПЕЦИФИКАЦИИ	
УТВ. ШИПКОВ		

ФОРМАТ	ЗОНА	ПОЗ.	ОБОЗНАЧЕНИЕ	НАИМЕНОВАНИЕ	КОЛ.	ПРИМЕЧАНИЕ
				<u>ДОКУМЕНТАЦИЯ</u>		
А3			2102.00.00.000СБ	СБОРОЧНЫЙ ЧЕРТЕЖ		
А3			2102.00.00.000ВС	ВЕДОМОСТЬ СПЕЦИФИКАЦИИ		
				<u>СБОРОЧНЫЕ ЕДИНИЦЫ</u>		
А4	1		2102.01.00.000	ОПОРА	1	
А4	2		2102.02.00.000	КОРПУС БАКА	1	
				<u>ДЕТАЛИ</u>		
Б4	3		2102.00.00.001	УПОР		
				ПОЛОСА 8Х40ГОСТ103-76		
				Ст. 3 ГОСТ 535-88 Ч 0.2 КГ		

ФОРМАТ	ЗОНА	ПОЗ.	ОБОЗНАЧЕНИЕ	НАИМЕНОВАНИЕ	КОЛ.	ПРИМЕЧАНИЕ
				<u>ДОКУМЕНТАЦИЯ</u>		
А3			2102.01.00.000СБ	СБОРОЧНЫЙ ЧЕРТЕЖ		
				<u>ДЕТАЛИ</u>		
Б4	1		2102.01.00.001	БАЛКА		
				ШВЕЛЕР 20ГОСТ8240-89		
				Ст. 3 ГОСТ 535-88		
				Ø = 708 мм Ч 3 13 КГ		
Б4	2		2102.01.00.002	БАЛКА		
				ШВЕЛЕР 20ГОСТ8240-89		
				Ст. 3 ГОСТ 535-88		
				Ø = 1200 мм Ч 2 22 КГ		

ИНВ.№ ПОДЛ. ПОДЛ. И ДАТА ВЗАМ. ИНВ. № ИНВ. № ЧАСТИ ПОДЛ. И ДАТА

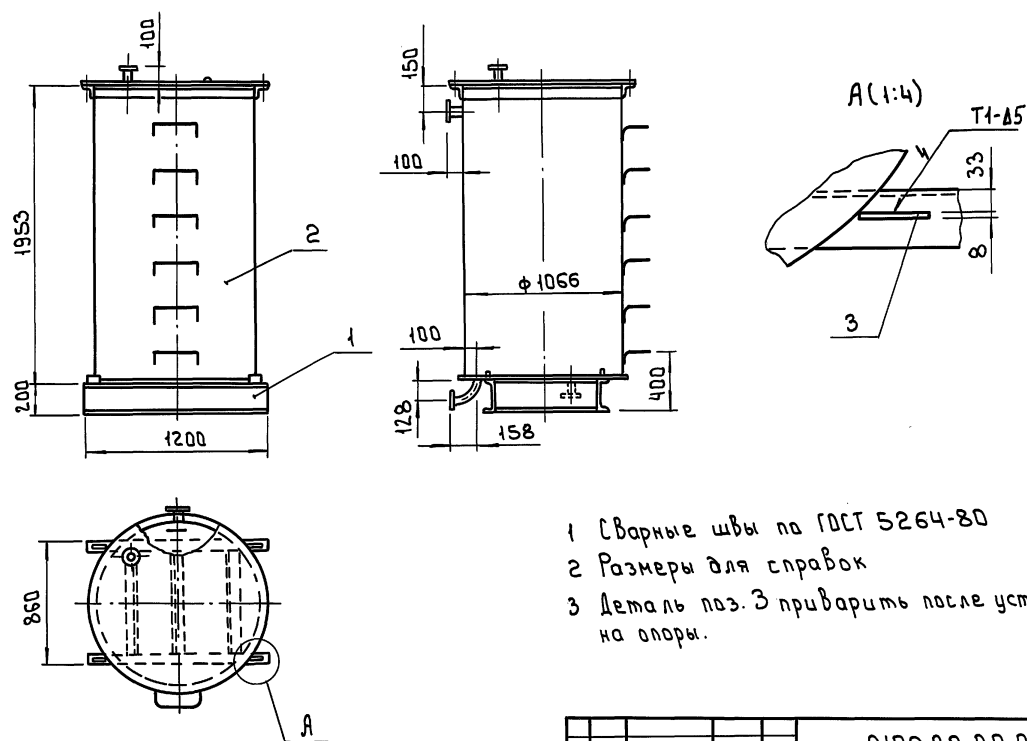
ИЗМ. ИСТ. № ДОКУМ. ПОДП. ДАТА	2102.00.00.000	ЛИТ. ЛИСТ ЛИСТОВ
РАЗРАБ. МОШАРСКИЙ	ОБВЯЗКА БАКА	И 1 1 1
ПРОВ. ШИПКОВ	V = 1.6 м ³	ЦНИИЭП ИНЖ. ОБОРУДОВАНИЯ
И. КОНТР. БУДАНКОВА		
УТВ. ШИПКОВ		

ИЗМ. ИСТ. № ДОКУМ. ПОДП. ДАТА	2102.01.00.000	ЛИТ. ЛИСТ ЛИСТОВ
РАЗРАБ. МОШАРСКИЙ	ОПОРА	И 1 1 1
ПРОВ. ШИПКОВ		ЦНИИЭП ИНЖ. ОБОРУДОВАНИЯ
И. КОНТР. БУДАНКОВА		
УТВ. ШИПКОВ		

2102.00.00.000 СБ

Имя, фамилия, дата
Взак. инв. Цив. инв. Подп. и дата

Имя, фамилия, дата
Взак. инв. Цив. инв. Подп. и дата

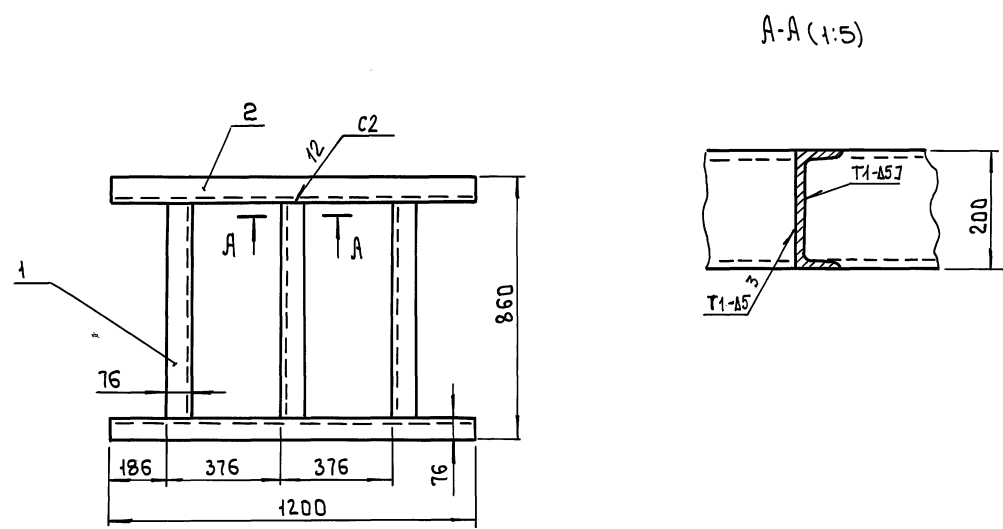


- 1 Сварные швы по ГОСТ 5264-80
- 2 Размеры для справок
- 3 Деталь поз. 3 приварить после установки бака на опоры.

				2102.00.00.000 СБ				
Изм	Лист	И.авт. инж.	Подп.	Дата	Обвязка бака Сборочный чертеж	Лит.	Масса	Масшт.
		Можарский				И	321	1:20
Разработчик					Сборочный чертеж	Лист		Листов
Проверенный								1
И.контр.							ЦНИИ ЭП инж. оборудования	
И.контр.							Формат: А3	
Утв.								

2102.01.00.000 СБ

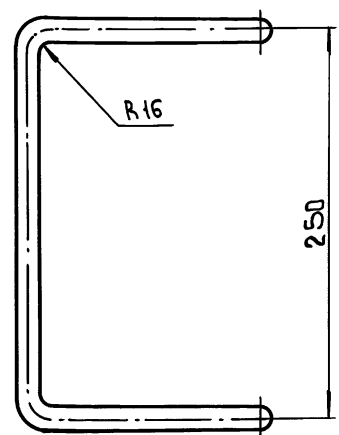
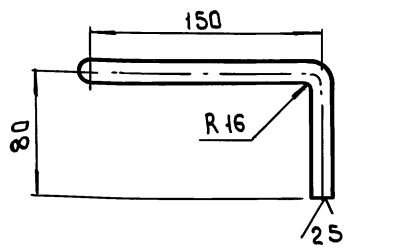
Имя, фамилия, дата
Взак. инв. Цив. инв. Подп. и дата



- 1 Сварные швы по ГОСТ 5264-80
- 2 Размеры для справок

				2102.01.00.000 СБ				
Изм	Лист	И.авт. инж.	Подп.	Дата	Опора Сборочный чертеж	Лит.	Масса	Масшт.
		Можарский				И	84	1:10
Разработчик					Сборочный чертеж	Лист		Листов
Проверенный								1
И.контр.							ЦНИИ ЭП инж. оборудования	
И.контр.							Формат: А3	
Утв.								

2102.02.00.002

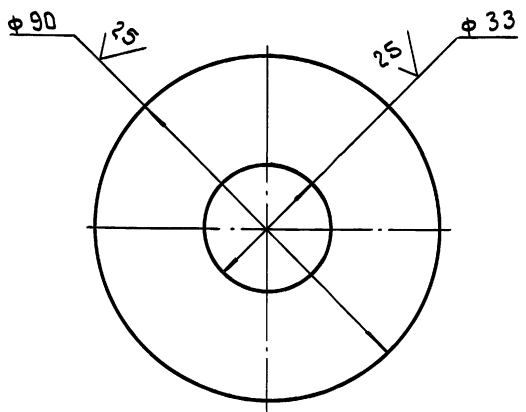


Предельные отклонения размеров $\pm \frac{IT14}{2}$

2102.02.00.002.

Изм.	Лист	И. док. №	Подл.	Дата	Лист	Масса	Масшт
Разраб.	Можарский				И	0.9	1:25
Провер.	Шилков				Лист		Листов 1
И. контр.					ЦНИИЭП инж. оборудования		
И. контр.	Буданкова				Формат: А4		
Утв.	Шилков				Круг 16-8 ГОСТ 2590-88 Ст. 3 ГОСТ 535-88		

2102.02.00.003

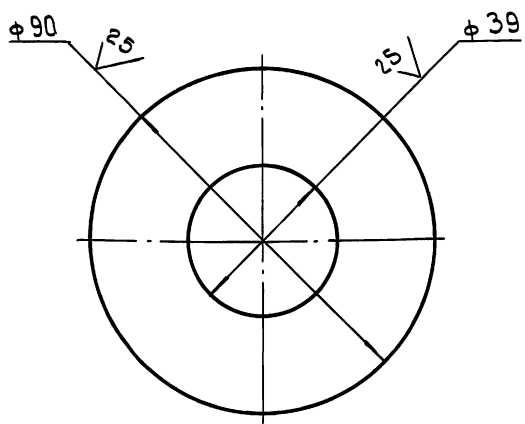


Предельные отклонения размеров H14, h14

2102.02.00.003.

Изм.	Лист	И. док. №	Подл.	Дата	Лист	Масса	Масшт
Разраб.	Можарский				И	0.22	1:1
Провер.	Шилков				Лист		Листов 1
И. контр.					ЦНИИЭП инж. оборудования		
И. контр.	Буданкова				Формат: А4		
Утв.	Шилков				Лист 6-5 ГОСТ 19903-86 В Ст. 3 ГОСТ 14637-89		

2102.02.00.004

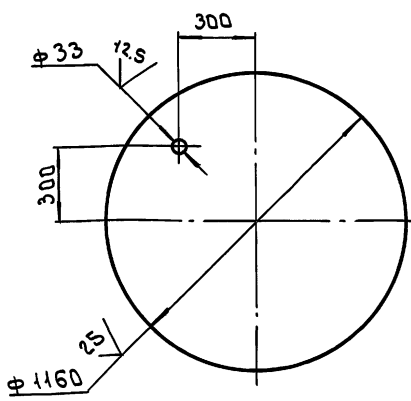


Предельные отклонения размеров H14, h14

2102.02.00.004

Изм.	Лист	И. док. №	Подл.	Дата	Лист	Масса	Масшт
Разраб.	Можарский				И	0.21	1:1
Провер.	Шилков				Лист		Листов 1
И. контр.					ЦНИИЭП инж. оборудования		
И. контр.	Буданкова				Формат: А4		
Утв.	Шилков				Лист 6-5 ГОСТ 19903-86 В Ст. 3 ГОСТ 14637-89		

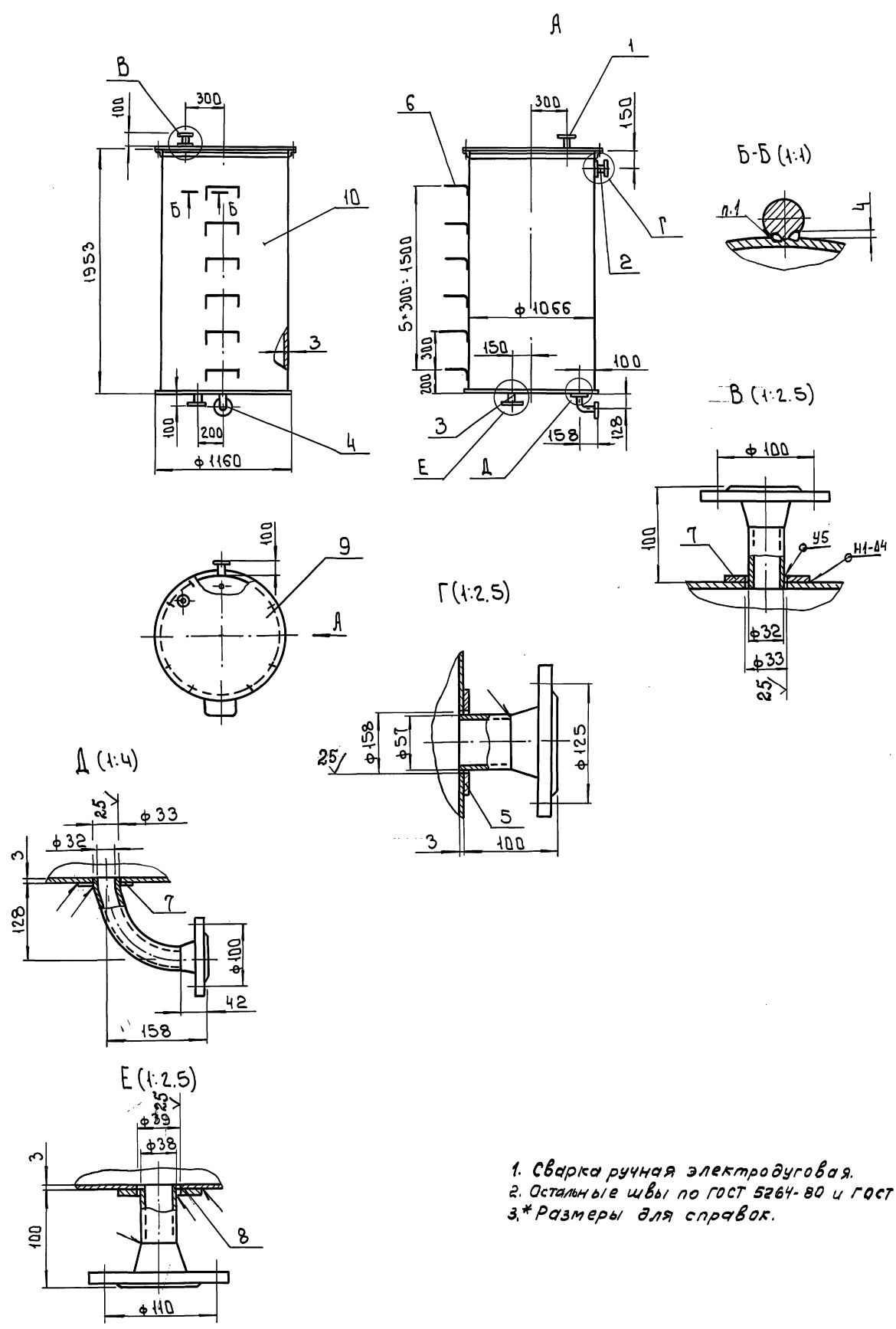
2102.02.00.005



Предельные отклонения размеров H14, h14

2102.02.00.005.

Изм.	Лист	И. док. №	Подл.	Дата	Лист	Масса	Масшт
Разраб.	Можарский				И	42	1:15
Провер.	Шилков				Лист		Листов 1
И. контр.					ЦНИИЭП инж. оборудования		
И. контр.	Буданкова				Формат: А4		
Утв.	Шилков				Лист 6-5 ГОСТ 19903-86 В Ст. 3 ГОСТ 14637-89		



- 1. Сварка ручная электродуговая.
- 2. Остальные швы по ГОСТ 5264-80 и ГОСТ 16037-80.
- 3.* Размеры для справок.

ИЗД. И ПРАВА ЗАЩИЩАЮТСЯ ЗАКОНОМ. ВОЗН. ШИМ. А. ИМ. А. ЗАЩИЩАЮТ. ПРАВА И АВТОР.

2102.02.00.000.05			
Изм. Лист	Исполн.	Молд.	Дата
Разраб.	Можарский	Шипков	
Провер.	Шипков	Шипков	
И. контр.			
Н. контр.	Буданкова	Шипков	
Утв.	Шипков	Шипков	
2102.02.00.000.05			
Корпус бака		Лист	Масса
Сварочный чертеж		236	1:20
		Лист	Листов
		1	1
ЦНИИ ЭП им.ж. ОБОРУДОВАНИЯ			

ТП 903-1-295.91 Альбом 4, ЧАСТЬ 2

Формат	Зона	Поз.	Обозначение	Наименование	Кол.	Примечание
				<u>Документация</u>		
А2			2102.02.00.000.СБ	Сборочный чертеж		
				<u>Сборочные единицы</u>		
А4	1		2102.02.01.000.	Патрубок	1	
А4	2		2102.02.02.000.	Патрубок	1	
А4	3		2102.02.03.000.	Патрубок	1	
А4	4		2102.02.04.000.	Патрубок сливной	1	
				<u>Детали</u>		
А4	5		2102.02.00.001.	Накладка	1	
А4	6		2102.02.00.002.	Ступень	6	
А4	7		2102.02.00.003.	Накладка	2	
А4	8		2102.02.00.004.	Накладка	1	
А4	9		2102.02.00.005.	Крышка	1	
			2102.02.00.000.			
Изм. Лист			Изм. Лист	Лист	Листов	
Разраб. Можарский			ИП		2	
Проб. Шилков			ЦНИИ ЭП инж. ОБОРУДОВАНИЯ			
И. контр. Буданкова			Формат: А4			
Утв. Шилков						

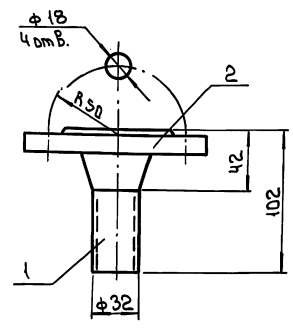
Корпус бака

Формат	Зона	Поз.	Обозначение	Наименование	Кол.	Примечание
				<u>Стандартные изделия</u>		
		10		Бак цилиндрический вертикальный $V=1.6 м^3$	1	
				ОСТ 34-42-560-82		
			2102.02.00.000.			
Изм. Лист			Изм. Лист	Лист	Листов	
Разраб. Можарский			ЦНИИ ЭП инж. ОБОРУДОВАНИЯ			
Проб. Шилков			Формат: А4			
И. контр. Буданкова						
Утв. Шилков						

Формат	Зона	Поз.	Обозначение	Наименование	Кол.	Примечание
				<u>Документация</u>		
А4			2102.02.01.000 СБ	Сборочный чертеж		
				<u>Детали</u>		
Б4	1		2102.02.01.001.	Патрубок		
				Труба 32-2 ГОСТ 10704-76		
				ВСт.3Г0СТ10705-80		
				$e=50 h/14$	1	0.08 кг
				<u>Стандартные изделия</u>		
		2		Фланец 1-32-16		
				ГОСТ 12821-80	1	
			2102.02.01.000.			
Изм. Лист			Изм. Лист	Лист	Листов	
Разраб. Можарский			ЦНИИ ЭП инж. ОБОРУДОВАНИЯ			
Проб. Шилков			Формат: А4			
И. контр. Буданкова						
Утв. Шилков						

Патрубок

Формат	Зона	Поз.	Обозначение	Наименование	Кол.	Примечание
				<u>Стандартные изделия</u>		
				1 Сварные швы по ГОСТ 16037-80-св.		
				2 Размеры для справок		
			2102.02.01.000.СБ.			
Изм. Лист			Изм. Лист	Лист	Листов	
Разраб. Можарский			Патрубок Сборочный чертеж			
Проб. Шилков			И 1.7 1:2			
И. контр. Буданкова			Лист Листов 1			
Утв. Шилков			ЦНИИ ЭП инж. ОБОРУДОВАНИЯ			



1 Сварные швы по ГОСТ 16037-80-св.
2 Размеры для справок

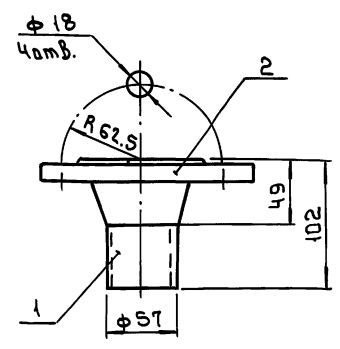
ТП 903-1-295.91 Альбом 4. Часть 2

Изм. Листов. Дата. Взам. инв. Инв. и куб. Подр. и дата

Форм. Зона	Поз.	Обозначение	Наименование	Кол.	Примечание
			Документация		
А4		2102.02.02.000 СБ	Сборочный чертеж		
			Детали		
Б4	1	2102.02.02.001	Патрубок		
			Труба 57х3 ГОСТ 10704-76		
			вст.3 ГОСТ 10705-80		
			е = 53 h 14	1	0.2 кг
			Стандартные изделия		
	2		Фланец 1-50-16		
			ГОСТ 12821-80	1	2.28 кг

Изм. Листов. Дата		2102.02.02.000	
Разраб. Мажарский	Провер. Шилков	Лит. Лист Листов	ИТ
И. контр. Будаикова	И. контр. Шилков	ПНИИЭП инж. ОБОРУДОВАНИЯ	
Формат: А4			

2102.02.02.000 СБ



1 Сварные швы по ГОСТ 16037-80-СВ
2 Размеры для справок

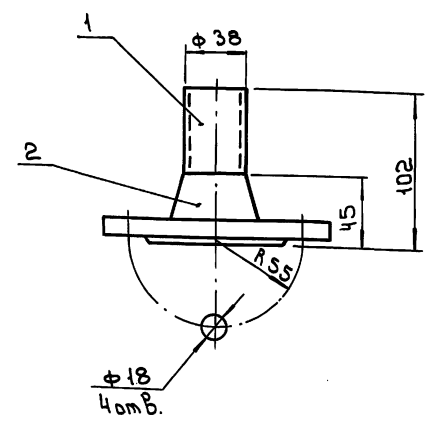
Изм. Листов. Дата. Взам. инв. Инв. и куб. Подр. и дата

Изм. Листов. Дата		2102.02.02.000 СБ	
Разраб. Мажарский	Провер. Шилков	Лит. Лист Листов	ИТ
И. контр. Будаикова	И. контр. Шилков	ПНИИЭП инж. ОБОРУДОВАНИЯ	
Формат: А4			

Форм. Зона	Поз.	Обозначение	Наименование	Кол.	Примечание
			Документация		
А4		2102.02.03.000 СБ	Сборочный чертеж		
			Детали		
Б4	1	2102.02.03.001	Патрубок		
			Труба 38х2 ГОСТ 10704-76		
			вст.3 ГОСТ 10705-80		
			е = 57 h 14	1	0.1 кг
			Стандартные изделия		
	2		Фланец 1-40-16		
			ГОСТ 12821-80	1	1.85 кг

Изм. Листов. Дата		2102.02.03.000	
Разраб. Мажарский	Провер. Шилков	Лит. Лист Листов	ИТ
И. контр. Будаикова	И. контр. Шилков	ПНИИЭП инж. ОБОРУДОВАНИЯ	
Формат: А4			

2102.02.03.000 СБ



1 Сварные швы по ГОСТ 16037-80-СВ.
2 Размеры для справок

Изм. Листов. Дата. Взам. инв. Инв. и куб. Подр. и дата

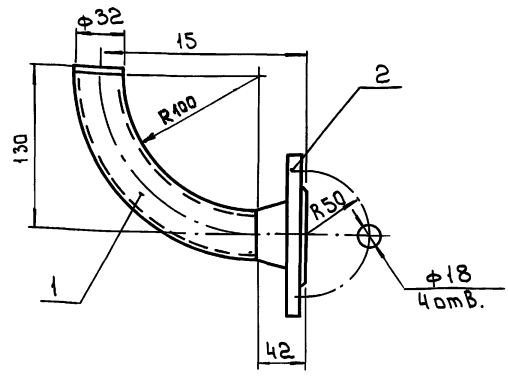
Изм. Листов. Дата		2102.02.03.000 СБ	
Разраб. Мажарский	Провер. Шилков	Лит. Лист Листов	ИТ
И. контр. Будаикова	И. контр. Шилков	ПНИИЭП инж. ОБОРУДОВАНИЯ	
Формат: А4			

ТП 903-1-295.91 Альбом 4. Часть 2

Формат	Экз.	Поз.	Обозначение	Наименование	Кол.	Примечание
				Документация		
А4			2102.02.04.000 СБ	Сборочный чертеж		
				Детали		
А4	1		2102.02.04.001.	Патрубок	1	
				Стандартные изделия		
	2			Фланец 1-32-16 ГОСТ 12821-80	1	1.54кг

Изм. №	Лист	№ док.им.	Подп.	Дата	2102.02.04.000	Патрубок сливной	Лит. Лист Листов И 1 1	ЦНИИ ЭП инж. оборудования	Формат: А4
Разработчик	Можарский								
Проверен	Шилков								
И.контр.	Буданкова								

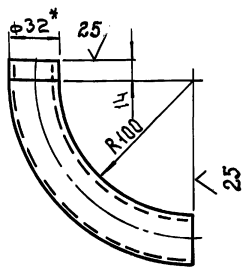
2102.02.04.000 СБ



1 Сварные швы по ГОСТ 16037-80-С8
2 Размеры для справок

Изм. №	Лист	№ док.им.	Подп.	Дата	2102.02.04.000 СБ	Патрубок сливной Сборочный чертеж	Лит. Масса Масшт И 1.9 1:2.5	ЦНИИ ЭП инж. оборудования	Формат: А4
Разработчик	Можарский								
Проверен	Шилков								
И.контр.	Буданкова								

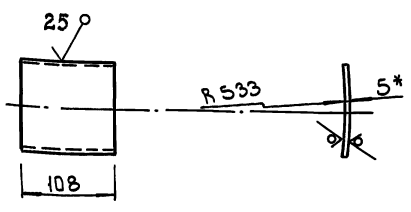
2102.02.04.001.



1 * Размер для справок
2 Предельные отклонения размеров $h14; \pm \frac{IT14}{2}$

Изм. №	Лист	№ док.им.	Подп.	Дата	2102.02.04.001.	Патрубок	Лит. Масса Масшт И 03. 1:2.5	ЦНИИ ЭП инж. оборудования	Формат: А4
Разработчик	Можарский								
Проверен	Шилков								
И.контр.	Буданкова								

2102.02.00.001

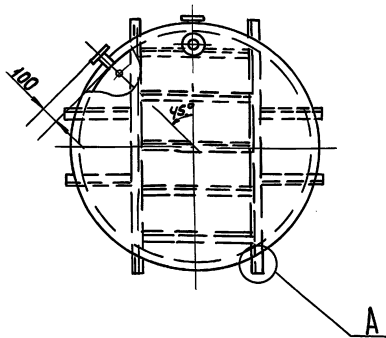
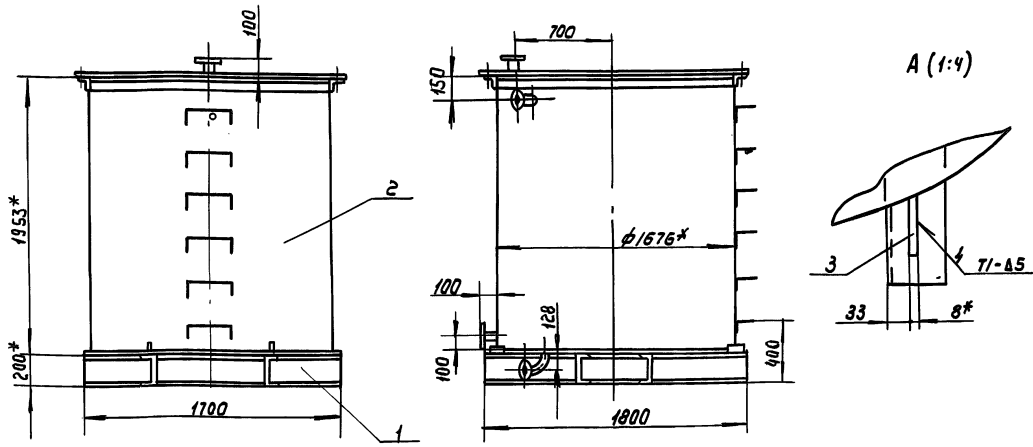


1 * Размер для справок
2 Предельные отклонения размеров $h14; \pm \frac{IT14}{2}$

Изм. №	Лист	№ док.им.	Подп.	Дата	2102.02.00.001	Накладка	Лит. Масса Масшт И 0.46 1:4	ЦНИИ ЭП инж. оборудования	Формат: А4
Разработчик	Можарский								
Проверен	Шилков								
И.контр.	Буданкова								

2103.00.00.000 СБ

ТП 903-1-295.91 Альбом 4. Часть 2



1. Деталь поз. 3 приварить после установки бака на опору.
2. Сварные швы по ГОСТ 5264-80.
- 3.*размеры для справок.

ИНВ. № ПОД. ПОЛ. И. ДАТА
ВЗЯТ. ИНВ. № СБ. ПОЛ. И. ДАТА

2103.00.00.000 СБ			
ИЗМ. ЛИСТ № ДОКУМ. ПОЛ. ДАТА	РАЗР. ПУЧКОВА	ПРОВ. ШИЛКОВ	У. КОНТ. БУДАНКОВА
БАК-УСРЕДИТЕЛЬ РЕЖЕНЕРАЦИОННЫХ СТОЧНЫХ ВОД V=4 м³ СБОРОЧНЫЙ ЧЕРТЕЖ			ЛИТ. ЛИСТ/ЛИСТОВ
			600 1:20
			ЛИСТ 1 ЛИСТОВ 1
			ЦНИ И ЭТИ ИНЖ. ОБОРУДОВАНИЯ

№	Обозначение	Наименование	Куда входит		Примечание
			Кол.	Объем Кол.	
1	2103.00.00.000	Бак-усреднитель референционных сточных вод V=4 м³		1	
2					
3	2103.01.00.000	Опора	2103.00.00.000	1	1
4	2103.02.00.000	Бак	2103.00.00.000	1	1
5	2103.02.00.100	Патрубок	2103.02.00.000	2	2
6	2103.02.00.200	Патрубок	2103.02.00.000	1	1
7	2103.02.00.300	Патрубок сливной	2103.02.00.000	1	1
8					
9					
10					
11					
12					
13					
14					
15					
16					
17					
18					
19					
20					
21					
22					
23					
24					
25					
26					

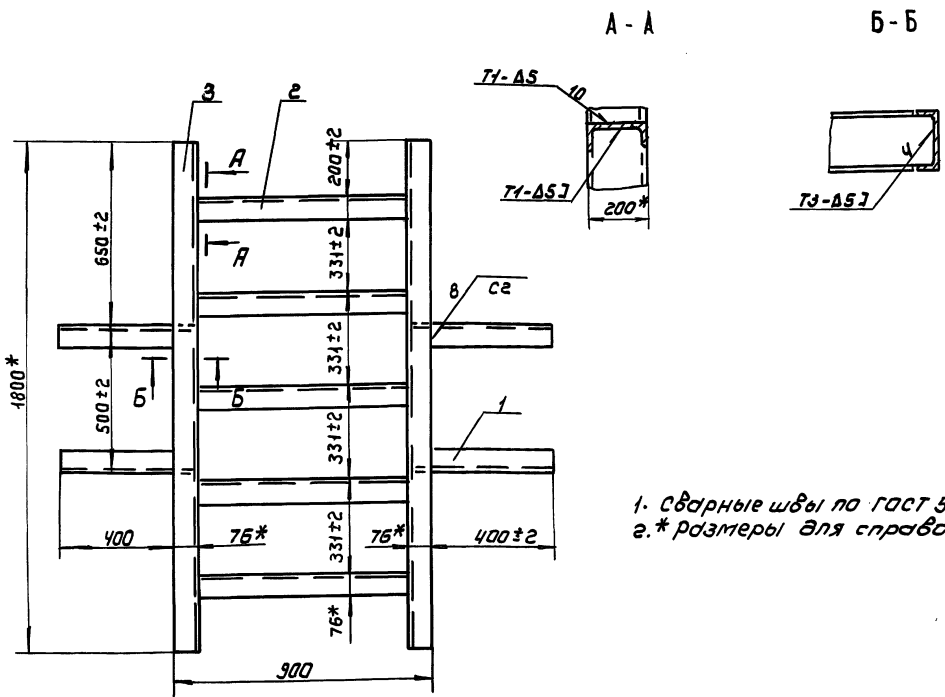
ИНВ. № ПОД. ПОЛ. И. ДАТА
ВЗЯТ. ИНВ. № СБ. ПОЛ. И. ДАТА

2103.00.00.000 СБ			
ИЗМ. ЛИСТ № ДОКУМ. ПОЛ. ДАТА	РАЗР. ПУЧКОВА	ПРОВ. ШИЛКОВ	У. КОНТ. БУДАНКОВА
БАК-УСРЕДИТЕЛЬ РЕЖЕНЕРАЦИОННЫХ СТОЧНЫХ ВОД V=4 м³ ВЕДОМОСТЬ СПЕЦИФИКАЦИИ			ЛИТ. ЛИСТ/ЛИСТОВ
			ЦНИ И ЭТИ ИНЖ. ОБОРУДОВАНИЯ

Формат	Зона	Поз.	Обозначение	Наименование	Кол	Примечание
				<u>Документация</u>		
А3			2103.00.00.000 СБ	Сборочный чертеж		
			2103.00.00.000 ВС	Ведомость спецификации		
				<u>Сборочные единицы</u>		
А4	1		2103.01.00.000	Опора	1	
А4	2		2103.02.00.000	Балка	1	
				<u>Детали</u>		
Б4	3		2103.00.00.003	Упор		
				Полоса В=40 ГОСТ 103-76		
				Ст 3 ГОСТ 535-88		
				р = 80 Н1У	4	0,2 кг
			2103.00.00.000			
ИЗМ ЛИСТ № ДОК. ПОД. ДАТА			ИЗМ ЛИСТ ЛИСТОВ			
РАЗРАБ ПУЧКОВА			И		1	
ПРОВ. ШИПКОВ			И		1	
И. КОНТР. БУААНКВА			И		1	
ЧТВ. ШИПКОВ			И		1	
			ЦНИИЭП ИНЖ. ОБОРУДОВАНИЯ			

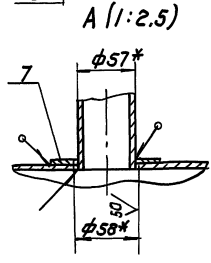
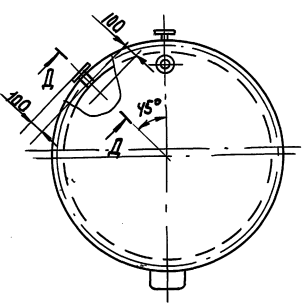
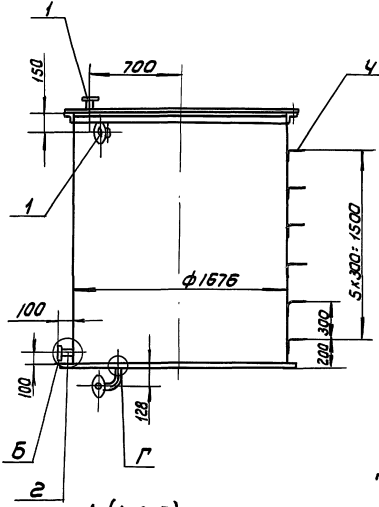
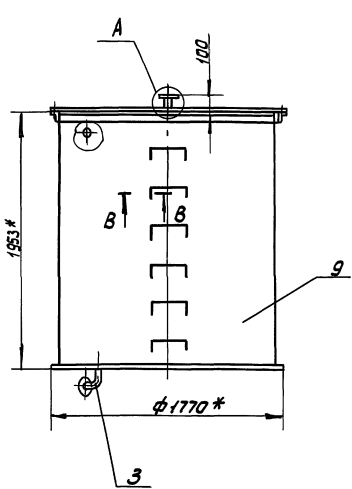
Формат	Зона	Поз.	Обозначение	Наименование	Кол	Примечание
				<u>Документация</u>		
А3			2103.01.00.000 СБ	Сборочный чертеж		
				<u>Детали</u>		
А4	1		2103.01.00.001	Балка	4	
				<u>Сборочные единицы</u>		
Б4	2		2103.01.00.002	Балка		
				Швеллер 20 ГОСТ 8210-89		
				Ст 3 ГОСТ 535-88		
				р = 70 Н1У	5	13,76 кг
Б4	3		2103.01.00.003	Балка		
				Швеллер 20 ГОСТ 8210-89		
				Ст 3 ГОСТ 535-88		
				р = 1800 Н1У	2	33,12 кг
			2103.01.00.000			
ИЗМ ЛИСТ № ДОК. ПОД. ДАТА			ИЗМ ЛИСТ ЛИСТОВ			
РАЗРАБ ПУЧКОВА			И		1	
ПРОВ. ШИПКОВ			И		1	
И. КОНТР. БУААНКВА			И		1	
ЧТВ. ШИПКОВ			И		1	
			ЦНИИЭП ИНЖ. ОБОРУДОВАНИЯ			

2103.01.00.000 СБ

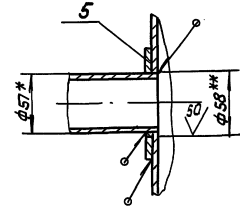


1. Сварные швы по ГОСТ 5264-80
2. * размеры для справок.

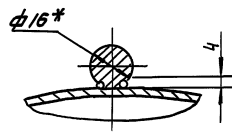
ИЗМ ЛИСТ № ДОК. ПОД. ДАТА			ИЗМ ЛИСТ ЛИСТОВ	
РАЗРАБ ПУЧКОВА			И	
ПРОВ. ШИПКОВ			И	
И. КОНТР.			И	
И. КОНТР. БУААНКВА			И	
ЧТВ. ШИПКОВ			И	
			ЦНИИЭП ИНЖ. ОБОРУДОВАНИЯ	
2103.01.00.000 СБ				
Опора			ИЗМ ЛИСТ ЛИСТОВ	
СБОРОЧНЫЙ ЧЕРТЕЖ			И	
			211	
			140	
			ИЗМ ЛИСТ ЛИСТОВ	
			И	
			1	
			ЦНИИЭП ИНЖ. ОБОРУДОВАНИЯ	



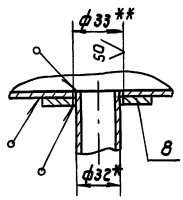
Д-Д (1:1)



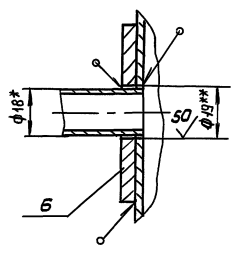
В-В (1:1)



Г (1:2)



Б (1:1)



1. Патрубки обрезать заподлицо с внутренней поверхностью бака. места среза зачистить.
2. сварные швы по ГОСТ 5264-80, 16037-80
3. * размеры для справок.
4. ** отверстия в баке выполнить по координатам настоящего чертежа после приварки накладок.

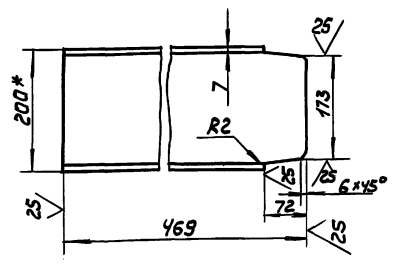
ИЗДАТЕЛЬСТВО ПОЛИТЕХНИЧЕСКОГО УЧЕБНОГО ЗАВЕДЕНИЯ

		2103.02.00.000СБ	
ИЗМ	ИМТ	№ Д	ОКМ
РАЗРАБ	ЛУЧКОВА	ИЗМ	ДАТА
ПРОВ	ШИПКОВА	С	
Т.КОНТР			
И.КОНТР	БУДАНКОВА	С	
УТВ.	ШИПКОВА	С	
БАК		ЛИТ	ИМСАМ
ВБОРОЧНЫЙ ЧЕРТЕЖ		И	388
			1:20
		ЛИСТ 1 ЛИСТОВ	
		ЦНИИ ЭП ИНЖ. ОБОРУДОВАНИЯ	

ТП 903-1-295.91 Альбом 4, Часть 2

2103.01.00.001

(✓)



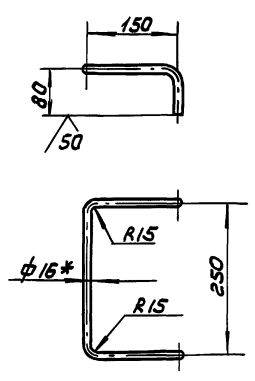
1. * Размер для справок.
2. Предельные отклонения размеров: Н14, н14

2103.01.00.001

ИЗМ.	ЛИСТ	№ ДОКУМ.	ПОДП.	ДАТА	БАЛКА	ЛИТ.	МАССА	МАСШТ.
РАЗРАБ.	ЛУЧКОВА	ЭЛС				И	8,6	1:5
ПРОВ.	ШИПКОВ	ЭЛС			ЛИСТ	ЛИСТОВ		
И.КОНТР.	БУДАНКОВА	ЭЛС			ШВЕЛЕР	20 ГОСТ 8240-89	ЦНИИЭП инж.	оборудования
УТВ.	ШИПКОВ	ЭЛС				СТЗ ГОСТ 535-88		

2103.02.00.001

(✓)



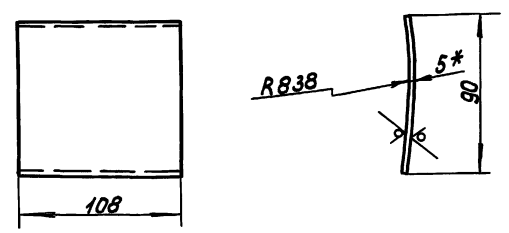
1. Развернутая длина детали-572мм
2. * размер для справок
3. Предельные отклонения размеров: Н14, н14

2103.02.00.001

ИЗМ.	ЛИСТ	№ ДОКУМ.	ПОДП.	ДАТА	СТУПЕНЬ	ЛИТ.	МАССА	МАСШТ.
РАЗРАБ.	ЛУЧКОВА	ЭЛС				И	0,9	1:5
ПРОВ.	ШИПКОВ	ЭЛС			ЛИСТ	ЛИСТОВ		
И.КОНТР.	БУДАНКОВА	ЭЛС			Круг	16-8 ГОСТ 2590-88	ЦНИИЭП инж.	оборудования
УТВ.	ШИПКОВ	ЭЛС				СТЗ-И ГОСТ 535-88		

2103.02.00.002

(✓)



1. * размер для справки
2. Предельные отклонения размеров: Н14, н14

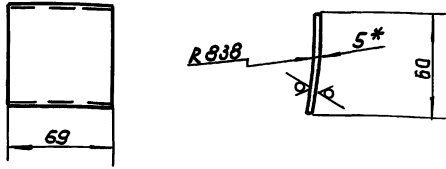
2103.02.00.002

ИЗМ.	ЛИСТ	№ ДОКУМ.	ПОДП.	ДАТА	НАКЛАДКА	ЛИТ.	МАССА	МАСШТ.
РАЗРАБ.	ЛУЧКОВА	ЭЛС				И	0,45	1:2
ПРОВ.	ШИПКОВ	ЭЛС			ЛИСТ	ЛИСТОВ		
И.КОНТР.	БУДАНКОВА	ЭЛС			Лист	6-5 ГОСТ 19903-74	ЦНИИЭП инж.	оборудования
УТВ.	ШИПКОВ	ЭЛС				СТЗ ГОСТ 14637-89		

ИЗМ.	ЛИСТ	№ ДОКУМ.	ПОДП.	ДАТА	ОБОРУДОВАНИЕ	НАИМЕНОВАНИЕ	КОЛ.	ПРИМЕЧАНИЕ
						Документация		
ИЗ		2103.02.00.000 СБ			Сборочный чертеж			
					Сборочные единицы			
ИУ	1	2103.02.00.100			Патрубок		2	
ИУ	2	2103.02.00.200			Патрубок		1	
ИУ	3	2103.02.00.300			Патрубок слывной		1	
					Детали			
ИУ	4	2103.02.00.001			Ступень		6	
ИУ	5	2103.02.00.002			Накладка		1	
ИУ	6	2103.02.00.003			Накладка		1	
ИУ	7	2103.02.00.004			Накладка		1	
					Лист Б-5 ГОСТ 19903-74			
					СТЗ ГОСТ 14637-89			
ИУ	8	2103.02.00.005			Накладка		1	0,35 кг
					Лист Б-5 ГОСТ 19903-74			
					СТЗ ГОСТ 14637-89			
					ФВЗ Н14		1	0,21 кг
					Стандартные изделия			
					Бак цилиндрический			
					Вертикальный VЧ.6м³			
					ОСТ 34-42-560-32		1	
					2103.02.00.000			
ИЗМ.	ЛИСТ	№ ДОКУМ.	ПОДП.	ДАТА	БАК	ЛИТ.	МАССА	МАСШТ.
РАЗРАБ.	ЛУЧКОВА	ЭЛС				И		
ПРОВ.	ШИПКОВ	ЭЛС			ЛИСТ	ЛИСТОВ		
И.КОНТР.	БУДАНКОВА	ЭЛС						
УТВ.	ШИПКОВ	ЭЛС						

2103.02.00.003

50/√



- * Размер для справки.
- Предельные отклонения размеров: н/ч, н/ч

2103.02.00.003

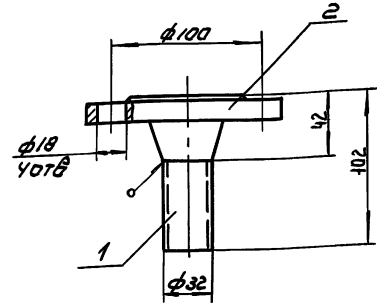
НАКЛАДКА

ЛИТ	МАССА	МАСШТ.
И	0.18	1:2
ЛИСТ ЛИСТОВ		
ЦНИИЭП ИНЖ. ОБОРУДОВАНИЯ		

Лист 6-5 ГОСТ 19903-74
СТЗ ГОСТ 14637-89

ИЗМ. ЛИСТ	№ ДОКУМ.	ПОДП.	ДАТА
РАЗРАБ.	П. ЧУКОВА	С. П.	
ПРОВ.	ШИПКОВА	С. П.	
Т. КОНТР.			
И. КОНТР.	БУДАНКОВА	С. П.	
УТВ.	ШИПКОВА	С. П.	

2103.02.00.100 СБ



- Сварные швы по ГОСТ 16037-80-СВ
- размеры для справок.

2103.02.00.100 СБ

ПАТРУБОК
СБОРОЧНЫЙ ЧЕРТЕЖ

ЛИТ	МАССА	МАСШТ.
И	1.7	1:2
ЛИСТ ЛИСТОВ		
ЦНИИЭП ИНЖ. ОБОРУДОВАНИЯ		

ИЗМ. ЛИСТ	№ ДОКУМ.	ПОДП.	ДАТА
РАЗРАБ.	П. ЧУКОВА	С. П.	
ПРОВ.	ШИПКОВА	С. П.	
Т. КОНТР.			
И. КОНТР.	БУДАНКОВА	С. П.	
УТВ.	ШИПКОВА	С. П.	

ФОРМАТ	КОЛ.	Обозначение	Наименование	КОЛ.	Примечание
А4	1	2103.02.00.100 СБ	Сборочный чертеж		
			<u>Детали</u>		
Б4	1	2103.02.00.101	Патрубок Труба 32*2 ГОСТ 10704-75 встз ГОСТ 10705-80 D=60 н/ч	1	0.08 кг
			<u>Стандартные изделия</u>		
	2		Фланец 1-32-16 ГОСТ 12821-80	1	

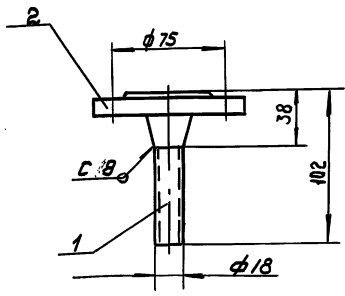
2103.02.00.100

ПАТРУБОК

ЛИТ	МАССА	МАСШТ.
И	1	1:2
ЛИСТ ЛИСТОВ		
ЦНИИЭП ИНЖ. ОБОРУДОВАНИЯ		

ИЗМ. ЛИСТ	№ ДОКУМ.	ПОДП.	ДАТА
РАЗРАБ.	П. ЧУКОВА	С. П.	
ПРОВ.	ШИПКОВА	С. П.	
Т. КОНТР.			
И. КОНТР.	БУДАНКОВА	С. П.	
УТВ.	ШИПКОВА	С. П.	

2103.02.00.200 СБ



- Сварные швы по ГОСТ 16037-80.
- размеры для справок.

2103.02.00.200 СБ

ПАТРУБОК
СБОРОЧНЫЙ ЧЕРТЕЖ

ЛИТ	МАССА	МАСШТ.
И	1	1:2
ЛИСТ ЛИСТОВ		
ЦНИИЭП ИНЖ. ОБОРУДОВАНИЯ		

ИЗМ. ЛИСТ	№ ДОКУМ.	ПОДП.	ДАТА
РАЗРАБ.	П. ЧУКОВА	С. П.	
ПРОВ.	ШИПКОВА	С. П.	
Т. КОНТР.			
И. КОНТР.	БУДАНКОВА	С. П.	
УТВ.	ШИПКОВА	С. П.	

ТП 903-1-295,94 Альбом 4, Часть 2

ИЗМ. ПОДЛ. ПОДЛ. И ДАТА ВЗАМ. ИНЫ ИНЫ. № ДАТА ПОДЛ. И ДАТА

Формат	Зона	Поз.	Обозначение	Наименование	Кол.	Примечание
				Документация		
А4			2103.02.00.200 СБ	сборочный чертёж		
				детали		
Б4	1	203.02.00.201	патрубок	Труба 18x2 ГОСТ 10704-76 в ст 3 ГОСТ 10705-80 Э=6У н1У	1	0.05 кг
				стандартные изделия		
			2	фланец 1-20-16 ГОСТ 15821-80	1	

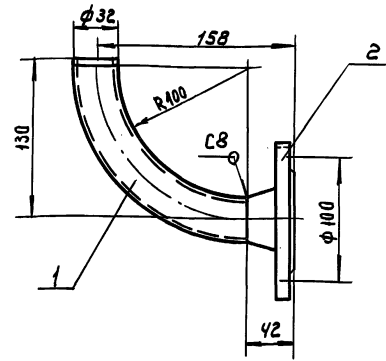
2103.02.00.200

ПАТРУБОК

Лист 1 из 1
ЦНИИЭП инж. оборудования

ИЗМ. ПОДЛ. ПОДЛ. И ДАТА ВЗАМ. ИНЫ ИНЫ. № ДАТА ПОДЛ. И ДАТА
ИЗМ. ЛИСТ № ДОКУМ. ПОДЛ. ДАТА
РАЗРАБ. ЛУЧКОВА Я.В.
ПРОВ. ШИЛКОВ С.В.
И. КОНТР. БУДАНКОВА О.В.
УТВ. ШИЛКОВ С.В.

2103.02.00.300 СБ



1. сварные швы по ГОСТ 15037-80
2. размеры для справок.

2103.02.00.300 СБ

ПАТРУБОК СЛИВНОЙ
СБОРОЧНЫЙ ЧЕРТЕЖ

Лист 1 из 1
ЦНИИЭП инж. оборудования

ИЗМ. ПОДЛ. ПОДЛ. И ДАТА ВЗАМ. ИНЫ ИНЫ. № ДАТА ПОДЛ. И ДАТА

ИЗМ. ЛИСТ № ДОКУМ. ПОДЛ. ДАТА
РАЗРАБ. ЛУЧКОВА Я.В.
ПРОВ. ШИЛКОВ С.В.
И. КОНТР. БУДАНКОВА О.В.
УТВ. ШИЛКОВ С.В.

ИЗМ. ПОДЛ. ПОДЛ. И ДАТА ВЗАМ. ИНЫ ИНЫ. № ДАТА ПОДЛ. И ДАТА

Формат	Зона	Поз.	Обозначение	Наименование	Кол.	Примечание
				Документация		
А4			2103.02.00.300 СБ	сборочный чертёж		
				детали		
А4	1	2103.02.00.301	патрубок	Труба 32x2 ГОСТ 10704-76 в ст 3 ГОСТ 10705-80	1	
				стандартные изделия		
			2	фланец 1-32-16 ГОСТ 15821-80	1	

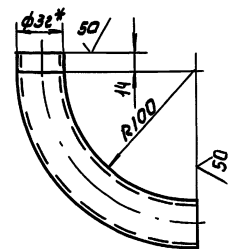
2103.02.00.300

ПАТРУБОК
СЛИВНОЙ

Лист 1 из 1
ЦНИИЭП инж. оборудования

ИЗМ. ПОДЛ. ПОДЛ. И ДАТА ВЗАМ. ИНЫ ИНЫ. № ДАТА ПОДЛ. И ДАТА
ИЗМ. ЛИСТ № ДОКУМ. ПОДЛ. ДАТА
РАЗРАБ. ЛУЧКОВА Я.В.
ПРОВ. ШИЛКОВ С.В.
И. КОНТР. БУДАНКОВА О.В.
УТВ. ШИЛКОВ С.В.

2103.02.00.301



1. * размер для справки
2. предельные отклонения размеров н1У, н1У

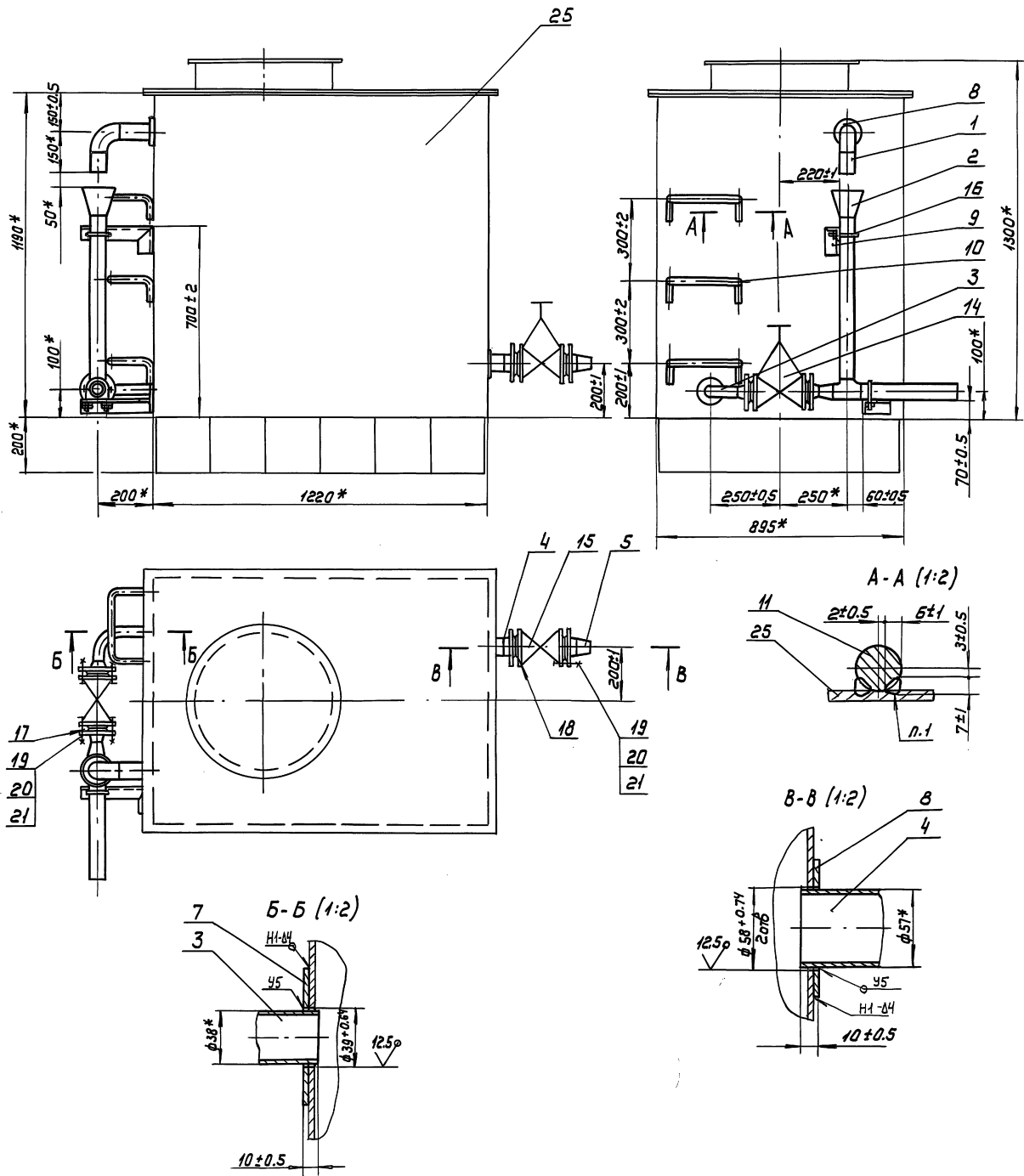
2103.02.00.301

ПАТРУБОК
Труба 32x2 ГОСТ 10704-76
в ст 3 ГОСТ 10705-80

Лист 1 из 1
ЦНИИЭП инж. оборудования

ИЗМ. ПОДЛ. ПОДЛ. И ДАТА ВЗАМ. ИНЫ ИНЫ. № ДАТА ПОДЛ. И ДАТА

ИЗМ. ЛИСТ № ДОКУМ. ПОДЛ. ДАТА
РАЗРАБ. ЛУЧКОВА Я.В.
ПРОВ. ШИЛКОВ С.В.
И. КОНТР. БУДАНКОВА О.В.
УТВ. ШИЛКОВ С.В.

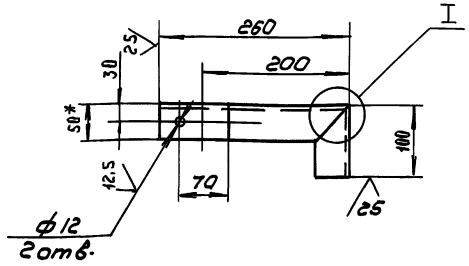


1. Сварка ручная электродугловая.
2. Остальные швы по ГИСТ 5264-80 и ГИСТ 16037-80.
- 3.* Размеры для справок.

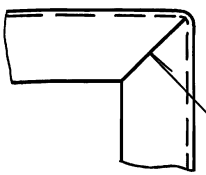
		2104.00.00.000СБ	
ИЗМЕНИТ	№ ДОКУМЕНТА	ПОДП. ДАТА	БАК ПОДПИТОЧНОЙ ВОДЫ
РАЗРАБ.	И.И.И.И.И.И.	И.И.И.	ЛИСТ 1
ПРОБ.	И.И.И.И.И.	И.И.И.	МАССА
Т. КОНТР.			1:10
И. КОНТРОЛЬЩИК	И.И.И.	И.И.И.	ЛИСТ ЛИСТОВ
СТВ.	И.И.И.И.И.	И.И.И.	ЦНИИ ЭПТ ИНЖ. ОБОРУДОВАНИЯ

ТП 903-1-295.91 Альбом 4, Часть 2

2104.00.00.002



I
M 1:2



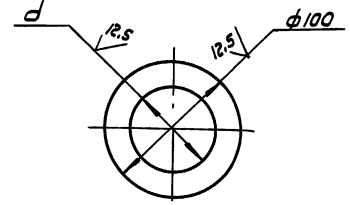
ГОСТ 5264-80-С2

1. Сварные швы по гост 5264-80
2. Предельные отклонения размеров: $h14; h14; \pm \frac{IT14}{2}$

2104.00.00.002

ИЗМ. ЛИСТ	№ ДОКУМ.	ПОДП. ДАТА	КРОНШТЕЙН	ЛИТ	МАССА	МАСШТ.
РАЗРАБ.	И. КОТЛ.	И. КОТЛ.		И	1:2	1:4
ПРОВ.	ШИПКОВ	И. КОТЛ.	Уголок 50x50x5-6 ГОСТ 8509-86 Ст. 3 ГОСТ 535-89	ЛИСТ	ЛИСТОВ	
И. КОНТР.	БУДАНКОВА	И. КОТЛ.		ЦНИИЭП ИИЖ	ОБОРУДОВАНИЯ	
УТВ.	ШИПКОВ	И. КОТЛ.				

2104.00.00.001



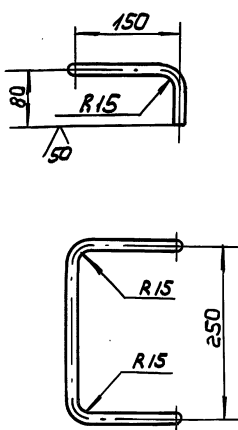
Обозначение	d, мм	Масса кг
2104.00.00.001	39	0.26
-01	58	0.21

Предельные отклонения размеров: $h14; h14$

2104.00.00.001

ИЗМ. ЛИСТ	№ ДОКУМ.	ПОДП. ДАТА	НАКЛАДКА	ЛИТ	МАССА	МАСШТ.
РАЗРАБ.	И. КОТЛ.	И. КОТЛ.		И	СМ. ТАБЛ.	1:2
ПРОВ.	ШИПКОВ	И. КОТЛ.	Лист 6-5 ГОСТ 19903-74 Ст. 3. ГОСТ 46637-89	ЛИСТ	ЛИСТОВ	
И. КОНТР.	БУДАНКОВА	И. КОТЛ.		ЦНИИЭП ИИЖ	ОБОРУДОВАНИЯ	
УТВ.	ШИПКОВ	И. КОТЛ.				

2104.00.00.003

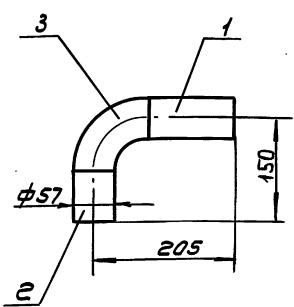


Предельные отклонения размеров: $h14; \pm \frac{IT14}{2}$

2104.00.00.003

ИЗМ. ЛИСТ	№ ДОКУМ.	ПОДП. ДАТА	СКОБА	ЛИТ	МАССА	МАСШТ.
РАЗРАБ.	И. КОТЛ.	И. КОТЛ.		И	1:2	1:5
ПРОВ.	ШИПКОВ	И. КОТЛ.	Круг 16-В ГОСТ 2590-88 6-Ст. 3-И ГОСТ 535-88	ЛИСТ	ЛИСТОВ	
И. КОНТР.	БУДАНКОВА	И. КОТЛ.		ЦНИИЭП ИИЖ	ОБОРУДОВАНИЯ	
УТВ.	ШИПКОВ	И. КОТЛ.				

2104.01.00.000 СБ



1. Сварные швы по гост 16037-80-С2.
2. размеры для справок.

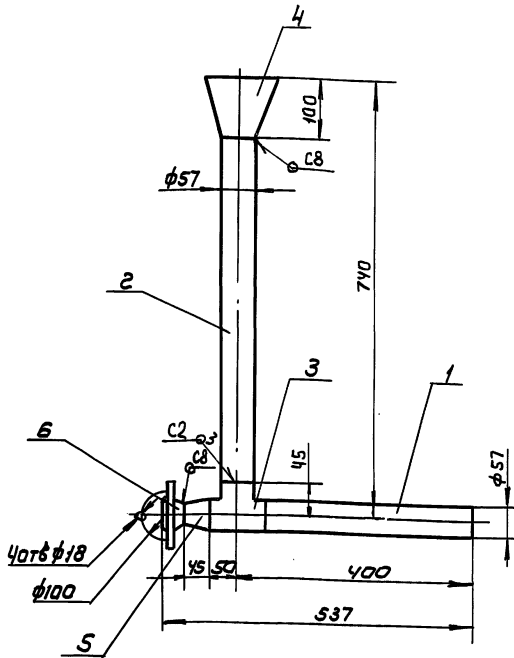
2104.01.00.000 СБ

ИЗМ. ЛИСТ	№ ДОКУМ.	ПОДП. ДАТА	ОТВОД СБОРОЧНЫЙ ЧЕРТЕЖ	ЛИТ	МАССА	МАСШТ.
РАЗРАБ.	И. КОТЛ.	И. КОТЛ.		И	1:4	1:5
ПРОВ.	ШИПКОВ	И. КОТЛ.	Лист 1-1	ЛИСТ	ЛИСТОВ	
И. КОНТР.	БУДАНКОВА	И. КОТЛ.		ЦНИИЭП ИИЖ	ОБОРУДОВАНИЯ	
УТВ.	ШИПКОВ	И. КОТЛ.				

ИЗМЕР. ПОД. ПОД. И. Д. А. Т. А. В. З. Д. М. И. Н. Е. Р. И. Н. Е. Р. А. В. Е. Л. П. О. Д. И. Д. А. Т. А.

Т П 903-1-295,91 Альбом 4. Часть 2

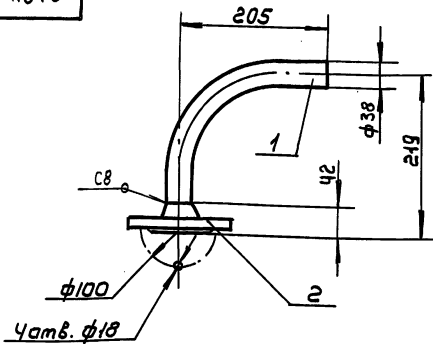
2104.02.00.000 СБ



1. сварные швы по гост 16037-80
2. размеры для справок.

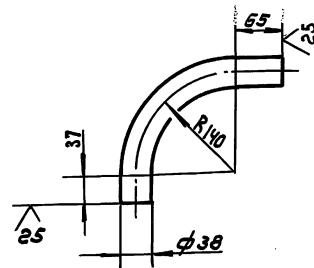
		2104.02.00.000 СБ		
ИЗМ. ЛИСТ	№ ДОКУМ.	ПОД.	ДАТА	ТРУБА ПЕРЕЛИВНАЯ СБОРОЧНЫЙ ЧЕРТЕЖ
РАЗРАБ.	МОЖАРСКИЙ	И.И.		
ПРОВ.	ШИЛКОВ	И.И.		ЛИСТ ЛИСТОВ
Т. КОНТР.				ЦНИИЭП ИНЖ.
И. КОНТР.	БУААНКОВА	О.И.		ОБОРУДОВАНИЯ
Ч.Т.В.	ШИЛКОВ	И.И.		

2104.03.00.000



1. сварной шов по гост 16037-80.
2. размеры для справок

2104.03.00.001



1. * размер для справок.
2. Предельные отклонения размеров НЧ; ±0,1/2

Формат	Зона	Поз.	Обозначение	Наименование	Кол.	Примечание
				Детали		
ИЧ	1		2104.03.00.001	патрубок	1	
				стандартные изделия		
	2			фланец 1-32-16		
				гост 12821-80	1	
2104.03.00.000						
			ОТВОД	ЛИТ	МАССА	МАШТ.
				И	4.1	4:4
			ЛИСТ		ЛИСТОВ	
			ЦНИИЭП ИНЖ.		ОБОРУДОВАНИЯ	
ИЗМ. ЛИСТ	№ ДОКУМ.	ПОД.	ДАТА	ТРУБА		
РАЗРАБ.	МОЖАРСКИЙ	И.И.		38x2,5 ГОСТ 10704-76		
ПРОВ.	ШИЛКОВ	И.И.		8-В. СТ. ГОСТ 10705-80		
Т. КОНТР.				ЛИСТ ЛИСТОВ		
И. КОНТР.	БУААНКОВА	О.И.		ЦНИИЭП ИНЖ.		
Ч.Т.В.	ШИЛКОВ	И.И.		ОБОРУДОВАНИЯ		

		2104.03.00.001		
ИЗМ. ЛИСТ	№ ДОКУМ.	ПОД.	ДАТА	ПАТРУБОК
РАЗРАБ.	МОЖАРСКИЙ	И.И.		
ПРОВ.	ШИЛКОВ	И.И.		ЛИСТ ЛИСТОВ
Т. КОНТР.				ЦНИИЭП ИНЖ.
И. КОНТР.	БУААНКОВА	О.И.		ОБОРУДОВАНИЯ
Ч.Т.В.	ШИЛКОВ	И.И.		

ТЛ 903-1-295.91 Альбом 4. Часть 2

ИНВ. ЛИСТ № ДОКУМ. ПОДП. ДАТА
 РАЗРАБ. И НАМЕТАННОЕ ИМЯ
 ПРОВ. ШИЛКОВ
 И. КОНТРОЛЬ
 И. КОНТРОЛЬ
 УТВ. ШИЛКОВ

Изм. зона	Лист	Обозначение	Наименование	Кол.	Примечание
			Документация		
Б3		2104.02.00.000 СБ	Сборочный чертеж		
			Детали		
Б4	1	2104.02.00.001	Патрубок Труба 57х3 ГОСТ 10704-76 В-В ст. 3 ГОСТ 10705-80 L = 350 H14	1	1.4 кг
Б4	2	2104.02.00.002	Патрубок Труба 57х3 ГОСТ 10704-76 В-В ст. 3 ГОСТ 10705-80 L = 595 H14	1	2.28 кг
			Стандартные изделия		
	3		Переход К57х4-38х2 ГОСТ 17378 - 83	1	
	4		Переход К125х4-57х3 ГОСТ 17378 - 83	1	
	5		Трапнчик 57х3 ГОСТ 17376 - 83	1	
	6		Фланец 1-32-16 ГОСТ 12921 - 80	1	

2104.02.00.000

ИНВ. ЛИСТ № ДОКУМ. ПОДП. ДАТА	ТРУБА	ЛИТ	ЛИСТ	ЛИСТОВ
РАЗРАБ. И НАМЕТАННОЕ ИМЯ	ПЕРЕЛИВНАЯ	И	ЦНИИЭП ИНЖ.	ОБОРУДОВАНИЯ
ПРОВ. ШИЛКОВ				
И. КОНТРОЛЬ				
И. КОНТРОЛЬ				
УТВ. ШИЛКОВ				

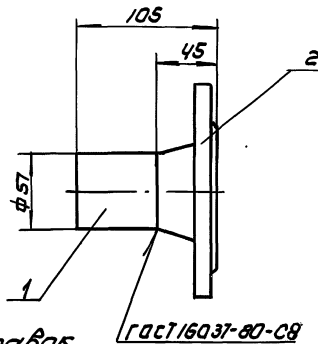
43

Изм. зона	Лист	Обозначение	Наименование	Кол.	Примечание
			Документация		
Б4		2104.01.00.000 СБ	Сборочный чертеж		
			Детали		
Б4	1	2104.01.00.001	Патрубок Труба 57х3 ГОСТ 10704-76 В-В ст. 3 ГОСТ 10705-80 L = 130 H14	1	0.51 кг
Б4	2	2104.01.00.002	Патрубок Труба 57х3 ГОСТ 10704-76 В-В ст. 3 ГОСТ 10705-80 L = 75 H14	1	0.3 кг
			Стандартные изделия		
	3		Отвод 90° 57х3 ГОСТ 17375 - 83	1	

2104.01.00.000

ИНВ. ЛИСТ № ДОКУМ. ПОДП. ДАТА	ОТВОД	ЛИТ	ЛИСТ	ЛИСТОВ
РАЗРАБ. И НАМЕТАННОЕ ИМЯ		И	ЦНИИЭП ИНЖ.	ОБОРУДОВАНИЯ
ПРОВ. ШИЛКОВ				
И. КОНТРОЛЬ				
И. КОНТРОЛЬ				
УТВ. ШИЛКОВ				

000'00'40'102



размеры для справок.

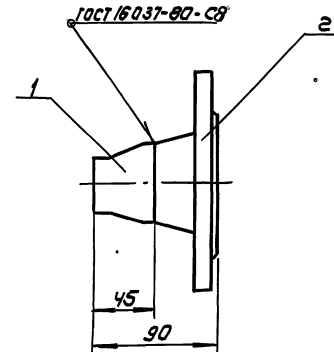
ИНВ. ЛИСТ № ДОКУМ. ПОДП. ДАТА
 РАЗРАБ. И НАМЕТАННОЕ ИМЯ
 ПРОВ. ШИЛКОВ
 И. КОНТРОЛЬ
 И. КОНТРОЛЬ
 УТВ. ШИЛКОВ

Изм. зона	Лист	Обозначение	Наименование	Кол.	Примечание
			Детали		
Б4	1	2104.04.00.001	Патрубок Труба 57х3 ГОСТ 10704-76 В-В ст. 3 ГОСТ 10705-80 L = 60 H14		
			Стандартные изделия		
	2		Фланец 1-50-10 ГОСТ 12921 - 80	1	0.23 кг

2104.04.00.000

ИНВ. ЛИСТ № ДОКУМ. ПОДП. ДАТА	ОТВОД	ЛИТ	МАССА	МАШТ.
РАЗРАБ. И НАМЕТАННОЕ ИМЯ		И	2.5	1:2
ПРОВ. ШИЛКОВ				
И. КОНТРОЛЬ				
И. КОНТРОЛЬ				
УТВ. ШИЛКОВ				

000'00'05'0512



размеры для справок.

ИНВ. ЛИСТ № ДОКУМ. ПОДП. ДАТА
 РАЗРАБ. И НАМЕТАННОЕ ИМЯ
 ПРОВ. ШИЛКОВ
 И. КОНТРОЛЬ
 И. КОНТРОЛЬ
 УТВ. ШИЛКОВ

Изм. зона	Лист	Обозначение	Наименование	Кол.	Примечание
			Стандартные изделия		
	1		Переход К57х4-38х2 ГОСТ 17378 - 83	1	
	2		Фланец 1-50-10 ГОСТ 12921 - 80	1	0.23 кг

2104.05.00.000

ИНВ. ЛИСТ № ДОКУМ. ПОДП. ДАТА	ОТВОД	ЛИТ	МАССА	МАШТ.
РАЗРАБ. И НАМЕТАННОЕ ИМЯ		И	2.5	1:2
ПРОВ. ШИЛКОВ				
И. КОНТРОЛЬ				
И. КОНТРОЛЬ				
УТВ. ШИЛКОВ				

Т П 903-1-295,91 Альбом 4, Часть 2

№ п/п, дата, кол-во, наименование, завод, марка, дата, кол-во, наименование, завод, марка, дата

№ строки	Наименование	Код ОКП	Обозначение документа на поставку	Поставщик	Куда входит (обозначение)	Количество			Примечан.
						на из-в	в комплекте	на ре-всего	
1	Трубопроводная								
2	арматура								
3	Вентиль	3722131030	ТУ26-07-1464-88	Учреждение	2101.00.00.000.				
4	Фланцевый 1549п2			ЯЗ 308189					
5	Ду40 Рч16			г.Днепропетровск		10	10		
6									
7									
8	Опора подвижная		ГОСТ 14911-82		2101.00.00.000.				
9	ОПБ-2-45					8	8		
10									
11	Прокладка		ГОСТ 15180-86		2101.00.00.000.				
12	А-40-16					26	26		
13									
14	Металл трубопроводов								
15	Заглушка		ГОСТ 17379-83		2101.04.00.000.				
16	45*25	14 6851 0808				4		4	
17	Отвод		ГОСТ 17375-83		2101.03.00.000.				
18	90° 45*25	14 6841 1000				9		9	
19	Тройник		ГОСТ 17376-83		2101.00.00.000.				
20	45*25	14 6821 2000				4		4	
21	45*25	14 6821 2000				9		9	
22									
23	Фланец								
24	Фланец		ГОСТ 12821-80		2101.00.00.000.				
25	1-40-16	37 9941 4371 00				18		18	
26									

2101.00.00.000 вл					
Исполн	Лист	№ докум.	Подп.	Дата	
Разоб.	Парыгина				Блок фильтров
Проб.	Шипков				обезжелезивания
И.контр.	Буданкова				ЦНИИЭП инж.
Уч.б.	Кремнев				ведомость покупных изделий
оборудования					
Лит. Лист Листов					
ИТ 1 1					
Формат: А3					

№ п/п, дата, кол-во, наименование, завод, марка, дата, кол-во, наименование, завод, марка, дата

№ строки	Наименование	Код ОКП	Обозначение документа на поставку	Поставщик	Куда входит (обозначение)	Количество			Примечан.
						на из-в	в комплекте	на ре-всего	
1									
2	Бак цилиндрический	52 6526	ОСТ 34-42-560-82	Куйбышевский	2102.00.00.000.	1		1	
3	Вертикальный			завод КВ0 кт					
4	V:1.6 м³								
5									
6									
7	Фланцы								
8	Фланец		ГОСТ 12821-80		2102.00.00.000.				
9	1-32-16	37 9941 4370 01				2		2	
10	1-40-16	37 9941 4371 00				1		1	
11	1-50-16	37 9941 4372 10				1		1	
12									
13									
14									
15									
16									
17									
18									
19									
20									
21									
22									
23									
24									
25									
26									

2102.00.00.000 вл					
Исполн	Лист	№ докум.	Подп.	Дата	
Разоб.	Парыгина				Обвязка бака
Проб.	Шипков				V:1.6 м³
И.контр.	Буданкова				ЦНИИЭП инж.
Уч.б.	Кремнев				ведомость покупных изделий
оборудования					
Лит. Лист Листов					
ИТ 1 1					
Формат: А3					

Алгоритм А. Часть 2
 ТП 903-1-295,91
 № п/п № докум. Подпись Дата

№ строки	Наименование	Код ОКП	Обозначение документа на поставку	Поставщик	Куда входит (обозначение)	Количества			Примечания
						на из-в	на ремонт	всего	
1									
2	Бак цилиндрический		ОСТ 34-42-560-82	Куйбышевский завод К80У1	2103.02.00.000.	1		1	
3	Вертикальный	52 6526							
4	V=4 м³								
5									
6									
7									
8	Фланец								
9									
10	Фланец		ГОСТ 12821-80						
11	1-20-16	37 9941 4368 06				1		1	
12	1-32-16	37 9941 4370 01				2		2	
13									
14									
15									
16									
17									
18									
19									
20									
21									
22									
23									
24									
25									
26									

Изм.	Лист	№ докум.	Подп.	Дата	2103.00.00.000. ВЛ. Бак-усреднитель регенерационных сточных вод. T=4 м³ Ведомость покупок изделий	Лит.	Лист	Листов
Разраб.	Парыгина	Шляков				И	1	1
Проб.	Шляков					ЦНИИЭП инж.		
И.контр.	Буданкова	Утв.	Кремнев			ОБОРУДОВАНИЯ		

Формат: А3

Алгоритм А. Часть 2
 ТП 903-1-295,91
 № п/п № докум. Подпись Дата

№ строки	Наименование	Код ОКП	Обозначение документа на поставку	Поставщик	Куда входит (обозначение)	Количества			Примечания
						на из-в	на ремонт	всего	
1	Трубопроводная								
2	арматура								
3	Вентиль фланцевый	37 2213 1029	ТУ 26-07-1464-88	Кролевский арматурный завод	2104.00.00.000.				
4	15ч9п2								
5	Ду 32 Ру 16								
6	Завдвижка параллель	37 2115 1005	ТУ 26-07-1399-86	Чернышевский авторемонтный завод	2104.00.00.000.	1		1	
7	ная с выдвигным								
8	шпинделем фланцевая								
9	3046бр Ду 50 Ру 10					1		1	
10									
11									
12	Бак V=4 м³		ОСТ 34-42-559-82		2104.00.00.000.	1		1	
13									
14									
15	Опора подвижная		ГОСТ 14941-82		2104.00.00.000.				
16	0ПБ2-57					2		2	
17									
18	Прокладки								
19	Прокладка		ГОСТ 15180-86		2104.00.00.000.				
20	А-32-16					2		2	
21	А-50-10					2		2	
22									
23	Фланцы								
24	Фланец		ГОСТ 12821-80		2104.03.00.000.				
25	1-32-16	37 9941 4370 01				2		2	
26	1-50-10	37 9941 4345 02				2		2	

Изм.	Лист	№ докум.	Подп.	Дата	2104.00.00.000 ВЛ Бак родничковой воды Ведомость покупок изделий	Лит.	Лист	Листов
Разраб.	Парыгина	Шляков				И	1	2
Проб.	Шляков					ЦНИИЭП инж.		
И.контр.	Буданкова	Утв.	Кремнев			ОБОРУДОВАНИЯ		

Т П 903-1-295.91 Альбом 4. Часть 2

№ п/п
1
2
3
4
5
6
7
8
9
10
11
12
13
14
15
16
17
18
19
20
21
22
23
24
25
26
27
28
29
30

№ строки	Наименование	Код ОКП	Обозначение документа на поставку	Поставщик	Куда входит (обозначение)	Количество			Примечан
						на из-делие	в комплект	на ре-шпир, всего	
1									
2	Детали								
3	трубопроводов								
4									
5	Отвод		ГОСТ 17375-83		2104.01.00.000.				
6	90° 57*3	44 6841 1004				1		1	
7	Перелом		ГОСТ 17378-83		2104.02.00.000.				
8	K-57*4-3B*2	44 6842 1012				2		2	
9	K-125*4-57*3					1		1	
10	Транчик		ГОСТ 17376-83		2104.02.00.000.				
11	57*3	44 6821 2004				1		1	
12									
13									
14									
15									
16									
17									
18									
19									
20									
21									
22									
23									
24									
25									
26									
27									
28									
29									
30									

Изм лист № докум Подп. Дата 2104.00.00.000. Вп. Лист 2
Формат А3

