

ТИПОВОЙ ПРОЕКТ  
903-1-2 95.91

КОТЕЛЬНАЯ С 6 КОТЛАМИ КВМ-06ЗК.  
СИСТЕМА ТЕПЛОСНАБЖЕНИЯ - ЗАКРЫТАЯ.  
ТОПЛИВО - СОРТИРОВАННЫЕ УГЛИ.

АЛЬБОМ В  
КЖИ СТРОИТЕЛЬНЫЕ ИЗДЕЛИЯ

25143-07

Отпускная цена  
на момент реализации  
указана  
в счет-накладной

ТИПОВОЙ ПРОЕКТ  
903-1-295.91

КОТЕЛЬНАЯ С 6 КОТЛАМИ КВм-0,63к.  
СИСТЕМА ТЕПЛОСНАБЖЕНИЯ - ЗАКРЫТАЯ.  
ТОПЛИВО - СОРТИРОВАННЫЕ УГЛИ.

АЛЬБОМ 6  
КЖИ СТРОИТЕЛЬНЫЕ ИЗДЕЛИЯ

РАЗРАБОТАН:  
ЦНИИЭП ИНЖЕНЕРНОГО ОБОРУДОВАНИЯ  
ГЛАВНЫЙ ИНЖЕНЕР ИНСТИТУТА *СМ* Кетаов А.Г.  
ГЛАВНЫЙ ИНЖЕНЕР ПРОЕКТА *А.Н.* Порублев А.Н.

УТВЕРЖДЕН ГОСКОМАРХИТЕКТУРЫ  
ПРИКАЗ №125 от 5 сентября 1991г.



Альбом Б

1. Все сборные железобетонные конструкции изготовлять по указаниям соответствующих серий с установкой дополнительных арматурных и закладных элементов по данному альбому.

2. Все закладные и соединительные изделия окрасить 2 слоями эмали ХВ-110 ГОСТ 18374-79\* по грунтовке ГФ-021 в соответствии со СНиП 2.03.11-85 "Защита строительных конструкций от коррозии". Закладные изделия стеновых панелей оцинковать. Толщина цинкового покрытия 60 мкм.

3. Указания по складированию конструкций смотри в соответствующих сериях и главах СНиП.

4. Плоские арматурные изделия изготовлять при помощи контактной точечной электросварки по ГОСТ 14098-85. Сварку каркасов и сеток производить во всех точках пересечения стержней.

5. Сварку закладных соединительных изделий производить согласно ГОСТ 14098-85. "Соединения сварные арматуры и закладных изделий железобетонных конструкций", ГОСТ 5264-80, швы сварных соединений, ручная дуговая сварка."

6. Арматурные и закладные изделия должны отвечать требованиям ГОСТ 10922-75. Арматурные изделия и закладные детали сварные для железобетонных конструкций. Технологические требования и методы испытаний."

7. Анкеры закладных изделий приварить к пластинам и прокату втавр дуговой сварки под слоем флюса на автоматах и полуавтоматах. Отогнутые анкеры приварить дуговой ручной или рельефноточечной контактной сваркой.

8. Сварку пластин и проката между собой выполнять дуговой ручной электросваркой электродами типа Э42 по ГОСТ 9467-75

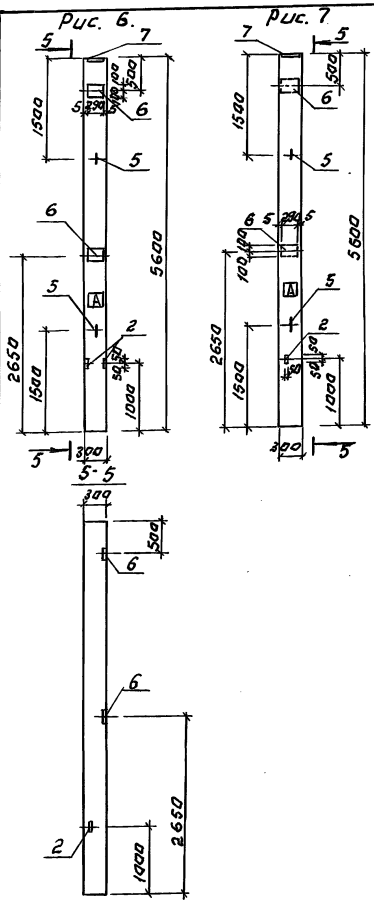
ПРОВЕР.	БЕЛОВА	Белова	ТП 903-1-295.91	К.Н.И.ТУ		
ЗАВ.ГР.	КРАСНОВА	Краснова	ТЕХНИЧЕСКИЕ УСЛОВИЯ	СТАДИЯ	ЛИСТ	ЛИСТОВ
ГИП	БЕЛОВА	Белова		РП		1
СЛ.КОНСТ.	КНЯГИНИЧЕВ	Княгиничев		ЦНИИЭП ИНЖЕНЕРНОГО ОБСЛУЖИВАНИЯ Г. МОСКВА		
НАЧ.ОТД.	ВАСКЕР	Васкер				





Ведомость расхода стали на дополнительные закладные изделия на элемент, кг.

Альбом Б

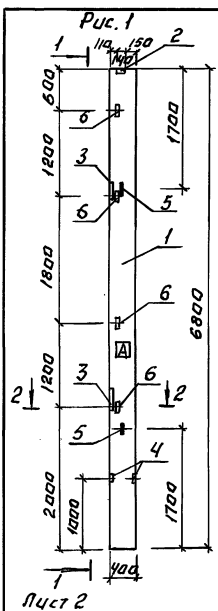


Марка элемента	Изделия закладные														Итого	Итого раск	
	Арматура класса А I							Арматура класса А II									
	ГОСТ 5781-82 *							ГОСТ 19903-74 *									
	Ф6	Ф10	Ф12	Ф14	Ф16	Ф22	Ф25	Ф10	Ф12	Ф14	Ф16	Ф22	Ф25				
1К48-1М2-1	0,86	0,86	5,04				0,8	5,84	6,7	4,5	4,5	0,6	9,2	4,5	14,3	18,8	25,5
1К48-1М2-2	0,86	0,86	6,48				0,8	7,28	8,14	4,5	4,5	0,6	13,8	4,5	18,9	23,4	31,54
1К48-1М2-3	0,86	0,86	4,32				0,8	5,12	5,98			0,6	9,2	4,5	14,3	14,3	20,28
1К48-1М2-4	0,86	0,86	4,32				0,8	5,12	5,98			0,6	9,2	4,5	14,3	14,3	20,28
1К48-1М2-5	0,86	0,86	0,72		2,52		0,8	4,04	4,9	4,5	4,5	0,6	6,6		7,2	11,7	16,6
1К48-1М2-6	0,86	0,86	2,88		2,52		0,8	6,2	7,06			0,6	15,8		16,4	16,4	23,46
1К48-1М2-7	0,86	0,86	2,88		2,52		0,8	6,2	7,06			0,6	15,8		16,4	16,4	23,46
1К48-3М2-8	0,86	0,86	5,04				0,8	5,84	6,7	4,5	4,5	0,6	9,2	4,5	14,3	18,8	25,5
1К48-3М2-9	0,86	0,86	6,48				0,8	7,28	8,14	4,5	4,5	0,6	13,8	4,5	18,9	23,4	31,54
1К48-3М2-10	0,86	0,86	4,32				0,8	5,12	5,98			0,6	9,2	4,5	14,3	14,3	20,28
1К48-3М2-11	0,86	0,86	4,32				0,8	5,12	5,98			0,6	9,2	4,5	14,3	14,3	20,28
1К48-3М2-12	0,86	0,86	0,72		2,52		0,8	4,04	4,9	4,5	4,5	0,6	6,6		7,2	11,7	16,6
1К48-3М2-13	0,86	0,86	2,88		2,52		0,8	6,2	7,06			0,6	15,8		16,4	16,4	23,46
1К48-3М2-14	0,86	0,86	2,88		2,52		0,8	6,2	7,06			0,6	15,8		16,4	16,4	23,46

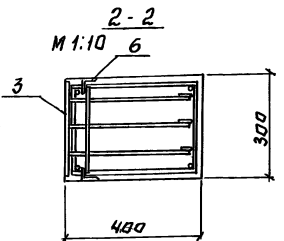
Индекс  нанести несываемой краской.

Тп 903-1-295.94 -КЖН.001 Лист 3

Альбом Б



ИЗВ. НЕ ПОДГОТОВЛЕНА И ДАТА ВВЕДЕНИЯ В ЭФ.



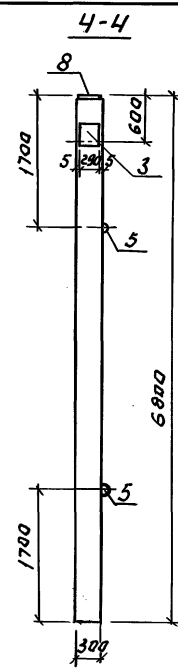
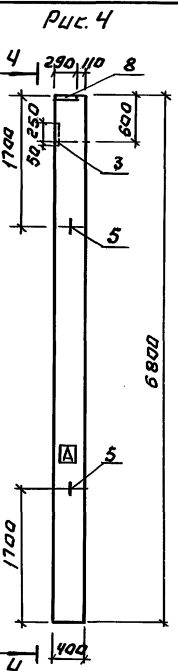
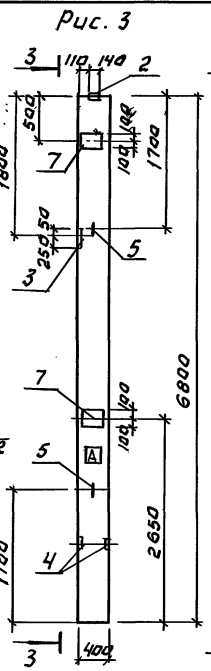
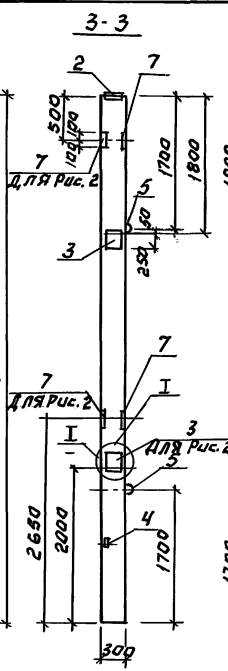
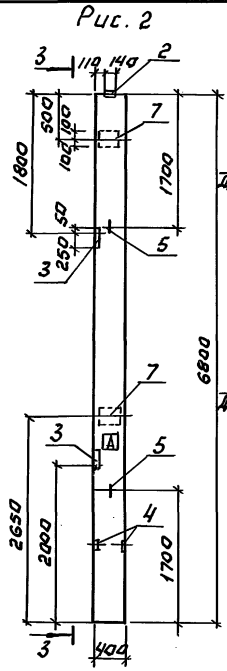
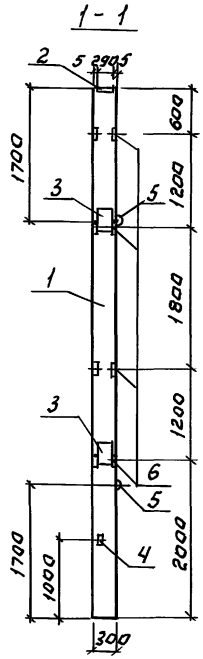
Днев. выдана	Лист	Обозначение	Наименование	Кол. на испан.											Примечание		
				01	02	03	04	05	06	07	08	09	10	11			
			<u>Документация</u>														
		Тп 903-1-295.91 - К.Ж.Ц.ТЧ	Технические условия	×	×	×	×	×	×	×	×	×	×	×	×	×	×
			<u>Сборочные единицы</u>														
	1	1.423.1-3/88.2-36	Колонна 1К60-1М2	1	1	1	1	1	1								
		— " —	1К60-2М2							1	1	1	1	1	1		
			<u>Изделия закладные</u>														
	2	1.423.1-3/88.2 - 239	МН1	1	1	1				1	1	1					
	3	- 264	МН1-4	2	2	1	1	1	1	2	2	1	1	1	1		
	4	- 253	МН11	2	2	2				2	2	2					
	5	- 285	М12-150	2	2	2	2	2	2	2	2	2	2	2	2		
	6	- 256	М1-13	4						4							
	7	- 255	М1-12		2	2		2	2		2	2		2	2		
	8	- 261	М2-14				1	1	1				1	1	1		

Индекс  $\square$  нанести несмываемой краской

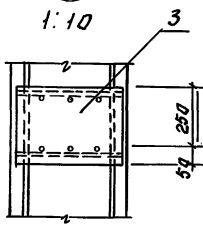
Обозначение	Марка	Рис.
Т.п. 903-1-295.91 - К.Ж.Ц.ТЧ	1К60-1М2-1	1
- 01	1К60-1М2-2	2
- 02	1К60-1М2-3	3
- 03	1К60-1М2-4	4
- 04	1К60-1М2-5	5

ПРИВЯЗАН:		ПРОВЕР. КРАСНОВА <i>И.И.</i>	Тп 903-1-295.91	К.Ж.Ц.ТЧ
		ИНЖЕН. ПРИБАЧЕВИЧ <i>В.В.</i>	КОЛОННЫ (1К60-1М2-1... 1К60-2М2-6)	СТАДИИ МАССА МАСШТАБ
		ЗАВ. ГР. КРАСНОВА <i>В.В.</i>		Р 2000 1:50
		Г.П. БЕЛОВА <i>В.В.</i>		Лист 1 Листов 3
		Г.А. КОСТ. ИЯТИНЧЕВ <i>И.И.</i>		ЦНИИЭП
		И.А. КУПР. ГЕМЕНОВ <i>И.И.</i>		ИНЖЕНЕРНО-ОБОРУДОВАНИЯ
		НАЧ. ОТД. ВАСКЕР <i>И.И.</i>		г. Москва





1:10



Индекс **A** нанести несмываемой краской.

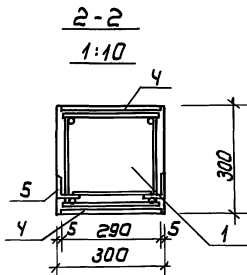
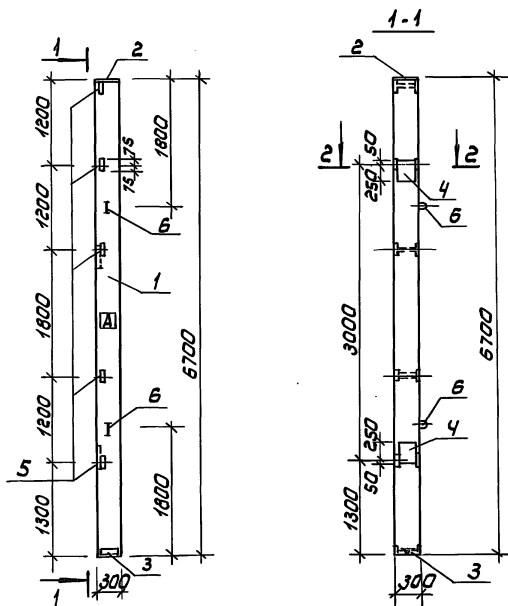
Обозначение	Марка	Рис.
Тп 903-1-295.91-кж.1.002-05	1К60-1М2-6	6
-06	1К60-2М2-1	1
-07	1К60-2М2-2	2
-08	1К60-2М2-3	3
-09	1К60-2М2-4	4
-10	1К60-2М2-5	5
-11	1К60-2М2-6	6

Тп 903-1-295.91 - КЖ.Н.002 ЛИСТ 2

ИМЕНА, ПРАВИЛА И ДАТА ВВЕДЕНИЯ



Альбом Б



Формат	Зона	Лист	Обозначение	Наименование	Кол. шт	Прим.
			тп 903-1-295.91	КЖ.И.ТУ		
				<u>Документация</u>		
				Технические условия		×
				Сборочные единицы		
		1	1.427.1-3 Вып.1/87	Колонна 1кФБ7-1-Н	1	
				<u>Изделия закладные</u>		
		2	1.427.1-3.2-0.07.0	МН2	1	
		3	- 0.12.0	МН7	1	
		4	- 0.19.0 -02	МН21	2	
		5	- 0.20.0	МН28	5	
		6	- 0.21.0 -01	МН33	2	

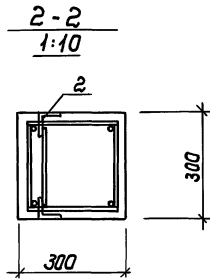
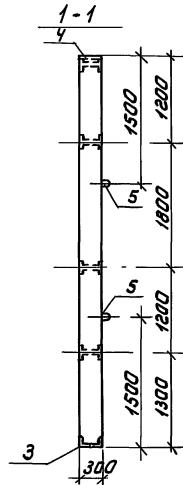
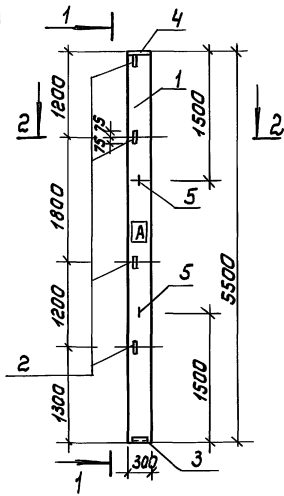
Ведомость расхода стали на дополнительные закладные изделия, кг

Марка Элемента	Изделия закладные									Всего	Общий расход		
	Арматура класса:					Прокат марки							
	А-I		А-III			с 235							
	ГОСТ 5781-82*					ГОСТ 8509-86		ГОСТ 19903-74*					
	φ12	Уг10	φ10	φ12	φ14	Уг10	С3х3	С19х9	Уг10				
1кФБ7-1-Н1	1.6	1.6	1.18	1.2	7.84	10.2	7.0	4.2	11.2	14.3	14.3	37.3	37.3

Индекс [A] нанести несмываемой краской.

							тп 903-1-295.91	КЖ.И. 003
							Колонна фахверка (1кФБ7-1-Н1)	СТАНАИ рп 1500
								МАССА 1:50
								МАШТАБ
								ЛИСТ ЛИСТОВ 1
								ЦНИИЭП
								ИНЖЕНЕРНОГО ОБРАЗОВАНИЯ
								Г. МОСКВА

АЛБОМ Б



Факт	Заня	Лоз.	Обозначение	Наименование	Кол	Пример
				Документация		
			тп 903-1-295.91	КЖ.И.ТУ		Технические условия
						Сборочные единицы
		1	1.427.1-3 Вып.1/87			Колонна 1КФ55-1-Н 1
						Изделия закладные
		2	1.427.1-3.2-0.20.0			МН28 4
		3	- 0.12.0			МН7 1
		4	- 0.07.0			МН2 1
		5	1.427.1-3.2-0.21.1			МН32 2

Ведомость расхода стали на дополнительные закладные изделия, кг

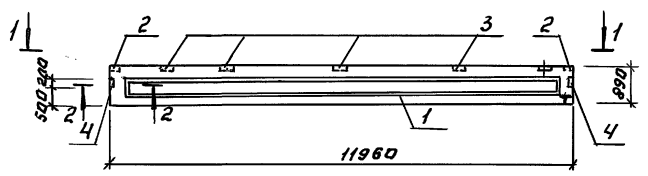
Марка элемента	Изделия закладные										Всего	Общий расход		
	Арматура класса					Прокат марки								
	А-I		А-III			С 235								
	Гост 5781-82*					Гост 8509-86		Гост 19903-74						
	φ10	Угало	φ10	φ12	φ14	Угало	Л33х33	Л90х90	Угало	-5,0		Угало		
1КФ55-1-Н1	1.2	1.2	1.18	0.96	7.84	9.98	5.6	4.2	9.8	14.3		14.3	35.3	35.3

Цифры [A] нанести несмываемой краской.

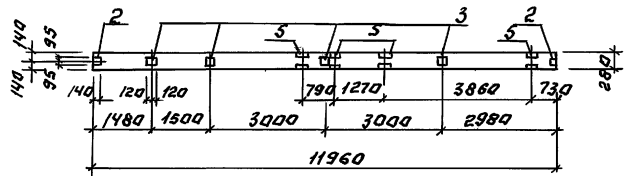
ТП 903-1-295.91		КЖ.И. 004	
Колонна фахверка (1КФ55-1-Н1)		СТАЛЬ	МАССА
ИСПОЛН. ГОРБАЧЕВИЧ	РЧК.СР. КРАСНОВА	рл	1200
Г.И. БЕЛОВА	И.А. КОНТ. БНАГИНЧЕВ	Лист	1
Н.А. КОНТ. БЕЛОВА	НАЧ.ОТД. ВАСКЕР	Листов	1
		ЦНИИЭП ИНЖЕНЕРНОГО ОБОРУДОВАНИЯ Г. МОСКВА	

КАРТА ПОД. А. ПОДАТЬСЯ К АКТУ ВЗАИМН. АЗ

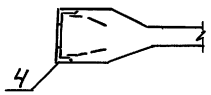
Альбом Б



1-1



2-2  
М 1:20



Вид работ	Зона	Поз.	Обозначение	Наименование	Кол. шт	Примеч.
ЯЗ			Т.п. 903-1-295.91 -к.ж. ту	Документация		
				Технические условия		✗
				Сборочные единицы		
		1	1.462.1-1/88.1-2	Балка 2БСП 12-6А IV	1	
		1	1.462.1-1/88.1-2	Балка 2БСП 12-7А IV	1	
		2	1.400-6/76 Вып. 1 л. 84	Изделие закладное М-4	2	
		3	1.400-6/76 Вып. 1 л. 85	М-3	4	
		4	1.400-6/76 Вып. 1 л. 88	М-4-3	2	
		5	1.462.1-1/88 2-11	М-3	4	

Ведомость расхода стали на дополнительные закладные изделия на элемент, кг.

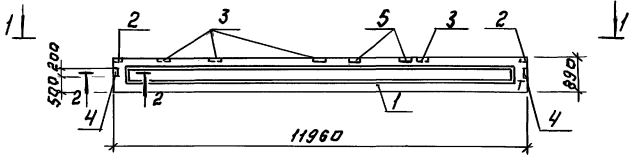
Марка элемента	Изделия закладные										Общий расход		
	Арматура класса А III					Практик марки с 235							
	ГОСТ 5781-82					ГОСТ 19903-74							
	φ 8	φ 10	Угол	Угол	Угол	Угол	Угол	Угол	Угол	Угол			
2БСП 12-6А IV-1	2.2	1.0	3.2	6.8	10.4	17.2	11.4				11.4	28.6	31.8
2БСП 12-7А IV-1	2.2	1.0	3.2	6.8	10.4	17.2	11.4				11.4	28.6	31.8

ПРИВЯЗКА:			
ИВ. И			

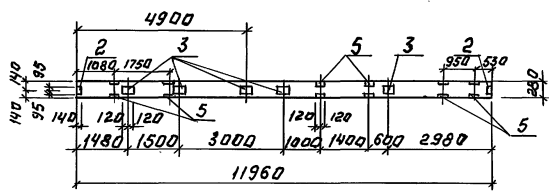
Т.п. 903-1-295.91		К.ж. 005	
Балка покрытия (2БСП 12-6А IV-1 2БСП 12-7А IV-1)		СТАДИЯ МАССА МАШТАБ	
		РП	5000 1:100
		Лист: 1 / листов: 1	
		ЦНИИЭП	
		ИНЖЕНЕРНОГО ОБОРУДОВАНИЯ	
		г. Москва	

Лист подальше для вставки

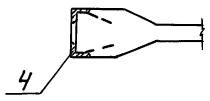
ДЛБВОМ В



1-1



2-2  
М 1:20



Ранжир	Зона	Поз.	Обозначение	Наименование	Кол. шт	Примеч.
				Документация		
ИЗ			г.п. 903-1-295.91 -КЖ.И.ТУ	Технические условия	×	
				Сборочные единицы		
	1		1.462.1-1/88.1-2	Балка 2БСП12-7АУ	5000	
	2		1.400.6/76В/п.1 л. 84	Изделие закладное М4-1	2	1.4 кг
	3		1.400.9/76В/п.1 л. 85	М4-3	5	2.4 кг
	4		1.400.6/76В/п.1 л. 88	М4-10-3	2	4.1 кг
	5		1462.1-1/88.2-11	МНЗ	2	5.9 кг

Ведомость расхода стали на дополнительные закладные изделия на элемент, кг.

Марка элемента	Изделия закладные						Общий			
	Арматура класса		Прокат марки							
	А III		С 235							
	гост 5781-82		гост 8509-86		гост 7614-86		гост 1903-74		Всего расхода	
	φ 8	φ 10	Угловая	Лист	Угловая	Лист	Угловая	Лист		
2БСП12-7АУ-1	2.4	1.6	4.0	6.8	6.8	10.4	12.4	13.6	13.6	34.8

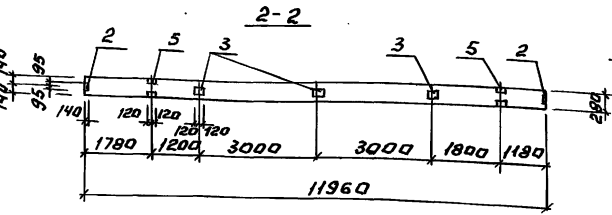
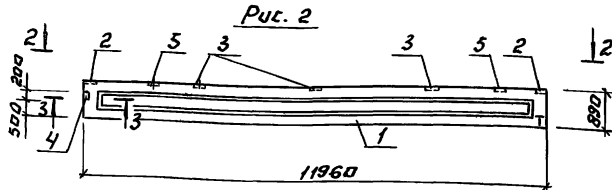
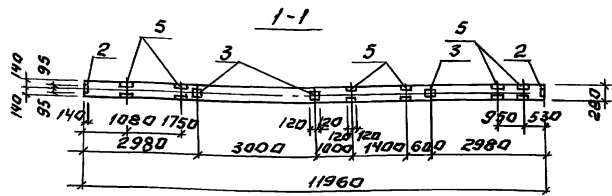
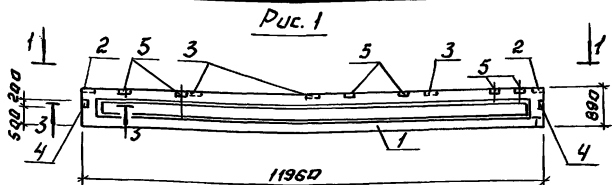
ПРИВЯЗАН:

ИИВ. №

гп. 903-1-295.91			КЖ.И.006.		
БАЛКА ПОКРЫТИЯ (2БСП12-7АУ-1)			СТАДИЯ	МАССА	МАСШТАБ
			Р.П.	5000.0	1:100
			ЛИСТ	ЛИСТОВ 1	
			ЦНИИЭП ИНЖЕНЕРНО-ТЕХНИЧЕСКОЕ ОБЩЕСТВО г. МОСКВА		

ИИВ. № ПОДА ПО ДИШЕ ЗАТЯЖИВАЮЩЕ

Альбом Б



Вид	Поз.	Обозначение	Наименование	Кол. на элемент		Примечание
				к/к	к/к	
			Документация			
ИЗ		г.п.903-1-295.91 - кж.т.у	Технические условия	×	×	
			Сборочные единицы			
			Балки			
	1	1.462.1-1/88.1-2	2БСП12-4АИ	1		
		1.462.1-1/88.1-2	2БСП12-5АИ		1	
			Изделия закладные			
	2	1.400-6/76.Вып.1 л. 84	М4-1	2	2	
	3	1.400-6/76.Вып.1 л. 85	М4-3	3	3	
	4	1.400-6/76.Вып.1 л. 88	М4-10-3	2	1	
	5	1.462.1-1/88.2-11	МН3	6	2	

Ведомость расхода стали на дополнительные закладные изделия на элемент, кг

Марка элемента	Изделия закладные										Итого	Всего	расход
	Арматура класса АIII					Прокат марки С 235							
	Гост 5781-82					Гост 7701-82							
	φ8	φ10	Итого	Л7701	Л7701	Л7701	Л7701	Л7701	Л7701	Л7701			
2БСП12-4АИ-1	2.4	1.8	4.2	6.8	6.8	20.8	20.8	9.2	9.2	36.8	41.0		
2БСП12-5АИ-1	1.6	1.1	2.7	3.4	3.4	10.4	10.4	9.2	9.2	25.7	25.7		

3-3  
М 1:20



ИВ.Н. ПОДПИСЬ И ДАТА ВВЕДЕНИЯ

Обозначение	Марка	Рис.
гп 903-1-295.91	кж.уд07	2БСП12-4АИ-1
	-01	2БСП12-4АИ-2
		2БСП12-5АИ-1

ПРИБВЯЗАН:

ИВ.Н.:

гп 903-1-295.91		КЖ.И.007	
ПРИБЕР. КРАСНОВА		ИВ.Н. КРАСНОВА	
ИВ.Н. КРАСНОВА		ИВ.Н. КРАСНОВА	
ЗАВ.ГР. КРАСНОВА		ИВ.Н. КРАСНОВА	
ГИП БЕЛОВА		ИВ.Н. БЕЛОВА	
А. КОНСТ. ИВ.Н. БЕЛОВА		ИВ.Н. БЕЛОВА	
И. КОНТРОЛЬ ИВ.Н. БЕЛОВА		ИВ.Н. БЕЛОВА	
НАЧ. ЦАД. БЕЛОВА		ИВ.Н. БЕЛОВА	

гп 903-1-295.91

КЖ.И.007

Балка покрытия

СТАДИЯ МАССА МАСШТАБ

Р.п. 5000 1:100

ЛИСТ ЛИСТОВ: 1

ЦНИИ ЭП ИИЖЕНЕРИГО ОБРАЗОВАНИЯ г. Москва









АЛЬБОМ Б

Фирма Зона	Лист	Обозначение	Наименование	Кол-во на услов.т.п. 903-1-295-91 К.Ж.И.010					Примечание
				—	01	02	03	04	
			Документация						
03		т.п.903-1-295.91 К.Ж.И.ТУ	Технические условия	×	×	×	×	×	×
			Сборочные единицы						
			Плиты						
	1	1.465.1-10/82 Вып.1	2ПГ-4АНТ-200ЛН-300М	1	1	1			
		1.465.1-10/82 Вып.1	2ПГ-5ЛНТ-200ЛН-300М				1	1	1
			Изделие закладное						
	2	ГОСТ 22701.5-77	М 8	4		2	4		2
	3	ГОСТ 22701.5-77	М 9	2	2		2	2	

Обозначение	Марка	Рис.
т.п.903-1-295.91 - КЖ.ЦМ	2ПГ-4АНТ-200ЛН-300М-А	1
- 01	2ПГ-4АНТ-200ЛН-300М-Б	3
- 02	2ПГ-4АНТ-200ЛН-300М-В	2
- 03	2ПГ-5АНТ-200ЛН-300М-А	1
- 04	2ПГ-5АНТ-200ЛН-300М-Б	3
- 05	2ПГ-5АНТ-200ЛН-300М-В	2

тп 903-1-295.91.			КЖ.И.010		
ПЛИТА ПОКРЫТИЯ (СМ. ТАБЛИЦУ ИСПОЛ- НЕНИЙ)			СТАДИИ	МАССА	МАСШТАБ
И.Ж. ТУШОВСКАЯ	И.Ж. ТУШОВСКАЯ	И.Ж. ТУШОВСКАЯ	Р.П.	2030	1:50
З.В. ТР. БЕЛОВА	З.В. ТР. БЕЛОВА	З.В. ТР. БЕЛОВА	ЛИСТ	7	ЛИСТОВ 2
И.Ж. ТУШОВСКАЯ	И.Ж. ТУШОВСКАЯ	И.Ж. ТУШОВСКАЯ	ЦНИИЭП ИНЖЕНЕРНОГО ПРОЕКТИРОВАНИЯ г. МОСКВА		

ИВЕНКО А.А. ПОДАЛКОВ А.П. ЗАВ.КАБИНЕТОМ

Альбом Б

Рис. 1

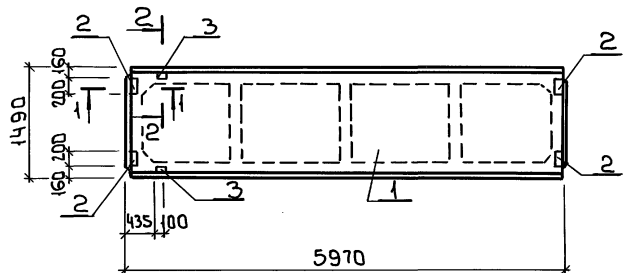


Рис. 2

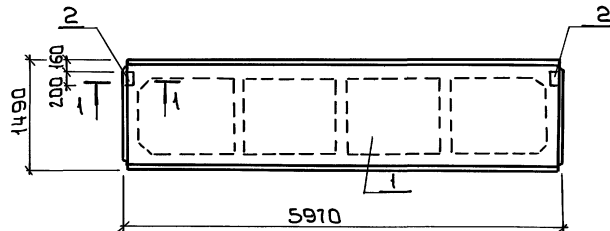
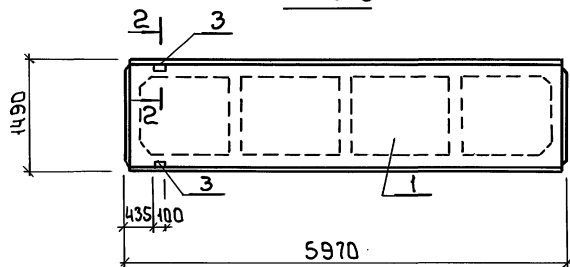
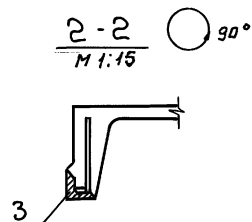
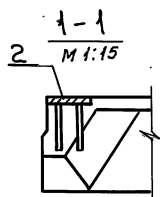


Рис. 3



Ведомость расхода стали на дополнительные закладные изделия на элемент, кг

Марка элемента	Изделия закладные							Всего	Общий расход
	Арматура класса АIII			Прокат марки С 235					
	ГОСТ 5781-82			ГОСТ 8509-86		ГОСТ 103-76			
	φ10	φ14	Итого	Л70 <sup>а</sup> <sub>10×8</sub>	Итого	5:8	Итого		
ZПГ-4AVT-200AH-300M-A	2.2	0.2	2.4	1.7	1.7	5.2	5.2	9.3	9.3
ZПГ-4AVT-200AH-300M-B	0.6	0.2	0.8	1.7	1.7			2.5	2.5
ZПГ-4AVT-200AH-300M-B	0.8		0.8			2.6	2.6	3.4	3.4
ZПГ-5AVT-200AH-300M-A	2.2	0.2	2.4	1.7	1.7	5.2	5.2	9.3	9.3
ZПГ-5AVT-200AH-300M-B	0.6	0.2	0.8	1.7	1.7	5.2	5.2	2.5	2.5
ZПГ-5AVT-200AH-300M-B	0.8		0.8			2.6	2.6	3.4	3.4



Технический проект на дополнительные закладные изделия

Тп 903-1-295.91

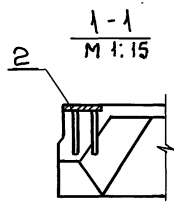
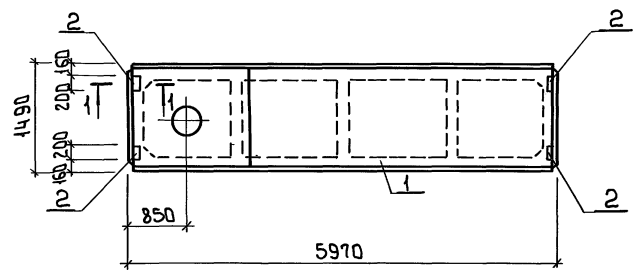
- КЖ.И.О.ИО

Лист 2

25143-07 20

Формат: А3

Альбом Б



Формат	Зона	Поз.	Обозначение	Наименование	Кол. шт.	Примеч.
А3			т.п.903-1-295.91	КЖ.И.ТУ		
				Документация		
				Технические условия		×
				Сборочные единицы		
	1		1.465.1-10/82 Вып.1	Плита 2ПВ4-4ЛФТ-200АН-300М	1	
	2		ГОСТ22701.5-77	Изделия закладные М8	4	

Ведомость расхода стали на дополнительные закладные изделия на элемент, кг

Марка элемента	Изделия закладные				Всего	Общий расход
	Арматура класса		Прокат марки			
	А II	А III	С 235	С 235		
ГОСТ 5181-82	ГОСТ 103-76					
φ10	Итого	С:В	Итого			
2ПВ4-4ЛФТ-200АН-300М-а	1.6	1.6	5.2	5.2	6.8	6.8

И.В. № подл. Подпись и дата. Взам. инв. №

		тп 903-1-295.91		КЖ.И. 011	
Привязан:		Инж. Лужновская	Инж. Краснова	Плита покрытия (2ПВ4-4ЛФТ-200АН-300М-а)	
		Инж. Белова	Инж. Англичнев	Стация	Масса
		Инж. Белова	Инж. Вэскер	РП	2380
				Лист	1:50
				Листов	1
И.В. №				ЦНИИЭП ИНЖЕНЕРНОГО ОБЪЕДИНЕНИЯ г. Москва	

25143-07 21

Формат: А3

Альбом Б

ФОРМАТ	ЗОНА	ПОС.	ОБОЗНАЧЕНИЕ	НАИМЕНОВАНИЕ	КОЛ-ВО НА ИСПОЛН. СУБЪЕКТАМИ				ПРИМЕЧАНИЕ
					01	02	03	04	
				ДОКУМЕНТАЦИЯ					
A3			т.п.903-1-295.91	КНИЖИТ. ТЕХНИЧЕСКИЕ УСЛОВИЯ	×	×	×		
				СБОРОЧНЫЕ ЕДИНИЦЫ					
				ПЛИТА					
		1	1.465.1-17.1-1	3пгв-2ат VI	1	1	1		
				ИЗДЕЛИЕ ЗАКЛАДНОЕ					
		2	1.465.1-17.4-34	МН6	2	4			
		3	1.465.1-17.4-35	МН7	2	2			

ИНВ.№ ПОДП. И ДАТА ВЗАИМ.ИИИИ

ПРИВЯЗАН			
ИНВ.№			

ОБОЗНАЧЕНИЕ	МАРКА	РИС.
т. п. 903-1-295.91	К.Н.И.О. 3пгв-2ат VI -а	1
-01	3пгв-2ат VI -б	2
-02	3пгв-2ат VI -в	3

Тп 903-1-295.91			К.Н.И. 012		
ПРОВЕР. КРАСНОВА ИНН. ГУИНОВСКАЯ ЗАВ.ГР. КРАСНОВА ГИП БЕЛОВА ГЛА.КОНСТ. КНЯГИНИЧЕВ Н.КОНТ. БЕЛОВА НАЧ.ОТД. ВЭСКЕР			ПЛИТА ПОКРЫТИЯ (СМ. ТАБЛИЦУ ИСПОЛ- НЕНИЯ)		
СТАДИЯ		МАССА	МАСШТАБ		
РП		2680	1:50		
ЛИСТ 1		ЛИСТОВ 2			
ЦНИИЭП ИНЖЕНЕРНОГО ОБОРУДОВАНИЯ Г. МОСКВА.					

Альбом

Рис. 1

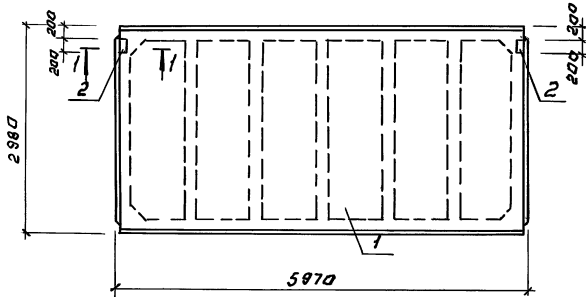


Рис. 2

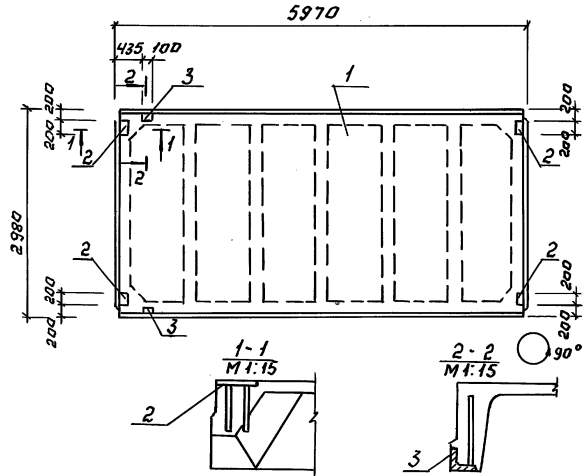
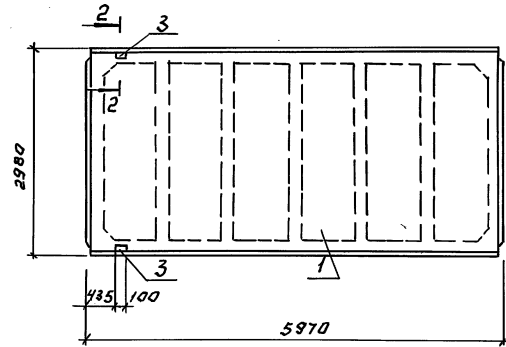


Рис. 3



Ведомость расхода стали на дополнительные закладные изделия на элемент, кг

Марка элемента	Изделия закладные						Общий расход		
	Арматура класса А III		Прокат марки С 235						
	ГОСТ 5781-82		ГОСТ 8509-86		ГОСТ 103-76				
	φ 10	φ 14	Угата 4,75х 75х 6	Угата 5-6	Угата	Угата			
3пгб-2Ят VI-а	0.72		0.72		1.9	1.9	2.62	2.62	
3пгб-2Ят VI-б	2.04	0.2	2.24	1.4	1.4	3.76	3.76	5.16	7.4
3пгб-2Ят VI-в	0.6	0.2	4.8	1.4	1.4			2.2	2.2

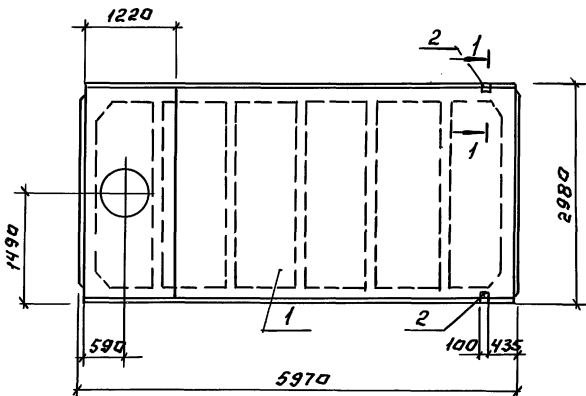
ИЗВ. Н. ПРАД. ПОДПИСЬ И Д. П. Л. В. З. И. И. И. Е. Н.

тп 903-1-295.91

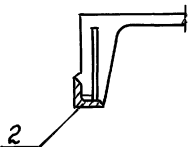
К. Ж. И. 012

Лист 2

Рис. 1



1-1  
М 1:15  
90°



Альбом 6

ИНЖЕНЕР Л. ПУГАЧЕВ И Д. А. ТАЦАНОВИЧ

Вариант	Зона	Поз.	Обозначение	Наименование	Кот. зона цеха			Примечание
					1. 903-1-295.91	2. 903-1-295.91	3. 903-1-295.91	
				Документация				
А3			Т.п. 903-1-295.91	КЖ.И.ТЭ	Технические условия	×	×	
				Сварочные единицы				
				Плиты				
	1		1.465.1-17.1-2		ЗПВ 6-2ЯТ У-7		1	
			1.465.1-17.1-2		ЗПВ 6-3ЯТ У-7		1	
				Изделие закладное				
	2		1.465.1-17.4-35		МНТ	2	2	

Ведомость расхода стали на дополнительные закладные изделия на элемент, кг

Марка элемента	Изделия закладные						Всего расход
	Арматура класса		Прокат марки		Длины		
	А III		С 235				
	Гост 5781-82		Гост 8509-86				
	φ 10	φ 14	Угата	175 × 6	Угата		
ЗПВ 6-2ЯТ У-7а	0.6	0.2	0.8	1.38	1.38	2.18	2.18
ЗПВ 6-3ЯТ У-7а	0.6	0.2	0.8	1.38	1.38	2.18	2.18

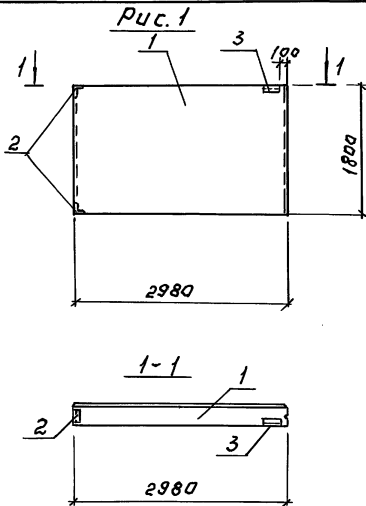
ПРИБЯЗА И:

ИНВ. №

Обозначение	Марка	Рис.
Т.п. 903-1-295.91	КЖ.И.ТЭ ЗПВ 6-2ЯТ У-7а	1
- 01	ЗПВ 6-3ЯТ У-7а	1

Тп 903-1-295.91		КЖ.И.013		
ПРОБЕР. КРАСНОВА	ИНЖЕН. ПУЖНОВСКАЯ	ПЛИТА ПОКРЫТИЯ (СМ. ТАБЛИЦУ ИСПОЛНЕНИЯ)	СТАЛЬНАЯ МАССА	МАСШТАБ
ЗАВ. ТР. КРАСНОВА	ГНП БЕЛОВА		Р. П. 3280	1:50
Л. КОНСТ. КНЯГИНИЧЕВ	Н. КОНТР. БЕЛОВА		ЛИСТ (ЛИСТОВ: 1)	
НАЧ. ОТД. ВЗСКЕР			ЦНИИЭП НИЖНЕРОГОРЬСКОГО ОБРАЗОВАНИЯ Г. МОСКВА	





Кол-во	Марка	Обозначение	Наименование	Кол-во		Примечание
				шт	кг	
			Документация			
		т.л.903-1-295.91 КЖ.И.ТУ	Технические условия	1	1	
			Сборочные единицы			
			Стеновая панель			
1	1.030.1-1.1-1 03 - 06	ПСЗО.18.3.0-6.Л-53		1		
		- 07	ПСЗО.18.3.5-6.Л-53		1	
			Изделия закладные			
2	1.030.1-1.1-3-30 - 01	М 2		2	2	
3	- 35-01	М 11		1	1	

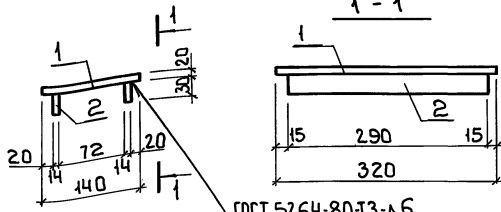
Ведомость расхода стали на теплоизоляционные закладные изделия на элемент, кг.

Марка элемента	Изделия закладные						Общий
	Арматура класса		Прокат марки		Всего		
	В ш	С 235	В ш	С 235			
	ГОСТ 5701-82	ГОСТ 19903-74	ГОСТ 8509-86	ГОСТ 8509-86			
	Ф10	Утаро	5-6	Утаро	153-6	Утаро	
ПСЗО.18.3.0-6.Л-53А	0.84	0.84	1.12	1.12	3.66	3.66	5.62
ПСЗО.18.3.5-6.Л-53А	0.84	0.84	1.12	1.12	3.66	3.66	5.62

Обозначение	Марка	Рис.
т.л.903-1-295.91 КЖ.И.014	ПСЗО.18.3.0-6.Л-53А	1
- 01	ПСЗО.18.3.3-6.Л-53А	1

Привязан:

ПРОВЕР. КРАСНОВА ИНЖЕН. ГОРБАЧЕВ ЗАВ. ГР. КРАСНОВА ТИП БЕЛОВА ГЛАВ. КОНСТ. КНЯГИНИЧЕВ И. КОНТР. СЕМЕНОВ ИДЧ. ОТД. 183 СКР	ТП 903-1-295.91 КЖ.И.014 СТЕНОВАЯ ПАНЕЛЬ (ПСЗО.18.3.0-6.Л-53А, ПСЗО.18.3.5-6.Л-53А)	СТАДИЯ МАССА П.Л. 2.41т МАШТАБ 1:50 ЛИСТ: ЛИСТОВ: 1 ЦНИИЭП ИНЖЕНЕРНОГО ОБОРУДОВАНИЯ Г. МОСКВА
---	---	--



ГОСТ 5264-80 ТЗ-ДБ

Формат	Зона	Поз.	Обозначение	Наименование	Количество	Примеч.
А3			т.п. 903-1-295.91 - КЖ.И.ТУ	Документация Технические условия	1	×
Б4	1	тп	- 001	Лист 20-140-320-А-18-000179903-74 СЗ45 ГОСТ 21772-88	1	7.0 кг
Б4	2		- 002	Лист 11-30-1-903-18-000179903-74 СЗ45 ГОСТ 21772-88	2	1.0 кг

Привязан

ИМБ.Н°

тп 903-1-295.91

КЖ.И. 015

Столик  
(МС1)

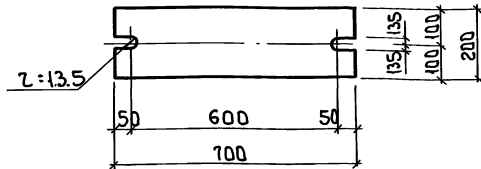
Стадия Масса Масштаб

РП 9.0 1:5

Лист Листов 1

ЦНИИЭП  
ИНЖЕНЕРНО-ОБОРУДОВАНИЕ  
г. Москва

Формат: А4



ИМБ.Н° Подп. и дата Взам. инв. №

Привязан

ИМБ.Н°

тп 903-1-295.91

КЖ.И. 016

Изделие соединительное  
(МС2)

Стадия Масса Масштаб

РП 22.0 1:10

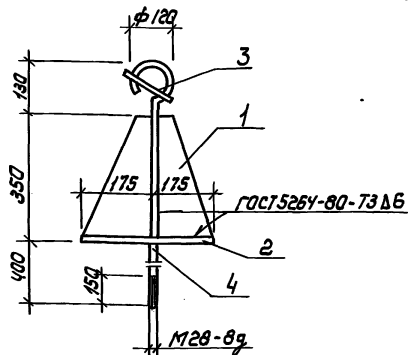
Лист Листов 1

Лист 20-200-700-А-18-000179903-74  
СЗ45 ГОСТ 21772-88

ЦНИИЭП  
ИНЖЕНЕРНО-ОБОРУДОВАНИЕ  
г. Москва

25143-07 26

Формат: А4



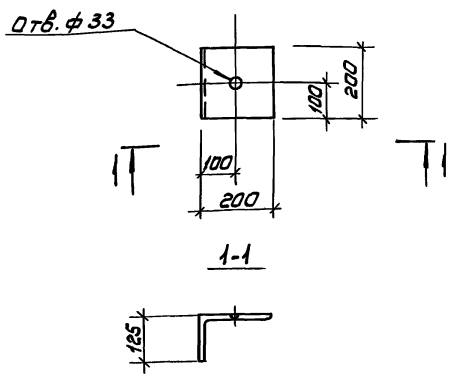
Формат	Зона	Лист	Обозначение	Наименование	Кол. шт.	Примеч.
А3			Т.П. 903-1-295.91 - КЖ.И.Т3	Технические условия	1	×
<b>Детали</b>						
Б4	1		Т.П. 903-1-295.91 - 001	Лист 10-175x350-4-по ГОСТ 21772-88	4	4.8 кг
Б4	2		- 002	Лист 10-175x350-4-по ГОСТ 21772-88	4	9.6 кг
Б4	3		- 003	Крыш 30-4 ГОСТ 2590-74-Р-120	1	0.7 кг
Б4	4		- 004	Крыш 30-4 ГОСТ 2590-74-Р-120	1	5.6 кг

ПРИВЯЗАН			
ИНВ.№			

Т.П. 903-1-295.91      КЖ.И.017

ИЗДЕЛИЕ СОЕДИНИТЕЛЬНОЕ (МСЗ)	СТАЛЬ	МАССА	МАСШТАБ
	рп	35.1	1:40
	ЛИСТ	ЛИСТОВА	
ЦНИИЭП ИНЖЕНЕРНОГО ОБОРУДОВАНИЯ Г. МОСКВА			

И.Н.Ж.	Г.УЖНОВСКАЯ	И.И.П.
З.А.В.	Г.Р.КРАСНОВА	И.И.П.
Г.И.П.	Б.Е.Л.О.В.А.	И.И.П.
Г.А.КОНТ.	К.Я.Т.И.М.И.Ч.Е.В.	И.И.П.
И.КОНТ.	Б.Е.Л.О.В.А.	И.И.П.
НАЧ.ОТД.	В.С.К.Е.Р.	И.И.П.

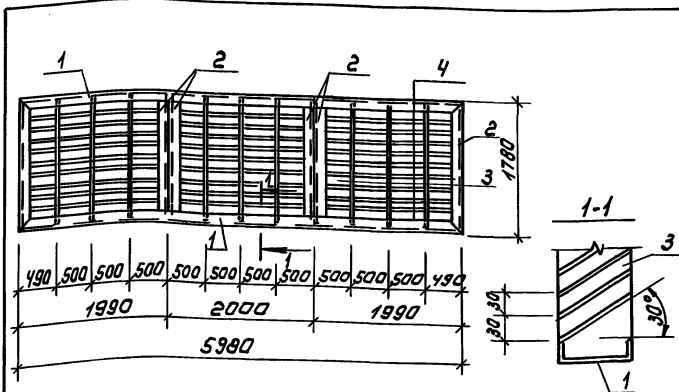


И.Н.Ж.	Г.УЖНОВСКАЯ	И.И.П.
З.А.В.	Г.Р.КРАСНОВА	И.И.П.
Г.И.П.	Б.Е.Л.О.В.А.	И.И.П.
Г.А.КОНТ.	К.Я.Т.И.М.И.Ч.Е.В.	И.И.П.
И.КОНТ.	Б.Е.Л.О.В.А.	И.И.П.
НАЧ.ОТД.	В.С.К.Е.Р.	И.И.П.

Т.П. 903-1-295.91      КЖ.И.018

ИЗДЕЛИЕ СОЕДИНИТЕЛЬНОЕ (МС5)	СТАЛЬ	МАССА	МАСШТАБ
	рп	7.4	1:40
	ЛИСТ	ЛИСТОВА	
ЦНИИЭП ИНЖЕНЕРНОГО ОБОРУДОВАНИЯ Г. МОСКВА			

УГОЛОК 200x200x12.5 ГОСТ 8509-86  
С 395-3 ГОСТ 27772-88



Формат	Зона	Лист	Обозначение	Наименование	кол шт	Примеч.
				<b>Документация</b>		
А3			ТП 903-1-295.91 -КЖ.И.ТУ	Технические условия	1	×
				<b>Детали</b>		
Б4	1		-001 Швеллер 10 ГОСТ 8240-72 с-5900 с 215 ГОСТ 21172-88	2	51.4 кг	
Б4	2		-002 Швеллер 10 ГОСТ 8240-72 с-5900 с 215 ГОСТ 21172-88	6	15.3 кг	
Б4	3		-003 Лист 4 ГОСТ 1018-116-0101199087 с 235 ГОСТ 21172-88	9	4.7 кг	
Б4	4		-004 Лист 4 ГОСТ 1018-116-0101199087 с 235 ГОСТ 21172-88	684	0.9 кг	

Привязан

ИНВ.№

ТП 903-1-295.91

КЖ.И. 019

ЖАЛЮЗИЙНАЯ РЕШЕТКА  
(ЖР1)

СТАДИЯ МАССА МАСШТАБ

рп 915,5

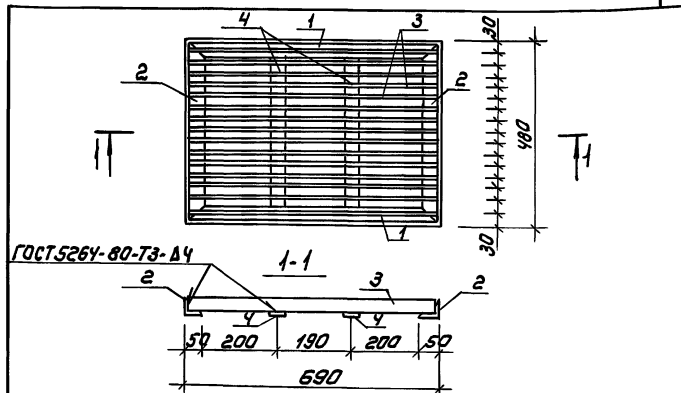
Лист Листов 1

ЦНИИЭП

ИНЖЕНЕРНОГО ОБОРУДОВАНИЯ  
Г. МОСКВА

И.Н.Ж. ГУЖИНОВСКАЯ  
З.А.В. ГР. КВАРЕНОВА  
Г.И.П. БЕЛОВА  
Г.А. КОМЕТЯ КНЯГИНИЧЕВА  
И. КОНТР. БЕЛОВА  
И.В. СТА. ВЗЭСЕР

И.Н.Ж. ГУЖИНОВСКАЯ



Формат	Зона	Лист	Обозначение	Наименование	кол шт	Примеч.
				<b>Документация</b>		
А3			ТП.903-1-295.91 -КЖ.И.ТУ	Технические условия	1	×
				<b>Детали</b>		
Б4	1	ТП	-001	р=690	2	1.6 кг
Б4	2		-002	р=480	2	1.1 кг
Б4	3		-003	Лист 4 ГОСТ 1018-116-0101199087 с 235 ГОСТ 21172-88	15	0.8 кг
Б4	4		-004	Лист 4 ГОСТ 1018-116-0101199087 с 235 ГОСТ 21172-88	2	0.5 кг

Привязан

ИНВ.№

ТП 903-1-295.91

КЖ.И. 020

РЕШЕТКА ДЛЯ ВЫТИРАНИЯ  
НОГ (МР1)

СТАДИЯ МАССА МАСШТАБ

рп 18.4

Лист Листов 1

ЦНИИЭП

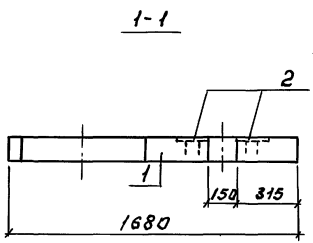
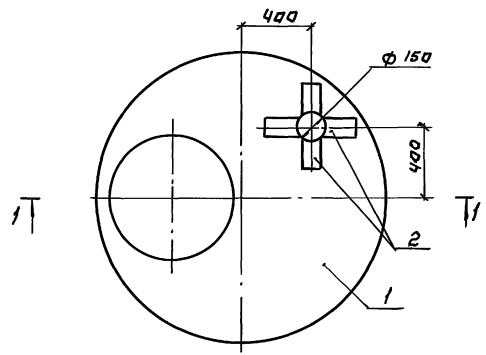
ИНЖЕНЕРНОГО ОБОРУДОВАНИЯ  
Г. МОСКВА

И.Н.Ж. ГУЖИНОВСКАЯ  
З.А.В. ГР. КВАРЕНОВА  
Г.И.П. БЕЛОВА  
Г.А. КОМЕТЯ КНЯГИНИЧЕВА  
И. КОНТР. БЕЛОВА  
И.В. СТА. ВЗЭСЕР

И.Н.Ж. ГУЖИНОВСКАЯ



ДЛБ50МБ

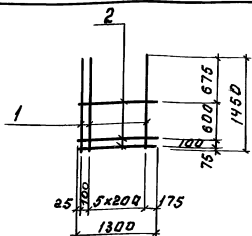


Регистр	Возраст	№з.	Обозначение	Наименование	Кол. шт.	Примеч.
				Документация		
13			ТЛ.903-1-295.91	КЖ.И.ТУ Технические условия	1	×
				Сборочные единицы		
	1		3.900-3 Вып. 74.1	Плита перекрытия КЦП-15-2	1	
	2		1.400-15 Вып.1 410-03	Изделия закладные МН402-2	4	

Марка элемента	Изделия закладные				Общий расход	
	Арматура класса А III		Прокат марки С 235			
	ГОСТ 5781-82		ГОСТ 19903-74*			
	Ф 8	Угата	δ-6	Угата		
КЦП-15-2д	1.6	1.6	4.4	4.4	6.0	6.0

ИИЭ НИИЭП ИПОЛ. И. АЛТА. 18 ЗАМ. ИИЭП

ПРИВЯЗАН:		ПРОВЕР. КРАСНОВА	ИПР-1	ТЛ 903-1-295.91	КЖ.И.023
		ЗАВ. ГР. СЕМЕНОВ	Семин	ПЛИТА ПЕРЕКРЫТИЯ КЦП-15-2д	СТАДИЯ МАССА МАШТАБ
		ТИП БЕЛОВА	Белов		Р 680 1:20
		И. КОНТРОЛЬНИЧЕВ	Иванов		ЛИСТ: ЛИСТОВ: 1
		И. КОНТРОЛЬНИЧЕВ	Иванов		И. НИИЭП
ИНВ. №		НАЧ. ОТД. БЭСКЕР	Бескер		ИНЖЕНЕРНО-ИССЛЕДОВАТЕЛЬСКИЙ ЦЕНТР



Формат Зона	Лист	Обозначение	Наименование	Код шт.	Примеч.
			Документация		
А3		тп.903-1-295.91	КЖ.Ч.ТУ Технические условия		×
			Детали		
Б4	1	-001	Ф12 А ГОСТ 5781-82, L=1450	7	1,29 кг
Б4	2	-002	Ф6 А ГОСТ 5781-82, L=1300	4	0,29 кг

ПРИВЯЗАН:

ИНВ. №

Тп 903-1-295.91

К Ж.И. 024

СЕТКА АРМАТУРНАЯ  
(с1)

СТАДИЯ МАССА И МАШТ.

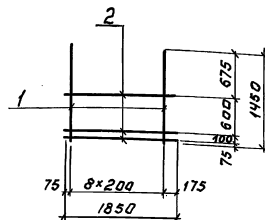
Р.П. 10.2 1:50

ЛИСТ: ЛИСТОВ: 1

ЦНИИЭП  
ИНЖЕНЕРНО-ПОИСКОВАЯ  
Г. МОСКВА

ФОРМАТ: А4

Исполн. Бронникова  
Рук. Гр. Краснова  
Г.И.П. Белова  
Н.А. Константинович  
Н.Контр. Белова  
Нач. Отд. Вскер



Формат Зона	Лист	Обозначение	Наименование	Код шт.	Примеч.
			Документация		
А3		т.п.903-1-295.91	КЖ.Ч.ТУ Технические условия		×
			Детали		
Б4	1	-001	Ф12 А ГОСТ 5781-82, L=1450	8	1,29 кг
Б4	2	-002	Ф6 А ГОСТ 5781-82, L=1850	4	0,73 кг

ПРИВЯЗАН:

ИНВ. №

Тп 903-1-295.91

К Ж.И. 025

СЕТКА АРМАТУРНАЯ  
(с2)

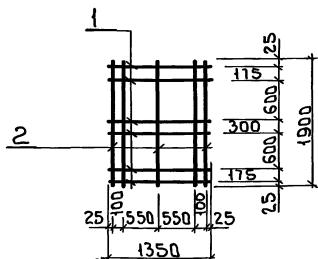
СТАДИЯ МАССА И МАШТ.

Р.П. 13.3 1:50

ЛИСТ: ЛИСТОВ: 1

ЦНИИЭП  
ИНЖЕНЕРНО-ПОИСКОВАЯ  
Г. МОСКВА

Исполн. Бронникова  
Рук. Гр. Краснова  
Г.И.П. Белова  
Н.А. Константинович  
Н.Контр. Белова  
Нач. Отд. Вскер



Форм.	Зона	Поз.	Обозначение	Наименование	Кол. шт.	Примеч.
				Документация		
А3			т.п. 903-1-295.91 КЖ.И.ТУ	Технические условия	×	
				Детали		
Б4	1		-001	8-Аш ГОСТ 5781-82 R-1350	6	0.52 кг
Б4	2		-002	R-1900	5	0.73 кг

Привязан:

ИМВ.№

тп 903-1-295.91

КЖ.И. 026

Сетка арматурная  
(С3)

Станд.	Масса	Масштаб
Р.П.	6.8	1:50

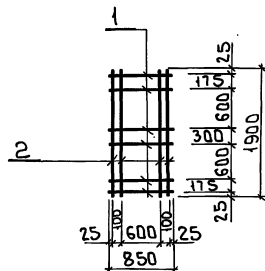
Лист 1 из 1

ЦНИИ ЭП

ИЖИЕНЕРИНО ТЕХНИЧЕСКОЕ БУДОВАНИЕ

г. Москва

Формат: А4



Форм.	Зона	Поз.	Обозначение	Наименование	Кол. шт.	Примеч.
				Документация		
А3			т.п. 903-1-295.91 КЖ.И.ТУ	Технические условия	×	
				Детали		
Б4	1		-001	8-Аш ГОСТ 5781-82 R-850	6	0.34 кг
Б4	2		-002	R-1900	4	0.73 кг

Привязан:

ИМВ.№

тп 903-1-295.91

КЖ.И. 027

Сетка арматурная  
(С4)

Станд.	Масса	Масштаб
Р.П.	5.0	1:50

Лист 1 из 1

ЦНИИ ЭП

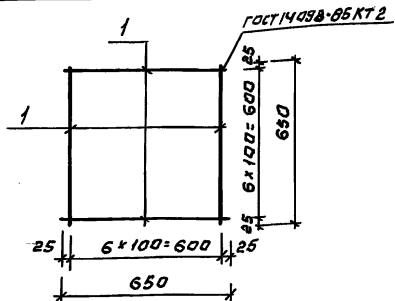
ИЖИЕНЕРИНО ТЕХНИЧЕСКОЕ БУДОВАНИЕ

г. Москва

Формат: А4

25143-07 32





Формат	Зона	Лист	Обозначение	Наименование	Кол. Приме-шт. чание
				Документация	
			т.п. 903-1-295.91 - кж.ч. ту	Технические условия	✗
				Детали	
		1		ФВЛ ГОСТ 5781-82 L=650	14 0.26 кг

Привязан:			
ИВВ. №			

тп 903-1-295.91 КЖ.И. 028

СЕТКА АРМАТУРНАЯ (С5)

СТАДИЯ МАССА | МАСШТ.

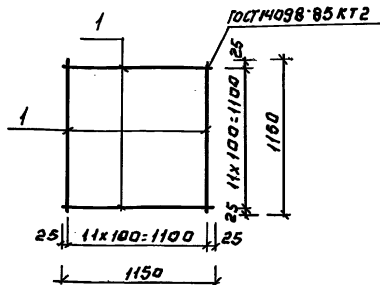
Р.П. 3.8

ЛИСТ: ЛИСТОВ 1

ЦНИИЭП  
ИНЖЕНЕРНОГО ОБОРУДОВАНИЯ  
г. МОСКВА

ПРОВЕР. БЕЛОВА  
ЗАВ. ТР. КРАСНОВА  
Г.И.П. БЕЛОВА  
И.А. КОНСТ. КИЯГИНЧЕВ  
И.А. КОНТ. СЕМЕНОВ  
НАЧ. ОТД. ВЭСКЕР

ИВВ. № ЛИСТА И ДАТА ВЗЯТИЯ ИВВ. №



Формат	Зона	Лист	Обозначение	Наименование	Кол. Приме-шт. чание
				Документация	
			т.п. 903-1-295.91 - кж.ч. ту	Технические условия	✗
				Детали	
		1		ФВЛ ГОСТ 5781-82 L=1150	24 0.71 кг

Привязан:			
ИВВ. №			

тп 903-1-295.91 КЖ.И. 029

СЕТКА АРМАТУРНАЯ (С5)

СТАДИЯ МАССА | МАСШТ.

Р.П. 17.1

ЛИСТ: ЛИСТОВ 2

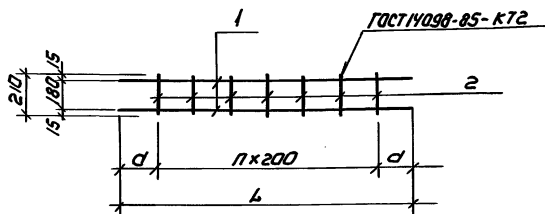
ЦНИИЭП  
ИНЖЕНЕРНОГО ОБОРУДОВАНИЯ  
г. МОСКВА

ПРОВЕР. БЕЛОВА  
ЗАВ. ТР. КРАСНОВА  
Г.И.П. БЕЛОВА  
И.А. КОНСТ. КИЯГИНЧЕВ  
И.А. КОНТ. СЕМЕНОВ  
НАЧ. ОТД. ВЭСКЕР

ИВВ. № ЛИСТА И ДАТА ВЗЯТИЯ ИВВ. №



Дальбом 6



Формат	Зона	Лист	Обозначение	Наименование	Кол. на усл.			Примечание
					-	01		
				<u>Документация</u>				
			Т.П. 903-1-295.91	- КЖ. И. 14 Технические условия	×	×		
				<u>Детали</u>				
		1	ТП	ФВА ГОСТ 5781-82				
				Р=3750	2			1.5 кг
				Р=1700		2		0.7 кг
		2		ФВА ГОСТ 5781-82 Р=210	16	7		0.05 кг

Обозначение	Марка	L, мм	П, шт	d, мм	Масса, кг
Т.П. 903-1-295.91	- КЖ. И.	Кр2	3750	15	3.8 кг
	- 01	Кр3	1700	6	1.8 кг

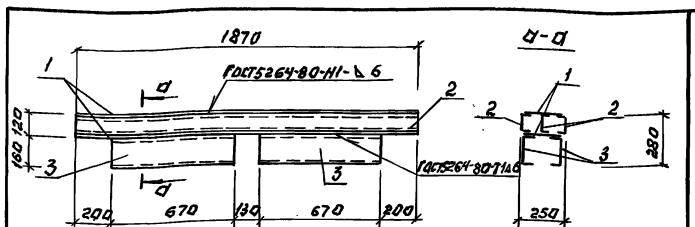
ИНЖЕНЕРНО-ПРОЕКТИРОВАТЕЛЬСКИЙ ЦЕНТР

ПРИВЯЗАН

ИНВ.№

				Т.П. 903-1-295.91	- КЖ. И. 032
ПРОВЕР. КВАРЦОВА	<i>М.Ф.Р.</i>			КАРКАС ПЛОСКИЙ КР2; КР3	СТАЛЬ
ИНЖЕН. ГУЖИЧЕНКО	<i>Г.</i>				МАССА
ЗАД. ГР. КВАРЦОВА	<i>М.Ф.Р.</i>			КР2	МАСШТАБ
Т.П. БЕЛОВА	<i>Т.П.</i>			КР3	ДП
Т.А. КОНИКОВА	<i>Т.А.</i>				СМ.
И. КОНТ. ВЕЧЕРОВ	<i>С.В.</i>				ТАБ.
НАЧ. ОТД. ВЭС КЕР	<i>В.</i>				ЛИСТ
					ЛИСТОВ 1
					ЦНИИЭП
					ИНЖЕНЕРНОГО ОБРАЗОВАНИЯ
					Г. МОСКВА

25143-07 35



Архивная зона	Поз.	Обозначение	Наименование	Кол. шт.	Примеч.
			<u>Документация</u>		
93		Т.л. 903-1-295.91	- КЖ.И.ТУ Технические условия	×	
			<u>Детали</u>		
64	1	Т.л. 903-1-295.91	- 001 Лист 10101078240-72 С245 ГОСТ 21712-88	2	32.3 кг
64	2		- 002 Швеллер 10101078240-72 Р-1870	3	16.1 кг
64	3		- 003 Швеллер 16101078240-72 Р-670	4	9.5 кг

ПРИВЯЗАИ:

ИИВ. №

Т.л. 903-1-295.91

К.Ж.И. 033

МЕТАЛЛИЧЕСКАЯ ПЕРЕ-  
МЫЧКА (ПР 15)

СТАДИЯ МАССА И МАШТАБ

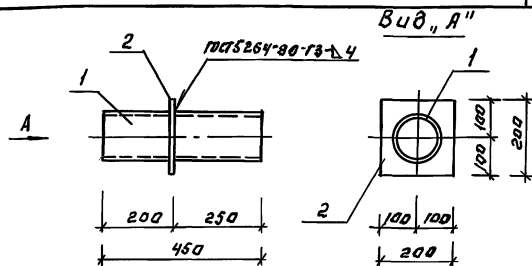
РП 150.9 1:40

ЛИСТ ЛИСТОВ: 1

ЦНИИЭП  
ИНЖЕНЕРНОГО ОБОРУДОВАНИЯ  
Г. МОСКВА

ПРОВЕР. КРАСНОВА  
РАЗРАБ. СЫЧЕВА  
ГИП БЕЛОВА  
ГЛАВ. КОНСТ. ХИЯГНИЧЕВ  
И. КОНСТ. КРАСНОВА  
НАЧ. ОТД. ВАСКЕР

ИИВ. №  
ИИВ. №  
ИИВ. №  
ИИВ. №  
ИИВ. №



Архивная зона	Поз.	Обозначение	Наименование	Кол. шт.	Примеч.
			<u>Документация</u>		
93		Т.л. 903-1-295.91	- КЖ.И.ТУ Технические условия	×	
			<u>Детали</u>		
64	1	Т.л. 903-1-295.91	- 001 Труба 18333340801078240-76 С245 ГОСТ 21712-88	1	4.3 кг
64	2		- 002 Лист 10101078240-72 С233 ГОСТ 21712-88	1	7.1 кг

ПРИВЯЗАИ:

ИИВ. №

Т.л. 903-1-295.91

К.Ж.И. 034

ИЗДЕЛИЕ ЗАКЛАДНОЕ  
МН 2

СТАДИЯ МАССА И МАШТАБ

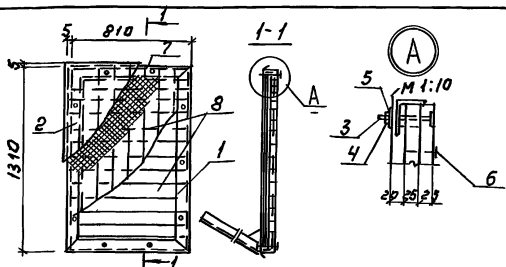
РП 11.4 1:10

ЛИСТ ЛИСТОВ: 1

ЦНИИЭП  
ИНЖЕНЕРНОГО ОБОРУДОВАНИЯ  
Г. МОСКВА

ПРОВЕР. КРАСНОВА  
ЗАВ. ГР. СЕМЕНОВА  
ГИП БЕЛОВА  
ГЛАВ. КОНСТ. ХИЯГНИЧЕВ  
И. КОНСТ. КРАСНОВА  
НАЧ. ОТД. ВАСКЕР

ИИВ. №  
ИИВ. №  
ИИВ. №  
ИИВ. №  
ИИВ. №



Формат	Зона	Лист	Обозначение	Наименование	Кол. шт.	Прим.
				<u>Документация</u>		
			т.п.903-1-295.91	к.ж.ч.т.у. Технические условия Сборочные единицы		✗
	1		т.п.903-1-295.91	к.ж.ч.о.з.1. Рама металлическая РМ1	1	31.7кг
				<u>Детали</u>		
	2		-002	Лист чертежа изготовления СЗЗСТ017112-ВВ Стандартные изделия	1	7.2кг
	3			Болты М8х36 ГОСТ 17701-70	10	
	4			Шайбы М8х36 ГОСТ 6915-70	10	
	5			Шайбы 10х28х3 ГОСТ 11371-79	10	
	6			Гвозди 2.5х50 ГОСТ 4028-63	1.0кг	
				<u>Материалы:</u>		
	7			Плита 100х1800х2000 ГОСТ 140-80 Д.02	М <sup>3</sup>	
	8			Доска 200х45 ГОСТ 4445-80 Е	0.05 М <sup>3</sup>	

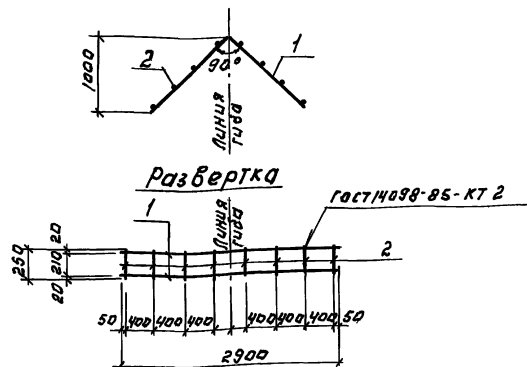
ПРИВЯЗАН:


ИНВ. №

тп 903-1-295.91		К.Ж.Ч.ОЗ5	
Щит покрытия Щ.П.1.		СТАЛЬНАЯ МАССА	МАСШТАБ
		РП 40	1:25
		ЛИСТ	ЛИСТОВ: 1
		ЦНИИЭП ИНЖЕНЕРНОГО ОБОРУДОВАНИЯ Г. МОСКВА	

ПРОВЕР. КРАСНОВА *А.С.*  
 ИНЖЕН. КУЖНОВСКАЯ *И.В.*  
 ЗАВ. ТР. КРАСНОВА *И.В.*  
 Т.П. БЕЛОВА *И.В.*  
 Т.А. КОНСТ. КНЯГИНИЧЕВ *И.В.*  
 И. КОНТР. СЕМЕНОВ *И.В.*  
 НАЧ. ОТД. ВЭСЕР *И.В.*

ИНВ. № Д.А. ПЛАТИНЕС И Д.А.Т. ВЕЛМАНОВ



Формат	Зона	Лист	Обозначение	Наименование	Кол. шт.	Примеч.
				<u>Документация</u>		
			т.п.903-1-295.91	-к.ж.ч.т.у. Технические условия		✗
				<u>Детали.</u>		
	1		тп 903-1-295.91	-001 Ф.6 А ГОСТ 5701-82 L=2900	2	1.1кг
	2			-002 Ф.6 А ГОСТ 5701-82 L=250	8	0.1кг

ПРИВЯЗАН:


ИНВ. №

тп 903-1-295.91		- К.Ж.Ч.ОЗ6	
КАРКАС ПЛОСКИЙ Кр.ч.		СТАЛЬНАЯ МАССА	МАСШТАБ
		Р.П 3.0	1:50
		ЛИСТ	ЛИСТОВ: 1
		ЦНИИЭП ИНЖЕНЕРНОГО ОБОРУДОВАНИЯ Г. МОСКВА	

ПРОВЕР. КРАСНОВА *А.С.*  
 ИНЖЕН. КУЖНОВСКАЯ *И.В.*  
 ЗАВ. ТР. КРАСНОВА *И.В.*  
 Т.П. БЕЛОВА *И.В.*  
 Т.А. КОНСТ. КНЯГИНИЧЕВ *И.В.*  
 И. КОНТР. СЕМЕНОВ *И.В.*  
 НАЧ. ОТД. ВЭСЕР *И.В.*

ИНВ. № Д.А. ПЛАТИНЕС И Д.А.Т. ВЕЛМАНОВ