

903-1-245.87

КОТЕЛЬНАЯ С 4 КОТЛАМИ ДЕ - 16 - 14 ГМ.  
СИСТЕМА ТЕПЛОСНАБЖЕНИЯ ЗАКРЫТАЯ. ТОПЛИВО - ГАЗ, РЕЗЕРВ - МАЗУТ.  
ЗДАНИЕ ИЗ СБОРНЫХ ЖЕЛЕЗОБЕТОННЫХ КОНСТРУКЦИЙ.

# Альбом 13

ПЕРЕЧЕНЬ АЛЬБОМОВ:

Альбом 1	Пояснительная записка	Альбом 10	Задание заводу-изготовителю НКУ.
Альбом 2	Тепломеханические решения	Альбом 11	Автоматизация. Схемы функциональные.
Альбом 3	Станция водоподготовки. Магистральное водоснабжение. Газоснабжение.	Альбом 12	Автоматизация. Схемы электрические принципиальные
Альбом 4	Металлоконструкции технологические	Альбом 13	Задание монтажно-заготовительной мастерской
часть 1,2	Рабочие чертежи	Альбом 14	Щиты автоматизации
Альбом 5	Оборудование технологическое	Альбом 15	Отопление и вентиляция. Внутренний водопровод и канализация.
часть 1,2	Рабочие чертежи	Альбом 16, 17	Спецификация оборудования
Альбом 6	Генеральный план. Архитектурные решения. Конструкции железобетонные. Конструкции металлические	Альбом 18	Ведомости потребности в материалах
Альбом 7	Строительные изделия.	Альбом 19	Сметы. Сводка затрат. Объектные сметы. Локальные сметы (кроме части АС)
Альбом 8	Силовое электрооборудование. Электрическое освещение. Связь и сигнализация. Чертежи монтажной зоны.		
Альбом 9	Силовое электрооборудование. Принципиальные схемы управления электроприводами		Сметы локальные. Архитектурно-строительная часть

## ПРИМЕНЁННЫЕ

Типовой проект 907-2-252.84	ТРУБА ДЫМОВАЯ МЕТАЛЛИЧЕСКАЯ Н=45м Д=1,8м для котельных установок с установкой экономайзеров контактного типа (для I-III ветровых районов) Поставщик: ЦИТП г.Москва.
Типовой проект 704-1-51 Альбомы I, III, VII	СТАЛЬНОЙ ВЕРТИКАЛЬНЫЙ ЦИЛИНДРИЧЕСКИЙ РЕЗЕРВУАР для нефти и нефтепродуктов емкостью 300 м <sup>3</sup> Поставщик: КАЗАХСКИЙ филиал ЦИТП г.Алма-Ата
Типовой проект 704-1-161.83 Альбомы I, III, VI, VII, VIII	РЕЗЕРВУАР СТАЛЬНОЙ ГОРИЗОНТАЛЬНЫЙ цилиндрический для хранения нефтепродуктов емкостью 25 м <sup>3</sup> Поставщик: КАЗАХСКИЙ филиал ЦИТП г.Алма-Ата.

МАТЕРИАЛЫ:

Типовой проект 901-4-57.83	Резервуар для воды прямоугольный железобетонный сборный емкостью 50 м <sup>3</sup> . Поставщик: Тбилисский филиал ЦИТП.
Типовой проект 902-2-409.86	Очистные сооружения замаслуженных сточных вод производительностью 5л/сек для установки мазутоснабжения котельных Поставщик: ЦИТП г. Москва
Типовой проект 903-2-25.86	Установка мазутоснабжения Q=3,25 и 6,5 м <sup>3</sup> /ч с железобетонными резервуарами 2х100, 2х250, 2х500 м <sup>3</sup> .
Альбомы 0, 1.1, 1.3, 1.4 ч.1, 1.5÷3.2, 4.3÷9.1 кн.1, 9.1 кн.3÷10.1, 10.3÷10.5	Железнодорожный слив. Поставщик: Казахский филиал ЦИТП г. Алма-Ата

РАЗРАБОТАН:  
ГПИ "ГОРЬКОВСКИЙ САНТЕХПРОЕКТ"

УТВЕРЖДЕН

ГОССТРОЕМ СССР № 17.04.87 г.

ГЛАВНЫЙ ИНЖЕНЕР ИНСТИТУТА *А.И.Фалалеев* ФАЛАЛЕЕВ Ю.П.  
ГЛАВНЫЙ ИНЖЕНЕР ПРОЕКТА *А.И.Фалалеев* ГИРОВА Т.Г.

				Привязан	
Инв. N					

Ведомость рабочих чертежей основного  
комплекта АТМЗ (начало)

Лист	Наименование	Примечание
—	Титульный лист	
1	Общие данные	
2	Ведомость узлов и конструкций (начало)	
3	Ведомость узлов и конструкций (продолжение)	
4	Ведомость узлов и конструкций (окончание)	
5	Котел ДЕ-16-14 ГМ н1 (2,3,4)	
	Стенд приборов н1* (начало)	
6	Котел ДЕ-16-14 ГМ н1 (2,3,4)	
	Стенд приборов н1* (окончание)	
7	Котел ДЕ-16-14 ГМ н1 (2,3,4)	
	Стенд приборов н1** (начало)	
8	Котел ДЕ-16-14 ГМ н1 (2,3,4)	
	Стенд приборов н1** (окончание)	
9	Котел ДЕ-16-14 ГМ н1 (2,3,4)	
	Стенд приборов н2 (начало)	
10	Котел ДЕ-16-14 ГМ н1 (2,3,4)	
	Стенд приборов н2 (окончание)	
11	Котел ДЕ-16-14 ГМ н1 (2,3,4)	
	Стенд приборов н3 (начало)	
12	Котел ДЕ-16-14 ГМ н1 (2,3,4)	
	Стенд приборов н3 (окончание)	
13	Вспомогательное оборудование	
	Стенд приборов н1	
14	Вспомогательное оборудование	
	Стенд приборов н2	
15	Вспомогательное оборудование	
	Стенд приборов н3 (начало)	
16	Вспомогательное оборудование	
	Стенд приборов н3 (окончание)	
17	ГРУ. Стенд приборов (начало)	
18	ГРУ. Стенд приборов (окончание)	
19	КБДПУ-100/76 Стенд приборов * (начало)	
20	КБДПУ-100/76 Стенд приборов * (окончание)	

Ведомость рабочих чертежей основного  
комплекта АТМЗ (окончание)

Лист	Наименование	Примечание
21	КБДПУ-100/76. Стенд приборов ** (начало)	
22	КБДПУ-100/76. Стенд приборов ** (окончание)	
23	Блок горячего водоснабжения	
	Стенд приборов	
24	Установка датчика типа „Сапфир“ на	
	аккумуляторном баке	
25	Установка датчика типа ДМ на	
	аккумуляторном баке.	
26	Установка датчика типа „Сапфир“ на	
	деаэрационной колонке	
27	Установка датчика типа МЭД на	
	деаэрационной колонке	
28	Стойка исполнительного механизма	
	СИМ - тип 1	
29	Стойка исполнительного механизма	
	СИМ - тип 2, СИМ - тип 3.	
30	Стойка исполнительного механизма	
	СИМ - тип 4.	
31	Стойка исполнительного механизма	
	СИМ - тип 5.	
32	Измерение расхода мазута	
	Коническая диафрагма	

## Ведомость основных комплектов рабочих чертежей марки АТМ

Обозначение	Наименование	Примечание
ТП903-1-245.87 -АТМ1	Автоматизация. Схемы	
	функциональные.	
ТП903-1-245.87 -АТМ2	Автоматизация. Схемы	
	электрические принципиальные	
ТП903-1-245.87 -АТМ3	Задание монтажно-	
	заготовительной мастерской	

В зависимости от типа применяемых приборов проектом предусматриваются два варианта:

Вариант 1 (позиции приборов имеют индекс \*)

Преобразователи измерительные типа „Сапфир“ с токовым выходным сигналом 0...5 мА, работающие в комплекте со вторичными приборами типа КС1 и регулирующими приборами типа РС29 системы „Контур-2“

Вариант 2 (позиции приборов имеют индекс \*\*)

Дифференциально-трансформаторные датчики с выходным сигналом 0...10 мГ, -10...0...10 мГ, работающие в комплекте со вторичными приборами типа КС1 и регулирующими приборами типа РС29 системы „Контур-2“.

При привязке проекта в зависимости от принятого варианта проектная документация настоящего альбома должна быть откорректирована:

узлы и конструкции, разработанные для приборов исключенного варианта, должны быть аннулированы с последующим внесением изменений в ведомость узлов и конструкций настоящего альбома, а также в раздел 2.2 „Узлы и конструкции“ спецификации 903-1-245.87 -АТМ. С01.

Узлы и конструкции, не имеющие индекса \* или \*\*, относятся к обоим вариантам.

Проект разработан в соответствии с действующими нормами и правилами и предусматривает мероприятия, обеспечивающие взрывную, взрывопожарную и пожарную безопасность при эксплуатации здания (сооружения)

Гл. инженер проекта *Гусева Т.Г.* Гусева Т.Г.

				привязан	
Инв. №					
Гл. инж. пр.	Гусева	<i>Гусева</i>		Котельная с 4 котлами ДЕ-16-14 ГМ	Стация
Нач. отд.	Барисов	<i>Барисов</i>		Здание из сборных железобетонных конструкций	Лист
Н. контр.	Корчкова	<i>Корчкова</i>			1
Рук. гр.	Харитонов	<i>Харитонов</i>			32
Инж.	Фетисова	<i>Фетисова</i>			
Техник	Семаева	<i>Семаева</i>			
				Общие данные	
					ГОССТРОЙ СССР ГПИ ГОРЬКОВСКИЙ САНТЕХПРОЕКТ

Ведомость узлов и конструкций (начало)

№ п/п	Наименование	Обозначение	Ед изм	Потребность по проекту
	1. Узлы и конструкции, изготавливаемые в МЗМ			
	Котлы ДЕ-16-14 ГМ №1,2,3,4			
1	Рама РПП-1	ТКЧ-546-81	шт.	16 *
			шт.	12 **
2	Рама РПП-2	ТКЧ-546-81	шт.	4 *
			шт.	8 **
3	Коллектор КС-700	ТКЧ-507-69	шт.	4
4	Коллектор КС-1100	ТКЧ-507-69	шт.	4
5	Подставка ДП	ТКЧ-541-83	шт.	12
6	Подставка ППК-1	ТКЧ-3512-83	шт.	20
7	Кронштейн КТ-24	ТКЧ-3226-71	шт.	12
8	Кронштейн КТ-26	ТКЧ-3226-71	шт.	3
9	Кронштейн К130-2	ТКЧ-3229-71	шт.	8
10	Кронштейн К230-2	ТКЧ-3229-71	шт.	2
11	Кронштейн КП-45	ТКЧ-468-81	шт.	8 *
			шт.	20 **
12	Скоба С-16	ТКЧ-3491-79	шт.	4
13	Скоба С100	ТКЧ-3235-71	шт.	2
14	Скоба С200	ТКЧ-3235-71	шт.	20
15	Скоба С44	ТКЧ-3549-81	шт.	5
16	Профиль ЗП160	ТКЧ-2224-74	шт.	48
17	Угольник УВ-100-1	ТКЧ-2918-74	шт.	4
18	Угольник УВ-100-2	ТКЧ-2923-74	шт.	4
19	Угольник УВ-200-1	ТКЧ-2918-74	шт.	2
20	Угольник УВ-200-2	ТКЧ-2923-74	шт.	1
21	Короб ПВ200	ТКЧ-2907-74	шт.	1
22	Переходник П100-200	ТКЧ-2943-74	шт.	4
23	Установка 4 короба ПГ100	ТКЧ-3201-71	шт.	12
24	Установка 12 короба ПГ200	ТКЧ-3201-71	шт.	3
25	Установка 4 короба ПВ100	ТКЧ-3204-71	шт.	8
26	Установка 20 короба ПВ200	ТКЧ-3204-71	шт.	2
27	Установка 9 лотка ЛП225	ТМЧ-205-76	шт.	8
28	Установка 12 трубы 60х2,0	ТМЧ-219-76	шт.	8

№ п/п	Наименование	Обозначение	Ед. изм.	Потреб. по про- екту
29	Короба стальные. Ввод 9	ТКЧ-3225-71	шт.	8
30	Короба стальные. Ввод 6	ТКЧ-3225-71	шт.	12
31	Короба стальные. Ввод 4	ТКЧ-3225-71	шт.	4
32	Короба стальные. Ввод 3	ТКЧ-3225-71	шт.	4
33	Заглушка 100	ТКЧ-2956-77	шт.	4
34	Заглушка 200	ТКЧ-2956-77	шт.	1
35	Стойка СП-1	ТКЧ-550-83	шт.	4
36	Проход 1-200×200-350	ТМ8-92-77	шт.	2
37	Дифманометр силфонный ДСС	ТМ4-372-83	шт.	4
	Установка на полу			
38	Манометр с радиальным штуцером М20×1,5. Установка на стене	ТМ4-106-83	шт.	4
39	Тягомер дифференциальный жидкостный ТДЖ. Установка на стене	ТМЧ-313-83	шт.	4
40	Стенд приборов №1*	лист 5,6	шт.	4*
	Стенд приборов №1**	лист 7,8	шт.	4**
41	Стенд приборов №2	лист 9,10	шт.	4
42	Стенд приборов №3	лист 11,12	шт.	4
43	Стойка исполнительного меха- низма СИМ - тип 1	лист 28	шт.	8
44	Стойка исполнительного меха- низма СИМ - тип 2	лист 29	шт.	8
45	Стойка исполнительного меха- низма СИМ - тип 3.	лист 29	шт.	4
46	Стойка исполнительного меха- низма СИМ - тип 4	лист 30	шт.	4
47	Тяга	Д12Г.177.000	шт	4
		т.п. 903-1-ЖМ		
		альбом 4		
48	Тяга	Д12Г.177.000-02	шт.	4
		т.п. 903-1-ЖМ		
		альбом 4		
49	Тяга	Д12Г.177.000-03	шт.	4
		т.п. 903-1-ЖМ		
		альбом 4		

№ п/п	Наименование	Обозначение	Ед. изм.	Потребн. по про- екту
50	Тяга	Д12Г.177.000-05 Т.П.903-1-2х8х альбом 4	шт.	4
51	Тяга	Д12Г.177.000-06 Т.П.903-1-2х8х альбом 4	шт.	1
52	Тяга	Д12Г.177.000-07 Т.П.903-1-2х8х альбом 4	шт.	4
53	Рычаг	Д12Г.175.000 Т.П.903-1-2х8х альбом 4	шт.	4
54	Кронштейн	Д23Д.414.000 Т.П.903-1-2х8х альбом 4	шт.	4
55	Кронштейн	Д12В.142.030 Т.П.903-1-2х8х альбом 4	шт.	8
56	Кронштейн	Д12В.142.030.001 Т.П.903-1-2х8х альбом 4	шт.	4
57	Хомут	Д12В.142.003 Т.П.903-1-2х8х альбом 4	шт.	8
58	Хомут	Д12В.142.003-01 Т.П.903-1-2х8х альбом 4	шт.	4
59	Трубопровод импульсный	Д12В.142.010 Т.П.903-1-2х8х альбом 4	шт.	12
60	Трубопровод импульсный	Д12В.142.020 Т.П.903-1-2х8х альбом 4	шт.	12
61	Штуцер	Д12В.142.001 Т.П.903-1-2х8х альбом 4	шт.	12

Продолжение см. лист 3

										Т п. 903-4-245. 87										АТМЗ																																																											
Привязан:										Линж.пр. Гусева										Котельная с 4 котлами ДЕ-16-14ГМ										Стадия										Лист										Листов																													
										Нач. отд. Еорисов										Здание из сборных железобетонных конструкций										Р										2																																							
										Н. контр. Корчакова										Ведомость узлов и конструкций (начало)										ГОСТРАЙ СССР										МИ ГОРЬКОВСКИЙ										САНТЕХПРОЕКТ																													
										Рук. гр. Хаританова																																																																					
										Инж. Фетисова																																																																					
Инв. №										Техник. Семенова																																																																					

22192-15 4

Копирсѣал Ганкова

Формат А2

Альбом 13

Инв. № табл. Подп. и дата

Ведомость узлов и конструкций (продолжение)

N п/п	Наименование	Обозна- чение	Ед. изм.	Потребн. по про- екту
62	Штуцер 1/2"	Д128.142.002	шт.	36
		Т.П.903-1-245		
		альбом 4		
63	Штуцер	Д128.142.002-01	шт.	12
		Т.П.903-1-245		
		альбом 4		
64	Толкатель	УП26.05.01	шт.	4
		серия 5.905-10		
		вып.2, альб.2		
65	Кронштейн	УП26.05.02	шт.	4
		серия 5.905-10		
		вып.2, альб.2		
	Вспомогательное оборудование			
1	Рама РПП-1	ТК4-546-81	шт.	4
2	Коллектор КС-700	ТК4-507-69	шт.	4
3	Подставка ДП	ТК4-541-83	шт.	4
4	Подставка ППК-1	ТК4-3512-83	шт.	2
5	Кронштейн КП-45	ТК4-468-81	шт.	5
6	Кронштейн КУ-1	ТК4-3496-81	шт.	1
7	Кронштейн КТ-25	ТК4-3226-71	шт.	4
8	Кронштейн КП-47	ТК4-3529-81	шт.	2
9	Кронштейн К180-2	ТК4-3229-71	шт.	4
10	Стойка СП-27	ТК4-3450-81	шт.	1
11	Стойка СП-25	ТК4-3530-81	шт.	2
12	Стойка СП-1	ТК4-550-83	шт.	1
13	Профиль ЗП 160	ТК4-2224-71	шт.	6
14	Профиль ЗП 320	ТК4-2224-71	шт.	3
15	Профиль СП 42x42	ТК4-2203-74	шт.	8
16	Скоба С-44	ТК4-3549-81	шт.	4
17	Скоба С150	ТК4-3235-71	шт.	8
18	Отборное устройство 16-200	ТК4-3428-76	шт.	2
19	Отборное устройство 16-200	ТК4-3427-73	шт.	1
20	Угольник УВ-150-1	ТК4-2918-74	шт.	2
21	Короб ПВ-150	ТК4-2907-74	шт.	3

N п/п	Наименование	Обозна- чение	Ед. изм.	Потребн. по про- екту
22	Установка 12 короба ПВ150	ТК4-3204-71	шт.	4
23	Установка 8 короба ПР150	ТК4-3201-71	шт.	4
24	Переходник ПП 145x85	ТК4-2216-74	шт.	1
25	Установка 1 лотка ЛП85	ТМ4-206-76	шт.	6
26	Установка 2 лотка ЛП145	ТМ4-206-76	шт.	3
27	Проход 1-150x150-350	ТМ8-92-77	шт.	2
28	Дифманометр сильфонный ДСС	ТМ4-372-83	шт.	1
	Установка на полу			
29	Разделительный сосуд СРС-63-1-а	ТМ4-309-83	шт.	2
	Установка на полу			
30	Манометр с радиальным штуцером М20x1,5. Установка на стене	ТМ4-106-83	шт.	3
31	Стенд приборов н1	лист 13	шт.	1
32	Стенд приборов н2	лист 14	шт.	1
33	Стенд приборов н3	лист 15	шт.	1
34	Стойка исполнительного механизма СИМ - тип 2	лист 29	шт.	1
35	Стойка исполнительного механизма СИМ - тип 3	лист 29	шт.	1
36	Установка датчика типа „Сапфир“ на деаэрационной колонке	лист 26	шт.	1*
37	Установка датчика типа МЗД на деаэрационной колонке	лист 27	шт.	1**
38	Установка датчика типа „Сапфир“ на аккумуляторном баке	лист 24	шт.	1*
39	Установка датчика типа ДМ на аккумуляторном баке	лист 25	шт.	1**
40	Шкаф для установки датчика типа „Сапфир“ на деаэрацион-ной колонке	Д128.138.000	шт.	1*
		Т.П.903-1		
		альбом 4		
41	Шкаф для установки датчика типа МЗД на деаэрационной колонке	Д128.139.000	шт.	1**
		Т.П.903-1		
		альбом 4		
42	Шкаф для установки датчика типа „Сапфир“ на аккумулятор-ном баке	Д128.140.000	шт.	2*
		Т.П.903-1		
		альбом 4		

N п/п	Наименование	Обозна- чение	Ед. изм.	Потребн. по про- екту
43	Шкаф для установки датчика типа ДМ на аккумуляторном баке	Д128.141.000	шт.	2**
		Т.П.903-1-245		
		альбом 4		
44	Тяга	Д128.177.000-04	шт.	1
		Т.П.903-1-245		
		альбом 4		
45	Тяга	Д128.177.000	шт.	1
		Т.П.903-1-245		
		альбом 4		
	БСН-180/325			
1	Отборное устройство 16-200	ТК4-3428-76	шт.	2
2	Манометр с радиальным штуцером М20x1,5. Установка на стене	ТМ4-107-83	шт.	2
3	Стойка манометров	4.903-1182-012-01	шт.	1
	БРУ-40 (2шт.)			
1	Отборное устройство 16-200	ТК4-3428-76	шт.	2
2	Манометр с радиальным штуцером М20x1,5. Установка на стене	ТМ4-107-83	шт.	2
3	Стойка	4.903-1182-015	шт.	2
4	Стойка исполнительного механизма СИМ - тип 2	лист 29	шт.	2
5	Тяга	Д128.177.000-03	шт.	2
		Т.П.903-1-245		
		альбом 4		

Продолжение см. лист 4

Привязан		Инж.пр. Гусева	Д128-138.000	Котельная с 4 котлами ДБ-16-14ГМ	Станция	Лист	Листов
		Нач. отд. Барисов	Д128-139.000	Здание из сборных железобетонных конструкций	Р	3	
		Н.контр. Корчукова	Д128-140.000	Ведомость узлов и конструкций (продолжение)	госстрой СССР г.п. ГОРЬКОВСКИЙ САНТЕХПРОЕКТ		
		Рук. гр. Хаританова					
		Инж. Фетисова					
		Техник. Семеева					
Инв. №							

Ведомость узлов конструкций (продолжение)

N п/п	Наименование	Обозначение	Ед. изм.	Потребн по проекту
	КБДПУ-100/76			
1	Отборное устройство 16-200	ТК4-3428-76	шт.	3
2	Рама РПП-2	ТК4-546-81	шт.	1
3	Коллектор КС-1100	ТК4-507-69	шт.	1
4	Кронштейн КП-45	ТК4-467-81	шт.	1*
			шт.	4**
5	Отборное устройство	4.903-181.065	шт	2
6	Отборное устройство	4.903-181 066	шт.	1
7	Стенд приборов	лист 19,20	шт.	1*
	Стенд приборов	лист 21,22	шт.	1**
8	Стойка исполнительного механизма СИМ-тип 2	лист 29	шт.	2
9	Стойка исполнительного механизма СИМ-тип 5	лист 31	шт.	1
10	Тяга	Д12Г.177.000- -01	шт.	2
		Т.П.903-1- альбом		
	Блок приготовления омагниченной воды			
1	Манометр с радиальным штуцером М20х1,5. Установка на стене	2ТМ4-107-83	шт.	1
2	Кронштейн КП-45	ТК4-468-81	шт.	1
	Блок горячего водоснабжения			
1	Рама РПП1	ТК4-546-81	шт.	1
2	Коллектор КС-700	ТК4-507-69	шт.	1
3	Подставка ППК-1	ТК4-3512-83	шт.	1
4	Кронштейн КУ-1	ТК4-468-81	шт.	4

№ п/п	Наименование	Обозначение	Ед. изм.	Потребн. по про- екту
5	Кронштейн КУ-1	ТКЧ-3496-81	шт.	1
6	Манометр с радиальным штуцером М20×1,5. Установка на стене	2ТМЧ-106-83	шт.	3
7	Стенд приборов	лист 23	шт.	1
	Г Р У			
1	Стойка СП-1	ТКЧ-550-83	шт.	1
2	Рама РПП-1	ТКЧ-546-81	шт.	1
3	Рама РПП-2	ТКЧ-546-81	шт.	1
4	Подставка ДП	ТКЧ-541-83	шт.	5
5	Подставка ППК-1	ТКЧ-3512-83	шт.	1
6	Дифманометр сильфонный ДСС Установка на полу	ТМЧ-372-83	шт.	1
7	Стенд приборов	лист 18	шт.	1
	Блок сбора конденсата и оборотного водоснабжения			
1	Отборное устройство 16-200	ТКЧ-3428-73	шт.	1
2	Фланец 65-6	ТКЧ-3455-74	шт.	2
3	Стойка СП-25	ТКЧ-3530-81	шт.	2
4	Кронштейн КП-47	ТКЧ-3529-81	шт.	2
5	Кронштейн КП-45	ТКЧ-467-71	шт.	1
6	Манометр с радиальным штуцером М20×1,5. Установка на стене	2ТМЧ-107-83	шт.	1
7	Разделительный сосуд СРС-63-1-а Установка на полу	ТМЧ-309-83	шт.	2
	Блок На-катионитных фильтров I ступени (для потока питательной воды)			
1	Дифманометр сильфонный ДСП. Установка на стене	по типу 2ТМЧ-372-83	шт.	2

№ п/п	Наименование	Обозначение	Ед. изм.	Потребн по проекту
	Блок На - катионитных фильтров I-II ступени (для потока питательной воды)			
1	Дифманометр сильфонный ДСП. Установка на стене	по типу 2ТМ4-372-83	шт.	3
	Блок На - катионитных фильтров I ступени (для потока подпиточной воды)			
1	Дифманометр сильфонный ДСП. Установка на стене	по типу 2ТМ4-372-83	шт.	2
2. Узлы и конструкции, изготавливаемые заказчиком				
	Котлы ДЕ-16-14ГМ №1,2,3,4			
1	Коническая диафрагма	лист 32	шт.	4
2	Разделительный сосуд СР-6,3-1-а	ОСТ25.1160-84	шт.	12
	Вспомогательное оборудование			
1	Коническая диафрагма	лист 32	шт.	2
2	Разделительный сосуд СР-6,3-1-а	ОСТ25.1160-84	шт.	7
	Блок сбора конденсата и обратного водоснабжения			
1	Разделительный сосуд СР-6,3-1-а	ОСТ25.1160-84	шт.	2

				Т.П. 903-1-245.87		АТМ 3	
Привязан				Гл.инж.пр. Гусева <i>В.В.</i>	Котельная с 4 котлами ДЕ-16-14М	Стация	Лист
				Нач.отд. Борисов <i>С.В.</i>	Здание из сборных железобетонных конструкций	Р	4
				Н.контр. Корчкова <i>В.В.</i>			
				Руч.гр. Хаританова <i>В.В.</i>	Ведомость узлов и конструкций (окончание)	Госстрой СССР	
				Инж. Фетисова <i>В.В.</i>		ГПИ ГОБХОВСКИЙ	
Инв. №				Техник Семаева <i>С.И.</i>		САНТЕХПРОЕКТ	

1. По данному чертежу изготовить четыре стенда
  2. Установку и монтаж производить в соответствии со СНиП 3.05.07-85 и инструкциями по эксплуатации приборов.
  3. Крепление производить в соответствии с ВСН 410-80  
ММС ССРС
  4. Вентили, поставляемые комплектно с приборами, на чертеже затушеваны.
  5. Провода, проложенные в защитных трубах, в местах подключения к приборам защитить металлорукавом.
  6. Схему соединения внешних проводов см.
- 903-1-245.87 АТМ1 лист 9

Спецификация монтажных изделий (окончание)

Позиция	Наименование и техническая характеристика	Тип	Кол.	№ чертежа	Примечание
	Коробка соединительная				
	ТУ 36.1764-79				
11		КС-20	1	—	
12		КС-40	1	—	
13	Провод ПВ1 1 380 ГОСТ 6323-79	—	160м		
14	Проводник ТУ 36.1276-75	П-550	16		
	Металлорукав ТУ 22-5570-83				
15	РЗ-Ц-Х-Ш-8	—	1м	—	
16	РЗ-Ц-Х-Ш-10	—	12м	—	
17	Труба ПВХ-В-ЭП 16У				
	ТУ 6-19-051-249-79	—	17м	—	
18	Труба <sup>14x2-10 ГОСТ 8734-75</sup> В20 ГОСТ 8733-74	—	3м	—	

Перечень приборов и аппаратуры

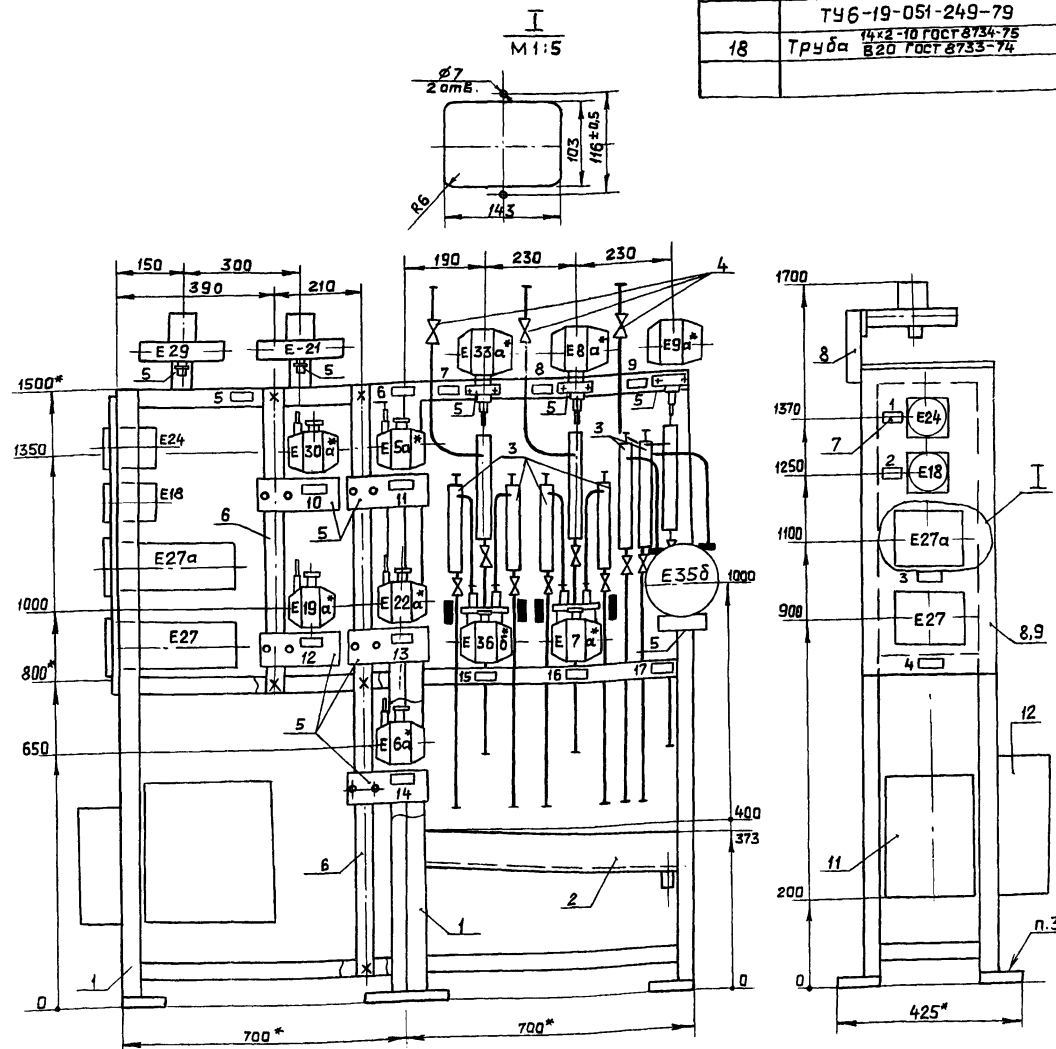
Позиция	Наименование и техническая характеристика	Тип	Кол.	№ установочного чертежа	Примечание
E24	Напоромер. Верхний предел измерения 1,6 КПа (160 кгс/м <sup>2</sup> )	НМП-100	1	ТМ4-690-79	
E18	Тягонапоромер. Верхний предел измерения $\pm 0,2$ КПа ( $\pm 20$ кгс/м <sup>2</sup> )	ТНМП-100	1	ТМ4-690-79	
E27, E27a	Управляющий прибор запально-защитного устройства	—	2	см. эскиз I	Входит в комплект 33У-4
E35б	Дифманометр - уровнемер. Верхний предел измерения $\pm 31,5$ см. в.ст.	ДСП-4сг	1	—	
E21, E29	Датчик - реле напора. Пределы уставок от 0,04 до 2,5 КПа (от 4 до 250 кгс/см <sup>2</sup> )	ДН-2,5	2	ТМ4-307-83	
	Преобразователь измерительный. Верхний предел измерений	Сапфир-22	—	—	
E19a*	40 КПа (4000 кгс/м <sup>2</sup> )	ДИ-2130	1		
E5a*, E30a*	2,5 КПа (250 кгс/м <sup>2</sup> )	ДИ-2120	2		
E33a*, E80*, E9a*	2,5 МПа (25 кгс/см <sup>2</sup> )	ДИ-2151	3		
E6a*, E22a*	$\pm 0,2$ КПа ( $\pm 20$ кгс/м <sup>2</sup> )	ДИВ-2310	2		
E7a*, E36б*	6,3 КПа (630 кгс/м <sup>2</sup> )	ДД-2420	2		

Надписи в рамках

№ рам- ки	Надпись	Ка
1	Давление воздуха	1
2	Разрежение в топке	1
3	Факел запальника	1
4	Факел горелки	1
5	Воздух. Сигнализация Защита (розжиг)	1
6	Котел № 1 (2,3,4) Стенд приборов № 1	1
7	Пар. Давление. Регистрация	1
8	Пар. Давление. Регулирование (газ)	1
9	Пар. Давление. Регулирование (мазут)	1
10	Воздух. Давление Показ. Сигнализация. Защита	1
11	Воздух. Давление. Регулирование	1
12	Газ. Давление. Показ. Сигнализация. Защита	1
13	Разрежение в топке. Показ. Сигнализация. Защита	1
14	Разрежение в топке Регулирование	1
15	Уровень. Регистрация	1
16	Уровень. Регулирование	1
17	Уровень. Показ. Сигнализация. Защита	1

Спецификация монтажных изделий (начало)

Позиция	Наименование и техническая характеристика	Тип	Кол.	№ чертежа	Примечание
1	Рама РПП-1	—	2	ТКЧ-546-81	изделие мзм
2	Коллектор КС-700	—	1	ТКЧ-507-69	— " —
3	Обвязка ТУ 36.1759-84	оп-105	6	—	
4	Обвязка ТУ 36.1759-84	оп-109	3	—	
5	Кронштейн	—	11	—	комплектно с прибором
6	Труба 50х3,0 ГОСТ 3262-75	—	22м	—	
7	Рамка ТУ 36.1130-74	РПМ-66х26	18	—	
8	Уголок ТУ 36.1113-84	УП 35х35	2	—	
9	Лист Б-ПН-0-5,0 ГОСТ 19904-74 Ст 3 ГОСТ 14637-79	—	5кг	—	
10	Коробка протяжная	У-994 м	6	—	
	ТУ 36.2415-81				



Вариант 1

Привязан	Линк.пр.	Гусева	Лид	Котельная с 4 котлами ДЕ-16-14ГМ	Стация	Лист	Листов
	Нач.отр.	Барисов	Степ	Здание из сварных железобетонных конструкций	Р	5	
	Н.контр.	Коричнев	Степ				
	Рук.гр.	Хаританова	Сар	Котел. ДЕ-16-14ГМ n1(2,3,4)			Госстрой СССР
	Инж.	Фетисова	Степ	Стенд. приборов n1*			г.п. Горьковский
Инв. №	Техник	Семеева	Степ	(начало)			САНТЭКПРОЕКТ

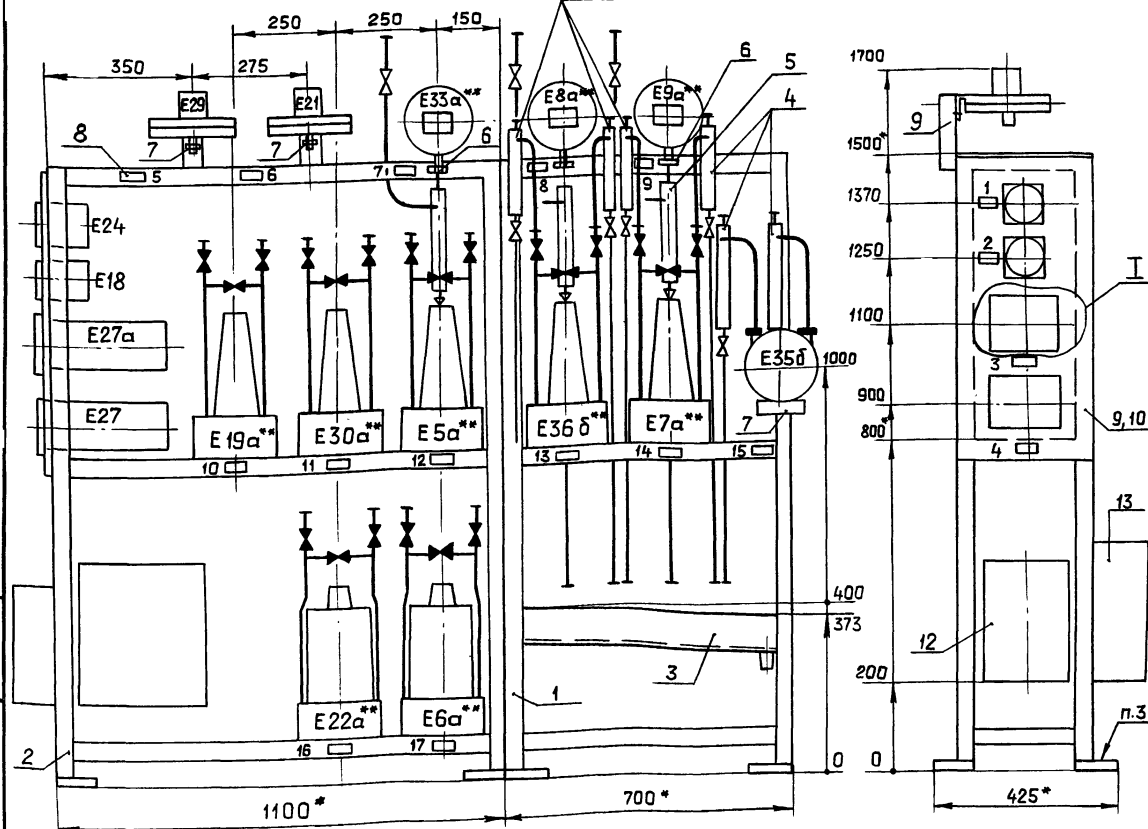
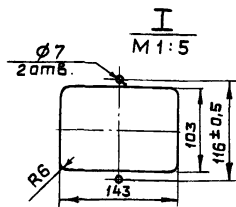




- По данному чертежу изготовить четыре стенда.
- Установку и монтаж производить в соответствии со СНиП 3.05.07-85 и инструкциями по эксплуатации приборов.
- Крепление производить в соответствии с ВСН 410-80 ММСС СССР
- Вентили, поставляемые комплектно с прибором, на чертеже затуплены.
- Провода, проложенные в защитных трубах, в местах подключения к приборам защитить металлорукавом.
- Схему соединения внешних проводов см. 903-1-245.87 АТМ1 лист 9.

### Спецификация монтажных изделий

Позиция	Наименование и техническая характеристика	Тип	Кол.	№ чертежа	Примечание
9	Уголок ТУ 36 1113-84	УП 35x35	2	—	
10	лист 6-ПН 0-5,0 ГОСТ 19904-74	—	5кг	—	
11	Коробка протяжная ТУ 36.2415-81	У-994 М	6	—	
	Коробка соединительная ТУ 36 1764-79	—	—	—	
12	—	КС-20	1	—	
13	—	КС-40	1	—	
14	Провод ПВ1 1 380 ГОСТ 6323-79	—	175м	—	
15	Проводник ТУ 36.1276-75	П-550	6	—	
	Металлорукав ТУ 22-5570-83	—	—	—	
16	РЗ-Ц-Х-Ш-8	—	1м	—	
17	РЗ-Ц-Х-Ш-10	—	12м	—	
18	Труба ПВХ-В-ЭП 16У ТУ 6.19.051-249-79	—	20м	—	
19	Труба 14x2-10 ГОСТ 8734-75 В20 ГОСТ 8733-74	—	3м	—	



Вариант 2

### Надписи в рамках

№ рамки	Надпись	Кол.
1	Давление воздуха	1
2	Разрежение в топке	1
3	Факел запальника	1
4	Факел горелки	1
5	Котел №1(2,3,4)	1
6	Стенд приборов №1	1
7	Воздух. Сигнализация	1
8	Защита. Разжиг	1
9	Пар. Давление	1
10	Регистрация	1
11	Пар. Давление	1
12	Регулирование (газ)	1
13	Пар. Давление	1
14	Регулирование (мазут)	1
15	Газ. Давление. Показ	1
16	Сигнализация. Защита	1
17	Воздух. Давление. Показ	1
18	Сигнализация. Защита	1
19	Воздух. Давление	1
20	Регулирование	1
21	Уровень. Регистрация	1
22	Уровень. Регулирование	1
23	Уровень. Показ	1
24	Сигнализация. Защита	1
25	Разрежение в топке	1
26	Показ. Сигнализация. Защита	1
27	Разрежение в топке	1
28	Регулирование	1

Прибаван

Инж. №	Гусева	Мухомов	Котельная с 4 котлами ДЕ-16-14ГМ	Стандарт	Лист	Листов
Инж. №	Барисов	Сидоров	Здание из сварных железобетонных конструкций	Р	7	
Инж. №	Карачкова	Сидоров	Котел ДЕ-16-14ГМ №1(2,3,4)	госстрой СССР		
Инж. №	Харитонов	Сидоров	Стенд приборов №1** (начало)	г. Горьковский		
Инж. №	Фетисова	Сидоров		САНТ ЕХПРОЕКТ		
Инж. №	Семаева	Сидоров				

### Перечень приборов и аппаратуры

Позиция	Наименование и техническая характеристика	Тип	Кол.	№ установочного чертежа	Примечание
E24	Напормер. Верхний предел измерения 1,6 кПа (160 кгс/м²)	НМП-100	1	ТМЧ-690-79	
E18	Тягонапормер. Верхний предел измерения ±0,2 кПа (±20 кгс/м²)	ТНМП-100	1	ТМЧ-690-79	
E27, E27a	Управляющий прибор запально-защитного устройства	—	2	см. эскиз I	Входит в комплект 33У-4
E35b	Дифманометр-уровнемер. Верхний предел измерения ±31,5 см. в.ст	ДСП-4 сг	1	—	
E21, E29	Датчик-реле напора. Пределы уставок от 0,04 до 2,5 кПа (от 4 до 250 кгс/м²)	ДН-2,5	2	ТМЧ-307-83	
E8a, E9a	Преобразователь давления	МЭД	3	2ТМЧ-106-83	
E33a	Взаимозаменяемый. Верхний предел измерения 2,5 МПа (25 кгс/м²)	(223 65)	—	—	
	Дифманометр мембранный	ДМ	—	по типу	
	Номинальный перепад давления	(3583 м)	—	ТМЧ-73-83	
E5a, E30a	2,5 кПа (250 кгс/м²)	—	2	—	
E19a	40 кПа (4000 кгс/м²)	—	1	—	
E7a, E36a	6,3 кПа (630 кгс/м²)	—	2	—	
E6a, E22a	Дифманометр колокальный	ДКО	2	по типу	
	Номинальный перепад давления	(3702)	—	ТМЧ-74-83	
	400(±200) Па [40(±20) кгс/м²]	—	—	—	

### Спецификация монтажных изделий (начало)

Позиция	Наименование и техническая характеристика	Тип	Кол.	№ чертежа	Примечание
1	Рама РПП-1	—	1	ТКЧ-546-81	Изделие мзм
2	Рама РПП-2	—	1	ТКЧ-546-81	—
3	Коллектор КС-700	—	1	ТКЧ-507-69	—
4	Обвязка ТУ 36.1759-84	ОП-105	6	—	
5	Обвязка ТУ 36.1759-84	ОП-109	3	—	
6	Кронштейн КП-45	—	3	ТКЧ-468-81	
7	Кронштейн	—	3	—	Комплектно с прибором
8	Рамка ТУ 36.1130-74	РПМ-66x26	17	—	

903-1-245.87 - АТМЗ

Инж. №	Гусева	Мухомов	Котельная с 4 котлами ДЕ-16-14ГМ	Стандарт	Лист	Листов
Инж. №	Барисов	Сидоров	Здание из сварных железобетонных конструкций	Р	7	
Инж. №	Карачкова	Сидоров	Котел ДЕ-16-14ГМ №1(2,3,4)	госстрой СССР		
Инж. №	Харитонов	Сидоров	Стенд приборов №1** (начало)	г. Горьковский		
Инж. №	Фетисова	Сидоров		САНТ ЕХПРОЕКТ		
Инж. №	Семаева	Сидоров				

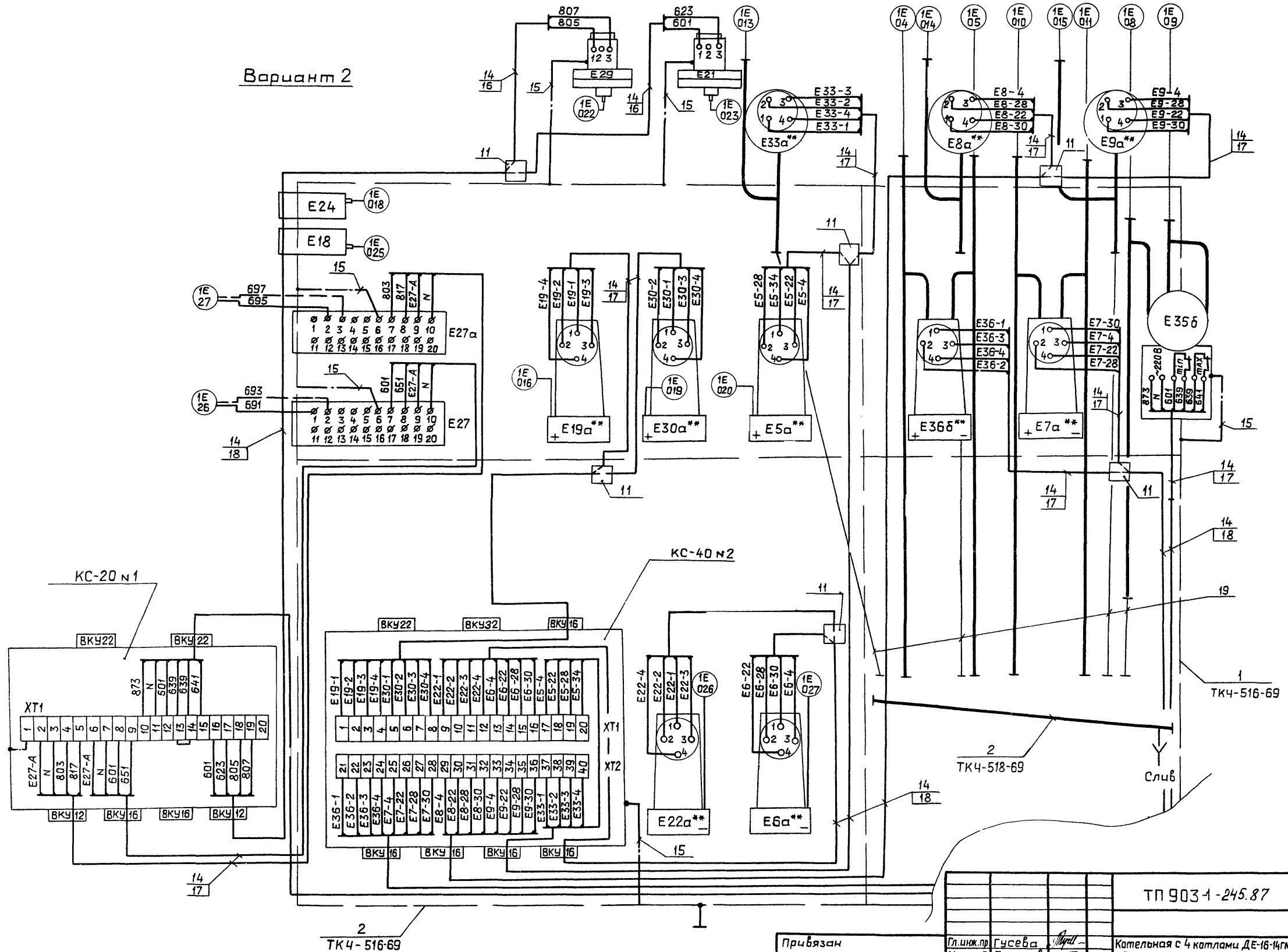
22192-15 9

Коробочка Гликова

Формат А2

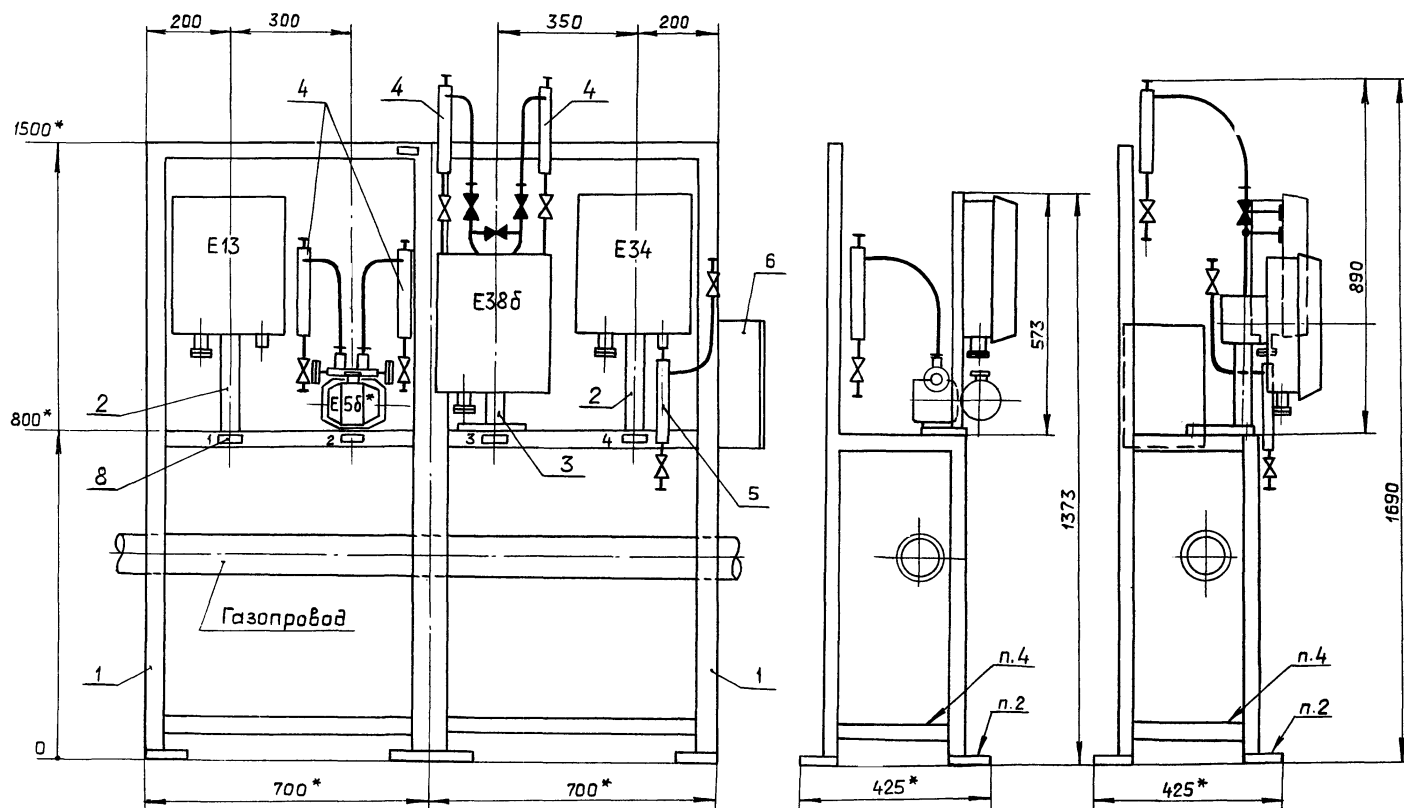


Вариант 2

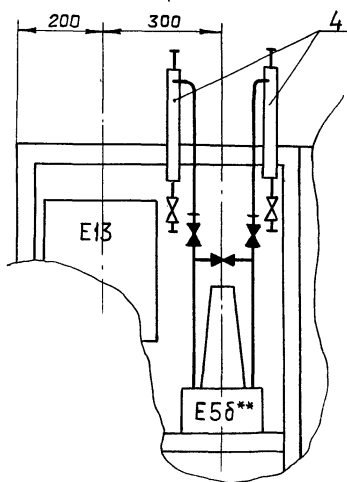


ТП 903-1-245.87 АТМЗ			
Гл. инж. пр.	Гусева	Инж.	Котельная с 4 котлами ДЕ-16-14ГМ
Нач. отд.	Борисов	Студия	Здание из сборных железобетонных конструкций
Инж. контр.	Карачова	Лист	Р 8
Рук. гр.	Харитонов	Лист	Котел ДЕ-16-14ГМ №1(2,3,4)
Инж.	Фетисова	Лист	Стена приборов №1**
Техник	Семаева	Лист	(окончание)
Инв. №		Лист	ГОССТРОЙ СССР ГПИ ГОРЬКОВСКИЙ САНТЕХПРОЕКТ

Вариант 1



Вариант 2



Остальное по варианту 1

Надписи в рамках

№ рам-ки	Надпись	Кол
1	Газ. Температура Регистрация	1
2	Газ. Расход Регулирование	1
3	Газ. Расход Регистрация	1
4	Газ. Давление Регистрация	1
5	Котел N 1 (2,3,4)	1

1. Установку и монтаж производить в соответствии со СНиП 3.05.07-85 и инструкциями по эксплуатации приборов.
2. Крепление производить в соответствии с ВСН 410-80 ММСС СССР
3. Вентили, поставляемые комплектно с приборами, на чертеже затушеваны.
4. Приварку произвести по месту после установки стенда.
5. По данному чертежу изготовить четыре стенда.

Перечень приборов и аппаратуры

Позиция	Наименование и техническая характеристика	Тип	Кол	Устано-вочного чертежа	Приме-чание
E13	Термометр самопишущий	ТЖС-711	1	по типу	
	Пределы измерения			ТМ4-362-83	
	от -50 до +50 °C				
E386	Дифманометр-расходамер	ДСС-711 ил	1	по типу	
	Верхний предел измерения			ТМ4-372-83	
	1250 нм <sup>3</sup> /ч				
E34	Манометр самопишущий	МТС-711	1	по типу	
	Пределы измерения			ТМ4-362-83	
	от 0 до 0,1 МПа				
	(от 0 до 1,0 кгс/см <sup>2</sup> )				
E56*	Преобразователь измери-тельный. Верхний предел	Сапфир-22А	1	—	
	измерений 25 кПа (2500 кгс/м <sup>2</sup> )	2430			
E56**	Дифманометр мембранный	ДМ	1	по типу	
	Номинальный перепад	(3583 м)		ТМ4-73-83	
	давления 25 кПа (2500 кгс/м <sup>2</sup> )				

Спецификация монтажных изделий

Позиция	Наименование и техническая характеристика	Тип	Кол	№ чертежа	Приме-чание
1	Рама РПП-1	—	2	ТК4-546-81	изделие МЗМ
2	Подставка ППК-1	—	2	ТК4-3512-83	—
3	Подставка ДП	—	1	ТК4-541-83	—
4	Обвязка ТУ36.1759-84	оп-105	4	—	
5	Обвязка ТУ36.1759-84	оп-109	1	—	
6	Соединительная коробка ТУ36.1753-75	КСК-16	1	—	
7	Коробка протяжная ТУ36.2415-81	У-994 М	1	—	
8	Рамка ТУ36.1130-74	РПМ-66х26	5	—	
9	Провод ПВ1 1 380 ГОСТ 6323-79	—	16 м	—	
10	Проводник ТУ36.1276-75	П-350	4	—	
	Металлорукав ТУ22-5570-83				
11	РЗ-Ц-Х-Ш-8	—	3,5 м	—	
12	РЗ-Ц-Х-Ш-10	—	2 м	—	

903-1-245.87 - АТМЗ

Привязан:

Инж.пр. Гусева	М	Котельная с 4 котлами ДЕ-16-14ГМ	Станд. Лист	Листов
Нач. отд. Борисов	С	Здание из сборных железобетонных конструкций	Р	9
Н.контр. Корчкова	С			
Рук. гр. Хаританова	С	Котел ДЕ-16-14ГМ N1 (2,3,4)		
Инж. Фетисова	С	Стенд приборов N2		
Техник. Семаева	С	(начало)		

Копировал: Ганкова

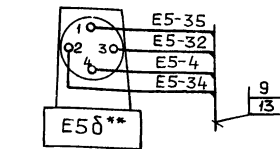
22192-15 11

формат А2

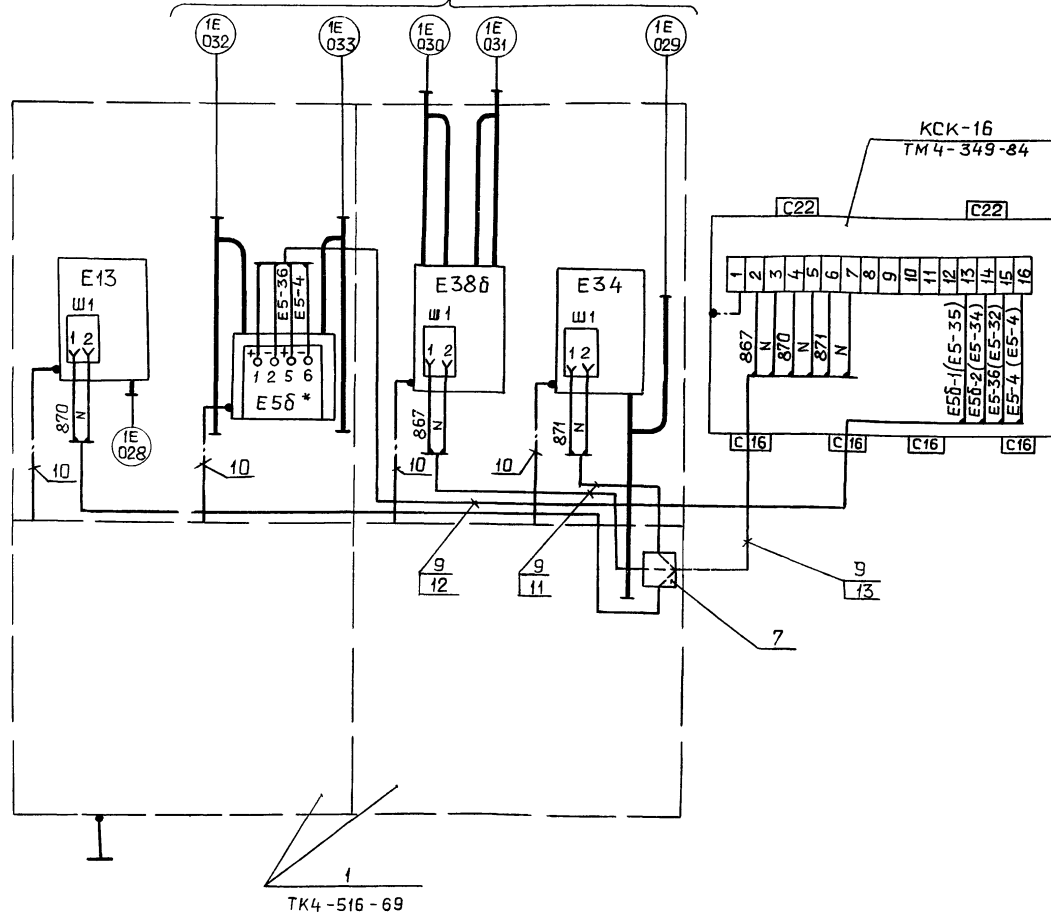
Вариант 2

Вариант 1

903-1- -АТМ1 лист 9



Остальное по варианту 1



ТП 903-1-245.87 АТМ3

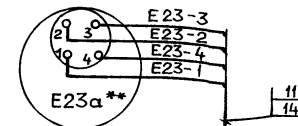
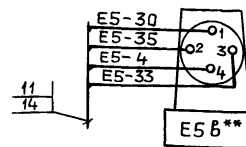
Привязан

Гл.инж.пр. Гусева  
Нач.отд. Борисов  
Н.контр. Корчакова  
Рук.гр. Хаританова  
Инж. Фетисова  
Техник. Семаева

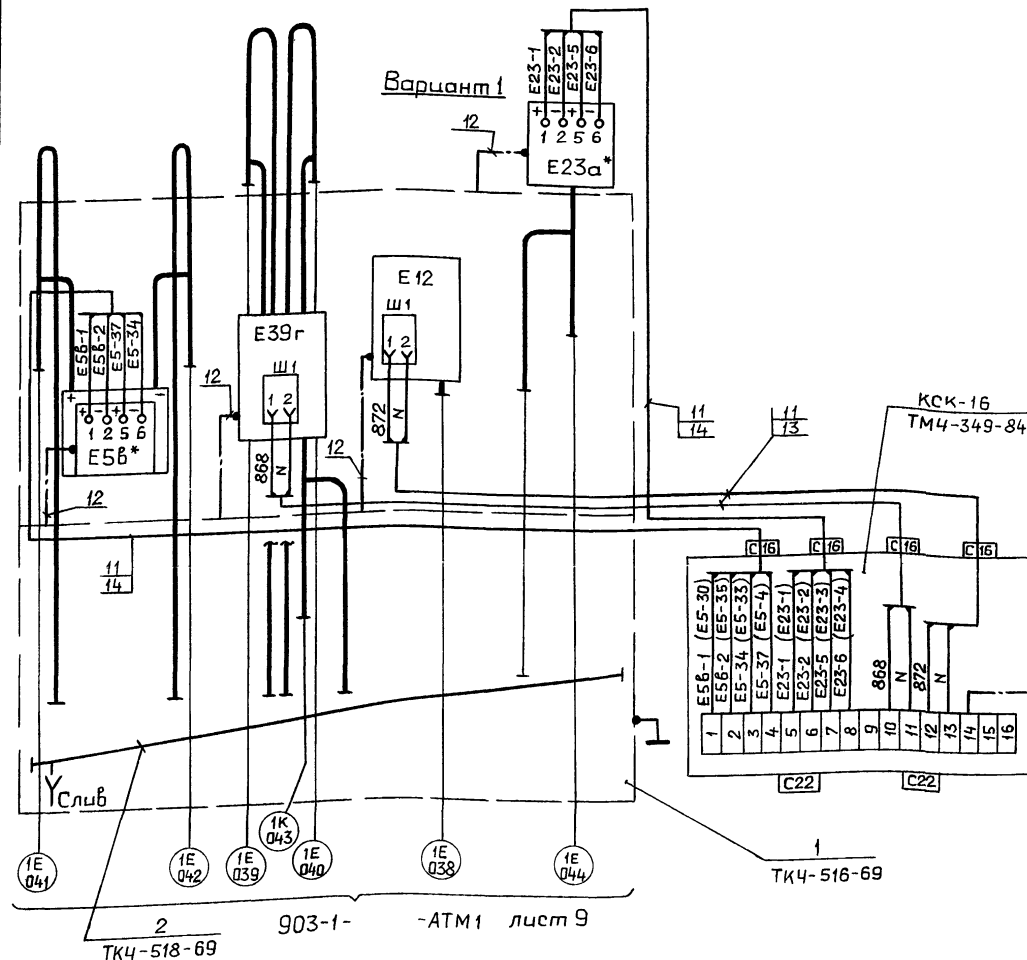
Котельная с 4 котлами ДЕ-16-14ГМ  
Здание из сборных железобетонных конструкций  
Котел ДЕ-16-14ГМ №1(2,3,4)  
Стенд приборов №2 (окончание)  
госстрой СССР  
ГПИ ГОРЬКОВСКИЙ  
САНТЕХПРОЕКТ

Инв.№

Вариант 2



Остальное по варианту 1



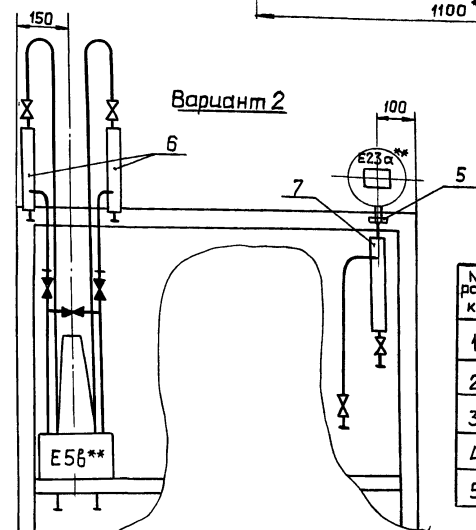
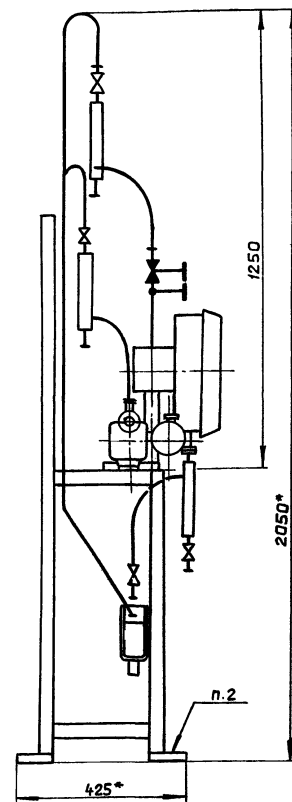
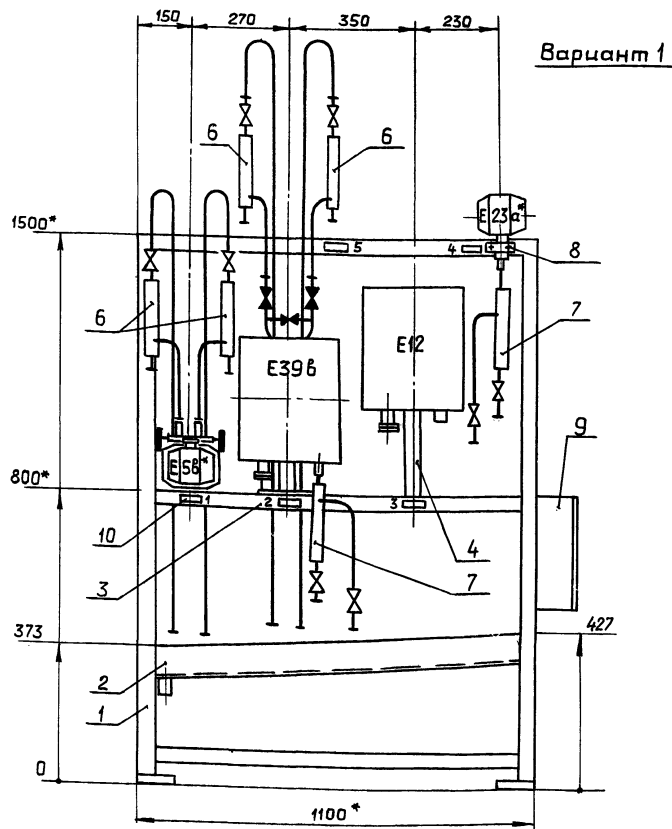
ТП 903-1-245.87 АТМ3

Привязан

Гл.инж.пр. Гусева  
Нач.отд. Борисов  
Н.контр. Корчакова  
Рук.гр. Хаританова  
Инж. Фетисова  
Техник. Семаева

Котельная с 4 котлами ДЕ-16-14ГМ  
Здание из сборных железобетонных конструкций  
Котел ДЕ-16-14ГМ №1(2,3,4)  
Стенд приборов №3 (окончание)  
госстрой СССР  
ГПИ ГОРЬКОВСКИЙ  
САНТЕХПРОЕКТ

Инв.№



Надписи в рамках

№ рамки	Надпись	Кол.
1	Мазут. Расход. Регулирование	1
2	Мазут. Расход. Давления. Регистрация	1
3	Мазут. Температура. Регистрация	1
4	Мазут. Давление. Показ. Сигнализация. Защита	1
5	Котел №1(2,3,4)	1

1. Установку и монтаж производить в соответствии со СНиП 3.05.07-85 и инструкциями по эксплуатации приборов.
2. Крепление производить в соответствии с ВСН 410-80 ММСС СССР.
3. Вентили, поставляемые комплектно с приборами, на чертеже заштрихованы.
4. По данному чертежу изготовить четыре стелда.

Перечень приборов и аппаратуры

Позиция	Наименование и техническая характеристика	Тип	Кол.	№ установочного чертежа	Примечание
E396	Дифманометр-расходомер	ДСС-711ИИ	1	по типу	
	Верхний предел измерения	2С		ТМ4-373-83	
	по расходу - 1,25 м <sup>3</sup> /ч,				
	по давлению - 4,0 МПа (40 кгс/см <sup>2</sup> )				
E12	Термометр самопишущий	ТЖС-711	1	по типу	
	Пределы измерения 0...150°C			ТМ4-362-83	
E56*	Преобразователь измерительный. Верхний предел измерения 25 кПа (2500 кгс/м <sup>2</sup> )	Сапфир-22Д	1	—	
E56**	Дифманометр мембранный. Номинальный перепад давления 25 кПа (2500 кгс/м <sup>2</sup> )	ДМ (3583М)	1	по типу	ТМ4-64-83
E23a*	Преобразователь измерительный. Верхний предел измерения 2,5 МПа (25 кгс/см <sup>2</sup> )	Сапфир-22Д	1	—	
E23a**	Преобразователь давления. Взаимозаменяемый. Верхний предел измерений 2,5 МПа (25 кгс/см <sup>2</sup> )	МЭД (22365)	1	2ТМ4-108-83	

Спецификация монтажных изделий

Позиция	Наименование и техническая характеристика	Тип	Кол.	№ чертежа	Примечание
1	Рама РПП-2	—	1	ТКЧ-546-81	изделие МЗМ
2	Коллектор КС-1100	—	1	ТКЧ-507-69	—
3	Подставка ДП	—	1	ТКЧ-541-83	—
4	Подставка ППК-1	—	1	ТКЧ-3512-83	—
5	Кронштейн КП-45	—	1	ТКЧ-468-81	—
6	Обвязка ТУ36.1759-84	ОП-102	4	—	
7	Обвязка ТУ36.1759-84	ОП-108	2	—	
8	Кронштейн	—	1	—	комплектно с прибором
9	Соединительная коробка ТУ36.1753-75	КСК-16	1	—	
10	Рамка ТУ36.1130-74	РПМ-66х26	5	—	
11	Провод ПВ1 1380 ГОСТ 6323-79	—	12м	—	
12	Проводник ТУ36.1276-75	П-350	4	—	
	Металлорукав ТУ22-5570-83	—	—	—	
13	РЗ-Ц-Х-Ш-8	—	2м	—	
14	РЗ-Ц-Х-Ш-10	—	2м	—	

ТП 903-1-245.87

АТМЗ

Привязан

Гл.инж. Гусева  
Нач.отд. Ворисов  
Н.контр. Корчаков  
Руч.гр. Харитонюк  
Инж. Фетисова  
Техник. Семенова

Котельная с 4 котлами ДЕ-16-14ГМ  
Здание из сборных железобетонных конструкций  
Котел ДЕ-16-14ГМ №1(2,3,4)  
Стена приборов №3 (начало)

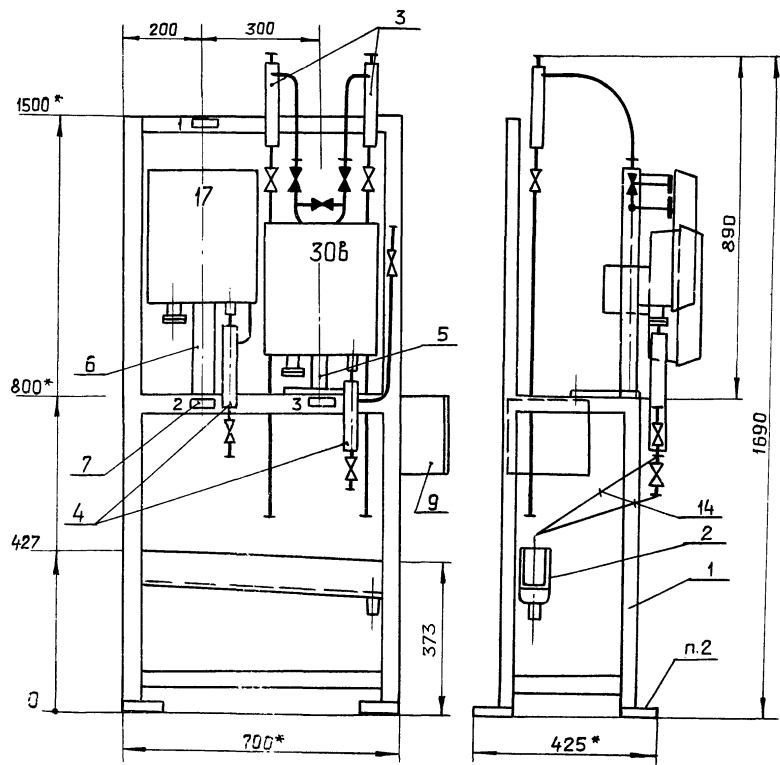
Страница Лист  
Р 11  
госстрой СССР  
ГПИ ГОРЬКОВСКИЙ  
САНТЕХПРОЕКТ

ИНВ.№

22192-15 13

Копия: Гусева

Формат А2



Надписи в рамках

№ рам-ки	Надпись	Кол.
1	Вспомогат. оборудование Стенд приборов №1	1
2	Конденсат с произ-ва Давление Регистрация	1
3	Пар на произ-во. Расход. Давление. Регистрация.	1

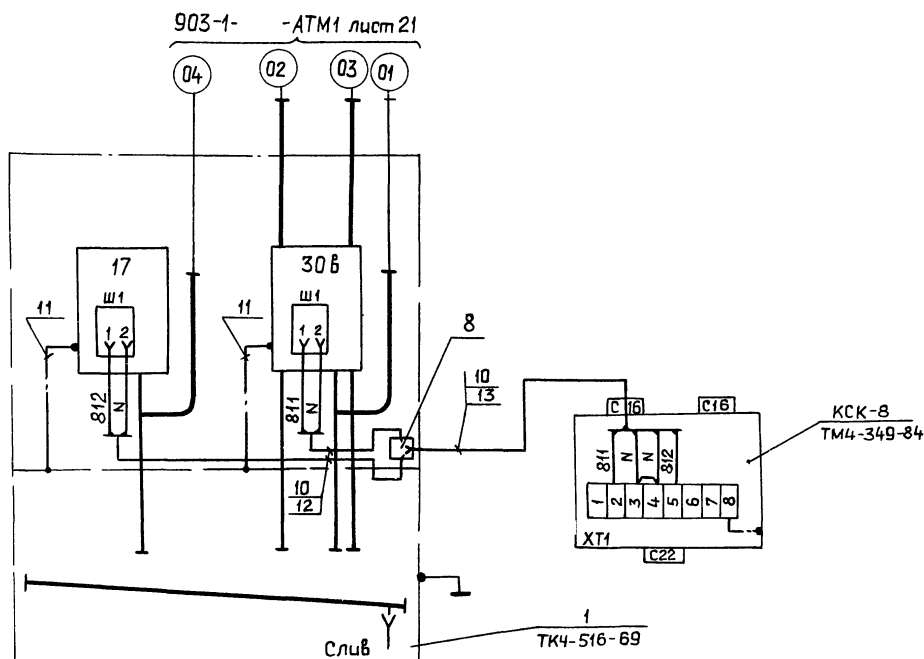
1. Установку и монтаж производить в соответствии со СНиП III-34-74 и инструкциями по эксплуатации приборов.
2. Крепление производить в соответствии с ВСН 410-80 ММСС СССР.
3. Вентили, поставляемые комплектно с приборами, на чертеже затумбованы.

Перечень приборов и аппаратуры

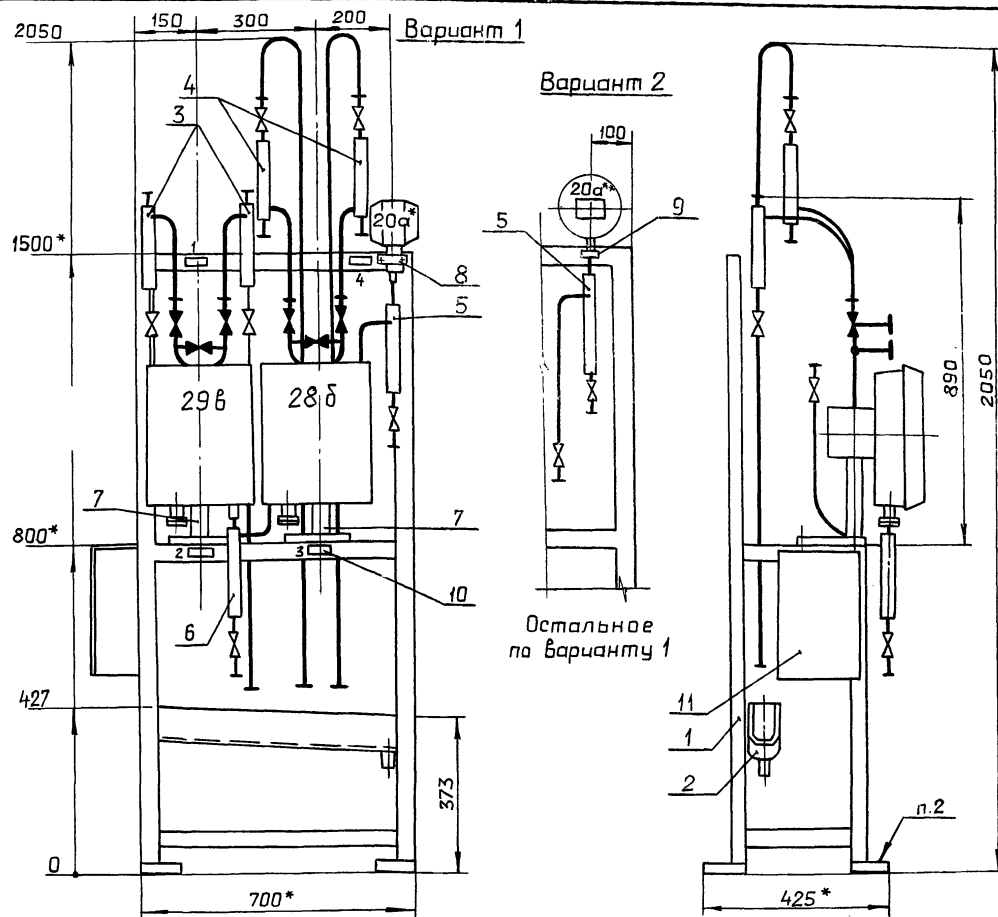
Позиция	Наименование и техническая характеристика	Тип	Кол.	И установка на чертеже	Примечание
17	Манометр самопишущий	МТС-711	1	по типу	
	Пределы измерений			ТМЧ-362-83	
	0...0,4 МПа (0...4 кгс/см²)				
30В	Дифманометр-расходомер	ДСС-711 Ил-	1	по типу	
	Верхний предел измерений	2с		ТМЧ-372-83	
	по расходу - 20 т/ч;				
	по давлению - 1,0 МПа				
	(10 кгс/см²)				

Спецификация монтажных изделий

Позиция	Наименование и техническая характеристика	Тип	Кол.	И чертежа	Примечание
1	Рама РПП-1	—	1	ТКЧ-546-81	изделие МЗМ
2	Коллектор КС-700	—	1	ТКЧ-507-69	—
3	Обвязка ТУ 36.1759-84	ОП-105	2	—	
4	Обвязка ТУ 36.1759-84	ОП-109	2	—	
5	Подставка ДП	—	1	ТКЧ-541-83	изделие МЗМ
6	Подставка ППК-1	—	1	ТКЧ-3512-83	—
7	Рамка ТУ 36.1130-74	РПМ-66×26	3	—	
8	Коробка протяжная	У-994М	1	—	
	ТУ 36.2415-81				
9	Коробка соединительная	КСК-8	1	—	
	ТУ 36.1764-79				
10	Провод ПВ1 1380 ГОСТ 6323-79	—	8м		
11	Проводник ТУ 36.1276-75	П-550	2		
	Металлорукав ТУ 22-5570-83				
12	РЗ-Ц-Х-Ш-8	—	2м		
13	РЗ-Ц-Х-Ш-10	—	1м		
14	Труба 14×2-10 ГОСТ 8734-75 В 20 ГОСТ 8733-74	—	2м		



ТП 903-1-245.87 АТМЗ			
Приказан	Лин.пр. Гусева	Нач.пр. Барисов	Н.контр. Корчкова
	Рук.гр. Харитонова	Инж. Фетисова	Техник. Семаева
Инв.№			
Котельная с 4 котлами ДЕ-16-14ГМ			
Здание из сборных железобетонных конструкций			
Вспомогательное оборудование			
Стенд приборов №1.			
Станд. Лист	Лист	Листов	
Р	13		
госстрой СССР г. Горьковский САНТЕХПРОЕКТ			



Остальное  
по варианту 1

### Надписи в рамках

№ рамки	Надпись	Кол.
1	Вспомогательное оборудование Стенд приборов №2	1
2	Прямая сетевая вода. Расход Давление. Регистрация.	1
3	Обратная сетевая вода. Расход Регистрация.	1
4	Обратная сетевая вода. Давление. Регистрация.	1

1. Установку и монтаж производить в соответствии со СНиП 3.05.07-85 и инструкциями по эксплуатации приборов.
2. Крепление производить в соответствии с ВСН 410-80 ММСС СССР
3. Вентили, поставляемые комплектно с приборами, на чертеже затуплены.
4. Провода, проложенные в защитных трубах, в местах подключения к приборам защитить металлорукавом.
5. Схему соединения внешних проводов см. 903-1- АТМ1 лист 22.

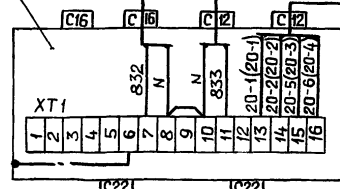
Вариант 1

Вариант 2

Остальное по варианту 1

В скобках указана маркировка цепей для варианта 2.

КСК-16  
ТМ4-349-84



### Перечень приборов и аппаратуры

Позиция	Наименование и техническая характеристика	Тип	Кол.	№ установочного чертежа	Примечание
29б	Дифманометр-расходомер	ДСС-711 Цн	1	по типу	
	Верхний предел измерений	2с		ТМ4-372-83	
	по расходу - 320 м³/ч;				
	по давлению 1,0 МПа (10 кгс/см²)				
28б	Дифманометр-расходомер	ДСС-711 Цн	1	по типу	
	Верхний предел измерений	ДСС-711 Цн	1	ТМ4-373-83	
	320 м³/ч				
20а*	Преобразователь измерительный	Сапфир-22Дн	1	—	
	Верхний предел измерений	2150			
	0,4 МПа (4 кгс/см²)				
20а**	Преобразователь давления	МЭД (2234)	1	2ТМ4-106-83	
	взаимозаменяемый. Верхний предел измерений	0,4 МПа (4 кгс/см²)			

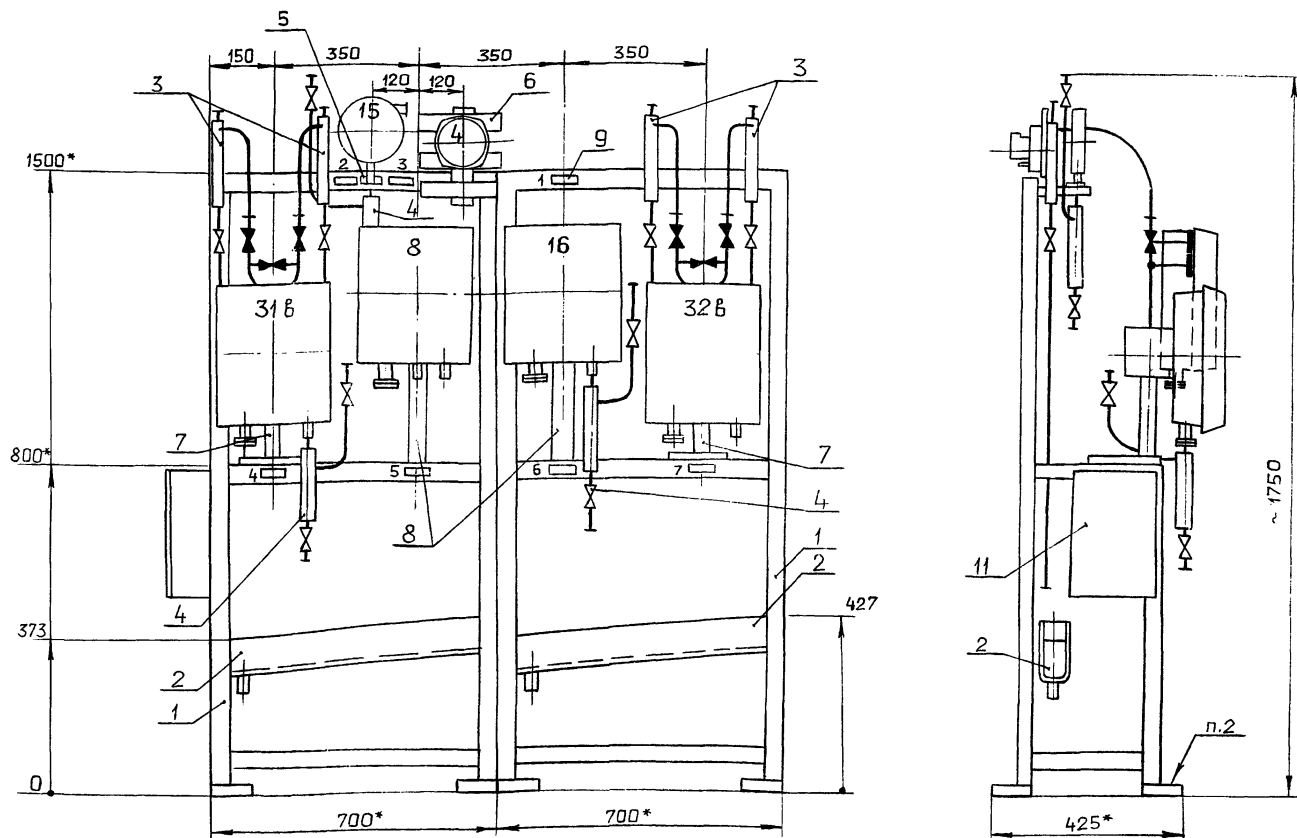
### Спецификация монтажных изделий

Позиция	Наименование и техническая характеристика	Тип	Кол.	№ чертежа	Примечание
1	Рама РПП-1	—	1	ТК4-546-81	изделие мзм
2	Коллектор КС-700	—	1	ТК4-507-69	—
3	Обвязка ТУ36.1759-84	оп-105	2	—	
4	Обвязка ТУ36.1759-84	оп-102	2	—	
5	Обвязка ТУ36.1759-84	оп-108	1	—	
6	Обвязка ТУ36.1759-84	оп-109	1	—	
7	Подставка ДП	—	1	ТК4-541-83	изделие мзм
8	Кронштейн	—	1	—	комплектно с прибором
9	Кронштейн КП-45	—	1	ТК4-467-71	—
10	Рамка ТУ36.1130-74	РПМ-66x26	4	—	
11	Коробка соединительная ТУ36.1764-79	КСК-16	1	—	
12	Провод ПВ1 1380 ГОСТ 6323-79	—	13м	—	
13	Проводник ТУ36.1276-75	П-550	3	—	
14	Металлоукаб РЗ-ЦХ-Ш-10 ТУ22-5570-83	—	2м	—	
15	Труба ПВХ-ЭП16У ТУ6-19-051-249-79	—	2м	—	
16	Труба 14х2-10 ГОСТ 8734-75 В20 ГОСТ 8733-74	—	1м	—	

ТП 903-1-245.87 АТМ3

Привязан

Инв. №	Гусева	Мед.	Котельная с 4 котлами ДБ-16-14ГМ	Стация	Лист	Листов
Нач. отд.	Борисов	Мед.	Здание из сварных железобетонных конструкций.	Р	14	
Н. контр.	Коричнев	Мед.	Вспомогательное оборудование	госстроя СССР		
Рук. гр.	Хаританова	Мед.	Стенд приборов №2.	г. Горьковский		
Инж.	Фетисова	Мед.		САНТЕХПРОЕКТ		
Техник	Семаева	Мед.				



Надписи в рамках

№ рамки	Надпись	Кол
1	Вспомогательное оборудование Стенд приборов №3	1
2	Прямой мазут. Давление. Сигнализация	1
3	Прямой мазут. Температу- ра. Сигнализация	1
4	Прямой мазут. Расход Давление. Регистрация	1
5	Прямой и обратный мазут Температура. Регистрация	1
6	Обратный мазут. Давление. Регистрация	1
7	Обратный мазут. Расход. Регистрация	1

Спецификация монтажных изделий (окончание)

Пози- ция	Наименование и техни- ческая характеристика	Тип	Кол.	№ черте- жа	Приме- чание
13	Проводник ТУ 36.1276-75	П-550	5	—	
14	Металлорукав РЗ-Ц-Х-Ш-8 ТУ 22-5570-83	—	3м	—	
15	Труба ПВХ-В-ЭП164 ТУ 6-19-051-249-79	—	5м	—	
16	Труба 14х2-10 ГОСТ 8734-75 В20 ГОСТ 8733-74	—	1м	—	

1. Установку и монтаж производить в соответствии со СНиП 3.05.07.85 и инструкциями по эксплуатации приборов.

2. Крепление производить в соответствии с ВСН 410-80  
ММСС СССР

3. Вентили, поставляемые комплектно с приборами, на чертеже затусованы.

4. Провода, проложенные в защитных трубах, в местах подключения к приборам защитить металлорукавом.

Перечень приборов и аппаратуры

Позиция	Наименование и техни- ческая характеристика	Тип	Кол	№ установоч- ного чертежа	Приме- чание
31В	Дифманометр-расходамер	ДСС-711 ИИ	1	по типу	
	Верхний предел измерения	20		ТМЧ-372-83	
	по расходу - 6,3 м³/ч, по давлению - 4,0 МПа (40 кгс/см²)				
32В	Дифманометр-расходамер	ДСС-711 ИИ	1	по типу	
	Верхний предел измерения			ТМЧ-372-83	
	6,3 м³/ч				
4	Термометр сигнализирующий	ТГП-100ЗК	1	—	
	Пределы измерения 0...150°C				
8	Термометр самопишущий	ТЖ2С-711	1	по типу	
	Пределы измерения 50...150°C			ТМЧ-362-83	
15	Манометр электроконтактный	ЭКМ-1У-40	1	2ТМЧ-106-83	
	Верхний предел измерения				
	4,0 МПа (40 кгс/см²)				
16	Манометр самопишущий	МТС-711	1	по типу	
	Пределы измерений			ТМЧ-362-83	
	0...0,4 МПа (0...4 кгс/см²)				

Спецификация монтажных изделий (начало)

Пози- ция	Наименование и техни- ческая характеристика	Тип	Кол.	№ черте- жа	Приме- чание
1	Рама РПП-1	—	2	ТКЧ-546-81	изделие МЗМ
2	Коллектор КС-700	—	2	ТКЧ-507-69	—
3	Обвязка ТУ 36.1759-84	ОП-105	4	—	
4	Обвязка ТУ 36.1759-84	ОП-109	3	—	
5	Кронштейн КП-45	—	1	ТКЧ-467-71	изделие МЗМ
6	Кронштейн КУ-1	—	1	ТКЧ-3496-81	—
7	Подставка ДП	—	1	ТКЧ-541-83	—
8	Подставка ППК-1	—	1	ТКЧ-3512-83	—
9	Рамка ТУ 36.1130-74	РПМ-66х26	7	—	
10	Коробка протяжная ТУ 36.2415-81	У-994М	1	—	
11	Коробка соединительная ТУ 36.1764-79	КСК-16	1	—	
12	Провод ПВ1 1 380 ГОСТ 6323-79	—	20м	—	

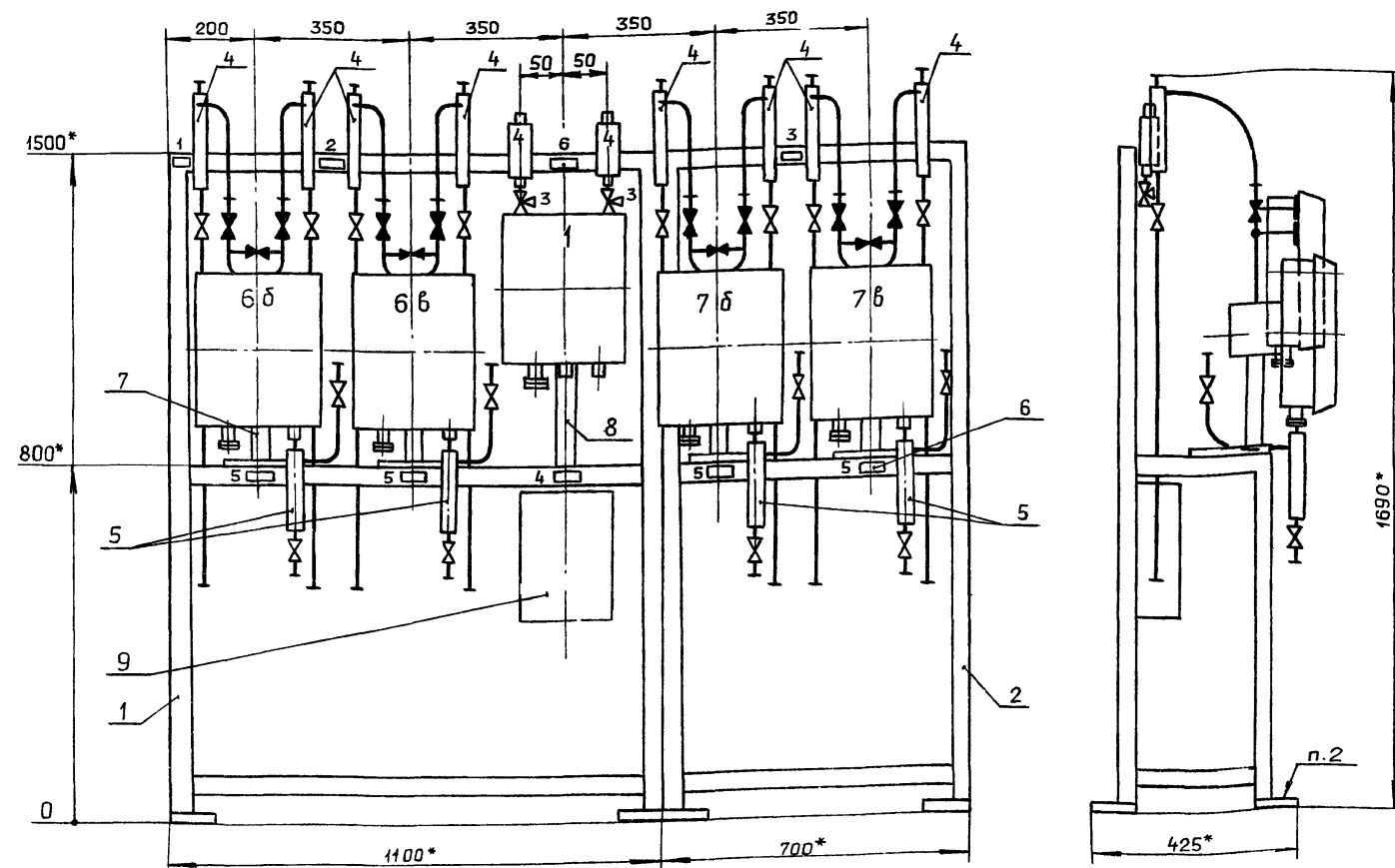
ТП 903-1-245.87

АТМЗ

Привязан				Котельная с 4 котлами ДЕ-16-14ГМ				Станция Лист			
Инж.пр.	Гусева	Инж.пр.	Гусева	Здание из сборных железобетонных конструкций				Р 15			
Нач.отд.	Борисов	Нач.отд.	Борисов	Вспомогательное оборудование				ГОСТРАЙ СССР			
Инж.пр.	Корникова	Инж.пр.	Корникова	Стенд приборов №3 (начало)				г.п. ГОРЬКОВСКИЙ			
Инж.пр.	Харитонов	Инж.пр.	Харитонов					САНТЕХПРОЕКТ			
Инж.пр.	Фетисова	Инж.пр.	Фетисова								
Техник	Семаева	Техник	Семаева								







Надписи в рамках

№ рамки	Надпись	кол.
1	ГРУ	1
2	I Линия	1
3	II Линия	1
4	Газ Температура. Регистрация.	1
5	Газ. Расход. Давление. Регистрация.	4
6	Газ к котлам. Давление. Сигнализация.	1

1. Установку и монтаж производить в соответствии со СНиП 3.05.07-85 и инструкциями по эксплуатации приборов.
2. Крепление производить в соответствии с ВСН 410-80 ММС СССР
3. Вентили, поставляемые комплектно с приборами, на чертеже затуплены.
4. Провода, проложенные в защитных трубах, в местах подключения к приборам защитить металлорукавом.

Перечень приборов и аппаратуры

Позиция	Наименование и техническая характеристика	Тип	Кол.	№ установочного чертежа	Примечание
6б, 7б	Дифманометр-расходомер	ДСС-712Ик-2с	2	по типу	
	Верхний предел измерения:			ТМЧ-372-83	
	по расходу - 6300 нм³/ч,				
	по давлению - 1,0 МПа (10 кгс/см²)				
6в, 7в	Дифманометр-расходомер	ДСС-712Ик-2с	2	по типу	
	Верхний предел измерения:			ТМЧ-372-83	
	по расходу - 630 нм³/ч				
	по давлению - 1,0 МПа (10 кгс/см²)				
1	Термометр самопишущий	ТЖ2С-711	1	по типу	
	Пределы измерения от -50			ТМЧ-362-83	
	до +50°C				
4	Датчик-реле давления	ДД-0,25	2	ТМЧ-307-83	
	Пределы уставок от 0 до				
	0,25 МПа (от 0 до 2,5 кгс/см²)				

Спецификация монтажных изделий

Позиция	Наименование и техническая характеристика	Тип	Кол.	№ чертежа	Примечание
1	Рама РПП-1	—	1	ТКЧ-546-81	изделие МЗМ
2	Рама РПП-2	—	1	ТКЧ-546-81	—
3	Кран 14 М1 Ду15 Ру1,6 (16)	—	2	—	
4	Обвязка ТУ36.1759-84	ОП-105	8	—	
5	Обвязка ТУ36.1759-84	ОП-109	4	—	
6	Рамка ТУ36.1130-74	РПМ 66x26	9	—	
7	Подставка ДП	—	4	ТКЧ-541-83	изделие МЗМ
8	Подставка ППК-1	—	1	ТКЧ-3512-83	—
9	Соединительная коробка	КСК-16	1	—	
	ТУ36.1753-75				
10	Коробка протяжная	У-994М	1	—	
	ТУ36.2415-81				
11	Провод ПВ1 1 380 ГОСТ 6323-79	—	22м	—	
12	Проводник ТУ36.1276-75	П550	7м	—	
13	Металлорукав РЗ-Ц-Х-Ш-8	—	4м	—	
14	Металлорукав РЗ-Ц-Х-Ш-15	—	1м	—	
15	Труба ПВХ -8 -ЭП16У	—	1м	—	
	ТУ6-19-051-249-79				

ТП 903-1-245.87

АТМЗ

Привязан:

Инв. №

Гл. инж. пр. Гусева  
Нач. отд. Борисов  
Инж. Корчкова  
Рук. гр. Харитонов  
Инж. Фетисова  
Тех. инж. Семеева

Котельная с 4 котлами ДЕ-16-14ГМ  
Здание из сборных железобетонных конструкций

ГРУ  
Стенд приборов (начало)

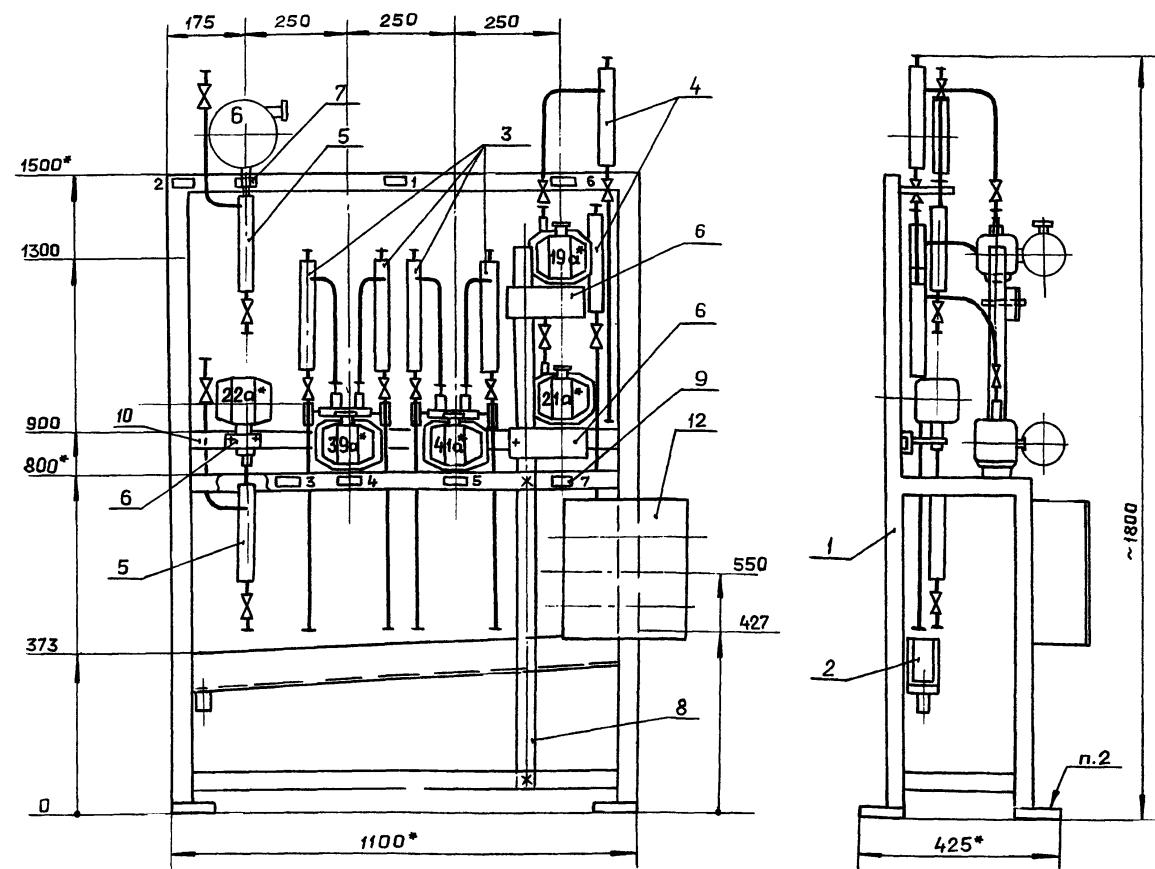
Стандия Лист Листов

Р 17

ГОСТРОЙ СССР  
ГПИ ГОРЬКОВСКИЙ  
САНТЕХПРОЕКТ

Альбом 13

Вариант 1



Надписи в рамках

№ рам-ки	Надпись	Кол.
1	КБДПУ-100/76	1
2	Питательная вода. Давление. Сигнализация	1
3	Питательная вода. Давление. Регулирование	1
4	Уровень в деаэраторе. Регистрация. Сигнализация	1
5	Уровень в деаэраторе. Регулирование	1
6	Пар. Давление. Регистрация. Сигнализация	1
7	Пар. Давление. Регулирование	1

1. Установку и монтаж производить в соответствии со СНиП III-34-74 и инструкциями по эксплуатации приборов.
2. Крепление производить в соответствии с ВСН 410-80 ММСС СССР.
3. Вентили, поставляемые комплектно с приборами, на чертеже затумбованы.
4. Провода, проложенные в защитных трубах, в местах подключения к приборам защитить металлорукавом.

Перечень приборов и аппаратуры

Позиция	Наименование и техни-ческая характеристика	Тип	Кол.	№ устано-вочного чертежа	Приме-чание
	Преобразователь измерительный	Сапфир-22			
	Верхний предел измерения				
19а, 21а*	100 кПа (1 кгс/см²)	ДИ-2140	2		
22а*	2,5 МПа (25 кгс/см²)	ДИ-2151	1		
39а*	25 кПа (2500 кгс/м²)	ДД-2430	1		
41а*	6,3 кПа (630 кгс/м²)	ДД-2420	1		
6	Манометр электроконтактный	ЗКМ-1У-25	1	2ТМЧ-106-83	
	Верхний предел измерения				
	2,5 МПа (25 кгс/см²)				

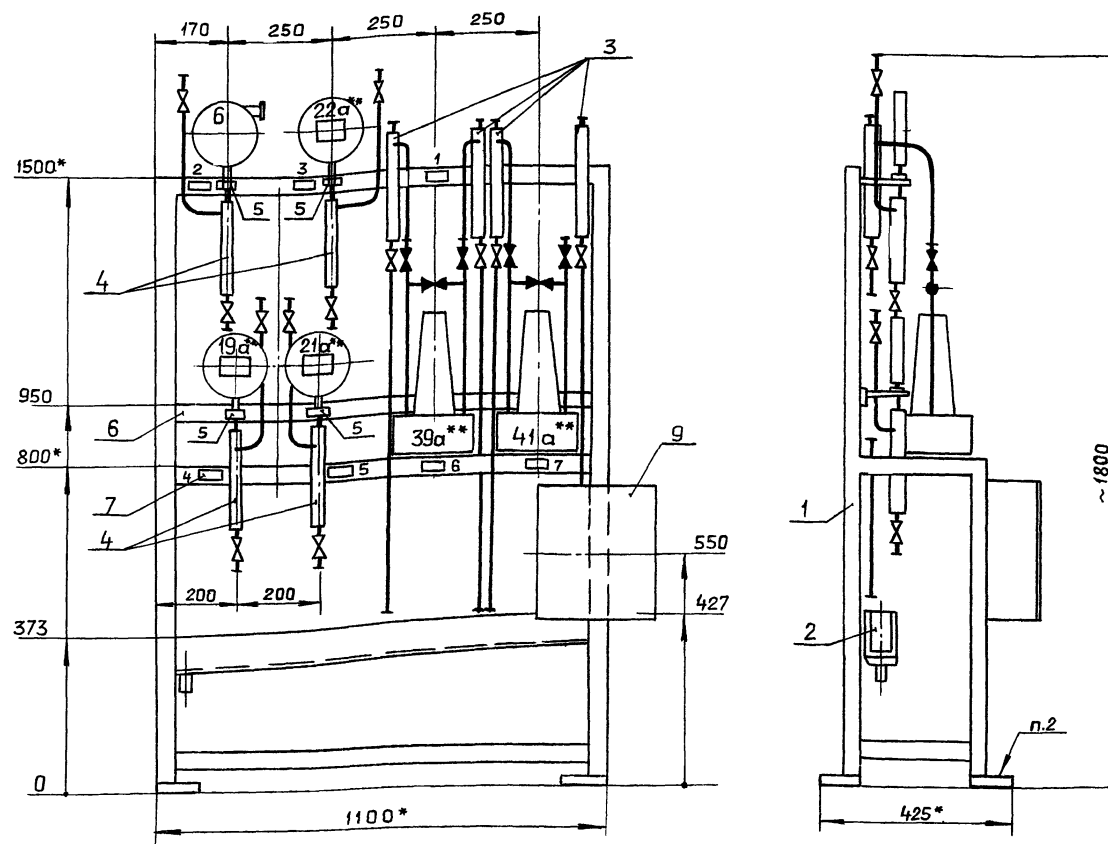
Спецификация монтажных изделий

Пози-ция	Наименование и техни-ческая характеристика	Тип	Кол.	№ черте-жа	Приме-чание
1	Рама РПП-2	—	1	ТКЧ-546-81	изделие МЗМ
2	Коллектор КС-1100	—	1	ТКЧ-507-69	—
3	Обвязка ТУ36.1759-84	ОП-105	4	—	
4	Обвязка ТУ36.1759-84	ОП-108	2	—	
5	Обвязка ТУ36.1759-84	ОП-109	2	—	
6	Кронштейн	—	3	—	Комплектно с прибором
7	Кронштейн КП-45	—	1	ТКЧ-467-81	изделие МЗМ
8	Труба 50х3,0 ГОСТ 3262-75	—	1,3м	—	
9	Рамка ТУ36.1130-74	РПМ-66х26	7	—	
10	Швеллер ТУ36.1113-84	ШП 60х35	1,1м	—	
11	Коробка протяжная	У-994м	1	—	
	ТУ36.2415-81				
12	Коробка соединительная	КСК-32	1	—	
	ТУ36.1753-75				
13	Провод ПВ1 1380 ГОСТ 6323-79	—	50м		
14	Проводник ТУ36.1276-75	п-550	5		
15	Металлорукав РЗ-Ц-Х-Ш-10	—			
	ТУ22-5570-83	—	3м		
16	Труба П8Х-В-ЭП16У	—	10м		
	ТУ 6-19-051-249-79				
17	Труба 14х2-10 ГОСТ 8734-75 В20 ГОСТ 8733-74	—	1м		

ТП 903-1-245.87 АТМЗ

Приблизан	Гл. инж. пр. Гусева	Инж. Фетисова	Инж. Семеева	Котельная с 4 котлами ДК-16-14ГМ Здание из сборных железобетонных конструкций	Станд. Лист	Листов
	Нач. отд. Борисов	Инж. Корчакова	Инж. Хаританова	КБДПУ-100/76 Стенд приборов * (начало)	Р	19
Инв. №				Госстрой СССР ГПИ ГОРЬКОВСКИЙ САНТЕХПРОЕКТ		

## Вариант 2



## Надписи в рамках

№ рамки	Надпись	Кол.
1	КБДПУ-100/76	1
2	Питательная вода. Давление. Сигнализация	1
3	Питательная вода. Давление. Регулирование	1
4	Пар. Давление. Регистрация. Сигнализация	1
5	Пар. Давление. Регулирование	1
6	Уровень в деаэраторе. Регистрация. Сигнализация	1
7	Уровень в деаэраторе. Регулирование	1

1. Установку и монтаж производить в соответствии со СНиП 3.05.07-85 и инструкциями по эксплуатации приборов.
2. Крепление производить в соответствии с ВСН 410-80 ММСС СССР.
3. Вентили, поставляемые комплектно с приборами, на чертеже затупеваны.
4. Провода, проложенные в защитных трубах, в местах подключения к приборам защитить металлорукавом.

## Перечень приборов и аппаратуры

Позиция	Наименование и техническая характеристика	Тип	Кол.	№ установочного чертежа	Примечание
	Преобразователь давления	МЭД		2ТМЧ-106-83	
	Взаимозаменяемый				
	Верхний предел измерения				
19а**, 21а**	0,1 МПа (1 кгс/см <sup>2</sup> )	(22364)	2		
22а*	2,5 МПа (25 кгс/см <sup>2</sup> )	(22365)	1		
	Дифманометр мембранный	ДМ		по типу	
	Номинальный перепад давления	(3583 м)		ТМЧ-73-83	
39а**	25 кПа (2500 кгс/м <sup>2</sup> )		1		
41а**	6,3 кПа (630 кгс/м <sup>2</sup> )		1		
6	Манометр электроконтактный	ЭКМ-19-25	1	2ТМЧ-106-83	
	Верхний предел измерения				
	2,5 МПа (25 кгс/см <sup>2</sup> )				

## Спецификация монтажных изделий

Позиция	Наименование и техническая характеристика	Тип	Кол.	№ чертежа	Примечание
1	Рама РПП-2	—	1	ТКЧ-546-81	изделие МЗМ
2	Коллектор КС-1100	—	1	ТКЧ-507-89	— " —
3	Обвязка ТУ36.1759-84	ОП-105	4	—	
4	Обвязка ТУ36.1759-84	ОП-109	4	—	
5	Кронштейн КП-45	—	4	ТКЧ-467-81	изделие МЗМ
6	Швеллер ТУ36.1113-84	ШП 60х35	1,1 м	—	
7	Рамка ТУ36.1753-75	РПМ66	7	—	
8	Коробка протяжная ТУ36.2415-81	У-994 м	1	—	
9	Коробка соединительная ТУ36.1753-75	КСК-32	—	—	
10	Провод ПВ1 1 380 ГОСТ 6323-79	—	55 м	—	
11	Металлорукав РЗ-Ц-Х-10 ТУ22-5570-83	—	3 м	—	
12	Труба ПВХ-В-ЭП 16У ТУ6-19-051-249-79	—	11 м	—	
13	Труба 14х2-10 ГОСТ 8734-75 В20 ГОСТ 8733-74	—	2 м	—	

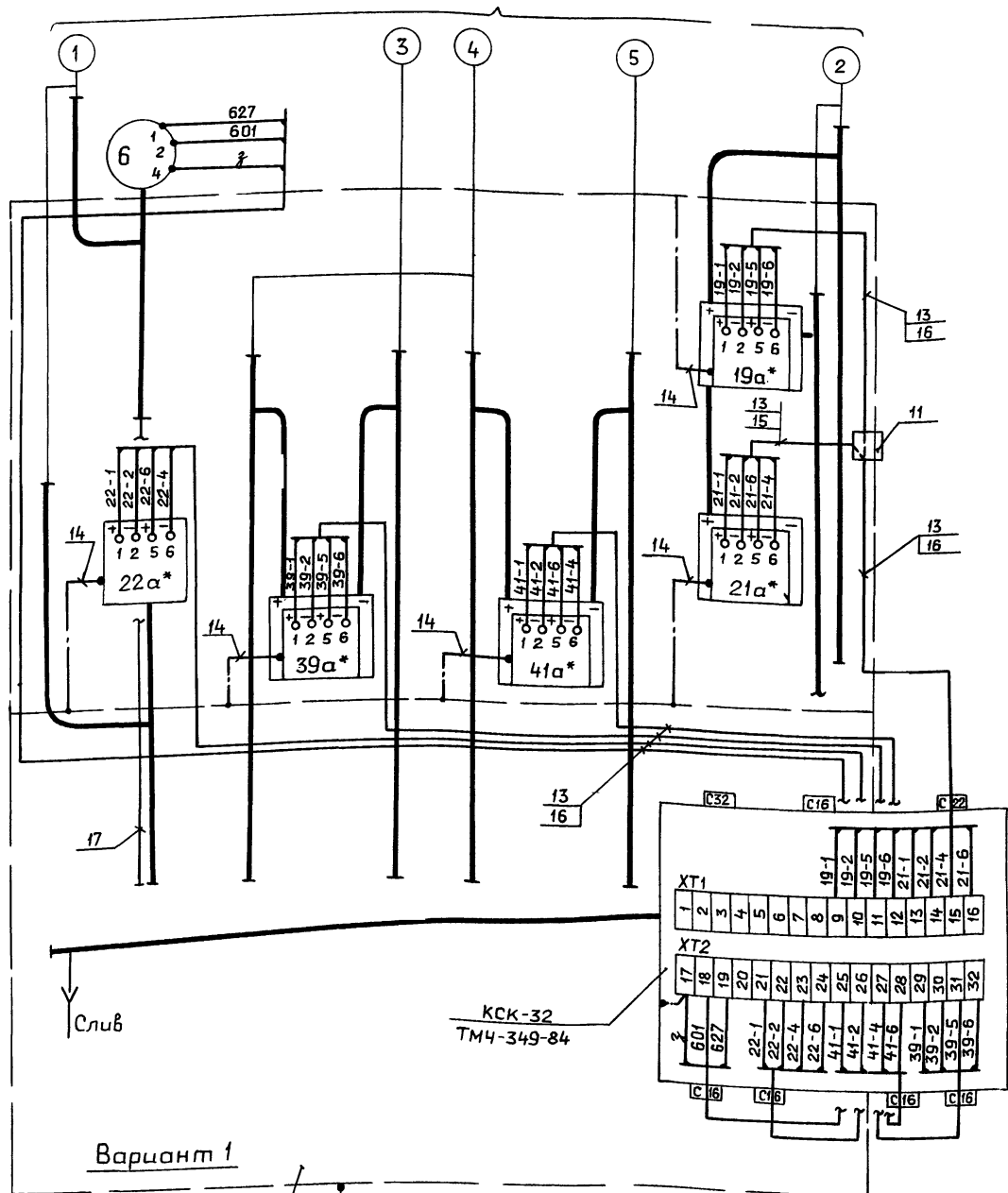
ТП 903-1-245.87 АТМЗ

Приблизан

Гл. инж. Гусева	Нач. отд. Борисов	Инж. Корникова	Инж. Харитонова	Инж. Фетисова	Техник Семеева
Котельная с 4 котлами ДЕ-16-14 ГМ	Здание из сборных железобетонных конструкций	КБДПУ-100/76	Стенд приборов ** (начало)	госстрой СССР	ГПИ ГОРЬКОВСКИЙ САНТЕХПРОЕКТ
Стация	Лист	Листов	Р	21	

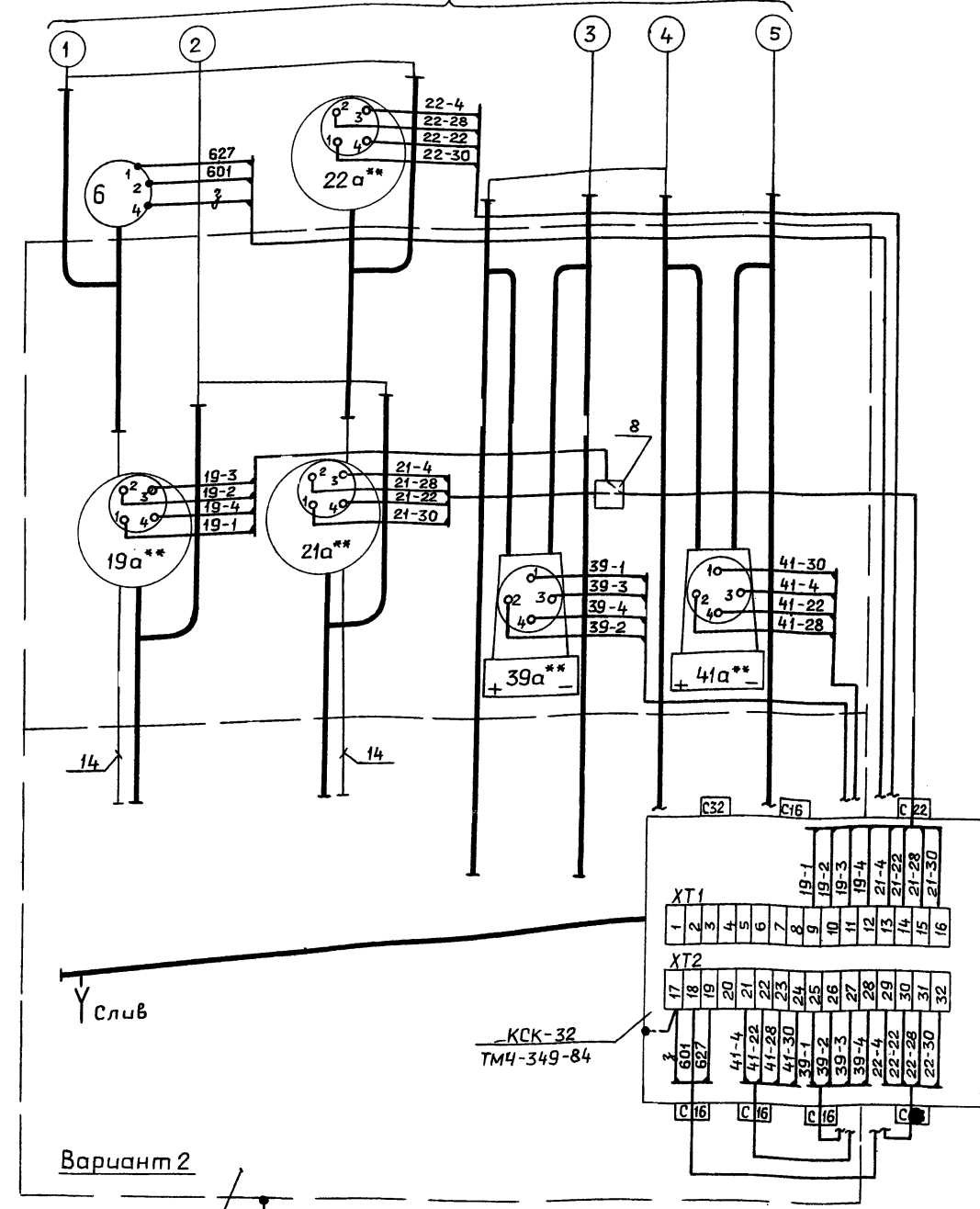
22192-15 20

Копировать: Гусева



Инв. №	Подп. и дата	Взам. инв. №	ТП 903-1-245.87	АТМЗ
Привязан	Л. инж. пр. Гусева	Нач. отд. Борисов	Котельная с 4 котлами ДЕ-16-14ГМ	Станция Лист Листов
	Н.контр. Корчкова	Р. 20	Здание из сборных железобетонных конструкций	Р 20
	Р.к. гр. Харитонова	Инж. Фетисова	КБДПУ-100/76	госстрой СССР
	Техник. Семеева	Семеева	Стенд приборов* (окончание)	ГПИ ГОРЬКОВСКИЙ САНТЕХПРОЕКТ
Инв. №				

формат А3

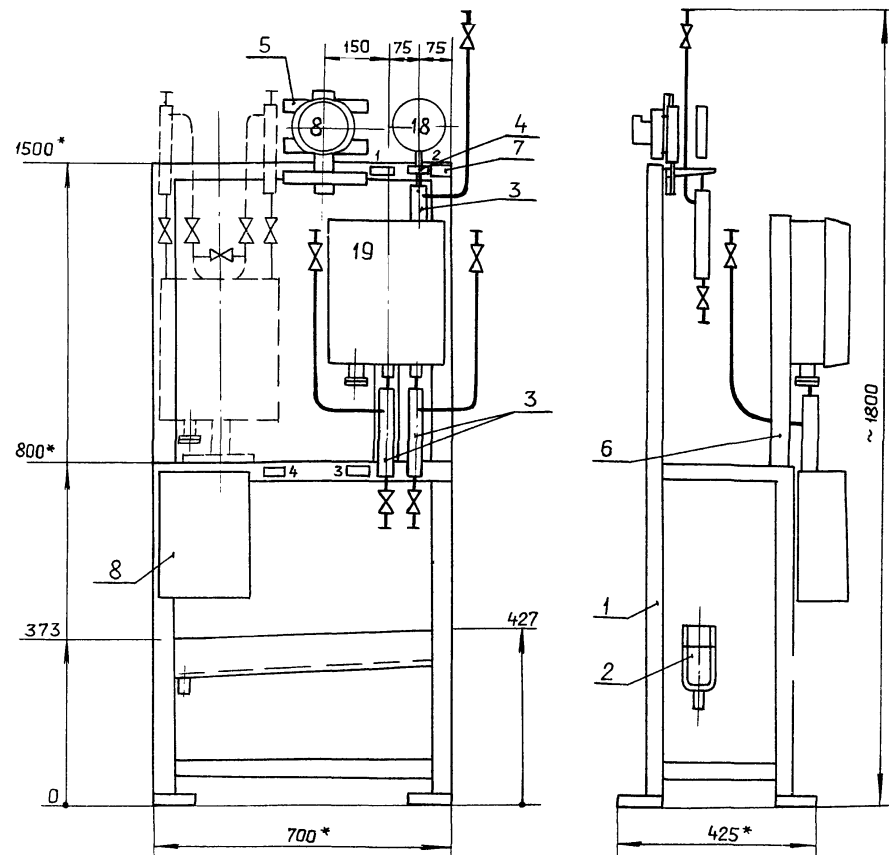


Инв. №	Подп. и дата	Взам. инв. №	ТП 903-1-245.87	АТМЗ
Привязан	Л. инж. пр. Гусева	Нач. отд. Борисов	Котельная с 4 котлами ДЕ-16-14ГМ	Станция Лист Листов
	Н.контр. Корчкова	Р. 22	Здание из сборных железобетонных конструкций	Р 22
	Р.к. гр. Харитонова	Инж. Фетисова	КБДПУ-100/76	госстрой СССР
	Техник. Семеева	Семеева	Стенд приборов** (окончание)	ГПИ ГОРЬКОВСКИЙ САНТЕХПРОЕКТ
Инв. №				

Копировал: Ганкова

22192-15 21

формат А3



### Надписи в рамках

№ рамки	Надпись	Кол
1	Рабочая вода. Температура. Показ. Сигнализация.	1
2	Прямая вода г.в. Давление. Показ. Сигнализация.	1
3	Прямая и обратная вода г.в. Давление. Регистрация.	1
4	Подпитка. Расход. Регистрация.	1

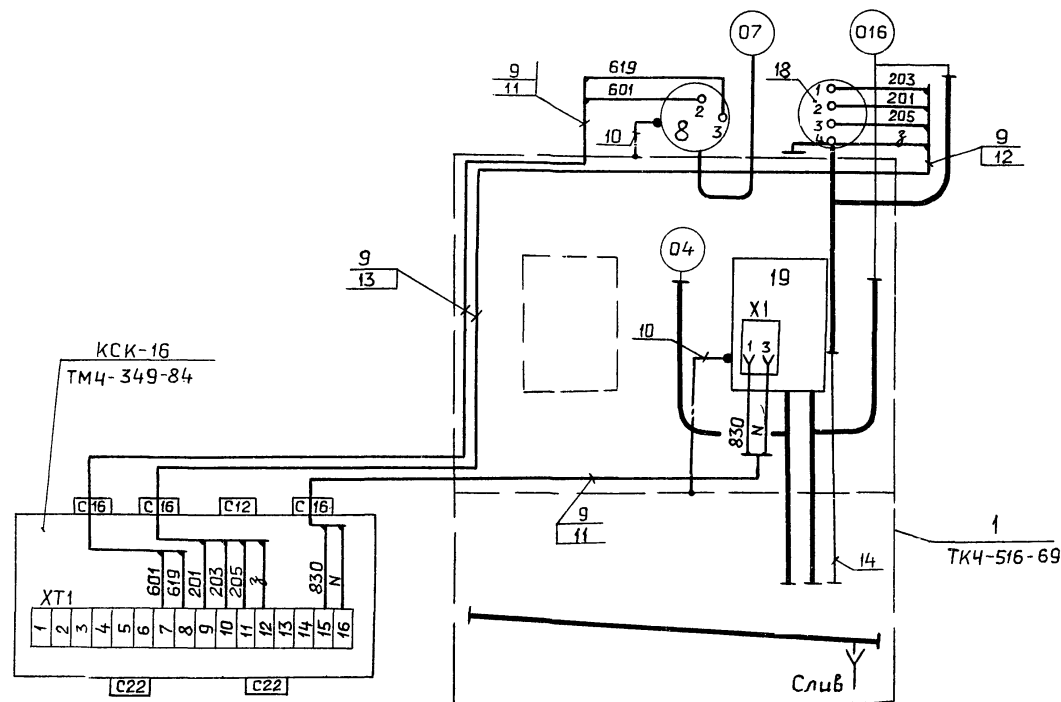
1. Установку и монтаж производить в соответствии со СНиП 3.05.07-85 и инструкциями по эксплуатации приборов.
2. Крепление производить в соответствии с ВСН 410-80 ММСС СССР
3. Схему соединения внешних проводов см. 903-1-АТМ1-38.
4. Провода, проложенные в защитных трубах, в местах подключения к приборам защитить металлорукавом.
5. Пунктиром на блоке указано резервное место для установки расходомера на подпиточной воде поз. 27б.

### Перечень приборов и аппаратуры

Позиция	Наименование и техническая характеристика	Тип	Кол	№ устано-вочного чертежа	Примечание
8	Термометр сигнализирующий	ТГП-100 эк	1	—	
	Пределы измерения -50... 50°C				
18	Манометр электроконтактный	ЭКМ-1У-10	1	2ТМ4-107-83	
	Верхний предел измерения				
	1,0 МПа (10 кгс/см²)				
19	Манометр самопишущий	МТ2С-711	1	по типу	
	Пределы измерений			ТМЧ-362-83	
	0... 0,4 МПа (0... 4 кгс/см²)				
	0... 1,0 МПа (0... 10 кгс/см²)				

### Спецификация монтажных изделий

Позиция	Наименование и техническая характеристика	Тип	Кол	№ устано-вочного чертежа	Примечание
1	Рама РПП-1	—	1	ТКЧ-546-81	изделие мзм
2	Коллектор КС-700	—	1	ТКЧ-507-69	—
3	Обвязка ТУ36.1759-84	оп-109	3	—	
4	Кронштейн КП-45	—	1	ТКЧ-468-81	изделие мзм
5	Кронштейн КУ-1	—	1	ТКЧ-3496-81	—
6	Подставка ППК-1	—	1	ТКЧ-3512-83	—
7	Рамка ТУ36.1130-74	РПМ-66×26	4	—	
8	Коробка соединительная	КСК-16	1	—	
	ТУ36.1753-75				
9	Провод ПВ1 1 380 ГОСТ 6323-79	—	20м	—	
10	Проводник ТУ36.1276-75	П-550	2	—	
	Металлорукав ТУ22-5570-83				
11	РЗ-Ц-Х-Ш-8	—	1м	—	
12	РЗ-Ц-Х-Ш-10	—	0,5м	—	
13	Труба ПВХ-ЭП16У	—	4м	—	
	ТУ 6-19-051-249-79				
14	Труба 14×2-10 ГОСТ 8734-75 В20 ГОСТ 8733-74	—	1м	—	

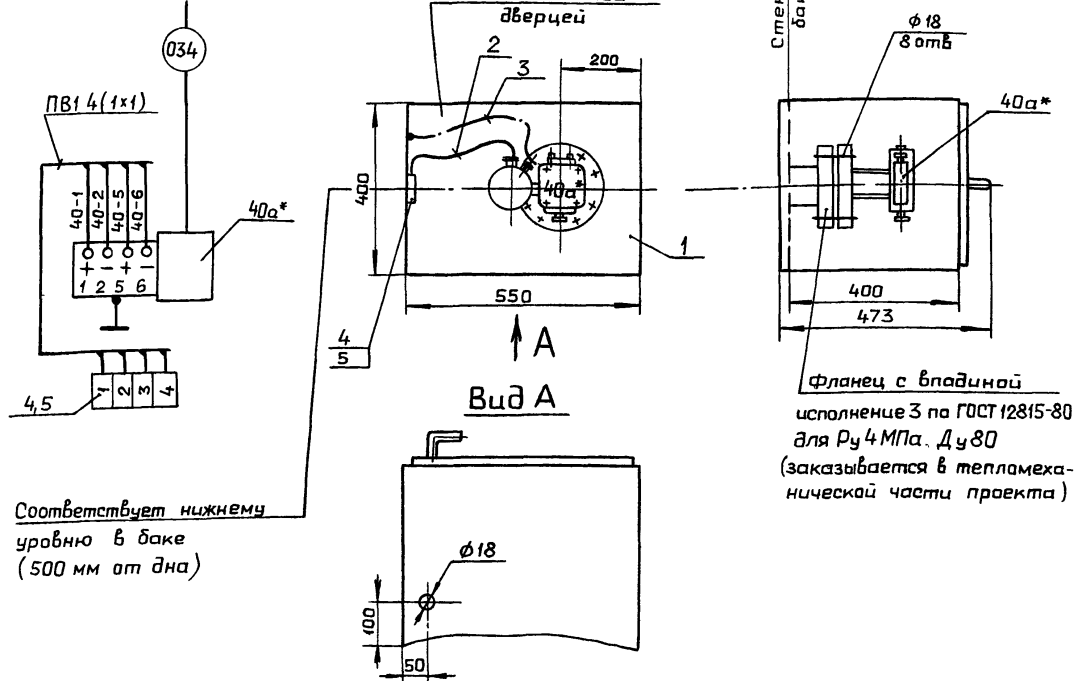


Привязан

Инв. №

ТП 903-1-245.87 АТМЗ			
Инж.пр.	Гусева	Инж.	Котельная с 4 котлами ДБ-16-14ГМ
Нач. отд.	Барисов	Инж.	Здание из сборных железобетонных конструкций.
Н.контр.	Корчакова	Инж.	блок горячего водоснабжения.
Рук.гр.	Харитонов	Инж.	Стенд приборов.
Инж.	Фетисова	Инж.	Госстрой СССР
Техник	Семаева	Инж.	ГПИ ГОРЬКОВСКИЙ
			САНТЕХПРОЕКТ

903-1- -АТМ1 лист 23

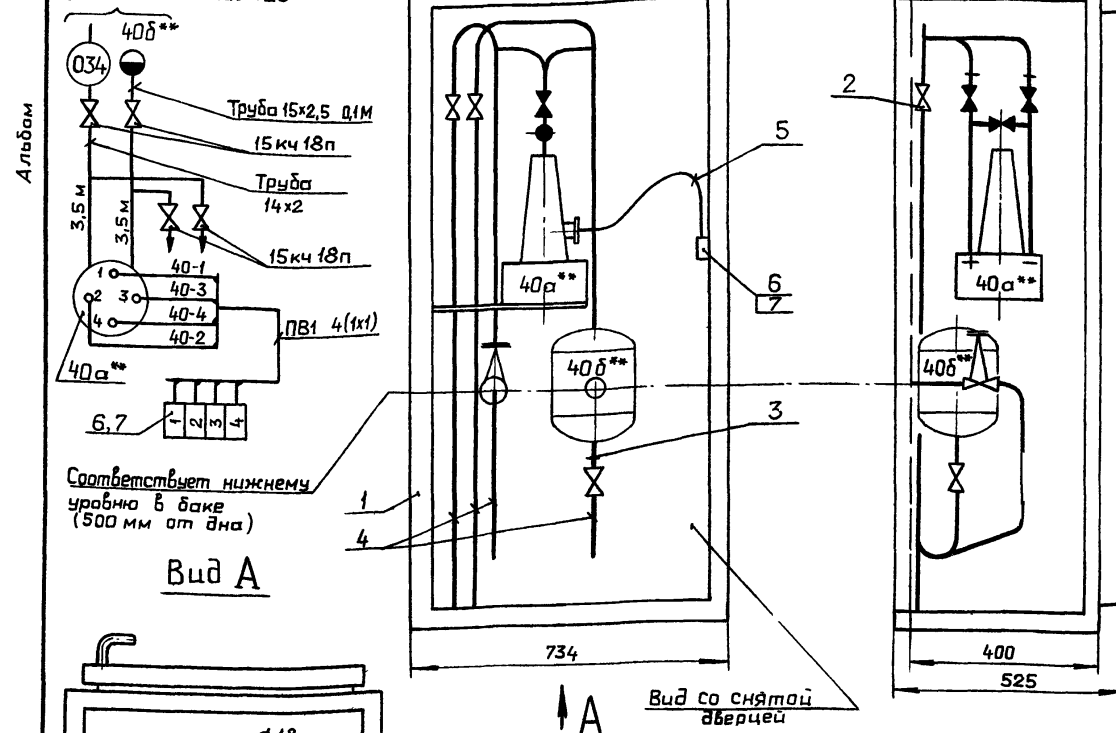


Пози- ция	Наименование и техни- ческая характеристика	Тип	Кол	Н черте- жа	Приме- чание
40а*	Преобразователь измерительный гидростатического давления	Сиффур-22ДГ- 2540	1	—	
	Верхний предел измерений 60 КПа (0,6 кгс/см <sup>2</sup> )				
1	Шкаф для установки датчика типа "Сиффур"	—	1	Д12В 140.000 т.л 903-1- альбом 4	изделие МЗМ
2	Провод ПВ1 1,0 380 ГОСТ 6323-79	—	2 м	—	
3	Проводники ТУ 36.1276-75	П-550	1	—	
4	Зажим ЗН 23 ТУ 16-526.492-81	—	4	—	
5	Рейка зажимов РЗ-8 ТУ 36.1085-74	—	1	—	

1. Установку и монтаж производить в соответствии со СНиП 3.05.07-85 и инструкцией по эксплуатации прибора.
2. По данному чертежу изготовить две установки. Перед маркировкой цепей проставить номер аккумуляторного бака.

					ТП 903-1-245.87		АТМЗ				
Привязан					Гл. инж пр	Гусева	И.И.	Котельная с 4 котлами ДБ-16-14тм	Старая	Лист	Листов
					Нач. отд	Барисов	С.С.	Здание из сборных железобетонных конструкций	Р	24	
					Н. контр	Карчикова	В.П.	Установка датчика типа „Сапфир“ на аккумуляторной батарее	госстрой СССР		
					Рук. гр	Харитонов	И.А.		г.п. Горьковский		
					Инж	Фетисова	Л.С.		САНТЕХПРОЕКТ		
					Техник	Семаева	В.И.				
Инв. №											

903-1- -АТМ1 лист 23

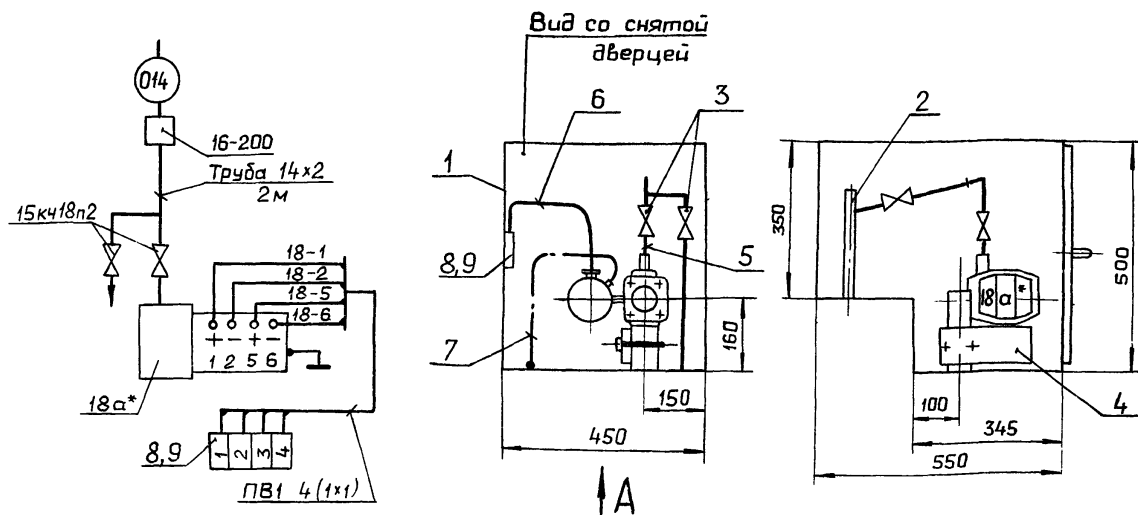


Пози- ция	Наименование и техни- ческая характеристика	Тип	Кол.	№ чертежа	Приме- чание
40а**	Дифманометр мембранный	ДМ	1	—	
	Номинальный перепад давления	(3583М)			
	63 кПа (0,63 кгс/см <sup>2</sup> )				
1	Шкаф для установки	—	1	Д12В.141.000	изделие мзм
	датчика типа ДМ			Т.п.903-1- альбом 4	
2	Вентиль 15кч8п Ду15 Ру1,6(16)	—	4	—	
3	Труба 15х2,5 ГОСТ 3262-75	—	0,1м	—	
4	Труба 14х2-10 ГОСТ 8734-75 В20 ГОСТ 8733-74	—	7м	—	
5	Провод ПВ1 1.0 380 ГОСТ 6323-79	—	2м	—	
6	Зажим ЗН 23 ТУ 16-526.492-81	—	4	—	
7	Рейка зажимов РЗ-8	—	1	—	
	ТУ 36 1085-74				

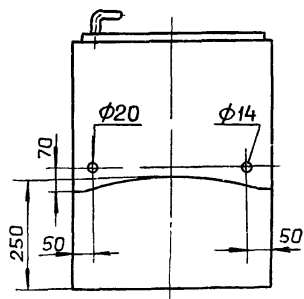
1. Установку и монтаж производить в соответствии со СНиП 3 05.07-85 и инструкцией по эксплуатации прибора
2. Вентили, поставляемые комплектно с прибором, на чертеже затумбованы.
3. По данному чертежу изготовить две установки. Перед маркировкой цепей проставить номер аккумуляторного бака.

Инв. № подл.	Подп. и дата	Взам. инв. №	<p>3. По данному чертежу изготовить две установки. Перед маркировкой цепей проставить номер аккумуляторного бака.</p> <p>2. Вентили, поставляемые комплектно с прибором, на чертеже заштрихованы.</p> <p>1. Проставить в соответствии с конструкцией</p> <p>СНИП 3 05.07-85 и инструкцией по эксплуатации прибора</p>												
			<p>ТП 903-4-245.87    АТМЗ</p>												
Инв. № подл.	Подп. и дата	Взам. инв. №	Привязан:							Котельная с 4 котлами ДЕ-16-14ГМ			Стация	Лист	Листов
			М. инж. по Гусева <i>М.И.</i>							Здание из сборных железобетонных конструкций			р	25	
			Нач. отд. Борисов <i>Б.И.</i>												
			Н. контр. Карчикова <i>К.И.</i>												
			Рук. гр. Харитонов <i>Х.И.</i>							Установка датчика типа ДМ на аккумуляторном баке			Госстрой СССР		
Инв. № подл.	Подп. и дата	Взам. инв. №	Инж. Фетисова <i>Ф.И.</i>										г. Горьковский		
			Техник. Семаева <i>С.И.</i>										САНТЕХПРОЕКТ		





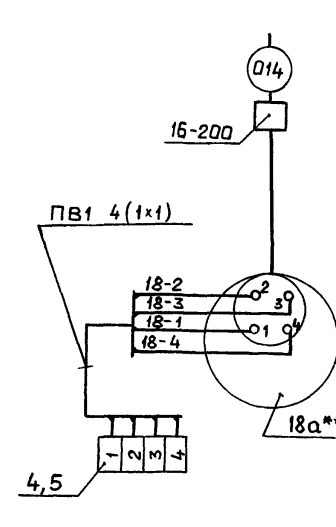
Вид А



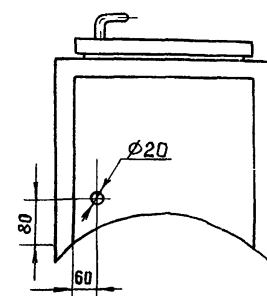
Позиция	Наименование и техническая характеристика	Тип	Кол	И чертёжа	Примечание
18а*	Преобразователь измерительный разрежения Верхний предел измерений 100 кПа (1,0 кгс/см²)	Сапфир-22ДВ	1	—	
1	Шкаф для установки датчика типа „Сапфир“	—	1	Д12В 138 000 тп 903-1-альбом 4	изделие МЗМ
2	Отборное устройство 16-200	—	1	ТКЧ-3427-73	—
3	Вентиль 15кч18п Ду15 Ру1,6(16)	—	2	—	комплектно с прибором
4	Кранштейн	—	1	—	
5	Труба 14х2-10 ГОСТ 8734-75 В20 ГОСТ 8733-74	—	1м	—	
6	Провод ПВ1 1,0 380 ГОСТ 6323-79	—	2м	—	
7	Проводник ТУ 36 1276-75	П-550	1	—	
8	Зажим ЗН23 ТУ 16-526 492-81	—	4	—	
9	Рейка зажимов РЗ-8	—	1	—	
	ТУ 36 1085-74				

1 Установку и монтаж производить в соответствии со СНиП 3 05 07-85 и инструкцией по эксплуатации  
2 Схему соединения внешних проводов см 903-1- -АТМ1 лист 23

Привязан	Инж.пр. Борисов	Инж.пр. Корчкова	Инж.пр. Харитонов	Инж.пр. Фетисова	Инж.пр. Семаева	Котельная с 4 котлами ДЕ-16-14ГМ Здание из сборных железобетонных конструкций	Стация	Лист	Листов
						Установка датчика типа „Сапфир“ на деаэрационной колонке	Р	26	
Инв. №						ГОСТРОЙ СССР ГПИ ГОРЬКОВСКИЙ САНТЕХПРОЕКТ			



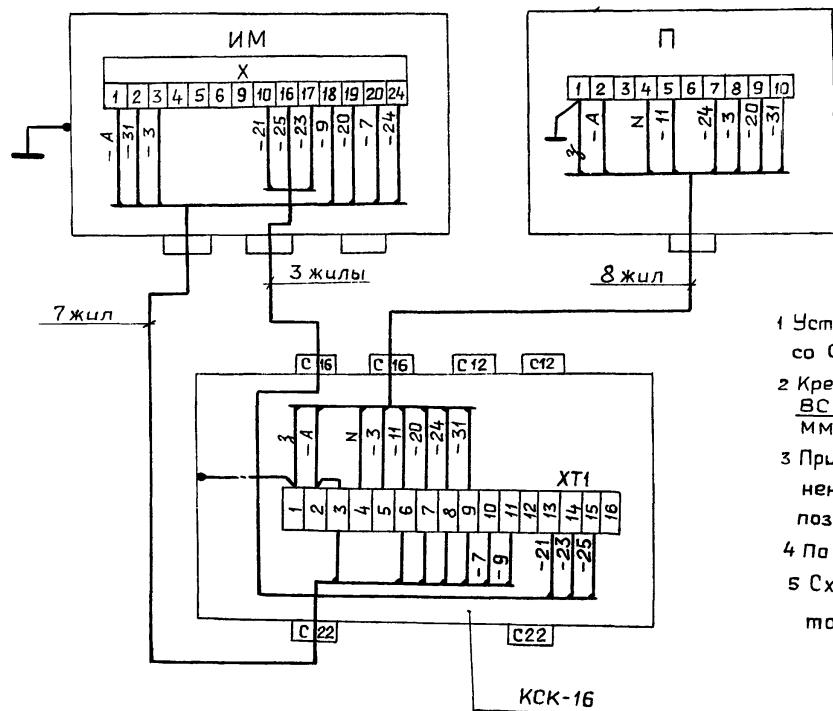
Вид А



Позиция	Наименование и техническая характеристика	Тип	Кол	И чертёжа	Примечание
18а**	Преобразователь давления (вакуумметр) Верхний предел измерений 100 кПа (1,0 кгс/см²)	МЗД (22364)	1	—	
1	Шкаф для установки датчика типа МЗД	—	1	Д12В 139 000 тп 903-1-альбом 4	изделие МЗМ
2	Отборное устройство 16-200	—	1	ТКЧ-3427-73	
3	Провод ПВ1 1,0 380 ГОСТ 6323-79	—	2м	—	
4	Зажим ЗН23 ТУ 16 526 492-81	—	4	—	
5	Рейка зажимов РЗ-8	—	1	—	
	ТУ 36 1085-74				

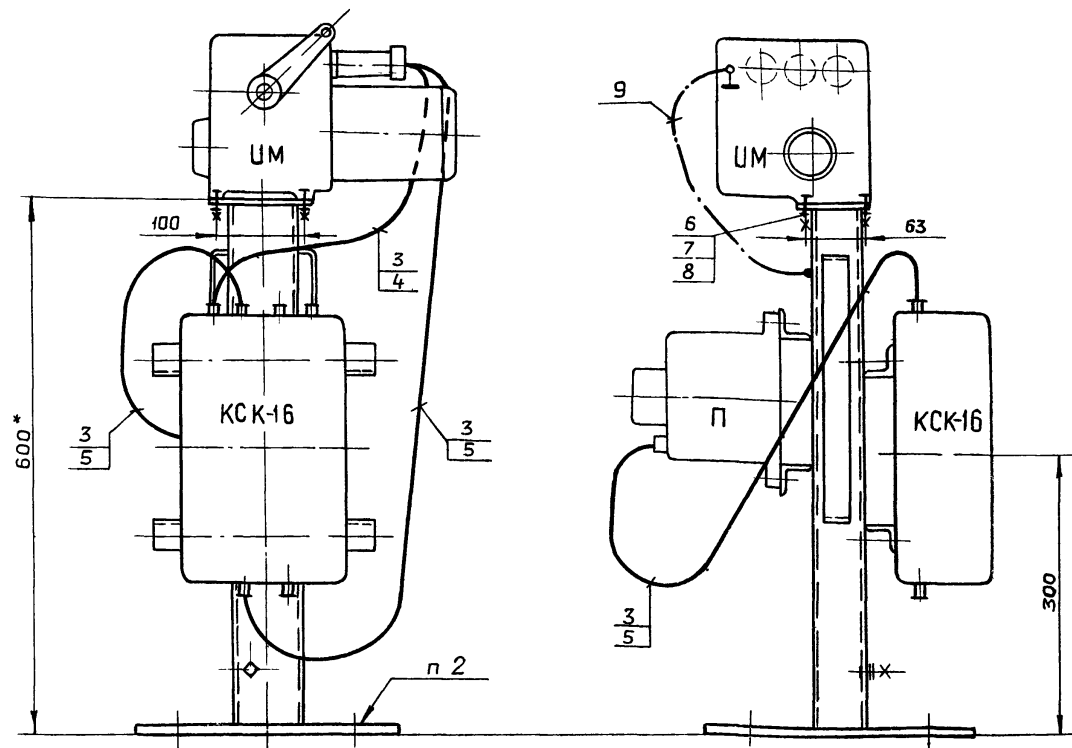
1 Установку и монтаж производить в соответствии со СНиП 3 05 07-85 и инструкцией по эксплуатации  
2 Схему соединения внешних проводов см 903-1- -АТМ1 лист 23

Привязан	Инж.пр. Борисов	Инж.пр. Корчкова	Инж.пр. Харитонов	Инж.пр. Фетисова	Инж.пр. Семаева	Котельная с 4 котлами ДЕ-16-14ГМ Здание из сборных железобетонных конструкций	Стация	Лист	Листов
						Установка датчика типа МЗД на деаэрационной колонке	Р	27	
Инв. №						ГОСТРОЙ СССР ГПИ ГОРЬКОВСКИЙ САНТЕХПРОЕКТ			



Наименование регулятора	Поз
Котел ДЕ-16-14ГМ №1(2,3,4) Регулятор топлива-газ	Е8
Котел ДЕ-16-14ГМ №1(2,3,4) Регулятор топлива-мазут	Е9

- 1 Установку и монтаж производить в соответствии со СНиП 3.05.07-85 и инструкциями по эксплуатации
- 2 Крепление производить в соответствии с ВСН 410-80 ММСС СССР
- 3 При выполнении монтажно-коммутационных соединений к маркировке цепей следует добавить позицию регулятора
- 4 По данному чертежу изготовить восемь стоек
- 5 Схему электрическую принципиальную регулятора см 903-1- -АТМ2 лист 9



# Перечень приборов и аппаратуры

Позиц- обозна- чение	Наименование и техни- ческая характеристика	Тип	Кол	Устано- вочно- чертежа	Приме- чание
П	Усилитель трехпозиционный с двумя бесконтактными ключами	У29.2	1	—	
ИМ	Механизм электрический однооборотный	МЭ0-16/25- 0,25Р	1	—	

## Спецификация монтажных изделий

Пози- ция	Наименование и техни- ческая характеристика	Тип	Кол	Нчертежа	Приме- чание
1	Стойка СИМ-39	—	1	ТКЧ-3568-81	изделие мзм
2	Коробка соединительная КСК-16 ТУ36 1753-75	КСК-16	1	ТМЧ-349-84	
3	Провод ПВ1 10 380 ГОСТ 6323-79 Металлорукав ТУ22-5570-83	—	22,5м	—	
4	РЗ-Ц-Х-Ш-10	—	1м	—	
5	РЗ-Ц-Х-Ш-22	—	2,5м	—	
6	Болт М8х55,36 ГОСТ 7798-70	—	4	—	
7	Гайка М8 4 ГОСТ 5915-70	—	4	—	
8	Шайба 8 01 ГОСТ 11371-78	—	4	—	
9	Проводник ТУ36 1276-75	П-550	1	—	

ТП 903-1-245.87 АТМ3			
Привязан	Гл. инж. пр. Гусева	Нач. отд. Борисов	Инж. Харитонава
	Инж. Фетисова	Техник. Семаева	
Инв. №			
Котельная с 4 котлами ДЕ-16-14ГМ		Стандия	Лист
Здание из сборных железобетонных конструкций		Р	28
Стойка исполнительного механизма СИМ - тип 1		Госстрой СССР ГПИ ГОРЬКОВСКИЙ САНТЕХПРОЕКТ	

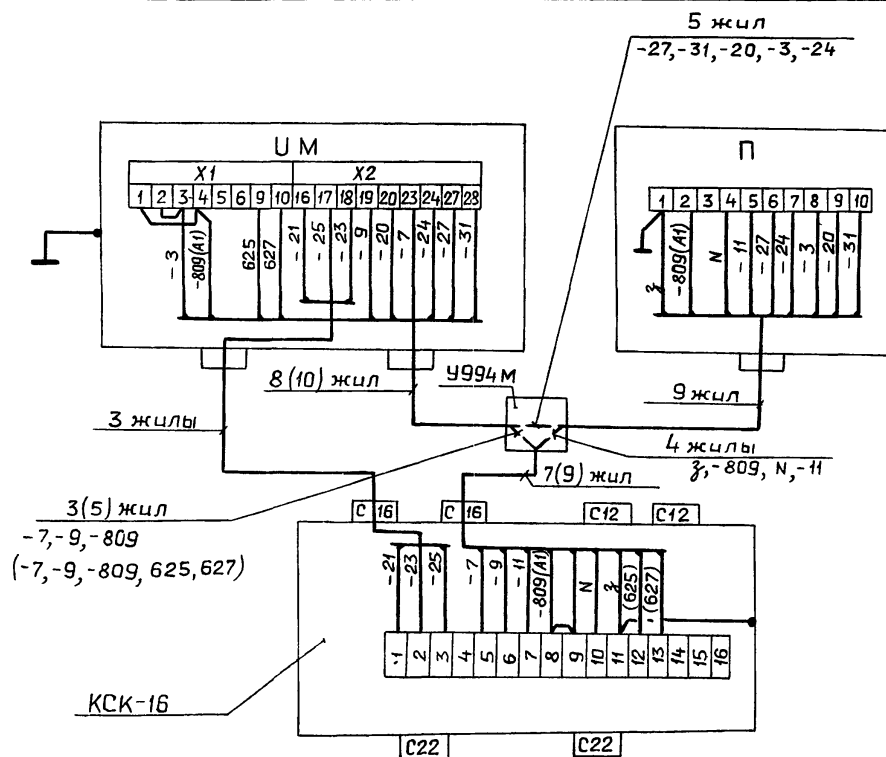
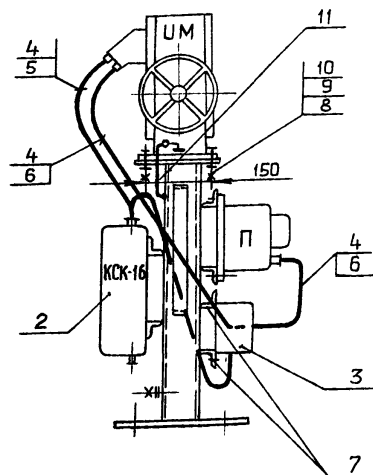
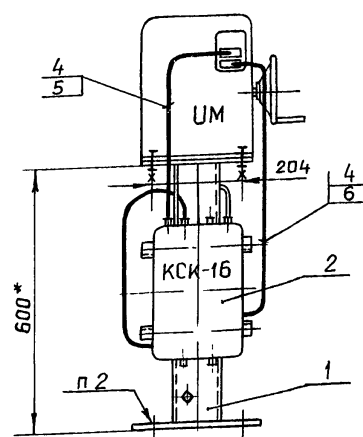


Таблица применения

СИМ	Наименование регулятора	Поз	Кол	Тип исполн механизма
Тип 2	Котел ДЕ-16-14ГМ №1 (2,3,4) Регулятор воздуха	Е5	4	МЭО-100/25-0,25 Р
Тип 3	Котел ДЕ-16-14ГМ №1 (2,3,4) Регулятор разрежения	Е6	4	МЭО-250/25-0,25 Р
Тип 2	Котел ДЕ-16-14ГМ №1 (2,3,4) Регулятор уровня	Е7	4	МЭО-100/25-0,25 Р
Тип 2	Регулятор температуры сетевой воды	9	1	МЭО-100/25-0,25 Р
Тип 2	Регулятор давления пара в деаэраторе (КБДПУ)	21	1	МЭО-100/25-0,25 Р
Тип 2	Регулятор давления пара (БРУ-40)	24	2	МЭО-100/25-0,25 Р
Тип 3	Регулятор давления мазута	25	1	МЭО-250/25-0,25 Р
Тип 2	Регулятор уровня в деаэраторе (КБДПУ)	41	1	МЭО-100/25-0,25 Р

1. Установку и монтаж производить в соответствии со СНиП 3.05.07-85 и инструкциями по эксплуатации
2. Крепление производить в соответствии с ВСН 410-80 ММСС СССР
3. При выполнении монтажно-коммутационных соединений к маркировке цепей следует добавить позиции регулятора
4. В скобках указано количество жил и маркировка цепей для регулятора поз Е5. Маркировка цепей питания для регулятора поз Е5 - Е5-А1, N

5. По данному чертежу изготовить тринадцать стоек типа 2 и пять стоек типа 3
6. Схему электрическую принципиальную регулятора см 903-1-АТМ2 лист 8, 10, 11



Перечень приборов и аппаратуры

Позиц обозначение	Наименование и техническая характеристика	Тип	Кол	Установочного чертежа	Примечание
П	Усилитель трехпозиционный с тремя бесконтактными ключами	У29.3	1		
УМ	Механизм электрический однооборотный	см таблицу применения	1		

Спецификация монтажных изделий

Позиция	Наименование и техническая характеристика	Тип	Кол	Н чертежа	Примечание
1	Стойка СИМ-31	—	1	ТКЧ-3189-81	изделие мзм
2	Коробка соединительная КСК-16	КСК-16	1	ТМЧ-349-84	
3	Коробка протяжная	—	1	—	
4	Провод ПВ1 10 380 ГОСТ 6323-79	—	30 м	—	
5	РЗ-Ц-Х-Ш-10	—	1 м	—	
6	РЗ-Ц-Х-Ш-22	—	3 м	—	
7	Уголок УП35х35 ТУ36.1113-84	—	2	—	l=100 мм
8	Болт М12х55 36 ГОСТ 7798-70	—	4	—	
9	Гайка М12,4 ГОСТ 5915-70	—	4	—	
10	Шайба 12 01 ГОСТ 11371-78	—	4	—	
11	Проводник ТУ36.1276-75	П-1	1	—	

ТП903-1-245.87 АТМЗ

Привязан	Лин пр	Гусева	Лист	Листов
	Нач отд	Барисов	Р	29
	Н контр	Корчакова		
	Рук гр	Хаританова		
	Инж	Фетисова		
Инв №	Техник	Семаева		

Котельная с 4 котлами ДЕ-16-14ГМ  
Здание из сборных железобетонных конструкций.

госстрой СССР  
ГПИ ГОРЬКОВСКИЙ  
САНТЕХПРОЕКТ

Наименование регулятора	Поз
Котел ДЕ-16-14ГМ и 1(2,3,4) Регулятор температуры дымовых газов	Е14

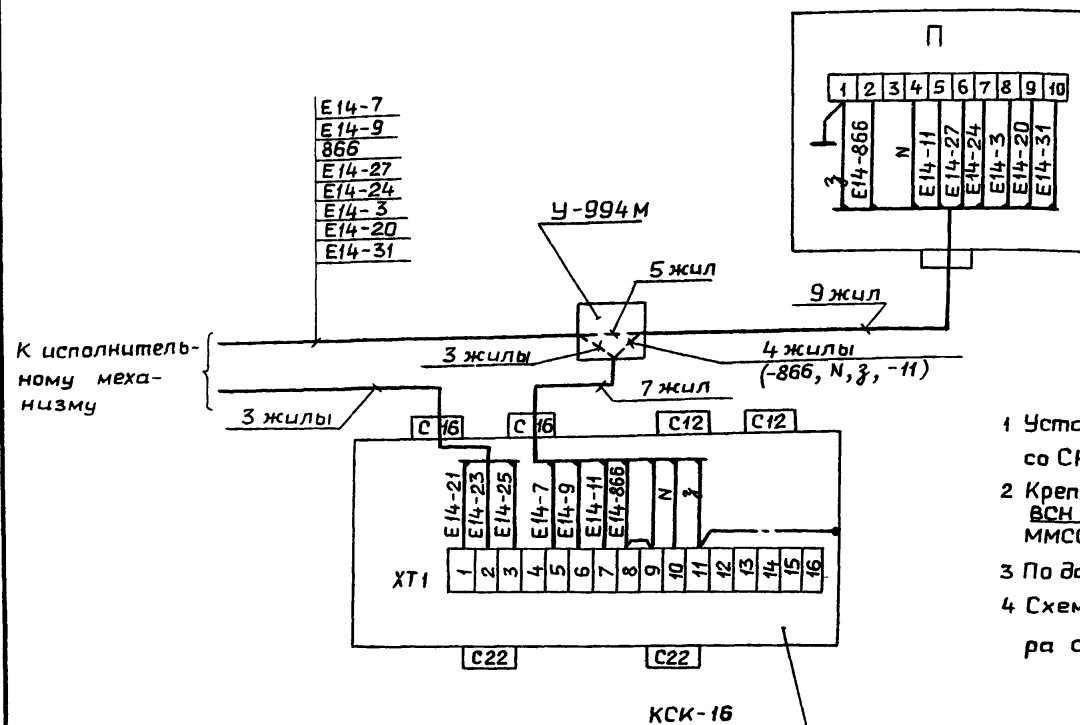
Перечень приборов и аппаратуры

Пози- обозна- чение	Наименование и техни- ческая характеристика	Тип	Кол	Н устано- вочного чертежа	приме- чание
П	Усилитель трехпозиционный с тремя бесконтактными ключами	У29 3	1	—	

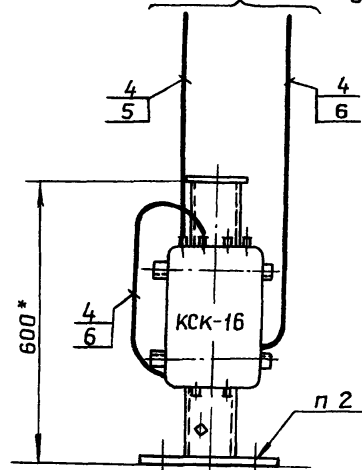
Спецификация монтажных изделий

Пози- ция	Наименование и техни- ческая характеристика	Тип	Кол	Н чертежа	Приме- чание
1	Стойка СИМ-31	—	1	ТКЧ-3189-81	изделие МЗМ
2	Коробка соединительная КСК-16 ТУ36 1753-75	КСК-16	1	ТКЧ-349-84	
3	Коробка протяжная У-994М ТУ36 2415-81	—	1	—	
4	Провод ПВ1 10 380 ГОСТ 6323-79 Металлорукав ТУ22-5570-83	—	50м	—	
5	РЗ-Ц-Х-Ш-10	—	3м	—	
6	РЗ-Ц-Х-Ш-22	—	5м	—	
7	Уголок УП35х35 ТУ36.1113-84	—	2	—	l=100мм

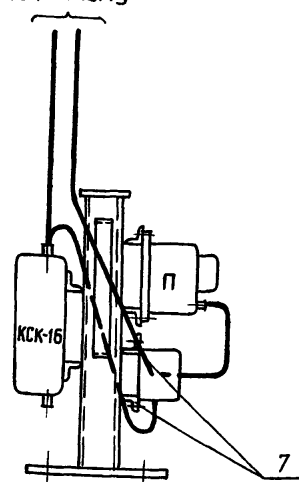
- 1 Установку и монтаж производить в соответствии со СНиП 3 05 07-85 и инструкциями по эксплуатации
- 2 Крепление производить в соответствии с ВСН 410-80 ММСС СССР
- 3 По данному чертежу изготовить четыре стойки
- 4 Схему электрическую принципиальную регулятора см 903-1- -АТМ2 лист 8



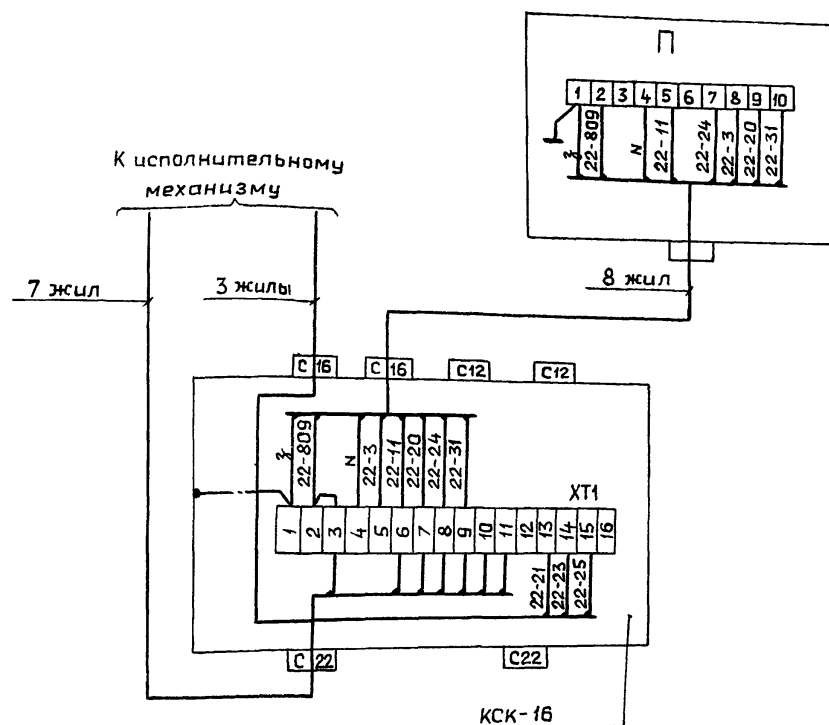
К исполнительному механизму



К исполнительному механизму



Привязан				ТП 903-1-245.87 АТМ3			
Инж пр	Гусева	Инж	Гусева	Котельная с 4 котлами ДЕ-16-14ГМ			
Нач отд	Борисов	Нач отд	Борисов	Здание из сборных железобетонных конструкций			
Н контр	Корчакова	Н контр	Корчакова	Стойка исполнительного механизма СИМ-тип 4			
Рук гр	Хаританова	Рук гр	Хаританова	госстрой СССР			
Инж	Фетисова	Инж	Фетисова	гпм горьковский			
Техник	Семаева	Техник	Семаева	САНТЕХПРОЕКТ			



Наименование регулятора	Поз
Регулятор давления питательной воды	22

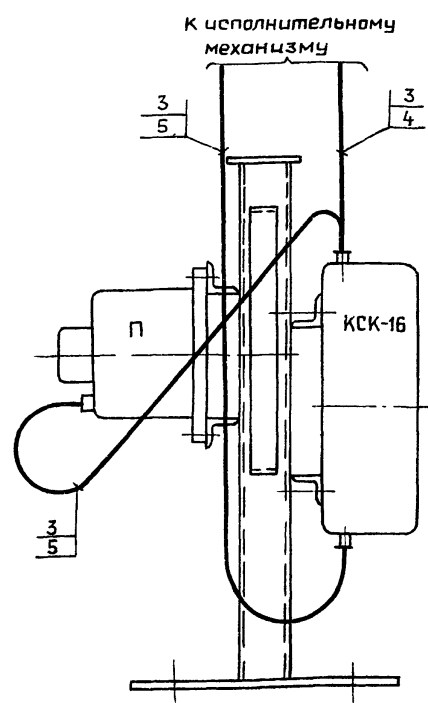
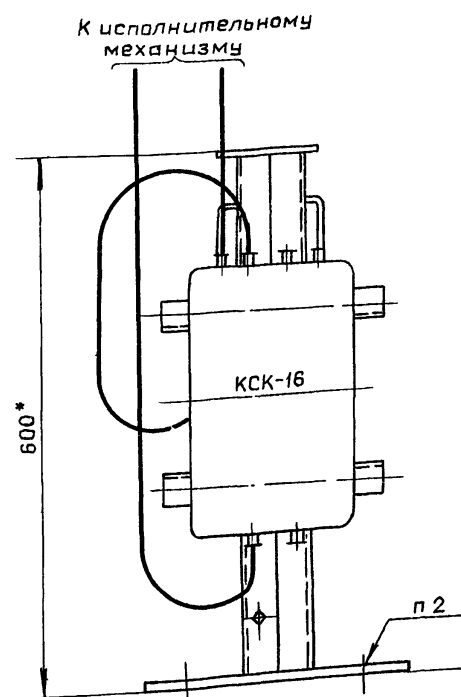
1. Установка и монтаж производить в соответствии со СНиП 3.05.07-85 и инструкциями по эксплуатации.
2. Крепление производить в соответствии с ВСН 410-80 ММСС СССР.
3. По данному чертежу изготовить одну стойку.
4. Схему принципиальную электрическую регулятора см 903-1- -АТМ2 лист 9.

## Перечень приборов и аппаратуры

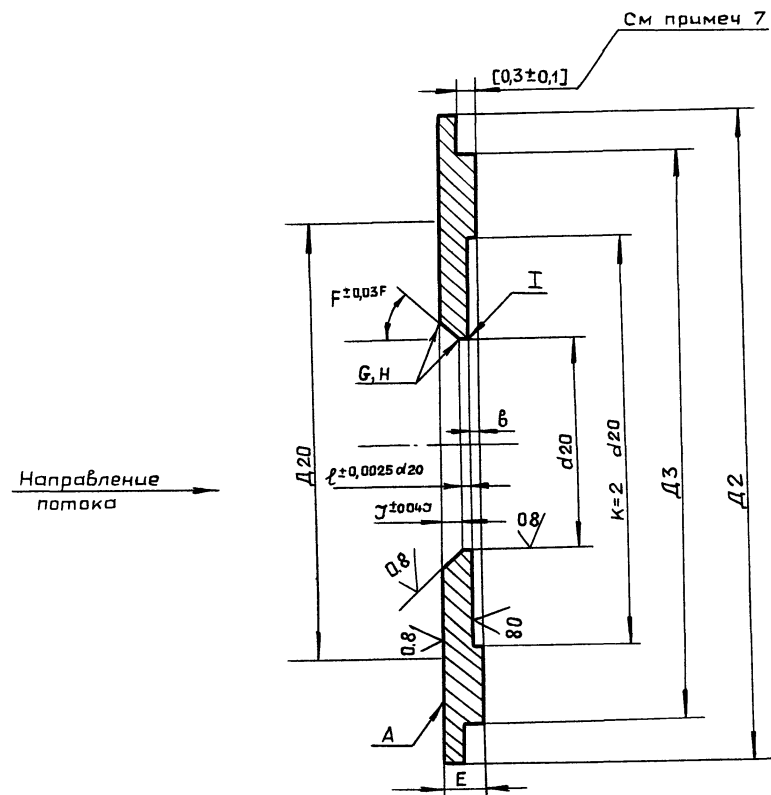
Позиция	Наименование и техническая характеристика	Тип	Кол	№ установочного чертежа	Примечание
П	Усилитель трехпозиционный с двумя бесконтактными ключами	У292	1	—	

## Спецификация монтажных изделий

Позиция	Наименование и техническая характеристика	Тип	Кол	№ чертежа	Примечание
1	Стойка СИМ-39	—	1	ТКЧ-3568-81	изделие мзм
2	Коробка соединительная КСК-16 ТУ 36.1753-75	КСК-16	1	ТМЧ-349-84	
3	Провод ПВ1 10 380 ГОСТ 6323-79	—	31,5м	—	
	Металлоручка ТУ 22-5570-83	—			
4	РЗ-Ц-Х-Ш-10	—	2м	—	
5	РЗ-Ц-Х-Ш-22	—	35м	—	



Привязан	Инж. пр. Гусева	Маш. пр. Борисов	Нач. отд. Корчкова	Рук. гр. Хаританова	Инж. Фетисова	Техник. Семеева	ТП 903-1-245 87	АТМЗ	Котельная с 4 котлами ДЕ-16-14гм	Здание из сборных железобетонных конструкций	Стойка исполнительного механизма СИМ - тип 5	Стадия	Лист	Листов
												Р	31	
Инв. №														



- 1 Неперпендикулярность поверхности А к оси d20 не более  $\pm 1^\circ$  (в угловых единицах) и 0,0175Д (в линейных единицах) на участке длиной Д20
- 2 Неплоскостность поверхности А не более 0,005 Д20
- 3 Кроме G, H, I должны быть острыми, без заметных при внешнем осмотре (через лупу) заусенцев, выбоин и т.п.
- 4 Отклонение  $\Delta d$  действительного диаметра d цилиндрической части отверстия диафрагмы, определенное не менее, чем в четырех равностоящих друг от друга диаметральных направлениях, не должно превышать величины  $\Delta d = \frac{0,1 d_{20}}{50}$
- 5 Неуказанные предельные отклонения размеров диаметров - H12, B12, остальных - по h14
- 6 Обработку по размерам в квадратных скобках произвести совместно с корпусом плюсовой камеры камерной диафрагмы по ГОСТ 14321-73 зафиксировав их от взаимного проворачивания
- 7 На чертеже размер Д20 дан для справок.

N поз	Место установки	Размеры мм								Град.
		Д20	Д2	Д3	Е	d20	J	L	В	
31а	Прямой мазутопровод	70	100	90	3,0	20,20	1,88	0,42	0,70	43,36
32а	Обратный мазутопровод	50	80	70	2,5	19,88	1,98	0,42	0,10	39,13
Е39а	Мазутопровод к котлу	50	80	70	2,5	9,07	0,79	0,19	1,52	45,00

Привязан

Инж пр  
Начальн  
Н контр  
Рук гр  
Инж  
Техник

Гусева  
Борисов  
Корчакова  
Хаританова  
Фетисова  
Семаева

Котельная с 4 котлами ДЕ-16-14ГМ  
Здание из сборных железобетонных конструкций

Коническая  
диафрагма

Стация Лист Листов  
Р 32  
Госстрой СССР  
ГПИ ГОРЬКОВСКИЙ  
САНТЕХПРОЕКТ