

ЦЕНТРАЛЬНЫЙ ИНСТИТУТ ТИПОВОГО ПРОЕКТИРОВАНИЯ
ГОССТРОЯ СССР

Москва, А-445, Смольная ул., 22

Сдано в печать X 1988 года

Заказ № 11966

Тираж 250 экз

Типовой проект

902-2-433.87

КАМЕРА РАСПРЕДЕЛЕНИЯ ДЛЯ НЕФТЕЛОВУШЕК
СОСТАВ ПРОЕКТА

Альбом I Пояснительная записка
Альбом II Технологические решения. Конструкции железобетонные. Спецификация оборудования. Ведомости потребности в материалах.

Часть I Двухсекционная камера.
Часть II Трехсекционная камера.
Часть III Четырехсекционная камера

Альбом III Сметы.

Часть I Двухсекционная камера.
Часть II Трехсекционная камера.
Часть III Четырехсекционная камера.

Альбом II
Часть I

УТВЕРЖДЕН Госстроем СССР
12 августа 1987г. N-А4-72
© ЦИТП Госстроя СССР, 1988

Разработан
Проектным институтом
"СЮЖВОДОКАНАЛПРОЕКТ"
Главный инженер института *Михайлов АН.*
Главный инженер проекта *Борисов* ГИТМ.

Ведомость основных комплектов рабочих чертежей

Обозначение	Наименование	Примечание
НК	Технологическая часть	
КЖ	Конструкции железобетонные	

Ведомость рабочих чертежей основного комплекта НК

Лист	Наименование	Примечание
1.2	общие данные	
3	Монтажный черт. План.	
4	Монтажный черт. Разрезы.	

Ведомость сырьевых и прилагаемых документов

Обозначение	Наименование	Примечание
	Прилагаемые документы	
- ВМ	Ведомости потребности в материалах	Альбом II ч. I
- СО	спецификации оборудования	Альбом II ч. I

Настоящий раздел проекта разработан в соответствии с действующими нормами и правилами, обеспечивает верный и безопасный монтаж сооружения при соблюдении установленных правил его эксплуатации.

Главинженер проекта *[Подпись]* / Гит Ф.М./

Технико-экономические показатели

№ п/п	Наименование показателей	Ед. измер.	Показатели	
			разработка	т.п.
			объемы	902-2-4
			проект	
I. Натуральные показатели				
1.1.	проектная производительность	л/с	833	110
	— часовая	м ³ /ч	300	396
	— суточная	тыс. м ³ /сут.	7.2	9.5
	— годовая	млн. м ³ /год	2.63	3.5
1.2	всплывающая численность рабочих	чел.	—	—
1.3	Режим работы			
	— продолжительность смены	ч	6	6
	рабочие смены в сутки	смен	4	4
1.4	Уровень механизации производственных процессов	%	—	—
1.5	Уровень автоматизации производственных процессов	%	—	—
II. Стоимостные показатели				
2.1	Сметная стоимость общая,	тыс. руб.	0,48	1,25
	в том числе:			
	Строительно-монтажные работы	—	0,34	0,88
	оборудование	—	0,14	0,37
	Общая на 1м ³ годовой производительности	коп.	0,018	0,035
	общая на 1м ³ суточной производительности	—	6,7	13
	общая на расчетную единицу	—	160	315

902-2-433.87-НК

Привязан

Гл.инж.пр.	Гит	Инж.	Инж.
Н. Котр.	Васильев	Иванов	Светлов
Нач. отд.	Светлов	Курочкин	Светлов
рук. др.	Курочкин	Светлов	Светлов
инж.	Петрова	Светлов	Светлов

Камера распределения для мертловушек

Двухсекционная камера общие данные. Начало

Стадия Лист Листов

Р / 4

СООБЩАЮЩИЙ ПРОЕКТ

Катр. Лаврушина

22511-02 4

ФОРМАТ А2

№ п/п	Наименование показателей	Ед. изм.	Показатели	
			разработанный проект	т.п. 902-2-4
2.2	годовые эксплуатационные расходы	тыс. руб.	0,044	0,14
	себестоимость	коп.	0,002	0,004
2.3	приведенные затраты	тыс. руб.	0,105	0,32
	на единицу продукции	руб.	0,0004	0,0009
III Показатели, характеризующие объемно-планировочные решения				
3.1	строительный объем сооружения			
	общий	м ³	4,26	13,99
	на расчетную единицу	м ³	0,014	0,04
3.2	площадь застройки сооружения	м ²	4,47	8,37
	на расчетную единицу	м ²	0,015	0,02
IV Показатели трудоемкости и расхода материалов				
4.1	затраты труда по возведению объекта			
	общие	чел.-ч.	101	327
	на расчетную единицу	чел.-ч.	0,33	0,82
4.2	продолжительность строительства	дн.	20	25
4.3	цемент			
	общий расход	т	0,58	1,08
	цемент, приведенный к М400	т	0,57	1,07
	то же на расчетную единицу	кг	1,90	2,70
4.4	сталь			
	общий расход	т	0,12	0,37
	сталь, приведенная к классу А11с3в/23	т	0,13	0,37
	то же на расчетную единицу	кг	0,4	0,95

№ п/п	Наименование показателей	Ед. изм.	Показатели	
			разработанный проект	т.п. 902-2-4
4.5, 4.6	Бетон и железобетон			
	общий расход	м ³	2,23	4,26
	в том числе:			
	сборный	м ³	0,05	0,21
	молотый	м ³	2,18	4,06
	общий расход на расчетную единицу	м ³	0,007	0,007
V эксплуатационные показатели				
5.1	Расход электроэнергии	кВт.	—	—
5.2	Расход тепла	Гкал/год	—	—
за расчетную единицу принят 1м ³ пропускной способности				

В качестве проекта-аналога принят типовый проект 902-2-4. Стоимостные показатели проекта-аналога приведены к виду, сопоставимому с разрабатываемым проектом.

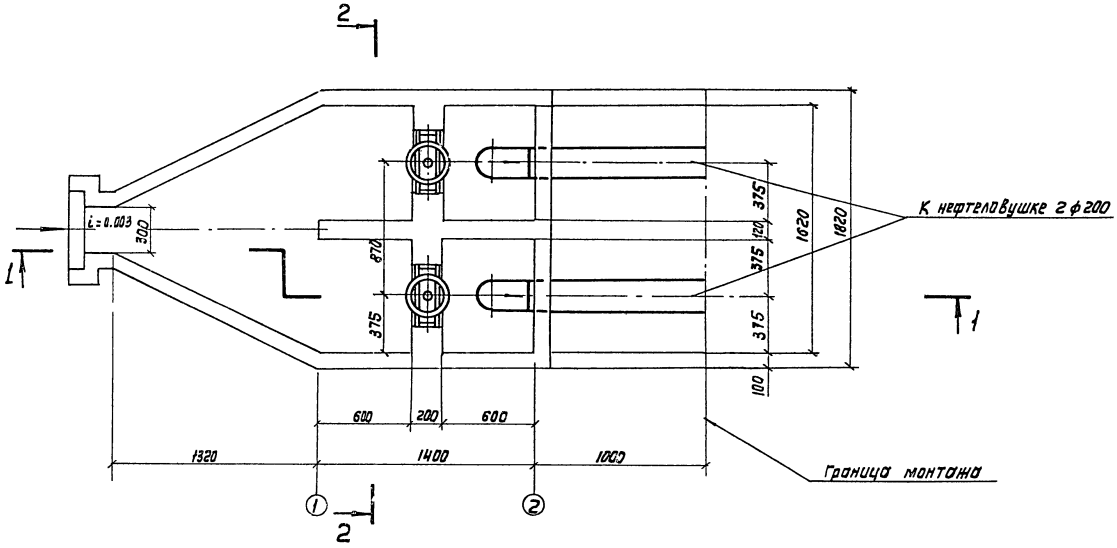
			902-2-433.87-НК		
Привязан			Камера распределенная для несте ловушек.		
			Стояки люк		
			Р 2		
			Двухсекционная камера. общие данные. окончание		
ИНВ.Н-			Спецификация на проект		

Копия Лаврухина

22511-02 5

Формат А2

Листовой металл



1. Сварные швы по ГОСТ 16037-80
2. Совместно с данным чертёжом см. трапециевидный чертёж камеры лист КЖ-1

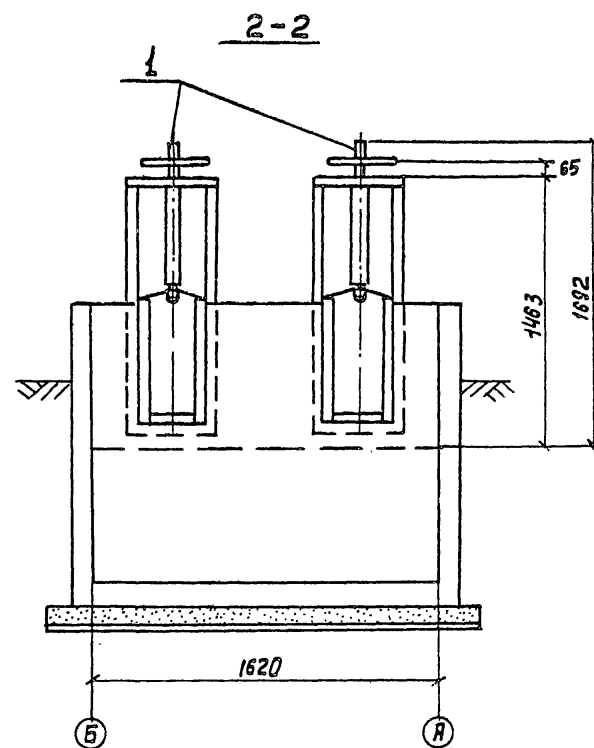
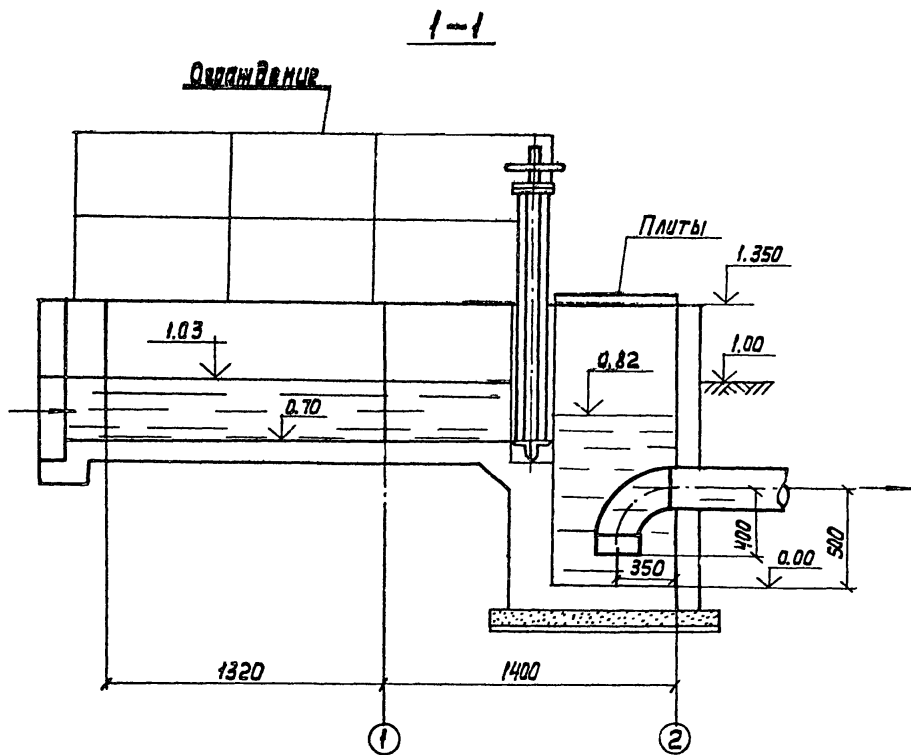
		902 - 2 - 433.87 - НК			
Гл. инж. пр.	ГИТ	Камера распределения для нефтеловушек	Стандарт	Лист	Листов
Н. контр.	Решетникова		Р	3	
Инж. отв.	Яковлев		Двухсекционная камера Монтажный чертёж		
Рис. впр.	Шабункина				
Ст. инж.	Козыгина				
Ш. инж.	Петрова	СОИЗПРОЕКТИНЖПРОЕКТА			

Копир. Лобуркина

22511-02

6

Формат А2



902-2-433.87-НК						
Гл. инж. пр.	ГИТ	<i>Лаврухина</i>	Камера распределения для нефтеловушек	стандарт	лист	листов
Н. контр.	Рисовальник	<i>Авдеев</i>		Р	4	
Инж. отд.			Двухсекционная камера монтажный чертёж. Разрезы 1-1, 2-2	СОЮЗПРОЕКТАПРОЕКТ		
Рис. бр.	Шабунина	<i>Шабунина</i>				
Ст. инж.	Кузьмина	<i>Кузьмина</i>				
Инженер	Петрова	<i>Петрова</i>				

Копир Лаврухина

22511-02

7

ФОРМАТ А3

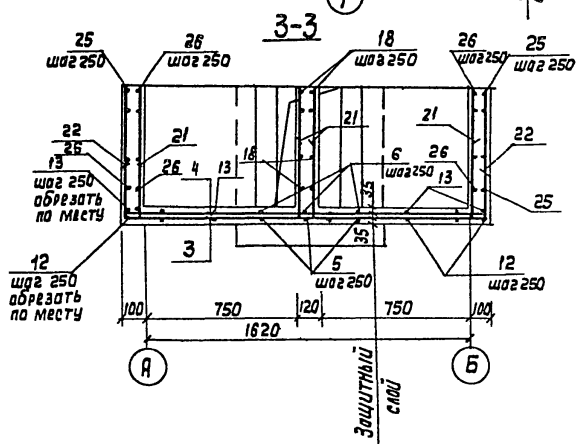
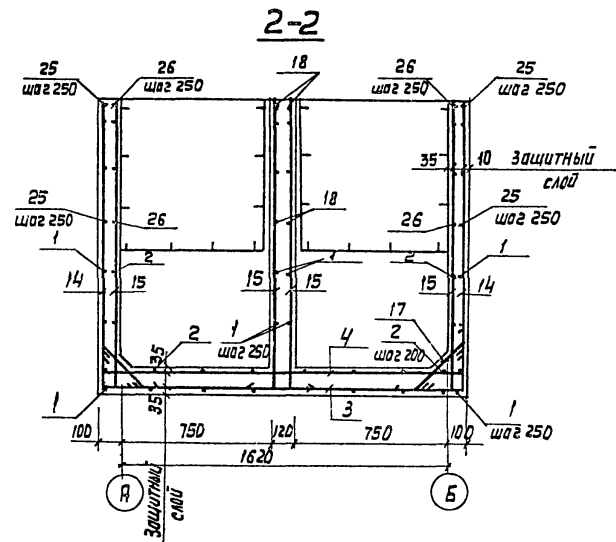
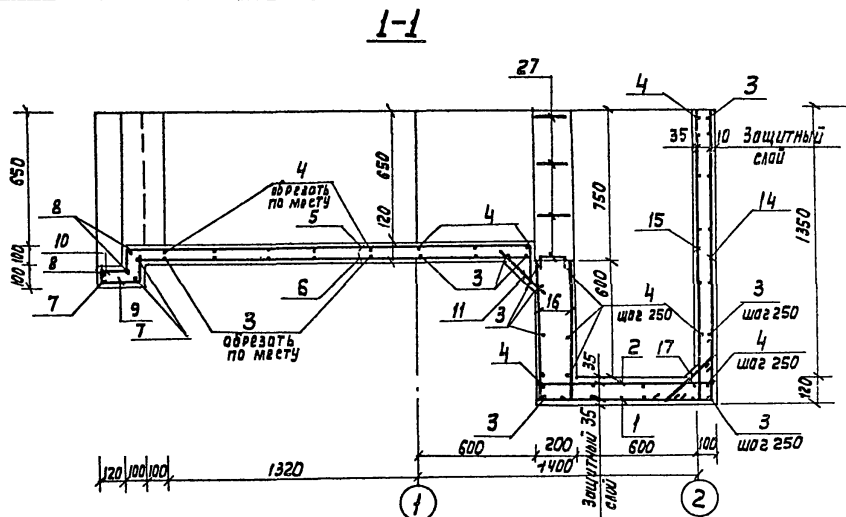
Позиция	Наименование и техническая характеристика оборудования и материалов Завод-изготовитель (для импортного оборудования - страна, фирма)	Тип, марка оборудования Обозначение документа и номерного листа	Единица измерения		Код завода-изготовителя	Код оборудования, материала	Цена единицы тыс. руб.	Количество	Масса единицы оборудования, кг
			Наименование	Код					
1	2	3	4	5	6	7	8	9	10
	<u>Оборудование, изделия, материалы, поставляемые заказчиком</u>								
1	Затвор щитовой с ручным управлением севастопольский электроремонтный завод коммунального оборудования "Молот"	ЗЦ-Р-450х600	компл.	691				2	90
	<u>Оборудование, изделия, материалы, поставляемые подрядчиком</u>								
	Труба стальная электросварная прямошовная 219х5	ГОСТ 10704-76	м	006		13 8 321 0000		3	26,39
	атбод 90° 219х6	ГОСТ 17375-83	шт.	796		1468110140		2	14,9

902-2-433.87 - НК.СО			
Гл. инж. пр.	Р. И. Т.	И. В. С.	
Н. контр.	Решетникова	И. В. С.	
Нач. отд.	В. В. В.	И. В. С.	
Р. чк. в. р.	Шабалина	И. В. С.	
ст. упр.	Кузьмина	И. В. С.	
Камера распределения для нефтепродуктов Двухсекционная камера спецификация оборудования			Стандарт Р I I
			Спецификация проекта

Копир. Лаврушина

22511-02 8

Формат А2



Ведомость расхода стали на элемент

Марка элемента	Узелция арматурные	
	Арматура класса А III	
	ГОСТ 5781-82	
	φ 6	Утого
Монолитная камера	69,77	69,77

902-2-433.87-КН			
Привязан	Камера распределения для нефтеловушек	стадия	Лист
		Р	4
Изм. №:	Н. контр. Рубцова Нач. отд. Филова Рук. др. Гуренок Инженер Якимович	Двухсекционная камера. Схемы армирования. продольные.	

Спецификация монолитной конструкции камеры

Формат Зона	Поз.	Обозначение	Наименование	Кол.	Примечание
			Сборочные единицы		
		5.300-2	Сальник Ду 200; $\rho=200$	2	
			Детали		
	1		АШ 6 ГОСТ 5781-82 $\rho=1180$	17	0,262
	2		$\rho=980$	14	0,217
	3		$\rho=1900$	13	0,422
	4		$\rho=1800$	13	0,399
	5		$\rho=2350$	3	0,515
	6		$\rho=2080$	3	0,462
	7		$\rho=980$	3	0,217
	8		$\rho=780$	3	0,173
	9		$\rho=280$	4	0,062
	10		$\rho=200$	4	0,044
	11		$\rho=300$	9	0,067
	12		$\rho=1400$	3	0,311
	13		$\rho=1570$	3	0,349
	14		$\rho=1570$	19	0,349
	15		$\rho=1470$	20	0,326
	16		$\rho=830$	9	0,184
	17		$\rho=490$	30	0,109
	18		$\rho=1530$	8	0,340
	19		$\rho=1810$	8	0,401
	20		$\rho=1710$	8	0,380
	21		$\rho=770$	30	0,171
	22		$\rho=870$	20	0,193

Формат Зона	Поз.	Обозначение	Наименование	Кол.	Примечание
	23		АШ 6 ГОСТ 5781-82 $\rho=350$	10	0,078
	24		$\rho=770$	4	0,171
	25		$\rho=1780$	8	0,395
	26		$\rho=1630$	8	0,373
	27		$\rho=340$	20	0,075
			Материалы		
			Бетон В 15 W 8 F 150	1,52	м ³

Ведомость деталей

Поз.	Эскиз	Поз.	Эскиз
1		16	
2		17	
3		18	
4		19	
5		20	
7		21	
8		22	
9		23	
10		24	
13		25	
14		26	
15		27	

902-2 - 433.87 - КН

Привязан

Инд. №:

Н. Кондр. Рубцова
Нач. отд. Филатов
Рук. бр. Гуренок
Изм. № Акишито

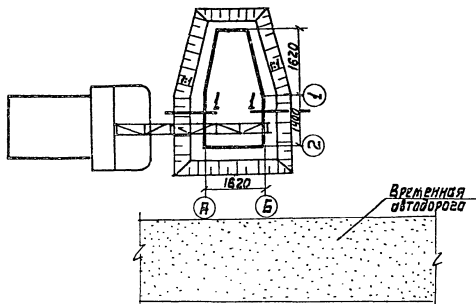
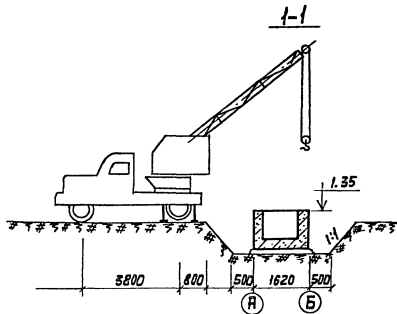
Камера распределения
для нефтеловушек

Двухсекционная камера
схемы армирования
окончание.

Страница Лист Листов

Р 5

СВЯЗЬ КОМПЬЮТЕРНОЙ ТЕХНИКИ



ПРИМЕЧАНИЯ:

1. Последовательность производства работ показана на листе
2. Отрывка котлована производится экскаватором с ковшом емкостью 0,4 м³
3. Вопросы отвозки грунта и его доставки для вертикальной планировки решаются в целом по объекту.
4. Сети энергоснабжения и водоснабжения на период строительства предусматриваются при привязке проекта

				902-2-433.87-0С		
				Камера распределения для нефтеловушек		
				Стация	Лист	Выстав
				Р	1	2
Г.И.П.	Г.И.Т.	В.И.С.		Датсекционная камера.		
Н.Контр.	Стриженко	В.И.С.		Общие данные. Схема строительного генерального плана		
Нач. отд.	Варламова	В.И.С.		СПОЗКОДКАВАЛПРОСТ		
Гл. спец.	Васильев	В.И.С.				
Г.И.П.	Стриженко	В.И.С.				
Дир. ред.	Смирнова	В.И.С.				

Капир.Лаврыгина

22511 - 02 14

формат А3

№ строки	Наименование материала и единица измерения	Код		Количество		
		Материала	Ед. изм.	Тип	инд.	Всего
1	То же к стали класса					
2	с 38/23 Т		168		0,01	0,01
3	Всего стали, приведенной к					
4	классам АІ, с 38/23, Т		168		0,11	0,11
5	Портландцемент					
6	М 300, Т	573111	168		0,10	0,10
7	М 400, Т	573112	168		0,46	0,46
8	Цемент, приведенный к марке					
9	400 (всего) Т		168		0,55	0,55
10	Трубы нефтепроводные					
11	электросварные (диаметром					
12	от 114 до 480 мм) М	138300	0,06		0,4	0,4
13	Т	138300	168		0,03	0,03
14	Щебень М ³	571110	113		1,75	1,75
15	Песок строительный природный	571140	113		1,31	1,31
16						
17						
18						
19						
20						
21						
22						
23						
24						
25						
26						
27						
28						
29						

902-2-433.87-КН-ВМ1

Лист

2

№ строки	Наименование материала и единица измерения	Код		Количество		
		Материала	Ед. изм.	Тип	инд.	Всего
1	Сортовой прокат обыкновенного					
2	качества	093000				
3	Сталь арматурная класса АІ, т	093011	168		0,04	0,01
4	Сталь мелкосортная, Т	093300	168		0,01	
5	диам. 10	φ10	168		0,01	
6	Сталь арматурная					
7	класса АІІІ Т	093013	168		0,07	0,07
8	Катанка Т	093400	168		0,07	
9	диам. 6	φ6	168		0,07	
10	Итого сортового проката					
11	обыкновенного качества, Т		168		0,08	0,08
12	Сталь сортовая					
13	Конструкционная Т	0,95300	168		0,01	0,01
14	Итого стали 8, натуральной					
15	массе, Т					0,09
16	В том числе по укрупненному					
17	сортаменту:					
18	Сталь мелкосортная, Т	093300				
19		095300	168		0,02	0,02
20	Катанка, Т	093400	168		0,07	0,07
21	Сталь толстолистовая					
22	Рядовых марок (от 4мм)	097100	168		0,01	0,01
23	Итого стали, приведенной к стали					
24	класса АІ, Т		168		0,10	0,10

902-2-433.87 - КН, ВМ1

Разработчик	Ногодкова	Д.И.Иванова	Камера распределения для нефтегазовых скв.	стадия	лист	листов
Проб.	Гуденко	И.И.Иванова				
Учт.			Двухсекционная камера. Конструктивные материалы - металлургические. Вероятность потребности в материалах.	Совхозводоканалпроект		

Копир. Лаврушина

22511-02 16

Формат А3

№ строки	Наименование материала и единица измерения	Код		Количество		
		Материала	Ед. изм.	Тип	Инд.	Всего
1						
2	Труба стальная электросварная					
3	прямошовная 219x6 гост 10704-76	1383210000	006		3	3
4						
5	Отвод 90° 219x6 гост 17375-83	1468110140	796		2	2
6						
7						
8						
9						
10						
11						
12						
13						
14						
15						
16						
17						
18						
19						
20						
Примечание: В графе "тип" указано количество материалов, пригодное для изготовления типовых и стандартных изделий, а в графе "инд." - индивидуальных (нетиповых) конструкций и изделий.						
Привязка						
Инв. №						
902-2-433.87 - НК.ВМ						
Н.Контр.	Решетникова	Камера распределения для нефтеловушек.		Стандия	Лист	Листов
Нач. отд.	Павлов			Р	1	1
Руч. фр.	Шабалина	Ведомость потребности в материалах		Составляющая проекта		
Прок.	Решетникова					
Ст. цин.	Кузьмина					

№ строки	Наименование материала и единица измерения	Код		Количество		
		Материала	Ед. изм.	Тип	Инд.	Всего
1	Сортавой прокат обыкновенного					
2	качества	093000				
3	Сталь арматурная класса АІ, т	093011	168	0,01		0,01
4	Итого сортавого проката					
5	Обыкновенного качества, т		168	0,01		0,01
6	В том числе по укрупненному					
7	сортаменту:					
8	Катанка Т	093400	168	0,01		0,01
9	Металлоизделия промышленного					
10	назначения (метизы)	120000				
11	Сетка стальная сварная					
12	Арматурная, вт Т	127600	168	0,01		0,01
13	Итого стали, приведенной к стали					
14	класса АІ.		168	0,02		0,02
15	Портландцемент					
16	М 400.	573112	168	0,02		0,02
17	Щебень м³	57110	113	0,04		0,04
18	Песок строительный природный, м³	57114	113	0,03		0,03
19						
20						
21						
22						
23						
24						
25						
902-2-433.87 - НК.ВМ 2						
Разраб.	Нозоткова	Камера распределения для нефтеловушек.		Стандия	Лист	Листов
Проб.	Гуренюк	Двухсекционная камера конструкци из железобетонных сборных элементов ведомость потребности в материалах		Р	1	1
Чтв.	Оста			Составляющая проекта		