

ТИПОВЫЕ МАТЕРИАЛЫ ДЛЯ ПРОЕКТИРОВАНИЯ

904-02-35.88

ЦЕНТРАЛЬНЫЕ КОНДИЦИОНЕРЫ КТЦЗ  
ИСХОДНЫЕ ДАННЫЕ ДЛЯ СОСТАВЛЕНИЯ ЗАДАНИЙ  
АЛЬБОМ V

СТРОИТЕЛЬНЫЕ ЗАДАНИЯ НА СЕКЦИИ КОНДИЦИОНЕРОВ МОДИФИКАЦИЙ  
БАЗОВОЙ СХЕМЫ 4

10107/6  
и 1280: 1-98

Р904-02-35.88 № 10107/6

ТИПОВЫЕ МАТЕРИАЛЫ ДЛЯ ПРОЕКТИРОВАНИЯ

904-02-35.88

ЦЕНТРАЛЬНЫЕ КОНДИЦИОНЕРЫ КТЦЗ  
ИСХОДНЫЕ ДАННЫЕ ДЛЯ СОСТАВЛЕНИЯ ЗАДАНИЙ  
АЛЬБОМ V

ПЕРЕЧЕНЬ АЛЬБОМОВ

Альбом I ПОЯСНИТЕЛЬНАЯ ЗАПИСКА

Альбом II СТРОИТЕЛЬНЫЕ ЗАДАНИЯ НА ВЕНТИЛЯТОРНЫЕ АГРЕГАТЫ, НАСОСЫ К БТМ И РЕГЕНЕРАЦИОННУЮ УСТАНОВКУ

Альбом III СТРОИТЕЛЬНЫЕ ЗАДАНИЯ НА СЕКЦИИ КОНДИЦИОНЕРОВ МОДИФИКАЦИЙ БАЗОВЫХ СХЕМ 1,2

Альбом IV СТРОИТЕЛЬНЫЕ ЗАДАНИЯ НА СЕКЦИИ КОНДИЦИОНЕРОВ МОДИФИКАЦИЙ БАЗОВОЙ СХЕМЫ 3

Альбом V СТРОИТЕЛЬНЫЕ ЗАДАНИЯ НА СЕКЦИИ КОНДИЦИОНЕРОВ МОДИФИКАЦИЙ БАЗОВОЙ СХЕМЫ 4

Альбом VI СТРОИТЕЛЬНЫЕ ЗАДАНИЯ НА ПРИСОЕДИНЕНИЕ КОНДИЦИОНЕРА К СТРОИТЕЛЬНОЙ КОНСТРУКЦИИ  
И ПЛОЩАДКИ ОБСЛУЖИВАНИЯ

Альбом VII СПРАВОЧНЫЕ ДАННЫЕ ДЛЯ СОСТАВЛЕНИЯ ЗАДАНИЯ НА ЭЛЕКТРОСНАБЖЕНИЕ И ОСВЕЩЕНИЕ

РАЗРАБОТАНЫ  
ГОСУДАРСТВЕННЫМ ПРОЕКТНЫМ ИНСТИТУТОМ  
„ХАРЬКОВСКИЙ САНТЕХПРОЕКТ“  
ГЛАВНЫЙ ИНЖЕНЕР ИНСТИТУТА  
ГЛАВНЫЙ ИНЖЕНЕР ПРОЕКТА

*В.А. Слюсарев*  
В.А. СЛЮСАРЕВ  
*Л.И. Левонтин*  
Л.И. ЛЕВОНТИН

УТВЕРЖДЕНЫ И ВВЕДЕНЫ  
В ДЕЙСТВИЕ  
ГЛАВПРОЕКТОМ  
ГОССТРОЯ СССР  
ПРОТОКОЛ № 70 от 14.10 1988г.

© КФ ЦИТИ Госстроя СССР 1988г.

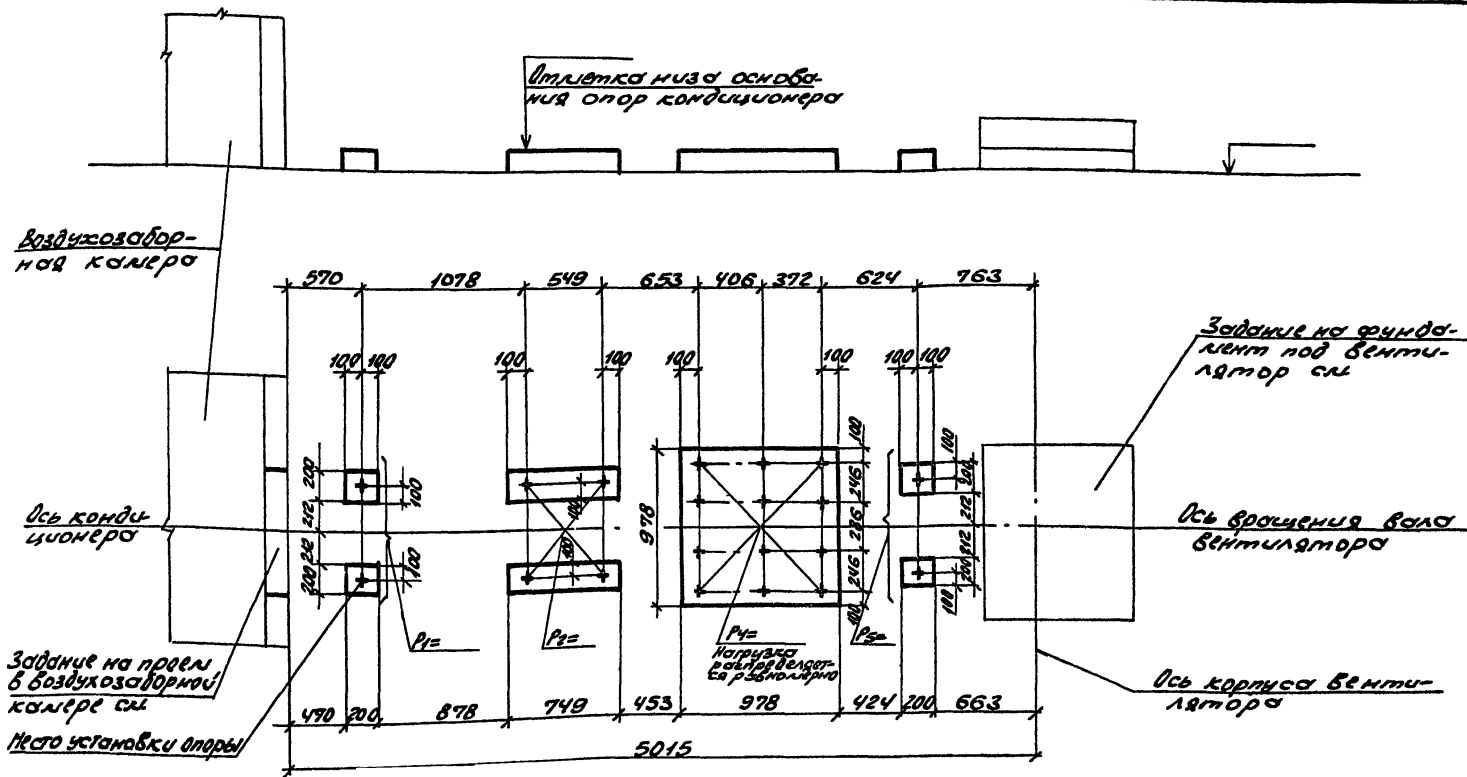
№ 101076

№№ листа	Наименование листа	Стр.
1	Содержание альбома	3
2	КТЦЗ - 10. Компановка 51.	4
3	КТЦЗ - 20. Компановка 51.	5
4	КТЦЗ - 31,5. Компановка 51.	6
5	КТЦЗ - 40. Компановка 51.	7
6	КТЦЗ - 63. Компановка 51.	8
7	КТЦЗ - 80. Компановка 51.	9
8	КТЦЗ - 125. Компановка 51.	10
9	КТЦЗ - 160. Компановка 51.	11
10	КТЦЗ - 200. Компановка 51.	12
11	КТЦЗ - 250. Компановка 51.	13
12	КТЦЗ - 10. Компановка 52.	14
13	КТЦЗ - 20. Компановка 52.	15
14	КТЦЗ - 31,5. Компановка 52.	16
15	КТЦЗ - 40. Компановка 52.	17
16	КТЦЗ - 63. Компановка 52.	18
17	КТЦЗ - 80. Компановка 52.	19
18	КТЦЗ - 125. Компановка 52.	20
19	КТЦЗ - 160. Компановка 52.	21
20	КТЦЗ - 200. Компановка 52.	22
21	КТЦЗ - 250. Компановка 52.	23
22	Таблица размеров и нагрузок	24

10107/6

904-02-35.88

Нац.отд.	Белорусов	1/11	<div>904-02-35.88</div> <div>Строительное задание содержание альбома.</div> <div><div>Этапы</div><div>Дист.</div><div>Дист.</div><div>23</div><div>Госстрархосер</div><div>Харьковский</div><div>Сантехпроект</div></div>
Н.контр.	Павлов	1/11	
Д.спец.	Синацкий	1/11	
Рук.гр.	Санин	1/11	
Ст.инж.	Бильский	1/11	
Ст.инж.	Корсаков	1/11	
Инж.	Горюхино	1/11	



Губ Нинад. Подпис и дата

Нац. орг.	Беломосков	ММ	904-02-35.88		
Н. Коптев	Топик	ММ	Строительное задание КТЦ 3-10. Композовки 51.	Год	Мет
А. Смирнов	Виноград	ММ		1	2
М. Д. Д.	Семин	ММ		Госстрой СССР	
С. М. М.	Семин	ММ		Ханты-Мансийский	
С. М. М.	Семин	ММ		Спецпроект	

Линия V

Воздухозаборная камера

Отливка низа основания опор кондиционера

Ось кондиционера

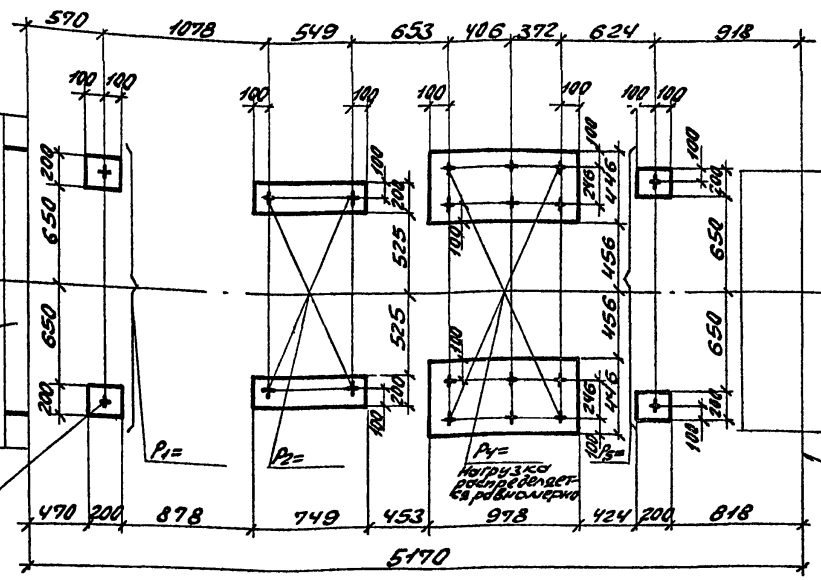
Задание на проект в воздухозаборной камере см.

Место установки опоры

Задание на фундамент под вентилятор см.

Ось вращения вала вентилятора

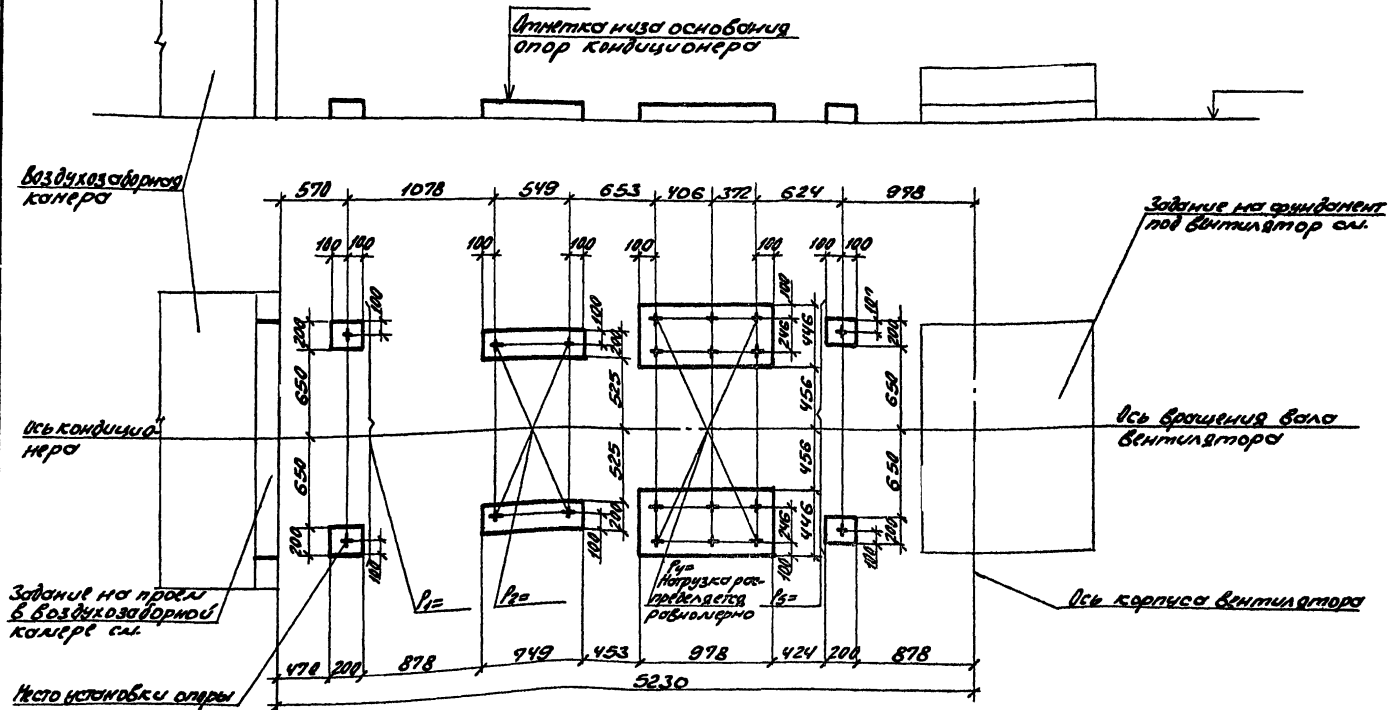
Ось корпуса вентилятора



Шифр проекта

Исполн.	Белоскоб	В.И.
Провер.	Тарас	В.И.
Уд. сп. пр.	Семидицкий	В.И.
Рис. 2-й	Семидицкий	В.И.
Ст. инж.	Белоскоб	В.И.
Ст. инж.	Карцова	В.И.
Инж.	Ворошилов	В.И.

			10107/6		
904-02-35.88					
Строительное здание. КТ43-20. Компоновка 51.			Арх.	Лист	Листов
			3	3	
			Госстрой СССР		
			Донецкий обл. ком. строит.		
			Самострой		

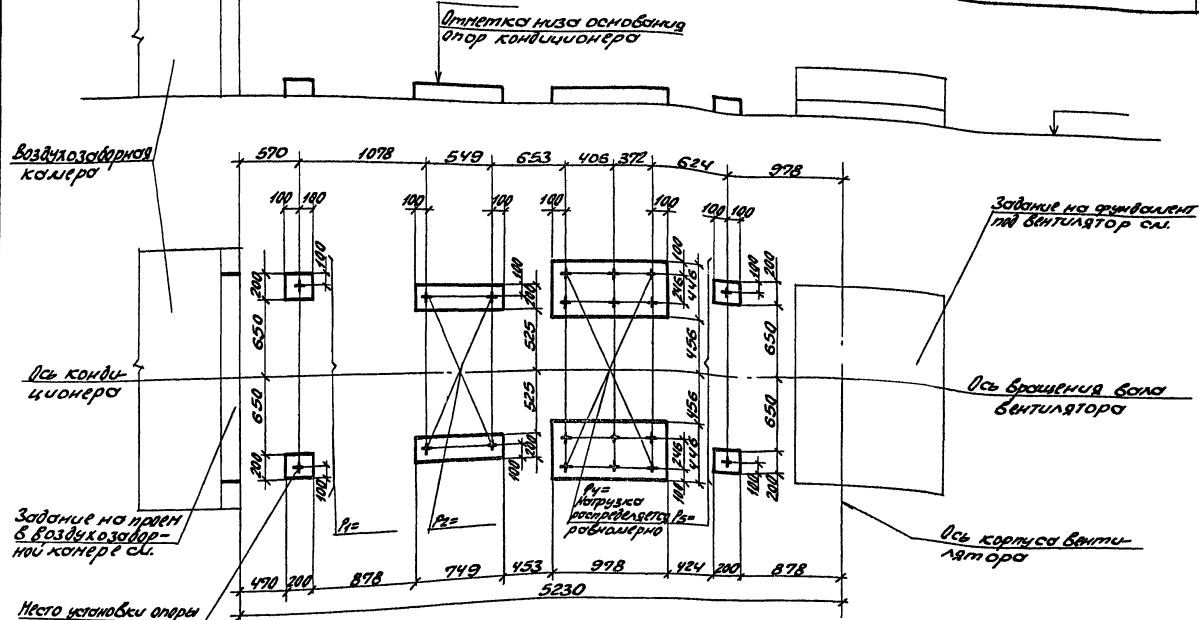


Ильб. Н. пидл. Сроднись и дотол. Вост. инб. н.

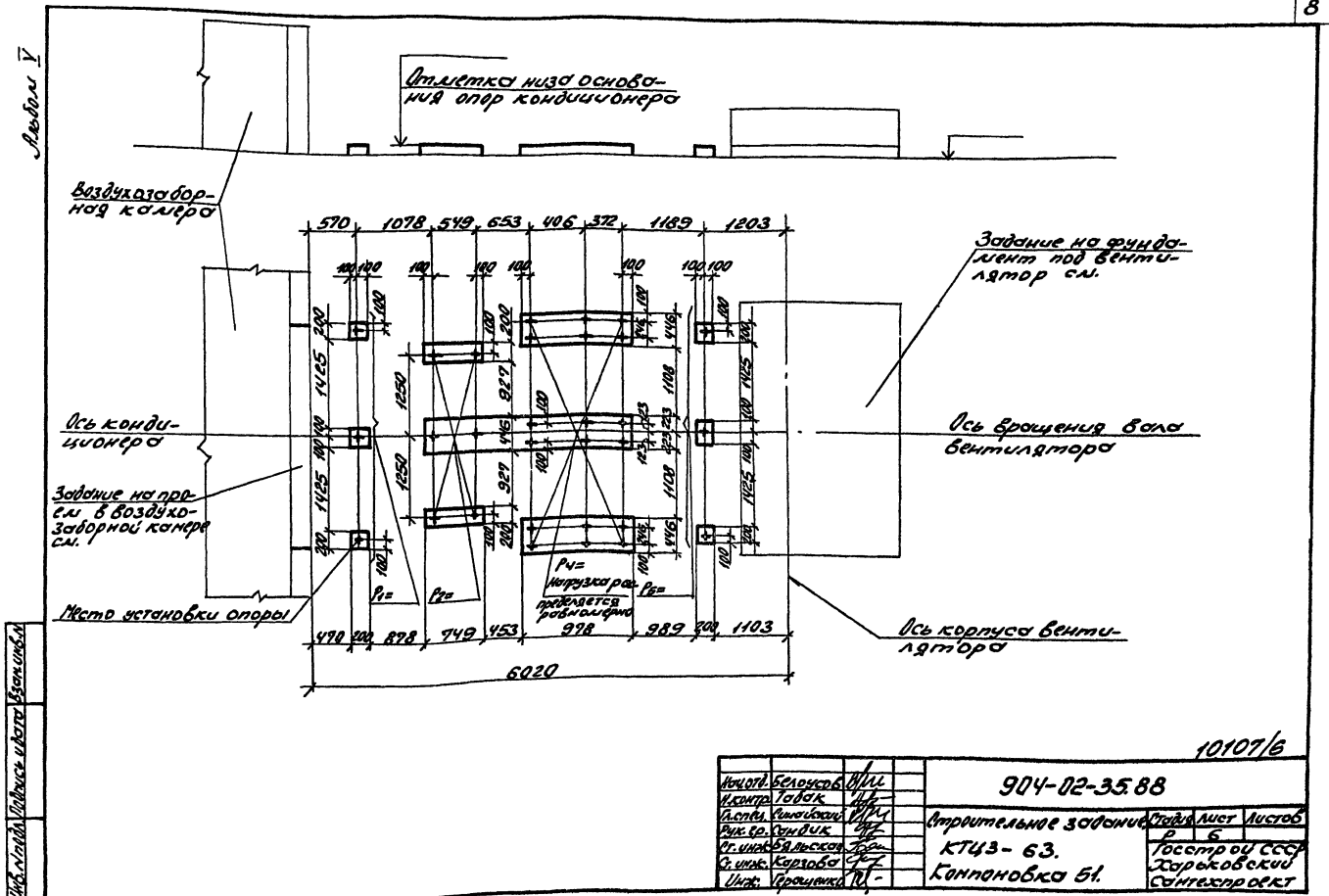
10107/6

**904-02-35.88**

Медведев	Белосоев	ММ	904-02-35.88			
Н.Роман	Горбик	ММ				
Александр	Симонович	ММ				
Виктор	Синдик	ММ				
Виктор	Бильский	ММ				
Виктор	Козлова	ММ	Вспомогательное задание.	Старик	А.Л.Т	Мастер
ММ	Прозорский	ММ		4		
			КТ43-315.	Росстар		
			Каппановская 51.	Горьковский		
				Сонтерпроект		



10107/6			
904-02-35.88			
Исполн. Билосой	М/М		
Классиф. ТИОК	Т/О		
Классиф. Киндран	М/М		
Классиф. Кондук	Т/О		
Классиф. Билосой	Т/О		
Классиф. Коробов	Т/О		
Классиф. Промышл	Т/О		
Отрицательное задание		Задание на привалку	
КТИ 3-40		Задание на привалку	
Компьютер 51		Задание на привалку	



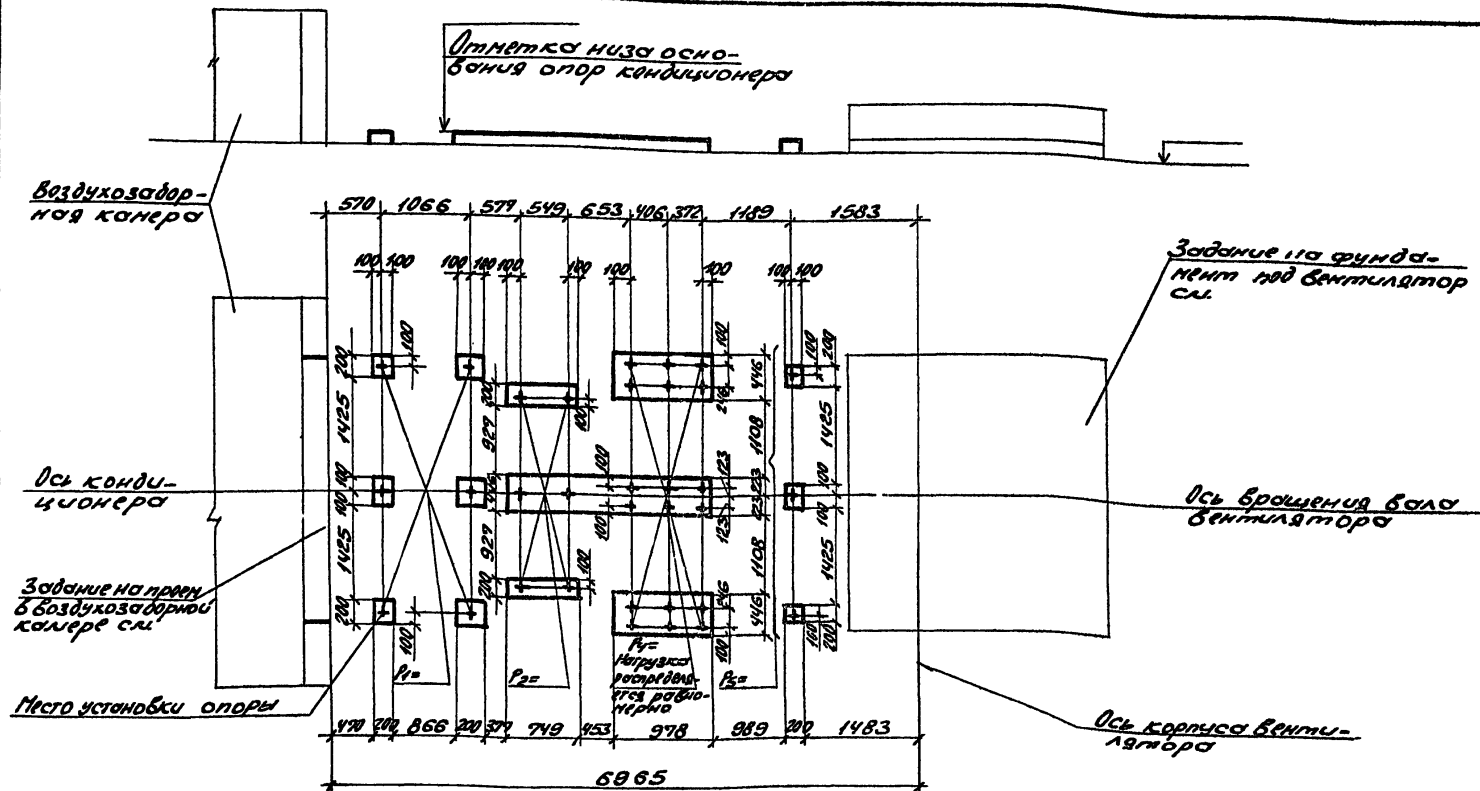
10107/6

**904-02-3588**

Строительное зодовние	Стар	Мист	Мистоб
	Р	Б	
КТ43- 63.	Госстроя СССР		
Каппоновка 51.	Харьковский		
	Синтезобъект		



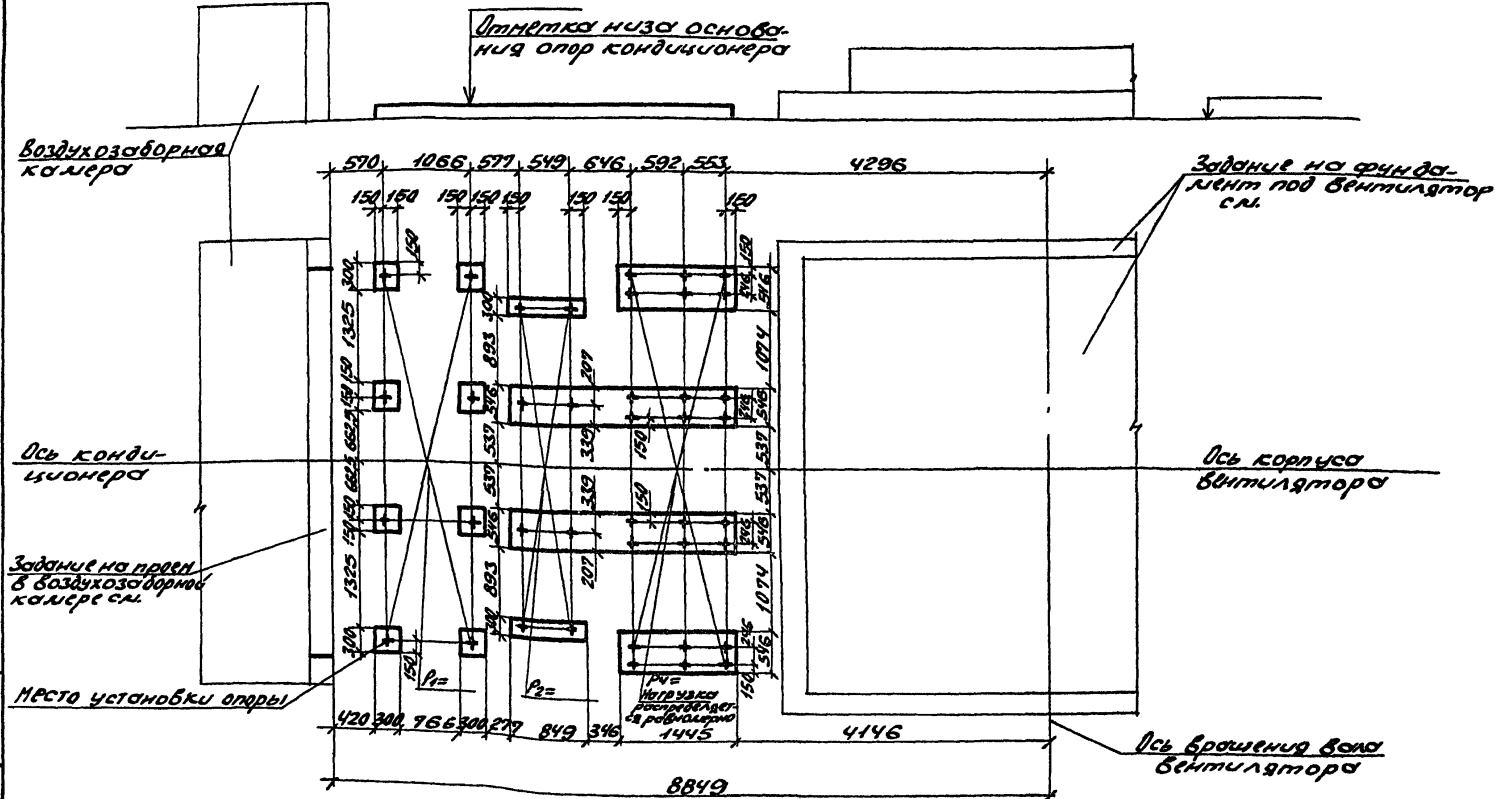




Ильб. Нина. Подпись и дата Взята из

[illegible]



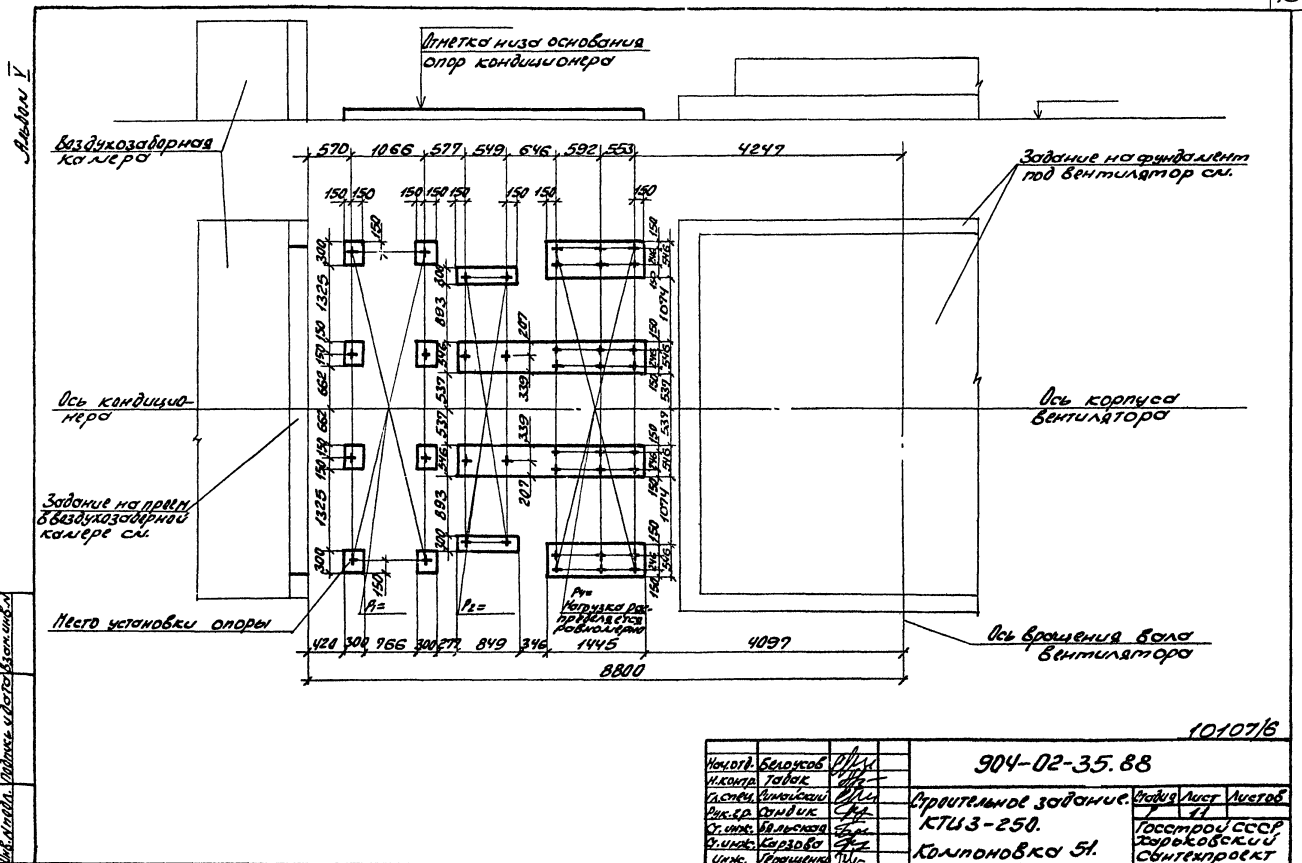


ИЗБ. И ПОДЛ. ПОДПИСЬ И ДАТА ВЗЛОМ. ИМБЛ

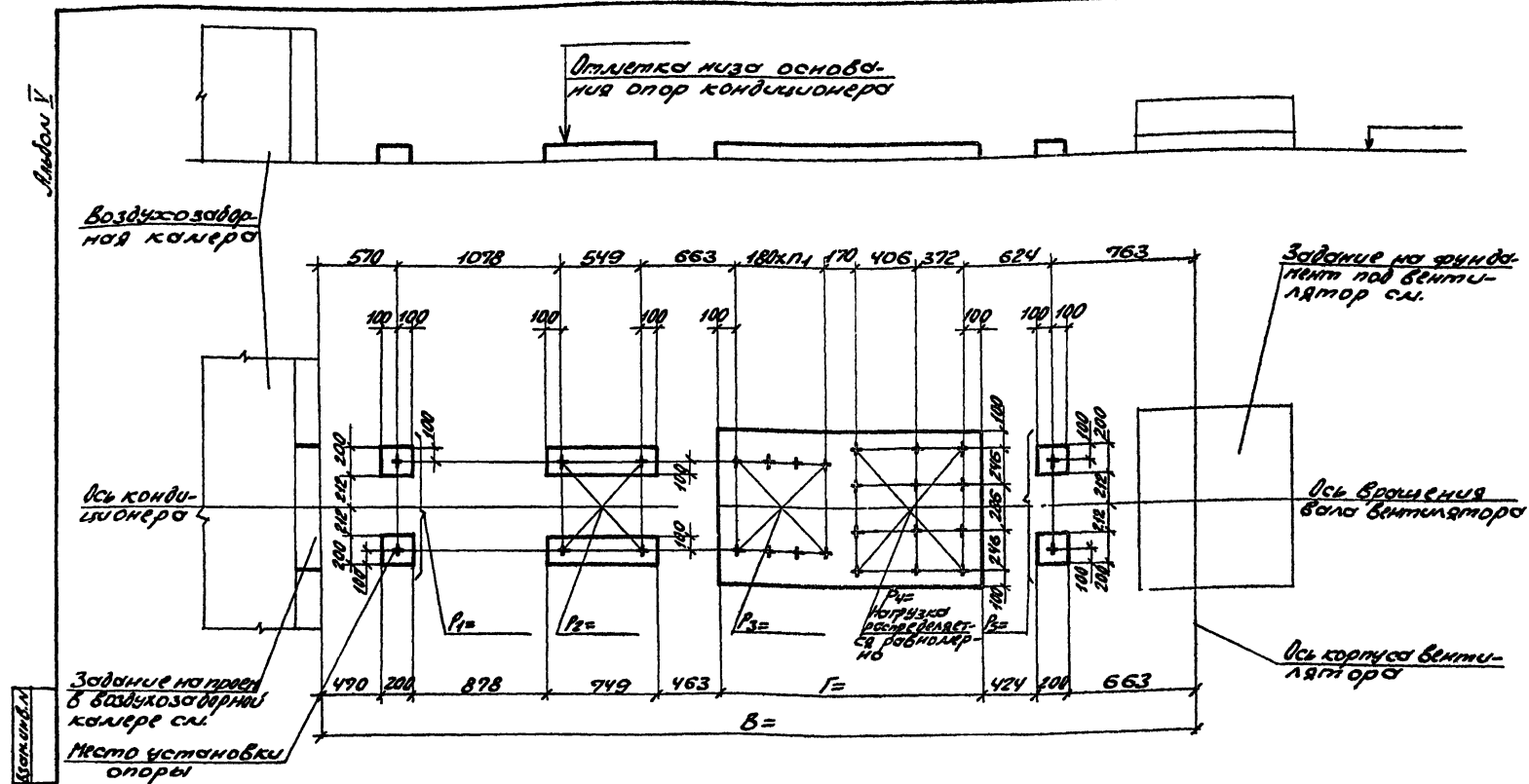
10107/6

**904-02-35.88**

Ноч.отр.	Беломош	Н/М	904-02-35.88	Справительное задание	Годы	Лист	Австроб
Н.контр.	Табак	Н/М			Р	И	
В.спец.	Автомоб.	Н/М					
В.с.р.	Томдик	Р2					
Г.инж.	Бельский	С/М					
Г.инж.	Сербов	Г/М					
Унж.	Беломош	Н/М	КТ43-200. Коммандоса 51.		Послему СССР Харьковский Совнарбанк		



10707/6

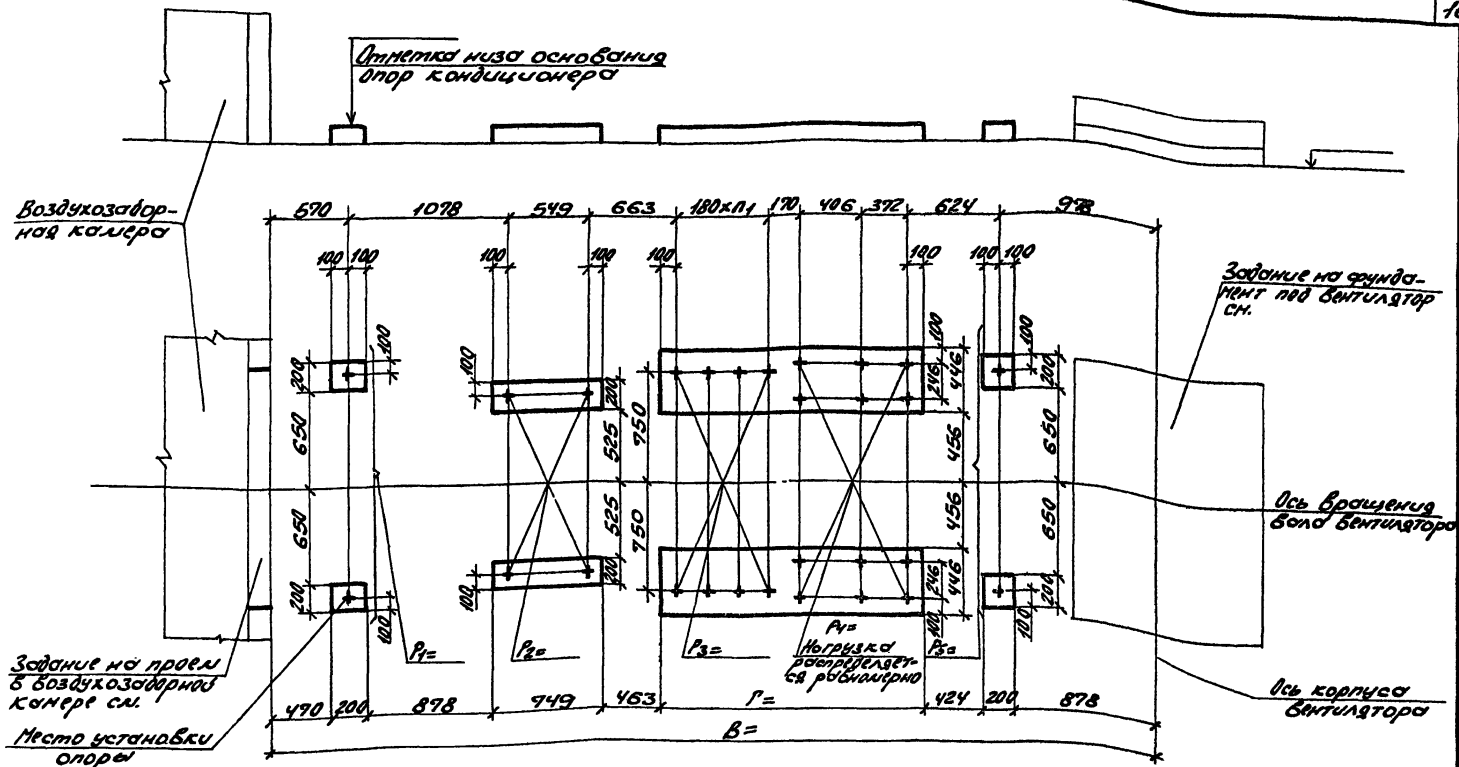


10107/6

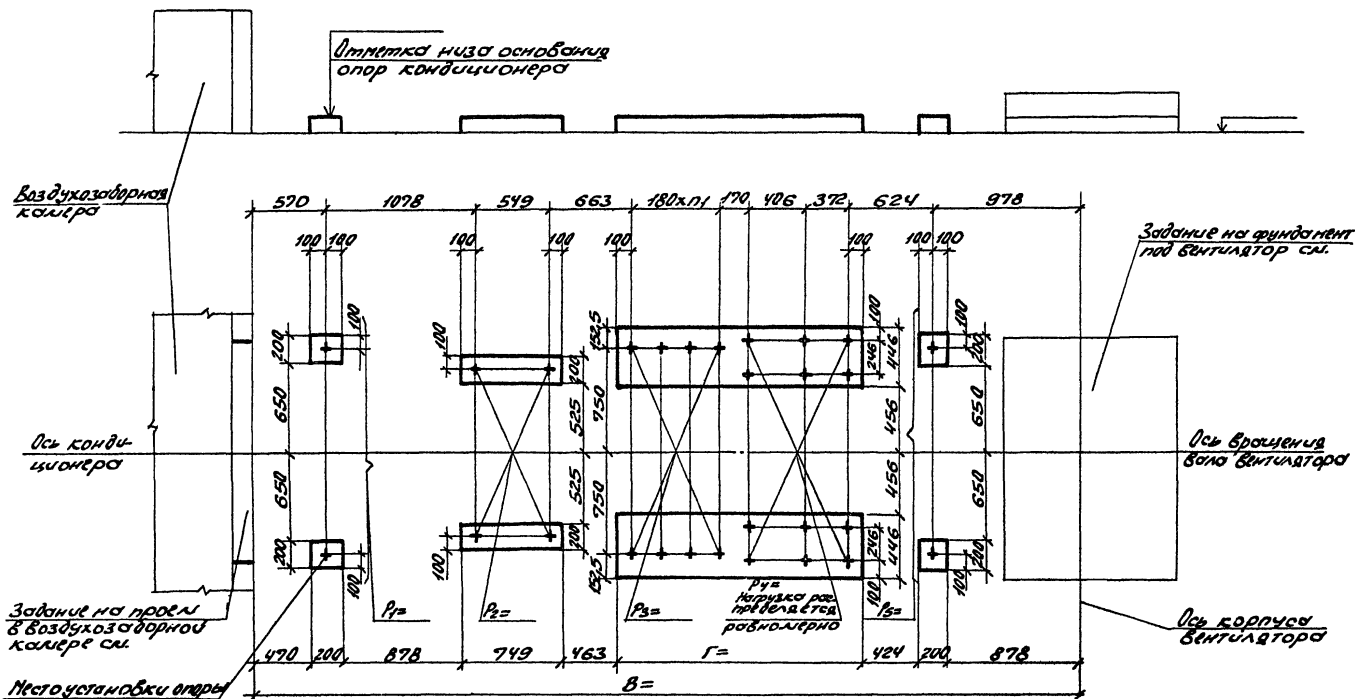
**904-02-35.88**

[illegible]

[illegible]

[illegible]



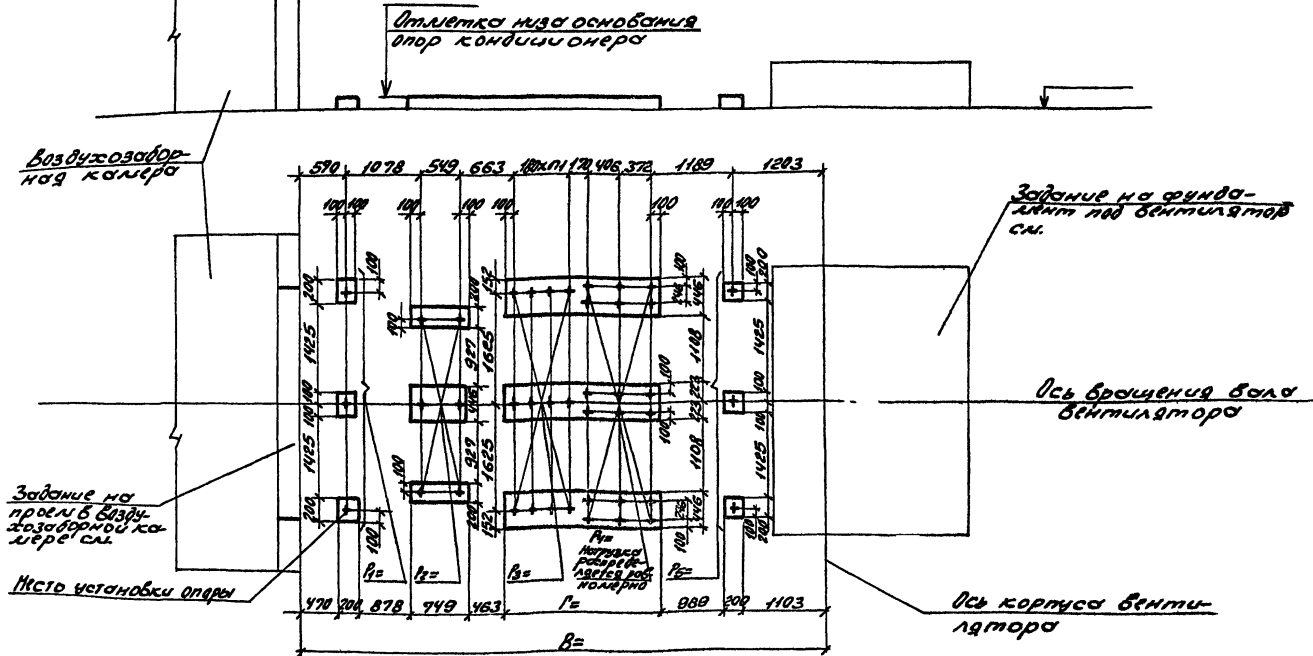


Шиб.Амра. Подписки до 1938 г.

10107/6

904-02.35.88

[illegible]



Шифр подл.	Подпись и дата	Взам.инб.н
------------	----------------	------------

101.07/6

**904-02-35.88**

Ноч.отр.	Белогород	М
Н.контр.	Торжок	Ж
Г.стел.	Виноград	М
Р.к.зр.	Омбук	Ж
Г.ч.ч.к.	Белогород	Ж
Г.ч.ч.к.	Корзоб	Ж
Уч.к.	Роскош	Ж

Строительное задание:

**KT43-63.**

Колпеновка 52

Страница	Лист	Листов
Р	16	
Госстроя СССР Корьковскому СНИТЭПРОЕКТ		



Воздухозаборная  
камера

Задание на фундамент  
под вентилатор ел

Ось кондиционер

Из вращения вала  
вентилятора

Задание на проект  
В воздухоподборной камере с  
места установки опоры

Весь корпус вентилятора

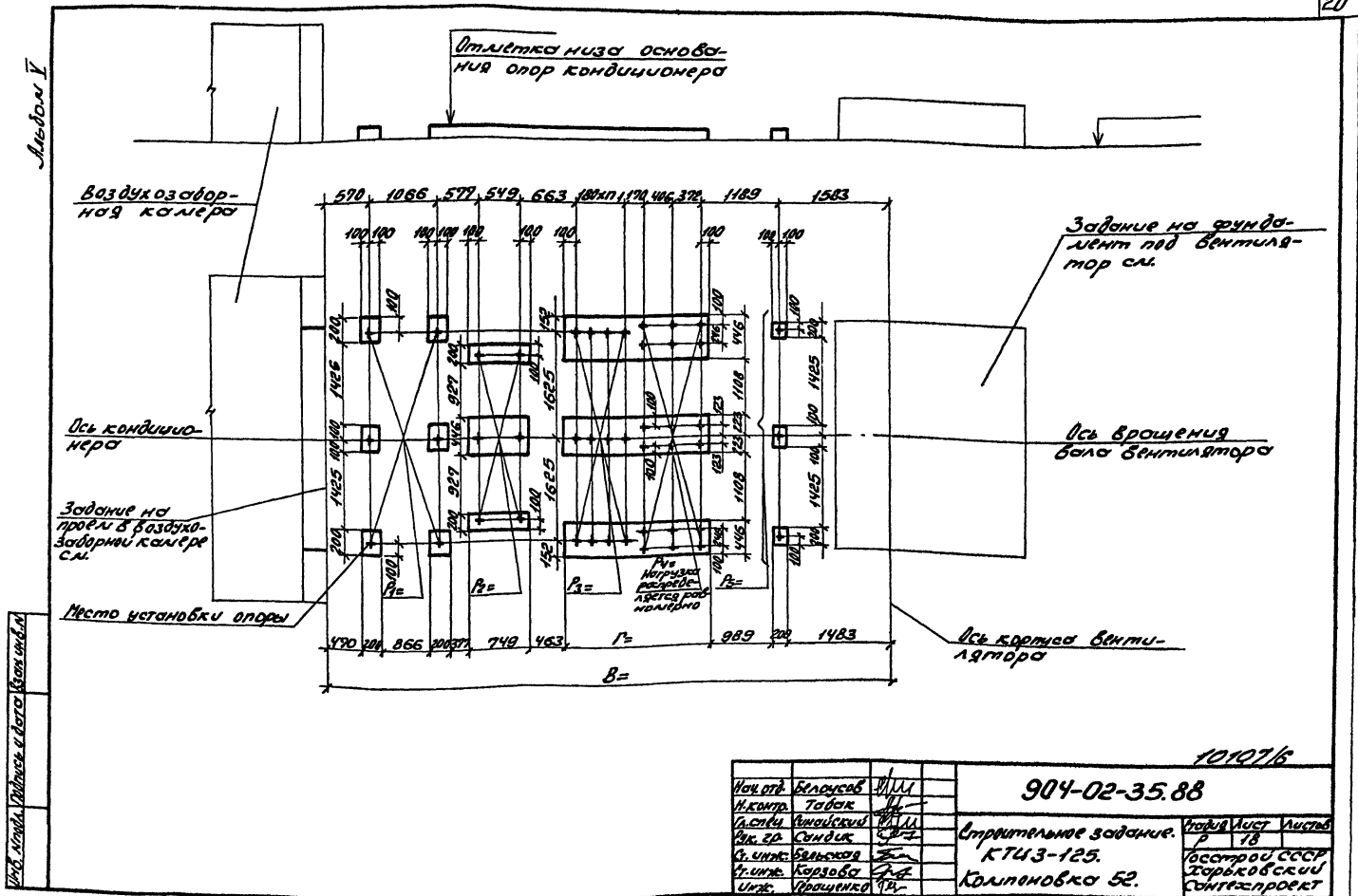
НОЧ ОТБ.	БЕЛОУСОВ	ИИ	
Н. КОНТР.	ТОВЫК	ИИ	
В. СПЕЦ.	КУНУСОВ	ИИ	
Р. В. В.	СОВЫК	ИИ	
С. УНАК.	БЕЛОВСКИЙ	ИИ	
С. УНАК.	КОРЗОВ	ИИ	
УНАК.	ПРОСВЕНС	ИИ	

**904-02-35.88**

Строительное задание.  
КТЦ 3-80.  
Колпеновка 52.

Итого	Лист	Листов
Р	17	

Госстроя СССР,  
Харьковский  
Синтезпроект



Листов 1

Отметка низа основ-  
ная опора кондиционераВоздухозабор-  
ная камераОсь конди-  
ционераЗадание на  
проект в возду-  
хозаборной  
камере см.

Место установки опоры

Задание на фунда-  
мент под вентиля-  
тор см.Ось корпуса венти-  
лятораОсь вращения бара  
вентилятора

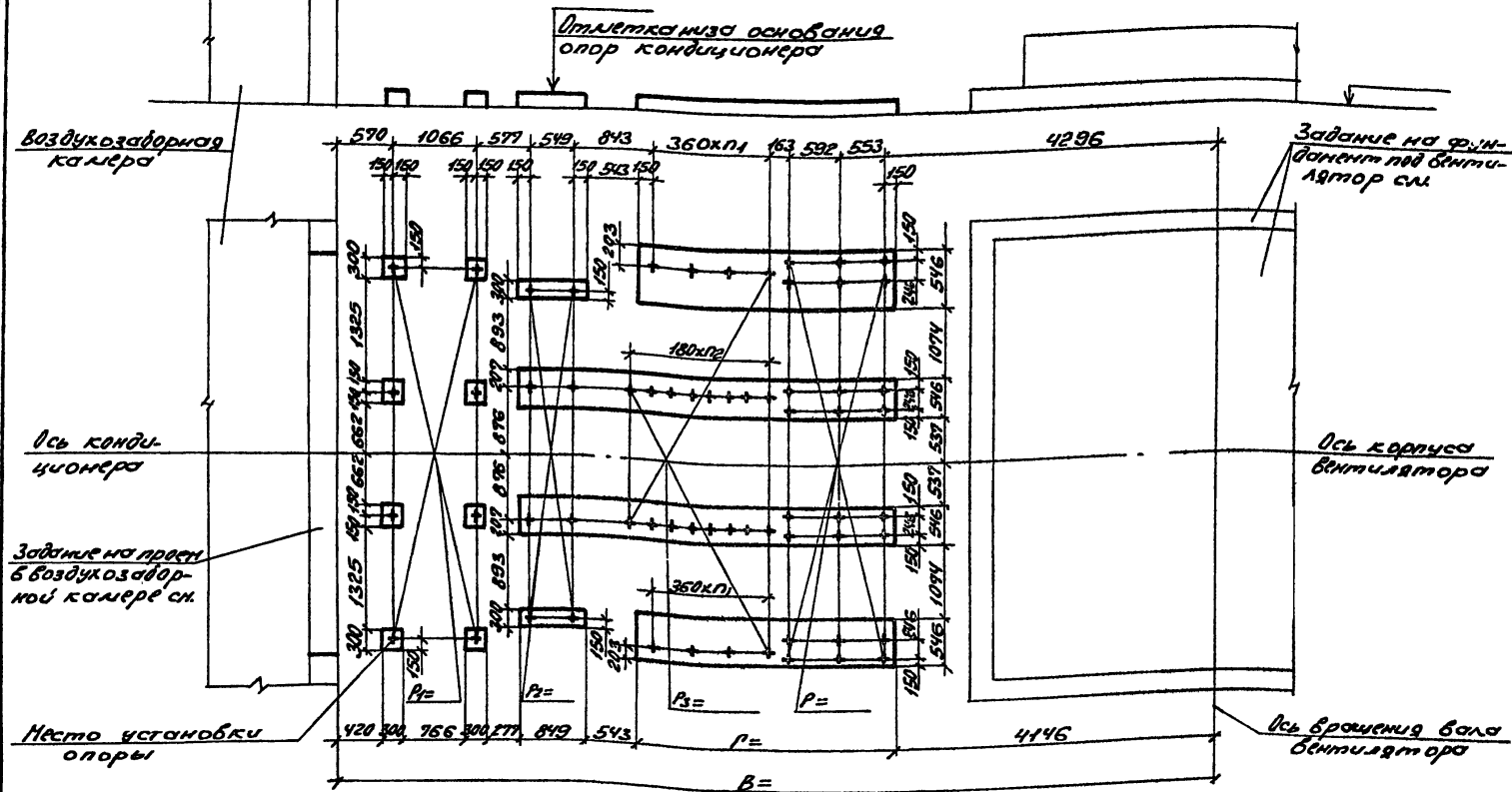
B=

Нач. отд.	Белоскоб	В.М.
И. контр.	Гейдак	В.М.
Л. спец.	Виноградов	В.М.
Рис. эр.	Гейдак	В.М.
Ст. упр.	Белоскоб	В.М.
Л. упр.	Карзубо	В.М.
Упр.	Белоскоб	В.М.

904-02-35.88

Строительное задание.  
КТ43-160.  
Комплексы 52.Итого 1 лист  
Р 12  
Листов СССР  
Зарубежский  
Синтезпроект

10107/В



1010 7/8

**904-02-35.88**

Строительное задание.

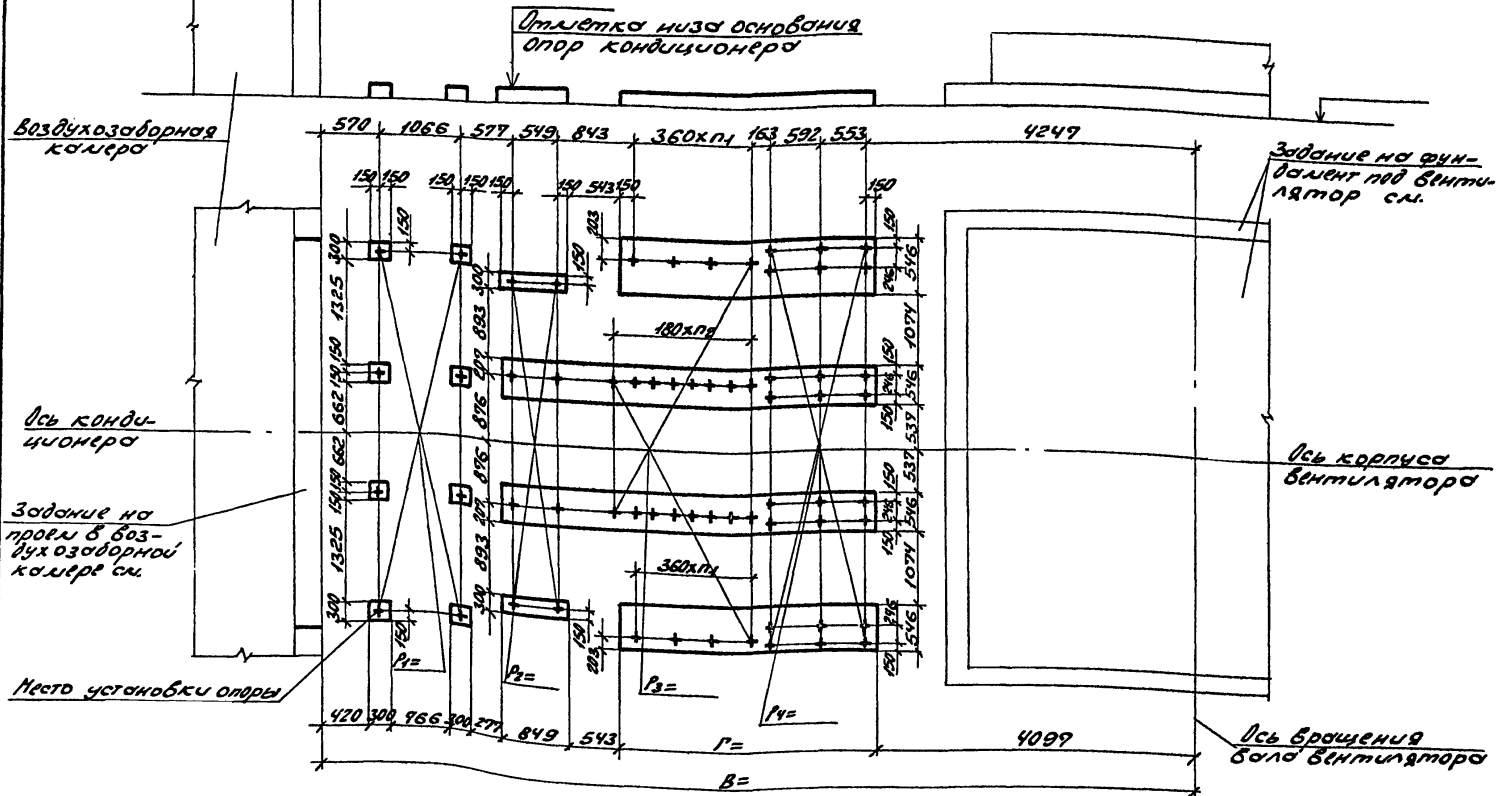
**КТУЗ-200.**

Колпацковка 52.

Старый	Лист	Листов
Р	ЗР	

Госстрой СССР  
Харьковский  
Синтехпроект

НОЧОТ. БИОУЧРБ	ММ
Н.КОНТ. ТОВ	М
У.КОНТ. БИОУЧРБ	ММ
Р.К. 20. СОНД.К	М
У.У.К. БИОУЧРБ	М
У.У.К. КОР.3060	М
У.У.К. ПРОМ.К	М



10107/6

904-02-35.88

Строительное задание.

КТУЗ-250.

Колпеновка 52.

Матер	Луст	Лустов
Р	21	

госстрой СССР  
Харьковский  
Синтезпроект

№4.078	Белочуб	ММ
Н.контр.	Тобак	ММ
Гл. спец.	Киндский	ММ
Рис. гр.	Кандик	ММ
Вр. инж.	Бельский	ММ
О. инж.	Карзоба	ММ
инж.	Грошенико	ММ

Таблица размеров и нагрузок

№ строки	№ ступени	Высота ступени, мм	Кол-во шт.	Размер, мм	Статическая нагрузка без изоляции, кг					
					Поверхность секции, м²					
					P <sub>1</sub>	P <sub>2</sub>	P <sub>3</sub>	P <sub>4</sub>	P <sub>5</sub>	P <sub>6</sub>
					F <sub>1</sub>	F <sub>2</sub>	F <sub>3</sub>	F <sub>4</sub>	F <sub>5</sub>	F <sub>6</sub>
1	2	10	—	—	100	310	—	870	100	—
					3,1	6,9	—	9,7	1,8	—
2	3	20	—	—	120	380	—	1200	100	—
					4,6	9,7	—	14,1	2,7	—
3	4	34,5	—	—	150	700	—	1800	100	—
					6,2	12,5	—	13,8	3,7	—
4	5	40	—	—	170	820	—	2150	100	—
					6,7	13,9	—	15,8	4,4	—
5	6	63	—	—	270	1260	—	3500	250	—
					9,2	18,5	—	18,2	18,9	—
6	7	80	—	—	290	1550	—	4080	320	—
					10,6	20,8	—	19,6	21,0	—
7	8	125	—	—	1000	2060	—	5810	450	—
					30,9	17,0	—	24,3	29,8	—
8	9	160	—	—	1200	2580	—	6900	—	—
					35,8	18,2	—	28,2	—	—
9	10	200	—	—	1400	3050	—	8760	—	—
					41,1	24,0	—	39,1	—	—
10	11	250	—	—	1600	3680	—	10520	—	—
					49,4	23,2	—	49,6	—	—
11	12	10	0	5105	1148	180	310	450	850	100
						3,1	6,9	2,0	6,4	1,8

№ строки	№ ступени	Высота ступени, мм	Кол-во шт.	Размер, мм	Статическая нагрузка без изоляции, кг					
					Поверхность секции, м²					
					P <sub>1</sub>	P <sub>2</sub>	P <sub>3</sub>	P <sub>4</sub>	P <sub>5</sub>	P <sub>6</sub>
					F <sub>1</sub>	F <sub>2</sub>	F <sub>3</sub>	F <sub>4</sub>	F <sub>5</sub>	F <sub>6</sub>
12			1	5375	1328	—	—	850	—	—
								2,8	—	—
13	12	10	2	5555	1508	100	310	1250	850	100
						3,1	6,9	3,6	6,4	1,8
14			3	5735	1688	—	—	1650	—	—
								4,4	—	—
15			0	5350	1148	—	—	450	—	—
								2,9	—	—
16	13	20	1	5530	1328	120	380	850	1200	100
						4,6	9,7	4,1	14,3	2,7
17			2	5710	1508	—	—	1250	—	—
								3,3	—	—
18			3	5890	1688	—	—	1650	—	—
								6,5	—	—
19			0	5410	1148	—	—	650	—	—
								3,5	—	—
20	14	34,5	1	5530	1328	150	700	1250	1750	100
						6,2	12,5	4,9	18,9	3,7
21			2	5770	1508	—	—	1850	—	—
								6,3	—	—
22			3	5950	1688	—	—	2150	—	—
								9,9	—	—

10107/6

904-02-35.88

Лист

22



№ строки Ку	N инв. строки Защ. мур	N инв. строки Защ. мур	Кал-бо шт	Размер, мм	Поточеская нагрузка без изоляции, кг							
					Площадь секции, м²							
					P <sub>1</sub>	P <sub>2</sub>	P <sub>3</sub>	P <sub>4</sub>	P <sub>5</sub>	P <sub>6</sub>		
			n <sub>1</sub>	n <sub>2</sub>	B	Г	F <sub>1</sub>	F <sub>2</sub>	F <sub>3</sub>	F <sub>4</sub>	F <sub>5</sub>	F <sub>6</sub>
23			0	—	5440	1148			800			
24	15	40	1	—	5590	1328	170	820	5,6	2100	100	
25			2	—	5770	1508	6,7	13,9	2300	11,4	44	
26			3	—	5950	1688			3050			
27			0	—	6200	1148			1200			
28	16	63	1	—	6380	1328	270	1260	7,1	3450	250	
29			2	—	6560	1508	9,2	18,5	3500	15,1	18,7	
30			3	—	6740	1688			4650			
31			0	—	6200	1148			1510			
32	17	80	1	—	6380	1328	290	1550	7,8	4050	320	
33			2	—	6560	1508	10,6	20,8	4410	16,2	21	
34			3	—	6740	1688			5860			
35	18	125	0	—	7145	1148	1000	2060	9,1	5150	450	
36			1	—	7325	1328	30,9	19	4470	20,1	29,8	

№ строки	№ инв. строки	№ инв. строки	Кал-бо шт.	Размер, мм	Поточеская нагрузка без изоляции, кг							
					Площадь секции, м²							
					P <sub>1</sub>	P <sub>2</sub>	P <sub>3</sub>	P <sub>4</sub>	P <sub>5</sub>	P <sub>6</sub>		
			n <sub>1</sub>	n <sub>2</sub>	B	Г	F <sub>1</sub>	F <sub>2</sub>	F <sub>3</sub>	F <sub>4</sub>	F <sub>5</sub>	F <sub>6</sub>
37	18	125	2	-	7505	1508	1000	2060	6670			
38			3	-	7685	1688	30,9	17	12,7	5750	450	
39			0	-	8192	1148			8870	20,1	17,8	
40	19	160	1	-	8372	1328	1200	2500	15,5			
41			2	-	8552	1508	35,8	18,2	2780			
42			3	-	8732	1688			8,0			
43			0	1	9209	1608			5180			
44	20	200	1	3	9569	1968	1400	2050	11,2	6900		
45			2	5	9929	2328	44,1	21	8180	22,4		
46			3	7	10289	2688			144			
47			0	1	9160	1608			10880			
48	21	250	1	3	9520	1968	1600	3680	17,6			
49			2	5	9880	2328	49,4	23,2	3580			
50			3	7	10240	2688			12,1			
									7080			
									18,9	8680		
									10580	31,9		
									25,7			
									14080			
									32,5			
									4390			
									13,5			
									8690			
									21,7	10520		
									12990	34,8		
									28,7			
									17290			
									36,3			

10107/6

904-02-35.88

ЦЕНТРАЛЬНЫЙ ИНСТИТУТ ТИПОВОГО ПРОЕКТИРОВАНИЯ  
ГОССТРОЯ СССР  
К И Е В С К И Й   Ф И Л И А Л

г Киев-57 ул Эжена Потье № 12

59/6  
Заказ № 7234<sub>рис</sub> № 10107/6    Гираж 550  
Сдано в печать 1. 8    198 9    Цена 1-98