

ТИПОВОЙ ПРОЕКТ  
902-2-421.86

ОТСТОЙНИКИ ГОРИЗОНТАЛЬНЫЕ  
ШИРИНОЙ 6 м  
СО ВСТРОЕННОЙ КАМЕРОЙ ХЛОПЬЕОБРАЗОВАНИЯ  
(2 ОТДЕЛЕНИЯ)

АЛЬБОМ III  
СТРОИТЕЛЬНЫЕ ИЗДЕЛИЯ

ЦЕНТРАЛЬНЫЙ ИНСТИТУТ ТИПОВОГО ПРОЕКТИРОВАНИЯ  
ГОССТРОЯ СССР

Москва, А-445 Смольная ул 22

Сдано в печать XII 1986 года

Заказ № 1513X Тираж 540 экз.

ТИПОВОЙ ПРОЕКТ  
902-2-421.86

# ОТСТОЙНИКИ ГОРИЗОНТАЛЬНЫЕ ШИРИНОЙ 6 м СО ВСТРОЕННОЙ КАМЕРОЙ ХЛОПЬЕОБРАЗОВАНИЯ (2 ОТДЕЛЕНИЯ)

## СОСТАВ ПРОЕКТА

- Альбом I - Пояснительная записка.
- Альбом II - Технологическая, строительная части, автоматизация, КИП. Спецификации оборудования.
- Альбом III - Строительные изделия.
- Альбом IV - Ведомости потребности в материалах.
- Альбом V - Сметы.

## Альбом III

УТВЕРЖДЕН ГОСГРАЖДАНСТРОЕМ  
ПРИКАЗ N 320 от 5 мая 1984 года  
ВВЕДЕН В ДЕЙСТВИЕ ИНСТИТУТОМ  
ЦНИИЭП инженерного оборудования  
ПРИКАЗ N 45 от 30 июня 1986 года

РАЗРАБОТАН ПРОЕКТНЫМ ИНСТИТУТОМ  
ЦНИИЭП инженерного оборудования

ГЛАВНЫЙ ИНЖЕНЕР ИНСТИТУТА  
ГЛАВНЫЙ ИНЖЕНЕР ПРОЕКТА

*А. Кетаов*  
*Л. Будаева*  
А. КЕТАОВ  
Л. БУДАЕВА

					ПРИВЯЗАН	
Инв. №						

## СОДЕРЖАНИЕ АЛЬБОМА

ОБОЗНАЧЕНИЕ	НАИМЕНОВАНИЕ	СТР.	ПРИМЕЧАНИЕ
ТП	КЭСИ.ТТ	Технические требования	3
	КЭСИ.ПС3	Панель стеновая ПС3	4
	КЭСИ.ПС4	Панель стеновая ПС4	5
	КЭСИ.ПС5	Панель стеновая ПС5	6
	КЭСИ.ПС6	Панель стеновая ПС6	7
	-01	Панель стеновая ПС7	8
	КЭСИ.П1	Плита П1	9
	КЭСИ.П3	Плита П3	10
	КЭСИ.Б1	Балка Б1	11
	КЭСИ.Щ1	Щит струнаправляющий Щ1	12
	КЭСИ.МЧ1	Изделие закладное МЧ1	13
	КЭСИ.МЧ2	Изделие закладное МЧ2	
	КЭСИ.В1	Водослив В1	14
	КЭСИ.МС4	Изделие соединительное МС4	
	КЭСИ.КП1	Каркас пространственный КП1	15
	КЭСИ.КП-Кр1	Каркас плоский Кр1	
	КЭСИ.ПС8	Панель стеновая ПС8	16
	КЭСИ.ЛТ1	Лоток ЛТ1	17

**ТЕХНИЧЕСКИЕ ТРЕБОВАНИЯ.**

В альбоме даны железобетонные, арматурные и закладные изделия.

Сборные железобетонные стеновые панели приняты по серии 3.900-3 выпуск 3/82 с дополнениями по данному альбому.

Сборные железобетонные лотки приняты по серии 3.900-3 Вып. 8 с дополнениями по данному альбому.

Сборные железобетонные плиты индивидуального, с возможностью изготовления в опалубке плит по серии 3.006-1-2/82.

Сборные железобетонные блоки индивидуального изготовления.

Технические требования на изготовление сборных железобетонных изделий приняты по серии 3.900-3, выпуски 3/82, 8 и по серии 3.006-1-2/82.

Бетон сборных конструкций марок:

по прочности В15;

по морозостойкости F 150 для стеновых панелей,

F 200 для лотков,

по водопроницаемости W4

(в соответствии с требованиями ГОСТ 26633-85 "Бетон тяжелый. Технические условия.")

Арматурные и закладные изделия должны изготавливаться в соответствии с ГОСТ 10922-75 "Арматурные изделия и закладные детали сварные для железобетонных конструкций" технические требования и методы испытаний"

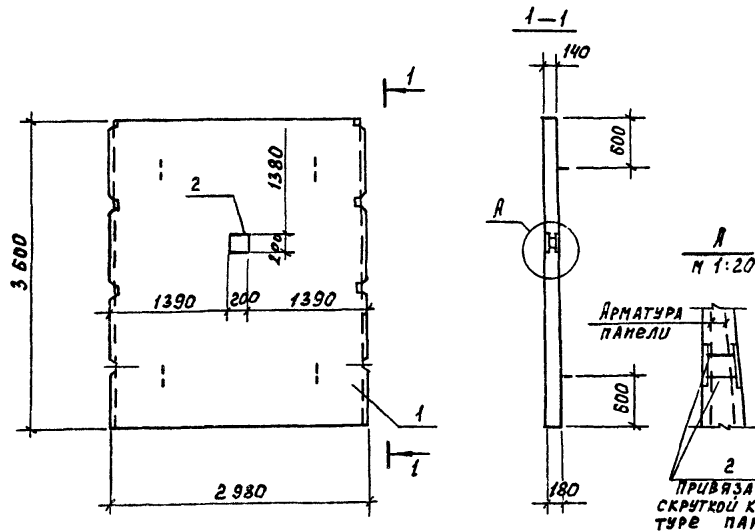
На поверхность закладных деталей нанести цинковое покрытие слоем 0.05мм в соответствии с требованиями СНиП 3.04.03-85 "Защита строительных конструкций и сооружений от коррозии."

Покрытие поверхностей монтируемых, металлоконструкций осуществляется окраской лаком ХВ-784 по ГОСТ 7313-75\* за три раза по грунтовке ХС-010 ГОСТ 9355-81.

за два раза.

При установке закладных деталей МН539 и МН541 анкерующие стержни отогнуть по месту.

ПРОВЕР	ЛОУЦКЕР	<i>[Signature]</i>							
СТ. ИНЖ.	КУРГАНОВА	<i>[Signature]</i>							
ТИП	ЛОУЦКЕР	<i>[Signature]</i>							
И. КОНТР.	ЛОУЦКЕР	<i>[Signature]</i>							
И. КОНТР.	МАЧУТА	КРАСЯВИН							
ТЕХНИЧЕСКИЕ ТРЕБОВАНИЯ							СТАДИА	ЛИСТ	ЛИСТОВ
							Р	1	1
							ЦНИИЭП ИНЖЕНЕРНОГО ОБОРУДОВАНИЯ Г. МОСКВА.		



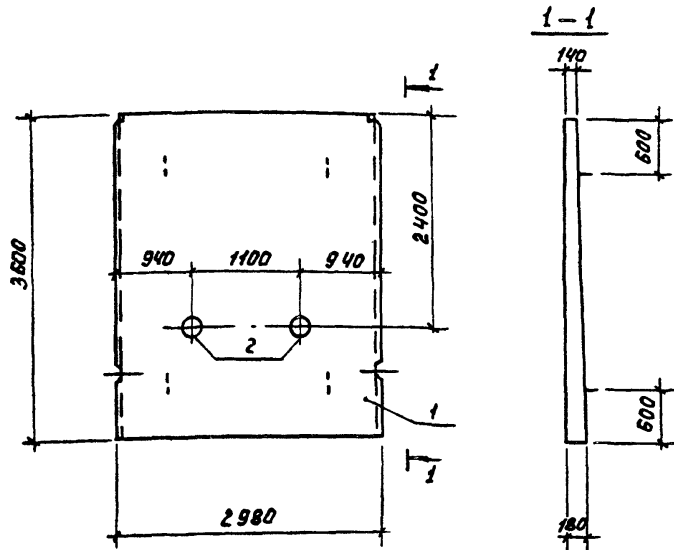
ФОРМ.	ЗОНА	ПОЗ.	Обозначение	Наименование	Кол.	Примеч.
				<u>Документация</u>		
ДЗ			ТП	ТТ		Технические требования
-			3.900-3 вып. 3/82			Сборные железобетонные конструкции емкостных сооружений для водоснабжения и канализации
						<u>Сборочные единицы</u>
		1	3.900-3 вып. 3/82	Панель стеновая пс3-36-кн	1	
ДЧ		2	кжи.мкн	Изделие закладное мн1	1	

Ведомость расхода стали на дополнительные закладные изделия на элемент, кг.

Марка элемента	Изделия Арматурные		Изделия закладные		Всего
	Арматура класса	Арматура класса	Прокат марки	Вст 3 кп 2	
	ГОСТ 5781-82		ГОСТ 103-76		
	φ8	Итого φ10	Итого		
пс 3	0,44	0,44	6,28	6,28	6,72

Панель пс3 отличается от серийной панели наличием дополнительных закладных деталей.

ПРИВЯЗАН		ПРОВЕР. ЛОУЦКЕР	ТП 902-2-421.86	КЖИ. ПС3		
		Ст. инж. КУРГАНОВА	Панель стеновая ПС3	СТАДИЯ	МАССА	МАСШТАБ
		Г И П ЛОУЦКЕР		Р	4280	1:50
		Н. Контр. ЛОУЦКЕР		Лист	Листов	
Инв. №		Нач. отд. КРАСАВИН		ЦНИИЭП ИНЖЕНЕРНОГО ОБЪЕДИНЕНИЯ Г. МОСКВА		

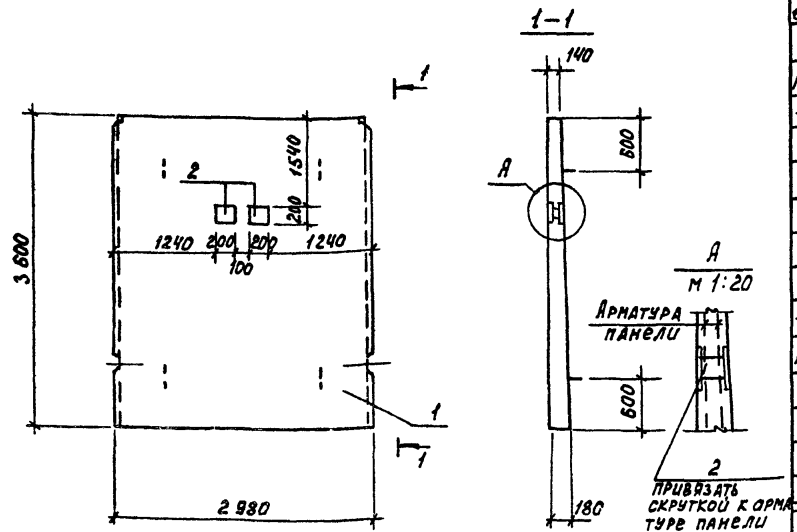


Формат	Зона	Поз.	Обозначение	Наименование	Кол.	Примеч.
				<u>Документация</u>		
А3		ТТ	ТТ	Технические требования		
			3.900-3 вып.3/82	Сборные железобетонные конструкции емкостных сооружений для водоснабжения и канализации		
				<u>Сборочные единицы</u>		
	1		3.900-3 вып.3/82	Панель стеновая ПС2-3Б-К1		
	2		5.900-2 ТМ 89-04	Сальник $d_y = 150$ $P = 200$	2	

Ведомость расхода стали на дополнительные закладные изделия на элемент, кг.

Марка элемента	Изделия арматурные			Изделия закладные			Итого	Всего
	Арматура класса	Арматура класса	Продат марки	Арматура класса	Арматура класса	Продат марки		
	-	-	-	-	-	-	ГРИБА 273-7	
ПСЧ	-	-	-	-	-	-	18.4	18.4

ПРИВЯЗАН		ПРОВЕР. ДОУЦКЕР	ТП 902-2-421.86		КЖИ. ПСЧ	
		СТ. ИМЖ. КУРГАНОВА	ПАНЕЛЬ СТЕНОВАЯ ПСЧ		СТАДИЯ	МАССА
		ГИП ДОУЦКЕР			Р	4280
		И. КОНТР. ДОУЦКЕР			МАСШТАБ	1:50
И.Н.В. №		НАЧ.ОТД. КРАСАВИН			ЛИСТ	ЛИСТОВ 1
					ЦНИИ ЭП	
					ИНЖЕНЕРНОГО ОБОРУДОВАНИЯ	
					Г. МОСКВА	



Формат	Зона	Поз.	Обозначение	Наименование	Кол.	Примеч.
<u>Документация</u>						
А3		ТП	ТТ	Технические требования		
-			3.900-3 вып. 3/82	Сборные железобетонные конструкции емкостных сооружений для ввода-снабжения и канализации		
<u>Сборочные единицы</u>						
-	1		3.900-3 вып. 3/82	Панель стеновая ПС-36-К1	1	
А4	2	ТП	КЖИ.МНН	Изделие закладное МНН	2	

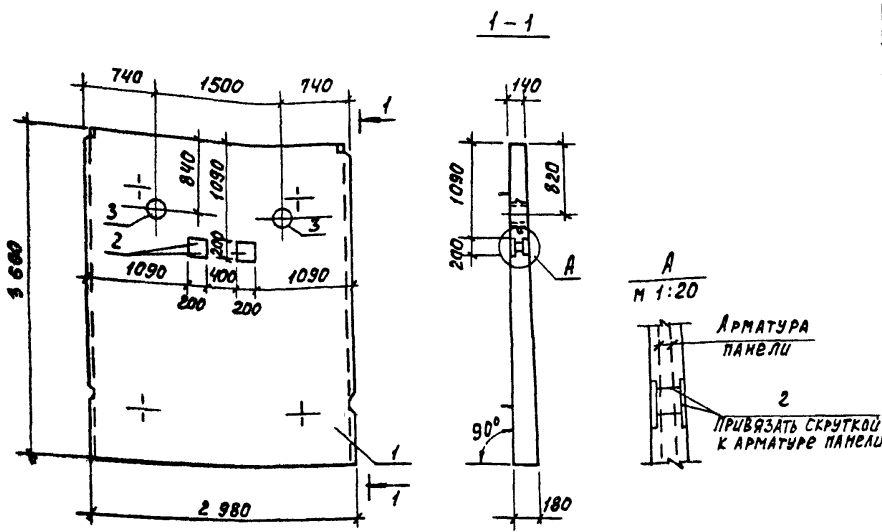
Ведомость расхода стали на дополнительные закладные изделия на элемент, кг.

Марка элемента	Изделия арматурные		Изделия закладные		
	Арматура класса	Арматура класса	Прокат марки		
		А III	В ст 3 кп 2		
		ГОСТ 5781-82	ГОСТ 103-76		
		φ 8	Итого φ 10	Итого	Всего
ПС 5		0,88	0,88 12,56	12,56	13,44

Панель ПС5 отличается от серийной панели наличием дополнительных закладных деталей.

Привязан		Пробер. Лоуцкер	Ст. инж. Курганова	Г И П Лоуцкер	Н. контр. Лоуцкер	Нач. отд. Красавина	Ив. №	ТП 902-2-421.86	КЖИ. ПС 5	Панель стеновая ПС 5	Стальная масса	Масса	Масштаб
											Р	4280	1:50
											Лист	Листов 1	
											ЦНИИЭП Инженерного оборудования г. Москва		
											21654-03 7 Формат А4		





Формат	Зона	Поз.	Обозначение	Наименование	Код	Примеч.
				<u>Документация</u>		
А3			ТП ТТ	Технические требования		
			3.900-3 Вып. 3/82	Сборные железобетонные конструкции емкостных сооружений для водоснабжения и канализации.		
				<u>Сборочные единицы</u>		
	1		3.900-3 Вып. 3/82	Панель стеновая ПС2-36-к1	1	
А4	2	ТП	кжи. мн1	Изделие закладное мн1	2	
	3		5.900-2	Сальник $d_y = 300$ $B = 200$	2	

Ведомость расхода стали на дополнительные закладные изделия на элемент, кг.

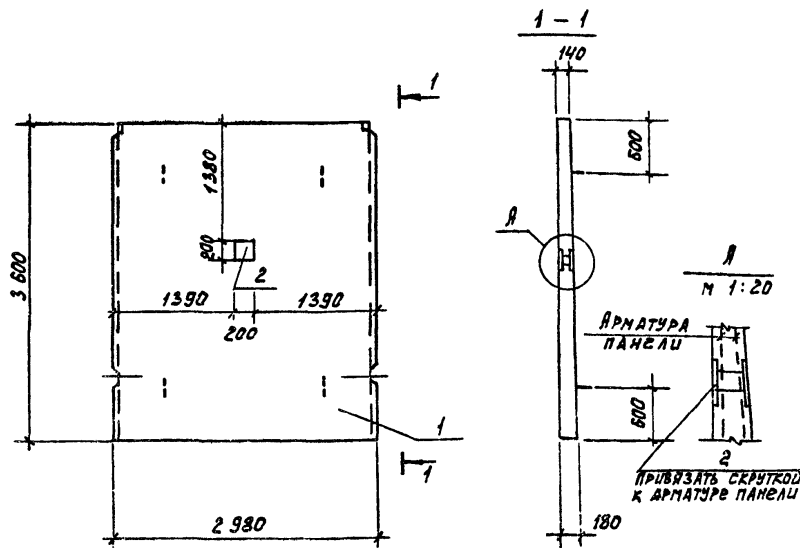
Марка элемента	Изделия арматурные		Изделия закладные			Всего
	Арматура класса	Арматура класса	Прокат марки			
		А III	В ст 3 кп 2			
		ГОСТ 5781-82	ГОСТ 103-76 ГОСТ 8732-78			
		Ф 8	Итого	УРБА Ч26КС	Итого	
псб		0.88	0.88	12.56	20.8	33.36
						34.24

ПРИВЯЗАН	ПРОВЕР. ЛОУЦКЕР	СТ. ИНЖ. КУРГАНОВА	Г И П ЛОУЦКЕР	И. КОНТР. ЛОУЦКЕР	НАЧ. ОТД. КРАСЯВИН
ИМБ. №					

ТП 902-2-421.86		КЖИ. ПСБ	
ПАНЕЛЬ СТЕНОВАЯ ПСБ	СТАИЯ	МАССА	МАСШТАБ
	Р	4280	1:50
		Лист	Листов 1
ЦНИИЭП ИНЖЕНЕРНОГО ОБОРУДОВАНИЯ Г. МОСКВА			

21654-03 В

ФОРМАТ А3



Формат	Зона	Поз.	Обозначение	Наименование	Кол.	Примеч.
				<u>Документация</u>		
А3		ТП	ТТ	Технические требования		
-			3.900-3 вып. 3/82	Сборные железобетонные конструкции емкостных сооружений для водоснабжения и канализации.		
				<u>Сварочные единицы</u>		
-	1		3.900-3 вып. 3/82	Панель стеновая ПС2-36х1	1	
А4	2	ТП	КЖИ.МН1	Изделие закладное МН1	1	

Ведомость расхода стали на дополнительные закладные изделия на элемент, кг.

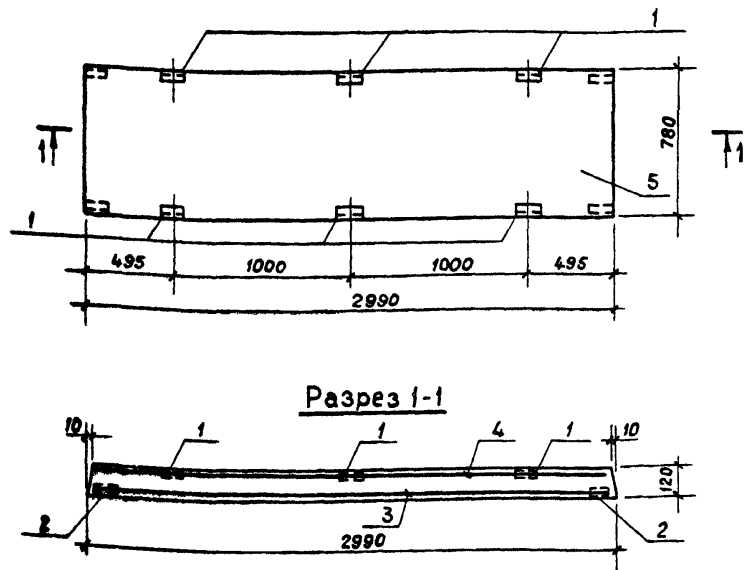
Марка элемента	Изделия арматурные		Изделия закладные		
	Арматура класса	Арматура класса	Прокат марки		
		А III	ВСтЗ кп 2		
		ГОСТ 5781-82	ГОСТ 103-76		
		φ8	Итого	Итого	Всего
ПС7		0.44	0.44	6.28	6.72

Панель ПС7 отличается от серийной панели наличием дополнительных закладных деталей.

				ТП 902-2-421.86	КЖИ. ПС7	
				Панель стеновая ПС7	Стальная масса	Масштаб
					Р	4280
					Лист	Листов
					ЦНИИЭП Инженерное оборудование г. Москва	
Привязан	Провер.	Лозцкер				
	Ст. инж.	Курганова				
	Г.И.П.	Лозцкер				
	И.контр.	Лозцкер				
Ивв. №	Ивв. отд.	Красавин				

21654-03 9

Формат А3



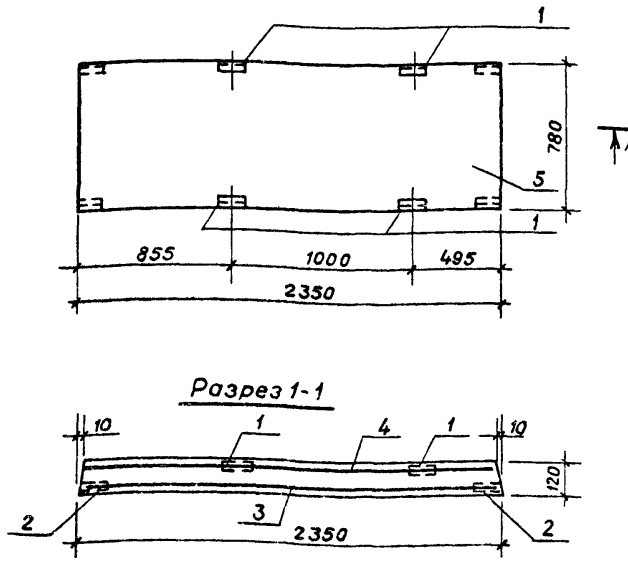
Формат	Зона	Поз.	Обозначение	Наименование	Кол.	Примеч.
<b>Документация</b>						
A3		ТП	ТТ	Технические требования.		
-			3.006-1-2/82	Сборные железобетонные каналы и тоннели из лотковых элементов.		
<b>Сборочные элементы</b>						
-	1		1.400-15 вып.1	Изделие закладное МН 539	6	
-	2		1.400-15 вып.1	Изделие закладное МН 541	4	
<b>Детали</b>						
B4	3		4С Ф10АШ-100 Ф8АГ-200	75*295 <sup>75</sup> ГОСТ 23279-85	1	11,7 кг
B4	4		4С Ф8АГ-200 Ф8АГ-200	65*295 <sup>75</sup> ГОСТ 23279-85	1	8,6 кг
<b>Материалы:</b>						
	5			Бетон В 15	0,29	м <sup>3</sup>

1. Защитный слой бетона - 20 мм.

Ведомость расхода стали на элемент, кг

Марка элемента	Изделия арматурные				Всего	Изделия закладные				Всего	Общий расход
	Арматура класса		Всего	Арматура класса		Прокат марки		Всего			
	A-I	A-II				A-III	ВстЗ кп5				
	ГОСТ 5781-82		ГОСТ 5781-82	ГОСТ 8916-72 ГОСТ 8509-72							
Ф8	Утого	Ф8		Утого	100*63 x6	150*5					
П2	13,0	13,0	7,3	7,3	20,3	3,2	3,2	4,8	1,6	6,4	26,7

ТП 902-2-421.86		КЖИ. П2		
Плита П1		Стадия	Масса	Масштаб
		Р	0,7т	1:25
Привязан		Лист	Листов 1	
		ЦНИИЭП инженерного оборудования г. Москва		
Проверил	Лоуцкер	[Signature]		
Инженер	Курганова			
ГИП	Лоуцкер	[Signature]		
Н.контр.	Лоуцкер			
Инв. №	Нач.отд Красавин	[Signature]		



Вид работ	Зона	Поз.	Обозначение	Наименование	Кол.	Примеч.
				<u>Документация</u>		
АЗ		ТП	ТП	Технические требования.		
			3.006-1-2/62	Сборные железобетонные каналы и тоннели из лотковых элементов.		
				<u>Сборочные элементы</u>		
-	1		1.400-15 вып.1	Изделие закладное МН539	4	
-	2		1.400-15 вып.1	Изделие закладное МН541	4	
				<u>Детали</u>		
Б4	3			4С $\Phi 10$ АШ-100-75x225 $\frac{25}{23}$ ГОСТ 23279-85	1	9,36кг
Б4	4			4С $\Phi 8$ АТ-200-65x225 $\frac{25}{23}$ ГОСТ 23279-85	1	6,88кг
				<u>Материалы</u>		
	5			Бетон В15	0,22	м <sup>3</sup>

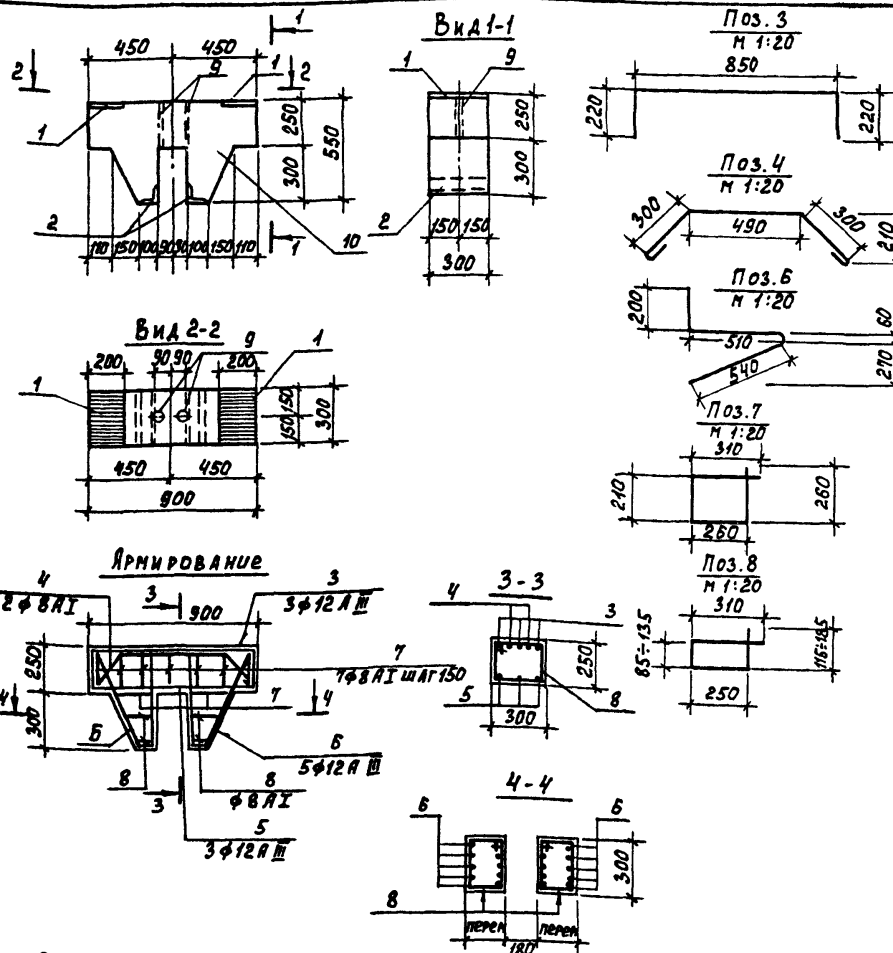
1.3 защитный слой бетона - 20мм.

Ведомость расхода стали на элемент, кг

Марка элемента	Изделия арматурные				Изделия закладные						Общий расход	
	Арматура класса		Всего	Арматура класса	Прокат марки		Всего	расход	Всего	расход		
	A-I	A-III			A-III	В ст3 сп5						
	ГОСТ 5781-82				ГОСТ 8509-72							
$\Phi 8$	Утого	$\Phi 10$	Утого	$\Phi 8$	Утого	$\frac{100 \times 63}{\times 6}$	ISOx5	Утого				
ПЗ	10,4	10,4	5,84	5,84	15,24	2,4	2,4	3,2	1,6	4,8	7,2	23,44

ТП 902-2-421.86	КЖИ. ПЗ	Стадия	Масса	Масштаб
Плита ПЗ	Р	0,56т	1:25	
	Лист	Листов:		
				ЦНИИ ЭП инженерного оборудования г. Москва

Привязан	Проверил	Лоуцкер	
	инженер	Курганова	
	ГИП	Лоуцкер	
	Н.контр.	Лоуцкер	
ИНВ. №	Нач.отд.	Красавин	



ФОРМАТ	ЗОНА	ПОЗ.	ОБОЗНАЧЕНИЕ	НАИМЕНОВАНИЕ	КОЛ.	ПРИМЧ.
А3			ТП	ТТ	<u>Документация</u>	
					Технические требования	
					<u>Сборочные единицы</u>	
-	1		3.400 - Б/76	Изделие закладное НИИ-29	2	
-	2		3.400 - Б/76	МИЧ-49	2	
					<u>Детали</u>	
	3	ТП	КЖИ. Б1. 1	А-III-12, ГОСТ 5781-82; R=1250	3	1.20 кг
	4		2	А-I-8, ГОСТ 5781-82; R=1190	2	0.47 кг
	5		3	А-III-12, ГОСТ 5781-82; R=850	3	0.36 кг
	6		4	А-III-12, ГОСТ 5781-82; R=1310	10	1.16 кг
	7		5	А-I-8, ГОСТ 5781-82; R=1040	7	0.41 кг
	8		6	А-I-8, ГОСТ 5781-82; R=920	4	0.36 кг
	9		7	Труба dу=25 ГОСТ 8252-15 R=250	2	0.3 кг
					<u>Материалы</u>	
	10			Бетон В 15		0.10 м³

1. Защитный слой бетона - 20 мм.

Ведомость расхода стали на элемент, кг.

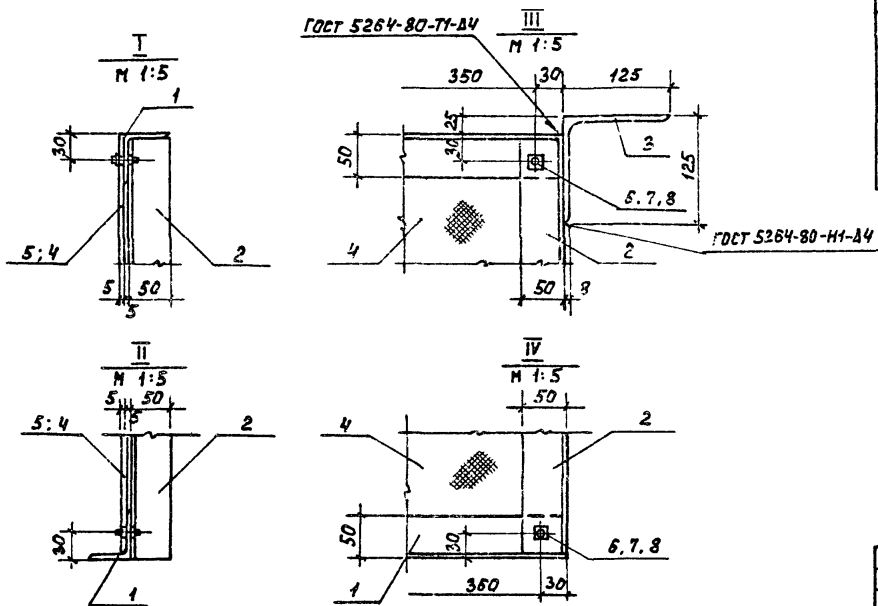
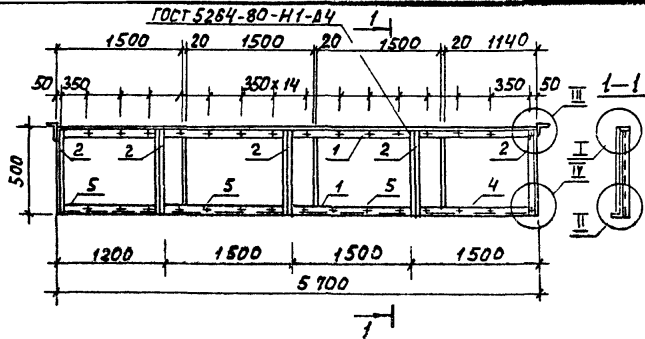
Марка элемента	Изделия арматурные				Изделия закладные				Общий расход		
	Арматура класса А I		Арматура класса А III		Арматура класса А III		Прокат марки В Ст 3 сп 5				
	ГОСТ 5781-82	ГОСТ 5781-82	ГОСТ 5781-82	ГОСТ 5781-82	ГОСТ 8509-72	ГОСТ 103-76	ГОСТ 102-75	ГОСТ 102-75			
Б2	7.15	7.15	15.20	15.20	0.68	1.32	4.80	7.50	0.80	15.00	37.35

Привязан	Провер. Лоуцкер	Инж. Курганова	Г И П Лоуцкер	Н. контр. Лоуцкер	Нач. отд. Красавин
Инв. №					

ТП 902-2-421.86	КЖИ. Б1	Балка Б1	Стация	Масса	Масштаб
			Р	0.25т	1:25
			Лист	Листов 1	
ЦНИИЭП Инженерного оборудования г. Москва					

21654-03 12

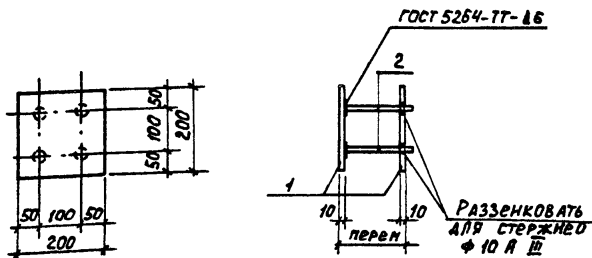
Формат А3



Формат	Сон А	Поз.	Обозначение	Наименование	Код	Примеч.
<b>Документация</b>						
А3		ТП	ТТ	Технические требования		
<b>Детали</b>						
Б4	1	ТП	к.жи.щ.1	Уголок Б-50х50х5 ГОСТ 8509-72 Р-5700	2	21.9 кг
Б4	2			Уголок Б-50х50х5 ГОСТ 8509-72 Р-500	5	1.9 кг
Б4	3			Уголок Б-125х125х8 ГОСТ 8509-72 Р-50	2	0.8 кг
Б4	4			Фанера ФСФ ГОСТ 5.1434-72 1300 х 500 S=5	3	4.5 кг
Б4	5			Фанера ФСФ ГОСТ 5.1434-72 1140 х 500 S=5	1	4.0 кг
<b>Стандартные изделия</b>						
-	6			Болт МБх2.5.58 ГОСТ 11796-70	34	
-	7			Гайка МБ.5 ГОСТ 5915-70	34	
-	8			Шайба 2.6.01 ГОСТ 11377-78	34	

1. Крепление фанерных листов выполняется без перетяжки болтов для обеспечения влажностных деформаций листа.
2. Металлические конструкции окрашиваются лаком ХВ-784 по ГОСТ 7313-75 за 3 раза по грунтовке ХС-010 за 2 раза.

Привязан		Провер. Лоуцкер	ТП 902-2-421.86	К.жи. щ 1	
		Ст. инж. Курганова	Щит струенаправляющий		Стандарт
		Г.И.П. Лоуцкер	Щ 1	Р	72.4
				Масса	1:50
				Марштаб	
Инв. №		Н.Контр. Лоуцкер	Лист 1 из 1		
		Нач. отд. Красавин	<b>ЦНИОЭП</b> Инженерного оборудования г. Москва		



ФОРМАТ	ЗОНА	ПОЗ.	Обозначение	Наименование	Кол.	Примеч.
				<u>Документация</u>		
А3		ТТ	ТТ	Технические требования		
				<u>Детали</u>		
	1		КЖИ. МН1.1	Полоса В2 10x200 ГОСТ 103-76 R=200 ВСТЗ КР2-1 ГОСТ 535-79	2	3,14 кг
	2			2 ф10 А III ГОСТ 5781-82 R=160	4	0,11 кг

Штыри поз. 2 приварить к поз. 1 после установки закладной детали.  
Расстояние между пластинами поз. 1 определяется по месту.

Привязан

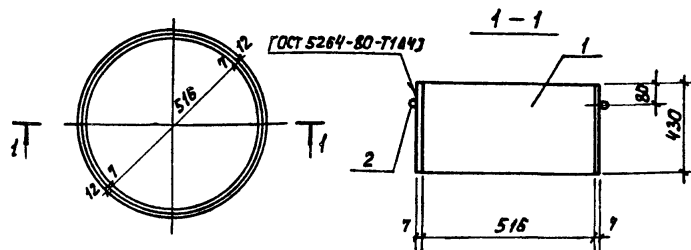
Инва. №

ТП 902-2-421.86 КЖИ. МН1

ПРОВЕР. ЛОУЦКЕР СТ. ИИЖ. КУРГАНОВА Г. И. П. ЛОУЦКЕР	ИЗДЕЛИЕ ЗАКЛАДНОЕ МН1	СТАДИЯ Р МАССА 6,72 МАСШТАБ 1:10
И. КОНТР. ЛОУЦКЕР НАЧ. ОТД. КРАСАВИН	ЛИСТ Листов 1 ЦНИИЭП ИНЖЕНЕРНОГО ОБОРУДОВАНИЯ Г. МОСКВА	

ФОРМАТ А4

Альбом III



ФОРМАТ	ЗОНА	ПОЗ.	Обозначение	Наименование	Кол.	Примеч.
				<u>Документация</u>		
А3		ТТ	ТТ	Технические требования		
				<u>Детали</u>		
Б4	1	ТТ	КЖИ. МН2.1	Труба 530x7 КРГ ГОСТ 10704-76 Ст 3 ГОСТ 10705-80 R=430	1	39,0 кг
Б4	2			2 ф12 А I ГОСТ 5781-82 R=1730	1	1,6 кг

Привязан

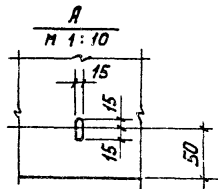
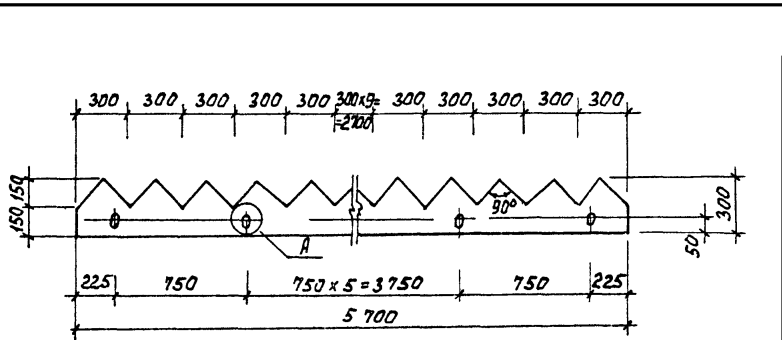
Инва. №

ТП 902-2-421.86 КЖИ. МН2

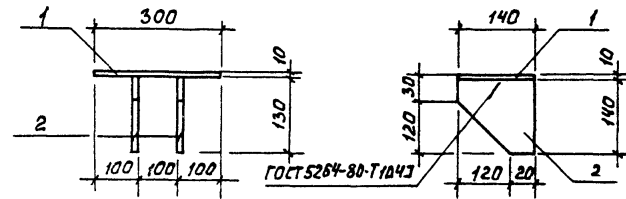
ПРОВЕР. ЛОУЦКЕР СТ. ИИЖ. КУРГАНОВА Г. И. П. ЛОУЦКЕР	ИЗДЕЛИЕ ЗАКЛАДНОЕ МН2	СТАДИЯ Р МАССА 40,6 МАСШТАБ 1:20
И. КОНТР. ЛОУЦКЕР НАЧ. ОТД. КРАСАВИН	ЛИСТ Листов 1 ЦНИИЭП ИНЖЕНЕРНОГО ОБОРУДОВАНИЯ Г. МОСКВА	

21654-03 16

ФОРМАТ А4



Альбом III



ФОРМАТ	ЗОНА	ПОЗ.	Обозначение	Наименование	Кол.	Примеч.
				<u>Документация</u>		
А3		ТП	ТТ	Технические требования		
				<u>Детали</u>		
Б4	1	ТП	К.ЖИ.МНЗ.1	Полоса 82 10x300 ГОСТ 103-76 Р=180 ВСТЗ КП2-1 ГОСТ 535-79	1	4.2 кг
Б4	2			Полоса 82 10x140 ГОСТ 103-76 Р=170 ВСТЗ КП2-1 ГОСТ 535-79	2	2.4 кг

				ТП 902-2-421.86	КЖИ. В1
				Водослив	СТАДИЯ
				В1	МАССА
					МАСШТАБ
ПРОВЕР. Лоуцкер				Р	11.0
СТ.ИНЖ. Курганова					1:25
Г.И.П. Лоуцкер				Лист	Листов 1
Н.КОНТ. Лоуцкер				СТЕКЛО СВМТ I	ЦНИИОП
НАЧ.ОТД. Красавин				ГОСТ 9784-75 *	ИНЖЕНЕРНОЕ ОБОРУДОВАНИЕ
					Г. МОСКВА

ФОРМАТ А4

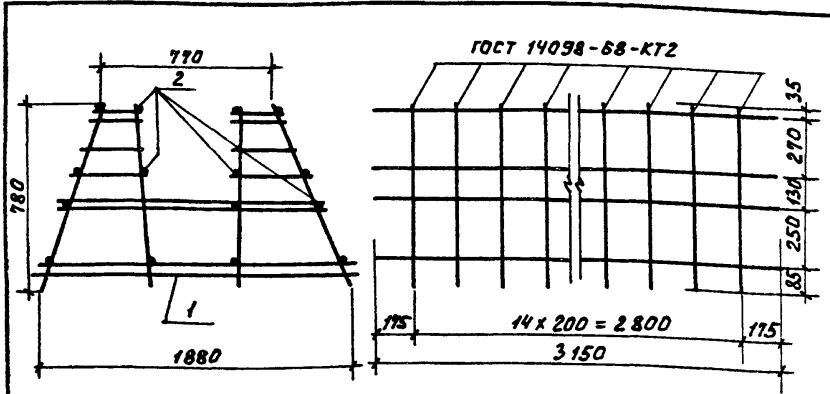
И.В. НЕ ПОДАТ. ПОДПИСЬ И ДАТА. ВЗАМ. И.В. №

				ТП 902-2-421.86	КЖИ. МС4
				ИЗДЕЛИЕ СОЕДИНИТЕЛЬНОЕ	СТАДИЯ
				МС4	МАССА
					МАСШТАБ
ПРОВЕР. Лоуцкер				Р	9.0
СТ.ИНЖ. Курганова					1:10
Г.И.П. Лоуцкер				Лист	Листов 1
Н.КОНТ. Лоуцкер				ЦНИИОП	
НАЧ.ОТД. Красавин				ИНЖЕНЕРНОЕ ОБОРУДОВАНИЕ	
					Г. МОСКВА

21654-03 15

ФОРМАТ Б4





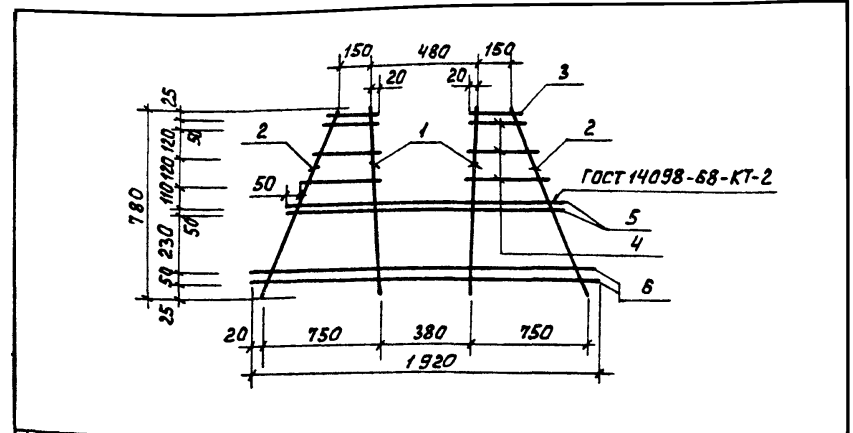
ЗОНА	Поз.	Обозначение	Наименование	Кол.	Примеч.
			<u>Документация</u>		
	ТП	ТТ	Технические требования		
			<u>Сборочные единицы</u>		
1	ТП	КЖИ.КП1-КР1	Каркас плоский КП1-КР1	15	
			<u>Детали</u>		
2		А-Т-6 ГОСТ 5781-82	ℓ = 3150	16	0.7 кг

Стержни поз.2 приварить к плоским каркасам КР1 с помощью сварочных клещей в соответствии с требованиями СН 393-78.

ПРИВЯЗАН			
ИНВ. №			

					ТП 902-2-421.86	КЖИ. КП1		
					Каркас пространственный КП1	СТАДИЯ Р	МАССА 133.2	МАСШТАБ 1:50
ПРОВЕР.	ЛОУЦКЕР	<i>[Signature]</i>						
СТ.ИНЖ.	КУРГАНОВА	<i>[Signature]</i>						
ГИП	ЛОУЦКЕР	<i>[Signature]</i>						
ЛИСТ	ЛИСТОВ 1							
И.КОНТР.	ЛОУЦКЕР	<i>[Signature]</i>						
НАЧ.ОТД.	КРАСАВИН	<i>[Signature]</i>						
ЦНИИ ОП ИНЖЕНЕРНОГО ОБОРУДОВАНИЯ Г. МОСКВА								

ФОРМАТ А4



ФОРМАТ	ЗОНА	Поз.	Обозначение	Наименование	Кол.	Примеч.
				<u>Документация</u>		
А3		ТП	ТТ	Технические требования		
				<u>Детали</u>		
Б4	1		КЖИ. КП1-КР1	А-Ш-14 ГОСТ 5781-82 ℓ = 780	2	0.94 кг
Б4	2		2	А-Т-6 ГОСТ 5781-82 ℓ = 985	2	0.22 кг
Б4	3		3	А-Т-6 ГОСТ 5781-82 ℓ = 190	2	0.04 кг
Б4	4		4	А-Т-6 ГОСТ 5781-82 ℓ <sub>ср</sub> = 500	6	0.11 кг
Б4	5		5	А-Ш-14 ГОСТ 5781-82 ℓ = 1400	2	1.70 кг
Б4	6		6	А-Ш-8 ГОСТ 5781-82 ℓ = 1920	2	0.77 кг

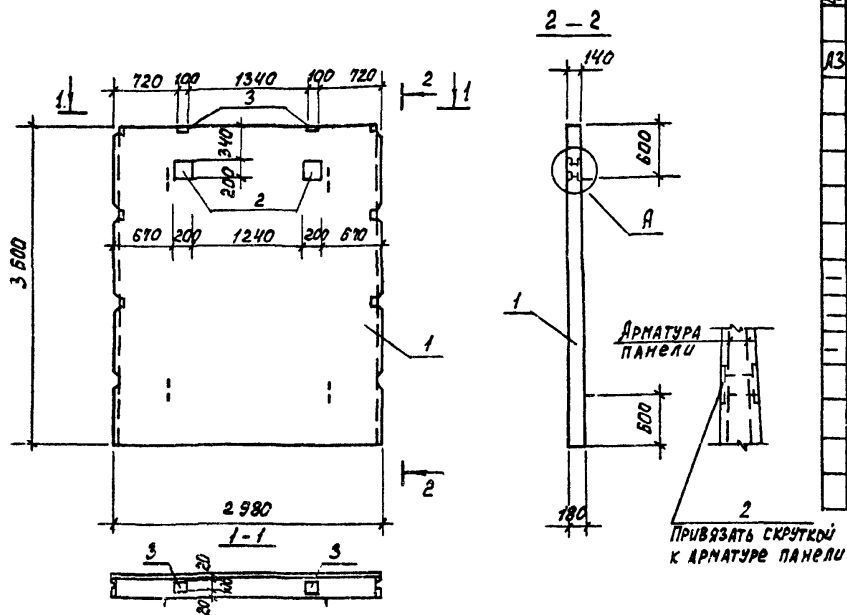
ИНВ. № ПОДАЛ. ПОДПИСЬ И ДАТА БЗЛ. ИНВ. №

ПРИВЯЗАН			
ИНВ. №			

					ТП 902-2-421.86	КЖИ. КП1-КР1		
					Каркас плоский КР1	СТАДИЯ Р	МАССА 8.0	МАСШТАБ 1:50
ПРОВЕР.	ЛОУЦКЕР	<i>[Signature]</i>						
СТ.ИНЖ.	КУРГАНОВА	<i>[Signature]</i>						
ГИП	ЛОУЦКЕР	<i>[Signature]</i>						
ЛИСТ	ЛИСТОВ 1							
И.КОНТР.	ЛОУЦКЕР	<i>[Signature]</i>						
НАЧ.ОТД.	КРАСАВИН	<i>[Signature]</i>						
ЦНИИ ОП ИНЖЕНЕРНОГО ОБОРУДОВАНИЯ Г. МОСКВА								

21654-03

ФОРМАТ А4



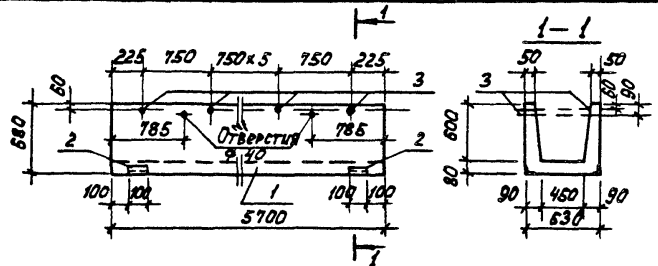
Формат	Зона	Поз.	Обозначение	Наименование	Кол.	Примеч.
				<u>Документация</u>		
А3			ТП	ТТ		Технические требования
			3.900-3	вып. 3/82		Сборные железобетонные конструкции емкостных сооружений для водопровода и канализации.
				<u>Сборочные единицы</u>		
	1		3.900-3	вып. 3/82	1	Панель стеновая ПС2-36-К11
	2				2	Изделие закладное МН1
	3		1.400-15	вып. 1	2	Изделие закладное МН105-3

Ведомость расхода стали на дополнительные закладные изделия на элемент, кг.

Марка элемента	Изделия арматурные		Изделия закладные			Всего
	Арматура класса	Арматура класса	Арматура класса	Прокат марки	Прокат марки	
	А III	А III	А III	В Ст 3	КП 2	
	ГОСТ 5781-82		ГОСТ 103-76			
	φ8	Итого		φ 6	φ 10 Итого	
	1.48	1.48		1.0	12.56 / 13.56	15.04

Панель ПСВ отличается от серийной панели наличием дополнительных закладных деталей.

Привязан		Провер. Лоуцкер	Ст. инж. Курганова	Г И П Лоуцкер	Н. контр. Лоуцкер	Нач. отд. Красавин	ТП 902-2-421.86	КЖИ. ПСВ
Инв. №							Панель стеновая ПСВ	Стадия
								Масса
								Масштаб
								Р
								4280
								1:50
								Лист
								Листов
								ЦНИИ ЭП
								Инженерного оборудования
								г. Москва



ФОРМА	ЗОНА	Поз.	Обозначение	Наименование	Кол.	Примеч.
				<u>Документация</u>		
А3		ТТ	ТТ	Технические требования		
-			3.900-3 вып.8	Изделия для лотков		
				<u>Сборочные единицы</u>		
-	1		3.900-3 вып.8 4.1	Лоток ЛТ1а-б-4.5	1	
-	2		1.400-15	Изделие закладное МНС41	4	
				<u>Детали</u>		
Б4	3	ТП	КЖИ.ЛТ3.1	Труба $\Phi 25$ ГОСТ 3262-75 P=65	16	0.06 кг

Ведомость расхода стали на дополнительные закладные изделия на элемент, кг.

МАРКА ЭЛЕМЕНТА	Изделия закладные						Всего
	Арматура класс		Прокат марки				
	А III		В ст 3 кл 2				
	ГОСТ 5781-82		ГОСТ 8508-72 ГОСТ 3262-75				
$\Phi 8$	Итого	$150 \times 5$	Труба $\Phi 25$	Итого			
ЛТ1	0.8	0.8	1.6	0.96	2.56	3.36	

ПРИВЯЗАИ

ИНВ. №

ТП 902-2-421.86 КЖИ. ЛТ1

		СТАДИЯ	МАССА	МАСШТАБ
ПРОВЕР.	ЛОУЦКЕР	Р	2030	1:50
СТ. ИЖ.	КУРГАНОВА	ЛИСТ	ЛИСТОВ 1	
Г И П	ЛОУЦКЕР	<b>ПНИИОТ</b> ИНЖЕНЕРНОГО ОБСЛУЖИВАНИЯ Г МОСКВА		
Н. КОНТР.	ЛОУЦКЕР			
НАЧ. ОТД.	КРАСЯВИН	ФОРМАТ А4		