

УСТАНОВИТЕ ИСТИНОСТ ТИВОТО СПОСТИГОРАНИЕ
РАБОТНО ГОО

ИЗДАНИЕ 1988, СЕРИЈА ПО. 28

СЕРИЈА И ИЗДАНИЕ 21 1988 г.

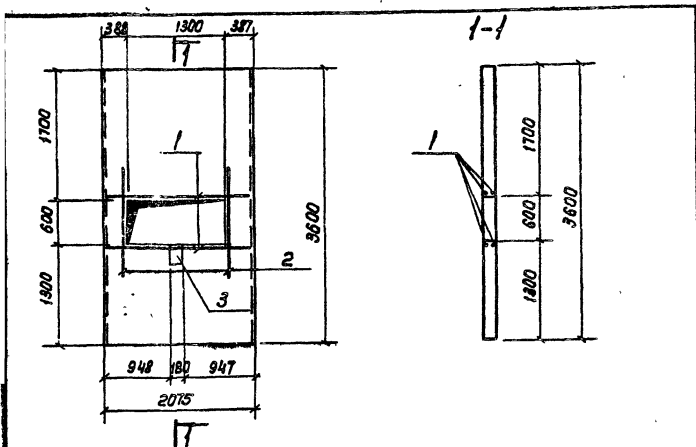
Број 6606 1988

Обозначение	Наименование	Стр.	Примеч.
902-2-348-КЖИ-ДО	Содержание листов альбома	2	
902-2-348-КЖИ-ПСЦЗ-36-1 ^а	Стеновая панель ПСЦЗ-36-1 ^а	3	
КЖИ-ПСЦЗ-36-1 ^б	Стеновая панель ПСЦЗ-36-1 ^б	4	
КЖИ-ПСЦЗ-36-1 ^в	Стеновая панель ПСЦЗ-36-1 ^в	4	
КЖИ-П2	Плита перекрытия П2	3	
КЖИ-ЛТ1-СБ	Железобетонный лоток ЛТ1 (лист 1)	5	
КЖИ-ЛТ1-СВ	Железобетонный лоток ЛТ1 (лист 2)	6	
КЖИ-М1	Закладное изделие М1	7	
КЖИ-М2, М3	Закладные изделия М2, М3	8	
КЖИ-М4	Закладное изделие М4	9	
КЖИ-М5	Закладное изделие М5	9	
КЖИ-М6	Закладное изделие М6	10	
КЖИ-М9	Закладное изделие М9	10	
КЖИ-ЗД2	Закладная деталь ЗД2	12	
КЖИ-ЗД3	Закладная деталь ЗД3	13	
КЖИ-ЗД4	Закладная деталь ЗД4	15	
КЖИ-ЗД6	Закладная деталь ЗД6	7	
КЖИ-КС1	Кожух стальной КС-1	11	

Обозначение	Наименование	Стр.	Примеч.
902-2-348-КЖИ-МН1	Закладное изделие МН1	12	
КЖИ-КП1	Каркас плоский КП1	14	
КЖИ-ПСЦЗ-36-1 ³⁰	Закладная деталь панели ЗД1	15	
КЖИ-ЛТ1-С1	Арматурная сетка С1	16	
КЖИ-ЛТ1-С2	Арматурная сетка С2	13	
КЖИ-ЛТ1-С3, С4	Арматурные сетки С3, С4	17	
КЖИ-ЛТ1-ЗД1	Закладная деталь лотка ЗД-1	17	
КЖИ-ПСЦЗ-36-1 □	Стеновая панель ПСЦЗ-36-1 □	18	
КЖИ-ПСЦЗ-36-1 □	Стеновая панель ПСЦЗ-36-1 □	18	

902-2-348-КЖИ-ДО			
Содержание листов альбома			
Страниц	Лист	Листов	
Р	1		
Госстрой СССР			
СНОВЫВОДОКЖИПРОЕКТИ г. Москва			

Имя	Фамилия	Подпись
Нач. конт.	Андреев	Иван
Удобр.	Карнилова	Катя
Уполн.	Малахова	Маша
Рис. бр.	Гольдина	Катя
Гл. инж. пр.	Антоновский	Иван
Гл. спец.	Антонов	Иван
Нач. отд.	Амфилюев	Саша



Процент Вложения	Поз.	Обозначение	Наименование	Кол.	Примечание Вес, кг
		902-2348-КНИ-ПСЦЗ-36-1 ^Б	Сборочный чертёж		
			Детали		
	1	ГОСТ 5781-81	Ф 12А-III L=2040	4	1.81
	2		Ф 12А-III L=1600	4	1.33
	3	9022-348-КНИ-3Д1	Закладная деталь панели 3Д-1	1	

1. Стеновая панель ПСЦЗ-36-1^Б выполняется в алалубке панели ПСЦЗ-36-1 без устройства обвязочной рамки по с. 3.900-3 Вып. 5 часть 1 и отличается наличием дополнительной арматуры и закладной детали 3Д-1.

2. Арматуру в пределах отверстий вырезать

Привязан

Плоск. 902-2-348 КНИ-ПСЦЗ-36-1^Б

И. Контр.	И. Контр.	И. Контр.	И. Контр.	И. Контр.	И. Контр.
Андрианов	Иванов	Иванов	Иванов	Иванов	Иванов
Ничевич	Ничевич	Ничевич	Ничевич	Ничевич	Ничевич
Карнилова	Карнилова	Карнилова	Карнилова	Карнилова	Карнилова
Станина	Станина	Станина	Станина	Станина	Станина
Гольдина	Гольдина	Гольдина	Гольдина	Гольдина	Гольдина
Золотаревский	Золотаревский	Золотаревский	Золотаревский	Золотаревский	Золотаревский
Андрианов	Андрианов	Андрианов	Андрианов	Андрианов	Андрианов
Явтушмер	Явтушмер	Явтушмер	Явтушмер	Явтушмер	Явтушмер

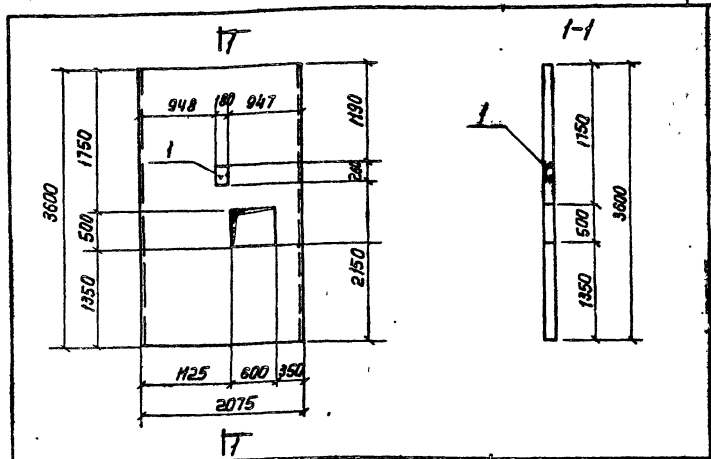
Стеновая панель ПСЦЗ-36-1^Б

Стация	Масса	Масшт.
Р	2,8т	1:50

Лист Листов
Госстрой СССР
ПОДЪЕМО-СТРОИТЕЛЬНЫЙ ПРОЕКТ
г. Москва

Явлюбин I

Таловой проект 902-2



Процент Вложения	Поз.	Обозначение	Наименование	Кол.	Примечание Вес, кг
		902-2348-2-КНИ-ПСЦЗ-36-1 ^Б	Сборочный чертёж		
			Детали		
	1	9022-348-КНИ-3Д1	Закладная деталь панели 3Д-1	1	5.3кг

1. Стеновая панель ПСЦЗ-36-1^Б выполняется в алалубке панели ПСЦЗ-36-1 без устройства обвязочной рамки по с. 3.900-3 Вып. 5 часть 1.

2. Арматура в пределах отверстий не вырезать

Привязан

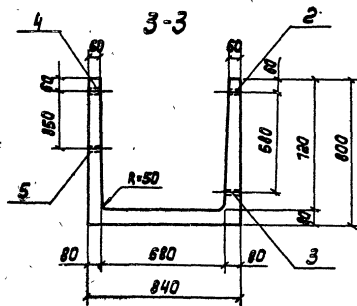
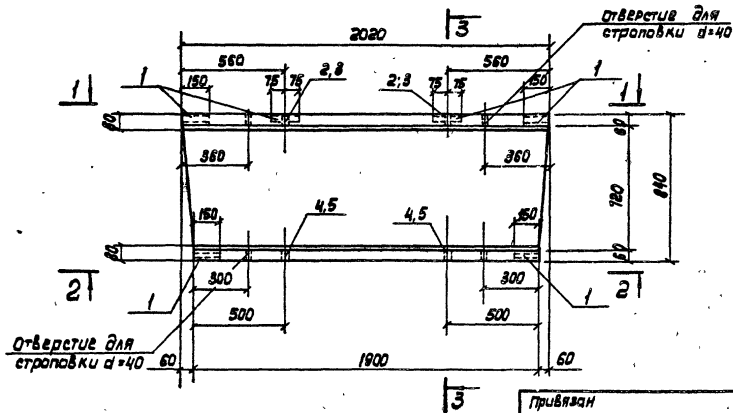
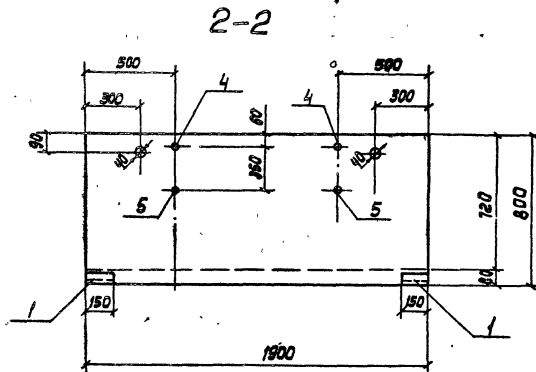
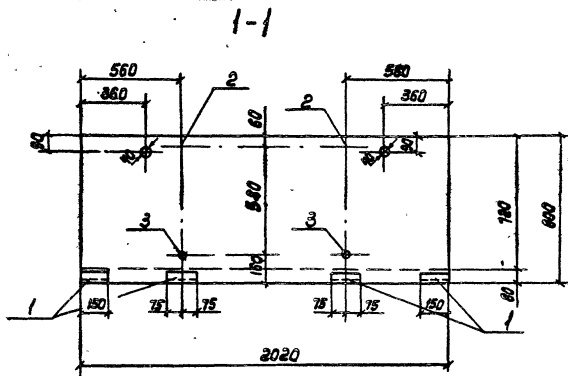
Плоск. 902-2-348-КНИ-ПСЦЗ-36-1^Б

И. Контр.	И. Контр.	И. Контр.	И. Контр.	И. Контр.	И. Контр.
Андрианов	Иванов	Иванов	Иванов	Иванов	Иванов
Ничевич	Ничевич	Ничевич	Ничевич	Ничевич	Ничевич
Карнилова	Карнилова	Карнилова	Карнилова	Карнилова	Карнилова
Станина	Станина	Станина	Станина	Станина	Станина
Гольдина	Гольдина	Гольдина	Гольдина	Гольдина	Гольдина
Золотаревский	Золотаревский	Золотаревский	Золотаревский	Золотаревский	Золотаревский
Андрианов	Андрианов	Андрианов	Андрианов	Андрианов	Андрианов
Явтушмер	Явтушмер	Явтушмер	Явтушмер	Явтушмер	Явтушмер

Стеновая панель ПСЦЗ-36-1^Б

Стация	Масса	Масшт.
Р	2,8т	1:50

Лист Листов
Госстрой СССР
ПОДЪЕМО-СТРОИТЕЛЬНЫЙ ПРОЕКТ
г. Москва

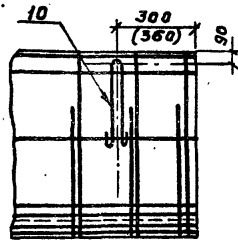


Т902-2-348-КНИИ-ЛТИ-66			
Железобетонный			
ЛОТК ЛТ1			
Старая		Масса	Масшт.
P		825кг	1:20
Лист 1		Листов 2	
Госстрой СССР			
СНОВАЮЩАЯ ПРОЕКТА			
г. Москва			

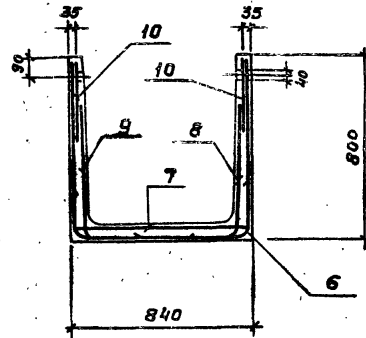
Привязан			
Имя.И			

Н. инж.	Андреева	И.И.
Пр. инж.	Ничипевич	И.И.
Инж. инж.	Корнилова	К.И.
Инж. инж.	Стамилта	С.И.
Инж. инж.	Гандина	Г.И.
Инж. инж.	Земтаревский	З.И.
Инж. инж.	Андреев	А.И.
Инж. инж.	Анцупов	А.И.

Деталь заделки петли



Армирование лотка



Продолжение таблицы

Код	Зона	Поз.	Обозначение	Наименование	Кол.	Примечание
		6	т.п. 902-2-348-КЖИ-ЛТ1-С1	Арматурная сетка С1	1	12,8
		7	"	" С2	1	2,8
		8;9	"	" С3; С4	2	15
Материал:						
Бетон М 200; В6					0,33	м ³

Выборка стали на один элемент

Марка	Изделия арматурные				Изделия закладные				Общий всего			
	Арматура класса				Всего	Прокат						
	Класс А-III		Класс Вр-1			Л	Сетка					
	ГОСТ 5781-81	Углого	ГОСТ 6727-80	Углого			ГОСТ 5781-81	Л		Сетка		
ЛТ1	8	Углого	4	5	Углого	8	75x8	4x25	4x15	Углого	24	20,9

1. Защитный слой бетона принят - 20 мм
2. Петли УП1-2 привязать к сеткам С1
3. Рабочие плоскости закладных деталей должны быть заподлицо с плоскостью лотка.

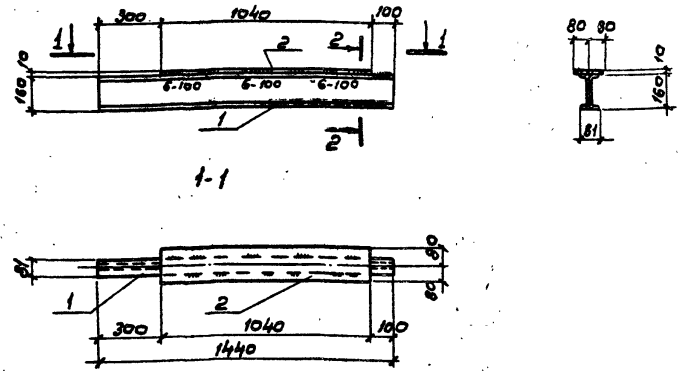
Привязки	
Инд. н.	

Фармац. зона	Поз.	Обозначение	Наименование	Кол.	Примечание
			Лоток ЛТ1		
			Сборочные единицы		
			Изделия закладные		
-	1	т.п. 902-2-348-КЖИ-ЛТ1-ЗД1	ЗД1	4	1,8 кг
-	2	ГОСТ 3262-75*	Ст. тр. d _y 15; e = 65 мм	2	0,1
-	3	"	Ст. тр. d _y 15; e = 75 мм	2	0,1
-	4	"	Ст. тр. d _y 25; e = 65 мм	2	0,05
-	5	"	Ст. тр. d _y 25; e = 75 мм	2	0,05
-	10	с. 1.400-9 вып. 1.	Стреловочная петля УП1-2	4	0,33 кг.

ТП 902-2-348-КЖИ-ЛТ1-СБ		
Железобетонный лоток ЛТ1	Станд. масса	1:20
	Лист 2	Лист 2
Составитель: А.С.С.		Составитель: А.С.С.
Проверил: А.С.С.		Проверил: А.С.С.
Исполн. Корнилова		Исполн. Корнилова
Рук.вр. Станисла		Рук.вр. Станисла
Рук.вр. Гальдана		Рук.вр. Гальдана
Гл. спец. Андреев		Гл. спец. Андреев
Нач. отд. Альтшулер		Нач. отд. Альтшулер

А. Лобан II

Типовой проект 902-2-348



№	Обозначение	Наименование	кол.	Примечание вес. кг.
	902-2-348-кжи-м1	Сборочный чертеж		
		Детали		
1	гост 8239-72	И 16 L-1440	1	22,9
2	гост 103-76	-160x10 L-1040	1	18,0

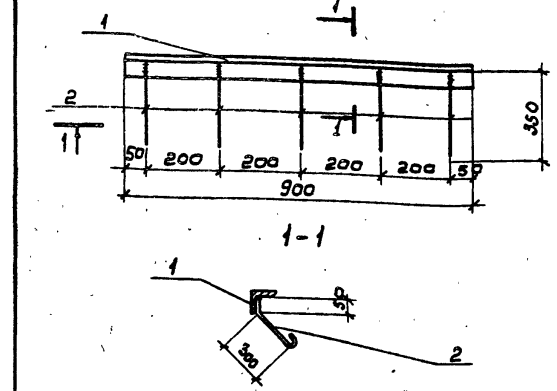
Сварку вести электродами Э-42 по гост 9467-75

Привязки		

ТП 902-2-348-КЖИ-М1

Имя, инициалы, Подпись и дата	Должность	Подпись и дата	Закладное изделие М-1		
			Сталь	Масса	Масштаб
Норм. кон. Андреевич	Инж.		Р	38,9	5/м
Провер. Ницкевич	Инж.				
Исполн. Моложов	Инж.		Лист 1	Листов 1	
Рук. Бр. Гольдина	Инж.		Госстроя СССР		
Гл. инж. Златарецкий	Инж.		СОНЗВ ОДОКАНАЛПРОЕКТ		
Ин. спец. Андреевич	Инж.		г. Москва		
Мен. отд. Дятлов	Инж.				

Имя, инициалы, Подпись и дата



№	Обозначение	Наименование	кол.	Примечание вес. кг.
	902-2-348-кжи-3Д-6	Сборочный чертеж		
		Детали		
1	гост 8509-72	L 63x6 L-900	1	5,2
2	гост 5781-81	φ6 АТ L-390	5	0,1

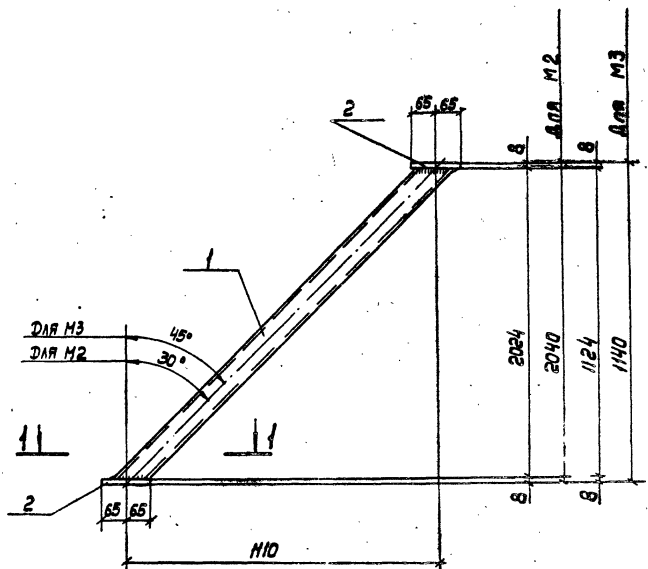
Сварку вести электродами Э-42 по гост 9467-75

Привязки		

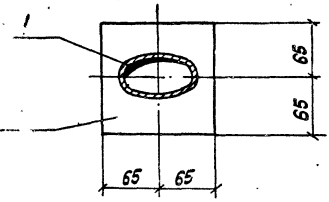
ТП 902-2-348КЖИ-3Д-6

Имя, инициалы, Подпись и дата

Имя, инициалы, Подпись и дата	Должность	Подпись и дата	Закладная деталь 3Д-6		
			Сталь	Масса	Масштаб
Норм. кон. Андреевич	Инж.		Р	5,7	5/м
Провер. Ницкевич	Инж.				
Исполн. Моложов	Инж.		Лист 1	Листов 1	
Рук. Бр. Гольдина	Инж.		Госстроя СССР		
Гл. инж. Златарецкий	Инж.		СОНЗВ ОДОКАНАЛПРОЕКТ		
Ин. спец. Андреевич	Инж.		г. Москва		
Мен. отд. Дятлов	Инж.				



1-1



Формат	Вид	Тол.	Обозначение	Наименование	Кол.	Примечание
				<u>М-2</u>		
12			902-2-348 - КНИ-М2,М3	Сборочный чертёж		
				Детали		
	1		ГОСТ 3262-75	Стальная труба $d_н=90$ $d_вн=90$	1	21.9
	2		ГОСТ 103-76	-130x8; $e=130$	2	1.1
				<u>М-3</u>		
12			902-2-348 - КНИ-М2,М3	Сборочный чертёж		
				Детали		
	1		ГОСТ 3262-75	Стальная труба $d_н=90$ $e=1300$	1	13.2
	2		ГОСТ 103-76	-130x8; $e=130$	2	1.1

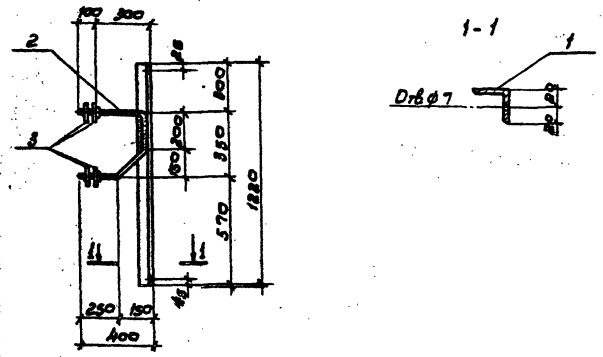
Сварку ветви электродными Э-42 по ГОСТу 9467-75

Приказ			ТЛ902-2-348-КНИ-М2,М3			Страна	Масштаб
Норм. конт.	Ян Вришнов	Дин	Закладные изделия М-2, М-3	Р	21.1	6/4	
Провер.	Ицкевич	С.М.С.		П	17.3		
Исполн.	Малахова	Мал.		Лист	Листов		
Рук. бр.	Гольдина	Гол.		Контроль СЭП			
В. инж. пр.	Зайтгаревский	Зайт.		ДИРЕКТОР ВИАПОИРМЕТ			
Инж. Н	Г.А. Спец.	Спец.	Сталь класса С38/23	г. Москва			
	Наволод.	Навол.	Вет3 ПСБ ГОСТ 380-71*				

Копия. Изготовление

17874-04 9

Титульный проект 902-2-348 Л. № 50 м II



№	Обозначение	Наименование	кол.	Примечания Вес, кг.
И	Т.П 902-2-348-КЖИ-М-4	Сборочный чертеж Детали		
1	ГОСТ 8509-72	L40x4; R=1220	1	3,0
2	ГОСТ 5781-81	φ 20 АІ; L=1040	1	2,6
3	ГОСТ 103-76	-100x4; L=100 с 2 шпайками	4	0,3

1. Сборку вести электродами Э-42 по ГОСТ 9467-75 *
2. Высоту шва принять 4 мм.

Имя и подп.	Подпись и дата	Взнос	Имя и подп.

ТП 902-2-348-КЖИ-М-4

Закладное изделие М-4	Сталь	Масса	Мосштоб
	р.ч	в.в	б/м

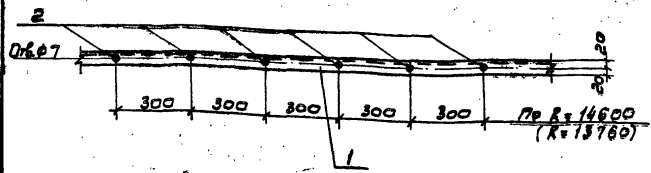
Сталь класса с 38/23
Вет. 3 ПСБ ГОСТ 380-71*

Имя и подп. Подп. и дата Взнос Имя и подп.

Имя и подп. Подп. и дата Взнос Имя и подп.
 Имя и подп. Подп. и дата Взнос Имя и подп.
 Имя и подп. Подп. и дата Взнос Имя и подп.
 Имя и подп. Подп. и дата Взнос Имя и подп.
 Имя и подп. Подп. и дата Взнос Имя и подп.

Лист 1 Листов 1
Госстрой СССР
СНЗ Водоканала
г. Москва

Титульный проект 902-2 Л. № 50 м II



№	Обозначение	Наименование	кол.	Примечания Вес, кг.
И	Т.П 902-2-348-КЖИ-М-5	Сборочный чертеж Детали		
1	ГОСТ 8509-72	L40x4 L=178 п.м	-	4,89
2	ГОСТ 7798-70	Болт М5 с гаек с шайбами	593	0,01

Имя и подп.	Подпись и дата	Взнос	Имя и подп.

ТП 902-2-348-КЖИ-М-5

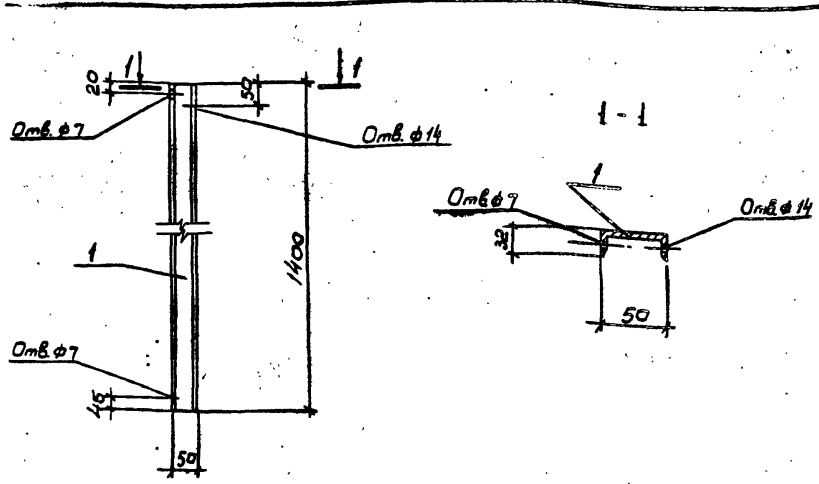
Закладное изделие М-5	Сталь	Масса	Мосштоб
	р	435,9	б/м

Сталь класса с 38/23
Вет. 3 ПСБ ГОСТ 380-71*

Имя и подп. Подп. и дата Взнос Имя и подп.

Имя и подп. Подп. и дата Взнос Имя и подп.
 Имя и подп. Подп. и дата Взнос Имя и подп.
 Имя и подп. Подп. и дата Взнос Имя и подп.
 Имя и подп. Подп. и дата Взнос Имя и подп.

Лист 1 Листов 1
Госстрой СССР
СНЗ Водоканала
г. Москва



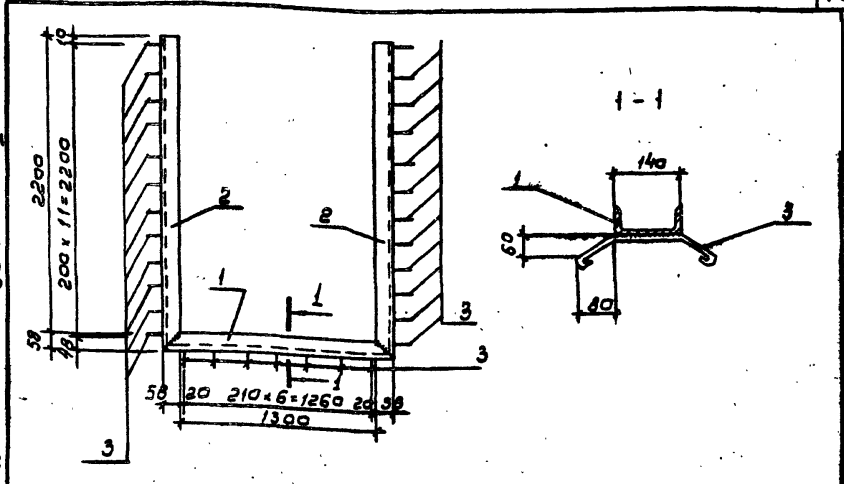
№ детали	Зона	№	Обозначение	Наименование	кол	Примечание Вес, кг
11			902-2-348-кжи-мб	Сборочный чертеж		
				Детали		
		1	гост 8240-72	[Л 5 R=1400	1	6,9

Приказ			
Инт.			

ТП-902-2-348-КЖИ-МБ				
Закладное изделие МБ		Сталь	Масса	Мощность
		Р	6,9	5/м
		Лист 1	Листа 1	
Сталь класса С 38/23		Гострой СССР		
В ст. 3 Псб Гост 380-71*		СОВЗВОДКАНАПРОЕКТ		
		г. Москва		

Черт. лист *А. Андриков*
 Провер *И. Ицкевич*
 Усл. пр. *М. Малозова*
 Рук. пр. *Г. Гольдмана*
 Рук. пр. *В. Ванина*
 Инж. пр. *А. Азаровский*
 Пл. спец. *А. Андриков*
 Нач. отд. *В. Витчицкая*

Дальбом № Тиловой проект 902-2-



№ детали	Зона	№	Обозначение	Наименование	кол	Примечание Вес, кг
11			902-2-348-кжи-мг	Сборочный чертеж		
				Детали		
		1	гост 8240-72	[Л 14 R=1688	2	20,8
		2	"	[Л 14 R=1416	1	12,4
		3	гост 5781-81	ф 6 АЛ R=430	31	21

1. Сварку вести электродами Э-42 по гост 9467-79
 2. Высота шва 5 мм.

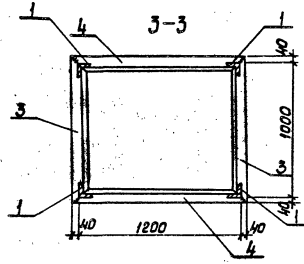
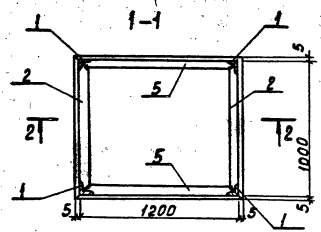
Приказ			
Инт.			

Инт. и дата введ.

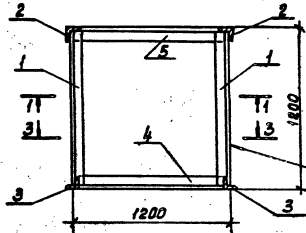
ТП 902-2-348-КЖИ-МГ				
Закладное изделие М-9		Сталь	Масса	Мощность
		Р	62,1	5/м
		Лист 1	Листа 1	
Сталь класса С 38/22		Гострой СССР		
В ст. 3 Псб Гост 380-71*		СОВЗВОДКАНАПРОЕКТ		
		г. Москва		

Черт. лист *А. Андриков*
 Провер *И. Ицкевич*
 Усл. пр. *М. Малозова*
 Рук. пр. *Г. Гольдмана*
 Рук. пр. *В. Ванина*
 Инж. пр. *А. Азаровский*
 Пл. спец. *А. Андриков*
 Нач. отд. *В. Витчицкая*

Титульный проект 902-2-348 Альбом II



2-2



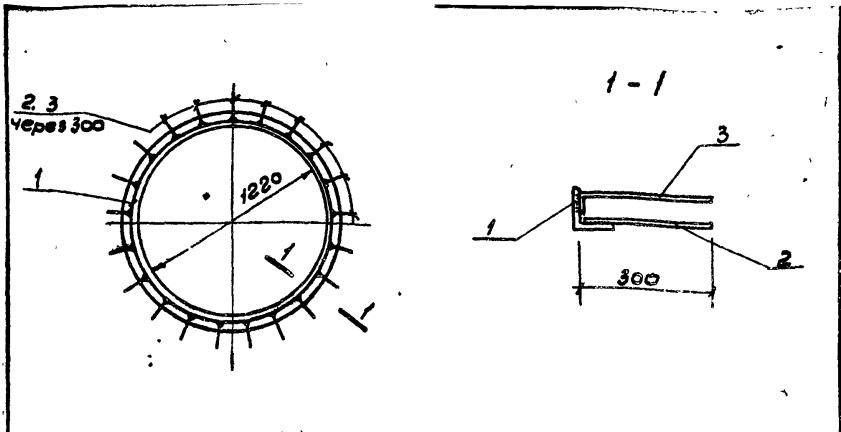
Обить кровельную сталью.

Формат	Этаж	Лос.	Обозначение	Наименование	Кол.	Примечание	Вес, кг.
12			902-2-348-КЖИ-КС1	Сборочный чертёж			
				<u>Детали</u>		*	
			ГОСТ 17715-75	Сталь кровельная δ=0.32	66м		16.5
	1		ГОСТ 6509-72	L50x5 e=1190	4		4.5
	2		"	L50x5 e=1010	2		3.8
	3		"	L50x5 e=1080	2		4.1
	4		"	L50x5 e=1280	2		4.8
	5		"	L50x5 e=1210	2		4.6

Сварку вести электродами Э-42 по ГОСТ 9467-75 $t_{ш} = 6 \text{ мм}$.

Шк. Н.И.И.к. Подпись и дата. Шк. инд. 24

Привязан			Норм. конт. Андриянов		Изм.		902-2-348-КЖИ-КС1		
			Пробер. Ницкевич		Изм.		Кожух стальной КС-1		
			Исполн. Молохова		Изм.		Листов 1		
			Рук. впр. Гольдино		Изм.		Листов 1		
			Тех. инж. пр. Заторевский		Изм.		Тех. инж. пр. Заторевский		
			Тех. спец. Андриянов		Изм.		Связь с проектом		
Шк. №			Инд. отп. Альшиллер		Изм.		г. Москва		



№ чертежа	Зона	Поз	Обозначение	Наименование	кол	Примечание Вес кг
11			Т.п 902-2-348-кжж-33-2	Сборочный чертеж		
				Детали		
	1		ГОСТ 8509-72*	-L75x8; $\rho = 2575$	1	23,3
	2		ГОСТ 5781-81	$\Phi 10AII$; $\rho = 300$	9	0,2
	3		—	$\Phi 10AII$; $\rho = 350$	9	0,2

1. Сварку вести электродами Э-42 по ГОСТ 9467-75
 2. Высоту шва принять 5 мм

Привязан			
И.В.Н			

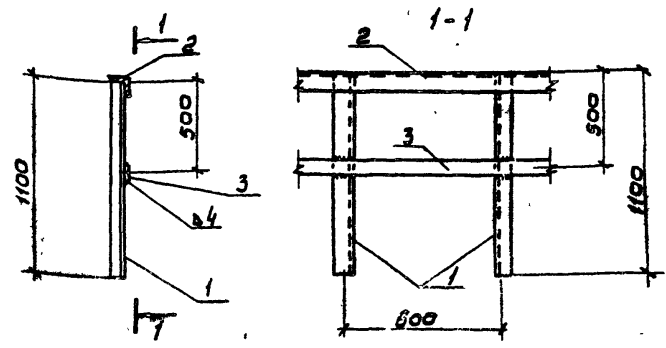
Т.П 902-2-348-КЖЖ-332

Норм. контр. Прова. Щелли Руж. Вр. Гл. инж. Гл. спец. Нач. отд.	Андрюханов Корнилова Ницкевич Гольдвина Золотаревский Ядрянов Яблшчуплер	И.В.Н К.В.В. И.В.Н И.В.Н И.В.Н И.В.Н	Закладная деталь 302	Стадия	Масса	Масштаб
				р.ч.	26,9	5/м
				Лист 1	Листов 1	
				Тосстррой СССР СОЮЗВОДОКАНАЛПРОЕКТ г. Москва		

Альбом И

Типовой проект 902-2-

И.В.Н позн. Подпись и дата. Взам. инв.н



№ чертежа	Зона	Поз	Обозначение	Наименование	кол	Примечание Вес кг
11			Т.п 902-2-348-кжж-мн-1	Сборочный чертеж		
				Документация		
	1		ГОСТ 8509-72	L50x8 $\rho = 1100$	16	4,1
	2		—	L50x5 $\rho = 10000$	1	37,7
	3		ГОСТ 103-76	-30x4 $\rho = 10000$	1	9,4

1. Сварку вести электродами Э-42 по ГОСТ 9467-75
 2. Высоту шва принять 5 мм

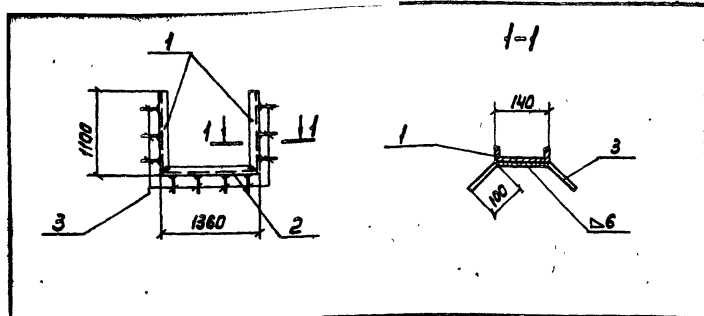
Привязан			
И.В.Н			

Т.П 902-2-348-КЖ-МН1

Норм. контр. Прова. Щелли Руж. Вр. Гл. инж. Гл. спец. Нач. отд.	Андрюханов Ницкевич Малыхова Гольдвина Золотаревский Ядрянов Яблшчуплер	И.В.Н К.В.В. И.В.Н И.В.Н И.В.Н И.В.Н	Закладное изделие МН-1.	Стадия	Масса	Масштаб
					112,7	5/м
				Лист 1	Листов 1	
				Тосстррой СССР СОЮЗВОДОКАНАЛПРОЕКТ г. Москва		

Альбом IV

Типовой проект 902-2-348



франт	Зона	пос.	Обозначение	Наименование	Кол.	Примечание
II			902-2-348-КНИ-ЗД-3	Сварочный чертёж		
				Детали		
	1		ГОСТ 8240-72	С14 е=1100	2	13.0
	2		"	С14 е=1360	1	15.9
	3		ГОСТ 5781-81	φ10AII е=340	10	0.2

Сварку вести электродами Э-42 по ГОСТ 9467-75

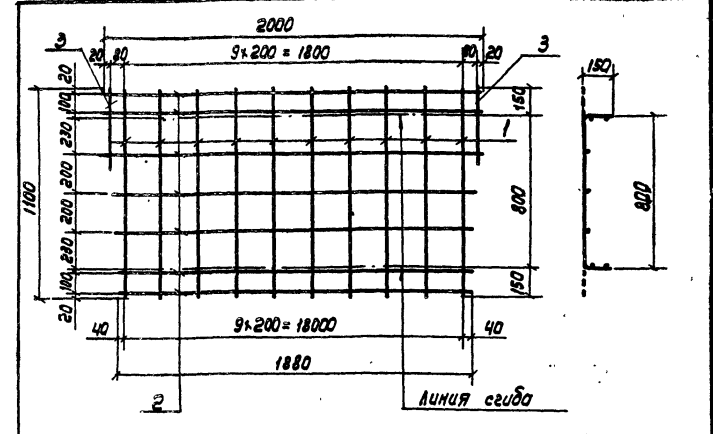
Привязан
ИНВ.Н

ТП 902-2-348-КНИ-ЗД-3		
Закладная деталь ЗД-3	Стандия	Масса
	Р	43.9
	Лист	Листов
	1	1
Госстрой СССР СОЮЗВОДОКАНАЛПРОЕКТ г. Москва		

ИНВ.Н. поим.	Подпись и дата	Взам. инв.Н
Н. Кондр.	Андрисов	Им
Пробер	Ницкевич	Им
Селюк	Матасова	Им
Рук.бр.	Гольдина	Им
Гл. инж.пр.	Замотаревич	Им
Гл. спец.	Андрисов	Им
Нач.отд.	Яльцшиллер	Им

Альбом IV

Типовой проект 902-2



франт	пос.	Обозначение	Наименование	Кол.	Примечание
		902-2-348-КНИ-ЛТ-С2	Сварочный чертёж		
			Детали:		
	1	ГОСТ 6727-80	5ВрI е=1100	10	0.2
	2	"	4Вр.I е _{ср} =12880 л.м.		1.2
	3	"	5ВрI е=400	2	0.1

Арматурные сетки изготовлять при помощи точечной сварки в соответствии с требованиями СНиП II-21-75 и ГОСТ 10922-76.

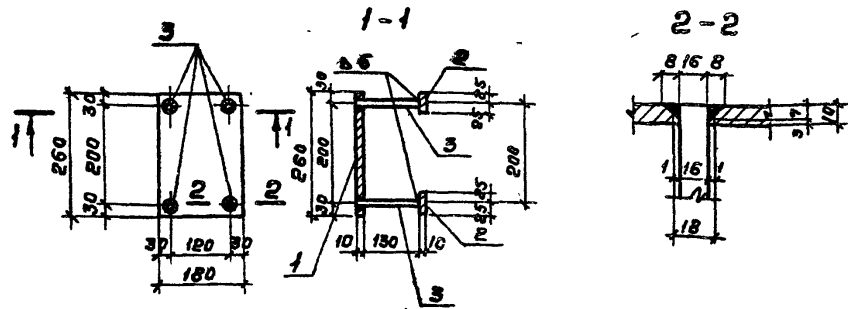
Привязан
ИНВ.Н

ТП 902-2-348-КНИ-ЛТ-С2		
Арматурная сетка С2	Стандия	Масса
	Р	3,6кг
	Лист	Листов
	1	1
Госстрой СССР СОЮЗВОДОКАНАЛПРОЕКТ г. Москва		

ИНВ.Н. поим.	Подпись и дата	Взам. инв.Н
Н. Кондр.	Андрисов	Им
Пр.Мер.	Ницкевич	Им
Исполн.	Корнилова	Им
Рук.бр.	Гольдина	Им
Гл. инж.пр.	Замотаревич	Им
Гл. спец.	Андрисов	Им
Нач.отд.	Яльцшиллер	Им

Копир. Лобуркина

17874-04 14



Формат	Зона	Поз.	Обозначение	Наименование	Кол.	Примечание
И1			902-2-348-КЖИ-ПСЦЗ-36-1-ЗД1	Сборочный чертеж		
				Детали		
	1		ГОСТ 5781-81	φ16АШ В=140	4	0,2
	2		ГОСТ 103-76	-180x10 В=260	1	3,7
	3		"	-50x10 В=50	4	0,2

1. Сварку вести электродами Э-42 по ГОСТ 9467-75
 2. Приварку поз. 3 к поз. 1 производить торцом под углом флюса, hш=10мм по ГОСТ 9084-69.

Привязан		

Имв. з.г.

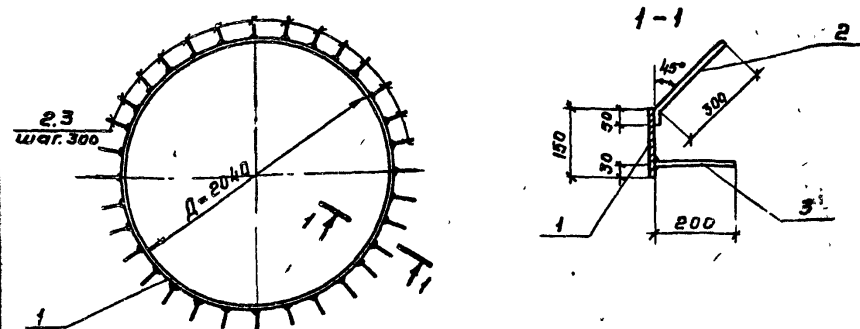
ТП 902-2-348-КЖИ-ПСЦЗ-36-1-ЗД1

Норм. кон.	Андрюханов	Им
Провер.	Ницкевич	Им
Исполн.	Малахова	Им
Рук. бр.	Гольдина	Им
Инж. пр.	Золоторевский	Им
Сп. спец.	Андрюханов	Им
Нач. отд.	Вильшутлер	Им

Закладная деталь
панели ЗД-1

Стадия	Масса	Масштаб
Р	5,3 кг	5/м

Лист 1 | Листов 1
 Госстрой СССР
 СОЮЗВОДОКАНАЛПРОЕКТ
 г. Москва



Формат	Зона	Поз.	Обозначение	Наименование	Кол.	Примечание
И1			902-2-348-КЖИ-ЗД-4	Сборочный чертеж		
				Детали		
	1		ГОСТ 103-76	-150x8 В=64 06	1	60,3
	2		ГОСТ 5781-81	φ10АШ В=350	22	0,2
	3		"	φ10АШ В=200	22	0,1

Сварку вести электродами Э-42 по ГОСТ 9467-75.

Привязан		

Имв. з.г.

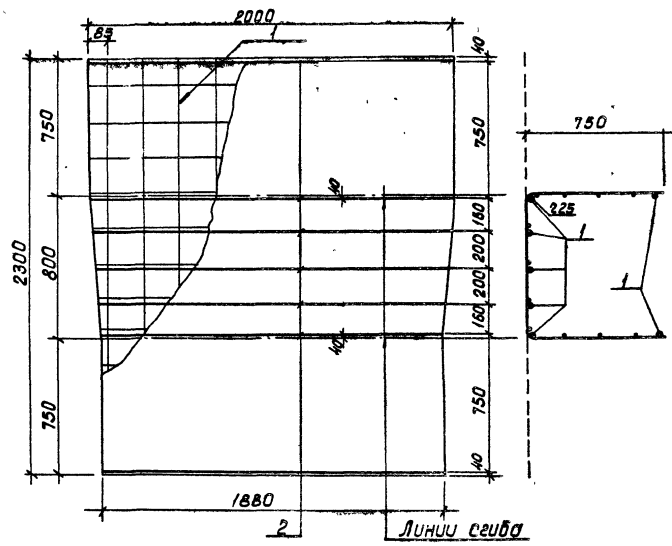
ТП 902-2-348-КЖИ-ЗД-4

Норм. кон.	Андрюханов	Им
Провер.	Ницкевич	Им
Исполн.	Малахова	Им
Рук. бр.	Гольдина	Им
Инж. пр.	Золоторевский	Им
Сп. спец.	Андрюханов	Им
Нач. отд.	Вильшутлер	Им

Закладная деталь
ЗД-4

Стадия	Масса	Масштаб
Р	66,9	5/м

Лист 1 | Листов 1
 Госстрой СССР
 СОЮЗВОДОКАНАЛПРОЕКТ
 г. Москва



Арматурные сетки изготовлять при помощи точечной сварки, в соответствии с требованиями СНиП II-21-75 и ГОСТ 10922-76.

Кол.	Зона	Лаз.	Обозначение	Наименование	Кол.	Примечание всв, кг
2			902-2-348-КЖИ-ЛТ1-С1	Сборочный чертеж		
				Детали		
1			ГОСТ 8478-66	Сетка 200, 200, 1515, 2300	1	7.4
2			ГОСТ 5781-81	В А III R=13410 П.М.	-	5.3

Привязан:

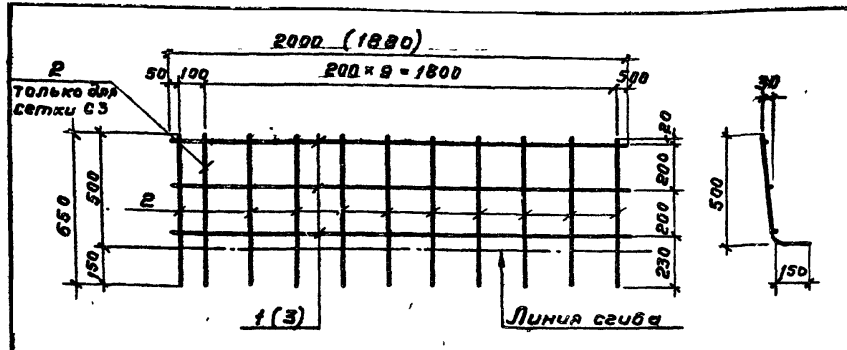
Инд. №

902-2-348-КЖИ-ЛТ1-С1			
Норм. кан.	Андреев	Им	Арматурная сетка С1
Пробер.	Ничкевич	Им	
Исполн.	Корнилов	Им	Студия Масса Р 12.7 Б/М
Рук. пр.	Гольдина	Им	
Тя. инж. пр.	Златаревский	Им	Лист 1 Листов 1 Рострой СССР СОВСВОДОХА НА ПРОЕКТ г. Москва
Тя. спец.	Андреев	Им	
Исч. отд.	Алтышнев	Им	

Альбом Д

Типовой проект 902-2-348

Инд. № подл. Подпись и дата В.Зак. инв. №



Формат	Зона	Поз.	Обозначение	Наименование	Кол.	Примечание
			КЖИ-Л1-С3, С4	Сборочный чертеж		
				Сетка С3		1,7
				Детали:		
		1	ГОСТ 6727-80	4BpI $\varnothing = 2000$	3	0,2
		2	"	5BpI $\varnothing = 650$	11	0,1
				Сетка С4		1,6
				Детали:		
		3	ГОСТ 6727-80	4BpI $\varnothing = 1830$	3	0,2
		2	"	5BpI $\varnothing = 650$	10	0,1

1. Размеры в скобках даны для сетки С4.
2. Арматурные сетки изготавливать при помощи точечной сварки в соответствии с требованиями СНиП II-21-75 и ГОСТ 10922-76.

Привязан			
Инд. №			

ТП 902-2-348 - КЖИ-Л1Г-С3, С4

Исполнит.	Андреев	Инт.	
Провер.	Ничкевич	Сл.	
Исполн.	Корнилова	Кол.	
Рук.вр.	Гольдина	КМ	
Инж.пр.	Заватаревский	Инт.	
Инсп.	Андреев	Инт.	
Нач.отд.	Алехин	Сл.	

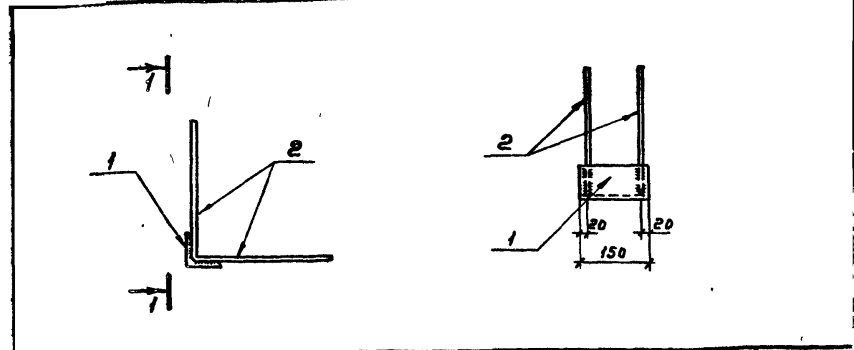
Арматурные сетки С3, С4	Стадия	Масса	Масштаб
	Р	1,7 кг	В/м
		1,6 кг	
	Лист	Листов	
	Госстрой СССР СОЮЗВОДОКАНАЛПРОЕКТ в Москва		

Альбом Д

902-2

Типовой проект

Инд. № подл. Подпись и дата В.Зак. инв. №



Формат	Зона	Поз.	Обозначение	Наименование	Кол.	Примечание
			КЖИ-Л1Г-ЗД1	Сборочный чертеж		
				Детали:		
		1	ГОСТ 8509-72*	L75x8 $\varnothing = 150$ мм	1	1,4
		2	ГОСТ 5781-81	ϕ 8AIII $\varnothing = 300$	4	0,1

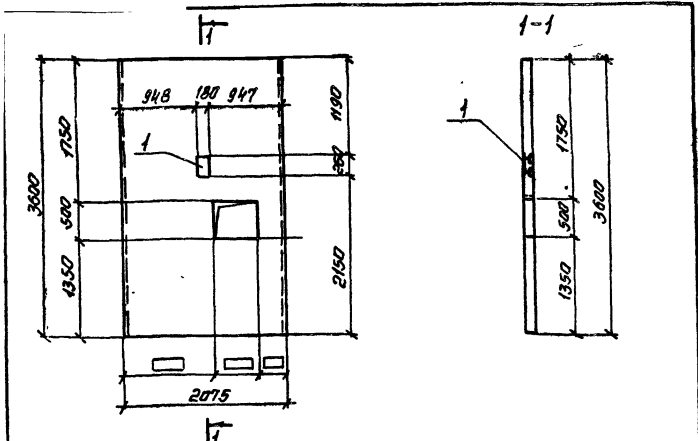
1. Для сварки принять электроды Э-42а по ГОСТ, у 9467-75.
2. Высоту сварного шва принять - 6 мм

Привязан			
Инд. №			

ТП 902-2-348 - КЖИ-Л1Г-ЗД1

Исполнит.	Андреев	Инт.	
Провер.	Ничкевич	Сл.	
Исполн.	Корнилова	Кол.	
Рук.вр.	Гольдина	КМ	
Инж.пр.	Заватаревский	Инт.	
Инсп.	Андреев	Инт.	
Нач.отд.	Алехин	Сл.	

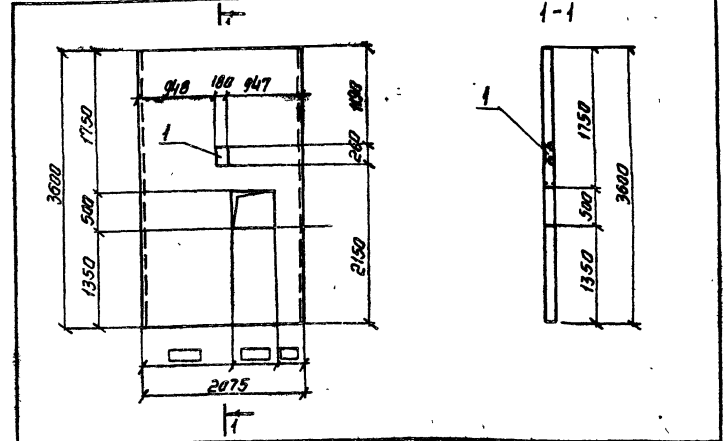
Закладная деталь лотка ЗД1	Стадия	Масса	Масштаб
	Р	1,8 кг	В/м
	Лист	Листов	
	Сталь класса С 38/23 В ст 3 ГОСТ 380-71*		
	Госстрой СССР СОЮЗВОДОКАНАЛПРОЕКТ в Москва		



Формат	Этап	Лист	Обозначение	Наименование	Код	Примечание весе, кг.
			902-2-348-КЖИ-ПСЦЗ-36-1	Сборочный чертеж		
				Детали:		
		1	902-2-348-КЖИ-ПСЦЗ-36-1-3Д1	Закладная деталь	1	5.3 кг.
				панели 3Д-1		

1 Стеновая панель ПСЦЗ-36-1 выполняется в опалубке
панели ПСЦЗ-36-1 без устройства обвязочной
балки по с. 3 900-3 вып. 5 часть 1.
2 Арматуру в пределах отверстия не вырезать.

902-2-348КЖИ-ПСЦЗ-36-1			Стадия	масса	масштаб
Нормировщик	Яковлев	И.И.	Р	287	1:50
Проектировщик	Михайлова	М.И.			
Исполнитель	Ницкевич	И.И.	лист 1 из 1 гострой ссср СПОЛЗВОДОХАНАЛПРОЕКТ г. Москва		
Рук. бр.	Станина	С.А.			
Сек. бр.	Гальдина	К.И.			
Инж. п.	Зимаревский	И.И.			
Инж. п. спец.	Яковлев	И.И.			
Нач. отд.	Яковлев	И.И.			



Формат	Этап	Лист	Обозначение	Наименование	Код	Примечание весе, кг.
			902-2-348-КЖИ-ПСЦЗ-36-1	Сборочный чертеж		
				Детали:		
		1	902-2-348-КЖИ-ПСЦЗ-36-1-3Д1	Закладная деталь	1	5.3 кг.
				панели 3Д-1		

1 Стеновая панель ПСЦЗ-36-1 выполняется в опалубке
панели ПСЦЗ-36-1 без устройства обвязочной
балки по с. 3 900-3 вып. 5. часть 1.
2 Арматуру в пределах отверстия не вырезать.

Шиф. № табл. Подпись и дата

902-2-348КЖИ-ПСЦЗ-36-1			Стадия	масса	масштаб
Норм. кон.	Андринов	И.И.	Р	287	1:50
Проект.	Молочкова	М.И.			
Исполн.	Ницкевич	И.И.	лист 1 из 1 гострой ссср СПОЛЗВОДОХАНАЛПРОЕКТ г. Москва		
Рук. бр.	Станина	С.А.			
Рук. бр.	Гальдина	К.И.			
Инж. п.	Зимаревский	И.И.			
Инж. п. спец.	Андринов	И.И.			
Нач. отд.	Вальчицкий	В.И.			