

ТИПОВОЙ ПРОЕКТ  
901-3-199.85

СТАНЦИЯ ОБЕСФТОРИВАНИЯ ВОДЫ  
ПОДЗЕМНЫХ ИСТОЧНИКОВ С  
СОДЕРЖАНИЕМ ФТОРА ДО 6 МГ/Л И СУЛЬ-  
ФАТОВ ДО 350 МГ/Л С УСТАНОВКАМИ  
ЗАВОДСКОГО ИЗГОТОВЛЕНИЯ ТИПА  
„СТРУЯ“ ПРОИЗВОДИТЕЛЬНОСТЬЮ  
100 М<sup>3</sup> В СУТКИ

# АЛЬБОМ IV

### НЕСТАНДАРТИЗИРОВАННОЕ ОБОРУДОВАНИЕ

[illegible]

901-3-199.85

СТАНЦИЯ ОБЕСФТОРИВАНИЯ ВОДЫ  
ПОДЗЕМНЫХ ИСТОЧНИКОВ С  
СОДЕРЖАНИЕМ ФТОРА ДО 6% И СУЛЬ-  
ФАТОВ ДО 350 мг/л С УСТАНОВКАМИ  
ЗАВОДСКОГО ИЗГОТОВЛЕНИЯ ТИПА  
СТРУЯ ПРОИЗВОДИТЕЛЬНОСТЬЮ  
100 м³ В СУТКИ

СОСТАВ ПРОЕКТА:

Альбом I - пояснительная записка (из тл 901-3-20285)  
Альбом II - архитектурно-строительные, технологические,  
санитарно-технические, электротехнические  
решения.  
Альбом III - строительные изделия  
Альбом IV - нестандартизированное оборудование.  
Альбом V - ведомости потребности в материалах.  
Альбом VI - спецификации оборудования.  
Альбом VII - с м е т ы

# АЛЬБОМ IV

## НЕ СТАНДАРТИЗИРОВАННОЕ ОБОРУДОВАНИЕ

20263-03

РАЗРАБОТАН  
ПРОЕКТНЫМ ИНСТИТУТОМ  
ГИПРОКОММУНОВОДОКАНАЛ  
ГЛАВНЫЙ ИНЖЕНЕР ИНСТИТУТА  
ГЛАВНЫЙ ИНЖЕНЕР ПРОЕКТА

Н.Г. ХАЗИКОВ  
Е.А. АРТЕМОВ

УТВЕРЖДЕН МЖКХ РСФСР  
ПРИКАЗ №20-АОТ 22 11 1984г.  
РАБОЧИЕ ЧЕРТЕЖИ ВВЕДЕННЫ В  
ДЕЙСТВИЕ ЛИПРОКОММУНВОДОКАНАЛОМ  
ПРИКАЗ № 97 ОТ 4 12 1984г.

[illegible]

## СОДЕРЖАНИЕ

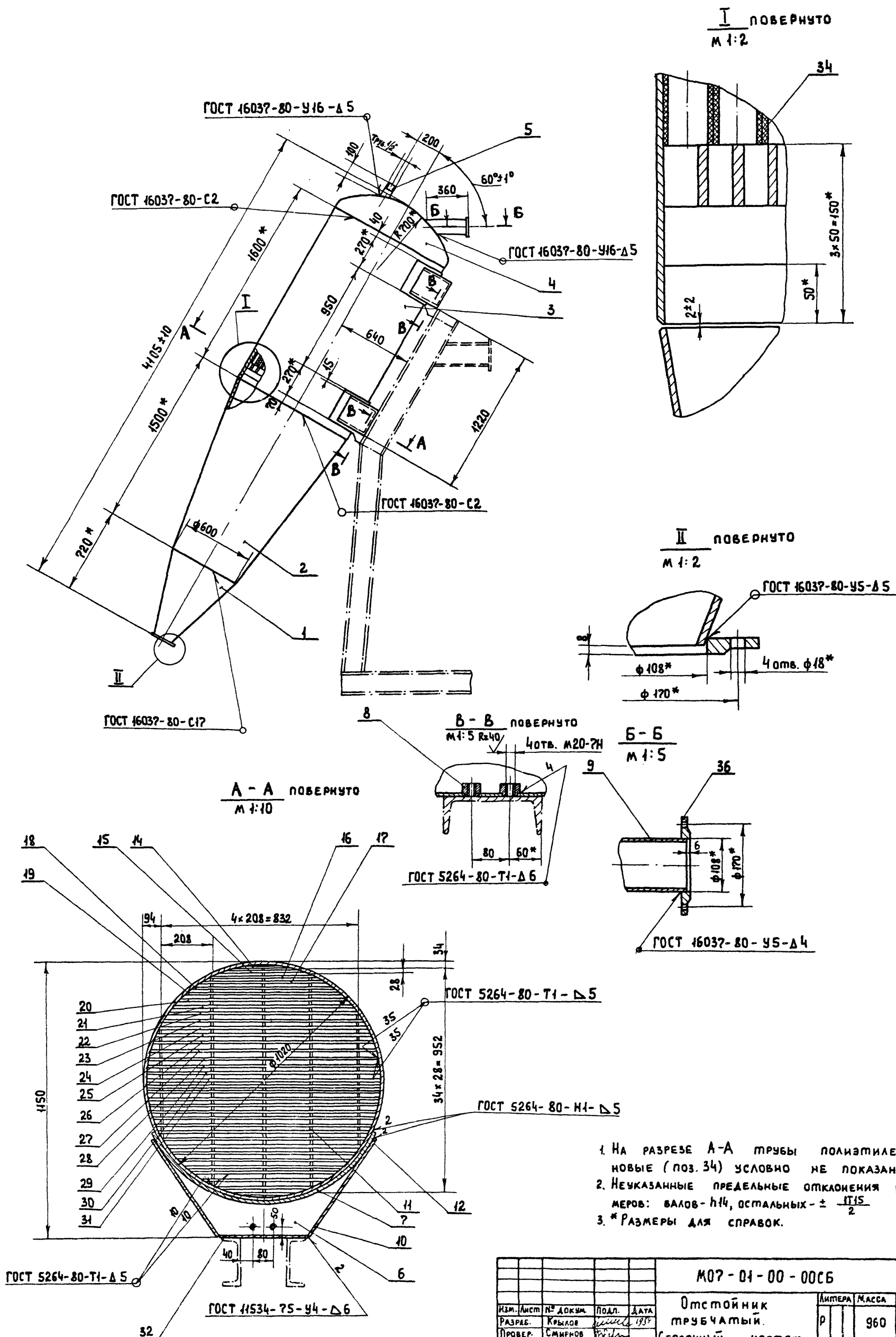
Обозначение	Наименование	Стр.
	Титульный лист	
	Содержание	2
МО7-01-00-00	Отстойник трубчатый	3
МО7-01-00-00СБ	Отстойник трубчатый	4
	Сборочный чертеж	
МО7-02-00-00	Бак	5
МО7-03-00-00	Фильтр сетчатый	5
МО7-02-00-00СБ	Бак. Сборочный чертеж.	6,7
МО7-03-00-00СБ	Фильтр сетчатый.	8
	Сборочный чертеж	
МО7-04-00-00	Фильтр	9
МО7-05-00-00	Система контроля давле-	9
	ния и дренажа	
МО7-04-00-00СБ	Фильтр. Сборочный чертеж.	10
МО7-04-01-00	Корпус фильтра	11
МО7-06-00-00	Опора.	11
МО7-04-01-00СБ	Корпус фильтра	12;13
	Сборочный чертеж.	
МО7-05-00-00СБ	Система контроля дав-	14
	ления и дренажа	
	Сборочный чертеж	
МО7-06-00-00СБ	Опора. Сборочный	15
	чертеж.	
МО7-07-00-00	Бак азратарный	16
МО7-07-00-00СБ	Бак азратарный	17
	Сборочный чертеж	
МО7-08-00-00	Бак	18
МО7-08-00-00СБ	Бак. Сборочный чертеж	18
МО7-08-01-00	Крышка	18
МО7-09-00-00	Мешалка	19
МО7-09-00-00СБ	Мешалка. Сборочный чертеж.	19
МО7-09-01-00-00	Винт	19

Формат Зона	Лист	Обозначение	Наименование	Кол.	Примечание
Б4	22	М07-01-00-22	Переключатель		
			Полоса 66x50 ГОСТ 103-76		
			Ст.3 ГОСТ 535-79		
			L = 880 h14	2	2,08 кг
Б4	23	М07-01-00-23	Переключатель		
			Полоса 66x50 ГОСТ 103-76		
			Ст.3 ГОСТ 535-79		
			L = 910 h14	2	2,12 кг
Б4	24	М07-01-00-24	Переключатель		
			Полоса 66x50 ГОСТ 103-76		
			Ст.3 ГОСТ 535-79		
			L = 934 h14	2	2,2 кг
Б4	25	М07-01-00-25	Переключатель		
			Полоса 66x50 ГОСТ 103-76		
			Ст.3 ГОСТ 535-79		
			L = 974 h14	2	2,28 кг
Б4	26	М07-01-00-26	Переключатель		
			Полоса 66x50 ГОСТ 103-76		
			Ст.3 ГОСТ 535-79		
			L = 980 h14	2	2,3 кг
Б4	27	М07-01-00-27	Переключатель		
			Полоса 66x50 ГОСТ 103-76		
			Ст.3 ГОСТ 535-79		
			L = 986 h14	2	2,32 кг
Б4	28	М07-01-00-28	Переключатель		
			Полоса 66x50 ГОСТ 103-76		
			Ст.3 ГОСТ 535-79		
			L = 995 h14	2	2,34 кг
Б4	29	М07-01-00-29	Переключатель		
			Полоса 66x50 ГОСТ 103-76		
			Ст.3 ГОСТ 535-79		
			L = 1004 h14	2	2,36 кг
М07-01-00-00					Лист 3
Изм. Лист № докум. Подпись Дата					

Формат Зона	Лист	Обозначение	Наименование	Кол.	Примечание
Б4	30	М07-01-00-30	Переключатель		
			Полоса 66x50 ГОСТ 103-76		
			Ст.3 ГОСТ 535-79		
			L = 1006 h14	2	2,37 кг
Б4	31	М07-01-00-31	Переключатель		
			Полоса 66x50 ГОСТ 103-76		
			Ст.3 ГОСТ 535-79		
			L = 1007	2	2,37 кг
Б4	32	М07-01-00-32	Пластина		
			Лист Б-ПН 8 ГОСТ 19903-74		
			Ст.3 ГОСТ 14637-79		
			224 h14 x 352 h14	2	6,3 кг
	33				
Б4	34	М07-01-00-34	Труба полиэтиленовая		
			ПНП МРТУ 8-05-918-87		
			φ 40 x 2 Ру 2,5		
			L 7900 h14	500	0,5 кг
	35				
			Стандартные изделия		
	36		Фланец 100-2,5 ст.3		
			ГОСТ 12820-80	2	
М07-01-00-00					Лист 4
Изм. Лист № докум. Подпись Дата					

Формат Зона	Лист	Обозначение	Наименование	Кол.	Примечание
Б4	14	М07-01-00-14	Переключатель		
			Полоса 66x50 ГОСТ 103-76		
			Ст.3 ГОСТ 535-79		
			L = 330 h14	2	0,78 кг
Б4	15	М07-01-00-15	Переключатель		
			Полоса 66x50 ГОСТ 103-76		
			Ст.3 ГОСТ 535-79		
			L = 487 h14	2	1,15 кг
Б4	16	М07-01-00-16	Переключатель		
			Полоса 66x50 ГОСТ 103-76		
			Ст.3 ГОСТ 535-79		
			L = 576 h14	2	1,36 кг
Б4	17	М07-01-00-17	Переключатель		
			Полоса 66x50 ГОСТ 103-76		
			Ст.3 ГОСТ 535-79		
			L = 647 h14	2	1,5 кг
Б4	18	М07-01-00-18	Переключатель		
			Полоса 66x50 ГОСТ 103-76		
			Ст.3 ГОСТ 535-79		
			L = 712 h14	2	1,68 кг
Б4	19	М07-01-00-19	Переключатель		
			Полоса 66x50 ГОСТ 103-76		
			Ст.3 ГОСТ 535-79		
			L = 764 h14	2	1,8 кг
Б4	20	М07-01-00-20	Переключатель		
			Полоса 66x50 ГОСТ 103-76		
			Ст.3 ГОСТ 535-79		
			L = 810 h14	2	1,92 кг
Б4	21	М07-01-00-21	Переключатель		
			Полоса 66x50 ГОСТ 103-76		
			Ст.3 ГОСТ 535-79		
			L = 849 h14	2	2,0 кг
М07-01-00-00					Лист 2
Изм. Лист № докум. Подпись Дата					

Формат Зона	Лист	Обозначение	Наименование	Кол.	Примечание
			Документация		
22		М07-01-00-00СБ	Сборочный чертеж		
			Детали		
12	1	М07-01-00-01	Конус	1	
12	2	М07-01-00-02	Камера взрывная	1	
11	3	М07-01-00-03	Обечайка	1	
12	4	М07-01-00-04	Крышка	1	
11	5	М07-01-00-05	Трубка	1	
11	6	М07-01-00-06	Ребро	4	
11	7	М07-01-00-07	Подклад	2	
11	8	М07-01-00-08	Бобышка	4	
11	9	М07-01-00-09	Патрубок	1	
Б4	10	М07-01-00-10	Ребро		
			Лист Б-ПН 8 ГОСТ 19903-74		
			ВСт.3 ГОСТ 14637-79		
			240 h14 x 480 h14	4	7,24 кг
Б4	11	М07-01-00-11	Переключатель		
			Полоса 66x50 ГОСТ 103-76		
			Ст.3 ГОСТ 535-79		
			L = 924 h14	2	2,18 кг
Б4	12	М07-01-00-12	Переключатель		
			Полоса 66x50 ГОСТ 103-76		
			Ст.3 ГОСТ 535-79		
			L = 555 h14	2	1,3 кг
Б4	13	М07-01-00-13			
М07-01-00-00					Лист 3
Изм. Лист № докум. Подпись Дата					
Разраб. Крылов В.И. 1989					
Провер. Смирнов В.И.					
Н. контр. Смирнов В.И.					
Умб. Заб. 8.10.87					
Отстойник					
трубы тв					
Гиперкомпьютерная					

[illegible]

Формат	Зона	Поз.	Обозначение	Наименование	Кол.	Примечан.
				Сталь 12х18Н9Т φ30	2	0,002 кг.
				Стандартные изделия		
				Болты ГОСТ 7798-70:		
	20			M16x65. 46.019	16	
	21			M8x25. 46.019	4	
	22			M6x40. 46.019	16	
				Гайки ГОСТ 5915-70:		
	24			M16. 5.019	16	
	25			M18. 5.019	4	
	26			M6. 5.019	16	
	27			Гайка-барашек M16.5.019		
				ГОСТ 3032-76	2	
				Шайбы ГОСТ 11371-78:		
	28			16.019	16	
	29			8.019	4	
	30			6.019	16	
	31			Шайба 16.65Г.019		
				ГОСТ 6402-70	2	
			154 7501	Вентили запорные для фланцев, футерован- ные фланцевые		
	32			Дх 50	2	
	33			Дх 10	2	
	34			Материалы.		
				Проволока 1,0	0,001 кг	
				ГОСТ 3282-74		
				М07-02-00-00А	Лист	2

Формат 4

Формат	Зона	Поз.	Обозначение	Наименование	Кол.	Примечан.
				Документация.		
			* М07-02-00-00А СБ	Сборочный чертеж	*22; 22	
				Сборочные единицы		
Н	1		М07-02-01-00	Емкость.		
Н	2		М07-02-02-00	Каркас		
Н	3		М07-02-03-00	Крышка		
Н	4		М07-02-04-00	Поплавок		
				Детали.		
Н	6		М07-02-00-01	Стяжка	2	
Н	7		М07-02-00-02	Патрубок	2	
Н	8		М07-02-00-03	Патрубок	2	
Н	9		М07-02-00-04	Фланец	2	
Н	10		М07-02-00-05	Фланец	2	
Н	11		М07-02-00-06	Прокладка	4	
Н	12		М07-02-00-07	Прокладка	4	
Н	13		М07-02-00-08	Прокладка	4	
				Трубопровод		
БЧ	16		М07-02-00-11	Труба ПНПБСЛ ГОСТ 18539-78		
				Л=500	2	0,04 кг.
БЧ	17		М07-02-00-12	Фильтр		
				Сетка И 2,5-124 ГОСТ 3187-76		
				М07-02-00-00А		
Изм. Лист	№ докум.	Подпись	Дата			
Разраб.	Крылов	1982				
Провер.	Смирнов					
И. контр.	Смирнов					
Утв.	Завьялов					
				Бак		
				Лист	Лист	Листов
				Р1	1	2
				Гипрокоммунводоканал		

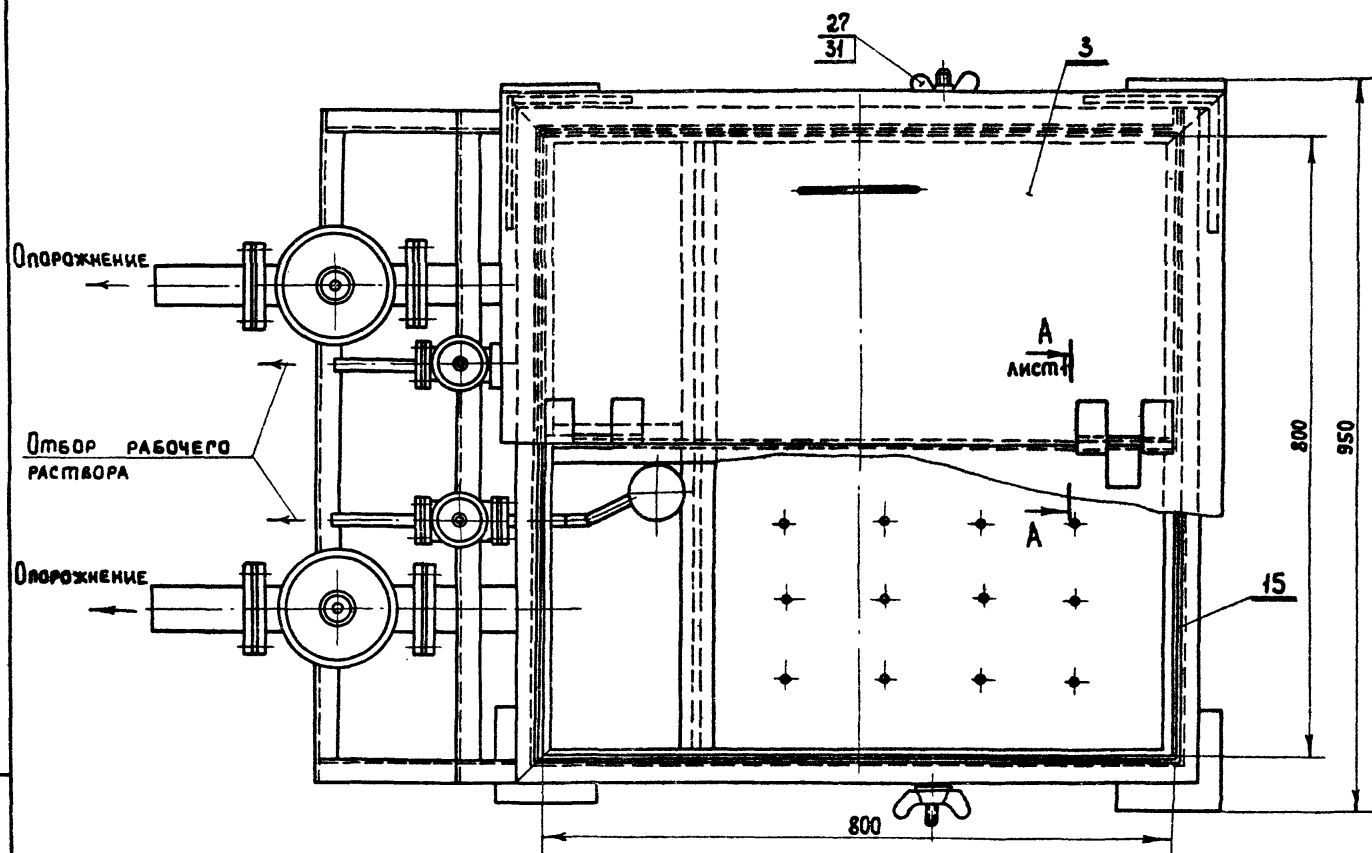
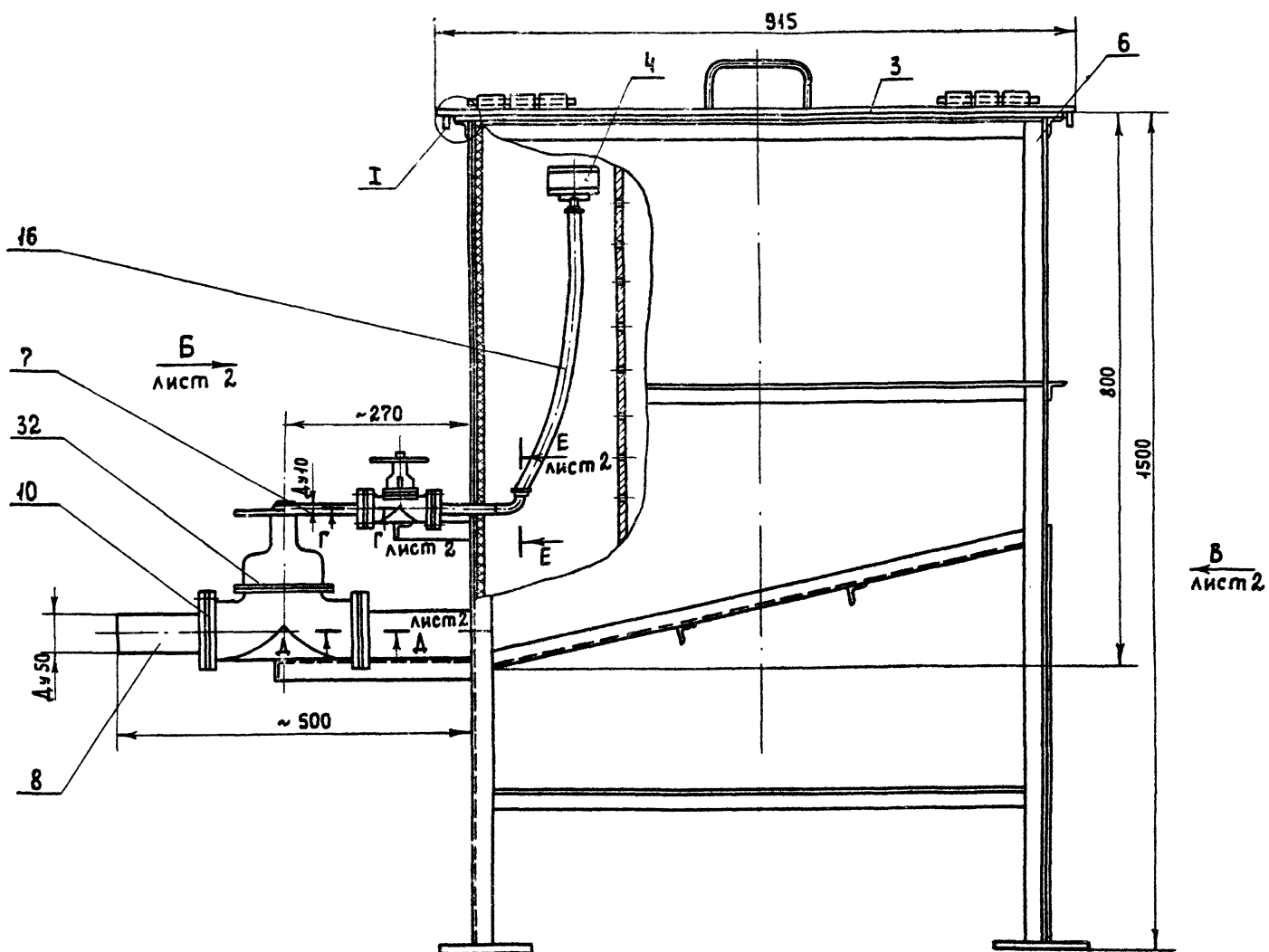
Формат И

40-00-20-20W	Rz 80	✓(✓)
		М07-02-00-04
Изм. Лист	№ докум.	Подпись
Разраб.	Крылов	1984
Провер.	Смирнов	
И. контр.	Смирнов	
Утв.	Завьялов	
	Фланец.	Листов 1
	Вымпласт листовый	Гипрокоммунводоканал
	толщ. 10 ГОСТ 9639-74	

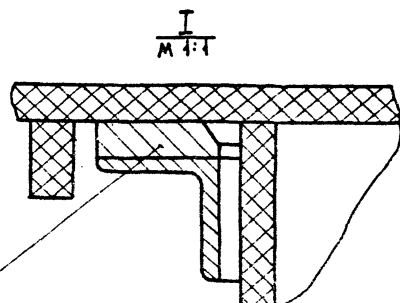
Формат И

Формат	Зона	Поз.	Обозначение	Наименование	Кол.	Примечан.
				Документация.		
			22 М07-03-00-00А СБ	Сборочный чертеж		
				Сборочные единицы		
Н	1		М07-03-01-00А	Корпус	1	
Н	2		М07-03-02-00А	Крышка	1	
Н	3		М07-03-03-00А	Сетка рабочая	1	
				Детали.		
Н	5		М07-03-00-01А	Пробка	1	
Н	6		М07-03-00-02А	Прокладка	1	
Н	7		М07-03-00-03А	Прокладка	1	
				Стандартные изделия		
			10	Болт M12x35. 46.019		
				ГОСТ 7798-70	12	
				М07-03-00-00А		
Изм. Лист	№ докум.	Подпись	Дата			
Разраб.	Крылов	1984				
Провер.	Смирнов					
И. контр.	Смирнов					
Утв.	Завьялов					
				Фильтр		
				сетчатый.		
				Лист	Лист	Листов
				Р1	1	1
				Гипрокоммунводоканал		

Формат И

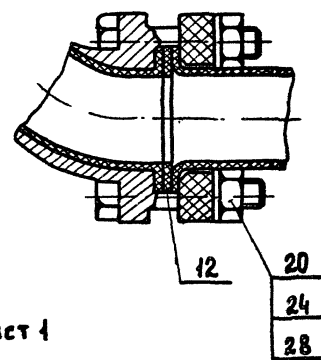
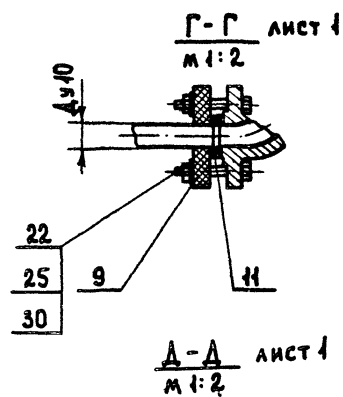
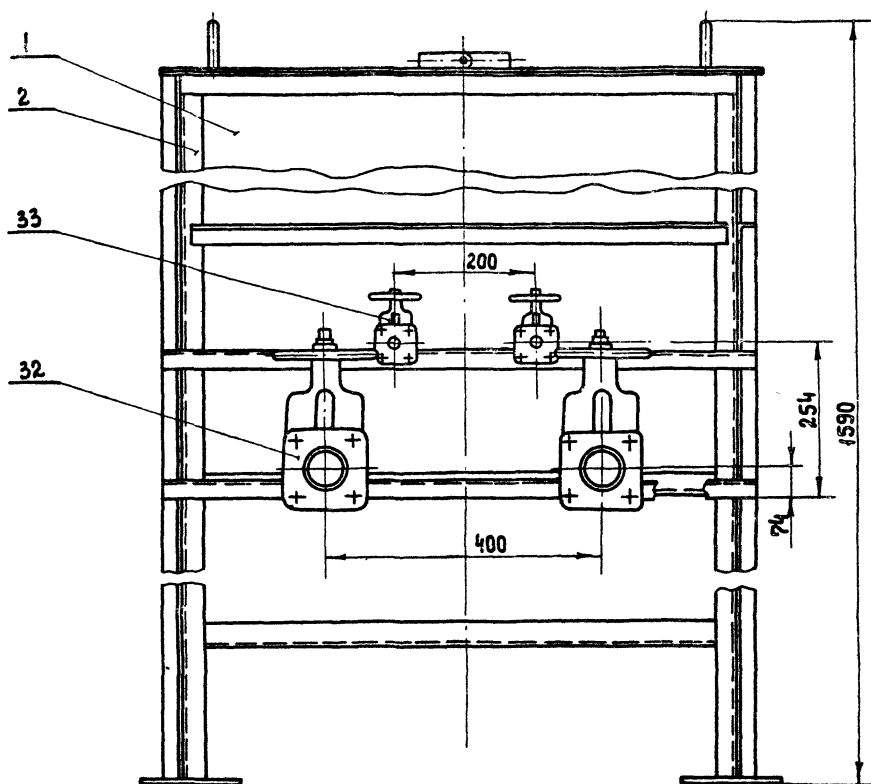


1. ДЕТАЛИ ПОЗ. 13 ПРИВАРИТЬ Δ 5 К БАКУ ВИНИЛПЛАСТОВЫМ СТЕЖЕМ Ф 5 ПО ТУ 6-045-1573-77.
2. ПРИ МОНТАЖЕ ВЕНТИЛЕЙ ПОЗ. 32 И 33 ЗАЗОР В МЕСТАХ КРЕПЛЕНИЯ УСТРАНИТЬ ПРОКЛАДКАМИ.
3. РАЗМЕРЫ ДЛЯ СПРАВОК.

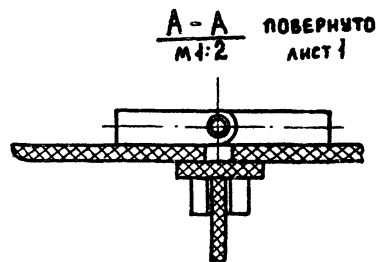
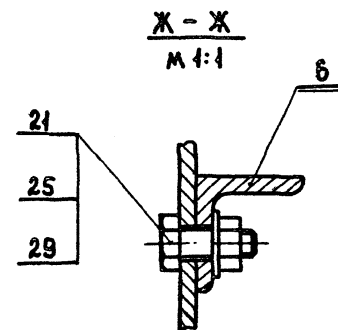
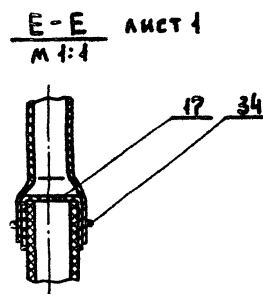
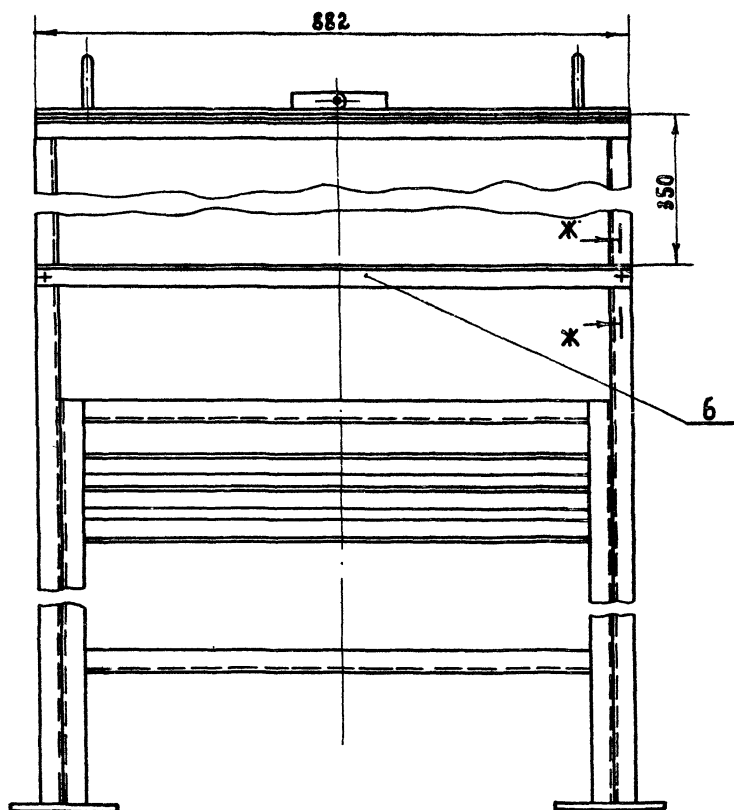


М07-02-00-00А СБ				Б.А.К.		
Изм.	Лист	№ докум.	Подп.	Дата	Исполн.	Масштаб
РАЗРАБ.	КРЫЛОВ					1:5
ПРОВЕР.	СМИРНОВ					
И. КОМП.	СМИРНОВ					
Утв.	ЗАВЬЯЗЕ					
СБОРОЧНЫЙ ЧЕРТЕЖ.				Лист 1 Листов 2		
				Гипрокоммунводоканал		

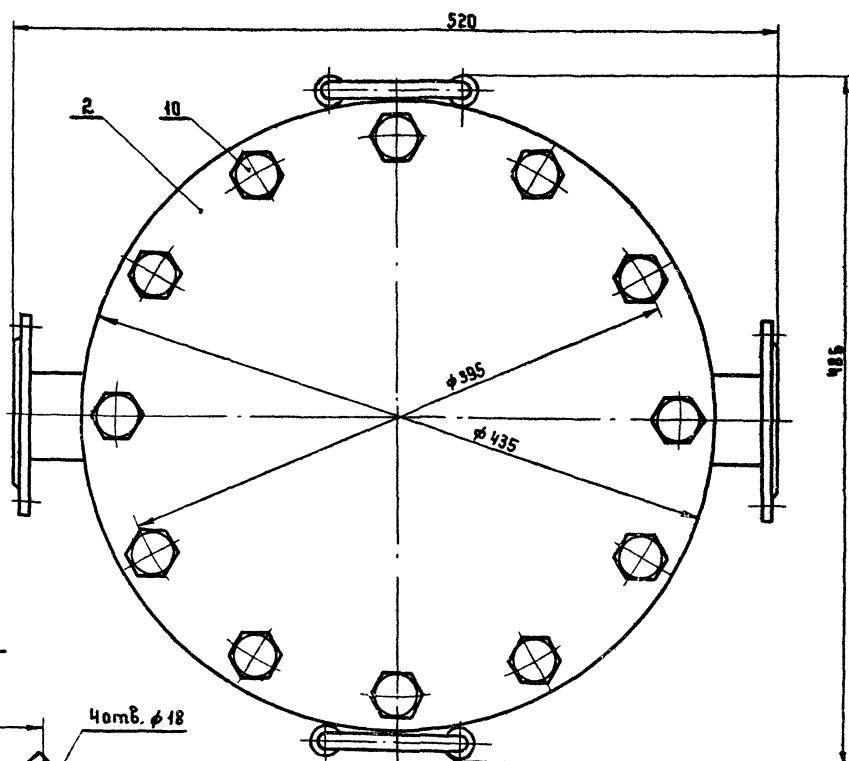
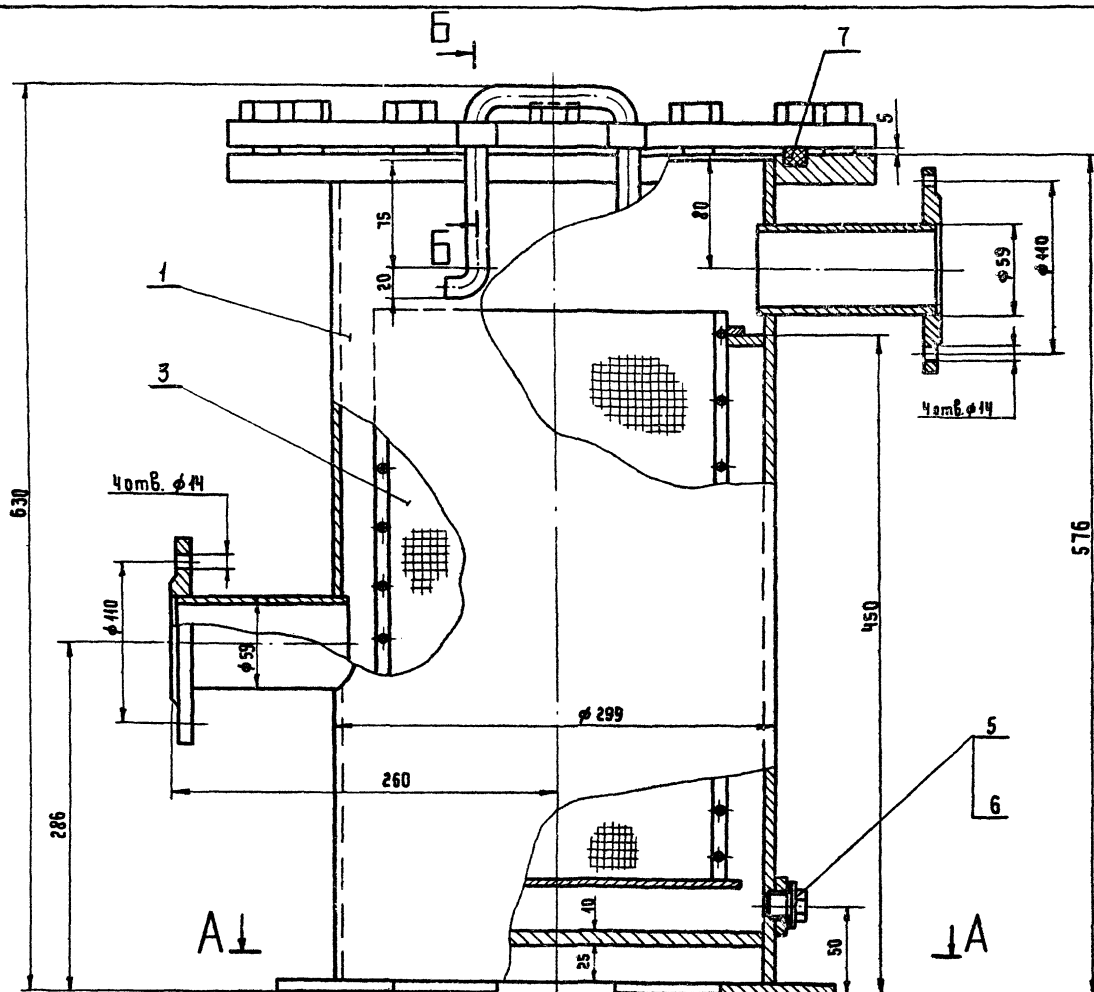
Вид Б лист 1



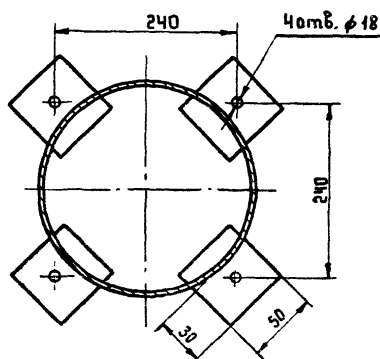
Вид В лист 1



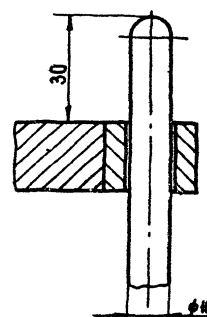




A-A  
M 1:5



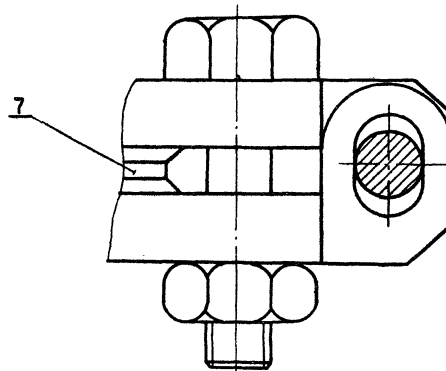
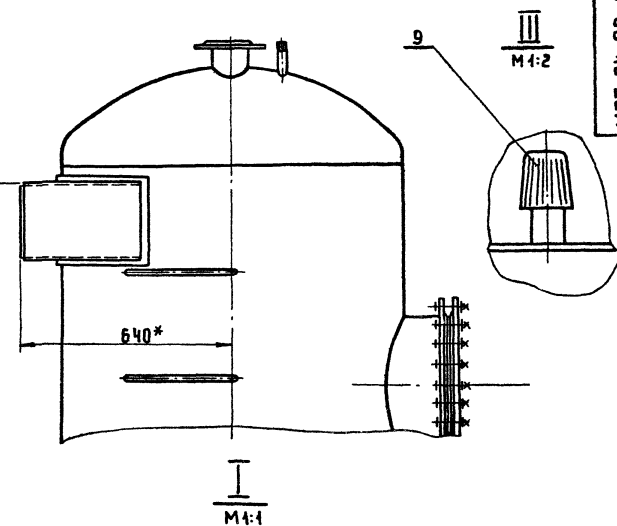
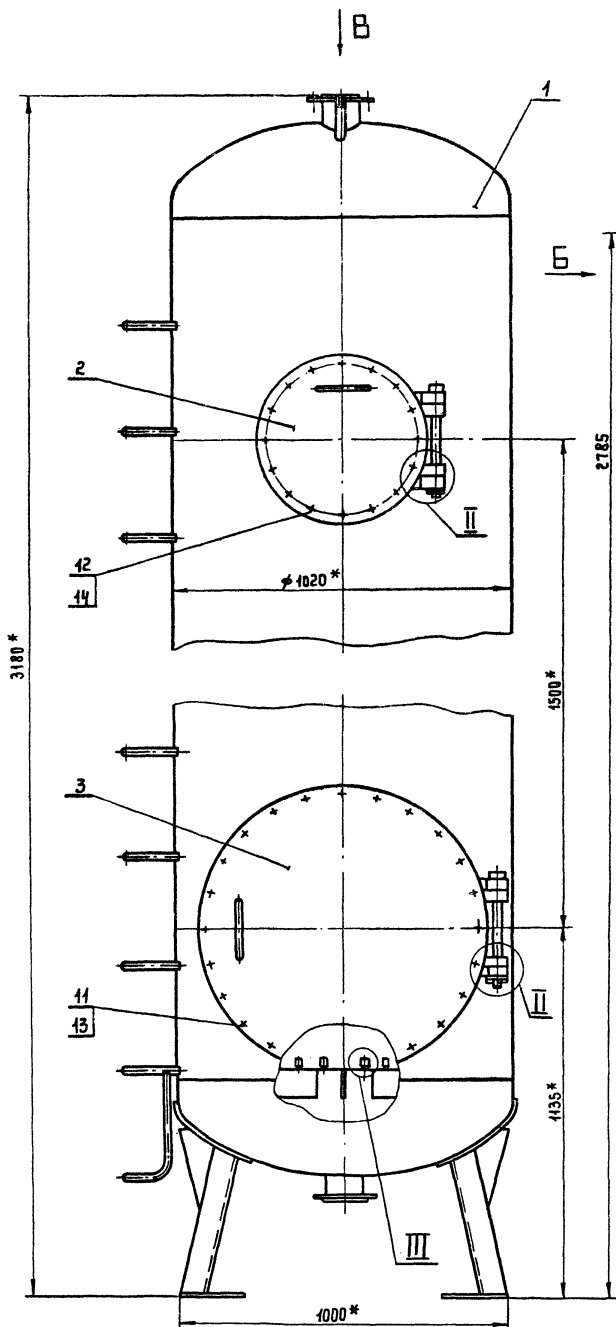
Б-Б  
M 1:1



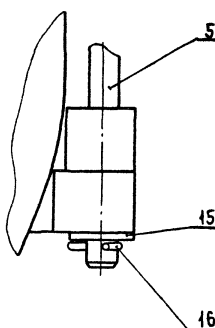
РАЗМЕРЫ ДЛЯ СПРАВОК.

М07-03-00-00А СБ				ФИЛЬТР			ЛИТЕРА	МАССА	МАСШТ.
РАЗРАБОТКА				СЕТЧАТЫЙ.			Р	85	1:2.5
ПРОБЕРКА				СБОРОЧНЫЙ ЧЕРТЕЖ.			А	Л	Л
И. КОНТР.							ГИПРОКОММУНВОДКАНАЛ		
УТВ.									

Проект Зона	Поз.	Обозначение	Наименование	Кол.	Примечание масса
			<u>Документация</u>		
22		М07-05-00-00СБ	Сборочный чертёж		
			<u>Сборочные единицы</u>		
Н	1	М07-05-01-00	Тройник	1	
			<u>Детали</u>		
Н	3	М07-05-00-01	Труба	1	
Н	4	М07-05-00-02	Труба	1	
Н	5	М07-05-00-03	Замок	3	
Н	6	М07-05-00-04	Труба	1	
Н	7	М07-05-00-05	Труба	3	
Н	8	М07-05-00-06	Кронштейн	1	
			<u>Стандартные изделия</u>		
	10		Болт М6х25.46.019		
			ГОСТ 7798-70	6	
	11		Гайка М6.5.019		
			ГОСТ 5915-70	6	
	12		Вентиль запорный		
			Муфтовый Ду15		
			15Кх10 п.г. ГОСТ 1061-72	3	
М07-05-00-00					
Система контроля давления и дренажа					
Изм.	Лист	№ докум.	Подпись	Дата	
Разработ.	Крылов	И.И.И.	1989		
Провер.	Смирнов	И.И.И.			
Н. контр.	Смирнов	И.И.И.			
Утв.	Завьялов	И.И.И.			
Лист	1	из 1			
Лист	1	из 1			
Лист	1	из 1			

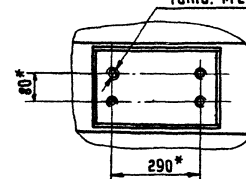


II  
М 1:2

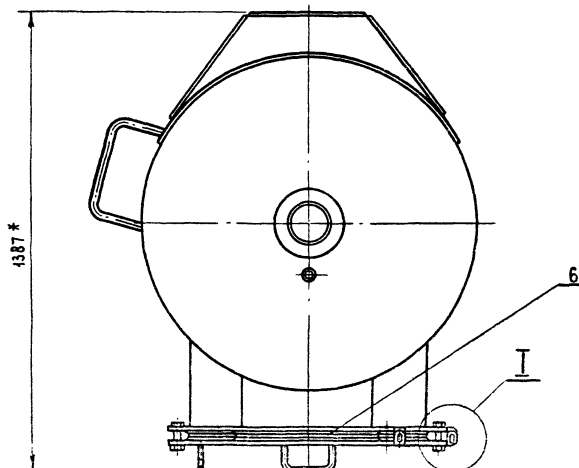
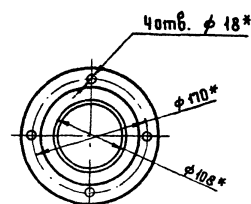


Вид Б

Чотв. М20-7Н\*



Вид В  
М 1:5



ИЗМ.	ЛИСТ	№ ДОКУМ.	ПОДП.	ДАТА
РАЗРАБ.	КРЫЛОВ	1977		
ПРОБЕР.	СМИРНОВ	1977		
Т. КОНТР.	СМИРНОВ	1977		
НАЧ. ОТД.	ЗЕБЕВ	1977		
Н. КОНТР.	СМИРНОВ	1977		
ЧТБ	ЗЕБЕВ	1977		

М07-04-00-00СБ

Фильтр.  
Сборочный чертеж.

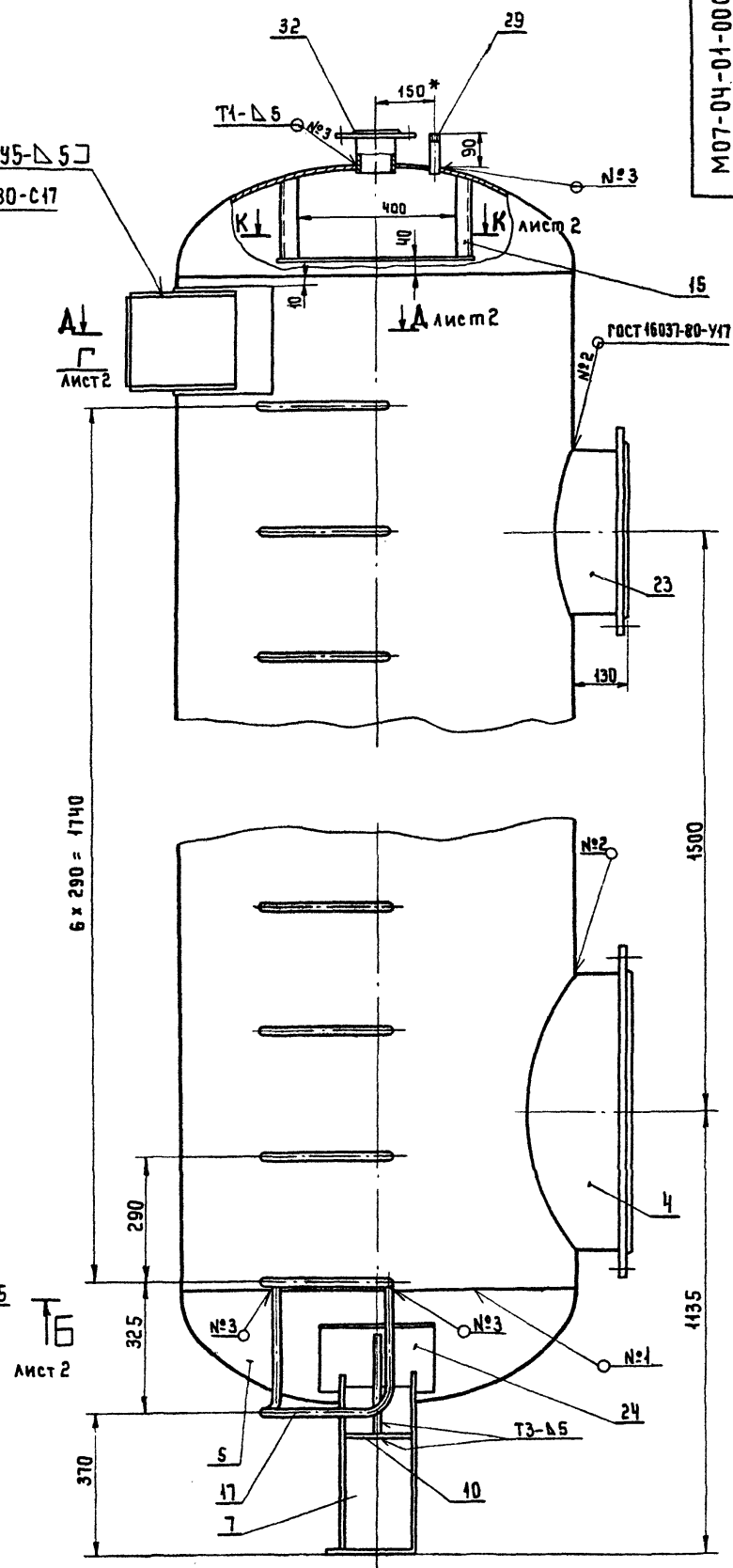
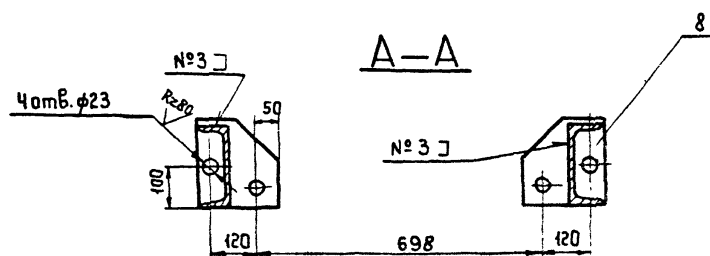
ЛИТЕРА	МАССА	МАСШТАБ
Р	825	1:10
Лист 1 Листов		
Гипрокоминвотводканал		

Формат II

Формат 11

Donnerstag

Формат:



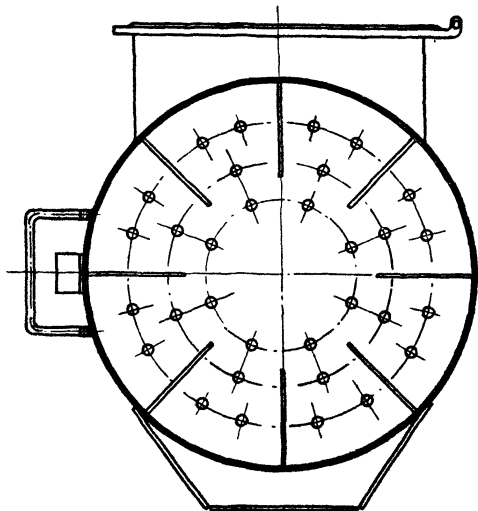
1. СВАРНЫЕ ШВЫ по ГОСТ 5264-80, КРОМЕ УКАЗАННЫХ ОСОБО.  
ЭЛЕКТРОД Э-42 ГОСТ 9467-75.
2. НЕСООБНОСТЬ ПАЗОВ 20x30 ДЕТАЛЕЙ ПОЗ. 11, 12, 13, 14  
НЕ БОЛЕЕ 0.1ММ.
3. НЕУКАЗАННЫЕ ПРЕДЕЛЬНЫЕ ОТКЛОНЕНИЯ РАЗМЕРОВ:  
ОТВЕРСТИЙ Н14, ВАЛОВ Н14, ОСТАЛЬНЫХ  $\pm \frac{IT15}{2}$ .
4. \* РАЗМЕРЫ ДЛЯ СПРАВОК.

[illegible]

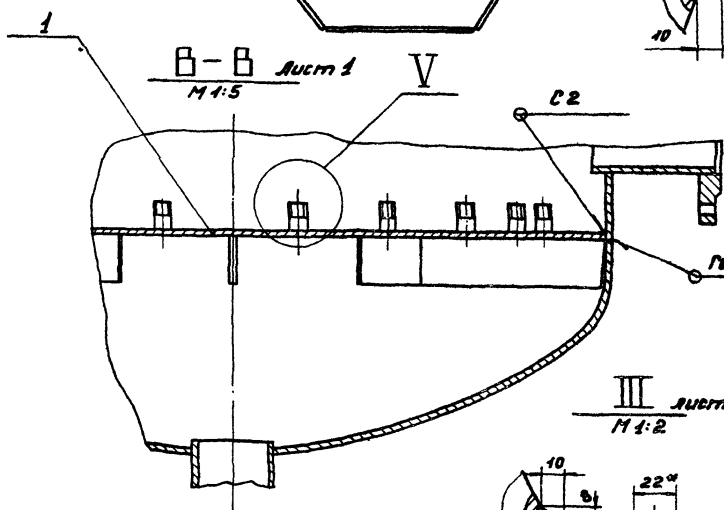
Б-Б лист 1

Д-Д лист 1  
М 1:40

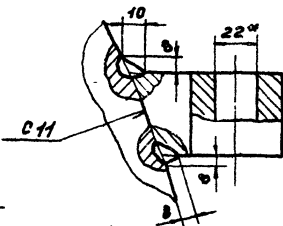
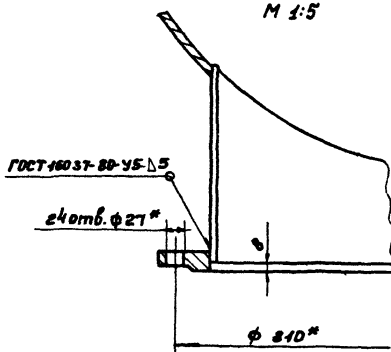
МД7-04-01-00СБ



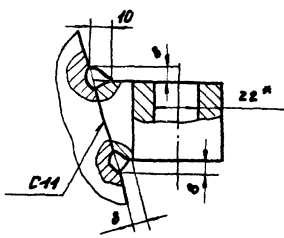
Б-Б лист 1  
М 1:5



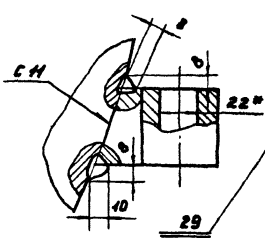
Е-Е лист 1  
М 1:5



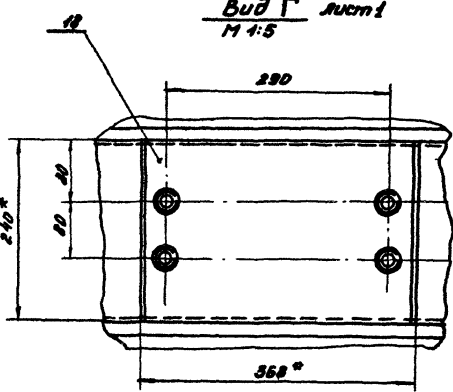
I лист 1  
М 1:2



II лист 1  
М 1:2

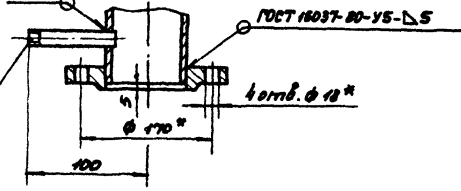


III лист 1  
М 1:5

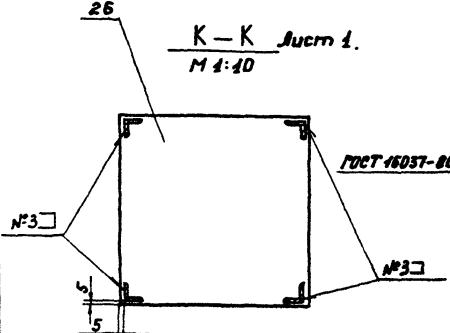


Вид Г лист 1  
М 1:5

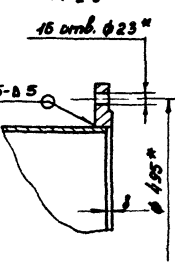
IV лист 1  
М 1:5



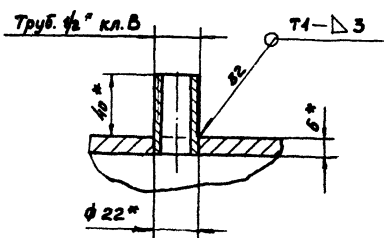
К-К лист 1  
М 1:40



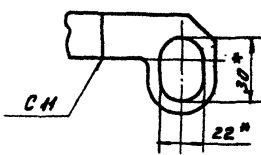
Л-Л лист 1  
М 1:5



V лист 1  
М 1:2



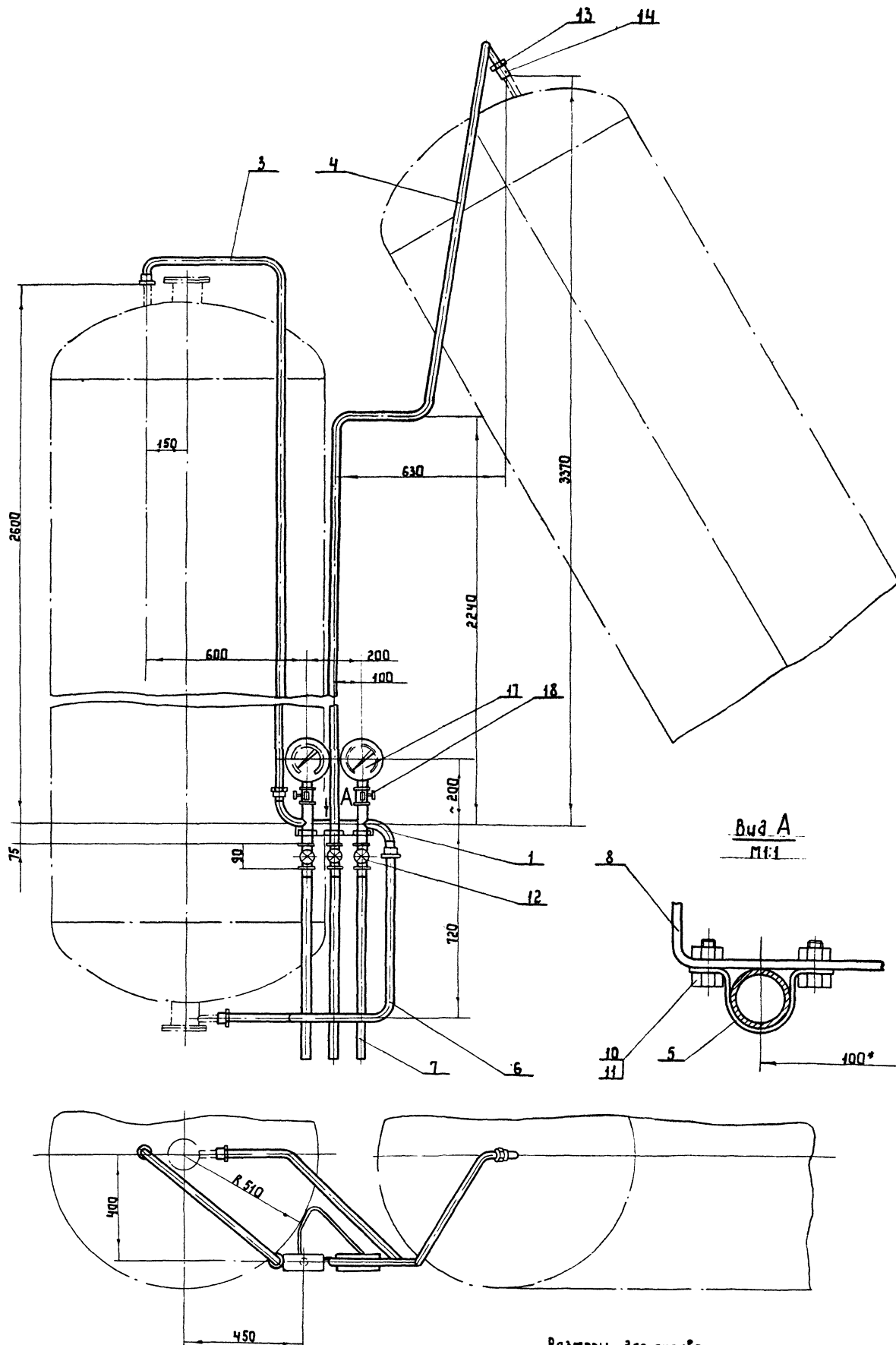
Вид 3 лист 1  
М 1:2



Изм.	Лист	№ докум.	Подп.	Листы

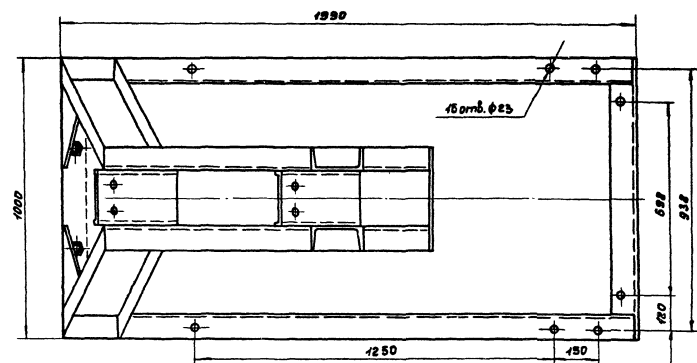
МД7-04-01-00СБ

Лист  
2

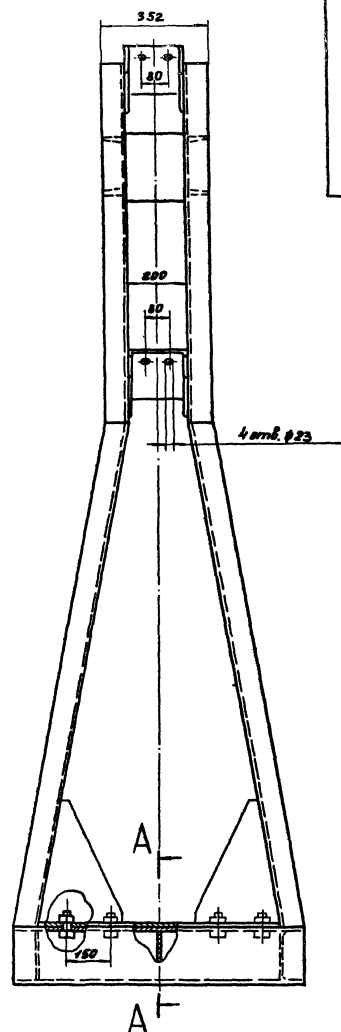
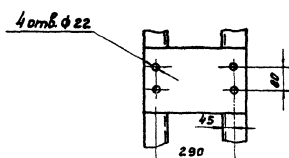


Размеры для справок

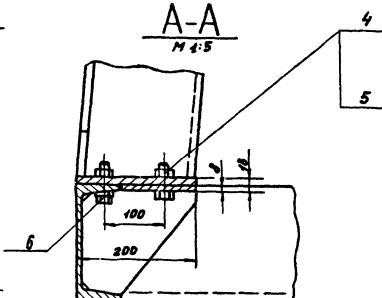
М07-05-00-00С6						Литера	Масса	Масшт.
Уст. Лист	М.С. Док. №	Лист	Дата	Система контроля давления и дренажа. Сборочный чертеж.		Р	26,0	1:10
Разраб.	Крылов	Лист	14.8			Лист (Листов)		
Провер.	Смирнов	Лист				Литера (Литер)		
Инж. Л.С. М.С.	Смирнов	Лист		Гиперкомпьютеризация				
Инж. Л.С. М.С.	Смирнов	Лист						



**Буд 6**



A F

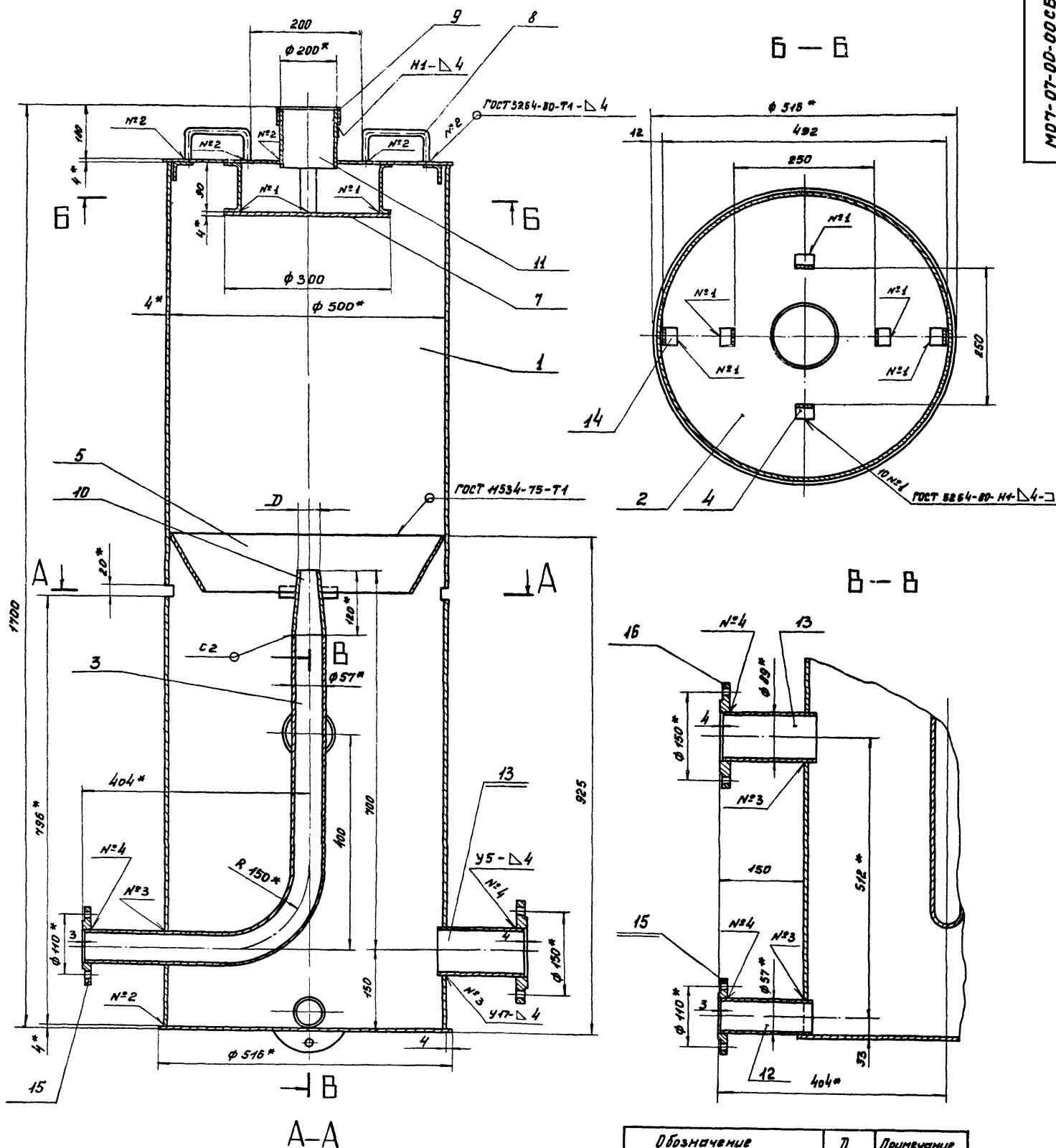


Размеры для справок.

				МДТ-06-00-00 СБ			
Мат. Лист	№ докум.	Листы	Детей				
Разработ	Крылов	Мат.	1/15				
Проверил	Смирнов	Мат.	1/15				
Т. контр.	Смирнов	Мат.	1/15				
				<div>Опора.</div> <div>Сборочный чертеж.</div>			
И. Контр.	Смирнов	Мат.	1/15				
Мат.	Смирнов	Мат.	1/15				
				Итого	Мат.	Листов	
				Лист	Листов		
				Литраж: 1/15			

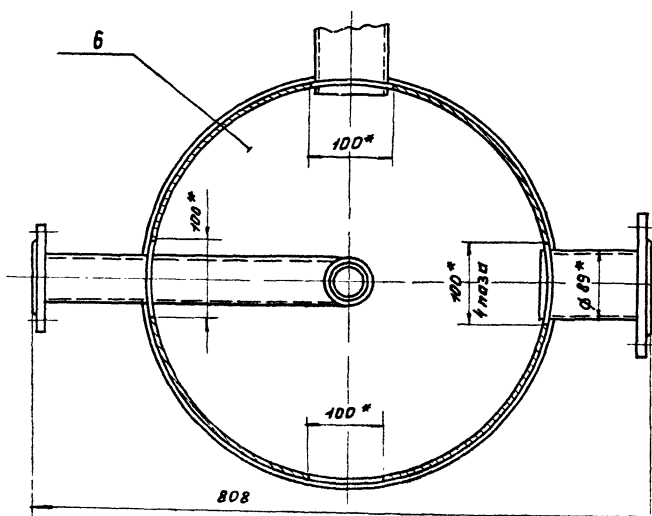






Обозначение	Д	Примечание
МО 7-07-00-00-СБ	23	„Струя-100“
МО 7-07-00-00-01 СБ	32	„Струя-200“

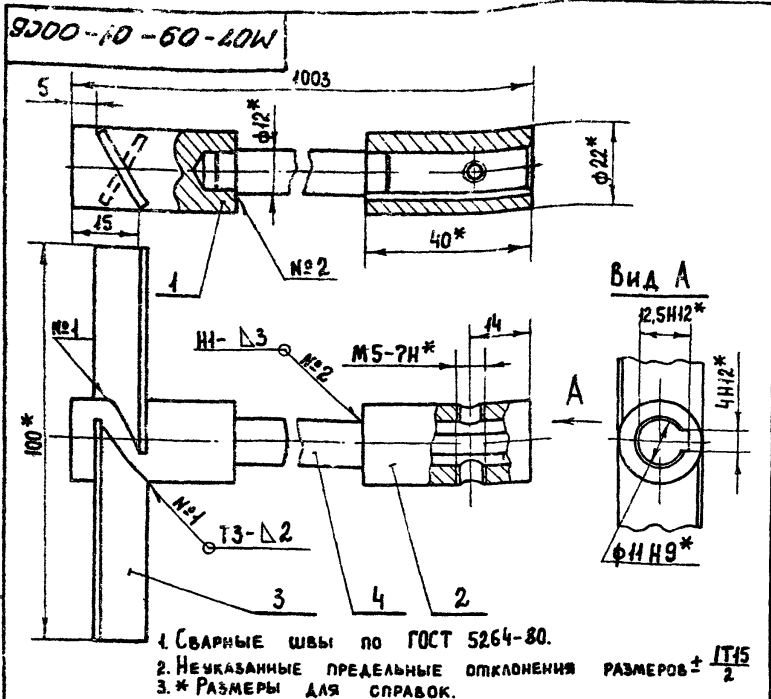
1. Сварные швы по ГОСТ 16037-80, кроме указанных особо.
2. Электрод Э-42 ГОСТ 9467-75.
3. Предельные отклонения размеров: отверстий Н14, валов h14, остальных  $\pm \frac{it_{15}}{2}$ .
4. \*Размеры для справок.
5. Покрытия всех поверхностей - эмаль ХС-740 серая ГОСТ 9355-81.



							M07-07-00-00 CB
Изм.	Лист	N° докум.	Подпись	Дата			Бак автотормозный.
Разработчик	Крылов	Васильев	МФ		Литера	Натяжка	Масштаб
Проверил	Смирнов	Один			P	120.0	1:5
Утвердил	Смирнов	Один			Сборочный чертеж.		
Н. контр.	Смирнов	Один			Лист Листов {		
Уточн.	Завьялов	Евгений			Гиперкомпьютерное доказательство.		



Альбом IV  
Типовой проект 901-3-199.85

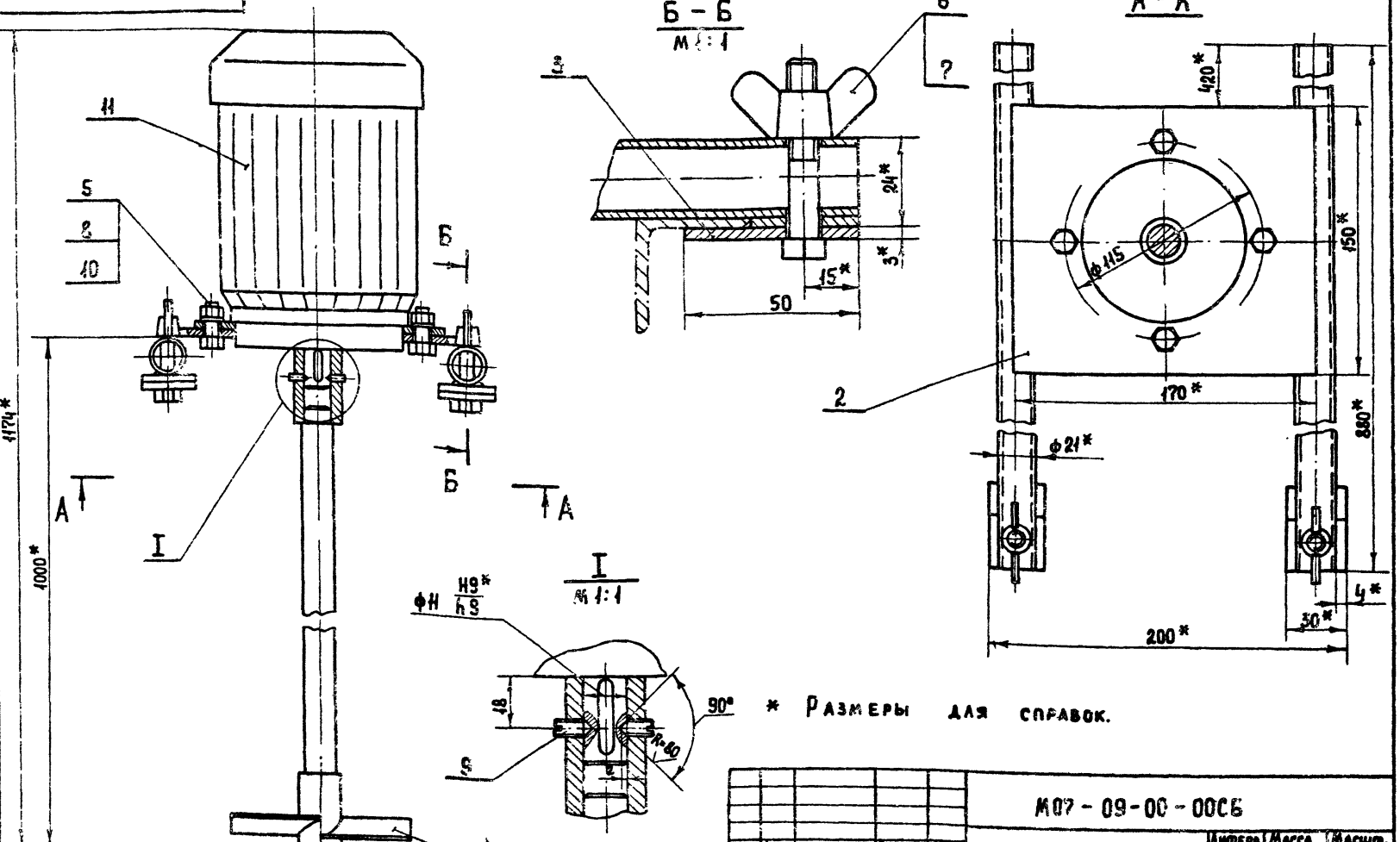


Формат	Зона	Пос.	Обозначение	Наименование	Кол.	Примеч.
М07-09-01-00СБ						
ДЕТАЛИ						
И	1	М07-09-01-01	Наконечник	1		
И	2	М07-09-01-02	Втулка	1		
И	3	М07-09-01-03	Лопасть	2		
И	4	М07-09-01-04	Стержень	1		
М07-09-01-00СБ						
Изм.	Лист	№ докум.	Подпись	Дата		
Разработ.	Крылов	1984				
Провер.	Смирнов					
Т. контр.	Смирнов					
И. контр.	Смирнов					
Утв.	Завьялов					
В и н т.				Листов	Масса	Масшт.
СБОРОЧНЫЙ ЧЕРТЕЖ.				1	1,06	1:1
				Лист	Листов	1
ГИПРОКОММУНВОДОКАНАЛ						

Изм. Лист. № докум. Подпись Дата

Формат	Зона	Пос.	Обозначение	Наименование	Кол.	Примечание
12			М07-09-00-00СБ	СБОРОЧНЫЙ ЧЕРТЕЖ		
СБОРОЧНЫЕ ЕДИНИЦЫ						
И	1	М07-09-01-00	Винт	1		
	2	М07-09-02-00	Опора	1		
ДЕТАЛИ						
	3	М07-09-00-01	Шайба	2		
СТАНДАРТНЫЕ ИЗДЕЛИЯ						
Болты ГОСТ 7798-70						
5			М8×20. 46. 019	4	0,012	
6			М8×50. 46. 019	2	0,025	
7			Гайка М8. 35. 019 ГОСТ 3032-76	2	0,015	
8			Гайка М8. 5. 019			
			ГОСТ 5915-70	4	0,003	
9			Винт М5×10. 019			
			ГОСТ 1476-75	2	0,002	
10			Шайба 8. 65 Г			
			ГОСТ 6402-70	4	0,001	
ПРОЧИЕ ИЗДЕЛИЯ						
И			ЭЛЕКТРОДВИГАТЕЛЬ			ГОСТ 2479-79
			4АА56 N=0,18 кВт			
			n=3000 об/мин.	1	4,6 кг.	
М07-09-00-00						
Изм.	Лист	№ докум.	Подпись	Дата		
Разработ.	Крылов	1984				
Провер.	Смирнов					
Т. контр.	Смирнов					
И. контр.	Смирнов					
Утв.	Завьялов					
Мешалка.				Лист	Лист	Листов
				1		1
				Лист	Листов	1
ГИПРОКОММУНВОДОКАНАЛ						

9000-00-60-10W



Изм. Лист. № докум. Подпись Дата

М07-09-00-00СБ						
Изм.	Лист	№ докум.	Подпись	Дата		
Разработ.	Крылов	1984				
Провер.	Смирнов					
Т. контр.	Смирнов					
И. контр.	Смирнов					
Утв.	Завьялов					
Мешалка				Лист	Лист	Листов
СБОРОЧНЫЙ ЧЕРТЕЖ.				1		1
				Лист	Листов	1
ГИПРОКОММУНВОДОКАНАЛ						

Госстрой СССР  
ЦЕНТРАЛЬНЫЙ ИНСТИТУТ ТИПОВОГО ПРОЕКТИРОВАНИЯ  
Свердловский филиал  
620062, г.Свердловск-62, ул.Челышева,4  
Заказ № 3091 Инв. № 20263-03 тираж 700  
Сдано в печать 23/VI 1986г. цена 1-60