

ТИПОВОЙ ПРОЕКТ
903-1-270.89

КОТЕЛЬНАЯ
с 4 котлами
Е-10-1,4Р

ЗОЛОШЛАКОУДАЛЕНИЕ МЕХАНИЧЕСКОЕ
ТОПЛИВО-КАМЕННЫЕ И БУРЫЕ УГЛИ
СИСТЕМА ТЕПЛОСНАБЖЕНИЯ ЗАКРЫТАЯ

Альбом 14
часть 2

23935-25
цена 7-30

ЦЕНТРАЛЬНЫЙ ИНСТИТУТ ТИПОВОГО ПРОЕКТИРОВАНИЯ
ГОССТРОЯ СССР

Москва, А-445, Смольная ул. 22

Сдано в печать V 1990 года

Заказ № 4960 Тираж 600 экз

Альбом 14 ч. 2

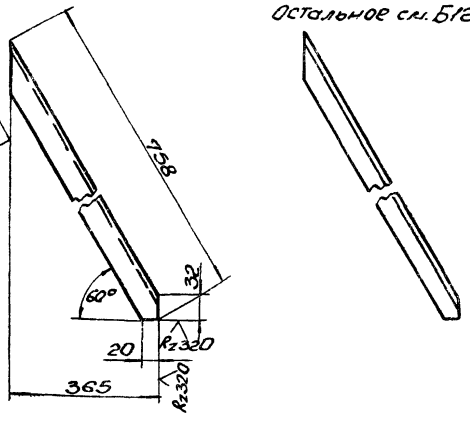
512B550.001

✓(✓)

Б12В.550.001

Б12В.550.001-01

Остальное см. Б12В550.001



Предельные отклонения размеров $\pm \frac{1}{3}$

Б12В.550.001

Подкос

Уголок УП35х35
ТУ36.1113-75

Лист Масса Насит.
и 1,06 1:5
Лист Листов
Госстрой СССР
Харьковский
Сантехпроект
Формат А4

Изм. Лист № докум. Подп. Дата
Разработчик: Уманский В.И.
Проект: Харьковская обл.
Генпроект: Харьковская обл.
Исполнитель: Харьковская обл.
И.контр. Харьковская обл.
И.контр. Харьковская обл.
И.контр. Харьковская обл.

Форм. зона	№3.	Обозначение	Наименование	кол.	Примечание
		Б12В.551.000СБ	Документация		Сборочный чертеж
			Сборочные единицы		
А4	1	Б12В.551.010	Рамы	1	
			Стандартные изделия		
	2		Болт М16х30,58 ГОСТ 798-70	16	0,017кг
	3		Гайка М8,5 ГОСТ 5915-70	16	0,006кг
	4		Шайба 8,65 ГОСТ 6402-70	16	0,001кг
	5		Подставка АС		
			ТУ36.1227-72	1	1,3кг
	6		Рамка РМ 66х26		
			ТУ36.1130-74	4	

Б12В.551.000

Статус I

Лист Лист Листов
и 1 1:1
Госстрой СССР
Харьковский
Сантехпроект
Формат А4

Изм. Лист № докум. Подп. Дата
Разработчик: Уманский В.И.
Проект: Харьковская обл.
Генпроект: Харьковская обл.
Исполнитель: Харьковская обл.
И.контр. Харьковская обл.
И.контр. Харьковская обл.

Форм. зона	№3.	Обозначение	Наименование	кол.	Примечание
		Б12В.550.010СБ	Документация		Сборочный чертеж
			Детали		
А4	1	Б12В.550.001	Подкос	1	
А4	2	Б12В.550.001-01	Подкос	1	
А4	3	Б12В.547.003-02	Балка	1	
Б4	4	Б12В.547.008	Балка		
			Уголок УП35х35ТУ36.1113-75		
			L=400	2	0,56кг
Б4	5	Б12В.550.002	Балка		
			Уголок УП35х35ТУ36.1113-75		
			L=500	1	0,7кг
Б4	6	Б12В.550.003	Плита		
			Лист 3 ГОСТ 19903-74		
			ВСТ.ГОСТ16523-70		
			290x340	1	2,35кг
Б4	7	Б12В.550.004	Панель		
			Панель П30Т436.1113-75		
			L=480	4	0,3кг
Б4	8	Б12В.547.004	Стойка		
			Уголок УП35х35ТУ36.1113-75		
			L=1400	2	1,96кг
			Материалы		
			Металл наплавленный		0,19кг

Б12В.550.010

Рамы

Лист Лист Листов
и 1 1:1
Госстрой СССР
Харьковский
Сантехпроект
Формат А4

Изм. Лист № докум. Подп. Дата
Разработчик: Уманский В.И.
Проект: Харьковская обл.
Генпроект: Харьковская обл.
Исполнитель: Харьковская обл.
И.контр. Харьковская обл.
И.контр. Харьковская обл.

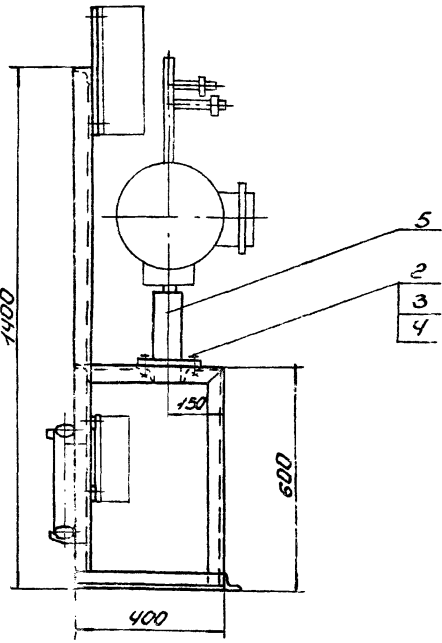
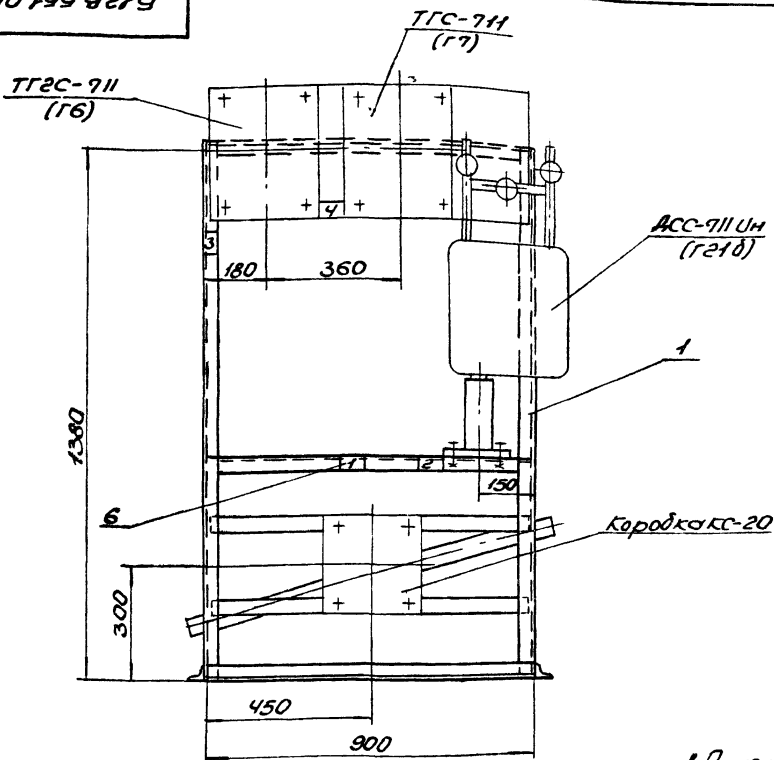
Форм. зона	№3.	Обозначение	Наименование	кол.	Примечание
		Б12В.551.010СБ	Документация		Сборочный чертеж
			Детали		
А4	1	Б12В.547.001	Стойка	1	
А4	2	Б12В.547.002	Упор	2	
А4	3	Б12В.547.003-03	Балка	4	
А4	4	Б12В.547.001-01	Стойка	1	
Б4	5	Б12В.551.001	Плита		
			Лист 3 ГОСТ 19903-74		
			ВСТ.ГОСТ16523-70		
			340x880	1	7,06кг
Б4	6	Б12В.547.004	Стойка		
			Уголок УП35х35ТУ36.1113-75		
			L=1400	2	1,96кг
Б4	7	Б12В.551.002	Комплектор		
			Труба 50х3,5 ГОСТ 10704-76		
			ВСТ.ГОСТ10705-80		
			L=1000	1	40кг
Б4	8	Б12В.551.003	Балка		
			Уголок УП35х35ТУ36.1113-75		
			L=900	1	1,26кг
Б4	9	Б12В.547.008	Балка		
			Уголок УП35х35ТУ36.1113-75		
			L=400	2	0,56кг
Б4	10	Б12В.551.004	Панель		
			Панель П30Т436.1113-75		
			L=880	2	0,6кг
			Материалы		
			Металл наплавленный		0,24кг

Б12В.551.010

Рамы

Лист Лист Листов
и 1 1:1
Госстрой СССР
Харьковский
Сантехпроект
Формат А4

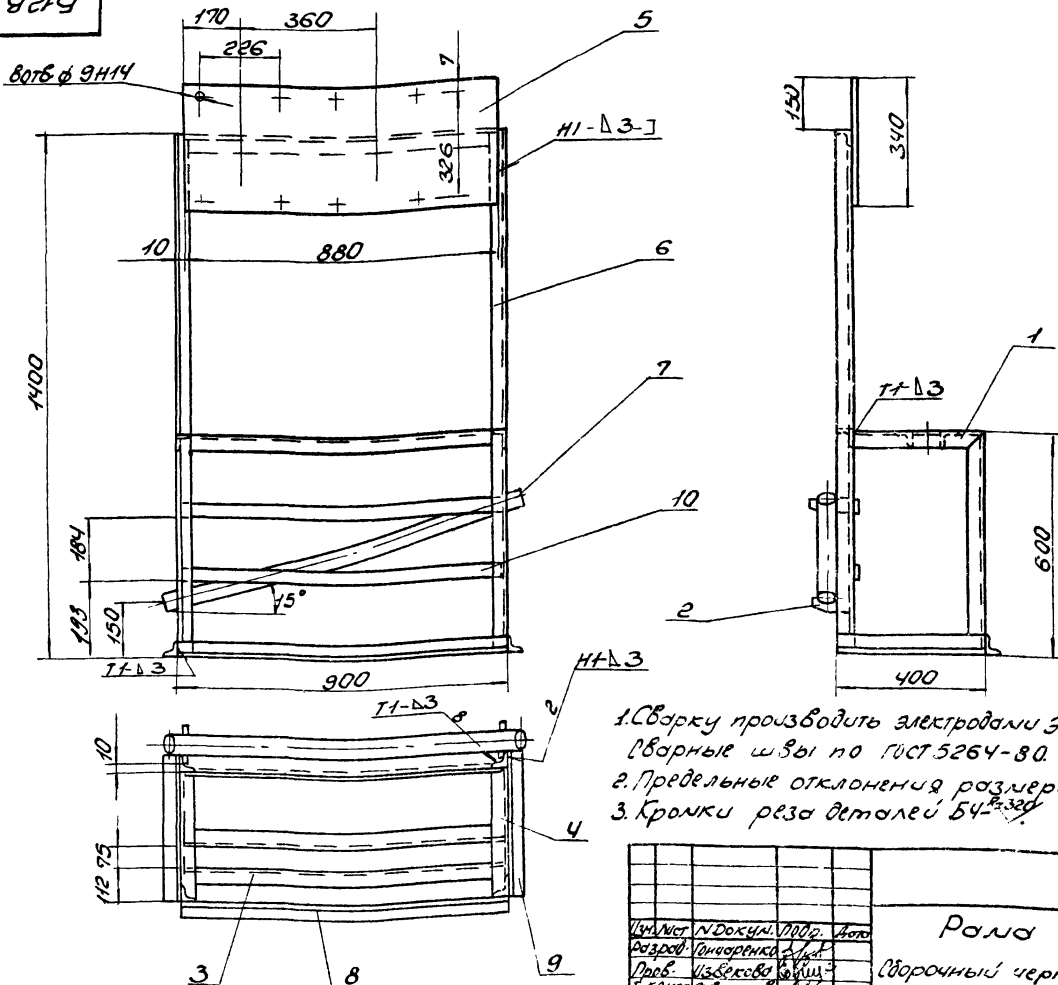
Изм. Лист № докум. Подп. Дата
Разработчик: Уманский В.И.
Проект: Харьковская обл.
Генпроект: Харьковская обл.
Исполнитель: Харьковская обл.
И.контр. Харьковская обл.
И.контр. Харьковская обл.



1. Предельные отверстия в сливном коллекторе выполнять по месту.
2. Масса дана без учета массы приборов.

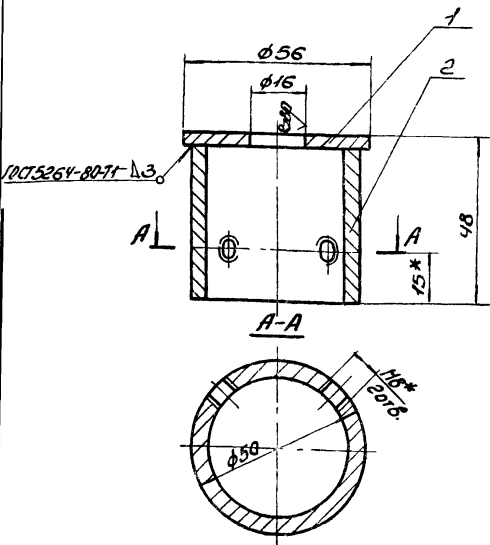
№ строки	Надпись в рамке	кол
1	Установка горячего водоснабжения статив I	1
2	Расход воды на прячем водоснабжение	1
3	Температура прямой и обратной воды горячего водоснабжения	1
4	Температура исходной воды	1

Б12В551.000СВ			
Изм. №	И. Докум.	Подп.	Дата
Разреш.	Инженер	М.П.	
Проб.	Ильин		
Г. КОНТРОЛЬ	Савиных	В.И.	
И. КОНТРОЛЬ	Савиных	В.И.	
Утв.			
Статив I Сборочный чертеж			Лист
			284
			Листов
			1
			ГОСТ 19.001
			Саратовский
			Сонтехпроект
			Формат А3



1. Сварку производить электродами Э-42 ГОСТ 9467-75. Сварные швы по ГОСТ 5264-80.
2. Предельные отклонения размеров $\pm \frac{IT16}{2}$.
3. Кромки реза деталей БЧ 2×320 .

Б12В551.010СВ			
Изм. №	И. Докум.	Подп.	Дата
Разреш.	Инженер	М.П.	
Проб.	Ильин		
Г. КОНТРОЛЬ	Савиных	В.И.	
И. КОНТРОЛЬ	Савиных	В.И.	
Утв.			
Рада Сборочный чертеж			Лист
			267
			Листов
			1
			ГОСТ 19.001
			Саратовский
			Сонтехпроект
			Формат А3



1. Сварку производить электродом Э-42 ГОСТ 9467-75.
2. Предельные отклонения размеров $\pm \frac{0.175}{2}$.
3. *Размеры для справки.

Б12В552.020СБ

Изм.	Лист	№ докум.	Подп.	Дата
	1	Б12В552.020СБ	И.И.И.	1973
Разраб.	И.И.И.	Провер.	И.И.И.	
Нач. отд.	И.И.И.	Инженер	И.И.И.	
М.И.И.	И.И.И.	Сварщик	И.И.И.	

Кронштейн
Сборочный чертеж

Лист	№ док.	Листов
1	04	1:1
Лист Листов		
Госстрой СССР Загорьковский Синтезпроект		

Формат А4

Изм.	Лист	№ док.	Подп.	Дата	Обозначение	Наименование	Примечание
42		Б12В552.000СБ			Б12В552.000СБ	Документация Сборочный чертеж	
Стандартные изделия							
44	1	Б12В552.010			Б12В552.010	Рамы	1
44	2	Б12В552.020			Б12В552.020	Кронштейн	1
3					Болт М5х6,58 ГОСТ 7798-70	20	0,0036кг
4					Гайка М5,5 ГОСТ 5915-70	20	0,0018кг
5					Шайба 5,65 ГОСТ 6402-70	20	0,0003кг
6					Болт М6х30,58 ГОСТ 7798-70	10	0,017кг
7					Гайка М6,5 ГОСТ 5915-70	10	0,006кг
8					Шайба 6,65 ГОСТ 6402-70	10	0,001кг
9					Болт М4х15х20,58 ГОСТ 7608-70	1	0,051кг
10					Болт М6х14,58 ГОСТ 7798-70	2	0,01кг

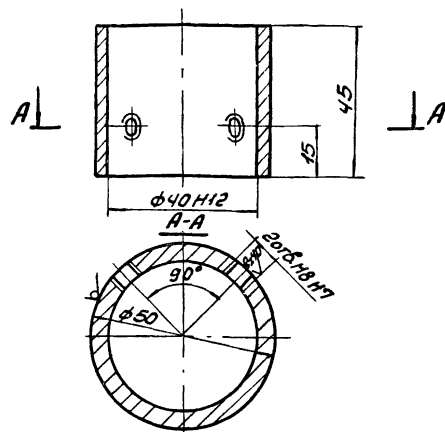
Б12В552.000

Изм.	Лист	№ докум.	Подп.	Дата
	1	Б12В552.000	И.И.И.	1973
Разраб.	И.И.И.	Провер.	И.И.И.	
Нач. отд.	И.И.И.	Инженер	И.И.И.	
М.И.И.	И.И.И.	Сварщик	И.И.И.	

Композит
Встав местный

Лист	№ док.	Листов
1	1	1:1
Лист Листов		
Госстрой СССР Загорьковский Синтезпроект		

Формат А4



Неуказанные предельные отклонения
размеров $\pm \frac{0.175}{2}$.

Б12В552.011

Изм.	Лист	№ докум.	Подп.	Дата
	1	Б12В552.011	И.И.И.	1973
Разраб.	И.И.И.	Провер.	И.И.И.	
Нач. отд.	И.И.И.	Инженер	И.И.И.	
М.И.И.	И.И.И.	Сварщик	И.И.И.	

Втулка

Лист	№ док.	Листов
1	03	1:1
Лист Листов		
Груда 50кг ГОСТ 8734-75 820 ГОСТ 8733-74		

Груда 50кг ГОСТ 8734-75
820 ГОСТ 8733-74

Формат А4

Изм.	Лист	№ док.	Подп.	Дата	Обозначение	Наименование	Кол	Примечание
44		Б12В552.020СБ			Б12В552.020СБ	Документация Сборочный чертеж		
Детали								
54	1	Б12В552.009			Б12В552.009	Шайба		
							1	0,07кг
44	2	Б12В552.011			Б12В552.011	Втулка	1	
							1	0,03кг

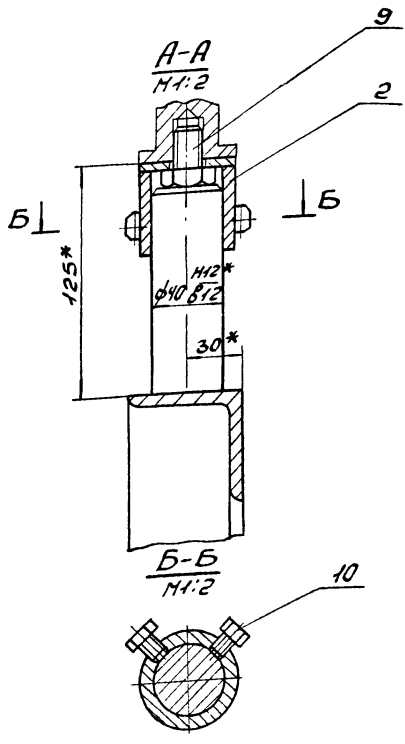
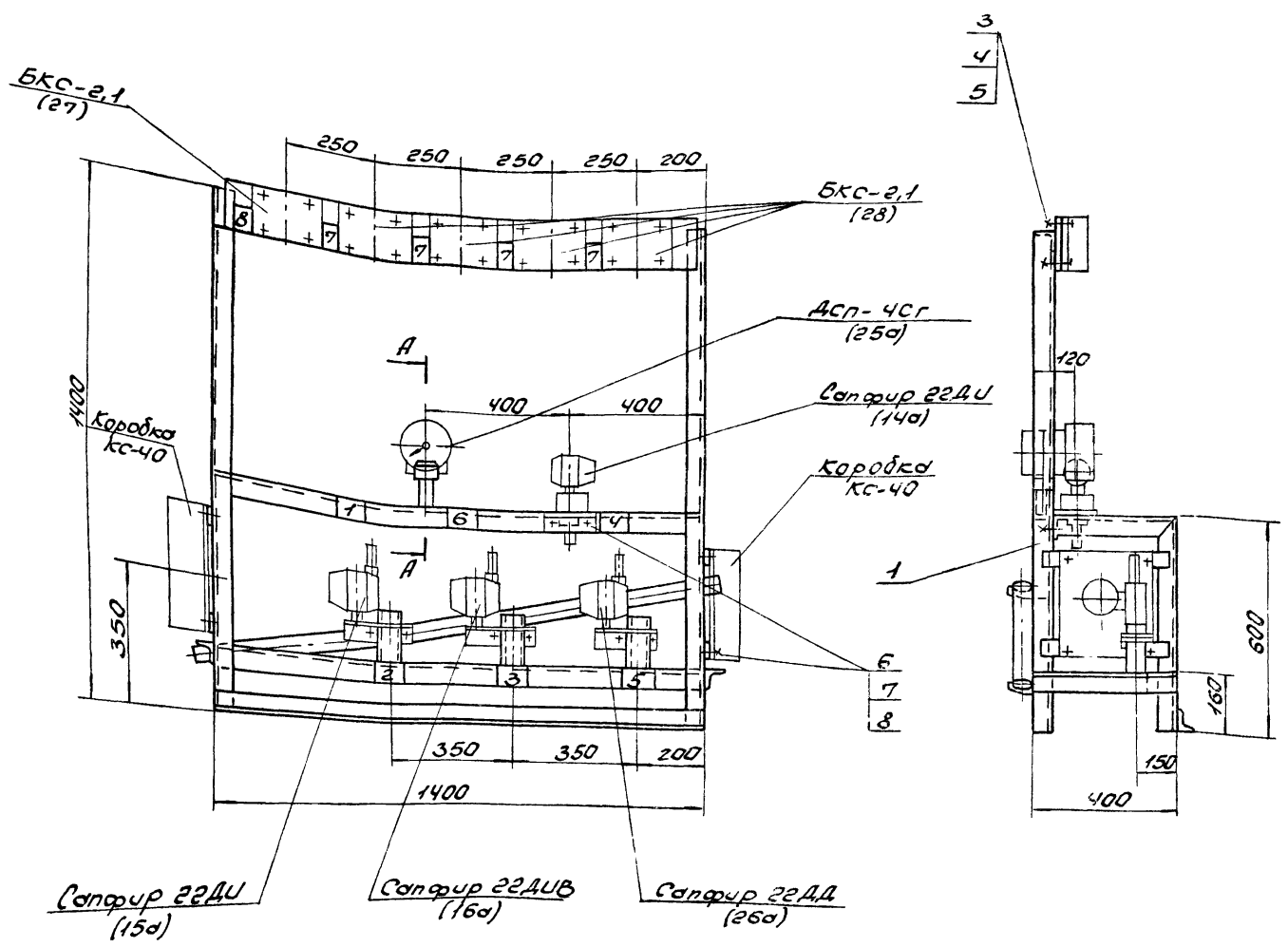
Б12В552.020

Изм.	Лист	№ докум.	Подп.	Дата
	1	Б12В552.020	И.И.И.	1973
Разраб.	И.И.И.	Провер.	И.И.И.	
Нач. отд.	И.И.И.	Инженер	И.И.И.	
М.И.И.	И.И.И.	Сварщик	И.И.И.	

Кронштейн

Лист	№ док.	Листов
1	1	1:1
Лист Листов		
Госстрой СССР Загорьковский Синтезпроект		

23935-25 4 Формат А4



N	Название в рамке	Кол.
1	Котлоагрегат. Статив местный	1
2	Давление воздуха	1
3	Разрежение в топке	1
4	Давление пара в барабане	1
5	Уровни в барабане	1
6	Уровни в барабане сигнализация	1
7	Уровни в бункере котла высокий	4(3)
8	Уровни в бункере котла низкий	1

1. Приемные отверстия в сливном коллекторе выполнить по месту.
2. Масса дана без учета массы приборов.
3. Для котлов №1,2,3 приборов поз. 28 поставить 4 штуки, для котла №4 - 3 штуки.
4. * Размеры для справки.

				512.8552.000СБ		
Исполн.	Н.Докл.	Подп.	Дата	Котлоагрегат Статив местный Единоличный чертеж	Лист	Всего
Разраб.	Омиченко	10.83			424	1:10
Проб.	И.В.Ковалев					
Г. контр.	Севляков					
Нач. отд.	Коварченко			Министерство СССР Госстрой СССР Сарьковский Синтезпроект		
И. контр.	Сейраков					
С.т.б.						

23935-25 5 Формат А2

Ряд	Зона	Г/ОЗ	Обозначение	Наименование	Кол.	Примечание
13			Б12В.552.010 СБ	Аккумуляция Сварочный чертеж		
Асталь						
44	1		Б12В.552.001	Стойка	1	
44	2		Б12В.552.001-01	Стойка	1	
44	3		Б12В.549.003-04	Балка	3	
44	4		Б12В.549.002-01	Упор	2	
44	5		Б12В.552.002	Штырь	1	
64	6		Б12В.552.003	Стойка Уголок 50х3,5 ГОСТ 10704-75 L=1400	4	2,94 кг
64	7		Б12В.552.004	Плита Лист 3/10СТ 19903-74 БСТ 3/ГОСТ 16523-70 145x1380	1	47 кг
64	8		Б12В.552.005	Коллектор Труба 50х3,5 ГОСТ 10704-75 БСТ 3ч 5/ГОСТ 10705-80 L=1500	1	6,0 кг
64	9		Б12В.552.006	Патрубок Труба 50х3,5 ГОСТ 10704-75 БСТ 3ч 5/ГОСТ 10705-80 L=150	3	0,6 кг
64	10		Б12В.552.007	Панка Панель 1130 ТУ 36.113-75 L=380	4	0,26 кг

Изм. лист 1/00000001/0000/0000
Разраб. Вильчаркин А.А.
Проб. Улькевич А.И.
Исполт. Коваленко А.И.
И.КОНТ. Сидорова И.
И.И.Б.

Рольд

Лист 1/2
Лист 2/2
Лист 3/2
Лист 4/2
Лист 5/2
Лист 6/2
Лист 7/2
Лист 8/2
Лист 9/2
Лист 10/2
Лист 11/2
Лист 12/2
Лист 13/2
Лист 14/2
Лист 15/2
Лист 16/2
Лист 17/2
Лист 18/2
Лист 19/2
Лист 20/2

Б12В.552.010
Лист 2
Формат А3

Ряд	Зона	Г/ОЗ	Обозначение	Наименование	Кол.	Примечание
54	11		Б12В.552.008	Балка Уголок 50х3,5 ГОСТ 10704-75 L=400	2	0,84 кг
Материалы						
Металл неготовленный						

Угол 50х3,5 ГОСТ 10704-75

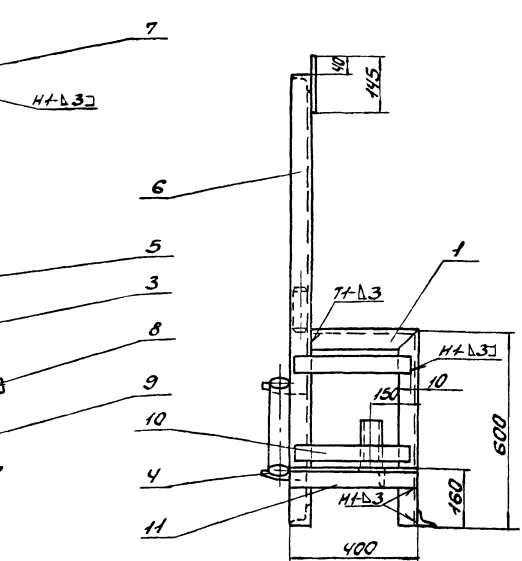
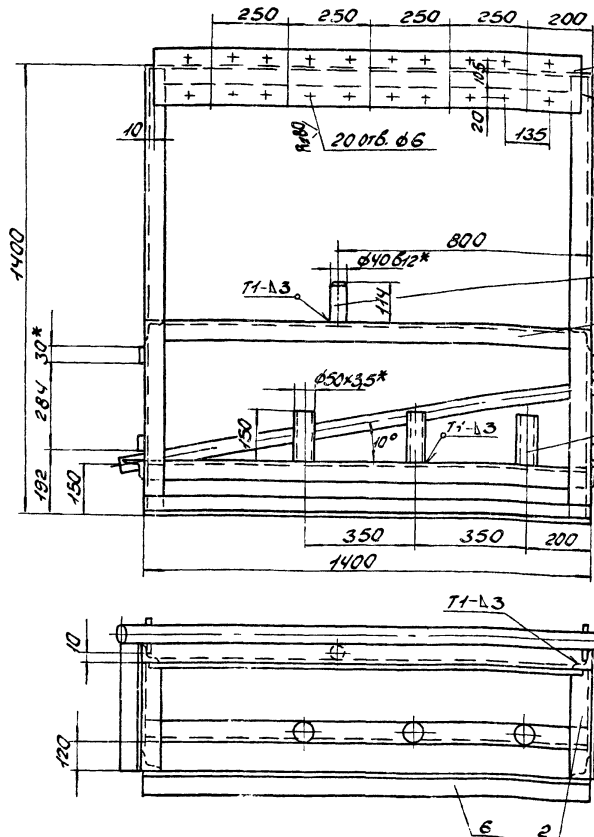
Изм. лист 1/00000001/0000/0000
Разраб. Вильчаркин А.А.
Проб. Улькевич А.И.
Исполт. Коваленко А.И.
И.КОНТ. Сидорова И.
И.И.Б.

Рольд

Лист 1/2
Лист 2/2
Лист 3/2
Лист 4/2
Лист 5/2
Лист 6/2
Лист 7/2
Лист 8/2
Лист 9/2
Лист 10/2
Лист 11/2
Лист 12/2
Лист 13/2
Лист 14/2
Лист 15/2
Лист 16/2
Лист 17/2
Лист 18/2
Лист 19/2
Лист 20/2

Б12В.552.010
Лист 2
Формат А3

Б12В.552.010 СБ



1. Сварку производить электродами Э-42 ГОСТ 9474-75. Сварные швы по ГОСТ 5264-80.
2. Предельные отклонения размеров $\pm \frac{1716}{2}$.
3. Кромки реза деталей Б4-У.
4. *Размеры для сборки.

Изм. лист 1/00000001/0000/0000
Разраб. Вильчаркин А.А.
Проб. Улькевич А.И.
Исполт. Коваленко А.И.
И.КОНТ. Сидорова И.
И.И.Б.

Рольд

Сварочный чертеж

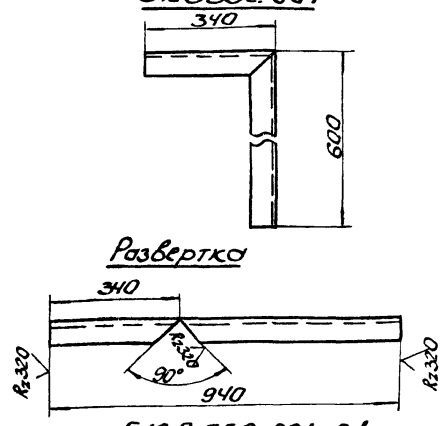
Лист 1/10
Лист 2/10
Лист 3/10
Лист 4/10
Лист 5/10
Лист 6/10
Лист 7/10
Лист 8/10
Лист 9/10
Лист 10/10
Лист 11/10
Лист 12/10
Лист 13/10
Лист 14/10
Лист 15/10
Лист 16/10
Лист 17/10
Лист 18/10
Лист 19/10
Лист 20/10

Б12В.552.010 СБ
Лист 4/5
Лист 1/10
Лист 2/10
Лист 3/10
Лист 4/10
Лист 5/10
Лист 6/10
Лист 7/10
Лист 8/10
Лист 9/10
Лист 10/10
Лист 11/10
Лист 12/10
Лист 13/10
Лист 14/10
Лист 15/10
Лист 16/10
Лист 17/10
Лист 18/10
Лист 19/10
Лист 20/10

23935-25 6 Формат А3

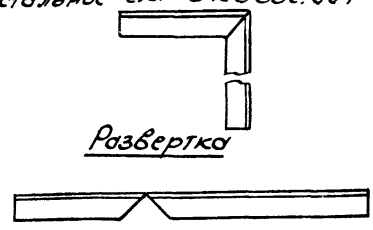
Б12В.551.001

Б12В.552.001



Развертка

Б12В.552.001-01
Остальное см. Б12В.552.001



Развертка

Предельные отклонения размеров $\pm \frac{1T16}{2}$.

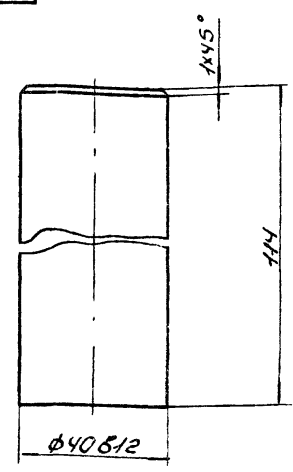
				Б12В.552.001		
Изм.	Лист	№ докум.	Подп.	Дата	Лист	Масса
Разработ.	Ю.М.Сидоренко	М.М.			1	1,97
Проект.	И.В.Саврюков	И.В.			1	1:10
Исполн.	С.В.Саврюков	С.В.			Лист	Листов
Нач. отд.	К.В.Саврюков	К.В.			Госстрой СССР	
И.контр.	С.В.Саврюков	С.В.			Саратовский	
Утв.					Синтехпроект	
Формат А4						

Стойка

Уголок УП60x60
ТУ36.1113-75

Б12В.552.002

R280



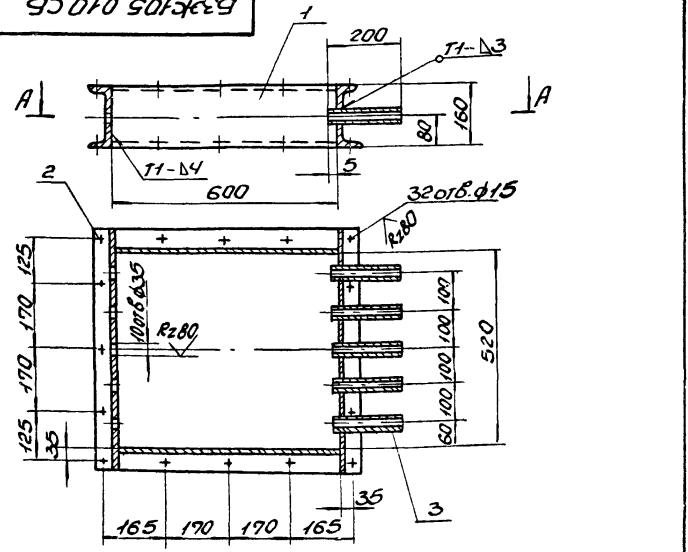
Неуказанные предельные отклонения размеров $\pm \frac{1T14}{2}$.

				Б12В.552.002		
Изм.	Лист	№ докум.	Подп.	Дата	Лист	Масса
Разработ.	Ю.М.Сидоренко	М.М.			1	1,12
Проект.	И.В.Саврюков	И.В.			1	1:1
Исполн.	С.В.Саврюков	С.В.			Лист	Листов
Нач. отд.	К.В.Саврюков	К.В.			Госстрой СССР	
И.контр.	С.В.Саврюков	С.В.			Саратовский	
Утв.					Синтехпроект	
Формат А4						

Штырь

Круг 40 ГОСТ 2590-71
ВЧ3 ГОСТ 535-79

БЗЖ.105.010СБ



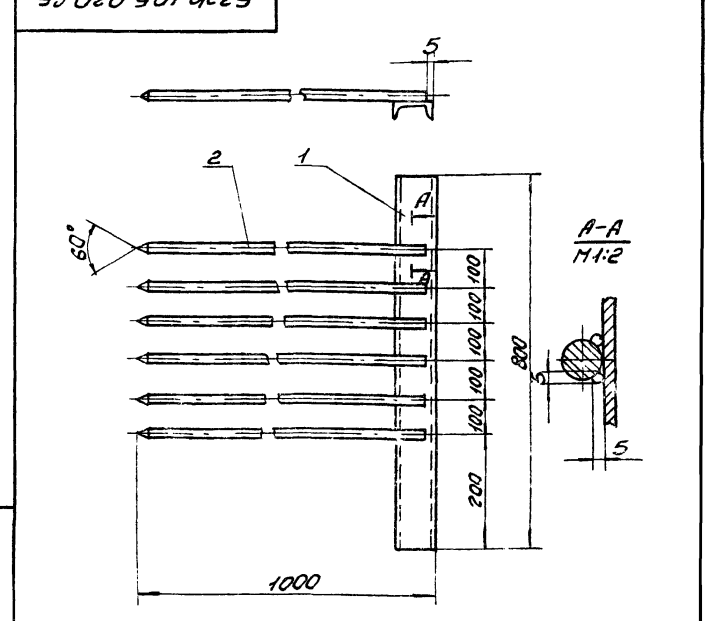
1. Предельные отклонения размеров $\pm \frac{1T16}{2}$.
 2. Кромки реза $\sqrt{}$, остальное $\sqrt{}$.
 3. Сварные швы по ГОСТ 5264-80.
- Электроды Э-42 ГОСТ 9467-75.

				БЗЖ.105.010СБ		
Изм.	Лист	№ докум.	Подп.	Дата	Лист	Масса
Разработ.	Ю.М.Сидоренко	М.М.			1	65
Проект.	И.В.Саврюков	И.В.			1	1:10
Исполн.	С.В.Саврюков	С.В.			Лист	Листов
Нач. отд.	К.В.Саврюков	К.В.			Госстрой СССР	
И.контр.	С.В.Саврюков	С.В.			Саратовский	
Утв.					Синтехпроект	
Формат А4						

Рама

Сборочный чертеж

БЗЖ.105.020СБ

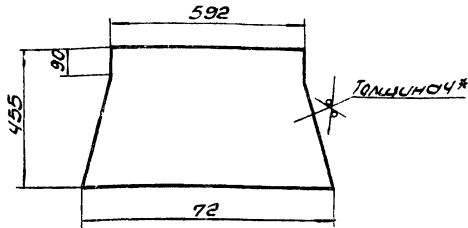


1. Кромки реза деталей БЧ $\sqrt{}$, остальное $\sqrt{}$.
2. Электроды Э-42 ГОСТ 9467-75

				БЗЖ.105.020СБ		
Изм.	Лист	№ докум.	Подп.	Дата	Лист	Масса
Разработ.	Ю.М.Сидоренко	М.М.			1	22,2
Проект.	И.В.Саврюков	И.В.			1	1:10
Исполн.	С.В.Саврюков	С.В.			Лист	Листов
Нач. отд.	К.В.Саврюков	К.В.			Госстрой СССР	
И.контр.	С.В.Саврюков	С.В.			Саратовский	
Утв.					Синтехпроект	
Формат А4						

Затвор

Сборочный чертеж



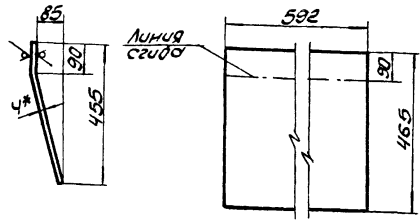
1. Предельные отклонения размеров $\pm \frac{IT16}{2}$.
 2* Размер для справки.

Б15М067.005

Изм.	Лист	№ докум.	Подп.	Дата	Стенка	Лист	№ докум.	Исх.
Разработ.	И.Завкова	Лист	Лист	1993-74		У	97	1-10
Провер.	И.Игоренко	Лист	Лист	1993-74	Лист	Лист	Лист	Лист
Т.контр.	С.Борисков	Лист	Лист	1993-74	Лист	Лист	Лист	Лист
Нач. отд.	К.Бориченко	Лист	Лист	1993-74	Лист	Лист	Лист	Лист
И.контр.	С.Борисков	Лист	Лист	1993-74	Лист	Лист	Лист	Лист
И.контр.	С.Борисков	Лист	Лист	1993-74	Лист	Лист	Лист	Лист

Лист Б-ПН-4 ГОСТ 19903-74
 ГОСТ 3-И ГОСТ 535-79
 Госстрой СССР
 Саратовский
 Сантехпроект
 Формат А4

Развертка



1. Предельные отклонения размеров $\pm \frac{IT16}{2}$.
 2* Размер для справки.

Б15М067.006

Изм.	Лист	№ докум.	Подп.	Дата	Стенка	Лист	№ докум.	Исх.
Разработ.	И.Завкова	Лист	Лист	1993-74		У	8,6	1-10
Провер.	И.Игоренко	Лист	Лист	1993-74	Лист	Лист	Лист	Лист
Т.контр.	С.Борисков	Лист	Лист	1993-74	Лист	Лист	Лист	Лист
Нач. отд.	К.Бориченко	Лист	Лист	1993-74	Лист	Лист	Лист	Лист
И.контр.	С.Борисков	Лист	Лист	1993-74	Лист	Лист	Лист	Лист
И.контр.	С.Борисков	Лист	Лист	1993-74	Лист	Лист	Лист	Лист

Лист Б-ПН-4 ГОСТ 19903-74
 ГОСТ 3-И ГОСТ 535-79
 Госстрой СССР
 Саратовский
 Сантехпроект
 Формат А4

Форм. Зона	Изм.	Обозначение	Наименование	Кол.	Примеч.
			Документация		
12		Б15М067.000 СБ	Сборочный чертеж		
			Детали		
54	1	Б15М067.001	Болка Уголок Б-50x63x6 ГОСТ 8509-85 ГО 3-И ГОСТ 535-79 L=726	2	4,15 кг
54	2	Б15М067.002	Болка Уголок Б-50x63x6 ГОСТ 8509-85 ГО 3-И ГОСТ 535-79 L=600	2	3,4 кг
54	3	Б15М067.003	Болка Уголок Б-50x63x6 ГОСТ 8509-85 ГО 3-И ГОСТ 535-79 L=870	2	3,3 кг
54	4	Б15М067.004	Болка Уголок Б-50x63x6 ГОСТ 8509-85 ГО 3-И ГОСТ 535-79 L=600	2	2,3 кг
14	5	Б15М067.005	Стенка	2	
14	6	Б15М067.006	Стенка	2	
			Материалы		
			Металл наплавленный		0,6 кг

Б15М067.000

Изм.	Лист	№ докум.	Подп.	Дата	Воронка тип I.	Лист	№ докум.	Исх.
Разработ.	И.Завкова	Лист	Лист	1993-74		У	1	1-10
Провер.	И.Игоренко	Лист	Лист	1993-74	Лист	Лист	Лист	Лист
Т.контр.	С.Борисков	Лист	Лист	1993-74	Лист	Лист	Лист	Лист
Нач. отд.	К.Бориченко	Лист	Лист	1993-74	Лист	Лист	Лист	Лист
И.контр.	С.Борисков	Лист	Лист	1993-74	Лист	Лист	Лист	Лист
И.контр.	С.Борисков	Лист	Лист	1993-74	Лист	Лист	Лист	Лист

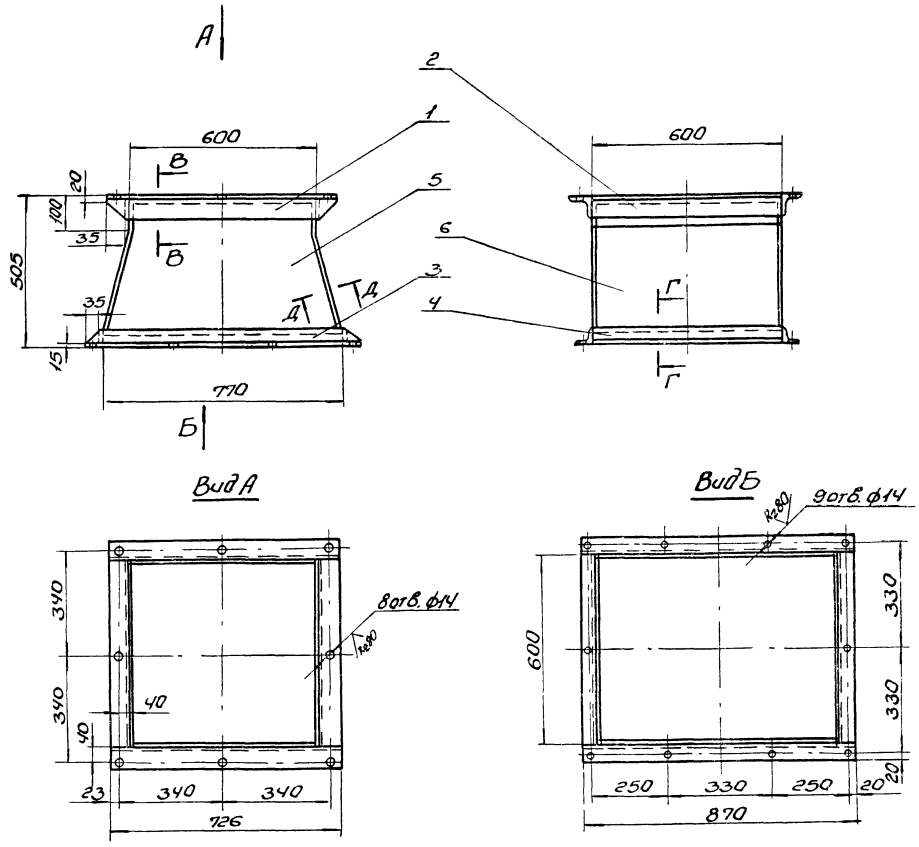
Лист Б-ПН-4 ГОСТ 19903-74
 ГОСТ 3-И ГОСТ 535-79
 Госстрой СССР
 Саратовский
 Сантехпроект
 Формат А4

Форм. Зона	Изм.	Обозначение	Наименование	Кол.	Примеч.
			Документация		
13		Б15М068.000 СБ	Сборочный чертеж		
			Детали		
54	1	Б15М068.001	Болка Уголок Б-50x63x6 ГОСТ 8509-85 ГО 3-И ГОСТ 535-79 L=1260	2	7,2 кг
54	2	Б15М068.002	Болка Уголок Б-50x63x6 ГОСТ 8509-85 ГО 3-И ГОСТ 535-79 L=1236	2	7,05 кг
14	3	Б15М068.003	Стенка	2	
14	4	Б15М068.004	Стенка	2	
14	5	Б15М068.005	Планка Лист Б-ПН-4 ГОСТ 19903-74 ГО 3-И ГОСТ 535-79 142x1550	2	6,9 кг
54	6	Б15М068.006	Планка Лист Б-ПН-4 ГОСТ 19903-74 ГО 3-И ГОСТ 535-79 142x1115	2	5,0 кг
54	7	Б15М068.007	Планка Лист Б-ПН-4 ГОСТ 19903-74 ГО 3-И ГОСТ 535-79 50x1392	2	2,2 кг
			Материалы		
			Металл наплавленный		1,0 кг

Б15М068.000

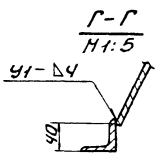
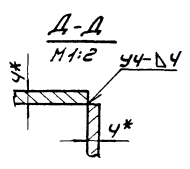
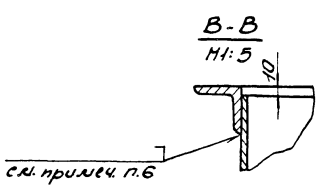
Изм.	Лист	№ докум.	Подп.	Дата	Воронка тип II.	Лист	№ докум.	Исх.
Разработ.	И.Завкова	Лист	Лист	1993-74		У	1	1-10
Провер.	И.Игоренко	Лист	Лист	1993-74	Лист	Лист	Лист	Лист
Т.контр.	С.Борисков	Лист	Лист	1993-74	Лист	Лист	Лист	Лист
Нач. отд.	К.Бориченко	Лист	Лист	1993-74	Лист	Лист	Лист	Лист
И.контр.	С.Борисков	Лист	Лист	1993-74	Лист	Лист	Лист	Лист
И.контр.	С.Борисков	Лист	Лист	1993-74	Лист	Лист	Лист	Лист

Лист Б-ПН-4 ГОСТ 19903-74
 ГОСТ 3-И ГОСТ 535-79
 Госстрой СССР
 Саратовский
 Сантехпроект
 Формат А4



Вид А

Вид Б

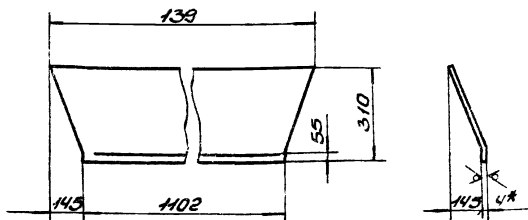


- 1.* Размеры для справок.
2. Предельные отклонения размеров $\pm \frac{IT16}{2}$.
3. Кромки реза $\sqrt{R30}$, отверстия $\sqrt{R30}$, остальное - ч.
4. Сварные швы по ГОСТ 5264-80 по контуру прилегания деталей.
5. Электроды типа Э-42 ГОСТ 9467-75.
6. Верхний фланец поз. 1; 2 приваривать при монтаже воронки в установленном устройстве.

				Б15Н067.000 СБ	
Исполнитель	Проверен	Деталь	Дата	Воронка тип I сварочный чертеж	
Разработчик	Составитель	Исполнитель	Дата		
Проектировщик	Составитель	Исполнитель	Дата	Лист 1 из 1 Госстрой СССР Сварочный проект	
Исполнитель	Составитель	Исполнитель	Дата		
Исполнитель	Составитель	Исполнитель	Дата	Лист 1 из 1 Госстрой СССР Сварочный проект	
Исполнитель	Составитель	Исполнитель	Дата	Лист 1 из 1 Госстрой СССР Сварочный проект	

Б15Н068.003

Rz320 ✓(✓)



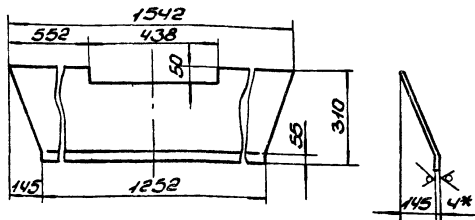
1. Длина развернутой детали 348мм.
2. Предельные отклонения размеров $\pm \frac{116}{2}$.
- 3.*Размер для справки.

Б15Н068.003

Лист № докум. Дата	Лист № черт. № черт.
Разраб. Узбекиев В.И.	136 1:10
Провер. Пичуренко И.И.	Лист Листов 1
Инженер-проект. С.И. Ковалевский	Листов СССР
Инженер-проект. С.И. Ковалевский	Сарыковский
Инженер-проект. С.И. Ковалевский	Синтезпроект
Инженер-проект. С.И. Ковалевский	Формат А4

Б15Н068.004

Rz320 ✓(✓)

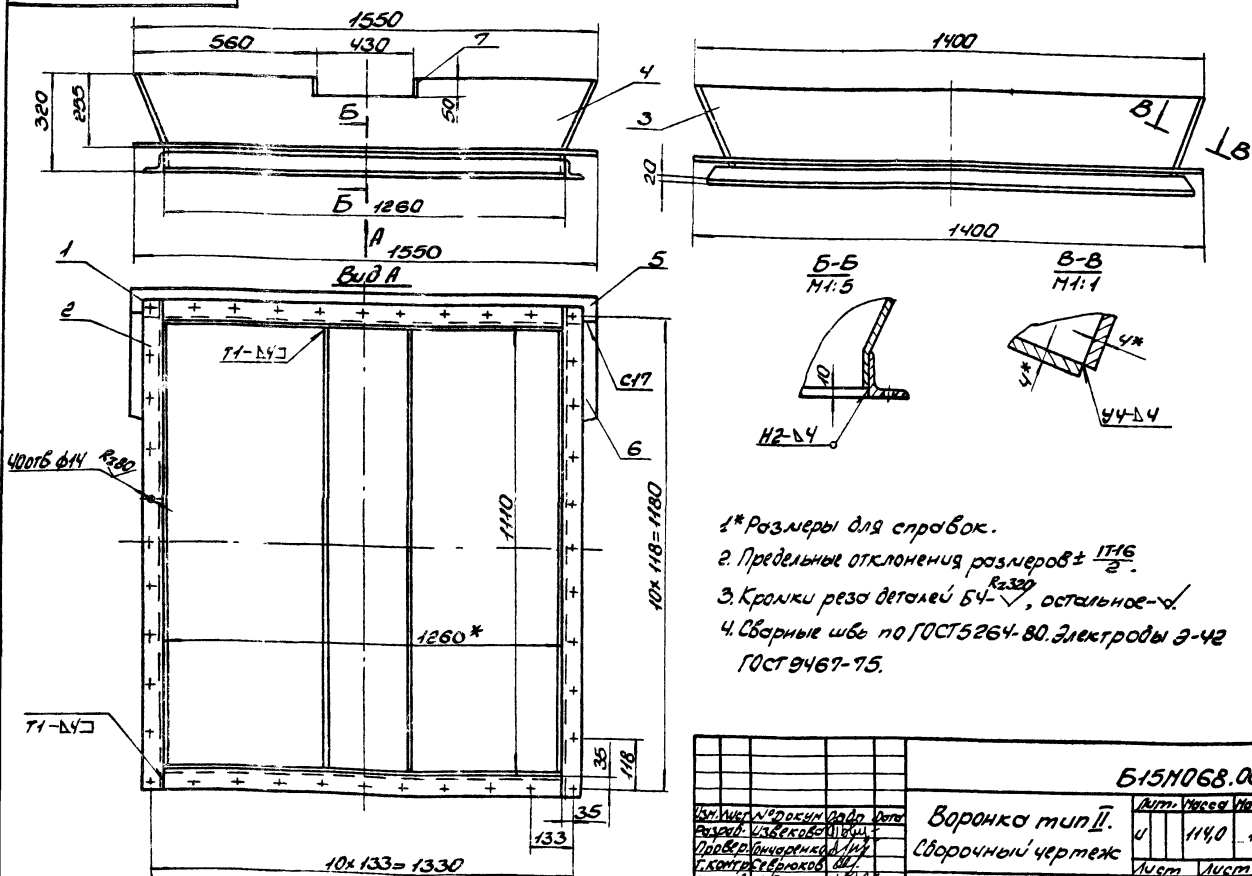


1. Длина развернутой детали - 348мм.
2. Предельные отклонения размеров $\pm \frac{116}{2}$.
- 3.*Размер для справки.

Б15Н068.004

Лист № докум. Дата	Лист № черт. № черт.
Разраб. Узбекиев В.И.	146 1:10
Провер. Пичуренко И.И.	Лист Листов 1
Инженер-проект. С.И. Ковалевский	Листов СССР
Инженер-проект. С.И. Ковалевский	Сарыковский
Инженер-проект. С.И. Ковалевский	Синтезпроект
Инженер-проект. С.И. Ковалевский	Формат А4

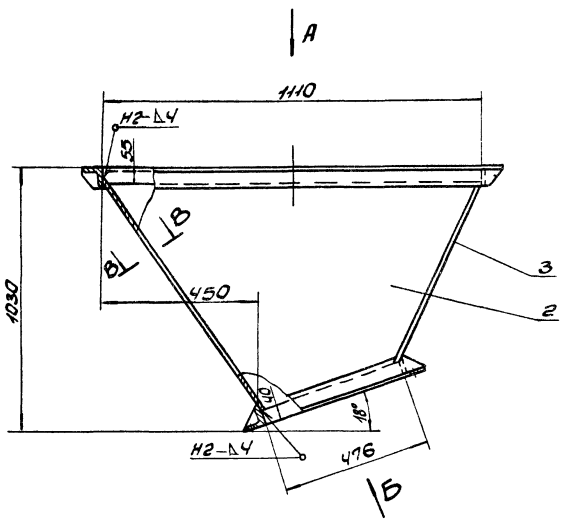
Б15Н068.00009



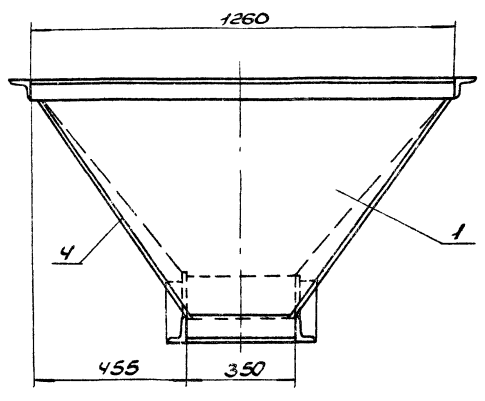
- 1* Размеры для справок.
2. Предельные отклонения размеров $\pm \frac{116}{2}$.
3. Кромки реза деталей Б4-^{Rz320}, остальное-✓
4. Сварные швы по ГОСТ 5264-80. Электроды Э-42 ГОСТ 9467-75.

Б15Н068.00009

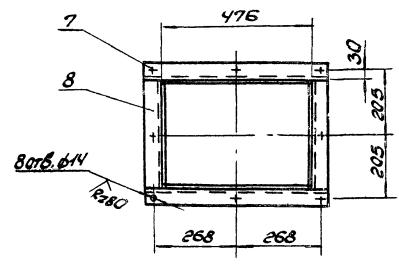
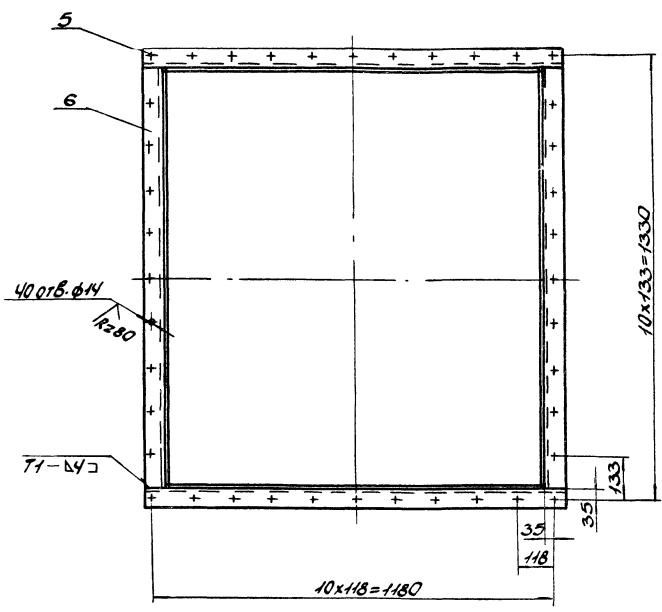
Лист № докум. Дата	Лист № черт. № черт.
Разраб. Узбекиев В.И.	1140 1:10
Провер. Пичуренко И.И.	Лист Листов 1
Инженер-проект. С.И. Ковалевский	Листов СССР
Инженер-проект. С.И. Ковалевский	Сарыковский
Инженер-проект. С.И. Ковалевский	Синтезпроект
Инженер-проект. С.И. Ковалевский	Формат А3



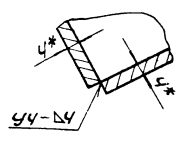
Вид А



Вид Б



В-В
1:1

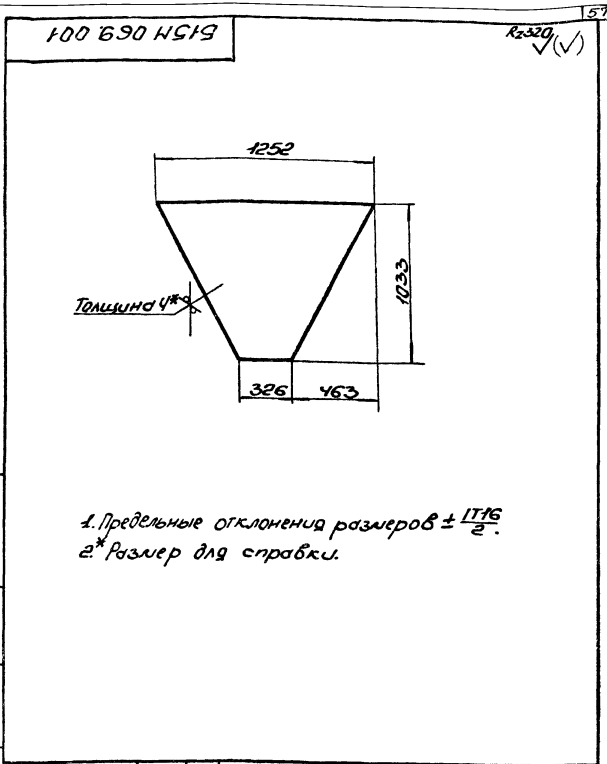


1. Предельные отклонения размеров $\pm \frac{1T16}{2}$.
2. Кромки реза деталей Б4- ∇ , остальное ∇ .
3. Сварные швы по ГОСТ 5264-80. Электроды Э-42 ГОСТ 9467-75.
- 4* Размеры для сборки.
5. Боковины (ноз. 2.4) подобрать по месту.

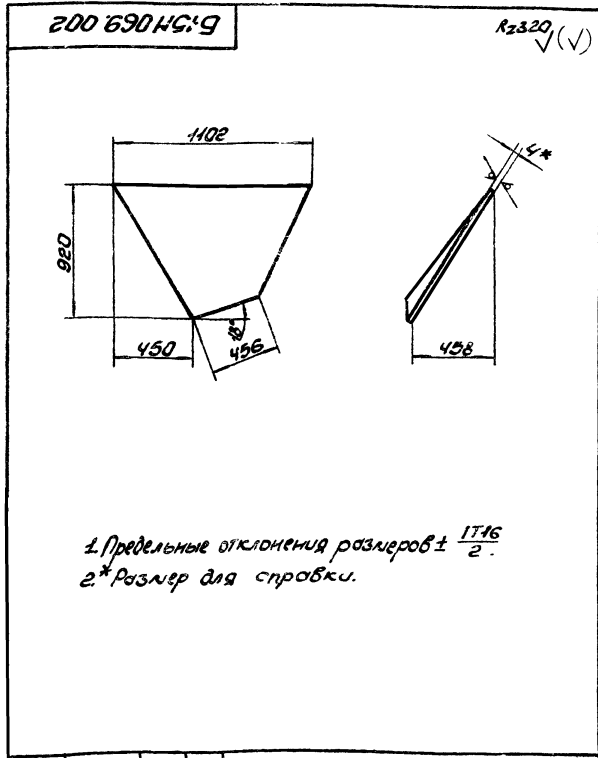
				5.1511069.000 СБ		
				Лист. Масса 1:10		
				Лист. 1:10		
				Госстрой СССР		
				Сибирьковск		
				Сибгипропроект		
				23335-25 11		
				Формат А2		

№	30104	103	Обозначение	Наименование	Кол.	Примеч.
				Документация		
12			Б15М 069.000 СБ	Оборочный чертеж		
				Детали		
14	1		Б15М 069.001	Стенка	1	
14	2		Б15М 069.002	Боковина	1	
14	3		Б15М 069.003	Стенка	1	
14	4		Б15М 069.004	Боковина	1	
54	5		Б15М 069.005	Болка		
				Утолщ. Б-634616 ГОСТ 8509-86 В03-1 ГОСТ 535-79		
				$l = 1236$	2	7,05 кг
54	6		Б15М 069.006	Болка		
				Утолщ. Б-634616 ГОСТ 8509-86 В03-1 ГОСТ 535-79		
				$l = 1280$	2	7,2 кг
54	7		Б15М 069.007	Болка		
				Утолщ. Б-5045045 ГОСТ 8509-86 В03-1 ГОСТ 535-79		
				$l = 576$	2	2,17 кг
54	8		Б15М 069.008	Болка		
				Утолщ. Б-5045045 ГОСТ 8509-86 В03-1 ГОСТ 535-79		
				$l = 350$	2	1,3 кг
				Материалы		
				Металл непламенный		0,8 кг

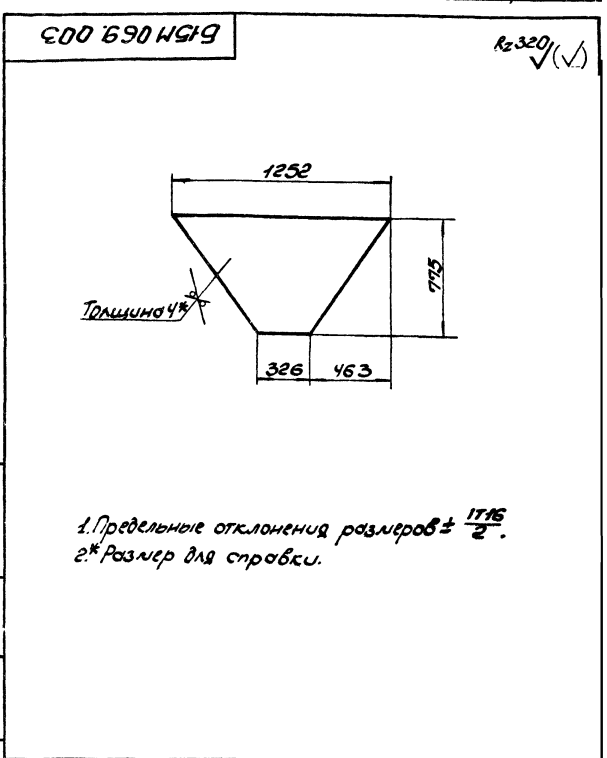
Изм. Испол. И. Дроздов	Дата	31.05.74	Б15М 069.000	Лист	1	Из всего листов	1
Разработчик	И. Дроздов		Воронка тип III	Лист	1	Из всего листов	1
Проверщик	И. Дроздов			Лист	1	Из всего листов	1
Начальник	И. Дроздов			Лист	1	Из всего листов	1
Инженер	И. Дроздов			Лист	1	Из всего листов	1
Машинист	И. Дроздов			Лист	1	Из всего листов	1



Б15М 069.001		
Изм. Испол. И. Дроздов	Дата	31.05.74
Разработчик	И. Дроздов	
Проверщик	И. Дроздов	
Начальник	И. Дроздов	
Инженер	И. Дроздов	
Машинист	И. Дроздов	
Лист	1	Из всего листов
Лист	1	Из всего листов
Лист	1	Из всего листов
Лист	1	Из всего листов



Б15М 069.002		
Изм. Испол. И. Дроздов	Дата	31.05.74
Разработчик	И. Дроздов	
Проверщик	И. Дроздов	
Начальник	И. Дроздов	
Инженер	И. Дроздов	
Машинист	И. Дроздов	
Лист	1	Из всего листов
Лист	1	Из всего листов
Лист	1	Из всего листов
Лист	1	Из всего листов



Б15М 069.003		
Изм. Испол. И. Дроздов	Дата	31.05.74
Разработчик	И. Дроздов	
Проверщик	И. Дроздов	
Начальник	И. Дроздов	
Инженер	И. Дроздов	
Машинист	И. Дроздов	
Лист	1	Из всего листов
Лист	1	Из всего листов
Лист	1	Из всего листов
Лист	1	Из всего листов

№	Значение	№	Обозначение	Наименование	кол	Примеч
				Документация		
КС			Б15М 070.000СБ	Цирочный чертеж		
				<u>Детали</u>		
ИД	1		Б15М 070.001	Стенка	2	
ИД	2		Б15М 070.002	Боковина	2	
БЧ	3		Б15М 070.003	Панка		
				Панка Б-70 ГОСТ 103-76 ВСтЗ-ГОСТ 535-79 L=600	2	2,0 кг
БЧ	4		Б15М 070.004	Панка		
				Панка Б-70 ГОСТ 103-76 ВСтЗ-ГОСТ 535-79 L=660	2	2,2 кг
БЧ	5		Б15М 070.005	Балка		
				Чанка Б-63 ГОСТ 8509-86 ВСтЗ-ГОСТ 535-79 L=766	2	4,15 кг
БЧ	6		Б15М 070.006	Балка		
				Чанка Б-63 ГОСТ 8509-86 ВСтЗ-ГОСТ 535-79 L=600	2	3,4 кг
				<u>Материалы</u>		
				Металл наплавленный		0,3 кг

Изм. лист № 0 док. и подл. дата		Б15М 070.000	
Разраб. Кавсского	Исп. Ш	Лист	Листов
Проект. Кондратьев	Исп. Ш	1	1
Контр. Кондратьев	Исп. Ш	ГОСТРОУ СССР Загорьковский Сантехпроект	
Исполн. Кондратьев	Исп. Ш	Формат А4	

Воронка тип IV

Б15М 070.004
 Лист Весов Металл

Боковина

Лист Б-114 ГОСТ 19903-79
 ВСтЗ-ГОСТ 535-79

Лист Металл
 Листов 1
 ГОСТРОУ СССР
 Загорьковский
 Сантехпроект
 Формат А4

- Пределы отклонения размеров $\pm \frac{1716}{2}$.
- Размер для справки.

Б15М 070.000СБ

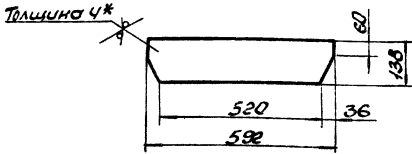
Воронка тип IV
 Цирочный чертеж

Лист Весов Металл

Вид А

Б-Б
 1:5
 12-14

- Пределы отклонения размеров $\pm \frac{1716}{2}$.
- Обработка поверхностей реза деталей БЧ-остальное \checkmark .
- Сварные швы по ГОСТ 5264-80. Электроды Э-42 ГОСТ 9467-75.
- Размеры для справки.



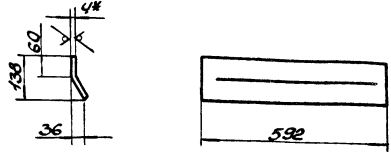
1. Предельные отклонения размеров $\pm \frac{IT16}{2}$.
- 2* Размер для справки.

Б15Н070.001

Стенка

Лист	№	Масса	Масштаб
1	2,4	1:10	
Лист	Листов	1	
Госстрой СССР Харьковский Сантехпроект			
Формат А4			

Лист Б-ПН-4 ГОСТ 19903-74
ВСГЗ-И ГОСТ 14637-79



1. Длина развернутой детали - 145.
2. Предельные отклонения размеров $\pm \frac{IT16}{2}$.
- 3* Размер для справки.

Б15Н070.002

Боковина

Лист	№	Масса	Масштаб
1	2,7	1:10	
Лист	Листов	1	
Госстрой СССР Харьковский Сантехпроект			
Формат А4			

Лист Б-ПН-4 ГОСТ 19903-74
ВСГЗ-И ГОСТ 14637-79

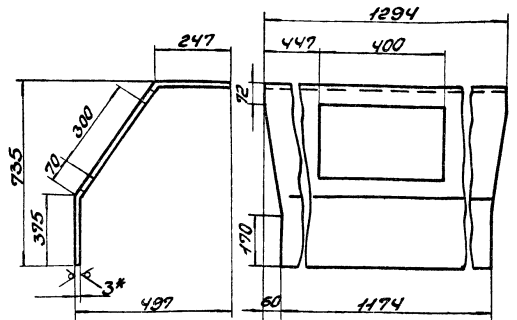
№	№	Обозначение	Наименование	Кол.	Примеч.
			Документация		
43		Б15Н071.000 СБ	Морочный чертеж		
44	1	Б14И064.260	Морочные единицы Аверса	1	смотри альбом
			Детали		
44	2	Б15Н071.001	Балка Уголок Б-50х50х5 ГОСТ 8508-86 ВСГЗ-И ГОСТ 5335-79 L = 1280	2	4,8 кг
44	3	Б15Н071.002	Балка Уголок Б-50х50х5 ГОСТ 8508-86 ВСГЗ-И ГОСТ 5335-79 L = 500	2	1,9 кг
44	4	Б15Н071.003	Боковина	1	
44	5	Б15Н071.004	Стенка	2	
44	6	Б15Н071.005	Стенка	1	
			Материалы		
			Металл наплавленный	1	кг

Б15Н071.000

воронка тип.в.

Лист	№	Масса	Масштаб
1	1	1:10	
Лист	Листов	1	
Госстрой СССР Харьковский Сантехпроект			
Формат А4			

Лист Б-ПН-5 ГОСТ 19903-74
ВСГЗ-И ГОСТ 16523-70



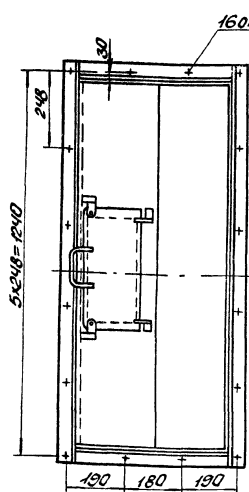
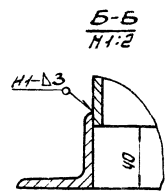
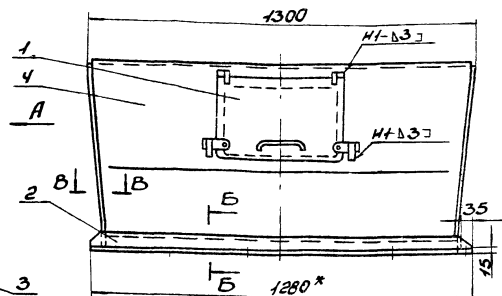
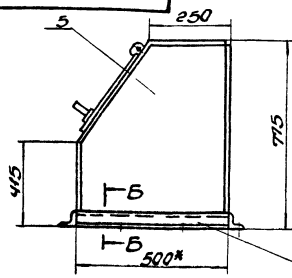
1. Длина развернутой детали - 1065.
2. Предельные отклонения размеров $\pm \frac{IT16}{2}$.
- 3* Размер для справки.

Б15Н071.003

Боковина

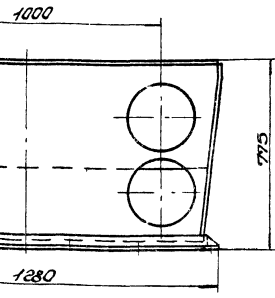
Лист	№	Масса	Масштаб
1	28,0	1:10	
Лист	Листов	1	
Госстрой СССР Харьковский Сантехпроект			
Формат А4			

Лист Б-ПН-5 ГОСТ 19903-74
ВСГЗ-И ГОСТ 16523-70



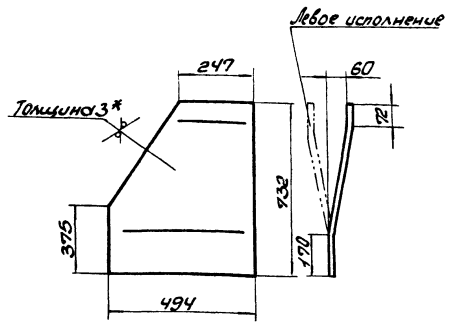
- 1. Предельные отклонения размеров $\pm \frac{IT16}{2}$.
- 2. Обработка поверхностей реза деталей Б4 $Ra320$, остальное - 4.
- 3. Сборные швы по ГОСТ 5264-80.
- 4. Электроды 3-42 ГОСТ 9467-75.
- 5. Размеры для сборки.

Вид А



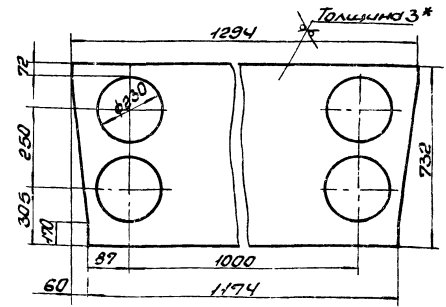
								Б15Н071.000.СБ	
								Лист	Всего листов
Изм.	Лист	№ докум.	Дата	Воронки тип V.		4	7,82	1:10	
				Сборочный чертёж.				Лист	Всего листов
								Исполн. С.С.С.Р.	
								Одобрено	
								С.С.С.Р. Проект	
								Формат А3	

Ra320 (✓)



- 1. Длина развернутой детали 735мм.
- 2. Предельные отклонения размеров $\pm \frac{IT16}{2}$.
- 3. Размер для сборки.
- 4. По настоящему чертежу выполнить две стенки - одну в правал и одну в левоал исполнениях.

Ra320 (✓)



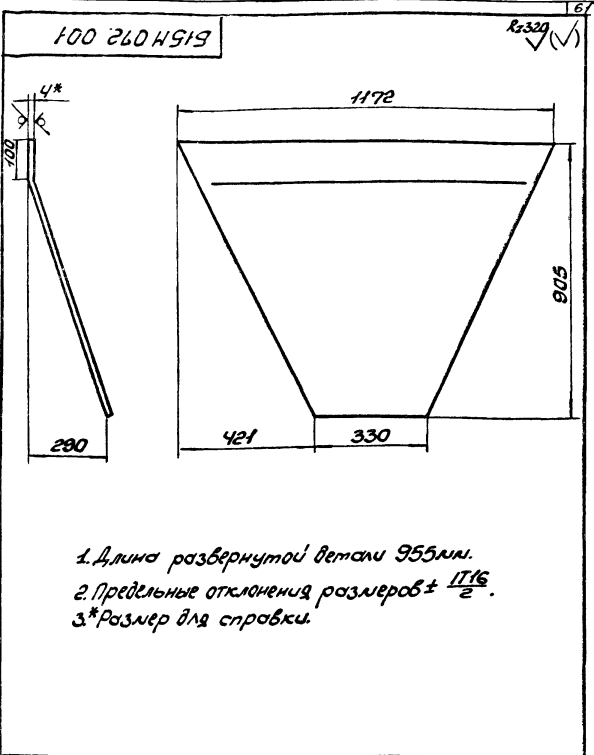
- 1. Предельные отклонения размеров $\pm \frac{IT16}{2}$.
- 2. Размер для сборки.

								Б15Н071.004	
								Лист	Всего листов
Изм.	Лист	№ докум.	Дата	Стенка		4	9,4	1:10	
								Лист	Всего листов
								Исполн. С.С.С.Р.	
								Одобрено	
								С.С.С.Р. Проект	
								Формат А4	

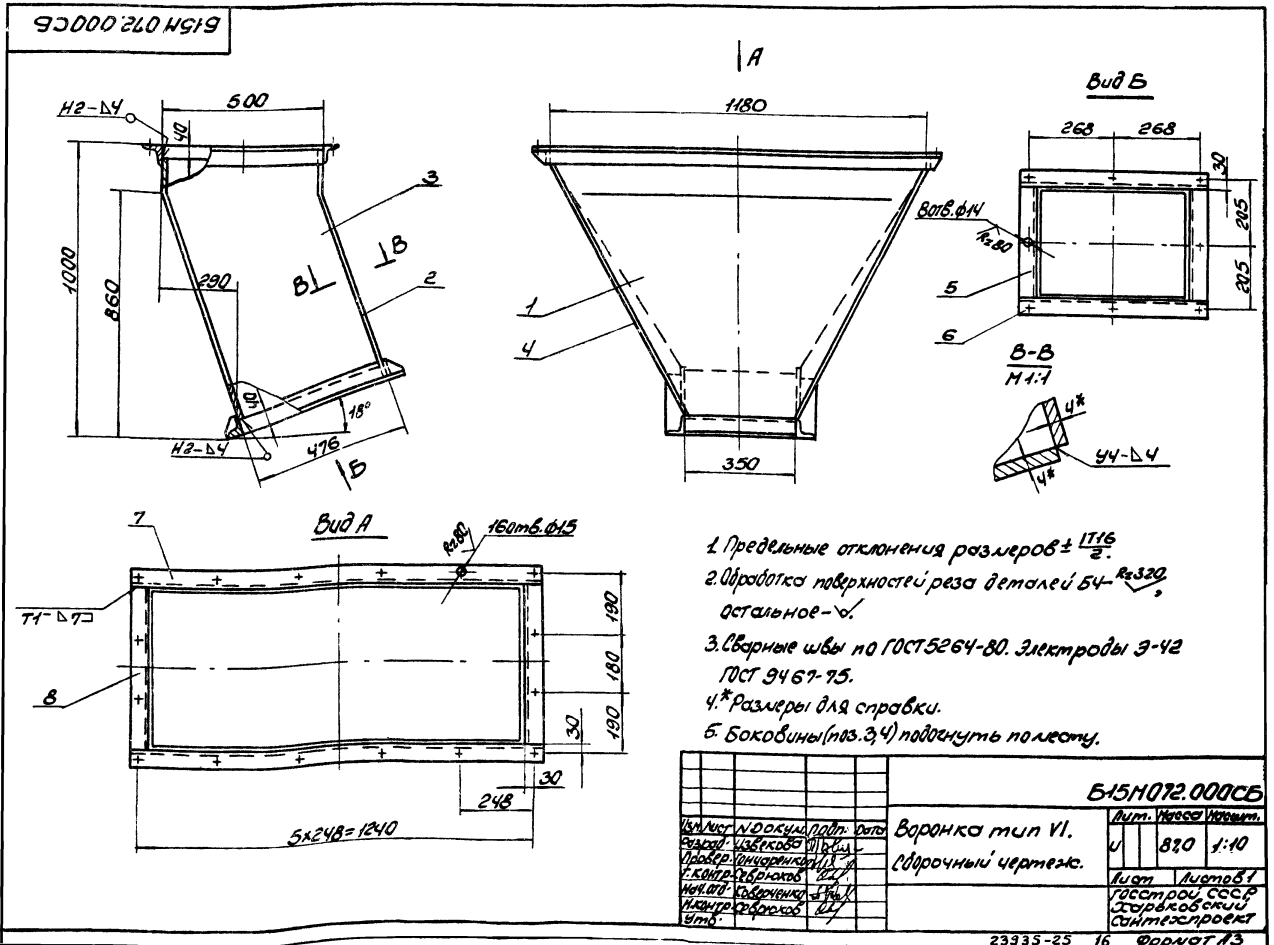
								Б15Н071.005	
								Лист	Всего листов
Изм.	Лист	№ докум.	Дата	Стенка		4	15,6	1:10	
								Лист	Всего листов
								Исполн. С.С.С.Р.	
								Одобрено	
								С.С.С.Р. Проект	
								Формат А4	

№ листа	№ детали	Обозначение	Наименование	Кол.	Примеч.
1/3		Б15М 072 000 СБ	Документация Оборочный чертеж		
Детали					
1/4	1	Б15М 072 001	Стенка	1	
1/4	2	Б15М 072 002	Стенка	1	
1/4	3	Б15М 072 003	Боковина	1	
1/4	4	Б15М 072 004	Боковина	1	
5/4	5	Б15М 072 005	Балка		
Уточка Б-50х50х5 ГОСТ 8509-80 ГОСТ-I ГОСТ 535-79 $l=350$					
5/4	6	Б15М 072 006	Балка	2	1,3 кг
Уточка Б-50х50х5 ГОСТ 8509-80 ГОСТ-I ГОСТ 535-79 $l=576$					
5/4	7	Б15М 072 007	Балка	2	2,17 кг
Уточка Б-50х50х5 ГОСТ 8509-80 ГОСТ-I ГОСТ 535-79 $l=1280$					
5/4	8	Б15М 072 008	Балка	2	4,8 кг
Уточка Б-50х50х5 ГОСТ 8509-80 ГОСТ-I ГОСТ 535-79 $l=500$					
Материалы					
Металл наплавленный 0,7 кг					

Изм. Лист № докум. Подп. Дата		Б15М 072 000	Лист 1 из 1	Лист 1 из 1
Разработчик: [Имя]				
Проектировщик: [Имя]		Воронка тип VI.	Лист 1 из 1	Лист 1 из 1
Исполнитель: [Имя]				
И.контр. [Имя]		Госстрой СССР	Лист Б-14-4 ГОСТ 19903-74	
С.контр. [Имя]		Саратовский	ГОСТ 14637-79	
Уточка		Синтехпроект	Синтехпроект	
		Формат А4	Формат А4	



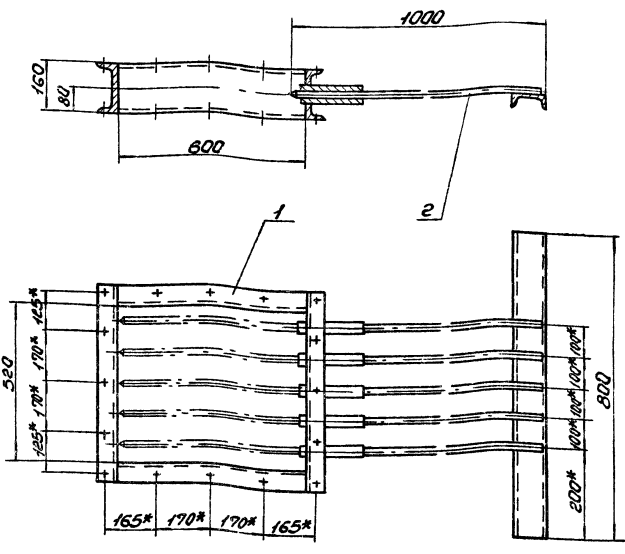
Изм. Лист № докум. Подп. Дата		Б15М 072 001	Лист 1 из 1	Лист 1 из 1
Разработчик: [Имя]				
Проектировщик: [Имя]		Стенка	Лист 1 из 1	Лист 1 из 1
Исполнитель: [Имя]				
И.контр. [Имя]		Госстрой СССР	Лист Б-14-4 ГОСТ 19903-74	
С.контр. [Имя]		Саратовский	ГОСТ 14637-79	
Уточка		Синтехпроект	Синтехпроект	
		Формат А4	Формат А4	



Изм. Лист № докум. Подп. Дата		Б15М 072 000 СБ	Лист 1 из 1	Лист 1 из 1
Разработчик: [Имя]				
Проектировщик: [Имя]		Воронка тип VI.	Лист 1 из 1	Лист 1 из 1
Исполнитель: [Имя]				
И.контр. [Имя]		Оборочный чертеж.	Лист Б-14-4 ГОСТ 19903-74	
С.контр. [Имя]		Саратовский	ГОСТ 14637-79	
Уточка		Синтехпроект	Синтехпроект	
		Формат А3	Формат А3	

А 1660М14.4.2

БЗЖ 098.000 СБ



* Размеры для стробки.

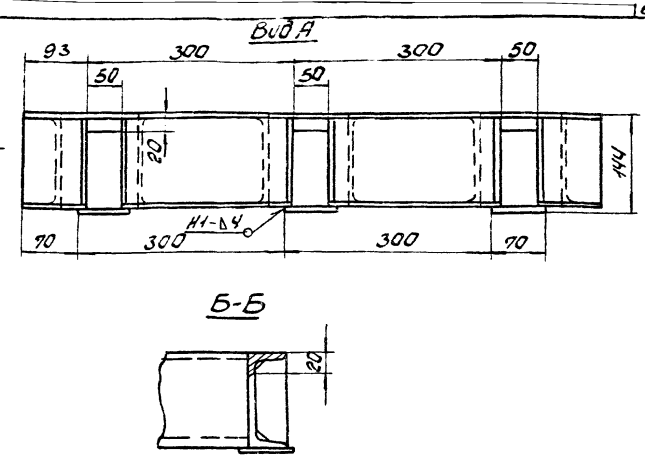
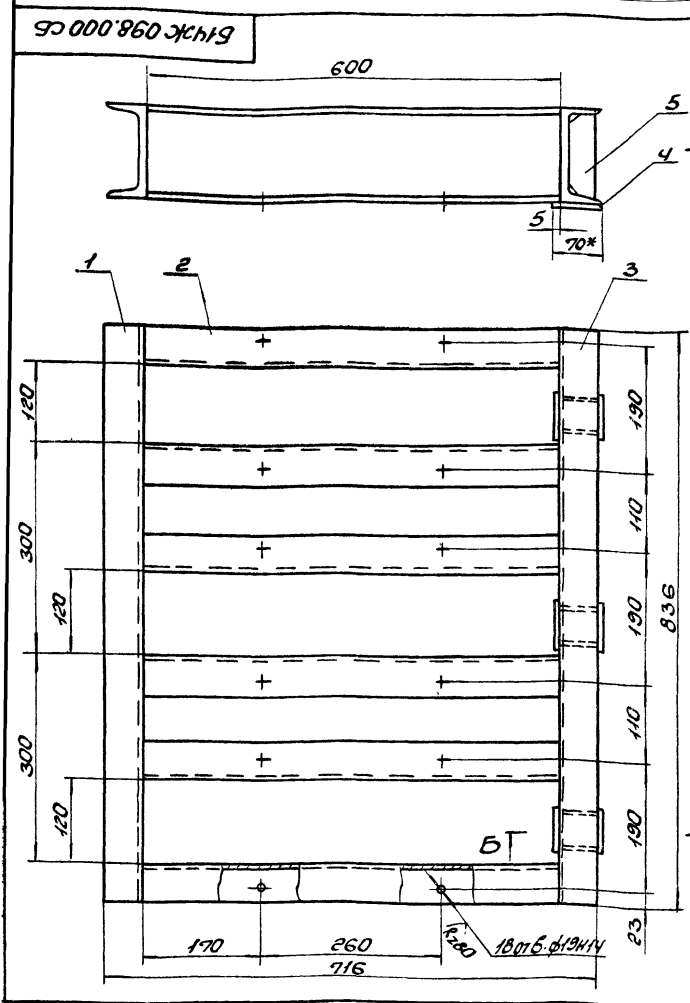
				БЗЖ 105.000 СБ	
Изм.	Лист	№ докум.	Подп.	Дата	Листов 87,0 / Всего 110
Разработчик	Инженер	С.И.Иванов	И.И.Иванов	1980	
Затвор штыковой. Сборочный чертеж.					Лист 1 / Всего 1
					Госстрой СССР, Харьковский сантехпроект, Варшав 73

№	Обозначение	Наименование	Кол.	Примеч.
	БЗЖ 105.010 СБ	Документация		
		Сборочный чертеж		
Детали				
1	БЗЖ 105.001	Болка		
		Шв размер 16 ГОСТ 8240-72 Всз-1 ГОСТ 535-79 L=600	2	8,5 кг
2	БЗЖ 105.002	Болка		
		Шв размер 16 ГОСТ 8240-72 Всз-1 ГОСТ 535-79 L=648	2	9,2 кг
3	БЗЖ 105.003	Втулка		
		Труба 25х3 ГОСТ 3262-75 L=200	5	0,48 кг
Материалы				
		Металл наплавленный		1,0 кг

БЗЖ 105.010			
Изм.	Лист	№ докум.	Подп.
Разработчик	Инженер	С.И.Иванов	И.И.Иванов
Фонд			
Госстрой СССР, Харьковский сантехпроект, Варшав 73			

№	Обозначение	Наименование	Кол.	Примеч.
	БЗЖ 105.020 СБ	Документация		
		Сборочный чертеж		
Детали				
1	БЗЖ 105.004	Болка		
		Шв размер 10 ГОСТ 8240-72 Всз-1 ГОСТ 535-79 L=800	1	69 кг
2	БЗЖ 105.005	Стержень		
		Круг 822 ГОСТ 2590-71 Всз-1 ГОСТ 535-79 L=995	5	3,0 кг
Материалы				
		Металл наплавленный		0,3 кг

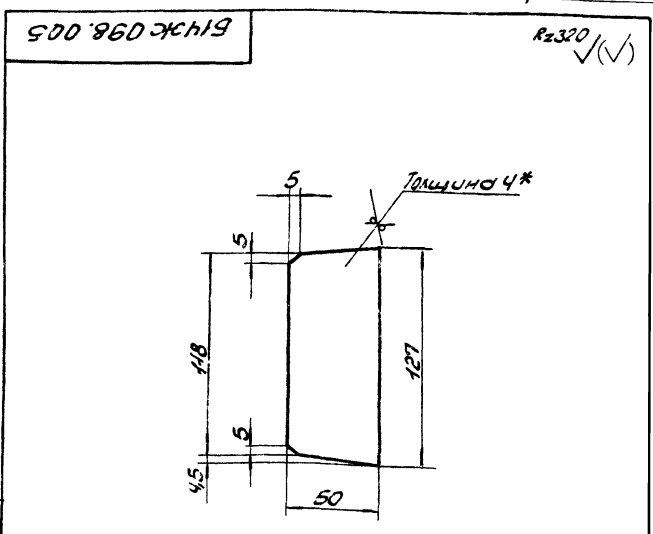
БЗЖ 105.020			
Изм.	Лист	№ докум.	Подп.
Разработчик	Инженер	С.И.Иванов	И.И.Иванов
Затвор			
Госстрой СССР, Харьковский сантехпроект, Варшав 73			



1. Неуказанные предельные отклонения размеров $\pm \frac{1716}{2}$.
2. Сварные швы Т-А5 по ГОСТ 5264-80, кроме мест указанных особо.
- 3* Размеры для справки.
4. Кромки реза деталей БЖ- R_{250} , остальное ∇ .

				БЖ 098.000СБ	
Изм.	Лист	И.Д.О.С.К.И.	Дата	Роль	Лист
1	1	И.Д.О.С.К.И.	1990	Роль тип I	4
				Сборочный чертеж	67,0
					1:5
				Лист	Листов
				1	1
				Институт	С.С.С.Р.
				Саратовский	Саратовский
				Синтез	Синтез
				Проект	Проект
				Формат	A3

№	Обозначение	Наименование	Кол.	Примеч.
Документация				
13	БЖ 098.000СБ	Сборочный чертеж		
Детали				
51	1 БЖ 098.001	Балка Швеллер 14 ГОСТ 8240-72 Ст 3 ГОСТ 535-79 $R=836$	1	10,3 кг
51	2 БЖ 098.002	Балка Швеллер 14 ГОСТ 8240-72 Ст 3 ГОСТ 535-79 $R=600$	6	9,9 кг
51	3 БЖ 098.003	Балка Швеллер 14 ГОСТ 8240-72 Ст 3 ГОСТ 535-79 $R=836$	1	9,6 кг
51	4 БЖ 098.004	Платик Лист Б-ПН-У ГОСТ 19903-74 ВСтЗ Ст 3 ГОСТ 14637-79 70x70	3	0,15 кг
51	5 БЖ 098.005	Ребра	6	
Материалы				
				Металл наплавленный
				0,8 кг

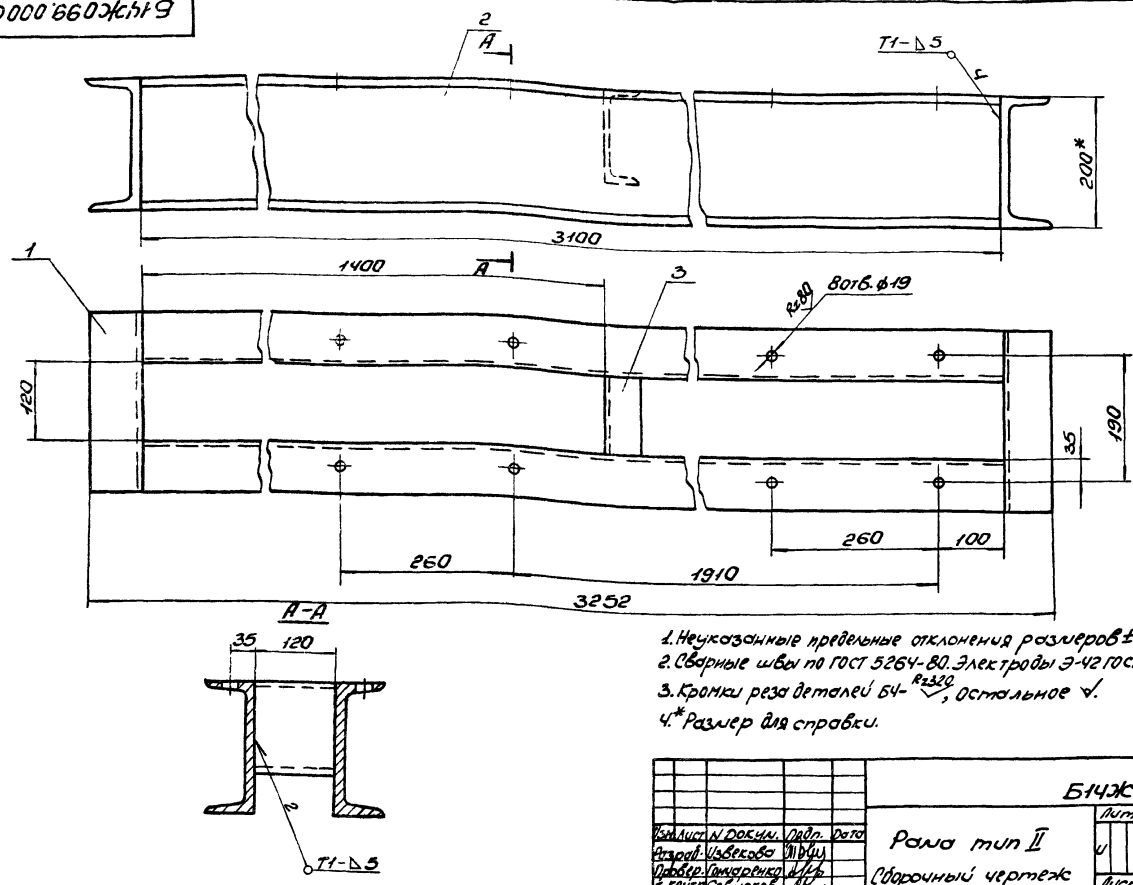


1. Предельные отклонения размеров $\pm \frac{1716}{2}$.
- 2* размер для справки.

				БЖ 098.000	
Изм.	Лист	И.Д.О.С.К.И.	Дата	Роль	Лист
1	1	И.Д.О.С.К.И.	1990	Роль тип I	4
				Лист	Листов
				1	1
				Институт	С.С.С.Р.
				Саратовский	Саратовский
				Синтез	Синтез
				Проект	Проект
				Формат	A4

				БЖ 098.005	
Изм.	Лист	И.Д.О.С.К.И.	Дата	Роль	Лист
1	1	И.Д.О.С.К.И.	1990	Роль	4
				Роль	0,24
					1:2
				Лист	Листов
				1	1
				Институт	С.С.С.Р.
				Саратовский	Саратовский
				Синтез	Синтез
				Проект	Проект
				Формат	A4

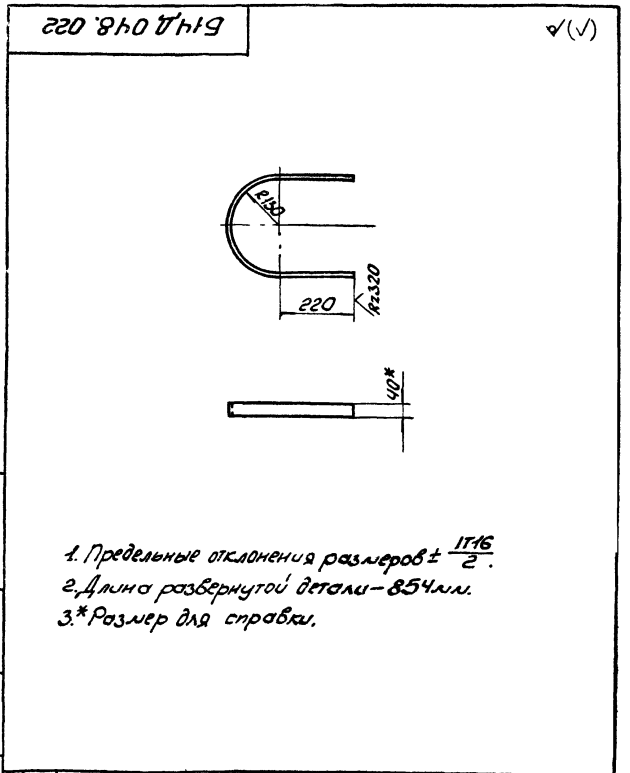
Б14Ж099.000СБ



1. Неуказанные предельные отклонения размеров $\pm \frac{IT16}{2}$.
2. Сварные швы по ГОСТ 5264-80. Электроды Э-42 ГОСТ 3947-75.
3. Кромки реза деталей БЧ- R_{2320} , остальное \checkmark .
- 4.* Размер для справки.

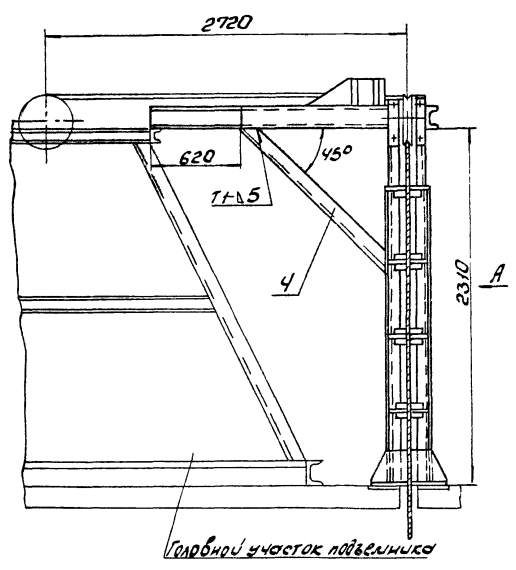
		Б14Ж099.000СБ	
		Рабочий лист II	
		Сборочный чертеж	
Лист	Масса	Кол.	Масштаб
1	122,0	1	1:10
		Лист 1 из 1	
		Госстрой СССР Харьковский Синтезпроект	
		Формат А3	

Экз.	Завод.	Лист.	Обозначение	Наименование	Кол.	Примеч.
15			Б14Ж099.000СБ	Документация Сборочный чертеж		
Детали						
БЧ	1		Б14Ж099.001	РБЗЗБ Швеллер 20 ГОСТ 8240-72 Ст 3 ГОСТ 535-79 $L=292$	2	5,0 кг
БЧ	2		Б14Ж099.002	Балка Швеллер 20 ГОСТ 8240-72 Ст 3 ГОСТ 535-79 $L=3100$	2	56,4 кг
БЧ	3		Б14Ж099.003	Связь Швеллер 14 ГОСТ 8240-72 Ст 3 ГОСТ 535-79 $L=120$	1	1,5 кг
Материалы						
Металл наплавленный						0,7 кг

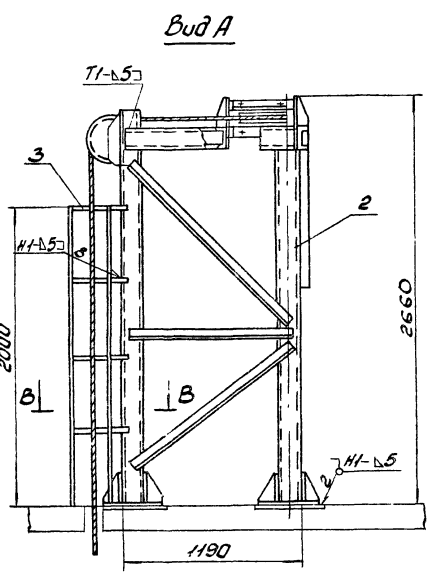


		Б14Д048.022	
		Связь	
Лист	Масса	Кол.	Масштаб
1	106	1	1:10
		Лист 1 из 1	
		Госстрой СССР Харьковский Синтезпроект	
		Формат А4	

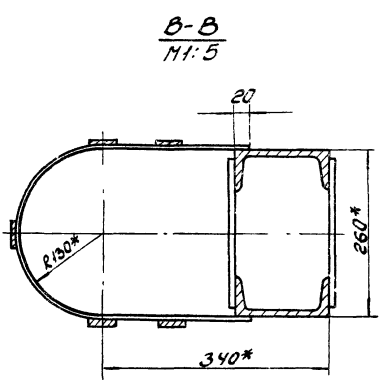
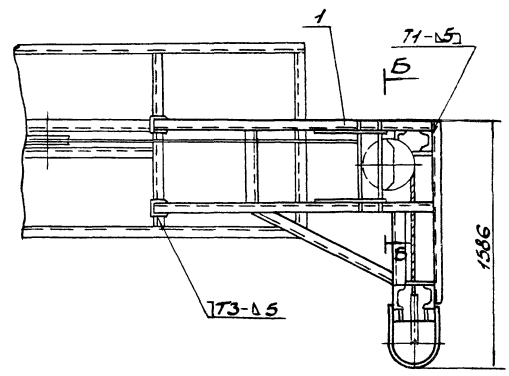
		Б14Ж099.000	
		Рабочий лист II	
Лист	Масса	Кол.	Масштаб
1	106	1	1:10
		Лист 1 из 1	
		Госстрой СССР Харьковский Синтезпроект	
		Формат А4	



Главный участок поперечника

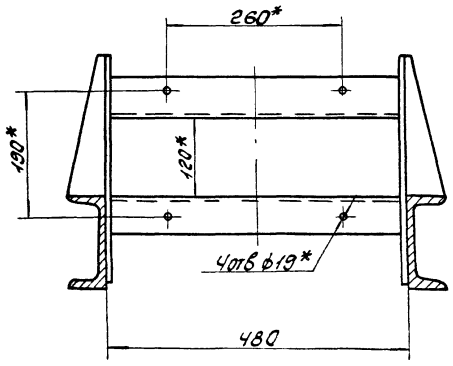


Вид А



Б-Б
1:5

Б-Б повернуто
1:5

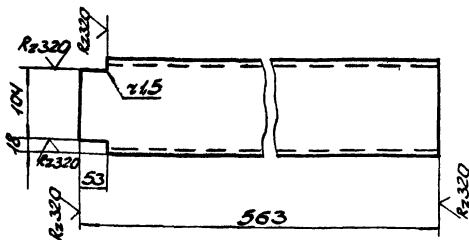


- 1. Сварные швы по ГОСТ 5264-80.
- 2. Электроды Э-42 ГОСТ 9467-75.
- 3* Размеры для справки.

			Б-14Д.048.000СБ		
Исполнитель	Подп.	Дата	Опора блоков Сборочный чертеж		
Разработчик					
Проверенный			Лист	Листов	1
Начальник бюро			История изменений Сметное управление		
Инженер			23835-25 21 РД.нет.А2		

Б14Д 048.005

✓(✓)

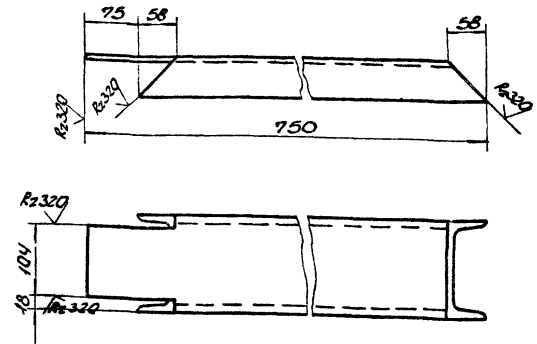


Предельные отклонения размеров $\pm \frac{1T16}{2}$.

				Б14Д 048.005		
Изм.	Лист	№ докум.	Подп.	Дата	Лист	Всего листов
1	1	Б14Д 048.005	И.И.И.			
Провер. Избежкоба				ШБеллер	14 ГОСТ 8240-72	Ст. 3 ГОСТ 535-79
Провер. Гончаренко						
Инженер Сабрюков						
Исполн. Сабрюков						
Исполн. Сабрюков				Госстрой СССР		
Исполн. Сабрюков				Харьковский		
Исполн. Сабрюков				САНТЕХПРОЕКТ		
Исполн. Сабрюков				Формат А4		

Б14Д 048.006

✓(✓)



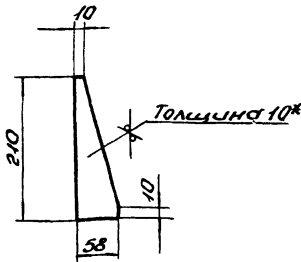
Предельные отклонения размеров $\pm \frac{1T16}{2}$.

Исполн. Сабрюков

				Б14Д 048.006		
Изм.	Лист	№ докум.	Подп.	Дата	Лист	Всего листов
1	1	Б14Д 048.006	И.И.И.			
Провер. Избежкоба				ШБеллер	14 ГОСТ 8240-72	Ст. 3 ГОСТ 535-79
Провер. Гончаренко						
Инженер Сабрюков						
Исполн. Сабрюков						
Исполн. Сабрюков				Госстрой СССР		
Исполн. Сабрюков				Харьковский		
Исполн. Сабрюков				САНТЕХПРОЕКТ		
Исполн. Сабрюков				Формат А4		

Б14Д 048.007

R2320 ✓(✓)

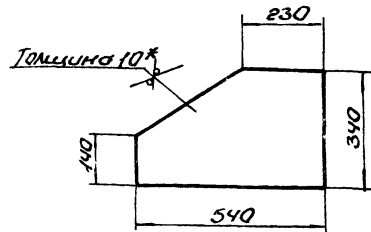


1. Предельные отклонения размеров $\pm \frac{1T16}{2}$.
2* Размер для сборки.

				Б14Д 048.007		
Изм.	Лист	№ докум.	Подп.	Дата	Лист	Всего листов
1	1	Б14Д 048.007	И.И.И.			
Провер. Избежкоба				ШБеллер	Б-ПН-10 ГОСТ 19903-74	Ст. 23 ГОСТ 14637-79
Провер. Гончаренко						
Инженер Сабрюков						
Исполн. Сабрюков						
Исполн. Сабрюков				Госстрой СССР		
Исполн. Сабрюков				Харьковский		
Исполн. Сабрюков				САНТЕХПРОЕКТ		
Исполн. Сабрюков				Формат А4		

Б14Д 048.008

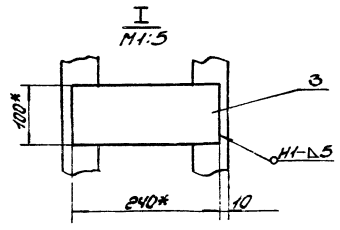
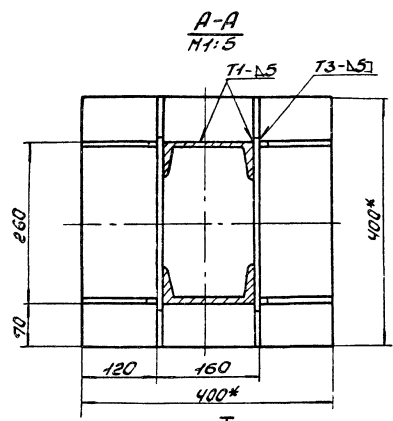
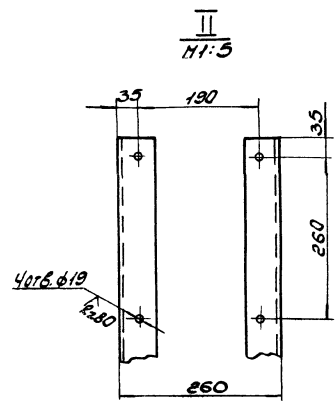
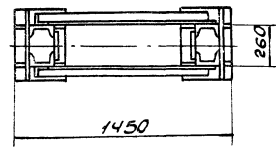
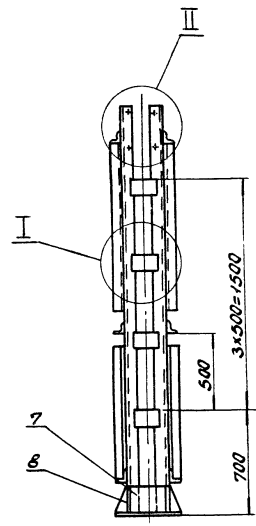
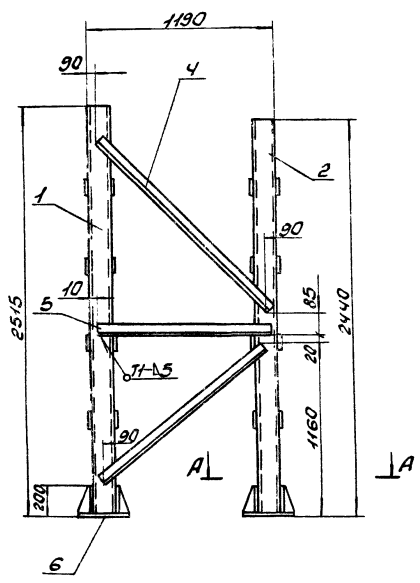
R2320 ✓(✓)



1. Предельные отклонения размеров $\pm \frac{1T16}{2}$.
2* Размер для сборки.

Исполн. Сабрюков

				Б14Д 048.008		
Изм.	Лист	№ докум.	Подп.	Дата	Лист	Всего листов
1	1	Б14Д 048.008	И.И.И.			
Провер. Избежкоба				ШБеллер	Б-ПН-10 ГОСТ 19903-74	Ст. 23 ГОСТ 14637-79
Провер. Гончаренко						
Инженер Сабрюков						
Исполн. Сабрюков						
Исполн. Сабрюков				Госстрой СССР		
Исполн. Сабрюков				Харьковский		
Исполн. Сабрюков				САНТЕХПРОЕКТ		
Исполн. Сабрюков				Формат А4		



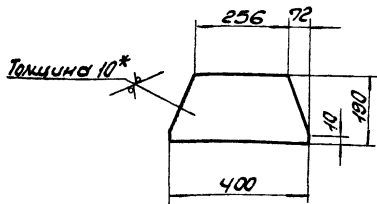
- 1. Неуказанные предельные отклонения размеров $\pm \frac{1}{1000}$.
- 2. Сварные швы по ГОСТ 5264-80. Электроды Э-42 ГОСТ 9467-75.
- 3* Размеры для справок.
- 4. Кромки резки деталей БЧ R320, остальное \surd .

						БМД 048.020СБ	
						Лит. №№ и дата	
						И	
						2030 1; 20	
						Лист №	
						Листов 1	
						Госстрой СССР	
						Сибирский	
						Сонгоспроект	
						23935-25 24	

Опора
Сборочный чертеж

810 8h0 0h19

K2320 ✓(✓)



1. Предельные отклонения размеров $\pm \frac{1T16}{2}$.
2.* Размер для сборки.

Б14Д048.018

Косынка

Лист Чисел Листов

49 1:10

Лист Листов

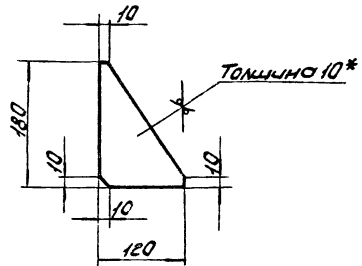
Лист Б-ПН-10 ГОСТ 19903-74
ВСТ.ПС ГОСТ 14637-79

госстрой СССР
Харьковский
Сантехпроект

Формат А4

610 8h0 0h19

K2320 ✓(✓)



1. Предельные отклонения размеров $\pm \frac{1T16}{2}$.
2.* Размер для сборки.

Б14Д048.019

Косынка

Лист Чисел Листов

08 1:5

Лист Листов

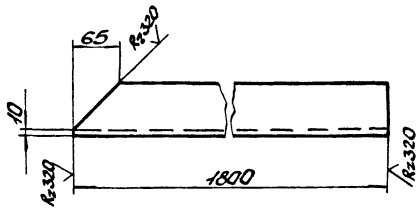
Лист Б-ПН-10 ГОСТ 19903-74
ВСТ.ПС ГОСТ 14637-79

госстрой СССР
Харьковский
Сантехпроект

Формат А4

100 8h0 0h19

✓(✓)



Предельные отклонения размеров $\pm \frac{1T16}{2}$.

Б14Д048.001

СВЯЗЬ

Лист Чисел Листов

10,4 1:5

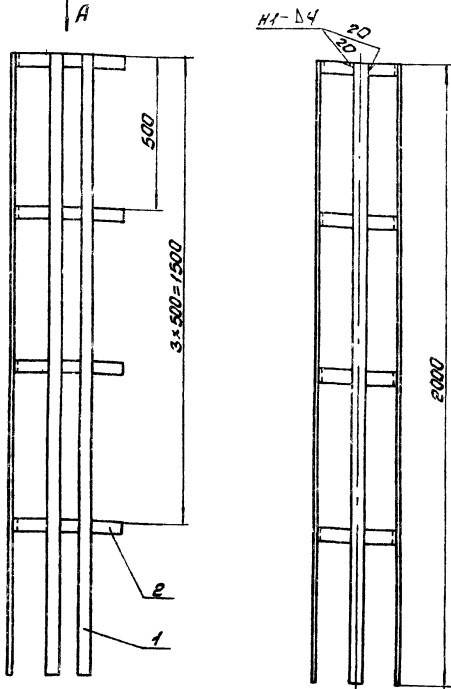
Лист Листов

Лист С75х75х5 ГОСТ 8508-86
Ст 3 ГОСТ 5335-79

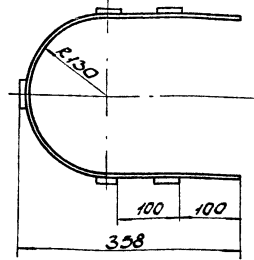
госстрой СССР
Харьковский
Сантехпроект

Формат А4

Код	Зона	№	Обозначение	Наименование	Кол. Примеч.
Документация					
А2			Б14Д048.020СБ	Вспомогательный чертеж	
Детали					
Б4	1	Б14Д048.012	Стойка	Швеллер 14 ГОСТ 8240-72 Ст 3 ГОСТ 5335-79 L=2505	2 30,7 кг
Б4	2	Б14Д048.013	Стойка	Швеллер 14 ГОСТ 8240-72 Ст 3 ГОСТ 5335-79 L=2430	2 29,6 кг
Б4	3	Б14Д048.014	Накладка	Лист Б-ПН-10 ГОСТ 19903-74 ВСТ.ПС ГОСТ 14637-79 100x240	16 1,9 кг
Б4	4	Б14Д048.015	СВЯЗЬ	Уголок 57х5х5 ГОСТ 8508-86 Ст 3 ГОСТ 5335-79 L=1500	4 13,5 кг
Б4	5	Б14Д048.016	СВЯЗЬ	Уголок 57х5х5 ГОСТ 8508-86 Ст 3 ГОСТ 5335-79 L=1170	2 10,5 кг
Б4	6	Б14Д048.017	Плита	Лист Б-ПН-10 ГОСТ 19903-74 ВСТ.ПС ГОСТ 14637-79 400x400	2 12,6 кг
А4	7	Б14Д048.018	Косынка		4
А4	8	Б14Д048.019	Косынка		8
Материал					
Металл наплавленный 1,8 кг					
Б14Д048.020					
Опора					
23935-25 25 Формат А4					



Вид А
М1:5

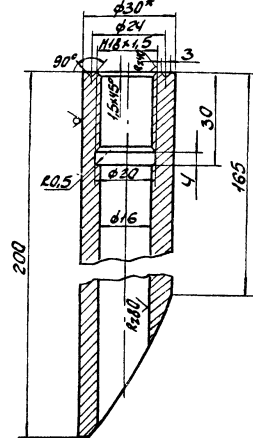


1. Неуказанные предельные отклонения размеров $\pm \frac{IT76}{2}$.
2. Электроды Э42 ГОСТ 9467-75.
3. Кромки реза деталей Б4 R320, остальное - \checkmark .

						Б14Д048.030СБ		
Исполн	Проверен	Дато	Исполн			Лист	Исход	Исход
Разработчик	В.И.Сидорова	10.08.79	М.И.Сидорова			1	17,0	1:10
Проверен	С.И.Сидорова					Лист 1 из 1		
Контр. Сидорова						Госстрой СССР		
Инженер	К.И.Сидорова					Захарьковский		
Инж.пр.	С.И.Сидорова					Синтезпроект		
Э.М.						Формат А4		

Код документа	Наименование	Материал	Кол. Прям.
13	Б14Д048.030СБ	Сборочный чертеж	
Детали			
Б4	1 Б14Д048.021	Пластина Пластина 4x40 ГОСТ 103-76 Ст 3 ГОСТ 535-79 l=2000	5 2,5 кг
Б4	2 Б14Д048.022	Сварка	4
Материалы			
		Материал неположенный	0,25 кг

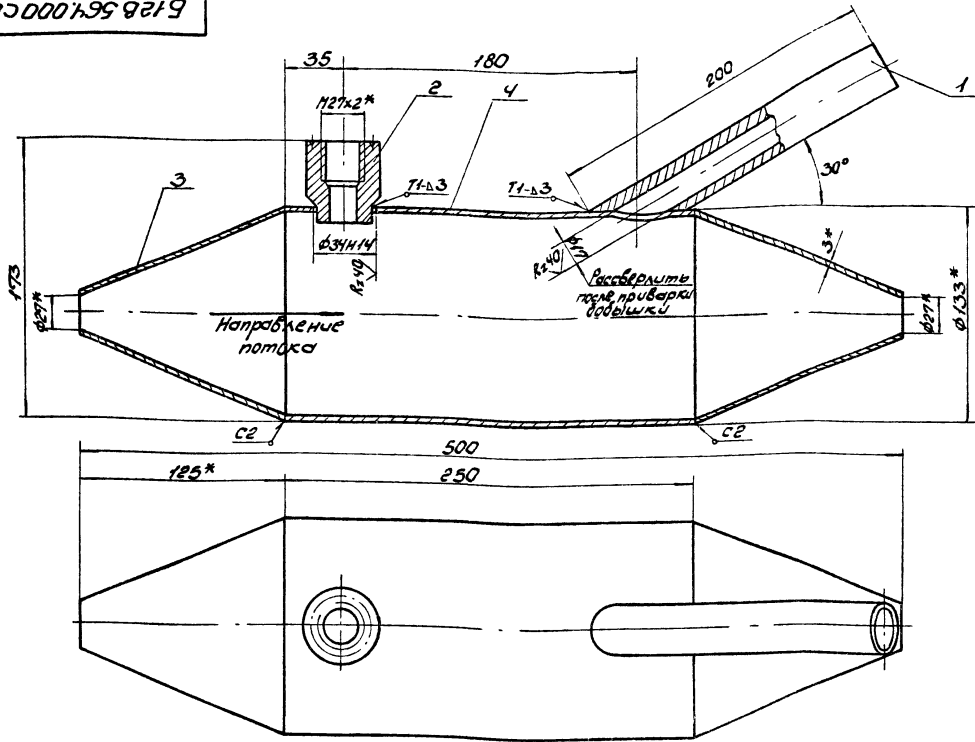
						Б14Д048.030		
Исполн	Проверен	Дато	Исполн			Лист	Исход	Исход
Разработчик	В.И.Сидорова	10.08.79	М.И.Сидорова			1		
Проверен	С.И.Сидорова					Лист 1 из 1		
Контр. Сидорова						Госстрой СССР		
Инженер	К.И.Сидорова					Захарьковский		
Инж.пр.	С.И.Сидорова					Синтезпроект		
Э.М.						Формат А4		



1. Предельные отклонения размеров $\pm \frac{IT14}{2}$.
- 2* Размер для справки.

						Б12В564.001		
Исполн	Проверен	Дато	Исполн			Лист	Исход	Исход
Разработчик	В.И.Сидорова	10.08.79	М.И.Сидорова			1	1,2	1:1
Проверен	С.И.Сидорова					Лист 1 из 1		
Контр. Сидорова						Госстрой СССР		
Инженер	К.И.Сидорова					Захарьковский		
Инж.пр.	С.И.Сидорова					Синтезпроект		
Э.М.						Формат А4		

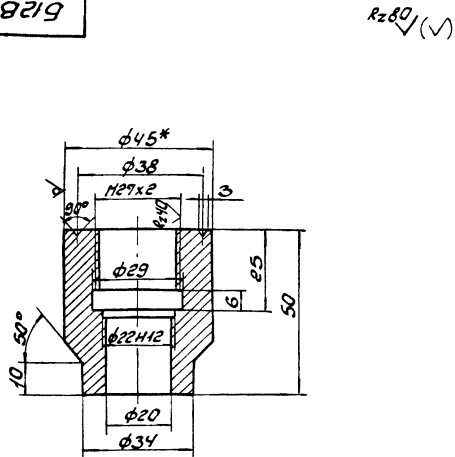
Б12В564.000СБ



1. Сборку произвести электродом Э-42 ГОСТ 9467-75.
Сварные швы по ГОСТ 5264-80.
2* Размеры для сборки.

										Б12В564.000СБ	
Изм.	Лист	№ докум.	Дата	Закладная конструкция		Лист	Масса	Масштаб			
Разр.	И.С.	И.С.	И.С.	для установки термо-		1	4,5	1:2			
Провер.	И.С.	И.С.	И.С.	метр.							
И.С.	И.С.	И.С.	И.С.	Оборочный чертеж		Лист	Листов				
И.С.	И.С.	И.С.	И.С.			Госстрой СССР					
И.С.	И.С.	И.С.	И.С.			Сарьковский					
И.С.	И.С.	И.С.	И.С.			Синтехпроект					
И.С.	И.С.	И.С.	И.С.			Формат А3					

Б12В564.002



1. Предельные отклонения размеров $\pm \frac{IT14}{2}$.
2* Размер для сборки.

										Б12В564.002	
Изм.	Лист	№ докум.	Дата	Бобышка		Лист	Масса	Масштаб			
Разр.	И.С.	И.С.	И.С.	1		1	0,4	1:1			
Провер.	И.С.	И.С.	И.С.	Госстрой СССР							
И.С.	И.С.	И.С.	И.С.	Сарьковский							
И.С.	И.С.	И.С.	И.С.	Синтехпроект							
И.С.	И.С.	И.С.	И.С.	Круг		В-45, ГОСТ 2590-74					
И.С.	И.С.	И.С.	И.С.			Сталь 20, ГОСТ 1850-74					
И.С.	И.С.	И.С.	И.С.			Формат А4					

Изм.	Лист	№ докум.	Дата	Закладная конструкция		Лист	Листов				
Разр.	И.С.	И.С.	И.С.	для установки термо-		1	1				
Провер.	И.С.	И.С.	И.С.	метр							
И.С.	И.С.	И.С.	И.С.	Оборочный чертеж		Лист	Листов				
И.С.	И.С.	И.С.	И.С.			Госстрой СССР					
И.С.	И.С.	И.С.	И.С.			Сарьковский					
И.С.	И.С.	И.С.	И.С.			Синтехпроект					
И.С.	И.С.	И.С.	И.С.			Формат А4					

№ позиции	№ позиции	Обозначение	Наименование	Кол.	Примеч.
			Документация		
		Б12А188.000 СБ	Сборочный чертеж		
			Стандартные изделия		
1		КЗ14УХЛ2	Шайба	1	
2		УСЭК 5643; L=220	Шпилька перфорированная	2	
3		УСЭК 5643; L=210	Шпилька перфорированная	1	
4		УСЭК 5643; L=150	Шпилька перфорированная	2	
5			Винт М4x16 ГОСТ 17473-80	2	
6			Винт М6x25 ГОСТ 17473-80	2	
7			Винт М5x12 ГОСТ 17473-80	3	
8			Шайба 18 мм. 1 ГОСТ 5915-78*	2	
9			Шайба 16 мм. 1 ГОСТ 5915-78*	2	
10			Шайба 15 мм. 1 ГОСТ 5915-78*	3	
11			Шайба 8 мм. 2 ГОСТ 11371-78	2	
12			Шайба 6 мм. 1 ГОСТ 11371-78	2	
13			Шайба 8 мм. 1 ГОСТ 11371-78	3	
14			Шайба 8 мм. 1 ГОСТ 6402-70	2	
15			Шайба 6 мм. 1 ГОСТ 6402-70	2	
16			Шайба 5 мм. 1 ГОСТ 6402-70	3	

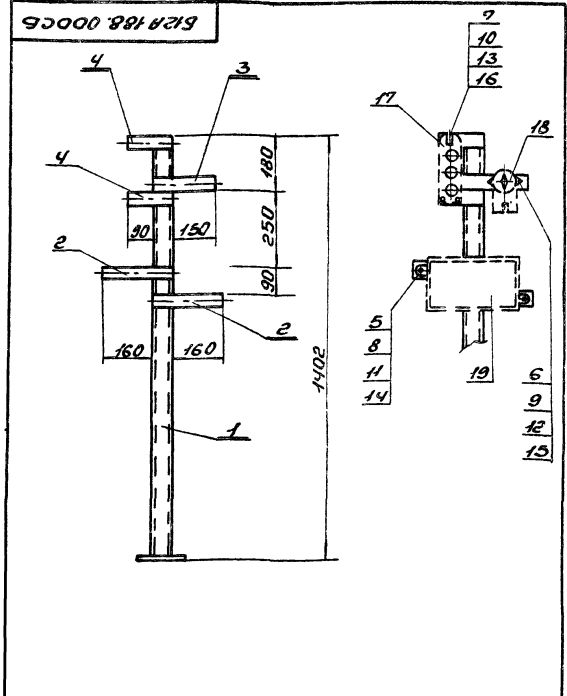
Чел. лист № докум. Подп. Дата
 Разраб. Шибенко ШМ
 Провер. Барышев ТЯ
 Инж. П. Барышев ТЯ
 Т. Контр. Барышев ТЯ
 Уд. Инж. Барышев ТЯ

Б12А188.000
 Статив 1
 Лист 1 из 2
 Госстрой СССР
 Харьковский
 СИНТЕХпроект
 Харьков 89

№ позиции	№ позиции	Обозначение	Наименование	Кол.	Примеч.
			Документация		
		Б12А189.000 СБ	Сборочный чертеж		
			Стандартные изделия		
1		КЗ14УХЛ2	Шайба	2	
2		КЗ4342; L=670	Шпилька перфорированная	4	
3			Винт М8x16 ГОСТ 17473-80	4	
4			Винт М5x12 ГОСТ 17473-80	6	
5			Шайба 15 мм. 1 ГОСТ 5915-78*	4	
6			Шайба 15 мм. 1 ГОСТ 5915-78*	6	
7			Шайба 8 мм. 2 ГОСТ 11371-78	4	
8			Шайба 5 мм. 1 ГОСТ 11371-78	6	
9			Шайба 8 мм. 1 ГОСТ 6402-70	4	
10			Шайба 5 мм. 1 ГОСТ 6402-70	6	
			Прочие изделия		
11		ПКЕ 212-242	Кнопка управления	2	
12		УБ14А42	Коробка клеммная	2	

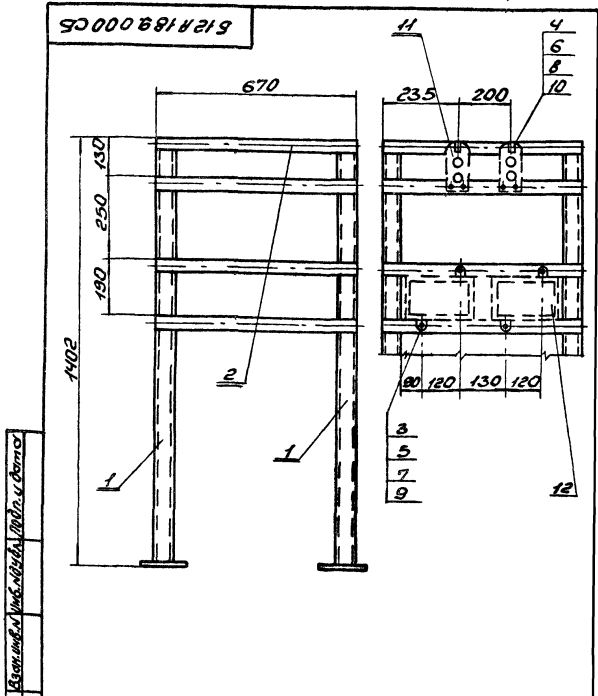
Чел. лист № докум. Подп. Дата
 Разраб. Шибенко ШМ
 Провер. Барышев ТЯ
 Инж. П. Барышев ТЯ
 Т. Контр. Барышев ТЯ
 Уд. Инж. Барышев ТЯ

Б12А189.000
 Статив 2
 Лист 1 из 2
 Госстрой СССР
 Харьковский
 СИНТЕХпроект
 Харьков 89



Чел. лист № докум. Подп. Дата
 Разраб. Шибенко ШМ
 Провер. Барышев ТЯ
 Инж. П. Барышев ТЯ
 Т. Контр. Барышев ТЯ
 Уд. Инж. Барышев ТЯ

Б12А188.000 СБ
 Статив 1
 Сборочный чертеж
 Лист 1 из 2
 Госстрой СССР
 Харьковский
 СИНТЕХпроект
 Харьков 89



Чел. лист № докум. Подп. Дата
 Разраб. Шибенко ШМ
 Провер. Барышев ТЯ
 Инж. П. Барышев ТЯ
 Т. Контр. Барышев ТЯ
 Уд. Инж. Барышев ТЯ

Б12А189.000 СБ
 Статив 2
 Сборочный чертеж
 Лист 1 из 2
 Госстрой СССР
 Харьковский
 СИНТЕХпроект
 Харьков 89

№	Обозначение	Наименование	Кол.	Примеч.
<u>Прочие изделия</u>				
17	ПКЕ212-342	Кнопка управления	1	
18	ПВ2-10/У3	Пакетный выключатель	1	
19	У615АУЕ	Коробка клеммная	1	

B12B 564.003

R320 ✓(✓)

Развертка

1. Предельные отклонения размеров $\pm \frac{IT16}{2}$
 2. Сварку производить электродами Э42 ГОСТ 9467-75.
 Сварные швы по ГОСТ 5264-80.

B 12 A 188.000

Лист 2

Формат А4

Шаблон для изготовления деталей из листового металла

B12B 564.003

Изм. Лист	И. Дюкман	Добр. Дата	Лист	№	Масштаб
Разработ.	И. Дюкман	И. Дюкман	1	0,1	1:4
Провер.	Борисов	И. Дюкман	Лист	Листов	
Т. контр.	Борисов	И. Дюкман	Лист 3 ГОСТ 19903-74	Листов 6	Госстрой СССР
Нач. отд.	Борисов	И. Дюкман	Вс 3 ГОСТ 16523-70	Листов 6	Харьковский
Н. контр.	Борисов	И. Дюкман		Листов 6	Сантехпроект
Штб.	И. Дюкман	И. Дюкман		Листов 6	Формат А4

B12A 190.000

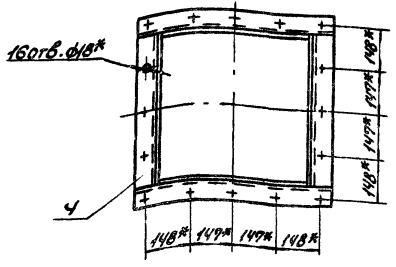
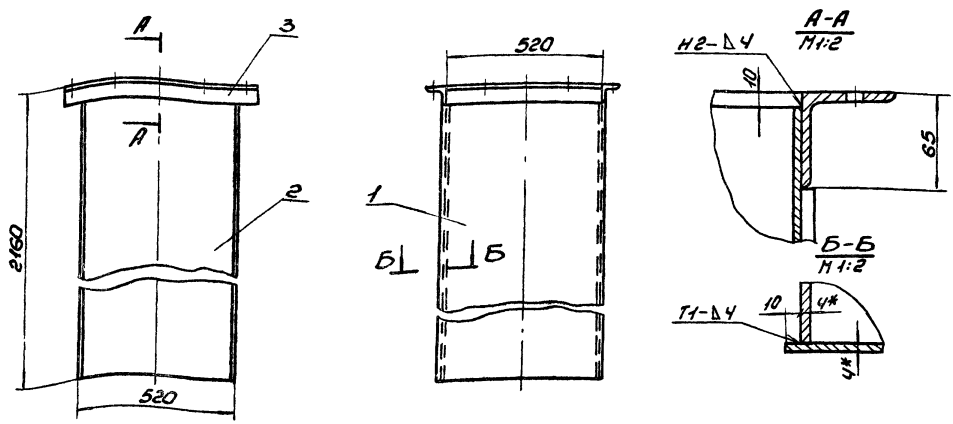
60гб. 49

Исполн.	Размеры, мм.			Размеры заготовки	Масса кг
	A	A ₁	B		
1	150	200	50	300x2000	7,02
2	250	300	150	600x2000	14,04
3	450	500	150	800x2000	18,72
4	600	650	300	1250x2000	29,25
5	900	950	300	1550x2000	36,27
6	1200	1250	300	1850x2000	44,46
7	600	650	500	1650x2000	38,85
8	900	950	500	1950x2000	46,80
9	1200	1250	500	2250x2000	53,82

B 12 A 190.000

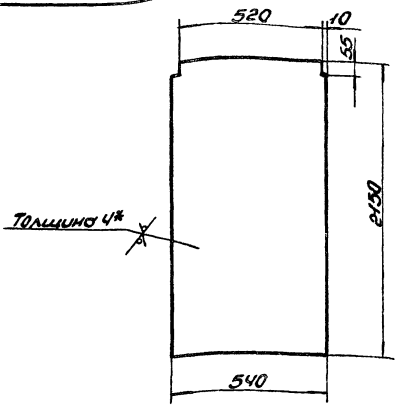
Изм. Лист	И. Дюкман	Добр. Дата	Лист	№	Масштаб
Разработ.	И. Дюкман	И. Дюкман	1	0,1	1:1
Провер.	Борисов	И. Дюкман	Лист	Листов	
Т. контр.	Борисов	И. Дюкман	Лист 15 ГОСТ 19903-74	Листов 6	Госстрой СССР
Нач. отд.	Борисов	И. Дюкман		Листов 6	Харьковский
Н. контр.	Борисов	И. Дюкман		Листов 6	Сантехпроект
Штб.	И. Дюкман	И. Дюкман		Листов 6	Формат А3

23935-25 29



1. Предельные отклонения размеров $\pm \frac{IT16}{2}$.
2. Кромки реза деталей Б4 R_{320} , остальное ч.
3. Сварку производить электродами Э42 ГОСТ 9457-75. Сварные швы по ГОСТ 5264-80.
- 4* Размеры для стробки.

		Б15М.079.000 СБ	
Изм.	Лист	И. Давыдов	Дата
1	1	Золоспущик	
		Сборочный чертеж	
Лист	Листов	153,0	1:10
		Госстрой СССР Саратовский Синтезпроект Формат А3	



1. Предельные отклонения размеров $\pm \frac{IT16}{2}$.
- 2* Размер для стробки.

		Б15М 079.001	
Изм.	Лист	И. Давыдов	Дата
		Золоспущик	
		Стенка	
Лист	Листов	36,5	1:10
		Госстрой СССР Саратовский Синтезпроект Формат А4	

Изм.	Лист	И. Давыдов	Дата	Лист	Листов	И. Давыдов	Дата
15		Золоспущик		Документация			
		Б15М 079.000СБ		Сборочный чертеж			
Детали							
14	1	Б15М 079.001	Стенка	2			
14	2	Б15М 079.002	Бюкшина				
				Лист Б-ПМ-4 ГОСТ 19903-74 ВС-3-1 ГОСТ 14637-79 512x 2150			
14	3	Б15М 079.003	Балка	2	34,5кг		
				Число 656x56x5 ГОСТ 8509-86 L=632			
14	4	Б15М 079.004	Балка	2	26кг		
				Число 656x56x5 ГОСТ 8509-86 L=520			
Материалы							
				Металл	нормальный	44кг	

Изм. вкл. 10/01/80 и вкл. 10/01/80 и вкл. 10/01/80

		Б15М 079.000	
Изм.	Лист	И. Давыдов	Дата
		Золоспущик	
		Сборочный чертеж	
Лист	Листов	153,0	1:10
		Госстрой СССР Саратовский Синтезпроект Формат А3	

Изм.	Дата	№	Обозначение	Наименование	кол.	Примеч.
				Документация		
А3			Б15М078.000 СБ	Щиточный чертеж		
				Щиточные единицы		
А4	1	Б15М078.010	Щиточный	1		
				Детали		
А4	2	Б15М078.001	Боковина	1		
А4	3	Б15М078.002	Стенка	2		
А4	4	Б15М078.001-01	Боковина	1		
Б4	5	Б15М078.003	Редор			
				Полоса 5x50 ГОСТ 103-76 Ст 3 ГОСТ 535-79 L=1097	4	2,1кг
				Материалы		
				Металл наплавленный		1,3кг

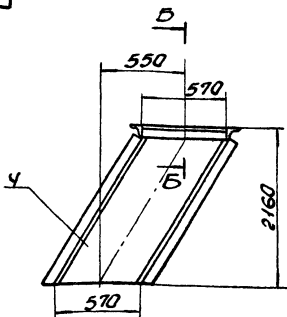
Изм.	Дата	№	Обозначение	Наименование	кол.	Примеч.
			Б15М078.000	Щиточный		
				Лит. Лист Листов		
				Госстрой СССР Харьковский Синтезпроект		Формат А4

Изм.	Дата	№	Обозначение	Наименование	кол.	Примеч.
				Документация		
А4			Б15М078.010 СБ	Щиточный чертеж		
				Детали		
Б4	1	Б15М078.004	Болка			
				Уголок 56x63x5 ГОСТ 8509-86 Ст 3 ГОСТ 535-79 L=570	2	2,9кг
Б4	2	Б15М078.005	Болка			
				Уголок 56x63x5 ГОСТ 8509-86 Ст 3 ГОСТ 535-79 L=1646	2	7,9кг
				Материалы		
				Металл наплавленный		0,1кг

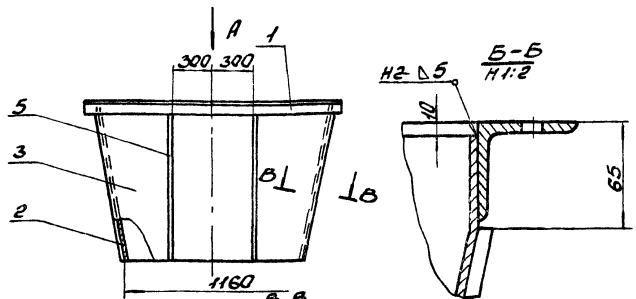
Щиточный чертеж

Изм.	Дата	№	Обозначение	Наименование	кол.	Примеч.
			Б15М078.010	Щиточный		
				Лит. Лист Листов		
				Госстрой СССР Харьковский Синтезпроект		Формат А4

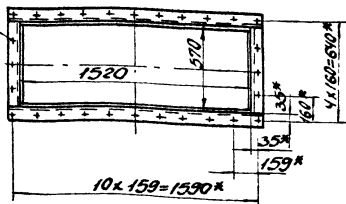
Б15М078.000 СБ



Вид А



280гв.Ф18*

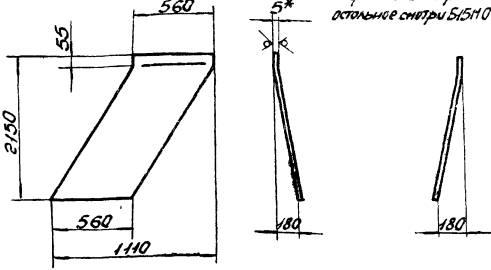


1. Предельные отклонения размеров $\pm \frac{IT16}{2}$.
2. Сварку производить электродами Э-42. ГОСТ 9467-75. Сварные швы по ГОСТ 5264-80.
- 3* Размеры для справки

Изм.	Дата	№	Обозначение	Наименование	кол.	Примеч.
			Б15М078.000 СБ	Щиточный		
				Лит. Лист Листов		
				Госстрой СССР Харьковский Синтезпроект		Формат А3

Б.15Н.078.001

Б.15Н.078.001-01
Зеркальное отражение
остальные см. Б.15Н.078.001



1. Предельные отклонения размеров $\pm \frac{IT16}{2}$.
2. Длина развернутой детали - 2158.
- 3* Размер для справки.

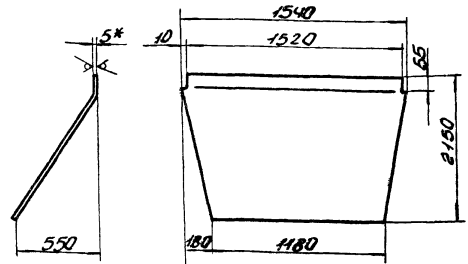
Б.15Н.078.001

Боковина

Лист	Масса	Масштаб
1	49,5	1:20

Лист Листов 1
Госстрой СССР
Саратовский
Сантехпроект
Формат А4

Исполн.	Провер.	Н.Док.	М.Док.	Дата



1. Предельные отклонения размеров $\pm \frac{IT16}{2}$.
2. Длина развернутой детали - 2221.
- 3* Размер для справки.

Б.15Н.078.002

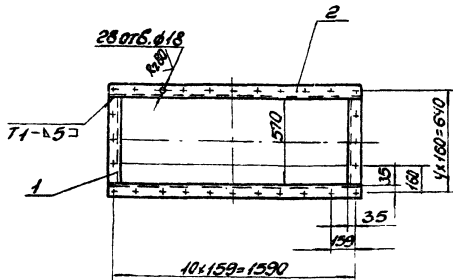
Стенка

Лист	Масса	Масштаб
1	118,5	1:20

Лист Листов 1
Госстрой СССР
Саратовский
Сантехпроект
Формат А4

Исполн.	Провер.	Н.Док.	М.Док.	Дата

Исполн. Провер. Н.Док. М.Док. Дата



1. Предельные отклонения размеров $\pm \frac{IT16}{2}$.
2. Сварку производить электродами Э-42. ГОСТ 9467-75. Сварные швы по ГОСТ 5264-80.
3. Крапки реза деталей БЧ^{Rz320}, остальное - ✓.

Б.15Н.078.010СБ

Фланец
Морочный чертеж

Лист	Масса	Масштаб
1	21,3	1:20

Лист Листов 1
Госстрой СССР
Саратовский
Сантехпроект
Формат А4

Исполн.	Провер.	Н.Док.	М.Док.	Дата

№ п/п	№	Обозначение	Наименование	Кол.	Примеч.
			Документация		
13		Б.15Н.079.000СБ	Морочный чертеж		
			Морочные единицы		
14	1	Б.15Н.079.010	Фланец	1	
			Детали		
14	2	Б.15Н.079.001	Стенка	1	
14	3	Б.15Н.079.002	Боковина	1	
14	4	Б.15Н.079.003	Стенка	1	
14	5	Б.15Н.079.004	Боковина	1	
			Материалы		
			Металл наплавленный	1,3кг	

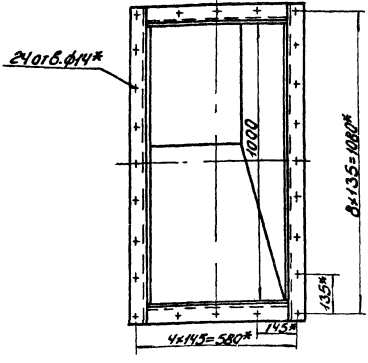
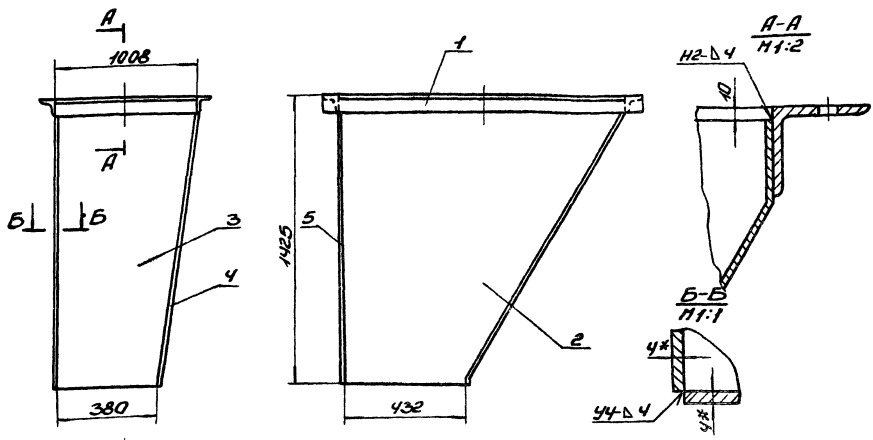
Исполн. Провер. Н.Док. М.Док. Дата

Б.15Н.079.000

Желоб для угла

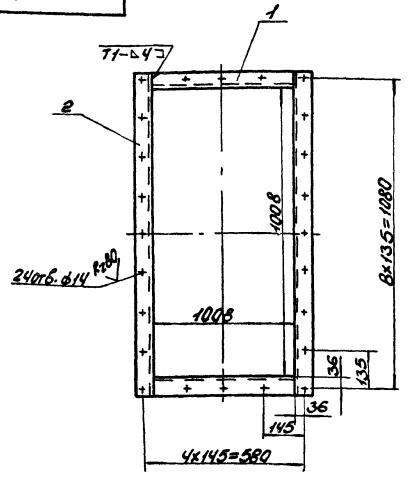
Лист	Листов
1	1

Госстрой СССР
Саратовский
Сантехпроект
Формат А4



1. Предельные отклонения размеров $\pm \frac{1116}{2}$.
2. Сварку производить электродами Э42 ГОСТ 9467-75. Сварные швы по ГОСТ 5264-80.
- 3* Размеры для сборки.

		Б15Н079.000СБ	
Лист	№ докум.	Дата	Желоб для угла Сборочный чертеж
Разработчик	Узбекский проект	1979	
Лист	№ докум.	Дата	Лист Листов 1 Госстрой СССР Сарьковский Сантехпроект Формат А3
Учт.	150.0	1:10	

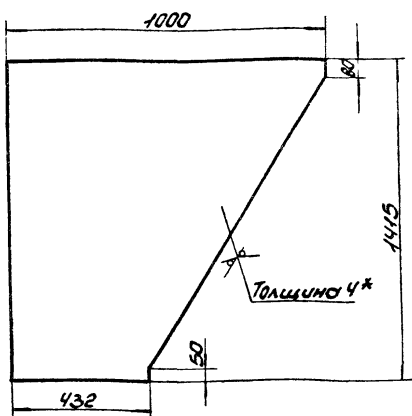


1. Предельные отклонения размеров $\pm \frac{1116}{2}$.
2. Сварку производить электродами Э-42. ГОСТ 9467-75. Сварные швы по ГОСТ 5264-80.
3. Кройки реза деталей Б4-^{1:2}, остальное α .

		Б15Н079.010СБ	
Лист	№ докум.	Дата	Фланец Сборочный чертеж
Разработчик	Узбекский проект	1979	
Лист	№ докум.	Дата	Лист Листов 1 Госстрой СССР Сарьковский Сантехпроект Формат А3
Учт.	20.6	1:10	

№	Обозначение	Наименование	Кол.	Примеч.
		Документация		
14	Б15Н079.010СБ	Сборочный чертеж		
Детали				
Б4	1	Болты Учт. ГОСТ 535-79 L=1008	2	4,8кг
Б4	2	Болты Учт. ГОСТ 535-79 L=1134	2	5,45кг
Материалы				
		Металл наплавленный		0,1кг

		Б15Н079.010	
Лист	№ докум.	Дата	Фланец
Разработчик	Узбекский проект	1979	
Лист	№ докум.	Дата	Лист Листов 1 Госстрой СССР Сарьковский Сантехпроект Формат А3
Учт.	20.6	1:10	



- 1. Предельные отклонения размеров $\pm \frac{IT16}{2}$.
- 2. *Размер для справки.

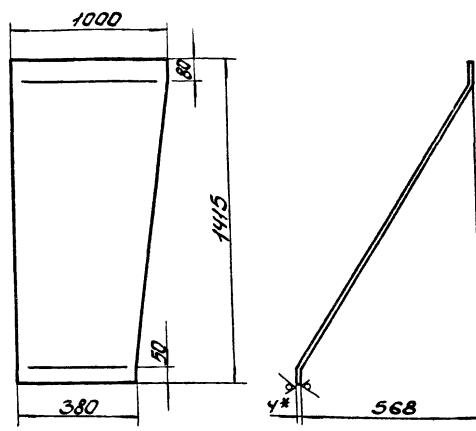
Б15Н079.001

Стенка

Лист	Число	Листов
1	3,8	1:10

Лист Б-ЛН-4 ГОСТ 19903-74
 ГОССТРОЙ СССР
 Харьковск. проект
 Харьковский

Формат А4



- 1. Предельные отклонения размеров $\pm \frac{IT16}{2}$.
- 2. Длина развернутой детали - 1535.
- 3. *Размер для справки.

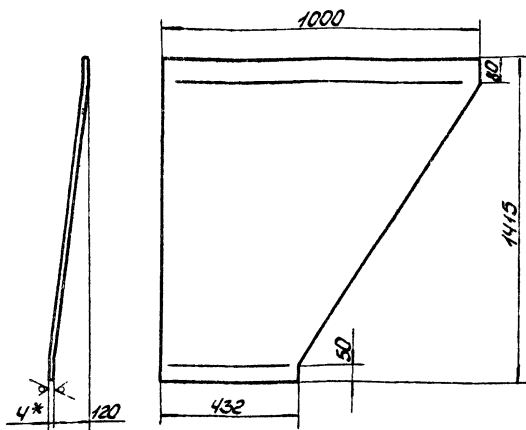
Б15Н079.002

Боковина

Лист	Число	Листов
1	33,2	1:20

Лист Б-ЛН-4 ГОСТ 19903-74
 ГОССТРОЙ СССР
 Харьковский
 Харьковский

Формат А4



- 1. Предельные отклонения размеров $\pm \frac{IT16}{2}$.
- 2. *Длина развернутой детали - 1420.
- 3. *Размер для справки.

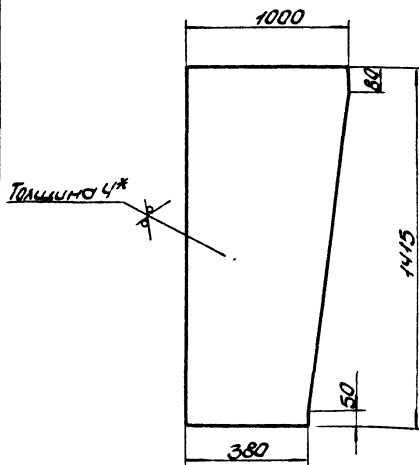
Б15Н079.003

Стенка

Лист	Число	Листов
1	3,8	1:10

Лист Б-ЛН-4 ГОСТ 19903-74
 ГОССТРОЙ СССР
 Харьковский
 Харьковский

Формат А4



- 1. Предельные отклонения размеров $\pm \frac{IT16}{2}$.
- 2. *Размер для справки.

Б15Н079.004

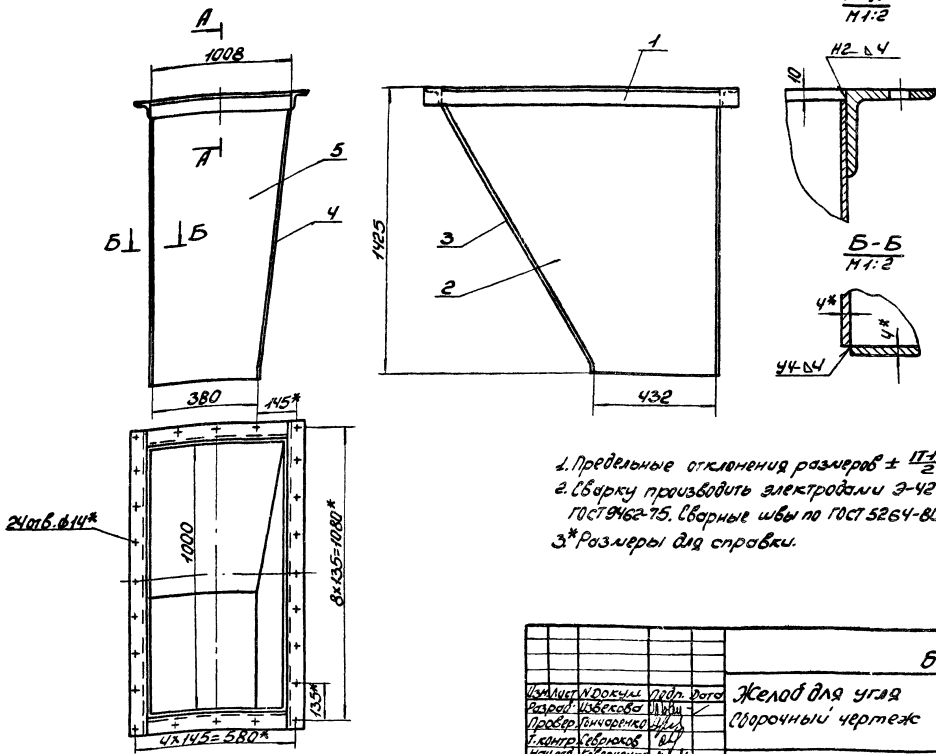
Боковина

Лист	Число	Листов
1	30,6	1:20

Лист Б-ЛН-4 ГОСТ 19903-74
 ГОССТРОЙ СССР
 Харьковский
 Харьковский

23935-25 34 Формат А4

Б15Н 080.000 СБ

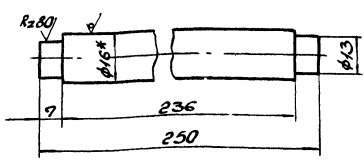


1. Предельные отклонения размеров $\pm \frac{IT16}{2}$.
2. Сварку производить электродами Э-42 ГОСТ 9462-75. Сварные швы по ГОСТ 5264-80.
- 3* Размеры для справки.

		Б15Н 080.000 СБ	
Изм.	Лист	Желоб для угля	Лист
Возв.	№	Сборочный чертеж	№
Изм.	№		1500
Изм.	№		1:10
Изм.	№		Лист
Изм.	№		Листов
Изм.	№		Госстрой СССР,
Изм.	№		Саратовский
Изм.	№		Синтез-проект
Изм.	№		Формат А4

Б15Н 081.022

R320 (V)

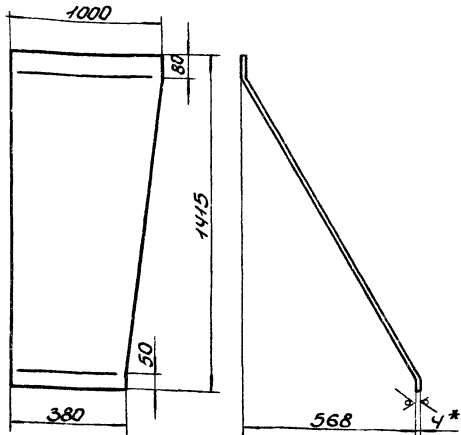


1. Предельные отклонения размеров $\pm \frac{IT16}{2}$.
- 2* Размер для справки.

		Б15Н 081.022	
Изм.	Лист	Вороток	Лист
Возв.	№		0,4
Изм.	№		1:1
Изм.	№		Лист
Изм.	№		Листов
Изм.	№		Госстрой СССР
Изм.	№		Саратовский
Изм.	№		Синтез-проект
Изм.	№		Формат А4

Изм.	Возв.	№	Обозначение	Наименование	Кол.	Прим.
				Документация		
			Б15Н 080.000 СБ	Общий чертеж		
				Сборочные единицы		
Изм.	Возв.	№	Б15Н 080.010	Рядная	1	
				Детали		
Изм.	Возв.	№	Б15Н 079.001	Стенка	1	
Изм.	Возв.	№	Б15Н 080.001	Боковина	1	
Изм.	Возв.	№	Б15Н 080.002	Стенка	1	
Изм.	Возв.	№	Б15Н 079.004	Боковина	1	
				Материалы		
				Металл наплавленный	1,3 кг	
Б15Н 080.000						
Изм.	Лист	Желоб для угля	Лист	Лист	Листов	
Возв.	№		№	№	1	
Изм.	№				Госстрой СССР,	
Изм.	№				Саратовский	
Изм.	№				Синтез-проект	
Изм.	№				Формат А4	

Изм. и Возв. в листе, в детали, в сборке, в форме



1. Предельные отклонения размеров $\pm \frac{IT16}{2}$.
2. Длина развернутой детали - 1535.
- 3.* Размер для сборки.

B15M080.001

Боковина

Лит. Масса Пакуит

У 332 1:10

Лист Листов 1

Госстрой СССР

Харьковский

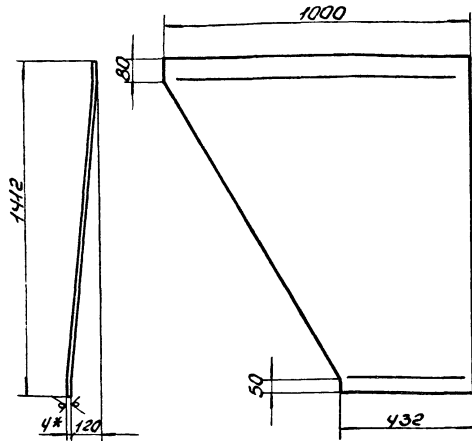
Сантехпроект

Формат А4

Исполн.	Н.Д.Кочетков	Проф.	Дата
Разработ.	И.В.Белокоба	Инж.	
Провер.	В.И.Черныш	Инж.	
Т.контр.	С.В.Сорокин	Инж.	
Нач.отд.	К.В.Сорокин	Инж.	
Н.контр.	С.В.Сорокин	Инж.	
Читб.			

Лист Б-ПН-4 ГОСТ 19003-74

ВЗ-3 ГОСТ 14637-79



1. Предельные отклонения размеров $\pm \frac{IT16}{2}$.
2. Длина развернутой детали - 1420.
- 3.* Размер для сборки.

B15M080.002

Стенка

Лит. Масса

У 318 1:10

Лист Листов 1

Госстрой СССР

Харьковский

Сантехпроект

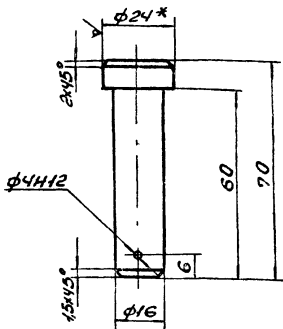
Формат А4

Исполн. Н.Д.Кочетков Проф. Дата

Исполн.	Н.Д.Кочетков	Проф.	Дата
Разработ.	И.В.Белокоба	Инж.	
Провер.	В.И.Черныш	Инж.	
Т.контр.	С.В.Сорокин	Инж.	
Нач.отд.	К.В.Сорокин	Инж.	
Н.контр.	С.В.Сорокин	Инж.	
Читб.			

Лист Б-ПН-4 ГОСТ 19003-74

ВЗ-3 ГОСТ 14637-79



1. Предельные отклонения размеров $\pm \frac{IT14}{2}$.
- 2.* Размер для сборки.

B15M081.001

Палец

Лит. Масса Пакуит

У 013 1:1

Лист Листов 1

Госстрой СССР

Харьковский

Сантехпроект

Формат А4

Исполн.	Н.Д.Кочетков	Проф.	Дата
Разработ.	И.В.Белокоба	Инж.	
Провер.	В.И.Черныш	Инж.	
Т.контр.	С.В.Сорокин	Инж.	
Нач.отд.	К.В.Сорокин	Инж.	
Н.контр.	С.В.Сорокин	Инж.	
Читб.			

Круг В-24 ГОСТ 2530-71

Ст 3 ГОСТ 535-75

Код	Обозначение	Наименование	Кол.	Примеч.
		Документация		
12	B15M081.000 СБ	Сборочный чертеж		
13	B15M081.000 БС	Ведомость спецификаций		
13	B15M081.000 ВП	Ведомость покупных изделий		
		Сборочные единицы		
14	1 B15M081.010	Фланец	1	
14	2 B15M081.020	Рама	1	
14	3 B15M081.030	Крышка	1	
14	4 B15M081.040	Замок	2	
		Детали		
14	5 B15M081.001	Палец	2	
14	6 B15M081.002	Палец	2	
		Стандартные изделия		
7		Болт М16х45 ГОСТ 7798-70	2	0,11 кг
8		Гайка М16.5 ГОСТ 5915-70	2	0,034 кг
8		Шайба М16.5 ГОСТ 11371-78	8	0,027 кг
10		Шпилька 4х25 ГОСТ 397-79	4	0,01 кг

B15M081.000

Люк 500x600

Лит. Лист Листов

У 1 1

Госстрой СССР

Харьковский

Сантехпроект

Формат А4

Исполн. Н.Д.Кочетков Проф. Дата

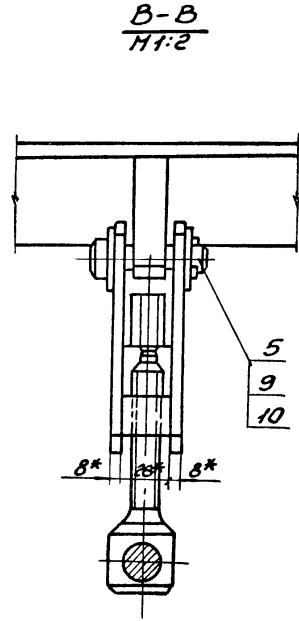
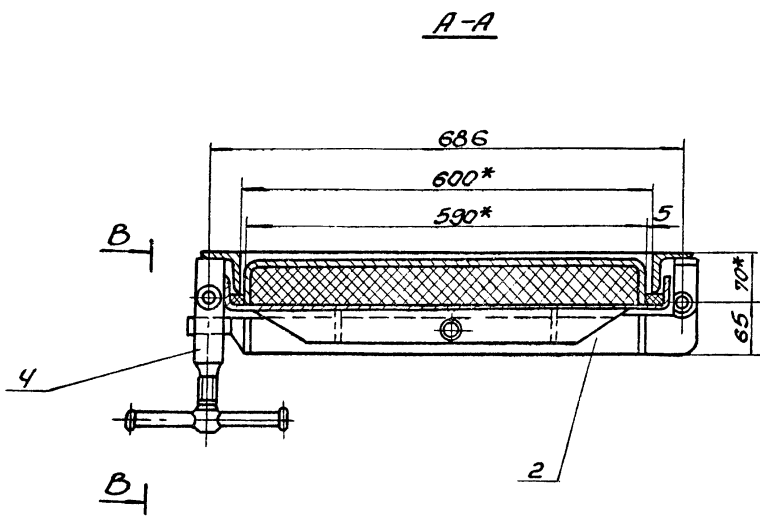
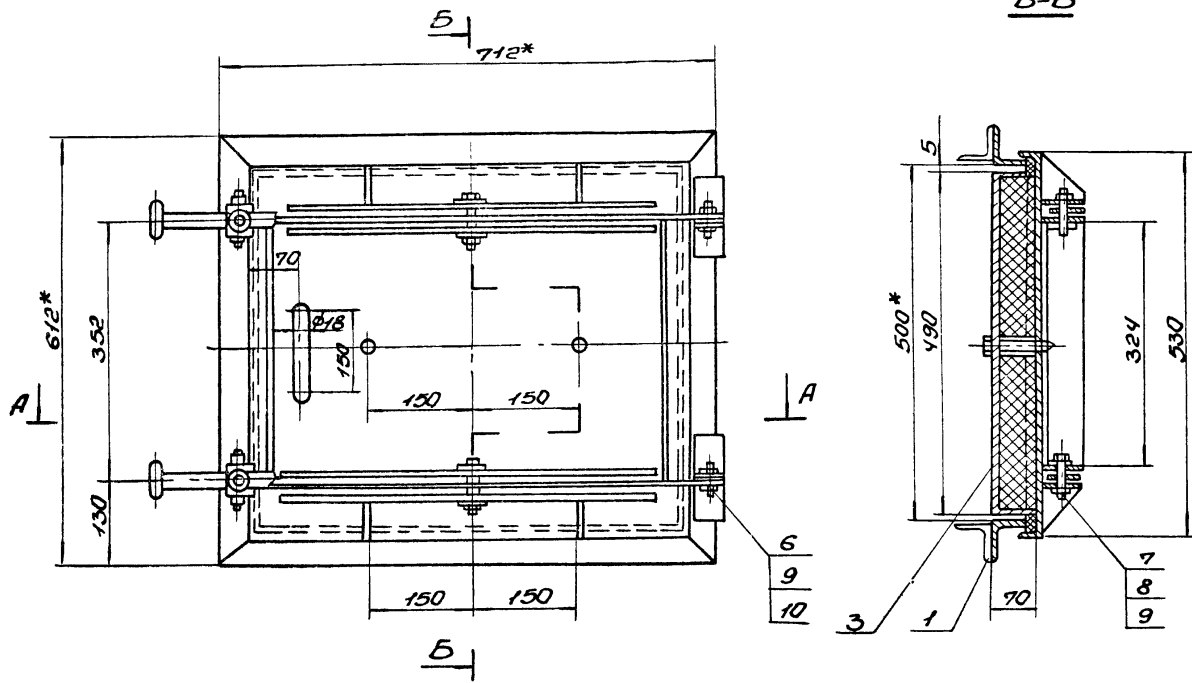
Исполн.	Н.Д.Кочетков	Проф.	Дата
Разработ.	И.В.Белокоба	Инж.	
Провер.	В.И.Черныш	Инж.	
Т.контр.	С.В.Сорокин	Инж.	
Нач.отд.	К.В.Сорокин	Инж.	
Н.контр.	С.В.Сорокин	Инж.	
Читб.			

Категория	Обозначение	Наименование	Куда входить		Примечание
			Обозначение	кол. шт	
1	Б15М 081.000	Люк 500х600			
2	Б15М 081.010	Фланец	Б15М 081.000	1 1	
3	Б15М 081.020	Рама	Б15М 081.000	1 1	
4	Б15М 081.030	Крышка	Б15М 081.000	1 1	
5	Б15М 081.040	Занлок	Б15М 081.000	2 2	
6	Б15М 081.050	Вилка	Б15М 081.040	1 2	
7	Б15М 081.060	Ключ	Б15М 081.040	1 2	

Исполн	И.И.И.	Провер	И.И.И.	Дата	1978
Б15М 081.0008С Люк 500х600 Ведомость Спецификаций					Лист 1 из 1 Листов 1 Госстрой СССР Харьковскый Спецпроект Формат А3

Категория	Наименование	Обозначение документа на поставку	Поставщик	Куда входить (обозначение)	Количество				Примечание
					на ввод	в капит	на реду	Всего	
1	Болт М16х45.46	ГОСТ 7798-70		Б15М 081.000	2			2	
2	Болт М20х100.46	ГОСТ 7798-70		Б15М 081.030	2			2	
3									
4	Гайка М16.5	ГОСТ 5915-70		Б15М 081.000	2			2	
5	Гайка М20	ГОСТ 5915-70		Б15М 081.030	2			2	
6									
7	Шайба 1605	ГОСТ 11371-78		Б15М 081.000	8			8	
8	Шайба 1205	ГОСТ 11371-78		Б15М 081.030	2			2	
9									
10	Шплинт 4х25	ГОСТ 397-79		Б15М 081.000	4			4	

Исполн	И.И.И.	Провер	И.И.И.	Дата	1978
Б15М 081.0008П Люк 500х600 Ведомость покупных изделий					Лист 1 из 1 Листов 1 Госстрой СССР Харьковскый Спецпроект

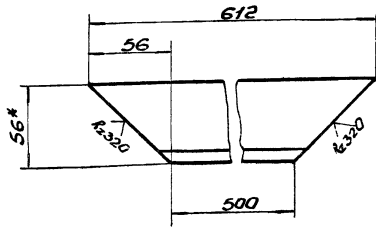


*размер для справки.

			Б15М 081.000СБ		
Исполнитель	Н.И. Давыдов	Дата	Люк 500x600		
Разработчик	В.С. Зверков				
Проверил	И.И. Чернышев		Сборочный чертеж		
Тех. конт.	С.В. Яковлев				
Нач. отд.	К.В. Давыдов		Лист	Листов	
И.И. Давыдов			И	68,6	1:5
			Иркутск ССР Заводский Синтехпроект		

615H081.004

✓ (V) A



1. Предельные отклонения размеров $\pm \frac{IT16}{2}$.
2.* размер для справки.

615H081.004

Баковина

Лит. Масса Масс/Л

У 2,4 1:2

Лист Листов 1

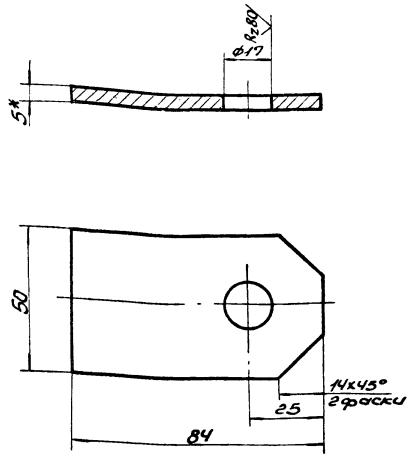
Листовой СССР Харьковский Сантехпроект

Формат А4

Исполн	Н. Дрозд	Проф.	Дата
Разработ	И. Векселев	Инж.	
Провер	И. Чернышев	Инж.	
Утверд	С. В. Савицкий	Инж.	
Исполн	С. В. Савицкий	Инж.	
Утверд	С. В. Савицкий	Инж.	

615H081.005

✓ (V) B320



1. Предельные отклонения размеров $\pm \frac{IT16}{2}$.
2.* размер для справки.

615H081.005

Ушко

Лит. Масса Масс/Л

У 0,18 1:1

Лист Листов 1

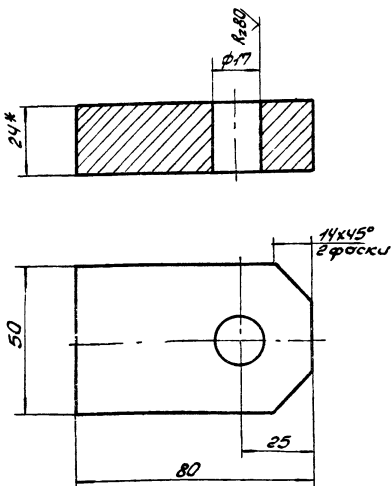
Листовой СССР Харьковский Сантехпроект

Формат А4

Исполн	Н. Дрозд	Проф.	Дата
Разработ	И. Векселев	Инж.	
Провер	И. Чернышев	Инж.	
Утверд	С. В. Савицкий	Инж.	
Исполн	С. В. Савицкий	Инж.	
Утверд	С. В. Савицкий	Инж.	

615H081.006

✓ (V) B320



1. Предельные отклонения размеров $\pm \frac{IT16}{2}$.
2.* размер для справки.

615H081.006

Ушко

Лит. Масса Масс/Л

У 0,7 1:1

Лист Листов 1

Листовой СССР Харьковский Сантехпроект

Формат А4

Исполн	Н. Дрозд	Проф.	Дата
Разработ	И. Векселев	Инж.	
Провер	И. Чернышев	Инж.	
Утверд	С. В. Савицкий	Инж.	
Исполн	С. В. Савицкий	Инж.	
Утверд	С. В. Савицкий	Инж.	

Формат	Зона	10.3	Обозначение	Наименование	Кол.	Примеч.
				Документация		
			615H081.020СБ	Морочный чертеж		
				Детали		
		1	615H081.008	Упор	2	
		2	615H081.009	Коромысло	2	
		3	615H081.011	Потяжка		
				Лист Б-ДН-6 ГОСТ 19903-74		
				ВСТ-3-1 ГОСТ 14637-79		
				45x346	2	0,73кг
				Материалы		
				Металл наплавленный		0,4кг

Исполн. Проф. и Дата: 13.04.80 Инж. Чернышев, Инж. Савицкий

615H081.020

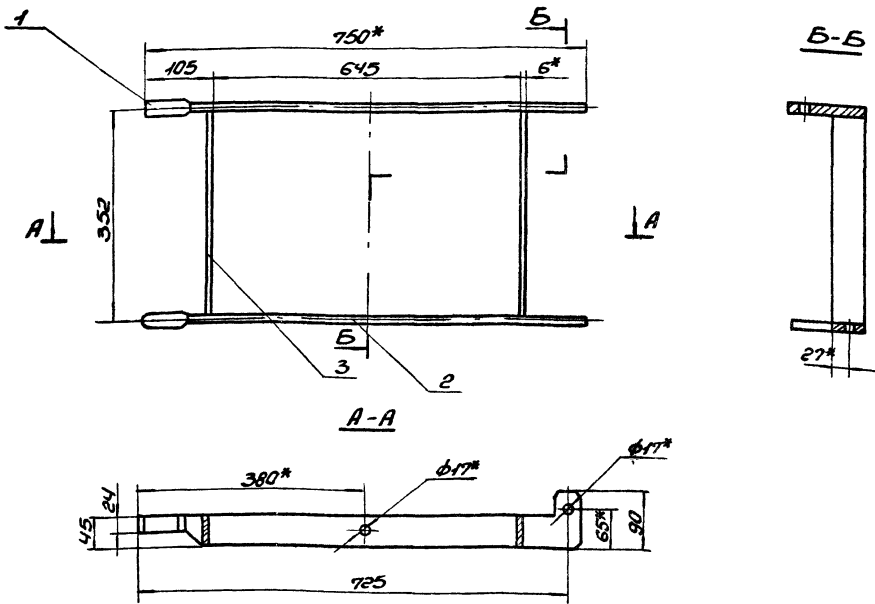
Рамд

Лит. Лист Листов

Листовой СССР Харьковский Сантехпроект

Формат А4

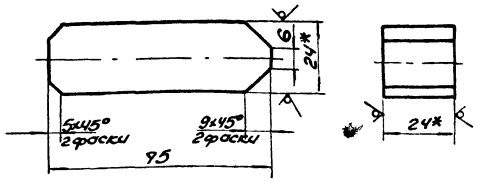
Исполн	Н. Дрозд	Проф.	Дата
Разработ	И. Векселев	Инж.	
Провер	И. Чернышев	Инж.	
Утверд	С. В. Савицкий	Инж.	
Исполн	С. В. Савицкий	Инж.	
Утверд	С. В. Савицкий	Инж.	



- 1. Сварку произвести электродами Э-42 ГОСТ 9467-75
Сварные швы по ГОСТ 5264-80.
- 2* Размеры для справок.
- 3. Неиспользовать отв. 17 не более 0,1 мм.

Изм. лист		Изм. №	Изм. дата	Б15Н 081.020СВ	
Провер.	Утвержден	Исполн.	Дата	Лист	Листов
Провер.	Утвержден	Исполн.	Дата	52	1:5
Роль				Лист	
Сборочный чертеж				Листов 1	
				Госстрой СССР	
				Саратовский	
				СНИИЭПРОЕКТ	
Формат А3					

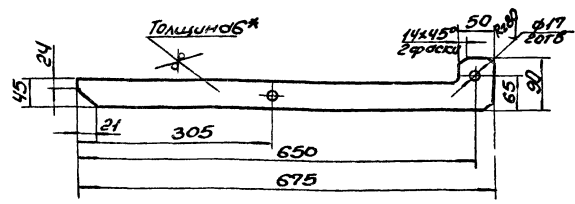
R_z320 (✓)



- 1. Предельные отклонения размеров ± IT16/2.
- 2* Размер для справки.

Изм. лист		Изм. №	Изм. дата	Б15Н 081.008	
Провер.	Утвержден	Исполн.	Дата	Лист	Листов
Провер.	Утвержден	Исполн.	Дата	03	1:1
Упор				Лист	
				Листов 1	
				Госстрой СССР	
				Саратовский	
				СНИИЭПРОЕКТ	
Формат А4					

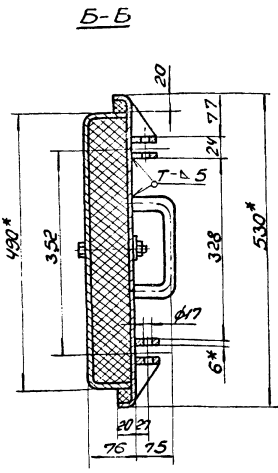
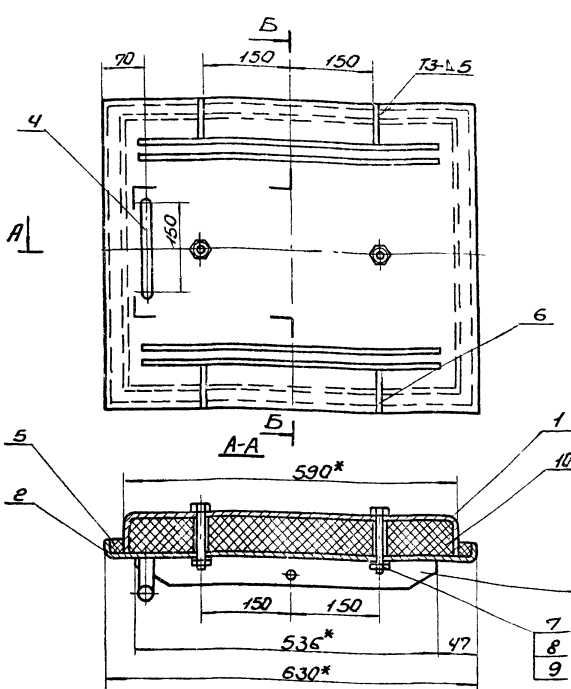
R_z320 (✓)



- 1. Предельные отклонения размеров ± IT16/2.
- 2* Размер для справки.

Изм. лист Исполн. Дата

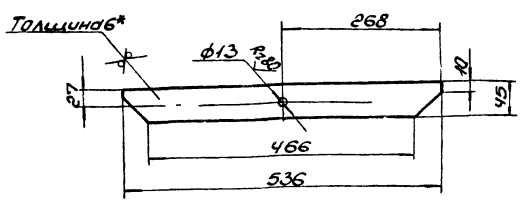
Изм. лист		Изм. №	Изм. дата	Б15Н 081.009	
Провер.	Утвержден	Исполн.	Дата	Лист	Листов
Провер.	Утвержден	Исполн.	Дата	15	1:5
Каролюсло				Лист	
				Листов 1	
				Госстрой СССР	
				Саратовский	
				СНИИЭПРОЕКТ	
Формат А4					



1. Предельные отклонения размеров $\pm \frac{IT16}{2}$.
2. Сварку производить электродами Э-42 ГОСТ 9467-75. Сварные швы по ГОСТ 5964-80.
- 3* Размер для справки.

										Б15Н 081.030СБ	
Лист	Масса	Масштаб									
и	45,0	1:5									
Лист		Листов									
		Госстрой СССР									
		Зарьковский									
		Самтехпроект									
		Вариант А3									

Кв320 ✓



1. Предельные отклонения размеров $\pm \frac{IT16}{2}$.
- 2* Размеры для справки.

										Б15Н 081.014	
Лист	Масса	Масштаб									
и	1,1	1:5									
Лист		Листов									
		Госстрой СССР									
		Зарьковский									
		Самтехпроект									
		Вариант А4									

Вариант	Зона	№ з.	Обозначение	Наименование	кол.	Примечание
				Документация		
			Б15Н 081.030СБ	Сборочный чертеж		
				Детали		
А4	1	Б15Н 081.012	Короб		1	
А4	2	Б15Н 081.013	Рама		1	
А4	3	Б15Н 081.014	Ребро		4	
А4	4	Б15Н 081.015	Ручка		1	
А4	5	Б15Н 081.016	Прокладка		1	
А4	6	Б15Н 081.017	Ребро		4	
				Стандартные изделия		
		9	Болт М4х100,46 ГОСТ 7798-70		2	0,2кг
		8	Гайка М12,5 ГОСТ 5915-70		2	0,034кг
		9	Шайба 12 ГОСТ 11374-78		2	0,016кг
				Материалы		
		10	Теплоизоляция			
			Минеральная вата в р			
			ПМ-100 ст.35-462-63			3,8кг
			Металл наплавляемый			0,35кг

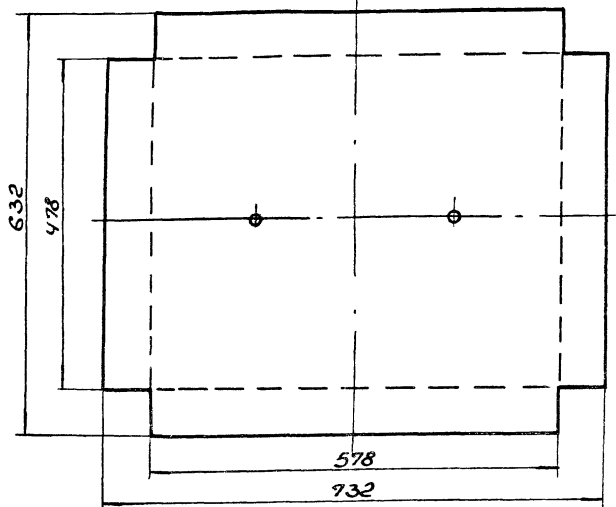
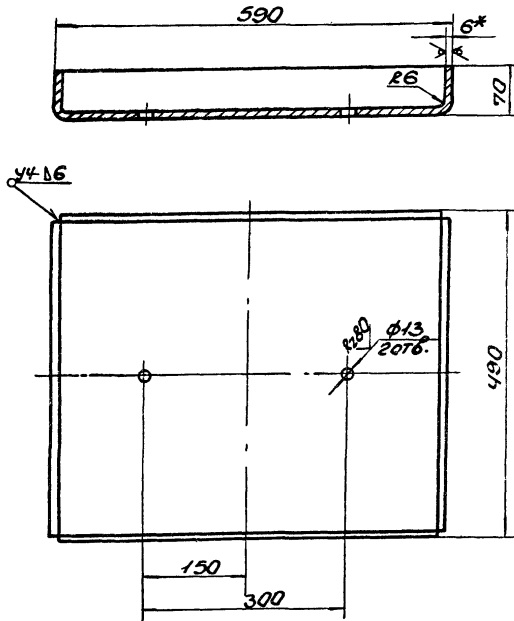
Листы 1, 2, 3, 4, 5, 6, 7, 8, 9, 10, 11, 12, 13, 14, 15, 16, 17, 18, 19, 20, 21, 22, 23, 24, 25, 26, 27, 28, 29, 30, 31, 32, 33, 34, 35, 36, 37, 38, 39, 40, 41, 42, 43, 44, 45, 46, 47, 48, 49, 50, 51, 52, 53, 54, 55, 56, 57, 58, 59, 60, 61, 62, 63, 64, 65, 66, 67, 68, 69, 70, 71, 72, 73, 74, 75, 76, 77, 78, 79, 80, 81, 82, 83, 84, 85, 86, 87, 88, 89, 90, 91, 92, 93, 94, 95, 96, 97, 98, 99, 100

										Б15Н 081.030	
Лист	Масса	Масштаб									
и	1,1	1:5									
Лист		Листов									
		Госстрой СССР									
		Зарьковский									
		Самтехпроект									
		Вариант А4									

Б15М081.012

Развертка

R2320 ✓(✓)



1. Предельные отклонения размеров $\pm \frac{IT15}{2}$.
2. Сварку производить электродами Э42 ГОСТ 9467-75. Сварные швы по ГОСТ 5264-80.
- 3* Размер для справки.

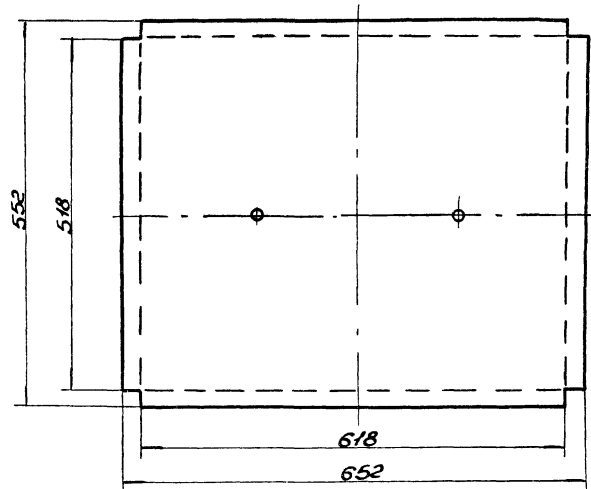
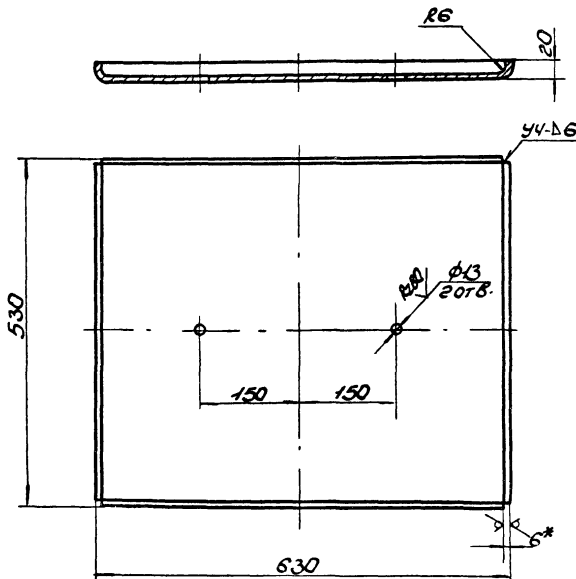
				Б15М081.012		
				Короб		
Изм.	Лист	№ докум.	Подп.	Дата	Лист	№ осн./№ осн.т.
					1	210 1-5
Разработчик	Известков	И.И.И.			Лист	Листов
Проверка	Полочинский	И.И.И.			Листов	
Технический надзор	Свердлов	И.И.И.			Листов	
Нач. отд. конструкторского бюро	Свердлов	И.И.И.			Листов	
Инж. И.И.И.					Листов	
				Лист Б-114-6 ГОСТ 19903-74		
				ВСТ-3-I ГОСТ 14637-79		
				САНТЕХПРОЕКТ		

Формат А3

Б15М081.013

Развертка

R2320 ✓(✓)



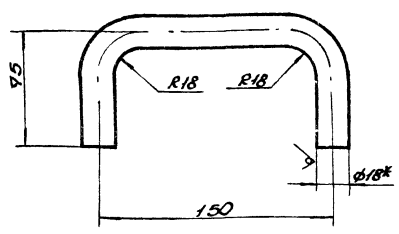
1. Предельные отклонения размеров $\pm \frac{IT15}{2}$.
2. Сварку производить электродами Э42 ГОСТ 9467-75. Сварные швы по ГОСТ 5264-80.
- 3* Размер для справки.

				Б15М081.013		
				Рамка		
Изм.	Лист	№ докум.	Подп.	Дата	Лист	№ осн./№ осн.т.
					1	172 1-5
Разработчик	Известков	И.И.И.			Лист	Листов
Проверка	Полочинский	И.И.И.			Листов	
Технический надзор	Свердлов	И.И.И.			Листов	
Нач. отд. конструкторского бюро	Свердлов	И.И.И.			Листов	
Инж. И.И.И.					Листов	
				Лист Б-114-6 ГОСТ 19903-74		
				ВСТ-3-I ГОСТ 14637-79		
				САНТЕХПРОЕКТ		

23335-25 43 Формат А3

Б15Н081.015

R320 (✓)



- 1. Предельные отклонения размеров $\pm \frac{IT16}{2}$.
- 2. Длина развернутой детали - 277.
- 3* Размер для справки.

Б15Н081.015

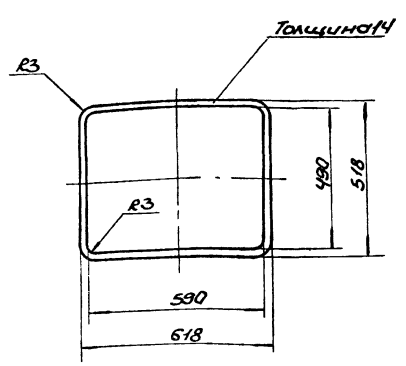
Ручка

Лист. Масса Насит.

0,55 1:2

Лист Листов 1
 ГОСТ 2590-91
 Ст 3 ГОСТ 535-79
 Харьковский
 Синтезпроект
 Формат А4

Б15Н081.016



Прокладку разрешается выполнять из отдельных частей.

Б15Н081.016

Прокладка

Лист. Масса Насит.

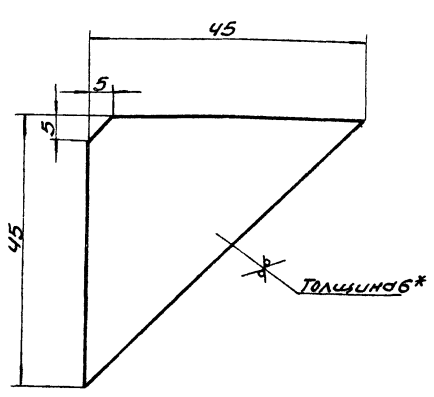
0,6 1:10

Лист Листов 1
 Резина-пластина I, лист
 ПНБ-Н-14 ГОСТ 7538-77
 Харьковский
 Синтезпроект
 Формат А4

Листы в сборе и детали в сборе

Б15Н081.017

R320 (✓)



- 1. Предельные отклонения размеров $\pm \frac{IT16}{2}$.
- 2* Размер для справки.

Б15Н081.017

Ребро

Лист. Масса Насит.

0,1 2:1

Лист Листов 1
 Б-ДН-Е ИСТ. 22005-71
 ВСТ 3-17/СТ 4237-93
 Харьковский
 Синтезпроект
 Формат А4

№	Обозначение	Наименование	Кл.	Примеч.
		Документация		
13	Б15Н081.040СБ	Сборочный чертеж		
		Изготовление		
14	1 Б15Н081.050	Вилка	1	
14	2 Б15Н081.060	Ключ	1	

Б15Н081.040

Замок

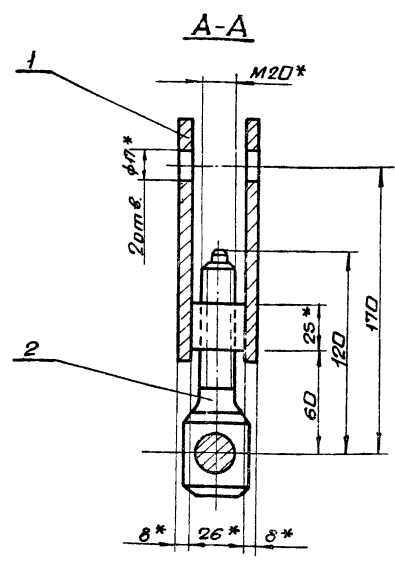
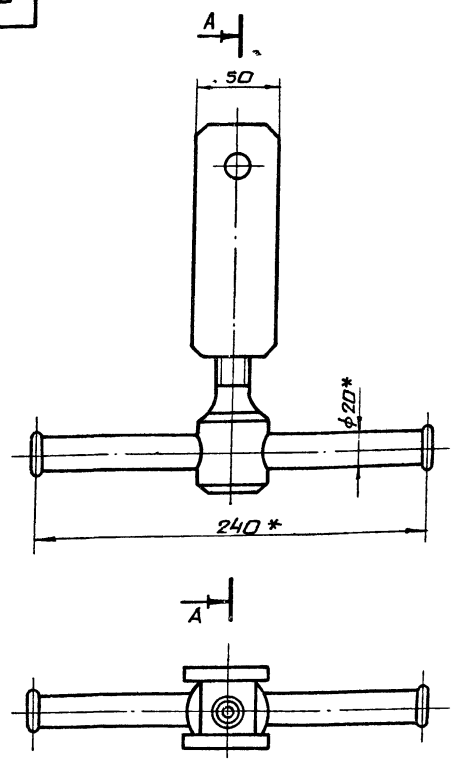
Лист. Лист Листов

1:10

Лист Листов 1
 Резина-пластина I, лист
 ПНБ-Н-14 ГОСТ 7538-77
 Харьковский
 Синтезпроект
 Формат А4

Листы в сборе и детали в сборе

Б15М081.04.0СБ



* Размеры для справок.

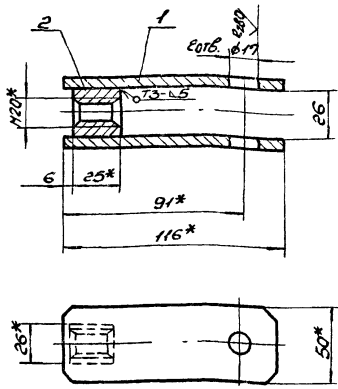
				Б15М081.04.0СБ		
Изм	Лист	№ докум.	Подп.	Дата	Замок Сборочный чертёж	
Разраб	Ильекава	И.И.И.				
Проект	Ганчаренко	И.И.			Лист	Масса
Исполн	Северняков	И.И.			1	2,25
Нач. отд.	Каверченко	И.И.			Лист	Листов
Исполн	Северняков	И.И.			1	1:2
Утв.					Госстрой сср Харьковский Сантехпроект Формат А3	

Форм. Элемент	Поз.	Обозначение	Наименование	Кол.	Прим.
			<u>Документация</u>		
АЧ		Б15М 081.050СБ	Сборочный чертёж		
			<u>Детали</u>		
АЧ	1	Б15М 081.018	Ушко	2	
АЧ	2	Б15М 081.019	Бонка	1	
			<u>Материалы</u>		
			Металл наплавленный		

				Б15М081.050		
Изм	Лист	№ докум.	Подп.	Дата	Вилка	
Разраб	Ильекава	И.И.И.				
Проект	Ганчаренко	И.И.			Лист	Листов
Исполн	Северняков	И.И.			1	1
Нач. отд.	Каверченко	И.И.			Госстрой сср Харьковский Сантехпроект Формат А4	
Утв.						

Форм. Элемент	Поз.	Обозначение	Наименование	Кол.	Примеч.
			<u>Документация</u>		
АЧ		Б15М 081.060СБ	Сборочный чертёж		
			<u>Детали</u>		
АЧ	1	Б15М 081.021	Винт	1	
АЧ	2	Б15М 081.022	Ворзток	1	
АЧ	3	Б15М 081.023	Стопар	2	
			<u>Материалы</u>		
			Металл наплавленный		0,1 кг

				Б15М081.060		
Изм	Лист	№ докум.	Подп.	Дата	Ключ	
Разраб	Ильекава	И.И.И.				
Проект	Ганчаренко	И.И.			Лист	Листов
Исполн	Северняков	И.И.			1	1
Нач. отд.	Каверченко	И.И.			Госстрой сср Харьковский Сантехпроект Формат А4	
Утв.						



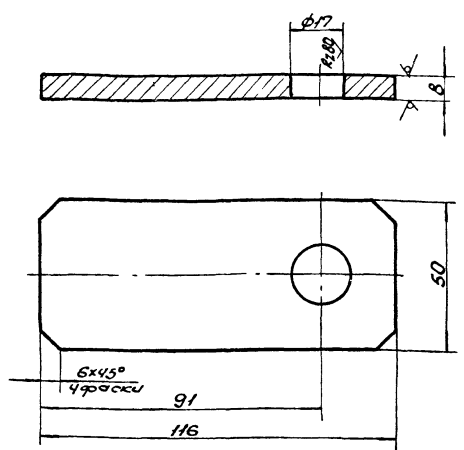
1. Сварку производить электродами Э-42 ГОСТ 9467-75. Сварные швы по ГОСТ 5264-80.
2.* Размеры для справки.

Б15Н 081.050СБ

Изм.	Лист	Исполн.	Проф.	Дата
	1	И.В.Ковалев	М	
		Провер.	Инженер	
		И.В.Ковалев	М	
		И.Контр.	Сварочник	
		И.Контр.	Сварочник	
		И.Контр.	Сварочник	

Вилка
Сборочный чертеж

Лист	Листов
1	1
Инструмент СССР Зарьковский Сантехпроект	
Формат А4	



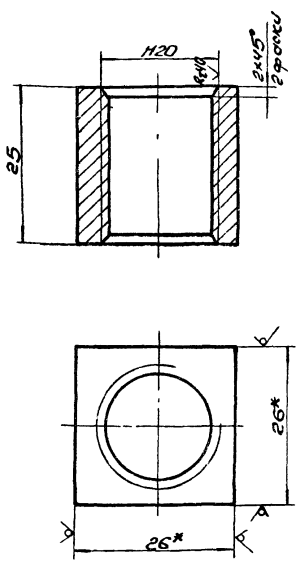
1. Предельные отклонения размеров $\pm \frac{1716}{2}$.
2.* Размеры для справки.

Б15Н 081.018

Изм.	Лист	Исполн.	Проф.	Дата
	1	И.В.Ковалев	М	
		Провер.	Инженер	
		И.В.Ковалев	М	
		И.Контр.	Сварочник	
		И.Контр.	Сварочник	

Ушко

Лист	Листов
1	1
Инструмент СССР Зарьковский Сантехпроект	
Формат А4	



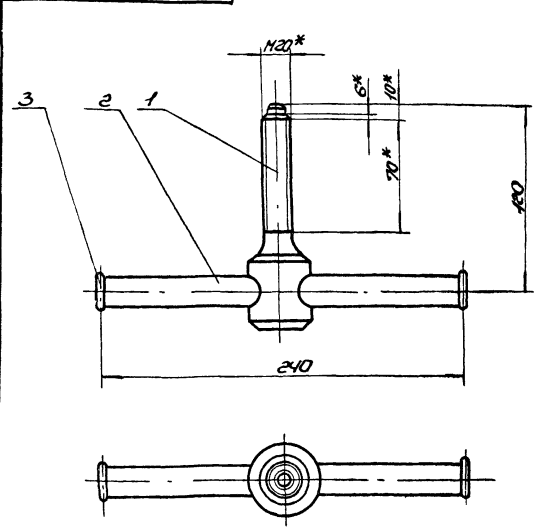
1. Предельные отклонения размеров $\pm \frac{1716}{2}$.
2.* Размеры для справки.

Б15Н 081.019

Изм.	Лист	Исполн.	Проф.	Дата
	1	И.В.Ковалев	М	
		Провер.	Инженер	
		И.В.Ковалев	М	
		И.Контр.	Сварочник	
		И.Контр.	Сварочник	

Бонка

Лист	Листов
1	1
Инструмент СССР Зарьковский Сантехпроект	
Формат А4	



1. После сборки деталь по з.2 расклепать с 2-х сторон.
2.* Размеры для справки.

Б15Н 081.060СБ

Изм. Лист Исполн. Проф. Дата

Изм.	Лист	Исполн.	Проф.	Дата
	1	И.В.Ковалев	М	
		Провер.	Инженер	
		И.В.Ковалев	М	
		И.Контр.	Сварочник	
		И.Контр.	Сварочник	

Ключ
Сборочный чертеж

Лист	Листов
1	1
Инструмент СССР Зарьковский Сантехпроект	
Формат А4	

