

ТИПОВОЙ ПРОЕКТ
903-1-270.89

КОТЕЛЬНАЯ С 4 КОТЛАМИ Е-10-1,4Р
ЗОЛОШЛАКОУДАЛЕНИЕ МЕХАНИЧЕСКОЕ
ТОПЛИВО-КАМЕННЫЕ И БУРЫЕ УГЛИ
СИСТЕМА ТЕПЛОСНАБЖЕНИЯ ЗАКРЫТАЯ

АЛЬБОМ 15
ЩИТЫ УПРАВЛЕНИЯ
ЗАДАНИЕ ЗАВОДУ-ИЗГОТОВИТЕЛЮ СТР. 2 - 105

ЦЕНТРАЛЬНЫЙ ИНСТИТУТ ТИПОВОГО ПРОЕКТИРОВАНИЯ
ГОССТРОЯ СССР

Москва, А-445, Сухомья ул., 22

Сдано в печать 1 1950 года

Заказ № 4984 Тираж 600 экз.

ТИПОВОЙ ПРОЕКТ

903-1-270.89

КОТЕЛЬНАЯ С 4 КОТЛАМИ Е-10-1,4Р. ЗОЛОШЛАКОУДАЛЕНИЕ МЕХАНИЧЕСКОЕ.
ТОПЛИВО-КАМЕННЫЕ И БУРЫЕ УГЛИ. СИСТЕМА ТЕПЛОСНАБЖЕНИЯ ЗАКРЫТАЯ.

АЛЬБОМ 15 ПЕРЕЧЕНЬ АЛЬБОМОВ

Альбом 1	ПОЖНИТЕЛЬНАЯ ЗАПИСКА	Альбом 10, часть 1-7	БЛОКИ ТЕПЛОМЕХАНИЧЕСКОГО
Альбом 2, часть 1	ГМ РЕШЕНИЯ ТЕПЛОМЕХАНИЧЕСКИЕ	Альбом 11	ОБОРУДОВАНИЯ КОНСТРУКТОРСКАЯ ДОКУМЕНТАЦИЯ.
	ТМ1 РАСПОЛОЖЕНИЕ ОБОРУДОВАНИЯ.	Альбом 12	КОНВЕЙЕР ЛЕНТОЧНЫЙ.
	ТМ2 РЕШЕНИЯ ТЕПЛОМЕХАНИЧЕСКИЕ.	Альбом 13	КОНСТРУКТОРСКАЯ ДОКУМЕНТАЦИЯ.
	ТМ3 КОТЛОАГРЕГАТЫ.	Альбом 14 ч.1,2	ГАЗОПРОВОДЫ КОТЛОАГРЕГАТА.
	ТМ4 ТОПЛИВОПОДАЧА.	Альбом 15	КОНСТРУКТОРСКАЯ ДОКУМЕНТАЦИЯ.
	ТМ5 ЗОЛОШЛАКОУДАЛЕНИЕ.	Альбом 16	ВОЗДУХОВОДЫ КОТЛОАГРЕГАТА.
Альбом 2, часть 2	ГСВ ГАЗОСНАБЖЕНИЕ. ВНУТРЕННИЕ УСТРОЙСТВА.	Альбом 17 ч.1,2	КОНСТРУКТОРСКАЯ ДОКУМЕНТАЦИЯ.
	ТМ2 РЕШЕНИЯ ТЕПЛОМЕХАНИЧЕСКИЕ.	Альбом 18	МОНТАЖНЫЕ ИЗДЕЛИЯ.
	ТМ3 ДЕАЭРАЦИОННО-ПИТАТЕЛЬНАЯ УСТАНОВКА.	Альбом 19	КОНСТРУКТОРСКАЯ ДОКУМЕНТАЦИЯ.
	ТМ4 ОБЩЕКотельные ТРУБОПРОВОДЫ.	Альбом 20	ЩИТЫ УПРАВЛЕНИЯ.
	ТМ5 ВОДОПОДГРЕВАТЕЛЬНАЯ УСТАНОВКА.	Альбом 21	ЗАДАНИЕ ЗАВОДУ-ИЗГОТОВИТЕЛЮ.
Альбом 3	А АВТОМАТИЗАЦИЯ.	Альбом 22	НИЗКОВОЛЬТНЫЕ КОМПЛЕКТНЫЕ УСТРОЙСТВА.
Альбом 4, часть 1	ЭМ ЭЛЕКТРООБОРУДОВАНИЕ СИЛОВОЕ.	Альбом 23	ЗАДАНИЕ ЗАВОДУ-ИЗГОТОВИТЕЛЮ.
	ЭД ЭЛЕКТРООСВЕЩЕНИЕ ВНУТРЕННЕЕ.	Альбом 24	СПЕЦИФИКАЦИИ ОБОРУДОВАНИЯ.
	СС СВЯЗЬ И СИГНАЛИЗАЦИЯ.	Альбом 25	ПОСТАНОВКА ЗАКАЗЧИКА.
Альбом 4, часть 2	ЭМ ЭЛЕКТРООБОРУДОВАНИЕ СИЛОВОЕ.	Альбом 26	СПЕЦИФИКАЦИИ ОБОРУДОВАНИЯ.
	УПРАВЛЕНИЕ ЭЛЕКТРОПРОВОДАМИ.	Альбом 27	ПОСТАНОВКА ПОДРЯДЧИКА.
Альбом 5	АР РЕШЕНИЯ АРХИТЕКТУРНЫЕ.	Альбом 28	ОПРОСНЫЕ ЛИСТЫ.
	АЗ ЗАЩИТА АНТИКОРРОЗИОННАЯ КОНСТРУКЦИОННАЯ.	Альбом 29	ВЕДОМОСТИ ПОТРЕБНОСТИ В МАТЕРИАЛАХ.
	ГП ГЕНЕРАЛЬНЫЙ ПЛАН.	Альбом 30	СМЕТЫ НА ТЕПЛОМЕХАНИЧЕСКОЕ ОБОРУДОВАНИЕ.
	ОР ОРГАНИЗАЦИЯ СТРОИТЕЛЬСТВА.	Альбом 31	СМЕТЫ НА РАБОТЫ ПО АВТОМАТИЗАЦИИ,
Альбом 6, часть 1	КЖ КОНСТРУКЦИЮ ЖЕЛЕЗОБЕТОННЫЕ.	Альбом 32	СВЯЗЬ И СИГНАЛИЗАЦИИ.
Альбом 7	КМ КОНСТРУКЦИЮ МЕТАЛЛИЧЕСКИЕ.	Альбом 33	СМЕТЫ НА ЭЛЕКТРООБОРУДОВАНИЕ И
Альбом 8, часть 1	КХИ СТРОИТЕЛЬНЫЕ ИЗДЕЛИЯ.	Альбом 34	ЭЛЕКТРОМОНТАЖНЫЕ РАБОТЫ.
Альбом 9	ОВ ОТОПЛЕНИЕ И ВЕНТИЛЯЦИЯ.	Альбом 35	СМЕТЫ НА СТРОИТЕЛЬНЫЕ РАБОТЫ.
	ВК ВОДОПРОВОД И КАНАЛИЗАЦИЯ ВНУТРЕННИЕ.	Альбом 36	СМЕТЫ НА САНИТАРНО-ТЕХНИЧЕСКИЕ РАБОТЫ.
		Альбом 37	ТЕХНИКО-ЭКОНОМИЧЕСКИЕ ПОКАЗАТЕЛИ.
		Альбом 38	ОБЪЕКТНЫЕ СМЕТЫ.

ПРИМЕНЯЕМЫЕ МАТЕРИАЛЫ.

РАЗРАБОТАН ЦНСТИТУТОМ
ХАРЬКОВСКИЙ САНТЕХПРОЕКТ
ГЛАВНЫЙ ИНЖЕНЕР
ИНСТИТУТА *Клименко* В.А. СЮСАРЕВ
ГЛАВНЫЙ ИНЖЕНЕР
ПРОЕКТА *Левонтич* А.П. ЛЕВОНТИЧ

ТИПОВОЙ ПРОЕКТ 709-9-101.89 СКЛАД МАКРОГО ХРАНЕНИЯ ХЛОРИСТОГО
НАТРИЯ ЕМКОСТЬЮ 40 м³.

ТИПОВОЙ ПРОЕКТ 903-9-29.89 БЛОК КОТЕЛЬНО-ВОСПОМОГАТЕЛЬНЫХ ПОМЕЩЕНИЙ.

ТИПОВОЙ ПРОЕКТ 709-9-100.89 СКЛАД УГЛЯ С ЖЕЛЕЗНОДОРОЖНОЙ ЭСТАКАДОЙ.

ТИПОВОЙ ПРОЕКТ 907-2-208 ТРУБА ДЫМОВАЯ КИРПИЧНАЯ Н=45м, Д=2,1м.
СНАДЗЕМНЫМ ПРИМЫКАНИЕМ ГАЗОВОДОДА ДЛЯ
КОТЕЛЬНЫХ УСТАНОВОК.

ТИПОВОЙ ПРОЕКТ 907-02-222 СВЕТОВЫЕ ОГРАЖДЕНИЯ ВЫСОТНЫХ ДЫМООСЫХИТЕЛЕЙ.

СЕРИЯ З. 407-108 В. 1, 2, 3 МОДЛИЕПРИЕМНИК „УНИФИЦИРОВАННЫЕ
ПРОЖЕКТОРНЫЕ МЯЧТЫ И ОТДЕЛЬНО СТОЯЩИЕ МОДЛИЕОТВОДЫ.“

УТВЕРЖДЕН
И ВВЕДЕН В ДЕЙСТВИЕ
ГП КНХИ „САНТЕХПРОЕКТ“
ПРОТОКОЛ ОТ 12.07.1989г. ИО

Содержание альбома N 15 (начало)

№№ листов	Наименование и обозначение документов. Наименование листа.	Стр.
	содержание альбома N 15 (начало).	2
	содержание альбома N 15 (продолжение).	3
	содержание альбома N 15 (продолжение).	4
	содержание альбома N 15 (окончание).	5
1	Перечень технической документации, передаваемой заводу-изготовителю щитов управления. А-НО.	6
1	спецификация щитов. А-НСО (начало).	7
2	спецификация щитов. А-НСО (продолжение).	8
3	спецификация щитов. А-НСО (продолжение).	9
4	спецификация щитов. А-НСО (продолжение).	10
5	спецификация щитов. А-НСО (продолжение).	11
6	спецификация щитов. А-НСО (продолжение).	12
7	спецификация щитов. А-НСО (продолжение).	13
8	спецификация щитов. А-НСО (продолжение).	14
9	спецификация щитов. А-НСО (продолжение).	15
10	спецификация щитов. А-НСО (продолжение).	16
11	спецификация щитов. А-НСО (продолжение).	17
12	спецификация щитов. А-НСО (продолжение).	18
13	спецификация щитов. А-НСО (окончание).	19
1,2	Щит автоматизации. Общий вид. А-Н (начало).	20
3	Щит автоматизации. Общий вид. А-Н (окончание).	21
1,2	Щит общих замеров. Общий вид. А-Н1	22

№№ листов	Наименование и обозначение документов. Наименование листа.	Стр.
	(начало).	
3,4	Щит общих замеров. Общий вид. А-Н1 (продолжение).	23
5	Щит общих замеров. Общий вид. А-Н1 (продолжение).	24
6	Щит общих замеров. Общий вид. А-Н1 (продолжение).	25
7	Щит общих замеров. Общий вид. А-Н1 (окончание).	26
1,2	Щит общих замеров. Таблица соединений. А-Н1-1 (начало).	27
3,4	Щит общих замеров. Таблица соединений. А-Н1-1 (продолжение).	28
5,6	Щит общих замеров. Таблица соединений. А-Н1-1 (продолжение).	29
7,8	Щит общих замеров. Таблица соединений. А-Н1-1 (окончание).	30
1,2	Щит общих замеров. Таблица подключения. А-Н1-2 (начало).	31
3,4	Щит общих замеров. Таблица подключения. А-Н1-2 (продолжение).	32
5,6	Щит общих замеров. Таблица подключения. А-Н1-2 (продолжение).	33
7,8	Щит общих замеров. Таблица подключения. А-Н1-2 (окончание).	34

Содержание альбома № 15 (продолжение)

№№ листов	Наименование и обозначение документов. Наименование листа.	Стр.
1, 2	Щит управления №1. Общий вид. А-Н2 (начало).	35
3, 4	Щит управления №1. Общий вид. А-Н2 (продолжение).	36
5, 6	Щит управления №1. Общий вид. А-Н2 (продолжение).	37
7	Щит управления №1. Общий вид. А-Н2 (продолжение).	38
8	Щит управления №1. Общий вид. А-Н2 (продолжение).	39
9, 10	Щит управления №1. Общий вид. А-Н2 (окончание).	40
1, 2	Щит управления №1. Таблица соедине- ний. А-Н2-1 (начало).	41
3, 4	Щит управления №1. Таблица соединений. А-Н2-1 (продолжение).	42
5, 6	Щит управления №1. Таблица соединений. А-Н2-1 (продолжение).	43
7, 8	Щит управления №1. Таблица соединений. А-Н2-1 (продолжение).	44
9, 10	Щит управления №1. Таблица соединений. А-Н2-1 (продолжение).	45
11, 12	Щит управления №1. Таблица соединений. А-Н2-1 (продолжение).	46
13, 14	Щит управления №1. Таблица соединений.	47

№№ листов	Наименование и обозначение документов. Наименование листа.	Стр.
	А-Н2-1 (продолжение).	
15, 16	Щит управления №1. Таблица соединений. А-Н2-1 (продолжение).	48
17, 18	Щит управления №1. Таблица соединений. А-Н2-1 (продолжение).	49
19, 20	Щит управления №1. Таблица соединений. А-Н2-1 (окончание).	50
1, 2	Щит управления №1. Таблица подключения. А-Н2-2 (начало).	51
3, 4	Щит управления №1. Таблица подключения. А-Н2-2 (продолжение).	52
5, 6	Щит управления №1. Таблица подключения. А-Н2-2 (продолжение).	53
7, 8	Щит управления №1. Таблица подключения. А-Н2-2 (продолжение).	54
9, 10	Щит управления №1. Таблица подключения. А-Н2-2 (продолжение).	55
11, 12	Щит управления №1. Таблица подключения. А-Н2-2 (продолжение).	56
13, 14	Щит управления №1. Таблица подключения. А-Н2-2 (окончание).	57
1, 2	Щит управления №2. Общий вид. А-Н3 (начало).	58
3, 4	Щит управления №2. Общий вид. А-Н3 (продолжение).	59

содержание альбома №5 (продолжение)

№№ листов	Наименование и обозначение документов. Наименование листа.	стр.
5,6	Щит управления №2. Общий вид. А-НЗ (продолжение).	60
7	Щит управления №2. Общий вид. А-НЗ (продолжение).	61
8	Щит управления №2. Общий вид. А-НЗ (продолжение).	62
9	Щит управления №2. Общий вид А-НЗ. (окончание).	63
13	Щит управления №2. Таблица соединений. А-НЗ-1 (окончание).	63
1,2	Щит управления №2. Таблица соединений. А-НЗ-1 (начало).	64
3,4	Щит управления №2. Таблица соединений. А-НЗ-1 (продолжение).	65
5,6	Щит управления №2. Таблица соединений. А-НЗ-1 (продолжение).	66
7,8	Щит управления №2. Таблица соединений. А-НЗ-1 (продолжение).	67
9,10	Щит управления №2. Таблица соединений. А-НЗ-1 (продолжение).	68
11,12	Щит управления №2. Таблица соединений. А-НЗ-1 (продолжение).	69
1,2	Щит управления №2. Таблица подключения. А-НЗ-2 (начало).	70
3,4	Щит управления №2. Таблица подключения.	71

№№ листов	Наименование и обозначение документов. Наименование листа.	стр.
	А-НЗ-2 (продолжение)	
5,6	Щит управления №2. Таблица подключения. А-НЗ-2 (продолжение)	72
7,8	Щит управления №2. Таблица подключения. А-НЗ-2 (продолжение)	73
9,10	Щит управления №2. Таблица подключения. А-НЗ-2 (продолжение)	74
11,12	Щит управления №2. Таблица подключения. А-НЗ-2 (окончание).	75
1,2	Щит управления №3. Общий вид. А-Н4 (начало).	76
3,4	Щит управления №3. Общий вид. А-Н4 (продолжение).	77
5,6	Щит управления №3. Общий вид. А-Н4 (продолжение).	78
7	Щит управления №3. Общий вид. А-Н4 (продолжение)	79
8	Щит управления №3. Общий вид. А-Н4 (продолжение).	80
9,10	Щит управления №3. Общий вид. А-Н4 (окончание).	81
1,2	Щит управления №3. Таблица соединений. А-Н4-1 (начало).	82
3,4	Щит управления №3. Таблица соединений. А-Н4-1 (продолжение).	83

Содержание альбома №15 (окончание)

№№ листоѵ	Наименование и обозначение документов. Наименование листа	Стр.
5, 6	Щит управления н3. Таблица соединений. А - Н4 - 1 (продолжение).	84
7, 8	Щит управления н3. Таблица соединений. А - Н4 - 1 (продолжение).	85
9, 10	Щит управления н3. Таблица соединений. А - Н4 - 1 (продолжение).	86
11, 12	Щит управления н3. Таблица соединений. А - Н4 - 1 (продолжение).	87
13, 14	Щит управления н3. Таблица соединений. А - Н4 - 1 (продолжение).	88
15	Щит управления н3. Таблица соединений. А - Н4 - 1 (окончание).	89
13	Щит управления н3. Таблица подключения. А - Н4 - 2 (окончание).	89
1, 2	Щит управления н3. Таблица подключения. А - Н4 - 2 (начало).	90
3, 4	Щит управления н3. Таблица подключения. А - Н4 - 2 (продолжение).	91
5, 6	Щит управления н3. Таблица подключения. А - Н4 - 2 (продолжение).	92
7, 8	Щит управления н3. Таблица подключения. А - Н4 - 2 (продолжение).	93
9, 10	Щит управления н3. Таблица подключения. А - Н4 - 2 (продолжение).	94
11, 12	Щит управления н3. Таблица подключения.	95

№№ листоѵ	Наименование и обозначение документов. Наименование листа	Стр.
	А - Н4 - 2 (продолжение)	
1, 2	Щит управления н4. Общий вид. А - Н5 (начало)	96
3, 4	Щит управления н4. Общий вид. А - Н5 (продолжение)	97
5	Щит управления н4. Общий вид. А - Н5 (продолжение).	98
6	Щит управления н4. Общий вид. А - Н5 (продолжение).	99
7	Щит управления н4. Общий вид. А - Н5 (окончание).	100
5	Щит управления н4. Таблица соединений. А - Н5 - 1 (окончание)	100
1, 2	Щит управления н4. Таблица соединений. А - Н5 - 1 (начало)	101
3, 4	Щит управления н4. Таблица соединений. А - Н5 - 1 (продолжение).	102
1, 2	Щит управления н4. Таблица подключения. А - Н5 - 2 (начало)	103
3, 4	Щит управления н4. Таблица подключения. А - Н5 - 2 (продолжение)	104
5, 6	Щит управления н4. Таблица подключения. А - Н5 - 2 (окончание)	105

Позиция	Наименование и техническая характеристика оборудования и материалов. Завод-изготовитель (для импортного оборудования - страна, фирма)	Тип, марка оборудования. Обозначение документа и номера листа	Единица измерения		Код завода-изготовителя	Код оборудования материала	Цена единицы оборудования, тыс. руб.	Количество	Масса единицы оборудования, кг
			Наименование	Код					
1	2	3	4	5	6	7	8	9	10
I. Щиты.									
	Щит автоматизации, состоящий из щитов по ДСТ 36, 13-76: (вид монтажа - электрический)	A-H							
	1. Котлоагрегат. Щит общих замеров. Щит шкафной с задней дверью, исполнение I, шириной 600 мм и глубиной 600 мм. ЩШ-ЗД-I-600x600 УХЛ4 УРЗО.	A-H1	шт.	796				4	
	2. Деаэрационная-питательная установка и общекотельное оборудование. Щит управления н1. Щит шкафной с задней дверью, исполнение I, шириной 800 мм и глубиной 600 мм. ЩШ-ЗД-I-800x600 УХЛ4 УРЗО.	A-H2	шт	796				1	

Привязан:		
Инв. №		
Нач. отд. Евтушенко	Нач. контр. Халецкая	Гл. спец. Крашенивский
Нач. свек. Клименко	Рук. гр. Халецкая	Вед. инж. Фирман
Инж. т.к. Горшенина		
903-1-270.89-A-H.CO		Страницы: 1, 13
Спецификация щитов		Госстрой СССР Харьковский Сантехпроект

Позиция	Наименование и техническая характеристика оборудования и материалов Завод-изготовитель (для импортного оборудования - страна, фирма)	Тип, марка оборудования, обозначение документа и прорисовочного листа	Единица измерения		Код завода-изготовителя	Код оборудования, материала	Цена единицы тыс. руб.	Количество	Масса единицы оборудования, кг
			Наименование	Код					
1	2	3	4	5	6	7	8	9	10
	3. Водонагревательная установка. Щит управления №2 Щит шкафной с задней дверью, исполнение I, шириной 800 мм и глубиной 600 мм ЩШ-ЗД-I-800x600 УХЛ4 7Р30	A-Н3	шт.	796				1	
	4. Установка горячего водоснабжения. Щит управления №3. Щит шкафной с задней дверью, исполнение I, шириной 800 мм и глубиной 600 мм ЩШ-ЗД-I-800x600 УХЛ4 7Р30	A-Н4	шт	796				1	
	5. Деаэрационно-питательная установка и обшгекотельное оборудование. Щит управления №4. Щит шкафной с задней дверью, исполнение I, шириной 600 мм и глубиной 600 мм ЩШ-ЗД-I-600x600 УХЛ4 7Р30	A-Н5	шт.	796				1	

Привязан:

Инд. №			

903-1-270.89-A-Н.СО

Лист

2

Позиция	Наименование и техническая характеристика оборудования и материалов завод-изготовитель (для импортного оборудования - страна, фирма)	Тип, марка оборудования, обозначение документа и н опросного листа	Единица измерения		Код завода-изготовителя	Код оборудования-материала	Цена единицы тыс. руб.	Количество	Масса единицы оборудования кг
			Наименование	Код					
1	2	3	4	5	6	7	8	9	10
II. Аппаратура и приборы, поставляемые комплектно со щитами									
<u>Котлагрегаты NN 1÷4.</u>									
	1. Выключатель пакетный однополюсный, ~ 220В, 10А, исполнение 3.	ПВ1-10У3	шт	796				12	
	2. Держатель вставки плавкой с плавкой вставкой ВП2Б-1 на 0,25А	ДВП4-2В	шт	796				40	
	3. Держатель вставки плавкой с плавкой вставкой ВП2Б-1 на 0,5А	ДВП4-2В	шт	796				4	
	4. Держатель вставки плавкой с плавкой вставкой ВП3Б-1 на 6А	ДВП4-3В	шт	796				4	
	5. Арматура сигнальная, ~ 220В, с линзой молочно-го цвета	АС-220	шт	796				4	
	6. Лампа, ~ 220В	Ц220-10	шт	796				4	

Приложен

Инд. №

903-1-270.89-А-Н.СД

23935-26 10

формат А3

Лист
3

Позиция	Наименование и техническая характеристика оборудования и материала завод-изготовитель (для импортного оборудования - страна, фирма)	Тип, марка оборудования, обозначение документа и н о прасного листа	Единица измерения		Код завода-изготовителя	Код оборудования, материала	Цена единицы тыс. руб.	Количество	Масса единицы оборудования кг
			Наименование	Код					
1	2	3	4	5	6	7	8	9	10
	7. Патрон патолочный	Е 27	шт.	796				4	
	8. Лампа накаливания, 60Вт	Б-220-230-60	шт.	796				4	
	9. Розетка штепсельная, ~ 12В	РШ-Ц-2-0-0322-61250	шт.	796				4	
	10. Резистор, 25 Вт, 2000 Ом	ПЭВ-25	шт	796				4	
	<u>Дваэрационнд-питательная установка и общекапельное оборудование</u>								
	11. Переключатель малогабаритный	ПМОВФ-1366391102/II-Д126	шт	796				10	
	12. Переключатель малогабаритный	ПМОВФ 45°-222222/II-Д9	шт	796				3	
	13. Переключатель малогабаритный	ПМОВ-222222/II-Д61	шт	796				2	

Привязан:

Инв. №			

903-1-270.89-А-Н.СД

Лист
4

Позиция	Наименование и техническая характеристика оборудования и материалов Завод-изготовитель (для импортного оборудования - страна, фирма)	Тип, марка оборудования обозначение документа и опрасного листа	Единица измерения		Код завода-изготовителя	Код оборудования, материала	Цена единицы тыс.руб.	Каличество	Масса единицы оборудования кг
			Наименование	Код					
1	2	3	4	5	6	7	8	9	10
	14. Переключатель малогабаритный	ПМОФ 90°-111111 / II-Д 42	шт	796				1	
	15. Выключатель пакетный однополюсный, ~ 220В, 10А, исполнение 3.	ПВ1-10У3	шт	796				19	
	16. Переключатель пакетный двухполюсный, ~ 220В, исполнение 3.	ПП2-10/Н2	шт	796				1	
	17. Держатель вставки плавкой с плавкой вставкой ВП2Б-1 на 0,25А.	ДВП4-2В	шт	796				16	
	18. Держатель вставки плавкой с плавкой вставкой ВП2Б-1 на 0,5А.	ДВП4-2В	шт	796				4	
	19. Держатель вставки плавкой с плавкой вставкой ВП3Б-1 на 1А.	ДВП4-3В	шт	796				3	
	20. Держатель вставки плавкой с плавкой вставкой ВП3Б-1 на 2А.	ДВП4-3В	шт	796				1	
	21. Держатель вставки плавкой с плавкой вставкой ВП3Б-1 на 4А.	ДВП4-3В	шт	796				2	

Привязан:			
Инв. №			

903-1-270.89-А-Н.СО

Лист
5

Позиция	Наименование и техническая характеристика оборудования и материалов Завод-изготовитель (для импортного оборудования - страна, фирма)	Тип, марка оборудования, Прозначение документа и № доработки листа	Единица измерения		Код завода-изготовителя	Код оборудования, материала	Цена единицы тыс. руб.	Количество	Масса единицы оборудования кг
			Наименование	Код					
1	2	3	4	5	6	7	8	9	10
22	Держатель вставки плавкой с плавкой вставкой ВПЗБ-1 на 6А	АВН4-3В	шт	996				7	
23	Держатель вставки плавкой с плавкой вставкой ВПЗБ-1 на 10А	АВН4-3В	шт	996				1	
24	Пускатель магнитный, катушка на 220В.	ПМЕ-221	шт	996				2	
25	Табло световое одноламповое, ~220В.	ТСМ	шт	996				2	
26	Табло световое двухламповое, ~220В	ТСВ	шт	996				13	
27	Арматура сигнальная, ~220В, с линзой молочного цвета.	АС-220	шт	996				2	
28	Лампа ~220В	Ц220-10	шт	996				30	
29	Арматура сигнальная, ~220В, с линзой красного цвета, комплектно с лампой комму- таторной КН-24-90 и резистором ПЗВ-25 2400 Ом	АМЕ 32122142	шт	996				10	
30	Патрон потолочный	Е27	шт	996				2	

Привязан:

Инд. №			

903-1-270.89-А-Н.СО

лист
6

Позиция	Наименование и техническая характеристика оборудования и материалов Завод-изготовитель (для импортного оборудования - страна, фирма)	Тип, марка оборудования	Единица измерения		Код завода-изготовителя	Код оборудования материала	Цена единицы тыс. руб.	Количество	Масса единицы оборудования кг
			Наименование	Код					
1	2	3	4	5	6	7	8	9	10
	31. Лампа накаливания, 60Вт	Б-220-230-60	шт	996				2	
	32. Розетка штепсельная, ~12В	РШ-Ц-2-0-11322-61250	шт	996				1	
	33. Реле тока двухстабильное, ~220В, 50 Гц, переднее присоединение проводов	РТА12-01-34-40УХЛ4	шт	996				1	
	34. Реле промежуточное электромагнитное, ~220В, 2з и 2р контакта	ПЭ-37-2243	шт	996				1	
	35. Резистор, 25Вт, 2000 Ом	ПЭВ-25	шт	996				2	
	36. Резистор, 25Вт, 2400 Ом	ПЭВ-25	шт	996				1	
	<u>Водоподогревательная установка</u>								
	37. Переключатель точек измерения	ПТН-М	шт	996				1	
	38. Переключатель малогабаритный	ПМОВФ-1366, 2х102/17-4126	шт	996				5	

Привязки:			
Илб. №			

903-1-270.89-А-Н.20

лист 7

Позиция	Наименование и техническая характеристика оборудования и материалов Завод-изготовитель (для импортного оборудования - страна, фирма)	Тип, марка оборудования Обозначение документа и № открытого листа	Единица измерения		Код завода-изготовителя	Код оборудования, материала	Цена единицы тыс. руб.	Количество	Масса единицы оборудования кг
			Наименование	Код					
1	2	3	4	5	6	7	8	9	10
39.	Переключатель ногогабаритный	ПНОФ 45° 334466/II- 426	шт	796				1	
40.	Переключатель ногогабаритный	ПНОФ 45° 222222/II- 49	шт	796				5	
41.	Выключатель пакетный однополюсный, ~ 220В, 10А, исполнение 3	ВВ1-10.43	шт	796				5	
42.	Держатель вставки плавкой с плавкой вставкой ВП2Б-1 на 0,25А	АВП4-2В	шт	796				8	
43.	Держатель вставки плавкой с плавкой вставкой ВП2Б-1 на 0,5А	АВП4-2В	шт	796				1	
44.	Держатель вставки плавкой с плавкой встав- кой ВП3Б-1 на 1А	АВП4-3В	шт	796				2	
45.	Держатель вставки плавкой с плавкой встав- кой ВП3Б-1 на 6А	АВП4-3В	шт	796				1	

Привязан:

Инд. №			

903-1-270.89-А-Н.СО

Лист

8

Позиция	Наименование и техническая характеристика оборудования и материалов Завод-изготовитель (для импортного оборудования - страна, фирма)	Тип, марка оборудования Обозначение документа и № опросного листа	Единица измерения		Код завода-изготовителя	Код оборудования/материала	Цена единицы тыс. руб.	Кол-чество	Масса единицы оборудования кг
			Наименование	Код					
1	2	3	4	5	6	7	8	9	10
	53. Лампа накаливания, 60Вт	Б-220-230-60	шт	796				1	
	54. Розетка штепсельная, ~12В	РН-Ц-2-0-0322-61250	шт.	796				1	
	55. Реле промежуточное электромагнитное, ~220В, 2з и 2р контакта	ПЭ-37-22У3	шт	796				2	
	56. Резистор, 25Вт 2000 Ом	ПЭВ-25	шт	796				1	
	57. Катушка подгоночная	КП1-7,5	шт	796				8	
	<u>Установка горячего водоснабжения</u>								
	58. Переключатель точек измерения	ПТИ-М	шт	796				1	
	59. Переключатель малогабаритный	ПМОВР-13663, 9, 10, 11 - D126	шт	796				9	
	60. Переключатель малогабаритный	ПМОФ45° 222222/П- D9	шт	796				3	

Привязки:

Инд. №

903-1-270.89-А-Н.00

Лист 10

Позиция	Наименование и техническая характеристика оборудования и материалов Завод-изготовитель (для импортного оборудования - страна, фирма)	Тип, марка оборудования, обозначение документа и № отраслевого листа	Единица измерения		Код завода-изготовителя	Код оборудования, материалы	Цена единицы тыс. руб.	Количество	Масса единицы оборудования в кг
			Наименование	Код					
1	2	3	4	5	6	7	8	9	10
	61. Переключатель ногогабаритный	ПНОР45°- 334466/II- 426	шт	796				1	
	62. Выключатель пакетный однополюсный, ~ 220 В, 10 А, исполнение 3	ПВ1-1043	шт	796				5	
	63. Держатель вставки плавкой с плавкой вставкой ВП2Б-1 на 0,25 А	ДВП4-2В	шт	796				8	
	64. Держатель вставки плавкой с плавкой вставкой ВП2Б-1 на 0,5 А	ДВП4-2В	шт	796				1	
	65. Держатель вставки плавкой с плавкой вставкой ВП3Б-1 на 1 А	ДВП4-3В	шт	796				2	
	66. Держатель вставки плавкой с плавкой вставкой ВП3Б-1 на 6 А	ДВП4-3В	шт	796				1	
	67. Табло световое втулчанное, ~ 220 В	ТСБ	шт	796				6	
	68. Аппаратура сигнальная, ~ 220 В, с линзой молочного цвета	РС-220	шт	796				1	

Привязки:

Инд. №

903-1-270.89-А-Н.СО

Лист
11

Позиция	Наименование и техническая характеристика оборудования и материалов Завод-изготовитель (для импортного оборудования - страна, фирма)	Тип, марка оборудования Обозначение документа и № справочного листа	Единица измерения		Код завода-изготовителя	Код оборудования материала	Цена единицы тыс. руб.	Количество	Масса оборудования кг
			Наименование	Код					
1	2	3	4	5	6	7	8	9	10
69.	Лампа, ~ 220В	Ц 220-10	шт.	796				13	
70.	Арматура сигнальная, ~ 220В, с линзой красного цвета, комплектно с лампой коммутаторной КМ-24-90 и резистором ПЭВ-25 2400 Ом	АМЕ-32122142	шт.	796				10	
71.	Арматура сигнальная, ~ 220В, с линзой зеленого цвета, комплектно с лампой коммутаторной КМ-24-90 и резистором ПЭВ-25 2400 Ом.	АМЕ-32322142	шт.	796				1	
72.	Арматура сигнальная, ~ 220В, с линзой молочного цвета, комплектно с лампой коммутаторной КМ-24-90 и резистором ПЭВ-25 2400 Ом.	АМЕ-32522142	шт.	796				1	
73.	Патрон потолочный	Е 29	шт.	796				1	
74.	Лампа накаливания, 60Вт	Б-220-230-60	шт.	796				1	
75.	Розетка штепсельная, ~ 12В	РШ-4-2-0-0322-61250	шт.	796				1	

Привязки:

ИИВ.№			

903-1-270.89-А-Н.СО

23935-26 19

лист 12

Формат А3

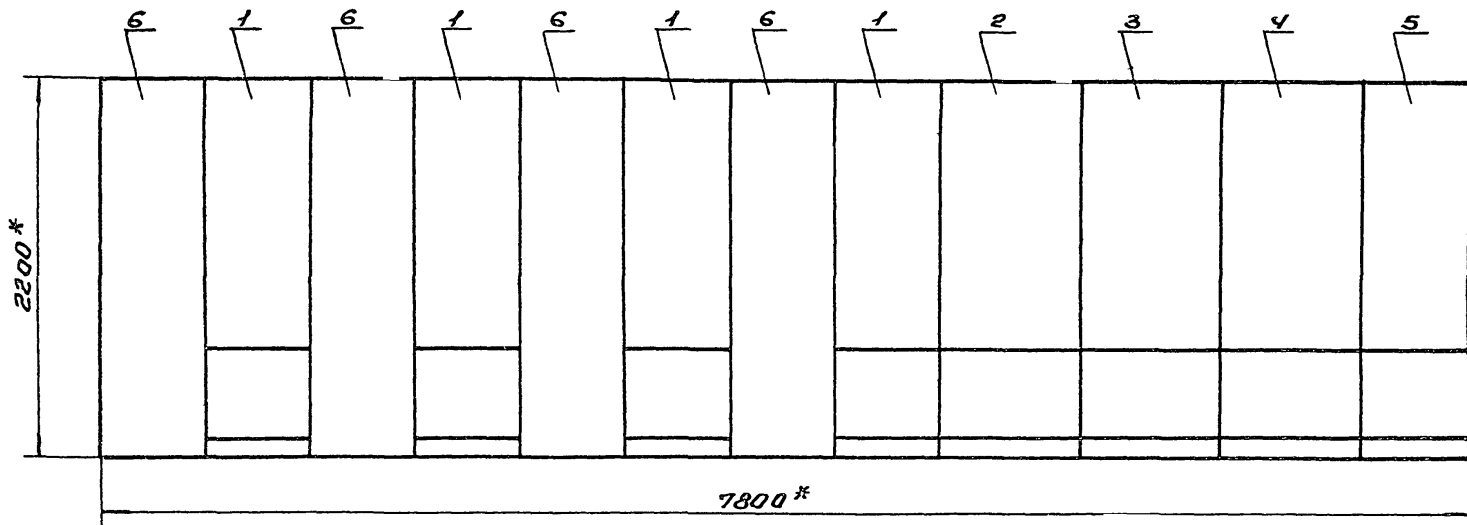
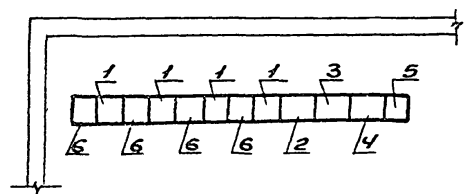


Схема сочетания



1 *размеры для справок.

Пример:			
УИБ. №			

903-1-270.89-А-Н

Лист	3
------	---

Продолжение таблицы №1

Позиция	Обозначение	Наименование	Кол.	Примеч.
		<u>Прочие изделия</u>		
8	14Б	Прибор показывающий КПУ-503. Шкала 0 ÷ 1,6 МПа (16 кгс/см ²)	1	
9	15Б	Прибор показывающий КПУ-504. Шкала 0 ÷ 0,4 кПа (40 кгс/м ²)	1	
10	16Б	Прибор показывающий КПУ-504 Шкала - 12,5 ÷ + 12,5 кгс/м ²	1	
11	26Б	Прибор самопишущий КСУ-004. Шкала - 31,5 ÷ + 31,5 см. вод. ст.	1	
12	30Б ÷ 33Б	Усилитель трехпозицион- ный Ч29.3	4	
13	G	Блок питания двубла- нальный ГСП22БП-36-1- УХЛ4-2-2, первичное напряжение ~ 220В.	1	
14	SA1 ÷ SA4	Выключатель пакетный однополюсный ПВ-10У3, ~ 220В, 10А, исполнение 3.	4	

Привязан:

Инв. Н

Лист

903-1-270.89-А-Н1

2

Таблица №1

Альбом 15

Позиция	Обозначение	Наименование	Кол.	Прим.
		<u>Документация</u>		
	А-Н1-1	Таблица соединений		
	А-Н1-2	Таблица подключения		
		<u>Стандартные изделия</u>		
1		Шкаф щита ЩШ-ЗД-Т-600х600УХЛ4 ЭРЗД ост 36.13-76	1	
2		Опора ОК 600ТКЗ-240-83	3	
3		Швеллер ШБ 600ТКЗ-241-83	6	
4		Угольник УЗ600ТКЗ-128-83	2	
5		Скобас 3 600ТКЗ-125-83	14	
6		Кранштейн ТКЗ-106-83	1	
7		Уголок УП42х25 Л-430 ТК4-2222-74	3	

Привязан:

903-1-270.89-А-Н1

Инв. табл. Пабл. и вата
Инв. Н
Нач. отд. Ефремушкин
Н.контр. Халецкая
Гл. спец. Крашневой
Нач. сект. Клименко
Рук. гр. Халецкая
Вед. инж. Фирман
Инж. тх. Гиршенина

Котельная с 4 котлами Е-10-1,4Р.
Заводшакоудаления механической.

Главный корпус.
Котлоагрегат.

Стадия: лист

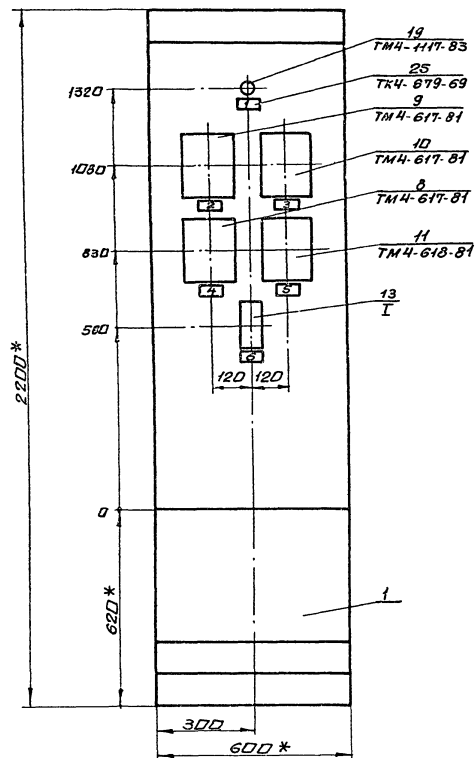
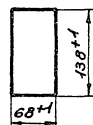
Р 1 7

Щит общих замеров.
Общий вид.

госстройсобр.
Харьковский
сантехпроект

Вырез под крепление
ГСП 226П-36-1-УХЛ4-2-2

I
М 1:50



- * Размеры для справок.
- Покрытие - вариант 2 ост 36.13-76.
- По данному чертежу изготовить 4 щита.
- Приборы поз. 8-11 закрепить на каркасе щита по черт. ТМЗ-144-83.

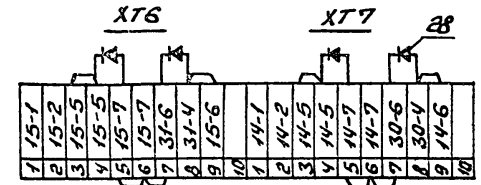
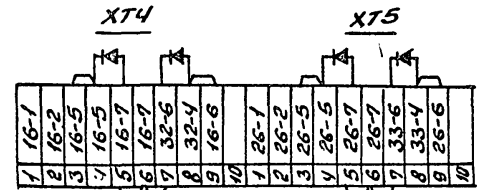
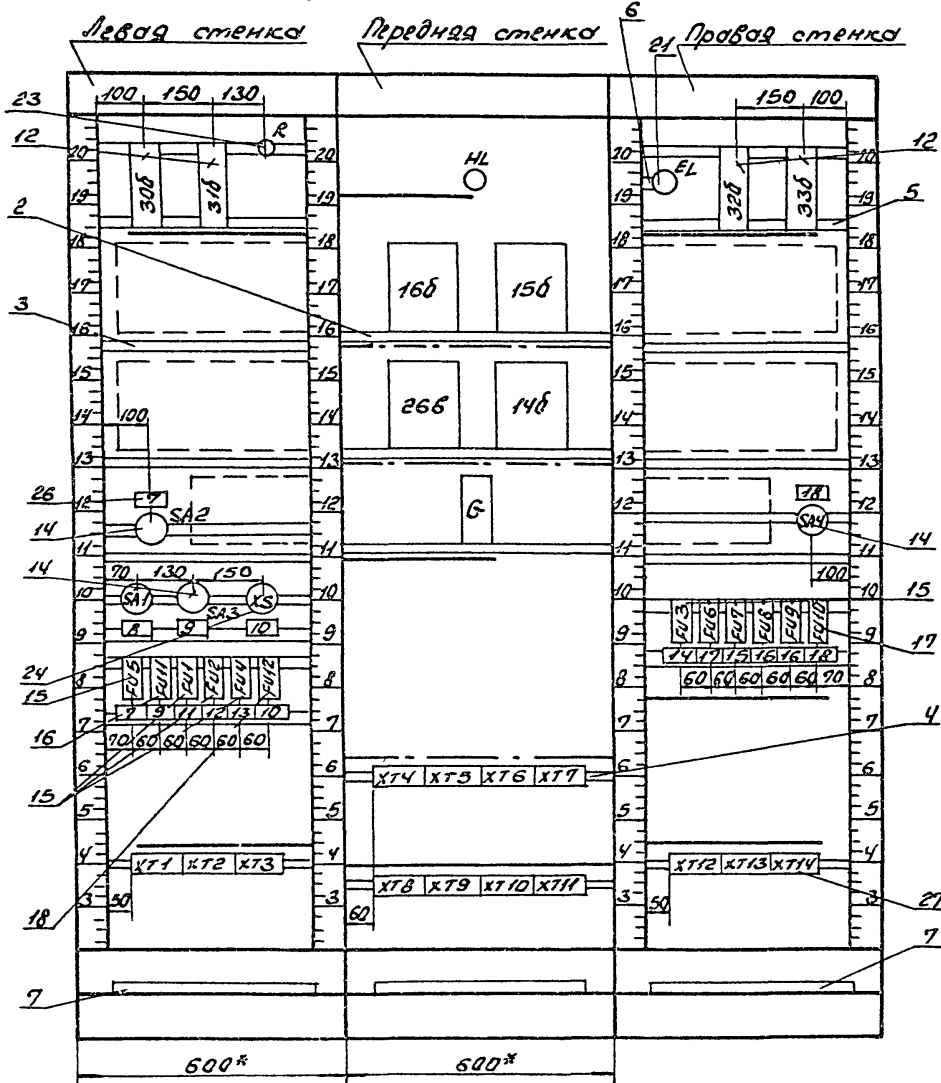
Привязан:

Ил. №. №

903-1-270.89-A-Н 1

Лист
5

Вид на внутренние плоскости (развернуто)



ПРОВЕРКА:

Изм. №

903-1-270.89-A-HI

6

Надписи на табло и в рамках

Таблица №2

Альбом 15

№ надписи	Текст надписи	кол.	№ надписи	Текст надписи	кол.
	Рамка РПМ 66x26		13	~ 220В. Разрешение в толке. КЛУЧ	1
1	Контроль напряжения	1	14	~ 220В. Уровень в барабане. КСУ	1
2	Давление воздуха	1	15	~ 220В. Пар от котла. ДСС-911 ИИ.	1
3	Разрешение в толке котла	1	16	~ 220В. Резерв	2
4	Давление в барабане котла	1	17	~ 220В. Бункер шлама	1
5	Уровень в барабане котла	1	18	~ 220В. Система ГИО	2
6	Блок питания	1			
	Рамка РПМ 55x15				
7	~ 220В. Блок питания	2			
8	~ 220В. Ввод питания	1			
9	~ 220В. Овешение шота	2			
10	~ 12В	2			
11	~ 220В. Давление пара КЛУЧ	1			
12	~ 220В. Давление воздуха. КЛУЧ	1			

Шиб. № 0001. 2010. и дата вставки

Груверзон:

Шиб. №			

903-1-270.89-A-Н1

лист

7

Продолжение таблицы №3

Проводник	Откуда идет	Куда поступает	Данные проводки	Примечание
0	160-Х13:Б	150-Х13:Б		
0		140-Х13:Б	1083 0,75	
0		260-Х13:Б		
0		6:3		
0		6:4		п
0		Е1:2		
0		320:4		
0		330:4		
0		ХТ12:1		
0		ХТ12:2		п
0		ХТ12:3		п
0		ХТ12:4	1081 1,0	п
0		ХТ12:5		п
0		ХТ12:6		п
0		ХТ12:7		п
0		ХТ12:8		п
П-А	SA1: М1			
П-А		ХТ2:3		
А807	SA2: Л1	ХТ2:4		п
А807		FУ4:1		
А807		FУ2:1		
А807		FУ4:1		
		HL:1		

Привязки:

Шиф. №

лист

903-1-270.89-А-Н1-1

2

Таблица №3

Листы 15

Проводник	Откуда идет	Куда поступает	Данные проводки	Примечание
Технические требования				
Таблица соединений выполнена на основании схем альбомов 3 листы А-22, А-23, А-24, А-29, А-30				
0	ХТ1:1	ХТ1:2		п
0		ХТ1:3		п
0		ХТ1:4		п
0		ХТ1:5		п
0		ХТ1:6		п
0		ХТ1:7	1081 1,0	п
0		ХТ1:8		п
0		ХТ1:9		п
0		ХТ1:10		п
0		300:4		
0		310:4		
0		R:2		
0		160-Х13:Б	1083 0,75	

Привязки:

Шиф. №

903-1-270.89-А-Н1-1

- Моч.отв. Бобушенин
- М.контр. Холыкова
- М.слес. Костышев
- М.ч.сех. Хулиничко
- Рис. гр. Холыкова
- Вед. инж. Фурман
- Инж. И. Пржевальский

Котельная с 4 котлами Е-10-14Р
Заломлакоудаление механическое
Гравитный корпус.
Котлоагрегат.

Таблиц	Лист	Листов
Р	1	8

Щит общ.х. замеров.
Таблица соединений.
Госстрой СССР
Харьковский
Синтезпроект

Продолжение таблицы №3

Проводник	Откуда идет	Куда поступает	Данные провода	Примечание
51	FU12:1	XT3:2		n=128 ¹
51		XT3:3		n —
52	XS:2	XT3:5		—
52		XT3:6		n —
53	XS:1	FU12:2		—
829	SA3:11	XT2:7		
30-11	30δ:2	XT8:1		
30-11		XT8:2		n
30-3	30δ:8	XT8:3		
30-11	30δ:5	XT8:6	пБ1 10	
30-20	30δ:9	XT8:7		
30-24	30δ:7	XT8:8		
30-27	30δ:6	XT8:9		
30-28	30δ:10	XT8:10		
31-11	31δ:2	XT9:1		
31-11		XT9:2		n
31-3	31δ:8	XT9:3		
31-11	31δ:5	XT9:6		
31-20	31δ:9	XT9:7		
31-24	31δ:7	XT9:8		
31-27	31δ:6	XT9:9		
31-31	31δ:10	XT9:10		

Привязки:

Шв. №2			

903-1-270.89-A-11-1

Лист
4

Продолжение таблицы №3

Проводник	Откуда идет	Куда поступает	Данные провода	Примечание
А807	HL:1	FU3:1		
А807		FU6:1		
А807		FU7:1		
А807		FU8:1	пБ1 10	
А807		FU9:1		
А807		SA4:11		
801	R:1	HL:2		
802	FU1:2	14δ-X13:A		
803	FU2:2	15δ-X13:A	пБ3 0,75	
804	26δ-X13:A	FU3:2		
805	FU4:2	16δ-X13:A		
806	SA2:C1	FU5:1		
807	FU5:2	G:2		
807		G:1		n
808	FU6:2	XT13:3		
809	FU7:2	XT13:4		
810	FU8:2	XT13:5	пБ1 1,0	
811	FU9:2	XT13:6		
812	FU10:2	XT13:7		
813	SA3:C1	FU11:1		
814	FU11:2	EL:1		
815	SA4:C1	FU10:1		

Привязки:

Шв. №2			

903-1-270.89-A-11-1

Лист
3

Январь 15

Шв. №2, подв. и отв. Взаминба

Продолжение таблицы №3

Проводник	Откуда идет	Куда поступает	Данные пробода	Примечание
АЗ01	ХТ14:5	ХТ14:4		п
АЗ01		ХТ14:5		п
З17	ХТ14:7	ХТ14:8		п
З17		ХТ14:9	пв1 1,0	п
14-1	Г:8	ХТ7:1		исмер. цепи
14-2	Г:14	ХТ7:2		----
14-5	14Б-Х12:3А	ХТ7:3	пв3 0,75	----
14-5		ХТ7:4	пв1 1,0	п ----
14-7	14Б-Х12:3Б	ХТ7:6	пв3 0,75	----
14-7		ХТ7:5		п ----
30-6	ХТ7:6	ХТ7:7		п ----
30-4	ХТ7:8	ХТ7:9	пв1 1,0	п ----
15-1	Г:16	ХТ6:1		----
15-2	Г:22	ХТ6:2		----
15-5	15Б-Х12:3А	ХТ6:3	пв3 0,75	----
15-5		ХТ6:4	пв1 1,0	п ----
15-7	15Б-Х12:3Б	ХТ6:6	пв3 0,75	----
15-7		ХТ6:5		п ----
31-6	ХТ6:6	ХТ6:7		п ----
31-4	ХТ6:8	ХТ6:9	пв1 1,0	п ----
16-1	Г:24	ХТ4:1		----
16-2	Г:30	ХТ4:2		----

Привязан:

Инв. №			

903-1-270.89-А-Н1-1

Лист
6

Продолжение таблицы №3

Проводник	Откуда идет	Куда поступает	Данные пробода	Примечание
32-А1	ХТ10:1	ХТ10:2		п
32-А1		32Б:2		
32-3	ХТ10:3	32Б:8		
32-11	ХТ10:6	32Б:5		
32-20	ХТ10:7	32Б:9		
32-24	ХТ10:8	32Б:7		
32-27	ХТ10:9	32Б:6		
32-31	ХТ10:10	32Б:10	пв1 1,0	
33-А1	ХТ11:1	ХТ11:2		п
33-А1		33Б:2		
33-3	ХТ11:3	33Б:8		
33-11	ХТ11:6	33Б:5		
33-20	ХТ11:7	33Б:9		
33-24	ХТ11:8	33Б:7		
33-27	ХТ11:9	33Б:6		
33-31	ХТ11:10	33Б:10		
601	16Б-Х8:1А	15Б-Х8:1А		
601		ХТ13:9		
607	16Б-Х8:1Б	ХТ13:10	пв3 0,75	
611	15Б-Х8:1Б	ХТ14:1		

Инв. № подл. Подл. и дата. Взам. Инв. №

Привязан:

Инв. №			

903-1-270.89-А-Н1-1

Лист
5

Продолжение таблицы №24

Пробойник	Выход	Вид скважины	Выход	Пробойник
16-5*	3п		7	32-6
16-5	4п		8	32-4
16-7	5п		9	16-6
16-7*	6п		10	
		X75		
26-1	1		п 6	26-7*
26-2	2		п 7	33-6
26-5*	3п		п 8	33-4
26-5	4п		п 9	26-6
26-7	5п		10	
		X76		
15-1	1		п 6	15-7*
15-2	2		п 7	31-6
15-5*	3п		п 8	31-4
15-5	4п		п 9	15-6
15-7	5п		10	
		X77		
14-1	1		п 5	14-7
14-2	2		п 6	14-7*
14-5*	3п		п 7	30-6
14-5	4п		п 8	30-4

Продолжение таблицы №4

Пробойник	Выход	Вид скважины	Выход	Пробойник
14-6	9п		10	
		X78		
30-А1*	1п		6	30-11
30-А1	2п		7	30-20
30-3	3		8	30-24
Транзит 30-7	4		9	30-27
Транзит 30-9	5		10	30-28
		X79		
31-А1*	1п		6	31-11
31-А1	2п		7	31-20
31-3	3		8	31-24
Транзит 31-7	4		9	31-27
Транзит 31-9	5		10	31-31
		X710		
32-А1	1п		6	32-11
32-А1*	2п		7	32-20
32-3	3		8	32-24
Транзит 32-7	4		9	32-27
Транзит 32-9	5		10	32-31

Пробурзан:

Ушб. №

903-1-270.89-А-Н1-2

Лист 4

Львов 15

Продолжение таблицы №4

Пробойник	Выход	Вид скважины	Выход	Пробойник
Передняя стенка				
А 807*	1	ИЛ	2	801
		168		
805	А	X13	Б	0*
		X12		
16-5	3А		3Б	16-7
		X8		
601	1А		1Б	601
				Земля
		158		
		X13		
803	А		Б	0*
		X12		
15-5	3А		3Б	15-7
		X8		
601*	1А		1Б	611
				Земля

Ушб. № 1000 и 1000

Продолжение таблицы №4

Пробойник	Выход	Вид скважины	Выход	Пробойник
		266		
		X13		
804	А		Б	0*
		X12		
26-5	3А		3Б	26-7
				Земля
		148		
		X13		
802	А		Б	0*
		X12		
14-5	3А		3Б	14-7
				Земля
		G		
807	1п		8	14-1
807*	2п		13	26-2
0*	3п		14	14-2
0*	4п		16	15-1
Земля	5п		22	15-2
Земля*	6п		24	16-1
26-1	7		30	16-2
		X74		
16-1	1		2	16-2

Пробурзан:

Ушб. №

903-1-270.89-А-Н1-2

Лист 3

Продолжение таблицы №1

Позиция	Обозначение	Наименование	Кол.	Примеч.
8		Уголок УП42х25 $\ell=430$ ТК4-2222-74	2	
		<u>Прочие изделия</u>		
9	Д16Б, Д17Б, Д18Б, Д23Б	Прибор регулирующий РС 29.1.12	4	
10	Д16В, Д17В, Д18В, Д23В	Усилитель трехпозици- онный У29.3	4	
11	Г	Блок питания двухканаль- ный ГСП 22БП-36-1-УХЛ4 2-2, первичное напряже- ние ~ 220В.	1	
12	22SA2, 23SA2, 4SA2, 5SA2, 3ISA2 ÷ 33SA2, 26SA2 ÷ 28SA2	Переключатель малогаба- ритный ПМОВФ - 136639, 102/II - Д126.	10	
13	22SAC, 4SAC, SA7	Переключатель малогаба- ритный ПМОФ 45° - 222222/II - Д9.	3	
14	SA8, SA9	Переключатель малогаба- ритный ПМОВ - 222222/II - Д61.	2	

Привязан:

Ш №

903-1-270.89-A-H2

Лист

2

Таблица №1

Альбом 15

Позиция	Обозначение	Наименование	Кол.	Примеч.
		<u>Документация</u>		
	A-H2-1	Таблица соединений		
	A-H2-2	Таблица подключения		
		<u>стандартные изделия</u>		
1		Шкаф щита ЩШ-3Д-Т-800х600УХЛ4 УР30 ОСТ 36.13-76	1	
2		Опора ОК 800 ТКЗ-240-83	1	
3		Швеллер ШБ600 ТКЗ-241-83	2	
4		Угольник У3800 ТКЗ-128-83	3	
5		Скобас 3600 ТКЗ-125-83	25	
6		Кронштейн ТКЗ-106-83	1	
7		Уголок УП 42х25 $\ell=630$ ТК4-2222-74.	1	

Ш №

Привязан

Ш №

903-1-270.89-A-H2

Нач. отд. Ебтушенко
Н.контр. Халецкая
Гл. спец. Крапивошвили
Нач. сект. Клименко
Рук. гр. Халецкая
Вед. инж. Фурман
Инж. Тк. Грищенко

Котельная с 4 котлами Е-10-1,4Р.
Золшлакоудаление механическое.

Главный корпус.
деаэрационно-питательная
установка и общекотельная
оборудование

Студия Лист Листов
Р 1 10

Щит управления №1.
Общ. вид.

Госстрой СССР
Харьковский
сантехпроект

Продолжение таблицы №1

Позиц.	Обозначение	Наименование	Кол.	Примеч.
		молочного цвета.		
24		Лампа Ц220-10, ~ 220В.	29	
25	26HLR ÷ 28HLR, 4HLR, 31HLR ÷ 33HLR, 5HLR, 22HLR, 23HLR	Арматура сигнальная АМЕ 3212 2192, ~ 220В, с линзой красного цвета.	10	
26		Лампа коммутаторная км- 24- 90	10	компл- лектно
27	EL	Патрон потолочный Е 27	1	с АМЕ 91 ТМЗ-138-83
28		Лампа накаливания Б- 220- 230-60.	1	
29	R	Резистор ПЭВ-25 2000 Ом	1	96 ТМЗ-1284
30	26R ÷ 28R, 4R, 5R, 31R ÷ 33R, 22R, 23R	Резистор ПЭВ-25 2400 Ом	10	компл- лектно с АМЕ
31	R1	Резистор ПЭВ-25 2400 Ом	1	96 ТМЗ-19.84
32	КА	Реле тока двустабильное РТД 12-01- 34- 40 УХЛ4, ~ 220В, переднее присоединение проводов	1	9561 ТМЗ-13-83
33	KL1	Реле промежуточное электромагнитное ПЭ-37- 22 УЗ, ~ 220В, 2з и 2р контакта	1	9539 ТМЗ-13-83

Привязан

Илв. №

903-1-270.89-А-Н2

Лист
4

Продолжение таблицы №1

Позиц.	Обозначение	Наименование	Кол.	Примеч.
15	SA10	Переключатель малогабаритный ПМОФ 90° 11111/II- Д42	1	
16	SA1 ÷ SA7	Выключатель пакетный однополюсный ПВ1-10УЗ, ~ 220В, 10А, исполнение Э.	7	
17	FUS ÷ FU20	Держатель вставки плавкой ДВП4- 2В с плавкой вставкой ВП2Б-1 на 0,25А.	16	91 ТМЗ-151-83
18	FU2, FU3, FU21	Держатель вставки плавкой ДВП4-2В с плавкой вставкой ВП2Б-1 на 0,5А.	3	91 ТМЗ-151-83
19	FU1, FU4	Держатель вставки плавкой ДВП4- 3В с плавкой вставкой ВП3Б-1 на 1А.	2	92 ТМЗ-151-83
20	FU22	Держатель вставки плавкой ДВП4- 3В с плавкой вставкой ВП3Б-1 на 6А.	1	92 ТМЗ-151-83
21	HLA1 ÷ HLA13	Табла световое двухламповое ТСБ, ~ 220В.	13	
22	34-HLA, 35-HLA	Табла световое одноламповое ТСМ, ~ 220В.	2	
23	HL	Арматура сигнальная АС-220, ~ 220В, с линзой	1	

Дальше 15

Илв. № табл. Таблицы

Привязан

Илв. №

903-1-270.89-А-Н2

Лист
3

Надписи на табло и в рамках.

Таблица №2

№ надписи	Текст надписи	кол.	№ надписи	Текст надписи	кол.
	<u>Табло ТСБ</u>		9	Уровень в баке взрык-ления низкий.	1
1	Давление в питателном деаэраторе низкое.	1	10	Уровень в баке подкачивающих насосов высокий.	1
2	Уровень в питателном деаэраторе высокий.	1	11	Уровень в баке подкачивающих насосов низкий.	1
3	Уровень в питателном деаэраторе низкий.	1	12	Уровень в баке отмы-вочных вод осветли-тельных фильтров низкий.	1
4	Давление в питателной магистрали низкое.	1	13	Резерв.	
5	Обратное водоснабже-ние. Уровень в баке аварийно высокий.	1		<u>Табло ТСМ</u>	
6	Котельная. Уровень в резервуаре стоков аварийно высокий.	1	14	Насос-дозатор №1 (мех. 63).	1
7	Приемно-дробильное отделение. Уровень в резервуаре стоков аварийно высокий.	1	15	Насос-дозатор №2 (мех. 64).	1
8	Уровень в баке регене-ративных вод низкий.	1		Рамка РПМ 66x26	
			16	Контроль напряжения	1
			17	Регулятор давления пара РУ.	1

Привязан:

Инд. №			

903-1-270.89-A-H2

Лист
6

Продолжение таблицы №1

Альбом 15

Позиция	Обозначение	Наименование	кол.	Примеч.
34	XS	Розетка штепсельная РШ-Ц-2-0-0322-61250 на ~12В.	1	У509 ТМЗ-13-85
35	—	Рамка РПМ 66x26	22	
36	—	Рамка РПМ 55x15	30	
37	ХТ1 ÷ ХТ22	Блок зажимов БЗ 24-4П16-В/ВУЗ-10.	22	У3 ТМЗ-165-85
		<u>Материалы</u>		
38		Провод ПВ1 1,0 380В ГОСТ 6323-79	300 м	
39		Провод ПВ1 1,5 380В ГОСТ 6323-79	30 м	

Инд. табл. 1000 л. и более 65 см. инд. 1

Привязан

Инд. №			

903-1-270.89-A-H2

Лист
5

Продолжение таблицы №2

№ надли- су	Текст надписи	Кол.	№ надли- су	Текст надписи	Кол.
40	~ 220В. Регулятор давл- ления пара РЧ	2	51	~ 220В. Котельная. Резерв- ный сбор сточков. ЭРСЧ-4	1
41	~ 220В. Регулятор уров- ня в деаэраторе	2	52	~ 220В. Приемно-дро- фильное отделение. Резервный сбор сточков ЭРСЧ-4.	1
42	~ 220В. Ввод питания	1	53	~ 220В. Исходная во- дот. ТГС-7Н.	1
43	~ 220В. Освещение цеха	2	54	~ 220В. Бок регенера- тивных вод №1. ЭРСЧ-4.	1
44	~ 220В. Регулятор давления в деаэраторе	2	55	~ 220В. Бок регенера- тивных вод №2. ЭРСЧ-4.	1
45	~ 220В. Пар. конденсат. ТГС-7Н	1	56	~ 220В. Бок отмывоч- ной воды. ЭРСЧ-4	1
46	~ 220В. Деаэратор. МТС-7Н	1	57	~ 12В	2
47	~ 220В. Конденсат от парогенератора АСР-7Н Мн- 2С	1	58	~ 220В. Бок сбора химически чистой воды. ЭРСЧ-4	1
48	~ 220В. Пар на произ- водство АСР-7Н Мн-2С	1	59	~ 220В. Резерв	2
49	~ 220В. Деаэрировочная вода. АСП-4СГ	1			
50	~ 220В. Бок системы обратного водоснабже- ния. ЭРСЧ-4	1			

Привязан:

Шиб. №

903-1-270.89-А-Н2

лист
10

Лист №

Продолжение таблицы №2

№ надли- су	Текст надписи	Кол.	№ надли- су	Текст надписи	Кол.
18	Регулятор давления питательной воды.	1	30	Подкачивающий на- сос №1 (мех. 31)	1
19	Насос исходной во- ды №1 (мех. 26)	1	31	Подкачивающий на- сос №2 (мех. 32)	1
20	Регулятор давления в деаэраторе	1	32	Подкачивающий на- сос №3 (мех. 33)	1
21	Регулятор уровня в деаэраторе	1	33	Аварийная сигнала- лизация. Свет.	1
22	Блок питания	1	34	Технологическая сиг- нализация. Свет.	1
23	Насос исходной во- ды №2 (мех. 27)	1	35	Насос обратного водо- снабжения №1 (мех. 22)	1
24	Насос исходной во- ды №3 (мех. 28)	1	36	Насосы обратного водоснабжения. Избур- тель резерва	1
25	Питательный насос №1 (мех. 4)	1	37	Насос обратного во- доснабжения №2 (мех. 23)	1
26	Питательные насосы, Избуритель резерва	1			
27	Питательный насос №2 (мех. 5)	1			
28	Аварийная сигнала- лизация. Звук.	1			
29	Технологическая сигнализация. Звук.	1	38	~ 220В. Ввод питания	2
			39	~ 220В. Регулятор давл- ния питательной воды	2

Привязан

Шиб. №

903-1-270.89-А-Н2

лист
9

Продолжение таблицы №3

Проводник	Откуда идет	Куда поступает	Данные правдо	Примечание
0	Д 16Б:2	26HLR:2		
0		27HLR:2		
0		28HLR:2		
0		4HLR:2		
0		5HLR:2		
0		33HLR:2		
0		32HLR:2		
0		31HLR:2		
0		23HLR:2		
0		22HLR:2		
0		SA10:8		
0		XT20:1	ПВ1 1,0	
0	EL:2	KA:13		
0		KA:19		п
0		KL1:8		
0		XT17:1		
0		XT17:2		п
0		XT17:3		п
0		XT17:4		п
0		XT17:5		п
0		XT20:1		
0	Д 23Б:4	XT1:1		
0		XT1:2		п
А806	SA1:11	XT1:4		

Привязан:

Инв. №			

903-1-270.89-А-Н2-1

Лист 2

таблица №3

Проводник	Откуда идет	Куда поступает	Данные правдо	Примечание
	Технические	требования		
Таблица соединений выполнена на основании схем альбома 3				
листы А-25, А-26, А-31, А-32, А-35, А-37 и альбом 4 часть 2 листы ЭМ-60, ЭМ-68, ЭМ-69, ЭМ-76, ЭМ-77.				
0	Д 23Б:4	Д 16Б:4		
0		Д 17Б:4		
0		Д 18Б:4		
0		35-НЛА:2		
0		34-НЛА:2		
0		R:2	ПВ1 1,0	
0		Д 17Б:2		
0		Д 18Б:2		
0		G:3		
0		G:4		п
0		Д 23Б:2		
0		Д 16Б:2		

Инв. №	Привязан:		
Инв. №	903-1-270.89-А-Н2-1		
	котельная с 4 котлами Е-10-1,4Р. Золшлакоудаление механическое.		
Нач.ст. Ефтушенко	Н.контр. Халецкая	Гл.спец. Кривошеина	Нач.сек. Клименко
Рук.гр. Халецкая	Инж.Тк. Горшенина	главный корпус. деаэрационно-питательная установка и общекотельное оборудование.	
Щит управления н.г. таблицы соединений.		стадия	Лист
		Р	1
		Листов 20	
		Газстрой СССР Харьковский сантехпроект	

Продолжение таблицы №5

Проводник	Откуда идет	Куда поступает	Данные пробада	Примечание
Д18-9	Д18б:9	ХТ13:2		
Д18-11	Д18б:5	Д18б:11		
Д18-20	Д18б:7	ХТ13:3		
Д18-24	Д18б:9	ХТ13:4		
Д18-27	Д18б:6	ХТ13:5		
Д18-28	Д18б:10	ХТ13:6		
Д23-2	Д23б:8	ХТ8:8		
Д23-3	Д23б:10	ХТ8:9		
Д23-7	Д23б:7	ХТ8:10		
Д23-9	Д23б:9	ХТ9:1		
Д23-11	Д23б:5	Д23б:11		
Д23-20	Д23б:7	ХТ9:2	>ПВ1 1,0	
Д23-24	Д23б:9	ХТ9:3		
Д16-22	Д16б:8	ХТ11:1		
Д16-3	Д16б:10	ХТ11:2		
Д16-7	Д16б:7	ХТ11:3		
Д16-9	Д16б:9	ХТ11:4		
Д16-11	Д16б:5	Д16б:11		
Д16-20	Д16б:7	ХТ11:5		
Д16-24	Д16б:9	ХТ11:6		
А301	ХТ3:9	СА9:5		
А301		СА10:2		
А301		КА:1		
А301		КА:11		П

Привязан:

Инд. №

903-1-270.89-А-Н2-1

Лист
6

Продолжение таблицы №5

Проводник	Откуда идет	Куда поступает	Данные пробада	Примечание
Д16-А1	ПУ1:2	Д16б:1		
Д16-А1		ХТ10:10		
Д17-А1	Д17б:2	ПУ2:2		
Д17-А1		Д17б:1		
Д17-А1	Д17б:1	ХТ7:9		
Д18-А1	Д18б:2	ПУ3:2		
Д18-А1		Д18б:1		
Д18-А1		ХТ12:9		
Д23-А1	Д23б:2	ПУ4:2		
Д23-А1		Д23б:1		
Д23-А1		ХТ8:7		
51	ХТ11:9	ПУ22:1	>ПВ1 1,0	"128"
52	ХТ11:10	ХС:2		
53	ХС:1	ПУ22:2		
Д17-3	Д17б:8	ХТ7:10		
Д17-7	Д17б:7	ХТ8:1		
Д17-9	Д17б:9	ХТ8:2		
Д17-11	Д17б:5	Д17б:11		
Д17-20	Д17б:7	ХТ8:3		
Д17-24	Д17б:9	ХТ8:4		
Д17-27	Д17б:6	ХТ8:5		
Д17-28	Д17б:10	ХТ8:6		
Д18-3	Д18б:8	ХТ12:10		
Д18-7	Д18б:7	ХТ13:1		

Листом 15

Инд. и дата
Изд. №

Привязан:

Инд. №

903-1-270.89-А-Н2-1

Лист
5

Продолжение таблицы №3

Проводник	Откуда идет	Куда поступает	Данные пробова	Примечание
4-7	ХТ1:8	43A2:8		
4-7		4SA2:17		п
4-9	ХТ1:9	43A2:20		
4-11	ХТ1:10	4SAC:4		
4-705	ХТ2:1	4SA2:3		
4-707	ХТ2:2	4SA2:11		
4-709	ХТ2:3	4SA2:9		
4-709		4SA2:13		п
4-711	ХТ2:4	4R:1		
4-713	4R:2	4HLR:1		
4-715	ХТ2:5	ХТ2:6		п
4-715		4SA2:16	ПВ1 1,0	
733	ХТ2:7	ХТ2:8		п
5-3	ХТ2:9	5SA2:5		
5-3		4SAC:1		
5-7	ХТ2:10	5SA2:8		
5-7		5SA2:17		п
5-9	ХТ3:1	5SA2:20		
5-11	ХТ3:2	4SAC:3		
5-705	ХТ3:3	5SA2:3		
5-707	ХТ3:4	5SA2:11		
5-709	ХТ3:5	5SA2:9		
5-709		5SA2:13		п

Привязан:

И№.N°

Лист

903-1-270.89-А-Н2-1

12

Продолжение таблицы №3

Проводник	Откуда идет	Куда поступает	Данные пробова	Примечание
701	ХТ21:10	ХТ22:1		
703	26SA2:1	5SA2:1		
703		4SA2:1		
703		28SA2:1		
703		27SA2:1		
703		31SA2:1		
703		32SA2:1		
703		33SA2:1		
703		23SA2:1		
703		22SA2:1		
703		ХТ22:2		
703		ХТ22:3		п
703		ХТ22:4	ПВ1 1,0	п
719	SA8:4	ХТ22:8		
725	SA8:3	ХТ22:5		
725		ХТ22:6		п
725		ХТ22:7		п
34-711	34-HLA:1	SA7:7		
34-711	SA7:7	ХТ22:9		
35-711	35-HLA:1	SA7:11		
35-711		ХТ22:10		
4-3	ХТ1:7	4SAC:2		
4-3		4SA2:5		

Привязан:

И№.N°

Лист

903-1-270.89-А-Н2-1

11

Альбом 15

И№.Модель,Пробл.иДата взом.инф.Н

Продолжение таблицы №3

Проводник	Откуда идет	Куда поступает	Данные провода	Примечание
23-11	ХТ6:9	22SAC:3		
23-705	ХТ6:6	23SA2:3		
23-707	ХТ6:7	23SA2:11		
23-709	ХТ6:8	23SA2:9		
23-709		23SA2:15		п
23-711	23R:1	ХТ6:9		
23-715	ХТ6:10	23SA2:16		
26-3	26SA2:5	ХТ15:10		
26-7	26SA2:8	26SA2:17		п
26-7		ХТ16:1		
26-9	26SA2:20	ХТ16:2		
26-705	26SA2:3	26SA2:11	> ПВ1 1,0	п
26-705		ХТ16:3		
26-707	26SA2:9	26SA2:13		п
26-707		ХТ16:4		
26-709	ХТ16:5	26R:1		
26-711	26HLR:1	26R:2		
26-713	26SA2:16	ХТ16:6		
27-3	27SA2:5	ХТ15:3		
27-7	27SA2:8	27SA2:17		п
27-7		ХТ15:4		
27-9	27SA2:20	ХТ15:5		

Привязан:

Инв. №

лист

903-1-270.89-A-H2-1

14

Продолжение таблицы №3

Проводник	Откуда идет	Куда поступает	Данные провода	Примечание
5-711	ХТ3:6	5R:1		
5-713	5R:2	5HLR:1		
5-715	ХТ3:7	ХТ3:8		п
5-715		5SA2:16		
22-3	22SAC:2	22SA2:5		
22-3		ХТ13:7		
22-7	22SA2:8	22SA2:17		п
22-7		ХТ13:8		
22-9	22SA2:20	ХТ13:9		
22-11	22SAC:4	ХТ13:10		
22-705	22SA2:3	ХТ14:1	> ПВ1 1,0	
22-707	22SA2:11	ХТ14:2		
22-709	22SA2:9	22SA2:13		п
22-709		ХТ14:3		
22-711	22R:1	ХТ14:4		
22-713	22R:2	22HLR:1		
22-715	22SA2:16	ХТ14:5		
23-3	ХТ6:2	23SA2:5		
23-3		22SAC:1		
23-7	ХТ6:3	23SA2:8		
23-7		23SA2:17		п
23-9	ХТ6:4	23SA2:20		

Привязан:

Инв. №

лист

903-1-270.89-A-H2-1

13

Альбом 15

Шифр проекта, модели и варианта

Продолжение таблицы №3

Пробойник	Откуда идет	Куда поступает	Данные пробода	Примечание
31-705	ХТ4:4	31SA2:3		
31-705		31SA2:11		п
31-707	ХТ4:5	31SA2:9		
31-707		31SA2:13		п
31-709	ХТ4:6	31R:1		
31-711	31R:2	31HLR:1		
31-713	ХТ4:7	31SA2:16		
32-3	ХТ4:8	32SA2:5		
32-7	ХТ4:9	32SA2:8		
32-7		32SA2:17	пв 1,0	п
32-9	ХТ4:10	32SA2:20		
32-705	ХТ5:1	32SA2:3		
32-705		32SA2:11		п
32-707	ХТ5:2	32SA2:9		
32-707		32SA2:13		п
32-709	ХТ5:3	32R:1		
32-711	32R:2	32HLR:1		
32-713	ХТ5:4	32SA2:16		
33-3	ХТ5:5	33SA2:5		
33-7	ХТ5:6	33SA2:8		
33-7		33SA2:17		п
33-9	ХТ5:7	33SA2:20		

Привязан:

Шнб.№ ²			

903-1-270-А-Н2-1

Лист
16

Продолжение таблицы №3

Пробойник	Откуда идет	Куда поступает	Данные пробода	Примечание
27-705	27SA2:3	27SA2:11		п
27-705		ХТ15:6		
27-707	27SA2:9	27SA2:13		п
27-707	27SA2:13	ХТ15:7		
27-709	27R:1	ХТ15:8		
27-711	27R:2	27HLR:1		
27-713	27SA2:16	ХТ15:9		
28-3	28SA2:5	ХТ14:6		
28-7	28SA2:8	28SA2:17		п
28-7		ХТ14:7	пв 1,0	
28-9	28SA2:20	ХТ14:8		
28-705	28SA2:3	28SA2:11		п
28-705		ХТ14:9		
28-707	28SA2:9	28SA2:13		п
28-707		ХТ14:10		
28-709	28R:1	ХТ15:1		
28-711	28R:2	28HLR:1		
28-713	28SA2:16	ХТ15:2		
31-3	ХТ4:1	31SA2:5		
31-7	ХТ4:2	31SA2:8		
31-7		31SA2:17		п
31-9	ХТ4:3	31SA2:20		

Альбом 15
Шнб.№001, Подп. Ц.Ватта
Взам.инв.№

Привязан:

Шнб.№ ²			

903-1-270.89-А-Н2-1

Лист
15

Продолжение таблицы №3

Пробойник	Откуда идет	Куда поступает	Данные пробода	Примечание
Д17-4	Д17Б: 4	Д17Б: 8		измер. П цепи
Д17-4		Д17Б: 12		П ----
Д17-4		Д17Б: 18		П ----
Д17-4		Д17Б: 20		П ----
Д17-4		Д17Б: 22		П ----
Д17-4		Д17Б: 24		П ----
Д17-4		ХТ7: 3		----
Д17-6	Д17Б: 6	ХТ7: 4		----
Д17-21	Д17Б: 21	ХТ7: 5		----
Д17-23	Д17Б: 23	ХТ7: 6		----
Д17-25	Д17Б: 25	ХТ7: 7		----
Д18-1	Г: 24	ХТ12: 1		----
Д18-2	Г: 30	ХТ12: 2	> ПБ1 1,0	----
Д18-4	Д18Б: 4	Д18Б: 8		П ----
Д18-4		Д18Б: 12		П ----
Д18-4		Д18Б: 18		П ----
Д18-4		Д18Б: 20		П ----
Д18-4		Д18Б: 22		П ----
Д18-4		Д18Б: 24		П ----
Д18-4		ХТ12: 3		----
Д18-6	Д18Б: 6	ХТ12: 4		----
Д18-21	Д18Б: 21	ХТ12: 5		----
Д18-23	Д18Б: 23	ХТ12: 6		----
Д18-25	Д18Б: 25	ХТ12: 7		----

Привязан:

Ил. №	№		

903-1-270.89-А-Н2-1

Лист
18

Продолжение таблицы №3

Пробойник	Откуда идет	Куда поступает	Данные пробода	Примечание
33-705	ХТ5: 8	33SA 2: 3		
33-705		33SA 2: 11		П
33-707	ХТ5: 9	33SA 2: 9		
33-707		33SA 2: 13		П
33-709	ХТ5: 10	33R: 1		
33-711	33R: 2	33HLR: 1		
33-713	ХТ6: 1	33SA 2: 16		
Д16-1	Г: 8	ХТ10: 2		измер. цепи
Д16-2	Г: 14	ХТ10: 3		----
Д16-4	Д16Б: 4	Д16Б: 8	> ПБ1 1,0	П ----
Д16-4		Д16Б: 12		П ----
Д16-4		Д16Б: 18		П ----
Д16-4		Д16Б: 20		П ----
Д16-4		Д16Б: 22		П ----
Д16-4		Д16Б: 24		П ----
Д16-4		ХТ10: 4		----
Д16-6	Д16Б: 6	ХТ10: 5		----
Д16-21	Д16Б: 21	ХТ10: 6		----
Д16-23	Д16Б: 23	ХТ10: 7		----
Д16-25	Д16Б: 25	ХТ10: 8		----
Д17-1	Г: 16	ХТ7: 1		----
Д17-2	Г: 22	ХТ7: 2		----

Ил. № табл. Подпись и дата. Взам. инв. №

Привязан:

Ил. №	№		

903-1-270.89-А-Н2-1

Лист
17

Продолжение таблицы №3

Проводник	Откуда идет	Куда поступает	Данные провода	Примечание
земля	Д23Б:3	рейка: $\frac{1}{2}$	ПВ1 1,5	
земля	Д16Б:3	рейка: $\frac{1}{2}$		
земля	рейки: $\frac{1}{2}$	столбики: $\frac{1}{2}$		

Привязан:

Инв. №

903-1-270.89-А-Н2-1

Лист
20

Продолжение таблицы №3

Альбом 19

Проводник	Откуда идет	Куда поступает	Данные провода	Примечание	
Д23-1	G:7	ХТ9:5	ПВ1 1,0	измер. цепи	
Д23-2	G:13	ХТ9:6			---
Д23-4	Д23Б:4	Д23Б:8			П----
Д23-4		Д23Б:12			П----
Д23-4		Д23Б:18			П----
Д23-4		Д23Б:20			П----
Д23-4		Д23Б:22			П----
Д23-4		Д23Б:24			П----
Д23-4		ХТ9:7			---
Д23-6	Д23Б:6	ХТ9:8			---
Д23-21	Д23Б:21	ХТ9:9			---
Д23-23	Д23Б:23	ХТ9:10			---
Д23-25	Д23Б:25	ХТ10:1			---
земля	Д16Б:1	рейка: $\frac{1}{2}$	ПВ1 1,5		
земля	Д17Б:1	рейка: $\frac{1}{2}$			
земля	Д18Б:1	рейка: $\frac{1}{2}$			
земля	Д23Б:1	рейка: $\frac{1}{2}$			
земля	Д17Б:3	рейка: $\frac{1}{2}$			
земля	Д18Б:3	рейка: $\frac{1}{2}$			
земля	G:5	G:6			П
земля		рейка: $\frac{1}{2}$			

Привязан:

Инв. №

903-1-270.89-А-Н2-1

Лист
19

Инв. № Подл. Дата Взам. Инв. №

Продолжение таблицы № 4

Пробойник	Выход	Вход	Пробойник
D18-28	10		
		D235	
Земля	1	7 D23-20	
D23-A1	2	8 D23-2	
0*	4	9 D23-24	
D23-11	5	10 D23-3	
		23R	
23-711	1	2 23-713	
		SA5	
A808	A1	C1 839	
		SA3	
A808*	A1	C1 836	
		SA4	
A808*	A1	C1 837	
		SA5	
A808*	A1	C1 838	
		SA1	
A806	A1	C1 A808*	

Продолжение таблицы № 4

Пробойник	Выход	Вход	Пробойник
		SA7	
829	A1	C1 856	
		SA2	
A808*	A1	C1 835	
		FU5	
839	1	2 840	
		FU2	
835	1	2 D19-A1*	
		FU3	
837	1	2 D18-A1*	
		FU21	
856	1	2 857	
		FU1	
835	1	2 D16-A1*	
		FU4	
838	1	2 D23-A1*	

Примечания:

Инд. №

Лист 2

903-1-270.89-A-112-2

Лист 15

Таблица № 4 Подключения пробояк					Продолжение таблицы № 4				
Пробойник	Выход	Вход	Пробойник	Пробойник	Выход	Вход	Пробойник	Пробойник	Выход
Технические требования									
Таблица подключения выполнена на основании									
эшел. альбома 3 листы А-25, А-26, А-31, А-32, А-35, А-37 и									
альбома Часть 2 листы 21-60, 21-62, 21-69, 21-74, 21-76, 21-77									
и таблицы срединной А-112-1									
левая стенка									
А15Б									
Земля	1	7	D16-20	D17-27	6		9	D17-24	
D16-A1	2	8	D16-22	D17-20	7		10	D17-28	
0*	4	9	D16-24	D17-3	8				
D16-11	5	10	D16-3						
			D17Б						
Земля	1	4	0*						
D17-A1	2	5	D17-11						

Вход и выход

Примечания:

Инд. №

903-1-270.89-A-112-2

Инд. № 1234567890
 Инв. № 1234567890
 Инв. № 1234567890
 Инв. № 1234567890

котельная с 4 котлами Е-10-1,4Р.
 Золотилкоупление механическое
 Главный корпус
 Двухэтажно-плотель-
 ная вогнуто и обчечотел-
 ная обводобание.

Инд. №	Лист	Листов
0	1	14

Инд. управления №1

Таблица подключения

Госстрой СССР
Харьковский
Синтезпроект

Продолжение таблицы №4

Проводник	Выход	Вид кон-такта	Выход	Проводник
Проводная стенка				
		HLA 5		
317	1		n 3	331*
331	2n		4	319
		HLA 4		
317*	1		n 3	329*
329	2n		4	319*
		HLA 3		
317*	1		n 3	325*
325	2n		4	319*
		HLA 2		
317*	1		n 3	323*
323	2n		4	319*
		HLA 1		
317*	1		n 3	321*
321	2n		4	319*
		HLA 9		
317*	1		n 3	339*

Продолжение таблицы №4

Проводник	Выход	Вид кон-такта	Выход	Проводник
339	2n		4	319*
		HLA 8		
317*	1		n 3	337*
337	2n		4	319*
		35-HLA		
35-711	1		2	0*
		34-HLA		
34-711	1		2	0*
		HLA 7		
317*	1		n 3	335*
335	2n		4	319*
		HLA 6		
317*	1		n 3	333*
333	2n		4	319*
		HLA 13		
317*	1		n 3	347*
347	2n		4	319*

Привязки:

Шиф. №

903-1-270.89-A-H2-2

Лист

4

Алебары

Продолжение таблицы №4

Проводник	Выход	Вид кон-такта	Выход	Проводник
		XT1		
0*	1n		6	
0	2n		7	4-3
	3		8	4-7
A806	4		9	4-9
829	5		10	4-11
		XT2		
4-705	1		n 6	4-715*
4-707	2		n 7	733
4-709	3		n 8	733
4-711	4		9	5-3
4-715	5n		10	5-7
		XT3		
5-9	1		6	5-711
5-11	2		n 7	5-715
5-705	3		n 8	5-715*
5-707	4		9	A301
5-709	5		10	327
		XT4		
31-3	1		3	31-9
31-7	2		4	31-765

Продолжение таблицы №4

Проводник	Выход	Вид кон-такта	Выход	Проводник
31-707	5		8	32-3
31-709	6		9	32-7
31-713	7		10	32-9
		XT5		
32-705	1		6	33-7
32-707	2		7	33-9
32-709	3		8	33-705
32-713	4		9	33-707
33-3	5		10	33-709
		XT6		
33-713	1		6	23-705
23-3	2		7	23-707
23-7	3		8	23-709
23-9	4		9	23-711
23-11	5		10	23-715

Привязки:

Шиф. №

903-1-270.89-A-H2-2

Лист

3

Продолжение таблицы №4

Пробойник	Высота	Выд. скл. пог. го	Высота	Пробойник
D17-4*	18п		23	D17-23
D17-4*	20п		п24	D17-4*
D17-21	21		25	D17-25
D17-4*	22п			
		D18δ		
D18-A1*	1		п12	D18-4*
0*	2		п18	D18-4*
Земля	3		п20	D18-4*
D18-4	4п		21	D18-21
D18-6	6		п22	D18-4*
D18-7	7		23	D18-23
D18-4*	8п		п24	D18-4*
D18-9	9		25	D18-25
D18-11	11			
		G		
840	1п		8	D16-1
840*	2п		13	D23-2
0*	3п		14	D16-2
0*	4п		16	D17-1
Земля	5п		22	D17-2
Земля*	6п		24	D18-1
D23-1	7		30	D18-2

Продолжение таблицы №4

Пробойник	Высота	Выд. скл. пог. го	Высота	Пробойник
		A	23δ	
D23-A1*	1		п12	D23-4*
0*	2		п18	D23-4*
Земля	3		п20	D23-4*
D23-4	4п		21	D23-21
D23-6	6		п22	D23-4*
D23-7	7		23	D23-23
D23-4*	8п		п24	D23-4*
D23-9	9		25	D23-25
D23-11	11			
		D16δ		
D16-A1*	1		п12	D16-4*
0*	2		п18	D16-4*
Земля	3		п20	D16-4*
D16-4	4п		21	D16-21
D16-6	6		п22	D16-4*
D16-7	7		23	D16-23
D16-4*	8п		п24	D16-4*
D16-9	9		25	D16-25
D16-11	11			
		25HLR		
D16-11	1		2	0*

Привязки:

УИВ. N			

903-1-270.89-A-112-2

лист
6

Альбом 15

Продолжение таблицы №4

Пробойник	Высота	Выд. скл. пог. го	Высота	Пробойник
		HLA	12	
319*	1		п3	345*
345	2п		4	319*
		HLA 11		
319*	1		п3	343*
343	2п		4	319*
		HLA 10		
319*	1		п3	341"
341	2п		4	319*
		HL		
A808*	1		2	834
		22R		
22-711	1		2	22-713
		33R		
33-709	1		2	33-711
		32R		
32-709	1		2	32-711

Продолжение таблицы №4

Пробойник	Высота	Выд. скл. пог. го	Высота	Пробойник
			31R	
31-709	1		2	31-711
		R		
834	1		2	0*
		4R		
4-711	1		2	4-713
		5R		
5-711	1		2	5-713
		29R		
29-709	1		2	29-711
		28R		
28-709	1		2	28-711
		D17δ		
D17-A1*	1		7	D17-7
0*	2		п8	D17-4*
Земля	3		9	D17-9
D17-4	4п		11	D17-11
D17-6	6		п12	D17-4*

Привязки:

УИВ. N			

903-1-270.89-A-112-2

лист
5

Продолжение таблицы №4

Проводник	Выход	Вход	Проводник
		27SA2	
703*	1	п 11	29-705*
29-705	3п	п 13	29-707*
29-3	5	16	27-713
29-7	8п	п 17	29-9*
29-707	9п	20	29-9
701*	10		
		334LR	
33-711	1	2	0*
		324LR	
32-711	1	2	0*
		314LR	
31-711	1	2	0*
		33SA2	
703*	1	п 11	33-705
33-705*	3п	п 13	33-707
33-3	5	16	33-713
33-7*	8п	п 17	33-7
33-707*	9п	20	33-9
701*	10		

Продолжение таблицы №4

Проводник	Выход	Вход	Проводник
		32SA2	
703*	1	п 11	32-705
32-705*	3п	п 13	32-707
32-3	5	16	32-713
32-7*	8п	п 17	32-7
32-707*	9п	20	32-9
701*	10		
		31SA2	
703*	1	п 11	31-705
31-705*	3п	п 13	31-707
31-3	5	16	31-713
31-7*	8п	п 17	31-7
31-707*	9п	20	31-9
701*	10		
		SA9	
A301*	5	7	391
387	6	8	385
		SA8	
701*	1п	3	725
701*	2п	4	719

Привязки:

Имб. №

903-1-270.89-A-H2-2 8

Лист 15

Продолжение таблицы №4

Проводник	Выход	Вход	Проводник
		25SA2	
703	1	п 11	26-705*
26-705	3п	п 13	26-707*
26-3	5	16	26-713
26-7	8п	п 17	26-7*
26-707	9п	20	26-9
701	10		
		54LR	
5-713	1	2	0*
		44LR	
4-713	1	2	0*
		284LR	
28-711	1	2	0*
		294LR	
29-711	1	2	0*
		5SA2	
703*	1	11	5-707
5-705	3	п 13	5-709
5-3*	5	16	5-715
5-7*	8п	п 17	5-7

Имб. № 1007-0001 83ам.Имб.Л

Привязки:

Имб. №

903-1-270.89-A-H2-2 7

Продолжение таблицы №4

Проводник	Выход	Суд кон- ток- то	Выход	Проводник
D23-1	5		8	D23-6
D23-2	6		9	D23-21
D23-4	7		10	D23-23
		XT 10		
D23-25	1		6	D16-21
D16-1	2		7	D16-23
D16-2	3		8	D16-25
D16-4	4		9	
D16-6	5		10	D16-A1
		XT 11		
D16-22	1		6	D16-24
D16-3	2		7	
D16-7	3		8	347
D16-9	4		9	51
D16-20	5		10	52
		XT 12		
D18-1	1		6	D18-23
D18-2	2		7	D18-25
D18-4	3		8	
D18-6	4		9	D18-A1
D18-21	5		10	D18-3
		XT 13		
D18-9	1		3	D18-20
D18-9	2		4	D18-24

Пробязан:

ИИС №		

903-1-270.89-A-H2-2

АВСТ
10

Продолжение таблицы №4

Проводник	Выход	Суд кон- ток- то	Выход	Проводник
D18-27	5		8	22-7
D18-28	6		9	22-9
22-3	7		10	22-11
		XT 14		
22-705	1		6	28-3
22-707	2		7	28-7
22-709	3		8	28-9
22-711	4		9	28-705
22-715	5		10	28-707
		XT 15		
28-709	1		6	27-705
28-713	2		7	27-707
27-3	3		8	27-709
27-7	4		9	27-713
27-9	5		10	26-3
		XT 16		
26-7	1		6	26-713
26-9	2		7	854
26-705	3		8	855
26-707	4		9	852
26-709	5		10	853

Пробязан:

ИИС №		

903-1-270.89-A-H2-2

АВСТ
10

Август 15

Продолжение таблицы №4

Проводник	Выход	Суд кон- ток- то	Выход	Проводник
				234LR
23-713	1		2	0*
				224LR
22-713	1		2	0*
				233A2
703*	1		11	23-707
23-705	3		13	23-709
23-3*	5		16	23-715
23-9*	8n		17	23-7
23-709*	9n		20	23-9
701*	10			
				225AC
23-3	1		3	23-11
22-3	2		4	22-11
				225A2
703*	1		11	22-707
22-705	3		13	22-709*
22-3*	5		16	22-715
22-7	8n		17	22-7*
22-709	9n		20	22-9
701*	10			

ИИС № 1. ДАН. и ДАТ. ВСТАВИТЬ

Пробязан:

ИИС №		

903-1-270.89-A-H2-2

АВСТ
9

Продолжение таблицы №4

Проводник	Выбор	код кон-так-та	Выбор	Проводник
		FU15		
A808*	1		2	850
		FU16		
A808*	1		2	851
		FU17		
A808*	1		2	852
		XS		
53	1		2	52
		FU22		
51	1		2	53
		FU18		
A808*	1		2	853
		FU19		
A808*	1		2	854
		FU20		
A808	1		2	855

Продолжение таблицы №4

Проводник	Выбор	код кон-так-та	Выбор	Проводник
		XT17		
0*	1n			6
0*	2n			7 841
0*	3n			8 842
0*	4n			9 843
0	5n			10 844
		XT18		
845	1		6	850
846	2		7	851
847	3		8	852
848	4		9	A301*
849	5		10	A301*
		XT19		
A301*	1		6	333
321	2		7	335
323	3		8	337
325	4		9	339
331	5		10	383
		XT20		
0*	1		n 3	A301*
	2		n 4	A301*

Привязки:

Инд. №:

903-1-270.89-A-H2-2

лист
12

Листов: 15

Продолжение таблицы №4

Проводник	Выбор	код кон-так-та	Выбор	Проводник
				стенка
		EL		
857	1		2	0
		26A		
26-709	1		2	26-711
		R1		
391	1		2	389*
		KA		
A301*	1n		15	385
383	3		17	387
A301*	11n		n 19	0*
0*	13n		21	389
		XL1		
327	A	K	B	0*
A301*	33	3	34	329
		FUE		
A808*	1		2	841

Продолжение таблицы №4

Проводник	Выбор	код кон-так-та	Выбор	Проводник
		FU7		
A808*	1		2	842
		FU8		
A808*	1		2	843
		FU9		
A808*	1		2	844
		FU10		
A808*	1		2	845
		FU11		
A808*	1		2	846
		FU12		
A808*	1		2	847
		FU13		
A808*	1		2	848
		FU14		
A808*	1		2	849

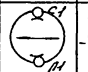
Привязки:

Инд. №:

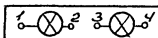
903-1-270.89-A-H2-2

лист
11

$$\frac{16}{SA7 \div SA7}$$

Продолжитель- ность контак- тов	Положение		Выход	
	Контакт гоб	Контакт гоб	гоб	гоб
С-М			-	+

$$\frac{21}{HLA1 \div HLA13}$$



Пробрызган:

Инд. №

903-1-270.89-A-H2-2

Лист
14

Продолжение таблицы №4

Продолжение таблицы №4

Инд. №

Проводник	Выход	Вид кон- так- та	Выход	Проводник
A301*	5n		n8	317*
A301*	6n		n9	317*
A301	7n		n10	317
ХТ21				
319*	1n		6	345
319*	2n		n7	701*
319	3n		n8	701*
341	4		n9	701*
343	5		n10	701*
ХТ21				
701	1		n6	725*
703*	2n		n7	725
703*	3n		8	719
703	4n		9	34-711
725*	5n		10	35-711

Пробрызган:

Инд. №

903-1-270.89-A-H2-2

Лист
13

Продолжение таблицы №1

Позиция	Обозначение	Наименование	Кол.	Примеч.
8		Уголок УП 42x25 L=430 ТК4-2222-74	2	
		<u>Прочие изделия</u>		
9	B7B	Прибор вторичный ЭР9000	1	
10	B20B	Прибор регулирующий РС 29.1.12	1	
11	B10B	Прибор регулирующий РС 29.2.22	1	
12	B10B, B20B	Усилитель трехпозицион- ный У29,3	2	
13	G	Блок питания однока- нольный ГСП 225П-36-1- УХЛ4-2-1, первичное на- пряжение ~ 220В	1	
14	B7Г	Переключатель точек измерения ПТИ-М	1	
15	1SA2 ÷ 3SA2, 6SA2, 7SA2	Переключатель нагрузки- баритный ПМОВФ- 1366з 9x10z/П-4 126	5	

Привязан:

Имб.№

903-1-270.89-A-H3

лист
2

Таблица №1

Архив 15

Позиция	Обозначение	Наименование	Кол.	Примеч.
		<u>Документация</u>		
	A-H3-1	Таблица соединений		
	A-H3-2	Таблица подключения		
		<u>Стандартные изделия</u>		
1		Шкоф шлота ШШ-3А-1-800x600 УХЛ4 ФР30 ОСТ 36.13-76	1	
2		Плоск ДК 800 ТК3-240-83	1	
3		Швеллер ШБ600 ТК3-241-83	2	
4		Угольник У3800 ТК3-128-83	2	
5		Скоба С3600 ТК3-125-83	18	
6		Кронштейн ТК3-106-83	1	
7		Уголок УП 42x25 L=630 ТК4-2222-74	1	

Привязан:

903-1-270.89-A-H3

Многоб.Евгеньев	И.И.	Котельная с котлом КЕ-10-14Р			
Н.И.Ивант.Келеская	И.И.	Золотая коф.деление механическое			
Г.И.Степ.Кротошневский	И.И.	Главный корпус	Лист	Лист	Лист
Нач.сек.Камленко	И.И.	Водоподогревательная установка	Р	1	9
Рык.г.р.Халеская	И.И.	Щит управления №2			
Вед.инж.Фурман	И.И.	Общий вид			
Инж.И.С.Паршиеник	И.И.				

Продолжение таблицы №1

Позиц.	Обозначение	Наименование	Кол.	Примеч.
23	HLA14 ÷ HLA17	Табла световое двухламповое ТСБ, ~ 220В	4	
24	HL	Арматура сигнальная АС-220, ~ 220В, с линзой молочного цвета	1	
25	-	Лампа Ц 220-10, ~ 220В	9	
26	HLR ÷ 3HLR, 6HLR, 7HLR, 15HLR-19HLR	Арматура сигнальная АМЕ 32122192, ~ 220В, с линзой красного цвета	8	
27	15HL6 ÷ 17HL6	Арматура сигнальная АМЕ 32322192, ~ 220В, с линзой зеленого цвета	3	
28	15HLW ÷ 17HLW	Арматура сигнальная АМЕ 32522192, ~ 220В, с линзой молочного цвета	3	
29	-	Лампа коллигаторная КМ-24-90	14	компл. к АМЕ
30	EL	Патрон потолочный Е27	1	41 1113-151-83
31	-	Лампа наколивания Б-220-230-60	1	
32	R	Резистор ПЗВ-25 2000 Ом	1	46 1113-151-84

Примечания:

903-1-270.89-А-Н3

лист 4

Продолжение таблицы №1

выбор 15

Позиц.	Обозначение	Наименование	Кол.	Примеч.
16	1SAС	Переключатель малогабаритный ПНОР 45° — 334466/Б-А 26	1	
17	6SAC, 15SA ÷ 17SA, SAH	Переключатель малогабаритный ПНОР 45° 222222/Б-А 9	5	
18	SA1 ÷ SA5	Выключатель пакетный однополюсный ПВ1-1043, ~ 220В, 10А, исполнения 3	5	
19	FU3 ÷ FU10	Архастель вставки плавкой АВПЧ-28 с плавкой вставкой ВПЗБ-1 на 0,25А	8	47 1113-151-83
20	FU11	Архастель вставки плавкой АВПЧ-28 с плавкой вставкой ВПЗБ-1 на 0,5А	1	47 1113-151-83
21	FU1, FU2	Архастель вставки плавкой АВПЧ-33 с плавкой вставкой ВПЗБ-1 на 1А	2	42 1113-151-83
22	FU12	Архастель вставки плавкой АВПЧ-38 с плавкой вставкой ВПЗБ-1 на 6А	1	42 1113-151-83

Указана дата ввода в эксплуатацию

Примечания:

903-1-270.89-А-Н3

23935-26 60

лист 3

Надписи на табло и в рамка

Таблица №2

№ надписи	Текст надписи	кол	№ надписи	Текст надписи	кол
	Табло ТСБ			Вода;	
				3 Резерв	
1	Давление обратной сетевой воды высокое	1	12	Задвижка сетевого насоса №1 (мех.15)	1
2	Давление обратной сетевой воды низкое	1	13	Задвижка сетевого насоса №2 (мех.16)	1
3	резерв	1	14	Задвижка сетевого насоса №3 (мех.17)	1
4	АВР питания	1	15	Ретевой насос №1 (мех.1)	1
	Рамка РПМ 66x26		16	Ретевой насос №2 (мех.2)	1
5	Контроль напряжения	1	17	Ретевой насос №3 (мех.3)	1
6	Температура сетевой воды	1	18	Включение ламп задвижек	1
7	Регулятор температуры сетевой воды	1	19	Ретевые насосы избиратель резерва	1
8	Регулятор давления подпитки	1	20	Подпиточный насос №1 (мех.6)	1
9	Блок питания	1	21	Подпиточные насосы избиратель резерва	1
10	Температура: 1. прямая сетевая вода;	1			
и	2. обратная сетевая	1			

Привязан:

Умб. №

903-1-270.89-А-НЗ

лист 6

Продолжение таблицы №1

Листов 15

Позиц	Обозначение	Наименование	Кол.	Примеч.
33	1R÷3R, 6R, 7R, 15R1-17R1, 15R2-17R2, 15R3-17R3	Регистр ПЭВ-25 2400 Ом	14	Колит-ментно САНЕ
34	KL2, KL3	Реле промежуточное электромагнитное ПЭ-39-22УЗ, ~ 220В, 2з и 2р контакта	2	4539 П13-13-83
35	XS	Розетка штепсельная РШ-4-2-0-0322-61250 на ~ 12В	1	9509 П13-13-83
36	-	Рамка РПМ 66x26	18	
37	-	Рамка РПМ 55x15	18	
38	KT1 ÷ KT22	Блок зажимов БЗ24-4П16-В/ВУЗ-10	22	93 П13-13-85
39	-	Катушка подгоночная КП-1-7,5	8	
<u>Материалы</u>				
40		Провод ПБ1 1.0 380В ГОСТ 6323-79	300 м	
41		Провод ПБ1 1.5 380В ГОСТ 6323-79	15 м	

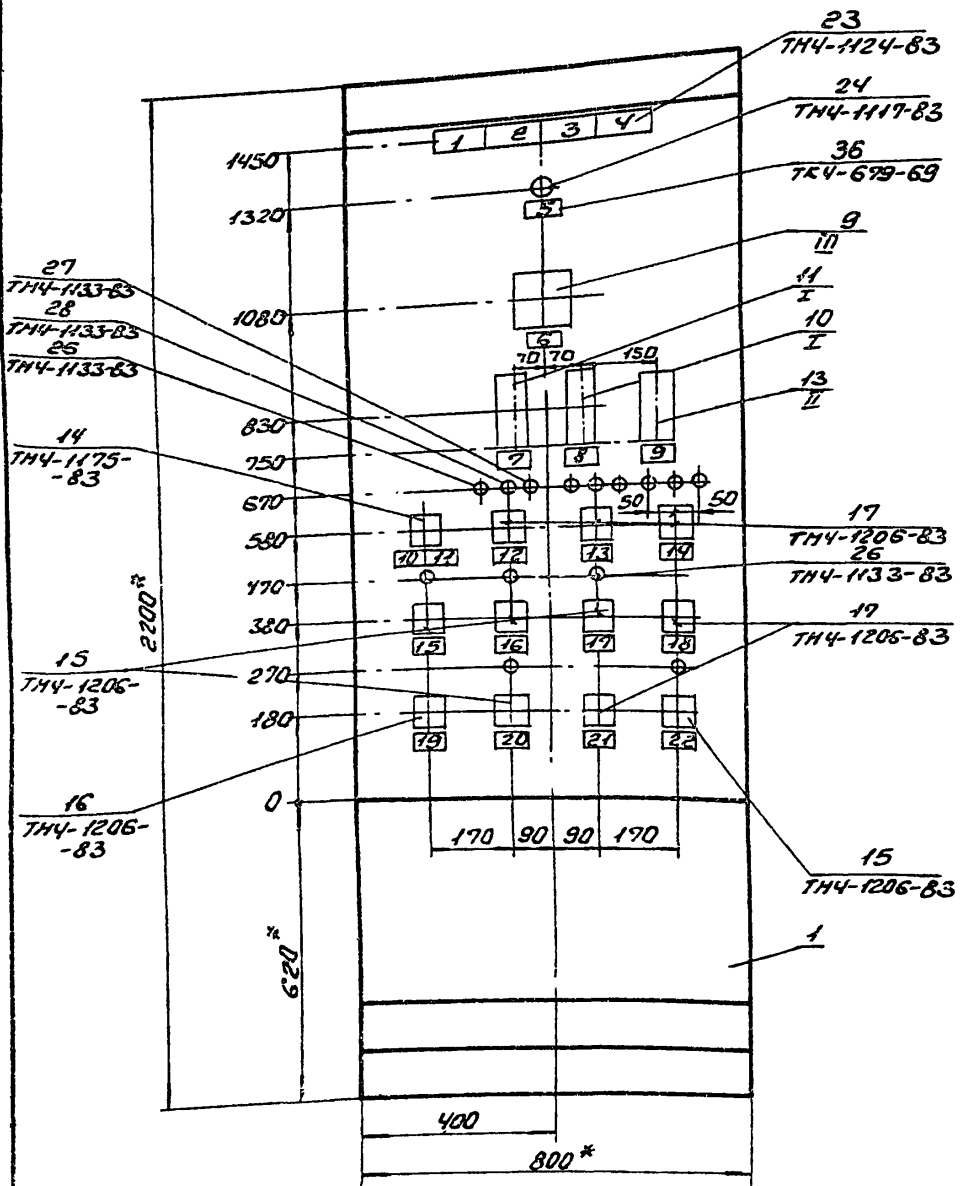
Умб. №121, 122, 123, и 124 по плану привязки

Привязан

Умб. №

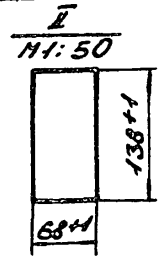
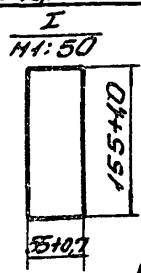
903-1-270.89-А-НЗ

лист 5

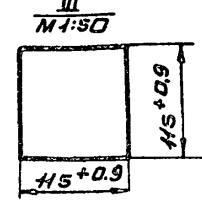


Вырез под крепление РС29

Вырез под крепление
ГСП 22БП-36-1-УКЛ4-2-1



Вырез под крепление 9P9000



1. * Размеры для справок.
2. Покрытие - вариант 2 ГОСТ 36.13-76.
3. Прибор поз 13 закрепить на каркасе щита по черт. ТНЗ-141-83.

Привязки:

Ивб. №

903-1-270.89-A-13

Продолжение таблицы №3

Проводник	Откуда идет	Куда поступает	Данные провода	Примечание
867	FU8:2	XT17:10		
868	FU9:2	XT18:1		
869	FU10:2	XT18:2		
870	SA5:C1	FU11:1		
871	FU11:2	EL:1		
B10-A1	B10B:2	B10B:1		
B10-A1		XT10:9		
B20-A1	B20B:2	B20B:1		
B20-A1		XT12:9		
51	FU12:1	XT3:3		"=128"
52	XS:2	XT3:5	ПБ1 1,0	--
53	XS:1	FU12:2		--
B10-2	B10B:8	XT11:1		
B10-3	B10B:10	XT11:2		
B10-7	B10B:7	XT11:3		
B10-9	B10B:9	XT11:4		
B10-11	B10B:5	B10B:11		
B10-20	B10B:7	XT11:5		
B10-24	B10B:9	XT11:6		
B20-2	B20B:8	XT12:10		
B20-3	B20B:10	XT13:1		
B20-7	B20B:7	XT13:2		
B20-9	B20B:9	XT13:3		
B20-11	B20B:5	B20B:11		

Привязан:

УИВ №

903-1-270.89-A-H3-1

лист 4

Продолжение таблицы №3

Проводник	Откуда идет	Куда поступает	Данные провода	Примечание
0	KL2:B	KL3:B		
0		XT17:5		
A806	SA1:A1	XT2:5		
A809	SA2:A1	SA3:A1		
A809		SA4:A1		
A809		SA1:C1		
A809		FU4:1		
A809		HL:1		
A809		FU5:1		
A809		FU6:1		
A809		FU7:1	ПБ1 1,0	
A809		FU8:1		
A809		FU9:1		
A809		FU10:1		
829	SA5:A1	XT2:7		
858	R:1	HL:2		
859	SA2:C1	FU1:1		
860	SA3:C1	FU2:1		
861	SA4:C1	FU3:1		
862	FU3:2	G:2		
863	FU4:2	B7B-XP:52		
864	FU5:2	XT17:7		
865	FU6:2	XT17:8		
866	FU7:2	XT17:9		

УИВ № 15

Привязан:

УИВ №

903-1-270.89-A-H3-1

лист 3

Продолжение таблицы №3

Проводник	Откуда идет	Куда поступает	Данные провода	Примечание
701	1SA2:10	2SA2:10		
701		3SA2:10		
701		7SA2:10		
701		6SA2:10		
701		XT19:7		
703	1SA2:1	2SA2:1		
703	2SA2:1	3SA2:1		
703		7SA2:1		
703		6SA2:1		
703		XT19:1		
+3	1SA2:5	1SAC:10	> DB1 1,0	
+3		XT13:7		
+7	1SA2:8	1SA2:17		п
+7		XT13:8		
+9	1SA2:20	XT13:9		
+11	1SAC:11	XT13:10		
+705	1SA2:3	XT14:1		
+707	1SA2:11	XT14:2		
+709	1SA2:9	1SA2:13		п
+709		XT14:3		
+711	XT14:4	1R:1		
+713	HLR:1	1R:2		
+715	1SA2:16	XT14:5		

Привязан:

Шифр №2

903-1-270.89-A-H3-1

Лист
6

Продолжение таблицы №3

Альбом 151

Проводник	Откуда идет	Куда поступает	Данные провода	Примечание
B20-20	B20B:7	XT13:4		
B20-24	B20B:9	XT13:5		
A301	KL2:33	KL3:33		
A301		XT18:5		
A301		XT18:6		п
A301		XT18:7		п
317	HLA17:1	HLA16:1		
317		HLA15:1		
317		HLA14:1		
317		XT18:8		
319	HLA17:4	HLA16:4	> DB1 1,0	
319		HLA15:4		
319		HLA14:4		
319		XT18:9		
349	KL2:A	XT18:10		
351	HLA14:2	HLA14:3		п
351		KL2:34		
353	KL3:A	XT19:1		
355	HLA15:2	HLA15:3		п
355		KL3:34		
357	HLA16:2	HLA16:3		п
357		XT19:2		
359	HLA17:2	HLA17:3		п
359		XT19:3		

Шифр №1 200 л. и всего 5 листов

Привязан:

Шифр №2

903-1-270.89-A-H3-1

Лист
5

Продолжение таблицы №3

Правобок	Откуда идет	Куда поступает	Данные провода	Примечание
3-709	3SA2:9	3SA2:13		п
3-709		XT16:6		
3-711	XT16:7	3R:1		
3-713	3HLR:1	3R:2		
3-715	3SA2:16	XT16:8		
3-715		XT16:9		п
6-3	XT4:3	6SA2:2		
6-3		6SA2:5		
6-7	XT4:4	6SA2:17		
6-7		6SA2:8		п
6-9	XT4:5	6SA2:20		
6-11	XT4:6	6SA2:4	пв1 10	
6-705	XT4:7	6SA2:3		
6-707	XT4:8	6SA2:11		
6-709	XT4:9	6SA2:13		
6-709		6SA2:9		п
6-711	XT4:10	6R:1		
6-713	6HLR:1	6R:2		
6-715	XT5:1	XT5:2		п
6-715		6SA2:16		
735	XT5:4	XT5:5		п
7-3	XT5:7	7SA2:5		
7-3		6SA2:1		
7-7	XT5:8	7SA2:8		

Пробран:

УИВ. №2

903-1-270.89-A-H3-1

лист
8

Продолжение таблицы №3

Правобок	Откуда идет	Куда поступает	Данные провода	Примечание
1-715	XT14:5	XT14:6		п
731	XT14:7	XT14:8		п
2-3	2SA2:5	1SAC:1		
2-3		XT14:10		
2-7	2SA2:8	2SA2:17		п
2-7		XT15:1		
2-9	2SA2:20	XT15:2		
2-11	1SAC:2	XT15:3		
2-705	2SA2:3	XT15:4		
2-707	2SA2:11	XT15:5		
2-709	2SA2:9	2SA2:13	пв1 10	п
2-709		XT15:6		
2-711	XT15:7	2R:1		
2-713	2HLR:1	2R:2		
2-715	2SA2:16	XT15:8		
2-715		XT15:9		п
3-3	3SA2:5	1SAC:5		
3-3		XT15:10		
3-7	3SA2:8	3SA2:17		п
3-7		XT16:1		
3-9	3SA2:20	XT16:2		
3-11	1SAC:8	XT16:3		
3-705	3SA2:3	XT16:4		
3-707	3SA2:11	XT16:5		

Пробран:

УИВ. №2

903-1-270.89-A-H3-1

лист
7

Продолжение таблицы №3

Проводник	Откуда идет	Куда поступает	Данные провода	Приме- чание
15-35	15HLG:1	15R3:2		
15-37	15HLG:2	15HLR:2		
15-37		SAH:1		
16-5	16R1:1	XT21:1		
16-9	16SA:2	XT21:2		
16-15	16SA:6	XT21:3		
16-17	16R2:1	XT21:4		
16-19	16R3:1	XT21:5		
16-21	16SA:1	XT21:6		
16-23	16SA:5	XT21:7		
16-25	16SA:3	16SA:4		n
16-25		XT21:8	№8 1,0	
16-27	16SA:7	16SA:8		n
16-27		XT21:9		
16-31	16HLR:1	16R1:2		
16-33	16HLW:1	16R2:2		
16-35	16HLG:1	16R3:2		
16-37	16HLG:2	16HLR:2		
16-37		SAH:5		
17-5	17R1:1	XT22:1		
17-9	17SA:2	XT22:2		
17-15	17SA:6	XT22:3		
17-17	17R2:1	XT22:4		
17-19	17R3:1	XT22:5		

Привязки:

Шиф. №

Лист

903-1-270.89-А-Н3-1

10

Лист № 15

Продолжение таблицы №3

Проводник	Откуда идет	Куда поступает	Данные провода	Приме- чание
7-7	7SA2:8	7SA2:17		n
7-9	XT5:9	7SA2:20		
7-11	XT5:10	6SAC:3		
7-705	XT6:1	7SA2:3		
7-707	XT6:2	7SA2:11		
7-709	XT6:3	7SA2:9		
7-709		7SA2:13		n
7-711	XT6:4	7R:1		
7-713	7HLR:1	7R:2		
7-715	XT6:5	XT6:6		n
7-715		7SA2:16		
15-5	15R1:1	XT20:1		
15-9	15SA:2	XT20:2	№8 1,0	
15-15	15SA:6	XT20:3		
15-17	15R2:1	XT20:4		
15-19	15R3:1	XT20:5		
15-21	15SA:1	XT20:6		
15-23	15SA:5	XT20:7		
15-25	15SA:3	15SA:4		n
15-25		XT20:8		
15-27	15SA:7	15SA:8		n
15-27		XT20:9		
15-31	15HLR:1	15R1:2		
15-33	15HLW:1	15R2:2		

Привязки:

Шиф. №

Лист

903-1-270.89-А-Н3-1

9

Продолжение таблицы №3

Проводник	Откуда идет	Куда поступает	Данные провода	Приме- чание
B20-4	B20б: 8	B20б: 12		измер п.цели
B20-4		B20б: 18		п-ч-
B20-4		B20б: 20		п-ч-
B20-4		B20б: 22		п-ч-
B20-4		B20б: 24		п-ч-
B20-4		XT12: 3		-ч-
B20-6	B20б: 6	XT12: 4		-ч-
B20-21	B20б: 21	XT12: 5		-ч-
B20-23	B20б: 23	XT12: 6		-ч-
B20-25	B20б: 25	XT12: 7		-ч-
41	B7б-XT: B1	B7г: 43		-ч-
42	B7б-XT: A1	B7г: 44	7081 10	-ч-
B7-1	B7г: 3	XT7: 3		-ч-
B7-2	B7г: 4	XT7: 5		-ч-
B7-3	B7г: 5	XT7: 7		-ч-
B7-4	B7г: 6	XT7: 9		-ч-
01	B7г: 1	XT8: 1		-ч-
11	XT8: 2	XT8: 3		п-ч-
02	B7г: 2	XT8: 6		-ч-
1d	B7б-XT: B1	XT8: 9		-ч-
1d		XT8: 8		п-ч-
1d		XT8: 6		п-ч-

Привязан:

Ииб. №			

903-1-270.89-А-Н3-1

Ииб. №

12

Продолжение таблицы №3

Проводник	Откуда идет	Куда поступает	Данные провода	Приме- чание
19-21	17SA: 1	XT22: 6		
19-23	17SA: 5	XT22: 7		
19-25	17SA: 3	17SA: 4		п
19-25		XT22: 8		
19-27	17SA: 7	17SA: 8		п
19-27		XT22: 9		
19-31	17HLR: 1	17R1: 2		
19-33	17HLW: 1	17R2: 2		
19-35	17HLG: 1	17R3: 2		
19-37	17HLG: 2	17HLR: 2		
19-37		SAH: 9		
B10-4	B10б: 4	B10б: 14	7081 10	измер п.цели
B10-4		B10б: 16		п-ч-
B10-4	B10б: 16	XT9: 8		-ч-
B10-4		XT9: 9		п-ч-
B10-18	B10б: 10	B10б: 18		п-ч-
B10-18		XT10: 1		-ч-
B10-19	B10б: 19	XT10: 2		-ч-
B10-20	B10б: 12	B10б: 20		п-ч-
B10-20		XT10: 3		-ч-
B10-22	B10б: 22	XT10: 4		-ч-
B20-1	G: 8	XT12: 1		-ч-
B20-2	G: 14	XT12: 2		-ч-
B20-4	B20б: 4	B20б: 8		п-ч-

Привязан:

Ииб. №			

903-1-270.89-А-Н3-1

Ииб. №

11

Лыбов 15

Ииб. № 270.89-А-Н3-1

Продолжение таблицы № 4

Продолжение таблицы № 4.

Таблица № 4. Подключения проводов.

Продолжение таблицы № 4

Проводник	Выход	Вид подключения	Выход	Проводник
		SA 4		
A 809*	11		C1	861
		SA 1		
A 806	11		C1	A 809*
		SA 5		
829	11		C1	870
		XS		
53	1		2	52
		FU 1		
859	1		2	810-A1
		FU 2		
860	1		2	820-A1
		FU 11		
870	1		2	871
		FU 4		
A 809*	1		2	863

Проводник	Выход	Вид подключения	Выход	Проводник
		FU 3		
861	1		2	862
		FU 12		
51	1		2	53
		XТ1		
0	1п		п 6	0*
0*	2п		п 7	0*
0*	3п		п 8	0*
0*	4п		п 9	0*
0*	5п		п 10	0*
		XТ2		
0*	1п		6	
0	2п		7	829
	3		8	
	4		9	24-37
A 806	5		10	
		XТ3		
	1		4	
	2		5	52
51	3		6	

Альбом 15

Проводник	Выход	Вид подключения	Выход	Проводник
		Технические		
Таблица подключения выполнена на основании схем альбомов 3, 4, 5, 6, 7, 8, 9, 10, 11, 12, 13, 14, 15, 16, 17, 18, 19, 20, 21, 22, 23, 24, 25, 26, 27, 28, 29, 30, 31, 32, 33, 34, 35, 36, 37, 38, 39, 40, 41, 42, 43, 44, 45, 46, 47, 48, 49, 50, 51, 52, 53, 54, 55, 56, 57, 58, 59, 60, 61, 62, 63, 64, 65, 66, 67, 68, 69, 70, 71, 72, 73, 74, 75, 76, 77, 78, 79, 80, 81, 82, 83, 84, 85, 86, 87, 88, 89, 90, 91, 92, 93, 94, 95, 96, 97, 98, 99, 100.				
		левая стенка		
		B10 B		
земля	1		7	B10-20
B10-A1	2		8	B10-2
0*	4		9	B10-24
B10-11	5		10	B10-3
		B20 B		
земля	1		5	B20-11
B20-A1	2		7	B20-20
0*	4		8	B20-2

Проводник	Выход	Вид подключения	Выход	Проводник
		требуется		
на основании схем альбомов 3, 4, 5, 6, 7, 8, 9, 10, 11, 12, 13, 14, 15, 16, 17, 18, 19, 20, 21, 22, 23, 24, 25, 26, 27, 28, 29, 30, 31, 32, 33, 34, 35, 36, 37, 38, 39, 40, 41, 42, 43, 44, 45, 46, 47, 48, 49, 50, 51, 52, 53, 54, 55, 56, 57, 58, 59, 60, 61, 62, 63, 64, 65, 66, 67, 68, 69, 70, 71, 72, 73, 74, 75, 76, 77, 78, 79, 80, 81, 82, 83, 84, 85, 86, 87, 88, 89, 90, 91, 92, 93, 94, 95, 96, 97, 98, 99, 100.				
		B20-24	9	10 B20-3
				K
		858	1	2 0*
				SA 2
A 809	11		C1	859
				SA 3
A 809*	11		C1	860

Привязан:

Инв. №			

903-1-270.89-A-N3-2

Лист	2
------	---

Инв. № подл. Подл. и дата

Привязан:

Инв. №

903-1-270.89-A-N3-2

Начальд. Евтушенко
Н.контр. Халецкая
Н. спец. Крашinsky
Нач. сек. Клименко
Руч. гр. Халецкая
Инж. Г. Пршенина

Котельная с 4 котлами Б-10-1, ЧР. Золотшляк оудаление механическое.
Главный корпус.
Водоподогревательная установка.

Щит управления №2.
Таблица подключения.

Стандарт лист Цветов
Р 1 12

Госстроя ССР
Харьковский
сантехпроект

Продолжение таблицы № 4

Проводник	выбод	вид кон-так-та	выбод	Проводник
Передняя		стенка		
		HLA 17		
317	1		п 3	359 *
359	2п		4	319
		HLA 16		
317*	1		п 3	357*
357	2п		4	319*
		HLA 15		
317*	1		п 3	355 *
355	2п		4	319*
		HLA 14		
317*	1		п 3	351*
351	2п		4	319*
		HL		
A809*	1		2	858
		876		
		XГ		
41	Б1		A 1	42
1d	Б1		Г1	ЗЕМЛЯ

Привязан:

И№. №

Лист

903-1-270.89-А-НЗ-2

4

Продолжение таблицы № 4

Проводник	выбод	вид кон-так-та	выбод	Проводник
863	Б 2		Б 3	0 *
		ХР		
		Г		
862	2		8	Б 20-1
0 *	4		14	Б 20-2
ЗЕМЛЯ	6			
		Б 20 Б		
Б 20-А1*	1		п 12	Б 20-4 *
0 *	2		п 18	Б 20-4 *
ЗЕМЛЯ	3		п 20	Б 20-4 *
Б 20-4	4п		21	Б 20-21
Б 20-6	6		п 22	Б 20-4 *
Б 20-7	7		23	Б 20-23
Б 20-4*	8п		п 24	Б 20-4 *
Б 20-9	9		25	Б 20-25
Б 20-11	11			
		Б 10 Б		
Б 10-А1*	1		7	Б 10-7
0 *	2		9	Б 10-9
ЗЕМЛЯ	3		п 10	Б 10-18
Б 10-4	4п		11	Б 10-11

И№. № подл. Подпись Волта (Зем. Лист №)

Продолжение таблицы № 4

Проводник	выбод	вид кон-так-та	выбод	Проводник
	7		9	
	8		10	
		ХТ 4		
	1		6	6-11
	2		7	6-705
6-3	3		8	6-707
6-7	4		9	6-709
6-9	5		10	6-711
		ХТ 5		
6-715*	1п		6	
	2п		7	7-3
	3		8	7-7
735	4п		9	7-9
735	5п		10	7-11
		ХТ 6		
7-705	1		п 6	7-715 *
7-707	2		7	
7-709	3		8	
7-711	4		9	
7-715	5п		10	

Привязан

И№. №

Лист

903-1-270.89-А-НЗ-2

3

Продолжение таблицы № 4

Пробойник	Выбод	вид кон-так-та	Выбод	Пробойник
		В7Г		
01	1		2	02
87-1	3		4	87-2
87-3	5		6	87-4
87-5	7		8	87-6
41	43		44	42
		3HLR		
3-713	1		2	0*
		2HLR		
2-713	1		2	0*
		1HLA		
1-713	1		2	0*
		SAH		
15-37	1		9	17-37
0*	3п		п 11	0*
16-37	5		13	24-37
0*	7п		п 15	0*

Продолжение таблицы № 4

Пробойник	Выбод	вид кон-так-та	Выбод	Пробойник
		3SA 2		
703 *	1		11	3-707
3-705	3		п 13	3-709 *
3-3	5		16	3-715
3-7	8п		п 17	3-7 *
3-709	9п		20	3-9
701 *	10			
		2SA 2		
703 *	1		11	2-707
2-705	3		п 13	2-709 *
2-3	5		16	2-715
2-7	8п		п 17	2-7 *
2-709	9п		20	2-9
701 *	10			
		ISA 2		
703	1		11	1-707
1-705	3		п 13	1-709 *
1-3	5		16	1-715
1-7	8п		п 17	1-7 *
1-709	9п		20	1-9
701	10			

Привязан:

Шиф. №			

903-1-270.89-A-H3-2

Лист
6

Продолжение таблицы № 4

Пробойник	Выбод	вид кон-так-та	Выбод	Пробойник
		17H LG		
810-20	12п		19	810-19
810-4 *	14п		п 20	810-20 *
810-4 *	16п		22	810-22
810-18 *	18п			
		17H LG		
17-35	1		2	17-37
		17H LW		
17-33	1		2	0 *
		17H LR		
17-31	1		2	17-37 *
		16H LG		
16-35	1		2	16-37
		16H LW		
16-33	1		2	0 *
		16H LR		
16-31	1		2	16-37 *
		15H LG		
15-35	1		2	15-37

Шиф. № пробойн. / Пробойника / Взаим. шиф. №

Привязан:

Шиф. №			

903-1-270.89-A-H3-2

Лист
5

Продолжение таблицы №4

Пробойник	Выход	вид кон-так-та	Выход	Пробойник
		XI	10	
B10-18	1		6	
B10-19	2		7	
B10-20	3		8	
B10-22	4		9	B10-A1
	5		10	
		XI	11	
B10-2	1		6	B10-24
B10-3	2		7	
B10-7	3		8	
B10-9	4		9	
B10-20	5		10	
		XI	12	
B20-1	1		6	B20-23
B20-2	2		7	B20-25
B20-4	3		8	
B20-6	4		9	B20-A1
B20-21	5		10	B20-2
		XI	13	
B20-3	1		3	B20-9
B20-7	2		4	B20-20

Продолжение таблицы №4

Пробойник	Выход	вид кон-так-та	Выход	Пробойник
B20-24	5		8	1-7
	6		9	1-9
1-3	7		10	1-11
		XI	14	
1-705	1		п 6	1-715
1-707	2		п 7	731
1-709	3		п 8	731
1-711	4		9	
1-715*	5п		10	2-3
		XI	15	
2-7	1		6	2-709
2-9	2		7	2-711
2-11	3		п 8	2-715*
2-705	4		п 9	2-715
2-707	5		10	3-3
		XI	16	
3-7	1		6	3-709
3-9	2		7	3-711
3-11	3		п 8	3-715*
3-705	4		п 9	3-715
3-707	5		10	

Привязан:

Ишв. N°			

903-1-270.89-A-H3-2

Лист
8

Продолжение таблицы №4

Пробойник	Выход	вид кон-так-та	Выход	Пробойник
		THL	R	
7-713	1		2	0*
		BHL	R	
6-713	1		2	0*
		TSA	2	
703*	1		11	7-707
7-705	3		п 13	7-709
7-3*	5		16	7-715
7-7*	8п		п 17	7-7
7-709*	9п		20	7-9
701*	10			
		6SA	C	
7-3	1		3	7-11
6-3*	2		4	6-11
		6SA	2	
703*	1		11	6-707
6-705	3		п 13	6-709*
6-3	5		16	6-715
6-7	8п		п 17	6-7*
6-709	9п		20	6-9
701*	10			

Продолжение таблицы №4

Пробойник	Выход	вид кон-так-та	Выход	Пробойник
		ISA	C	
2-3*	1		8	3-11
2-11	2		10	1-3*
3-3*	5		11	1-11
		XI	17	
	1		2	
87-1	3	7,5	4	
87-2	5	7,5	6	
87-3	7	7,5	8	
87-4	9	7,5	10	
		XI	18	
01	1	7,5	п 2	11
11	3п	7,5	п 4	12
12	5п	7,5	6	02*
d	7	7,5	п 8	1d*
1d*	9п	7,5	10	
		XI	19	
	1		6	
	2		7	
	3		п 8	B10-4*
	4		п 9	B10-4
	5		10	

Привязан:

Ишв. N°			

903-1-270.89-A-H3-2

Лист
7

Продолжение таблицы № 4

Проводник	Выход	вид кон-так-та	Выход	Проводник
		6R		
6-711	1		2	6-713
		7R		
7-711	1		2	7-713
		FL 5		
A 809*	1		2	864
		FL 6		
A 809*	1		2	865
		FL 7		
A 809*	1		2	866
		FL 8		
A 809*	1		2	867
		FL 9		
A 809*	1		2	868
		FL 10		
A 809	1		2	869

Привязан:

Ил. №. N

903-1-270.89-A-H3-2

Лист
10

Продолжение таблицы № 4

Проводник	Выход	вид кон-так-та	Выход	Проводник
		XГ	17	
□*	1п		6	
□*	2п		7	864
□*	3п		8	865
□*	4п		9	866
□*	5п		10	867
		XГ1 8		
868	1		2	869
		3	п 7	A301
		4	8	317
A301*	5п		9	319
A301*	6п		10	349
		XГ	19	
353	1		6	
357	2		7	701
359	3		8	
		4	9	703
		5	10	

Привязан:

Ил. №. N

903-1-270.89-A-H3-2

Лист
10

Продолжение таблицы № 4

Проводник	Выход	вид кон-так-та	Выход	Проводник
		Правая	стенка	
		EL		
871	1		2	□
		KL2		
349	A	K	B	□*
A301	33	3	34	351
		KL3		
353	A	K	B	□*
A301*	33	3	34	355
		15 R1		
15-5	1		2	15-31
		15 R2		
15-17	1		2	15-33
		16 R1		
16-5	1		2	16-31
		16 R2		
16-17	1		2	16-33

Ил. №. N
Лист
10
Ил. №. N
Лист
10

Продолжение таблицы № 4

Проводник	Выход	вид кон-так-та	Выход	Проводник
16-19	1		2	16-35
		16R	3	
		15R	3	
15-19	1		2	15-35
		17R	1	
17-5	1		2	17-31
		17R	2	
17-17	1		2	17-33
		17R	3	
17-19	1		2	17-35
		1R		
1-711	1		2	1-713
		2R		
2-711	1		2	2-713
		3R		
3-711	1		2	3-713

Привязан:

Ил. №. N

903-1-270.89-A-H3-2

Лист
9

Продолжение таблицы №1

Позиция	Обозначение	Наименование	Кол.	Примеч.
8		Угловой УП42х25 $\rho=430$ ТК4-2222-74	2	
		<u>Прочие изделия</u>		
9	Г18Б	Прибор самопишущий КПУ1-004. Шкала 0 ÷ 400Па (-4000кгс/м²).	1	
10	Г23Б	Прибор показывающий КПУ1-562. Шкала 0 ÷ 1000 см. вод.ст.	1	
11	Г24Б	Прибор показывающий КПУ1-562. Шкала 0 ÷ 160 см. вод.ст.	1	
12	Г8В	Прибор вторичный ЭР 9000	1	
13	Г25а	Прибор регулирующий РС 29.1.12	1	
14	Г1Б	Прибор регулирующий РС 29.2.22	1	
15	Г1В, Г25Б	Усилитель трехпозицион- ный У29.3	2	

Привязан:

Инд. №

Лист

903-1-270.89-А-Н4

2

Таблица №1

Альбом 15

Позиция	Обозначение	Наименование	Кол.	Примеч.
		<u>Документация</u>		
	А-Н4-1	таблица сведений		
	А-Н4-2	таблица подключения		
		<u>Стандартные изделия</u>		
1		Шкаф щита ЩЩ-3Д-Г-800х600УХЛ4 ЭР30 ост 36.13-76	1	
2		Шпара ОК 800ТК3-240-83	2	
3		Штемер ш 600ТК3-241-83	4	
4		Угльник У3800ТК3-128-83	2	
5		Скоба С3600ТК3-125-83	18	
6		Кронштейн ТК3-106-83	1	
7		Угловой УП42х25 $\rho=630$ ТК4-2222-74	1	

Привязан:

--	--

Инд. №

903-1-270.89-А-Н4

Нач. отд.	Евтушенко	Котельная с 4 котлами Е-10-1,4Р. Злошлакоудаление механическое.	Стандарт	Лист	Листов
Н. котл.	Халецкая				
Н. спец.	Краснощева	Главный корпус. Установка горячего водоснабжения.	Р	1	10
Нач. сек.	Клименко				
Рук. ср.	Халецкая	Щит управления №3. Общий вид.			
Вед. инж.	Фирман				
Инж. т.к.	Уршенина				

Продолжение таблицы №1

Позиц.	Обозначение	Наименование	кол.	Примеч.
24	FU1, FU2	Держатель вставки плавкой каб ДВП4-ЗВ с плавкой вставкой ВПЗБ-1 на 1А.	2	⁹² ТМЗ-151- 83
25	FU 12	Держатель вставки плавкой ДВП4-ЗВ с плавкой встав- кой ВПЗБ-1 на 6А.	1	⁹² ТМЗ-151- 83
26	HLA 10 ÷ HLA 23	Табла световое двухлампо- вое ТСБ, ~ 220В.	6	
27	HL	Арматура сигнальная АС-220, ~ 220В, с линзой молочного цвета.	1	
28	————	Лампа Ц 220-10, ~ 220В	13	
29	8HLR ÷ 14HLR, 18HLR; 19HLR, 24HLR	Арматура сигнальная АМЕ 32122142, ~ 220В, с линзой красного цвета.	10	
30	24HLG	Арматура сигнальная АМЕ 32322142, ~ 220В, с линзой зеленого цвета.	1	
31	24HLW	Арматура сигнальная АМЕ 32522142, ~ 220В, с линзой молочного цвета.	1	
32	————	Лампа коммутатор- ная КМ-24-90.	12	компл- лектно с АМЕ

Привязан:

Инд. №			

903-1-270.89-А-Н4

Лист
4

Продолжение таблицы №1

Позиц.	Обозначение	Наименование	кол.	Примеч.
16	С	Блок питания одноканаль- ный ГСП 22 БП-36-1 УХЛ4-2-1, первичное напряжение ~ 220В.	1	
17	ГВ2	Переключатель точек измерения ПТУ-М.	1	
18	18SA2, 19SA2, 13SA2, 14SA2, 11SA2, 12SA2, 8SA2 ÷ 10SA2	Переключатель малогаба- ритный ПМОФ - 1366з 91 102/II-Д126	9	
19	18SAC, 13SAC, 11SAC	Переключатель малога- баритный ПМОФ 45°- 222 222/II-Д9.	3	
20	8SAC	Переключатель мало- габаритный ПМОФ 45°- 334 466/II-Д26	1	
21	SA 1 ÷ SA 5	Выключатель пакетный однопольный ПВ-10У3, ~ 220В, 10А, исполнение 3.	5	
22	FU 3 ÷ FU 10	Держатель вставки плавкой ДВП4-2В с плавкой встав- кой ВПЗБ-1 на 0,25А.	8	⁹¹ ТМЗ-151- 83
23	FU 11	Держатель вставки плавкой ДВП4-2В с плавкой вставкой ВПЗБ-1 на 0,5А	1	⁹¹ ТМЗ-151- 83

Привязан:

Инд. №			

903-1-270.89-А-Н4

Лист
3

Продолжение таблицы №1

Позиц.	Обозначение	Наименование	Кол.	Прим.
43	—	Катушка подгоночная КП-7,5	9	
44	—	Защитное диодное устройство В-01	2	
<u>Материалы</u>				
45		Провод ПВ1 1,0 380В гост 6323-79	300 м	
46		Провод ПВ1 1,5 380В гост 6323-79	30 м	
47		Провод ПВ3 0,75 380В гост 6323-79	30 м	

Привязан:

Ил. №

903-1-270.89-А-Н4

Лист
6

Продолжение таблицы №1

Позиц.	Обозначение	Наименование	Кол.	Прим.
33	EL	Патрон паталочный Е27	1	41 ТМЗ-158- 83
34	—	Лампа накаливания Б-220-230-60	1	
35	R	Резистор П98-25 2000 Ом	1	46 ТМЗ-19-84
36	8R ÷ 14R, 18R, 19R, 24R1 ÷ 24R3	Резистор П98-25 2400 Ом	12	комплект на с АМЕ
37	KL 4, KL6, KL7	Реле промежуточное электромагнитное. ПЭ-37-22 УЗ, ~ 220В, 2 з и 2 р контакта	3	4539 ТМЗ-13- 83
38	KL5	Реле промежуточное электромагнитное. ПЭ-37-24 УЗ, ~ 220В, 2 з и 4 р контакта	1	4539 ТМЗ-13- 83
39	XS	Розетка штепсельная РШ-Ц-2-0-0322-61250 на ~ 12В	1	4509 ТМЗ-13- 83
40	—	Рамка РПМ 66 x 26	24	
41	—	Рамка РПМ 55 x 15	18	
42	ХТ1 ÷ ХТ22	Блок зажимов БЗ 24-4П16-В/ВУЗ-10	22	43 ТМЗ-125- 85

Ил. № табл. Вид и дата

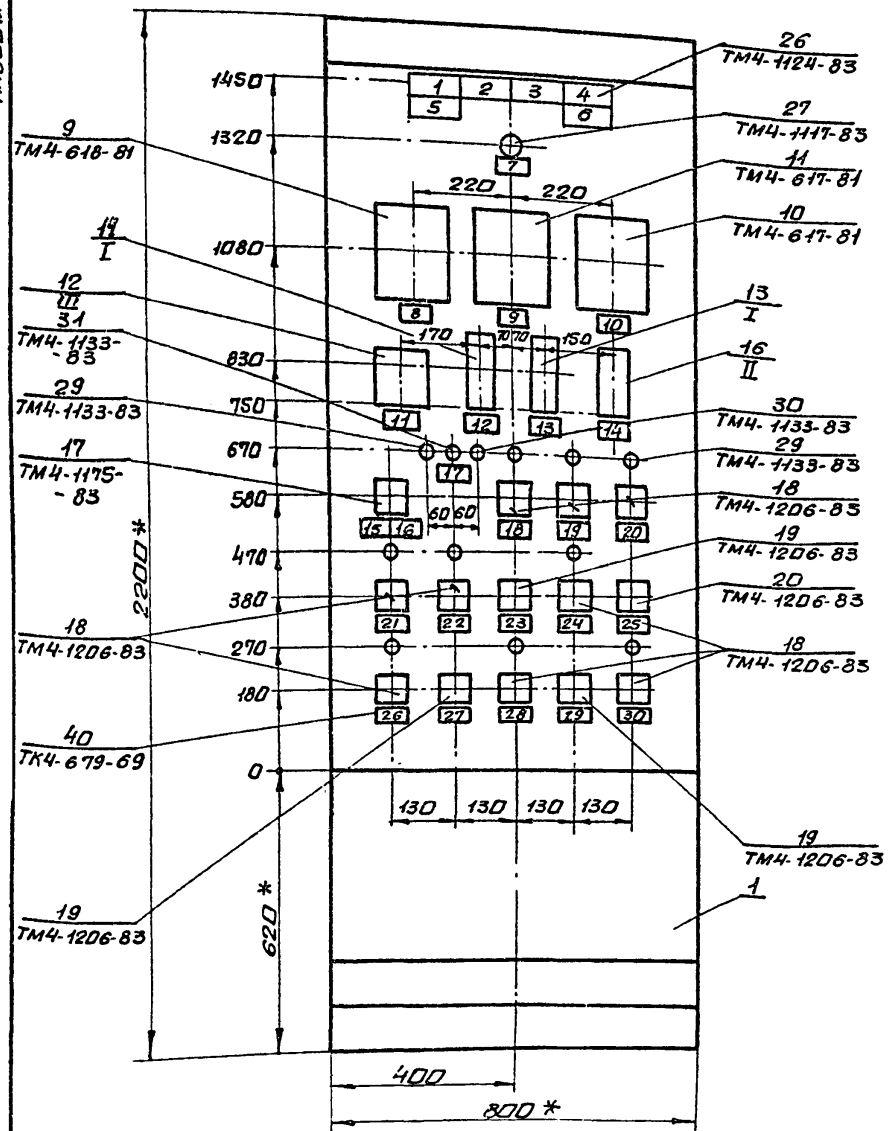
Привязан:

Ил. №

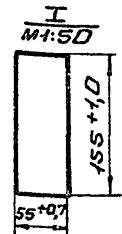
903-1-270.89-А-Н4

Лист
5

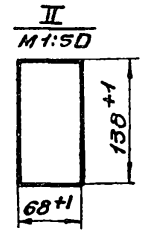
1/16 ДДМ 15



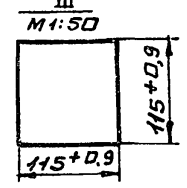
Вырез под крепление РС 29



Вырез под крепление ГСП 22БП-36-1-УХЛ4-2-1



Вырез под крепление ЭР 9000



- * Размеры для справок.
- Покрытие - вариант 2 ГОСТ 36.13-76.
- Приборы поз. 9÷11, 16 закрепить на каркасе щита по черт. ТМЗ-141-83.

Привязан:			
ИИВ. №			

903-1-270.89 - А-Н4

Продолжение таблицы №2

№ надписи	Текст надписи	Кол.	№ надписи	Текст надписи	Кол.
22	Насос рабочей воды №1 (Мех.11)	1		турбы деаэрированной воды.	
23	Насосы рабочей воды Избиратель резерва	1	32	~ 220В. Регулятор уровня в промежуточном баке.	2
24	Насос рабочей воды №2 (Мех.12)	1	33	~ 220В. Блок питания	2
25	Насосы горячего водоснабжения. Избиратель резерва.	1	34	~ 220В. Ввод питания	1
			35	~ 220В. Освещение щита	2
			36	~ 12В.	2
26	Насос исходной воды ГВ (Мех.14)	1	37	~ 220В. Логаметр.	1
			38	~ 220В. Разрежение в деаэраторе. КСУ1	1
27	Насосы исходной воды ГВ. Избиратель резерва.	1	39	~ 220В. Уровень в баках-аккумуляторах КПУ1.	1
28	Перекачивающий насос №1 (Мех.10)	1	40	~ 220В. Уровень деаэрированной воды в баке. КПУ1.	1
29	Перекачивающий насосы. Избиратель резерва.	1	41	~ 220В. Исходная вода. ТГС-711.	1
30	Перекачивающий насос №2 (Мех.19)	1	42	~ 220В. Прямая горячая вода. ЭСС-711 Ш.н.	1
			43	~ 220В. Горячая вода. ТГС-711.	1
	Рамка РПМ 55 x 15				
31	~ 220В. Регулятор температура	2			

Привязан:

Ил. №

903-1-270.89-А-Н4

Лист 10

Надписи на табло и в рамках.

Таблица №2.

№ надписи	Текст надписи	Кол.	№ надписи	Текст надписи	Кол.
	Табло ТСБ			аккумуляторах.	
			11	Температура.	1
1	Разрежение в деаэраторе понизилось.	1	12	Регулятор температуры деаэрированной воды.	1
2	Уровень в промежуточном баке высокий	1	13	Регулятор уровня в промежуточном баке.	1
3	Уровень в промежуточном баке низкий.	1	14	Блок питания.	1
4	Уровень в баках-аккумуляторах высокий	1	15	Температура: 1. деаэрированная вода;	1
5	Резерв	1	16	2. исходная вода;	1
6	Уровень в баках-аккумуляторах низкий.	1	17	3. резерв.	1
	Рамка РПМ 66x 26		18	Задвижка на горячей воде (Мех.24).	1
7	Контроль напряжения	1	19	Насос горячего водоснабжения №1 (Мех.8).	1
8	Разрежение в деаэраторе.	1	20	Насос горячего водоснабжения №2 (Мех.9).	1
9	Уровень деаэрированной воды в промежуточном баке.	1	21	Насос исходной воды ГВ (Мех.13)	1
10	Уровень воды в баках-	1			

Привязан:

Ил. №

903-1-270.89-А-Н4

Лист 9

Продолжение таблицы №3

Проводник	Откуда идет	Куда поступает	Данные провода	Примечание
0	ГНД:2	Г25а:2		
0		Г:4		
0		10HLR:2		
0		9HLR:2		
0		8HLR:2		
0		24HLW:2		
0		13HLR:2		
0		11HLR:2		
0		12HLR:2		
0		19HLR:2		
0		18HLR:2		
0		14HLR:2		
0	EL:2	XT22:10		
0		KL4:В	ПВ1 10	
0		KL5:В		
0		KL6:В		
0		KL7:В		
0		XT19:9		
0		XT19:10		п
0		XT22:10		
А806	SA1: А1	XT1:8		
А810	SA4: А1	SA3: А1		

Привязан:

Инд. №

903-1-270.89-А-Н4-1

Лист 2

Таблица №3

Альбом 15

Проводник	Откуда идет	Куда поступает	Данные провода	Примечание
Технические требования				
Таблица соединений выполнена на основании схем альбома 3 листы А-27, А-28, А-34, А-36, А-39 и альбома 4 часть 2 листы ЭМ-62, ЭМ-63, ЭМ-64, ЭМ-66, ЭМ-70				
0	ХТ1:1	ХТ1:2		п
0		ХТ1:3		п
0		ХТ1:4		п
0		ХТ1:5	ПВ1 10	п
0		Г25б:4		
0		ГНВ:4		
0		R:2		
0		Г23б-Х13:Б		
0		Г24б-Х13:Б	ПВ3 0,75	
0		Г18б-Х13:Б		
0		Г8б-ХР:Б3		
0		ГНД:2	ПВ1 10	

Инд. № альб. Проводник и дата 13.01.89

Привязан:

Инд. №

903-1-270.89-А-Н4-1

Начальд. Евтушенко
 Инженер Холмская
 Глав. Инж. Костомаров
 Нач. СЕК. Клименко
 Рук. гр. Холмская
 Инж. И. Коршенин

Котельная с 4 котлами Е-10-14Р
 Золотолаковоуделение механической
 Главный корпус.
 Установка горячего водоснабжения.
 ЦСУт управления №3.
 Таблица соединений

Студия Лист Листов
 Р 1 15

Госстрой СССР
 Харьковский
 Союзспроек

Продолжение таблицы №3

Проводник	Откуда идет	Куда поступает	Данные провода	Примечание
829	SA5: A1	XT1: 10		
Г11-А1	Г11В: 2	FU1: 2		
Г11-А1		Г11В: 1		
Г25-А1	Г25В: 2	FU2: 2		
Г25-А1		Г25В: 1	ПБ1 1,0	
51	FU12: 1	XT6: 8		н. 12В*
52	XS: 2	XT6: 9		—
53	XS: 1	FU12: 2		—
А301	Г23В-Х8: 2А	Г23В-Х8: 4А		П
А301		Г24В-Х8: 2А		
А301		Г24В-Х8: 4А	ПБ3 0,75	П
А301		Г18В-Х8: 2А		
А301		XT10: 9		
А301		XT10: 10		П
А301		KL4: 33		
А301		KL5: 33		
А301		KL6: 33		
А301		KL7: 33		
317	HLA20: 1	HLA19: 1	ПБ1 1,0	
317		HLA22: 1		
317		HLA21: 1		
317		HLA18: 1		
317		HLA23: 1		
317		XT11: 2		

Привязан:

Ид. №

903-1-270.89-А-Н4-1

лист
4

Продолжение таблицы №3

Проводник	Откуда идет	Куда поступает	Данные провода	Примечание
А810	SA3: A1	SA2: A1		
А810		SA1: C1		
А810		FU3: 1		
А810		FU4: 1		
А810		FU5: 1		
А810		FU6: 1		
А810		FU8: 1		
А810		FU9: 1	ПБ1 1,0	
А810		FU10: 1		
А810	SA4: A1	HL: 1		
872	R: 1	HL: 2		
873	SA2: C1	FU1: 1		
874	SA3: C1	FU2: 1		
875	FU3: 2	Г8В-ХР: 52		
876	Г18В-Х13: А	FU4: 2		
877	Г23В-Х13: А	FU5: 2	ПБ3 0,75	
878	Г24В-Х13: А	FU6: 2		
879	SA4: C1	FU7: 1		
880	FU7: 2	G: 2		
881	FU8: 2	XT19: 5		
882	FU9: 2	XT19: 6	ПБ1 1,0	
883	FU10: 2	XT19: 7		
884	SA5: C1	FU11: 1		
885	FU11: 2	FL: 1		

Привязан:

Ид. №

903-1-270.89-А-Н4-1

лист
3

Продолжение таблицы №3

Проводник	Откуда идет	Куда поступает	Данные провода	Примечание
701	8SA2:10	13SA2:10		
701		14SA2:10		
701		12SA2:10		
701		19SA2:10		
701		18SA2:10		
701		14SA2:10		
703	10SA2:1	XT11:7		
703	9SA2:1	9SA2:1		
703		8SA2:1		
703		13SA2:1		
703		11SA2:1		
703		12SA2:1	ПБ1 1,0	
703		19SA2:1		
703		18SA2:1		
703		14SA2:1		
737	XT13:2	XT11:9		
8-3	8SA2:5	XT13:3		П
8-3		8SAC:10		
8-7	8SA2:8	XT12:1		
8-9		8SA2:17		П
8-9	8SA2:20	XT12:2		
8-9		XT12:3		
8-11		KL5:11		
	8SAC:11	XT12:4		

Приборам:

УИВ. №

Ивер

903-1-270.89-A-H4-1

6

Продолжение таблицы №3

Проводник	Откуда идет	Куда поступает	Данные провода	Примечание
319	HLA 20:4	HLA 19:4		
319		HLA 22:4		
319		HLA 21:4		
319		HLA 18:4	ПБ1 1,0	
319		HLA 23:4		
319		XT11:3		
361	HLA 18:2	HLA 18:3		П
361		Г180-Х8:1Б	ПБ3 0,75	
363	Г230-Х8:4Б	KL4:A		
365	HLA 19:2	HLA 19:3	ПБ1 1,0	П
365		KL4:34		
367	Г230-Х8:1Б	KL5:A	ПБ3 0,75	
369	HLA 20:2	HLA 20:3		П
369		KL5:34	ПБ1 1,0	
371	Г240-Х8:4Б	KL6:A	ПБ3 0,75	
373	HLA 21:2	HLA 21:3		П
373		KL6:34	ПБ1 1,0	
375	Г240-Х8:1Б	KL7:A	ПБ3 0,75	
377	HLA 22:2	HLA 22:3		П
377		KL7:34		
379	HLA 23:2	HLA 23:3	ПБ1 1,0	П
379		XT11:5		
701	10SA2:10	9SA2:10		
701		8SA2:10		

Приборам:

УИВ. №

Ивер

903-1-270.89-A-H4-1

5

Продолжение таблицы №3

Пробойник	Откуда идет	Куда поступает	Данные пробова	Примечание
9-715	XT14:3	XT14:4		П
10-3	10SA2:5	8SAC:5		
10-3		XT14:5		
10-7	10SA2:8	10SA2:17		П
10-7		XT14:6		
10-9	10SA2:20	XT14:7		
10-9		KL5:31		
10-11	8SAC:8	XT14:8		
10-13	XT14:9	KL5:32		
10-705	10SA2:3	XT14:10		
10-707	10SA2:11	XT15:1		
10-709	10SA2:9	10SA2:13	ПВ1 10	П
10-709		XT15:2		
10-711	XT15:3	10R:1		
10-713	10HLR:1	10R:2		
10-715	10SA2:16	XT15:4		
10-715		XT15:5		П
11-3	XT2:2	11SAC:2		
11-3		11SA2:5		
11-7	XT2:3	11SA2:8		
11-7		11SA2:17		П
11-9	XT2:4	11SA2:20		
11-11	XT2:5	11SAC:4		
11-705	XT2:6	11SA2:3		

Пробываем:

Шифр №

лист

903-1-270.89-А-Н4-1

8

Продолжение таблицы №3

Лист 15

Пробойник	Откуда идет	Куда поступает	Данные пробова	Примечание
8-13	XT12:5	KL5:12		
8-705	8SA2:3	XT12:6		
8-707	8SA2:11	XT12:7		
8-709	8SA2:9	8SA2:13		П
8-709		XT12:8		
8-711	R:1	XT12:9		
8-713	8HLR:1	8R:2		
8-715	8SA2:16	XT12:10		
8-715		XT13:1		
9-3	9SA2:5	8SAC:1		
9-3		XT13:4		
9-7	9SA2:8	9SA2:17	ПВ1 10	П
9-7		XT13:5		
9-9	9SA2:20	XT13:6		
9-9		KL5:21		
9-11	8SAC:2	XT13:7		
9-13	XT13:8	KL5:22		
9-705	9SA2:3	XT13:9		
9-707	9SA2:11	XT13:10		
9-709	9SA2:9	9SA2:13		П
9-709		XT14:1		
9-711	XT14:2	9R:1		
9-713	9HLR:1	9R:2		
9-715	9SA2:16	XT14:3		

Пробываем:

Шифр №

лист

903-1-270.89-А-Н4-1

7

Продолжение таблицы №3

Проводник	Откуда идет	Куда поступает	Данные провода	Примечание
13-7	13SA2:17	XT20:2		
13-9	13SA2:20	XT20:3		
13-11	13SAC:4	XT20:4		
13-705	13SA2:3	XT20:5		
13-707	13SA2:11	XT20:6		
13-709	13SA2:9	13SA2:13		п
13-709		XT20:7		
13-711	13R:1	XT20:8		
13-713	13HLR:1	13R:2		
13-715	13SA2:16	XT20:9		
13-715		XT20:10		п
741	XT21:1	XT21:2	пб1 1,0	п
14-3	13SAC:1	14SA2:5		
14-3		XT21:3		
14-7	14SA2:8	14SA2:17		п
14-7		XT21:4		
14-9	14SA2:20	XT21:5		
14-11	13SAC:3	XT21:6		
14-705	14SA2:3	XT21:7		
14-707	14SA2:11	XT21:8		
14-709	14SA2:9	14SA2:13		п
14-709		XT21:9		
14-711	14R:1	XT21:10		
14-713	14HLR:1	14R:2		

Привязки:

УИВ. №8

Лист

903-1-270.89-А-Н4-1

10

Продолжение таблицы №3

Альбом 15

Проводник	Откуда идет	Куда поступает	Данные провода	Примечание
11-707	XT2:7	11SA2:11		
11-709	XT2:8	11SA2:9		
11-709		11SA2:13		п
11-711	XT2:9	11R:1		
11-713	11HLR:1	11R:2		
11-715	XT2:10	11SA2:16		
12-3	XT3:2	11SAC:1		
12-3		12SA2:5		
12-7	XT3:3	12SA2:8		
12-7		12SA2:17		п
12-9	XT3:4	12SA2:20		
12-11	XT3:5	11SAC:3		
12-705	XT3:6	12SA2:3		
12-707	XT3:7	12SA2:11	пб1 1,0	
12-709	XT3:8	12SA2:9		
12-709		12SA2:13		п
12-711	XT3:9	12R:1		
12-713	12HLR:1	12R:2		
12-715	XT3:10	12SA2:16		
13-3	13SA2:5	13SAC:2		
13-3		XT20:1		
13-7	13SA2:8	13SA2:17		п

Привязки:

УИВ. №8

Лист

903-1-270.89-А-Н4-1

9

Продолжение таблицы №3

Проводник	Откуда идет	Куда поступает	Данные провода	Примечание
19-11	19SA2:8	19SA2:17		
19-13	XT4:7	19SA2:20		П
19-15	XT4:8	18SAC:3		
19-705	XT4:9	19SA2:3		
19-707	XT4:10	19SA2:11		
19-709	XT5:1	19SA2:9		
19-709		19SA2:13		П
19-711	XT5:2	19R:1		
19-713	19HLR:1	19R:2		
19-715	XT5:3	19SA2:16		
24-5	24R1:1	XT22:3		
24-13	KL6:43	XT22:4	ПБТ 10	
24-15	KL6:44	XT22:5		
24-17	24R2:1	XT22:6		
24-19	24R3:1	XT22:7		
24-31	24HLR:1	24R1:2		
24-33	24HLW:1	24R2:2		
24-35	24HLG:1	24R3:2		
24-37	24HLG:2	24HLR:2		
24-37		XT22:8		
ГН-4	ГНВ:4	ГНВ:14		измер. в цепи
ГН-4		ГНВ:16		П
ГН-4		XT15:7		П

Привязан:

Инд. №

лист

903-1-270.89-А-Н4-1

12

Продолжение таблицы №3

Проводник	Откуда идет	Куда поступает	Данные провода	Примечание
14-715	14SA2:16	XT22:1		
14-715		XT22:2		
18-3	XT5:5	18SAC:2		П
18-3		18SA2:5		
18-5	XT5:6	KL7:11		
18-7	KL4:11	KL7:12		
18-9	XT5:7	KL4:12		
18-11	XT5:8	18SA2:8		
18-11		18SA2:17		П
18-13	XT5:9	18SA2:20		
18-15	XT5:10	18SAC:4		
18-705	XT6:1	18SA2:3		
18-707	XT6:2	18SA2:11	ПБТ 10	П
18-709	XT6:3	18SA2:9		
18-709		18SA2:13		
18-711	XT6:4	18R:1		
18-713	18HLR:1	18R:2		
18-715	XT6:5	18SA2:16		
19-3	XT4:3	19SA2:5		
19-3	19SA2:5	18SAC:1		
19-5	XT4:4	KL7:21		
19-7	KL4:21	KL7:22		
19-9	XT4:5	KL4:22		
19-11	XT4:6	19SA2:8		

Привязан:

Инд. №

лист

903-1-270.89-А-Н4-1

11

Лист 15

Листов 100 в. и 20 листов инв.

Продолжение таблицы №3

Проводник	Откуда идет	Куда поступает	Данные пробода	Приме- чание
Г25-4	Г25а : 12	Г25а : 18		изм. п цели
Г25-4		Г25а : 20		п ----
Г25-4		Г25а : 22		п ----
Г25-4		Г25а : 24		п ----
Г25-4		ХТ8 : 5		----
Г25-6	Г25а : 6	ХТ8 : 4		----
Г25-6		ХТ8 : 3		п ----
Г25-21	Г25а : 21	ХТ8 : 7		----
Г25-23	Г25а : 23	ХТ8 : 8		----
Г25-25	Г25а : 25	ХТ8 : 9		----
Г8-1	Г8г : 3	ХТ17 : 1		----
Г8-2	Г8г : 4	ХТ17 : 3	ПВ1 1,0	----
Г8-3	Г8г : 5	ХТ17 : 5		----
Г8-4	Г8г : 6	ХТ17 : 7		----
01	Г8г : 1	ХТ17 : 9		----
11	ХТ17 : 10	ХТ18 : 1		----
12	ХТ18 : 2	ХТ18 : 3		п ----
02	Г8г : 2	ХТ18 : 4		----
1d	Г8б - ХТ : Б1	ХТ18 : 9		----
1d		ХТ18 : 8		п ----
1d		ХТ18 : 6		п ----
1d		ХТ18 : 4		п ----
41	Г8б - ХТ : Б1	Г8г : 43		----
42	Г8б - ХТ : А1	Г8г : 44		----

Привязан:

Ил.б. №			

903-1-270.89-А-Н4-1

Лист
14

Продолжение таблицы №3

Проводник	Откуда идет	Куда поступает	Данные пробода	Приме- чание
Г11-4	ХТ15 : 7	ХТ15 : 8		измер. П цели
Г11-18	Г11б : 10	Г11б : 18		п ----
Г11-18		ХТ15 : 9		----
Г11-19	Г11б : 19	ХТ15 : 10		----
Г11-20	Г11б : 12	Г11б : 20	ПВ1 1,0	п ----
Г11-20		ХТ16 : 1		----
Г11-22	Г11б : 22	ХТ16 : 2		----
Г18-1	Г : 8	ХТ10 : 2		----
Г18-2	Г : 14	ХТ10 : 3		----
Г18-5	Г18б - Х12 : 3А	ХТ10 : 4		----
Г18-6	Г18б - Х12 : 3Б	ХТ10 : 5	ПВ3 0,75	----
Г23-1	Г : 16	ХТ7 : 2		----
Г23-2	Г : 22	ХТ7 : 3	ПВ1 1,0	----
Г23-5	Г23б - Х12 : 3А	ХТ7 : 4	ПВ3 0,75	----
Г23-6	Г23б - Х12 : 3Б	ХТ7 : 5		----
Г24-1	Г : 24	ХТ7 : 8		----
Г24-2	Г : 30	ХТ7 : 9	ПВ1 1,0	----
Г24-5	Г24б - Х12 : 3А	ХТ7 : 10	ПВ3 0,75	----
Г24-5		ХТ8 : 1	ПВ1 1,0	----
Г24-7	Г24б - Х12 : 3Б	ХТ8 : 2	ПВ3 0,75	----
Г24-7		ХТ8 : 3		п ----
Г24-6	ХТ8 : 5	ХТ8 : 6	ПВ1 1,0	п ----
Г25-4	Г25а : 4	Г25а : 8		п ----
Г25-4		Г25а : 12		п ----

Привязан:

Ил.б. №			

903-1-270.89-А-Н4-1

Лист
13

Альбом-15

Ил.б. № подл. Подп. и дата (Вак. ил.б. №)

Продолжение таблицы № 4

Проводник	вывод	вид кон-так-та	вывод	Проводник
	Пере		дня	стенка
		HLA 19		
317 *	1		п 3	365 *
365	2п		4	319 *
		HLA 22		
317 *	1		п 3	377 *
377	2п		4	319 *
		HLA 21		
317 *	1		п 3	373 *
373	2п		4	319 *
		HLA 18		
317 *	1		п 3	361 *
361	2п		4	319 *
		HLA 20		
317	1		п 3	369 *
361	2п		4	319
		HLA 23		
317 *	1		п 3	379 *

Продолжение таблицы № 4

Проводник	вывод	вид кон-так-та	вывод	Проводник
379	2п		4	319 *
		HL		
A 810	1		2	872
		Г23 б		
		X13		
877	A		Б	0 *
		X12		
Г23-5	3A		3Б	Г23-6
		X8		
A 301	2Aп		1Б	367
A 301 *	4Aп		4Б	363
				ЗЕМЛЯ
		Г24 б		
		X13		
878	A		Б	0 *
		X12		
Г24-5	3A		3Б	Г24-7
		X8		
A 301 *	2Aп		1Б	375
A 301 *	4Aп		4Б	371
				ЗЕМЛЯ

Привязан:

Инд. №			

903-1-270.89-А-Н4-2

Лист
4

Продолжение таблицы № 4

Проводник	вывод	вид кон-так-та	вывод	Проводник
		X13		
	1		6	12-705
12-3	2		7	12-707
12-7	3		8	12-709
12-9	4		9	12-711
12-11	5		10	12-715
		X14		
	1		6	19-11
	2		7	19-13
19-3	3		8	19-15
19-5	4		9	19-705
19-9	5		10	19-707
		X15		
19-709	1		6	18-5
19-711	2		7	18-9
19-715	3		8	18-11
	4		9	18-13
18-3	5		10	18-15
		X16		
18-705	1		3	18-709
18-707	2		4	18-711

Инд. № табл. Привязан к базе

Привязан:

Инд. №			

903-1-270.89-А-Н4-2

Лист
3

Продолжение таблицы №4

Проводник	Выход	Ввод	Проводник
		8HLR	
8-713	1		0*
		24HLG	
24-35	1		24-37
		24HLV	
24-33	1		0*
		24HLR	
24-31	1		24-37*
		10SAE	
703	1	11	10-707
10-705	3	113	10-709*
10-3	5	16	10-715
10-7	8п	117	10-7*
10-709	9п	20	10-9
701	10		
		9SAE	
703*	1	11	9-707
9-705	3	113	9-709*
9-3	5	16	9-715

Продолжение таблицы №4

Проводник	Выход	Ввод	Проводник
9-7	8п	117	9-7*
9-709	9п	20	9-9
701*	10		
		8SAE	
703*	1	11	8-707
8-705	3	113	8-709*
8-3	5	16	8-715
8-7	8п	117	8-7*
8-709	9п	20	8-9
701*	10		
		18г	
01	1	3	18-1
02	2	4	18-2
18-3	5	8	18-6
18-4	6	43	41
18-5	7	44	42
		12HLR	
12-713	1		2 0*
		11HLR	
11-713	1		2 0*

Привязан:

Или №

903-1-270.89-А-Н4-2

Лист 6

Альбом 15

Продолжение таблицы №4

Проводник	Выход	Ввод	Проводник
		178г	
		X13	
876	А		Б 0*
		X12	
Г18-5	3А		3Б Г18-6
		X8	
Г301*	2А		1Б 3Б1
			Земля
		Г	
880	2	16	Г23-1
0*	4	22	Г23-2
Г18-1	8	24	Г24-1
Г18-2	14	30	Г24-2
Земля	6		
		Г25г	
Г25-А1	1	11	Г25-11
0*	2	112	Г25-4*
Земля	3	118	Г25-4*
Г25-4	4п	120	Г25-4*
Г25-6	6	21	Г25-21
Г25-7	7	122	Г25-4*
Г25-4*	8п	23	Г25-23

Продолжение таблицы №4

Проводник	Выход	Ввод	Проводник
Г25-9	9	124	Г25-4*
		25	Г25-25
		Г14г	
Г11-А1	1	7	Г11-7
0*	2	9	Г11-9
Земля	3	110	Г11-18
Г11-4	4п	11	Г11-11
Г11-20	12п	19	Г11-19
Г11-4*	14п	120	Г11-20*
Г11-4*	16п	22	Г11-22
Г11-18*	18п		
		Г8б	
		XТ	
42	А1	Б1	41
1д	Б1	Г1	Земля
		XР	
875	Б2	Б3	0*
		10HLR	
10-713	1		2 0*
		9HLR	
9-713	1		2 0*

Привязан:

Или №

903-1-270.89-А-Н4-2

Лист 5

Продолжение таблицы №4

Проводник	Выход	Вход кон- ток- то	Выход	Проводник
19-11*	8n		n17	19-11
19-709*	9n		20	19-13
701*	10			
		18	SAC	
19-3	1		3	19-15
18-3*	2		4	18-15
		18	SA2	
703*	1		11	18-707
18-705	3		n13	18-709
18-3	5		16	18-915
18-11*	8n		n17	18-11
18-709*	9n		20	18-13
701*	10			
		13	SAC	
14-3	1		3	14-11
13-3*	2		4	13-11
		14	SA2	
703*	1		5	14-3*
14-705	3		n8	14-7
14-709	9n		10	701*

Привязан:

Умб. №2

л/ст

903-1-270.89-A-Н4-2

8

Продолжение таблицы №4

Проводник	Выход	Вход кон- ток- то	Выход	Проводник
14-707	11		n17	14-7*
14-709*	13n		20	14-9
14-715	16			
			X17	
	1			6
Г23-1	2			7
Г23-2	3		8	Г24-1
Г23-5	4		9	Г24-2
Г23-6	5		10	Г24-5*
			X18	
Г24-5	1		n6	Г24-6
Г24-7*	2n		7	Г25-21
Г24-9*	3n		8	Г25-23
Г25-6	4n		9	Г25-25
Г25-4*	5n		10	
			X19	
	1			6
Г25-A1	2		7	Г25-9
Г25-2	3		8	Г25-20
Г25-3	4		9	
Г25-7	5		10	

Привязан:

Умб. №2

л/ст

903-1-270.89-A-Н4-2

8

Альбом 15

Продолжение таблицы №4

Проводник	Выход	Вход кон- ток- то	Выход	Проводник
				13HLR
13-713	1		2	0*
				8SAC
9-3*	1		8	10-11
9-11	2		10	8-3*
10-3*	5		11	8-11
				12SA2
703*	1		11	12-707
12-705	3		n13	12-709
12-3	5		16	12-715
12-7*	8n		n17	12-7
12-709*	9n		20	12-9
701*	10			
				11SAC
12-3*	1		3	12-11
11-3*	2		4	11-11
				11SA2
703*	1		11	11-707
11-705	3		n13	11-709
11-3	5		16	11-715
11-7*	8n		n17	11-7

Привязан:

Умб. №2

л/ст

903-1-270.89-A-Н4-2

7

Продолжение таблицы № 4

Проводник	Выход	вид кон-так-та	Выход	Проводник
Пр а б а я с т е н к а				
		EL		
085	1		2	0
		KL4		
363	A	K	B	0*
A301*	33	з	34	365
18-7	11	p	12	18-9
19-7	21	p	22	19-9
		KL5		
367	A	K	B	0*
A301*	33	з	34	369
8-9	11	p	12	8-15
9-9	21	p	22	9-13
10-9	31	p	32	10-13
		KL6		
371	A	K	B	0*
A301*	33	з	34	373
24-13	43	з	44	24-15

Продолжение таблицы № 4

Проводник	Выход	вид кон-так-та	Выход	Проводник
		KL7		
375	A	K	B	0*
A301	33	з	34	377
18-5	11	p	12	18-7
19-5	21	p	22	19-7
		24R 1		
24-5	1		2	24-31
		24R 2		
24-17	1		2	24-33
		24R 3		
24-19	1		2	24-35
		43R		
13-711	1		2	13-713
		8R		
8-711	1		2	8-713
		9R		
9-711	1		2	9-713

Привязан:

Инт. №

903-1-270.89-A-H4-2 Лист 10

Продолжение таблицы № 4

Проводник	Выход	вид кон-так-та	Выход	Проводник
		XГ 10		
	1		6	
Г18-1	2		7	
Г18-2	3		8	
Г18-5	4		п 9	A301*
Г18-6	5		п 10	A301*
		XГ 11		
	1		6	
317	2		7	701
319	3		8	
	4		9	703
379	5		10	
		XГ 12		
8-3	1		6	8-705
8-7	2		7	8-707
8-9*	3		8	8-709
8-11	4		9	8-711
8-13	5		10	8-715
		XГ 13		
8-715	1		6	9-9*
737	2п		7	9-11

Продолжение таблицы № 4

Проводник	Выход	вид кон-так-та	Выход	Проводник
737	3п		8	9-13
9-3	4		9	9-705
9-7	5		10	9-707
		XГ 14		
9-709	1		6	10-7
9-711	2		7	10-9*
9-715*	3п		8	10-11
9-715	4п		9	10-13
10-3	5		10	10-705
		XГ 15		
10-707	1		6	
10-709	2		п 7	Г11-4*
10-711	3		п 8	Г11-4
10-715*	4п		9	Г11-18
10-715	5п		10	Г11-19
		XГ 16		
Г11-20	1		6	Г11-3
Г11-22	2		7	Г11-7
	3		8	Г11-9
Г11-А1	4		9	Г11-20
Г11-2	5		10	Г11-24

Привязан:

Инт. №

903-1-270.89-A-H4-2 Лист 9

Альбом 15

Инт. № 1, 2, 3, 4, 5, 6, 7, 8, 9, 10, 11, 12, 13, 14, 15, 16, 17, 18, 19, 20, 21, 22, 23, 24, 25, 26, 27, 28, 29, 30, 31, 32, 33, 34, 35, 36, 37, 38, 39, 40, 41, 42, 43, 44, 45, 46, 47, 48, 49, 50, 51, 52, 53, 54, 55, 56, 57, 58, 59, 60, 61, 62, 63, 64, 65, 66, 67, 68, 69, 70, 71, 72, 73, 74, 75, 76, 77, 78, 79, 80, 81, 82, 83, 84, 85, 86, 87, 88, 89, 90, 91, 92, 93, 94, 95, 96, 97, 98, 99, 100

Продолжение таблицы №4

Проводник	выбод	воб ком- так- та	выбод	Проводник
		ХТ19		
d*	1п		6	882
d*	2п		7	883
	3		8	
	4		п 9	□*
881	5		п 10	□*
		ХТ20		
13-3	1		6	13-707
13-7	2		7	13-709
13-9	3		8	13-711
13-11	4		п 9	13-715*
13-705	5		п 10	13-715
		ХТ21		
741	1п		6	14-11
741	2п		7	14-705
14-3	3		8	14-707
14-7	4		9	14-709
14-9	5		10	14-711
		ХТ22		
14-715*	1п		3	24-5
14-715	2п		4	24-13

Привязан:

Ш №. N°

Лист

903-1-270.89-А-Н4-2

12

Продолжение таблицы №4

Проводник	выбод	воб ком- так- та	выбод	Проводник
24-15	5		8	24-37
24-17	6		9	
24-19	7		10	□*

Продолжение таблицы №4

Проводник	выбод	воб ком- так- та	выбод	Проводник
		10R		
10-711	1		2	10-713
		11R		
11-711	1		2	11-713
		12R		
12-711	1		2	12-713
		18R		
18-711	1		2	18-713
		19R		
19-711	1		2	19-713
		FU4		
A 810*	1		2	876
		FU5		
A 810*	1		2	877

Альбом 45

Ш №. N°

Лист

Продолжение таблицы №4

Проводник	выбод	воб ком- так- та	выбод	Проводник
		FU6		
A 810*	1		2	878
		FU8		
A 810*	1		2	881
		FU9		
A 810*	1		2	882
		FU10		
A 810	1		2	883
		ХТ17		
Г8-1	1	7,5	2	
Г8-2	3	7,5	4	
Г8-3	5	7,5	6	
Г8-4	7	7,5	8	
01	9	7,5	10	11
		ХТ18		
	1	7,5	п 2	12
12	3п	7,5	п 4	02*
d	5	7,5	п 6	1d*
d	7	7,5	п 8	1d*
1d	9п		10	

Привязан:

Ш №. N°

Лист

903-1-270.89-А-Н4-2

11

Продолжение таблицы №1

Позиция	Обозначение	Наименование	Кол.	Примеч.
		Прочие изделия		
6	T3z	Счетчик импульсов СН-206 Т4	1	
7	SA1, SA2	Выключатель пакетный двухполюсный ПВ2-60УЗ, ~220В, исполнение 3	2	
8	SA3÷SA11, SA13÷SA15	Выключатель пакетный однополюсный ПВ1-10УЗ, ~220В, 10А, исполнение 3	12	
9	SA12	Переключатель пакетный двухполюсный ПП2-10/М2, ~220В, исполнение 3	1	
10	FU 11	Адресатель вставки плавкой АВП4-2В с плавкой вставкой ВПЗБ-1 на 0,5А	1	41 ТНЗ-151-83
11	FU 9	Адресатель вставки плавкой АВП4-3В с плавкой вставкой ВПЗБ-1 на 1А	1	42 ТНЗ-151-83

Привязан:

Инд.№

903-1-270.89-А-Н5

лист 2

Таблица №1

Листов 15

Позиция	Обозначение	Наименование	Кол.	Примеч.
		Документация		
	А-Н5-1	Таблица соединений		
	А-Н5-2	Таблица подключений		
		Стандартные изделия		
1		Шкаф щитов	1	
		ЩШ-3Д-1-600x600 УХЛ4		
2		ЩР30 Ост 36.13-76		
2		Угольник УЗ600 ТКЗ-128-83	9	
3		Ркоба СЗ600 ТКЗ-125-83	14	
4		Кронштейн ТКЗ-106-83	1	
5		Уголок УПЧек25 L=430 ТК4-2222-74	3	

Привязан:

Инд.№

903-1-270.89-А-Н5

Начальник Ефименко
Инженер Колесков
Инженер Коростовский
Нач. сек. Ефименко
Инж. 22 Колесков
Инж. 22 Рудомин
Инж. 1 К. Горшенев

Котельная с 4 котлами Е-10-14Р.
Золотшакоуделение лесоинженерское
Лобаньск корпус
Исполнительный отдел
Или установка кабельно-телеграф. оборудования
Щит управления №4
Общ. буд.

Лист 1 из 15

Р 1 7
Госстрой СССР
Защитный объект
Синтезстрой

Продолжение таблицы №1

Позиц.	Обозначение	Наименование	Кол.	Примеч.
21	R	Резистор ПЭВ-25 2000 Ом	1	96 ТМЗ-19-84
22	-	Рамка РПМ 66x26	2	
23	-	Рамка РПМ 55x15	29	
24	ХТ1 ÷ ХТ9	Блок зажимной БЗ 24-4П16-В/8У3-10	9	93 ТМЗ-165-85
Материалы				
25		Провод ПВ1 10 380 В ГОСТ 6323-79	120 м	

Пробраски:

ИИВ.№3

903-1-270.89-A-45

Лист
4

Продолжение таблицы №1

Листов 15

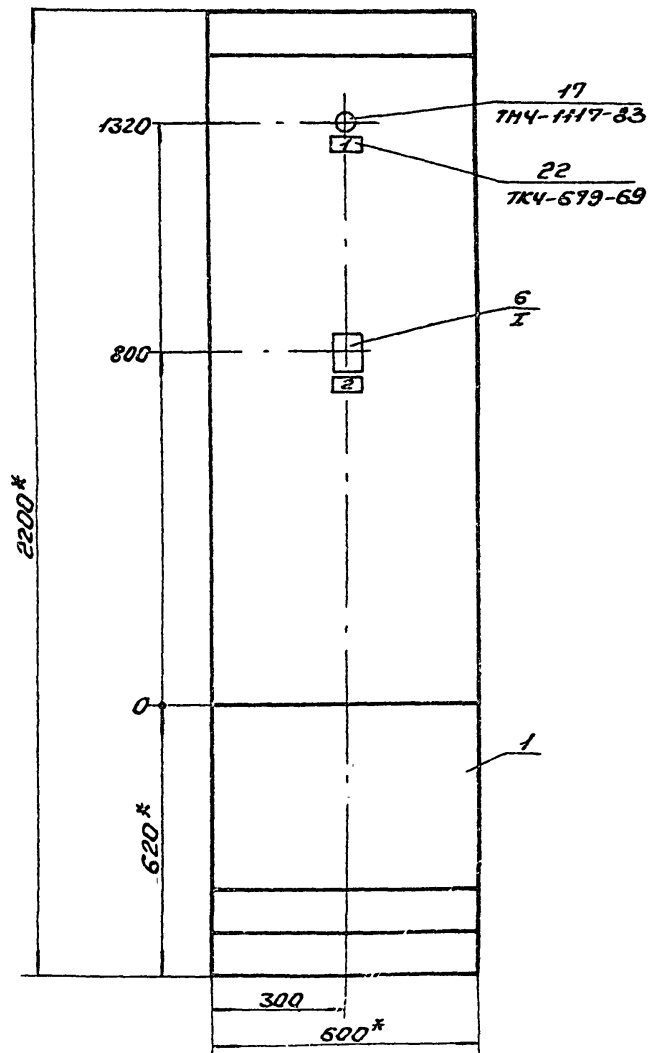
Позиц.	Обозначение	Наименование	Кол.	Примеч.
12	FU 10	Держатель вставки плавкой АВП4-3В с плавкой вставкой ВПЗБ-1 на 2А	1	92 ТМЗ-151-83
13	FU 7, FUB	Держатель вставки плавкой АВП4-3В с плавкой вставкой ВПЗБ-1 на 4А	2	92 ТМЗ-151-83
14	FU1 ÷ FU5, FU 12	Держатель вставки плавкой АВП4-3В с плавкой вставкой ВПЗБ-1 на 6А	6	92 ТМЗ-151-83
15	FUG	Держатель вставки плавкой АВП4-3В с плавкой вставкой ВПЗБ-1 на 10А	1	92 ТМЗ-151-85
16	KSY1, KSY2	Индикатор магнитный ПМЕ-221, катушка на ~ 220 В	2	
17	HL	Лампочка сигнальная АС-220 ~ 220 В, свинцово-олодочного цвета	1	
18	-	Лампа 1/220-10 ~ 220 В	1	
19	EL	Патрон потолочный Е 27	1	94 ТМЗ-158-83
20	-	Лампа накаливания Б-220-230-60	1	

Пробраски:

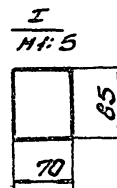
ИИВ.№3

903-1-270.89-A-45

Лист
3



Вырез под крепление СИ-206ТЧ



1.* Размеры для справок.

2. Покрытие - вариант 2 ОСТ 36.13-76.

Привязан:

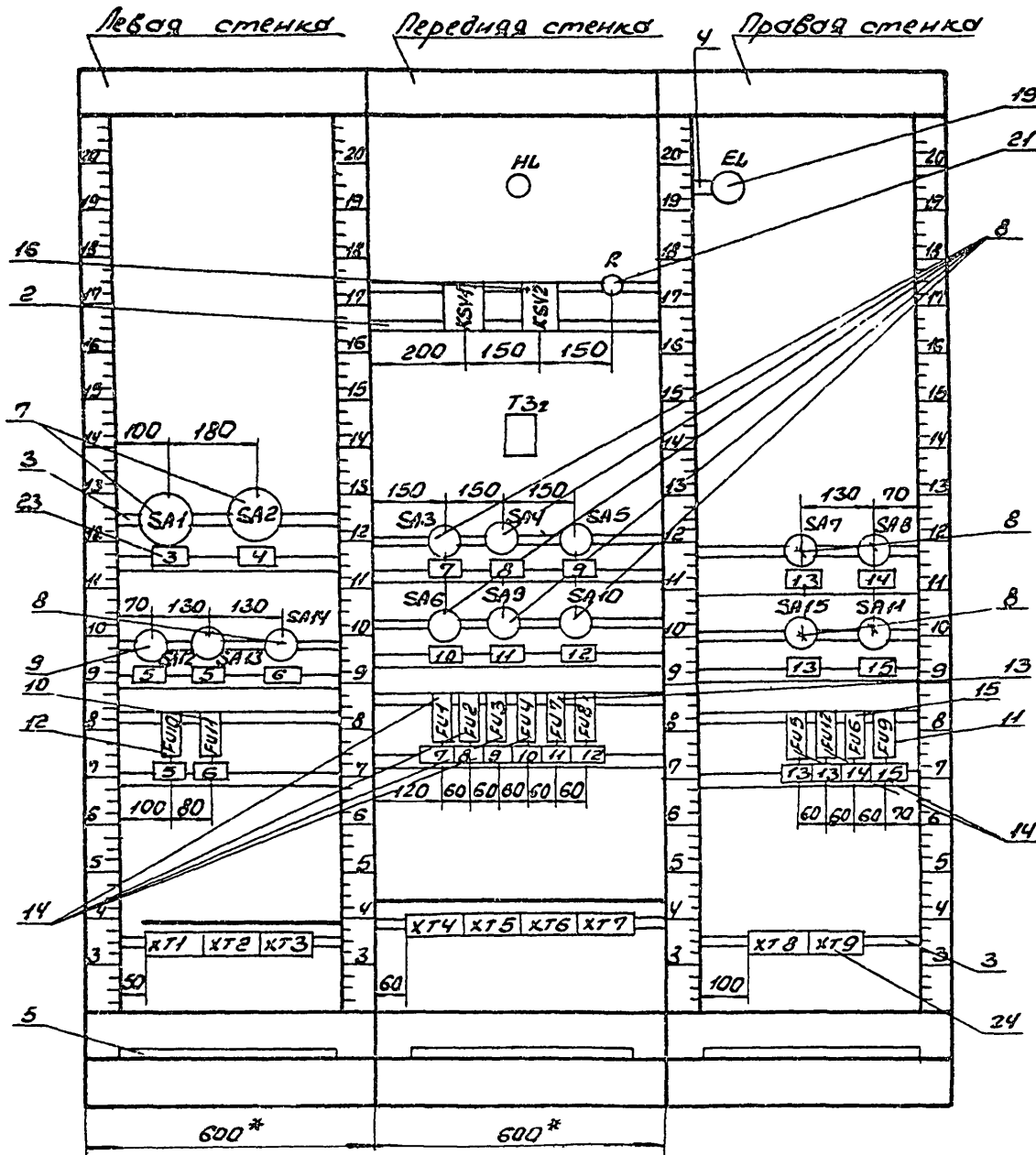
Идент. №

903-1-270.89-А-Н5

Лист

5

Вид на внутренние плоскости (развернуто)



Пробран:			
ШБ.№			

903-1-270.89-A-H5 Лист 6

Продолжение таблицы №3

Проводник	Откуда идет	Куда поступает	Ачинские провода	Примечание
701	FUB:2	X77:8		
701		X77:9		п
51	X78:1	X78:2		п-128
51		X78:3		п-1-
51		X78:4		п-1-
51		X78:5		п-1-
51		X78:6		п-1-
51		X78:7		п-1-
51		X78:8	ПВ1 10	п-1-
51		X78:9		п-1-
51		X78:10		п-1-
52	X79:1	X79:2		п-1-
52		X79:3		п-1-
52		X79:4		п-1-
52		X79:5		п-1-
52		X79:6		п-1-
52		X79:7		п-1-
52		X79:8		п-1-
52		X79:9		п-1-
52		X79:10		п-1-
ТЗ-9	X73:9	ТЗ2:2		измер. цепи
ТЗ-29	X73:10	ТЗ2:1		-1-

Привязан:

УИВ. №2			

903-1-270.89-А-Н5-1

лист 5

Надписи на табло и в рамках

Таблица №2

№ надписи	Текст надписи	кол.	№ надписи	Текст надписи	кол.
	Рамка РПМ 66x26		10	~ 220В. Котел №4. ЦКЕ	2
				и щит общих замеров	
1	Контроль напряжения	1	11	~ 220В. Технологическая сученализация	2
2	Расход топлива	1	12	~ 220В. Аварийная сученализация	2
	Рамка РПМ 55x15		13	~ 220В. Резерв	4
3	~ 220В. Ввод №1 (работ- чий)	1	14	~ 220В. Щиты бесп- логательного обору- дования	2
4	~ 220В. Ввод №2 (резерв- ный)	1	15	~ 220В. Прибор 1954 ПВ	2
5	~ 220В. Освещение щитов	3			
6	~ 220В. Освещение щитов	2			
7	~ 220В. Котел №1. ЦКЕ	2			
	и щит общих замеров				
8	~ 220В. Котел №2. ЦКЕ	2			
	и щит общих замеров				
9	~ 220В. Котел №3. ЦКЕ	2			
	и щит общих замеров				

Привязан:

УИВ. №2			

903-1-270.89-А-Н5

лист 7

Продолжение таблицы №3

Пробивник	Откуда идет	Куда поступает	Данные правода	Примечание
0	ХТ2:3	KSV1:10		
0		KSV2:9		
0		R:2		
0		ХТ4:1		
0		ХТ4:2		п
0		ХТ4:3		п
0		ХТ4:4	пв1 4,0	п
0		ХТ4:5		п
0		ХТ4:6		п
0		ХТ4:7		п
0		ХТ4:8		п
0		ХТ4:9		п
0		ХТ4:10		п
АВ01	SA1:11	SA12:111		
АВ02	SA2:11	SA12:211		
АВ03	SA1:С1	KSV1:С1	пв1 4,5	
АВ03		KSV1:9		п
АВ04	SA2:С1	KSV1:4		
АВ04		KSV2:С1		
АВ05	HL:1	KSV1:11		
АВ05		KSV2:11	пв1 4,0	

Привязан:

Инд. №

Лист
2

903-1-270.89-А-Н5-1

Таблица №3

Альбом 45

Пробивник	Откуда идет	Куда поступает	Данные правода	Примечание
Технические требования				
Таблица соединений выполнена на основании схемы альбома 3 лист А-35.				
0	ХТ1:1	ХТ1:2		п
0		ХТ1:3		п
0		ХТ1:4		п
0		ХТ1:5		п
0		ХТ1:6		п
0		ХТ1:7	пв1 4,0	п
0		ХТ1:8		п
0		ХТ1:9		п
0		ХТ1:10		п
0		ХТ2:1		
0		ХТ2:2		п
0		ХТ2:3		п

Привязан:

Инд. №

903-1-270.89-А-Н5-1

Нач. отд. Бетущенко
Нач. отд. Халецкая
Н. спец. Кривошеина
Нач. сек. Клименко
Рук. гр. Халецкая
Инж. Тк. Горюшина

Котельная с 4 котлами Е-10-1, 4Р.
Залашлокоудаление механическое.

Главный корпус.
Дезаэрационно-питательная
установка и общекотельное
оборудование.

Страниц	Лист	Листов
Р	1	5

Цит управления №4.
Таблица соединений.

Госстрой СССР
Харьковский
Сантехпроект

Продолжение таблицы №3

Проводник	Откуда идет	Куда поступает	Данные провода	Примечание
829	SA14: M1	FU10: 2		
829		XT2: 7		
829		XT2: 8		п
829		XT2: 9		п
829		XT2: 10		п
829		XT3: 1		
829	XT3: 1	XT3: 2		п
829		XT3: 3		п
830	SA14: C1	FU11: 1		
831	FU11: 2	EL: 1		
832	SA15: C1	FU12: 1		
833	XT6: 10	FU12: 2	пв1 1,0	
1П-А	FU1: 2	XT5: 2		
2П-А	FU2: 2	XT5: 4		
3П-А	FU3: 2	XT5: 6		
4П-А	FU4: 2	XT5: 8		
НП-А	FU5: 2	XT5: 10		
A806	XT6: 3	XT6: 4		п
A806		XT6: 5		п
A806		FU6: 2		
A301	KSV2: 5	FU7: 2		
A301		XT7: 3		
A301		XT7: 4		п
359	KSV2: 6	XT7: 5		

Привязан:

Шиф. №

903-1-270.89-A-H5-1

Лист
4

Продолжение таблицы №3

Проводник	Откуда идет	Куда поступает	Данные провода	Примечание
A805	KSV2: M1	SA3: M1		
A805		SA4: M1		
A805		SA5: M1		
A805		SA6: M1		
A805		SA9: M1		
A805		SA10: M1		
A805		SA7: M1		
A805		SA8: M1		
A805		SA11: M1		
A805		SA15: M1		
815	KSV1: 3	KSV2: 10	пв1 1,0	
816	HL: 2	R: 1		
817	SA3: C1	FU1: 1		
818	SA4: C1	FU2: 1		
819	SA5: C1	FU3: 1		
820	SA6: C1	FU4: 1		
821	SA7: C1	FU5: 1		
822	SA8: C1	FU6: 1		
823	SA9: C1	FU7: 1		
824	SA10: C1	FU8: 1		
825	SA11: C1	FU9: 1		
826	FU9: 2	XT6: 8		
827	SA12: C1	SA13: M1		
828	SA13: C1	FU10: 1		

Шиф. № табл. Подп. и Волта. Взам. Шиф. №

Привязан:

Шиф. №

903-1-270.89-A-H5-1

Лист
3

Продолжение таблицы № 4

Проводник	выбор	вид кон-так-та	выбор	Проводник
		FU4		
820	1		2	4П-А
		FU7		
823	1		2	АЗО1*
		FU8		
824	1		2	701
		XТ4		
□*	1п		п6	□*
□*	2п		п7	□*
□*	3п		п8	□*
□*	4п		п9	□*
□*	5п		п10	□
		XТ5		
	1		6	3П-А
1П-А	2		7	
	3		8	4П-А
2П-А	4		9	
	5		10	НП-А

Продолжение таблицы № 4

Проводник	выбор	вид кон-так-та	выбор	Проводник
		XТ6		
	1		6	
	2		7	
А806	3п		8	826
А806*	4п		9	
А806*	5п		10	833
		XТ7		
	1		6	
	2		7	
АЗО1*	3п		п8	701*
АЗО1	4п		п9	701
359	5		10	

Привязан:

Ил. в. №			

903-1-270.89-А-Н5-2

Лист

4

Продолжение таблицы № 4

Проводник	выбор	вид кон-так-та	выбор	Проводник
		Пере	дня	стенка
		HL		
А805	1		2	816
		KSV 1		
А803	9п	к	10	□*
А803*	с1п	з	11	А805*
815	3	р	4	А804*
		KSV 2		
□*	9	к	10	815
А805*	11	з	с1	А804
А301	5	з	6	359
		R		
816	1		2	□*
		T3 2		
T3-29	1		2	T3-9
		SA3		
А805*	11		с1	817

А.И. БОДИС

Ил. в. № 1
Ил. в. № 2
Ил. в. № 3

Продолжение таблицы № 4

Проводник	выбор	вид кон-так-та	выбор	Проводник
		SA4		
А805*	11		с1	818
		SA5		
А805*	11		с1	819
		SA6		
А805*	11		с1	820
		SA9		
А805*	11		с1	823
		SA10		
А805*	11		с1	824
		FU1		
817	1		2	1П-А
		FU2		
818	1		2	2П-А
		FU3		
819	1		2	3П-А

Привязан:

Ил. в. №			

903-1-270.89-А-Н5-2

Лист

3

7
SA1, SA2

Соединение контактов	Положение контактов		Указания		
	С1	С2	Д	Т	И
С1-М1			-	+	+
С2-М2			-	+	+

8
SA3 ÷ SA11,
SA13 ÷ SA15

Соединение контактов	Положение контактов		Указания		
	С1	С2	Д	Т	И
С1-М1			-	+	+

Привязан:

Шиф. №

903-1-27D.89-A-H5-2

Лист
6

Продолжение таблицы №4

Продолжение таблицы №4

Альбом 15

Пробойник	Выбод	вид контакта	Выбод	Пробойник
			ст	енка
		EL		
831	1		2	0
		SA7		
А805*	М1		с1	821
		SA8		
А805*	М1		с1	822
		SA15		
А805	М1		с1	832
		SA11		
А805*	М1		с1	825
		FUS		
821	1		2	НТ-А
		FU12		
832	1		2	833

Шиф. № табл. подл. и долгот. в зам. шиф. №

Привязан:

Шиф. №

303-1-27D.89-A-H5-2

Лист
5