

ТИПОВОЙ ПРОЕКТ
902-2-354

ОТСТОЙНИКИ КАНАЛИЗАЦИОННЫЕ
ВЕРТИКАЛЬНЫЕ ПЕРВИЧНЫЕ ИЗ СБОРНОГО
ЖЕЛЕЗОБЕТОНА ДИАМЕТРОМ 4,5М

АЛЬБОМ 3
ИЗДЕЛИЯ

18554-03
ЦЕНА 1-10

ЦЕНТРАЛЬНЫЙ ИСТИННЫЙ ТИПОСООП РАБОТНИКОВ
РОССИИ СССР

Москва, А-145, Садовая ул. 22

Сред. и экстр. $\frac{2}{153}$ л.

Листы 6013 Тираж 540

ТИПОВОЙ ПРОЕКТ 902-2-354

ОТСТОЙНИКИ КАНАЛИЗАЦИОННЫЕ ВЕРТИКАЛЬНЫЕ ПЕРВИЧНЫЕ ИЗ СБОРНОГО ЖЕЛЕЗОБЕТОНА ДИАМЕТРОМ 4,5 М

АЛЬБОМ 3

СОСТАВ ПРОЕКТА

- АЛЬБОМ 1 - ПОЯСНИТЕЛЬНАЯ ЗАПИСКА
- АЛЬБОМ 2 - ТЕХНОЛОГИЧЕСКАЯ И СТРОИТЕЛЬНАЯ ЧАСТИ
ЗАКАЗНЫЕ СПЕЦИФИКАЦИИ
- АЛЬБОМ 3 - ИЗДЕЛИЯ
- АЛЬБОМ 4 - СМЕТЫ
- АЛЬБОМ 5 - ВЕДОМОСТИ ПОТРЕБНОСТИ В МАТЕРИАЛАХ

Разработан
ПРОЕКТИВНЫМ ИНСТИТУТОМ
Ростовский Водоканалпроект

Главный инженер института *В.Н. Заяц* /
Главный инженер проекта *С.П. / А.Г. Седых* /

Формат	Обозначение	Наименование	Стр	Примечание
12	902-2-354-КЖИ-ДО	Содержание листов альбома	2	
11	-ТТ1	Технические требования к изготовлению сборных железобетонных изделий	3	
11	-ТТ2	То же к изготовлению арматурных и закладных изделий	3	
		<u>Панели стеновые</u>		
12	-ПСЦ1-36-1а	Панель стеновая ПСЦ1-36-1а	4-6	
12	-ПСЦ1-36-1б, ПСЦ1-36-1в; ПСЦ1-36-1г	То же ПСЦ1-36-1б, ПСЦ1-36-1в; ПСЦ1-36-1г	7	
12	-ПСЦ1-36-1д; ПСЦ1-36-1е; ПСЦ1-36-1ж	ПСЦ1-36-1д; ПСЦ1-36-1е; ПСЦ1-36-1ж	8	
12	-ПСЦ-КР1 КР2	Каркасы плоские КР1, КР2	9	
11	-ПСЦ-КР3	То же КР3	10	
11	-ПСЦ-С1 С2	Сетка арматурная С1; С2	10	
12	-ПСЦ-МН1; МН2	Изделия закладные МН1, МН2	11	
11	-ПСЦ-МН3	То же МН3	12	
		<u>Плита перекрытия</u>		
11	-КЦП1-15-2а	Плита перекрытия КЦП1-15-2а	13	
11	-КЦП-МН1	Изделия закладные МН1	13	
		<u>Лотки</u>		
12	-ЛТ1б-3-2	Лоток ЛТ1б-3-2	14	
12	-ЛТ1в-3-2	" ЛТ1в-3-2	15	
12	-ЛТ1б-4,5-3	" ЛТ1б-4,5-3	16	
11	-ЛТ-С1	Сетка арматурная С1	17	
11	-ЛТ-С2	То же С2	17	
11	-ЛТ-С3	" С3	18	
11	-ЛТ-С4	" С4	18	
11	-ЛТ-С5	" С5	19	

Формат	Обозначение	Наименование	Стр	Примечание
11	-ЛТ-С6	Сетка арматурная С6	13	
11	-ЛТ-С7	То же С7	20	
11	-ЛТ-С8	" С8	20	
11	-ЛТ-С9	" С9	21	
		<u>Изделия монолитные</u>		
		<u>железобетонные</u>		
12	-КР1	Каркас пространственный КР1	22	
11	-КР1	Каркас плоский КР1	23	
11	-КР2	То же КР2	23	
11	-С1	Сетка арматурная С1	24	
11	-С2	То же С2	24	
11	-С3	" С3	25	
11	-С4	" С4	25	
11	-МН1	Изделия закладные МН1	26	
		<u>Прочие изделия</u>		
12	-ВС1, ВС2	Водосливы зубчатые ВС1, ВС2	27	

ТП 902-2-354-КЖИ-ДО			
И контр	Киселев	Д.И.	
Провер	Томин	В.И.	
Ст тех	Авдеевой	О.И.	
Рук пр	Василько	Л.И.	
ГИП	Седых	С.И.	
Нач ОСН	Пасева	В.И.	
Содержание листов альбома:			Страниц Листов Листов
			ТР / /
			Госпроект СССР Союзводоканализпроект, Ростовский ВОДОКАНАЛИПРОЕКТ

18554-03 3 Формат 12

1. Стеновые панели, плита перекрытия и лотки выполняются в опалубке типовых изделий серии 3.900-3, выпуски 5, 7, 8.
2. Технические требования к изготовлению, указания по маркировке, хранению и транспортировке изделий принимать по серии 3.900-3 выпуски 5, 7, 8 с учетом требований настоящего проекта и ГОСТ 13015-75.
3. При привязке проекта к конкретным условиям строительства марку бетона по морозостойкости принимать по таблице 2 альбома 1, типового проекта 902-2-354

1. Плоские арматурные сетки и каркасы изготавливать при помощи контактной точечной сварки. Сварку следует производить во всех точках пересечения стержней. Для сварки гнутых сеток, где применение гибочных станков невозможно, предусматривается применение сварочных клещей
2. Пространственные каркасы собираются из плоских сеток и каркасов. При сборке пространственных каркасов соединения стержней внахлестку выполнять дуговой электросваркой, крестообразные соединения - с помощью сварочных клещей.
3. Размеры сеток и каркасов даны по осям и торцам стержней
4. Для точного соблюдения всех размеров изготовление сеток и каркасов следует производить в кондукторах.
5. При привязке проекта к конкретным условиям строительства марку арматурной стали и стали закладных изделий принимать по таблице 3, альбома 1.
6. Сварку табурных соединений крутых стержней с листовым пркатом "втавр" в закладных изделиях следует выполнять под слоем флюса, соединения "внахлестку" - дуговой сваркой.
7. Сварку соединений и изготовление сеток, каркасов и закладных изделий выполнять в соответствии с ГОСТ 10922-75; ГОСТ 14098-68 и СН 393-78.
8. Закладные и соединительные изделия, подверженные на соответствующих чертежах проекта, подлежат защите от коррозии слоем аллюминия толщиной 200 мкм, наносимого методом металлизации. Металлизационное покрытие выполнять в соответствии с "руководством по долговременной защите строительных стальных конструкций металлизационными и металлизационно-лакокрасочными покрытиями: ЦНИИпроектстальконструкция, ВНИИавтотехгаз, НИО лакокраскопокрытия, Москва, 1976 г.
9. Анкерные стержни закладных изделий, защищаемых методом металлизации, должны иметь металлизационное покрытие толщиной 50 мм от тыльной плоскости пластины.
10. Перед нанесением защитных покрытий необходимо обеспечить вторую степень очистки поверхностей стальных элементов от окислов (согласно ГОСТ 9402-80).

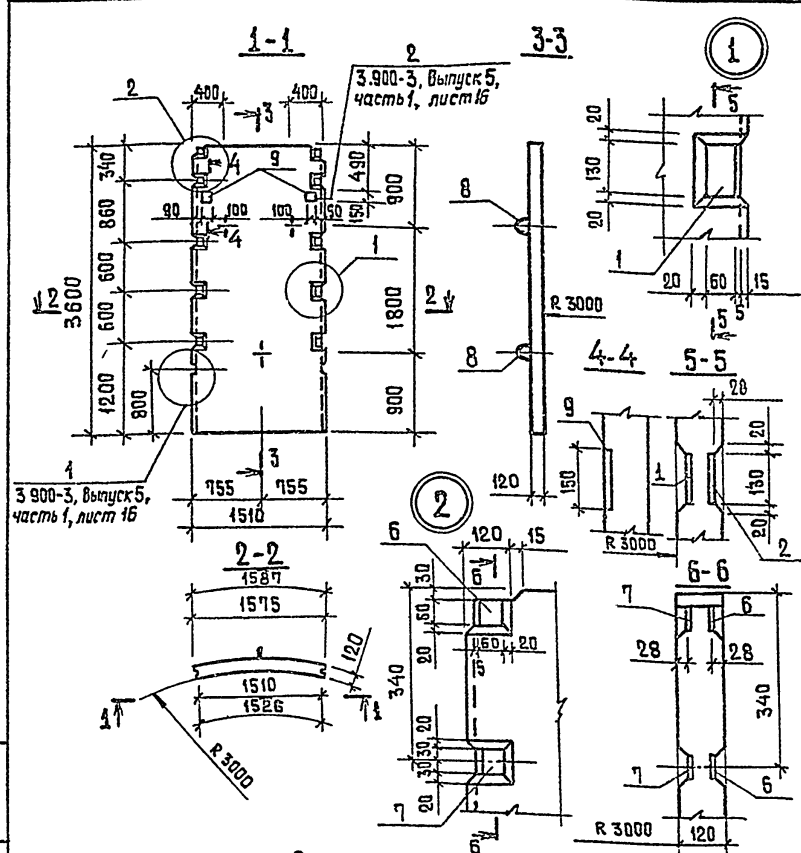
Имя на табл. подписать ч. дата. (Безм. шифр)

902-2-354 -КЖИ-ТТ1		
И.контр	Киселев	С/Л
Провер	Канин	Кашин
Инж	Гельчинская	Васильева
Рук.гр.	Васценко	Васильева
ГИП	Седаых	С/Л
Нач.всп	Пасева	Кашин
Технические требования к изготовлению сборных железобетонных изделий		
Стадия	Лист	Листов
ТР		1
Госстрой СССР Созвездоканалинпроект Ростовский ВОДОКАНАЛПРОЕКТ		

Формат И

902-2-354 -КЖИ-ТТ2		
И.контр	Киселев	С/Л
Провер	Канин	Васильева
Инж	Гельчинская	Васильева
Рук.гр	Васценко	Васильева
ГИП	Седаых	С/Л
Нач.всп	Пасева	Кашин
Технические требования к изготовлению арматурных и закладных изделий		
Стадия	Лист	Листов
ТР		1
Госстрой СССР Созвездоканалинпроект Ростовский ВОДОКАНАЛПРОЕКТ		

18554-03 // Формат И



Прогресс	Этаж	Пов.	Обозначение	Наименование	Кол.	Примечание	
<u>Документация</u>							
11			ТП 902-2-354- КЖИ-ТТ1	Технические требования к изготовлению сборных железобетонных изделий			
			3 900-3 выпуск 5 часть 1,2	Примененные документы			
<u>Сборочные единицы</u>							
12	1		ТП 902-2-354- КЖИ-ПСЦ-КР1, КР2	Каркас плоский КР1	3		
12	2		- ПСЦ-КР1, КР2	То же, КР2	3		
11	3		- ПСЦ-КР3	" КР3	5		
11	4		- ПСЦ-С1, С2	Сетка арматурная С1	1		
11	5		- ПСЦ-С1, С2	То же, С2	1		
12	6		- ПСЦ-МН1, МН2	Изделие закладное МН1	2	1.3 кг	
12	7		- ПСЦ-МН1, МН2	То же МН2	2	1.3 кг	
11	8		3.900-3, выпуск 5, часть 2	" МН-3	3	0.9 кг	
	9		1.400-15, выпуск 1	" МН1066	2	1.22 кг	
<u>Детали</u>							
Б.ч	10		φ6AIII гост 5781-75 P-3550		4	0.8 кг	
<u>Материалы</u>							
						Бетон марки B200, B6, Мрз	0.66 м ³

- 1 Стеновая панель выполняется в опалубке типовой панели ПСЦ1-36-1 по серии 3 900-3, выпуск 5, часть 1.
- 2 Совместно с настоящим листом смотреть КЖИ-ПСЦ1-36-1а листы 2, 3.

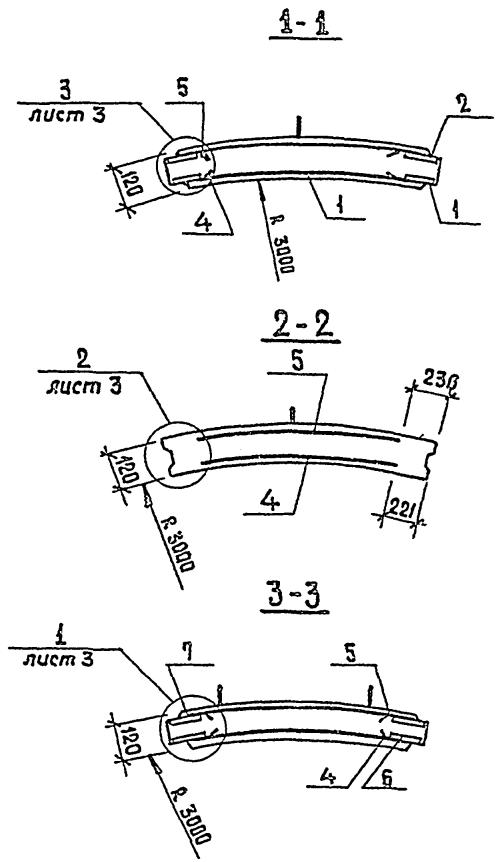
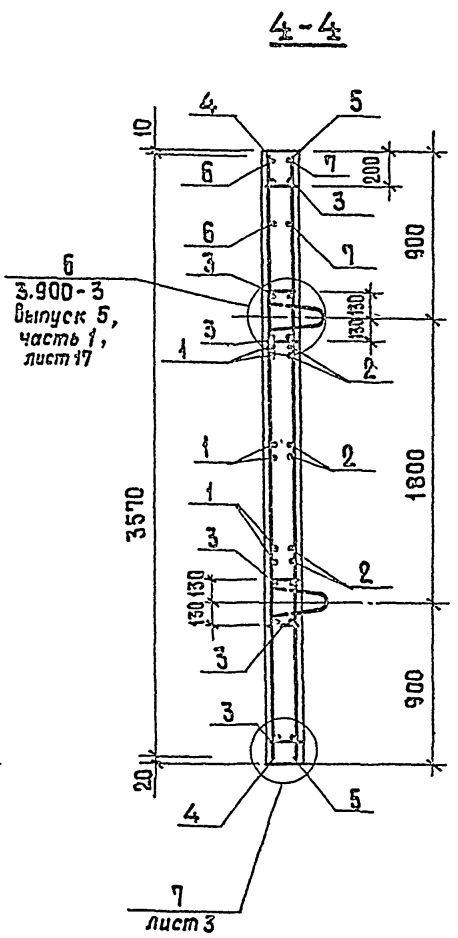
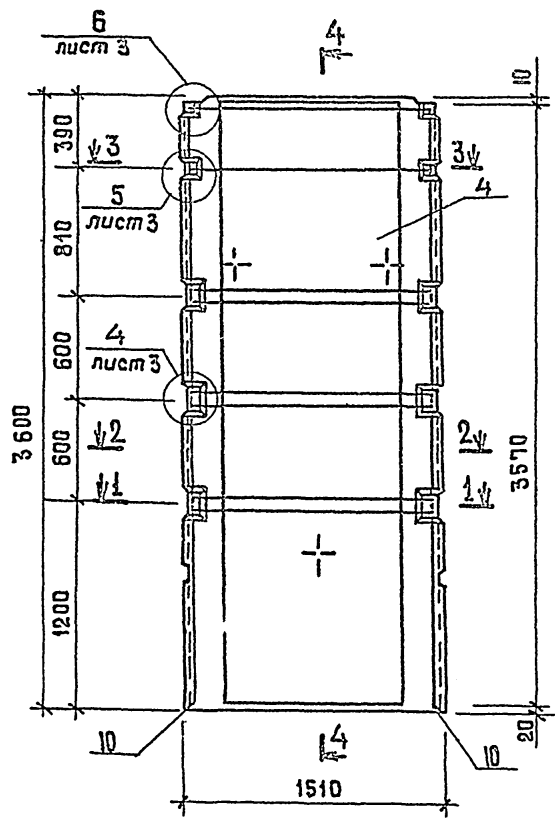
Ведомость расхода стали на один элемент, кг

Марка элемента	Изделия арматурные								Изделия закладные						Всего	Общий расход		
	Арматура класса								Арматура класса									
	AIII		AI		BpI		BCT-3 KП2		AIII		AII		BCT-3 KП2					
ПСЦ1-36-1а	9.9	19.0	28.9	0.6	0.6	0.1	3.0	3.1	10.8	4.2	0.8	5.0	2.64	2.64	2.7	2.7	10.34	53.74

ТП 902-2-354 - КЖИ-ПСЦ-1-36-1а			Листов	Масса	Масштаб
Панель стеновая ПСЦ-1-36-1а			ТР	1700	
			Лист 1	Листов 3	
п. контр. Киселев Провер. Ханин Вед. инж. Брайникова Рук. гр. Ващенко Тип. Севды Нач. ПСП. Пасева			Рострой СССР союзвзаимоканальный проект Ростовская ВОДОКАНАЛПРОЕКТ		

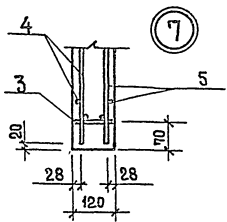
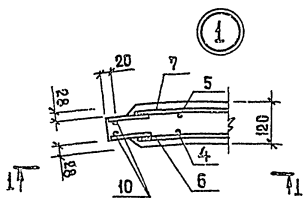
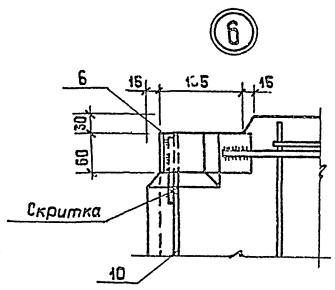
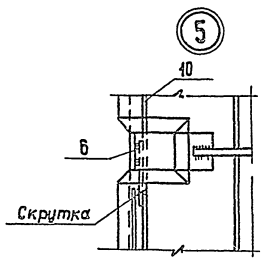
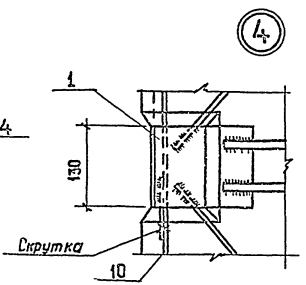
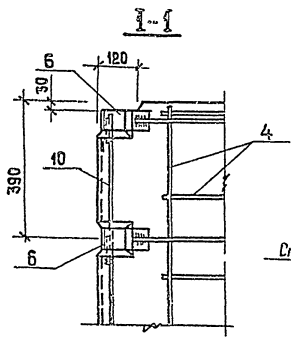
18554-03 5

Формат 12

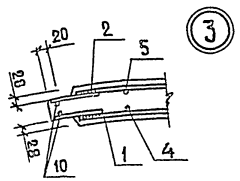
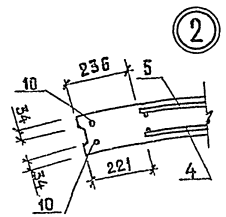


Алюминий

проект № 2-554



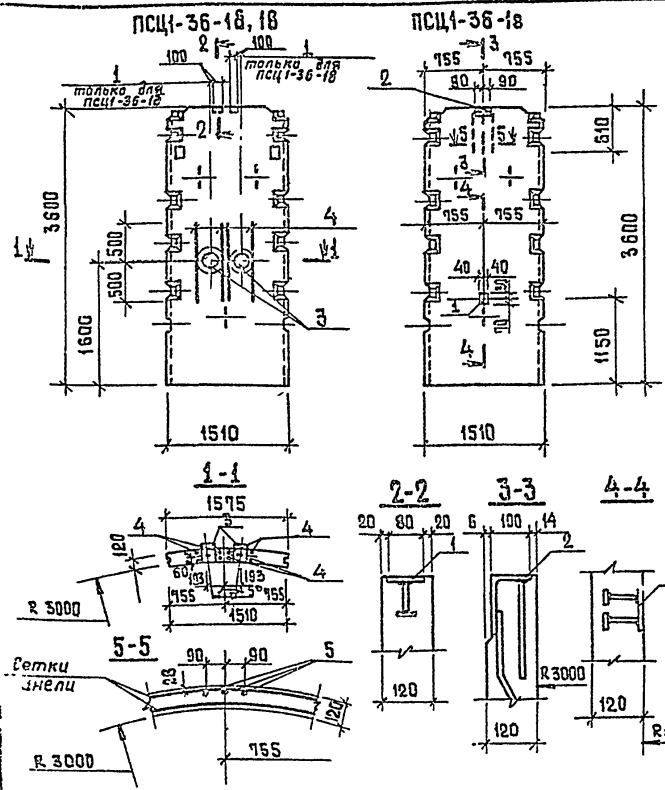
1 Местоположение узлов смотреть на листах 1,2.



ПТ9П22354 ПСЦ, -1-36-1а

Лист 3

18554-03 7 Фартит 12

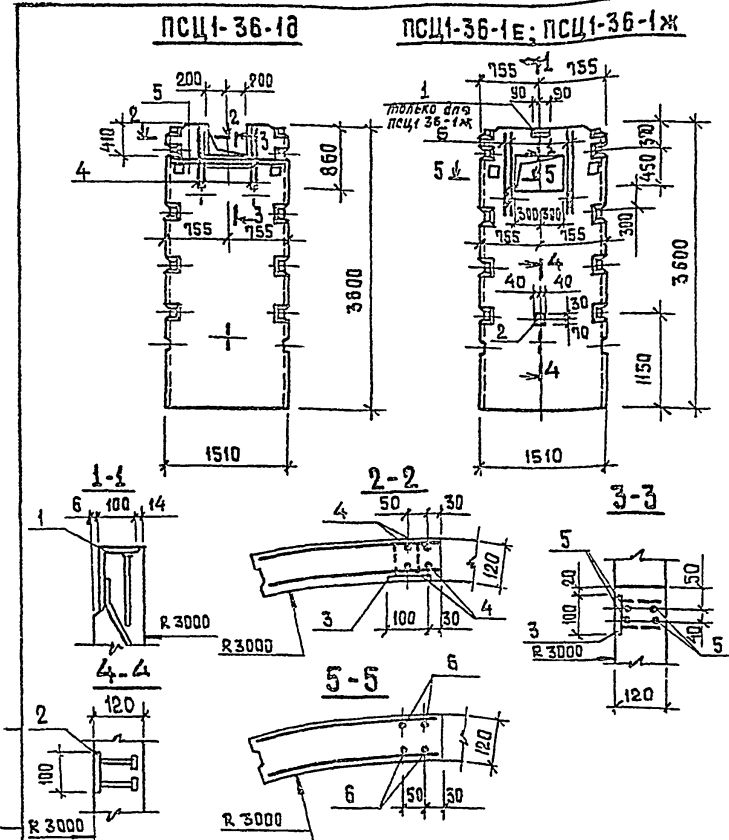


Формат	Зона	Лист	Обозначение	Наименование	Кол на одну панель	Масса	Приме-			
					ПСЦ-36-18	ПСЦ-36-18	ПСЦ-36-18	Всего	ед. кг	чание
Документация										
11			ТП 902-2-354- КЖИ-ТТ1	Технические требования к изготовлению сборных железобетонных изделий	×	×	×			
12			ТП 902-2-354- КЖИ ПСЦ-36-1а	Панель ПСЦ-36-1а	×	×	×			с закладными деталями
листы 1, 2, 3										
Сборочные единицы										
11	1		3.400 - 6/76	Изделие закладное МИ2-3	1	1	1	3	0,8	
11	2		ТП 902-2-354- КЖИ ПСЦ-МНЗ	Изделие закладное МНЗ	—	—	1	1	4,3	
12	3		3.901-5 лист ГМ-13	сальник ду200, л=200	2	2	—	4	15,7	по типу
Детали										
Б4	4			φ 8 АШ ГОСТ 5781-75, л=1000	8	8	—	16	0,2	
Б4	5			φ 8 АШ ГОСТ 5781-75, л=600	—	—	3	3	0,2	
Материалы										
					бетон М200, В6, Мрз	0,66	0,66	0,66		м ³

1. Панели ПСЦ-36-1б - ПСЦ-36-1в отличаются от панели ПСЦ-36-1а наличием дополнительных закладных деталей и дополнительной арматурой.
2. В местах установки корпусов сальников арматуру сеток вырезать по месту, а концы обрезанной арматуры прибирать к корпусу сальника.
3. Дополнительную арматуру приварить к арматуре сеток сварочными клещами. Варить все места пересечения стержней.
4. Изделия закладные МИ2-3 - металлизировать.
5. В ведомость расхода стали расход материала на сальники не включен.

Ведомость расхода стали на дополнительные закладные изделия и арматуру, кг

Марка элемента	Изделия арматурные		Изделия закладные						Всего	Общий расход	ТП 902-2-354 -КЖИ-ПСЦ-36-1б, ПСЦ-36-1в, ПСЦ-36-1г	Панели стеновые					
	Арматура класса А Ш	Итого	Прокат марки В Ст 3 кп2		Арматура класса А Ш		Итого	Итого				Итого	TP	1990	Мес	мес	
	ГОСТ 5781-75	φ 6 φ 8	ГОСТ 10376	ГОСТ 8510-72	ГОСТ 5781-75	ГОСТ 8510-72											
ПСЦ-36-1б, в	1,78	—	1,78	0,2	—	0,5	—	0,1	—	0,8	0,8	2,58					
ПСЦ-36-1в	—	0,72	0,72	0,2	0,4	0,5	3,2	0,1	0,7	0,8	5,1	5,82					



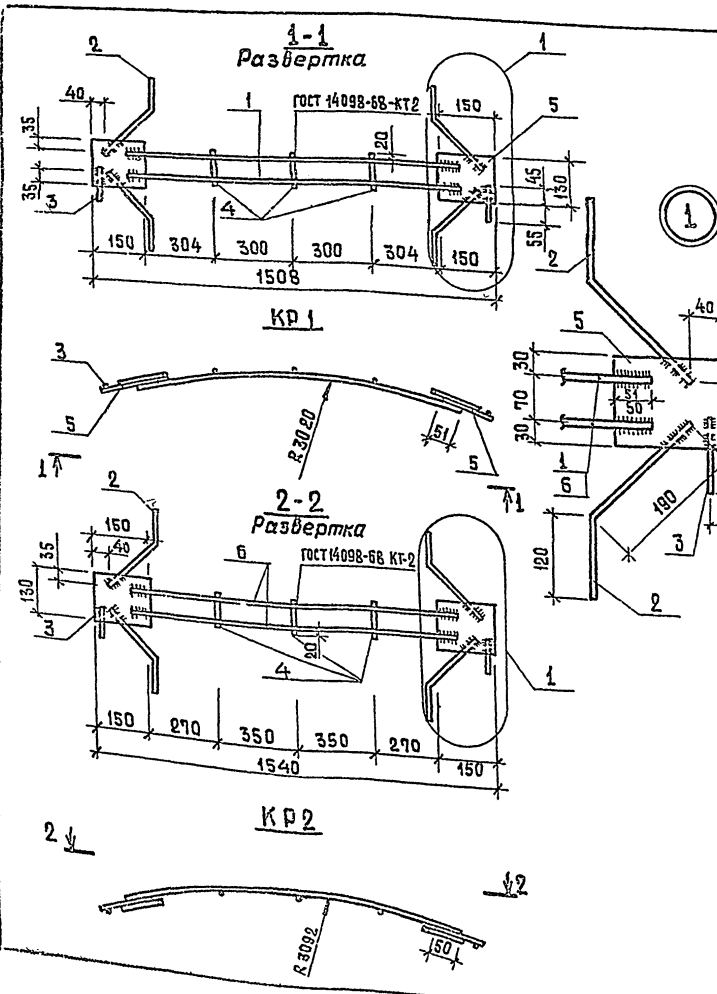
Формат	Зона	Поз.	Обозначение	Наименование	Кол на одну панель			Масса ед. кг	Примечание
					ПСЦ1-36-1В	ПСЦ1-36-1Е	ПСЦ1-36-1Ж		
<u>Документация</u>									
11			ТП902-2-354 - КЖИ-ТТ1	Технические требования к изготовлению сборных железобетонных изделий					
12			ТП902-2-354 - КЖИ ПСЦ1-36-1а	Панель ПСЦ1-36-1а					с закладными из бетона
			Листы 1, 2, 3						
<u>Сборочные единицы</u>									
11	1		ТП902-2-354 - КЖИ-ПСЦ МИЗ	Изделие закладное МИЗ			1	1	4.3
11	2		З. 400 - Б/16	Изделие закладное МИЗ-2			1	1	0.8
11	3		З. 400 - Б/16	Изделие закладное МИ-10	1.52			1.52	6.1
<u>Детали</u>									
БЧ	4			φ8AIII ГОСТ 5781-75, ρ=850	8			8	0.3
БЧ	5			φ8AIII ГОСТ 5781-75, ρ=4450	4			4	0.6
БЧ	6			φ8AIII ГОСТ 5781-75, ρ=1100		8	8	16	0.4
<u>Материалы</u>									
				Бетон марки М200, В6, Пз	0.64	0.63	0.63		м ³

1. Панели ПСЦ1-36-1В, ПСЦ1-36-1Е, ПСЦ1-36-1Ж отличаются от панели ПСЦ1-36-1а наличием вырезов, дополнительной арматуры и закладными деталями.
2. В местах вырезов арматуру сеток и стержни МИ1, МИ2 вырезать по месту.
3. Дополнительную арматуру поз 4, 5, 6 приварить к стержням МИ1, МИ2 и к арматуре сеток сборочными клещами. Варить все места пересечения стержней.
4. Изделия закладные МИЗ-2, МИ-10 - металлизировать.

Ведомость расхода стали на дополнительные закладные изделия и арматуру

Марка элемента	Изделия арматурные		Изделия закладные						Всего	Всего	Всего		
	Арматура		Прокат марки			Арматура							
	А III		ВСтЗ Кр2			А III							
	ГОСТ 5781-75	ГОСТ 6510-72	ГОСТ 19903-74	ГОСТ 5781-75	ГОСТ 5781-75	ГОСТ 5781-75	ГОСТ 5781-75						
ПСЦ1-36-1В	4.99	4.99	—	8.0	—	8.0	0.7	—	0.7	8.7	13.7		
ПСЦ1-36-1Е	3.48	—	—	0.2	0.5	—	0.7	0.1	—	0.1	0.8	4.3	
ПСЦ1-36-1Ж	3.48	3.48	3.2	3.2	0.2	0.5	0.4	4.1	0.1	0.7	0.8	5.1	8.6

ТП 902-2-354 - КЖИ - ПСЦ1-36-1В, ПСЦ1-36-1Е, ПСЦ1-36-1Ж		
Панели стеновые ПСЦ1-36-1В, ПСЦ1-36-1Е, ПСЦ1-36-1Ж		
Статус	Масса	Плоскост
ТР	1700	
Лист	Листов	1

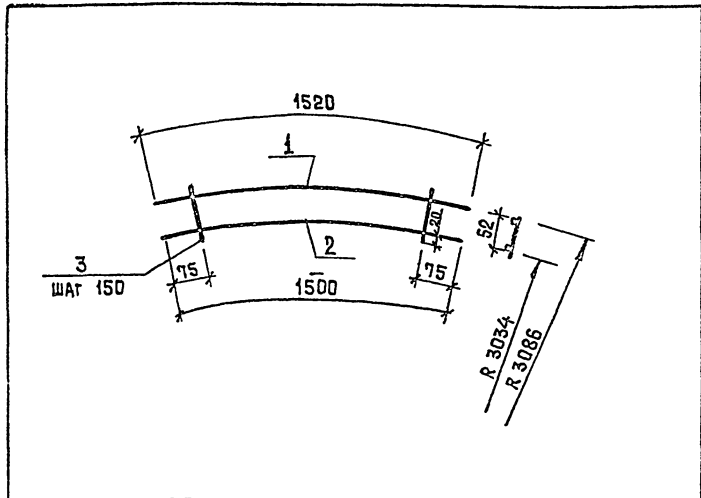


Формат	Зона	Лист	Обозначение	Наименование	Кол.	Примечание
				<u>Документация</u>		
11			ТП 902-2-354 - КЖИ-ТТ2	Технические требования к изготовлению арматурных и закладных изделий КР1		
				<u>Детали</u>		
БЧ		1	φ8АШ ГОСТ 5781-75, ℓ = 1310	2	0,5 кг	
БЧ		2	φ8АШ ГОСТ 5781-75, ℓ = 310	4	0,12 кг	
БЧ		3	φ8АШ ГОСТ 5781-75, ℓ = 100	2	0,05 кг	
БЧ		4	φ6А1 ГОСТ 5781-75, ℓ = 110	3	0,03 кг	
БЧ		5	- 130×6 ГОСТ 103-76, ℓ = 150	2	0,9 кг	
				<u>КР2</u>		
				<u>Детали</u>		
БЧ		6	φ8АШ ГОСТ 5781-75, ℓ = 1340	2	0,53 кг	
БЧ		2	φ8АШ ГОСТ 5781-75, ℓ = 310	4	0,12 кг	
БЧ		3	φ8АШ ГОСТ 5781-75, ℓ = 100	2	0,05 кг	
		4	φ6А1 ГОСТ 5781-75, ℓ = 110	3	0,03 кг	
		5	- 130×6 ГОСТ 103-76, ℓ = 150	2	0,9 кг	

1. Изготовление изделий и сварку соединений осуществлять в соответствии с требованиями ГОСТ 922-75, ГОСТ 14098-68, СН 393-78.
2. Изделия металлизировать.

			ТП 902-2-354 - КЖИ-ПСЦ-КР1; КР2		
			Стрелка	Масса	Масштаб
Каркасы плоские КР1, КР2			ТР	3,5	
			Лист	Листов 1	
			ГОСТРОН СССР СНЗВОДОКАНАЛПРОЕКТ РОСТОВСКИЙ ВОДОКАНАЛПРОЕКТ		

Р. Д. М. Г. И. Н. И. Н. И. Н. И. Н. И. Н. И. Н. И. N. С. С. С. Р.



Формат	Зона	Лист	Обозначение	Наименование	Кол.	Примечание
				Документация		
И1			ТП 902-2-354- КЖИ-ТТ2	Технические требования к изготовлению арматурных и закладных изделий		
				детали		
Б4		1		φ 6АШ ГОСТ 5781-75; r=1520	1	0.3 кг
Б4		2		φ 6АШ ГОСТ 5781-75; r=1500	1	0.3 кг
Б4		3		φ 5Вр1 ТУ 14-4-65975; r=95	10	0.015 кг

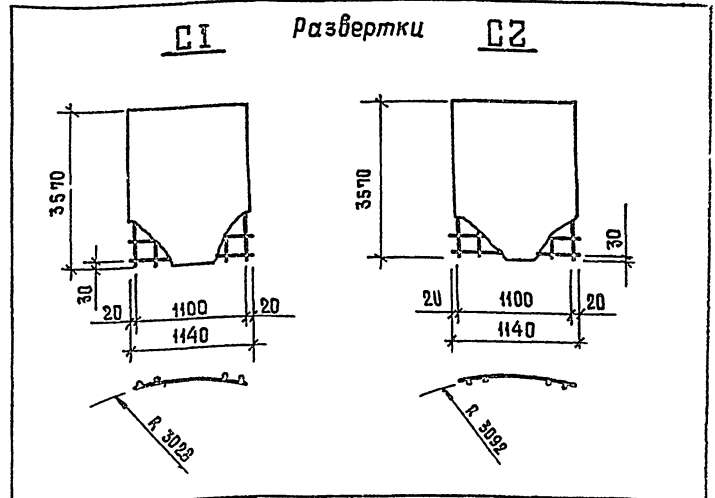
ТП 902-2-354- КЖИ-ПСЦ-КР3

Каркас плоский КР3

Таблица Масса Масштаб

ТР	075	
Лист	Листов	1
Госстроя СССР Водоканалпроект Ростовский		
Водоканалпроект		

Формат И1



Формат	Зона	Лист	Обозначение	Наименование	Кол.	Примечание
				Документация		
И1			ТП 902-2-354- КЖИ-ТТ2	Технические требования к изготовлению арматурных и закладных изделий		
				С1		
Б4			ГОСТ 8478-66	Сетка 150/250/6А/4Вс1 1100	1	7.9 кг
				С2		
Б4			ГОСТ 8478-66	Сетка 150/250/6А/4Вс2 1100	1	7.9 кг

ТП 902-2-354 -КЖИ-ПСЦ-С1,С2

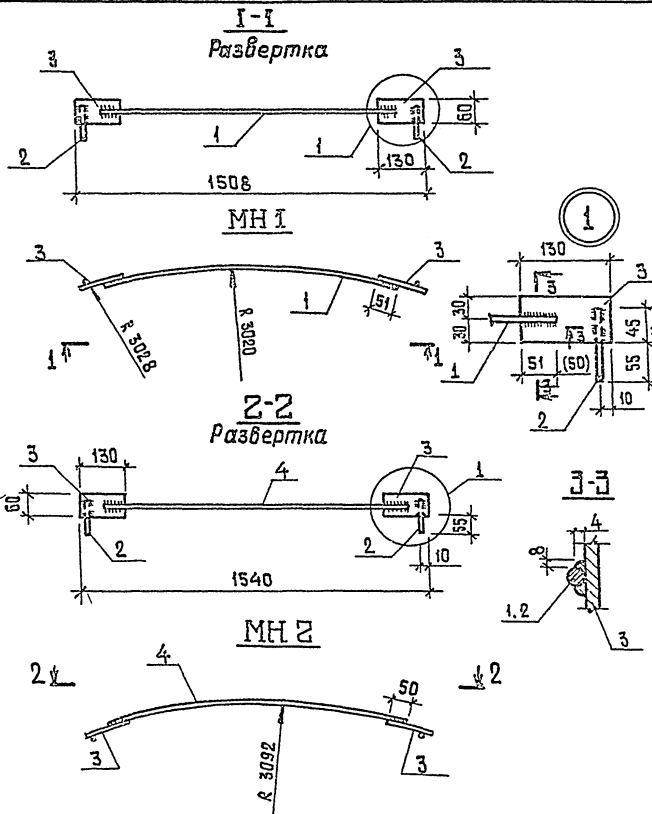
Сетки арматурные С1,С2

Таблица Масса Масштаб

ТР	7.9	
Лист	Листов	1
Госстроя СССР Водоканалпроект Ростовский		
Водоканалпроект		

1854-03 И1 Формат И1

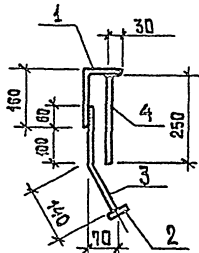
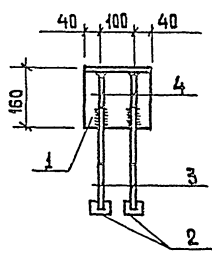
ЧИЛ НЕ ПОДЛ. Подпись и дата (взаим изв. кол)



Формат	Зона	Лист	Обозначение	Наименование	Кол.	Примечание
				<u>Документация</u>		
И1			ТП 902-2-354 -КЖИ-ТТ 2	Технические требования к изготовлению арматурных и закладных изделий МН 1		
				<u>Детали</u>		
Б4	1			φ 8 АШ ГОСТ 5781-75, ρ=1350	1	0.5 кг
Б4	2			φ 8 АШ ГОСТ 5781-75, ρ=100	2	0.04 кг
Б4	3			-60×6 ГОСТ 103-76, ρ=130	2	0.37 кг
				<u>МН-2</u>		
				<u>Детали</u>		
Б4	4			φ 8 АШ ГОСТ 5781-75, ρ=1300	1	0.5 кг
Б4	2			φ 8 АШ ГОСТ 5781-75, ρ=100	2	0.04 кг
Б4	3			-60×6 ГОСТ 103-76, ρ=130	2	0.37 кг

1. Соединение стержней с пластинами „внахлестку“ выполнять дуговой электросваркой в соответствии со СН 393-78 и ГОСТ 10922-75.

ТП 902-2-354 -КЖИ-ПСЦ-МН1-МН2		
Изделия закладные МН1, МН2		
Листов	Масса	Прокатная
ТР	1.3	
И. контр.	Кисел. В	Кисел.
Провер.	Ханин	Ханин
Рук. гр.	Вощенко	Вощенко
ГМП	Седаых	Седаых
Нач. отд.	Паседа	Паседа



Изделие металлизировать.

Параметр	Зона	Поз	Обозначение	Наименование	Кол.	Примечание
				<u>Документация</u>		
И			ТП 902-2-354 -КЖИ-ТТ2	Технические требования к изготовлению арматурных и закладных изделий		
				<u>Детали</u>		
Б4		1		Л 160x100x9 ГОСТ 8510-72; L-180	1	3.2 кг
Б4		2		-50x10 ГОСТ 105-75; L-50	2	0.2 кг
Б4		3		φ 10АШ ГОСТ 5.1459-72° L-300	2	0.2 кг
Б4		4		φ 10АВ ГОСТ 5.1459-72° L-250	2	0.15 кг

ТП 902-2-354 -КЖИ- ПСЦ-МНЗ

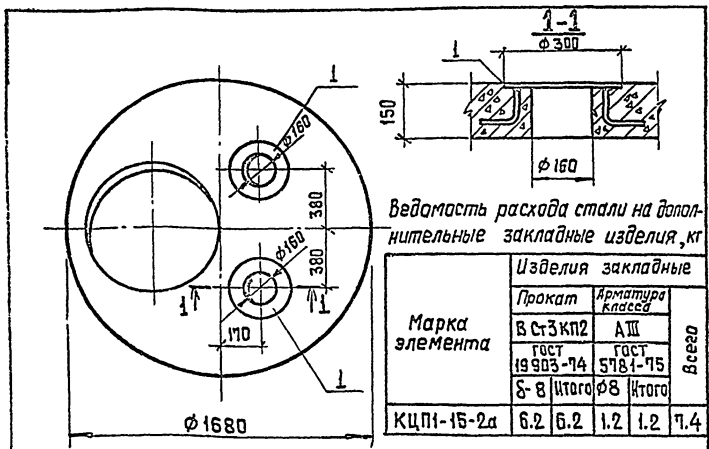
Изделие закладное
МНЗ

Стадия	Масса	Масштаб
ТР	4.3	
Лист	Листов 1	
Регистран СЭСР Союзводоканалпроект Ростовский ВДОКАНАЛПРОЕКТ		

К-р	Киселев	СЖИ
Зер	Ханян	УЖИ
З	Пешикова	ТБС
К-р	Смоляков	СЖИ
ИП	Севых	СЖИ
И-р	Лосева	УЖИ

Фармат 11

18554-03 13



ведомость расхода стали на дополнительные закладные изделия, кг

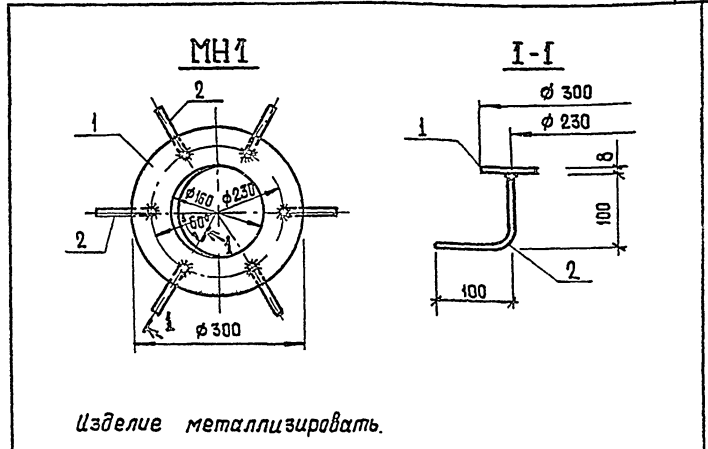
Марка элемента	Изделия закладные				Всего
	Прокат		Арматура класса		
	В ст 3кп2	А III	гост 19903-74	гост 5781-75	
КЦП-15-2а	6.2	6.2	1.2	1.2	7.4

Формат	Зона	Лист	Обозначение	Наименование	Кол.	Примечание
				<u>Сборочные единицы</u>		
			3.900-3 Вып.7	Плита КЦП 1-15-2		со всеми закл изд
1	1	1	ТП 902-2-354 - КЖИ-КЦП-МН1	Изделие закладное МН1	2	3.7 кг

1. Истальное - смотрите КЦП1-15-2 серии 3 900-3 выпуск 7, часть 1.

ТП 902-2-354 - КЖИ-КЦП 1-15-2а			Сталь	Масса	Масштаб
Исполн	Киселев	Филип	ТР		
Провер	Вашенко	Ильин			
Нач	Пешкова	Фил	Лист	Листов 1	
Исполн	Пешкова	Филип	гост рон сср союзводканалпроект Ростовский		
Исполн	Лосева	Фил	ВОДОКАНАЛПРОЕКТ		

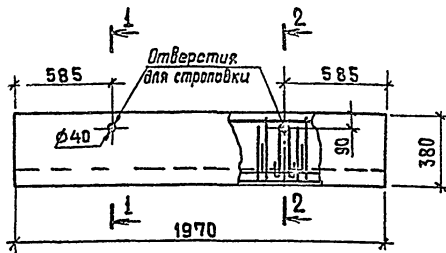
Формат II



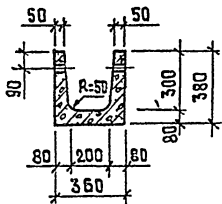
Изделие металлизировать.

Формат	Зона	Лист	Обозначение	Наименование	Кол.	Примечание
				<u>Документация</u>		
			ТП 902-2-354 - КЖИ-ТТ2	Технические требования к изгату элемента арматурных и закл. из изделий		
				<u>Детали</u>		
64	1		Б-8 ГОСТ 19903-74, 0,05м ²		1	3.1 кг
64	2		ФВШ ГОСТ 5781-75; 2-200		6	0.1 кг
			ТП 902-2-354 - КЖИ-КЦП-МН1	Изделие закладное МН1	37	
Исполн	Киселев	Филип	ТР	37		
Провер	Вашенко	Ильин				
Нач	Пешкова	Фил	Лист	Листов 3		
Исполн	Пешкова	Филип	гост рон сср союзводканалпроект Ростовский			
Исполн	Лосева	Фил	ВОДОКАНАЛПРОЕКТ			

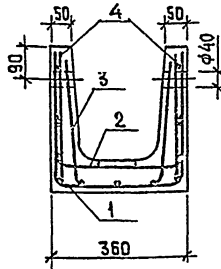
18554-03 / 4 Формат II



1-1



2-2



Ведомость расхода стали на элемент, кг

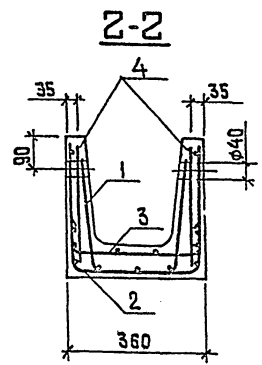
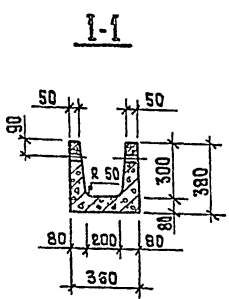
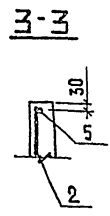
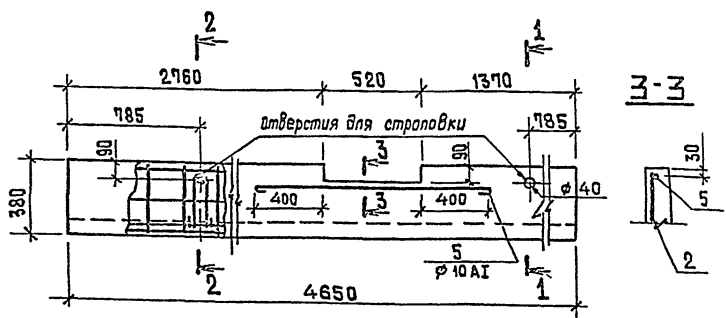
Марка элемента	Изделия арматурные			Изделия закладные			Общий расход
	Арматура класса			Арматура класса			
	Вр I			AI			
	ТУ4-4 659-75	φ4	φ5	Итого	ГОСТ 5781-75	φ8	
ЛТ 15-3-2	1.1	5.6	6.7	6.7	1.3	1.3	8.0

Формат	Зона	Лист	Обозначение	Наименование	Кол.	Приме- чание
				<u>Документация</u>		
11			ТП 902-2-354 -КЖИ ТТ 1	Технические требования к изготовлению сборных железобетонных изв. лиз		
				<u>Сборочные единицы</u>		
11	1		ЛТ-С1	Сетка арматурная С 1	1	
11	2		ЛТ-С2	То же С 2	1	
11	3		ЛТ-С3	" С 3	1	
11	4	1.400-9	Выпуск 1	Петля УП 1-2	4	0.33кг
				<u>Материалы</u>		
				Бетон марки М200, В4, Мрз		0.14 м³

1. Настоящий лоток выполняется в опалубке типового лотка ЛТ 1а-3-2 по серии 3.900-3, выпуск 8, часть 1.
2. Защитный слой бетона - 20мм.
3. Петли УП 1-2 привязать к сетке С1.

ТП 902-2-354 - КЖИ-ЛТ 15-3-2		
Итадия	масса	Масштаб
ТР	350	
Лист	Листов 1	
госстрой СССР Союзвodoкoнструкторский проект ВОДОКАНАЛПРОЕКТ		

18554-03 15 Формат 12



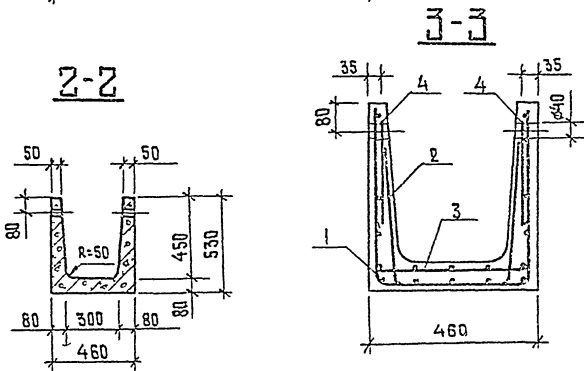
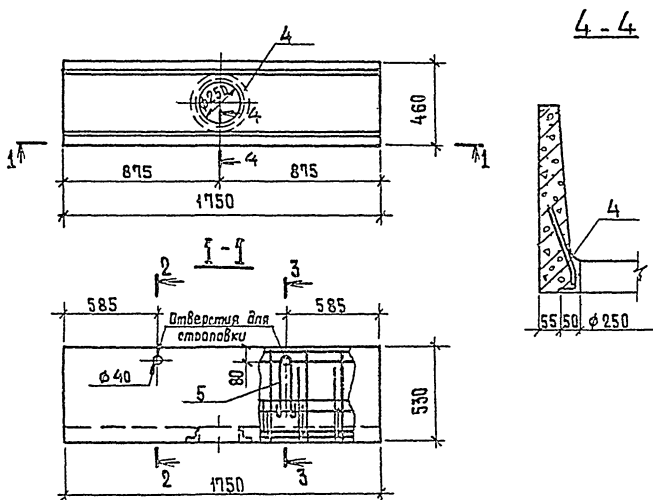
Фрагмент	Зона	№	Обозначение	Наименование	Кол.	Примечание
				<u>Документация</u>		
11			ТП 902-2-354 - КЖИ-ТТ1	Технические требования к изготовлению сборных железобетонных изделий		
				<u>Сборочные единицы</u>		
11	1		ЛТ-С4	Сетка арматурная С4	1	
11	2		ЛТ-С5	То же С5	1	
11	3		ЛТ-С6	" С6	1	
11	4		1.400-9 выпуск 1	Петля УП1-2	4	0.33кг
				<u>детали</u>		
Б4	5		φ10А1 ГОСТ 5781-75, L=1450		2	0.9кг
				<u>Материалы</u>		
				Бетон марки М200, В4, Мрз		0.32м³

1. Настоящий лоток выполняется в опалубке типового лотка ЛТ 1-3-2 по серии 3.900-3 выпуск 8, часть 1.
2. В месте выреза арматуру сеток вырезать по месту паз 5 приварить к арматуре сеток сварочными клещами. Варить все места пересечения стержней.
3. Защитный слой бетона - 20мм.
4. Петли УП1-2 привязать к сетке С5.

Ведомость расхода стали на элемент, кг

Марка элемента	Изделия арматурные					Изделия закладных				общий расход
	Арматура класса					Арм класса				
	Вр I		А I			А I		А I		
	ТУ 14-4-653-15	Итого	ГОСТ 5781-75	Итого	Всего	ГОСТ 5781-75	Всего			
ЛТ 1В-3-2	φ4	φ5	10.7	20.3	31.0	φ8	1.3	1.3	32.3	

		ТП 902-2-354 - КЖИ-ЛТ-1В-3-2		
И.п.инстр.	Киселев	Сталь	Масса	Масштаб
Провер.	Ханин	ТР	800	
Инж.	Сивакова	Лист	1	
Рук.гр.	Ващенко	2020КАНАЛПРОЕКТ		
ГИП	Семенов	2020КАНАЛПРОЕКТ		
Мач.всп.	Пасева			



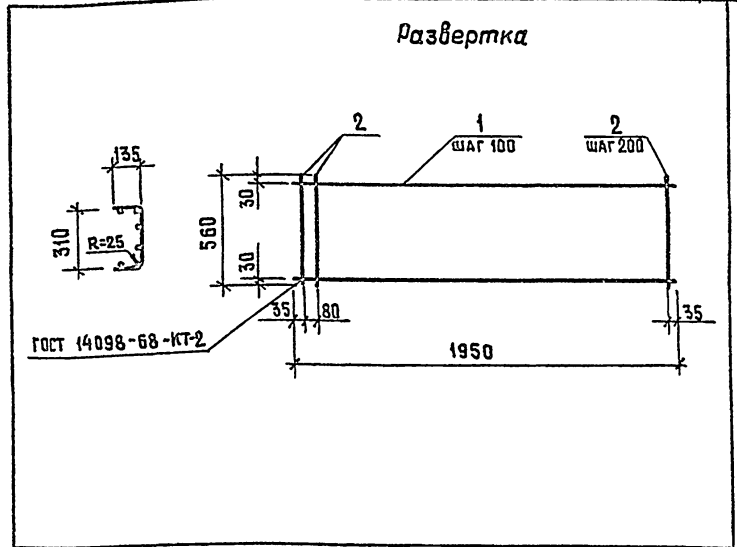
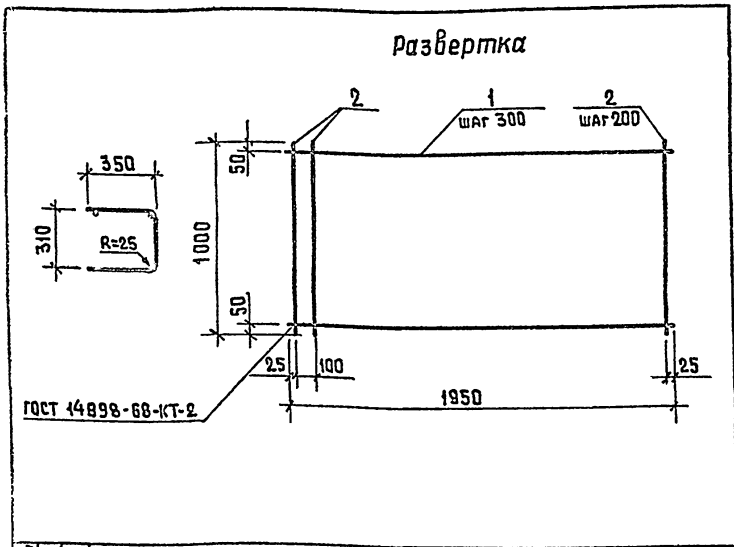
Формат	Этап	Лист	Обозначение	Наименование	Кол.	Примечание
				<u>Документация</u>		
И			ТП 902-2-354 -КЖИ- ТТ1	Технические требования к изготовлению сборных железобетонных изделий		
				<u>Сборочные единицы</u>		
И	1		ЛТ-С7	Сетка арматурная С7	1	
И	2		ЛТ-С8	То же	С8	1
И	3		ЛТ-С9	"	С9	1
	4		1.400-15. Выпуск 1	Изделие закладное МН 776	1	3.7 кг
И	5		1.40G-9	Петля УП1-2	4	0.33 кг
				<u>Материалы</u>		
				Бетон марки М200, В4, Ирз		0.17 м ³

Ведомость расхода стали на элемент, кг

Марка элемента	Изделия арматурные			Изделия закладные				Общий расход				
	Арматура класса Вр I		Всего	Арматура класса А I		Арматура класса А III			Всего			
	ГУ14-4-65975	Итого		ГОСТ 5781-75	ГОСТ 5781-75	ГОСТ 8509-72	Итого					
ЛТ10-4-5-3	1.1	7.8	8.7	8.7	1.3	1.3	0.4	0.4	3.3	3.3	5.0	13.7

- Настоящий лоток выполняется в опалубке типового лотка ЛТ1а-4-5-3 по серии Э 900-3 выпуск 8, часть 1.
- Защитный слой бетона - 20 мм.
- Петли УП1-2 привязать к сетке С7.
- Изделие МН 776 - металлизировать.

ТП 902-2-354 -КЖИ- ЛТ10-4-5-3			Таблицы	Масса	Пештаб
Лоток ЛТ10-4-5-3			ТР	425	
Исполн.	Киселев	Провер.	Ханин	Инж.	Судакова
Рук.пр.	Вощенко	Гип.	Семенов	Нач.ОСН	Пасева
			Лист	Листов 1	
			Госпроект ССР Создание объектов и проектирование Исполнитель		
			ВОДКАНАЛПРОЕКТ		



Формат	Зона	Поз	Обозначение	Наименование	Кол	Примечание
				<u>Документация</u>		
			ТП 902-2-354 - КЖИ-ТТ2	Технические требования к изготовлению арматурных и закладных изделий		
				<u>Детали</u>		
		1		φ58pI ТУ 14-4-659-75 L-1950	4	0.27 кг
		2		φ58pI ТУ 14-4-659-75 L-1000	11	0.14 кг

Формат	Зона	Поз	Обозначение	Наименование	Кол	Примечание
				<u>Документация</u>		
			ТП 902-2-354 - КЖИ-ТТ2	Технические требования к изготовлению арматурных и закладных изделий		
				<u>Детали</u>		
		6.4		φ48pI ТУ 14-4-659-75, L-1950	6	0.18 кг
		6.4		φ58pI ТУ 14-4-659-75, L-560	11	0.08 кг

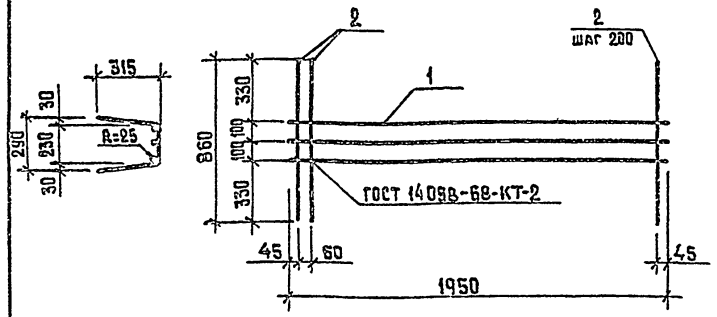
Шифр не ставится и дата ввода шифра

ТП 902-2-354 - КЖИ-ТТ-С1		
контр	Киселев	<i>Плес</i>
пр	Ханин	<i>Ханин</i>
инж	Судакова	<i>Судакова</i>
к.т.	Ващенко	<i>Ващенко</i>
п.	Седых	<i>Седых</i>
д.сп	Пасева	<i>Пасева</i>
Сетка арматурная С1		Лист 2.6
		Листов 1
Госстрой СССР СоюзВОДОКАНАЛПРОЕКТ РОСТОВСКИЙ		
ВОДОКАНАЛПРОЕКТ		
Формат 11		

ТП 902-2-354 - КЖИ-ТТ-С2		
контр	Киселев	<i>Плес</i>
пр	Ханин	<i>Ханин</i>
инж	Судакова	<i>Судакова</i>
к.т.	Ващенко	<i>Ващенко</i>
п.	Седых	<i>Седых</i>
д.сп	Пасева	<i>Пасева</i>
Сетка арматурная С2		Лист 2.0
		Листов 1
Госстрой СССР СоюзВОДОКАНАЛПРОЕКТ РОСТОВСКИЙ		
ВОДОКАНАЛПРОЕКТ		
Формат 11		

18554-03 18 Формат 11

Развертка

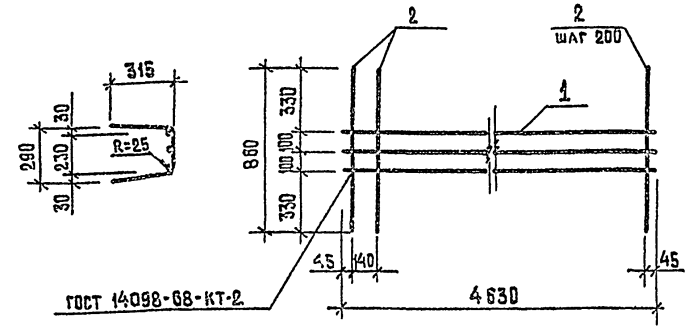


Формат	Зона	Поз.	Обозначение	Наименование	Кол.	Примечание
				<u>Документация</u>		
И			ТП 902-2-354 - КЖИ-ТТ2	Технические требования к изготовлению арматурных и закладных изделий		
				<u>Детали</u>		
БЧ		1		φ 5ВрI ТУ14-4-659-75; L=1950	3	0.27 кг
БЧ		2		φ 5ВрI ТУ14-4-659-75; L=860	11	0.12 кг

ТП 902-2-354 - КЖИ-ЛТ-С3

			Таблица	Масса	Масштаб
И.контр.	Киселев	<i>Р.К.</i>	Сетка арматурная С3	ТР	2:1
Провер.	Ханин	<i>К.Х.</i>			
Инж.	Судякова	<i>С.С.</i>	Лист	Листов 1	
Рук.вр.	Ващенко	<i>В.В.</i>	госстрой СССР Совюзвостокналадпроект Ростовский		
ГНП	Седых	<i>С.С.</i>	ВОДОКАНАЛПРОЕКТ		
Нач.ОСП	Пасева	<i>П.П.</i>	Формат И1		

Развертка



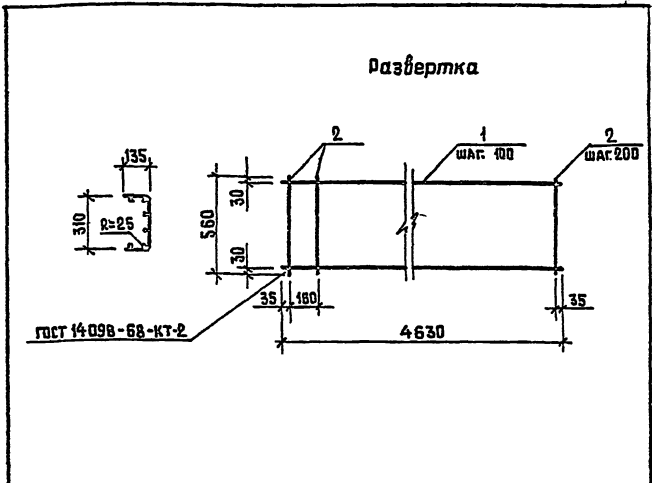
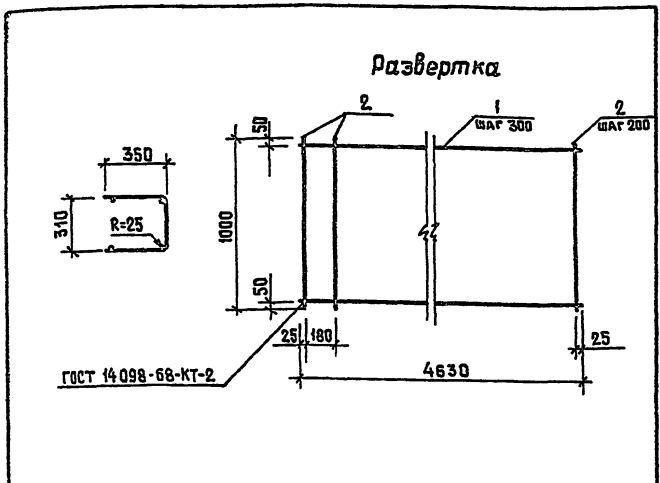
Формат	Зона	Поз.	Обозначение	Наименование	Кол.	Примечание
				<u>Документация</u>		
И			ТП 902-2-354 - КЖИ-ТТ2	Технические требования к изготовлению арматурных и закладных изделий		
				<u>Детали</u>		
БЧ		1		φ 10А1 ГОСТ 5781-75; L=4630	3	2.9 кг
БЧ		2		φ 5ВрI ТУ14-4-659-75; L=860	24	0.12 кг

ТП 902-2-354 - КЖИ-ЛТ-С4

			Таблица	Масса	Масштаб
И.контр.	Киселев	<i>Р.К.</i>	Сетка арматурная С4	ТР	9:8
Провер.	Ханин	<i>К.Х.</i>			
Инж.	Судякова	<i>С.С.</i>	Лист	Листов 1	
Рук.вр.	Ващенко	<i>В.В.</i>	госстрой СССР Совюзвостокналадпроект Ростовский		
ГНП	Седых	<i>С.С.</i>	ВОДОКАНАЛПРОЕКТ		
Нач.ОСП	Пасева	<i>П.П.</i>	Формат И1		

18554-03 19 Формат И1

Шифр, № табл., Подпись и дата, Взам. шифр №



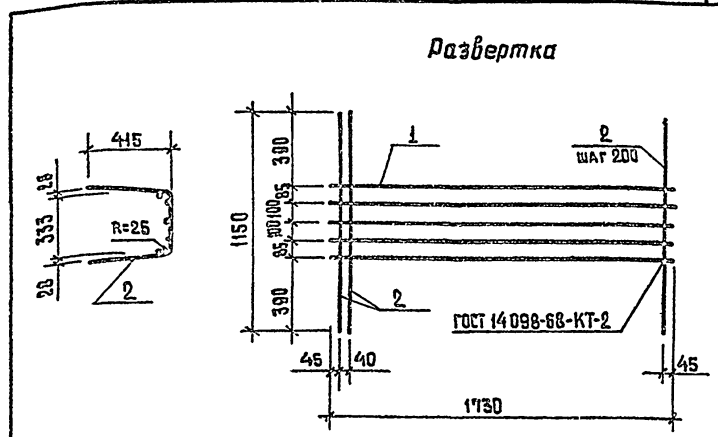
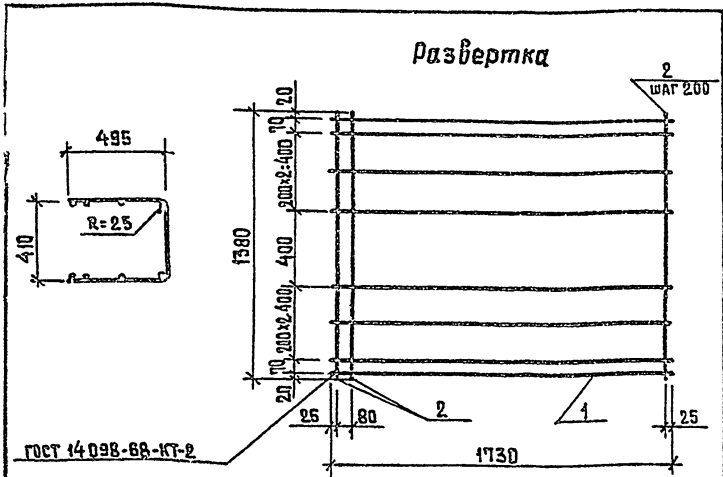
Формат	Зона	Разр.	Обозначение	Наименование	Кол.	Примечание
				<u>Документация</u>		
И			ТП 902-2-354 - КЖИ-ТТ-2	Технические требования к изготовлению арматурных и закладных изделий		
				<u>Детали</u>		
БЧ	1			φ10A1 ГОСТ 5781-75 R=4630	4	2,9 кг
БЧ	2			φ5Bp1 ТУ14-4-659-75 R=1000	24	0,14 кг

Формат	Зона	Разр.	Обозначение	Наименование	Кол.	Примечание
				<u>Документация</u>		
И			ТП 902-2-354 - КЖИ-ТТ2	Технические требования к изготовлению арматурных и закладных изделий.		
				<u>Детали</u>		
БЧ	1			φ 4 Bp1 ТУ14-4-659-75, R=4630	6	0,42 кг
БЧ	2			φ 5Bp1 ТУ14-4-659-75, R=560	24	0,08 кг

ТП 902-2-354 - КЖИ-ЛТ-С5			Стадия	Масса	Масштаб
Сетка арматурная С5			ТР	15,0	
И.контр	Киселев	<i>Киселев</i>	лист	лист 1	
Провер	Ханин	<i>Ханин</i>	Состав: КССУ		
Инж.	Судакова	<i>Судакова</i>	Состав: ОКБ, АИИ, ПРОЕКТ		
Инж. гр.	Ващенко	<i>Ващенко</i>	Ростов-на-Дону		
И.М.П.	Седых	<i>Седых</i>	ВОДОКАНАЛПРОЕКТ		
ру.ОСП	Пасева	<i>Пасева</i>	Формат И		

Шифр № - зона, площадь и дата ввода шифра

ТП 902-2-354 - КЖИ-ЛТ-С6			Стадия	Масса	Масштаб
Сетка арматурная С6			ТР	4,4	
И.контр	Киселев	<i>Киселев</i>	лист	лист 1	
Провер	Ханин	<i>Ханин</i>	Состав: ССР		
Инж.	Судакова	<i>Судакова</i>	Состав: ОКБ, АИИ, ПРОЕКТ		
Инж. гр.	Ващенко	<i>Ващенко</i>	Ростов-на-Дону		
И.М.П.	Седых	<i>Седых</i>	ВОДОКАНАЛПРОЕКТ		
ру.ОСП	Пасева	<i>Пасева</i>	Формат И		



Формат	Зона	Поз.	Обозначение	Наименование	Кол.	Примечание
				<u>Документация</u>		
И1			ТП 902-2-354 - КЖИ-ТТ2	Технические требования к изготовлению арматурных и закладных изделий		
				<u>Детали</u>		
Б4	1			φ58p1, ТУ 14-4-659-75, L=1730	8	0,24 кг
Б4	2			φ58p1, ТУ 14-4-659-75, L=1380	10	0,19 кг

Формат	Зона	Поз.	Обозначение	Наименование	Кол.	Примечание
				<u>Документация</u>		
И1			ТП 902-2-354 - КЖИ-ТТ2	Технические требования к изготовлению арматурных и закладных изделий		
				<u>Детали</u>		
Б4	1			φ58p1 ТУ14-4-659-75; L=1730	8	0,24кг
Б4	2			φ58p1 ТУ14-4-659-75; L=1150	10	0,16 кг

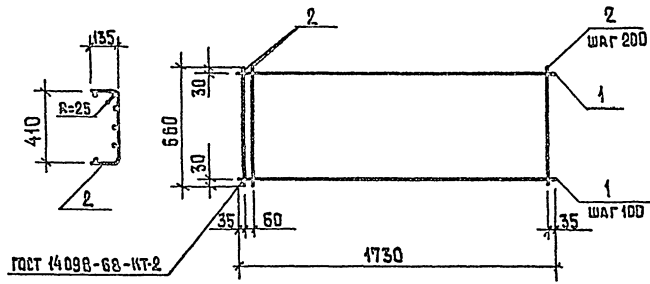
			ТП 902-2-354 - КЖИ-ЛТ-С7		
			Стадия	Масса	Масштаб
И контр	Киселев	<i>Киселев</i>	ТР	38	
Провер	Ханин	<i>Ханин</i>			
Инж	Судакова	<i>Судакова</i>			
Руковод	Вашенко	<i>Вашенко</i>			
ГИП	Седых	<i>Седых</i>			
Мол. СП	Пасева	<i>Пасева</i>	Лист 1 из 1		
			Ростовский филиал проектной организации ВООКАНАПРОЕКТ		

			ТП 902-2-354 - КЖИ-ЛТ-С8		
			Стадия	Масса	Масштаб
И контр	Киселев	<i>Киселев</i>	ТР	28	
Провер	Ханин	<i>Ханин</i>			
Инж	Судакова	<i>Судакова</i>			
Руковод	Вашенко	<i>Вашенко</i>			
ГИП	Седых	<i>Седых</i>			
Мол. СП	Пасева	<i>Пасева</i>	Лист 1 из 1		
			Ростовский филиал проектной организации ВООКАНАПРОЕКТ		

Формат И1

18.554.03 21 Формат И1

Развертка



Формат	Зона	Лист	Обозначение	Наименование	Кол.	Примечание
				<u>Документация</u>		
И1			ТП 902-2-354 - КЖИ-ТТ2	Технические требования к изготовлению арматурных и вкладных изделий		
				<u>Детали</u>		
БЧ	1			φ 4 ВрI ТУ 14-4-659-75, L-1730	7	0.16 кг
БЧ	2			φ 5 ВрI ТУ 14-4-659-75, L-660	10	0.1 кг

ТП 902-2-354 -КЖИ-ЛТ-С9

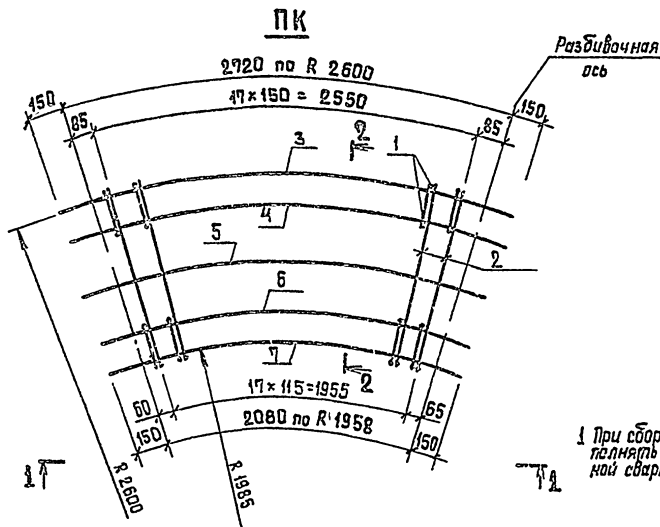
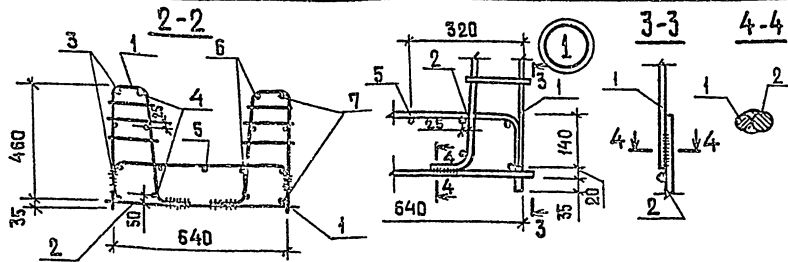
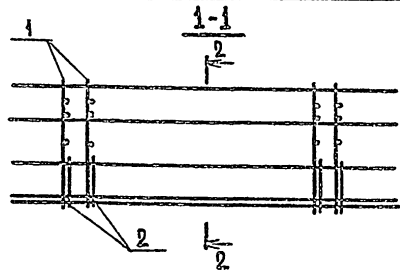
			Стандия	Масса	Масштаб
И контр	Киселев	<i>Киселев</i>	Тр	2.1	Лист 1
Провер	Ханин	<i>Ханин</i>			
Инж	Сивакова	<i>Сивакова</i>			
Рук зр	Вященко	<i>Вященко</i>			
ГИП	Седых	<i>Седых</i>			
Исч ОП	Пасева	<i>Пасева</i>			

Сетка арматурная С9

Формат И1

Ростовский филиал проектного института «ВОДОКАНАЛПРОЕКТ»

18554-03 22



Формат листа	Пов.	Обозначение	Наименование	Кол	Приме- чание
			<u>Документация</u>		
И1		ТП 902-2-354 -КЖИ-ТТ2	Технические требования к изготовлению арматурных и закладных изделий		
			<u>Сборочные единицы</u>		
И1	1	ТП 902-2-354 -КЖИ-КР1	Каркас плоский КР1	36	
И1	2	-С1	Сетка арматурная С1	18	
			<u>детали</u>		
Б.4	3		рБАШ ГОСТ 5781-75; r=5020	4	0.7 кг
Б.4	4		рr 2925	4	0.85 кг
Б.4	5		рr = 2700	1	0.60 кг
Б.4	6		рr = 2480	4	0.55 кг
Б.4	7		рr = 2380	4	0.55 кг

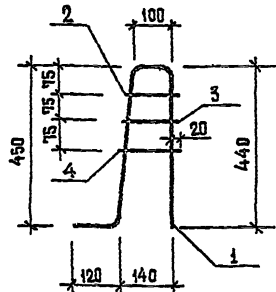
1 При сборке пространственного каркаса соединения стержней КР1 и С1 внахлестку выполнять дуговой электросваркой, соединения поз 3-7 со стержнями КР1 и С1 - клещевой сваркой с помощью сварочных клещей. Варить все места пересечения стержней.

Ведомость деталей

Поз	Эскиз
	3020
3	1/2 R 2660 2945-2905
4	1/2 R 2525-2485

Поз	Эскиз
5	СТОУ 1/2 R 2290 2460 ± 2500
6	1/2 R 2060 ± 2100
7	2380 1/2 R 1985

ТП 902-2-354 -КЖИ-КР1			Страниц	Масса	Масштаб
Каркас пространственный КР1			ТР	66.2	
И.контр. Киселев Пробер Ханин Инж. Пешкова Рук.гр. Столяков ГНП Сельва нач.всп. Лисева			Лист	Листов 7	
			Госстрой СССР Сибирский филиал Иркутск Иркутский ВОДОКАНАЛПРОЕКТ		

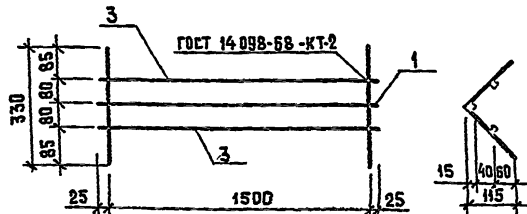


Формат	Зона	Лист	Обозначение	Наименование	Кол.	Примечание
				<u>Документация</u>		
				Технические требования к изготовлению арматурных и закладных изделий		
				<u>детали</u>		
Б.Ч	1		ТП 902-2-354 - КЖИ-ТТ2	Технические требования к изготовлению арматурных и закладных изделий		
Б.Ч	1		φ 10 АІІ ГОСТ 51459-72, 2-1100		1	0,7 кг
Б.Ч	2		φ 6 АІ ГОСТ 5761-75, 2-145		1	0,04 кг
Б.Ч	3		φ 6 АІ ГОСТ 5761-75, 2-155		1	0,035 кг
Б.Ч	4		φ 6 АІ ГОСТ 5761-75, 2-165		1	0,035 кг

ТП 902-2-354 - КЖИ-КР1

			Каркас плоский КР1	Сталь	Масса	Масштаб
И.контр.	Киселев	Р.Л.	ТР	0.8		
Проект	Ханин	В.И.				
И.эж.	Пешикова	З.И.	Лист	Листов	1	
Рек. эр.	Степколов	С.И.				
ГИП	Седых	С.И.	Гос. трест БССР союзвобл. инж.проект. Рязовский ВОДОКАНАЛПРОЕКТ			
Нов.ОБП	Пасева	И.А.	Формат II			

Развертка

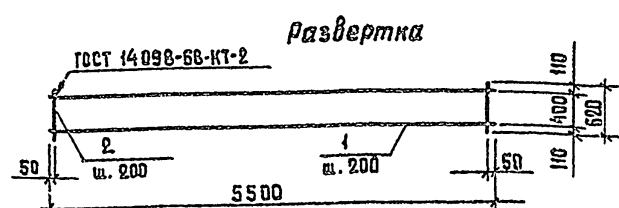
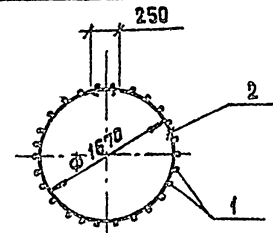
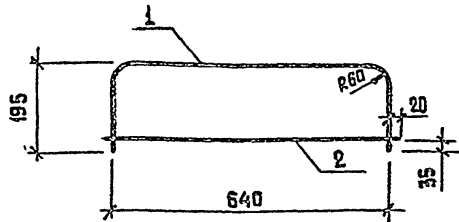


Формат	Зона	Лист	Обозначение	Наименование	Кол.	Примечание
				<u>Документация</u>		
				Технические требования к изготовлению арматурных и закладных изделий		
				<u>детали</u>		
Б.Ч	1		ТП 902-2-354 - КЖИ-ТТ2	Технические требования к изготовлению арматурных и закладных изделий		
Б.Ч	1		φ 10 АІ ГОСТ 5761-75, 2-1550		1	1,0 кг
Б.Ч	2		φ 6 АІ ГОСТ 5761-75, 2-330		7	0,1 кг
Б.Ч	3		φ 6 АІ ГОСТ 5761-75, 2-1550		2	0,35 кг

ТП 902-2-354 - КЖИ-КР2

			Каркас плоский КР2	Сталь	Масса	Масштаб
И.контр.	Киселев	Р.Л.	ТР	2.4		
Проект	Ханин	В.И.				
И.эж.	Пешикова	З.И.	Лист	Листов	1	
Рек. эр.	Степколов	С.И.				
ГИП	Седых	С.И.	Гос. трест БССР союзвобл. инж.проект. Рязовский ВОДОКАНАЛПРОЕКТ			
Нов.ОБП	Пасева	И.А.	Формат II			

18554-03 24 Формат II



Формат	Зона	Лист	Обозначение	Наименование	Кол.	Примечание
				<u>Документация</u>		
И1			ТП 902-2-354 - КЖИ-ТТ2	Технические требования к изготовлению арматурных и закладных изделий		
				<u>Детали</u>		
Б4	1			φ 12 АШ ГОСТ 5.1459-72, L=1030	1	0.9 кг
Б4	2			φ 12 АШ ГОСТ 5.1459-72, L=680	1	0.6 кг

Формат	Зона	Лист	Обозначение	Наименование	Кол.	Примечание
				<u>Документация</u>		
И1			ТП 902-2-354 - КЖИ-ТТ2	Технические требования к изготовлению арматурных и закладных изделий		
				<u>Детали</u>		
Б4	1			φ 8 А1 ГОСТ 5781-75, L=5500	3	2.2 кг
Б4	2			φ 8 А1 ГОСТ 5781-75, L=620	28	0.2 кг

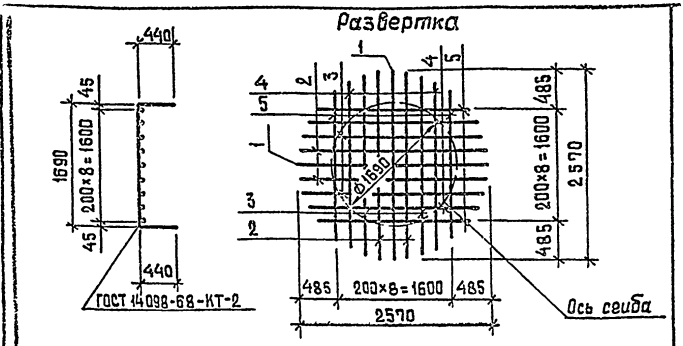
ТП 902-2-354 - КЖИ-С1			Стадия	Масса	Масштаб
И. контр.	Киселев	<i>Кис</i>	ТР	1.5	
Провер.	Ханин	<i>Ханин</i>			
Инж.	Пешикова	<i>Пеш</i>	Лист		Листов 1
Инж. гр.	Смоляков	<i>Смоля</i>			
ГИП	Седых	<i>Седых</i>			
Иж. ОСП	Пасева	<i>Пасева</i>			

ТП 902-2-354 - КЖИ-С2			Стадия	Масса	Масштаб
И. контр.	Киселев	<i>Кис</i>	ТР	12.2	
Провер.	Ханин	<i>Ханин</i>			
Инж.	Толоконников	<i>Толокон</i>	Лист		Листов 1
Инж. гр.	Ващенко	<i>Ващенко</i>			
ГИП	Седых	<i>Седых</i>			
Иж. ОСП	Пасева	<i>Пасева</i>			

Формат И1

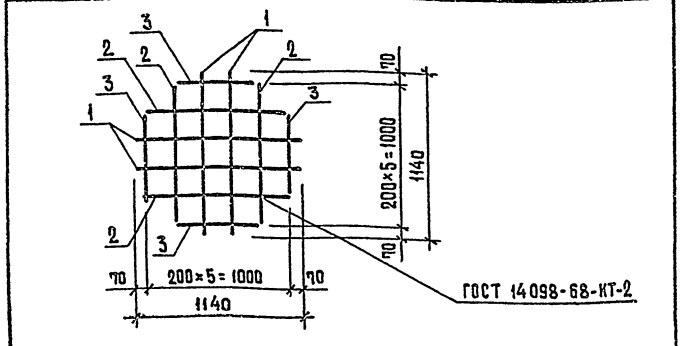
18554-03 25 Формат И1

Иж. ОСП, дата, подпись, штамп



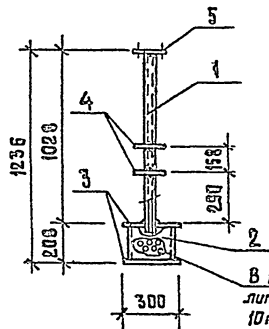
Формат	Зона	Поз.	Обозначение	Наименование	Кол.	Примечание
			<u>Документация</u>			
			ТП 902-2-354 - КЖИ-ТТ2	Технические требования к изготовлению арматурных и закладных изделий		
			<u>Детали</u>			
Б4		1		φ 8 АІ ГОСТ 5781-75; L= 2570	2	1.0 кг
Б4		2		φ 8 АІ ГОСТ 5781-75; L= 2539	4	1.0 кг
Б4		3		φ 8 АІ ГОСТ 5781-75; L= 2442	4	1.0 кг
Б4		4		φ 8 АІ ГОСТ 5781-75; L= 2273	4	0.9 кг
Б4		5		φ 8 АІ ГОСТ 5781-75; L= 2011	4	0.6 кг

ТП 902-2-354 - КЖИ-С3			Стадия	Масса	Масштаб
И контр	Киселев	<i>Филиппов</i>	Т.Р	16.8	
Провер.	Ханин	<i>Ханин</i>			
И-ж	Полоцкий	<i>Полоцкий</i>			
Рук. гр	Вощенко	<i>Вощенко</i>			
ГИП	Седых	<i>Седых</i>	Лист	Листов	1
ач. ОСП	Ласева	<i>Ласева</i>	госстрой СССР СРОЗВОДОКАНАЛИНИИПРОЕКТ РАСТВОЖИ ВОДОКАНАЛПРОЕКТ Фармат И		



Формат	Зона	Поз.	Обозначение	Наименование	Кол.	Примечание
			<u>Документация</u>			
			ТП 902-2-354- КЖИ-ТТ2	Технические требования к изготовлению арматурных и закладных изделий		
			<u>Детали</u>			
Б4		1		φ 8 АІ ГОСТ 5781-75; L=1140	4	0.5 кг
Б4		2		φ 8 АІ ГОСТ 5781-75; L=969	4	0.4 кг
Б4		3		φ 8 АІ ГОСТ 5781-75; L=547	4	0.2 кг

ТП 902-2-354 - КЖИ-С4			Стадия	Масса	Масштаб
И контр	Киселев	<i>Филиппов</i>	Т.Р	4.4	
Провер.	Ханин	<i>Ханин</i>			
И-ж	Полоцкий	<i>Полоцкий</i>			
Рук. гр	Вощенко	<i>Вощенко</i>			
ГИП	Седых	<i>Седых</i>	Лист	Листов	1
ач. ОСП	Ласева	<i>Ласева</i>	госстрой СССР СРОЗВОДОКАНАЛИНИИПРОЕКТ РАСТВОЖИ ВОДОКАНАЛПРОЕКТ Фармат И		



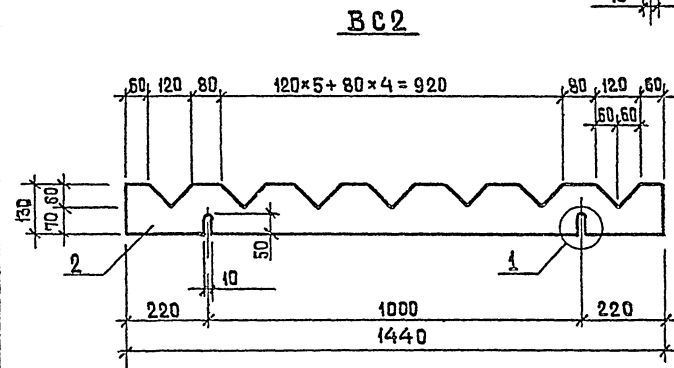
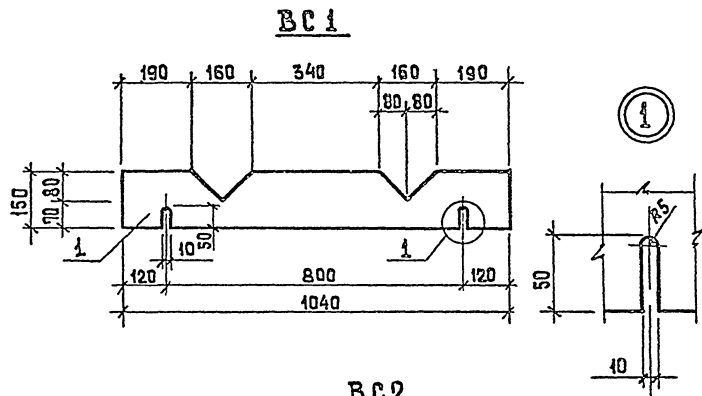
В трубе и фланше проверить
лишь отверстия ф 6 мм через
10 мм в шахматной рядке

1. Сварку производить электродами типа Э42 в соответствии со СН 393-78.
2. Изделие металлизировать.

Формат	Элемент	Мат	Обозначение	Наименование	Кол.	Примечание
				<u>Документация</u>		
	И		902-2-354-КЖИ-ТТ2	Технические требования к изготовлению арматурных и закладных изделий		
				<u>Детали</u>		
БЧ		1		Труба ф57х3 ГОСТ 10704-76; P=1040	1	3.7 кг
БЧ		2		" ф27х4 ГОСТ 10704-76; P=200	1	8.5 кг
БЧ		3		-300х4, ГОСТ 82-70, P=300	2	2.8 кг
БЧ		4		-160х4, ГОСТ 82-70; P=160	2	0.8 кг
БЧ		5		Фланец Ду50 ГОСТ 12820-80	1	1.0 кг
ТП 902-2-354 -КЖИ-МН1						
Изделие закладное МН1				Стандия	Масса	Масштаб
				ТР	204 кг	1:50
				Лист	Листов 1	
				Сталь класса С38/23		
Марка В Ст3 КП2 ГОСТ 380-71				ВОДОКАНАЛЬ ПРОЕКТ		
И. констр	Киселев	Фли				
Провер	Ханин	Фли				
Ст. тех.	Дворникова	Фли				
Рук. гр.	Ващенко	Ващенко				
Гип	Седых	Седых				
Нач. ЦП	Пасева	Пасева				

Формат И1

18554-03 27



Формат	Зона	Поз.	Обозначение	Наименование	Кол	Примечание
				BC1		
				<u>детали</u>		
12	1			Водослив зубчатый δ=3мм	1	0.65 кг
				BC2		
				<u>детали</u>		
12	2			Водослив зубчатый δ=3мм	1	0.78 кг

			ТП 902-2-354 - КЖИ - BC1, BC2		
			Водосливы зубчатые BC1, BC2		
			Лист	Масса	Масштаб
			ТР		
			Лист	Листов 1	
И.контр.	Киселев	<i>Фил</i>	Винилпласт листовый марки БН толщиной 3 мм по ГОСТ 9639-71		
Провер.	Ханин	<i>Вит</i>			
Инж.	Павловников	<i>Павлов</i>			
Рук.зр.	Ваченко	<i>Вач</i>			
ГМП	Седей	<i>Сей</i>			
Кач.асп	Пасева	<i>Пас</i>	Рострост ССР Снегводоканализпроект Ростовский ВОДОКАНАЛПРОЕКТ		

12554-03 (25) Формат.12