

ЦЕНТРАЛЬНЫЙ ИНСТИТУТ ТИПОВОГО ПРОЕКТИРОВАНИЯ
ГОССТРОЯ СССР

Москва, А-445, Смольная ул. 22

Сдано в печать 17 1983 года

Заказ № 7225 Тираж 890 экз.

Формат	Обозначение	Наименование	стр.	Примечание
12	902-2-358 - КЖИ-ДО	Содержание листов альбома	2	
11	-ТТ1	Технические требования к изготовлению сборных железобетонных изделий.	3	
11	-ТТ2	Технические требования к изготовлению арматурных и закладных изделий.	3	
		<u>Панели стеновые</u>		
12	-ПСЦ1-42-1А	Панель стеновая ПСЦ1-42-1А	4-6	
12	-ПСЦ1-42-1Б; ПЦ1-42-1Б; ПСЦ1-42-1Г.	То же ПСЦ1-42-1Б; ПСЦ1-42-1Б; ПСЦ1-42-1Г.	7	
12	-ПСЦ1-42-1В; ПСЦ1-42-1Е	" ПСЦ1-42-1В; ПСЦ1-42-1Е	8	
12	-ПСЦ - КР1; КР2	Каркасы плоские КР1; КР2	9	
11	-ПСЦ - КР3; КР4	То же КР3; КР4	10	
11	-ПСЦ - С1, С2	Сетка арматурная С1; С2	10	
11	-ПСЦ - С3	С3	11	
11	-ПСЦ - С4	С4	11	
12	-ПСЦ - МН1; МН2	Изделия закладные МН1; МН2.	12	
11	-ПСЦ - МН3	То же МН3	13	
	-ПСЦ - МН4	" МН4	13	
	-ПСЦ - МС1	Изделие соединительное МС1	14	
		<u>Плита перекрытия</u>		
11	-КЦП1-15-2а	Плита перекрытия КЦП1-15-2а	15	
11	-КЦП - МН1	Изделие закладное МН1	15	
		<u>Балка</u>		
12	-Б1	Балка Б1	16	
12	-Б-КП1	Каркас пространственный КП1	17	
12	-Б-КР1	Каркас плоский КР1	17	
		<u>Лоток</u>		
12	-ЛТ3-4-4А	Лоток ЛТ3-4-4а	18,19	
12	-ЛТ1Б-3-2; ЛТ1Б-3-2	" ЛТ1Б-3-2; ЛТ1Б-3-2	20	
12	-ЛТ1Б-6-4.5	" ЛТ1Б-6-4.5	21	
11	-ЛТ-С1	Сетка арматурная С1	22	
11	-ЛТ-С2	То же С2	22	

Формат	Обозначение	Наименование	стр.	Примечание
11	-ЛТ - С3	Сетка арматурная С3	23	
11	-ЛТ - С4	То же С4	23	
11	-ЛТ - С5	" С5	24	
11	-ЛТ - С6	" С6	24	
11	-ЛТ - С7	" С7	25	
11	-ЛТ - С8	" С8	25	
11	-ЛТ - С9	" С9	26	
11	-ЛТ - С10	" С10	26	
11	-ЛТ - С11	" С11	27	
11	-ЛТ - КР1	Каркас плоский КР1	27	
11	-ЛТ - МН1	Изделие закладное МН1	28	
		<u>Изделия монолитные</u>		
		<u>железобетонные</u>		
12	-КП1	Каркас пространственный КП1	29	
12	-КП2	то же КП2	30	
11	-КР1	Каркас плоский КР1	31	
11	-КР2	то же КР2	31	
11	-С1	Сетка арматурная С1	32	
11	-С2	то же С2	32	
11	-С3	" С3	33	
11	-С4	" С4	33	
11	-С5	" С5	34	
11	-МН1	Изделие закладное МН1	34	
		<u>Прочие изделия</u>		
12	-ВС1; ВС2	Водослибы зубчатые ВС1; ВС2	35	

				ТП 902-2-358 - КЖИ-ДО		
Н.контр.	Киселев	В.И.		Содержание листов альбома.	Составляющий лист	Листов
Пробирки	Уткин	В.И.			ТР	1
Исполн.	Авощев	В.И.			Исполнительный проект	
Рук. зр.	Вощенко	В.И.			Ростовский	
Гип	Седых	С.И.			ВОДОКАНАЛИЗАЦИОННЫЙ ПРОЕКТ	
Исполн.	Посева	В.И.				

Любом 3
Туполов проект 902-2-358

1. Стеновые панели, плиты перекрытия и лотки выполняются в опалубке типовых изделий серии 3.900-3 Выпуски 5,7,8.
2. Технические требования к изготовлению, указания по маркировке, хромированию и транспортировке изделий принимать по серии 3.900-3 Выпуски 5,7,8 с учетом требований настоящего проекта и ГОСТ 13015-75
3. При привязке проекта к конкретным условиям строительства марку бетона по морозостойкости принимать по таблице 2 альбома 1 типового проекта 902-2-354

902- 2- 358 -К Ж И - ТТ1

Технические требования к изготовлению сборных железобетонных изделий

Студия	Лист	Листов
ТР		1
Институт СССР Союзоборудованиепроект Ростовский ЦИ ВОДОКАНАЛПРОЕКТ		

№ п/п	Подпись и дата	Взамен. Удб. №
1	Н. контр- Киселев	
2	Пробери Хонин	
3	Инженер Гольчинская	
4	Рук. зр. Ващенко	
5	МП Седых	
6	Нач. деп. Лаврова	

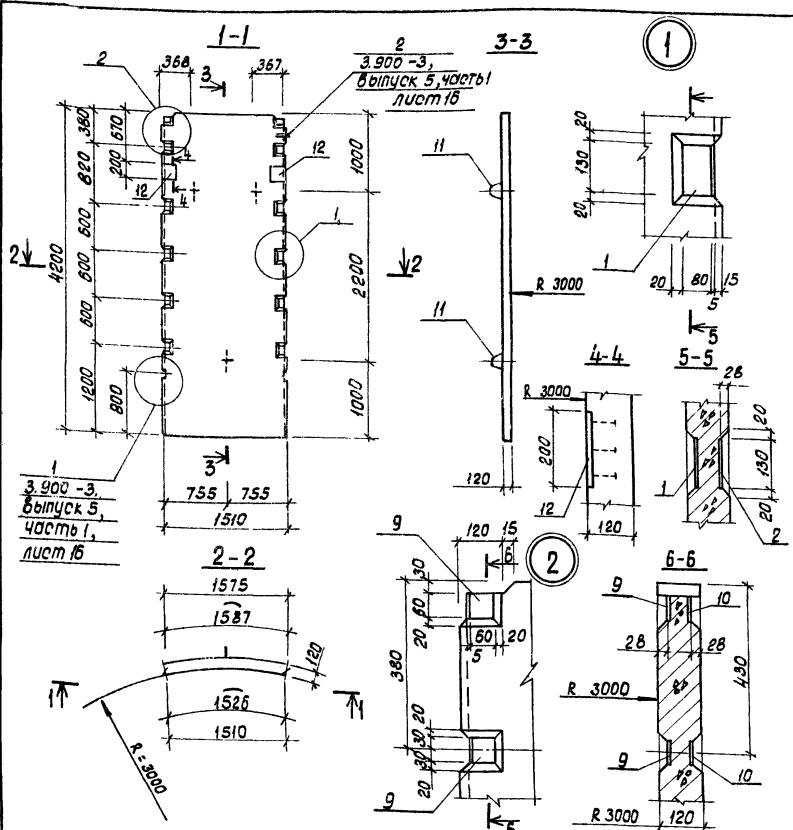
1. Плоские арматурные сетки и каркасы изготавливать при помощи контактной точечной сварки. Сварку следует производить во всех точках пересечения стержней. Для сварки гнутых сеток, где применение гибочных станков невозможно, предусматривается применение сборных клещей.
2. Пространственные каркасы собираются из плоских сеток и каркасов. При сборке пространственных каркасов соединения стержней внахлестку выполнять дуговой электросваркой, крестообразные соединения - с помощью сборных клещей.
3. Размеры сеток и каркасов даны по осям и торцам стержней.
4. Для точного соблюдения всех размеров изготовление сеток и каркасов следует производить в кондукторах.
5. При привязке проекта к конкретным условиям строительства марку арматурной стали и стали закладных изделий принимать по таблице 3 альбома 1. типового проекта 902-2-354
6. Сварку тавровых соединений круглых стержней с листовым прокатом "бтавр" в закладных изделиях следует выполнять под слесем флюса, соединения внахлестку - дуговой сваркой.
7. Сварку соединений и изготовление сеток, каркасов и закладных изделий выполнять в соответствии с ГОСТ 10922-75; ГОСТ 14098-68 и СН 393-78.
8. Закладные и соединительные изделия, изготовленные из соответствующих черных металлов проекта, подлежат защите от коррозии слесом алюминия толщиной 200 мкм, наносимого методом металлизации. Металлизационное покрытие выполнять в соответствии с "руководством по долговременной защите строительных стальных конструкций металлизационными и металлизационно-лакокрасочными покрытиями" ЦНИИ проекстальконструкция, ВНИИоблтегмаш, НИО лакокраска покрытие, Москва, 1976г.
9. Анкерные стержни закладных изделий, защищаемых методом металлизации, должны иметь металлизационные покрытия по длине 30 мм от торцовой поверхности пластины.
10. Перед нанесением защитных покрытий необходимо обеспечить вторую степень очистки поверхностей стальных элементов от окислов / согласно ГОСТ 9.402-80/.

902-2-358 -К Ж И - ТТ2

Технические требования к изготовлению арматурных и закладных изделий

Студия	Лист	Листов
ТР		1
Институт СССР Союзоборудованиепроект Ростовский ЦИ ВОДОКАНАЛПРОЕКТ		

№ п/п	Подпись и дата	Взамен. Удб. №
1	Н. контр- Киселев	
2	Пробери Хонин	
3	Инженер Гольчинская	
4	Рук. зр. Ващенко	
5	МП Седых	
6	Нач. деп. Лаврова	



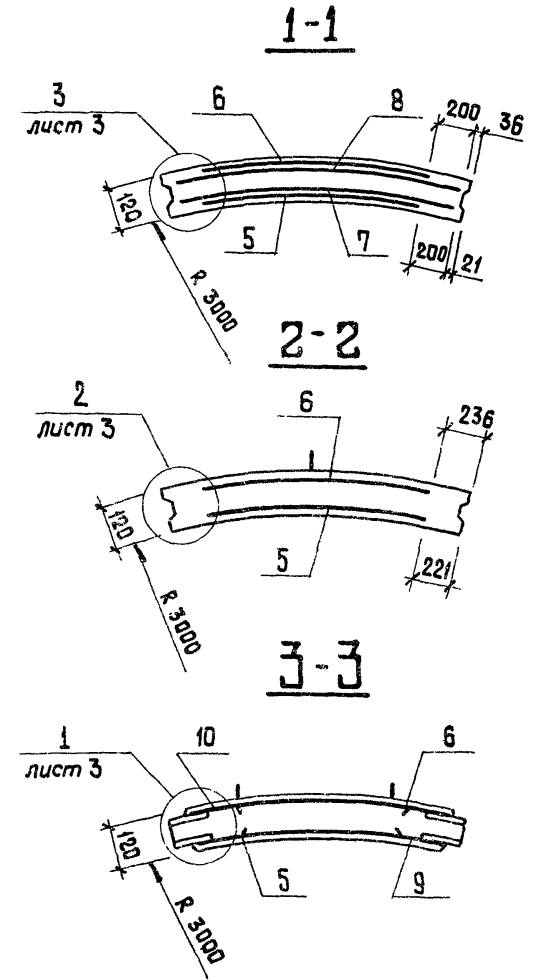
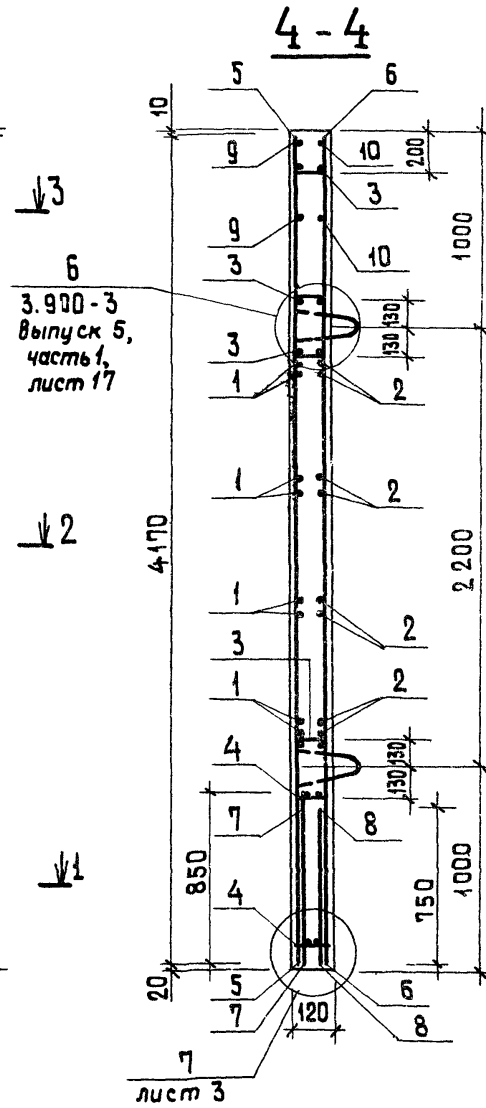
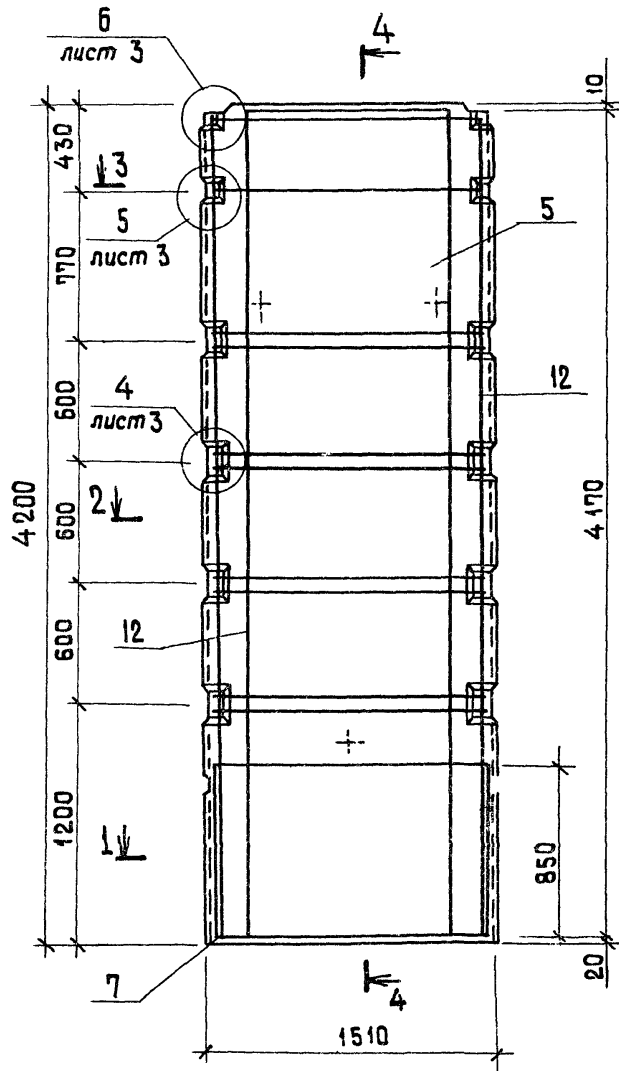
Прокат	Зона	Поз	Обозначение	Наименование	Кол.	Примечание
<u>Документация</u>						
II			ТП 902-2-358 -КЖИ-ТТ1	Технические требования к изгот-таблению сборных железобетонных изделий.		
			3.900-3 выпуск 5 часть 1-2	Применяемые документы		
<u>Сборочные единицы</u>						
12	1		ТП 902-2-358-КЖИ-ПСЦ-КР1, КР2	Каркас плоский КР1	4	
12	2		- ПСЦ-КР1, КР2	То же КР2	4	
II	3		- ПСЦ-КР3, КР4	" КР3	4	
II	4		- ПСЦ-КР3, КР4	" КР4	2	
"	5		- ПСЦ-С1, С2	Сетка арматурная С1	1	
II	6		- ПСЦ-С1, С2	То же С2	1	
II	7		- ПСЦ-С3	" С3	1	
II	8		- ПСЦ-С4	" С4	1	
II	9		- ПСЦ-МН1, МН2	Изделие закладное МН1	2	1,3кг.
12	10		- ПСЦ-МН1, МН2	То же МН2	2	1,3кг.
II	11		3.900-3, выпуск 5, часть 2	" МН-3	3	1,3кг.
II	12		ТП 902-2-358-КЖИ-ПСЦ-МН4	" МН-4	2	
<u>Детали</u>						
БЧ	13		ФБАШ ГОСТ 5781-75, е.4150		4	0.92кг.
<u>Материалы:</u>						
			Бетон марки М200, БВ, Мрз			0.77 м ³

1. Стеновая панель выполняется в опалубке типовый панели ПСЦ1-42-1 по серии 3.900-3, выпуск 5, часть 1.
2. Совместно с настоящим листом смотреть КЖИ-ПСЦ1-42-1а листы 2, 3.

Ведомость расхода стали на один элемент, кг.

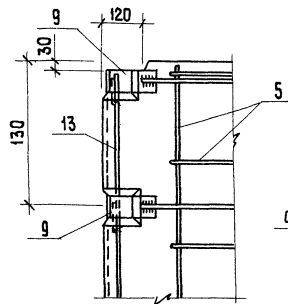
Марка элемента	Изделия арматурные					Изделия закладные					Общий расход	
	Арматура класса					Арматура класса						
	А III	А I	Вр I	Встржп2	Встржп2	А III	А II	Встржп2	Встржп2			
	пост 5.1459-72 пост 5781-75	пост 5781-75	ТУ-44-659-75	пост 103-76	пост 19903-14	пост 5.1459-72 пост 5781-75	пост 5781-75	пост 103-76	пост 103-76	БВ	ф10 ф8 Утол ф12 Утол	

ТП 902-2-358-КЖИ-ПСЦ1-42.1а		Стдия	Масса	масштаб
Панель стеновая ПСЦ1-42-1а		тр.		
И. контр.	Киселев			
Проверил	Ханин			
И.м.ж.	Пешкоба			
Руч. зр.	СМОЛЯКОВ			
		Лист	Листов	
		Составитель: ССР		
		Скорректировал: И.И.И.		

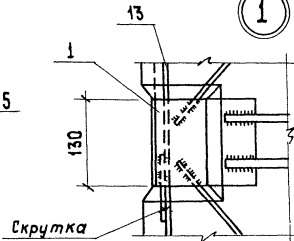


1. Защитный слой бетона приведен на узлах на листе 3.

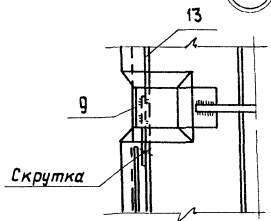
1-1



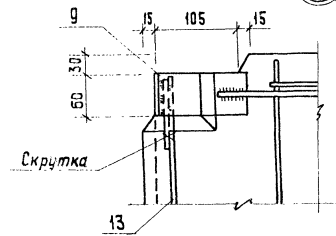
1



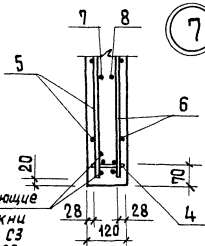
5



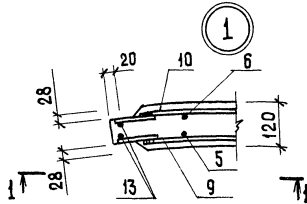
6



7

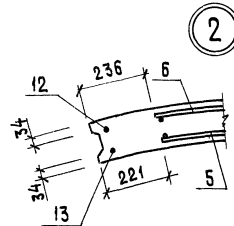


1

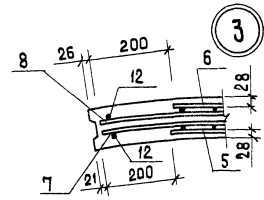


1. Местоположение узлов см. на листах 1, 2.

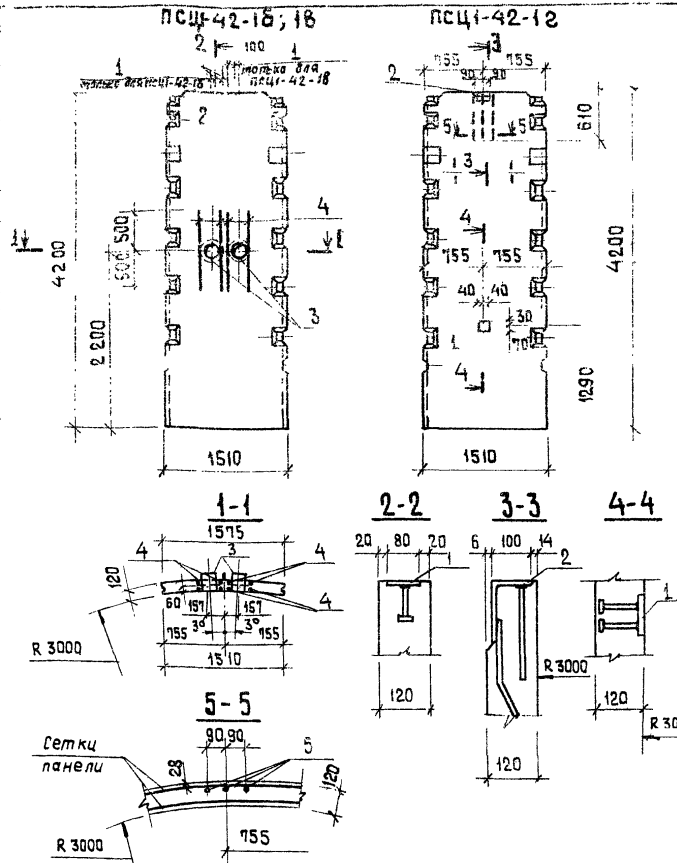
2



3



Типовой проект 902-2-358 Листом 3



Формат	Зона	Поз.	Обозначение	наименование	Кол. на одну панель			Масса	Примечание
					ПСЦ-42-18	ПСЦ-42-18	ПСЦ-42-12		
11			ТП 902-2-358 - КЖИ-ТТ1						
12			ТП 902-2-358 - КЖИ-ПСЦ-42-1а Листы 1,2,3	Панель ПСЦ-42-1а					с закладными изделиями
				Сварочные единицы					
11	1		3,400 6/76	Изделие закладное МИ2-3	1	1	1	3	0,8
11	2		ТП 902-2-358 - КЖИ-ПСЦ-МНЗ	Изделие закладное МНЗ	—	—	1	1	4,3
12	3		3 901-5 лист ТМ-13	Сальник $\varnothing 200, \ell=200$	2	2	—	4	по типу
				Детали					
Б4	4			$\phi 8AIII$ ГОСТ 5781-75 $\ell=1000$	8	8	—	16	0,2
Б4	5			$\phi 8AIII$ ГОСТ 5781-75 $\ell=600$	—	—	3	3	0,2
				Материалы					
				Бетон М200, В6, Мрз	0,17	0,17	0,17		м ³

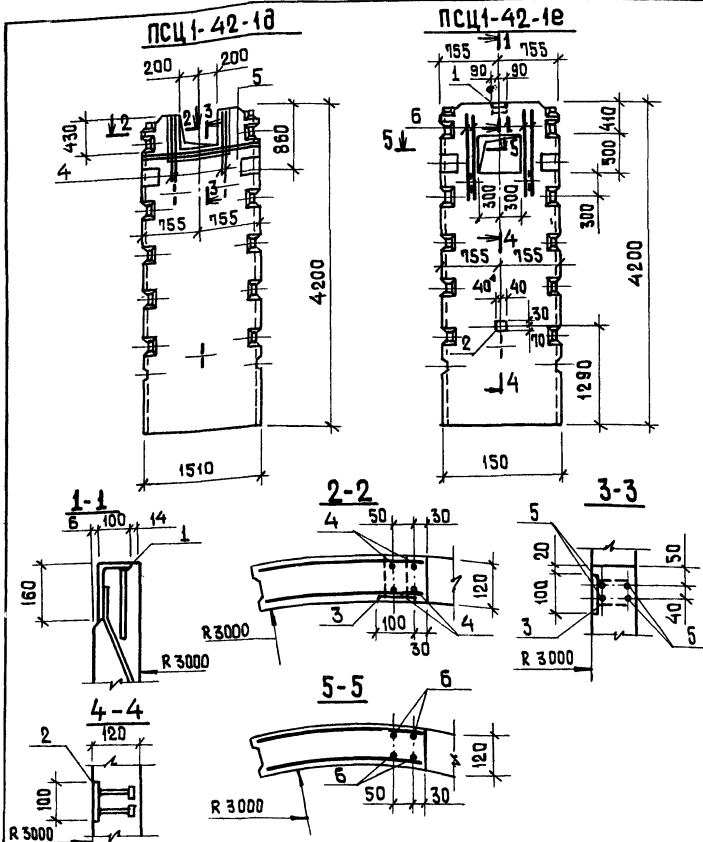
1. Панели ПСЦ-42-18 и ПСЦ-42-12 отличаются от панели ПСЦ-42-1а наличием дополнительных закладных деталей и дополнительной арматурой.
2. В местах установки корпусов сальников арматуру сеток вырезать по месту, аккомодировать обрезанной арматуры приварить к корпусу сальника.
3. Дополнительную арматуру приварить к арматуре сеток сварочными клещами. Варить все места пересечения стержней.
4. Изделия закладные МИ2-3 металллизировать.

Ведомость расхода стали на дополнительные закладные изделия и арматуру, кг

Марка элемента	Изделия арматурные			Изделия закладные						Всего	Объем	расход	ТП 902-2-358 - КЖИ-ПСЦ-42-1б; ПСЦ-42-18; ПСЦ-42-12.			
	Арматура класса			Прокат марки			Арматура класса						Панель стеновая	Тр	Масса	Масштаб
	А III			В Ст3 кп2			А III									
	ГОСТ 5781-75	ГОСТ 103-76	ГОСТ 103-76	ГОСТ 8510-72	ГОСТ 5781-75	ГОСТ 5781-75	ГОСТ 1458-72									
	$\phi 6$	$\phi 8$	Итого	-40x6	-50x10	-80x8	$\phi 6$	$\phi 8$	$\phi 10$							
ПСЦ-42-18,8	1,78	—	1,79	0,2	—	0,5	—	—	0,1	0,1	0,7	0,8	2,58			
ПСЦ-42-12	—	0,72	0,72	0,2	0,4	0,5	3,2	0,1	0,7	—	—	5,4	5,82			

Инд. № табл. 1, 2, 3, 4, 5, 6, 7, 8, 9, 10, 11, 12, 13, 14, 15, 16, 17, 18, 19, 20, 21, 22, 23, 24, 25, 26, 27, 28, 29, 30, 31, 32, 33, 34, 35, 36, 37, 38, 39, 40, 41, 42, 43, 44, 45, 46, 47, 48, 49, 50, 51, 52, 53, 54, 55, 56, 57, 58, 59, 60, 61, 62, 63, 64, 65, 66, 67, 68, 69, 70, 71, 72, 73, 74, 75, 76, 77, 78, 79, 80, 81, 82, 83, 84, 85, 86, 87, 88, 89, 90, 91, 92, 93, 94, 95, 96, 97, 98, 99, 100, 101, 102, 103, 104, 105, 106, 107, 108, 109, 110, 111, 112, 113, 114, 115, 116, 117, 118, 119, 120, 121, 122, 123, 124, 125, 126, 127, 128, 129, 130, 131, 132, 133, 134, 135, 136, 137, 138, 139, 140, 141, 142, 143, 144, 145, 146, 147, 148, 149, 150, 151, 152, 153, 154, 155, 156, 157, 158, 159, 160, 161, 162, 163, 164, 165, 166, 167, 168, 169, 170, 171, 172, 173, 174, 175, 176, 177, 178, 179, 180, 181, 182, 183, 184, 185, 186, 187, 188, 189, 190, 191, 192, 193, 194, 195, 196, 197, 198, 199, 200, 201, 202, 203, 204, 205, 206, 207, 208, 209, 210, 211, 212, 213, 214, 215, 216, 217, 218, 219, 220, 221, 222, 223, 224, 225, 226, 227, 228, 229, 230, 231, 232, 233, 234, 235, 236, 237, 238, 239, 240, 241, 242, 243, 244, 245, 246, 247, 248, 249, 250, 251, 252, 253, 254, 255, 256, 257, 258, 259, 260, 261, 262, 263, 264, 265, 266, 267, 268, 269, 270, 271, 272, 273, 274, 275, 276, 277, 278, 279, 280, 281, 282, 283, 284, 285, 286, 287, 288, 289, 290, 291, 292, 293, 294, 295, 296, 297, 298, 299, 300, 301, 302, 303, 304, 305, 306, 307, 308, 309, 310, 311, 312, 313, 314, 315, 316, 317, 318, 319, 320, 321, 322, 323, 324, 325, 326, 327, 328, 329, 330, 331, 332, 333, 334, 335, 336, 337, 338, 339, 340, 341, 342, 343, 344, 345, 346, 347, 348, 349, 350, 351, 352, 353, 354, 355, 356, 357, 358, 359, 360, 361, 362, 363, 364, 365, 366, 367, 368, 369, 370, 371, 372, 373, 374, 375, 376, 377, 378, 379, 380, 381, 382, 383, 384, 385, 386, 387, 388, 389, 390, 391, 392, 393, 394, 395, 396, 397, 398, 399, 400, 401, 402, 403, 404, 405, 406, 407, 408, 409, 410, 411, 412, 413, 414, 415, 416, 417, 418, 419, 420, 421, 422, 423, 424, 425, 426, 427, 428, 429, 430, 431, 432, 433, 434, 435, 436, 437, 438, 439, 440, 441, 442, 443, 444, 445, 446, 447, 448, 449, 450, 451, 452, 453, 454, 455, 456, 457, 458, 459, 460, 461, 462, 463, 464, 465, 466, 467, 468, 469, 470, 471, 472, 473, 474, 475, 476, 477, 478, 479, 480, 481, 482, 483, 484, 485, 486, 487, 488, 489, 490, 491, 492, 493, 494, 495, 496, 497, 498, 499, 500, 501, 502, 503, 504, 505, 506, 507, 508, 509, 510, 511, 512, 513, 514, 515, 516, 517, 518, 519, 520, 521, 522, 523, 524, 525, 526, 527, 528, 529, 530, 531, 532, 533, 534, 535, 536, 537, 538, 539, 540, 541, 542, 543, 544, 545, 546, 547, 548, 549, 550, 551, 552, 553, 554, 555, 556, 557, 558, 559, 560, 561, 562, 563, 564, 565, 566, 567, 568, 569, 570, 571, 572, 573, 574, 575, 576, 577, 578, 579, 580, 581, 582, 583, 584, 585, 586, 587, 588, 589, 590, 591, 592, 593, 594, 595, 596, 597, 598, 599, 600, 601, 602, 603, 604, 605, 606, 607, 608, 609, 610, 611, 612, 613, 614, 615, 616, 617, 618, 619, 620, 621, 622, 623, 624, 625, 626, 627, 628, 629, 630, 631, 632, 633, 634, 635, 636, 637, 638, 639, 640, 641, 642, 643, 644, 645, 646, 647, 648, 649, 650, 651, 652, 653, 654, 655, 656, 657, 658, 659, 660, 661, 662, 663, 664, 665, 666, 667, 668, 669, 670, 671, 672, 673, 674, 675, 676, 677, 678, 679, 680, 681, 682, 683, 684, 685, 686, 687, 688, 689, 690, 691, 692, 693, 694, 695, 696, 697, 698, 699, 700, 701, 702, 703, 704, 705, 706, 707, 708, 709, 710, 711, 712, 713, 714, 715, 716, 717, 718, 719, 720, 721, 722, 723, 724, 725, 726, 727, 728, 729, 730, 731, 732, 733, 734, 735, 736, 737, 738, 739, 740, 741, 742, 743, 744, 745, 746, 747, 748, 749, 750, 751, 752, 753, 754, 755, 756, 757, 758, 759, 760, 761, 762, 763, 764, 765, 766, 767, 768, 769, 770, 771, 772, 773, 774, 775, 776, 777, 778, 779, 780, 781, 782, 783, 784, 785, 786, 787, 788, 789, 790, 791, 792, 793, 794, 795, 796, 797, 798, 799, 800, 801, 802, 803, 804, 805, 806, 807, 808, 809, 810, 811, 812, 813, 814, 815, 816, 817, 818, 819, 820, 821, 822, 823, 824, 825, 826, 827, 828, 829, 830, 831, 832, 833, 834, 835, 836, 837, 838, 839, 840, 841, 842, 843, 844, 845, 846, 847, 848, 849, 850, 851, 852, 853, 854, 855, 856, 857, 858, 859, 860, 861, 862, 863, 864, 865, 866, 867, 868, 869, 870, 871, 872, 873, 874, 875, 876, 877, 878, 879, 880, 881, 882, 883, 884, 885, 886, 887, 888, 889, 890, 891, 892, 893, 894, 895, 896, 897, 898, 899, 900, 901, 902, 903, 904, 905, 906, 907, 908, 909, 910, 911, 912, 913, 914, 915, 916, 917, 918, 919, 920, 921, 922, 923, 924, 925, 926, 927, 928, 929, 930, 931, 932, 933, 934, 935, 936, 937, 938, 939, 940, 941, 942, 943, 944, 945, 946, 947, 948, 949, 950, 951, 952, 953, 954, 955, 956, 957, 958, 959, 960, 961, 962, 963, 964, 965, 966, 967, 968, 969, 970, 971, 972, 973, 974, 975, 976, 977, 978, 979, 980, 981, 982, 983, 984, 985, 986, 987, 988, 989, 990, 991, 992, 993, 994, 995, 996, 997, 998, 999, 1000.

Лист 1
Листов 1
Госстрой СССР
Санкт-Петербургский
ВодоКанАлПроект



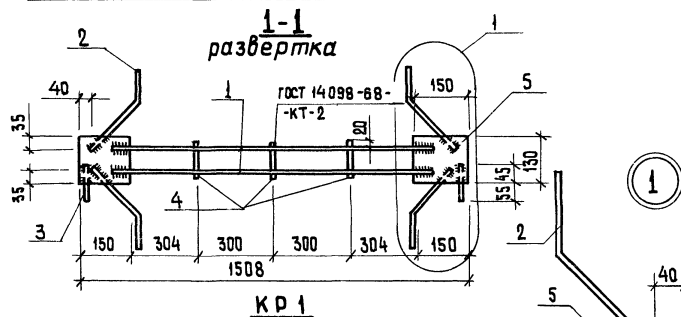
Формат	Зона	Лист	Обозначение	Наименование	Кол. на одну панель			Масса	Примечание
					ПСЦ-42-1в	ПСЦ-42-1е	Всего		
<u>Документация</u>									
12			ТП 902-2-358 - КЖИ-ТТ-1	Технические требования к изготовлению сборных железобетонных изделий	×	×			
12			ТП 902-2-358-КЖИ-ПСЦ-42-1а листы 1,2,3	Панель ПСЦ-42-1а	×	×			с закладными изделиями
<u>Сборочные единицы</u>									
11	1		ТП 902-2-358-КЖИ-ПСЦ-МНЗ	Изделие закладное МНЗ	—	1	1	4,3	
11	2		3.400 - 6/16	Изделие закладное Мн2-3	—	1	1	0,8	
11	3		3.400 - 6/16	Изделие закладное Мн1-10	1,56	—	1,56	6,1	п.м.
<u>Детали</u>									
Б4	4			φ8АШ ГОСТ 5781-75 P-850	8	—	8	0,3	
Б4	5			φ8АШ ГОСТ 5781-75 P-1450	4	—	4	0,6	
Б4	6			φ8АШ ГОСТ 5781-75 P-1400	—	8	8	0,4	
<u>Материалы</u>									
Бетон марки М200,86,Мрз					0,74	0,72			м³

1. Панели ПСЦ-42-1в, ПСЦ-42-1е отличаются от панели ПСЦ-42-1а наличием вырезов, дополнительной арматурой и закладными деталями.
2. В местах вырезов арматуру сеток и стержни МН1, МН2 вырезать по месту.
3. Дополнительную арматуру поз. 4,5,6 приварить к стержням МН1, МН2 и к арматуре сеток сварочными клещами. Варить все места пересечения стержней.
4. Изделия закладные МН1-10, МН2-3 - металлизировать.

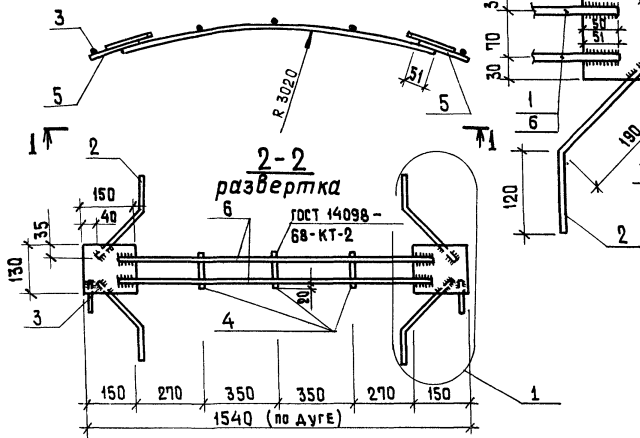
Ведомость расхода стали на дополнительные закладные изделия и арматуру, кг

Марка элемента	Изделия закладные										Всего	Общий расход			
	Изделия арматурные		Прокат марки В.СтЗ КП2						Арматура класса АШ						
	АШ		ГОСТ 5781-75		ГОСТ 8510-72		ГОСТ 19 903-74 *		ГОСТ 5781-75						
	φ 8	Итого	φ 8	Итого	φ 6	φ 8	φ 10	Итого	φ 8	φ 10					
ПСЦ-42-1в	4,98	4,98			8,0	6,6	6,8	6,10			8,0	0,7	0,7	8,7	13,68
ПСЦ-42-1е	3,48	3,48	3,2	3,2	0,2	0,5	0,4				8,0	0,1	0,1	0,8	5,1
															8,58

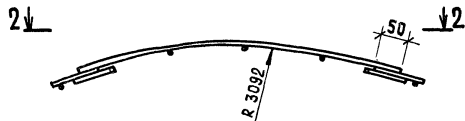
ТП 902-2-358 - КЖИ-ПСЦ-42-1в, ПСЦ-42-1е		Этадия	Масса	Масштаб
Панели стеновые ПСЦ-42-1в ПСЦ-42-1е		ТР		
		Лист	Листов 1	
		Госстрой СССР Спецвводное управление проектно-реставрационного ВОДОКАНАЛПРОЕКТИ		



КР1



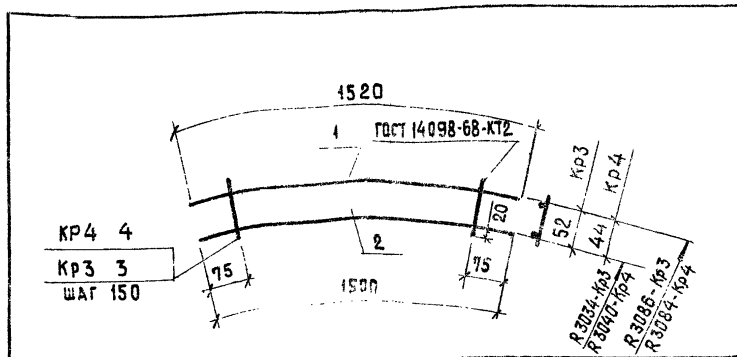
КР2



Формат	Зона	Лист	Обозначение	Наименование	Кол.	Примечание
				<u>Документация</u>		
И			ТП 902-2-358 -КЖИ-ТТ2	Технические требования к изготовлению арматурных и закладных изделий КР1		
				<u>детали</u>		
Б.4	1			Ф8АШ ГОСТ 5781-75; E=1310	2	0.50 кг
Б.4	2			Ф8АШ ГОСТ 5781-75; E=310	4	0.12 кг
Б.4	3			Ф8АШ ГОСТ 5781-75; E=100	2	0.05 кг
Б.4	4			Ф6АИ ГОСТ 5781-75; E=110	3	0.03 кг
Б.4	5			-130*6 ГОСТ 103-76; E=150	2	0.9 кг
				<u>КР2</u>		
				<u>детали</u>		
Б.4	6			Ф8АШ ГОСТ 5781-75; E=1340	2	0.5 кг
Б.4	2			Ф8АШ ГОСТ 5781-75; E=310	4	0.12 кг
Б.4	3			Ф8АШ ГОСТ 5781-75; E=100	2	0.05 кг
Б.4	4			Ф6АИ ГОСТ 5781-75; E=110	3	0.03 кг
Б.4	5			-130*6 ГОСТ 103-76; E=150	2	0.9 кг

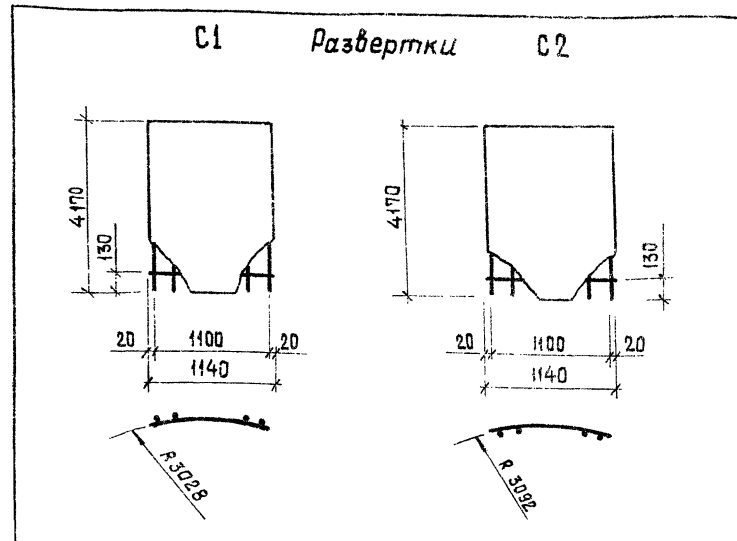
- Изготовление изделий и сварку соединений осуществлять в соответствии с требованиями ГОСТ 10922-75, ГОСТ 14098-68 и СН 393-78.
- Изделия - металлизировать.

ТП 902-2-358 -КЖИ-ПСЦ-КР1,КР2			Стадия	Масса	Масштаб
Каркасы плоские КР1; КР2			ТР	3.5	
И.контр.	Киселев	<i>Киселев</i>	Лист	Листов 1	
Провер.	Ханин	<i>Ханин</i>	Госстрой СССР		
Цикл.	Пешикова	<i>Пешикова</i>	СОВЕТСКОМУ СОЮЗУ		
Рук.пр.	Смеляков	<i>Смеляков</i>	РАСТОВСКИЙ		
Гип.	Седах	<i>Седах</i>	ПРОЕКТ		
Испол.	Павлова	<i>Павлова</i>	ВЛАДАКАВАПРОЕКТ		



Формат	Зона	Лист	Обозначение	Наименование	Кол.	Примечание
				<u>Документация</u>		
И1			ТП 902-2-358-КЖИ-ТТ2	Технические требования к изготовлению арматурных и закладных изделий КР3		
				<u>детали</u>		
Б.4	1			φ6АШ ГОСТ 5781-75 l=1520	1	0,3 кг
Б.4	2			φ6АШ ГОСТ 5781-75 l=1500	1	0,3 кг
Б.4	3			φ5ВрI-TУ14-4-659-75, l=95	10	0,015 кг
				<u>КР4</u>		
				<u>детали</u>		
Б.4	1			φ6АШ ГОСТ 5781-75 l=1520	1	0,3 кг
Б.4	2			φ6АШ ГОСТ 5781-75 l=1500	1	0,3 кг
Б.4	4			φ5ВрI-TУ14-4-659-75 l=85	10	0,015 кг

			ТП 902-2-358- КЖИ-ПЦ-КР3; КР4		
			Каркасы плоские Кр3, Кр4		
И.контр.	Киселев	<i>Киселев</i>	Стадия	Масса	Масштаб
Провер.	Ханин	<i>Ханин</i>	ТР	0,15	
Инж.	Лешикова	<i>Лешикова</i>	Лист	Листов 1	
Рук.гр.	Смоляков	<i>Смоляков</i>	Госстрой СССР		
ГИП	Седых	<i>Седых</i>	Самоводканинский проект Ростовский		
Нач.ОСП	Пасева	<i>Пасева</i>	ВОДОКАНАЛПРОЕКТ		

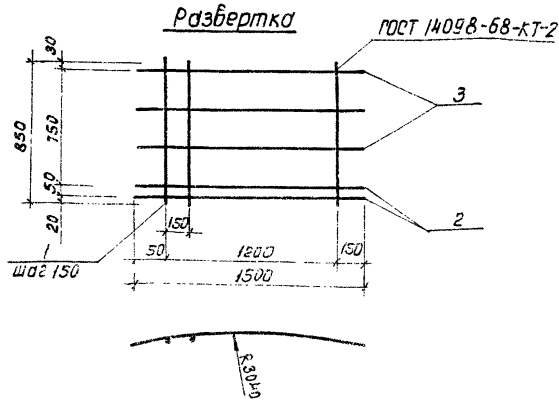


Формат	Зона	Лист	Обозначение	Наименование	Кол.	Примечание
				<u>Документация</u>		
И1			ТП 902-2-358-КЖИ-ТТ2	Технические требования к изготовлению арматурных и закладных изделий		
				<u>С1</u>		
Б.4			ГОСТ 8478-66	СЕТКА 150/250/6АШ/4ВрI l=4170	1	9,3 кг
				<u>С2</u>		
Б.4			ГОСТ 8478-66	СЕТКА 150/250/6АШ/4ВрI l=4170	1	9,3 кг

			ТП 902-2-358 - КЖИ - ПЦ-С1, С2		
			Сетки арматурные С1, С2		
И.контр.	Киселев	<i>Киселев</i>	Стадия	Масса	Масштаб
Провер.	Ханин	<i>Ханин</i>	ТР	9,3	
Инж.	Лешикова	<i>Лешикова</i>	Лист	Листов 1	
Рук.гр.	Смоляков	<i>Смоляков</i>	Госстрой СССР		
ГИП	Седых	<i>Седых</i>	Самоводканинский проект Ростовский		
Нач.ОСП	Пасева	<i>Пасева</i>	ВОДОКАНАЛПРОЕКТ		

Шиф. по лев. Подпись и дата. Взам. инв. №.

Титульный проект 902-2-358 Альбом Э



Формат	Зона	Поз.	Обозначение	Наименование	кол	Примечание
				<u>Документация</u>		
И			ТП 902-2-358-КЖИ - ТТ2	Технические требования к изготовлению арматурных и закладных изделий.		
				<u>Детали</u>		
Б4	1		φ12 АIII ГОСТ 51459-72, P=850	9	0.15кг.	
Б4	2		φ 6 AII ГОСТ 5781-75 P=1500	2	0.35кг.	
Б4	3		φ 5 B0 I ТУ14-4-659-75, P=1500	3	0.2кг.	

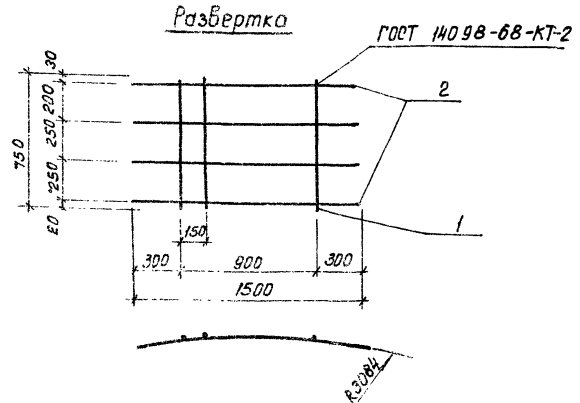
ТП 902-2-358-КЖИ - ПСЦ - С3

Сетка арматурная С3

Стандарт	Масса	Масштаб
Тр	6	
Лист	Листов /	
Проект: Ростровский Институт ВООПИИАНПРОЕКТ		

ИЖС, КСР, ПД, Подпись и дата, Взамен: ИЖС

ИЖС	Киселев	ИЖ
Провер.	Хольин	ИЖС
ИЖ	Решнякова	ИЖС
Рук. гр.	Смоляков	ИЖС
ИЖ	Седых	ИЖС
ИЖ	Лаврова	ИЖС



Формат	Зона	Поз.	Обозначение	Наименование	кол.	Примечание
				<u>Документация</u>		
И			ТП 902-2-358-КЖИ- ТТ2	Технические требования к изготовлению арматурных и закладных изделий.		
				<u>Детали</u>		
Б4	1		φ 8 AIII ГОСТ 5781-75, P=150	7	0.3кг.	
Б4	2		φ 5 B0 I ТУ14-4-659-75, P=150	4	0.2кг.	

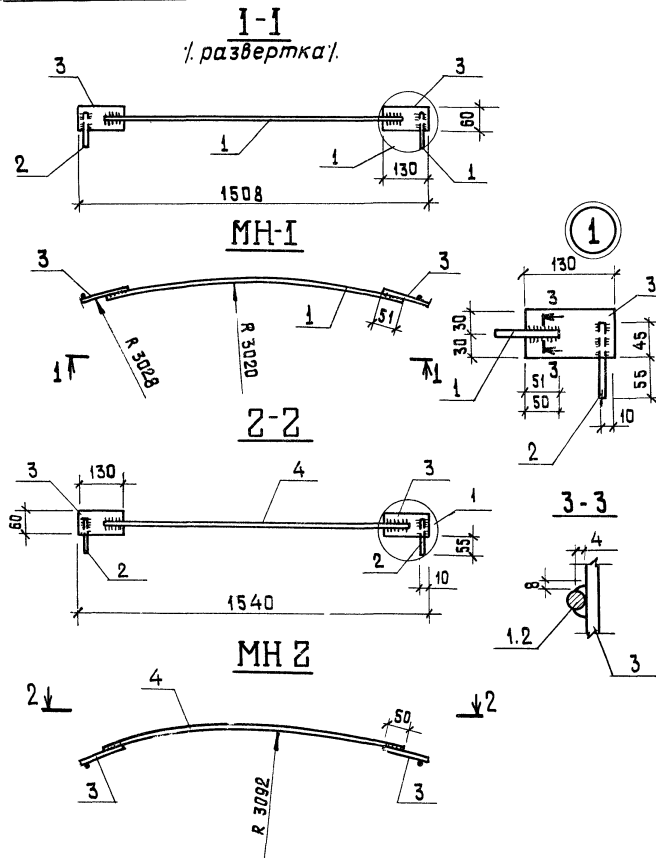
ТП 902-2-358-КЖИ - ПСЦ - С4

Сетка арматурная С4

Стандарт	Масса	Масштаб
Тр	2.9	
Лист	Листов /	
Проект: Ростровский Институт ВООПИИАНПРОЕКТ		

ИЖС, КСР, ПД, Подпись и дата, Взамен: ИЖС

ИЖС	Киселев	ИЖ
Провер.	Хольин	ИЖС
ИЖ	Решнякова	ИЖС
Рук. гр.	Смоляков	ИЖС
ИЖ	Седых	ИЖС
ИЖ	Лаврова	ИЖС

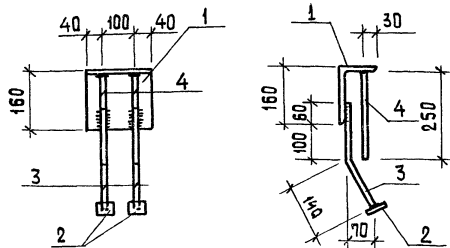


Формат	Зона	Лист	Обозначение	Наименование	Кол.	Примечание
				<u>Документация</u>		
И1			ТП 902-2-358-КЖИ-ТТ2	Технические требования к изготовлению арматурных и закладных изделий		
				<u>МН1</u>		
				<u>Детали</u>		
Б4	1			φ 8 АШ ГОСТ 5781-75 $\rho=1350$	1	0,5 кг
Б4	2			φ 8 АШ ГОСТ 5781-75 $\rho=100$	2	0,04 кг
Б4	3			-60x6 ГОСТ 103-76 $\rho=130$	2	0,35 кг
				<u>МН2</u>		
				<u>Детали</u>		
Б4	4			φ 8 АШ ГОСТ 5781-75 $\rho=1380$	1	0,5 кг
Б4	2			φ 8 АШ ГОСТ 5781-75 $\rho=100$	2	0,04 кг
Б4	3			-60x6 ГОСТ 103-76, $\rho=130$	2	0,35 кг

1. Изделия металлизировать.
2. Соединение стержней с пластинами „внахлестку“ выполнять дуговой электросваркой в соответствии со СН 393-78, ГОСТ 10922-75.

			ТП 902-2-358-КЖИ-ПСЦ-МН1-МН2		
			Стандарт	Масса	Масштаб
Исполнитель	Киселев	ЧМ	ТР	1.3	
Проверка	Ханин	ВКМ			
Инж.	Пешикова	ТМ			
Руч. гр.	Смоляков	СМ			
ГИП	Седых	СМ			
Исполнитель	Лаврент	ТМ	Лист	Листов 1	
			Госстрой СССР СЮЗВОДОКАНАЛНИПРОЕКТ РОСТОВСКИЙ ВИА ПИЩА ИПРОЕКТ		

Изделия закладные
МН1, МН2

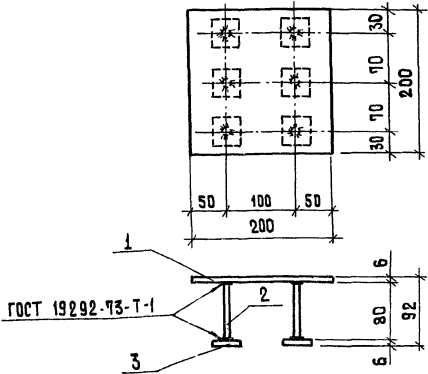


Изделие металлизировать.

Формат	Зона	Лист	Обозначение	Наименование	Кол.	Примечание
И			ТП 902-2-358-КЖИ-ТТ2	<u>Документация</u> Технические требования к изготовлению арматурных и закладных изделий		
Б.4	1			<u>Детали</u> ∠ 160×100×9 ГОСТ 8510-72; ℓ=180	1	3,2 кг
Б.4	2			50×10 ГОСТ 103-76; ℓ=50	2	0,2 кг
Б.4	3			φ 10 АШ ГОСТ 5.1459-72; ℓ=300	2	0,2 кг
Б.4	4			φ 10 АШ ГОСТ 5.1459-72; ℓ=250	2	0,15 кг

Шиф. № лист, Подпись и дата

ТП 902-2-358 - КЖИ - ПСЦ - МН3		
И. контр.	Киселев	Фил
Провер.	Канин	Канин
Инж.	Лешкова	Лешкова
Рук. гр.	Смоляков	Смоляков
ГИП	Седейх	Седейх
Иач. ВСП	Пасева	Пасева
Изделие закладное МН3		Этадия
ТР	4,3	Масса
Масштаб		
Лист	Листов 1	
Сталь класса С38/23 марка В ст3 кп2 ГОСТ 380-71		
Госстрой ССР Союзвладельный проект Ростовский ВОДОКАНАЛПРОЕКТ		

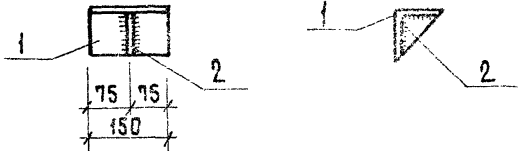


Формат	Зона	Лист	Обозначение	Наименование	Кол.	Примечание
И			ТП 902-2-358-КЖИ-ТТ2	<u>Документация</u> Технические требования к изготовлению арматурных и закладных изделий		
Б.4	1			<u>Детали</u> -200×6 ГОСТ 19903-74; ℓ=200	1	1,9 кг
Б.4	2			φ 8 АШ ГОСТ 5781-75; ℓ=80	6	0,03 кг
Б.4	3			-40×6 ГОСТ 19903-74; ℓ=40	6	0,1 кг

Шиф. № лист, Подпись и дата

Изделие металлизировать.		
ТП 902-2-358 - КЖИ - ПСЦ - МН4		
И. контр.	Киселев	Фил
Провер.	Канин	Канин
Инж.	Толкачников	Толкачников
Рук. гр.	Вощенко	Вощенко
ГИП	Седейх	Седейх
Иач. ВСП	Пасева	Пасева
Изделие закладное МН4		Этадия
ТР	2,7	Масса
Масштаб		
Лист	Листов 1	
Сталь класса С38/23 марка В ст3 кп2 ГОСТ 380-71		
Госстрой ССР Союзвладельный проект Ростовский ВОДОКАНАЛПРОЕКТ		

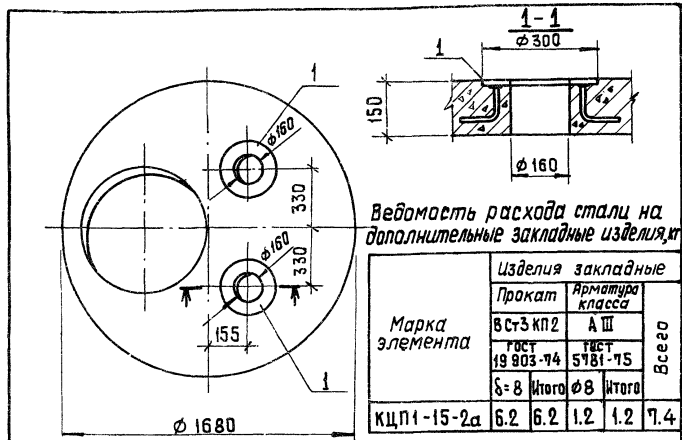
МС I



Формат	Зона	Поз	Обозначение	Наименование	Кол.	Примечание
				<u>Документация</u>		
И1			ТП 902-2-358 -КЖИ-ТТ2	технические требования к изготовлению арматурных и закладных изделий		
				<u>Детали</u>		
Б.4		1		∠ 100×8 ГОСТ 8509-72* В=150	1	1.8 кг
Б.4		2		- 90×8 ГОСТ 103-76, В=90	1	0.4 кг

Изделие металлизировать

			ТП 902-2-358 -КЖИ-ПСЦ-МС I		
			Изделие соединительное МС I		
			Стадия	Масса	Масштаб
			ТР	2,2	
			Лист	Листов 1	
			Госстрой СССР Союзвводканалпроект Ростовский ВОДОКАНАЛПРОЕКТ		
контр.	Киселев	<i>[Signature]</i>			
провер.	Хачин	<i>[Signature]</i>			
н.ж.	Талаканник	<i>[Signature]</i>			
уч. гр.	Ващенко	<i>[Signature]</i>			
ИП	Седых	<i>[Signature]</i>			
ач. ОСП	Пасева	<i>[Signature]</i>			



Ведомость расхода стали на дополнительные закладные изделия

Марка элемента	Изделия закладные				Всего
	Прокат	Арматура класса		Всего	
	ГОСТ	ГОСТ	ГОСТ		
ВСт3 кп2	А III	19 903-74	5781-75		
δ=8	Итого	φ8	Итого		
КЦП1-15-2а	6.2	6.2	1.2	1.2	7.4

Формат	Зона	Лист	Обозначение	Наименование	Кол.	Примечание
				<u>Сборочные единицы</u>		
			3.900-3 Вып.7	Плита КЦП 1-15-2		со всеми закл. изд.
И	1		ТП 902-2-358 - КЖИ-КЦП-МН1	Изделие закладное МН1	2	3,7 кг

1. Детальные - смотрите КЦП 1-15-2 серии 3.900-3 выпуск 7, часть 1.

ТП 902-2-358 - КЖИ - КЦП 1-15-2а

Плита перекрытия
КЦП1-15-2а

Этадия Масса Масштаб

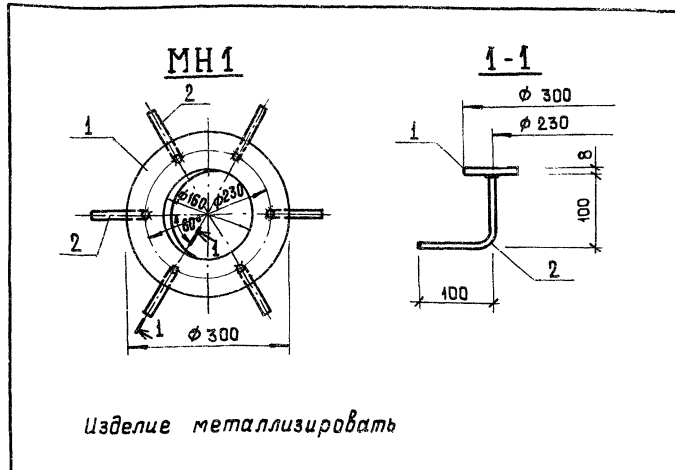
ТР

Лист Листов: 1

Госстрой ССР
Союзвводканинпроект
Ростовский
ВОДОКАНАЛПРОЕКТ

И.контр. Киселев
Провер. Ващенко
Инж. Пешкова
Рук.гр. Смоляков
ГИП Седых
Нач.ОСП Паседа

Шиб. № подл. Подпись и дата. Взам. инв. №



Изделие металлизировать

Формат	Зона	Лист	Обозначение	Наименование	Кол.	Примечание
				<u>Документация</u>		
И1			ТП 902-2-358 - КЖИ-ТТ2	Технические требования к изготовлению арматур-и закладных изделий		
				<u>Детали</u>		
БЧ	1		δ-8 ГОСТ 19 903-74 - 0,05 м ²		1	3,1 кг
БЧ	2		φ 8 АIII ГОСТ 5781-75 l=200		6	0,1 кг

ТП 902-2-358 - КЖИ - КЦП-МН1

Изделие закладное
МН1

Этадия Масса Масштаб

ТР

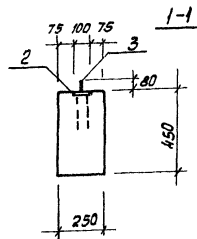
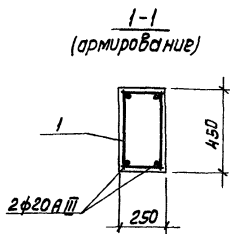
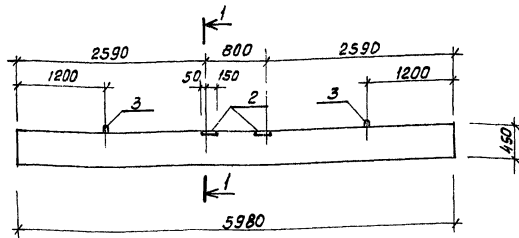
3.7

Лист Листов

Госстрой ССР
Союзвводканинпроект
Ростовский
ВОДОКАНАЛПРОЕКТ

Шиб. № подл. Подпись и дата. Взам. инв. №

И.контр. Киселев
Провер. Ващенко
Инж. Пешкова
Рук.гр. Смоляков
ГИП Седых
Нач.ОСП Паседа



Ведомость расхода стали на один элемент кг.

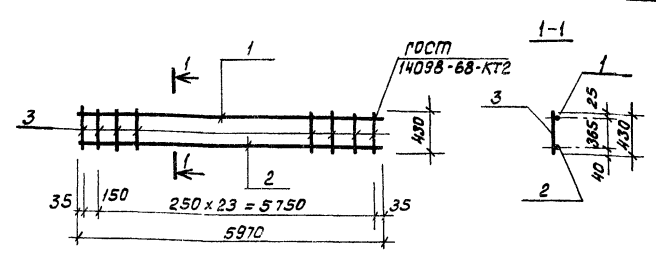
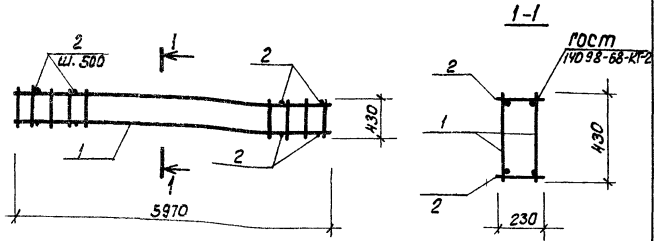
Марка	Изделия арматурные						Изделия закладные						Общий расход
	Арматура класса						Арматура класса						
	AI			AIII			AI			AIII			
	ГОСТ 5781-75	ГОСТ 5781-75	ГОСТ 5781-75	ГОСТ 5781-75	ГОСТ 5781-75	ГОСТ 5781-75	ГОСТ 5781-75	ГОСТ 5781-75	ГОСТ 5781-75	ГОСТ 5781-75	ГОСТ 5781-75	ГОСТ 5781-75	
Б1	φ6	φ12	Утозо	φ20	Утозо	всего:	φ12	Утоз	φ10	Утозо	100	Утозо	
	9.6	10.6	20.2	29.4	23.4		49.6	20	20	0.8	0.8	2.6	2.6

Формат	Зона	Лист	Обозначение	Наименование	Кол.	Примечание
				Документация		
12			ТП902-2-358-КЖИ-ТТ1	Технические требования к извозоблению сборных железобетонных изделий.		
				Сборочный чертеж		
				Сборочные единицы		
11	1		Т.П.902-2-358-КЖИ-Б-КП1	Каркас пространственный КП1	1	
11	2		1.400-Б/76	Изделие закладное МБ-1	2	1.7кг.
11	3		1.225-1	Петля П-2	2	1.0кг
				Материалы		
				Бетон марки М200, В4		0.67м ³

1. Настоящая балка выполняется в полубреже прогона по серии 1.225-1 с использованием вкладыша
2. Защитный слой бетона - 25 мм.

ТП902-2-358-КЖИ-Б1			Стадия	Масса	Масштаб
И.контр.	Киселев	Резерв	ТР		
Провер.	Ханин	Каким			
Вед. инж.	Бражников	Абдува			
Рис. зр.	Вощенко	Алексеев	Лист	Листов	1
ГИП	Седых	Седых	Исполнитель: ССР Связьваккампинипроект Ростовский		

Альбом 3
 Типовой проект 902-2-358



Формат	Зона	Поз.	Обозначение	Наименование	Кол.	Примеч.
				<u>Документация</u>		
И1			ТП902-2-358-КЖН-ТТ2	Технические требования к изготовлению арматурных и закладных изделий.		
				<u>Сборочные единицы</u>		
И1	1		ТП902-2-358-КЖН-Б-КР1	Каркас плоский КР1	2	
				<u>Детали</u>		
Б4	2			• ф6А I ГОСТ 5781-75, P=230	24	0.05кг.

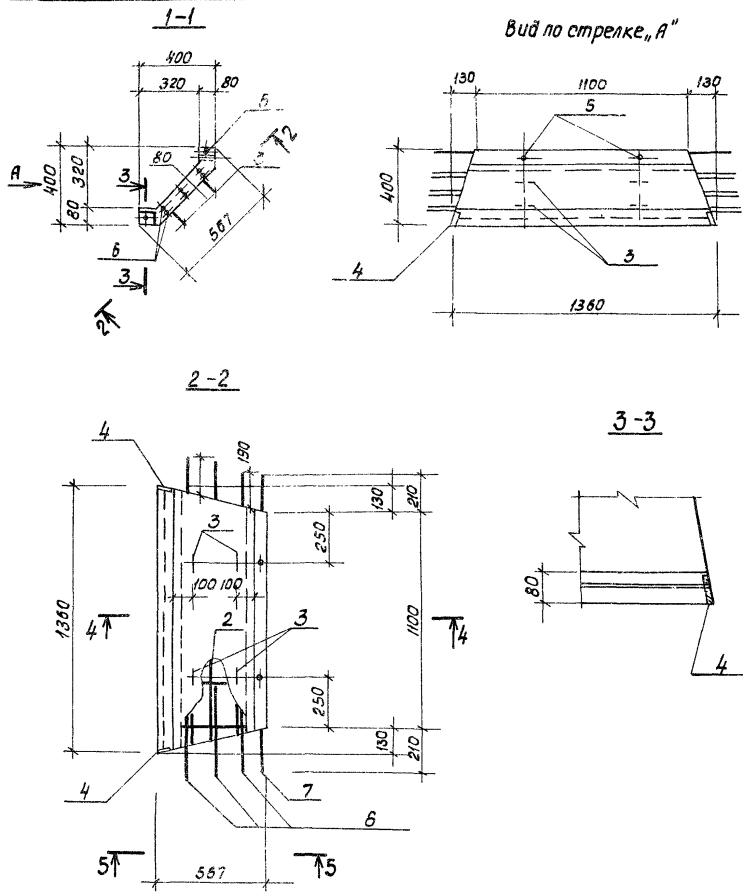
Формат	Зона	Поз.	Обозначение	Наименование	Кол.	Примеч.
				<u>Документация</u>		
И1			ТП902-2-358-КЖН-ТТ2	Технические требования к изготовлению арматурных и закладных изделий.		
				<u>Детали</u>		
Б4	1			ф12А I ГОСТ 5781-75, P=5970	1	5.3кг.
Б4	2			ф20А II ГОСТ 51459-72*, P=5970	1	14.7кг.
Б4	3			ф6А I ГОСТ 5781-75, P=430	25	0.1кг.

В. № подл. Подпись и дата В.З.Мен. Инв. №

В. № подл. Подпись и дата В.З.Мен. Инв. №

ТП902-2-358-КЖН-Б-КП1		
Н. контр. Киселев Проверил Ханин Вед. инж. Бражников Руч. зр. Ващенко Лип Седых	Каркас пространственный КП1	Стадия ТР Масса 57.0 Масштаб Лист 1 из 1 Составитель: Роставский

ТП902-2-358-КЖН-Б-КР1		
Н. контр. Киселев Проверил Ханин Вед. инж. Бражников Руч. зр. Ващенко Лип Седых	Каркас плоский КР1	Стадия ТР Масса 22.5 Масштаб Лист 1 из 1 Составитель: Роставский



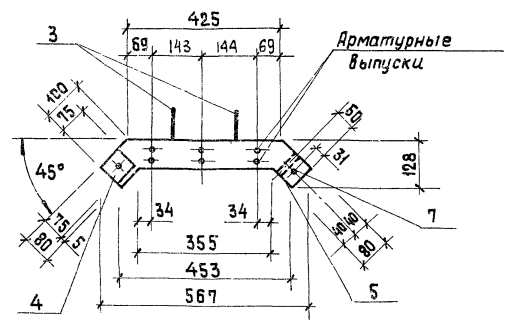
Вид по стрелке, А"

Фармац	Зона	Поз.	Обозначение	Наименование	Кол.	Примечание
				<u>Документация</u> Технические требования к изготовлению стальных железобетонных изделий. Сборочные единицы		
II			ТЛ 902-2-358-КЖИ-ТТ1			
II	1		ТЛ 902-2-358-КЖИ-ЛТ-С1	Сетка арматурная С1	1	
II	2		ТЛ 902-2-358-КЖИ-ЛТ-С2	То же С2	1	
II	3		З.900-3 выпуск В, часть 2	Изделие закладное МН1	4	0.2 кг
II	4		ТЛ 902-2-358-КЖИ-ЛТ-МН1	То же МН1	1	1.9 кг
II	5		З.900-3, выпуск В, часть 2	„ МН3	2	0.16 кг.
				<u>Детали</u>		
II	6		З.900-3 выпуск В, часть 2, ЛТ-59	Стержни одиночные поз.1	12	0.2 кг.
ВЧ	7			ф12 А Ш ГОСТ 51459-12 ³ е-1500	1	1.3 кг.
				<u>Материалы</u>		
				Бетон марки М200, ВЧ, МрЗ		0.05 м ³

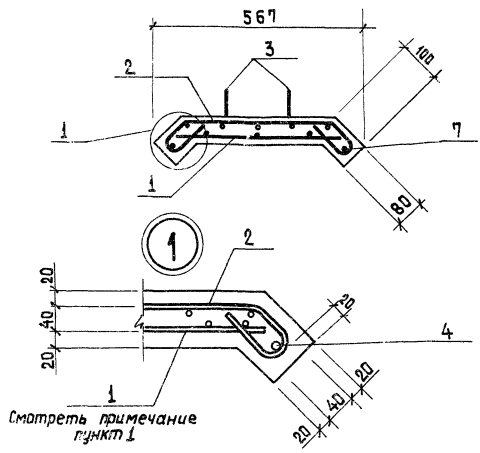
1. Настоящий лоток выполняется в опалубке лотка ЛТЗ-4-4 по серии З.900-3, выпуск В, часть 1.
2. Защитный слой бетона - 20 мм.
3. Выпуски арматуры поз.7 привязать к сеткам.
4. Закладное изделие МН1 (поз.4) завести в сетку С2 до установки в опалубку.
5. Изделие МН3 - металлизировать.

ТЛ 902-2-358-КЖИ-ЛТЗ-4-4а		
И. Контр. Киселев Проверил Ханин вед. инж. Брайчикова Рук. гр. Ващенко ГПП Седых нач. отд. Васильев	Лоток ЛТЗ-4-4а	Стадия ТР
		Масса 150
		Масштаб
		Лист 1
		Листов 2
		госстрой СССР Специальное конструкторское Ростовский В.П. ДАВАНКО ПРОЕКТ

5-5



4-4



Ведомость расхода стали на элемент кг

Марка элемента	Изделие арматурное						Всего
	Арматура класса						
	Вр I		A I		A III		
	ГОСТ ТУ 14-4-659-75	ГОСТ 5781-75	ГОСТ 5.1459-72*				
Лоток ЛТЗ-4а	φ 5		Итого	φ 8		Итого	7.0
	3.3		3.3	2.4		2.4	
				φ 12		Итого	
				1.3		1.3	

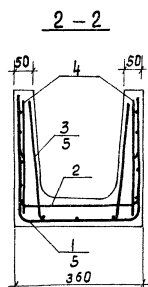
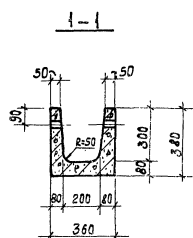
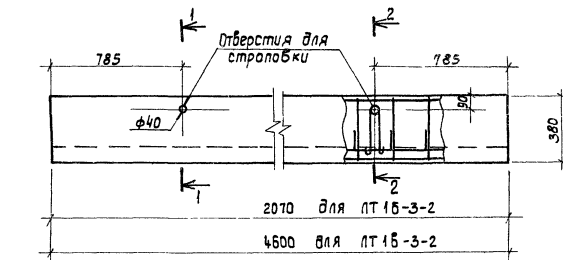
Продолжение

Марка элемента	Изделия закладные						Всего	Общий расход		
	Прокат марки		Арматура класса							
	В Ст 3 Кп 2		A I		A III					
	ГОСТ 19903-74*	ГОСТ 8734-75	ГОСТ 5781-75	ГОСТ 5.1459-72*						
Лоток ЛТЗ-4а	5.8	Итого	Тв. φ 15	Итого	φ 6	Итого	φ 12		3.0	10.0
	0.7	0.7	0.2	0.2	0.9	0.9	1.2			

1. Сетку С1 привязать к стержням сетки С2.

Типовой проект 902-2-358 Альбом 3

№, название, таблица и дата (вместо ил. №, №)



Ведомость расхода стали, кг.

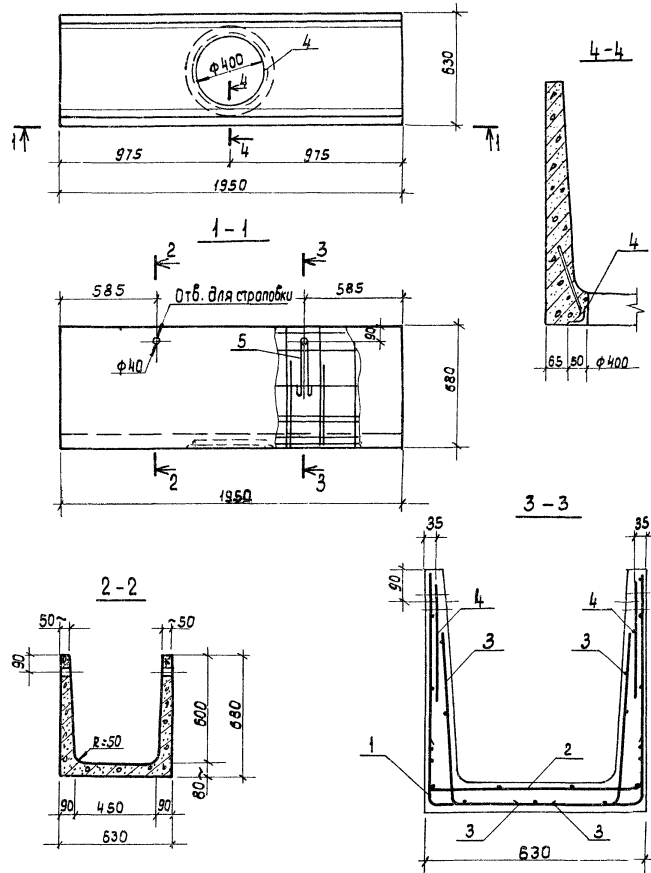
Марка элемента	Изделия арматурные						Изделия заклад.			Общий расход	
	Арматура класса						Арм. класса				
	Вр I		А I		Всего	А I					
	ТУЧ-4-659-75	Утого	ГОСТ 5181-75	Утого		Всего	ГОСТ 5181-75				
φ4	φ5	φ10			φ8	Утого					
ЛТ1Б-3-2	1.2	6.4	7.6			7.6	1.3	1.3	1.3	8.9	
ЛТ1Б-3-2	2.5	8.2	10.7	19.8		19.8	30.5	1.3	1.3	1.3	31.8

Формат	Этап	Лист	Обозначение	Наименование	Кол.	Примечание
				Лоток ЛТ1Б-3-2		
				Документация		
И			Тр 902-2-358 -КЖИ-ТТ1	Технические требования к изготовлению сборных железобетонных изделий		
				Сборочные единицы		
И	1		-ЛТ-С3	Сетка арматурная С3	1	
И	2		-ЛТ-С4	То же	С4	1
И	3		-ЛТ-С5	»	С5	1
И	4		1.400-9	Петля УП1-2	4	0.33кг.
				Материалы		
				Бетон марки М200,В4,Мрз	0.14	м³
				Лоток ЛТ1Б-3-2		
				Документация		
И			Тр 902-2-358 -КЖИ-ТТ1	Технические требования к изготовлению сборных железобетонных изделий		
				Сборочные единицы		
И	5		-ЛТ-С6	Сетка арматурная С6	1	
И	6		-ЛТ-С7	То же	С7	1
И	7		-ЛТ-С8	»	С8	1
И	4			Петля УП1-2	4	0.33кг.
				Материалы		
				Бетон марки М200,В4,Мрз		0.32 м³

1. Лотки ЛТ1Б-3-2 и ЛТ1В-3-2 выполнять соответственно в опалубке типовых лотков ЛТ1а-3-2 и ЛТ1-3-2 по серии 3.900-3 Выпуск 8, часть 1
2. Защитный слой бетона - 20мм.
3. Петли УП1-2 привязать к сеткам С3, С6

Тр 902-2-358 -КЖИ-ЛТ1Б-3-2 ЛТ1В-3-2		
		Лотки ЛТ1Б-3-2, ЛТ1В-3-2
Стдия	Масса	Масштаб
ТР	350	
Н.контр. Проверил Инж. Рук. гр. тип	Киселев Ханин Вуджакова Ващенко Седых	Лист Листов 1
		Исполнитель Проект

Типовой проект 902-2-358Анбтом3



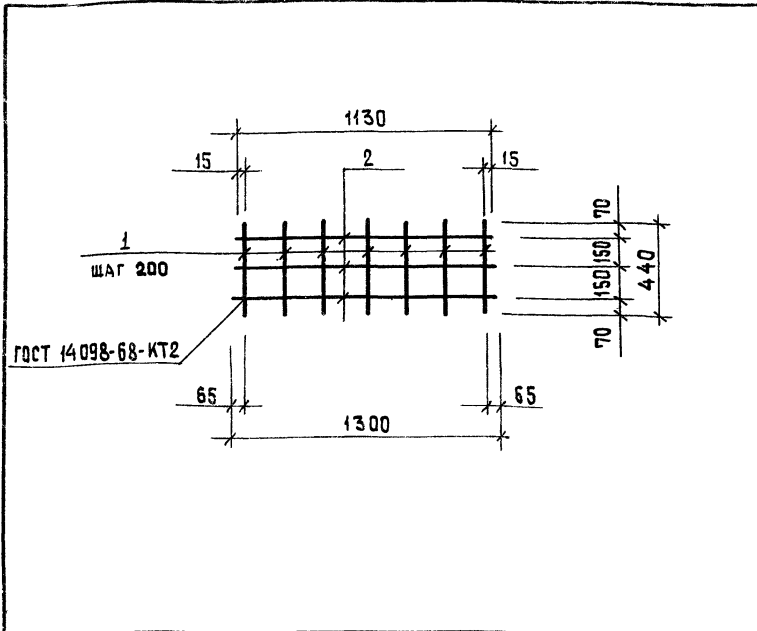
Формат	Зона	Поз.	Обозначение	Наименование	Кол	Примечание
				<u>Документация</u>		
И			ТП 902-2-358-КЖИ-ТТ1	Технические требования к изготовлению сборных железобетонных сборных единицы		
				<u>Сборочные единицы</u>		
И	1		-АТ-С9	Сетка арматурная С9	1	
И	2		-АТ-С10	То же С10	1	
И	3		-АТ-С11	" С11	2	
И2	4		1.400-15.выпуск1	Изделие закладное МНТ19	1	5.7кг.
И	5		1.400-9	Петля УП1-2	4	0.33кг.
				<u>Материалы</u>		
				Бетон марки М200,В4, Мрз		0.26м ³

Ведомость расхода стали на элемент. кг.

Марка элемента	Изделия арматурные				Изделия закладные				Общий расход	
	Арматура класса		всего	Арматура класса		Прокат марки	вст.3кп2	всего		
	Вр I	II		AI	AIII					
	ТУ44-659-75			ГОСТ 5781-75	ГОСТ 5781-75	ГОСТ 8509-72				
	φ4	φ5	Итого	φ8	Итого φ8	Итого	LS045	Итого		
ЛТ15-Б-4.5	2.1	11.2	13.3	1.3	1.3	0.6	0.6	5.1	5.1	20.3

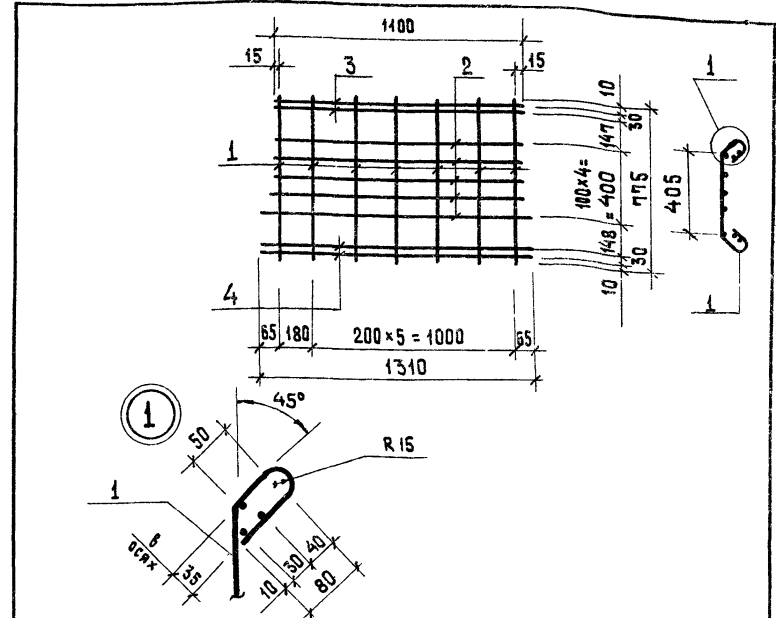
- Настоящий лоток выполняется в опалубке типового лотка ЛТ15-Б-4.5 по серии 3.900-3 выпуск 8. часть 1.
- Защитный слой бетона - 20мм.
- Петли УП1-2 привязать к сетке С9.
- Изделие закладное МНТ19 - металлизировать.

ТП 902-2-358-КЖИ-ЛТ15-Б-4.5			Стадия	Масса	Масштаб
Лоток ЛТ15-Б-4.5			ТР	650	
Исполн.	Киселев	<i>Киселев</i>			
Проверил	Хонин	<i>Хонин</i>			
И.м.ж.	Судакова	<i>Судакова</i>			
Рук.ер.	Вощенко	<i>Вощенко</i>			
ЛП	Седых	<i>Седых</i>			
нач.слп	Пасево	<i>Пасево</i>			
			лист	листо в 1	
			Исполн. Ростобск. ВДАВА НАЛПРОЕКТ		



Формат	Вид	Лист	Обозначение	Наименование	Кол.	Примечание
41			ТП 902-2-358 - КЖИ-ТТ1	документация Технические требования к изготовлению арматурных и закладных изделий		
				детали		
Б4	1			φ5Вр1ТУ14-4-659-75 ρ=440	7	0,06 кг
Б4	2			φ5Вр1ТУ14-4-659-75 ρ=130÷1300	3	0,17 кг

ТП 902-2-358 - КЖИ-ЛТС1			Сетка арматурная		
Стадия	Масса	Масштаб	лист	листов	
ТР	0,9 кг				
И. контр.	Киселев	Р.К.	Госстрой СССР СоюзводоканалНИИпроект Ростовский ВОДОКАНАЛПРОЕКТ		
Провер.	Ханин	В.М.			
Вед. инж.	Бражникова	Л.В.			
Рук. гр.	Ващенко	В.М.			
ГИП	Седых	С.П.			
Нач. ОСП	Пасева	Л.В.			

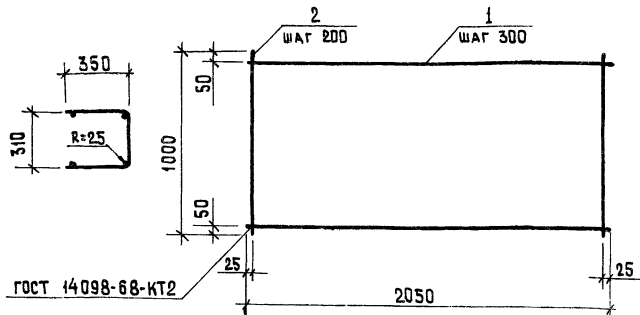


Формат	Вид	Лист	Обозначение	Наименование	Кол.	Примечание
41			ТП 902-2-358 - КЖИ-ТТ1	документация Технические требования к изготовлению арматурных и закладных изделий		
				детали		
Б4	1			φ5Вр1ТУ14-4-659-75 ρ=775	7	0,11 кг
Б4	2			φ5Вр1ТУ14-4-659-75 ρ=1210÷1340	5	0,18 кг
Б4	3			φ5Вр1ТУ14-4-659-75 ρ=1210	2	0,17 кг
Б4	4			φ5Вр1ТУ14-4-659-75 ρ=1340	2	0,19 кг

ТП 902-2-358 - КЖИ-ЛТ-С2			Сетка арматурная		
Стадия	Масса	Масштаб	лист	листов	
ТР	2,4				
И. контр.	Киселев	Р.К.	Госстрой СССР СоюзводоканалНИИпроект Ростовский ВОДОКАНАЛПРОЕКТ		
Провер.	Ханин	В.М.			
Вед. инж.	Бражникова	Л.В.			
Рук. гр.	Ващенко	В.М.			
ГИП	Седых	С.П.			
Нач. ОСП	Пасева	Л.В.			

Инд. № лист. Поставить и дату. Заем. инв. №

Развертка



Формат	Зона	Лист	Обозначение	Наименование	Кол.	Примечание
				<u>Документация</u>		
И1			ТП 902-2-358 - КЖИ-ТТ2	Технические требования к изготовлению арматурных и закладных изделий		
				<u>Детали</u>		
Б4	1			φ5Вр1 ТУ 14-4-659-75 L=2050	4	0,3 кг
Б4	2			φ5Вр1 ТУ 14-4-659-75 L=1000	11	0,14 кг

ТП 902-2-358 - КЖИ-ЛТ-С3

Сетка арматурная С3

Стадия Масса Масштаб

ТР 2.7

Лист Листов 1

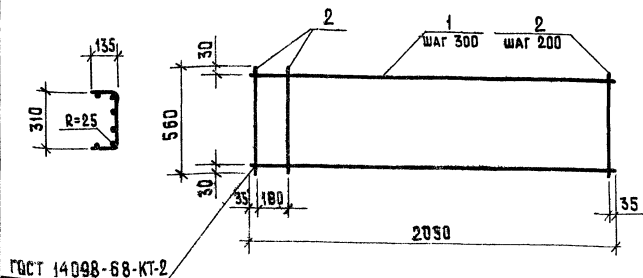
госстрой СССР
СоюзВодоканалНИИПРОЕКТ
Ростовский
ВОДОКАНАЛПРОЕКТ

Инд. № табл. Подпись и дата Взам. инв. №

И.контр. Киселев
Провер. Ханин
Инж. Судакова
Рук.гр. Ващенко
ГИП Севых
Нач.ОСП Пасева

Ф.И.О.
Киселев
Ханин
Судакова
Ващенко
Сеых
Пасева

Развертка



Формат	Зона	Лист	Обозначение	Наименование	Кол.	Примечание
				<u>Документация</u>		
И1			ТП 902-2-358 - КЖИ-ТТ2	Технические требования к изготовлению арматурных и закладных изделий		
				<u>Детали</u>		
Б4	1			φ4Вр1 ТУ 14-4-659-75 L=2050	6	0,2 кг
Б4	2			φ5Вр1 ТУ 14-4-659-75 L=1000	11	0,14 кг

ТП 902-2-358 - КЖИ-ЛТ-С4

Сетка арматурная С4

Стадия Масса Масштаб

ТР 2.7

Лист Листов 1

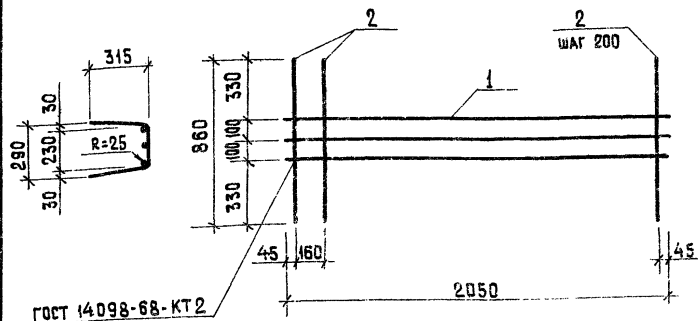
госстрой СССР
СоюзВодоканалНИИПРОЕКТ
Ростовский
ВОДОКАНАЛПРОЕКТ

Инд. № табл. Подпись и дата Взам. инв. №

И.контр. Киселев
Провер. Ханин
Инж. Судакова
Рук.гр. Ващенко
ГИП Сеых
Нач.ОСП Пасева

Ф.И.О.
Киселев
Ханин
Судакова
Ващенко
Сеых
Пасева

Развертка

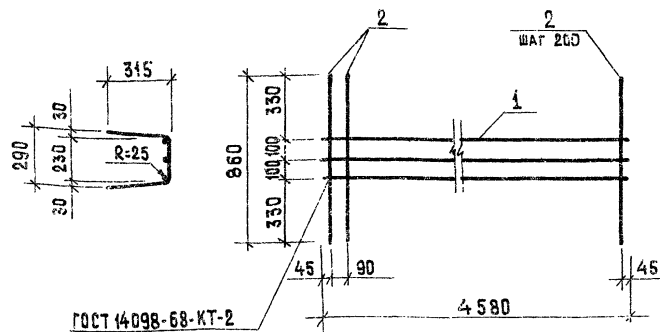


Формат	Зона	Лист	Обозначение	Наименование	Кол.	Примечание
				<u>Документация</u>		
И1			ТП 902-2-358 КЖИ-ТТ2	Технические требования к изготовлению арматурных и закладных изделий		
				<u>Детали</u>		
Б4	1			φ 5Вр1 ТУ14-4-659-75 R=2050	3	0.3 кг
Б4	2			φ 5Вр1 ТУ14-4-659-75 R=860	11	0.12 кг

ТП 902-2-358 - КЖИ-ЛТ-С5

		Стадия	Масса	Масштаб
И.контр.	Киселев	Сетка арматурная С5	ТР	2:2
Провер.	Ханин			
Инж.	Судакова			
Рук.гр.	Вощенко			
ГИП	Севых			
Нач.ОСП	Пасева	Лист	Листов 1	
Государственный союзвладельческий проект Ростровский ВОДОКАНАЛПРОЕКТ				

Развертка



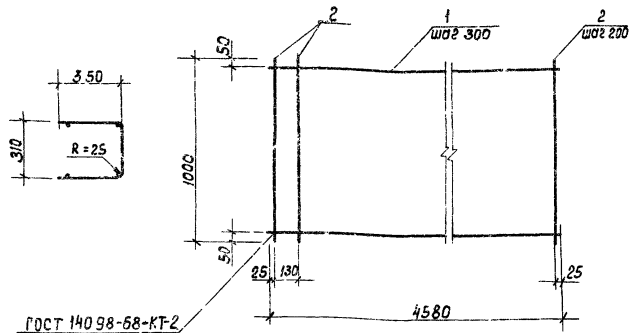
Формат	Зона	Лист	Обозначение	Наименование	Кол.	Примечание
				<u>Документация</u>		
И1			ТП 902-2-358 КЖИ-ТТ2	Технические требования к изготовлению арматурных и закладных изделий		
				<u>Детали</u>		
Б4	1			φ 10А1 ГОСТ 5781-75 R=4580	3	2.83 кг
Б4	2			φ 5Вр1 ТУ14-4-659-75 R=860	24	0.12 кг

ТП 902-2-358 - КЖИ-ЛТ-С6

		Стадия	Масса	Масштаб
И.контр.	Киселев	Сетка арматурная С6	ТР	1:4
Провер.	Ханин			
Инж.	Судакова			
Рук.гр.	Вощенко			
ГИП	Севых			
Нач.ОСП	Пасева	Лист	Листов 1	
Государственный союзвладельческий проект Ростровский ВОДОКАНАЛПРОЕКТ				

Число листов: 25
 Объем: 3,95 кг

Развертка



Формат	Экз.	Поз.	Обозначение	Наименование	Кол.	Примечание
<u>Документация</u>						
И			тл 902-2-358 КЖИ-ТТ2	Технические требования к изготовлению арматурных и закладных изделий		
<u>Детали</u>						
Б4	1			φ10А1 ГОСТ 5781-75 E=4580	4	2.83кг.
Б4	2			φ5Вр1 ТУ14-4-659-75 E=1000	24	0.14кг

ТЛ 902-2-358 КЖИ-ЛТ-С7

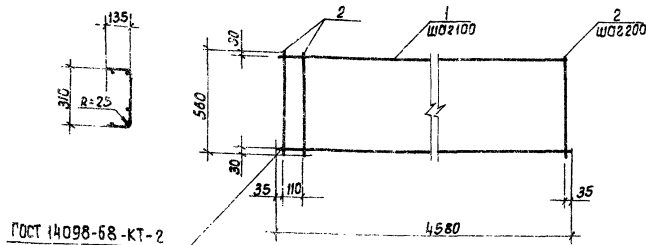
Сетка арматурная С7

Стандия	Масса	Масштаб
ТР	14.7	
Лист Листов 1		
госстрой СССР Союзобластной проект Ростовский		

И.контр.	Киселев	<i>Киселев</i>
Проверил	Ханин	<i>Ханин</i>
И.н.ж.	Судакова	<i>Судакова</i>
Р.к. зр.	Бощенко	<i>Бощенко</i>
Р.И.П.	Себых	<i>Себых</i>
И.н.ж. подп.	Иванов	<i>Иванов</i>

И.н.ж. подп. Проверил и дата

Развертка



Формат	Экз.	Поз.	Обозначение	Наименование	Кол.	Примечание
<u>Документация</u>						
И			ТЛ 902-2-358-КЖИ-ТТ2	Технические требования к изготовлению арматурных и закладных изделий		
<u>Детали</u>						
Б4	1			φ4Вр1 ТУ14-4-659-75 E=4580	6	0.41 кг.
Б4	2			φ5Вр1 ТУ14-4-659-75 E=560	24	0.08к

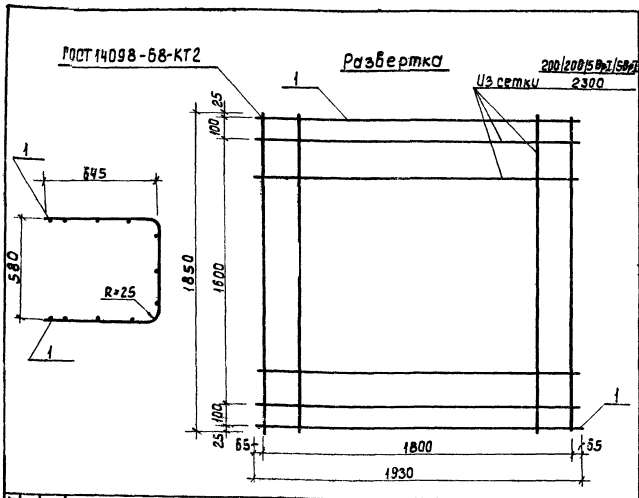
ТЛ 902-2-358 КЖИ-ЛТ-С8

Сетка арматурная С8

Стандия	Масса	Масштаб
ТР	4.4	
Лист Листов 1		
госстрой СССР Союзобластной проект Ростовский		

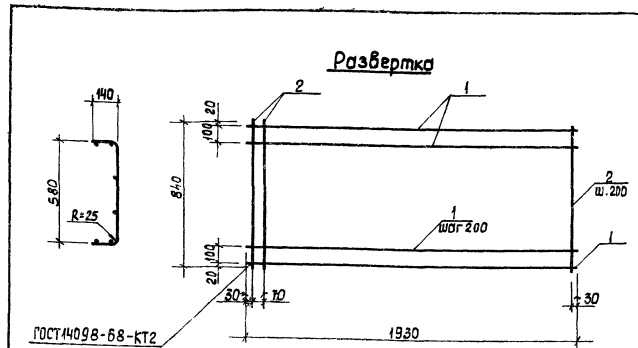
И.н.ж. подп. Проверил и дата

И.контр.	Киселев	<i>Киселев</i>
Проверил	Ханин	<i>Ханин</i>
И.н.ж.	Судакова	<i>Судакова</i>
Р.к. зр.	Бощенко	<i>Бощенко</i>
Р.И.П.	Себых	<i>Себых</i>
И.н.ж. подп.	Иванов	<i>Иванов</i>



Формат	Экз.	Поз.	Обозначение	Наименование	Кол.	Примечание
				<u>Документация</u>		
И1			ТЛ 902-2-358-КЖИ-ТТ2	Технические требования к изготовлению арматурных закладных изделий.		
				<u>Детали</u>		
Б4			ГОСТ 8478-66	из сетки 200/200 15Вр I 15Вр I	1	7.1 кг.
Б4	1			Ф5Вр I ТУ4-4-659-75, R=1920	2	0.3 кг.

ТЛ 902-2-358-КЖИ-ПТ-С9			Стадия	Масса	Масштаб
Н.контр-Пробери	Киселев	<i>Киселев</i>	ТР	7.7	
И.мж.	Хачин	<i>Хачин</i>			
Рук.-гр.	Судаква	<i>Судаква</i>	лист	лист 1	
ИП	Вощенко	<i>Вощенко</i>	Исполнительский проект		
Нач.асп	Седев	<i>Седев</i>	Ростовский ВОДКАНАЛПРОЕКТ		
	Пасеба	<i>Пасеба</i>			

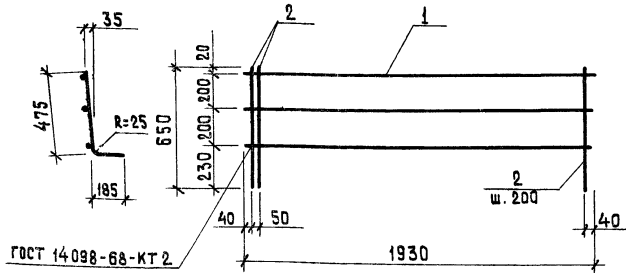


Формат	Экз.	Поз.	Обозначение	Наименование	Кол.	Примечание
				<u>Документация</u>		
И1			ТЛ 902-2-358-КЖИ-ТТ2	Технические требования к изготовлению арматурных и закладных изделий		
				<u>Детали</u>		
Б4	1			Ф4Вр I ТУ4-4-659-75; R=1930	6	0.18 кг.
Б4	2			Ф5Вр I ТУ4-4-659-75; R=840	11	0.12 кг.

И.мж. не подл. Подпись и дата

ТЛ 902-2-358-КЖИ-ПТ-С10			Стадия	Масса	Масштаб
Н.контр-Пробери	Киселев	<i>Киселев</i>	ТР	2.4	
И.мж.	Хачин	<i>Хачин</i>			
Рук.-гр.	Судаква	<i>Судаква</i>	лист	лист 1	
ИП	Вощенко	<i>Вощенко</i>	Исполнительский проект		
Нач.асп	Седев	<i>Седев</i>	Ростовский ВОДКАНАЛПРОЕКТ		
	Пасеба	<i>Пасеба</i>			

Развертка



Формат Зона	Поз.	Обозначение	Наименование	Кол.	Приме- чание
			<u>Документация</u>		
И1		ТП 902-2-358 -КЖИ-ТТ 2	Технические требования к изготовлению арматурных и закладных изделий		
			<u>Детали</u>		
Б4	1		φ 48pI ТУ 14-4-659-75 ℓ=1930	3	0,18 кг
Б4	2		φ 58pI ТУ 14-4-659-75 ℓ=650	11	0,1 кг

ТП 902-2-358 - КЖИ - АТ - С11

Сетка арматурная С11

Этадия Масса Масштаб

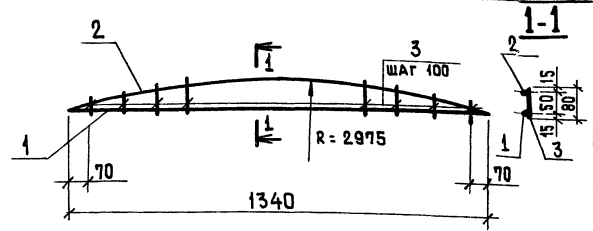
ТР 1,6

лист Листов 1

РОСТОВСКИЙ ЦСР
СОЮЗВОДОКАНАЛНИПРОЕКТ
РОСТОВСКИЙ
ВОДОКАНАЛПРОЕКТ

И.контр. Киселев
Проект. Ханин
Инж. Судакова
Рук.гр. Ващенко
ГИП Седых
Нач.ОСП Пасева

Шиф. № подл. Подпись и дата. Взам.инв.№



Формат Зона	Поз.	Обозначение	Наименование	Кол.	Приме- чание
			<u>Документация</u>		
И1		ТП 902-2-358 -КЖИ-ТТ 2	Технические требования к изготовлению арматурных и закладных изделий.		
Б4	1		φ 6A I ГОСТ 5781-75, ℓ=1340	1	0,3 кг
Б4	2		φ 6A I ГОСТ 5781-75, ℓ=1350	1	0,3кг
Б4	3		φ 6A I ГОСТ 5781-75, ℓ=55	13	0,01кг

ТП 902-2-358 - КЖИ - АТ - Кр1

Каркас плоский
Кр1

Этадия Масса Масштаб

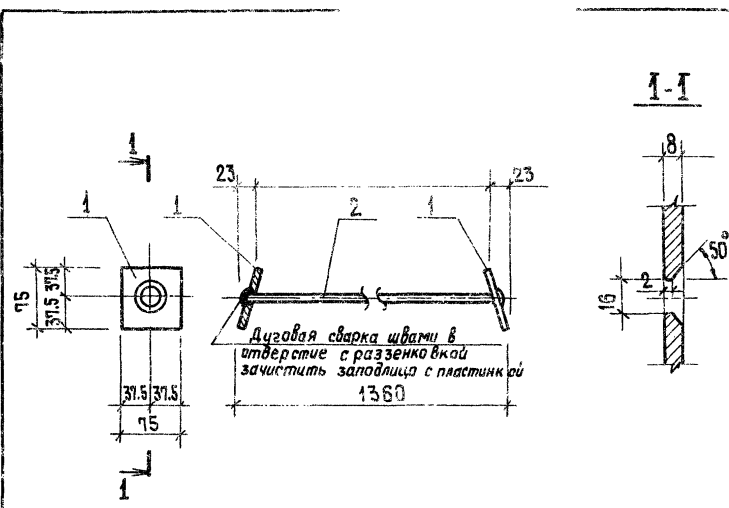
ТР 1,9

лист Листов 1

РОСТОВСКИЙ ЦСР
СОЮЗВОДОКАНАЛНИПРОЕКТ
РОСТОВСКИЙ
ВОДОКАНАЛПРОЕКТ

И.контр. Киселев
Проект. Ханин
Вед.инж. Бражникова
Рук.гр. Ващенко
ГИП Седых
Нач.ОСП Пасева

Шиф. № подл. Подпись и дата. Взам.инв.№



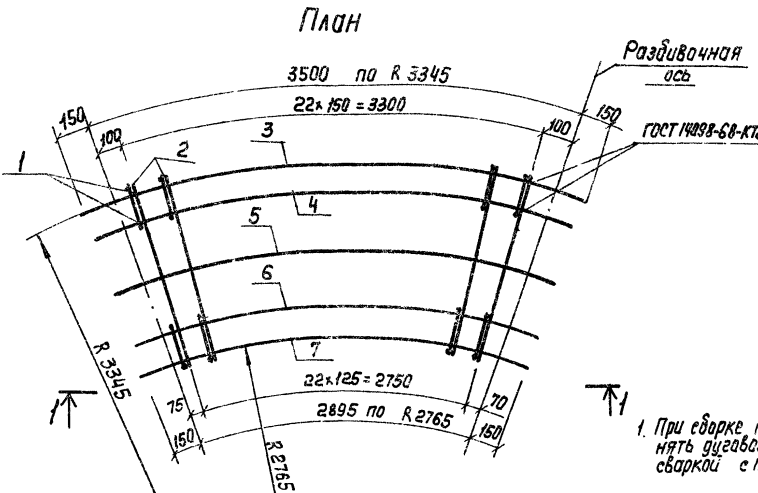
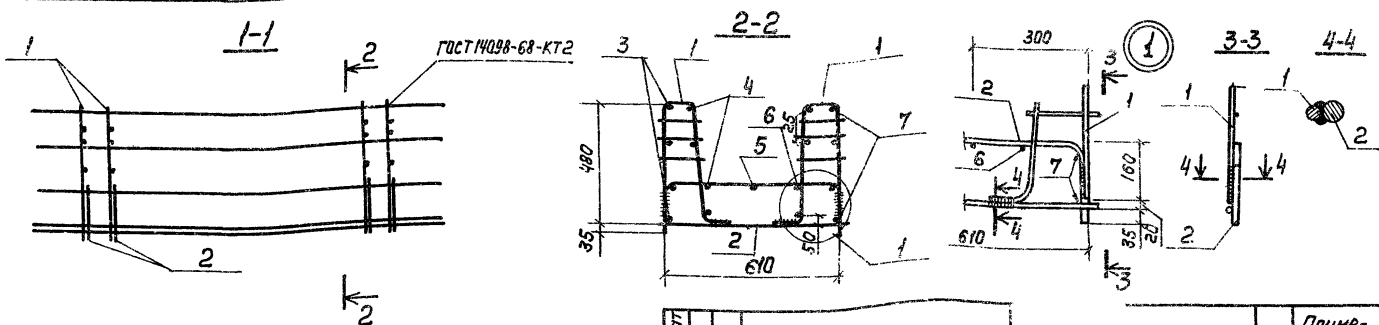
Изделие металлургическое.

Формат	Зона	Лист	Обозначение	Наименование	Кол.	Примечание
				<u>Документация</u>		
И			ТП 902-2-358 -КЖИ-ТТ2	Технические требования к изготовлению арматурных и закладных изделий.		
				<u>Детали</u>		
Б4		1		-75x8 ГОСТ 19903-74 2=75	2	0.35кг
Б4		2		φ12 АШ ГОСТ 5.1459-72 2=1347	1	1.2 кг

ТП 902-2-358 -КЖИ-ЛТ-МН1

			Стадия	Масса	Масштаб
И. контр.	Киселев	<i>Киселев</i>	ТР	1.9	
Провер.	Ханин	<i>Ханин</i>			
Вед. инж.	Бражникова	<i>Бражникова</i>	Лист	Листов 1	
Рук. пр.	Ващенко	<i>Ващенко</i>	Госстрой СССР Сибирская проектная организация Ростовский филиал		
ГИП	Седых	<i>Седых</i>	ИЛПАК И ДАПРОЕКТИ		
Нач. ЛСР	Литвяк	<i>Литвяк</i>			

Изделие закладное МН1



Формат	Экз.	Лист	Обозначение	Наименование	кол.	Примечание
				<u>Документация</u>		
			ТП 902-2-358-КНИ-ТТ2	Технические требования к изъятию арматурных и закладных изделий сварочные единицы		
			1 ТП 902-2-358-КНИ-КР1	Каркас плиты КР1	46	
			- С1	сетка арматурная С1	23	
				<u>Детали</u>		
Б.4	5			φ 8 мм ГОСТ 5781-75, L=3800	4	1,5 кг
Б.4	4			φ 8 мм	4	1,5 кг
Б.4	5			φ 8 мм	1	1,4 кг
Б.4	6			φ 8 мм	4	1,3 кг
Б.4	7			φ 8 мм	4	1,3 кг

1. При сборке пространственного каркаса соединение стержней КР1 и С1 выполнять внахлестку. Выполнять угловой электросваркой, соединенные раз. 3-7 со стержнями КР1 и С1 - контактной сваркой с помощью сварочных клещей. Варить все места пересечения стержней.

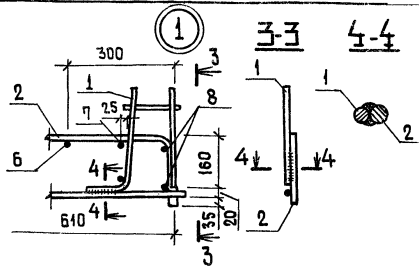
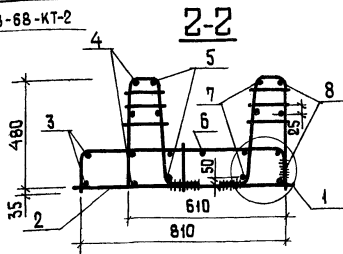
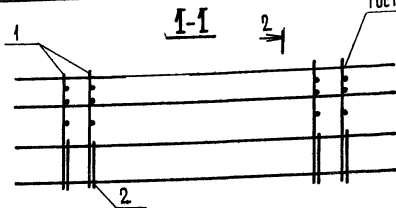
Ведомость деталей

Поз.	Эскиз	5
		3525
		R 3080
3	3300 R 3345	6 3310-3270 R 2875-2835
4	3730-3690 R 3275-3235	7 3195 R 2765

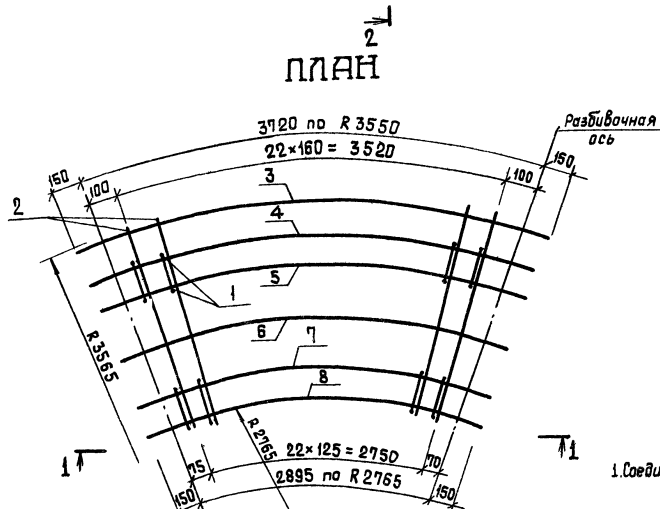
ТП 902-2-358-КНИ-КП1

			Студия	Масса	Масштаб
И. Контр.	Киселев	<i>[Signature]</i>	Т. е.	99.7	
Проверил	Хочин	<i>[Signature]</i>	Каркас пространственной плиты		
И.И.	Пешкова	<i>[Signature]</i>			
Рук. гр.	Смоляков	<i>[Signature]</i>			
ГИП	Седых	<i>[Signature]</i>			
Нач. отд.	Пасека	<i>[Signature]</i>	Лист	Листов 1	
			Госстрой СССР Самовольное изменение проекта запрещено		
			ВОДОКАНАЛПРОЕКТ		

ГОСТ 14098-68-КТ-2



ПЛАН



Ведомость деталей

Поз.	Знаки
3	3720 R 3550
4	3800 R 3345
5	3730 ± 3690 R 3275 ± 3275

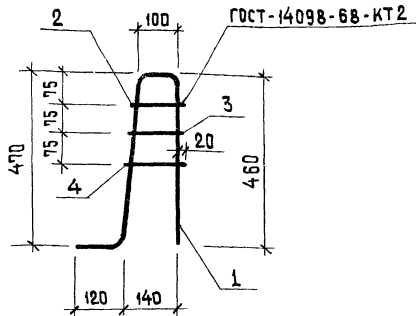
6	3525 R 3240
7	3310 ± 3270 R 2835 ± 2815
8	3195 R 2765

Формат	Знак	Поз.	Обозначение	Наименование	Кол.	Примечание
				<u>Документация</u>		
И			ТП 902-2-358 КЖИ-ТТ2	Технические требования к изготовлению арматурных и закладных деталей		
				<u>Сборочные единицы</u>		
И	1		ТП902-2-358-КЖИ-КР1	Каркас плоский КР1	46	
И	2		-С2	Сетка арматурная С2	23	
				<u>Детали</u>		
Б.Ч	3			Ф8АШ ГОСТ 5761-75 L = 3850	2	1.5 кг
Б.Ч	4			L = 3800	4	1.5 кг
Б.Ч	5			L _{ср} = 3710	4	1.5 кг
Б.Ч	6			L = 3525	1	1.4 кг
Б.Ч	7			L _{ср} = 3290	4	1.3 кг
Б.Ч	8			L = 3195	4	1.3 кг

1. Совмещение стержней при сборке каркаса осуществлять в соответствии со СН-393-78, ГОСТ 10322-75

ТП 902-2-358 - КЖИ-КП2

		Сталь	Масса	Масштаб
		ТР	111.9	
Каркас пространственный КП 2		Лист	Листов 1	
И.контр. Кузнецов Провер. Ханин Инж. Пешикова Рук. гр. Смоляков ГИП Седых Мач. ДСП Пасева		Госстрой СССР Самоварокамалинский проект Ростовский ВОДОКАНАЛПРОЕКТ		



Формат	Зона	Лаз.	Обозначение	Наименование	Кол.	Примечание
				<u>Документация</u>		
И1			ТП 902-2-358- КЖИ-ТТ2	Технические требования к изготовлению арматурных и закладных изделий		
				<u>Детали</u>		
Б4	1			φ10АШ ГОСТ 51459-72, r=150	1	0.1 кг
Б4	2			φ6А1 ГОСТ 5761-75, r=145	1	0.04 кг
Б4	3			φ6А1 ГОСТ 5761-75, r=155	1	0.04 кг
Б4	4			φ6А1 ГОСТ 5761-75, r=165	1	0.04 кг

Изм. № подл. Подпись и дата. Взам. инв. №2

ТП 902-2-358- КЖИ-КР1

Каркас плоский КР1

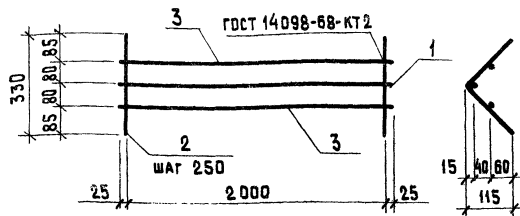
Стандия Масса Масштаб

ТР 0.8

Лист Листов 1

Госстрой СССР
СНТОВИДРОКАНАЛПРОЕКТ
РОСТОВСКИЙ
ВОДОКАНАЛПРОЕКТ

Развертка



Формат	Зона	Лаз.	Обозначение	Наименование	Кол.	Примечание
				<u>Документация</u>		
И1			ТП 902-2-358- КЖИ-ТТ2	Технические требования к изготовлению арматурных и закладных изделий		
				<u>Детали</u>		
Б4	1			φ10А1 ГОСТ 5761-75, r=2050	1	1.3 кг
Б4	2			φ6А1 ГОСТ 5761-75, r=330	9	0.1 кг
Б4	3			φ6А1 ГОСТ 5761-75, r=2050	2	0.5 кг

Изм. № подл. Подпись и дата. Взам. инв. №2

ТП 902-2-358 -КЖИ-КР2

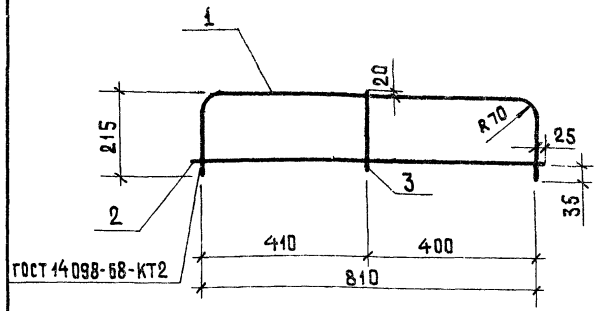
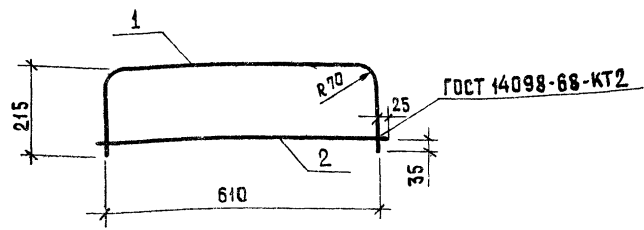
Каркас плоский КР2

Стандия Масса Масштаб

ТР 3,2

Лист Листов 1

Госстрой СССР
СНТОВИДРОКАНАЛПРОЕКТ
РОСТОВСКИЙ
ВОДОКАНАЛПРОЕКТ



Формат	Зона	Поз.	Обозначение	Наименование	Кол.	Примечание
				<u>Документация</u>		
И1			ТП 902-2-358-КЖИ-ТТ2	Технические требования к изготовлению арматурных и закладных изделий		
				<u>Детали</u>		
Б4	1			φ14 АШ ГОСТ 5.1459-72, l=1040	1	1.3 кг
Б4	2			φ10 АШ ГОСТ 5.1459-72, l=660	1	0.4 кг

Формат	Зона	Поз.	Обозначение	Наименование	Кол.	Примечание
				<u>Документация</u>		
И1			ТП 902-2-358-КЖИ-ТТ2	Технические требования к изготовлению арматурных и закладных изделий		
				<u>Детали</u>		
Б4				φ 14 АШ ГОСТ 5.1459-72, l=1240	1	1.5 кг
Б4				φ10 АШ ГОСТ 5.1459-72, l=850	1	0.5 кг
Б4				φ 6 А1 ГОСТ 5.181-75, l=260	1	0.1 кг

ТП 902-2-358 - КЖИ-С1

Ч. контр. Киселев Провер. Ханин Инж. Пешикова Рук. гр. Смоляков ГИП Седых Нач. деп. Паседа	Сетка арматурная С1	Стадия	Масса	Масштаб
		ТР	1.7	
		Лист	Листов 1	

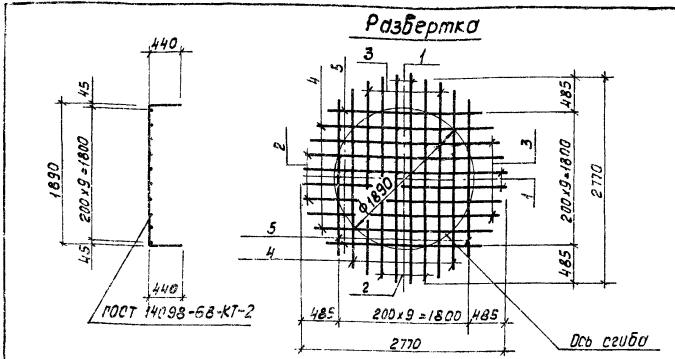
Госстрой СССР
 Союзвсодкнаканалниипроект
 Ростовский
ВОДКАНАЛПРОЕКТ

Ив. № табл. Подпись и дата

ТП 902-2-358 - КЖИ-С2

Ч. контр. Киселев Провер. Ханин Инж. Пешикова Рук. гр. Смоляков ГИП Седых Нач. деп. Паседа	Сетка арматурная С2	Стадия	Масса	Масштаб
		ТР	2.1	
		Лист	Листов 1	

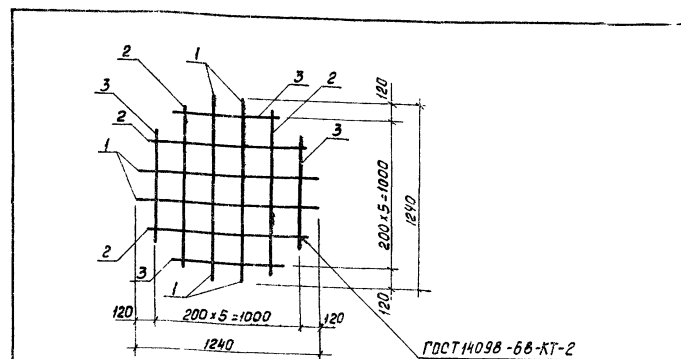
Госстрой СССР
 Союзвсодкнаканалниипроект
 Ростовский



Формат Зона	Поз.	Обозначение	Наименование	Кол.	Приме- чание
<u>Документация</u>					
И		ТП 902-2-358-КЖИ-772	Технические требования к изготовлению арматур- ных и закладных изделий		
<u>Детали</u>					
БЧ	1		φ 8 А I ГОСТ 5781-75; e=2770	4	1.1 кг
БЧ	2		φ 8 А I ГОСТ 5781-75; e=2694	4	1.1 кг
БЧ	3		φ 8 А I ГОСТ 5781-75; e=2583	4	1.0 кг
БЧ	4		φ 8 А I ГОСТ 5781-75; e=2390	4	0.9 кг.
БЧ	5		φ 8 А I ГОСТ 5781-75; e=2105	4	0.8 кг.

Шиб. № 5 подл. Подпись и дата
Взамен. Инж. А.

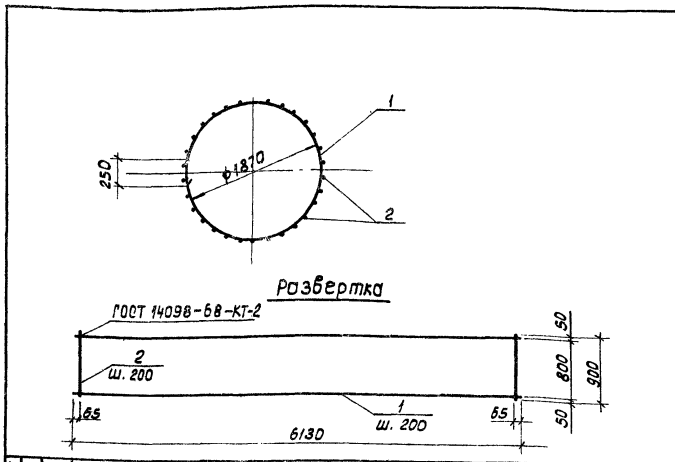
ТП 902-2-358-КЖИ-С3						
		Сетка арматурная С3		Стандия	Масса	Масштаб
И.контр.	Киселев	<i>Сидих</i> <i>Ханин</i> <i>Толоконников</i> <i>Щащенко</i> <i>Сидих</i> <i>Пасеба</i>	ТР.	19.6		
Проверил	Ханин		Лист	Листов 1		
Инжен.	Толоконников		Составлен СССР Союзгидроаэромонтажпроект Ростовский			
Рук. гр.	Щащенко		ВОДОКАНАЛПРОЕКТ			
ГЛП	Сидих					
Нач. деп.	Пасеба					



Формат Зона	Поз.	Обозначение	Наименование	Кол.	Приме- чание
<u>Документация</u>					
И		Т.п. 902-2-358-КЖИ-ТТ2	Технические требования к изготовлению арматур- ных и закладных изделий		
<u>Детали</u>					
БЧ	1		φ 8 А I ГОСТ 5781-75; e=1240	4	0.5 кг
БЧ	2		φ 8 А I ГОСТ 5781-75; e=1085	4	0.4 кг.
БЧ	3		φ 8 А I ГОСТ 5781-75; e=733	4	0.3 кг.

Шиб. № 5 подл. Подпись и дата
Взамен. Инж. А.

ТП 902-2-358-КЖИ-С4						
		Сетка арматурная С4		Стандия	Масса	Масштаб
И.контр.	Киселев	<i>Сидих</i> <i>Ханин</i> <i>Толоконников</i> <i>Щащенко</i> <i>Сидих</i> <i>Пасеба</i>	ТР.	4.8		
Проверил	Ханин		Лист	Листов 1		
Инжен.	Толоконников		Составлен СССР Союзгидроаэромонтажпроект Ростовский			
Рук. гр.	Щащенко		ВОДОКАНАЛПРОЕКТ			
ГЛП	Сидих					
Нач. деп.	Пасеба					



Формат	Шкала	Лист	Обозначение	Наименование	Примечание
И				<u>Документация</u>	
			ТЛ 902-2-358 -КЖН-ТТ2	Технические требования к изготовлению арматурных и закладных изделий	
				<u>Детали</u>	
БУ		1		ФВАТ ГОСТ 5181-75; R=6130	5 2.4 кг.
БУ		2		ФВАТ ГОСТ 5181-75; R=900	31 0.4 кг.

ТЛ 902-2-358-КЖН-С5

Сетка арматурная С5

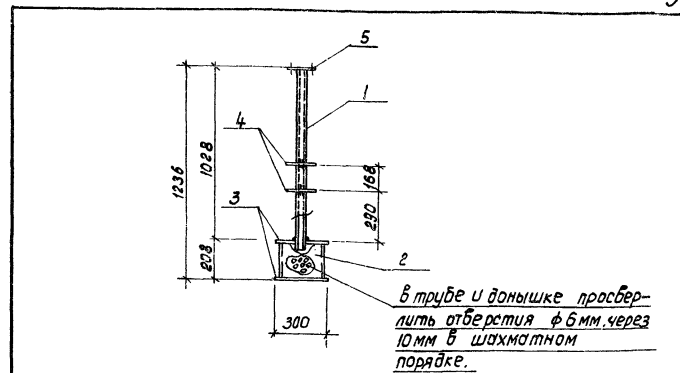
Стадия Масса Масштаб

ТР 24.4

Лист Листов 1

Вострой ССР
Совхозобъект
Ростовский проект
ВЛП/АН/АН/ПР/КР/КТ

Н.контр. Киселев
Пробер. Хонин
Инжен. Яковлев
Рук. гр. Вощенко
НЧ. ОСП Седей



в трубе и дномышке просверлить отверстия φ6 мм через 10 мм в шахматном порядке.

1. Сварку производить электродами типа Э42 в соответствии с СН 393-78
2. Изделие металлургизировать.

Формат	Шкала	Лист	Обозначение	Наименование	Кол.	Примечание
И				<u>Документация</u>		
			902-2-358 -КЖН-ТТ2	Технические требования к изготовлению арматурных и закладных изделий.		
				<u>Детали</u>		
БУ		1		Труба φ57х3, ГОСТ 10704-76, R=1040	1 3.7 кг.	
БУ		2		φ 273×4, ГОСТ 10704-76, R=200	1 8.5 кг.	
БУ		3		300×4, ГОСТ 82-70, R=300	2 2.8 кг.	
БУ		4		180×4, ГОСТ 82-70, R=160	2 0.8 кг.	
БУ		5		Фланец Ду 50, ГОСТ 12820-80	1 1.0 кг.	

ТЛ 902-2-358 -КЖН-МН1

Изделие закладное МН1

Стадия Масса Масштаб

ТР 20.4 кг 1:50

Лист Листов 1

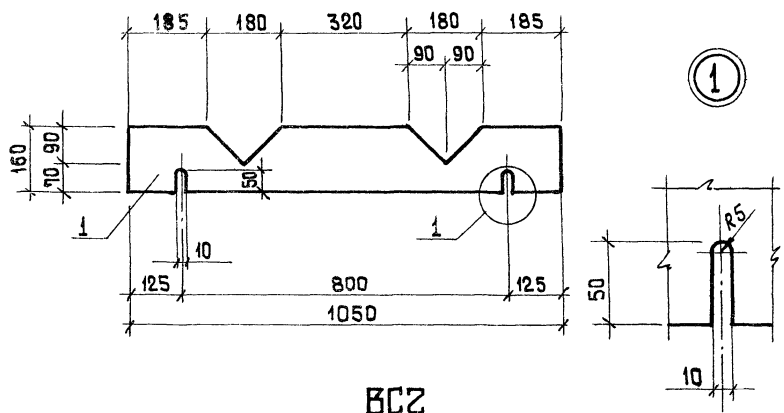
Вострой ССР
Совхозобъект
Ростовский проект

№ 2 по листу Подпись и дата

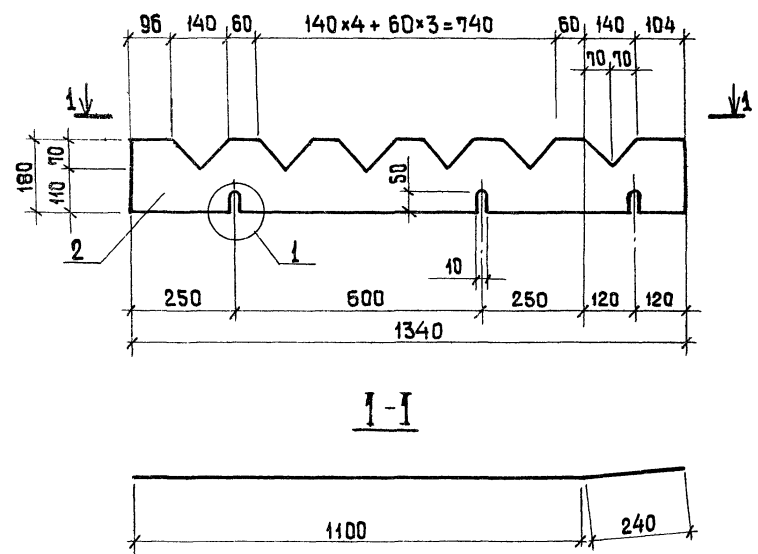
Н.контр. Киселев
Пробер. Хонин
Ст. техн. Дворецкой
Рук. гр. Вощенко
НЧ. ОСП Седей

Сталь класса С 38/23
Марки ВСт 3п-2 ГОСТ 381-71

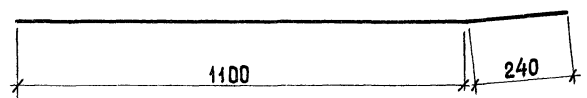
BC1



BC2



I-I



Формат	Возра	Поз.	Обозначение	Наименование	Кол.	Примеч.
				BC1		
				Детали		
12	1			Водослив зубчатый δ=3мм	1	0,7 кг
				BC2		
				Детали		
12	2			Водослив зубчатый δ=3мм	1	1,0 кг

ТП 902-2-358 -КЖИ-BC1-BC2			Стадия	Масса	Масштаб
И. контр.	Киселев	<i>Киселев</i>	ТР	1,7	
Провер	Ханин	<i>Ханин</i>			
Инж.	Талаканников	<i>Талаканников</i>	Лист	Листов 1	
Рук. гр.	Вашенко	<i>Вашенко</i>	Винилпласт листовой марки ВН толщиной 3 мм. по ГОСТ 9639-71		
ГИП	Седых	<i>Седых</i>			
Нач. ОСВ	Пасева	<i>Пасева</i>			
			ГОСТРОЙ СССР СОВМЕДКАНАЛИНПРОЕКТ РАСТОВСКИЙ И.П.П.КАИ.А.А.П.О.С.К.		