

ТИПОВЫЕ КОНСТРУКЦИИ, ИЗДЕЛИЯ И УЗЛЫ ЗДАНИЙ И СООРУЖЕНИЙ

## СЕРИЯ 3. 015.1 - 9

СБОРНЫЕ ЖЕЛЕЗОБЕТОННЫЕ КОНСТРУКЦИИ  
ОТДЕЛЬНО СТОЯЩИХ ОПОР И ЭСТАКАД ДЛЯ  
КОМПЕНСАТОРНЫХ УЗЛОВ  
ТЕХНОЛОГИЧЕСКИХ ТРУБОПРОВОДОВ

### ВЫПУСК 2

СБОРНЫЕ ЖЕЛЕЗОБЕТОННЫЕ КОНСТРУКЦИИ  
АРМАТУРНЫЕ И ЗАКЛАДНЫЕ ИЗДЕЛИЯ  
РАБОЧИЕ ЧЕРТЕЖИ

ЦЕНТРАЛЬНЫЙ ИНСТИТУТ  
ТИПОВОГО ПРОЕКТИРОВАНИЯ ГОССТРОЯ СССР  
МИНСКИЙ ФИЛИАЛ

г Минск 220600 ул. К Маркса 32  
Сдано в печать 16.10 1984г.  
Заказ № 144 тираж 3550 экз.  
Ина № 00010/цена 1-44  
12

ТИПОВЫЕ КОНСТРУКЦИИ, ИЗДЕЛИЯ И УЗЛЫ ЗДАНИЙ И СООРУЖЕНИЙ

# СЕРИЯ 3.015.1 - 9

СБОРНЫЕ ЖЕЛЕЗОБЕТОННЫЕ КОНСТРУКЦИИ  
ОТДЕЛЬНО СТОЯЩИХ ОПОР И ЭСТАКАД ДЛЯ  
КОМПЕНСАТОРНЫХ УЗЛОВ  
ТЕХНОЛОГИЧЕСКИХ ТРУБОПРОВОДОВ

## ВЫПУСК 2

СБОРНЫЕ ЖЕЛЕЗОБЕТОННЫЕ КОНСТРУКЦИИ  
АРМАТУРНЫЕ И ЗАКЛАДНЫЕ ИЗДЕЛИЯ  
РАБОЧИЕ ЧЕРТЕЖИ

РАЗРАБОТАНЫ

ХАРЬКОВСКИМ ПРОМСТРОЙНИПРОЕКТОМ

ГЛАВНЫЙ ИНЖЕНЕР ИНСТИТУТА *Довгий* ДОВГИЙ Н Ф

ГЛАВНЫЙ ИНЖЕНЕР ПРОЕКТА *Монин* МОНИН А М

ГИПРОХИМОМ

ГЛАВНЫЙ ИНЖЕНЕР ИНСТИТУТА *Мурашов* МУРАШОВ Е И

ГЛАВНЫЙ ИНЖЕНЕР ПРОЕКТА *Григорьян* ГРИГОРЬЯН Е М

ОДОБРЕНЫ ОТДЕЛОМ ТИПОВОГО ПРОЕКТИРОВАНИЯ  
И ОРГАНИЗАЦИИ ПРОЕКТНО-ИЗЫСКАТЕЛЬСКИХ РАБОТ  
ГОССТРОЯ СССР,  
ПИСЬМО ОТ 27.03.84 № 2/3-100.

Обозначение	Наименование	Стр.
3.015.1-9.2-00.00.070	Техническое описание	4,5
-01.00.0	Колонна К1-1; К1-2; К1-3; К2-1; К2-2; К2-3; К3-1; К3-2; К4-1; К4-2	6
-01.00.005	Колонна К1-1; К1-2; К1-3; К2-1; К2-2; К2-3; К3-1; К3-2; К4-1; К4-2	8,9
-02.00.0	Сборочный чертеж	8,9
-02.00.0	Колонна К1-1-1; К2-1-1; К3-1-1; К4-1-1	9
-02.00.005	Колонна К1-1-1; К2-1-1; К3-1-1; К4-1-1	10
-02.00.005	Сборочный чертеж	10
-03.00.0	Колонна К3-3; К4-3; К4-4	10
-03.00.005	Колонна К3-3; К4-3; К4-4	14,12
-03.00.005	Сборочный чертеж	14,12
-04.00.0	Колонна К5-1; К5-2	12
-04.00.005	Колонна К5-1; К5-2	13
-04.00.005	Сборочный чертеж	13
-05.00.0	Колонна К6, К7	13
-05.00.005	Колонна К6, К7	14
-05.00.005	Сборочный чертеж	14
-06.00.0	Колонна К8+К11	15

Обозначение	Наименование	Стр.
3.015.1-9.2-06.00.005	Колонна К8+К11	
-07.00.0	Сборочный чертеж	16
-07.00.0	Колонна К50-1-1; К54-1-1; К55-1-1	17
-07.00.005	Колонна К50-1-1; К54-1-1; К55-1-1	18
-07.00.005	Сборочный чертеж	18
-08.00.0	Колонна К50-1-2; К54-1-2	19
-08.00.005	Колонна К50-1-2; К54-1-2	19
-08.00.005	Сборочный чертеж	19
-09.00.0	Вставка В1-1-1; В1-2-1	20
-09.00.005	Вставка В1-1-1; В1-2-1	20
-09.00.005	Сборочный чертеж	20
-10.00.0	Вставка В1-1-2; В1-2-2	21
-10.00.005	Вставка В1-1-2; В1-2-2	21
-10.00.005	Сборочный чертеж	21

Нач. отд.	Бродский	Лев
Н. контр.	Зорин	Зор
Гл. консл.	Зорин	Зор
Ст. инж.	Балланская	Бал
Ст. инж.	Балланская	Бал
Инж.	Тажичева	Та

3.015.1-9.2-00.00.0.00

Содержание

Составление		Листов	
Р	1	2	
ГОСТРОИ СССР			
ХАРЬКОВСКИЙ			
ПРОМСТРОИНИИПРОЕКТ			

Обозначение	Наименование	Стр.
3.015.1-9.2-00.010	Каркас Кр-1÷Кр-26	
	Спецификация	22,23
-00.01.005	Каркас Кр-1÷Кр-26	
	Сборочный чертеж	24,25
-00.02.0	Каркас Кр-27; Кр-30; Кр-48	
	Спецификация	25
-00.02.005	Каркас Кр-27; Кр-30; Кр-48	
	Сборочный чертеж	26
-00.03.0	Каркас Кр-28; Кр-31; Кр-49	
	Спецификация	26
-00.03.005	Каркас Кр-28; Кр-31; Кр-49	
	Сборочный чертеж	27
-00.04.0	Каркас Кр-29; Кр-32; Кр-33; Кр-35	
	Спецификация	27
-00.04.005	Каркас Кр-29; Кр-32; Кр-33; Кр-35	
	Сборочный чертеж	28
-00.05.0	Каркас Кр-34; Кр-36; Кр-38; Кр-40; Кр-43; Кр-45	
	Спецификация	28
-00.05.005	Каркас Кр-34; Кр-36; Кр-38; Кр-40; Кр-43; Кр-45	
	Сборочный чертеж	29
-00.06.0	Каркас Кр-39; Кр-41; Кр-44; Кр-46	
	Спецификация	30
-00.06.005	Каркас Кр-39; Кр-41; Кр-44; Кр-46	
	Сборочный чертеж	31

Обозначение	Наименование	Стр.
3.015.1-9.2-00.07.0	Каркас Кр-37	31
-00.08.0	Каркас Кр-42; Кр-47	
	Спецификация	32
-00.08.005	Каркас Кр-42; Кр-47	
	Сборочный чертеж	32
-00.09.0	Изделие закладное М1, М2	
	Спецификация	33
-00.09.005	Изделие закладное М1, М2	
	Сборочный чертеж	33
-00.00.1	Стержень *арматурный поз. 9, 10, 12	34
-00.00.2	Стержень арматурный поз. 11	34
-00.00.08МС	Ведомость расхода стали на одну колонну	36

В настоящей выпуск включены чертежи сборных железобетонных колонн, вставок, сварных каркасов и закладных изделий.

Маркировка конструкций компенсаторных узлов принята буквами и цифрами (например, К1-1, К1-1-1, КВ, В1-1-1). Буквы обозначают элементы компенсаторного узла — колонны, вставки.

Первая цифра соответствует порядковому номеру типоразмера, вторая — несущей способности элемента, третья — дополнительным закладным изделиям.

Конструкции колонн армированы плоскими сварными каркасами, которые следует выполнять при помощи контактной точечной сварки.

Плоские каркасы перед установкой в опалубку следует объединить в пространственные сваркой сварочными клещами.

Стержни рабочей арматуры каркасов приняты из арматуры класса А-III по ГОСТ 5781-82.

Поперечные стержни каркасов приняты из арматуры класса А-I по ГОСТ 5781-82.

Для закладных изделий принята прокатная сталь ВСтЗ кп2 по ГОСТ 380-71\*

При температуре наружного воздуха ниже -30°C марки стали назначать согласно таблицам приложения 4 СНиП II-21-75.

При изготовлении конструкций необходимо выполнять требования следующих нормативных и инструктивных документов:

- а) ГОСТ 10180-78 "Бетоны. Методы определения прочности на сжатие и растяжение."
- б) ГОСТ 8829-77 "Конструкции и изделия железобетонные сборные." Методы испытаний и оценки прочности, жесткости и трещиностойкости.
- в) ГОСТ 25628-83 "Колонны железобетонные для одноэтажных производственных зданий." Общие технические условия.
- г) ГОСТ 13015.0-83 "Конструкции и изделия бетонные и железобетонные сборные." Общие технические требования.
- д) ГОСТ 13015.1-81 "Конструкции и изделия бетонные и железобетонные сборные." Правила приемки.

ИМ. ОТД.	БРОДВКНИ	К-1	
И. КОНТР.	БОРИН	БОРИН	
П. КОНСТ.	БОРИН	БОРИН	
СТ. ИНЖ.	БОДНЯНСКАЯ	БОРИН	
СТ. ИНЖ.	БОДНЯНСКАЯ	БОРИН	
ИНЖЕНЕР	ПИЛИНА	БОРИН	

3.015.1-9.2-00.00.070

ТЕХНИЧЕСКОЕ ОПИСАНИЕ.

СТАДИИ	ЛНСТ	ЛНСТ
Р	1	2
ГОССТРОИ ССР ХАРЬКОВСКИЙ ПРОЕКТИРОВАТЕЛЬСКИЙ		

- е) ГОСТ 13015.3 - 81 "Конструкции и изделия бетонные и железобетонные сборные." Документ о качестве.
- ж) ГОСТ 13015.2 - 81 "Конструкции и изделия бетонные и железобетонные сборные." Правила маркировки.
- з) ГОСТ 10922-75 "Арматурные изделия и закладные детали сварные для железобетонных конструкций." Технические требования и методы испытаний.
- и) ГОСТ 14098-68 "Совпадения сварные арматуры железобетонных изделий и конструкций. Контактная и ванная сварка. Основные типы и конструктивные элементы."
- к) СН 393-78 "Указания по сварке совпадений арматуры и закладных деталей железобетонных конструкций."

Отрыв и сьем колонн и вставок с опалубки разрешается производить после достижения бетоном 70% проектной прочности.

Отрыв производится за две точки при помощи вспомогательных "пальцев," пропущенных через трубки, заложённые в конструкциях.

При опалубке со съёмными бортами снятие бортов может производиться после формования конструкций.

Укладка конструкций в штабеля допускается не более 5-7 рядов по высоте на деревянных подкладках толщиной не менее 60 мм, устанавливаемых в местах, где предусмотрены трубки для сьема с опалубки и монтажа.

Формат	Зона	Поз.	Обозначение	Наименование	К-во шт.	Примечание
				<u>Документация</u>		
А3			3.015.1-9.2-00.00.0Т0	Техническое описание		
А3			2-00.00.0ВМС	Выборка стали		
А4			2-01.00.0СБ	Сборочный чертеж		
				<u>Сборочные единицы</u>		
	1		3.400-6/76 л.20	Изделие закладное МН1-31	2	22,8кг
	2		3.015-1/82 Вып.Д-3 л.73	То же	М4	1
	3		То же	"	178	1
				<u>Детали</u>		
А4	9		3.015.1-9.2-00.00.1	Стержень арматурный	4	0,6 кг
А4	10		-01	То же	20	2,8 кг
А4	11		3.015.1-9.2-00.00.2	"	2	1,8 кг
				<u>Переменные данные для исполнений</u>		
А4			3.015.1-9.2-01.00.0	<u>К1-1</u>		
				<u>Сборочные единицы</u>		
А4	5		3.015.1-9.2-00.01.0	Каркас плоский Кр-1	1	84,3кг
А4	6		-01	То же	Кр-2	1
А4	7		-02	"	Кр-3	1
А4	8		-03	"	Кр-4	2

Формат	Зона	Поз.	Обозначение	Наименование	К-во шт.	Примечание
				<u>Материалы</u>		
				Бетон марки М 300	2,79	м <sup>3</sup>
А4			3.015.1-9.2-01.00.0-01	<u>К1-2</u>		
				<u>Сборочные единицы</u>		
А4	5		2-00.01.0-02	Каркас плоский Кр-3	1	66,5кг
А4	6		-04	То же	Кр-5	1
А4	7		-02	"	Кр-3	1
А4	8		-03	"	Кр-4	2
				<u>Материалы</u>		
				Бетон марки М 400	2,79	м <sup>3</sup>
А4			3.015.1-9.2-01.00.0-02	<u>К1-3</u>		
				<u>Сборочные единицы</u>		
А4	5		2-00.01.0-05	Каркас плоский Кр-6	1	104,4кг
А4	6		-06	То же	Кр-7	1
А4	7		2-00.01.0	"	Кр-1	1
А4	8		-07	"	Кр-8	2
				<u>Материалы</u>		
				Бетон марки М 200	2,79	м <sup>3</sup>

Имя, л. пола, Подпись и дата, Виза инж.

Нач.отд. Бродский  
 Н.контр. Зорин  
 От.ком. Зорин

Ст.инж. Болдышев  
 Ст.инж. Болдышев  
 Инж. Попов

Ст.инж. Болдышев

3.015.1-9.2-01.00.0

Колонна К1-1, К1-2, К1-3,  
 К2-1, К2-2, К2-3, К3-1,  
 К3-2, К4-1, К4-2

Стяжка Лист Листов  
 1 3

ГОСТРОЙ БССР,  
 ХАРЬКОВСКИЙ  
 ПРОМСТРОИНИИПРОЕКТ

Имя, л. пола, Подпись и дата, Виза инж.

3.015.1-9.2-01.00.0

Лист  
2

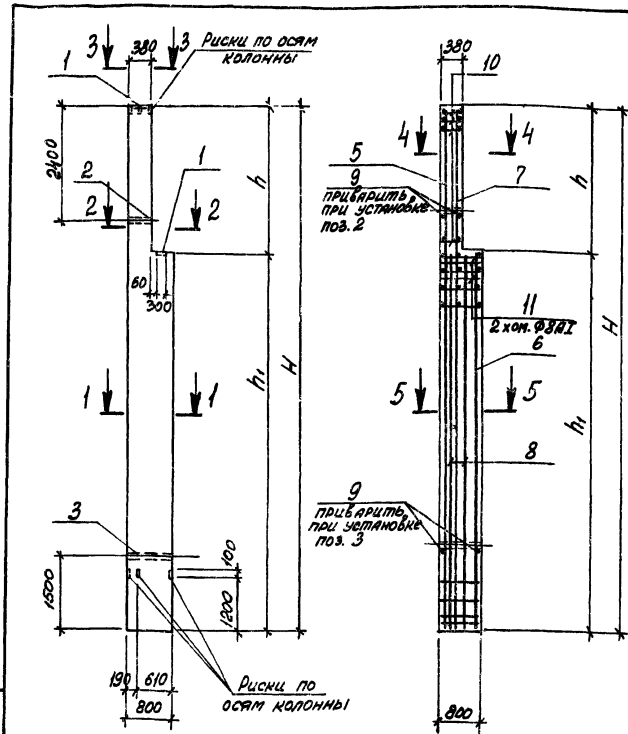


Формат	Зона	Поз.	Обозначение	Наименование	К-во шт.	Примечание
АЧ			3.015.1-9.2-01.00.0-03	<u>К2-1</u>		
				<u>Сборочные единицы</u>		
АЧ	5		2-00.01.0-08	Каркас плоский Кр-9	1	89,2 кг
АЧ	6		-09	То же Кр-10	1	64,6 кг
АЧ	7		-10	" Кр-11	1	70,4 кг
АЧ	8		-11	" Кр-12	2	111,2 кг
				<u>Материалы</u>		
				Бетон марки М 300	2,98	м <sup>3</sup>
АЧ			3.015.1-9.2-01.00.0-04	<u>К2-2</u>		
				<u>Сборочные единицы</u>		
АЧ	5		2-00.01.0-10	Каркас плоский Кр-11	1	70,4 кг
АЧ	6		-12	То же Кр-13	1	51,0 кг
АЧ	7		-10	" Кр-11	1	70,4 кг
АЧ	8		-11	" Кр-12	2	111,2 кг
				<u>Материалы</u>		
				Бетон марки М 400	2,98	м <sup>3</sup>
АЧ			3.015.1-9.2-01.00.0-05	<u>К2-3</u>		
				<u>Сборочные единицы</u>		
АЧ	5		2-00.01.0-13	Каркас плоский Кр-14	1	110,5 кг
АЧ	6		-14	То же Кр-15	1	80,0 кг
АЧ	7		-08	" Кр-9	1	89,2 кг
АЧ	8		-15	" Кр-16	2	138,5 кг
3.015.1-9.2-01.00.0						Лист 3

Итого: 10 шт. (каркас и арм.)

Формат	Зона	Поз.	Обозначение	Наименование	К-во шт.	Примечание
				<u>Материалы</u>		
				Бетон марки М200	2,98	м <sup>3</sup>
АЧ			3.015.1-9.2-01.00.0-06	<u>К3-1</u>		
				<u>Сборочные единицы</u>		
АЧ	5		2-00.01.0-16	Каркас плоский Кр-17	1	94,2 кг
АЧ	6		-17	То же Кр-18	1	69,6 кг
АЧ	7		-18	" Кр-19	1	74,2 кг
АЧ	8		-19	" Кр-20	2	119,6 кг
				<u>Материалы</u>		
				Бетон марки М 300	3,17	м <sup>3</sup>
АЧ			3.015.1-9.2-01.00.0-07	<u>К3-2</u>		
				<u>Сборочные единицы</u>		
АЧ	5		2-00.01.0-18	Каркас плоский Кр-19	1	74,2 кг
АЧ	6		-20	То же Кр-21	1	54,9 кг
АЧ	7		-18	" Кр-19	1	74,2 кг
АЧ	8		-19	" Кр-20	2	119,6 кг
				<u>Материалы</u>		
				Бетон марки М 400	3,17	м <sup>3</sup>
3.015.1-9.2-01.00.0						Лист 4

Формат Зона	Лист	Обозначение	Наименование	К-во шт.	Плече ч.м
АУ		3.015.1-9.2-01.00.0-08	К4-1		
<u>Сборочные единицы</u>					
АУ	5	2-00.01.0-21	Каркас плоский Кр-22	1	99,1 кг
АУ	6	-22	То же Кр-23	1	74,5 кг
АУ	7	-23	" Кр-24	1	78,1 кг
АУ	8	-25	" Кр-25	2	127,8 кг
<u>Материалы</u>					
Бетон марки М300				3,37	м <sup>3</sup>
АУ		3.015.1-9.2-01.00.0-09	К4-2		
<u>Сборочные единицы</u>					
АУ	5	2-00.01.0-23	Каркас плоский Кр-24	1	78,1 кг
АУ	6	-25	То же Кр-26	1	58,7 кг
АУ	7	-23	" Кр-24	1	78,1 кг
АУ	8	-24	" Кр-25	2	127,8 кг
<u>Материалы</u>					
Бетон марки М200				3,37	м <sup>3</sup>



Имя, Фамилия, Подпись, Дата, Взам.инв.№

ТИП		МОНТН	0-1	3.015.1-9.2-01.00.005	
Имя, Фамилия	Подпись	Дата	0-1	Колонна К1-1, К1-2, К1-3,	Страна
Имя, Фамилия	Подпись	Дата	0-1	К2-1, К2-2, К2-3, К3-1,	
Имя, Фамилия	Подпись	Дата	0-1	К3-2, К4-1, К4-2	Масштаб
Имя, Фамилия	Подпись	Дата	0-1	Сборочный чертеж	с/м
Имя, Фамилия	Подпись	Дата	0-1		1:100
Имя, Фамилия	Подпись	Дата	0-1		Лист 1
Имя, Фамилия	Подпись	Дата	0-1		Листов 2
ГОСТРВИ СССР, ХАРЬКОВСКИЙ ИИ ПРОМСТРОИНИИПРОЕКТ					





Кол.	Обозначение	Наименование	Кол.	Примечание
<b>ПЕРЕМЕННЫЕ ДАННЫЕ ДЛЯ ИСПОЛНЕНИЙ</b>				
	3.015.1-9.2-03.00.0	<b>К3-3</b>		
		<b>СБОРОЧНЫЕ ЕДИНИЦЫ</b>		
AY	5	2-00.02.0	КАРКАС ПЛОСКИЙ Кр-27	1 126,7кг
AY	6	2-00.03.0	То же Кр-28	1 102,1кг
AY	7	2-00.01.0-18	" Кр-19	1 74,2кг
AY	8	2-00.04.0	" Кр-29	2 220,2кг
		<b>МАТЕРИАЛЫ</b>		
		БЕТОН МАРКИ М200	3,17	м <sup>3</sup>
	3.015.1-9.2-03.00.0-01	<b>К4-3</b>		
		<b>СБОРОЧНЫЕ ЕДИНИЦЫ</b>		
AY	5	2-00.02.0-01	КАРКАС ПЛОСКИЙ Кр-30	1 133,9кг
AY	6	2-00.03.0-01	То же Кр-31	1 109,3кг
AY	7	2-00.01.0-23	" Кр-24	1 78,1кг
AY	8	2-00.04.0-01	" Кр-32	2 235,8кг
		<b>МАТЕРИАЛЫ</b>		
		БЕТОН МАРКИ М200	3,37	м <sup>3</sup>
	3.015.1-9.2-03.00.0-02	<b>К4-4</b>		
		<b>СБОРОЧНЫЕ ЕДИНИЦЫ</b>		
AY	5	2-00.02.0-02	КАРКАС ПЛОСКИЙ Кр-48	1 166,4кг
AY	6	2-00.03.0-02	То же Кр-49	1 135,9кг
AY	7	2-00.01.0-23	" Кр-24	1 78,1кг
AY	8	2-00.04.0-01	" Кр-32	2 235,8кг
		<b>МАТЕРИАЛЫ</b>		
		БЕТОН МАРКИ М200	3,37	м <sup>3</sup>
3.015.1-9.2-03.00.0				Лист 2

**Риски по осям колонны**

**ПРИВАРИТЬ ПРИ УСТАНОВКЕ ПОЗ. 2**

**ПРИВАРИТЬ ПРИ УСТАНОВКЕ ПОЗ. 3**

**Риски по осям колонны**

**2 стом. фварз**

**3.015.1-9.2-03.00.0 СБ**

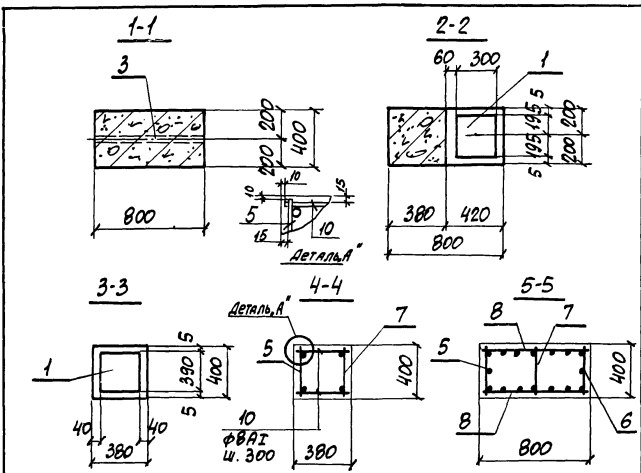
ГИП	МОНИН		
Маш.отв.	БРОДСКИЙ		
И.КОНТР.	БОРИН		
Ст.инж.	БОРИН		

Колонна К3-3, К4-3, К4-4.  
СБОРОЧНЫЙ ЧЕРТЕЖ

Ст.инж.	БОДНЯНСКАЯ		
Ст.инж.	БОДНЯНСКАЯ		
Инж.	ПОЛОВА		
Ст.инж.	БОДНЯНСКАЯ		

Лист 1 | Листов 2  
ОСТРОЙ ССР  
ХАРЬКОВСКИЙ  
ПРОМСТРОЙНИИПРОЕКТ

20010-02 12



МАРКА	ОБОЗНАЧЕНИЕ	РАЗМЕРЫ, мм			МАССА, т
		Н	h	h <sub>1</sub>	
К3-3	3.015.1-9.2-03.00.0	11500	3000	8500	7,9
К4-3	-01	12100		9100	8,4
К4-4	-02				

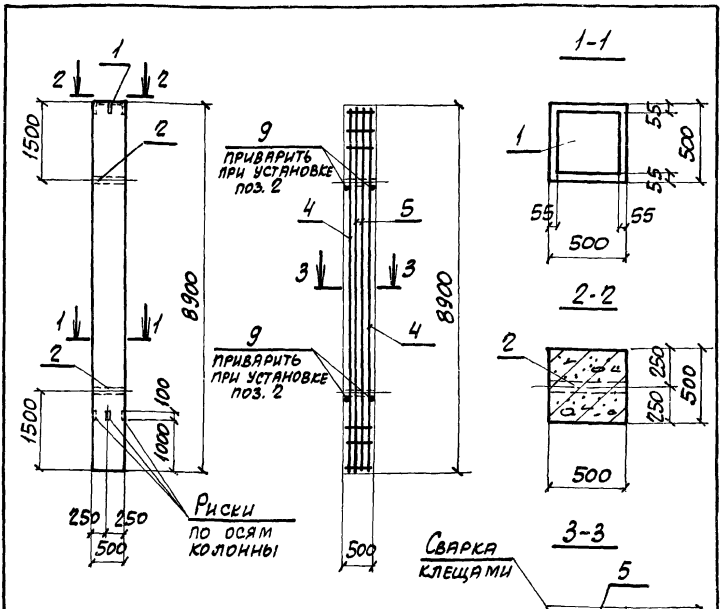
3.015.1-9.2-03.00.0С6				Лист	2
-----------------------	--	--	--	------	---

Формат	Зона	Пос.	ОБОЗНАЧЕНИЕ	НАИМЕНОВАНИЕ	КОЛ.	ПРИМЕЧАНИЕ
<u>Документация</u>						
А3			3.015.1-9.2-00.00.0ТО	ТЕХНИЧЕСКОЕ ОПИСАНИЕ		
А3			2-00.00.0ВМС	ВЫБОРКА СТАЛИ		
А4			2-04.00.0С6	СБОРОЧНЫЙ ЧЕРТЕЖ		
<u>СБОРОЧНЫЕ ЕДИНИЦЫ</u>						
	1		3.400-6/76, л.21	ИЗДЕЛИЕ ЗАКЛАДНОЙ-36	1	14,1 кг
	2		3.015-1/82, в. II-3, л.73	То же М6	2	1,6 кг
<u>ДЕТАЛИ</u>						
А4	9		3.015.1-9.2-00.00.1	СЕРЖЕНЬ АРМАТУРНЫЙ	4	0,6 кг
<u>МАТЕРИАЛЫ</u>						
					2,23	м <sup>3</sup>
<u>ПЕРЕМЕННЫЕ ДАННЫЕ ДЛЯ ИСПОЛНЕНИЙ</u>						
А4			3.015.1-9.2-04.00.0	К5-1		
<u>СБОРОЧНЫЕ ЕДИНИЦЫ</u>						
А4	4		2-00.04.0-02	КАРКАС ПЛОСКИЙ Кр-33	2	181,4 кг
А4	5		2-00.05.0	То же Кр-34	2	94,0 кг
А4			2-04.00.0-04	К5-2		
<u>СБОРОЧНЫЕ ЕДИНИЦЫ</u>						
А4	4		2-00.04.0-03	КАРКАС ПЛОСКИЙ Кр-35	2	353,8 кг
А4	5		2-00.05.0-01	То же Кр-36	2	182,8 кг

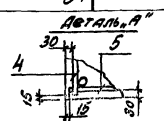
ИЗВ. ИСПОЛ. ПОДАТЬСЯ И В ЛИСТ 03.01.01.02

И.А.У. ОЗ	БРОДСКИЙ	З
И. КОНТР.	БОРИН	З
СР. КОНСТ.	БОРИН	З
СР. ИНЖ.	БОДЯНСКАЯ	З
СР. ИНЖ.	БОДЯНСКАЯ	З
ИНЖ.	ПОЛОВА	З
СР. ИНЖ.	БОДЯНСКАЯ	З

3.015.1-9.2-04.00.0		
КОЛОННА К5-1, К5-2		
Старый лист	Лист	Листов
Р	1	2
ПЕЧАТ ПОД ОБЩ. ХАРЬКОВС КИИ ПРОМСТРОЙНИИПРОЕКТ		



МАРКА	ОБОЗНАЧЕНИЕ	МАССА, Т
К5-1	3.015.1-9.2-04.00.0	5,56
К5-2	-01	



3.015.1-9.2-04.00.0 СБ		
ГИП	МОНИИ	
НАЧ. ОТД.	Бродский	
И. КОНТР.	Зорин	
ОЛ. КОНСТ.	Зорин	
С. И. ИЖ.	Боднянская	
С. И. ИЖ.	Боднянская	
И. ИЖ.	Полова	
С. И. ИЖ.	Боднянская	

Колонна К5-1, К5-2.		
Сборочный чертёж		
Стандия	Масса	Масштаб
Р	См. табл.	1:100
		1:25
Лист	Листов 1	
ГОСТРОЙ ССРС		
ХАРЬКОВСКИЙ		
ПРОМСТРОИНИИПРОЕК		

Формат	Зона	Лист	ОБОЗНАЧЕНИЕ	НАИМЕНОВАНИЕ	КОЛ.	ПРИМЕЧАНИЕ
<u>Документация</u>						
А3			3.015.1-9.2-00.00.00	ТЕХНИЧЕСКОЕ ОПИСАНИЕ		
А3			2-00.00.00.00	ВЫБОРКА СТАЛИ		
А4			2-05.00.00.00	СБОРОЧНЫЙ ЧЕРТЕЖ		
<u>Сборочные единицы</u>						
	1		3.400-6/76, л. 17	ИЗДЕЛИЕ ЗАКЛАДНОЕ МНЖ	1,2 л.т.	7,3 кг
	2		3.015-1/82, в. П-3, л. 13	То же	М6 2	1,6 кг
<u>ДЕТАЛИ</u>						
А4	9		3.015.1-9.2-00.00.1	СТЕРЖЕНЬ АРМАТУРНЫЙ	14	2,1 кг
<u>Переменные данные для исполнений</u>						
А4			2-05.00.00	<u>К6</u>		
А4	4		2-00.07.0	КАРКАС ПЛОСКИЙ Кр37	2	12,6 кг
А4	5		2-00.05.0-02	То же	Кр-38 2	152,0 кг
А4	6		2-00.06.0	"	Кр-39 2	199,8 кг
<u>МАТЕРИАЛЫ</u>						
				БЕТОН МАРКИ М200	2,0	м <sup>3</sup>

ЛИСТ № 10 ПОДПИСЬ И ДАТА КЭМ. ИВ. И.

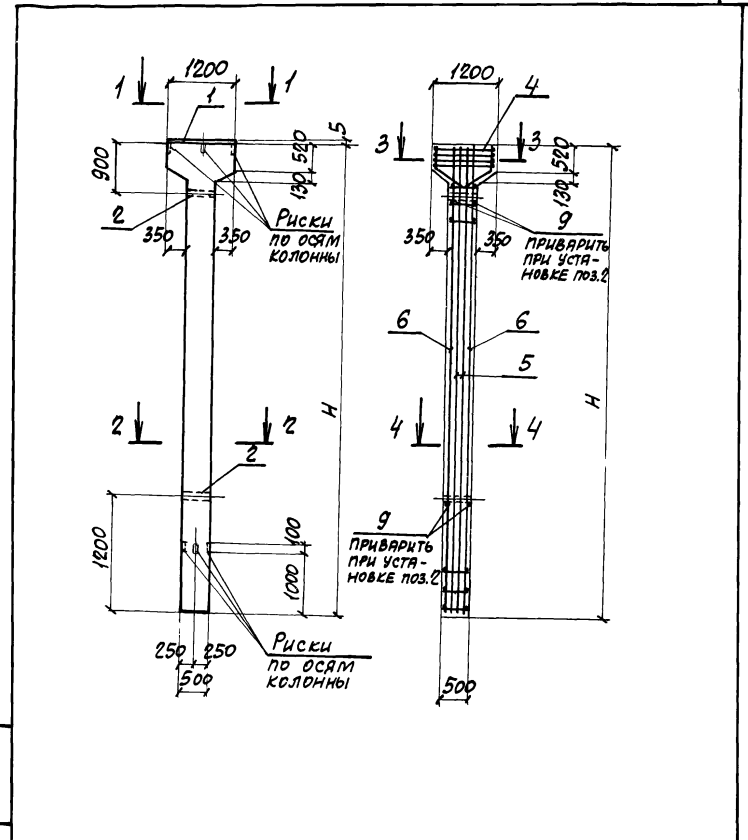
3.015.1-9.2-05.00.0		
НАЧ. ОТД.	Бродский	
И. КОНТР.	Зорин	
ОЛ. КОНСТ.	Зорин	
С. И. ИЖ.	Боднянская	
С. И. ИЖ.	Боднянская	
И. ИЖ.	Полова	
С. И. ИЖ.	Боднянская	

Колонна К6, К7.		
Стандия	Лист	Листов
Р	1	2
ГОСТРОЙ ССРС		
ХАРЬКОВСКИЙ		
ПРОМСТРОИНИИПРОЕК		

Формат Зона 1003	Обозначение	Наименование	Кол.	Примечание
А4	3.015.1-9.2-05.00.0-01	<u>К7</u>		
<u>СБОРОЧНЫЕ ЕДИНИЦЫ</u>				
А4	4	2-00.07.0	2	12,6 кг
А4	5	2-00.05.0-03	2	161,8 кг
А4	6	2-00.06.0-01	2	212,6 кг
<u>МАТЕРИАЛЫ</u>				
		БЕТОН МАРКИ М200	2,12	м <sup>3</sup>

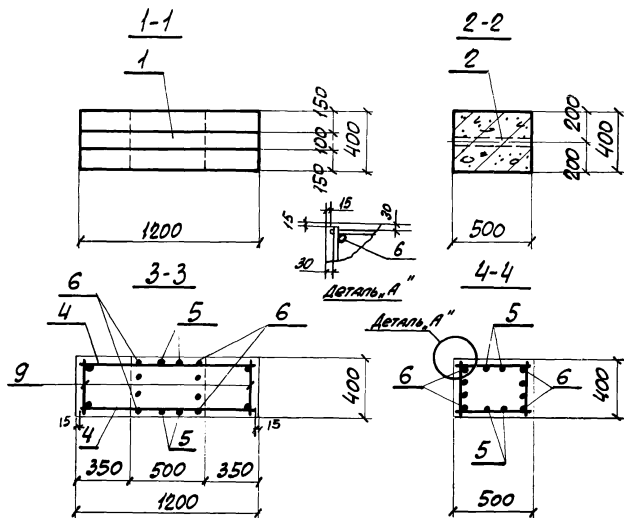
3.015.1-9.2-05.00.0	Лист 2



ИМ. И. В. ПОДГОТОВИТЬ И ДАТЬ ВЗЯТИ ЛИСТ

3.015.1-9.2-05.00.0 С6		
ГЛАВ. ИНЖ. МОМНИ	Д.И.	
НАЧ. ОТД. БРОДСКИЙ	Б.С.	
И. КОМТ. ЗОРИН	З.И.	
ГЛ. КОМП. ЗОРИН	З.И.	
Г. ИНЖ. БОДНЯНСКАЯ	Б.С.	
С. ИНЖ. БОДНЯНСКАЯ	Б.С.	
И. ИНЖ. ПОЛОВА	П.С.	
С. ИНЖ. БОДНЯНСКАЯ	Б.С.	
Колонна К6, К7. СБОРОЧНЫЙ ЧЕРТЕЖ		
Станд. МРССА	Масштаб	
Р	СМ. ТАБЛ.	1:75
Лист 1		Листов 2
Госстрой СССР ХАРЬКОВСКИЙ ПРОМСТРОИНИИПРОЕКТ		





МАРКА	ОБОЗНАЧЕНИЕ	РАЗМЕРЫ В ММ		МАССА, Т
		Н		
К6	3.015.1-9.2-05.00.0	9200		5,0
К7		-01	9800	5,3

3.015.1-9.2-05.00.0 С6

Лист  
2

ФОРМАТ	КОЛ-ВО	№	ОБОЗНАЧЕНИЕ	НАИМЕНОВАНИЕ	КОЛ-ВО	ПРИМЕЧАНИЕ
				<u>ДОКУМЕНТАЦИЯ</u>		
А3			3.015.1-9.2-00.00.0 ТО	ТЕХНИЧЕСКОЕ ОПИСАНИЕ		
А3			2-00.00.0 В/М	ВЫБОРКА СТАЛИ		
А4			2-06.00.0 СБ	СБОРОЧНЫЙ ЧЕРТЕЖ		
				<u>СБОРОЧНЫЕ ЕДИНИЦЫ</u>		
		1	3.015-1/82, в. II-3, л. 73	ИЗДЕЛИЕ ЗАКЛАДНОЕ М6	2	1,6 кг
				<u>ДЕТАЛИ</u>		
А4		9	3.015.1-9.2-00.00.1	СТЕРЖЕНЬ АРМАТУРНЫЙ	21	3,15 кг
				<u>ПЕРЕМЕННЫЕ ДАННЫЕ ДЛЯ ИСПОЛНЕНИЙ</u>		
А4			3.015.1-9.2-06.00.0	<u>КВ</u>		
				<u>СБОРОЧНЫЕ ЕДИНИЦЫ</u>		
		3	3.400-6/76, л. 17	ИЗДЕЛИЕ ЗАКЛАДНОЕ М18	1,8 п.м	73 кг
А4		4	3.015.1-9.2-00.05.0-02	КАРКАС ПЛОСКИЙ Кр-38	2	151,7 кг
А4		5	2-00.06.0	ТО ЖЕ	Кр-39	2 199,8 кг
А4		6	2-00.08.0	"	Кр-42	2 10,4 кг
				<u>МАТЕРИАЛЫ</u>		
				БЕТОН МАРКИ М200	2,12	м <sup>3</sup>

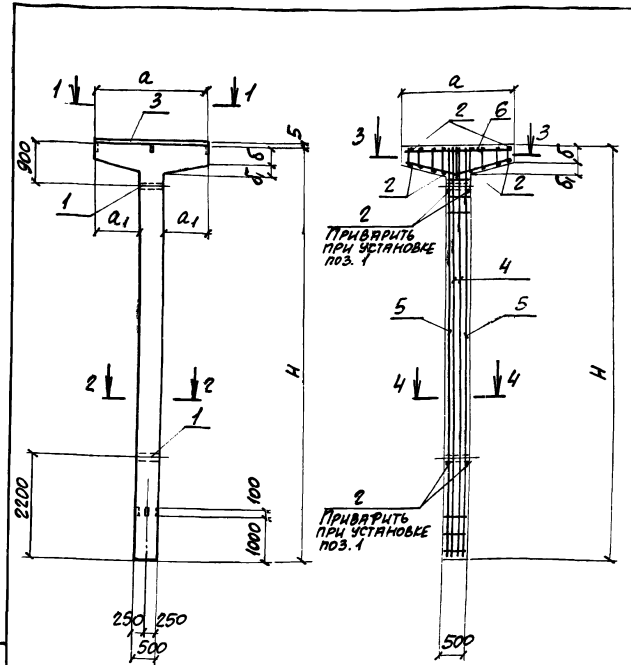
НАЧ. ОТД.	БРОДСКИЙ	ЛБ
Н. КОНТР.	БОРИН	ЛБ
П. КОНСТР.	БОРИН	ЛБ
С. ИНЖ.	БОДЯНСКАЯ	ЛБ
С. ИНЖ.	БОДЯНСКАЯ	ЛБ
А. ИНЖ.	ПОЛОВА	ЛБ
С. ИНЖ.	БОДЯНСКАЯ	ЛБ

3.015.1-9.2-06.00.0

Колонна К8 ÷ К11.

Лист	Листов
Р	1 2
ГОССТРОЙ ССР	
ХАРЬКОВСКИЙ	
ПРОЕКТИРОВАНИИ ИНЖ.	

Код	Обозначение	Наименование	Кол.	Примечание
AY	3.015.1-9.2-06.00.0-01	<u>К9</u> СБОРОЧНЫЕ ЕДИНИЦЫ		
3	3.400-6/76, л.17	Изделие закладное МН-8	1,8 л.м	7,3 кг
AY	4 3.015.1-9.2-00.05.0-03	Каркас плоский Кр-40	2	161,8 кг
AY	5 2-00.06.0-01	То же Кр-41	2	212,6 кг
AY	6 2-00.08.0	" Кр-42	2	10,4 кг
		<u>МАТЕРИАЛЫ</u>		
		Бетон марки М200	2,24	м <sup>3</sup>
AY	3.015.1-9.2-06.00.0-02	<u>К10</u> СБОРОЧНЫЕ ЕДИНИЦЫ		
3	3.400-6/76, л.17	Изделие закладное МН-8	2,4 л.м	7,3 кг
AY	4 3.015.1-9.2-00.05.0-04	Каркас плоский Кр-43	2	96,4 кг
AY	5 2-00.06.0-02	То же Кр-44	2	164,2 кг
AY	6 2-00.08.0-01	" Кр-47	2	14,2 кг
		<u>МАТЕРИАЛЫ</u>		
		Бетон марки М200	2,21	м <sup>3</sup>
AY	3.015.1-9.2-06.00.0-03	<u>К11</u> СБОРОЧНЫЕ ЕДИНИЦЫ		
3	3.400-6/76, л.17	Изделие закладное МН-8	2,4 л.м	7,3 кг
AY	4 3.015.1-9.2-00.05.0-05	Каркас плоский Кр-45	2	102,9 кг
AY	5 2-00.06.0-03	То же Кр-46	2	174,8 кг
AY	6 2-00.08.0-01	" Кр-47	2	14,2 кг
		<u>МАТЕРИАЛЫ</u>		
		Бетон марки М200	2,33	м <sup>3</sup>
				Лист
3.015.1-9.2-06.00.0				2



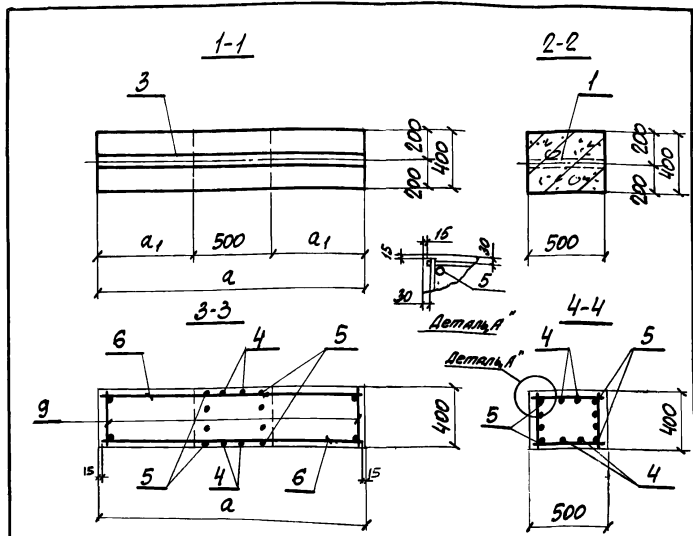
Шифр проекта, подпись и дата составления

Тип	Монин	Л
М.п. отп.	Бродский	Б
М.п. контр.	Зорин	З
М.п. конст.	Зорин	З
Ст. инж.	Бодянская	Б
Ст. инж.	Бодянская	Б
Ст. инж.	Попова	П
Ст. инж.	Бодянская	Б

Колонна КВ+К11.  
СБОРОЧНЫЙ ЧЕРТЕЖ

3.015.1-9.2-06.00.0 С5

Стация	Масса	Масштаб
Р	С.М. ТАБЛ.	1:75
Лист 1 из 2		
ХАРЬКОВСКИЙ ПРОМСТРОИНИИПРОЕКТ		



МАРКА	ОБОЗНАЧЕНИЕ	РАЗМЕРЫ В ММ					МАССА Т	
		Н	а	а <sub>1</sub>	б	б <sub>1</sub>		
К8	3.015.1-9.2-06.00.0	9200	1800	650	410	240	5,3	
К9		-01	9800	2400	950	300	5,6	
К10		-02	9200	1800	650	410	240	5,5
К11		-03	9800	2400	950	300	370	5,8

3.015.1-9.2-06.00.0СБ

Лист  
2

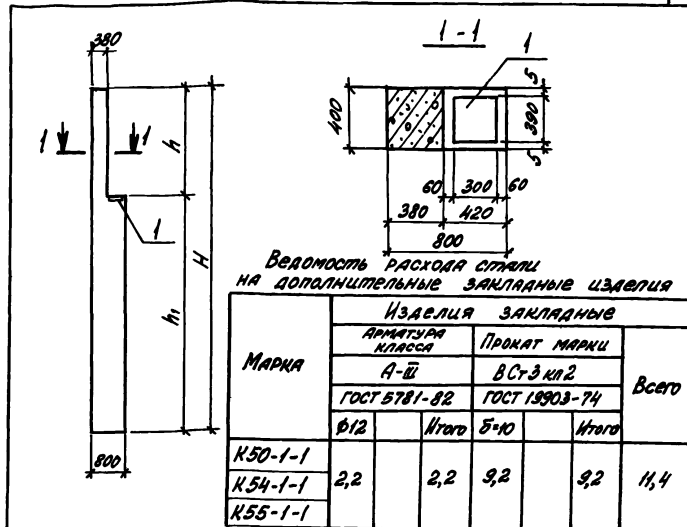
ФОРМАТ	ЗОНА	№03.	ОБОЗНАЧЕНИЕ	НАИМЕНОВАНИЕ	Кол.	ПРИМЕЧАНИЕ
				<u>ДОКУМЕНТАЦИЯ</u>		
А3			3.015.1-9.2-00.00.0ТО	ТЕХНИЧЕСКОЕ ОПИСАНИЕ		
А4			2-07.00.0СБ	СБОРОЧНЫЙ ЧЕРТЕЖ		
				<u>СБОРОЧНЫЕ ЕДИНИЦЫ</u>		
		1	3.400-6/76, л 20	ИЗДЕЛИЕ ЗАКЛАДНОЕ МИН-ЗА	1	5,7 кг
				<u>ПЕРЕМЕННЫЕ ДАННЫЕ ДЛЯ ИСПОЛНЕНИЯ</u>		
А4			3.015.1-9.2-07.00.0	К50-1-1		
			3.015-1/82, в.п.з, л. 49	СБОРОЧНЫЕ ЕДИНИЦЫ		
				К50-1		

И.В. МЕРЛОД, ГОРДИНСКИЙ И ДАТЕНКО, СЗ.М.И.И.В.А.

И.В. МЕРЛОД	Бродский	СЗ
ГОРДИНСКИЙ	Зорин	СЗ
ДАТЕНКО	Зорин	СЗ
С.И.И.З.	Бодянская	СЗ
С.И.И.З.	Бодянская	СЗ
И.И.З.	Тришницкая	СЗ
С.И.И.З.	Бодянская	СЗ

3.015.1-9.2-07.00.0		
Колонна К50-1-1, К54-1-1, К55-1-1		
Лист	7	8
ГОСТ Р 50262-99		
ХАРЬКОВСКИЙ ПРОМСТРОЙНИИПРОЕК		

Формат	Зона	Поз.	Обозначение	Наименование	Кол.	Примечание
А4				3.015.1-9.2-07.00.0-01		
				К54-1-1		
				<u>Сборочные единицы</u>		
			3.015-1/82, в. II-3, л. 66	К54-1		
А4				3.015.1-9.2-07.00.0-02		
				К55-1-1		
				<u>Сборочные единицы</u>		
			3.015-1/82, в. II-3, л. 68	К55-1		



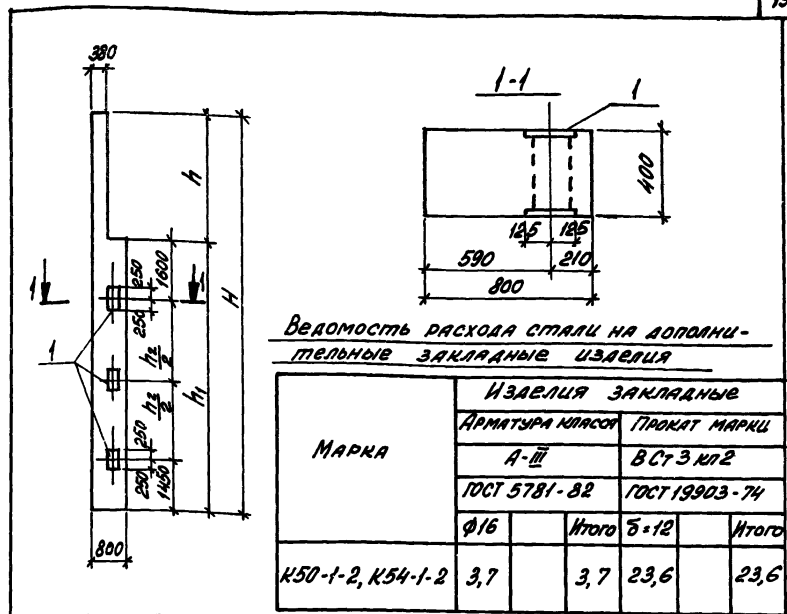
Марка	Обозначение	Размеры, мм			Масса, т
		H	h	h <sub>1</sub>	
К50-1-1	3.015.1-9.2-07.00.0	8900	2800	6100	6,0
К54-1-1	-01	9500	2800	6700	6,4
К55-1-1	-02	9700	3000	6700	6,5

Остальное см. серию 3.015-1/82, в. II-3

ГИП		Монин	Инж	3.015.1-9.2-07.00.0СБ	
Нач. отд.		Борисский	Инж		
Н. контр. (в. конст.)		Зорин	Инж		
Ст. инж.		Борисский	Инж	Колонна К50-1-1, К54-1-1, К55-1-1 Сборочный чертеж	Лист 2
Ст. инж.		Борисский	Инж		
Инж. ан.		Пилипя	Инж		
				Станд. Маса	Масштаб
				Р	см. табл. 1:25
					1:100
				Лист	Листов 1
				госстрой СССР	
				ХАРЬКОВСКИЙ	
				ПРОМСТРОЙНИИПРОЕКТ	

Имя, № табл.	Подпись и дата	Взам. инж. П.	Лист
			2
3.015.1-9.2-07.00.0			

Формат	Зона	Лист	Обозначение	Наименование	К-во шт.	Примечание
				<u>Документация</u>		
А3			3.015.1-9.2-00.00.070	Техническое описание		
А4			2-08.00.00СБ	Сборочный чертеж		
				<u>Сборочные единицы</u>		
	1	1.400-15	Вып.0	Изделие закладное МН215-5	1	23,6 кг
			<u>Переменные данные для исполнений</u>			
А4			3.015.1-9.2-08.000	К50-1-2		
				<u>Сборочные единицы</u>		
А4			3.015.1-9.2-07.000	К50-1-1		
А4			3.015.1-9.2-08.00.0-01	К54-1-2		
				<u>Сборочные единицы</u>		
А4			3.015.1-9.2-07.00.0-01	К54-1-1		



Ведомость расхода стали на дополнительные закладные изделия

Марка	Изделия закладные			
	Арматура класса		Прокат марки	
	А-III		ВСтЗпш2	
	ГОСТ 5781-82		ГОСТ 19903-74	
	φ16	Итого	φ12	Итого
К50-1-2, К54-1-2	3,7	3,7	23,6	23,6

Марка	Обозначение	Размеры, мм			Масса, т
		H	h	h <sub>1</sub>	
К50-1-2	3.015.1-9.2-08.000	8900	2800	6100	6,0
К54-1-2	-01	9500	2800	6700	6,4

Остальное см. лист 3.015.1-9.2-07.00.00СБ и серию 3.015-1/82 вып. II-3.

3.015.1-9.2-08.00.0						
Ил. контр.	Зорин	ЭФ-7				

Ил. контр.	Зорин	ЭФ-7				
Ст. инж.	Бодянская	ЭФ-7				
Ил. инж.	Важницкая	ЭФ-7				
Ст. инж.	Бодянская	ЭФ-7				
Ст. инж.	Бодянская	ЭФ-7				

Колонна К50-1-2,  
К54-1-2

Сталь Лист Листов  
Р 1

Госстрой СССР  
ХАРЬКОВСКИЙ  
ПРОМСТРОЙНИИПРОЕКТ

Ил. инж. Важницкая

3.015.1-9.2-08.00.00СБ					
Ил. контр.	Зорин	ЭФ-7			
Ст. инж.	Бодянская	ЭФ-7			
Ил. инж.	Важницкая	ЭФ-7			
Ст. инж.	Бодянская	ЭФ-7			
Ст. инж.	Бодянская	ЭФ-7			

Колонна К50-1-2;  
К54-1-2.  
Сборочный чертеж

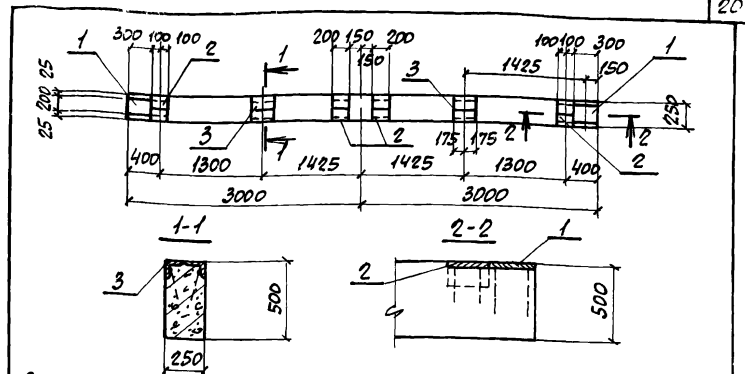
Сталь Масса Листов  
Р см. 1:25  
табл. 1:100

Лист Листов 1

Госстрой СССР  
ХАРЬКОВСКИЙ  
ПРОМСТРОЙНИИПРОЕКТ

Формат Золн	Лист	Обозначение	Наименование	Кол.	Г. РАМЕ- ЧАННЕ
			<u>Документация</u>		
А3		3.015.1-9.2-00.00.0.0.0	Техническое описание		
А4		2-0.9.00.0.СВ	Сборочный чертеж		
			<u>Сборочные единицы</u>		
	1	3.400-6/76, л. 20	Изделие закладное М1-2	2	4,6 кг
А4	2	3.015.1-9.2-00.09.0	То же	М1	2
А4	3	2-00.09.0-01	"	М2	3
			<u>Переменные данные для исполнений</u>		
А4		3.015.1-9.2-09.00.0			
			<u>Сборочные единицы</u>		
		3.015-2/82, в. II-1, л. 23	В1-1		
А4		3.015.1-9.2-09.00.0-01			
			<u>Сборочные единицы</u>		
		3.015-2/82, в. II-1, л. 24	В1-2		

И.О.Т.Д.	Бродский				
И.Контр.	Зорин				
П.Контр.	Зорин				
Ст. инж.	Бодянская				
Ст. инж.	Бодянская				
Инж.	Гришук				
3.015.1-9.2-09.00.0					
Вставка В1-1, В1-2-1.			Лист	Листов	
Госстрой СССР ХАРЬКОВСКИЙ ПРОМСТРОИНИИПРОЕКТ					



Ведомость расхода стали на дополнительные закладные изделия

Марка	Изделия закладные						Всего
	Арматура класса А-III			Прокат марки В Ст 3 кл 2			
	ГОСТ 5781-82	ГОСТ 8510-72*	ГОСТ 19903-74	ГОСТ 8510-72*	ГОСТ 19903-74	ГОСТ 19903-74	
φ8	φ10	Итого	φ8	φ10	Итого	Итого	
В1-1-1	3,1	1,6	4,7	36,4	36,4	7,6	7,6
В1-2-1							48,7

Марка	Обозначение	Масса, т
В1-1-1	3.015.1-9.2-09.00.0	
В1-2-1	-01	1,9

Остальное см. серию 3.015-2/82, в. II-1, л. л. 23, 24.

И.О.Т.Д. Подпись и дата Взам. инв. № 9

3.015.1-9.2-09.00.0 СВ			Ст. инж.	Масса	Масштаб
Вставка В1-1, В1-2-1.			Р	см.	1:50
Сборочный чертеж			Табл.	1:25	
			Лист	Листов	
Госстрой СССР ХАРЬКОВСКИЙ ПРОМСТРОИНИИПРОЕКТ					

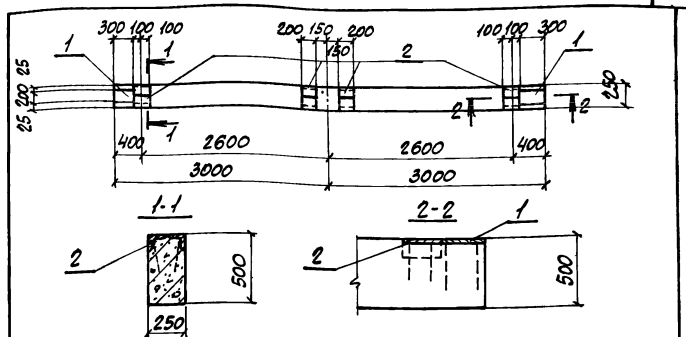
ФОРМАТ	ЗОНА	Поз.	ОБОЗНАЧЕНИЕ	НАИМЕНОВАНИЕ	КОЛ.	ПРИМЕЧАНИЕ
				<u>ДОКУМЕНТАЦИЯ</u>		
А3			3.015.1-9.2-00.00.0ТО	ТЕХНИЧЕСКОЕ ОПИСАНИЕ		
АУ			2-10.00.0СБ	СБОРОЧНЫЙ ЧЕРТЕЖ		
				<u>СБОРОЧНЫЕ ЕДИНИЦЫ</u>		
	1		3.400-6/76. л.20	ИЗДЕЛИЕ ЗАКЛАДНОЕ МИ-26	2	4,6 КГ
АУ	2		3.015.1-9.2-00.09.0	ТО.ЖЕ М1	4	5,5 КГ
				<u>ПЕРЕМЕННЫЕ ДАННЫЕ ДЛЯ ИСПОЛНЕНИЙ</u>		
АУ			3.015.1-9.2-10.00.0	В 1-1-2		
				<u>СБОРОЧНЫЕ ЕДИНИЦЫ</u>		
			3.015-2/82, в. II-1, л. 23	В 1-1		
АУ			3.015.1-9.2-10.00.0-01	В 1-2-2		
				<u>СБОРОЧНЫЕ ЕДИНИЦЫ</u>		
			3.015-2/82, в. II-1, л. 24	В 1-2		

НАЧ. ОТД.	БРОДСКИЙ	З
Н. КОНТР.	БОРИН	З
Н. КОНСТ.	БОРИН	З
СТ. ИНЖ.	БОДНЯНСКАЯ	З
СТ. ИНЖ.	БОДНЯНСКАЯ	З
ИНЖ.	ТИЖИЦКАЯ	З

3.015.1-9.2-10.00.0

Вставка В1-1-2, В1-2-2.

Студия	Лист	Листов
	7	7
Госстрой СССР ХАРЬКОВСКИЙ ПРОМСТРОИНИИПРОЕКТ		



Ведомость расхода стали на дополнительные закладные изделия

Марка	Изделия закладные						Всего
	Арматура класса А-III			Прокат марки ВСт 3 кп 2			
	ГОСТ 5781-82	ГОСТ 8510-72*		ГОСТ 19903-74			
	φ8	φ10	Итого	Итого	Итого	Итого	
В1-1-2							
В1-2-2	2,0	1,6	3,6	20,0	20,0	7,6	7,6
							31,2

Марка	Обозначение	Масса, т
В1-1-2	3.015.1-9.2-10.00.0	
В1-2-2		1,9
		-01

Остальное см. серию 3.015-2/82, в II-1, л. л. 23, 24

Имя, фамилия, Подпись и дата (ВЗН) Имя, Ф

ТИП	Момин	З
НАЧ. ОТД.	БРОДСКИЙ	З
Н. КОНТР.	БОРИН	З
Н. КОНСТ.	БОРИН	З
СТ. ИНЖ.	БОДНЯНСКАЯ	З
СТ. ИНЖ.	БОДНЯНСКАЯ	З
ИНЖ.	ТИЖИЦКАЯ	З

3.015.1-9.2-10.00.0 СБ  
Вставка В1-1-2, В1-2-2.  
СБОРОЧНЫЙ ЧЕРТЕЖ

Студия	Масса	Масштаб
Р	СМ. ТАБЛ.	1:50 1:25
Лист	Листов	7
Госстрой СССР ХАРЬКОВСКИЙ ПРОМСТРОИНИИПРОЕКТ		

Формат Зона	Прз	ОБОЗНАЧЕНИЕ	НАИМЕНОВАНИЕ	КОЛ.	ПРИМЕ- ЧАНИЕ
			<u>ДОКУМЕНТАЦИЯ</u>		
А3		3.015.1-9.2-00.00.0 ТО	ТЕХНИЧЕСКОЕ ОПИСАНИЕ		
А4		2-00.01.0 СБ	СБОРОЧНЫЙ ЧЕРТЕЖ		
		<u>ПЕРЕМЕННЫЕ ДАННЫЕ ДЛЯ ИСПОЛНЕНИЙ</u>			
А4		3.015.1-9.2-00.01.0	ДЕТАЛИ	Кр-1	
	1	3.015.1-9.2-00.01.1	φ25АШ, ГОСТ 5781-82, l=10250	2	78,9кг
	2	2-00.01.2	φ8АЭ, ГОСТ 5781-82, l=370	37	5,4кг
А4		3.015.1-9.2-00.01.0-01	ДЕТАЛИ	Кр-2	
	1	2-00.01.1-01	φ25АШ, ГОСТ 5781-82, l=7250	2	55,8кг
	2	2-00.01.2	φ8АЭ, ГОСТ 5781-82, l=370	27	4,0кг
А4		3.015.1-9.2-00.01.0-02	ДЕТАЛИ	Кр-3	
	1	2-00.01.1-02	φ22АШ, ГОСТ 5781-82, l=10250	2	64,1кг
	2	2-00.01.2	φ8АЭ, ГОСТ 5781-82, l=370	37	5,4кг
А4		3.015.1-9.2-00.01.0-03	ДЕТАЛИ	Кр-4	
	1	2-00.01.1-03	φ22АШ, ГОСТ 5781-82, l=7250	2	43,2кг
	2	2-00.01.2-01	φ8АЭ, ГОСТ 5781-82, l=770	27	8,2кг
3.015.1-9.2-00.01.0					
И.О.А. БРОДСКИЙ	Б.И. КОТЛ. ЗОРИН	С.И.Ж. БОДНЯКОВА	КАРКАС Кр-1 ÷ Кр-26. СПЕЦИФИКАЦИЯ		
И.О.А. БРОДСКИЙ	С.И.Ж. БОДНЯКОВА	И.О.А. БРОДСКИЙ			
			Страница	Лист	Листов
			Р	1	5
			ГОСТРОД СООБ. ХАРЬКОВСКИЙ ПРОМСТРОЙНИНПРОЕКТ		

Имя, фамилия, подпись и дата

Формат Зона	Прз	ОБОЗНАЧЕНИЕ	НАИМЕНОВАНИЕ	КОЛ.	ПРИМЕ- ЧАНИЕ
А4			3.015.1-9.2-00.01.0-04		Кр-5
		<u>ДЕТАЛИ</u>			
	1	3.015.1-9.2-00.01.1-04	φ22АШ, ГОСТ 5781-82, l=7250	2	43,2кг
	2	2-00.01.2	φ8АЭ, ГОСТ 5781-82, l=370	27	4,0кг
А4		3.015.1-9.2-00.01.0-05	ДЕТАЛИ	Кр-6	
		<u>ДЕТАЛИ</u>			
	1	2-00.01.1-05	φ28АШ, ГОСТ 5781-82, l=10250	2	99,0кг
	2	2-00.01.2	φ8АЭ, ГОСТ 5781-82, l=370	37	5,4кг
А4		3.015.1-9.2-00.01.0-06	ДЕТАЛИ	Кр-7	
		<u>ДЕТАЛИ</u>			
	1	2-00.01.1-06	φ28АШ, ГОСТ 5781-82, l=7250	2	70,0кг
	2	2-00.01.2	φ8АЭ, ГОСТ 5781-82, l=370	27	4,0кг
А4		3.015.1-9.2-00.01.0-07	ДЕТАЛИ	Кр-8	
		<u>ДЕТАЛИ</u>			
	1	2-00.01.1-07	φ25АШ, ГОСТ 5781-82, l=7250	2	55,8кг
	2	2-00.01.2-01	φ8АЭ, ГОСТ 5781-82, l=770	27	8,2кг
А4		3.015.1-9.2-00.01.0-08	ДЕТАЛИ	Кр-9	
		<u>ДЕТАЛИ</u>			
	1	2-00.01.1-08	φ25АШ, ГОСТ 5781-82, l=10250	2	83,5кг
	2	2-00.01.2	φ8АЭ, ГОСТ 5781-82, l=370	39	5,7кг
А4		3.015.1-9.2-00.01.0-09	ДЕТАЛИ	Кр-10	
		<u>ДЕТАЛИ</u>			
	1	2-00.01.1-09	φ25АШ, ГОСТ 5781-82, l=7850	2	60,4кг
	2	2-00.01.2	φ8АЭ, ГОСТ 5781-82, l=370	29	4,2кг
3.015.1-9.2-00.01.0					
					Лист
					2

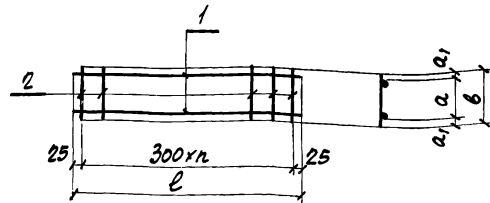


ФОРМАТ ЗОНА	Лист.	ОБОЗНАЧЕНИЕ	НАИМЕНОВАНИЕ	КОЛ.	ПРИМЕ- ЧАНИЕ
АУ			3.015.1-9.2-00.01.0-10		Кр-11
			<u>ДЕТАЛИ</u>		
	1	3.015.1-9.2-00.01.1-10	Ф22АД, ГОСТ 5781-82, С=10850	2	64,7кг
	2	2-00.01.2-10	ФВАИ, ГОСТ 5781-82, С=370	39	5,7кг
АУ			3.015.1-9.2-00.01.0-11		Кр-12
			<u>ДЕТАЛИ</u>		
	1	2-00.01.1-11	Ф22АД, ГОСТ 5781-82, С=7850	2	46,8кг
	2	2-00.01.2-11	ФВАИ, ГОСТ 5781-82, С=770	29	8,8кг
АУ			3.015.1-9.2-00.01.0-12		Кр-13
			<u>ДЕТАЛИ</u>		
	1	2-00.01.1-12	Ф22АД, ГОСТ 5781-82, С=7850	2	46,8кг
	2	2-00.01.2-12	ФВАИ, ГОСТ 5781-82, С=370	29	4,2кг
АУ			3.015.1-9.2-00.01.0-13		Кр-14
			<u>ДЕТАЛИ</u>		
	1	2-00.01.1-13	Ф22АД, ГОСТ 5781-82, С=10850	2	104,8кг
	2	2-00.01.2-13	ФВАИ, ГОСТ 5781-82, С=370	39	5,7кг
АУ			3.015.1-9.2-00.01.0-14		Кр-15
			<u>ДЕТАЛИ</u>		
	1	2-00.01.1-14	Ф22АД, ГОСТ 5781-82, С=7850	2	75,8кг
	2	2-00.01.2-14	ФВАИ, ГОСТ 5781-82, С=370	29	4,2кг
АУ			3.015.1-9.2-00.01.0-15		Кр-16
			<u>ДЕТАЛИ</u>		
	1	2-00.01.1-15	Ф25АД, ГОСТ 5781-82, С=7850	2	60,4кг
	2	2-00.01.2-15	ФВАИ, ГОСТ 5781-82, С=770	29	8,8кг
3.015.1-9.2-00.01.0					Лист 3

ФОРМАТ ЗОНА	Лист.	ОБОЗНАЧЕНИЕ	НАИМЕНОВАНИЕ	КОЛ.	ПРИМЕ- ЧАНИЕ
АУ			3.015.1-9.2-00.01.0-16		Кр-17
			<u>ДЕТАЛИ</u>		
	1	3.015.1-9.2-00.01.1-16	Ф25АД, ГОСТ 5781-82, С=11450	2	88,2кг
	2	2-00.01.2-16	ФВАИ, ГОСТ 5781-82, С=370	41	6,0кг
АУ			3.015.1-9.2-00.01.0-17		Кр-18
			<u>ДЕТАЛИ</u>		
	1	2-00.01.1-17	Ф25АД, ГОСТ 5781-82, С=8450	2	65,1кг
	2	2-00.01.2-17	ФВАИ, ГОСТ 5781-82, С=370	31	4,5кг
АУ			3.015.1-9.2-00.01.0-18		Кр-19
			<u>ДЕТАЛИ</u>		
	1	2-00.01.1-18	Ф22АД, ГОСТ 5781-82, С=11450	2	68,2кг
	2	2-00.01.2-18	ФВАИ, ГОСТ 5781-82, С=370	41	6,0кг
АУ			3.015.1-9.2-00.01.0-19		Кр-20
			<u>ДЕТАЛИ</u>		
	1	2-00.01.1-19	Ф22АД, ГОСТ 5781-82, С=8450	2	50,4кг
	2	2-00.01.2-19	ФВАИ, ГОСТ 5781-82, С=770	31	9,4кг
АУ			3.015.1-9.2-00.01.0-20		Кр-21
			<u>ДЕТАЛИ</u>		
	1	2-00.01.1-20	Ф22АД, ГОСТ 5781-82, С=8450	2	50,4кг
	2	2-00.01.2-20	ФВАИ, ГОСТ 5781-82, С=370	31	4,5кг
3.015.1-9.2-00.01.0					Лист 4

УИИ № 1-9090 Подпись и дата

КР-МАТ	ЗОНА	ПОВ.	ОЗНАЧЕНИЕ	НАИМЕНОВАНИЕ	КОЛ.	ПРИМЕЧАНИЕ	
AY				3.015.1-9.2-00.01.0-21 <u>ДЕТАЛИ</u>		Кр-22	
	1		3.015.1-9.2-00.01.1-21	φ25АШ, ГОСТ 5781-82, l=1205	2	92,8кг	
	2		2-00.01.2-21	φВАЗ, ГОСТ 5781-82, l=370	43	6,3кг	
AY				3.015.1-9.2-00.01.0-22 <u>ДЕТАЛИ</u>		Кр-23	
	1		2-00.01.1-22	φ25АШ, ГОСТ 5781-82, l=905	2	69,7кг	
	2		2-00.01.2-22	φВАЗ, ГОСТ 5781-82, l=370	33	4,8кг	
AY				3.015.1-9.2-00.01.0-23 <u>ДЕТАЛИ</u>		Кр-24	
	1		2-00.01.1-23	φ22АШ, ГОСТ 5781-82, l=1205	2	71,8кг	
	2		2-00.01.2-23	φВАЗ, ГОСТ 5781-82, l=370	43	6,3кг	
AY				3.015.1-9.2-00.01.0-24 <u>ДЕТАЛИ</u>		Кр-25	
	1		2-00.01.1-24	φ22АШ, ГОСТ 5781-82, l=905	2	53,9кг	
	2		2-00.01.2-24	φВАЗ, ГОСТ 5781-82, l=770	33	12,0кг	
AY				3.015.1-9.2-00.01.0-25 <u>ДЕТАЛИ</u>		Кр-26	
	1		2-00.01.1-25	φ22АШ, ГОСТ 5781-82, l=905	2	53,9кг	
	2		2-00.01.2-25	φВАЗ, ГОСТ 5781-82, l=370	33	4,8кг	
3.015.1-9.2-00.01.0						Лист	5



МАРКА	ОЗНАЧЕНИЕ	РАЗМЕРЫ В ММ				П. ШТ.	МАССА ЕД. КГ
		l	б	a	a1		
Кр-1	3.015.1-9.2-00.01.0	10250				34	84,3
Кр-2	-01	7250	370	320	25	24	59,8
Кр-3	-02	10250				34	66,5
Кр-4	-03	7250	770	360	205	24	102,8
Кр-5	-04	7250		320	25	24	47,2
Кр-6	-05	10250	370			34	104,4
Кр-7	-06	7250		310	30	24	74,0
Кр-8	-07	7250	770	360	205	24	64,0

Имя, подпись, дата, ВЗАИМНО

ГЛП	МОНИН	
НАЧ. ОЦА	БОДНЯКОВ	
КОНТР.	БОРИН	
СП. КОНСТ.	БОРИН	
Ст. инж.	БОДНЯКОВ	
Ст. инж.	БОДНЯКОВ	
Инж.	ПОЛОВА	

3.015.1-9.2-00.01.0:ОСБ

КАРКАС Кр-1+Кр-26.  
СБОРОЧНЫЙ ЧЕРТЕЖ

СТАНДА	МАССА	МАССУШТАБ
Р	СМ. ТАБЛ.	-

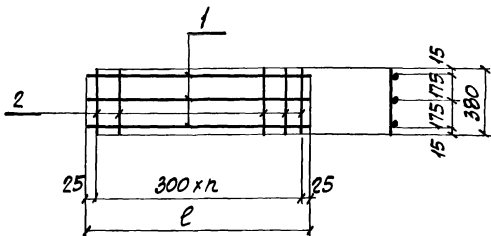
ЛИСТ 1 ЛИСТОВ 2  
ГОССТРОЙ СССР  
ХАРЬКОВСКИЙ  
ПРОМСТРОИНИИПРОЕКТ

МАРКА	ОБОЗНАЧЕНИЕ	РАЗМЕРЫ В ММ				И ШТ.	МАССА ЕД., КГ
		ℓ	В	α	α <sub>1</sub>		
Кр-9	3.015.1-9.2-00.01.0-08	10850				36	89,2
Кр-10	-09	7850	370	320	25	26	64,6
Кр-11	-10	10850				36	70,4
Кр-12	-11	7850	770	360	205	26	55,6
Кр-13	-12	7850				25	51,0
Кр-14	-13	10850	370	310	30	36	110,5
Кр-15	-14	7850				26	80,0
Кр-16	-15	7850	770	360	205	26	69,2
Кр-17	-16	11450				38	94,2
Кр-18	-17	8450	370	320	25	28	69,6
Кр-19	-18	11450				38	74,2
Кр-21	-19	8450	770	360	205	28	59,8
Кр-22	-20	8450				28	54,9
Кр-23	-21	12050				40	99,1
Кр-24	-22	9050	370	320	25	30	74,5
Кр-25	-23	12050				40	78,1
Кр-26	-24	9050	770	360	205	30	63,9
	-25	9050	370	320	25	30	58,7

3.015.1-9.2-00.01.0СБ 2

ФОРМАТ ЗОНА	№	ОБОЗНАЧЕНИЕ	НАИМЕНОВАНИЕ	КОП.	ПРИМЕ- ЧАНИЕ
<u>ПЕРЕМЕННЫЕ ДАННЫЕ ДЛЯ ИСПОЛНЕНИЙ</u>					
А4			3.015.1-9.2-00.02.0		Кр-27
<u>ДЕТАЛИ</u>					
	1	2-00.02.1	φ25АII, ГОСТ 5781-82, L=1150	2	88,2кг
	2	2-00.02.2	φ25АII, ГОСТ 5781-82, L=8450	1	32,5кг
	3	2-00.02.3	φ8АI, ГОСТ 5781-82, L=370	41	6,0кг
А4			3.015.1-9.2-00.02.0-01		Кр-30
<u>ДЕТАЛИ</u>					
	1	2-00.02.1-01	φ25АII, ГОСТ 5781-82, L=12050	2	92,8кг
	2	2-00.02.2-01	φ25АII, ГОСТ 5781-82, L=9050	1	34,8кг
	3	2-00.02.3-01	φ8АI, ГОСТ 5781-82, L=370	43	6,3кг
А4			3.015.1-9.2-00.02.0-02		Кр-48
<u>ДЕТАЛИ</u>					
	1	2-00.02.1-02	φ28АII, ГОСТ 5781-82, L=12050	2	116,4кг
	2	2-00.02.2-02	φ28АII, ГОСТ 5781-82, L=9050	1	43,7кг
	3	2-00.02.3-02	φ8АI, ГОСТ 5781-82, L=370	43	6,3кг
3.015.1-9.2-00.02.0					
НАЧ. ОТД. Н. КЕНТ Г.А. КОСЯК		БРОДСКИЙ БОРИС БОРИС		Лист	
Ст. инж. Ст. инж. инж.		Боднянская Боднянская Попова		Листов	
КАРКАС Кр-27, Кр-30, Кр-48. СПЕЦИФИКАЦИЯ				Стандарт Лист Листов Госстрой СССР ХАРЬКОВСКИЙ ПРОМСТРОЙНИИПАРК	





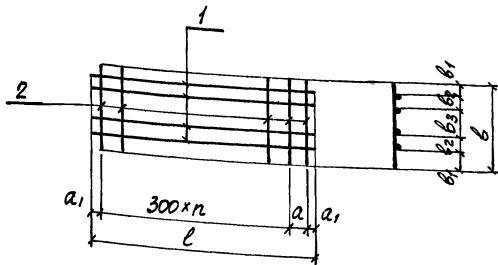
МАРКА	ОБОЗНАЧЕНИЕ	l мм	п. шт.	МАССА ЕД., кг
Кр-28	3.015.1-9.2-00.03.0	8450	28	102,1
Кр-31	-01	9050	30	109,3
Кр-49	-02			135,9

3.015.1-9.2-00.03.0 СБ			
ТИП	МОНИ		
НАЧ. ОТД.	БРОДСКИЙ		
Н. КОНТР.	БОРИН		
ОЛ. КОНСТ.	БОРИН		
СТ. ИЖЭ	БОДНЯНСКАЯ		
СТ. ИЖЭ	БОДНЯНСКАЯ		
ИЖЭ	ПОПОВА		
КАРКАС Кр-28, Кр-31, Кр-49. СБОРОЧНЫЙ ЧЕРТЕЖ		СТАДИЯ	МАССА
		Р	СМ. ТЯБЛ
		ЛИСТ	ЛИСТОВ
ГОССТРОЙ СССР ХАРЬКОВСКИЙ ПРОМСТРОЙНИИПРОЕКТ			

ФОРМАТ	ЗОНА	Поз.	ОБОЗНАЧЕНИЕ	НАИМЕНОВАНИЕ	КОЛ.	ПРИМЕЧАНИЕ
				<u>ДОКУМЕНТАЦИЯ</u>		
А3			3.015.1-9.2-00.00.0ТО	ТЕХНИЧЕСКОЕ ОПИСАНИЕ		
А4			2-00.04.0СБ	СБОРОЧНЫЙ ЧЕРТЕЖ		
				<u>ПЕРЕМЕННЫЕ ДАННЫЕ ДЛЯ ИСПОЛНЕНИЙ</u>		
А4				3.015.1-9.2-00.04.0		Кр-29
				<u>ДЕТАЛИ</u>		
		1	2-00.04.1	Ф22АШ, ГОСТ 5781-82, l=8450	4	100,7 кг
		2	2-00.04.2	ФВАЗ, ГОСТ 5781-82, l=770	31	9,4 кг
А4				3.015.1-9.2-00.04.0-01		Кр-32
				<u>ДЕТАЛИ</u>		
		1	2-00.04.1-01	Ф22АШ, ГОСТ 5781-82, l=9050	4	107,9 кг
		2	2-00.04.2	ФВАЗ, ГОСТ 5781-82, l=770	33	10,0 кг
А4				3.015.1-9.2-00.04.0-02		Кр-33
				<u>ДЕТАЛИ</u>		
		1	2-00.04.1-02	Ф20АШ, ГОСТ 5781-82, l=8850	4	87,4 кг
		2	2-00.04.2-01	ФВАЗ, ГОСТ 5781-82, l=470	31	3,3 кг
А4				3.015.1-9.2-00.04.0-03		Кр-35
				<u>ДЕТАЛИ</u>		
		1	2-00.04.1-03	Ф28АШ, ГОСТ 5781-82, l=8850	4	174,0 кг
		2	2-00.04.2-01	ФВАЗ, ГОСТ 5781-82, l=470	31	5,9 кг

ИЖЭ, ЛЕПЕШО, ПОПОВА И ДАТА ВЗЯТИИ ШТАМПА

НАЧ. ОТД.	БРОДСКИЙ		
Н. КОНТР.	БОРИН		
ОЛ. КОНСТ.	БОРИН		
3.015.1-9.2-00.04.0			
СТ. ИЖЭ	БОДНЯНСКАЯ		
СТ. ИЖЭ	БОДНЯНСКАЯ		
ИЖЭ	ПОПОВА		
КАРКАС Кр-29, Кр-32, Кр-33, Кр-35. СПЕЦИФИКАЦИЯ		СТАДИЯ	ЛИСТ
		Р	ЛИСТОВ
ГОССТРОЙ СССР ХАРЬКОВСКИЙ ПРОМСТРОЙНИИПРОЕКТ			



Марка	Обозначение	РАЗМЕРЫ, мм							П. шт.	Масса БА., кг
		l	a	a1	b	b1	b2	b3		
Кр-29	3.015.1-9.2-00.04.0	8450	300	25	770	125	130	260	27	110,1
Кр-32	-01	9050							29	117,9
Кр-33	-02	8850	300	75	470	20	140	150	28	90,7
Кр-35	-03				30		130			176,9

ИВБ ЛЕ ПОДП. ПОДПИСЬ И ДАТА ВАРМ. ШИВ. ЛЕ

ГЛАВ. МОНИН		3.015.1-9.2-00.04.0 СБ	
И.О.ОТД. БРОДСКИЙ	И.О.КОНСТ. ЗОРИН	КАРКАС Кр-29, Кр-32, Кр-33, Кр-35.	СТАДИЯ
И.О.КОНСТ. ЗОРИН			МАССА
С.И.ИЖ. БОДЯНСКАЯ	И.О.КОНСТ. ЗОРИН	СБОРОЧНЫЙ ЧЕРТЕЖ	МАССА ТЯВ
И.О.КОНСТ. ЗОРИН			П
С.И.ИЖ. БОДЯНСКАЯ	И.О.КОНСТ. ЗОРИН		СМ. ТАБЛ.
И.О.КОНСТ. ЗОРИН			-
			Лист
			Листов 1
			ГОССТРОЙ ССРС
			ХАРЬКОВСКИЙ
			ПРОМСТРОЙНИИПРОЕКТ

Формат	Зона	Поз.	Обозначение	Наименование	Кол.	Примечание
				<u>Документация</u>		
А3			3.015.1-9.2-00.00.00	ТЕХНИЧЕСКОЕ ОПИСАНИЕ		
А4			2-00.05.05	СБОРОЧНЫЙ ЧЕРТЕЖ		
				<u>ПЕРЕМЕННЫЕ ДАННЫЕ ДЛЯ ИСПОЛНЕНИЙ</u>		
А4			3.015.1-9.2-00.05.0	ДЕТАЛИ		Кр-34
	1		2-00.05.1	Ф20А11, ГОСТ 5781-82, L=8850	2	43,7кг
	2		2-00.05.2	Ф6А1, ГОСТ 5781-82, L=470	31	3,3кг
А4			3.015.1-9.2-00.05.0-01	ДЕТАЛИ		Кр-36
	1		2-00.05.1-01	Ф28А11, ГОСТ 5781-82, L=8850	2	85,5кг
	2		2-00.05.2	Ф8А1, ГОСТ 5781-82, L=470	31	5,9кг

ИВБ ЛЕ ПОДП. ПОДПИСЬ И ДАТА ВАРМ. ШИВ. ЛЕ

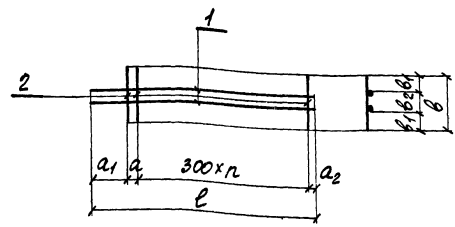
И.О.ОТД. БРОДСКИЙ	И.О.КОНСТ. ЗОРИН	С
И.О.КОНСТ. ЗОРИН		2017
С.И.ИЖ. БОДЯНСКАЯ	И.О.КОНСТ. ЗОРИН	2017
С.И.ИЖ. БОДЯНСКАЯ		2017
И.О.КОНСТ. ЗОРИН		2017

3.015.1-9.2-00.05.0		
КАРКАС Кр-34, Кр-36, Кр-38, Кр-40, Кр-43, Кр-45.	СТАДИЯ	Лист
СПЕЦИФИКАЦИЯ	Лист	Листов 2
	ГОССТРОЙ ССРС	
	ХАРЬКОВСКИЙ	
	ПРОМСТРОЙНИИПРОЕКТ	

Код	Зона	Гос.	Обозначение	Наименование	Кол.	Примечание
АЧ				3.015.1-9.2-00.05.0-02		Кр-38
				<u>ДЕТАЛИ</u>		
	1		3.015.1-9.2-00.05.1-02	Ф25АШ, ГОСТ 5781-82, L=9150	2	70,5кг
	2		2-00.05.2	Ф6АЭ, ГОСТ 5781-82, L=470	29	5,4кг
АЧ				3.015.1-9.2-00.05.0-03		Кр-40
				<u>ДЕТАЛИ</u>		
	1		2-00.05.1-03	Ф25АШ, ГОСТ 5781-82, L=9750	2	75,1кг
	2		2-00.05.2	Ф6АЭ, ГОСТ 5781-82, L=470	31	5,8кг
АЧ				3.015.1-9.2-00.05.0-04		Кр-43
				<u>ДЕТАЛИ</u>		
	1		2-00.05.1-04	Ф20АШ, ГОСТ 5781-82, L=9150	2	45,2кг
	2		2-00.05.2	Ф6АЭ, ГОСТ 5781-82, L=470	29	3,0кг
АЧ				3.015.1-9.2-00.05.0-05		Кр-45
				<u>ДЕТАЛИ</u>		
	1		2-00.05.1-05	Ф20АШ, ГОСТ 5781-82, L=9750	2	48,2кг
	2		2-00.05.2	Ф6АЭ, ГОСТ 5781-82, L=470	31	3,3кг

3.015.1-9.2-00.05.0

Лист 2



МАРКА	ОБОЗНАЧЕНИЕ	РАЗМЕРЫ, мм						n шт.	МАССА EA, кг	
		L	a	a1	a2	b	b1			b2
Кр-34	3.015.1-9.2-00.05.0								47,0	
Кр-36	-01	880	300	75	75	470	160	150	28	91,4
Кр-38	-02	9150							27	75,9
Кр-40	-03	9750	100	895	55	470	160	150	29	80,9
Кр-43	-04	9150							27	48,2
Кр-45	-05	9750							29	51,5

Имя, № подл. Подпись и дата. Взам.инв.№

ТИП: МОНИН  
 НАЧ. ОТА: БРОДСКИЙ  
 И. КОНТР.: ЗОРНИН  
 ОТ. КОНСТ.: ЗОРНИН

КАРКАС Кр-34, Кр-36, Кр-38, Кр-40, Кр-43, Кр-45.  
 СБОРОЧНЫЙ ЧЕРТЕЖ

3.015.1-9.2-00.05.0СБ

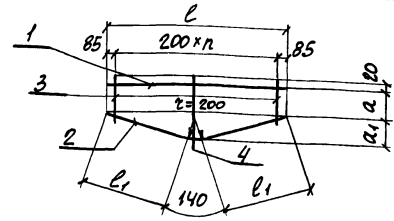
СТАДИЯ	МАССА	МАТЕРИАЛ
Р	см. табл.	-
Лист	Листов 1	
Государственный Харьковский промышленный институт		







ВЕРСИЯ	КОЛ.	ПРИМЕЧАНИЕ
<u>ДОКУМЕНТАЦИЯ</u>		
АЗ	3.015.1-9.2-00.08.0	ТЕХНИЧЕСКОЕ ОПИСАНИЕ
АУ	2-00.08.0СБ	СБОРОЧНЫЙ ЧЕРТЕЖ
<u>ПЕРЕМЕННЫЕ ДАННЫЕ ДЛЯ ИСПОЛНЕНИЙ</u>		
АУ	3.015.1-9.2-00.08.0	Кр-42
<u>ДЕТАЛИ</u>		
1	2-00.08.1	ФМАН, ГОСТ 5781-82, $l=1770$ 1 2,1 кг
2	2-00.08.2	Ф10АЭ, ГОСТ 5781-82, $l=1880$ 1 1,2 кг
3	2-00.08.3	Ф8АЭ, ГОСТ 5781-82, $l=1770$ 4+4 1,6 кг
4	2-00.08.4	Ф8АЭ, ГОСТ 5781-82, $l=700$ 1 0,3 кг
АУ	3.015.1-9.2-00.08.0-01	Кр-47
<u>ДЕТАЛИ</u>		
1	2-00.08.1-01	ФМАН, ГОСТ 5781-82, $l=2370$ 1 2,9 кг
2	2-00.08.2-01	Ф10АЭ, ГОСТ 5781-82, $l=2520$ 1 1,6 кг
3	2-00.08.3-01	Ф8АЭ, ГОСТ 5781-82, $l=2700$ 5+5 1,7 кг
4	2-00.08.4-01	Ф8АЭ, ГОСТ 5781-82, $l=670$ 1 0,3 кг



МАРКА	ОБОЗНАЧЕНИЕ	РАЗМЕРЫ, мм				л шт.	МАССА ЕД., кг
		l	l <sub>1</sub>	a	a <sub>1</sub>		
Кр-42	3.015.1-9.2-00.08.0	1770	870	335	330	8	5,2
Кр-47	-01	2370	1190	225	440	11	6,5

ИЗЧ. ОТА БРОДСКИЙ  
 И. КОМП. БОРИН  
 П. КОМП. БОРИН  
 С. И. И. БОДНЯНСКАЯ  
 С. И. И. БОДНЯНСКАЯ  
 И. И. ЛОЛОВА

3.015.1-9.2-00.08.0  
 КАРКАС Кр-42, Кр-47.  
 Спецификация  
 Стадия Лист Листов  
 Р 1 1  
 ГОССТРОЙ СССР  
 ХАРЬКОВСКИЙ  
 ПРОМСТРОЙНИИПРОЕКТ

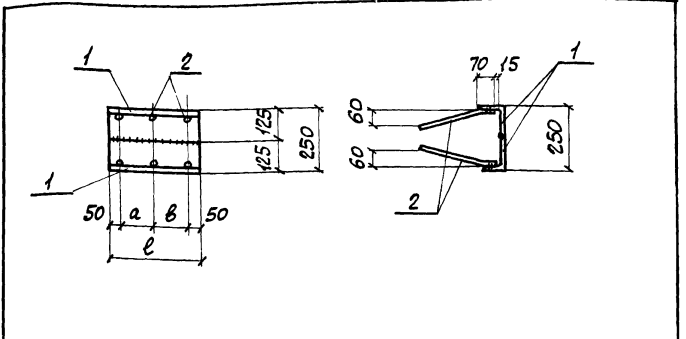
ИЗЧ. ОТА БОДНЯНСКАЯ И. КОМП. БОРИН

И. КОМП. БОРИН  
 П. КОМП. БОРИН  
 С. И. И. БОДНЯНСКАЯ  
 С. И. И. БОДНЯНСКАЯ  
 И. И. ЛОЛОВА

3.015.1-9.2-00.08.0СБ  
 КАРКАС Кр-42, Кр-47.  
 СБОРОЧНЫЙ ЧЕРТЕЖ  
 Стадия Масса Листов  
 Р см. табл. -  
 Лист Листов 1  
 ГОССТРОЙ СССР  
 ХАРЬКОВСКИЙ  
 ПРОМСТРОЙНИИПРОЕКТ

Формат	Зона	Лист	Обозначение	Наименование	Кол.	Примечание
				<u>Документация</u>		
А3			3.015.1-9.2-00.09.0.010	Техническое описание		
А4			2-00.09.0.СБ	Сварочный чертеж		
			<u>Переменные данные для исполнений</u>			
А4			3.015.1-9.2-00.09.0		М 1	
			<u>Детали</u>			
	1		2-00.09.1	L125x80x8, ГОСТ 380-71*, l=200	2	5,0 кг
	2		2-00.09.2	φ8АШ, ГОСТ 5781-82, l=300	4	0,5 кг
А4			3.015.1-9.2-00.09.0-01		М 2	
			<u>Детали</u>			
	1		2-00.09.1-01	L125x80x8, ГОСТ 380-71*, l=350	2	8,8 кг
	2		2-00.09.2	φ8АШ, ГОСТ 5781-82, l=300	6	0,7 кг

Нач. отд. Бродский	И. контр. Зорин	Л. конст. Зорин		3.015.1-9.2-00.09.0	Стандарт Лист	Листов 1
Ст. инж. Боднянская	Ст. инж. Боднянская	Инж. Попова	Изделие закладное М1, М2.	Спецн фиксация	ГОСТ Р ИСО 9001-2008 ХАРЬКОВСКИЙ ПРОМС.ПРОД.ИНИИПРОЕКТ	



Марка	Обозначение	Размеры, мм			Масса ед., кг
		l	a	b	
М1	3.015.1-9.2-00.09.0	200	100	-	5,5
М2	-01	350	125	125	9,5

Изм. № 01 от 20.01.02

Ф.И.П. Мониш	И. контр. Зорин	Л. конст. Зорин		3.015.1-9.2-00.09.0 СБ	Стандарт	Масштаб
Ст. инж. Боднянская	Ст. инж. Боднянская	Инж. Попова	Изделие закладное М1, М2.	Сварочный чертеж	Р	См. табл. -
				Лист	Листов 1	
				ГОСТ Р ИСО 9001-2008 ХАРЬКОВСКИЙ ПРОМС.ПРОД.ИНИИПРОЕКТ		



МАРКА	Изделия арматурные										Изделия закладные										Общий расход	
	Арматура класса										Арматура класса					Прокат марки			Газовые трубы			Всего
	А-I					А-III					А-III					ВСтЗ кп 2			ГОСТ 3262-75 <sup>м</sup>			
	ГОСТ 5781-82										ГОСТ 5781-82					ГОСТ 19003-74			ГОСТ 3262-75 <sup>м</sup>			
	φ6	φ8	Итого	φ20	φ22	φ25	φ28		Итого		φ12	φ16	Итого	Б-10	Б-12	Итого	d=14 <sup>м</sup>	Итого				
K1-1	36,4	36,4		147,5	134,7			282,2	318,6	4,4		4,4	18,4		18,4	3,7						
K1-1-1	36,4	36,4		147,5	134,7			282,2	318,6	4,4	3,7	8,1	18,4	23,6	42,0	3,7	3,7					
K1-2	36,4	36,4		208,6				208,6	245,0	4,4		4,4	18,4		18,4	3,7	3,7					
K1-3	36,4	36,4			190,5	169,0		359,5	395,9	4,4		4,4	18,4		18,4	3,7	3,7					
K2-1	38,4	38,4		158,3	143,9			302,2	340,6	4,4		4,4	18,4		18,4	3,7	3,7					
K2-1-1	38,4	38,4		158,3	143,9			302,2	340,6	4,4	3,7	8,1	18,4	23,6	42,0	3,7	3,7					
K2-2	38,4	38,4		269,8				269,8	308,2	4,4		4,4	18,4		18,4	3,7	3,7					
K2-3	38,4	38,4			204,3	180,6		384,9	423,3	4,4		4,4	18,4		18,4	3,7	3,7					
K3-1	40,5	40,5		169,0	153,3			322,3	362,8	4,4		4,4	18,4		18,4	3,7	3,7					
K3-1-1	40,5	40,5		169,0	153,3			322,3	362,8	4,4	3,7	8,1	18,4	23,6	42,0	3,7	3,7					
K3-2	40,5	40,5		287,6				287,6	328,1	4,4		4,4	18,4		18,4	3,7	3,7					
K3-3	40,5	40,5		269,6	218,3			487,9	528,4	4,4		4,4	18,4		18,4	3,7	3,7					
K4-1	42,6	42,6		179,6	162,5			342,1	384,7	4,4		4,4	18,4		18,4	3,7	3,7					
K4-1-1	42,6	42,6		179,6	162,5			342,1	384,7	4,4	3,7	8,1	18,4	23,6	42,0	3,7	3,7					
K4-2	42,6	42,6		305,3				305,3	347,9	4,4		4,4	18,4		18,4	3,7	3,7					
K4-3	42,6	42,6		287,6	232,1			519,7	562,3	4,4		4,4	18,4		18,4	3,7	3,7					
K4-4	42,6	42,6		287,6		291,2		578,8	621,4	4,4		4,4	18,4		18,4	3,7	3,7					
K5-1	13,2	0,6	13,8	262,2				262,2	276,0	2,2		2,2	11,9		11,9	3,2	3,2					
K5-2		24,2	24,2				513,0	513,0	537,2	2,2		2,2	11,9		11,9	3,2	3,2					

Исх. от:	Бродский	Л
И. контр.	Зорин	З
Гл. конст.	Зорин	З
Ст. инж.	Бодянская	Л
Ст. инж.	Бодянская	Л
Инж.	Пилина	Л
Ст. инж.	Бодянская	Л

3.015.1-9.2-00.00.0 ВМС

Ведомость расхода  
стали на одну колонну,  
вставки

Страница	Лист	Листов
1	1	2

МАРКА	Изделия АРМАТУРНЫЕ											Изделия ЗАКЛАДНЫЕ											Общий РАСХОД		
	Арматура КЛАССА											Арматура КЛАССА				Прокат МАРКИ				Газовые трубы				Всего	
	А-I					А-III						А-III				ВСт 3 кп2				ГОСТ 3262-75*					
	ГОСТ 5781-82											ГОСТ 5781-82				ГОСТ 19903-74				ГОСТ 8510-72*					
	φ6	φ8	φ10	Итого	φ10	φ14	φ20	φ22	φ25	φ28	Итого	φ8	φ10	φ12	φ16	Итого	δ=12	δ=8	δ=10	Итого	ГОСТ 8510-72* L125x 280x8	Итого			d=1/4
K50-1-1		30,1		30,1			161,0		143,9	304,9	335,0	1,8	4,4		6,2		3,0	18,4	21,4			3,7	3,7	31,3	366,3
K50-1-2		30,1		30,1			161,0		143,9	304,9	335,0	1,8	2,2	3,7	7,7	23,6	3,0	9,2	35,8			3,7	3,7	47,2	382,2
K54-1-1		32,2		32,2			175,2		173,7	354,9	387,1	1,8	4,4		6,2		3,0	18,4	21,4			3,7	3,7	31,3	418,4
K54-1-2		32,2		32,2			175,2		173,7	354,9	387,1	1,8	2,2	3,7	7,7	23,6	3,0	9,2	35,8			3,7	3,7	47,2	434,3
K55-1-1		32,2		32,2			176,4		157,5	333,9	366,1	1,8	4,4		6,2		3,0	18,4	21,4			3,1	3,7	31,3	397,4
K6		25,9		25,9	8,0	50,4		282,0		340,4	366,3	1,2			1,2		7,6		7,6			3,2	3,2	12,0	378,3
K7		27,3		27,3	8,0	53,4		300,4		361,8	389,1	1,2			1,2		7,6		7,6			3,2	3,2	12,0	401,1
K8		26,2	2,4	28,6	4,2	50,4		282,0		336,6	365,2	1,8			1,8		11,3		11,3			3,2	3,2	16,3	381,5
K9		27,6	2,4	30,0	4,2	53,4		300,4		358,0	388,0	1,8			1,8		11,3		11,3			3,2	3,2	16,3	404,3
K10	10,8	7,2	3,2	21,2	5,8	140,8	109,0			255,6	276,8	2,4			2,4		15,1		15,1			3,2	3,2	20,7	297,5
K11	11,8	7,2	3,2	22,2	5,8	149,8	116,2			271,8	294,0	2,4			2,4		15,1		15,1			3,2	3,2	20,7	314,7
B1-1-1		17,5		17,5	9,0		29,4			38,4	55,9	3,1	0,8	3,0	6,9		17,4		17,4	36,4	36,4	1,6	1,6	62,3	118,2
B1-1-2		17,5		17,5	9,0		29,4			38,4	55,9	2,0	0,8	3,0	5,8		17,4		17,4	20,0	20,0	1,6	1,6	44,8	100,7
B1-2-1		23,2		23,2	12,7		44,5			57,2	80,4	3,1	0,8	3,0	6,9		17,4		17,4	36,4	36,4	1,6	1,6	62,3	142,7
B1-2-2		23,2		23,2	12,7		44,5			57,2	80,4	2,0	0,8	3,0	5,8		17,4		17,4	20,0	20,0	1,6	1,6	44,8	125,2