

ТИПОВОЙ ПРОЕКТ
903-1-265.88

КОТЕЛЬНАЯ С 4 КОТЛАМИ ДЕ-65-14 ГМ
СИСТЕМА ТЕПЛОСНАБЖЕНИЯ ЗАКРЫТАЯ. ТОПЛИВО-ГАЗ, РЕЗЕРВ-МАЗУТ.
ЗДАНИЕ ИЗ СБОРНЫХ ЖЕЛЕЗОБЕТОННЫХ КОНСТРУКЦИЙ

АЛЬБОМ 9
СТРОИТЕЛЬНЫЕ ИЗДЕЛИЯ.

23296-11
ЦЕНА 5-88

				ПРИВЯЗАН:	
ИНВ. №					

ЦЕНТРАЛЬНЫЙ ИНСТИТУТ ТИПОВОГО ПРОЕКТИРОВАНИЯ
ГОССТРОЯ СССР

Москва, А-445, Смольная ул., 22

Сдано в печать VII 1989 года

Заказ № 7154 Тираж 900 экз.

ТИПОВОЙ ПРОЕКТ
903-1-265.88

КОТЕЛЬНАЯ С 4 КОТЛАМИ ДЕ-6,5-14 ГМ.
СИСТЕМА ТЕПЛОСНАБЖЕНИЯ ЗАКРЫТАЯ. ТОПЛИВО - ГАЗ, РЕЗЕРВ - МАЗУТ.
ЗДАНИЕ ИЗ СБОРНЫХ ЖЕЛЕЗОБЕТОННЫХ КОНСТРУКЦИЙ.

АЛЬБОМ 9
СТРОИТЕЛЬНЫЕ ИЗДЕЛИЯ

РАЗРАБОТАН:
ГПИ „Горьковский Сантехпроект.“

УТВЕРЖДЕН
И ВВЕДЕН В ДЕЙСТВИЕ ГОССТРОЕМ СССР
ПРОТОКОЛ ОТ 7.07.88г. №44

ГЛАВНЫЙ ИНЖЕНЕР ИНСТИТУТА
ГЛАВНЫЙ ИНЖЕНЕР ПРОЕКТА

Филипп
Мухом

Ю.П. ФАЛАЛЕЕВ
Т.Г. ГУСЕВА

© ЦИТП Госстроя СССР, 1989г.

					ПРИВЯЗАН:	
Инв. №						

Содержание

альбома

Обозначение	Наименование	Стр.
	Содержание альбома	2
ТЛ 903-1-265.88 - КМ.ИТУ	Технические условия	3
001	Колонна крайняя (см. таблицу исполнения)	4-7
002	Колонна средняя (10К68-4АУ МЗ-1; 10К68-5АУ МБ-1; 10К68-4АУ МЗ-2; 10К68-5АУ МБ-2)	8-9
003	Колонна КЗ8-2-1	10
004	Колонна фахверка (КФ67-1А III В-1; КФ67-2А III В-1; КФ67-1А III В-2; КФ67-2А III В-2)	11-12
005	Балка (1БСП12-4Вр II-а; 1БСП12-5Вр II-а; 1БСП12-4Вр II-б; 1БСП12-5Вр II-б)	13
006	Плита покрытия (см. таблицу исполнения)	14
007	Плита покрытия с отверстиями см. таблицу исполнения	15-16
008	Плита перекрытия (ПЗ-8-1; ПЗ-9-8-1)	17
009	Стеновая панель подоконная (см. таблицу исполнения)	18-19
010	Стеновая панель межкомнатная (ПС60.12.2.0-3-1-82; ПС60.12.2.0-3-1-81; ПС60.12.2.0-3-1-83)	20
011	Стеновая панель подкарнизная (см. таблицу исполнения)	21-22
012	Стеновая панель рядовая (см. таблицу исполнения)	23-24
013	Стеновая панель разгрузочная (см. таблицу исполнения)	25-26
013	Стеновая панель надоконная (ПС60.12.2.0-2-1-98; ПС60.12.2.0-2-1-97)	27
015	Стеновая панель простеночная (см. таблицу исполнения)	28-29

Обозначение	Наименование	Стр.
ТЛ 903-1-265.88 - КМ.И. 016	Стеновая панель простеночная с отверстиями (ПС 15.18.2.0-1-94; ПС 15.12.2.0-1-95)	30
017	Стеновая панель межкомнатная с отверстиями (ПС60.12.2.0-3-1-81; ПС60.12.2.0-3-1-83); ПС60.12.2.0-3-1-82; ПС60.12.2.0-3-1-84)	31-32
018	Стеновая панель с отверстиями (ПС60.12.2.0-2-1-96; ПС60.12.2.0-2-1-97); ПС60.12.2.0-2-1-98	33-34
019	Лоток (ЛН-8-1; ЛН-9-8-1; ЛН-9-8-2; ЛН-8-1)	35
020	Плита перекрытия КП1-15-1-1	36
021	Спирная подушка ОП1	37
022	Каркас пространственный КП1	37
023	Каркас плоский КР1	38
024	Каркас плоский КР2	38
025	Сетка армирующая (С1, С2)	39
026	Изделие закладное МНЗ	39
027	Изделие закладное (МН1, МН2)	40
028	Изделие закладное МН4	41
029	Изделие закладное МН5	41
030	Изделие соединительное МС1	42
031	Изделие соединительное МС2	42
032	Изделие соединительное (МСЗ, МС4)	43
033	Изделие соединительное (МС5+МС7)	44
034	Изделие соединительное МС8	45
035	Опорный столб СМ1	45
036	Балка стальная (БС1, БС2)	46
037	Щит покрытия ЦП1	47
038	Рама металлическая РМ1	47
039	Рама металлическая (РМ2; РМ3)	48
040	Стрепанка СТ1	49
041	Решетка для бытирования ног	49

1. Все сборные железобетонные изделия изготавливать по указанию соответствующих серий с установкой дополнительных арматурных и закладных элементов по данному альбому.

2. Прокат закладных изделий колонн, балок, плит покрытия и стеновых панелей для расчетной зимней температуры от -37°C до -40°C принимать из стали ВСтЗпсб ГОСТ 380-71.

3. В панелях стен с отверстиями арматуру сеток выводить по месту и приварить к обрамлению отверстий.

4. В стеновых панелях применять:

а) наружный фактурный слой из цементно-песчаного раствора со средней плотностью марки 100; $\gamma = 1800 \text{ кг/м}^3$ толщиной 20 мм

б) конструктивно-теплоизолирующий слой из керамзитобетона В51Г35; $\Delta = 300 \text{ кг/м}^3$

в) внутренний фактурный слой из цементно-песчаного раствора со средней плотностью марки 50; $\gamma = 1800 \text{ кг/м}^3$ толщиной 15 мм.

5. Все закладные и соединительные изделия окрасить 2 слоями эмали ЭВ-МТ ГОСТ 18374-79 по грунтовке ГФ-021 в соответствии со СНиП 2.03.11-85 "Защита строительных конструкций от коррозии". Закладные изделия в стеновых панелях и колоннах (МН40 по серии 1.423.1-7 и МН8, МН16 по серии 1.427.1-5) защищать методом горячего цинкования. Толщина цинкового покрытия 60 мкм. Знак ориентации нанести несмываемой краской.

7. Указания по складированию конструкции смотри в соответствующих сериях и главах СНиП.

8. Плоские арматурные изделия изготавливать при помощи контактной точечной электросварки по ГОСТ 14038-85. Сварку каркасов и сеток производить во всех точках пересечения стержней.

9. Соединения плоских каркасов в пространственные выполнять с помощью дуговой сварки.

10. Сварку закладных и соединительных изделий производить согласно ГОСТ 14038-85, "Соединения сварные арматуры и закладных изделий железобетонных конструкций", ГОСТ 5264-80, "Швы сварных соединений, ручная дуговая сварка" и СН 393-78 "Инструкция по сварке соединений арматуры и закладных деталей железобетонных конструкций".

11. Арматурные и закладные изделия должны отвечать требованиям ГОСТ 10922-75 "Арматурные изделия и закладные детали сварные для железобетонных конструкций. Технические требования и методы испытаний".

12. Анкеры закладных изделий приварить к пластинам и прокату втавр дуговой ручной сваркой под слоем флюса с малой механизацией. Отогнутые анкеры приварить дуговой ручной сваркой.

Сварку пластин и проката между собой выполнять дуговой ручной электросваркой электродами типа Э42 по ГОСТ 9467-75, $h_{ш} = 4 \text{ мм}$, кроме оголовных.

			Тп 903-1-265.88 - КЖ.И.ТУ			
Исполнитель	И.И.И.	И.И.И.	Технические условия	Студия	Лист	Листов
И.И.И.	И.И.И.	И.И.И.		Р	1	
И.И.И.	И.И.И.	И.И.И.		Госстрой СССР ГПИ Горьковский Сантехпроект		
И.И.И.	И.И.И.	И.И.И.		23296-11 4		

Копир. И.И.И.

Формат	Зона	Поз.	Обозначение	Наименование	Кол. на элемент ТП 903-1-											КЖ.И. 001	Примечание	
					-	01	02	03	04	05	06	07	08	09	10			11
				<u>Документация</u>														
A3			ТП 903-1-265.88 -КЖ.И.ТУ	Технические условия	×	×	×	×	×	×	×	×	×	×	×	×	×	
				<u>Сборочные единицы</u>														
				Колонна														
	1		1.423.1-7.1-1.00.0 - 012	1К68-1АДМЗ	1		1			1				1				
			- 014	1К68-3АДМ5		1		1			1				1			
			- 015	1К68-4АДМ5			1		1			1				1		
				<u>Изделия закладные</u>														
	2		1.423.1-7.2-0.160	МН 42	6	6	6	8	8	8	6	6	6	8	8	8		
	3		1.423.1-7.2-0.150 - 01	МН 40	2	2	2				2	2	2					
	4		1.400-15.81.210 - 18	МН 204-4	1	1	1				1	1	1					
	5		1.400-15.81.220 - 26	МН 215-4	1	1	1				1	1	1					
	6		1.400-15.81.220 - 06	МН 211-4	1	1	1	1	1	1								
	7		1.400-15.81.540 - 08	МН 532				2	2	2				2	2	2		
	8		1.400-15.81.160 - 11	МН 147-6							1	1	1					
	9		3.400-7 вып.1	МН 12-150	2	2	2	2	2	2	2	2	2	2	2	2		
	10		1.423.1-7.2-0.030	МН 1	1	1	1	1	1	1	1	1	1	1	1	1		
	11		1.400-6/76 вып.1	М1-12							4	4	4	4	4	4		
				<u>Детали</u>														
Б4	12		ТП 903-1-265.88 -КЖ.И.001-001	A-III-8 ГОСТ 5781-82 0-270	2	2	2	3	3	3	2	2	2	3	3	3		0,1 кг

ТП 903 -1- 265.88			КЖ.И. 001		
Колонна крайняя			Стандарт	Масса	Масштаб
(см. таблицу исполнений)			P	1500	1:50
Нач. отд. Ехилевский			Лист 1 Листов 4		
Н.контр. Морцов			госстрей СССР		
Гл. спец. Марков			ГПИ ГОРЬКОВСКИЙ		
Рук. пр. Катаева			САНТЕХПРОЕКТ		
Ст. инж. Семягина					
Инж. Крыгина					

Копир. Ганжаба

23296-11 5

Ведомость расхода стали на дополнительные закладные изделия на элемент, кг

Марка элемента	изделия закладные																	Всего	Об-щий рас-ход
	Арматура класса										Прокат марки								
	А I					А II					Вст 3 кп 2								
	ГОСТ 5781-82*					ГОСТ 5781-82*					ГОСТ 19903-74*				ГОСТ 8509-86				
	Ø6	Ø12		Ито-го	Ø8	Ø10	Ø12	Ø14	Ø16	Ито-го	δ=8	δ=10	δ=12	δ=14	Ито-го	Л63x5	Ито-го		
1К68-1А II МЗ-1	0,2	1,3		1,5	0,2	1,8	6,2		5,6	13,8	11,6	6,2	35,0	4,6	57,4			72,7	72,7
1К68-3А II М5-1	0,2	1,3		1,5	0,2	1,8	6,2		5,6	13,8	11,6	6,2	35,0	4,6	57,4			72,7	72,7
1К68-4А II М5-1	0,2	1,3		1,5	0,2	1,8	6,2		5,6	13,8	11,6	6,2	35,0	4,6	57,4			72,7	72,7
1К68-1А II МЗ-2		1,3		1,3	0,3	2,4	1,2		2,8	6,7	3,2		11,4	4,6	19,2	4,8	4,8	32,0	32,0
1К68-3А II М5-2		1,3		1,3	0,3	2,4	1,2		2,8	6,7	3,2		11,4	4,6	19,2	4,8	4,8	32,0	32,0
1К68-4А II М5-2		1,3		1,3	0,3	2,4	1,2		2,8	6,7	3,2		11,4	4,6	19,2	4,8	4,8	32,0	32,0
1К68-1А II МЗ-3	0,2	1,3		1,5	0,2	1,8	12,8	1,7	2,8	19,3	11,6	38,3	23,6	4,6	78,1			98,9	98,9
1К68-3А II М5-3	0,2	1,3		1,5	0,2	1,8	12,8	1,7	2,8	19,3	11,6	38,3	23,6	4,6	78,1			98,9	98,9
1К68-4А II М5-3	0,3	1,3		1,5	0,2	1,8	12,8	1,7	2,8	19,3	11,6	38,3	23,6	4,6	78,1			98,9	98,9
1К68-1А II МЗ-4		1,3		1,3	0,3	2,4	6,8			9,5	3,2	18,4		4,6	26,2	4,8	4,8	41,8	41,8
1К68-3А II М5-4		1,3		1,3	0,3	2,4	6,8			9,5	3,2	18,4		4,6	26,2	4,8	4,8	41,8	41,8
1К68-4А II М5-4		1,3		1,3	0,3	2,4	6,8			9,5	3,2	18,4		4,6	26,2	4,8	4,8	41,8	41,8

Таблица исполнений

Обозначение	Марка	Рис.	Обозначение	Марка	Рис.
ТП903-1-265.88 -КЖ.И.001	1К68-1А II МЗ-1	1	ТП903-1-265.88-КЖ.И.001-08	1К68-4А II М5-3	3
-01	1К68-3А II М5-1	1	-09	1К68-1А II МЗ-4	4
-02	1К68-4А II М5-1	1	-10	1К68-3А II М5-4	4
-03	1К68-1А II МЗ-2	2	-11	1К68-4А II М5-4	4
-04	1К68-3А II М5-2	2			
-05	1К68-4А II М5-2	2			
-06	1К68-1А II МЗ-3	3			
-07	1К68-3А II М5-3	3			

ТП903-1-265.88 -КЖ.И.001

Лист

2

Рис. 1

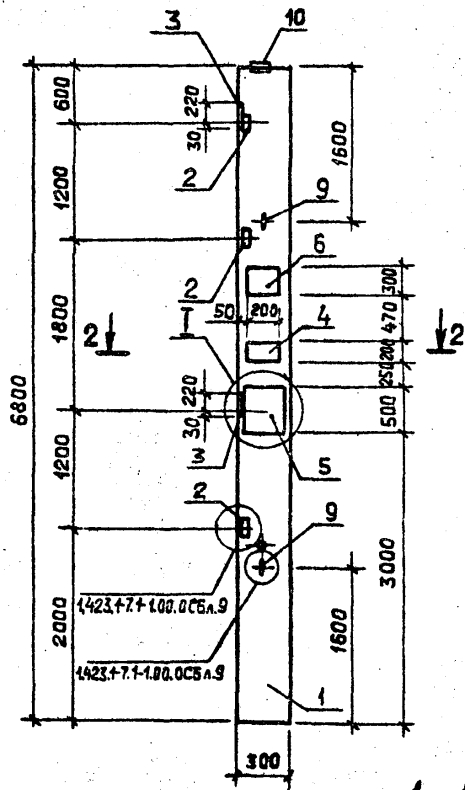


Рис. 2

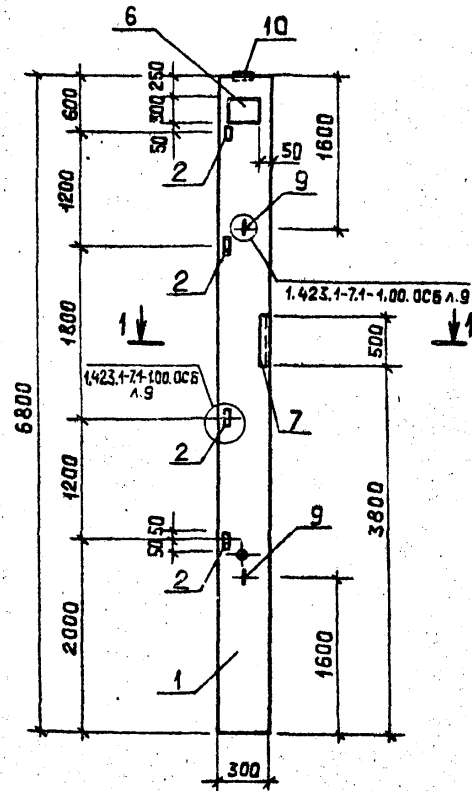


Рис. 3

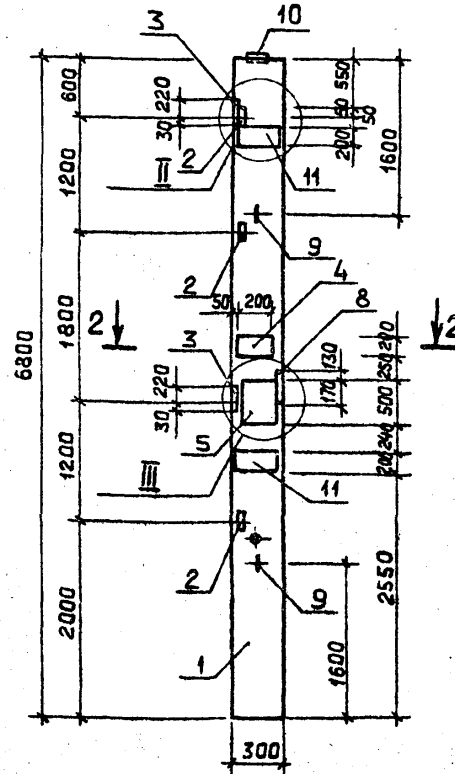
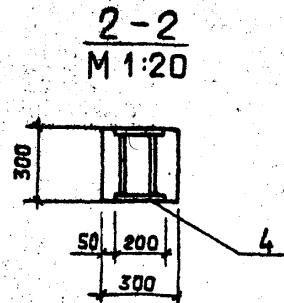
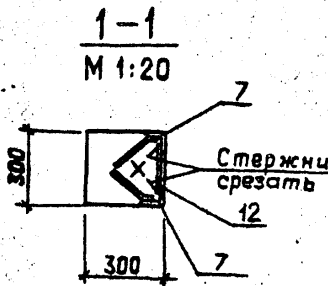
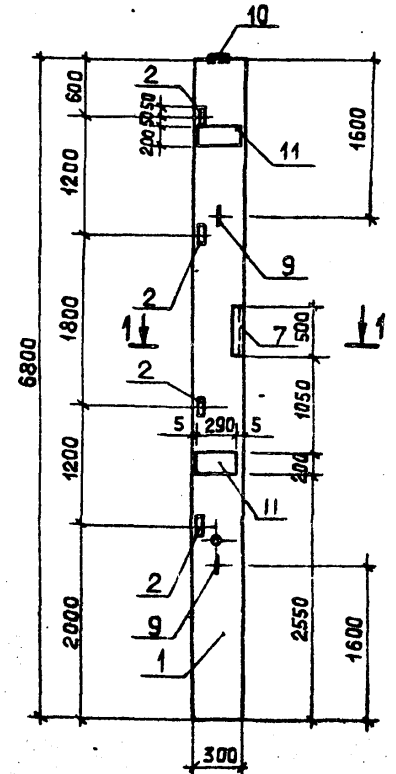


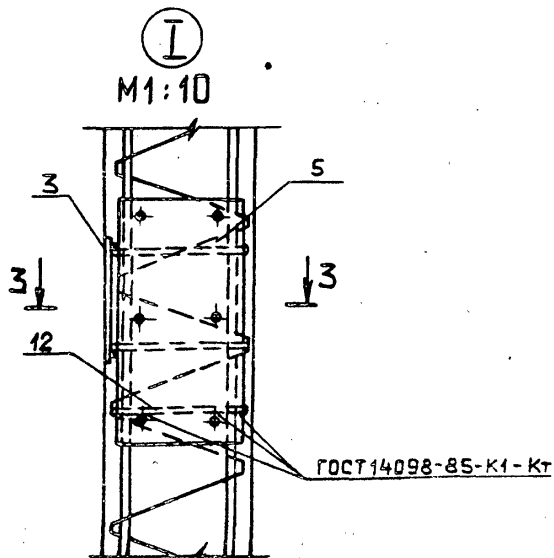
Рис. 4



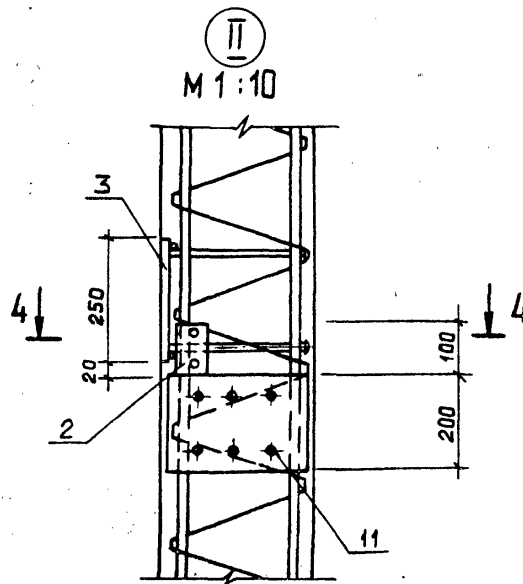
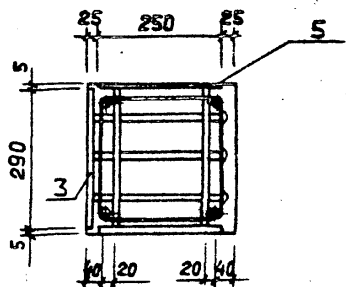
ТП903-1-265.88 -К Ж.И.001

Лист
3

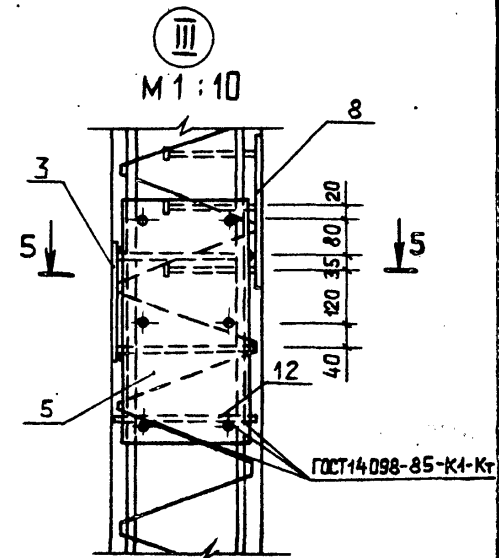
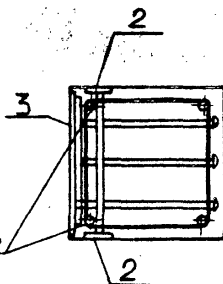
Копир. Ганкова 23296-11 7



3 - 3
M 1:10



4 - 4
M 1:10



5 - 5
M 1:10

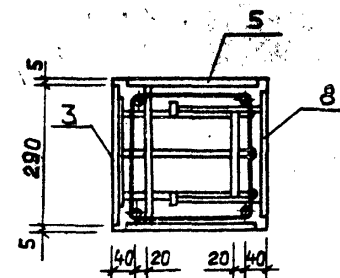


Таблица исполнений

Обозначение	Марка	Рис.
ТП903-1-КЖ.И.002	10К68-4А IV М3-1	1
-01	10К68-5А IV М6-1	1
-02	10К68-4А IV М3-2	2
-03	10К68-5А IV М6-2	2

Формат	Зона	Поз.	Обозначение	Наименование	Кол. на исполн. ТП 903-1-265.88 -КЖ.И.002				Примечание
					01	02	03		
A3			ТП903-1-265.88 -КЖ.И.ТУ	Технические условия	×	×	×	×	
				Сборочные единицы					
				Колонна					
	1		1.423.1-7.1-3.00.0-023	10К68-4А IV М3	1	1			
			-024	10К68-5А IV М6		1	1		
				Изделия закладные					
	2		1.400-15.В1.540-08	МН532	8	8			
	3		1.400-15.В1.210-28	МН206-4			2	2	
	4		1.400-15.В1.540-09	МН535			8.0мм	8.0мм	
	5		3.400-7 вып.1	М 12-150	2	2	2	2	
	6		1.423.1-7.2-0.050-02	МН7	1	1	1	1	
				Детали					
Б4	7		ТП903-1-265.88 -КЖ.И.002-001	А-III-8 ГОСТ5781-82* $\delta=270$	12	12	20	20	0.1кг

Ведомость расхода стали на дополнительные закладные изделия на элемент, кг

Марка элемента	Изделия закладные										Общий расход
	Арматура класса А I					Прокат марки ВСт3 кп 2					
	А I		А III			ВСт3 кп 2			Всего		
	ГОСТ5781-82*	ГОСТ5781-82*	ГОСТ19903-74*		ГОСТ8509-86						
$\phi 12$	$\phi 8$	$\phi 10$	$\phi 12$	Итого	$\delta=8$	$\delta=14$	Итого	L63x5			
10К68-4А IV М3-1	1.3	7.6		2.1	9.7		16.2	16.2	19.2	46.4	46.4
10К68-5А IV М6-1	1.3	7.6		2.1	9.7		16.2	16.2	19.2	46.4	46.4
10К68-4А IV М3-2	1.3	13.2	1.4	2.1	16.7	15.2	16.2	31.4	38.4	87.8	87.8
10К68-5А IV М6-2	1.3	13.2	1.4	2.1	16.7	15.2	16.2	31.4	38.4	87.8	87.8

ТП903-1-265.88 -КЖ.И.002			
Колонна средняя	Стадия	Масса	Масштаб
(10К68-4А IV М3-1; 10К68-5А IV М6-1; 10К68-4А IV М3-2; 10К68-5А IV М6-2)	Р	2000	1:50
Нач. отд. Ехилевский Н.контр. Марунов Пл. спец. Марков Рук. гр. Катаева Ст. инж. Семягина Инж. Морданава	Лист 1 Листов 2 Госстрой СССР ГПИ Горьковский САНТЕХПРОЕКТ		

23296-11 9

Копир. Ганкова

Рис.1

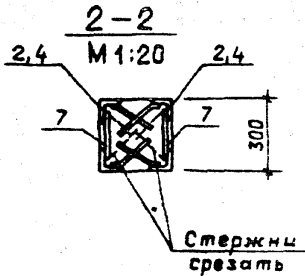
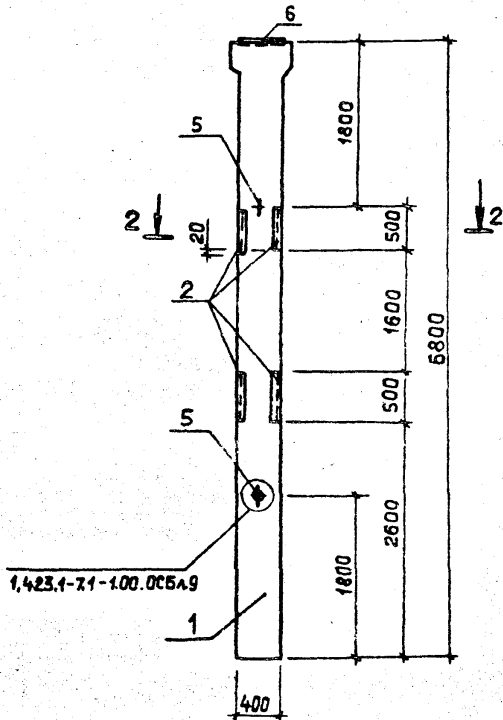
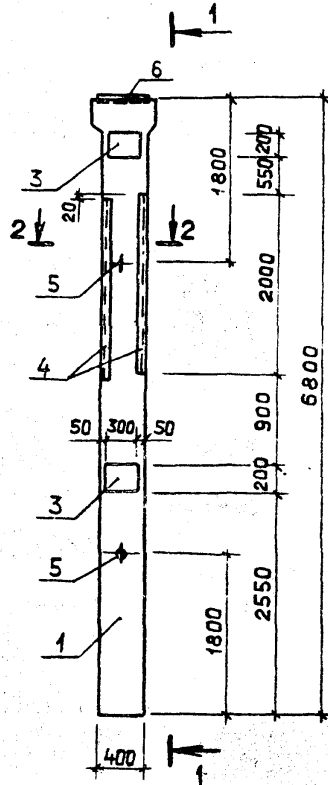
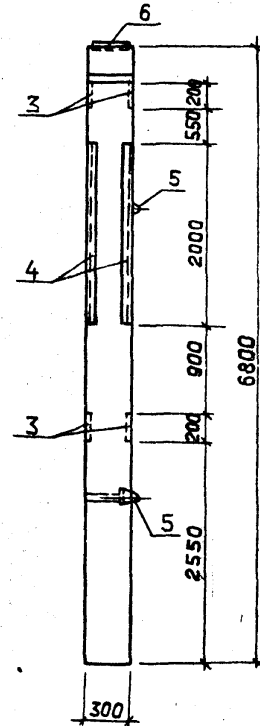


Рис.2



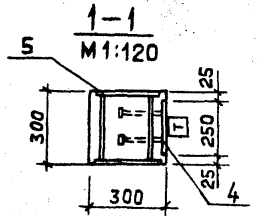
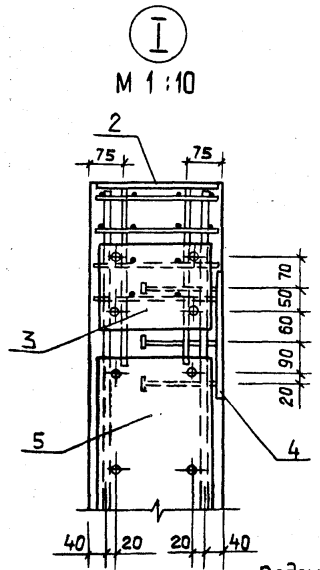
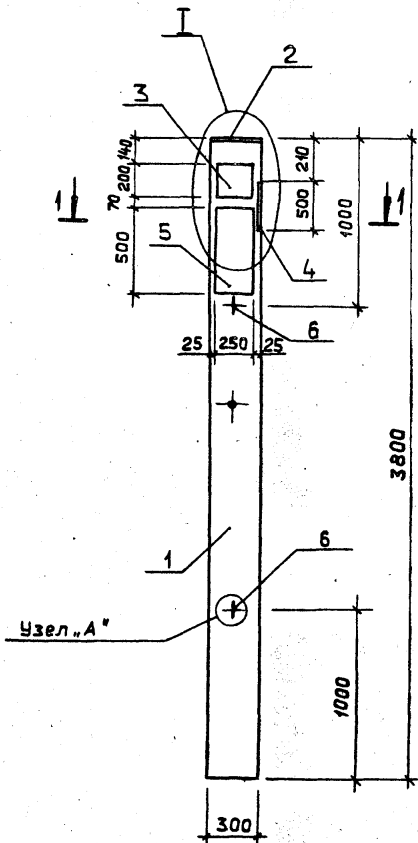
1-1



ТП 903 -1-265.88 -КЖ.И.002

Лист
2

Копир. Ганкова 23296-11 10



Формат	Зона	Поз.	Обозначение	Наименование	Кол.	Примечание
				Документация		
			1.423-3 вып. 1	Пояснительная записка		
A3			ТП903-1-265.88 -КЖ.И.ТУ	Технические условия		
			1.423-3 вып.1 лист 43	Узел „А”		
				Сборочные единицы		
				Колонна		
		1	1.423-3 вып.1	К30-2	1	
				Изделия закладные		
		2	1.400-6/76 вып.1	МО-2-5	1	
		3	1.400-15. В1.210-2	МН 205-4	1	
		4	1.400-15. В1.160-11	МН 147-6	1	
		5	1.400-15. В1.220-26	МН 215-4	1	
		6	3.400-7 вып.1	МН 10-150	2	

Ведомость расхода стали на дополнительные закладные изделия на элемент, кв

Марка элемента	Изделия закладные										Общий расход
	Арматура класса					Прокат марки					
	A I		A III			В ст 3 кл 2			Всего		
	ГОСТ 5781-82*		ГОСТ 5781-82*			ГОСТ 19903-74*					
	Ø10	Ито-го	Ø12	Ø14	Ø16	Ито-го	-δ=10	-δ=12	Ито-го		
K30-2-1	0.9	0.9	2.5	1.7	2.8	7.0	22.1	23.6	45.7	53.6	53.6

			ТП 903-1-265.88 КЖ.И. 003		
			Колонна К30-2-1		
Изд.	Исполн.	Провер.	Стандия	Масса	Масштаб
Нач. отд.	Ехилевский	Ехилевский	Р	850	1:25
Н.контр.	Морчаков	Морчаков			
Гл. спец.	Марков	Марков			
Рук. гр.	Катаева	Катаева	Лист	Листов 1	
Ст. инж.	Сенягина	Сенягина	госстрой ссэр		
Инж.	Кривдина	Кривдина	ГПИ ГОРЬКОВСКИЙ САНТЕХПРОЕКТ		

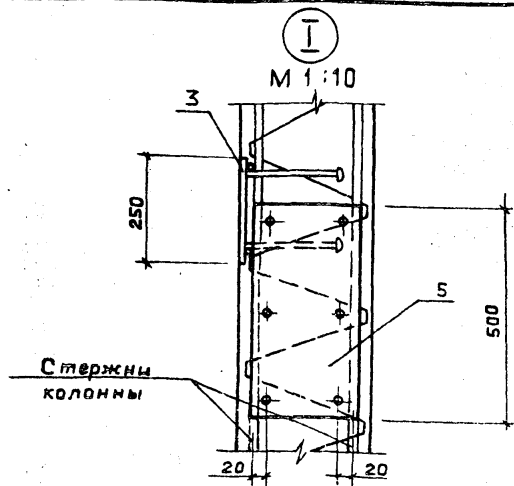


Таблица исполнений

Обозначение	Марка	Рис.
ТП 903-1-265.88 -кж.и.004	КФ67-1А III В-1	1
-01	КФ67-2А III В-1	1
-02	КФ67-1А III В-2	2
-03	КФ67-2А III В-2	2

Формат листа	Зона	Поз.	Обозначение	Наименование	Код на чертеж ТП 903-1-265.88-кж.и.004			Приме- чание
					01	02	03	
				Документация				
A3			ТП 903-1-265.88 -кж.и.ту	Технические условия	×	×	×	×
				Сборочные единицы				
				Колонна				
		1	1.427.1-5.1-1.00-010	КФ 67-1А III В	1	1		
			1.427.1-5.1-1.00-011	КФ 67-2А III В		1	1	
				Изделия закладные				
		2	1.427.1-5.2-0.16.0-1	МН 18	6	6	8	8
		3	1.427.1-5.2-0.15.0-1	МН 15	2	2	2	2
		4	1.400-15.81.210-18	МН 204-4	1	1		
		5	1.400-15.81.220-26	МН 215-4	1	1		
		6	1.427.1-5.2-0.04.0	МН 1	1	1	1	1
		7	1.427.1-5.2-0.05.0	МН 2	1	1	1	1
		8	1.427.1-5.2-0.09.0	МН 8	1	1	1	1
		9	1.400-15.81.530-09	МН 532	4	4	4	4
		10	1.400-15.81.520-06	МН 535			4	4 п.м.
		11	3.400-7 вып.1	М 12-150	2	2	2	2
				Детали				
B4	12		ТП 903-1-265.88 -кж.и.004-001	А-III-8 ГОСТ 5781-82 ^а L-270	6	6	16	16 0.1 кв

Ведомость расхода стали на дополнительные закладные изделия на элемент, кг

Марка элемента	Изделия закладные								Общий расход		
	Арматура класса				Прокат марки						
	AI	A III			Вст 3 кл 2						
	ГОСТ 761-82	ГОСТ 5781-82 ^а			ГОСТ 19903-74 ^а		ГОСТ 8509-88				
Ø12	Ø8	Ø10	Ø12	Ø16	Ø=8	Ø=10	Ø=12	L90x6	L63x6		
КФ 67-1А III В-1	1.3	3.8	6.0	5.9	2.8	13.9	14.0	23.6	2.8	9.6	83.7
КФ 67-2А III В-1	1.3	3.8	6.0	5.9	2.8	13.9	14.0	23.6	2.8	9.6	83.7
КФ 67-1А III В-2	1.3	10.4	10.2	4.8		12.1	7.8		2.8	28.8	78.2
КФ 67-2А III В-2	1.3	10.4	10.2	4.8		12.1	7.8		2.8	28.8	78.2

ТП 903-1-265.88 -КЖ.И.004			
Колонна фахверка	Станд	Масса	Масштаб
(КФ67-1А III В-1; КФ67-2А III В-1; КФ67-1А III В-2; КФ67-2А III В-2)	Р	1500	1:50
Лист 1 Листов 2			
Госстрой СССР			
ГПИ ГОРЬКОВСКИЙ САНТЕХПРОЕКТ			

Рис.1

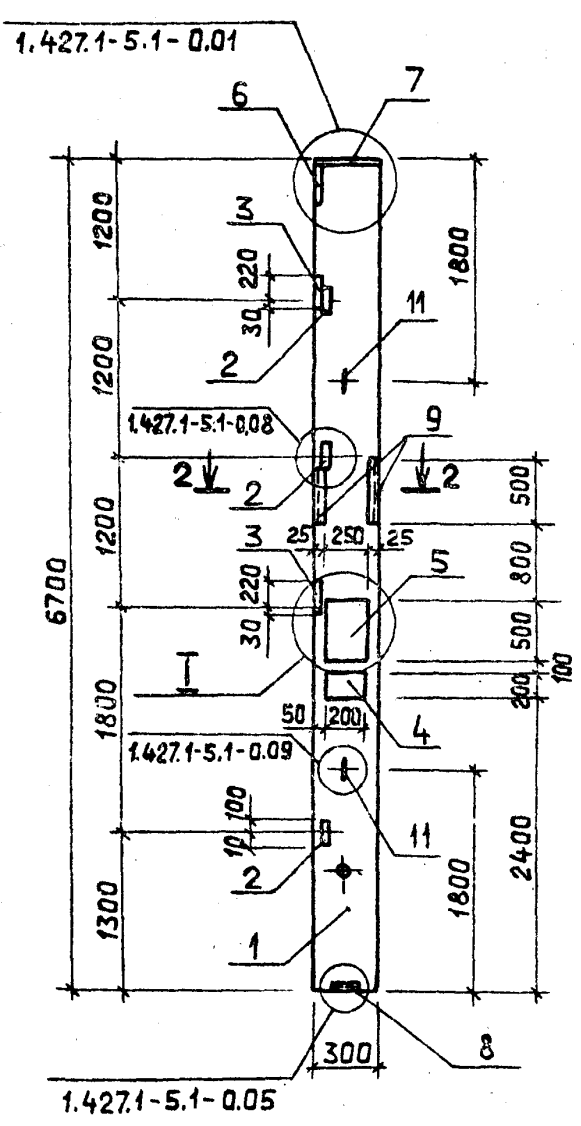
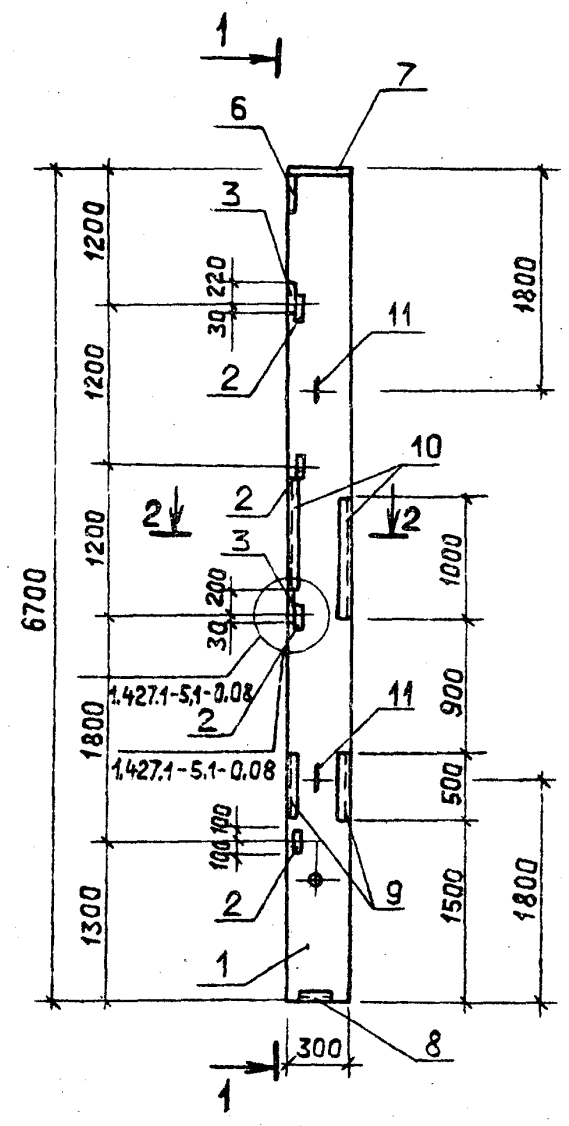
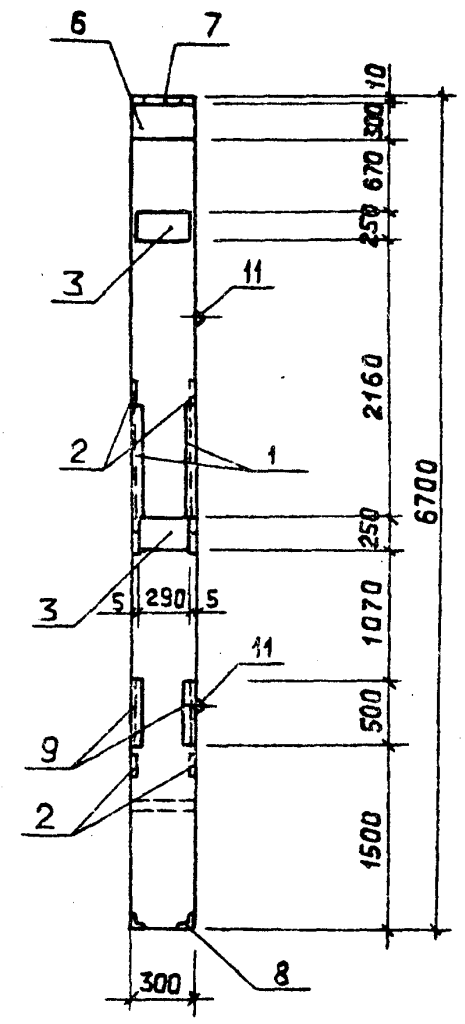


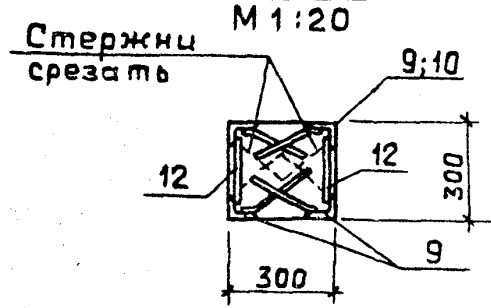
Рис.2

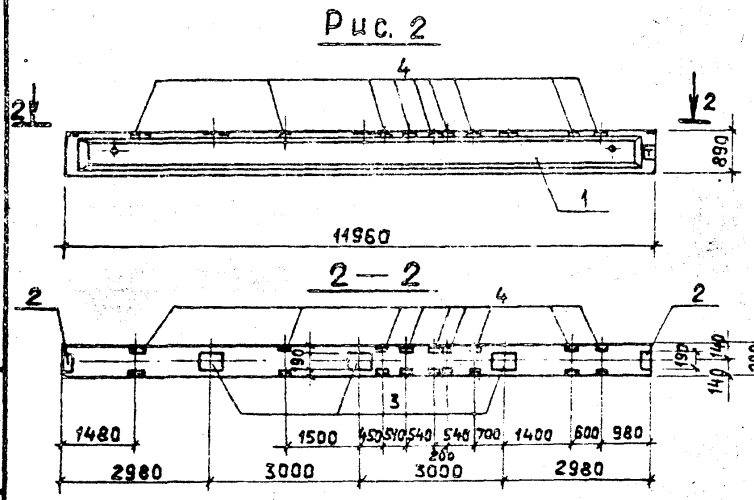
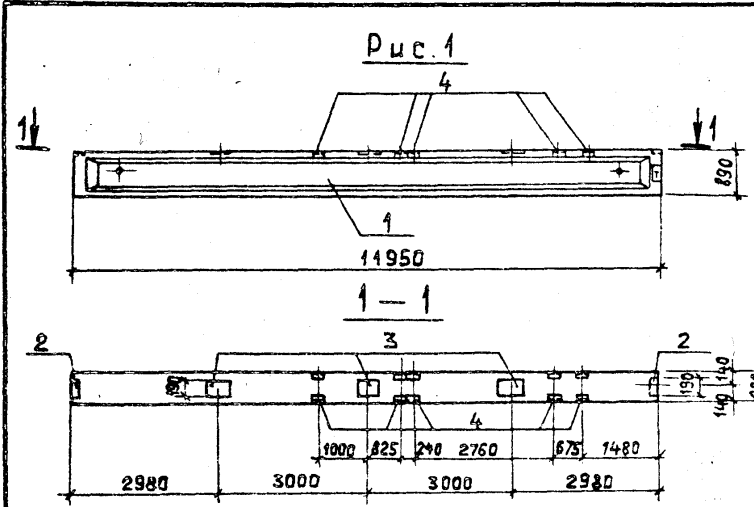


1-1



2-2





Формат	Зона	Поз.	Обозначение	Наименование	Кол. на исполн.			Примечание
					ТП903-1-265.88-КЖ.И.005	01	02	
				Документация				
А3			ТП903-1-265.88 -КЖ.И.ТУ	Технические условия	×	×	×	
				Сборочные единицы				
				Балка				
		1	1.462.1-1/81.01-1-33	1БСП12-4ВрII	1	1		
			-44	1БСП12-5ВрII		1	1	
				Изделия закладные				
		2	1.400-6/76	М4-1	2	2	2	
		3	1.400-6/76	М4-3	3	3	3	
		4	1.400-6/76	М4-22-2	5	5	9	

Ведомость расхода стали на элемент, кг

Марка элемента	Изделия закладные								Общий расход
	Арматура класса А-III				Прокат марки В ст 3 кп 2				
	ГОСТ 5781-82*				ГОСТ 8510-72*		ГОСТ 19903-74*		
	Ø8	Ø10	Ито-го	Ито-го	Ито-го	Ито-го	Ито-го	Ито-го	
1БСП12-4ВрII-а	2.8	1.5	4.3	26.0	26.0	9.2	9.2	39.5	39.5
1БСП12-5ВрII-а	2.8	1.5	4.3	26.0	26.0	9.2	9.2	39.5	39.5
1БСП12-4ВрII-б	4.4	2.7	7.1	46.8	46.8	9.2	9.2	63.1	63.1
1БСП12-5ВрII-б	4.4	2.7	7.1	46.8	46.8	9.2	9.2	63.1	63.1

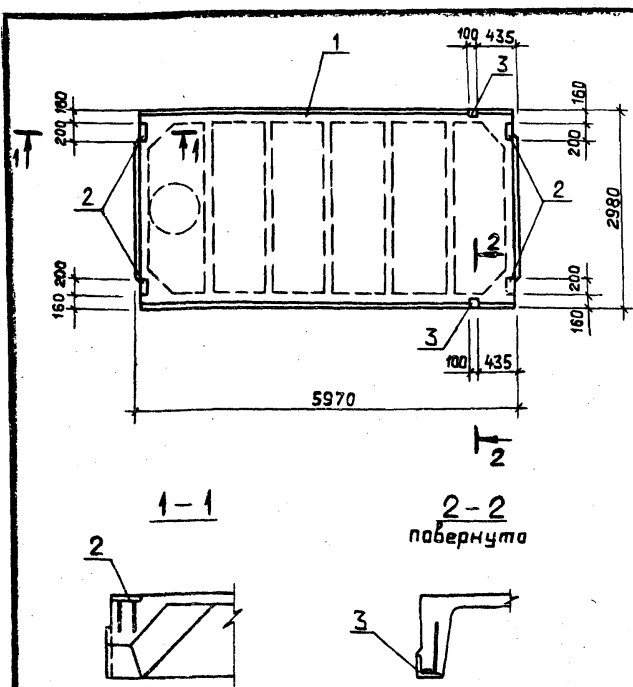
Таблица исполнений

Обозначение	Марка	Рис.
ТП903-1-265.88 -КЖ.И.005	1БСП12-4ВрII-а	1
-01	1БСП12-5ВрII-а	1
-02	1БСП12-4ВрII-б	2
-03	1БСП12-5ВрII-б	2

ТП903-1-265.88 КЖ.И.005		
Балка		
Стандия	масса	Масштаб
Р	4500	1:50
Лист Листов 1		
госстрой СССР		
ГПИ ГОРЬКОВСКИЙ		
САНТЕХПРОЕКТ		

Копир. Ганкова

23296-11 14.



Формат Зона	Поз.	Обозначение	Наименование	кол. на элемент тл 903-1-265.88 - КЖ.И.006					Примечание
				-	01	02	03	04	
				Документация					
A3		ТП903-1-265.88 -КЖ.И.ТУ	Технические условия						
			Сборочные единицы						
			Плита						
	1	гост 22701.1-77* 1.465.1-10/82.1-01	1ПГ-2АІУТ-80ЯН-400М	1					
		гост 22701.1-77* 1.465.1-10/82.1-01	1ПГ-3АІУТ-80ЯН-400М		1				
		гост 22701.1-77* 1.465.1-10/82.1-01	1ПГ-4АІУТ-80ЯН-400М			1			
		гост 22701.2-77* 1.465.1-10/82.1-02	1ПВ10-3АІУТ-80ЯН-400М				1		
		гост 22701.2-77* 1.465.1-10/82.1-02	1ПВ10-4АІУТ-80ЯН-400М					1	
			Изделия закладные						
	2	гост 22701.0-77*	М8	4	4	4			
	3	гост 22701.0-77*	М9	2	2	2	2	2	

Таблица исполнений

Обозначение	Марка	Масса кг
ТП903-1-265.88 -КЖ.И.006	1ПГ-2АІУТ-а-80ЯН-400М	3250
- 01	1ПГ-3АІУТ-а-80ЯН-400М	3250
- 02	1ПГ-4АІУТ-а-80ЯН-400М	3250
- 03	1ПВ10-3АІУТ-а-80ЯН-400М	3570
- 04	1ПВ10-4АІУТ-а-80ЯН-400М	3570

Ведомость расхода стали на дополнительные закладные изделия на один элемент, кг

Марка элемента	Изделия закладные								Всего	Общий расход
	Арматура класса А-III				Прокат марки В ст 3 кл 2					
	ГОСТ 5781-82*				ГОСТ 8509-72*		ГОСТ 103-76*			
	φ10	φ14		Итого	L70x8	Итого	-δ=8	Итого		
1ПГ-2АІУТ-а-80ЯН-400М	2.2	0.2		2.4	1.7	1.7	5.2	6.9	9.3	9.3
1ПГ-3АІУТ-а-80ЯН-400М	2.2	0.2		2.4	1.7	1.7	5.2	6.9	9.3	9.3
1ПГ-4АІУТ-а-80ЯН-400М	2.2	0.2		2.4	1.7	1.7	5.2	6.9	9.3	9.3
1ПВ10-3АІУТ-а-80ЯН-400М	0.6	0.2		0.8	1.7	1.7		1.7	2.5	2.5
1ПВ10-4АІУТ-а-80ЯН-400М	0.6	0.2		0.8	1.7	1.7		1.7	2.5	2.5

ТП 903-1-265.88 КЖ.И.006		
Статус	Масса	Масштаб
р	См. таблицу исполн.	—
Плита покрытия (см. таблицу исполнений)		Лист 1
		Листов 1
ГОСТ Р 51803-2010 ФГУП ЦНИИСК им. Г.И. Барановского ГИИ ГОРЬКОВСКИЙ САНТЕХПРОЕКТ		

Копир. Ганкова

Формат	Зона	Поз.	Обозначение	Наименование	Кол. на исполн. ТП903-1-265.88 -КЖ.И.007								Примечание	
					—	01	02	03	04	05	06	07		
				Документация										
A3			ТП903-1-265.88 -КЖ.И.ТУ	Технические условия	×	×	×	×	×	×	×	×	×	
				Сборочные единицы										
				Плита										
		1	ГОСТ 22701.1-77 1.465.1-10/82.1-01	1ПГ-3А1УТ-80ЯН-400М	1		1		1		1			
			ГОСТ 22701.1-77 1.465.1-10/82.1-01	1ПГ-4А1УТ-80ЯН-400М		1		1		1		1		
				Каркас пространственный										
		2	ТП903-1-265.88 -КЖ.И.022	КП1	1	1	1	1						
			ГОСТ 22701.5-77	КП1					1	1				
			ГОСТ 22701.5-77	КП2							1	1		
				Каркас плоский										
		3	ГОСТ 22701.5-77	КР8	2	2	2	2	2	2	2	2	2	
				Изделия закладные										
		4	ГОСТ 22701.5-77	М9			2	2	2	2	2	2	2	
		5	ГОСТ 22701.5-77	М6					4	4	4	4	4	
				Материалы										
		6		Бетон класса В 22,5	0,25	0,25	0,25	0,25	0,25	0,25	0,25	0,25	0,25	м ³

Таблица исполнений

Обозначение	Марка	Рис.	Масса кг
ТП903-1-265.88 -КЖ.И.007	1ПГ-3А1УТ-80ЯН-400М	1	3670
-01	1ПГ-4А1УТ-80ЯН-400М	1	3670
-02	1ПГ-3А1УТ-Г-80ЯН-400М	1	3670
-03	1ПГ-4А1УТ-Г-80ЯН-400М	1	3670
-04	1ПГ-3А1УТ-Б-80ЯН-400М	2	3730
-05	1ПГ-4А1УТ-Б-80ЯН-400М	2	3730
-06	1ПГ-3А1УТ-В-80ЯН-400М	2	3670
-07	1ПГ-4А1УТ-В-80ЯН-400М	2	3670

				Т.П 903-1-265.88 -КЖ.И.007			
Нач. отд.	Ехилевский	<i>[Signature]</i>		Плита покрытия с отверстиями. (см. таблицу исполнений)	Стадия	Масса	Масштаб
И. контр.	Морозов	<i>[Signature]</i>			Р	см. таблицу исполн.	1:50
Д. спец.	Марков	<i>[Signature]</i>			Лист 1	Листов 2	
Рук. гр.	Катаева	<i>[Signature]</i>			ГОССТРОЙ ССР ГПИ ГОРЬКОВСКИЙ САНТЕХПРОЕКТ		
Ст. инж.	Огаркова	<i>[Signature]</i>					

Рис.1

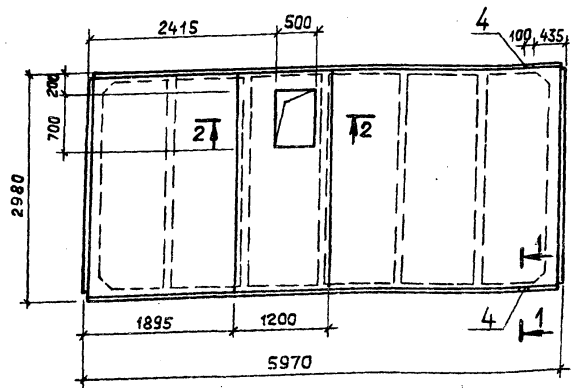
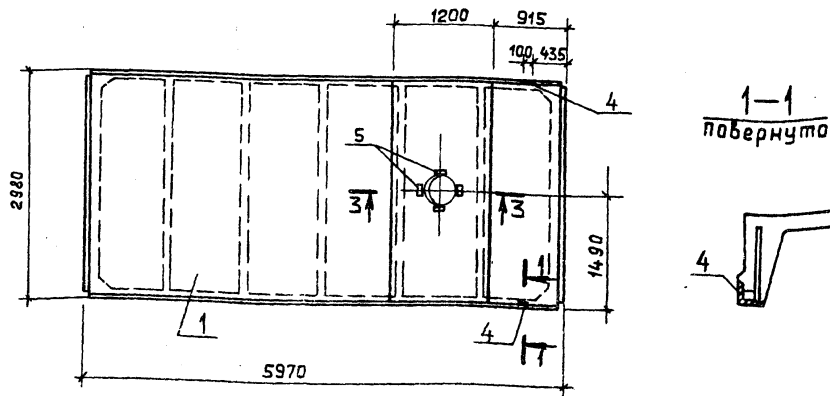
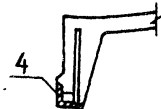


Рис.2



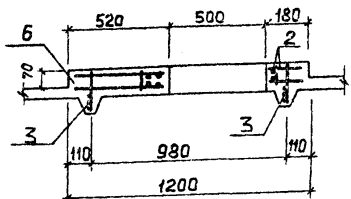
1-1
повернуто



Ведомость расхода стали на дополнительные арматурные и закладные изделия на один элемент, кг

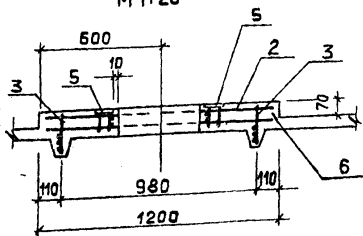
2-2

M 1:20



3-3

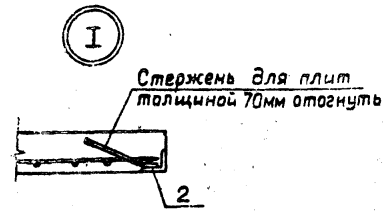
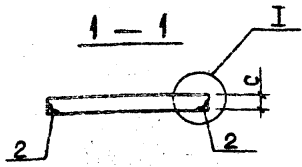
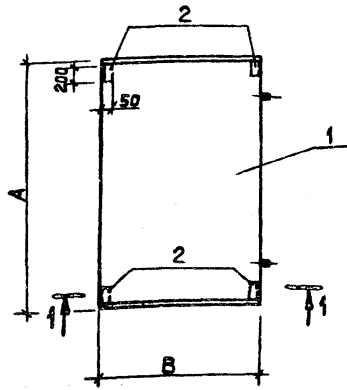
M 1:20



Марка элемента	Изделия арматурные						Изделия закладные						Общий расход		
	Арматура класса						Арматура класса							Всего	
	B1			A III			A III			Прокат марки В Ст3 кп2					
	Гост 6727-80		Гост 5781-82*				Гост 5781-82*		Гост 8509-86		Гост 19903-74				
Ø5	Итого	Ø12	Ø14	Итого	Всего	Ø10	Ø14	Итого	L70*8	Итого	-8*8	Итого			
1ПГ-3АИУТ-6-80ЯН-400М	2.0	2.0	26.4	14.0	40.4	42.4								42.4	
1ПГ-4АИУТ-6-80ЯН-400М	2.0	2.0	26.4	14.0	40.4	42.4								42.4	
1ПГ-3АИУТ-6-80ЯН-400М	2.0	2.0	26.4	14.0	40.4	42.4	0.8	0.2	0.8	1.7	1.7		2.5	44.9	
1ПГ-4АИУТ-6-80ЯН-400М	2.0	2.0	26.4	14.0	40.4	42.4	0.6	0.2	0.8	1.7	1.7		2.5	44.9	
1ПГ-3АИУТ-6-80ЯН-400М	2.0	2.0	25.6	14.0	14.0	41.6	2.0	0.2	2.2	1.7	1.7	3.6	3.6	7.5	49.1
1ПГ-4АИУТ-6-80ЯН-400М	2.0	2.0	25.6	14.0	14.0	41.6	2.0	0.2	2.2	1.7	1.7	3.6	3.6	7.5	49.1
1ПГ-3АИУТ-6-80ЯН-400М	2.0	2.0	25.6	14.0	14.0	41.6	2.0	0.2	2.2	1.7	1.7	3.6	3.6	7.5	49.1
1ПГ-4АИУТ-6-80ЯН-400М	2.0	2.0	25.6	14.0	14.0	41.6	2.0	0.2	2.2	1.7	1.7	3.6	3.6	7.5	49.1

ТП 903-1-265.88 КЖ.И.007

Копировал: Ганкова 23296-11 17



Ведомость расхода стали на закладные изделия на один элемент, кг

Марка элемента	Изделия закладные				Общий расход
	Арматура класса		Прокат марки		
	А III		ВСт3 кп 2		
	ГОСТ 5781-82		ГОСТ 509-72*		
	Ø 8	Итого	LSO 45	Итого	
ПЗ-8-1	0.8	0.8	3.2	3.2	4.0
П59-8-1	0.8	0.8	3.2	3.2	4.0

Формат	Зона	Поз.	Обозначение	Наименование	Кол. на исполн.		Примечание
					ТП903-1-265.88	-КЖ.И.008	
				Документация			
A3			ТП903-1-265.88 -КЖ.И.ТУ	Технические условия	×	×	
				Сборочные единицы			
				Плита			
		1	3.006.1-2/82.1-2-1.0-010	ПЗ-8	1		
			-018	П59-8	1		
				Изделие закладное			
		2	1.400-15.В1.540-04	МН 543	4	4	

Таблица исполнений

Обозначение	Марка	А мм	В мм	С мм	Масса кг
ТП903-1-265.88 -КЖ.И.008	ПЗ-8-1	740	570	50	50
-01	П59-8-1	740	780	70	100

ТП903-1-265.88		КЖ.И.008	
Плита перекрытия		Стадия	Масса
(ПЗ-8-1; П59-8-1)		Р	см. таблицу исполн.
		Лист	Листов 1
		госстрой сср ГПИ ГОРЬКОВСКИЙ САНТЕХПРОЕКТ	

Копир Ганкова

Формат	Зона	Обозначение	Наименование	Кол. на испол.						Примечание
				ТП903-1-265.88	- КЖ.И.009					
				-	01	02	03	04	05	06
			Документация							
A3		ТП903-1-265.88 - КЖ.И.ТУ	Технические условия							
		1.030.1-1.0.3-0100 лист 9	Узлы I, V							
			Сборочные единицы							
			Стеновая панель							
	1	1.030.1-1.1-1 05	ПС60.12.2.0-2.Л	1						1
		1.030.1-1.1-1 05-03	ПС60.12.2.5-3.Л		1					
		1.030.1-1.1-1 05-08	ПС60.12.3.5-6.Л			1				
		1.030.1-1.1-1 07-04	ПС60.18.2.0-6.Л				1			
		1.030.1-1.1-1 07-07	ПС60.18.2.5-6.Л					1		
		1.030.1-1.1-1 07-10	ПС60.18.3.5-6.Л						1	
			Изделия закладные							
	2	1.030.1-1.1-3-30-01	М2	2	2	2	4	4	4	2
	3	1.030.1-1.1-3-36	М9	6	6	6	4	4	4	8

Таблица исполнений

Обозначение	Марка	рис.	Масса кг
ТП903-1-265.88 -КЖ.И.009	ПС60.12.2.0-2.Л-81	1	1740
-01	ПС60.12.2.5-3.Л-81	1	2120
-02	ПС60.12.3.5-6.Л-81	1	2900
-03	ПС60.18.2.0-6.Л-84	2	2690
-04	ПС60.18.2.5-6.Л-84	2	3230
-05	ПС60.18.3.5-6.Л-84	2	4350
-06	ПС60.12.2.0-6.Л-88	3	1780

Ведомость расхода стали на закладные изделия на элемент, кг

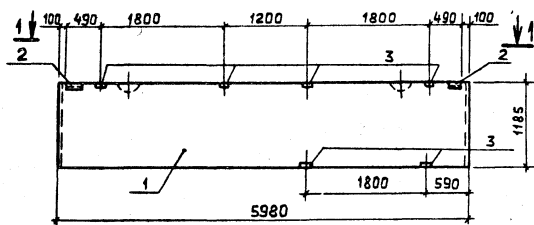
Марка элемента	Изделия закладные							Общий расход
	Арматура класса		Прокат марки					
	А III		Вст 3 кл 2					
	ГОСТ 5781-82*		ГОСТ 8509-86		ГОСТ 19903-74*			
Ø10		Л63к6		δ=6	δ=8	Итого		
ПС60.12.2.0-2.Л-81	2.7		2.7		1.2	6.0	9.9	12.6
ПС60.12.2.5-3.Л-81	2.7		2.7		1.2	6.0	9.9	12.6
ПС60.12.3.5-6.Л-81	2.7		2.7		1.2	6.0	9.9	12.6
ПС60.18.2.0-6.Л-84	2.3		5.5		2.3	4.0	6.3	14.1
ПС60.12.2.5-6.Л-84	2.3		5.5		2.3	4.0	6.3	14.1
ПС60.18.3.5-6.Л-84	2.3		5.5		2.3	4.0	6.3	14.1
ПС60.12.2.0-6.Л-88	3.5		2.7		1.2	8.0	9.2	15.4

ТП903-1-265.88			КЖ.И.009		
Стеновая панель подоконная (см. таблицу исполнений)			Стадия	Масса	Масштаб
Нач. отд.	Ехилевский	<i>Ехилевский</i>	Р	См. таблицу исполн.	1:50
Инж.пр.	Марьянов	<i>Марьянов</i>			
П.спец.	Марков	<i>Марков</i>	Лист 1	Листов 2	
Рук.гр.	Катаева	<i>Катаева</i>	госстрой ссэр		
Ст.инж.	Святегина	<i>Святегина</i>	ГПИ горьковский		
Инж.	Моренова	<i>Моренова</i>	САНТЕХПРОЕКТ		

Копир. Ганкова

23296-11 19

Рис. 1



1 — 1

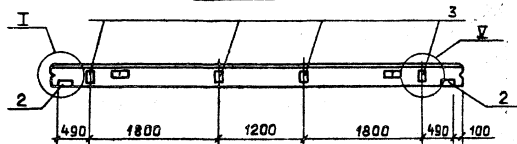
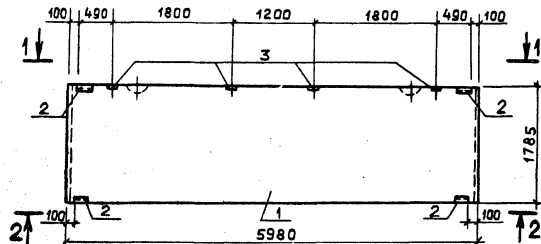


Рис. 2



2 — 2

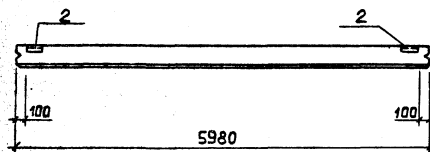
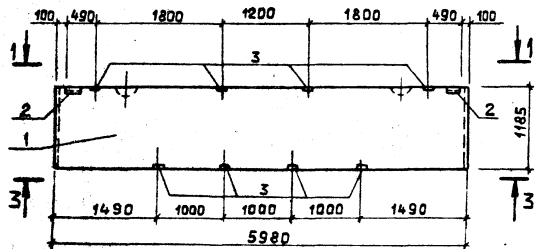
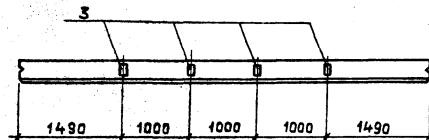


Рис. 3



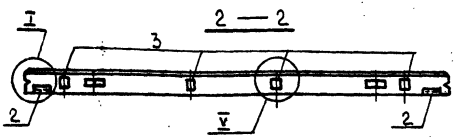
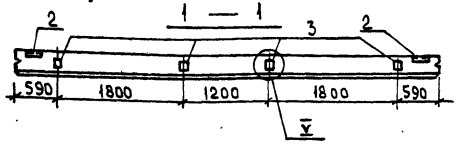
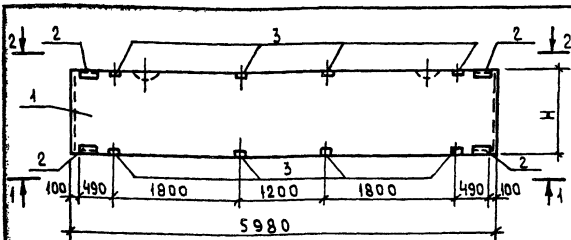
3 — 3



ТП 903-1-265.88

КЖ.И. 009

Лист
2



Колонт	Зонд	Пос.	Обозначение	Наименование	Кол. на исполн.			Примечание
					т.п. 903-1-265.88	т.п. 903-1-265.88	т.п. 903-1-265.88	
				Документация				
А3			т.п 903-1-265.88 -КН. И. ТУ	Технические условия	×	×	×	
			1.030.1-1.0-3-0100 лист 9	Узлы I, V	×	×	×	
				Сборочные единицы				
		1		Стеновая панель				
			1.030.1-1.1-1 07-01	ПС60.18.20-3Л				
			1.030.1-1.1-1 07-05	ПС60.18.25-2Л				
			1.030.1-1.1-1 07-10	ПС60.18.35-6Л			1	
			1.030.1-1.1-1 05-01	ПС60.12.20-4Л				1
				Изделия закладные				
		2	1.030.1-1.1-3 -30-01	M2	4	4	4	4
		3	1.030.1-1.1-3 -36	M9	8	8	8	8

Ведомость расхода стали на закладные изделия на элемент. кг

Марка элемента	Изделия закладные						Общий расход
	Арматура класса АIII		Прокат марки Вет3 кп2				
	ГОСТ 5781-82*		ГОСТ 6509-86		ГОСТ 19903-74*		
	Ø10	163*6	5-6	8-8	Итого		
ПС60.18.20-3Л-82	3.9		5.5	2.3	8.0	10.3	19.7
ПС60.18.25-2Л-82	3.9		5.5	2.3	8.0	10.3	19.7
ПС60.18.35-6Л-82	3.9		5.5	2.3	8.0	10.3	19.7
ПС60.12.20-4Л-82	3.9		5.5	2.3	8.0	10.3	19.7

Таблица исполнений

Обозначение	Марка	H мм	Масса кг
тп903-1-265.88 -К.И.И.040	ПС60.18.20-3Л-82	1785	2620
	-01 ПС60.18.25-2Л-82	1785	3190
	-02 ПС60.18.35-6Л-82	1785	4350
	-03 ПС60.12.20-4Л-82	1185	1760

Тп 903-1-265.88 -К.И.И.040		Стенная панель межкомнатная	Стяжка	Масса см.	Масса Таблица	Масса Таблица
		(ПС60.18.20-3Л-82; ПС60.18.25-2Л-82; ПС60.18.35-6Л-82; ПС60.12.20-4Л-82)	Р	Исполн.		
Инж.ст. Ехилевский Н.Контр. Морозов С.спец. Морков Р.ж.г.р. Катаева С.т.инж. Генаскина И.инж. Морозова		Лист 1 из 2 Г.К.У.В.Б.С.С.Р. Г.П.И.С.Р.К.О.В.С.К.И.И. САНТЕХПРОЕКТ				

Формат	Зона	Лос.	Обозначение	Наименование	Кол. на циркуль					Примечание	
					ТЛ 903-1-265.88	кж.и.ту	01	02	03		04
				Документация							
АВ			ТЛ 903-1-265.88 кж.и.ту	Технические условия							
			1.030.1-1.0-3-0100 лист 9	Узлы I-IV							
				Сборочные единицы							
				Стеновая панель							
		1	1.030.1-1.1-1 06-02	ПС 60.15.2.0-4.Л	1		1				
			1.030.1-1.1-1 06-05	ПС 60.15.2.5-5.Л	1		1				
			1.030.1-1.1-1 06-09	ПС 60.15.3.5-6.Л		1			1		
				Изделия закладные							
		2	1.030.1-1.1-3-30-01	М2	2	2	2	2	2	2	
		3	1.030.1-1.1-3-33-02	М15	5	5	5	5			
			1.030.1-1.1-3-33-03	М16		5			5		
		4	1.030.1-1.1-3-36	М9	4	4	4				

Таблица исполнений

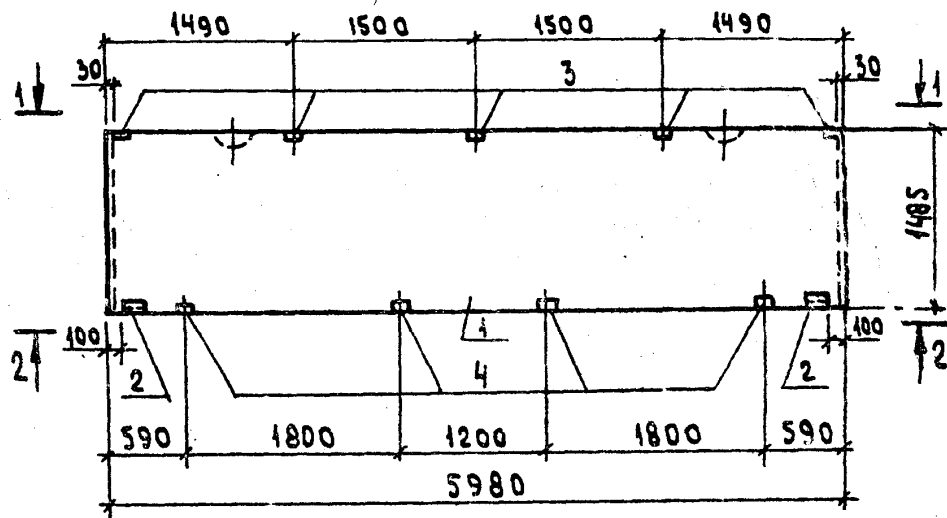
Обозначение	Марка	Рис.	Масса, кг
ТЛ 903-1-265.88 - кж.и.ту	ПС 60.15.2.0-4.Л-Р3	1	2200
	01 ПС 60.15.2.5-5.Л-Р3	1	2670
	02 ПС 60.15.3.5-6.Л-Р3	1	3630
	03 ПС 60.15.2.0-4.Л-Р5	2	2200
	04 ПС 60.15.2.5-5.Л-Р5	2	2670
	05 ПС 60.15.3.5-6.Л-Р5	2	3630

Ведомость расхода стали на закладные изделия на элемент, кг

Марка элемента	Изделия закладные							Общий расход		
	Арматура класса А III			Прокат марки В ст 3кл 2						
	ГОСТ 5781-82*			ГОСТ 509-86		ГОСТ 19903-74*				
	Ø 10			Итого δ=6	Итого δ=6	δ=8	Итого			
ПС 60.15.2.0-4.Л-Р3	7.2			7.2	2.7	2.7	1.1	9.4	10.5	20.4
ПС 60.15.2.5-5.Л-Р3	7.2			7.2	2.7	2.7	1.1	9.4	10.5	20.4
ПС 60.15.3.5-6.Л-Р3	7.8			7.8	2.7	2.7	1.1	10.9	12.0	22.5
ПС 60.15.2.0-4.Л-Р5	5.7			5.7	2.7	2.7	1.1	5.4	6.5	14.9
ПС 60.15.2.5-5.Л-Р5	5.7			5.7	2.7	2.7	1.1	5.4	6.5	14.9
ПС 60.15.3.5-6.Л-Р5	6.3			6.3	2.7	2.7	1.1	6.9	8.0	17.0

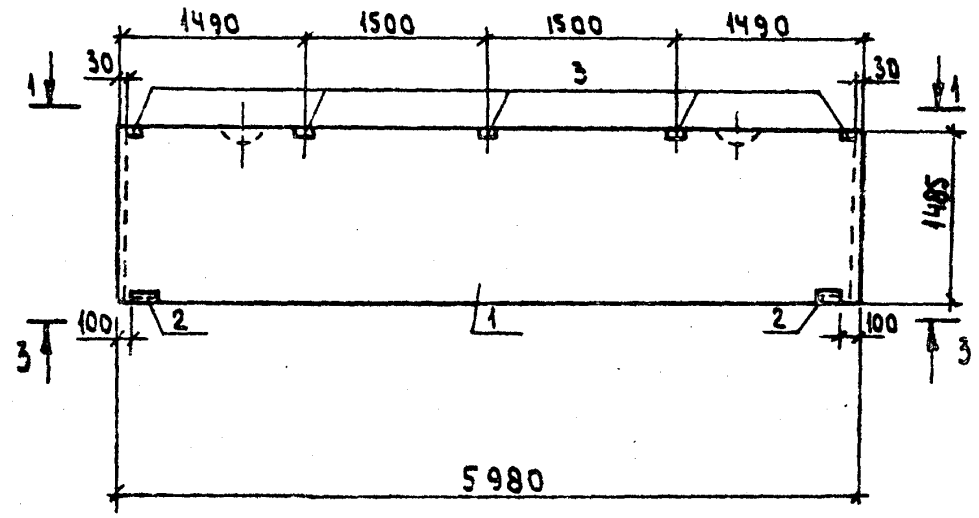
ТЛ 903-1-265.88		кж.и.ту	
Стеновая панель	подкарнизная	Стенная панель	Масса 1.50
(см. таблицу исполнений)		Лист 1	Листов 2
		Рострб ССР	
		ЛП Горьковский	
		Сантехпроект	

Рис. 1

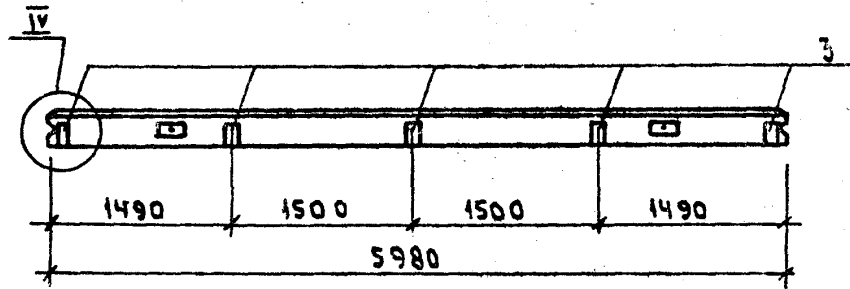


1 - 1

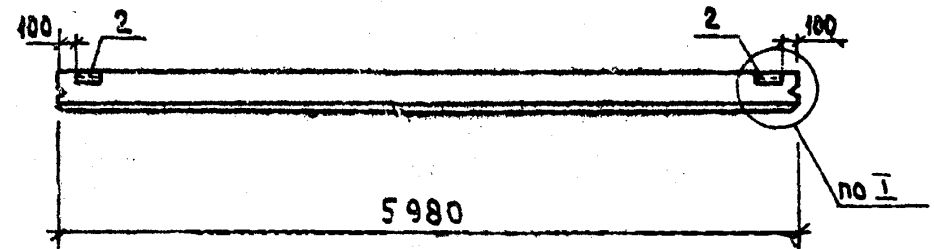
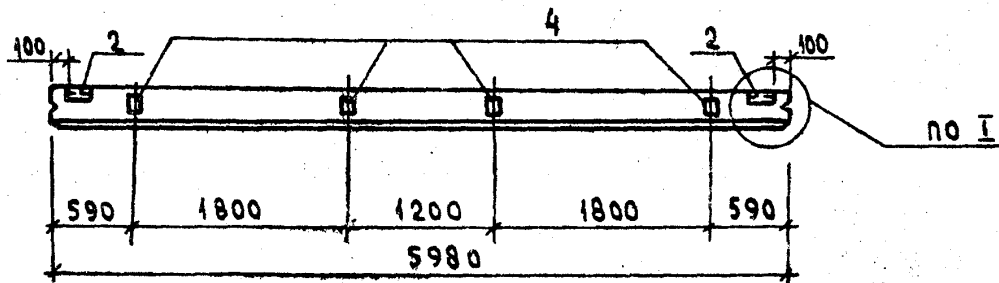
Рис. 2



3 - 3



2 - 2



Формат	Зона	105	Обозначение	Наименование	Кол. на элемент					Примечание	
					ТЛ 903-1-26588	к.ж. и. 013	01	02	03		04
				Документация							
А3			ТЛ 903-1-26588 -кж.и.ту	Технические условия	×	×	×	×	×	×	
			1.030.1-1.0-3-0100 лист 9	Узлы I, II, IV.	×	×	×	×	×	×	
				Сборочные единицы							
				Стеновая панель							
		1	1.030.1-1.1-1 15-03	ПС625.12.2.0-2.1-1	1						
			1.030.1-1.1-1 16-03	ПС63.12.2.5-3.1-1	1						
			1.030.1-1.1-1 18-01	ПС64.12.3.5-6.1-1			1				
			1.030.1-1.1-1 23-03	ПС625.12.2.0-2.1-2				1	1		
			1.030.1-1.1-1 05	ПС60.12.2.0-2.1						1	
				Узлы закладные							
		2	1.030.1-1.1-3-30-01	М2	4	4	4	4	4	4	
		3	1.030.1-1.1-3-33	М6	1	1	1	1	1	2	
		4	1.030.1-1.1-3-36	М9					4	4	

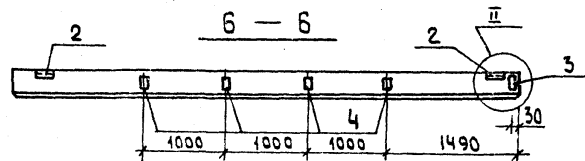
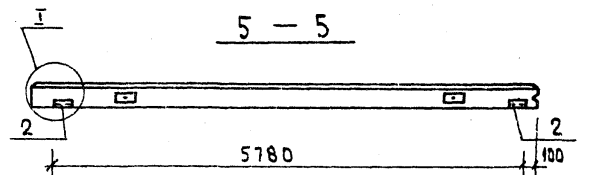
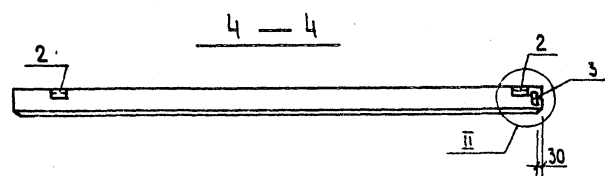
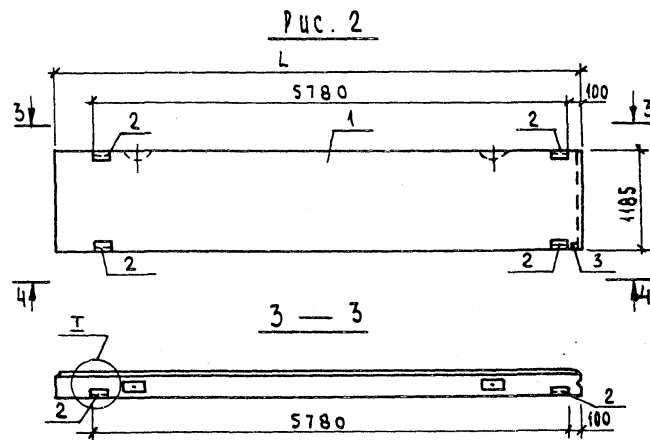
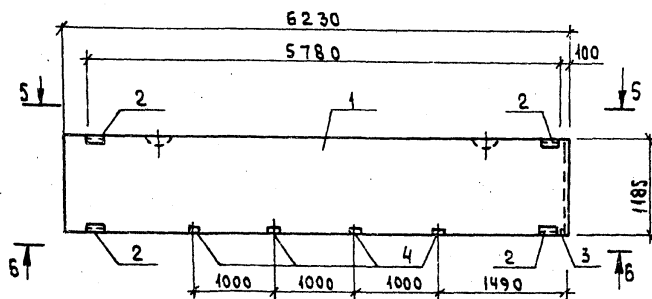
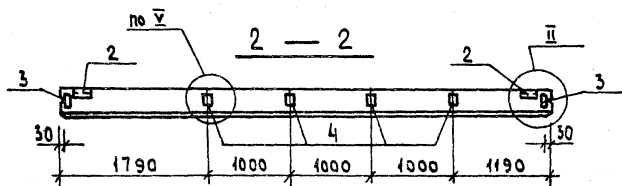
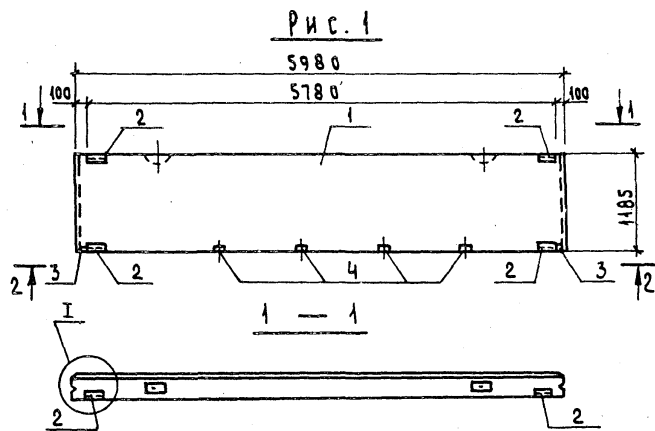
Таблица исполнений

Обозначение	Марка	L мм	Пис.	Масса Кг
ТЛ 903-1-26588 кж.и.013	ПС625.12.2.0-2.1-1	6230	2	1810
	01 ПС63.12.2.5-3.1-1.33	6280	2	2230
	02 ПС64.12.3.5-6.1-1.33	6380	2	3100
	03 ПС625.12.2.0-2.1-2.31	—	3	1810
	04 ПС625.12.2.0-2.1-2.33	6230	2	1810
	05 ПС60.12.2.0-2.1-32	—	1	1740

Ведомость расхода стали на закладные изделия из элементов кг

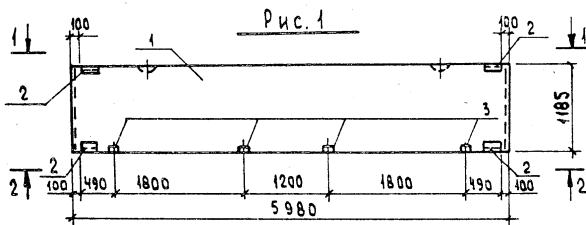
Марка элемента	Изделия закладные						Общий расход
	Арматура класса		Прокат марки				
	А Ш		в ст 3 кл 2				
	ГОСТ 781-82*	ГОСТ 8509-86	ГОСТ 19903-74*				
Ф10	Л63*6	δ=6	δ=8	итого			
ПС625.12.2.0-2.1-1.33	0.8	5.5	2.2	0.7	2.9	9.2	
ПС63.12.2.5-3.1-1.33	0.8	5.5	2.2	0.7	2.9	9.2	
ПС64.12.3.5-6.1-1.33	0.8	5.5	2.2	0.7	2.9	9.2	
ПС625.12.2.0-2.1-2.30	2.4	5.5	2.2	4.7	6.9	14.8	
ПС625.12.2.0-2.1-2.33	0.8	5.5	2.2	0.7	2.9	9.2	
ПС60.12.2.0-2.1-32	2.4	5.5	2.2	5.3	7.5	15.4	

ТЛ 903-1-26588 -кж.и.013			
Стеновая панель		Сталь	Масштаб
разгрузочная (см.таблицу исполнений)		Р	см. таблицу исполн.
		Лист 1	Листов 2
		госстрой СССР - ГПИ Гварковский Спбтехпроект	



ТП 903-1-265.88 - КЖИ.013

Лист
2



1 — 1

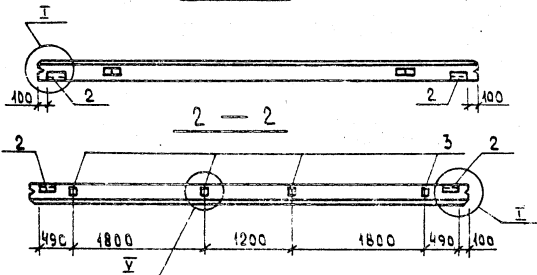
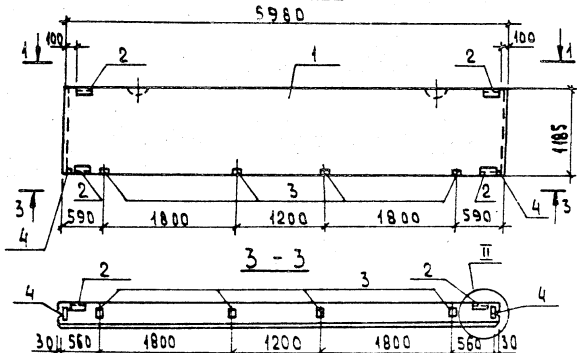


Рис. 2



Формат	Зона	Поз.	Обозначение	Наименование	Кол. на листе Л. 903-1-265.88 К.И.И.014	Лист	Примечание
				Документация			
A3			ТП 903-1-265.88 - К.И.И.Т.У	Технические условия			
			1.030.1-1.0-3-0100 лист 9	Узлы I, II, V			
				Сборочные единицы			
				Стеновая панель			
		1	1.030.1-1.1-1-1.05	ПС60.12.2.0-2Л	1	1	
				Изделия закладные			
		2	1.030.1-1.1-3-30-01	M2	4	4	
		3	1.030.1-1.1-3-36	M9	4	4	
		4	1.030.1-1.1-3-35	M6		2	

Ведомость расхода стали на закладные изделия на элемент, кг

Марка элемента	Изделия закладные						Общий расход
	Арматура класса		Прокат марки				
	A III		В ст 3 кл 2				
	ГОСТ 5781-82*		ГОСТ 50509-86	ГОСТ 19903-74*			
φ10		Б3*6	Б-6	Б-8	Итого		
ПС60.12.2.0-2Л-89	2.3		5.5	23.2	4.0	27.2	35.0
ПС60.12.2.0-2Л-91	3.3		5.5	23.2	5.3	28.5	37.3

Таблица исполнений

Обозначение	Марка	рис.
ТП 903-1-265.88 - К.И.И.014	ПС60.12.2.0-2Л-89	1
	01 ПС60.12.2.0-2Л-91	2

ТП 903-1-265.88 - К.И.И.014		Станд.	Масса	Масштаб
Стеновая панель надаконная		P	1740	1:50
ПС60.12.2.0-2Л-89; ПС60.12.2.0-2Л-91		Лист:	Листов:	1
Госстрой СССР ГПИ Горьковский САНТЕХПРОЕКТ				

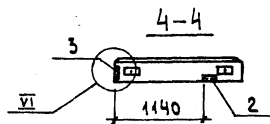
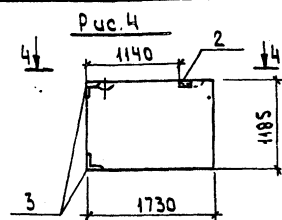
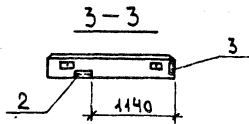
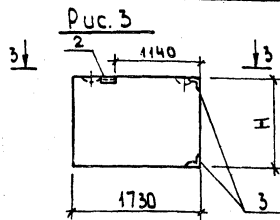
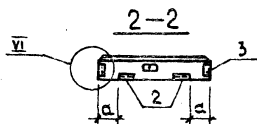
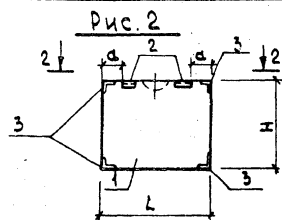
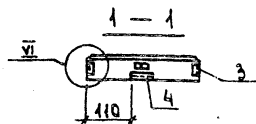
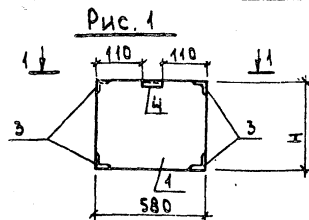
29296-11 28

Формат	Зона	Лист	Обозначение	Наименование	Кол. на исполнение													Примечание												
					Т 7 903-1-265.88 КЖ.У.015																									
					01	02	03	04	05	06	07	08	09	10	11	12	13													
					<u>Документация</u>																									
А3	Т 7 903-1-265.88 - КЖ.У.Т.У			Технические условия	Узел VI																									
	1.030.1-1.0-3-0100 лист 9			Сборочные единицы	Стеновая панель																									
	1			Стеновая панель	1.030.1-1.1-1 58																									
	1.030.1-1.1-1 58-01			2псб.12.2.0-л	1																									
	1.030.1-1.1-1 58-01			2псб.12.2.5-л		1																								
	1.030.1-1.1-1 58-03			2псб.12.3.5-л			1																							
	1.030.1-1.1-1 60			2пс 12.12.2.0-л				1																						
	1.030.1-1.1-1 60-01			2пс 12.12.2.5-л					1																					
	1.030.1-1.1-1 60-03			2пс 12.12.3.5-л						1																				
	1.030.1-1.1-1 61			2пс 12.18.20-л							1																			
	1.030.1-1.1-1 59			2псб.18.2.0-л								1																		
	1.030.1-1.1-1 62			2пс 15.12.2.0-л									1																	
	1.030.1-1.1-1 62-04			2пс 15.18.2.0-л										1																
	1.030.1-1.1-1 66-01			2пс 17.18.20-л											1															
	1.030.1-1.1-1 66			2пс 17.12.20-л												1	1													
	1.030.1-1.1-1 01-09			пс 30.12.2.0-б.л														1												
						<u>Изделия вкладки</u>																								
2 1.030.1-1.1-3-30-01			М2			2	2	2	2		2	2	1	1	1	2														
3 1.030.1-1.1-3-35-01			М11	4	4	4	4	4	4	4	4	4	4	2	2	4														
4 1.030.1-1.1-3-30-03			М4	1	1	1																								

Т 7 903-1-265.88 - КЖ.У.015				
Исполнитель	Проверенный	Сметчик	Масштаб	Материал
И.Контр. Маринков	И.Контр. Маринков	И.Контр. Маринков	Р	-
И.Контр. Маринков	И.Контр. Маринков	И.Контр. Маринков	Лист 1	Листов 2
И.Контр. Маринков	И.Контр. Маринков	И.Контр. Маринков	Гострой сср гп Горьковский Сантехпроект	

23296-11 29

Копировал: А.А.А.А.А.



Ведомость расхода стали на закладные изделия на элемент, кг

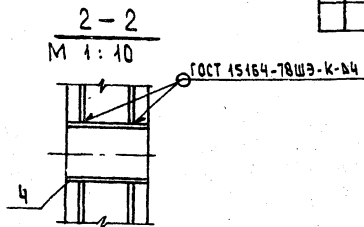
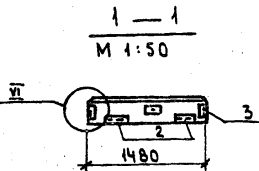
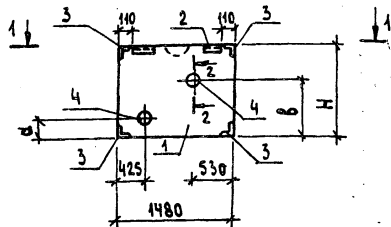
Марка элемента	Изделия закладные						Общий расход
	Арматура класс А III		Прокат марки ВСт 3 кп 2				
	ГОСТ 5781-82*		ГОСТ 8509-86		ГОСТ 19903-74*		
	φ 10		6E-6		6-6		
2Пс6.12.2.0-А-86	2.0		5.5		0.6		8.1
2Пс6.12.2.5-А-86	2.0		5.5		0.6		8.1
2Пс6.12.3.5-А-86	2.0		5.5		0.6		8.1
2Пс12.12.2.0-А-59	2.2		6.4		1.1		9.7
2Пс12.12.2.5-А-59	2.2		6.4		1.1		9.7
2Пс12.12.3.5-А-59	2.2		6.4		1.1		9.7
2Пс12.18.2.0-А-59	2.2		6.4		1.1		9.7
2Пс6.18.2.0-А-86	2.0		5.5		0.6		8.1
2Пс15.12.2.0-А-92	2.2		6.4		1.1		9.7
2Пс15.18.2.0-А-92	2.2		6.4		1.1		9.7
2Пс17.18.2.0-А-73	1.1		3.2		0.6		4.9
2Пс17.12.2.0-А-73	1.1		3.2		0.6		4.9
2Пс17.12.2.0-А-99	1.1		3.2		0.6		4.9
Пс30.12.2.0-6А-57	2.2		6.4		1.1		9.7

Таблица исполнений

Обозначение	Марка	Рис.	L мм	H мм	a мм	Масса кг
ТП 903-1-265.88 КЖ.И. 015	2Пс6.12.2.0-А-86	1	—	1185	—	170
-01	2Пс6.12.2.5-А-86	1	—	1185	—	210
-02	2Пс6.12.3.5-А-86	1	—	1185	—	290
-03	2Пс12.12.2.0-А-59	2	1180	1185	245	340
-04	2Пс12.12.2.5-А-59	2	1180	1185	245	420
-05	2Пс12.12.3.5-А-59	2	1180	1185	245	570
-06	2Пс12.18.2.0-А-59	2	1180	1785	245	520
-07	2Пс6.18.2.0-А-86	1	—	1785	—	260
-08	2Пс15.12.2.0-А-92	2	1480	1185	110	430
-09	2Пс15.18.2.0-А-92	2	1480	1785	110	650
-10	2Пс17.18.2.0-А-73	3	—	1785	—	730
-11	2Пс17.12.2.0-А-73	3	—	1185	—	490
-12	2Пс17.12.2.0-А-99	4	—	—	—	490
-13	Пс30.12.2.0-6А-57	2	2980	1185	1145	870

ТП 903-1-265.88 КЖ.И. 015

Лист
2



Формат	Зона	Поз.	Обозначение	наименование	Кол. на исполн.		
					тп903-1	кж.и.016	кг
				Документация			
A3			тп903-1-265.88 -кж.и.ту	Технические условия	×	×	
			1.030.1-1.0-3-0100 лист 9	Узел VI	×	×	
				Сборочные единицы			
		1		Стеновая панель			
			1.030.1-1.1-1-1 62-04	2пс15.18.2.0-л	1		
			62	2пс15.12.2.0-л		1	
				Изделия закладные			
		2	1.030.1-1.1-3	М2	2	2	
		3	1.030.1-1.1-3-35-01	М11	4	4	
Б4		4	тп903-1-265.88 -кж.и.016-001	Тречеб 159x40x200 II ГОСТ 42704-76* ВСТЗ ГОСТ 10703-80	2	2	3.1 кг

Таблица исполнений

Обозначение	Марка	а мм	в мм	н мм	Масса кг
тп903-1-265.88 -кж.и.016	2пс15.18.2.0-л-94	275	1250	1785	650
	01 2пс15.12.2.0-л-95	725	275	1185	430

Ведомость расхода стали на закладные изделия на элемент, кг

Марка элемента	Изделия закладные							Общий расход
	Арматура класса	Прокат марки						
	A III	ВСТЗ кп 2						
	ГОСТ 5781-82*	ГОСТ 8509-86	ГОСТ 19903-74*	ГОСТ 10704-76*	Итого	Итого	Итого	
2пс15.18.2.0-л-94	2.2	6.4	1.1	1.1	6.2	6.2	15.9	
2пс15.12.2.0-л-95	2.2	6.4	1.1	1.1	6.2	6.2	15.9	

Тп 903-1-265.88		Кж.и.016	
Стенная панель простеночная с отверстиями.	Стенная панель	Масса	Масштаб
(2пс15.18.2.0-л-94)	р	см. таблицу исполн.	—
(2пс15.12.2.0-л-95)	лист	лист 6	1
		Госстрой СССР ГПИ Горьковский САНТЕХПРОЕКТ	

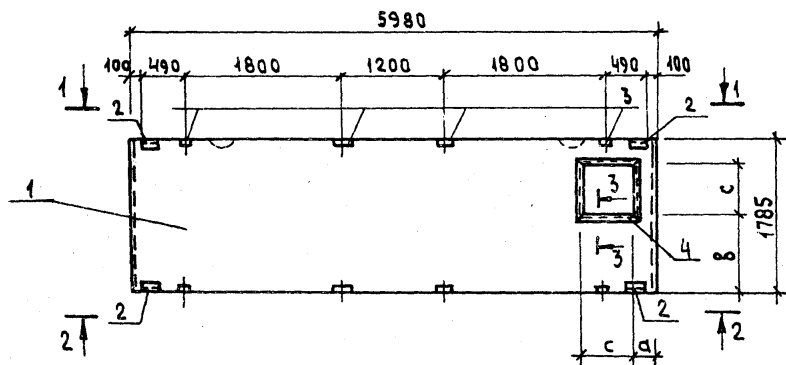
Копировал: Исеева

Примечание	Зона	Лист	Обозначение	Наименование	Бор на изделие ТЛ 903-1-265.88 КЖ.У.017				Примечание
					-	01	02	03	
				Документация					
	А3		ТЛ 903-1-265.88 - КЖ.У.017	Технические условия	X	X	X	X	
			1.030.1-1.0-3-0100 лист 9	Узлы I, V	X	X	X	X	
				Сборочные единицы					
				Стеновая панель					
		1	1.030.1-1.1-1 07-01	ПС 60.18.2.0-3А	1	1			
			1.030.1-1.1-1 07-05	ПС 60.18.2.5-2.А			1		
			1.030.1-1.1-1 07-10	ПС 60.18.3.5-6.А				1	
				Изделия закладные					
		2	1.030.1-1.1-3-30-01	М2	4	4	4	4	
		3	1.030.1-1.1-3-36	М9	8	8	8	8	
		4	ТЛ 903-1-265.88 - КЖ.У.020	МНЧ				1	
64			КЖ.У.017-01	Швеллер 200х12х6 ГОСТ 8278-83	1				38.8 кг
64				Швеллер 200х12х6 ГОСТ 8278-83	1				43.6 кг
64				Швеллер 200х12х6 ГОСТ 8278-83		1			74.5 кг

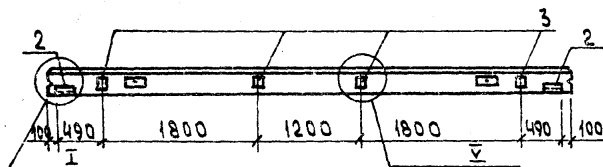
Ведомость расхода стали на закладные изделия на элемент, кг

Марка элемента	Изделия закладные				Общий расход
	Прямая марка		Прокат марки		
	А III		В ст 3 кл 2		
	ГОСТ 5781-82*	ГОСТ 8509-86	ГОСТ 19103-74*	ГОСТ 8278-83	
ПС 60.18.2.0-3А-87	4.0	5.5	2.3 8.0	43.6	63.4
ПС 60.18.2.0-3А-93	4.0	5.5	2.3 8.0	32.8	52.6
ПС 60.18.2.5-2А-93	4.0	5.5	2.3 8.0	74.5	94.3
ПС 60.18.3.5-6А-93	4.0	5.5 21.6	2.3 53.2		86.6

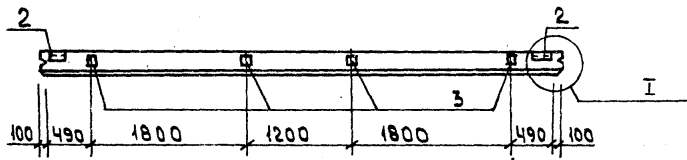
ТЛ 903-1-265.88 - КЖ.У.017	
Стеновая панель межкомнатная с отверстиями	Лист 1
ПС 60.18.2.0-3А-87; ПС 60.18.2.0-3А-93; ПС 60.18.2.5-2А-93; ПС 60.18.3.5-6А-93	Лист 2
Лист 1	Лист 2
Лист 3	Лист 4
Лист 5	Лист 6
Лист 7	Лист 8
Лист 9	Лист 10
Лист 11	Лист 12
Лист 13	Лист 14
Лист 15	Лист 16
Лист 17	Лист 18
Лист 19	Лист 20
Лист 21	Лист 22
Лист 23	Лист 24
Лист 25	Лист 26
Лист 27	Лист 28
Лист 29	Лист 30
Лист 31	Лист 32
Лист 33	Лист 34
Лист 35	Лист 36
Лист 37	Лист 38
Лист 39	Лист 40
Лист 41	Лист 42
Лист 43	Лист 44
Лист 45	Лист 46
Лист 47	Лист 48
Лист 49	Лист 50
Лист 51	Лист 52
Лист 53	Лист 54
Лист 55	Лист 56
Лист 57	Лист 58
Лист 59	Лист 60
Лист 61	Лист 62
Лист 63	Лист 64
Лист 65	Лист 66
Лист 67	Лист 68
Лист 69	Лист 70
Лист 71	Лист 72
Лист 73	Лист 74
Лист 75	Лист 76
Лист 77	Лист 78
Лист 79	Лист 80
Лист 81	Лист 82
Лист 83	Лист 84
Лист 85	Лист 86
Лист 87	Лист 88
Лист 89	Лист 90
Лист 91	Лист 92
Лист 93	Лист 94
Лист 95	Лист 96
Лист 97	Лист 98
Лист 99	Лист 100
Лист 101	Лист 102
Лист 103	Лист 104
Лист 105	Лист 106
Лист 107	Лист 108
Лист 109	Лист 110
Лист 111	Лист 112
Лист 113	Лист 114
Лист 115	Лист 116
Лист 117	Лист 118
Лист 119	Лист 120
Лист 121	Лист 122
Лист 123	Лист 124
Лист 125	Лист 126
Лист 127	Лист 128
Лист 129	Лист 130
Лист 131	Лист 132
Лист 133	Лист 134
Лист 135	Лист 136
Лист 137	Лист 138
Лист 139	Лист 140
Лист 141	Лист 142
Лист 143	Лист 144
Лист 145	Лист 146
Лист 147	Лист 148
Лист 149	Лист 150
Лист 151	Лист 152
Лист 153	Лист 154
Лист 155	Лист 156
Лист 157	Лист 158
Лист 159	Лист 160
Лист 161	Лист 162
Лист 163	Лист 164
Лист 165	Лист 166
Лист 167	Лист 168
Лист 169	Лист 170
Лист 171	Лист 172
Лист 173	Лист 174
Лист 175	Лист 176
Лист 177	Лист 178
Лист 179	Лист 180
Лист 181	Лист 182
Лист 183	Лист 184
Лист 185	Лист 186
Лист 187	Лист 188
Лист 189	Лист 190
Лист 191	Лист 192
Лист 193	Лист 194
Лист 195	Лист 196
Лист 197	Лист 198
Лист 199	Лист 200



1 — 1



2 — 2



3-3 (рис.1)

3-3 (рис.2)

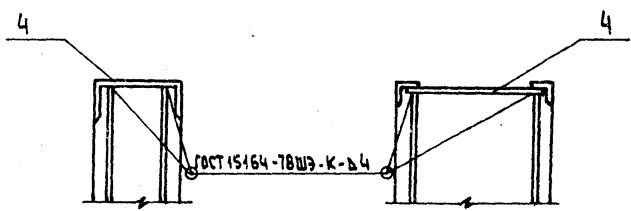


Таблица исполнений

Обозначение	Марка	Рис.	а мм	б мм	с мм	Масса кг
Тп 903-1-265.88 КЖ.И.017	ПС 60.18.2.0-3Л-87	1	2290	280	850	2620
	01 ПС60.18.2.0-3Л-93	1	250	900	600	2620
	02 ПС60.18.2.5-2Л-93	1	250	900	600	3190
	03 ПС60.18.35-6Л-93	2	250	900	600	4350

Тп 903-1-265.88 КЖ.И.017

Лист 2

ФОРМАТ	Зона	Поз.	Обозначение	Наименование	Кол. на исполн.			Примечание
					тп 903-1-265.88-кн.и	ж.и	ж.и	
				Документация				
A3			тп 903-1-265.88 - кн.и.ту	Технические условия	×	×	×	
			1.030.1-1.0-3-0100 лист 9	Узлы I, V	×	×	×	
				Сборочные единицы				
				Стеновая панель				
		1	1.030.1-1.1-1 05	ПС60.12.2.0-2.А	1			
			45-03	ПС62.5.12.2.0-2.А-1		1	1	
				Изделия закладные				
		2	1.030.1-1.1-3-30-01	М2	2	2	2	
		3	1.030.1-1.1-3-36	М9	4	3	2	
		4	тп 903-1-265.88 Кн.и.018 - 001	Труба 275*60*1008 ГОСТ 10704-76* Вст 3 ГОСТ 10708-80	3			7.9 кг
		5	-002	Труба 325*64*1200 ГОСТ 10704-76* Вст 3 ГОСТ 10705-80	2			9.4 кг
		6	-003	Труба 193*44*1000 ГОСТ 10704-76* Вст 3 ГОСТ 10705-80		1		3.1 кг
		7	-004	Труба 108*30*1008 ГОСТ 10704-76* Вст 3 ГОСТ 10705-80		2		1.6 кг
		8	-005	Швеллер 120*80*4 ГОСТ 8278-83 Вст 3 кл 2 ГОСТ 11114-76 2-10 45		1		11.3 кг

Ведомость расхода стали на дополнительные закладные изделия, кг

Марка элемента	Изделия закладные										Общий расход		
	Арматура		Прокат марки									Итого	
	Кассета		Вст 3 кл 2										
	А-III		ПСТ5701-82*		ГОСТ 19903-74*		ГОСТ 8509-86		ГОСТ 8278-83				ГОСТ 10704-76
φ10		5-6	6-8	Итого	Л63*6	С 200-204	Труба φ275*60*1008	Труба φ325*64*1200	Труба φ193*44*1000	Труба φ108*30*1008	Итого		
ПС60.12.2.0-2А-96	1.9		1.2	4.0	5.2	2.7			23.7	18.8		42.5	52.3
ПС62.5.12.2.0-2А-1-97	1.5		1.2	3.0	4.2	2.7	11.3			3.1	3.2	6.3	26.0
ПС62.5.12.2.0-2А-1-98	1.2		1.2	2.0	3.2	2.7							7.1

Таблица исполнений

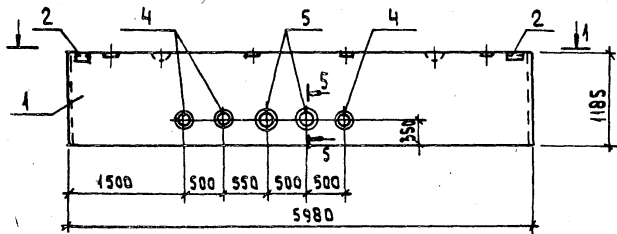
Обозначение	Марка	Рис.	Масса кг
тп 903-1-265.88 - кн.и.018	ПС60.12.2.0-2.А-96	1	1740
-01	ПС62.5.12.2.0-2А-1-97	2	1810
-02	ПС62.5.12.2.0-2А-1-98	3	1810

тп 903-1-265.88 - кн.и.018			
Имя	Подпись	Дата	Место
Нач. отд.	Бухнаевский		
Н.контр.	Морчунов		
гл. спец.	Мягков		
рук. гр.	Катаева		
ст. инж.	Саркбаев		
инж.	Моренова		

Стандия	Масса см	Масштаб
Стеновая панель с отверстиями	р	1:50
ПС60.12.2.0-2.А-96;		
ПС62.5.12.2.0-2.А-1-97;		
ПС62.5.12.2.0-2.А-1-98		
Лист 1	Листов 2	

Госстрой СССР
ИПИ ГАРЬКОВСКИЙ
САИТЕХПРОЕКТ

Рис. 1



1-1

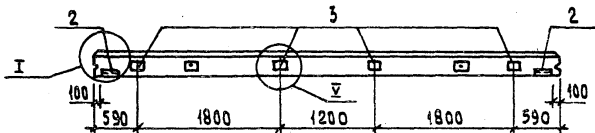
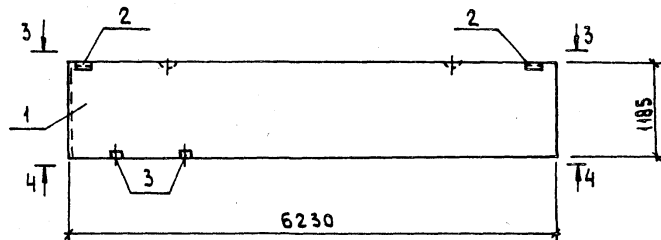
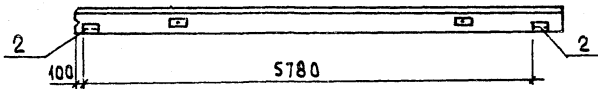


Рис. 3



3-3



4-4

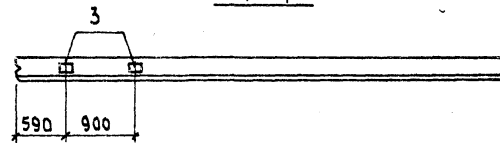
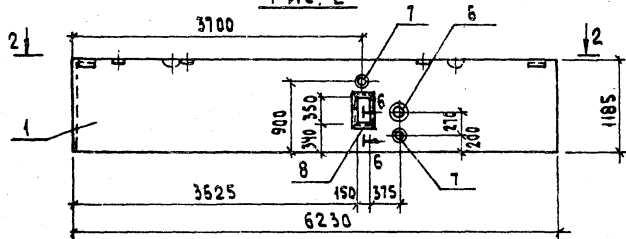
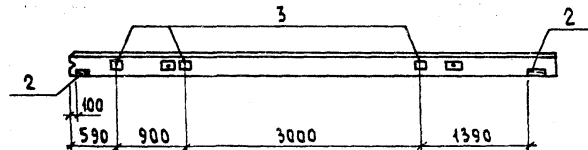


Рис. 2

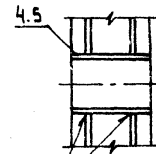


2-2



5-5

М 1:10



6-6

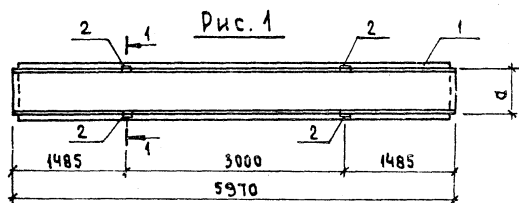
М 1:10



ГОСТ 15164-78 ШЭ-К-В4

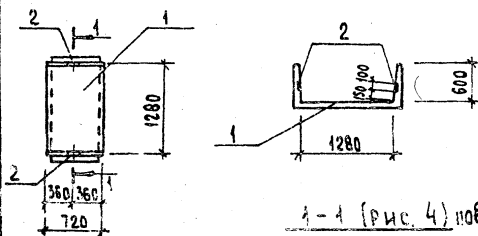
ГОСТ 15164-78 ШЭ-К-В4

ТП 903-1-265.88 КН.И.018		Лист
23296-11 35		2



Формат	Зона	Поз.	Обозначение	Наименование	Кол. на исполн. в табл. № 1				Примечание
					01	02	03	04	
				Документация					
А3			тп903-1-265.88 -кн.и.ту	Технические условия	×	×	×	×	
				Сборочные единицы					
				Лоток					
		1	3.006.1-2/82.1-1-04.0	Л4-8	1				
			11.0-7	Л11г-8		1	1		
			11.0-2	Л11-8				1	
				Изделия закладные					
		2	3.006.1-2/82.1-3-12.0	МЭ	8				
			-13.0	М4		2	4	4	

Рис. 2 1-1 (рис. 3) повернуто



2-2 (рис. 4) повернуто

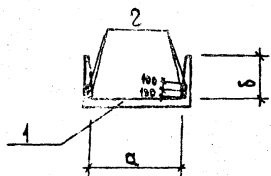


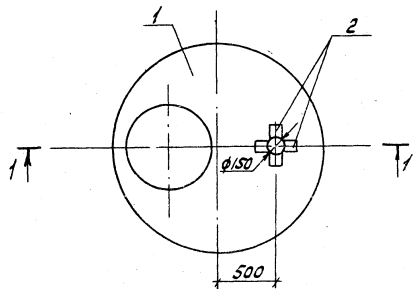
Таблица исполнений

Обозначение	Марка	Рис.	а мм	б мм	Масса кг
тп903-1-265.88 -кн.и.019	Л4-8-1	1.4	620	450	1800
-01	Л11г-8-1	2.3	—	—	450
-02	Л11г-8-2	2.4	1280	600	450
-03	Л11-8-1	1.3	1280	—	3600

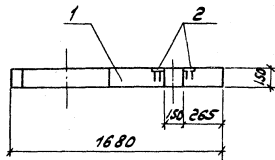
Ведомость расхода стали на дополнительные закладные изделия, кг

Марка элемента	Изделия закладные.				Общий расход
	Арматура класса А III		Прокат марки В ст3 кп2		
	Гост 5781-82*		Гост 19903-74*		
	Ф8		Б-6		
Л4-8-1	3.4		3.2		6.6
Л11г-8-1	0.9		0.8		1.7
Л11г-8-2	1.9		1.6		3.5
Л11-8-1	1.9		1.6		3.5

Тп903-1-265.88 -кн.и.019		
Лоток (Л4-8-1, Л11г-8-1, Л11г-8-2, Л11-8-1)		
Сталь	Масса	Масштаб
Р	см. таблицу исполн.	—
Лист:	Листов 1	
Горьковский САНТЕХПРОЕКТ		



1-1



Формы	Зона	Поз.	Обозначение	Наименование	Кол.	Примечание
				<u>Документация</u>		
			3.900-3. Вып. 7. 4.1	Пояснительная записка	×	
ВЗ			ТП 903-1-265.88 - КЖ.И.ТУ	Технические условия	×	
				<u>Сборочные единицы</u>		
		1	3.900-3. Вып. 7. 4.1	Плита перекрытия КЦПТ-15-1	1	
				Изделие закладное		
		2	1.400-15. В1. 410-03	МН 402-2	4	

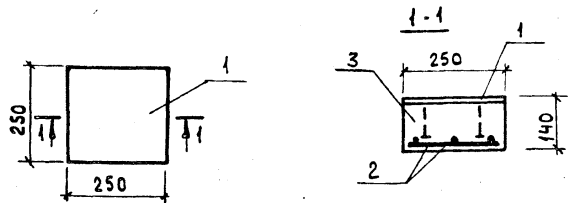
Ведомость расхода стали
на дополнительные закладные изделия, кг

Марка	Изделия закладные			Общий расход	
	Арматура класса	Прокат марки			
	А III	В ст 3 кл 2			
	ГОСТ 5781-82*	ГОСТ 103-76*			
	Ф 8	Уголок	δ=6	Уголок	
КЦПТ-15-1-1	1.6	1.6	4.4	4.4	6.0

			ТП 903-1-265.88	- КЖ.И. 020
			Плита перекрытия	Стандарт
			КЦПТ-15-1-1	Масса
				Масштаб
				Р
				680
				1:25
				Лист
				Листов 1
				Госстрой СССР
				ГПИ Горьбовский
				Сантехпроект

23296-11 37

Коллектор: АИИ-Р



Формат Зона	Поз.	Обозначение	Наименование	Кол.	Приме- чание
			Документация		
А3		ТП903-1-265.88 КЖ.И.ТУ	Технические условия	1	
			Сборочные единицы		
			Изделие закладное		
	1	1.400-15 В.1.130-35	МН122-6	1	
			Детали		
Б4	2	ТП903-1-265.88-КЖ.И.021-001	А-1-6 ГОСТ 5781-82* В-220	6	0.05 кг
			Материал		
	3		Бетон класса В15	0.01	м ³

Ведомость расхода стали на элемент, кг

Марка элемента	Изделия арматурные			Изделия закладные			Общий расход
	Арматура класса		Всего	Арматура класса		Прокат марки	
	А I	Ф6		А III	В ст 3 кп 2		
	ГОСТ 5781-82*		ГОСТ 5781-82*	ГОСТ 19904-74*			
ОП1	0.3	Итого	0.3	0.3	5:8	Итого	4.3
			0.3	0.3	4.3	4.3	4.9

ТП903-1-265.88 - КЖ.И.021

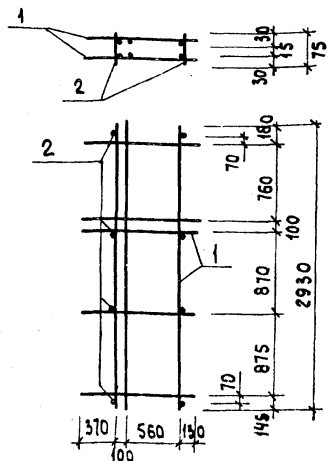
Опорная подушка
ОП1

Листов Масса Масштаб

р 25 1:50

Лист Листов 1
Госстрой СССР
ПИ Горьковский
САНТЕХПРОЕКТ

Нач. отд. Ехиларевский
Н. Кондр. Моргунов
Гл. спец. Марков
Рук. гр. Каткова
Т.т. инж. Огаркова



Формат Зона	Поз.	Обозначение	Наименование	Кол.	Приме- чание
			Документация		
А3		ТП903-1-265.88 - КЖ.И. ТУ	Технические условия	1	
			Сборочные единицы		
Б4	1	ТП903-1-265.88 - КЖ.И.023	Каркас плоский КР1	2	
			Детали		
Б4	2	ТП903-1-265.88 - КЖ.И.022-001	А-III-12 ГОСТ 5781-82* В-75	8	0.06 кг

ТП903-1-265.88 - КЖ.И.022

Каркас
пространственный
КР1

Листов Масса Масштаб

р 26.4 1:25

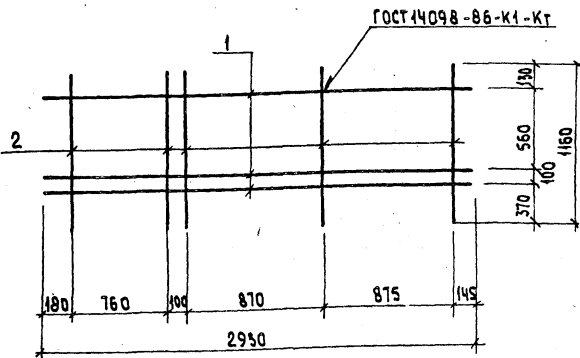
Лист Листов 1
Госстрой СССР
ПИ Горьковский
САНТЕХПРОЕКТ

Инв. № подл. Подпись и дата. Взам. инв. №

Нач. отд. Ехиларевский
Н. Кондр. Моргунов
Гл. спец. Марков
Рук. гр. Каткова
Т.т. инж. Огаркова
Техник Габрилова

23296-11 38

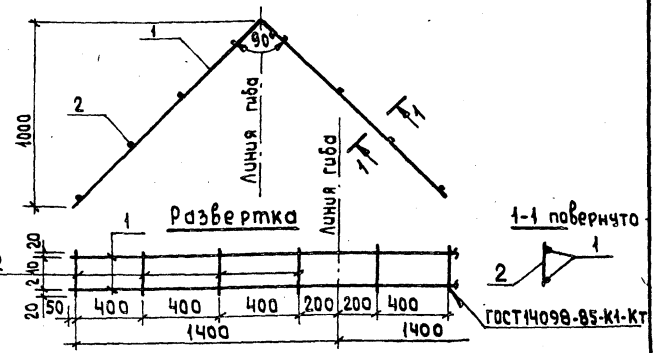
Копирован: Исеева



Формат	Зона	Поз.	Обозначение	Наименование	Кол.	Примечание
				<u>Документация</u>		
A3			тп. 903-1-265.88 - кн.и.ту	Технические условия	×	
				<u>Детали</u>		
B4	1		тп.903-1-265.88 - кн.и.023-001	АIII-12 ГОСТ 5781-82* Ø:2930	3	2.6 кг
B4	2		-002	Ø:1160	5	1.03 кг

ТП903-1-265.88		- кн.и.023		
Каркас плоский		Стандарт	Масса	Масштаб
КР1		Р	12.95	1:25
Лист		Листов: 1		
Инж. Е.И. Горьковский		Госстрой СССР		
Инж. С.И. Савина		ГПИ Горьковский		
Инж. М.И. Морозова		САНТЕХПРОЕКТ		

Нач. отд. Ехилевский
 Н.контр. Морочнов
 Т.спец. Марков
 Р.к.гр. Катяева
 С.т.инж. Огаркова
 Техник. Габрилова



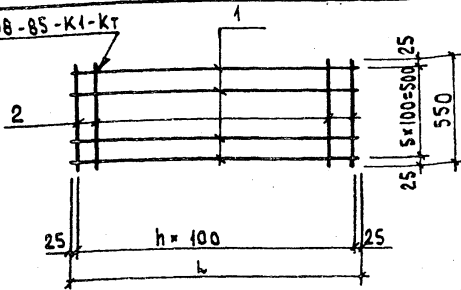
Формат	Зона	Поз.	Обозначение	Наименование	Кол.	Примечание
				<u>Документация</u>		
A3			тп.903-1-265.88 - кн.и.ту	Технические условия	×	
				<u>Детали</u>		
B4	1		тп.903-1-265.88 - кн.и.024-001	А-I-8 ГОСТ 5781-82* Ø:2900	2	1.2 кг
B4	2		-002	А-I-6 ГОСТ 5781-82* Ø:250	8	0.06 кг

ТП903-1-265.88		- кн.и.024		
Каркас скатный		Стандарт	Масса	Масштаб
КР2		Р	2.9	1:20
Лист		Листов: 1		
Инж. Е.И. Горьковский		Госстрой СССР		
Инж. С.И. Савина		ГПИ Горьковский		
Инж. М.И. Морозова		САНТЕХПРОЕКТ		

Нач. отд. Ехилевский
 Н.контр. Морочнов
 Т.спец. Марков
 Р.к.гр. Катяева
 С.т.инж. Савина
 Инж. Морозова

Копировал: Истомин

ГОСТ 14098-85-К1-Кт



Формат	Зона	Поз.	Обозначение	Наименование	Кол. и масса		Примечание
					шт	кг	
				<u>Документация</u>			
A3			ТП 903-1-265.88	Кн.и.ту	Технические условия		
				<u>Детали</u>			
				A-I-6	ГОСТ 5781-82*		
B4	1		ТП 903-1-265.88-Кн.и.025-001	р=550	6	0.12кг	
B4			-002	р=2150	6	0.5кг	
	2			A-I-6	ГОСТ 5781-82*		
B4			-001	р=550	6	0.12кг	

Таблица исполнений

Обозначение	Марка	Л	h	Масса
		мм	шт	кг
ТП 903-1-265.88 -Кн.и.025	C1	550	5	1.44
-01	C2	2150	21	5.64

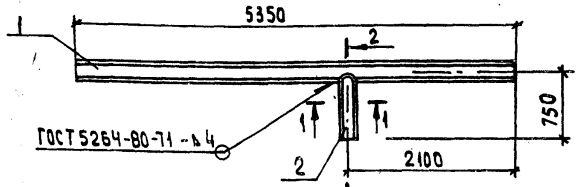
ТП 903-1-265.88 -Кн.и.025

Сетка арматурная (C1, C2)

Стандия	Масса	Масштаб
р	см. таблицу исполн.	—
лист	листо в 1	

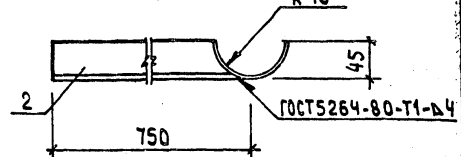
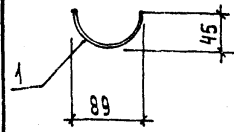
Госстрой СССР
ГПИ Горьковский
САНТЕХПРОЕКТ

Нач. отд. Ехилевский
Н.КОНТР. Моруннов
Гл. спец. Марков
Рук. гр. Катаева
Ст. инж. Сенягина
Инж. Моренцова



1-1
М 1:5

2-2 повернуто
М 1:5



Формат	Зона	Поз.	Обозначение	Наименование	Кол.	Примечание
				<u>Документация</u>		
A3			ТП 903-1-265.88	-Кн.и.ту	Технические условия	
				<u>Детали</u>		
1				Труба 89x3.0 по ГОСТ 10704-75		
B4	1		ТП 903-1-265.88 -Кн.и.025-001	р=5350	1	34.0кг
B4	2		-002	р=750	1	4.8кг

ТП 903-1-265.88 -Кн.и.025

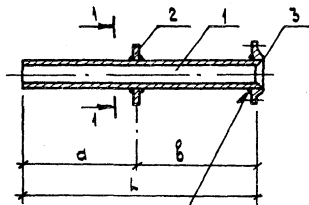
Изделие закладное МНЗ

Стандия	Масса	Масштаб
р	38,8	1:50

Госстрой СССР
ГПИ Горьковский
САНТЕХПРОЕКТ

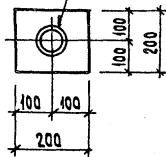
Нач. отд. Ехилевский
Н.КОНТР. Моруннов
Гл. спец. Марков
Рук. гр. Катаева
Ст. инж. Сенягина
Инж. Моренцова

Копировал: Усаева



ГОСТ 5264-80-ТЗ-В4

1-1
М 1:10
ГОСТ 5264-80-ТЗ-В4



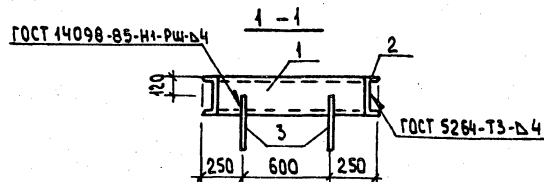
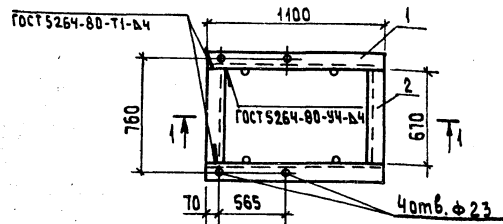
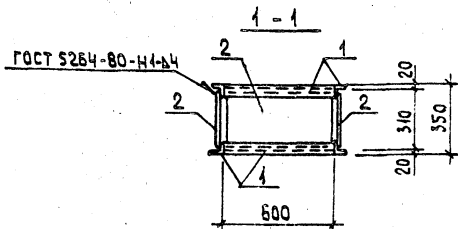
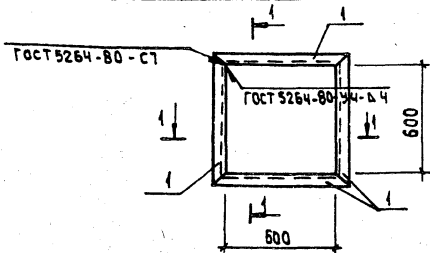
Формат	Зона	Поз.	Обозначение	наименование	кол. на испол.		Примечание
					ТП903-1-265.88-КНМ.021	-01	
				Документация			
А3			ТП903-1-265.88 -КНМ.ТУ	Технические условия	×	×	
				Детали			
				Труба 32x2.0-12x18x10Т			
				ГОСТ 9941-81*			
Б4	1		ТП903-1-265.88-КНМ.И.021-001	Ø=850	1		1.25 кг
Б4			-002	Ø=550	1		0.82 кг
Б4	2		-003	Лист 6.5x200 ГОСТ 19903-74* СТ 3 ГОСТ 14637-79	1	1	1.90 кг
				Стандартные изделия:			
		3		Фланец 1-32-6 ст25 ГОСТ 12820-80*	1	1	

Таблица исполнений

Обозначение	Марка	Л мм	д мм	В мм	Масса кг	
ТП903-1-265.88	-КНМ.021	МН1	850	500	350	4.17
	-01	МН2	550	275	275	3.73

ТП903-1-265.88		-КНМ.021	
Изделие закладное		Статус	Масштаб
		р	см. таблицу исполн.
(МН1, МН2)		Лист	Листов 1
		Госстрой СССР ГПИ Горьковский САНТЕХПРОЕКТ	

23296-11 41



Формат	Зона	Поз.	Обозначение	Наименование	Кол.	Примечание
				Документация		
А3			ТП 903-1-265.88 - КИ.И.ТУ	Технические условия	1	×
				Детали		
				Уголок 6-30-50-5 ГОСТ 8509-86 в ст 3 кп2 ГОСТ 535-79*	8	2.7 кг
Б4	1		ТП 903-1-265.88 - КИ.И.028-001	р=700	8	2.7 кг
Б4	2		-002	лист 6-ПН-0-Ф=570-310 ГОСТ 19503-74 в ст 3 кп2 ГОСТ 44637-79	4	8.2 кг

ТП 903-1-265.88		КИ.И.028	
Таблица	Масса	Масштаб	
р	54.4	1:20	
Лист	Листов: 1		
Изделие закладное МН4			
Госстрой СССР ГПИ Горьковский САНТЕХПРОЕКТ			

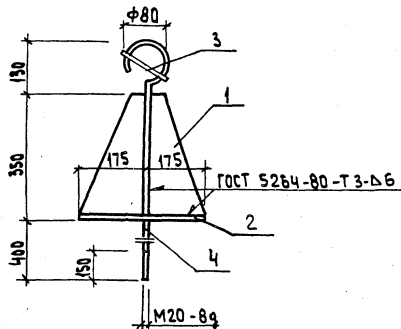
Нач. отд. Ежневский
 И. контр. Морцов
 Л. спец. Марков
 Рук. гр. Катаева
 Ст. инж. Сенягина
 Инж. Кривдина

Формат	Зона	Поз.	Обозначение	Наименование	Кол.	Примечание
				Документация		
А3			ТП 903-1-265.88 - КИ.И.ТУ	Технические условия	1	×
				Детали		
				Швеллер 20 ГОСТ 8240-72* в ст 3 кп2 ГОСТ 535-79*		
Б4	1		ТП 903-1-265.88 - КИ.И.029-001	р=1100	2	20.2 кг
Б4	2		-002	р=670	2	12.3 кг
Б4	3		-003	А-Ш-12 ГОСТ 5781-82* р=400	4	0.36 кг

№ п/п по табл. Подпись и дата
 Фамилия, И.О.

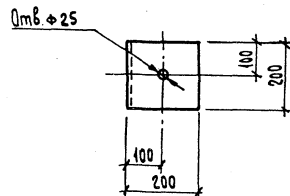
ТП 903-1-265.88		- КИ.И.029	
Таблица	Масса	Масштаб	
р	66.4	1:25	
Лист	Листов: 1		
Изделие закладное МН5			
Госстрой СССР ГПИ Горьковский САНТЕХПРОЕКТ			

Нач. отд. Ежневский
 И. контр. Морцов
 Л. спец. Марков
 Рук. гр. Катаева
 Ст. инж. Сенягина
 Инж. Кривдина



Формат Лист №	Обозначение	Наименование	Кол.	Приме- чание
		<u>Документация</u>		
А3	Тп 903-1-265.88 -КН.И.ТУ	Технические условия	1	
		<u>Детали</u>		
С4	1 Тп903-1-265.88 -КН.И.030-001	Лист 6-ПН-1-10-175-350 ГОСТ 19905-74 6-Т3 кл 2 ГОСТ 14837-79	4	4.8 кг
С4	2	-002 Лист 6-ПН-1-10-350-350 ГОСТ 19905-74 6-Т3 кл 2 ГОСТ 14837-79	1	9.5 кг
С4	3	-003 А-1-22 ГОСТ 5781-82* В=120	1	0.4 кг
С4	4	-004 А-1-22 ГОСТ 5781-82* В=1000	1	3.0 кг

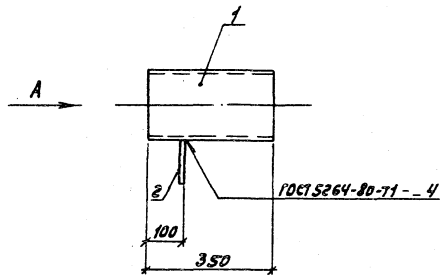
		Тп903-1-265.88	-КН.И.030		
		Изделие соединительная МС1	Ставия	Масса	Масштаб
			р	32.2	1:25
			Лист	Листов 1	
			Госстрой СССР ГПИ Горьковский САНТЕХПРОЕКТ		
Нач. отд.	Ехилевский				
Н.Контр.	Морчков				
П.Спец.	Марков				
Рук. гр.	Катаева				
Ст. инж.	Огаркова				
Инж.	Кривцова				



		Тп903-1-265.88	-КН.И.031		
		Изделие соединительная МС2	Ставия	Масса	Масштаб
			р	5.9	1:10
			Лист	Листов 1	
			Госстрой СССР ГПИ Горьковский САНТЕХПРОЕКТ		
Нач. отд.	Ехилевский				
Н.Контр.	Морчков				
П.Спец.	Марков				
Рук. гр.	Катаева				
Ст. инж.	Огаркова				
		Уголок	5-200x125x12 ГОСТ 8510-72* 6-Т3 кл 2 ГОСТ 535-79*		

23296-11 43

Формат	Лист	Обозначение	Наименование	Кол. на исполн.		Примечание
				ТП 903-1-265.88	КЖ.И.032	
				-	-01	
			<u>Документация</u>			
А3		ТП 903-1-265.88 - КЖ.И.ТУ	Технические условия	×	×	
			<u>Детали</u>			
Б4	1	ТП 903-1-265.88 - КЖ.И.032.001	Лист 5-ПН-0-4х350х200 ГОСТ 1903-79 в ст.3 кн.2 ГОСТ 14637-79	1		8,80 кг
Б4		-002	Лист 5-ПН-0-4х350х400 ГОСТ 1903-79 в ст.3 кн.2 ГОСТ 14637-79	1		6,60 кг
Б4	2	-003	Лист 5-ПН-0-4х500х200 ГОСТ 1903-79 в ст.3 кн.2 ГОСТ 14637-79	1	1	0,34 кг



Вид А

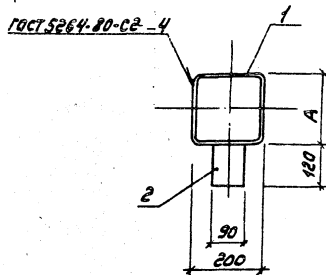
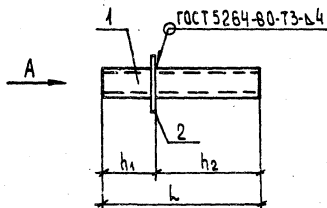


Таблица исполнений

Обозначение	Марка	А мм	Масса кг
ТП 903-1-265.88 - КЖ.И.032	МС 3	200	9,14
	-01	100	6,94

ТП 903-1-265.88 - КЖ.И.032		Стандия	Масса	Машинов
Изделие соединительное		Р	ем.	-
(МС3, МС4)		Лист	Листов 7	
		гострод ссср		
		гпц Горьковский		
		Сантехпроект		

Формат	Зона	Поз.	Обозначение	Наименование	Кол. на исполнение			Примечание
					Тп 903-1-265.88	КМ.033		
				Документация				
А3			Тп 903-1-265.88 -КМ.И.ТУ	Технические условия	×	×	×	
				Детали				
Б4	1		Тп 903-1-265.88 -КМ.И.033-001	Труба 133×3×450 I ГОСТ 10704-76* Вст 3 ГОСТ 10705-80	1			4.33 кг
Б4			-002	Труба 89×2.5×1100 II ГОСТ 10704-76* Вст 3 ГОСТ 10705-80		1		5.86 кг
Б4			-003	Труба 52×2.5×1100 II ГОСТ 10704-76* Вст 3 ГОСТ 10705-80			1	2.00 кг
Б4	2		-004	Лист 6-ПН-0-10-300×300 ГОСТ 19903-74 Вст 3 кп 2 ГОСТ 14637-79	1	1		7.07 кг
Б4			-005	Лист 6-ПЧ-0-10-200×200 ГОСТ 19903-74* Вст 3 кп 2 ГОСТ 14637-79			1	3.14 кг



Вид А

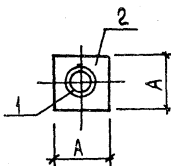


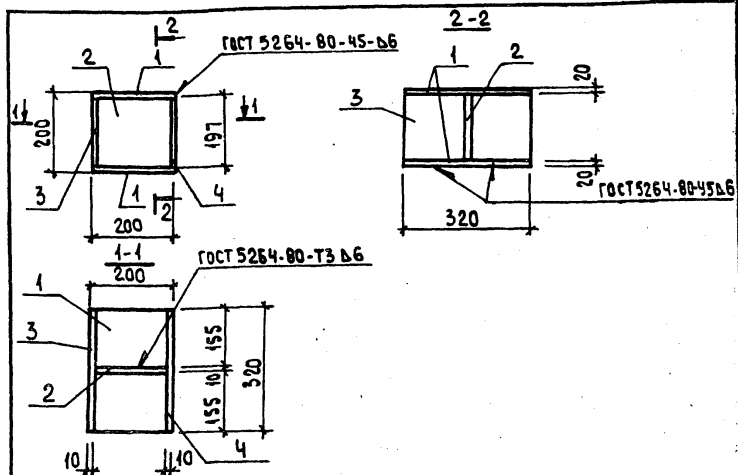
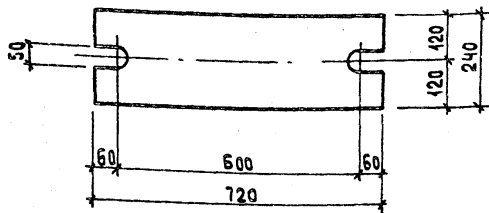
Таблица исполнений

Обозначение	Марка	А мм	h ₁ мм	h ₂ мм	Л мм	Масса кг
Тп 903-1-265.88-КМ.И.033	МС5	300	200	250	450	11.43
-01	МС6	300	300	800	1100	12.93
-02	МС7	200	300	800	1100	5.14

		Тп 903-1-265.88 -КМ.И.033	
Изд. от	Екимовский	Изделие соединительное (МС5 ÷ МС7)	Стадия
И.контр.	Морчков		Масштаб
И.спец.	Марков		см. таблицу исполн.
Рук. гр.	Катаева		Лист
Ст. инж.	Сенягина		Листов 1
Инж.	Моренова		Гострой сср ТПи Горьковский САНТЕХПРОЕКТ

23296-11 45

Копировал: Исеева

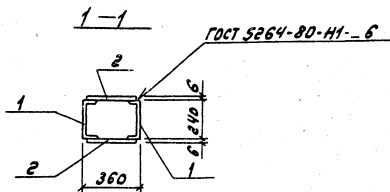
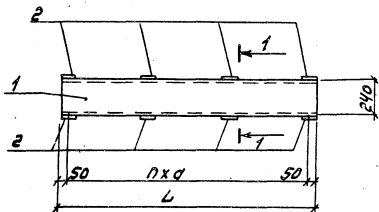


Формат	Зона	Поз.	Обозначение	Наименование	Кол.	Примечание
				<u>Документация</u>		
A3			тп 903-1-265.88 КН.И.ТУ	Технические условия	1	×
				<u>Детали</u>		
B4	1		тп 903-1-265.88-КН.И.035-001	Лист 6-ИИ-0-20-200-240 Гост 19903-74 8-СТЗ кн2 Гост 14637-79	2	10.1 кг
B4	2		-002	Лист 6-ИИ-0-10-220-200 Гост 19903-74 8-СТЗ кн2 Гост 14637-79	1	3.14 кг
B4	3		-003	Лист 6-ИИ-0-10-100-320 Гост 19903-74 8-СТЗ кн2 Гост 14637-79	1	5.02 кг
B4	4		-004	Лист 6-ИИ-0-10-197-250 Гост 19903-74 8-СТЗ кн2 Гост 14637-79	1	4.94 кг

ТП903-1-265.88		КН.И.034	
Изделие соединительное МСВ		Стандия	Масса
		Р	27.2
		Масштаб	1:10
Лист 6-ИИ-0-20-240-720 Гост 19903-74 8-СТЗ кн2 Гост 14637-79		Листов: 1	Листов: 1
Нач. отд. ЕХИАРБСКИЙ И.КОНТР. Марунов ГЛАВ.ИЩ. Марков Руч. гр. Катаева Ст.ИИИ. Огаркова		Госстрой СССР ГПИ Горьковский САНТЕХПРОЕКТ	

ИИИ-0-10-197-250 Гост 19903-74
8-СТЗ кн2 Гост 14637-79

ТП903-1-265.88		-КН.И.035	
Опорный столик СМ1		Стандия	Масса
		Р	33.3
		Масштаб	1:10
Лист		Листов: 1	Листов: 1
Нач. отд. ЕХИАРБСКИЙ И.КОНТР. Марунов ГЛАВ.ИЩ. Марков Руч. гр. Катаева Ст.ИИИ. Огаркова		Госстрой СССР ГПИ Горьковский САНТЕХПРОЕКТ	



Формат Знак	Лист	Обозначение	Наименование	Код по ОКП 140101303000000	Примечание
			Документация	- 01	
А8		ТН 903-1-265.88 -КЖ.И.ТУ	Техническое условие	×	×
			Детали		
	1	ТН 903-1-265.88 -КЖ.И.036	Швеллер 24 ГОСТ 8240-78 в ст. №2 ГОСТ 335-79*		
Б4		-001	ℓ=1600	2	38.4 кг
Б4		-002	ℓ=1300	2	31.2 кг
Б4	2	-003	Лист 6-6100 ГОСТ 19903-79 в ст. №2 ГОСТ 14637-79-2-310	8	6
					1.6 кг

Таблица исполнений

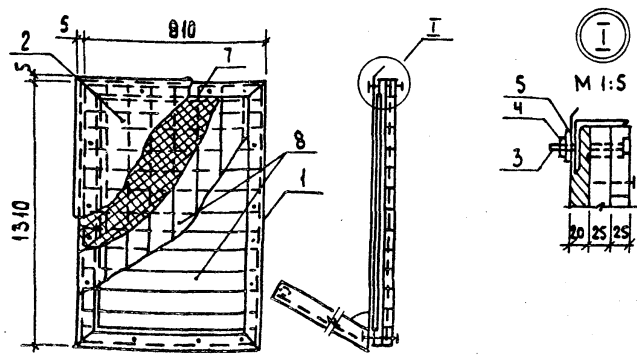
Обозначение	Марка	L мм	d мм	n шт	Масса кг
ТН 903-1-265.88 -КЖ.И.036	БС1	1600	500	3	89.6
	-01	1300	600	2	72.0

ТН 903-1-265.88 -КЖ.И.036		Стандия	Масса	Масштаб
Балка стальная (БС1, БС2).		Р	таблицу исполн.	-
		Лист	Листов 7	
Инж. А.И. Воронцов Инж. М.И. Морозов Инж. С.В. Котельников Инж. С.В. Котельников Инж. С.В. Котельников Инж. С.В. Котельников		Гострой СССР ГПИ Горьковский Сантехпроект		

23296-11 47

Копировано: А.И. Воронцов

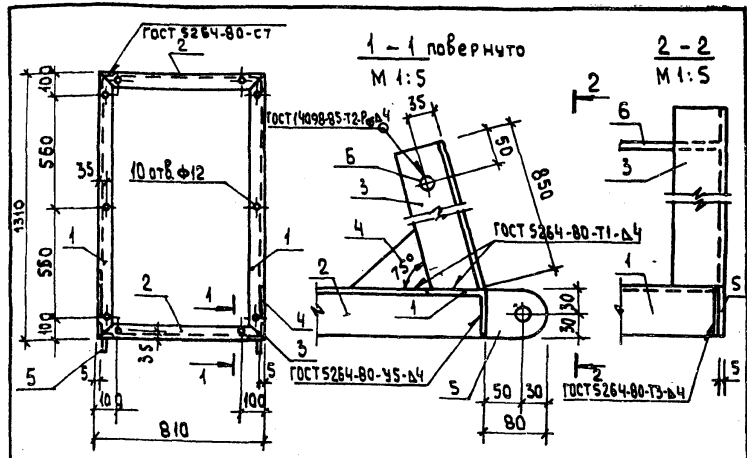
Лист № 3



Формат Зона	№	Обозначение	Наименование	Кол.	Примечание
			<u>Сборочные единицы</u>		
А4	1	ТП 903-1-265.88-КЖ.И.038	Рама металлическая РМ 1	1	
			<u>Детали</u>		
Б4	2	- КЖ.И.037-001	Лист Б-08-230-1350 ГОСТ 11905-74 Сткла ГОСТ 17715-72	1	6,7 кг
			<u>Стандартные изделия</u>		
	3		Болт М10-84-90.36 Ст 3 кл 016 ГОСТ 7798-70	10	
	4		Гайка М10-7п.4 Ст 3 кл 016 ГОСТ 5915-70*	10	
	5		Шайба 10.02 Ст 3 кл 016 ГОСТ 11371-78*	10	
	6		Гвозди 2,5 x 50 ГОСТ 4028-63*		1,0 кг
			<u>Материалы</u>		
	7		Плита 100-1500-800 20 ГОСТ 10140-80	0,02	м ³
	8		Доска 6-25 ГОСТ 24454-80Е	0,05	м ³

ТП 903-1-265.88 - КЖ.И.037		
Щит покрытия ЩП1	Градус	Масса
	Масштаб	Масштаб
Р	70,6	1:20
Лист		Листов: 1
Госстрой СССР ГПИ Горьковский САНТЕХПРОЕКТ		

Нач. отд. Ехилевский
И. КОНТР. Морчков
Т. СПЕЦ. Марков
Р. К. ГР. Катарева
С.Т. ИЖН. Сенягина
И. ИЖН. Моренова



	Обозначение	Наименование	Кол.	Примечание
		<u>Документация</u>		
А3	ТП 903-1-265.88-КЖ.И.Т.У	Технические условия		Х
		<u>Детали</u>		
		Уголок 6-63x63x5 ГОСТ 509-86 Ст 3 кл 2 ГОСТ 335-79*		
Б4	1	ТП.903-1-265.88-КЖ.И.038-001	2	6,3 кг
Б4	2	-002	2	3,9 кг
Б4	3	-003	2	4,1 кг
Б4	4	-004	1	0,3 кг
Б4	5	-005	2	0,4 кг
Б4	6	-006	1	2,1 кг

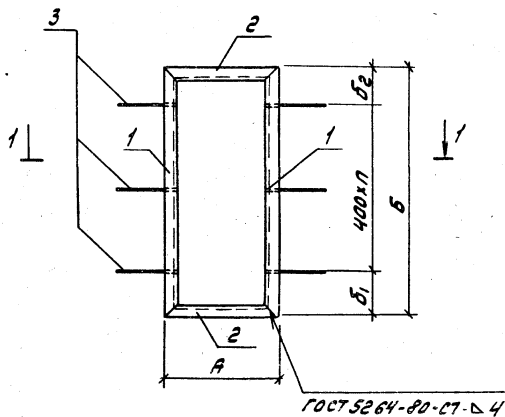
ИЖН. № подл. Подпись и дата 13.08.1980 г.

ТП 903-1-265.88 - КЖ.И.038		
Рама металлическая РМ1	Градус	Масса
	Масштаб	Масштаб
Р	31,6	1:20
Лист		Листов: 1
Госстрой СССР ГПИ Горьковский САНТЕХПРОЕКТ		

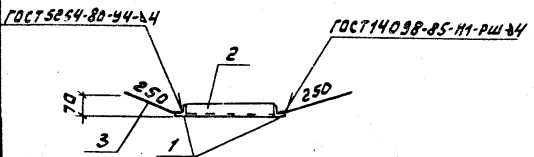
Нач. отд. Ехилевский
И. КОНТР. Морчков
Т. СПЕЦ. Марков
Р. К. ГР. Катарева
С.Т. ИЖН. Сенягина
И. ИЖН. Моренова

23296-11 48

Копировал: Усерева



1-1

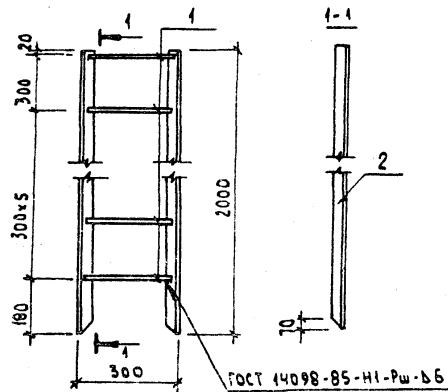


Формат	Зона	Лист	Обозначение	Наименование	Кол. на чертеже			Примечание
					ТЛ 903-1-265.88	КЖ.И.У	И.У	
				Документация				
А3			ТЛ 903-1-265.88 - КЖ.И.У	Технические условия	×	×		
				Детали				
				Угловая сталь 30x30x5 ГОСТ 8509-86 ст. 3 кл 2 ГОСТ 33579*				
Б4	1		ТЛ 903-1-265.88 - КЖ.И.039-001	ℓ=700	2			2.64 кг
Б4			-002	ℓ=1355		2		5.11 кг
Б4	2		-003	ℓ=1100	2			4.15 кг
Б4			-004	ℓ=605		2		2.28 кг
Б4	3		-005	А-И-8 ГОСТ 5781-82 ℓ=290	4	6		0.13 кг

Таблица исполнений

Обозначение	Марка	А	Б	Б ₁	Б ₂	п	Масса, кг
		мм	мм	мм	мм	шт	
ТЛ 903-1-265.88 - КЖ.И.039	PM2	1100	700	150	150	1	14.10
	-01	PM3	605	1355	230	2	15.56

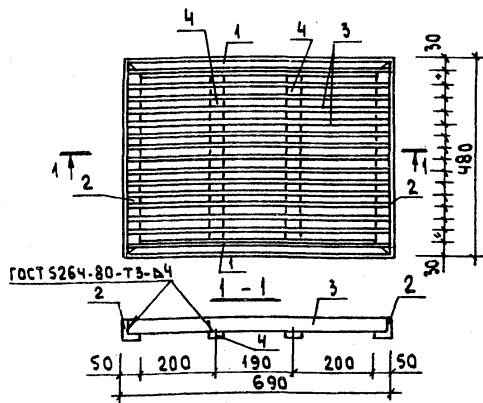
ТЛ 903-1-265.88 - КЖ.И.039		
Рамы	Масса	Масштаб
Р	см. таблицу	-
Лист	Листов	Госстрой СССР
И.о. пр. Егоровский		г.п. Горьковский
И.о. пр. Морозов		Сантехпроект
И.о. пр. Уваровский		
И.о. пр. Сакулиной		
И.о. пр. Белкина		



Формат	Зона	Поз.	Обозначение	Наименование	Кол.	Примечание
				Документация		
А3			ТП903-1-265.88 - КЖ.И.ТУ	Технические условия	×	
				Детали		
Б4	1		ТП903-1-265.88 - КЖ.И.040-001	Круг $\varnothing 16$ ГОСТ 2550-71 $\varnothing 15 \times 300$ ГОСТ 535-79 $\rho = 480$	7	0.76 кг
Б4	2		-002	Полоса 65×516 ГОСТ 8509-86 $\varnothing 2000$ ГОСТ 535-79	2	13.8 кг

ТП903-1-265.88 - КЖ.И.040			Статья	Масса	Масштаб
Стремянка СТ.1.			Р	32.92	1:20
Лист			Листов 1		
Госстрой СССР ГПИ Горьковский САНТЕХПРОЕКТ					

Исполн. Екимовский
Н.Контр. Морчанов
Гл. сплнч. Морчанов
Рук. гр. Катаева
Ст. мши. Семянина
И.м. Морчанов



Формат	Зона	Поз.	Обозначение	Наименование	Кол.	Примечание
				Документация		
А3			ТП903-1-265.88 - КЖ.И.ТУ	Технические условия	×	
				Детали		
				Уголок $6-50 \times 50 \times 6$ ГОСТ 8509-86 $\varnothing 3 \times 102$ ГОСТ 535-79		
Б4	1		ТП 903-1-265.88 - КЖ.И.040-001	$\rho = 690$	2	2.6
Б4	2		-002	$\rho = 480$	2	1.8
Б4	3		-003	Полоса $6-24 \times 40$ ГОСТ 103-76 $\varnothing 3 \times 102$ ГОСТ 535-79 $\rho = 670$	15	0.87 кг
Б4	4		-004	Полоса $6-24 \times 40$ ГОСТ 103-76 $\varnothing 3 \times 102$ ГОСТ 535-79 $\rho = 670$	2	0.54 кг

ТП903-1-265.88 - КЖ.И.041			Статья	Масса	Масштаб
Решетка для вытирания ног (МР)			Р	22.9	1:10
Лист			Листов 1		
Госстрой СССР ГПИ Горьковский САНТЕХПРОЕКТ					

Исполн. Екимовский
Н.Контр. Морчанов
Гл. сплнч. Погорельский
Рук. гр. Сокуличевский
Арх. Бракина