

ТИПОВЫЕ КОНСТРУКЦИИ, ИЗДЕЛИЯ И УЗЛЫ ЗДАНИЙ И СООРУЖЕНИЙ.

СЕРИЯ 3501.1—150.3

ОПОРЫ УНИФИЦИРОВАННЫЕ ЖЕЛЕЗНОДОРОЖНЫХ МОСТОВ.

С ПРИМЕНЕНИЕМ ИЗДЕЛИЙ ЗАВОДСКОГО ИЗГОТОВЛЕНИЯ.

ВЫПУСК 3.

ШКАФНЫЕ БЛОКИ, ЩИТЫ, ПЛИТЫ ТРОТУАРНЫЕ ОПОР,
РАБОЧИЕ ЧЕРТЕЖИ.

РАЗРАБОТАНА
ЛЕНГИПРОТРАНСМОСТОМ
МИНТРАНССТРОЯ

УТВЕРЖДЕНА
УКАЗАНИЕМ

ВВЕДЕНА В ДЕЙСТВИЕ.

ГЛАВНЫЙ ИНЖЕНЕР ИНСТИТУТА.



А.К.ВАСИН

НАЧАЛЬНИК ОТДЕЛА
ТИПОВОГО ПРОЕКТИРОВАНИЯ



С.Г.ТКАЧЕНКО

ГЛАВНЫЙ ИНЖЕНЕР ПРОЕКТА



А.И.СЕРЕБРЯЖНИК

(1)

Обозначение	Наименование	Стр
3.501.1-150.3 ШН.00.00	Блок шкафной ШН; ШНК; ШНКн	4
3.501.1-150.3 ШН.00.00СБ	Блок шкафной ШН; ШНК; ШНКн. Сборочный чертеж	6
3.501.1-150.3 ШН.01.00	Каркас плоский КР1; КР1н	10
3.501.1-150.3 ШН.02.00	Каркас плоский КР2; КР2н	10
3.501.1-150.3 ШН.03.00	Каркас плоский КР3; КР3н	11
3.501.1-150.3 ШН.04.00	Каркас плоский КР4; КР4н	11
3.501.1-150.3 ШН.05.00	Каркас плоский КР5	12
3.501.1-150.3 ШН.06.00	Каркас плоский КР6	12
3.501.1-150.3 ШН.07.00	Каркас пространственный КР1	13
3.501.1-150.3 ШН.08.00	Каркас пространственный КР2	13
3.501.1-150.3 ШН.09.00	Каркас пространственный КР3	14
3.501.1-150.3 ШН.10.00	Сетка С1	15
3.501.1-150.3 ШН.11.00	Сетка С2	15
3.501.1-150.3 Ш.00.00	Блок шкафной Ш; ШК; ШКн	16
3.501.1-150.3 Ш.00.00СБ	Блок шкафной Ш; ШК; ШКн. Сборочный чертеж	18
3.501.1-150.3 Ш.01.00	Каркас плоский КР5	21
3.501.1-150.3 Ш.06.00	Сетка С1, С1н	21
3.501.1-150.3 Ш.02.00	Каркас плоский КР1; КР1н	22
3.501.1-150.3 Ш.03.00	Каркас плоский КР2; КР2н	22
3.501.1-150.3 Ш.04.00	Каркас плоский КР3; КР3н	23
3.501.1-150.3 Ш.05.00	Каркас плоский КР4; КР4н	23
3.501.1-150.3 Ш.07.00	Сетка С2	24
3.501.1-150.3 Ш.08.00	Сетка С3	24
3.501.1-150.3 Ш.09.00	Сетка С4	25
3.501.1-150.3 Ш.10.00	Сетка С5	25
3.501.1-150.3 Ш.11.00	Сетка С6, С6н	26
3.501.1-150.3 Ш.00.00	Блок шкафной Ш; ШК; ШКн	27
3.501.1-150.3 Ш.00.00СБ	Блок шкафной Ш; ШК; ШКн. Сборочный чертеж	29
3.501.1-150.3 Ш.01.00	Каркас плоский КР5	32
3.501.1-150.3 Ш.06.00	Сетка С1, С1н	32
3.501.1-150.3 Ш.02.00	Каркас плоский КР1; КР1н	33

Обозначение	Наименование	Стр
3.501.1-150.3 Ш.03.00	Каркас плоский КР2; КР2н	33
3.501.1-150.3 Ш.04.00	Каркас плоский КР3; КР3н	34
3.501.1-150.3 Ш.05.00	Каркас плоский КР4; КР4н	34
3.501.1-150.3 Ш.07.00	Сетка С2	35
3.501.1-150.3 Ш.08.00	Сетка С3	35
3.501.1-150.3 Ш.09.00	Сетка С4	36
3.501.1-150.3 Ш.10.00	Сетка С5	36
3.501.1-150.3 Ш.11.00	Сетка С6; С6н	37
3.501.1-150.3 Ш.00.00	Блок шкафной Ш; ШК; ШКн	38
3.501.1-150.3 Ш.00.00СБ	Блок шкафной Ш; ШК; ШКн. Сборочный чертеж	41
3.501.1-150.3 Ш.01.00	Каркас плоский КР1; КР1н	45
3.501.1-150.3 Ш.02.00	Каркас плоский КР2; КР2н	45
3.501.1-150.3 Ш.03.00	Каркас плоский КР3; КР3н	46
3.501.1-150.3 Ш.04.00	Каркас плоский КР4; КР4н	46
3.501.1-150.3 Ш.05.00	Каркас пространственный КР1; КР1н	47
3.501.1-150.3 Ш.06.00	Каркас плоский КР5; КР5н	47
3.501.1-150.3 Ш.07.00	Каркас плоский КР6; КР6н	48
3.501.1-150.3 Ш.08.00	Сетка С1	48
3.501.1-150.3 Ш.09.00	Сетка С2; С2н	49
3.501.1-150.3 Ш.10.00	Сетка С3; С3н	50
3.501.1-150.3 Ш.11.00	Сетка С4; С4н	51
3.501.1-150.3 Ш.12.00	Сетка С1н; С1нн	51
3.501.1-150.3 Ш.13.00	Сетка С5; С5н	52
3.501.1-150.3 Ш.14.00	Сетка С6; С6н	53
3.501.1-150.3 Ш.15.00	Сетка С7; С7н	54
3.501.1-150.3 Ш.15.00	Сетка С8; С8н	54

ПОИСК И ДЕТАЛИЗАЦИЯ

3.501.1 - 150.3 00.00

Содержание

Содня	Лист	Листов
Р	7	2

Ленгипротрансмаст

Обозначение	Наименование	Стр
3.501.1-150.3 30.16.00	Сетка С9; С9н	55
3.501.1-150.3 30.17.00	Сетка С10; С10н	55
3.501.1-150.3 19.00.00	Щит закладной 19; 19н; 19К; 19Кн	56
3.501.1-150.3 19.00.06	Щит закладной 19; 19н; 19К; 19Кн. Сборочный чертеж	57
3.501.1-150.3 19.01.00	Сетка С1; С1н; С2; С2н	59
3.501.1-150.3 29.00.00	Щит закладной 29; 29н; 29К; 29Кн	60
3.501.1-150.3 29.00.06	Щит закладной 29; 29н; 29К; 29Кн. Сборочный чертеж	61
3.501.1-150.3 29.01.00	Сетка С1; С1н; С2; С2н	63
3.501.1-150.3 39.00.00	Щит закладной 39; 39н; 39К; 39Кн	64
3.501.1-150.3 39.00.06	Щит закладной 39; 39н; 39К; 39Кн. Сборочный чертеж	66
3.501.1-150.3 39.01.00	Сетка С1; С1н	68
3.501.1-150.3 39.02.00	Сетка С2; С2н	68
3.501.1-150.3 39.03.00	Каркас плоский КР1	69
3.501.1-150.3 39.04.00	Каркас плоский КР2	69
3.501.1-150.3 39.05.00	Сетка С3	70
3.501.1-150.3 39.06.00	Каркас плоский КР3	70
3.501.1-150.3 39.07.00	Каркас плоский КР4	71
3.501.1-150.3 39.08.00	Каркас плоский КР5	71
3.501.1-150.3 39.09.00	Каркас плоский КР6	72
3.501.1-150.3 39.10.00	Каркас плоский КР7	72
3.501.1-150.3 39.11.00	Каркас плоский КР8	73
3.501.1-150.3 177.00.0006	Лита треугольная ПТ1	74
3.501.1-150.3 177.01.00	Сетка С1	(75)

3

№ документа	№ п/з	Обозначение	Наименование	Кол. на исполнение						Примеч.
				-	01	02				
			Документация							
			Технические условия							
А3		3.501.1-150.3 ШН.00.00 СБ	Сборочный чертеж	×	×	×				
			Сборочные единицы							
А4	1	3.501.1-150.3 ШН.01.00	Каркас плоский КР1	1	1	1				
	2	-01	КР1н	1	1	1				
А4	3	3.501.1-150.3 ШН.02.00	Каркас плоский КР2	1	1	1				
	4	-01	КР2н	1	1	1				
А4	5	3.501.1-150.3 ШН.03.00	Каркас плоский КР3	1		1				
	6	-01	КР3н	1		1				
			Материалы							
			ШН							
			ШНК							
			ШНКн							

Разработчик: Спасский С.С.
 Проверил: Яковлева С.И.
 Уч. гр. Дзержинск
 ГИИ Спасский С.С.
 Уч. отд. Тевченко С.И.
 И. центр Миронова

3.501.1-150.3 ШН.00.00

Блок шкафной
 ШН, ШНК, ШНКн

Страниц Лист Листов
 4 1 4
 Институт трансформации

№ документа	№ п/з	Обозначение	Наименование	Кол. на исполнение						Примеч.
				-	01	02				
А4	7	3.501.1-150.3 ШН.04.00	Каркас плоский КР4	1						
	8	-01	Каркас плоский КР4н			1				
А4	9	3.501.1-150.3 ШН.05.00	Каркас плоский КР5	1	1	1				
А4	10	3.501.1-150.3 ШН.06.00	Каркас плоский КР6	1	1	1				
А4	11	3.501.1-150.3 ШН.07.00	Каркас пространственный КР1	2	2	2				
А4	12	3.501.1-150.3 ШН.08.00	Каркас пространственный КР2	1	1	1				
А4	13	3.501.1-150.3 ШН.09.00	Каркас пространственный КР3	2	2	2				
А4	14	3.501.1-150.3 ШН.10.00	Сетка С1	1	1	1				
А4	15	3.501.1-150.3 ШН.11.00	Сетка С2	1	1	1				
А4	16	3.501.1-150.6 МН2.00	Изделие складное МН2	4	4	4				
А4	17	3.501.1-150.6 МН11.00	МН1	2	2	2				
А4	18	3.501.1-146.3 МН1.00.0005	МН1	4	4	4				

3.501.1-150.3 ШН.00.00

Лист

17

Имя, Подпись, Подпись и дата, Взам. инв. №

Формат Зона	Поз	Обозначение	Наименование	Кол. на исполнение						Примеч.
				—	01	02				
			Детали							
СУ	19		Ø 12А-II ГОСТ 5781-82 $\ell=570$	8	8	8				
СУ	20		$\ell=1420$	8	8	8				
СУ	21		$\ell=3800$	1	1	1				
СУ	22		$\ell=3600$	1	1	1				
СУ	23		Ø 16А-II ГОСТ 5781-82 $\ell=3700$	5	5	5				
СУ	24		$\ell=4050$	5	5	5				
СУ	25		$\ell=2830:3000$	8	8	8				
СУ	26		Ø 8А-I ГОСТ 5781-82 $\ell=720$	6	6	6				
СУ	27		$\ell=960$	6	6	6				
СУ	28		$\ell=780$	6	6	6				
СУ	29		$\ell=2345$	14	14	14				
СУ	30		$\ell=2025$	2	2	2				
СУ	31		$\ell=1815$	23	23	23				

3.501.1- 150 .3 ЦИЛ. 00.00

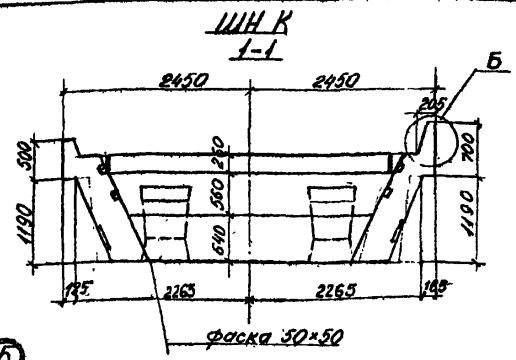
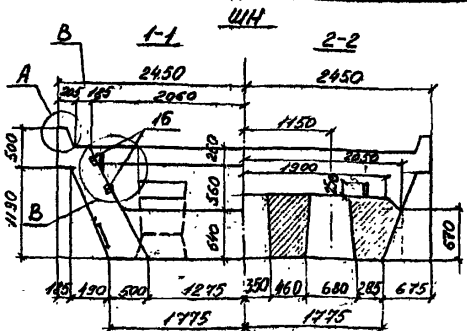
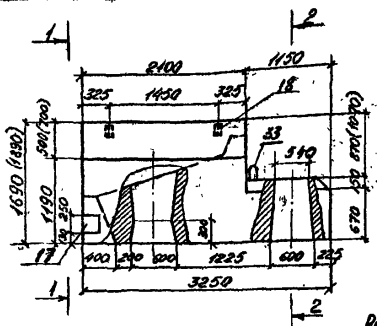
Ишт
3

Имя, Подпись, Подпись и дата, Взам. инв. №

Формат Зона	Поз	Обозначение	Наименование	Кол. на исполнение						Примеч.
				—	01	02				
СУ	32		Ø 8А-I ГОСТ 5781-82 $\ell=340:490$	58	58					
СУ	33		Ø 22А-I ГОСТ 5781-82 $\ell=2210$	8	8	8				
			Материалы							
			Бетон класса В30	107	108	108				

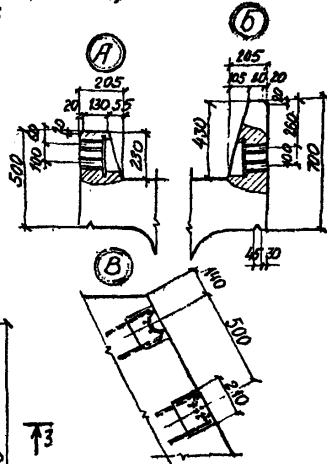
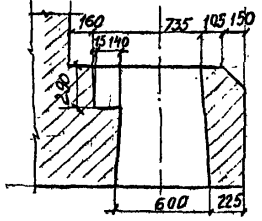
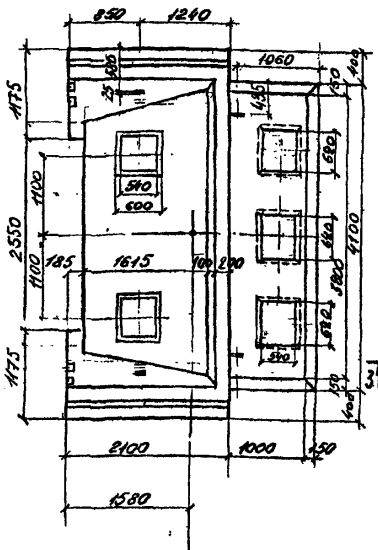
3.501.1- 150 .3 ЦИЛ. 00.00

Ишт
4



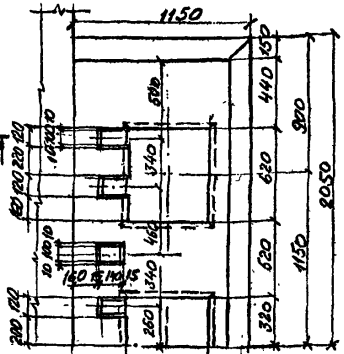
Расположение гнезд в подрамнике по высоте отпирных частей.

3-3



Обозначение	Марка блока	Масса блока т.
3.501.1-150.3 ШН 00.00	ШН	26,8
- 01	ШН К	27,0
- 02	ШН Кн	27,0

Блок ШН Кн зеркален блоку ШН К.
Размеры и данные в скобках относятся к блоку ШН К



Разработчик	Борисов	2001
Проектировщик	Мачура	
Нач. гр.	Исаев	
Нач. отд.	Серебряков	
Нач. отд.	Катенко	
Н. контр.	Миранова	

3.501.1-150.3 ШН 00.00 СБ

БЛОК ШКОРНОЙ ШН, ШН К, ШН Кн

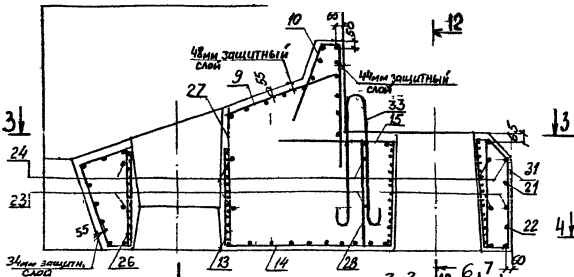
СБОРОЧНЫЙ ЧЕРТЕЖ

СТАДИИ	ЛИСТ	Листов
Р		

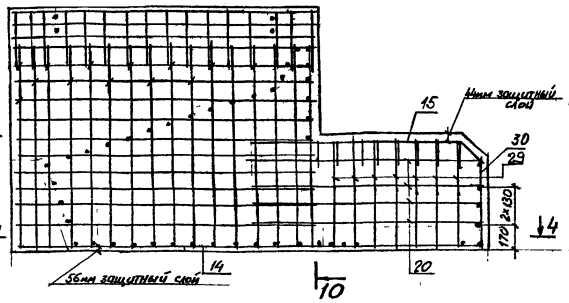
Ленинградтранспост

ИЛИ ЛЕГКОДЛИЮДИ И ДАТА ВЗАИМ. № 1220
Согласовано
М.П. Штормин

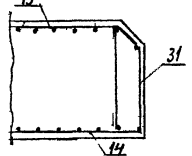
1-1



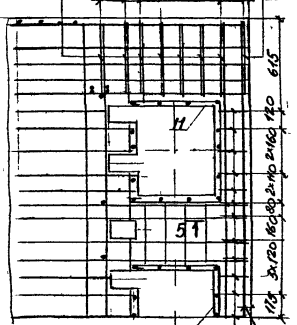
2-2



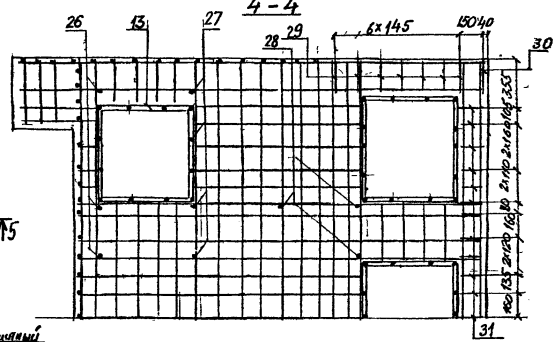
5-5



3-3



4-4



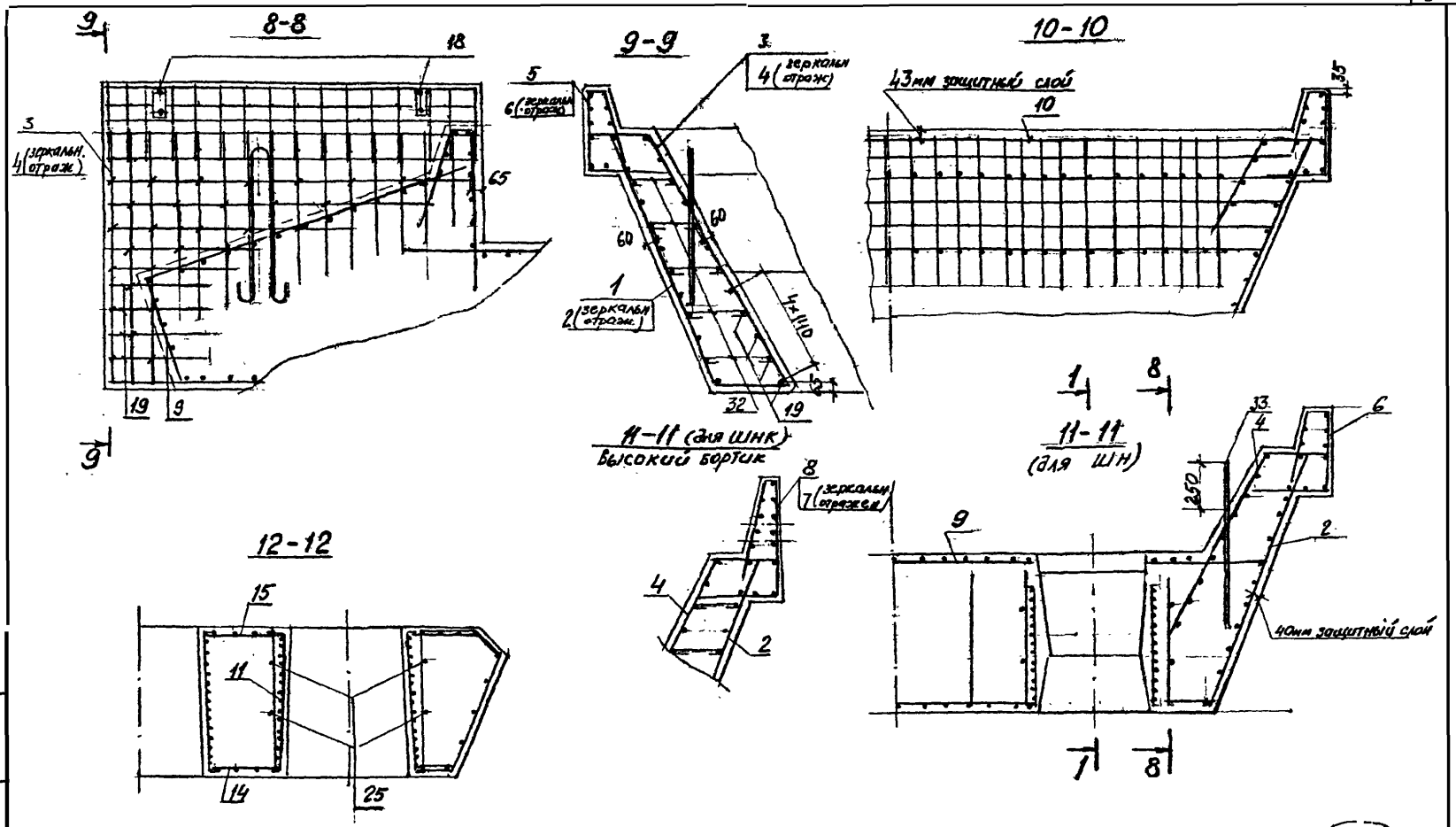
Инж. Н. П. Сидорова и Инж. В. А. Баранович

2

1/19

3.501.1-150.3 Ш.00.00.СБ

Лист 2



Имя Наполн. Подпись и дата Взам. инв. №

3.501.1-150. 3 ШН. 00. 00003

(5)

Ведомость деталей

№	ЭСКИЗ
29	
30	

№	ЭСКИЗ
31	
32	

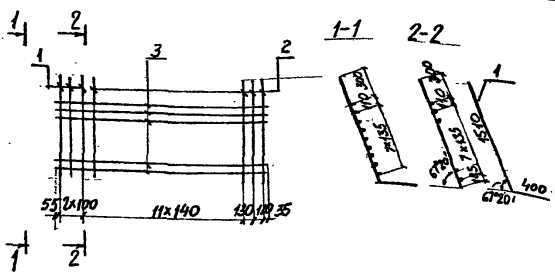
№	ЭСКИЗ
33	

Ведомость расхода стали на элемент, кг

Марка блока	Изделия арматурные							Изделия закладные										Всего	Общий расход
	Арматура класса А-І							Арматура класса А-ІІ		Арматура класса А-ІІ		Прокат марки 15ХСНА				Всего			
	ГОСТ 5781-82							ГОСТ 5781-82		ГОСТ 6713-75									
	φ6	φ8	φ22	Умощ	φ12	φ16	Умощ	φ8	φ14	φ20	Умощ	δ=5	δ=10	δ=16	Умощ				
ШН	35,7	105,1	52,7	193,5	378,3	278,3	656,6	850,1	3,0	8,4	4,3	12,7	5,6	6,5	33,0	45,1	2,4	63,2	913,8
ШНК	35,7	111,5	52,7	193,9	378,3	278,3	656,6	856,5	3,0	8,4	4,3	12,7	5,6	6,5	33,0	45,1	2,4	63,2	919,7
ШНК _н	35,7	111,5	52,7	199,9	378,3	278,3	656,6	856,5	3,0	8,4	4,3	12,7	5,6	6,5	33,0	45,1	2,4	63,2	919,7

ИЗДАНИЕ ПОСЛЕДНЕЕ. В ПИИ ВВЕДЕНА ИСП.

3.501.1-150.3 ШН.00.00.05



Рядовый номер	Поз.	Обозначение	Наименование	Кол.	Прим.
БТ	1				
БТ	1		ФДП-Г0СТ5781-82 С-1910	3	1,7кг
БТ	2		С-1540	13	1,4кг
БТ	3		С-2070	9	1,8кг

3.501.1-150.3 ШН.01.00- изображено КР1
 -01- зеркальное отражение КР1н

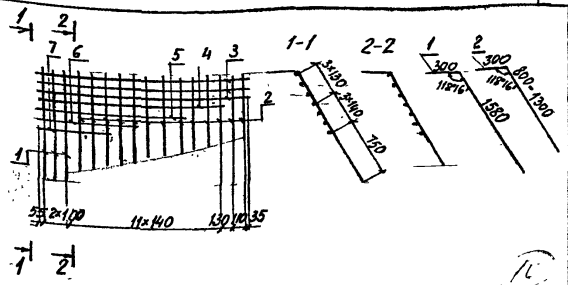
Исполнитель: Сиднев В.И. /
 Проверил: Киселев В.И. /
 Инж. П. Давыдов /
 Нач. отд. Ткаченко В.И. /

3.501.1-150.3 ШН.01.00

Каркас плоский
 КР1; КР1н

Средняя масса	Масштаб
р 30,5	
Лист	Листов 1
Ленгипротрансмаш	

И.контр. Миронова



Рядовый номер	Поз.	Обозначение	Наименование	Кол.	Прим.
БТ	1		ФДП-Г0СТ5781-82 С-1880	3	1,7кг
БТ	2		С-1100+1500	13	1,2кг
БТ	3		С-2070	3	1,8кг
БТ	4		С-1830	1	1,6кг
БТ	5		С-1410	1	1,3кг
БТ	6		С-990	1	0,9кг
БТ	7		С-710	1	0,6кг

3.501.1-150.3 ШН.02.00- изображено КР2
 -01- зеркальное отражение КР2н

Исполнитель: Сиднев В.И. /
 Проверил: Киселев В.И. /
 Инж. П. Давыдов /
 Нач. отд. Ткаченко В.И. /

3.501.1-150.3 ШН.02.00

Каркас плоский
 КР2; КР2н

Средняя масса	Масштаб
р 30,5	
Лист	Листов 1
Ленгипротрансмаш	

И.контр. Миронова

Имя, Фамилия, Подпись и дата В.И.Сиднев

Имя, Фамилия, Подпись и дата В.И.Сиднев



Кол. листов	Кол. листов	Лист	Обозначение	Наименование	Кол.	Примеч.
64	1			Ф8А-І ГОСТ 5781-82 С=2060	10	0,8 кг
64	2			С=1340	16	0,5 кг

3.501.1- .1. ШН. 03.00- изображено КРЗ
 -01- зеркальное отражение КРЗн

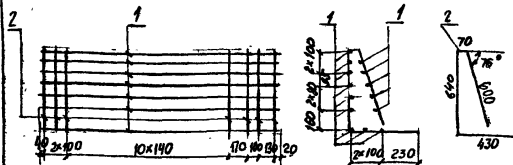
№ в заказе, Подпись и дата

Инженер Станкевич С.И.
 Проверил Пономарев В.И.
 Нач. гр. Маслов Р.И.
 Г.И.П. Гусеванкин С.В.
 Нач. отд. Ткаченко В.И.
 И. контр. Минина В.

3.501.1-150.3 ШН. 03.00

Каркас металлический
 КРЗ; КРЗн

Лист	Масса	Масштаб
Р	16,0	
Лист	Листов	
Лентипротрансмаст		



Кол. листов	Кол. листов	Лист	Обозначение	Наименование	Кол.	Примеч.
64	1			Ф8А-І ГОСТ 5781-82 С=2060	14	0,8 кг
64	2			С=1340	16	0,7 кг

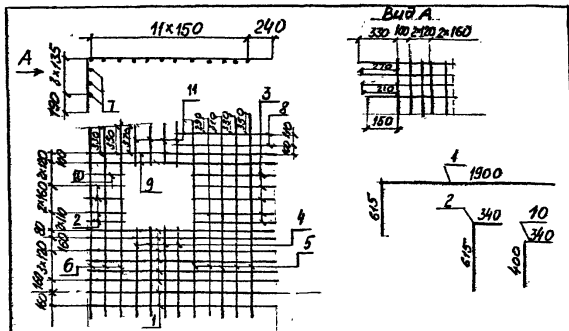
№ в заказе, Подпись и дата

Инженер Станкевич С.И.
 Проверил Пономарев В.И.
 Нач. гр. Маслов Р.И.
 Г.И.П. Гусеванкин С.В.
 Нач. отд. Ткаченко В.И.

3.501.1-150.3 ШН. 04.00

Каркас металлический
 КР4; КР4н

Лист	Масса	Масштаб
Р	22,4	
Лист	Листов	
Лентипротрансмаст		



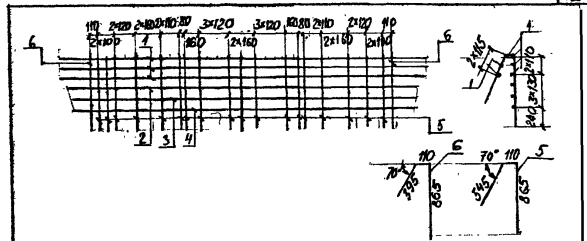
Формат Заполн. Лист	Обозначение	Наименование	Кол	Прим.
6Y 1		Ф12А-II ГОСТ 5781-82 L=2515	13	2,2 кг
6Y 2		L=955	8	0,8 кг
6Y 3		L=860	10	0,8 кг
6Y 4		L=1450	4	1,3 кг
6Y 5		L=2120=2200	5	1,9 кг
6Y 6		L=1970=2010	3	1,8 кг
6Y 7		L=1910=1790	3	1,6 кг
6Y 8		L=1000	4	0,9 кг
6Y 9		L=1900	4	1,7 кг
6Y 10		L=740	2	0,7 кг
6Y 11		L=490=550	8	0,5 кг

3.501.1-150. 3 Ш. 0

Каркас плоский
КР5

Одн. Массо	Масштаб
Р 837	
Лист	Листов

Ленгипротрансмост



Формат Заполн. Лист	Обозначение	Наименование	Кол	Прим.
6Y 1		Ф12А-II ГОСТ 5781-82 L=4500	6	4,0 кг
6Y 2		L=4400	1	3,9 кг
6Y 3		L=4320	1	3,8 кг
6Y 4		L=4240	1	3,8 кг
6Y 5		L=1520	29	1,4 кг
6Y 6		L=1370	2	1,2 кг

Формат Заполн. Лист	Обозначение	Наименование	Кол	Прим.
<p>Разработчик Станислав Синап Проверил Тихониров Владимир Нач. гр. Лисевский Г.И.П. Сосновский Нач. отд. Ткаченко</p> <p>3.501.1-150. 3 Ш. 06. 00</p> <p>Каркас плоский КР6</p>				
			Одн. Массо	Масштаб
			Р 78,5	
			Лист	Листов
			Ленгипротрансмост	

Имя Наполн. Подпись и дата Взам.инв.№

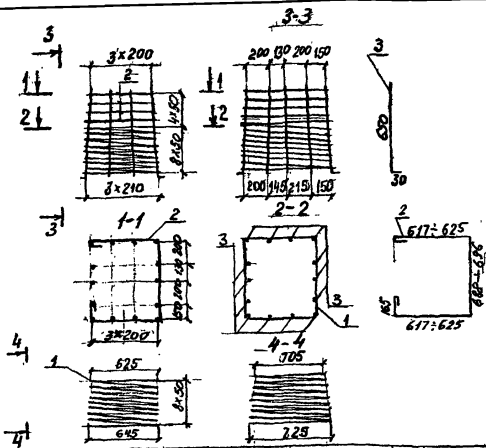
Разработчик Станислав Синап
Проверил Тихониров Владимир
Нач. гр. Лисевский
Г.И.П. Сосновский
Нач. отд. Ткаченко

И.контр МIRONOVA

Имя Наполн. Подпись и дата Взам.инв.№

Разработчик Станислав Синап
Проверил Тихониров Владимир
Нач. гр. Лисевский
Г.И.П. Сосновский
Нач. отд. Ткаченко

И.контр МIRONOVA

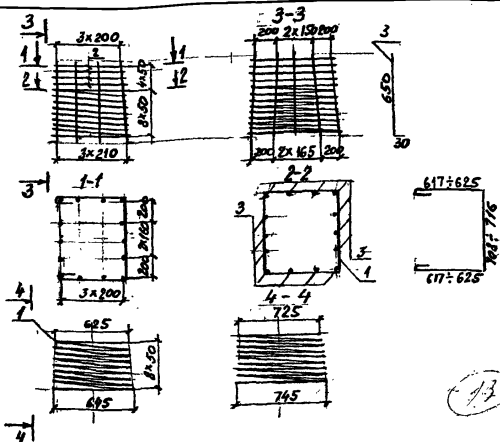


Вид	Масштаб	Обозначение	Наименование	Кол.	Примеч.
Детали					
БУ	1		Ф6А-I ГОСТ 5781-82 С=27.000	1	6,0 кг
БУ	2		Ф8А-I ГОСТ 5781-82 С=2170	4	0,9 кг
БУ	3		С=680	14	0,3 кг

Исполнитель	Станок	Вид	Срок	Материал	Масштаб
И. КОЛТ	Миромирова				

3.501.1 - 150.3 ШИ. 07.00

Ступень	Масса	Масштаб
Р	13,8	
Лист	Листов	
Легипрограммост		

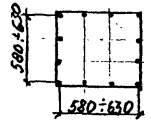
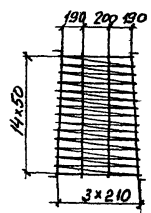


Вид	Масштаб	Обозначение	Наименование	Кол.	Примеч.
Детали					
БУ	1		Ф6А-I ГОСТ 5781-82 С=27.000	1	6,1 кг
БУ	2		Ф8А-I ГОСТ 5781-82 С=2030	4	0,8 кг
БУ	3		С=680	14	0,3 кг

Исполнитель	Станок	Вид	Срок	Материал	Масштаб
И. КОЛТ	Миромирова				

3.501.1 - 150.3 ШИ. 08.00

Ступень	Масса	Масштаб
Р	13,5	
Лист	Листов	
Легипрограммост		



Рядная борта	№3	Обозначение	Наименование	Кол	Примеч.
8У	1		86А-ГОСТ 5781-82 С=39680	1	8,8кг
8У	2		88А-ГОСТ 5781-82 С=810	12	0,3кг

Име. №года Подпись и дата Взам. инв. №

Рядовый	Станкевич	С/П
Проверил	Ахонимов	С/П
Нач. гр.	Киселев	С/П
ГИП	Рыбьянских	С/П
Нач. отд.	Ткаченко	С/П
И. инт.	Миронова	

3.501.1 - 150. 3 ШН. 09. 00

Каркас
пространственный
КПЗ

Содерж.	Масса	Машинный
Р	12,4	
Лист	Листов	
Инвентаризация		

14

Формы Зона	Лист	Обозначение	Наименование	Кол. на исполнение			Примеч.
				-	01	02	
			<u>Документация</u>				
			Технические условия				
А3			Сборочный чертеж	×	×	×	
			Сборочные единицы				
А4	1	3.501.1 - 150.3 1ш. 01.00	Каркас плоский КР5	1	1	1	
А4	2	3.501.1 - 150.3 1ш. 02.00	Каркас плоский КР1	1	1	1	
	3		КР1Н	1	1	1	
А4	4	3.501.1 - 150.3 1ш. 03.00	КР2	1	1	1	
	5		КР2Н	1	1	1	
А4	6	3.501.1 - 150.3 1ш. 04.00	КР3	1		1	
	7	-01	КР3Н	1	1		
А4	8	3.501.1 - 150.3 1ш. 05.00	КР4		1		
			Итого				
			1ш	1ш	К	1ш	Кш

		3.501.1 - 150.3 1ш. 00.00			
Изм. от: Трехленко И. Кондр. Миронков Ю. Лижневский С. Умк. Умкеевская С. Гель. Сидневский		Блок шафной 1ш 1ш К 1ш К		Листов 1 Листов 1 Листов 4 Лентопротяжка	

Формы Зона	Лист	Обозначение	Наименование	Кол. на исполнение			Примеч.
				-	01	02	
	9	3.501.1 - 150.3 1ш. 05.00-01	Каркас плоский КР4Н		1		
А4	10	3.501.1 - 150.3 1ш. 06.00	Сетка С1	1	1	1	
	11	-01	С1Н	1	1	1	
А4	12	3.501.1 - 150.3 1ш. 07.00	Сетка С2	17	17	17	
А4	13	3.501.1 - 150.3 1ш. 08.00	Сетка С3	1	1	1	
А4	14	3.501.1 - 150.3 1ш. 09.00	Сетка С4	1	1	1	
А4	15	3.501.1 - 150.3 1ш. 10.00	Сетка С5	1	1	1	
А4	16	3.501.1 - 150.3 1ш. 11.00	Сетка С6	1	1	1	
	17	-01	С6Н	1	1	1	
	18	3.501.1 - 150.6 МН2.00.00	Изделие закладное МН2	4	4	4	
	19	3.501.1 - 150.6 МН1.00.00.00	МН1	6	6	6	
	20	3.501.1 - 150.6 МН1.00.00.00	МН1	2	2	2	
	21	3.501.1 - 150.6 МН1.00.00.00	МН1	4	4	4	
			<u>Детали</u>				
БУ	22		φ25А-П ГОСТ 5781-82 С=3360	2	2	2	
БУ	23		φ20А-П ГОСТ 5781-82 С=3360	12	12	12	
БУ	24		φ16А-П ГОСТ 5781-82 С=3360	14	14	14	

34

Формы Улицы	Площ	Обозначение	Наименование	Кол-во на усрам.			Примечание
				—	01	02	
Б4	25		ФБАТ ГОСТ 5781-82 $\rho=570 \div 750$	20	20	20	
Б4	26		$\rho=2395$	2	2	2	
Б4	27		$\rho=2200$	2	2	2	
Б4	28		$\rho=800$	42	42	42	
Б4	29		$\rho=3210$	4	4	4	
Б4	30		$\rho=1850$	6	6	6	
Б4	31		$\rho=640$	16	16	16	
Б4	32		$\rho=680$	13	13	13	
Б4	33		$\rho=450$	2	2	2	
Б4	34		ФБАТ ГОСТ 5781-82 $\rho=1545$	6	6	6	
Б4	35		ФБАТ ГОСТ 5781-82 $\rho=220 \div 260$	26	26	26	
Б4	36		$\rho=350 \div 415$	130	130	130	
Б4	37		Ф28А-П ГОСТ 5781-82 $\rho=2330$	4	4	4	

пос 34, 35, 36; 37 изображены на план чертежа.

3.501.1 - 150.3 1ш. 00.00

Лист
3

Формы Улицы	Площ	Обозначение	Наименование	Кол. на чепом			Примеч.
				—	01	02	
			<u>Материалы</u>				
			Бетон класса В30	3,9	8,2	8,2	м ³
			Характеристики				
			см. ТУ				

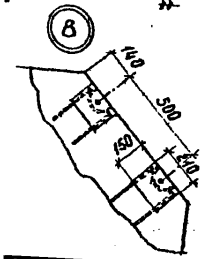
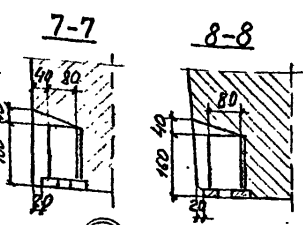
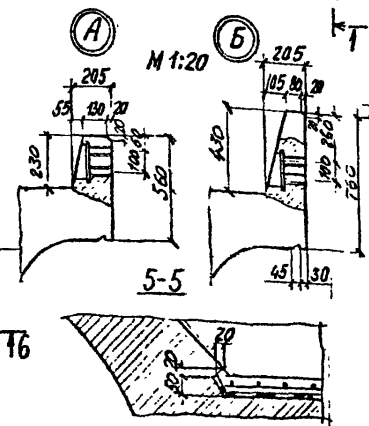
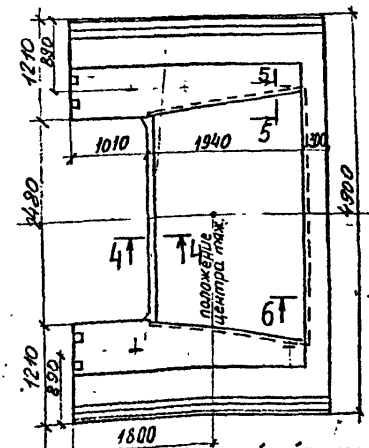
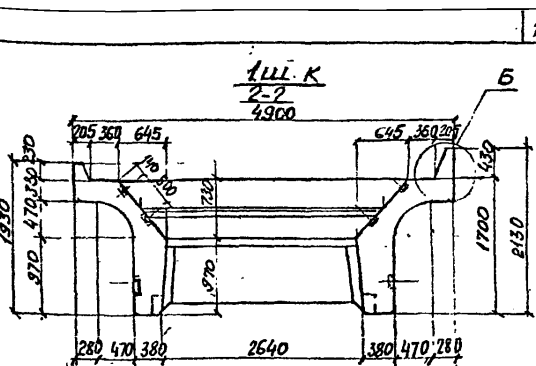
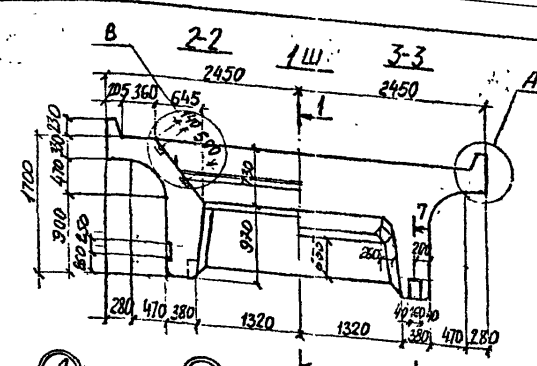
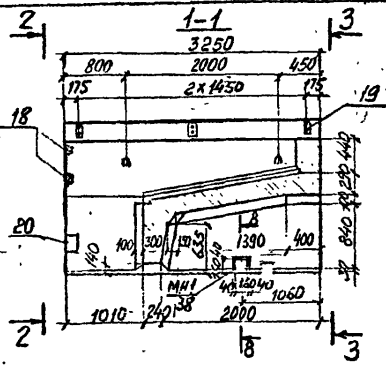
Марка
Блока
100
100 К
100 К4

71

3.501.1 - 150.3 1ш. 00.00

Лист
4

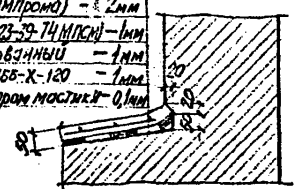
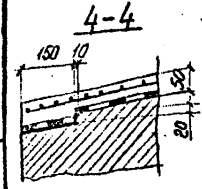
Б1



Обозначение	Марка блока	Масса блока Т
3.501.1-150.3 1Ш 00.00	1Ш	19,8
-01	1Ш К	20,5
-02	1Ш Кн	20,5

Блок ШКн зеркален блоку ШК.

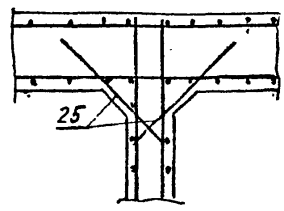
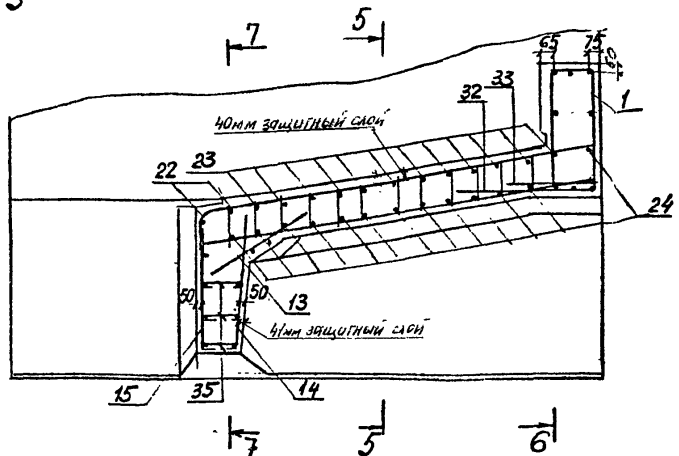
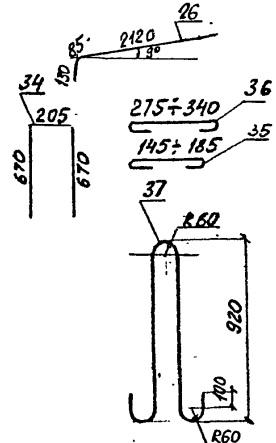
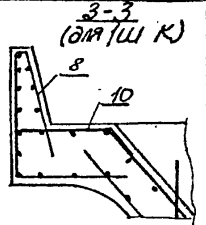
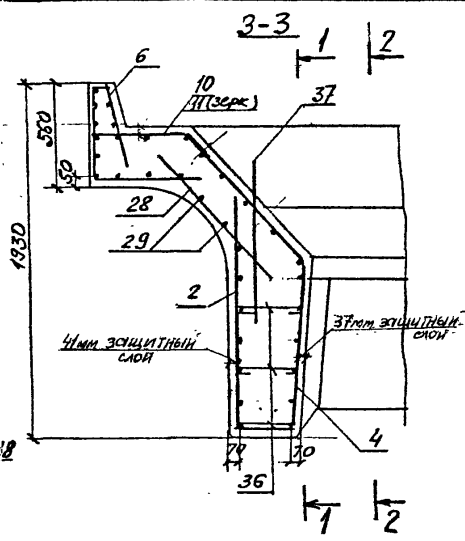
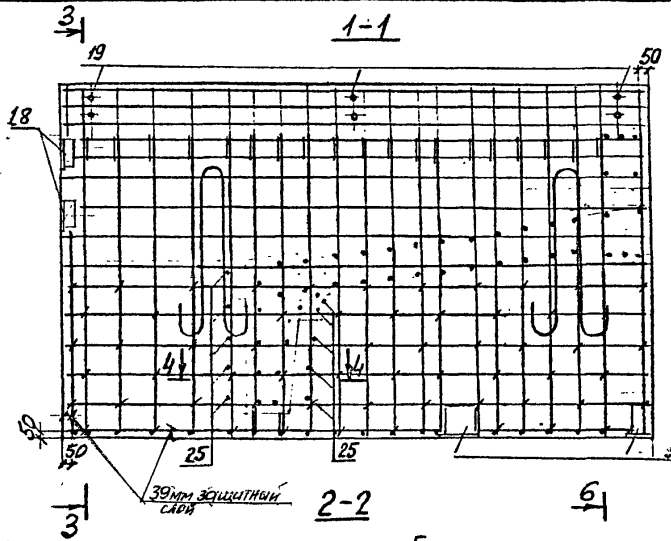
Защитный слой вставки, армированный сеткой - 40 мм
 Битумная вилканализованная (ТУ-38,103.30) - 2 мм
 Минералтехимпрома - 2 мм
 Мастика МБВ-Х-120 (ТУ-21-23-39-Т4 МБСН) - 1 мм
 Битумная вилканализованная - 1 мм
 Мастика МБВ-Х-120 - 1 мм
 Грунтовка раствором мастики - 0,1 мм



М. № подл. Подпись и дата
 Взам. инв. №
 Сделано в
 Изготовлено в
 Проверено в
 Утверждено в
 Дата

3.501.1-150.3 1Ш. 00.00.05		Старая	Масса	Масштаб
Блок шкворной 1Ш, 1Ш К, 1Ш Кн Сборочный чертеж		P	см. таб.	-
Исполн. [подпись]		Лист	Листов /	
Проверен [подпись]		Ленгипротранспорт		

18



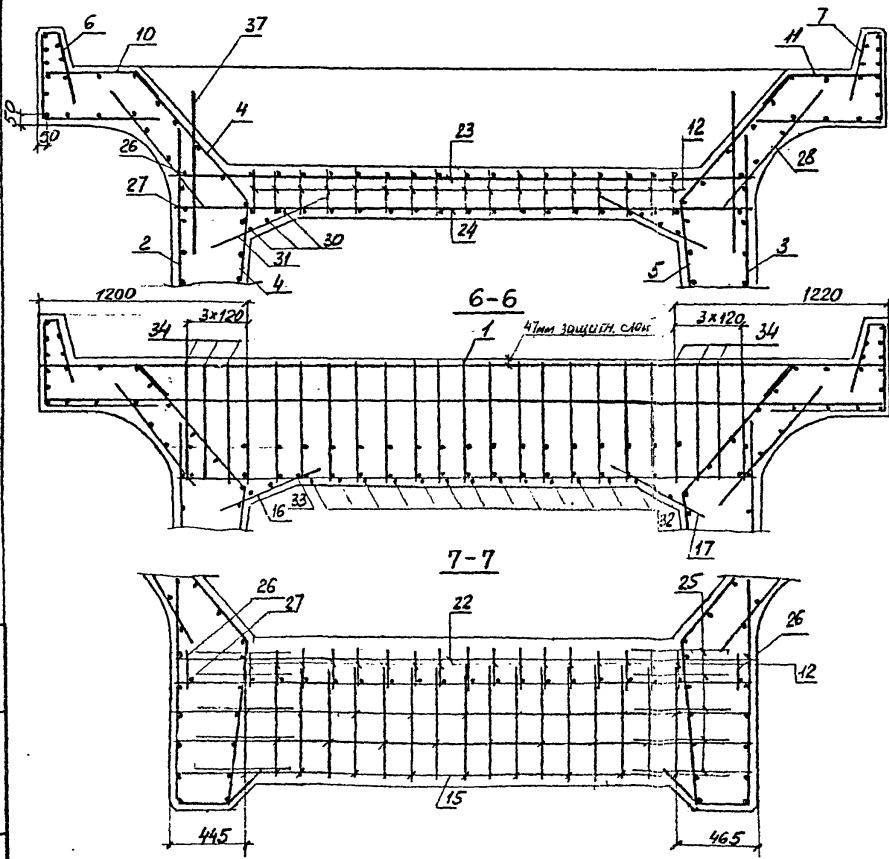
Числ. № госпл. Подпись и дата. Взам. инв. №

3.501.1-150.3.1Ш.00.00 СБ

19

Лист 2

5-5



Ведомость расхода стали на элемент, кг

Марка блока	Изделия арматурные					
	Арматура класса А-I			Арматура класса А-II		
	ГОСТ 5781-82					
	φ6	φ8	Итого	φ12	φ16	φ20
1Ш:	12,4	93,2	105,6	52,2	508,3	836,8
1Ш К	12,4	100,5	112,9	52,2	508,3	836,8
1Ш Кн	12,4	100,5	112,9	52,2	496,3	836,8

продолжение ведомости

Изделия арматуры I		Изделия закладные			
Арматура класса А-II	Всего	Арматура класса А-I		Арматура класса А-II	
ГОСТ 5781-82		ГОСТ 5781-82			
φ25	φ28	φ8	φ14	φ20	Итого
120,7	46,2	156,4	216,9	3,0	8,4
28,0	36,4	2,0	2,0	2,0	2,0
120,7	46,2	156,4	216,9	3,0	8,4
28,0	36,4	2,0	2,0	2,0	2,0

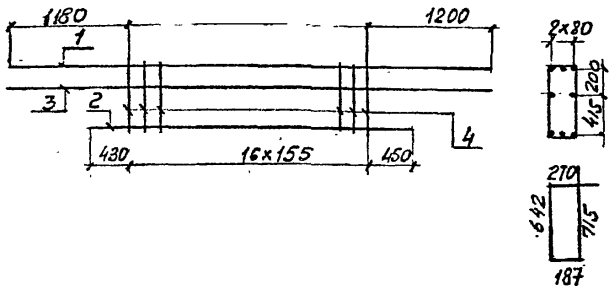
продолжение ведомости

Изделия закладные						Всего	Ошк. расход
Прокат марки 15ХСНД							
ГОСТ 6713-75						Всего	Ошк. расход
δ=5	δ=10	δ=16	δ=20	Итого	φ100		
7,5	20,6	33,1	16,4	77,6	3,6	120,6	1797,7
7,5	20,6	33,1	16,4	77,6	3,6	120,6	1797,7
7,5	20,6	33,1	16,4	77,6	3,6	120,6	1797,7

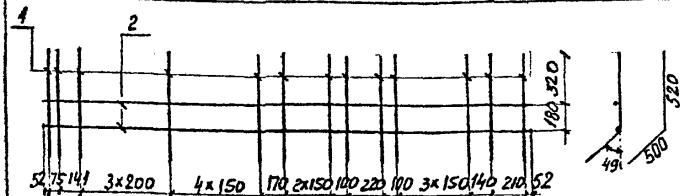
20

3.501,1 -150,3 1ш. 00.00 СБ лист 3

Имя, Подпись, Дата, Взаимный №



Форма	Зона	Поз.	Обозначения	Наименование	Кол.	Примечание
				<u>Детали</u>		
Б4	1			Ф25А-II ГОСТ 5781-82 L=480	3	18,7 кг
Б4	2			L=3360	3	12,9 кг
Б4	3			Ф16А-II ГОСТ 5781-82 L=4860	2	7,7 кг
Б4	4			Ф8А-II ГОСТ 5781-82 L=1800	17	0,7 кг



Форма	Зона	Поз.	Обозначения	Наименование	Кол.	Примечание
				<u>Детали</u>		
Б4	1			Ф16А-II ГОСТ 5781-82 L=1020	21	1,6 кг
Б4	2			Ф8А-II ГОСТ 5781-82 L=3210	2	2,9 кг

3.501.1-150.3 1ш. 06.00 - изображено С1
 3.501.1-150.3 1ш. 06.00-01 - зеркальное отражение-С1И

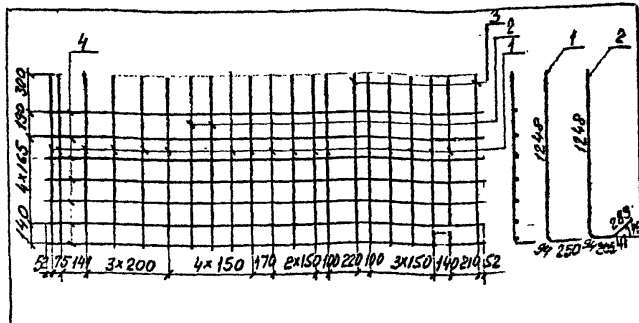
(21)

Имя, № подл. | Подпись и дата | Власт. инст. №

3.501.1-150.3 1ш. 01.00		
Каркас плоский	Стадия	Масса
КР5	P	122,1
	Лист	Листов /
		Лентипротрансмост

Имя, № подл. | Подпись и дата | Власт. инст. №

3.501.1-150.3 1ш. 06.00		
Сетка	Стадия	Масса
С1, С1И	P	39,6
	Лист	Листов /
		Лентипротрансмост



Формат	Зона	Поз.	Обозначение	Наименование	Кол.	Примечание
				Детали		
ВУ	1			φ20А-ИГОТ5781-82 ℓ=1590	17	3,9 кг
ВУ	2			ℓ=1880	2	4,6 кг
ВУ	3			ℓ=1310	2	3,2 кг
ВУ	4			φ12А-ИГОТ5781-82 ℓ=3210	7	2,9 кг

3.501.1 -150.3 1ш. 02.00 - изображено КР1
3.501.1 -150.3 1ш. 02.00-01- зеркальное отражение - КР1Н

22

3.501.1-150.3 1ш. 02.00

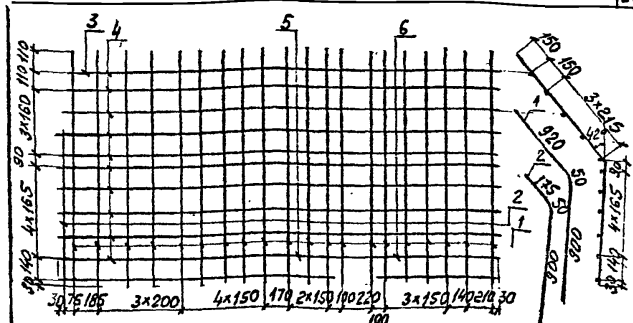
Каркас МОСКВИ
КР1;
КР1Н

Стадии	Масса	Масштаб
Р	102,2	
Лист		Листов 1

Ленинградтранспост

Имя, Фамилия, Подпись, и дата Выходной №

Нач. отд. Кравченко
Н. Кондр. Миронов
А. Ильяш. Попов
В. Ильяш. Сидоров
С. Теликин. Сидоров



Формат	Зона	Поз.	Обозначение	Наименование	Кол.	Примечание
				Детали		
ВУ	1			φ20А-ИГОТ5781-82 ℓ=1870	20	4,6 кг
ВУ	2			ℓ=1125	1	2,8 кг
ВУ	3			ℓ=3100	1	7,7 кг
ВУ	4			ℓ=3210	12	7,9 кг
ВУ	5			ℓ=2030	1	5,0 кг
ВУ	6			ℓ=770	1	1,9 кг

3.501.1-150.3 1ш 03.00-изображено КР2
3.501.1 -150.3 1ш. 03.00-01-зеркальное отражение КР2Н

3.501.1-150.3 1ш. 03.00

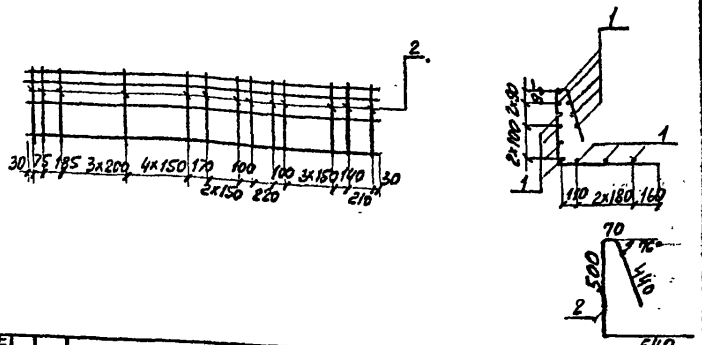
Каркас МОСКВИ
КР2;
КР2Н

Стадии	Масса	Масштаб
Р	204,2	-
Лист		Листов 7

Ленинградтранспост

Имя, Фамилия, Подпись, и дата Выходной №

Нач. отд. Кравченко
Н. Кондр. Миронов
А. Ильяш. Сидоров
В. Ильяш. Сидоров
С. Теликин. Сидоров

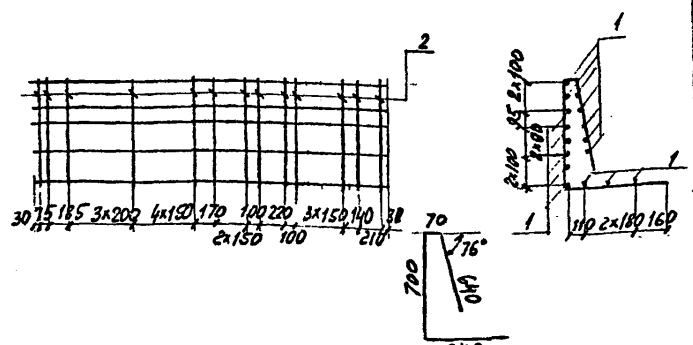


Формат	Зона	Поз.	Обозначение	Наименование	Кол.	Примечание
				<u>Детали</u>		
Б1	1			ФБА-I ГОСТ 5781-82 P=3210	12	1,3 кг
Б4	2			P=1650	21	0,7 кг

3.501.1 - 150.3 1Ш. 04.00 - изображено КР3
 3.501.1 - 150.3 1Ш. 04.00-01-зеркальное отражение - КР3н

Име. № подл. Подпись и дата (Взам. инв. №)

Име. № подл.	Подпись и дата	Взам. инв. №	3.501.1 - 150.3 1Ш. 04.00	Стадия	Масса	Масштаб
			Каркас плоский КР3; КР3н	P	30,3	-
				Лист		Листов 7
			Ленгипротрансмас			



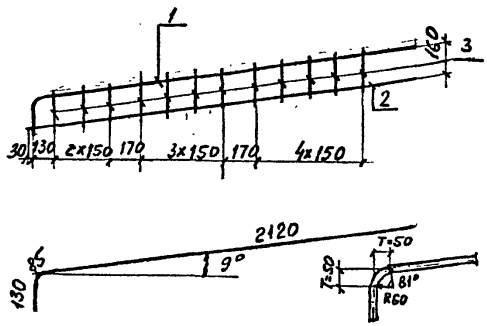
Формат	Зона	Поз.	Обозначение	Наименование	Кол.	Примечание
				<u>Детали</u>		
Б1	1			ФБА-I ГОСТ 5781-82 P=3210	16	1,3 кг
Б4	2			P=2050	21	0,8 кг

3.501.1 - 150.3 1Ш. 05.00 - изображено КР4
 3.501.1 - 150.3 1Ш. 05.00-01-зеркальное отражение - КР4н

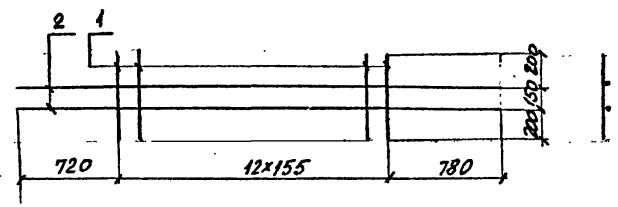
(23)

Име. № подл. Подпись и дата (Взам. инв. №)

Име. № подл.	Подпись и дата	Взам. инв. №	3.501.1 - 150.3 1Ш. 05.00	Стадия	Масса	Масштаб
			Каркас плоский КР4, КР4н	P	37,6	-
				Лист		Листов 7
			Ленгипротрансмас			



Форма	Зона	Поз.	Обозначение	Наименование	Кол.	Примечание
				<u>Детали</u>		
БЧ		1		Ф20А-П ГОСТ 5781-82 С=2335	1	5,8 кг
БЧ		2		Ф16А-П ГОСТ 5781-82 С=2200	1	3,5 кг
БЧ		3		Ф8А-П ГОСТ 5781-82 С=200	12	0,08 кг



Форма	Зона	Поз.	Обозначение	Наименование	Кол.	Примечание
				<u>Детали</u>		
БЧ		1		Ф16А-П ГОСТ 5781-82 С=550	13	0,9 кг
БЧ		2		С=3360	2	5,3 кг

24

Имя, Подпись и дата

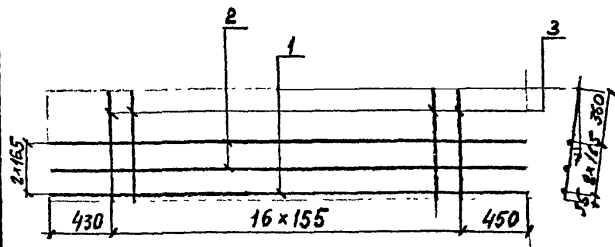
3.501.1-150.3 1ш. 07.00		
Сетка С2	Стадия	Масса
	Р	10,3
	Лист	Листов 1
Ленгипротрансмост		

Нач. отд. ТКОЧЕНКО
Н. КОМП. МИРОНОВА
Л. ИЖК. П. СЕРДОВЯНИКОВ
С. ИЖК. С. ПИКО
С. ТЕХН. СТАНКОВИЧ

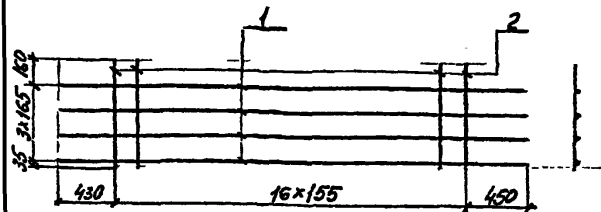
Имя, Подпись и дата

3.501.1-150.3 1ш. 08.00		
Сетка С3	Стадия	Масса
	Р	22,3
	Лист	Листов 1
Ленгипротрансмост		

Нач. отд. ТКОЧЕНКО
Н. КОМП. МИРОНОВА
Л. ИЖК. П. СЕРДОВЯНИКОВ
С. ИЖК. С. ПИКО
С. ТЕХН. СТАНКОВИЧ



Формат Зона	Поз.	Обозначение	Наименование	Кол.	Приме- чание
			<u>Детали</u>		
84	1		$\phi 20A-II ГОСТ 5781-82 \ell = 3360$	1	8,3 кг
84	2		$\phi 16A-II ГОСТ 5781-82 \ell = 3360$	2	5,3 кг
84	3		$\ell = 725$	17	6,15 кг



Формат Зона	Поз.	Обозначение	Наименование	Кол.	Приме- чание
			<u>Детали</u>		
84	1		$\phi 20A-II ГОСТ 5781-82 \ell = 3360$	7	8,3 кг
84	2		$\phi 16A-II ГОСТ 5781-82 \ell = 690$	17	1,1 кг

3.501.1-150 .3 1ш. 09.00

Сетка
С4

Стадия Масса Масштаб

Р 38,5

Лист Листов 1

Ленинградтрансмост

Нач. отд. Ткаченко
Н. Кондр. Миронова
Л. Шук. Резвянская
С. Шук. Сильверс
В. Ткач. Станкевич

3.501.1-150.3 1ш. 10.00

Сетка
С5

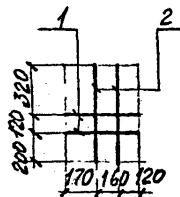
Стадия Масса Масштаб

Р 76,8

Лист Листов 1

Ленинградтрансмост

Нач. отд. Ткаченко
Н. Кондр. Миронова
Л. Шук. Резвянская
С. Шук. Сильверс
В. Ткач. Станкевич



Формат Зона	Поз.	Обозначение	Наименование	Кол.	Приме- чание
			<u>Детали</u>		
84	1		Ф 16А-2 ГОСТ 5781-82 С-450	2	0,7кг
84	2		С-640	2	1,0кг

3.501.1 - 150.3. 1ш; 11.00 - изображено - Сб
 3.501.1 - 150.3. 1ш; 11.00-01 - зеркальное отражение - Сбн

Мин. Не подл. Подпись и дата Взам. инв. №

3.501.1-150.3 1ш. 11.00		
Студия	Масса	Масштаб
Р	3,4	
Лист	Листов 1	
Ленгилпрографик		
Нач. отд. Ткаченко Н. Кондр. Мельникова Я. Ших. Павлов Р. Ших. Павлов Т. Теркин. Стан. Св. И. У.		

Мин. Не подл. Подпись и дата Взам. инв. №

26		
Студия	Масса	Масштаб
Лист	Листов	

Изм. № подл.		Подпись и дата		Взам. инв. №							
Формы Зонд.	Лист	Обозначение	Наименование	Кол-во на исполнение							Примечание
				-	01	02					
			Документация								
			Технические условия								
			Сборочный чертеж								
			Сборочные единицы								
АН	1	3.501.1-150.3 2Ш. 01.00	Коркас плоский КР5	1	1	1					
АН	2	3.501.1-150.3 2Ш. 02.00	Коркас плоский КР1	1	1	1					
	3	- 01	КР1Н	1	1	1					
АН	4	3.501.1-150.3 2Ш. 03.00	КР2	1	1	1					
	5	- 01	КР2Н	1	1	1					
АН	6	3.501.1-150.3 2Ш. 04.00	КР3	1	1	1					
			Морка блока	2Ш. К	2Ш. К	2Ш. К					

			3.501.1-150.3 2Ш. 00.00					
Исполнители: И. КОТЛ. Мухомов Д. ШКОЛ. Мухомов Т. ШКОЛ. Мухомов И. ШКОЛ. Мухомов			Блок шкафной			Стандия	Лист	Листов
			2Ш ; 2Ш К; 2Ш К _н			Р	1	4
						Лентипротрансмет		

Изм. № подл.		Подпись и дата		Взам. инв. №							
Формы Зонд.	Лист	Обозначение	Наименование	Кол-во на исполнение							Примечание
				-	01	02					
			-01	КР3Н	1	1					
АН	8	3.501.1-150.3 2Ш. 05.00	Коркас плоский КР4	1							
	9	-01	КР4Н			1					
АН	10	3.501.1-150.3 2Ш. 06.00	Сетка С1	1	1	1					
	11	-01	С1Н	1	1	1					
АН	12	3.501.1-150.3 2Ш. 07.00	Сетка С2	17	17	17					
АН	13	3.501.1-150.3 2Ш. 08.00	Сетка С3	1	1	1					
АН	14	3.501.1-150.3 2Ш. 09.00	Сетка С4	1	1	1					
АН	15	3.501.1-150.3 2Ш. 10.00	Сетка С5	1	1	1					
АН	16	3.501.1-150.3 2Ш. 11.00	Сетка С6	1	1	1					
АН	17	-01	С6Н	1	1	1					
А3	18	3.501.1-150.3. с. МН2.00.	Изделие эл.монтажное МН2	4	4	4					
АН	19	3.501.1-146.3. МН1.00.00.СБ	МН1	6	6	6					

АН
4.4

3.501.1-150.3 2Ш. 00.00

Лист
2

№ подл. Подпись и дата Взам.инв.№

Уч.инв. зона	Л/З	Обозначение	Наименование	Кол-во на исполнение						Примечание
				-	01	02				
20	3.501.1-150.6.МН1.00.	Изделие закладное МН1	2	2	2					
21	3.501.1-150.6.МН1.00.	Изделие закладное МН1	4	4	4					
		<u>Детали</u>								
22		Ф25А-II ГОСТ 5781-82 L=3360	2	2	2					
23		Ф20А-II ГОСТ 5781-82 L=3360	12	12	12					
24		Ф16А-II ГОСТ 5781-82 L=3360	14	14	14					
25		L=670÷750	32	32	32					
26		L=2335	2	2	2					
27		L=2200	2	2	2					
28		L=800	42	42	42					
29		L=3210	4	4	4					
30		L=1850	6	6	6					
31		L=640	16	16	16					

3.501.-150.3 2ш. 00.00 Лист 3

№ подл. Подпись и дата Взам.инв.№

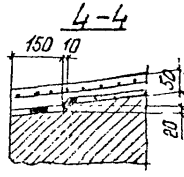
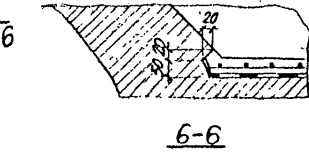
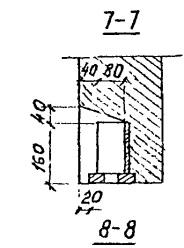
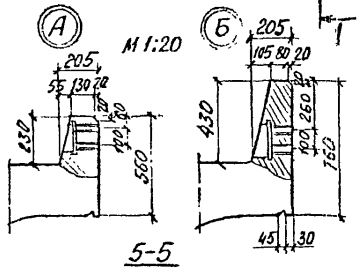
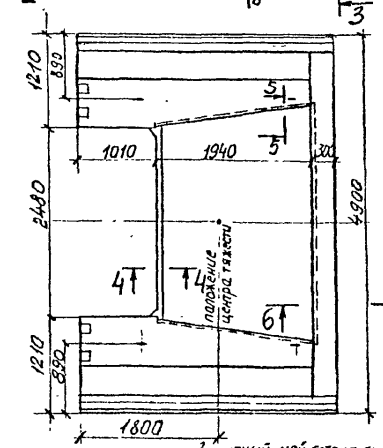
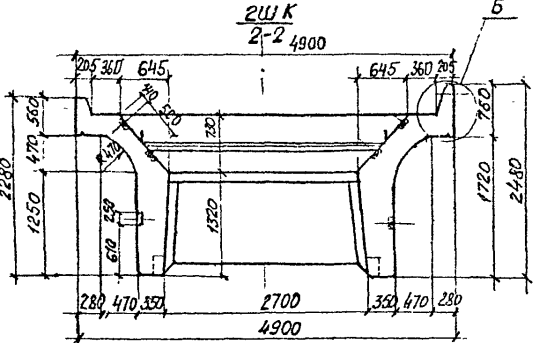
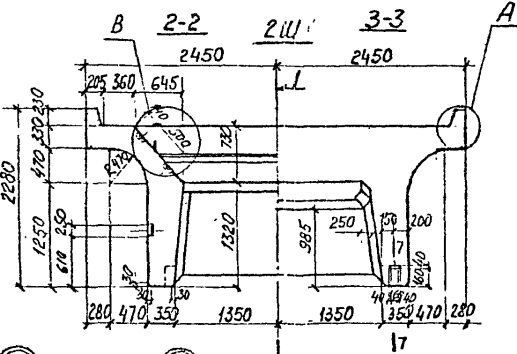
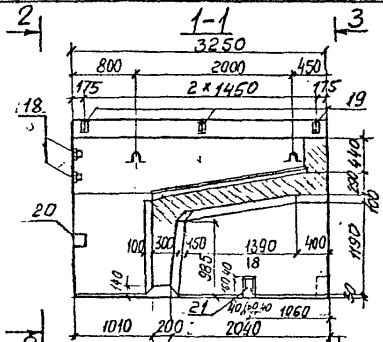
Уч.инв. зона	Л/З	Обозначение	Наименование	Кол на исполнение						Примечание
				-	01	02				
32			L=680	13	13	13				
33			L=450	2	2	2				
34			Ф24-II ГОСТ 5781-82 L=1545	6	6	6				
35			Ф6А-II ГОСТ 5781-82 L=110-260	55	55	55				
36			L=315-415/85	185	185	185				
37			Ф28А-II ГОСТ 5781-82=2390	4	4	4				
			<u>Материалы</u>							
			Бетон класса В30	89	89	89				
			<u>Характеристики</u>							м3
			<u>СМ.ТУ</u>							

марка бетона 2Ш К 2Ш К4

3.501.1-150.3 2ш. 00.00 Лист

115

№ бл. № подл. Подпись и дата. Взам. инв. №. Складское наименование. Складское наименование. Складское наименование.

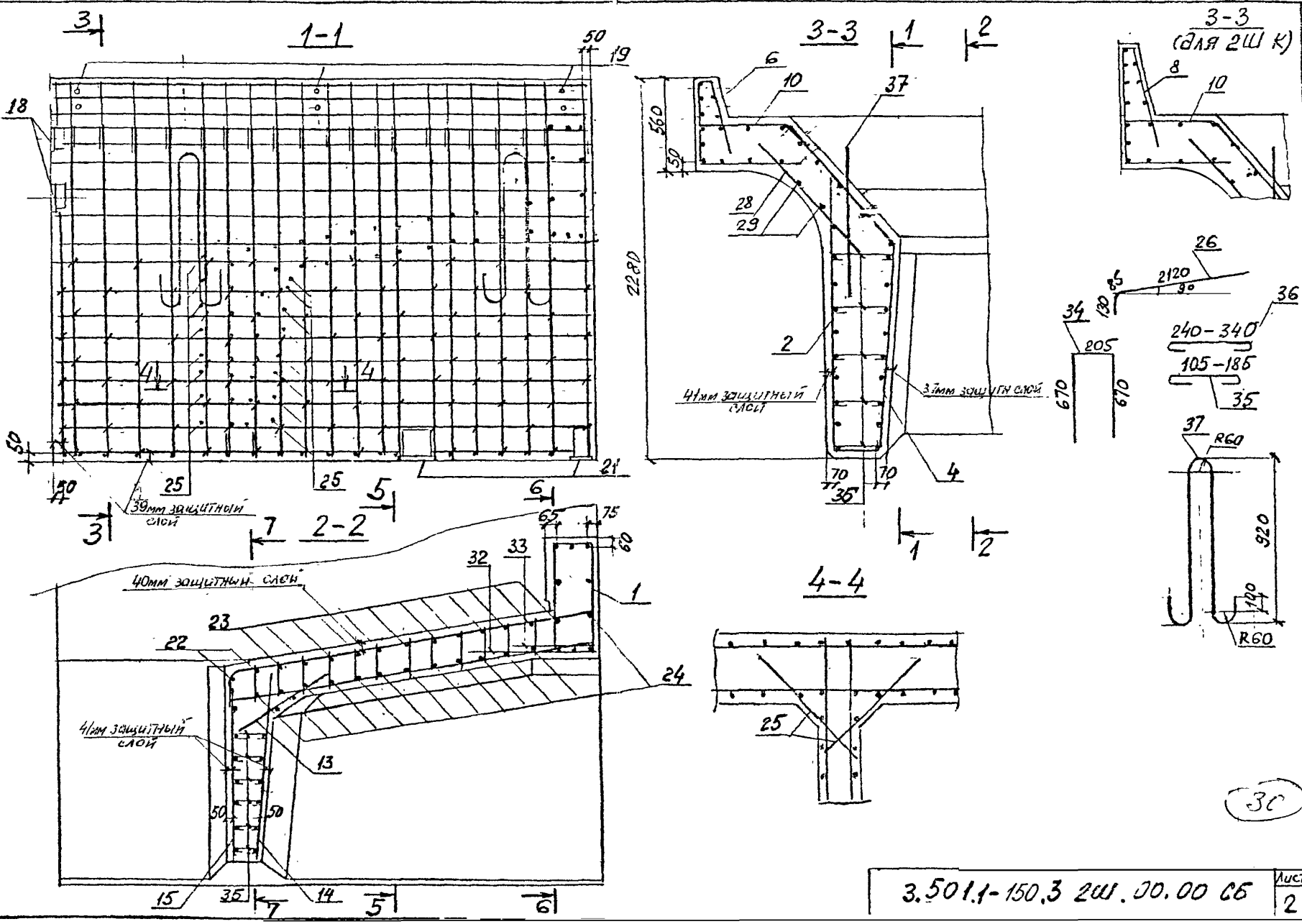


Защитный слой бетона, армированный сеткой - 40мм
 Битумизированный (ТУ-38. 103 301-75 Миннефтехимпрома) - 2мм
 Мастика МББ-Х-120 (ТУ 21-23-39-74 МПС) - 1мм
 Битумизированный - 2мм
 Мастика МББ-Х-120 - 1мм
 Грuntовка раствором мастики - 0,5мм

Обозначение	Марка блока	Масса блока Т
3.501.1-150.3 2Ш 00.00	2Ш	22,3
- 01	2Ш К	22,8
- 02	2Ш Кн	22,8

Блок 2Ш Кн зеркален блоку 2Ш К.

3.501.1-150 .3 2Ш .00.00.0Б				
Мат. отд. И. Контр. А. Шук. до. Б. Шук. до. В. Шук. до.	Исполнено Миронов Сурганов Колотилко Сидоров	Стация	Масса	Масштаб
		Р	см. табл.	1:50
Блок, шкафной 2Ш; 2Ш К, 2Ш Кн с фанерным покрытием		Лист 1	Листов 1	

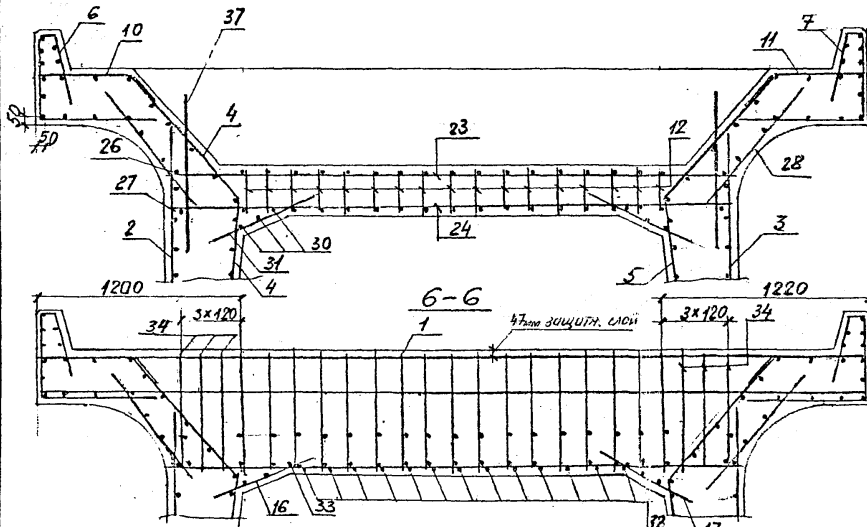


Мин. № подл. Подпись и дата Взам. инв. №

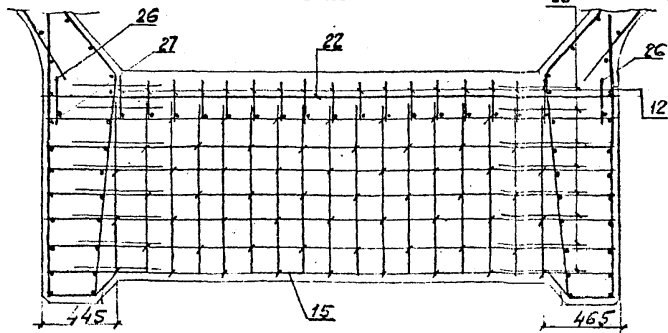
3.501.1-150.3 2Ш. 00.00 СБ Аuct. 2

30

5-5



7-7



Ведомость расхода стали на элемент, кг

Марка блока	Изделия арматурные					
	Арматура класса					
	A-I		A-II			
	ГОСТ 5781-82					
	φ6	φ8	Итого	φ12	φ16	φ20
2Ш	17,6	93,2	110,8	69,6	552,0	908,4
2Ш К	17,6	100,5	118,1	69,6	552,0	908,4
2Ш Кн	17,6	100,5	118,1	69,6	552,0	908,4

продолжение ведомости

Изделия арматуры		Изделия закладные					
Арматура класса	всего	Арматура класса					
		A-I	A-II				
ГОСТ 5781-82		ГОСТ 5781-82					
φ25	φ28	Итого	φ8	φ14	φ20	Итого	
120,7	46,2	166,9	1807,7	3,0	8,4	28,0	36,4
120,7	46,2	166,9	1815,0	3,0	8,4	28,0	36,4
120,7	46,2	166,9	1815,0	3,0	8,4	28,0	36,4

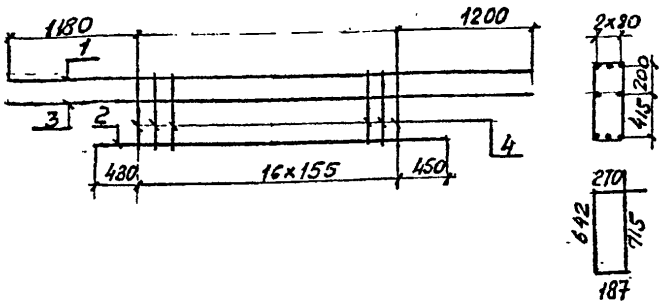
продолжение ведомости

Изделия закладные							
Прокат марки							
15ХСНД		всего ГОСТ 100-78 ГОСТ 8713-75	всего ГОСТ 100-78 ГОСТ 8713-75				
б=5	б=10						
	б=16	б=20	Итого				
7,5	20,6	33,1	16,4	77,6	3,6	120,6	1928,3
7,5	20,6	33,1	16,4	77,6	3,6	120,6	1935,6
7,5	20,6	33,1	16,4	77,6	3,6	120,6	1935,6

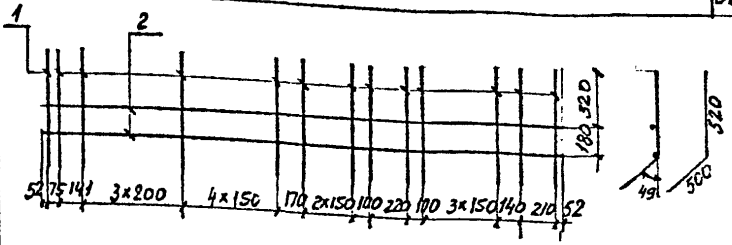
31

3.501,1-150,3 2Ш, 00. 00 СБ

№ проекта, Подпись и дата, Взам. инв. №



Формат	Зона	Поз.	Обозначение	Наименование	Кол.	Примечание
<u>Детали</u>						
6Y	1			Ф25А-II ГОСТ5781-82 $\rho=4840$	3	16,7кг
6Y	2			$\rho=3360$	3	12,9кг
6Y	3			Ф16А-II ГОСТ5781-82 $\rho=4860$	2	7,7кг
6Y	4			Ф8А-I ГОСТ5781-82 $\rho=1800$	17	0,7кг



Формат	Зона	Поз.	Обозначение	Наименование	Кол.	Примечание
<u>Детали</u>						
6Y	1			Ф16А-II ГОСТ5781-82 $\rho=1020$	21	1,6 кг
6Y	2			Ф12 А-II ГОСТ5781-82 $\rho=3210$	2	2,9 кг

3.501.1 -150.3.2Ш.06.00 - изображено с1
 3.501.1 -150.3.2Ш.06.00-01 - зеркальное отражение-с1и

32

№ 2 по плану, Подпись и дата, Взам. инв. №

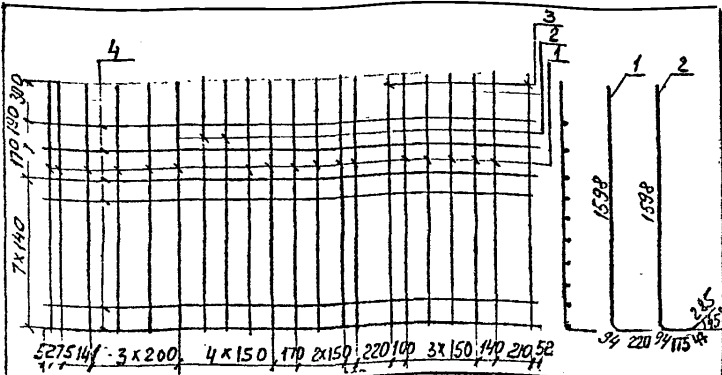
3.501.1 -150.3.2Ш.01.00		
Каркас плоский КР5		
Стадия	Масса	Масштаб
Р	122,1	
Лист	Листов 1	
Ленгипротрансмос		

И.И.О.К. Ткаченко
 И.И.О.К. Миромас
 И.И.О.К. Семенов
 И.И.О.К. Сидоров

№ 2 по плану, Подпись и дата, Взам. инв. №

3.501.1 -150.3.2Ш.06.00		
Сетка с1, с1и		
Стадия	Масса	Масштаб
Р	396	
Лист	Листов 1	
Ленгипротрансмос		

И.И.О.К. Ткаченко
 И.И.О.К. Миромас
 И.И.О.К. Семенов
 И.И.О.К. Сидоров



Формат	Зона	Поз.	Обозначение	Наименование	Кол.	Примечание
				<u>Детали</u>		
Б4	1			Ф20А-II ГОСТ5781-82 E=1910	17	4,7кг
Б4	2			E=2200	2	5,4кг
Б4	3			E=1660	2	4,1кг
Б4	4			Ф12А-II ГОСТ5781-82 E=3210	10	2,9кг

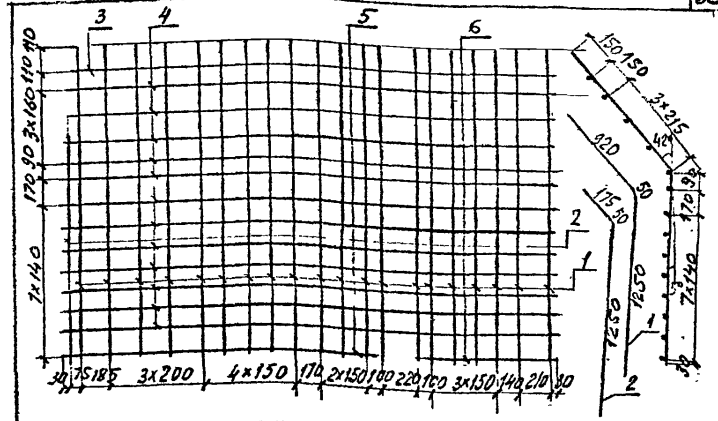
3.501.1 - 150.3' 2Ш. 02.00- изображено КР1
 3.501.1 - 150.3 2Ш. 02.00-01- зеркальное отражение-КР1и

33

3.501.1 - 150.3' 2Ш. 02.00			Стария	Масса	Масштаб
Каркас плоский КР1; КР1и			P	127,9	
			Лист	Листов 1	
Лентипрозрачность					

Имя, № подл., Подпись и дата, Взам. инв. №

И.В. КИР...
 И.В. КИР...
 И.В. КИР...
 И.В. КИР...
 И.В. КИР...



Формат	Зона	Поз.	Обозначение	Наименование	Кол.	Примечание
				<u>Детали</u>		
Б4	1			Ф20А-II ГОСТ5781-82 E=2220	20	5,5кг
Б4	2			E=1475	1	3,6кг
Б4	3			E=3100	1	7,7кг
Б4	4			E=3210	12	7,9кг
Б4	5			E=2030	1	5,0кг
Б4	6			E=770	1	1,9кг

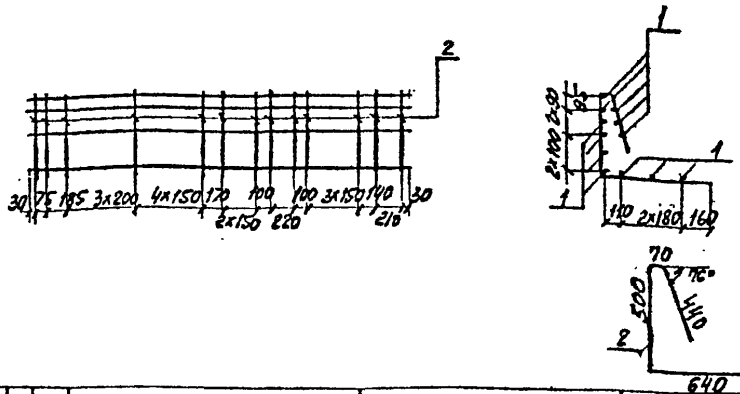
3.501.1 - 150.3 2Ш. 03.00- изображено КР2
 3.501.1 - 150.3 2Ш. 03.00-01- зеркальное отражение-КР2и

3.501.1 - 150.3 2Ш. 03.00

Имя, № подл., Подпись и дата, Взам. инв. №

И.В. КИР...
 И.В. КИР...
 И.В. КИР...
 И.В. КИР...
 И.В. КИР...

3.501.1 - 150.3 2Ш. 03.00			Стария	Масса	Масштаб
Каркас плоский КР2; КР2и			P	223,0	
			Лист	Листов 1	
Лентипрозрачность					



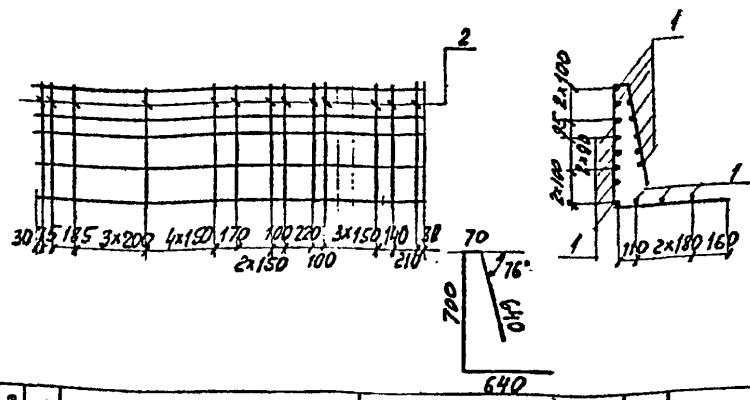
Формат	Зона	Поз.	Обозначение	Наименование	Кол.	Примечание
				<u>Детали</u>		
Б7	1			Ф8А-I ГОСТ 5781-82 E=3210	12	1,3кг
Б7	2			E=1650	21	0,7кг

3.501.1 - 150.3 2Ш.04.00 - изображено КР3
 3.501.1 - 150.3 2Ш.04.00-01 - зеркальное отражение - КР3н

Лист № подл. Подпись и дата Взам. инв. №

3.501.1 - 150.3 2Ш.04.00		
Каркас плоский КР3; КР3н	Студия	Масса
	Р	30,3
	Лист	Листов 1
Ленгилпрозрачность		

Нач. отд. Каченко
 Н. Контр. Миронова
 Л. Инж. Сердюков
 Ст. Инж. Сильченко
 Э. Техн. станция



Формат	Зона	Поз.	Обозначение	Наименование	Кол.	Примечание
				<u>Детали</u>		
Б7	1			Ф8А-I ГОСТ 5781-82 E=3210	16	1,3кг
Б7	2			E=2050	21	0,8кг

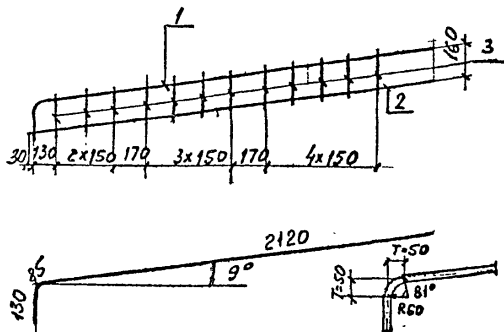
3.501.1 - 150.3 2Ш.05.00 - изображено КР4
 3.501.1 - 150.3 2Ш.05.00-01 - зеркальное отражение - КР4н

34

Лист № подл. Подпись и дата Взам. инв. №

3.501.1 - 150.3 2Ш.05.00		
Каркас плоский КР4; КР4н	Студия	Масса
	Р	37,6
	Лист	Листов 1
Ленгилпрозрачность		

Нач. отд. Каченко
 Н. Контр. Миронова
 Л. Инж. Сердюков
 Ст. Инж. Сильченко



Формат	Зона	Поз.	Обозначение	Наименование	Кол.	Примечание
				<u>Детали</u>		
54		1		Ф20А-II ГОСТ 5781-82 L=2335	1	5,8 кг
54		2		Ф16А-II ГОСТ 5781-82 L=2200	1	3,5 кг
54		3		Ф8А-II ГОСТ 5781-82 L=200	12	0,08 кг

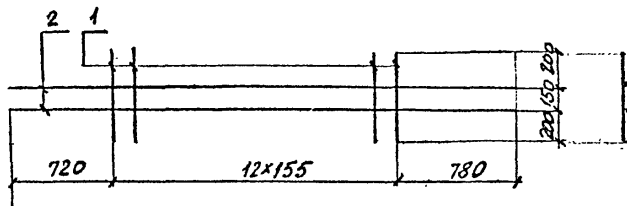
3.501.1-150.3 2Ш: 07.00

Сетка С2

Стадия	Масса	Масштаб
Р	10,3	
Лист		Листов 1

Ленинпротрансост

Нач. отд. Т. Коуснец
Н. Кондр. Миронова
Ин. инж. С. Соболевский
Ст. инж. С. Соболевский
Ст. тех. С. Соболевский



Формат	Зона	Поз.	Обозначение	Наименование	Кол.	Примечание
				<u>Детали</u>		
54		1		Ф16А-II ГОСТ 5781-82 L=550	13	0,9 кг
54		2		С-3360	2	5,3 кг

3.501.1-150.3 2Ш: 08.00

Сетка С3

Стадия	Масса	Масштаб
Р	22,3	
Лист		Листов 1

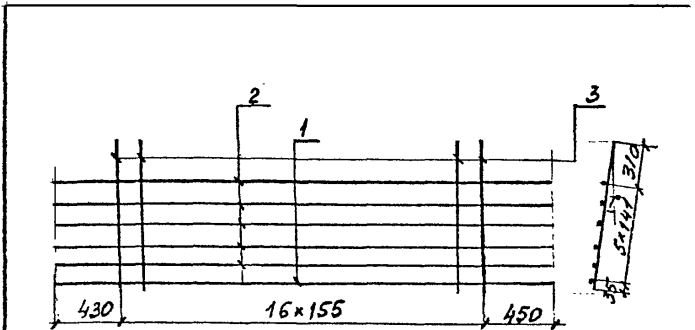
Ленинпротрансост

Нач. отд. Т. Коуснец
Н. Кондр. Миронова
Ин. инж. С. Соболевский
Ст. инж. С. Соболевский
Ст. тех. С. Соболевский

35

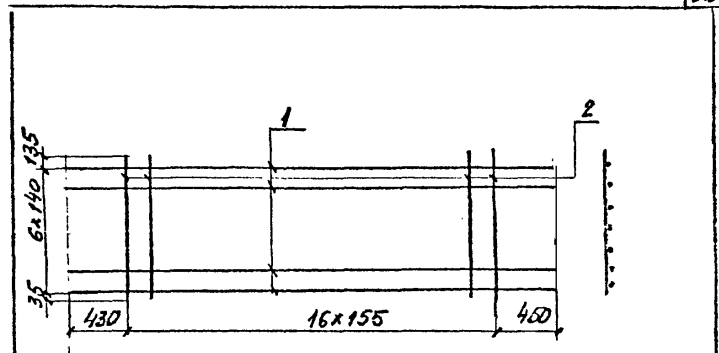
Имя, Подпись, Дата, Взам. инв. №

Имя, Подпись, Дата, Взам. инв. №



Формат	Зона	Поз.	Обозначение	Наименование	Кол.	Примечание
				<u>Детали</u>		
Б4	1			Ø20А-II ГОСТ 5781-82 С=3360	1	8,3 кг
Б4	2			Ø16А-II ГОСТ 5781-82 С=3360	5	5,3 кг
Б4	3			С=1050	17	1,7 кг

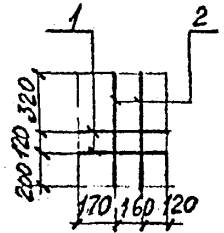
Мин. № по ул.	Подпись и дата	Взам. инв. №									
3.501.1-150.3.2Ш.09.00											
Сетка С4		<table border="1"> <tr> <th>Стадия</th> <th>Масса</th> <th>Масштаб</th> </tr> <tr> <td>Р</td> <td>63,7</td> <td></td> </tr> <tr> <th>Лист</th> <td colspan="2">Листов 1</td> </tr> </table>	Стадия	Масса	Масштаб	Р	63,7		Лист	Листов 1	
Стадия	Масса	Масштаб									
Р	63,7										
Лист	Листов 1										
И.И.О. ТРОЧЕНКО И.И.О. И.И.О. И.И.О. И.И.О. И.И.О.		ЛЕНГИПРОТРАНСМОСТ Гол									



Формат	Зона	Поз.	Обозначение	Наименование	Кол.	Примечание
				<u>Детали</u>		
Б4	1			Ø20А-II ГОСТ 5781-82 С=3360	7	8,3 кг
Б4	2			Ø16А-II ГОСТ 5781-82 С=1010	17	1,6 кг

Мин. № по ул.	Подпись и дата	Взам. инв. №									
3.501.1-150.3.2Ш.10.00											
Сетка С5		<table border="1"> <tr> <th>Стадия</th> <th>Масса</th> <th>Масштаб</th> </tr> <tr> <td>Р</td> <td>85,3</td> <td></td> </tr> <tr> <th>Лист</th> <td colspan="2">Листов 1</td> </tr> </table>	Стадия	Масса	Масштаб	Р	85,3		Лист	Листов 1	
Стадия	Масса	Масштаб									
Р	85,3										
Лист	Листов 1										
И.И.О. ТРОЧЕНКО И.И.О. МИРОЧЕНКО И.И.О. СЕВЕРЯКИН И.И.О. СЕВЕРЯКИН И.И.О. СЕВЕРЯКИН И.И.О. СЕВЕРЯКИН		ЛЕНГИПРОТРАНСМОСТ Гол									

36



Формат	Зона	Поз.	Обозначение.	Наименование	Кол.	Примечание
				Детали		
84	1			Ф16 А-П ГОСТ 5781-82 С=450	2	0,7кг
84	2			С=640	2	1,0кг

3.501.1 - 150.3 Ш. 11.00 - изображено - СБ
 3.501.1 - 150.3 Ш. 11.00-01 - зеркальное отражение - СБн

3.501.1-150.3 2Ш. 11.00

Сетка
СБ; СБн

Стандия	Масса	Масштаб
Р	3,4	
Лист	Листов 1	

Нач. отд. Ткаченко
 Н. контр. Миронова
 Инж. А. С. Сидорова
 Ст. инж. Ткаченко

№, № подл., подпись и дата взамен. №

№, № подл., подпись и дата взамен. №

Стандия	Масса	Масштаб
Лист	Листов	

34
37

Инв. № подл.	Подпись и дата	Взам инв. №
--------------	----------------	-------------

Инв. № подл.	Лист	Обозначение	Наименование	Кол. на исполнение				Примечание
				-	01	02	03	
			Документация					
			Технические условия					
А5			Сборочный чертеж	×	×	×	×	
			Сборочные единицы					
А4	1	3.501.1-150.3 ЗШ.01.00	Каркас плоский КР1	1	1			
		-01	Каркас плоский КР1н			1	1	
А4	2	3.501.1-150.3 ЗШ.02.00	Каркас плоский КР2	1	1			
		-01	Каркас плоский КР2н			1	1	
А4	3	3.501.1-150.3 ЗШ.03.00	Каркас плоский КР3	1				
		-01	Каркас плоский КР3н			1		
А4	4	3.501.1-150.3 ЗШ.04.00	Каркас плоский КР4	1				
		-01	Каркас плоский КР4н				1	

Марка
Блок
ЗШ
ЗШК
ЗШН
ЗШКН

3.501.1-150.3 ЗШ.00.00		Блок шкафной		Страниц	Лист	Листов
		ЗШ; ЗШК; ЗШН, ЗШКН		Р	1	4
				Ленгипротрансмот		

Нач. отд. Техника
Л. Контр. Мухоморова
Л. Инж. В. Сердюкин
Ст. инж. Г. Ковальков
Ст. техник Станислав

Инв. № подл.	Подпись и дата	Взам инв. №
--------------	----------------	-------------

Инв. № подл.	Лист	Обозначение	Наименование	Кол. на исполнение				Примечание
				-	01	02	03	
А4	5	3.501.1-150.3 ЗШ.05.00	Каркас пространств. КР1	1	1			
		-01	Каркас пространств. КР1н			1	1	
А4	6	3.501.1-150.3 ЗШ.06.00	Каркас плоский КР5	1	1			
		-01	Каркас плоский КР5н			1	1	
А4	7	3.501.1-150.3 ЗШ.07.00	Каркас плоский КР6	1	1			
		-01	Каркас плоский КР6н			1	1	
А4	8	3.501.1-150.3 ЗШ.08.00	Сетка С1	1	1	1	1	
А3	9	3.501.1-150.3 ЗШ.09.00	Сетка С2	1	1			
		-01	Сетка С2н			1	1	
А3	10	3.501.1-150.3 ЗШ.10.00	Сетка С3	1	1			
		-01	Сетка С3н			1	1	
А4	11	3.501.1-150.3 ЗШ.11.00	Сетка С4	1	1			
		-01	Сетка С4н			1	1	
А4	12	3.501.1-150.3 ЗШ.12.00	Сетка С5	1	1			
		-01	Сетка С5н			1	1	
А4	13	3.501.1-150.3 ЗШ.13.00	Сетка С6	1	1			
		-01	Сетка С6н			1	1	

ЗП

3.501.1-150.3 ЗШ.00.00	Лист	2
------------------------	------	---

№	Зона	Год	Обозначение	Наименование	Кол. на исполнение				Примечание	
					-	01	02	03		
14			3.501.1-150.3 3ш. 14.00	Сетка С7	1	1				
			-01	Сетка С7н			1	1		
15			3.501.1-150.3 3ш. 15.00	Сетка С8	1	1				
			-01	Сетка С8н			1	1		
16			3.501.1-150.3 3ш. 16.00	Сетка С9	1	1				
			-01	Сетка С9н			1	1		
17			3.501.1-150.3 3ш. 17.00	Сетка С10	1	1				
				Сетка С10н			1	1		
18			3.501.1-150.3 3ш. 18.00	Сетка С11	1	1				
			-01	Сетка С11н			1	1		
19			3.501.1-150.6 МН1.00.	Изделие закладное МН1	2	2	2	2		
20			3.501-146.3 МН1.00.00.СБ.	МН1	4	4	4	4		
21			3.501.1-150.6 МН2.00.	Изделие закладное МН2	2	2	2	2		
22				ИЗДЕЛИЕ ЗАКЛАДНОЕ МН2 В СЕТЕК 360 ГОСТ 8732-78 ИЗДЕЛИЕ ЗАКЛАДНОЕ МН2 ИЗДЕЛИЕ ЗАКЛАДНОЕ МН2 ГОСТ 8732-78	2	2	2	2		
23			3.501.1-150.6 МН1.00	Изделие закладное МН1	1	1	1	1		
				Детали						
24				Ф10А-II ГОСТ 5781-82 В-2810	3	3	3	3		

3.501.1-150.3 3ш. 00.00

Лист
3

№	Зона	Год	Обозначение	Наименование	Кол. на исполнение				Примечание	
					-	01	02	03		
25				Ф10А-II ГОСТ 5781-82 В-980	9	9	9	9		
26				В=650	32	32	32	32		
27				В=2000	2	2	2	2		
28				В=350	2	2	2	2		
29				В=2500	2	2	2	2		
30				В=2450	1	1	1	1		
31				В=1950	1	1	1	1		
32				В=1500	1	1	1	1		
33				В=1050	1	1	1	1		
34				В=1350	1	1	1	1		
35				В=950	2	2	2	2		
36				В=850	1	1	1	1		
37				Ф16А-Б ГОСТ 5781-82 В=3500	2	2	2	2		
38				Ф34-И ГОСТ 5781-82 В=255	75	75	75	75		
39				В=385	120	120	120	120		
40				В=285+430	40	40	40	40		
41				В=200	8	8	8	8		
42				Ф12А-II ГОСТ 5781-82 В-2840	4	4	4	4		

3.501.1-150.3 3ш. 00.00

Лист
4

Изм. № подл. Подпись и дата Взам. инв. №

Промеж. Зона	Лаз	Обозначение	Наименование	Кол-во на исполнение						Примечание
				—	01	02				
			<u>материалы</u>							
			Бетон класса В30	11,0	11,1	11,0	11,1			м ³
			Характеристики							
			см. ТУ							

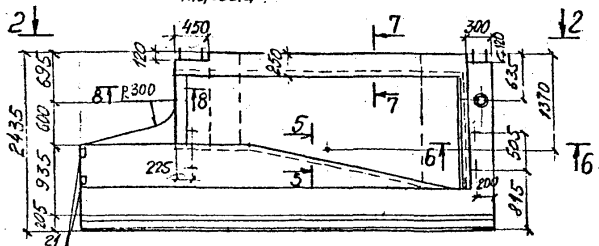
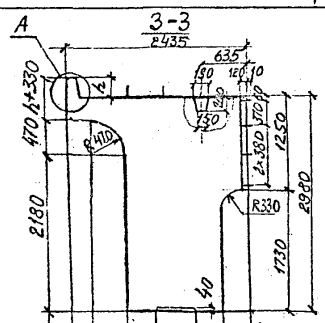
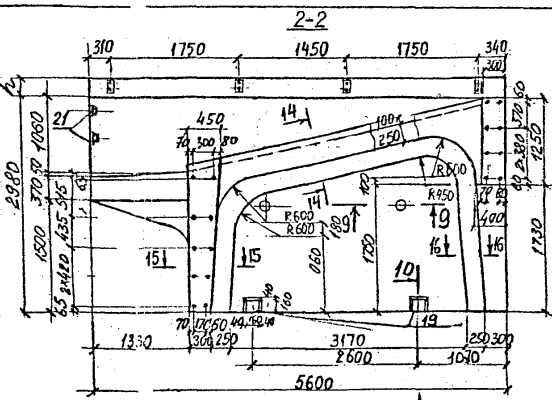
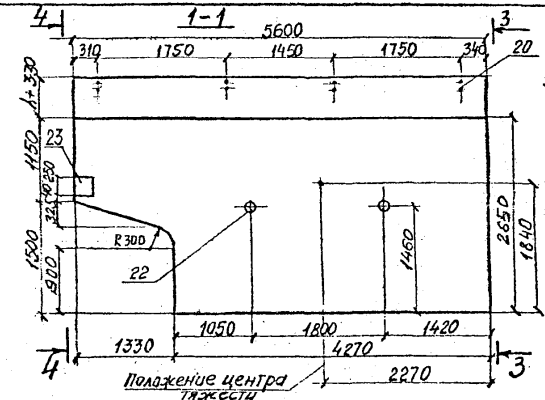
Марка
блока
ЗШ
ЗШК
ЗШМ
ЗШН

3501.1-150.3 ЗШ: 00.00 Лист 5

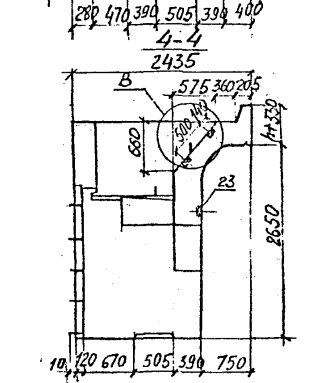
Изм. № подл. Подпись и дата Взам. инв. №

04

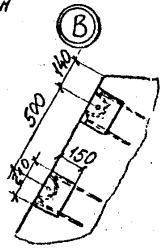
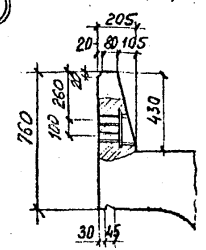
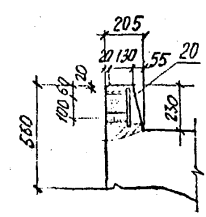
Инв. № попор. По техн. к. разв. Взам. № № 1
 СОЛОСОВАНД
 Лавин, Олег Александрович
 СОЛОСОВАНД
 Лавин, Олег Александрович
 СОЛОСОВАНД
 Лавин, Олег Александрович



Обозначение	Марка блока	h мм	Масса блока
	3Ш	230	27,5
-01	3Ш К	430	27,8
-02	3ШН	230	27,5
-03	3Ш КН	430	27,8

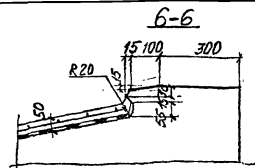
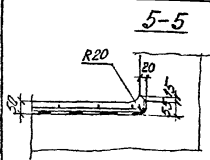


Обычный бортик для блоков 3Ш, 3ШН
 Повышенный бортик для блоков 3Ш К; 3Ш КН



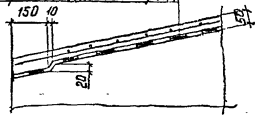
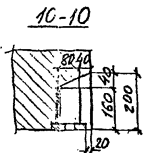
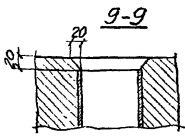
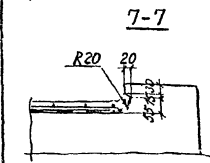
41

3.50.1-150.3 3Ш.00.00.СБ		Статус	Масштаб
Блок шкафной 3Ш; 3ШК; 3ШН; 3ШКН		Р	—
Сборочный чертеж		Лист	Листов
Изм. от	И.КОНТР	С.И.И.И.	
И.И.И.	И.И.И.	И.И.И.	



8-8

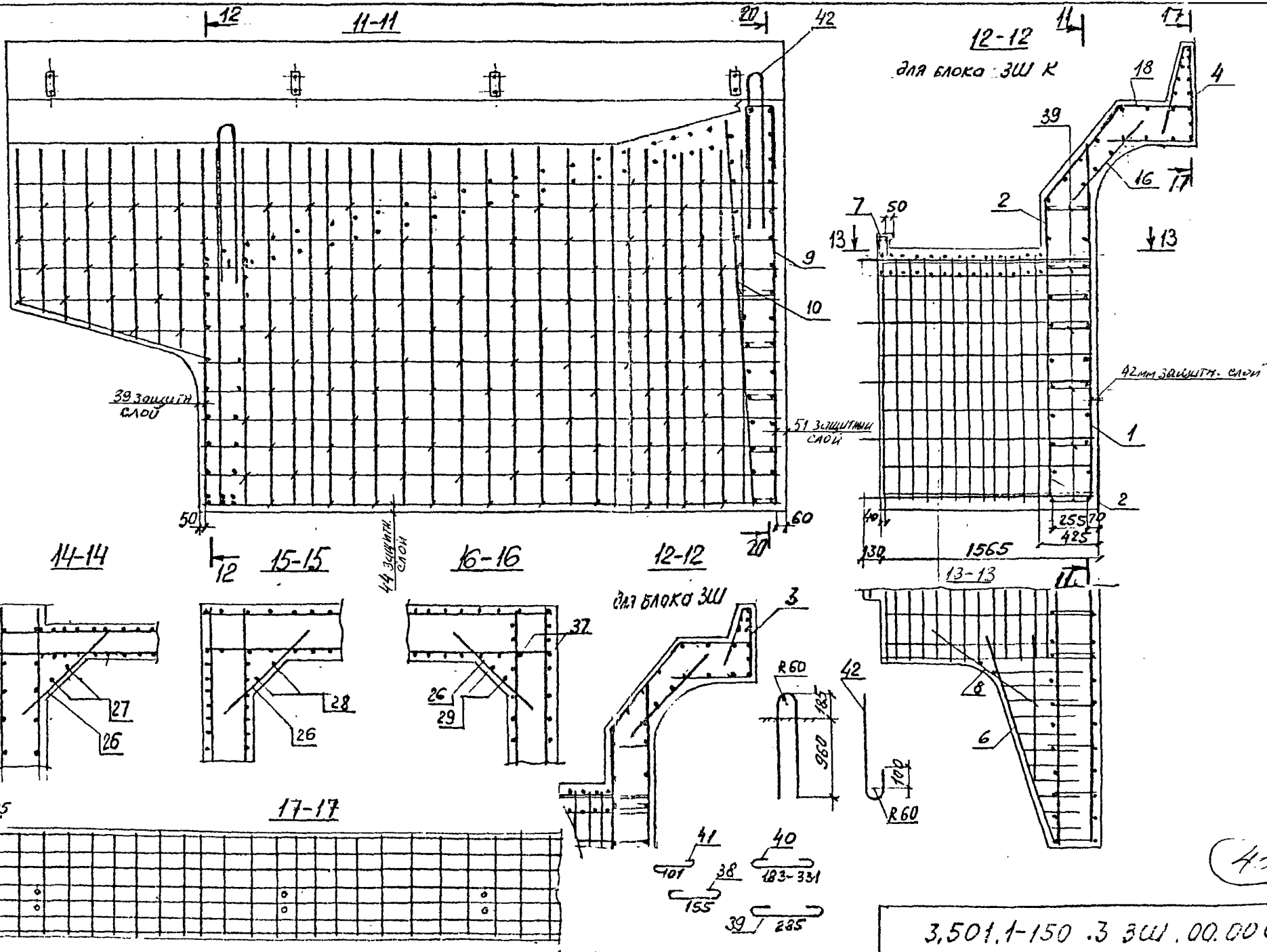
Защитный слой бетона армированный
сеткой - 40 мм
Бетон вулканизированный
(ГВ-38, 103301-75 Минертехимпром) - 2 мм
Мастика МББ-Х-120 (ГВ 21-23-39-74 МПСМ) - 1 мм
Бетон вулканизированный - 1 мм
Мастика МББ-Х-120 - 1 мм
Грунтовка раствором мастики - 0,1 мм



Ведомость расхода стали на элемент, кг

марка блока	Изделия арматурные				Изделия закладные											Плщ раск					
	Арматура класса				Арматура класса				прокат марки												
	А-I		А-II		А-I		А-II		15ХСНД					ГОСТ 380-71							
	ГОСТ 5781-82				ГОСТ 5781-82				ГОСТ 6743-75								ГОСТ 8732-78				
Ф8	Ф10	Ф16	Ф20	Ф32	Итого	Ф8	Ф14	Ф20	Итого	Б-5	Б-10	Б-16	Б-20	Итого	ГОСТ 380-71	ГОСТ 8732-78	Итого				
ЗШ	67,1	319,6	588,6	304,1	71,6	1283,9	1351,0	1,6	4,2	14,0	18,2	19,8	4,8	10,4	16,5	8,2	39,9	2,4	19,8	22,2	1432,9
ЗШК	71,5	325,3	588,6	304,1	71,6	1283,9	1371,1	1,6	4,2	14,0	18,2	19,8	4,8	10,4	16,5	8,2	39,9	2,4	19,8	22,2	1432,9
ЗШН	67,1	319,6	588,6	304,1	71,6	1283,9	1351,0	1,6	4,2	14,0	18,2	19,8	4,8	10,4	16,5	8,2	39,9	2,4	19,8	22,2	1432,9
ЗШКН	71,5	325,3	588,6	304,1	71,6	1283,9	1357,0	1,6	4,2	14,0	18,2	19,8	4,8	10,4	16,5	8,2	39,9	2,4	19,8	22,2	1432,0

42

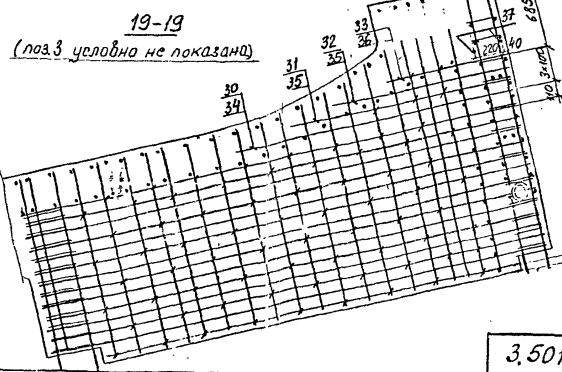
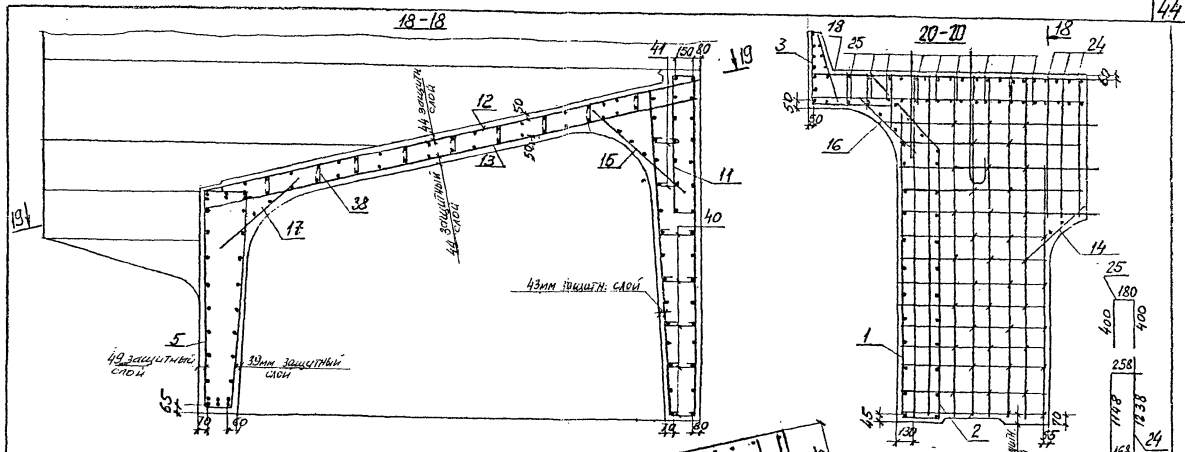


Имя, Подпись, Подпись и дата, Взвешивание

3,501.1-150.3 3Ш.00.00 СБ

43

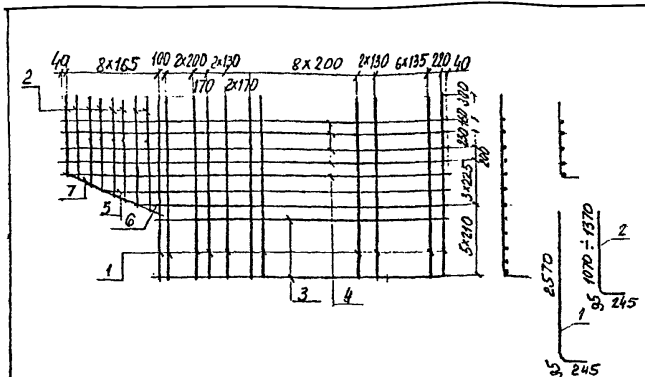
Лист 2



Стерж. поз. 30-33 привязать к сетке С5, С5,
Стерж. поз. 33-35 привязать к сетке С6, С6Н

Имя, Фамилия, Подпись, и дата: Владимир М. 1994

114



№ детали	№ детали	№ детали	Обозначение	Наименование детали	Кол	Примечание
64	1			Ф20А-И ГОСТ 5781-82 L=2910	26	7,2 кг
64	2			L=1410	8	3,9 кг
64	3			Ф10А-И ГОСТ 5781-82 L=4230	5	2,6 кг
64	4			L=5560	5	3,4 кг
64	5			L=4830	1	3,0 кг
64	6			L=4280	1	2,6 кг
64	7			L=1500	1	0,9 кг

3.501.1-150.3 3ш. 01.00 - изображено КР1
3.501.1-150.3 3ш. 01.00-01 - зеркальное отражение КР1н

3.501.1-150.3 3ш. 01.00

Каркас плоский
КР1; КР1н

Сталь Массы Масса

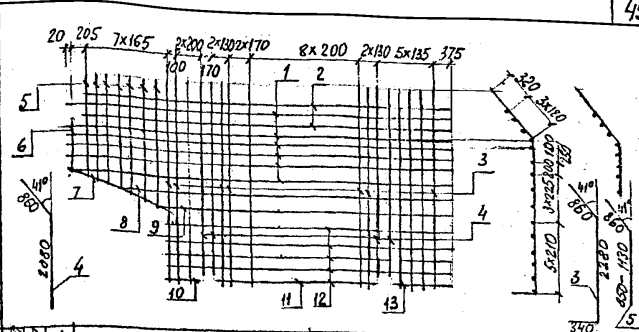
Р 254,9

Лист Листов 1

Лентипротрансмост

Контр. № лист. Подпись и дата

Нач. отд. Тех. отдел
И. контр. Мухомов
И. инж. Сердюков
С. инж. Тихонров
О. техник. Станислав



№ детали	№ детали	№ детали	Обозначение	Наименование детали	Кол	Примечание
64	1			Ф16А-И ГОСТ 5781-82 L=5560	6	8,8 кг
64	2			L=5460	2	8,6 кг
64	3			L=3480	20	5,5 кг
64	4			L=2940	4	4,6 кг
64	5			L=1710 ÷ 1990	7	2,9 кг
64	6			L=1000	1	1,6 кг
64	7			L=1500	1	2,4 кг
64	8			Ф10А-И ГОСТ 5781-82 L=4830	1	3,0 кг
64	9			L=4280	1	2,6 кг
64	10			L=470	1	0,3 кг
64	11			L=2380	1	1,5
64	12			L=4230	5	2,6
64	13			L=930	1	0,6

3.501.1-150.3 3ш. 02.00 - изображено КР2
3.501.1-150.3 3ш. 02.00-01 - зеркальное отражение - КР2н

3.501.1-150.3 3ш. 02.00

Каркас плоский
КР2; КР2н

Сталь Массы Масса

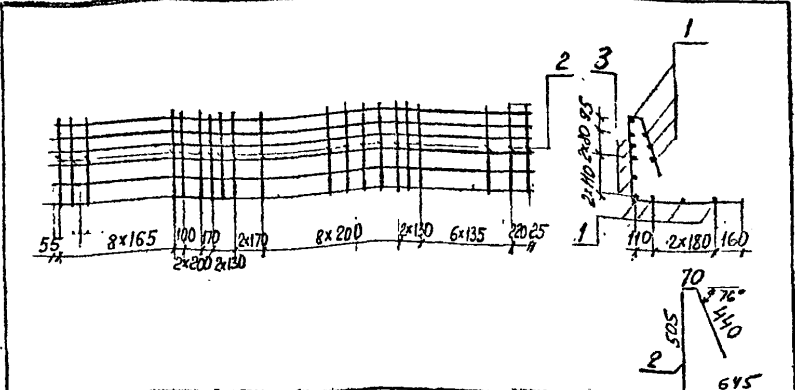
Р 243,9

Лист Листов 1

Ментипротрансмост

Контр. № лист. Подпись и дата

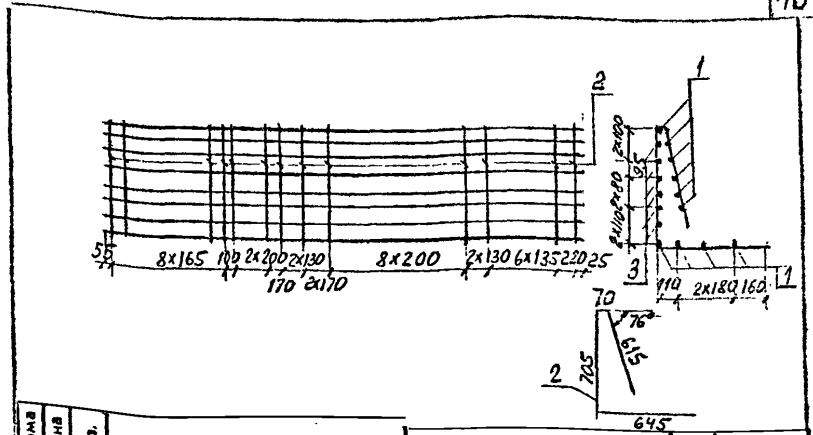
Нач. отд. Тех. отдел
И. контр. Мухомов
И. инж. Сердюков
С. инж. Тихонров
О. техник. Станислав



Форма	Зона	Поз.	Обозначение	Наименование	Кол.	Примечание
				<u>Детали</u>		
БУ	1			Ф10А-П ГОСТ 5781-82 $\rho=5560$	8	3,4 кг
БУ	2			$\rho=1650$	34	1,0 кг
БУ	3			Ф8А-П ГОСТ 5781-82 $\rho=5560$	4	2,2 кг

3.501.1-150.3 ЗШ. 03.00 - изображено КРЗ
 3.501.1-150.3 ЗШ. 03.00-01 - зеркальное отражение КРЗН

Имя, № подл.	Подпись и дата	Взам. инв. №	3.501.1-150.3 ЗШ. 03.00		
			Каркас плоский КРЗ; КРЗН	Студия	Масса
Нач. отд. Ткаченко			Р	70,0	
Ч. контр. Миронова			Лист	Листов 1	
Л. инж. Лебединский			Ленгипротранспорт		
Ст. инж. Тихомиров					
Ст. техник Станкевич					

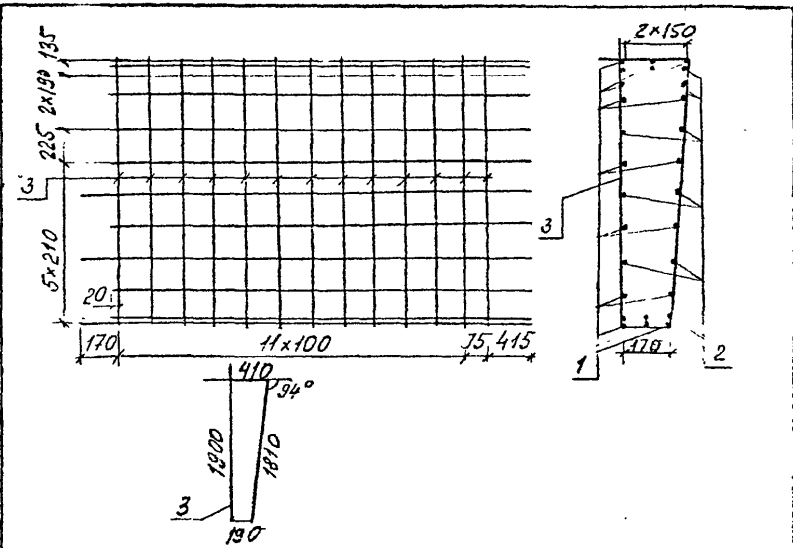


Форма	Зона	Поз.	Обозначение	Наименование	Кол.	Примечание
				<u>Детали</u>		
БУ	1			Ф10А-П ГОСТ 5781-82 $\rho=5560$	10	3,4 кг
БУ	2			$\rho=2035$	33	1,3 кг
БУ	3			Ф8А-П ГОСТ 5781-82 $\rho=5560$	6	2,2 кг

3.501.1-150.3 ЗШ. 04.00 - изображено КР4
 3.501.1-150.3 ЗШ. 04.00-01 - зеркальное отражение КР4Н

Имя, № подл.	Подпись и дата	Взам. инв. №	3.501.1-150.3 ЗШ. 04.00		
			Каркас плоский КР4 КР4Н	Студия	Масса
Нач. отд. Ткаченко			Р	90,1	
Ч. контр. Миронова			Лист	Листов 1	
Л. инж. Лебединский			Ленгипротранспорт		
Ст. инж. Тихомиров					
Ст. техник Станкевич					

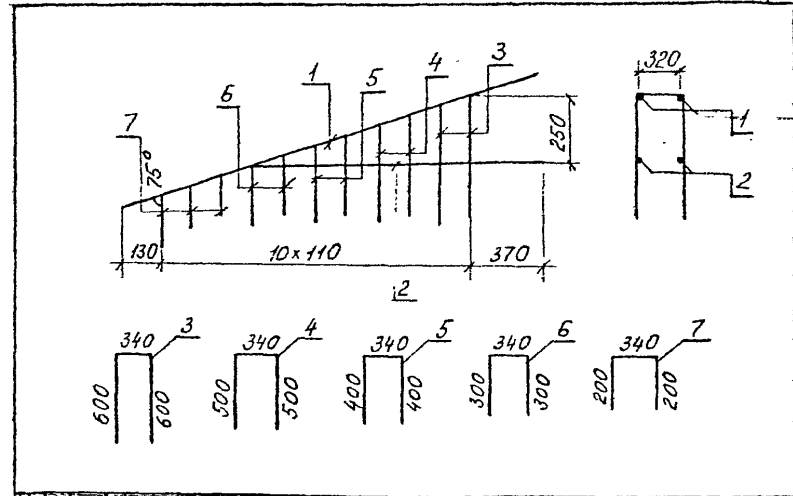
46



Форма Зона	Поз.	Обозначение	Наименование	Кол.	Приме- чание
			<u>Детали</u>		
Б4	1		Ф16А-II ГОСТ 5781-82 L=1520	16	2,4 кг
Б4	2		L=1670	10	2,6 кг
Б4	3		Ф10А-II ГОСТ 5781-82 L=430	13	2,7 кг

Имя, № подл. Подпись и дата
Взам. инв. №

3.501.1-1503 3ш. 05.00		
Каркас пространственный КП1, КП1Н		
Студия	Масса	Масштаб
Р	99,5	
Лист	Листов 1	
Инж. Ткаченко И. Кондратьев И. Ивж. Сердюцкий С. Ивж. Удальцова И. Ивж. Удальцова		
Институт Трансп. Мех.		

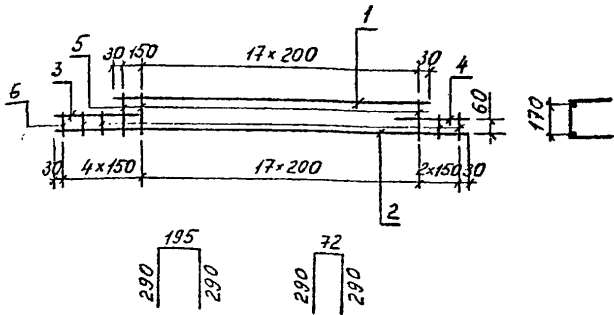


Форма Зона	Поз.	Обозначение	Наименование	Кол.	Приме- чание
			<u>Детали</u>		
Б4	1		Ф10А-II ГОСТ 5781-82 L=1660	2	1,0 кг
Б4	2		L=1140	2	0,7 кг
Б4	3		Ф8А-I ГОСТ 5781-82 L=1540	2	0,6 кг
Б4	4		L=1340	2	0,5 кг
Б4	5		L=1140	2	0,5 кг
Б4	6		L=940	2	0,4 кг
Б4	7		L=740	3	0,3 кг

Имя, № подл. Подпись и дата
Взам. инв. №

3.501.1-1503 3ш. 06.00		
Каркас плоский КР5, КР5Н		
Студия	Масса	Масштаб
Р	8,3	
Лист	Листов 1	
Инж. Ткаченко И. Кондратьев И. Ивж. Сердюцкий С. Ивж. Удальцова И. Ивж. Удальцова		
Институт Трансп. Мех.		

47



Формат	Зона	Поз.	Обозначение	Наименование	Кол.	Примечание
				<u>Детали</u>		
Б4	1			Ф8А ГОСТ 5781-82 L=3610	1	1,4 кг
Б4	2			L=4360	1	1,7 кг
Б4	3			L=600	1	0,24 кг
Б4	4			L=480	1	0,19 кг
Б4	5			L=775	19	0,31 кг
Б4	6			L=652	5	0,26 кг

Имя, № подл. Подпись и дата. Взам. инв. №

3.501.1-150.3 ЗИ. 07.00

Каркас
плоский КР6, КР6Н

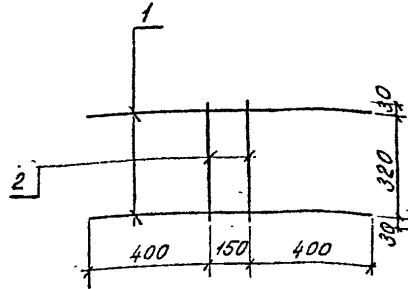
Стадия Масса Масштаб

Р 10,7

Лист Листов 1

Ленинградтранспост

Имя, № подл. Подпись и дата. Взам. инв. №
 Имя, № подл. Подпись и дата. Взам. инв. №
 Имя, № подл. Подпись и дата. Взам. инв. №
 Имя, № подл. Подпись и дата. Взам. инв. №
 Имя, № подл. Подпись и дата. Взам. инв. №



Формат	Зона	Поз.	Обозначение	Наименование	Кол.	Примечание
				<u>Детали</u>		
Б4	1			Ф10А ГОСТ 5781-82 L=950	2	0,6 кг
Б4	2			L=380	2	0,2 кг

Имя, № подл. Подпись и дата. Взам. инв. №

3.501.1-150.3 ЗИ. 08.00

Сетка
С1

Стадия Масса Масштаб

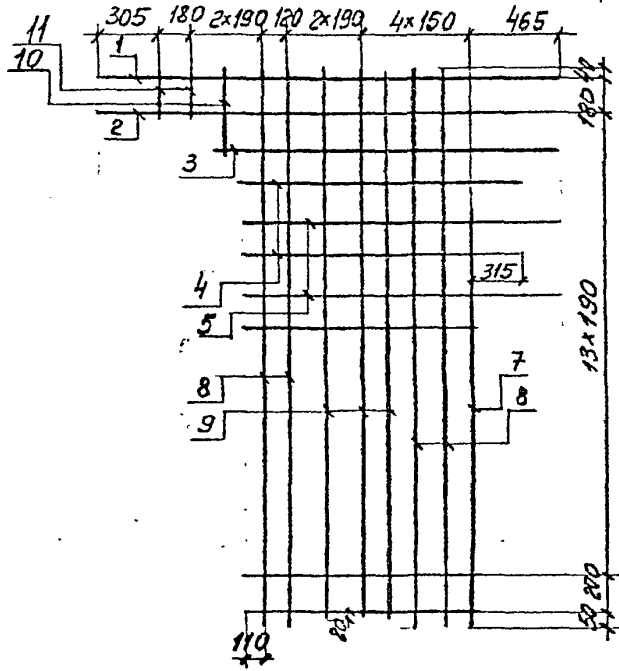
Р 1,6

Лист Листов 1

Ленинградтранспост

Имя, № подл. Подпись и дата. Взам. инв. №
 Имя, № подл. Подпись и дата. Взам. инв. №
 Имя, № подл. Подпись и дата. Взам. инв. №
 Имя, № подл. Подпись и дата. Взам. инв. №
 Имя, № подл. Подпись и дата. Взам. инв. №

48



Формат	Зона	Поз.	Обозначение	Наименование	Кол.	Примечание
				Детали		
64		1		ФБА-ШГОСТ5781-82 $l=2430$	1	3,8кг
64		2		$l=2230$	1	5,9кг
64		3		$l=1840$	1	2,9кг
64		4		$l=1525$	2	2,4кг
64		5		$l=1675$	2	2,6кг
64		6		$l=1240$	9	2,0кг
64		7		$l=2200$	1	3,5кг
64		8		$l=2940$	4	4,6кг
64		9		$l=2900$	3	4,6кг
64		10		$l=430$	1	0,7кг
64		11		$l=290$	2	0,5кг

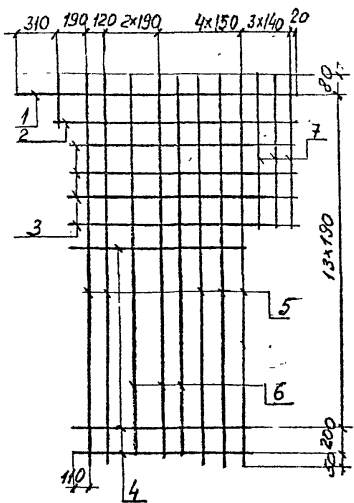
3.501.1-150.3Ш. 09.00 - изображено С2
 3.501.1-150.3Ш. 09.01 - зеркальное отражение - С2н

49

Име. № подл. Подпись и дата. Взам. инв. №

3.501.1-150.3 Ш. 09.00			
Сетка С2; С2н	Стадия	Масса	Масштаб
	Р	78,0	
	Лист	Листов 1	
Институт Транспортировки			

Нач. отд. Ткаченко
 Н. контр. Миронов
 Л. инж. П. Седовский
 Ст. инж. Т. Коминский
 С. тех. инж. Зорькин



Код	Зона	Поз.	Обозначение	Наименование	Кол.	Примечание
				<u>Детали</u>		
54	1			Ф16А-II ГОСТ 5781-82 В-2040	1	3,2кг
54	2			ℓ=1750	1	2,8кг
54	3			ℓ=1650	4	2,6кг
54	4			ℓ=1240	9	2,0кг
54	5			ℓ=2800	5	4,4кг
54	6			ℓ=2770	3	4,4кг
54	7			ℓ=1070	3	1,7кг

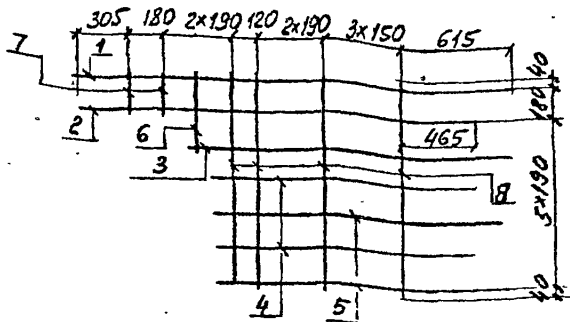
3.501.1-150.3 ЗИЛ. 10.00 — изображено СЗ
 3.501.1-150.3 ЗИЛ. 10. — 01-зеркальное отражение — СЗН

50

Имя, № госпит. Подпись и дата Выходной №

3.501.1-150.3 ЗИЛ. 10.00		
Сетка	Масса	Масштаб
СЗН	Р 74,7	
Лист	Листов /	
Ленгипротрансмст		

Нач. штаб. Т. СОВЕНКО
 И. КЕНТА М. ИСМОВ
 В. Д. КРАС. П. ПИЧЕНКО
 П. ИКЖЕ П. ГОМОНОВ
 С. П. РАМ. ЗАМЕС. П. П. РАМ.



Формат	Зона	Поз.	Обозначение	Наименование	Кол.	Примечание
				<u>Детали</u>		
Б4		1		Ф16А-II ГОСТ 5781-82 $\ell=2430$	1	3,8 кг
Б4		2		$\ell=2280$	1	5,9 кг
Б4		3		$\ell=1840$	1	2,9 кг
Б4		4		$\ell=1525$	2	2,4 кг
Б4		5		$\ell=1675$	2	2,6 кг
Б4		6		$\ell=430$	1	0,7 кг
Б4		7		$\ell=290$	2	0,5 кг
Б4		8		$\ell=1210$	7	1,9 кг

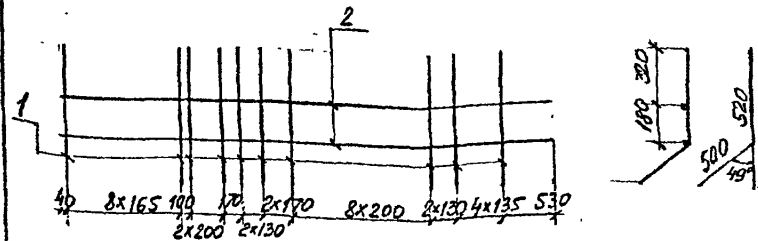
3.501.1-150.3 ЗШ. 11.00 - изображено С4
 3.501.1-150.3 ЗШ. 11.00-01 - зеркальное отражение - С4н

3.501.1-150.3 ЗШ. 11.00

Сетка С4; С4н

Стадия	Масса	Масштаб
Р	37,6	
Лист		Листов /
Ленгипротрансмост		

Исполн. ТРОЧЕНКО С.В.
 Н.КОНТ. МИРОНОВА
 Л.Ц.Х. ГРЕБЕЖАНСКИЙ
 Л.И.Х. ГИГОЛЬСКИЙ
 Э.Т.Х. ШИЖЕНКО



Формат	Зона	Поз.	Обозначение	Наименование	Кол.	Примечание
				<u>Детали</u>		
Б4		1		Ф16А-II ГОСТ 5781-82 $\ell=1020$	30	1,6 кг
Б4		2		Ф10А-II ГОСТ 5781-82 $\ell=5560$	2	3,4 кг

(57)

3.501.1-150.3 ЗШ. 18.00

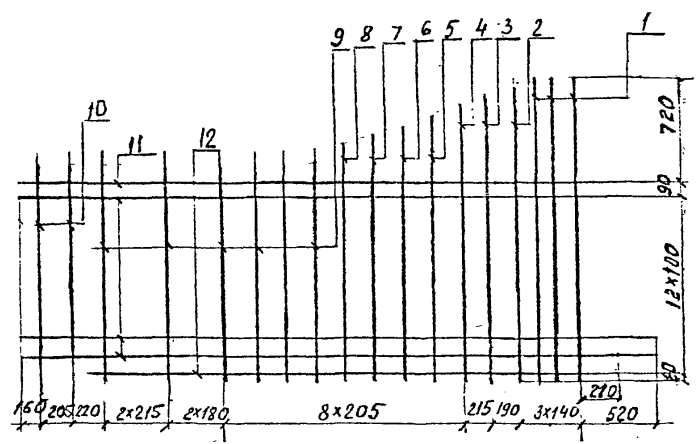
Сетка С11; С11н

Стадия	Масса	Масштаб
Р	54,8	
Лист		Листов /
Ленгипротрансмост		

Исполн. ТРОЧЕНКО С.В.
 Н.КОНТ. МИРОНОВА
 Л.Ц.Х. ГРЕБЕЖАНСКИЙ
 Л.И.Х. ГИГОЛЬСКИЙ
 Э.Т.Х. ШИЖЕНКО

Инв. №	Этаж	Полосы и дата	Взам. инв. №
54	1		
54	2		
54	3		
54	4		
54	5		
54	6		
54	7		
54	8		
54	9		
54	10		
54	11		
54	12		

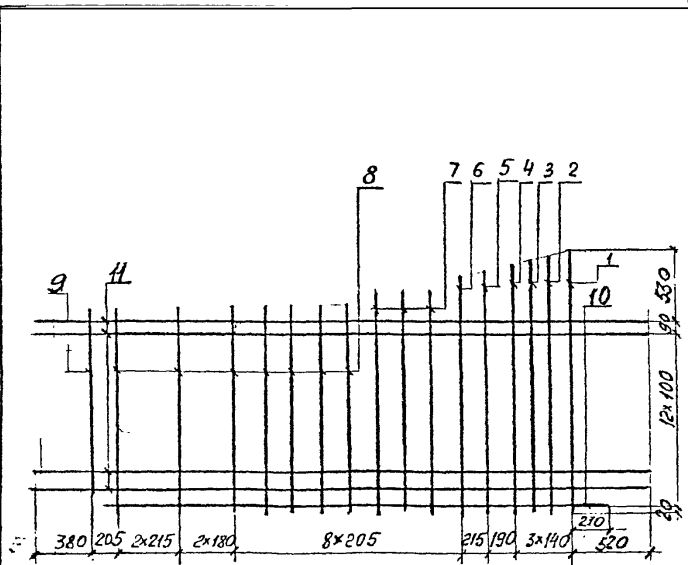
Инв. №	Этаж	Обозначение	Наименование	Кол.	Примечание
			<u>Детали</u>		
54	1		Ф20А-II ГОСТ 5781-82 L=2030	3	5,0 кг
54	2		L=2000	1	4,9 кг
54	3		L=1950	1	4,8 кг
54	4		L=1870	1	4,6 кг
54	5		L=1800	1	4,4 кг
54	6		L=1750	1	4,3 кг
54	7		L=1700	1	4,2 кг
54	8		L=1670	1	4,1 кг
54	9		L=1630	8	4,0 кг
54	10		L=1570	2	3,7 кг
54	11		Ф10А-II ГОСТ 5781-82 L=1360	13	2,7 кг
54	12		L=3580	1	2,2 кг



52

3.501.1-150.3 3ш. 12.00		
Стация	Масса	Масштаб
P	130	
Лист	Листов /	
Ленинпротрансмост		

Исполн.	ГЕОРГЕНКО	Провер.	Степанов
Н.кон.	Мерополь	Смет.	Степанов
Тех.к.	Степанов	Смет.	Степанов
Ст.инж.	Тихомиров	Смет.	Степанов
Ст.техн.	СТАНКЕВ	Смет.	Степанов

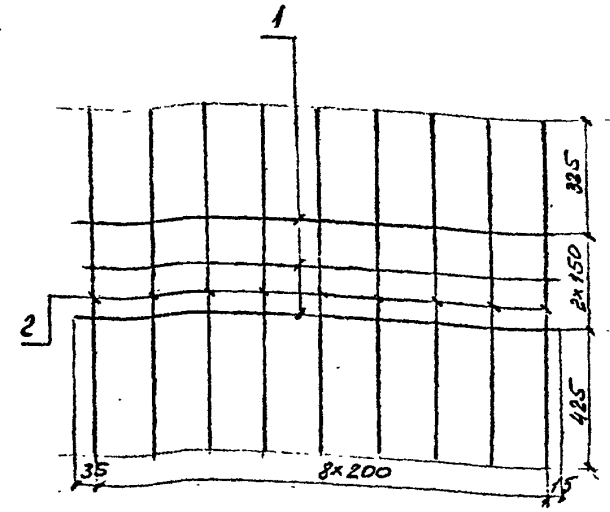
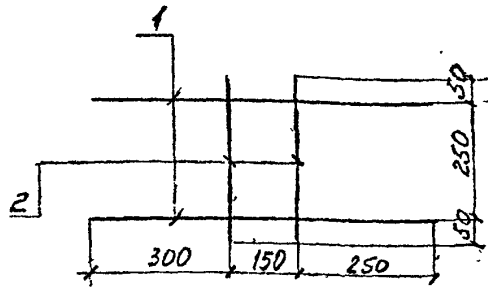


Вариант	Зона	№з	Обозначение	Наименование	Кол	Приме Чание
				<u>Детали</u>		
54		1		φ16А-II ГОСТ 5781-82 L-1840	1	2,9 кг
54		2		L-1810	1	2,9 кг
54		3		L-1760	1	2,8 кг
54		4		L-1730	1	2,7 кг
54		5		L-1700	1	2,7 кг
54		6		L-1680	1	2,7 кг
54		7		L-1650	3	2,6 кг
54		8		L-1630	9	2,6 кг
54		9		L-1510	1	2,4 кг
54		10		φ10А-II ГОСТ 5781-82 L-3580	1	2,2 кг
54		11		L-4360	13	2,7 кг

Име. № подл. Подпись и дата. Взам. инв. №

53

3.501.1-150.3 Ш. 13. 00		
Исполн. Ткаченко Н.Контр. Миронова В.И.И.И.И. С.Т.И.И.И.И. С.Т.И.И.И.И.	Сетка С6, С6н	Стадия: Р Масса: 57,6 Масштаб: Лист: Листов: Ленгипротрансост



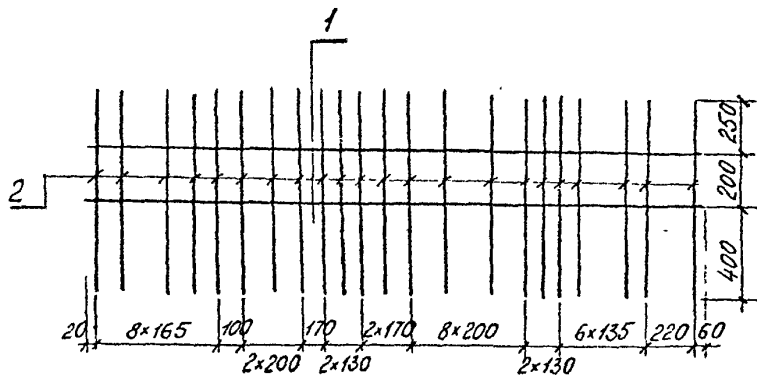
Формат	Зона	Поз.	Обозначение	Наименование	Кол.	Примечание
				<u>Детали</u>		
Б4	1			φ10A-II ГОСТ 5781-82 L-700	2	0,5 кг
Б4	2			L-350	2	0,2 кг

Формат	Зона	Поз.	Обозначение	Наименование	Кол.	Примечание
				<u>Детали</u>		
Б4	1			φ10A-II ГОСТ 5781-82 L-1650	3	1,0 кг
Б4	2			L-1050	9	0,65 кг

Имя, № подл.	Подпись и дата	Взам. инв. №	
			3.501.1-150.3 3ш. 14.00
			Сетка
			С7; С7Н
			Студия
			Р
			Масса
			1,4
			Масштаб
			Лист
			Листов 1
			Ленгипротрачест
Имя, № подл.	Подпись и дата	Взам. инв. №	
Н.К. ОТО	Т.Ю. ЧЕНКО		
Н. КОПТ	М.И. КОСОВА		
Л. Ш. ИЖ	С.Р. БИРАНСКИ		
С.Т. Ч. ИЖ	Т.Ю. КОСОВА		
И.И. ИЖ	Г.С. ЗИГУ		

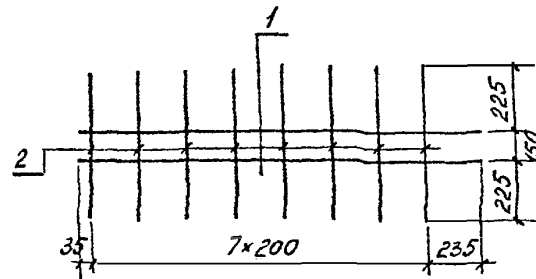
Имя, № подл.	Подпись и дата	Взам. инв. №	
			3.501.1-150.3 3ш. 15.00
			Сетка
			С8; С8Н
			Студия
			Р
			Масса
			8,9
			Масштаб
			Лист
			Листов 1
			Ленгипротрачест
Имя, № подл.	Подпись и дата	Взам. инв. №	
Н.К. ОТО	Т.Ю. ЧЕНКО		
Н. КОПТ	М.И. КОСОВА		
Л. Ш. ИЖ	С.Р. БИРАНСКИ		
С.Т. Ч. ИЖ	Т.Ю. КОСОВА		
И.И. ИЖ	Г.С. ЗИГУ		

54



Форма	Зона	Поз.	Обозначение	Наименование	Кол.	Примечание
				<u>Детали</u>		
Б4		1		Ф10А-И ГОСТ 5781-82 l=5560	2	3,4 кг
Б4		2		l=850	34	0,5 кг

Имя, № подл.	Подпись и дата	Взам. инв. №
3.501.1-150.3 3ш. 16.00		
Сетка С9; С9Н		Стадия Р
		Масса 23,8
		Масштаб
Ленгипротрансмост		Лист Листов 1
Нач. отд.	Ткаченко	Фили
Н.конт.	Миронов	Фили
С.инж.	Ткаченко	Фили
С.инж.	Ткаченко	Фили
С.инж.	Ткаченко	Фили



Форма	Зона	Поз.	Обозначение	Наименование	Кол.	Примечание
				<u>Детали</u>		
Б4		1		Ф10А-И ГОСТ 5781-82 l=1670	2	1,0 кг
Б4		2		l=600	8	0,4 кг

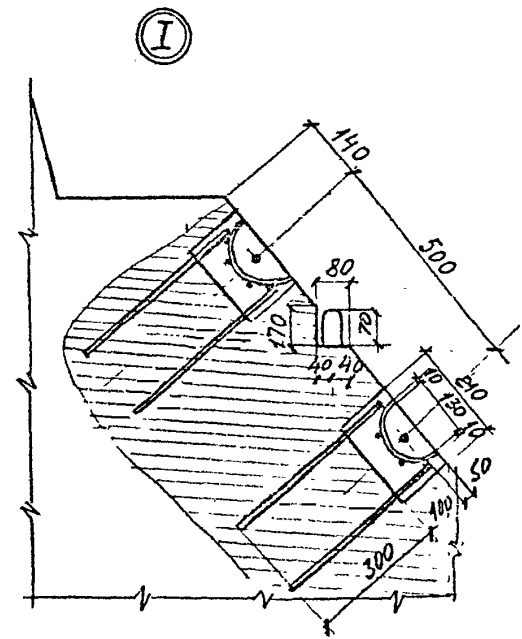
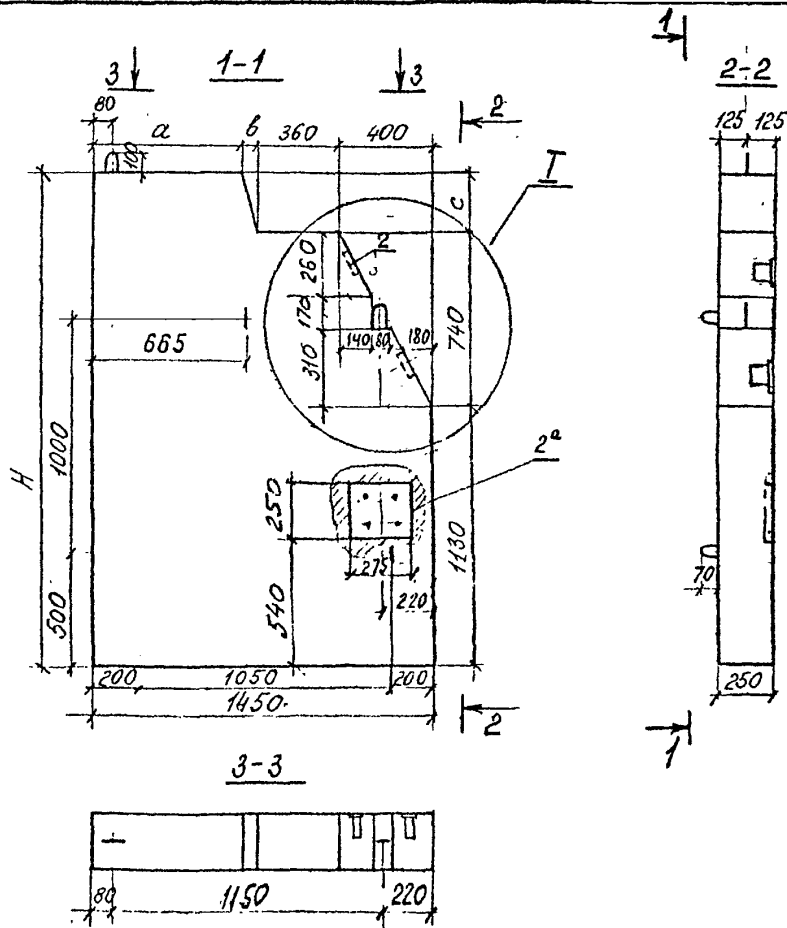
Имя, № подл.	Подпись и дата	Взам. инв. №
3.501.1-150.3 3ш. 17.00		
Сетка С10; С10Н		Стадия Р
		Масса 5,2
		Масштаб
Ленгипротрансмост		Лист Листов 1
Нач. отд.	Ткаченко	Фили
Н.конт.	Миронов	Фили
С.инж.	Ткаченко	Фили
С.инж.	Ткаченко	Фили
С.инж.	Ткаченко	Фили

Форма	Зона	Поз.	Обозначение	Наименование	Кол. на исполнение				Примечание
					-	01	02	03	
				<u>Документация</u>					
				Технические условия	X	X	X	X	
43				Сборочный чертеж	X	X	X	X	
				Сборочные единицы					
43	1		3.501.1-150.3 14 01.00	Сетка С1	1	1	-	-	
				С1н	1	1	-	-	
				С2	-	-	1	1	
				С2н	-	-	1	1	
43	2		3.501.1-150.6 МНЗ 00.	Изделие закладное МНЗ	2	2	2	2	
43	2 ^а		3.501.1-150.6 МНН 00.	МНН	1	1	1	1	
				Марка блока	1У	1Ун	1УК	1УКн	

			3.501.1-150.3 14.00.00								
			Щит закладной								
			1У; 1Ун; 1УК; 1УКн								
			Ленгипротрансмост								
			<table border="1"> <tr> <th>Стация</th> <th>Лист</th> <th>Листов</th> </tr> <tr> <td>Р</td> <td>1</td> <td>2</td> </tr> </table>			Стация	Лист	Листов	Р	1	2
Стация	Лист	Листов									
Р	1	2									

Форма	Зона	Поз.	Обозначение	Наименование	Кол. на исполнение				Примечание
					-	01	02	03	
				<u>Детали</u>					
4	3			Ф10А-II ГОСТ 5781-82 6-1090	2	2	2	2	0,7 кг
4	4			6-995	3	3	3	3	0,6 кг
4	5			Ф6А-I ГОСТ 5781-82 6-275	50	50	53	53	0,06 кг
4	6			Ф10А-II ГОСТ 5781-82 6-210	4	4	4	4	0,1 кг
				<u>Материалы</u>					
				Бетон класса В30	068	068	071	071	МЗ
				Характеристики см. ТУ.					
				Марка блока	1У	1Ун	1УК	1УКн	

56

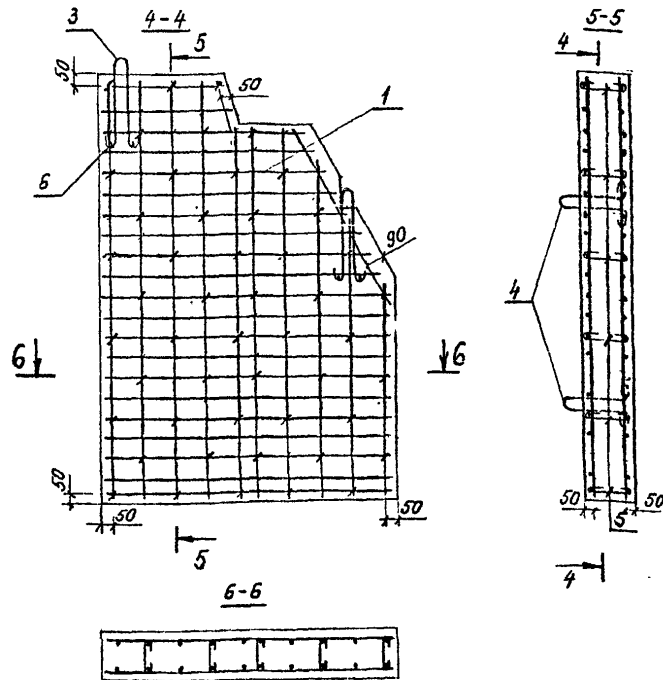


54

Имя, № подл. Подпись и дата Взам. инв. №

Обозначение	Марка блока	Размеры, мм				Масса блока т
		H	a	b	c	
3.501.1-150.3-1900.00	1У	2100	635	55	230	1,7
-01	1УН	2100	635	55	230	1,7
-02	1УК	2300	585	105	430	1,8
-03	1УКН	2300	585	105	430	1,8

3.501.1-150.3 1900.00 05		
Щит закладной		
1У; 1УН; 1УК; 1УКН		
Сборочный чертеж		
Студия	Масса	Масштаб
Р	см. табл.	1:20
Лист 1	Листов 2	
Инженер Гевлич Левил		
Ленинградский		



Ведомость деталей

Поз.	Эскиз
3	
4	
5	

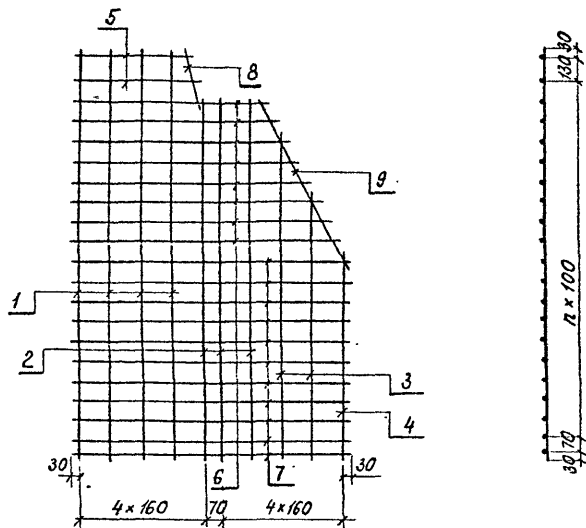
Толщина защитного слоя бетона не менее 40 см.

Ведомость расхода стали на элемент, кг

Марка блока	изделия арматурные		всего	Изделия закладные							Общий расход		
	Арматура класса			Арматура класса А-II	Прокат марки 15 ХСНД					всего			
	A-I	A-II			ГОСТ 6713-75								
	ГОСТ 5781-82			ГОСТ 5781-82									
Ø 6	Ø 10	Ø 10	Ø 14	Ø 20	Ø 5	Ø 8	Ø 10	Ø 16	Итого				
1У	3,1	61,0	64,1	0,8	21,2	51,0	0,8	0,8	3,2	16,5	21,3	26,4	90,5
1Ун	3,1	61,0	64,1	0,8	21,2	51,0	0,8	0,8	3,2	16,5	21,3	26,4	90,5
1Ук	3,2	63,4	65,6	0,8	21,2	51,0	0,8	0,8	3,2	16,5	21,3	26,4	92,0
1Укн	3,2	63,4	65,6	0,8	21,2	51,0	0,8	0,8	3,2	16,5	21,3	26,4	92,0

58

Имя Подпись и дата Взамин №



Обозначение	Марка сетки	Масса сетки, кг	п, мм
3.501.1-150.3 19.01.00	C1; C1H	28,7	18
	-01 C2; C2H	29,9	20

Формат	Зона	Поз.	Обозначение	Наименование	Кол. чл. исп.		Примеч.
					01	02	
				Детали			
54		1		φ10 (100) 5781-22 L=200	4	—	1,3 кг
				L=2260	—	4	1,4 кг
54		2		L=1800	3	3	1,1 кг
54		3		L=1630 ÷ 1330	2	2	0,9 кг
54		4		L=1030	1	1	0,6 кг
54		5		L=595 ÷ 640	2	4	0,4 кг
54		6		L=1040 ÷ 1380	8	8	0,8 кг
54		7		L=1410	11	11	0,9 кг
54		8		L=290-490	1	1	0,2 кг
54		9		L=840	1	1	0,5 кг

Узнайте больше о продуктах и датах выпуска №

3.501.1-150.3 19.01.00				
Сетка		Студия	Масса	Масштаб
C1; C1H; C2; C2H		Р	С.М.	
		Пист	Т.Ф.Б.	
		Пистов 1		
		Ленгипротранспост		
Нач. сп.	Ткаченко			
Н.конт.	Мухоморова			
П.инж. в.	Серебрякова			
Ст. инж.	Ткаченко			
Инж. в.	Ткаченко			

Имя Наполн. Подпись и дата Взам.инв.№

Формат	Зона	Поз.	Обозначение	Наименование	Кол. на исполнение				Примечание
					-	01	02	03	
				<u>Документация</u>					
				Технические условия	X	X	X	X	
A3				Сборочный чертеж	X	X	X	X	
				Сборочные единицы					
A3	1		3.501.1-150.3.24.01.00	Сетка С1	1	1	-	-	
				С1н	1	1	-	-	
				С2	-	-	1	1	
				С2н	-	-	1	1	
A3	2		3.501.1-150.6.МН3 00.	Изделие закладное МН3	2	2	2	2	
A3	2 ^a		3.501.1-150.6.МН11 00.	МН11	1	1	1	1	
				Марка бетона	24	24н	24К	24Кн	

				3.501.1-150.3.24.00.00						
Нач.отд. Ткаченко Н.Контр. Миронова Л.И.И.Ж.П.Серебрянская Ст.инж. Дьячкова Инж. Гевалы				Щит закладной 24; 24н; 24К; 24Кн				Стадия	Лист	Листов
								Р	1	2
								Ленинградтранспост		

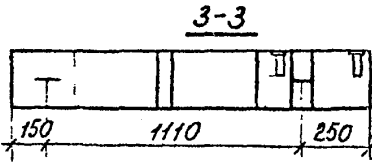
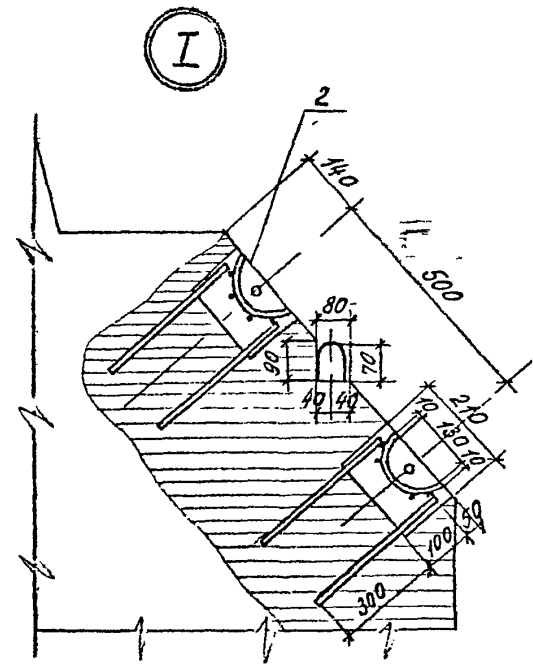
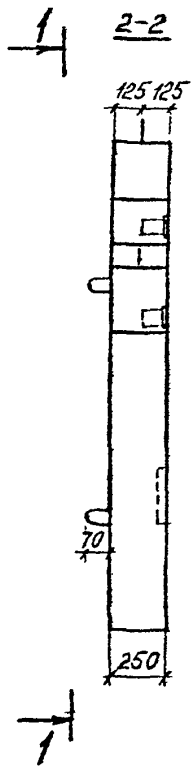
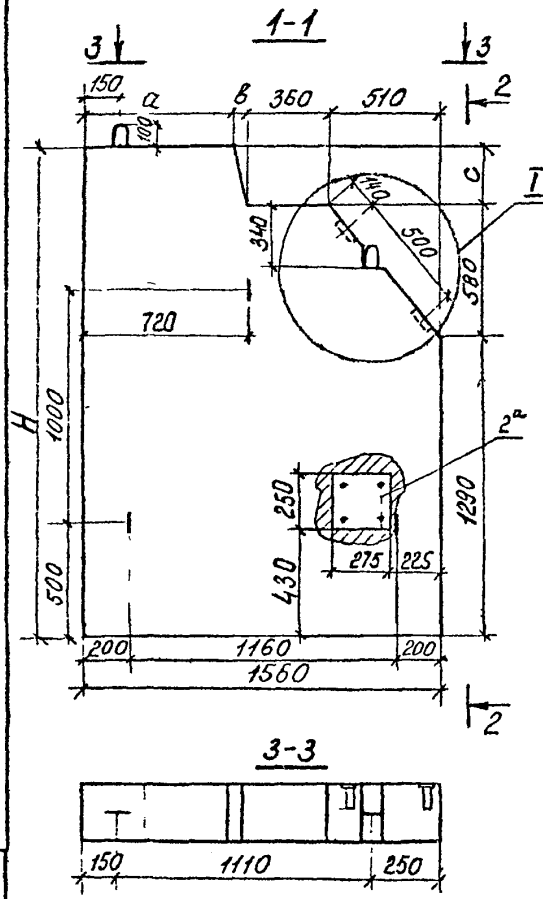
Имя Наполн. Подпись и дата Взам.инв.№

Формат	Зона	Поз.	Обозначение	Наименование	Кол. на исполнение				Примечание
					-	01	02	03	
				<u>Детали</u>					
54	3			Ф10А-II ГОСТ 5781-82 L=1030	2	2	2	2	0,7 кг
54	4			L=995	3	3	3	3	0,6 кг
54	5			Ф6А-I ГОСТ 5781-82 L=270	50	50	53	53	0,06 кг
54	6			Ф10А-II ГОСТ 5781-82 L=210	4	4	4	4	0,1 кг
				<u>Материалы</u>					
				Бетон класса В30	0,73	0,73	0,77	0,77	М3
				Характеристики см ТУ					
				Марка бетона	24	24н	24К	24Кн	

60

3.501.1-150.3.24.00.00

Лист 2

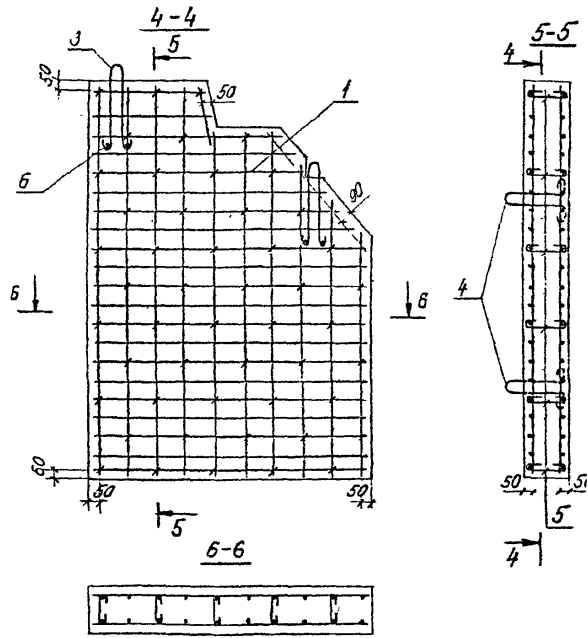


61

Обозначение	Марка блока	размеры, мм				Масса блока
		H	a	B	c	
3.501.1-150.3 24.00.00.	24	2100	635	55	230	1,8
- 01	24H	2100	635	55	230	1,8
- 02	24K	2300	585	105	430	1,9
- 03	24KH	2300	585	105	430	1,9

3.501.1-150.3 24.00.00.СБ			
Нач. отд.	Ткаченко	Инж.	
Н. Контр.	Миранова	Инж.	
Л. Мех. гр.	Селевоянская	Инж.	
Ст. инж.	Ткачкова	Инж.	
Инженер	Гевлич	Инж.	
Щит закладной 24, 24H, 24K, 24KH. Сборочный чертеж			
Стация	Р	Масса	С.М., Табл.
Масштаб			1:20
Лист 1		Листов 2	
Ленгипротранс			

Имя, № листа, Подпись и дата, Взам. инв. №



Ведомость деталей

Поз.	Эскиз
3	
4	
5	

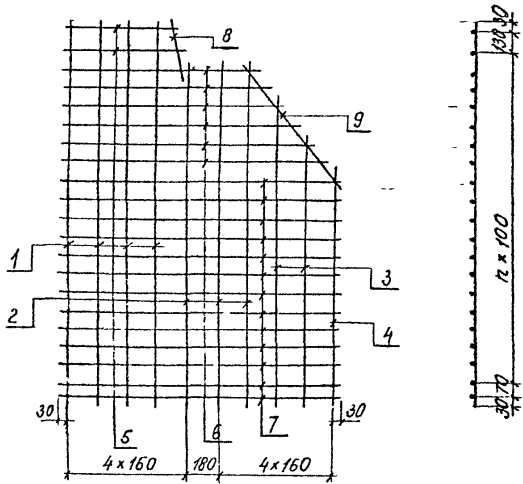
Толщина защитного слоя бетона не менее 40 см.

Ведомость расхода стали на элемент,:

Марка блока	Изделия арматурные		Всего	Изделия закладные								Общий расход		
	Арматура класса			Арматура класса		Прокат мар				Всего				
	A-I	A-II		A-II	15 ХСНД									
	ГОСТ 5781-82			ГОСТ 5781-82		ГОСТ 6713-75								
φ 6	φ 10	φ 10	φ 14	φ 20	δ=5	δ=8	δ=10	δ=1	того					
2У	3,1	62,2	65,3	0,8	2,0	2,1	4,9	0,8	0,8	3,2	16,5	1,3	26,2	91,5
2Ун	3,1	62,2	65,3	0,8	2,0	2,1	4,9	0,8	0,8	3,2	16,5	1,3	26,2	91,5
2УR	3,2	64,6	67,8	0,8	2,0	2,1	4,9	0,8	0,8	3,2	16,5	1,3	26,2	94,0
2УRн	3,2	64,6	67,8	0,8	2,0	2,1	4,9	0,8	0,8	3,2	16,5	1,3	26,2	94,0

62

Лист № подл. Подпись, к. дата. Взам. инв. №



Обозначение	Марка сетки	Масса сетки, кг	П, мм
3.501.1-150.3 24.01.00	С1, С1н	29,3	18
-01	С2, С2н	30,5	20

Профил	Фронт	№ п/п	Обозначение	Номенклатурное наименование	Кол. на лист		Примечание
					-	01 -	
				Детали			
Б4	1			Ф10х10хст.3714-22.С.200	4	-	1,3 кг
				С-2260	-	4	1,4 кг
Б4	2			С-1800	3	3	1,1 кг
Б4	3			С-1630-1430	2	2	1,0 кг
Б4	4			С-1230	1	1	0,8 кг
Б4	5			С-595-640	2	4	0,4 кг
Б4	6			С-1040-1410	6	6	0,8 кг
Б4	7			С-1520	13	13	0,9 кг
Б4	8			С-200-400	1	1	0,2 кг
Б4	9			С-780	1	1	0,5 кг

Имя Носителя Подпись и дата Взаимное №

3.501.1-150.3 24.01.00			Стандия	Масса	Масштаб
Сетка С1, С1н, С2, С2н			Р	С.М.	
И. КОЧУП			Лист	1 из 27	Листов ?
И. КОЧУП	ТРОЧЕНКО	С. КОЧУП			
С. КОЧУП	И. КОЧУП	С. КОЧУП			
С. КОЧУП	С. КОЧУП	С. КОЧУП			
С. КОЧУП	С. КОЧУП	С. КОЧУП			
С. КОЧУП	С. КОЧУП	С. КОЧУП			
С. КОЧУП	С. КОЧУП	С. КОЧУП			
С. КОЧУП	С. КОЧУП	С. КОЧУП			
С. КОЧУП	С. КОЧУП	С. КОЧУП			

63

Изм. № подл.		Подпись и дата		Взам. инв. №									
Формат	Зона	Поз.	Обозначение	Наименование	Количество на исполнение				Примеч.				
					01	02	03						
				<u>Документация</u>									
				Технические условия				×	×	×	×		
A3			3.501.1-150.3 34.00.00СБ	Сборочный чертеж				×	×	×	×		
				<u>Сборочные единицы</u>									
A4	1		3.501.1-150.3 34.01.00	Сетка С1				1	1				
				Сетка С1н				1	1				
A4	2		3.501.1-150.3 34.02.00	Сетка С2						1	1		
				Сетка С2н						1	1		
					Медаль	Дюймов							
					34	34н	34К	34Кн					
					3.501.1-150.3 34.00.00								
					Щит закладной				Стандия	Лист	Листов		
					34; 34н; 34К; 34Кн				Р	Т	З		
									Ленгипротрансмост				

Изм. № подл.		Подпись и дата		Взам. инв. №									
Формат	Зона	Поз.	Обозначение	Наименование	Количество на исполнение				Примеч.				
					01	02	03						
A4	3		3.501.1-150.3 34.03.00	Каркас плоский КР1				1	1				
A4	4		3.501.1-150.3 34.04.00	Каркас плоский КР2						1	1		
A4	5		3.501.1-150.3 34.05.00	Сетка С3				1	1	1	1		
A4	6		3.501.1-150.3 34.06.00	Каркас плоский КР3				1	1	1	1		
A4	7		3.501.1-150.3 34.07.00	Каркас плоский КР4				1	1				
A4	8		3.501.1-150.3 34.08.00	Каркас плоский КР5				1	1	1	1		
A4	9		3.501.1-150.3 34.09.00	Каркас плоский КР6				1	1	1	1		
A4	10		3.501.1-150.3 34.10.00	Каркас плоский КР7				1	1	1	1		
A4	11		3.501.1-150.3 34.11.00	Каркас плоский КР8						1	1		
A3	12		3.501.1-150.6 МН3.00.	Цапелье закладное МН3				2	2	2	2		
A3	12		3.501.1-150.6 МНН.00.	МНН				1	1	1	1		
				<u>Детали</u>									
54	13			Ф124 ГОСТ 5781-82 L=1083				2	2	2	2	1,0 кг	
54	14			Ф104 ГОСТ 5781-82 L=750				3	3	3	3	0,5 кг	
54	15			Ф68 ГОСТ 5781-82 L=200				51	51	54	54	0,04 кг	
54	16			L=350				32	32	32	32	0,08 кг	

(64)

3.501.1-150.3 34.00.00

Лист 2

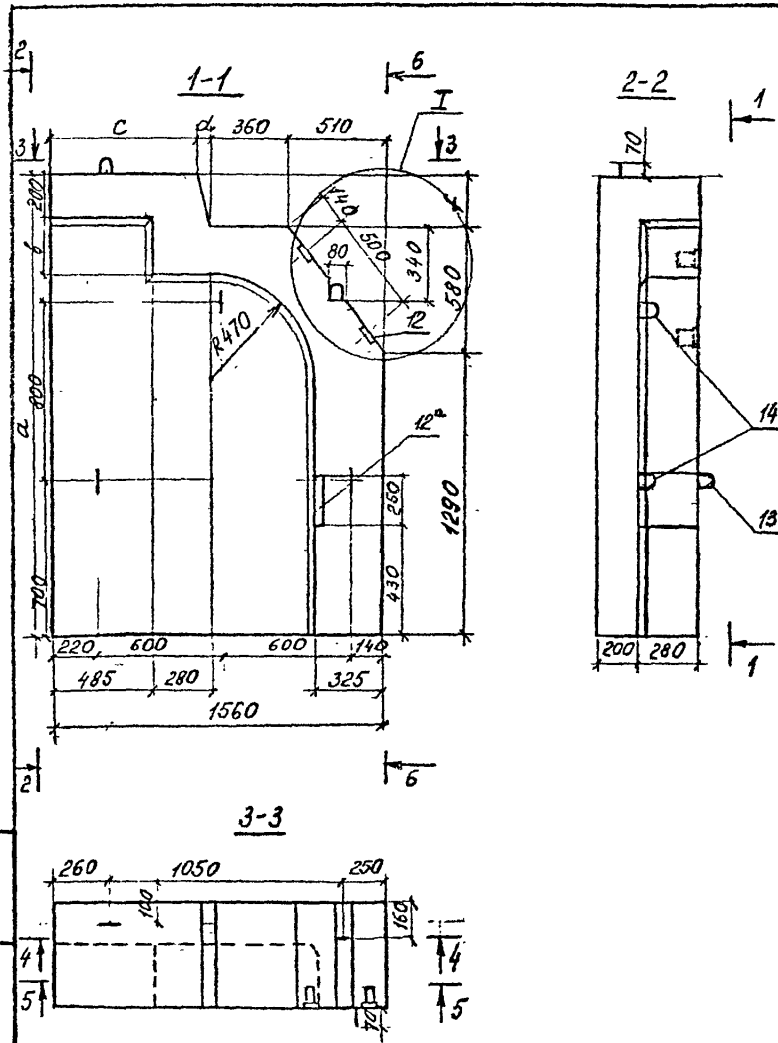
Имя Наполн. Подпись и дата Взм. инв. №

Формат	Зона	Поз.	Обозначение	Наименование	Количество на исполнение								Примеч.	
					-	01	02	03						
54		17		ФИДА-ЛГОСТ 5781-82 L-400	11	11	12	12						0,25 кв
54		18		l=210	4	4	4	4						0,15 кв
				<u>Материалы</u>										
				Бетон класса В30	0,84	0,84	0,88	0,88						м3
				Характеристики										
				см ТУ										

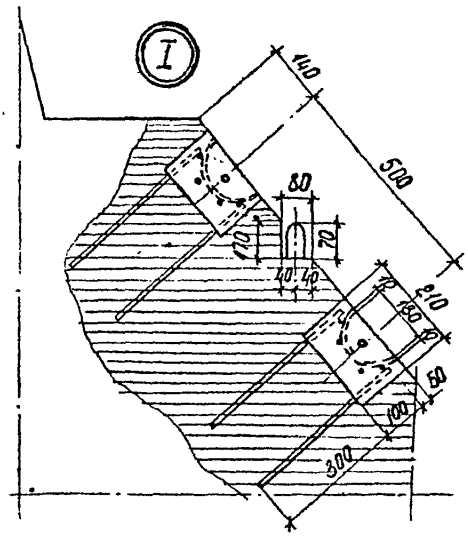
Марка
блока
ЗУ
ЗУН
ЗУК
ЗУН

3.501.1-150.3 34.00.00 Лист
3

65-



Обозначение	Марка блока	Геометрические размеры, мм					—	Масса блока т
		a	b	c	d	f		
3.501.1-150.3.34.00.00	34	2100	360	635	55	230	—	2,1
-01	34Н	2100	360	635	55	230	—	2,1
-02	34К	2300	560	585	105	430	—	2,2
-03	34КН	2300	560	585	105	430	—	2,2



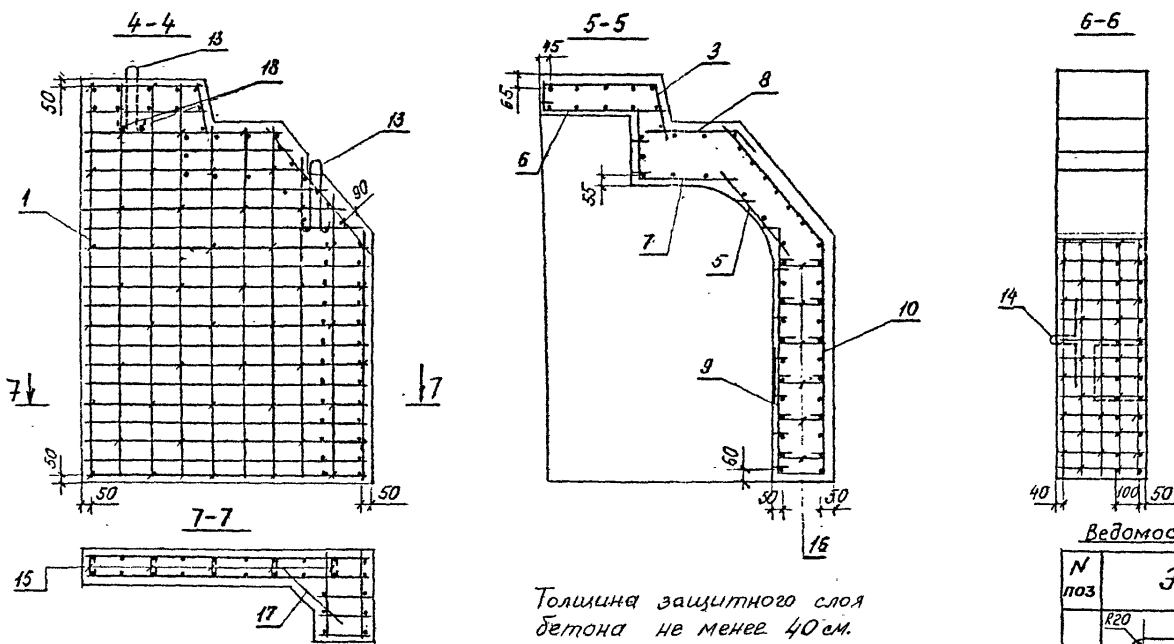
66

Имя, № листа, Подпись и дата, Взам. инв. №

3.501.1-150.3 34.00.00 СБ

			Щит закладной		
			Стария	Масса	Масштаб
			Р	см. таб.	1:20
			Лист 7	Листов 2	
			Ленгипротрансмост		

34;34_н; 34К; 34КН
Сборочный чертеж



Толщина защитного слоя бетона не менее 40 мм.

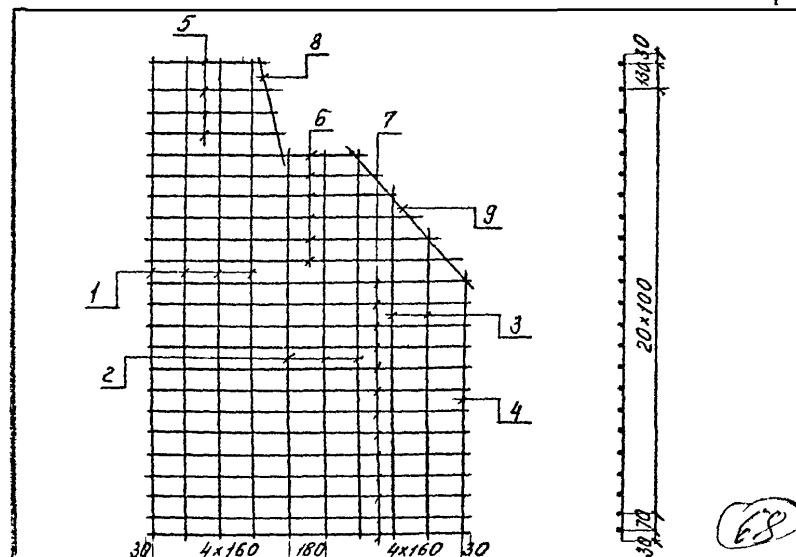
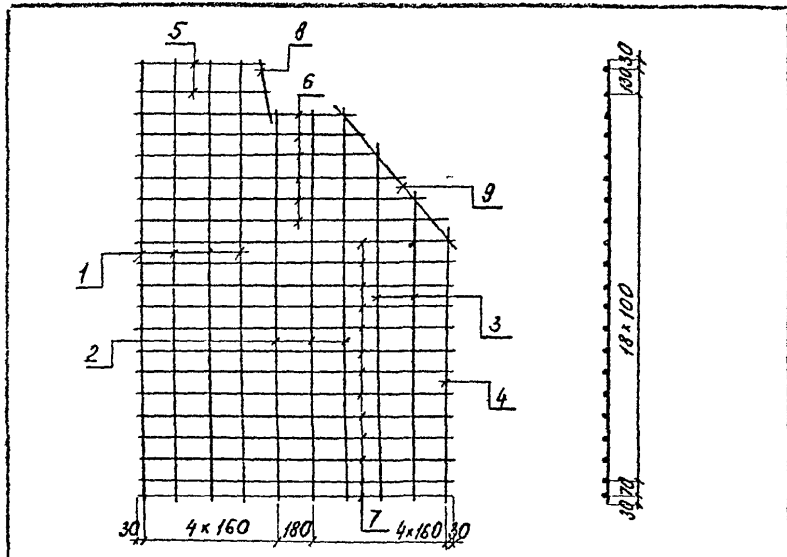
Ведомость деталей

№ поз	Эскиз
13	
14	
15	
16	

Ведомость расхода стали на элемент, кг

Марка элемента	Изделия арматурные			Изделия закладные										Всего	Расход шт/м³
	Абсолютная класс			Арматура класса				Прокат марки							
	A-I	A-II	A-III	A-II				15 ХСНД							
	ГОСТ 5781-82			ГОСТ 5781-82				ГОСТ 6713-75							
φ6	φ12	φ10	φ10	φ14	φ20	Итого	δ=5	δ=8	δ=10	δ=16	Итого				
ЗУ	6,3	1,0	62,1	69,4	0,8	2,0	2,1	4,9	0,8	0,8	3,2	16,5	21,3	26,2	95,6
ЗУн	6,3	1,0	62,1	69,4	0,8	2,0	2,1	4,9	0,8	0,8	3,2	16,5	21,3	26,2	95,6
ЗУК	6,5	1,0	67,4	74,9	0,8	2,0	2,1	4,9	0,8	0,8	3,2	16,5	21,3	26,2	101,1
ЗУКн	6,5	1,0	67,4	74,9	0,8	2,0	2,1	4,9	0,8	0,8	3,2	16,5	21,3	26,2	101,1

3.501.1-150.3 34.00.00 С5



Форма	Зона	Поз.	Обозначение	Наименование	Кол.	Примечание
				<u>Детали</u>		
Б4	1			Ф10А-И ГОСТ 5781-82 L=2060	4	1,3 кг
Б4	2			L=1800	3	1,1 кг
Б4	3			L=1630÷1430	2	1,0 кг
Б4	4			L=1230	1	0,8 кг
Б4	5			L=595÷640	2	0,4 кг
Б4	6			L=1040÷1410	6	0,8 кг
Б4	7			L=1520	13	0,9 кг
Б4	8			L=290	1	0,2 кг
Б4	9			L=780	1	0,5 кг

Форма	Зона	Поз.	Обозначение	Наименование	Кол.	Примечание
				<u>Детали</u>		
Б4	1			Ф10А-И ГОСТ 5781-82 L=2260	4	1,4 кг
Б4	2			L=1800	3	1,1 кг
Б4	3			L=1630÷1430	2	1,0 кг
Б4	4			L=1230	1	0,8 кг
Б4	5			L=595÷640	4	0,4 кг
Б4	6			L=1040÷1410	6	0,8 кг
Б4	7			L=1520	13	0,9 кг
Б4	8			L=490	1	0,2 кг
Б4	9			L=780	1	0,5 кг

Имя, № подл. Подпись и дата Власт. инст. №

Нач. отд. Каченко
Н. контр. Миронова
Инж. пр. Федорянский
Ст. инж. Тихомиров
Инженер Гевлич

Гевлич
Миронова
Федорянский
Тихомиров
Гевлич

3.501.1-150 3 34.01.00

Сетка С1, С1н

Стадия	Масса	Масштаб
Р	29,3	
Лист /	Листов /	

Ленинпротрансмост

Имя, № подл. Подпись и дата Власт. инст. №

Нач. отд. Каченко
Н. контр. Миронова
Инж. пр. Федорянский
Ст. инж. Тихомиров
Инженер Гевлич

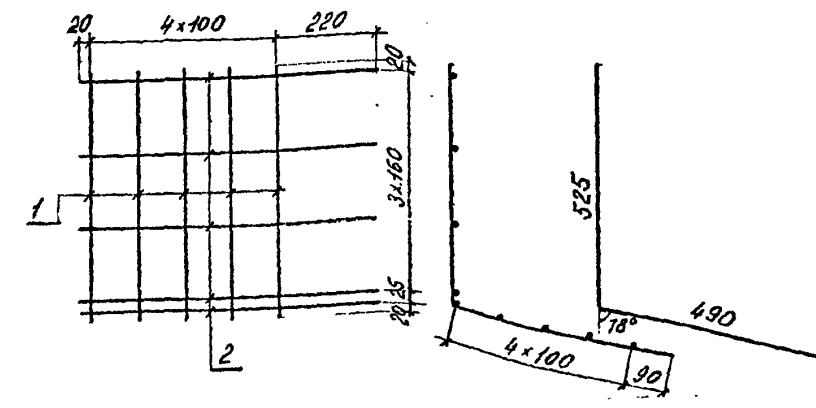
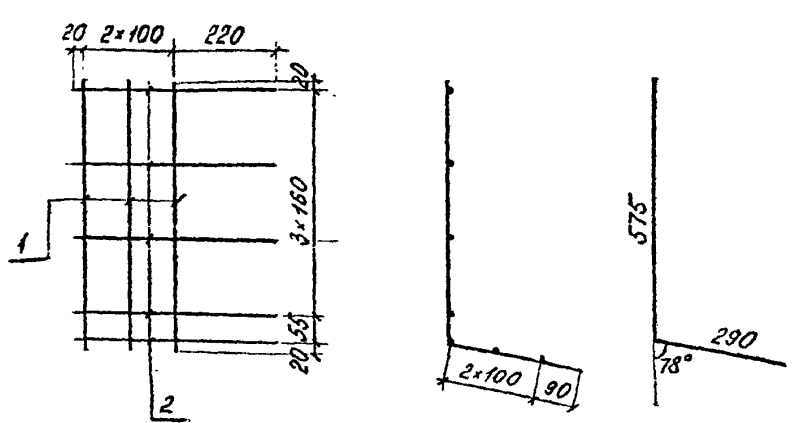
Гевлич
Миронова
Федорянский
Тихомиров
Гевлич

3.501.1-150 3 34.02.00

Сетка С2, С2н

Стадия	Масса	Масштаб
Р	30,5	
Лист /	Листов /	

Ленинпротрансмост



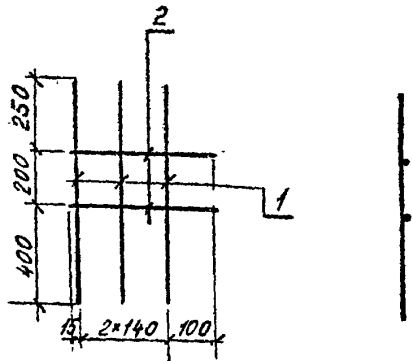
Формат	Зона	Поз.	Обозначение	Наименование	Кол.	Примечание
				<u>Детали</u>		
Б4	1			Ф10А-И ГОСТ 5781-82 L=865	3	0,5 кг
Б4	2			L=440	7	0,3 кг

Формат	Зона	Поз.	Обозначение	Наименование	Кол.	Примечание
				<u>Детали</u>		
Б4	1			Ф10А-И ГОСТ 5781-82 L=1015	5	0,6 кг
Б4	2			L=640	9	0,4 кг

Имя, № подл.	Подпись и дата	Взам. инв. №	3.501.1-150 .3 34.03.00		
			Каркас плоский КР1		
Имя, № подл.	Подпись и дата	Взам. инв. №	Стадия	Масса	Масштаб
И.А.О.И.О.И.О.	И.А.О.И.О.И.О.	И.А.О.И.О.И.О.	Р	3,6	
И.А.О.И.О.И.О.	И.А.О.И.О.И.О.	И.А.О.И.О.И.О.	Лист 1	Листов 1	
			Ленгипротрансмост		

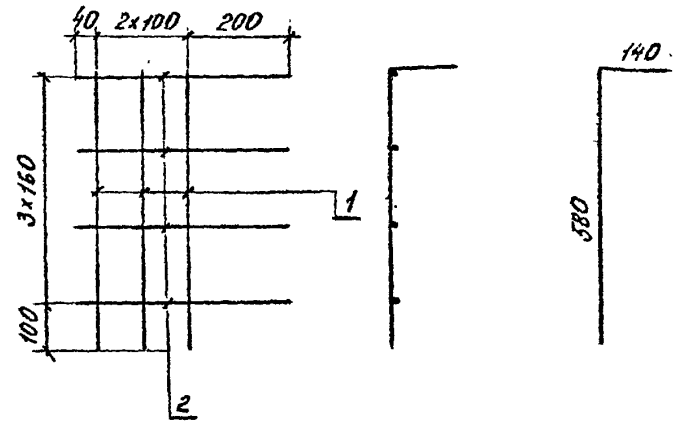
Имя, № подл.	Подпись и дата	Взам. инв. №	3.501.1-150 .3 34.04.00		
			Каркас плоский КР2		
Имя, № подл.	Подпись и дата	Взам. инв. №	Стадия	Масса	Масштаб
И.А.О.И.О.И.О.	И.А.О.И.О.И.О.	И.А.О.И.О.И.О.	Р	6,6	
И.А.О.И.О.И.О.	И.А.О.И.О.И.О.	И.А.О.И.О.И.О.	Лист 1	Листов 1	
			Ленгипротрансмост		

6.9



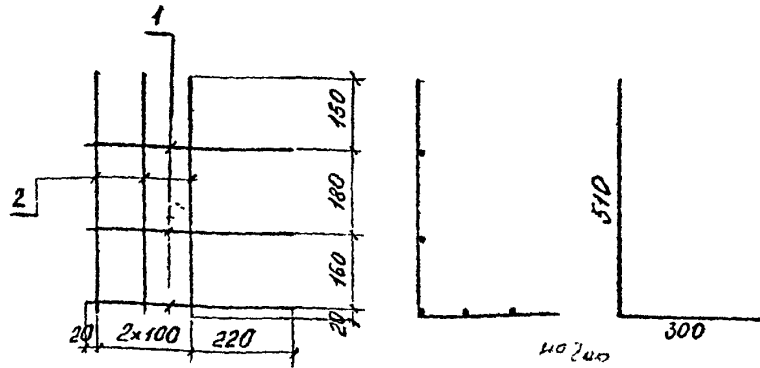
Формат	Зона	Поз.	Обозначение	Наименование	Кол.	Примечание
				<u>Детали</u>		
Б4		1		φ10A-ГOCT5781-82 L=850	3	0,5кг
Б4		2		L=395	2	0,2кг

Имя, № подл.	Подпись и дата	Взам. инв. №	3.501.1-150 .3 34.05.00		
			Стадия	Масса	Масштаб
И.И.О.Т.К.	Ткаченко		Р	1,9	
И.И.О.Т.К.	Миронова		Лист 1	Листов 1	
			Ленгипротрансмос		



Формат	Зона	Поз.	Обозначение	Наименование	Кол.	Примечание
				<u>Детали</u>		
Б4		1		φ10A-ГOCT5781-82 L=720	3	0,5кг
Б4		2		L=440	4	0,3кг

Имя, № подл.	Подпись и дата	Взам. инв. №	3.501.1-150 .3 34.06.00		
			Стадия	Масса	Масштаб
И.И.О.Т.К.	Ткаченко		Р	2,7	
И.И.О.Т.К.	Миронова		Лист 1	Листов 1	
			Ленгипротрансмос		



Формат	Зона	Поз.	Обозначение	Наименование	Кол.	Примечание
				<u>Детали</u>		
Б4	1			Ф10А-П ГОСТ 5781-82 L=440	5	0,3 кг
Б4	2			L=810	3	0,5 кг

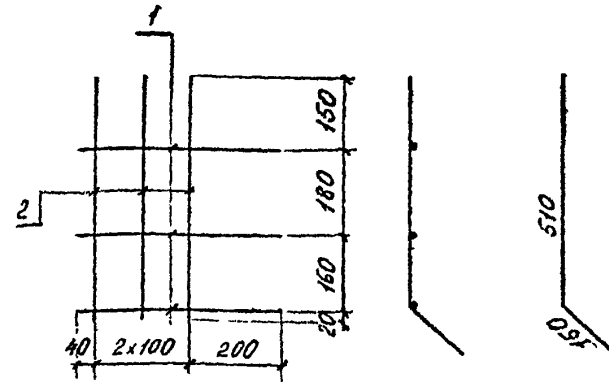
Униформно подписать и дата Взамине №

3.501.1-150 .3 34.07.00
Каркас плоский
КР4.

Стадия	Масса	Масштаб
Р	3,0	
Лист	Листов 1	

Ленгипротранспорт

Инж. отд. Ткаченко
Н. Конт. Миронова
Инж. К. Сербряцкий
Ст. инж. Гаврилич



Формат	Зона	Поз.	Обозначение	Наименование	Кол.	Примечание
				<u>Детали</u>		
Б4	1			Ф10А-П ГОСТ 5781-82 L=440	3	0,3 кг
Б4	2			L=660	3	0,4 кг

Униформно подписать и дата Взамине №

3.501.1-150 .3 34.08.00

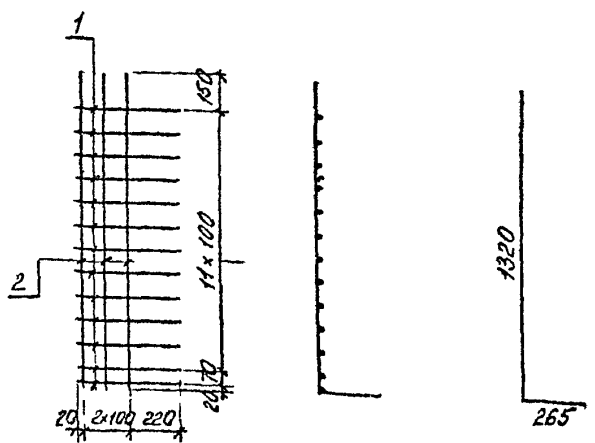
Каркас плоский
КР5

Стадия	Масса	Масштаб
Р	2,1	
Лист 1	Листов 1	

Ленгипротранспорт

Инж. отд. Ткаченко
Н. Конт. Миронова
Инж. К. Сербряцкий
Ст. инж. Гаврилич

41



Формат	Зона	Поз.	Обозначение	Наименование	Кол.	Примечание
				<u>Детали</u>		
54	1			Ф10А-П ГОСТ 5781-82 L=440	13	0,3 кг
54	2			L=1585	3	1,0 кг

3.501.1-150.3 34.09.00

Каркас плоский КР6

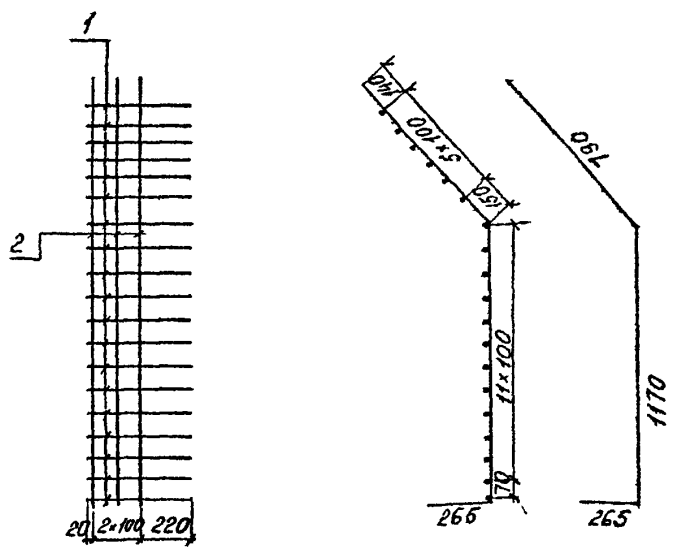
Стадия	Масса	Масштаб
Р	6,9	
Лист	Листов /	

Ленгипротрансмост

Имя, № подл. Подпись и дата

Иач. отв. Ткаченко
Н. Контр. Милонова
Э. Динько
М. Шенк
М. Жемес

Ткаченко
Милонова
Добрянский
Жемес
Гевлич



Формат	Зона	Поз.	Обозначение	Наименование	Кол.	Примечание
				<u>Детали</u>		
54	1			Ф10А-П ГОСТ 5781-82 L=440	19	0,3 кг
54	2			L=2225	3	1,4 кг

1/2
7/2

3.501.1-150.3 34.10.00

Каркас плоский КР7

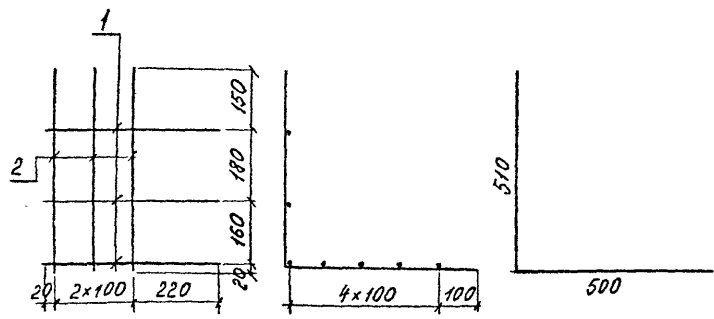
Стадия	Масса	Масштаб
Р	9,9	
Лист	Листов /	

Ленгипротрансмост

Имя, № подл. Подпись и дата

Иач. отв. Ткаченко
Н. Контр. Милонова
Э. Динько
М. Шенк
М. Жемес

Ткаченко
Милонова
Добрянский
Жемес
Гевлич



Формат	Зона	Поз.	Обозначение	Наименование	Кол.	Примечание
				<u>Детали</u>		
Б4	1			ФЮА-И ГОСТ 5781-82 L=440	7	0,3кг
Б4	2			L=1010	3	0,6кг

Имя, Подпись, Подпись и дата

И.М. КОТОВ
 И.М. КОТОВ
 И.М. КОТОВ
 И.М. КОТОВ
 И.М. КОТОВ
 И.М. КОТОВ

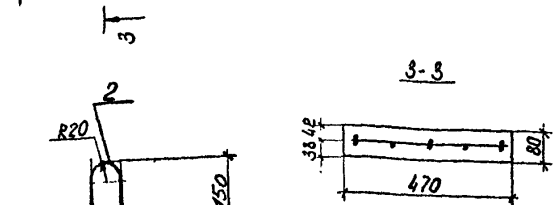
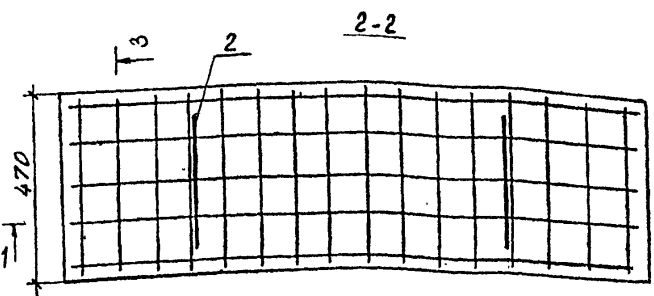
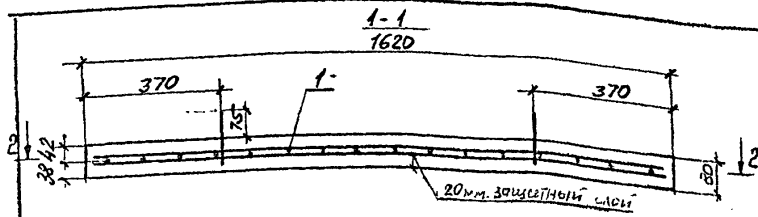
3.501.1-150 3 34.11.00

Каркас плоский
 КР8

Стадия	Масса	Масштаб
Р	3,9	
Лист	Листов /	

Генгипротрансмост

43



Ведомость расхода стали на элемент, кг

Марка элемента	Изделия арматурные				Общий расход
	Арматура класса А-І				
	ГОСТ 5781-82	ГОСТ 5781-82	ГОСТ 5781-82	Итого	
ПТ1	φ12	φ10	φ8		15,2
	11,2	9,8	3,2	4,0	

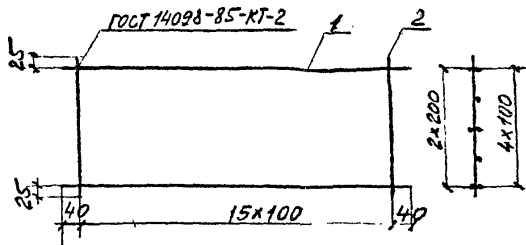
Код	Обозначение	Наименование	Кол	Примечание
		<u>Документация</u>		
		Технические условия		×
		Сборочные единицы		
A4	1	Сетка АІ	1	14,4кг
		<u>Детали</u>		
B4	2	ФИДА-ГОСТ5781-82 С=650	2	0,4кг
		<u>Материалы</u>		
		Бетон класса В25	0,06	м3
		Характеристики		
		см ТУ		

44

3.501.1 -150 .3 ПТ1.00.00 С5		
Станд	Масса	Масштаб
Р	150кг	
Лист		Листов 1
Ленгипротрансмаст		

Нач. отд. Каченко
Н. С. Орт. / И. Ромов
Инж. П. П. / С. Воронин
Инж. / С. С. / С. С.
Инж. / С. С. / С. С.

Акт. № 10000 / Дата: 10.01.2018



Формат	Зона	Поз.	Обозначение	Наименование	Кол.	Примечание
				Арматура ГОСТ 5781-82		
54	1		Ф12 А-II	l = 1580	8	14 кг
54	2		Ф8 А-I	l = 450	16	0,2 кг

Имя Наполнителя и дата Взаимовизита №

3.501.1 - 150 .3 птл. 01.00			
Сетка С1		Стадия	Масса
		Р	14,4
		Лист	Листов /
		ЛЕНГИПРОТРАНСЛОС	

И.И. КОЧЕНКО
 И.И. КОЧЕНКО
 И.И. КОЧЕНКО
 И.И. КОЧЕНКО
 И.И. КОЧЕНКО

45