

ТИПОВАЯ ДОКУМЕНТАЦИЯ НА СТРОИТЕЛЬНЫЕ СИСТЕМЫ И ИЗДЕЛИЯ ЗДАНИЙ И СООРУЖЕНИЙ

СЕРИЯ 1.832.1-9

СТЕНОВЫЕ ДВУХСЛОЙНЫЕ ПАНЕЛИ  
ИЗ ЛЕГКИХ БЕТОНОВ  
ДЛЯ СЕЛЬСКОХОЗЯЙСТВЕННЫХ ЗДАНИЙ

ВЫПУСК 2

АРМАТУРНЫЕ И ЗАКЛАДНЫЕ ИЗДЕЛИЯ

17301

ЦЕНА ~~7450~~

1-15

ЦЕНТРАЛЬНЫЙ ИНСТИТУТ ТИПОВОГО ПРОЕКТИРОВАНИЯ  
ГОССТРОЯ СССР

Москва, А-445, Смольная ул. 22

Сдано в печать <sup>1</sup> 1982 года  
Заказ № 257 Тираж 1600 экз.

СЕРИЯ 1.832.1-9

СТЕНОВЫЕ ДВУХСЛОЙНЫЕ ПАНЕЛИ  
ИЗ ЛЕГКИХ БЕТОНОВ  
ДЛЯ СЕЛЬСКОХОЗЯЙСТВЕННЫХ ЗДАНИЙ

ВЫПУСК 2

АРМАТУРНЫЕ И ЗАКЛАДНЫЕ ИЗДЕЛИЯ

ГИПРОНИСЕЛЬХОЗ

ГЛ. ИНЖ. ИН-ТА	<i>[Signature]</i>	М.М. ЛУКЬЯНОВ
НАЧ. ОТД. СК	<i>[Signature]</i>	И.Н. КОТОВ
ГЛ. ИНЖ. ОТД.	<i>[Signature]</i>	М.Я. КАЦМАН
ГЛ. СПЕЦ.	<i>[Signature]</i>	Э.С. ГЕРЦЕВА

НИИЖБ

ЗАМ. ДИРЕКТОРА	<i>[Signature]</i>	И.Н. КОРОВИН
РУК. СЕКТОРА	<i>[Signature]</i>	Ю.В. ЧИМЕНКОВ
СТ. НАУЧН. СОТР.	<i>[Signature]</i>	А.А. ЕВДОКИМОВ

ЦНИИЭПСЕЛЬСТРОЙ

ЗАМ. ДИРЕКТОРА	<i>[Signature]</i>	В.А. ЗАРЕНИН
ГЛ. ИНЖ. ИН-ТА	<i>[Signature]</i>	Е.М. ДЕДОВ

Утверждены

Госстроем СССР постановлением от 9 июня 1981 г. № 89  
и введены в действие с 1 августа 1981 г.

СО Д Е Р Ж А Н И Е

Обозначение	Наименование	Стр.
I.832.I-9.2.00000000ШЗ	Пояснительная записка	3
I.832.I-9.2.00000001	Сводная спецификация стержней арматурных	4
I.832.I-9.2.0011000	Каркас пространственный КИ КИ11+КИ26	5-6
I.832.I-9.2.0011000СБ	Каркас пространственный КИ КИ11+КИ26	7-8
I.832.I-9.2.0012004	Стержень арматурный	8
I.832.I-9.2.0011001	Петля для подъема ПМ	9
I.832.I-9.2.0011100	Каркас плоский	10-11
I.832.I-9.2.0011100СБ	Каркас плоский	12
I.832.I-9.2.0011101	Стержень арматурный	13
I.832.I-9.2.0012000	Изделие закладное М1	13
I.832.I-9.2.0021000	Каркас пространственный КИ КИ27+КИ46	14
I.832.I-9.2.0021000СБ	Каркас пространственный КИ КИ27+КИ46	15
I.832.I-9.2.0022000	Каркас пространственный КИ КИ47+КИ66	

Обозначение	Наименование	Стр.
I.832.I-9.2.0022000СБ	Каркас пространственный КИ КИ47+КИ66	17
I.832.I-9.2.0031000	Каркас пространственный КИ КИ67+КИ78	18
I.832.I-9.2.0061000	Каркас пространственный КИ КИ79+КИ90	19
I.832.I-9.2.0091000	Каркас пространственный КИ КИ91+КИ102	20
I.832.I-9.2.0121000	Каркас пространственный КИ КИ103+КИ108	21
I.832.I-9.2.0122000	Каркас пространственный КИ КИ109+КИ123	22
I.832.I-9.2.0122000СБ	Каркас пространственный КИ КИ109+КИ123	23
I.832.I-9.2.0141000	Каркас пространственный КИ КИ124+КИ129	24

ПОЯСНИТЕЛЬНАЯ ЗАПИСКА

1. Выпуск 2 серии 1.832.1-9 содержит рабочие чертежи арматурных и закладных изделий панелей.

2. Рабочие чертежи панелей приведены в выпуске 1 настоящей серии.

3. Арматурные изделия должны отвечать требованиям ГОСТ 10922-75 "Арматурные изделия и закладные детали сварные для железобетонных конструкций. Технические требования и методы испытаний"

4. Плоские каркасы должны изготавливаться при помощи контактной сварки, при этом сварке подлежат все пересечения стержней.

5. Размеры каркасов даны по осям и торцам стержней.

6. Замкнутые монтажные петли должны изготавливаться на станках-автоматах, позволяющих механизировать процесс их производства. Замкнутость петель обеспечивается контактной точечной или стыковой сваркой концов стержней.

7. Объединение плоских каркасов и монтажных петель в пространственный следует производить в следующем порядке:

- установить на один из плоских каркасов пространственного каркаса панели замкнутые монтажные петли (рис.1);
- повернуть петли в плоскости каркаса до полного соприкосновения с продольной арматурой каркаса и зафиксировать ее положение точечной сваркой или вязальной проволокой (рис.2);
- собрать пространственный каркас из плоских каркасов.

Причем, плоский каркас с двумя замкнутыми монтажными петлями расположить вторым от верха панели с привязкой, указанной на рабочих чертежах.

Объединение плоских каркасов в пространственный производить с помощью электросварочных клещей.

8. Сварку производить в соответствии с ГОСТ 19292-73 "Соединения сварных элементов замкнутых деталей сборных железобетонных конструкций" и с "Указаниями по сварке соединений арматуры и замкнутых деталей железобетонных конструкций" СН 393-78.

9. Монтажные петли должны изготавливаться из горячекатаной гладкой арматурной стали класса А-I марок ВстЗсп2 и ВстЗпс2 или из арматурной стали периодического профиля класса А-II марки ЮГТ по ГОСТ 5781-75.

Сталь марки ВстЗпс2 не допускается применять для монтажных петель, предназначенных для подъема и монтажа панелей при температуре ниже минус 40°C.

10. Для изготовления закладных изделий должна приниматься углеродистая сталь класса С38/23.

Марку стали следует назначать с учетом эксплуатационных условий согласно приложению 4 главы СНиП П-21-75.

11. Открытые поверхности закладных изделий должны быть защищены соответствующими антикоррозионными покрытиями согласно требованиям главы СНиП П-23-73\*.

Конкретные указания по антикоррозионной защите должны быть приведены в составе проекта здания.

Рис. 1

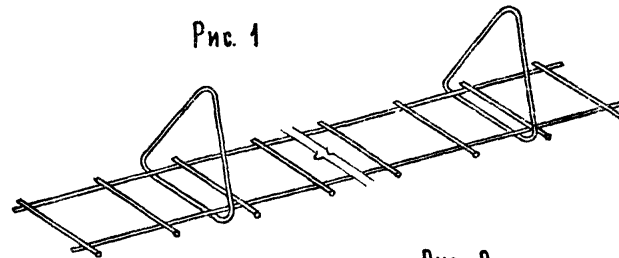
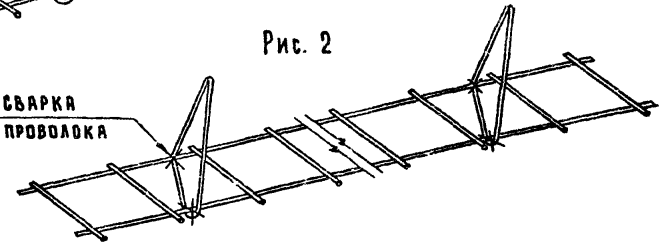


Рис. 2

Точечная сварка  
или вязальная проволока



ИЗМ. № ПОДА. ПОЯСН. И ДАТА. ВЗН. ИСБ. №

1.832.1-9.2.0000000ПЗ		СТАДИЯ	ЛИСТ	ЛИСТОВ
НАЧ.ОТД.	КОДОВ	Р	1	2
ГЛАВН.ОТД.	КАЦМАН	Пояснительная записка		
ГЛ.СПЕЦ.	ГЕРЦЕВА	ГИПРОНИСЕЛЬХОЗ		
РУК.ГР.	ЛЮКИНА			

ИЗМ. № ПОДА. ПОЯСН. И ДАТА. ВЗН. ИСБ. №

1.832.1-9.2.0000000ПЗ	Лист
	2

ОБОЗНАЧЕНИЕ	Ф мм и класс арматуры	Длина мм	Масса	ПРИМЕЧАНИЕ
1.832.1-9.2.0000001	φ4 ВРІ	170	0,02	ТУ4-4-659-75
- 01	φ4 ВРІ	220	0,02	
- 02	φ4 ВРІ	270	0,02	
- 03	φ4 ВРІ	370	0,03	
- 04	φ4 ВРІ	470	0,04	
- 05	φ4 ВРІ	560	0,05	
- 06	φ4 ВРІ	860	0,08	
- 07	φ4 ВРІ	1160	0,1	
- 08	φ4 ВРІ	1460	0,1	
- 09	φ4 ВРІ	1760	0,2	
- 10	φ4 ВРІ	2060	0,2	
- 11	φ4 ВРІ	2360	0,2	
- 12	φ6 АІІІ	250	0,06	
- 13	φ6 АІІІ	280	0,06	
- 14	φ6 АІІІ	310	0,07	
- 15	φ6 АІІІ	550	0,1	
- 16	φ6 АІІІ	650	0,1	
- 17	φ6 АІІІ	1150	0,3	
- 18	φ6 АІІІ	1500	0,3	
- 19	φ6 АІІІ	1650	0,4	
- 20	φ6 АІІІ	1700	0,4	
- 21	φ6 АІІІ	1750	0,4	
- 22	φ6 АІІІ	2950	0,7	
- 23	φ6 АІІІ	5950	1,3	
- 24	φ6 АІІІ	6000	1,3	

ОБОЗНАЧЕНИЕ	Ф мм и класс арматуры	Длина мм	Масса	ПРИМЕЧАНИЕ	
1.832.1-9.2.0000001-25	φ6 АІІІ	6150	1,4	ГОСТ 5781-75	
- 26	φ6 АІІІ	6200	1,4		
- 27	φ6 АІІІ	6250	1,4		
- 28	φ6 АІІІ	6350	1,4		
- 29	φ6 АІІІ	6450	1,4		
- 30	φ8 АІІІ	5950	2,3		
- 31	φ8 АІІІ	6000	2,4		
- 32	φ8 АІІІ	6150	2,4		
- 33	φ8 АІІІ	6200	2,4		
- 34	φ8 АІІІ	6250	2,5		
- 35	φ8 АІІІ	6350	2,5		
- 36	φ8 АІІІ	6450	2,5		
- 37	φ10 АІІІ	5950	3,7		
- 38	φ10 АІІІ	6000	3,7		ГОСТ 5.1459-72*
- 39	φ10 АІІІ	6450	4,0		

ИВР. № 104. - ГОРОДСКОЕ АУТ. ВЪЗМ. № 104

1.832.1-9.2.0000001			
ИЗДА:	КОТОВ	СТАДИЯ	Лист
ИЗМЕНЕНИЯ:	КАЦМАН	Р	1
ТА СВЕД:	ГЕРЦЕВА	Листов	2
СЛУЖ:	МАТВЕЕВА	Сводная спецификация	
ПРОВЕРИ:	АЮКИНА	СТЕРЖНЕЙ АРМАТУРНЫХ	
		ГИПРОНИСЕЛЬХОЗ	

1.832.1-9.2.0000001 Лист 2

Формы	Этаж	Поз.	Обозначение	Наименование	Код. на исполнение 1.832.1-9.0011000											Примечание		
					-	01	02	03	04	05	06	07	08	09	10		11	
				Документация														
12Г			1.832.1-9.2.0011000СБ	СБОРОЧНЫЙ ЧЕРТЕЖ														
			1.832.1-9.2.0000000ПЗ	ПОЯСНИТЕЛЬНАЯ ЗАПИСКА														
				СБОРОЧНЫЕ ЕДИНИЦЫ														
12Г	1		1.832.1-9.2.0011100	-01 КАРКАС ПЛОСКИЙ КР2	2	2	2	2										
				-03 КАРКАС ПЛОСКИЙ КР4					2	2	2	2						
				-04 КАРКАС ПЛОСКИЙ КР5													2	
				-05 КАРКАС ПЛОСКИЙ КР6											2	2		
				-06 КАРКАС ПЛОСКИЙ КР7										2				
12Г	2		1.832.1-9.2.0011100	КАРКАС ПЛОСКИЙ КР1		1	2	4										
				-01 КАРКАС ПЛОСКИЙ КР2	1													
				-02 КАРКАС ПЛОСКИЙ КР3					1	2	4							
				-03 КАРКАС ПЛОСКИЙ КР4				1										
				-04 КАРКАС ПЛОСКИЙ КР5									1	4	2	3		
				ДЕТАЛИ														
12В	3		1.832.1-9.2.0011001	ПЕЛЯ ДЛЯ ПОДЪЕМА ПМ10-1	2													
				-02 ПЕЛЯ ДЛЯ ПОДЪЕМА ПМ12-1				2	2				2					
				-04 ПЕЛЯ ДЛЯ ПОДЪЕМА ПМ12-3	2													
				-05 ПЕЛЯ ДЛЯ ПОДЪЕМА ПМ14-1										2				
				-06 ПЕЛЯ ДЛЯ ПОДЪЕМА ПМ14-2			2											
				-08 ПЕЛЯ ДЛЯ ПОДЪЕМА ПМ16-2				2		2								
				-10 ПЕЛЯ ДЛЯ ПОДЪЕМА ПМ18-1							2							
				-12 ПЕЛЯ ДЛЯ ПОДЪЕМА ПМ18-2											2			
				-13 ПЕЛЯ ДЛЯ ПОДЪЕМА ПМ20-1												2		
12В	4		1.832.1-9.2.0000001	-05 СТЕРЖЕНЬ АРМАТУРНЫЙ	20				20					20				
				-06 СТЕРЖЕНЬ АРМАТУРНЫЙ		20				20					20			
				-07 СТЕРЖЕНЬ АРМАТУРНЫЙ			20				20					20		
				-09 СТЕРЖЕНЬ АРМАТУРНЫЙ				20				20					20	

Исполнения 12-25 см лист 2

НАЧ.ОТД.	КОТОВ
ГЛАВ.ОТД.	КАЦМАН
ГЛА.СПЕЦ.	ГЕРЦЕВА
ИНЖЕНЕР	ГУСЕВА
ПРОВЕР.	ЛЮДИНА

1.832.1-9.2.0011000

КАРКАС ПРОСТРАНСТВЕННЫЙ КР1 + КР26

СТАДИЯ	ЛИСТ	ЛИСТОВ
Р	1	2

ГИПРОНИСЕЛЬХОЗ

ФОРМАТ	ЗОНА	НОЗ	ОБОЗНАЧЕНИЕ	НАИМЕНОВАНИЕ	КОЛ. НА ИСПОЛНЕНИЕ 1.832.1 - 9.2.0011000																									ПРИМЕЧАНИЕ	
					12	13	14	15	16	17	18	19	20	21	22	23	24	25													
				<u>ДОКУМЕНТАЦИЯ</u>																											
			1.832.1-9.2.0011000 СБ	СБОРОЧНЫЙ ЧЕРТЕЖ																											
			1.832.1-9.2.0000000 ПЗ	ПОЯСНИТЕЛЬНАЯ ЗАПИСКА																											
				<u>СБОРОЧНЫЕ ЕДИНИЦЫ</u>																											
12Г		1	1.832.1-9.2.0011100 - 07	КАРКАС ПЛОСКИЙ КР8							2	2																			
			- 08	КАРКАС ПЛОСКИЙ КР9				2	2																						
			- 09	КАРКАС ПЛОСКИЙ КР10	2	2	2																								
			- 10	КАРКАС ПЛОСКИЙ КР11																				2							
			- 11	КАРКАС ПЛОСКИЙ КР12													2	2				2	2								
			- 12	КАРКАС ПЛОСКИЙ КР13								2	2	2	2																
12Г		2	1.832.1-9.2.0011100 - 07	КАРКАС ПЛОСКИЙ КР8	1	1	1	2	2	3	3																				
			- 10	КАРКАС ПЛОСКИЙ КР11										1	1										3						
			- 11	КАРКАС ПЛОСКИЙ КР12														2	2												
			- 12	КАРКАС ПЛОСКИЙ КР13								1	1																		
				<u>ДЕТАЛИ</u>																											
ИВ		3	1.832.1-9.2.0011001 - 02	ПЕТЛЯ ДЛЯ ПОДЪЕМА ПМ12-1	2																										
			- 05	ПЕТЛЯ ДЛЯ ПОДЪЕМА ПМ14-1		2						2																			
			- 07	ПЕТЛЯ ДЛЯ ПОДЪЕМА ПМ16-1										2																	
			- 09	ПЕТЛЯ ДЛЯ ПОДЪЕМА ПМ16-3			2								2																
			- 11	ПЕТЛЯ ДЛЯ ПОДЪЕМА ПМ18-2				2								2															
			- 14	ПЕТЛЯ ДЛЯ ПОДЪЕМА ПМ20-2					2													2									
			- 17	ПЕТЛЯ ДЛЯ ПОДЪЕМА ПМ22-2						2													2								
			- 20	ПЕТЛЯ ДЛЯ ПОДЪЕМА ПМ25-2							2													2							
ИВ		4	1.832.1-9.2.0000001 - 05	СТЕРЖЕНЬ АРМАТУРНЫЙ	20	20							20	20																	
			- 06	СТЕРЖЕНЬ АРМАТУРНЫЙ			20								20	20															
			- 07	СТЕРЖЕНЬ АРМАТУРНЫЙ				20	20											20	20										
			- 09	СТЕРЖЕНЬ АРМАТУРНЫЙ						20	20													20							

ИНВ. № ПОДЛ. ПОДАТЬ И ДАТА РАЗМ. ИНВ. №

1.832.1-9.2.0011000

Лист  
2



Рис. 1

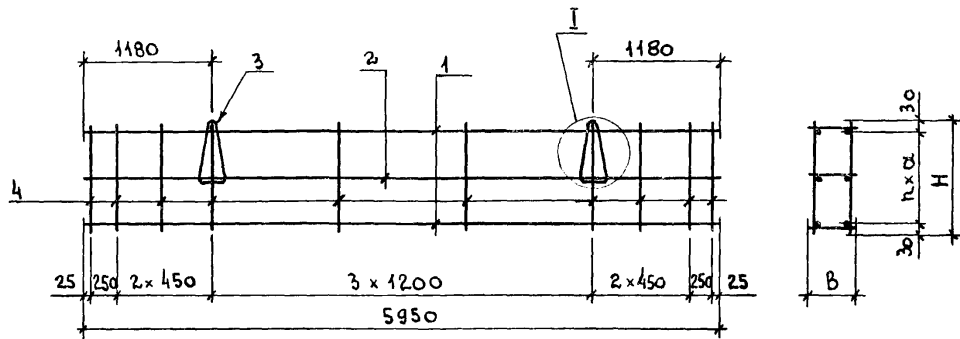
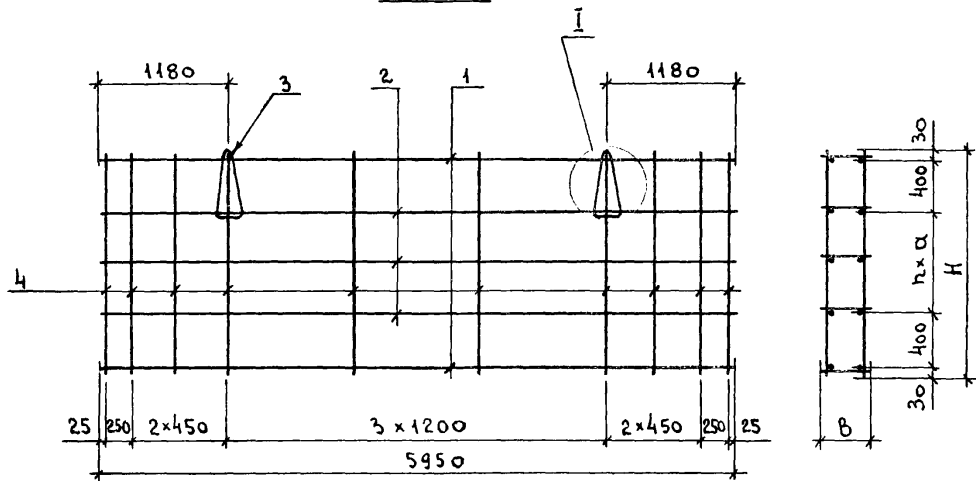
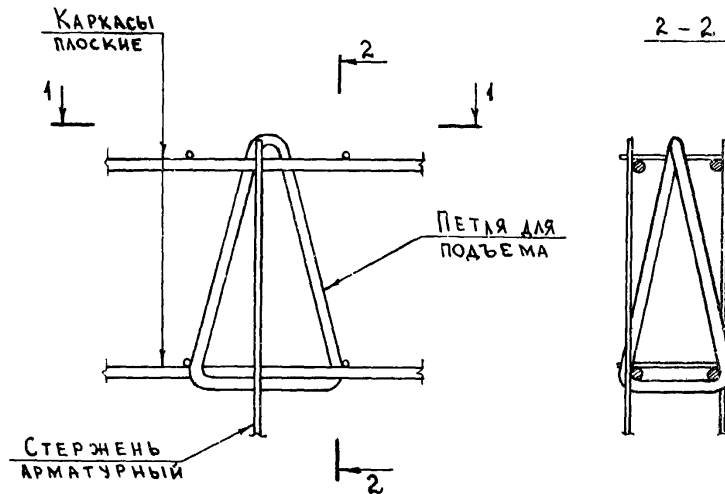


Рис. 2

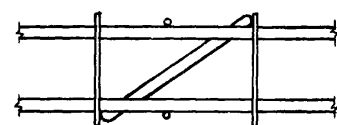


I



2-2

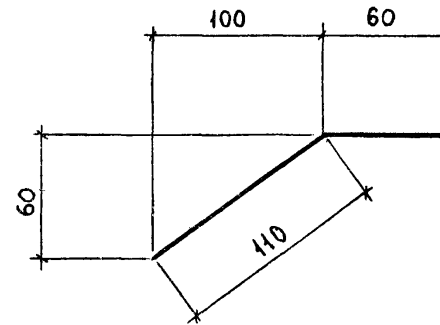
1-1



1. Таблица исполнения дана на листе 2.
2. Каркасы пространственные изготовлять в кондукторе при помощи контактной точечной сварки электросварочными клещами.

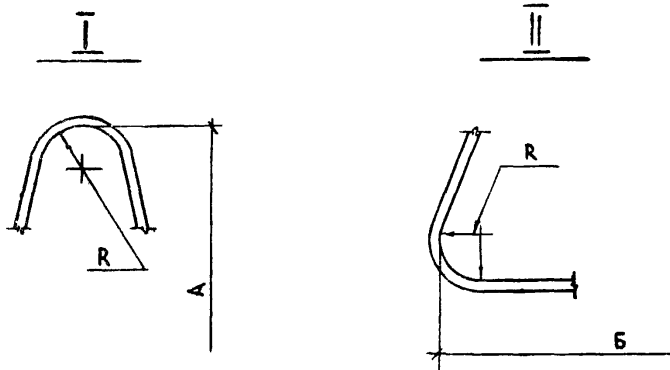
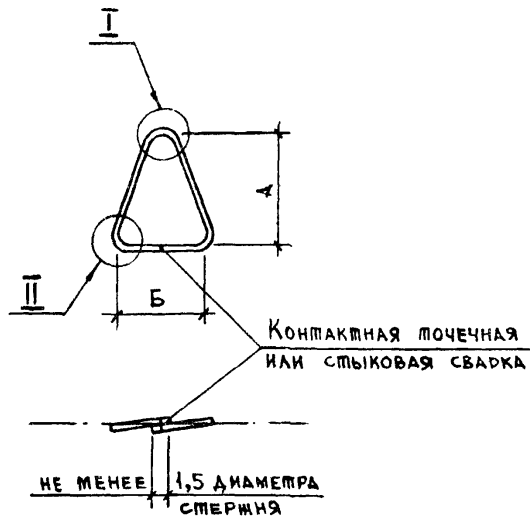
				1.832.1-9.20011000 СБ		
				КАРКАС ПРОСТРАНСТВЕННЫЙ КР		
				КР1 ÷ КР6		
				СТАДИЯ	МАССА	МАСШТАБ
				Р	СМ. ТАБЛ.	
				ЛИСТ 1	ЛИСТОВ 2	
				ГИПРОНИСЕЛЬХОЗ		
НАЧ. ОТД.	КОТОВ	<i>Котов</i>				
ГЛ. ИНЖЕНЕР	КАЦМАН	<i>Кацман</i>				
ГЛ. СПЕЦ.	ГЕРЦЕВА	<i>Герцева</i>				
СТ. ИНЖ.	КУЗЬМИНА	<i>Кузьмина</i>				
ПРОВЕРИЛ	ЛЮДИНА	<i>Людина</i>				

ОБОЗНАЧЕНИЕ	МАРКА	Рис.	РАЗМЕРЫ, мм			n	МАССА
			H	B	a		
1.832.1-9.2.0011000	КП1	1	560	170	250	2	17.2
- 01	КП2		860		400		17.0
- 02	КП3	2	1160	170	300	1	21.2
- 03	КП4		1760		30.2		
- 04	КП5	1	560	220	250	2	17.8
- 05	КП6	860	400		16.4		
- 06	КП7	2	1160	220	300	1	22.2
- 07	КП8		1760		31.4		
- 08	КП9	1	560	270	250	2	21.8
- 09	КП10	860	300		18.6		
- 10	КП11	2	1160	270	300	1	25.0
- 11	КП12		1760		450		26.6
- 12	КП13	1	560	370	250	2	22.4
- 13	КП14		860		400		23.8
- 14	КП15	1	860	370	300	1	25.8
- 15	КП16		1160		300		27.2
- 16	КП17	2	1760	370	450	2	30.2
- 17	КП18		32.8				
- 18	КП19	2	560	470	250	2	29.1
- 19	КП20		30.1				
- 20	КП21	2	860	470	400	2	26.5
- 21	КП22		27.9				
- 22	КП23	1	1160	470	300	1	32.2
- 23	КП24		34.0				
- 24	КП25	2	1760	470	450	2	34.3
- 25	КП26		34.3				



1.832.1-9.2.001100005 Лист 2

1.832.1-9.2.0012004			
СТЕРЖЕНЬ АРМАТУРНЫЙ		СТАДИЯ	МАССА
		р	0,1
		ЛИСТ	ЛИСТОВ 1
Ф10 А III ГОСТ 5.1459-72*		ГИПРОНИСЕЛЬХДЗ	
НАЧ. ОТД.	КОТОВ		
ГЛАВ. ОТД.	КАЦМАН		
ТА. СПЕЦ.	ГЕРЦЕВА		
ИНЖЕН.	ГОЛОВИНА		



1.832.1-9.2.0011001

Петля для подъема ПМ

СТАДИЯ | МАССА | МАСШТАБ

Р | см. табл.

Лист 1 | Листов 2

А-1 ГОСТ 5781-75

ГИПРОНИДЕЛЬХОЗ

НАЧ. ОУД.	КОТОВ	<i>[Signature]</i>
ДИ. ИНИ. ОУД.	КАЦМАН	<i>[Signature]</i>
ГЛ. СПЕЦ.	ГЕРЦЕВА	<i>[Signature]</i>
СТ. ИНЖ.	ВАРГИНА	<i>[Signature]</i>
ПРОВЕРИЛ	ЛЮХИНА	<i>[Signature]</i>

ОБОЗНАЧЕНИЕ	МАРКА	ДИАМЕТР Ф мм	РАЗМЕРЫ, мм			ДЛИНА ЗАГОТОВКИ L мм	МАССА
			A	B	R		
1.832.1-9.2.0011001	ПМ10-1	10	280	330	30	1040	0,6
- 01	ПМ10-2		430			1320	0,8
- 02	ПМ12-1	12	280	500	30	1050	0,9
- 03	ПМ12-2		430			1320	1,2
- 04	ПМ12-3	14	280	500	30	1330	1,6
- 05	ПМ14-1		430			1330	1,6
- 06	ПМ14-2	16	280	500	30	1340	2,1
- 07	ПМ16-1		430			1340	2,1
- 08	ПМ16-2	18	410	500	30	1480	2,3
- 09	ПМ16-3		330			1350	2,7
- 10	ПМ18-1	18	280	500	30	1500	3,0
- 11	ПМ18-2		410			1330	2,7
- 12	ПМ18-3	20	280	500	30	1320	3,3
- 13	ПМ20-1		410			1520	3,7
- 14	ПМ20-2	22	280	500	30	1340	3,3
- 15	ПМ20-3		410			1330	4,0
- 16	ПМ22-1	22	410	500	30	1530	4,6
- 17	ПМ22-2		280			1350	4,6
- 18	ПМ22-3	25	410	500	30	1340	5,2
- 19	ПМ25-1		410			1540	5,3
- 20	ПМ25-2						

18321-920011001

Лист  
2

Формат	Экз.	Поз.	Обозначение	Наименование	Кол. на исполнение 1.832.1-9.2.0011100-																				Примечание			
					-	01	02	03	04	05	06	07	08	09	10	11	12	13	14	15	16	17	18	19		20		
				Документация																								
г			1.832.1-9.2.0011100 СБ	СБОРОЧНЫЙ ЧЕРТЕЖ																								
				ДЕТАЛИ																								
н	1		1.832.1-9.2.000000 - 23	СТЕРЖЕНЬ АРМАТУРНЫЙ	2		2				2			2														
			- 30	СТЕРЖЕНЬ АРМАТУРНЫЙ		2		2		2			2															
			- 37	СТЕРЖЕНЬ АРМАТУРНЫЙ						2			2			2												
			- 25	СТЕРЖЕНЬ АРМАТУРНЫЙ													1											
			- 32	СТЕРЖЕНЬ АРМАТУРНЫЙ														1										
			- 26	СТЕРЖЕНЬ АРМАТУРНЫЙ															1									
			- 33	СТЕРЖЕНЬ АРМАТУРНЫЙ																1								
			- 34	СТЕРЖЕНЬ АРМАТУРНЫЙ																		1						
			- 27	СТЕРЖЕНЬ АРМАТУРНЫЙ																			1					
			- 28	СТЕРЖЕНЬ АРМАТУРНЫЙ																						1		
			- 35	СТЕРЖЕНЬ АРМАТУРНЫЙ																							1	
	2		- 00	СТЕРЖЕНЬ АРМАТУРНЫЙ	22	22												22	22									
			- 01	СТЕРЖЕНЬ АРМАТУРНЫЙ			22	22												21	21							
			- 02	СТЕРЖЕНЬ АРМАТУРНЫЙ					22	22	22											21	21					
			- 03	СТЕРЖЕНЬ АРМАТУРНЫЙ								22	22	22												21	21	
			- 04	СТЕРЖЕНЬ АРМАТУРНЫЙ										22	22	22												
	3		- 24	СТЕРЖЕНЬ АРМАТУРНЫЙ																1		1			1		1	
			- 31	СТЕРЖЕНЬ АРМАТУРНЫЙ																	1		1			1		1
	4		- 12	СТЕРЖЕНЬ АРМАТУРНЫЙ																1		1						
			- 13	СТЕРЖЕНЬ АРМАТУРНЫЙ																		1	1					
			- 14	СТЕРЖЕНЬ АРМАТУРНЫЙ																			1	1				
			- 15	СТЕРЖЕНЬ АРМАТУРНЫЙ																						1	1	
н	5		1.832.-1-9.2.0011101	СТЕРЖЕНЬ АРМАТУРНЫЙ																		1	1					
			- 01	СТЕРЖЕНЬ АРМАТУРНЫЙ																								
			- 02	СТЕРЖЕНЬ АРМАТУРНЫЙ																							1	1

Исполнения 21-38 см. лист 2

НАЧ. ОДА.	КОТОВ	<i>[Signature]</i>
ГЛ. ИНЖ. ОДА.	КАЦМАН	<i>[Signature]</i>
ГЛ. СПЕЦ.	ГЕРЦЕВА	<i>[Signature]</i>
СТ. ИНЖ.	МАТВЕЕВА	<i>[Signature]</i>
ПРОВЕРКА	ЛЮДИНА	<i>[Signature]</i>

1.832.1-9.2.0011100

КАРКАС ПЛОСКИЙ

Стандя	Лист	Листов
Р	1	2
ГИПРОНИСЕЛЬХОЗ		

ИНВ. № ПОДПИСЬ И ДАТА ВЗАИМ. ИНВ. №2

ФОРМАТ	ЗОНА	ПОЗ.	ОБОЗНАЧЕНИЕ	НАИМЕНОВАНИЕ	КОЛ. НА ИСПОЛНЕНИЕ 1832.1-9.2.001100-																			ПРИМЕЧАНИЕ
					21	22	23	24	25	26	27	28	29	30	31	32	33	34	35	36	37	38		
				<u>ДОКУМЕНТАЦИЯ</u>																				
12г			1.832.1-9.2.001100СБ	СБОРОЧНЫЙ ЧЕРТЕЖ																				
				<u>ДЕТАЛИ</u>																				
11в	1		1.832.1-9.2.0000001-39	СТЕРЖЕНЬ АРМАТУРНЫЙ			1																	
			-29	СТЕРЖЕНЬ АРМАТУРНЫЙ	1																			
			-36	СТЕРЖЕНЬ АРМАТУРНЫЙ		1																		
			-22	СТЕРЖЕНЬ АРМАТУРНЫЙ				2	2	2	2	2	2											
			-19	СТЕРЖЕНЬ АРМАТУРНЫЙ										1										
			-20	СТЕРЖЕНЬ АРМАТУРНЫЙ											1									
			-21	СТЕРЖЕНЬ АРМАТУРНЫЙ												1								
			-17	СТЕРЖЕНЬ АРМАТУРНЫЙ													2	2	2					
			-15	СТЕРЖЕНЬ АРМАТУРНЫЙ															2	2	2			
11в	2		1.832.1-9.2.0000001	СТЕРЖЕНЬ АРМАТУРНЫЙ				12		10				7			6		4					
			-01	СТЕРЖЕНЬ АРМАТУРНЫЙ					12		10				6		6			4				
			-02	СТЕРЖЕНЬ АРМАТУРНЫЙ						12		10				6		6			4			
			-04	СТЕРЖЕНЬ АРМАТУРНЫЙ	21	21	21																	
11в	3		1.832.1-9.2.0000001-24	СТЕРЖЕНЬ АРМАТУРНЫЙ	1																			
			-31	СТЕРЖЕНЬ АРМАТУРНЫЙ		1																		
			-18	СТЕРЖЕНЬ АРМАТУРНЫЙ										1	1	1								
			-38	СТЕРЖЕНЬ АРМАТУРНЫЙ			1																	
			-12	СТЕРЖЕНЬ АРМАТУРНЫЙ										1										
			-13	СТЕРЖЕНЬ АРМАТУРНЫЙ											1									
			-14	СТЕРЖЕНЬ АРМАТУРНЫЙ												1								
			-15	СТЕРЖЕНЬ АРМАТУРНЫЙ	1	1	1																	
11в	5		1.832.1-9.2.001101	СТЕРЖЕНЬ АРМАТУРНЫЙ											1									
			-01	СТЕРЖЕНЬ АРМАТУРНЫЙ												1								
			-03	СТЕРЖЕНЬ АРМАТУРНЫЙ	1	1	1																	

1.832.1-9.2.001100 Лист 2

Рис. 1

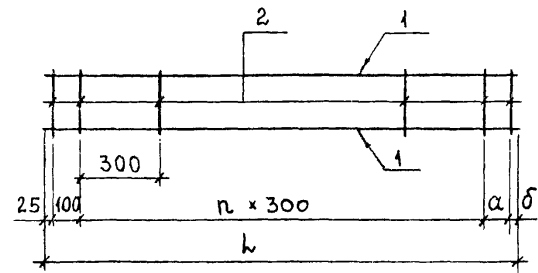


Рис. 2

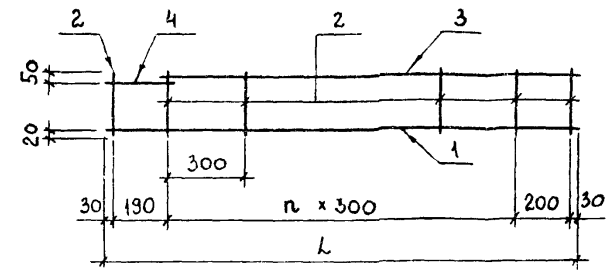
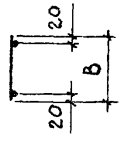
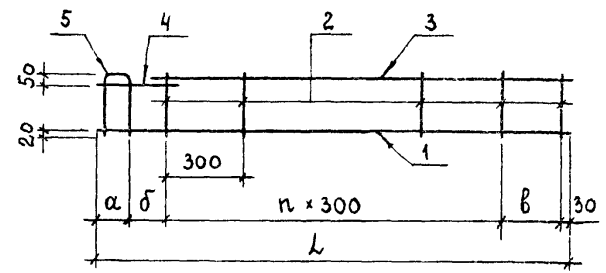


Рис. 3



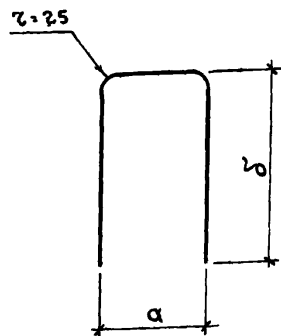
ОБОЗНАЧЕНИЕ	МАРКА	РИС.	РАЗМЕРЫ, ММ					n	МАССА					
			L	B	a	b	g							
1.832.1-9.2.0011100	KP1	1	5950	270	100	25	-	19	3,0					
- 01	KP2								170	5,0				
- 02	KP3								220	3,0				
- 03	KP4									5,0				
- 04	KP5								370	3,2				
- 05	KP6									5,3				
- 06	KP7									7,9				
- 07	KP8									3,4				
- 08	KP9									5,5				
- 09	KP10									8,1				
- 10	KP11									3,7				
- 11	KP12								470	5,7				
- 12	KP13									8,3				
- 13	KP14	2	6150	170	-	-	-	19	3,2					
- 14	KP15								5,3					
- 15	KP16	3	6200	220	80	170	220	19	3,2					
- 16	KP17								5,3					
- 17	KP18								6250	270	130	150	240	3,4
- 18	KP19													5,5
- 19	KP20								6350	370	230	290	100	3,5
- 20	KP21													5,7
- 21	KP22													3,8
- 22	KP23	6450	470	330	190	200	6,0							

ОБОЗНАЧЕНИЕ	МАРКА	РИС.	РАЗМЕРЫ, ММ					n	МАССА				
			L	B	a	b	g						
1.832.1-9.2.0011100 - 23	KP24	3	6450	470	330	190	200	19	9,1				
- 24	KP25								170	1,6			
- 25	KP26	1	2950	100	25	-	-	9	1,6				
- 26	KP27								220	1,6			
- 27	KP28								270	1,6			
- 28	KP29								170	1,6			
- 29	KP30								220	0	420	8	1,6
- 30	KP31								270	1,6			
- 31	KP32								2	4650	170	-	-
- 32	KP33	3	1700	220	80	170	220	4	0,9				
- 33	KP34								1750	270	130	150	240
- 34	KP35	1	1150	220	100	25	-	3	0,7				
- 35	KP36								170	0,7			
- 36	KP37								270	0,7			
- 37	KP38								170	0,3			
- 38	KP39	550	220	1	0,3								
			270						0,3				

1.832.1-9.2.0011100СБ

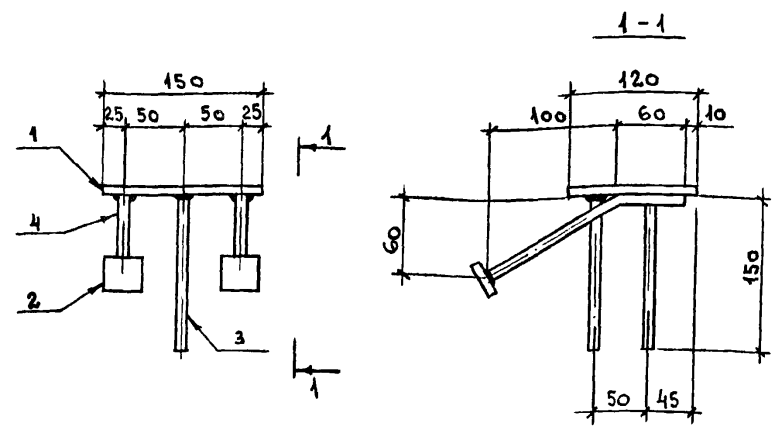
КАРКАС ПЛОСКИЙ		СТАЛИН	МАССА	МАСШТАБ
		Р	СМ. ТАБЛ.	
		ЛИСТ	ЛИСТОВ 1	
		ГИПРОНИСЕЛЬХОЗ		

НАЧ. ОТД.	КОТОВ	
ГЛАВ. ОТД.	КАЦМАН	
ГЛАВ. СПЕЦ.	ГЕРЦЕВА	
ИНЖЕН.	ГУСЕВА	
ПРОВЕР.	ЛЮХИНА	



ОБОЗНАЧЕНИЕ	a мм	b мм	ОБЩАЯ ДЛИНА мм	МАССА
1.832.1-9.2.0011101	50	220	470	0,04
- 01	100	270	620	0,06
- 02	200	370	920	0,08
- 03	300	470	1220	0,11

ИНВ. № ПОДП. ПОДПИСЬ И ДАТА			ВЗАМ. ИНВ. №		
1.832.1-9.2.0011101					
			СТАДИЯ	МАССА	МАСШТАБ
НАЧ. ОТД. КОТОВ			Р	СМ. ТАБЛ.	
ГЛ. ИНЖ. ОТД. КАЦМАН			ЛИСТ	ЛИСТОВ	1
ГЛ. СПЕЦ. ГЕРЦЕВА			СТЕРЖЕНЬ АРМАТУРНЫЙ		
СТ. ИНЖ. КУЗЬМИНА			ф4 ВрI ТУ 14-4-659-75		
ПРОВЕРИЛ ЛЮКИНА			ГИПРОНИСЕЛЬХОЗ		



1. Поз. 3 приварить к поз. 1 дуговой сваркой под слоем флюса.
2. Поз. 4 приварить к поз. 1 контактной рельефно-точечной сваркой, к поз. 2 дуговой сваркой под слоем флюса.

ФОРМАТ	ЗОНА	Поз.	ОБОЗНАЧЕНИЕ	НАИМЕНОВАНИЕ	КОЛ.	ПРИМЕЧАНИЕ
				ДЕТАЛИ		
				ГОСТ 103-76		
				Полоса ВСтЗКп2 ГОСТ 380-71*		
БЧ		1	1.832.1-9.2.0012001	120x8 l=150	1	1,1 кг
БЧ		2	1.832.1-9.2.0012002	40x8 l=40	2	0,1 кг
БЧ		3	1.832.1-9.2.0012003	ф10 III ГОСТ 5.1459-72* l=150	2	0,09 кг
ИВ		4	1.832.1-9.2.0012004	Стержень арматурный	2	

1.832.1-9.2.0012000					
			СТАДИЯ	МАССА	МАСШТАБ
НАЧ. ОТД. КОТОВ			Р	1,7	
ГЛ. ИНЖ. ОТД. КАЦМАН			ЛИСТ	ЛИСТОВ	1
ГЛ. СПЕЦ. ГЕРЦЕВА			ИЗДЕЛИЕ ЗАКЛАДНОЕ М1		
СТ. ИНЖ. ВАРГИНА			ГИПРОНИСЕЛЬХОЗ		
ПРОВЕРИЛ ЕРУСАЛИМСКАЯ					

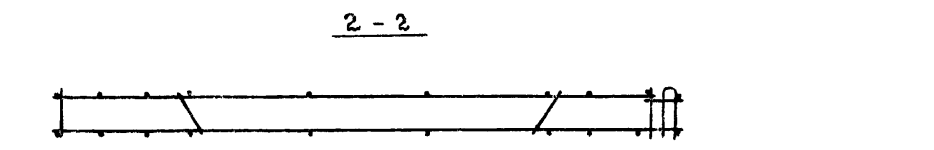
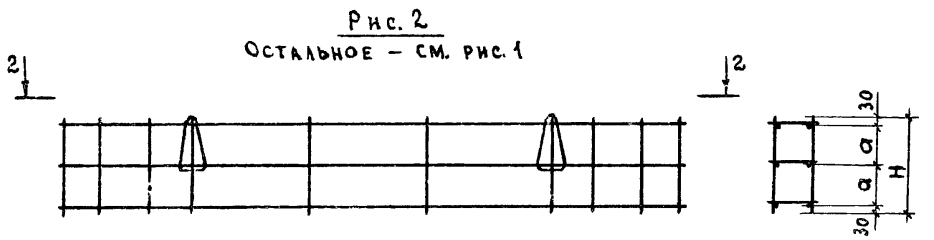
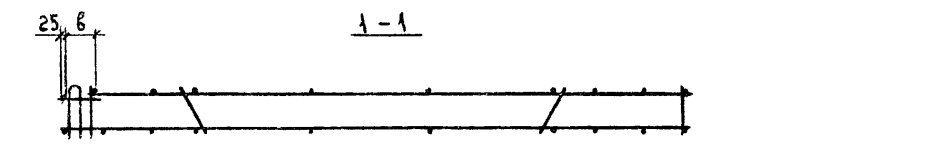
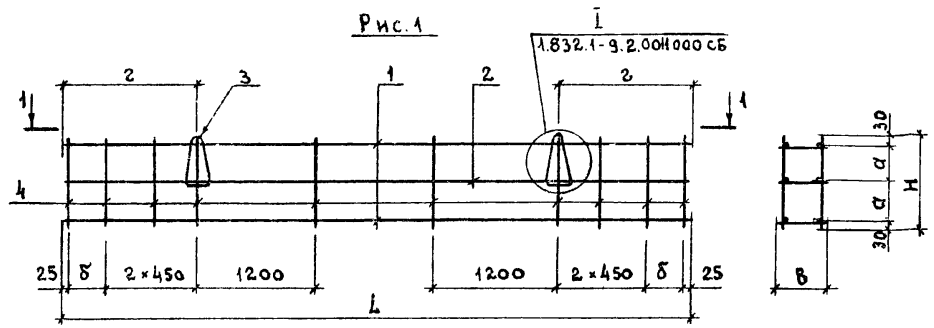
ФОРМАТ	ЗОНА	Поз.	ОБОЗНАЧЕНИЕ	НАИМЕНОВАНИЕ	Кол. на исполн. 1.832.1 - 9.2.0021000 -																			ПРИМЕЧАНИЕ
					-	01	02	03	04	05	06	07	08	09	10	11	12	13	14	15	16	17	18	
				<u>Документация</u>																				
12г			1.832.1-9.2.0021000 СБ	СБОРОЧНЫЙ ЧЕРТЕЖ																				
12г			1.832.1-9.2.0011000 СБ	КАРКАС ПРОСТРАНСТВЕННЫЙ КП КП1+КП26																				
11в			1.832.1-9.2.0000000 ПЗ	ПОЯСНИТЕЛЬНАЯ ЗАПИСКА																				
				<u>СБОРОЧНЫЕ ЕДИНИЦЫ</u>																				
12г	1		1.832.1-9.2.0011100 -14	КАРКАС ПЛОСКИЙ Кр 15	2	2	2	2																
			-16	КАРКАС ПЛОСКИЙ Кр 17					2	2	2	2												
			-18	КАРКАС ПЛОСКИЙ Кр 19									2	2	2	2								
			-20	КАРКАС ПЛОСКИЙ Кр 21												2	2	2	2					
			-23	КАРКАС ПЛОСКИЙ Кр 24															2	2	2	2		
12г	2		1.832.1-9.2.0011100 -13	КАРКАС ПЛОСКИЙ Кр 14			1	1																
			-14	КАРКАС ПЛОСКИЙ Кр 15	1	1																		
			-16	КАРКАС ПЛОСКИЙ Кр 17				1	1	1	1													
			-17	КАРКАС ПЛОСКИЙ Кр 18								1	1	1	1									
			-19	КАРКАС ПЛОСКИЙ Кр 20												1	1	1	1					
			-21	КАРКАС ПЛОСКИЙ Кр 22																	1	1		
			-23	КАРКАС ПЛОСКИЙ Кр 24															1	1				
				<u>ДЕТАЛИ</u>																				
11в	3		1.832.1-9.2.0011001 -02	ПЕТАЯ ДЛЯ ПОДЪЕМА ПМ12-1	2	2			2	2			2	2										
			-04	ПЕТАЯ ДЛЯ ПОДЪЕМА ПМ12-3			2	2																
			-05	ПЕТАЯ ДЛЯ ПОДЪЕМА ПМ14-1												2	2							
			-06	ПЕТАЯ ДЛЯ ПОДЪЕМА ПМ14-2						2	2													
			-07	ПЕТАЯ ДЛЯ ПОДЪЕМА ПМ16-1															2	2				
			-08	ПЕТАЯ ДЛЯ ПОДЪЕМА ПМ16-2									2	2										
			-11	ПЕТАЯ ДЛЯ ПОДЪЕМА ПМ18-2														2	2					
			-14	ПЕТАЯ ДЛЯ ПОДЪЕМА ПМ20-2																	2	2		
11в	4		1.832.1-9.2.0000001 -05	СТЕРЖЕНЬ АРМАТУРНЫЙ	20	20			20	20			20	20			20	20			20	20		
			-06	СТЕРЖЕНЬ АРМАТУРНЫЙ			20	20			20	20			20	20			20	20			20	

1.832.1-9.2.0021000

КАРКАС ПРОСТРАНСТВЕННЫЙ КП КП 27 ÷ КП 46	СТАНЦИЯ Лист Листов Р 1
ГИПРОНИСЕЛЬХОЗ	

НАЧ.ОТД. Котов  
 ИНЖЕНЕР КАЦМАН  
 ГЛ.СПЕЦ. ГЕРЦЕВА  
 ИНЖЕНЕР ЕПАНЕШНИКОВА  
 ПРОВЕРИЛА ЛЮШИНА





КАРКАСЫ ПРОСТРАНСТВЕННЫЕ ИЗГОТОВЛЯТЬ В КОНДУКТОРЕ ПРИ ПОМОЩИ КОНТАКТНОЙ ТОЧЕЧНОЙ СВАРКИ ЭЛЕКТРОСВАРОЧНЫМИ КЛЕЩАМИ.

ОБОЗНАЧЕНИЕ	МАРКА	Рис	РАЗМЕРЫ, мм						МАССА	
			L	H	B	a	б	в		z
1.832.1-9.2.0021000	КП 27	1	6150	560	170	400	370	200	1280	18,7
- 01	КП 28	2		860						17,8
- 02	КП 29	1	6200	560	220	400	230	1280	18,7	
- 03	КП 30	2							860	17,8
- 04	КП 31	1	6250	560	270	400	360	260	1320	18,7
- 05	КП 32	2								860
- 06	КП 33	1	6350	560	370	400	500	1230	20,7	
- 07	КП 34	2							860	20,7
- 08	КП 35	1	6450	560	470	370	500	1270	17,2	
- 09	КП 36	2							860	17,2
- 10	КП 37	1	6450	560	470	370	500	1270	20,2	
- 11	КП 38	2							860	20,2
- 12	КП 39	1	6450	560	470	370	500	1270	19,1	
- 13	КП 40	2							860	19,1
- 14	КП 41	1	6450	560	470	370	500	1270	22,5	
- 15	КП 42	2							860	22,5
- 16	КП 43	1	6450	560	470	370	500	1270	32,5	
- 17	КП 44	2							860	32,5
- 18	КП 45	1	6450	560	470	370	500	1270	31,0	
- 19	КП 46	2							860	31,0

1.832.1-9.2.0021000 СБ		
НАЧ.ОТД. ГЛАВ.СПЕЦ. СТ.ИИЖ. ПРОВЕРИЛА	КОТОВ КАЦМАН ГЕРЦЕВА КУЗЬМИНА ЛЮЖИНА	КАРКАС ПРОСТРАНСТВЕННЫЙ КП КП 27 ÷ КП 46
		СТАДИЯ р
		МАССА см.табл.
		МАСШТАБ Лист Листов 1
ГИПРОНИСЕЛЬХОЗ		

ФОРМАТ	ЗОНА	Поз.	ОБОЗНАЧЕНИЕ	НАИМЕНОВАНИЕ	Код. на исполн. 1.832.1-9.2.0022000 -																			ПРИМЕЧАНИЕ
					-	01	02	03	04	05	06	07	08	09	10	11	12	13	14	15	16	17	18	
				<u>Документация</u>																				
2г			1.832.1-9.2.0022000 СБ	СБОРОЧНЫЙ ЧЕРТЕЖ																				
2г			1.832.1-9.2.0011000 СБ	КАРКАС ПРОСТРАНСТВЕННЫЙ КП КП1+КП26																				
1В			1.832.1-9.2.0000000 ПЗ	ПОЯСНИТЕЛЬНАЯ ЗАПИСКА																				
				<u>СБОРОЧНЫЕ ЕДИНИЦЫ</u>																				
12г	1		1.832.1-9.2.0011100 - 14	КАРКАС ПЛОСКИЙ Кр 15	2	2	2	2																
			- 16	КАРКАС ПЛОСКИЙ Кр 17					2	2	2	2												
			- 17	КАРКАС ПЛОСКИЙ Кр 18									2	2										
			- 18	КАРКАС ПЛОСКИЙ Кр 19									2	2										
			- 19	КАРКАС ПЛОСКИЙ Кр 20													2	2						
			- 20	КАРКАС ПЛОСКИЙ Кр 21													2	2						
			- 21	КАРКАС ПЛОСКИЙ Кр 22																	2	2		
			- 22	КАРКАС ПЛОСКИЙ Кр 23																	2	2		
12г	2		1.832.1-9.2.0011100 - 13	КАРКАС ПЛОСКИЙ Кр 14	2	2	4	4																
			- 15	КАРКАС ПЛОСКИЙ Кр 16					2	2	4	4												
			- 17	КАРКАС ПЛОСКИЙ Кр 18									2	2	3	3								
			- 19	КАРКАС ПЛОСКИЙ Кр 20													2	2	3	3				
			- 21	КАРКАС ПЛОСКИЙ Кр 22																	2	2	3 3	
				<u>ДЕТАЛИ</u>																				
11В	3		1.832.1-9.2.0011001 - 08	ПЕЛЯ ДЛЯ ПОДЪЕМА ПМ16-2	2	2	2	2	2	2														
			- 10	ПЕЛЯ ДЛЯ ПОДЪЕМА ПМ18-1							2	2	2	2										
			- 14	ПЕЛЯ ДЛЯ ПОДЪЕМА ПМ20-2													2	2						
			- 16	ПЕЛЯ ДЛЯ ПОДЪЕМА ПМ22-1									2	2										
			- 17	ПЕЛЯ ДЛЯ ПОДЪЕМА ПМ22-2																	2	2		
			- 20	ПЕЛЯ ДЛЯ ПОДЪЕМА ПМ25-2																	2	2		
11В	4		1.832.1-9.2.0000001 - 07	СТЕРЖЕНЬ АРМАТУРНЫЙ	20	20			20	20			20	20			20	20			20	20		
			- 09	СТЕРЖЕНЬ АРМАТУРНЫЙ			20	20			20	20			20	20					20	20		

1.832.1-9.2.0022000

НАЧ.ОТД.	КОТОВ
ТАКН.ОТД.	КАЦМАН
ТА.СПЕЦ.	ГЕРЦЕВА
ИНЖЕНЕР	ЕПАВЕШНИКОВА
ПРОВЕРИЛ	ЛЮКИНА

КАРКАС ПРОСТРАНСТВЕННЫЙ КП  
КП 47 + КП 66

СТАДИЯ	ЛИСТ	ЛИСТОВ
Р		1
ГИПРОНИС ЕЛЬХОВЗ		

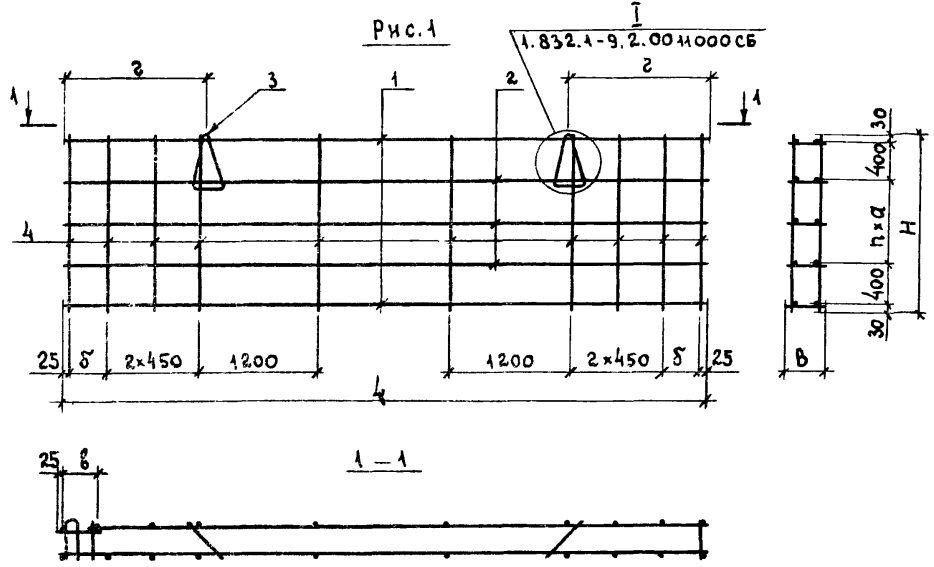
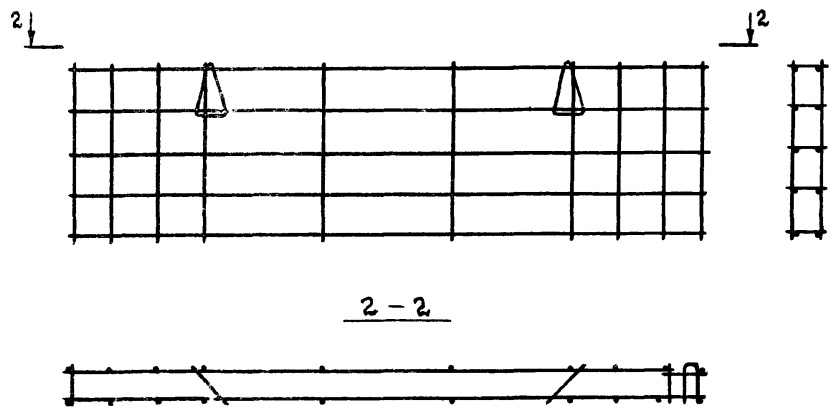


Рис. 2  
Остальное - см. рис. 1



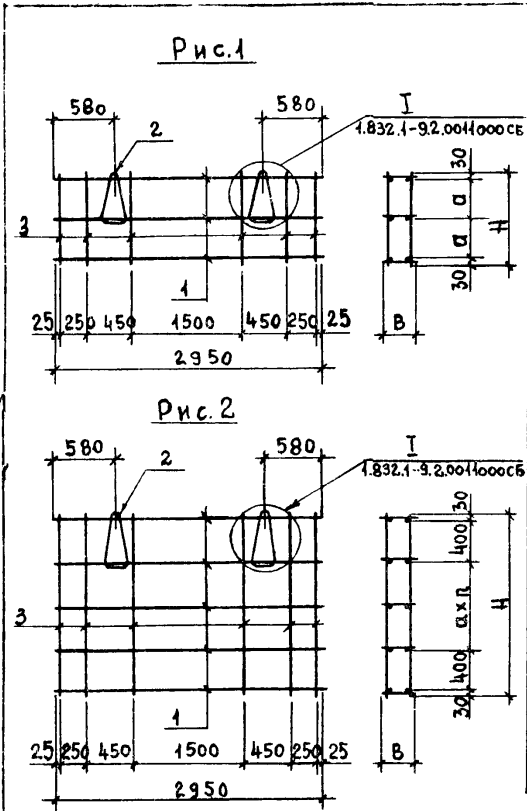
2-2

КАРКАСЫ ПРОСТРАНСТВЕННЫЕ ИЗГОТОВЛЯТЬ В КОНДУКТОРЕ ПРИ ПОМОЩИ КОНТАКТНОЙ ТОЧЕЧНОЙ СВАРКИ ЭЛЕКТРОСВАРОЧНЫМИ КЛЕЩАМИ.

ОБОЗНАЧЕНИЕ	МАРКА	Рис.	РАЗМЕРЫ, мм						n	МАССА	
			L	H	B	a	δ	б			z
1.832.1-9.2.0022000	КП47	1	6150	1160	170	300	370	230	1280	1	23,2
- 01	КП48	2									
- 02	КП49	1	6200	1760	220	300	310	310	1280	3	31,6
- 03	КП50	2									
- 04	КП51	1	6250	1160	270	300	360	410	1320	1	23,2
- 05	КП52	2									
- 06	КП53	1	6350	1760	370	450	530	1230	1230	3	32,8
- 07	КП54	2									
- 08	КП55	1	6450	1160	470	300	370	530	1270	1	25,2
- 09	КП56	2									
- 10	КП57	1	6450	1760	450	450	530	1270	1270	2	29,0
- 11	КП58	2									
- 12	КП59	1	6350	1160	370	300	530	1230	1230	1	27,8
- 13	КП60	2									
- 14	КП61	1	6450	1760	470	300	370	530	1270	2	33,3
- 15	КП62	2									
- 16	КП63	1	6450	1160	470	300	370	530	1270	1	30,8
- 17	КП64	2									
- 18	КП65	1	6450	1760	450	450	530	1270	1270	2	34,8
- 19	КП66	2									

1.832.1-9.2.0022000 СБ		
КАРКАС ПРОСТРАНСТВЕННЫЙ КП 47 ÷ КП 66	СТАДЯ	МАССА
	Р	СМ. ТАБЛ.
	ЛИСТ	ЛИСТОВ 1
ГИПРОНИСЕЛЬХОЗ		

НАЧ. ОТД. КОТОВ  
 ГЛАВНОГО КАЦМАН  
 ТА СПЕЦ. ГЕРЦЕВА  
 СТ. НИЖ. КУЗЬМИНА  
 ПРОВЕРИЛ ЛЮХИНА

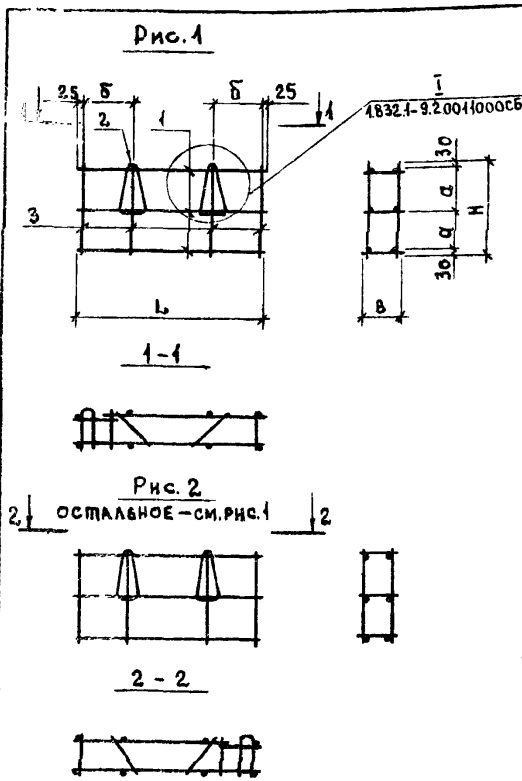


ФОРМАТ ГОДА ПОЗ.	ОБОЗНАЧЕНИЕ	НАИМЕНОВАНИЕ	КОЛ. НА ИСПОЛНЕНИЕ 1.832.1-92.0031000 -											ПРИМЕЧАНИЕ		
			01	02	03	04	05	06	07	08	09	10	11			
12Г 11В	1.832.1-92.0011000 СБ	КАРКАС ПРОСТРАНСТВЕННЫЙ КП КП1-КП26														
	1.832.1-92.0000000 ПЗ	ПОЯСНИТЕЛЬНАЯ ЗАПИСКА														
		СБОРОЧНЫЕ ЕДИНИЦЫ														
12Г 1	1.832.1-92.0011101 - 24	КАРКАС ПЛОСКИЙ КР25	3	3	4	5										
	- 25	КАРКАС ПЛОСКИЙ КР26					3	3	4	5						
	- 26	КАРКАС ПЛОСКИЙ КР27										3	3	4	5	
11В	1.832.1-92.0011001	ПЕШЛЯ ДЛЯ ПОДЪЕМА ПМ10-1	2				2							2		
	- 02	ПЕШЛЯ ДЛЯ ПОДЪЕМА ПМ10-2		2	2			2								
	- 04	ПЕШЛЯ ДЛЯ ПОДЪЕМА ПМ12-3						2			2			2	2	
	- 06	ПЕШЛЯ ДЛЯ ПОДЪЕМА ПМ14-2										2				
	- 08	ПЕШЛЯ ДЛЯ ПОДЪЕМА ПМ16-2											2		2	
	Б4	1.832.1-92.0000001 - 05	СТЕРЖЕНЬ АРМАТУРНЫЙ	12						12				12		
		- 06	СТЕРЖЕНЬ АРМАТУРНЫЙ		12					12				12		
		- 07	СТЕРЖЕНЬ АРМАТУРНЫЙ			12				12				12		
		- 08	СТЕРЖЕНЬ АРМАТУРНЫЙ								12				12	
- 09		СТЕРЖЕНЬ АРМАТУРНЫЙ									12				12	

ОБОЗНАЧЕНИЕ	МАРКА	РИС.	РАЗМЕРЫ, ММ			КОЛ. П	МАССА
			В	Н	а		
1.832.1-92.0031000	КП67	1	170	560	250		6,6
-01	КП68			860	400		7,4
-02	КП69	2	170	1160	300	1	9,2
-03	КП70			1760	450	2	12,8
-04	КП71	1	220	560	250		6,6
-05	КП72			860	400		7,4
-06	КП73	2	220	1160	300	1	10,0
-07	КП74			1760	450	2	13,6
-08	КП75	1	270	560	250		6,6
-09	КП76			860	400		8,2
-10	КП77	2	270	1160	300	1	10,0
-11	КП78			1760	450	2	14,6

КАРКАСЫ ПРОСТРАНСТВЕННЫЕ ИЗГОТОВЛЯТЬ В КОНДУКТОРЕ ПРИ ПОМОЩИ КОНТАКТНОЙ ТОЧЕЧНОЙ СВАРКИ ЭЛЕКТРОСВАРОЧНЫМИ КЛЕЩАМИ.

1.832.1-92.0031000		
ИМ. ОМД. КОТОВ ГЛ. ИНЖ. ОЖ. КАЦМАН ГЛ. СПЕЦ. ГЕРЦЕВА СТ. ИНЖ. ВАРГИНА ПРОВЕРИЛА ЛЮХИНА	КАРКАС ПРОСТРАНСТВЕННЫЙ КП КП67 ÷ КП78	
	СТАДИЯ	МАССА
	МАСШТАБ	
	Р	СМ. ТАБЛ.
	ЛИСТ	ЛИСТОВ 4
	ГИПРОНИСЕЛЬХОЗ	



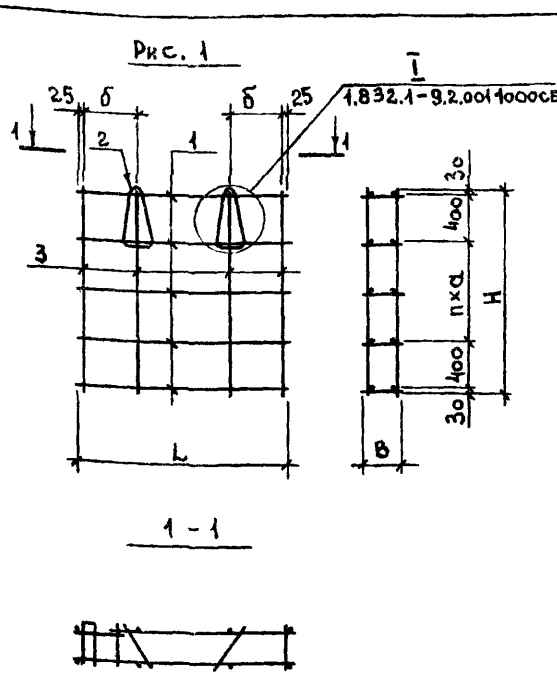
Формат	Зона	№з.	Обозначение	Наименование	Количество на исполнен. 1.832.1-9.2.0061000 —											Примечание		
					—	01	02	03	04	05	06	07	08	09	10		11	
				<u>Документация</u>														
12г			1.832.1-9.2.0011000СБ	Каркас пространственный КП КП1-КП26														
4в			1.832.1-9.2.0000000ПЗ	Пояснительная записка														
				<u>Сборочные единицы</u>														
12г		1	1.832.1-9.2.0011100-30	Каркас плоский КР31	3	3	3	3										
			-31	Каркас плоский КР32					3	3	3	3						
			-32	Каркас плоский КР33											3	3	3	3
				<u>Детали</u>														
12г		2	1.832.1-9.2.0011001	Петля для подъема ПМ10-1	2	2			2	2				2	2			
			-01	Петля для подъема ПМ10-2						2	2			2	2		2	2
Б4		3	1.832.1-9.2.0000001-05	Стержень арматурный	8	8			8	8				8	8		8	8
			-06	Стержень арматурный					8	8				8	8		8	8

КАРКАСЫ ПРОСТРАНСТВЕННЫЕ ИЗГОТОВЛЯТЬ В КОНДУКТОРЕ ПРИ ПОМОЩИ КОНТАКТНОЙ ТОЧЕЧНОЙ СВАРКИ ЭЛЕКТРОСВАРОЧНЫМИ КЛЕЩАМИ.

№ ПОЛ. Подпись и дата Взам. инв. №

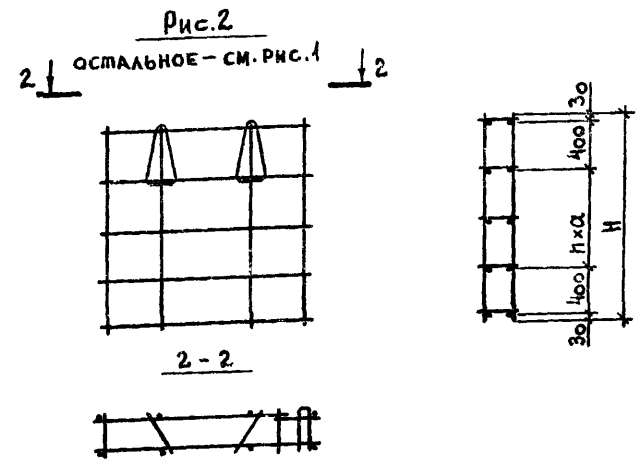
Обозначение	Марка	Рис.	РАЗМЕРЫ, мм					Масса
			L	B	H	a	б	
1.832.1-9.2.0061000	КП 79	1	1650	170	560	250	400	4,3
-01	КП 80	2			860	400		4,3
-02	КП 81	1			560	250		4,9
-03	КП 82	2			860	400		4,9
-04	КП 83	1	1700	220	560	250	460	4,3
-05	КП 84	2			860	400		4,3
-06	КП 85	1			560	250		4,9
-07	КП 86	2			860	400		4,9
-08	КП 87	1	1750	270	560	250	460	4,6
-09	КП 88	2			860	400		4,6
-10	КП 89	1			560	250		5,2
-11	КП 90	2			860	400		5,2

1.832.1-9.2.0061000		
Каркас пространственный КП КП 79 ÷ КП 90		
Исполн.	Котов	Т.С.
Гл. инж. отд.	Кацман	
Гл. спец.	Герцева	
Св. инж.	Варгина	
Проверил	Люкина	
Стандия	Масса	Масштаб
Р	см. табл.	
Лист	Листов 1	
ГИПРОНИС ЕЛЬХОЗ		



ФОРМАТ	ЭТАП	ПОР.	ОБОЗНАЧЕНИЕ	НАИМЕНОВАНИЕ	КОЛ. НА ИСПОЛН. 1.832.1-9.2.0091000-											ПРИМЕЧАНИЕ	
					01	02	03	04	05	06	07	08	09	10	11		
				<b>ДОКУМЕНТАЦИЯ</b>													
12г			1.832.1-9.2.0011000 СБ	КАРКАС ПРОСТРАНСТВЕННЫЙ КП КП1-КП26													
11в			1.832.1-9.2.0000000 ПЗ	ПОЯСНИТЕЛЬНАЯ ЗАПИСКА													
				<b>СБОРОЧНЫЕ ЕДИНИЦЫ</b>													
12г		1	1.832.1-9.2.0011100-30	КАРКАС ПЛОСКИЙ КР 31	4	4	5	5									
			-31	КАРКАС ПЛОСКИЙ КР 32					4	4	5	5					
			-32	КАРКАС ПЛОСКИЙ КР 33									4	4	5	5	
				<b>ДЕТАЛИ</b>													
11в		2	1.832.1-9.2.0011001-01	ПЕТАЯ ДЛЯ ПОДЪЕМА ПМ10-2	2	2	2	2	2	2				2	2		
			-04	ПЕТАЯ ДЛЯ ПОДЪЕМА ПМ12-3									2	2		2	2
Б4		3	1.832.1-9.2.0000001-07	СПЕРЖЕНЬ АРМАТУРНЫЙ	8	8			8	8			8	8			
			-09	СПЕРЖЕНЬ АРМАТУРНЫЙ			8	8					8	8		8	8

КАРКАСЫ ПРОСТРАНСТВЕННЫЕ ИЗГОТОВЛЯТЬ В КОНДУКТОРЕ ПРИ ПОМОЩИ КОНТАКТНОЙ ТОЧЕЧНОЙ СВАРКИ ЭЛЕКТРОСВАРОЧНЫМИ КЛЕЩАМИ.



ИВ. № ПОДЛ. ПОДПИСЬ И ДАТА. ИВЗ. ИВ. № П. Ч.

ОБОЗНАЧЕНИЕ	МАРКА	РИС.	РАЗМЕРЫ, ММ					КОЛ. П	МАССА
			L	B	H	q	б		
1.832.1-9.2.0091000	КП 91	1	1650	170	1160	300	400	1	6,0
-01	КП 92	2			1760	450		2	7,7
-03	КП 94	2			1160	300		1	6,0
-04	КП 95	1			1700	220		1760	450
-05	КП 96	2	1750	270	1160	300	460	1	6,4
-06	КП 97	1			1760	450		2	8,5
-08	КП 99	1			1160	300		1	6,4
-09	КП 100	2			1760	450		2	9,0
-10	КП 101	1							
-11	КП 102	2							

1.832.1-9.2.0091000

КАРКАС ПРОСТРАНСТВЕННЫЙ КП  
КП 91 ÷ КП 102

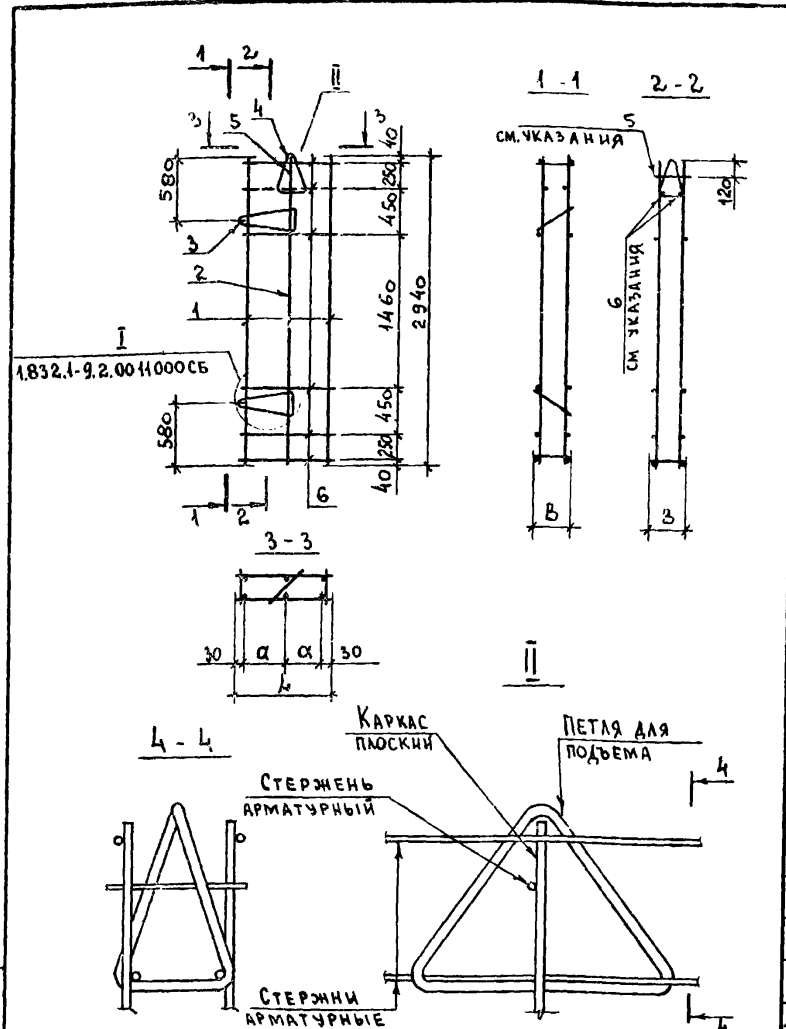
СТАДИЯ	МАССА	МАСШТАБ
Р	СМ. ТАБЛ.	
ЛИСТ	ЛИСТОВ 1	

ГИПРОНИСЕЛЬХОЗ

НАЧ. ОТА. КОТОВ  
ГЛ. ИНЖ. ОТА. КАЦМАН  
ГЛ. СПЕЦ. ГЕРЦЕВА  
СТ. ИНЖ. ВАРГИНА  
ПРОВЕРИЛ ЛЮХИНА

17301 21

ШКВ. № ПОДЛ. ПОДПИСЬ И ДАТА ЗАКАЗ. ИНВЕНТ.



ФОРМАТ	ЗОНА	ПОЗ.	ОБОЗНАЧЕНИЕ	НАИМЕНОВАНИЕ	Кол на исполн. 1.832.1-9.2.0121000 -						ПРИМЕЧАНИЕ
					-	01	02	03	04	05	
<u>ДОКУМЕНТАЦИЯ</u>											
12Г			1.832.1-9.2.0011000 СБ	КАРКАС ПРОСТРАНСТВЕННЫЙ КР КР1+КР26							
11В			1.832.1-9.2.0000000 ПЗ	ПОЯСНИТЕЛЬНАЯ ЗАПИСКА							
<u>СБОРОЧНЫЕ ЕДИНИЦЫ</u>											
12Г	1		1.832.1-9.2.0011100 - 24	КАРКАС ПЛОСКИЙ Кр25	2	2					
			- 25	КАРКАС ПЛОСКИЙ Кр26			2	2			
			- 26	КАРКАС ПЛОСКИЙ Кр27					2	2	
12Г	2		1.832.1-9.2.0011100 - 27	КАРКАС ПЛОСКИЙ Кр28	1	1					
			- 28	КАРКАС ПЛОСКИЙ Кр29			1	1			
			- 29	КАРКАС ПЛОСКИЙ Кр30					1	1	
<u>ДЕТАЛИ</u>											
11В	3		1.832.1-9.2.0011001	ПЕТАЯ ДЛЯ ПОДЪЕМА ПМ10-1	2						
			- 02	ПЕТАЯ ДЛЯ ПОДЪЕМА ПМ12-1			2		2		
			- 04	ПЕТАЯ ДЛЯ ПОДЪЕМА ПМ12-3		2					
			- 06	ПЕТАЯ ДЛЯ ПОДЪЕМА ПМ14-2				2		2	
11В	4		1.832.1-9.2.0011001	ПЕТАЯ ДЛЯ ПОДЪЕМА ПМ10-1	1						
			- 02	ПЕТАЯ ДЛЯ ПОДЪЕМА ПМ12-1		1	1		1		
			- 05	ПЕТАЯ ДЛЯ ПОДЪЕМА ПМ14-1				1		1	
11В	5		1.832.1-9.2.0000001	СТЕРЖЕНЬ АРМАТУРНЫЙ	1	1					
			- 01	СТЕРЖЕНЬ АРМАТУРНЫЙ			1	1			
			- 02	СТЕРЖЕНЬ АРМАТУРНЫЙ					1	1	
11В	6		1.832.1-9.2.0000001 - 05	СТЕРЖЕНЬ АРМАТУРНЫЙ	12		12		12		
			- 06	СТЕРЖЕНЬ АРМАТУРНЫЙ		12		12		12	

ОБОЗНАЧЕНИЕ	МАРКА	РАЗМЕРЫ, мм			МАССА
		В	Л	α	
1.832.1-9.2.0121000	КР103	170	560	250	7,2
- 01	КР104		860	400	9,1
- 02	КР105	220	560	250	8,1
- 03	КР106		860	400	10,6
- 04	КР107	270	560	250	8,1
- 05	КР108		860	400	10,6

1. ПЛОСКИЕ КАРКАСЫ И ПЕТАИ ПОЗ.3 ОБЪЕДИНИТЬ В ПРОСТРАНСТВЕННЫЙ КАРКАС С ПОМОЩЬЮ ПРИВАРКИ ПОЗ.6, КРОМЕ ПОКАЗАННЫХ ПУНКТИРОМ.
2. УСТАНОВИТЬ ПЕТАЮ ПОЗ.4 В ПРОЕКТНОЕ ПОЛОЖЕНИЕ.
3. ПРИВАРИТЬ СТЕРЖНИ ПОЗ.5 И ПОЗ.6, ПОКАЗАННЫЕ ПУНКТИРОМ.

1.832.1-9.2.0121000			
КАРКАС ПРОСТРАНСТВЕННЫЙ КР103 ÷ КР108			СТАДИЯ Р
			МАССА СМ. ТАБЛ.
			МАСШТАБ
			ЛИСТ ЛИСТОВ 1
ГИПРОНИСЕЛЬХОЗ			

НАЧ. ОТА Котов

ГЛ. ИНЖ. КУЗЬМИНА

ГЛ. СПЕЦ. ГЕРЦЕВА

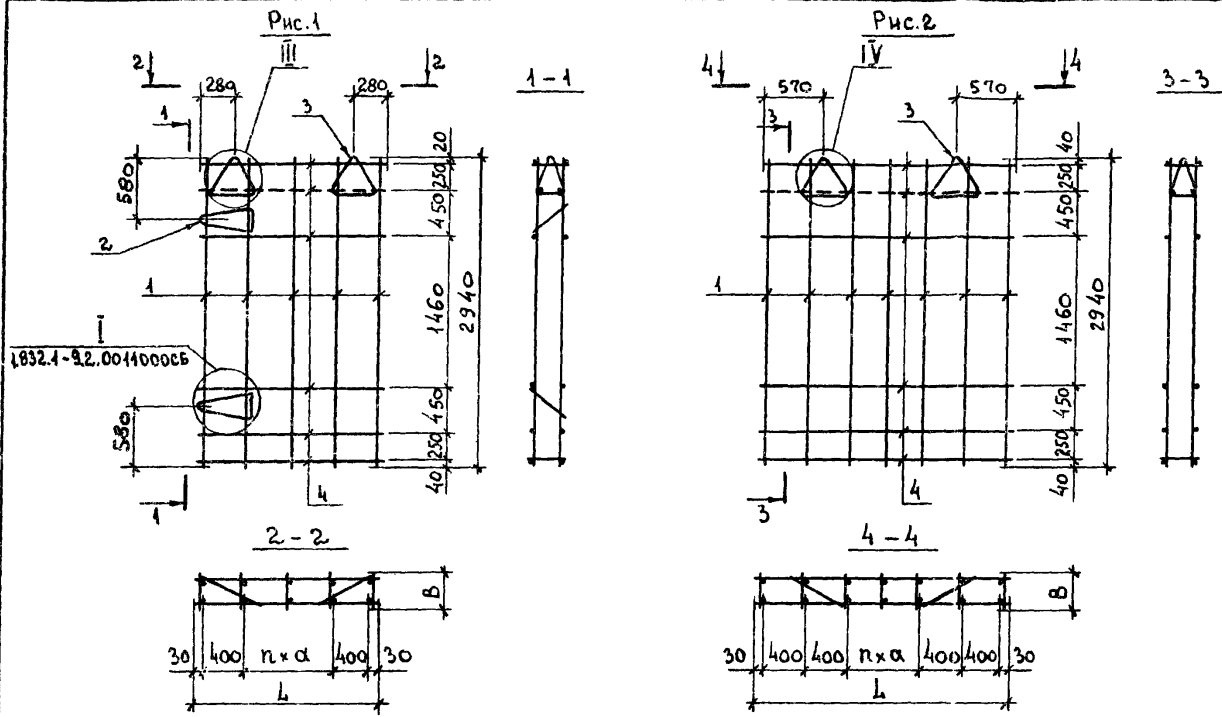
СТ. ИНЖ. КУЗЬМИНА

ПРОВЕРИЛ ЛЮШИНА

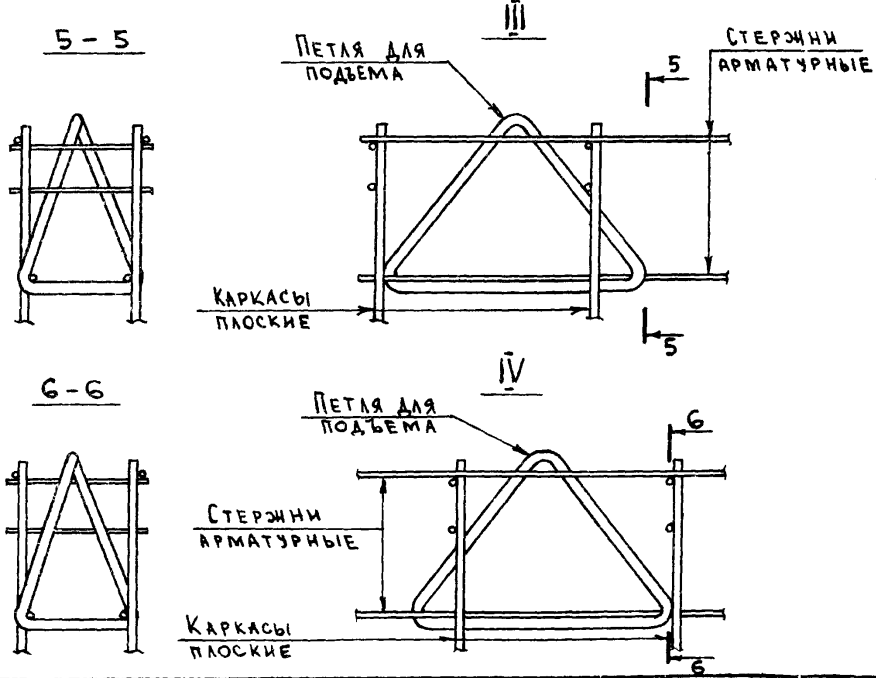
ФОРМАТ	ЗОНА	Поз.	ОБОЗНАЧЕНИЕ	НАИМЕНОВАНИЕ	КОЛ. НА ИСПОЛН. 1.832.1-9.2.0122000 -														ПРИМЕЧАНИЕ			
					-	01	02	03	04	05	06	07	08	09	10	11	12	13		14		
				<u>ДОКУМЕНТАЦИЯ</u>																		
12Г			1.832.1-9.2.0122000 СБ	СБОРОЧНЫЙ ЧЕРТЕЖ																		
12Г			1.832.1-9.2.0011000 СБ	КАРКАС ПРОСТРАНСТВЕННЫЙ КП КП:КР26																		
11В			1.832.1-9.2.0000000 ПЗ	ПОЯСНИТЕЛЬНАЯ ЗАПИСКА																		
				<u>СБОРОЧНЫЕ ЕДИНИЦЫ</u>																		
12Г		1	1.832.1-9.2.0011100 - 24	КАРКАС ПЛОСКИЙ Кр 25	4	5	5	6	7													
			- 25	КАРКАС ПЛОСКИЙ Кр 26						4	5	5	6	7								
Г			- 26	КАРКАС ПЛОСКИЙ Кр 27											4	5	5	6	7			
				<u>ДЕТАЛИ</u>																		
11В		2	1.832.1-9.2.0011001 - 01	ПЕТАЯ ДЛЯ ПОДЪЕМА ПМ10-2	2																	
			- 04	ПЕТАЯ ДЛЯ ПОДЪЕМА ПМ12-3		2	2			2	2	2			2							
			- 06	ПЕТАЯ ДЛЯ ПОДЪЕМА ПМ14-2												2						
			- 08	ПЕТАЯ ДЛЯ ПОДЪЕМА ПМ16-2													2					
			- 11	ПЕТАЯ ДЛЯ ПОДЪЕМА ПМ18-2																		
11В		3	1.832.1-9.2.0011001 - 03	ПЕТАЯ ДЛЯ ПОДЪЕМА ПМ12-2	2	2	2	2		2	2	2			2							
			- 05	ПЕТАЯ ДЛЯ ПОДЪЕМА ПМ14-1					2						2	2						
			- 07	ПЕТАЯ ДЛЯ ПОДЪЕМА ПМ16-1													2	2				
			- 12	ПЕТАЯ ДЛЯ ПОДЪЕМА ПМ18-3															2			
11В		4	1.832.1-9.2.0000001 - 07	СТЕРЖЕНЬ АРМАТУРНЫЙ	12					12					12							
			- 08	СТЕРЖЕНЬ АРМАТУРНЫЙ		12					12					12						
			- 09	СТЕРЖЕНЬ АРМАТУРНЫЙ			12					12					12					
			- 10	СТЕРЖЕНЬ АРМАТУРНЫЙ				12					12					12				
			- 11	СТЕРЖЕНЬ АРМАТУРНЫЙ				12						12					12			

Исполн. отд. КОТОВ		1.832.1-9.2.0122000	
Гл. инж. отд. КАЦМАН	Гл. спец. ГЕРЦЕВА	КАРКАС ПРОСТРАНСТВЕННЫЙ КП	
Ст. инж. КУЗЬМИНА	Проберил ЛЮДИНА	КП 109 ÷ КП 123	Стация Р
		Лист 1	
		ЛИСТОВ 1	
ГИПРОНИСЕЛЬХОЗ			





ОБОЗНАЧЕНИЕ	МАРКА	Рис.	РАЗМЕРЫ, ММ			n	МАССА
			L	B	a		
1.832.1-9.2.0122000	КП109		1160	170	300	1	11,6
- 01	КП110	1	1460			2	14,0
- 02	КП111		1160	170	450	1	15,2
- 03	КП112	2	2060			1	14,4
- 04	КП113		2360	170	350	2	16,8
- 05	КП114		1160			1	12,4
- 06	КП115	1	1460	220	450	2	14,0
- 07	КП116		1760			1	15,2
- 08	КП117	2	2060	270	400	1	15,2
- 09	КП118		2360			2	16,8
- 10	КП119		1160	270	300	1	12,4
- 11	КП120	1	1460			2	15,6
- 12	КП121		1760	270	450	1	18,8
- 13	КП122	2	2060			1	16,2
- 14	КП123		2360	270	350	2	19,0



1. ПОРЯДОК СБОРКИ КАРКАСОВ:
- ПЛОСКИЕ КАРКАСЫ И ПЕТЛИ ПОЗ. 2 ОБЪЕДИНИТЬ В ПРОСТРАНСТВЕННЫЙ С ПОМОЩЬЮ ПРИВАРКИ ПОЗ. 4, КРОМЕ ПОКАЗАННЫХ ПУНКТИРОМ;
  - УСТАНОВИТЬ ПЕТЛИ ПОЗ. 3 В ПРОЕКТНОЕ ПОЛОЖЕНИЕ;
  - ПРИВАРИТЬ СТЕРЖНИ ПОЗ. 4, ПОКАЗАННЫЕ ПУНКТИРОМ.

1.832.1-9.2.0122000 СБ					
КАРКАС ПРОСТРАНСТВЕННЫЙ КП109 ÷ КП123			СТАДИЯ	МАССА	МАСШТАБ
			Р	СМ. ТАБЛ.	
			ЛИСТ	ЛИСТОВ	1
ГИПРОНИСЕЛЬХОЗ					

НАЧ. ОТА. КОТОВ  
 ГЛАВН. ОТА. КАЦМАН  
 ГЛ. СПЕЦ. ГЕРЦЕВА  
 СТ. ИНЖ. КУЗЬМИНА  
 ПРОВЕРИЛ ЛЮДИНА

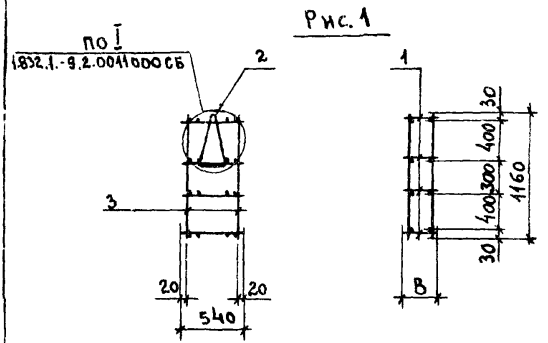


Рис. 1

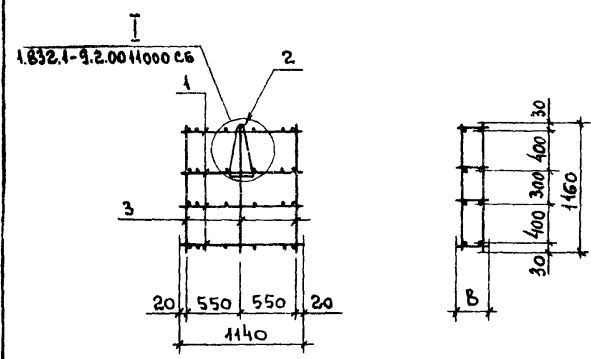


Рис. 2

ФОРМАТ	ЗОНА	Поз.	ОБОЗНАЧЕНИЕ	НАИМЕНОВАНИЕ	КОЛ. НА ИСПОЛН. 1.832.1-9.2.0141000-						ПРИМЕЧАНИЕ
					-	01	02	03	04	05	
				ДОКУМЕНТАЦИЯ							
42Г			1.832.1-9.2.0011000 СБ	КАРКАС ПРОСТРАНСТВЕННЫЙ КП КП1:КП26							
ИВ			1.832.1-9.2.0000000 ПЗ	ПОЯСНИТЕЛЬНАЯ ЗАПИСКА							
				СБОРОЧНЫЕ ЕДИНИЦЫ							
42Г	1		1.832.1-9.2.0011100 - 36	КАРКАС ПЛОСКИЙ Кр 37	4						
			- 37	КАРКАС ПЛОСКИЙ Кр 38		4					
			- 38	КАРКАС ПЛОСКИЙ Кр 39				4			
			- 33	КАРКАС ПЛОСКИЙ Кр 34	4						
			- 34	КАРКАС ПЛОСКИЙ Кр 35			4				
			- 35	КАРКАС ПЛОСКИЙ Кр 36					4		
				ДЕТАЛИ							
ИВ	2		1.832.1-9.2.0011001 - 01	ПЕТЛЯ ДЛЯ ПОДЪЕМА ПМ10-2	1	1	1	1	1		
			- 04	ПЕТЛЯ ДЛЯ ПОДЪЕМА ПМ12-3						1	
ИВ	3		1.832.1-9.2.0000001 - 07	СТЕРЖЕНЬ АРМАТУРНЫЙ	4	6	4	6	4	6	

КАРКАСЫ ПРОСТРАНСТВЕННЫЕ ИЗГОТОВЛЯТЬ В КОНТАКТОРЕ ПРИ ПОМОЩИ КОНТАКТНОЙ ТОЧЕЧНОЙ СВАРКИ ЭЛЕКТРОСВАРОЧНЫМИ КЛЕЩАМИ.

ОБОЗНАЧЕНИЕ	МАРКА	Рис	В мм	МАССА
1.832.1-9.2.0141000	КП124	1	170	2,4
- 01	КП125	2		4,2
- 02	КП126	1	220	2,4
- 03	КП127	2		4,2
- 04	КП128	1	270	2,4
- 05	КП129	2		4,6

1.832.1-9.2.0141000					
КАРКАС ПРОСТРАНСТВЕННЫЙ КП КП124 ÷ КП129			СТАЦИЯ	МАССА	МАСШТАБ
			Р	см. ТАБЛ.	
НАЧ. ОТД. КОТОВ ГЛАВ. СПЕЦ. КАЦМАН СТ. ИНЖ. КУЗЬМИНА ПРОВЕРИЛ ЛЮКИНА			ЛИСТ ЛИСТОВ 1		
			ГИПРОНИСЕЛЬХОЗ		