

ЦЕНТРАЛЬНЫЙ ИНСТИТУТ ТИПОВОГО ПРОЕКТИРОВАНИЯ
ГОССТРОЯ СССР

Москва, А-445, Смольная ул. 22

Сдано в печать VI 1983 года

Заказ № 7224 Тираж 1.040 экз

ТИПОВОЙ ПРОЕКТ 902-2-356

ОТСТОЙНИКИ КАНАЛИЗАЦИОННЫЕ ВЕРТИКАЛЬНЫЕ ВТОРИЧНЫЕ ИЗ СБОРНОГО ЖЕЛЕЗОБЕТОНА ДИАМЕТРОМ 4,5 м

Альбом 3

СОСТАВ ПРОЕКТА

- Альбом 1 — пояснительная записка.
Альбом 2 — технологическая и строительная части,
заказные спецификации.
Альбом 3 — изделия.
Альбом 4 — сметы.
Альбом 5 — ведомости потребности в материалах.

Разработан
проектным институтом
Востовский Водоканал проект

Главный инженер института
Главный инженер проекта

 /Г.Н. Заяц/
 /А.Г. Седух/

| | | | | | | | | | |
|--|--|--|--|--|--|--|--|--|--|
| | | | | | | | | | |
| | | | | | | | | | |
| | | | | | | | | | |
| | | | | | | | | | |
| | | | | | | | | | |

| Формат | Обозначение | Наименование | Стр. | Примечание |
|--------|--------------------------------------|--|------|------------|
| 12 | ТП 902-2-356 - КЖИ-ДО | Содержание листов альбома | 2 | |
| 11 | -ТТ-1 | Технические требования к изготовлению сборных железобетонных изделий | 3 | |
| 11 | -ТТ-2 | То же к изготовлению арматурных и закладных изделий | 3 | |
| | | <u>Панели стеновые</u> | | |
| 12 | - ПСЦ1-36-1а | Панель стеновая ПСЦ1-36-1а | 4:6 | |
| 12 | - ПСЦ1-36-1б; ПСЦ1-36-1в | То же ПСЦ1-36-1б; ПСЦ1-36-1в | 7 | |
| 12 | - ПСЦ1-36-1г; ПСЦ1-36-1д; ПСЦ1-36-1е | " ПСЦ1-36-1г; ПСЦ1-36-1д; ПСЦ1-36-1е | 8 | |
| 12 | - ПСЦ-КР1; КР2 | Каркасы плоские КР1; КР2 | 9 | |
| 11 | - ПСЦ-КР3 | То же КР3 | 10 | |
| 11 | - ПСЦ-С1; С2 | Сетка арматурная С1; С2 | 10 | |
| 12 | - ПСЦ-МН1; МН2 | Изделия закладные МН1; МН2 | 11 | |
| 11 | - ПСЦ-МН3 | То же МН3 | 12 | |
| | | <u>Плита перекрытия</u> | | |
| 11 | - КЦП1-15-2а | Плита перекрытия КЦП1-15-2а | 13 | |
| 11 | - КЦП-МН1 | Изделие закладное МН1 | 13 | |
| | | <u>Лотки</u> | | |
| 12 | - ЛТ 1Б-3-2 | Лоток ЛТ 1Б-3-2 | 14 | |
| 12 | - ЛТ 1Б-3-2 | " ЛТ 1Б-3-2 | 15 | |
| 12 | - ЛТ 1Б-4,5-3 | " ЛТ 1Б-4,5-3 | 16 | |
| 11 | - ЛТ-С1 | Сетка арматурная С1 | 17 | |
| 11 | - ЛТ-С2 | То же С2 | 17 | |
| 11 | - ЛТ-С3 | " С3 | 18 | |
| 11 | - ЛТ-С4 | " С4 | 18 | |
| 11 | - ЛТ-С5 | " С5 | 19 | |

| Формат | Обозначение | Наименование | Стр. | Примечание |
|--------|-------------|--|------|------------|
| 11 | - ЛТ-С6 | Сетка арматурная С6 | 19 | |
| 11 | - ЛТ-С7 | То же С7 | 20 | |
| 11 | - ЛТ-С8 | " С8 | 20 | |
| 11 | - ЛТ-С9 | " С9 | 21 | |
| 11 | - ЛТ-МН1 | Изделие закладное МН1 | 21 | |
| | | <u>Изделия монолитные железобетонные</u> | | |
| 12 | - КП1 | Каркас пространственный КП1 | 22 | |
| 11 | - КР1 | Каркас плоский КР1 | 23 | |
| 11 | - КР2 | То же КР2 | 23 | |
| 11 | - С1 | Сетка арматурная С1 | 24 | |
| 11 | - С2 | То же С2 | 24 | |
| 11 | - С3 | " С3 | 25 | |
| 11 | - С4 | " С4 | 25 | |
| 11 | - МН1 | Изделие закладное МН1 | 26 | |
| | | <u>Прочие изделия</u> | | |
| 12 | - ВС1-ВС3 | Водосливы зубчатые ВС1, ВС2, ВС3 | 27 | |

| | | | | | | |
|-----------|------------|------|--|---|------|--------|
| | | | | ТП 902-2-356 - КЖИ-ДО | | |
| | | | | Содержание листов альбома | | |
| Н. контр. | Киселев | А.И. | | Страниц | Лист | Листов |
| Ст. тех. | Дворочевой | А.И. | | ТР | | Л |
| Рук. ар. | Смолков | С.И. | | Госстрой СССР СОВМОНДИЗАНИИ РОСТОВСКИЙ ВОДОКАНАЛПРОЕКТ | | |
| ГМП | Седых | В.А. | | | | |
| Нач. ВП | Пасева | Т.А. | | | | |

Типовой проект 902-2-356 Альбом 3

1. Стеновые панели, плиты перекрытия и лотки выполняются в опалубке типовых изделий серии 3.900-3 выпуски 5,7,8.
2. Технические требования к изготовлению, указания по маркировке, хранению и транспортировке изделий принимать по серии 3.900-3 выпуски 5,7,8 с учетом требований настоящего проекта и ГОСТ 13015-75.
3. При привязке проекта к конкретным условиям строительства марку бетона по морозостойкости принимать по таблице 5 альбома 1.

1. Плоские арматурные сетки и каркасы изготавливать при помощи контактной точечной сварки. Сварку следует производить во всех точках пересечения стержней. Для сборки гнутых сеток, где применение гибочных станков невозможно, предусматривается применение сборочных клещей.
2. Пространственные каркасы собираются из плоских сеток и каркасов. При сборке пространственных каркасов соединение стержней внахлестку выполнять дуговой электросваркой, крестообразные соединения - с помощью сборочных клещей.
3. Размеры стенок и каркасов даны по осям и торцам стержней.
4. Для точного соблюдения всех размеров изготовления сеток и каркасов следует производить в кондукторах.
5. При привязке проекта к конкретным условиям строительства марку арматурной стали и стали закладных изделий принимать по таблице 6 альбома 1.
6. Сварку тавровых соединений круглых стержней с листовым прокатом "тавр" в закладных изделиях следует выполнять под слоем флюса, соединения внахлестку - дуговой сваркой.
7. Сборку соединений и изготовление сеток, каркасов и закладных изделий выполнять в соответствии с ГОСТ 10922-75, ГОСТ 14098-68 и СН 393-78.
8. Закладные и соединительные изделия, изготовленные на соответствующих чертежах проекта, подлежат защите от коррозии слоем алюминия толщиной 200 мкм, независимо методом металлизации. Металлизационное покрытие выполнять в соответствии с руководством по долговременной защите строительных стальных конструкций металлизационными и металлизационно-лакокрасочными покрытиями" ЦНИИ проектная конструкция, ВНИИботенмаш, НИО лакокрасочные покрытия, Москва, 1976.
9. Анкерные стержни закладных изделий, защищаемых методом металлизации, должны иметь металлизационное покрытие по длине 50 мм от тыльной поверхности пластины.
10. Перед нанесением защитных покрытий необходимо обеспечить вторую степень очистки поверхностей стальных элементов от окислов согласно ГОСТ 9.402-80.

Шифр по табл. Подпись и дата (взамен. табл.)

| | | |
|---|---------------|------------------|
| ТП 902-2- -НЖИ - ТТ1 | | |
| Технические требования к изготовлению сборных железобетонных изделий. | | |
| Н.контр. Проверил | Киселев Ханин | <i>[подпись]</i> |
| Инж. | Пешикова | <i>[подпись]</i> |
| Рук. пр. | Смоляков | <i>[подпись]</i> |
| НП | Седев | <i>[подпись]</i> |
| Нач. деп. | Пасево | <i>[подпись]</i> |
| Лист | Листов 1 | |
| Составитель проекта Ростовский ВОДОКАНАЛПРОЕКТ | | |

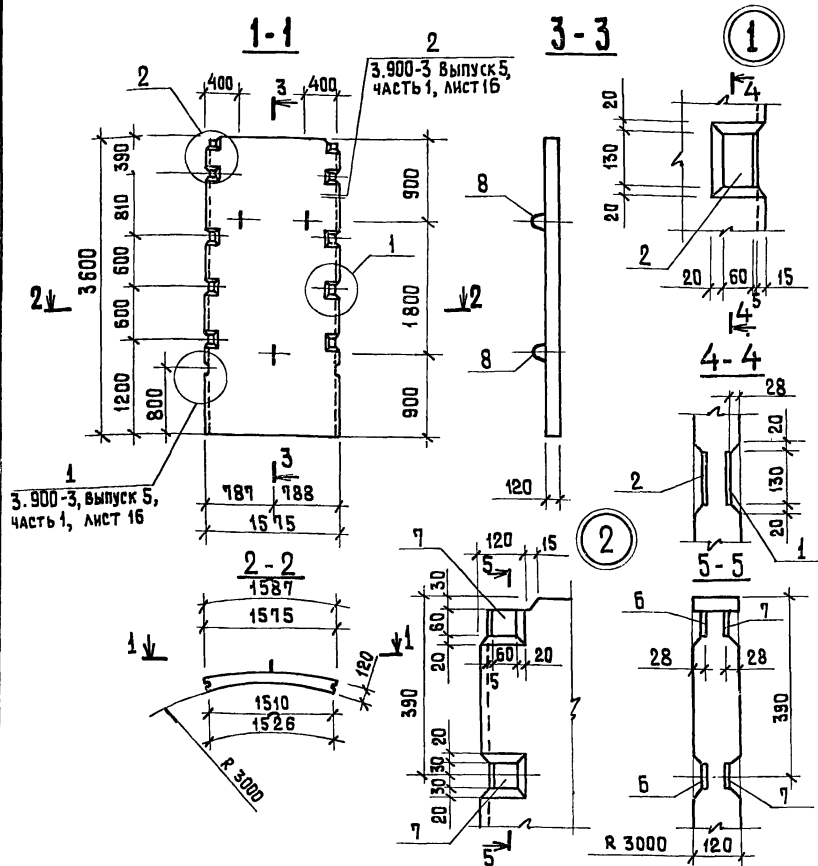
Формат И

Шифр по табл. Подпись и дата (взамен. табл.)

| | | |
|---|---------------|------------------|
| ТП 902-2-356 -НЖИ-ТТ2 | | |
| Технические требования к изготовлению арматурных и закладных изделий. | | |
| Н.контр. Провер. | Киселев Ханин | <i>[подпись]</i> |
| Инж. | Пешикова | <i>[подпись]</i> |
| Рук. пр. | Смоляков | <i>[подпись]</i> |
| НП | Седев | <i>[подпись]</i> |
| Нач. деп. | Пасево | <i>[подпись]</i> |
| Лист | Листов 1 | |
| Составитель проекта Ростовский ВОДОКАНАЛПРОЕКТ | | |

18556-03 4

Формат И1



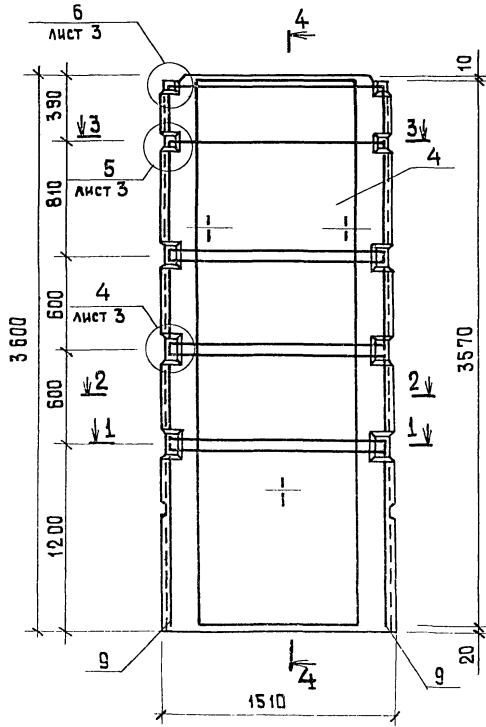
| Формат | Зона | Лаз. | Обозначение | Наименование | Кол. | Примечание |
|--------------------------|------|------|-------------------------------|--|------|---------------------|
| <u>Документация</u> | | | | | | |
| 11 | | | ТП 902-2-356 - КЖИ-ТТ1 | Технические требования к изготовлению сборных железобетонных изделий | | |
| | | | 3.900-3. Выпуск 5 часть 1. 2 | Примененные документы | | |
| <u>Сборочные единицы</u> | | | | | | |
| 12 | 1 | | ТП902-2-356- КЖИ-ПСС-КР1, КР2 | Каркас плоский КР1 | 3 | |
| 12 | 2 | | - ПСС-КР1, КР2 | То же, КР2 | 3 | |
| 11 | 3 | | - ПСС-КР3 | " КР3 | 5 | |
| 11 | 4 | | - ПСС-С1, С2 | Сетка арматурная С1 | 1 | |
| 11 | 5 | | - ПСС-С1, С2 | То же С2 | 1 | |
| 12 | 6 | | - ПСС-МН1, МН2 | Изделие закладное МН1 | 2 | 1.3 кг |
| 12 | 7 | | - ПСС-МН1, МН2 | То же МН2 | 2 | 1.3 кг |
| 11 | 8 | | 3.900-3, Выпуск 5, часть 2 | " МН-3 | 3 | 0.9 кг |
| <u>Детали</u> | | | | | | |
| Б4 | 9 | | | ФБАШ ГОСТ 5781-75 P=3550 | 4 | 0.8 кг |
| <u>Материалы</u> | | | | | | |
| | | | | Бетон марки М200, В6, Мрз | | 0,66 м ³ |

1. Стеновая панель выполняется в опалубке типовой панели ПСС-1-36-1 по серии 3.900-3, выпуск 5, часть 1.
2. Совместно с настоящим листом смотреть КЖИ-ПСС-1-36-1а, листы 2, 3.

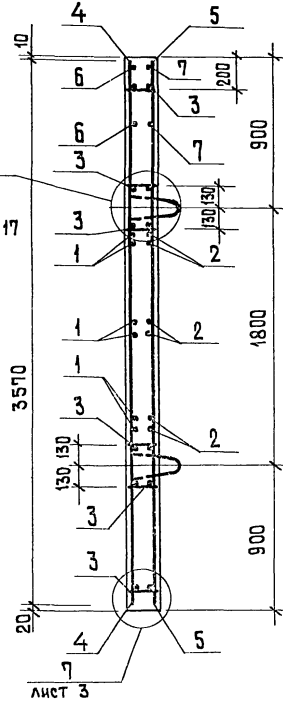
Ведомость расхода стали на один элемент, кг

| Марка элемента | Изделия арматурные | | | | | | | | | | Изделия закладные | | | | | | | | | | Всего | Общий расход |
|----------------|--------------------|------|------|-----|-----|-----|----------|-----|-------|------|-------------------|-----|-----|-----|-----|-----------------|-------|------|--|--|-------|--------------|
| | Арматура класса | | | | | | | | | | Прокат марки | | | | | Арматура класса | | | | | | |
| | АШ | | АІ | | ВР1 | | ВСт3 КР2 | | Всего | | ВСт3 КР2 | | АШ | | АІІ | | Всего | | | | | |
| ПСС-1-36-1а | 9.9 | 19.0 | 28.9 | 0.6 | 0.6 | 0.1 | 3.0 | 3.1 | 10.8 | 10.8 | 2.8 | 2.8 | 2.4 | 2.4 | 2.7 | 2.7 | 7.9 | 51.3 | | | | |

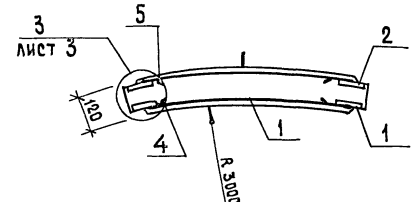
| | | | | |
|--------------------------------|--|--------------------------------|----------|---------|
| ТП 902-2-356 - КЖИ-ПСС-1-36-1а | | | | |
| Панель стеновая ПСС-1-36-1а | | Стация | Масса | Масштаб |
| | | ТР | 1700 | |
| | | Лист 1 | Листов 3 | |
| | | Госстрой СССР | | |
| | | Союзводоканалпроект Ростовский | | |
| | | ВОДОКАНАЛПРОЕКТ | | |



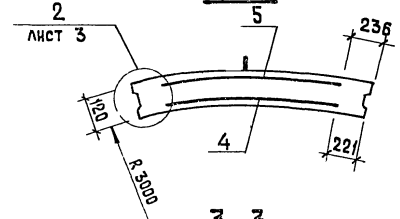
3. 900-3
выпуск 5
часть 1, лист 17



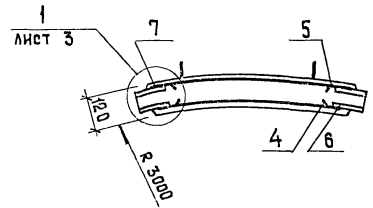
1-1

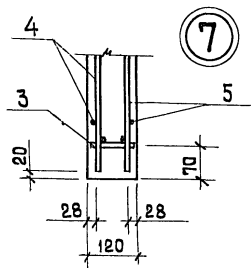
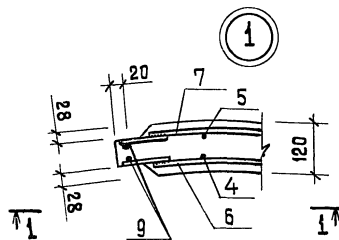
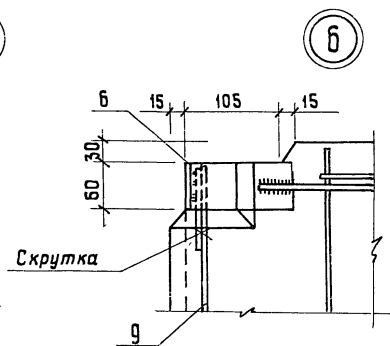
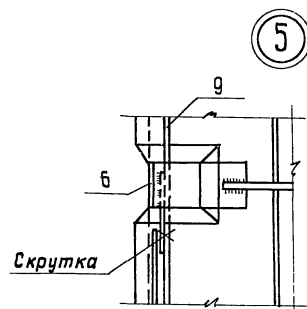
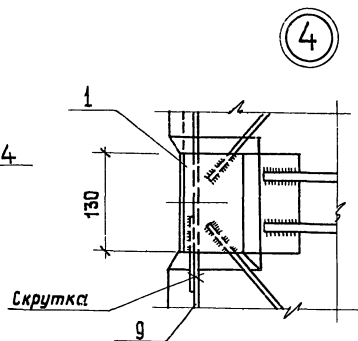
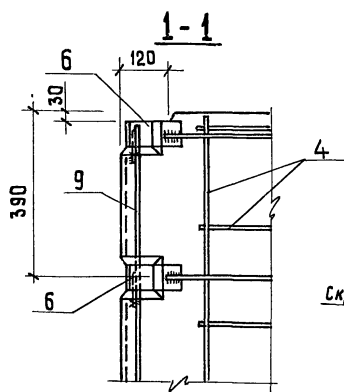


2-2

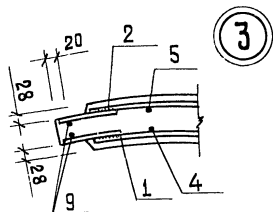
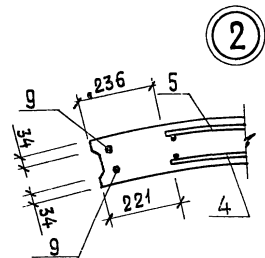


3-3

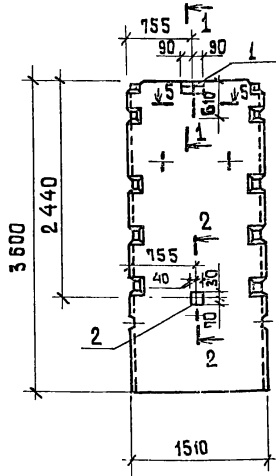




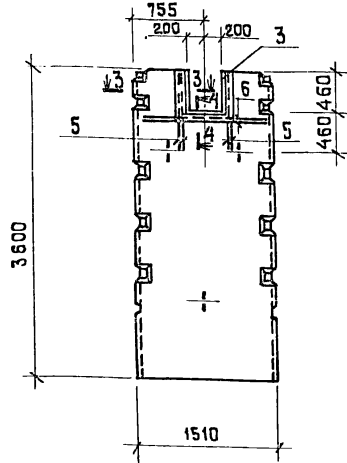
1. Местоположение узлов смотреть на листах 1, 2



ПСЦ1-36-1б



ПСЦ 1-36-1в



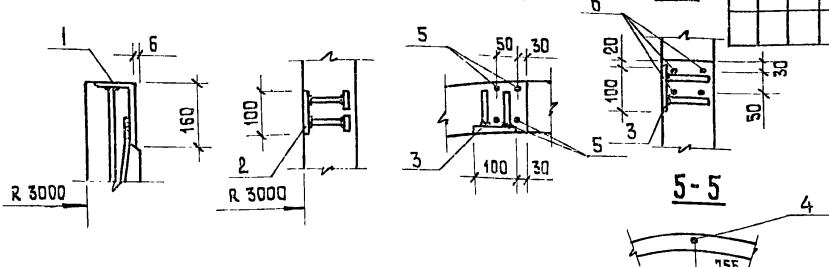
1-1

2-2

3-3

4-4

5-5



| Формат | Зона | Поз. | Обозначение | Наименование | кол. на одну панель | | Масса ед. кг | Примечание |
|--------------------------|------|------|----------------------|--|---------------------|------------|--------------|----------------------------|
| | | | | | ПСЦ1-36-1б | ПСЦ1-36-1в | | |
| <u>Документация</u> | | | | | | | | |
| 11 | | | ТП 902-2-356 КЖИ-ТТ1 | Технические требования к изготовлению сборных железобетонных изделий | | | | |
| 11 | | | - КЖИ-ПСЦ1-361а, м23 | Панель ПСЦ 1-36-1а | | | | по всем закладным изделиям |
| <u>Сборочные единицы</u> | | | | | | | | |
| 11 | 1 | | - КЖИ-ПСЦ- МН3 | Изделие закладное МН3 | 1 | — | 4,3 | |
| 11 | 2 | | 3.400 - 6/16 | То же МН 2-3 | 1 | — | 0,8 | |
| 11 | 3 | | 3.400 - 6/16 | " МН 1-10 | — | 1,7 | 5,1 | п.м. |
| <u>детали</u> | | | | | | | | |
| 64 | 4 | | | φ8АШ ГОСТ 5781-75 l=600 | 1 | — | 0,2 | |
| 64 | 5 | | | φ8АШ ГОСТ 5781-75 l=910 | — | 8 | 0,4 | |
| 64 | 6 | | | φ8АШ ГОСТ 5781-75 l=1500 | — | 4 | 0,6 | |
| <u>Материалы</u> | | | | | | | | |
| | | | | бетон марки М200, В6, Мрз | | 0,66 | 0,64 | м ³ |

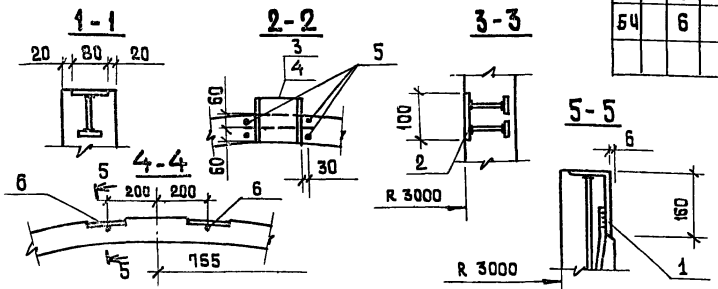
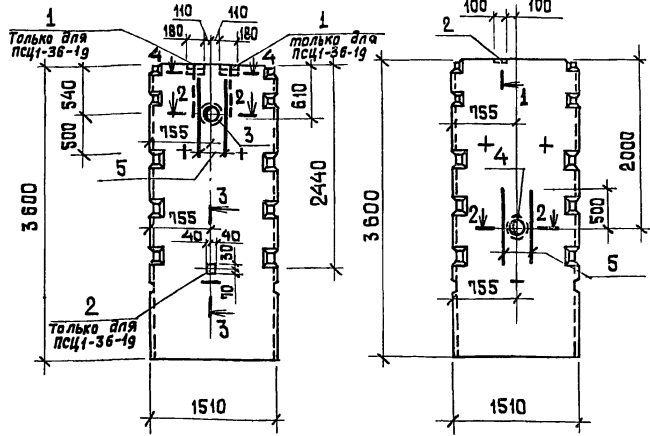
1. Панели ПСЦ1-36-1б, ПСЦ1-36-1в отличаются от панели ПСЦ1-36-1а наличием выреза, дополнительной арматурой и дополнительными закладными деталями.
2. В месте выреза арматуру сеток и стержни МН1, МН2 вырезать по месту.
3. Дополнительную арматуру поз. 5, 6 приварить к стержням МН1, МН2 и к арматуре сеток панелей сварочными клещами. Варить все места пересечения стержней.
4. Изделия МН 2-3, МН 1-10 металлизировать.

Ведомость расхода стали на дополнительные закладные изделия и арматуру, кг

| Марка элемента | Изделия арматурные | | Изделия закладные | | | | Всего | Общий расход | ТП 902-2-356- КЖИ-ПСЦ1-36-1б, ПСЦ1-36-1в | | | | | | | | |
|----------------|--------------------|------------------|-----------------------|---------------------|--------------------|------------------|-------|--------------|--|-----|-----|---|----------|---|--------|-------|---------|
| | Арматура класса АШ | | Прокат марки ВСт3 КП2 | | Арматура класса АШ | | | | | | | | | | | | |
| | ГОСТ 5781-75 φ 8 | ГОСТ 8510-72 φ 8 | ГОСТ 103-76 φ 8 | ГОСТ 5.1459-72* φ 8 | ГОСТ 5781-75 φ 10 | ГОСТ 5781-75 φ 8 | | | | | | | | | | | |
| ПСЦ1-36-1б | 0,6 | 0,6 | 3,2 | 3,2 | 0,5 | 0,2 | 0,4 | 1,1 | 0,1 | 0,7 | 0,8 | 5,1 | 5,7 | Панели стеновые ПСЦ1-36-1б, ПСЦ1-36-1в. | Статия | Масса | Масштаб |
| ПСЦ1-36-1в | 5,6 | 5,6 | — | — | — | 8,0 | — | 8,0 | 0,7 | — | 0,7 | 8,7 | 14,3 | | ТР | 1700 | |
| | | | | | | | | | | | | лист | лист в 1 | | | | |
| | | | | | | | | | | | | Госстрой СССР СамовардканинниПРОЕКТ Ростовский ВОДОКАНАЛПРОЕКТ | | | | | |

ПСЦ1-36-1г; ПСЦ1-36-1г

ПСЦ1-36-1Е



| Формат | Зона | Поз. | Обозначение | Наименование | На одну панель | | | Масса ед. кг. | Примечание |
|--------------------------|------|------|------------------------|--|----------------|------------|------------|---------------|--------------------------|
| | | | | | ПСЦ1-36-1г | ПСЦ1-36-1г | ПСЦ1-36-1Е | | |
| <u>Документация</u> | | | | | | | | | |
| 11 | | | ТП 902-2-356 КЖИ-ТТ1 | Технические требования к изготовлению сборных железобетонных изделий | | | | | |
| 12 | | | КЖИ-ПСЦ1-36-1а, 1б, 1в | Панель ПСЦ 1-36-1а | | | | | Со всеми закладными изд. |
| <u>Сборочные единицы</u> | | | | | | | | | |
| 11 | 1 | | КЖИ-ПСЦ-МНЗ | Изделие закладное МНЗ | 2 | — | — | 4,3 | |
| 11 | 2 | | 3.400-6/16 | То же МН 2-3 | 1 | — | 1 | 0,8 | |
| 12 | 3 | | 3.901-5 лист ТМ-11 | Сальник ду 150, l=200 | 1 | 1 | — | 11,8 | по типу |
| 12 | 4 | | 3.901-5 лист ТМ-13 | Сдльник ду 200, l=200 | — | — | 1 | 15,7 | по типу |
| <u>Детали</u> | | | | | | | | | |
| Б4 | 5 | | | φ 8 АШ ГОСТ 5781-75 l=1000 | 4 | 4 | 4 | 0,2 | |
| Б4 | 6 | | | φ 8 АШ ГОСТ 5781-75 l=600 | 2 | — | — | 0,2 | |

1. Панели ПСЦ1-36-1г; ПСЦ1-36-1Е; ПСЦ1-36-1г отличаются от панели ПСЦ1-36-1а наличием дополнительных закладных деталей и дополнительной арматуры.
2. В местах установки корпусов сальников арматуру сеток вырезать по месту и концы обрезанной арматуры приварить к корпусу сальника.
3. Дополнительную арматуру приварить к арматуре сеток сварочными клещами, варить все места пересечения стержней.
4. Изделия МН 2-3 металлизировать.
5. Расход материалов на сальники в ведомость расхода стали не включен.

Ведомость расхода стали на дополнительные закладные изделия и арматуру, кг

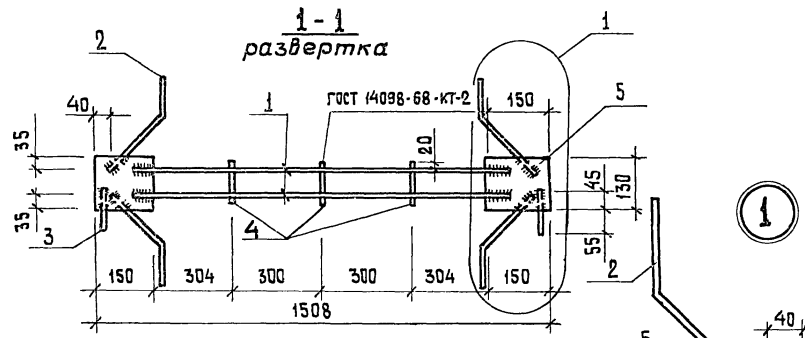
| Марки элемента | Изделия арматурные | | Изделия закладные | | | | | | | | | | Всего | Общий расход | |
|----------------|--------------------|-----|-------------------|----------------------|--------------------|---------------------|----------------------|-----------------------|-----------------|-----|------|-------|-------|--------------|--|
| | Арматура класса | | | Прокат марки | | | | | Арматура класса | | | | | | |
| | А III | | | ВСтЗ КП2 | | | | | А III | | | | | | |
| | φ 6 | φ 8 | Итого | ГОСТ 8510-72* φ 6 | ГОСТ 103-76 φ 8 | ГОСТ 103-76 φ 10 | ГОСТ 5781-75* φ 8 | ГОСТ 5781-75* φ 10 | Итого | φ 8 | φ 10 | Итого | | | |
| ПСЦ1-36-1г | 0,8 | 0,4 | 1,2 | 6,4 | 6,4 | 0,5 | 0,2 | 0,8 | 1,5 | 0,1 | 1,4 | 1,5 | 9,4 | 10,6 | |
| ПСЦ1-36-1г | 0,8 | - | 0,8 | | | | | | | | | | | 0,8 | |
| ПСЦ1-36-1Е | 0,8 | - | 0,8 | | | 0,5 | 0,2 | | 0,7 | 0,1 | | 0,1 | 0,8 | 1,6 | |

| ТП 902-2-356-КЖИ-ПСЦ1-36-1г; ПСЦ1-36-1г; ПСЦ1-36-1Е | | | Стация | Масса | Масштаб |
|---|----------|--|--|----------|---------|
| Панели стеновые ПСЦ1-36-1г; ПСЦ1-36-1г; ПСЦ1-36-1Е | | | ТР | 1700 | |
| И. контр. | Киселев | | Лист | Листов 1 | |
| Провер. | Ханин | | Госстрой СССР Совюзвотканализпроект Ростовский | | |
| Инж. | Пешикова | | ВОДОКАНАЛПРОЕКТ | | |
| Рук. гр. | Смоляков | | | | |
| ГИП | Седых | | | | |
| Нач. деп. | Лаврова | | | | |

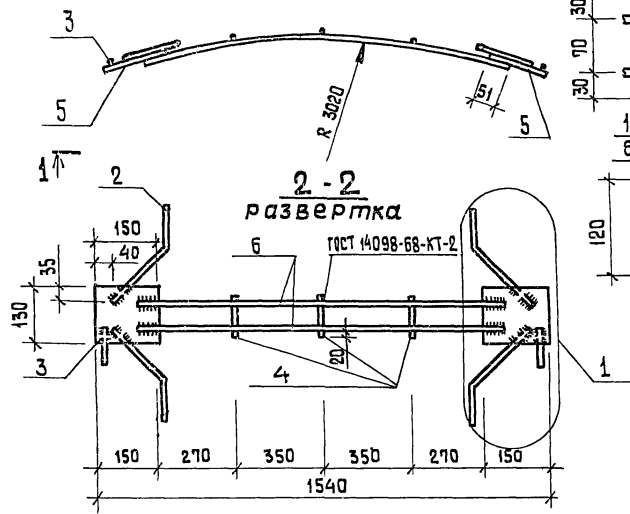
Альбом 3

Типовой проект 902-2-356

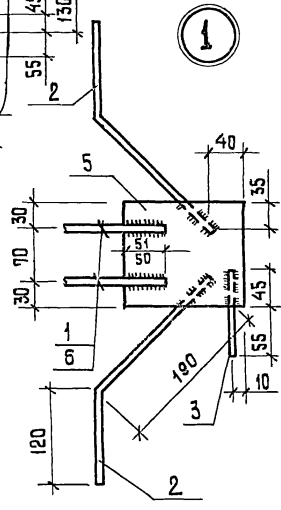
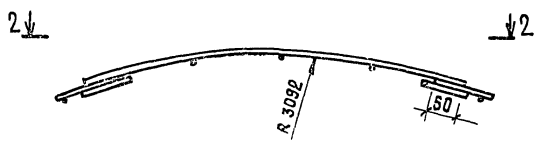
Ш.в. № подл. Подпись и дата Взам. инв. №



КР 1



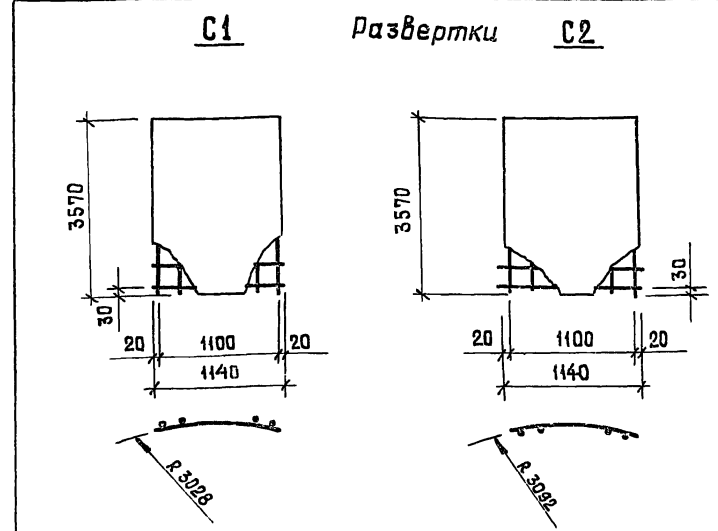
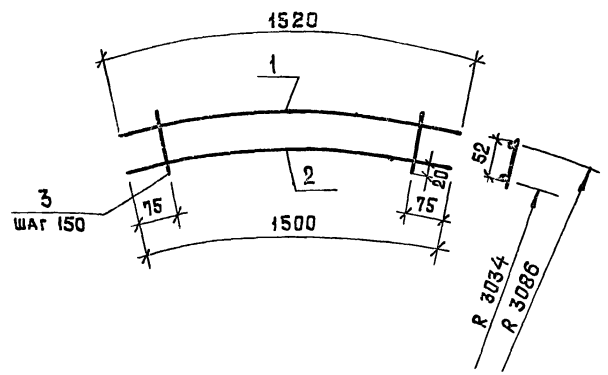
КР 2



| Формат | Зона | Лист | Обозначение | Наименование | Кол. | Примечание |
|--------|------|------|----------------------|--|------|------------|
| | | | | <u>Документация</u> | | |
| 11 | | | ТП 902-2-356 КЖИ-ТТ2 | Технические требования к изготовлению арматурных и закладных изделий | | |
| | | | | <u>КР1</u> | | |
| | | | | <u>Детали</u> | | |
| Б4 | 1 | | | Ф8АШ ГОСТ 5781-75 L=1310 | 2 | 0,5 кг |
| Б4 | 2 | | | Ф8АШ ГОСТ 5781-75 L=310 | 4 | 0,12 кг |
| Б4 | 3 | | | Ф8АШ ГОСТ 5781-75 L=100 | 2 | 0,05 кг |
| Б4 | 4 | | | Ф6А1 ГОСТ 5781-75 L=110 | 3 | 0,03 кг |
| Б4 | 5 | | | -130x6 ГОСТ 103-76 L=150 | 2 | 0,9 кг |
| | | | | <u>КР 2</u> | | |
| | | | | <u>Детали</u> | | |
| Б4 | 6 | | | Ф8АШ ГОСТ 5781-75 L=1340 | 2 | 0,53 кг |
| Б4 | 2 | | | Ф8АШ ГОСТ 5781-75 L=310 | 4 | 0,12 кг |
| Б4 | 3 | | | Ф8АШ ГОСТ 5781-75 L=100 | 2 | 0,05 кг |
| Б4 | 4 | | | Ф6А1 ГОСТ 5781-75 L=110 | 3 | 0,03 кг |
| Б4 | 5 | | | -130x6 ГОСТ 103-76 L=150 | 2 | 0,9 кг |

1. Изготовление изделий и сварку соединений осуществлять в соответствии с требованиями ГОСТ 10922-75; ГОСТ 14098-68, СН 393-78.
2. Изделия металлизировать.

| ТП 902-2-356 - КЖИ-ПСЦ-КР1, КР2 | | | Стадия | Масса | Масштаб |
|---------------------------------|----------|--------------------|--------------------------|----------|---------|
| Каркасы плоские КР1, КР2. | | | ТР | 3,5 | |
| Н.контр. | Киселев | <i>[Signature]</i> | Лист | Листов 1 | |
| Провер. | Ханчи | <i>[Signature]</i> | Госстрой СССР | | |
| Инж. | Пешикова | <i>[Signature]</i> | Союзводоканальный проект | | |
| Рук.гр. | Смоляков | <i>[Signature]</i> | Ростовский | | |
| ГНП | Седьва | <i>[Signature]</i> | ВОДОКАНАЛПРОЕКТ | | |
| Нач.ОСП | Пасева | <i>[Signature]</i> | | | |



| Формат | Зона | Лов. | Обозначение | Наименование | Кол. | Примечание |
|--------|------|------|------------------------|--|------|------------|
| | | | | <u>Документация</u> | | |
| 11 | | | ТП 902-2-356 - КЖИ-ТТ2 | Технические требования к изготовлению арматурных и закладных изделий | | |
| | | | | <u>Детали</u> | | |
| 64 | 1 | | | φ6АШ ГОСТ 5781-75 ℓ=1520 | 1 | 0,3 кг |
| 64 | 2 | | | φ6АШ ГОСТ 5781-75 ℓ=1500 | 1 | 0,3 кг |
| 64 | 3 | | | φ5ВрI ТУ14-4-859-75 ℓ=95 | 10 | 0,015 кг |

ТП 902-2-356 - КЖИ-ПСЦ-КР3

| Каркас плоский КР3 | | | Стадия | Масса | Масштаб |
|--------------------|----------|--------------------|---|----------|---------|
| И.контр. | Киселев | <i>[Signature]</i> | ТР | 0,75 | |
| Провер. | Хачин | <i>[Signature]</i> | Лист | Листов 1 | |
| Инж. | Пешикова | <i>[Signature]</i> | Госстрой ССР Союзвоблкананиипроект Ростовский | | |
| Рук.ар. | Смоляков | <i>[Signature]</i> | ВОДОКАНАЛПРОЕКТ | | |
| ГИП | Седых | <i>[Signature]</i> | | | |
| Нач.ОСП | Пасева | <i>[Signature]</i> | | | |

Формат 11

| Формат | Зона | Лов. | Обозначение | Наименование | Кол. | Примечание |
|--------|------|------|------------------------|--|------|------------|
| | | | | <u>Документация</u> | | |
| 11 | | | ТП 902-2-356 - КЖИ-ТТ2 | Технические требования к изготовлению арматурных и закладных изделий | | |
| | | | | <u>C1</u> | | |
| 64 | | | ГОСТ 8478-66 | СЕТКА 150/250/6АШ/4ВрI ℓ=3570 1100 | 1 | 7,9 кг |
| 64 | | | | <u>C2</u> | | |
| 64 | | | ГОСТ 8478-66 | СЕТКА 150/250/6АШ/4ВрI ℓ=3570 1100 | 1 | 7,9 кг |

ТП 902-2-356 - КЖИ-ПСЦ-С1, С2

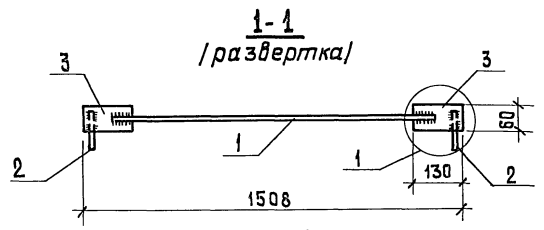
| Сетки арматурные С1, С2 | | | Стадия | Масса | Масштаб |
|-------------------------|----------|--------------------|---|----------|---------|
| И.контр. | Киселев | <i>[Signature]</i> | ТР | 7,9 | |
| Провер. | Хачин | <i>[Signature]</i> | Лист | Листов 1 | |
| Инж. | Пешикова | <i>[Signature]</i> | Госстрой ССР Союзвоблкананиипроект Ростовский | | |
| Рук.ар. | Смоляков | <i>[Signature]</i> | ВОДОКАНАЛПРОЕКТ | | |
| ГИП | Седых | <i>[Signature]</i> | | | |
| Нач.ОСП | Пасева | <i>[Signature]</i> | | | |

Шиф. № подл. Подпись и дата (Взам. инв. №)

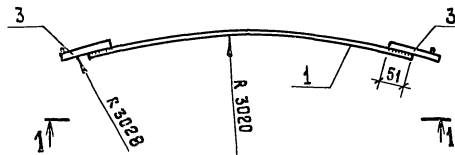
Альбом 3

Типовой проект 902-2-356

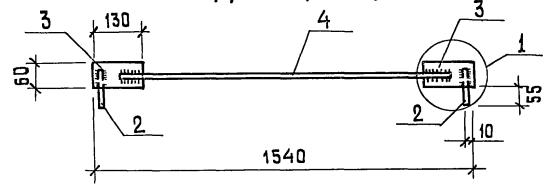
Шиб. № подл. Подпись и дата. Взам. инв. №



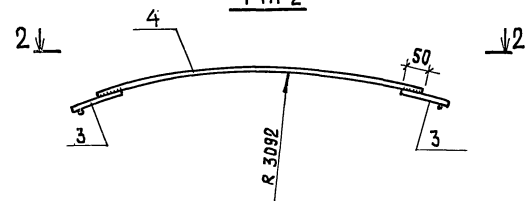
МН 1



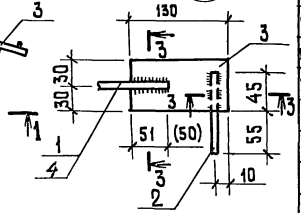
2-2 /развертка/



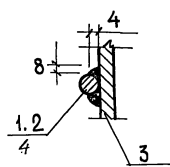
МН 2



1



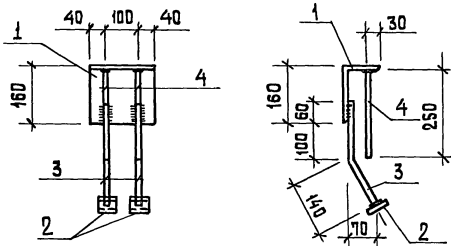
3-3



| Формат | Зона | Поз. | Обозначение | Наименование | Кол. | Примечание |
|--------|------|------|-----------------------|--|------|------------|
| | | | | <u>Документация</u> | | |
| 41 | | | ТП 902-2-356- КЖИ-ТТ2 | Технические требования к изготовлению арматурных и закладных изделий | | |
| | | | | <u>МН 1</u> | | |
| | | | | <u>Детали</u> | | |
| 64 | 1 | | | φ 8 АШ ГОСТ 5781-75 L=1350 | 1 | 0,5 кг |
| 64 | 2 | | | φ 8 АШ ГОСТ 5781-75 L=100 | 2 | 0,04 кг |
| 64 | 3 | | | -60x6 ГОСТ 103-76 L=130 | 2 | 0,37 кг |
| | | | | <u>МН 2</u> | | |
| | | | | <u>Детали</u> | | |
| 64 | 4 | | | φ 8 АШ ГОСТ 5781-75 L=1380 | 1 | 0,5 кг |
| 64 | 2 | | | φ 8 АШ ГОСТ 5781-75 L=100 | 2 | 0,04 кг |
| 64 | 3 | | | -60x6 ГОСТ 103-76 L=130 | 2 | 0,37 кг |

1. Соединение стержней с пластинами „внахлестку“ выполнять дуговой электросваркой в соответствии с СН 393-78, ГОСТ 10922-75.

| | | | | | |
|---------------------------------|----------------------------|--------------------|----------------------------------|----------|---------|
| ТП 902-2-356 - КЖИ-ПСЦ-МН1, МН2 | | | Стадия | Масса | Масштаб |
| Изделия закладные МН1, МН2 | | | ТР | 1,3 | |
| И. контр. | Киселев | <i>[Signature]</i> | Лист | Листов 1 | |
| Провер. | Ханин | <i>[Signature]</i> | Госстрой СССР | | |
| Инж. | Пешкова | <i>[Signature]</i> | Созвездьянский проект Ростовский | | |
| Рук. пр. | Степняков | <i>[Signature]</i> | ВОДОКАНАЛПРОЕКТ | | |
| ГИП | Седых - <i>[Signature]</i> | | | | |
| Нач. ОСП | Пасева | <i>[Signature]</i> | | | |



Изделие металлизировать.

| Формат | Зона | Поз. | Обозначение | Наименование | Кол. | Примечание |
|--------|------|------|-----------------------|--|------|------------|
| | | | | <u>Документация</u> | | |
| И | | | ТП 902-2-356- КЖИ-ТТ2 | Технические требования к изготовлению арматурных и закладных изделий | | |
| | | | | <u>Детали</u> | | |
| Б4 | 1 | | | L160x100x9 ГОСТ 8510-12* $\rho=180$ | 1 | 3,2 кг |
| Б4 | 2 | | | - 50x10 ГОСТ 103-16 $\rho=50$ | 2 | 0,4 кг |
| Б4 | 3 | | | $\phi 10AIII$ ГОСТ 5.1459-12* $\rho=300$ | 2 | 0,4 кг |
| Б4 | 4 | | | $\phi 10AIII$ ГОСТ 5.1459-12* $\rho=250$ | 2 | 0,3 кг |

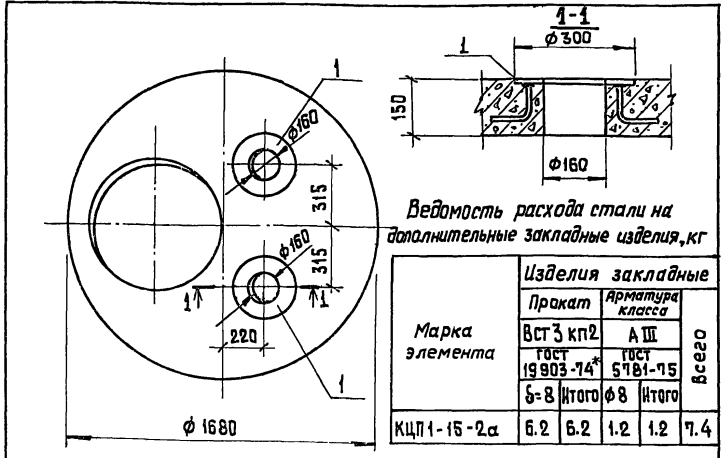
| | | ТП 902-2-356 - КЖИ-ПСЦ-МНЗ | |
|-----------|----------|----------------------------|---|
| | | Изделие закладное МНЗ | Стадия |
| | | | Масса |
| | | | Масштаб |
| И. контр. | Киселев | | ТР |
| Провер. | Ханин | | 5.4 |
| Инж. | Пешикова | | Лист |
| Рук. гр. | Смоляков | | Листов 1 |
| ТИП | Седых | | Госстрой СССР Созвездья-ОКМЛНИИПРОЕКТ Ростовский ВОДОКАНАЛПРОЕКТ |
| Нач.ОСП | Пасева | | |

Формат И

Шк. № подл. Подпись и дата. Взам. инв. №

18556-03 13

Типовой проект 902-2-356 Альбом 3



Ведомость расхода стали на дополнительные закладные изделия, кг

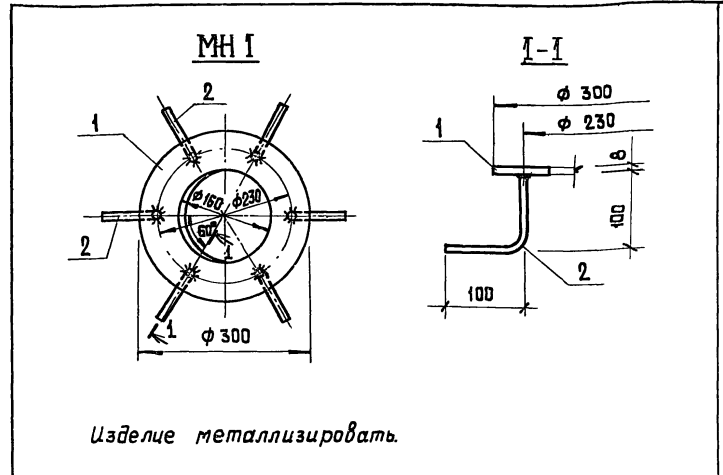
| Марка элемента | Изделия закладные | | | | Всего |
|----------------|-------------------|--------------|--------------|--------------|-------|
| | Прокат | Арматура | | Класса | |
| | ВСт 3 кп2 | А III | | | |
| | ГОСТ 19903-74* | ГОСТ 5781-75 | ГОСТ 5781-75 | ГОСТ 5781-75 | |
| 6-8 | Итого | φ 8 | Итого | | |
| КЦП1-15-2а | 6.2 | 6.2 | 1.2 | 1.2 | 7.4 |

| Формат | Зона | Пов. | Обозначение | Наименование | Кол. | Примечание |
|--------|------|------|----------------------------|---|------|---------------------------------|
| | | | 3.900-3 Вып. 7 | Сборочные единицы | | |
| И | 1 | | ТП 902-2-356 - КЖИ-КЦП-МН1 | Плита КЦП 1-15-2 Изделие закладное МН1 | 2 | со всеми закл. издел. 3.7 кг |

1. Остальное - смотрите КЦП1-15-2 серии 3.900-3 выпуск 7, часть 1.

Шв. № по обл. | Подпись и дата | Взам. инв. №

| | | | | | |
|-------------------------------|----------|--|--|----------|---------|
| ТП 902-2-356 - КЖИ-КЦП1-15-2а | | | Сталь | Масса | Масштаб |
| Н. контр. | Киселев | | ТР | | |
| Провер. | Ващенко | | Лист | Листов 1 | |
| Инж. | Пешикова | | Госстрой СССР СоюзвОДОКАНАЛИНИПРОЕКТ Ростовский ВОДОКАНАЛПРОЕКТ | | |
| Рук. зр. | Смоляков | | | | |
| ГИП | Седых | | | | |
| Нач. ОП | Пасева | | | | |

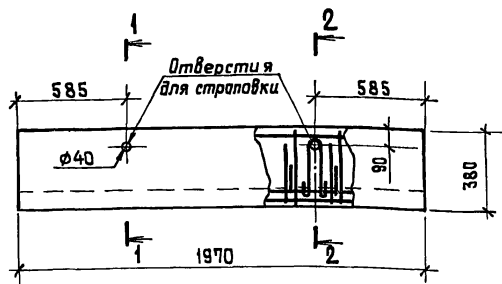


Изделие металлизировать.

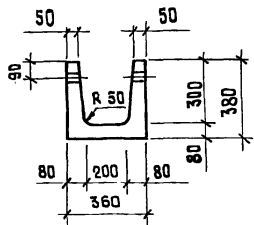
| Формат | Зона | Пов. | Обозначение | Наименование | Кол. | Примечание |
|--------|------|------|------------------------|--|------|------------|
| | | | | Документация | | |
| | | | ТП 902-2-356 - КЖИ-ТТ2 | Технические требования к изготовлению арматурных и закладных изделий | | |
| | | | | Детали | | |
| И | 1 | | | 6-8 ГОСТ 19903-74* 0,05м ² | 1 | 3,1 кг |
| И | 2 | | | φВАШ ГОСТ 5781-75 2=200 | 6 | 0,1 кг |

Шв. № по обл. | Подпись и дата | Взам. инв. №

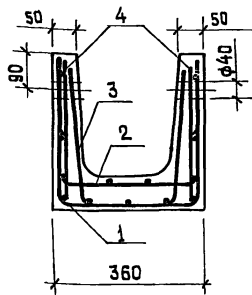
| | | | | | |
|----------------------------|----------|--|--|----------|---------|
| ТП 902-2-356 - КЖИ-КЦП-МН1 | | | Сталь | Масса | Масштаб |
| Н. контр. | Киселев | | ТР | 3.7 | |
| Провер. | Ващенко | | Лист | Листов 1 | |
| Инж. | Пешикова | | Госстрой СССР СоюзвОДОКАНАЛИНИПРОЕКТ Ростовский ВОДОКАНАЛПРОЕКТ | | |
| Рук. зр. | Смоляков | | | | |
| ГИП | Седых | | | | |
| Нач. ОП | Пасева | | | | |



1-1



2-2



Ведомость расхода стали на элемент, кг

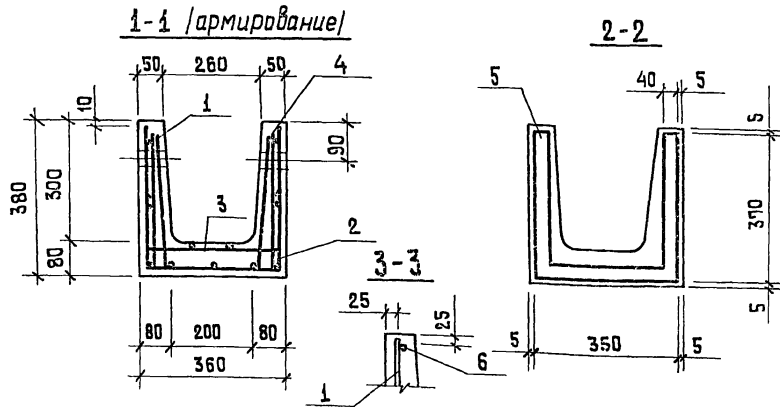
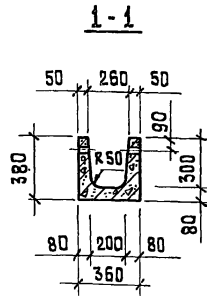
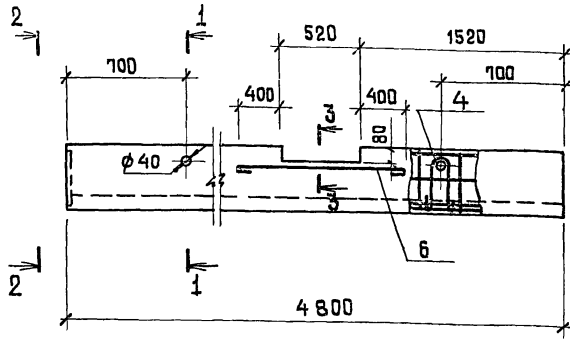
| Марка элемента | Изделия арматурные | | | | Изделия закладные | | | | Общий расход |
|----------------|---------------------|-----|-------|--------------------|-------------------|-------|-----|-----|--------------|
| | Арматура класса ВрI | | всего | Арматура класса АI | | всего | | | |
| | ТУ 14-4-659-75 | | | ГОСТ 5781-75 | | | | | |
| | φ4 | φ5 | φ8 | Итого | Итого | | | | |
| ЛТ 1Б-3-2 | 1,1 | 5,6 | 6,7 | 6,7 | 1,3 | | 1,3 | 1,3 | 8,0 |

| Формат | Зона | Поз. | Обозначение | Наименование | Кол. | Примечание |
|--------|------|------|-------------------------|---|------|------------|
| | | | | <u>Документация</u> | | |
| И | | | Т.П. 902-2-356- КЖИ-ТТ1 | Технические требования к изготовлению сборных железобетонных изделий. | | |
| | | | | <u>Сборочные единицы</u> | | |
| И | 1 | | ЛТ - С1 | Сетка арматурная С1 | 1 | |
| И | 2 | | ЛТ - С2 | То же С2 | 1 | |
| И | 3 | | ЛТ - С3 | " С3 | 1 | |
| | 4 | | 1.400-9 | Петля УП1-2 | 4 | 0,33 кг |
| | | | | <u>Материалы</u> | | |
| | | | | Бетон марки М200, В4, Мрз | | 0,14 м³ |

1. Настоящий лоток выполняется в опалубке типового лотка ЛТ 1а-3-2 по серии 3.900-3 выпуск 8 часть 1.
2. Защитный слой бетона - 20 мм.
3. Петли УП1-2 привязать к сетке С1.

| ТП 902-2-356 - КЖИ-ЛТ1Б-3-2 | | | Стдия | Масса | Масштаб |
|-----------------------------|-----------|--|---------------------|-------|---------|
| Лоток ЛТ1Б-3-2 | | | ТР | 350 | |
| И.контр. | Киселев | | Лист Листов 1 | | |
| Провер. | Ханин | | Госстрой СССР | | |
| Инж. | Пешикова | | Союзводоканалпроект | | |
| Рук.гр. | Степняков | | РАСТОВСКИЙ | | |
| ГИП | Севых | | ВОДКАНАЛПРОЕКТ | | |
| Нач.ОСП | Пасева | | | | |

18556-03 15 Формат 12



Ведомость расхода стали на один элемент, кг

| Марка элемента | Изделия арматурные | | | | | | Изделия закладные | | | | | | Общий расход | | |
|----------------|--------------------|-------|-------|---------------|-------|-------|-------------------|-----|--------------|-----------------|-------|-----|--------------|-----|------|
| | Арматура класса | | | | | | Арматура класса | | | | | | | | |
| | АІ | | | Вр І | | | Прокат марки | | | Арматура класса | | | | | |
| | ГОСТ 5781-75 | | | ТУ14-4-659-75 | | | ВСтЗ КЛ2 | | | АШ АІ | | | | | |
| φ10 | | Итого | φ4 | φ5 | Итого | Всего | ГОСТ 103-76 | | ГОСТ 5781-75 | | Всего | | | | |
| 40x6 | Итого | φ8 | Итого | φ8 | Итого | φ8 | Итого | φ8 | Итого | φ8 | Итого | | | | |
| ЛТ 18-3-2 | 22.6 | | 22.6 | 2.6 | 8.4 | 11.0 | 33.6 | 2.0 | 2.0 | 0.9 | 0.9 | 1.3 | 1.3 | 4.2 | 37.8 |

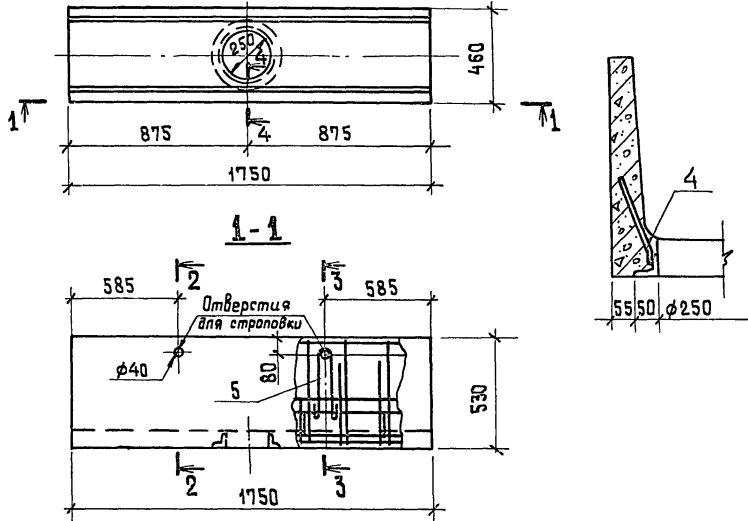
| Формат | Зона | Лаз. | Обозначение | Наименование | Кол. | Примечание |
|--------------------------|------|------|-------------------------|--|------|------------|
| <u>Документация</u> | | | | | | |
| И | | | ТП 902-2-356 - КЖИ-ТТ1 | Технические требования к изготовлению сборных железобетонных изделий | | |
| <u>Сборочные единицы</u> | | | | | | |
| И | 1 | | - АТ-С4 | Сетка арматурная С4 | 1 | |
| И | 2 | | - АТ-С5 | То же С5 | 1 | |
| И | 3 | | - АТ-С6 | То же С6 | 1 | |
| | 4 | | 1.400-9 | Петля УП1-2 | 4 | 0,33 кг |
| И | 5 | | ТП 902-2-356-КЖИ-АТ-МН1 | Изделие закладное МН1 | 1 | 3,0 кг |
| <u>Детали</u> | | | | | | |
| Б4 | 6 | | φ10 АІ ГОСТ 5781-75 | С-1320 | 2 | 0,9 кг |
| <u>Материалы</u> | | | | | | |
| | | | | Бетон марки М200, В4, Мрз | | 0,33 м³ |

1. Настоящий лоток выполняется в опалубке типового лотка ЛТ1-3-2 по серии 3.900-3, выпуск 8, часть 1.
2. В месте выреза арматуру сеток вырезать по месту. Лаз. 6 приварить к арматуре сеток сварочными клещами. Варить все места пересечения стержней.
3. Защитный слой бетона - 20 мм.
4. Петли УП1-2 привязать к сетке С5.

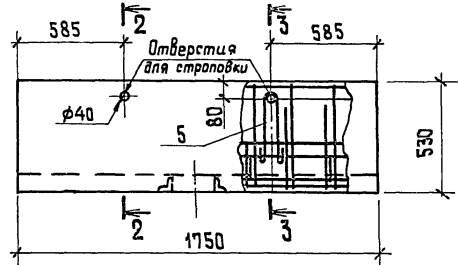
| И. контр. | | Киселев | | ЛТ | ТП 902-2-356- КЖИ-АТ 18-3-2 | Лоток ЛТ 18-3-2 | Этадия | Масса | Масштаб |
|-----------|----------|---------|--|---|-----------------------------|-----------------|--------|-------|---------|
| Провер. | Ханин | | | | | | ТР | 825 | |
| Иж. | Пешикова | | | Лист | Листов 1 | | | | |
| Рук.гр. | Смаляков | | | Госстрой СССР СоюзводоканалНИИПРОЕКТ РОСТОВСКИЙ | | | | | |
| ГИП | Седых | | | ВОДОКАНАЛПРОЕКТ | | | | | |
| Иж. ВСП | Пасева | | | | | | | | |

Ш.В. № подл. Подпись и дата Изм.инв. №

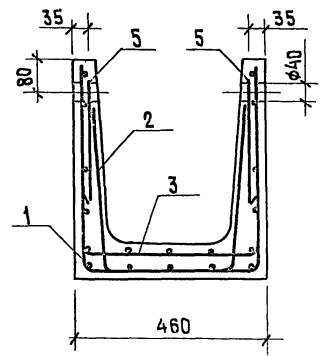
4-4



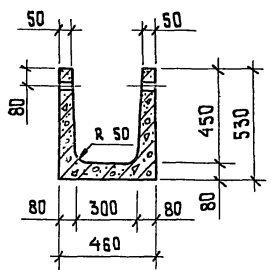
1-1



3-3



2-2



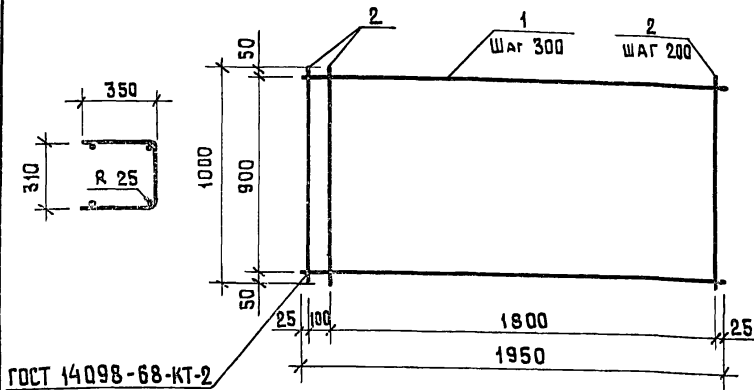
| Формат | Зона | Лаз. | Обозначение | Наименование | Кол. | Примечание |
|--------|------|------|------------------------|--|------|------------|
| | | | | <u>Документация</u> | | |
| И1 | | | ТП 902-2-356 - КЖИ-ТТ1 | Технические требования к изготовлению сварных железобетонных изделий | | |
| | | | | <u>Сборочные единицы</u> | | |
| И1 | 1 | | -ЛТ-С7 | Сетка арматурная С7 | 1 | |
| И1 | 2 | | -ЛТ-С8 | То же С8 | 1 | |
| И1 | 3 | | -ЛТ-С9 | " С9 | 1 | |
| | 4 | | 1.400-15.Вып.1 | Изделие закладное МН776 | 1 | 3.7 кг |
| | 5 | | 1.400-9 | Петля УП1-2 | 4 | 0,33 кг |
| | | | | <u>Материалы</u> | | |
| | | | | бетон марки М200, В4 Мрз | | 0,17 м³ |

| Марка элемента | Изделия арматурные | | | Изделия закладные | | | | | Общий расход | | | |
|----------------|--------------------|-------|-------|-------------------|--------------|--------------|-------|-------|--------------|-----|-----|------|
| | Арматура класса | | Всего | Арматура класса | | Прокат марки | | Всего | | | | |
| | Вр I | Вр II | | AI | AIII | ВСт3 кп2 | Всего | | | | | |
| | ТУ14-4-65975 | | | ГОСТ 5781-75 | ГОСТ 5781-75 | ГОСТ 8509-72 | | | | | | |
| | φ4 | φ5 | Итого | φ8 | Итого φ8 | Итого | 450x5 | Итого | | | | |
| ЛТ1б-4,5-3 | 1.1 | 7.6 | 8.7 | 8.7 | 1.3 | 1.3 | 0.4 | 0.4 | 3.3 | 3.3 | 5.0 | 13.7 |

- Настоящий лоток выполняется в опалубке типового лотка ЛТ1а-4,5-3 по серии 3.900-3 Выпуск 8, часть 1.
- Защитный слой бетона - 20 мм.
- Петли УП1-2 привязать к сетке С7.
- Изделие МН776 металлизировать.

| ТП 902-2-356 - КЖИ-ЛТ1б-4,5-3 | | | Стадия | Масса | Масштаб |
|-------------------------------|--|--|---------------------|----------|---------|
| Лоток ЛТ1б-4,5-3 | | | ТР | 425 | |
| | | | Лист | Листов 1 | |
| И. контр. Киселев | | | Госстрой СССР | | |
| Провер. Ханин | | | Союзводоканалпроект | | |
| Инж. Пешикова | | | Ростовский | | |
| Рук.гр. Сталкоб | | | ВОДОКАНАЛПРОЕКТ | | |
| ГИП Седаых | | | | | |
| Нач.ОСП Пасева | | | | | |

Развертка



| Формат | Зона | Поз. | Обозначение | Наименование | Кол. | Примечание |
|--------|------|------|------------------------|--|------|------------|
| | | | | <u>Документация</u> | | |
| И1 | | | ТП 902-2-356 - КЖИ-ТТ2 | Технические требования к изготовлению арматурных и закладных изделий | | |
| | | | | <u>Детали</u> | | |
| Б4 | 1 | | | φ 5Вр1 ТУ 14-4-659-75 l=1950 | 4 | 0,27 кг |
| Б4 | 2 | | | φ 5Вр1 ТУ 14-4-659-75 l=1000 | 11 | 0,14 кг |

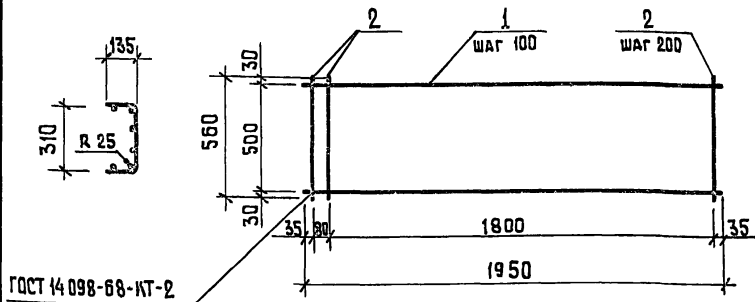
ТП 902-2-356 - КЖИ-ЛТ-С1

сетка арматурная С1

| Стадия | Масса | Масштаб |
|--------|-------|---------|
| ТР | 2,6 | |

Лист 1 Листов 1
 Госстрой СССР
 Союзвводоканальный проект
 Ростовский
 ВОДКАНАЛПРОЕКТ

Развертка



| Формат | Зона | Поз. | Обозначение | Наименование | Кол. | Примечание |
|--------|------|------|----------------------|--|------|------------|
| | | | | <u>Документация</u> | | |
| И1 | | | ТП 902-2-356-КЖИ-ТТ2 | Технические требования к изготовлению арматурных и закладных изделий | | |
| | | | | <u>Детали</u> | | |
| Б4 | 1 | | | φ 4Вр1 ТУ 14-4-659-75 l=1950 | 6 | 0,18 кг |
| Б4 | 2 | | | φ 5Вр1 ТУ 14-4-659-75 l=560 | 11 | 0,08 кг |

ТП 902-2-356 - КЖИ-ЛТ-С2

сетка арматурная С2

| Стадия | Масса | Масштаб |
|--------|-------|---------|
| ТР | 2,0 | |

Лист 1 Листов 1
 Госстрой СССР
 Союзвводоканальный проект
 Ростовский
 ВОДКАНАЛПРОЕКТ

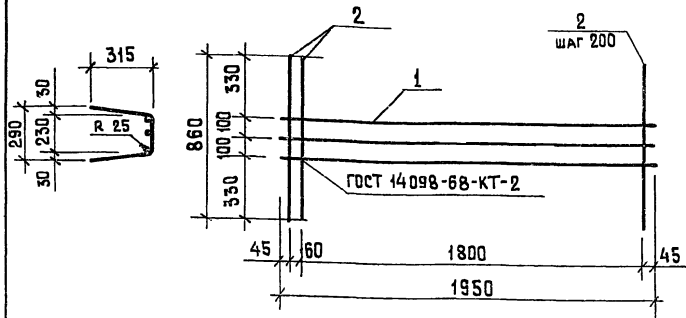
Шк. № табл. Подпись и дата

Взам. инв. №

Шк. № табл. Подпись и дата

Взам. инв. №

Развертка



| Формат | Зона | Поз. | Обозначение | Наименование | Кол. | Примечание |
|--------|------|------|-----------------------|--|------|------------|
| | | | | <u>Документация</u> | | |
| И | | | ТП 902-2-356- КЖИ-ТТ2 | Технические требования к изготовлению арматурных и закладных изделий | | |
| | | | | <u>Детали</u> | | |
| Б4 | 1 | | | φ5Вр1 ТУ 14-4-659-75 л-1950 | 3 | 0,27 кг |
| Б4 | 2 | | | φ5Вр1 ТУ 14-4-659-75 л-860 | 11 | 0,12 кг |

ТП 902-2-356- КЖИ-ЛТ-С3

Сетка арматурная
С3

Н.контр. Киселев
Провер. Ханин
Инж. Пешикова
Рук.гр. Смоляков
ГИП Седых
Нач.ОСП Пасева

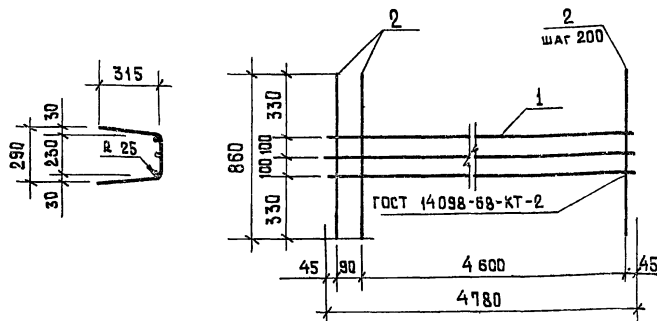
Стадия Масса Масштаб

ТР 2,1

Лист Листов 1
Госстрой СССР
Союзводоканальный проект
Ростовский
ВОДОКАНАЛПРОЕКТ

Формат И

Развертка



| Формат | Зона | Поз. | Обозначение | Наименование | Кол. | Примечание |
|--------|------|------|-----------------------|--|------|------------|
| | | | | <u>Документация</u> | | |
| И | | | ТП 902-2-356- КЖИ-ТТ2 | Технические требования к изготовлению арматурных и закладных изделий | | |
| | | | | <u>Детали</u> | | |
| Б4 | 1 | | | φ10 А1 ГОСТ 5781-75 л-4580 | 3 | 2,95 кг |
| Б4 | 2 | | | φ5Вр1 ТУ 14-4-659-75 л-860 | 25 | 0,12 кг |

ТП 902-2-356- КЖИ-ЛТ-С4

Сетка арматурная
С4

ИЗВ. №9 подл. Подпись и дата

Н.контр. Киселев
Провер. Ханин
Инж. Пешикова
Рук.гр. Смоляков
ГИП Седых
Нач.ОСП Пасева

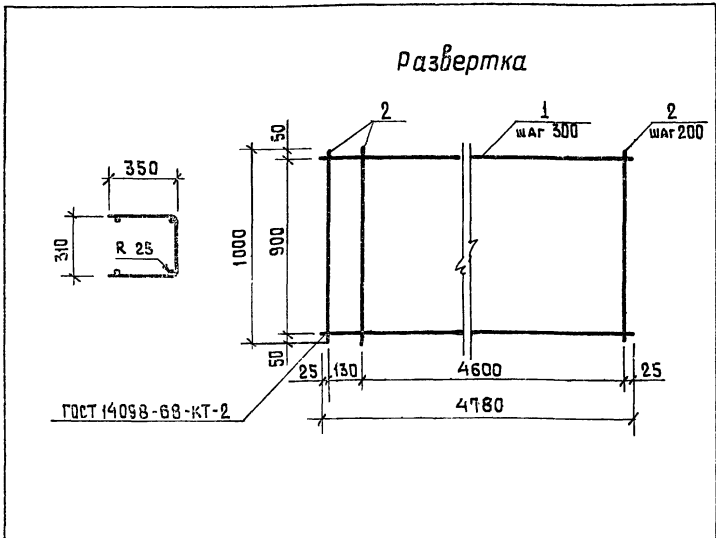
Стадия Масса Масштаб

ТР 11,8

Лист Листов 1
Госстрой СССР
Союзводоканальный проект
Ростовский
ВОДОКАНАЛПРОЕКТ

Формат И

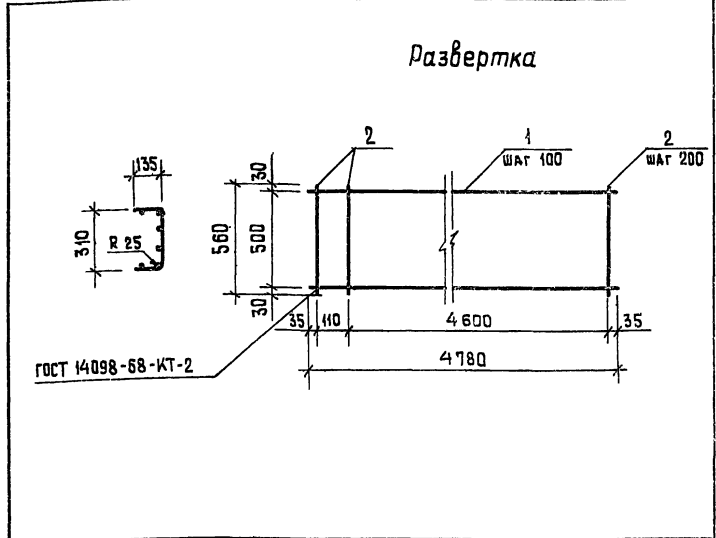
18556-03 19



| Формат | Зона | Поз. | Обозначение | Наименование | Кол. | Примечание |
|--------|------|------|----------------------|--|------|------------|
| | | | | <u>Документация</u> | | |
| И | | | ТП 902-2-356-КЖИ-ТТ2 | Технические требования к изготовлению арматурных и закладных изделий | | |
| | | | | <u>Детали</u> | | |
| Б4 | 1 | | | φ10A1 ГОСТ 5781-75 л-1780 | 4 | 2,95 кг |
| Б4 | 2 | | | φ5BpI ТУ 14-4-659-75 л-1000 | 25 | 0,14 кг |

| | | |
|--|--------|----------|
| ТП 902-2-356-КЖИ-ЛТ-С5 | | |
| Сетка арматурная С5 | Стадия | Масса |
| | ТР | 15,3 |
| | Лист | Листов 1 |
| ГОССТРОЙ СССР СОИЗВОДКАНАЛПРОЕКТ РОСТОВСКИЙ ВОДОКАНАЛПРОЕКТ | | |

Формат И1

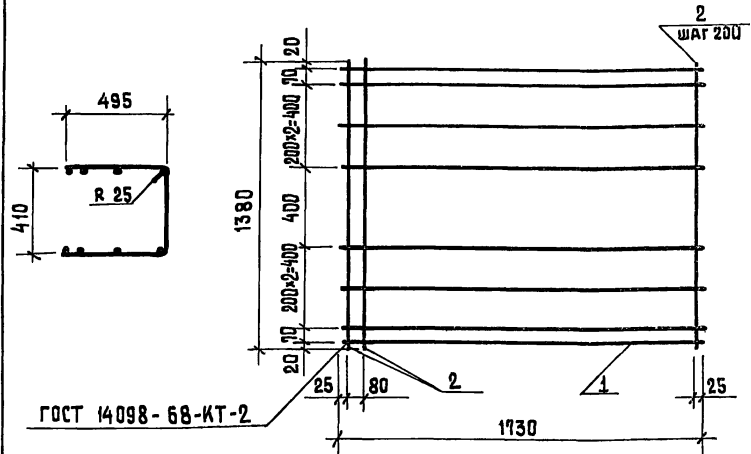


| Формат | Зона | Поз. | Обозначение | Наименование | Кол. | Примечание |
|--------|------|------|----------------------|--|------|------------|
| | | | | <u>Документация</u> | | |
| И | | | ТП 902-2-356-КЖИ-ТТ2 | Технические требования к изготовлению арматурных и закладных изделий | | |
| | | | | <u>Детали</u> | | |
| Б4 | 1 | | | φ4BpI ТУ 14-4-659-75 л-4780 | 6 | 0,43 кг |
| Б4 | 2 | | | φ5BpI ТУ 14-4-659-75 л-560 | 25 | 0,08 кг |

| | | |
|--|--------|----------|
| ТП 902-2-356-КЖИ-ЛТ-С6 | | |
| Сетка арматурная С6 | Стадия | Масса |
| | ТР | 4,6 |
| | Лист | Листов 1 |
| ГОССТРОЙ СССР СОИЗВОДКАНАЛПРОЕКТ РОСТОВСКИЙ ВОДОКАНАЛПРОЕКТ | | |

18556-02 20 Формат И1

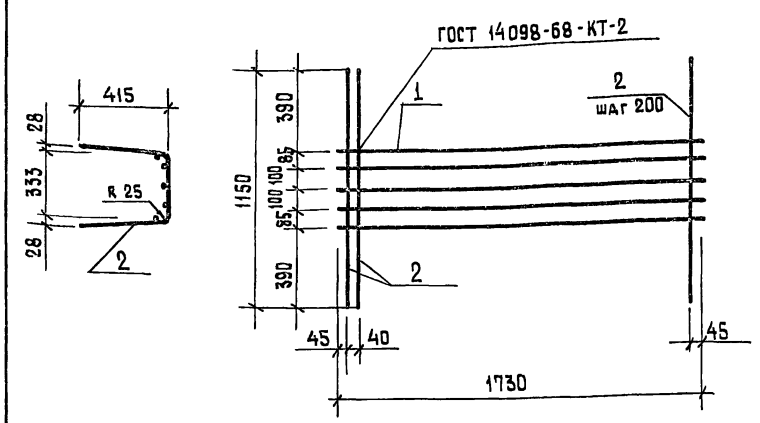
Развертка



| Формат | Зона | Поз. | Обозначение | Наименование | Кол. | Примечание |
|---|------|------|-----------------------|--|----------|------------|
| | | | | <u>Документация</u> | | |
| 11 | | | ТП 902-2-356- КЖИ-ТТ2 | Технические требования к изготовлению арматурных и закладных изделий | | |
| | | | | <u>Детали</u> | | |
| Б4 | 1 | | | φ 58pI ТУ 14-4-659-75 | 8 | 0,24 кг |
| Б4 | 2 | | | φ 58pI ТУ 14-4-659-75 | 10 | 0,19 кг |
| ТП 902-2-356- КЖИ-ЛТ-С7 | | | | | | |
| И.контр. Киселев Провер. Ханци Инж. Пешикова Рук. гр. Столяков ГИП Седых Нач. ОСП Пасева | | | | Сетка арматурная С7 | | |
| | | | | Стадия | Масса | Масштаб |
| | | | | ТР | 3.80 | |
| | | | | Лист | Листов 1 | |
| | | | | Госстрой СССР СоюзВОДОКАНАЛНИИПРОЕКТ Ростовский ВОДОКАНАЛПРОЕКТ | | |

Формат 11

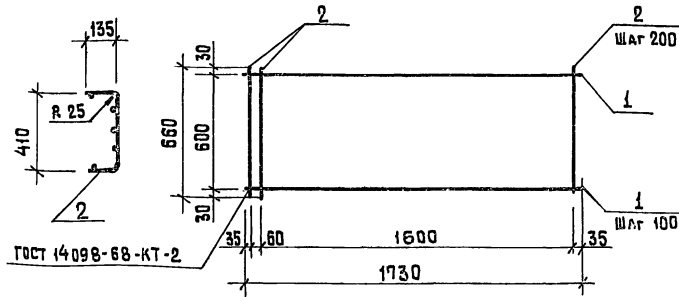
Развертка



| Формат | Зона | Поз. | Обозначение | Наименование | Кол. | Примечание |
|---|------|------|-----------------------|--|----------|------------|
| | | | | <u>Документация</u> | | |
| 11 | | | ТП 902-2-356- КЖИ-ТТ2 | Технические требования к изготовлению арматурных и закладных изделий | | |
| | | | | <u>Детали</u> | | |
| Б4 | 1 | | | φ 58pI ТУ 14-4-659-75 | 5 | 0,24 кг |
| Б4 | 2 | | | φ 58pI ТУ 14-4-659-75 | 10 | 0,16 кг |
| ТП 902-2-356- КЖИ-ЛТ-С8 | | | | | | |
| И.контр. Киселев Провер. Ханци Инж. Пешикова Рук. гр. Столяков ГИП Седых Нач. ОСП Пасева | | | | Сетка арматурная С8 | | |
| | | | | Стадия | Масса | Масштаб |
| | | | | ТР | 2.8 | |
| | | | | Лист | Листов 1 | |
| | | | | Госстрой СССР СоюзВОДОКАНАЛНИИПРОЕКТ Ростовский ВОДОКАНАЛПРОЕКТ | | |

1:500-02 2/ Формат 11

Развертка



| Формат | Зона | Лист | Обозначение | Наименование | Кол. | Примечание |
|--------|------|------|----------------------|--|------|------------|
| | | | | <u>Документация</u> | | |
| И | | | ТП 902-2-356 КЖИ-ТТ2 | Технические требования к изготовлению арматурных и закладных изделий | | |
| | | | | <u>Детали</u> | | |
| Б4 | 1 | | φ4ВрI ТУ 14-4-659-75 | ℓ=1730 | 7 | 0,16 кг |
| Б4 | 2 | | φ5ВрI ТУ 14-4-659-75 | ℓ=660 | 10 | 0,10 кг |

ТП 902-2-356 - КЖИ-ЛТ-С9

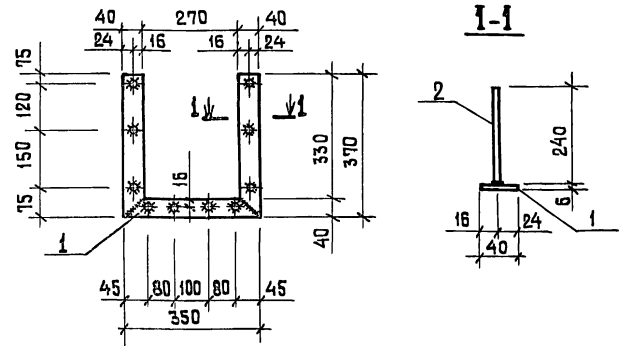
Сетка арматурная С9

Стадия | Масса | Масштаб

Лист | Листов 1

Госстрой ССР
Сюзьваодакналинпроект
Ростовский
ВОДОКАНАЛПРОЕКТ

Формат И



| Формат | Зона | Лист | Обозначение | Наименование | Кол. | Примечание |
|--------|------|------|------------------------|--|------|------------|
| | | | | <u>Документация</u> | | |
| И | | | ТП 902-2-356 - КЖИ-ТТ2 | Технические требования к изготовлению арматурных и закладных изделий | | |
| | | | | <u>Детали</u> | | |
| Б4 | 1 | | -40x6 ГОСТ 103-76 | ℓ=1090 | 1 | 2,0 кг |
| Б4 | 2 | | φ8 АШ ГОСТ 5781-75 | ℓ=240 | 10 | 0,10 кг |

ТП 902-2-356 КЖИ-ЛТ-МН1

Изделие закладное МН1

Стадия | Масса | Масштаб

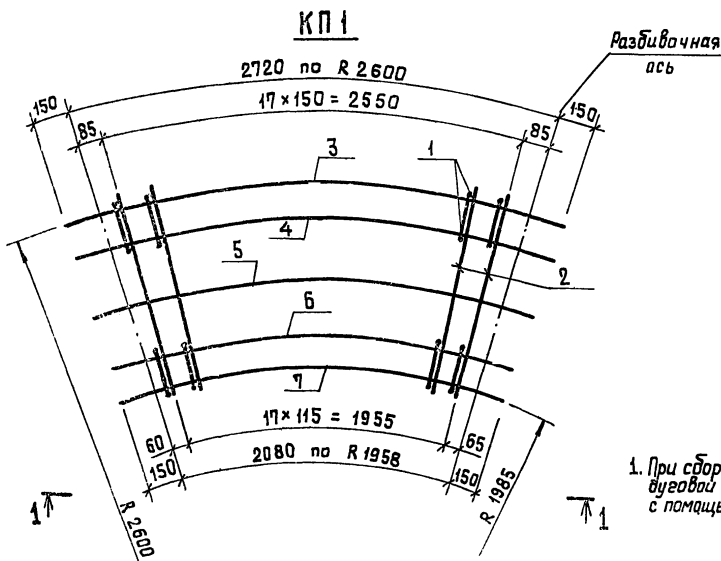
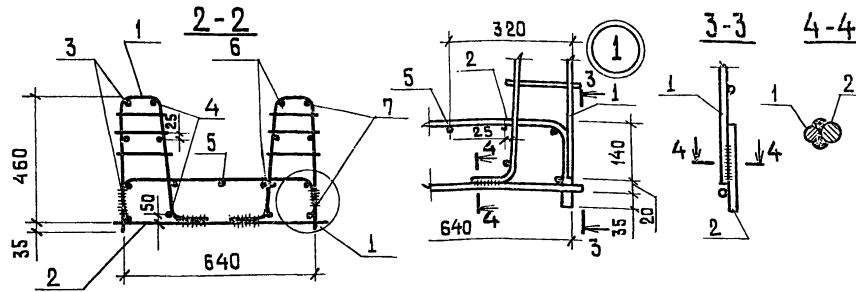
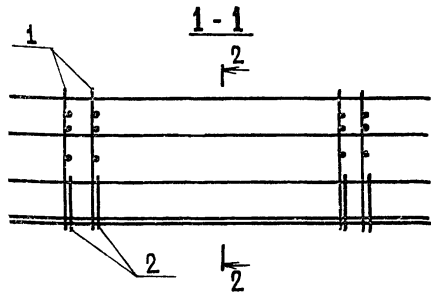
Лист | Листов 1

Госстрой ССР
Сюзьваодакналинпроект
Ростовский
ВОДОКАНАЛПРОЕКТ

10550-02 22 Формат И

И. контр. Киселев
Провер. Ханин
Инж. Пешикова
Рук. гр. Смоляков
ГИП Седых
Нач. ВСП Пасева

И. контр. Киселев
Провер. Ханин
Инж. Пешикова
Рук. гр. Смоляков
ГИП Седых
Нач. ВСП Пасева



| Формат Зона | Поз. | Обозначение | Наименование | Кол. | Приме- чание |
|----------------|------|------------------------|--|------|-----------------|
| | | | <u>Документация</u> | | |
| 11 | | ТП 902-2-356 - КЖИ-ТТ2 | Технические требования к изготовлению арматурных и закладных изделий | | |
| | | | <u>Сборочные единицы</u> | | |
| 11 | 1 | ТП 902-2-356- КЖИ-КР1 | Каркас плоский КР1 | 36 | |
| 11 | 2 | -С1 | Сетка арматурная С1 | 18 | |
| | | | <u>Детали</u> | | |
| 64 | 3 | | ФБАШ ГОСТ 5781-75 $\rho = 3020$ | 4 | 0,7 кг |
| 64 | 4 | | $\rho_{ср} = 2925$ | 4 | 0,65 кг |
| 64 | 5 | | $\rho = 2700$ | 1 | 0,60 кг |
| 64 | 6 | | $\rho_{ср} = 2480$ | 4 | 0,55 кг |
| 64 | 7 | | $\rho = 2380$ | 4 | 0,55 кг |

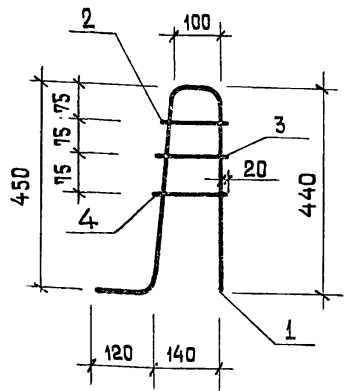
1. При сборке пространственного каркаса соединения стержней КР1 и С1 внахлестку выполнять вугловой электросваркой, соединения поз. 3÷7 со стержнями КР1 и С1 - контактной сваркой с помощью сварочных клещей. Варить все места пересечения стержней.

Ведомость деталей

| Поз. | Эскиз | 5 | 6 | 7 |
|------|------------------------------|--------|---------------|--------|
| | | 2700 | 2460 ÷ 2500 | 2380 |
| 3 | 3020 R 2600 | R 2290 | R 2060 ÷ 2100 | R 1985 |
| 4 | 2945 ÷ 2905 R 2525 ÷ 2485 | | | |

| ТП 902-2-356 - КЖИ-КП1 | | | Сталь | Масса | Масштаб |
|--|--|----------|-------|-------|---------|
| Каркас пространственный КП1 | | | ТР | 66.2 | |
| Лист | | Листов 1 | | | |
| Госстрой СССР Специальное конструкторское бюро РАСТОВСКИЙ ВОДОКАНАЛПРОЕКТ | | | | | |

Н. контр. Киселев
 Провер. Ханин
 Инж. Пешикова
 Рук. гр. Сталыков
 ГУП Седых
 Нач. ОП Пасева



| Формат | Зона | Поз. | Обозначение | Наименование | Кол. | Примечание |
|--------|------|------|-----------------------|--|------|------------|
| | | | | <u>Документация</u> | | |
| И1 | | | ТП 902-2-356- КЖИ-ТТ2 | Технические требования к изготовлению арматурных и закладных изделий | | |
| | | | | <u>Детали</u> | | |
| Б4 | 1 | | | φ 10АIII ГОСТ 5.1459-72* ℓ=1110 | 1 | 0,7 кг |
| Б4 | 2 | | | φ 6АI ГОСТ 5781-75 ℓ=145 | 1 | 0,04 кг |
| Б4 | 3 | | | φ 6АI ГОСТ 5781-75 ℓ=155 | 1 | 0,035 кг |
| Б4 | 4 | | | φ 6АI ГОСТ 5781-75 ℓ=165 | 1 | 0,039 кг |

ТП 902-2-356 - КЖИ - КР1

Каркас плоский
КР1

| | | |
|---------|-------|---------|
| Стандия | Масса | Масштаб |
| ТР | 0,8 | |

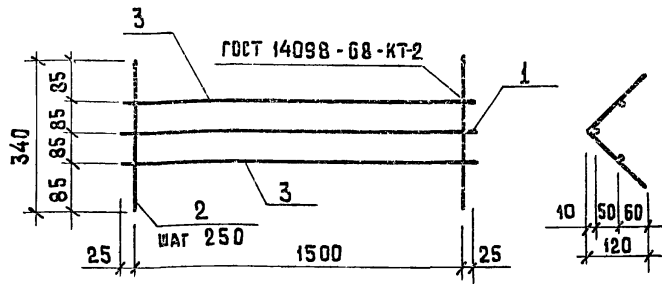
| | |
|------|----------|
| Лист | Листов 1 |
|------|----------|

Госстрой СССР
Союзвободканалпроект
Ростовский
ВОДОКАНАЛПРОЕКТ

Н.контр. Киселев
Провер. Ханин
Инж. Пешикова
Рук-гр. Смоляков
ГИП Сейвих
Нач.дсп Пасева

Ш.в. № подл. Подпись и дата Взам. инв. №

Развертка



| Формат | Зона | Поз. | Обозначение | Наименование | Кол. | Примечание |
|--------|------|------|-----------------------|--|------|------------|
| | | | | <u>Документация</u> | | |
| И1 | | | ТП 902-2-356- КЖИ-ТТ2 | Технические требования к изготовлению арматурных и закладных изделий | | |
| | | | | <u>Детали</u> | | |
| Б4 | 1 | | | φ 10АI ГОСТ 5781-75 ℓ=1550 | 1 | 1,0 кг |
| Б4 | 2 | | | φ 6АI ГОСТ 5781-75 ℓ=340 | 7 | 0,1 кг |
| Б4 | 3 | | | φ 6АI ГОСТ 5781-75 ℓ=1550 | 2 | 0,35 кг |

ТП 902-2-356- КЖИ - КР2

Каркас плоский
КР2

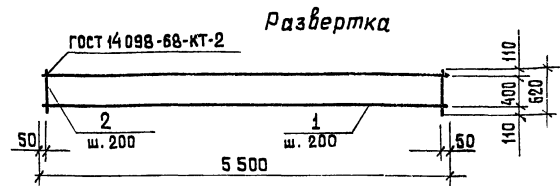
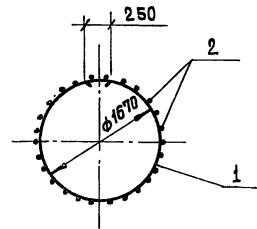
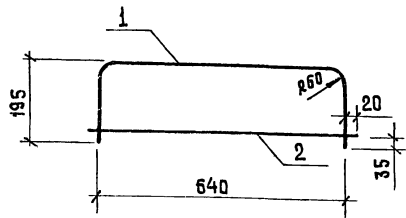
| | | |
|---------|-------|---------|
| Стандия | Масса | Масштаб |
| ТР | 2,4 | |

| | |
|------|----------|
| Лист | Листов 1 |
|------|----------|

Госстрой СССР
Союзвободканалпроект
Ростовский
ВОДОКАНАЛПРОЕКТ

Ш.в. № подл. Подпись и дата Взам. инв. №

Н.контр. Киселев
Провер. Ханин
Инж. Пешикова
Рук-гр. Смоляков
ГИП Сейвих
Нач.дсп Пасева



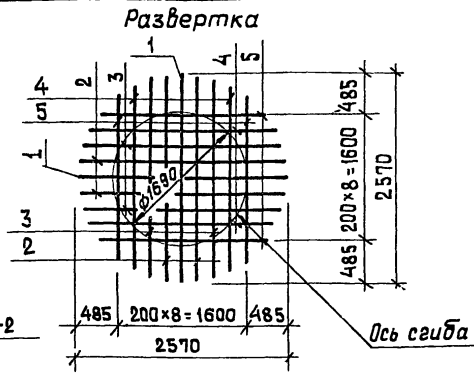
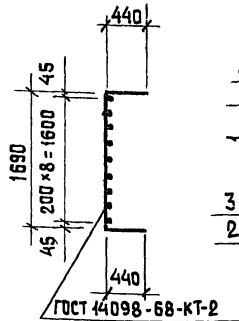
| Формат | Зона | Лист | Обозначение | Наименование | Кол. | Примечание |
|--------|------|------|---|--|------|------------|
| | | | | <u>Документация</u> | | |
| И | | | ТП 902-2-356- КЖИ-ТТ2 | Технические требования к изготовлению арматурных и закладных изделий | | |
| | | | | <u>Детали</u> | | |
| Б4 | 1 | | $\phi 12A \square$ ГОСТ 5.1459-72* P-1030 | | 1 | 0,9 кг |
| Б4 | 2 | | $\phi 12A \square$ ГОСТ 5.1459-72* P-680 | | 1 | 0,6 кг |

| | | | ТП 902-2-356- КЖИ-С1 | | |
|----------|----------|--|--|----------|---------|
| | | | Стадия | Масса | Масштаб |
| И.контр. | Киселев | | ТР. | 1,5 | |
| Пров. | Ханин | | | | |
| Инж. | Пешикова | | Лист | Листов 1 | |
| Рук.ар. | Смоляков | | Госстрой СССР Союзвоблканалпроект Ростовский | | |
| Инж. | Седых | | ВОЛКАНАЛПРОЕКТ | | |
| И.контр. | Пасева | | | | |

Шиф. № табл. Подпись и дата / Изнач. инв. №

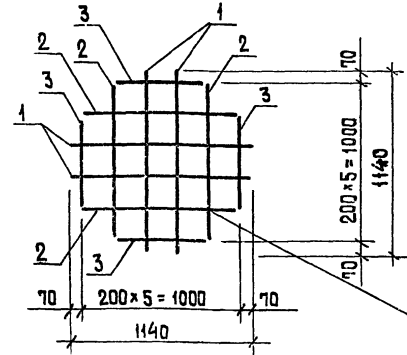
| Формат | Зона | Лист | Обозначение | Наименование | Кол. | Примечание |
|--------|------|------|---------------------------------------|--|------|------------|
| | | | | <u>Документация</u> | | |
| И | | | ТП 902-2-356- КЖИ-ТТ2 | Технические требования к изготовлению арматурных и закладных изделий | | |
| | | | | <u>Детали</u> | | |
| Б4 | 1 | | $\phi 8A \square$ ГОСТ 5781-75 P-5500 | | 3 | 2,2 кг |
| Б4 | 2 | | $\phi 8A \square$ ГОСТ 5781-75 P-620 | | 28 | 0,2 кг |

| | | | ТП 902-2-356- КЖИ-С2 | | |
|----------|----------|--|--|----------|---------|
| | | | Стадия | Масса | Масштаб |
| И.контр. | Киселев | | ТР. | 12,2 | |
| Пров. | Ханин | | | | |
| Инж. | Пешикова | | Лист | Листов 1 | |
| Рук.ар. | Смоляков | | Госстрой СССР Союзвоблканалпроект Ростовский | | |
| Инж. | Седых | | ВОЛКАНАЛПРОЕКТ | | |
| И.контр. | Пасева | | | | |



| Формат | Зона | Лист | Обозначение | Наименование | кол. | Примечание |
|--------|------|------|----------------------|--|------|------------|
| | | | | <u>Документация</u> | | |
| И1 | | | ТП 902-2-356-КЖИ-ТТ2 | Технические требования к изготовлению арматурных и закладных изделий | | |
| | | | | <u>Детали</u> | | |
| Б4 | 1 | | | φ 8АІ ГОСТ 5781-75 l=2570 | 2 | 1,0 кг |
| Б4 | 2 | | | φ 8АІ ГОСТ 5781-75 l=2539 | 4 | 1,0 кг |
| Б4 | 3 | | | φ 8АІ ГОСТ 5781-75 l=2442 | 4 | 1,0 кг |
| Б4 | 4 | | | φ 8АІ ГОСТ 5781-75 l=2273 | 4 | 0,9 кг |
| Б4 | 5 | | | φ 8АІ ГОСТ 5781-75 l=2011 | 4 | 0,8 кг |

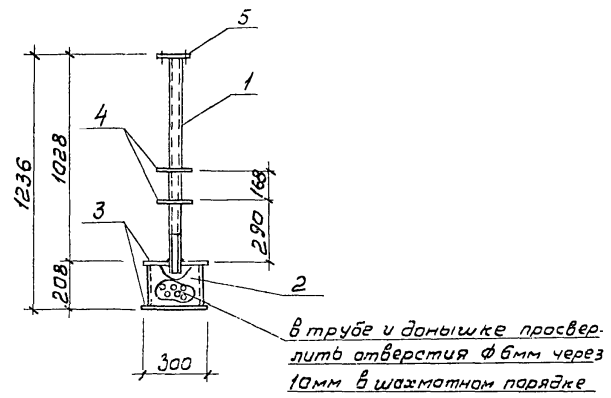
| | | | | | | | |
|------------|----------|---------------|--|---|----------|---------------------|--|
| № по табл. | | Полный и дата | | Взам. инв. № | | ТП 902-2-356-КЖИ-С3 | |
| Н. контр. | Киселев | | | Стальная | Масса | Масштаб | |
| Провер. | Ханин | | | ТР | 16,8 | | |
| Инж. | Пешикова | | | Лист | Листов 1 | | |
| Рук. гр. | Смоляков | | | Госстрой СССР Специальное проектное бюро РОСТОВСКИЙ ВОДОКАНАЛПРОЕКТ | | | |
| ГИП | Севых | | | | | | |
| Нач. ОП | Пасева | | | | | | |



ГОСТ 14098-68-КТ-2

| Формат | Зона | Лист | Обозначение | Наименование | кол. | Примечание |
|--------|------|------|----------------------|--|------|------------|
| | | | | <u>Документация</u> | | |
| И1 | | | ТП 902-2-356-КЖИ-ТТ2 | Технические требования к изготовлению арматурных и закладных изделий | | |
| | | | | <u>Детали</u> | | |
| Б4 | 1 | | | φ 8АІ ГОСТ 5781-75 l=1140 | 4 | 0,5 кг |
| Б4 | 2 | | | φ 8АІ ГОСТ 5781-75 l=969 | 4 | 0,4 кг |
| Б4 | 3 | | | φ 8АІ ГОСТ 5781-75 l=547 | 4 | 0,2 кг |

| | | | | | | | |
|------------|----------|---------------|--|---|----------|---------------------|--|
| № по табл. | | Полный и дата | | Взам. инв. № | | ТП 902-2-356-КЖИ-С4 | |
| Н. контр. | Киселев | | | Стальная | Масса | Масштаб | |
| Провер. | Ханин | | | ТР | 4,4 | | |
| Инж. | Пешикова | | | Лист | Листов 1 | | |
| Рук. гр. | Смоляков | | | Госстрой СССР Специальное проектное бюро РОСТОВСКИЙ ВОДОКАНАЛПРОЕКТ | | | |
| ГИП | Севых | | | | | | |
| Нач. ОП | Пасева | | | | | | |



1. Сварку производить электродами типа Э42 в соответствии с СН 393-78.
2. Изделие металлизировать.

| Формат | Листа | Лист | Обозначение | Наименование | кол. | Примечание |
|--------|-------|------|-------------------|--|------|------------|
| | | | | Документация | | |
| И | | | 902-2-356-КЖИ-ТТ2 | Технические требования к изготовлению арматурных и закладных изделий | | |
| | | | | Детали | | |
| Б4 | 1 | | | Труба ф57*3, гост 10704-76* l=1050 | 1 | 4,2 кг |
| Б4 | 2 | | | " ф273*6, гост 10704-76* l=200 | 1 | 8,0 кг |
| Б4 | 3 | | | -300*4, гост 82-70*, l=300 | 2 | 2,8 кг |
| Б4 | 4 | | | -160*4 гост 82-70* l=160 | 2 | 0,8 кг |
| Б4 | 5 | | | Фланец Ду50 гост 12820-80 | 1 | 1,0 кг |

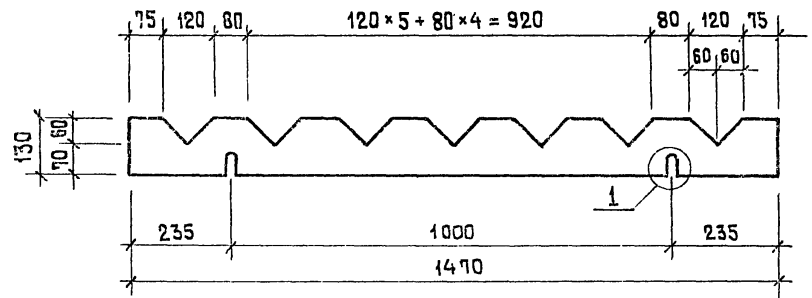
ТП 902-2-356-КЖИ-МН 1

| | | | | | | |
|-----------|-----------|-----------|---|---------------------|----------|---------|
| Нач. эсп. | Величко | Величко | Изделие закладное МН1 | Сталь | Масса | Масштаб |
| Н. контр. | Киселев | Киселев | | ТР | 20,4 | 1:50 |
| Провер. | Жанин | Жанин | | Лист | Листов 1 | |
| Ст. тех. | Льварцева | Льварцева | | Сталь класса С38/23 | | |
| Рук. гр. | Смоляков | Смоляков | | марка ВСтЗкл2 | | |
| Гип. | Седых | Седых | Трестрой СССР Самарская филиал проект Ростовский ВВАДКАНАЛПРОЕКТ | | | |
| Нач. эсп. | Пасева | Пасева | | | | |

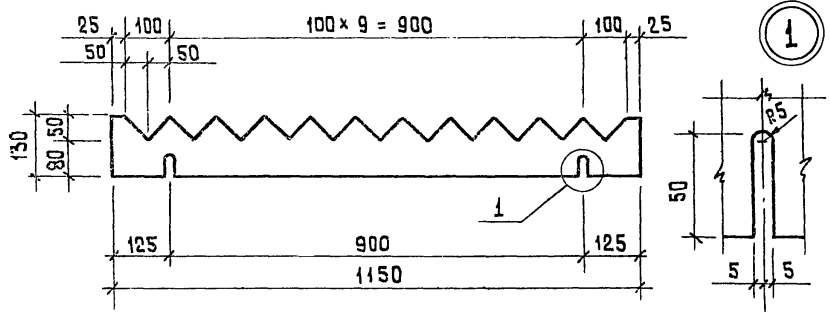
Типовой проект 902-2-356 Альбом 3

Изм. № подл. Подпись и дата Взам. инв. №

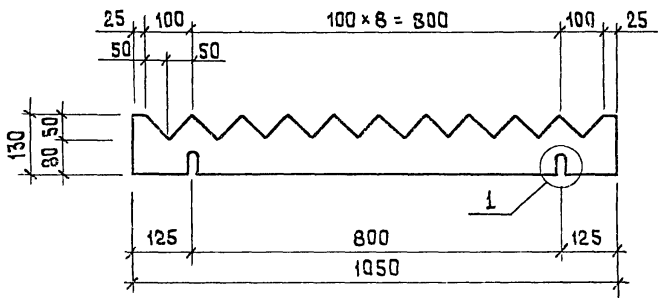
BC 3



BC 2



BC 1



| Формат | Зона | Лист | Обозначение | Наименование | Кол. | Примечание |
|--------|------|------|-------------|-------------------------|------|------------|
| | | | | <u>BC 1</u> | | |
| | | | | <u>Детали</u> | | |
| 12 | | | | Водослив зубчатый δ=3мм | 1 | 0,57кг |
| | | | | <u>BC 2</u> | | |
| | | | | <u>Детали</u> | | |
| 12 | | | | Водослив зубчатый δ=3мм | 1 | 0,62кг |
| | | | | <u>BC 3</u> | | |
| | | | | <u>Детали</u> | | |
| 12 | | | | Водослив зубчатый δ=3мм | 1 | 0,80кг |

| | | | | | |
|--|----------|--|------------------------------|-------|---------|
| ТП 902-2-356 - КЖИ-BC1 ÷ BC3 | | | Лист | Масса | Масштаб |
| Зубчатые водосливы BC 1, BC 2, BC 3 | | | ТР | | |
| Лист | | | Листов 1 | | |
| Н. контр. | Киселев | | Госстрой СССР | | |
| Провер. | Ханин | | Союзвладимирский проект | | |
| Инж. | Лещикова | | Ростовский | | |
| Рук. гр. | Смоляков | | ВОДОКАНАЛПРОЕКТ | | |
| ГИП | Седык | | Винипласт листовый марки ВН | | |
| Иач. асп | Пасева | | толщиной 3мм по ГОСТ 9639-71 | | |