

ТИПОВОЙ ПРОЕКТ

902-1-54

КАНАЛИЗАЦИОННАЯ НАСОСНАЯ СТАНЦИЯ
ПРОИЗВОДИТЕЛЬНОСТЬЮ 200 - 1200 м³/час, НАПОРОМ 12-27 м,
ПРИ ГЛУБИНЕ ЗАЛОЖЕНИЯ ПОДВОДЯЩЕГО КОЛЛЕКТОРА 4,0; 5,5 и 7,0 м.

АЛЬБОМ VII

Сборные железобетонные изделия (глубина заложения подводящего коллектора 5,5 м).

16991-07

ЦЕНА 266

				Приблизон	
ЦЕНА					

ТИПОВОЙ ПРОЕКТ
902-1-54

КАНАЛИЗАЦИОННАЯ НАСОСНАЯ СТАНЦИЯ
ПРОИЗВОДИТЕЛЬНОСТЬЮ 200-1200 м³/час, НАПОРОМ 12-27 м
ПРИ ГЛУБИНЕ ЗАЛОЖЕНИЯ ПОДВОДЯЩЕГО КОЛЛЕКТОРА 4,0; 5,5 и 7,0 м
АЛЬБОМ VII

СОСТАВ ПРОЕКТА:

- Альбом I Технологические решения Отопление и вентиляция внутренних водопровод и канализация
- Альбом II Архитектурно-строительные решения (глубина заложения подводящего коллектора 4,0, 5,5 и 7,0 м) Подземная часть (вариант из монолитного железобетона)
- Альбом III Архитектурно-строительные решения (глубина заложения подводящего коллектора 4,0 м) Подземная часть (вариант из монолитного железобетона)
- Альбом IV Архитектурно-строительные решения (глубина заложения подводящего коллектора 5,5 м) Подземная часть (вариант из монолитного железобетона)
- Альбом V Архитектурно-строительные решения (глубина заложения подводящего коллектора 7,0 м) Подземная часть (вариант из монолитного железобетона)
- Альбом VI Сварные железобетонные изделия (глубина заложения подводящего коллектора 5,5 м)
- Альбом VII Архитектурно-строительные решения (глубина заложения подводящего коллектора 7,0 м) Подземная часть (вариант из сборного железобетона)
- Альбом VIII Сварные железобетонные изделия (глубина заложения подводящего коллектора 7,0 м)
- Альбом IX Архитектурно-строительные решения (глубина заложения подводящего коллектора 7,0 м) Подземная часть (вариант «сварная решетка в фундаменте»)
- Альбом X Сварные железобетонные изделия (глубина заложения подводящего коллектора 7,0 м) вариант «сварная решетка в фундаменте»
- Альбом XI Электрооборудование, автоматизация и технический контроль. Чертежи монтажной эскиз Нестандартизированное оборудование
- Альбом XII Заказные спецификации
- Альбом XIII Эскизы (глубина заложения подводящего коллектора 4,0 м) Подземная часть (вариант из монолитного железобетона)
- Альбом XIV Эскизы (глубина заложения подводящего коллектора 5,5 м) Подземная часть.
- Альбом XV Эскизы (глубина заложения подводящего коллектора 7,0 м) Подземная часть
- Альбом XVI Эскизы (глубина заложения подводящего коллектора 5,5 и 7,0 м) Подземная часть (вариант из сборного железобетона)
- Альбом XVII Эскизы (глубина заложения подводящего коллектора 7,0 м) Подземная часть (вариант «сварная решетка в фундаменте»)
- Альбом XVIII Эскизы. Облицовка частей

Утвержден протоколом технического совета института «Сельхозагропроект» от 19 июня 1980 г № 49 и введен в действие ВПО «Сельхозагропроект» с 1 декабря 1980 г Приказ № 285 от 30.11.1980 г

Разработчик проектным институтом
«Харьковский Водоканалпроект»
Главный инженер института
Главный инженер проекта

С.И.Ильин

А.Б.

Г.А. Бандаренко
В.С. Аляжко

				Подпись	Программист ВООР Сельхозагропроект Харьковский Водоканалпроект
Инв. №					

УЧЕТНЫЕ ЛИСТЫ VII

Лист	Стр.	Обозначение	Наименование	Примечан
12	1	ТП902-1-54-КЖУ-ВДЛ1	Ведомость документов	
12	2	-ВДЛ.2	То же	
11	3	-ТТ1	технические требования к изготовлению сборных железобетонных изделий	
11	3	-ТТ2	технические требования к изготовлению армированных железобетонных изделий	
12	4	-Ул 1	Узлы 1÷6	
12	5	-Ул 2	То же	
12	6	-ВС	Выборка столы	
11	7	-П65 20-1-1	Панель стеновая П65.20-1-1	
11	7	-П65 20-1-2	То же -П65 20-1-2	
11	8	-П65 20-1-2-1	" -П65 20-2-1	
11	8	-П65 20-2-2	" -П65.20-2-2	
11	9	-П56.20-1	" -П56.20-1	
11	9	-П56 20-2	" -П56.20-2	
12	10	-П65.20-1-1СБ	" -П65 20-1-1	
12	11	-П65.20-1-2СБ	" -П65 20-1-2	
12	12	-П65 20-2-1СБ	" -П65 20-2-1	
12	13	-П65.20-2-2СБ	" -П65 20-2-2	
12	14	-П56 20-1СБ	" -П56 20-1	
12	15	-П56 20-2СБ	" -П56 20-2	
12	16	-П65.20-1(2)-1-01	" -П65 20-1(2)-1-01	
		-П65 20-1(2)-1-06	" -П65.20-1(2)-1-06	
		-П65 20-1(2)-1-02	" -П65 20-1(2)-1-02	
		-П65 20-1(2)-1-03	" -П65.20-1(2)-1-03	
12	17	-П65 20-1(2)-1-04	" -П65.20-1(2)-1-04	
		-П65 20-1(2)-1-05	" -П65.20-1(2)-1-05	

Лист	Стр.	Обозначение	Наименование	Примечан
12	18	ТП902-1-54-КЖУ-П65.20-1(2)-1-07	Панель стеновая П65.20-1(2)-1-07	
		-П65 20-1(2)-1-08	То же -П65 20-1(2)-1-08	
12	19	-П65 20-1(2)-1-09	" -П65 20-1(2)-1-09	
		-П65.20-1(2)-1-10	" -П65 20-1(2)-1-10	
12	20	-П65 20-1(2)-2-01	" -П65 20-1(2)-2-01	
		-П65.20-1(2)-2-02	" -П65 20-1(2)-2-02	
12	21	-П65.20-1(2)-2-03	" -П65 20-1(2)-2-03	
		-П65 20-1(2)-2-04	" -П65 20-1(2)-2-04	
12	22	-П65 20-1(2)-2-05	" -П65 20-1(2)-2-05	
		-П65 20-1(2)-2-06	" -П65 20-1(2)-2-06	
12	23	-П65 20-1(2)-2-07	" -П65 20-1(2)-2-07	
		-П65 20-1(2)-2-08	" -П65 20-1(2)-2-08	
12	24	-П65 20-1(2)-2-09	" -П65.20-1(2)-2-09	
		-П65.20-1(2)-2-10	" -П65 20-1(2)-2-10	
12	25	-П56 20-1(2)-01	" -П56 20-1(2)-01	
12	26	-П56 20-1(2)-02	" -П56 20-1(2)-02	
12	27	-П56 20-1(2)-03	" -П56 20-1(2)-03	
12	28	-П56 20-1(2)-04	" -П56 20-1(2)-04	
12	29	-П56 20-1(2)-05	" -П56 20-1(2)-05	
11	30	-П56.10-1-01	" -П56.10-1-01	
11	30	-П56.10-2-01	" -П56.10-2-01	
12	31	-П56.10-1-01СБ	" -П56.10-1-01	
12	32	-П56 10-2-01СБ	" -П56.10-2-01	
11	33	-П56.10-1-02	" -П56 10-1-02	
11	33	-П56.10-2-02	" -П56.10-2-02	
12	34	-П56 10-1-02СБ	" -П56 10-1-02	

Привязан

И.контр.	И.инж.	И.проект.	И.исп.	И.исп.
И.инж.	И.проект.	И.исп.	И.исп.	

И.контр.	И.инж.	И.проект.	И.исп.	И.исп.
И.инж.	И.проект.	И.исп.	И.исп.	

ТП 902-1-54 -КЖУ-ВД

Ведомость документов

Стр.	Лист	Листов
Р	1	2
Госстрой СССР		
Созвездкаконинипроект		
Одесского		
Вадоканалпроект		

Элемент	Стр.	Обозначение	Наименование	Примечан.
12	35	ТП902-1-54-КЖУ-ПС56.10-2-02.СБ	Панель стеновая ПС56.10-2.02	
12	36	-Б1	Балка Б1	(для t = -20°C, -30°C)
12	37	-Б1	То же Б1	(для t = -40°C)
12	38	-Б1-А	" Б1А	(для t = -20°C -30°C)
12	39	-Б1А	" Б1А	(для t = -40°C)
12	40	-Б1,Б1АСБ	" Б1,Б1А	
12	41	-Б2; Б2А	" Б2; Б2А	(для t = -20°C, -30°C)
12	42	-Б2; Б2А	" Б2; Б2А	(для t = -40°C)
12	43	-Б2; Б2АСБ	" Б2; Б2А	
12	44	-Б3; Б4	" Б3; Б4	
12	45	-ОП1	Опорный блок ОП1	
11	46	-КП3	Каркас пространственный КП3	
11	46	-КП2	То же КП2	
11	47	-КП5	" КП5	
11	47	-КП4	" КП4	
11	48	-КП6	" КП6	
11	49	-Кр22, Кр23	Каркас плоский Кр22, Кр23	
11	49	-Кр24, Кр25	То же Кр24, Кр25	
11	50	-Кр27	" Кр27	
11	50	-Кр26	" Кр26	
11	51	-Кр28	" Кр28	
11	52	-С10	Сетка арматурная С10	
11	52	-С11	То же С11	
11	53	-С12	" С12	
11	53	-С13	" С13	
11	54	-С14	" С14	
11	54	-С15	" С15	
11	55	-С16	" С16	
11	56	-С17, С18	" С17; С18	
11	56	-С19, С20	" С19; С20	

Элемент	Стр.	Обозначение	Наименование	Примечан.
11	57	ТП902-1-54-КЖУ-С21	сетка арматурная С21	
11	57	-С22	То же С22	
11	58	-С23	" С23	
11	58	-С24	" С24	
11	59	-С25, С26	" С25, С26	
11	59	-С27	" С27	
11	60	-Мн12	Узеление сквозное Мн12	
11	60	-Мн11	То же Мн11	
11	61	-Мн14, Мн26	" Мн14, Мн26	
11	61	-Мн13	" Мн13	
11	62	-Мн17	" Мн17	
11	62	-Мн16	" Мн16	
11	63	-Мн18, Мн25	" Мн18, Мн25	
11	63	-Мн15, Мн19	" Мн15, Мн19	
11	64	-Мн20	" Мн20	
11	64	-Мн24	" Мн24	
11	65	-Мн22, Мн23	" Мн22, Мн23	
11	65	-Мн21	" Мн21	
11	66	-Мс3	Узеление соединительное Мс3	
11	66	-Мс5	То же Мс5	
11	67	-Мс12	" Мс12	
11	67	-Мс10, Мс11	" Мс10, Мс11	

Привязки			

ТП 902-1-54 -КЖУ-ВД

Лист

Шифр №

Технические требования к изготовлению сборных железобетонных изделий.

1. Сборные железобетонные изделия запроектированы из тяжелого бетона при условии их изготовления в заводских условиях в инвентарных стальных формах. Изделия должны изготавливаться в точном соответствии с рабочими чертежами, а также требованиями ГОСТ 13015-75 „Изделия железобетонные и бетонные. Общие технические требования“.

2. Изделия армируются арматурными сетками и каркасами.

3. Фиксация закладных изделий осуществляется путем крепления их к опалубочной форме.

4. Для строповки изделий при извлечении их из опалубочной формы и при их транспортировке предусмотрено применение строповочных петель.

5. Складирование изделий производится в штабелях, высота штабеля определяется из условия обеспечения требований техники безопасности согласно СНиП III-4-79. Подкладки должны устанавливаться в местах расположения строповочных петель.

6. Погрузку и транспортирование изделий следует производить в соответствии с рекомендациями „временных указаний по перевозке унифицированных сборных железобетонных деталей и конструкций промышленного строительства автомобильным транспортом“ (строительиздат 1966г./

7. Указания о материалах для изготовления стеновых панелей см. ТП 902-1- альбом V.

8. Знак \square нанести несмываемой краской.

Привязан:

ИНВ. №	
Исх. отд.	Шейко
Н. контр.	Лычковский
Рук. гр.	Бухарышева
Ст. инж.	Коп
Инженер	Каноков

Технические требования к изготовлению сборных железобетонных изделий	Стадия	Лист	Листов
	Р	1	1
	Госстрой СССР Совхозадакнаучинпроект Харьковский Вобоканалпроект		

ТП 902-1-54 - КЖУ-ТТ1

Технические требования к изготовлению арматурных и закладных изделий.

1. Плоские арматурные изделия следует изготавливать при помощи контактной точечной сварки. Сварку сеток и каркасов производить во всех точках пересечения стержней.

2. Объединение плоских каркасов в пространственные производить в кондукторах при помощи электросварочных клещей.

3. Размеры сеток и каркасов даны по осям и торцам стержней.

4. Сварку производить в соответствии с ГОСТ 19292-73 „Соединения сварных элементов закладных деталей сборных железобетонных конструкций“ и СН 393-78.

5. В пространственных каркасах отдельные стержни, не входящие в состав плоских каркасов, привязывать к поперечным стержням пространственных каркасов.

6. Сварку тавровых соединений круглых стержней с листовым прокатом закладных изделий выполнять под слоем флюса.

7. Материал прокатной стали закладных изделий принять марки Вст 3Кп2 для сварных конструкций по ГОСТ 380-71*.

Альбом VII

Типовой проект 902-1-

Привязан:

ИНВ. №	
Исх. отд.	Шейко
Н. контр.	Лычковский
Рук. гр.	Бухарышева
Ст. инж.	Коп
Инженер	Каноков

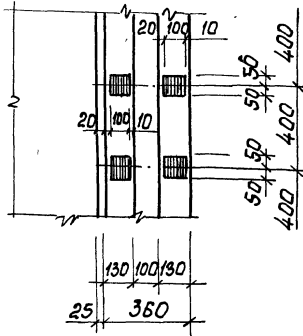
Технические требования к изготовлению арматурных и закладных изделий.	Стадия	Лист	Листов
	Р	1	1
	Госстрой СССР Совхозадакнаучинпроект Харьковский Вобоканалпроект		

ТП 902-1-54 - КЖУ-ТТ2

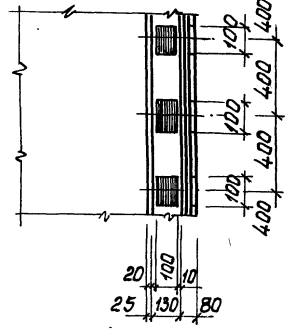
11 ноября проект 902-1-54

Рис. ДМ VII

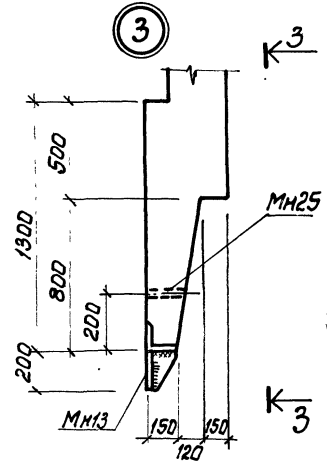
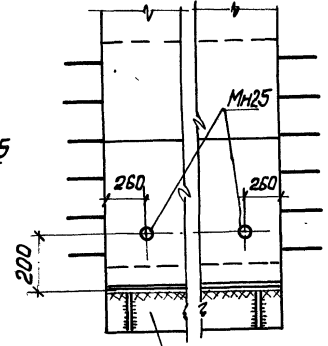
1-1



2-2

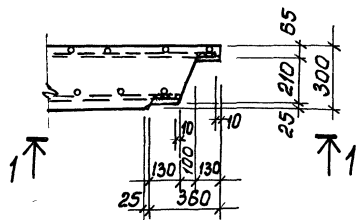


3-3

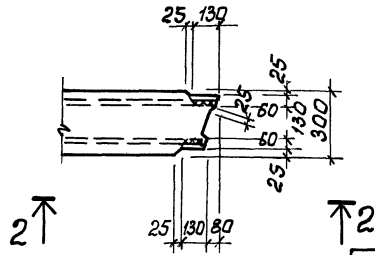


МН13 прибавить до производства работ

1



2



902-1-54 - КЖИ-У		Стадия	Масса	Материал
Узлы 1:6		Р		1:50
Лист 1		Листов 2		
		госстрой СССР		
		Всесоюзный институт проектирования		
		Харьковский		
		Водоканалпроект		

Прибавил

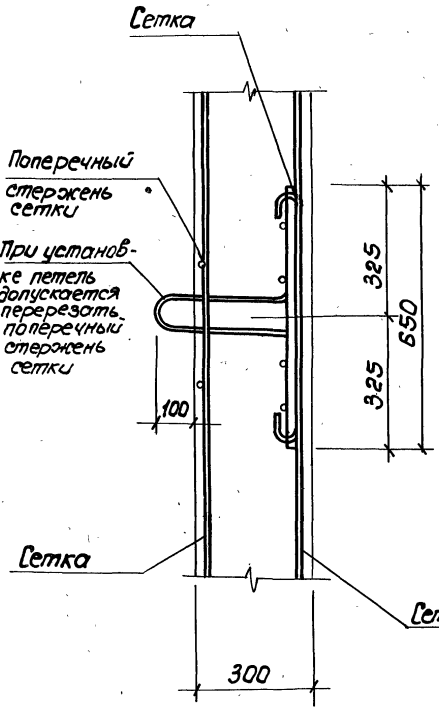
Исполн. Шейко
 И. КОНТР. Лучковская
 Рук. гр. Тахтаманов
 Инжен. Перова
 Инжен. Канаров

И.М.Б.Н

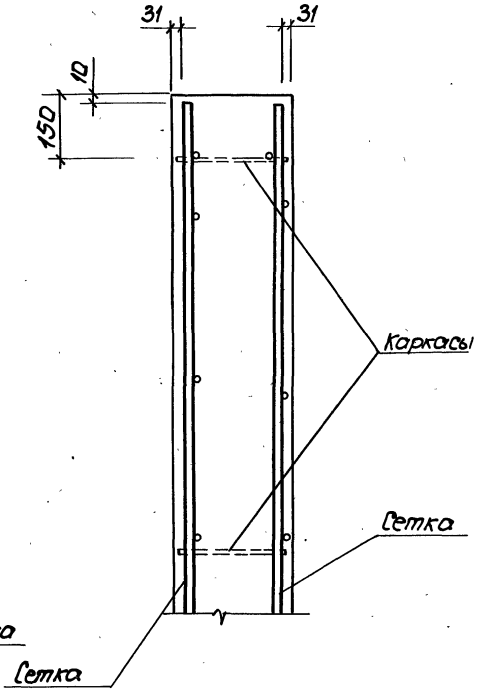
Лист VII

ИЛОВОЙ ПРОЕКТ УЗ-1-54

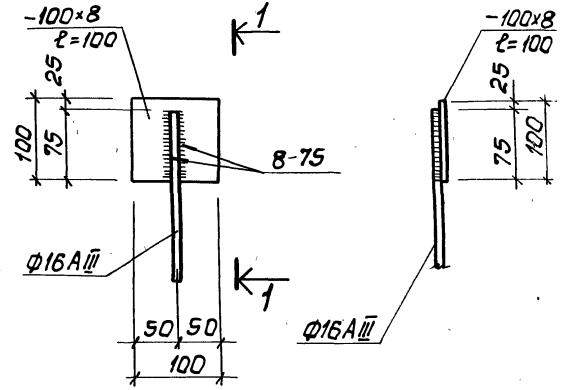
4



5



6



1-1

				902-1-54 -КЖИ-У			
				Узлы 1:6		Лист 2	Листов 2
						р	1:50
				Ведущий СССР Казахстанский проект Дзержинский Варшавский проект			
Прибязан				Нач. отд. Шейко	И.контр. Лучковский		
				Дир. з.р. Телтамышева	Ст. инж. Кат		
ИМВК				Инжен. Канюков			

Выборка стали на один элемент, кг
Вариант с клиновидным стыком.

Марка	Арматурные изделия													Закладные изделия							Всего	
	Арматурная сталь ГОСТ 5781-75					Арматурная сталь ГОСТ 5.1459-72*					Сталь прокатная марки ВСт3ПС2; ГОСТ 380-71			Сталь арматурная ГОСТ 5781-75			Сталь прокатная ВСт3 ПС2 ГОСТ 380-71					
	Класса АІ					Класса АІІ					Профиль			Класса АІ			Профиль					
	Ф, мм				Итого	Ф, мм				Итого	Ф ⁶	Шов ²	Итого	Ф, мм		Итого	Габр. д-р 25	δ=10	Итого	Итого		
6	10	8		12		16	20		6					22								
ПС6520-1-1-01-10	2.0	23.0			25.0	87.5	145.4			232.9	24.4	38.8	63.2	321.1	0.45	17.2	17.65	2.35	45.9	48.25	65.9	387.0
ПС6520-1-2-01-10	2.0	23.0	7.4		32.4	111.1	145.4			256.5	24.4	38.8	63.2	352.1	0.45	17.2	17.65	2.35	45.9	48.25	65.9	418.0
ПС5620-1-01-05	1.5	20.8			22.3	49.5	187.1			236.6	26.4		26.4	285.3	0.2	17.2	17.4	1.5	-	1.5	18.9	304.2
ПС56.10-1-01	1.2	10.2			11.4	26.9	88.1			115.0	13.2		13.2	139.6	0.1	8.6	8.7	0.8	-	0.8	9.5	149.1
ПС56.10-1-02	1.2	10.2			11.4	26.9	115.2			142.1	13.2		13.2	166.7	0.1	8.6	8.7	0.8	-	0.8	9.5	176.2
Вариант со шпоночными стыками																						
ПС6520-2-1-01-10	2.0	23.0			25.0	92.8	146.2	14.0		253.0	24.4	38.8	63.2	341.2	0.45	17.2	17.65	2.35	45.9	48.25	65.9	407.1
ПС6520-2-2-01-10	2.0	23.0	7.4		32.4	116.4	146.2	14.0		276.6	24.4	38.8	63.2	372.2	0.45	17.2	17.65	2.35	45.9	48.25	65.9	438.1
ПС56.20-2-01-05	1.5	20.8			22.3	98.0	107.7			205.7	26.4		26.4	254.4	0.2	17.2	17.4	1.5	-	1.5	18.9	273.3
ПС56.10-2-01	1.2	10.2			11.4	26.9	99.9			126.8	13.2		13.2	151.4	0.1	8.6	8.7	0.8	-	0.8	9.5	160.9
ПС56.10-2-02	1.2	10.2			11.4	26.9	127.1			154.0	13.2		13.2	178.6	0.1	8.6	8.7	0.8	-	0.8	9.5	188.1

Привязан		Инж. отд. Шейко		ТП902-1-54 КЖИ-ВС	
		Н. контр. Лучковская		Выборка стали	
		Рук. гр. Галгановская		Статус	
		Инжен. Мягкая		Р	
		Инжен. Карюков		Листов	
Инв. №				7	
				Построй СССР	
				Созвездиеканалпроект	
				Харьковский	
				Водоканалпроект	

Итого по проекту 902-1-54

Итого	Зона	Лист	Обозначение	Наименование	кол.	Примечание
				<u>Документация</u>		
11			902-1-54-КЖУ-ТТ1	Технические требования ТТ1		
11			ТТ2	Технические требования ТТ2		
12			У	Узлы 1-6		
12			ВС	Выборка стали		
12			ПС65.20-1-СБ	Сборочный чертеж		
				<u>Сборочные единицы и детали</u>		
11	1		902-1-54-КЖУ-КР22,КР23	Каркас плоский КР22	4	
11	2		-КР24,КР25	То же КР24	1	
11	3		-КР24,КР25	" КР25	1	
11	4		-С10	Сетка арматурная С10	1	
11	5		-С11	То же С11	1	
11	6		-С12	" С12	1	
11	7		-С13	" С13	1	
11	8		-С27	" С27	4	
11	9		-МН11	Изделие закладное МН11	4	
11	10		-МН12	То же МН12	2	
11	11		-МН13	" МН13	1	
11	12		-МН25	" МН25	2	
				<u>Материалы</u>		
				Бетон марки М300	3,16	м³

Остальное - см. спецификацию исполнения.

Примечан

Исполн	Шейко	
Н.контр.	Лучковский	
Рук.пр.	Катков	
Ст.инж.	Кот	
Инженер	Колокоб	

ТП 902.1-54 КЖУ-ПС65.20-1-1

Панель стеновая
ПС65.20-1-1

Водя	Лист	Листов
Р		1
Зобстрейт сев. Совхозобъект проект Харьковск. Водоканалпроект		

Титлов проект 902-1 - Альбом III

Итого	Зона	Лист	Обозначение	Наименование	кол.	Примечание
				<u>Документация</u>		
11			902-1-54-КЖУ-ТТ1	Технические требования ТТ1		
11			ТТ2	Технические требования ТТ2		
12			У	Узлы 1-6		
12			ВС	Выборка стали		
12			ПС65.20-1-СБ	Сборочный чертеж		
				<u>Сборочные единицы и детали</u>		
11	1		902-1-54-КЖУ-КР22,КР23	Каркас плоский КР22	4	
11	2		-КР24,КР25	То же КР24	1	
11	3		-КР24,КР25	" КР25	1	
11	4		-С10	Сетка арматурная С10	1	
11	5		-С11	То же С11	1	
11	6		-С12	" С12	1	
11	7		-С13	" С13	1	
11	8		-С16	" С16	1	
11	9		-С27	" С27	4	
11	10		-МН12	Изделие закладное МН12	2	
11	11		-МН13	То же МН13	1	
11	12		-МН14	" МН14	4	
11	13		-МН25	" МН25		
				<u>Материалы</u>		
				Бетон марки М300	3,16	м³

Остальное - см. спецификацию исполнения.

Привязан

Итого листов 17 (в том числе 12 листов)

Исполн	Шейко	
Н.контр.	Лучковский	
Рук.пр.	Катков	
Ст.инж.	Кот	
Инженер	Колокоб	

ТП 902.1-54 КЖУ-ПС65.20-1-2

Панель стеновая
ПС65.20-1-2

Водя	Лист	Листов
Р		1
Зобстрейт сев. Совхозобъект проект Харьковск. Водоканалпроект		

№ п/п	№ п/п	Обозначение	Наименование	кол.	Примечание
			<u>Документация</u>		
		902-1-54-КЖУ-ТТ1	Технические требования ТТ1		
		-ТТ2	Технические требования ТТ2		
		-У	Узлы 1-6		
		-ВС	Выборка стали		
		-ПС65.20-2-1	Оборочный чертеж		
			Оборочные единицы и детали		
1	1	902-1-54-КЖУ-Кр22, Кр23	Каркас плиты Кр22	4	
2	2	-Кр24, Кр25	То же	1	
3	3	-Кр24, Кр25	"	1	
4	4	-С10	Сетка арматурная С10	1	
5	5	-С22	То же	1	
6	6	-С12	"	1	
7	7	-С13	"	1	
8	8	-МН12	Изделие закладное МН12	2	
9	9	-МН13	"	1	
10	10	-МН14	"	4	
11	11	3.400-6/76	"	3	
12	12	902-1-54-КЖУ-С27	Сетка арматурная С27	4	
13	13	-МН25	Изделие закладное МН25	2	
			<u>Материалы</u>		
			Бетон марки М300	3,41	м ³

Остальное - см. спецификацию исполнения

Применен

Т.П.902-1-54 КЖУ-ПС65.20-2-1

Панель стеновая
ПС65.20-2-1

Стандарт Лист Листов
Р 1 1
Содержит часть
Водоканалпроект
Содержит часть
Водоканалпроект

Исполн. Шейко
Инженер
Провер. Шейко
Инженер
Конт. Шейко
Инженер
Канюков

№ п/п	№ п/п	Обозначение	Наименование	кол.	Примечание
			<u>Документация</u>		
11		902-1-54-КЖУ-ТТ1	Технические требования ТТ1		
11		-ТТ2	Технические требования ТТ2		
12		-У	Узлы 1-6		
12		-ВС	Выборка стали		
12		-ПС65.20-2-СБ	Оборочный чертеж		
			Оборочные единицы и детали		
11	1	902-1-54-КЖУ-Кр22, Кр23	Каркас плиты Кр22	4	
11	2	-Кр24, Кр25	То же	1	
11	3	-Кр24, Кр25	"	1	
11	4	-С10	Сетка арматурная С10	1	
11	5	-С22	То же	1	
11	6	-С12	"	1	
11	7	-С13	"	1	
11	8	-С16	"	1	
11	9	-С27	"	4	
11	10	-МН12	Изделие закладное МН12	2	
11	11	-МН13	То же	1	
11	12	-МН14	"	4	
54	13	3.400-6/76	"	3	
11	14	902-1-54-КЖУ-МН25	"	2	
			<u>Материалы</u>		
			Бетон марки М300	3,41	м ³

Остальное - см. спецификацию исполнения

Привязан

Ив. П.

Т.П.902-1-54 КЖУ-ПС65.20-2-2

Панель стеновая
ПС65.20-2-2

Лист Лист Листов
Р 1 1
Содержит часть
Водоканалпроект
Содержит часть
Водоканалпроект

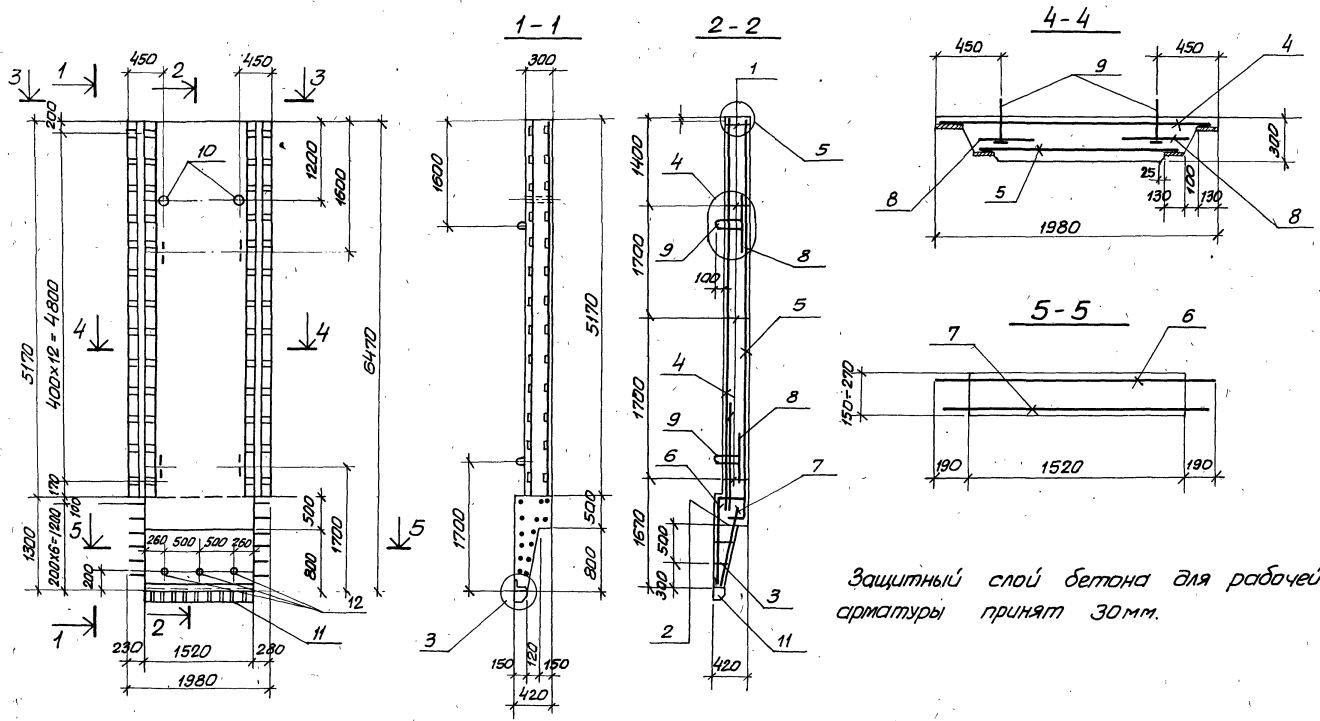
Ив. П. Шейко
Инженер
Канюков

Кол.	Зона	Пос.	Обозначение	Наименование	Кол.	Примечание
				<u>Документация</u>		
11			902-1-54-КЖИ-ТТ1	Технические требования ТТ1		
11			-КЖИ-ТТ2	Технические требования ТТ2		
12			-У	Узлы 1-6		
12			-ВС	Выборка стали		
12			-ПС56.20-1СБ	Сборочный чертеж		
				<u>Сборочные единицы и детали</u>		
11	1		902-1-54-КЖИ-Кр22-Кр23	Каркас плоский Кр22	5	
11	2		-С14	Сетка арматурная С14	1	
11	3		-С15	ТО же С15	1	
11	4		-С27	» С27	4	
11	5		-МН12	Изделие закладное МН12	2	
11	6		-МН14	ТО же МН14	4	
				<u>Материалы</u>		
				Бетон марки М300	288	м ³

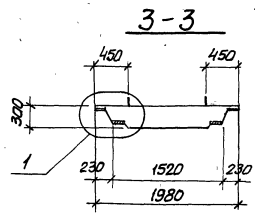
Прибязан		Остальное см. спецификацию исполнения.	
Инв. №		ТТ1902-1-54-КЖИ-ПС56.20-1	
Нач. отд.	Шестько	Лист	Листов
Нач. отд.	Лукьянович	Р	1
Сл. за.	Ветлянская		
Ст. спец.	Кот		
Инженер	Корюков		
Панель стеновая		Водоканалпроект	
ПС56.20-1			

Кол.	Зона	Пос.	Обозначение	Наименование	Кол.	Примечание
				<u>Документация</u>		
11			902-1-54-КЖИ-ТТ1	Технические требования ТТ1		
11			-ТТ2	Технические требования ТТ2		
12			-У	Узлы 1-6		
12			-ВС	Выборка стали		
				-ПС56.20-2СБ		
				<u>Сборочные единицы и детали</u>		
11	1		902-1-54-КЖИ-Кр22-Кр23	Каркас плоский Кр22	5	
11	2		-С14	Сетка арматурная С14	1	
11	3		-С24	ТО же С24	1	
11	4		-С27	» С27	4	
11	5		-МН12	Изделие закладное МН12	2	
11	6		-МН14	ТО же МН14	4	
				<u>Материалы</u>		
				Бетон марки М300	312	м ³

Прибязан		Остальное - см. спецификацию исполнения.	
Инв. №		ТТ1902-1-54-КЖИ-ПС56.20-2	
Нач. отд.	Шестько	Лист	Листов
Нач. отд.	Лукьянович	Р	1
Сл. за.	Ветлянская		
Ст. спец.	Кот		
Инженер	Корюков		
Панель стеновая		Водоканалпроект	
ПС56.20-2			

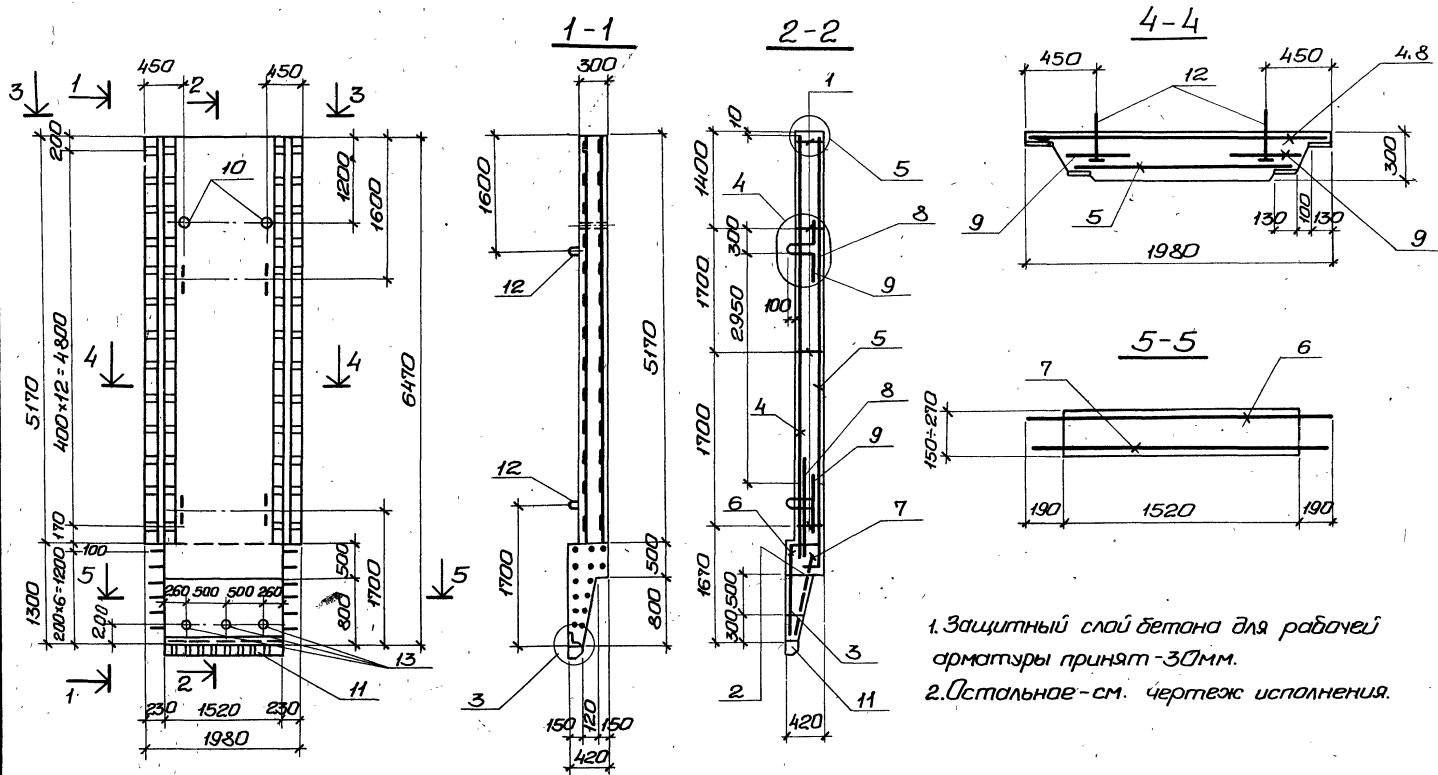


Защитный слой бетона для рабочей арматуры принят 30 мм.



Приблизно	Исполн. Шейко	Инженер Мягкая	Инженер Коноков
	Исполн. Пучковская	Инженер Мягкая	Инженер Коноков
	Рис. гр. Потаповичев	Инженер Мягкая	Инженер Коноков
	Инженер Мягкая	Инженер Коноков	
Циф. №			

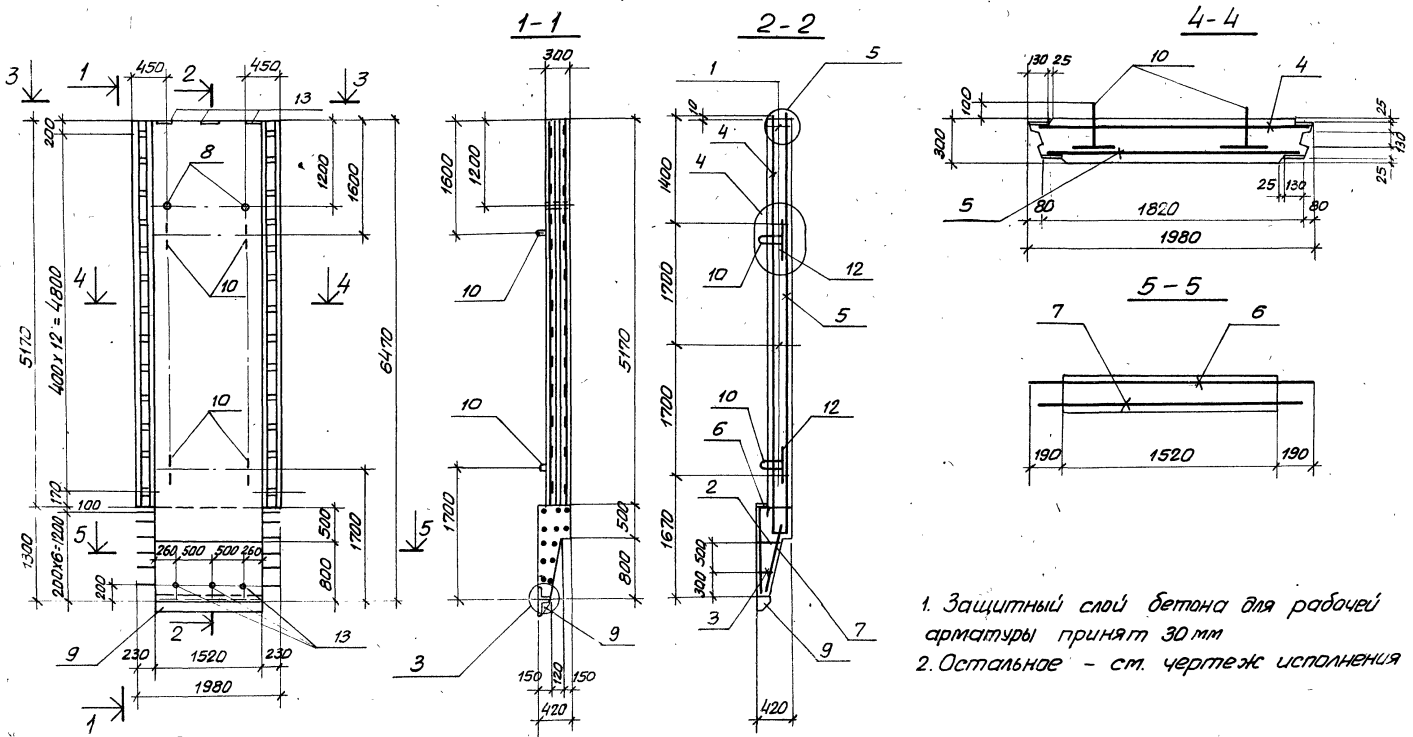
ТП902-1-54-КЖИ-ПС65.20-1-1С5		
Панель стеновая ПС65.20-1-1		
Стадия	Масса	Масштаб
Р.Ч.	7,9т	1:50 1:25
Лист	Листов	
Госстрой СССР Словоболоканинститут Харьковский филиал ВАХКАНАЛПРОЕКТ		



1. Защитный слой бетона для рабочей арматуры принят - 30мм.
2. Остальное - см. чертёж исполнения.

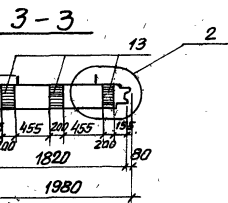
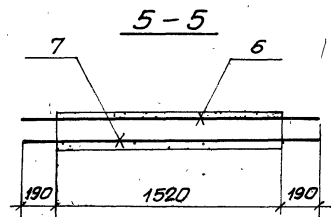
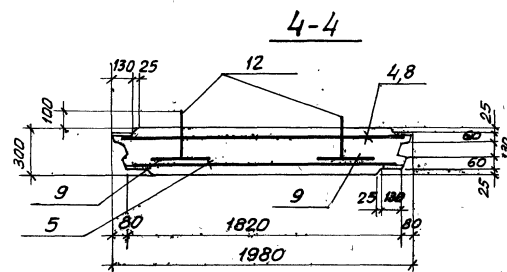
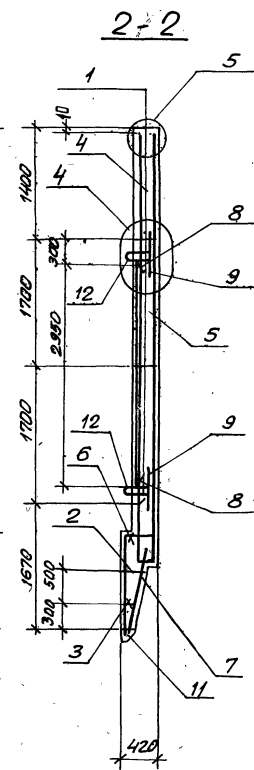
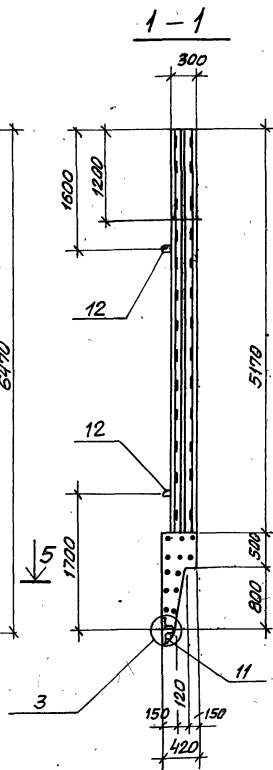
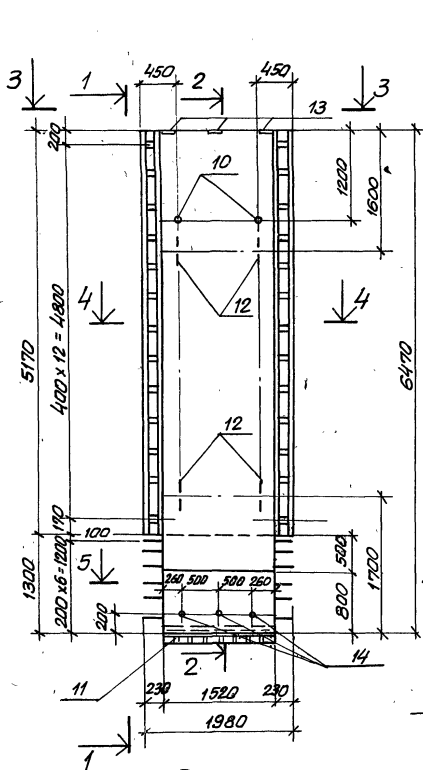
ТТ1902-1-54 -КЖИ-ПС65.20-1-2СБ.				
Панель стеновая		Стадия	Масса	Масштаб
ПС65.20-1-2.		р.ч.	7,9т	1:50
		Лист	Листов	
		Госстрой СССР Создано в соответствии с проектом Зарекавский Вадоканалпроект		

Привязан:			
	Начальн	Шейко	<i>[Signature]</i>
	Н.КОНТР.	Лужковский	<i>[Signature]</i>
	Рук. ер.	Гухамельев	<i>[Signature]</i>
	Инжен.	Мягкая	<i>[Signature]</i>
	Инжен.	Котоков	<i>[Signature]</i>
Инв. №			



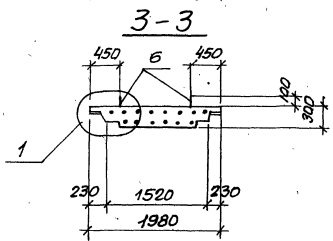
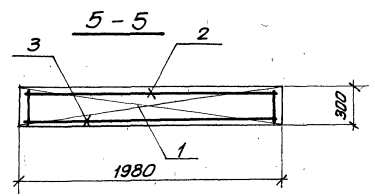
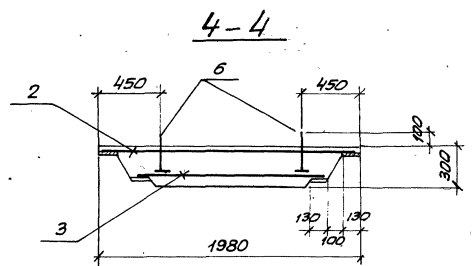
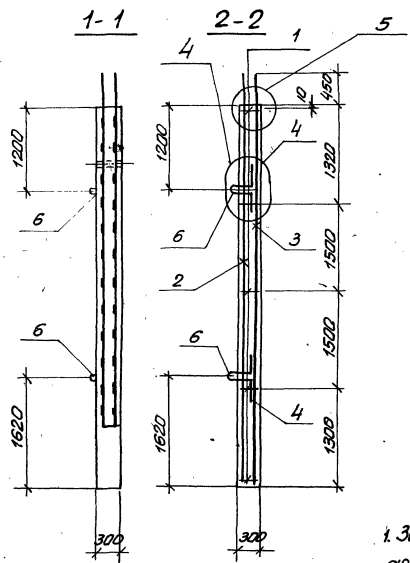
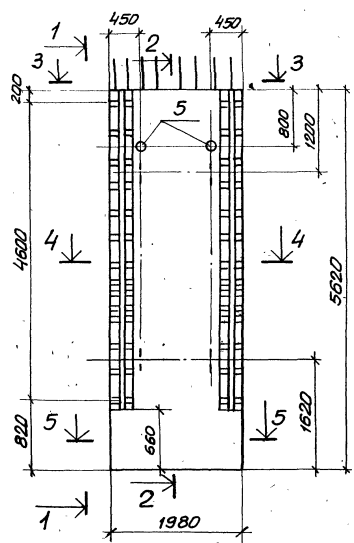
1. Защитный слой бетона для рабочей арматуры принят 30 мм
2. Остальное - см. чертёж исполнения

		ТП 902-1-54 -КЖИ-ПС65.20-2-1СБ	
		Панель стеновая ПС65.20-2-1	
		Стадия	Масштаб
		Р.Ч.	Масштаб
		Лист	Листов
		Госстрой СССР Самарский филиал проектно-конструкторского бюро Волжсканалпроект	
Привязан		Исполн	Провер
		Нач. отд.	Шелко
		Н. контр.	Лычковский
		Рис. зр.	Топташин
		Инженер	Мягкая
Лист №		Инженер	Колосов



1. Защитный слой бетона для рабочей арматуры принят 30 мм.
2. Остальное - см. чертёж исполнения

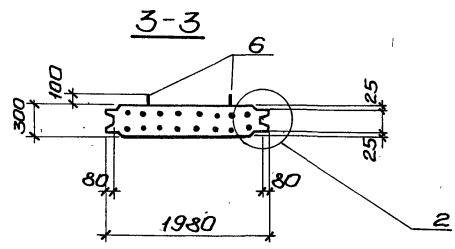
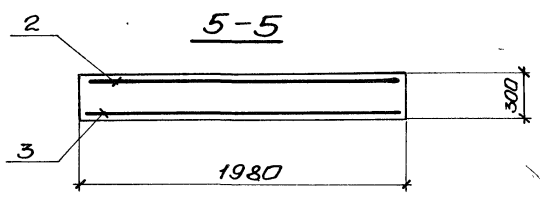
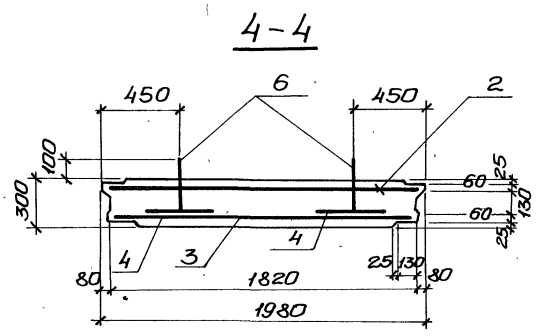
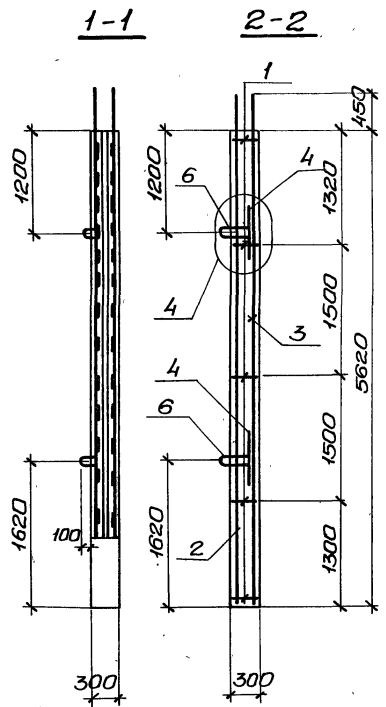
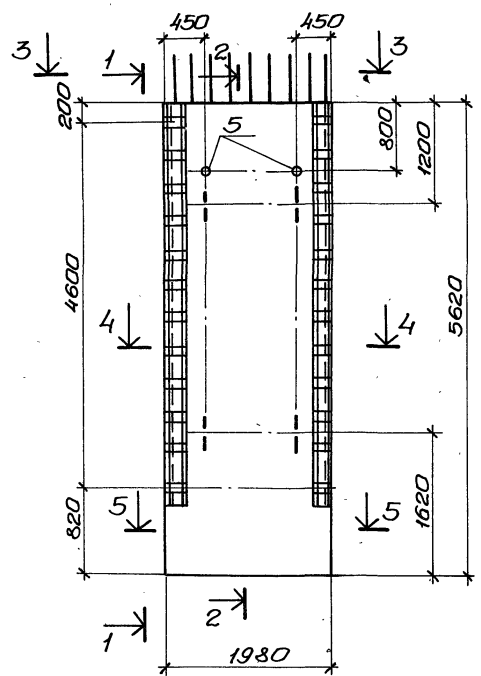
Привязан		ТТ902-1-54-КЖИ-ПС65.20-2-2 СБ	
		Панель стеновая	Сталь
		ПС65.20-2-2	Масса
			2,53 т
			Масштаб
			1:50
			1:25
			Лист
			Листов
			Госстрой ССР
			Спецавтоконструкторск. Харьковский
			ВОДАКАНАПРОЕКТ
Инд. №		Исполн.	Колосов
		Инженер	Мягкая
		Рук. гр.	Тихомиров
		Нач. отд.	Шейко
			Николаев



1. Защитный слой бетона для рабочей арматуры принят - 30мм.
2. Остальное - см. чертеж исполнения.

Прибыль					
	Нач. отд.	Щелко			
	Н.контр.	Личкоцкий			
	Рук. зр.	Татаринский			
	Инженер	Мелекся			
И.В.Н.²	Инженер	Кочкоб			

ТП902-1-54 - КЖН-ПС56.20-1СБ		
Панель стеновая ПС56,20-1	Средняя масса	Площадь
	0,4	1:50
	7,2т	1:25
	Лист	Листов
	Госстрой СССР	
	Самоводовский институт	
	Х.С.С.С.Р.С.С.Р.	
	ВОДОКАНАЛПРОЕКТ	



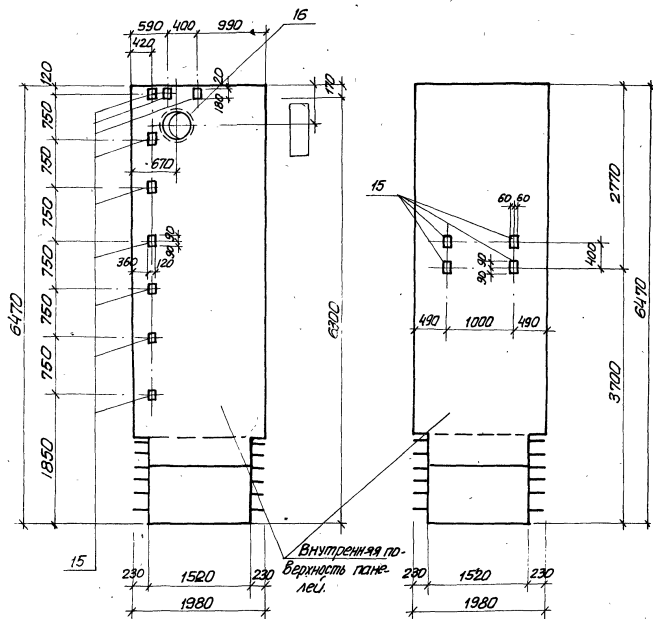
1. Защитный слой бетона для рабочей арматуры принят 30мм.
2. Остальное см. чертеж исполнения.

Привязан:		Исполн. Шейко	Сверст.
		Н.контр. Луковский	Сверст.
		Рук. гр. Кукатнишев	Сверст.
		Инжен. Мягкая	Сверст.
		Инжен. Коноков	Сверст.
ЛНБ-№2			

ТП 902-1-54 - КЖИ-ПС 56.20-2СВ		
Панель стеновая ПС 56.20-2		
Студия	Масса	Масштаб
Р.Ч.	7,8т	1:50 1:25
Лист	Листов	
Госстрой СССР		
Смоленский филиал проектного института		
Харьковский		
Водоканалпроект		

ПС 65.20-1(2)-1-01

ПС 65.20-1(2)-1-06



Остальное см. ПС 65.20-1(2)-1-05

Длина	Ширина	Таб.	Обозначение	Наименование	кол.	Примечание
				ПС 65.20-1(2)-1-01		
				Оборочные единицы и детали		
11	-		902-1-54 - КЖМ ПС6520-1(2)-1	Панель стеновая ПС65.20-1(2)-1		
54	15		3.400-6/76	Цапелье закладное М.ш.1-18	9	
54	16		3.901-5	Сыльник Ду 400, Р-300	1	
				ПС 65.20-1(2)-1-06		
				Оборочные единицы и детали		
11	-		902-1-54 - КЖМ ПС6520-1(2)-1	Панель стеновая ПС65.20-1(2)-1		
54	15		3.400-6/76	Цапелье закладное М.ш.1-18	4	

Привязан

Нач. отд.	Шейко	
Н.контр.	Андреевская	
Рук. гр.	Трипольская	
Ст. инж.	Ложарова	
Инж.пр.	Кацков	

Панели стеновые	ПС 65.20-1(2)-1-01		
ПС 65.20-1(2)-1-01	ПС 65.20-1(2)-1-06		
ПС 65.20-1(2)-1-06		Стадия	Масштаб
		Р	1:50
		Лист	Листов
		Госстрой СССР Олонецкая область проект Холоковский Воложский проект	

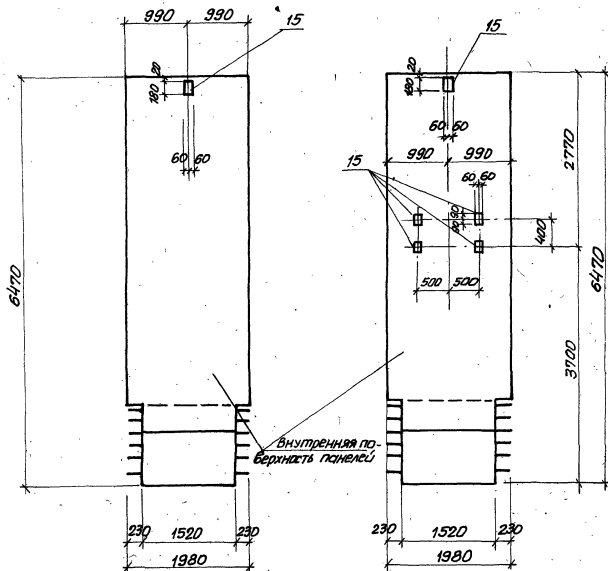
УТВЕРЖДЕНО ИЛИ ОТКАЗАНО: _____

ПС 65.20-1(2)-1-02

ПС 65.20-1(2)-1-03

ПС 65.20-1(2)-1-04

ПС 65.20-1(2)-1-05



внутренняя поверхность панелей

Остальное - см. ПС 65.20-1(2)-1-05

Вариант	Этаж	Пос.	Обозначение	Наименование	Кол.	Примечание
				<u>ПС 65.20-1(2)-1-02</u>		
				<u>ПС 65.20-1(2)-1-03</u>		
				Сборочные единицы и детали		
11	-		902-1-54-КЖИ-ПС65.20-1(2)-1	Панель стеновая ПС 65.20-1(2)-1		
64	15		3.400-6/76	Изделие закладное мм 1-18	1	
				<u>ПС 65.20-1(2)-1-04</u>		
				<u>ПС 65.20-1(2)-1-05</u>		
				Сборочные единицы и детали		
11	-		902-1-54-КЖИ-ПС65.20-1(2)-1	Панель стеновая ПС 65.20-1(2)-1		
64	15		3.400-6/76	Изделие закладное мм 1-18	5	

		ТП 902-1-54-КЖИ-ПС 65.20-1(2)-1-02,03	
		ПС 65.20-1(2)-1-04,05	
		Станция Москва Мосситоб	
		Р	1:50
		Лист	Листов /
		Госстрой СССР Специальное конструкторское дизайнерское бюро Водоканальный проект	

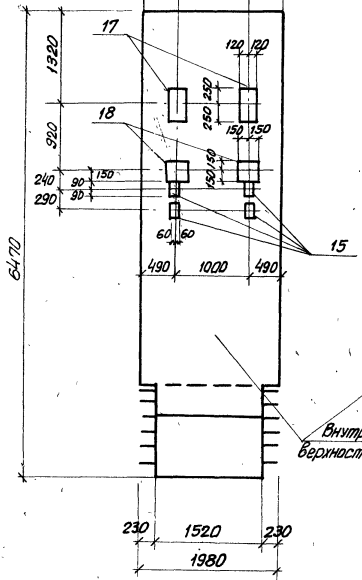
Привязан

Исполн.	Шейко	С.И.
Н.контр.	Линьковский	В.В.
Рис.гр.	Патрашова	К.
Ст.инж.	Полжарова	Л.В.
Инженер	Канюков	В.И.

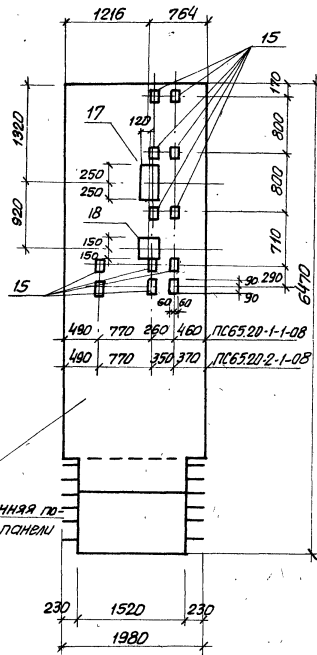
Лист №

ПС 65.20-1(2)-1-07

ПС 65.20-1-1-07 510 960 510
 ПС 65.20-2-1-07 400 1180 400



ПС 65.20-1(2)-1-08



Внутренняя по-
 верхность панели

Остальное см. ПС 65.20-1(2)-1-05

Привязан

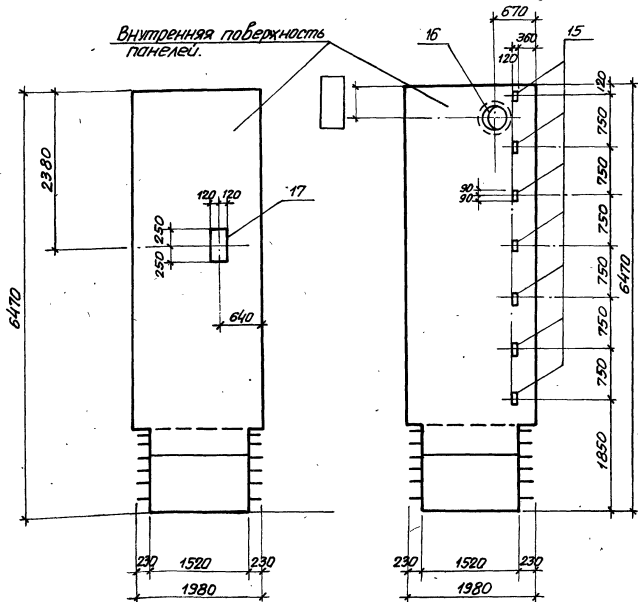
И.контр.	Шейко	Л.С.
Пр.к.ер.	Лихобасин	Л.С.
Ст.инж.	Ложарова	Л.С.
Инж.чер.	Калосов	Л.С.
И.н.б. №		

Формат	Этап	Лист	Обозначение	Наименование	Кол.	Примечание
				ПС 65.20-1(2)-1-07		
				Оборочные единицы и детали		
11			902-1-54-КЖИ-ПС6520-1(2)	Панель стеновая ПС65.20-1(2)-1		
Б4	15		3400-6/76	Изделие закладное МИ-18	4	
Б4	17		ТТО ЖС	ТТО ЖС МИ-5	2	
11	18		902-1-54-КЖИ-МН11	" МН11	2	
				ПС 65.20-1(2)-1-08		
				Оборочные единицы и детали		
11			902-1-54-КЖИ-ПС6520-1(2)	Панель стеновая ПС65.20-1(2)-1		
Б4	15		3400-6/76	Изделие закладное МИ-18	12	
Б4	17		ТТО ЖС	ТТО ЖС МИ-5	1	
			18	902-1-54-КЖИ-МН11	" МН11	1

ТТ 902-1-54-КЖИ-		ПС 65.20-1(2)-1-07
		ПС 65.20-1(2)-1-08
Панели стеновые		Статус Масса Влажность
ПС 65.20-1(2)-1-07		P 150
ПС 65.20-1(2)-1-08		Лист Листов
		Трестстрой СССР
		Специальное конструкторское
		кабинет № 115
		В.ЛОЖАРОВА

ПС65.20-1(2)-1-09

ПС65.20-1(2)-1-10



Внутренняя поверхность панелей.

6470

2380

250

120

120

640

17

230

1520

230

1980

230

1520

230

1980

Остальное - см. ПС65.20-1(2)-1СБ

Код	Зона	Поз.	Обозначение	Наименование	Кол.	Примечание
				ПС65.20-1(2)-1-09		
				Сборочные единицы и детали		
11			902-1-54-КЖИ-ПС65.20-1(2)	Панель стеновая ПС65.20-1(2)-1		
Б4	17		3.400-6/76	Узеление закладное ММ-2-5	1	
				ПС65.20-1(2)-1-10		
				Сборочные единицы и детали		
11			902-1-54-КЖИ-ПС65.20-1(2)-1	Панель стеновая ПС65.20-1(2)-1		
Б4	15		3.400-6/76	Узеление закладное ММ-1-18	7	
Б4	16		3.901-5	Стальник д/у 400, В-300	1	

ТП 902-1-54 - КЖИ		ПС65.20-1(2)-1-09	ПС65.20-1(2)-1-10
Панели стеновые		Студия Массо Инжиниринг	
ПС65.20-1(2)-1-09		Д	1-50
ПС65.20-1(2)-1-10		Лист	Листов
		Госстрой СССР	
		Синдкатом индустриальн. и харьковск. обл. ВАО КАНАЛПРОЕКТ	

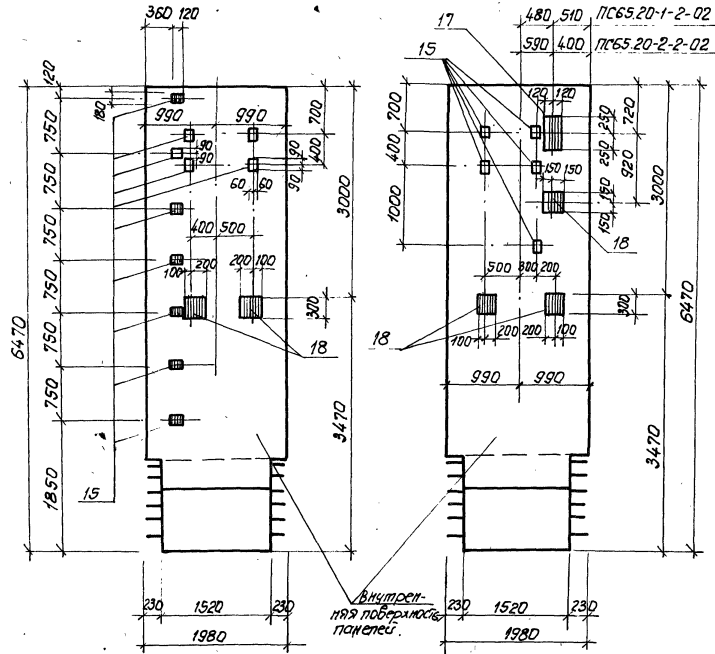
Привязан.

Нач. отд. Шенко
Н. канц. Пучкович
Рук. гр. Катанниченко
Ст. инж. Пожарова
Инжен. Каюков

ИМБ.№

ПС65.20-1(2)-2-01

ПС65.20-1(2)-2-02



Остальное см. ПС65.20-1(2)-2СБ

Итого	Зона	1/23	Обозначение	Наименование	кол.	Примечание
				ПС65.20-1(2)-2-01		
				Оборудованные единицы и детали		
11	-		902 1-54 - КЖУ-ПС65.20-1(2)-2	Панель стеновая ПС65.20-1(2)-2	1	
64	15		3,400-6/76	Изделие закладное ММ-18	11	
64	18		902-1-54 - КЖУ- МН 11	То же МН 11	2	
				ПС65.20-1(2)-2-02		
				Оборудованные единицы и детали		
11	-		902-1-54 - КЖУ-ПС65.20-1(2)-2	Панель стеновая ПС65.20-1(2)-2	1	
	15		3,400-6/76	Изделие закладное ММ-18	5	
	17		То же	То же ММ-2-5	1	
	18		902-1-54 - КЖУ- МН 11	" МН 11	3	

ПС65.20-1(2)-2-01
ТТ902-1-54- КЖУ- ПС65.20-1(2)-2-02

Панели стеновые ПС65.20-1(2)-2-01 ПС65.20-1(2)-2-02

Итого листов		1:50
Р		
Лист	Листов 1	

Получено от: Шелест
 И.контр. Личкобский
 Рук.гр. Тютельникова
 Ст.инж. Пожарова
 Инженер Козлов

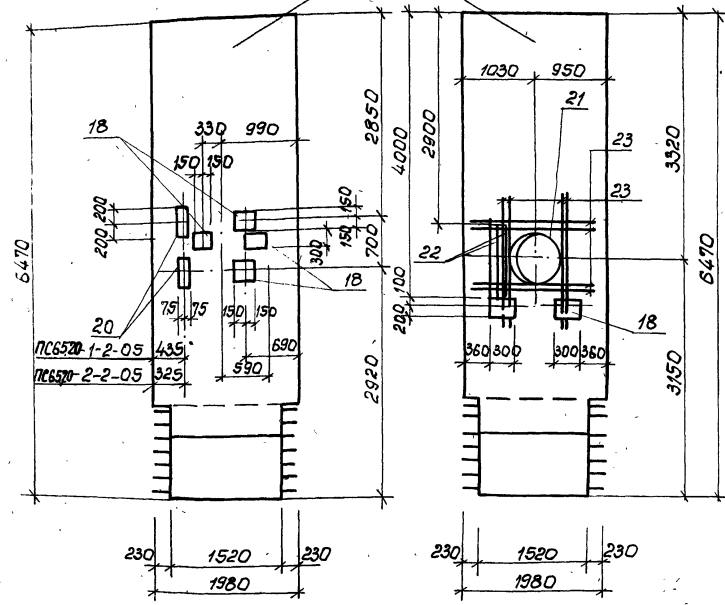
Лист №

Листов 1
 Точность: 1:50
 Количество листов: 1
 Дата: 20.08.2011
 Подпись: [Signature]

ПС65.20-1(2)-2-05

ПС65.20-1(2)-2-06

Внутренняя поверхность панелей



Остальное см. ПС65.20-1(2)-2СБ

Идентификация	Обозначение	Наименование	кол.	Примечание
<u>ПС65.20-1(2)-2-05</u>				
Оборочные единицы и детали				
11	-	902-1-54-КЖУ-ПС65.20-1(2)-2	1	панель стеновая ПС65.20-1(2)-2
11	18	-КЖУ-МН11	4	Изделие закладное МН11
11	20	-КЖУ-МН21	2	То же МН21
<u>ПС65.20-1(2)-2-06</u>				
Оборочные единицы и детали				
11	-	902-1-54-КЖУ-ПС65.20-1(2)-2	1	панель стеновая ПС65.20-1(2)-2
Б.У.	21	3.901.5	1	Сальник ач-700, с-300
Б.У.	18	902-1-54-КЖУ-МН11	2	Изделие закладное МН11
Б.У.	23		16	φ16 мм III ГОСТ5.1459-72 ?-1900
Б.У.	22	3.400-6/76	22м	Изделие закладное Мц1-В

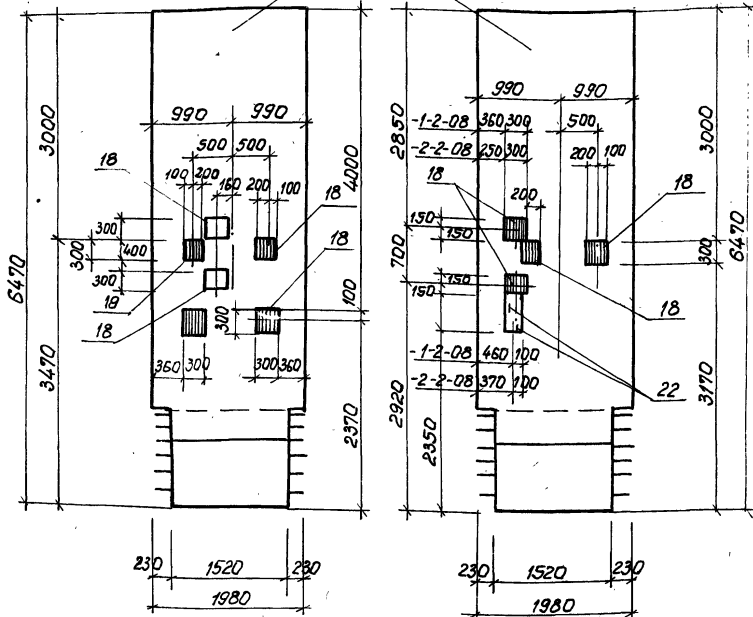
		ПС65.20-1(2)-2-05 ТТ902-1-54-КЖУ-ПС65.20-1(2)-2-06	
		Панели стеновые ПС65.20-1(2)-2-05 ПС65.20-1(2)-2-06	
		Изд. №	Масштаб
		Р	1:50
		Лист	Листов
		2025 проект ССР Согласован на проект в 2025 году Исполнитель	

Прибыл	Наименование	Шифр	Уд. Т
	И.К.И.И.И.	И.К.И.И.И.	И.К.И.И.И.
	Р.К.З.	И.К.И.И.И.	И.К.И.И.И.
	С.П.И.И.И.	И.К.И.И.И.	И.К.И.И.И.
	И.К.И.И.И.	И.К.И.И.И.	И.К.И.И.И.

ПС 65.20-1(2)-2-07

ПС 65.20-1(2)-2-08

Внутренняя поверхность панелей.



Остальное см. ПС 65.20-1(2)-2СБ

Формат	Зона	Поз.	Обозначение	Наименование	Кол.	Примечание
				<u>ПС 65.20-1(2)-2-07</u>		
				<u>Доборочные единицы и детали</u>		
11	-		902-1-54-КЖУ-ПС 65.20-1(2)-2	панель стеновая ПС 65.20-1(2)-2	1	
11	18		-КЖУ-МН 11	Изделие закладное МН 11	6	
				<u>ПС 65.20-1(2)-2-08</u>		
				<u>Доборочные единицы и детали</u>		
11	-		902-1-54-КЖУ-ПС 65.20-1(2)-2	панель стеновая ПС 65.20-1(2)-2	1	
11	18		-КЖУ-МН 11	Изделие закладное МН 11	4	
54	22		3.400-6/76	То же МН-8	1,0	пог.м.

Привязка

	Исполн.	Шеско	Экз.
	Н.Колпа	Луцковский	Инж.
	Рук.пр.	Тютюминов	Инж.
	Ст.инж.	Пожарова	Лейт.
Лист №	Инжен.	Колоколов	Инж.

ТП 902-1-54-КЖУ-ПС 65.20-1(2)-2-07
ПС 65.20-1(2)-2-08

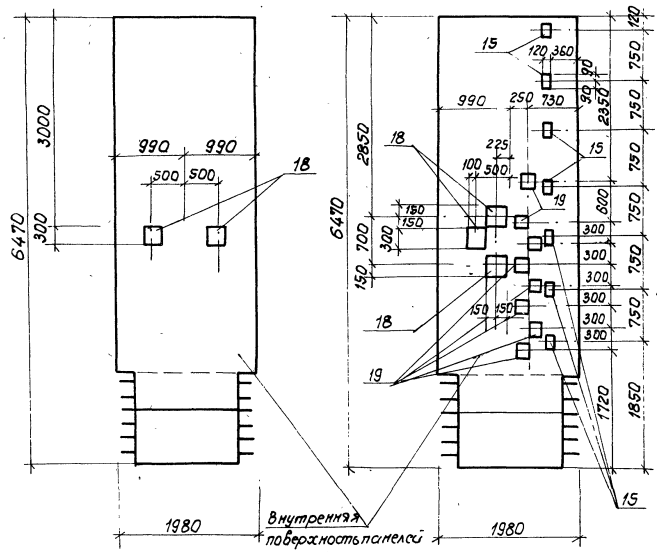
Панели стеновые
ПС 65.20-1(2)-2-07
ПС 65.20-1(2)-2-08

Толщина	Масса	Мощность
Р		1:50
Лист	Листов	
Госстрой СССР Вологодский филиал проектно-конструкторского бюро Вологодский филиал проектно-конструкторского бюро		

ИШЛОКЪ ПРИБЯЗАНЪ ЧИСЛО-7-34

ПС65.20-1(2)-2-09

ПС65.20-1(2)-2-10



Остальное - см. ПС65.20-1(2)-2СБ

Вариант	Зона	POS	Обозначение	Наименование	к-во	Примеч.
				<u>ПС65.20-1(2)-2-09</u>		
				Сборочные единицы и детали		
11	-		902-1-54-КЖУ-ПС65.20-1(2)-2	Панель стеновая ПС65.20-1(2)-2	1	
Б.У.	18		-КЖУ-МН11	Изделие закладное МН-11	2	
				<u>ПС65.20.1(2)-2-10</u>		
				Сборочные единицы и детали		
11	-		902-1-54-КЖУ-ПС65.20-1(2)-2	Панель стеновая ПС65.20-1(2)-2	1	
Б.У.	15		3.400-6/76	Изделие закладное МН1-18	7	
11	18		902-1-54-КЖУ-МН11	То же МН11	3	
Б.У.	19		3.400-6/76	" МН1-24	8	

					ПС65.20-1(2)-2-09
					Т77902-1-54-КЖУ-ПС65.20-1(2)-2-10
					Панели стеновые ПС65.20-1(2)-2-09 ПС65.20-1(2)-2-10
					Масштаб 1:50
					Лист 1
					Технический проект
					Исполнительский проект
					Водокапитальный проект

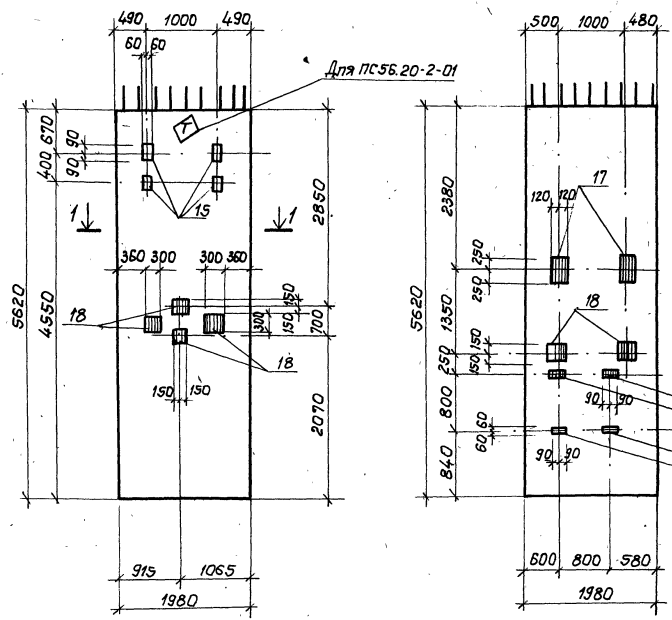
Прибязан

ИНС.№				


Исполнитель: И.И.И.И.И.И.
 Проверка: И.И.И.И.И.И.
 Рук.пр.: И.И.И.И.И.И.
 Ст.инж.: И.И.И.И.И.И.
 Инженер: И.И.И.И.И.И.

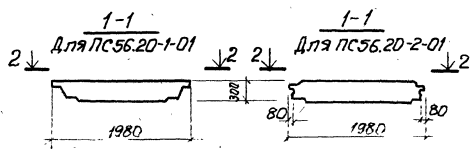
ПС56.20-1(2)-01

2-2



Диагн.	Зона	Поз.	Обозначение	Наименование	Кол.	Примечание
				<u>ПС56.20-1(2)-01</u>		
				Горючие единицы и детали		
11	-		902-1-54-КЖУ-ПС56.20-1(2)	Панель стеновая ПС56.20-1(2)	1	
БУ	15		3.400-6/76	Изделие закладное Му1-18	8	
БУ	17		ТО ЖЕ	ТО ЖЕ Му2-5.	2	
11	18		902-1-54-КЖУ-МНН	» МНН	6	
			Остальное см. ПС56.20-1(2) СБ			

Для ориентации при монтаже на панели ПС56.20-2-01 нанести знак  несмываемой краской.



Привязки.

Имя	
Фамилия	
Подпись	
Дата	

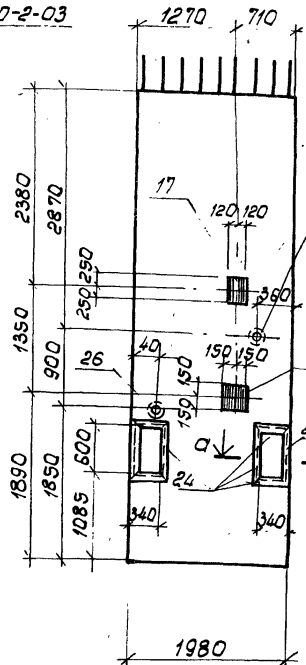
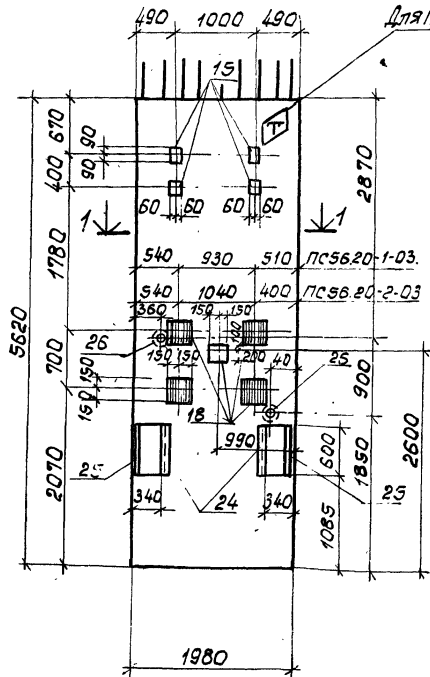
ТТ 902-1-54-КЖУ-ПС56.20-1(2)-01

Панель стеновая ПС56.20-1(2)-01

Масса	Масштаб
P	1:50
Лист	Листов /
Знак	Знак
Содержание	Содержание

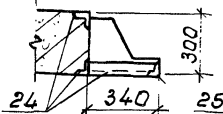
ПС 56.20-1(2)-03

2-2

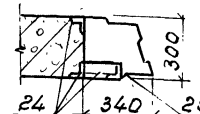


Шрифт	Золота	Поз.	Обозначение	Наименование	Кол.	Приме- чанье
				ПС 56.20-1(2)-03		
				Сборочные единицы и детали		
И	-		902-1-54-КЖУ-ПС5620-1(2)	панель стеновая ПС56.20-1(2)	1	
БВ	15		3.400-6/76	Изделие закладное МЛ-18	4	
БВ	17		ТО ЖЕ	ТО ЖЕ МЛ-5	1	
И	18		902-1-54-КЖУ-МН11	" МН11	6	
БВ	24		3.400-6/76	" МЛ4-17	4, 26	п.м.
БВ	25			163x6 ГОСТ 8509-72	1,2	п.м.
БВ	26		3.901-5	Сальник Ду60, L=300	2	
Остальное - см. ПС 56.20-1(2) СБ						

а-а
для ПС 56.20-1-03

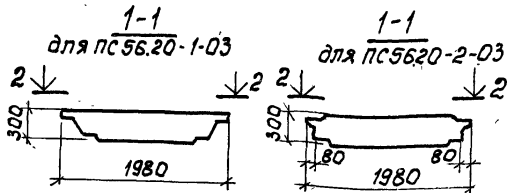


а-а
для ПС 56.20-2-03



1. Для ориентации при монтаже на панели ПС 56.20-2-03 нанести знак [Т] несываемой краской.

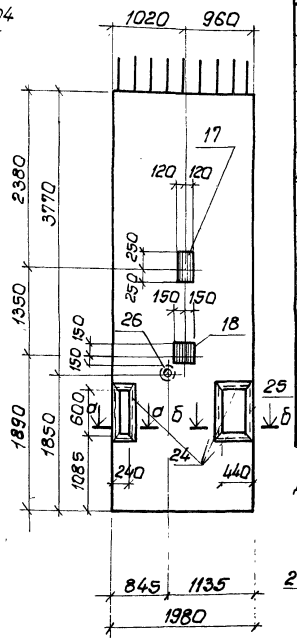
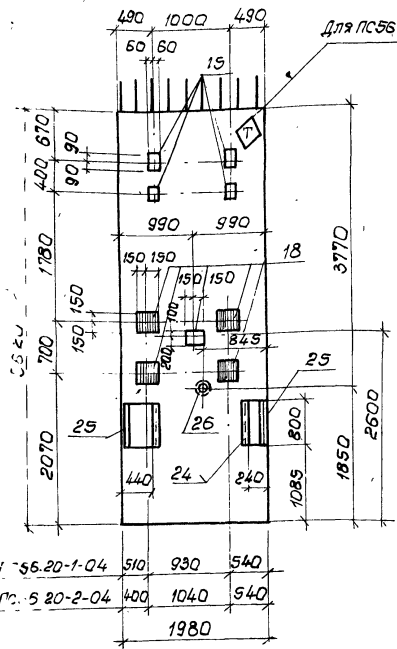
2. После монтажа панели поз. 25 срезать.



ТП 902-1-54 -КЖУ-ПС56.20-1(2)-03		
Панели стеновые ПС 56.20-1(2)-03		Таблица
Прибязан	И. котр. Шейко	Мощность 1.50
	И. котр. Лушковский	
	Рук. гр. Вахтангов	
	Ст. инж. Пожарова	
	Инжен. Канюков	
И.Н.Б. №		Лист 1 из 1

ПС 56.20-1(2)-04

2-2



ПС 56.20-1-04	510	930	540
ПС 56.20-2-04	400	1040	540
	1980		

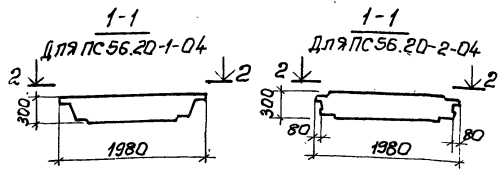
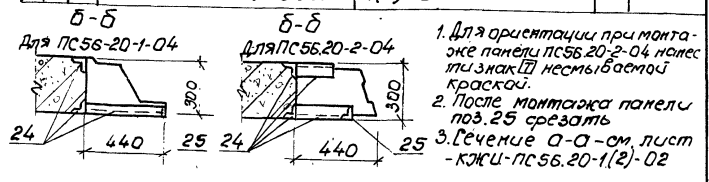


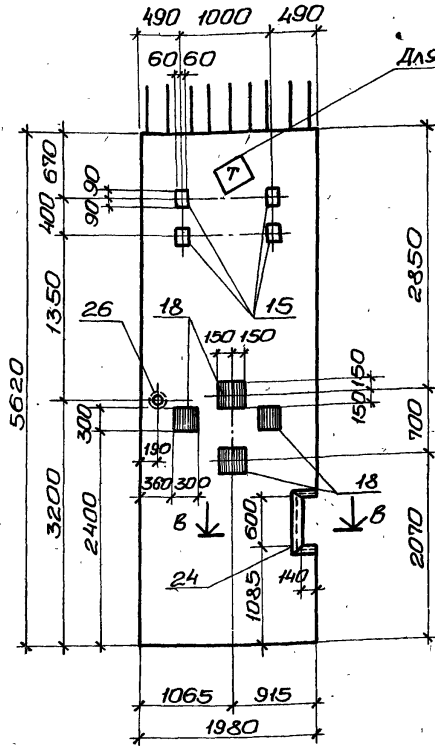
Иллюстрация	Зона	Поз.	Обозначение	Наименование	Кол.	Примечание
				ПС 56.20-1(2)-04		
				Сборочные единицы и детали		
И	-		902-1-54-КЖУ-ПС56.20-1(2)	панель стеновая ПС56.20-1(2)	1	
Б.ч.	15		3.400-6/76	Идентификационное ММ-18	4	
Б.ч.	17		ТО же	ТО же ММ-25	1	
И	18		902-1-54-КЖУ-МН11	" МН 11	6	
Б.ч.	24		3.400-6/76	" ММ-17	43	п.м.
Б.ч.	25			" ММ-17	27	п.м.
Б.ч.	26		3.901-5	Л63х6 ГОСТ 8509-72	1,2	п.м.
Б.ч.				Сальник Ду 50, l=300	1	
Остальное - см. ПС 56.20-1(2)СБ						



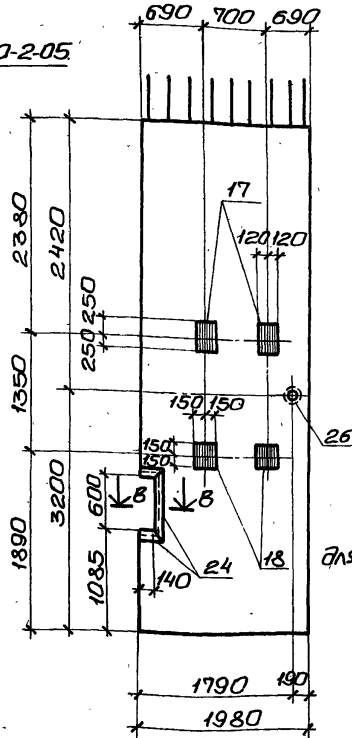
Привязан.	Начальник Шейко	Инженер Лущиковский	Инженер Тихомирова	Инженер Пожарова	Инженер Калюка
ИЧВ. №					

ТТ 902-1-54 -КЖУ-ПС56.20-1(2)-04		
Панели стеновые ПС56.20-1(2)-04		
Плотность	Масса	Масштаб
ρ		1:50
Лист	Листов	
2	2	
Содержит 2 листа с 2-х сторон		
Водосток напольный		

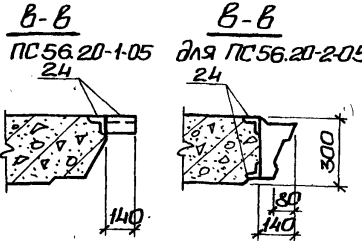
ПС56.20-1(2)-05



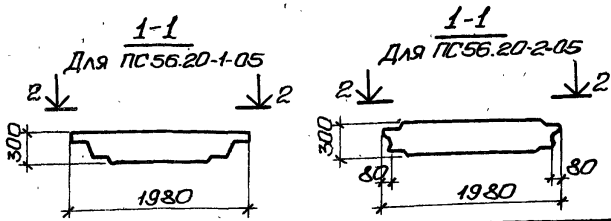
2-2



Код	Обозначение	Наименование	Кол.	Примечание
		ПС56.20-1(2)-05		
		Сборочные единицы и детали.		
11	902-1-54-КЖУ-ПС56.20-1(2)	Панель стеновая ПС56.20-1(2)	1	
Б.4	3.400-6/76	Изделие закладное МУ-18	4	
Б.4	То же	То же МУ-5	2	
11	902-1-54-КЖУ-МН11	" МН11	6	
	24	" МУ-17	12	п.м
	26	3.901-5	Сальник ДУ50, L=300	1
Остальное - см. ПС56.20-1(2)СБ				



Для ориентации при монтаже панели ПС56.20-2.05 нанести знак [7] несмываемой краской.



Привязан:

И.контр.	Шейко	
Р.к.гр.	Лычковский	
Ст.инж.	Полыновская	
Инженер	Полыновская	
Инж.н.р.	Канюков	

ТТ 902-1-54-ПС56.20-1(2)-05			
Панели стеновые.		Студия	Масштаб
ПС56.20-1(2)-05		р	1:50
		Лист	Листов 1
Госстрой СССР Сибирский филиал Сибирский проект Водоканалпроект			

Рядов.	Зона	Поз.	Обозначение	Наименование	кол.	Примечание
<u>Документация</u>						
11			902-1-54 -КЖИ-ТТ1	Технические требования ТТ1		
11			-ТТ2	Технические требования ТТ2		
2			-ВС	Выборка стали		
12			-У	Узлы 1÷6		
12			-ПС56.10-1-01СБ	Сборочный чертеж		
<u>Сборочные единицы и детали.</u>						
11	1		902-1-54 -КЖИ-Кр22,Кр23	Каркас плоский Кр23	5	
11	2		-С18	Сетка арматурная С18	1	
11	3		-С19	То же С19	1	
11	4		-С27	" С27	2	
11	5		-Мн12	Изделие закладное Мн12	1	
11	6		-Мн14	То же Мн14	2	
Б4	7		3.400-6/76	" Мн18	16	
Б4	8		902-1-54 -КЖИ-Мн11	" Мн11	1	
<u>Материалы</u>						
Бетон марки М300					14	м ³

Привязан:

ИНВ. №

ТТ 902-1-54 -КЖИ-ПС56.10-1-01

Панель стеновая
ПС56.10-1-01

Стация	Лист	Листов
Р	1	1
Госстрой СССР Самоводоканалпроект осарьковский Водоканалпроект		

Исполн. Шейко
Н.контр. Луковский
Рук.пр. Пакотышева
Ст.инж. Копт
Инженер Каюков

Рядов.	Зона	Поз.	Обозначение	Наименование	кол.	Примечание
<u>Документация</u>						
11			902-1-54 -КЖ - ТТ1	Технические требования ТТ1		
11			- ТТ2	Технические требования ТТ2		
12			- ВС	Выборка стали		
12			- У	Узлы 1÷6		
12			-ПС56.10-2-01СБ	Сборочный чертеж		
<u>Сборочные единицы и детали.</u>						
11	1		902-1-54 -КЖИ-Кр22,Кр23	Каркас плоский Кр23	5	
11	2		-С26	Сетка арматурная С26	1	
11	3		-С17	То же С17	1	
11	4		-С27	" С27	2	
11	5		-Мн12	Изделие закладное Мн12	1	
11	6		-Мн14	То же Мн14	2	
Б4	7		3.400-6/76	" Мн18	16	
Б4	8		902-1-54 -КЖ - Мн11	" Мн11	1	
<u>Материалы.</u>						
Бетон марки М300					152	м ³

ИНВ. № подл. Подпись и дата в том. инв. №

Привязан:

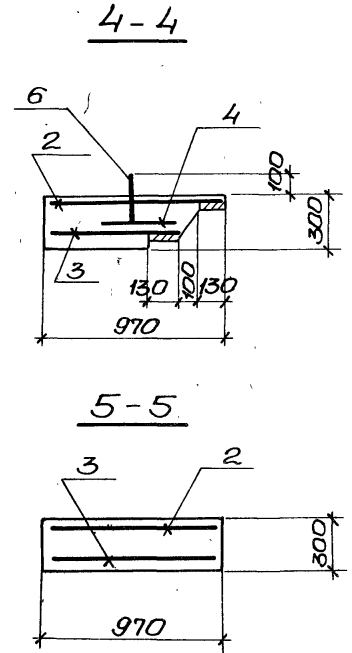
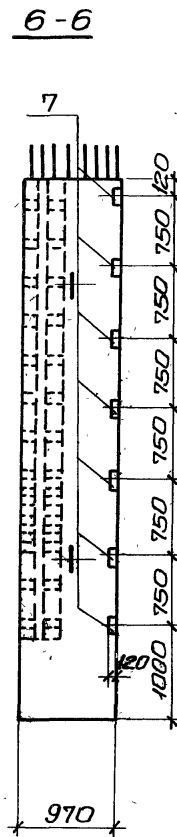
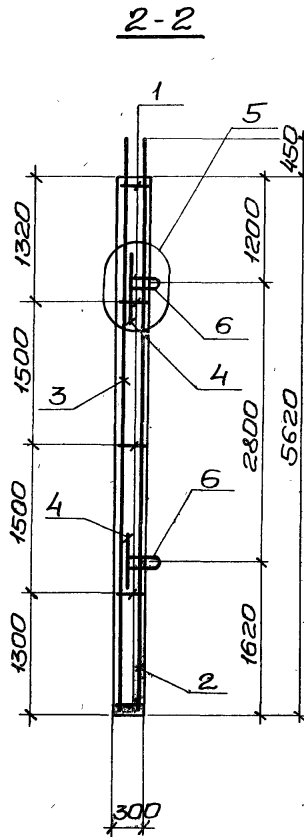
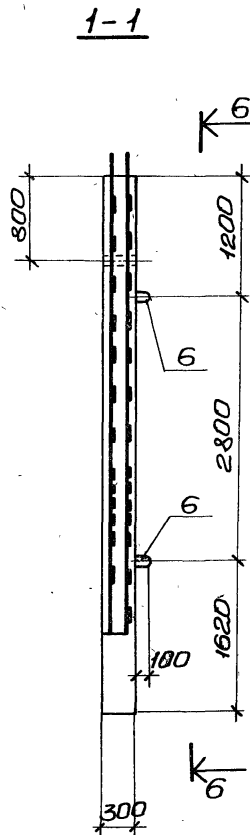
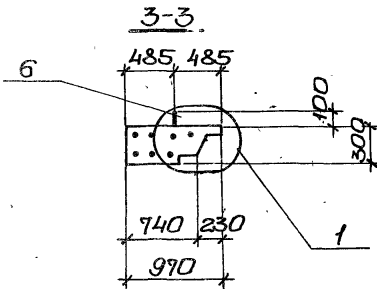
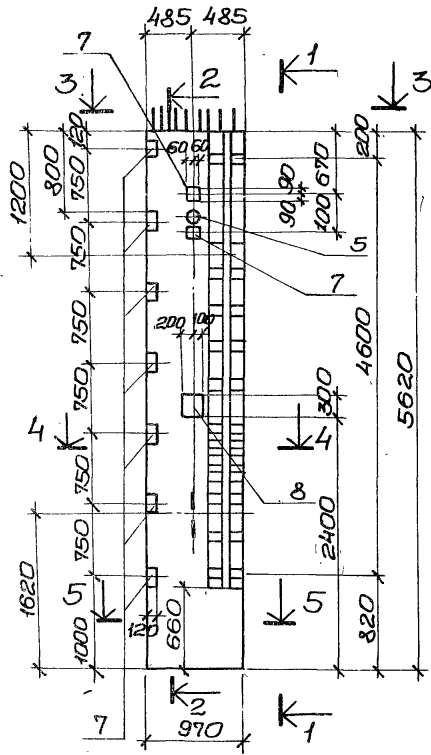
ИНВ. №

ТТ 902-1-54 -КЖИ-ПС56.10-2-01

Панель стеновая
ПС56.10-2-01.

Стация	Лист	Листов
Р	1	1
Госстрой СССР Самоводоканалпроект осарьковский Водоканалпроект		

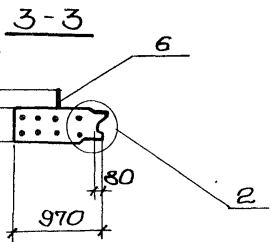
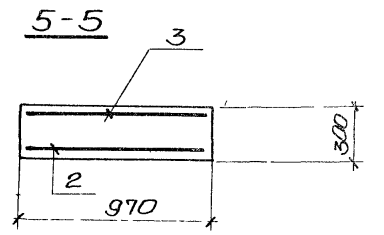
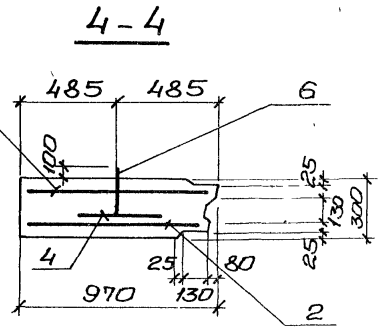
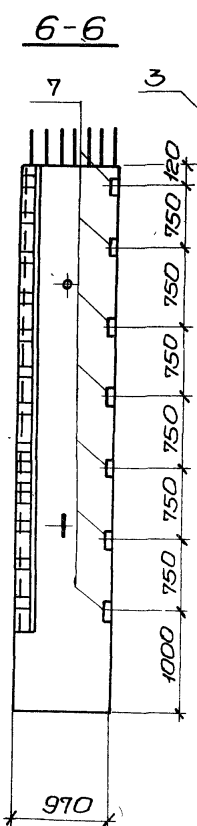
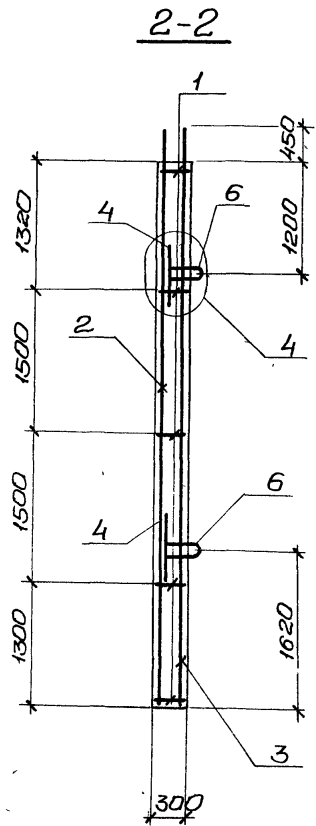
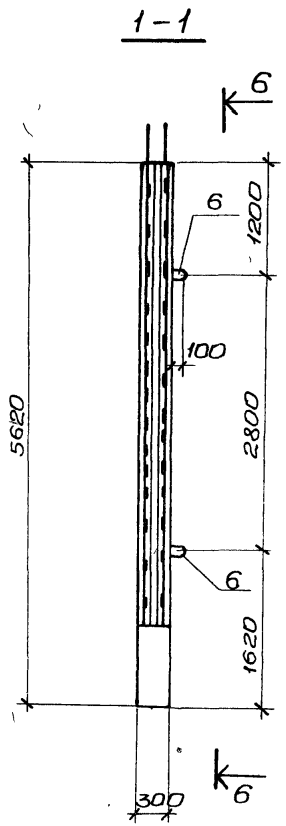
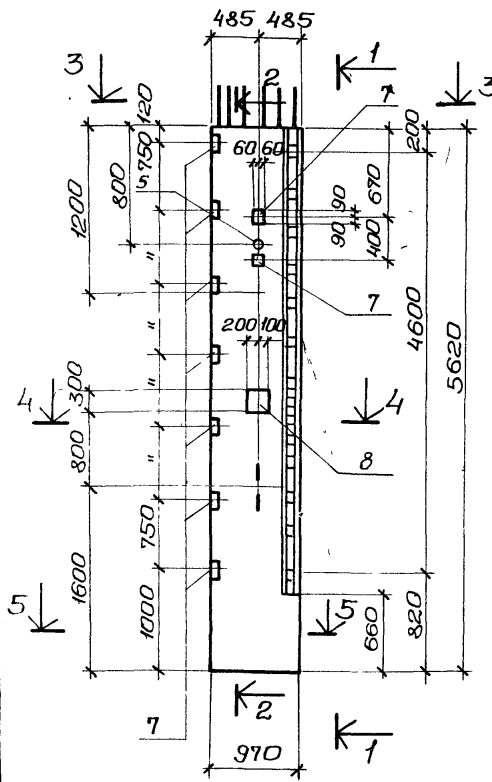
Исполн. Шейко
Н.контр. Луковский
Рук.пр. Пакотышева
Ст.инж. Копт
Инженер Каюков



Защитный слой бетона для рабочей арматуры принят 30мм.

Привязан:				Т1902-1-54 -КЖИ-ПС56.10-1-01СВ		
Исполн.	Провер.	Инженер	Конструктор	Панель стеновая	Стадия	Масштаб
				ПС 56.10-1-01.	p-4	1:50
					3,5Т	1:25
И.В.Н.					Лист	Листов 1
					Госстрой СССР	
					Санз.водоканализпроект	
					Коськовский	
					Водоканалпроект	

Технический проект № 1-74



Защитный слой бетона для рабочей арматуры принят 30мм.

Привязан:				ТЛ902-1-54 -КЖИ-ПС56.10-2-01СБ		
				Панель стеновая ПС56.10-2-01		
				Стадия	Масса	Масштаб
				р. 4	3,8т	1:50 1:25
				Лист	Листов 1	
				Госстрой СССР Созв.важ.нац.инст.проект Серьковский Водоканалпроект		
Инв. №		Исполн.	Канюков	Арх.	А.К.	
		Рук. гр.	Тохламышев			
		Н.контр.	Лычковский			
		Мат.отд.	Шейко			

Титульный лист проекта 902-1-54

Формат	Зона	Лист	Обозначение	Наименование	Кол.	Примечание
				<u>Документация</u>		
11			902-1-54 -КЖУ-ТТ1	Технические требования ТТ1		
11			-ТТ2	Технические требования ТТ2		
12			-ВС	Выборка стали.		
12			-У	Узлы 1÷6		
12			-ПС56.10-1-02СБ	Сборочный чертеж		
				<u>Сборочные единицы и детали.</u>		
11	1	902-1-54 -КЖУ-Кр22, Кр23	Каркас плоский Кр23	5		
11	2	То же -С17	Сетка арматурная С17	1		
11	3	" -С20	То же С20	1		
11	4	" -С27	" С27	2		
64	5		ф16АIII, ГОСТ 51459-72*, л-1400	8		
64	6		ф16АIII, " л-750	8		
11	7	902-1-54 -КЖУ-МН14	Изделие закладное МН14	2		
11	8	-МН12	То же МН12	1		
64	15	3.400-6/76	" Му1-18	15		
64	17	То же	" Му2-5	1		
11	18	902-1-54 -КЖУ-МН11	" МН11	2		
			<u>Материалы</u>			
			Бетон марки М300	1,4	м ³	

Привязан:

Инв. №

Т.П.902-1-54 -КЖУ-ПС56.10-1-02

Нач. отд. Н.контр. Рук. гр. Ст. инж. Инженер	Шейко Лыжовский Тохтомышева Кот Каюков	Лист 1	Стация	Лист	Листов
			Р	1	1
Панель стеновая ПС56.10-1-02			Госстрой СССР Сибирское отделение Саяно-Байкальский проект Водоканалпроект		

Титульный лист проекта 902-1-54

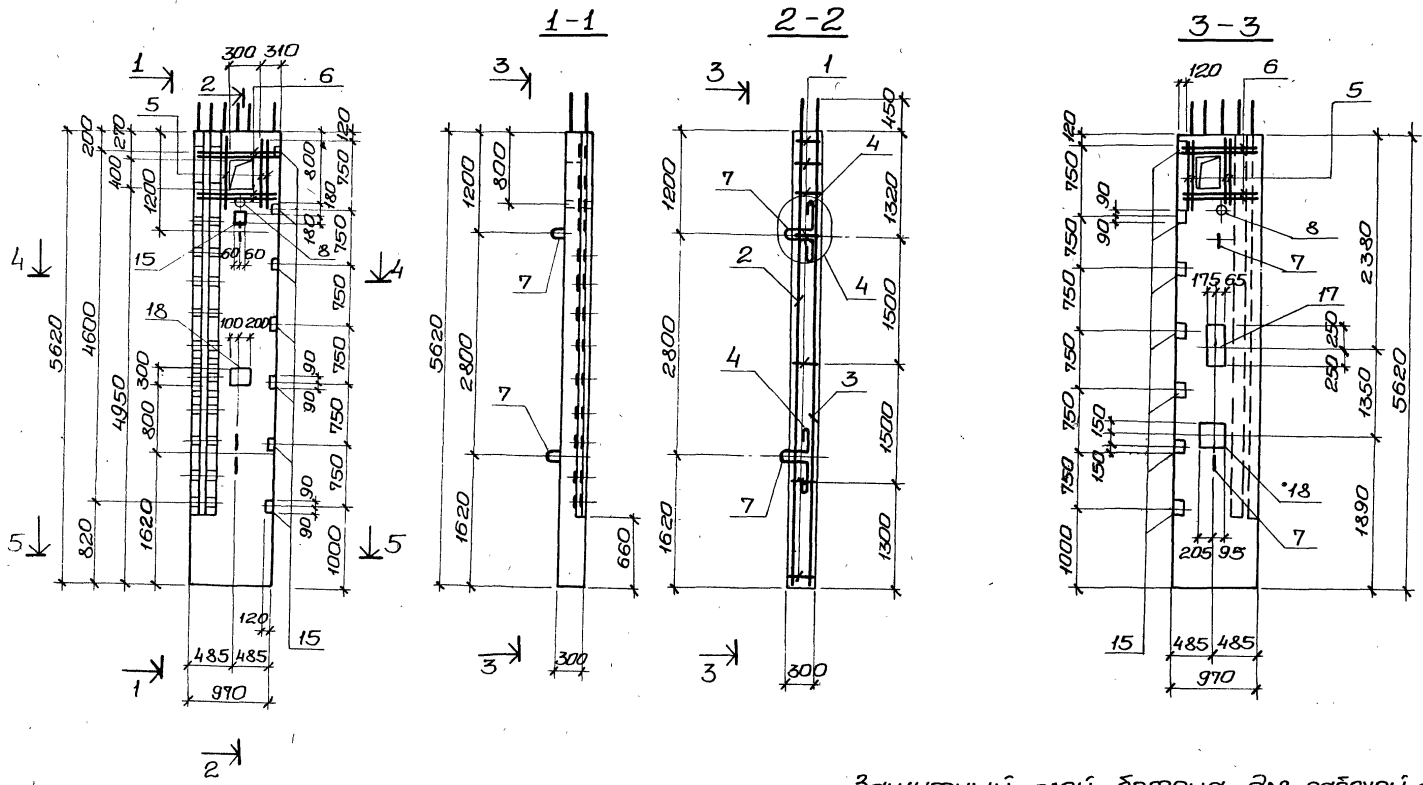
Формат	Зона	Лист	Обозначение	Наименование	Кол.	Примечание
				<u>Документация</u>		
11			902-1-54 -КЖУ-ТТ1	Технические требования ТТ1		
11			-ТТ2	Технические требования ТТ2		
12			-ВС	Выборка стали		
12			-У	Узлы 1÷6		
12			-ПС56.10-2-02СБ	Сборочный чертеж		
				<u>Сборочные единицы и детали.</u>		
11	1	902-1-54 -КЖУ-Кр22, Кр23	Каркас плоский Кр23	5		
11	2	То же -С18	Сетка арматурная С18	1		
11	3	" -С25	" С25	1		
11	4	" -С27	" С27	2		
64	5		ф16АIII, ГОСТ 51459-72*, л-1400	8		
64	6		ф16АIII, " л-750	8		
11	7	902-1-54 -КЖУ-МН14	Изделие закладное МН14	2		
11	8	-МН12	То же МН12	1		
64	15	3.400-6/76	" Му1-18	15		
64	17	То же	" Му2-5	1		
11	18	902-1-54 -КЖУ-МН11	" МН11	2		
			<u>Материалы</u>			
			Бетон марки М300	1,52	м ³	

Привязан:

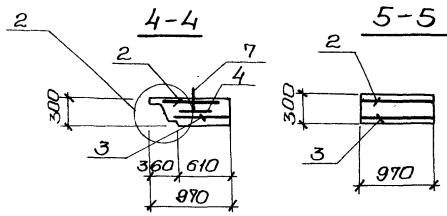
Инв. №

Т.П.902-1-54 -КЖУ-ПС56.10-2-02

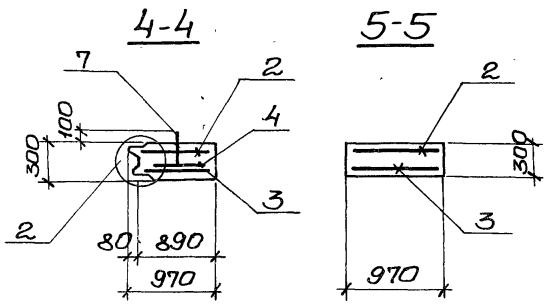
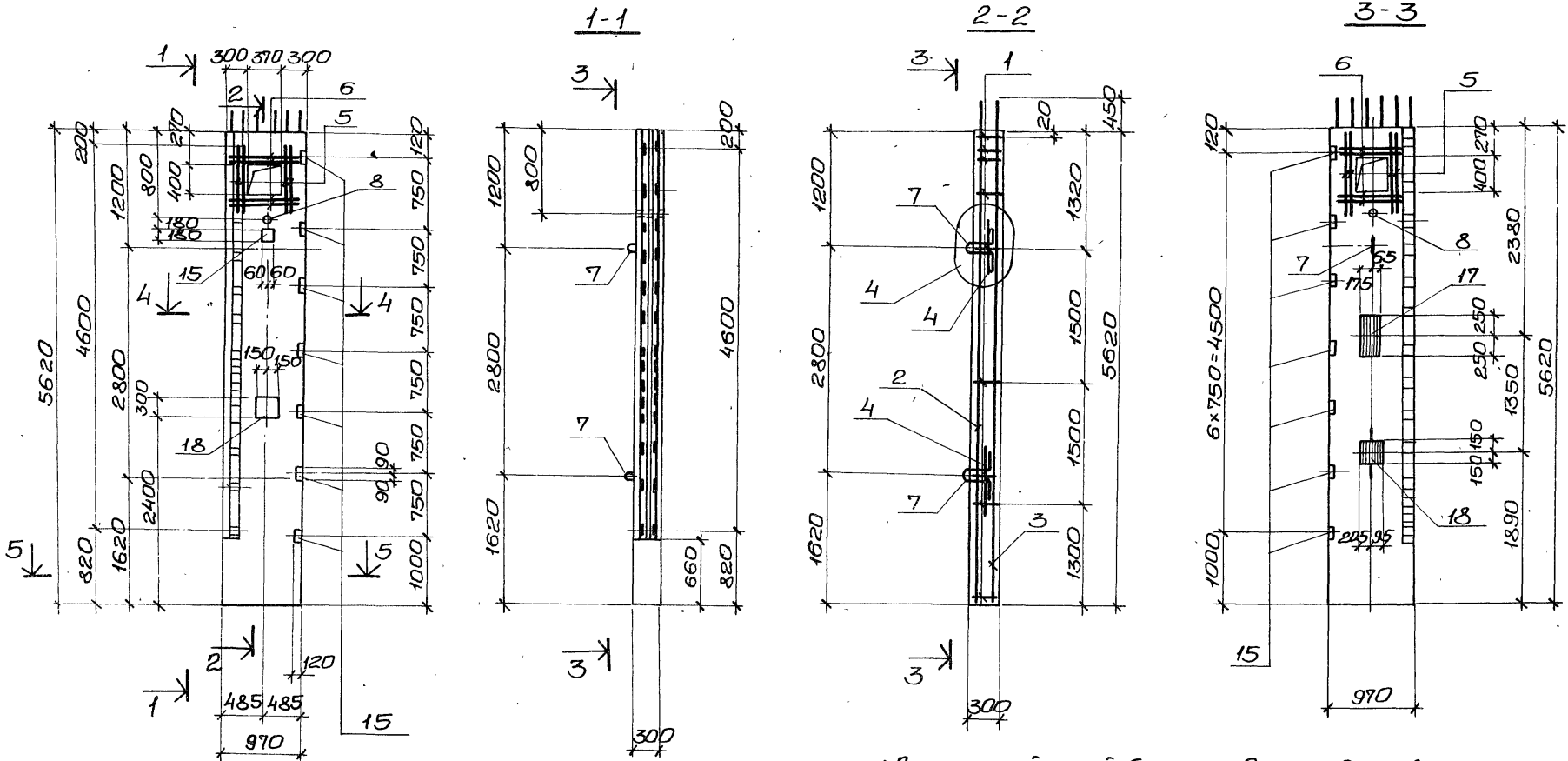
Нач. отд. Н.контр. Рук. гр. Ст. инж. Инженер	Шейко Лыжовский Тохтомышева Кот Каюков	Лист 1	Стация	Лист	Листов
			Р	1	1
Панель стеновая ПС56.10-2-02			Госстрой СССР Сибирское отделение Саяно-Байкальский проект Водоканалпроект		



Защитный слой бетона для рабочей арматуры принят 30мм.

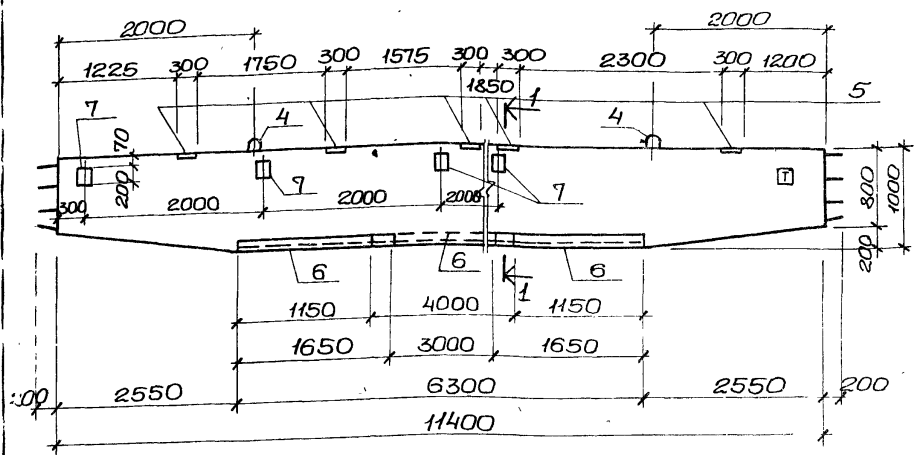


Привязан:				ТП 902-1-54 -КЖИ-ПС56.10-1-02СБ		
				Панель стеновая ПС56.10-1-02		
				Студия	Масса	Масштаб
				Р	3,5т	1:50
				Лист	Листов 1	
				Госстррой СССР		
				Сюзьбаоджидналшпроект		
				Зарьковский		
				Водоканалпроект		
Инв. №		Нач. отд.	Шейка			
		Н. кантр.	Лыжовский			
		Рук. груп.	Кохтаньшова			
		Ст. инж.	КОГП			
		Инженер	Караков			

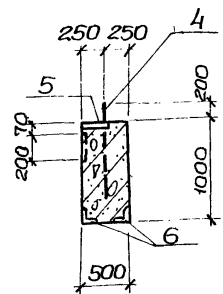


1. Защитный слой бетона для рабочей арматуры принят - 30мм.

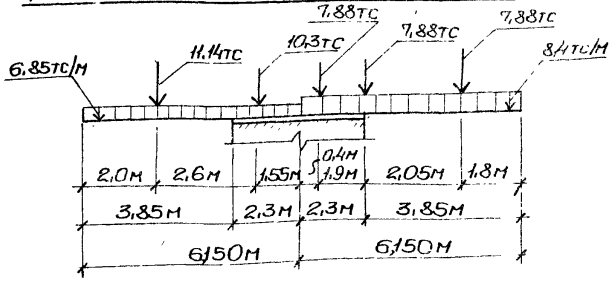
Привязан:				ТП902-1-54-КЖИ-ПС56.10-2-02СВ		
				Панель стеновая		
				ПС56.10-2-02		
				Статус	Масса	Масштаб
				Р	3,8т	1:50
				Лист	Листов	
				Госстрой СССР		
				Совхозакадемиипроект		
				Осерьковский		
				Водоканалпроект		
Инв. №				Инжен.	Каюков	ИЛ



1-1



Расчетные сечения Б1 при $t = -20^{\circ}\text{C}; -30^{\circ}\text{C}$



Формат	Зона	Поз.	Обозначение	Наименование	Кол.	Примеч.
<u>Документация</u>						
Н			902-1-54 - КЖУ-ТТ1	Технические требования ТТ1		
12			-Б1; Б1.АСБ	Сборочный чертеж сборочные единицы и детали		
Н	1		902-1-54 - КЖУ-КП2	Каркас пространственный КП2	2	
	2			Стержни одиночные		
Н	4		902-1-54 - КЖУ-МН15, МН19	Изделие закладное МН15	2	
Б/ч	5		3.400-6/76	То же	Мш-26	5
Б/ч	6		То же	"	Мш-21	7,3 пм
Б/ч	7		"	"	Мш-20	4
<u>Материалы</u>						
				Бетон марки М300	5,45	м ³

Выборка стали на один элемент, кг

Марка	Арматурные изделия						Всего
	Арматурная сталь ГОСТ 5781-15			Арматурная сталь ГОСТ 51459-72*			
	класс А1			класс АIII			
	8	Ф мм	Итого	12	20	28	Итого
Б1	17,2		17,2	334,1	146,0	285,0	765,1
							782,3

Для ориентации при монтаже на балке Б1 нанести знак □ несмываемой краской.

Привязан

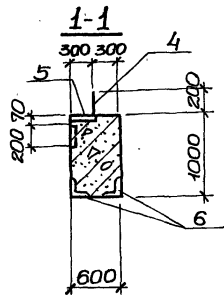
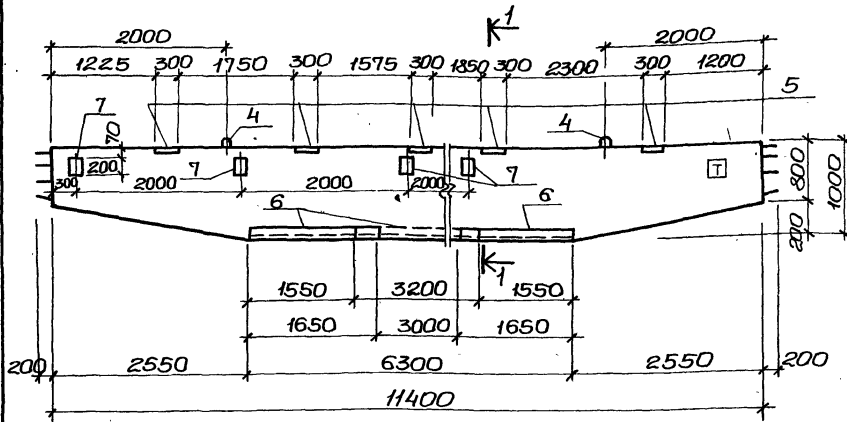
Исполн.	Шейко	М.И.
Н. контр.	Лычковский	М.И.
Рук. гр.	Тухтамышева	М.И.
Исполн.	Мяекая	М.И.
Исполн.	Перова	М.И.

ТП 902-1-54 - КЖУ-Б1

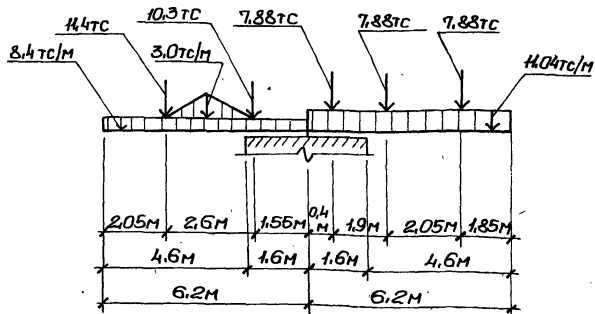
Балка Б1
(для $t = -20^{\circ}\text{C}; -30^{\circ}\text{C}$)

Сталь	Масса	Насчитано
Р	13,6	

Лист Листов 61
Госстрой СССР
Самоводская мануфактура
Загорьковский
Войсковой проект



Расчетная схема Б1 при $t = -40^\circ\text{C}$.



Код	Диаг.	Листы	Обозначение	Наименование	Кол.	Примеч.
				<u>Документация</u>		
11			902-1-54 -КЖУ-ТТ1	Технические требования ТТ1		
12			-Б1, Б1А, ББ	Сборочный чертеж Сборочные единицы и детали.		
11	1		902-1-54 -КЖУ-КПЗ	Каркас пространственный КПЗ	2	
	2,3			Стержни одиночные		
11	4		902-1-54 -КЖУ-МН15, М19	Изделие закладное МН15	2	
Б1	5		3.400-6/76	То же	МН-26	5
Б1	6		То же	"	МН-21	6,5 пм
Б1	7		"	"	МН-20	4
				<u>Материалы</u>		
				Бетон марки М300	6,54	м ³

Выборка стали на один элемент, кг.

Марка элемента	Арматурные изделия								Всего	
	Арматурная сталь ГОСТ 5781-75				Арматурная сталь ГОСТ 5.1459-72					
	класс А I				класс А III					
	φ мм		Уточ		φ мм		Уточ			
Б1	3			Уточ	12	20	28		Уточ	
	20,8			20,8	3423	146,0	478,2		966,5	937,3

Для ориентации при монтаже на балке Б1 нанести знак \boxplus несмываемой краской.

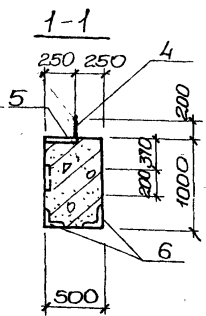
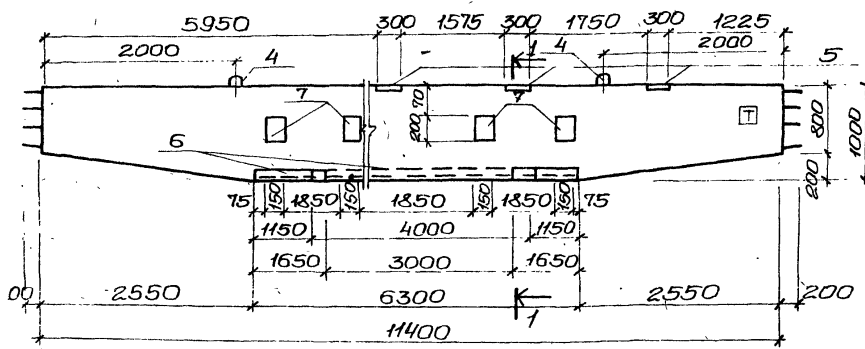
Привязан

Исполн.	Шейко	ЛШ
Н.контр.	Луковский	ЛШ
Рж.гр.	Тютюнышева	ЛШ
Инжен.	Магкая	ЛШ
Инжен.	Перова	ЛШ

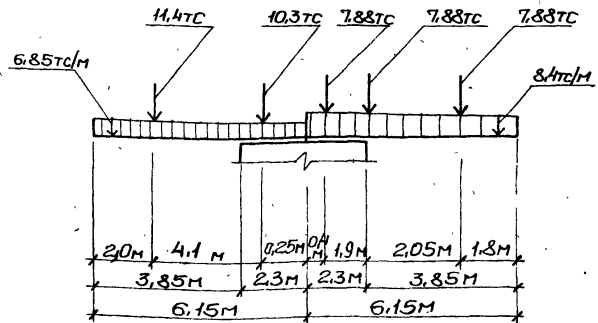
ТП 902-1-54 -КЖУ-Б1

Балка Б1
(для $t = -40^\circ\text{C}$)

Стадия	Масса	Масштаб
р	16,35	
Лист	Листов 7	
Госстрой СССР Сонзобинский проект Харьковский Водоканалпроект		



Расчетная схема Б1.А при $t = -20^{\circ}, -30^{\circ}C$.



Станок	Зона	Позиция	Обозначение	Наименование	Кол.	Примеч.
<u>Документация</u>						
11			902-1-54 - КЖУ-ТТ1	Технические требования ТТ1		
12			-Б1,Б1А,СБ	Сборочный чертеж Сборочные единицы и детали.		
11	1		902-1-54 - КЖУ-КП 2	Каркас пространственный Кп 2	2	
11	2			Стержни одиночные		
11	4		902-1-54 - КЖУ-МН15,МН19	Изделие закладное МН15	2	
81	5		3.400-6/76	То же	М1-26	3
81	6		То же	"	М1-21	7.3 п.м
81	7		"	"	М1-20	4
<u>Материалы</u>						
Бетон марки М300					5,45	м ³

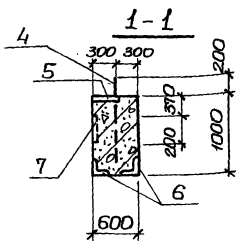
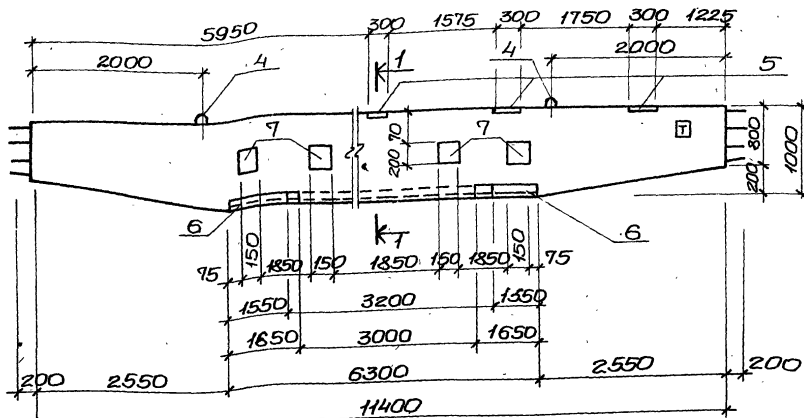
Выборка стали на один элемент, кг

Марка элемента	Арматурные изделия						Всего					
	Арматурная сталь ГОСТ 5731-75 класс А I			Арматурная сталь ГОСТ 5.1459-72 класс А III								
	φ мм		шт/20	φ мм		шт/20						
Б1.А	8		17.2	12	20	28	17.2	334.1	146.0	285.0	765.1	782.3

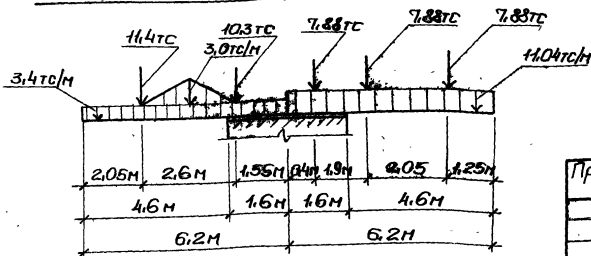
Для ориентации при монтаже на балке Б1.А нанести знак [Т] несмываемой краской

Привязан				ТТ 902-1-54 - КЖУ-Б1.А			
				Балка Б1.А			
				(для $t = -20^{\circ}C; -30^{\circ}C$)			
				Статус	Масса	Масштаб	
				р	13.6		
				Лист	Листов 1		
				Госстрой СССР Сам.водоканалпроект Сарьковский Водоканалпроект			

Мет. отд.	Шейко
Н.контр.	Лычковский
Рук. гр.	Катанничева
Инжен.	Мягкая
Инжен.	Перова



Расчетная схема при $t = -40^\circ\text{C}$



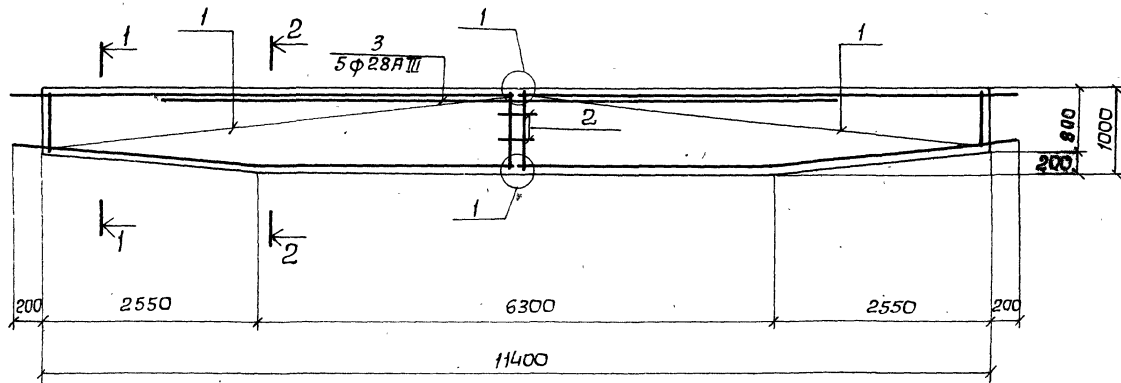
Формат	Зона	Позиц.	Обозначение	Наименование	Кол.	Примеч.
				<u>Документация</u>		
H			902-1-54 -КЖУ-ТТ1	Технические требования ТТ1		
12			-Б1,Б1А,СБ	Сборочный чертеж сборочные единицы и детали.		
H	1		902-1-54 -КЖУ-КПЗ	Каркас пространственный КПЗ	2	
	2,3			Стержни одиночные		
H	4		902-1-54 -КЖУ-МН15МН19	Изделие закладное МН15	2	
БН	5		3.400-6/76	То же	М1-28	3
БН	6		То же	"	М4-21	61.5 тм
БН	7		"	"	М1-20	4
				<u>Материалы</u>		
				Бетон марки М300	6,54	м ³

Выборка стали на один элемент, кг

Марка элемента	Арматурные изделия						Всего
	Арматурная сталь ГОСТ 5781-75			Арматурная сталь ГОСТ 5.1459-72			
	Класс АI			Класс АIII			
ф мм	Утого	ф мм	Утого	ф мм	Утого		
Б1А	20,8	20,8	342,3	146,0	478,2	966,5	987,3

Для ориентации при монтаже на балке Б1А нанести знак \square несмываемой краской.

Приказам				ТТ 902-1-54 -КЖУ-Б1А			Сталь		
				Балка Б1А (для $t = -40^\circ\text{C}$)			Р	16,5т	
							Листов / Листов 1		
							Госстрой СССР		
							Создано в Канцелярии проектно-исследовательского института		
							Водоканалпроект		

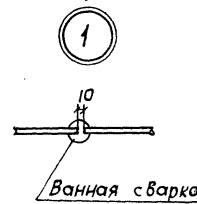


Ведомость стержней на один элемент

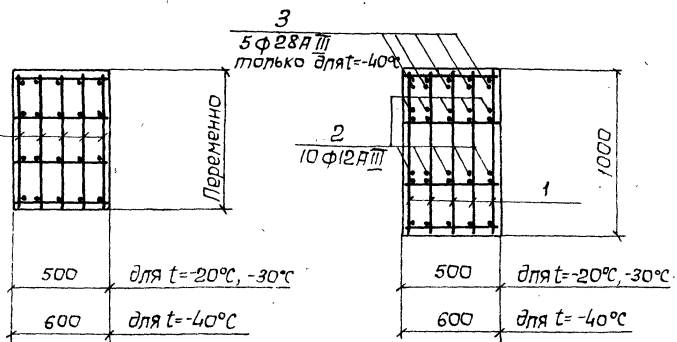
Марка эл-та	Поз.	Эскиз или сечение	Ф мм	Длина мм	Кол.
Б1, Б1А	2		12АIII	300	10
	3		28АIII	8000	5

1-1

2-2



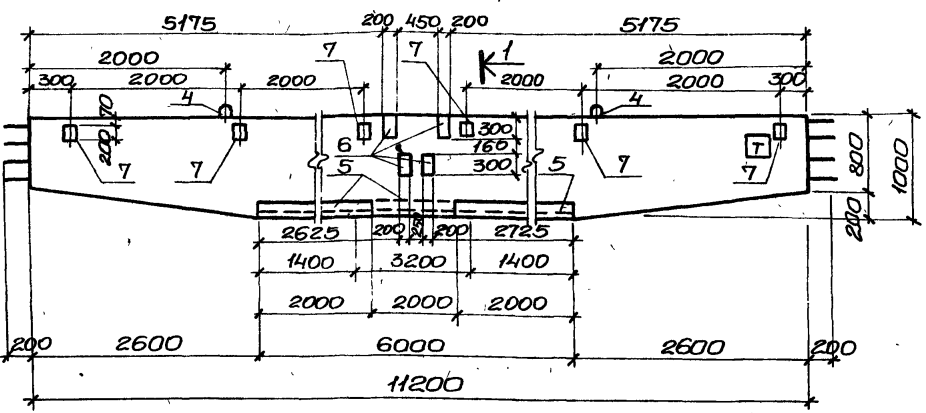
Защитный слой бетона для рабочей арматуры - 35 мм.



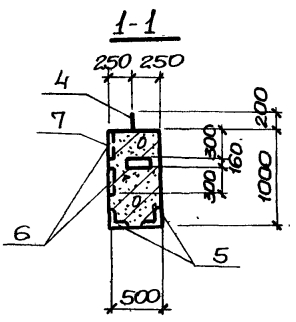
ТП 902-1-54 - КЖИ-Б1, Б1А СБ			
Бапка Б1, Б1А	Стадия	Масса	Масштаб
	р		
Инв. №	Лист	Листов	
	Инженер	Застройщик	
	Инженер	Создатель проекта	
	Инженер	Водоканал проект	

Привязан	нач. отд.	Шейко	
	Н. контр.	Лучковский	
	Рук. груп.	Пухановичев	
	Инженер	Мягкая	
	Инженер	Перова	

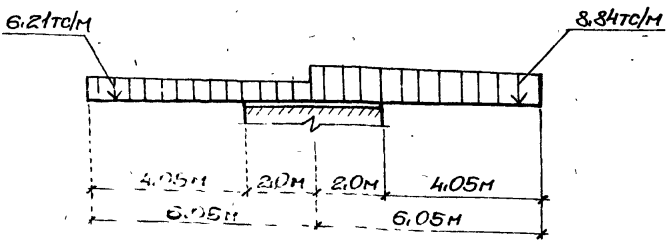
Б2;Б2Л (зеркальное отражение)



K-1



Расчетная схема Б2,Б2Л при $t = -20^{\circ}; -30^{\circ}C$



Формат	Вид	Позв.	Обозначение	Наименование	Кол.	Примеч.
				<u>Документация</u>		
11			902-1-54 - КЖС-ТТ1	Технические требования ТТ1		
12			" Б2,БЛ-СВ	Сборочный чертеж		
				<u>Сборочные единицы и детали</u>		
11	1		902-1-54 - КЖС-КП4	Каркас пространственный КП4	2	
	2			Стержни одиночные		
11	4		902-1-54 - КЖС-МН15, МН9	Изделие закладное МН15	2	
8/11	5		3.400-6/76	То же Му4-21	7,2	п.м
6/11	6		"	" Му1-26	4	
6/11	7		"	" Му1-20	6	Только для Б2
				<u>Материалы</u>		
				Бетон марки М300	5,34	м ³

Выборка стали на один элемент, кг

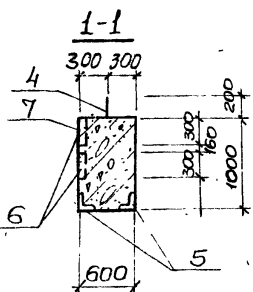
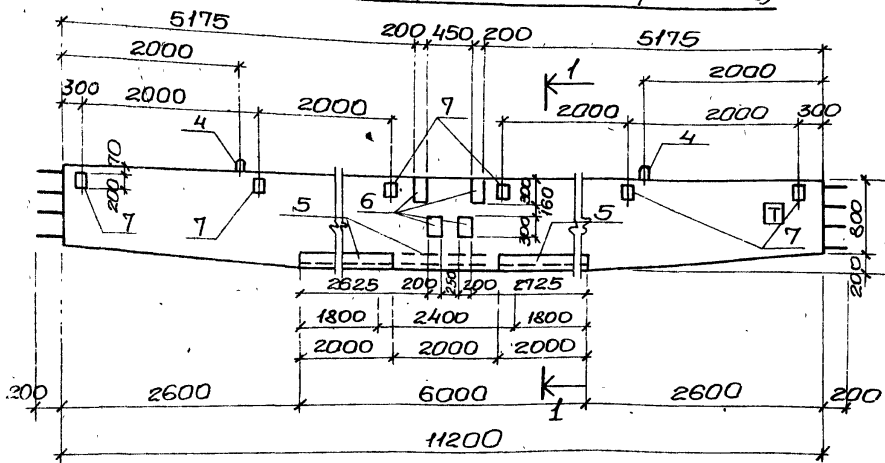
Марка элемента	Арматурные изделия						Всего	
	Арматурная сталь ГОСТ 5781-75			Арматурная сталь ГОСТ 5.1459-72*				
	класс А I			класс А III				
	ф мм		Утого	ф мм		Утого		
Б2, Б2Л	3		17,2	12	20	28	755,1	772,3

Для ориентации при монтаже на балках Б2,Б2Л нанести знак \square несмываемой краской.

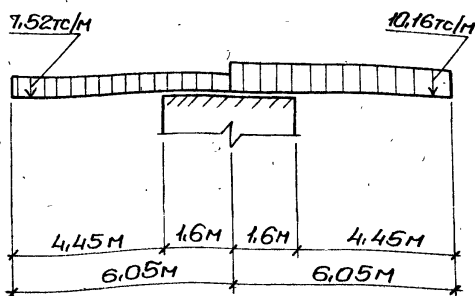
Привязан			
Нач. отд.	Шейко	Л	
Н. контр.	Лычковский	Л	
Рук. гр.	Котляшова	Л	
Инжен.	Мягкая	Л	
Инжен.	Перова	Л	
Инв. №			

ТП 902-1-54 - КЖС Б2; Б2Л			
Балка Б2; Б2Л (для $t = -20^{\circ}C; -30^{\circ}C$)	Стадия	Масштаб	
	р	1:3,35	
	Лист	Листов	1 / 1
	Госстрой СССР Сонзводоканалпроект Сарьковский Водоканалпроект		

Б2;Б2А (зеркальное отражение)



Расчетная схема Б2;Б2А при $t = -40^\circ\text{C}$



Формат	Зона	Поз.	Обозначение	Наименование	Кол.	Примеч.
				<u>Документация</u>		
11			902-1-54 -КЖС-ТТ1	Технические требования ТТ1		
12			" -Б2,Б2АСБ	Сборочный чертеж Сборочные единицы и детали		
11	1		902-1-54 -КЖС-КП5	Каркас пространственный КП5	2	
	2,3			Стержни одиночные		
11	4		902-1-54 -КЖС-МН15,МН19	Изделие закладное МН15	2	
Б/А	5		3.400-6/76	То же / МН-21	6,4	п.м
Б/А	6		"	" / МН-26	4	
Б/А	7		"	" / МН-20	6	Только для Б2
				Материалы бетон марки М300	6,41	м ³

Выборка стали на 1 элемент, кг

Марка элемента	Арматурные изделия						Всего				
	Арматурная сталь ГОСТ 5781-75			Арматурная сталь ГОСТ 5.1459-72*							
	класс АI			класс АIII							
	ф мм	Итого		ф мм				Итого			
Б2,Б2А	8		20,8	12	20	32	340,3	143,0	473,2	956,5	977,3

Для ориентации при монтаже на балках Б2,Б2А нанести знак \square несмываемой краской.

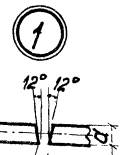
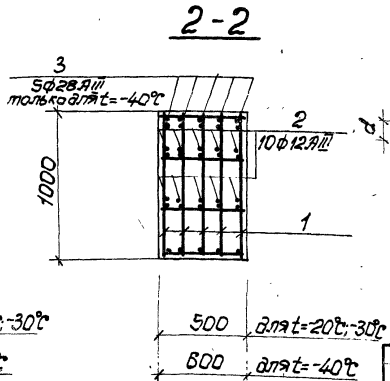
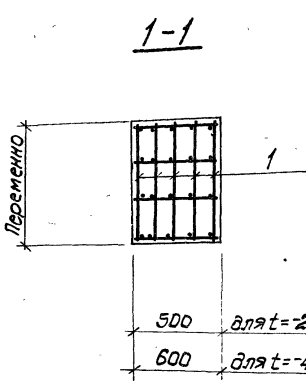
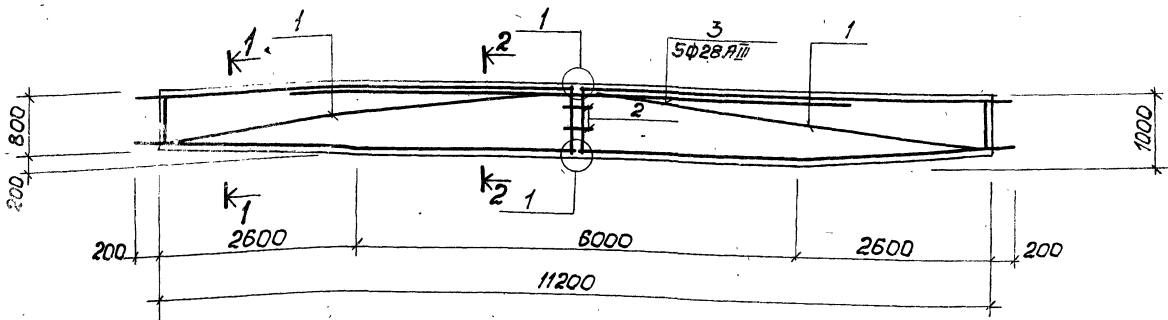
Привязан

Иж.отв.	Шейко	БЗС
И.контр.	Лычковский	БЗС
Рук.гр.	Тютюнышева	БЗС
Инжен.	Мягкая	БЗС
Иж.пр.	Лыткин	БЗС

ТП 902-1-54 -КЖС-Б2,Б2А

Балка Б2;Б2А (для $t = -40^\circ\text{C}$)

стали	Масса	Масштаб
Р	16,02	
Лист		Листов 1
Госстрой СССР Санкт-Петербургский Водоканалпроект		



Ванна на сварку
 Выполнить
 по СН 393-78

Ведомость стержней на один элемент

Марка стали	Поз.	Эскиз или сечение	φ мм	Длина, мм	кол.
Б2, Б2А	2		300	300	10
	3		8000	28AIII	5

Защитный слой бетона для рабочей арматуры - 35 мм

				902-1-54-КЖИ-Б2; Б2АСБ		
Прибылок Разработчик: Перова Проверено: Мягкая Руч. зр.: Толмачева И. Ком. Луняковский Нач. отд.: Шейко				Балка Б2, Б2А		Вид: П Масса: - Масшт.: 1:5
						Лист: 1 Листов: 1 Издательство: Строительный институт Адрес: Харьковская Водоканалпроект
Инв. №						

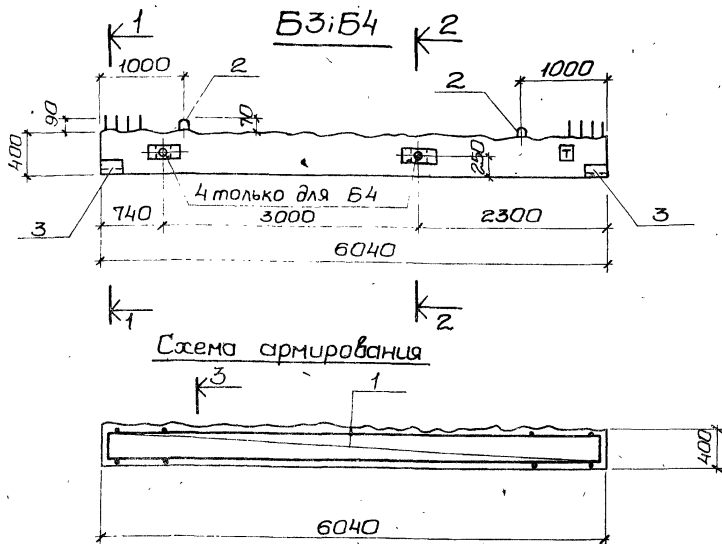
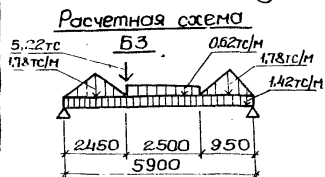
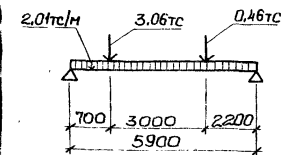


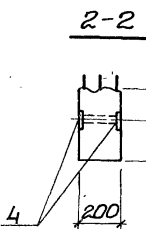
Схема армирования



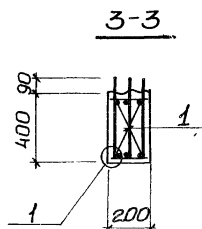
Расчетная схема B3



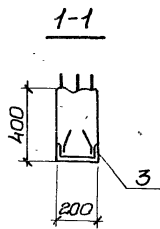
Расчетная схема B4



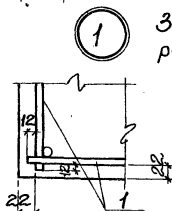
2-2



3-3



1-1



Защитный слой бетона для рабочей арматуры - 30мм

Привязан

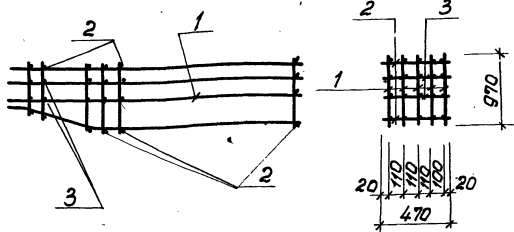
Исполн.	Шейко	И.С.
Н.контр.	Лычковский	И.С.
Рук.пр.	Богатышев	И.С.
Инжен.	Мягкая	И.С.
Инжен.	Перова	И.С.

902-1-54 - КЖС-Б3;Б4		Стадия	Масса	Масштаб
Балки Б3;Б4		Р	1,2г	
		Лист	Листов	1
		Госстрой СССР Сюзьваканалпроект Харьковский Водоканалпроект		

Элемент	Зона	Поз.	Обозначение	Наименование	Кол.	Примеч.
Б3;Б4						
Документация						
И			902-1-54 - КЖС-ТТ1	Технические требования ТТ1		
Сборочные единицы и детали						
И	1		902-1-54 - КЖС-Кпб	Каркас пространственный Кпб	1	
И	2		-МН15МН19	Изделие закладное МН19	2	
И	3		3.400-6/76	То же МН4-12	2	
И	4		902-1-54 - КЖС-МН16	То же МН-16	2	только для Б4
Материалы						
Бетон Марки М300					0,48	м ³

Выборка стали на один элемент, кг

Марка элемента	Арматурные изделия				Всего
	Арматурная сталь ГОСТ 5781-75		Арматурная сталь ГОСТ 57459-72*		
	класс А1	класс А11	класс А11	класс А11	
Б3;Б4	ф мм	Утого	ф мм	Утого	163,7
	8	24,8	25	138,9	

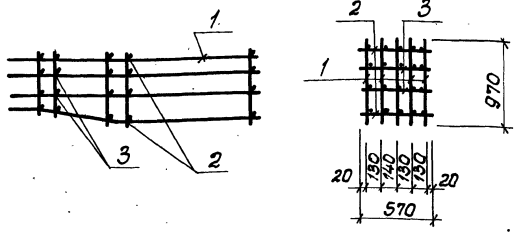


Формат Зона	№об.	Обозначение	Наименование	Кол.	Примеч.
			<u>Документация</u>		
И		902-1-54-КЖИ-ТТ2	<u>Технические требования ТТ2</u> <u>Сборочные единицы и детали</u>		
И	1	902-1-54-КЖИ-Кр26	Каркас плоский Кр26	5	3620кг
БЧ	2		12А ГОСТ 5.1459-72* $\rho=470$	46	19.2кг
БЧ	3		8А ГОСТ 5781-75 $\rho=470$	46	8.6кг

Исполн:	Шейко
С.Н.В.№:	
И.Контр.:	Ливовский
И.К.р.:	Палатышев
И.Мен.:	Мягкая
И.Инжен.:	Лерова

902-1-54-КЖИ-КП2		
Каркас пространственный КП2	Листов	Масса
	Р	3898кг
	Лист	Листов
	гострой ссср	
	конструкторского проекта	
	В.В.В.КОНСАПРОЕКТ	

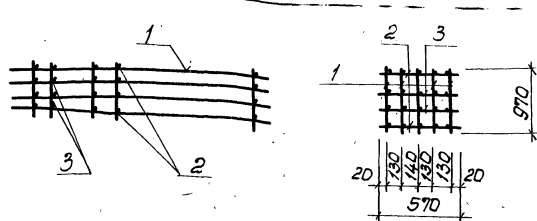
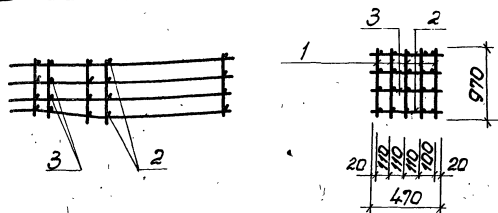
Альбом VII
Типовой проект 902-1-54



Формат Зона	№об.	Обозначение	Наименование	Кол.	Примеч.
			<u>Документация</u>		
И		902-1-54-КЖИ-ТТ2	<u>Технические требования ТТ2</u> <u>Сборочные единицы и детали</u>		
И	1	902-1-54-КЖИ-Кр26	Каркас плоский Кр26	5	362.0
БЧ	2		12А ГОСТ 5.1459-72* $\rho=570$	46	23.3
БЧ	3		8А ГОСТ 5781-75 $\rho=570$	46	10.4

Исполн:	Шейко
С.Н.В.№:	
И.Контр.:	Ливовский
И.К.р.:	Палатышев
И.Мен.:	Мягкая
И.Инжен.:	Лерова

902-1-54-КЖИ-КП3		
Каркас пространственный КП3	Листов	Масса
	Р	3957кг
	Лист	Листов
	гострой ссср	
	конструкторского проекта	
	В.В.В.КОНСАПРОЕКТ	



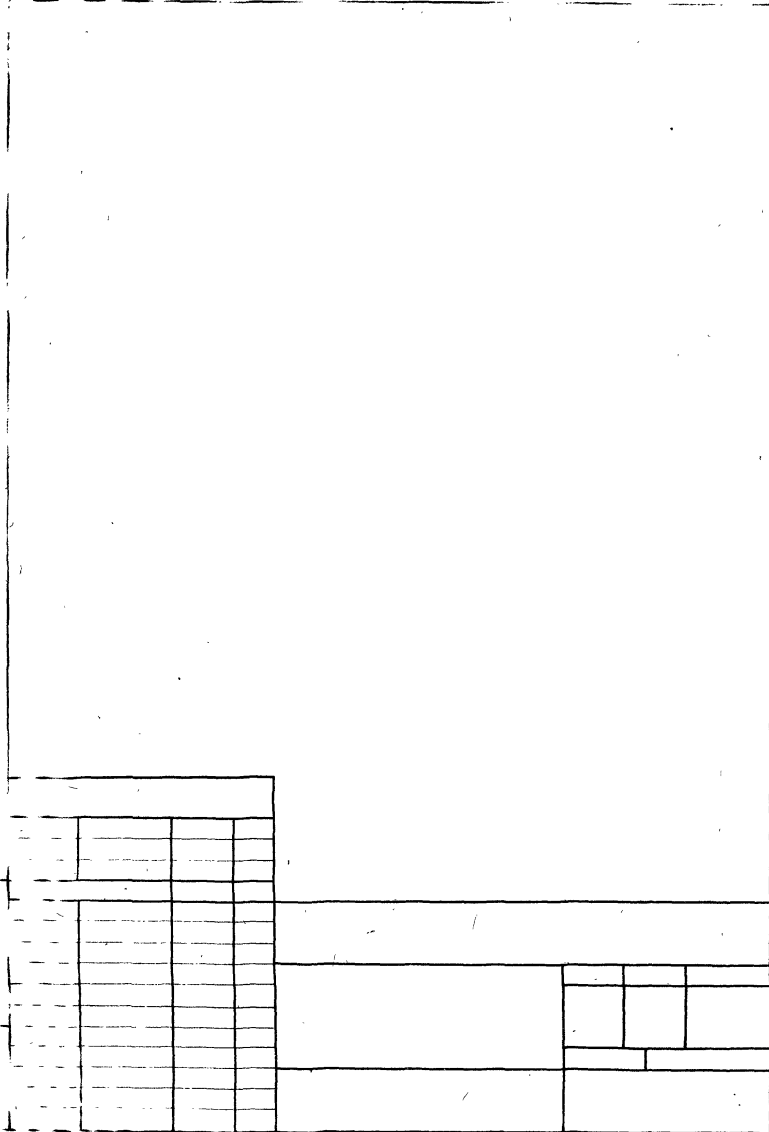
Формат	Вид	Лист	Обозначение	Наименование	Кол.	Примеч.
ИИ			902-1-54-КЖИ-ТТ2	<u>Документация</u> технические требования ТТ2		
				<u>Сборочные единицы</u> и детали		
ИИ	1		902-1-54-КЖИ-КР27	Каркас плоский КР27	5	357,0
БЧ	2			Ф12 А II ГОСТ 5.1459-72 R=470	4Б	19,2
БЧ	3			Ф8 А I ГОСТ 5781-75 R=470	4Б	8,6

Туполобой проект 902-1-54 Альбом VI

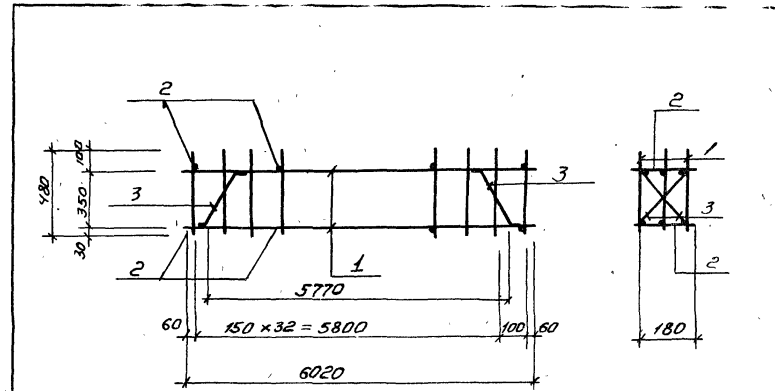
Формат	Вид	Лист	Обозначение	Наименование	Кол.	Примеч.
ИИ			902-1-54-КЖИ-ТТ2	<u>Документация</u> технические требования ТТ2		
				<u>Сборочные единицы</u> и детали		
ИИ	1		902-1-54-КЖИ-КР27	Каркас плоский КР27	5	357,0
БЧ	2			Ф12 А II ГОСТ 5.1459-72 R=570	4Б	28,8
БЧ	3			Ф8 А I ГОСТ 5781-75 R=570	4Б	10,4

Привязки		
Лист №		
902-1-54-КЖИ-КП4		
Каркас пространственный КП4		
Таблица	Масса	Максимум
Р	3848кг	
Лист	Листов	
Контроль: Шейко Н.Контр. Лыкобаки Рук. зр. Лыкобаки Инженер Мелько Инженер Перова		
горастрой ссср Госавтодорожного управления Старый Кавказ Водоканалпроект		

Привязки		
Лист №		
902-1-54-КЖИ-КП5		
Каркас пространственный КП5		
Таблица	Масса	Максимум
Р	3907кг	
Лист	Листов	
Контроль: Шейко Н.Контр. Лыкобаки Рук. зр. Лыкобаки Инженер Мелько Инженер Перова		
горастрой ссср Госавтодорожного управления Старый Кавказ Водоканалпроект		

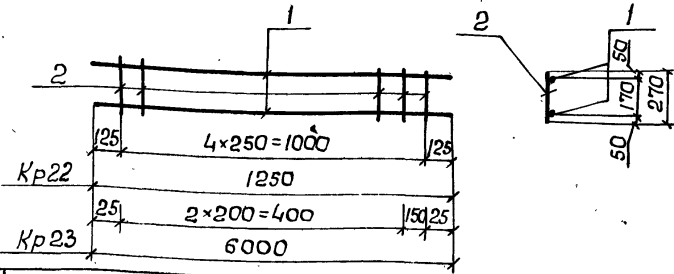


Типовой проект 902-1-54 Альбом VII



Кол. листов	Кол. листов	Обозначение	Наименование	кол	Примеч.
			Документация		
11		902-1-54-КЖУ-ТТ2	Техническое требование ТТ2 сварочные единицы и детали		
	1	902-1-54-КЖУ-КР28	Каркас плоский КР28	3	162,3 кг
6,4	2		Ф8А1 ГОСТ 5181-75, ρ=180	14	1,0 кг
6,4	3		Ф8А1 ГОСТ 5181-75, ρ=500	2	0,4 кг

Имя и фамилия		Примечание		902-1-54 - КЖУ-КР16		
Имя	Фамилия			Каркас пространственный КР16	Листов	Масса
					Р	163,7 кг
Имя	Фамилия			Лист	Листов 1	
					строитель СССР	
				Специально-автоматизированный проект Харьковского водоканала		



Формат	Зона	Поз.	Обозначение	Наименование	Кол.	Примечание
				<u>Документация</u>		
И1			ТП 902-1-54 -КЖИ-ТТ2	Технические требования ТТ2		
				<u>Кр22</u>		1,9 кг
				<u>Детали</u>		
Б.4	1			Ф 10А1, ГОСТ 5781-75, e=1250	2	1,6 кг
Б.4	2			Ф 16А1, <u>то же</u> , e=270	5	0,3 кг
				<u>Кр. 23</u>		1,0
				<u>Детали</u>		
Б.4	1			Ф 10А1, ГОСТ 5781-75, e=600	2	0,76 кг
Б.4	2			Ф 6А1, <u>то же</u> , e=270	4	0,24 кг

Привязан:

Инд. №

ТП 902-1-54 -КЖИ-Кр22, Кр23

Каркас плоский
Кр22, Кр23

Стадия Масса Масштаб

р см. таблицу

Лист Листов

госстрой СССР
Созвездоканалпроект
Харьковский
Водоканалпроект

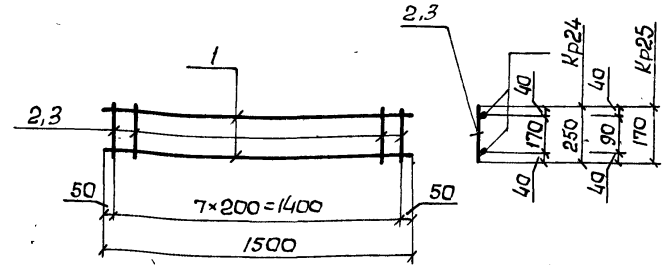
Нач. отд. Шейко

Н. контр. Лучковский

Рук. груп. Тахтанышева

Инженер Мягкая

Инженер Каюков



Формат	Зона	Поз.	Обозначение	Наименование	Кол.	Примечание
				<u>Документация</u>		
И1			ТП 902-1-54 -КЖИ-ТТ2	Технические требования ТТ2		
				<u>Кр.24</u>		2,35 кг
				<u>Детали</u>		
Б.4	1			Ф 10А1, ГОСТ 5781-75, e=1500	2	1,9 кг
Б.4	2			Ф 6А1 <u>то же</u> , e=250	8	0,45 кг
				<u>Кр.25</u>		2,2 кг
				<u>Детали</u>		
Б.4	1			Ф 10А1, ГОСТ 5781-75, e=1500	2	1,9 кг
Б.4	3			Ф 6А1 <u>то же</u> e=170	8	0,3 кг

Привязан

Инд. №

ТП 902-1-54 -КЖИ-Кр24, Кр25

Каркас плоский
Кр24, Кр25

Стадия Масса Масштаб

р см. таблицу

Лист Листов 1

госстрой СССР
Созвездоканалпроект
Харьковский
Водоканалпроект

Нач. отд. Шейко

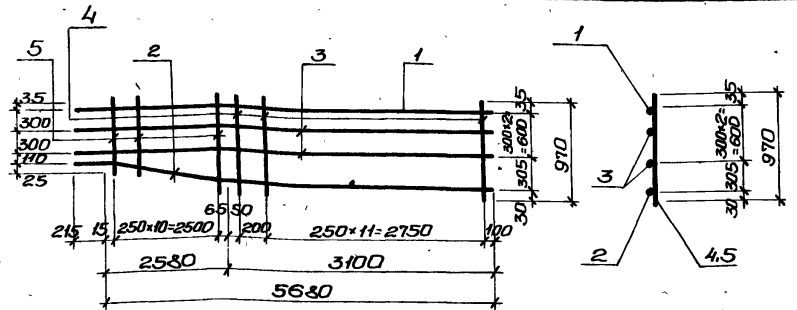
Н. контр. Лучковский

Рук. груп. Тахтанышева

Инженер Мягкая

Инженер Каюков

Альбом VIII
Типовой проект 902-1-54



Стр. лист	Формат листа	Поз.	Обозначение	Наименование	Кол.	Примечание
			<u>Документация</u>			
14			902-1-54-КЖУ-ТТ2	Технические требования ТТ2		
			<u>Детали.</u>			
64		1		28AIII ГОСТ 5.1459-72* $\ell=5895$	1	28,5кг
64		2		20AIII То же $\ell=5910$	1	14,6кг
64		3		12AIII " $\ell=5895$	2	10,5кг
64		4		12AIII " $\ell=970$	12	10,3кг
64		5		12AIII " $\ell=770=970$	11	8,5кг

Привязан:

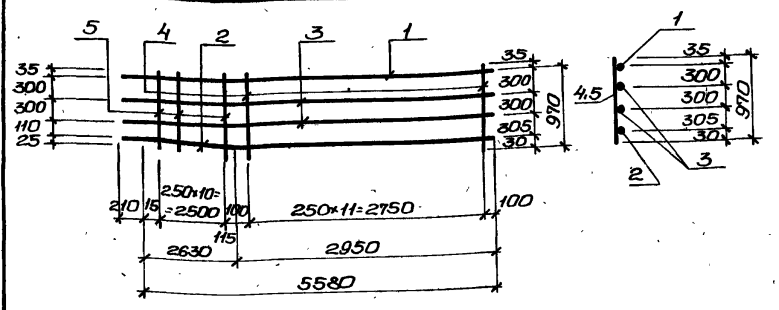
Инв. №

902-1-54-КЖУ-Кр26

Каркас плоский Кр26.

Статус	Масса	Масштаб
Р	72,4кг	5/М
Лист	Листов 1	
Госстрой СССР Связьводоканалпроект Саратовский Водоканалпроект		

Исполн. Шейко
Н.контр. Лычковский
Рук.гр. Бухтамышева
Инжен. Мезкая
Инжен. Перова



Типовой проект 902-1-54 Альбом VII

Стр. лист	Формат листа	Поз.	Обозначение	Наименование	Кол.	Примечание
			<u>Документация</u>			
11			902-1-54-КЖУ-ТТ2	Технические требования ТТ2		
			<u>Сборочные единицы и детали.</u>			
64		1		28AIII ГОСТ 5.1459-72* $\ell=5795$	1	28,0кг
64		2		20AIII То же, $\ell=5810$	1	14,3кг
64		3		12AIII То же, $\ell=5795$	2	10,3кг
64		4		12AIII " $\ell=970$	12	10,3кг
64		5		12AIII " $\ell=770=970$	11	8,5кг

Привязан:

Инв. №

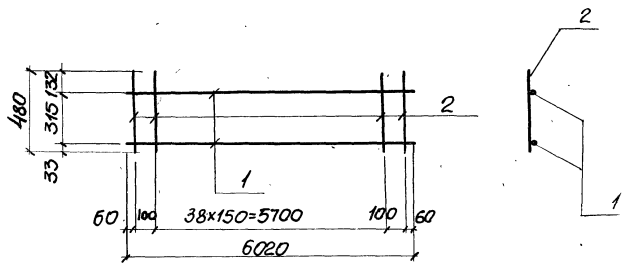
Исполн. Шейко
Н.контр. Лычковский
Рук.гр. Бухтамышева
Инжен. Мезкая
Инжен. Перова

902-1-54-КЖУ-Кр27

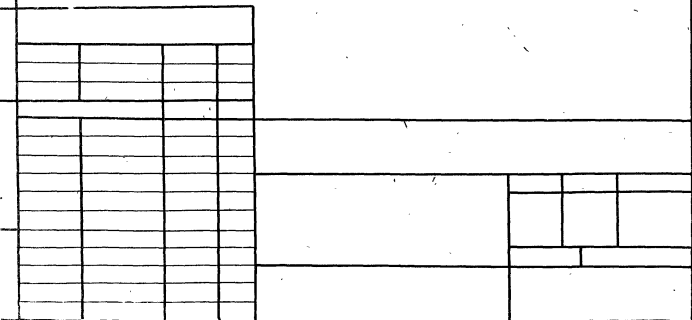
Каркас плоский Кр27.

Статус	Масса	Масштаб
Р	71,4кг	5/М
Лист	Листов 1	
Госстрой СССР Связьводоканалпроект Саратовский Водоканалпроект		

Альбом VII
Типовой проект 902-1-54



Формат 30/45	Поз.	Обозначение	Наименование	кол.	Прим.
II		902-1-54-КЖИ-ТТ2	Технические требования ТТ2		
			Сборочные единицы/детали		
Б4	1		Ф25А III ГОСТ 5.1459-72* е-6020	2	46.3л
Б4	2		Ф8А I ГОСТ 5781-75 е-480	41	7.8л

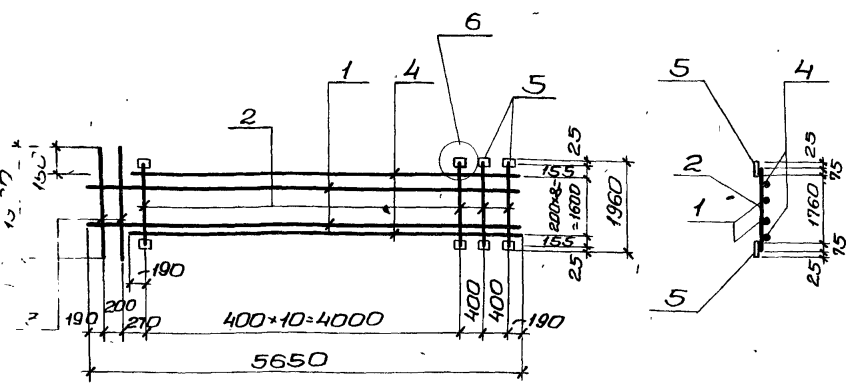


ИИВ.Х подпись дата	Привязан			
	ИИВ.Х			
	Т.П 902-1-54 КЖИ-КР28			
	Каркас плоский Кр28			
			Стация	масса/масло
		Р	54,1кг	
		лист	лист/Ф 1	
		госстрой ком. РФ		
		Самоборяднаициити Ж-1		
		Саркавак		
		Водоканалир. ет 1		

Нач. отд. ШЕШКО
И. контр. Лучковский
Рук. гр. Токмашева
Инж. МЯГКОЯ
Инж. П. К. В. В.

УЛАН ИМ 111

ТИПОВОЙ ПРОЕКТ № 902-1-54



№ п/п	Поз.	Обозначение	Наименование	Кол.	Примечание
<u>Документация</u>					
		ТП 902-1-54 - КЖИ-ТТ2	Технические требования ТТ2		
<u>Детали</u>					
1		φ12AIII, ГОСТ 5.1459-72*, ℓ=5650		7	35,2кг
2		φ16AIII то же ℓ=1910		13	39,2кг
3		φ16AIII " ℓ=1900		2	6,0кг
4		φ12AIII, ГОСТ 5.1459-72*, ℓ=5190		2	9,2кг
5		-100×6, ГОСТ 103-76 ℓ=100		26	12,2кг

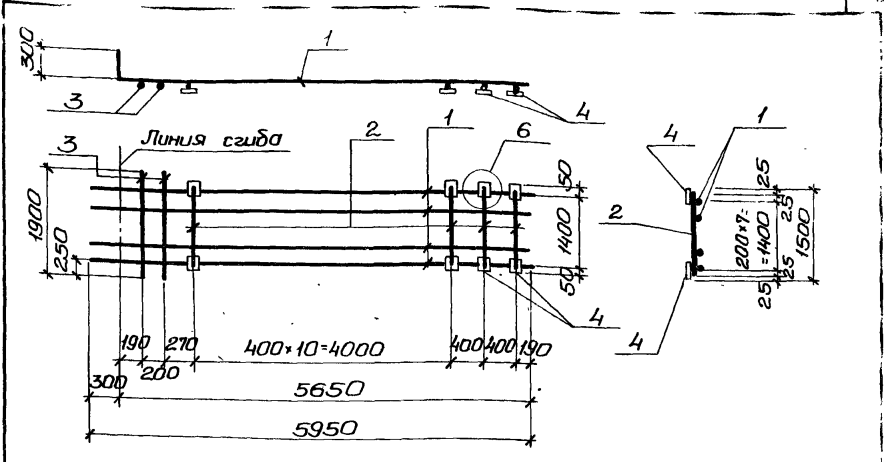
№ п/п	Имя	Подпись	Должность
1	Инж. Шейко	<i>[Signature]</i>	Инженер
2	Инж. Лужковский	<i>[Signature]</i>	Инженер
3	Инж. Тихомышева	<i>[Signature]</i>	Инженер
4	Инж. Мягкая	<i>[Signature]</i>	Инженер
5	Инж. Канюков	<i>[Signature]</i>	Инженер

ТП 902-1-54 - КЖИ-С10

Сетка арматурная С10.		
Стадия	Масса	Масштаб
р	101,8кг	δ/м
Лист	Листов 1	
Госстрой СССР Специальный проект Харьковский Водоканалпроект		

Альбом VII.

Типовой проект 902-1-54



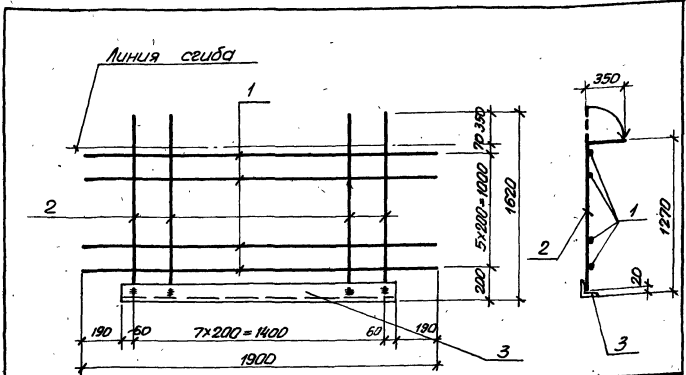
№ п/п	Поз.	Обозначение	Наименование	Кол.	Примечание
<u>Документация</u>					
11		902-1-54 - КЖИ-ТТ2	Технические требования ТТ2		
<u>Детали</u>					
Б.4	1	φ12AIII, ГОСТ 5.1459-72*, ℓ=5950		8	42,3кг
Б.4	2	φ16AIII, то же ; ℓ=1450		13	29,7кг
Б.4	3	φ16AIII, " ℓ=1900		2	6,0кг
Б.4	4	-100×6, ГОСТ 103-76, ℓ=100		26	12,2кг

Привязан:

№ п/п	Имя	Подпись	Должность
1	Инж. Шейко	<i>[Signature]</i>	Инженер
2	Инж. Лужковский	<i>[Signature]</i>	Инженер
3	Инж. Тихомышева	<i>[Signature]</i>	Инженер
4	Инж. Мягкая	<i>[Signature]</i>	Инженер
5	Инж. Канюков	<i>[Signature]</i>	Инженер

ТП 902-1-54 - КЖИ-С11

Сетка арматурная С11.		
Стадия	Масса	Масштаб
р	90,2кг	δ/м
Лист	Листов 1	
Госстрой СССР Специальный проект Харьковский Водоканалпроект		



Формат	Зона	Поз.	Обозначение	Наименование	Км.	Примеч.
И			ТП902-1-54-КЖИ-ТТ2	Технические требования		
				<u>Детали</u>		
Б.Ч.	1			φ16AIII, ГОСТ5.1459-72*, E-1900	6	18,0 кг
Б.Ч.	2			φ16AIII, То же E-1600	8	11,4 кг
Б.Ч.	3			L140x12, ГОСТ8509-72, E-1520	1	23,4 кг

Привязан

Циф. №

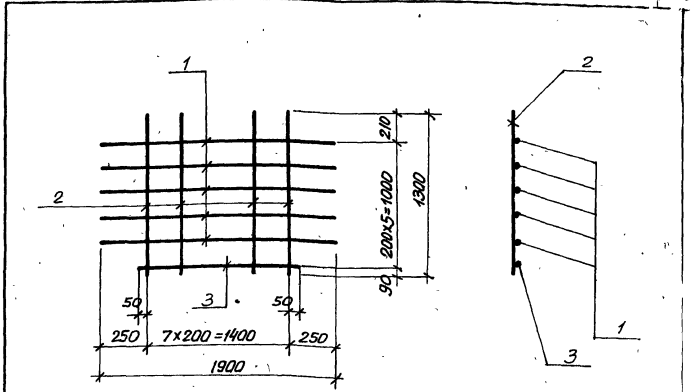
ТП902-1-54-КЖИ-С12

Сетка арматурная С12		Стадия	Масса	Листов
Р	68,2 кг			
Лист	Листов	Госстрой СССР Специально-проектный Институт ВодоКанПроект		

Нач. отд. Шейко
Н. контр. Лучковская
Инж. г.р. Талалайчева
Инженер Мякая
Инженер Каноков

Альбом VII

Табловый проект 902-1-54



Формат	Зона	Поз.	Обозначение	Наименование	Кол.	Прим.
И			ТП902-1-54-КЖИ-ТТ2	Технические требования ТТ2		
				<u>Детали</u>		
Б.Ч.	1			φ16AIII, ГОСТ5.1459-72*, E-1980	5	15,0 кг
Б.Ч.	2			φ16AIII То же E-1300	8	17,7 кг
Б.Ч.	3			φ16AIII, ГОСТ5.1459-72* E-1500	1	2,4 кг

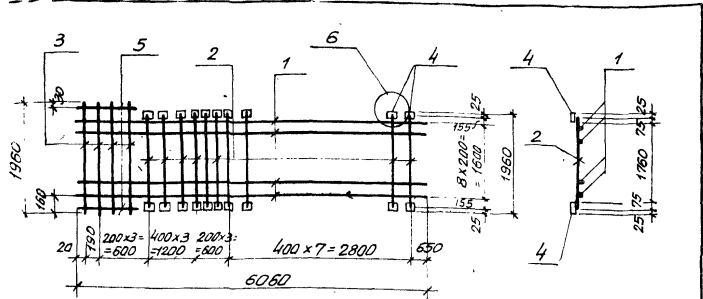
Привязан

Циф. №

ТП902-1-54-КЖИ-С13

Сетка арматурная С13		Стадия	Масса	Листов
Р	35,1 кг			
Лист	Листов	Госстрой СССР Специально-проектный Институт ВодоКанПроект		

Нач. отд. Шейко
Н. контр. Лучковская
Инж. г.р. Талалайчева
Инженер Мякая
Инженер Каноков



№	Зона	Поз.	Обозначение	Наименование	кол.	Примечание
<u>Документация</u>						
			ТП 902-1-54 - КЖИ - ТТ2	Технические требования ТТ2		
<u>Детали</u>						
34		1	Ф12 А III, ГОСТ 5.1459-72*, E-6060	9	48,4 кг	
4		2	Ф16 А III, то же E-1910	14	42,2 кг	
4		3	Ф16 А III, " E-1960	4	12,4 кг	
4		4	-100x6, ГОСТ 103-76, E=100	26	13,2 кг	
4		5	Ф12 А III, ГОСТ 5.1459-72*, E-640	2	1,1 кг	

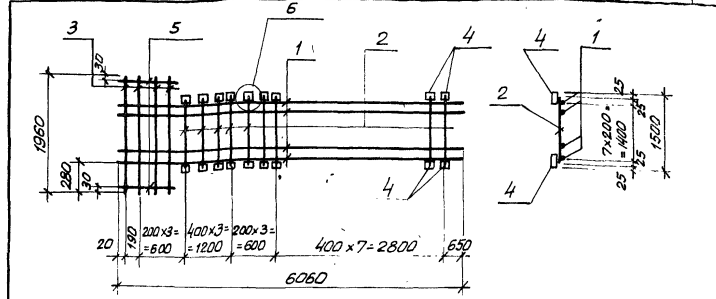
№	Имя	Подпись	Дата
1	И.А. Шелко		
2	И.А. Кондр. Лучковский		
3	З.К. Зр. Тахтамшиев		
4	И.А. Шелко		
5	И.А. Шелко		

ТП 902-1-54 - КЖИ - С14

Сетка арматурная С14

Стадия	Масса	Масштаб
Р	117,3 кг	
Лист	Листов	

Госстрой СССР
Фонд объектов народного хозяйства
Харьковский
ВОДОКАНАЛПРОЕКТ



Формат	Зона	Поз.	Обозначение	Наименование	кол.	Примечание
<u>Документация</u>						
			ТП 902-1-54 - КЖИ - ТТ2	Технические требования ТТ2		
<u>Детали</u>						
Б.4		1	Ф16 А III, ГОСТ 5.1459-72*, E-6060	8	76,5 кг	
Б.4		2	Ф16 А III то же ; E=1450	14	41,6 кг	
Б.4		3	Ф16 А III " ; E-1960	4	12,4 кг	
Б.4		4	-100x6, ГОСТ 103-76 E=100	26	13,2 кг	
Б.4		5	Ф16 А III ГОСТ 5.1459-72*, E=640	2	2,0 кг	

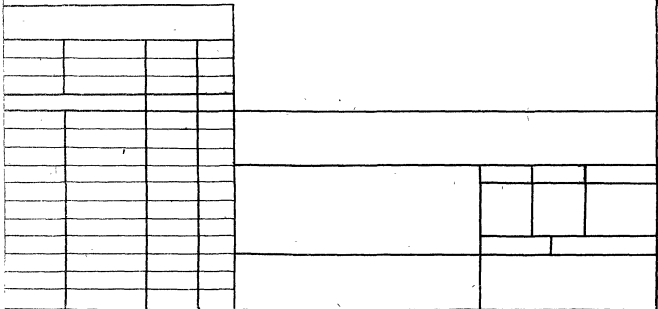
№	Имя	Подпись	Дата
1	И.А. Шелко		
2	И.А. Кондр. Лучковский		
3	З.К. Зр. Тахтамшиев		
4	И.А. Шелко		
5	И.А. Шелко		

ТП 902-1-54 - КЖИ - С15

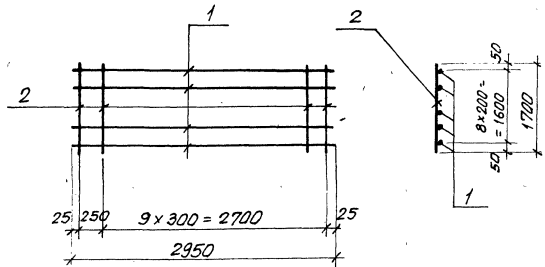
Сетка арматурная С15

Стадия	Масса	Масштаб
Р	145,7 кг	
Лист	Листов	

Госстрой СССР
Фонд объектов народного хозяйства
Харьковский
ВОДОКАНАЛПРОЕКТ



Альбом VII
Титульный проект 902-1-54



Формат листа	Кол-во	Обозначение	Наименование	Примечания
			<u>Документация</u>	
		902-1-54-КЖИ-ТТ2	Технические требования ТТ2	
			<u>Детали</u>	
Б4	1		Ф12А III, ГОСТ 51459-78*, L=2950	9 23,6
Б4	2		Ф8А I, ГОСТ 5781-75, L=1700	11 7,4

Линейный и поэтажный планы	Привязан				
	Линейный №				

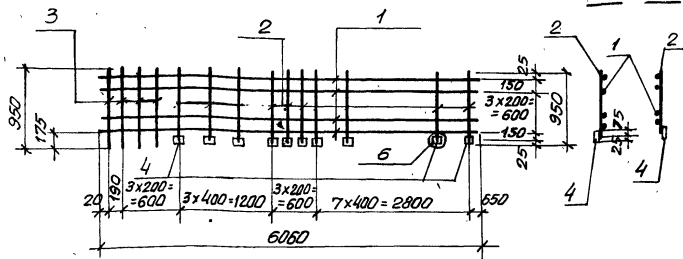
ТТ902-1-54-КЖИ-С16			
Сетка арматурная С16	Стадия	Масса	Масштаб
	Р	31,0 кг	
	Лист	Листов	
	Генеральный отдел Специализированный отдел характеристики водостойкий ПРБЕТ		

Начальник Шейко
Инженер Лиховский
Инженер Дикор
Инженер Мухоморова
Инженер Мухоморова
Инженер Калюков

Специалист
Инженер
Инженер

C17, C18 (зеркальное отражение)

C18 C17



Э	Зона	Поз	Обозначение	Наименование	Кол	Примечание
				<u>Документация</u>		
			902-1-54-кжж-ТТ2	Техническое требования ТТ2		
				<u>Детали</u>		
Б4		1		φ12AIII, ГОСТ5.1459-72*, ℓ=6060	5	26,9кг
		2		φ16AIII, то же, ℓ=925	14	20,4кг
		3		φ16AIII, ", ℓ=950	4	6,0кг
		4		-100x6, ГОСТ103-76, ℓ=100	14	6,6кг

Привязан

Т.б. №

ТТ902-1-54-КЖЖ-С17, С18.

Сетки арматурные
С17, С18

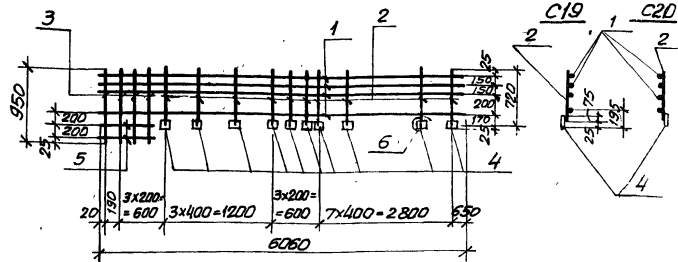
Сталь	Масса	Масштаб
Р	59,9кг	-
Лист	Листов	

Госстрой СССР
Создано в соответствии с проектом
Харьковский
ВодоКанАИПРОЕКТ

Инж. стар. Шелко
Инж. Личко
Инж. З.Р. Ткачишвили
Инж. Мягкая
Инж. Кислюков

C19, C20 (зеркальное отражение)

C19 C20



Ансамбль III

Таблицы проекта 902-1-54

Э	Зона	Поз	Обозначение	Наименование	Кол	Примечание
				<u>Документация</u>		
			902-1-54-кжж-ТТ2	Технические требования ТТ2		
				<u>Детали</u>		
Б4		1		φ16AIII, ГОСТ5.1459-72*, ℓ=6060	5	38,3кг
Б4		2		φ16AIII, то же ℓ=695	14	15,4кг
Б4		3		φ16AIII, ", ℓ=950	4	6,0кг
Б4		4		-100x6, ГОСТ103-76, ℓ=100	14	6,6кг
Б4		5		φ16AIII, ГОСТ5.1459-72*, ℓ=640	2	2,0кг

Привязан

Т.б. №-проект

Лист №

ТТ902-1-54-КЖЖ-С19, С20

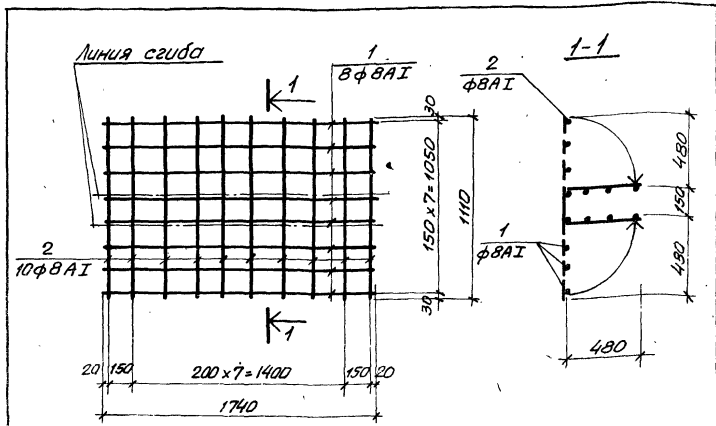
Сетки арматурные
С19, С20.

Сталь	Масса	Масштаб
Р	68,3кг	-
Лист	Листов	

Госстрой СССР
Создано в соответствии с проектом
Харьковский
ВодоКанАИПРОЕКТ

Инж. стар. Шелко
Инж. Личко
Инж. З.Р. Ткачишвили
Инж. Мягкая
Инж. Кислюков

ГИПСОНИ ПРОЕКТ III ЭТАЖ-У-7



Формат	Зона	Поз.	Обозначение	Наименование	Кол.	Примеч.
				<u>Документация</u>		
11			ТП 902-1-54-КЖИ-ТТ2	Технические требования ТТ2	1	
				<u>Детали</u>		
Б4	1		Ф8АІ ГОСТ5781-75, L=1740		8	5,6
Б4	2		Ф8АІ ГОСТ5781-75, L=1100		10	4,5

Привязан

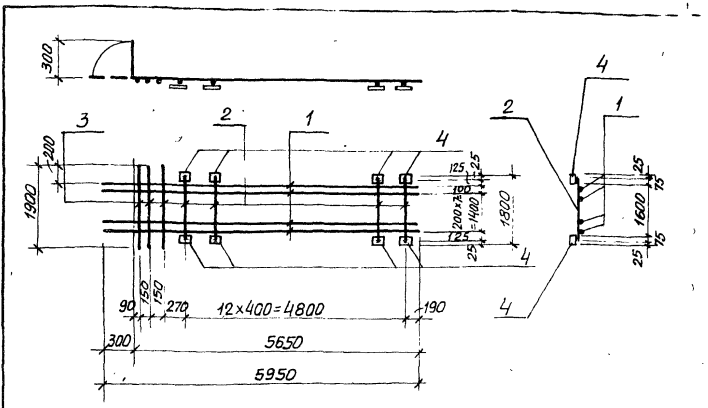
Ш.В. №

ТП 902-1-54 - КЖИ-С 21

Сетка арматурная С 21	Станд.	Масса	Масштаб
	Р	10,1кг	8/1м
	Лист	Листов 1	
	Госстрой СССР Сибирское отделение Кемеровский проект инженер В.И. МАЛПРОВА		

Нач. отд. Шелко
И. контр. Лучковский
Рук. гр. Тихомышев
Инж. Благой
Инженер. Доценко

Титлов В. Альбом III ТП 902-1-54



Формат	Зона	Поз.	Обозначение	Наименование	Кол.	Примеч.
				<u>Документация</u>		
			ТП 902-1-54-КЖИ-ТТ2	Технические требования		
				<u>Детали</u>		
Б4	1		Ф12АІІ, ГОСТ5,1459-72*, L=5950		9	47,6кг
Б4	2		Ф16АІІ, то же L=1750		13	33,9кг
Б4	3		Ф20АІІ, " L=1900		3	14,0кг
Б4	4		-100x6, ГОСТ103-76, L=100		26	12,2кг

Привязан

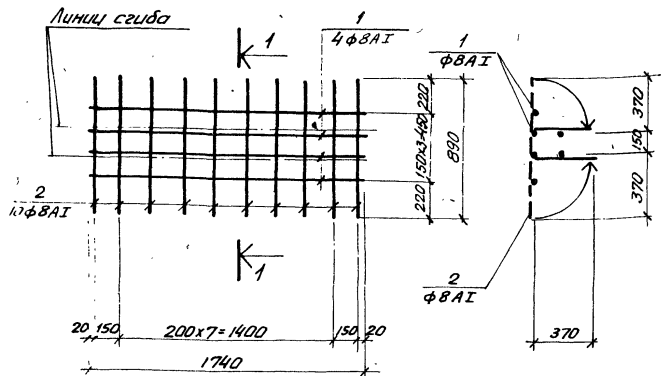
Ш.В. №

ТП 902-1-54 - КЖИ-С22

Сетка арматурная С 22	Станд.	Масса	Масштаб
	Р	109,7кг	8/1м
	Лист	Листов 1	
	Госстрой СССР Сибирское отделение Кемеровский проект инженер В.И. МАЛПРОВА		

Ш.В. №, Подпись и дата В.И. МАЛПРОВА

Нач. отд. Шелко
И. контр. Лучковский
Рук. гр. Тихомышев
Инженер Мягкова
Инженер Коскоба



Этап	Этап	Поз.	Обозначение	Наименование	Кол.	Примеч.
				<u>Документация</u>		
			902-1-54-КЖИ-ТТ2	Технические требования ТТ2		
				<u>Детали</u>		
		1		ф8АІ ГОСТ 5781-75 $\ell=1740$	4	2,81
		2		ф8АІ ГОСТ 5781-75 $\ell=890$	10	3,61

Таблица

№

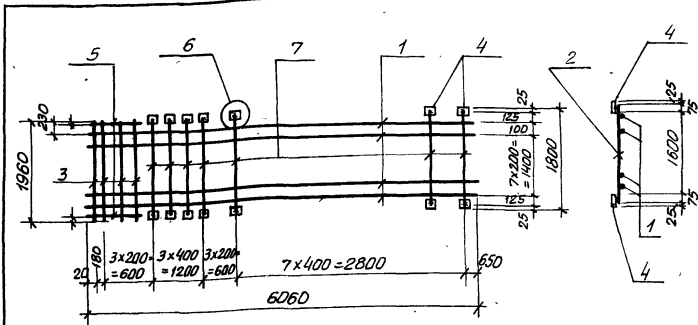
ТП 902-1-54-КЖИ-С23

Сетка арматурная		Стадия	Масса	Масштаб
С23		Р	64 кг	
Лист		Листов 1		
Госстрой СССР Совюзоборудованиепроект Харьковский ВОДОКАНАЛПРОЕКТ				

Инж. отб. Шейко
Инж. Луговский
Инж. зр. Талалай
Инж. Блодов
Инж. Доценко

Альбом III

Титульный проект 902-1-54



Этап	Этап	Поз.	Обозначение	Наименование	Кол.	Примечание
				<u>Документация</u>		
			ТП902-1-54-КЖИ-ТТ2	Технические требования ТТ2		
				<u>Детали</u>		
		Б.Ч. 1		ф12АІІ, ГОСТ 51459-72* $\ell=6060$	9	48,5 кг
		Б.Ч. 2		ф16АІІ, ГОСТ 51459-72 $\ell=1750$	14	38,7 кг
		Б.Ч. 3		ф16АІІ, " $\ell=1960$	4	12,4 кг
		Б.Ч. 4		-100x6, ГОСТ 103-76, $\ell=100$	28	13,0 кг
		Б.Ч. 5		ф16АІІ, ГОСТ 51459-72* $\ell=640$	2	2,0 кг

Таблица		Привязан	
Инж. отб.	Шейко	Инж. отб.	Шейко
Инж. контр.	Луговский	Инж. контр.	Луговский
Инж. зр.	Талалай	Инж. зр.	Талалай
Инженер	Мяская	Инженер	Мяская
Инженер	Колокоб	Инженер	Колокоб

ТП 902-1-54-КЖИ-С24

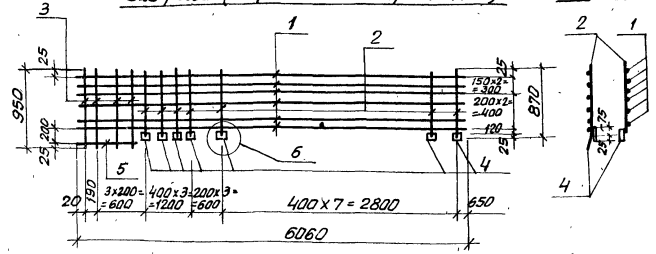
Сетка арматурная		Стадия	Масса	Масштаб
С24		Р	114,6 кг	
Лист		Листов		
Госстрой СССР Совюзоборудованиепроект Харьковский ВОДОКАНАЛПРОЕКТ				

Альбом VIII

Титуловый проект 902-1-54

C25; C26 (зеркальное отражение)

C25 C26



Формат Зона	Паз	Обозначение	Наименование	Кол.	Приме- чание
			<u>Документация</u>		
		ТП902-1-54 - КЖИ-ТТ2	Технические требования ТТ2		
			<u>Детали</u>		
Б.4	1		φ16 АIII, ГОСТ 5.1459-72*, L=6060	5	47,8 кг
Б.4	2		φ16 АIII, то же L=845	14	18,7 кг
Б.4	3		φ16 АIII, " L=950	4	6,0 кг
Б.4	4		-100x6, ГОСТ 103-76, L=100	14	6,6 кг
Б.4	5		φ16 АIII ГОСТ 5.1459-72* L=640	1	1,0 кг

Прибылан	
ИНВ.№	
Нач. отд.	Щепа
Н. контр.	Лучковский
Рис. гр.	Техтатмишев
Инженер	Мягкая
Инженер	Катюков

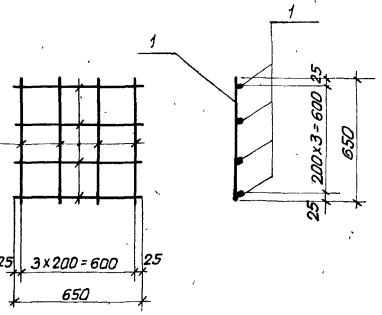
ТП902-1-54 - КЖИ - C25; C26

Сетки арматурные
C25, C26

Стадия	Масса	Масштаб
Р	80,1 кг	1:50
Лист	Листов 1	
Госстрой СССР Совхозобластной проектно-технологический институт Водокапальный проект		

Альбом VIII

Титуловый проект 902-1-54



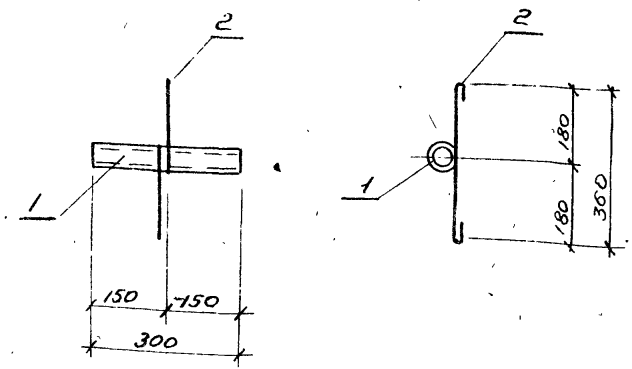
Формат Зона	Паз	Обозначение	Наименование	Кол.	Приме- чание
			<u>Документация</u>		
		ТП902-1-54 - КЖИ-ТТ2	Технические требования ТТ2		
			<u>Детали</u>		
Б.4	1		φ10 АI, ГОСТ 5781-75, L=650	8	3,2 кг

Прибылан	
ИНВ.№	
Нач. отд.	Щепа
Н. контр.	Лучковский
Рис. гр.	Техтатмишев
Инженер	Мягкая
Инженер	Катюков

ТП902-1-54 - КЖИ - C27

Сетка арматурная
C27

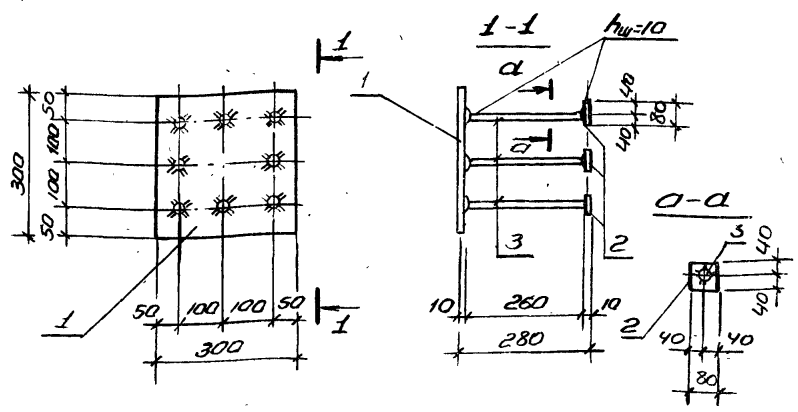
Стадия	Масса	Масштаб
Р	3,2 кг	
Лист	Листов 1	
Госстрой СССР Совхозобластной проектно-технологический институт Водокапальный проект		



Код	Зона	Поз.	Обозначение	Наименование	Кол.	Прим.
				<u>Документация</u>		
			ТП902-1-54-КЖИ-ТТ2	Технические требования ТТ2		
				<u>Детали</u>		
		1		203.Тр.Ф25, ГОСТ 3262-75, L=300	1	0,13кг
		2		Ф6 АТ, ГОСТ 5781-75, L=500	1	0,11кг

М.ч. отд.	Шейко	Ф.И.О.
Н. конт.	Лучковский	И.И.
Рук. гр.	Тохтанышев	В.В.
Инж.с.	Мягкая	В.В.
Инж.	Каюков	В.В.

ТП902-1-54 - КЖИ-МН12		
Изделие закладное МН12		
Этадия	Масса	Масштаб
Р	0,84кг	1:10
Лист	Листов	
	ГОСТРОИ СССР	
	Сюзьбадкнаииниципроект	
	Харьковский	
	Водоканалопроект	



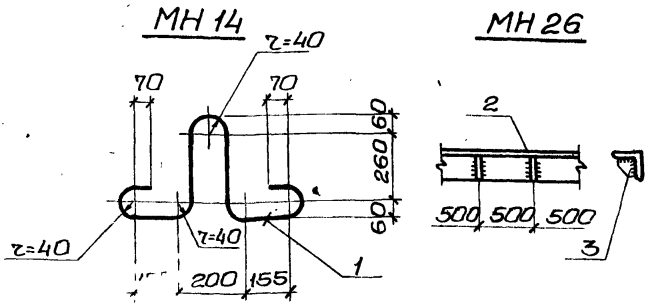
Код	Зона	Поз.	Обозначение	Наименование	Кол.	Прим.
				<u>Документация</u>		
			ТП902-1-54-КЖИ-ТТ2	Технические требования		
				<u>Детали</u>		
ВУ		1		300х10, ГОСТ 82-70*, L=300	1	7,1кг
ВУ		2		30х10, ГОСТ 1103-76, L=80	8	4,1кг
ВУ		3		Ф6 АТ, ГОСТ 5781-75, L=280	8	3,3кг

М.ч. отд.	Шейко	Ф.И.О.
Н. конт.	Лучковский	И.И.
Рук. гр.	Тохтанышев	В.В.
Инж.с.	Мягкая	В.В.
Инж.	Каюков	В.В.

ТП902-1-54 - КЖИ-МН11		
Изделие закладное МН11		
Этадия	Масса	Масштаб
Р	14,5кг	1:10
Лист	Листов	
	ГОСТРОИ СССР	
	Сюзьбадкнаииниципроект	
	Харьковский	
	Водоканалопроект	

Типовой проект 902-1-54 Альбом VII

Тиловой проект 902-1-54 Альбом VII



Формат	Зона	Поз.	Обозначение	Наименование	кол.	Примечание
			<u>Документация</u>			
11			902-1-54 -КЖИ-ТТ2	Технические требования ТТ2		
			<u>МН 14</u>			
			<u>Детали</u>			
6.4	1		φ22A1 ГОСТ 5781-75, ℓ=1450		1	
			<u>МН 26</u>			
			<u>Детали</u>			
6.4	2		L125*8 ГОСТ 8509-72, ℓ=1000		1	15,5
6.4	3		-100*10 ГОСТ 103-76, ℓ=100		2	1,6

Привязан:

ИНВ. №

ТП 902-1-54 -КЖИ-МН14, МН26

Изделие закладное
МН 14; МН 26

Стация Масса Масштаб

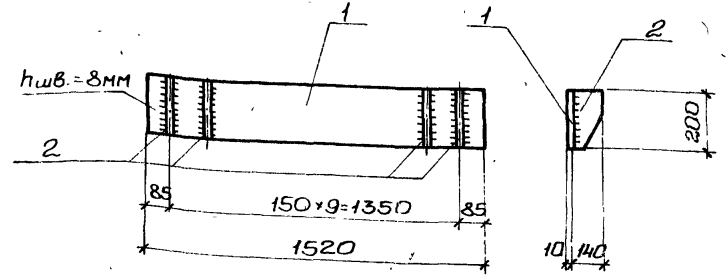
Р см табл.

Лист Листов

Госстрой СССР
Сонзводканалпроект
Харьковский
Водоканалпроект

Нач. отд. Шейко
Н. контр. Лучковский
Рук. групп. Тахтаньшева
Инжен. Мягкая
Инжен. Каюков

Тиловой проект 902-1-54 Альбом VII



Формат	Зона	Поз.	Обозначение	Наименование	кол.	Примечание
			<u>Документация</u>			
			902-1-54 -КЖИ-ТТ2	Технические требования ТТ2		
			<u>Детали</u>			
6.4	1		-200*10, ГОСТ 9903-74, ℓ=1520		1	23,7 кг
6.4	2		-140*10, ГОСТ 103-76, ℓ=200		10	2,2 кг

Привязан:

ИНВ. №

ТП 902-1-54 -КЖИ-МН 13

Изделие закладное
МН 13

Стация Масса Масштаб

Р 45,9 кг

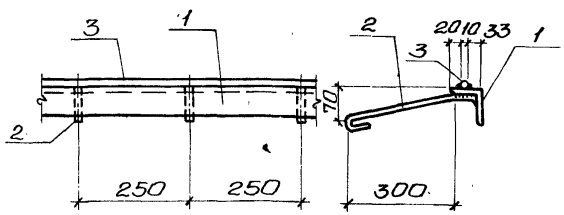
Лист Листов

Госстрой СССР
Сонзводканалпроект
Харьковский
Водоканалпроект

Нач. отд. Шейко
Н. контр. Лучковский
Рук. групп. Тахтаньшева
Инжен. Мягкая
Инжен. Каюков

Альбом VII

Типовой проект 902-1-54



Формат	Зона	Лист	Обозначение	Наименование	К-во	Примечание
			<u>Документация</u>			
И			902-1-54-КЖУ-ТТ2	Технические требования ТТ2		
			<u>Сборочные единицы и детали</u>			
Б.4	1		∠63×5 ГОСТ 8509-72 ℓ=1000	1п.м	4,8кг	
Б.4	2		φ8АІ ГОСТ 5781-75 ℓ=400	4	0,64кг	
Б.4	3		∅10×10 ГОСТ 2591-71 ℓ=1000	1п.м	0,96кг	

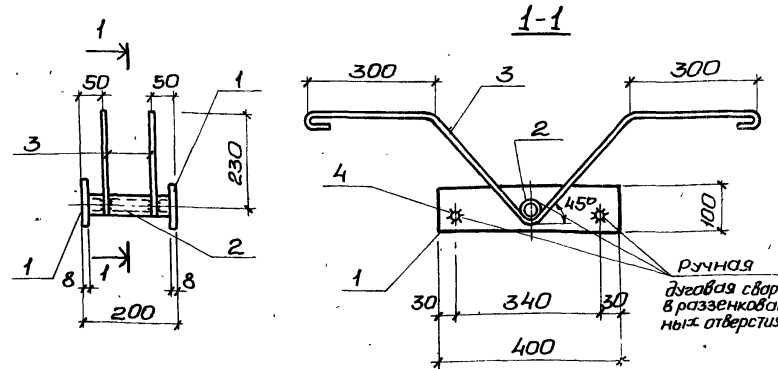
ИНВ. № 1074. Подпись и дата. Взам. инв. №

Привязан:	
ИЗМ. ОТД.	Шейко
Н. КОНТР.	Лучковский
Рук. групп.	Тихомирова
Инженер	Мягкая
Инженер	Перова

ТЛ 902-1-54 -КЖУ-МН17			
Изделие закладное МН 17	Стадия	Масса	Масштаб
	р	6,4кг	1:10
	Лист	Листов 1	
	Госстрой СССР Союзвзади.проект г.Сарьковский Водоканалпроект		

Альбом VII

Типовой проект 902-1-54

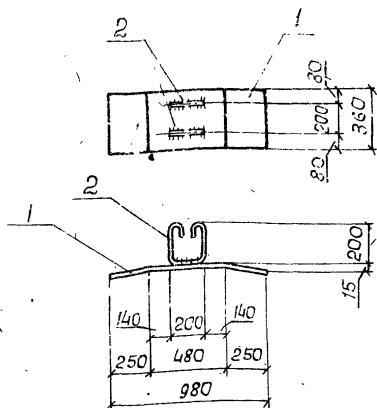


Формат	Зона	Лист	Обозначение	Наименование	Кол.	Примечание
			<u>Документация</u>			
И			902-1-54-КЖУ-ТТ2	Технические требования ТТ2		
			<u>Сборочные единицы и детали</u>			
Б.4	1		-100×8 ГОСТ 103-76 ℓ=400	2	5,0кг	
Б.4	2		Тр. φ 20 ГОСТ 3262-75* ℓ=200	1	0,43кг	
Б.4	3		φ12АІ ГОСТ 5781-75 ℓ=1470	2	2,62кг	
Б.4	4		φ12АІ ГОСТ 5781-75 ℓ=192	2	0,35кг	

ИНВ. № 1074. Подпись и дата. Взам. инв. №

Привязан:	
ИЗМ. ОТД.	Шейко
Н. КОНТР.	Лучковский
Рук. групп.	Тихомирова
Инженер	Мягкая
Инженер	Перова

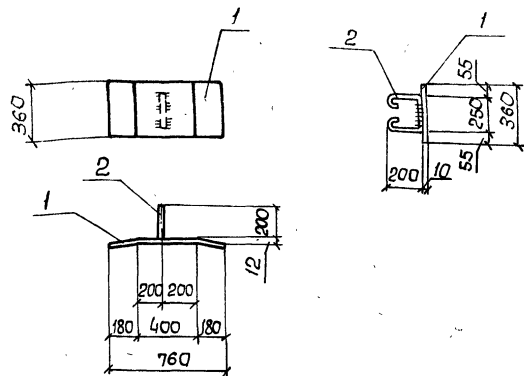
ТЛ 902-1-54 -КЖУ-МН16			
Изделие закладное МН 16	Стадия	Масса	Масштаб
	р	8,4кг	1:10
	Лист	Листов 1	
	Госстрой СССР Союзвзади.проект г.Сарьковский Водоканалпроект		



Формат	Зона	Лист	Обозначение	Наименование	Кол.	Примечание
				<u>Документация</u>		
1			902-1-54 - КЖИ-ТТ2	Технические требования ТТ2		
				<u>Детали</u>		
б/ч	1			- 360x10, ГОСТ 82-70, P=980	1	21,7кг
б/ч	2			Ф100Г1, ГОСТ 6781-75, P=750	2	1,0кг

Привязан:	
Инв. №	
Нач. отд.	Шейко
Инж. контр.	Лучковский
Зв. гр.	Тахтамиянов
Ст. инж.	Кот
Инженер	Канюков

ТП 902-1-54 - КЖИ-МН20		
Изделие закладное МН20	Стадия	Масса
	Р	28,7кг 1:25
	Лист	Листов
	Застрой СССР Союзводоканалпроект Харьковский Водоканалпроект	

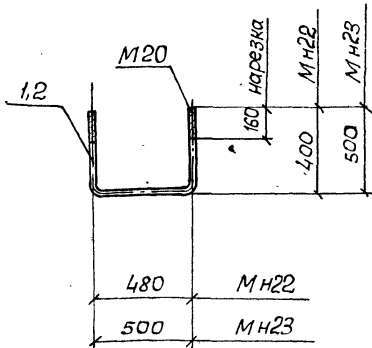


Альбом VII
Типовой проект 902-1-54

Формат	Зона	Лист	Обозначение	Наименование	Кол.	Примечание
				<u>Документация</u>		
11			902-1-54 - КЖИ-ТТ2	Технические требования ТТ2		
				<u>Детали</u>		
б/ч	1			- 360x10, ГОСТ 82-70, P=760	1	21,5кг
б/ч	2			Ф100Г1, ГОСТ 6781-75, P=800	1	0,5кг

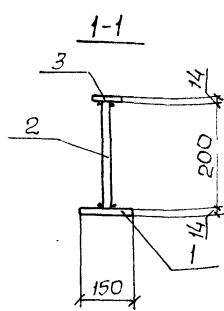
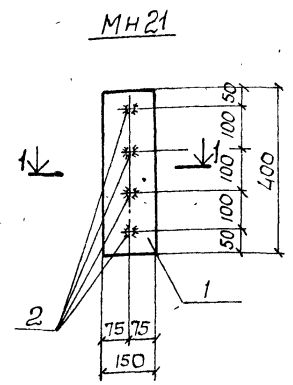
Привязан:	
Инв. №	
Нач. отд.	Шейко
Инж. контр.	Лучковский
Рук. гр. пр.	Тахтамиянов
Ст. инж.	Кот
Инженер	Канюков

ТП 902-1-54 - КЖИ-МН24		
Изделие закладное МН24	Стадия	Масса
	Р	22,0кг 1:25
	Лист	Листов
	Застрой СССР Союзводоканалпроект Харьковский Водоканалпроект	



Формат	Зона	Поз.	Обозначение	Наименование	кол.	Примечание
				Документация		
И			902-1-54-КЖИ-ТТ2	Технические требования ТТ2		
				<u>МН22</u>		
				<u>Детали</u>		
Б4	1			Болт с гайкой и шайбой Ф20АТ, е=1300	1	3,3 кг
				<u>МН23</u>		
				<u>Детали</u>		
Б4	2			Болт с гайкой и шайбой Ф20АТ е=1300	1	3,8 кг

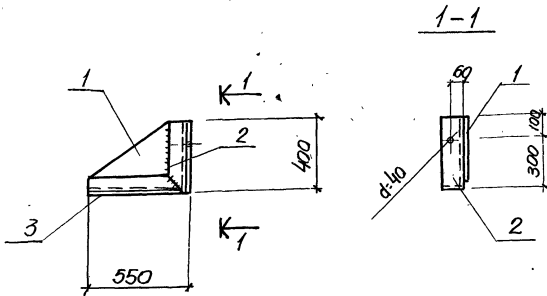
Привязан					
ИНВ. №			902-1-54-КЖИ МН22, МН23		
Исполнитель			Стадия	Масса	Масштаб
Нач. отд. Шейко			Р	см. табл.	1:10
Инж. контр. Лучковский			Лист	Листов	
Инж. Рук. зрп. Тютановичев			Застрой СССР Созв. Водоканалпроект Харьковский		
Инженер Мягкая			Водоканалпроект		
Инженер Перова					



Яльбом VII
Тиловой проект 902-1-54

Формат	Зона	Поз.	Обозначение	Наименование	К-во	Примечание
				Документация		
			ТП 902-1-54-КЖИ-ТТ2	Технические требования		
				<u>Детали</u>		
Б4	1			-120x14 ГОСТ 103-76, е=400	1	6,1 кг
Б4	2			Ф18 АТ ГОСТ 51459-72 Р200	4	1,6 кг
Б4	3			-60x14 ГОСТ 103-76 е=60	4	1,6 кг

Привязан					
ИНВ. №			ТП 902-1-54-КЖИ-МН21		
Исполнитель			Стадия	Масса	Масштаб
Нач. отд. Шейко			Р	9,1	1:10
Инж. контр. Лучковский			Лист	Листов	
Инж. Рук. зрп. Тютановичев			Застрой СССР Созв. Водоканалпроект Харьковский		
Инженер Лобич			Водоканалпроект		
Инженер Мягкая					



Графа	Зона	Лист	Обозначение	Наименование	кол	Примеч.
				<u>Документация</u>		
			902-1-54-кжу-ТТ2	Технические требования		
				<u>Детали</u>		
Б4	1			-380x10 ГОСТ 103-76 В-525	1	5,7кг
Б4	2			L125x4 ГОСТ 8509-72 В-400	1	10,5кг
Б4	3			L125x4 ГОСТ 8509-72 В-550	1	14,4кг

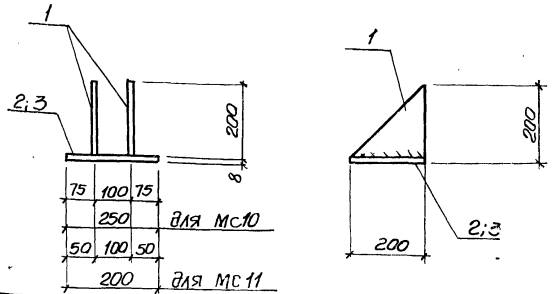
Привязан

ИИВМ

Т.П 902-1-54 - КЖУ-МС 12

Изделие соединительные МС 12	Стандия	Масса	Масштаб
	Р	40,6кг	
	Лист	Листов	1
	Госстроя ССР Союзвodosнабженияи проекти Срарьковский Водоканалпроект		

Начальд Шейко
И КОНТР Личковский
Рук. груп. Иктамыева
Инженер Мягкая
Инженер Перова



Графа	Зона	Лист	Обозначение	Наименование	кол	Примеч.
				<u>Документация</u>		
			Т.П 902-1-54-кжу-ТТ2	Технические требования		
				<u>МС 10</u>		5,61кг
Б4	1			-200x8 ГОСТ 103-76 В-200	2	2,51кг
Б4	2			-200x8 ГОСТ 103-76 В-250	1	3,1кг
				<u>МС 11</u>		5,02кг
Б4	1			-200x8 ГОСТ 103-76 В-200	2	2,51кг
Б4	3			-200x8 ГОСТ 103-76 В-200	1	2,51кг

Привязан

ИИВМ

Т.П 902-1-54 - КЖУ-МС 10; МС 11

Изделия закладные МС10; МС 11	Лист	Масса	Масштаб
		от. таблиц	
	Лист	Листов	1
	Госстроя ССР Союзвodosнабженияи проекти Срарьковский Водоканалпроект		

Начальд Шейко
И КОНТР Личковский
Рук. груп. Иктамыева
Инженер Мягкая
Инженер Перова