

Листов 12

Тиловой проект 902-1-54

ИМБ.Н. ПОДЛ. ИСПИТЬ И СДАТЬ ВЗАТМ. СБ.И.М.

Фрагм.	Стр.	Обозначение	Наименование	Примечан.
12	1	ТП902-1-54-КЖС-ВДЛ.1	Ведомость документов	
12	2	-ВДЛ.2	То же	
11	3	-ТТ1	технические требования к изготовлению сборных железобетонных изделий	
11	3	-ТТ2	технические требования к изготовлению армированных и оскладненных изделий	
12	4	-Ул.1	Узлы 1÷6	
12	5	-Ул.2	То же	
12	6	-ВС	Выборка стали	
11	7	-ПС 80.20-1-1	Панель стеновая ПС80.20-1-1	
11	7	-ПС 80.20-1-2	То же -ПС80.20-1-2	
11	8	-ПС 80.20-2-1	" -ПС80.20-2-1	
11	8	-ПС80.20-2-2	" -ПС80.20-2-2	
11	9	-ПС 71.20-1	" -ПС71.20-1	
11	9	-ПС 71.20-2	" -ПС71.20-2	
12	10	-ПС 80.20-1-1СБ	" -ПС80.20-1-1	
12	11	-ПС80.20-1-2СБ	" -ПС80.20-1-2	
12	12	-ПС80.20-2-1СБ	" -ПС80.20-2-1	
12	13	-ПС80.20-2-2СБ	" -ПС80.20-2-2	
12	14	-ПС71.20-1СБ	" -ПС71.20-1	
12	15	-ПС71.20-2СБ	" -ПС71.20-2	
12	16	-ПС80.20-1(2)-101	" -ПС80.20-1(2)-101	
		-ПС80.20-1(2)-102	" -ПС80.20-1(2)-102	
12	17	-ПС80.20-1(2)-103	" -ПС80.20-1(2)-103	
		-ПС80.20-1(2)-104	" -ПС80.20-1(2)-104	
12	18	-ПС80.20-1(2)-105	" -ПС80.20-1(2)-105	
		-ПС80.20-1(2)-106	" -ПС80.20-1(2)-106	

Фрагм.	Стр.	Обозначение	Наименование	Примечан.
12	19	ТП902-1-54-КЖС-ПС80.20-1(2)-1-07	Панель стеновая ПС80.20-1(2)-107	
		-ПС80.20-1(2)-1-08	То же ПС80.20-1(2)-1-08	
12	20	-ПС80.20-1(2)-1-09	" ПС80.20-1(2)-1-09	
		-ПС80.20-1(2)-1-10	" ПС80.20-1(2)-1-10	
12	21	-ПС80.20-1(2)-2-01	" ПС80.20-1(2)-2-01	
		-ПС80.20-1(2)-2-02	" ПС80.20-1(2)-2-02	
12	22	-ПС80.20-1(2)-2-03	" ПС80.20-1(2)-2-03	
		-ПС80.20-1(2)-2-04	" ПС80.20-1(2)-2-04	
12	23	-ПС80.20-1(2)-2-05	" ПС80.20-1(2)-2-05	
		-ПС80.20-1(2)-2-06	" ПС80.20-1(2)-2-06	
		-ПС80.20-1(2)-2-07	" ПС80.20-1(2)-2-07	
12	24	-ПС80.20-1(2)-2-08	" ПС80.20-1(2)-2-08	
		-ПС80.20-1(2)-2-09	" ПС80.20-1(2)-2-09	
12	25	-ПС80.20-1(2)-2-10	" ПС80.20-1(2)-2-10	
12	26	-ПС71.20-1(2)-01	" ПС71.20-1(2)-01	
12	27	-ПС71.20-1(2)-02	" ПС71.20-1(2)-02	
12	28	-ПС71.20-1(2)-03	" ПС71.20-1(2)-03	
12	29	-ПС71.20-1(2)-04	" ПС71.20-1(2)-04	
12	30	-ПС71.20-1(2)-05	" ПС71.20-1(2)-05	
11	31	-ПС71.10-1-01	" ПС71.10-1-01	
11	31	-ПС71.10-2-01	" ПС71.10-2-01	
12	32	-ПС71.10-1-01СБ	" ПС71.10-1-01	
12	33	-ПС71.10-2-01СБ	" ПС71.10-2-01	
11	34	-ПС71.10-1-02	" ПС71.10-1-02	
11	34	-ПС71.10-2-02	" ПС71.10-2-02	
12	35	-ПС71.10-1-02СБ	" ПС71.10-1-02	

Привязан

ИМБ.Н.№	Имя	Фамилия	Инициалы
	Нач. отд.	Шейко	И.И.
	Н. кантр.	Лыжовский	И.И.
	Рук. гр.	Тихановичева	И.И.
	Ст. инж.	Кот	И.И.
	Инжен.	Ряжас	И.И.

ТП 902-1-54 -КЖС-ВД

Ведомость документов

Стадия	Лист	Листов
р	1	2
Госстрой СССР Специальное конструкторское Уральское проектно-исследовательское Бюро		

Стр	Обозначение	Наименование	Примечан.
36	ТП 902-1-54-КЖУ ПСТ1.10-2-02.05	Панель стеновая ПСТ1.10-2-02	
37	- Б1	Балка Б1	(для t = -20°C; -30°C)
38	- Б1	То же Б1	(для t = -40°C)
39	- Б1-Я	" Б1Я	(для t = -20°C; -30°C)
40	- Б1Я	" Б1Я	(для t = -40°C)
41	- Б1, Б1ЯСБ	" Б1, Б1Я	
42	- Б2, Б2Я	" Б2, Б2Я	(для t = -20°C; -30°C)
43	- Б2, Б2Я	" Б2, Б2Я	(для t = -40°C)
44	- Б2, Б2ЯСБ	" Б2, Б2Я	
45	- Б3, Б4	" Б3, Б4	
46	- ОП1	Опорный блок ОП1	
47	- КП3	Каркас пространственный Кп3	
47	- КП2	То же Кп2	
48	- КП5	" Кп5	
48	- КП4	" Кп4	
49	- КП6	" Кп6	
50	- Кр22, Кр23	Каркас плоский Кр22, Кр23	
50	- Кр24, Кр25	То же Кр24, Кр25	
51	- Кр27	" Кр27	
51	- Кр26	" Кр26	
52	- Кр28	" Кр28	
53	- С10	Сетка арматурная С10	
53	- С11	То же С11	
54	- С12	" С12	
54	- С13	" С13	
55	- С14	" С14	
55	- С15	" С15	
56	- С16	" С16	
57	- С17, С18	" С17, С18	
57	- С19, С20	" С19, 20	

Стр	Обозначение	Наименование	Примечан.
58	ТП 902-1-54-КЖУ-С21	Сетка арматурная С21	
58	- С22	То же С22	
59	- С23	" С23	
59	- С24	" С24	
60	- С25, С26	" С25, С26	
60	- С27	" С27	
61	- МН12	Изделие закладное МН12	
61	- МН11	То же МН11	
62	- МН14, МН26	" МН14, МН26	
62	- МН13	" МН13	
63	- МН17	" МН17	
63	- МН16	" МН16	
64	- МН18, МН25	" МН18, МН25	
64	- МН15, МН19	" МН15, МН19	
65	- МН20	" МН20	
65	- МН24	" МН24	
66	- МН22, МН23	" МН22, МН23	
66	- МН21	" МН21	
67	- Мс3	Изделие соединительное Мс3	
67	- Мс5	То же Мс5	
68	- Мс12	" Мс12	
68	- Мс10, Мс11	" Мс10, Мс11	

Привязан			
Инв. №			

ТП 902-1-54-КЖУ-ВД

Лист
2

Итого проект 300-1-54 1-3-4 1-1-1-1

Технические требования к изготовлению сборных железобетонных изделий.

1. Сборные железобетонные изделия запроектированы из тяжёлого бетона при условии их изготовления в заводских условиях вынужденных стальных форм. Изделия должны изготавливаться в точном соответствии с размерами чертежам, а также требованиями ГОСТ 38015-78 "Изделия железобетонные и бетонные. Общие технические требования."

2. Изделия армируются арматурными сетками и каркасами.

3. Фиксация закладных изделий осуществляется путем крепления их к опалубочной форме.

4. Для строповки изделий при извлечении их из опалубочной формы и при их транспортировке предусмотрено применение строповочных петель.

5. Суширование изделий производится в штабелях. Высота штабеля назначается из условия обеспечения требований техники безопасности согласно СНиП III-4-79. Подкладки должны устанавливаться в местах расположения строповочных петель.

6. Погрузку и транспортирование изделий следует производить в соответствии с рекомендациями временных указаний по перевозке унифицированных сварных железобетонных деталей и конструкций промышленного назначения с помощью автоматизированного транспорта ("Строитель" 1968г.).

7. Указания о материалах для изготовления стальных панелей см. ТП 902-1-54 альбом IV.

8. Знак [Т] нанести несъемной кромкой.

ТП 902-1-54 - КЖУ-771

Привязан		
Ил. №		
ТП 902-1-54 - КЖУ-771		
Нач. отд.	Шеко	И.И.
Н. контр.	Лукацкий	И.И.
Нач. эк.	Толмачев	И.И.
Ст. тех.	Кот	И.И.
Инжен.	Котков	И.И.
Статус	Лист	Листов
	Р	1
Технические требования к изготовлению сборных железобетонных изделий		
Технической группой с/ср. Спб. Водоканалпроекст		
Карьковская		
Водоканалпроекст		

Технические требования к изготовлению арматурных и закладных изделий.

1. Плоские арматурные изделия следует изготавливать при помощи контактной точечной сварки.

2. Сварку сеток и каркасов производить во всех точках пересечения стержней.

3. Объединение плоских каркасов в пространственные производится в канальниках при помощи электросварочных электродов.

4. Сварку производить в соответствии с ГОСТ 15232-73 "Соединения сварных элементов закладных деталей сварных железобетонных конструкций" и СН 393-78.

5. В пространственных каркасах отдельные стержни, не входящие в состав плоских каркасов, привязывать к поперечным стержням пространственных каркасов.

6. Сварку тавровых соединений крученых стержней с листовым прокатом закладных изделий выполнять под углом фланца.

7. Материал прокатной стали закладных изделий принимать марки в от. 3 и 2 для сварных конструкций по ГОСТ 380-77.*

Толщину сварных швов принимать по наименьшей толщине свариваемых элементов

Альбом IV

Итого проект 300-1-54

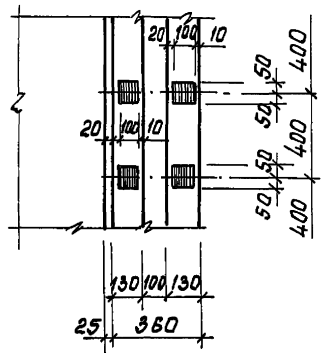
Привязан		
Ил. №		
ТП 902-1-54 - КЖУ-772		
Нач. отд.	Шеко	И.И.
Н. контр.	Лукацкий	И.И.
Нач. эк.	Толмачев	И.И.
Ст. тех.	Кот	И.И.
Инжен.	Котков	И.И.
Статус	Лист	Листов
	Р	1
Технические требования к изготовлению арматурных и закладных изделий.		
Технической группой с/ср. Спб. Водоканалпроекст		
Карьковская		
Водоканалпроекст		

Рельсом IX

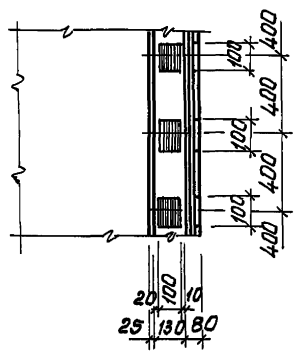
Туповой проект 902-1-54

ЦНБ.Н.Семин Проектс.Дата

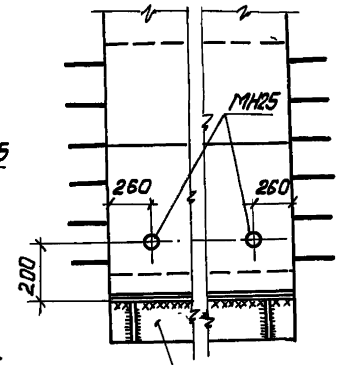
1-1



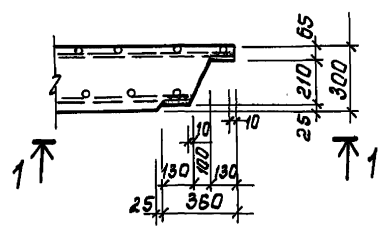
2-2



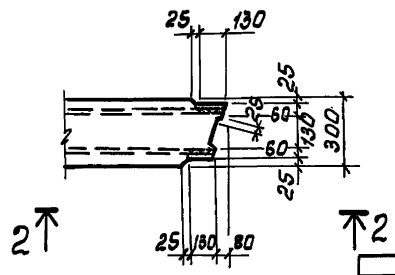
3-3



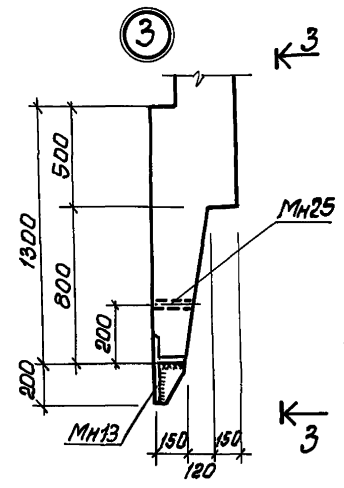
1



2



3



МН13 приварить до производства работ

902-1-54-КЖИ-У		
Узлы 1:6	Листов	Масштаб
	Р	1:50
Лист 1	Листов 2	
вострой сестр		
Донской канализационный проект		
Тарьковский		
Водоканалпроект		

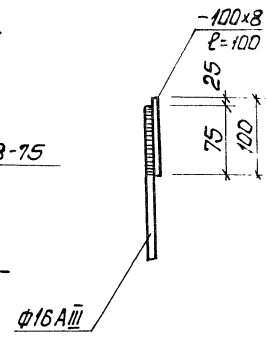
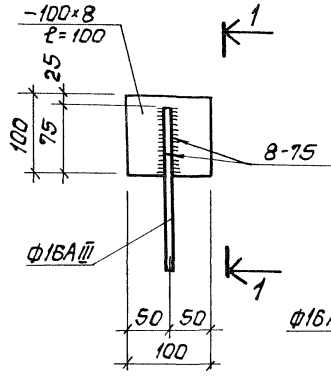
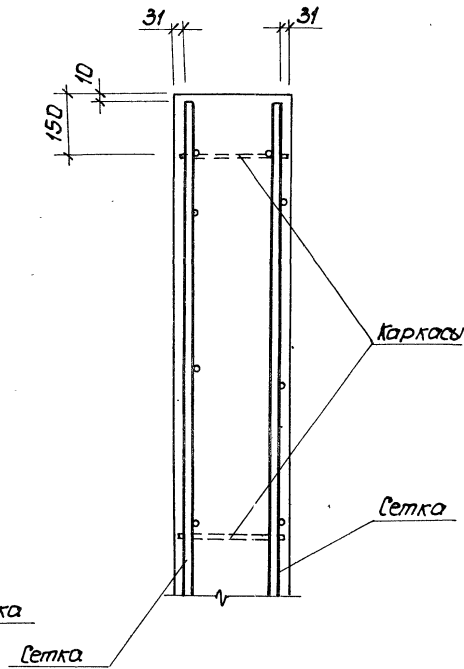
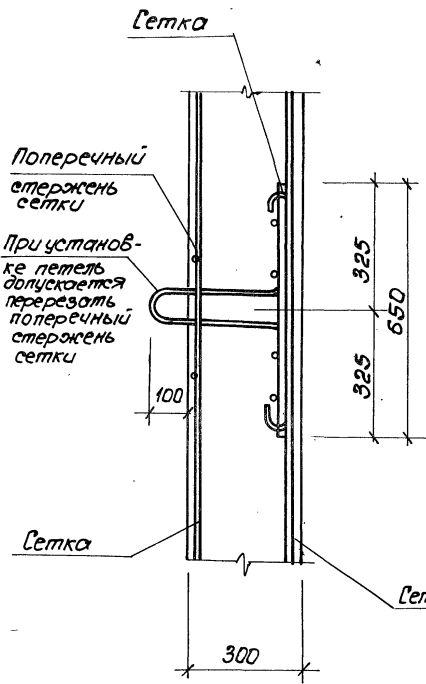
Привязан	Мач.ома Шейко
	Н.Контр. Цыковский
	Рук.пр. Пастухов
	Инженер Перова
ЦНБ.Н	Инженер Каноров

4

5

6

1-1



				902-1-54 -КЖИ-У								
				Узлы 1:6		<table border="1"> <tr> <td>Стадия</td> <td>Масса</td> <td>Масштаб</td> </tr> <tr> <td>р</td> <td></td> <td>1:50</td> </tr> </table>	Стадия	Масса	Масштаб	р		1:50
Стадия	Масса	Масштаб										
р		1:50										
				Лист 2	Листов 2							
				20 строк с обр.								
				Союзваканция истрает								
				Таркобеки								
				Водокалпроект								

Прибязан	
ИИС. N	

Нач. отд.	Шейко
Н. контр.	Луцковский
Рук. гр.	Топтамышев
Ст. инж.	Кот
Инжен.	Короков

Выборка стали на один элемент, кг

Марка	Арматурные изделия										Закладные изделия					Итого	Всего							
	Арматурная сталь ГОСТ 5781-75				Арматурная сталь ГОСТ 5 1459-72*				Сталь прокатная ВСт3пс2 ГОСТ 380-71*		Итого			Сталь арматурная ГОСТ 5781-75				Сталь прокатная ВСт3пс2 ГОСТ 380-71*		Итого				
	класс А I				класс А III				Профиль		Итого			класс А I				Профиль						
	Ф, мм		Итого		Ф, мм		Итого		δ=6		Итого		Ф, мм		Итого			Профиль						
6	10	8	Итого	12	16	20	Итого	δ=6	140x12	Итого	Итого	6	22	Итого	20x10	25x10	Итого							
Вариант с клиновидными стыками.																								
ПСВ0.20-1-1-01-10	2.25	24.6		26.85	109.4	169.6	14.5		293.5	32.0	38.8		70.8	391.15	0.55	17.2		17.75	2.75	4.59		4.865	66.4	457.55
ПСВ0.20-1-2-01-10	2.25	24.6	8.8	35.65	138.6	169.6	14.5		322.7	32.0	38.8		70.8	429.15	0.55	17.2		17.75	2.75	4.59		4.865	66.4	495.55
ПС71.20-1-01-05	1.8	22.4		24.2	69.6	218.0			287.6	34.0			34.0	345.8	0.2	17.2		17.4	1.5			1.5	18.9	364.7
ПС71.10-1-01	1.45	11.0		12.45	33.6	108.4			14.2	17.0			17.0	171.45	0.1	8.6		8.7	0.75			0.75	9.45	160.9
ПС71.10-1-02	1.45	11.0		12.45	33.6	136.6			169.2	17.0			17.0	198.65	0.1	8.6		8.7	0.75			0.75	9.45	208.1
Вариант со шпунчными стыками.																								
ПСВ0.20-2-1-01-10	2.25	24.6		26.85	112.1	177.6	14.5		304.2	32.0	38.8		70.8	401.85	0.55	17.2		17.75	2.75	4.59		4.865	66.4	468.25
ПСВ0.20-2-2-01-10	2.25	24.6	8.8	35.65	145.3	177.6	14.5		337.4	32.0	38.8		70.8	443.85	0.55	17.2		17.75	2.75	4.59		4.865	66.4	510.25
ПС71.20-2-01-05	1.8	22.4		24.2	59.6	239.0			308.6	34.0			34.0	366.8	0.2	17.2		17.4	1.5			1.5	18.9	389.7
ПС71.10-2-01	1.45	11.0		12.45	33.6	123.4			157.0	17.0			17.0	186.45	0.1	8.6		8.7	0.75			0.75	9.45	195.90
ПС71.10-2-02	1.45	11.0		12.45	33.6	150.6			184.2	17.0			17.0	213.65	0.1	8.6		8.7	0.75			0.75	9.45	223.1

		ТП902-1-54-КЭИ-ВС
Прибываю	Нач. отд. Шейко <i>[подпись]</i> Н.контр. Лучковский <i>[подпись]</i> Рук. гр. Топтамышева <i>[подпись]</i> Ст. инж. Кат <i>[подпись]</i> Инженер Ганюков <i>[подпись]</i>	Выборка стали
И№. №		Подпись _____ Дата _____ Госстрой СССР Союзоблканпроект Саратовский Водоканалпроект

Типовой проект 902-1-54

Эксперт	Заяв	№3	Обозначение	Наименование	кол	Примечание
				<u>Документация</u>		
11			902-1-54 -КЖС-ТТ1	Технические требования ТТ1		
11			-ТТ2	Технические требования ТТ2		
11			-У	Узлы 1-6		
11			-ВС	Выборка стали		
11			ПС 80.20-1-1СБ	Сборочный чертеж		
				<u>Сборочные единицы и детали</u>		
11	1		902-1-54 -КЖС-КР22	Каркас плоский КР22	5	
11	2		-КР24	то же КР24	1	
11	3		-КР25	" КР25	1	
11	4		-С10	Сетка арматурная С10	1	
11	5		-С11	то же С11	1	
11	6		-С12	" С12	1	
11	7		-С13	" С13	1	
11	8		-С27	" С27	4	
11	9		-МН12	Изделие закладное МН12	2	
11	10		-МН13	то же МН13	1	
11	11		-МН14	" МН14	4	
11	12		-МН25	" МН15	3	
				<u>Материалы</u>		
			Бетон марки М300		392 м ³	

Привязан

Остальное - см. спецификацию исполнения.

ШЕ. N

ТТ 902-1-54 -КЖС-ПС 80.20-1-1

Нач. отд. Шейко
Н. контр. Лучковская
Рук. г.р. Баклановская
Ст. инж. Ком. Ю. Ю.
Инженер. Каюков А. К.

Панель стеновая
ПС 80.20-1-1

Стандия	Лист	Листов
Р		1
Построй СССР		
Создана в КНИИпроект		
Создана в КНИИпроект		
Водокомпроект		

Альбом IX

Типовой проект 902-1-54

Эксперт	Заяв	№3	Обозначение	Наименование	кол	Примечание
				<u>Документация</u>		
11			902-1-54 -КЖС-ТТ1	Технические требования ТТ1		
11			-ТТ2	Технические требования ТТ2		
11			-У	Узлы 1-6		
11			-ВС	Выборка стали		
11			ПС 80.20-1-2СБ	Сборочный чертеж		
				<u>Сборочные единицы и детали</u>		
11	1		902-1-54 -КЖС-КР22	Каркас плоский КР22	5	
11	2		-КР24	то же КР24	1	
11	3		-КР25	" КР25	1	
11	4		-С10	Сетка арматурная С10	1	
11	5		-С11	то же С11	1	
11	6		-С12	" С12	1	
11	7		-С13	" С13	1	
11	8		-С27	" С27	1	
11	9		-МН12	Изделие закладное МН12	4	
11	10		-МН13	то же МН13	2	
11	11		-МН14	" МН14	1	
11	12		-МН25	" МН25	4	
11	13		-С26	Сетка арматурная С16	3	
				<u>Материалы</u>		
			Бетон марки М300		392 м ³	

Привязан

Остальное - см. спецификацию исполнения.

ШЕ. N

ТТ 902-1-54 -КЖС-ПС 80.20-1-2

Нач. отд. Шейко
Н. контр. Лучковская
Рук. г.р. Баклановская
Ст. инж. Ком. Ю. Ю.
Инженер. Каюков А. К.

Панель стеновая
ПС 80.20-1-2

Стандия	Лист	Листов
Р		1
Построй СССР		
Создана в КНИИпроект		
Создана в КНИИпроект		
Водокомпроект		

Ранг	Зона	Лаз	Обозначение	Наименование	кол	Примечание
				<u>Документация</u>		
11			902-1-54 - КЖН-ТТ1	Технические требования ТТ1		
11			- ТТ2	Технические требования ТТ2		
12			- У	Узлы 1-7		
12			- ВС	Выборка стали		
			ПС 80.20-2-1СБ	Сборочный чертеж		
				Сборочные единицы и детали		
11	1		902-1-54-КЖН-Кр22, Кр23	Каркас плоский Кр22	5	
11	2		- Кр24, Кр25	то же Кр24	1	
11	3		- Кр24, Кр25	" Кр25	1	
11	4		- С12	Сетка арматурная С12	1	
11	5		- С13	то же С13	1	
11	6		- С10	" С10	1	
11	7		- С22	" С22	1	
11	8		- С27	" С27	4	
11	9		- МН12	Изделие закладное МН12	2	
11	10		- МН14	то же МН14	4	
11	11		- МН13	" МН13	1	
11	12		3.400-6/76	" МН123	3	
11	13		902-1-54 - КЖН - МН 25	" МН 25	3	
				<u>Материалы:</u>		
				Бетон марки М300	4,24 м ³	

Привязан			
Инв. №			
Нач. отд. Шейко			
Н. контр. Лучковский			
Рук. зр. Ляховицкий			
Ст. инж. Кот			
Инжен. Катюков			

Остальное - см. спецификацию исполнения.

ТП 902-1-54 - КЖН-ПС80.20-2-1

Панель стеновая
ПС 80.20-2-1

Старый лист	Лист	Листов
Р	1	1
Госстрой СССР Специальное проектное Департамент Водоканалпроект		

Листом 1х

Туповой проект 902-1-54

Ранг	Зона	Лаз	Обозначение	Наименование	кол	Примечание
				<u>Документация</u>		
11			902-1-54 - КЖН-ТТ1	Технические требования ТТ1		
11			- ТТ2	Технические требования ТТ2		
12			- У	Узлы 1-7		
12			- ВС	Выборка стали		
			- ПС80.20-2-2СБ	Сборочный чертеж		
				Сборочные единицы и детали		
11	1		902-1-54 - КЖН-Кр22, Кр23	Каркас плоский Кр22	5	
11	2		- Кр24, Кр25	то же Кр24	1	
11	3		- Кр24, Кр25	" Кр25	1	
11	4		- С12	Сетка арматурная С12	1	
11	5		- С13	то же С13	1	
11	6		- С10	" С10	1	
11	7		- С22	" С22	1	
11	8		- С27	" С27	4	
11	9		- МН12	Изделие закладное МН12	2	
11	10		- МН14	то же МН14	4	
11	11		- МН13	" МН13	1	
11	12		3.400-6/76	" МН123	3	
11	13		902-1-54 - КЖН - МН 25	" МН 25	3	
11	14		- С16	" С16	1	
				<u>Материалы:</u>		
				Бетон марки М300	4,24 м ³	

Возвращен
Инв. №

Привязан			
Инв. №			
Нач. отд. Шейко			
Н. контр. Лучковский			
Рук. зр. Ляховицкий			
Ст. инж. Кот			
Инжен. Катюков			

Остальное - см. спецификацию исполнения.

ТП 902-1-54 - КЖН-ПС80.20-2-2

Панель стеновая
ПС 80.20-2-2

Старый лист	Лист	Листов
Р	1	1
Госстрой СССР Специальное проектное Департамент Водоканалпроект		

Листом №

Титловый проект 902-1-54

№	Обозначение	Наименование	кол.	Прим.
		Документация		
11	902-1-54 -КЖИ-ТТ1	Технические требования ТТ1		
	-КЖИ-ТТ2	Технические требования ТТ2		
	-У	Узлы 1-6		
	-ВС	Выборка стали		
	-ПС7.20-1СБ	Сборочный чертеж		
		Сборочные единицы и детали		
11	1 902-1-54 -КЖИ-КР22, КР23	Каркас плоский КР22	6	
11	2 -С14	Сетка арматурная С14	1	
11	3 -С15	то же С15	1	
11	4 -С27	" С27	4	
11	5 -МН14	Изделие закладное МН14	4	
11	6 -МН12	то же МН12	2	
		Материалы:		
		Бетон марки М300	3,95 м ³	
		Остаточное - см.		
		спецификацию		
		исполнений		

Привязан

Инд. №

ТТ 902-1-54 -КЖИ-ПС71.20-1

Панель стеновая
ПС71.20-1

Стация	Лист	Листов
Р		1

восстрой ООСР
Сюзводоканалпроект
Дзержковский
Водоканалпроект

Нач. отд. Шейко
Н. контр. Лучковский
Рук. гр. Токтомишев
Ст. инж. Кот
Техник. Уволенко

Инд. № лист, подписать и датой

Инд. № лист, подписать и датой

№	Обозначение	Наименование	кол.	Прим.
		Документация		
11	902-1-54 -КЖИ-ТТ1	Технические требования ТТ1		
11	-КЖИ-ТТ2	Технические требования ТТ2		
12	-У	Узлы 1-6		
12	-ВС	Выборка стали		
	-ПС71.20-2СБ	Сборочный чертеж		
		Сборочные единицы и детали		
11	1 902-1-54 -КЖИ-КР22, КР23	Каркас плоский КР22	6	
11	2 -С14	Сетка арматурная С14	1	
11	3 -С24	то же С24	1	
11	4 -С27	" С27	4	
11	5 -МН14	Изделие закладное МН14	4	
11	6 -МН12	то же МН12	2	
		Материалы:		
		Бетон марки М300	3,95 м ³	
		Остаточное - см. специф.		
		кацию исполнения		

Привязан

Инд. №

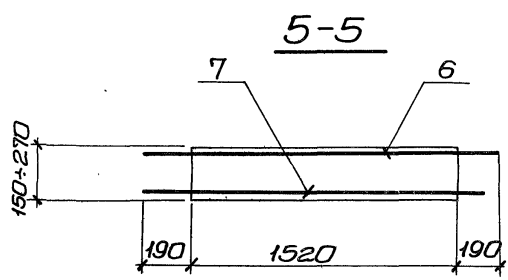
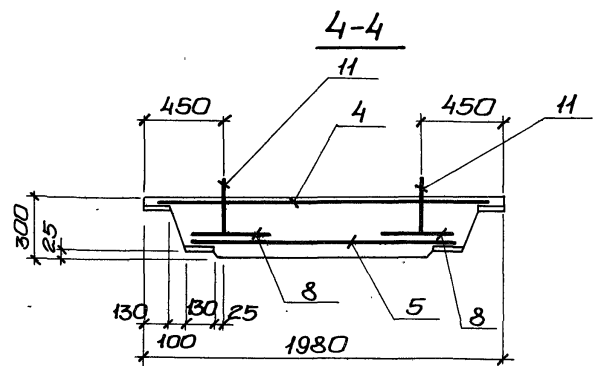
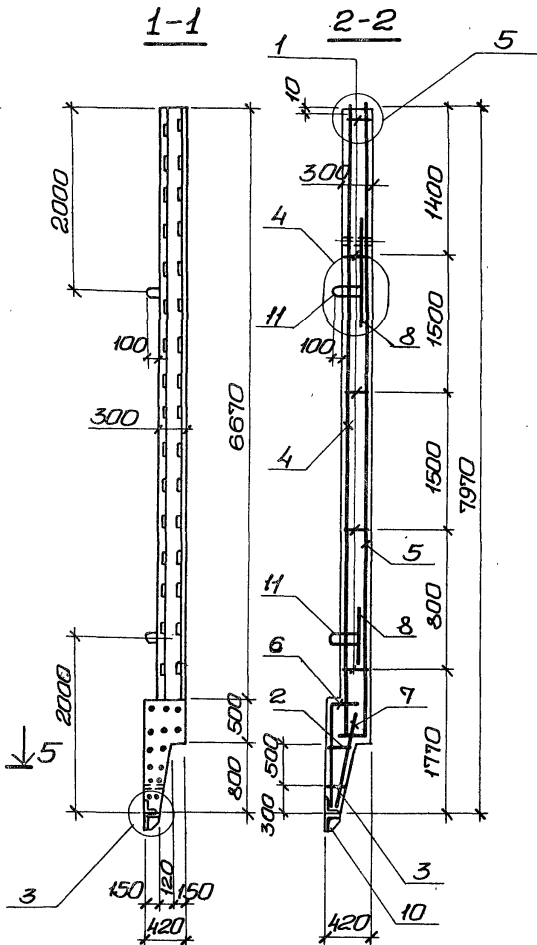
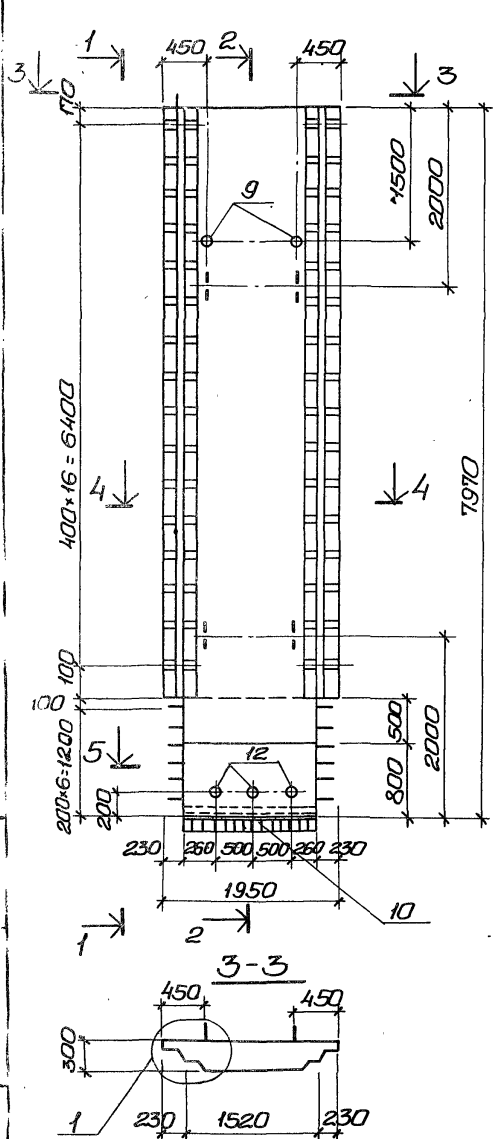
ТТ 902-1-54 -КЖИ-ПС71.20-2

Панель стеновая
ПС71.20-2

Стация	Лист	Листов
Р		1

восстрой ООСР
Сюзводоканалпроект
Дзержковский
Водоканалпроект

Нач. отд. Шейко
Н. контр. Лучковский
Рук. гр. Токтомишев
Ст. инж. Кот
Техник. Уволенко



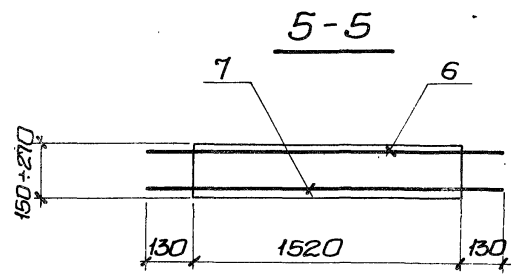
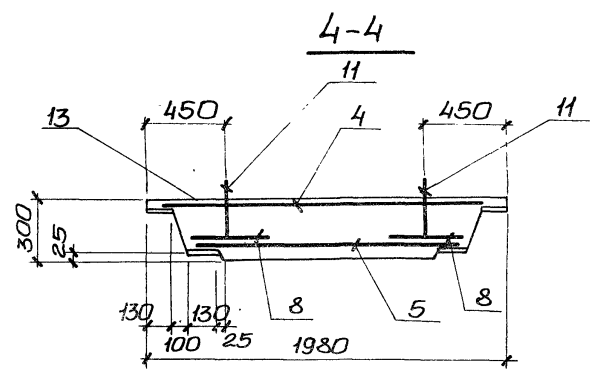
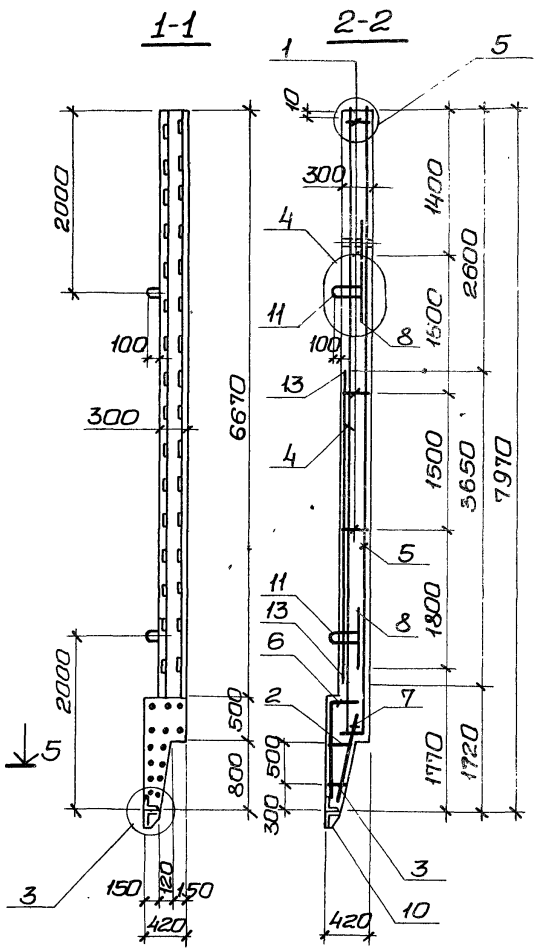
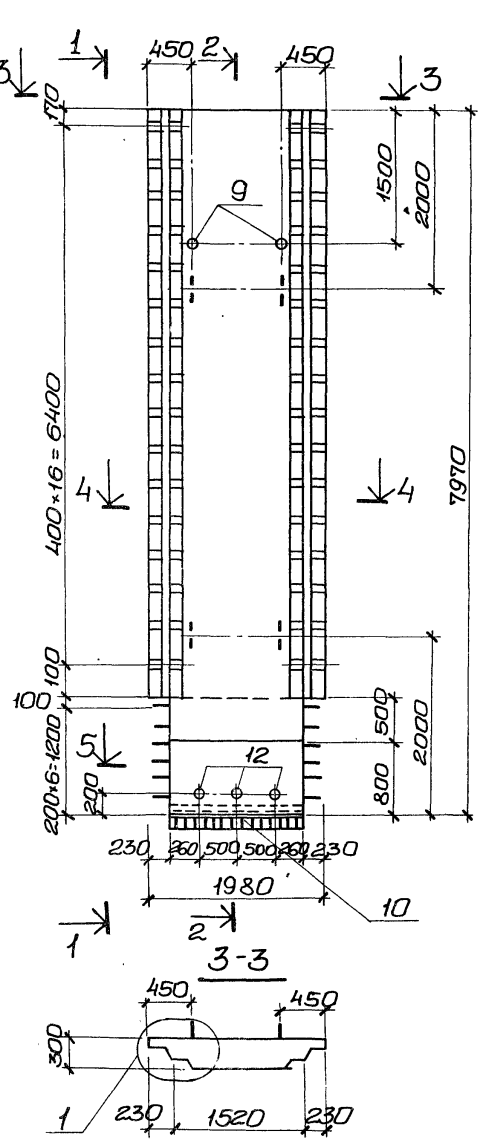
Защитный слой бетона для рабочей арматуры принят - 30мм.

Привязан					
	Нач. отд.	Шейко	<i>Шейко</i>		
	Н.контр.	Лычковский	<i>Лычковский</i>		
	Рук. ер.	Тютюнышев	<i>Тютюнышев</i>		
	Ст.инж.	Когт	<i>Когт</i>		
Ш.н.№		Шожен	Короков	<i>Шожен</i>	<i>Короков</i>

ТП902-1-54 -КЖС-ПС80.20-1-1СВ			
Панель стеновая ПС80.20-1-1.			
Сталь	Масса	Масштаб	
рч	9,8т	1:50 1:25	
Лист	Листов		
	Госстрой СССР		
	Совзнавкониниципроект		
	Сарьяковский		
	Водоканалпроект		

Лист № 11

Плановый проект ПК2-1-54



Защитный слой бетона для рабочей арматуры принят - 30мм.

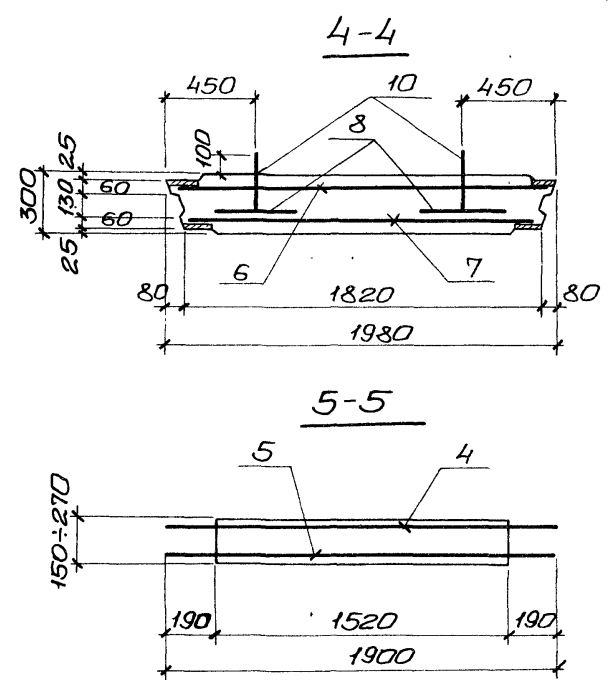
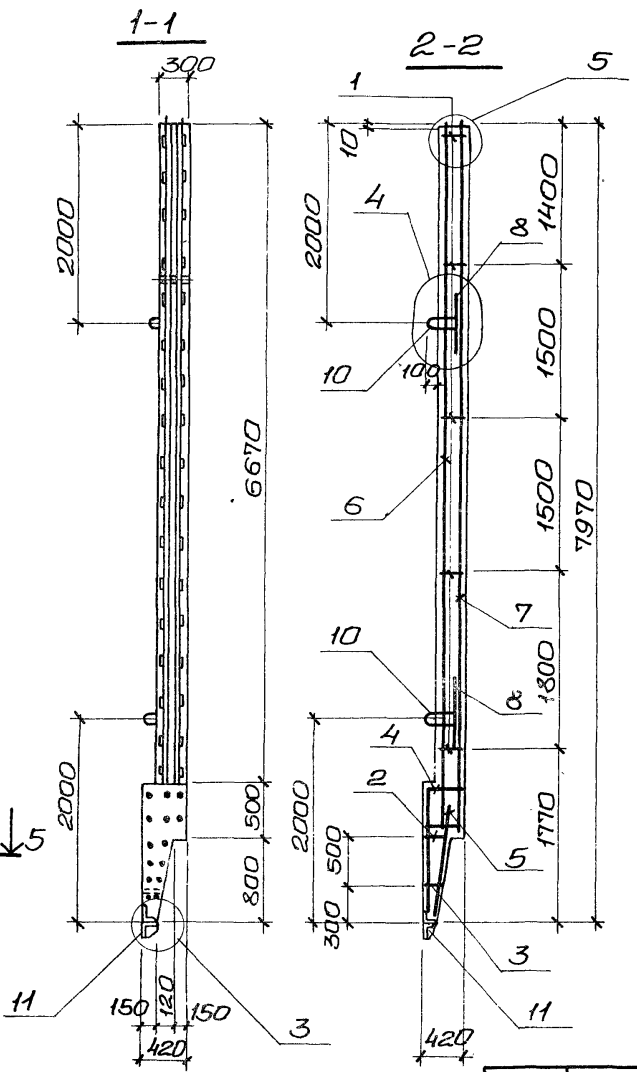
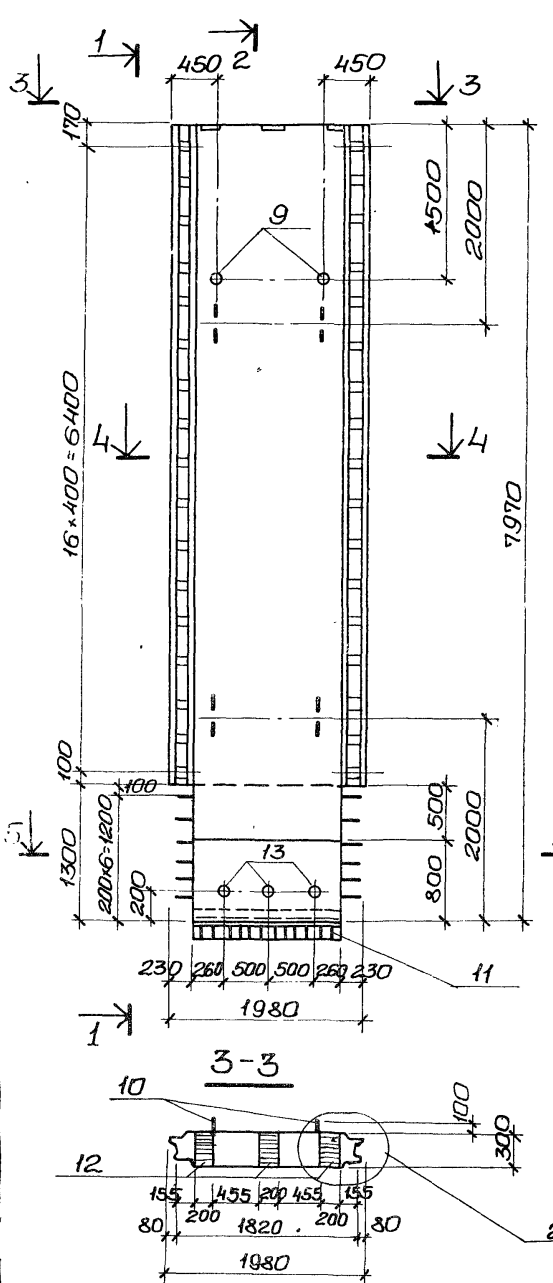
Привязан					
	Нач. отд.	Шейко			
	Н.контр.	Лужковский			
	Рук. гр.	Тухомышева			
	Ст. инж.	Кот			
Ц.б. №	Инжен.	Канюков			

ТП902-1-54 -КЖС-ПС80.20-1-2СБ

Панель стеновая
ПС80.20-1-2

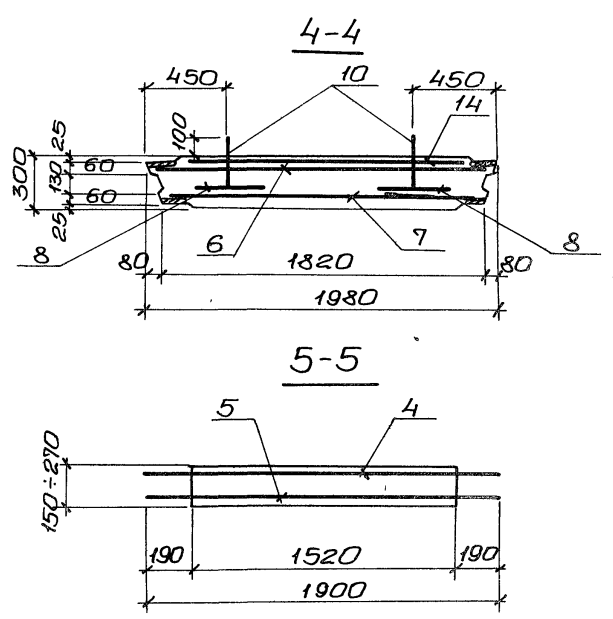
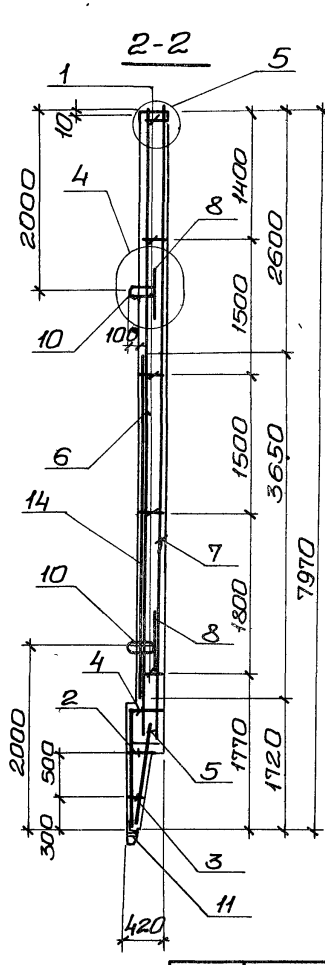
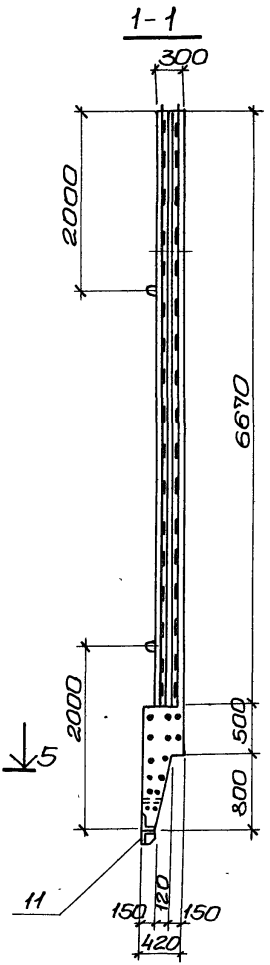
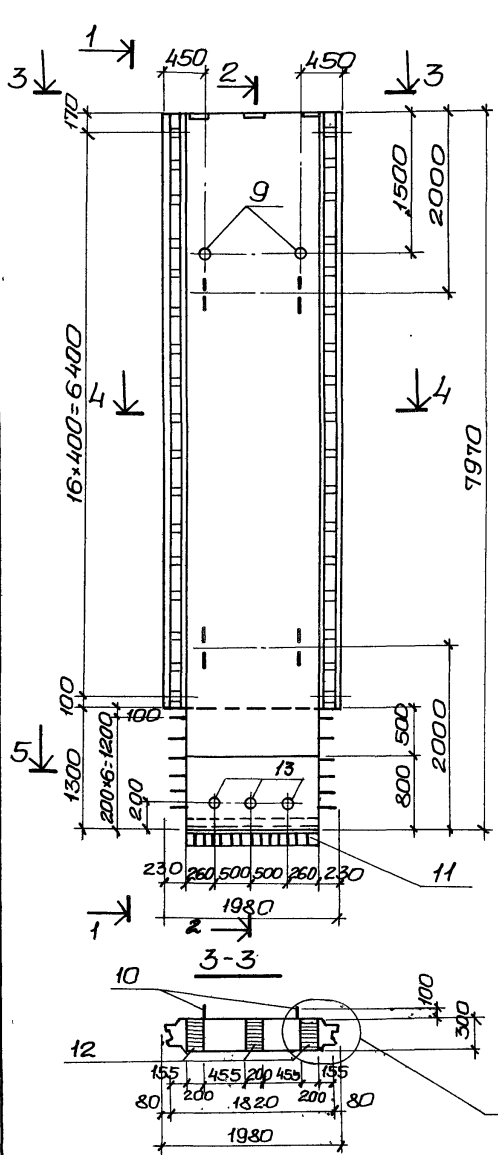
Студия	Масса	Масштаб
Р.Ч.	9,8т	1:50
		1:25
Лист	Листов	
Госстрой СССР		
Санэпидемнаучный проект		
Харьковский		
Водоканалпроект		

Линейный проект ЮЗ-1-54 ЧАСТЬ 1А

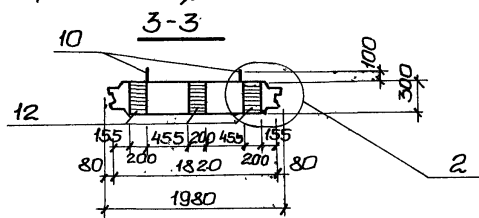


Защитный слой бетона для рабочей арматуры принят 30мм.

Привязан				ТП902-1-54 -КЖУ-ПС80.20-2-1СБ		
				Панель стеновая ПС 80.20-2-1		
				Стадия	Масса	Масштаб
				р.ч.	10,6	1:50 1:25
				Лист	Листов 1	
				Госстрой СССР Созвездиеконцалинпроект Сарьковский Водоканалпроект		
ИИВ.№				Нач.отд.	Шейко	
				Н.контр.	Лычковский	
				Рук.гр.	Похомышев	
				Ст.инж.	Кот	
				Инжен.	Короков	

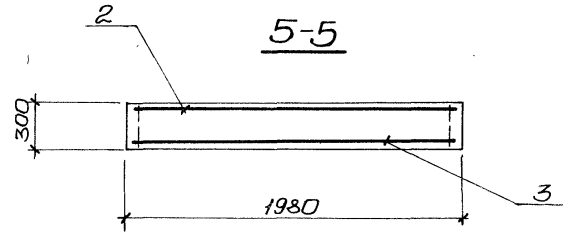
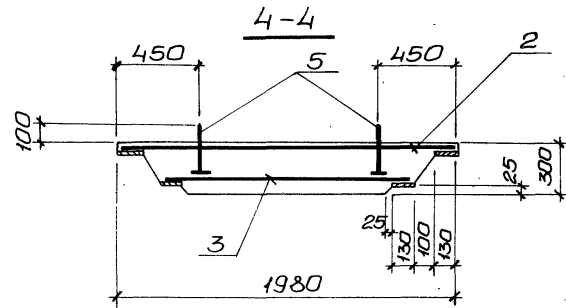
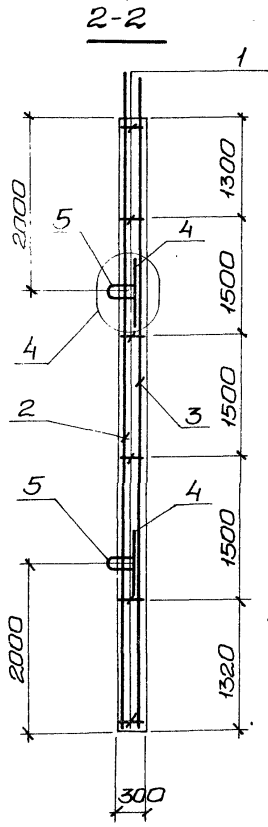
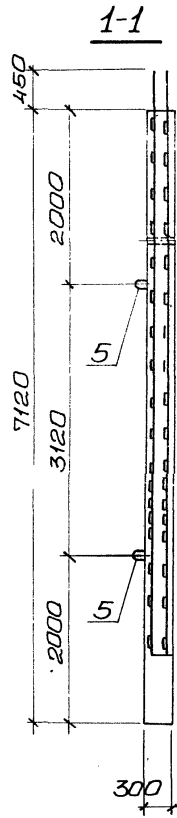
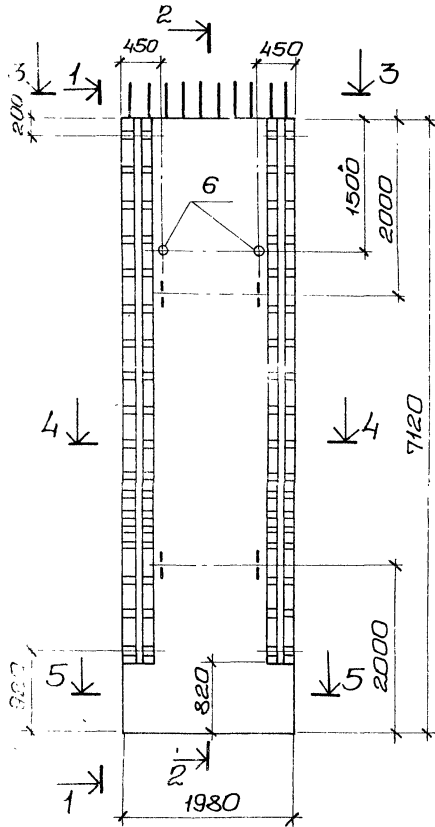


Защитный слой бетона для рабочей арматуры принят 30мм.

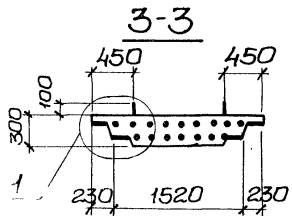


Привязан	Нач. отд.	Шейко	<i>Шейко</i>
	Н. контр.	Лычковский	<i>Лычковский</i>
	Рук. гр.	Талтановичева	<i>Талтановичева</i>
	Ст. инж.	Котт	<i>Котт</i>
Инв. №	Инжен.	Канюков	<i>Канюков</i>

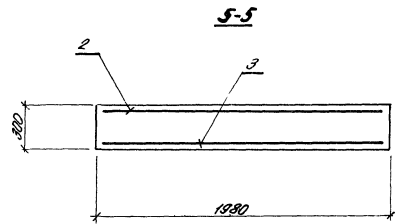
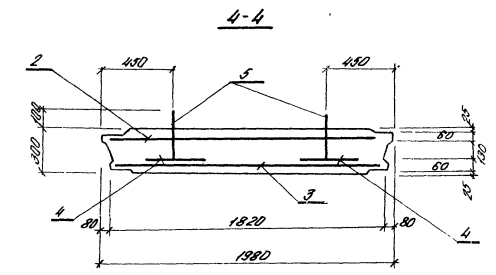
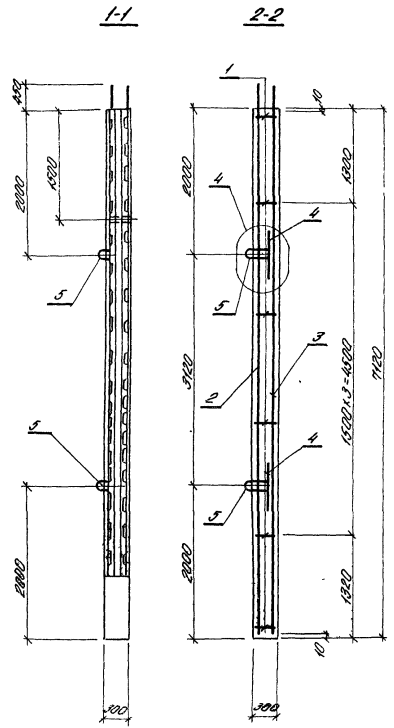
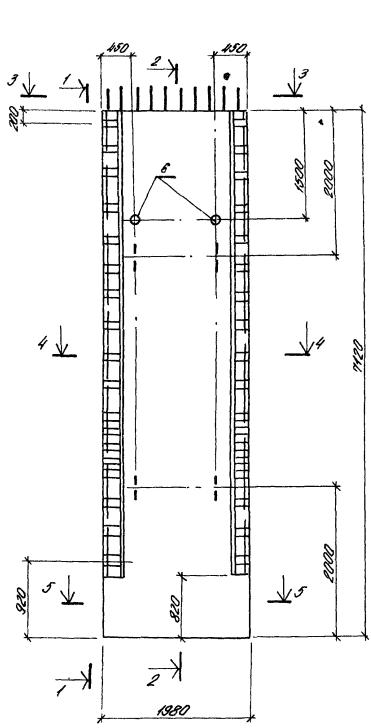
ТП 902-1-54 -КЖУ-ПС80.20-2-2СВ		
Панель стеновая ПС80.20-2-2.	Статус	Масса
	р4	10,6
	Масштаб	1:50
		1:25
	Лист	Листов 1
	Госстрой СССР	
	Спбз Водоканалпроект	
	Зосарьковский	
	Водоканалпроект	



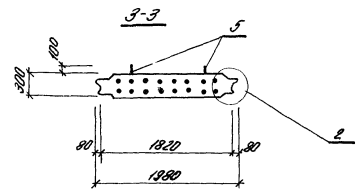
Защитный слой бетона для рабочей арматуры - принят 30мм.



Привязан				ТТ 902-1-54-КЖУ-ПС71.20-1СБ	
				Панель стеновая ПС71.20-1	
				Стация	Масса
				р.ч	9,1т
				Масштаб	1:50
				1:25	
				Лист	Листов
				Госстрой СССР	
				Совхозагропромпроект	
				Эксп. В.С.Кит	
				Водоканалпроект	
Инв. №		Инжен.	Канюков		
		Нач. отд.	Шейко		
		И.контр.	Лучковский		
		Рук. гр.	Тихомышева		
		Ст. инж.	Кот		

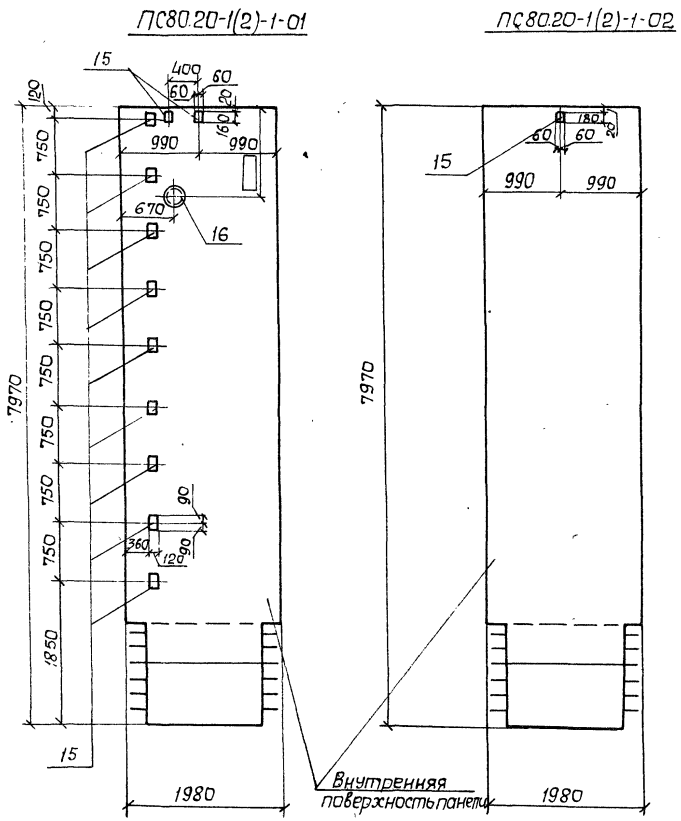


Защитный слой бетона для рабочей арматуры принят - 30мм.



Привязан					
	Нач. отв.	Шелко			
	Планов.	Михайлович			
	Рис. эр.	Ткаченко			
	Ст. отв.	Колт			
Шифр. №	Исполн.	Степанов			

ТП 902-1- 54 - КИУ-ПСТН.20-2 СБ		
Панель стеновая ПСТН.20-2		
Стройка	Масса	Площадь
Р.4	9.875т	1.50 1.25
Куст	Материал	1
Проектный отдел Инженер-конструктор В.И.Колт В.И.Степанов		



Остальное - см. ПС80.20-1(2)-1СБ

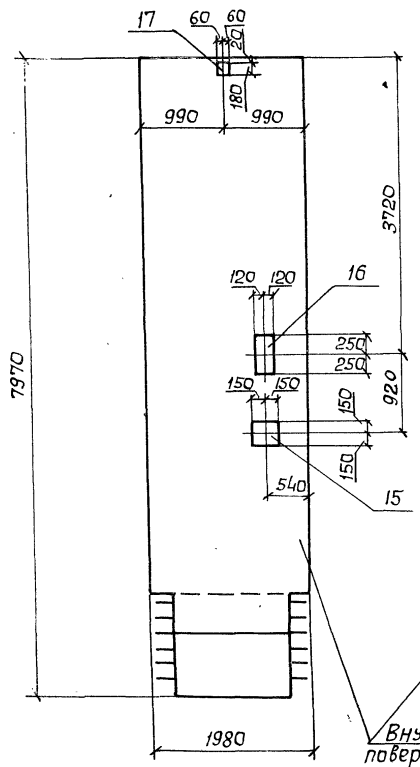
Привязан:

Нач. отд.	Шейко	
Н. контр.	Луцкий	
Рук. гр-т	Тухтамышев	
Инженер	Мягкая	
Инженер	Перова	

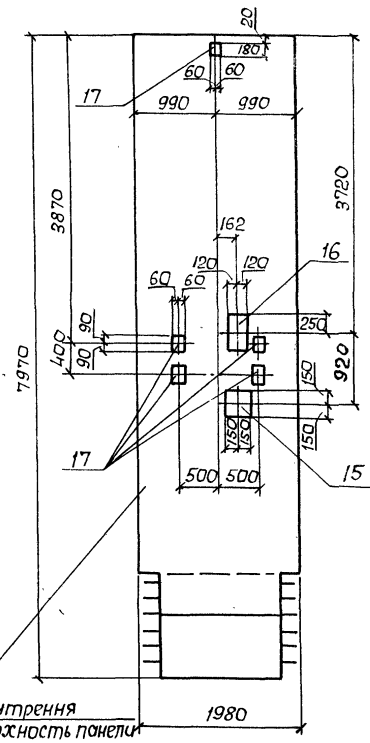
ТП902-1-54 - КЖИ ПС80.20-1(2)-1-01, ПС80.20-1(2)-1-02		
Панель стеновая ПС80.20-1(2)-1-01	Стадия	Масса
ПС80.20-1(2)-1-02	Р	1:50
Лист		Листов
Застрой: ССР		
Сказваданский проект		
Жарковский		
Вадконалпроект		

Формат	Зона	Пов.	Обозначение	Наименование	к-во	Примеч.
				<u>ПС80.20-1(2)-1-01</u>		
				<u>Сборочные единицы и детали</u>		
11	-	902-1-54 - КЖИ-ПС80.20-1	Панель стеновая ПС80.20-1		1	
		- ПС80.20-2-1	То же ПС80.20-2-1		1	
Б.Ч.	15	3.400-6/76	Изделие закладное Мин18		11	
Б.Ч.	16	3.901-5	Сальник Д540Р-300		1	
				<u>ПС80.20-1(2)-1-02</u>		
				<u>Сборочные единицы и детали</u>		
		- 902-1-54 - КЖИ-ПС80.20-1	Панель стеновая-ПС80.20-1		1	
		- ПС80.20-2-1	То же -ПС80.20-2-1		1	
	15	3.400-6/76	Изделие закладное Мин18		1	

ПС80,20-1(2)-1-03



ПС80,20-1(2)-1-04



Внутренняя поверхность панели

Остальное - см. ПС80,20-1(2)-1СБ

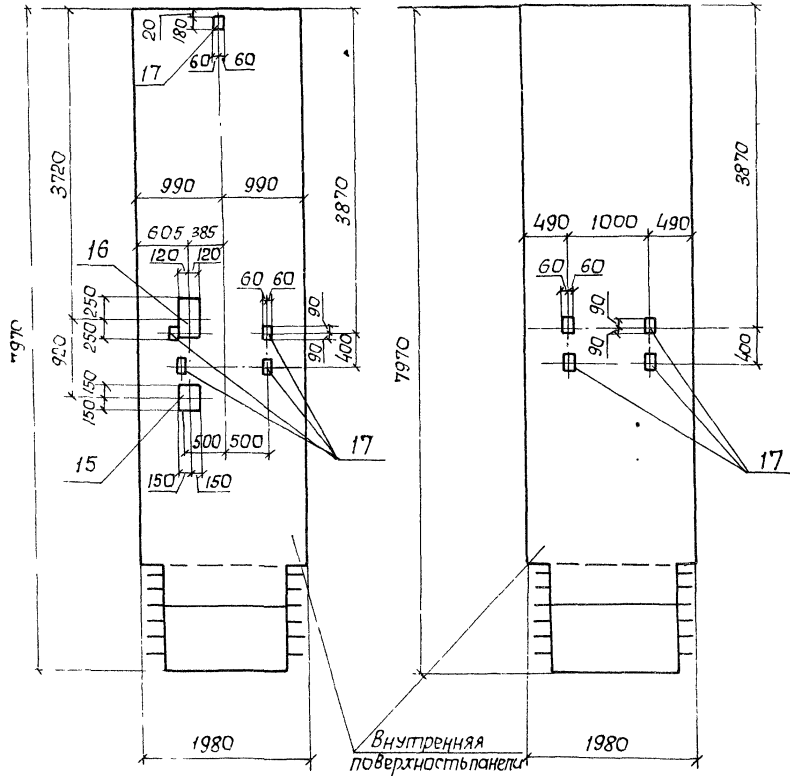
Формат	Зона	Поз.	Обозначение	Наименование	к-во	Примеч.
				ПС80,20-1(2)-1-03		
				Сборочные единицы и детали		
И1			902-1-54КЖИ-ПС80,20-1-1	Панель стеновая ПС80,20-1-1		
И1			ПС80,20-2-1	То же ПС80,20-2-1		
И1	15		Мн11	Изделие закладное Мн11	1	
Б.4	16		3.400-6/76	То же Мц2-5	1	
Б.4	17		То же	" Мц1-18	1	
				ПС80,20-1(2)-1-04		
				Сборочные единицы и детали		
И1			902-1-54КЖИ-ПС80,20-1-1	Панель стеновая ПС80,20-1-1		
И1			ПС80,20-2-1	То же ПС80,20-2-1		
И1	15		Мн11	Изделие закладное Мн11	1	
Б.4	16		3.400-6/76	То же Мц2-5	1	
Б.4	17		То же	" Мц1-18	5	

Привязан	Нач. отд. Шейко	
	Н. контр. Луквацкий	
	Рук. груп. Тахтамышева	
	Инженер Мягкая	
Инв. №	Инженер Перова	

ТЛ 902-1-54-КЖИ - ПС80,20-1(2)-1-04		ПС80,20-1(2)-1-03	
Панель стеновая ПС80,20-1(2)-1-03		Стальная	Масса
ПС80,20-1(2)-1-04		Р	1,50
		Лист	Листов
		Застрой СССР Союзваодфланыпроект Харьковский Водоканалпроект	

ПС80.20-1(2)-1-05

ПС80.20-1(2)-1-06



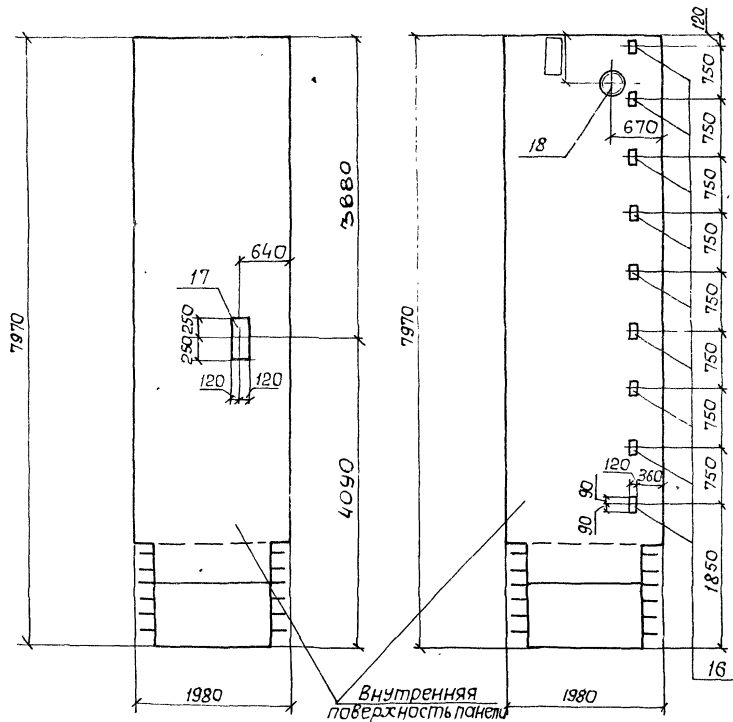
Остальное - см. ПС80.20-1(2)-1-05

Формат	Зона	Пос	Обозначение	Наименование	Кол	Примечания
				ПС80.20-1(2)-1-05		
				Сборочные единицы и детали		
И			902-1-54-КЖИ-ПС80.20-1-1	Панель стеновая ПС80.20-1-1		
И			ПС80.20-2-1	То же ПС80.20-2-1		
И	15		МНИ	Изделие закладное МНИ	1	
БЧ	16		з.400-6/76	То же МИ-5	1	
БЧ	17		То же	" МИ-18	5	
				ПС80.20-1(2)-1-06		
				Сборочные единицы и детали		
И			902-1-54-КЖИ-ПС80.20-1-1	Панель стеновая ПС80.20-1-1		
И			ПС80.20-2-1	То же ПС80.20-2-1		
БЧ	17		з.400-6/76	Изделие закладное МИ-18	4	

Привязан		ТП 902-1-54-КЖИ		ПС80.20-1(2)-1-05		ПС80.20-1(2)-1-06	
		Панель стеновая		Стандия	Масса	Масштаб	
		ПС80.20-1(2)-1-05		Р		1:50	
		ПС80.20-1(2)-1-06		Лист	Листов		
				Застройщик: ССР			
				Союзводоканалпроект			
				Даркман, Лид			
				Водоканалпроект			

ПС80.20-1(2)-1-09

ПС80.20-1(2)-1-10



Остальное см. ПС80.20-1(2)-1СБ

Формат	Зона	Поз.	Обозначение	Наименование	кол.	Примечания
				ПС80.20-1(2)-1-09 сборочные единицы и детали		
11			902-1-54-кжц-ПС80.20-1-1	Панель стеновая ПС80.20-1-1		
11			-ПС80.20-2-1	То же ПС80.20-2-1		
Б4	17		3 400-6/76	Изделие закладное МИ2-5	1	
				ПС80.20-1(2)-1-10 сборочные единицы и детали		
11			902-1-54-кжц-ПС80.20-1-1	Панель стеновая ПС80.20-1-1		
11			-ПС80.20-2-1	То же ПС80.20-2-1		
Б4	16		3 400-6/76	Изделие закладное МИ-12	9	
Б4	18		3 901-5	Сальник дх=400 е=300		

Привязан

	Начальн	Шейко	
	Н.контр.	Лучковский	
	Рук.гр.	Толмачев	
	Инженер	Мягкая	
	Инженер	Перова	

Инв.№

ПС80.20-1(2)-1-09
ТП 902-1-54-кжц-ПС80.20-1(2)-1-10

Панель стеновая
ПС80.20-1(2)-1-09
ПС80.20-1(2)-1-10

Стадия Масса Масштаб

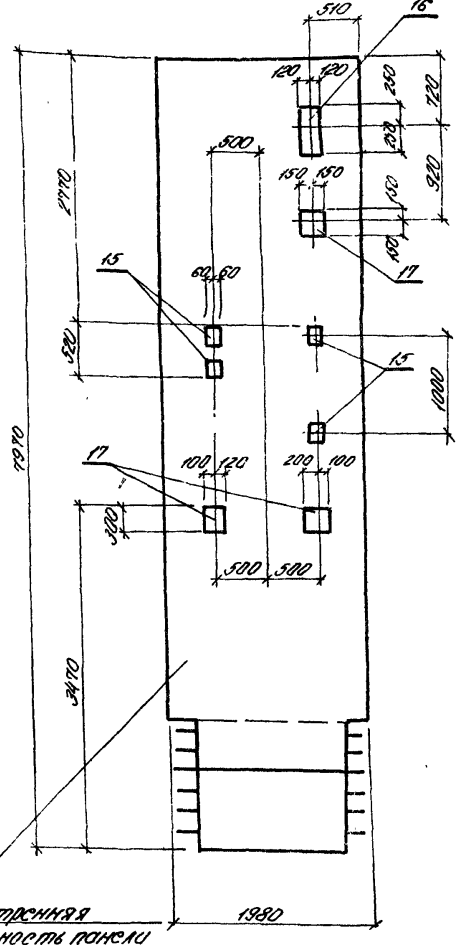
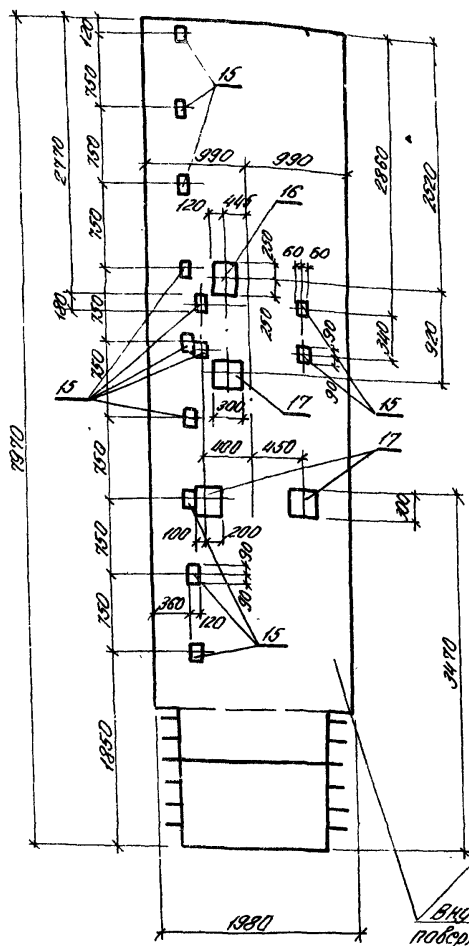
Р 1:50

Лист Листов

госстрой СССР
Союзоблканпроект
Харьковский
Водоканалпроект

ПС 80.20-1(2)-2-01

ПС 80.20-1(2)-2-02



Внутренняя поверхность панелей

Остаточное - см ПС 80.20-1(2)-2-05

Формат	Лист	Пол	Обозначение	Наименование	К-во	Прим
				ПС 80.20-1(2)-2-01		
				Рубероидные единицы и детали		
11	-		902-1-54 - КЖУ ПС 80.20-1-2	Панель стеновая ПС 80.20-1-2	1	
11	-		- ПС 80.20-2-2	То же ПС 80.20-2-2	1	
Б.Ч.	15		3.400-6/76	Изделие заводное МН1-18	13	
Б.Ч.	16		То же	То же МН2-5	1	
11	17		КЖУ-МН11	МН11	4	
				ПС 80.20-1(2)-2-02		
				Рубероидные единицы и детали		
11	-		902-1-54 - КЖУ ПС 80.20-1-2	Панель стеновая ПС 80.20-1-2	1	
11	-		- ПС 80.20-2-2	То же ПС 80.20-2-2	1	
Б.Ч.	15		3.400-6/76	Изделие заводное МН1-18	4	
Б.Ч.	16		То же	То же МН2-5	1	
11	17		- КЖУ-МН11	МН11	3	

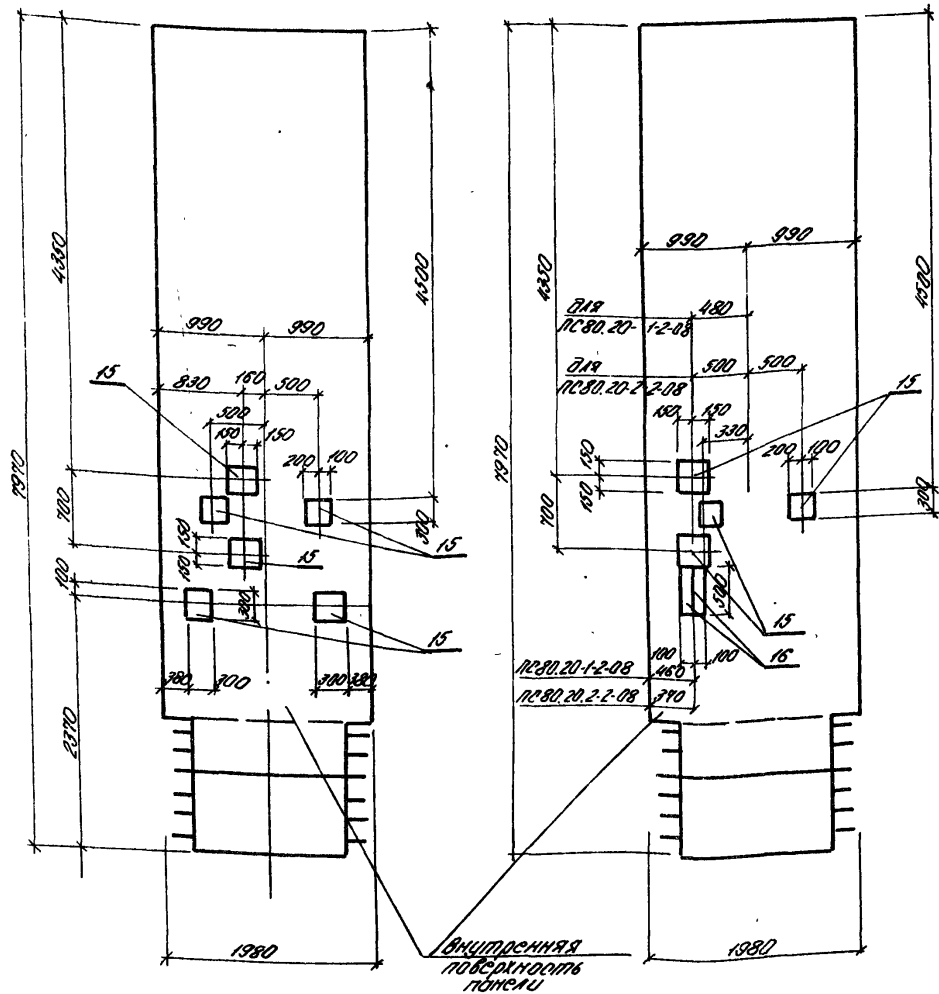
Привязки:

ТР 902-1-54 - КЖУ ПС 80.20-1(2)-2-01		
Панель стеновая ПС 80.20-1(2)-2-01		
ПС 80.20-1(2)-2-02		
Сталь	Масса	Модит
Р		1.50
Лист	Лист	8
Институт "Сибирский ЦИП" Новосибирск		

Титовский проект 902-1-54 АААА.Т.12

ПС 80.20.1(2)-2-07

ПС 80.20.1(2)-2-08



Формат	Зона	Рег.	Обозначение	Наименование	К-во	Примеч.
				ПС 80.20.1(2)-2-07		
				Породные единицы и детали		
И	-		902-1-54-КЖУ-ПС 80.20-1-2	Панель стеновая ПС 80.20-1-2	2	
И	-		- ПС 80.20-2-2	То же ПС 80.20-2-2		
И	15		- МНН	Издание эскизное МНН	6	
				ПС 80.20.1(2)-2-08		
				Породные единицы и детали		
И	-		902-1-54-КЖУ-ПС 80.20-1-2	Панель стеновая ПС 80.20-1-2		
И	-		- ПС 80.20-2-2	То же ПС 80.20-2-2		
И	15		- МНН	Издание эскизное МНН	2	
Б.Ч.	16		3.400-6/76	То же МУ-8	1,01	

Детальное см. ПС 80.20.1(2)-2-05

Привязки:

	Исполн.	Шелко	
	Н.контр.	Вучковской	
	Арх.гр.	Токтомишова	
	Инжен.	Морская	
	Инжен.	Перова	

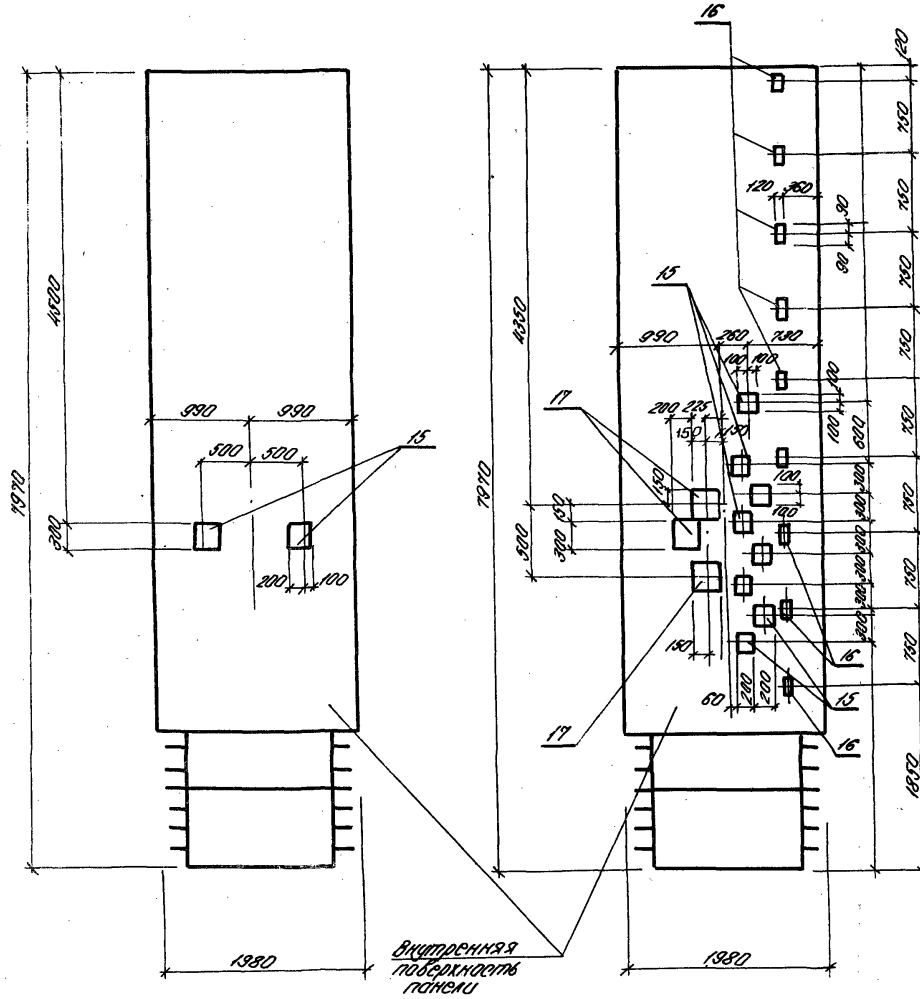
ТП 902-1-54 - КЖУ- ПС 80.20.1(2)-2-07 ПС 80.20.1(2)-2-08		
Панель стеновая	Рядов	Масса
ПС 80.20.1(2)-2-07, ПС 80.20.1(2)-2-08	Р	1,50
	Лист	Листов 1
	Институт ЦСР Совetskoye Строительное Харьковское Водохозяйственное	

Туполов проект 902-1-54

Имя и фамилия, должность и дата выдачи

ПС 80.20-1(2)-2-09

ПС 80.20-1(2)-2-10



Остаток от ПС 80.20-1(2)-2-06

Привязки:

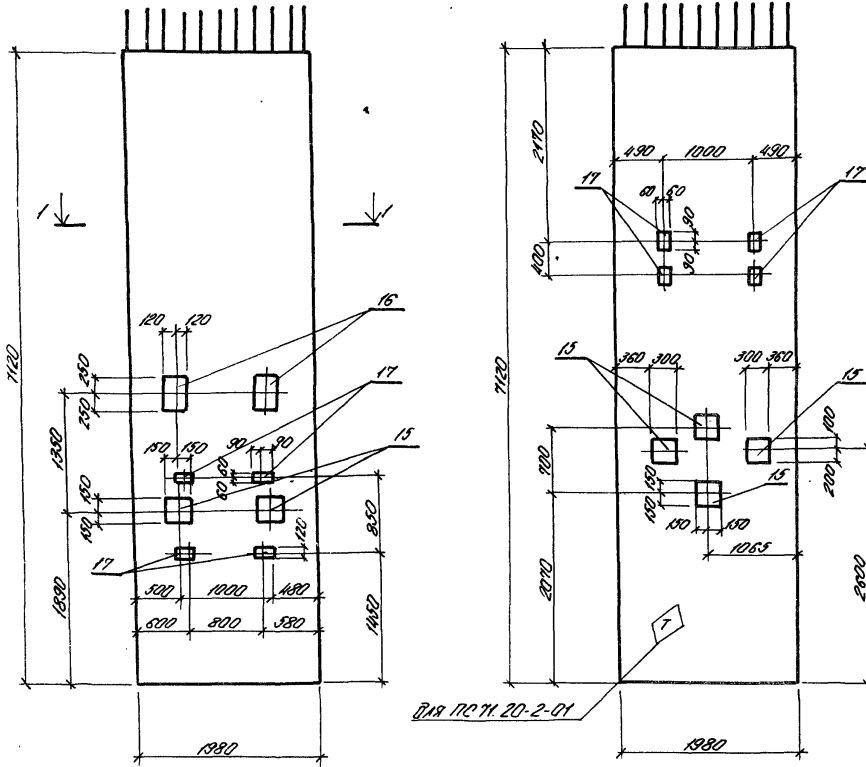
Имя от.	Шейко
Имя конст.	Личковской
Имя эр.	Тихомирова
Имя.	Мякина
Имя.	Лаврова

Формат	Листы	№	Обозначение	Наименование	К-во	Примеч.
				ПС 80.20-1(2)-2-09		
				Сборочные детали и единицы		
11	-	902-1-54 - КЭУ-ПС 80.20-1-2	Панель стеновая ПС 80.20-1-2		1	
11	-	- ПС 80.20-2-2	То же ПС 80.20-2-2		1	
11	15	902-1-54 - КЭУ-МН11	Изолирующая закладка МН11		2	
				ПС 80.20-1(2)-2-10		
				Сборочные единицы и детали		
11	-	902-1-54 - КЭУ-ПС 80.20-1-2	Панель стеновая ПС 80.20-1-2		1	
11	-	- ПС 80.20-2-2	То же ПС 80.20-2-2		1	
54	15	3.400-6/176	Изолирующая закладка ПУ-24		8	
54	16		То же ПУ-18		9	
11	17	902-1-54 - КЭУ-МН11	" МН11		3	

ТН 902-1-54 - КЭУ-ПС 80.20-1(2)-2-09		
Панель стеновая ПС 80.20-1(2)-2-09 ПС 80.20-1(2)-2-10		
Статус	Масштаб	Масштаб
Р		1:50
Лист	Листов 1	
Генеральный директор Ленинградского государственного университета Ленинградского областного проектного института		

ПС 71.20-1(2)-01

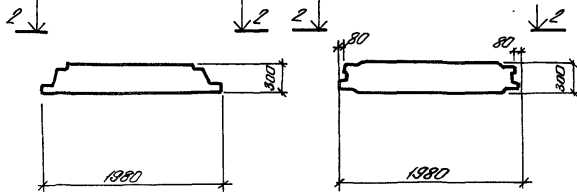
2-2



для ПС 71.20-2-01

1-1
для ПС 71.20-1-01

1-1
для ПС 71.20-2-01



Формат	Вид	№	Обозначение	Наименование	к-во	Примеч
				ПС 71.20-1(2)-01		
				<u>Оборотные единицы и детали</u>		
И	-	902-1-54	-КЖУ-ПС 71.20-1	Панель стеновая ПС 71.20-1	1	
И	-		-ПС 71.20-2	Панель стеновая ПС 71.20-2	1	
И	15		-МН11	Модуль закладной МН11	6	
Б.4	16	3.400-6/76		То же МН2-5	2	
Б.4	17	То же		" МН1-18	8	

Для ориентации при монтаже на панели ПС 71.20-2-01 нанести знак \square несывозимой краской.

Привязан.

Инд. №

Нач. отд. Шенко
Н. контр. Лучковский
Инж. ер. Токманьский
Инж. Мухоморова
Инж. Перлова

ТП 902-1-54 - -КЖУ-ПС 71.20-1(2)-01

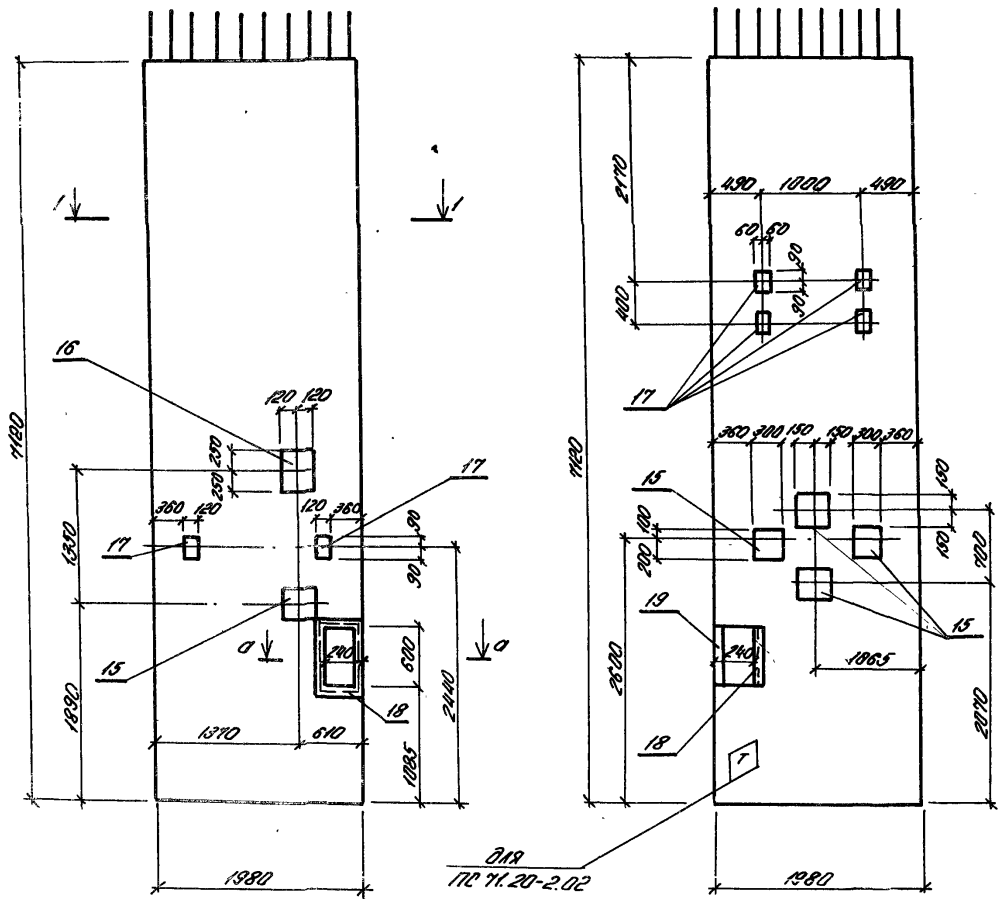
Панель стеновая
ПС 71.20-1(2)-01

Страна	Россия	Насштаб
р		1:50
Лист	Листов 1	
Проектный отдел Самарского государственного университета		

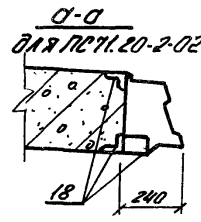
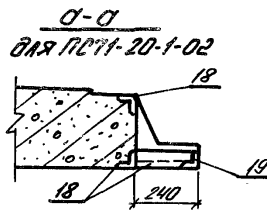
Туполов проект 902-1-54 Амбон

НО 71.22-1(2)-02

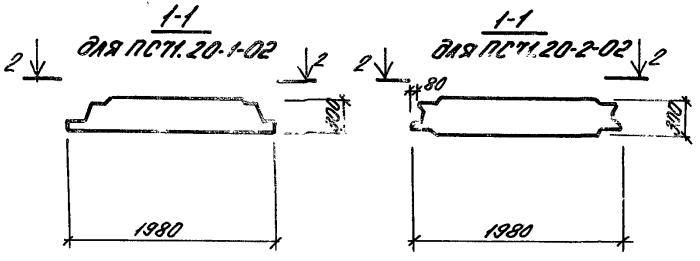
2-2



Код	Вид	№	Обозначение	Наименование	К-во	Примеч.
				<u>НО 71.20-1(2)-02</u>		
				<u>Гидроочные единицы и детали</u>		
11			902-1-54-КЖИ-НО 71.20-1	Панель отенная НО 71.20-1	1	
11			-НО 71.20-2	То же НО 71.20-2	1	
11	15		-МНН	Подъемное закладное МНН	5	
5.4	16		3.400-6/76	То же МУ-5	1	
5.4	17		То же	" МУ-18	6	
5.4	18		"	" МУ-17	1.9311	
5.4	19			16316, ГОСТ 8509-72	0.671	только для НО 71.20-1-02



1. Для ориентации при монтаже на панели НО 71.20-2-02 нанесен знак [7] несмываемой краской.
 2. Детальное см. НО 71.20-1(2)-05.
 3. После монтажа панели паз. 19 резать.



привязки:

нач. отд.	Шекина
Н. контр.	Лучковский
рук. ср.	Тихомышева
инж.	Мягкая
инж.	Перова

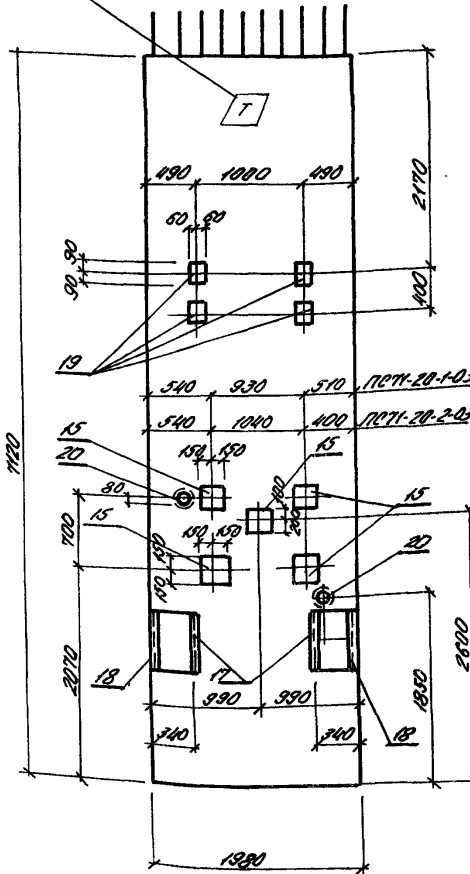
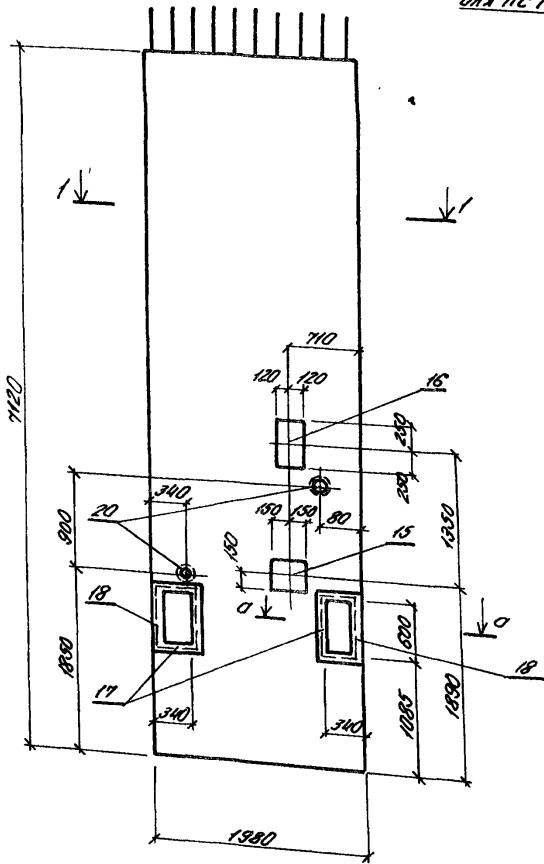
77 902-1-54 -КЖИ-НО 71.20-1(2)-02		
панель отенная НО 71.20-1(2)-02	Отлив	Насос
	Р	1:50 1:20
	лист	лист
	Проектный отдел Сеть водоканала Курьинский водоканал	

Умб. Н. ред. Изготовить и собрать в соответствии с чертежом

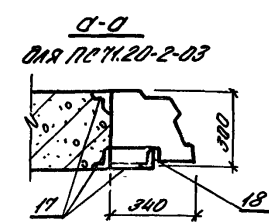
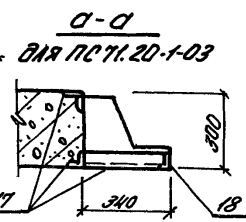
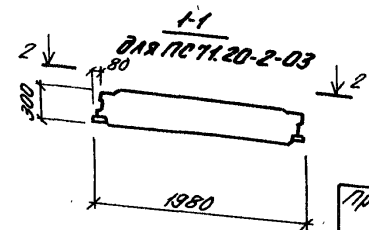
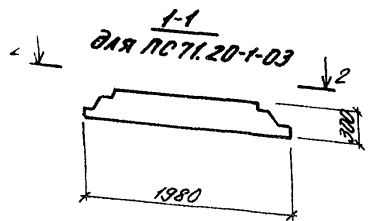
ПС71.20-1(2)-03

2-2

для ПС71.20-2-03



Формат	Этаж	Поз.	Обозначение	Наименование	К-во	Примеч.
				ПС71.20-1(2)-03		
				Рубочные единицы и детали		
11	-		902-1-54 - КЖУ-ПС71.20-1	панель стеновая ПС71.20-1	1	
11	-		" " - ПС71.20-2	То же ПС71.20-2	1	
11	45		- МНН	Удобные закладные МНН	6	
8/4	16		3.400-6/76	" МУ2-5	1	
8/4	17		То же	" МУ4-17	4.24м	
8/4	18			163x6 ГОСТ 8509-72	1.2м	
8/4	19		3.400-6/76	Удобные закладные МУ-18	4	
8/4	20		3.901-5	Сольник АУ-50, В-300	2	



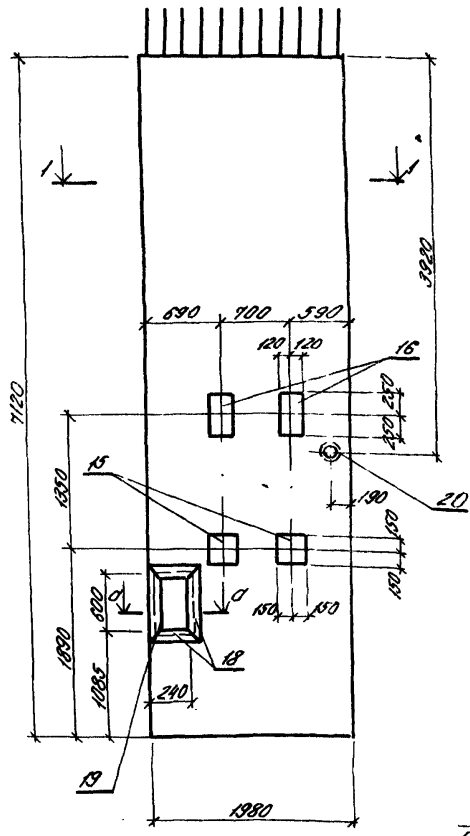
1. Для ориентации при монтаже на панели ПС71.20-2-03 нанести знак [] несъемной кромкой.
 2. Детальное см. ПС71.20-1(2)-05
 3. После монтажа панели поз. 19 удалить.

Привязки

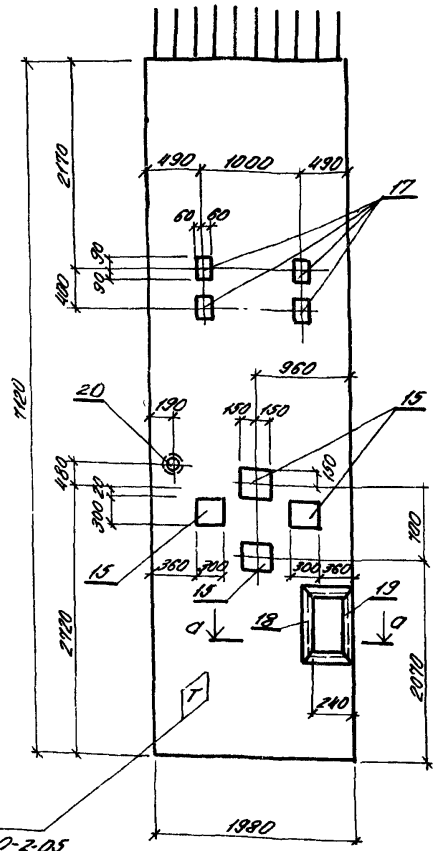
Исполнитель	Начальник	Инж. пр.	Инж.	Инж.
	И. Кондратовский	Толкачев	Мяков	Перова
Инв. №				

ТТ 902-1-54 - КЖУ-ПС71.20-1(2)-03		
Панель стеновая ПС71.20-1(2)-03		
Стация	Посад	Колонна
Р		1:50 1:20
Лист	Листов 1	
Институт ПСЭР г. Новосибирск Харьковский Коллектив Проект		

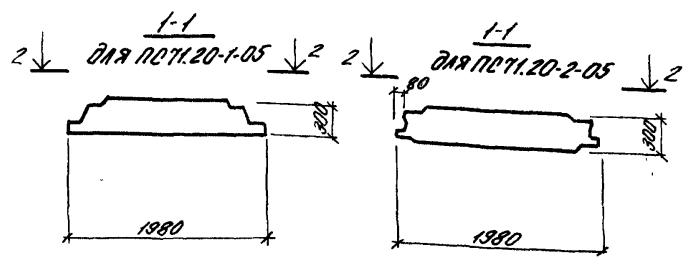
ПЭТИ.20-1(2)-05



2-2



для ПЭТИ.20-2-05



Фигура	Зона	Поз.	Обозначение	Наименование	К-во	Примеч.
<u>ПЭТИ.20-1(2)-05</u>						
<u>Сборочные единицы и детали</u>						
11	-		902-1-54-КЖУ-ПЭТИ.20-1	панель отеновая ПЭТИ.20-1	1	
11	-		-ПЭТИ.20-2	То же ПЭТИ.20-2	1	
11	15		-МНН	изделие закладное МНН	6	
б/ч	16		3.400-6/76	То же МН2-5	2	
б/ч	17		То же	" МУ1-18	4	
б/ч	18		"	" МУ4-17	1,937	
б/ч	19			16316 ГОСТ 8509-82	0,64	
б/ч	20		3.901-5	Самник АЧ-50, В-300	1	

1. Для ориентации при монтаже на панели ПЭТИ.20-2-05 нанести знак \square несъемной краской.
2. Сечение а-а - см. монт. - ПЭТИ.20-1(2)-02.
3. Детальное - см. ПЭТИ.20-1(2)-05.
4. После монтажа панели поз. 19 прозвонить.

Привязан:

Мач. отд.	Шейко	30-7
Н.контр.	Лучкавский	30-7
Рук. гр.	Тектонинев	30-7
Инжен.	Мягкая	М.М.
Инжен.	Перова	Л.П.

ПЭТИ.20-1(2)-05

Панель отеновая ПЭТИ.20-1(2)-05	Стадия	Число	Назначение
	Р		1:50
	Мет	Метов 1	
	Листовой сгор гидроизоляционный про-ст каркасный водокапная про-ст		

Мельник

Туполов проект 902-1-54

№ 4 10001 2020028 2 00000 10000 10000 10000

№	Форм.	Лист	№	Обозначение	Наименование	Кол.	Прим.
<u>Документация</u>							
11				902-1-54 - КЖУ-ТТ1	Технические требования ТТ1		
11				- КЖУ-ТТ2	Технические требования ТТ2		
12				- ВС	Выборка стали ВС		
12				- У	УЗМ1-6		
12				ПСН10-1-0105	Сборочный чертеж		
<u>Сборочные единицы и детали</u>							
11	1			902-1-54 - КЖУ-Кр22, Кр23	Каркас плоский Кр23	6	
11	2			- С18	Сетка арматурная С18	1	
11	3			- С19	То же С19	1	
11	4			- С27	" С27	2	
11	5			- МН12	Изделие закладное МН12	1	
11	6			- МН14	То же МН14	2	
Б.4	7			3.100-5/16	" МУ-18	20	
Б.4	8			902-1-54 - КЖУ-МН11	" МН11	1	
<u>Материалы</u>							
Бетон марки М300						1,79	м ³

Привязан:

Инв. №

ТТ 902-1-54 - КЖУ-ПСН10-1-01

Нач. отд.	Шенко	Планш. стеновая ПСН10-1-01	Стальной	Лист	Листов
Инженер	Лукьяновский		Р	Т	Т
Инж. зр.	Толкачев		Проектный отдел Самолетостроительного завода Кавказского филиала Владикавказского проектного института		
Ст. инж.	Кот		И.О.И.		
Инж.	Котиков	И.К.			

Мельник

Туполов проект 902-1-54

№ 4 10001 2020028 2 00000 10000 10000 10000

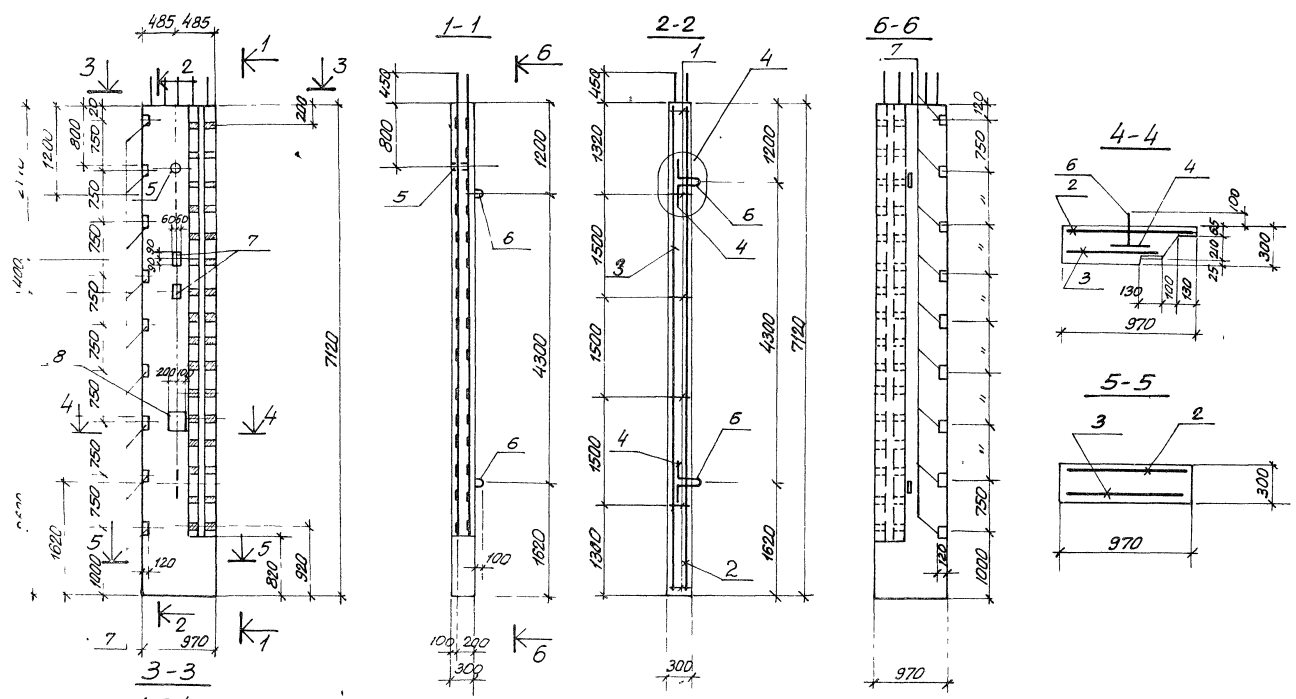
№	Форм.	Лист	№	Обозначение	Наименование	Кол.	Прим.
<u>Документация</u>							
11				902-1-54 - КЖУ-ТТ1	Технические требования ТТ1		
11				- ТТ2	Технические требования ТТ2		
12				- ВС	Выборка стали ВС		
12				- У	УЗМ1-6		
12				ПСН10-2-0105	Сборочный чертеж		
<u>Сборочные единицы и детали</u>							
11	1			902-1-54 - КЖУ-Кр22, Кр23	Каркас плоский Кр23	6	
11	2			- С17	Сетка арматурная С17	1	
11	3			- С26	То же С26	1	
11	4			- С27	" С27	2	
11	5			- МН12	Изделие закладное МН12	1	
11	6			- МН14	То же МН14	2	
Б.4	7			3.100-5/16	" МУ-18	20	
Б.4	8			902-1-54 - КЖУ-МН11	" МН11	1	
<u>Материалы</u>							
Бетон марки М300						1,89	м ³

Привязан:

Инв. №

ТТ 902-1-54 - КЖУ-ПСН10-2-01

Нач. отд.	Шенко	Планш. стеновая ПСН10-2-01	Стальной	Лист	Листов
Инженер	Лукьяновский		Р	Т	Т
Инж. зр.	Толкачев		Проектный отдел Самолетостроительного завода Кавказского филиала Владикавказского проектного института		
Ст. инж.	Кот		И.О.И.		
Инж.	Котиков	И.К.			



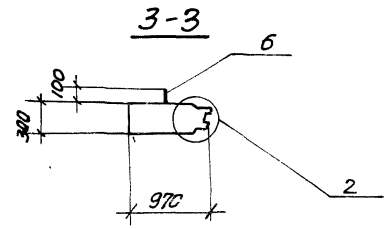
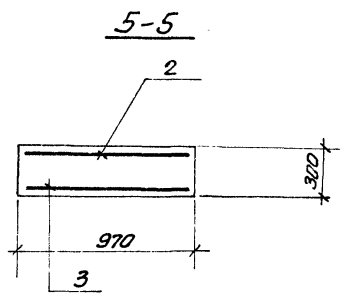
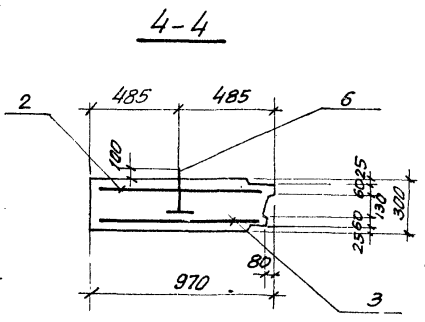
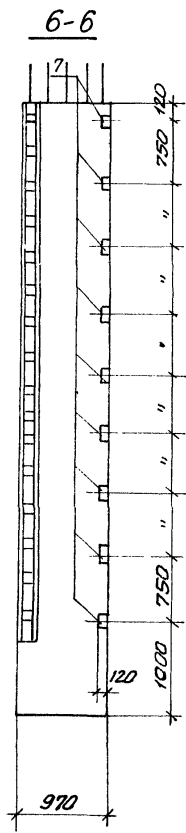
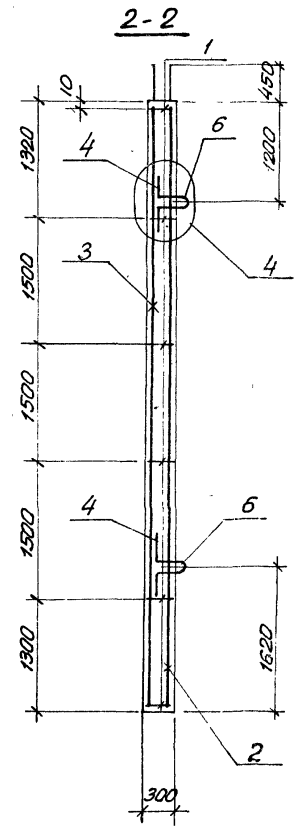
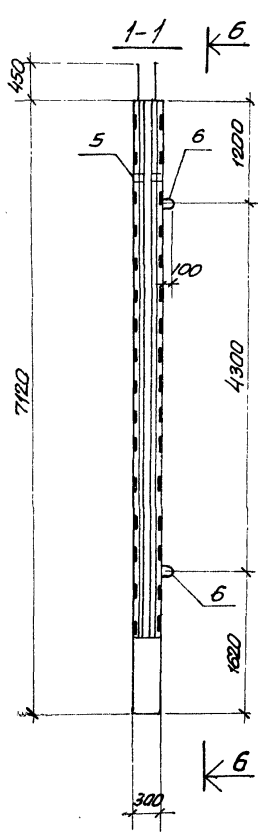
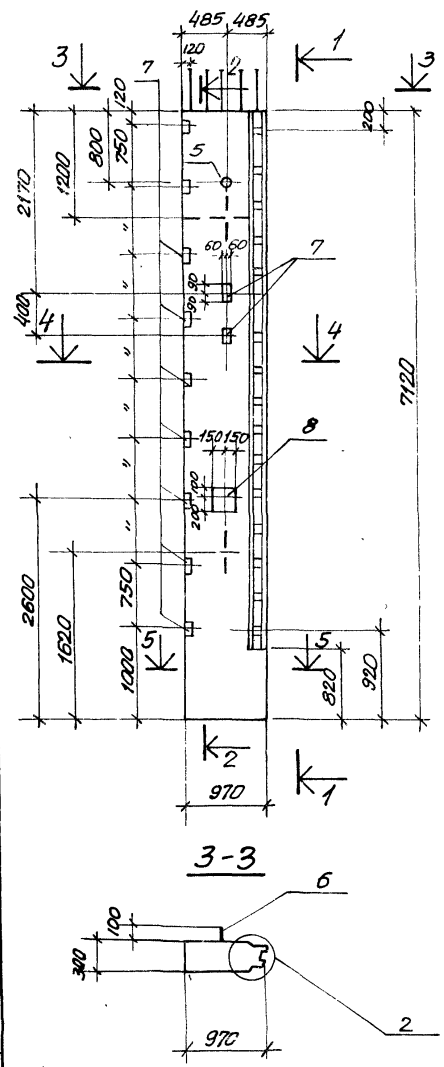
					ТП902-1-54 - КЖИ-ПСТН.10-1-01СБ		
					Панель стеновая ПСТН.10-1-01		
					Стадия	Масса	Масштаб
					Р.Ч.	4,325	1:50 1:25
					Лист	Листов	
					Составитель: [Имя]		
					Проверил: [Имя]		
					Утвердил: [Имя]		
					Инж. [Имя]		

Привязан

Исполн. Шейко
 Инж. Мучкалов
 Рук. гр. Галтайшев
 Р. Инж. Егит
 Инж. Безуглов

Типовой проект 902-1-54
 Алюминий

Ш.В.Н.Павл. Подпись и дата
 В.В.М.Синько



Прибязан	Нач. отд.	Щестько			
	Н. контр.	Личкобский			
	Рук. груп.	Лихтарьшвейер			
	Ст. инж.	Кот			
Ш.В.Н.Павл.	Инжен.	Безуглый			

ТТ902-1-54 - КЖИ-ПС71.10-2-01СБ		
Панель стеновая ПС71.10-2-01		
Стадия	Масса	Масштаб
Р.Ч.	4.725	1:50 1:25
Лист	Листов	
Госстанд СССР Связьобкомкампмипроект Харьковский В.А.ДОК.АНАЛПРОЕКТ		

Формат	Зона	Площ	Обозначение	Наименование	Кол.	Примечание
				<u>Документация</u>		
11			902-1-54-КЖИ-ТТ1	Технические требования ТТ1		
11			ТТ2	Технические требования ТТ2		
12			-ВС	Выборка стали ВС		
13			-У	Узлы 1:6		
12			-ПСТ.10-1-02СБ	Сборочный чертеж		
				<u>Сборочные единицы и детали</u>		
11	1		902-1-54-КЖИ-Кр22, Кр23	Каркас плоский Кр 23	6	
11	2		С-17	Сетка арматурная С17	1	
11	3		С-20	То же С20	1	
11	4		С-27	" С27	2	
54	5		-КЖИ-ПСТ.10-1-02Б5	Ф16А II, густ 51459-72* P=1400	8	
54	6		То же	Ф16А II, " P=750	8	
11	7		902-1-54-КЖИ-МН14	Изделие закладное МН14	2	
11	8		МН12	То же МН12	1	
54	9		3.400-6/76	" МИ-18	20	
54	10		То же	" МИ-2-5	1	
11	11		902-1-54-КЖИ-МН11	" МН11	2	
				<u>Материалы</u>		
				Бетон марки М300	1,73	м ³

Привязан	
Ш.В. №	

ТП902-1-54-КЖИ-ПСТ.10-1-02

Панель стеновая
ПСТ.10-1-02

Стация	Лист	Листов
Р	1	1

Рассмотрено
Составлено
Корректировано
Водоканалпроект

Формат	Зона	Площ	Обозначение	Наименование	Кол.	Примечание
				<u>Документация</u>		
11			902-1-54-КЖИ-ТТ1	Технические требования ТТ1		
11			-ТТ2	Технические требования ТТ2		
12			-ВС	Выборка стали ВС		
12			-У	Узлы 1:6		
12			-ПСТ.10-2-02СБ	Сборочный чертеж		
				<u>Сборочные единицы и детали</u>		
11	1		902-1-54-КЖИ-Кр22, Кр23	Каркас плоский Кр23	6	
11	2		-С18	Сетка арматурная С18	1	
11	3		-С25	" С25	1	
11	4		-С27	" С27	2	
64	5		-КЖИ-ПСТ.10-2-02СБ	Ф16А II, густ 51459-72* P=1400	8	
64	6		То же	Ф16А II, То же, P=750	8	
11	7		902-1-54-КЖИ-МН14	Изделие закладное МН14	2	
11	8		-МН12	То же МН12	1	
64	9		3.400-6/76	" МИ-18	14	
64	10		То же	" МИ-2-5	1	
11	11		902-1-54-КЖИ-МН11	" МН11	2	
				<u>Материалы</u>		
				Бетон марки М300	1,89	м ³

Привязан	
Ш.В. №	

ТП902-1-54-КЖИ-ПСТ.10-2-02

Панель стеновая
ПСТ.10-2-02

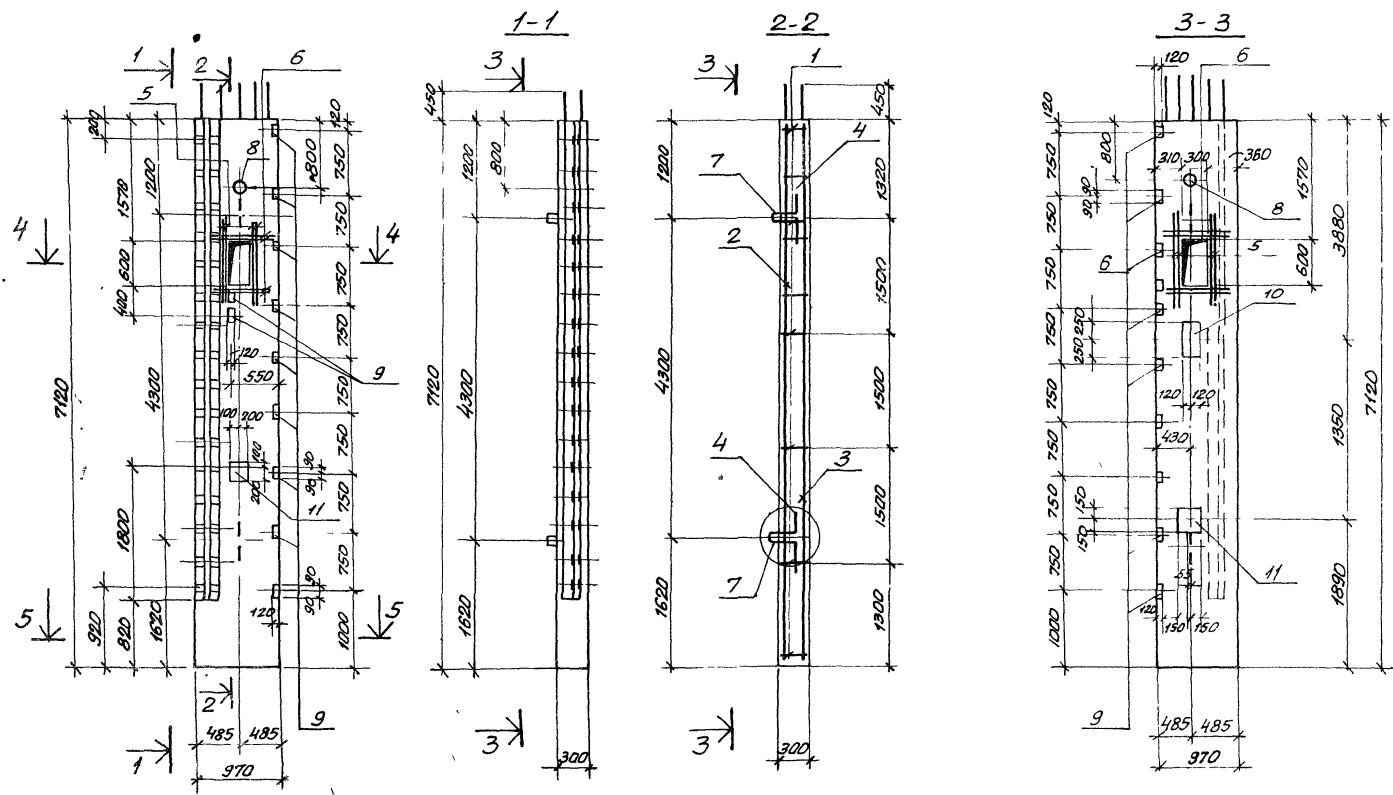
Стация	Лист	Листов
Р	1	1

Рассмотрено
Составлено
Корректировано
Водоканалпроект

Ансамбль IX

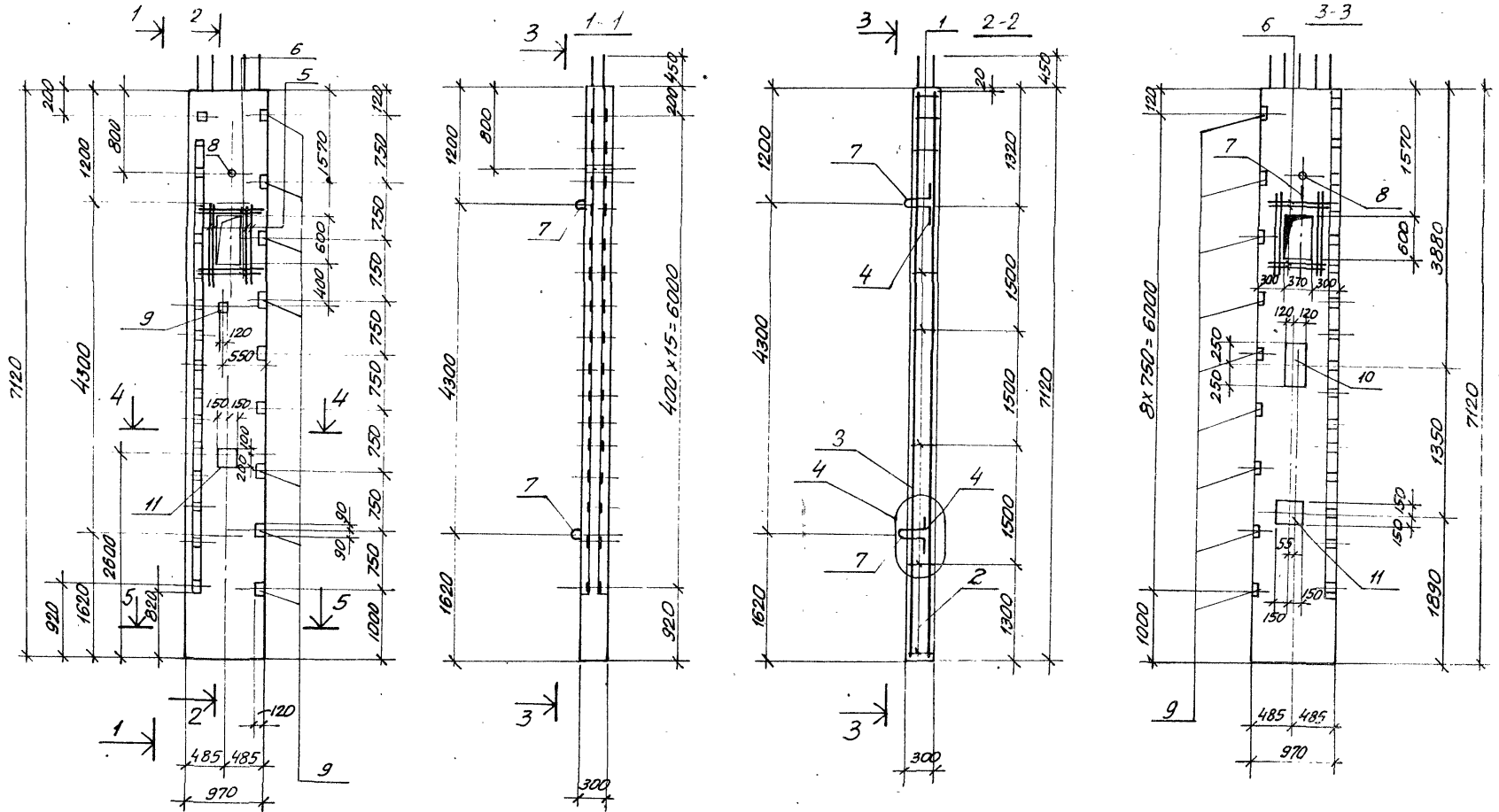
Типовой проект 902-1-54

Лист № 1



Прибыль					
	Нач. отд.	Шейко			
	Н. контр.	Григорьев			
	Рук. гр.	Талитин			
	Ст. тех.	Кот			
ЛНБ-Н	Инжен.	Белавина			

ТП 902-1-54-КЖИ-ПСТН.10-1-02 СБ			
Панель стеновая			
ПСТН.10-1-02			
Сталь	Масса	Масшт. 5	
Р	4,325	1:50	
Лист	Листов 1		
Госстрой СССР			
Сибдалькамашин. пр-д			
Харьковский			
Завод № 700			



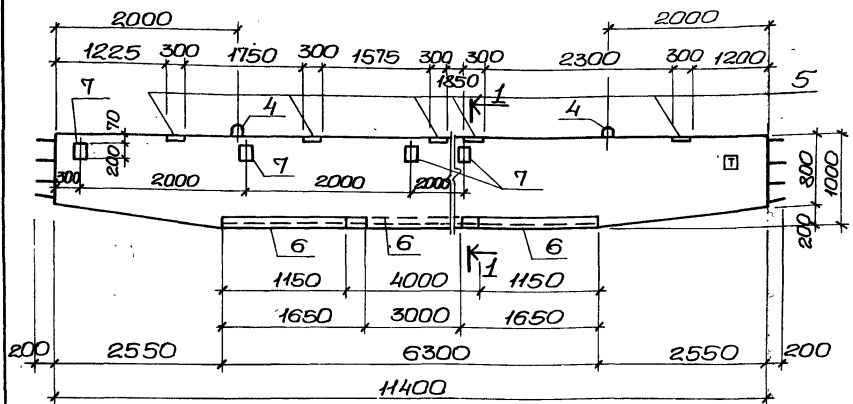
Прибавки				
	И.контр.	Шевченко		
	Рук. гр.	Личкобский		
	Ст. инж.	Тахтамисов		
	Инжен.	Полжарова		
		Безугель		
И.н.в.н.:				

ТП902-1-54 - КЭЖ-ПС71.10-2-02 СБ		
Панель стеновая ПС71.10-2-02		
Сталь	Масса	Масса таб.
0	4,725	1,50
Лист	Листов 1	
Госстрой СССР Сибирский проект Харьковский ВодоКанАлПроект		

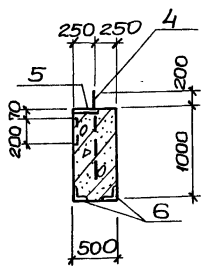
Альбом IX

Типовой проект 902-1-54

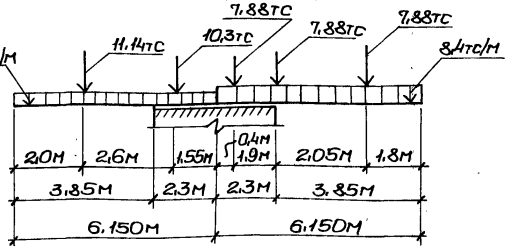
Инв. № подл. Подпись автора



1-1



Расчетные схемы $t_{прит} = -20^{\circ}; -30^{\circ}C$.



Формат	Зона	Поз.	Обозначение	Наименование	Кол.	Примеч.
				Документация		
11			902-1-54 - КЖУ-ТТ1	Технические требования ТТ1		
12			-Б1;Б1А;Б	Сборочный чертеж Сборочные единицы и детали.		
11	1		902-1-54 - КЖУ-КП2	каркас пространственный КП2	2	
	2			Стержни одиночные		
11	4		902-1-54 - КЖУ-МН15МН9	изделие закладное МН15	2	
БН	5		3.400-6/76	То же	МН-26	5
БН	6		То же	"	МН-21	7,3 п.м.
БН	7		"	"	МН-20	4
				<u>Материалы</u>		
				Бетон марки М300	5,45 м ³	

Выборка стали на один элемент, кг

Марка	Арматурные изделия						Всего
	Арматурная сталь ГОСТ 5781-75			Арматурная сталь ГОСТ 5.1459-72*			
	класс А I			класс А III			
	ф мм		Уто20	12	20	28	Уто20
Б1	8		17,2	334,1	146,0	235,0	765,1 782,3

Для ориентации при монтаже на балке Б1 нанести знак \boxplus несмываемой краской.

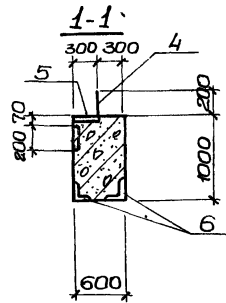
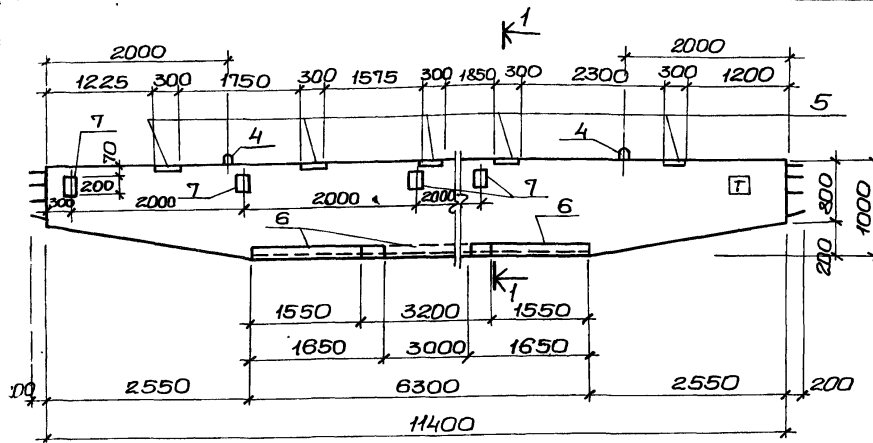
Привязан

Начальд. Шейко	
Инженер Лыкова	
Инженер Бухгалтер	
Инженер Мягкая	
Инженер Перова	

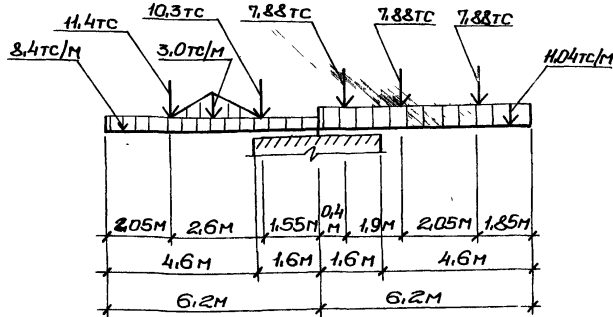
ТП 902-1-54 - КЖУ-Б1

Балка Б1
(для $t = -20^{\circ}C; -30^{\circ}C$)

Сталь	Масса	Мештаб
р	13,6	
Лист	Листов	
Госстрой СССР Совзнакостройпроект Защитный пер. д. 1 Москва		



Расчетная схема Б1 при $t = -40^\circ\text{C}$.



Формат	Этаж	Позиц.	Обозначение	Наименование	Кол.	Примеч.
<u>Документация</u>						
11			902-1-54 - КЖУ-ТТ1	Технические требования ТТ1		
12			-Б1,Б1АСВ	Сборочный чертеж Сборочный чертеж и детали.		
11	1	23	902-1-54 - КЖУ-КП3	Каркас пространственный КП3	2	
11	4		902-1-54 - КЖУ-МН15, МН19	Изделие закладное МН15	2	
БН	5		3.400-6716	То же Му1-26	5	
БН	6		То же	" Му4-21	6.5	п.м
БН	7		"	" Му1-20	4	
<u>Материалы</u>						
				Бетон марки М300	6,54	м ³

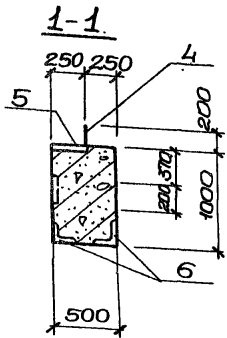
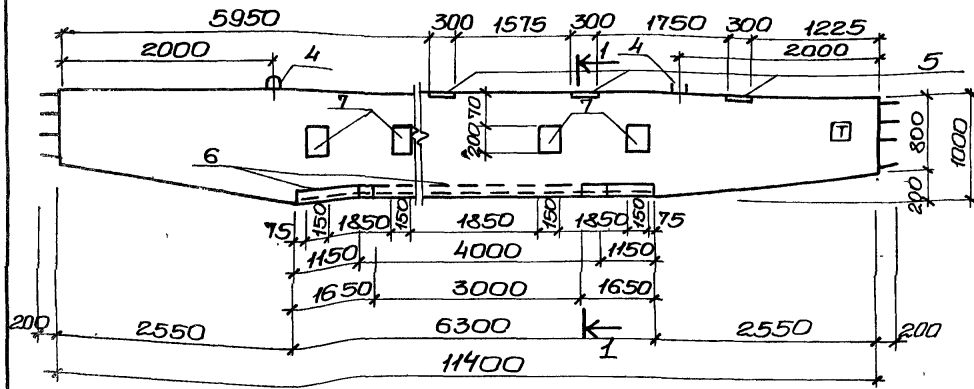
Выборка стали на один элемент, кг

Марка элемента	Арматурные изделия						Всего	
	Арматурная сталь ГОСТ 5781-75			Арматурная сталь ГОСТ 5.1459-72				
	класс А I			класс А III				
	Ф мм			Ф мм				
Б1	8	12	20	23	23	23	966,5	987,3

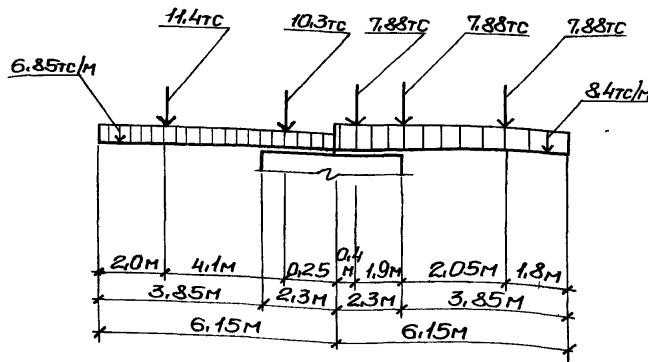
Для ориентации при монтаже на балке Б1 нанести знак □ несмываемой краской.

Привязан	Инж.отд.	Шейко	Инж.
	Н.контр.	Лычковский	Инж.
	Рук.гр.	Тютюнышева	Инж.
	Инжен.	Мягкая	Инж.
Инб.н ^о	Инжен.	Перова	Инж.

ТП 902-1-54 - КЖУ-Б1			
Балка Б1 (для $t = -40^\circ\text{C}$)		Сталь	Масса
		Р	16,35т
		Лист	Листов 1
Госстрой СССР Сибирский проект Сарыковский Водоканалпроект			



Расчетная схема Б1А $t = -20^{\circ}, -30^{\circ}C$



Формат	Зона	Позиция	Обозначение	Наименование	Кол.	Примеч.
<u>Документация</u>						
И			902-1-54-КЖУ-ТТ1	Технические требования ТТ1		
12			- Б1, Б1АСБ	Сборочный чертеж Сборочные единицы и детали.		
И	1		902-1-54-КЖУ-Кл2	Каркас пространственный Кл2	2	
	2			Стержни одиночные		
И	4		902-1-54-КЖУ-МН5, МН19	Изделие закладное МН5	2	
Б/И	5		3.400-6/76	То же М1-26	3	
Б/И	6		То же	" М1-21	7.3	п.м.
Б/И	7		"	" М1-20	4	
<u>Материалы</u>						
Бетон марки М300					5,45	м ³

Выборка стали на один элемент, кг

Марка элемента	Арматурные изделия						Всего
	Арматурная сталь ГОСТ 5781-75			Арматурная сталь ГОСТ 5.1459-72			
	класс А-I			класс А-III			
	φ мм		Утого	φ мм		Утого	
3				12	20		28
Б1А	17.2		17.2	334.1	146.0	285.0	765.1 782.3

Для ориентации при монтаже на балке Б1А нанести знак [Т] несмываемой краской.

Привязан

Нач. отд.	Шейко	С.С.
Н.контр.	Лычковский	С.М.
Рук. з.р.	Гухтамышева	С.
Инжен.	Мягкая	С.М.
Инжен.	Перова	С.М.

902-1-54 - КЖУ-Б1А

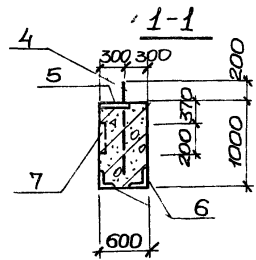
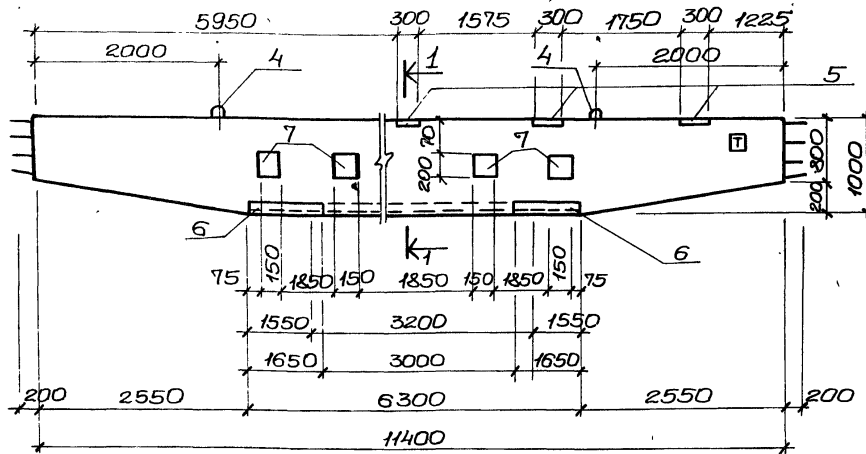
Балка Б1А

(для $t = -20^{\circ}C; -30^{\circ}C$)

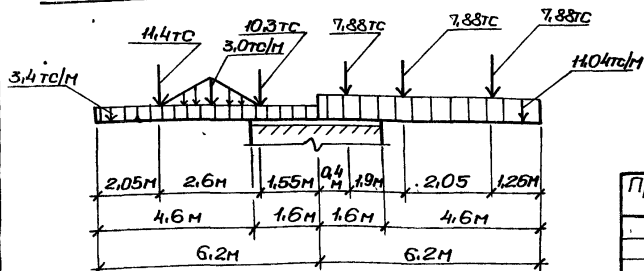
Стадия Масса Масштаб

р 13.6

Лист Листов 1
Госстрой СССР
Согласован проектом
Жарьковский
Водоканал проект



Расчетная схема Б1А при $t^{\circ} = -40^{\circ}C$



Привязан

ИМВ. №

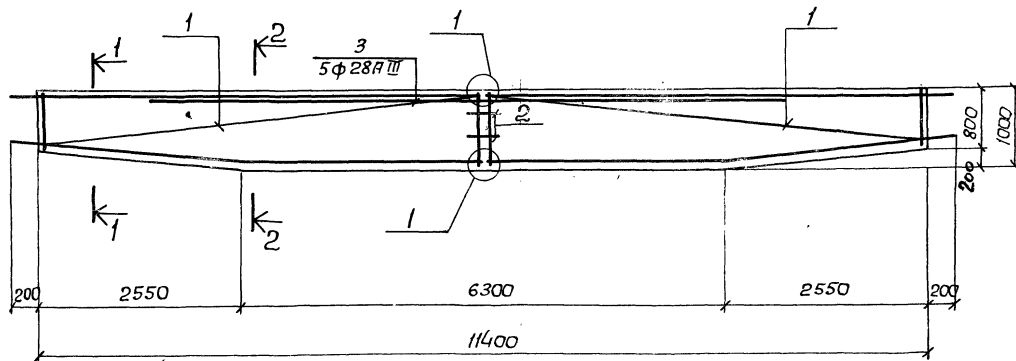
Фрагмент	Зона	Позиц.	Обозначение	Наименование	Кол.	Примеч.
				<u>Документация</u>		
И			902-1-54 -КЖС-ТТ1	Технические требования ТТ1		
И2			-Б1,Б1,ЯСБ	Сборочный чертеж Сборочные единицы и детали		
И	1		902-1-54 -КЖС-КПЗ	Каркас пространственный КПЗ	2	
		23		Стержни одиночные		
И	4		902-1-54 -КЖС-МН15,МН19	Изделие закладное МН15	2	
Б1	5		3.400-6/76	То же М1-26	3	
Б1/4	6		То же	" М1-21	6.5	п.м
Б1/4	7		"	" М1-20	4	
				<u>Материалы</u>		
				Бетон марки М300	6.54	м3

Выборка стали на один элемент, кг

Марка элемента	Арматурные изделия						Всего						
	Арматурная сталь ГОСТ 5781-75			Арматурная сталь ГОСТ 5.1459-72									
	класс АI			класс АIII									
	ф мм		шт/пог	ф мм		шт/пог							
Б1А	8			12	20	28						966.5	987.3

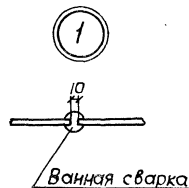
Для ориентации при монтаже на балке Б1А нанести знак \square несмываемой краской

ТП 902-1-54 -КЖС-Б1А			Сталь	Масса	Нашлаб
Балка Б1А (для $t = -40^{\circ}C$)			Р	16.5т	
			Лист	Листов	1
			Госстрой СССР Синдрогонкинпроект 2-ср/кв/б/скул/5 Водоканалпроект		



Ведомость стержней на один элемент

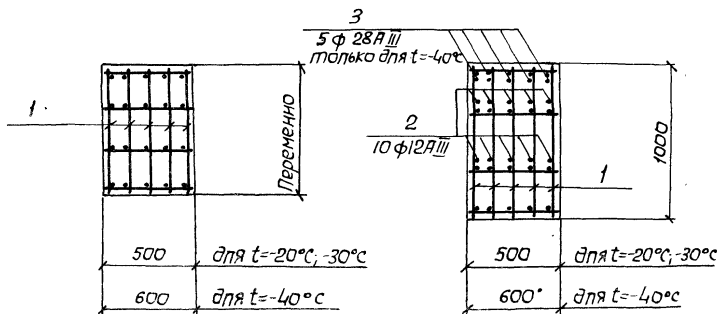
Марка арматуры	Поз.	Эскиз или сечение	φ мм	Длина мм	кол.
Б1, Б1А	2		12 A III	300	10
	3		28 A III	8000	5



Защитный слой бетона для рабочей арматуры 35 мм.

1-1

2-2



Привязан

Начата Шейко	Инж. Перова
И контр. Лучковский	
Рук. груп. Латтамышева	
Инженер Мягкая	
Инженер Перова	
Инв. №	

ТП 902-1-54 - КЖИ Б1, Б1А СБ

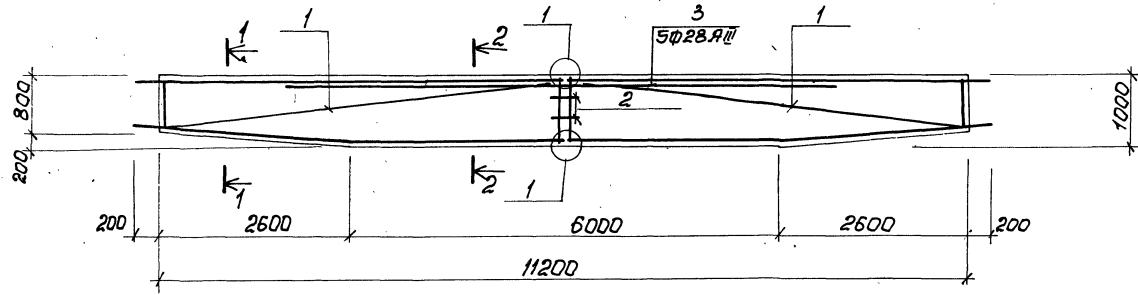
Бапка Б1, Б1А

Стадия Масса Масштаб

р

Лист Листов

Застрой СССР
Союзводоканалпроект
Харьковский
Водоканалпроект



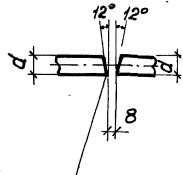
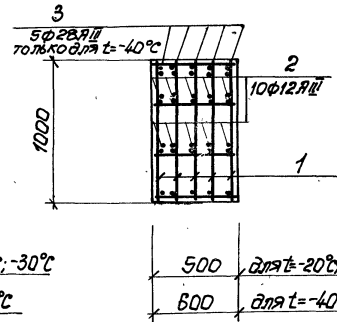
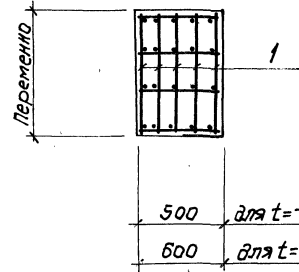
Ведомость стержней на один элемент

Марка стержня	Поз.	Эскиз или сечение	Диаметр мм	Длина мм	Кол-во
Б2;Б2А	2		12АIII	300	10
	3		28АIII	8000	5

1-1

2-2

1



Защитный слой бетона для рабочей арматуры - 35мм.

Баночную сварку выполнять по СН 393-78

902-1-54-КЖИ-Б2;Б2АСБ

Балка Б2, Б2А

Привязки

	разр. Перова	КЖИ
	Провер. Мясоев	МЯ
	Рук. гр. Попельнев	ПО
	Н. контр. Виноградов	ВН
ЛИБЭ°	Нач. отд. Шедко	ШЕ

Статус	Масштаб	Масштаб
ρ	-	
Лист	Листов 1	
одобрен генер. конструктором Голубев В.А. Старыйковский Водоканалпроект		

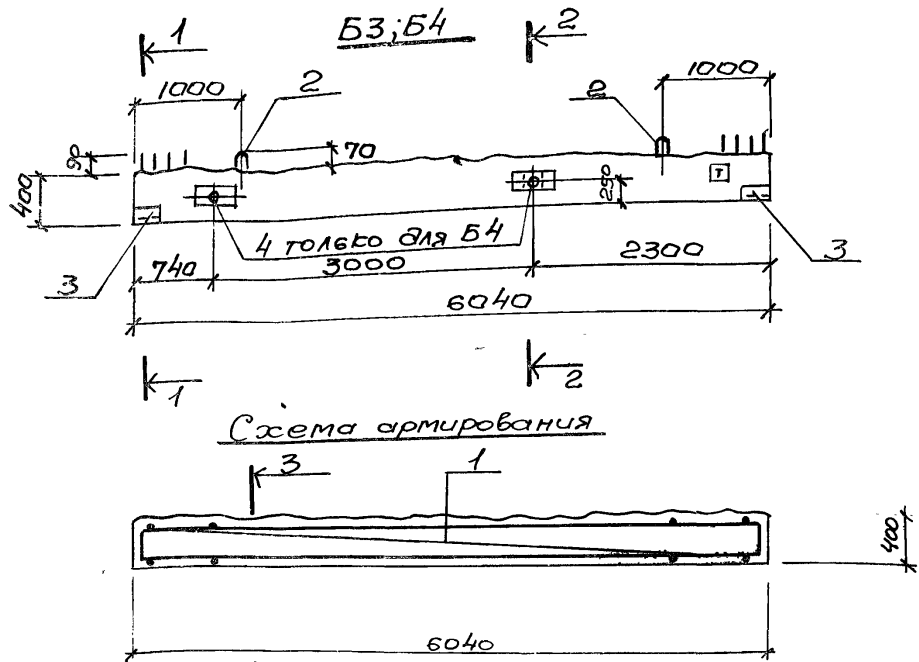
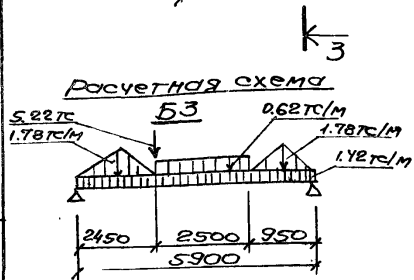
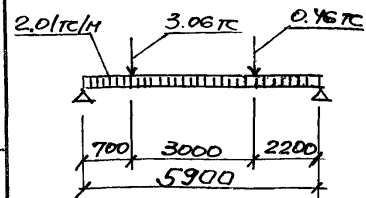


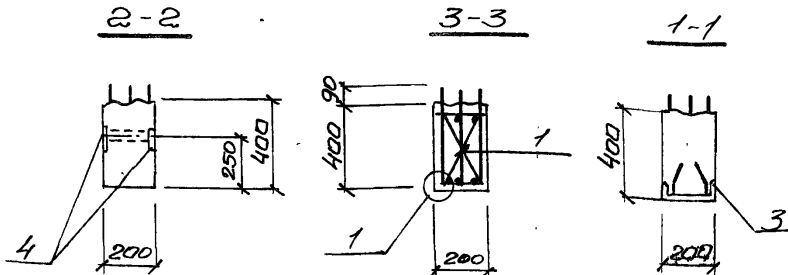
Схема армирования



Расчетная схема Б3



Расчетная схема Б4



Защитный слой бетона для рабочей арматуры - 30мм

Код	Обозначение	Наименование	Кол	Примеч.
		Б3; Б4		
		Документация		
11	902-1-54-КЖУ-ТТ1	Технические требования ТТ1		
		сборочные единицы и детали:		
11	1 902-1-54-КЖУ-КП6	Каркас пространственный КП6		
11	2	-МН15, МН19	2	
0/4	3 3.400-6/76	То же МН-12	2	
11	4 902-1-54-КЖУ-МН16	То же МН-16	2	ТОЛЬКО ДЛЯ Б4
		Материалы		
		Бетон марки М300	0.48 м ³	

Выборка стали на один элемент, кг

Марка элемента	Арматурные изделия				Всего
	Арматурная сталь ГОСТ 6171-75		Арматурная сталь ГОСТ 51459-72*		
	Класс А I	Класс А III	Класс А I	Класс А III	
	φ мм	Утого	φ мм	Утого	
Б3; Б4	8	24.8	25	138.9	163.7

Привязан

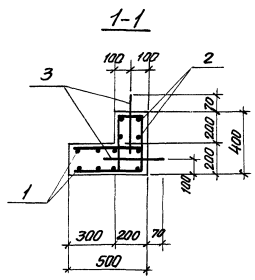
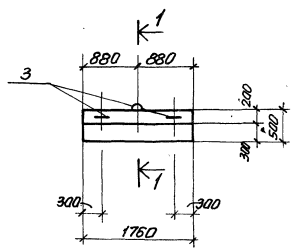
Нач. отд.	Шейко	
Н. контр.	Тучковских	
Рис. гр.	Тютюньшева	
Инжен.	Мягкая	
Инженер	Перова	

902-1-54-КЖУ-Б3; Б4

Балки Б3; Б4

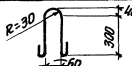
Сталь	Масса	Масш.карт.
Р	1,2т	
Лист	Листов	1

Построй СССР
СоюзВоблкарлннпнпнпн
Сарбковски
Водоканалпроект



Вид работ	Зона	Поз	Обозначение	Наименование	Кол.	Примечание
				<u>Документация</u>		
			902-1-54-КЖИ-ТТ1	Технические требования ТТ1		
				Сборочные единицы и детали		
И		1	902-1-54-КЖИ-С21	Сетка арматурная С21	1	
И		2	С23	То же С23	1	
Б4		3		Стержень одиночный	3	
				<u>Материалы</u>		
				Бетон марки М300	0,25 м ³	

Ведомость стержней на один элемент

Марка стержня	Поз.	Эскиз или сечение	Ф мм	Длина мм	Кол.
ОП1	3		10A1	870	3

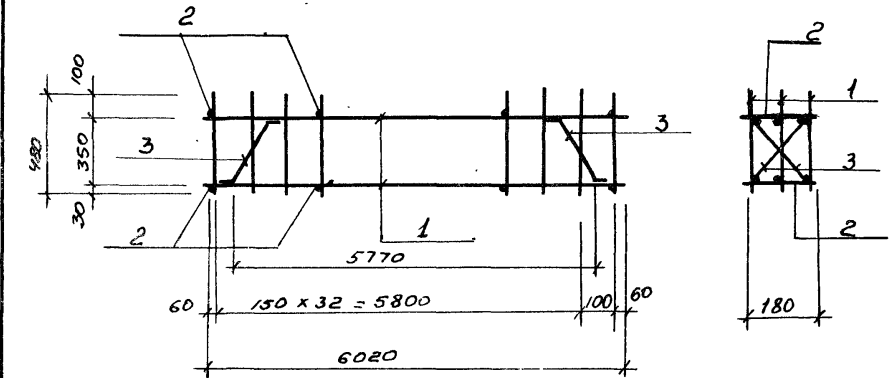
Выборка стали на один элемент, кг

Марка эл-та	Арматурные изделия			
	Арматурная сталь ГОСТ 5781-75		Штвп	
	Класс А1			
	Ф мм	Итого		
ОП1	16,5	1,8	18,3	18,3

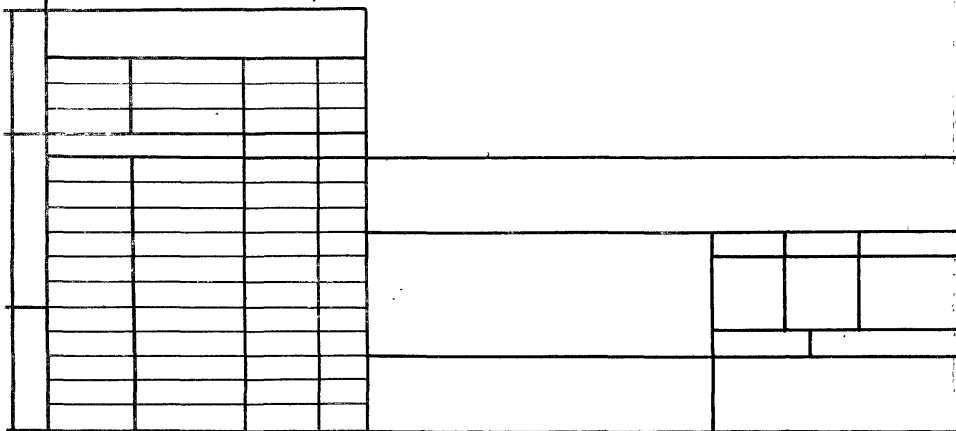
Защитный слой бетона рабочей арматуры- 20мм.

Привязан				902-1-54-КЖИ-ОП1		Опорный блок ОП1		Статус Масса Высота		
				Нач. отд.	Шейко	Рис.		Р	625кг	
				Н.контр.	Луцковский	Рис.		Лист	Листов 1	
				Рис. пр.	Полтавский	Рис.		Госстрой СССР		
				Инжен.	Блазов	Рис.		Институт проект		
				Инжен.	Доценко	Рис.		Львовский		
								Водоканалпроект		

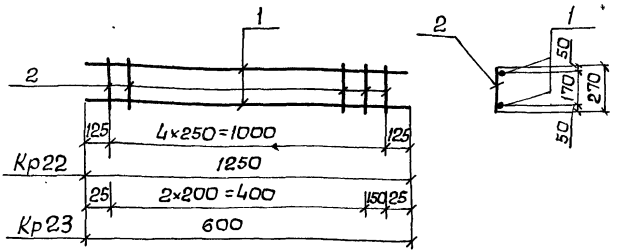
Технический проект 902-1-54 Арбодом IX



Код	Кол.	Прим.	Наименование	Обозначение	Мат.	Возв.	Рис.
<u>Документация</u>							
11			Технические требования ТТ2	902-1-54-КЖУ-ТТ2			
			Сборочные единицы и детали				
	1		каркас плоский КР-28	902-1-54-КЖУ-КР28			162,3 кг
61	2		φ 8 АІ ГОСТ 5781-75, l=180				14 1,0 кг
61	3		φ 8 АІ ГОСТ 5781-75, l=500				2 0,4 кг



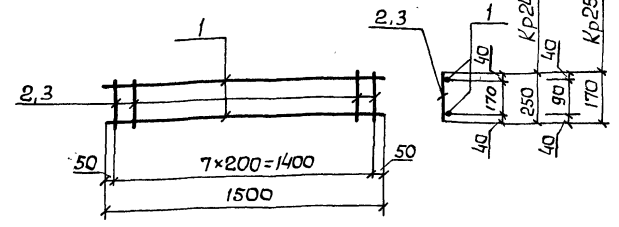
Инв. №	Подпись автора	Взам. инв. №	902-1-54 - КЖУ-КПБ		
			Каркас пространственный КПБ	Стандия	Масса
			Р	163,7 кг	
			Лист		Листов 1
Инж. Мягков Инж. Перова Инж. Тахаташвили Инж. Шейко Н. контр. Лушковский			ГОССТРОЙ СССР Конструкторский проект Харьковскский водоканалпроект		



Формат	Зона	Поз.	Обозначение	Наименование	кол.	Примечание
				<u>Документация</u>		
И1			ТП 902-1-54-КЖИ-ТТ2	Технические требования ТТ2		
				<u>Кр 22</u>	1,9 кг	
				<u>Детали</u>		
Б4		1		Ф10А1 ГОСТ 5781-75, e=1250	2	1,6 кг
Б4		2		Ф6А1 То же, e=270	5	0,3 кг
				<u>Кр 23</u>	1,0	
				<u>Детали</u>		
Б4		1		Ф10А1 ГОСТ 5781-75, e=600	2	0,76 кг
Б4		2		Ф6А1 То же, e=270	4	0,24 кг

Привязан	
Инв. №	
Исполнитель	Канюков
Инженер	Мягкая
Рук. групп	Пухомышова
Н. контр.	Пучковский
Нач. отд.	Шейко

ТП 902-1-54 -КЖИ-Кр 22, Кр 23		
Каркас плоский Кр 22, Кр 23	Сталь	Масса
	Р	см. табл.
	Лист	Листов
	госстрой СССР Совюзводоканалпроект Харьковский Водоканалпроект	

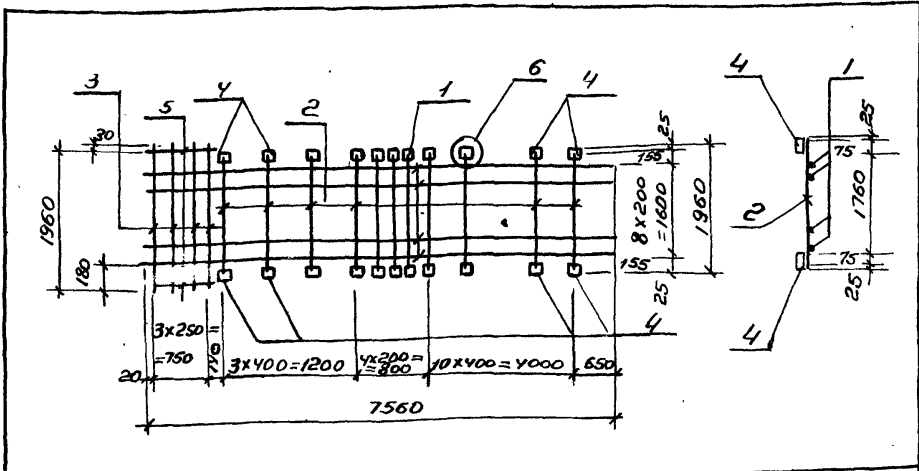


Формат	Зона	Поз.	Обозначение	Наименование	кол.	Примечание
				<u>Документация</u>		
И1			ТП 902-1-54-КЖИ-ТТ2	Технические требования ТТ2		
				<u>Кр 24</u>	2,35 кг	
				<u>Детали</u>		
Б4		1		Ф10А1 ГОСТ 5781-75, e=150	2	1,9 кг
Б4		2		Ф6А1 То же, e=250	8	0,4 кг
				<u>Кр 25</u>	2,2 кг	
				<u>Детали</u>		
Б4		1		Ф10А1 ГОСТ 5781-75, e=1500	2	1,9 кг
Б4		3		Ф6А1, То же e=170	8	0,3 кг

Применено	
Инв. №	
Исполнитель	Канюков
Инженер	Мягкая
Рук. групп	Пухомышова
Н. контр.	Пучковский
Нач. отд.	Шейко

ТП 902-1-54 -КЖИ-Кр 24, Кр 25		
Каркас плоский Кр 24, Кр 25	Сталь	Масса
	Р	см. табл.
	Лист	Листов
	госстрой СССР Совюзводоканалпроект Харьковский Водоканалпроект	

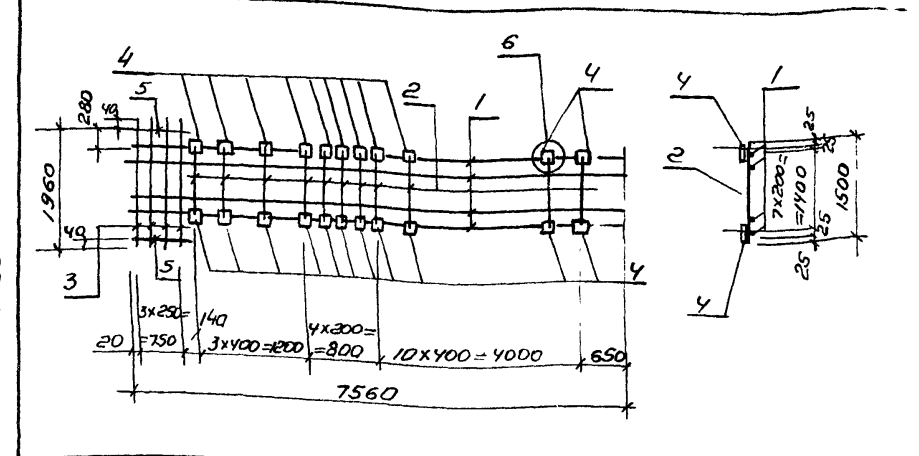
Д. Лобанов ИХ
Типовой проект 902-1-54



Формат	Зона	Лист	Обозначение	Наименование	кол	Примечание
				Документация		
11			902-1-54 - КЖИ-ТТ2	Технические требования ТТ2		
				Детали		
Б.У.	1		Ф12АII, ГОСТ 5.1459-72*, L=7560	9	69,6 кг	
Б.У.	2		Ф16АII, то же, L=1910	18	54,3 кг	
Б.У.	3		Ф16АII то же, L=1960	4	12,4 кг	
Б.У.	4		-100x6, ГОСТ 103-76, L=100	36	17,0 кг	
Б.У.	5		Ф12АII, ГОСТ 5.1459-72*, L=800	2	1,4	

Привязан	
ИНВ. №	
Науч. отд.	Шейко
Н. контр.	Лужковский
рук. гр.	Тектямишев
ИНЖ.	Мягков
ИНЖЕР.	Каюков

ТП 902-1-54- КЖИ-С14		
Сетка арматурная	Стандия	Масса
С14	Р	154,7 кг
	лист	листов
		6/1
ГОСТРОЙ СССР СОЮЗВОДКАНАЛПРОЕКТ Харьковский Ц ВОДОКАНАЛПРОЕКТ		



Формат	Зона	Лист	Обозначение	Наименование	кол	Примечание
				Документация		
11			902-1-54 - КЖИ-ТТ2	Технические требования ТТ2		
				Детали		
Б.У.	1		Ф16АII, ГОСТ 5.1459-72*, L=7560	8	96,2 кг	
Б.У.	2		Ф16АII то же, L=1950	18	44,2 кг	
Б.У.	3		Ф16АII то же, L=1960	4	12,4 кг	
Б.У.	4		-100x6, ГОСТ 103-76, L=100	36	17,0 кг	
Б.У.	5		Ф16АII, ГОСТ 5.1459-72*, L=800	2	2,5 кг	

Привязан:	
ИНВ. №	
Науч. отд.	Шейко
Н. контр.	Лужковский
рук. гр.	Тектямишев
ИНЖЕР.	Мягков
ИНЖЕР.	Каюков

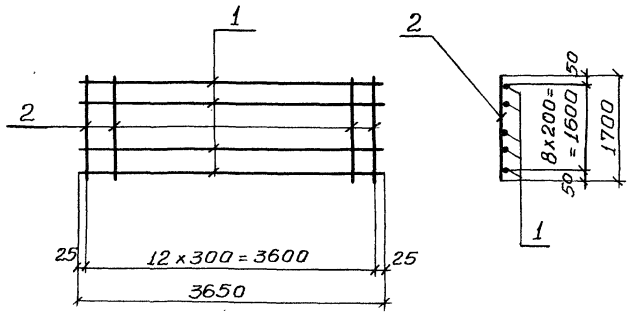
ТП 902-1-54- КЖИ-С15		
Сетка арматурная	Стандия	Масса
С15	Р	168,3 кг
	лист	листов
		6/1
ГОСТРОЙ СССР СОЮЗВОДКАНАЛПРОЕКТ Харьковский Ц ВОДОКАНАЛПРОЕКТ		

Альбом IX
Типовой проект 902-1-54

Альбом IX

902-1-54

Типовой проект



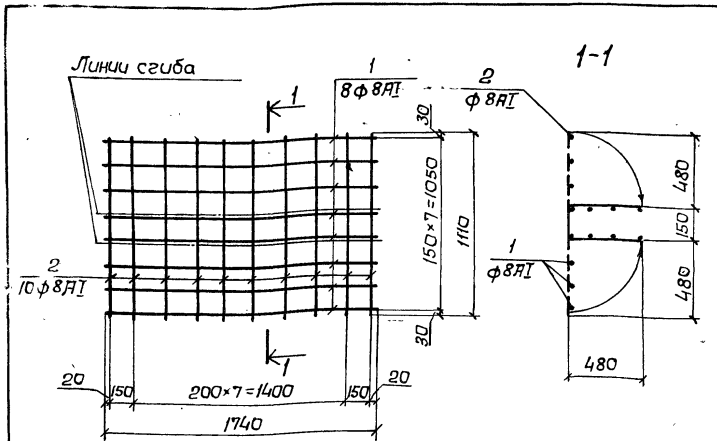
Формат	Зона	Лист	Обозначение	Наименование	Кол.	Примечание
				<u>Документация</u>		
			Т.п. 902-1-54-КЖС-ТТ2	Технические требования		
				<u>Детали</u>		
Б4	1			φ12AIII, гост 51459-72, C=3650	9	29,2
Б4	2			φ8AII, гост 5781-75, C=1700	13	8,8

Прибылан			
Инв. №			
Т П 902-1-54 - КЖС-С7			
Сетка арматурная С7	Шаг	Масса	Масштаб
	Р	38.0	
Нач. отд. Шейко		Лист	
Н. кантр. Лучковский		Листов 1	
Рук. гр. Ткачкова		госстрой СССР	
Инж. Мягкая		Самзводокипанишпроект	
Инж. Каюков		Харьковский	
		Водоканалпроект	

Копировала Шелест

16991-09 58

Формат 11



№	Поз.	Обозначение	Наименование	кол.	Примечание
			<u>Документация</u>		
		902-1-54-кжи-ТТ2	Технические требования ТТ2		
			<u>Детали</u>		
	1		ф 8 АІІІ ГОСТ 5781-75, l=1740	8	5,6 кг
	2		ф 8 АІІІ ГОСТ 5781-75, l=1100	10	4,5 кг

Привязан:

Инв. №

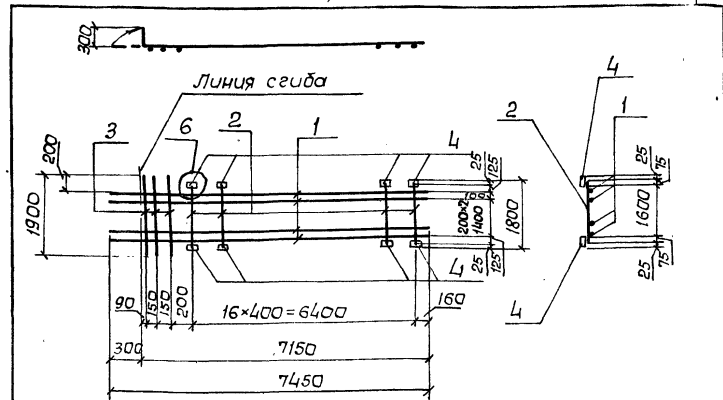
902-1-54-кж-с 21

Сетка арматурная
с 21

Стадия	Масса	Масштаб
Р	10,1кг	
Лист	Листов 1	
Госстрой СССР Специальный проект Харьковский Водоканалпроект		

Нач. отд. Шейко
Н. контр. Лучковский
Рук. гр.п. Тихомирова
Ст. инж. Благов
Инженер Доценко

Тупловый проект 902-1-54 Альбом IX



Формат	Зона	Поз.	Обозначение	Наименование	Кол.	Примечание
				<u>Документация</u>		
			ТП 902-1-54-кжи-ТТ2	Технические требования		
				<u>Детали</u>		
Б4	1			ф 12 АІІІ ГОСТ 5.1459-72* l=7450	9	59,7 кг
Б4	2			ф 16 АІІІ То же l=1750	17	47,0 кг
Б4	3			ф 20 АІІІ " l=1900	3	14,0 кг
Б4	4			-100x6, ГОСТ 103-76, l=100	34	16,0 кг

Взам. инв. №

Инв. №

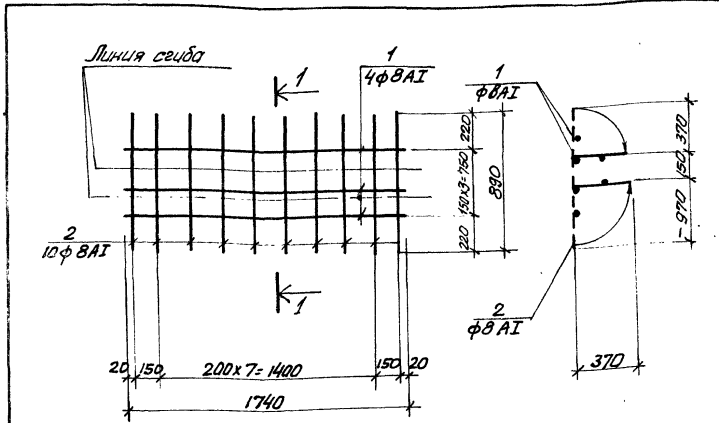
ТП 902-1-54-кжи-с22

Сетка арматурная
с 22

Стадия	Масса	Масштаб
Р	136,7	
Лист	Листов 1	
Госстрой СССР Специальный проект Харьковский Водоканалпроект		

Нач. отд. Шейко
Н. контр. Лучковский
Рук. гр.п. Тихомирова
Инженер Мягкая
Инженер Каюков

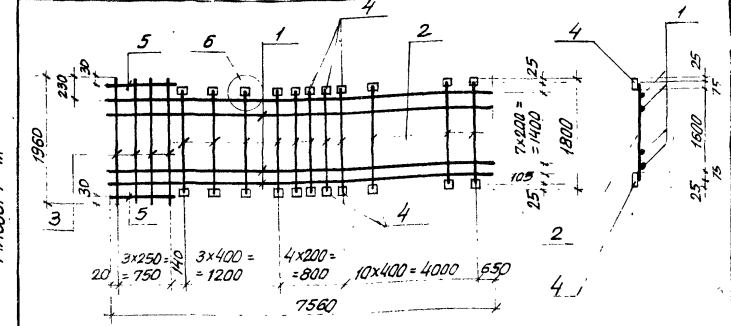
Типовой проект 902-1-54 Альбом IX



Формат	Зона	Пов.	Обозначение	Наименование	Кол.	Примеч.
				<u>Документация</u>		
			902-1-54-КЖИ-ТТ2	Технические требования ТТ2		
				<u>Детали</u>		
Б4	1			ф8 АІ ГОСТ 5781-75, l=1740	4	2,8 кг
Б4	2			ф8 АІ ГОСТ 5781-75, l=890	10	3,6 кг

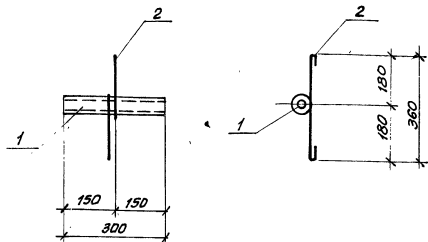
Прибыль					
Инв. №					
		902-1-54-КЖИ-С23			
		Сетка арматурная С23			
		Сталь	Масса	Масштаб	
		Р	64 кг	б/м	
		Лист	Листов 1		
		Госстрой СССР Специальное проектное Харьковский ВОДОКАНАЛПРОЕКТ			
Нач. отд.	Щейко				
Н. контр.	Луцковский				
Рук. гр.	Лопатинский				
Ст. инж.	Благой				
Инжен.	Доценко				

Типовой проект 902-1-54 Альбом X



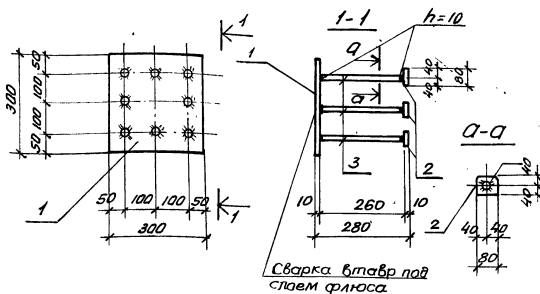
Формат	Зона	Пов.	Обозначение	Наименование	Кол.	Примеч.
				<u>Документация</u>		
			902-1-54-КЖИ-ТТ2	Технические требования ТТ2		
				<u>Детали</u>		
Б4	1			ф16 АІІІ, ГОСТ 51459-72*, l=750	9	107,6
Б4	2			ф16 АІІІ, То же, l=1750	18	47,8 кг
Б4	3			ф16 АІІІ " " , l=1960	4	12,4 кг
Б4	4			-100x6, ГОСТ 103-76, l=100	96	17,0 кг
Б4	5			ф16 АІІІ, ГОСТ 51459-72*, l=800	2	8,5 кг

Прибыль					
Инв. №					
		902-1-54-КЖИ-С24			
		Сетка арматурная С24			
		Сталь	Масса	Масштаб	
		Р	1893 кг	б/м	
		Лист	Листов		
		Госстрой СССР Специальное проектное Харьковский ВОДОКАНАЛПРОЕКТ			
Нач. отд.	Щейко				
Н. контр.	Луцковский				
Рук. гр.	Лопатинский				
Ст. инж.	Мягкая				
Инжен.	Катюков				



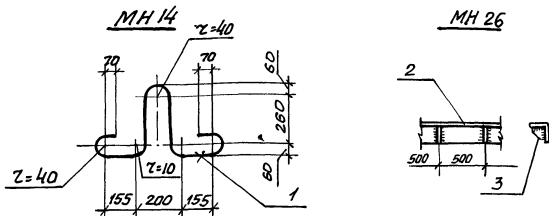
Формат	Этап	Поз.	Обозначение	Наименование	Кол.	Примеч.
				<u>Документация</u>		
			902-1-54-КЖИ-ТТ2	Технические требования ТТ2		
				<u>Детали</u>		
Б4	1			ТР. Ф25, ГОСТ 3262-75, $e=300$	1	0,73 кг
Б4	2			Ф6А1, ГОСТ 5781-75, $e=500$	1	0,1 кг

Прибыль		Лист		Масса		Масштаб	
Нач. отд.	Шейкер	Р	0,84 кг	1:10			
Н. КОНТР.	Лучиловский	Лист					
Инж. зр.	Покляминский	Лист					
Инжен.	Мелекца	Лист					
Инжен.	Киселов	Лист					



Формат	Этап	Поз.	Обозначение	Наименование	Кол.	Примеч.
				<u>Документация</u>		
			902-1-54-КЖИ-ТТ2	Технические требования		
				<u>Детали</u>		
Б4	1			300x10, ГОСТ 82-70, $e=300$	1	7,1 кг
Б4	2			-80x10, ГОСТ 103-76, $e=80$	8	4,1 кг
Б4	3			Ф6А1Ш, ГОСТ 5.439-72, $e=260$	8	3,3 кг

Прибыль		Лист		Масса		Масштаб	
Нач. отд.	Шейкер	Р	14,5 кг	1:10			
Н. КОНТР.	Лучиловский	Лист					
Инж. зр.	Покляминский	Лист					
Инжен.	Мелекца	Лист					
Инжен.	Киселов	Лист					



Формат	Этаж	Поз.	Обозначение	Наименование	Кол.	Примечание
				<u>Документация</u>		
И1			ТП902-1-54-КЖИ-ТТ2	Технические требования ТТ2		
				<u>МН 14</u>	4	экз
				<u>Детали</u>		
Б4	1		Ф22А1ГОСТ 5781-75, E=1450		1	
				<u>МН 26</u>	171	к2
				<u>Детали</u>		
Б4	2		Л125x8 ГОСТ 8509-72 E=1000		1	15,5
Б4	3		-100x10 ГОСТ 103-70 E=100		2	1,6

Привязан

ИИВ.№

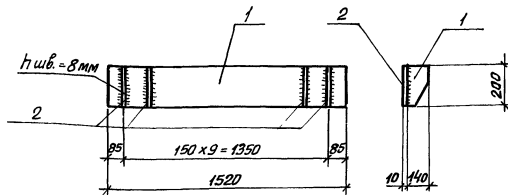
902-1-54 - КЖИ-МН14, МН26

Изделие закладное
МН 14, МН 26

Станд.	Масса	Масштаб
Р	см. таблицу	

Лист	Листов
	Госстрой СССР Солнцевская инженерная ВодоКаналПроект

Нач. отд.	Шейко	И.И.
Н.контр.	Луцковский	И.И.
Рис. эрж.	Пастушкова	И.И.
Инженер	Мягкая	И.И.
Инженер	Калюков	И.И.



Формат	Этаж	Поз.	Обозначение	Наименование	Кол.	Примечание
			ТП902-1-54-КЖИ-ТТ2	Технические требования ТТ2		
				<u>Детали</u>		
Б4	1		-200x10, ГОСТ 19903-74, E=1520		1	23,9
Б4	2		-140x10, ГОСТ 103-76, E=200		10	22,0 к2

Привязан

ИИВ.№

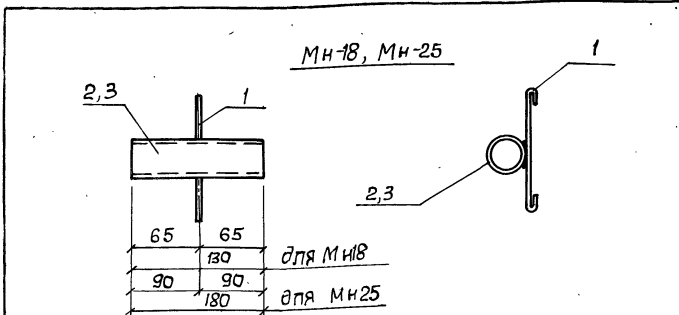
902-1-54 - КЖИ-МН13

Изделие закладное
МН 13

Станд.	Масса	Масштаб
Р	45,9 к2	

Лист	Листов
	Госстрой СССР Солнцевская инженерная ВодоКаналПроект

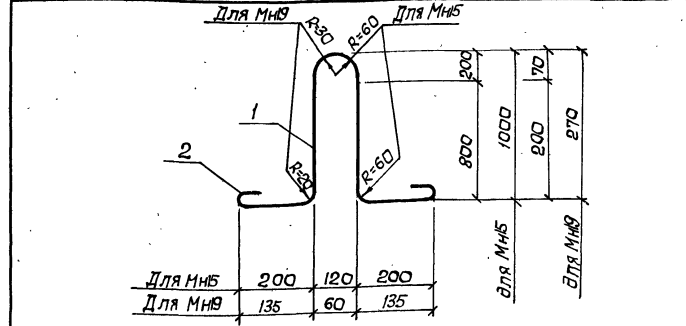
ИИВ.№ лист. Подпись и дата



Формат	Зона	Поз.	Обозначение	Наименование	к-во	Примечание
				<u>Документация</u>		
			902-1-54-КЖИ-ТТ2	Техническое требование ТТ2		
				МН8		0,8 кг
				<u>Детали</u>		
		1		ф6Я1, ГОСТ 5781-75, E=800	1	0,2 кг
		2		пр. 57х3,5 ГОСТ 1070476, E=80	1	0,6 кг
				МН25		0,5 кг
				<u>Детали</u>		
		1		ф6Я1, ГОСТ 5781-75, E=500	1	0,2 кг
		3		пр. 25х2,0, ГОСТ 10704, E=80	1	0,3 кг

привязан	
Циф. №	
Нач. отд.	Шейко
Н. контр.	Лучковский
Руч. груп.	Луканькина
Инженер	Мякая
Инженер	Перова

902-1-54 - КЖИ-М18, МН25		
Изделие закладное МН-18, МН25	Стадия	Масса
	р	см. таблиц
	Лист	Листов
	Госстрой СССР Сюзьводоканалпроект Сарьковский Водоканалпроект	

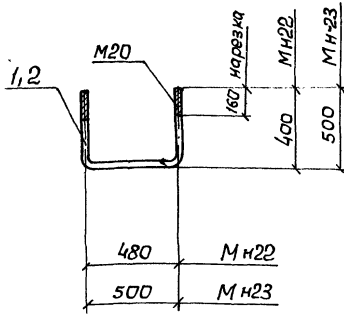


Формат	Зона	Поз.	Обозначение	Наименование	к-во	Примечание
				<u>Документация</u>		
		1	902-1-54-КЖИ-ТТ2	Техническое требование ТТ2		
				<u>МН5</u>		
				<u>Детали</u>		
Б4		1		ф32Я1 ГОСТ 5781-75 E=2330	1	14,7 кг
				МН9		
				<u>Детали</u>		
Б4		2		ф10 Я1 ГОСТ 5781-75, E=960	1	0,6 кг

Альбом IX
Типовой проект 902-1-54

привязан:	
Циф. №	
Нач. отд.	Шейко
Н. контр.	Лучковский
Руч. груп.	Луканькина
Инженер	Мякая
Инженер	Перова

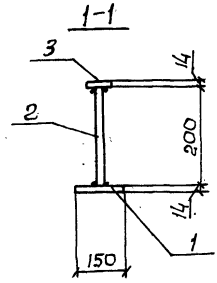
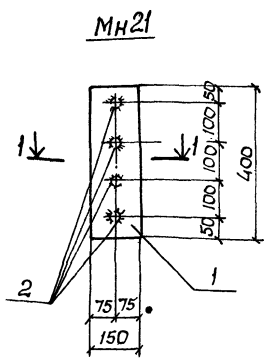
ТП 902-1-54 - КЖИ-МН5, МН9		
Изделие закладное МН5, МН9	Стадия	Масса
	р	см. таблиц
	Лист	Листов
	Госстрой СССР Сюзьводоканалпроект Сарьковский Водоканалпроект	



Формат Зона	Поз.	Обозначение	Наименование	кол.	Примеч.
			<u>Документация</u>		
41		902 -1- 54 -КЖИ -ТТ2	Технические требования ТТ2		
			<u>МН22</u>		
			<u>Детали</u>		
Б4	1		Болт с гайкой и шайбой Ф20x11 e=1300	1	3,3 кг
			<u>МН23</u>		
			<u>Детали</u>		
Б4	2		Болт с гайкой и шайбой Ф20x11 e=1500	1	3,8 кг

Привязан:

Изм. №					
902 -1- 54 -КЖИ МН22, МН23					
Узделие закладное МН22, МН23			Стадия Р	Масса см. табл.	Масштаб 1:10
Исполнители: И.контр. Пучковский Р.к.зр.п. Таганьшова Инженер Мягкая Инженер Перова			Лист Листов Застрой СССР Созвводоканалпроект Харьковский Водоканалпроект		



Туповой проект 902-1-54 АЛЬБОМ IX

Формат Зона	Поз.	Обозначение	Наименование	к-во	Примечание
			<u>Документация</u>		
		ТТ 902-1- 5 4 -КЖИ -ТТ2	Технические требования		
			<u>Детали</u>		
Б4	1		-120x4 20СТ103-76, e=400	1	6,1 кг
Б4	2		Ф18 АIII 20СТ51459-70*e=200	4	1,6 кг
Б4	3		-60x4 20СТ103-76 e=60	4	1,6 кг

Привязан:

Изм. №					
ТТ 902 -1- 54 -КЖИ -МН21					
Узделие закладное МН21			Стадия Р	Масса 9,1	Масштаб 1:10
Исполнители: И.контр. Пучковский Р.к.зр.п. Таганьшова Инженер Тюбич Инженер Мягкая			Лист Листов Застрой СССР Созвводоканалпроект Харьковский Водоканалпроект		

