

ТИПОВОЙ ПРОЕКТ

902-1-54

КАНАЛИЗАЦИОННАЯ НАСОСНАЯ СТАНЦИЯ  
ПРОИЗВОДИТЕЛЬНОСТЬЮ 200 - 1200 м<sup>3</sup>/час. НАПОРОМ 12,27 м  
ПРИ ГЛУБИНЕ ЗАЛОЖЕНИЯ ПОДВОДЯЩЕГО КОЛЛЕКТОРА 4,0:5,5 и 7,0 м.

АЛЬБОМ №1

СБОРНЫЕ ЖЕЛЕЗОБЕТОННЫЕ ИЗДЕЛИЯ (ГЛУБИНА ЗАЛОЖЕНИЯ ПОДВОДЯЩЕГО КОЛЛЕКТОРА 7,0 м) ВАРИАНТ  
"СБОРНАЯ СТЕНА В ГРУНТЕ"

16991-11

цЕНА 2-13

					Привязка	
Инв. №						

ТИПОВОЙ ПРОЕКТ  
902-1-54

КАНАЛИЗАЦИОННАЯ НАСОСНАЯ СТАНЦИЯ  
ПРОИЗВОДИТЕЛЬНОСТЬЮ 200-1200 м<sup>3</sup>/час, НАПОРОМ 12-27 м  
ПРИ ГЛУБИНЕ ЗАЛОЖЕНИЯ ПОДВОДЯЩЕГО КОЛЛЕКТОРА 4,0; 5,5 и 7,0 м  
АЛЬБОМ XI

СОСТАВ ПРОЕКТА:

- Альбом I Технологические решения. Отопление и вентиляция. Внутренний водопровод и канализация.
- Альбом II Архитектурно-строительные решения (глубина заложения подводящего коллектора 4,0, 5,5 и 7,0 м). Подземная часть. Общие чертежи, узлы и детали.
- Альбом III Архитектурно-строительные решения (глубина заложения подводящего коллектора 4,0 м). Подземная часть (вариант из сварного железобетона).
- Альбом IV Архитектурно-строительные решения (глубина заложения подводящего коллектора 5,5 м). Подземная часть (вариант из монолитного железобетона).
- Альбом V Архитектурно-строительные решения (глубина заложения подводящего коллектора 7,0 м). Подземная часть (вариант из монолитного железобетона).
- Альбом VI Архитектурно-строительные решения (глубина заложения подводящего коллектора 5,5 м). Подземная часть (вариант из сварного железобетона).
- Альбом VII Сварные железобетонные изделия (глубина заложения подводящего коллектора 5,5 м).
- Альбом VIII Архитектурно-строительные решения (глубина заложения подводящего коллектора 7,0 м). Подземная часть (вариант из сварного железобетона).
- Альбом IX Сварные железобетонные изделия (глубина заложения подводящего коллектора 7,0 м).
- Альбом X Архитектурно-строительные решения (глубина заложения подводящего коллектора 7,0 м). Подземная часть (вариант «сварная стена в грунте»).
- Альбом XI Сварные железобетонные изделия (глубина заложения подводящего коллектора 7,0 м). Вариант «сварная стена в грунте».
- Альбом XII Электрооборудование, автоматизация и технологический контроль. Чертежи монтажной зоны.
- Альбом XIII Нестандартизированное оборудование.
- Альбом XIV Заказные спецификации.
- Альбом XV Сметы (глубина заложения подводящего коллектора 4,0 м). Подземная часть. (вариант из монолитного железобетона).
- Альбом XVI Сметы (глубина заложения подводящего коллектора 5,5 м). Подземная часть.
- Альбом XVII Сметы (глубина заложения подводящего коллектора 7,0 м). Подземная часть.
- Альбом XVIII Сметы (глубина заложения подводящего коллектора 5,5 и 7,0 м). Подземная часть. (вариант из сварного железобетона).
- Альбом XIX Сметы (глубина заложения подводящего коллектора 7,0 м). Подземная часть. (вариант «сварная стена в грунте»).
- Альбом XX Сметы. Общая часть.

Утвержден протоколом технического совета института «Спальваканпроект» от 19 июня 1980г. №43 и введен в действие 8/10 «Спальваканпроект» с 1 декабря 1980г. Приказ №285 от 30 октября 1980г.

Разработан проектным институтом  
«Канализационный водоканалпроект»  
Главный инженер института  
Главный инженер проекта

*Г.А. Бондаренко*  
*В.С. Лялюк*

Г.А. Бондаренко  
В.С. Лялюк

					Привязан.	Протокол ТСО Института «Спальваканпроект» 15.06.80 №43
						Введен в действие 8/10 «Спальваканпроект» с 1 декабря 1980г. Приказ №285 от 30 октября 1980г.
Изм. №						Водоканалпроект

Формат	Стр	Обозначение	Наименование	Примечание
12	1	т.п. 902-1-54-кжи-вд.1	Ведомость документов	
11	3	ВД Л.2	ТО же	
11	3	ТТ1	Техническое требование к изготовлению сортовых железобетонных изделий	
12	4	ТТ2	Техническое требование к изготовлению арматурных и закладных изделий	
12	5	У	Узлы 1-5	
11	6	ВС	Выборка стали	
11	6	ПС86.20-1-1	Панель стеновая ПС86.20-1-1	
12	7	ПС86.20-1-2	Тпо же ПС86.20-1-2	
12	8	ПС71.20-1	" ПС71.20-1	
12	9	ПС86.20-1-1СБ	" ПС86.20-1-1	
12	10	ПС86.20-1-2СБ	" ПС86.20-1-2	
12	11	ПС71.20-1СБ	" ПС71.20-1	
12	11	ПС86.20-1-1-01	" ПС86.20-1-1-01	
		ПС86.20-1-1-02	" ПС86.20-1-1-02	
12	12	ПС86.20-1-1-03	" ПС86.20-1-1-03	
		ПС86.20-1-1-04	" ПС86.20-1-1-04	
12	13	ПС86.20-1-1-05	" ПС86.20-1-1-05	
		ПС86.20-1-1-06	" ПС86.20-1-1-06	
12	14	ПС86.20-1-1-07	" ПС86.20-1-1-07	
		ПС86.20-1-1-08	" ПС86.20-1-1-08	
12	15	ПС86.20-1-1-09	" ПС86.20-1-1-09	
		ПС86.20-1-1-10	" ПС86.20-1-1-10	
12	16	ПС86.20-1-2-01	" ПС86.20-1-2-01	
		ПС86.20-1-2-02	" ПС86.20-1-2-02	
12	17	ПС86.20-1-2-03	" ПС86.20-1-2-03	
		ПС86.20-1-2-04	" ПС86.20-1-2-04	

Формат	Стр	Обозначение	Наименование	Примечание
12	18	ПС86.20-1-2-05	Панель стеновая ПС86.20-1-2-05	
		ПС86.20-1-2-06	Тпо же ПС86.20-1-2-06	
12	19	ПС86.20-1-2-07	" ПС86.20-1-2-07	
		ПС86.20-1-2-08	" ПС86.20-1-2-08	
12	20	ПС86.20-1-2-09	" ПС86.20-1-2-09	
		ПС86.20-1-2-10	" ПС86.20-1-2-10	
12	21	ПС71.20-1-01	" ПС71.20-1-01	
12	22	ПС71.20-1-02	" ПС71.20-1-02	
12	23	ПС71.20-1-03	" ПС71.20-1-03	
12	24	ПС71.20-1-04	" ПС71.20-1-04	
12	25	ПС71.20-1-05	" ПС71.20-1-05	
11	26	ПС71.10-1-01	" ПС71.10-1-01	
11	26	ПС71.10-1-02	" ПС71.10-1-02	
12	27	ПС71.10-1-01СБ	" ПС71.10-1-01	
12	28	ПС71.10-1-02СБ	" ПС71.10-1-02	
12	29	Б1	Балка Б1	(t <sub>внут</sub> = 20°С; 30°С)
12	30	Б1	" Б1	(t <sub>внут</sub> = 40°С)
12	31	Б1А	" Б1А	(t <sub>внут</sub> = 20°С; 30°С)
12	32	Б1А	" Б1А	(t <sub>внут</sub> = 40°С)
12	33	Б1, Б1А СБ	" Б1, Б1А	
12	34	Б2, Б2А	" Б2, Б2А	(t <sub>внут</sub> = 20°С; 30°С)
12	35	Б2, Б2А	" Б2, Б2А	(t <sub>внут</sub> = 40°С)
12	36	Б2, Б2А СБ	" Б2, Б2А	
12	37	Б3, Б4	" Б3, Б4	
11	38	КПЗ	Каркас пространственный КПЗ	
11	38	КП-2	Тпо же КП2.	

Т.П. 902-1-54-кжи-вд

Привязан	Нач. отд. Шейко	Инж. Лущковский	Инж. Кат	Ведомость документов.	Лист 3
	Н. контр.	рук. групп	Ст. инж.		Лист 2
Инв.л.	Инженер	Рукас		Водоканалпроект	

6901-11 3

стр.	Обозначение	Наименование	Примечание
39	- КЛ 5	Каркас пространственный КЛ5	
39	- КЛ 4	То же КЛ4	
40	- КЛ 6	" КЛ6	
41	- КР 22, КР 23	Каркас плоский КР22, КР23	
42	- КР 27	То же КР27	
42	- КР 26	" КР26	
43	- КР 28	" КР28	
44	- С 10	Сетка арматурная С 10	
44	- С 11	То же С 11	
45	- С 13	" С 13	
45	- С 12	" С 12	
46	- С 14	" С 14	
46	- С 15	" С 15	
47	- С 16, С 17	" С 16, С 17	
47	- С 18, С 19	" С 18, С 19	
48	- МН 12, МН 18	изделие закладное МН12, МН18	
48	- МН 15, МН 19	То же МН15, МН19	
49	- МН 14, МН 26	" МН14, МН26	
49	- МН 11	" МН 11	
50	- МН 17	" МН 17	
50	- МН 22, МН 23	" МН 22, МН 23	
51	- МС 10, МС 11	изделие соединительное МС 10, МС 11	
51	- МН 16	изделие закладное МН 16	
52	- МС 3, МС 5	изделие соединительное МС 3, МС 5	

стр.	Обозначение	Наименование	Примечание
53	- МН 20	изделие закладное МН 20	
53	- МН 21	То же МН 21	

Привязан			
Инв. №			

Т. П. 902-1-54- КЖЦ-ВД

Лист  
2

## Технические требования к изготовлению сборных железобетонных изделий.

- Сборные железобетонные изделия за проектированы из тяжёлого бетона при условии их изготовления в заводских условиях в инвентарных стальных формах. Изделия должны изготавливаться в точном соответствии с рабочими чертежами, а также требованиями ГОСТ 13015-75 "Изделия железобетонные и бетонные. Общие технические требования".
- Изделия армируются арматурными сетками и каркасами.
- Фиксация закладных изделий осуществляется путем крепления их к опалубочной форме.
- Для стропальных изделий при извлечении их опалубочной формы при их транспортировке предусмотрено применение строповочной петлеи.
- Складирование изделий производится в штабелях. Высота штабеля назначается из условия обеспечения требований техники безопасности согласно СНиП III-4-79. Подкладки должны устанавливаться в местах расположения строповочных петлеи.
- Погрузку и транспортирование изделий следует производить в соответствии с рекомендациями, временных указаний по перевозке унифицированных сборных железобетонных деталей и конструкций промышленного строительства автомобильным транспортом /строиздат 1966г./

7. Указания о материалах для изготовления о материалах для изготовления стеновых панелей см. т.п. 902-1-54-1 Яльдом К-8 Знак  нанести несмываемой краской.

Т.П. 902-1-54- КЖИ-ТТ1

Нач. отд.	Шедко	2-2-2	Технические требования к изготовлению сборных железобетонных изделий.	Старший	Лист	Листов
И контр.	Ивановский	122		госстрой СССР		
Рук. проектом	Каложов	122		Сибирский филиал проектно-исследовательского института		
Сп. инж.	Кат	122		Водоканалпроект		
Инж.	Каложов	122				

## Технические требования к изготовлению арматурных и закладных изделий

- Плоские арматурные изделия следует изготавливать при помощи контактной точечной сварки. Сварку сеток и каркасов производить во всех точках пересечения стержней.
- Объединение плоских каркасов в пространственные производить в кондукторах при помощи электро-сварочных клещей.
- Размеры сеток и каркасов даны по осям и торцам стержней.
- Сварку производить в соответствии с ГОСТ 19292-78 "Соединения сварных элементов закладных деталей сборных железобетонных конструкций и СН 393-78".
- В пространственных каркасах отдельные стержни не входящие в состав плоских каркасов привязывать к поперечным стержням пространственных каркасов.
- Сварку тавровых соединений крутых стержней с листовым прокатом закладных изделий выполнять под слоем флюса.
- Материал прокатной стали закладных изделий принять марки Ст 3кп 2 для сварных конструкций по ГОСТ 380-71\*

Нач. отд.	Шедко	2-2-2	Технические требования к изготовлению арматурных и закладных изделий.	Старший	Лист	Листов
И контр.	Лукацкий	122		госстрой СССР		
Рук. проектом	Каложов	122		Сибирский филиал проектно-исследовательского института		
Сп. инж.	Кат	122		Водоканалпроект		
Инж.	Каложов	122				

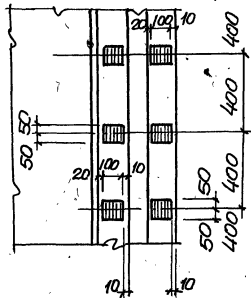
Т.П. 902-1-54- КЖИ-ТТ2

Яльдом К1

Туполов проект 902-1-54

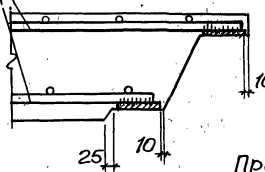
Яльдом К1  
Туполов проект 902-1-54

1-1



сетка  
арматурная

2

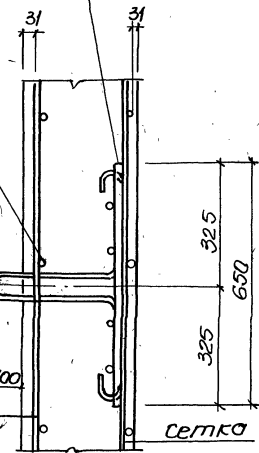


10 Поперечный стержень

При установке петля должна перекрывать поперечный стержень сетки

4

сетка



сетка

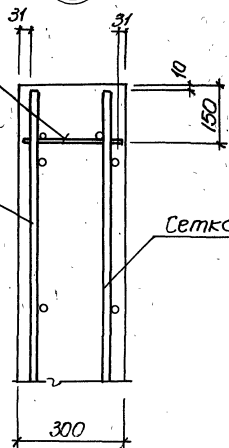
сетка

3

Каркас

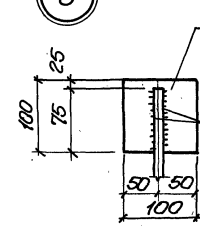
сетка

сетка

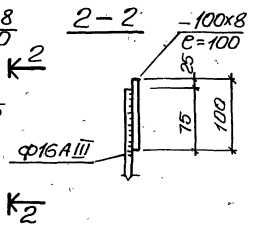


5

сетка

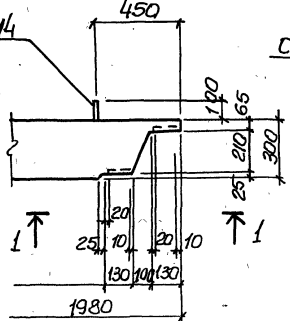


2-2



МНЧ

1



ТП902-1-54- КЭЖ-У

Узел 1:5

Привязан

Начальн. Шейко  
Инж. Контр. Мучиков  
Инж. гр. Пасташина  
Инженер Мазкая  
Инженер Канюков

Страна	Масштаб	Масштаб
Р	1:50	1:10
Лист	Листов	
Содержание листа		
Водоканал проект		
Водоканал проект		

ИЛЮСТРАЦИЯ УТВЕРЖДЕНА

Тиловой проект 902-1-54

Дльбом XI

## Выборка стали на один элемент, кг

Марка	Арматурные изделия											Закладные изделия							Всего	
	Арматурная сталь ГОСТ 5781-75				Арматурная сталь ГОСТ 5.1459-72*				Сталь прокатная ВСт3п2 ГОСТ 380-71			Сталь арматурная ГОСТ 5781-75			Сталь прокатная ВСт3п2 ГОСТ 380-71*					
	Класса А I				Класса А II				Профиль			Класса А I			Профиль					
	Ф мм			Итого	Ф мм			Итого	8-6		Итого	Ф мм			Итого	Ф мм		Итого		
6	10	8	12		16		6					22	10	12		16	10		12	16
ПС 86.20-1-1-01÷10	1.8	22.4		24.2	137.2	116.6		253.8	41.4		41.4	319.4	0.55	17.2	17.75	2.75	45.9	48.65	66.4	385.8
ПС 86.20-1-2-П1÷10	1.8	22.4		33.0	166.2	116.6		282.2	41.4		41.4	357.2	0.55	17.2	17.75	2.75	45.9	48.65	66.4	423.6
ПС 71.20-1-01÷05	1.8	22.4		24.2	71.0	218.0		289.0	34.0		34.0	347.2	0.2	17.2	17.4	1.5		1.5	18.9	366.1
ПС 71.10-1-01	1.2	11.2		12.4	33.6	101.4		135.0	17.0		17.0	161.40	0.1	8.6	8.7	0.75		0.75	9.45	173.85
ПС 71.10-1-02	1.2	11.2		12.4	33.6	130.0		163.6	17.0		17.0	193.0	0.1	8.6	8.7	0.75		0.75	9.45	202.45

ТП902-1-54 - КЖИ-ВС			
Выборка стали	Старая	Лист	Листов
Р			
ВООТРОУССЕР ОАО «Водоканал и проект Заряковский Водоканалпроект			

Привязан  
 Нач. орг. шейко  
 И. КОНТ. Лучиковский  
 Рук. гр. Сухомылева  
 Инженер Мягкая  
 Инженер Каляков

Корр.	А. 2. Т	Лист	Обозначение	Наименование	Кол	Примеч
				<b>Документация</b>		
11			902-1-54-КЖУ-ТТ1	Технические требования ТТ1		
11			ТТ2	Технические требования ТТ2		
12			У	Узлы 1-5		
			ВС	Выборка стали		
			ПС86 20-1-СБ	Сборочный чертеж		
				Сборочные единицы и детали		
11	1		902-1-54-КЖУ-КР22, КР23	Каркас плоский КР22	6	
11	2		-С10	Сетка арматурная С10	1	
11	3		-С12	То же С12	1	
11	4		-С13	" С13	4	
11	5		-МН12	Узелле закладное МН12	2	
11	6		-МН13	То же МН13	4	
	7	3 400-6/76		" МН1-30	2	
	8			φ12R III ℓ=570мм	14	
				<b>Материалы</b>		
				Бетон марки М300	43 м <sup>3</sup>	

Привязан		
ЦВБ Н		
Иж.отр И.Контр	Шейко Лучковски	1/1/77
Рук. групп	Поханьшова	2/2
Инж. С.И. Пажарова	2/2	
Инженер	Каюков	2/2

Остальное см спецификацию исполнения.

ТП 902-1-54-КЖУ-ПС86 20-1-1

Панель стеновая  
ПС 86 20-1-1

Стация	Лист	Листов
Р	1	1

Составитель: ССРР  
Самоваров Институт  
Сарьковский  
Водоканал проект

Альбом XI

Тиловой проект 902-1-54

ЦВБ и Листа (Составитель и автор) Водоканал Иж.Н

Корр.	А. 2. Т	Лист	Обозначение	Наименование	Кол	Примечание
				<b>Документация</b>		
11			902-1-54-КЖУ-ТТ1	Технические требования ТТ1		
11			ТТ2	Технические требования ТТ2		
			У	Узлы 1-5		
			ВС	Выборка стали		
			ПС86 20-1-СБ	Сборочный чертеж		
				Сборочные единицы и детали		
11	1		902-1-54-КЖУ-КР22, КР23	Каркас плоский КР22	6	
11	2		-С10	Сетка арматурная С10	1	
11	3		-С12	То же С12	1	
11	4		-С13	" С13	4	
11	5		-С14	" С14	1	
11	6		-МН13	Узелле закладное МН13	4	
11	7		-МН12	То же МН12	2	
	8	3 400-6/76		" МН1-30	2	
	9			φ12R III ℓ=570мм	14	
				<b>Материалы</b>		
				Бетон марки М300	43 м <sup>3</sup>	

Привязан		
ЦВБ Н		
Иж.отр И.Контр	Шейко Лучковски	1/1/77
Рук. групп	Поханьшова	2/2
Инж. С.И. Пажарова	2/2	
Инженер	Каюков	2/2

Остальное - см спецификацию исполнения

ТП 902-1-54 -КЖУ-ПС86 20-1-2

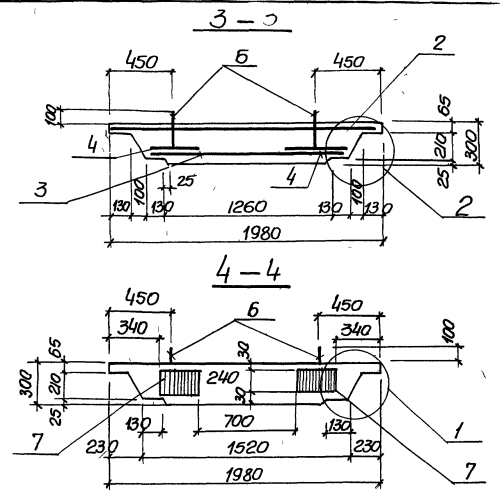
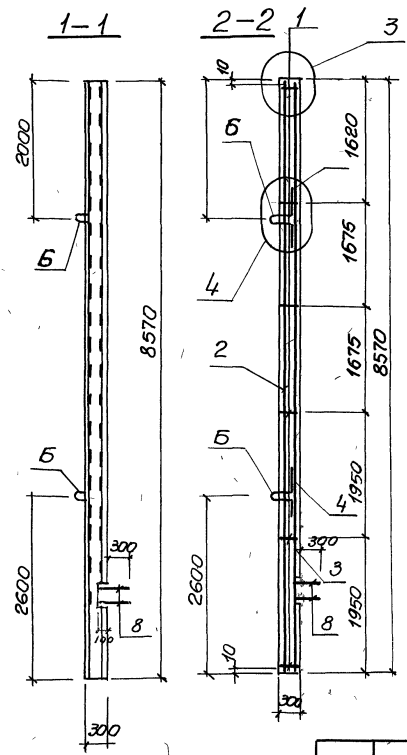
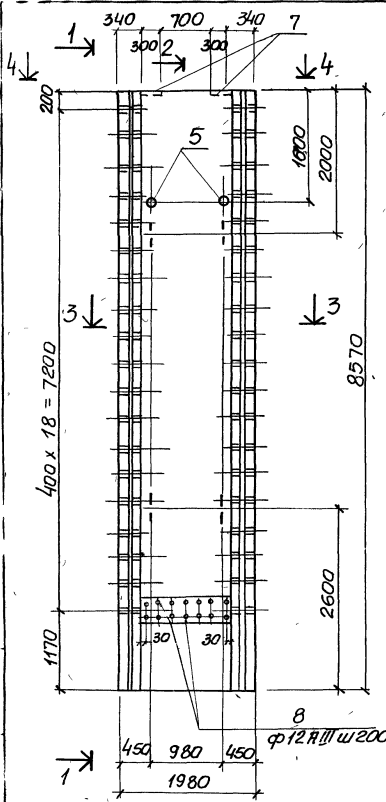
Панель стеновая  
ПС 86 20-1-2

Стация	Лист	Листов
Р	1	1

Составитель: ССРР  
Самоваров Институт  
Сарьковский  
Водоканал проект





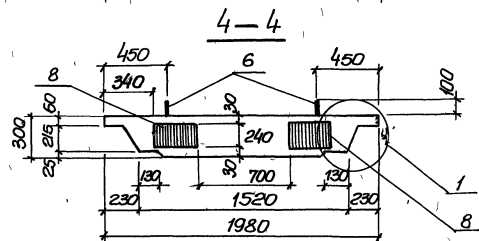
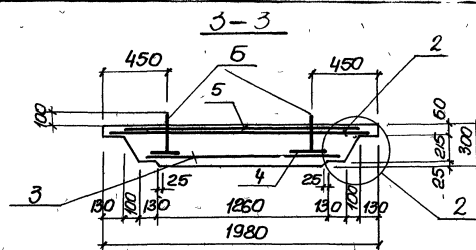
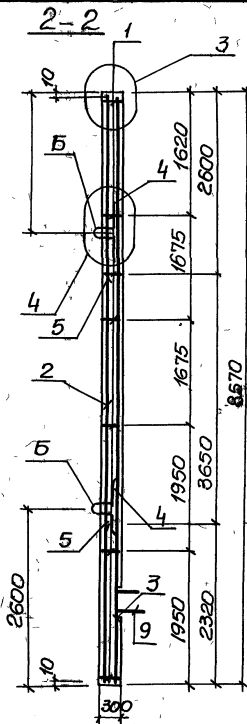
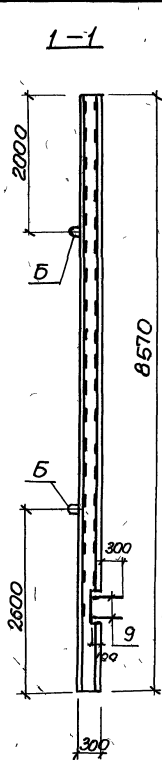
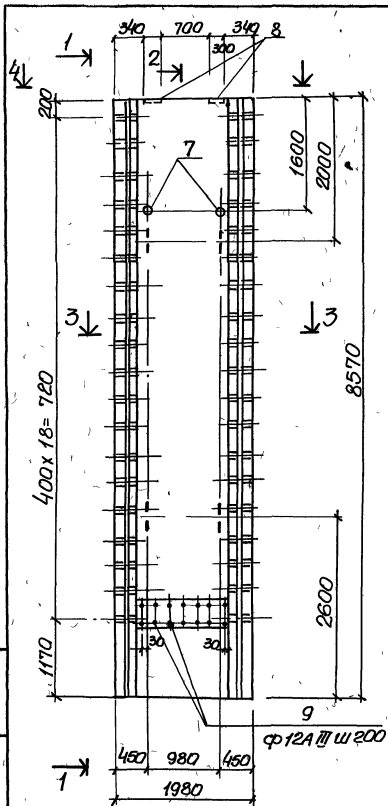


Защитный слой бетона для рабочей арматуры принят 35 мм

2

Привязан	Нач отг Шерко
	И контр Лучковский
	Риз Фит Тахтайшев
	Шоженев Мухоморова
И н в х	Шиннеро Канжиков

ТП902-1-54-КЖИ-ПС86.20-1-1СБ		
Панель стеновая ПС86 20-1-1		
Сталь	Масса	Масштаб
Р	108	1:50
Лист	Листов	
Восточный отдел		
Сибирский филиал проектного института		
Саратовский филиал проектного института		

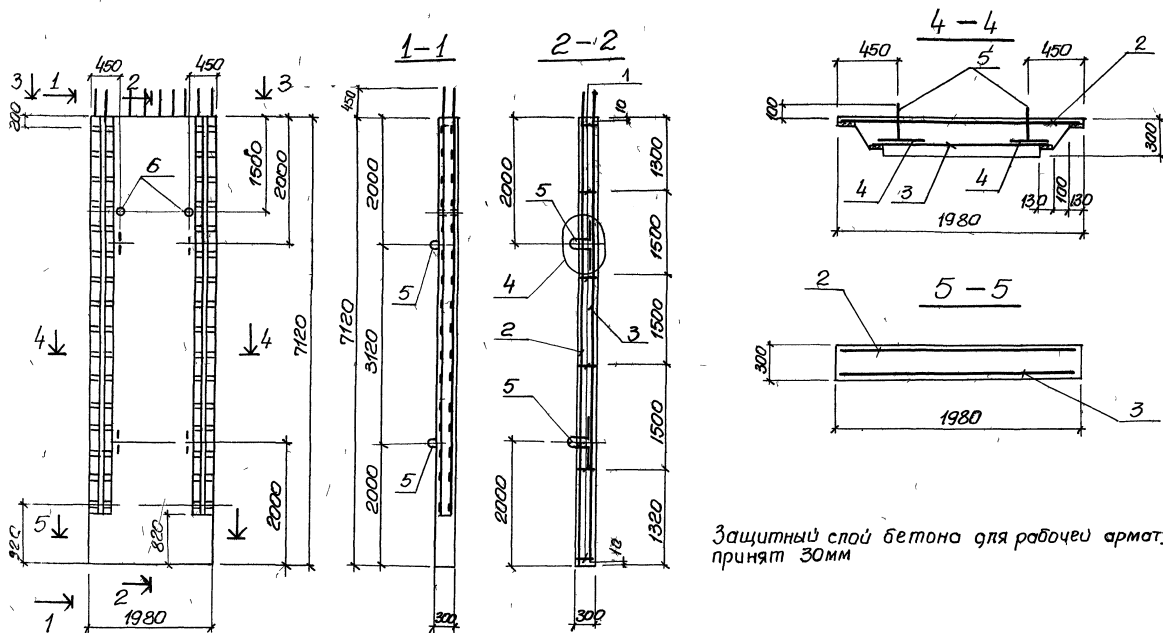


Защитный слой бетона для рабочей арматуры принят 35 мм.

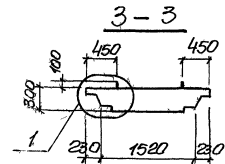
2

Привязан	Исполн	Провер	Инженер
	И.И.И.	И.И.И.	И.И.И.
	И.И.И.	И.И.И.	И.И.И.
	И.И.И.	И.И.И.	И.И.И.
	И.И.И.	И.И.И.	И.И.И.
	И.И.И.	И.И.И.	И.И.И.

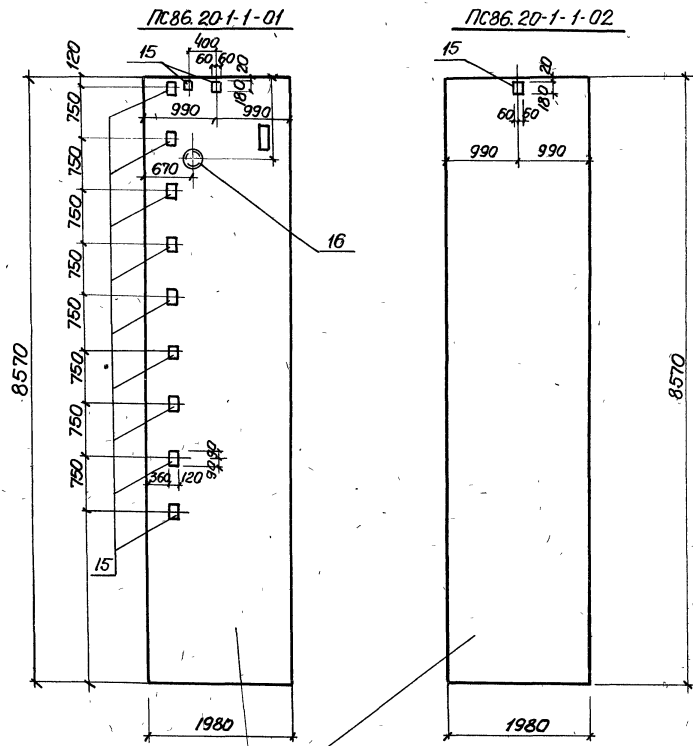
ТП 902-1-54-КЖИ-ПС 86.20-1-2СБ		
Панель стеновая ПС 86.20-1-2		
Статус	Масса	Масштаб
Р	108т	150
Лист	Листов	
	Евросрой ССРР	
	Инженер-проектировщик	
	Водоканалпроект	



Защитный слой бетона для рабочей арматуры принят 30мм



		ТП 902-1-54-кжп-ПСТН 20-1СБ	
		Панель стеновая ПСТН 20-1	
Прибылан	Нач. отд. Шедко	Стация	Масса
	Н. контр. Личковски	р	150
	Рук. зр. Токмашева	нтр	125
	Инж. Перова	Лист	Листов
Инв. №	Ильч Канюков	Восстановлен СССР	
		Составлен в ЦНИИпроект	
		Варшавский	
		Водоотдел.проект.	



Внутренняя поверхность панели

Кол-во	Обозначение	Наименование	к-во	Примеч.
		<u>PC86.20-1-1-01</u>		
		Сборочные единицы и детали		
11	902-1-54-кжж-PC86.20-1-1	Панель стеновая PC86.20-1-1		
64	3.400-6/76	Изделие закладное МН1-18	11	
64	3.901-5	Сальник dу=400; вг=300	1	
		<u>PC86.20-1-1-02</u>		
		Сборочные единицы и детали		
11	- 902-1-54-кжж-PC86.20-1-1	Панель стеновая PC86.20-1-1		
64	3.400-6/76	Изделие закладное МН1-18	1	

остальное см. PC86.20-1-1СБ

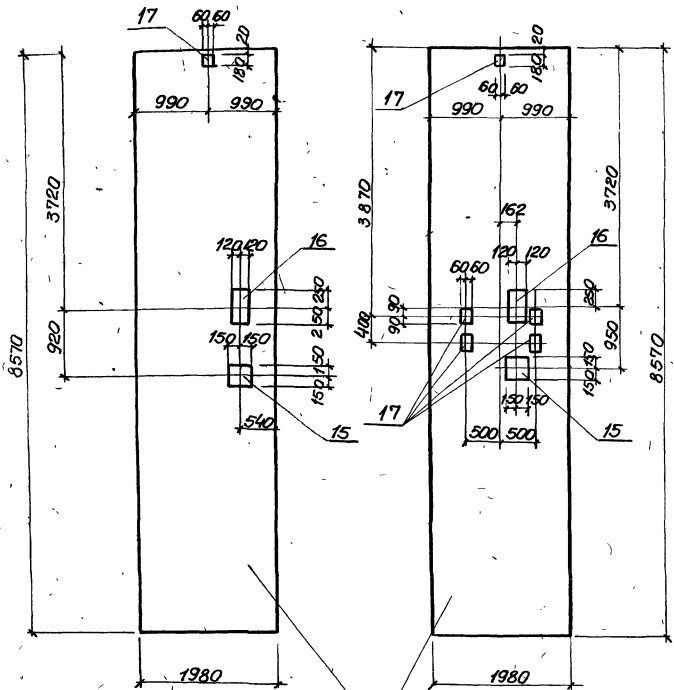
Привязан

Исполн.	Шейко	С.В.
Н.контр.	Луцковский	И.П.
Рук.пр.	Пактамышев	А.В.
Инженер	Мягкая	И.И.
Инженер	Терова	Л.И.

ТП 902-1-54-кжж-	PC86.20-1-1-01 PC86.20-1-1-02
Панель стеновая PC86.20-1-1-01 PC86.20-1-1-02	Водяг масса Масситол Р 116т 1:50
	Лист Листов 1
	Заказчик ССР Исполнительный проект Харьковский Водоканалпроект

ПС 86.20-1-1-04

ПС 86.20-1-1-03



Внутренняя  
поверхность  
панели

Кол-во	Знач	Поз	Обозначение	Наименование	К-во	Примеч.
				<u>ПС 86.20-1-1-03</u>		
				Сборочные единицы и детали		
12	-		902-1-54-КЖИ-ПС86.20-1-1	Панель стеновая ПС86.20-1-1	1	
11	15		" МН11	Изделие закладное МН11	1	
6.4	16		3.400-6/76	ГПО эже МН2-5	1	
6.4	17		То же	" МИИ-18	1	
				<u>ПС 86.20-1-1-04</u>		
				Сборочные единицы и детали		
12	-		902-1-54-КЖИ-ПС86.20-1-1	Панель стеновая ПС86.20-1-1	1	
11	15		" МН11	Изделие закладное МН11	1	
6.4	16		3.400-6/76	ГПО эже МИИ-2-5	1	
6.4	17		То же	" МИИ-18	5	

остальное см. ПС 86.20-1-1-03

Привязан

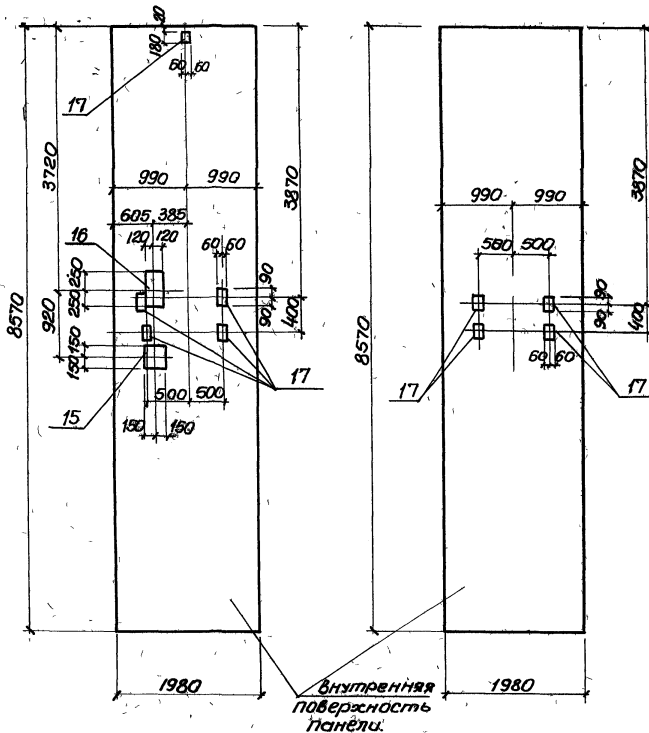
Шв П			

Нач. отд.	Шелко	г.г.
Н. контр.	Лучковский	И.П.
Рук. з/м.	Поповичев	Ю.
Инж.	Иважва	И.И.
Инж.	Перова	К.И.

ПС 86.20-1-1-03		ПС 86.20-1-1-04	
ТП 902-1-54-КЖИ -			
Панель стеновая		Панель стеновая	
ПС 86.20-1-1-03		ПС 86.20-1-1-04	
Страна	Материал	Масштаб	
Р	116Т	1:50	
Лист	Листов		
госстрой СССР Специальный институт Строительств Водоканалпроект			

ПС 86.20-1-1-05

ПС 86.20-1-1-06



Код	Вид	Поз	Обозначение	Наименование	к. во.	Примеч.
				<u>ПС 86.20-1-1-05</u>		
				<u>Сборочные единицы и детали</u>		
И	-		902-1-54-КЖИ-ПС86.20-1-1	Панель стеновая ПС86.20-1-1		
И	15		" МНН	Узелок закладной МНН	1	
БЧ	16		3 400-6/76	То же	МИ2-5	1
БЧ	17		То же	"	МИ1-18	5
				<u>ПС 86.20-1-1-06</u>		
				<u>Сборочные единицы и детали</u>		
И	-		902-1-54-КЖИ-ПС86.20-1-1-06	Панель стеновая ПС86.20-1-1-06		
БЧ	17		3 400-6/76	Узелок закладной МИ1-18	4	

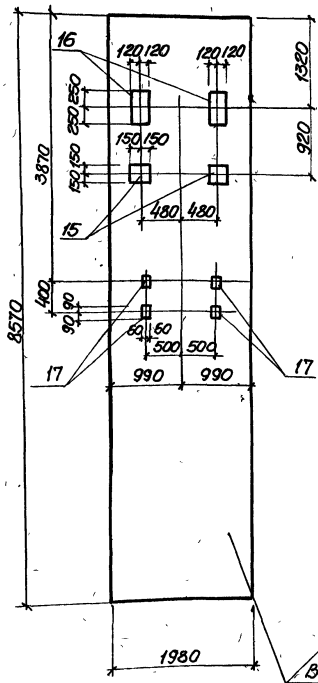
остальное см ПС 86.20-1-1-05

Привязан

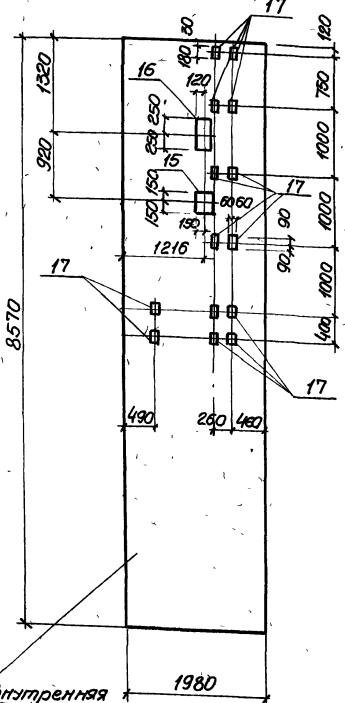
Нач. отд.	Шехо
И. контр.	Личковский
Рук. экзп.	Тихомышев
Инженер	Мягкая
Инженер	Перова

				ПС 86.20-1-1-05
				ПС 86.20-1-1-06
				Панель стеновая ПС86.20-1-1-05, ПС86.20-1-1-06
				Сталь: масса
				750
				лист
				лист
				Зав. проектом: С.С.С.
				Инженер: Личковский
				Зав. проектом: С.С.С.
				Инженер: Перова

ПС86.20-1-1-07



ПС86.20-1-1-08



Внутренняя поверхность панели.

Формат	Шкала	Пос.	Обозначение	Наименование	кол.	Примечания
				<u>ПС86.20-1-1-07</u>		
				Сборные единицы и детали		
11	-	902-1-54-КЖИ-ПС86.20-1-1	Панель стеновая ПС8620-1-1			
11	15	МН11	Изделие закладное МН11	2		
54	16	3.400-6/76	ГО эже МН2-5	2		
54	17	ТО эже	" МН1-18	4		
				<u>ПС86.20-1-1-08</u>		
				Сборные единицы и детали		
11	-	902-1-54-КЖИ-ПС86.20-1-1	Панель стеновая ПС86.20-1-1			
11	15	МН11	Изделие закладное МН11	1		
54	16	3.400-6/76	ТО эже МН2-5	1		
54	17	ТО эже	" МН1-18	14		

остальное см ПС86.20-1-1-06

Привязан

УИВН

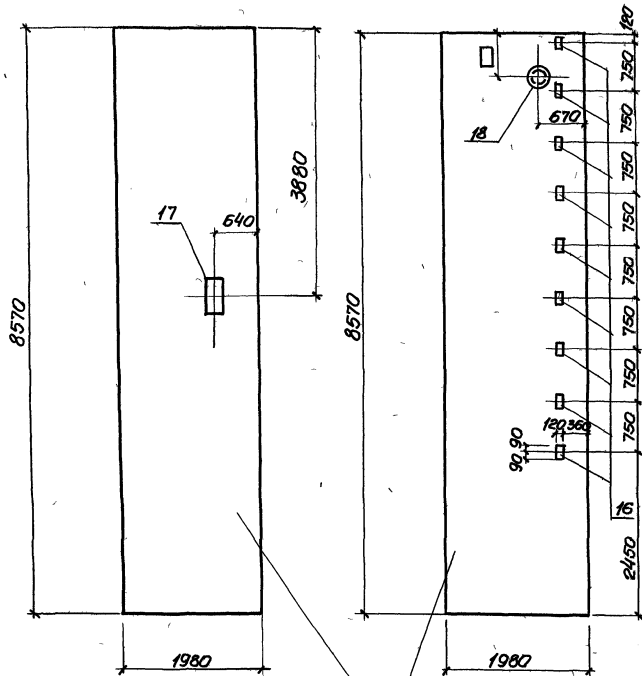
Нач. отд. Швебо  
Н. контр. Личковская  
Рук. экпл. Токтмышева  
Исполн. МЗГКОС  
Исполн. Парова

ТТ902-1-54-КЖИ-		ПС86.20-1-1-07	ПС86.20-1-1-08
Панель стеновая		Р	1:50
ПС86.20-1-1-07		Лист 1	
ПС86.20-1-1-08		Листов 1	
Инженер-проектировщик Заводской проект Водоканалпроект			



ПС 86 20 1-1-09

ПС 86 20 1-1-10



внутренняя поверхность панели.

порядк	волна	ПС3	Обозначение	Наименование	к во	Примеч
				<u>ПС 86 20 1-1-09</u>		
				<u>Оборочные единицы цемента</u>		
11	-		902 1-54-КЖИ-ПС86 20-1-1	Панель стеновая ПС86 20-1-1		
Б.Ч	17		3 400-6/76	Изделие закладное МИ2.5	1	
				<u>ПС 86 20 1-1-10</u>		
				<u>Оборочные единицы цемента</u>		
11	-		902-1-54-КЖИ-ПС86 20-1-1	Панель стеновая ПС86 20-1-1		
Б.Ч	16		3 400-6/76	Изделие закладное МИ18	9	
Б.Ч	18		3 901-5	Сальник $d_y = 400, E = 300$	1	

ОСТАЛЬНОЕ СМ ПС 86 20 1-1-10Б

Привезен

Имя отч	Имя отч	Имя отч
Имя конст	Имя конст	Имя конст
Имя зр	Имя зр	Имя зр
Имя инж	Имя инж	Имя инж
Имя инж	Имя инж	Имя инж

ТП 902-1-54-КЖИ- ПС 86 20 1-1-09, ПС 86 20 1-1-10.

Панель стеновая ПС 86 20 1-1-09, ПС 86 20 1-1-10

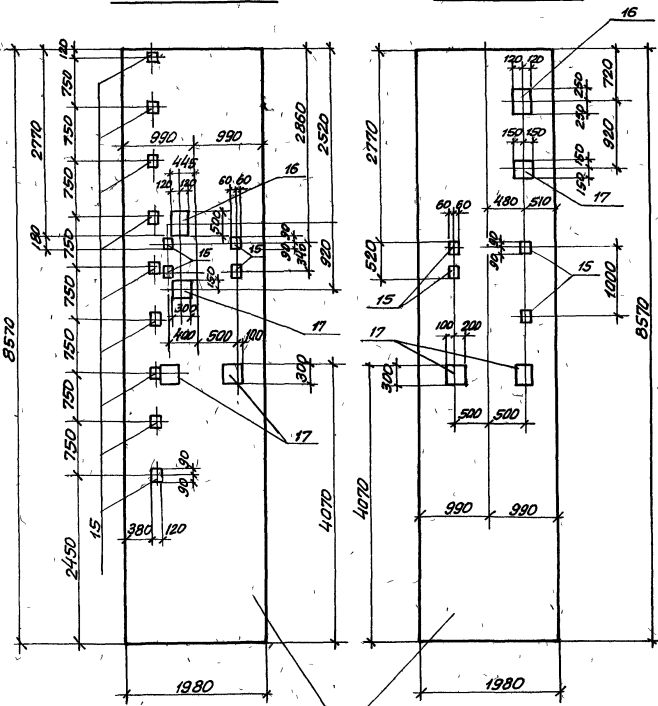
Стация Масса Машина

р 150

Лист Листов 1  
 Проект ССР  
 Сибирский институт проектных работ  
 ЖАРКАВСКИЙ  
 ВОДОКОНДИЦИОНЕР

ПС 86.20-1-2-01

ПС 86.20-1-2-02



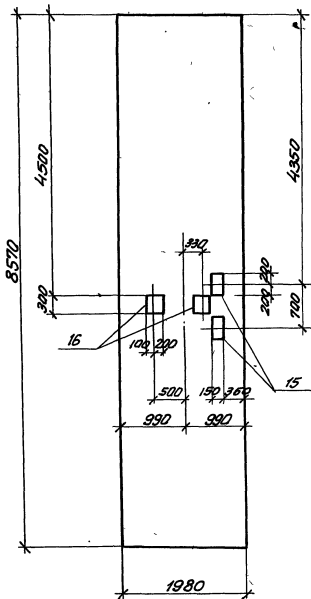
Спецификация элементов сборной конструкции

Кол-во	Обозначение	Наименование	К-во	Примечание
<b>ПС 86.20-1-2-01</b>				
<i>Сборочные единицы и детали</i>				
12	-	902-1-54-КЖИ-ПС86.20-1-2	1	Панель стеновая ПС86.20-1-2
Б.4	15	3.400-6/76	13	Цапели закладные МН-18
Б.4	16	То же	1	МН-5
11	17	902-1-54-КЖИ-МН-11	3	" МН-11
<b>ПС 86.20-1-2-02</b>				
<i>Сборочные единицы и детали</i>				
12	-	902-1-54-КЖИ-ПС86.20-1-2	1	Панель стеновая ПС86.20-1-2
Б.4	15	3.400-6/76	4	Цапели закладные МН-18
Б.4	16	То же	1	МН-5
11	17	902-1-54-КЖИ-МН-11	3	" МН-11

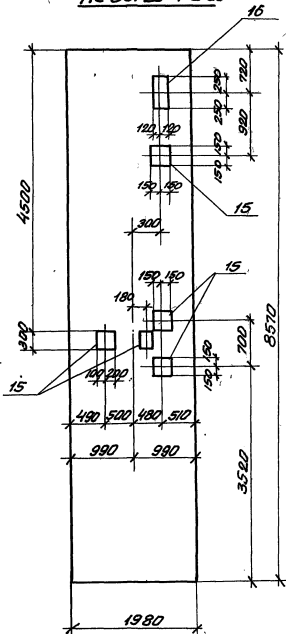
Остальное см. ПС 86.20-1-2СБ

Привязан	Мат. и кол-во	Шелер	15	Лучковский	15	Т.П.902-1-54-КЖИ - ПС86.20-1-2-01 ПС86.20-1-2-02	Стация	Масса	Мощность
		Рук. пр.	Техническая	Нет		Панель стеновая ПС86.20-1-2-01 ПС86.20-1-2-02	Р	11,6т	1:50
		Цапели	Мягкая	МН-18			Лист	Листов	1
		Шпильки	Перова	3716			Техцентр СССР Ремзаводский институт харьковский вуз		

ПС 86.20-1-2-04



ПС 86.20-1-2-03



Формат	Зона	№ п/п	Обозначение	Наименование	К-во	Примечание
				<u>ПС 86.20-1-2-04</u>		
				<u>Сборочные единицы и детали</u>		
И	-		902-1-54-КЖИ-ПС 86.20-1-2	Панель стеновая ПС 86.20-1-2	1	
И	15		" - МН-21	Цаделение закладное МН-21	2	
И	16		" - МН-11	То же МН-11	2	
				<u>ПС 86.20-1-2-03</u>		
				<u>Сборочные единицы и детали</u>		
И	-		902-1-54-КЖИ-ПС 86.20-1-2	Панель стеновая ПС 86.20-1-2	1	
И	15		" - МН-11	Цаделение закладное МН-11	5	
			3.400-6/76	Цаделение закладное МН-5	1	

Остальное см. ПС 86.20-1-2-05

Привязан

ИМБН

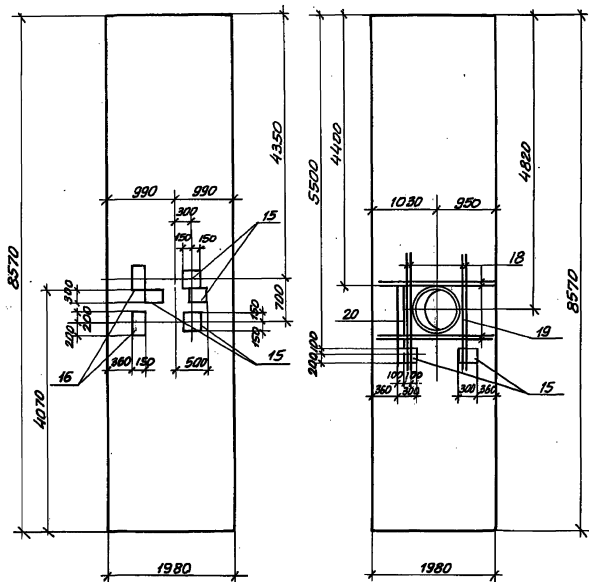
Нач. отд. Шейко  
Н.контр. Пучковская  
Рис. груп. Пономарева  
Инженер Плякеля  
Инженер Герасова

ТТ902-1-54-КЖИ- ПС 86.20-1-2-03  
Панель стеновая ПС 86.20-1-2-04

Листов 1/1

Р 1:50

Лист Листов 1  
Госстрой СССР  
Специальное конструкторское бюро  
Харьковский филиал  
ВодогазНИИПРОЕКТ

ПС 86.20-1-2-05ПС 86.20-1-2-06

Контр. Знак	Лист	Обозначение	Наименование	К-во	Примечание
			<u>ПС 86.20-1-2-05</u>		
			Оборочные единицы и детали		
11	-	902-1-54-КЖИ-ПС 86.20-1-2	Панель стеновая ПС 86.20-1-2	1	
11	15	-МН11	Изделие закладное МН11	4	
11	16	-МН21	То же МН21	2	
			<u>ПС 86.20-1-2-06</u>		
			Оборочные единицы и детали		
11	-	902-1-54-КЖИ-ПС 86.20-1-2	Панель стеновая ПС 86.20-1-2	1	
Б.У	18		ФЛБЖ ГОСТ 5.1459-72* Ø=400	16	
	19	3.901-5	Саленик dч=700; L=300	1	
11	15	902-1-54-КЖИ-МН11	Изделие закладное МН11	2	
ПН	20	3.400-В/76	Изделие закладное МН-1-В 22м		

Остальное см. ПС 86.20-1-2-05

Приблизно

	Исполн.	Швейко	№5
	Н.контр.	Лычковский	46
	Рис. арт.	Полноминин	46
	Штукатур	Мельникова	46
	Указатель	Перова	46
Ш.П.№			

ТП902-1-54-КЖИ - ПС 86.20-1-2-05  
ПС 86.20-1-2-06Панель стеновая  
ПС 86.20-1-2-05  
ПС 86.20-1-2-06

Сталь Д

Масса

Лист

Листов

1

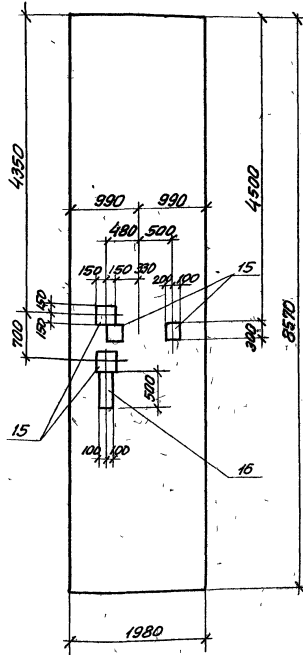
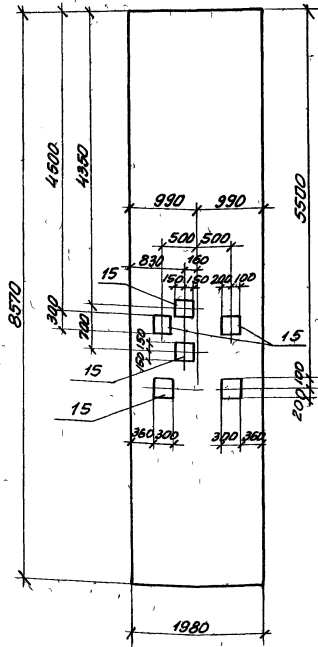
Корректировка  
Составляющих  
Составляющих  
Составляющих  
Составляющих  
Составляющих  
Составляющих  
Составляющих

16991-11

20

ПС 86 20-1-2-07

ПС 86 20-1-2-08



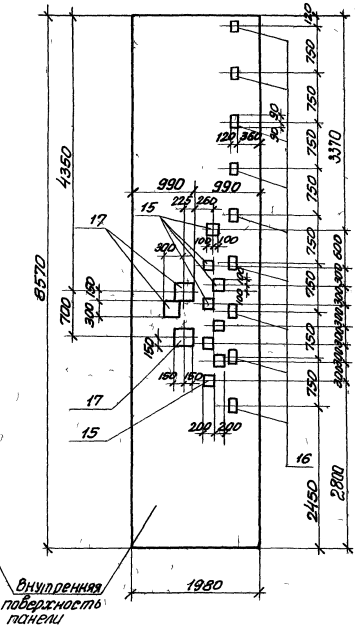
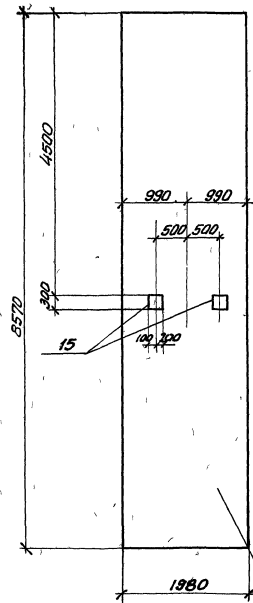
Формат	Высота	Толщ	Обозначение	Наименование	К-во	Примеч.
				<u>ПС 86 20-1-2-07</u>		
				<u>Оборачивные единицы и детали</u>		
11	-		902-1-54-КЖИ-ПС 86 20-1-2	Панель стеновая ПС 86 20-1-2	1	
11	15		-МН 11	Изделие закладное МН 11	6	
				<u>ПС 86.20-1-2-08</u>		
				<u>Оборачивные единицы и детали</u>		
11	-		902-1-54-КЖИ-ПС 86 20-1-2	Панель стеновая ПС 86.20-1-2	1	
11	15		-МН 11	Изделие закладное МН 11	4	
64	15	3 400 - 6/76		То же МН-8	10м	

Остальное см. ПС 86.20-1-2-06

Привязка	Панель стеновая		ПС 86 20-1-2-07	
	ПС 86 20-1-2-07		Стандарт	Масса
	ПС 86 20-1-2-08		Р	1-50
Изм №	Нач. отд.	Исполн.	Инж. З.	
	Н. контр.	Личковская	Инж.	
	Рук. гр.	Ткачущихова	Инж.	
	Инженер	Мягкая	Инж.	
	Инженер	Лерова	Инж.	
	Лист		Листов 1	
	Госстрой СССР			
	Создание и изготовление Харьковским заводом специального оборудования			

ПС 86 20-1-2-09

ПС 86 20-1-2-10



Внутренняя поверхность панели

Код	Знач	Лист	Обозначение	Наименование	к-во	Примеч
				ПС 86 20-1-2-09		
				Сборочные единицы и детали		
41	-		902-1-54-КЖИ-ПС86-20+2	Панель стеновая ПС86 20 т2	1	
54	15		902-1-54-КЖИ-МН11	Изделие закладное МН11	2	
				ПС 86 20-1-2-10		
				Сборочные единицы и детали		
41	-		902-1-54-КЖИ-ПС86 20+2	Панель стеновая ПС86 20+2	1	
54	15		3 400-6/76	Изделие закладное МН1-24	8	
54	16		То же	То же МН1-18	9	
11	17		902-1-54-КЖИ-МН11	То же МН11	3	

Остальное см ПС 86 20-1-2С5

Привязан

	Иванов	Шевченко	Иванов
	Иванов	Иванов	Иванов
	Иванов	Иванов	Иванов
	Иванов	Иванов	Иванов
	Иванов	Иванов	Иванов
Шифр №:			

ТТ 902-1-54-КЖИ - ПС 86 20-1-2-09  
ПС 86 20-1-2-10

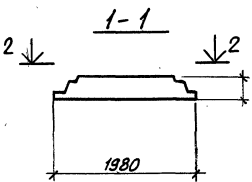
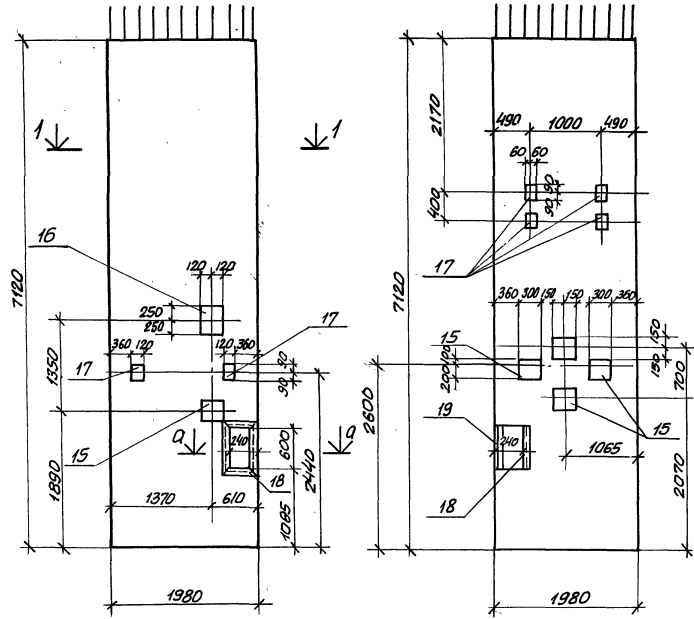
Панель стеновая  
ПС 86 20-1-2-09  
ПС 86 20-1-2-10

Студия Масса Масштаб

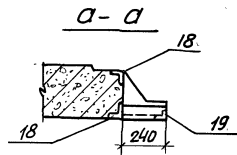
D	150
Лист	Листов 1
госстрой СССР	
Специальное конструкторское	
Харьковское	
Водоканалпроект	



2-2



Формат	Шкала	Лист	Обозначение	Наименование	к-во	Примеч.
				Сборочные единицы и детали		
11	-		902-1-54-КЖИ-ПС71.20-1	Панель стендовая ПС71.20-1	1	
11	15		" - МН 11	Изделие закладное МН 11	5	
6,4	16		3.400-6/76	То же	МН2-5	1
6,4	17		"	"	МН-18	6
6,4	18		"	"	МН4-17	1,33м
6,4	19		"	Л63x6, ГОСТ 8509-72		0,6м



1. Остальное см. ПС71.20-1СБ
2. После монтажа панели поз. 19 срезать

Приблиз

Инж. Н. Кондр. Мичкаев	Инж. Шелко	Инж. Руч. Зр. Галташвили	Инж. М. С. Перова	Инж. В. П. Мухом. Ч
Инж. Н. С.				

ТП902-1-54-КЖИ-ПС71.20-1-02

Панель стендовая ПС71.20-1-02

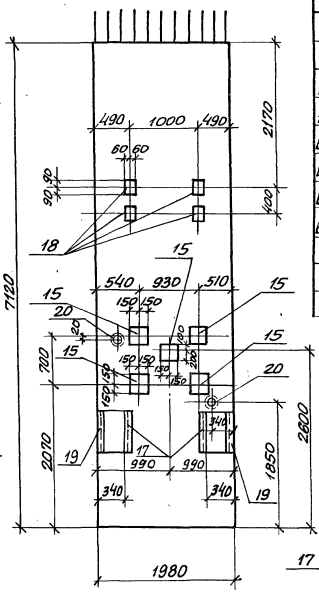
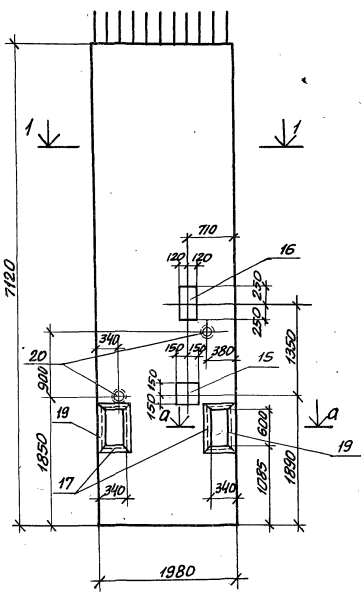
Стадия	Масса	Масштаб
Р	8,9Т	
Лист	Листов 1	
Госстрой СССР Специальный проект Хмельницкая Водолянский проект		



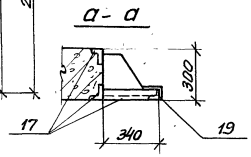
Альбом XI

Тяговая проект 902-1-54

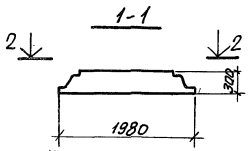
2-2



Формат	Зона	Поз	Обозначение	Наименование	к-во	Примечание
				Оборачивные единицы и детали		
11	-		902-1-54-КЖИ-ПС71.20-1	Панель стеновая ПС71.20-1		
11	15		-МН11	Изделие закладное МН11	6	
Б.4	16		3.400-6/76	"	МН2-5	1
Б.4	17		"	"	МН4-17	4,24м
Б.4	18		"	"	МН1-18	4
Б.4	19			Л63х6 ГОСТ 8509-72		1,2м
	20		3.901-5	Сальник dу=50 L=300	2	



1. Остальное см. ПС71.20-1СБ
2. После монтажа панели поз. 19 срезать.

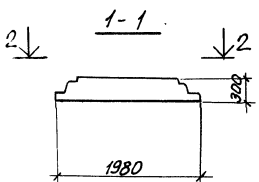
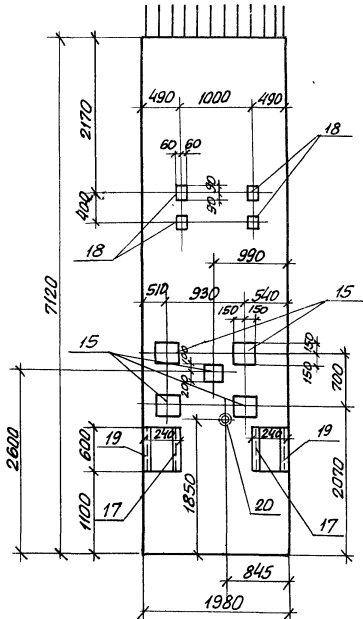
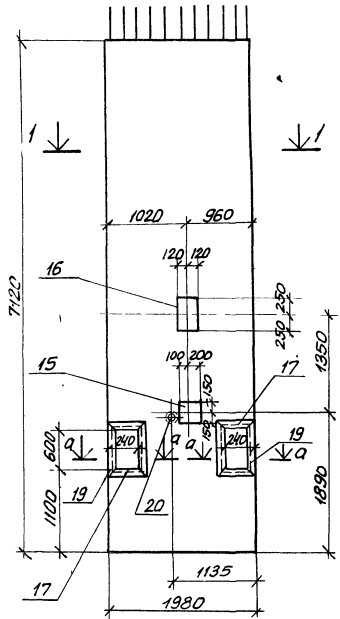


Привязан			ТТ902-1-54-КЖИ-ПС71.20-1-03			Статус	Масса	Объем
			Панель стеновая ПС71.20-1-03			Р	8,0т	1:50
						Лист		Листов 1
			Госстрой СССР			Специальный проект		
			Инженер Мясков			Инженер Лыков		
			Инженер Парова			Инженер Сидя		

Листовая л.

Задан проект 102-1-54

2-2



Формат	Зона	Лист	Обозначение	Наименование	К-во	Примеч.
				Сборочные единицы и детали		
11	-		902-1-54-КЭЖ-ПС71.20-1	Панель стеновая ПС71.20-1	1	
11	15		"	МН 11	6	
54	16		3.400-6/76	"	МН2-5	4
54	17		"	"	МН4-17	3,85м
54	18		"	"	МН-18	4
54	19		"	Л 63x6 ГОСТ 8509-72	1,2м	
54	20		3.901-5	Сальник dу=50, e=300	1	

1. Сечение а-а см. лист ПС71.20-1-02
2. Остальное - см. ПС71.20-1СБ
3. После монтажа панели поз. 19 срезать.

Привязан

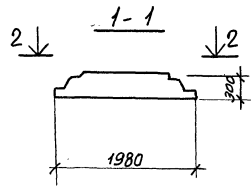
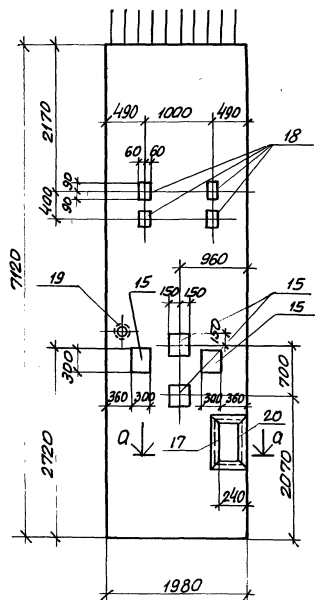
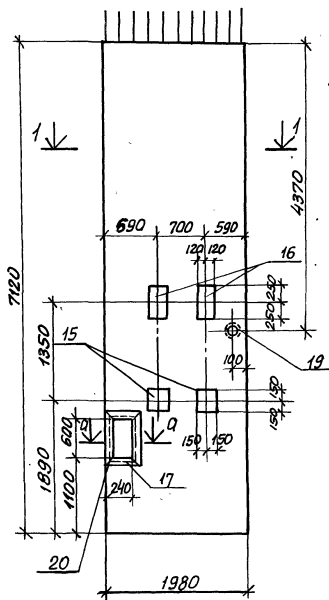
И.контр. Лучковский	И.проект. Шевко
Руч. зонт. Покатищева	И.проект. Перова
И.проект. Перова	И.проект. Любич
И.проект. Любич	И.проект. Любич

ТТ 902-1-54-КЭЖ-ПС71.20-1-04

Панель стеновая  
ПС71.20-1-04

Стадия	Масштаб	Листов
P		1-50
Лист	Листов	
Проектный институт	Проект	
Инженер	Лист	
Инженер	Лист	

2-2



Код	Обозначение	Наименование	К-во	Примечание
Сборочные единицы и детали				
12	902-1-54-КЖМ-ПСТ71.20-1	Панель стеновая ПСТ71.20-1	1	
11	902-1-54-КЖМ-МН11	Цапельце закладное МН11	4	
64	3.400-6/76	"	ММ2-5	2
64	17	"	МН4-17	1,53
64	18	"	МН1-18	4
64	3.901-5	Сальник dy=50 L=300	1	
64	20	L63x6 ГОСТ 8509-72	0,6	

1. Сечение а-а см. лист ПСТ71.20-1-02
2. Остальное см. ПСТ71.20-1-05
3. После монтажа панели поз.20 срезать

Привязка		ТП 902-1-54-КЖМ-ПСТ71.20-1-05	
		Панель стеновая ПСТ71.20-1-05	
		Стальной	Масса
		P	1:50
		Лист	Листов 1
		Составитель: [подпись]	
		Проверил: [подпись]	
		Инженер: [подпись]	
		Инженер: [подпись]	

Формат	Зона	Поз.	Обозначение	Наименование	Кол.	Примечание
				<u>Документация</u>		
11			902-1-54 - КЖИ-ТТ1	Технические требования ТТ1		
			КЖИ-ТТ2	Технические требования ТТ2		
			-ВС	Выборка стали ВС		
			-У	Узлы 1-5		
			ПСТ1.10-1-01СБ	Сборочный чертеж		
				<u>Сборочные единицы и детали</u>		
11	1		902-1-54 - КЖИ-КР22КР23	Каркас плоский КР23	6	
11	2		-С17	Сетка арматурная С17	1	
11	3		-С18	То же С18	1	
11	4		-С12	" " С12	2	
11	5		-МН12	Узелки закладные МН12	1	
11	6		-МН14	То же МН14	2	
64	7		3.400-6/76	" " МН1-18	20	
64	8		902-1-54-КЖИ-МН11	" " МН11	1	
				<u>Материалы</u>		
				Бетон марки М300	173	м <sup>3</sup>

Горбязан			
ЛНБ.Н			
ТП 902-1-54- КЖИ-ПСТ1.10-1-01			
Имя отд.	Шейко	Стадия	Лист
И.контр.	Лучковских	Р	1
И.к.групп.	Хактамышева	госстроя СССР Совхозоблкоминиципроект Уральский вадканилпроект	
И.к.инж.	Кот		
И.к.инженер	Безуглый		

Панель стеновая  
ПСТ1.10-1-01

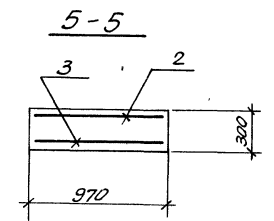
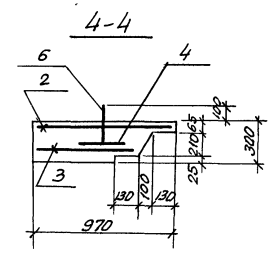
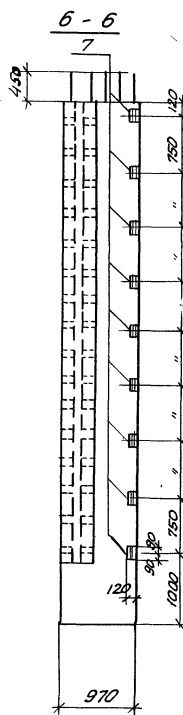
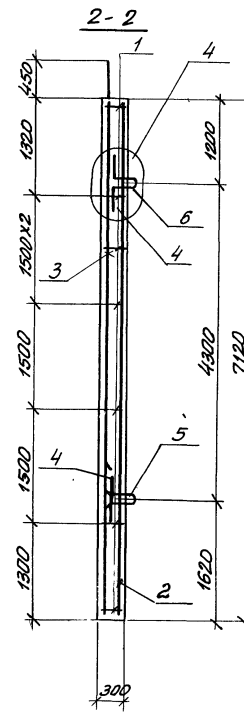
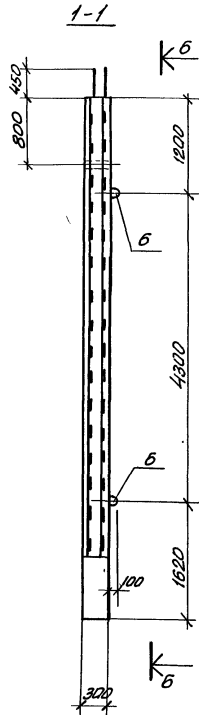
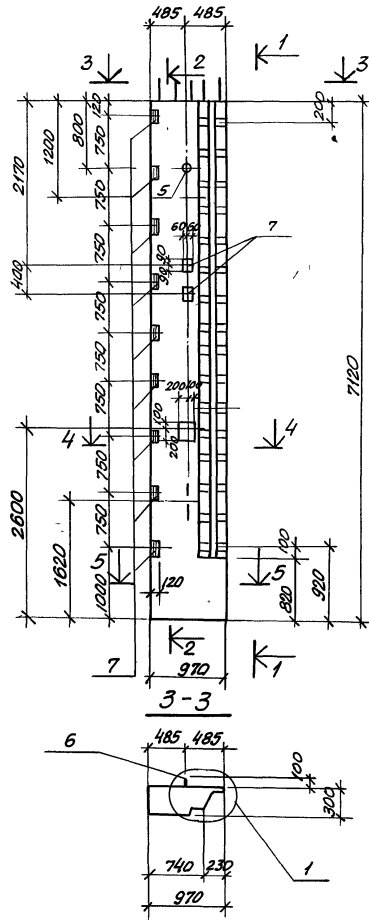
Формат	Зона	Поз.	Обозначение	Наименование	Кол.	Примечание
				<u>Документация</u>		
			902-1-54- КЖИ-ТТ1	Технические требования ТТ1		
			-ТТ2	Технические требования ТТ2		
			-ВС	Выборка стали ВС		
			-У	Узлы 1-5		
			ПСТ1.10-1-02 СБ	Сборочный чертеж		
				<u>Сборочные единицы и детали</u>		
11	1		902-1-54 - КЖИ-КР22КР23	Каркас плоский КР23	6	
11	2		-С16	Сетка арматурная С16	1	
11	3		-С19	" " С19	1	
11	4		-С12	" " С12	2	
64	5			Ф16АIII ГОСТ 5.1459-72* e=1400	8	
64	6			Ф16АIII ГОСТ 5.1459-72* e=700	8	
11	7		902-1-54 - КЖИ-МН14	Узелки закладные МН14	2	
11	8		-МН12	То же МН12	1	
64	9		3.400-6/76	" " МН1-18	20	
64	10		То же	" " МН2-5	1	
11	11		902-1-54 - КЖИ-МН11	" " МН11	2	
				<u>Материалы</u>		
				Бетон марки М300	173	м <sup>3</sup>

Горбязан			
ЛНБ.Н			
ТП 902-1-54- КЖИ-ПСТ1.10-1-02			
Имя отд.	Шейко	Стадия	Лист
И.контр.	Лучковских	Р	1
И.к.групп.	Хактамышева	госстроя СССР Совхозоблкоминиципроект Уральский вадканилпроект	
И.к.инж.	Кот		
И.к.инженер	Безуглый		

Панель стеновая  
ПСТ1.10-1-02.

Амбарт X  
Тыповой проект 902-1-54

Шейко Шейко и др. в.контр. в.контр. в.контр.

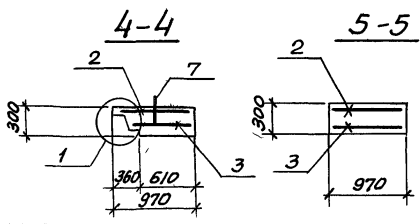
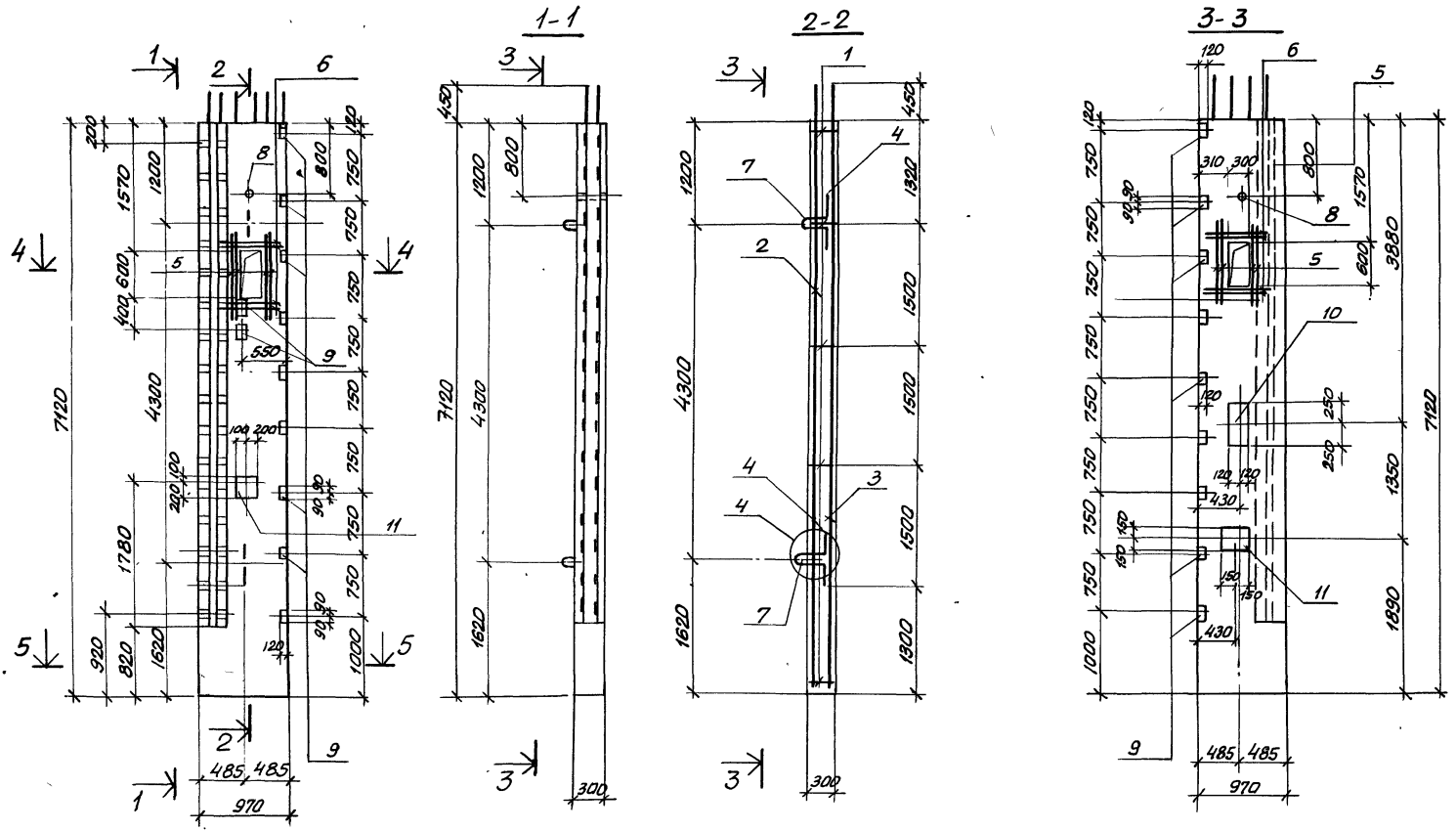


ТЛ 902-1-54-КЭЖИ-ПС 71.10-1-01С5

Панель стеновая  
ПС 71.10-1-01

Страна	Масса	Макс.тол
Р	4,5т	1:25
Лист	Листов 1	
Госстрой СССР		
Секонвободканиншипроект		
Харьковский		
ВДШЖАНАЛПРОЕКТ		

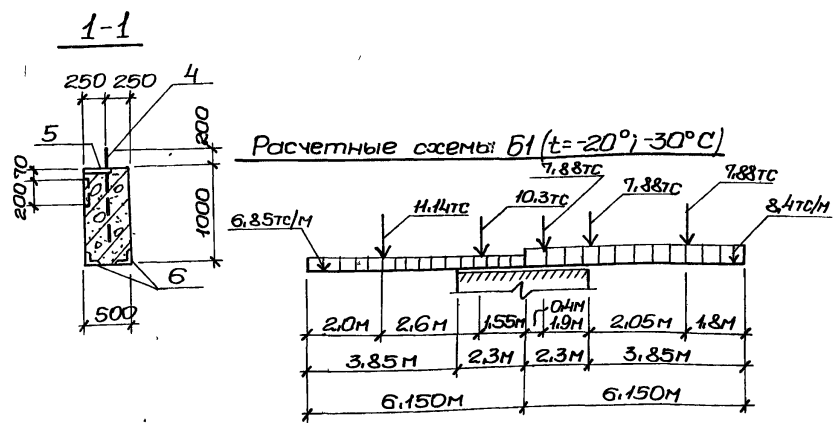
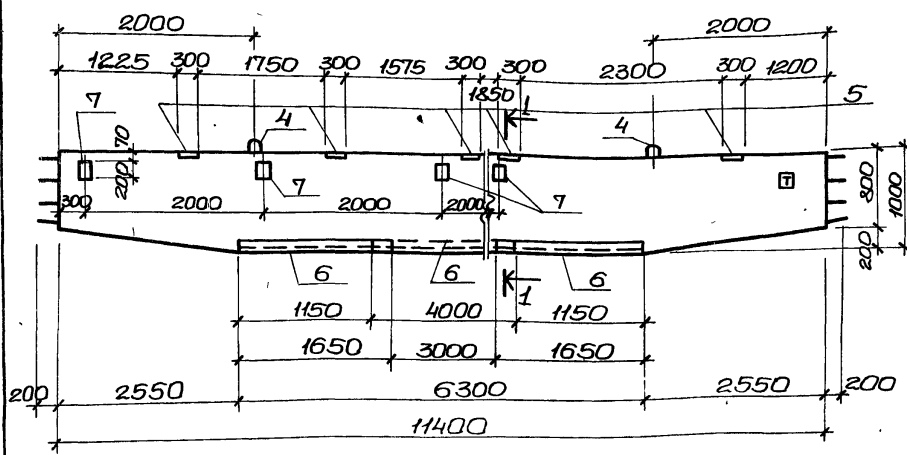
Привязан					
	Изм. от	Швейцар			
	И.контр.	Личковский			
	Рис. гр.	Лихтманова			
	Ст. инж.	Полжарова			
	Инженер	Катюков			
Лин. №					



Приблизно:	нач. отд	Шейко	ИИ
	Н. КОНТР.	Личкобский	ИИ
	Рук. здм.	Тихомишев	ИИ
	Инженер	Мягкая	ИИ
Ш.№	Инженер	Безуглая	ИИ

ТП902-1-54-КЖИ-ПС71.10-1-02СБ		
Панель стеновая ПС71.10-1-02		
Стадия	Масса	Масштаб
Р	4,325г	1:50
Лист	Листов 1	
Словообидоканалииипроект Харьковский ВодоКанМПроект		

Лиллобу, проект УИ-1-54



Формат	Зона	Поз.	Обозначение	Наименование	Кол	Примеч
				<u>Документация</u>		
11			902-1-54 -КЖУ-ТТ1	Технические требования, ТТ1		
12			-Б1;Б1АСБ	Оборочный чертеж сборочные единицы и детали.		
11	1		902-1-54 -КЖУ-КП2	Каркас пространственный КП2	2	
	2			Стержни одиночные изделие		
11	4		902-1-54 -КЖУ-МН5,МН9	закладное МН5	2	
Б/н	5		3.400-6/76	То же	МН-26	5
Б/н	6		То же	"	МН-21	7.3 п.м
Б/н	7		"	"	МН-20	4
				<u>Материалы</u>		
				Бетон марки М300	5,45	м <sup>3</sup>

Выборка стали на один элемент, кг

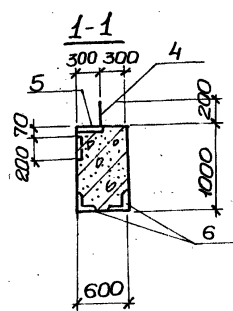
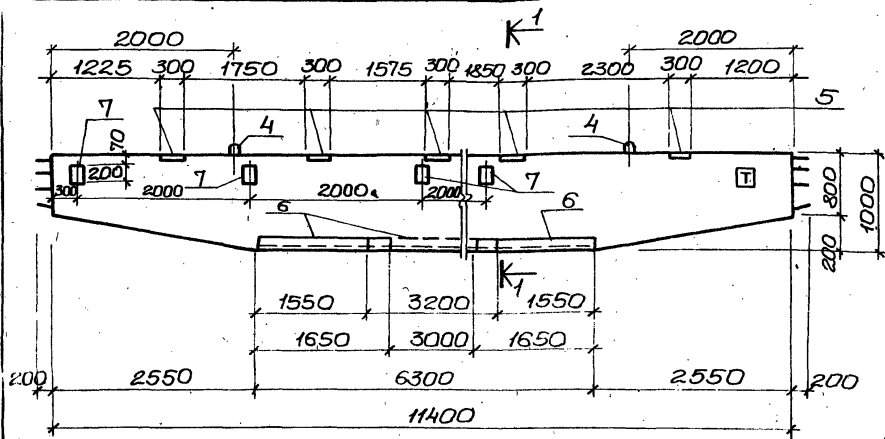
Марка	Арматурные изделия						Всего					
	Арматурная сталь ГОСТ 5781-75			Арматурная сталь ГОСТ 51459-72*								
	класс А I			класс А III								
	ф мм	Итого		ф мм	Итого							
Б1	8			12	20	28						
	17,2			17,2	334,1	146,0	285,0			765,1	782,3	

Для ориентации при монтаже на балке Б1 нанести знак □ несмываемой краской.

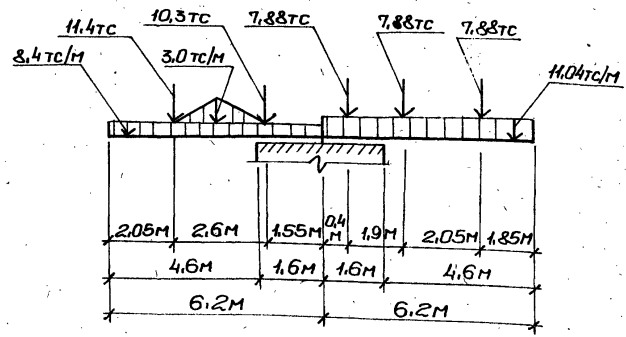
Привязан				ТП 902-1-54 -КЖУ-Б1		
				Балка Б1		
				(для t = -20°C; -30°C)		
				Студия	Масса	Масштаб
				р	136	
				Лист	Листов 1	
				Госстрой СССР		
				Стевозоборудованиепроект		
				Зарьковский		
				Вобсканалпроект		

Нач. отд.	Шейко	<i>[Signature]</i>
Н.контр.	Лычковский	<i>[Signature]</i>
Рук. гр.	Евдокимьева	<i>[Signature]</i>
Инжен.	Мягкая	<i>[Signature]</i>
Инжен.	Перова	<i>[Signature]</i>

ИЛОВОЙ ПРОЕКТ 902-1-54 ЧИВООМ XI



Расчетная схема Б1 при  $t = -40^{\circ}\text{C}$ .



Формат	Этаж	Позиц.	Обозначение	Наименование	Кол.	Примеч.
<u>Документация</u>						
И			902-1-54 -КЖУ-ТТ1	Технические требования ТТ1		
12			-Б1,Б1,АСБ	Сборочный чертеж сборочные единицы и детали.		
И	1		902-1-54 -КЖУ-КПЗ	Каркас пространственный КПЗ	2	
	2,3			Стержни одиночные		
И	4		902-1-54 -КЖУ-МН5,МН9	Изделие закладное МН5	2	
Б/Ч	5		3.400-6/16	То же	М1-26	5
Б/Ч	6		То же	"	М1-21	6.5 пм
Б/Ч	7		"	"	М1-20	4
<u>Материалы</u>						
				Бетон марки М300	6.54	м <sup>3</sup>

Выборка стали на один элемент, кг

Марка элемента	Арматурные изделия						Всего
	Арматурная сталь ГОСТ 5781-75			Арматурная сталь ГОСТ 51459-72			
	класс А I			класс А III			
	ф мм			ф мм			
	8	10	12	20	23	Итого	
Б1	20,8		20,3	342,3	146,0	478,2	966,5 987,3

Для ориентации при монтаже на балке Б1 нанести знак □ несмываемой краской.

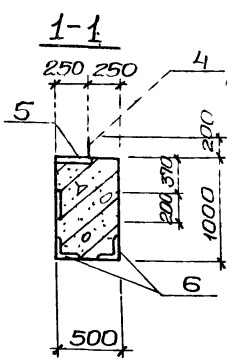
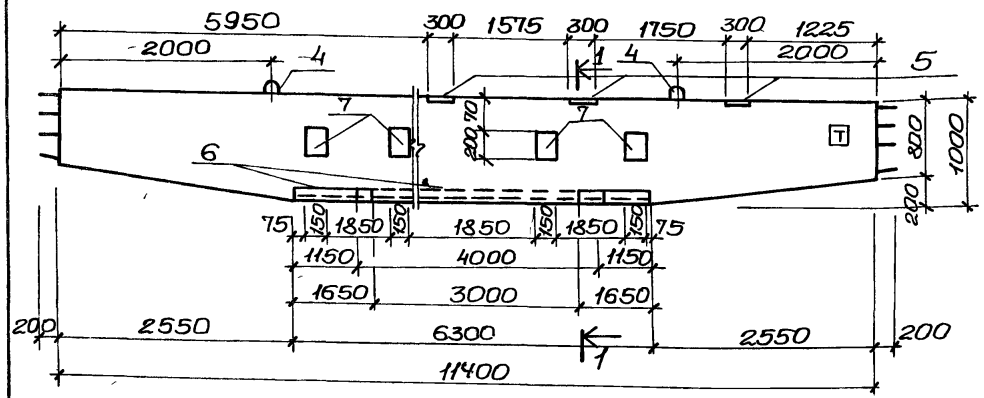
Привязан			
Изм. №			
Инжен. Мяская			
Инжен. Перова			

ТП 902-1-54 -КЖУ-Б1		
Балка Б1 (для $t = -40^{\circ}\text{C}$ )		
Статус	Масса	Масштаб
р	16,35	
Лист	Листов 81	
Госстрой СССР Самоводкинский проект Серьковский Водоканалпроект		

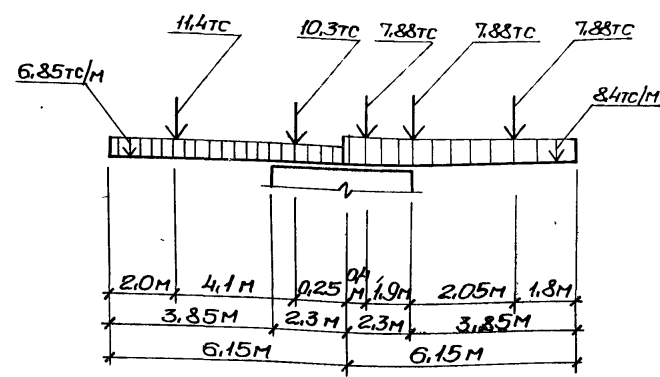


Листом XI

Глобой проект 902-1-54



Расчетная схема Б1А  
при  $t = -20^{\circ}\text{C}, -30^{\circ}\text{C}$ .



Формат	Зона	Позиция	Обозначение	Наименование	Кол.	Прим.
				<u>Документация</u>		
И			902-1-54-КЖС-ТТ1	Технические требования ТТ1		
12			-Б1.Б1АСВ	Сборочный чертеж сборочные единицы и детали.		
И	1		902-1-54-КЖС-Кп2	Каркас пространственный Кп2	2	
	2			Стержни одиночные		
И	4		902-1-54-КЖС-М15, М19	Изделие закладное М15	2	
И	5		3.400-Б/76	То же	М1-26	3
И	6		То же	"	М1-21	7.3 п.м.
И	7		"	"	М1-20	4
				<u>Материалы</u>		
				Бетон марки М300	5,45	м <sup>3</sup>

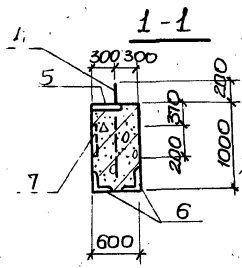
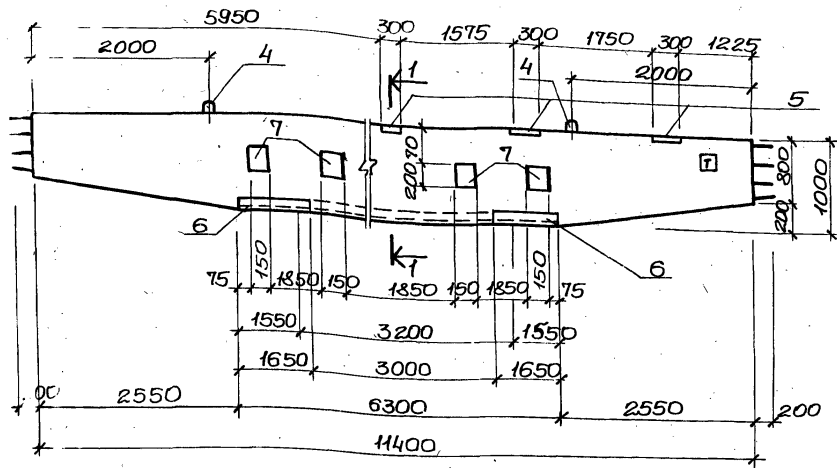
Выборка стали на один элемент, кг

Марка элемента	Арматурные изделия						Всего	
	Арматурная сталь ГОСТ 5781-75			Арматурная сталь ГОСТ 5.1459-72				
	класс А I			класс А III				
	Ф мм			Ф мм				
	8		Уголок	12	20	28	Итого	
Б1А	17,2		17,2	334,1	146,0	285,0	765,1	78,...

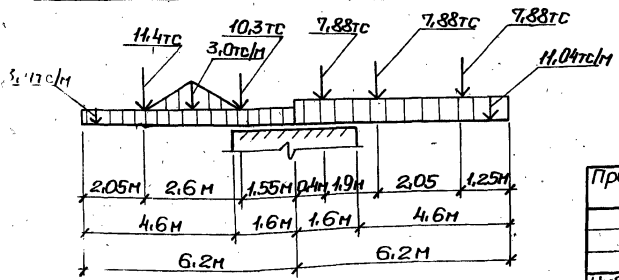
Для ориентации при монтаже на балке Б1А нанести знак  $\square$  несмываемой краской.

Привязан	Рис. отд.	Шейка	
	Н. контр.	Лычковский	
	Рук. ер.	Яхтаньшова	
	Инжен.	Маякая	
ИИВ. №	Инжен.	Перова	

ТП 902-1-54 - КЖС-Б1А		
Балка Б1-А		Студия
(для $t = -20^{\circ}\text{C}; -30^{\circ}\text{C}$ )		Масса
		Насыща
		р 13,6т
		Лист
		Листов 1
		Госстрой СССР
		Самоводкин
		Харьковский
		Вадоканпроект



Расчетная схема Б1А при  $t = -40^\circ\text{C}$



Привязан

Исполн	Шейко
Н.контр.	Лычковский
Рук.гр.	Катамышева
Инженер	Мазека
Инженер	Перово

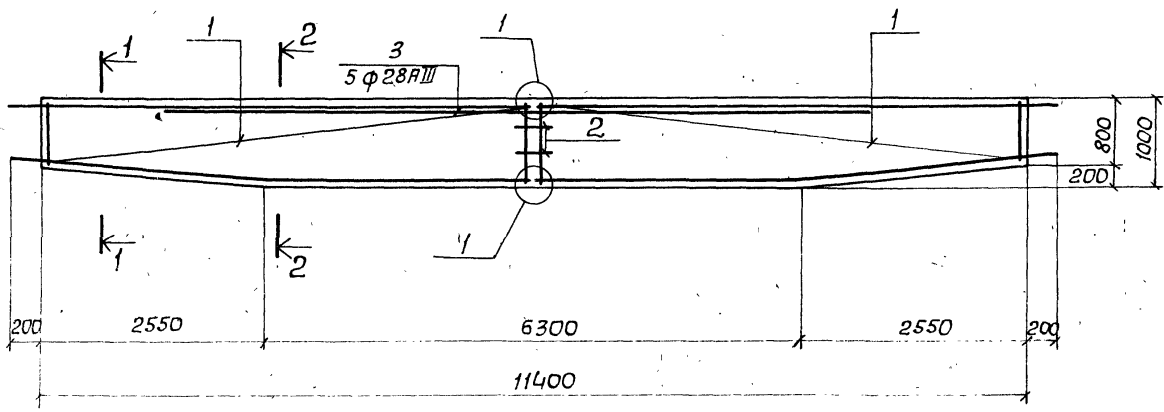
Формат	Зона	Повтор	Обозначение	Наименование	Кол.	Примеч.
				<u>Документация</u>		
11			902-1-54 - КЖС-ТТ1	Технические требования ТТ1		
12			-Б1,Б1А,СБ	<u>Сборочный чертеж</u> <u>Сборочные единицы</u> <u>и детали.</u>		
11	1		902-1-54 - КЖС-КПЗ	каркас пространственный КПЗ	2	
		23		Стержни одиночные		
11	4		902-1-54 - КЖС-МН15, МН15	Изделие закладное МН15	2	
Б/Н	5		3.400-6/76	То же	М1-26	3
Б/Н	6		То же	"	М1-21	6,5 ПМ
Б/Н	7		"	"	М1-20	4
				<u>Материалы</u>		
				Бетон марки М300	6,54	м <sup>3</sup>

Выборка стали на один элемент, кг

Марка элемента	Арматурные изделия						Всего		
	Арматурная сталь ГОСТ 5781-75			Арматурная сталь ГОСТ 5459-72					
	класс А I			класс А III					
	Ф мм	Утого		Ф мм	Утого				
	8			12	20	28			
Б1А	20,8			20,8	342,3	146,0	478,2	966,5	987,3

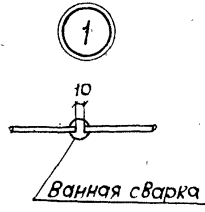
Для ориентации при монтаже на балке Б1А нанести знак  $\square$  несмываемой краской.

ТП 902-1-54 - КЖС-Б1А		
Балка Б1А (для $t = -40^\circ\text{C}$ )		Станд. Масса
		Р 16,5т
Лист	Листов 81	
Госстрой СССР Сквозной инженерный проект г. Сарыарка Водоканалпроект		



Ведомость стержней на один элемент

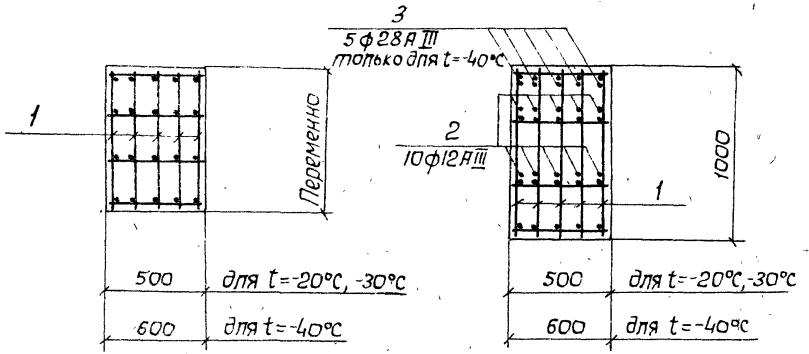
Марка эл-та	Поз.	Эскиз или сечение	φ мм	Длина мм	Кол.
Б1, Б1А	2		12AIII	300	10
	3		28AIII	8000	5



Защитный слой бетона для рабочей арматуры - 35 мм.

1-1

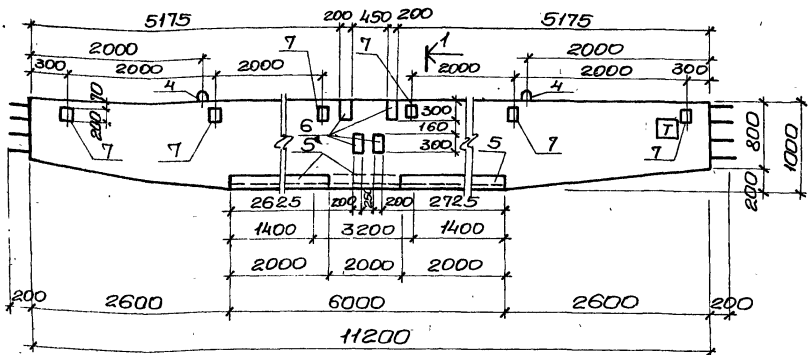
2-2



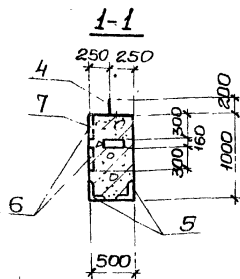
902-1-54 - КЖИ-Б1, Б1А СБ			
Балка Б1, Б1А	Стадия	Масса	Масштаб
	р		
	Лист	Листов	
		застр. в СССР	
		Союзв. док. ин. проект	
		Дарьковский	
		Водоканалпроект	

Привязан	Нач. отд. Шейко	
	Н. контр. Лучковский	
	Рук. гр. Тютюньшев	
	Инженер Мягкая	
Инв. №	Инженер Лерова	

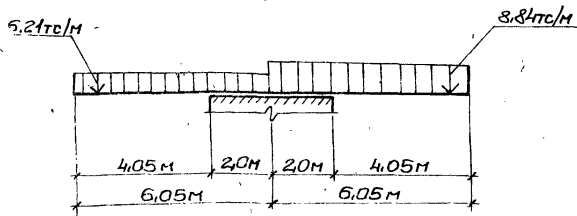
Б2; Б2.А (зеркальное отражение)



1-1



Расчетная схема Б2, Б2.А при  $t = -20^{\circ}; -30^{\circ}C$ :



Формат	Зона	Поз.	Обозначение	Наименование	Кол.	Примеч.
<b>Документация</b>						
И1			902-1-54 -КЖУ-ТТ1	Технические требования ТТ1		
И2			" -Б2,Б2.АСБ	Сборочный чертеж Сборочные единицы и детали		
И1	1		902-1-54 -КЖУ-КП 4	каркас пространственный КП4	2	
	2			Стержни одиночные		
И1	4		902-1-54 -КЖУ-МН15, МН19	Изделие закладное МН15	2	
БН	5		3.400-6/76	То же МН4-21	7,2	п.м
БН	6		То же	" МН1-26	4	
БН	7		"	" МН1-20	6	Только для Б2
<b>Материалы</b>						
				Бетон марки М300	5,34	м <sup>3</sup>

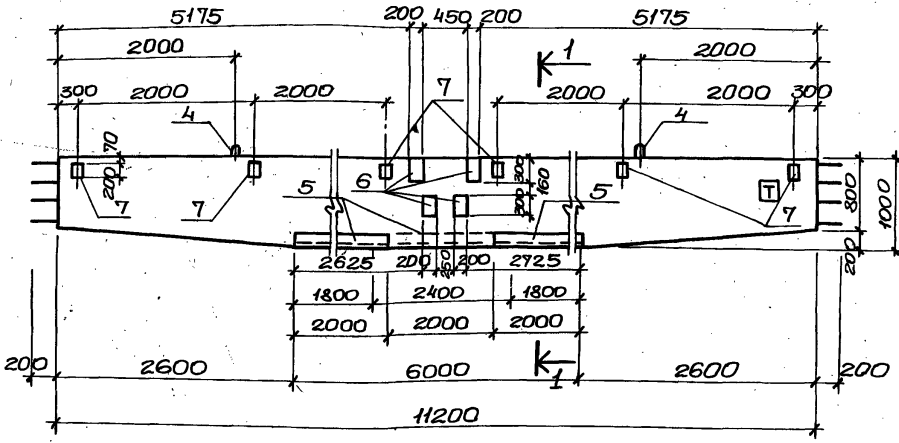
Выборка стали на один элемент, кг

Марка элемента	Арматурные изделия						Всего	
	Арматурная сталь ГОСТ 5731-75			Арматурная сталь ГОСТ 5.1459-72*				
	класс А I			класс А III				
	ф мм		шт/пог	ф мм		шт/пог		
Б2, Б2.А	8		17,2	12	20	28,0	755,1	772,3

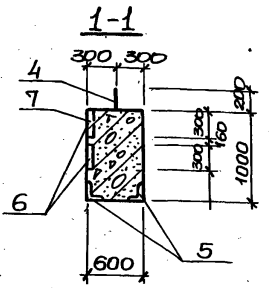
Для ориентации при монтаже на балках Б2, Б2.А нанести знак  $\boxplus$  несмываемой краской.

Привязан		ТТ 902-1-54 -КЖУ-Б2, Б2.А		
		Балка Б2, Б2.А (для $t = -20^{\circ}C; -30^{\circ}C$ )		
		Сталь	Масса	Масштаб
		р	13,35	
		Лист	Листов 1	
		Госстрой СССР Санкт-Петербургский проект асарьковский Водоканалпроект		

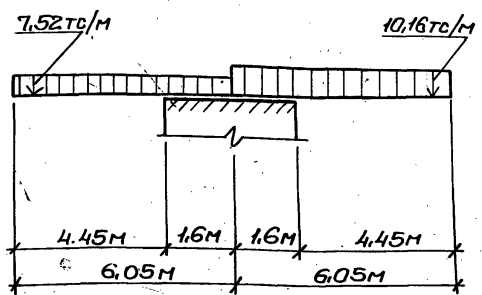
Б2; Б2А (зеркальное отражение)



Формат	Зона	Поз.	Обозначение	Наименование	Кол.	Примеч
				<b>Документация</b>		
11			902-1-54 -КЖУ-ТТ1	Технические требования ТТ1		
12			-Б2,Б2АБ	Сборочный чертеж Сборочные единицы и детали.		
11	1		902-1-54 -КЖУ-КП5	Каркас пространственный КП5	2	
	2,3			Стержни одиночные		
11	4		902-1-54 -КЖУ-МН15,МН19	Изделие вкладное МН15	2	
Б/ч	5		3.400-6/16	То же МН4-21	6,4	п.м
Б/ч	6		То же	" МН1-26	4	
Б/ч	7		"	" МН1-20	6	Тол.к. для Б
				<b>Материалы</b> бетон марки М300	6,41	м <sup>3</sup>



Расчетная схема Б2; Б2А  
при t = 40°С.



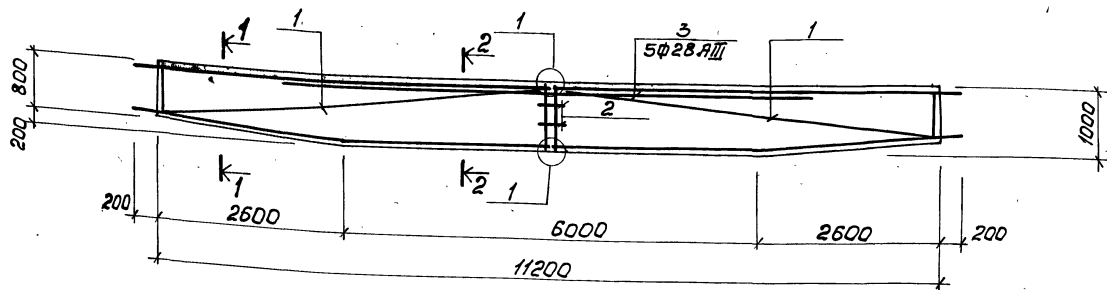
Выборка стали на 1 элемент, кг

Марка элемента	Арматурные изделия						Всего	
	Арматурная сталь ГОСТ 5781-75			Арматурная сталь ГОСТ 5.1459-72				
	класс А I			класс А III				
	φ мм		шт/020	φ мм		шт/020		
3				12	20		32	Итого
Б2, Б2А	20,8		20,8	340,3	143,0	473,2	956,5	971,3

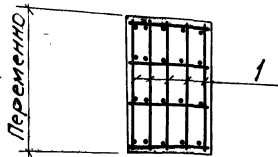
Для ориентации при монтаже на балках Б2, Б2А нанести знак □ несмываемой краской.

Привязан			
Испол. отд.	Шейко		
И.контр.	Гыжовский		
Рук. з.р.	Ткачыншева		
Инжен.	Мягкая		
Инж.нр	Перова		

ТП 902-1-54 -КЖУ-Б2, Б2А			
Балка Б2; Б2А (для t = -40°С).			
Сталь	Масса	Мощ.	тс
ρ	16,02		
Лист	Листов		
Госстрой СССР Созвездомнационального эсэрьковский Водоканалпрогр			

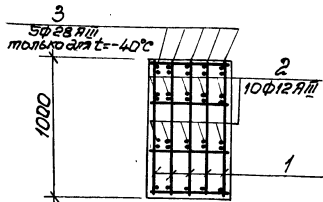


1-1



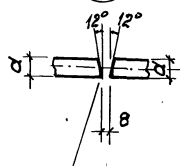
500 для  $t=20^{\circ}\text{C}; -30^{\circ}\text{C}$   
 600 для  $t=-40^{\circ}\text{C}$

2-2



500 для  $t=20^{\circ}\text{C}; 30^{\circ}\text{C}$   
 600 для  $t=-40^{\circ}\text{C}$

1



Банную сварку  
 Выполнить  
 по СН 893-78

Ведомость стержней на один элемент

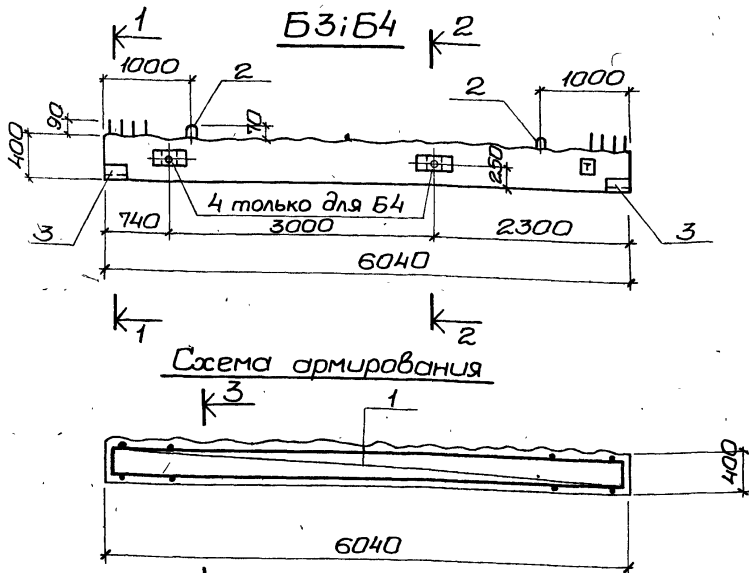
Марка ст-ля	поз	Эскиз или сечение	Ф мм	Длина мм	Кол.
B2; B2A	2		300	12AIII	300 10
B2; B2A	3		8000	28AIII	8000 5

Защитный слой бетона для рабочей арматуры - 35мм

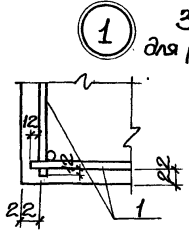
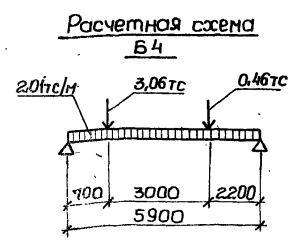
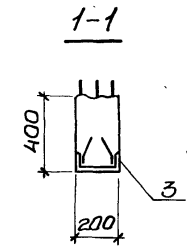
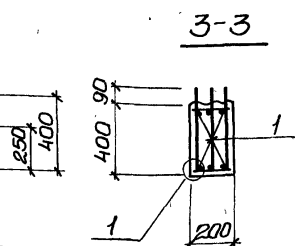
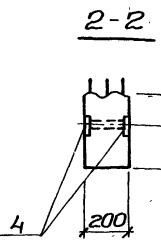
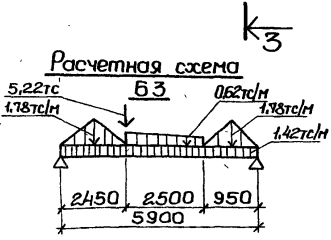
902-1-54 -КЖИ-Б2; Б2А СБ		Виды	Масса	Масштаб
Балка Б2, Б2А.		Р	-	
Лист		Листов 1		
Лист		госстрой ссср		
Лист		конструкция		
Лист		Харьковский		
Лист		Водоканалпроект		

привязан	Разреш.	Перо	Масштаб	Лист
	Проект	Масштаб	Лист	Лист
	Рук. пр.	Исполнитель	Лист	Лист
	И. контрол.	Исполнитель	Лист	Лист
	Нов. отв.	Исполнитель	Лист	Лист

Лист №



Формат	Зона	Поз.	Обозначение	Наименование	Кол.	Примеч.
				<b>Б3;Б4</b>		
				<b>Документация</b>		
И			902-1-54 -КЖУ-ТТ1	Технические требования ТТ1		
				Сборочные единицы и детали		
И	1		902-1-54 -КЖУ-Кл6	Каркас пространственный Кл6	1	
И	2		-Мн15, Мн19	Изделие закладное Мн19	2	
И	3		3.400-6/76	То же Мн 4-12	2	
И	4		902-1-54 -КЖУ-Мн16	То же Мн-16	2	только для Б4
				<b>Материалы</b>		
				Бетон марки М300	048	м <sup>3</sup>



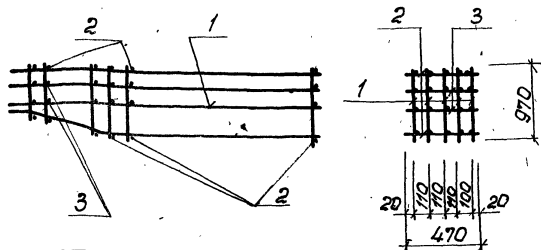
① Защитный слой бетона для рабочей арматуры-30мм

Привязан		
Нач. отд.	Шейко	Лук
Н.контр.	Луковский	Лук
Рук. гр.	Ткачкова	Лук
Инжен.	Мягкая	Лук
Инжен.	Перова	Лук

Выборка стали на один элемент, кг

Марка элемента	Арматурные изделия				Всего
	Арматурная сталь ГОСТ 5781-75		Арматурная сталь ГОСТ 57459-72*		
	КЛАСС А I		КЛАСС А III		
	Ф мм	Итого	Ф мм	Итого	
Б3; Б4	8	24,8	25	138,9	163,7

902-1-54 -КЖУ-Б3;Б4			Студия	Масса	Масштаб
Балки Б3;Б4			Р	1,2Т	
			Лист	Листов	
			Госстрой СССР Согласованная проекция Осарковский Водоканалпроект		



Формат	Зона	Лист	Обозначение	Наименование	Кол.	Примеч.
				<u>Документация</u>		
И1			902-1-54 -КЖИ-ТТ2	Технические требования ТТ2 Сборочные единицы и детали		
И1	1		902-1-54 -КЖИ-Кр26	Каркас плоский Кр26	5	3620кг
БЧ	2			12АИ ГОСТ 3.1459-72* P=470	46	19,2кг
БЧ	3			8АИ ГОСТ 5781-75 P=470	46	8,6кг

Грибы зам

ИЛБ.№

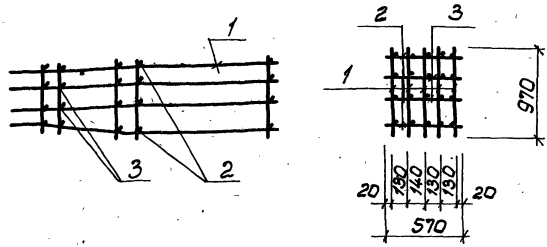
902-1-54 -КЖИ-КП2

Каркас пространственный КП2

Лист	Масса	Масштаб
Р	3898кг	

Лист	Листов 1
Гострой сср Возв. док. амплитр. проект старьковской Водоканалпроект	

Исполн. Шейко  
Исполн. Илюковских  
Исполн. Голубович  
Исполн. Мясков  
Исполн. Перова



Формат	Зона	Лист	Обозначение	Наименование	Кол.	Примеч.
				<u>Документация</u>		
И1			902-1-54-КЖИ-ТТ2	Технические требования ТТ2 Сборочные единицы и детали		
И1	1		902-1-54-КЖИ-Кр26	Каркас плоский Кр26	5	3620
БЧ	2			12АИ ГОСТ 3.1459-72* P=570	46	23,3
БЧ	3			8АИ ГОСТ 5781-75 P=570	46	10,4

Грибы зам

ИЛБ.№

902-1-54 -КЖИ-КП3

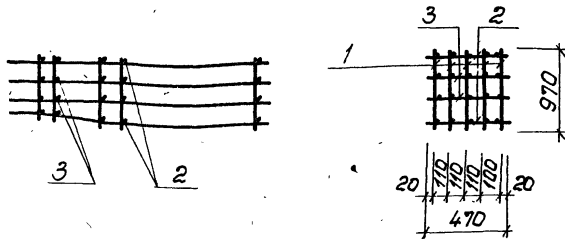
Каркас пространственный КП3

Лист	Масса	Масштаб
Р	3957кг	

Лист	Листов 1
Гострой сср Возв. док. амплитр. проект старьковской Водоканалпроект	

Исполн. Шейко  
Исполн. Илюковских  
Исполн. Голубович  
Исполн. Мясков  
Исполн. Перова





Формат	Зона	Лоз.	Обозначение	Наименование	Кол.	Примеч.
				<u>Документация</u> Технические требования ТТ2		
И1			902-1-54 -КЖИ-ТТ2			
				<u>Сборочные единицы и детали</u>		
И1	1		902-1-54 -КЖИ-Кр27	Каркас плоский Кр27	5	357.0
Б4	2			$\Phi 12\text{A III ГОСТ } 51459-72 \text{ } \rho=470$	46	19.2
Б4	3			$\Phi 8\text{A I ГОСТ } 5781-75 \text{ } \rho=470$	46	8.6

**Привязан**

ИВ.№

902-1-54 -КЖИ-КП4

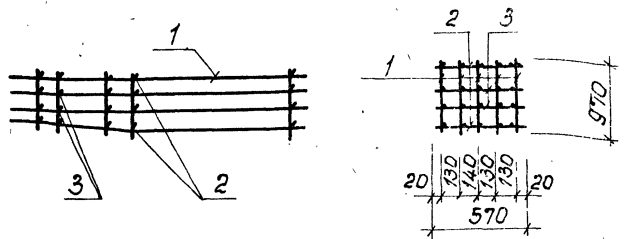
**Каркас пространственный КП4**

Исполн. Шейко  
И.контр. Личковских  
Рук.гр. Таганмилера  
Инжен. Мягкая  
Инжен. Пирова

Лист 1 из 1  
проектной группой  
Совхоза «Кандалакши-проект»  
Личковских  
Вадоканалпроект

альбом XI

Типовой проект 902-1-54



Формат	Зона	Лоз.	Обозначение	Наименование	Кол.	Примеч.
				<u>Документация</u> Технические требования ТТ2		
И1			902-1-54 -КЖИ-ТТ2			
				<u>Сборочные единицы и детали</u>		
И1	1		902-1-54 -КЖИ-Кр27	Каркас плоский Кр27	5	357.0
Б4	2			$\Phi 12\text{A III ГОСТ } 51459-72 \text{ } \rho=570$	46	23.3
Б4	3			$\Phi 8\text{A I ГОСТ } 5781-75 \text{ } \rho=570$	46	10.4

**Привязан**

ИВ.№

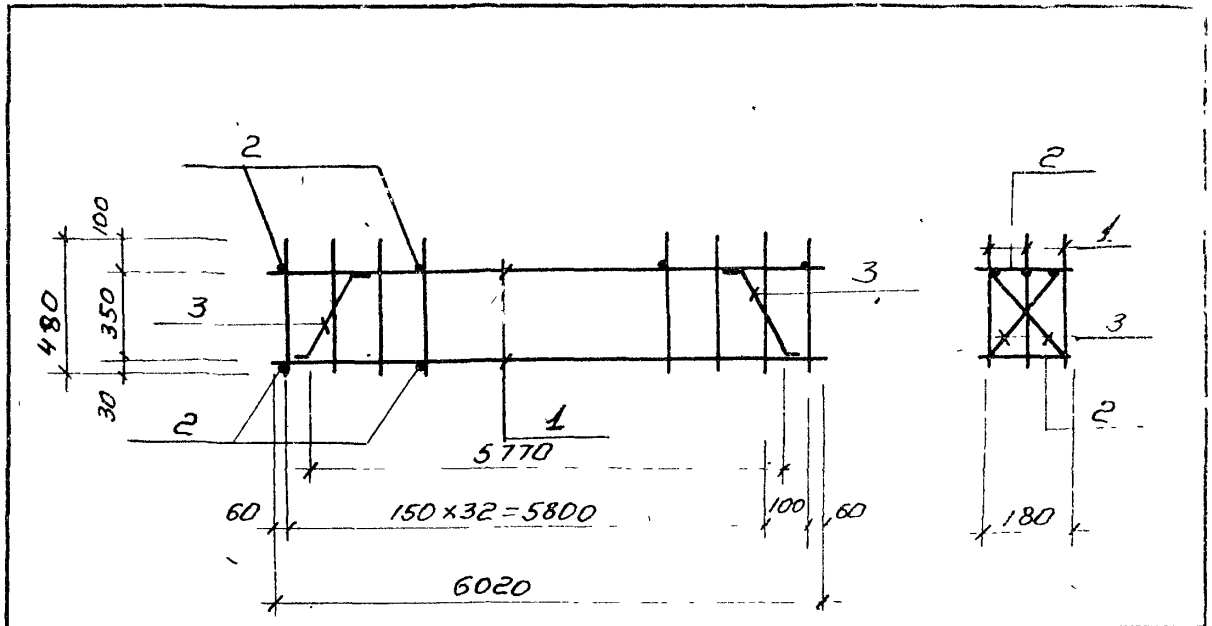
902-1-54 -КЖИ-КП5

**Каркас пространственный КП5**

Исполн. Шейко  
И.контр. Личковских  
Рук.гр. Таганмилера  
Инжен. Мягкая  
Инжен. Пирова

Лист 1 из 1  
проектной группой  
Совхоза «Кандалакши-проект»  
Личковских  
Вадоканалпроект

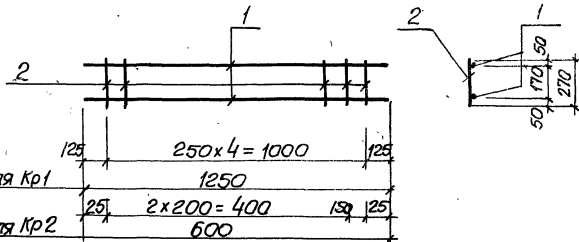
Типовой проект 902-1-54 Альбом XI



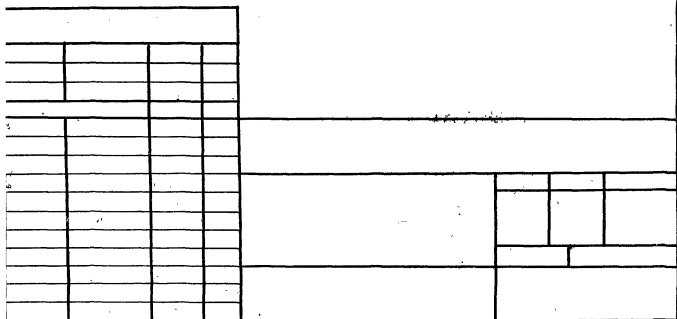
Формат 30x42	Лист	Обозначение	Наименование	кол	примеч
			<u>Документация</u>		
11		902-1-54-КЖУ-ТТ2	Технические требования к сборочным единицам и деталям		
	1	902-1-54-КЖУ-КР 28	Каркас плоский КР 28	3	162,3 кг
Б.У.	2		Ф 8A1 ГОСТ 5781-75, L=180	14	1,0 кг
Б.У.	3		Ф 8A1 ГОСТ 5781-75, L=500	2	0,4 кг

Инв. № подл	Листы и детали	Взам. инв. №	Привязан			
			ИНВ. №			
			902-1-54 - КЖУ-КР 6			
			Каркас пространственный КР 6	Стяжка	Масса	Масштаб
				Р	163,7 кг	
			Лист		Листов	
			И.П. Шейко		Госстрой ССР	
			Н.Контр. Лучковский		Созводк. Канал. инст. проект.	
			Рук. гр. Тохтамышев		Харьковский	
			Инжен. Мягков		Водоканал. проект.	
			Инжен. Перова			

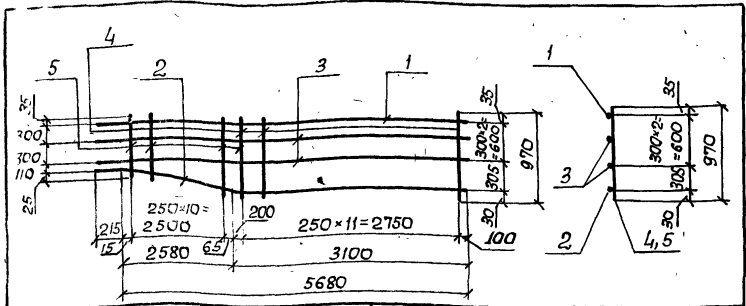
Яльбом XI  
 Типовой проект 902-1-54



Формат листа	№ поз	Обозначение	Наименование	кол.	Примечание
			<u>Документация</u>		
		902-1-54 -КЖИ-ТТ2	Технические требования ТТ2		
			<u>Кр22</u>		
			<u>Детали</u>		
Б4	1		Ф10А1 ГОСТ5181-75 е=1250	2	1.6кг
Б4	2		БР1, тоже е=270	5	0.3кг
			<u>Кр23</u>		
			<u>Детали</u>		
Б4	1		Ф10А1 ГОСТ5181-75 е=600	2	0.6кг
Б4	2		Ф6А1 То же е=270	4	0.2кг



Цифр. код		Привязки		ТП 902-1-54 -КЖИ-Кр22, Кр23		
Цифр. код		Привязки		Каркас плоский Кр22, Кр23		
Цифр. код		Привязки				
Цифр. код		Привязки		Статус	Масса	Масштаб
Цифр. код		Привязки		Р	Ст	
Цифр. код		Привязки		Исг	Испол	
Цифр. код		Привязки		Зосстрой СССР СНХВФЭКОПРОЕКТ Западный филиал Владимирский проект		



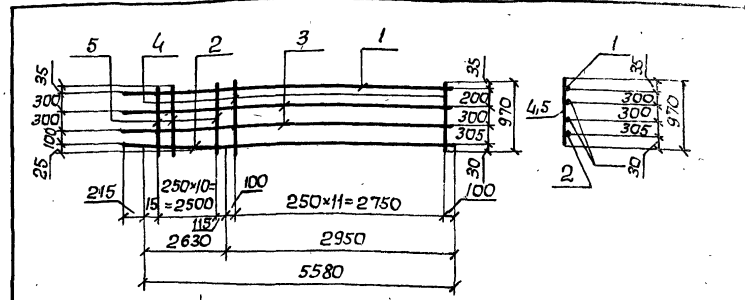
Формат	Зона	Поз.	Обозначение	Наименование	Кол.	Примечание
				<u>Документация</u>		
И1			902-1-54 -КЖИ-ТТ2	Технические требования ТТ2		
				<u>Детали</u>		
Б4	1			28А III ГОСТ 5.1459-72* P=5895	1	28,5 кг
Б4	2			20А III То же P=5910	1	14,6 кг
Б4	3			12А III " P=5895	2	10,5 кг
Б4	4			12А III " P=970	12	10,3 кг
Б4	5			12А III " P=710-970	11	8,5 кг

Привязан

Инв. №	
Числота	Шейко
Инженер	Личковский
Инженер	Тихомирова
Инженер	Мяская
Инженер	Петрова

ТП 902-1-54 -КЖИ-КР 26

Каркас плоский Кр 26	Стадия	Масса	Масштаб
	Р	72,4 кг	
	Лист	Листов	
	Проект: 2018 г. 2018 г. 2018 г. Союзвобрандконсалтингпроект Харьковскый Вадоканалпроект		



Альбом XI  
Типовой проект 902-1-54

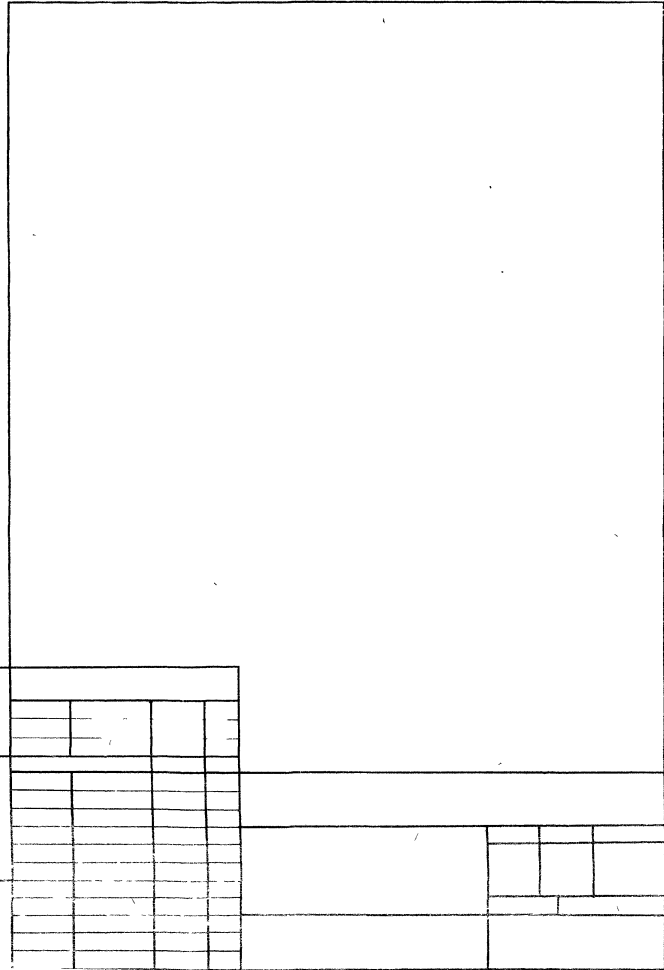
Формат	Зона	Поз.	Обозначение	Наименование	Кол.	Примечание
				<u>Документация</u>		
И1			902-1-54 -КЖИ-ТТ2	Технические требования ТТ2		
				<u>Сборочные единицы и детали</u>		
Б4	1			28А III ГОСТ 5.1459-72* P=5795	1	28,5 кг
Б4	2			20А III То же P=5810	1	14,3 кг
Б4	3			12А III " P=5795	2	10,3 кг
Б4	4			12А III " P=970	12	10,3 кг
Б4	5			12А III " P=710-970	11	8,5 кг

Привязан

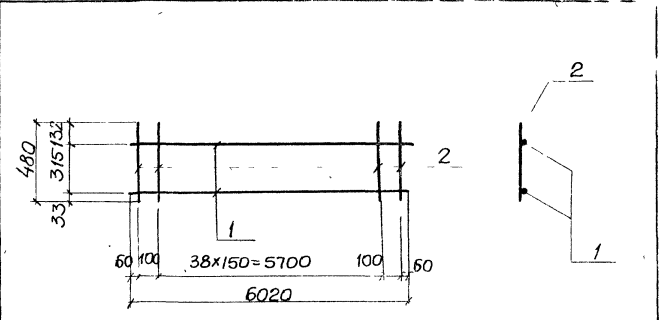
Инв. №	
Числота	Шейко
Инженер	Личковский
Инженер	Тихомирова
Инженер	Мяская
Инженер	Петрова

ТП 902-1-54 -КЖИ-КР 27

Каркас плоский Кр 27	Стадия	Масса	Масштаб
	Р	71,4 кг	
	Лист	Листов	
	Проект: 2018 г. 2018 г. 2018 г. Союзвобрандконсалтингпроект Харьковскый Вадоканалпроект		



Титловый проект 902-1-54 Альбом XI



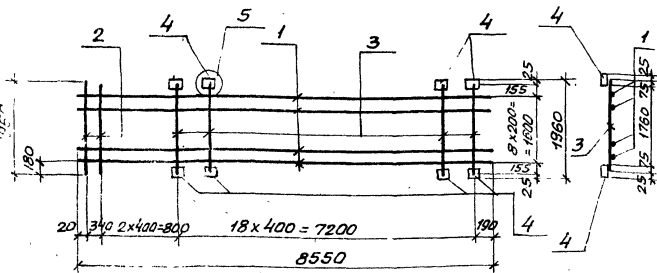
Формат	Зона	Лос.	Обозначение	Наименование	кол	Прим.
				<u>Документация</u>		
И			902-1-54-КЖИ-ТТ2	Технические требования ТТ2		
				<u>Сборочные единицы и детали</u>		
Б4	1			Ф 25А ГОСТ 51459-12 e=600	2	46.3к
Б4	2			ФВА ГОСТ 5781-75 e=480	41	7.8к

ИНВ.Лист	Привязан				
Подпись и дата	ИНВ.Л				
Исполн.	нач. отд. Шейха				
	Н. контр. Мухомовский				
	рук. отд. Фактунчилов				
	инж. Мухомовский				
	инж. Терехова				

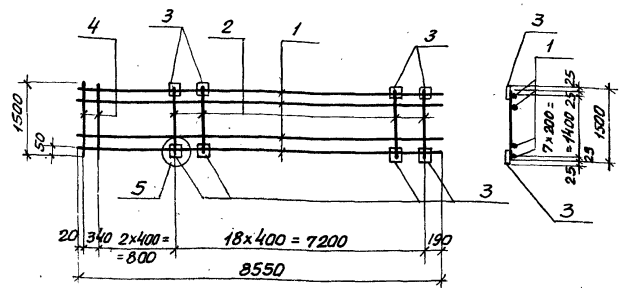
ТП 902-1-54 КЖИ - КР 28

Каркас  
плоский КР 28

Лист	Листов	Год	Месс	Масштаб
Р	54	кр		
Водострой СССР Госстройинститут Стариковский Водоканал проект 1				



Амбарт X1



Формат	Лист	Обозначение	Наименование	Ком.	Примечание
			<u>Документация</u>		
		902-1-54-КЖИ-ТТ2	Технические требования ТТ2		
			<u>Детали</u>		
4	1		φ12A III ГОСТ 5459-72 * L=8550	9	68,70
4	2		φ16A III то же, L=1950	3	9,3 кг
4	3		φ16A III то же, L=1910	19	57,5 кг
4	4		-100x6 ГОСТ 103-76, L=100	98	18,0 кг

Типовой проект 902-1-54

Формат	Лист	Обозначение	Наименование	Ком.	Примечание
			<u>Документация</u>		
		902-1-54-КЖИ-ТТ2	Технические требования ТТ2		
			<u>Детали</u>		
64	1		φ12A III ГОСТ 5459-72 * L=8550	8	61,0 кг
64	2		φ16A III то же, L=1450	19	49,5 кг
64	3		-100x6 ГОСТ 103-76, L=100	98	18,0 кг
64	4		φ16A III, ГОСТ 5459-72 * L=1500	3	7,1 кг

Прибызан

ЛЕН

Качество Шелко  
И контр. Лучковский  
Рук. зр. Пухляковский  
Пр. инж. Пожарова  
Инжен. Козлов  
Инжен. Периба

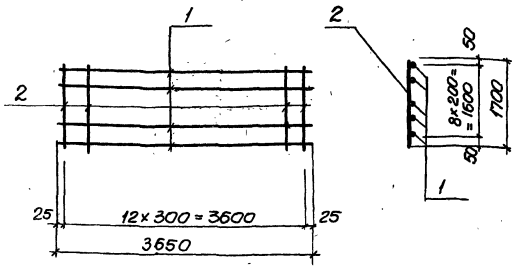
ТП 902-1-54-КЖИ-С10		
Сетка арматурная С10	Стадия	Масштаб
	Р	1:53,5к2
	Лист	Листов 1
	Госстрой СССР Соболевский Институт Водохозяйственного Водоканала РСФСР	

УИВ. И. Павлик и Л. П. Везин. Инж. X

Прибызан

Инв. №

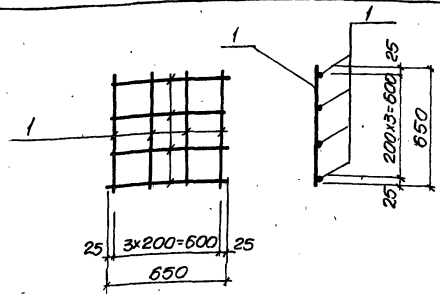
ТП 902-1-54-КЖИ-С11		
Сетка арматурная С11	Стадия	Масштаб
	Р	1:29,6к2
	Лист	Листов 1
	Госстрой СССР Соболевский Институт Водохозяйственного Водоканала РСФСР	



Формат Зона Лист	Обозначение	Наименование	Приме- ча- ние
		<u>Документация</u>	
	ТП 902-154-КЖИ-ТТ2	Технические требования ТТ2	
		<u>Детали</u>	
Б.4	1	Ф12А1 ГОСТ 5781-75, $e=3650$	г 29.2
Б.4	2	Ф8А1 ГОСТ 5781-75, $e=1700$	13 8.8

Привязан			
Услов			
Исполн.			
И.контр.			
Инженер			
Инженер			
Инженер			

ТП 902-1-54-КЖИ-С13		
Сетка арматурная С13		
Статус	Масса	Масштаб
Р	38,0кг	
Лист	Листов	
ЗАОСТРАУ СССР Инженерская Заводская Водоканальный проект		

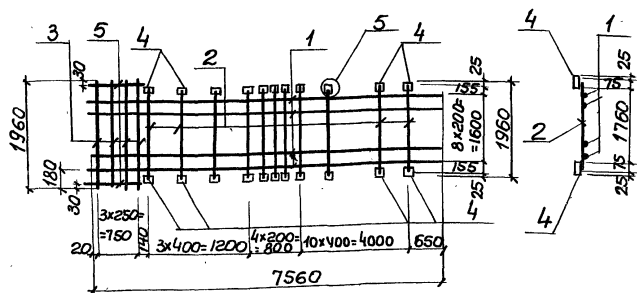


Формат Зона Лист	Обозначение	Наименование	кол	Приме- ча- ние
		<u>Документация</u>		
	ТП 902-154-КЖИ-ТТ2	Технические требования ТТ2		
		<u>Детали</u>		
Б.4	1	Ф10А1 ГОСТ 5781-75, $e=650$	8	3.2

Привязан			
Услов			
Исполн.			
И.контр.			
Инженер			
Инженер			

ТП 902-1-54-КЖИ-С12		
Сетка арматурная С12		
Статус	Масса	Масштаб
Р	3,2кг	
Лист	Листов	
ЗАОСТРАУ СССР Инженерская Заводская Водоканальный проект		

Альбом №1  
Туповой проект 902-1-54



Формат 30х40	№об.	Обозначение	Наименование	кол	Приме- чание
И1		902-1-54-кжу-ТТ2	Технические требования ТТ2		
<u>Детали</u>					
Б4	1		Ф12R III ГОСТ 5.1459-72* $\rho=7560$	9	69.6кг
Б4	2		Ф16R III " $\rho=1910$	18	54.3кг
Б4	3		Ф16R III " $\rho=1960$	4	12.4кг
Б4	4		-100x6 ГОСТ 103-76, $\rho=100$	36	17.0кг
Б4	5		Ф12R III ГОСТ 5.1453-72* $\rho=800$	2	1.4

Привязан


ИНВН


ТП 902-1-54-кжу-С14

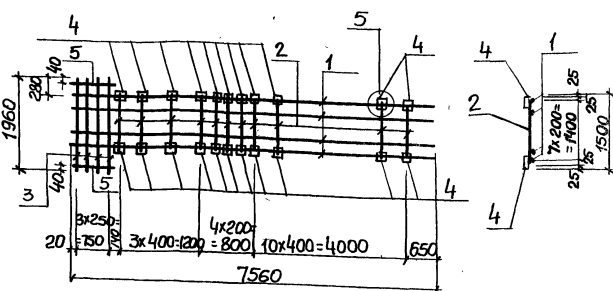
Сетка арматурная С14			Станд	Масса	Масштаб
Р			154.7кг		
Лист	Листов		?		
Заст.проект ссср					
Среднеазиатский филиал проекта					
Харьковский					
Водоканалпроект					

Нач.отд. Шейко  
И.контр. Лучковский  
Рук.гр.пр. Галтамышев  
Инженер Перова  
Инженер Качаков

Яльбом XI

902-1-54

Тиловог проект



Формат 30х40	№об.	Обозначение	Наименование	кол	Приме- чание
И1		902-1-54-кжу-ТТ2	Технические требования ТТ2		
<u>Детали</u>					
Б4	1		Ф16R III ГОСТ 5.1459-72*, $\rho=7560$	8	95.2кг
Б4	2		Ф16R III " $\rho=1450$	18	41.2кг
Б4	3		Ф16R III " $\rho=1960$	4	12.4кг
Б4	4		-100x6 ГОСТ 103-76, $\rho=100$	36	17.0кг
Б4	5		Ф16R III ГОСТ 5.1459-72* $\rho=800$	2	2.5кг

Привязан


ИНВН


ТП 902-1-54-кжу-С15

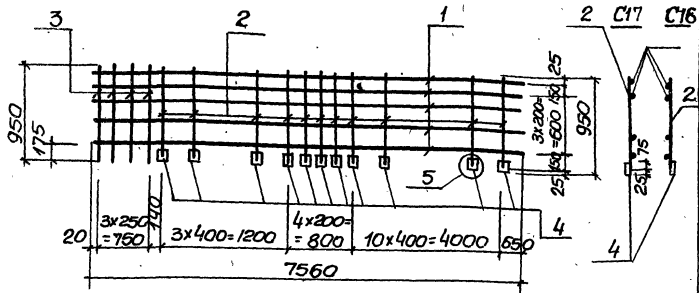
Сетка арматурная С15			Станд	Масса	Масштаб
Р			168.3кг		
Лист	Листов		?		
Заст.проект ссср					
Среднеазиатский филиал проекта					
Харьковский					
Водоканалпроект					

Инв.л. проект

Нач.отд. Шейко  
И.контр. Лучковский  
Рук.гр.пр. Галтамышев  
Инженер Перова  
Инженер Качаков



C16, C17 (Зеркальное отражение)



Формат Зона	Лист	Обозначение	Наименование	кол	Приме- чание
Документация					
И1		902-1-54- КЖИ-ТТ2	Технические требования ТТ2		
Детали					
Б.Ч	1		Ф12А III ГОСТ 5.1459-72*, e-1560	5	33.6кг
Б.Ч	2		Ф16А III то же , e-925	18	26.3кг
Б.Ч	3		Ф16А III , e-950	4	6.0кг
Б.Ч	4		-100x6 ГОСТ 103-76 , e-100	18	8.5кг

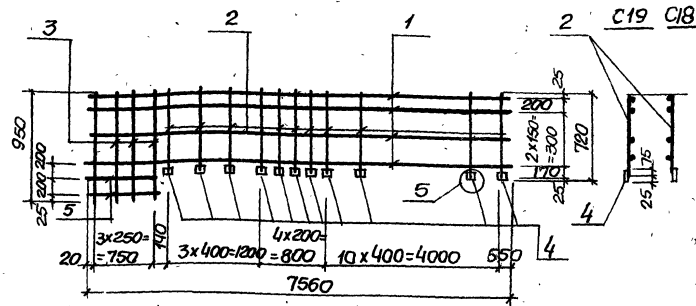
Привязан	
ИИВН	
Нач. отд.	Шейко
И.контр.	Луцковский
Рук.пр.	Токтамышев
Инженер	Перова

ТЛ 902-1-54- КЖИ-С16, С17

Сетки арматурные  
С16, С17

Стадия	масса	масштаб
р	74.4кг	5/м
Лист	Листов 1	
Госстрой ССР Специальномонтажпроект Сарыарканын проект Сарыарканын проект Водоканалпроект		

C18, C19 (Зеркальное отражение)



Формат Зона	Лист	Обозначение	Наименование	кол	Приме- чание
Документация					
И1		902-1-54- КЖИ-ТТ2	Технические требования ТТ2		
Детали					
Б.Ч	1		Ф12А III ГОСТ 5.1459-72*, e-1560	4	47.8кг
Б.Ч	2		Ф16А III , то же e-695	18	12.8кг
Б.Ч	3		Ф16А III e-950	4	6.0кг
Б.Ч	4		-100x6 ГОСТ 103-76, e-100	18	8.5кг
Б.Ч	5		Ф16А III ГОСТ 5.1459-72*, e-80	2	2.5

Привязан	
ИИВН	
Нач. отд.	Шейко
И.контр.	Луцковский
Рук.пр.	Токтамышев
Инж.	Перова
Инж.	Канкоб

ТЛ 902-1-54- КЖИ-С18, С19

Сетки арматурные  
С18, С19

Стадия	масса	масштаб
р	77.6	5/м.
Лист	Листов 1	
Госстрой ССР Специальномонтажпроект Сарыарканын проект Водоканалпроект		

Альбом XI

902-1-54

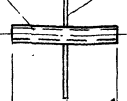
проект

Тулубов

100.000 проект 902-1-54 4 л.д.с.

МН12; МН18

1,3                  2

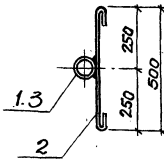


150    150

300    для МН12

65    65    для МН18

130



1.3

2

форма	зола	103.	Обозначение	Наименование	кол.	Примеч
				<u>Документация</u>		
			Т.П. 902-1-54-КЖУ-ТТ2	Технические требования ТТ2		
				<u>МН12</u>		0.8кг
				<u>Детали</u>		
6.4	1			доз тр. ф25 ГОСТ 3262-75 Е-300	1	0.73кг
6.4	2			ФБАТ ГОСТ 5781-75, Е-500	1	0.1кг
				<u>МН18</u>		0.8кг
				<u>Детали</u>		
6.4	3			тр. ст. х3.5, ГОСТ 10704-76, Е-130	1	0.3кг
6.4	2			ФБАТ; ГОСТ 5781-75, Е-800	1	0.2кг

Привязан

ИНВ.Л

Т.П. 902-1-54- КЖУ-МН12; МН18

Узледе  
закладное  
МН12, МН18

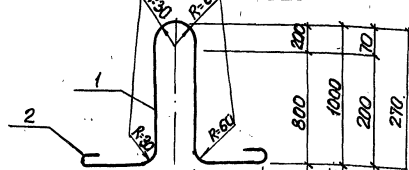
Старая табл.	Масса см.	Макс табл.
Р		

Лист	Листов 1
досстрой СССР	
Саратовский проект	
Саратовский проект	
Водоканал проект	

Нач. отд. Шедко *Шедко*  
 Н.контр. Лукковский *Лукковский*  
 Рук. групп. Тахтамышев *Тахтамышев*  
 Инженер Мягкая *Мягкая*  
 Инженер Перова *Перова*

Ръемом XI

для МН19    для МН15



для МН15    200    120    200

для МН19    135    40    135

для МН15    800    1000    200    270

для МН19

Тиловой проект 902-1-54

форма	зола	103.	Обозначение	Наименование	кол.	Примеч.
				<u>Документация</u>		
			902-1-54-КЖУ-ТТ2	Технические требования ТТ2		
				<u>МН15</u>		
				<u>Детали</u>		
6.4	1			ФБАТ ГОСТ 5781-75 Е-2300	1	14.7кг
				<u>МН18</u>		
				<u>Детали</u>		
6.4	2			ФИАТ ГОСТ 5781-75 Е-960	1	0.60кг

Привязан.

ИНВ.Л

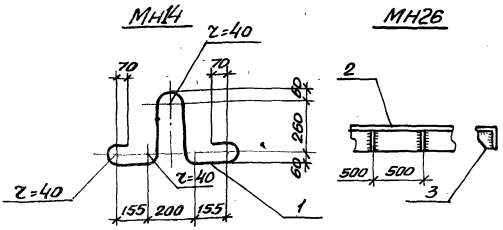
Т.П. 902-1-54- КЖУ-МН15; МН19

Узледе закладное  
МН15; МН19.

Старая табл.	Масса см.	Макс табл.
Р		

Лист	Листов 1
досстрой СССР	
Саратовский проект	
Саратовский проект	
Водоканал проект	

ИНВ.Л проект 902-1-54



Формат	Зона	Лист	Обозначение	Наименование	Кол.	Примечание
				<u>Документация</u>		
			ТП 902-1-54-КЖИ-ТТ2	Технические требования ТТ2		
				<u>МН4</u>		4,9кз
				<u>Детали</u>		
Б4	1		Ф22АІ ГОСТ 5781-75, E=1450	1		17,1кз
				<u>МН26</u>		
				<u>Детали</u>		
Б4	2		L125x8 ГОСТ 8509-72 E=100	1		15,5
Б4	3		-100x10 ГОСТ 103-76 E=100	2		1,6

Привязан.

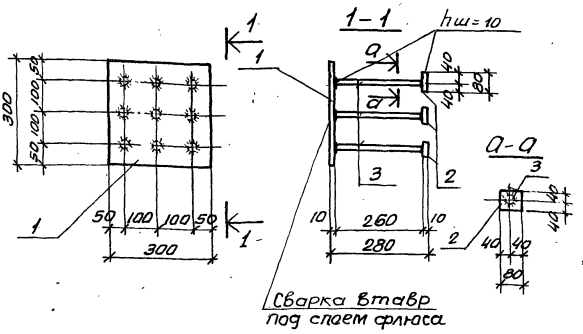
ЦНВ.№

ТП 902-1-54-КЖИ-МН4, МН26

Узелные закладные МН4, МН26

Этапия	Масса	Масштаб
Р	от табл.№	
Лист	Листов 1	
Госстрой СССР		
Солнцезащитный институт		
Харьковский		
ВОДПОТРАСЛЕННИК		

Нач. отд. Шейко  
Н.контр. Лучко  
Рук. гр. Ткаченко  
Инженер Мавкоя  
Инженер Конюхов



Сварка втавр под слает фланса

Формат	Зона	Лист	Обозначение	Наименование	Кол.	Примечание
				<u>Документация</u>		
			ТП 902-1-54-КЖИ-ТТ2	Технические требования ТТ2		
				<u>Детали</u>		
Б4	1		-300x10, ГОСТ 82-70*, E=300	1		21кз
Б4	2		-80x10, ГОСТ 103-76; E=80	8		41кз
Б4	3		Ф16АШ, ГОСТ 5.1459-72*, E=200	8		3,3кз

Привязан

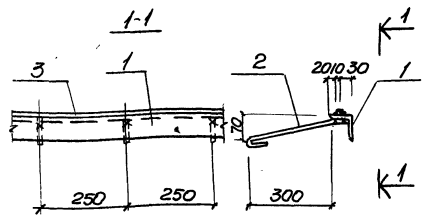
ЦНВ.№

ТП 902-1-54-КЖИ-МН11

Узелные закладные МН11

Этапия	Масса	Масштаб
Р	14,5кз	1:10
Лист	Листов 1	
Госстрой СССР		
Солнцезащитный институт		
Харьковский		
ВОДПОТРАСЛЕННИК		

Нач. отд. Шейко  
Н.контр. Лучко  
Рук. гр. Ткаченко  
Инженер Мавкоя  
Инженер Конюхов



Формат	Лист	№	Обозначение	Наименование	к-во	Прим.
				<u>Документация</u>		
			902-1-54-КЖУ-ТТ2	Технические требования ТТ2		
				<u>Сборочные единицы и детали</u>		
Б4	1		L 63x5 ГОСТ 8509-78 В-1000	л.м	4,8кг	
Б4	2		ФВРТ ГОСТ 5781-75; с=400		4 0,6кг	
Б4	3		а 10x10 ГОСТ 2591-71; с=1000	л.м	0,95кг	

Привязан.

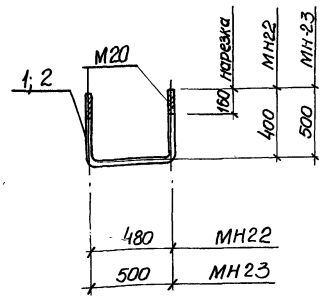

ИВВ И


Исполн: Шейко  
 Проверил: Луковский  
 Инженер: Мазур  
 Проект: Водоканал проект

ТТ 902-1-54-КЖУ-МН17

Узледе закладное МН17

Стадия	Масса	Масштаб
Р	6,4кг	1:10
Лист Листов 1		
Водоканал проект Харьковский Водоканал проект		



Альбом XI

Формат	Лист	№	Обозначение	Наименование	кол	Примеч.
				<u>Документация</u>		
			902-1-54-КЖУ-ТТ2	Технические требования ТТ2		
				<u>МН22</u>		
				<u>Детали</u>		
Б4	1		Болт с гайкой и шайбой Ф20ЛТ, с=1500		1 3,3кг	
				<u>МН23</u>		
				<u>Детали</u>		
Б4	2		Болт с гайкой и шайбой Ф20ЛТ, с=1500		1 3,8кг	

Привязан

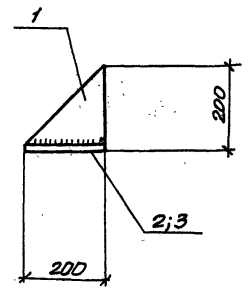
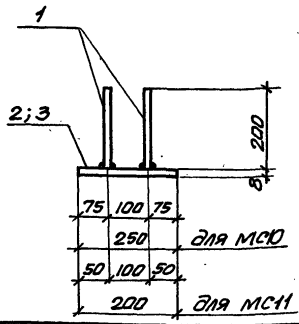

ИВВ И


Исполн: Шейко  
 Проверил: Луковский  
 Инженер: Мазур  
 Проект: Водоканал проект Харьковский Водоканал проект

902-1-54-КЖУ-МН22, МН23

Узледе закладное МН22, МН23

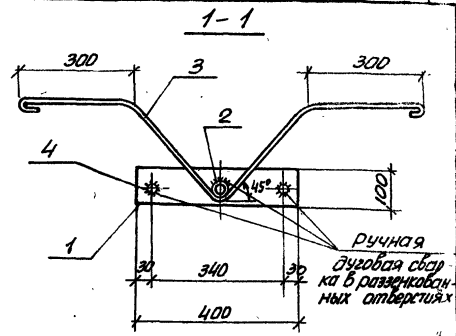
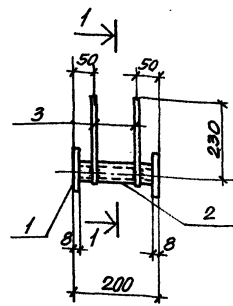
Стадия	Масса	Масштаб
Р	см. табл	1:10
Лист Листов 1		
Водоканал проект Харьковский Водоканал проект		



Кол.	Примеч.	Наименование	Обозначение	Мат.	Поз.	Зона	Формат
		<b>Документация</b>					
		Технические требования	ТП 902-1-54-КЖИ-ТТ2				
		МСЮ		5,61 кг			
5.4	1	-200x8 ГОСТ 103-76 E-200		2			
5.4	2	-200x8 ГОСТ 103-76 E-250		1			
		<b>МСН</b>					
				5,02 кг			
5.4	1	-200x8 ГОСТ 103-76 E-200		2			
5.4	3	-200x8 ГОСТ 103-76 E-200		1			

Исполн.	Шевченко				
Н.контр.	Луцковская				
Рис.групп.	Тютинишвили				
Инженер	Мягкая				
Инженер	Перова				

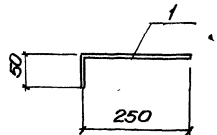
ТП 902-1-54- КЖИ-МСЮ; МСН Узел соединения МСЮ; МСН		Сталь	Масса	Масштаб
		ст.	табл.	
Лист	Листов 1			
Госстрой СССР Сибирское отделение Новосибирский завод «Алтай-Проект»				



Кол.	Примеч.	Наименование	Обозначение	Мат.	Поз.	Зона	Формат
		<b>Документация</b>					
		Технические требования	902-1-54- КЖИ-ТТ2				
		Сборочные единицы и детали					
5.4	1	-100x8 ГОСТ 103-76 E-400		2			
5.4	2	Тр. Ф 20 ГОСТ 3262-75* E-200		1			
5.4	3	Ф12 А1 ГОСТ 5781-75 E-1470		2			
5.4	4	Ф12 А1 ГОСТ 5781-75 E-192		2			

Исполн.	Шевченко				
Н.контр.	Луцковская				
Рис.групп.	Тютинишвили				
Инженер	Мягкая				
Инженер	Перова				

902-1-54-КЖИ-МН16 Узел закладное МН16		Сталь	Масса	Масштаб
		Р	8,4 кг	
Лист	Листов 1			
Госстрой СССР Сибирское отделение Новосибирский завод «Алтай-Проект»				

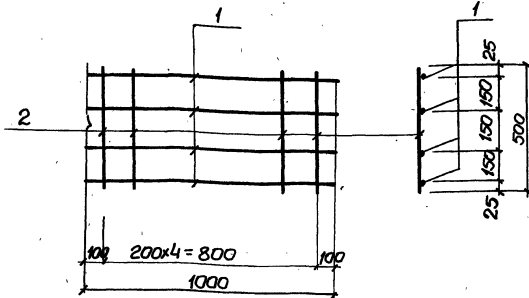


формат	Зона	Лист	Обозначение	Наименование	кол	Примечание
				<u>Документация</u>		
			ТП 902-1-54-КЖИ-ТТ2	Технические требования ТТ2		
				<u>Детали</u>		
64	1			ф12А ГОСТ 1459-72; е=300	1	0,27кг

Привязан			
Лист			
Начальн	Шейко		
Н.Контр	Лучковский		
Инж. групп	Токтамышев		
Инж.	Мягкая		
Инж.	Канюков		

ТП 902-1-54-КЖИ-МС3		
Узление соединительное МС3		
Стандарт	Масса	Максимум
Р	0,27кг	
Лист	Листов /	
	застроен СССР	
	Единообразная процедура	
	застройки БСНП	
	Водоканальный проект	

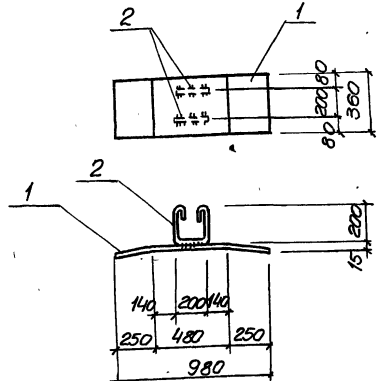
типавой проект 902-1-54 Альбом XI



формат	Зона	Лист	Обозначение	Наименование	кол	Примечание
				<u>Документация</u>		
			ТП 902-1-54-КЖИ-ТТ2	Технические требования ТТ2		
				<u>Детали</u>		
	1			ф8АТ ГОСТ 5781-75 е=1000	4	1,6кг
	2			ф8АТ, то же; е=500	5	1,0кг

Привязан			
Лист			
Начальн	Шейко		
Н.Контр	Лучковский		
Инж. групп	Токтамышев		
Инж.	Мягкая		
Инж.	Канюков		

ТП 902-1-54-КЖИ-МС5		
Узление соединительное МС5		
Стандарт	Масса	Максимум
Р	2,6кг	
Лист	Листов /	
	застроен СССР	
	Единообразная процедура	
	застройки БСНП	
	Водоканальный проект	



Формат	Зона	Лист	Обозначение	Наименование	Кол.	Примечание
				<u>Документация</u>		
11			902-1-54-КЖИ-ТТ2	Технические требования		
				<u>Детали</u>		
1/4	1		- 360x10, ГОСТ 82-70, e=980	1	27,7кг	
1/4	2		ФЮРИ ГОСТ 5781-75, e=750	2	1,0кг	

Привязки	

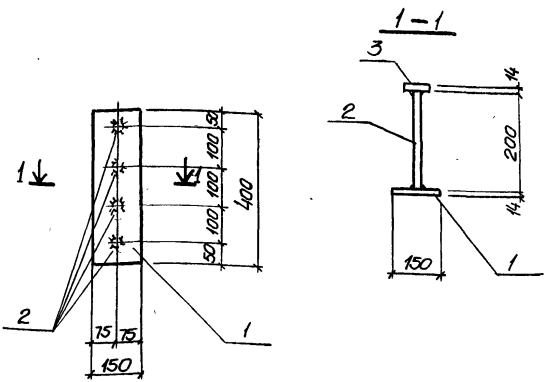
УИВ К

Т П 902-1-54- КЖИ- МН11

Узле закладное МН11	Стадия	Масса	Масштаб
	Р	28,7г	1:25
	Лист		Листов 1
Госстрой ССР Конструкторский проект Жарковский Водоканал проект			

Испол.	Шеф КО	Инж. КО
Нач. отд. Н. КОНТ. Рук. групп Инженер Инженер	ШЕЛОВИЧ ЛУЧКОВСКИЙ ГАЗТАМЫШЕВА КОТ КАКАЛОВ	Инженер КОТ КАКАЛОВ

Т. Поголов проект 902-1-54 Альбом XI



Формат	Зона	Лист	Обозначение	Наименование	Кол.	Примечание
				<u>Документация</u>		
11			902-1-54-КЖИ-ТТ2	Технические требования ТТ2		
				<u>Детали</u>		
1/4	1		- 120x14, ГОСТ 103-76, e=400	1	5,3кг	
1/4	2		Ф18АIII, ГОСТ 5 1459-72*Р200	4	1,6кг	
1/4	3		- 60 x14, ГОСТ 103-76, e=60	4	2,0кг	

УИВ К проект 902-1-54 Альбом XI

Привязки

УИВ К

Т. П. 902-1-54- КЖИ-МН21

Узле закладное МН21	Стадия	Масса	Масштаб
	Р	8,9г	1:25
	Лист		Листов 1
Госстрой ССР Конструкторский проект Жарковский Водоканал проект			

Испол.	Шеф КО	Инж. КО
Нач. отд. Н. КОНТ. Рук. групп Инженер Инженер	ШЕЛОВИЧ ЛУЧКОВСКИЙ ГАЗТАМЫШЕВА КОТ КАКАЛОВ	Инженер КОТ КАКАЛОВ