

ЦЕНТРАЛЬНЫЙ ИНСТИТУТ ТИПОВОГО ПРОЕКТИРОВАНИЯ
ГОССТРОЯ СССР

Москва, А-445. Смольная ул. 22

Сдано в печать VI 1988 года

Заказ № Х311 Тираж 1000 экз

ТИПОВОЙ ПРОЕКТ
902-1-111.87

КАНАЛИЗАЦИОННАЯ НАСОСНАЯ СТАНЦИЯ
ПРОИЗВОДИТЕЛЬНОСТЬЮ 75-200 м³/ч, НАПОРОМ 30-33 м
С НЕЗАСОРЯЮЩИМИСЯ НАСОСАМИ
(МАРКИ СДС 80/32)
ПРИ ГЛУБИНЕ ЗАЛОЖЕНИЯ
ПОДВОДЯЩЕГО КОЛЛЕКТОРА 7,0 м
СБОРНО-МОНОЛИТНЫЙ ВАРИАНТ

АЛЬБОМ V

РАЗРАБОТАН:
ПРОЕКТНЫМ ИНСТИТУТОМ
„ХАРЬКОВСКИЙ ВОДОКАНАЛПРОЕКТ“

ГЛАВНЫЙ ИНЖЕНЕР ИНСТИТУТА
ГЛАВНЫЙ ИНЖЕНЕР ПРОЕКТА

Г.А. БОНДАРЕНКО

В.С. ЛЯЛЮК

УТВЕРЖДЕН Госстроем СССР
ПРОТОКОЛ № АЧ-60 от 12.06.87
ВВЕДЕН В ДЕЙСТВИЕ Союзводоканалпроект
ПРИКАЗ №217 от 18.08.87

© ЦИТП Госстроя СССР. 1988

Содержание альбома

Шрифт	Обозначение	Наименование	Стр.	Примечание
А3	- ТТ	Технические требования	3	
А4	- ПС1	Панель стеновая ПС(ПС1-ПС11)	4,5	
А4	- ММ1	Изделие соединительное ММ1	5	
А3	- ПС1Б	Панель стеновая ПС(ПС1-ПС11).		
		Сборочный чертеж	6-11	
А4	- ПГ1	Панель перегородочная ПГ(ПГ1-ПГ3)	12,15	
А3	- ММ2	Изделие соединительное ММ2	16	
А3	- ММ3	Изделие соединительное ММ3	16	
А4	- КР1	Каркас плоский КР1	17	
А4	- КР	Каркас плоский КР2	17	
А3	- МН1	Изделие закладное МН1	18	
А3	- МН1Б	Изделие закладное МН1.		
		Сборочный чертеж	19	

Привязан			
Инв. №			

Технические требования к изготовлению сборных железобетонных изделий.

1. Сборные железобетонные изделия запроектированы из тяжелого бетона при условии их изготовления в заводских условиях в инвентарных стальных формах. Изделия должны изготавливаться в точном соответствии с рабочими чертежами, а также требованиями ГОСТ 13015.1-81 «Изделия железобетонные и бетонные. Общие технические требования».
2. Изделия армируются арматурными сетками и каркасами.
3. Фиксация закладных изделий осуществляется путем крепления их к опалубочной форме.
4. Для строповки изделий, при извлечении их из опалубочной формы и при транспортировке предусмотрены применение строповочных петель.
5. Складирование изделий производится в штабелях, высота штабеля назначается из условия обеспечения требований техники безопасности согласно СНиП III-4-80 «Техника безопасности в строительстве». Подкладки должны устанавливаться в местах расположения строповочных петель или отверстий для подъема.
6. Перезулку и транспортирование изделий следует производить в соответствии с рекомендациями «Временный указаний на перевозке унифицированных сборных железобетонных деталей и конструкций промышленного строительства автотабельным транспортом» (Строиздат, 1966г).

В зависимости от условий привязки проставить обозначение, заключенные в прямоугольник (обозначение документации, тип стыка сборных панелей, отдельные размеры и отметки)

Привязан

Изм. №	
--------	--

Технические требования к изготовлению арматурных и закладных изделий.

1. Плоские арматурные изделия следует изготавливать при помощи контактной точечной сварки по ГОСТ 14098-85.
2. Сварку сеток и каркасов производить во всех точках пересечения стержней.
3. Размеры сеток и каркасов даны по осям и торцам стержней.
4. Сварку закладных изделий производить в соответствии с ГОСТ 14098-85 «Соединения сварные арматуры и закладных деталей железобетонных конструкций», ГОСТ 5264-80.
5. Сварку тавровых соединений круглых стержней с листовым пракатом закладных изделий выполнять под слоем фланса.
6. Качество арматурных и закладных изделий должно удовлетворять требованиям ГОСТ 10922-75 и ГОСТ 23858-79.
7. Качество сварных швов принять по наименьшей толщине свариваемых элементов.
8. Материал пракатной стали закладных изделий принимать марки ВСтЗпс6-1 для сварных конструкций по ТУ 141-3023-80 и ВСтЗкп2 по ГОСТ 535-79*.

Изм. №	
Изм. №	

ТТ 902-1-111 87 КЖ2И-ТТ		
Технические требования.		
стандарт	лист	листов
Р		1
госстрой СССР Кировобластной проект Вадиаканалпроект		

Формат	Экз.	Лист	Обозначение	Наименование	Кол. на исполн. 902-1-111.87-КЖ2И-ПС1										Примечание			
					-	01	02	03	04	05	06	07	08	09				
				Документация														
А3			902-1-111.87-КЖ2И-ПС1С6	Сборочный чертеж	×	×	×	×	×	×	×	×	×	×	×	×	×	
А3			-ВМС1	Ведомость расхода стали	×	×	×	×	×	×	×	×	×	×	×	×	×	
				Сборочные единицы														
				Панель стеновая														
	1		3.902.1-10.1	2ПС78-1	1	1	1	1	1	1	1	1	1	1	1	1	1	
				Изделия закладные														
	2		1.400-15.81.120-47	МН 112-6	2	2	3	4	2	18	8	6	2	3				
	3		1.400-15.81.140-23	МН 130-6		1,0 (0,7)	1,0 (0,7)	1,0 (0,7)			0,5 (0,35)	0,2 (0,05)		1,0 (0,7)				м

Обозначения в скобках даны для кликавидного стыка

ПС1 ПС2 ПС3 ПС4 ПС5 ПС6 ПС7 ПС8 ПС9 ПС10

Привязан

И№в.№:

Нач. отд.	Шейко	
Н. контр.	Сакальская	
Гл. спец.	Власенко	
Руч. гр.	Мазалова	
Вед. инж.	Возианов	
Инж.	Лыгин	

ТП 902-1-111.87-КЖ2И-ПС1

Панель стеновая ПС
(ПС1 - ПС11)

Лист	Листов
Р 1	З
Институт СССР названия академии проект харьковская водоканалпроект Формат А4	

И№в.№ подл.	Подл. и дата	Взам.И№в.№
-------------	--------------	------------

Формат	Экз.	Лист	Обозначение	Наименование	Кол. на исполн. 902-1-111.87-КЖ2И-ПС1										Примечание			
					-	01	02	03	04	05	06	07	08	09				
			4 1.400-15.81.130-23	МН 120-6		2	2	1		3	4	1	1					
			5 1.400-15.81.810-03	МН 804	3	3	3	3	3	3	3	3	3					
			6 1.400-15.81.520	МН 517		2,5 (2,15)	2,5 (2,15)	1,9 (1,5)	2,1 (1,7)				2,1 (1,7)	1,9 (1,5)				
			7 1.400-15.81.110-02	МН 101-6				1				8	3					
			8 1.400-15.81.330	МН 312-2		1	2											
			9 1.400-15.81.120-23	МН 108-6														8
			10 3.902-1-10.2 00.22.00-01	МНБ				11	11					11	11			
			11 1.400-15.81.180-29	МН 121-6														1
			12 1.400-15.81.120-35	МН 110-6														2
			13 5.900-2	Сальник Ду 50 ℓ=200	1													

Обозначения в скобках даны для кликавидного стыка

ПС1 ПС2 ПС3 ПС4 ПС5 ПС6 ПС7 ПС8 ПС9 ПС10

Привязан

И№в.№

ТП 902-1-111.87-КЖ2И-ПС1

Лист
2

22368-02 5

Рис.3

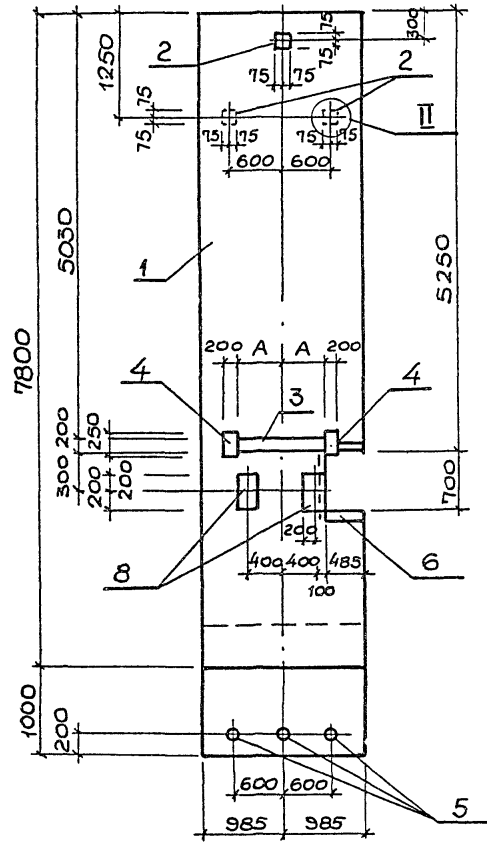


Рис.2

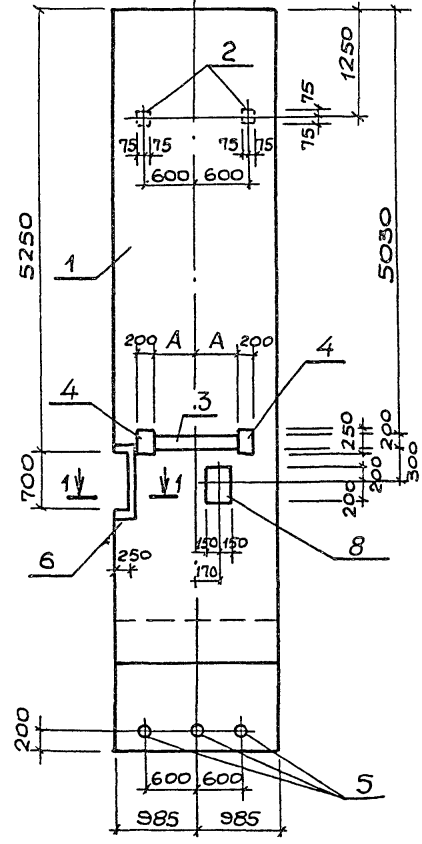
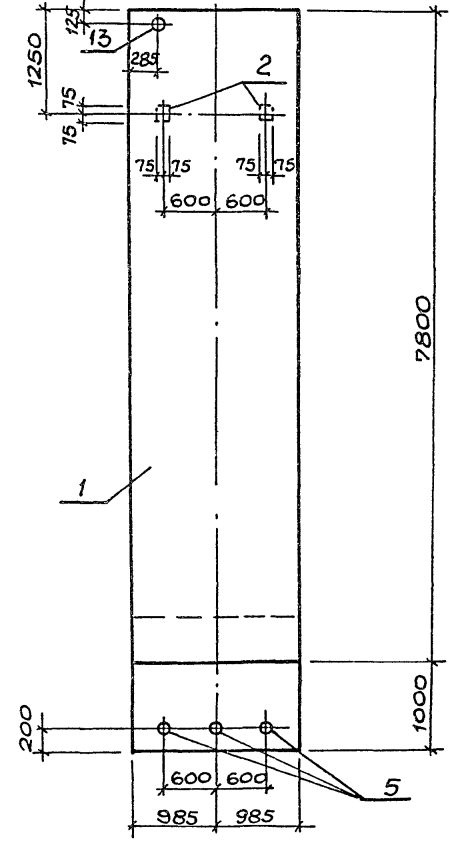


Рис.1

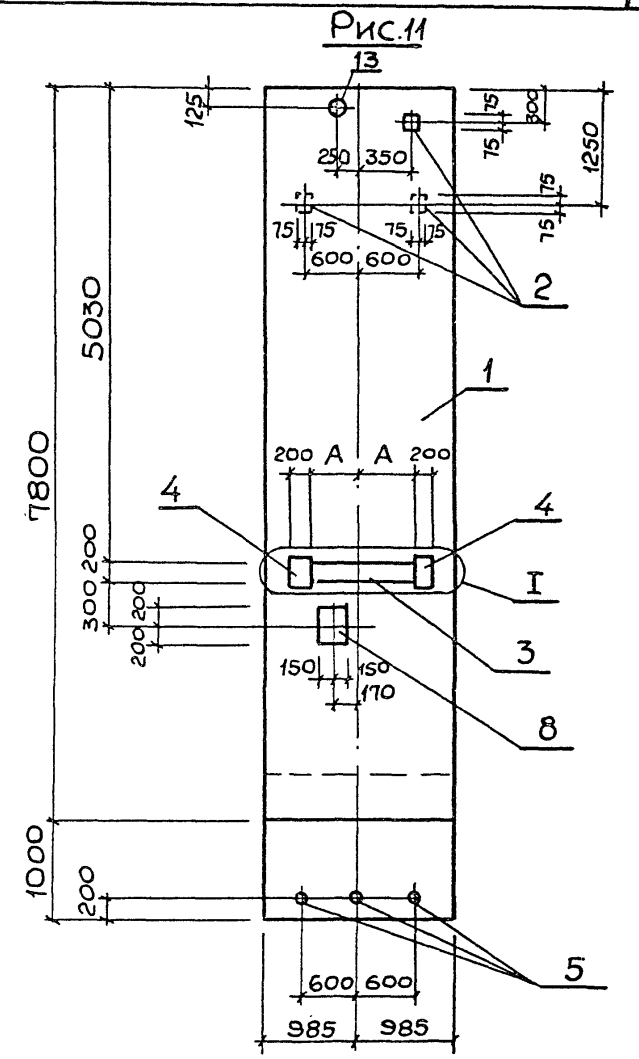
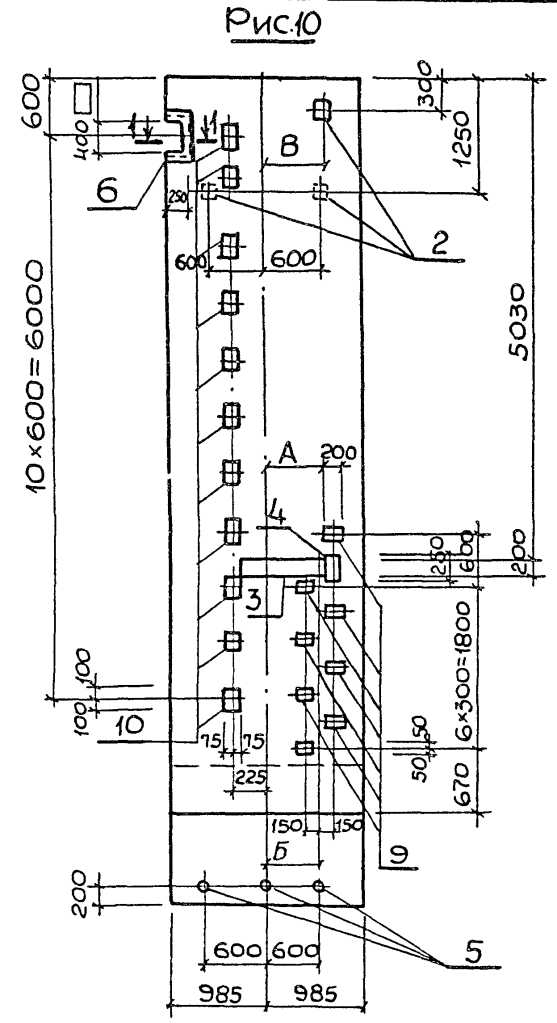
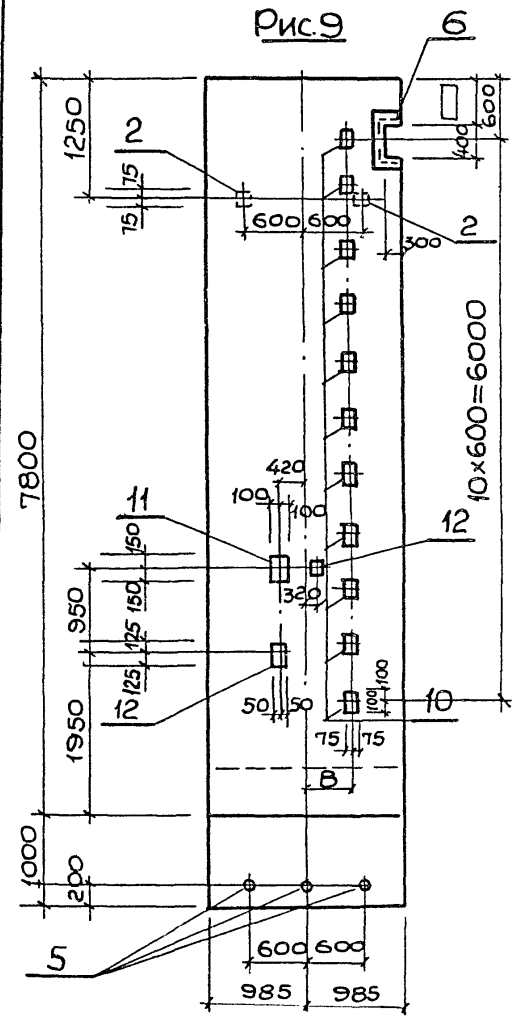


				ТП 902-1- 111.87-КН2И-ПС1 С6		
				Панель стеновая ПС (ПС1 - ПС11).		
				Сборочный чертеж		
Привязан				Нач. отд.	Шейко	
				Н. контр.	Соколовская	
				гл. спец.	Власенко	
				рук. гр.	Мазалова	
				вед. инж.	Возисанов	
Инв. №				инж.	Лыгин	
				Стадия	Масштаб	
				Р	—	1:50
				Лист 1	Листов 6	
				Госстрой СССР СНПОЗВОДОКАНАЛНИПРОЕКТ ХАРЬКОВСКИЙ ВОДОКАНАЛПРОЕКТ		

22368-02 7

Копир. Майстренко

Формат А3



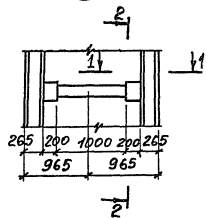
ПРИВЯЗКИ			
ИНВ. №			

ТП 902-1-111.87-КНЭИ ПС1

Лист
4

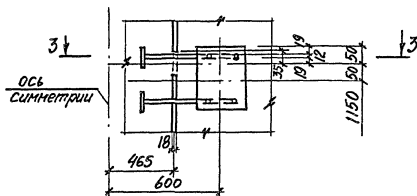
22368-02 10

I



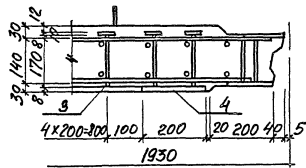
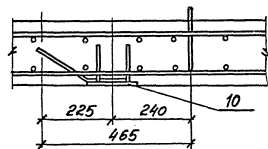
1-1

II

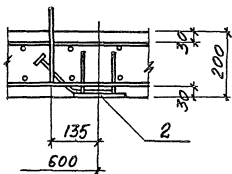


3-3

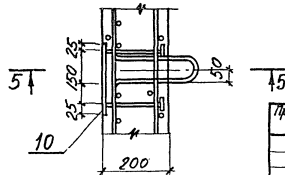
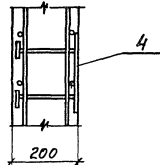
5-5



2-2



4-4



Привязан			
Ун.в. №			

ТП 902-1-111 .87-КЖ2И-ПСА СБ

Лист 6

Формат	Зона	поз.	Обозначение	Наименование	кол. на исп.			Примечание
					-	01	02	
				Документация				
A3			902-1-III.87-КН2И-ПГ1СБ	Сборочный чертень	X	X	X	
				Сборочные единицы				
				Панель перегородочная				
		1	3.902.1-10.2	ПГ78.20-У2	1			
			3.902.1-10.2	ПГ78.20-У2 -1			1	
			3.902.1-10	ПГ78.20-У4	1			
				Изделия закладные				
		2	3.902.1-10.2.00.22	МН5	22	22		ШЛОНОЧ- НЫЕ СТЫК
			3.902.1-10.2.00.22-01	МН6	22	22		КЛИНОВИД- НЫЕ СТЫК
		3	1.400-15.81.140-23	МН130-6	10	10	10	
		4	1.400-15.81.130-23	МН120-6	1	2	4	
		5	1.400-15.81.330	МН312-2	1	2	1	
		6	1.400-15.81.120-47	МН112-6	5		4	
		7	1.400-15.81.130-29	МН121-6	1	2	2	
				Сальники				
		8	5.900-2	Ду50, л=200	1	1		
		9	5.900-2	Ду150, л=200	1	2		
Б4	10			Тр. Ду50 ГОСТ3262-75 л=200	1			0,98 кг
Б4	11			л=160	1			0,78 кг

Ведомость расхода стали на дополнительные закладные изделия, кг (начало)

Марка элемента	Изделия закладные								
	Арматура класса А-III					Прокат марки ВСтЗпс5-1, ВСтЗкп2			
	ГОСТ 5781-82*					ГОСТ 82-70*, ГОСТ 103-76*			
	φ8	φ10	φ12	φ16	Итого	8x150	8x200	8x300	10x40
ПГ1	2,2	0,3	5,8	23,4	31,7	7,0	17,1	7,5	6,7
ПГ2		0,6	5,2	4,6	10,4		27,5	15,0	4,9
ПГ3	2,2	0,6	7,6	23,4	33,8	5,6	33,7	7,5	9,1

(продолжение)

Изделия закладные						Общий расход
Прокат марки ВСтЗпс5-1, ВСтЗкп2						
ГОСТ 82-70*			Серия 5,900-2			
12x50	12x150	Итого	Сальник Ду50	Сальник Ду200	Итого	
9,9	62,1	110,3	12,0	12,0	24,0	166,0
		47,4	4,0	24,0	28,0	85,8
9,9	62,1	127,9				161,7

Привязан

Инв.№

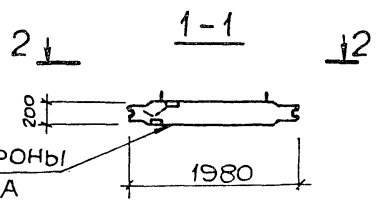
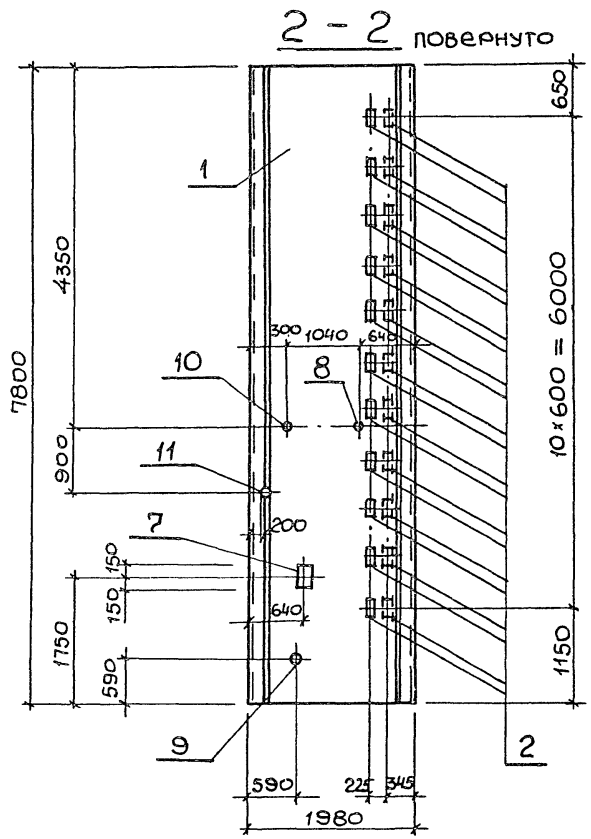
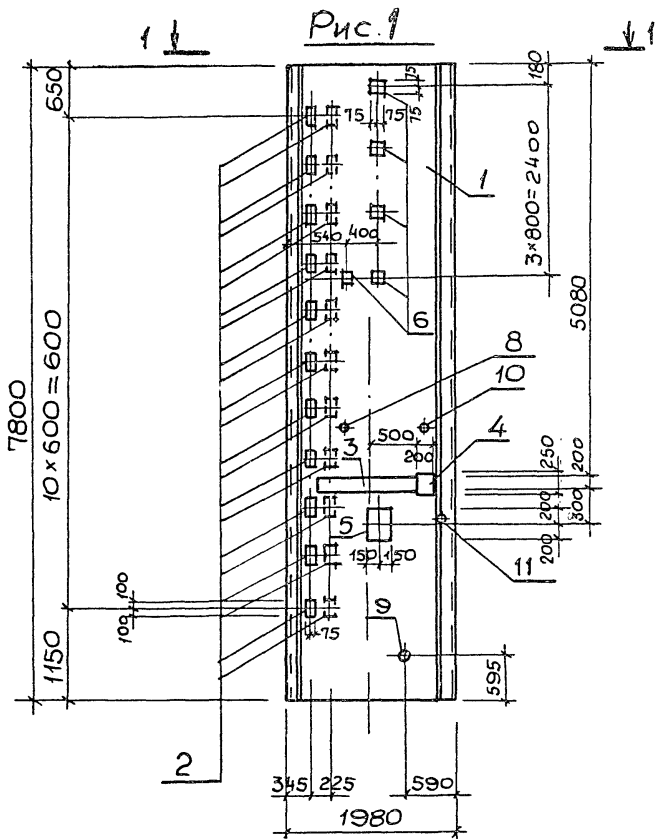
ТП902-1-III.87-КН2И-ПГ1			Сталия	Масса	Масштаб
Панель перегородочная ПГ(ПГ1-ПГ3)			Р	-	-
Нач. отд. Шейко М			Лист 1	Листов 4	
Н.контр. Сокольская С			ГОСТРОИ СССР		
Гл. спец. Власенко С			Сюэзводоканализпроект		
Рук. гр. Мазалова С			Харьковский		
Вед. инж. Возианов В			Водоканалпроект		
Инж. Лыгин С					

22368-02 13

Копировал: Майстренко

Формат А4

ИЧВ. № П.О.А.1. ПОДЛИКЪ И.А.С.Т.А. ПРОЕКТ. ИЧВ. №. П.



ГРАНЬ СО СТОРОНЫ РЕЗЕРВУАРА

ПРИВЯЗАН			
ИЧВ. №			

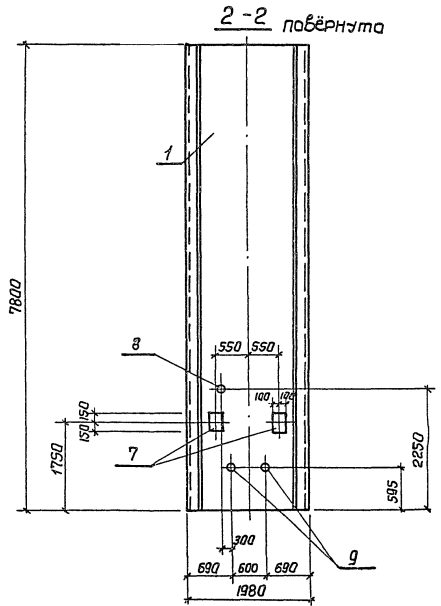
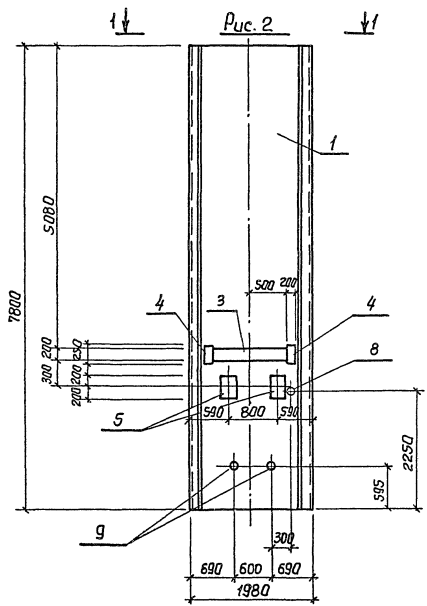
ТП 902-1- 111.87-КН2И ПГ1

Лист 2

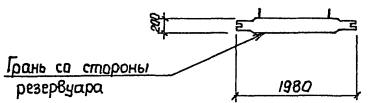
22368-02 14

КОПИР МАЙСТРЕНКО

ФОРМАТ А:



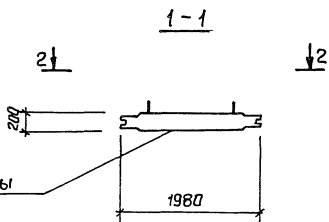
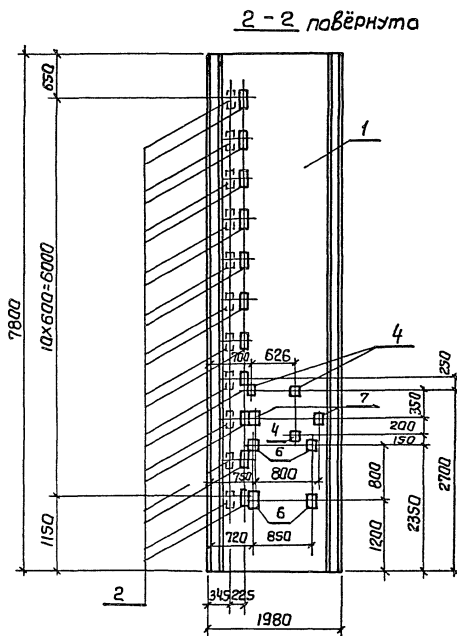
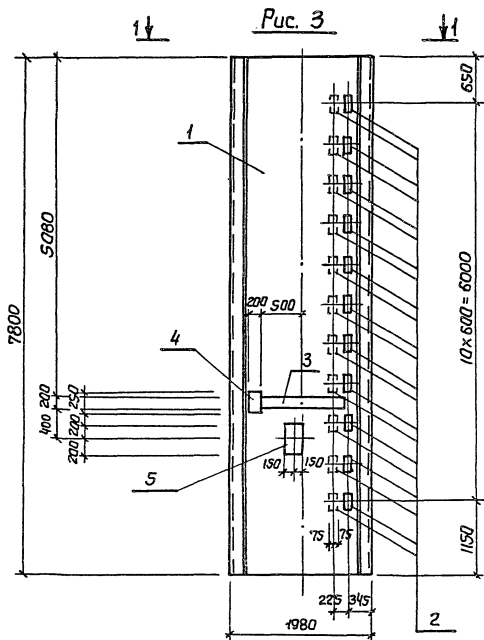
1-1 ↓ 2



Привязан	
ИФВ. №:	

ТЛ 902-1-111.87-КЖУИПГ 1

Лист
3



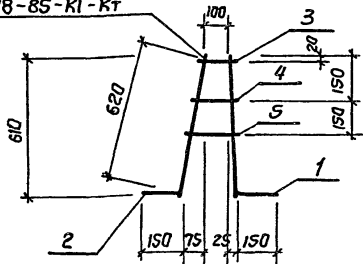
Обозначение	Наименование	Марка	Рис
900-1-111 .87-КЖ2И-ПГ1	ПГ78.20-У2	□-А	ПГ1
-01	ПГ78.20-У4	□-А	ПГ2
-02	ПГ66.20-У2	□-1-А	ПГ3

Привязан	

ТГ 902-1-111 .87-КЖ2И-ПГ1

Лист
4

ГОСТ 14098-85-К1-Кт



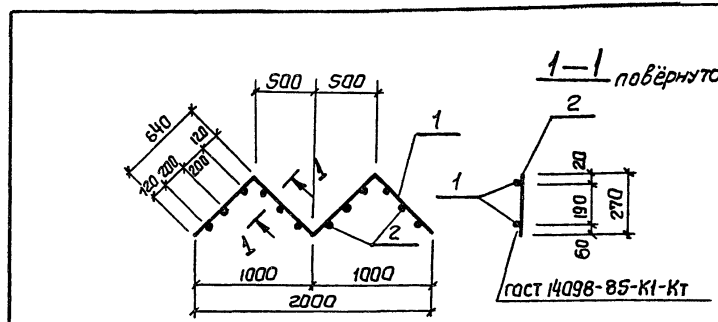
Формат	Зона	Лос.	Обозначение	Наименование	Кол.	Примечание
А3			902-1-111 87-КЖ2ИТТ	Технические требования		
Детали						
64	1		-КР1-001	φ16А III ГОСТ 5781-82*, L=760	1	1,20 кг
64	2		-002	φ10А I ГОСТ 5781-82*, L=770	1	0,48 кг
64	3		-01	L=150	1	0,09 кг
64	4		-02	L=170	1	0,10 кг
64	5		-03	L=200	1	1,12 кг

Привязан					
ИНВ. №					
Нач. отд.	Шейко				
Н. контр.	Сакольская				
гл. спец.	Власенко				
Рук. гр.	Мазаслова				
вед. инж.	Возиданов				
инж.	Лыгин				

ТП 902-1-111.87-КЖ2И-КР1

Каркас плоский КР1	Ставия	Масса	Масштаб
	Р	2,0	-
	Лист	Листов 1	
	Госстрой СССР Самовозобновляющий проект Харьковский Водаканалпроект		

Формат А4



Формат	Зона	Лос.	Обозначение	Наименование	Кол.	Примечание
А3			902-1-111 87-КЖ2ИТТ	Технические требования		
Детали						
64	1		-КР2-001	φ10 А I ГОСТ 5781-82*, L=2560	2	1,58 кг
64	2		-002	φ12 А III ГОСТ 5781-82*, L=270	12	0,24 кг

Привязан					
ИНВ. №					
Нач. отд.	Шейко				
Н. контр.	Сакольская				
гл. спец.	Власенко				
Рук. гр.	Мазаслова				
вед. инж.	Возиданов				
инж.	Лыгин				

ТП 902-1-111.87-КЖ2И-КР2

Каркас плоский КР2	Ставия	Масса	Масштаб
	Р	6,04	-
	Лист	Листов 1	
	Госстрой СССР Самовозобновляющий проект Харьковский Водаканалпроект		

22368-02 18

Формат А4

Формат	Зона	Поз.	Обозначение	Наименование	Кол.	Примечание
				<u>Документация</u>		
А3			902-1-111.87-КЖ2И ТТ	Технические требования		
А3			-МН 1СБ	Сборочный чертёж		
				<u>Детали</u>		Масса, кг
Б4	1		-МН 1-001	Полоса 616×630 ГОСТ 82-70* ВСтЗпс6-1 ТУ4-1-3023-80		
				ℓ=630	1	49,8
Б4	2		-002	Полоса 610×630 ГОСТ 82-70* ВСтЗпс6-1 ТУ4-1-3023-80		
				ℓ=630	1	31,2
Б4	3		-003	Полоса 610×320 ГОСТ 82-70* ВСтЗпс6-1 ТУ4-1-3023-80		
				ℓ=320	2	8,0
Б4	4		-004	Полоса 66×850 ГОСТ 82-70* ВСтЗпс6-1 ТУ4-1-3023-80		
				ℓ=850	1	34,0
Б4	5		-005	Полоса 616×850 ГОСТ 82-70* ВСтЗпс6-1 ТУ4-1-3023-80		
				ℓ=850	1	90,8

Прибаван	
Инв. №	
Нач. отд	Шейко
Н. кантр.	Сакольская
Л. спец.	Власенко
Рук. гр.	Мазалова
Вед. инж	Васианов
Инж.	Лыгин

ТП 902-1-111.87-КЖ2И-МН 1

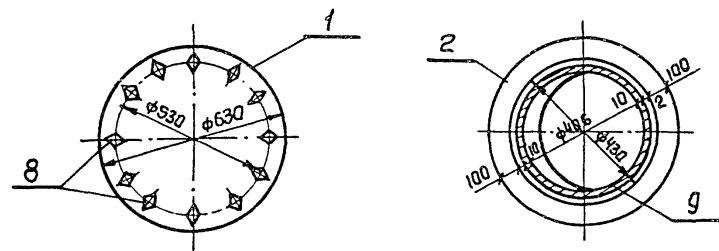
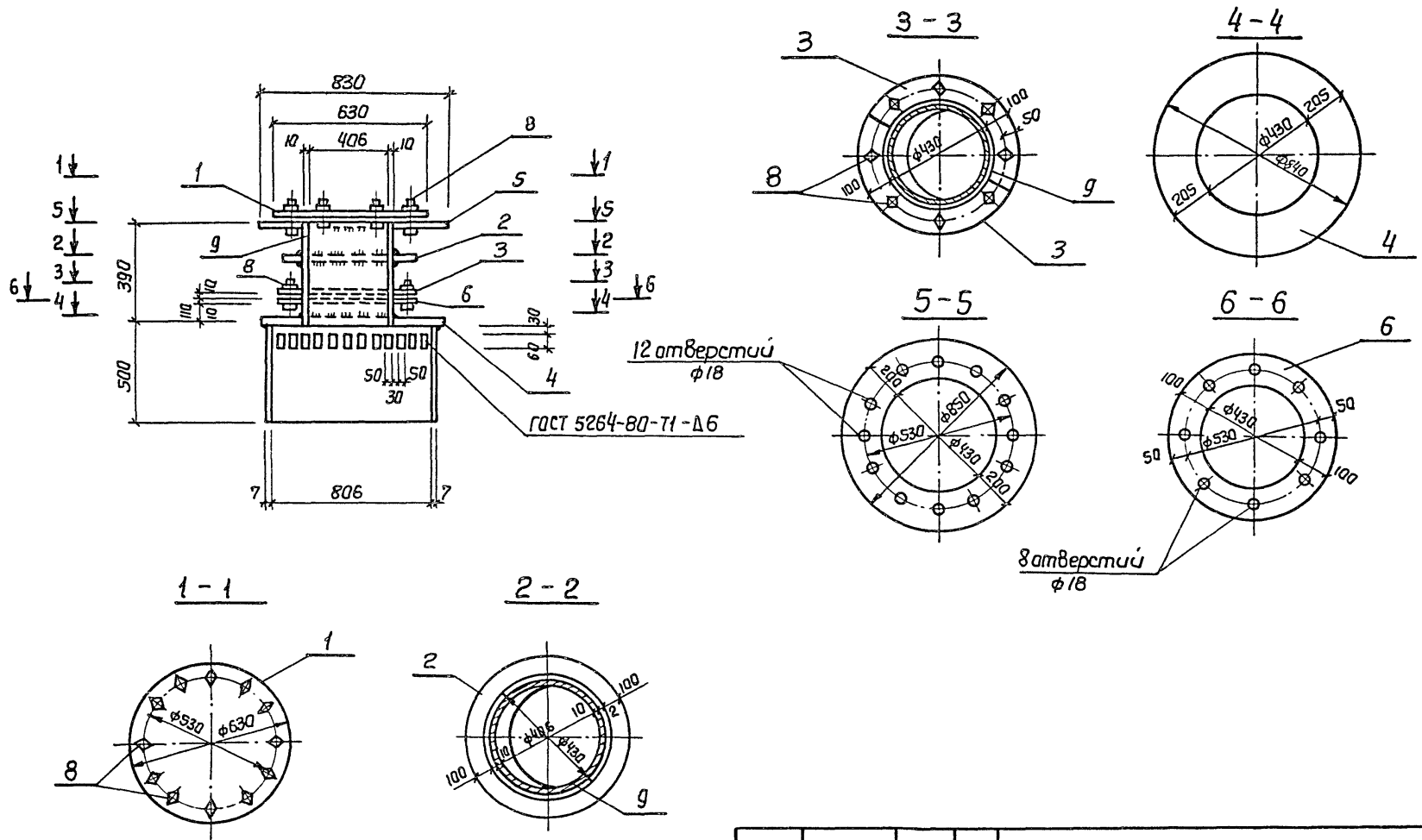
Изделие закладная МН 1

Стадия	Лист	Листов
Р	1	2

Госстрой СССР
Казахстанский проект
Казахоблспецпроект
Вабаканалпроект

Формат	Зона	Поз.	Обозначение	Наименование	Кол.	Примечание
Б4	7		-006	Труба 820×5×500 ГОСТ 10704-76* ВСтЗкп2 ГОСТ 10705-80	1	50,2
Б4	8		-007	Балл М16×60,50 ГОСТ 7798-70*	20	0,13
Б4	9		-009	Труба 426×10×390 ГОСТ 10704-76* ВСтЗкп2 ГОСТ 10705-80	1	40,0
Б4	6		-010-01	Полоса 610×630 ГОСТ 82-70* ВСтЗпс6-1 ТУ4-1-3023-80		
				ℓ=630	1	31,2

Прибаван			
Инв. №			
ТП 902-1-111.87-КЖ2И-МН 1			Лист
			2



					ТП 902-1-111. 87-КЖ2И-МН 1С6					
Привязан					Исполн	Шейко	Изделие закладное МН 1 Сборачный чертёж	Стадия	Масса	Масштаб
					Н.контр	Сакальская		Р	345,8	-
					Ин.спец	Власенко	Лист	Листов 1		
					Рук.гр	Мазалова	Госстрой СССР Каналоводоканализпроект Харьковский Водоканалпроект			
ИМВ №					Вед.инж	Возианов				
										Инж

22368-02 (20)

ЧЕРТЕЖИ
 ТИПОВЫХ ПРЕДМЕТОВ