

ТИПОВОЙ ПРОЕКТ 903-1-24887  
КОТЕЛЬНАЯ С ТРЕМЯ КОТЛАМИ  
КВ - ГМ - 11,53 - 150

ЗАКРЫТАЯ СИСТЕМА ТЕПЛОСНАБЖЕНИЯ.  
ТОПЛИВО-ГАЗ И МАЗУТ  
АЛЬБОМ 3.2

Разработан  
проектным институтом  
"ЛАТГИПРОПРОМ"

Утвержден Госстроем СССР  
Протокол № 61 от 8.09.67г.

Главный инженер института *[подпись]* / В. Обчаров/  
Главный инженер проекта *[подпись]* / А. Думан/

				Привязан	
Лист №					

Содержание альбома (начало)

Альбом 32

Типовой проект 903-1-248.87

Обозначение	Наименование	Стр.
КН Н.ТУ	Технические условия	
КН Н.13.1	Траверса ТБ-1-а	4
КН Н.03.11	Колонна ЗКВ1-ЗАУ М3а	5
КН Н.03.12	Колонна ЗКВ1-ЗАУ М3б	6
КН Н.03.13	Колонна ЗКВ1-ЗАУ М3в	7
КН Н.03.14	Колонна ЗКВ1-ЗАУ М3г	8
КНН 03.15	Колонна ЗКВ1-ЗАУ М3д	9
КН Н.03.16	Колонна ЗКВ1-ЗАУ М3е	10
КНН 03.17	Колонна ЗКВ1-ЗАУМ3ж	11
КНН 03.18	Колонна ЗКВ1-ЗАУМ3и	12
КНН 03.19	Колонна ЗКВ1-ЗАУМ3к	13
КНН 03.110	Колонна ЗКВ1-ЗАУМ3л	14
КНН 03.111	Колонна ЗКВ1-ЗАУМ3м	15
КНН 03.21	Колонна КФР3-ЗАУ-а	16
КНН 03.22	Колонна (КФР3-ЗАУд) (КФР3-ЗАУв)	17
КНН 03.3	Колонна (1х3.35-а) (1х3.35-б) (1х3.35-в)	18
КНН 03.4	Колонна (1х3.42-а) (1х3.42-б) (1х5.1-а)	19
КНН 04.1	Балка покрывная (15РР19-1АУТ-А) (15РР19-3АУТ-А)	20
КНН 04.2	Балка покрывная (15РР19-1АУТ-А) (15РР19-2АУТ-Б)	21
КНН 04.3	Балка покрывная 15РР19-1АУТ-Б	22
КНН 05.1	Плита ПП-4АУТ-20А-200М-А	23
КНН 06.1	Стендовая панель 1х1.25.12.2.0-2.1.2.39-1, 1х1.25.12.2.0-2.1.1.31-1, 1х1.25.12.2.0-11.1.32-1, 1х1.25.12.2.0-2.0-1.32-1, 1х1.25.12.2.0-10-1.37-1, 1х3.0.12.2.0-3.0-37-1, 1х3.0.12.2.0-60-37-1	24
КНН.11	Изделие заводное МН1	25
КНН.114	Изделие заводное МН14	

Обозначение	Наименование	Стр.
КНН.12	Изделие заводное МН2	26
КНН.13	Изделие заводное МН3	
КНН.14	Изделие заводное МН4	
КНН.15	Изделие заводное МН5	27
КНН.16	Изделие заводное МН6	
КНН.17	Изделие заводное МН7	28
КНН.18	Изделие заводное МН8	
КНН.19	Изделие заводное МН9	29
КНН.110	Изделие заводное МН10	
КНН.111	Изделие заводное МН11	30
КН Н.112	Изделие заводное МН12	
КНН.113	Изделие заводное МН13	31
КНН.21	Корпус (КР1, КР4, КР5, КР6, КР7)	
КНН.22	Корпус плоский КР2	32
КНН.23	Корпус плоский КР3	
КНН.24	Корпус плоский КР9	33
КНН.25	Гетки Г1	
КНН.41	Опорный столб (МС1, МС2)	34
КНН.42	Изделие соединительное МС3	
КНН.43	Изделие соединительное МС4	35
КНН.44	Изделие соединительное МС5	
КНН.45	Изделие заводное МС1	36
КНН.46	Столб РК4-1	
КНН.47	Столб РК4-2	37
КНН.48	Изделие заводное МР1	
КНН.49	Изделие заводное МР2	38
КНН.610	Рама Р-1	
КНН.611	Рама Р-2	39
		40

Содержание альбома (окончание).

Альбом 3.2

Типовой проект 903-1-248.87

Обозначение	Наименование	Стр.
КЖ.У.10.000 лист 1	Ворота распашные ВТУ1	41
КЖ.У.10.000 лист 2		
КЖ.У.10.000 лист 3		
КЖ.У.10.000 СБ лист 1	Ворота распашные ВТУ1. Сборочный чертёж	42
КЖ.У.10.000 СБ лист 2		
КЖ.У.10.000 СБ лист 3		
КЖ.У.10.000 СБ лист 4		44
КЖ.У.10.000 СБ лист 5		45
КЖ.У.10.001	Перемычка	47
КЖ.У.10.002	Стойка	
КЖ.У.10.003	Швеллер	48
КЖ.У.10.004	Швеллер	
КЖ.У.10.005	Уголок	49
КЖ.У.10.006	Уголок	
КЖ.У.10.007	Уголок	50
КЖ.У.10.008	Лист	
КЖ.У.10.009	Втулка	51
КЖ.У.10.010	Втулка	
КЖ.У.10.011	Ребро	52
КЖ.У.10.012	Полоса	
КЖ.У.10.013	Ось	53
КЖ.У.10.014	Ось	
КЖ.У.10.015	Ручка	54
КЖ.У.10.016	Ручка	
КЖ.У.10.017	Крюк	55
КЖ.У.10.018	Обшивка	
КЖ.У.10.019	Обшивка	56
КЖ.У.10.020	Обшивка	

Обозначение	Наименование	Стр.
КЖ.У.10.100 СБ	Рама полотна ворот. Сборочный чертёж.	57
КЖ.У.10.100	Рама полотна ворот	58
КЖ.У.10.101	Стойка	
КЖ.У.10.102	Стойка	59
КЖ.У.10.103	Стойка	60
КЖ.У.10.200 СБ	Клапан. Сборочный чертёж.	
КЖ.У.10.200	Клапан	61
КЖ.У.10.201	Деталь рамы	
КЖ.У.10.300 СБ	Шпингалет. Сборочный чертёж	62
КЖ.У.10.300	Шпингалет	
КЖ.У.10.301	Ось	63
КЖ.У.10.302	Втулка	
КЖ.У.10.303	Кольцо	64
КЖ.У.10.304	Стяжка	
КЖ.У.11.000 СБ лист 1	Дверь ДВ1. Сборочный чертёж.	65
КЖ.У.11.000 СБ лист 2		
КЖ.У.11.000 лист 1	Дверь ДВ1	66
КЖ.У.11.000 лист 2		
КЖ.У.11.001	Перемычка	67
КЖ.У.11.002	Стойка	
КЖ.У.11.100 СБ	Полотно дверей. Сборочный чертёж.	68
КЖ.У.11.100	Полотно дверей.	
КЖ.У.11.101	Перемычка	69
КЖ.У.11.102	Стойка	
КЖ.У.11.103	Стяжка	70
КЖ.У.11.104	Полоса	
КЖ.У.11.105	Обшивка	71
КЖ.У.11.106	Обшивка	

Листов 3,2

### Технические условия

1. Арматурные закладные и соединительные изделия изготовить в соответствии с ГОСТ 14098-85, "Соединения сварные арматуры и закладных изделий сборных железобетонных конструкций" типа, конструкции и размеры, и СН 393-78, "Инструкция по сборке соединительной арматуры и закладных деталей железобетонных конструкций".
2. Соединение плоских каркасов в пространственный каркас выполнять при помощи электросварочных клещей.
3. Приварку анкеров к пластинам "втавр" выполнять на сборочных автоматах под слоем флюса.
4. Сварку пластин и проката между собой выполнять дуговой ручной электросваркой электродами типа Э-42 по ГОСТ 3467-75.
5. Арматурные закладные изделия должны отвечать требованиям ГОСТ 10322-75\*, Арматурные изделия и закладные детали сварные для железобетонных конструкций, "Технические требования и методы испытаний".
6. Окраска поверхностей закладных деталей:  
 А - металл Ц160  
 Б - грунт ПР 021 ГОСТ 25129-82 эмаль ПФ 115 серая ГОСТ 4635-76, III 4/1 ГОСТ 9.032-74, толщ. 55 мкм.
7. Условия привязки:  
 - на листах сборных железобетонных элементов марки изделий по несущей способности даны для основного варианта - расчетной  $t$  наружного воздуха  $-30^{\circ}\text{C}$ ;  
 - скорости ветра для I района по СНиП 1-6-74;  
 - веса снегового покрова для II района.  
 При привязке проекта марка изделий несущей способности корректируется согласно спецификациям на маркировочных схемах.

Листов 3,2

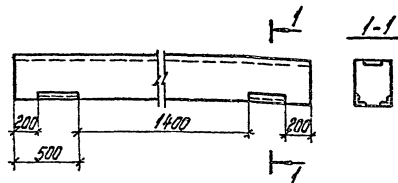
ГМП	Литман	ТП 903-1-248.87	КЖ.И.14
Нач. отд.	Инженер	Технические условия	ЛАТГИПРОПРОМ
Инженер	Инженер		
Инженер	Инженер	ЛАТГИПРОПРОМ	

капитален дуэбале

формат А4

4

Листов 3,2



Транверсу Т6-1-а изготовить по типу марки Т6-1 по серии Э.015-1/82 Вып. II-2 с привязкой закладных деталей по данному чертежу.

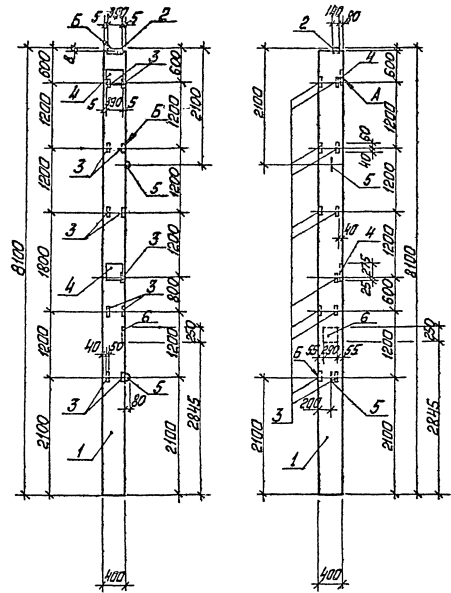
Листов 3,2

ТП 903-1-248.87 КЖ.И.13.1		Транверса Т6-1-а	
Исполн.	Масло	Масло	Масло
Р		Лист	Листов 1
ЛАТГИПРОПРОМ		ЛАТГИПРОПРОМ	

капитален дуэбале

формат А4  
22634-06

Листом 3.2



Установку закладных деталей выполнять по узлам серии 1.423.1-7 вып. 0.

Формат листа	Лист	Обозначение	Наименование	Кол.	Примечание
			Документация		
A3		ТП 903-1-248.87 КЖ.И.ТН	Технические условия		
A3			Сборочные единицы		
A3	1	1.423.1-7.1-1.00.0-210	Колонна ЗК81-ЗАУМЗ	1	
<u>Детали</u>					
A3	2	1.423.1-7.2-0.030-01	МН 2	1	
A3	3	1.423.1-7.2-0.160	МН 2	11	
A3	4	1.400-7/6	М1-1-2	2	
A3	5	3.400-7 вып.1	М16-200	2	
A3	6	1.423.1-7.2-0.150-01	МНО	1	

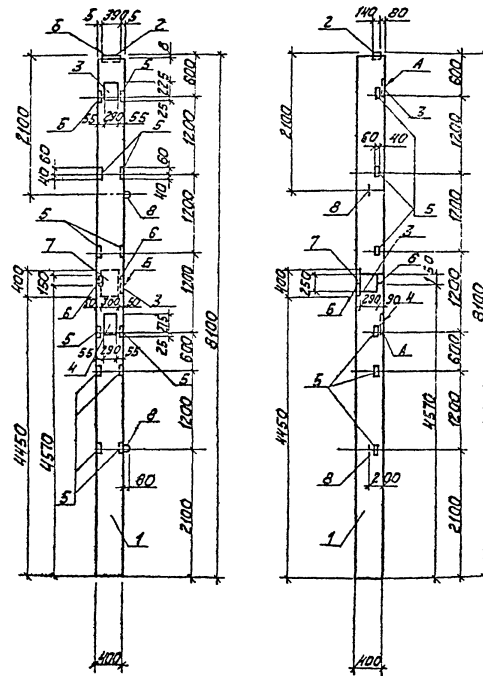
**Ведомость расхода стали на дополнительные закладные изделия, кг**

Марка элемента	Изделия закладные										Всего	
	Арматура класса А-I					Арматура класса А-III						
	ГОСТ 5781-82*					ГОСТ 19903-74*						
	Ф6	Ф16	Утолс	Ф10	Ф12	Ф14	Утолс	Ф8	Ф=10	Ф=14		Утолс
ЗК81-ЗАУМЗ	0,1	2,8	2,9	3,3	3,2	4,6	11,1	4,0	20,8	6,0	35,8	49,8

ТП 903-1-248.87		КЖ.И.03.1.1	
Колонна ЗК81-ЗАУМЗ		р	3200
		1:50	
ЛАТГИПРОМ			

ГНП Ашман  
 Главный инженер  
 4 конструктор  
 15 инженер-проектировщик  
 20 человек  
 152 человек  
 7 человек

10% болт 2.2



Шп. по расходу арматуры в бетон. Внутр. кол.

1. Установку закладных деталей принимать по узлам серий 1.423.1-7. В.шп.1

Кол-во	Материал	Обозначение	Наименование	кол	Примечание
			Документация		
13		ТТ 503-1-248.87	КЖ.И.ТУ Технические условия сборочные единицы.		
13	1	1.423.1-7.1-1.000-210	Колонна ЗКВ1-ЗА У.МЗ Детали	1	
13	2	1.423.1-7.2-0.030-01	МН2	1	
13	3	1.423.1-7.2-0.150-01	МН40	2	
13	4	1.423.1-7.2-0.150-02	МН44	1	
13	5	1.423.1-7.2-0.150	МН42	12	
13	6	1.020-1/133.2-15	МН45	1	
13	7	1.400-15 В1 170-08	МН 153-3	1	
13	8	З.400-7 В.шп.1	М 16-200	2	

Ведомость расхода стали на дополнительные закладные изделия, кг.

Марка элемента	Изделия закладные					Итого
	Арматура класса			Прокат марки		
	А-І			А-ІІІ		
	ГОСТ 5781-82*			ГОСТ 18903-74*		ГОСТ 18903-74*
	φ6	φ16	φ20	φ8	φ10	φ12
ЗКВ1-ЗА У.МЗ	03	28	31	05	4.0	7.2
						0.6
						5.3
						17.6
						19.5
						11.3
						6.0
						38.8
						5.3
						5.3
						62.8

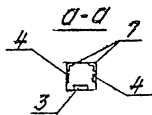
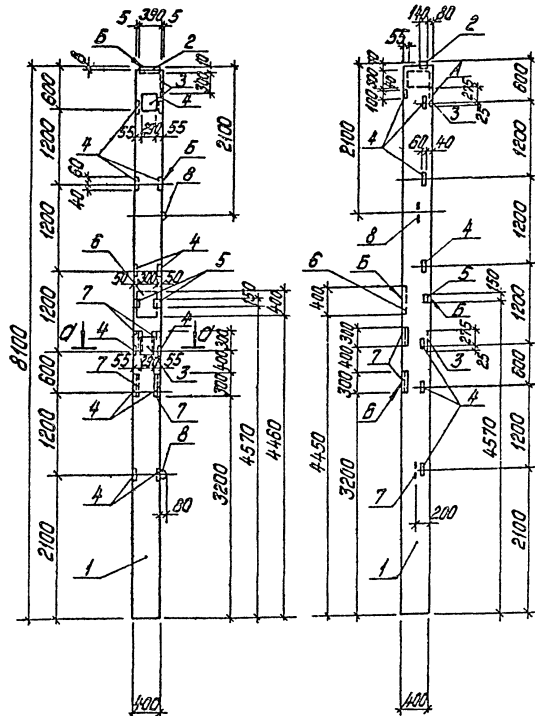
		ТТ 503-1-248.87	КЖ. И. ОЗ. 1.2
И.П.	Дурман		Стадия Масса
Про.от.	А.Кисляк		В.шп.1
И.проект.	С.С.Хитяев	Колонна ЗКВ1-ЗА У.МЗ	р 3200 1:50
И.проект.	А.И.Соболев		Лист Листов 1
В.ш.з.	В.И.Давыд		ЛАТГИПРОПРОМ
Ведущий	Л.Ковалева		
Техник	В.Ю.Ситник		

Копировал ЛФ -

формат А3

22634-06

А10-Б0М 3.2



1. Узлы установки закладных деталей приняты по серии 1.423.1-7 вып. 1.

Код	Обозначение	Наименование	Кол.	Примечание
		<u>Документация</u>		
А3	Т1903-1-248.87 КЖ.И.7У	Технические условия		
		<u>Сборочные единицы</u>		
А3	1 1.423.1-7.1-1.00.0-210	Колонна ЭКВ1-ЭА1У МЗ	1	
		<u>Детали</u>		
А3	2 1.423.1-7.2-0.030-01	МН2	1	
А3	3 1.423.1-7.2-0.150-02	МН41	3	
А3	4 1.423.1-7.2-0.160	МН42	13	
А3	5 1.020-1/103.2-15	МН45	1	
А3	6 1.400-15 Б.1 170-08	МН153-3	1	
А3	7 1.400-15 Б.1 530-05	МН528	4	
А3	8 3.400-7 Б.1	М16-200	2	

Ведомость расхода стали на дополнительные закладные изделия

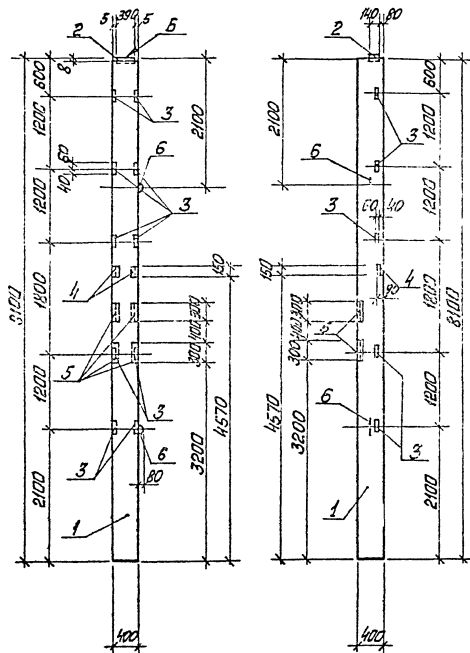
Марка элемента	Изделия закладные												Всего			
	Арматура класса						Прокат марки									
	А-I			А-III			ВСт3 кп2									
	ГОСТ 5781-82*						ГОСТ 19073-74*									
	φ8	φ16	φ8	φ10	φ12	φ14	φ16	Уплат	φ8	φ12	φ14	Уплат	ГОСТ 19073-74* ГОСТ 5781-82*	ГОСТ 19073-74* ГОСТ 5781-82*		
ЭКВ1-ЭА1У МЗВ	0,3	2,8	3,7	4,3	7,2	0,6	5,3	21,1	21,7	11,3	6,0	33,0	5,6	5,3	10,9	74,1

Т1903-1-248.87		КЖ.И.03.1.3	
ТИП	Длина	М	шт
Изм. отп.	Исполнение	С	шт
Исполн.	Исполнение	С	шт
Пр. клиент	Исполнение	С	шт
Дук. оп.	Исполнение	С	шт
Ведущий	Исполнение	С	шт
Техник	Исполнение	С	шт
Колонна ЭКВ1-ЭА1У МЗВ		Классиф.	Масса/Классиф.
		ρ	3200 1:50
		Лист	Листов: 1
		ЛАТТИПРОП-М	

Копировал Соболева

формат А3  
22634-05

А.И. Бобров, В.П.



Лист 1 из 2. Число листов 2. В масштабе 1:50

1. Узлы установки закладных деталей приняты по серии 1.423.1-7 вып.1.

Этаж	Поз.	Обозначение	Наименование	Кол.	Примечание
<b>Документация</b>					
A3		тп 903-1-243.87	КЖ.И.ТУ		
<b>Сборочные единицы</b>					
A3	1	1.423.1-7.1-1.00.0-210	Колонна ЗКВ1-ЗАУМЗ	1	
<b>Детали</b>					
A3	2	1.423.1-7.2-0.03.0-01	МН 2	1	
A3	3	1.423.1-7.2-0.16.0	МН 42	10	
A3	4	1.02.0-1/83.2-15	МН 45	1	
A3	5	1.400-15 В.1 530-05	МН 528	4	
A3	6	3.400-7 В.1	МН 6-200	2	

Ведомость расхода стали на дополнительные закладные изгиба, кг

Марка элемента	Изгиба закладные										Всего			
	Арматура класса					Прокат марки								
	А-I		А-II			ВСт3 кп 2								
	ГОСТ 5781-82*					ГОСТ 19003-74* ГОСТ 10221-72 ГОСТ 10221-72								
	φ 16	φ 8	φ 10	φ 12	φ 14	У100	б=8	б=14	У100	б=8	б=14	У100		
ЗКВ1-ЗАУМЗ	2,8	2,8	3,7	3,4	1,2	0,6	8,9	4,0	6,0	10,0	5,6	5,3	10,9	32,6

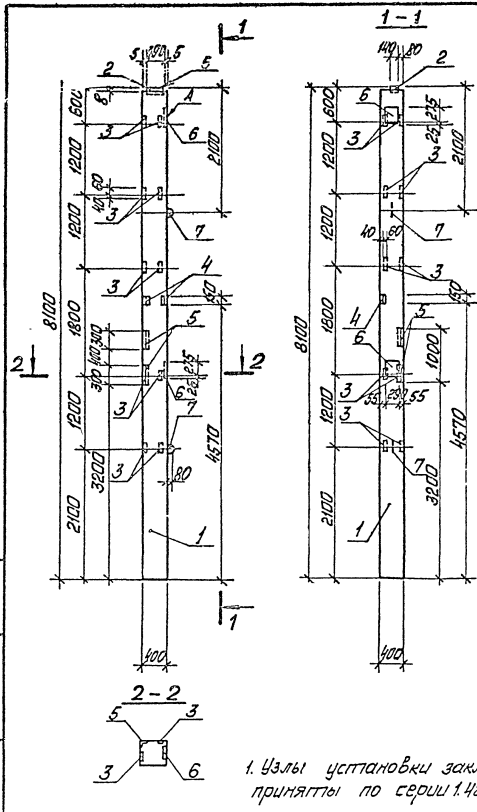
		тп 903-1-243.87		КЖ.И.03.1.4	
Группа	Классификация	Колонна ЗКВ1-ЗАУМЗ		Условная марка	Классификация
Классификация	Условная марка	ρ	3200	1-50	
Условная марка	Классификация	ЛАТИПРОПРОМ			

Катировал ОИЛО-2

Формат А3  
1:50



Льбом 3.2



1. Узлы установки закладных деталей приняты по серии 1.423.1-7 Вып 1.

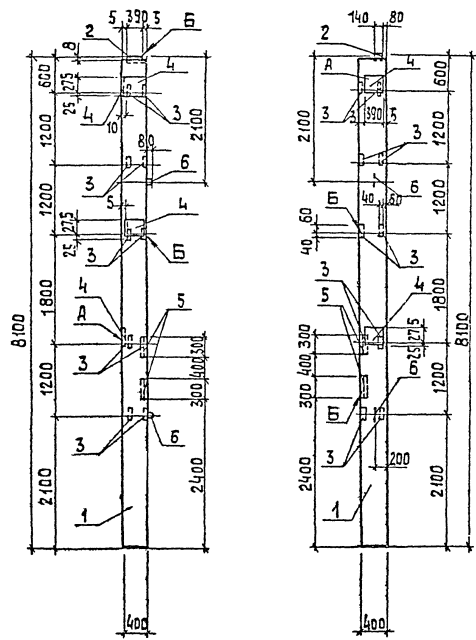
Кол.	Знач.	Мас.	Обозначение	Наименование	Кол.	Примечание
				Документация		
A3			тп 903-1-248.87	КЖ.И.ТЧ		Технические условия
						Второчные единицы.
A3	1		1.423.1-7.1-1.00.0-210	Колонна ЗК81-ЗАУМЗ	1	
				Детали		
A3	2		1.423.1-7.2-0.030-01	МН2	1	
A3	3		1.423.1-7.2-0.160	МН42	10	
A3	4		1.020-1/83.2-15	МН45	1	
A3	5		1.400-15 В.1 530-05	МН328	2	
A3	6		1.400-6/76	МН-1-2	2	
A3	7		3.400-7 В.1	М16-200	2	

Ведомость расхода стали на дополнительные закладные изделия, кг

Марка элемента	Изделия закладные										Всего					
	Арматура класса А-I					Арматура класса А-III										
	ГОСТ 5781-92 *					ГОСТ 19903-74 *										
	ВСтЗ кп2					ВСтЗ кп2										
ЗК81-ЗАУМЗ в	φ 16	Упозд	φ 8	φ 10	φ 12	φ 14	Упозд	φ 8	φ 10	φ 12	φ 14	Упозд	163*5	124*6	174*6	Упозд
	2,8	2,8	2,1	3,0	1,2	5,2	11,9	4,0	20,8	6,0	30,8	2,9	5,3	8,2	53,7	

Тп 903-1-248.87		КЖ.И.ОЗ.1.5	
ГЛП	Дурман	Судья	Масштаб
А4	А4	р	3200
А4	А4	1:50	
А4	А4	Лист	1 из 1
А4	А4	ЛАТГИПРОПЭМ	
Колонна ЗК81-ЗАУМЗ в		Копировал ЧММ	
		Формат А3	
		226.34-06	

Альбом 3-2



Формат	Зона	Поз	Обозначение	Наименование	Кол.	Примечание
				<u>Документация</u>		
			ТП 903-1-248.87	Технические условия		
				Сборочные единицы		
		1	1.423.1-7.1 - 1.00.0 - 270	Колонна ЗК Б1-3АУ мЗ	1	
				<u>Детали</u>		
		2	1.423.1-7.2 - 0.030-01	МН 2	1	
		3	1.423.1-7.2 - 0.160	МН 42	10	
		4	1.400 - 6/76	М1-1-2	4	
		5	1.400-15 Б.1 530-05	МН 528	2	
		6	3.400-7 Б.1	М 16-200	2	

Ведомость расхода стали на дополнительные закладные изделия, кг

Марка элемента	Изделия закладные							Всего					
	Арматура класса А-III			Прокат марки Вст 3 кл 2									
	ГОСТ 5781-82*			ГОСТ 19903-74*		ГОСТ 8509-72*							
	φ16	φ8	φ10	φ12	φ14	Итого	δ=8		δ=10	δ=14	Итого	δ3x5	Итого
ЗКБ1-3АУ мЗ	2,8	1,7	3,0	4,2	8,2	17,9	4,0	14,6	6,0	51,6	2,9	2,9	72,4

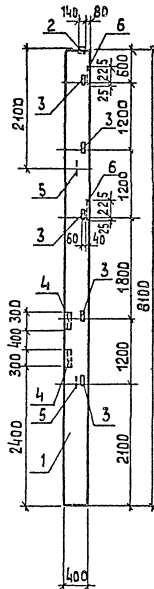
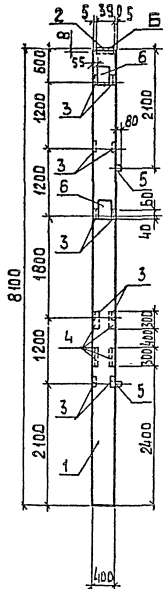
КРАСНОСЛАВСКАЯ И ВСТАВА БИЗАНТИНСКАЯ

1. Узлы установки закладных деталей принимать по серии 1.423-7 Вып.1

		ТП 903-1-248.87		КЖ.И.03.1.6	
		Колонна ЗК.Б1-3АУ мЗ		Р 3200 1:50	
ТИП - АТМАН				Лист 1	
ИЗГОТОВИТЕЛЬ - КОММУНАЛЬНО-ЭКОНОМИЧЕСКОЕ УПРАВЛЕНИЕ ГОРОДА САНКТ-ПЕТЕРБУРГА				Лист 1	
ДИЗАЙНЕР - А.В. КОЗЛОВ				Лист 1	
ПРОЕКТОР - А.В. КОЗЛОВ				Лист 1	
ИЗДАТЕЛЬ - ЛАТГИПРОПРОМ				Лист 1	

Копировал 38

формат А3  
006211-00



1. Узлы установки закладных деталей принимать по серии 1.423.1-7 Вып.1

Формат	Экз.	Поз.	Обозначение	Наименование	Кол.	Примечание
				Документация		
А3			ТП 903-1-248.87 КЖ.И.ТЧ	Технические условия		
				Сборочные единицы		
А3	1		1.423.1-7.1-1.00.0-210	Колонна ЗК. В1-3А √ МЗ	1	
				Детали		
А3	2		1.423.1-7.2-0.030-01	МН 2	1	
А3	3		1.423.1-7.2-0.160	МН 42	10	
А3	4		1.400-15 Б.1 530-05	МН 52 Б	4	
А3	5		3.400-7 В.1	М16-200	2	
А3	6		1.423.1-7.2-0.150-01	МН 40	2	

### Ведомость расхода стали на дополнительные закладные изделия, кг

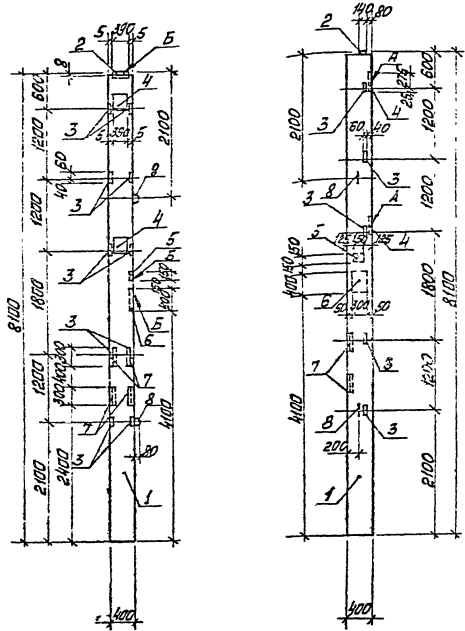
Марка элемента	Изделия закладные											
	Арматура класса											
	А-I						А-III					Всего
	ГОСТ 5781-82*		ГОСТ 19903-74*				ГОСТ 19903-74*		ГОСТ 19903-74*		ГОСТ 19903-74*	
	ф16	Итого	ф8	ф10	ф12	Итого	б-8	б.14	Итого	б.5,5		Итого
ЗК В1-3А √ МЗЖ	2,8	2,8	3,4	3,0	5,2	11,6	13,2	6,0	19,2	5,8	5,8	39,4

		ТП 903-1-248.87		КЖ.И.03.17	
Тип	Душман	И-III		И-III	
Нач. отд.	Новосибирск	24.03			
Н. контро.	Самойленко	24.03			
Г. конст.	Андреев	24.03			
РЧК. гр.	Борщук	24.03			
Б. инж.	Яковчук	24.03			
техник	Залите	24.03			
				Колонна ЗК. В1-3А √ МЗЖ	
				И-III	
				Р	3200
				Лист	Лист 381
				ЛАТГИПРОЕДИМ	

Копировал З.С.

22.04-06

Л.И. 3.2



Код	Обозначение	Наименование	Кол.	Примечание
		Документация		
A3	ТН 903-1-248.87 КЖ.И.ТН	Технические условия Сборочные единицы		
A3	1 1.423.1-7.1-1.00.0-210	Колонна ЗЖВ1-ЗЖУМЗ Детали	1	
A3	2 1.423.1-7.2-0.030-01	МН2	1	
A3	3 1.423.1-7.2-0.160	МН42	10	
A3	4 1.400-7/6	М1-1-2	2	
A3	5 1.400-15 В.1 120-42	МН12-2	1	
A3	6 1.400-15 В.1 170-03	МН153-3	1	
A3	7 1.400-15 В.1 630-05	МН528	4	
A3	8 3.400-7 В.1	М16-200	2	

Ведомость расхода на дополнительные закладные изделия, кг

Марка элемента	Изделия закладные										Кг			
	Арматура класса А-I					Арматура класса А-III								
	Прокат марки Ст3 кл 2					Прокат марки Ст3 кл 2								
	ГОСТ 5781-82*					ГОСТ 19903-74*						ГОСТ 8709-72*		
	φ16	φ8	φ10	φ18	φ14	φ16	φ18	φ10	φ12	φ14	163x5	170x2		
ЗЖВ1-ЗЖУМЗ	2,8	3,2	3,0	2,5	4,6	5,3	18,6	5,4	20,8	11,3	6,0	43,5	5,6	22,5

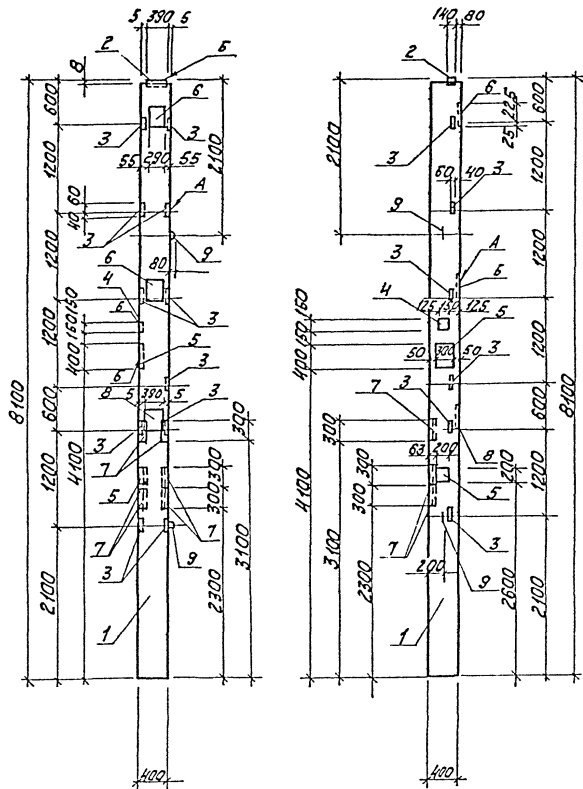
Л.И. 3.2

1. Узлы установки закладных деталей приняты по серии 1.423.1-7 вып.1.

ТН 903-1-248.87		КЖ.И.03.1.8	
ГНП	Лунин	Колонна ЗЖВ1-ЗЖУМЗ	Стандарт Масса (кг)
Масштаб	1:50		р
Лист	Листов 1	ЛАТИПРОПРОМ	

Копирован

Формат А3  
22634-06



Колонна	Этаж	Обозначение	Наименование	кол.	Примечание
			Документация		
A3		ТТ903-1-248.87	КЖ.И.ТУ		Технические условия Сборочные единицы
A3	1	1.423.1-7.1-1.00.0-210		1	колонна 3к В1-3АУ м.э. Детали
A3	2	1.423.1-7.2-0.030-01		1	МН2
A3	3	1.423.1-7.2-0.160		11	МНЧ2
A3	4	1.400-15.8.1 120-43		1	МН 112-2
A3	5	1.400-15.8.1 130-02		1	МН 117-3
A3	6	1.423.1-7.2-0.150-01		2	МНЧ0
A3	7	1.400-15.8.1 530-05		6	МН 528
A3	8	1.400-6/16		1	М1-1-2
A3	9	3.400-7.8.1		2	М 16-200

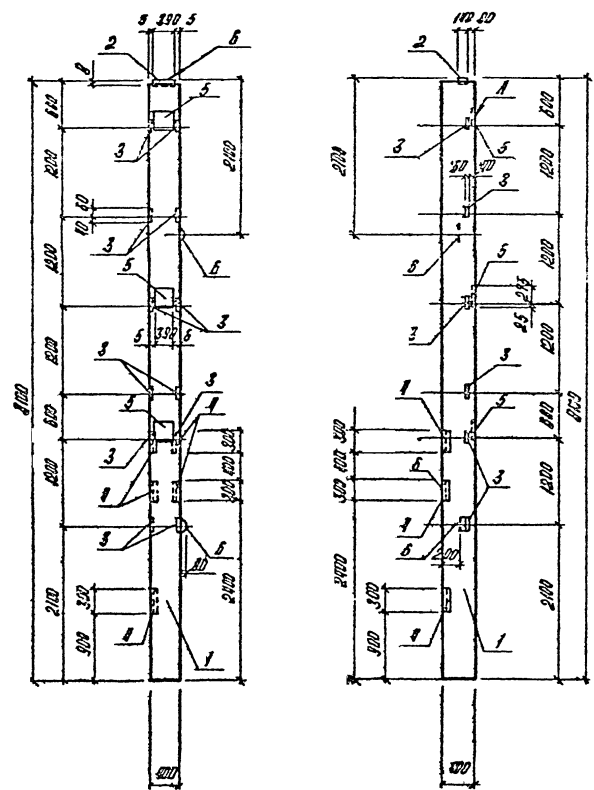
Ведомость расхода стали на дополнительные закладные изделия, кг.

Марка элемента	Узлы закладные															
	Арматура класса				Прокат марки											
	А-I		А-III		Вст 3 кл 2			3гггг								
	ГОСТ 5781-82*				ГОСТ 19903-74*			ГОСТ 8508-72*								
φ6	φ16	Углов	φ8	φ10	φ12	φ14	Углов	δ=8	δ=8	δ=10	δ=12	Углов	15x15	Углов		
3кВ1-3АУ м.э.к	0,2	2,8	3,0	5,1	3,3	6,5	2,3	17,2	1,9	1,50	10,4	6,0	33,3	8,6	6,6	62,1

		ТТ903-1-248.87		КЖ.И.03.1.9	
Гип	Литма	Колонна 3к В1-3АУ м.э.к		Сталь	Масса
Нач.эта	Выс.этажа			Р	3200
И.копир	Сварщик			Лист	Листов 3
И.копир	Инженер			ЛАТГИПРОПРОМ	
Вук.гг	Бобрык				
Вед.инж.	Якович				
Техник	Заплате				

1. установку закладных деталей выполнять по узлам серии 1.423.1-7 Вып.1

Высота 3,2



Код	Сбор	№	Обозначение	Нормирование	Кол	Примечание
<u>Документация</u>						
А3			ТТ303-1-240.87 К.Н.М.73	Технические условия		
<u>Сборочные единицы</u>						
А3	1		1423.1-71-100.0-210	Колонна 3х 31-317 МСЗ		
<u>Детали</u>						
А3	2		1423.1-7.2-0.030-01	МН2	1	
А3	3		1423.1-7.2-0.160	МН42	12	
А3	4		1400-15 В.1.530-05	МН620	5	
А3	5		1400-5/75	М1-1-2	3	
А3	6		3.400-7 Б1	М15-220	2	

Ведомость расхода стали на дополнительные закладные изделия

Марка элемента	Изделия закладные								Всего					
	Арматура класса А-I				Кремом марки ВСт3 кп2									
	ГОСТ 5701-80*				ГОСТ 10903-74*									
	φ16	φ20	φ8	φ10	φ12	φ14	φ16	φ18						
ЗКВ1-3Аφ143Д	2,8	2,8	4,2	3,5	1,2	5,9	15,3	4,0	3,4	6,0	42,0	7,2	7,2	67,2

П.В.Р.М.И.Д. 1. Установить и приварить закладные детали

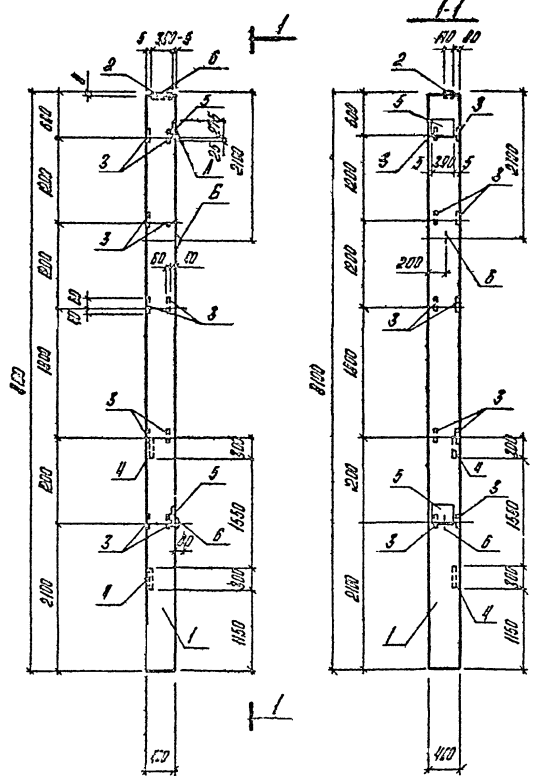
1. Установку закладных деталей. Выполнить по узлам серии 1.423.1.7 Вып.1.

ТТ303-1-240.87		К.Н.М.03.1.10		
Имя	Лично	Колонна 3х 31-317 МСЗ	Сторона	
Лич. опл	Коллективно		Матр	
И.контр	Средством		Норматив	
Объем	Лично		р	3200
И.контр	Лично		1:50	
Вед. пр.	Лично	Лист	Листов 1	
Вед. пр.	Лично	<b>ЛАТГИПРОПРОМ</b>		
Техник	З.С.М.И.Д.			

Копировать

Формат А3  
22534-06

Ноль по 3.2



И. Б. М. Р. 10111

1. Установку закладных деталей выполнять по узлам серии Л423-1-9 вст. 1.

Вид работ	Код	Объем	Наименование	Материал	Единица измерения
<b>Аккумуляционная</b>					
AS		79203-1-219.87	ЛН.И. 79	Техническое устройство	
AS	1	14231-11-1.00.0-210		Аварийная установка	
<b>Детали</b>					
AS	2	14231-12-0.030-11		M12	1
AS	3	14231-12-0.160		M14 42	10
AS	4	1400-15 B.1 530-05		M14 520	2
AS	5	1400-6176		M14-2	2
AS	6	3.010-7B.1		M18-200	2

Ведомость расхода стали на дополнительные закладные изделия, кг

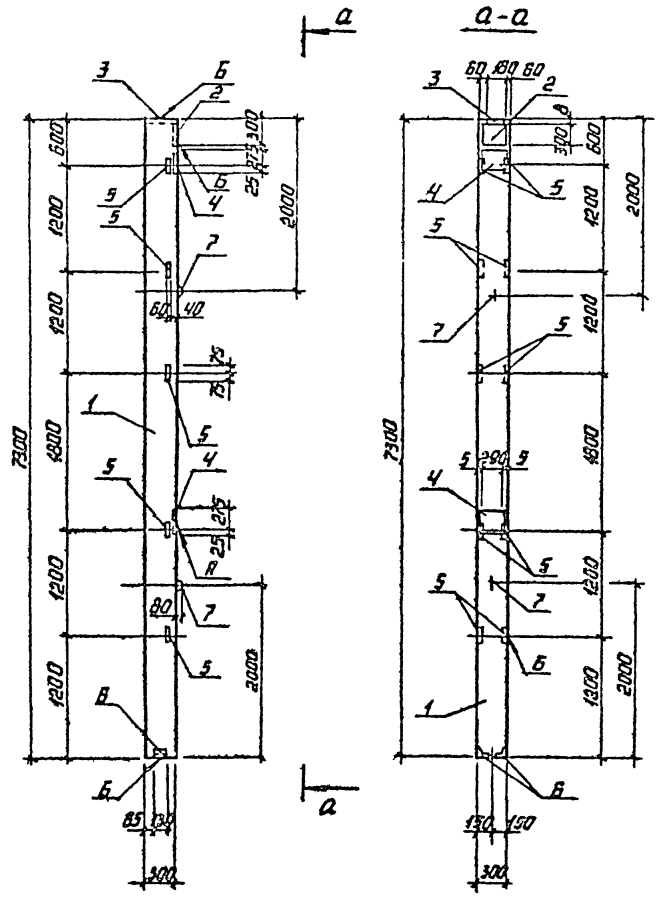
Марка элемента	Изделия закладные										Всего			
	Арматура класса А-I					Прокат марки ВЛ3 кп2								
	φ16	φ20	φ25	φ32	φ40	φ12	φ14	φ16	φ18	φ20				
ЗКД-3АУ МЗН	2,8	2,0	1,8	3,0	1,2	1,6	1,4	4,0	2,0	6,0	32,0	2,0	2,0	15,0

			79203-1-219.87	КД.И. 08.1.11		
Итого	Колонн		Колонна ЗКД-3АУ МЗН	d	3900	1-50
	Листов			Лист	Листов 1	
				ЛАТГИПРОПРОМ		

Конструктор А.Д.

Формат А5  
22 44-56

ФЛЭБЭДНН Ф. 4



1. УСТАНОВКУ ЗАКЛАДНЫХ ДЕТАЛЕЙ ВЫПОЛНИТЬ ПО УЗЛАМ СЕРИИ 1.427.1-5 ВЫП. Д.

ФОРМАТ	ЗОНА	ПОЗ.	ОБОЗНАЧЕНИЕ	НАИМЕНОВАНИЕ	КОЛ.	ПРИМЕЧАНИЕ
				<u>ДОКУМЕНТАЦИЯ</u>		
А3			ТЛ903-1-248.87	КЖ.Н.ТУ ТЕХНИЧЕСКИЕ УСЛОВИЯ СБОРОЧНЫЕ ЕДИНИЦЫ		
А3	1		1.427.1-5.1-1.00-11В	КОЛОННА КФ 73-3А V	1	
				<u>ИЗДЕЛИЯ ЗАКЛАДНЫЕ</u>		
А3	2		1.427.1-5.2-0.40 0	МН1	1	
А3	3		1.427.1-5.2-0.05.0	МН2	1	
А3	4		1.427.1-5.2-0.15.0-2	МН1Б	2	
А3	5		1.427.1-5.2-0.16.0	МН1Г	10	
А3	6		1.427.1-5.2-0.16.0-1	МН1В	1	
А3	7		3.400-7 ВЫП.1	М12-150	2	

ВЕДОМОСТЬ РАСХОДА СТАЛИ НА ДОПОЛНИТЕЛЬНЫЕ ЗАКЛАДНЫЕ ИЗДЕЛИЯ

МАРКА ЭЛЕМЕНТА	ИЗДЕЛИЯ ЗАКЛАДНЫЕ										
	АРМАТУРА КЛАССА					ПРОКАТ МАРКИ					
	А-I					А-III					
	ГОСТ 5781-82*					ГОСТ 19903-74*					
	φ6	φ12	ИТОГО	φ10	φ12	φ14	ИТОГО	δ-8	δ-10	ИТОГО	
КФ 73-3А V-а	0,2	1,3	1,5	6,5	1,3	4,8	12,6	15,9	9,8	25,5	39,5

НИС НЕ ПУСКАЮТ ПОДПИСЬ И ДАТА ВОЗРАСТ. ПИИ. К

						ТЛ 903-1-248.87	КЖ.Н.03.2.1		
СПР	Л.С.М.Я.Н.					КОЛОННА КФ 73-3А V-а	СТАЛЬ	МАССА	МРЕШТАБ
ИЗУ ОТА	НОВАК ИГОРА						ρ	1700	1:50
И КОНТР.	СЕРГЕЙ ИГОРОВ						Л.И.С.Т.	Л.И.С.Т. В. 1	
ТА КОНСТ.	АНДРЕЙ ВАСИЛЬЕВ						ЛАТТИПРОПРОМ		
Р.К. П.Р.	БОБРИК								
ОБЗ. М.И.И.	ВАСИЛЬЕВ								
ТЕХНИК	З.А.О.И.Т.Е.								

КОПИРОВАНИЕ ФОРМАТ А3

22634-06



Альбом 3.2

Рис. 1 1-1

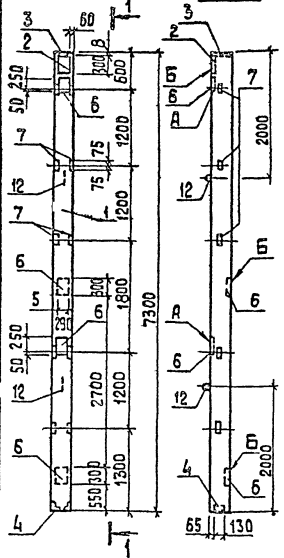
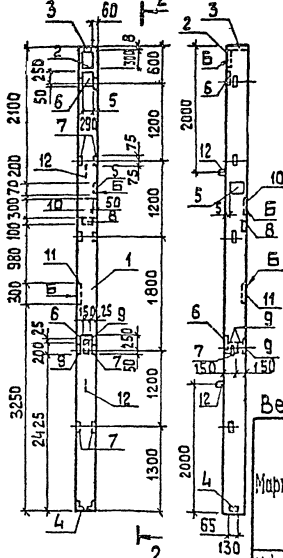


Рис. 2 2-2



Колонт.	Этаж	Поз.	Обозначение	Наименование	Кол-во шт.	Примечание
				<u>Документация</u>		
А3			ТП 903-1-248.87	Технические условия		
			КЖ.И.Т.У	Сборочные единицы		
А3	1	1	1.427.1-5.1-1.00-118	КФ 73-3 А У	1	1
				<u>Детали</u>		
А3	2	2	1.427.1-5.2-0.04.0	МН 1	1	1
А3	3	3	1.427.1-5.2-0.05.0	МН 2	1	1
А3	4	4	1.427.1-5.2-0.09.0	МН 8	1	1
А3	5	5	1.427.1-5.2-0.15.0	МН 14		1
А3	6	6	1.427.1-5.2-0.15.0-2	МН 16	4	2
А3	7	7	1.427.1-5.2-0.16.0	МН 17	10	9
А3	8	8	1.400-15. В1. 120-14	МН 107.3		1
А3	9	9	1.400-15. В1. 120-52	МН 113-5		3
А3	10	10	1.400-15. В1. 160-29	МН 150-6		1
А3	11	11	1.400-15. В1. 530-05	МН 52.8		1
А3	12	12	3.400-7 Вып.1	М 12-150	2	2

Ведомость расхода стали на дополнительные закладные изделия, кг

Марка элемента	Изделия закладные												Всего			
	Арматура класса А III						Прокат марки ВСт 3 кп 2									
	Ф 8	Ф 10	Ф 12	Ф 14	Итого	Ф 6	Ф 12	Итого	ГОСТ 8509-73*	ГОСТ 19903-74**	Итого					
КФ 73-3 А У В	7,3	1,3	9,6	18,2	0,4	1,3	1,7	2,8	2,8	15,1	19,2	34,3	57,0			
КФ 73-3 А У В	2,3	7,2	4,3	4,8	18,6	0,3	1,3	1,6	1,4	2,8	4,2	5,1	21,4	14,3	40,8	65,2

Обозначение	Марка	Рис
ТП 903-1-248.87	КЖ.И.ОЗ.2.2	КФ 73-3 А У В 1
-01	КФ 73-3 А У В	2

1. Установку закладных деталей выполнять по узлам серии 1.427.1 вып.1

ТИП		ДЧМАН		ТП 903-1-248.87		КЖ.И.ОЗ.2.2	
НОУ ОТО		НВОЖИЛОВО		Колонна (КФ 73-3 А У В)		Классификация	
Н КОНТ		Н АРЖИНИМА		КФ 73-3 А У В		Р см. табл. 1:50	
ЛА КОНТ		АНДРИВЕС				Лист ДИМ ОБ 1	
РУК ГО		БОБОВИ				ЛАТГИПРОПРОМ	
Б ИНЖ		ЯКОВЧИК					
ИНЖ		АЛБЕРТЯН					

Копировал ЗС

формат А3

22574-16

МФУ: 2000/11/10 10:00:00

ПЛББ0М 3.2

РИС.1

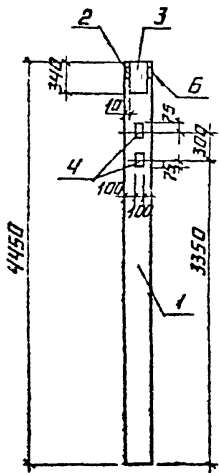


РИС.3

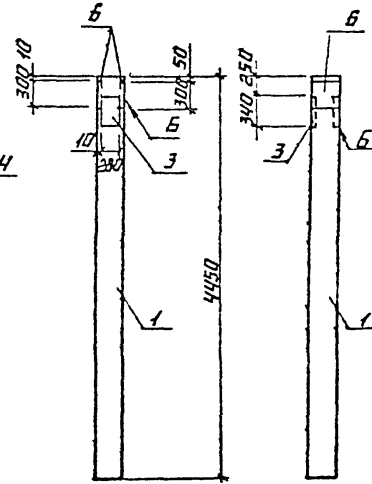
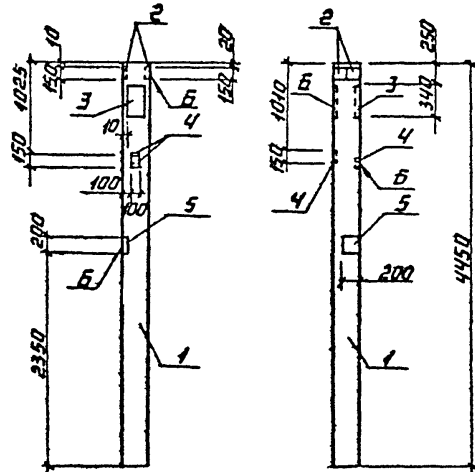


РИС.2



1. УСТАНОВКУ ЗАКЛАДНЫХ ДЕТАЛЕЙ ВЫПОЛНЯТЬ ПО УЗЛАМ СЕРИИ 1.020-1/83 ВЫП. 2-1

ФОРМАТ	ЭДИА	ПОЗ	ОБОЗНАЧЕНИЕ	НАИМЕНОВАНИЕ	УЗЛ. НА ИСПОЛН. ПЛ 903-1-248.87 КЖ.И.ДЗ.3			ПРИМЕЧАНИЕ
					04	02	02	
<u>ДОКУМЕНТАЦИЯ</u>								
04			ПЛ 903-1-248.87 КЖ.И.ТУ	ТЕХНИЧЕСКИЕ УСЛОВИЯ				
<u>СБОРОЧНЫЕ ЕДИНИЦЫ</u>								
03	1	1.020-1/83.2-1	04-02	1К3.36	1	1	1	
<u>ДЕТАЛИ</u>								
03	2	1.020-1/83.2-15	24-09	МН-41	2	2		
03	3	1.020-1/83.2-15	26-06	МН-36	1	1	1	
03	4	1.400-15.В1.	120-07	МН 106-2	2	3		
03	5	1.400-15.В1.	130-02	МН 117-3		1		
03	6	1.400-15.В1.	130-56	МН 126-3			2	

ВЕДОМОСТЬ РАСХОДА СТАЛИ НА ДОПОЛНИТЕЛЬНЫЕ ЗАКЛАДНЫЕ ИЗДЕЛИЯ, КГ

ОБОЗНАЧЕНИЕ	МАРКА	РИС.	МАССА КГ
ПЛ 903-1-248.87 КЖ.И.ДЗ.3	1К3.36-а	1	1001
	01 1К3.36-б	2	1001
	02 1К3.36-б	3	1001

МАРКА ЭЛЕМЕНТА	ИЗДЕЛИЯ ЗАКЛАДНЫЕ							
	АРМАТУРА КЛАССА				ПРОКАТ МАРКИ			
	А III				В С33 КЛ2			
	ГОСТ 5781-82*				ГОСТ 19903-74 *			
	Ф8	Ф12	Ф18	ИТОГО	Ф8	Ф8	Ф12	ИТОГО
1К3.36-а	0,8	2,6	3,5	8,9	1,4	5,6	18,0	25,0
1К3.36-б	1,5	2,8	3,5	7,8	4,0	5,8	18,0	27,8
1К3.36-б		2,4	3,5	6,0		11,4	18,0	29,4

УЗЛЕ. № ПОДАГОД. ПИСЬ. И ДАТА ВЗЯТИЯ НА РАБОТУ

			ПЛ 903-1-248.87			КЖ.И.ДЗ.3		
ГЛАВ. ДУМАН	КОПИИ		(1К3.36-а) (1К3.36-б) (1К3.36-в)			СТАДНЯ	МАССА	МАСШТАБ
ИЗВ. ДТО НОВОЖИЛОВА						Р	СМ. ТАБЛ.	1:50
И КОНТР. САРЖИНСКИЙ						ЛИСТ 1		
И КОНТР. ЯНДРОВСКАЯ						ЛАТГИПРОПРОМ		
РУК. ГР. БОБРУК								
ВЕД. ИЛД. ЯКОВЧУК								
ИЗЖ. АЛЬТЕРМАН								

КОПИРОВАНО

ФОРМАТ А3

22634-06

Арматур. 3.2

Рис. 1

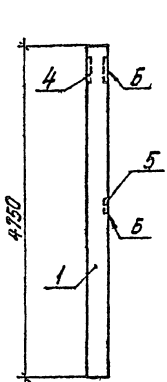


Рис. 2

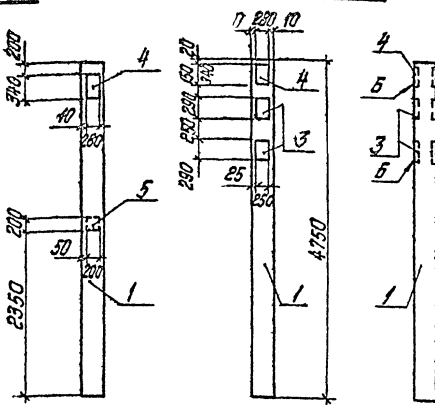
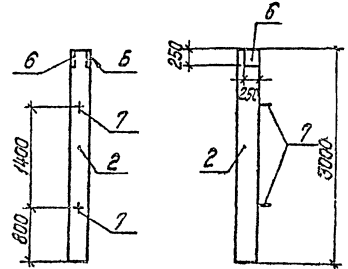


Рис. 3



Вид	Марка	Обозначение	Наименование	Кол. на элемент		Примечание
				1	2	
			<u>Документация</u>			
A4		ТТ303-1-248.87	КЖ. И.19			
			<u>Технические условия</u>			
			<u>Оборачивные единицы</u>			
A3	1	1020-1/83.2-1	05-02	1	1	
A3	2	1030.9-25-10				1
			<u>Детали</u>			
A3	3	1020-1/83.2-15	23-04		2	
A3	4	1020-1/83.2-15	25-06	1	1	
A3	5	1400-15.81.	130-02	1		
A3	6	1400-15.81.	210-33			1
A3	7	1400-9.81				2

Ведомость расхода стали на дополнительные закладные изделия, к

Марка элемента	Изделия закладные											Возв.		
	Арматура класса						Прокат марки							
	АIII						ВСтЗ кп 2							
	ГОСТ 5781-82*						ГОСТ 103-76*							
φ8	φ10	φ12	φ16	φ18	Углок.	φ12	Углок.	φ6	φ8	φ12	Углок.			
1К3.42-а	0,3		0,4		3,6	4,3			1,9	18,0	19,9	24,2		
1К3.42-б			1,4	5,4	3,6	10,4				45,3	45,3	53,7		
КБ1-а		0,7						0,7	1,7	1,7		7,8	7,8	10,2

1. Установку закл. дет. выполнять по узлам серии 1.020-1/83 вып. 2-1.

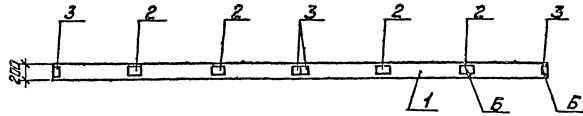
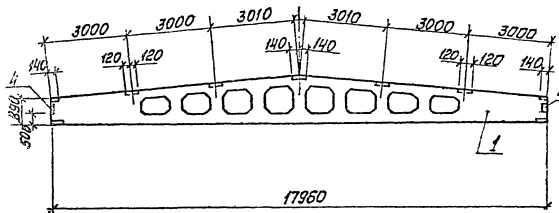
Обозначение	Марка	Рис.	Масса, кг
ТТ303-1-248.87	КЖ. И.03.4	1	1136
-01	1К3.42-б	2	1136
-02	КБ1-а	3	680

ТТ303-1-248.87		КЖ. И.03.4	
Гип	Дюймов	Колонна	Марка стали
Чугун	Колонна	(1К3.42-а)	2А
Колонна	Техническая	КБ1-а	1:50
Колонна	Изделия		Масштаб 1:50
КЖ. И.	Бюро		ЛАНТРАП-ДИ
Рядовик	Рядовик		
МХ	МХ		

коллекция 80-106

Формат А3  
22534-06

Индом 3.2



Код	Поз.	Обозначение	Наименование	Кол-во	Примечание
			<b>Документация</b>		
A5		1.462.1-3/80 Вып.0	Железобетонные расчетные балки для покрытия одноэтажных зданий		
A4		тп 903-1-248.87	Технические условия Сборочные единицы		
			<b>Балка покрытия</b>		
A3	1	1.462.1-3/80 Вып.1	15ДР18-1АУТ	1	
A3	1	1.462.1-3/80 Вып.1	15ДР18-3АУТ	1	
			<b>Детали</b>		
A4	2	1.400-6/76 Вып.1.85	М4-3-3	4	4
A4	3	1.400-6/76 Вып.1.84	М4-1-2	4	4
A4	4	1.400-6/76 Вып.1	М4-10	2	2

Ведомость расхода стали на дополнительные закладные детали, кг

Марка элемента	Закладные изделия				Всего
	Арматура класса	Поискат. марки	Вет. кл. 2		
			ГОСТ 10181-82	ГОСТ 10181-82	
	Ф8	Ф10	Ф=6	Ф=80	
15ДР18-1АУТ-А	1,2	0,4	14,0	6,8	22,4
15ДР18-3АУТ-А	1,2	0,4	14,0	6,8	22,4

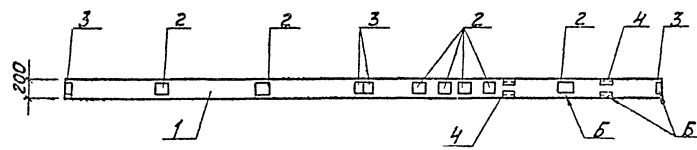
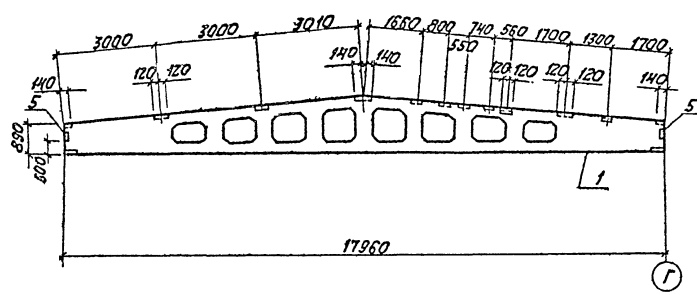
Обозначение	Марка
тп 903-1-248.87	15ДР18-1АУТ-А
КЖ.И.04.1.1	15ДР18-3АУТ-А

тп 903-1-248.87		КЖ.И.04.1.1	
Балка покрытия (15ДР18-1АУТ-А)		Марка	Класс
		ρ	8400
		1:	100
		Лист	Листов 1
ЛАТИПРОПРОМ			

Капирабел 8/М/7

Формат А3  
22634-06

Альбом 3, 2



Формат	№ инв.	Обозначение	Наименование	Код материала Углов-31882 КМД.1.2	Примеч.
			Документация		
A3		1.462.1-3/80 Вып.0	Кельза-арматурные решетчатые балки для подкатыщ дополнительных зданий.		
A4		ГП 903-1-24887 КЖ.И.ТУ	Технические условия Сборочные единицы		
			Балка покрытия		
A3	1	1.462.1-3/80 Вып.1	1БДР 18-4А УТ	1	
A3	1	1.462.1-3/80 Вып.1	1БДР 18-2А УТ	1	
			Детали		
A4	2	1.400-6/76 Вып.1 л.85	М4-3-3	7	7
A4	3	1.400-6/76 Вып.1 л.84	М4-1-2	4	4
A4	4	1.400-6/76 Вып.1 л.88	М4-22	2	2
A4	5	1.400-6/76 Вып.1	М4-10	2	2

Ведомость расхода стали на дополнительные закладные изделия, кг

Марка элемента	Закладные изделия		φ8	φ10	Uмало	Uмало	Uмало	Uмало	Uмало	Uмало	Uмало	Uмало	Uмало
	Арматура класс А III	пруток марки Вст3 кл2											
	ГОСТ 5781-82*	ГОСТ 8510-78											
1БДР 18-4А УТ-А	3,4	0,4	4,2	10,4	6,8	20,6	20,6	42,0					
1БДР 18-2А УТ-Б	3,4	0,4	4,2	10,4	6,8	20,6	20,6	42,0					

Обозначение	Марка
ГП 903-1-24887 КЖ.И.Т.У	КЖ.И.Т.У
-01	1БДР 18-2А УТ-Б

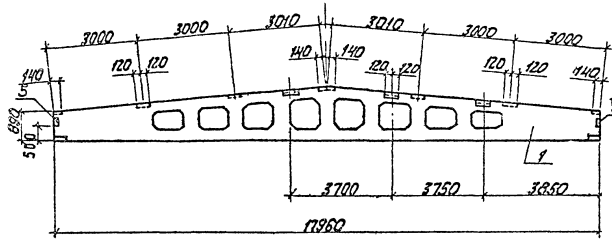
				ГП 903-1-248.87	КЖ.И.Т.У. 1.2
				Балка покрытия (1БДР 18-4А УТ-А) (1БДР 18-2А УТ-Б)	Статус Масса Весов таб.
					Р 8,400 1:100
					Лист 1 из 2
					ЛАТВИН-ЭП-ИМ

копировал чфб.

формат А3

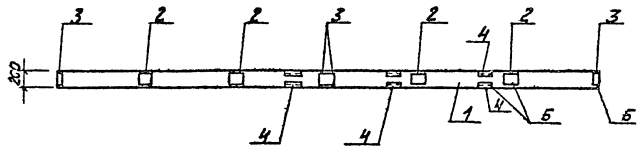
4. В. Лопов, Т. Лопов и С. Лопов

М.А.Б.О.М. 1.3



Формат	Вид	Лист	Обозначение	Наименование	Кол.	Примечание
				<u>Документация</u>		
A3			1.452.1-3/80 Вып.0	Железобетонные расчетные балки для покрытия одноэтажных зданий.		
A4			77.903-1-248.87	КЖ.И.ТУ Технические условия Сборочные единицы		
				<u>Балка покрытия</u>		
A3	1		1.452.1-3/80 Вып.1	16ДР18-4АУТ	1	
				<u>Детали</u>		
A4	2		1.400-6/76 Вып.1 лист 83	М4-3-3	4	
A4	3		1.400-6/76 Вып.1 лист 84	М4-1-2	4	
A4	4		1.400-6/76 Вып.1 лист 85	М4-2-2	3	
A4	5		1.400-6/76 Вып.1	М4-10	2	

Безопасность расхода стали на дополнительные закладные изделия, кг.



Марка элемента	Закладные изделия			Всего			
	Арматура класса	Прокат марки	Всего кг/2				
	А III	А III					
16ДР18-4АУТ-Б	3,2	10	4,2	6,2	15,6	6,8	31,8

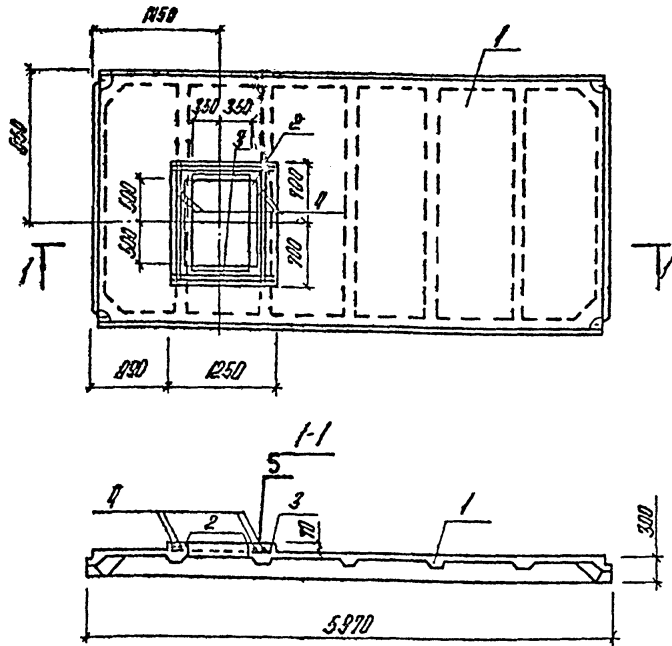
Упр. Напробл. Разработка и деталировка

77.903-1-248.87		КЖ.И.ОУ. 1.3	
ИП Лухан Напробл. Разработка Исполн. Саркисов С.С. Исполн. Саркисов С.С. Исполн. Саркисов С.С. Исполн. Саркисов С.С. Исполн. Саркисов С.С. Исполн. Саркисов С.С.	Балка покрытия 16ДР18-4АУТ-Б	Таблица	Масштаб
		Р 8400	1:100
		Лист 1 из 1	
		ЛАТИПРОПРОМ	

Копировал Крф.

Формат А3  
22634-06

Альбом 3.2



Ведомость расхода стали на дополнительные арматурные и закладные изделия, кг

Марка элемента	Изделия арматурные		Изделия закладные					
	Арматура класса АIII		Арматура класса АIII	Прокат №200		Всего		
	φ12	φ20	φ8	№поз	№поз			
ИП-4АУГ-А	3,2	9,2	9,2	1,1	1,1	13,2	13,2	14,3

Код	Знач	Поз	Обозначение	Наименование	Кол.	Примечание
				<u>Документация</u>		
			ГОСТ 22701.1-77	Литы железобетонные ребристые предварительно напряженные для перекрытий железобетонных зданий		
			1465.1-10/82 Вып.0	Комплексные железобетонные плиты перекрытия одноэтажных жилых общественных зданий		
				<u>Сборочные единицы</u>		
АЧ	1		ГОСТ22701.1-77, 14651-10/82 В1	Плита ИП-4АУГ-80А-400мм	1	
				Изделия закладные		
АЧ	2		1400-15 В1.540	М540	3,4	м
				<u>Детали</u>		
БЧ	3		Т1203-1-248.87	А-III-12-ГОСТ5781-82*P-1200	4	1,1кг
БЧ	4			И	4	1,2кг
				<u>Намерения</u>		
	5			Бетон В 12,5 ГОСТ25182-82		0,85м <sup>3</sup>

И.В. Писарев, И.В. Писарев, И.В. Писарев

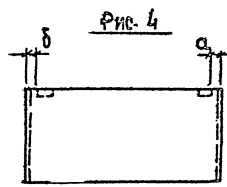
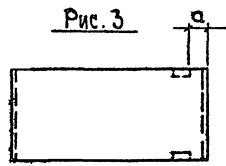
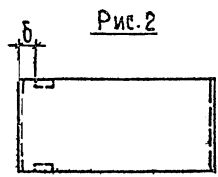
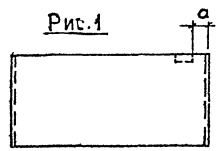
Т1203-1-248.87			РЖИ.05.1		
Ген	Дизайн	Стр.	Стандия	Марка	Масштаб
ИПЧ ГО	Иванов	3	Р	3970	1:50
И.В. Писарев	Сидорова	4	Лист	№	табл /
И.В. Писарев	Иванов	5	ЛАТГИПРОУ: 101М		
И.В. Писарев	Иванов	6			

Копировано 8/8

Формат А3  
22634-06

Альбом 3-2

Уильямс Папп и Бопер, 1930м. гильдено



Обозначение		Наименование	Рис.	Разм. мм		Прим.
Обозначение по проекту	Обозначение по серии			а	б	
ТП 903-1-248.87	КЖИ.08.1	1.030.1.1-1 23-03	ПС 62.5.12.2.0-2А-238-1	2	550	
	-01	15-03	ПС 62.5.12.2.0-2А-131-1	1	550	
	-02	15-06	ПС 62.5.18.2.0-1А-132-1	3	550	
	-03	15-03	ПС 62.5.12.2.0-2А-132-1	3	550	
	-04	23-06	ПС 62.5.18.2.0-1А-237-1	2	550	
	-05	01-09	ПС 30.12.2.0-6А-57-1	4	100 100	
	-06	03-04	ПС 30.18.2.0-6А-57-1	4	100 100	

1. Стеновые панели изготовить с привязкой закладных деталей по данному чертежу.
2. Закладные детали цинковать слоем 160 мкм.

ТП 903-1-248.87		КЖИ.08.1	
ТИП	лучман	Стеновая панель (ПС 62.5.12.2.0-2А-238-1)	Стария
Мат. осн.	Новожилка	ПС 62.5.12.2.0-2А-131-1; ПС 62.5.18.2.0-1А-132-1	Масса
Н. контр.	Стржинская	ПС 62.5.12.2.0-2А-131-1; ПС 62.5.18.2.0-1А-237-1	Масштаб
Л. конст.	Андреев	ПС 30.12.2.0-6А-57-1; ПС 30.18.2.0-6А-57-1	Р
Р.к. гр.	Бобрюк		Лист
С. инж.	Ипполитов		Листов 1
Инж.	Губина		Латгипропром

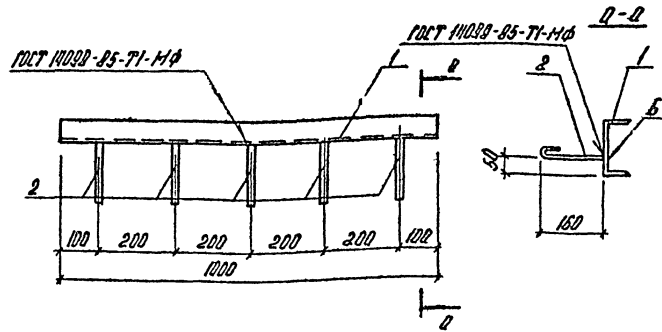
Копировал ЗС

формат А3

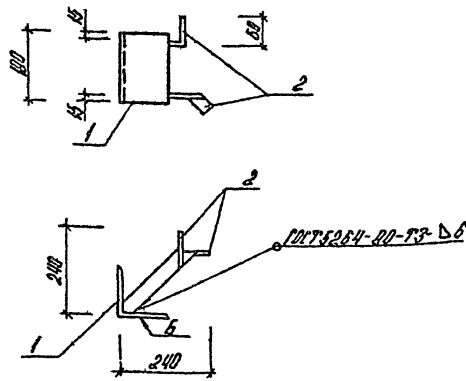
22634-06



Альбом 3.2



Альбом 3.2



Формат	Зона	№№	Обозначение	Наименование	Кол.	Примечание
				<u>Документация</u>		
А4			ТП303-1-248.87	КНН ТУ		Технические условия
				<u>Металл</u>		
Б4	1		ТП303-1-248.87	КНН И 111	1	14,2 кг
Б4	2			КНН И 112	12	0,9 кг
			ТП303-1-248.87	КНН И 111		
			Изделие закладное МНН	Стандарт	Масштаб	Масштаб
				Р	1/31	1:10
			Латгипропром	Лист	Листов	

Копировал БЧ

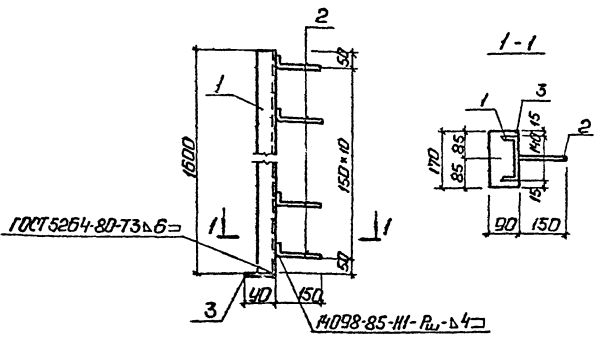
Формат А4

Формат	Зона	№№	Обозначение	Наименование	Кол.	Примечание
				<u>Документация</u>		
А4			ТП303 248.87	КНН ТУ		Технические условия
				<u>Металл</u>		
Б4	1		ТП303-1-248.87	КНН И 141	1	2,72 кг
Б4	2			КНН И 142	2	0,38 кг
			ТП303-1-248.87	КНН И 114		
			Изделие закладное МНН	Стандарт	Масштаб	Масштаб
				Р	3,55	1:10
			Латгипропром	Лист	Листов	

Копировал БЧ

Формат А4  
22634-06

Альбом 3.2

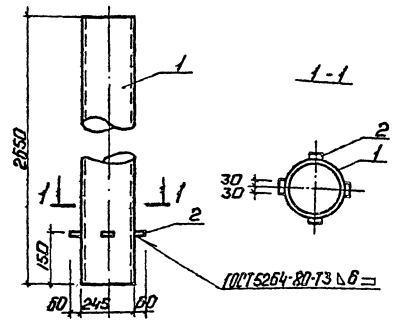


№ п/п	Вид	Лист	Обозначение	Наименование	Примечание
<b>Документация</b>					
64			ТП903-1-248.87	КЖ И.ТЧ	Технические условия
<b>Детали</b>					
54	1		ТП903-1-248.87	КЖ И.1.2.1	1 19,7 кг
54	2		КЖ И.1.2.2	11 0,9 кг	
54	3		КЖ И.1.2.3	1 1,2 кг	

ТП903-1-248.87			КЖ И.1.2		
И.П.	Л.С.	М.С.	Изделие закладное МН2	Р	1 10
И.Контр.	И.Контр.	И.Контр.		Лист	Листов 1
			ЛАТГИПРОПРОМ		

Копировать: Ф. 75      Формат А4

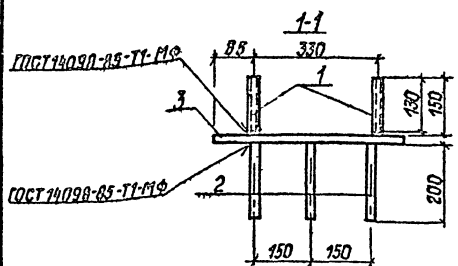
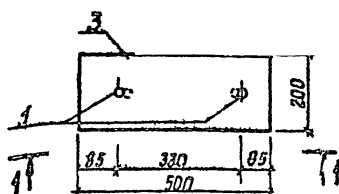
Альбом 3.2



№ п/п	Вид	Лист	Обозначение	Наименование	Примечание
<b>Документация</b>					
64			ТП903-1-248.87	КЖ И.ТЧ	Технические условия
<b>Детали</b>					
54	1		ТП903-1-248.87	КЖ И.1.3.1	1 108,89 кг
54	2		КЖ И.1.3.2	4 1,13 кг.	

ТП903-1-248.87			КЖ И.1.3		
И.П.	Л.С.	М.С.	Изделие закладное МН3	Р	110
И.Контр.	И.Контр.	И.Контр.		Лист	Листов 1
			ЛАТГИПРОПРОМ		

Копировать: Ф. 75      Формат А4

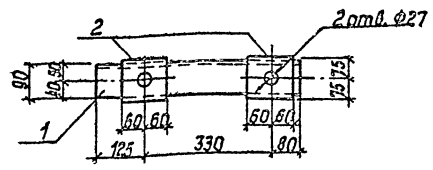
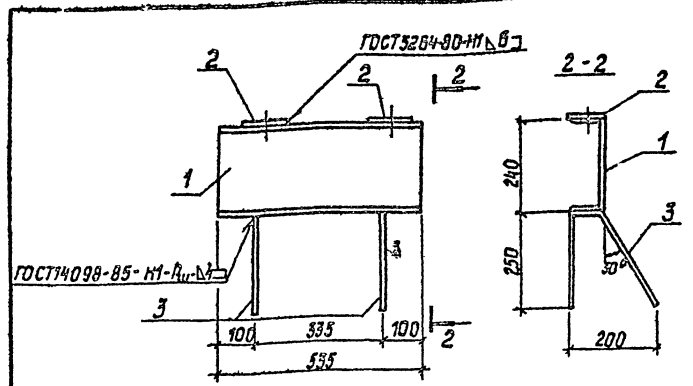


Формат	Зона	Поз.	Наименование	Кол.	Примечание
<u>Документация</u>					
A4			ТП 903-1-248.87 КЖУ.ТУ		Технические условия
<u>Детали</u>					
Б4	1	ТП 903-1-248.87	КЖУ 14.1	2	1,06 кг
Б4	2		КЖУ 14.2	3	0,24 кг
Б4	3		КЖУ 14.3	1	39,3 кг

ТП 903-1-248.87		КЖ.У. 1.4	
Изделие закладное МН4		Стадия	Масштаб
		р	40,6 1:10
		Лист	Листов 1
<b>ЛАТГИПРОПРОМ</b>			

Копировал: \_\_\_\_\_ Формат А4

Лист № 1 из 1. Подпись и дата (визитная)



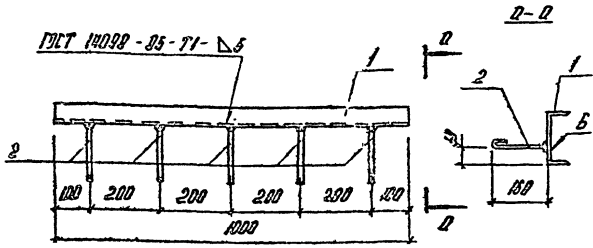
Формат	Зона	Поз.	Обозначение	Наименование	Кол.	Примечание
<u>Документация</u>						
A4			ТП 903-1-248.87 КЖ.У.ТУ	Технические условия		
<u>Детали</u>						
Б4	1	ТП 903-1-248.37	КЖ.У. 1.5.1	Швеллер	1	14,6 кг
Б4	2		КЖ.У. 1.5.2	Лист	2	1,70 кг
Б4	3		КЖ.У. 1.5.3	Лист	2	1,48 кг

ТП 903-1-248.87		КЖ.У. 1.5	
Изделие закладное МН5		Стадия	Масштаб
		р	17,78
		Лист	Листов 1
<b>ЛАТГИПРОПРОМ</b>			

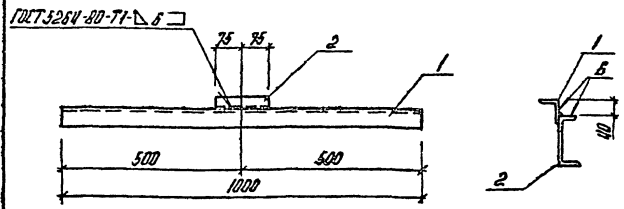
Лист № 1 из 1. Подпись и дата (визитная)

Копировал: \_\_\_\_\_ Формат А4

Масштаб 1:2



Масштаб 1:2



Вариант	Зона	№ п/п	Обозначение	Наименование	Вкл.	Примечание
<b>Документация</b>						
И			ТТ903-1-248.87	КНИЖКА Технические условия детали		
Б4	1		ТТ903-1-248.87	КНН.16.1	1	16,3кг
Б4	2		КНН.16.2	ФЛТ ГОСТ 5781-82* P-210	5	2,4кг
			<b>ТТ903-1-248.87</b>	<b>КНН.16</b>		
			<b>Издание законченное</b> <b>ТНБ</b>	Страна	Масштаб	Норматив
				Р	16,7	1-10
			<b>ЛАТГИПРОПРОМ</b>			

Нормативы ЛП

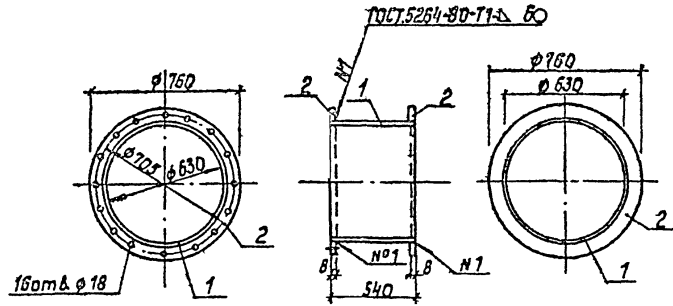
Формат А4

Масштаб 1:2

Вариант	Зона	№ п/п	Обозначение	Наименование	Вкл.	Примечание
<b>Документация</b>						
И			ТТ903-1-248.87	КНИЖКА Технические условия детали		
Б4	1		ТТ903-1-248.87	КНН.17.1	1	8,3кг
Б4	2		КНН.17.2	ФЛТ ГОСТ 5781-82* P-210	1	1,9кг
			<b>ТТ903-1-248.87</b>	<b>КНН.17</b>		
			<b>Издание законченное</b> <b>ТНБ</b>	Страна	Масштаб	Норматив
				Р	8,7	1-10
			<b>ЛАТГИПРОПРОМ</b>			

Нормативы ЛП

Формат А4



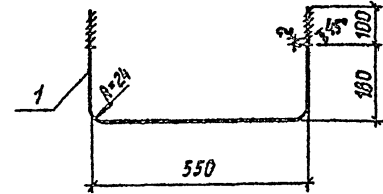
Формат	Зона	Поз.	Обозначение	Наименование	Кол.	Примечание
				Документация		
A4			ТП 903-1-248.87	КЖ.И.ТУ		Технические условия
				Детали		
Б4	1		КЖ.И.1.8.1	Труба	1	57,8
Б4	2		КЖ.И.1.8.2	Лист	2	9,9

Листы, на которых указаны детали и материалы

ТП 903-1-248.87		КЖ.И.1.8	
Узделие закладное МН 9			
Группа	Димэн	Стадия	Масса Максимум
		р	67,7 4:20
		Лист	Листов 1

Копировался

Формат А4



Формат	Зона	Поз.	Обозначение	Наименование	Кол.	Примечание
				Документация		
A4			ТП 903-1-248.87	КЖ.И.ТУ		Технические условия
				Детали		
Б4	1		ТП 903-1-248.87	КЖ.И.1.9.1	1	3,9 кг

Листы, на которых указаны детали и материалы

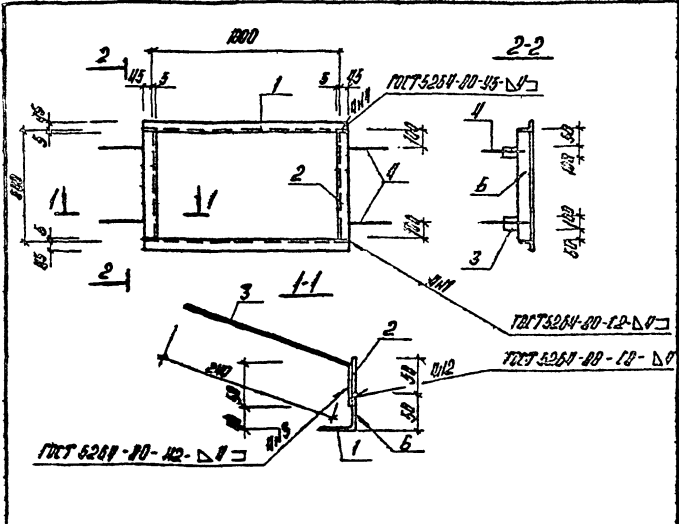
ТП 903-1-248.87		КЖ.И.1.9	
Узделие закладное МН 9			
Группа	Димэн	Стадия	Масса Максимум
		р	3,9 1:10
		Лист	Листов 1

Копировался

Формат А4

22631-06

№ 201-82



Вид	Кол-во	Обозначение	Наименование	Код.	Измерение
<u>Документация</u>					
АУ		ТТ303-1-248.87	КНИ ИТН		
<u>Металл</u>					
БУ	1	ТТ303-1-248.87	КНИ И.И.1	2	3,4 кг
БУ	2	-И	Исполн. 6-1001-1-ГОСТ 5335-78*	2	1,9 кг
БУ	3	КНИ И.И.1.02	Исполн. 6-1001-1-ГОСТ 5335-78*	4	0,16 кг
БУ	4	КНИ И.И.1.03	Исполн. 6-1001-1-ГОСТ 5335-78*	4	0,14 кг

ТТ303-1-248.87 КНИ И.И.10

Изделие закладное  
МН10

Толщина	Высота	Наружный радиус
Р	13,0	1:20

ЛАНТИПРОПРОМ

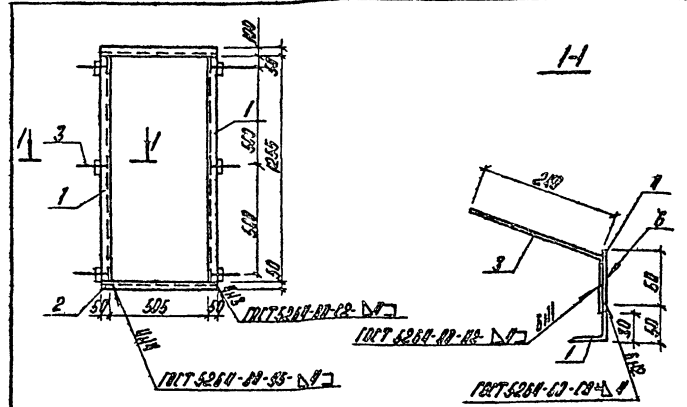
Колышковое

фасончат АУ

Исполнитель и дата

Исполнитель	Дата
Исполн. И.И.И.И.И.И.	Исполн. И.И.И.И.И.И.
Исполн. И.И.И.И.И.И.	Исполн. И.И.И.И.И.И.
Исполн. И.И.И.И.И.И.	Исполн. И.И.И.И.И.И.
Исполн. И.И.И.И.И.И.	Исполн. И.И.И.И.И.И.
Исполн. И.И.И.И.И.И.	Исполн. И.И.И.И.И.И.
Исполн. И.И.И.И.И.И.	Исполн. И.И.И.И.И.И.

№ 201-82



Вид	Кол-во	Обозначение	Наименование	Код.	Измерение
<u>Документация</u>					
АУ		ТТ303-1-248.87	КНИ ИТН		
<u>Металл</u>					
БУ	1	ТТ303-1-248.87	КНИ И.И.1	2	0,0 кг
БУ	2	-И	Исполн. 6-1001-1-ГОСТ 5335-78*	2	2,8 кг
БУ	3	КНИ И.И.1.02	Исполн. 6-1001-1-ГОСТ 5335-78*	6	0,14 кг
БУ	4	КНИ И.И.1.03	Исполн. 6-1001-1-ГОСТ 5335-78*	8	0,18 кг

ТТ303-1-248.87 КНИ И.И.11

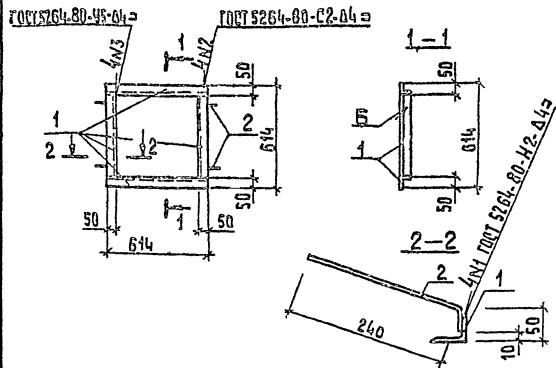
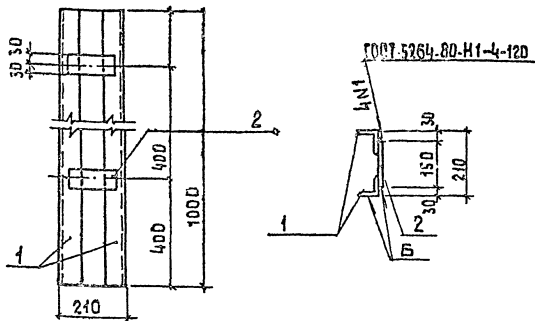
Закладное изделие  
МН 11

Толщина	Высота	Наружный радиус
Р	13,0	1:20

ЛАНТИПРОПРОМ

Колышковое, БУ

фасончат АУ



Имя и фамилия  
Подпись  
Дата

Имя и фамилия  
Подпись  
Дата

Формат	Лист	Поз.	Обозначение	Наименование	Код	Примечание
А4			ТП 903-1-248.87	КЖ.И.14		
Б4	1	1	ТП 903-1-248.87	КЖ.И.1.12.1	Уголок	2 5,0 кг
Б4	2	2	ТП 903-1-248.87	КЖ.И.1.12.2	Лист	2 0,36 кг

Формат	Лист	Поз.	Обозначение	Наименование	Код	Примечание
А4			ТП 903-1-248.87	КЖ.И.14		
Б4	1	1	ТП 903-1-248.87	КЖ.И.1.13.1	Уголок	4 1,9 кг
Б4	2	2	ТП 903-1-248.87	КЖ.И.1.13.2	Лист	4 0,1 кг

ТП 903-1-248.87			КЖ.И.1.12		
Изделие закладное МН 12			Стадия	Масса	Масштаб
			Р	10,7	1:10
			Лист	1 листов 1	
ЛАТГИПРОПРОМ					

ТП 903-1-248.87			КЖ.И.1.13		
Изделие закладное МН 13			Стадия	Масса	Масштаб
			Р	8,0	1:20
			Лист	1 листов 1	
ЛАТГИПРОПРОМ					

Копировал ЗС

формат А4

Копировал ЗС

формат А4

25.04-06

Рис. 1

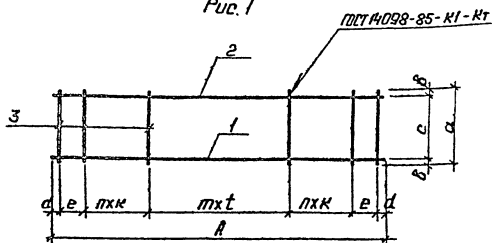
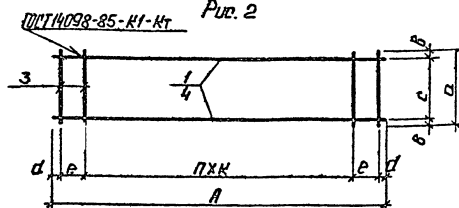


Рис. 2



Код	Значение	Проз.	Обозначение	Наименование	Кол-во из исполн.				Примечание
					ПЛТ 4098-85-К1-Кт	КЖ.Н.2.1	01	02	
				Документация					
04			ПЛТ 4098-85-К1-Кт	Технические условия					
				Детали					
Б4			ПЛТ 4098-85-К1-Кт	КЖ.Н.2.1.1	А-18-ПДТ 5781-82° Р-5970	1			
Б4	1		-01	Р-5970			1		
Б4			КЖ.Н.2.1.2	А-18-ПДТ 5781-82° Р-2700				1	
Б4			КЖ.Н.2.1.3	А-18-ПДТ 5781-82° Р-1560	2				
Б4			КЖ.Н.2.1.4	А-1-8-ПДТ 5781-82° Р-5970				1	
Б4	2		-01	Р-5970			1		
Б4			-02	Р-2700				1	
Б4	3		КЖ.Н.2.1.5	А-18-ПДТ 5781-82° Р-2700	30	32	15		
Б4	3		КЖ.Н.2.1.6	А-1-8-ПДТ 5781-82° Р-250	12				
Б4			КЖ.Н.2.1.7	А-1-8-ПДТ 5781-82° Р-430					19
Б4	4		КЖ.Н.2.1.8	А-18-ПДТ 5781-82° Р-3360					2

Обозначение	Марка	Рис.	A	a	b	c	d	e	п	к	т	l	Масса кг
ПЛТ 4098-85-К1-Кт	Кр 1	2	1560	250	20	210	15	90	9	150	-	-	1,8
-01	Кр 4	1	5970	270	20	230	25	110	9	150	9	300	15,4
-02	Кр 5	1	5970	270	20	230	60	75	10	150	9	300	16,2
-03	Кр 6	1	2700	270	20	230	25	125	4	150	4	300	6,3
-04	Кр 7	2	3350	430	20	370	25	50	15	200	-	-	8,3

		ПЛ 4098-1-248.87		КЖ.Н.2.1	
Г/ИП	Личман	Корпус (Кр 1, Кр 4, Кр 5, Кр 6, Кр 7).	Р	см. табл.	Листов /
Исполнитель	Исходный				
И.контр.	Организац.				
И.контр.	Исполнитель				
Ф.к.г.	Борьба				
Исполнитель	Исполнитель				

ЛАТГИПРОПРОМ

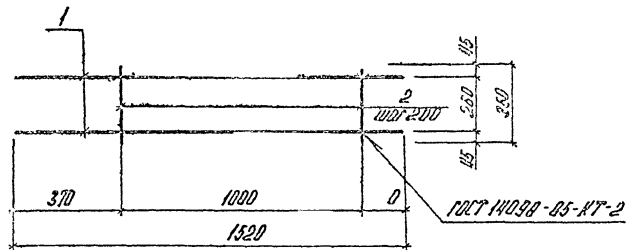
Копирован: 01.05

Формат А3

22634-06



Лист 1 из 2



Исполн.	Дата	№	Обозначение	Наименование	Кол.	Примечание
				<u>Документация</u>		
А4		ТТ503-1-248.87	КНИТУ	Технические условия Листы		
Б4	1	КНН.2.2.1	А-И-В Р-1520	ГОСТ 5701-82*	2	12 кг
Б4	2	КНН.2.2.2	А-Г-Б Р-350	ГОСТ 5731-82*	8	0,43 кг

ТТ503-1-248.87 КНИН.2.2

Кордос плоский  
Кр 2

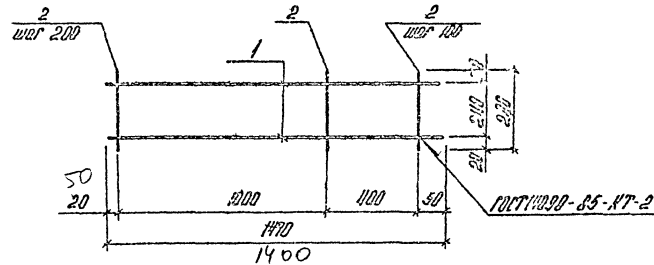
Страна	Материал	Назначение
Р	СР	
Лист	Листов 1	

ЛАТГИПРОПРОМ

Кордос плоский

Листов 1

Лист 2 из 2



Исполн.	Дата	№	Обозначение	Наименование	Кол.	Примечание
				<u>Документация</u>		
А4		ТТ503-1-248.87 А.1	КНИТУ	Технические условия и Листы		
Б4	1	ТТ503-1-248.87	КНИ.2.3.1	А-И-В Р-1520	ГОСТ 5701-82*	2 26 кг
Б4	2	КНН.2.3.2	А-Г-Б Р-210	ГОСТ 5701-82*	10	0,6 кг

ТТ503-1-248.87 КНИН.2.3

Кордос плоский  
Кр 3

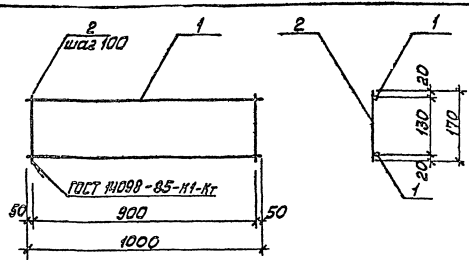
Страна	Материал	Назначение
Р	СР	
Лист	Листов 1	

ЛАТГИПРОПРОМ

Кордос плоский

Листов 1

Листом 3,2



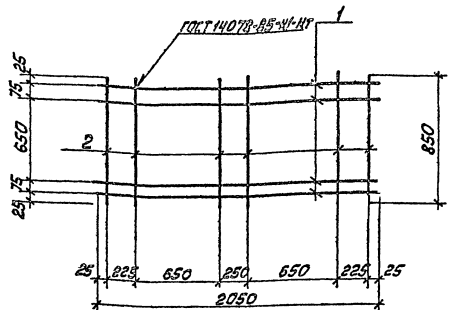
Формат листа	Лист	Обозначение	Наименование	Кол.	Примечание
		<u>Документация</u>			
А3		ТП 903-1-248.87	КЖ.И.Т.У		Технические условия
		<u>Детали</u>			
Б4	1	ТП 903-1-248.87	КЖ.И.2.4.1	44 вкл	ГОСТ 6727-80* $\rho=0,38$
Б4	2		-01	44 вкл	ГОСТ 6727-80* $\rho=1,70$

МАН ПРОЕКТИНГ ТОО Ө.А. САХАРДЫ БИЗНЕСИНИ ИЖАРА

		ТП 903-1-248.87	КЖ.И.2.4
		Каркас плоский КРВ	Станд. Масса
			Масса нетто
		$\rho$ 0,38	лист
		ЛАТТИПРОПРОМ	

Копировал Илья С. формат А4

Листом 3,2



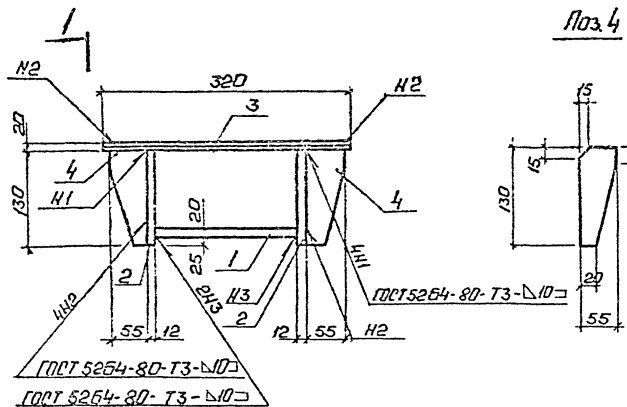
Формат листа	Лист	Обозначение	Наименование	Кол.	Примечание
		<u>Документация</u>			
А4		ТП 903-1-248.87	КЖ.И.Т.У		Технические условия
		<u>Детали</u>			
Б4	1	ТП 903-1-248.87	КЖ.И.2.5.1	А-Т-8	ГОСТ 5781-82* $\rho=2,0$
Б4	2		-01	А-Г-8	ГОСТ 5781-82* $\rho=8,50$

МАН ПРОЕКТИНГ ТОО Ө.А. САХАРДЫ БИЗНЕСИНИ ИЖАРА

		ТП 903-1-248.87	КЖ.И.2.5
		Сетка С1	Станд. Масса
			Масса нетто
		$\rho$ 5,2	лист
		ЛАТТИПРОПРОМ	

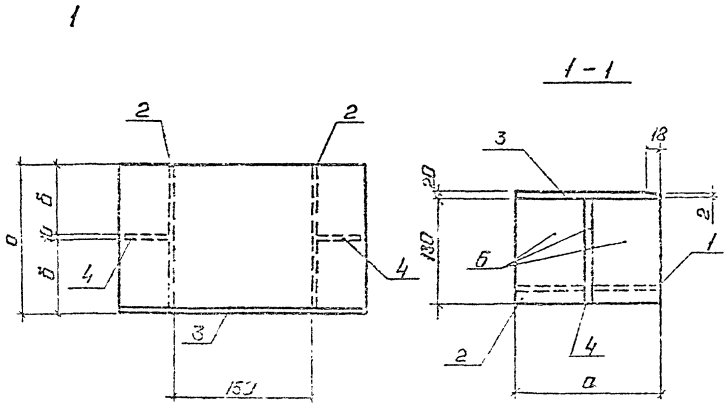
Копировал Илья С. формат А4

Львон, 32



Уровень	Зона	Лист	Обозначение	Наименование	ТЛ903-1-248.87 КЖ.И.4.1	Примечание
				Документация		
			ТЛ903-1-248.87	КЖ.И.4.1	Технические условия	
				Сборочные ведомости		
54		1	ТЛ903-1-248.87	КЖ.И.4.1.1	Лист 6-ИЛ-20-ГОСТ 19903-74* 6-ИЛ-306-ГОСТ 19903-74* 6-ИЛ-20-ГОСТ 19903-74*	1 4,7 кг
54				-01	Лист 6-ИЛ-306-ГОСТ 19903-74* 6-ИЛ-306-ГОСТ 19903-74*	1 3,5 кг
54		2	ТЛ903-1-248.87	КЖ.И.4.1.2	Лист 6-ИЛ-12-ГОСТ 19903-74* 6-ИЛ-306-ГОСТ 19903-74* 6-ИЛ-12-ГОСТ 19903-74*	2 2,4 кг
54				-01	Лист 6-ИЛ-12-ГОСТ 19903-74* 6-ИЛ-306-ГОСТ 19903-74*	2 1,8 кг
54		3	ТЛ903-1-248.87	КЖ.И.4.1.1-02	Лист 6-ИЛ-20-ГОСТ 19903-74* 6-ИЛ-306-ГОСТ 19903-74*	1 10,0 кг
54			ТЛ903-1-248.87	КЖ.И.4.1.1-03	Лист 6-ИЛ-20-ГОСТ 19903-74* 6-ИЛ-306-ГОСТ 19903-74*	1 7,5 кг
54		4	ТЛ903-1-248.87	КЖ.И.4.1.3	Лист 6-ИЛ-10-ГОСТ 19903-74* 6-ИЛ-306-ГОСТ 19903-74*	2 2 0,55 кг

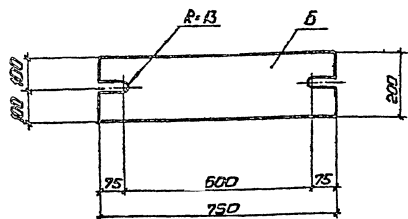
Обозначение	Марка	а	б	Масса кг
ТЛ903-1-248.87 КЖ.И.4.1	МР1	200	95	17,7
	-01 МР2	150	70	13,4



ТЛ903-1-248.87		КЖ.И.4.1	
Вид	Деталь	Материал	Сталь
Обозначение	ТЛ903-1-248.87	Марка	МР1
Лист	1	Кол-во	1
ЛТТМРПРПМ		ЛТТМРПРПМ	

Копированная  
Формат 13  
24-10-05

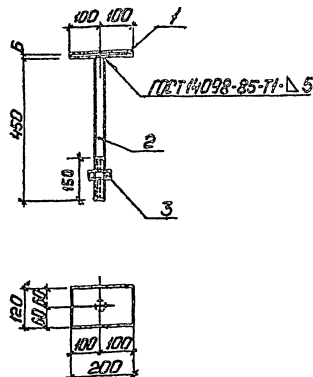
Лист 3.2



Лист 3.2

ТП 903-1-248.87		КЖИ.4.2	
Изделие		Классификация	
соединительное МСЗ		Р	238 1:10
Лист 6-ПН20-ГОСТ 19903-74*		Листов 1	
ВМЗосб-1.ТЧ14-13023-80		ЛАТГИПРОПРОМ	
Копировал: Ф.Б.		Формат 114	

Лист 3.2

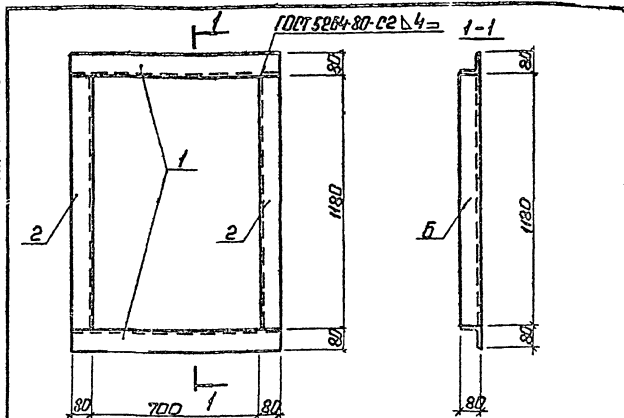


Лист 3.2

Формат	Зона	Поз.	Обозначение	Наименование	Примечание
				Документация	
			ТП 903-1-248.87	КЖИ.ТЧ	Технические условия
					Детали
Б4	1		ТП 903-1-248.87	КЖИ.4.3.1	Лист 6-ПН20-ГОСТ 19903-74*
					ВМЗосб-1.ТЧ14-13023-80
Б4	2		ТП 903-1-248.87	КЖИ.4.3.2	Круг 18-ПН2-ГОСТ 2590-71*
					ВМЗосб-1.ТЧ14-13023-80
					Стандартные изделия
					Гайка М18 ГОСТ 5915-70
			ТП 903-1-248.87	КЖИ.4.3	
			Изделие соединительное	Классификация	
			МС 4	Р	212 1:10
				Лист	Листов 1
				ЛАТГИПРОПРОМ	
			Копировал: Ф.Б.	Формат 114	

22634-06

Альбом 32



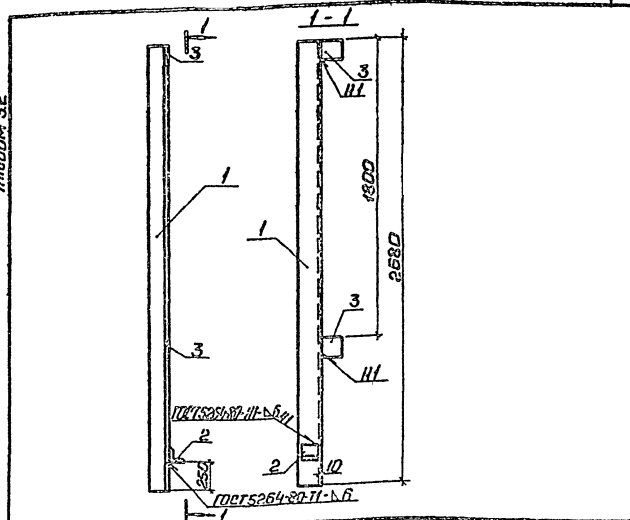
Кол. шт.	Услов. обозначение	Наименование	Кол.	Примечание
43	ТП903-1-248.87	КЖ И ТУ		
		Технические условия		
		Детали		
54	1 ТП903-1-248.87	КЖ И 4.4.1 Утолщ. 80x80x6,5 ГОСТ 5264-80-П-1.6	2	6,3 кг
54	2	-01 Утолщ. 80x80x6,5 ГОСТ 5264-80-П-1.6	2	9,8 кг

ТП 903-1-248.87		КЖ И 4.4	
Изделие соединительное		Услов. Масса	Материал
Р	32,2		
Лист		Листов 1	
ЛАТГИПРОПФОМ			

Копировал: П. З

Формат А4

Альбом 32

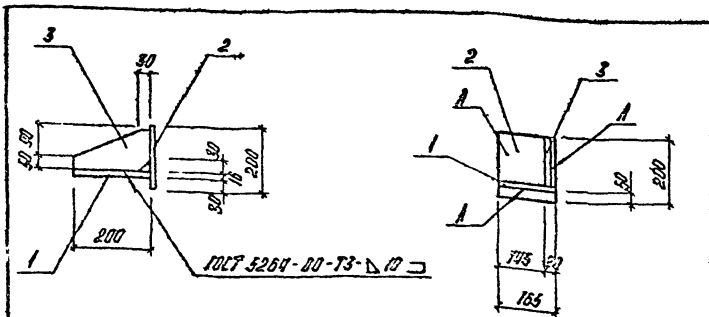


Кол. шт.	Услов. обозначение	Наименование	Кол.	Примечание
44	ТП903-1-248.87	КЖ И ТУ		
		Технические условия		
		Детали		
64	1 ТП903-1-248.87	КЖ И 4.5.1 Утолщ. 65x90x6,5 ГОСТ 5264-80-П-1.6	1	46,4 кг
64	2	КЖ И 4.5.2 Утолщ. 65x90x6,5 ГОСТ 5264-80-П-1.6	1	0,5 кг
64	3	КЖ И 4.5.3 Утолщ. 65x90x6,5 ГОСТ 5264-80-П-1.6	2	23 кг

ТП 903-1-248.87		КЖ И 4.5	
Изделие закладное		Услов. Масса	Материал
Р	49,2		
Лист		Листов 1	
ЛАТГИПРОПФОМ			

Копировал: П. З

Формат А4



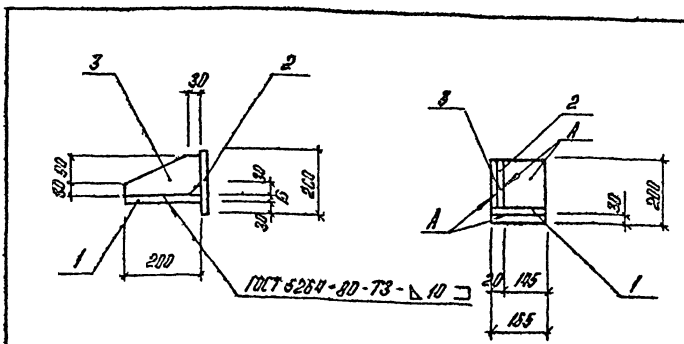
Код	Зона	Изм.	Обозначение	Контрагент	Код	Единица
А3			77903-1-248.87	КНН.Ч.1	Технические условия	
<u>Сборочные единицы</u>						
Б4	1		77903-1-248.87	КНН.Ч.1	Лист 16*200*165-ГОСТ 19003-74*	1 шт.
Б4	2			КНН.Ч.2	Лист 12*200*165-ГОСТ 19003-74*	1 шт.
Б4	3			КНН.Ч.3	Лист 10*200*165-ГОСТ 19003-74*	1 шт.

77903-1-248.87			КНН.Ч.1		
Сторона РК 4-1			Сторона РК 4-2		
ЛТГПРОПРОМ			ЛТГПРОПРОМ		

Копирован в 1984

Формат А4

Лист 16\*200\*165-ГОСТ 19003-74\*



Код	Зона	Изм.	Обозначение	Контрагент	Код	Единица
А3			77903-1-248.87	КНН.Ч.1	Технические условия	
<u>Сборочные единицы</u>						
Б4	1		77903-1-248.87	КНН.Ч.1	Лист 16*200*165-ГОСТ 19003-74*	1 шт.
Б4	2			КНН.Ч.2	Лист 12*200*165-ГОСТ 19003-74*	1 шт.
Б4	3			КНН.Ч.3	Лист 10*200*165-ГОСТ 19003-74*	1 шт.

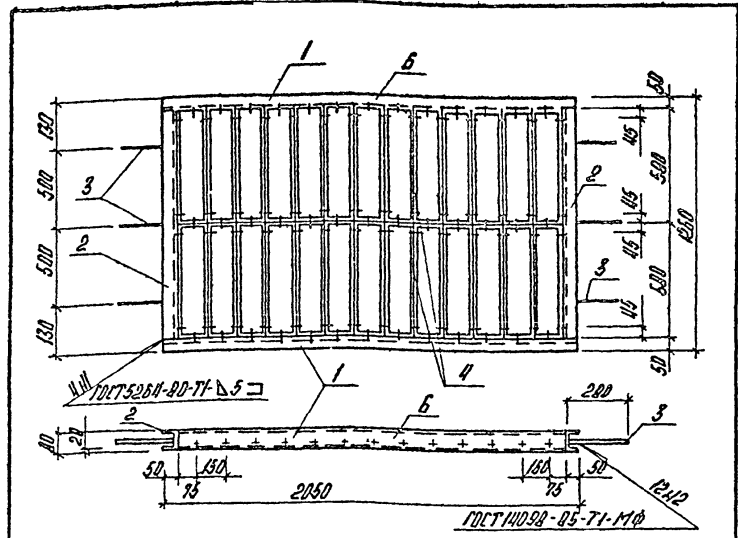
77903-1-248.87			КНН.Ч.1		
Сторона РК 4-2			Сторона РК 4-1		
ЛТГПРОПРОМ			ЛТГПРОПРОМ		

Копирован в 1984

Формат А4  
22634-06

Лист 16\*200\*165-ГОСТ 19003-74\*

Льдон 3.2



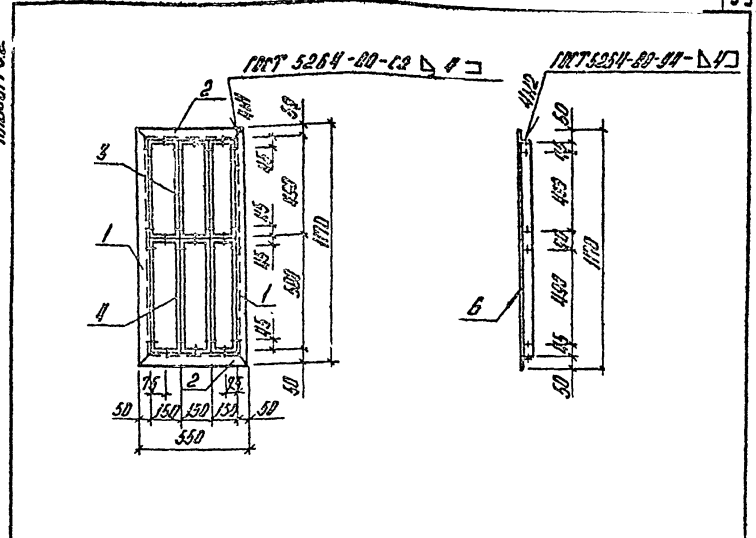
Формат	Зона	№3	Обозначение	Наименование	Кол.	Прим.
А4			ТН903-Г-248.87	КНИ ИТУ		
<b>Документация</b>						
<b>Технические условия</b>						
<b>Детали</b>						
Б4	1		ТН903-Г-248.87	КНИ И.В.1	2	10,2 кг
Б4	2		-01	ИВБЛПР-5045-ГОСТ 14038-85-ТГ-МФ*	2	8,0 кг
Б4	3		КНИ И.В.2	А-И-В-ГОСТ 5264-80* Р-350	12	0,1 кг
<b>Стандартные изделия</b>						
А3	4		ТУ 36-1517-84	СТЯ-302	26	

Л.В. Виноградова

ТН903-Г-248.87			КНИ И.В.		
<b>Изделие заводское ИР1</b>					
ТН	Личный		Станд. Москва	Москва	
Число	Исполнение		Р	840	
Масштаб	Издание		Лист	Листов 1	
№ докум.	Исполнитель		<b>ЛАТГИПРОПРОМ</b>		
Рис. №	Бюджет				
Стр. №	Зона				

Копировать в 2 экз. Формат А4

Льдон 3.2



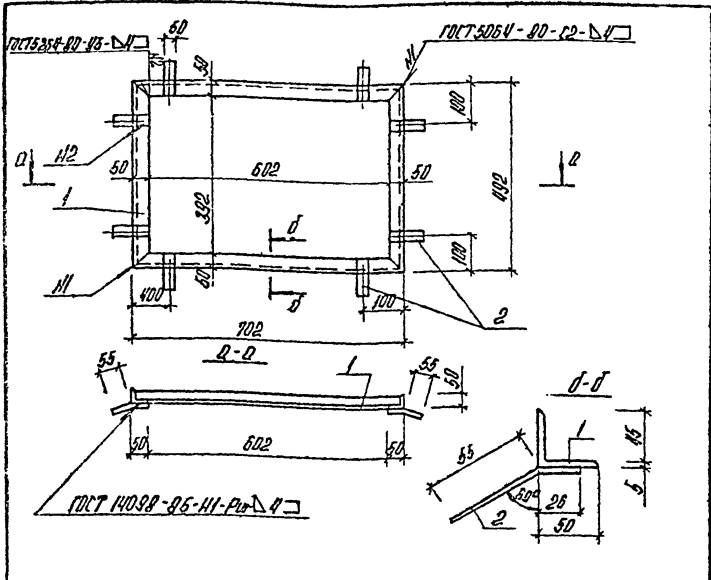
Формат	Зона	№3	Обозначение	Наименование	Кол.	Прим.
А4			ТН903-Г-248.87	КНИ ИТУ		
<b>Документация</b>						
<b>Технические условия</b>						
<b>Детали</b>						
Б4	1		ТН903-Г-248.87	КНИ И.В.1	2	10,2 кг
Б4	2		-01	ИВБЛПР-5045-ГОСТ 14038-85-ТГ-МФ*	2	8,0 кг
Б4	3		КНИ И.В.2	А-И-В-ГОСТ 5264-80* Р-350	2	2,1 кг
<b>Стандартные изделия</b>						
А3	3		ТУ 36-1517-84	СТЯ-301	3	
А3	4		ТУ 36-1517-84	СТЯ-302	3	

Л.В. Виноградова

ТН903-Г-248.87			КНИ И.В.		
<b>Изделие заводское ИР2</b>					
ТН	Личный		Станд. Москва	Москва	
Число	Исполнение		Р	125	
Масштаб	Издание		Лист	Листов 1	
№ докум.	Исполнитель		<b>ЛАТГИПРОПРОМ</b>		
Рис. №	Бюджет				
Стр. №	Зона				

Копировать в 2 экз. Формат А4

Альбом 3.2



Код	Зона	Обозначение	Наименование	Класс	Масса г/м	Примечание
<u>Документация</u>						
А4		ТП903-1-248.87	КНИ И ТУ			Технические условия
<u>Детали</u>						
Б4	1	ТП903-1-248.87	КНИ И ТУ 1	Число	1	3,0кг
Б4	2	ТП903-1-248.87	КНИ И ТУ 2	Лист	8	0,12кг

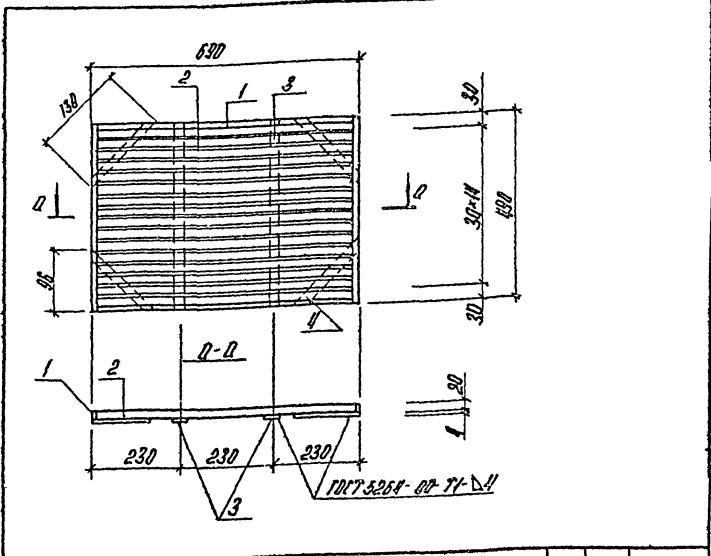
Имя, Фамилия, Подпись, инициалы, дата

		ТП903-1-248.87		КНИ И ТУ	
ТП903-1-248.87	КНИ И ТУ	Рамы Р-1	Стальной	Масса	Материал
			Р	3,36	
			Лист	Листов /	
			ЛАТГИПРОПРОМ		

Копировал: [подпись]

Формат А4

Альбом 3.2



Код	Зона	Обозначение	Наименование	Кол.	Масса г/м	Примечание
<u>Документация</u>						
А4		ТП903-1-248.87	КНИ ТУ			Технические условия
<u>Детали</u>						
Б4	1	ТП903-1-248.87	КНИ И ТУ	Лист	1	1,49
Б4	2	ТП903-1-248.87	КНИ И ТУ	Лист	15	0,14
Б4	3	ТП903-1-248.87	КНИ И ТУ	Лист	2	0,31
Б4	4	ТП903-1-248.87	КНИ И ТУ	Лист	4	0,09

Имя, Фамилия, Подпись, инициалы, дата

		ТП903-1-248.87		КНИ И ТУ	
ТП903-1-248.87	КНИ И ТУ	Рамы Р-2	Стальной	Масса	Материал
			Р	3,07	
			Лист	Листов /	
			ЛАТГИПРОПРОМ		

Копировал: [подпись]

Формат А4

22634-06



Альбом 3.2

Формат Зона	Лист	Обозначение	Наименование	Кол.	Примечание
			Документация		
A3		ТП903-1-248.86 КЖ.У.10.000	Сборочный чертеж Сборочные единицы		
A3	1	ТП903-1-248.86 КЖ.У.10.100	Рама полотна ворот	2	
A3	2	ТП903-1-248.86 КЖ.У.10.200	Клапан	2	
A3	3	ТП903-1-248.86 КЖ.У.10.300	Шплинталет	1	
			Детали		
A4	4	ТП903-1-248.86 КЖ.У.10.001	Перемычка	2	
A4	5	ТП903-1-248.86 КЖ.У.10.002	Стойка	2	
A4	7	ТП903-1-248.86 КЖ.У.10.003	Швеллер	1	
A4	8	ТП903-1-248.86 КЖ.У.10.004	Швеллер	1	
Б4	9	ТП903-1-248.86 КЖ.У.000-01	Б-ПН-4-ГОСТ19903-74 л/ст ВСтЗкп2-1-ГОСТ14637-79	2	0,11 кг
A4	10	ТП903-1-248.86 КЖ.У.10.005	Уголок	1	
A4	11	ТП903-1-248.86 КЖ.У.10.006	Уголок	2	
A4	12	-01	Уголок	1	
A4	13	ТП903-1-248.86 КЖ.У.10.007	Уголок	4	
Б4	14	ТП903-1-248.86 КЖ.У.10.000-02	л/ст Б-ПН-3.0-ГОСТ19903-74 09Г2-2-Ш-ГОСТ17066-80	6	0,23 кг
Б4	15	ТП903-1-248.86 КЖ.У.10.000-03	Уголок Б-63Б-6-ГОСТ8509-72 л/ст ВСтЗкп2-1-ГОСТ535-79	2	0,4 кг
A4	16	ТП903-1-248.86 КЖ.У.10.008	Лист	1	
A4	17	-01	Лист	1	

Уни. Р. С. Спид. Подпись и дата

ТП 903-1-248.87 КЖ.У.10.000		Стадия		Масса	Масштаб
Ворота распашные		Р			
ВТУ 1		Лист 1	Листов 3		
		ЛАТГИПРОПРОМ			

Копировал

Формат А4

41

Альбом 3.2

Формат Зона	Лист	Обозначение	Наименование	Кол.	Примечание
A4	18	ТП903-1-248.86 КЖ.У.10.008-02	Лист	2	
A4	19	-03	Лист	2	
A4	20	-04	Лист	1	
A4	21	ТП903-1-248.86 КЖ.У.10.009	Втулка	2	
A4	22	ТП903-1-248.86 КЖ.У.10.010	Втулка	2	
A4	23	ТП903-1-248.86 КЖ.У.10.011	Ребра	8	
A4	24	ТП903-1-248.86 КЖ.У.10.012	Полоса	4	
A4	25	ТП903-1-248.86 КЖ.У.10.013	Ось	2	
A4	26	ТП903-1-248.86 КЖ.У.10.014	Ось	1	
A4	27	ТП903-1-248.86 КЖ.У.10.015	Ручка	1	
A4	28	ТП903-1-248.86 КЖ.У.10.016	Ручка	1	
Б4	29	ТП903-1-248.86 КЖ.У.10.000-04	л/ст Б-ПН-63Д-140-ГОСТ19903-74 ВСтЗкп2-1-ГОСТ14637-79	1	0,20 кг
A4	30	ТП903-1-248.86 КЖ.У.10.017	Крык	1	
Б4	31	ТП903-1-248.86 КЖ.У.10.005	Уголок 50x50x5-Б-ГОСТ 8509-72 ВСтЗкп2-1-ГОСТ535-79 2-2500	2	0,36 кг
A4	32	ТП903-1-248.86 КЖ.У.10.018	Обшивка	1	
A4	33	ТП903-1-248.86 КЖ.У.10.019	Обшивка	2	
A4	34	ТП903-1-248.86 КЖ.У.10.020	Обшивка	1	
A4	35	ТП903-1-248.86 КЖ.У.10.006	Стержень	1	
			Стандартные изделия		
A3	36	ГЧ36-1317-84	СТД 301	16	
Б4	37		Винт 3-6-01 ГОСТ 10652-80	1	0,3 кг
Б4	38		Труба 25x2,5x80-ГОСТ 10704-80 ВСтЗкп2-5-ГОСТ 10703-80	1	0,08 кг

Уни. Р. С. Спид. Подпись и дата

ТП903-1-248.87 КЖ.У.10.000		Лист
		2

Копировал

Формат А4

22634-05

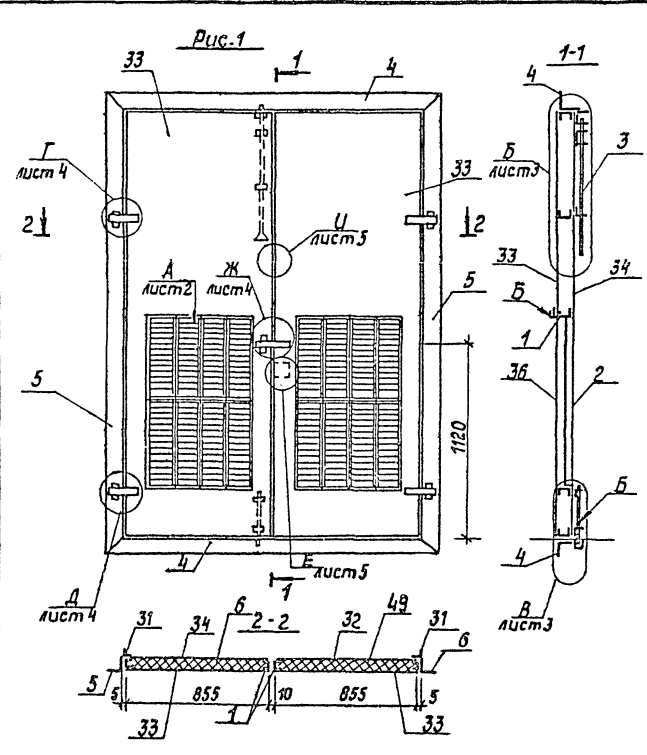
Альбом 3.2

Формат листа	Лист	Обозначение	Наименование	Кол.	Примечание
			Стандартные изделия		
Б4	39		Замок	1	
Б4	40		Пружина №287 ГОСТ 13756-68	1	Кл. III ГОСТ 1246-68
Б4	41		Болт М16×140 ГОСТ 7798-70*	2	
Б4	42		Болт М10×20 ГОСТ 7798-70*	2	
Б4	43		Гайка М16 ГОСТ 5915-70*	2	
Б4	44		Контртайка М16 ГОСТ 8961-75	2	
Б4	45		Гайка М12 ГОСТ 5915-70*	2	
Б4	46		Шайба М12 ГОСТ 11371-78*	2	
Б4	47		Шайба М10 ГОСТ 11371-78*	2	
Б4	48		Шарик 6-28 ГОСТ 3728-81	2	
<u>Материалы</u>					
Б4			Листы теплоизоляционные из минеральной ваты П75 ГОСТ 9373-82	0,26	м <sup>3</sup>

Лист № 40 в альбоме 3.2 и в альбоме 3.1

ТЛ 903-1- КЖ.Ц. 10.000 Лист 3  
Копировальс Формат А4

Альбом 3.2

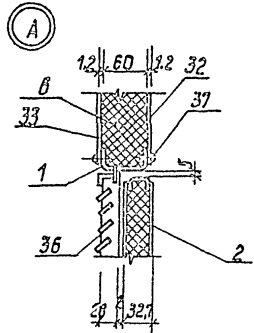
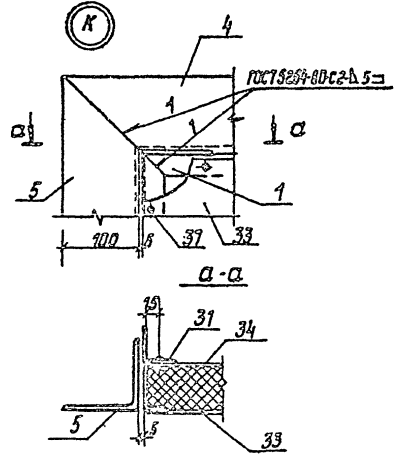
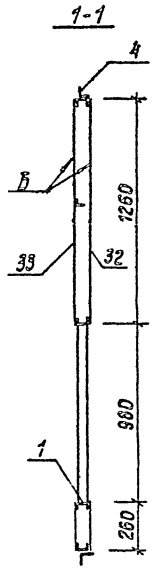
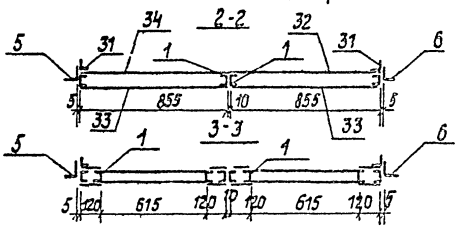
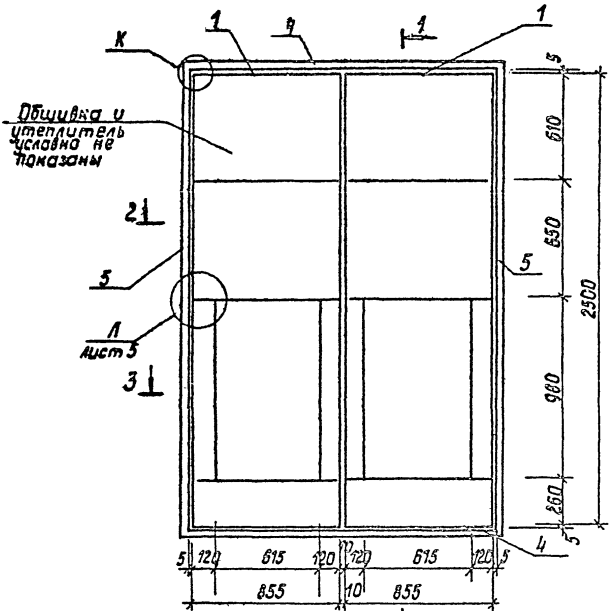


Лист № 40 в альбоме 3.2 и в альбоме 3.1

ТЛ 903-1-248.87 КЖ.Ц. 10.000 СБ  
Ворота распашные Сборочный чертёж  
Лист 1 из 5  
ЛАНТИПРОПРОМ  
Копировальс Формат А4

Архив 3.2

Рис. 2

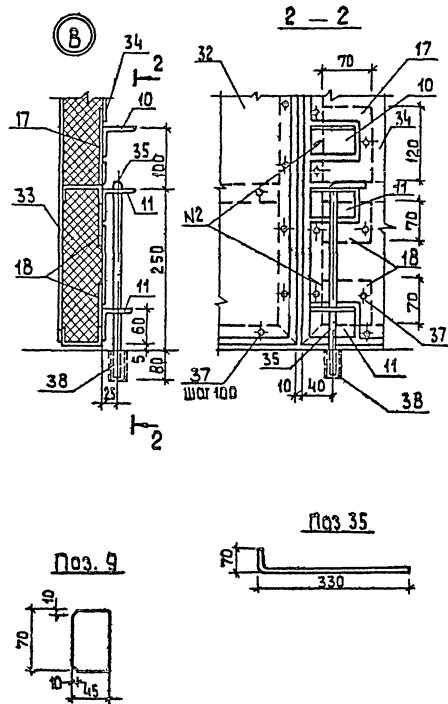
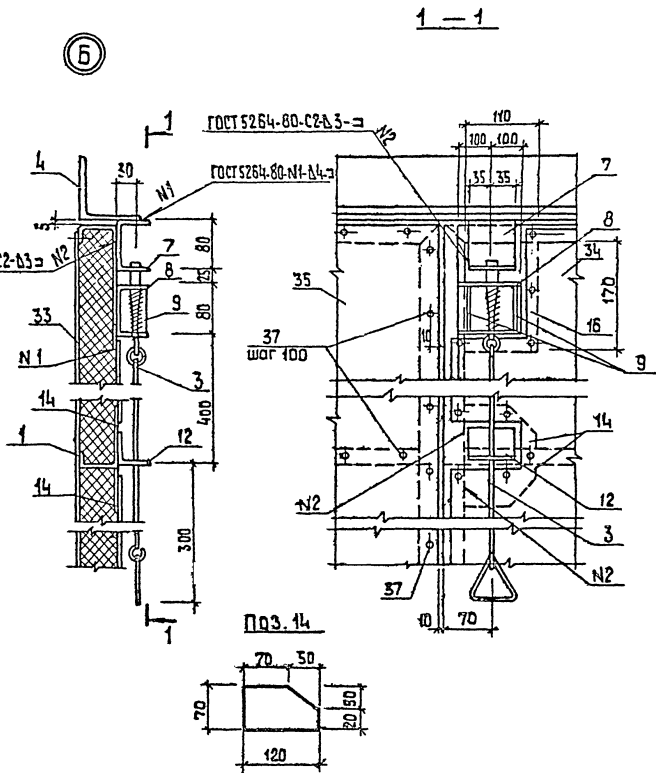


Покрытие поверхностей Б -  
 эрнит ГФ020 ГОСТ 25129-82, сталь  
 ПФ 715 ГОСТ 6465-76<sup>а</sup> вкл. 1/1 ГОСТ 9.032-74  
 общей толщиной 80мм.

ТП 903-1-248.87 КЖ. У.10. С.00.СБ. 2

Копировальце

Формат А3



ЗАДАНИЕ НА ПРОЕКТИРОВАНИЕ

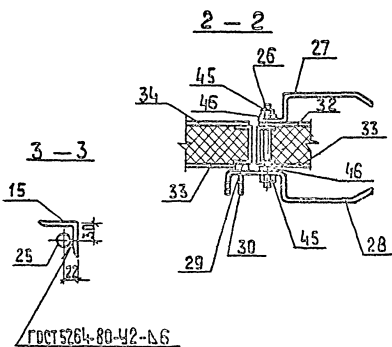
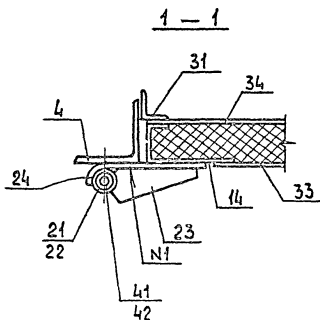
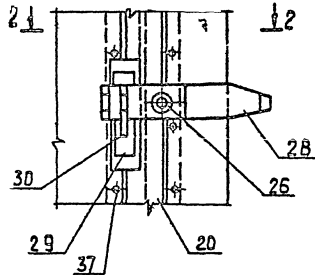
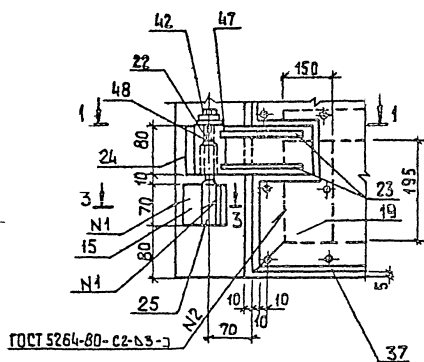
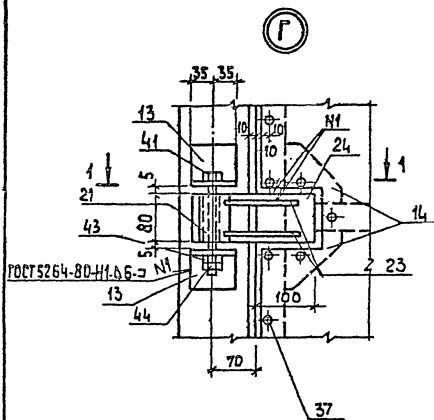
ТН 903-1-248.87

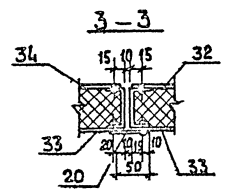
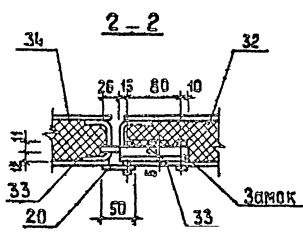
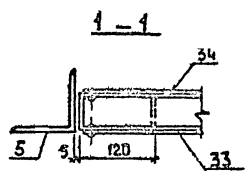
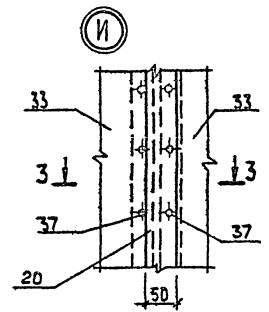
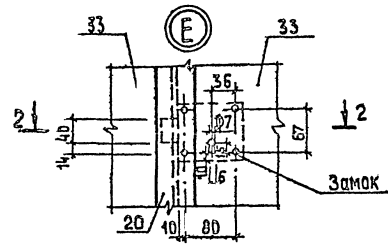
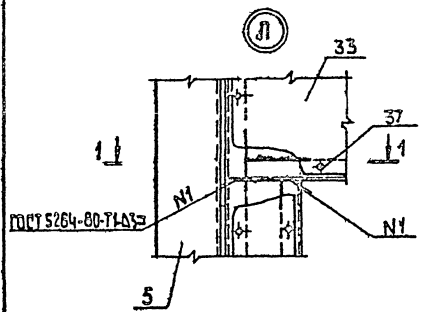
КЖ.И.10.000 С6

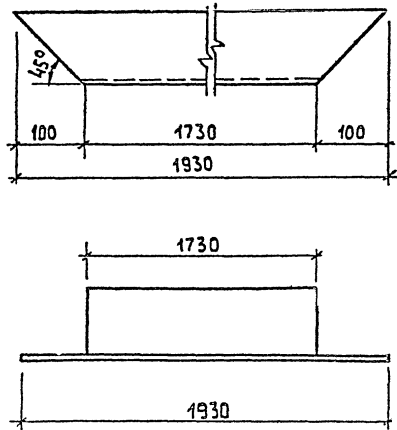
ЛИСТ 3

Копировал 88

формат А3  
22634-06







ТП 903-1-248.87 КЖ.И.10.001

Перемычка

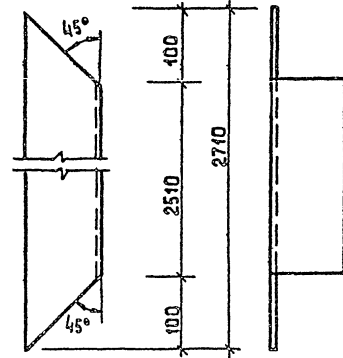
Стойка	Масса	Масштаб
Р	20,5	
Лист	Листов 1	

Угловая 100x100x7-ГОСТ 8509-72\*  
Ст 3 пс 6-1-ТУ 14-13023-80

ЛАТГИПРОПРОМ

Копиробал 23

формат А4



ТП 903-1-248.87 КЖ.И.10.002

Стойка

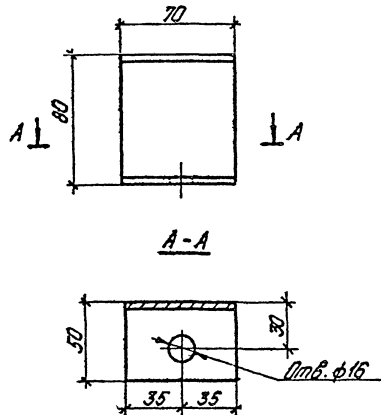
Стойка	Масса	Масштаб
Р	28,1	
Лист	Листов 1	

Угловая 100x100x7-ГОСТ 8509-72\*  
Ст 3 пс 6-1-ТУ 14-13023-80

Копиробал 23

формат А4

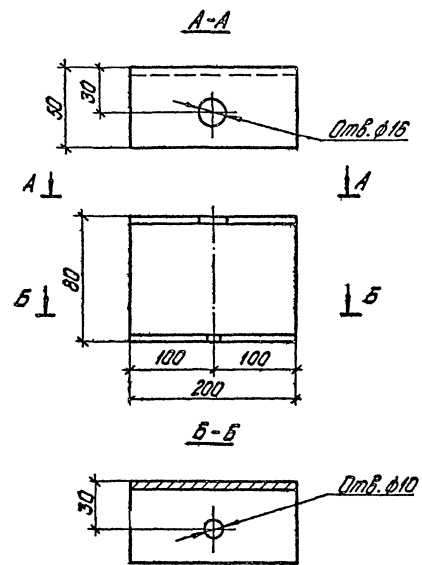
206.24-06



ИЗБ. ПРОЕКТ. СЕРИЯ 3.2. С. 202. В. С. СОТ. 1987. Г. 12.

ГНП	А.Уман	<i>[Signature]</i>
И.Калитер	И.Калитер	<i>[Signature]</i>
И.Калитер	И.Калитер	<i>[Signature]</i>
И.Калитер	И.Калитер	<i>[Signature]</i>
И.Калитер	И.Калитер	<i>[Signature]</i>
И.Калитер	И.Калитер	<i>[Signature]</i>
И.Калитер	И.Калитер	<i>[Signature]</i>
И.Калитер	И.Калитер	<i>[Signature]</i>
И.Калитер	И.Калитер	<i>[Signature]</i>
И.Калитер	И.Калитер	<i>[Signature]</i>
И.Калитер	И.Калитер	<i>[Signature]</i>
И.Калитер	И.Калитер	<i>[Signature]</i>
И.Калитер	И.Калитер	<i>[Signature]</i>
И.Калитер	И.Калитер	<i>[Signature]</i>
И.Калитер	И.Калитер	<i>[Signature]</i>
И.Калитер	И.Калитер	<i>[Signature]</i>
И.Калитер	И.Калитер	<i>[Signature]</i>
И.Калитер	И.Калитер	<i>[Signature]</i>
И.Калитер	И.Калитер	<i>[Signature]</i>
И.Калитер	И.Калитер	<i>[Signature]</i>
И.Калитер	И.Калитер	<i>[Signature]</i>
И.Калитер	И.Калитер	<i>[Signature]</i>

77903-1-248.87 КЖ И.10.003	
Швеллер	Угловая сталь А3С
	ρ 0,36
Лист 1 из 1	
ЛАТГИПРОПРОМ	
копирован Рудькоба формат А4	

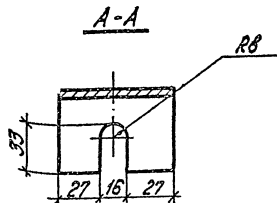
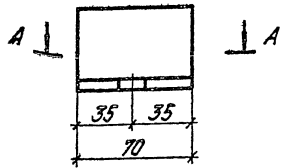


ИЗБ. ПРОЕКТ. СЕРИЯ 3.2. С. 202. В. С. СОТ. 1987. Г. 12.

ГНП	А.Уман	<i>[Signature]</i>
И.Калитер	И.Калитер	<i>[Signature]</i>
И.Калитер	И.Калитер	<i>[Signature]</i>
И.Калитер	И.Калитер	<i>[Signature]</i>
И.Калитер	И.Калитер	<i>[Signature]</i>
И.Калитер	И.Калитер	<i>[Signature]</i>
И.Калитер	И.Калитер	<i>[Signature]</i>
И.Калитер	И.Калитер	<i>[Signature]</i>
И.Калитер	И.Калитер	<i>[Signature]</i>
И.Калитер	И.Калитер	<i>[Signature]</i>
И.Калитер	И.Калитер	<i>[Signature]</i>
И.Калитер	И.Калитер	<i>[Signature]</i>
И.Калитер	И.Калитер	<i>[Signature]</i>
И.Калитер	И.Калитер	<i>[Signature]</i>
И.Калитер	И.Калитер	<i>[Signature]</i>
И.Калитер	И.Калитер	<i>[Signature]</i>
И.Калитер	И.Калитер	<i>[Signature]</i>
И.Калитер	И.Калитер	<i>[Signature]</i>
И.Калитер	И.Калитер	<i>[Signature]</i>
И.Калитер	И.Калитер	<i>[Signature]</i>

77903-1-248.87 КЖ И.10.004	
Швеллер	Угловая сталь А3С
	ρ 1,04
Лист 1 из 1	
ЛАТГИПРОПРОМ	
копирован Рудькоба формат А4	





ТТ 903-1-248.87 КИ.И.10.005

Узелок

Амортиз. Масса Максимум

ρ 0,16 1:2

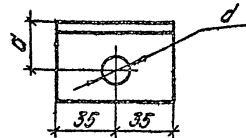
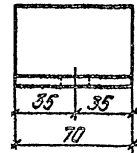
Пуст / Лиц. 7

ЛАТГИПРОПРОМ

Узелок 50х50х5-5 ГОСТ 535-79\*  
ВСТ 3 км 2-1-10СТ 535-79\*

Копирован д/улова

Формат А4



Обозначение	d	d
ТТ 903-1-248.87 КИ.И.10.005	25	14
-01	30	10

ТТ 903-1-248.87 КИ.И.10.005

Узелок

Амортиз. Масса Максимум

ρ 0,16 1:2

Пуст / Лиц. 7

ЛАТГИПРОПРОМ

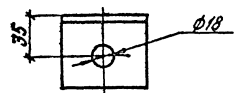
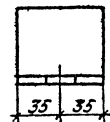
Узелок 50х50х5-5 ГОСТ 535-79\*  
ВСТ 3 км 2-1-10СТ 535-79\*

Копирован д/улова

Формат А4

22634-06

Альбом 3.2



ТТ903-1-248.87 КЖ.И.10.007

Узелок

Итого Масса Вкл.материал

р 0,50

лист Листов 1

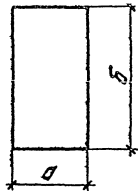
ЛАТТИПРОПРОМ

Узелок 63\*63\*6-5-ГОСТ 8502-76  
80м.3мх2-1-ГОСТ 535-79\*

Коллекция Буква

формат А4

Альбом 3.2



Обозначение	a	b	Масса, кг
ТТ903-1-248.87 КЖ.И.10.008	110	170	0,44
-01	70	120	0,19
-02	70	70	0,12
-03	150	195	0,69
-04	50	2400	2,92

ТТ903-1-248.87 КЖ.И.10.008

Лист

Итого Масса Вкл.материал

р см. табл.

лист Листов 1

ЛАТТИПРОПРОМ

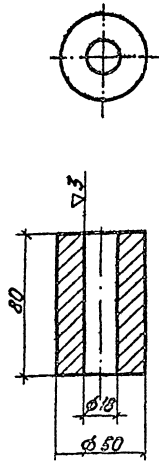
Лист 5-ПН-30-ГОСТ 19303-74\*  
0972-2-2 ГОСТ 17065-80

Коллекция Буква

формат А4

29634-06

Вальбом 3.2



ТН 903-1-248.87 КЖ.И. 10.009

Втулка

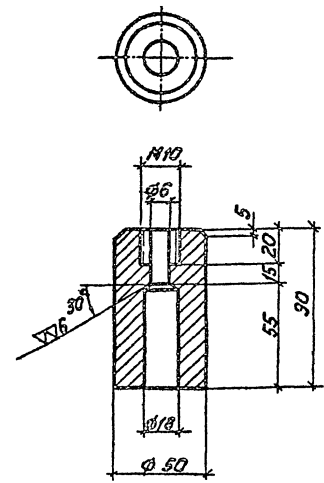
Стандарт Масса V<sub>сумма</sub>  
Р 1,23 1:2  
Листы Листов КТ

50-В-ГОСТ 2590-71  
В Ст 5 по II-ГОСТ 535-79

ЛАТГИПРОПРОМ

Копирован 2/4 - формат А4

Альбом 3.2



ТН 903-1-248.87 КЖ.И. 10.010

Втулка

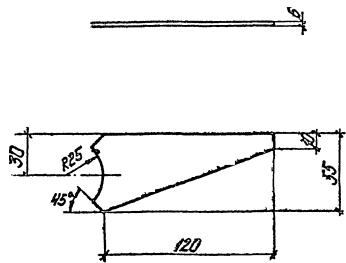
Стандарт Масса V<sub>сумма</sub>  
Р 1,75 1:2  
Листы Листов КТ

50-В-ГОСТ 2590-71  
В Ст 5 по II-ГОСТ 535-79

ЛАТГИПРОПРОМ

Копирован 2/4 - формат А4

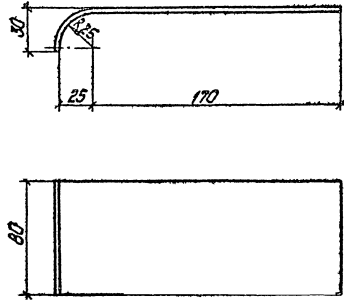
Альбом 3.2



ВНЕШНЯЯ ПОВЕРХНОСТЬ ШКАРПОВАННАЯ

		ТН 903-1-248.87		КЖ.И.10.011	
		Дуб		Листов Массив	
		ρ 0,3		1:2	
		Лист 1		Листов 1	
		Лист Б-ПН-Б-ГОСТ18903-74*		ЛАТНИПРОПРОМ	
		ВСтЗкп2-1-ГОСТ14637-79		катирован дуб	
				формат А4	

Альбом 3.2

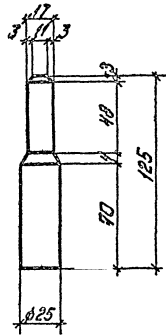


ВНЕШНЯЯ ПОВЕРХНОСТЬ ШКАРПОВАННАЯ

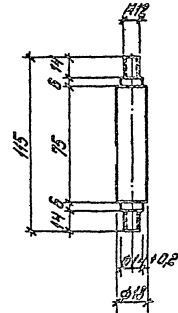
		ТН 903-1-248.87		КЖ.И.10.012	
		Полоса		Листов Массив	
		ρ 0,76		1:2	
		Лист 1		Листов 1	
		Лист Б-ПН-Б-ГОСТ18903-74*		ЛАТНИПРОПРОМ	
		ВСтЗкп2-1-ГОСТ14637-79		катирован дуб	
				формат А4	

20024-00

Альбом 3.2



Альбом 3.2

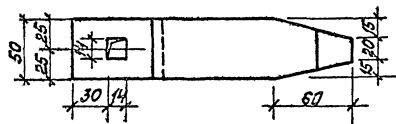
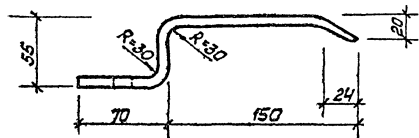


Институт «ЛЕНПРОЕКТ» Ленинградского государственного университета им. А.С.Пушкина

ТЛ 903-1-248.87		КЖ.М. 10.013	
Осб		Исполн. Мещеряков	
р 0,48		1:2	
Лист 1		Листов 1	
25-В - ГОСТ 2590-71 БСт5 пс-И - ГОСТ 535-79		ЛАТГИПРОПРОМ	
напробован в учеб. лаб.		формат А4	

Институт «ЛЕНПРОЕКТ» Ленинградского государственного университета им. А.С.Пушкина

ТЛ 903-1-248.87		КЖ.М. 10.014	
Осб		Исполн. Мещеряков	
р 0,23		1:2	
Лист 1		Листов 1	
18-В - ГОСТ 2590-71 БСт5 пс-И - ГОСТ 535-79		ЛАТГИПРОПРОМ	
напробован в учеб. лаб.		формат А4 22524-06	



ТТ-903-1-248.87

КЖ.И. 10.015

Ручка

Стадия Масса Масштаб

р 0,70 1:2

Листы Листов 1

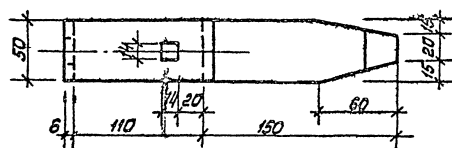
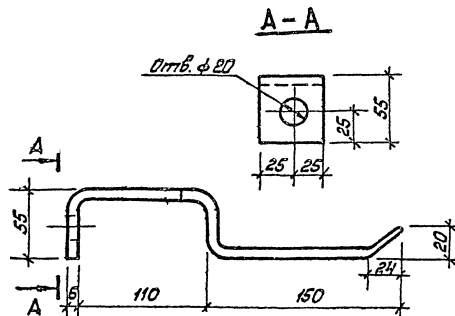
ЛАТИПРОПРОМ

Б-ПН-Б.0-ГОСТ 18903-74\*  
Лист 8 в откл 2-1-14637-79

Копировал *Сидорова*

Формат А4

Шифр докум. Подр. и дата. Взам. инв. №



ТТ 903-1-248.87

КЖ.И. 10.016

Ручка

Стадия Масса Масштаб

р 0,93 1:2

Листы Листов 1

ЛАТИПРОПРОМ

Б-ПН-Б.0-ГОСТ 18903-74\*  
Лист 8 в откл 2-1-ГОСТ 14637-78

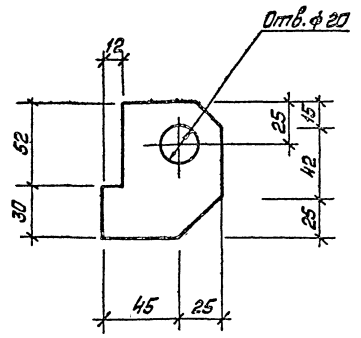
Копировал *Сидорова*

Формат А4

22634-06

Шифр докум. Подр. и дата. Взам. инв. №

Лыбдом 3.2



Лист 2 из 2

ТТ 903-1-248.87

КЖ.И.ИД.017

Крюк

Стандарты: ГОСТ 14013-74

р 0,40 1:2

Лист 2 из 2

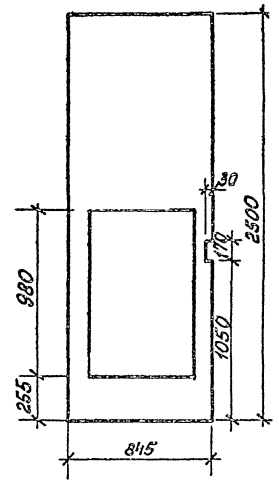
Лист 5-ПН-60-ГОСТ 14013-74  
ВСТ.3 п.2-ГОСТ 14013-74

ЛАНТИПРОПРИМ

Копирован в МХС

Формат А4

Лыбдом 3.2



Лист 2 из 2

ТТ 903-1-248.87

КЖ.И.ИД.018

Лыбдом

Стандарты: ГОСТ 14013-74

р 13,65 1:20

Лист 2 из 2

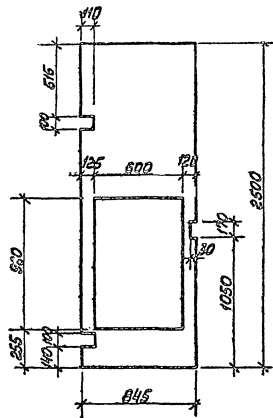
Лист 5-ПН-12-ГОСТ 14013-74  
Фиг.2-2-ГОСТ 14013-74

ЛАНТИПРОПРИМ

Копирован в МХС

Формат А4  
22631-06

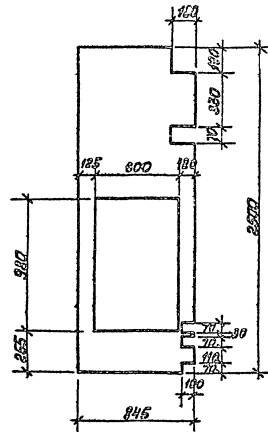
Листом 3.2



Лист 3.2 из 3-х листов

		ТТ-903-1-248.87		КЖ.И.10.019	
ГИП Луман Нач.отд. Маркункова И.Канто Саржикова С.Канто Саржикова Р.К.З. Баданч С.И.К. Шаранова		Обшивка		Масштаб p 13,65 1:20 Лист Листов 1	
Лист		Б-ПН-12-ГОСТ19903-74		ЛАТГИПРОПРОМ	
Капирузал МАЖ		0912-2-III-ГОСТ17066-80		Форматт НЧ	

Листом 3.2

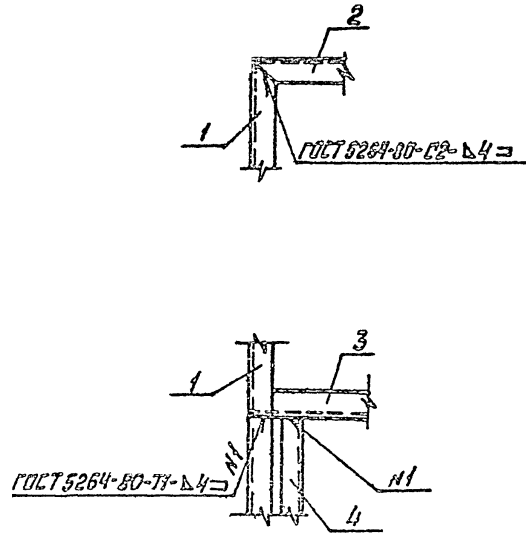
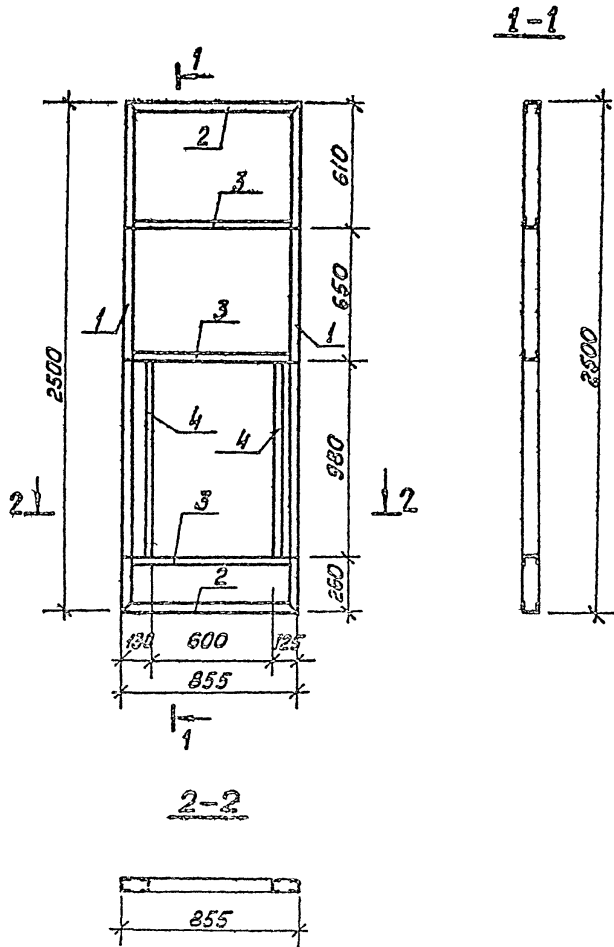


Лист 3.2 из 3-х листов

		ТТ 903-1-248.87		КЖ.И.10.020	
ГИП Луман Нач.отд. Маркункова И.Канто Саржикова С.Канто Саржикова Р.К.З. Баданч С.И.К. Шаранова		Обшивка		Масштаб p 13,65 1:20 Лист Листов 1	
Лист		Б-ПН-12-ГОСТ19903-74		ЛАТГИПРОПРОМ	
Капирузал МАЖ		0912-2-III-ГОСТ17066-80		Форматт НЧ 22634-06	



Альбом 3.2



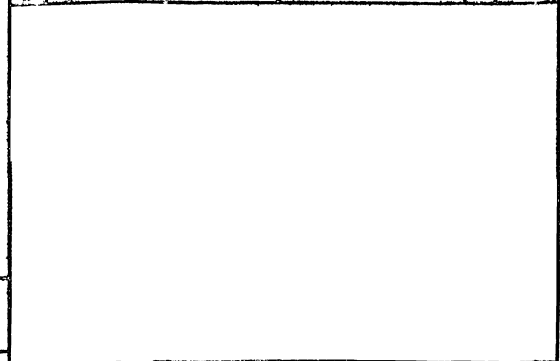
		77 903-1-248.87	КМ.И.10.100 С5	
		Рама палатки	Стандарты и нормы	
		вариант	ρ	1:20
		Образный чертёж	Лист 1 из 1	
			ЛАТИНЬ-ИМ	

ГИП Дуван  
Нач.отд. Арзамас  
Инженер Саржикова  
Тех.кадр.подраздел  
Руч.пр. Баранчик  
Ст.инж. Шварцкопф

Катировал М.А.С.  
Формат А3  
22651-06

Лист 32

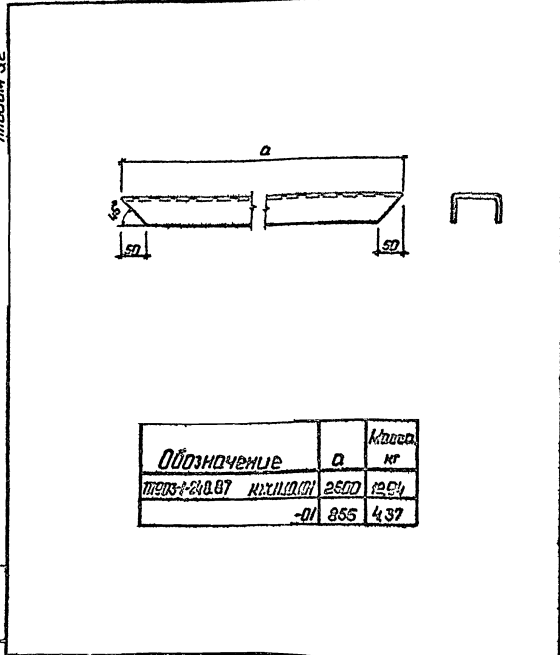
№ п/п	Кол-во	Лист	Обозначение	Наименование	Кол	Примечание
				Документация		
03			ТЛ 903-1-248.87	Рамка полотна ворот	1	
				Детали		
04	1		ТЛ 903-1-248.87	РКН.И.10.101	2	Стойка
04	2		-01	Стойка	2	
04	3		ТЛ 903-1-248.87	РКН.И.10.102	3	Стойка
04	4		ТЛ 903-1-248.87	РКН.И.10.103	2	Стойка



ТЛ 903-1-248.87		РКН.И.10.100	
ГНП	Л.Самойлов	Рамка полотна ворот	Р
Исполнитель	Л.Самойлов	Лист	Листов 1
Исполнитель	Л.Самойлов	ЛАТГИПРОПРОМ	

Копирован: Ф. 75 Формат А4

Лист 32



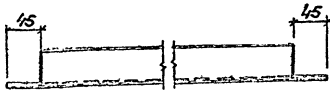
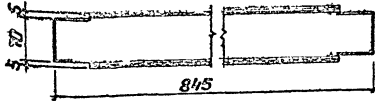
Обозначение	а	Кол-во
ТЛ 903-1-248.87	РКН.И.10.101	2500 1004
-01	855	437

Лист 32

ТЛ 903-1-248.87		РКН.И.10.101	
ГНП	Л.Самойлов	Стойка	Р
Исполнитель	Л.Самойлов	Лист	Листов 1
Исполнитель	Л.Самойлов	ЛАТГИПРОПРОМ	

Копирован: Ф. 75 Формат А4

АИБДМ 32



ТН 903-1-248.87

КЖ.И. 10.102

СТОУКА

Латвия Мелна Мелшпаб

Р 431

Лист 1 из 2

Шаблон 80-50-4-ТН2278-83\*  
разногол. ватэнпэ-гаспнн44-75\*

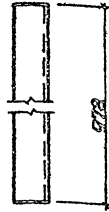
ЛАТГИПРОПРОМ

Капірван № 7

Формат А4

ТНП	Цэнтр	<i>[signature]</i>
Мэчэст	Мэчэст	<i>[signature]</i>
Трольва	Трольва	<i>[signature]</i>
Мэчэст	Мэчэст	<i>[signature]</i>
Мэчэст	Мэчэст	<i>[signature]</i>
Мэчэст	Мэчэст	<i>[signature]</i>
Мэчэст	Мэчэст	<i>[signature]</i>

АИБДМ 32



ТН 903-1-248.87

КЖ.И. 10.103

СТОУКА

Латвия Мелна Мелшпаб

Р 520

Лист 1 из 2

Шаблон 80-50-4-ТН2278-83\*  
разногол. ватэнпэ-гаспнн44-75\*

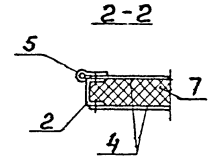
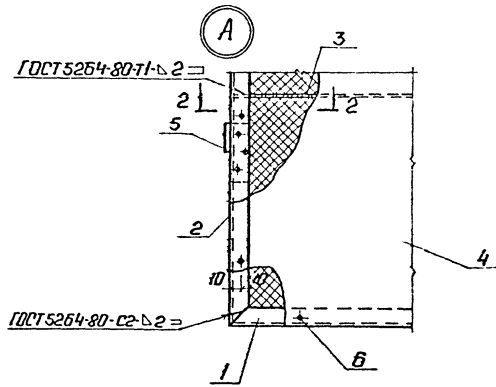
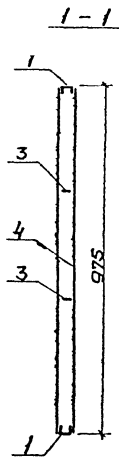
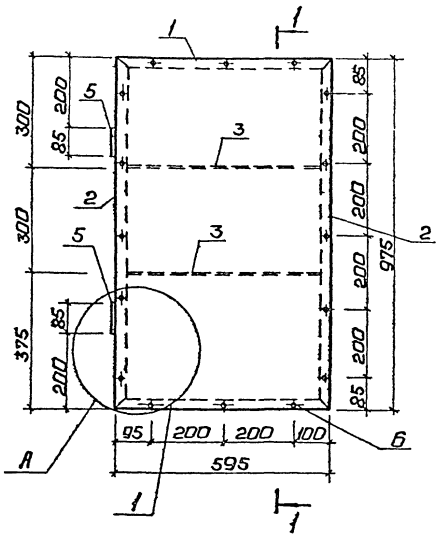
ЛАТГИПРОПРОМ

Капірван № 7

Формат А4

ТНП	Цэнтр	<i>[signature]</i>
Мэчэст	Мэчэст	<i>[signature]</i>
Трольва	Трольва	<i>[signature]</i>
Мэчэст	Мэчэст	<i>[signature]</i>
Мэчэст	Мэчэст	<i>[signature]</i>
Мэчэст	Мэчэст	<i>[signature]</i>
Мэчэст	Мэчэст	<i>[signature]</i>

А/№Д/СМ 32



		ТП 903-1-248.87		КЖ.И.10200005	
				Уточн. Масса Масштаб	
ТП Думан		Клпан.		Р 1:10	
И.дир. Поджалева		Сборочный чертёж.		Лист Листов 7	
И.контр. Воржицкая					
И.контр. Шарипова					
Рук.пр. Лобрык					
Ст.инж. Шарипова				ЛАТГИПРОПРОМ	

Копирован: 9.75

Формат А3  
22634-06

Лист 3.2

№ п/п	№ документа	Обозначение	Наименование	кол.	примечание
			<u>Документация</u>		
		ТЛ 903-1-248.87 КЖ.И.10.201	Сборочный чертёж		
			<u>Детали</u>		
44	1	ТЛ 903-1-248.87 КЖ.И.10.201	Деталь рамы	2	
44	2	-01	Деталь рамы	2	
54	3	ТЛ 903-1-248.87 КЖ.И.10.201-01			
		Лист Б-ПН-25-590-ГОСТ19903-74 09Г2-2-ш-ГОСТ1066-80		2	0,34кг
54	4	ТЛ 903-1-248.87 КЖ.И.10.201-01			
		Лист Б-ПН-12-590-ГОСТ19903-74 09Г2-2-ш-ГОСТ1066-80		2	5,39кг
			<u>Стандартные изделия</u>		
54	5		Петля ПНТ-45 ГОСТ 3087-79	2	0,18кг
54	6		Винт М3х60 ГОСТ 662-80	32	
			<u>Материалы</u>		
			Минвата ГОСТ 4610-84 оборудованная полиэтиленом В=3,0 мм	0,18	м <sup>3</sup>

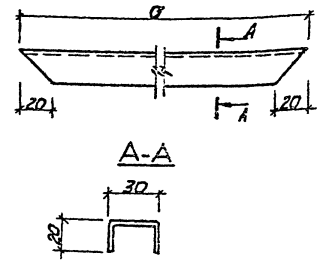
ТЛ 903-1-248.87 КЖ.И.10.201

Клапан

Страна	Масса	Масштаб
Р		
Лист	Листов 1	
ЛАТГИПРОПРОМ		

Копировал *л/л* формат А4

Лист 3.2



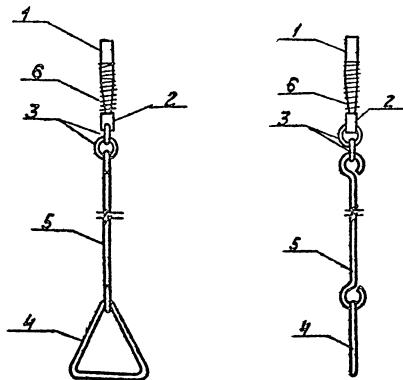
Обозначение	a	масса кг
ТЛ 903-1-248.87 КЖ.И.10.201	590	0,97
-01	970	1,59

ТЛ 903-1-248.87 КЖ.И.10.201

Деталь рамы

Страна	Масса	Масштаб
Р		
Лист	Листов 1	
ЛАТГИПРОПРОМ		

Копировал *л/л* формат А4



ТЛ 903-1-248.87 КЖ.И. 10.300СБ

Шпингалет.  
Сборочный чертёж.

Сталь Масса 1,66

Лист 1 Листов 1

ЛАТГИПРОПРОМ

Копирован 1/4 - формат А4

Кол.	Примечание	Наименование	Обозначение	Материал
		Документация		
А4		Шпингалет	ТЛ 903-1-248.87 КЖ.И. 10.300СБ	
		Детали		
А4	1	Ось	ТЛ 903-1-248.87 КЖ.И. 10.301	
А4	2	Втулка	ТЛ 903-1-248.87 КЖ.И. 10.302	
А4	3	Кольцо	ТЛ 903-1-248.87 КЖ.И. 10.303	
А4	4	-01 Кольцо		
А4	5	Стяжка	ТЛ 903-1-248.87 КЖ.И. 10.304	
Б4	6	Пружина № 87		
			ГОСТ 13766-68 кл. III ГОСТ 13464-68	

ТЛ 903-1-248.87 КЖ.И. 10.300

Шпингалет

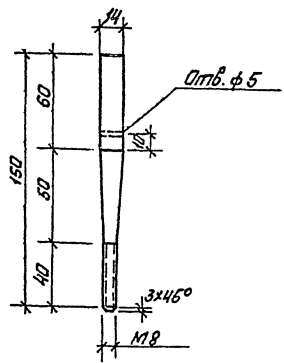
Сталь Масса 1,66

Лист 1 Листов 1

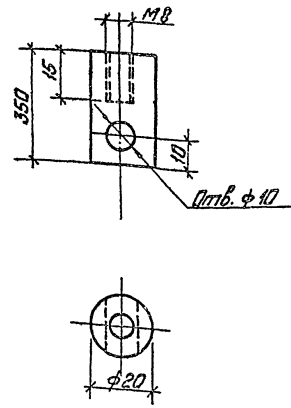
ЛАТГИПРОПРОМ

Копирован 1/4 - формат А4  
22634-06

Альбом 3.2



Альбом 3.2



ИЗДАТЕЛЬСТВО ЦЕНТРАЛЬНОГО КОМПЬЮТЕРНОГО ЦЕНТРА

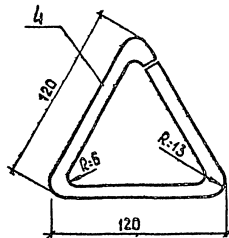
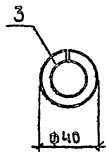
ТТ 903-1-248.87		КЖ.И.10.301	
Ось		Отверстия: диаметр 10, глубина 10	
р	0,19	1:2	
Лист 1 из 1		ЛАНТИПРОПРОМ	
14-В-ГОСТ 2500-71			
5 ст 5 ПС-II-ГОСТ 535-71			

Копированная О.М.А. формат А4

ИЗДАТЕЛЬСТВО ЦЕНТРАЛЬНОГО КОМПЬЮТЕРНОГО ЦЕНТРА

ТТ 903-1-248.87		КЖ.И.10.302	
Втулка		Отверстия: диаметр 10, глубина 10	
р	0,86	1:2	
Лист 1 из 1		ЛАНТИПРОПРОМ	
50-В-ГОСТ 2500-71			
5 ст 5 ПС-II-ГОСТ 535-71			

Копированная О.М.А. формат А4



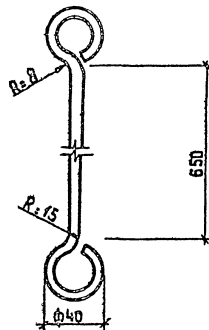
Поз.	Обозначение	e	Масса кг
3	ТП 903-1-248.87 КЖ.И.10.303	125	0,05
4	-01	360	0,14

ИЗДАТЕЛЬСТВО  
ЛЕНИНГРАДСКОЕ  
ПРОМЫШЛЕННО-СТРОИТЕЛЬНОЕ

ТП 903-1-248.87		КЖ.И.10.303	
ТИП	ЛЧМАН	Стадия	Масштаб
ИЗДАТЕЛЬСТВО	ПРОМЫШЛЕННО-СТРОИТЕЛЬНОЕ	Р	См. табл. 1:2
И.КОНСТ.	САВРИНСКАЯ	ЛИСТ	Листов 1
Л.КОНСТ.	АНДРИЕВСКАЯ	Ф 8 Аг ГОСТ 5781-82*	
Р.КОНСТ.	БОБРЫК	ЛАТГИПРОПРОМ	
С.И.ИЖ.	ШАРАПОВА		

Копировал ЗС

формат А4



ИЗДАТЕЛЬСТВО  
ЛЕНИНГРАДСКОЕ  
ПРОМЫШЛЕННО-СТРОИТЕЛЬНОЕ

ТП 903-1-248.87		КЖ.И.10.304	
ТИП	ЛЧМАН	Стадия	Масса
ИЗДАТЕЛЬСТВО	ПРОМЫШЛЕННО-СТРОИТЕЛЬНОЕ	Р	0,37
И.КОНСТ.	САВРИНСКАЯ	ЛИСТ	Листов 1
Л.КОНСТ.	АНДРИЕВСКАЯ	Ф 8 Аг ГОСТ 5781-82*	
Р.КОНСТ.	БОБРЫК	ЛАТГИПРОПРОМ	
С.И.ИЖ.	ШАРАПОВА		

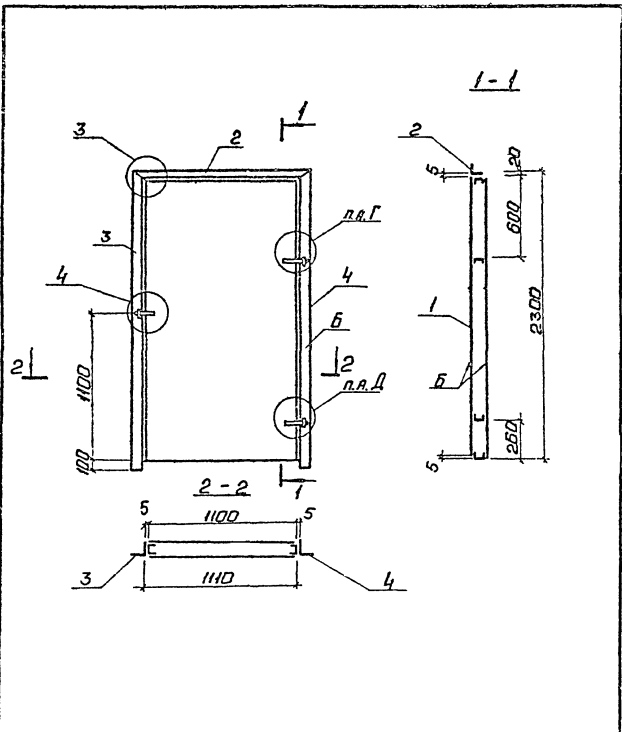
Копировал ЗС

формат А4

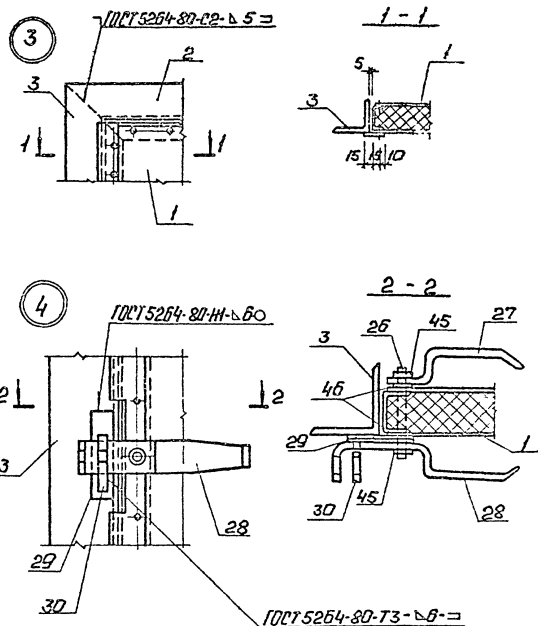
22634-06



Альбом 32



Альбом 32



Покрытие поверхностей Б.  
 Грунт ГФ021 ГОСТ 25129-82; эмаль ПФ115  
 ГОСТ 6465-76 \* VII 41; ГОСТ 9032-74.  
 Общий толщиной 80 мкм.

Лист 1 из 2

Лист 1 из 2

ИИЛ	Дачин	
М.И.П.	Иванов	
М.И.П.	Петров	
М.И.П.	Сидоров	
М.И.П.	Смирнов	
М.И.П.	Тихонов	
М.И.П.	Федотов	
М.И.П.	Харьков	
М.И.П.	Цыганов	
М.И.П.	Шаронов	
М.И.П.	Щеголов	

ТТ 903-1-248.87

КЖ.И. 11.00006

Дверь ДВ.1.  
 Сборочный чертеж.

Число листов 2

Р 1:2

Лист 1 из 2

ЛАТГИПРОФМ

Копирован: Ф.П.

Формат А4

ТТ 903-1-248.87

КЖ.И. 11.00006

Копирован: Ф.П.

Формат А4

20034-06

Альбом 3.2

Код	Обозначение	Наименование	Кол	Примечание
ДВ	ТП 903-1-248.87 КЖ.И.11.000СБ	Документация Двери ДВ1	1	
		Сборочные единицы		
ДВ	1 ТП 903-1-248.87 КЖ.И.11.100	Полотно дверей	1	
		Детали		
ДВ	2 ТП 903-1-248.87 КЖ.И.11.001	Перемычка	1	
ДВ	3 ТП 903-1-248.87 КЖ.И.11.002	Стойка	1	
ДВ	4	-01 Стойка	1	
ДВ	13 ТП 903-1-248.87 КЖ.И.10.007	Уголок	2	
ДВ	15 ТП 903-1-248.87 КЖ.И.10.000-03	Уголок 63х63-Б-6 ГОСТ 85097* ВстЖКП2-1-ГОСТ 52579*	1	0,4 кг
ДВ	21 ТП 903-1-248.87 КЖ.И.10.009	Втулка	1	
ДВ	22 ТП 903-1-248.87 КЖ.И.10.010	Втулка	1	
ДВ	23 ТП 903-1-248.87 КЖ.И.10.011	Ребро	1	
ДВ	24 ТП 903-1-248.87 КЖ.И.10.012	Полоса	2	
ДВ	25 ТП 903-1-248.87 КЖ.И.10.013	Ось	1	
ДВ	26 ТП 903-1-248.87 КЖ.И.10.014	Ось	1	
ДВ	27 ТП 903-1-248.87 КЖ.И.10.015	Ручка	1	
ДВ	28 ТП 903-1-248.87 КЖ.И.10.016	Ручка	1	

ТП 903-1-248.87 КЖ.И.11.000

дверь ДВ1

Стандарт Масса Исполн

Р

Лист 1 Листов 2

ЛАТИПРОПРОМ

Копировал 33

Формат А4

Альбом 3.2

Код	Обозначение	Наименование	Кол	Примечание
ДВ	29 ТП 903-1-248.87 КЖ.И.10.000-04	Лист Б-ЛБ-Б-30-140 ГОСТ 18903-74 ВстЖКП2-1-ГОСТ 4637-79	1	
ДВ	30 ТП 903-1-248.87 КЖ.И.10.017	Крюк	1	
		Стандартные изделия		
ДВ	41	Болт М16х140 ГОСТ 7798-70*	1	0,25
ДВ	42	Болт М10х20 ГОСТ 7798-70*	1	0,074
ДВ	43	Гайка М16 ГОСТ 5915-70*	1	0,03
ДВ	44	Контргайка М16 ГОСТ 8961-75*	1	0,03
ДВ	45	Гайка М12 ГОСТ 5915-70*	1	0,02
ДВ	46	Шайба М12 ГОСТ 11371-78*	1	0,025
ДВ	47	Шайба М10 ГОСТ 11371-78*	1	0,004
ДВ	48	Шорик 6-28 ГОСТ 3272-81	1	0,001

ТП 903-1-248.87

КЖ.И.11.000

Лист 2

Копировал 33

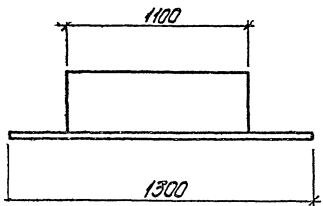
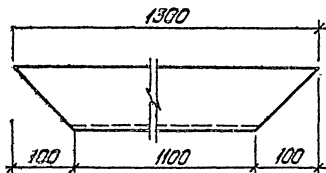
Формат А4  
22634-06

№№ в альбоме, по плану и факту

№№ в альбоме, по плану и факту

ТИП ДУМАН  
ИЗМ.ОТД. НАБОЖИНСКОЕ  
Д.КОНТР. САРЖИНСКОЕ  
Д.КОНСТ. НАБОЖИНСКОЕ  
С.К.СР. БОБОРЧУК  
С.ТИНЖ.ШАРАПОВА

Альбом 3.2



ТП 903-1-248.87 КХМ.И.001

Перемычка

Условная марка материала

р 14,04 1:5

лист 1 из 1

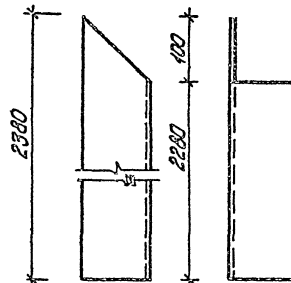
Узелок 100x100x1-100Т.8509-728  
Вот 3 по 6-1-75/14-1-3023 60

ЛАТГНПРОПРОМ

Копирован от 32-6а

Формат А 4

Альбом 3.2



ТП 903-1-248.87 КХМ.И.002

Ступка

Условная марка материала

р 24,84

лист 1 из 1

Узелок 100x100x1-100Т.8509-728\*  
Вот 3 по 6-1-75/14-1-3023 60

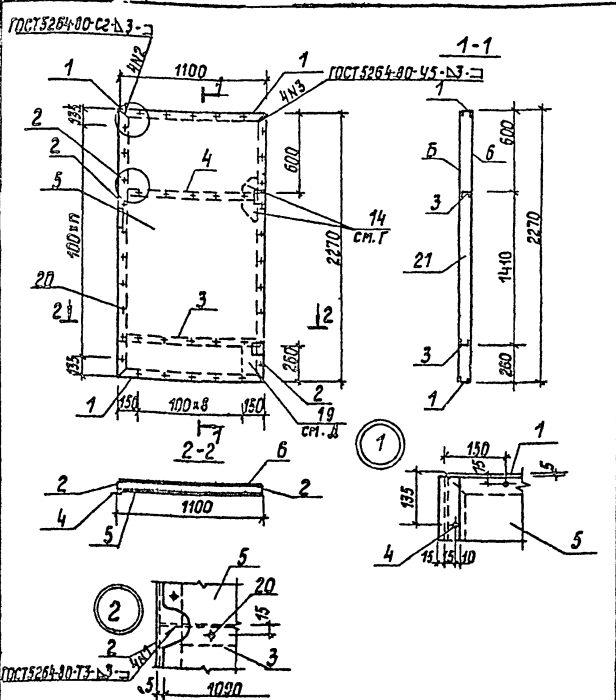
ЛАТГНПРОПРОМ

Копирован от 32-6а

Формат А 1

20637-06

Альбом 3.2



Имя, Фамилия, Подпись и печать Выходной №

ТП 903-1-248.87		КЖ.Ц. 11.100СБ	
Полотно дверей.		Кладовая Масса/Масштаб	
Сборочный чертёж		Р	1:20
		Лист	Листов 1
ЛАТГИПРОПРОМ		ЛАТГИПРОПРОМ	
Капривалс		Формат А4	

*Г.И.П. Думан  
Нач. отд. Поджинова  
Н. контр. Соржикская  
Л. контр. Андриевская  
рук. зр. Поддук  
Ст. инж. Шарова*

Альбом 3.2

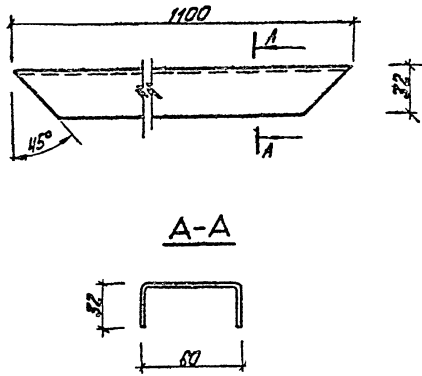
Код	Кол.	Примечание	Наименование	Обозначение	Лист	Подр.
			<u>Документация</u>			
А4	1		Сборочный чертёж	КЖ.Ц.11.100СБ	ТП 903-1-248.87	
			<u>Детали</u>			
А4	1	2	Перемычка	КЖ.Ц.11.101	ТП 903-1-248.87	
А4	1	2	Стойка	КЖ.Ц.11.102	ТП 903-1-248.87	
А4	1	2	Стяжка	КЖ.Ц.11.103	ТП 903-1-248.87	
А4	1		Полоза	КЖ.Ц.11.104	ТП 903-1-248.87	
А4	1		Обшивка	КЖ.Ц.11.105	ТП 903-1-248.87	
А4	1		Обшивка	КЖ.Ц.11.106	ТП 903-1-248.87	
БУ	2		Лист Б-ПН-ГОСТ 19903-74*	КЖ.Ц.10.000-03	ТП 903-1-248.87	
А4	1		Лист 09Г2-2-й-ГОСТ 17068-80	КЖ.Ц.10.008-03	ТП 903-1-248.87	
			<u>Стандартные изделия</u>			
	120		Винт 3-601-ГОСТ 10621-80		20	

Имя, Фамилия, Подпись и печать Выходной №

ТП 903-1-248.87		КЖ.Ц. 11. 100	
Полотно дверей		Кладовая Масса/Масштаб	
		Р	1:20
		Лист	Листов 1
ЛАТГИПРОПРОМ		ЛАТГИПРОПРОМ	
Капривалс		Формат А4	

*Г.И.П. Думан  
Нач. отд. Поджинова  
Н. контр. Соржикская  
Л. контр. Андриевская  
рук. зр. Поддук  
Ст. инж. Шарова*

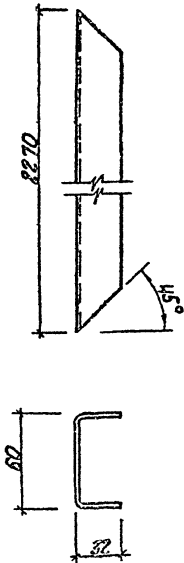
Льбом 3.2



Шкала 1:1  
Лист 1 из 1  
Лист 1 из 1

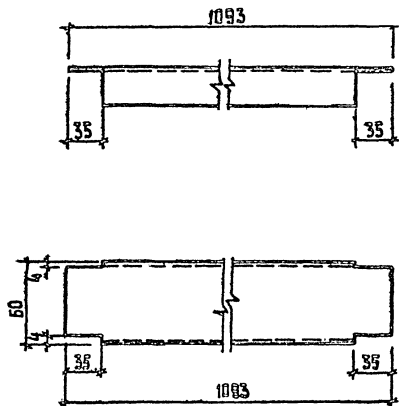
ТП 903-1-248.87		КЖ.И. И. 101	
Перемычка		Стандарт	Масса
		Р	2,94
		Лист/Листов	
Швеллер 60x32x3 ГОСТ 8278-83*		ЛАТГИПРОПРОМ	
Вот 3 кл 2 - ГОСТ 11474-76		копирован 12/1 - формат А4	

Льбом 3.2



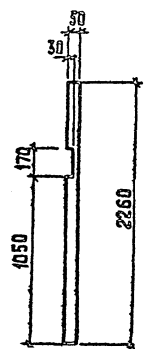
Шкала 1:1  
Лист 1 из 1  
Лист 1 из 1

ТП 903-1-248.87		КЖ.И. И. 102	
Стаяка		Стандарт	Масса
		Р	6,06
		Лист/Листов	
Швеллер 60x32x3 ГОСТ 8278-83*		ЛАТГИПРОПРОМ	
Вот 3 кл 2 - ГОСТ 11474-76		копирован 12/1 - формат А4	



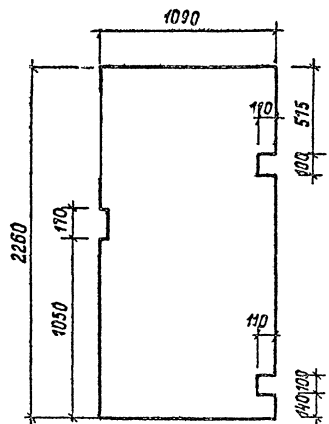
Имя, Отчество, Фамилия и дата рождения

Имя	Отчество	Фамилия	Дата рождения	ТП 903-1-248.87	КЖ.И. 41.103
ТИП	д/чман	Н		Стяжка	Стандия   Масса   Масштаб Р   2,92
ИЧ. ОТ.	Нарожилова				
И. КОНТ.	Саржинская			Лист   Листов   Швеллер 60x32x3-ГОСТ 8278-83* Вст 3 кп 2-ГОСТ 11474-76*	ЛАТГИПРОПРОМ
И. КОНСТ.	Андриевская				
ЧК. ГР.	Бобруч			Копировал ЗС	формат А4
Ст. инж.	Шарапова				



Имя, Отчество, Фамилия и дата рождения

Имя	Отчество	Фамилия	Дата рождения	ТП 903-1-248.87	КЖ.И. И. 104
ТИП	д/чман	Н		Полоса	Стандия   Масса   Масштаб Р   2,66
ИЧ. ОТ.	Нарожилова				
И. КОНТ.	Саржинская			Лист   Листов   Лист Б-ПН-3.0-ГОСТ 19903-74* 0,9Г2-2-III-ГОСТ 17066-80	ЛАТГИПРОПРОМ
И. КОНСТ.	Андриевская				
ЧК. ГР.	Бобруч			Копировал ЗС	формат А4
Ст. инж.	Шарапова				22634-06



ИП	Лисман
участок	Иркутская
конструктор	Иркутская
инженер	Иркутская
тех. черт.	Иркутская
исполн.	Иркутская

ТП 903-1-248.87 КЖ. У. 11. 105

Обшивки

Стадия Масса Масштаб

р 23,2

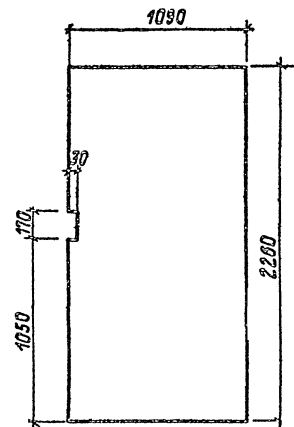
Лист 1 Листов 1

Лист Б-ПН-1.2-ГОСТ19903-74\*  
09Г2-2-Ш-ГОСТ17065-80

ЛАТГИПРОПРОМ

Копирован

Формат А4



ИП	Лисман
участок	Иркутская
конструктор	Иркутская
инженер	Иркутская
тех. черт.	Иркутская
исполн.	Иркутская

ТП 903-1-248.87

КЖ. У. 11. 106

Обшивки

Стадия Масса Масштаб

р 23,2

Лист 1 Листов 1

Лист Б-ПН-1.2-ГОСТ19903-74\*  
09Г2-2-Ш-ГОСТ17065-80

ЛАТГИПРОПРОМ

Копирован

Формат А4

2263-66