

ГОСУДАРСТВЕННЫЙ КОМИТЕТ СОВЕТА МИНИСТРОВ СССР  
ПО ДЕЛАМ СТРОИТЕЛЬСТВА  
/ГОССТРОЙ СССР/

ТИПОВЫЕ КОНСТРУКЦИИ И ДЕТАЛИ ЗДАНИЙ И СООРУЖЕНИЙ

Серия 2.460-2

МОНТАЖНЫЕ ДЕТАЛИ  
СБОРНЫХ ЖЕЛЕЗОБЕТОННЫХ  
КОНСТРУКЦИЙ ПОКРЫТИЙ  
ОДНОЭТАЖНЫХ ПРОМЫШЛЕННЫХ  
ЗДАНИЙ

ТДМ

ВЫПУСК I

РАБОЧИЕ ЧЕРТЕЖИ ТИПОВЫХ МОНТАЖНЫХ  
ДЕТАЛЕЙ НЕСУЩИХ КОНСТРУКЦИЙ

1183 - 02  
ЦЕНА 0-90

ГОСУДАРСТВЕННЫЙ КОМИТЕТ СОВЕТА МИНИСТРОВ СССР  
ПО ДЕЛАМ СТРОИТЕЛЬСТВА  
/ГОССТРОЙ СССР/

ТИПОВЫЕ КОНСТРУКЦИИ И ДЕТАЛИ ЗДАНИЙ И СООРУЖЕНИЙ

Серия 2.460-2

МОНТАЖНЫЕ ДЕТАЛИ  
СБОРНЫХ ЖЕЛЕЗОБЕТОННЫХ  
КОНСТРУКЦИЙ ПОКРЫТИЙ  
ОДНОЭТАЖНЫХ ПРОМЫШЛЕННЫХ  
ЗДАНИЙ

ТДМ

ВЫПУСК I

РАБОЧИЕ ЧЕРТЕЖИ ТИПОВЫХ МОНТАЖНЫХ  
ДЕТАЛЕЙ НЕСУЩИХ КОНСТРУКЦИЙ

РАЗРАБОТАНЫ

Центральным научно-исследовательским и  
проектно-экспериментальным институтом  
промышленных зданий и сооружений  
/ЦНИИпромзданий/  
Государственным ордена Трудового Красного  
Знамени проектно-институтам Промстройпроект.

УТВЕРЖДЕНЫ

и введены в действие  
с 1 января 1974 года.  
Построем СССР  
Постановление № 41  
от 20 июля 1974 года.

## Содержание

		Стр.
Деталь 1	Крепление стропильной конструкции к крайней колонне при привязке „0“	6
Деталь 2	Крепление стропильной конструкции к крайней колонне при привязке „250“	7
Деталь 3	Крепление стропильных конструкций к средней колонне	8
Деталь 4	Крепление подстропильной фермы к средней колонне у поперечного т.ш. или у торца здания	9
Деталь 5	Крепление подстропильных ферм к средней колонне	10
Деталь 6	Крепление подстропильной балки к средней колонне у поперечного т.ш. или у торца здания	11
Деталь 7	Крепление подстропильных балок к средней колонне	12
Деталь 8	Крепление подстропильной балки к колонне у продольного т.ш., расположенной у поперечного т.ш. или у торца здания	13
Деталь 9	Крепление подстропильных балок к колонне у продольного т.ш.	14
Деталь 10	Крепление стропильных ферм на опоре подстропильной фермы	15
Деталь 11	Крепление стропильных ферм на середине подстропильной фермы	16
Деталь 12	Крепление стропильных ферм на опоре подстропильных ферм у продольного т.ш.	17
Деталь 13	Крепление стропильной фермы на середине подстропильной фермы у продольного т.ш.	18

		Стр.
Деталь 14	Крепление стропильных балок на опоре подстропильных балок	19
Деталь 15	Крепление стропильных балок на середине подстропильной балки	20
Деталь 16	Крепление стропильных балок на середине подстропильной балки при скатной кровле	21
Деталь 17	Крепление стропильных балок на середине подстропильной балки при плоской кровле	22
Деталь 18	Крепление вертикальной связи к стропильной конструкции (у крайней колонны)	23
Деталь 19	Крепление вертикальной связи к крайней колонне при шаге стропильных конструкций 6 м	24
Деталь 20	Крепление распорки к крайней колонне при шаге стропильных конструкций 6 м	24
Деталь 21	Крепление вертикальной связи к крайней колонне при шаге стропильных конструкций 12 м	25
Деталь 22	Крепление распорки к крайней колонне при шаге стропильных конструкций 12 м	25
Деталь 23	Крепление вертикальной связи к стропильным конструкциям у средней колонны	26
Деталь 24	Крепление вертикальной связи к средней колонне	27
Деталь 25	Крепление распорки к средней колонне	27

Деталь 26	Крепление вертикальной связи к стропильной конструкции у крайней колонны при наличии колонн продольного фашберга	28
Деталь 27	Крепление вертикальной связи к крайней колонне при наличии колонн продольного фашберга	29
Деталь 28	Крепление распорки к крайней колонне при наличии колонн продольного фашберга	29
Деталь 29	Крепление вертикальных связей к колонне продольного фашберга при $H = 4,8; 6,0; 10,8; 12,6$ м	30
Деталь 30	Крепление распорок к колонне продольного фашберга при $H = 4,8; 6,0; 10,8; 12,6$ м	31
Деталь 31	Крепление вертикальных связей к колонне продольного фашберга при $H = 7,2; 8,4; 9,6$ м	32
Деталь 32	Крепление распорок к колонне продольного фашберга при $H = 7,2; 8,4; 9,6$ м	33
Деталь 33	Крепление вертикальных связей к колонне продольного фашберга при $H = 14,4; 16,2; 18,0$ м	34
Деталь 34	Крепление распорок к колонне продольного фашберга при $H = 14,4; 16,2; 18,0$ м	35
Деталь 35 Деталь 36	Приварка стального изделия для крепления плиты покрытия к ферме	36
Деталь 37	Приварка подставки для опирания плит покрытия шириной 1,5 м к сегментной ферме	37
Деталь 38	Приварка стального изделия для крепления плиты покрытия к сегментной ферме	38

		Стр.
Деталь 39	Приварка стального изделия для крепления плит покрытия к балке	39
Деталь 40		
Деталь 41	Приварка стальных изделий для крепления плит покрытия к стропильным конструкциям	40
Деталь 42		
Деталь 43	Приварка стального изделия для крепления плит покрытия к стропильной конструкции	41
Деталь 44	Приварка стальных изделий для крепления плит покрытия к подстропильным фермам при скатной кровле	42
Деталь 45		
Деталь 46	Приварка стальных изделий для крепления плит покрытия к подстропильным фермам при скатной кровле	43
Деталь 47	Приварка стальных изделий для крепления плит покрытия к подстропильным фермам при скатной кровле	44
Деталь 48		
Деталь 49	Приварка стальных изделий для крепления плит покрытия к подстропильным фермам при скатной кровле	45

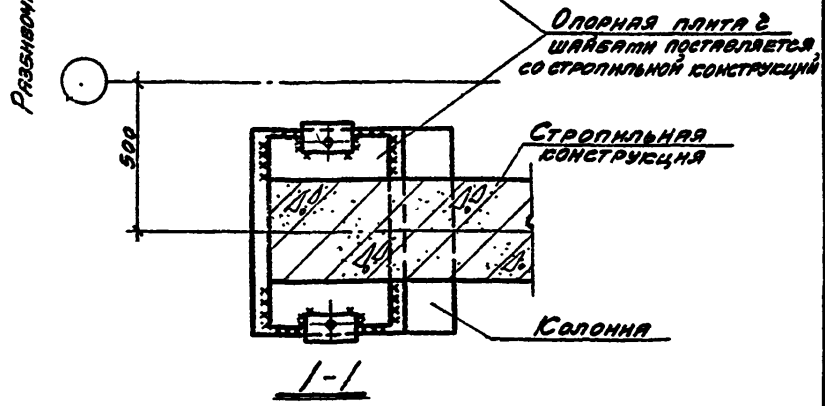
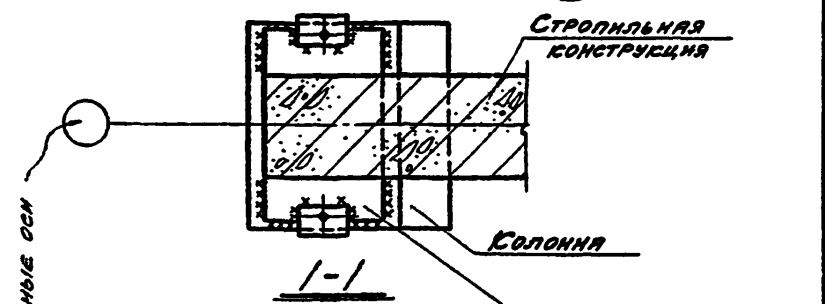
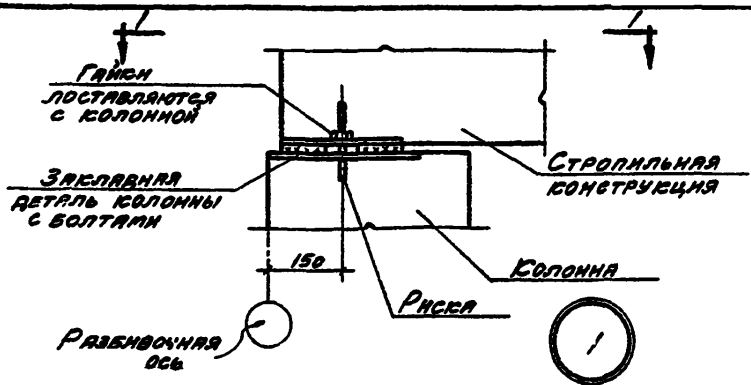
ТДМ

1969

## Содержание

Серия 2460-2  
Выпуск I

с-4



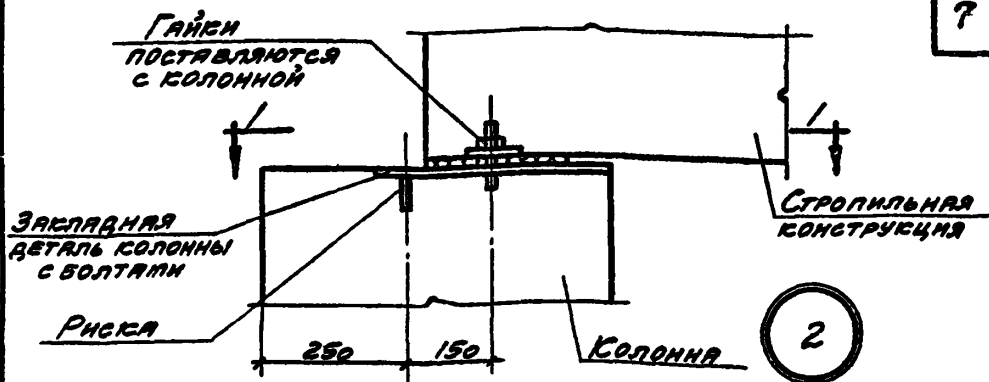
у поперечного т.ш. или у торца здания

Монтажные швы приняты  $\delta_{ш} = 6 \text{ мм}$  и выполняются после окончательной выверки конструкции.

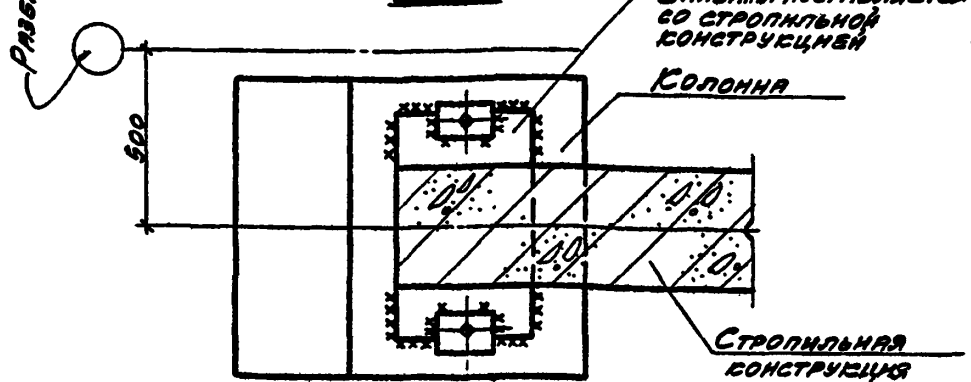
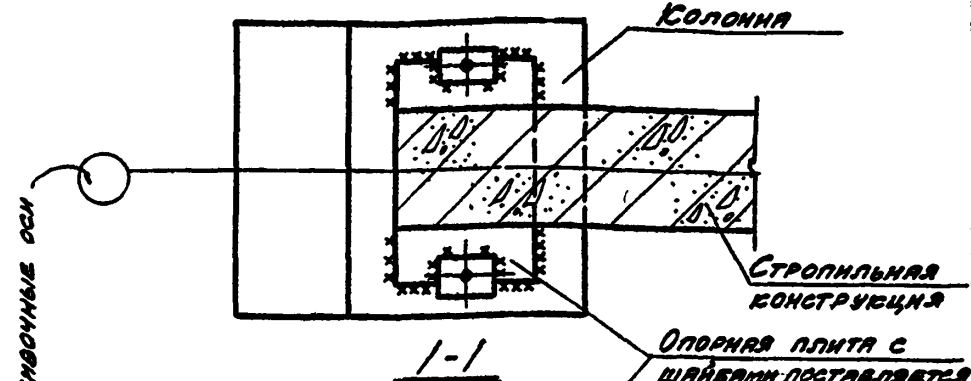
**ТДМ**  
1969

Крепление стропильной конструкции к  
крайней колонне при привязке "0"

Серия 2, Ч. 202	
Выпуск 1	
Деталь	1



РАЗБИВОЧНАЯ ось



У ПОПЕРЕЧНОГО Т.Ш. ИЛИ У ТОРЦА ЗДАНИЯ

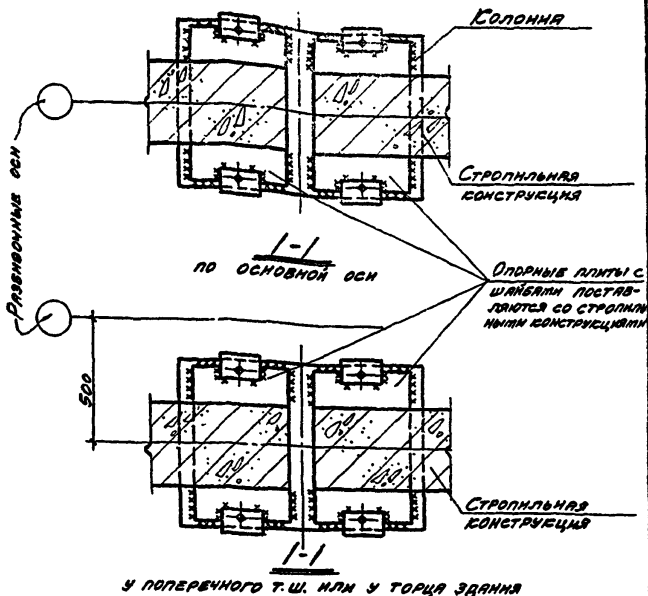
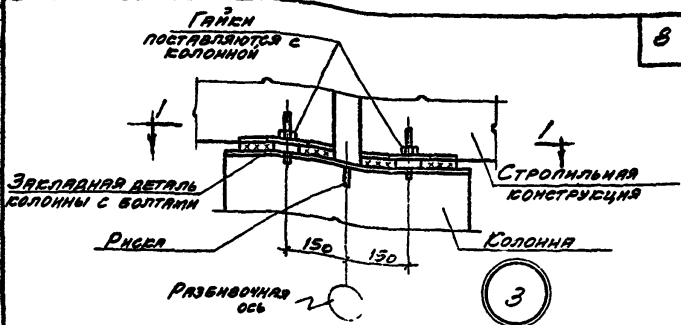
МОНТАЖНЫЕ ШВЫ ПРИНЯТЫ К ш=6мм И ВЫПОЛНЯЮТСЯ ПОСЛЕ ОКОНЧАТЕЛЬНОЙ ВЫВЕРКИ КОНСТРУКЦИЙ.

ТДМ  
1969

КРЕПЛЕНИЕ СТРОПИЛЬНОЙ КОНСТРУКЦИИ К  
КРАЙНЕЙ КОЛОННЕ ПРИ ПРИВЯЗКЕ "250"

СЕРИЯ 2.460-2	
ВЫПУСК 1	
ДЕТАЛЬ	2





МОНТАЖНЫЕ ШВЫ ПРИНЯТЫ К Ш-БТМ И ВЫПОЛНЯЮТСЯ ПОСЛЕ ОКОНЧАТЕЛЬНОЙ ВЫВЕРКИ КОНСТРУКЦИИ.

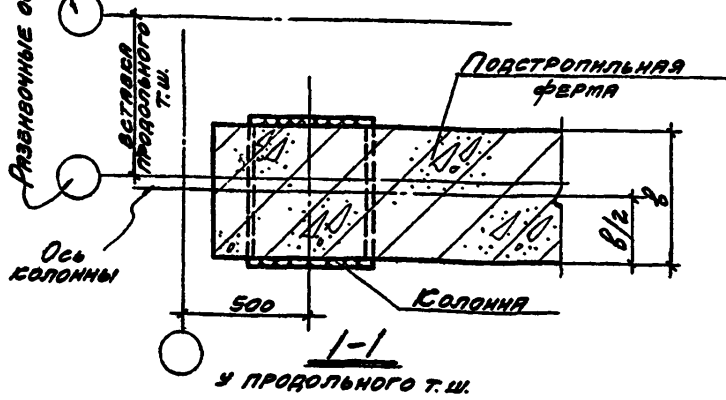
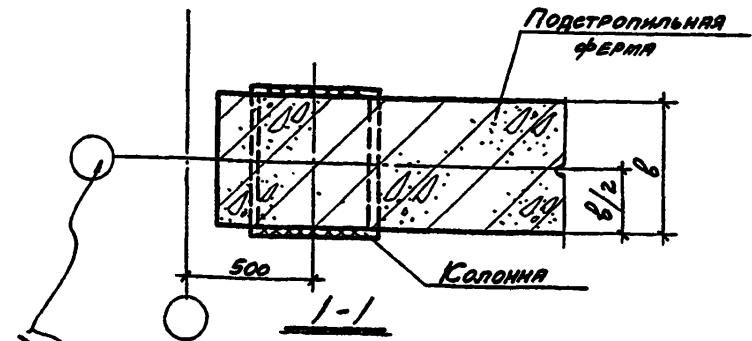
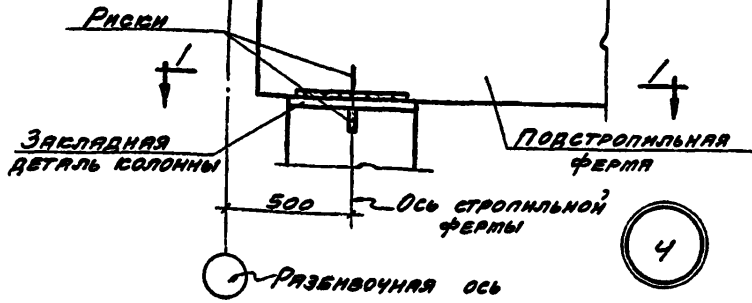
ТДМ  
1969

КРЕПЛЕНИЕ СТРОПИЛЬНЫХ КОНСТРУКЦИЙ К  
СРЕДНЕЙ КОЛОННЕ

СЕРИЯ 2.460-2  
ВЫПУСК 1

ДЕТАЛЬ 3

11183-02 9

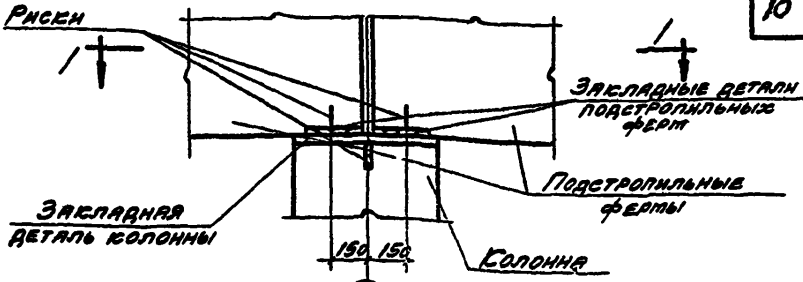


МОНТАЖНЫЕ ШВЫ ПРИНЯТЫ  $b_{ш}=6\text{мм}$  И ВЫПОЛНЯЮТСЯ ПОСЛЕ ОКОНЧАТЕЛЬНОЙ ВЫВЕРКИ КОНСТРУКЦИЙ.

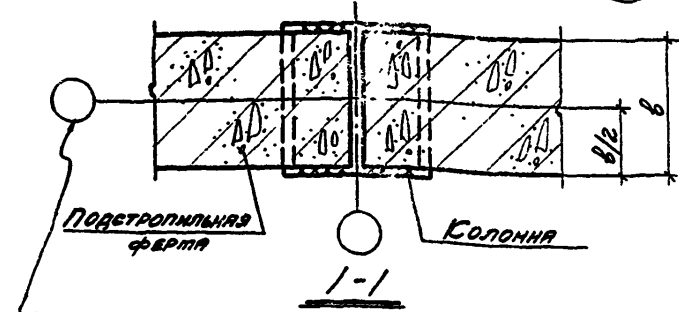
ТДМ 1969	КРЕПЛЕНИЕ ПОДСТРОПЛЬНОЙ ФЕРМЫ В СРЕДНЕЙ КОЛОННЕ У ПОПЕРЕЧНОГО Т.Ш. ИЛИ У ТОРЦА ЗДАНИЯ	СЕРИЯ Э.460-2
		ВЫПУСК 1
		ДЕТАЛЬ 4

РИСКИ

10

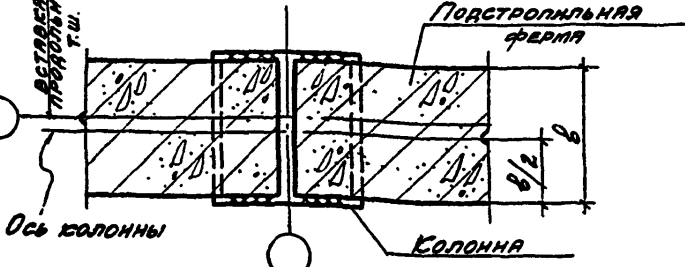


Разбивочная ось



Разбивочная ось

вставка продольного т.ш.



у продольного т.ш.

Монтажные швы приняты  $\delta_{ш} = 6 \text{ мм}$  и выполняются после окончательной выверки конструкции.

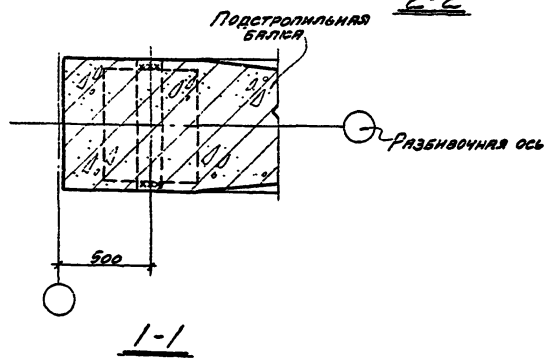
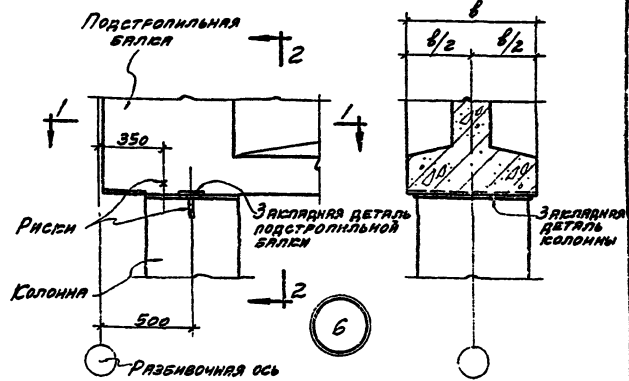
ТДМ  
1963

Крепление подстропильных ферм к средней колонне

Серия 2.460-2  
выпуск 1

деталь 5

1183-02 11

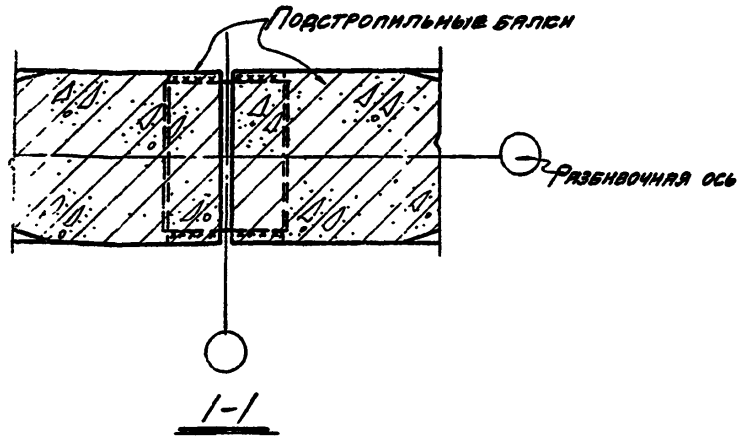
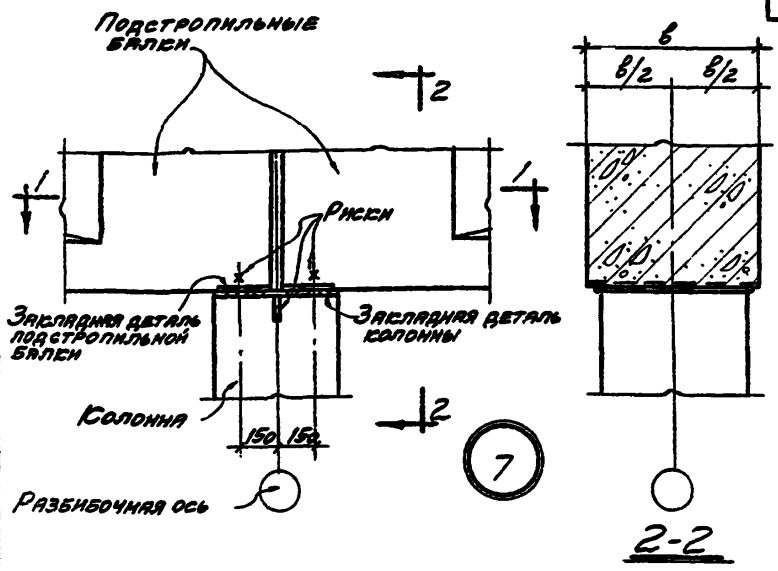


Монтажные швы приняты  $\frac{1}{2}w=8\text{мм}$  и выполняются после окончательной выверки конструкции.

**ТДМ**  
1969

Крепление подстропильной балки к средней колонне у поперечного т.ш. или у торца здания

Серия 2460-2	Выпуск 1
Деталь	6

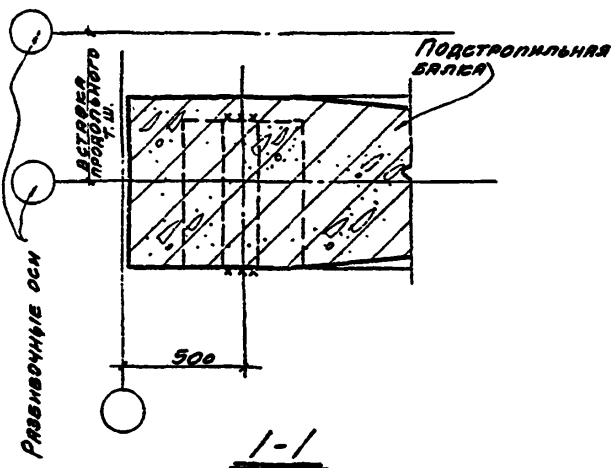
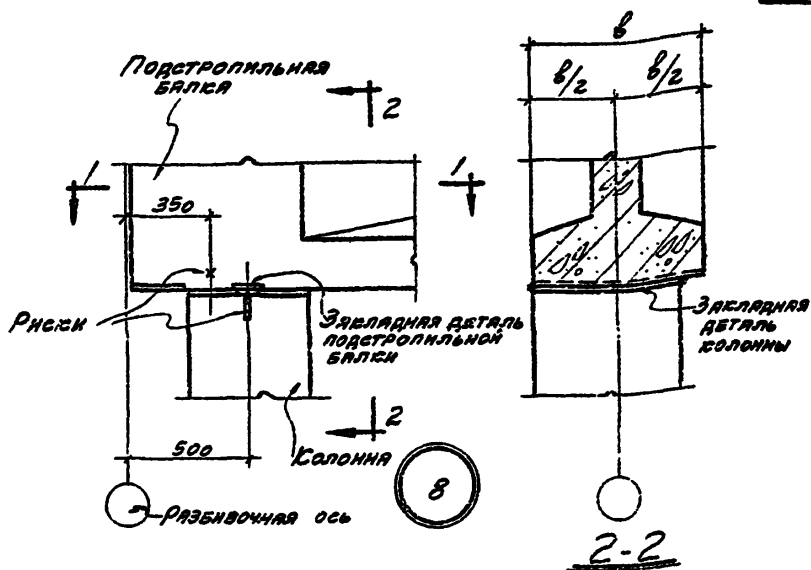


МОНТАЖНЫЕ ШВЫ ПРИНЯТЫ  $\frac{1}{2}$  ш = 8 мм И ВЫПОЛНЯЮТСЯ ПОСЛЕ ОКОНЧАТЕЛЬНОЙ ВЫБЕРКИ КОНСТРУКЦИИ.

ТАИ  
1569

КРЕПЛЕНИЕ ПОДСТРОПНЫХ БАЛОК К  
СРЕДНЕЙ КОЛОННЕ

СЕРИЯ 2.460-2  
ВЫПУСК 1  
ДЕТАЛЬ 7



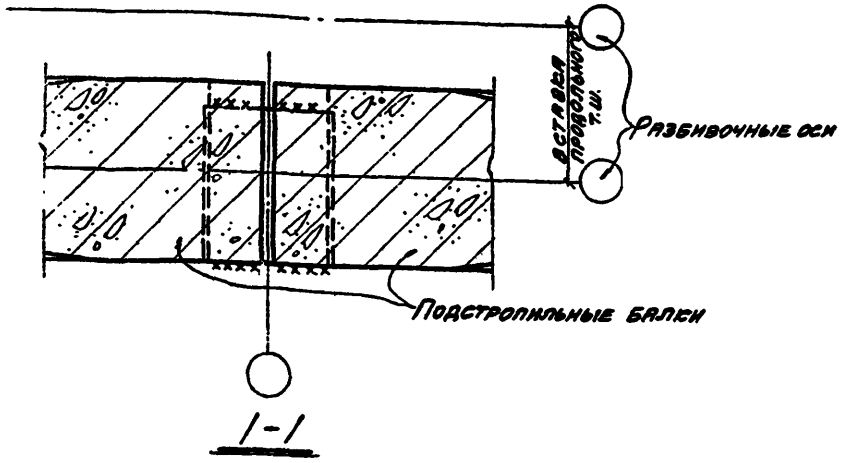
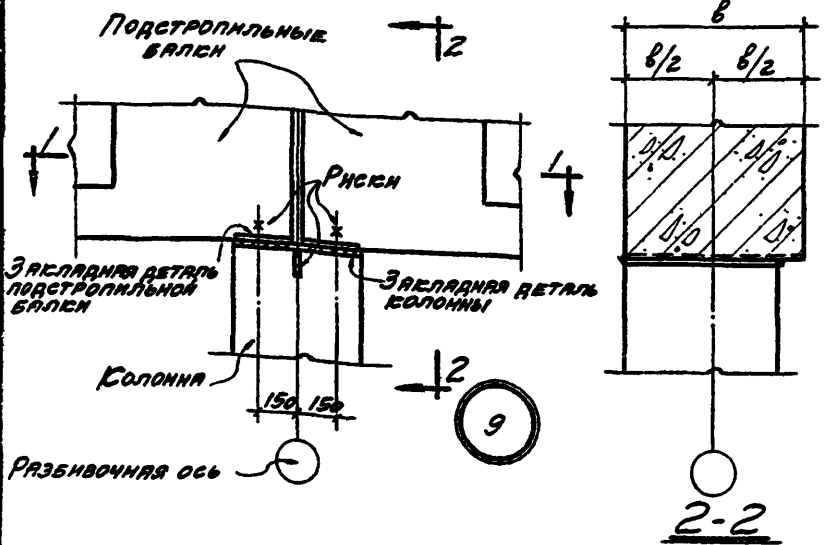
Монтажные швы приняты  $\frac{1}{2}$ -8 мм. и выполняются после окончательной выверки конструкции.

ТДМ  
1969

Крепление подстропильной балки к колонне у продольного т.ш. расположенной у поперечного т.ш. или у торца здания

Серия 2.460-2  
Выпуск 1

Деталь 8



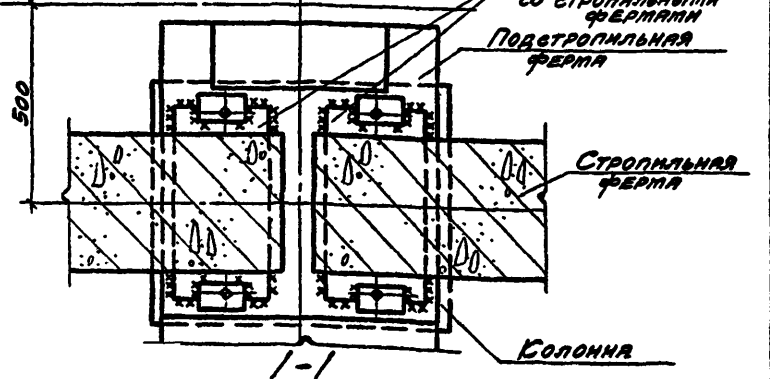
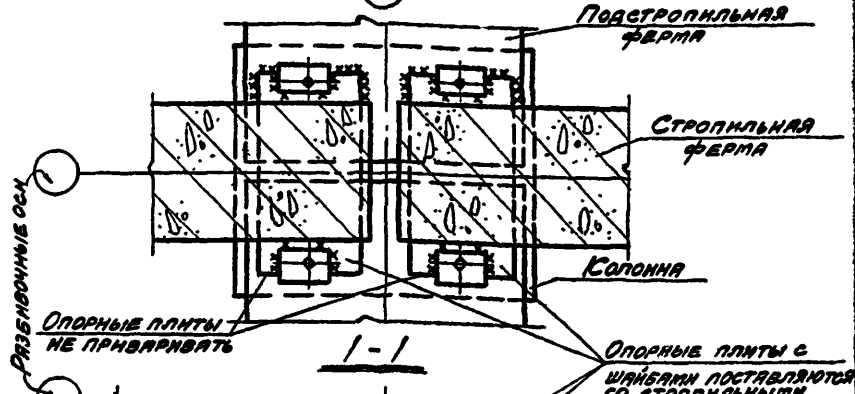
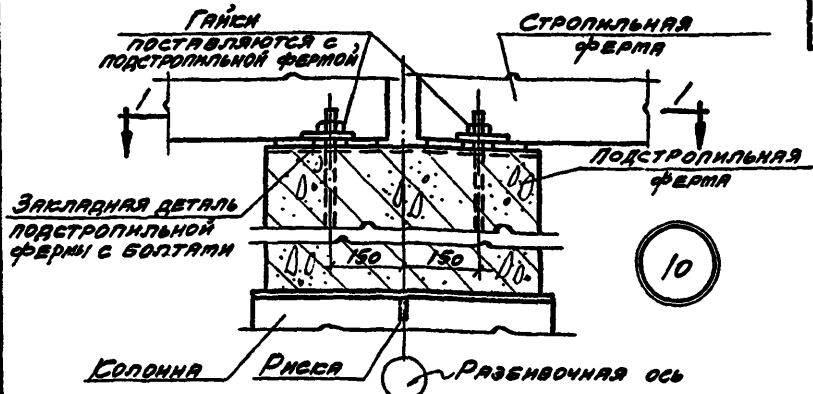
Монтажные швы приняты  $\rho=8$ мм и выполняются после окончательной выверки конструкций.

ТДМ  
1962

Крепление подстропильных балок к колонне у продольного т.ш.

Серия 2.160-2  
выпуск 1

деталь 9



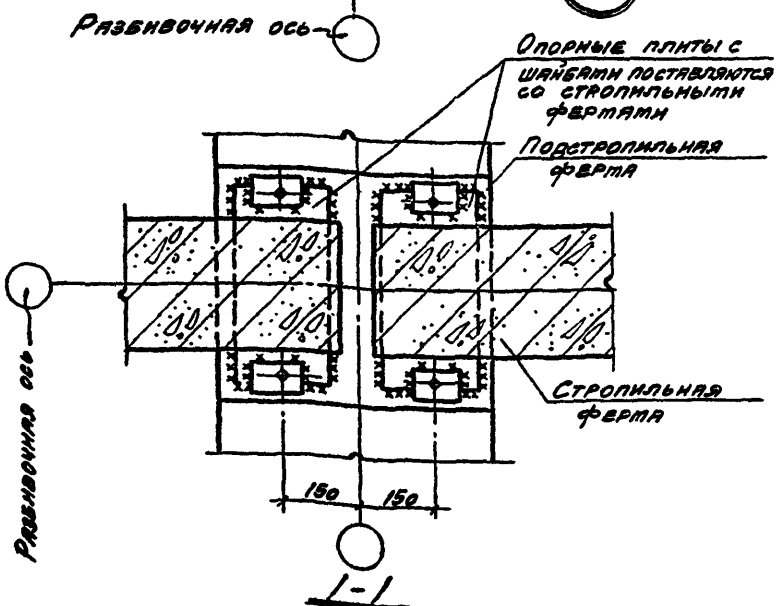
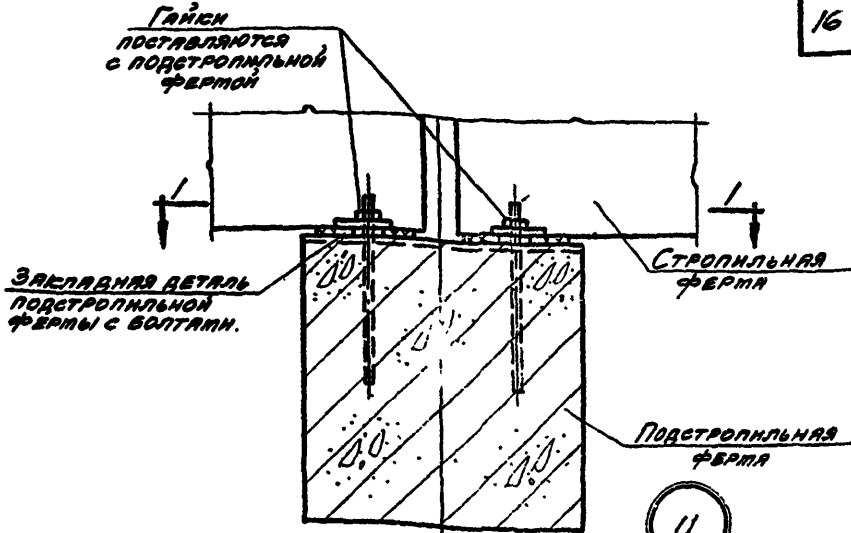
у поперечного т.ш. или у торца здания  
 Монтажные швы приняты  $\frac{1}{2}$  ш-6мм и выполняются  
 после окончательной выверки конструкций.

**ТДМ** Крепление стропильных ферм на опоре подстропильной фермы

Серия 2.460-2	
выпуск 1	
деталь	10

1969





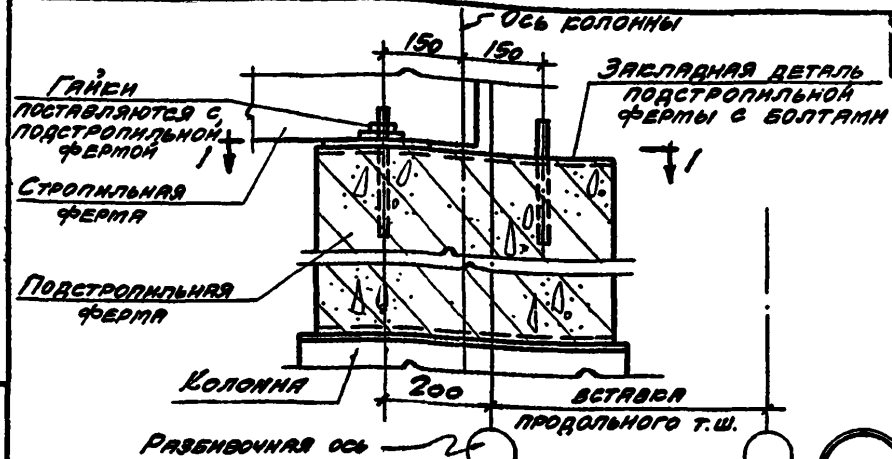
Монтажные швы приняты  $\rho_{ш} = 6 \text{ мм}$  и выполняются после окончательной выверки конструкции.

**ТАМ**  
1969

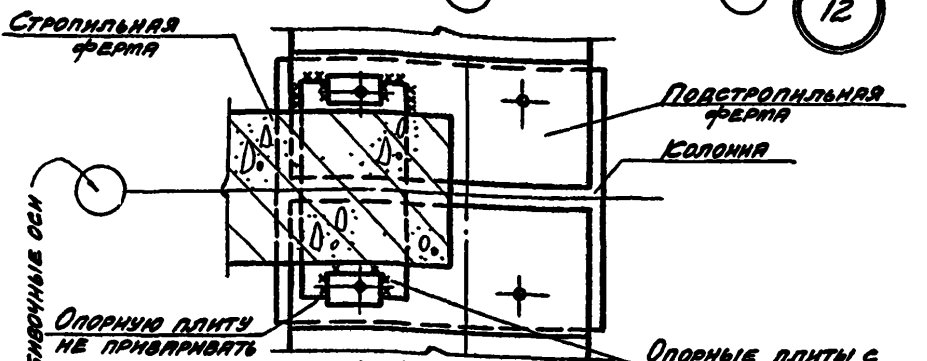
КРЕПЛЕНИЕ СТРОПИЛЬНЫХ ФЕРМ НА СЕРЕДИНЕ ПОДСТРОПИЛЬНОЙ ФЕРМЫ

СЕРИЯ 2.460-2  
ВЫПУСК 1

ДЕТАЛЬ 11



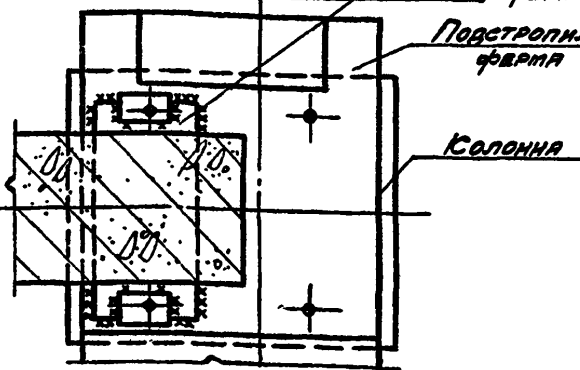
12



Разбивочные оси

1-1

500



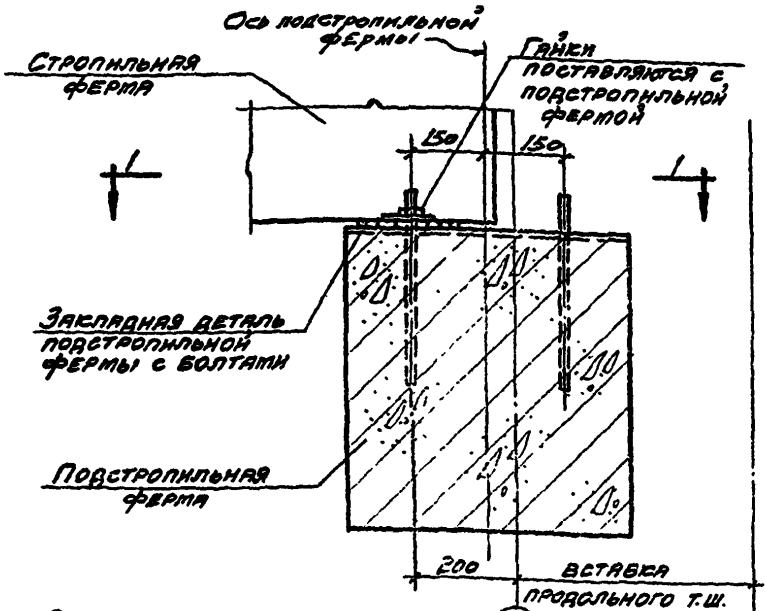
1-1

у поперечного т.ш. или у торца здания  
Монтажные швы приняты 6ш-6мм и выполняются  
после окончательной выверки конструкции.

ТДМ  
1969

Крепление стропильных ферм на  
опорах подстропильных ферм у  
продольного т.ш.

Серия 2.460-2 выпуск 1	
деталь	12



Закладная деталь подстропильной фермы с болтами

Подстропильная ферма

Опорная планка шпильки постав- ляется со стропиль- ной фермой

Развешива- ющая ось

Стропильная ферма

Подстропильная ферма



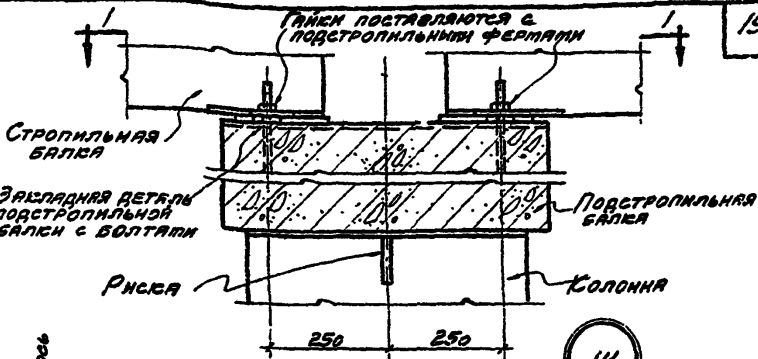
Монтажные швы приняты  $t_{ш} = 6\text{мм}$  и выполняются после окончательной выверки конструкции.

ТДМ  
1969

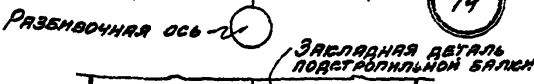
Крепление стропильной фермы на середине подстропильной фермы у продольного т.ш.

Серия 2460-2  
выпусе 1

деталь 13



Разбивочная ось



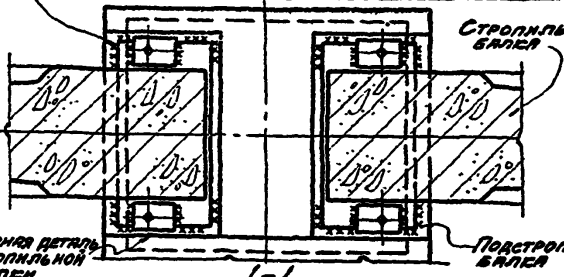
14

Опорные плиты с шпайбами устанавливаются со стропильными балками

Опорные плиты не приваривать

Разбивочная ось

500



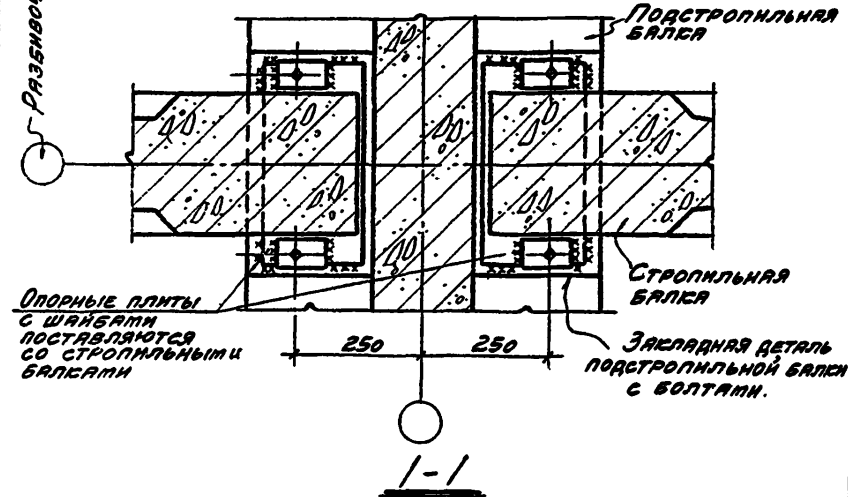
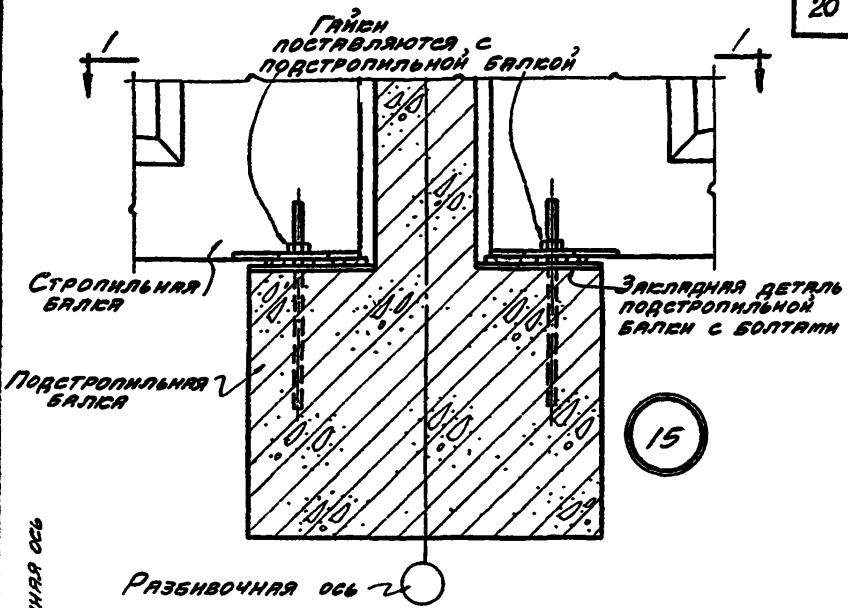
у поперечного т.ш. или у торца здания

Монтажные швы приняты  $t_{ш}=6\text{мм}$  и выполняются после окончательной выверки конструкции.

ТДМ  
1963

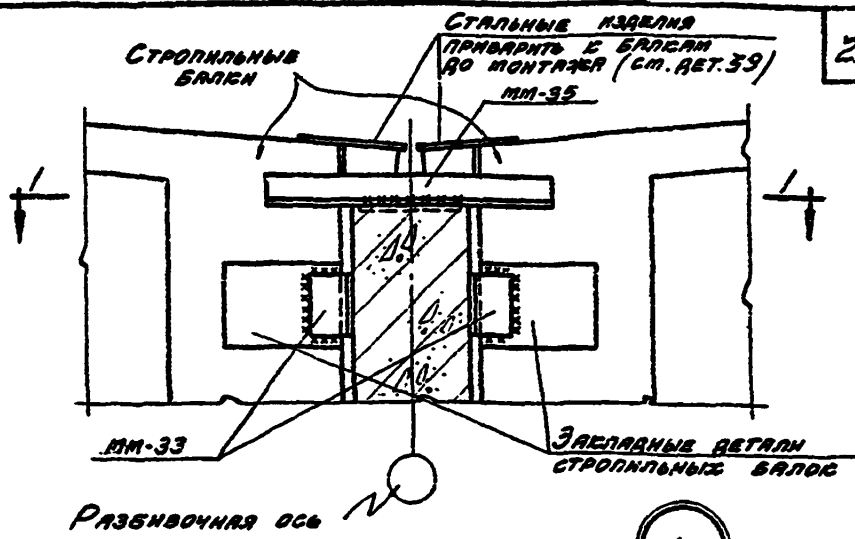
Крепление стропильных балок на опоре подстропильных балок

Серия 24602	
Выпуск 1	
Деталь	14

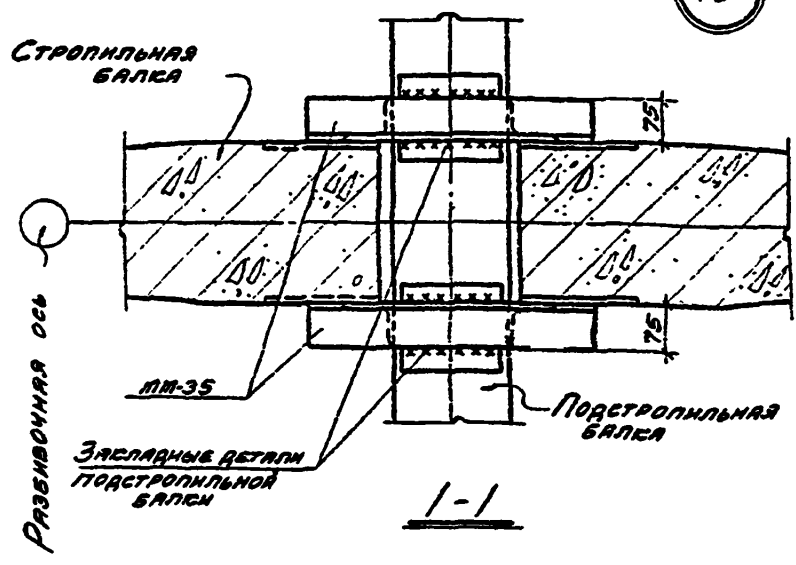


Монтажные швы приняты  $\frac{1}{2}$  ш-6мм и выполняются после окончательной выверки конструкции.

<b>ТДМ</b> 1969	Крепление стропильных балок на середине подстропильной балки	Серия 2460-2 Выпуск 1
		Деталь 15



16

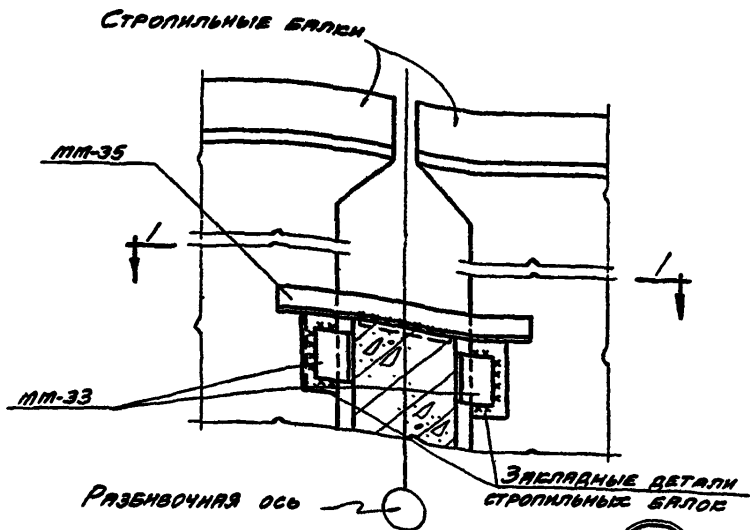


МОНТАЖНЫЕ ШВЫ ПРИНЯТЫ  $t_{ш} = 6 \text{ мм}$ .

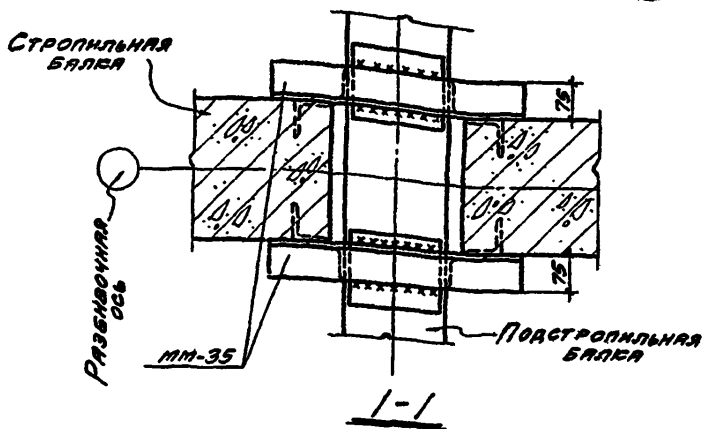
ТДМ  
1969

КРЕПЛЕНИЕ СТРОПильНЫХ БАЛОК НА СЕРЕДИНЕ ПОДСТРОПильНОЙ БАЛКИ ПРИ СКАТНОЙ КРОВЛЕ

СЕРИЯ 2460-2  
ВЫПУСК 1  
ДЕТАЛЬ 16



17



МОНТАЖНЫЕ ШВЫ ПРИНЯТЫ  $t_{ш} = 6 \text{ мм}$

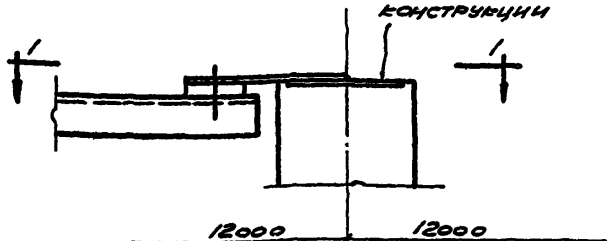
ТДМ  
1969

КРЕПЛЕНИЕ СТРОПильНЫХ БАЛОК НА  
СЕРЕДИНЕ ПОДСТРОПильНОЙ БАЛКИ ПРИ  
ПЛОСКОЙ КРОВЛЕ

СВРНА 2.ЧЕО-2  
ВЫПУСК 1

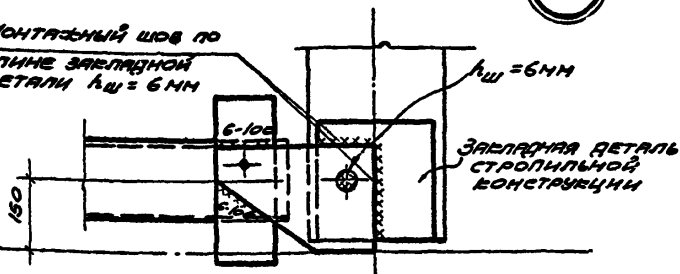
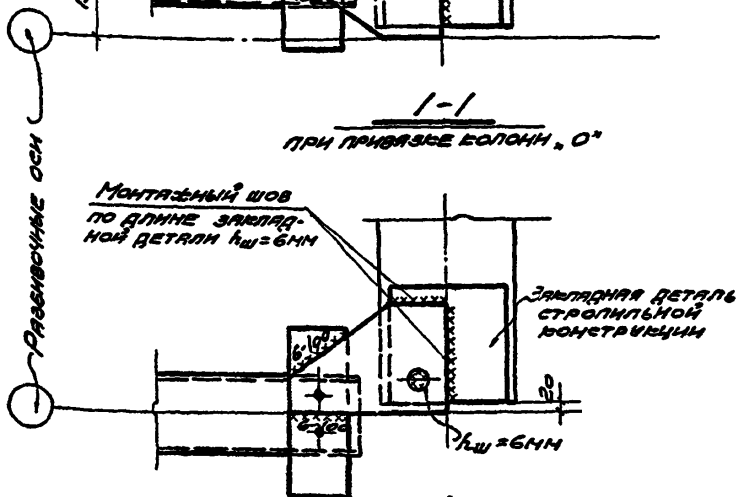
ДЕТАЛЬ 17

11183-02 23

Верх стропильной  
конструкции

Разбивочная ось

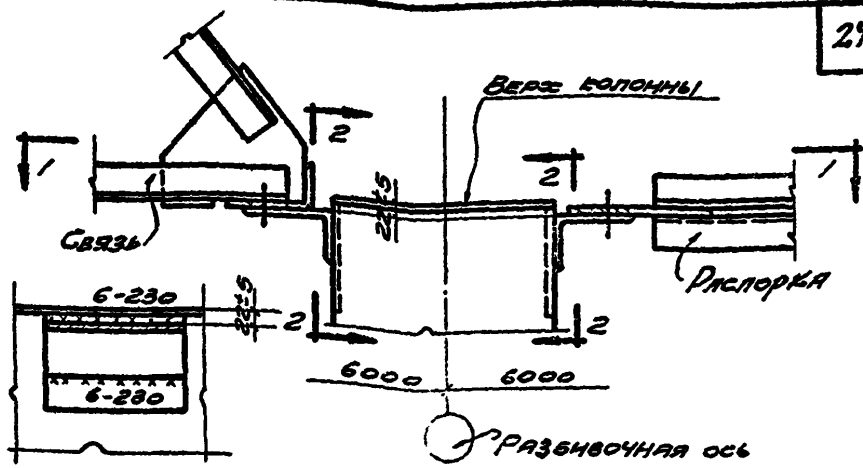
18

Монтажный шов по  
длине западной  
детали  $h_{ш} = 6 \text{ мм}$ 1-1  
при привязке колонн „0°“Монтажный шов  
по длине запад-  
ной детали  $h_{ш} = 6 \text{ мм}$ 1-1  
при привязке колонн „250°“ТДМ  
1969Крепление вертикальной связи к стропиль-  
ной конструкции (у крайней колонны)Серия 2,460-2  
Выпуск 1

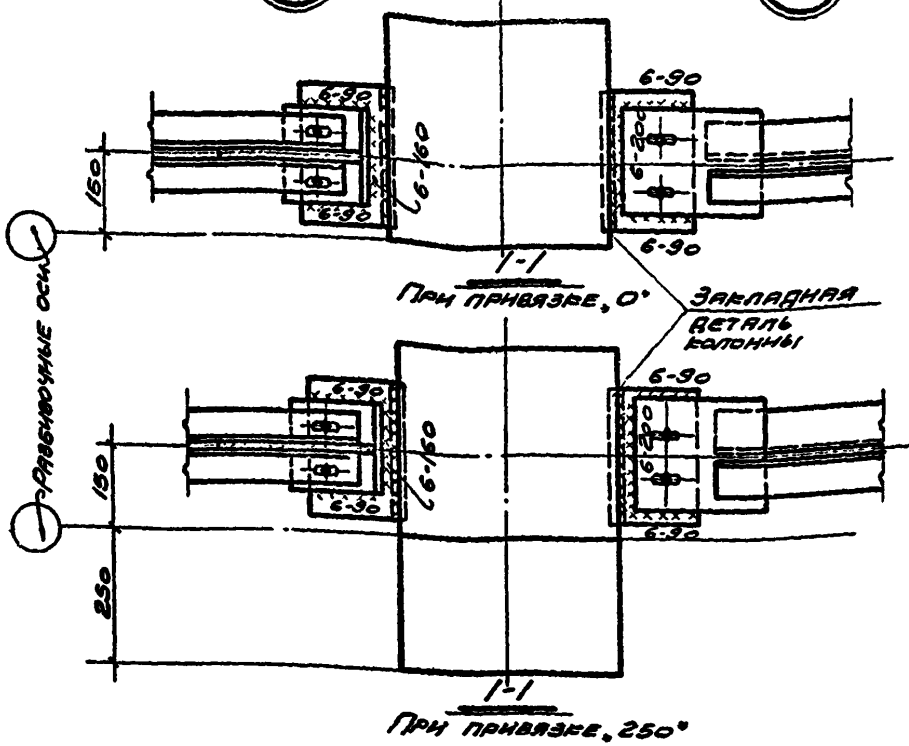
Деталь 18

1183-02 24





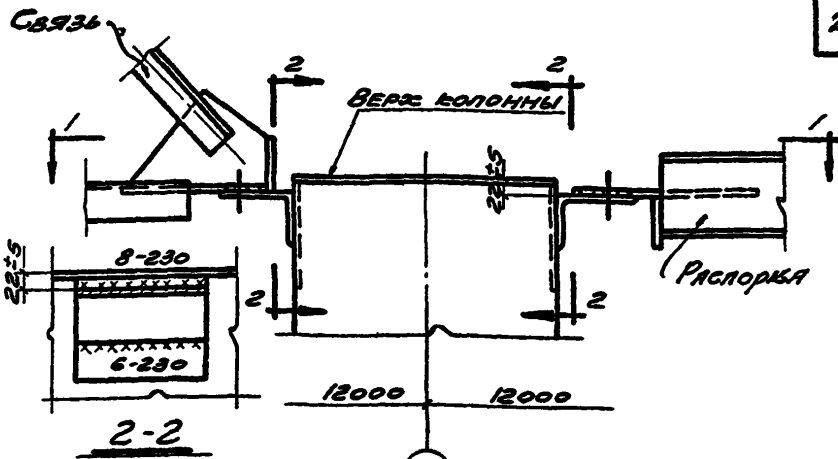
2-2



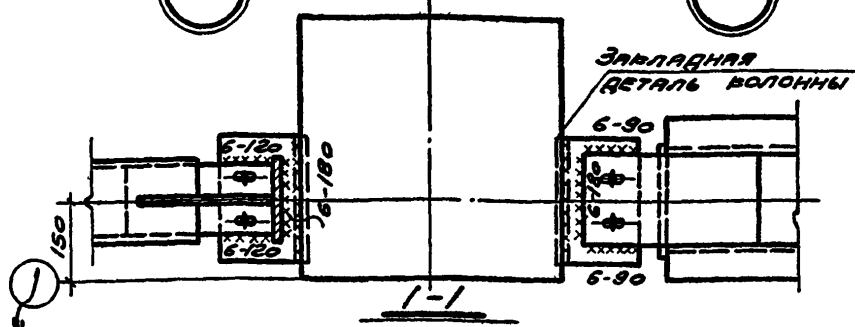
ТДМ  
1969

КРЕПЛЕНИЕ ВЕРТКАЛЬНОЙ СВЯЗИ И РАСПОРКИ  
К КРАЙНЕЙ КОЛОННЕ ПРИ ШАГЕ  
СТРОПИЛЬНЫХ КОНСТРУКЦИЙ 6М

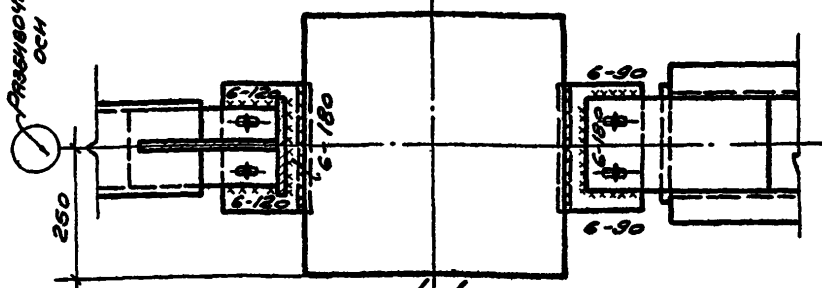
СЕРИЯ 2,460-2  
ВЫПУСК 1  
ДЕТАЛИ 19; 20



РАЗВЕРЖИВАЮЩАЯ  
ОСЬ



ПРИ ПРИВЯЗКЕ „0“



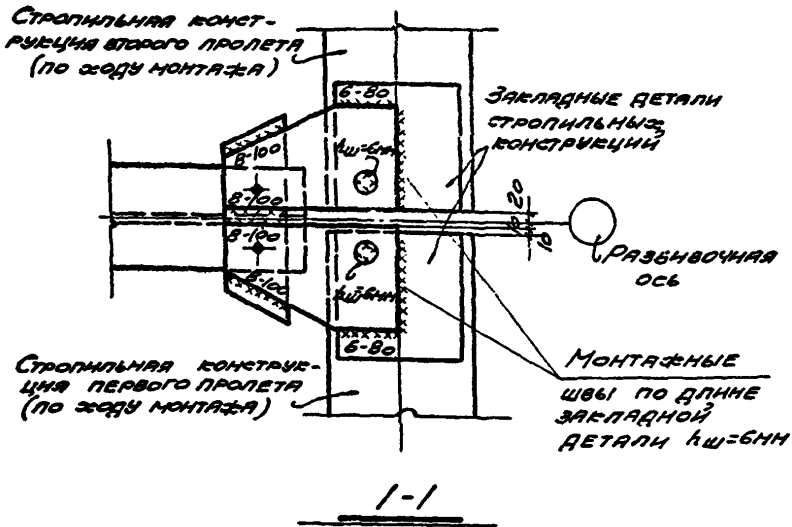
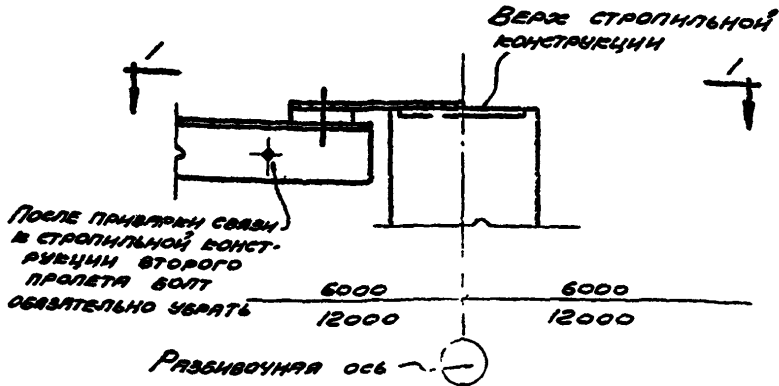
ПРИ ПРИВЯЗКЕ „250“

**ТДМ**  
1969

СРЕДСТВО ФЕРМАЛЬНАЯ СВЯЗЬ И РАСПОРКА  
В КРАЙНЕЙ КОЛОННЕ ПРИ ШАГЕ  
СТРОПИЛЬНЫХ КОНСТРУКЦИЙ 12 М

СЕРИЯ 2,450-2  
ВЫПУСК 1

ДЕТАЛИ 21, 22



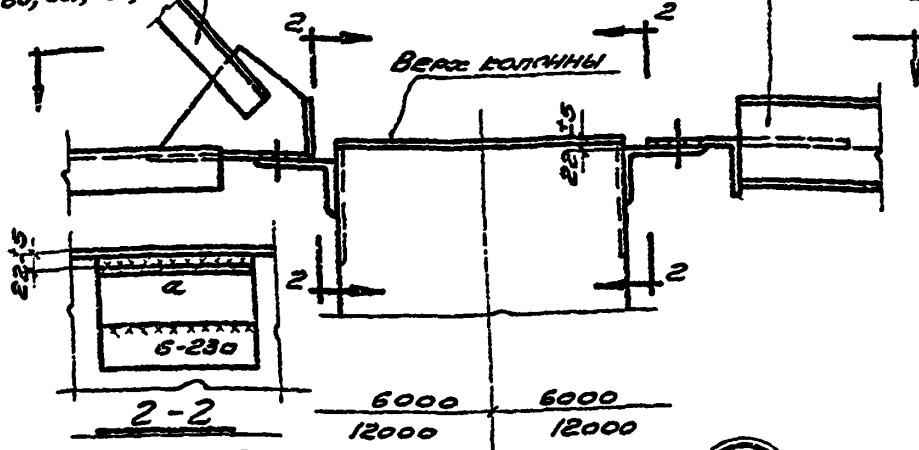
**ТАМ**  
1969

СРЕПЛЕНИЕ ВЕРТИКАЛЬНОЙ СВЯЗИ В СТРОПИЛЬНЫМ КОНСТРУКЦИЯМ У СРЕДНЕЙ КОЛОННЫ

СЕРИЯ 2.140-2  
Выпуск 1  
ДЕТАЛЬ 23

С81; С84; С87;  
С88; С91; С93; С94

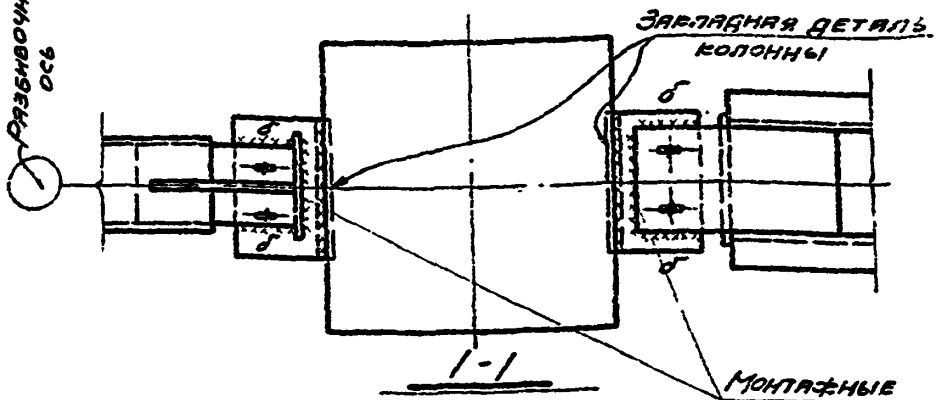
С31; С35;  
С36; С37



24

РАЗЪЕМОЧНАЯ ОСЬ 25

РАЗЪЕМОЧНАЯ ОСЬ



Модель СВЗЗН	Величины монтажных швов	
	a	b
С81	8-230	6-90
С84	8-230	6-90
С87	8-230	6-90
С89	8-230	6-120
С91	8-230	6-120
С93	10-230	8-120
С94	10-230	8-120

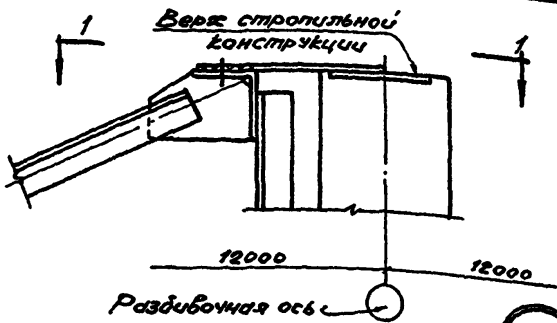
Модель СВЗЗН	Величины монтажных швов	
	a	b
С31	8-230	6-90
С35	8-230	6-90
С36	8-230	6-90
С37	8-230	6-90

МОНТАЖНЫЕ ШВЫ ПО ДЛИНЕ ЭЛЕМЕНТОВ kш = 6 мм

ТДМ  
1969

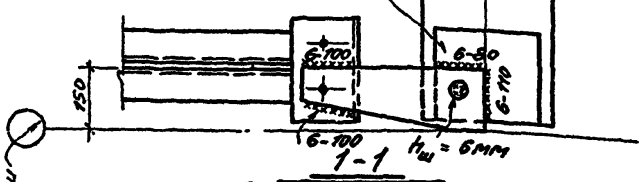
КРЕПЛЕНИЕ ВЕРТИКАЛЬНОЙ СВЯЗИ И РАСПОРКИ К СРЕДНЕЙ КОЛОННЕ

Серия 2.460-2  
Выпуск  
Детали 24; 25



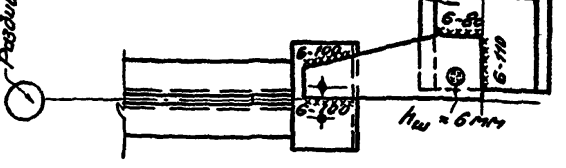
26

Закладная деталь стропильной конструкции



При привязке колонн, 0"

Закладная деталь стропильной конструкции

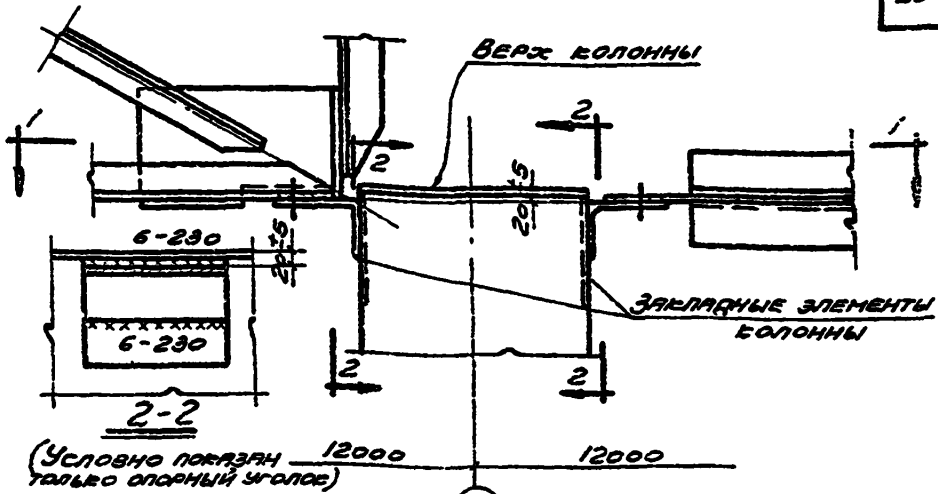


1-1  
При привязке колонн, 250"

ТАМ  
1969

Крепление вертикальной связи к стропильной конструкции у крайней колонны при наличии колонн продольного фазверха

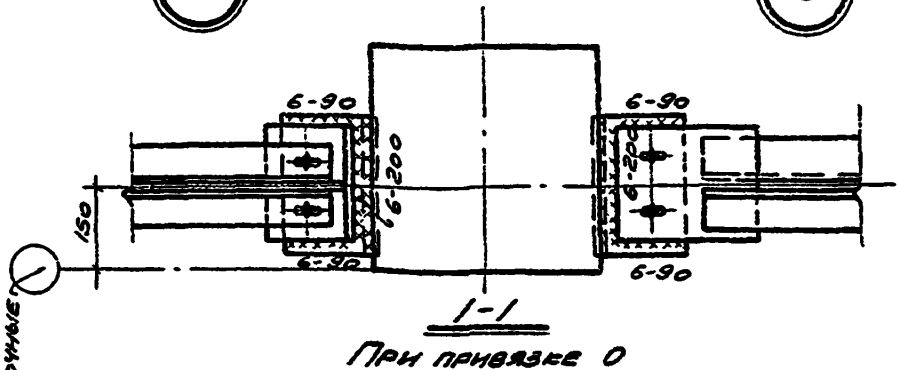
Серия 2.460-2	Выпуск 1
деталь	26



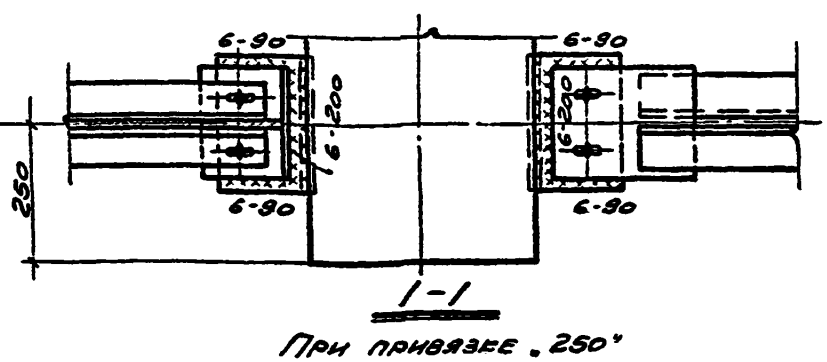
27

РАЗБИВочная ось

28



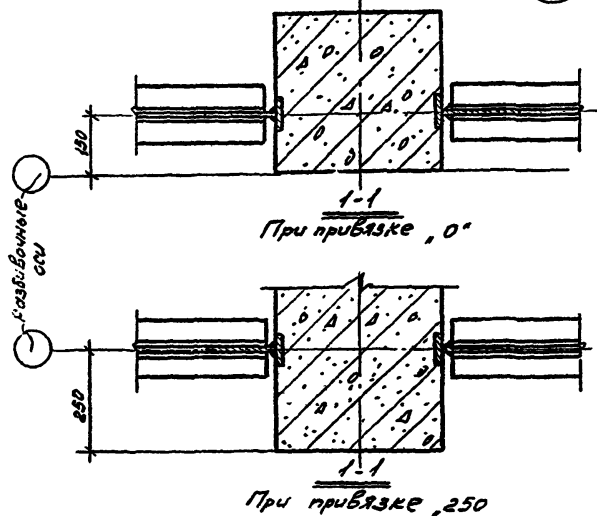
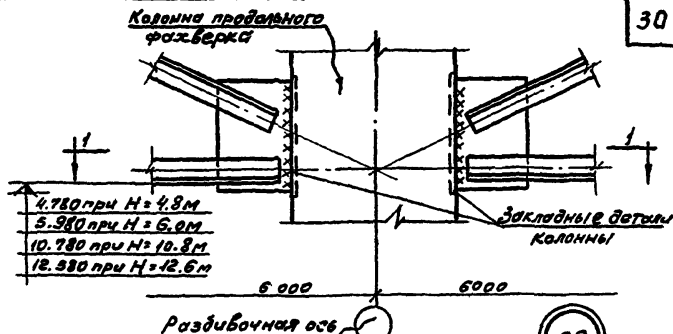
РАЗБИВочная ось



ТДМ  
1969

КРЕПЛЕНИЕ ВЕРТИКАЛЬНОЙ СВЯЗИ И РАСПОРКИ  
В КРАЙНЕЙ КОЛОННЕ ПРИ НАЛИЧИИ  
КОЛОНН ПРОДОЛЬНОГО ФАЖВЕРКА

Серия 2,460-2  
Выпуск 1  
Детали 27,28



Примечания:

1.  $H$  - Высота до низа стропильных конструкций
2. Отметка связи на монтаже допускает точность  $\pm 5\text{ мм}$

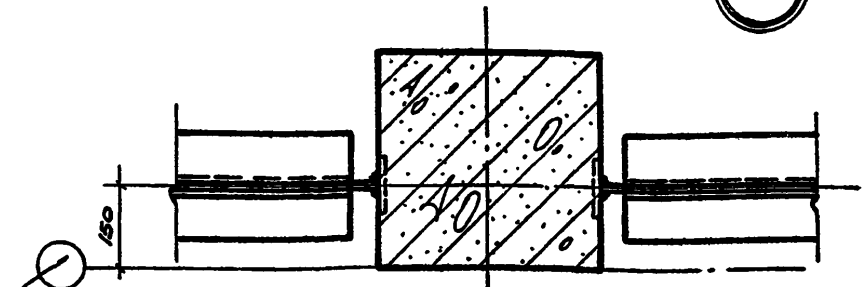
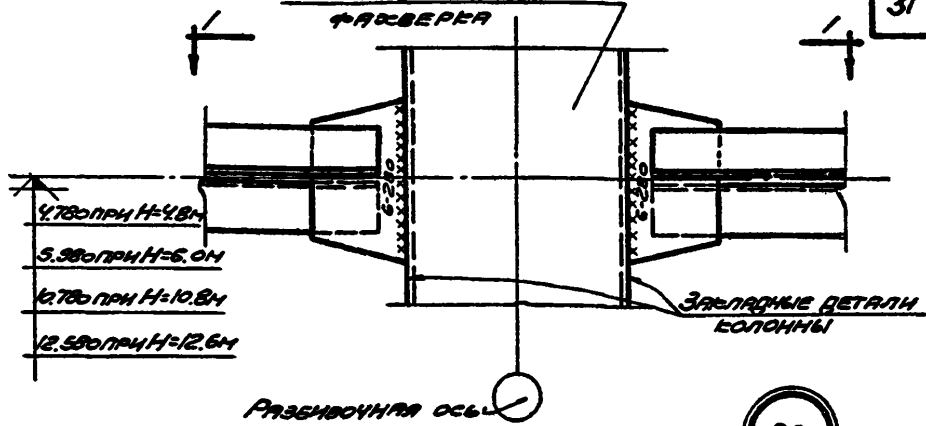
ТДМ  
1969

Крепление вертикальных связей к колонне  
правального фахверка при  $H = 4,8; 6,0; 10,8; 12,6\text{ м}$

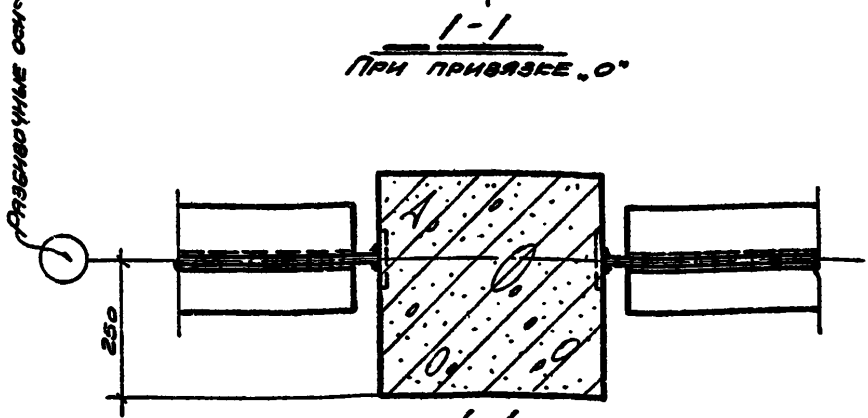
серия 2.460-2  
Выпуск 1

Деталь 2С1

**КОЛОННА ПРОДОЛЬНОГО  
РАЗВЕРКА**



**1-1**  
При привязке 0°



**1-1**  
При привязке 250°

**ПРИМЕЧАНИЯ:**

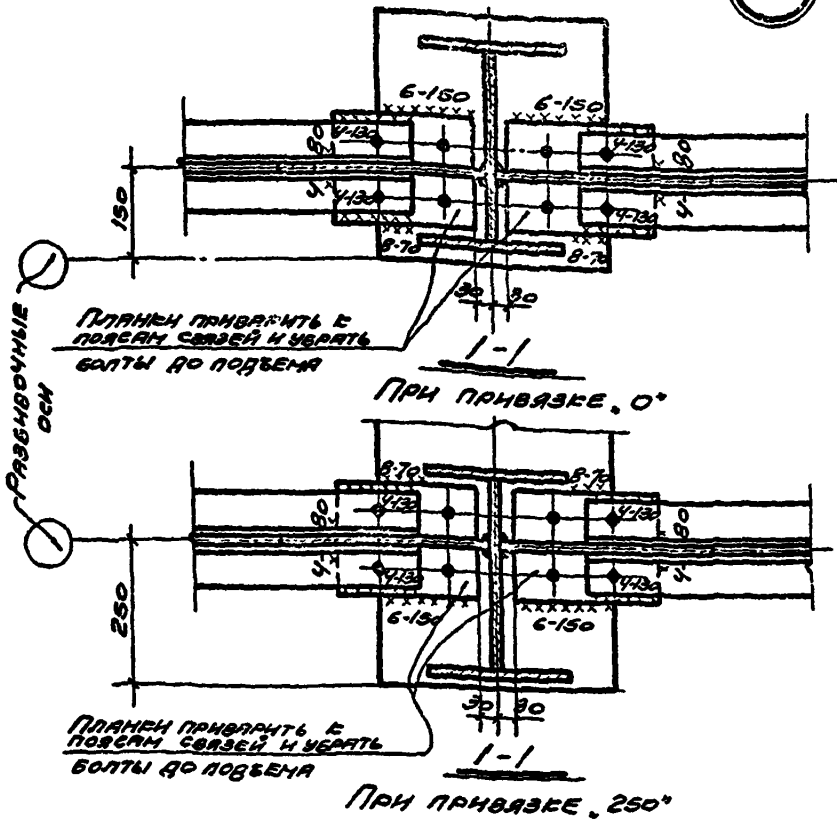
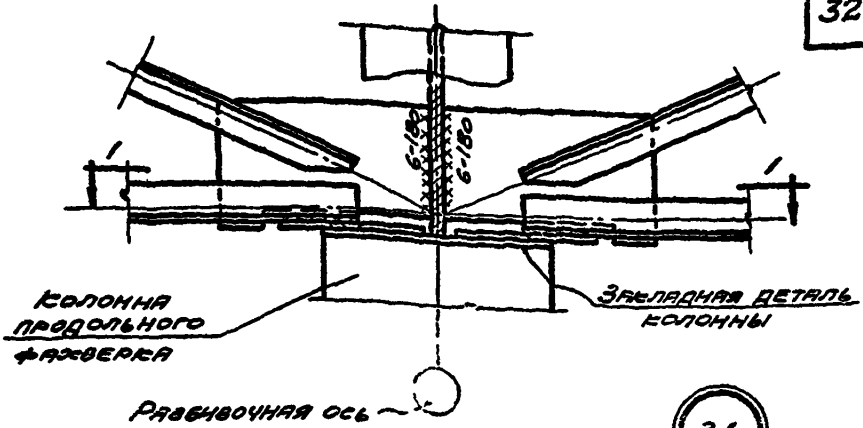
- 1. H - высота до низа стропильные конструкции
- 2. Отметка связей на монтаже допускает точность ± 5мм

**ТДМ**  
1969

Крепление распорок к колонне продольного  
разверка при H=4,8; 5,0; 10,8; 12,6м

Серия 2460-2
Выпуск 1
Деталь 30





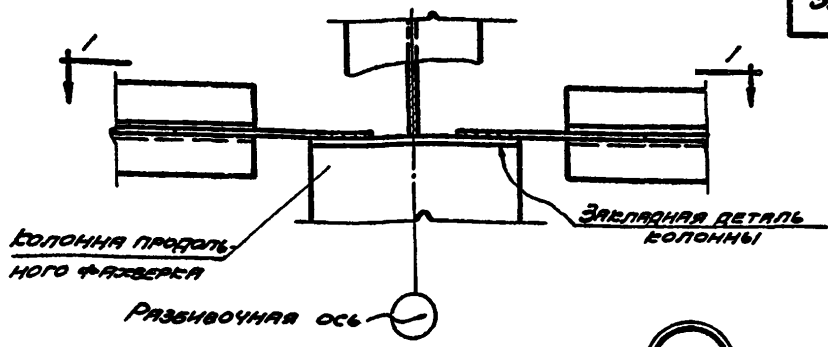
H - ВЫСОТА ДО НИЗА СТРОПИЛЬНЫХ КОНСТРУКЦИЙ

**ТДМ**  
1969

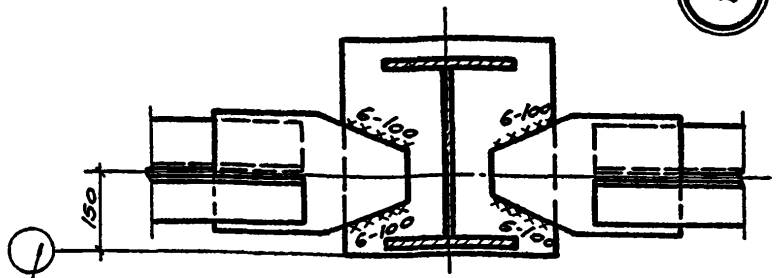
КРЕПЛЕНИЕ ВЕРТИКАЛЬНЫЕ СВЯЗЕЙ К КОЛОННЕ ПРОДОЛЬНОГО ФАХСВЕРКА ПРИ H: 7,2; 8,4; 9,6 М

СЕРИЯ 2.460-2  
Выпуск 1

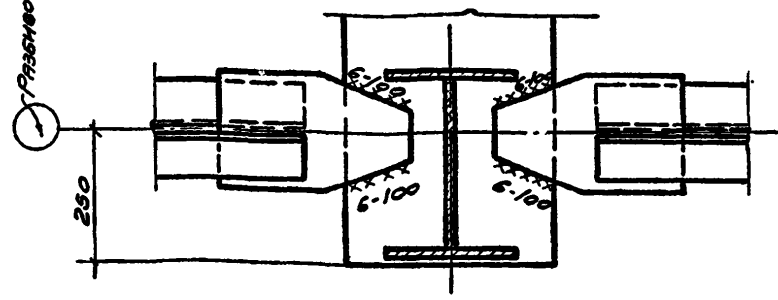
ДЕТАЛЬ 31



32



1-1  
При привязке „0“



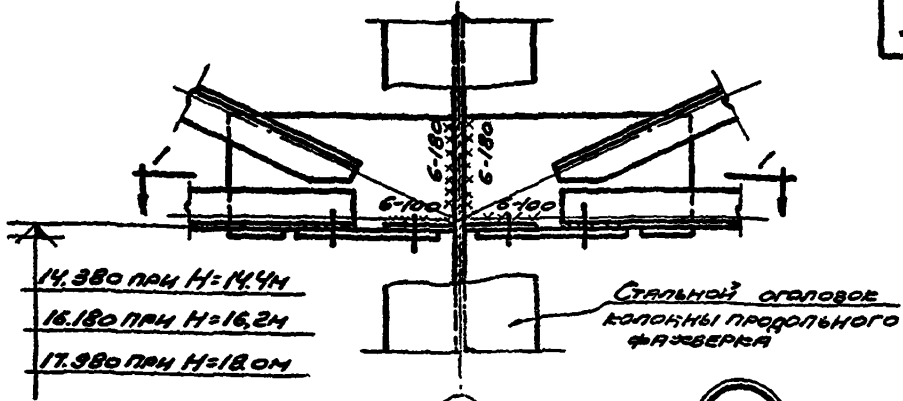
1-1  
При привязке „250“

H - ВЫСОТА ДО НИВА СТРОПИЛЬНЫХ КОНСТРУКЦИЙ

ТДМ  
1969

СРЕПЛЕННЫЕ РАСПОРЫ В КОЛОННЕ ПРОДОЛЬНОГО ФАКСВЕРКА ПРИ H=7,2; 8,4; 9,6 М

СЕРИЯ 2.460-2  
ВЫПУСК 1  
ДЕТАЛЬ 32

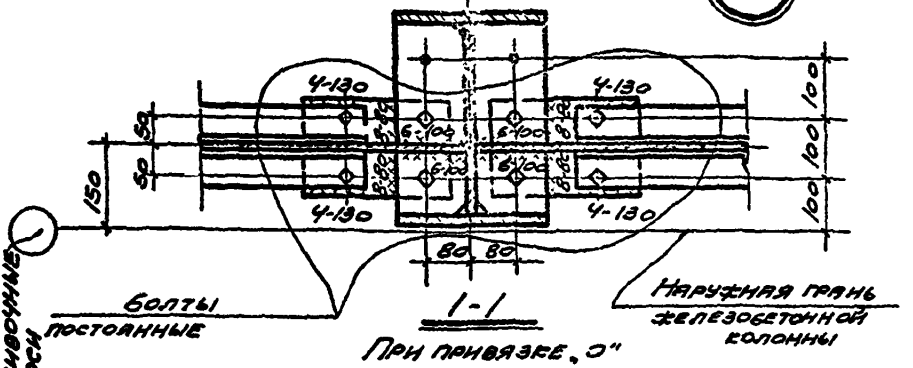


14.380 при H=14.4м  
 16.180 при H=16.2м  
 17.980 при H=18.0м

Стальной оголовок  
 колонны продольного  
 фахверга

Разбивочная ось

33

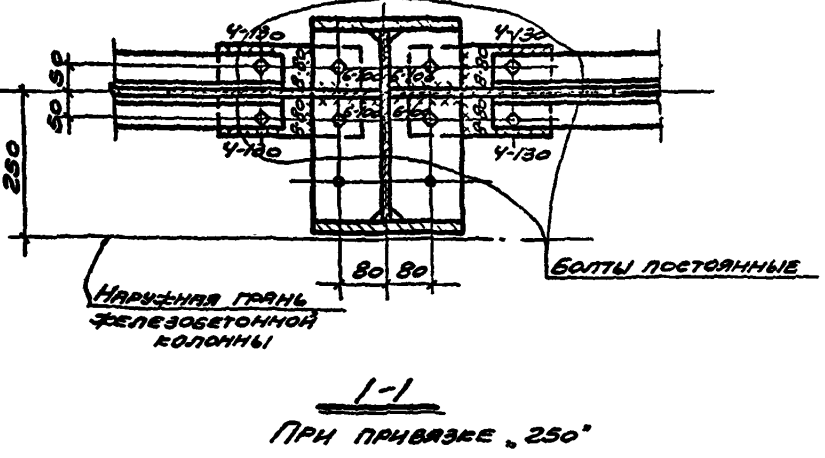


Болты  
 постоянные

При привязке, 0°

Наружная грань  
 железобетонной  
 колонны

Разбивочная ось



Наружная грань  
 железобетонной  
 колонны

Болты постоянные

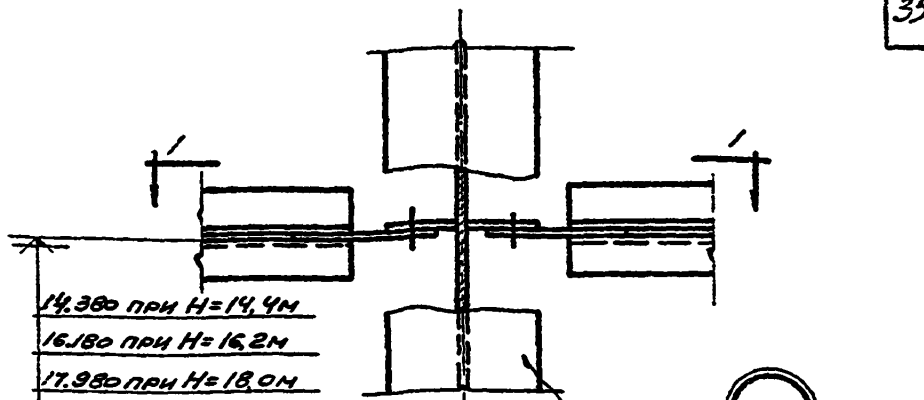
При привязке, 25°

H - высота до низа стропильных конструкций

ТАМ  
 1969

КРЕПЛЕНИЕ ВЕРТИКАЛЬНЫХ СВЯЗЕЙ К КОЛОННЕ  
 ПРОДОЛЬНОГО ФАХВЕРГА ПРИ H=14,4; 16,2; 18,0М

Серия 2,160-2  
 Выпуск 1  
 Детали 33

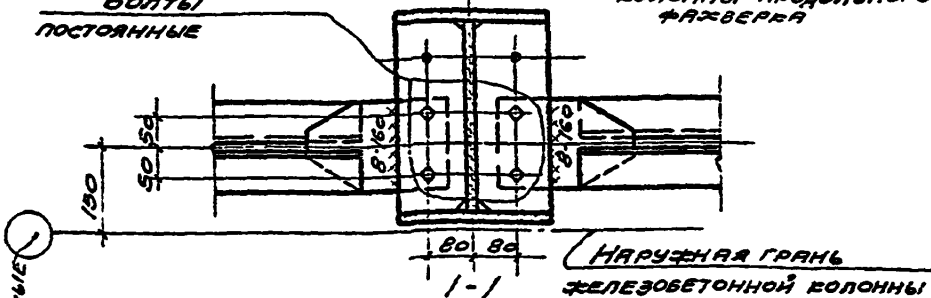


Разбивочная ось

34

Стальной оголовок  
колонны продольного  
фаяверья

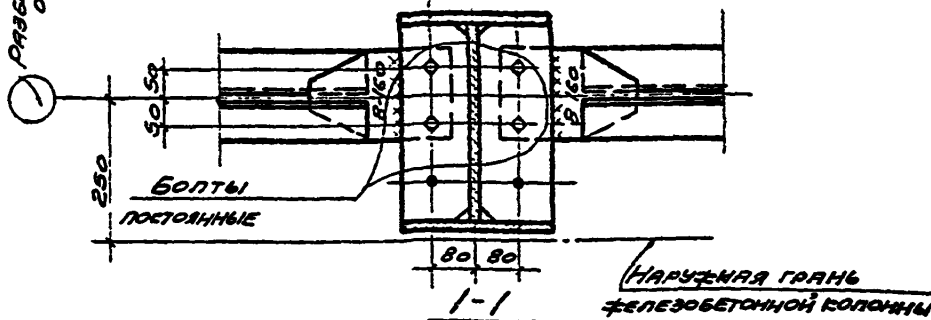
Болты  
постоянные



Наружная грань  
железобетонной колонны

При привязке, 0°

Разбивочные  
оси



Наружная грань  
железобетонной колонны

При привязке, 250°

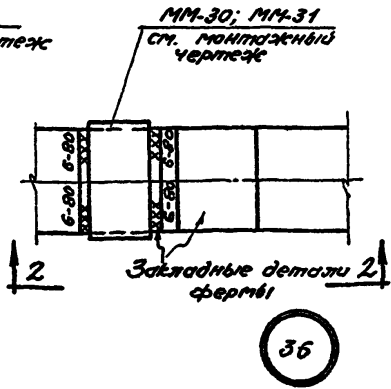
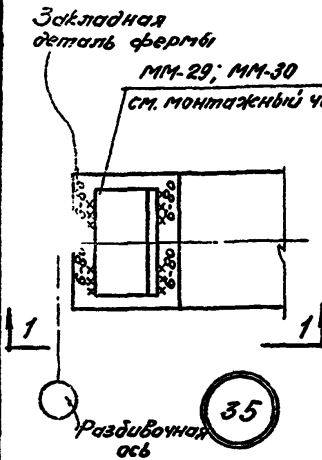
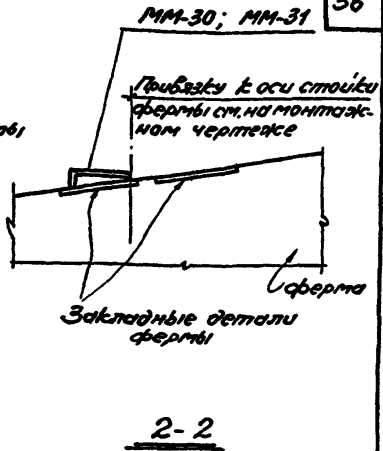
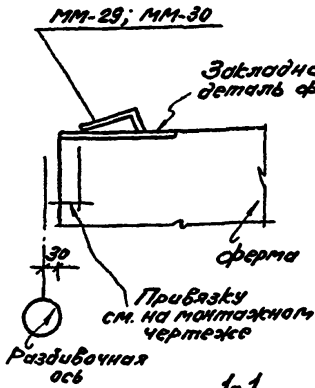
H-высота до низа стропильных конструкций

**ТДМ**  
1969

Соединение распорок к колонне продольного  
фаяверья при H=14,4; 16,2; 18,0м

Серия 2.460-2  
Выпуск 1

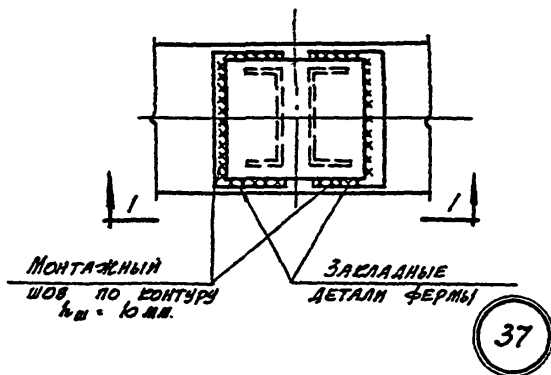
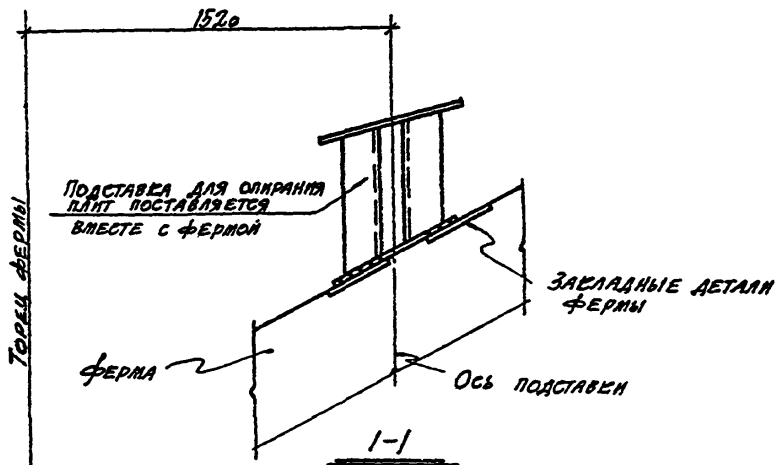
Деталь 34



ТДМ  
1969

Приварка стального изделия для крепления плиты покрытия к ферме

Серия 2.450-2  
Выпуск 1  
детали 35; 36

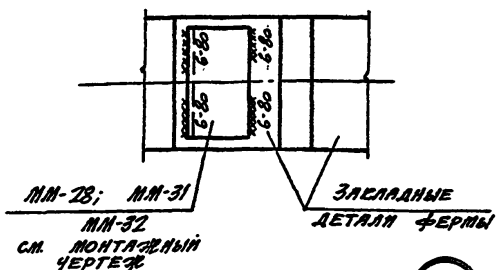
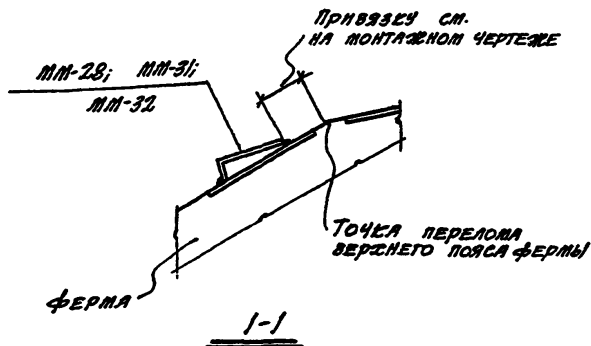


**ТАМ**  
1969

ПРИБАРА ПОДАСТАВА ДЛЯ ОПИРАНИЯ  
ПЛИТ ПОВЕРХИ ШИРНОЙ 1,5 м К  
СЕКЦИОННОЙ ФЕРМЕ

СЕРИЯ 2.460-1  
ВЫПУСК 1

ДЕТАЛЬ 37

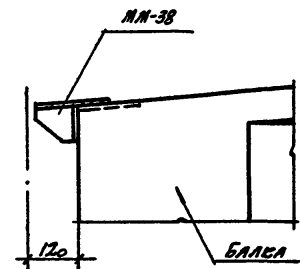


38

ТДМ  
1963

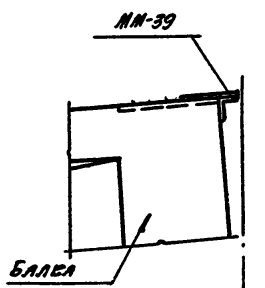
ПРИВАРЕА СТАЛЬНОГО ИЗДЕЛИЯ ДЛЯ КРЕПЛЕНИЯ ПЛИТЫ ПОКРЫТИЯ К СЕГМЕНТНОЙ ФЕРМЕ

СЕРИЯ 24/62  
ВЫПУСК 1  
ДЕТАЛЬ 38



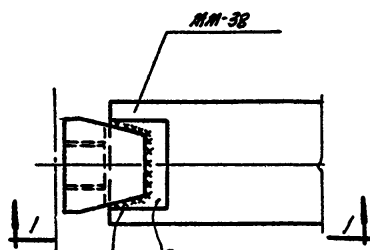
РАЗВИВОЧНАЯ  
Ось

1-1



РАЗВИВОЧНАЯ Ось

2-2

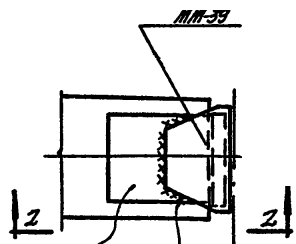


ЗАКЛАДНАЯ ДЕТАЛЬ  
БАЛКИ

МОНТАЖНЫЙ ШОВ  
ПО ОКОНТУРУ 6 мм.

РАЗВИВОЧНАЯ Ось

39



ЗАКЛАДНАЯ ДЕТАЛЬ  
БАЛКИ

МОНТАЖНЫЙ ШОВ  
ПО ОКОНТУРУ  
6 мм.

РАЗВИВОЧНАЯ Ось

40

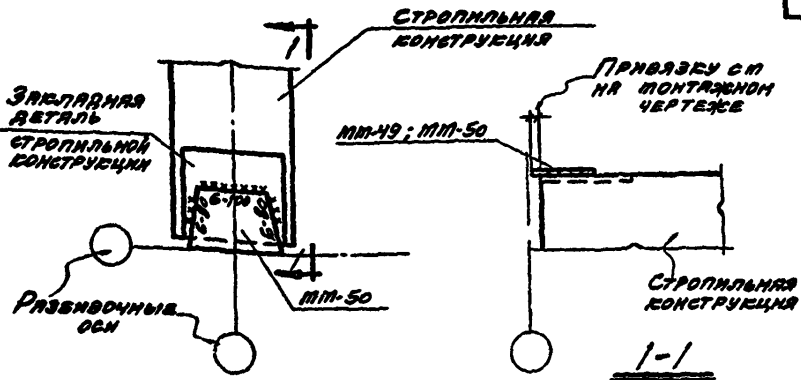
**ТАМ**  
1969

ПРИВАРКА СТАЛЬНОГО ИЗДЕЛИЯ ДЛЯ  
КРЕПЛЕНИЯ ПЛЫТЫ ПОКРЫТИЯ К БАЛКЕ

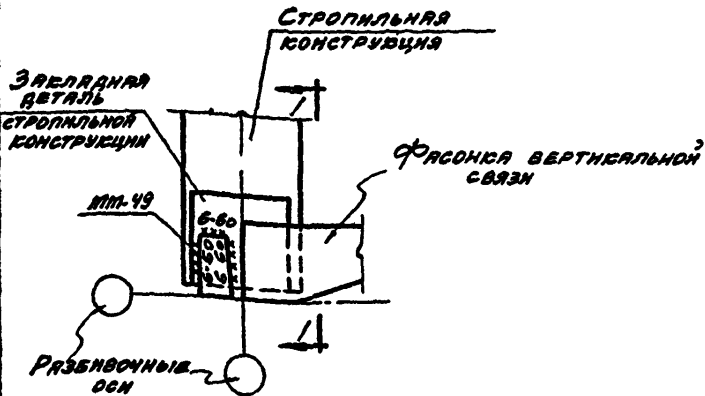
СЕРИЯ 2.46-2  
ВЫПУСК 1

ДЕТАЛИ 39, 40



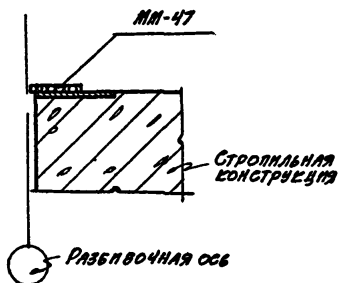


41

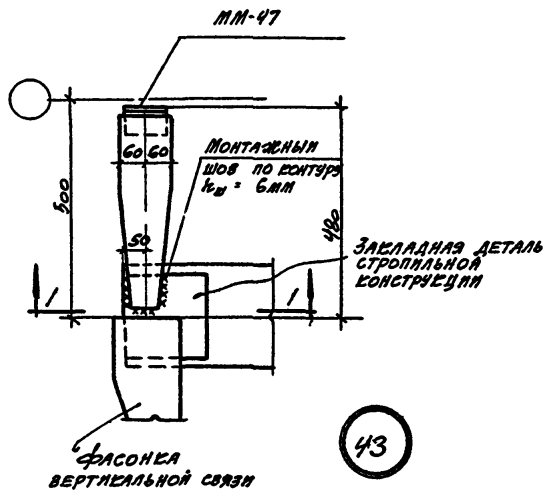


42

<p><b>ТАМ</b> 1969</p>	<p>ПРИБЯЗКА СТАЛЬНЫХ ИЗДЕЛИЙ<sup>?</sup> ДЛЯ КРЕПЛЕНИЯ ПЛИТ ПОКРЫТИЯ К СТРОПИЛЬНЫМ КОНСТРУКЦИЯМ</p>	<p>СЕРИЯ 2480-2 ВЫПУСК 1</p>	
		<p>ДЕТАЛИ</p>	<p>41,42</p>



1-1



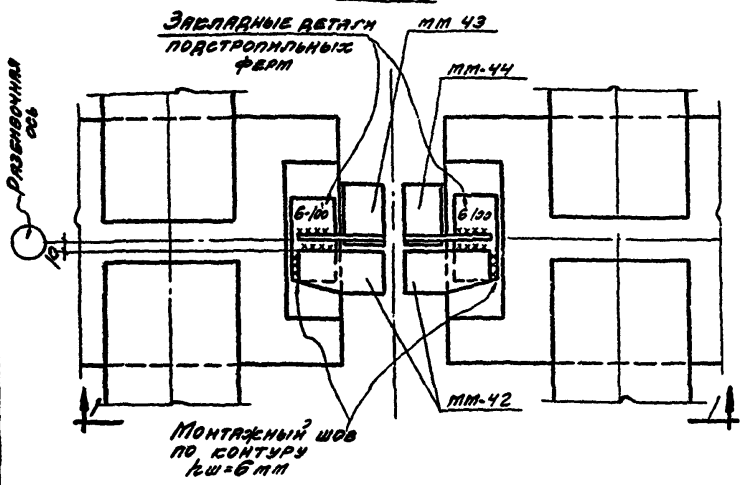
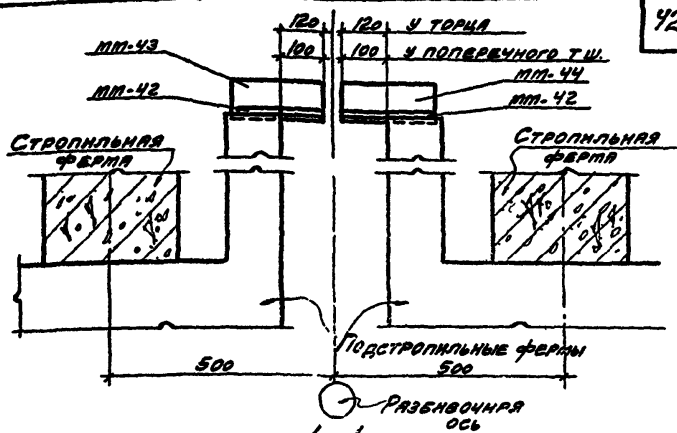
**ТДМ**  
1969

ПРИВАРЕА СТАЛЬНОГО ИЗДЕЛИЯ ДЛЯ КРЕПЛЕНИЯ  
ПЛАТЫ ПОКРЫТИЯ К СТРОПЛЬНОЙ КОНСТРУКЦИИ

СЕРИЯ 2.7602  
ВЫПУСК 1

ДЕТАЛЬ 43

11183-02 42



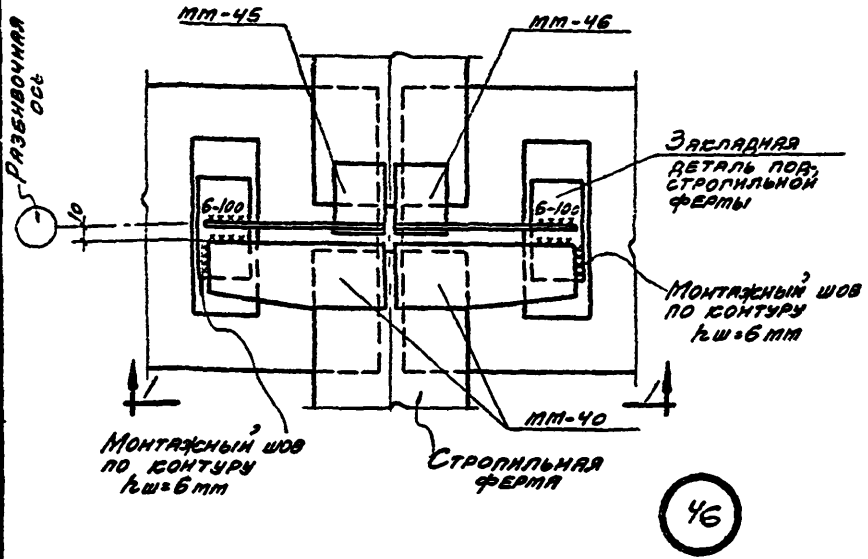
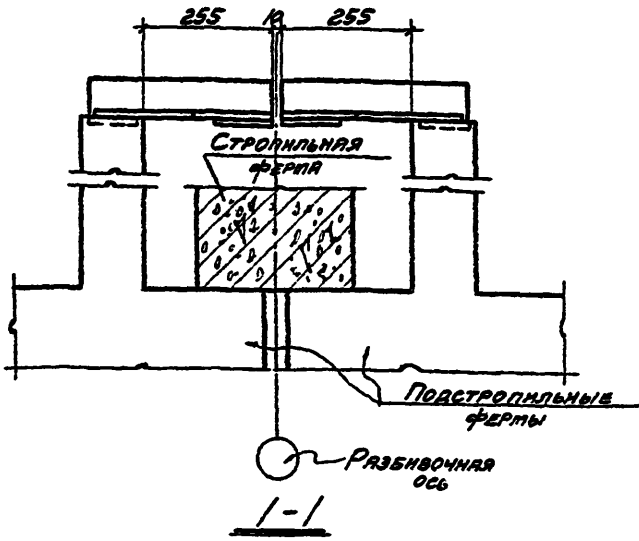
44

45

ТДМ  
1969

ПРИВАРКА СТАЛЬНЫХ ИЗДЕЛИЙ ДЛЯ СРЕПЛЕНИЯ ПЛИТ ПОКРЫТИЯ К ПОДСТРОПЛЬНЫМ ФЕРМАМ ПРИ СКАТНОЙ КРОВЛЕ

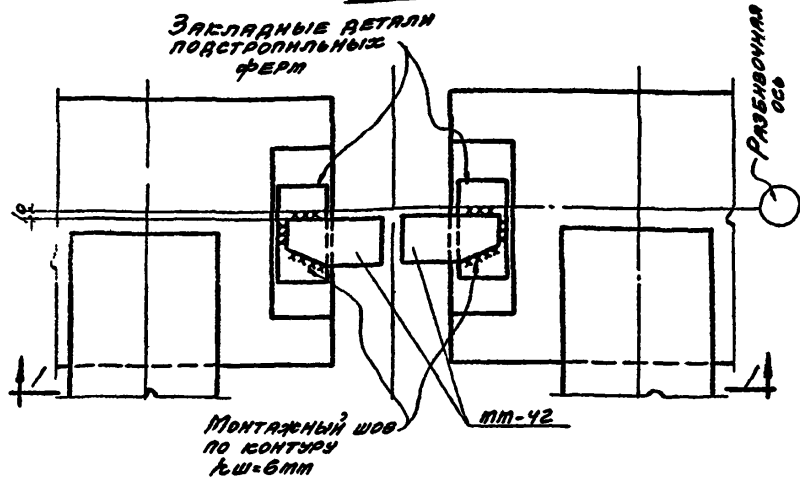
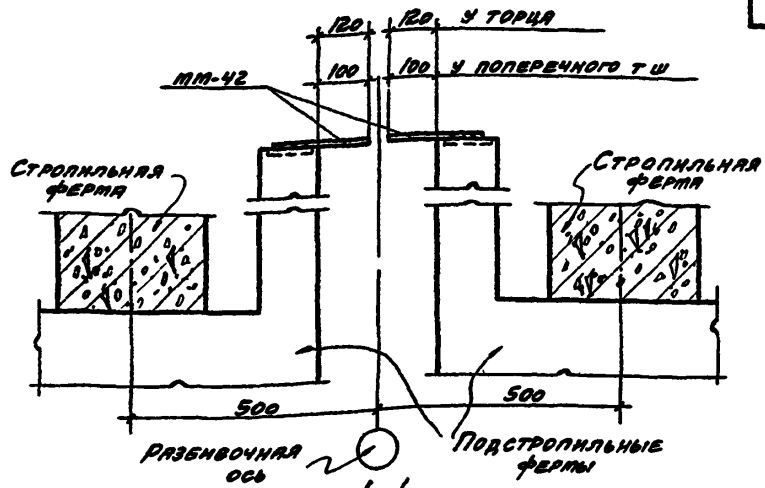
СЕРИЯ 2460-2  
ВЫПУСК 1  
ДЕТАЛИ 44, 45



**ТДМ**  
1969

Приварка стальных изделий для крепления плит покрытия к подстропильным фермам при скатной кровле

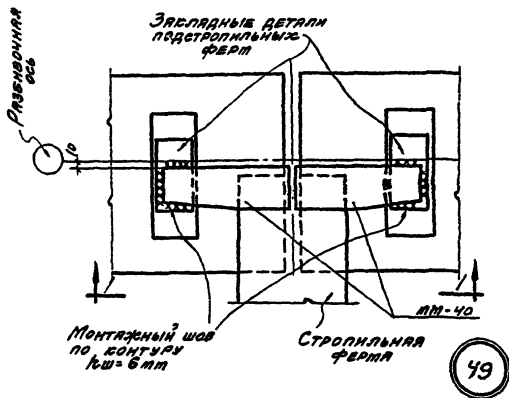
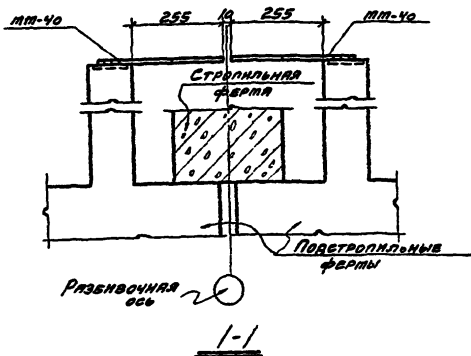
Серия 2.460-2  
Выпуск 1  
Деталь 46



47

48

ТДМ 1359	Приварка стальных изделий для крепления плит покрытия к подстропильным фермам при скатной кровле	Серия 2.460-2 Выпуск 1
		Детали 47, 48



ТДМ  
1969

ПРИВАРКА СТАЛЬНЫХ ИЗДЕЛИЙ ДЛЯ КРЕПЛЕНИЯ  
ПЛИТ ПОКРЫТИЯ К ПОДСТРОПИЛЬНЫМ ФЕРМАМ  
ПРИ СКАТНОЙ КРОВЛЕ

СЕРИЯ 2.460-2  
ВЫПУСК 1

ДЕТАЛЬ 49