

ТИПОВОЙ ПРОЕКТ

902-199.85

КАНАЛИЗАЦИОННАЯ НАСОСНАЯ СТАНЦИЯ
ПРОИЗВОДИТЕЛЬНОСТЬЮ 400-2000 м³/ч, НАПОРОМ 30-40 м
С МЕХАНИЗИРОВАННЫМИ РЕШЕТКАМИ ПРИ ГЛУБИНЕ
ЗАЛОЖЕНИЯ ПОДВОДЯЩЕГО КОЛЛЕКТОРА 4,0 м
(СБОРНО-МОНОЛИТНЫЙ ВАРИАНТ)

АЛЬБОМ IV

Надземная часть. Изделия.

20229-04
цены 1-33

				ПРИЛОЖЕНИЕ	

ЛНБ 47

Госстрой СССР

ТБИЛИССКИЙ ФИЛИАЛ
ЦИТП

Типовой проект /с/с/

№ 002-1-99-85а.4

Заказ № 1834

Цена 1 руб 33

Тираж 453

Дата мф XII 1984

ТИПОВОЙ ПРОЕКТ

9С2-1-99.85

КАНАЛИЗАЦИОННАЯ НАСОСНАЯ СТАНЦИЯ ПРОИЗВОДИТЕЛЬНОСТЬЮ 400-2000 м³/ч, НАПОРОМ 30-40 м
С МЕХАНИЗИРОВАННЫМИ РЕШЕТКАМИ ПРИ ГЛУБИНЕ ЗАЛОЖЕНИЯ ПОДВОДЯЩЕГО КОЛЛЕКТОРА 4,0 м
(СБОРНО-МОНОЛИТНЫЙ ВАРИАНТ)

СОСТАВ ПРОЕКТА:

АЛЬБОМ I	ПОЯСНИТЕЛЬНАЯ ЗАПИСКА
АЛЬБОМ II	ТЕХНОЛОГИЧЕСКИЕ РЕШЕНИЯ. ВНУТРЕННИЙ ВОДОПРОВОД И КАНАЛИЗАЦИЯ. ОТОПЛЕНИЕ И ВЕНТИЛЯЦИЯ
АЛЬБОМ III	АРХИТЕКТУРНО-СТРОИТЕЛЬНЫЕ РЕШЕНИЯ. НАДЗЕМНАЯ ЧАСТЬ. ОБЩИЕ ЧЕРТЕЖИ, УЗЛЫ И ДЕТАЛИ
АЛЬБОМ IV	НАДЗЕМНАЯ ЧАСТЬ. ИЗДЕЛИЯ
АЛЬБОМ V	СТРОИТЕЛЬНЫЕ РЕШЕНИЯ. ПОДЗЕМНАЯ ЧАСТЬ
АЛЬБОМ VI	ПОДЗЕМНАЯ ЧАСТЬ. ИЗДЕЛИЯ
АЛЬБОМ VII	СИЛОВОЕ ЭЛЕКТРООБОРУДОВАНИЕ. ТЕХНОЛОГИЧЕСКИЙ КОНТРОЛЬ
АЛЬБОМ VIII	СПЕЦИФИКАЦИИ ОБОРУДОВАНИЯ
АЛЬБОМ IX	ВЕДОМОСТИ ПОТРЕБНОСТИ В МАТЕРИАЛАХ
АЛЬБОМ X	СМЕТЫ. ОБЩАЯ ЧАСТЬ
АЛЬБОМ XI	СМЕТЫ. ПОДЗЕМНАЯ ЧАСТЬ

ПРИМЕНЕННЫЕ ТИПОВЫЕ МАТЕРИАЛЫ:

ТИПОВОЙ ПРОЕКТ
407-3-41/75

ТРАНСФОРМАТОРНАЯ ПОДСТАНЦИЯ С ОДНИМ КАБЕЛЬНЫМ ВВОДОМ 6-10 кВ
НА ОДИН ТРАНСФОРМАТОР МОЩНОСТЬЮ ДО 400 кВА. ТИП К-71-400 мЗ

РАСПРОСТРАНТЕЛЬ
СВЕРДЛОВСКИЙ ОБЛАСТНОЙ ЦЕНТР

АЛЬБОМ IV

РАЗРАБОТАН ПРОЕКТНЫМ ИНСТИТУТОМ
"ХАРЬКОВСКИЙ ВОДОКАНАЛПРОЕКТ"

УТВЕРЖДЕН ГОССТРОЕМ СССР
ПРОТОКОЛ № 44-23 ОТ 21.06.1985 г.
ВВЕДЕН В ДЕЙСТВИЕ В/О "СОЗВОДОКАНАЛНИИПРОЕКТ"
ПРИКАЗ № 239 ОТ 18.09.1985г

ГЛАВНЫЙ ИНЖЕНЕР ИНСТИТУТА

Г.А.БОНДАРЕНКО

ГЛАВНЫЙ ИНЖЕНЕР ПРОЕКТА

В.С.ЛЕНК

				Привязан

Изм. Б

Льбом IV

Типовой проект 902-199.85

Листы пояс, Условия, Указания и опись в одном листе

Код	Обозначение	Наименование	стр.	Примечание
Я3	902-1-99.85 -КЖ-ДО	Опись документов	2	
Я3	-ТО	Техническое описание	3	
Я3	-П18	Плита 3ПГ 12-5АГГ- ^{100 ЯН.} 500П-А	4	
Я3	-П19	Плита 3ПГ 12-4АГГ- ^{100 ЯН.} 500П-А	4	
Я3	-П18СБ	Плита 3ПГ 12-5АГГ- ^{100 ЯН.} 500П-А Сборочный чертёж	5	
Я3	-П19СБ	Плита 3ПГ 12-4АГГ- ^{100 ЯН.} 500П-А Сборочный чертёж	6	
Я3	-В.ИС	Ведомость расхода стали	7	
Я3	-Э.ПР	Перекрышка 2ПР 72-2038.22У	8	
Я3	-П1	Плита П1	9	
Я3	-П2	Плиты П2, П2	10	
Я3	-П3	Плиты П3, П4	11	
Я3	-П4	Плита П4	12	
Я3	-П5	Плиты П5, П6, П7	13	
Я3	-П9	Плиты П (- П9, П10)	14	
Я3	-П8	Плита П8	15	
Я4	-П13	Перекрышки П(П3-П7)	16	
Я4	-РКМ1-010	Каркас плоский КР(КР1, КР2)	17	
Я4	-РКМ1-010СБ	Каркас плоский КР(КР1, КР2). Сборочный чертёж	17	
Я4	-РКМ1-020	Каркас плоский КР(КР5-КР8)	18	
Я4	-РКМ1-020СБ	Каркас плоский КР(КР5-КР8). Сборочный чертёж	18	
Я4	-РКМ1-030	Каркас плоский КР(КР9-КР10)	19	
Я4	-РКМ1-040	Каркас плоский КР(КР11, КР12)	19	
Я4	-РКМ1-050	Каркас плоский КР(КР13-КР15)	20	
Я4	-РКМ1-050СБ	Каркас плоский КР(КР13-КР15). Сборочный чертёж	20	
Я4	-РКМ1-060	Каркас плоский КР16	21	
Я4	-РКМ1-070	Каркас плоский КР17	21	
Я4	-РКМ1-080	Каркас плоский КР18	22	
Я4	-С11	Сетка арматурная С11	В	

Код	Обозначение	Наименование	стр.	Примечание
Я4	902-1-99.85-2ПР-010	Изделие закладное МН6	22	
Я4	-УМ1-010	Каркас плоский КР19	23	
Я4	-ОПМ1-010	Сетка арматурная С11	23	
Я4	-КТП-010	Каркас плоский КР20	24	
Я4	-КТП-020	Каркас плоский КР21	24	
Я4	-РКМ1-090	Сетка арматурная С1	25	
Я4	-РКМ1-100	Сетка арматурная С8	25	
Я4	-РКМ1-110	Сетка арматурная (С2-С7, С9-С10)	26	
Я4	-РКМ1-110	Сетка арматурная (С2-С7, С9-С10). Сборочный чертёж	26	
Я4	-УМ1-020	Каркас плоский КР22	27	
Я4	-ФОМ3-010	Изделие закладное МН3	27	
Я4	-РКМ1-120	Изделие закладное МН1	28	
Я4	-РКМ1-120СБ	Изделие закладное МН1. Сборочный чертёж	28	
Я4	-РКМ1-130	Изделие закладное МН2	29	
Я4	-РКМ1-130СБ	Изделие закладное МН2. Сборочный чертёж	29	
Я3	-РМТ1	Решетка РМТ (РМТ1, РМТ2)	30	
Я4	-КЖ-П19-П10	Каркас пространственный КЖ31	31	
Я4	-П19-110	Каркас плоский КР23	31	
Я3	Ф66-НУ	Балка фундаментная Ф66-НУ	32	
Я4	-КП3	Каркас пространственный КП3	33	
Я4	-КР5	Каркас плоский КР5	33	

Приблизно

Иль-Жэ

Илч. орг. Шелко
И. контр. Сокольская
Ил. спец. Власенко
Эк. ср. Мазалова
Всч. инж. Синарал
Ст. инж. Рапалкина
Инж. Лыгин

ТП 902-1-99.85 -КЖИ-ДО

Опись документов

Старый лист Упостов
Силабородкин
Водоканалпроект

Техническое описание

1. Плоские арматурные изделия следует изготавливать при помощи контактной точечной сварки по ГОСТ 4098-68

Сварку сеток и каркасов производить во всех точках пересечения стержней

2. Качество арматурных изделий должно удовлетворять требованиям ГОСТ 10922-75.

3. Размеры сеток и каркасов даны по осям и торцам стержней.

4. Сварку закладных изделий производить в соответствии с ГОСТ 19292-73 «Соединения сварных элементов закладных деталей сборных железобетонных конструкций» и СН 393-78.

Прибязан

Инв. №

Нач. отд. Шейко

К. контрол. Козельская

Д. спец. Власенко

Инж. в.р. Козалова

Вед. инж. Орлов

Инж. Бруевич

Шейко

Козельская

Власенко

Козалова

Орлов

Бруевич

ТП 902-1-99.85 - КЖИ-ТО

Техническое описание

Страница Лист Листов

Р 1 2

Составлено в соответствии с проектом Закрытый водопровод

Водоканалпроект

Формат А4

5. Сварку тавровых соединений крепых стержней с листовым прокатом закладных изделий выполнять под слоем флюса.

Прибязан

Инв. №

ТП 902-1-99.85 - КЖИ-ТО

20729-04 4

Формат А4

Анб. 0011V

Типовой проект 902-1-99.85

Формат	Этаж	Пол.	Обозначение	Наименование	Кол.	Примечание
				<u>Документация</u>		
А3			902-1-99.85 -КЖС-П18СБ	Оборочный чертеж		
А3			-БМС1	Верхность раскрыта стали		
				Оборочные единицы		
				<u>Плита</u>		
	1		1.465.1-10/82.2-03	ЭПГ12-5АГУ-100 ЯН-500П	1	
				Каркасы пространственные		
	2		1.465.1-3/80.4-1000-01	КП2	1	
	3		1.465.1-3/80.4-1000-02	КП3	1	
	4		1.465.1-3/80.4-0050-02	Каркас плоский КР25	4	взлетн КРВ
	5		1.465.1-3/80.4-0260	Цирлие закладные МН12	8	
				<u>Материалы</u>		
	6			Бетон марки М400	0,68	м ³

Остатное см. плиту ППГ12-5АГ-УТ по серии 1.465.1-3/80 Вып. 1

Привязан

Шифр №

ТП902-1-99.85 -КЖС-П18

Плита П18

(ЭПГ12-5АГУ-100 ЯН-500П-А)

Страна Ауст Аустра
 Состав автор
 Состав редактор
 Состав проектировщик
 Состав архитектор
 Авторизация
 Водоканалпроект

Формат А4

4

Формат	Этаж	Пол.	Обозначение	Наименование	Кол.	Примечание
				<u>Документация</u>		
А3			902-1-99.85-КЖС-П19 СБ	Оборочный чертеж		
А3			-БМС1	Верхность раскрыта стали		
				Оборочные единицы		
				<u>Плита</u>		
	1		1.465.1-10/82.2-03	ЭПГ12-4АГУ-100 ЯН-500П-А	1	
				Каркасы пространственные		
	2		1.465.1-3/80.4-1000	КП1	1	
	3		1.465.1-3/80.4-0050-02	Каркас плоский КР25	2	взлетн КРВ
	4		1.465.1-3/80.4-0260	Цирлие закладные МН12	8	
А1	5		902-1-99.85 -КЖС-КП1А-100	Каркас пространственный КП1А	1	
	6		1.400-15.81.10-01	Цирлие закладные МН12	2	
				<u>Материалы</u>		
	7			Бетон марки М400	0,68	м ³

Остатное см. плиту ППГ12-4АГ-УТ по серии 1.465.1-3/80. Вып. 1

Привязан

Шифр №

ТП902-1-99.85 -КЖС-П19

Плита П19

(ЭПГ12-4АГУ-100 ЯН-500П-А)

Страна Ауст Аустра
 Состав автор
 Состав редактор
 Состав проектировщик
 Состав архитектор
 Авторизация
 Водоканалпроект

Капи Кушевца

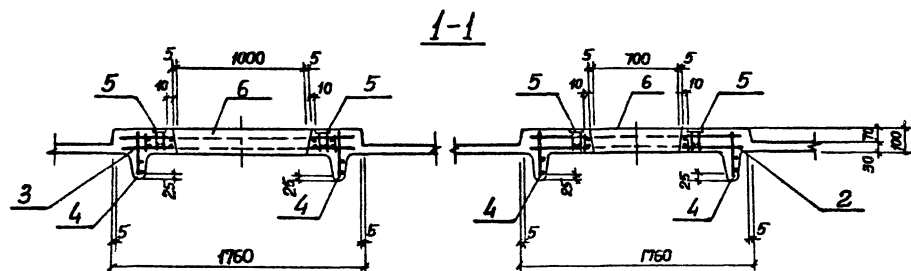
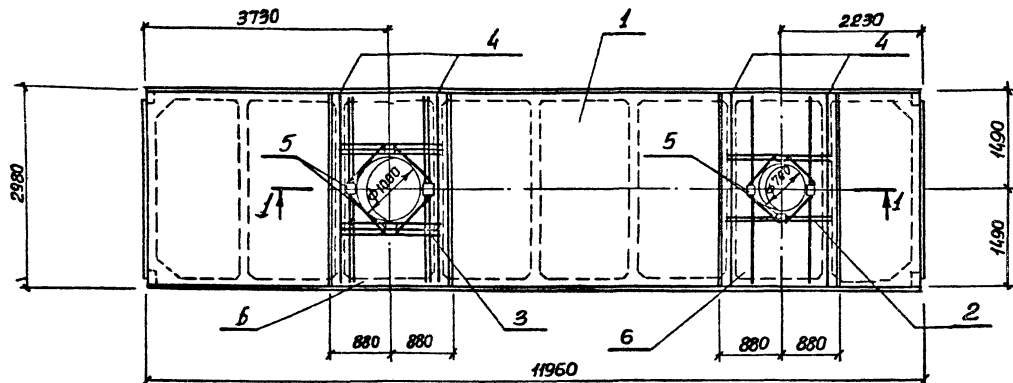
Формат А4

20729-04

5

Шифр № проекта и этажа, в соответствии с

Шифр № проекта и этажа, в соответствии с



Шифр, номер, наименование и дата выдачи шифра

Обозначение	Марка	Цветная марка
902-1-99.85-КЖИ-П1В	ЗПГБ-5171-00 ПН-300П-А	П1В

Привязан

Шифр

Исполн.	Шевко	И.И.
И.м.пр.	Савельева	Сав
Л.ст.пр.	Блаженко	Блж
Р.ж.пр.	Мельникова	Мел
Вед.инж.	Одородя	Од
Инж.	Лыткин	Лы

ТП 902-1-99.85 -КЖИ-П1ВСБ

П1В
Плита (ЗПГ-12-57-УФ-100 ПН-300П-А)
Сборочный чертеж

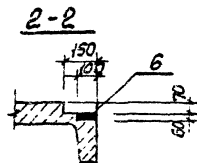
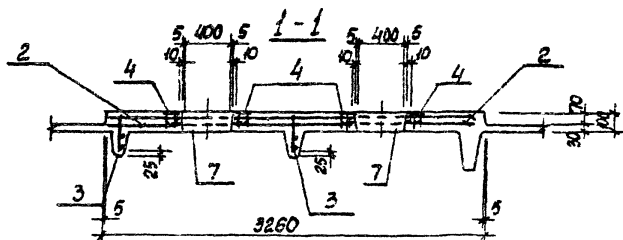
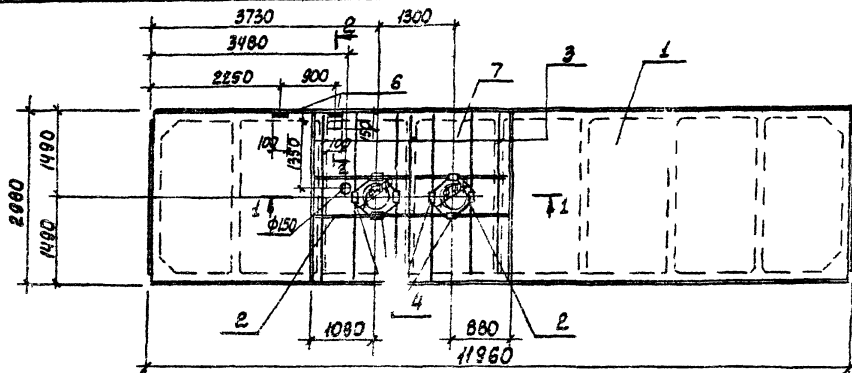
Сталь	Носка	Масштаб
Р	-	1:50

Лист 1 из 1
Гос. проект. ин-т
Донецкого металлургического завода
Ворошилово

20723-04 6

Формат А3

Типовой проект 902-1-99.85 Ванная IV



Обозначение	Марка	Условная марка
902-1-99.85-КЖЛ-П19	ЭПТЭ-ЧИ-УТ-ЮРАН-500П-А	П19

Грибы:ан

Лист №

Имя	Шейка	4
И.К.К.К.	И.К.К.К.	И.К.К.К.
Г.А.О.П.	И.К.К.К.	И.К.К.К.
Р.К.Г.	И.К.К.К.	И.К.К.К.
А.В.И.К.	И.К.К.К.	И.К.К.К.
И.К.К.К.	И.К.К.К.	И.К.К.К.

ТП902-1-99.85 -КЖЛ-П19 СБ

Плита П19
ЭПТЭ-ЧИ-УТ-ЮРАН-500П-А,
Оборочный чертеж

Страна: Марка: Численность:

Р - 150

Лист Листов: 7

Госстрой СССР

Сибирский институт

Сибирский институт

Водоканалпроект

20729-04 7

Кон. Рунцова

Формат А3

Альбом №

Тилевой проект 902-1-99.85

Ведомость расхода стали на дополнительные изделия, кг.

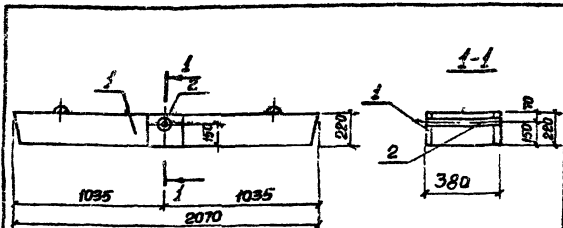
Марка элемента	Изделия арматурные						Изделия закладные						Общий расход
	Арматура класса						Арматура класса			Прокат марки			
	Вр-I			А-III			А-III			ВСтЗ Кп2			
	ГОСТ 5781-80			ГОСТ 5781-82			ГОСТ 5781-82			ГОСТ 103-76			
φ5	Итого	φ10	φ12	φ16	Итого	φ10	φ8	Итого	φ6	Итого	φ8	φ4	
ЭПГ12-5АВ7-РЕМ-300А	2,5	2,5	7,2	76,3	38,1	121,6	124,1	2,6	2,6	4,8	4,8	7,4	131,5
ЭПГ2-М-17-ФЮЛ-300А	1,3	1,3	3,6	56,0	19,0	78,6	7,9	2,6	6,4	3,0	6,4	8,4	88,3

Пробван		И.В. ВГГ	Шейко	1	ТП 902-1-99.85 —КЖИ-ВМС 1 Ведомость расхода стали	Листов Р 1	Листов 1
		И.КОНТР.	Сокольская	2			
		Л.спец	Власенко	2			
		Рук. зр	Мизалова	2			
		Вед. инж.	Омарал	2			
И.В. ВГГ		И.КЖ.	Льткин	1/35	Госстрой СССР Сибирский проект Забайкальский Водоканалпроект		

20729-04

8

Форм



Формат Зона	Лист	Обозначение	Наименование	Кол.	Приме- чание
			<u>Документация</u>		
A4		902-1-99.85 - КЖИ-ТО	Техническое описание		
			<u>Сборочные единицы</u>		
	1	1.138.10 Бит.2	Перемычка 2ПР72-20.38.224	1	
A4	2	902-1-99.85 - КЖИ-ЭЛ-ЭЛ	Цепелие закладное МНБ	1	

Обозначение	Марка	Условный марка
902-1-99.85 - КЖИ-2ПР-ДП72-20.38.224А		2ПР

Имя, И.Фамилия, Подпись и дата	ВЗН	инв. №
Начальник Шейко И.С.		
Н.КОНДРОВА Наталья		
П.С.СЕРГЕЕВ Александр		
Р.К.СЕРГЕЕВ Александр		
С.И.СЕРГЕЕВ Александр		
Шейко И.С.		

ТП 902-1-99.85 - КЖИ-2ПР

Перемычка
2ПР72-20.38.224А

Страна	Масса	Масштаб
Р	-	-
Лист	Листов	1

Госстрой СССР
Специальный институт
автомобильной
водоканалпроект



Формат Зона	Лист	Обозначение	Наименование	Кол.	Приме- чание
			<u>Документация</u>		
A4		902-1-99.85 - КЖИ-ТО	Техническое описание		
			<u>Астарты</u>		
			001	0,950	3 0,14 кг
A4	2	-01		0,330	7 0,05 кг

Имя, И.Фамилия, Подпись и дата	ВЗН	инв. №
Начальник Шейко И.С.		
Н.КОНДРОВА Наталья		
П.С.СЕРГЕЕВ Александр		
Р.К.СЕРГЕЕВ Александр		
С.И.СЕРГЕЕВ Александр		
Шейко И.С.		

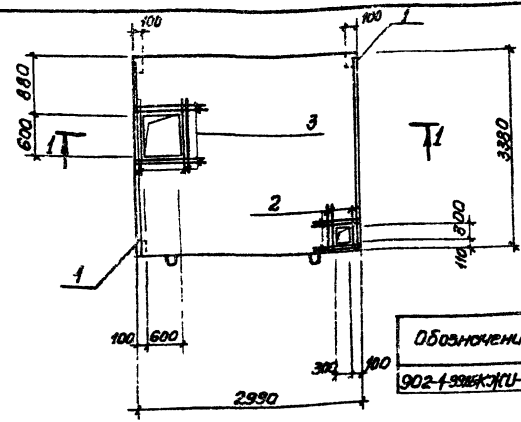
ТП 902-1-99.85 - КЖИ-С11

Сетка арматурная
С11

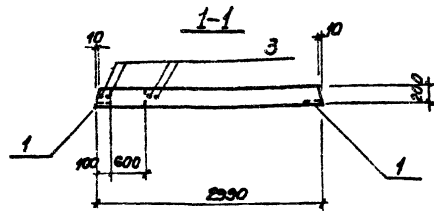
Страна	Масса	Масштаб
Р	0,77	-
Лист	Листов	1

Госстрой СССР
Специальный институт
автомобильной
водоканалпроект

Туполов проект 902-1-99.85 Альбом IV



Обозначение	Марка	Условная марка
902-1-99.85 КЖИ-П	П26-3А	П1



Кол-во	Марка	Обозначение	Наименование	Кол.	Примечание
			<u>Документация</u>		
1А		902-1-99.85 КЖИ-ТО	Техническое описание		
			Сборочные единицы		
		3.006.1-2/82 вып. 1-2	Плита П26-3	1	
1		1.400-15, Б.1 540-02	Изделия закладные	4	
			<u>Детали</u>		
5У	2	902-1-99.85 КЖИ-П-001	Ф16А-III, ГОСТ 5781-82	8	1,42 кг
5У	3	-002	Ф18А-III, ГОСТ 5781-82	8	2,6 кг

Остальное см. плиту П26-3 по серии 3.006.1-2/82 вып. 1-2

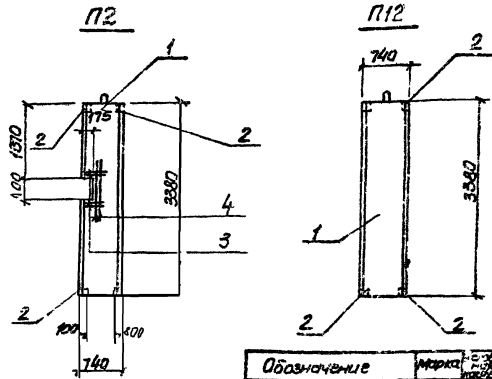
Ведомость расхода стали на дополнительные закладные изделия

Марка элемента	Арматурные изделия			Закладные изделия				Общий расход	
	Арматура класса А-III		всего	Арматура класса А-III		Прокат марки В ст 3КП2			
	ГОСТ 5781-82	φ16 φ18 Итого		ГОСТ 5781-82	ГОСТ 8809-72*	Уголок	Уголок		
П1	152	27,2	42,4	42,4	0,8	0,8	1,6	1,6	44,8

Прибыль		
Шифр		
Метод	Шедко	Н
И.Копт	Сокимская	С
Пл.спец	Власенко	С
Рук.зр.	Маслова	С
Вед.шифр	Овчарен	С
Ст.инж.	Болотинский	С
Инж.	Ручкас	С

ТП 902-1-99.85 КЖИ-П1			
Плита П1	Сталь	Марка	Техникоб
	Р	—	1:50
		Лист	Изготов / (страниц)
		Инженер-проектировщик / Водоканал проект	

Спецификация плит П2, П12



Обозначение	Марка	С-3
П1902-1-99.85-КЖК-П2	В28Ф3	П2
-С1	П2Ф3Ф	П12

Код	Зона	Плос.	Обозначение	Наименование	кол	Приме-
						чание
				<u>Документация</u>		
А4			902-1-99.85 - КЖК-ТО	Техническое описание		
				<u>Сборочные единицы</u>		
	1		3.006г-2/82 Вып. 1-2	Плита П28г-3	1	
	2		1.400-15, В.ф 540-02	Изделие закладное МЖБ	4	
				<u>Переменные данные для исполнения:</u>		
				902-1-99.85 - КЖК-П20		
				<u>Д.стали</u>		
Б4	3		902-1-99.85 - КЖК-П200/А150-П ГОСТ 5781-82 В550		4	1.1кв
Б4	4		-01	С-1300	2	2.1кв

Остальное см. плиты П28г-3 по серии 3.006.1-2/82 Вып.1-2.

Типовой проект 902-1-99.85

Днев. Проект (Таблицы и детали) (Листы) (Или)

Ведомость расхода стали на дополнительные закладные изделия кг

Марка элемента	Арматурные изделия		Закладные изделия			
	Арматура класса	Арматура класса	проект		детали	
	А-III	А-II	марки		расход	
	ГОСТ 5761-82	ГОСТ 5781-82	ВСт3 кп 2		ГОСТ 1509-74	
	φкв	Итого φв	Итого φ8	Итого 15тх5	Итого 15тх8	
П2		0.8	0.8	1.6	1.5	2.4
П12	8.6	8.6	0.8	0.8	1.6	1.5

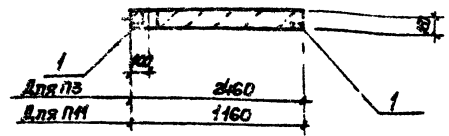
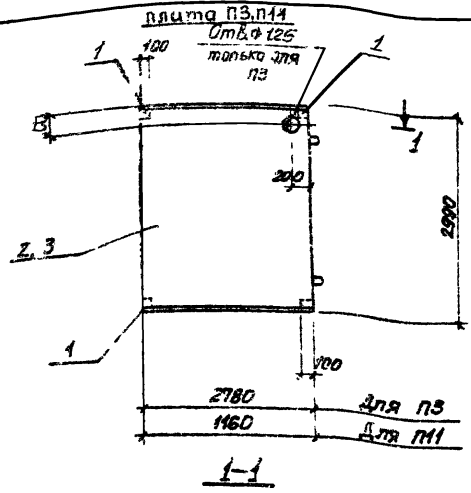
Прибавки

Уменьш	
Увелич	
Итого	

Плиты П2, П12		
П1902-1-99.85 - КЖК-П2		
Марка	Масса	Количество
С	--	1:50
Масштаб	Масштаб	1:50
Год	Масштаб	1:50
Исполнитель	Масштаб	1:50
Водитель	Масштаб	1:50

Тупольный проект 902-1-99.85

Величина, мм



Ведомость расхода стали на дополнительные закладные изделия, кг

Марка элемента	Закладные изделия					Общий расход
	Арматура класса А-III		Прокат марки В Ст3 Кп2		Общая	
	диаметр	Утолщ	LS, мм	Утолщ		
ПЗ	0.8	0.8	1.6	1.6	2.4	
ПМ	0.8	0.8	1.6	1.6	2.4	

Спецификация плит ПЗ, ПМ

Кол-во	Марка	Обозначение	Наименование	Кол-во	Примечание
<u>Документация</u>					
94		902-1-99.85-КЖИ-ТО	Техническое описание		
<u>Сборочные единицы</u>					
1		1400-15.В.1 540-02	Изделие закладное МНСИ	4	
<u>Переменные данные для исполнения:</u>					
			902-1-99.85-КЖИ-ПЗ		
			Сборочные единицы		
2		3.006.12/02 Вып. 1-2	Плита ПЗ-3	1	
<u>ПЗ</u>					
			ПЗ 902-1-99.85-КЖИ-ПЗ		
			Сборочные единицы		
3		3.006.12/02 Вып. 1-2	Плита ПЗ-15	1	

Обозначение	Марка	Условная марка
902-1-99.85-КЖИ-ПЗ	ПЗ-3А	ПЗ
-01	ПЗ-15А	ПМ

Прибыль

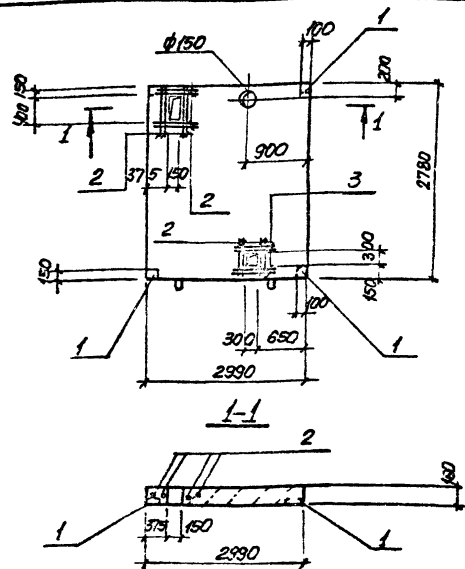
Убыль

Норматив	Шрекер	АЭ
и контроль	Спидометр	СЭ
Пл. спец.	Вискометр	СЭ
Рук. ар.	Молоток	ТМ
Ст. инст.	Болты/гайки	ТМ
Инст.	Рукоятки	ВЭ

ТП 902-1-99.85-КЖИ-ПЗ

Плита ПЗ, ПМ

Р	—	1:50
Лист 1 из 6		
Информационный проект		
Сметный отдел		
Водоканал проект		



Колонт.	Зона	№ п/з.	Обозначение	Наименование	кол.	Примечание
				<u>Документация</u>		
104			902-1-99.85 - КЖИ-ТО	Техническое описание		
				<u>Сборочные единицы</u>		
			3.006.12/82, Вып. 1-2	Плита П23-3	1	
1			1 400-15 в. 1 Б40-02	Изделие закладное МВБч	4	
				<u>Детали</u>		
54		2	902-1-99.85 КЖИ-П4-001	Φ129-III ГОСТ 5781-82-400	12	0.38кг
54		3	-01	Г-1300	4	1.15кг

Остальное см. плиту П23-3 по серии 3.006.1-2/82, Вып. 1-2

Ведомость расхода стали на дополнительные изделия, кг

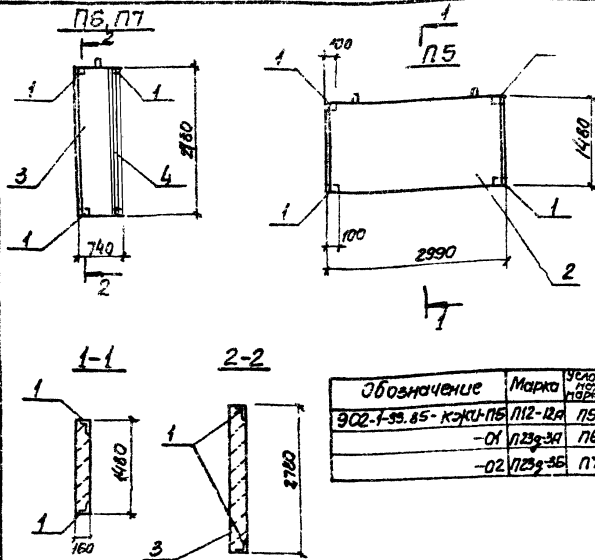
Марка элемента	Ямчатые изделия		Закладные изделия		Общий расход	
	Ямчатая класса	Ямчатая класса	Прокат марки			
	А-III	А-III	В ст 3 кл 2			
П4	ГОСТ 5781-82		ГОСТ 5781-82		ГОСТ 8509-72*	
	Φ12	Итого	Φ8	Итого	LS0x5	Итого
	16.4	16.4	0.8	0.8	16	1.6

Обозначение	Марка	Условная марка
902-1-99.85 КЖИ-П4	П23-86	П4

Привязки	
Контр. Шенко И. Контр. Сельская Л. Спец. Звонская Вик. Зв. Звонская Вадим Панов Ст. Инж. Колупинский Инж. Рукав	<input checked="" type="checkbox"/> 5 <input checked="" type="checkbox"/> 6 <input checked="" type="checkbox"/> 7 <input checked="" type="checkbox"/> 8 <input checked="" type="checkbox"/> 9

ТЛ 902-1-99.85 - КЖИ-П4		
Плита П4		Сталь А3
ρ =		1:50
Лист		Листов 1
Проектное бюро 504 Раск. КЖИ Вадим Колупинский		

Туполовый проект 902-1-99.85 Алюминий



Обозначение	Марка	Условная марка
902-1-99.85-кжжл-п5	П12-12А	П5
-01 П23г-3А	П6	
-02 П23г-3Б	П7	

Спецификация плит П5, П6, П7

Кол-во	Обозначение	Наименование	Код	Примечание
		<u>Документация</u>		
2	902-1-99.85-кжжл-ТО	Техническое описание		
		Сборочные единицы		
		Изделие закладное		
1	1.400-15. В.1 540-02	Мн541	4	
	<u>Переменные данные для исполнения</u>			
		902-1-99.85-кжжл-П5		
		Сборочные единицы		
2	3.006+2/82, Вып. 1-2	Плита П12-12	1	
		902-1-99.85-кжжл-П5-01		
		Сборочные единицы		
3	3.006+2/82, Вып. 1-2	Плита П23г-3	1	
4	1.400-15 В.1 550-06	Изделие закладное Мн555	2.7 м	
		902-1-99.85-кжжл-П5-02		
		Сборочные единицы		
3	3.006+2/82, Вып. 1-2	Плита П23г-3	1	

Ведомость расхода стали на элемент, кг

Марка элемента	Закладные изделия							Общий расход
	Арматура класса А-I		Арматура класса А-III		Прокат марки В ст 3 кл 2			
	ГОСТ 5781-82		ГОСТ 5781-82		ГОСТ 8509-72*			
	Ф6	Утого	Ф8	Утого	Л50х5	Л63х5	Утого	
П5, П7	0.8	0.8	1.6	0.8	1.6		1.6	2.4
П6	0.5	0.5	1.6	1.6	1.6	12.0	13.6	15.7

привезен

Умб.ж°

Тп 902-1-99.85 -кжжл-П5

Плита
П5, П6, П7

Таблица Масса материала

Р - 1:50

лист 1 из 2

Госстрой СССР

Сибирское отделение

Сибирский филиал

Водохозяйственный проект

Код	Обозначение	Наименование	Кол. на объект	Примечание
04	902-1-99.85-кжл-10	Док.ментальция		
		Технический описание		
		- проект сборочный чертеж		
1	3.006.1-2.кжл. 1-2	Сборочные детали	1	
		Плита П19-5		
	3.006.1-2.кжл. 1-2	Плита П19-15	1	
		Узелные элементы		
		МН-541	4	
2	1.400-15. В.1 510-02.		4	
				ДИУ
				6'

ТЛ 902-1-99.85 -кжл-19
 Плиты
 П (П9, П10)
 Состав: лист, металл
 Плиты с сеткой
 для изготовления
 в сборочных узлах
 в соответствии с
 ГОСТ 8509-72

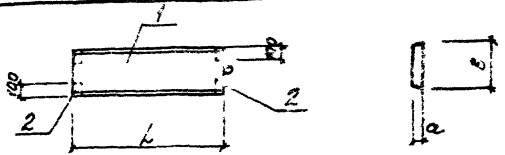
Материал	Шифр	Сорт	Сорт	Сорт	Сорт	Сорт
А. сталь	Шифр	Сорт	Сорт	Сорт	Сорт	Сорт
Б. сталь	Шифр	Сорт	Сорт	Сорт	Сорт	Сорт
В. сталь	Шифр	Сорт	Сорт	Сорт	Сорт	Сорт
Г. сталь	Шифр	Сорт	Сорт	Сорт	Сорт	Сорт
Д. сталь	Шифр	Сорт	Сорт	Сорт	Сорт	Сорт
Е. сталь	Шифр	Сорт	Сорт	Сорт	Сорт	Сорт
Ж. сталь	Шифр	Сорт	Сорт	Сорт	Сорт	Сорт
З. сталь	Шифр	Сорт	Сорт	Сорт	Сорт	Сорт
И. сталь	Шифр	Сорт	Сорт	Сорт	Сорт	Сорт
К. сталь	Шифр	Сорт	Сорт	Сорт	Сорт	Сорт
Л. сталь	Шифр	Сорт	Сорт	Сорт	Сорт	Сорт
М. сталь	Шифр	Сорт	Сорт	Сорт	Сорт	Сорт
Н. сталь	Шифр	Сорт	Сорт	Сорт	Сорт	Сорт
О. сталь	Шифр	Сорт	Сорт	Сорт	Сорт	Сорт
П. сталь	Шифр	Сорт	Сорт	Сорт	Сорт	Сорт
Р. сталь	Шифр	Сорт	Сорт	Сорт	Сорт	Сорт
С. сталь	Шифр	Сорт	Сорт	Сорт	Сорт	Сорт
Т. сталь	Шифр	Сорт	Сорт	Сорт	Сорт	Сорт
У. сталь	Шифр	Сорт	Сорт	Сорт	Сорт	Сорт
Ф. сталь	Шифр	Сорт	Сорт	Сорт	Сорт	Сорт
Х. сталь	Шифр	Сорт	Сорт	Сорт	Сорт	Сорт
Ц. сталь	Шифр	Сорт	Сорт	Сорт	Сорт	Сорт
Ч. сталь	Шифр	Сорт	Сорт	Сорт	Сорт	Сорт
Ш. сталь	Шифр	Сорт	Сорт	Сорт	Сорт	Сорт
Щ. сталь	Шифр	Сорт	Сорт	Сорт	Сорт	Сорт
Ъ. сталь	Шифр	Сорт	Сорт	Сорт	Сорт	Сорт
Ы. сталь	Шифр	Сорт	Сорт	Сорт	Сорт	Сорт
Э. сталь	Шифр	Сорт	Сорт	Сорт	Сорт	Сорт
Ю. сталь	Шифр	Сорт	Сорт	Сорт	Сорт	Сорт
Я. сталь	Шифр	Сорт	Сорт	Сорт	Сорт	Сорт

Прибавок

Материал	Шифр	Сорт	Сорт	Сорт	Сорт	Сорт
А. сталь	Шифр	Сорт	Сорт	Сорт	Сорт	Сорт
Б. сталь	Шифр	Сорт	Сорт	Сорт	Сорт	Сорт
В. сталь	Шифр	Сорт	Сорт	Сорт	Сорт	Сорт
Г. сталь	Шифр	Сорт	Сорт	Сорт	Сорт	Сорт
Д. сталь	Шифр	Сорт	Сорт	Сорт	Сорт	Сорт
Е. сталь	Шифр	Сорт	Сорт	Сорт	Сорт	Сорт
Ж. сталь	Шифр	Сорт	Сорт	Сорт	Сорт	Сорт
З. сталь	Шифр	Сорт	Сорт	Сорт	Сорт	Сорт
И. сталь	Шифр	Сорт	Сорт	Сорт	Сорт	Сорт
К. сталь	Шифр	Сорт	Сорт	Сорт	Сорт	Сорт
Л. сталь	Шифр	Сорт	Сорт	Сорт	Сорт	Сорт
М. сталь	Шифр	Сорт	Сорт	Сорт	Сорт	Сорт
Н. сталь	Шифр	Сорт	Сорт	Сорт	Сорт	Сорт
О. сталь	Шифр	Сорт	Сорт	Сорт	Сорт	Сорт
П. сталь	Шифр	Сорт	Сорт	Сорт	Сорт	Сорт
Р. сталь	Шифр	Сорт	Сорт	Сорт	Сорт	Сорт
С. сталь	Шифр	Сорт	Сорт	Сорт	Сорт	Сорт
Т. сталь	Шифр	Сорт	Сорт	Сорт	Сорт	Сорт
У. сталь	Шифр	Сорт	Сорт	Сорт	Сорт	Сорт
Ф. сталь	Шифр	Сорт	Сорт	Сорт	Сорт	Сорт
Х. сталь	Шифр	Сорт	Сорт	Сорт	Сорт	Сорт
Ц. сталь	Шифр	Сорт	Сорт	Сорт	Сорт	Сорт
Ч. сталь	Шифр	Сорт	Сорт	Сорт	Сорт	Сорт
Ш. сталь	Шифр	Сорт	Сорт	Сорт	Сорт	Сорт
Щ. сталь	Шифр	Сорт	Сорт	Сорт	Сорт	Сорт
Ъ. сталь	Шифр	Сорт	Сорт	Сорт	Сорт	Сорт
Ы. сталь	Шифр	Сорт	Сорт	Сорт	Сорт	Сорт
Э. сталь	Шифр	Сорт	Сорт	Сорт	Сорт	Сорт
Ю. сталь	Шифр	Сорт	Сорт	Сорт	Сорт	Сорт
Я. сталь	Шифр	Сорт	Сорт	Сорт	Сорт	Сорт

ТЛ 902-1-99.85 -кжл-П9СБ
 Плиты
 П (П9 П10).
 Сборочный чертеж

Лист	Листов	1	50
Гост 8509-72	Состав	Состав	Состав
Состав	Состав	Состав	Состав
Состав	Состав	Состав	Состав

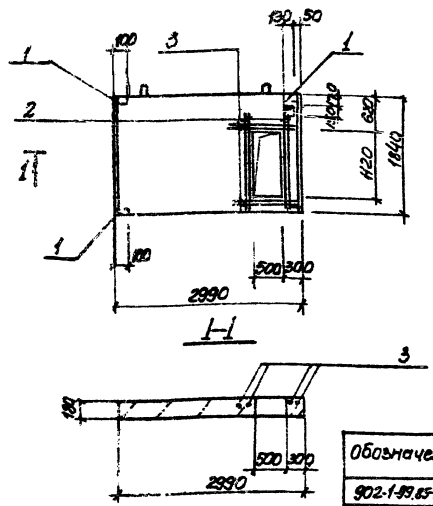


Обозначение	Марка	История по марка	L, мм	B, мм	e, мм
902-1-99.85-кжл-П9	П9	2460	160	740	
-01 П9-15.0	П10	150	120	740	

Ведомость расхода стали на дополнительные закладные изделия кг

Марка элемента	Закладные изделия				Общий расход
	Арматура класса А-III		Прокат марки В ст 3 кл 2		
	ГОСТ 5781-82	ГОСТ 8509-72	ГОСТ 8509-72	ГОСТ 8509-72	
П9, П10	0.8	2.8	1.6	1.6	2.4

Технический проект 902-1-99.85 Альбом IV



T1

Обозначение	Марка	Условная марка
902-1-99.85-КЖУ-П8	П8-15Я	П8

Код	Знач.	Поз.	Обозначение	Наименование	кол.	Примечание
				<u>Документация</u>		
902-1-99.85			-КЖУ-П8	Техническое описание		
				<u>Сборочные единицы</u>		
			3.006.1-2/82, Вып. 1-2	Плита П16-15	1	
1			1.400-15, б.1 540-02	Узелные вкладыши МН541	4	
				<u>Детали</u>		
64	2		902-1-99.85-КЖУ-П8-001	Ф.20А-III ГОСТ 5781-82 С-1800	4	4,5 кг
64	3		-002	Ф.12А-III ГОСТ 5781-82 С-1000	4	0,89 кг

Остальное см. плиту П8-15 по серии 3.006.1-2/82, Вып. 1-2.

Марка элемента	Арматурные изделия				Вкладышное изделие				Общий расход
	Арматура класса А-III				Прокат марки ВСт3кп2				
	ГОСТ 5781-82				ГОСТ 8509-72*				
	φ20	φ12	Утого	φ8	Утого	ЛБЖ	Утого		
П8	18,0	3,6	21,6	0,8	0,8	1,6		1,6	24,0

ТЛ 902-1-99.85 -КЖУ-П8		
Плита П8		
Марка	Норматив	Условная
Р	—	1:50
Лист 1 из 1		
ГОСТ 8009-88		
Производство и испытание		
СЕРИЯ 902-1-99.85		
Водостойкий проект		

Прибыль	
Нач. отд.	Шейко М.
Н.контр.	Савалоккая С.
П.слес.	Власенко С.
В.к.ер.	Мазуров С.
Ст.инж.	Бордигинская Л.
Инж.	Викас Л.

28723-04 16

Шиб.Э.Иловай Подпись и печать исполнителя

Типовой проект 902-1-99.85 Альбом IV

Обозначение	Наименование	Кол. на этаж 902-1- "КЖИ-85"	Примечание
902-1-99.85 - КЖИ-10	Документация	101 102 103 104	
902-1-99.85 - КЖИ-10	Техническое описание Сборочные единицы		
1.138-10, Вып. 6	Перемишка 210x210 10у	1	
1.138-10, Вып. 6	Перемишка 200x24 5.19	1	
1.138-10, Вып. 5	Перемишка 100x24 12.19	1	
1.138-10, Вып. 5	Перемишка 100x24 12.19	1	
1.138-10, Вып. 5	Перемишка 100x24 25.19	1	
2.1400-15, В.1 560-02	Защелки закладные М154	4	
3.1400-15, В.1 550-06	Защелки закладные М155	4	

Привязки	ТП 902-1-99.85 - КЖИ-П13	
	Перемишки	П (П13-П17)
Мач. отв. Шейко		
И.контр. Власенко		
Рук. эр. Мазалоба		
Без имени Оксирал		
Ст. инж. Валогина		
Инж. Рукис		

Шиб.Э.Иловай Подпись и печать исполнителя

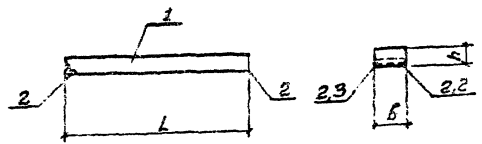
Прав. 300
Шиб.Э.И
Мач. отв. Шейко
И.контр. Власенко
Рук. эр. Мазалоба
Без имени Оксирал
Ст. инж. Валогина
Инж. Рукис

ТП 902-1-99.85 - КЖИ-П13 СБ

Перемишки
П (П13-П17)
Сборочные единицы Чертеж

Старый лист	Масса	Листов
Р	См. табл.	—
Лист	Листов	1

Госстрой СССР
Сибирский филиал
Саркытский проект
Водоканалпроект



Обозначение	Марка	Высоты мм	L	B	H	Масса кг
902-1-99.85-КЖИ-П13	П13	2720	570	190	660	
-01	П14	2460	570	190	595	
-02	П15	2480	120	190	170	
-03	П16	2460	120	190	140	
-04	П17	2460	250	190	290	

Ведомость расхода стали на дополнительные закладные изделия, кг

Марка элемента	Закладные изделия					Общий расход
	Арматура класса		Прокат марки			
	A-I	A-III	B ст.3	кп2		
П13, П14, П17	0,8	0,8	1,6	1,6	2,4	
П15, П16	0,02	0,04	0,06	0,6	0,6	0,66

Лист № 17 (всего 17 листов)

Формат листа	Обозначение	Наименование	Код. на стандарт	Примечание
A4	902-1-90.85-КЖУ-РКМ1-010	Документация	01	Масса кг
A4	-70	Сборочный чертеж		
50	-01	Техническое описание		
50	-01	Листовая		14,0
50	-01	Ф 208 - листовой Б. 2100		29,8
50	-012	Ф 158 - листовой Б. 1-6160		9,9
50	-013	Ф 10А - листовой Б. 2-6160		3,8
50	-01	Ф 2-4200		2,6
50	-014	Ф 10А - листовой Б. 2-6160		0,58
50	-01	Ф 2-940		0,53

Привязан	Лист	Шкала	Содержание	Примечание
	1	1:1	Техническое описание	
	2	1:1	Листовая	
	3	1:1	Ф 208 - листовой Б. 2100	
	4	1:1	Ф 158 - листовой Б. 1-6160	
	5	1:1	Ф 10А - листовой Б. 2-6160	
	6	1:1	Ф 2-4200	
	7	1:1	Ф 10А - листовой Б. 2-6160	
	8	1:1	Ф 2-940	

Тип 902-1-90.85-КЖУ-РКМ1-010
Каркас плоский
КР (КР1, КР2)
Формат А4

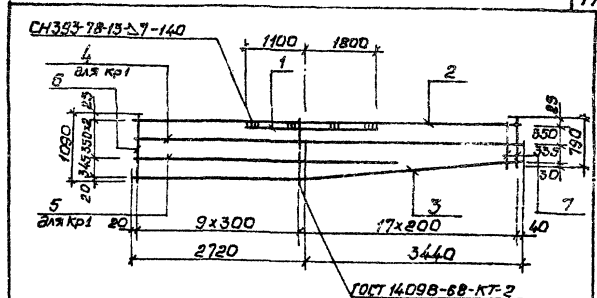
Привязан	Лист	Шкала	Содержание	Примечание
	1	1:1	Техническое описание	
	2	1:1	Листовая	
	3	1:1	Ф 208 - листовой Б. 2100	
	4	1:1	Ф 158 - листовой Б. 1-6160	
	5	1:1	Ф 10А - листовой Б. 2-6160	
	6	1:1	Ф 2-4200	
	7	1:1	Ф 10А - листовой Б. 2-6160	
	8	1:1	Ф 2-940	

Обозначение	Марка	Масса, кг
902-1-90.85-КЖУ-РКМ1-010	КР1	76,8
-01	КР2	70,4

Тип 902-1-90.85-КЖУ-РКМ1-010 СБ

Каркас плоский
КР (КР1, КР2).
Сборочный чертеж

Лист	Листов	Л
Р	сн.	-
Формат листа		
Формат А4		



Копир. Штосен

20729-04 18

Формат А4

ЦНБ № 100/1-99-85-КЖУ-РКМ I-020

Типовой проект 902-1-99-85 Амбон IV

Кол. листов	902-1-99-85-КЖУ-РКМ I-020	Примечание	Примерные			Масса, кг
			- 01	- 02	- 03	
А4	902-1-99-85-КЖУ-РКМ I-020 СБ	Документация				
А4	-70	Сборочный чертёж				
Б4		Техническое описание				
Б4	-01	Детали				28,8
Б4	-01		Ф28А-П10Г15В1-22 Р-5920	1	1	31,0
Б4	-02					44,0
Б4	-02	Ф16А-П10Г15В1-22 Р-5940	1	1	9,4	
Б4	-01	Р-6440	1	1	10,2	
Б4	-03	Ф10А-П10Г15В1-22 Р-5920	1		3,7	
Б4	-01	Р-6420	1		4,0	
Б4	-02	Р-5000	1		3,1	
Б4	-02-03	Ф16А-П10Г15В1-22 Р-6420	1		10,0	
Б4	-024	Ф10А-П10Г15В1-22 Р-920	8	8	0,57	
Б4	-01	Р-770	17	17	0,5	

ТП 902-1-99-85-КЖУ-РКМ I-020
 Каркас плоский
 КР (КР5-КР8)

Привязан	УИБ №
Листов Штук	
И контр. планов	
Листов Штук	
Листов Штук	
Листов Штук	
Листов Штук	
Листов Штук	

Привязан	УИБ №
Листов Штук	
И контр. планов	
Листов Штук	
Листов Штук	
Листов Штук	
Листов Штук	
Листов Штук	

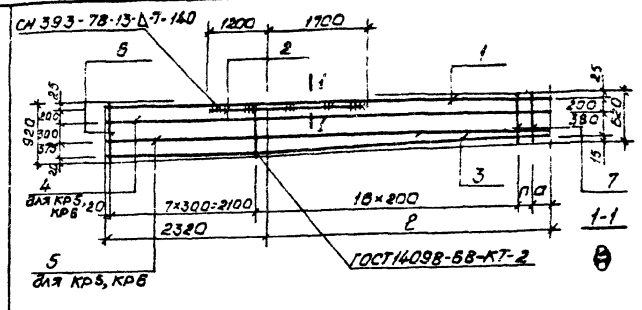
ТП 902-1-99-85-КЖУ-РКМ I-020 СБ

Каркас плоский КР (КР5-КР8)

Сборочный чертёж

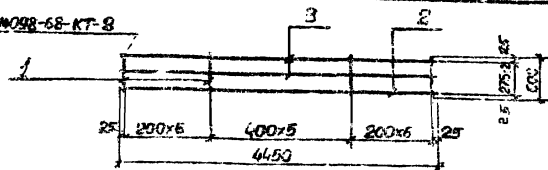
Лист	Масса	Штук
р	ст. таб.п	—

Госстрол СССР
 Конструкторский проект
 Водоканалпроект



Обозначение	Марка	р	п	а	Масса, кг
902-1-99-85-КЖУ-РКМ I-020	КР5	3600	100	500	71,9
-01	КР8	4100	100	1000	82,3
-02	КР7	3600	100	500	65,1
-03	КР8	4100	100	1000	68,3

ГОСТ 14098-68-КР-3



Формат Зона Лист	Наименование	Наименование	Кол.	Примечание
1/4	902-I-99 85 -КЖИ-ТО	Документация		Масса, кг
		Техническое описание		
		Детали		
5/4	1	-РКМ-I-031	φ8A I ГОСТ 5781-82, l=500	18 0,24
5/4	3	-С32	φ10A I ГОСТ 5781-82 l=4450	2 8,7
Переменные данные для исполнений:				
902-I -КЖИ-РКМ-I-030				
		Детали		
5/4	2	-039	φ20A II ГОСТ 5781-82, l=4450	1 11,0
902-I -КЖИ-РКМ-I-031				
		Детали		
5/4	2	-034	φ18A III ГОСТ 5781-82, l=4430	1 8,9

Обозначение	Марка	Масса, кг
902-I-99-КЖИ-РКМ-I-030	КР9	20,7
-01	КР10	18,9

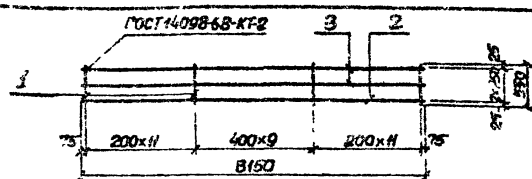
ТП 902-I-99.85 -КЖИ-РКМ-I-030

Каркас плоский
КР (КР9, КР10)

Створ	Масса	Масштаб
Р	См. табл.	—

Лист Листов 1
Гостстрой ССР
Совхозобланилпроект
Старобобовский
Водоканалпроект

ГОСТ 14098-68-КР-2



Формат Зона Лист	Обозначение	Наименование	Кол.	Примечание
1/4	902-I-99.85 -КЖИ-ТО	Документация		Масса, кг
		Техническое описание		
		Детали		
5/4	1	-РКМ-I-041	φ8A I ГОСТ 5781-82, l=550	32 0,22
5/4	3	-042	φ10A I ГОСТ 5781-82 l=8150	2 5,02
Переменные данные для исполнений:				
902-I-99-КЖИ-РКМ-I-040				
		Детали		
5/4	2	-043	φ20A II ГОСТ 5781-82, l=8150	1 20,1
902-99-КЖИ-РКМ-I-040-01				
		Детали		
5/4	2	-044	φ18A III ГОСТ 5781-82, l=8150	1 16,3

Обозначение	Марка	Масса, кг
902-I-99-КЖИ-РКМ-I-040	КР11	37,2
-01	КР12	33,4

ТП 902-I-99.85 -КЖИ-РКМ-I-040

Каркас плоский
КР (КР11, КР12)

Створ	Масса	Масштаб
Р	См. табл.	—

Лист Листов 1
Гостстрой ССР
Совхозобланилпроект
Старобобовский
Водоканалпроект

Исполн.	Провер.	Дата
Мен. отв.	Шейко	1/85
И.контр.	Сокальская	1/85
Эл. спец.	Бласенко	1/85
Рук. эк.	Мазалова	1/85
Вед. инж.	Овчаров	1/85
Ст. инж.	Болотинская	1/85
Инж.	Ноборовская	1/85

Исполн.	Провер.	Дата
Мен. отв.	Шейко	1/85
И.контр.	Сокальская	1/85
Эл. спец.	Бласенко	1/85
Рук. эк.	Мазалова	1/85
Вед. инж.	Овчаров	1/85
Ст. инж.	Болотинская	1/85
Инж.	Ноборовская	1/85

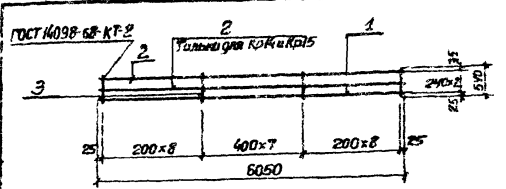
Типовой проект 902-1-99.85 Льбом IV

Ш.б. Листы	Порядок и дата	Взам. инв. №	Лист	Обозначение	Именобачение		Кол. на черт. 902-1-99.85-Льб. IV - КЖИ-РКМ-050	Примечание
					Документация	Технические условия		
ЛК	1			902-1-99.85-КЖИ-РКМ-050 СБ	Сборочный чертеж			
ЛК	2			- 70	Детали			
ЛК	3			- РКМ-051	Р.2.2Р. и пост.5.781.82. L-6050	1		180
ЛК	4			-052	Ф.4Ф. и пост.5.781.82. L-6050	1		7,3
ЛК	5			-053	Ф.10Ф. и пост.5.781.82. L-6050	1		5,7
ЛК	6			-01	L-510	24		9,4
ЛК	7							
ЛК	8							
ЛК	9							
ЛК	10							
ЛК	11							
ЛК	12							
ЛК	13							
ЛК	14							
ЛК	15							
ЛК	16							
ЛК	17							
ЛК	18							
ЛК	19							
ЛК	20							
ЛК	21							
ЛК	22							
ЛК	23							
ЛК	24							
ЛК	25							
ЛК	26							
ЛК	27							
ЛК	28							
ЛК	29							
ЛК	30							
ЛК	31							
ЛК	32							
ЛК	33							
ЛК	34							
ЛК	35							
ЛК	36							
ЛК	37							
ЛК	38							
ЛК	39							
ЛК	40							
ЛК	41							
ЛК	42							
ЛК	43							
ЛК	44							
ЛК	45							
ЛК	46							
ЛК	47							
ЛК	48							
ЛК	49							
ЛК	50							
ЛК	51							
ЛК	52							
ЛК	53							
ЛК	54							
ЛК	55							
ЛК	56							
ЛК	57							
ЛК	58							
ЛК	59							
ЛК	60							
ЛК	61							
ЛК	62							
ЛК	63							
ЛК	64							
ЛК	65							
ЛК	66							
ЛК	67							
ЛК	68							
ЛК	69							
ЛК	70							
ЛК	71							
ЛК	72							
ЛК	73							
ЛК	74							
ЛК	75							
ЛК	76							
ЛК	77							
ЛК	78							
ЛК	79							
ЛК	80							
ЛК	81							
ЛК	82							
ЛК	83							
ЛК	84							
ЛК	85							
ЛК	86							
ЛК	87							
ЛК	88							
ЛК	89							
ЛК	90							
ЛК	91							
ЛК	92							
ЛК	93							
ЛК	94							
ЛК	95							
ЛК	96							
ЛК	97							
ЛК	98							
ЛК	99							
ЛК	100							

ТТ 902-1-99.85 - КЖИ-РКМ-050
Каркас плоский
КР (КР13 - КР15)

Страна	Лист	Листов
Р		1
Госстандрт СССР		
Одобрено и выдано		
Водоканалпроект		

Формат А4



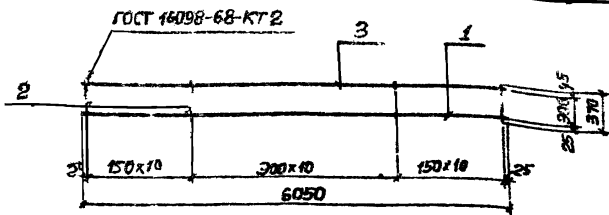
Обозначение	Марка	Масса, кг
902-1-99.85-КЖИ-РКМ-050	КР13	31,3
-01	КР14	35,0
-02	КР15	24,8

Ш.б. Листы	Порядок и дата	Взам. инв. №	Лист	Привязка
ЛК	1			
ЛК	2			
ЛК	3			
ЛК	4			
ЛК	5			
ЛК	6			
ЛК	7			
ЛК	8			
ЛК	9			
ЛК	10			
ЛК	11			
ЛК	12			
ЛК	13			
ЛК	14			
ЛК	15			
ЛК	16			
ЛК	17			
ЛК	18			
ЛК	19			
ЛК	20			
ЛК	21			
ЛК	22			
ЛК	23			
ЛК	24			
ЛК	25			
ЛК	26			
ЛК	27			
ЛК	28			
ЛК	29			
ЛК	30			
ЛК	31			
ЛК	32			
ЛК	33			
ЛК	34			
ЛК	35			
ЛК	36			
ЛК	37			
ЛК	38			
ЛК	39			
ЛК	40			
ЛК	41			
ЛК	42			
ЛК	43			
ЛК	44			
ЛК	45			
ЛК	46			
ЛК	47			
ЛК	48			
ЛК	49			
ЛК	50			
ЛК	51			
ЛК	52			
ЛК	53			
ЛК	54			
ЛК	55			
ЛК	56			
ЛК	57			
ЛК	58			
ЛК	59			
ЛК	60			
ЛК	61			
ЛК	62			
ЛК	63			
ЛК	64			
ЛК	65			
ЛК	66			
ЛК	67			
ЛК	68			
ЛК	69			
ЛК	70			
ЛК	71			
ЛК	72			
ЛК	73			
ЛК	74			
ЛК	75			
ЛК	76			
ЛК	77			
ЛК	78			
ЛК	79			
ЛК	80			
ЛК	81			
ЛК	82			
ЛК	83			
ЛК	84			
ЛК	85			
ЛК	86			
ЛК	87			
ЛК	88			
ЛК	89			
ЛК	90			
ЛК	91			
ЛК	92			
ЛК	93			
ЛК	94			
ЛК	95			
ЛК	96			
ЛК	97			
ЛК	98			
ЛК	99			
ЛК	100			

ТТ 902-1-99.85 - КЖИ-РКМ-050 СБ
Каркас плоский
КР (КР13 - КР15)
Сборочный чертеж

Страна	Масса	Листов
Р	см. табл.	—
Госстандрт СССР		
Одобрено и выдано		
Водоканалпроект		

Формат А4

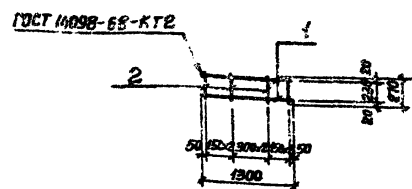


Формат	Этаж	Лист	Обозначение	Наименование	Кол.	Примечание
				<u>Документация</u>		
А4			902-1-99.85 - КЖИ-ТО	Техническое описание		Масса, кг
				<u>Детали</u>		
Б4	1		-РКМ1 -061	Ф14А-II ГОСТ 5781-82, l=6050	1	7,3
Б4	2		-062	Ф8А I ГОСТ 5781-82, l=370	31	0,10
Б4	3		-063	Ф10А I ГОСТ 5781-82, l=6050	1	3,7

Инв. №	Инв. №	Инв. №	Инв. №	Инв. №	Инв. №
Нач. отд.	Шеико				
Н. контр.	Соколовская				
Л. спец.	Власенко				
Рук. зр.	Мазалова				
Ст. инж.	Воплинецкая				
Инж.	Новгородова				

ТП 902-1-99.85 - КЖИ-РКМ1-060

Каркас плоский КР16		Старая	Масса	Масштаб
Р	14,1			-
Лист	Листов	Госстрой СССР Согласован в проекте Сарыновский Водоканалпроект		



Формат	Этаж	Лист	Обозначение	Наименование	Кол.	Примечание
				<u>Документация</u>		
А4			902-1-99.85 - КЖИ-ТО	Техническое описание		Масса, кг
				<u>Детали</u>		
Б4	1		-РКМ1 -071	Ф16А-II ГОСТ 5781-82, l=1900	2	2,1
Б4	2		-072	Ф8А I ГОСТ 5781-82, l=270	7	0,1

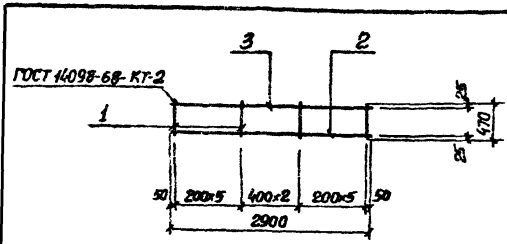
Инв. №	Инв. №	Инв. №	Инв. №	Инв. №	Инв. №
Нач. отд.	Шеико				
Н. контр.	Соколовская				
Л. спец.	Власенко				
Рук. зр.	Мазалова				
Ст. инж.	Воплинецкая				
Инж.	Новгородова				

ТП 902-1-99.85 - КЖИ-РКМ1-070

Каркас плоский КР17		Старая	Масса	Масштаб
Р	4,9			-
Лист	Листов	Госстрой СССР Согласован в проекте Сарыновский Водоканалпроект		

Листом IV

Типовой проект 902-1-99.85



Формат	Зона	Лист	Обозначение	Наименование	Кол	Примечание
				<u>Документация</u>		Масса, кг
И4			902-1-99.85 -КЖИ-ТО	Техническое описание		
				<u>Детали</u>		
Б4	1		-РКМ1-081	Ф8А-I ГОСТ 5781-82 L-470	8	0,2
Б4	2		-082	Ф10А-II ГОСТ 5781-82 L-2900	1	1,8
Б4	3		-083	Ф8А-III ГОСТ 5781-82 L-2900	1	1,1

Имя, Ф.И.О.	Подпись	Дата	Прибыли	
			Имя, Ф.И.	Подпись
Мст. ст.	Шейко	✓		
И. контр.	Сакотская	✓		
Гл. спец.	Власенко	✓		
Рук. гр.	Мазалова	✓		
Зед. инж.	Одарава	✓		
Ст. инж.	Болотинский	✓		
Инж.	Новгородцев	✓		

ТП902-1-99.85-КЖИ-РКМ1-080

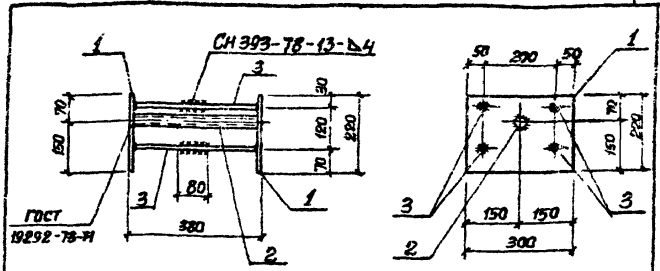
Каркас плоский КР18

Сталь	Масса	Масса
Р	5,5	-

Лист Листов 1

Государственный проект
Игорьковский
Водоканалпроект

Формат А4



Формат	Зона	Лист	Обозначение	Наименование	Кол	Примечание
				<u>Документация</u>		Масса, кг
И4			902-1-99.85 -КЖИ-ТО	Техническое описание		
				<u>Детали</u>		
Б4	1		-ПР2-011	Лопат. Б-2 Øx300 ГОСТ 82-70 ст. В ст. п. 6-1 ГУ ИЧ-302-80 L-220	1	4,14
Б4	2		-012	Труба 20 ГОСТ 3262-75 L-364	1	0,69
Б4	3		-013	Ф10А-I ГОСТ 5781-82 L-290	8	0,16

Имя, Ф.И.О.	Подпись	Дата	Прибыли	
			Имя, Ф.И.	Подпись
Мст. ст.	Шейко	✓		
И. контр.	Сакотская	✓		
Гл. спец.	Власенко	✓		
Рук. гр.	Мазалова	✓		
Ст. инж.	Болотинский	✓		
Инж.	Патбиенко	✓		

ТП902-1-99.85-КЖИ-2ПР-010

Узел закладной ИИБ

Сталь	Масса	Масса
Р	5,95	-

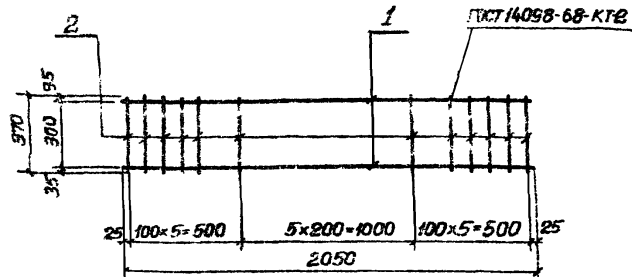
Лист Листов 1

Государственный проект
Игорьковский
Водоканалпроект

20729-04 23

Формат А4

Титульный проект 902-1-99 85 Альбом IV



Формат	Зона	Лист	Обозначение	Наименование	Кол.	Примечание
<u>Документация</u>						
А4			902-1-99.85 - КЖИ-ТО	Техническое описание		
<u>Детали</u>						
Б4	1		- Ум1 - ОН	ФБА III ГОСТ 5781-82 L-2050	2	3,24 кг
Б4	2		- О12	ФВА I ГОСТ 5781-82 L-370	16	0,15 кг

Шифр знака	Подписи и даты	Прибытие	
		Имя	Дата

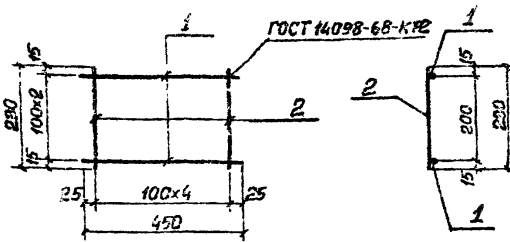
ТП 902-1-99 85 - КЖИ-Ум1-О10

Каркас плоский КР19.

Стая	Масса	Масштаб
Р	8,9	1:50
Лист	Листов 7	
Госстрой СССР Сибирский филиал проекта Новосибирский Водоканалпроект		

Формат А4

23



Формат	Зона	Лист	Обозначение	Наименование	Кол.	Примечание
<u>Документация</u>						
А4			902-1-99 85 - КЖИ-ТО	Техническое описание		
<u>Детали</u>						
Б4	1		- ОПМ1-ОН	ФВА III ГОСТ 5781-82 L-450	3	0,4 кг
Б4	2		- О1	L-230	5	0,21 кг

Шифр знака	Подписи и даты	Прибытие	
		Имя	Дата

ТП 902-1-99 85 - КЖИ-ОПМ1-О10

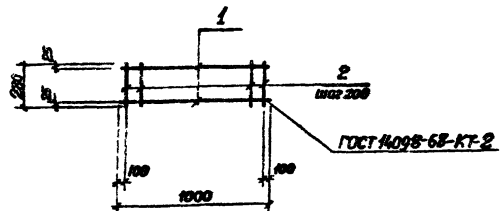
Сетка арматурная СН

Стая	Масса	Масштаб
Р	2,3	—
Лист	Листов 7	
Госстрой СССР Сибирский филиал проекта Новосибирский Водоканалпроект		

20723-04

24

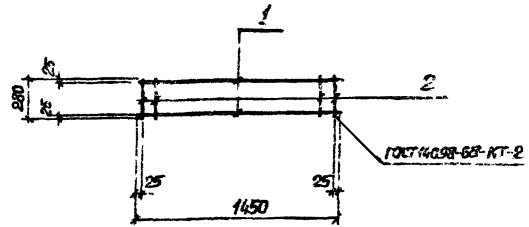
Формат А4



Формат	Этаж	Лист	Обозначение	Наименование	Кол.	Примечание
				<u>Документация</u>		
А4			902-1-99.85 -КЖИ-ГО	Техническое описание		
				<u>Детали</u>		
Б4	1		-КТП-011	ФЛАНЦ ГОСТ 5781-82, L=1000	2	0,62кг
Б4	2		-012	ФЛАНЦ ГОСТ 5781-82, L=280	15	0,06кг

Лист	Листов	Листов	Листов	Листов	Листов
ИЗДАТЬ	ИЗДАТЬ	ИЗДАТЬ	ИЗДАТЬ	ИЗДАТЬ	ИЗДАТЬ
И. КОМП.	И. КОМП.	И. КОМП.	И. КОМП.	И. КОМП.	И. КОМП.
П. СПЕЦ.	П. СПЕЦ.	П. СПЕЦ.	П. СПЕЦ.	П. СПЕЦ.	П. СПЕЦ.
Р. К. ГР.	Р. К. ГР.	Р. К. ГР.	Р. К. ГР.	Р. К. ГР.	Р. К. ГР.
С. Ч. И. С.	С. Ч. И. С.	С. Ч. И. С.	С. Ч. И. С.	С. Ч. И. С.	С. Ч. И. С.
И. С. К.	И. С. К.	И. С. К.	И. С. К.	И. С. К.	И. С. К.

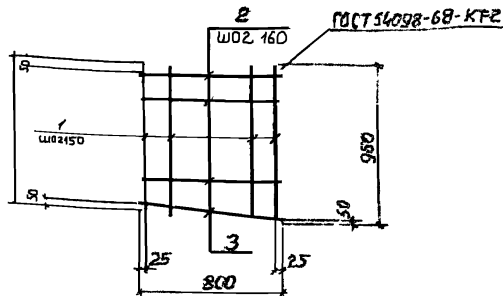
ТП 902-1-99.85 - КЖИ-КТП-010		
Каркас плоский КР 20		
Стандарт	Масса	Масштаб
Р	1,64	-
Лист	Листов 1	
Госстрой СССР Институт «Проект» Фрунзенский район Водоканалпроект		



Формат	Этаж	Лист	Обозначение	Наименование	Кол.	Примечание
				<u>Документация</u>		
А4			902-1-99.85 -КЖИ-ГО	Техническое описание		
				<u>Детали</u>		
Б4	1		-КТП-021	ФЛАНЦ ГОСТ 5781-82, L=1450	2	0,89кг
Б4	2		-022	ФЛАНЦ ГОСТ 5781-82, L=280	8	0,06кг

Лист	Листов	Листов	Листов	Листов	Листов
ИЗДАТЬ	ИЗДАТЬ	ИЗДАТЬ	ИЗДАТЬ	ИЗДАТЬ	ИЗДАТЬ
И. КОМП.	И. КОМП.	И. КОМП.	И. КОМП.	И. КОМП.	И. КОМП.
П. СПЕЦ.	П. СПЕЦ.	П. СПЕЦ.	П. СПЕЦ.	П. СПЕЦ.	П. СПЕЦ.
Р. К. ГР.	Р. К. ГР.	Р. К. ГР.	Р. К. ГР.	Р. К. ГР.	Р. К. ГР.
С. Ч. И. С.	С. Ч. И. С.	С. Ч. И. С.	С. Ч. И. С.	С. Ч. И. С.	С. Ч. И. С.
И. С. К.	И. С. К.	И. С. К.	И. С. К.	И. С. К.	И. С. К.

ТП 902-1-99.85 - КЖИ-КТП-020		
Каркас плоский КР 21		
Стандарт	Масса	Масштаб
Р	2,26	-
Лист	Листов 1	
Госстрой СССР Институт «Проект» Фрунзенский район Водоканалпроект		



Обозначение	Наименование	Кол.	Примечание
<u>Документация</u>			
А4	902-1-99.85 - КЖИ-ТО		Техническое описание
<u>Детали</u>			
Б4	1 - РКМ-1-091	6	ФЮА III ГОСТ 5781-82, В-900 0,56 кг
Б4	2 - 01	5	В-800 0,5 кг
Б4	3 - 02	1	В-820 0,5 кг

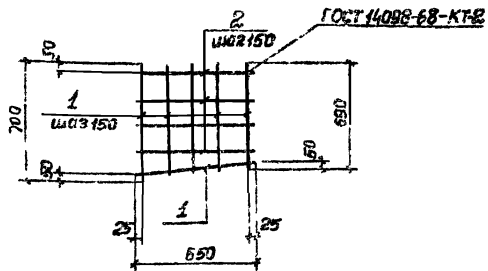
Испол. № 1	
Испол. № 2	
Испол. № 3	
Испол. № 4	
Испол. № 5	
Испол. № 6	
Испол. № 7	
Испол. № 8	
Испол. № 9	
Испол. № 10	
Испол. № 11	
Испол. № 12	
Испол. № 13	
Испол. № 14	
Испол. № 15	
Испол. № 16	
Испол. № 17	
Испол. № 18	
Испол. № 19	
Испол. № 20	
Испол. № 21	
Испол. № 22	
Испол. № 23	
Испол. № 24	
Испол. № 25	
Испол. № 26	
Испол. № 27	
Испол. № 28	
Испол. № 29	
Испол. № 30	
Испол. № 31	
Испол. № 32	
Испол. № 33	
Испол. № 34	
Испол. № 35	
Испол. № 36	
Испол. № 37	
Испол. № 38	
Испол. № 39	
Испол. № 40	
Испол. № 41	
Испол. № 42	
Испол. № 43	
Испол. № 44	
Испол. № 45	
Испол. № 46	
Испол. № 47	
Испол. № 48	
Испол. № 49	
Испол. № 50	
Испол. № 51	
Испол. № 52	
Испол. № 53	
Испол. № 54	
Испол. № 55	
Испол. № 56	
Испол. № 57	
Испол. № 58	
Испол. № 59	
Испол. № 60	
Испол. № 61	
Испол. № 62	
Испол. № 63	
Испол. № 64	
Испол. № 65	
Испол. № 66	
Испол. № 67	
Испол. № 68	
Испол. № 69	
Испол. № 70	
Испол. № 71	
Испол. № 72	
Испол. № 73	
Испол. № 74	
Испол. № 75	
Испол. № 76	
Испол. № 77	
Испол. № 78	
Испол. № 79	
Испол. № 80	
Испол. № 81	
Испол. № 82	
Испол. № 83	
Испол. № 84	
Испол. № 85	
Испол. № 86	
Испол. № 87	
Испол. № 88	
Испол. № 89	
Испол. № 90	
Испол. № 91	
Испол. № 92	
Испол. № 93	
Испол. № 94	
Испол. № 95	
Испол. № 96	
Испол. № 97	
Испол. № 98	
Испол. № 99	
Испол. № 100	

ТП 902-1-99.85 - КЖИ-РКМ-090

Сетка арматурная

С1

Страна	Масса	Исполнение
Р	6,86	-
Лист	Листов	1
Базисный проект Базисный проект		



Обозначение	Наименование	Кол.	Примечание
<u>Документация</u>			
А4	902-1-99.85 - КЖИ-ТО		Техническое описание
<u>Детали</u>			
Б4	1 - РКМ-101	6	ФЮА III ГОСТ 5781-82, В-665 0,41 кг
Б4	2 - 01	4	В-650 0,40 кг

Испол. № 1	
Испол. № 2	
Испол. № 3	
Испол. № 4	
Испол. № 5	
Испол. № 6	
Испол. № 7	
Испол. № 8	
Испол. № 9	
Испол. № 10	
Испол. № 11	
Испол. № 12	
Испол. № 13	
Испол. № 14	
Испол. № 15	
Испол. № 16	
Испол. № 17	
Испол. № 18	
Испол. № 19	
Испол. № 20	
Испол. № 21	
Испол. № 22	
Испол. № 23	
Испол. № 24	
Испол. № 25	
Испол. № 26	
Испол. № 27	
Испол. № 28	
Испол. № 29	
Испол. № 30	
Испол. № 31	
Испол. № 32	
Испол. № 33	
Испол. № 34	
Испол. № 35	
Испол. № 36	
Испол. № 37	
Испол. № 38	
Испол. № 39	
Испол. № 40	
Испол. № 41	
Испол. № 42	
Испол. № 43	
Испол. № 44	
Испол. № 45	
Испол. № 46	
Испол. № 47	
Испол. № 48	
Испол. № 49	
Испол. № 50	
Испол. № 51	
Испол. № 52	
Испол. № 53	
Испол. № 54	
Испол. № 55	
Испол. № 56	
Испол. № 57	
Испол. № 58	
Испол. № 59	
Испол. № 60	
Испол. № 61	
Испол. № 62	
Испол. № 63	
Испол. № 64	
Испол. № 65	
Испол. № 66	
Испол. № 67	
Испол. № 68	
Испол. № 69	
Испол. № 70	
Испол. № 71	
Испол. № 72	
Испол. № 73	
Испол. № 74	
Испол. № 75	
Испол. № 76	
Испол. № 77	
Испол. № 78	
Испол. № 79	
Испол. № 80	
Испол. № 81	
Испол. № 82	
Испол. № 83	
Испол. № 84	
Испол. № 85	
Испол. № 86	
Испол. № 87	
Испол. № 88	
Испол. № 89	
Испол. № 90	
Испол. № 91	
Испол. № 92	
Испол. № 93	
Испол. № 94	
Испол. № 95	
Испол. № 96	
Испол. № 97	
Испол. № 98	
Испол. № 99	
Испол. № 100	

ТП 902-1-99.85 - КЖИ-РКМ-100

Сетка арматурная

С8

Страна	Масса	Исполнение
Р	4,86	-
Лист	Листов	1
Базисный проект Базисный проект		

Контр. Зом	Взам инж.	Дата	Обозначение	Наименование	Кол. на исполн. 902-1-99.85 - КЖЦ-РКМ-10							Примечание											
					01	02	03	04	05	06	07												
			902-1-99.85 - РКМ-1006	Техническое описание Сборочный чертеж																			
				Детали																			
				Ф100-П ГОСТ 5781-82																			
				Л-500																			
				Л-650																			
				Л-860																			
				Л-900																			
				Л-1000																			
				Л-350																			
				Л-500																			
				Л-800																			

ТТ 902-1-99.85 - КЖЦ-РКМ-10
Сетка арматурная С (С2-С7, С9-С10)

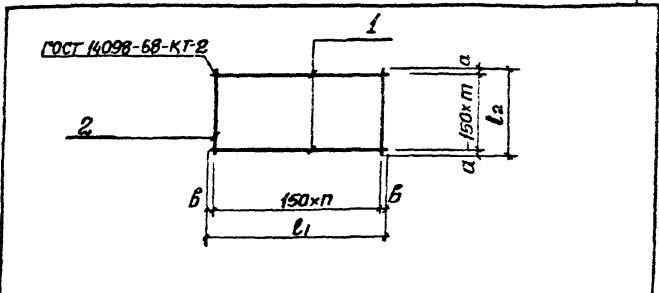
Исполн. Шедко
Н.контр. Сокольская
Пл. спец. Владсена
Рук. зр. Мазалова
Вед. инж. Озарвал
Ст. инж. Болотинская
Инж. Новгородская

Формат А4

Исполн.	Шедко	Взам инж. Э
Н.контр.	Сокольская	
Пл. спец.	Владсена	
Рук. зр.	Мазалова	
Вед. инж.	Озарвал	
Ст. инж.	Болотинская	
Инж.	Новгородская	

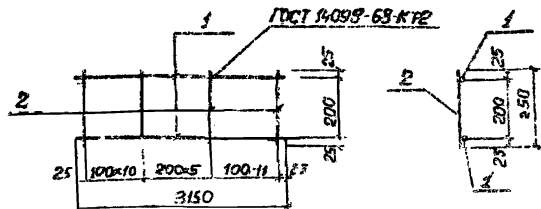
ТТ 902-1-99.85 - КЖЦ-РКМ-10 СБ
Сетка арматурная С (С2-С7, С9-С10).
Сборочный чертеж

Стация	Масса	Масштаб
Р	см. табл.	-
Лист	Листов	
Росстрояв СССР Совюзводоканалпроект Горьковский Водоканалпроект		



Обозначение	Марка	l1	l2	a	b	п	т	Масса кг
902-1-99.85 КЖЦ-РКМ-10	С2	1000	350	25	50	6	2	4,8
-01	С3	1000	800	25	50	6	5	7,2
-02	С4	1000	500	25	50	6	3	5,4
-03	С5	860	500	25	55	5	3	4,2
-04	С6	900	800	25	75	5	5	6,0
-05	С7	900	500	25	75	5	3	4,2
-06	С9	650	500	25	25	4	3	3,2
-07	С10	500	350	25	25	3	2	1,8

Тиловой проект 902-1-99.65 Ал-Бом IV



Инвент.	Вид	Лист	Обозначение	Наименование	Мат.	Примечание
Документация						
И4			902-1-99.85 -КЖИ-Т0	Техническое описание		
Металл						
54	1		-УМ1-021	Ф16А-III ГОСТ 5181-82, L=3150	2	4,97 кг
54	2		-022	Ф8А-I ГОСТ 5181-82, L=250	27	0,98 кг

Листовой		Итого	
№	Итого	№	Итого

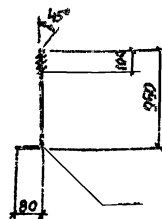
ТТТ 902-1-99.85 -КЖИ-УМ1-020

**Каркас плоский
КРЭ2**

Страна	Масса	Материал
Р	мм	табл.

Формат А4

27



Листовой		Итого	
№	Итого	№	Итого

ТТТ 902-1-99.85 -КЖИ-Ф0М3-010

**Заглушка закладная
МНЗ**

Страна	Масса	Материал
Р	мм	табл.

Криве 650 ГОСТ 2590-71 L=1030
ВсЗКЛ ГОСТ 535-78*

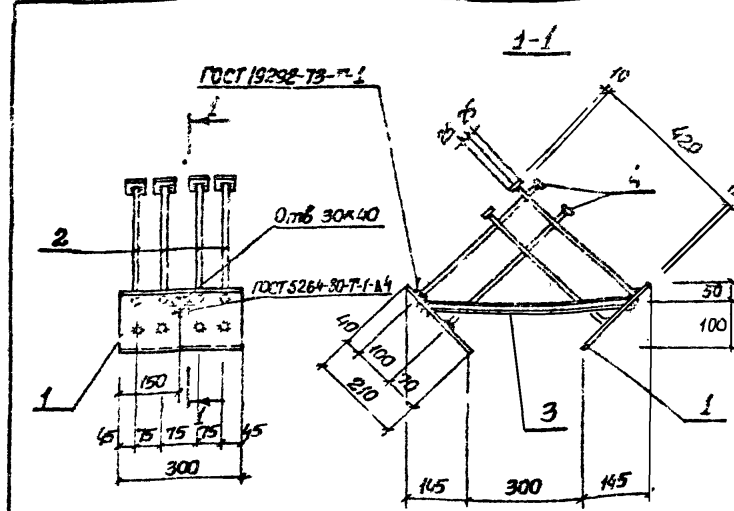
20729-04 28

Формат А4

Листам IV

Титулов проект 902-1-99.85

Форм. №	Заглав.	Лист	Обозначение	Наименование	Кол.	Примечание
				Документация		
ИИ			902-1-99.85 - КЖЦ-Т	Техническое описание		
ИИ			РКМ1-120 СБ	Сборочный чертеж		
				Детали		
Б4	1		-121	Полоса Б2-12x300 ГОСТ 182-70* ВСт3сп6-179/4-13023-80/1		
				l-210	2	5,9кг
Б4	2		-122	Фланц ГОСТ 5781-82 l-420	16	0,37кг
Б4	3		-123	Труба 20x2,8 ГОСТ 3262-75*		
				l-530	1	3,88кг
Б4	4		-124	Полоса Б2-12x50 ГОСТ 103-76 ВСт3кп2 ГОСТ 535-75*		
				l-50	16	0,2кг



Шиб. №	Лист	Лист	Лист
Приблиз.			
Инд. №			
Инд. №	Имя	Фамилия	Инициалы
	Шевченко	С.	И.
	Бокорь	М.	С.
	Власенко	А.	И.
	Мазалова	М.	И.
	Однорал	Н.	И.
	Борщанская	Л.	И.
	Ильченко	С.	И.

ТП902-1-99.85-КЖЦ-РКМ1-120
Изделие закладное
МН1
 Стадия Лист Листов
 Р 1 1
 Место разработки: Центр союзного гидропроект Днепропетровский
 Водоканалпроект

Формат А4

Шиб. №	Лист	Лист	Лист
Приблиз.			
Инд. №			
Инд. №	Имя	Фамилия	Инициалы
	Шевченко	С.	И.
	Бокорь	М.	С.
	Власенко	А.	И.
	Мазалова	М.	И.
	Однорал	Н.	И.
	Борщанская	Л.	И.
	Ильченко	С.	И.

ТП902-1-99.85-КЖЦ-РКМ1-120 СБ
Изделие закладное
МН1.
Сборочный чертеж
 Стадия Масса Масса
 Р 21,8 —
 Лист Листов 1
 Место разработки: Центр союзного гидропроект Днепропетровский
 Водоканалпроект

Т.ч. лобой проект 902-1-99.85 Либром IV

Вариант Этап Лист	Обозначение	Наименование	Кол	Приме- чание
		Документация		
И4	902-1-99.85 -КЖИ-ТО	Техническое описание		
И4	-РКМ1-130.85	Сборочный чертеж		
		Детали		
Б4	1	-131 Полоса 6-2-10-300 ГОСТ 8270 Ст3сп5-1704-19023-81		
		б-250	1	5,9 кг
Б4	2	-132 Ф16А-III ГОСТ 5781-82, б-250	4	0,4 кг
Ч	3	-133 Ф12А-III ГОСТ 5781-82, б-70	8	0,15 кг
Б4	4	-134 Труба 20х29 ГОСТ 3262-75 ^в		
		с-250	1	0,48 кг

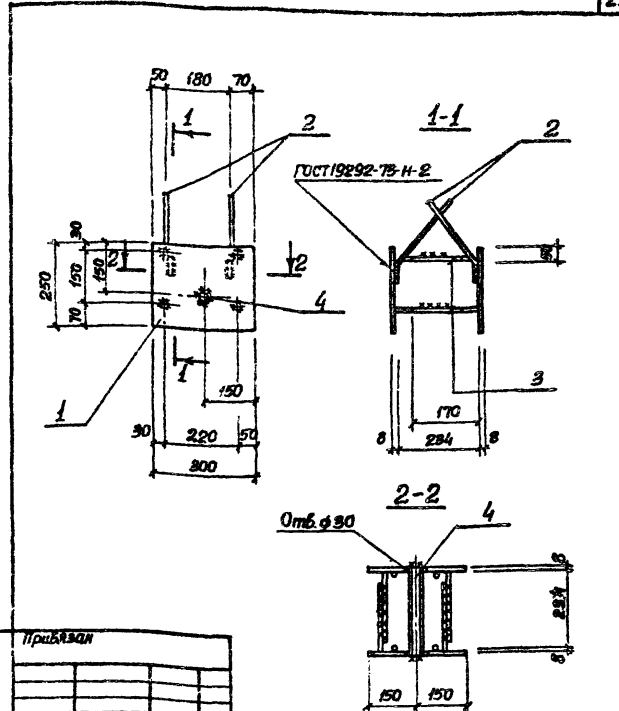
Привязан	
Ш.б. №	
Исполн.	Шейко
Н.контр.	Сокольская
И.спец.	Власенко
Рук.гр.	Мазалоба
Вед.уч.	Одояров
С.инж.	Балашкина
Инж.	Новгородова

ТП 902-1-99.85 -КЖИ-РКМ1-130

Изделие закладное
МН2

Старая	Лист	Листов
Р	1	1
Госстрой СССР Самарская инж.проект. Сарыевский Водоканалпроект.		

Формат И4



Привязан	
Ш.б. №	
Исполн.	
Н.контр.	
И.спец.	
Рук.гр.	
Вед.уч.	
С.инж.	
Инж.	

ТП 902-1-99.85 -КЖИ-РКМ1-130 с6

Изделие закладное
МН2.
Сборочный чертеж

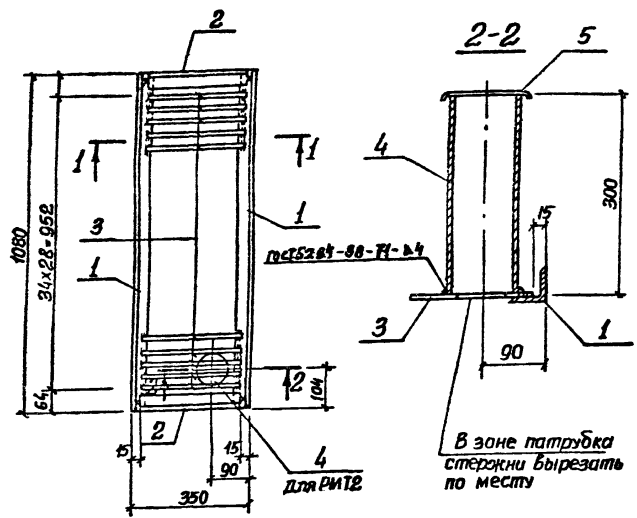
Классиф.	Масштаб	Масштаб
Р	9,2	1:100
Лист		
Листов 1		
Госстрой СССР Самарская инж.проект. Сарыевский Водоканалпроект.		

20723-09

30

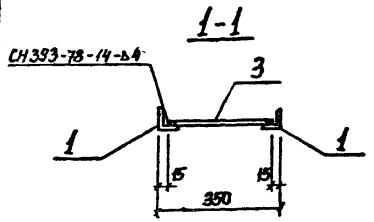
Формат И4

Типовой проект 902-1-99.85 Альбом N



Формы	Зона	Пояс	Обозначение	Наименование	Кол.	Примечание
				<u>Документация</u>		
И1			902-1-99.85 -КЖИ-ТО	Техническое описание		
				<u>Детали</u>		
БЧ	1		-РМТ1-001	Узелок 50x50x5 ГОСТ 8309-72* ВстЗКП2 ГОСТ 535-79*	2	4,1кг
БЧ	2		-01	Узелок 50x50x5 ГОСТ 8309-72* ВстЗКП2 ГОСТ 535-79*	2	1,2кг
БЧ	3		-002	Ф8x1 ГОСТ 5781-82, l=320	35	0,1кг
			<u>Переменные данные для исполнения:</u>			
			902-1-99.85 -КЖИ-АЛЖИ			
				<u>Детали</u>		
БЧ	4		-003	Труба 90x4 ГОСТ 3262-75, l=300	1	2,5кг
БЧ	5		-004	Лист 05 ГОСТ 19903-74* ВстЗКП2-ТТУ 14-1-3023-80	1	0,1кг

Ведомость деталей



№	Эскиз
5	

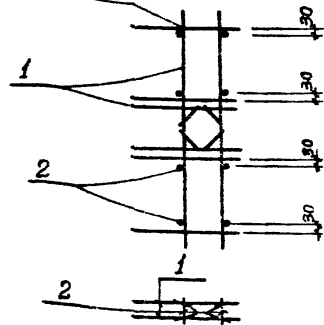
Обозначение	Условная марка	Масса кг
902-1-99.85 -КЖИ-РМТ1	РМТ1	14,1
-01	РМТ2	16,7

Шп. 5. Листов. Поверхность и форма. Шп. 5. 2

Прибытия	Имя отч.	Шейка	И.контр.	Смолянская	Гл. спец.	Власенко	Рук. гр.	Мазурова	Ст. инж.	Боголюбов	Шп. 5. Л	Львов	1.35

ТП 902-1-99.85-КЖИ-РМТ1		
Решетка РМТ (РМТ1, РМТ2)		
Ступень	Масса	Монтаж
Р	См. табл.	-
Лист	Листов	1
Госстандарт СССР Санкт-Петербургский заводской Водоканалпроект		

ГОСТ 14098-68-КТ-2



Формат	Зона	Лист	Обозначение	Наименование	Кол	Примечание
			<u>Документация</u>			
А4			902-1-99.85 -КЖИ-ТО	Техническое описание		
			<u>Сборочные единицы</u>			
А4	1		-119-III	Каркас плоский КР23	2	
			<u>Детали</u>			
Б4	2		-101	φ12А-III ГОСТ 5781-82 L-75	8	0,07кг

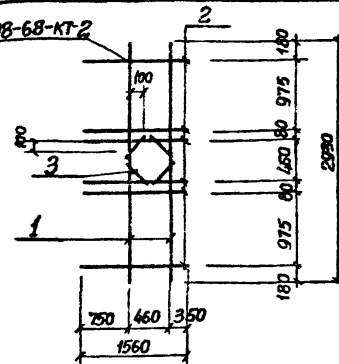
Имя и фамилия	Подпись и дата	Взнос, руб. и коп.
Инв. №:		
Имя и фамилия	Подпись и дата	Взнос, руб. и коп.
Имя и фамилия	Подпись и дата	Взнос, руб. и коп.
Имя и фамилия	Подпись и дата	Взнос, руб. и коп.
Имя и фамилия	Подпись и дата	Взнос, руб. и коп.
Имя и фамилия	Подпись и дата	Взнос, руб. и коп.
Имя и фамилия	Подпись и дата	Взнос, руб. и коп.
Имя и фамилия	Подпись и дата	Взнос, руб. и коп.
Имя и фамилия	Подпись и дата	Взнос, руб. и коп.

ТП 902-1-99.85 -КЖИ-119-100

Каркас пространственный КП1А	Старая	Масса	Масштаб
	P	29,7	—
	лист	Листов 1	

Торетради СССР
Союзоборондизмипроект
харьковский
Водоканалпроект

ГОСТ 14098-68-КТ-2



Формат	Зона	Лист	Обозначение	Наименование	Кол	Примечание
			<u>Документация</u>			
А4			902-1-99.85 -КЖИ-ТО	Техническое описание		
			<u>Детали</u>			
				φ12А-III ГОСТ 5781-82		
Б4	1		-119-III	L=2930	2	2,6 кг
Б4	2		-112	L=1560	6	1,4 кг
Б4	3		-113	L=820	4	0,3 кг

Имя и фамилия	Подпись и дата	Взнос, руб. и коп.
Инв. №:		
Имя и фамилия	Подпись и дата	Взнос, руб. и коп.
Имя и фамилия	Подпись и дата	Взнос, руб. и коп.
Имя и фамилия	Подпись и дата	Взнос, руб. и коп.
Имя и фамилия	Подпись и дата	Взнос, руб. и коп.
Имя и фамилия	Подпись и дата	Взнос, руб. и коп.
Имя и фамилия	Подпись и дата	Взнос, руб. и коп.
Имя и фамилия	Подпись и дата	Взнос, руб. и коп.
Имя и фамилия	Подпись и дата	Взнос, руб. и коп.

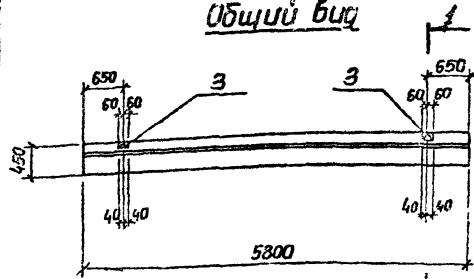
ТП 902-1-99.85 -КЖИ-119-110

Каркас плоский КР23	Старая	Масса	Масштаб
	P	14,6	—
	лист	Листов 1	

Торетради СССР
Союзоборондизмипроект
харьковский
Водоканалпроект

Альбом IV
Типовой проект 902-1-99.85

Общий вид



1-1

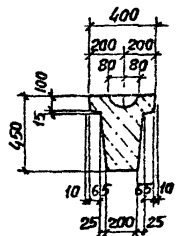
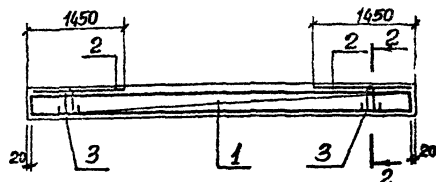
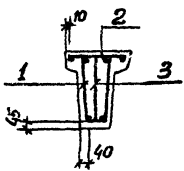


Схема армирования



2-2



Колонт	Элемент	Поз	Обозначение	Наименование	Кол.	Примечание
				Сборочные единицы		
14	1		902-1-99.85 - КЖ-КПЗ	Каркас пространственный КПЗ	1	
14	2		1.415-1 Вып.1	Каркас плоский К2	2	
	3		1.400-9 Вып.1	Петля УПТ-7	2	
				Материалы		
				Бетон марки М300	0,7	м ³
				Мрз 100, В4		

Фундаментную балку ФБ6-11у выполнить в опалубочной форме ФБ6-11 со всеми требованиями серии 1.415-1 вып.1

Ведомость расхода стали на один элемент, кг

Марка элемента	Изделия арматурные						Изделия закладные			Общий расход		
	Арматура класса						Арматура класса					
	А-I			А-III			А-I					
	ГОСТ 5781-82						ГОСТ 5781-82					
	φ6	φ8	φ10	ш20	ш20	ш20	φ14	ш20				
Ф56-11у	5,4	14,0	7,1		26,5	55,9	55,9	82,4	2,8	2,8	2,8	85,2

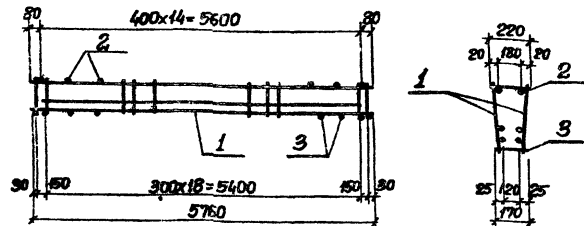
Приблизно

ИМБ 2/1	
---------	--

ТТ 902-1-99.85 - КЖ-ФБ6-11у		
Вид	Масса	Масштаб
Р	1,76 т	1:25
Лист -	Листов 1	
Составил: [подпись] Проверил: [подпись] Руководитель проекта: [подпись] Водоканалпроект		

20129-04 33

Шифр докум. (полезная информация)



Формат	Зона	Лист	Обозначение	Наименование	Кол.	Примечание
				<u>Документация</u>		
А4			902-1-99.85	-КЖИ-ТО		Техническое описание
						Сборочные единицы
А4	1			-КР5	2	Каркас плоский КР5
						<u>Детали</u>
В4	2		-КР3-001	ФБА1 ГОСТ 5781-82, В-220	15	0,05кг
В4	3		701	В-170	21	0,04кг

Имя	Фамилия	Подпись	Дата
Имя	Фамилия		
Имя	Фамилия		
Имя	Фамилия		
Имя	Фамилия		
Имя	Фамилия		
Имя	Фамилия		
Имя	Фамилия		
Имя	Фамилия		
Имя	Фамилия		

ТП 902-1-99.85 -КЖИ-КР3

Каркас пространственный КР3

Этаж	Масса	Масштаб
Р	78,57	-

Лист 1 Листов 2

Курс: раб. курс

Специальность: архитектура

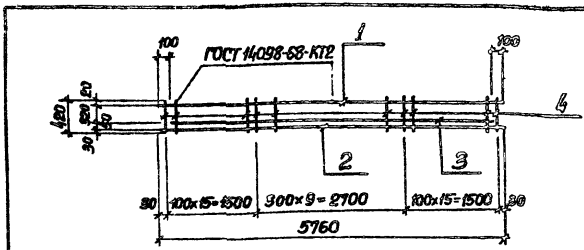
Составитель: [подпись]

Проверил: [подпись]

Директор: [подпись]

Инженер: [подпись]

Масштаб: 1:20



Формат	Зона	Лист	Обозначение	Наименование	Кол.	Примечание
				<u>Документация</u>		
А4			902-1-99.85	-КЖИ-ТО		Техническое описание
						Детали
В4	1		-КР5-001	ФБА1 ГОСТ 5781-82, В-5760	1	3,57кг
В4	2		-002	Ф209А1 ГОСТ 5781-82, В-9760	1	14,22кг
В4	3		41	В-5560	1	13,73кг
В4	4		-003	Ф88А1 ГОСТ 5781-82, В-420	41	0,97кг

Имя	Фамилия	Подпись	Дата
Имя	Фамилия		
Имя	Фамилия		
Имя	Фамилия		
Имя	Фамилия		
Имя	Фамилия		
Имя	Фамилия		
Имя	Фамилия		
Имя	Фамилия		
Имя	Фамилия		

ТП 902-1-99.85 -КЖИ-КР5

Каркас плоский КР5

Этаж	Масса	Масштаб
Р	38,49	-

Лист 1 Листов 1

Курс: раб. курс

Специальность: архитектура

Составитель: [подпись]

Проверил: [подпись]

Директор: [подпись]

Инженер: [подпись]

Масштаб: 1:20