

Годовой СССР

Государственный план
И П Т И

Технический проект / смета /
№ 902-1-10-59.6

Заклад № 1857

Реша 1 кв. 94 кв. м.

Техник 453

Дата 17.12.1957

ТИПОВОЙ ПРОЕКТ

902-I-101-85

КАНАЛИЗАЦИОННАЯ НАСОСНАЯ СТАНЦИЯ ПРОИЗВОДИТЕЛЬНОСТЬЮ 400-2000 м³/ч, НАПОРОМ 30-40 м
С МЕХАНИЗИРОВАННЫМИ РЕШЕТКАМИ ПРИ ГЛУБИНЕ ЗАЛОЖЕНИЯ ПОДВОДЯЩЕГО КОЛЛЕКТОРА 5,5 м
(СБОРНО-МОНОЛИТНЫЙ ВАРИАНТ)

СОСТАВ ПРОЕКТА:

АЛЬБОМ I	ПОЯСНИТЕЛЬНАЯ ЗАПИСКА (ИЗ ТИ 902-I-99.85)
АЛЬБОМ II	ТЕХНОЛОГИЧЕСКИЕ РЕШЕНИЯ. ВНУТРЕННИЙ ВОДОПРОВОД И КАНАЛИЗАЦИЯ. ОТОПЛЕНИЕ И ВЕНТИЛЯЦИЯ (ИЗ ТИ 902-I-99.85)
АЛЬБОМ III	АРХИТЕКТУРНО-СТРОИТЕЛЬНЫЕ РЕШЕНИЯ. НАДЗЕМНАЯ ЧАСТЬ. ОБЩИЕ ЧЕРТЕЖИ, УСЛЫ И ДЕТАЛИ (ИЗ ТИ 902-I-99.85)
АЛЬБОМ IV	НАДЗЕМНАЯ ЧАСТЬ. ИЗДЕЛИЯ (ИЗ ТИ 902-I-99.85)
АЛЬБОМ V	СТРОИТЕЛЬНЫЕ РЕШЕНИЯ. ПОДЗЕМНАЯ ЧАСТЬ
АЛЬБОМ VI	ПОДЗЕМНАЯ ЧАСТЬ. ИЗДЕЛИЯ
АЛЬБОМ VII	СИЛОВОЕ ЭЛЕКТРООБОРУДОВАНИЕ. ТЕХНОЛОГИЧЕСКИЙ КОНТРОЛЬ (ИЗ ТИ 902-I-99.85)
АЛЬБОМ VIII	СПЕЦИФИКАЦИИ ОБОРУДОВАНИЯ (ИЗ ТИ 902-I-99.85)
АЛЬБОМ IX	ВЕДОМОСТИ ПОТРЕБНОСТИ В МАТЕРИАЛАХ
АЛЬБОМ X	СМЕТЫ. ОБЩАЯ ЧАСТЬ (ИЗ ТИ 902-I-99.85)
АЛЬБОМ XI	СМЕТЫ. ПОДЗЕМНАЯ ЧАСТЬ
АЛЬБОМ XII	ПОКАЗАТЕЛИ РЕЗУЛЬТАТОВ ПРИМЕНЕНИЯ НАУЧНО-ТЕХНИЧЕСКИХ ДОСТИЖЕНИЙ В СТРОИТЕЛЬНЫХ РЕШЕНИЯХ ПРОЕКТА (ИЗ ТИ 902-I-99.85)

ПРИМЕНЕННЫЕ ТИПОВЫЕ МАТЕРИАЛЫ:

ТИПОВОЙ ПРОЕКТ
407-3-41/75

ТРАНСФОРМАТОРНАЯ ПОДСТАВКА С ОДНИМ КАБЕЛЬНЫМ ВХОДОМ 6-10 кВ
НА ОДИН ТРАНСФОРМАТОР МОЩНОСТЮ ДО 400 кВА. ТИП К-71-400 МЗ

РАСПРОСТРАНТЕЛЬ
СВЕРДЛОВСКИЙ ОБЛАСТНОЙ ЦЕНТР

АЛЬБОМ VI

РАЗРАБОТАН ПРОЕКТНЫМ ИНСТИТУТОМ
"ХАРЬКОВСКИЙ ВОДОКАНАЛПРОЕКТ"

УТВЕРЖДЕН ГОССТРОЕМ СССР
ПРОТОКОЛ № 44-23 ОТ 21.06.1985 г.
ВВЕДЕН В ДЕЙСТВИЕ В/О "СОСВОДОКАНАЛПРОЕКТ"
ПРИКАЗ № 239 ОТ 18.09.1985 г.

ГЛАВНЫЙ ИНЖЕНЕР ИНСТИТУТА

ГЛАВНЫЙ ИНЖЕНЕР ПРОЕКТА



Г.А. БОНДАРЕНКО

В.С. ЖИЛИК

				Принят	

Типовой проект 902-1-101-85 Альбом VI

ИЗДАНИЕ 1985 г. 101-85-КЖС-ДО

Формат	Обозначение	Наименование	Стр.	Примечание
A3	902-1-101.85-КЖС-ДО	Опись документов	3	
A4	-ТО	Техническое описание	4	
A3	-ЭПСТ-2-4	Панель стеновая ЭПСТ-2-4	5	
A3	-ЭПСТ-2-К	Панель стеновая ЭПСТ-2-К	6	
A3	-ВМС1	Ведомость расхода стали		
		ЭПСТ-2-К, ЭПСТ-2-К, ЭПСТ-2-К	10	
A3	-ПГ72-20-Б1	Панель перегородочная		
		ПГ72.20-Б1	11	
A3	-ПГ72-20-У4	Панель перегородочная		
		ПГ72.20-У4	14	
A3	-ВМС2	Ведомость расхода стали		
		ПГ72.20-Б1, ПГ72.20-У4	17	
A3	-ПС1	Панель стеновая ПС(ПС1-ПС20)	18	
A3	-ПС1СБ	Панель стеновая ПС(ПС1-ПС20)		
		Сборочный чертеж	20	
A3	-ВМС3	Ведомость расхода стали		
		ПС(ПС1-ПС20) оштукатуренный	28	
A3	-ВМС3	Ведомость расхода стали		
		ПС(ПС1-ПС20) "Стена в грунте"	29	
	-ПГ1	Панель перегородочная		
		ПГ(ПГ1-ПГ6)	30	
A3	-ПГ1СБ	Панель перегородочная ПГ(ПГ1-ПГ6)		
		Сборочный чертеж	31	

Формат	Обозначение	Наименование	Стр.	Примечание
A3	-ВМС4	Ведомость расхода стали		
		ПГ(ПГ1-ПГ6)	34	
A3	-ОП1	Опорный блок ОП1	36	
A4	-ПДМ1-010	Каркас плоский Кр1	37	
A4	-ПДМ1-020	Каркас плоский КР(Кр2, Кр3)	37	
A4	-ПДМ1-030	Изделие закладное МН5	38	
A3	-ПДМ1-030СБ	Изделие закладное МН5		
		Сборочный чертеж	39	
A4	-РКМ2-010	Каркас плоский Кр(Кр4-КрН)	40	
A4	-РКМ2-010СБ	Каркас плоский Кр(Кр4-КрН)		
		Сборочный чертеж	41	
A4	-РКМ2-020	Каркас плоский Кр12	41	
A4	-РКМ2-030	Изделие соединительное МС1	42	
A4	-РКМ2-040	Изделие соединительное МС2	42	
A3	-РКМ2-050	Изделие закладное		
		МН(МН1, МН2)	43	
A4	-РКМ2-060	Изделие закладное МН(МН3, МН4)	44	

Гравьян

И.А.ОТ	ШЕКО	СЗ
И.А.ОТ	СКОЛЬКО	СЗ
П.А.ОТ	Александр	СЗ
Р.С.ОТ	Младшая	СЗ
В.А.ОТ	Владимир	СЗ
С.А.ОТ	Владимир	СЗ
М.А.ОТ	Игорь	СЗ

ТП 902-1-101-85-КЖС-ДО

Опись документов

Стр.	Лист	Листов
Р	1	2
Государственный институт строительных материалов Всесоюзная академия		

Типовой проект 902-1-101-85-КЖЛ-ДО

Формат	Обозначение	Наименование	Стр.	Примечание
А4	902-1-101-85-КЖЛ-ФШМ-ДО	Цельные соединительные МСЗ	44	
А4	-2ПСТЗ-4К-00	Сетка арматурная С1	45	
А4	-2ПСТЗ-4Ш-010	Сетка арматурная С2	45	
А4	-2ПСТЗ-4К-020	Сетка арматурная С3	46	
А4	-2ПСТЗ-4К-030	Сетка арматурная С4	46	
А4	-3ПСТЗ-2К-010	Сетка арматурная С5	47	
А4	-3ПСТЗ-2К-020	Сетка арматурная С6	47	
А4	-ПГЗ-20-51К-10	Сетка арматурная С(С7,С8)	48	
А4	-ПГЗ-20-44-010	Сетка арматурная С9	49	
А4	-ПГЗ-20-44-010	Сетка арматурная С(СЮ,СН)	49	

ИЗД. № 0021 ПОРЯДОК ЧИСЛА ЛИСТОВ

Привязан

Изд. №			

ТП 902-1-101-85-КЖЛ-ДО

Лист
2

20751-02 4

Формат А3

Техническое описание.

1. Сборные стеновые панели и панели перегородок разработаны по типу панелей серии 3.902.1-10 „Сборные унифицированные железобетонные стеновые панели подземных частей круглых канализационных станций” и выполняются с использованием универсальной оснастки стеновых панелей с применением вкладышей по длине панели.
2. Изделия должны изготавливаться в точном соответствии с рабочими чертежами, требованиями ГОСТ'ов 13015.1-81, 13015.2-81, 13015.3-81 и техническими условиями серии 3.902.1-10 „Сборные унифицированные железобетонные стеновые панели подземных частей круглых канализационных станций”

Имя и фамилия прораба	Имя и фамилия архитектора	Имя и фамилия инженера	Имя и фамилия строителя	Имя и фамилия мастера	Имя и фамилия бригадира	Имя и фамилия прораба
Имя и фамилия прораба	Имя и фамилия архитектора	Имя и фамилия инженера	Имя и фамилия строителя	Имя и фамилия мастера	Имя и фамилия бригадира	Имя и фамилия прораба

ТП 902-1-101-85-КЖС-ТО

Техническое
описание

Страница	Лист	Листов
2	1	2
Государственный университет архитектуры и строительства Водоканалпроект		

Копир Вулешева

Формат А4

3. Плоские арматурные изделия следует изготавливать при помощи контактной точечной сварки ГОСТ 14098-68. Сварку сеток и каркасов производить во всех точках пересечения стержней.

4. Качество арматурных изделий должно удовлетворять требованиям ГОСТ 10922-75.

5. Размеры сеток и каркасов ванны по осям и торцам стержней.

6. Сварку закладных изделий производить в соответствии с ГОСТ 19292-73

„Соединения сварных элементов закладных деталей сборных железобетонных конструкций” и СН 393-78.

7. Сварку тавровых соединений круглых стержней листовым прокатом закладных изделий выполнять под слоем флюса.

Имя и фамилия прораба	Имя и фамилия архитектора	Имя и фамилия инженера	Имя и фамилия строителя	Имя и фамилия мастера	Имя и фамилия бригадира	Имя и фамилия прораба

Привязан		
Имя и фамилия		

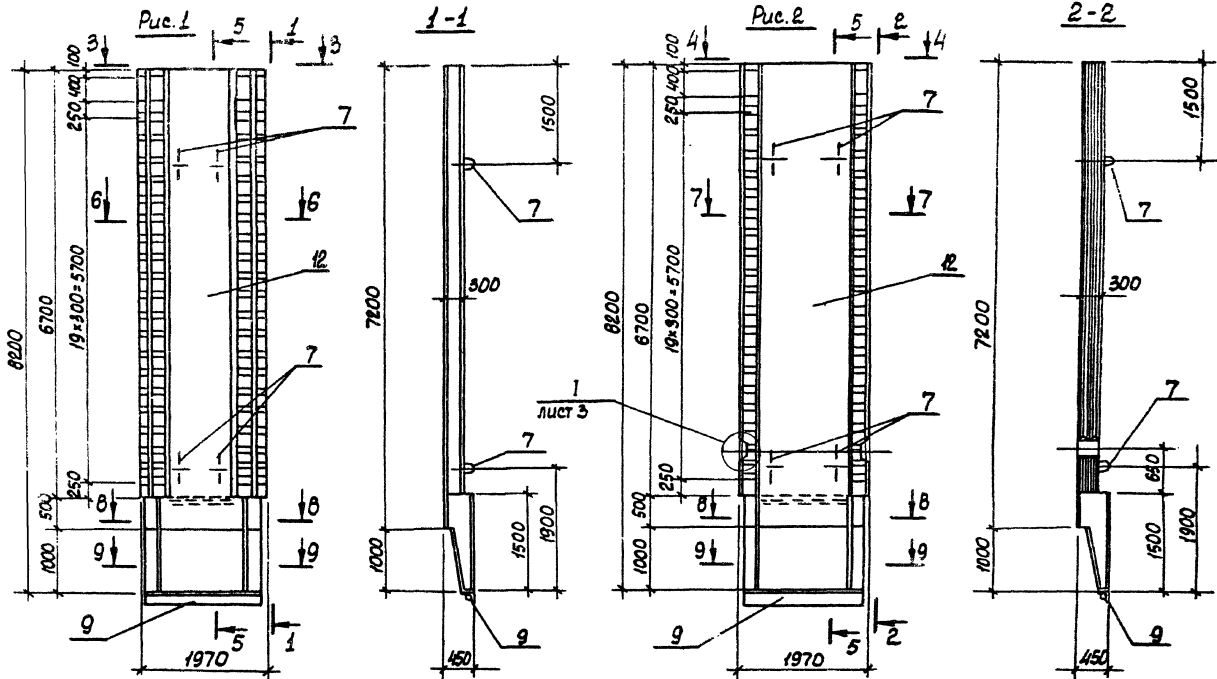
ТП 902-1-101-85-КЖС-ТО

лист
2

20731-02 5

Формат А4

Типовой проект 902-1-101-85 Ялыбом VI



Имя и фамилия архитектора

Обозначение	Марка	Рис.
902-1-01-КЖЛ-2ЛСТ-4	2ЛСТ-4к	1
-01	2ЛСТ-4ш	2

Имя	Фамилия	Подпись
Н.В. от	Шейко	<i>[Signature]</i>
Н.К. от	Смолянская	<i>[Signature]</i>
Г.С. от	Александр	<i>[Signature]</i>
Рис. гр.	Мавроди	<i>[Signature]</i>
Арх. инж.	Авдеева	<i>[Signature]</i>
Ст. инж.	Павлова	<i>[Signature]</i>
Инженер	Земляков	<i>[Signature]</i>

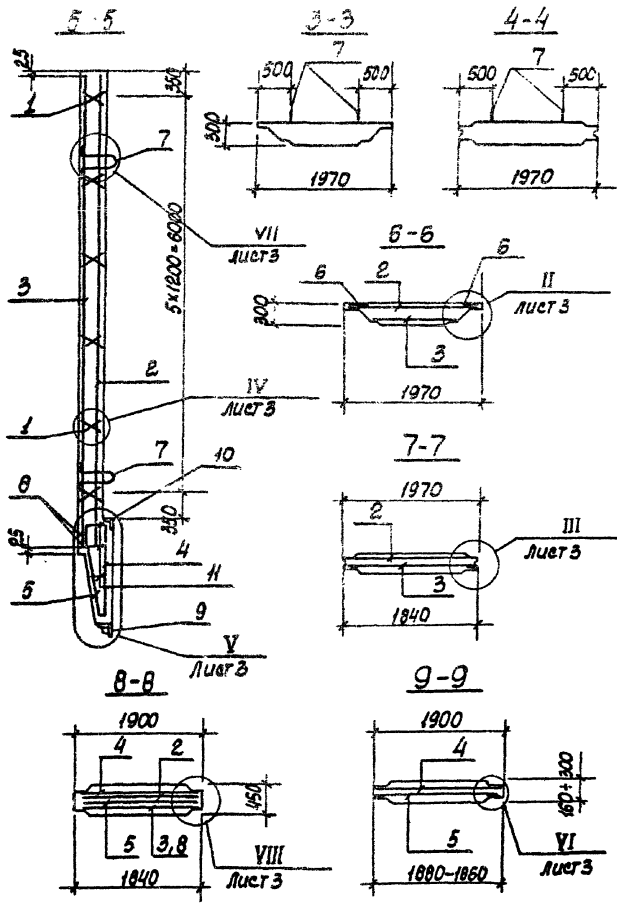
ТП 902-1-101-85 -КЖЛ-2ЛСТ-4		
Панель стеновая 2ЛСТ-4		
Страна	Масса	Материал
Р	10000	1:50
Лист 1 / Листов 3		
Разработано в ЦОСР		
Внедрено в производство		
Воронежский проект		

Коп. Рязань

Формат А3

20731-02 6

Типовый проект 902-1-101-85 Архив VI



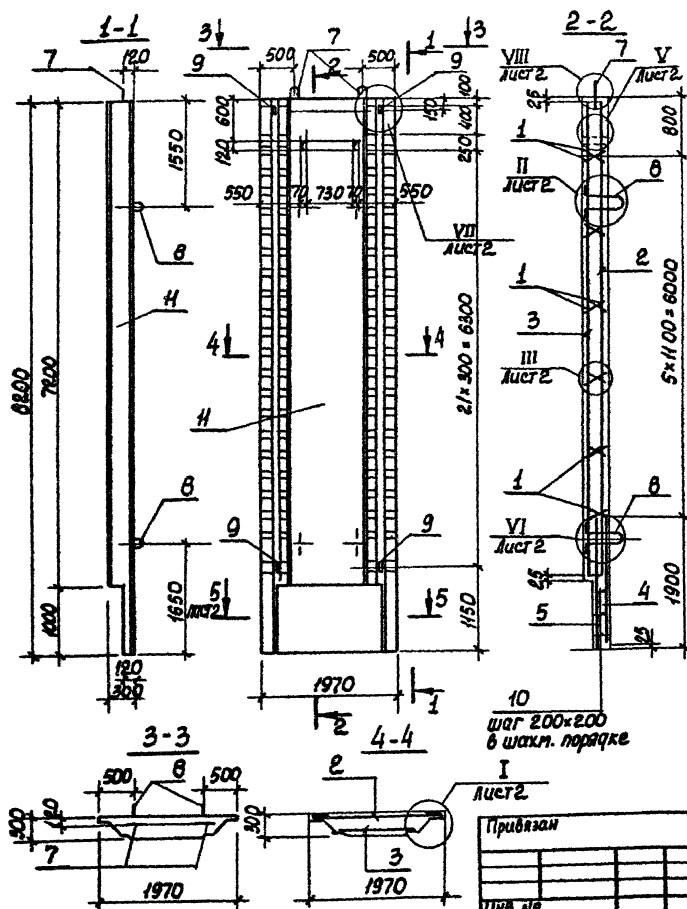
Код	Обозначение	Наименование	Кол. на листе	Примечание
<u>Документация</u>				
ИИ	902-1-101-85 - КЖИ-ТО	Техническое описание	1	×
	902-1-101-85 - КЖИ-ВСТ	Выборка стали	1	×
<u>Сборочные единицы</u>				
1	3.902.1-101 00.01.00	Каркас плоский КР1	12	12
ИИ	2 902-1-101-85 - КЖИ-2ПСТ2-4к-10	Сетка арматурная С1	1	1
	-2ПСТ2-4к-10	С2	1	1
ИИ	3 -2ПСТ2-4к-020	С3	1	1
	-020	С4	1	1
4	3.902.1-101 00.12.00-03	С72	1	1
5	3.902.1-101 00.13.00-03	С79	1	1
6	3.902.1-101 00.14.00-01	С84	2	2
7	3.902.1-101 00.22.00-02	Узелок закладной МН3	4	4
8	3.902.1-101 00.23.00-03	МН7	1	1
9	3.902.1-101 00.24.00	МН11	1	1
10	1.400-15 В.1 520-09	МН538	1,6	1,6
			1,5	1,5
				пор. м
<u>Детали</u>				
ИИ	11	ФБАТ ПСТ1501-02, С _{ср} =280	24	24 0,07кг
<u>Материалы</u>				
12		Бетон марки М300, М _{ср} =100, В4	4,16	4,16 м ³

*) Остальное - см. спецификацию исполнений
 По з. II см. ведомость деталей на листе 3

Привязан	
Или №	

ТП 902-1-101-85 - КЖИ-2ПСТ2-4 Лист 2

Типовой проект 902-1-101-85 Алюбом VI



Формат	Дата	№	Обозначение	Наименование	Кол.	Примечание
				<u>Документация</u>		
А4			902-1-101-85 -КЖИ-ТО	Техническое описание		
А3			-ВМС	Выборка стали		
				<u>Оборочные единицы</u>		
		1	3.902.1-10.1 00.01.00	Каркас плоский КР1	12	
				Сетки арматурные		
А4		2	902-1-101-85-КЖИ-ЭЛСТЕ-2к-110	05	1	
А4		3	-120	06	1	
		4	3.902.1-10.1 00 21.00	С109	1	
		5	3.902.1-10.1 00 21.00-01	С110	1	
		6	3.902.1-10.1 00.14.00-01	С04	2	
				<u>Изделия заводные</u>		
		7	3.902.1-10.1 00.25.00-01	МН13	2	
		8	3.902.1-10.1 00.22.00-01	МН3	4	
		9	1.400-15 вып.0	МН 107-3	4	
				<u>Детали</u>		
А4		10	ФБА1ГПЭ57М1-02, С-190	100	0,05 кг	
				<u>Материалы</u>		
				Бетон марки М200 Мрз100, ВУ	3,7 м³	

Остальное - см. спецификацию и примечания
*) Поз. 10 см. ведомость деталей лист 2

ТТ 902-1-101-85 -КЖИ-ЭЛСТЕ-2к		Страна	Масса	Плотность
Панель стеновая ЭЛСТЕ-2к		Р	10400	1:50
		Лист 1	Лист 2	
		Самостоятельно разработана в ЦОС ЦНИИпроект		
		Водоканалпроект		

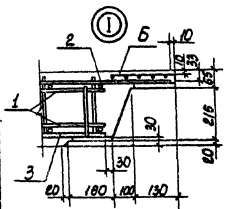
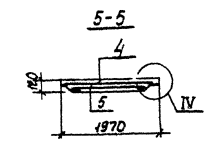
20731-92 9

Коп. Кузнецов

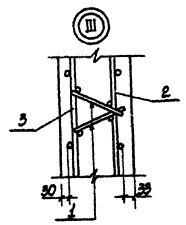
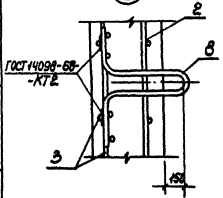
Формат А3

Туповой проект 902-1-101-85 Альбом VI

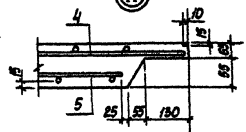
ГОСТ 14090-68 - КТЗ



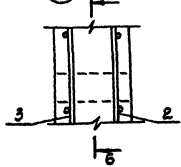
II



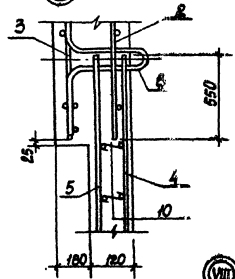
IV



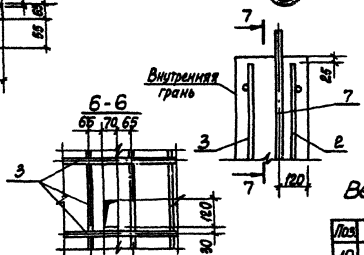
V



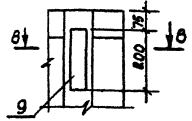
VI



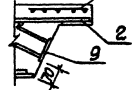
VII



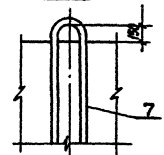
VIII



8-8



7-7



Ведомость деталей

Лист	Эскиз
10	110

Приказ	
Имя	

ТП902-1-101-85 - КТЗ-ЭМС72-2К Лист 2

20.11.82 10

Егон Кутылов

Формат А3

Типовой проект 90Б-1-101-85 Альбом VI

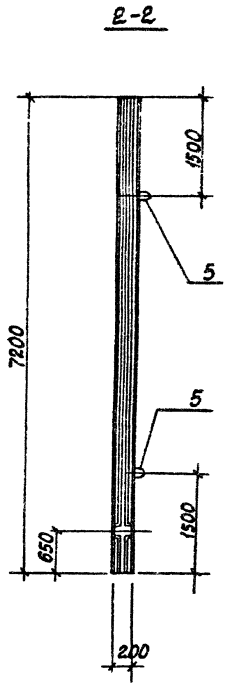
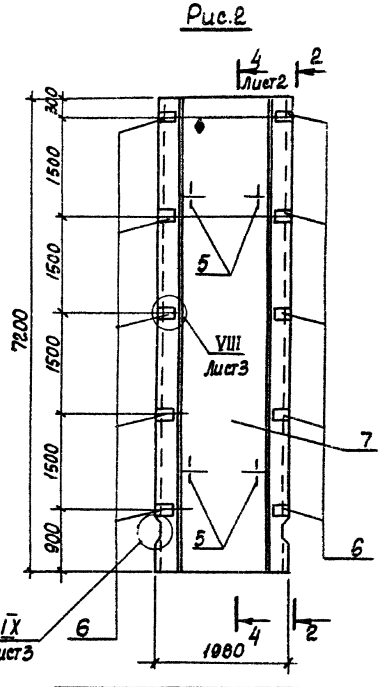
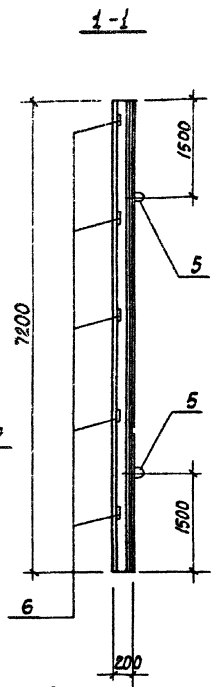
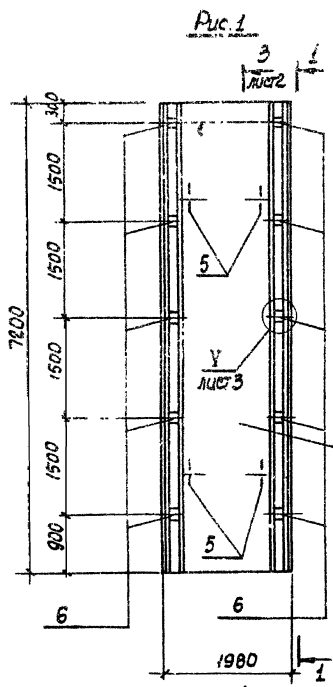
Ведомость расхода стали на элемент, кг

Марка элемента	Изделия арматурные										Изделия закладные											
	Арматура класса										Арматура класса											
	А-I					А-III					А-I				А-II				А-III			
	ГОСТ 5781-82										ГОСТ 5781-82											
	Ø6	Ø8	Итого	Ø10	Ø12	Ø14	Ø16	Ø20	Ø22	Итого	Всего	Ø6	Ø8	Итого	Ø25	Итого	Ø8	Ø10	Ø12	Ø16	Итого	
2ЛСТЗ-4к	34,9	24,4	56,3	13,2	19,3	138,0	179,8			350,3	406,6	47	5,8	6,5	31,0	31,0	4,3	2,6	5,5		12,4	
2ЛСТЗ-4ш	47	24,4	23,1	25,5	19,3	147,0	187,8			379,6	402,7	47	5,8	6,5	31,0	31,0	4,3	2,6	5,5		12,4	
3ЛСТЗ-2к	38,2	21,4	59,6	13,4	15,6	136,4		141,0	269,0	675,4	635,0	5,8	5,8	17,7	17,7	0,5					0,5	

Изделия закладные														Всего	Общая расход
Прокат марки															
ВетЗ кл 2							ВетЗ кл 6-1								
ГОСТ 103-76							ГОСТ 8509-72 ¹ ГОСТ 8510-72 ²								
Ø100	Ø100	Ø100	Ø100	Ø100	Ø100	Ø100	Ø100	Ø100	Ø100	Ø100	Ø100	Ø100	Ø100	Ø100	Ø100
	85,8	6,9	25,2	28,6		10,1	136,4	65,9	53,9	18,75	18,75	268,95	667,55		
	71,7		25,2	28,6	6,8	10,1	144,4	55,9	53,9	18,75	18,75	268,95	670,65		
	3,6	44,9		36,9	0,2	6,8						126,4	701,6		

Примечание	Изм. №1	Исполн.	С.С.С.	ТТ902-101-85 -КЖЛ-ВМС1	Ведомость расхода стали	Страна	Лист	Листов
	Изм. №2	Исполн.	С.С.С.					
Изм. №3	Исполн.	С.С.С.		2ЛСТЗ-4к; 2ЛСТЗ-4ш; 3ЛСТЗ-2к	См. ведомость расхода стали на проект			

Типовой проект 902-1-101-85 Альбом VI



Знак ♦ - со стороны резервуара

Обозначение	Марка	Рис.
902-1-КЖЛ-ПГ72.20-Б1	ПГ72.20-Б1<	1
-01	ПГ72.20-Б1w	2

Прибыток	Изм.	ВН	ВН	ВН	ВН	ВН

№ п/п	Шейка	Исполн.
1	Шейка	С/С
2	Н.контр. Шейка	С/С
3	Ш.контр. Шейка	С/С
4	Ш.контр. Шейка	С/С
5	Ш.контр. Шейка	С/С
6	Ш.контр. Шейка	С/С
7	Ш.контр. Шейка	С/С
8	Ш.контр. Шейка	С/С
9	Ш.контр. Шейка	С/С
10	Ш.контр. Шейка	С/С
11	Ш.контр. Шейка	С/С
12	Ш.контр. Шейка	С/С
13	Ш.контр. Шейка	С/С
14	Ш.контр. Шейка	С/С
15	Ш.контр. Шейка	С/С
16	Ш.контр. Шейка	С/С
17	Ш.контр. Шейка	С/С
18	Ш.контр. Шейка	С/С
19	Ш.контр. Шейка	С/С
20	Ш.контр. Шейка	С/С
21	Ш.контр. Шейка	С/С
22	Ш.контр. Шейка	С/С
23	Ш.контр. Шейка	С/С
24	Ш.контр. Шейка	С/С
25	Ш.контр. Шейка	С/С
26	Ш.контр. Шейка	С/С
27	Ш.контр. Шейка	С/С
28	Ш.контр. Шейка	С/С
29	Ш.контр. Шейка	С/С
30	Ш.контр. Шейка	С/С

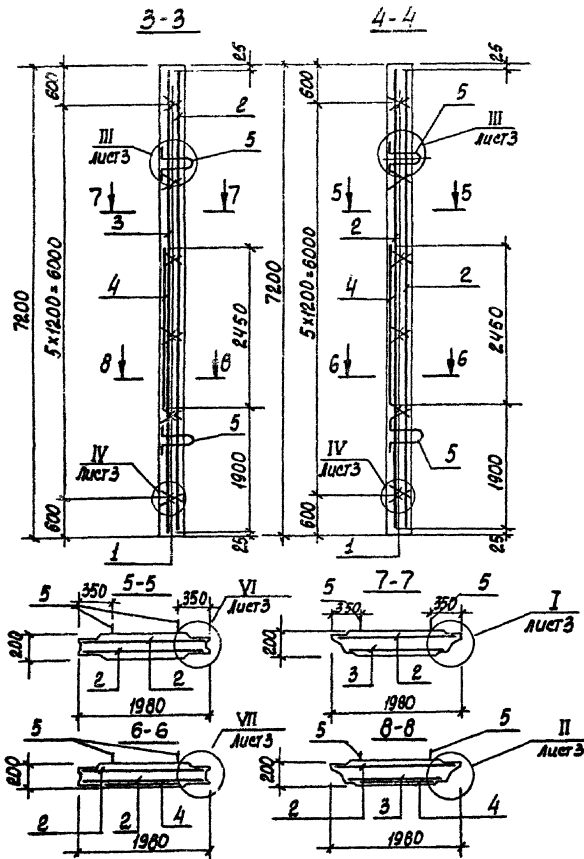
ТП 902-1-101-85 -КЖЛ-ПГ72.20-Б1		
Станция	Масса	Мощность
Р	6550	4:50
Лист 1	Листов 3	
Составитель: С.С.С.		
Специалист: С.С.С.		
Инженер: С.С.С.		
Проверил: С.С.С.		
Водитель проекта: С.С.С.		

20731-02 42

Кол. Кумов

Формат А3

Типовой проект 902-1-101-85 Работы VI



Формат листа	Лист	Обозначение	Наименование	Кол. листов	Примечание
			<u>Документация</u>		
А4		902-1-101-85 -КЖЛ-ТО	Техническое описание	1	1
А3			-ВМС Выборка стали	1	1
			<u>Сборочные единицы</u>		
1	3.902.1-10.1	00.01.00-01	Каркас плоский КРБ	12	12
			<u>Сетки арматурные</u>		
А4	2	902-1-101-85 -КЖЛ-ПГР.20-БК-010	С7	1	2
А4	3		С8	1	1
	4	3.902.1-10.2 00.01.00-07	С8	1	1
		3.902.1-10.2 00.01.00-08	С4	1	1
			<u>Узелки закладные</u>		
	5	3.902.1-10.2 00.14.00-02	МНЗ	4	4
	6	3.902.1-10.2 00.15.00	МНЧ	10	10
			<u>Материалы</u>		
	7		Бетон марки М300	2,62	2,69 м³
			МРЗ 100 ВЧ		

Остальное - см. спецификацию исполнений

ПГР.20-БК	ПГР.20-БВ
-----------	-----------

Итого листов: 1-0172 1-0173 1-0174 1-0175

Привязан	
Инд. №	

ТП902-1-101-85	-КЖЛ-ПГР.20-БВ	Лист 2
----------------	----------------	--------

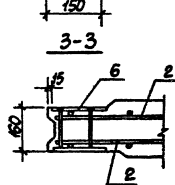
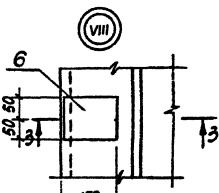
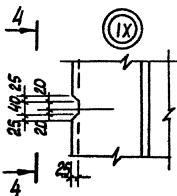
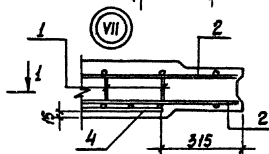
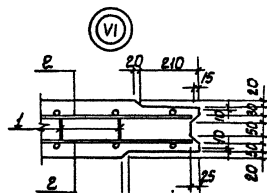
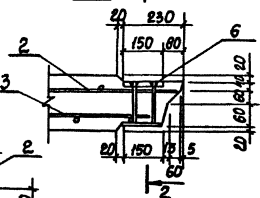
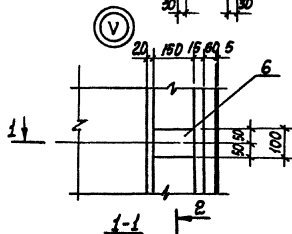
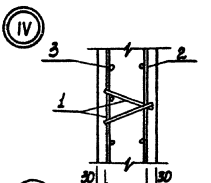
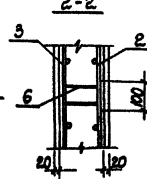
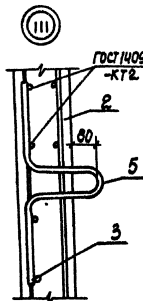
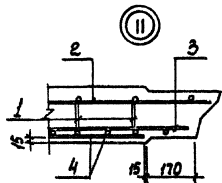
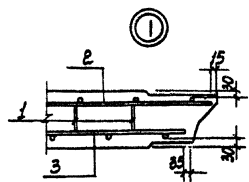
20731-02 13

Коп. Кувалова

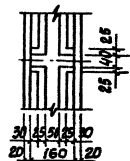
Формат А3

Трубо́в проєкт 902-1-101-85 Анодом VI

УМКА. ПРОЄКТ ПОВЕРНУТИ НА ПАРТІЮ. ВАРІАНТ № 2



4-4



Привітань

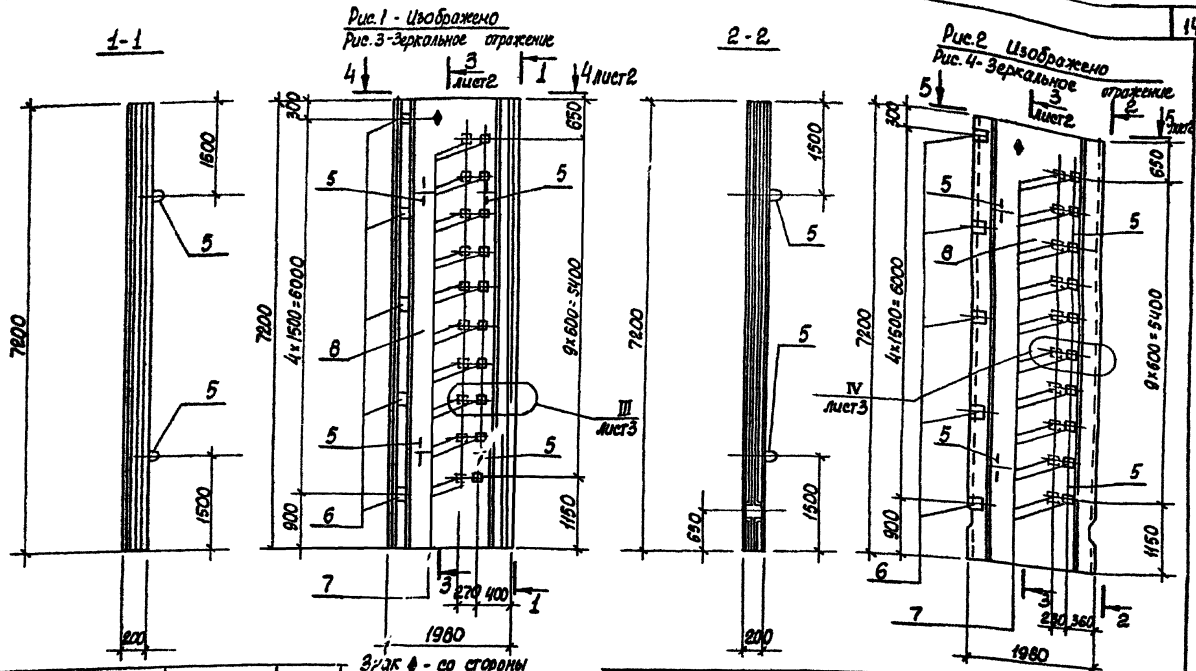
Мова. №

ТН 902-1-101-85

-К. К. ПЛ. -П. Г. 2. 20-51

Лист № 3

20731-02 14



Обозначение	Марка	Рис.
902-1	-КЖЛ-ПГ72.20-УЧК	1
	-01 ПГ72.20-УЧШ	4
	-02 ПГ72.20-УЧ-1К	3
	-03 ПГ72.20-УЧ-1Ш	4

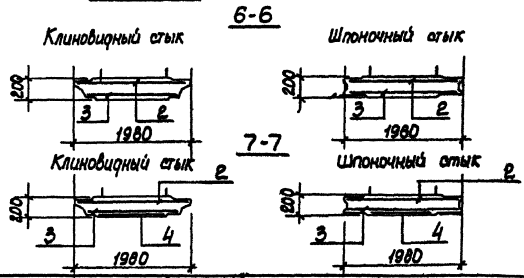
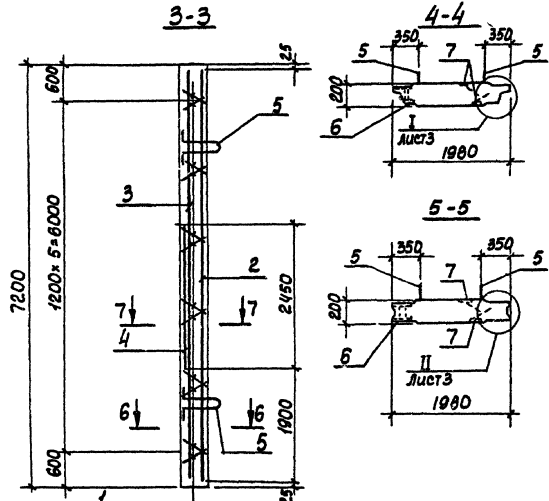
3/4 x φ - со стороны резервуара

Приветям

Имя, отчество	Шедко	В.В.
И.к.к.т.п.	Сухавская	С.С.
Г.в.сп.с.	Власенко	В.В.
Р.ж.г.д.	Михалюк	С.В.
В.д.инж.	Возвняев	А.А.
С.т.инж.	Возвняев	А.А.
Инж.	Земляков	В.В.

ТП902-1-01-85		-КЖЛ-ПГ72.20-УЧ	
Панель перегородочная ПГ72.20-УЧ		Страна	Россия
Р	6550	Масштаб	1:50
Лист 1	Листов 3	Технический отдел	
		Специальный отдел	
		Ведущий инженер	
		В.В.Земляков	

Типовой проект 902-1-101-85 Альбом VI



Код	Вид	Пр.	Обозначение	Наименование	Количество		Примечание
					-	Д1	
Документация							
А1			902-1-101-85 -КЖЦ-ТО	Техническое описание			
А2			-ВМС.2	Выборка стали			
Сборочные единицы							
1	3.902.1-10.1	00.01.00-01		Каркас плоский КРЕ	12	12	
Сетки арматурные:							
А1	2	902-1-101-85 -КЖЦ-ПГР.20-УК-810		С9	1	1	
А1	3	-ПГР.20-УК-810		С10		1	
А1				-01	С11	1	
	4	3.902.1-10.2 00.01.00-07		С8	1		
		3.902.1-10.2 00.01.00-03		С4		1	
Шагеля вкладки							
	5	3.902.1-10.2 00.14.00-02		МН5	4	4	
	6	3.902.1-10.2 00.15.00		МН4	5	5	
	7	3.902.1-10.2 00.16.00		МН5	20	20	
Материалы							
	8			Бетон марки М300	252,268	м ³	
				М-2100, 84			

Остальное - см. спецификацию исполнений

Привезен	
Имя	№

Т1902-1-101-85 -КЖЦ-ПГР.20-УК Лист 2

Вероятность расхода стали на элемент, кг

Марка элемента	Цепляя арматурные							Всего	Цепляя закладные											Общий расход	
	Арматура класса								Арматура класса					Прокат марки							
	А-I			А-II					А-II		А-III			Вс3 кП2			Вс3сл6-1				
	ГОСТ 5781-82								ГОСТ 5781-82					ГОСТ 105-76			ТУМ-1-3023-80				
φ8	Итого	φ10	φ14	φ16	φ18	Итого	φ20	Итого	φ8	φ12	φ16	Итого	φ100	Итого	12-50	12-50	Итого				
ПГ 72.20-Б/К	53,9	53,9	9,6	164,5		29,1	203,2	257,1	16,5	16,5		5,2		5,2	23,4	23,4		45,1	302,2		
ПГ 72.20-Б/Ш	55,9	55,9	8,2	173,0	19,6		200,8	256,7	16,5	16,5		5,2		5,2	23,4	23,4		45,1	301,8		
ПГ 72.20-У/К	18,9	18,9	38,4	181,5		122,5	342,5	361,4	16,5	16,5	2,0	2,6	18,8	23,4	14,7	14,7	9,2	56,4	65,6	117,2	478,6
ПГ 72.20-У/Ш	18,9	18,9	37,0	173,0	19,6	84,0	313,6	332,5	16,5	16,5	2,0	2,6	18,8	23,4	14,7	14,7	9,2	56,4	65,6	117,2	449,7

Туповый проект 902-1-101-85 Альбом VI

ИЗДАНИЕ ПОСЛЕДНЕЕ. Ч. 1. 1985. 10.000 экз.

Прибыло	Нач. отд.	Шейко	С/П	ТП 902-1-101-85 - К.Ш. - В.С.Е.	Старый лист	Новый
	Н. контр.	Скопосев	С/П			
	И. спец.	Александр	С/П	Вероятность расхода стали	Р	Авторы
	Рис. гр.	Кузнецова	С/П			
	Вед. тех.	Кузнецова	С/П	ПГ 72.20-Б		
	Ст. инж.	Борисов	С/П	ПГ 72.20-У		
Инд. №	Исполн.	Семилухов	С/П			

20781-02 13

Коп. Кузнецова

Формат А3

Имя, № листа, Порядк и дата, Изменил

Типовой проект 902-1-101-85 Альбом VI

Кол. на листе	01	02	03	04	05	06	07	08	09	Примечание				
											01	02	03	04
<u>Документация</u>														
44	902-1-101-85	-КЖИ-ТО	Техническое описание											
43		-ПС1 СБ	Сборочный чертеж											
43		-ВПСЗ	Вероятность расхождения стили											
<u>Сборочные единицы</u>														
		-ЭПС72-4	ЭПС72-4											
		-ЗПС72-2К	ЗПС72-2К											
43	5.900-2		Сальник Ду 800, £-300				1							
44	5.900-2		Сальник Ду 500, £-300								1			
<u>Изделия закладные</u>														
15	1.400-15	В.1	120-44	МН 112-3		3(1)	3(1)	3(1)	4(2)	4(2)	4(2)	4(2)	2(0)	4(2)
16	1.400-15	В.1	120-20	МН 108-3		12							12	

1 в скобках даны значения для способа «стена в грунте»

Привязан	Имя от.	Шелко	ТП902-1-101-85	-КЖИ-ПС1	Страна	Лист	Листов
	Н.контр.	Савельева					
	П.спец.	Масленко					
	В.уч.гр.	Малахова					
	Вед.проект.	Возничева	Панель стеновая		Р	1	4
	С.п.набл.	Валютинская	ПС (ПС1-ПС20)		Госстрой СССР Универсальный проектный институт Воскресенский проект		
Имя. №	Шелко	Земляков	кол. Кухляева		Формат А4		

Имя, № листа, Порядк и дата, Изменил

Кол. на листе	01	02	03	04	05	06	07	08	09	Примечание			
											01	02	03
17	1.400-15	В.1	140-20	МН 130-3		07	07	07	07	07	07	07	07
	1.400-15	В.1	140-20	МН 130-3		1.04	1.04	1.04	1.04	1.04	1.04	1.04	1.04
18	1.400-15	В.1	130-20	МН 120-3		2	2	3	3	2	3	2	2
20	1.400-15	В.1	810-03	МН 804		3	3	3	3	3	3	3	3
21	1.400-15	В.1	330	МН 312-2		1	2	1	1	2	1		
22	1.400-15	В.1	110-01	МН 101-3								2	2
<u>Детали</u>													
19	3.902-1-10.2	00.16.00		МН 5		10						10	10
25				ФМН-ПТСТ 5781-02, £-1800					6				2,18 кг
26				ФМБ-ПТСТ 5781-02, £-1760					6				2,78 кг
27				Ф12А-ПТСТ 5781-02, £-1300								6	4,15 кг

Исполнения 10-19 см. лист 3, 4.

Привязан			
Имя. №			

ТП902-1-101-85 - КЖИ-ПС1

Лист 2

Формат А4

Изм. № подл. Подпись и дата Взам. инв. №

Типовой проект 902-1-101-85 Альбом VІ

Формат	Этаж	Пос.	Обозначение	Наименование	Кол. на исполн. 902-1-101-85-КЖУ-ПЧ										Примечание				
					10	11	12	13	14	15	16	17	18	19					
<u>Документация</u>																			
А1			902-1-101-85 -КЖУ-ТО	Техническое описание	×	×	×	×	×	×	×	×	×	×	×	×	×	×	
А3			-ПС1 СБ	Сборочный чертеж	×	×	×	×	×	×	×	×	×	×	×	×	×	×	
А5			-ВПСЗ	Ведомость расхода стали	×	×	×	×	×	×	×	×	×	×	×	×	×	×	
<u>Сборочные единицы</u>																			
			-2ПС72-4	2 ПС72-4	□	□	□	□	□	□	□	□	□	□	□	□	□	□	
			-3ПС72-2К	3 ПС72-2К	□	□	□	□	□	□	□	□	□	□	□	□	□	□	
УУ		5.900-2		Сальник Ду500, Е-300												1			
				Изделия закладные															
15		1.400-15 В.1	120-44	МН12-3	7(5)	7(5)	7(5)	6(4)	4(2)	4(2)	6(4)	4(2)	6(4)	4(2)	6(4)	4(2)			
19		3.902-1-10.2	0016.00	МН5												10			
20		1.400-15 В.1	810-03	МН804	3	3	3	3	3	3	3	3	3	3	3	3	3		
21		1.400-15 В.1	330	МН312-2	1	1	1	1	1	1	1	1	1	1	1	1	1		
<u>Привязан</u>					ПС1	ПС2	ПС3	ПС4	ПС5	ПС6	ПС7	ПС8	ПС9	ПС10	ПС11	ПС12	ПС13	ПС14	ПС15
Изм. №					ТП 902-1-101-85 -КЖУ-ПС1													Лист 3	

Формат А4

Изм. № подл. Подпись и дата Взам. инв. №

Формат	Этаж	Пос.	Обозначение	Наименование	Кол. на исполн. 902-1-101-85 -КЖУ-ПС1										Примечание						
					10	11	12	13	14	15	16	17	18	19							
			22 1.400-15 В.1 110-01	МН101-3	1			1	9	1											
			23 1.400-15 В.1 120-32	МН110-3			1		1	2	1			1							
			24 1.400-15 В.1 130-46	МН124-5	1	2			2	3	2			2							
<u>Детали</u>																					
В4		26		Ф16А-П10С15781-82, Е-1760										8						2,78 кг	
В4		27		Ф16А-П10С15781-82, Е-1900										8						1,15 кг	
<u>Привязан</u>					ПС1	ПС2	ПС3	ПС4	ПС5	ПС6	ПС7	ПС8	ПС9	ПС10	ПС11	ПС12	ПС13	ПС14	ПС15		
Изм. №					ТП902-1-101-85 -КЖУ-ПС1													Лист 4			

20-153-82 20

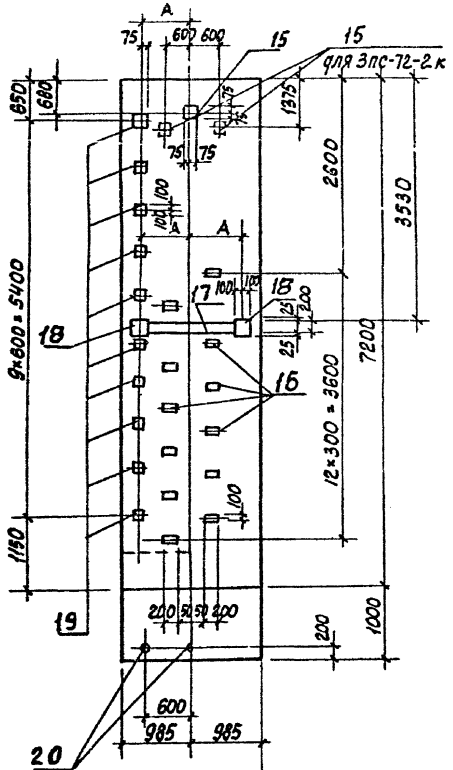
Коп. Кумишова

Формат А4

Типовой проект 902-1-101-85 Альбом I

Имя, Инициалы, Подпись, Дата, Место работы

Рис.1



Обозначение	Марка панели				Условная марка	Рис.
	Опусковой способ	А	Стена в грунте*	А		
902-1-101-85-КЖИ-ПС1	2ПС72-4 [] -1	450 620	3ПС72-2к-1	450	ПС1	1
-01	2ПС72-4 [] -2	450 620	3ПС72-2к-2	450	ПС2	2
-02	2ПС72-4 [] -3	450 620	3ПС72-2к-3	450	ПС3	3
-03	2ПС72-4 [] -4	450 620	3ПС72-2к-4	450	ПС4	4
-04	2ПС72-4 [] -5	450 620	3ПС72-2к-5	450	ПС5	5
-05	2ПС72-4 [] -6	450 620	3ПС72-2к-6	450	ПС6	6
-06	2ПС72-4 [] -7	450 620	3ПС72-2к-7	450	ПС7	7
-07	2ПС72-4 [] -8	450 620	3ПС72-2к-8	450	ПС8	8
-08	2ПС72-4 [] -9	450 620	3ПС72-2к-9	450	ПС9	9
-09	2ПС72-4 [] -10		3ПС72-2к-10		ПС10	10
-10	2ПС72-4 [] -11		3ПС72-2к-11		ПС11	11
-11	2ПС72-4 [] -12	450 620	3ПС72-2к-12	450	ПС12	12
-12	2ПС72-4 [] -13	450 620	3ПС72-2к-13	450	ПС13	13
-13	2ПС72-4 [] -14		3ПС72-2к-14		ПС14	14
-14	2ПС72-4 [] -15	450 620	3ПС72-2к-15	450	ПС15	15
-15	2ПС72-4 [] -16	450 620	3ПС72-2к-16	450	ПС16	16
-16	2ПС72-4 [] -17	450 620	3ПС72-2к-17	450	ПС17	17
-17	2ПС72-4 [] -20		3ПС72-2к-20		ПС20	18
-18	2ПС72-4 [] -18	450 620	3ПС72-2к-18	450	ПС18	19
-19	2ПС72-4 [] -19		3ПС72-2к-19		ПС19	20

КЛИН ШИРОКА

Привязан

Имя	
Инициалы	
Подпись	
Дата	
Место работы	

Имя, Инициалы, Подпись, Дата, Место работы

ТП 902-1-101-85 -КЖИ-ПС1 СБ

Панель стеновая
ПС (ПС1 - ПС20).
Сборочный чертеж

Стадия	Масштаб	Масштаб
Р	-	1:50
Лист 1	Листов 7	

Госстрой СССР
Сюзьветстройинститут
17-2-101-85
Водоканальный проект

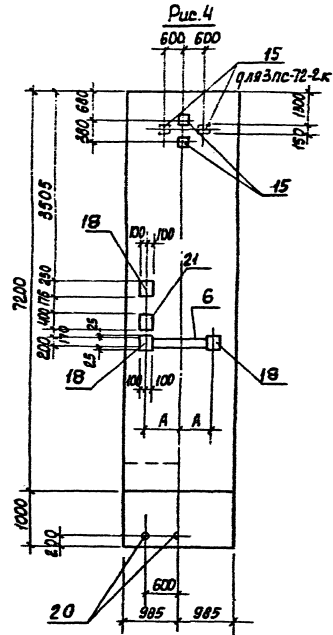
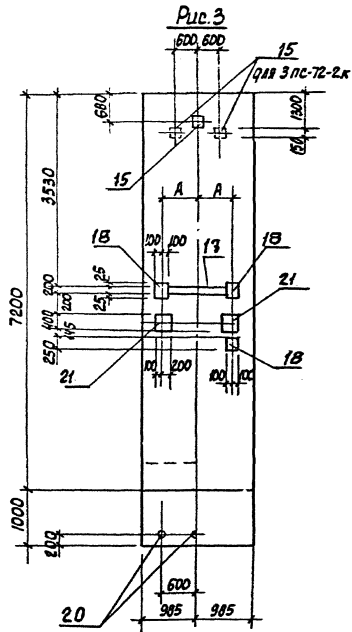
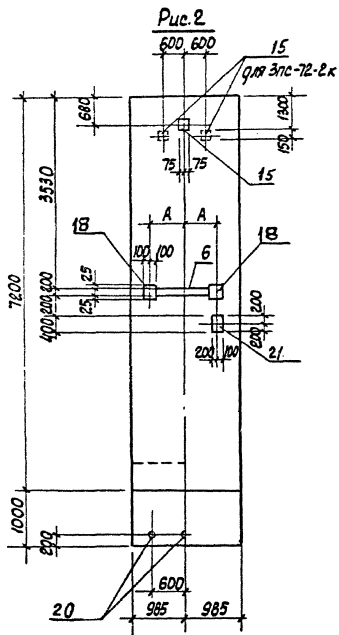
20731-02 21

Копия, Купцова

Формат А3

Туповий проект 902-1-101-85 Архив 17

Циркуляри проекту та інші документи



Грибязан

Лист №

ТП 902-1-101-85

-КЖУ-ПСІ СБ

Лист

2

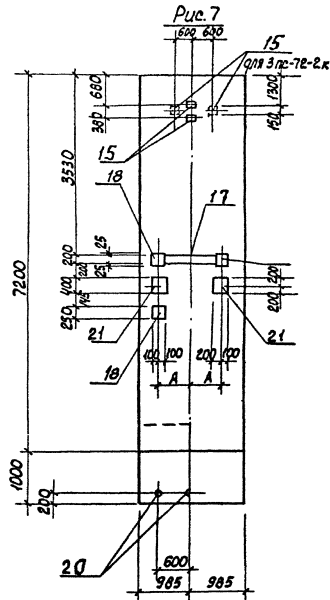
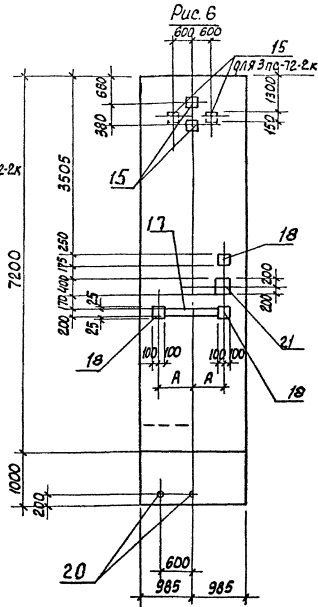
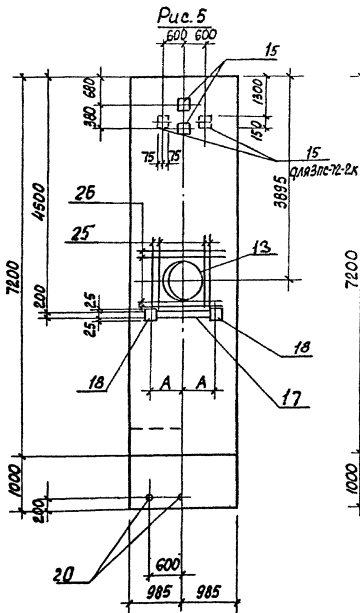
20731-02 22

Коп. Києвова

Формат А3

Туповод проект 902-1-101-85 Рисом 17

Технический чертёж и пояснительная записка



Привязка	

ТП902-1-101-85 - КЖУ-ПС1 СБ

20731-02 23

Формат А3

Лист 3

Альбом VI

Типовой проект 902-1-101-85

Имя, Отчество, Подпись и дата. 15.08.85

Рис. 8

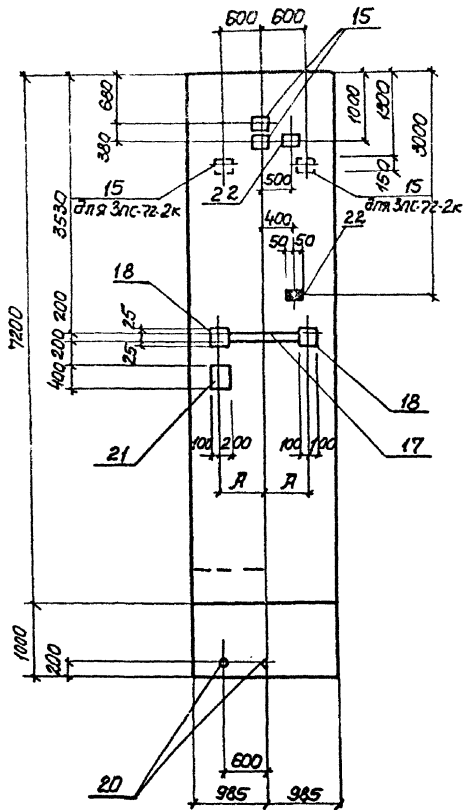


Рис. 9

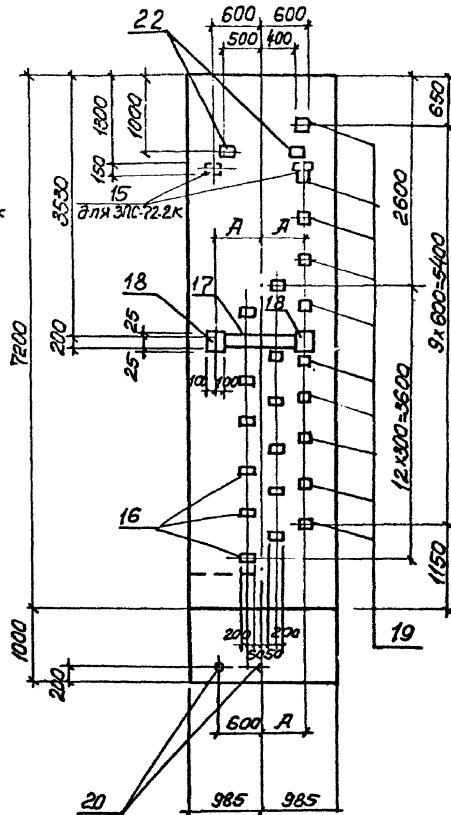
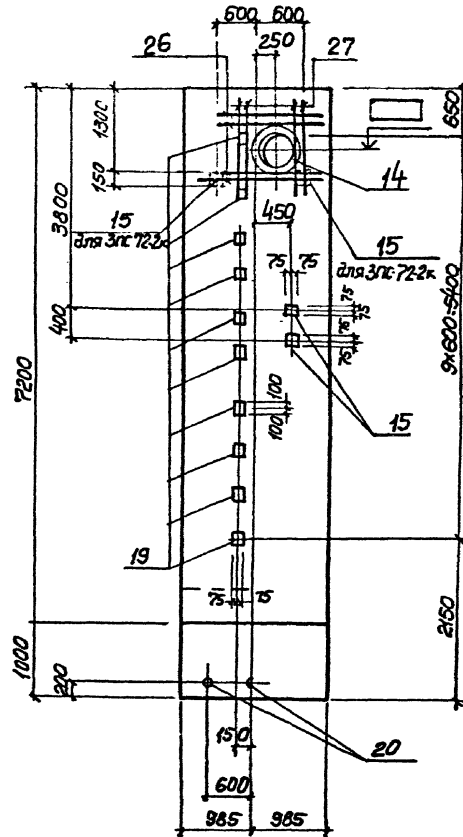


Рис. 10



приказ		
И.В. №		

ТТ902-1-101-85 - КЖУ-ПС1 СБ

лист 4

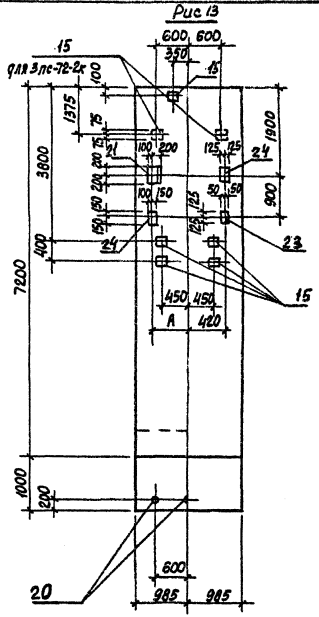
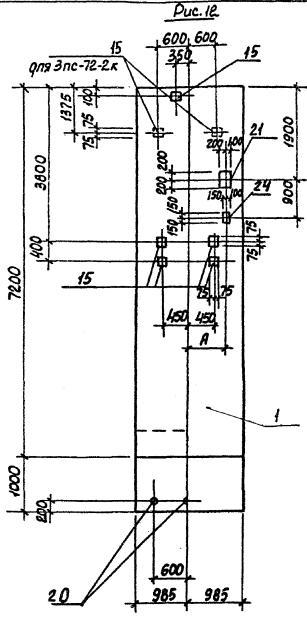
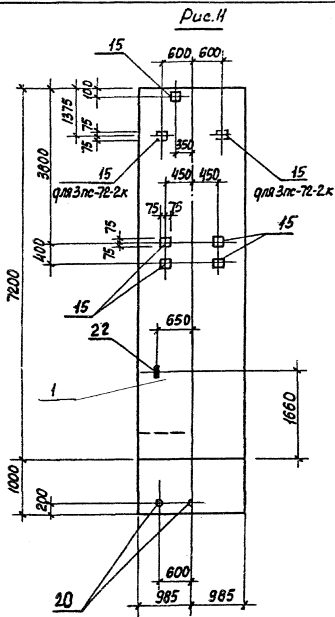
20731-02 24

Копир. Пижарева

архиват АЗ

Туповой проект 902-1-101-85 Рядом VI

УТВ. ИСПОЛ. ПОДПИСАНО И ДАТА ВАРНА УИИ. АБ



Примечание		
Шкв. №		

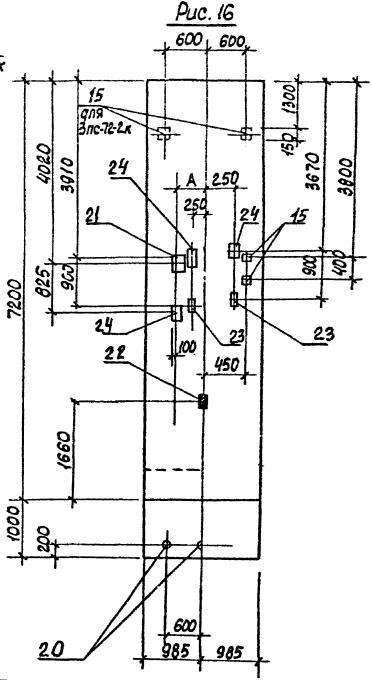
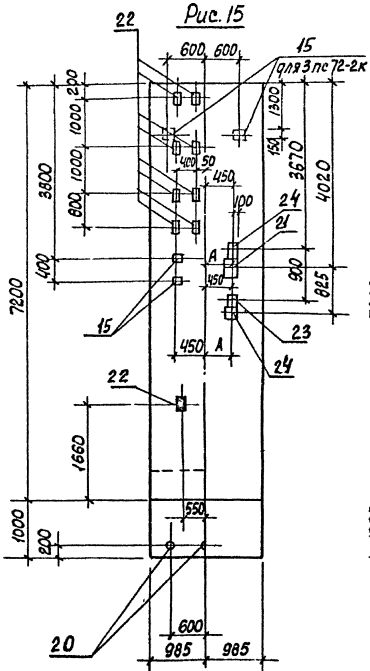
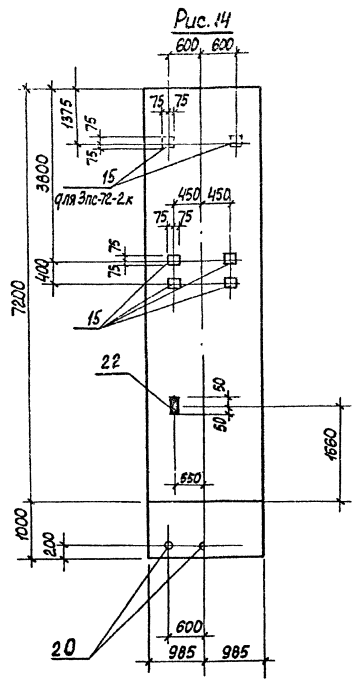
ТТ902-1-101-85 - КЖУ-ПСІ СБ 5

20731-02 25

Формат А3

Типовой проект 902-1-101-85 Алюминий VI

Изм. № 02. Изготовитель и монтаж: ВНИИПИИ. А.В.

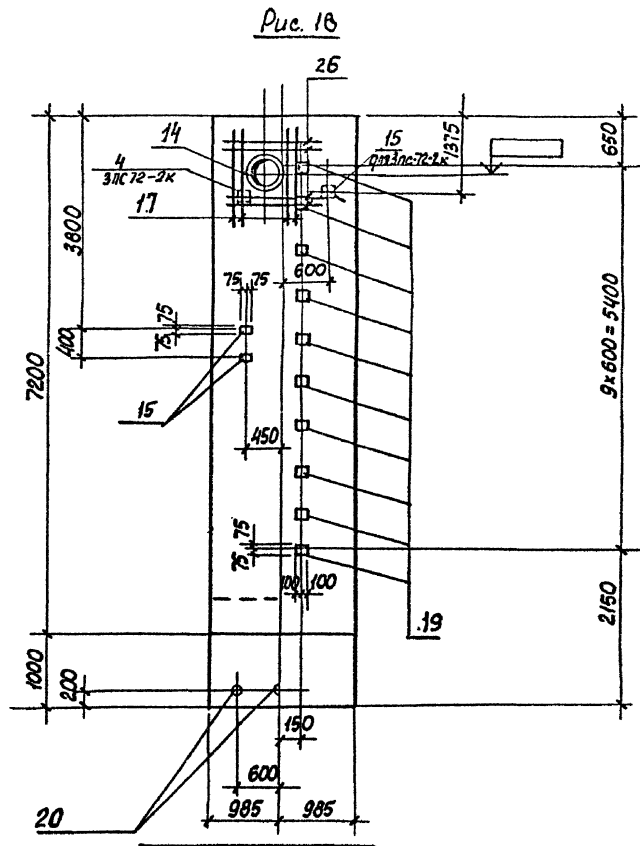
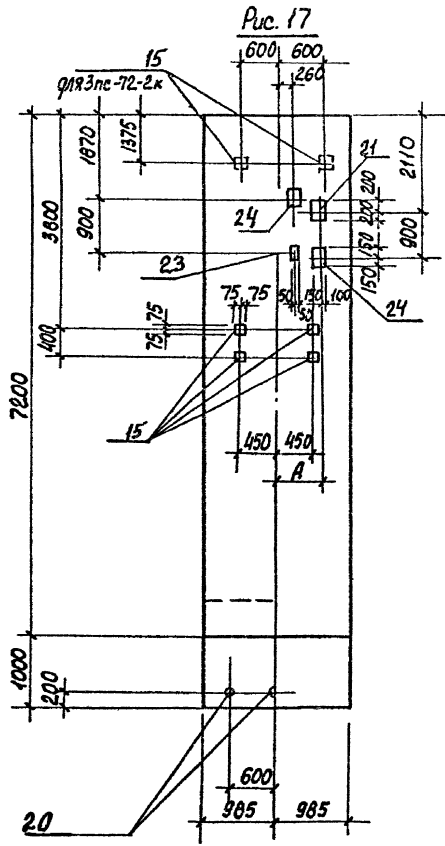


Привязан	
Изм. №	

ТТ902-1-101-85 - КЖУ-ПС/СБ Лист 6

Турбовой проект 902-1-101-85 Архивный

Шиф. № проекта и дата (1902-1-101-85)



Приказ			
Шиф. №			

ТП902-1-101-85 -КЖУ-ПСИ СБ

Лист 7

20731-02 27

Формат А3

Тиловод проект 902-1-101-85 Альбом II

Рис. 19

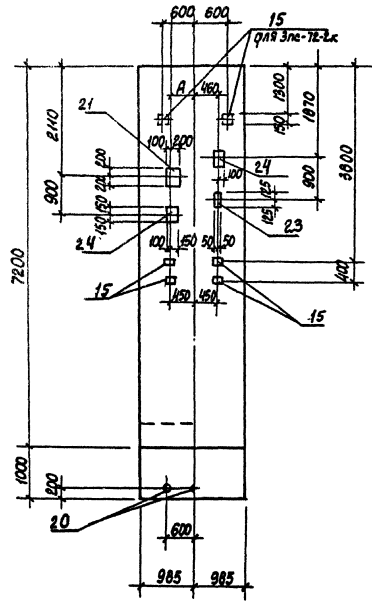
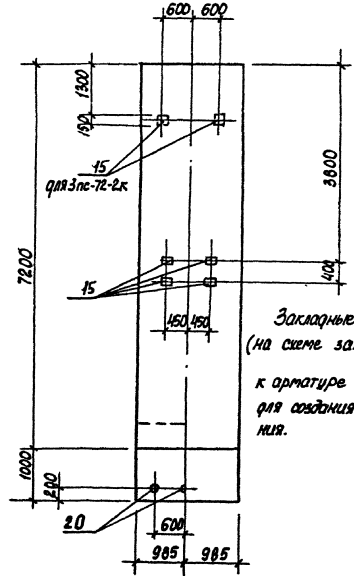


Рис. 20



Закладные изделия поз.22
(на схеме затемнены) приварить
к арматуре стеновой панели
для создания контура заземле-
ния.

Привезено			

ТП 902-1-101-85 -КЖЦ-ПСЦБ

Лист	8
------	---

20731-02 28

Формат А3

Ведомость расхода стали на дополнительные элементы, кг.

Альбом I

Тилобой проект 902-1-101-85

Итого по элементам и сортам. Вязаный

Марка элемента	Узелки закладные																				Всего						
	Арматура класса А-III										Прокат марки ВСтЗкп2																
	ГОСТ 5781-82										ГОСТ 103-76					ГОСТ 82-70*			ГОСТ 2590-71			ГОСТ 18903-74*		ГОСТ 10704-76**			
	Ø8	Ø10	Ø12	Ø14	Ø16	Итого	6-60	6-40	6-40	6-50	10-50	12-50	12-40	Итого	Ø20	Ø25	Ø30	Итого	Ø15	Итого		Ø10	Итого	Тр. 45	Тр. 920	Тр. 1630	Итого
ПС1			18,3		3,4	27,7							28,2	48,0	15,0			15,0							0,9		0,9
ПС2			10,7		2,3	10,7			15,6	4,2				4,8	15,0			19,3							0,9		0,9
ПС3			10,2		4,7	14,9				4,2	1,2			5,4	18,1		15,0	33,1							0,9		0,9
ПС4			9,9		2,3	12,2				5,6	0,6			6,2	18,1			26,9							0,9		0,9
ПС5			7,8		17,4	25,2				5,6				5,6	19,3			29,1							11,7	11,7	12,9
ПС6			10,2		2,3	12,5				7,0	0,6			7,6	18,1		7,5	25,6							0,9		0,9
ПС7			11,1		4,7	15,8				7,0	1,2			8,2	18,1		15,0	33,1							0,9		0,9
ПС8	0,3		9,9		2,3	12,2	0,6			7,0	0,6			8,2	15,0		7,5	22,5							0,9		0,9
ПС9	1,3		17,4		9,4	26,8	0,6		15,6	2,8	4,6	28,2	51,8	15,0			19,3							0,9		0,9	
ПС10	1,0		13,0		31,6	45,6				5,6	4,6	28,2	38,4					7,8	7,8					0,9		32,3	
ПС11	0,2		6,7		6,9	13,6	0,3			9,8			10,1											0,9		0,9	
ПС12		0,7	7,9		2,3	10,9	0,4			9,8	0,6		10,8		4,7	7,5	12,2							0,9		0,9	
ПС13		1,4	8,16		9,6	17,76	0,8			9,8			10,6		11,0		11,0							0,9		0,9	
ПС14	0,2		5,8		6,0	11,8	0,3			8,4			8,7											0,9		0,9	
ПС15	1,4	1,4	5,3		2,3	10,4	2,7	0,8		5,6	0,6		9,7		11,0	7,5	18,5							0,9		0,9	
ПС16	0,2	2,0	5,5		2,3	10,0	0,3	1,2		5,6	0,6		7,7		17,3	7,5	24,8							0,9		0,9	
ПС17		1,4	7,2		2,3	10,9	0,8			8,4	0,6		9,8		11,0	7,5	18,5							0,9		0,9	
ПС18		1,4	7,2		2,3	10,9	0,8			8,4	0,6		9,8		11,0	7,5	18,5							0,9		0,9	
ПС19			5,8		5,8	11,6				8,4			8,4											0,9		0,9	
ПС20			14,0		31,6	45,6				5,6	4,6	28,2	38,4					7,8	7,8	8,2	8,2	0,9		32,3	33,2	133,2	

В числителе даны значения для клиновидного стыка,
в знаменателе - для шпоночного стыка.

Итого		7,8		7,8		8,2		8,2		0,9		32,3		33,2		133,2	
<p>ТП 902-1-101-85 - КЖЛ-ВМСЗ</p> <p>Ведомость расхода стали пс (пс1-пс20). Пусковой способ</p>																	
<p>И. орг. Шедко</p> <p>И. контр. Сосольская</p> <p>Пр. спец. Власенко</p> <p>Вук. гр. Мазурова</p> <p>Вед. тех. Возминов</p> <p>Инженер Ткаченко</p>												<p>Сорта и масса</p> <p>Масштаб</p> <p>р - -</p> <p>Лист</p> <p>Листов 1</p> <p>Госстрой СССР</p> <p>Сибирский филиал</p> <p>Сибирский проект</p> <p>Жарко-Сибирь</p> <p>Воркужаналпроект</p>					

Коп. Кулишова

Вероятность расхода стали на дополнительные элементы, кг.

Альбом VI

Типовой проект 902-1-101-85

Имя, Инициал, Подпись и дата. М.П. №

Марка элемента	Узлы закладные																								Всего		
	Арматура класса АIII						Прокат марки ВСтЗкп2																				
	ГОСТ 5781-82						ГОСТ 103-76						ГОСТ 82-70*						ГОСТ 2350-71*		ГОСТ 1902-71*		ГОСТ 10704-76**				
	Ø8	Ø10	Ø12	Ø14	Ø16	Итого	Ø6х60	Ø40	Ø100	Ø150	Ø200	Ø250	Итого	Ø40	Ø25	Ø150	Итого	Ø15	Итого	Ø10	Итого	Ø10	Ø10				
ПС1			16,4	9,4	25,8			15,6	1,4			28,2	45,2	15,0			15,0							0,9	0,9	86,9	
ПС2			6,1	2,3	8,4				1,4	0,6			2,0	15,0		7,5	22,5							0,9	0,9	11,3	
ПС3			12,1	4,7	16,8				1,4	1,2			2,6	18,1		15,0	33,1							0,9	0,9	53,4	
ПС4			8,0	2,3	10,3				2,8	0,6			3,4	18,1		7,5	25,6							0,9	0,9	40,2	
ПС5			5,9	17,4	22,2	45,5			2,8				2,8	15,0			15,0	11,7	11,7	12,9	12,9			0,9	54,0	54,9	142,8
ПС6			9,0	23,4	32,4				4,2	0,6			4,8	18,1		7,5	25,6							0,9	0,9	63,7	
ПС7			9,2	4,7	13,9				4,2	1,2			5,4	18,1		15,0	33,1							0,9	0,9	61,4	
ПС8	Ø3		8,0	2,3	10,6	0,6			4,2	0,6			5,4	15,0		7,5	22,5							0,9	0,9	39,4	
ПС9	4,3		15,5	9,4	26,2	0,6		15,6				4,6	28,2	49,0	15,0			15,0						0,9	0,9	42,1	
ПС10	4,0		11,1	31,6	43,7				2,8				4,6	28,2	35,6				7,8	7,8				0,9	32,3	33,2	120,3
ПС11	0,2		4,8		5,0	0,3			7,0				7,3											0,9	0,9	13,2	
ПС12		0,7	6,0	2,3	9,0		0,4		7,0	0,6			8,0		4,7	7,5	12,2							0,9	0,9	30,1	
ПС13		1,4	6,2		7,6		0,8		7,0				7,8		4,0		11,0							0,9	0,9	27,3	
ПС14	0,2		3,9		4,1	0,3			5,6				5,9											0,9	0,9	10,9	
ПС15	1,4	1,4	3,4	2,3	5,1	2,7	0,8		2,8	0,6			6,9		11,0	7,5	18,5							0,9	0,9	31,4	
ПС16	0,2	2,0	3,6	2,3	8,1	0,3	1,2		2,8	0,6			4,9		17,3	7,5	24,8							0,9	0,9	38,7	
ПС17		1,4	5,3	2,3	9,0		0,8		5,6	0,6			7,0		11,0	7,5	17,5							0,9	0,9	34,4	
ПС18		1,4	5,3	2,3	9,0		0,8		5,6	0,6			7,0		11,0	7,5	17,5							0,9	0,9	34,4	
ПС19			3,9		3,9				5,6				5,6											0,9	0,9	10,4	
ПС20			12,1	31,6	43,7				2,8				4,6	28,2	35,6				7,8	7,8	8,2	8,2		0,9	32,3	33,2	128,5

ТП 902-1-101-85 - КЖШ-ВМЗ				
Вероятность расхода стали ПС (ПС1-ПС20)		Статус	Масса	Известно
И.И.И.	И.И.И.	р	-	-
И.И.И.	И.И.И.	люг		люг/ст/г
И.И.И.	И.И.И.	ГОСТ 8000 СССР ОАО «Волгодонский водоканал» проект		
И.И.И.	И.И.И.	Водоканал проект		

20781-02 30

Копир Кувякова

Формат А3

Ив. № пер. Подпись и дата. Взам. инв. №

Типовой проект 902-1-101-85

Альбом V

Формат	Листа	Лист	Обозначение	Наименование	Кол. на ислам. 902-1-101-85 - КЖЛ-ПГ1					Примечание
					01	02	03	04	05	
				<u>Документация</u>						
A4			902-1-101-85 - КЖЛ-ГО	Техническое описание	X	X	X	X	X	
A3			- ПГ1-СБ	Оборонный чертеж	X	X	X	X	X	
A3			- ВМСЧ	ведомость раскроя стали	X	X	X	X	X	
				<u>Оборонные единицы</u>						
				Панель стеновая						
			- ПГ72.20-У4	ПГ72.20-У4К	<input type="checkbox"/>					
			-01	ПГ72.20-У4Ш	<input type="checkbox"/>					
			ПГ72.20-Б1	ПГ72.20-Б1К		<input type="checkbox"/>	<input type="checkbox"/>	<input type="checkbox"/>	<input type="checkbox"/>	
			-01	ПГ72.20-Б1Ш		<input type="checkbox"/>	<input type="checkbox"/>	<input type="checkbox"/>	<input type="checkbox"/>	
			- ПГ72.20-У4 -02	ПГ72.20-У4К-1					<input type="checkbox"/>	
			-03	ПГ72.20-У4Ш-1					<input type="checkbox"/>	

Привязан

Ив. №	Нач. отг. И. Кондр. Г. степ. Рук. пр. Всп. инж. Ст. инж. Шенкорова	Шеф. ко. С. Яковлев В. Мазилко В. Волынов В. Белогинский В. Зельяков	С. Яковлев В. Мазилко В. Волынов В. Белогинский В. Зельяков
-------	--	--	---

ТП 902-1-101-85 - КЖЛ-ПГ1

Панель перегородочная ПГ (ПГ1 - ПГ6)

Страниц	Лист	Листов
Р	1	2

Госстрой БССР
Самаркандский
Водокаanal проект
Формат А4

Ив. № пер. Подпись и дата. Взам. инв. №

Формат	Листа	Лист	Обозначение	Наименование	Кол. на ислам. 902-1-101-85 - КЖЛ-ПГ1					Примечание
					01	02	03	04	05	
				<u>Сальники</u>						
			11 5.900-2	Сальник Ду 500, L=200						
			12 5.900-2	Сальник Ду 100, L=200		1	1	1		
			13 5.900-2	Сальник Ду 50, L=200	1	1		1	1	
				<u>Цзрелия закладные</u>						
			14 1.400-15, В1, 130-47	МН 124-6	2	7	7	6	7	4
			15 1.400-15, В1, 120-35	МН 110-6	3	5	3	1	1	1
			16 1.400-15, В1, 330	МН 312-2	1	2	4	5	4	1
			17 1.400-15, В1, 140-23	МН 130-6	1,16	0,91	0,91	0,91	0,91	1,16
			18 1.400-15, В1, 120-59	МН 114-6	2					
			19 1.400-15, В1, 110-02	МН 101-6	1		1	1		
			9 1.400-15, В1, 120-44	МН 112-3	2	2	6	6	2	2
				<u>Детали</u>						
			10	614-III ГОСТ 5701-82, L=1700						
					ПГ1		16	16	16	
					ПГ2					
					ПГ3					
					ПГ4					
					ПГ5					
					ПГ6					

Привязан

Ив. №	Коп. Кулешова
-------	---------------

ТП 902-1-101-85 - КЖЛ-ПГ1

Лист 2

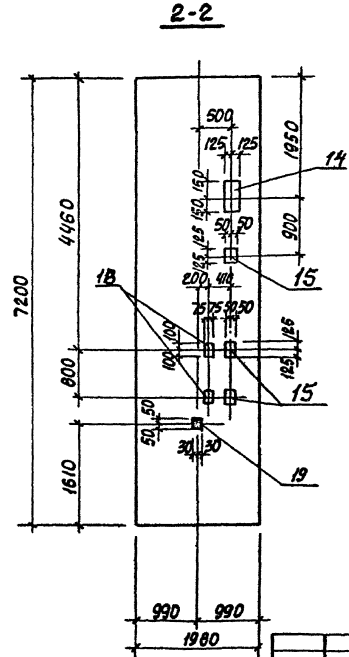
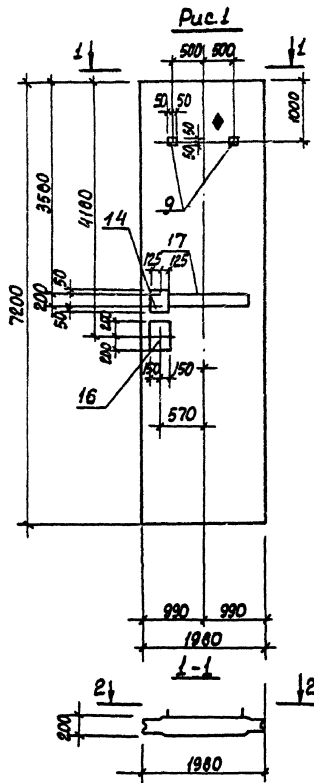
Формат А4

20737-02
18

20

Типовой проект 902-1-101-85 Альбом VI

Имя и фамилия Подпись и дата



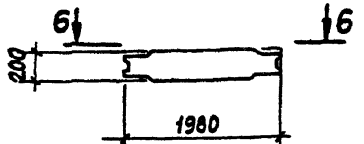
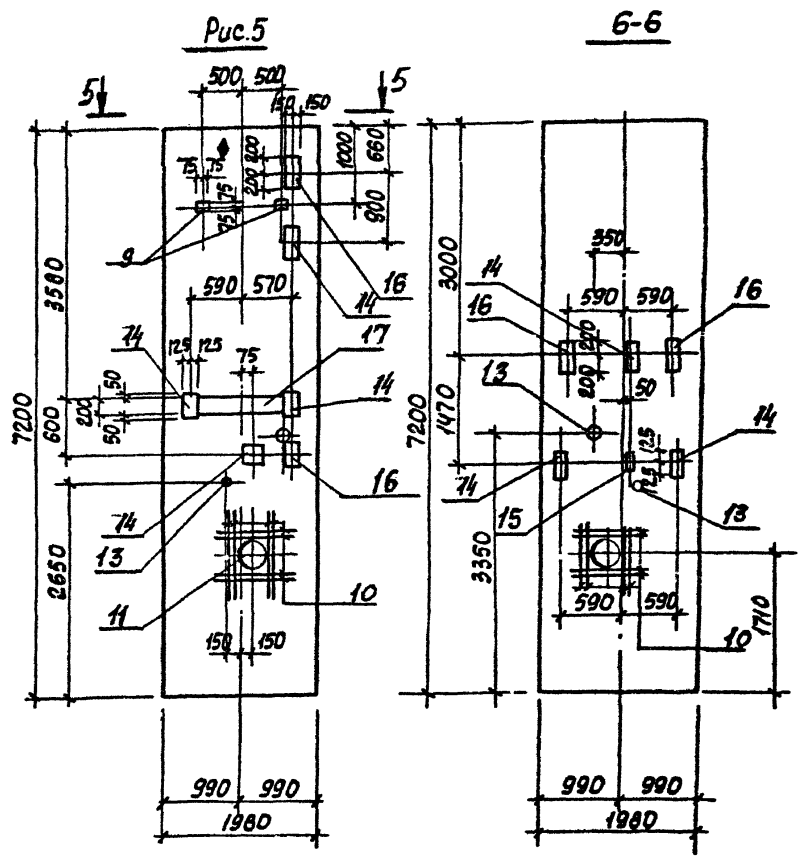
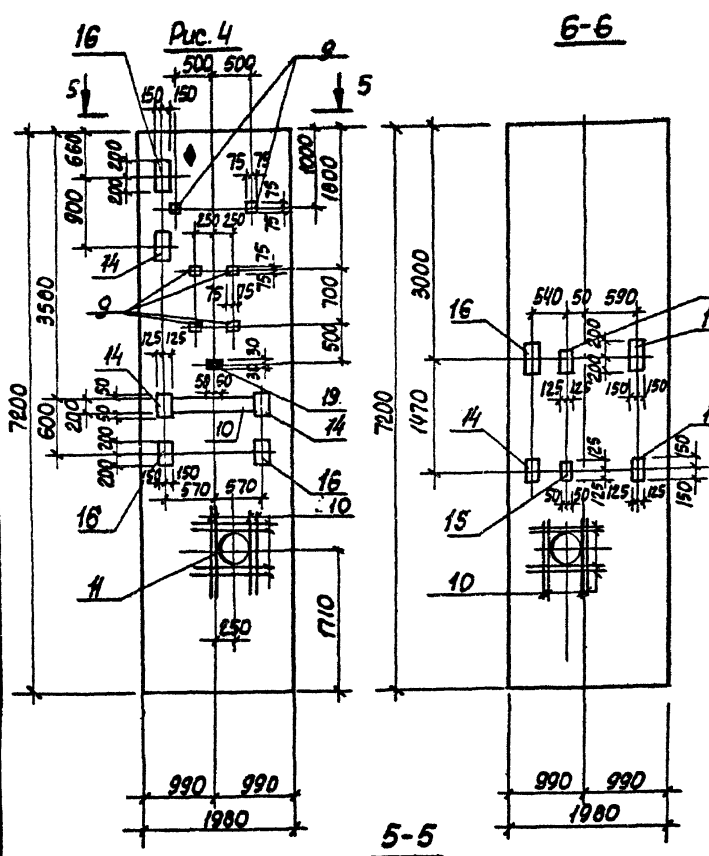
Обозначение	Марка панели	Условная марка	Рис.
902-1-101-85-КЖЛ-ПТ	ПГ72.20-У41	А	ПГ1 1
-01	ПГ72.20-Б1	А	ПГ2 2
-02	ПГ72.20-Б1	Б	ПГ3 3
-03	ПГ72.20-Б1	В	ПГ4 4
-04	ПГ72.20-Б1	Г	ПГ5 5
-05	ПГ72.20-У4	И	ПГ6 6

1. Знак \blacklozenge - нанести несмываемой краской.
 2. В марках перегородочных панелей не дано обозначение типа стыка. Чертеж выполнен условно для шпоночного стыка.

Имя	Иванов
Фамилия	Иванов
Дата	1985
Подпись	
Имя	Иванов
Фамилия	Иванов
Дата	1985
Подпись	
Имя	Иванов
Фамилия	Иванов
Дата	1985
Подпись	

ТП 902-1-101-85 - КЖЛ-ПГ1 СБ		
Панель перегородочная ПГ (ПГ1-ПГ6). Сборочный чертеж.	Страна	Россия
	Масштаб	1:50
	Лист 1	Альбом и Госстрой СССР
		Специальное конструкторское бюро
		Всесоюзный проект

Туповой проект 902-1-101-85
Альбом VI



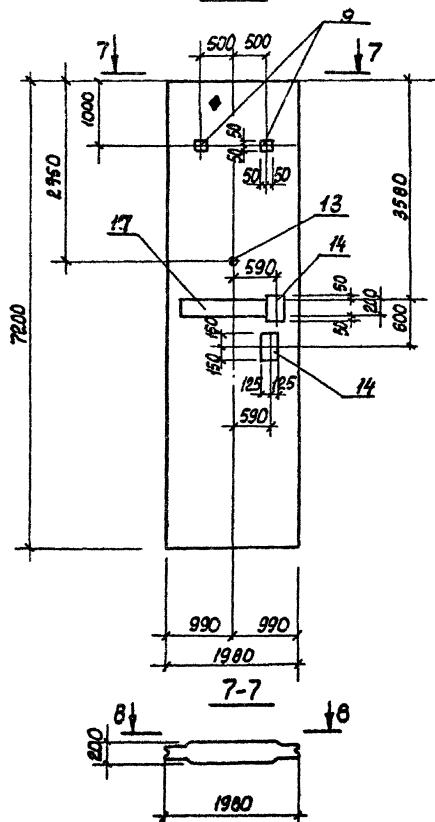
Приб.язан
Изм. №

ТП 902-1-101-85 - КЖЛ-ПГ1 СБ
Лист 3

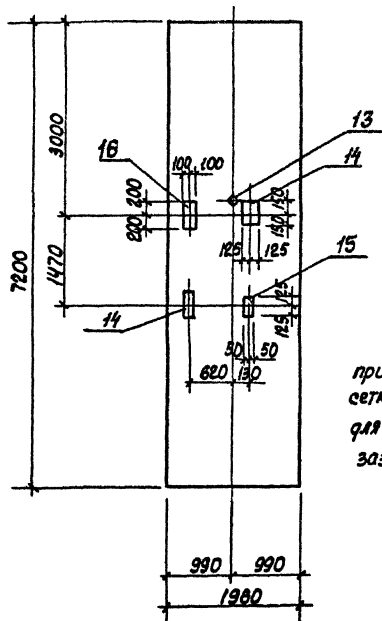
20731-02 34
Формат А3

Коп. Куликова

Рис 6



8-8



Закладное изделие по п. 12
приварить к арматурным
сеткам стеновой панели
для создания контура
заземления

Привязки

Итого №

ТП 902-1-101-85-КЖЦ-ПГ1 СБ

Лист

4

Ведомость расхода стали на дополнительные закладные изделия, кг

Альбом VI

Типовой проект 902-1-101-85

Имя, фамилия, отчество и дата выдачи

Марка элемента	Изделия закладные		Всего																									
	Арматура класса А-III		Прокат марки ВСтЗ кп2																									
	ГОСТ 5781-82		ГОСТ 103-76					ГОСТ 82-70*			ГОСТ 2390-71*		ГОСТ 9943-74*		ГОСТ 3862-75*			ГОСТ 1095-56*										
	φ8	φ10	φ12	φ16	Итого	6×50	8×40	10×40	8×150	8×200	8×100	Итого	8×250	8×300	Итого	φ7		φ15	Итого	φ10	Итого	φ12	φ16	φ20	φ25	Итого	φ20	Итого
	q1	q2	q3	q4	q5	q6	q7	q8	q9	q10	q11	q12	q13	q14	q15	q16		q17	q18	q19	q20	q21	q22	q23	q24	q25	q26	q27
ПГ1	0,1	0,6	7,3	2,3	10,3	0,3	1,0	6,6	6,6	14,6	4,8	33,9	9,4	7,5	16,9			0,3		1,3	1,3	2,4		2,4			61,1	
ПГ2		2,0	8,2	4,7	14,9		2,8	7,2	2,8	11,5	8,0	32,3	32,9	15,0	47,9			0,3		1,3	1,3	2,4		2,4			99,1	
ПГ3	0,1	2,0	12,7	9,4	24,2	0,3	4,2	6,8	8,4	11,5	4,8	39,9	32,9	30,0	62,9	0,3	7,8	8,1	9,5	9,5	2,4		2,4	21,5	21,5		168,5	
ПГ4	0,1	1,7	12,4	11,7	25,9	0,3	2,6	5,8	8,4	11,5	1,6	30,2	28,2	37,5	65,7		7,8	7,8	8,2	8,2					21,5	21,5	159,3	
ПГ5		2,0	7,6	9,4	19,0		2,8	5,2	2,8	11,5	1,6	25,5	32,9	30,0	62,9	0,69	7,8	8,49	14,8	11,3	2,4	3,6	6,0	21,5	21,5		154,7	
ПГ6		1,1	4,9	2,3	8,3		1,6	3,4	2,8	14,6	1,6	24,0	18,8	7,5	26,3	0,3		0,3	1,3	1,3	2,4		2,4				62,6	

Примечание

Имя, №

Имя, отчество		Штамп		Дата		Подпись		Итого	
Имя, отчество	Штамп	Имя, отчество	Штамп	Имя, отчество	Штамп	Имя, отчество	Штамп	Имя, отчество	Штамп
Имя, отчество	Штамп	Имя, отчество	Штамп	Имя, отчество	Штамп	Имя, отчество	Штамп	Имя, отчество	Штамп
Имя, отчество	Штамп	Имя, отчество	Штамп	Имя, отчество	Штамп	Имя, отчество	Штамп	Имя, отчество	Штамп
Имя, отчество	Штамп	Имя, отчество	Штамп	Имя, отчество	Штамп	Имя, отчество	Штамп	Имя, отчество	Штамп

ТП902-1-101-85 - КЭУ - ВМСЧ

Ведомость расхода стали ПГ (ПГ1 - ПГ6)

Страна, Масса, Абсолют

P - -

Имя, отчество

Город, страна

Специальность

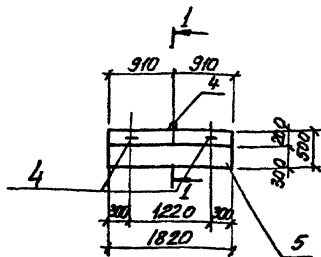
Подпись

Воскресенье

30751-82 36

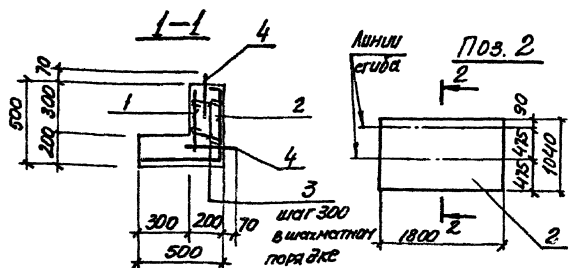
Коп. Дилера

Формат А3



Ведомость деталей

Поз.	Эскиз
3	
4	



Ведомость расхода стали на один элемент, кг

Марка элемента	Узелки арматурные				Общий расход
	Арматура класса А-I				
	φ6	φ8	φ10	Итого	
ОП1	0,8	6,5	10,9	17,2	17,2

Присвоен
Изм. №

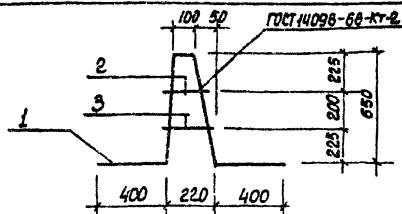
Код	Обозначение	Наименование	кол.	Примечание
М	902-1-101-85 КЖУ-70	Документация		
		Техническое описание		
		Сборочные единицы		
1	ГОСТ 8478-81	С 8А7-200 460x1800 180 10А7-200 20	1	
2	ГОСТ 8478-81	С 8А7-200 460x1800 180 10А7-200 20	1	
<u>Детали</u>				
БУ	3*	φ6А7-ГОСТ5781-82, в-280	12	0,06кг
БУ	4*	φ10А7-ГОСТ5781-82, в-870	3	0,4кг
<u>Материалы</u>				
5		Бетон марки М300 В4, МРЗ-50	0,29	МЗ

*) Поз. 3, 4 см. ведомость деталей на данном листе
Защитный слой бетона для рабочей арматуры принят 25 мм.

ТП 902-1-101-85 -КЖУ-0П1		
Станд.	Масса	Посл. таб.
р	725	1:50
Лист 1 из 2		
ГОСТ 21433-88		
ИЗДАТЕЛЬСТВО ЦЕНТРАЛЬНОГО ПРОЕКТИРОВАТЕЛЬНОГО ИНСТИТУТА ТЕПЛОТЕХНИКИ		

Нач. отд. Шейко А.С.
Н. Кондр. Орловская
П. Степ. Власенко
Р. Кр. Назарова
Бед. Лек. Орловская
П. Ших. Орловская
И. Ших. Орловская

Типовой проект 902-1-101-85 Альбом VI

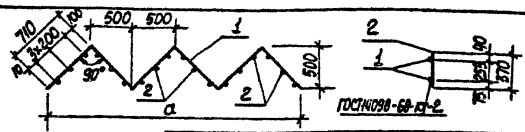


Формат листа	Лист	Обозначение	Наименование	Кол.	Приме- чание
			<u>Документация</u>		
А4		902-1-101-85-КЖЦ-ТО	Техническое описание		масса, кг
			<u>Детали</u>		
Б4	1	-ПДМ-011	ФБА-В ГОСТ 5781-82, L=2210	1	3,49
Б4	2	-012	ФБА-Г ГОСТ 5781-82, L=230	1	0,05
Б4	3	-013	L=270	1	0,06

Исполнитель	Шейко	БСЗ
Нач. отд.	Соловьев	СЗ
Н. контр.	Власенко	БСЗ
Т. спец.	Власенко	БСЗ
Рис. гр.	Михалова	БСЗ
Вед. отд.	Возняков	БСЗ
Ск. инж.	Возняков	БСЗ
Инженер	Возняков	БСЗ

ТП 902-1-101-85 - ПДМ-010		
Каркас плоский КР1	Старая	Масса
	Р	3,59
	Лист	Листов
	1	1

Формат А4



Обозначение	Марка	d, мм	Масса, кг
902-1-101-85-КЖЦ-ПДМ-020	КР2	2000	5,9
-01	КР3	3000	8,84

Формат листа	Лист	Обозначение	Наименование	Кол.	Приме- чание
			<u>Документация</u>		
А4		902-1-101-85-КЖЦ-ТО	Техническое описание		масса, кг
			<u>Детали</u>		
Б4	1	ПДМ-021	Ф10А-I ГОСТ 5781-82, L=2840	2	1,75
Б4	2	-022	Ф8А-В ГОСТ 5781-82, L=370	16	0,15
			902-1-101-85-КЖЦ-ПДМ-020-01		
			<u>Детали</u>		
Б4	1	-021-01	Ф10А-I ГОСТ 5781-82, L=4260	2	2,62
Б4	2	-022-01	Ф8А-В ГОСТ 5781-82, L=370	24	0,15

Исполнитель	Шейко	БСЗ
Нач. отд.	Соловьев	СЗ
Н. контр.	Власенко	БСЗ
Т. спец.	Власенко	БСЗ
Рис. гр.	Михалова	БСЗ
Вед. отд.	Возняков	БСЗ
Ск. инж.	Возняков	БСЗ
Инженер	Возняков	БСЗ

ТП 902-1-101-85 - КЖЦ-ПДМ-020		
Каркас плоский КР (КР2, КР3)	Старая	Масса
	Р	8,84
	Лист	Листов
	1	1

Копир. Кунешова

Формат А4

Типовой проект 902-1-101-85 Альбом VI

Код документа	Зона	Пол.	Обозначение	Наименование	Кол.	Примечание
				<u>Документация</u>		
АЧ			902-1-101-85 - КЖЛ-ТО	Техническое описание		
А3			- КЖЛ-ПАМ-19025	Сборочный чертеж		
				<u>Детали</u>		
Б4	1		-031	Полоса 5-2-16x630 ГОСТ 19903-74 09Г2С-6 ГОСТ 19282-73 ℓ = 630	1	39,2 кг
Б4	2		-032	Полоса 5-2-10x630 ГОСТ 19903-74 09Г2С-6 ГОСТ 19282-73 ℓ = 630	1	13,1 кг
Б4	3		-01	Полоса 5-2-10x320 ГОСТ 8270-74 Встр5-1Т4У4-3023-80 ℓ = 320	2	6,55 кг
Б4	4		-033	Полоса 5-2-6x850 ГОСТ 19903-74 09Г2С-6 ГОСТ 19282-73 ℓ = 850	1	19,3 кг

Шкала: 1:100. Проверить и подписать в соответствии с ГОСТ 10111-88

Привязан

Или №

Или от: Шейко
Или от: Соколов
Или от: Владиско
Или от: Глазидова
Или от: Возминая
Или от: Вологдинский
Или от: Ноброгоста

ТП 902-1-101-85-КЖЛ-ПАМ-030

Узелные закладные
МН 5

Страницы 1 лист 2
Госстрой СССР
Специальное конструкторское бюро
Водоканалпроект

Коп. Кулашова

формат А4

38

Код документа	Зона	Пол.	Обозначение	Наименование	Кол.	Примечание
Б4	5		-031-01	Полоса 5-2-16x850 ГОСТ 19903-74 09Г2С-6 ГОСТ 19282-73 ℓ = 850	1	49,7 кг
Б4	6		-032-02	Полоса 5-2-10x630 ГОСТ 19903-74 09Г2С-6 ГОСТ 19282-73 ℓ = 630	1	18,1 кг
Б4	7		-034	Труба 820x4 ГОСТ 10705-80 Встр5-он ГОСТ 10705-80 ℓ = 500	1	70,2 кг
Б4	8		-035	Болт М16x60,58 ГОСТ 7798-70	20	4,13 кг
Б4	9		-036	Труба 426x10 ГОСТ 10705-80 Встр5-он ГОСТ 10705-80 ℓ = 490	1	50,3 кг

Шкала: 1:100. Проверить и подписать в соответствии с ГОСТ 10111-88

Привязан

Или №

ТП 902-1-101-85-КЖЛ-ПАМ-030

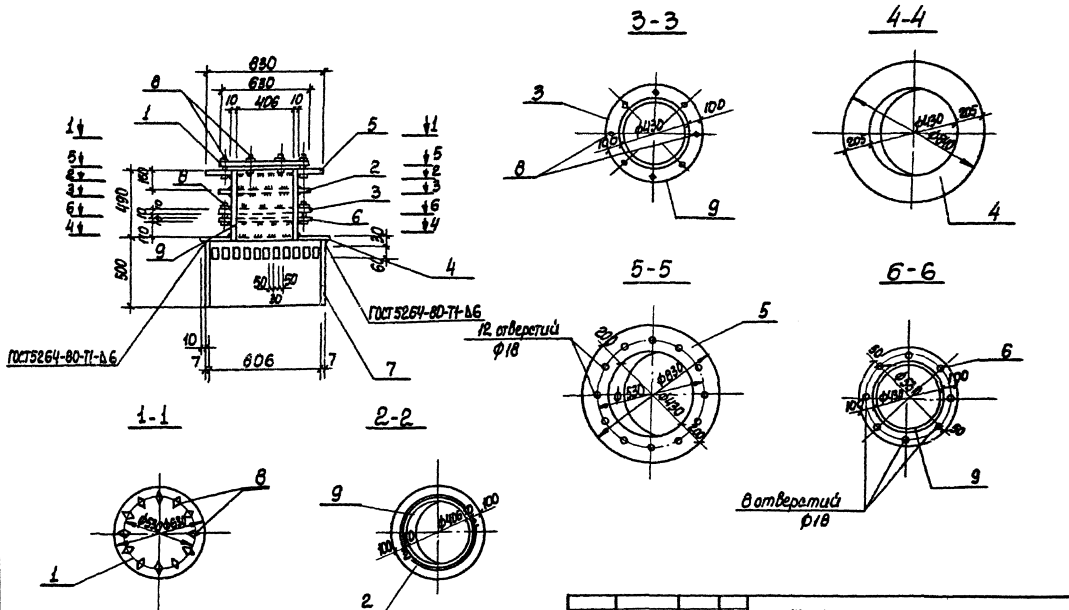
лист 2

20731-82 33

формат А4

Типовой проект 902-1-101-85 Альбом №1

Изм. № 01 от 10.01.85



Привязан

Изм. №

Исполн.	Шелко	С.С.
Н.компр.	Соколов	С.С.
Гл. спец.	Власенко	С.С.
Рис. гр.	Мавлова	С.С.
Вед. инж.	Возанов	С.С.
Ст. инж.	Богатинская	С.С.
Инженер	Подгорная	С.С.

ТП 902-1-101-85 - КЖЛ-ПДМ1-030 СБ

Изделие заводское
МНБ.
Сборочный чертеж

Листы 1 Масса 21 кг

Р 270,6 -

Лист 1

Лист 1

Спецификация

Спецификация

Спецификация

Спецификация

20751-02

40

Кол. Бумажка

Формат А3

Лист № 001 *Полный и дата* *Взаим. №*

Титуловый проект 902-1-101-85 *Листом* 1

Формат Листа	Лист	Обозначение	Наименование	Кол. на исполн. 902-1-101-85 КЖУ-РКМ2-010							Приме- чание
				01	02	03	04	05	06	07	
			<u>Документация</u>								
А4		902-1-101-85 - КЖУ-ТО	Техническое описание	X	X	X	X	X	X	X	
А4		- РКМ2-00СВ	Сборочный чертеж	X	X	X	X	X	X	X	
			<u>Детали</u>								
			ФИА-III ГОСТ 5781-82								
Б4	1	-0И	ℓ= 3050	2							2,7
		-01	ℓ= 3240	2							2,9
		-02	ℓ= 3400		2						3,0
		-03	ℓ= 4280			2					3,8
				КР4	КР5	КР6	КР7	КР8	КР9	КР10	КР11

Привязан				Исполн. Шейко	Провер. <i>Л.В.</i>	ТП 902-1-101-85 - КЖУ-РКМ2-010			
				И.контр. Волосская	Св.сп. Волосская	Каркас плоский КР (КР4 - КР11)			
				Рис.га. Мазюкова	Вед.инж. Возианов	Стрелки: 1 - метод, 2 - ГОСТ 5781-82			
				С.инж. Волгинский	Инженер-проектировщик	Восстановлен в соответствии с проектом			
Лист №						Формат А4			

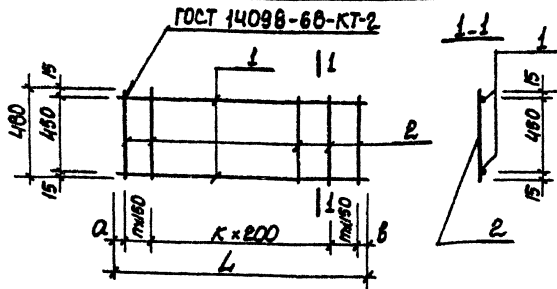
Лист № 002 *Полный и дата* *Взаим. №*

Формат Листа	Лист	Обозначение	Наименование	Кол. на исполн. 902-1-101-85 КЖУ-РКМ2-010							Приме- чание
				01	02	03	04	05	06	07	
			-04	ℓ= 4350				2			3,9
			-05	ℓ= 4450					2		3,95
			-06	ℓ= 3400						2	3,02
		-012	ФИА-III ГОСТ 5781-82, ℓ= 3900							2	6,15
Б4	2	-013	Ф6А-III ГОСТ 5781-82, ℓ= 480	19	20	21	26	26	20	23	0,1
				КР4	КР5	КР6	КР7	КР8	КР9	КР10	КР11

Привязан			
Лист №			

ТП 902-1-101-85 - КЖУ-РКМ2-010
Лист 2
Формат А4

10731-02 4



Обозначение	Марка	Размеры в мм			п	т	к	масса, кг
		L	a	б				
902-1-И-И-И-И-И-И-И	КР4	3050	25	25	6	6	6	7,3
-01	КР5	3240	20	20	6	6	7	7,8
-02	КР6	3400	25	25	6	7	7	8,1
-03	КР7	4280	40	40	8	8	9	10,2
-04	КР8	4350	25	25	7	7	11	10,2
-05	КР9	4450	25	25	8	8	11	10,7
-06	КР10	3400	275	25	7	7	5	8,0
-07	КРН	3900	225	25	8	7	7	14,0

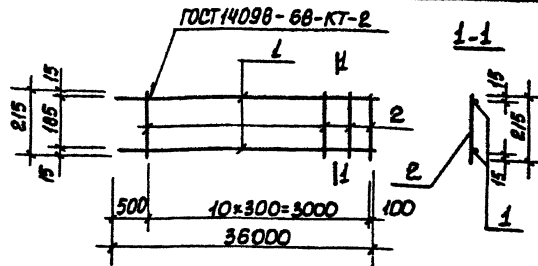
Приказ	
Имя, от.	Шелков
И. контр.	Сидорова
П. спец.	Власенко
Рук. гр.	Мазалева
Дир. инст.	Возняков
Инженер	Иванов

ТП 902-1-И-И-И-И-И-И-И

Корпус плоский КР (КР4 - КРН).
Оборачивный чертеж

Старый	Масса	Масштаб
Р	сч табл.	-

Лист Листов 1



Формат	Волна	Поль	Обозначение	Наименование	Кол.	Примечание
			902-1-И-И-И-И-И-И-И	Техническое описание		
Детали						
Б4	1		-РКМ2-021	Ф68-III ГОСТ 5781-82, L=3600	2	5,7 кг
Б4	2		-022	Ф68-I ГОСТ 5781-82, L=215	11	0,05 кг

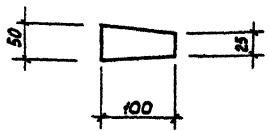
Приказ	
Имя, от.	Шелков
И. контр.	Сидорова
П. спец.	Власенко
Рук. гр.	Мазалева
Дир. инст.	Возняков
Инженер	Иванов

ТП 902-1-И-И-И-И-И-И-И

Корпус плоский КР 12

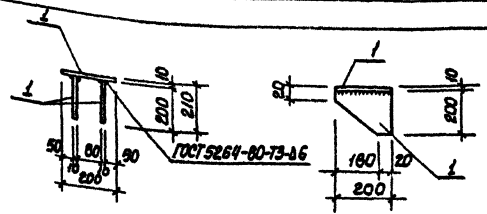
Старый	Масса	Масштаб
Р	11,9	-

Лист Листов 1



И. в. пр.	Шейко	Ш
И. контр.	Соловьев	С
И. спец.	Власенко	В
И. экз.	Мазалова	М
И. экз.	Андреев	А
И. экз.	Ткаченко	Т

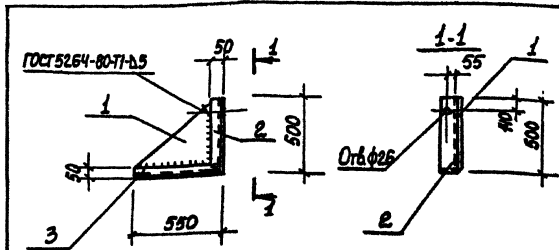
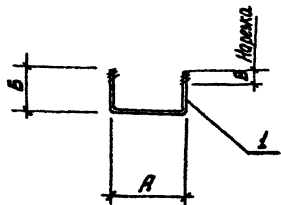
ТП 902-1-101-85 -КЖЛ-РКМ2-090		
Узел		
Соединительное МС1	Р	0,31 -
5-2 8x100 ГОСТ 103-76	Лист	Листов 1
КС 50x100 ГОСТ 535-79	Сварочные материалы	КС 50
Водоканалпроект		



Код	Обозначение	Наименование	Кол.	Примеч.
89	902-1-101-85 -КЖЛ-ТО	Документация		
		Техническое описание		
84	1	Детали		
		-РКМ2-040		
		Полоса 5x10-200 ГОСТ 103-76		
		Варка КС ГОСТ 535-79		
			3	3, 14

И. в. пр.	Шейко	Ш
И. контр.	Соловьев	С
И. спец.	Власенко	В
И. экз.	Мазалова	М
И. экз.	Андреев	А
И. экз.	Ткаченко	Т

ТП 902-1-101-85 -КЖЛ-РКМ2-040		
Узел соединительное МС2		
Р	9,42	-
Лист	Листов 1	
Сварочные материалы		
Водоканалпроект		



Формат листа	Пап.	Обозначение	Наименование	кол.	Примечание
			<u>Документация</u>		
А1		902-1-101-85-КЖЦ-70	Техническое описание 902-1-101-85-КЖЦ-ПКМ2-060		
			<u>Детали</u>		
Б1	1	-ПКМ2-061	ФЛАН-ГОСТ 5781-82, В=520 902-1-101-85-КЖЦ-ПКМ2-060	1	0,46кг
			<u>Детали</u>		
Б4	1	-062	ФЕДА-ГОСТ 5781-82, В=НЧ0	1	2,86кг

Формат листа	Пап.	Обозначение	Наименование	кол.	Примечание
			<u>Документация</u>		
А4		902-1-101-85-КЖЦ-70	Техническое описание		
			<u>Детали</u>		
Б1	1	-ФЛАН-011	Б-100-500ГОСТ 82-70 ^н БСЗМБ-ТЭМ-1-3023-80	1	19,1кг
			<u>Детали</u>		
Б4	2	-012	Б-100-500ГОСТ 8203-70 ^н ГОСТ БСЗМБ-ТЭМ-1-3023-80	1	6,1кг
Б1	3	-012-01	Б=500 Б=550	1	6,7кг

Привязки	Условия

Обозначение	Матр.	А, мм	Б, мм	В, мм	Масса, кг
902-1-101-85-КЖЦ-ПКМ2-060	МНЗ	180	170	50	0,96
-01	МНЧ	480	230	200	2,82

ТП 902-1-101-85 - КЖЦ-ПКМ2-060

Изделие сварное
МН(МНЗ, МНЧ)

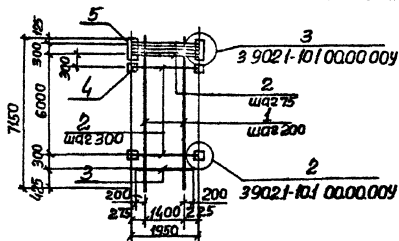
Слой	Масса	Масса
Р	см.	-
лист	лист	лист
	ГОСТ 500	
	ГОСТ 500	
	ГОСТ 500	

Привязки	Условия

ТП 902-1-101-85-КЖЦ-ФЛАН 1-010

Изделие сварное
МСЗ

Слой	Масса	Масса
Р	26,9	-
лист	лист	лист
	ГОСТ 500	
	ГОСТ 500	
	ГОСТ 500	



Формат	Этаж	Поз	Обозначение	Наименование	Кол	Примечание
<u>Документация</u>						
И4			902-1-Ю1-85 - КЖИ-ТО	Техническое описание		
<u>Детали</u>						
Б4	1		-2ПСТ2-4к-011	Ф14А III ГОСТ 5781-82, L-7150	8	8,65
Б4	2		-012	Ф16А III ГОСТ 5781-82, L-1950	25	3,08
Б4	3		-01	Ф16А III ГОСТ 5781-82, L-1800	1	2,84
Б4	4		-013	Л110х80 ГОСТ 103-76 Вс3км2 ГОСТ 535-79*	40	0,63
Б4	5		-014	Л110х40 ГОСТ 103-76 Вс3км2 ГОСТ 535-79*	40	3,14

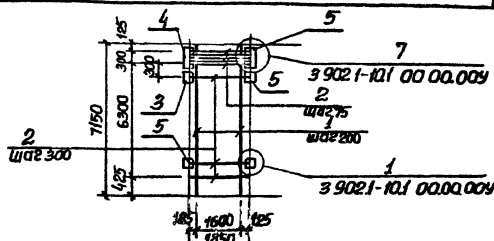
Имя	Подпись	Дата
Нач. отд.	Шейко	15
И. контр.	Соколовская	15
Гл. спец.	Власенко	15
Рж. гр.	Мазалова	15
Вед. инж.	Воздников	15
Инженер	Земляков	15

ТП 902-1-Ю1-85 - КЖИ-2 ПСТ2-4к-010

Сетка арматурная	Сторона	Масса	Масштаб
С1	Лист	Листов	1

Госстрой СССР
Совместное проектно-исследовательское бюро
Водоканалпроект

Формат И4



Формат	Этаж	Поз	Обозначение	Наименование	Кол	Примечание
<u>Документация</u>						
И4			902-1-Ю1-85 - КЖИ-ТО	Техническое описание		
<u>Детали</u>						
Б4	1		-2ПСТ2-4ш-011	Ф14А III ГОСТ 5781-82, L-7150	9	8,65
Б4	2		-012	Ф16А III ГОСТ 5781-82, L-1850	26	2,92
Б4	3		-013	Л110х100 ГОСТ 103-76 Вс3км2 ГОСТ 535-79*	20	1,1
Б4	4		-014	Л110х40 ГОСТ 103-76 Вс3км2 ГОСТ 535-79*	2	4,4
Б4	5		-015	Ф10А III ГОСТ 5781-82, L-230	88	0,14

Имя	Подпись	Дата
Нач. отд.	Шейко	15
И. контр.	Соколовская	15
Гл. спец.	Власенко	15
Рж. гр.	Мазалова	15
Вед. инж.	Воздников	15
Инженер	Земляков	15

ТП 902-1-Ю1-85 - КЖИ-2 ПСТ2-4ш-010

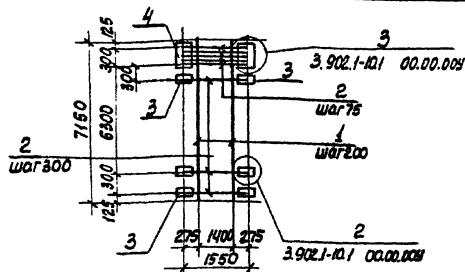
Сетка арматурная	Сторона	Масса	Масштаб
С2	Лист	Листов	1

Госстрой СССР
Совместное проектно-исследовательское бюро
Водоканалпроект

20731-02 16

Формат И4

Типовой проект 902-1-101-85 Альбом VI



Формат	Возра	Лист	Обозначение	Наименование	Кол.	Примечание
				<u>Документация</u>		
A4			902-1-101-85 - КЖИ-ТО	Техническое описание		
				<u>Детали</u>	масса, кг	
Б4	1		-Зпс72-2к-01	Ф10х110 ГОСТ 5781-82, L=7150	8	8,65
Б4	2		-012	Ф22х110 ГОСТ 5781-82, L=1950	26	5,85
Б4	3		-013	Полоса А-1 10х100 ГОСТ 103-76, L=1400 Вес 3кг2, ГОСТ 535-79*	42	0,88
Б4	4		-01	Полоса А-1 10х140 ГОСТ 103-76, L=400 Вес 3кг2, ГОСТ 535-79*	2	4,4

Прибыль

Цена нет

ТП 902-1-101-85 - КЖИ-Зпс72-2к-010

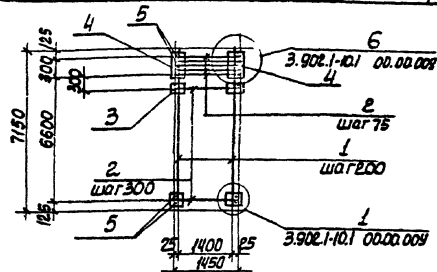
Сетка арматурная
С5

Стадии Масса (Минимум)

Р	267,1	-
---	-------	---

Лист Листов 1
Госстрой СССР
Специальный проект
С.А.Александров
Ворожобанпроект

Формат А4



Формат	Возра	Лист	Обозначение	Наименование	Кол.	Примечание
				<u>Документация</u>		
A4			902-1-101-85 - КЖИ-ТО	Техническое описание		
				<u>Детали</u>	масса, кг	
Б4	1		-Зпс72-2к-020	Ф10х110 ГОСТ 5781-82, L=7150	8	17,65
Б4	2		-021	Ф22х110 ГОСТ 5781-82, L=1450	27	4,35
Б4	3		-022	Полоса А-1 10х100 ГОСТ 103-76, L=1300 Вес 3кг2, ГОСТ 535-79*	44	1,02
Б4	4		-01	Полоса А-1 10х130 ГОСТ 103-76, L=400 Вес 3кг2, ГОСТ 535-79*	2	4,1
Б4	5		-023	Ф10х110 ГОСТ 5781-82, L=230	98	0,14

Прибыль

Цена нет

ТП 902-1-101-85 - КЖИ-Зпс72-2к-020

Сетка арматурная
С6

Стадии Масса (Минимум)

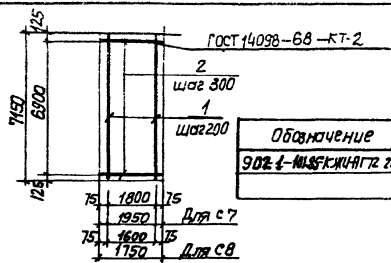
Р	324,5	-
---	-------	---

Лист Листов 1
Госстрой СССР
Специальный проект
С.А.Александров
Ворожобанпроект

Копир. Крылова

Формат А4

Туподоб проект 902-1-101-85 Дубокам VI



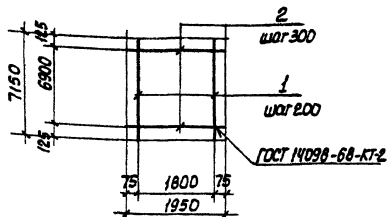
Обозначение	Марка	Масса, кг
902-1-101-85-КЖУ-ТО	с7	105.0
-01	с8	94.5

Формат листа	№ п/п	Обозначение	Наименование	кол.	Примечание
			<u>Документация</u>		
A4		902-1-101-85 - КЖУ-ТО	Техническое описание		масса,
			Детали		кг
			902-1-101-85-КЖУ-ТО-Б1К-010		
Б4	1	- П72-20-БК-011	для ГОСТ 5181-82, L=7150	10	8.65
Б4	2	- 012	для ГОСТ 5181-82, L=1950	24	0.77
			902-1-101-85-КЖУ-ТО-Б1К-010-01		
Б4	1	- 011-01	для ГОСТ 5181-82, L=7150	9	8.65
Б4	2	- 012-01	для ГОСТ 5181-82, L=1750	24	0.69

Привязки	
Исполн	И.В.Колос
И. контро	Соловьев
Ил. спец.	Мозоленко
Рук. ер.	Мозоленко
Вед. инж.	Куликов
Инженер	Земляков

ТТ7902-1-101-85 - КЖУ-ТО-Б1К-010		
Сетка арматурная	Станд.	Масса
с (с7, с8)	Р	кг/табл.
	Лист	Листов
	ТОО СТРОЙСЕР	
	Производственный объект	
	в Саркөвский	
	Вобранский проект	

Титуловый проект 902-1-101-85 Альбом V



Формат листа	Поз.	Обозначение	Наименование	Кол.	Приме- чание
А4		902-1-101-85 - КЖУ-ТО	Документация		
			Техническое описание		масса,
			Детали		кг
Б4	1	-ПГ72.20-44к-01	Ф44-В ГОСТ 5781-82, L=7150	10	8,65
Б4	2	-012	Ф18-В ГОСТ 5781-82, L=1950	24	4,2

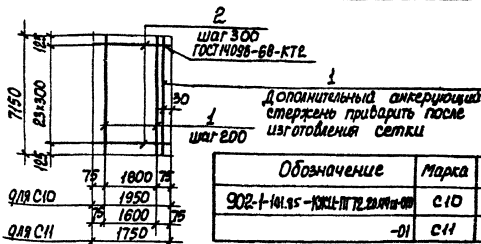
Имя, отчество	Шедко
Подпись и дата	Смоленской
Имя, отчество	Гр. в.н. Владиско
Подпись и дата	Рик. Г. Рязанова
Имя, отчество	Вед. инж. Возиляков
Подпись и дата	Ст. инж. Подняков
Имя, отчество	Инженер Земляков

ТП 902-1-101-85 - КЖУ-ПГ72.20-44к-010

Сетка арматурная
с9

Старый	Масса	Масштаб
Р	115,3	-
Лист	Листов	1
Госстрой СССР Самарская обл. Саратовская обл. Сарайковский район Ворожонинское		

Формат А4



Обозначение	Марка	Масса, кг
902-1-101-85 - КЖУ-ПГ72.20-44к-010	с10	188,7
	-01 с11	170,5

Формат листа	Поз.	Обозначение	Наименование	Кол.	Приме- чание
А4		902-1-101-85 - КЖУ-ТО	Документация		
			Техническое описание		
			Детали		масса, кг
			902-1-101-85 - КЖУ-ПГ72.20-44к-010		
Б4	1	-ПГ72.20-44к-01	Ф44-В ГОСТ 5781-82, L=7150	10	8,65
Б4	2	-012	Ф18-В ГОСТ 5781-82, L=1950	24	3,9
			902-1-101-85 - КЖУ-ПГ72.20-44к-010		
Б4	1	-01-01	Ф44-В ГОСТ 5781-82, L=7150	10	8,65
Б4	2	-012-01	Ф18-В ГОСТ 5781-82, L=1950	24	3,5

Имя, отчество	Шедко
Подпись и дата	Н. Кондр. Соколовная
Имя, отчество	Гр. в.н. Владиско
Подпись и дата	Рик. Г. Рязанова
Имя, отчество	Вед. инж. Возиляков
Подпись и дата	Ст. инж. Подняков
Имя, отчество	Инженер Земляков

ТП 902-1-101-85 - КЖУ-ПГ72.20-44к-010

Сетка арматурная
с(с10, с11)

Старый	Масса	Масштаб
Р	115,3	-
Лист	Листов	1
Госстрой СССР Самарская обл. Саратовская обл. Сарайковский район Ворожонинское		

20731-92

50

Кол. Контуров

Кол. листов

Формат А4