

ТИПОВОЙ ПРОЕКТ  
902 - 2 - 388.85

ОТСТОЙНИКИ  
ПЕРВИЧНЫЕ ГОРИЗОНТАЛЬНЫЕ  
ШИРИНОЙ 9 м (8 ОТДЕЛЕНИЙ)

АЛЬБОМ IV  
СТРОИТЕЛЬНЫЕ ИЗДЕЛИЯ

ЦЕНТРАЛЬНЫЙ ИНСТИТУТ ТИПОВОГО ПРОЕКТИРОВАНИЯ  
ГОССТРОЙ СССР

Москва, А 445, Смоленская ул., 22

Сдано в печать XI 1957  
Заказ № 11582 Тираж 360 экз.

ТИПОВОЙ ПРОЕКТ  
902-2-388.85

# ОТСТОЙНИКИ ПЕРВИЧНЫЕ ГОРИЗОНТАЛЬНЫЕ ШИРИНОЙ 9 м (8 ОТДЕЛЕНИЙ) СОСТАВ ПРОЕКТА

Альбом	I - Пояснительная записка
Альбом	II - Технологическая, строительная и электротехническая части
Альбом	III - Строительная часть Узлы, детали
Альбом	IV - Строительные изделия
Альбом	V - Спецификации оборудования
Альбом	VI - Ведомости потребности в материалах
Альбом	VII - Сметы

ПРИМЕНЕННЫЕ ТИПОВЫЕ МАТЕРИАЛЫ

серия 3 901-13 Выпуск 2. Колонка управления задвижками  $D_u$  200-400 мм  
с электрическим приводом типа Б

## Альбом IV

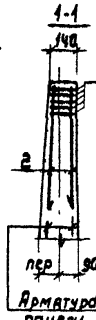
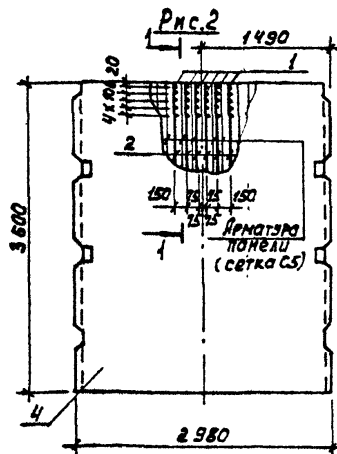
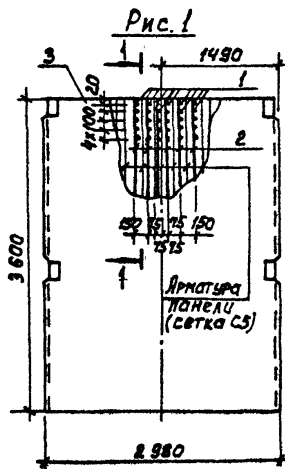
РАЗРАБОТАН  
ЦНИИЭП инженерного оборудования

Главный инженер института *Кетаов* А Кетаов  
Главный инженер проекта *Сирота* М Сирота

УТВЕРЖДЕН ГОСГРАЖДАНСТРОЕМ  
ПРИКАЗ № 164 от 22 июля 1974 г  
ВВЕДЕН В ДЕЙСТВИЕ ИНСТИТУТОМ  
ЦНИИЭП инженерного оборудования  
ПРИКАЗ № 33 от 14 июня 1985 г

# СОДЕРЖАНИЕ АЛЬБОМА

Обозначение	Наименование	Стр.	Примеч.	Обозначение	Наименование	Стр.	Примеч.
ТП9022388.85 — КНИ. ПС1	Панель стеновая ПС1	3		тл — КНИ. С1	Сетка арматурная С1	15	
— П1	Панель стеновая ПС2			— КНИ. С2	Сетка арматурная С2		
— КНИ. ПС3	Панель стеновая ПС3	4		— КНИ. С3	Сетка арматурная С3	16	
— КНИ. ПС4	Панель стеновая ПС4	5		— КНИ. МС3	Изделие соединительное МС3		
— КНИ. ПС5	Панель стеновая ПС5	6		— КНИ. КЛ1	Каркас пространственный КЛ1	17	
— КНИ. ПС6	Панель стеновая ПС6	7		— КНИ. КЛ-Кр	Каркас плоский Кр1		
— КНИ. ПС7	Панель стеновая ПС7	8		— КНИ. Щ1	Щит ступенчатый Щ1	18	
— КНИ. ПС8	Панель стеновая (ПС8; ПС10)	9		— КНИ. В1	Водослив (В1; В2)	19	
— КНИ. ПС9	Панель стеновая ПС9	10		— КНИ. МН2	Изделие закладное МН2		
— КНИ. П1	Плита П1	11		— КНИ. МСВ	Изделие соединительное (МСВ; МС9)	20	
— КНИ. Б1	Балка Б1	12					
— КНИ. МН3	Изделие закладное МН3	13					
— КНИ. МН1	Изделие закладное МН1						
— КНИ. ЛТ1	Лоток (ЛТ1; ЛТ2)	14					



Формат	Зона	Поз.	Обозначение	Наименование	Кол.	Примеч.
				Документация		
			3.900-3 Вып. 3/82	СБОРНЫЕ ЖЕЛЕЗОБЕТОННЫЕ КОНСТРУКЦИИ ЕМКОСТНЫХ СООРУЖЕНИЙ ДЛЯ ВОДОСНАБЖЕНИЯ И КАНАЛИЗАЦИИ		
				Детали		
Б4	1		ТП902-2-388.85 КЖИ.ПС1-00.1	ФВЯТ ГОСТ 5781-82 R=140	30	0,06 кг
Б4	2			2 Ф12А III ГОСТ 5781-82 R=950	12	0,84 кг
			Переменные данные для исполнения			
				ТП КЖИ.ПС1		
				СБОРОЧНЫЕ ЕДИНИЦЫ		
-	3		3.900-3 Вып. 3/82	Панель стеновая ПС2-36-К1	1	
				ТП КЖИ ПС1-01		
				СБОРОЧНЫЕ ЕДИНИЦЫ		
-	4		3.900-3 Вып. 3/82	Панель стеновая ПС2-36-К1	1	

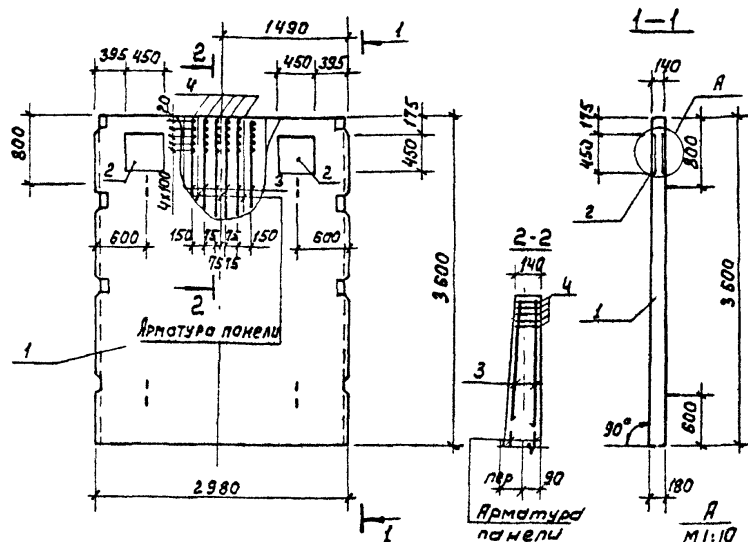
Ведомость расхода стали на дополнительные закладные изделия на цемент, кг

Марка цемента	Изделия арматурные		Изделия закладные				Всего	
	Арматура класса А I		Арматура класса А III		Прокат марки ВСтЗ кп2			
	ГОСТ 5781-82		ГОСТ 5781-82		ГОСТ 103-76 ГОСТ 10304-76			
	φ8	φ12	Итого	Итого	Итого	Итого		
ПС1, ПС2	1,66	10,12	11,78	-	-	-	-	11,78

Обозначение	Марка	Рис.
КЖИ. ПС1	ПС1	1
-01	ПС2	1

ПРИВЯЗКА	
ПРОВЕР.	ЛОЩКЕР
СТ. ИМЖ.	КИРГАНОВА
ГИП	ЛОЩКЕР
ГА. КОНСТ.	ШАПКО
Н. КОНТР.	ЛОЩКЕР
НАЧ. ОТД.	КРАСАВИН
ИНВ. №	

ТП 902-2-388.85		КЖИ. ПС1	
Панель стеновая (ПС1; ПС2)			
СТАИЯ	МАССА	МАСШТАБ	
Р	СМ. ТАБЛ.	1:50	
Лист	Листов 1		
ЦНИИ ЭП ИНЖЕНЕРНОГО ОБОРУДОВАНИЯ Г. МОСКВА			



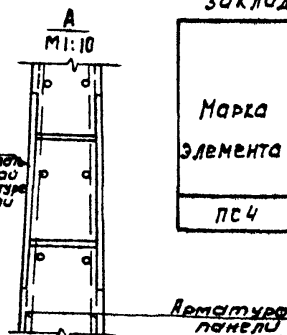
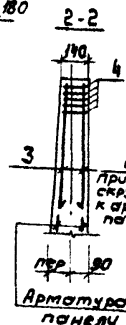
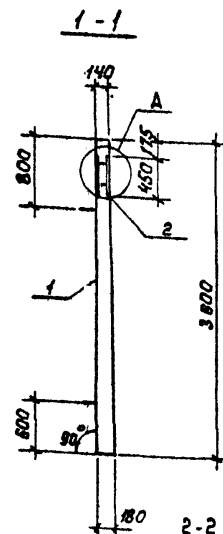
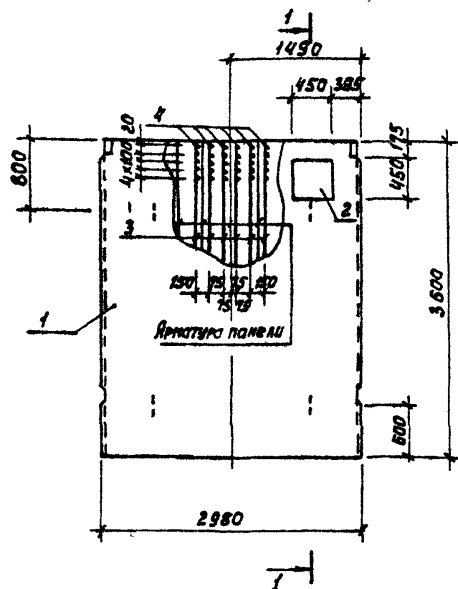
Панель ПСЗ отличается от серийной панели наличием дополнительных закладных изделий и привязкой петель подъема.

Формат	Зона	Поз.	Обозначение	Наименование	Кол.	Примеч.
<b>Документация</b>						
			3.900-3 Вып.3/82	Сборные железобетонные конструкции емкостных сооружений для водоснабжения и канализации.		
<b>Сборочные единицы</b>						
		1	3.900-3 Вып.3/82	Панель стеновая ПС2-35-К11		
АЧ		2	ТП 902-2-388.85	КЖИ.МНЗ Изделие закладное МНЗ	2	
<b>Детали</b>						
Б4		3	ТП 902-2-388.85	КЖИ.ПСЗ.1 $\Phi 12$ А ГОСТ 5781-82 $L=950$	12	0,84 кг
Б4		4		$2\Phi 8$ А ГОСТ 5781-82 $L_{ср}=140$	30	0,06 кг

Ведомость расхода стали на дополнительные закладные изделия на элемент, кг.

Марка элемента	Изделия закладные				Всего
	Арматура класса		Прокат марки		
	А I	А II	Вст 3 кл 2		
	ГОСТ 5781-82	ГОСТ 103-76	ГОСТ 8732-78		
	$\Phi 8$	$\Phi 12$	10x450	$17450$ $\Phi 295 \times 8$	
ПСЗ	2,7	10,1	31,8	22,8	67,4

ПРИВЯЗАН		ПРОВЕР	КУРГАНОВА	ТП 902-2-388.85	КЖИ. ПСЗ	СТАДИЯ	МАССА	МАСШТАБ
		СТ ИНЖ	ВУЛЬФ	ПАНЕЛЬ СТЕНОВАЯ ПСЗ			4280	1:50
		ГИП	ЛОЩКЕР			ЛИСТ		ЛИСТОВ 1
		ГА КОНСТ	ШАПИРО			ЦНИИОП ИНЖЕНЕРНОГО ОБОРУДОВАНИЯ г. Москва		
		М КОНТР	ЛОЩКЕР					
ИНВ. №		НАЧ ОТА	КРАСАВИН					



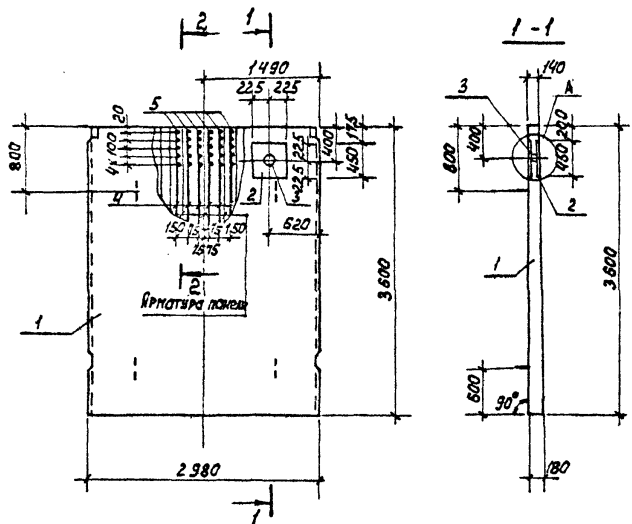
Панель ПСЧ отличается от серийной панели наличием дополнительных закладных изделий и привязкой петель подъема.

Формат	Зона	Поз.	Обозначение	Наименование	Кол.	Примеч.
				<u>Документация</u>		
-			3.900-3. Вып. 3/82	Сборные железобетонные конструкции емкостных сооружений для водоснабжения и канализации		
				<u>Сборочные единицы</u>		
-	1		3.900-3 Вып. 3/82	Панель стеновая ПСЧ-36-К1	1	
ИИ	2		-КЖИ МНЗ	Изделие закладное МНЗ	1	
				<u>Детали</u>		
БЧ	3		ТП 902-2-388.85	КЖИ. ПСЧ.1 ф 12 А Ш ГОСТ 5781-82	12	0,84 кг
БЧ	4			2 ф 8 А Ш ГОСТ 5781-82	30	0,06 кг

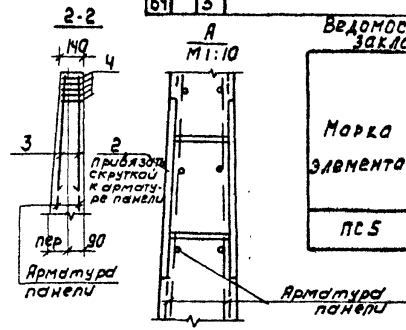
Ведомость расхода стали на дополнительные закладные изделия на элемент, кг.

Марка элемента	Изделия закладные			Итого	Всего
	Арматура класса		Прокат марки		
	А I	А Ш			
	ГОСТ 5781-82	ГОСТ 103-76	Вст 3 кл 2		
ПСЧ	ф 8	ф 12	-10x450	28,28	28,28

Привязан		ТП 902-2-388.85		КЖИ. ПСЧ	
Инв. №		Панель стеновая ПСЧ		Станция МАСРА Марштав	
Провер		Курганова		4280 1:50	
Ст. инж.		Вульф		Лист Листов 1	
Г. И. П.		Дощукер		ЦНИИ ЭП	
Г. А. Конст.		Шалиро		Инженерного Оборудования	
И. Контр.		Дощукер		Г. Москва	
Нач. Отд.		Красавин		Формат ЯЗ	



Панель ПС5 отличается от серийной панели наличием дополнительной закладной детали, дополнительных стержней, привязкой петель подъема



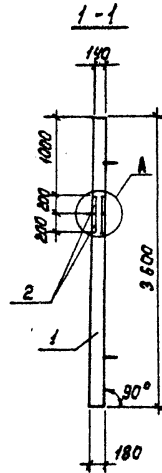
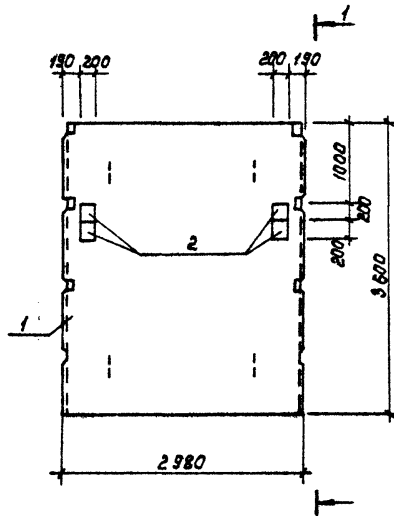
Ранг	Зона	Поз.	Обозначение	Наименование	Кол.	Примеч.
				<u>Документация</u>		
			3.900-3 вып.3/82	Сборные железобетонные конструкции емкостных сооружений для водоснабжения и канализации		
				<u>Сборочные единицы</u>		
	1		3.900-3 вып.3/82	Панель стеновая ПС-36-К1	1	
АЧ	2		ТП902-2-388.85	КЖИ.МНЗ Изделие закладное МНЗ	1	
	3		5.900-2	Сальник $d_y = 200$	1	
				<u>детали</u>		
Б4	4		ТП902-2-388.85	КЖИ.ПС.1 $\phi 12$ II ГОСТ 5781-82 $V_{ст} = 140$	12	0,84 кг
Б4	5		2	$\phi 8$ I ГОСТ 5781-82 $V = 950$	30	0,06 кг

Ведомость расхода стали на дополнительные закладные изделия на элемент, кг.

Марка элемента	Изделия закладные				Всего	
	Арматура класса		Прокат марки			
	А I	А III	В ст 3	кп 2		
ГОСТ 5781-82	ГОСТ 103-76	ГОСТ 8732-78				
$\phi 8$	$\phi 12$	-10x450		Гр 450 $\phi 299 \times 8$		
ПС5	2,24	10,1	15,9		11,4	39,64

ПРИВЯЗАН		ПРОВЕР	КИРГАНОВА	ТП902-2-388.85	КЖИ. ПС5
		СТ.ИМЖ.	ВУЛЬФ	ПАНЕЛЬ СТЕНОВАЯ ПС5	СТАЛИЯ МАССА МАСШТАБ
		Г.И.П.	ЛОУЦКЕР		Р 4280 1:50
		Г.А.КОНСТ.	ШАПИРО		ЛИСТ ЛИСТОВ 1
		Н.КОНТР.	ЛОУЦКЕР		<b>ЦИНИОП</b>
ИМВ.№		НАЧ.ОТД.	КРАСАВИН		ИНЖЕНЕРНОГО ОБОРУДОВАНИЯ Г. МОСКВА

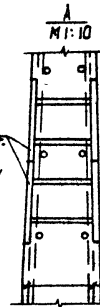




Формат	Зона	Поз.	Обозначение	Наименование	Кол.	Примеч.
				<u>Документация</u>		
-			3.900-3 Вып.3/82	Сборные железобетонные конструкции емкостных сооружений для водоснабжения и канализации.		
				<u>Сборочные единицы</u>		
-	1		3.900-3 Вып.3/82	Панель стеновая ПС2-36-К11	1	
АЧ	2		ТП902-2-388.85	КЖИ.МН1	4	

Ведомость расхода стали на дополнительные закладные изделия на элемент, кг.

Марка элемента	Изделия закладные				Всего
	Арматура класса	Прокат марки			
ПС Б	А-III	В ст.3 кп2			
	ГОСТ 5781-82	ГОСТ 103-78			
	φ 8	10x200			
	1,76	25,12			26,88

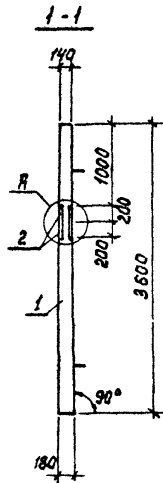
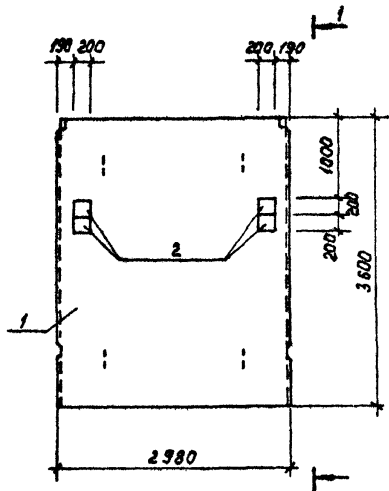


2  
привязать скрутку к арматуре панели

Панель ПСБ отличается от серийной панели наличием дополнительных закладных изделий.

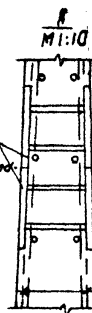
Арматура панели

		ТП902-2-388.85		КЖИ. ПСБ	
		Панель стеновая ПС Б		Станд. масса	Масштаб
				Р	4280 1:50
				Лист	Листов 1
				ЦНИИЭП ИНЖЕНЕРНОЕ ОБОРУДОВАНИЕ Г. МОСКВА	
ПРИВЯЗАН	ПРОВЕР. КУРГАНОВА				
	СТ. ИНЖ. ВУЛЬФ				
	Т. И. П. ЛОУЦКЕР				
	ГЛАВ. ИНСТ. ШАПИРО				
	Н. КОНТР. ЛОУЦКЕР				
ИВ. №	НАЧ. ОТД. КРАСАВИН				



Панель ПСТ отличается от серийной панели, наличием дополнительных закладных изделий.

привязать скруткой к арматуре панели

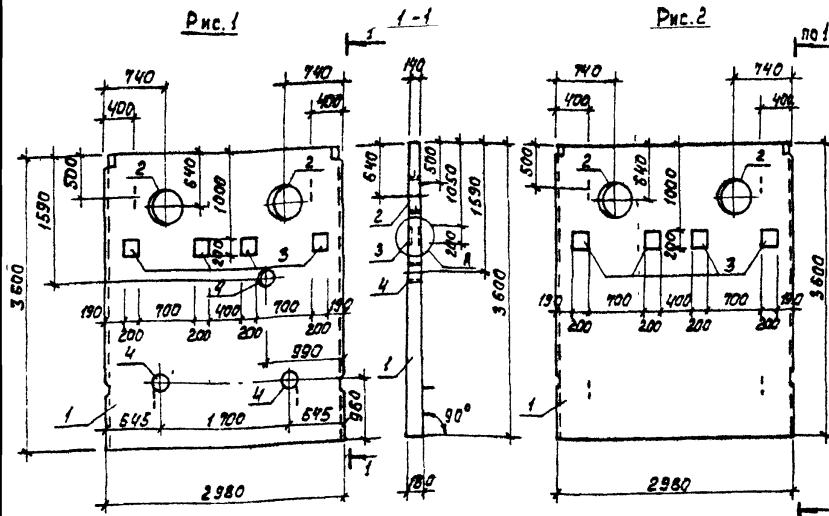


Ведомость расхода стали на дополнительные закладные изделия на элемент, кг.

Марка элемента	Изделия закладные		Всего
	Арматура класса	Прокат марка	
	Я III	ВСтЗ кп 2	
	гост 5781-82	гост 103-76	
	φ 8	-10200	
пст	1,76	25,12	26,88

ТП 902-2-388.85		КЖИ. ПСТ	
Панель стеновая ПСТ		Станд. масса	Масштаб
		Р	4280 1:50
		Лист	Листов
		ЦНИИЭП Инженерного оборудования г. Москва	

Привязан	Провер. Курганова	
	Ст. инж. Вульф	
	Г. И. П. Лоуцкер	
	Т. Конст. Шапиро	
	Инж. Лозцкер	
Изм. №	Нач. отд. Красавин	

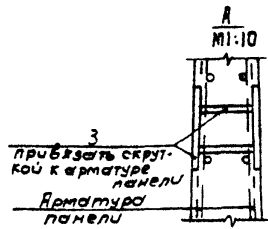



Формат Знак	ГОСТ	Обозначение	Наименование	Кол.Примеч.
<u>ДОКУМЕНТАЦИЯ</u>				
-		3.900-3 Вып.3/82	Сборные железобетонные конструкции емкостных сооружений для водоснабжения и канализации	
<u>Сборочные единицы</u>				
-	1	3.900-3 Вып.3/82	Панель стеновая ПС-36-К1	1
-	2	5.900-2	Сальник $d_u=400$ $L=200$	2
АЧ	3	ТП902-2-338.85	КЖИ.ПВС Изделие закладное МН1	4
<u>Переменные данные для исполнения</u>				
			ТП КЖИ.ПВС	
<u>Сборочные единицы</u>				
-	4	5.900-2	Сальник $d_u=200$ $L=200$	3
			ТП КЖИ.ПВС-01	
<u>отсутствуют</u>				

Ведомость расхода стали на дополнительные закладные изделия на элемент, кг.

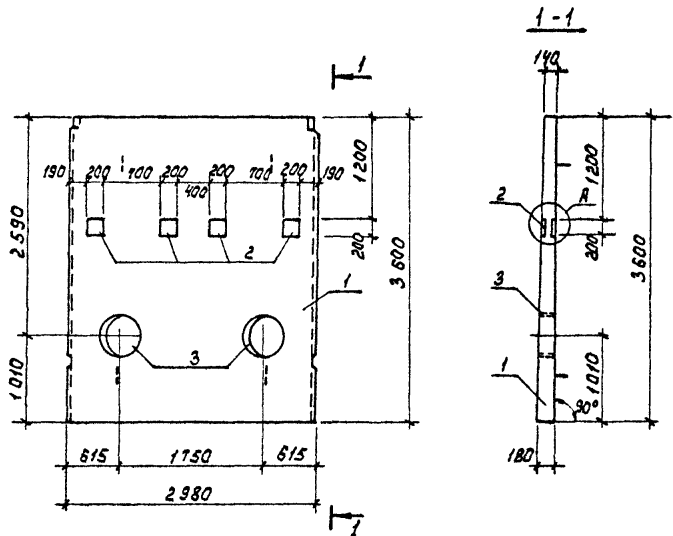
Марка элемента	Изделия закладные				Всего
	Арматура класса А II		Прокат марки В Ст 3 кл 2		
	ГОСТ 5781-82	ГОСТ 103-76	ГОСТ 103-76	ГОСТ 103-76	
	φ8	-10x200	10x16	10x16	
ПС 8	1,76	25,12	36,4	34,2	97,48
ПС 8-01	1,76	25,12	36,4	-	63,28

Обозначение	Марка	Рис.
ТП	КЖИ.ПВС	ПСВ
	-01	ПС10
		1
		2



Панели ПСВ и ПС10 отличаются от серийных наличием дополнительных закладных изделий и привязкой петель подвеза.

Привязан	Провер. КИРЯНОВА	ТП902-2-338.85	КЖИ.ПВС
	С.И.Ж. ВУЛЬФ	Панель стеновая (ПС8; ПС10)	СТАВКА НАСЗА НАСШТАБ
	Г.И.П. ЛОЖКЕР		Р 4.260 1:50
	Г.А.КОНСТ. ШАПИРО		Л.С.Т. Л.С.Т. 1
	Н.С.М. ЛОЖКЕР		ЦНИИЭП
	Н.С.М. КР. САВИН		ИЖЕНЕРНОГО ОБРАЗОВАНИЯ
			Г. МОСКВА



Панель отличается от серийной наличием дополнительных закладных изделий и сальников.

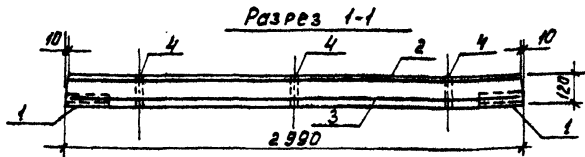
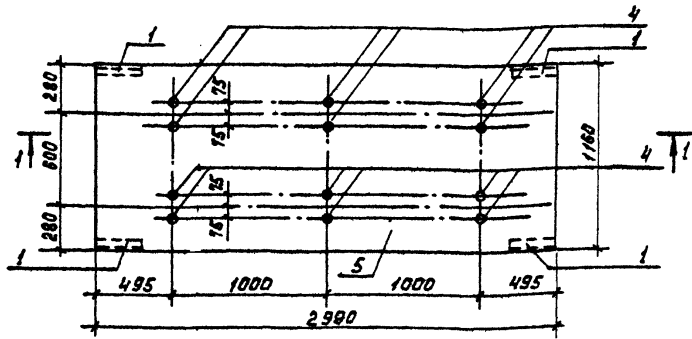
2  
привязать скрутку к арматуре панели  
Арматура панели

Формат	Зона	Поз.	Обозначение	Наименование	Кол.	Примеч.
				Документация		
-			3.900-3 вып.3/82	Сварные железобетонные конструкции емкостных сооружений для водоснабжения и канализации		
				Сварочные единицы		
-	1		3.900-3 вып.3/82	Панель стеновая ПС2-36-К1	1	
ЯЧ	2		ТП902-2-388.85	КЖИ.МН1	4	
-	3		5.900-2	Сальник $d_{у} 500, E=200$	2	

Ведомость расхода стали на дополнительные закладные изделия на элемент, кг.

Марка элемента	Изделия закладные			Всего
	Арматура класса	Прокат марки	Труба	
	А III	В Ст3 кп2		
	ГОСТ 5781-82	ГОСТ 103-76	ГОСТ 10704-76*	
	φ8	10x200	630x9	
ПС 9	1.76	25.12	27.6	54.48

ПРИВЯЗАН	ПРОВЕР. КУРГАНОВА	ТП902-2-388.85	КЖИ. ПС 9	СТАДИЯ	МАССА	МАСШТАБ
	СТ.ИНЖ. ВУЛЬФ	Панель стеновая ПС 9		Р	4280	1:50
	Г И П ЛОУЦКЕР			Лист		Листов 1
	Г А КОНСТ. ШАПИРО			ИНЖЕНЕРНОЕ ОБОРУДОВАНИЕ Г. МОСКВА		
	И КОНТР. ЛОУЦКЕР			ИНЖЕНЕРНОЕ ОБОРУДОВАНИЕ Г. МОСКВА		
ИНВ. №	НАЧ.ОТД. КРАСАВИН			ФОРМАТ Я5		



Ранг	Зона	Пос.	Обозначение	Наименование	Кол.	Примеч
<u>Документация</u>						
-			3.006-1-2/82	Сборные железобетонные каналы и тоннели из лотковых элементов		
<u>Сборочные единицы</u>						
-	1		3.400-6/76	Изделие закладное ИИЧ-23		
<u>Детали</u>						
БН	2		Т П 902-2-388.85 кж.п.п.1	С $\phi 8 \text{ III} - 100$ $\phi 8 \text{ II} - 200$	1150 x 2350 15	1 35,7 кг
БН	3			С $\phi 8 \text{ III} - 100$ $\phi 8 \text{ II} - 200$	1050 x 2350 15	1 13,2 кг
БН	4		3	Трубы $\phi 25$ ГОСТ 3262-75	2-120	12 0,25 кг
<u>Материалы</u>						
-	5			Бетон М 200	142	м <sup>3</sup>

1. Защитный слой бетона - 20 мм.
2. Плита П1 выполняется в опалубочной форме плиты П9-15 по серии 3.006-1-2/82.

Ведомость расхода стали на элемент, кг.

Марка элемента	Изделия арматурные				Изделия закладные					Общий расход		
	Арматура класса А I		А II		Прокат марки В Ст 3 сп 5	Труба ГОСТ 3262-75	Итого $\phi 25$	Итого $\phi 10$	Итого $\phi 12$			
	$\phi 8$	Итого	$\phi 12$	Итого								
п 4	20,0	20,0	28,9	28,9	48,9	5,6	5,6	13,2	13,2	3,0	21,8	70,7

Привязан

Име. №

ПРОВЕР.	КУРГАНОВА
ИНЖ.	ЯНАМБЕВА
Г.И.П.	ЛОЩКЕР
ГЛ. КОНСТ.	ШАПИРО
Н. КОНТР.	ЛОЩКЕР
НАЧ. ОТД.	КАВАН

Т П 902-2-388.85

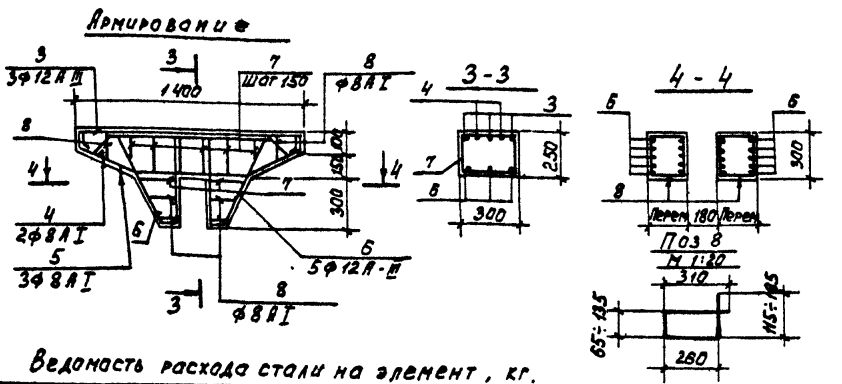
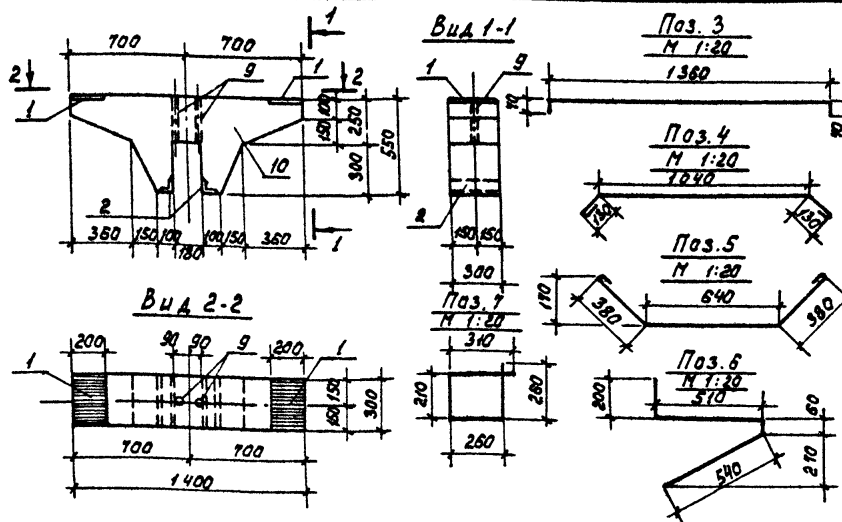
кж.п.п.

ПЛИТА П1

СТАЛЬ	МАССА	МАСШТАБ
Р	1,04 т	1:25
ЛИСТ	ЛИСТОВ	
ИИИЭП ИНЖЕНЕРНОГО ВОССТАВЛЕНИЯ Г. МОСКВА		

20603-04 12

ФОРМАТ А3



Форм. Зона	Поз.	Описание	Наименование	Кол.	Примеч.
<u>Сварочные единицы</u>					
-	1	3.400-6/76	Изделие закладное МИ-29	2	
-	2	3.400-6/76	МИ-4-47	2	
<u>Детали</u>					
А3	3	Т1902-2388.85 КЖИ.Б1.1	φ12 А III ГОСТ 5781-82 L=1500	3	1,34 кг
А3	4		2 φ8 А I ГОСТ 5781-82 L=1400	2	0,55 кг
А3	5		3 φ8 А I ГОСТ 5781-82 L=1500	3	0,59 кг
А3	6		4 φ12 А III ГОСТ 5781-82 L=1310	10	1,16 кг
А3	7		5 φ8 А I ГОСТ 5781-82 L=1040	8	0,41 кг
А3	8		6 φ8 А I ГОСТ 5781-82 Lcp=920	8	0,36 кг
Б4	9		7 Труба dн=25 ГОСТ 3252-75 P=250	2	0,3 кг
<u>Материалы</u>					
-	10		Бетон М 200	0,12	м <sup>3</sup>

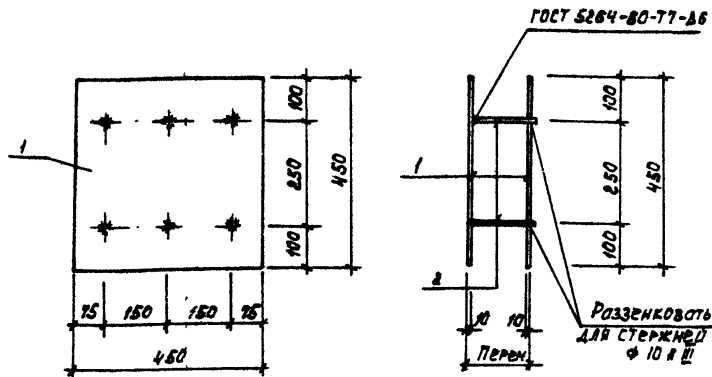
1. Защитный слой бетона - 20 мм.

Ведомость расхода стали на элемент, кг.

Марка элемента	Изделия арматурные				Изделия закладные				Общий расход		
	Арматура класса А I		Арматура класса А II		Арматура класса А III		Прокат марки ВСт3сп5				
	ГОСТ 5781-82	ГОСТ 5781-82	ГОСТ 5781-82	ГОСТ 5781-82	ГОСТ 103-78	ГОСТ 103-78	ГОСТ 103-78	ГОСТ 103-78			
Б1	9,03	9,03	15,62	15,62	0,68	1,32	4,80	7,80	0,80	15,00	39,55

Привязан	Провер.	Курганова
	Инж.	Аманьева
	Г.И.П.	Лоцкер
	Гл. конст.	Шапиро
	Н. конст.	Лоцкер
	Нач. отд.	Красавин

Т1902-2388.85		КЖИ.Б1	
Балка Б1	Стальная масса	Масштаб	
	Р	0,3т	1:25
Лист		Листов 1	
<b>ЦНИИЭП</b> Инженерного оборудования г. Москва			



Формат	Зона	Поз.	Обозначение	Наименование	Кол.	Примеч.
				<u>Детали</u>		
Б4	1		ТП902-2-388.85 кжи.мнз. 1	Полоса В2 10x200 ГОСТ 103-76 Р=450	1	15,9 кг
Б4	2		2	Ф10А II ГОСТ 5781-82 Р=130	6	0,08 кг

Штыри поз. 2 приварить к поз. 1 после установки закладной детали. Расстояние между пластинами поз. 1 определяется по месту.

ПРИВЯЗАН

Ивв. №

ТП902-2-388.85 кжи. мнз

Изделие закладное  
МНЗ

СТАДИА МАССА МАСШТАБ

Р 16,38 1:10

Лист Листов 1

ЦНИИ ОП  
ИНЖЕНЕРНОГО ОБОРУДОВАНИЯ  
Г. МОСКВА

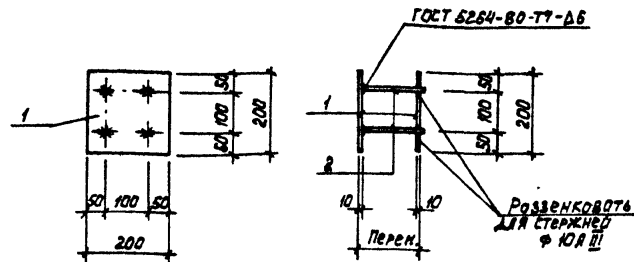
Формат А4

ПРОВЕР ЛОУЦКЕР  
СТ. ИНЖ. ВУЛЬФ  
Г. И. П. ЛОУЦКЕР  
ГЛАВ. КОНСТ. ШАПИРО  
Н. КОНТР. ЛОУЦКЕР  
НАЧ. ОТД. КРАСАВИН

Альбом

ТИПОВОЙ ПРОЕКТ

Ивв. № 20693-04



Формат	Зона	Поз.	Обозначение	Наименование	Кол.	Примеч.
				<u>Детали</u>		
Б4	1		ТП902-2-388.85 кжи.мнз. 1	Полоса В2 10x200 ГОСТ 103-76 Р=200	2	3,14 кг
Б4	2		2	Ф10А II ГОСТ 5781-82 Р=160	4	0,11 кг

Штыри поз. 2 приварить к поз. 1 после установки закладной детали. Расстояние между пластинами поз. 1 определяется по месту.

ПРИВЯЗАН

Ивв. №

ТП902-2-388.85 кжи. мнз

Изделие закладное  
МН1

СТАДИА МАССА МАСШТАБ

Р 6,72 1:10

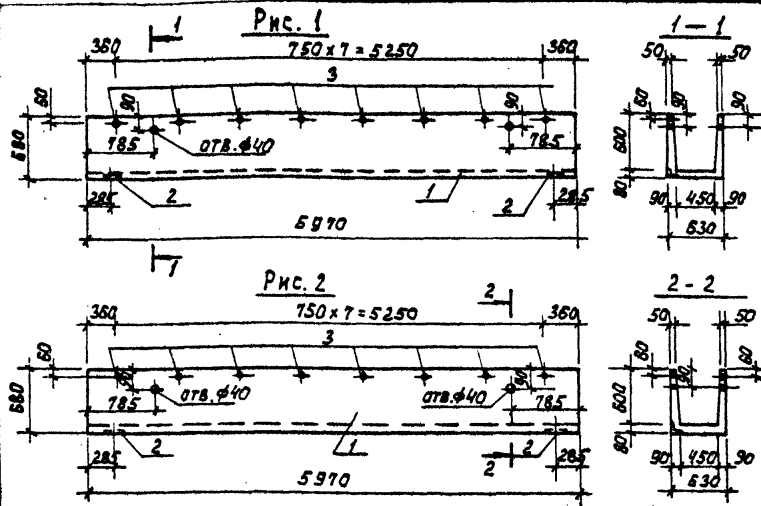
Лист Листов 1

ЦНИИ ОП  
ИНЖЕНЕРНОГО ОБОРУДОВАНИЯ  
Г. МОСКВА

Формат А4

ПРОВЕР ЛОУЦКЕР  
СТ. ИНЖ. ВУЛЬФ  
Г. И. П. ЛОУЦКЕР  
ГЛАВ. КОНСТ. ШАПИРО  
Н. КОНТР. ЛОУЦКЕР  
НАЧ. ОТД. КРАСАВИН

20693-04 14



Контр. зона	Поз.	Обозначение	Наименование	Кол.	Примеч.
			<u>Документация</u>		
		3.900-3 вып. 8	Изделия для лотков		
			<u>Сборочные единицы</u>		
	1	3.900-3 вып. 8 часть 1	Лоток ЛТ1-Б-4.5	1	
	2	3.400-Б/76	Изделие закладное	2	
			<u>Детали</u>		
Б4	3	тп 902-2-388.85 КЖИ.ЛТ1-00.1	Труба $\Phi 25$ ГОСТ 3262-75 С-65	8	0.06
			<u>Переменные данные для исполнений</u>		
			тп КЖИ.ЛТ1-01		
			<u>Детали</u>		
Б4	3	тп 902-2-388.85 КЖИ.ЛТ1-00.1	Труба $\Phi 25$ ГОСТ 3262-75 С-65	8	0.06

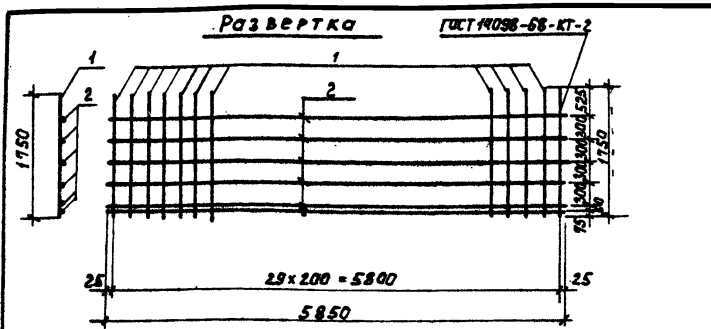
Ведомость расхода стали на дополнительные закладные изделия на элемент, кг.

Марка элемента	Изделия закладные						Всего
	Арифметика класса		Прокат марки				
	А III		В Ст 3		кп 2		
	ГОСТ 5781-82	ГОСТ 8500-72	ГОСТ 3262-75	ГОСТ 3262-75	ГОСТ 3262-75	ГОСТ 3262-75	
$\Phi 8$	Итого	Итого	Итого	Итого	Итого	Итого	
ЛТ1	1.0	1.0	1.2	1.2	0.48	0.48	2.68
ЛТ1-01	1.0	1.0	1.2	1.2	0.96	0.96	3.16

Обозначение	Марка	Рис.
тп	КЖИ.ЛТ1	ЛТ1
	01	ЛТ2
		2

Привязан		тп 902-2-388.85		КЖИ. ЛТ1	
Провер	Лоуцкер	Лоток (ЛТ1, ЛТ2)		Стация	Масса
Ст. инж.	Курганова			Р	2030 т
Г.И.П.	Лоуцкер			Масштаб	1:50
Г.А.Конст.	Шапиро			Лист	Листов
Н.Контр.	Лоуцкер			ЦНИИЭП	
Нач. отд.	Красавин			ИЖИЭПРОТОП ОБОРУДОВАНИЯ	
Инд. №				г. Москва	





Формат	Зона	Поз.	Обозначение	Наименование	Кол.	Примеч.
				<u>Детали</u>		
Б4	1		ТП902-2-388.85 КЖИ.С1 .1	φ14 II ГОСТ 5781-82 L=5850	30	2.1
Б4	2		.2	φ6 A I ГОСТ 5781-82 L=1750	6	1.3 кг

Марка стали по 1,2 - В.Ст.3 сл2

ПРИВЯЗАН	
ИНВ.№	

ТП 902-2-388.85      КЖИ. С1

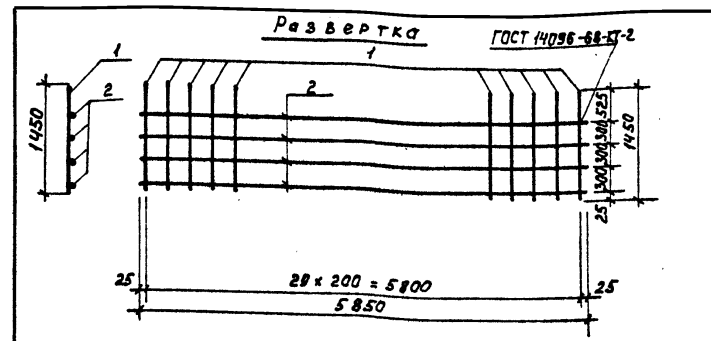
СЕТКА АРМАТУРНАЯ  
С1

СТАЛЬ	МАССА	МАСШТАБ
Р	708 кг	1:50

ЛИСТ    ЛИСТОВ 1  
**ЦНИИЭП**  
ИНЖЕНЕРНОГО ОБОРУДОВАНИЯ  
Г. МОСКВА

ФОРМАТ А4

ПРОВЕР.	ЛОУЦКЕР	<i>[Signature]</i>
СТ.ИНЖ.	ВУЛЬФ	<i>[Signature]</i>
Г.И.П.	ЛОУЦКЕР	<i>[Signature]</i>
ГЛА.КОНСТ.	ШАПИРО	<i>[Signature]</i>
Н.КОНТР.	ЛОУЦКЕР	<i>[Signature]</i>
НАЧ.ОТД.	КРАСАВИН	<i>[Signature]</i>



Формат	Зона	Поз.	Обозначение	Наименование	Кол.	Примеч.
				<u>Детали</u>		
Б4	1		ТП902-2-388.85 КЖИ.С2 .1	φ14 II ГОСТ 5781-82 L=1450	30	1,75 кг
Б4	2		.2	φ6 A I ГОСТ 5781-82 L=5850	4	1,3 кг

Марка стали по 1,2 - В.Ст.3 сл2

ПРИВЯЗАН	
ИНВ.№	

ТП 902-2-388.85      КЖИ. С2

СЕТКА АРМАТУРНАЯ  
С2

СТАЛЬ	МАССА	МАСШТАБ
Р	57,7 кг	1:50

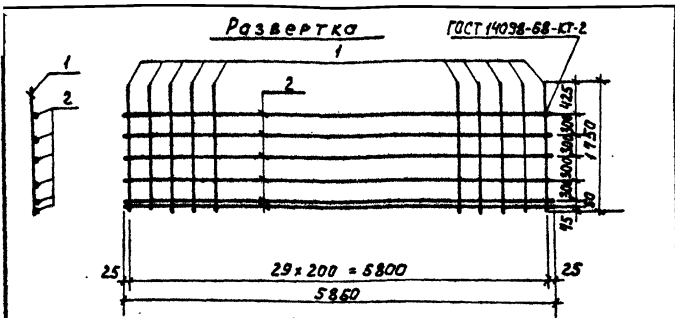
ЛИСТ    ЛИСТОВ 1  
**ЦНИИЭП**  
ИНЖЕНЕРНОГО ОБОРУДОВАНИЯ  
Г. МОСКВА

ФОРМАТ А4

ПРОВЕР.	ЛОУЦКЕР	<i>[Signature]</i>
СТ.ИНЖ.	ВУЛЬФ	<i>[Signature]</i>
Г.И.П.	ЛОУЦКЕР	<i>[Signature]</i>
ГЛА.КОНСТ.	ШАПИРО	<i>[Signature]</i>
Н.КОНТР.	ЛОУЦКЕР	<i>[Signature]</i>
НАЧ.ОТД.	КРАСАВИН	<i>[Signature]</i>

20693-04

15



Формат	Зона	Поз.	Обозначение	Наименование	Кол.	Примеч.
<u>Детали</u>						
54	1		ТП902-2-388.85	КЖИ.СЗ.1	30	0.70 кг
54	2			2. $\phi 8 А I$ ГОСТ.5781-82 $R=150$	6	1.3 кг

Марка стали по п.1.2 ВСт.3 сн2

Привязка	
Инв.№	

ТП902-2-388.85      КЖИ. СЗ

СЕТКА АРМАТУРНАЯ  
СЗ

СТАИНА МАССА НАСЧТА

Р 28.80 1:50

Лист Листов 1

**ЦНИИЭП**  
ИНЖЕНЕРНОГО ОБОРУДОВАНИЯ  
Г. МОСКВА

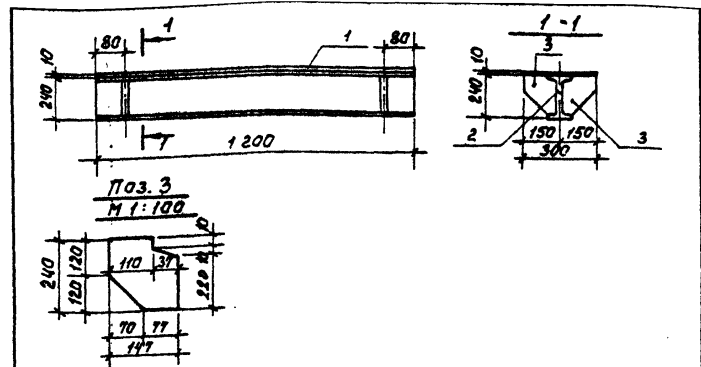
ФОРМАТ А4

ПРОВЕР. ЛОЩЕК  
С.И.ИЖ. ВУЛЬФ  
Г.И.П. ЛОЩЕК  
Г.А.КОНСТ. ШАПРО  
И.КОМТР. ЛОЩЕК  
НАЧ.ОТД. КРАСАВИН

Я А Б С О М

Типовой проект

Инв. № Подпись и дата Взам. инв. №



Формат	Зона	Поз.	Обозначение	Наименование	Кол.	Прим.
<u>Детали</u>						
54	1		ТП902-2-388.85	КЖИ.МСЗ.1 Полоса ВСт.3КП2-1 ГОСТ.5335-79 $R=1200$	1	28.3 кг
54	2			2. АРМАТУРА КЖИ-12 $R=1200$	1	13.8 кг
54	3			3. Полоса ВСт.3КП2-1 ГОСТ.5335-79 $R=240$	4	2.3 кг

Привязка	
Инв.№	

ТП902-2-388.85      КЖИ. МСЗ

Изделие соединительное  
МСЗ

СТАИНА МАССА НАСЧТА

Р 51.30 1:200

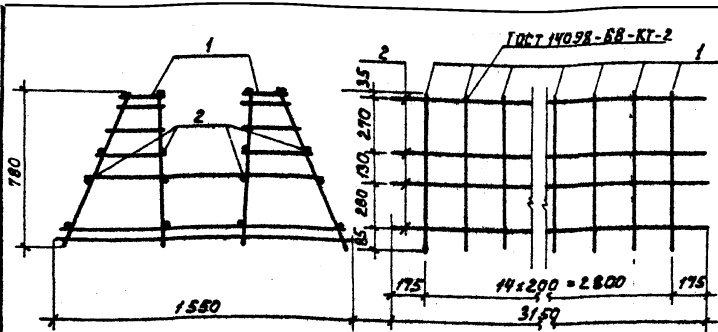
Лист Листов 1

**ЦНИИЭП**  
ИНЖЕНЕРНОГО ОБОРУДОВАНИЯ  
Г. МОСКВА

ФОРМАТ А4

ПРОВЕР. ЛОЩЕК  
С.И.ИЖ. КУРГАНОВА  
Г.И.П. ЛОЩЕК  
Г.А.КОНСТ. ШАПРО  
И.КОМТР. ЛОЩЕК  
НАЧ.ОТД. КРАСАВИН

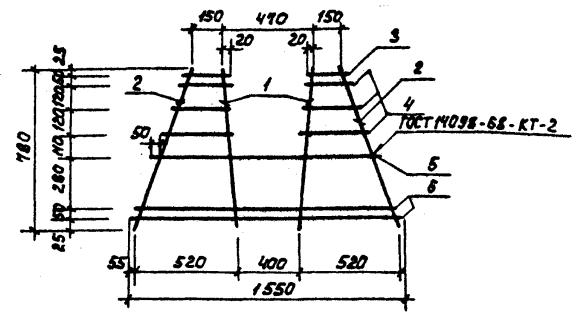
20693-04 17



АЛБОН

ТИПОВОЙ ПРОЕКТ

ИНВ. № ПРОЕКТА ПОДПИСЬ И ДАТА ВЗЯТИЯ ИНВ. №



Формат	Зона	Поз.	Обозначение	Наименование	Кол.	Примеч.
				<u>Сборочные единицы</u>		
И	1	тп902-2-388.85	кжи.кп1-кп	Каркас плоский Кр1	15	
				<u>Детали</u>		
Б4	2	тп902-2-388.85	кжи.кп1.1	Ф6А I ГОСТ 5781-82 $\varnothing=3150$	15	0,7 кг

Стержни поз. 2 приварить к плоским каркасом Кр1 с помощью сварочных крепей в соответствии с требованиями СН 393-78.

ПРИВЯЗАН
ИНВ. №

тп902-2-388.85	КЖИ. КП1
Каркас пространственный КП1	СТАДИЯ МАССА МАСШТАБ
	Р 92,2кг 1:50
	Лист 1 из 1
	ЦНИИЭП ИНЖЕНЕРНОГО ОБОРУДОВАНИЯ Г. МОСКВА
	ФОРМАТ А4

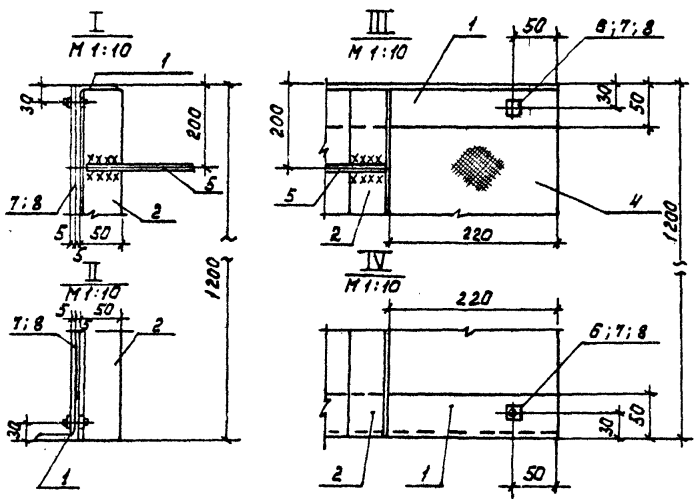
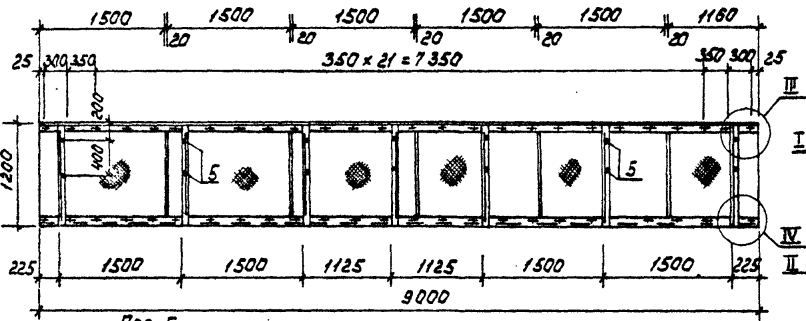
ПРОВЕР. ЛОУЦКЕР  
 СТ.ИЖ. КУРГАНОВА  
 Г.И.П. ЛОУЦКЕР  
 ГЛ.КОНСТ. ШАПКО  
 И.КОНТР. ЛОУЦКЕР  
 НАЧ.ОТД. КРАСАВИН

Формат	Зона	Поз.	Обозначение	Наименование	Кол.	Примеч.
				<u>Детали</u>		
Б4	1	тп902-2-388.85	кжи.кп1-кп.1	Ф14А I ГОСТ 5781-82 $\varnothing=780$	2	0,34 кг
Б4	2			Ф6А I ГОСТ 5781-82 $\varnothing=850$	2	0,19 кг
Б4	3			Ф6А I ГОСТ 5781-82 $\varnothing=190$	2	0,04 кг
Б4	4			Ф6А I ГОСТ 5781-82 $\varnothing=280$	6	0,06 кг
Б4	5			Ф14А II ГОСТ 5781-82 $\varnothing=1200$	1	1,45 кг
Б4	6			Ф8А III ГОСТ 5781-82 $\varnothing=1550$	2	0,62 кг

ПРИВЯЗАН
ИНВ. №

тп902-2-388.85	КЖИ. КП1 - Кр1
Каркас плоский Кр1	СТАДИЯ МАССА МАСШТАБ
	Р 5,4кг 1:50
	Лист 1 из 1
	ЦНИИЭП ИНЖЕНЕРНОГО ОБОРУДОВАНИЯ Г. МОСКВА
	ФОРМАТ А4

ПРОВЕР. ЛОУЦКЕР  
 СТ.ИЖ. КУРГАНОВА  
 Г.И.П. ЛОУЦКЕР  
 ГЛ.КОНСТ. ШАПКО  
 И.КОНТР. ЛОУЦКЕР  
 НАЧ.ОТД. КРАСАВИН



Формат Зона	Поз.	Обозначение	Наименование	Кол.	Примеч.
<u>Детали</u>					
Б4	1	ТП902-2388.85 КЖИ.Щ1. 1	Уголок $\text{Б-30} \times 30 \times 5$ ГОСТ 8509-78	2	32,0 кг
Б4	2	2	Уголок $\text{Б-30} \times 30 \times 5$ ГОСТ 8509-78	6	5,0 кг
Б4	3	3	Фанера ФСФ ГОСТ 5799-72	5	12,0 кг
Б4	4	4	Фанера ФСФ ГОСТ 5799-72	1	5,0 кг
	5	5	Ф 12А Ш ГОСТ 5781-82 $\text{Р-800}$	14	0,4 кг
<u>Стандартные изделия</u>					
-	6	6	Болт М6 $\times 25$ 5.8 ГОСТ 7796-70	52	
-	7	7	Гайка М6.6 ГОСТ 5915-70	52	
-	8	8	Шайба 2.6 $\times 2.0$ ГОСТ 11371-78	52	

1. Крепление фанерных листов выполняется без перетяжки болтов для обеспечения влажностных деформаций листа.
2. Металлические конструкции окрашиваются лаком ХВ-784 по ГОСТ 7313-75 за 3 раза по грунтовке ХС-010 за 2 раза.

		ТП 902-2-388.85		КЖИ.Щ1	
		Щит струенаравляющий		СТАДИЯ	
		Щ1		МАССА	МАСШТАБ
				Р	125.8 кг 1:25
				Лист	Листов 1
				ЦНИИЭП	
				ИНЖЕНЕРНОГО ОБОРУДОВАНИЯ	
				Г. МОСКВА	
ПРИВЯЗАН	ПРОВЕР.	ПОУЩЕР	СА. КОНСТ.	Н. КОНТР.	И.Н.В. №
	СТ.И.НЖ.	К.И.Р.ГАНОВА	Ш.А.П.И.Р.О.	К.О.У.Щ.К.Е.Р.	К.Р.А.С.А.В.И.Н.
	Г.И.П.	К.О.У.Щ.К.Е.Р.			
	НАЧ.ОТД.	К.Р.А.С.А.В.И.Н.			

Рис. 1

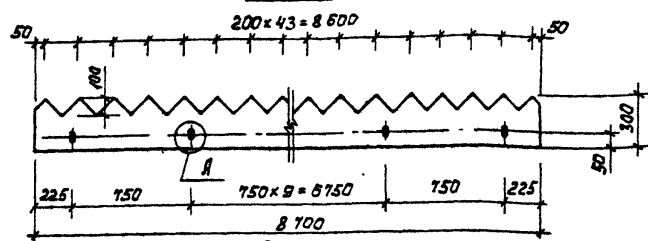
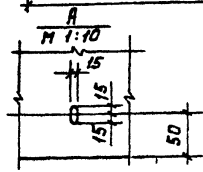
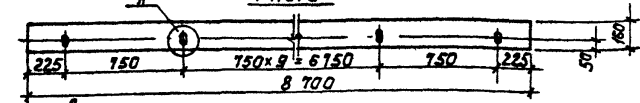


Рис. 2



Обозначение	Марка	Рис.	Масса кг
ТП902-2-388.85 кжи. В1	В1	1	18,0
	В2	2	30,0

ПРИВЯЗАН			
ИНВ.№			

ТП902-2-388.85 кжи. В1

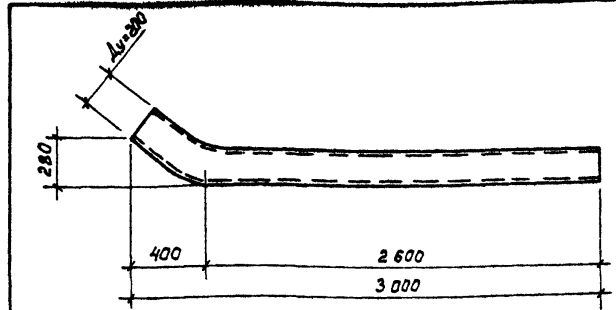
Водослив (В1, В2)

СТАДИЯ	МАССА	МАСШТАБ
Р	СМ. ТАБЛ.	1:25

ПРОВЕР КУРГАНОВА  
ИНЖ. ВУЛЬФ  
Г.И.П. ЛОУЦКЕР  
ГЛА. КОНСТ. ШАПИРО  
Н. КОНТР. ЛОУЦКЕР  
НАЧ. ОТД. КРАСАВИН

Оргстекло ГОСТ 9784-75

ЦНИИОП  
ИНЖЕНЕРНОГО ОБОРУДОВАНИЯ  
Г. МОСКВА  
ФОРМАТ А4



ПРИВЯЗАН			
ИНВ.№			

ТП902-2-388.85 кжи. МН2

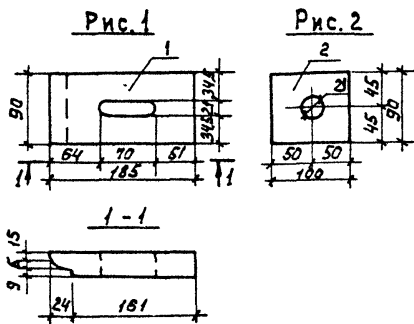
ИЗДЕЛИЕ ЗАКЛАДНОЕ МН2

СТАДИЯ	МАССА	МАСШТАБ
Р	95,5 кг	1:2

ПРОВЕР КУРГАНОВА  
ИНЖ. ВУЛЬФ  
Г.И.П. ЛОУЦКЕР  
ГЛА. КОНСТ. ШАПИРО  
Н. КОНТР. ЛОУЦКЕР  
НАЧ. ОТД. КРАСАВИН

ТРУБА 219x5x3300 КР ГОСТ 10704-78 Ст 3 ГОСТ 10705-80

ЦНИИОП  
ИНЖЕНЕРНОГО ОБОРУДОВАНИЯ  
Г. МОСКВА



Обозначение	Марка	Рис.	Материал	Масса кг
ТП 902-2-388.85	КЖИ.МСВ	МСВ 1	Полоса В230х185 ГОСТ 103-76 ВСт3кп2-Т ГОСТ 535-79	3.9
	-01	МС9 2	Полоса В28х90 ГОСТ 103-76 ВСт3кп2 ГОСТ 535-79	0.6

ПРИВЯЗАН			
ИНВ №			

		ТП 902-2-388.85		КЖИ. МСВ	
		ИЗДЕЛИЕ СОЕДИНИТЕЛЬНОЕ (МСВ ; МС9)		СТАДИЯ   МАССА   МАСШТАБ	
ПРОВЕР ЛОУЦКЕР С.И.ИЖ. КУРГАНОВА Г.И.П. ЛОУЦКЕР С.А.КОНСТ. ШАПИРО И.КОНТР. ЛОУЦКЕР НАЧ.ОТД. КРАСАВИН		Р	СМ. ТАБЛ.	1.5	
		СМ. ТАБЛИЦУ		Лист 1 Листов 1	
		ЦНИЭП ИНЖЕНЕРНОГО ОБОРУДОВАНИЯ Г. МОСКВА			

ФОРМАТ А4