

ВНИПИ  
ТЯЖПРОМЭЛЕКТРОПРОЕКТ  
им. Ф.Б.ЯКУБОВСКОГО

ШИФР А7-92

ПРОКЛАДКА КАБЕЛЕЙ В ПРОИЗВОДСТВЕННЫХ  
ПОМЕЩЕНИЯХ.

МАТЕРИАЛЫ ДЛЯ ПРОЕКТИРОВАНИЯ И РАБОЧИЕ ЧЕРТЕЖИ

Главный инженер института *А.С.Смирнов*  
Начальник отдела типового  
проектирования *Н.И.Ивкин*  
Ответственный исполнитель *М.А.Орлова*

Введен в действие с 01.11.92 г.  
приказ № 66 от 06.10.92 г.

МОСКВА 1992



| ОБОЗНАЧЕНИЕ | НАИМЕНОВАНИЕ   | СТР.   |
|-------------|--|--------|
| A7-92-37    | Конструкция потолочная КИ2                           | 42     |
| A7-92-38    | Конструкция потолочная КИ3                           | 43     |
| A7-92-39    | Конструкция потолочная КИ4                           | 44     |
| A7-92-40    | Конструкция потолочная КИ5                           | 45     |
| A7-92-41    | Конструкция потолочная КИ6                           | 46     |
| A7-92-42    | Конструкция потолочная КИ7                           | 47     |
| A7-92-43    | Конструкция потолочная КИ8                           | 47     |
| A7-92-44    | Конструкция потолочная КИ9                           | 48     |
| A7-92-45    | Конструкция потолочная КИ10                          | 49     |
| A7-92-46    | Конструкция потолочная КИ11                          | 50     |
| A7-92-47    | Конструкция потолочная КИ12                          | 51     |
| A7-92-48    | Конструкция потолочная КИ13                          | 52     |
| A7-92-49    | Конструкция потолочная КИ14                          | 53     |
| A7-92-50    | Конструкция потолочная КИ15                          | 54     |
| A7-92-51    | Конструкция напольная КИ1                            | 55     |
| A7-92-52    | Конструкция напольная КИ2                            | 56     |
| A7-92-53    | Конструкция напольная КИ3                            | 57     |
| A7-92-54    | Конструкция напольная КИ4                            | 58     |
| A7-92-55    | Конструкция напольная КИ5                            | 59     |
| A7-92-56    | Конструкция напольная КИ6                            | 60     |
| A7-92-57    | Крепштейн  | 61     |
| A7-92-58    | Крепление настенных конструкций                      | 62, 63 |
| A7-92-59    | Крепление потолочных и напольных конструкций         | 64, 65 |
| A7-92-60    | Крепление кабеля на конструкции одно-лапковой скобой | 66     |

| ОБОЗНАЧЕНИЕ | НАИМЕНОВАНИЕ  | СТР. |
|-------------|---|------|
| A7-92-61    | Крепление кабеля на конструкции двух-лапковой скобой                | 67   |
| A7-92-62    | Крепление кабеля на конструкции накладкой                           | 68   |
| A7-92-63    | Установка горизонтальной разделительной перегородки                 | 69   |
| A7-92-64    | Строительное задание на ферму для прокладки кабелей между колоннами | 70   |
| A7-92-65    | Эскизы кабельных конструкций. Пример.                               | 71   |

## 1. ИСХОДНЫЕ ДАННЫЕ

1.1. Исходными данными при разработке настоящего альбома послужили: правила устройства электроустановок (ПУЭ 6-ое издание) строительные нормы и правила СНиП 3.05.06-85 "Электротехнические устройства" и другие справочные и нормативные документы.

## 2. СОДЕРЖАНИЕ

2.1. В альбоме представлены: справочные материалы по размещению кабельных конструкций в помещениях и расположению кабелей на конструкциях; чертежи кабельных конструкций; чертежи крепления кабельных конструкций к различным строительным основаниям; примеры установки конструкций и прокладки кабелей

## 3. ОБЛАСТЬ ПРИМЕНЕНИЯ

3.1. Материалы альбома предназначены для использования при выполнении проектных и монтажных работ по открытой прокладке кабелей в производственных и электротехнических помещениях.

## 4. ОСНОВНЫЕ ПОЛОЖЕНИЯ

4.1. Трасса кабельной линии должна выбираться с учетом наименьшего расхода кабеля, обеспечения его сохранности при механических воздействиях, обеспечения защиты от коррозии, перегрева и от повреждения соседних кабелей электрической дугой при возникновении КЗ на одном из кабелей. При размещении кабелей следует избегать перекрещивания их между собой, с трубопроводами и пр.

4.2. Кабельные линии должны выполняться так, чтобы в процессе монтажа и эксплуатации было исключено возникновение в них опасных механических напряжений и повреждений, для чего:

кабели, проложенные горизонтально должны быть жестко закреплены в конечных точках, непосредственно у ленточных заделок, с обеих сторон ленточных и у соединительных муфт. Крепление кабелей см. А7-92-60; А7-92-61; А7-92-62

Кабели, проложенные вертикально, должны быть закреплены на каждой конструкции.

Кабели (в том числе бронированные), расположенные в местах, где возможны механические повреждения (передвижение автотранспорта, механизмов и грузов, доступность для посторонних лиц), должны быть защищены по высоте на 2 м от уровня пола или земли и на 0,3 м в земле;

при прокладке кабелей рядом с другими кабелями, находящимися в эксплуатации, должны быть приняты меры предотвращения повреждений последних;

кабели должны прокладываться на расстоянии от нагретых поверхностей, предотвращающем нагрев кабелей выше допустимого, при этом должна предусматриваться защита кабелей от прорыва горячих веществ в местах установки задвижек и фланцевых соединений.

4.3. Бронированные кабели не должны иметь поверх брони, а небронированные кабели поверх металлических оболочек защитных покровов из горючих материалов.

4.4. При прокладке в помещениях с агрессивной средой должны применяться кабели, стойкие к воздействию этой среды.

4.5. Прокладку кабелей на конструкциях производят с учетом следующих требований и рекомендаций:

4.5.1. Контрольные кабели и кабели связи на кабельных конструкциях следует размещать только под или над силовыми кабелями, при этом их следует отделять негорючими перегородками (см. А7-92-63)

В местах пересечения кабельных трасс допускается прокладка контрольных кабелей и кабелей связи над или под силовыми кабелями.

4.5.2. Силовые кабели напряжением до 1000 В рекомендуется прокладывать над кабелями напряжением выше 1000 В, при этом их следует отделять негорючей перегородкой. Установку негорючих перегородок см. А7-92-63

4.5.3. Контрольные кабели допускается прокладывать рядом с силовыми кабелями напряжением до 1000 в.

4.5.4. Различные группы кабелей: рабочие и резервные кабели напряжением выше 1000 В генераторов, трансформаторов и т.п., питающие электроприемники I-ой категории, следует прокладывать по разным трассам.

|               |        |       |      |                       |  |  |
|---------------|--------|-------|------|-----------------------|--|--|
| Разработчик   | Орлов  | Место |      | Л7-92-01 ПЗ           |  |  |
| Проектировщик | Орлов  | Вид   |      |                       |  |  |
| Исполнитель   | Иванов | Дата  | 1992 | Пояснительная записка |  |  |
|               |        |       |      |                       |  |  |
|               |        |       |      | Исполнитель           |  |  |
|               |        |       |      |                       |  |  |
|               |        |       |      | Исполнитель           |  |  |
|               |        |       |      |                       |  |  |
|               |        |       |      | Исполнитель           |  |  |
|               |        |       |      |                       |  |  |
|               |        |       |      | Исполнитель           |  |  |
|               |        |       |      |                       |  |  |
|               |        |       |      | Исполнитель           |  |  |
|               |        |       |      |                       |  |  |
|               |        |       |      | Исполнитель           |  |  |
|               |        |       |      |                       |  |  |
|               |        |       |      | Исполнитель           |  |  |
|               |        |       |      |                       |  |  |
|               |        |       |      | Исполнитель           |  |  |
|               |        |       |      |                       |  |  |
|               |        |       |      | Исполнитель           |  |  |
|               |        |       |      |                       |  |  |
|               |        |       |      | Исполнитель           |  |  |
|               |        |       |      |                       |  |  |
|               |        |       |      | Исполнитель           |  |  |
|               |        |       |      |                       |  |  |
|               |        |       |      | Исполнитель           |  |  |
|               |        |       |      |                       |  |  |
|               |        |       |      | Исполнитель           |  |  |
|               |        |       |      |                       |  |  |
|               |        |       |      | Исполнитель           |  |  |
|               |        |       |      |                       |  |  |
|               |        |       |      | Исполнитель           |  |  |
|               |        |       |      |                       |  |  |
|               |        |       |      | Исполнитель           |  |  |
|               |        |       |      |                       |  |  |
|               |        |       |      | Исполнитель           |  |  |
|               |        |       |      |                       |  |  |
|               |        |       |      | Исполнитель           |  |  |
|               |        |       |      |                       |  |  |
|               |        |       |      | Исполнитель           |  |  |
|               |        |       |      |                       |  |  |
|               |        |       |      | Исполнитель           |  |  |
|               |        |       |      |                       |  |  |
|               |        |       |      | Исполнитель           |  |  |
|               |        |       |      |                       |  |  |
|               |        |       |      | Исполнитель           |  |  |
|               |        |       |      |                       |  |  |
|               |        |       |      | Исполнитель           |  |  |
|               |        |       |      |                       |  |  |
|               |        |       |      | Исполнитель           |  |  |
|               |        |       |      |                       |  |  |
|               |        |       |      | Исполнитель           |  |  |
|               |        |       |      |                       |  |  |
|               |        |       |      | Исполнитель           |  |  |
|               |        |       |      |                       |  |  |
|               |        |       |      | Исполнитель           |  |  |
|               |        |       |      |                       |  |  |
|               |        |       |      | Исполнитель           |  |  |
|               |        |       |      |                       |  |  |
|               |        |       |      | Исполнитель           |  |  |
|               |        |       |      |                       |  |  |
|               |        |       |      | Исполнитель           |  |  |
|               |        |       |      |                       |  |  |
|               |        |       |      | Исполнитель           |  |  |
|               |        |       |      |                       |  |  |
|               |        |       |      | Исполнитель           |  |  |
|               |        |       |      |                       |  |  |
|               |        |       |      | Исполнитель           |  |  |
|               |        |       |      |                       |  |  |
|               |        |       |      | Исполнитель           |  |  |
|               |        |       |      |                       |  |  |
|               |        |       |      | Исполнитель           |  |  |
|               |        |       |      |                       |  |  |
|               |        |       |      | Исполнитель           |  |  |
|               |        |       |      |                       |  |  |
|               |        |       |      | Исполнитель           |  |  |
|               |        |       |      |                       |  |  |
|               |        |       |      | Исполнитель           |  |  |
|               |        |       |      |                       |  |  |
|               |        |       |      | Исполнитель           |  |  |
|               |        |       |      |                       |  |  |
|               |        |       |      | Исполнитель           |  |  |
|               |        |       |      |                       |  |  |
|               |        |       |      | Исполнитель           |  |  |
|               |        |       |      |                       |  |  |
|               |        |       |      | Исполнитель           |  |  |
|               |        |       |      |                       |  |  |
|               |        |       |      | Исполнитель           |  |  |
|               |        |       |      |                       |  |  |
|               |        |       |      | Исполнитель           |  |  |
|               |        |       |      |                       |  |  |
|               |        |       |      | Исполнитель           |  |  |
|               |        |       |      |                       |  |  |
|               |        |       |      | Исполнитель           |  |  |
|               |        |       |      |                       |  |  |
|               |        |       |      | Исполнитель           |  |  |
|               |        |       |      |                       |  |  |
|               |        |       |      | Исполнитель           |  |  |
|               |        |       |      |                       |  |  |
|               |        |       |      | Исполнитель           |  |  |
|               |        |       |      |                       |  |  |
|               |        |       |      | Исполнитель           |  |  |
|               |        |       |      |                       |  |  |
|               |        |       |      | Исполнитель           |  |  |
|               |        |       |      |                       |  |  |
|               |        |       |      | Исполнитель           |  |  |
|               |        |       |      |                       |  |  |
|               |        |       |      | Исполнитель           |  |  |
|               |        |       |      |                       |  |  |
|               |        |       |      | Исполнитель           |  |  |
|               |        |       |      |                       |  |  |
|               |        |       |      | Исполнитель           |  |  |
|               |        |       |      |                       |  |  |
|               |        |       |      | Исполнитель           |  |  |
|               |        |       |      |                       |  |  |
|               |        |       |      | Исполнитель           |  |  |
|               |        |       |      |                       |  |  |
|               |        |       |      | Исполнитель           |  |  |
|               |        |       |      |                       |  |  |
|               |        |       |      | Исполнитель           |  |  |
|               |        |       |      |                       |  |  |
|               |        |       |      | Исполнитель           |  |  |
|               |        |       |      |                       |  |  |
|               |        |       |      | Исполнитель           |  |  |
|               |        |       |      |                       |  |  |
|               |        |       |      | Исполнитель           |  |  |
|               |        |       |      |                       |  |  |
|               |        |       |      | Исполнитель           |  |  |
|               |        |       |      |                       |  |  |
|               |        |       |      | Исполнитель           |  |  |
|               |        |       |      |                       |  |  |
|               |        |       |      | Исполнитель           |  |  |
|               |        |       |      |                       |  |  |
|               |        |       |      | Исполнитель           |  |  |
|               |        |       |      |                       |  |  |
|               |        |       |      | Исполнитель           |  |  |
|               |        |       |      |                       |  |  |
|               |        |       |      | Исполнитель           |  |  |
|               |        |       |      |                       |  |  |
|               |        |       |      | Исполнитель           |  |  |
|               |        |       |      |                       |  |  |
|               |        |       |      | Исполнитель           |  |  |
|               |        |       |      |                       |  |  |
|               |        |       |      | Исполнитель           |  |  |
|               |        |       |      |                       |  |  |
|               |        |       |      | Исполнитель           |  |  |
|               |        |       |      |                       |  |  |
|               |        |       |      | Исполнитель           |  |  |
|               |        |       |      |                       |  |  |
|               |        |       |      | Исполнитель           |  |  |
|               |        |       |      |                       |  |  |
|               |        |       |      | Исполнитель           |  |  |
|               |        |       |      |                       |  |  |
|               |        |       |      | Исполнитель           |  |  |
|               |        |       |      |                       |  |  |
|               |        |       |      | Исполнитель           |  |  |
|               |        |       |      |                       |  |  |
|               |        |       |      | Исполнитель           |  |  |
|               |        |       |      |                       |  |  |
|               |        |       |      | Исполнитель           |  |  |
|               |        |       |      |                       |  |  |
|               |        |       |      | Исполнитель           |  |  |
|               |        |       |      |                       |  |  |
|               |        |       |      | Исполнитель           |  |  |
|               |        |       |      |                       |  |  |
|               |        |       |      | Исполнитель           |  |  |
|               |        |       |      |                       |  |  |
|               |        |       |      | Исполнитель           |  |  |
|               |        |       |      |                       |  |  |
|               |        |       |      | Исполнитель           |  |  |
|               |        |       |      |                       |  |  |
|               |        |       |      | Исполнитель           |  |  |
|               |        |       |      |                       |  |  |
|               |        |       |      | Исполнитель           |  |  |
|               |        |       |      |                       |  |  |
|               |        |       |      | Исполнитель           |  |  |
|               |        |       |      |                       |  |  |
|               |        |       |      | Исполнитель           |  |  |
|               |        |       |      |                       |  |  |
|               |        |       |      | Исполнитель           |  |  |
|               |        |       |      |                       |  |  |
|               |        |       |      | Исполнитель           |  |  |
|               |        |       |      |                       |  |  |
|               |        |       |      | Исполнитель           |  |  |
|               |        |       |      |                       |  |  |
|               |        |       |      | Исполнитель           |  |  |
|               |        |       |      |                       |  |  |
|               |        |       |      | Исполнитель           |  |  |
|               |        |       |      |                       |  |  |
|               |        |       |      | Исполнитель           |  |  |
|               |        |       |      |                       |  |  |
|               |        |       |      | Исполнитель           |  |  |
|               |        |       |      |                       |  |  |
|               |        |       |      | Исполнитель           |  |  |
|               |        |       |      |                       |  |  |
|               |        |       |      | Исполнитель           |  |  |
|               |        |       |      |                       |  |  |
|               |        |       |      | Исполнитель           |  |  |
|               |        |       |      |                       |  |  |
|               |        |       |      | Исполнитель           |  |  |
|               |        |       |      |                       |  |  |
|               |        |       |      | Исполнитель           |  |  |
|               |        |       |      |                       |  |  |
|               |        |       |      | Исполнитель           |  |  |
|               |        |       |      |                       |  |  |
|               |        |       |      | Исполнитель           |  |  |
|               |        |       |      |                       |  |  |
|               |        |       |      | Исполнитель           |  |  |
|               |        |       |      |                       |  |  |
|               |        |       |      | Исполнитель           |  |  |
|               |        |       |      |                       |  |  |
|               |        |       |      | Исполнитель           |  |  |
|               |        |       |      |                       |  |  |
|               |        |       |      |                       |  |  |

4.5.5. По полкам кабельных конструкций следует прокладывать бронированные кабели всех сечений и небронированные кабели сечением жил 25 мм<sup>2</sup> и более. Остальные кабели следует прокладывать на конструкциях в лотках.

4.6. Расстояние в свату между кабелями см. А7-92-06

4.7. Расстояние между параллельно проложенными силовыми кабелями и трубопроводами и при пересечении кабелей с трубопроводами см. А7-92-07, А7-92-08

4.8. Проходы кабелей через стены, перегородки и перекрытия должны быть осуществлены через патрубки или отфактурованные отверстия или проемы. Заделку кабелей и патрубков в проемах см. А7-92-12, А7-92-13.

4.9. Кабельные конструкции в альбоме выполнены в виде оснований для закрепления в них полок или подвесок. (см. таблицу 1)

В конкретном проекте следует выполнить эскиз, на котором указывают чертеж основания и количество полок (подвесок), размещаемых на основании. Пример эскиза таких конструкций приведен на чертеже А7-92-65

4.10. Кабельные конструкции устанавливаются с шагом 800 - 1000 мм, при прокладке кабелей в лотках по длине лотка (для лотков изготавливаемых заводами концерна "Электромонтаж" шаг конструкций 2 м).

4.11. Для крепления кабельных конструкций в кабельных подвалах, этажах, коридорах и т.п. помещениях необходимо выдавать строительное задание на установку закладных деталей в стенах, балках, перекрытиях и других строительных элементах.

4.12. Размещение кабельных конструкций в производственных помещениях и кабельных сооружениях (расстояние между кабельными линиями проложенными параллельно, высота проходов и др.) приведены на черт. А7-92-05

4.13. Кабельные конструкции (стойки) устанавливаются на неметаллических основаниях, заземляются с помощью:

- стальной полосы 4 x 40 мм, привариваемой к стойкам или закладным элементам, к которым крепятся стойки;

- лотков для прокладки кабелей, если они обеспечивают непрерывность электрической цепи и обеспечивают требования по проводимости.

Заземляющие проводники (полосы, лотки), и для конструкций, установленных на металлических основаниях: прогоны, балки и т.п. присоединяются к контуру заземления здания.

Альбом заменяет ранее выпущенные типовые проекты 4.407-260 (АГ59) и 5.407-88 (А236).

## Выбор кабельных конструкций

Таблица 1

| Наименование                               | Эскиз | Тип       | № чертежа              |
|--|-------|-----------|------------------------|
| Конструкция настенная                      |       | КС1-КС4   | А7-92-19 ÷<br>А7-92-22 |
| Конструкция настенная (отстоящая от стены) |       | КС5-КС14  | А7-92-23 ÷<br>А7-92-32 |
| Конструкция настенная (с упором в пол)     |       | КС15-КС17 | А7-92-33 ÷<br>А7-92-35 |
| Конструкция потолочная (с полками)         |       | КП1-КП6   | А7-92-36 ÷<br>А7-92-41 |
| Конструкция потолочная (с подвесками)      |       | КП7-КП9   | А7-92-42 ÷<br>А7-92-44 |
| Конструкция потолочная                     |       | КП10-КП15 | А7-92-45 ÷<br>А7-92-50 |
| Конструкция напольная                      |       | КН1-КН6   | А7-92-51 ÷<br>А7-92-56 |

А7-92-01 ПЗ

КУСМ

## Стойки

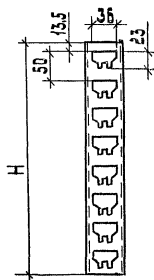


Таблица 1

| Тип       | H, мм | Масса, кг |
|-----------|-------|-----------|
| К 1150 УЗ | 400   | 0.69      |
| К 1151 УЗ | 600   | 1.04      |
| К 1152 УЗ | 800   | 1.38      |
| К 1153 УЗ | 1200  | 2.07      |
| К 1154 УЗ | 1800  | 3.1       |
| К 1155 УЗ | 2200  | 3.7       |



## Закладные подвески

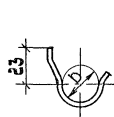


Таблица 3

| Тип      | Размеры, мм |    |    | Масса, кг |
|----------|-------------|----|----|-----------|
|          | D           | 8  | В  |           |
| К 340 У2 | 20          | 17 | 20 | 0.02      |
| К 341 У2 | 36          | 20 | 30 | 0.035     |
| К 342 У2 | 50          | 20 | 40 | 0.06      |

## Полки

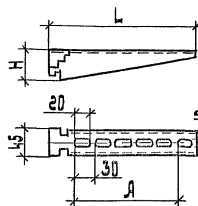
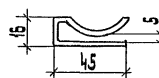
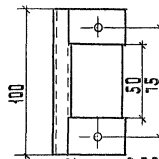
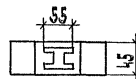


Таблица 2

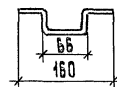
| Тип       | Размеры, мм |     |    | Масса, кг |
|-----------|-------------|-----|----|-----------|
|           | L           | A   | H  |           |
| К 1160 УЗ | 173         | 120 | 50 | 0.19      |
| К 1161 УЗ | 264         | 210 | 51 | 0.31      |
| К 1162 УЗ | 354         | 300 | 60 | 0.47      |
| К 1163 УЗ | 444         | 390 | 70 | 0.65      |

Соединитель перегородок  
К 1168 УЗ

## Скоба К 1157 УЗ



Масса 0.08 кг



Масса 0.14 кг

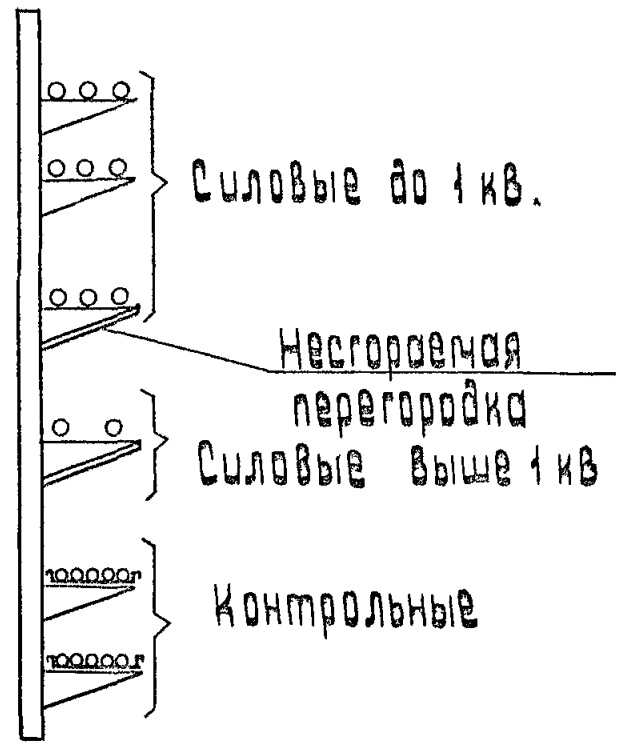
|             |             |             |             |
|-------------|-------------|-------------|-------------|
| Разработчик | Проверен    | Нач. отд.   | Инженер     |
| Л.А.Ковалев | Л.А.Ковалев | Л.А.Ковалев | Л.А.Ковалев |
| Н.К.Ковалев | Н.К.Ковалев | Н.К.Ковалев | Н.К.Ковалев |

Л7-92-02 г4

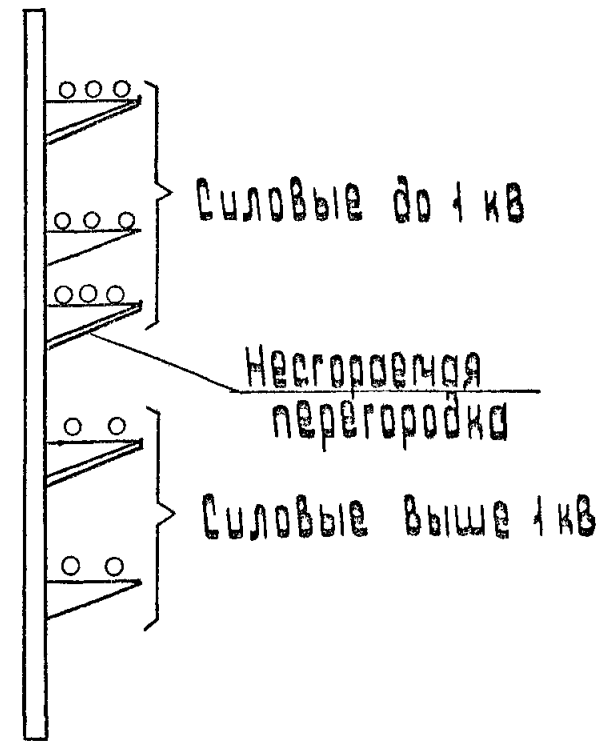
Элементы кабельных  
конструкций.  
Габаритный чертеж

Кабельная конструкция  
таблица 1  
таблица 2  
таблица 3  
таблица 4  
таблица 5  
таблица 6  
таблица 7  
таблица 8  
таблица 9  
таблица 10  
таблица 11  
таблица 12  
таблица 13  
таблица 14  
таблица 15  
таблица 16  
таблица 17  
таблица 18  
таблица 19  
таблица 20  
таблица 21  
таблица 22  
таблица 23  
таблица 24  
таблица 25  
таблица 26  
таблица 27  
таблица 28  
таблица 29  
таблица 30  
таблица 31  
таблица 32  
таблица 33  
таблица 34  
таблица 35  
таблица 36  
таблица 37  
таблица 38  
таблица 39  
таблица 40  
таблица 41  
таблица 42  
таблица 43  
таблица 44  
таблица 45  
таблица 46  
таблица 47  
таблица 48  
таблица 49  
таблица 50  
таблица 51  
таблица 52  
таблица 53  
таблица 54  
таблица 55  
таблица 56  
таблица 57  
таблица 58  
таблица 59  
таблица 60  
таблица 61  
таблица 62  
таблица 63  
таблица 64  
таблица 65  
таблица 66  
таблица 67  
таблица 68  
таблица 69  
таблица 70  
таблица 71  
таблица 72  
таблица 73  
таблица 74  
таблица 75  
таблица 76  
таблица 77  
таблица 78  
таблица 79  
таблица 80  
таблица 81  
таблица 82  
таблица 83  
таблица 84  
таблица 85  
таблица 86  
таблица 87  
таблица 88  
таблица 89  
таблица 90  
таблица 91  
таблица 92  
таблица 93  
таблица 94  
таблица 95  
таблица 96  
таблица 97  
таблица 98  
таблица 99  
таблица 100

Вариант 1



Вариант 2



Вариант 3



|          |        |     |  |                    |  |      |        |
|----------|--------|-----|--|--------------------|--|------|--------|
| Разраб.  | Орлов  | Фил |  | Л7-92-03           |  |      |        |
| Провер.  | Орлов  | Фил |  |                    |  |      |        |
| Исх.отч. | Савкин | Фил |  |                    |  |      |        |
|          |        |     |  | Размещение кабелей | Стоячая  | Лист | Листов |
|          |        |     |  |                    |  | Р    |        |
|          |        |     |  | на конструкциях    | И. |      |        |

Рис. 2. Силовые кабели напряжением до 10 кВ

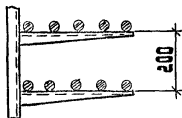
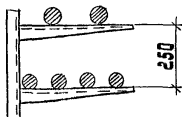


Рис.3 Силовые кабели сечением до 16 мм<sup>2</sup> и контрольные кабели  
(прокладка на лотках)

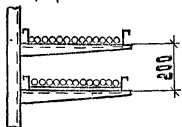
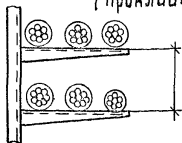


Рис. 4 Силовые кабели сечением до  $16 \text{ мм}^2$  и контрольные кабели  
(применяются в пучках)



150 (որս միավորները պահանջ մո 60 ԿԿ)  
200 (որս միավորները պահանջ մո 100 ԿԿ)

Рис. 5 Силовые кабели и контрольные кабели

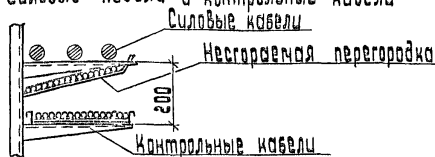
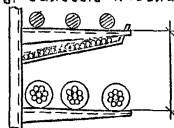
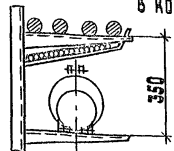


Рис. 6. Силовые кабели и контрольные кабели в пучках



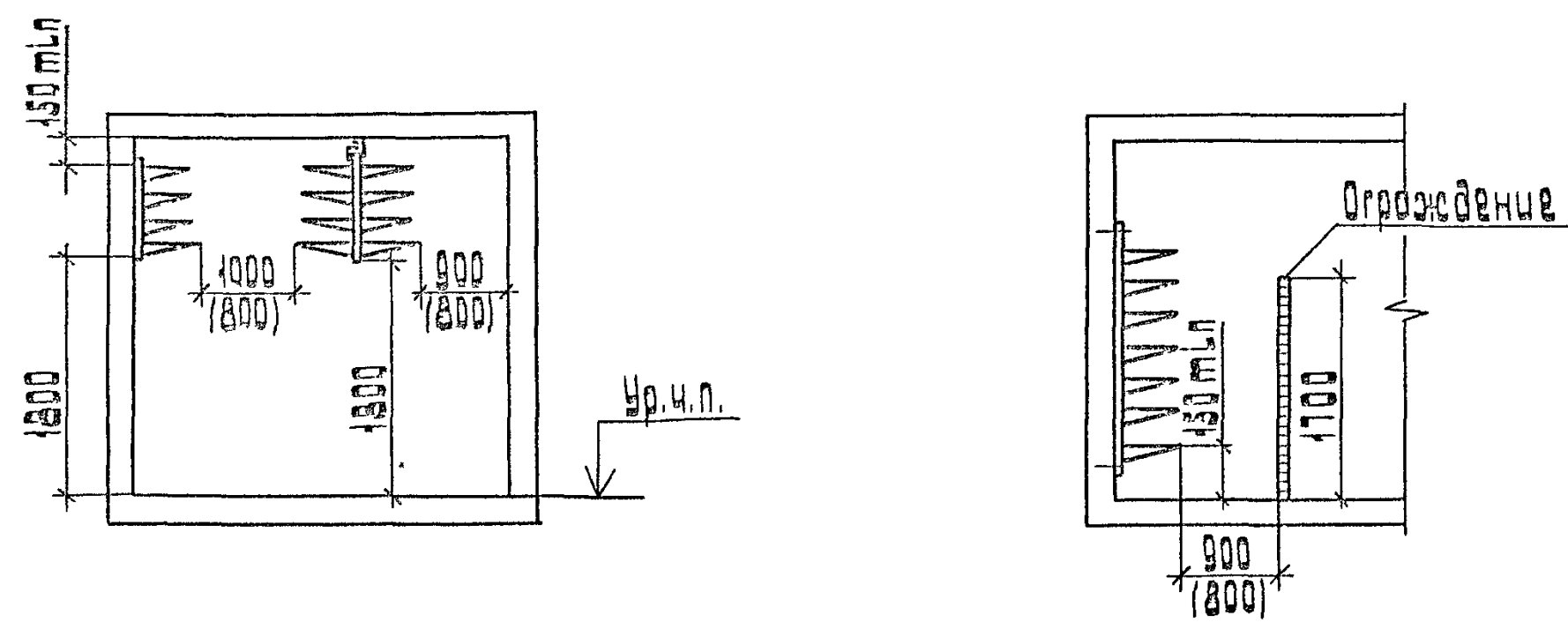
200 (ក្រប ជំរាញ់ក្រចក ក្រុមប្រឹក្សា ៦០ មម)  
250 (ក្រប ជំរាញ់ក្រចក ក្រុមប្រឹក្សា ១០០ មម)

Рис. 7. Укладка соединительных кабельных муфт  
в кожухах типа КСР

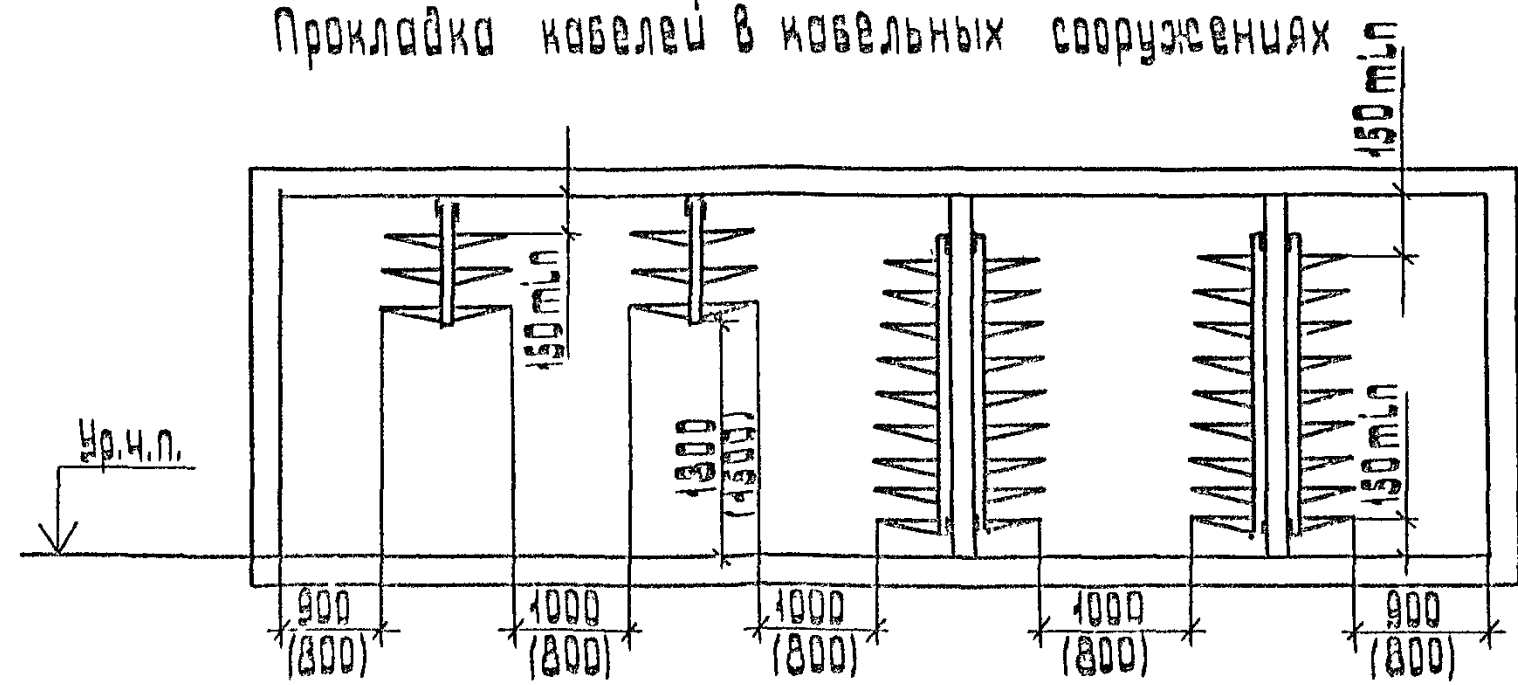
[illegible]



# Прокладка кабелей в производственных помещениях



## Прокладка кабелей в кабельных сооружениях



Высоту прохода 1500 мм или сужение прохода до 800 мм (размеры указаны в скобках) принимают на коротких участках, не более 1 м.

|           |              |       |      |  |                   |        |
|-----------|--------------|-------|------|--|-------------------|--------|
| Разраб.   | Орлова       | Фед.  |      | А7-92-05                                       |                   |        |
| Провер.   | Орлова       | В. С. |      | Размещение кабельных конструкций в помещениях. |                   |        |
| Нач. отд. | Иванов       | И. И. |      |  |                   |        |
|           |              |       |      |  | Лист              | Листов |
|           |              |       |      |  | ВНИИ              |        |
|           |              |       |      |  | Тех. проект       |        |
|           |              |       |      |  | И. Б. Якубовского |        |
|           |              |       |      |  | Москва            |        |
| Н. контр. | Аллахвердиев | Фед.  | Х 92 |  |                   |        |

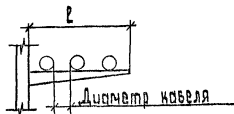


Таблица 1

| Тип<br>подлиц | L,<br>мм | Диаметр кобеля, мм |    |    |    |    |
|---------------|----------|--------------------|----|----|----|----|
|               |          | 20                 | 35 | 50 | 65 | 95 |
| K 1160 УЗ     | 150      | 4                  | 2  | 2  | 1  | 1  |
| K 1161 УЗ     | 240      | 6                  | 4  | 3  | 2  | 1  |
| K 1162 УЗ     | 330      | 8                  | 5  | 4  | 3  | 2  |
| K 1163 УЗ     | 420      | 10                 | 6  | 5  | 3  | 2  |

## Таблица 2

| Тип кабелей | Группа кабелей   | Минимальный радиус изгиба, мм |
|-------------|--|-------------------------------|
| Силовые     | Кабели с пропитанной бумажной изоляцией и с бумажной изоляцией, пропитанной неистекшим составом:<br>многожильные в свинцовой оболочке;<br>одножильные в алюминиевой или свинцовой оболочке и многожильные в алюминиевой оболочке | 15 Dн                         |
|             |  | 25 Dн                         |
|             | Кабели с пластмассовой изоляцией в алюминиевой оболочке  | 15 Dн                         |
|             | Кабели с пластмассовой и резиновой изоляцией: одножильные<br>многожильные  | 10 Dн<br>7,5 Dн               |
| Контрольные | Кабели в свинцовой оболочке  | 10 Dн                         |
|             | Кабели бронированные в свинцовой оболочке  | 12 Dн                         |
|             | Кабели бронированные в резиновой и поливинилхлоридной оболочке   | 10 Dн                         |
|             | Кабели в резиновой и поливинилхлоридной оболочке, не имеющие брони   | 6 Dн                          |

$R$  - радиус внутренней кривой изгиба кабеля  
 $D_k$  - наружный диаметр кабеля

[illegible]

Рис. 1 Для любых трубопроводов  
и газопроводов, кроме маслопроводов  
и трубопроводов горюче-жидкостью

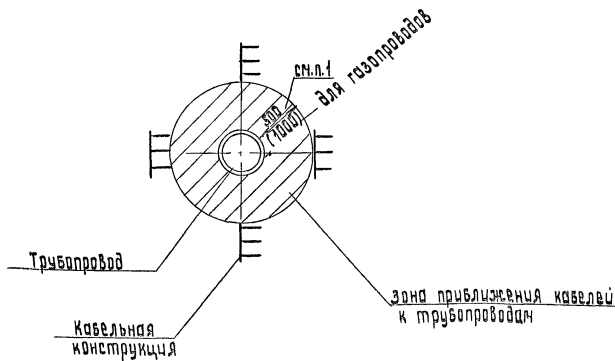
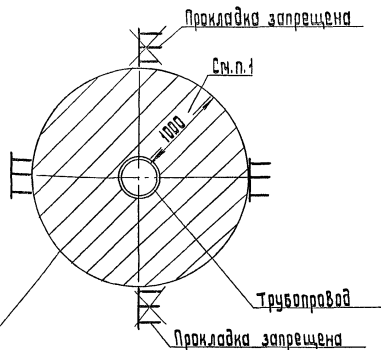


Рис. 2 Для маслопроводов и трубопроводов с горючей жидкостью.



4. При меньших расстояниях сближения кабели должны быть защищены от механических повреждений металлическими трубами, кожухами и т.п.) на всем участке сближения, а в необходимых случаях защищены от перегрева.

[illegible]

Кабелу

500 mm

1000 mm

Трубопроводы

Technical drawing illustrating the layout of a cable tray system. The drawing includes a top view and a side view.

**Top View Labels:**

- Газопроводы или трубопроводы с горючими жидкостями (Gas pipes or pipes with flammable liquids)
- Трубопроводы (Pipes)
- Кабели (Cables)
- Защитный кожух (Protective sheath)

**Dimensions (Top View):**

- 1000 (Total width)
- 500 (Width of gas pipes/flammable liquid pipes)
- 500 (Width of cables)

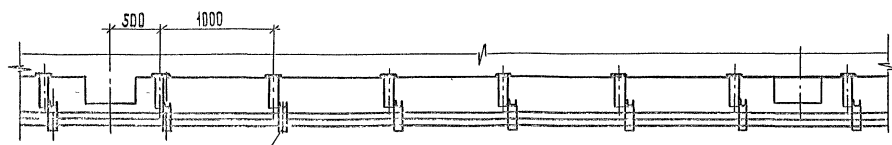
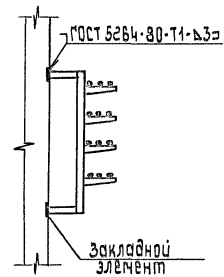
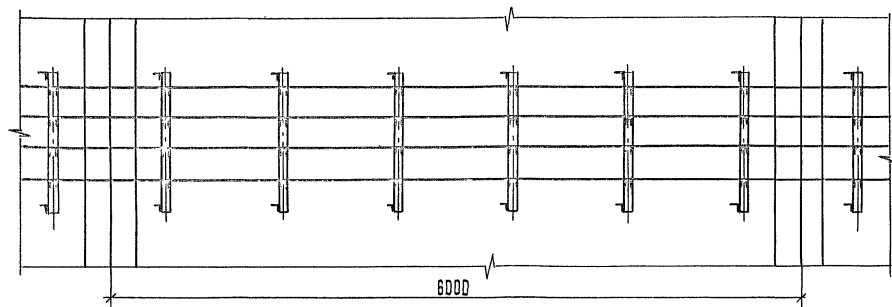
**Side View Labels:**

- Газопроводы или трубопроводы с горючими жидкостями (Gas pipes or pipes with flammable liquids)
- Трубопроводы (Pipes)
- Газопроводы или трубопроводы с горючими жидкостями (Gas pipes or pipes with flammable liquids)

**Dimensions (Side View):**

- 500 (Height of the protective sheath)
- 1000 (Total height)

[illegible]

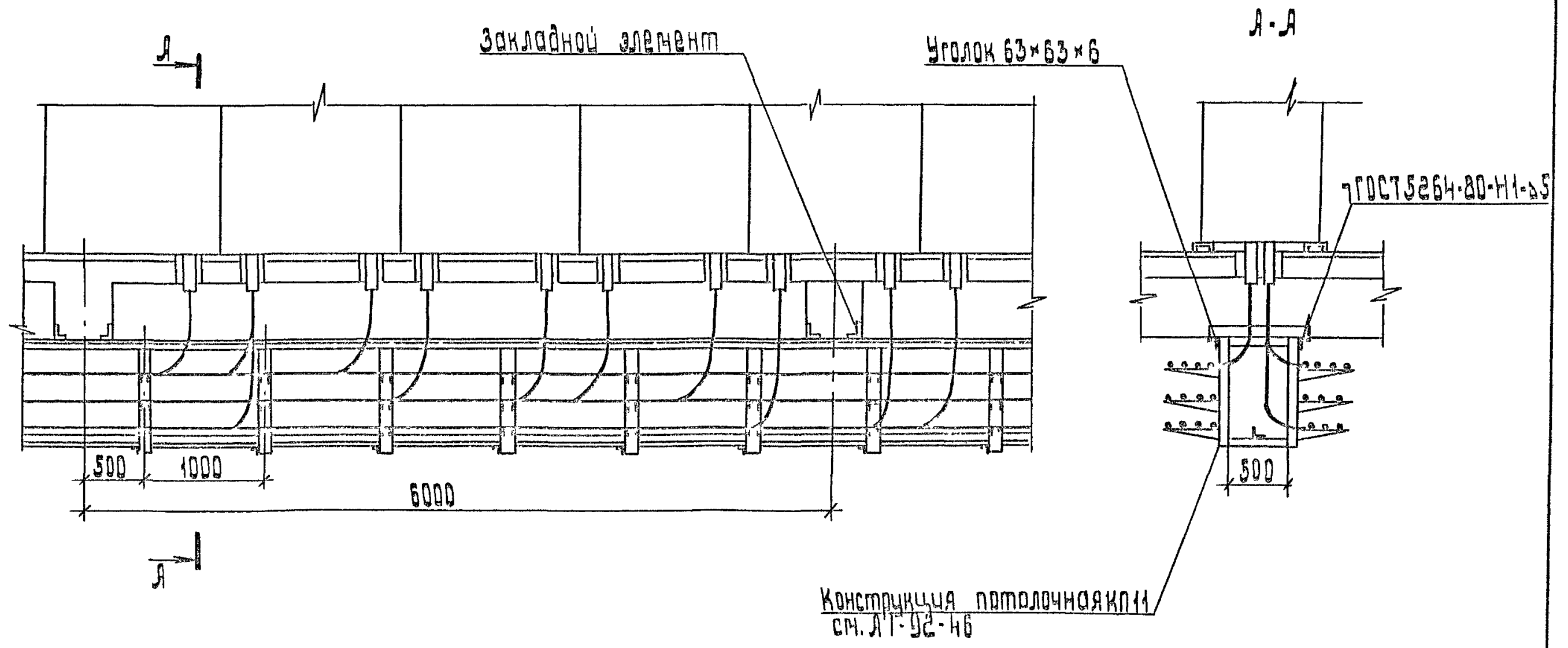


Конструкция настенная  
черт. Я1-92-25

|                                  |                         |                                      |  |  |  |  |
|----------------------------------|-------------------------|--------------------------------------|--|--|--|--|
| РАЗРАБОТКА<br>ПРОЕКТА<br>ЛНЧ-070 | ПРАВО<br>ПРАВО<br>ИЗМЕН | Исполн<br>Л.А. КОЗЛОВ<br>Л.А. КОЗЛОВ | Л1-92-09   |  |  |  |
|                                  |                         |                                      | Горизонтальная<br>прокладка кабелей по<br>стене. Пример. |  | Содержимое листов                                    |  |
|                                  |                         |                                      |  |  | Р 1 1  |  |
| Н. КОЗЛОВ                        | Л.А. КОЗЛОВ             | Л.А. КОЗЛОВ                          | 8 92   |  | Тяжелый контрольный<br>имени Ю.В. Яковлева<br>МОСКВА |  |

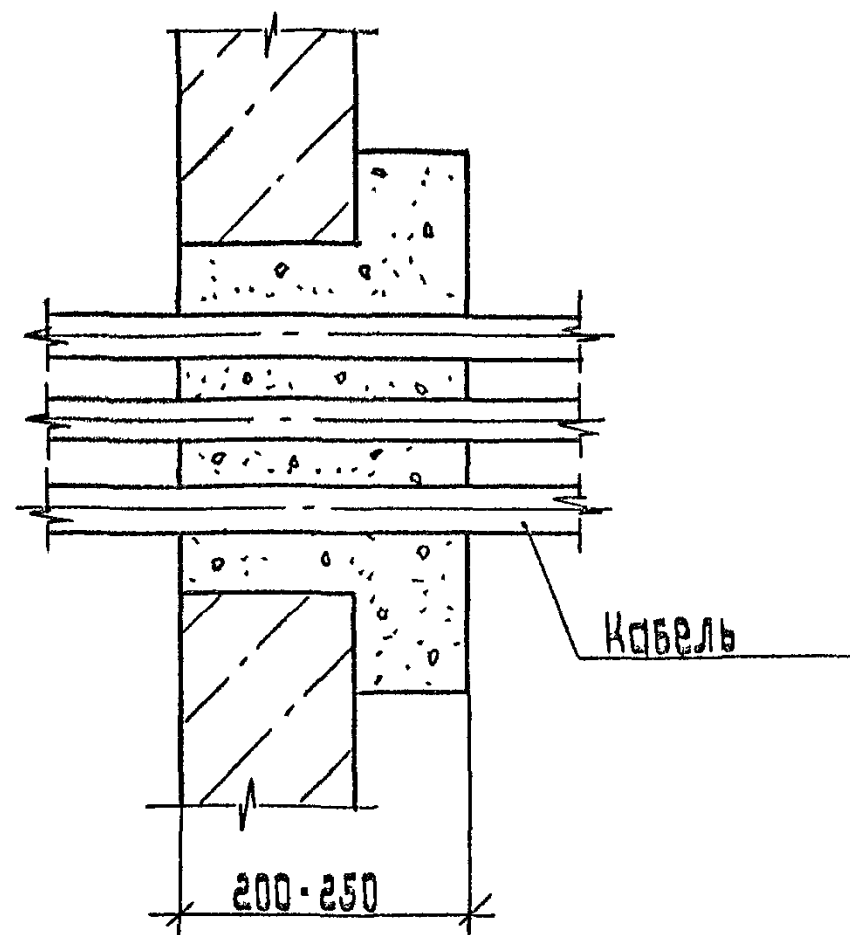
4. Ферма, поддерживающая кабельные конструкции, выполняются строителями по заданию электриков. (Строительное задание на ферму сл. А7-92-64)

[illegible]

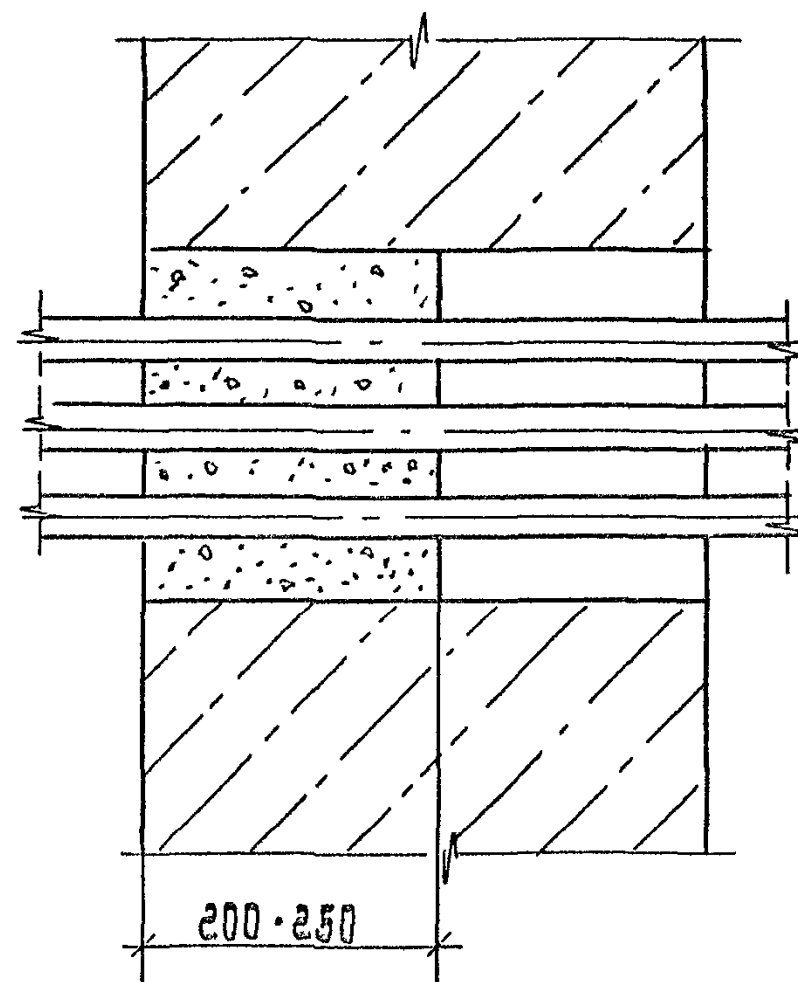


|           |             |           |      |   |  |  |
|-----------|-------------|-----------|------|---|--|--|
| разраб.   | Орлова      | Григорьев |      | Л1-92-11  |  |  |
| проект.   | Орлова      | Григорьев |      |   |  |  |
| нач. отд. | Иванов      | Иванов    |      | Прокладка кабелей под перекрытием. Пример.                |  |  |
|           |             |           |      |   |  |  |
|           |             |           |      | стандартный лист  |  |  |
|           |             |           |      |   |  |  |
| Н. контр. | Александров | Иванов    | Л 92 | БННПН<br>Тяжпромэлектротранспорт<br>имени Ф. Яковлевского |  |  |
|           |             |           |      |   |  |  |

Вариант 1  
Толщина стены менее 200 мм



Вариант 2  
Толщина стены более 200 мм



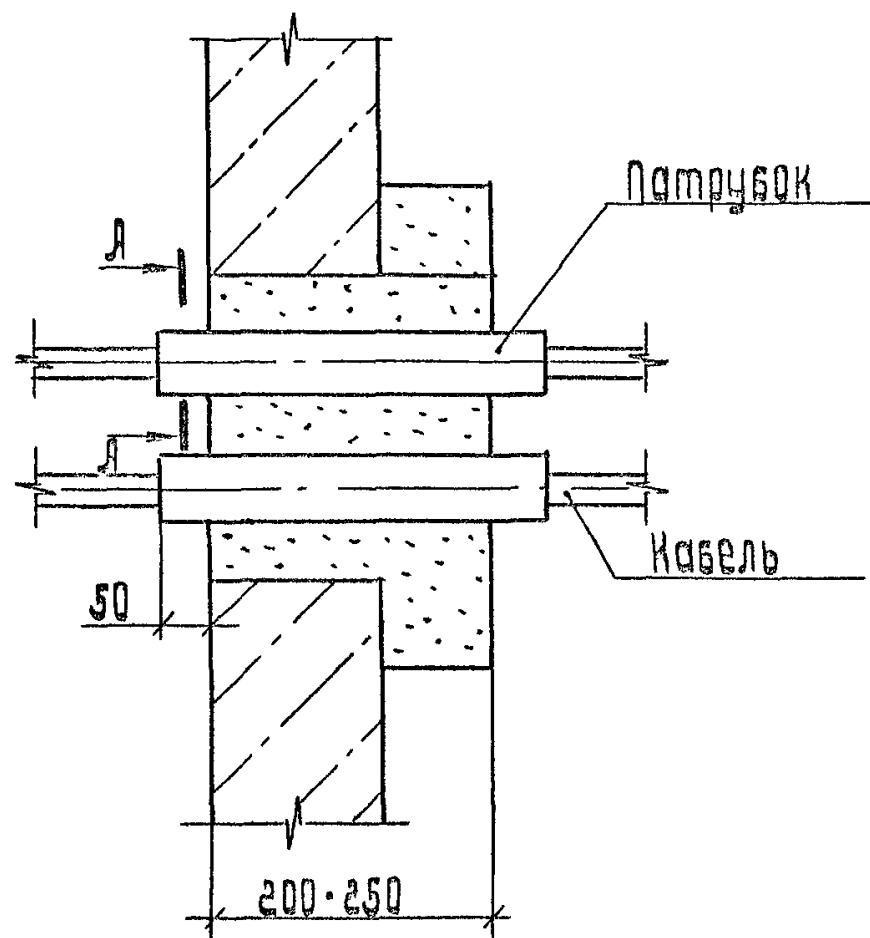
После прокладки кабелей проемы должны быть заделаны негорючим материалом, например, цементом с песком по объему 1:10, глиной с песком - 1:3; глиной с цементом и песком - 1,5:1:11, перлитом вспученным со строительным гипсом - 1:2 и т.п.

|              |               |              |                              |  |
|--------------|---------------|--------------|------------------------------|--|
| Разработчик  | Проектировщик | Специалист   | Л7-92-12                     |  |
| Проверен     | Проверен      | Проверен     |                              |  |
| Начальник    | Инженер       | Инженер      | Проходы кабелей через проемы |  |
|              |               |              |                              |  |
| Н.Мониторинг | Л.Мониторинг  | Л.Мониторинг | Страница 1 из 1              |  |
|              |               |              |                              |  |
| И.Мониторинг |               |              | Технический отдел            |  |
|              |               |              | Инженер                      |  |
|              |               |              | М.Мониторинг                 |  |

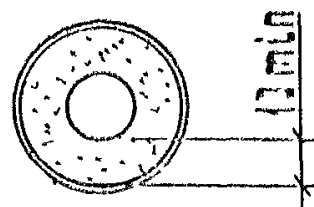


### Вариант 1

Толщина стены менее 200 мм

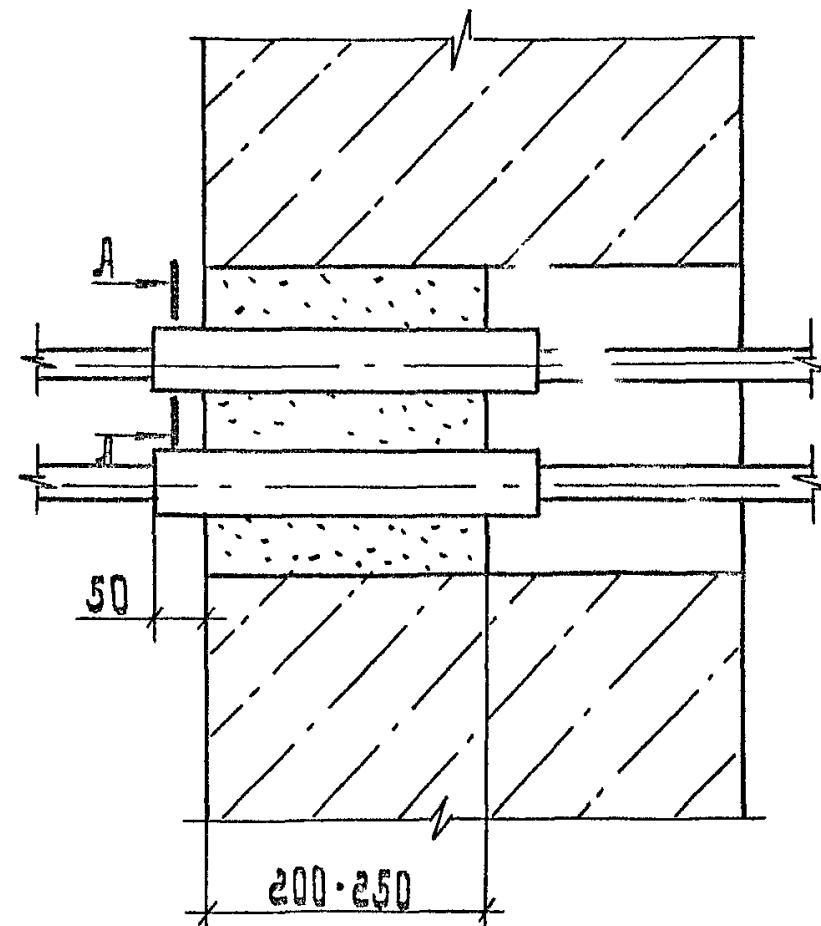


А-А



### Вариант 2

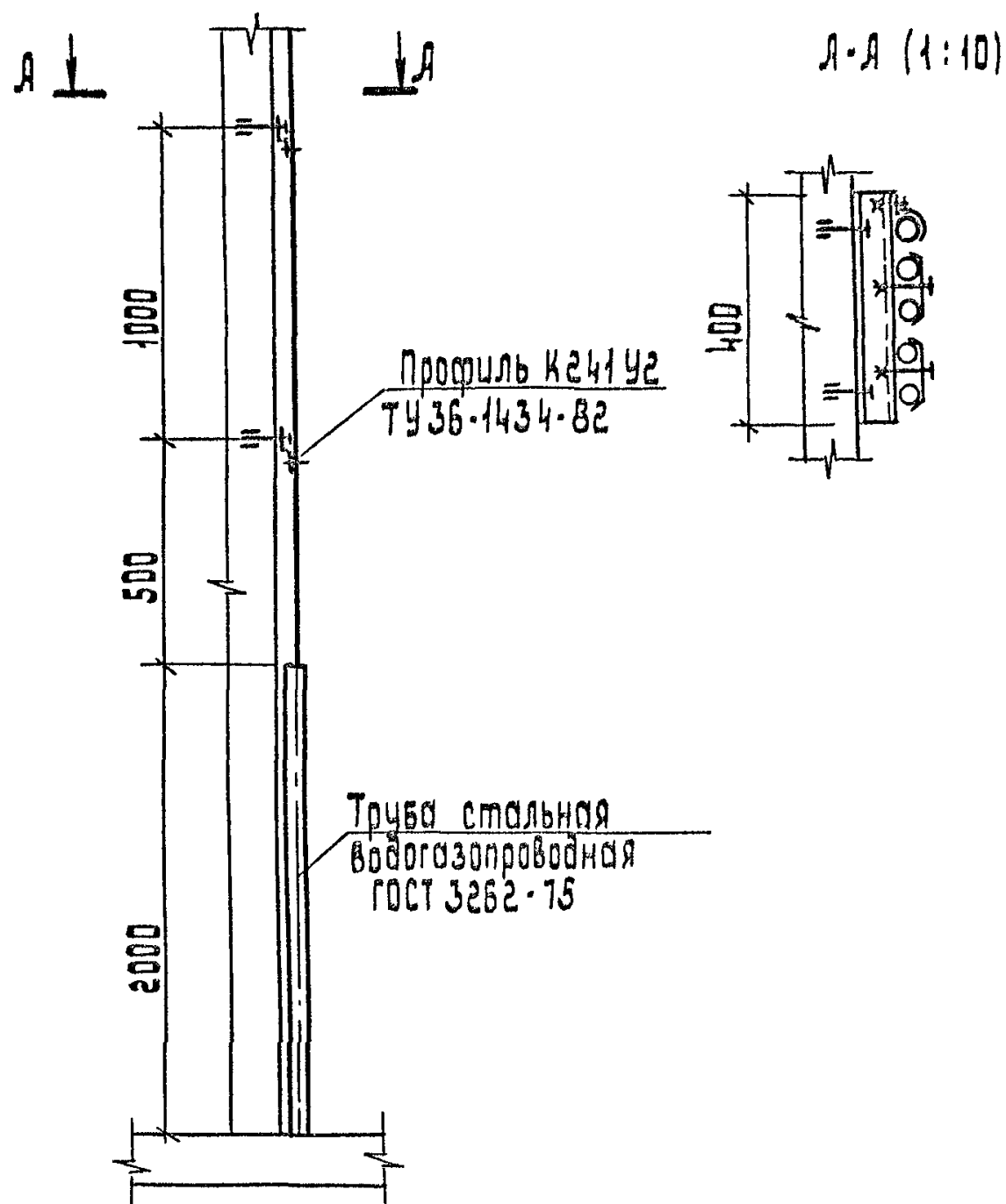
Толщина стены более 200 мм



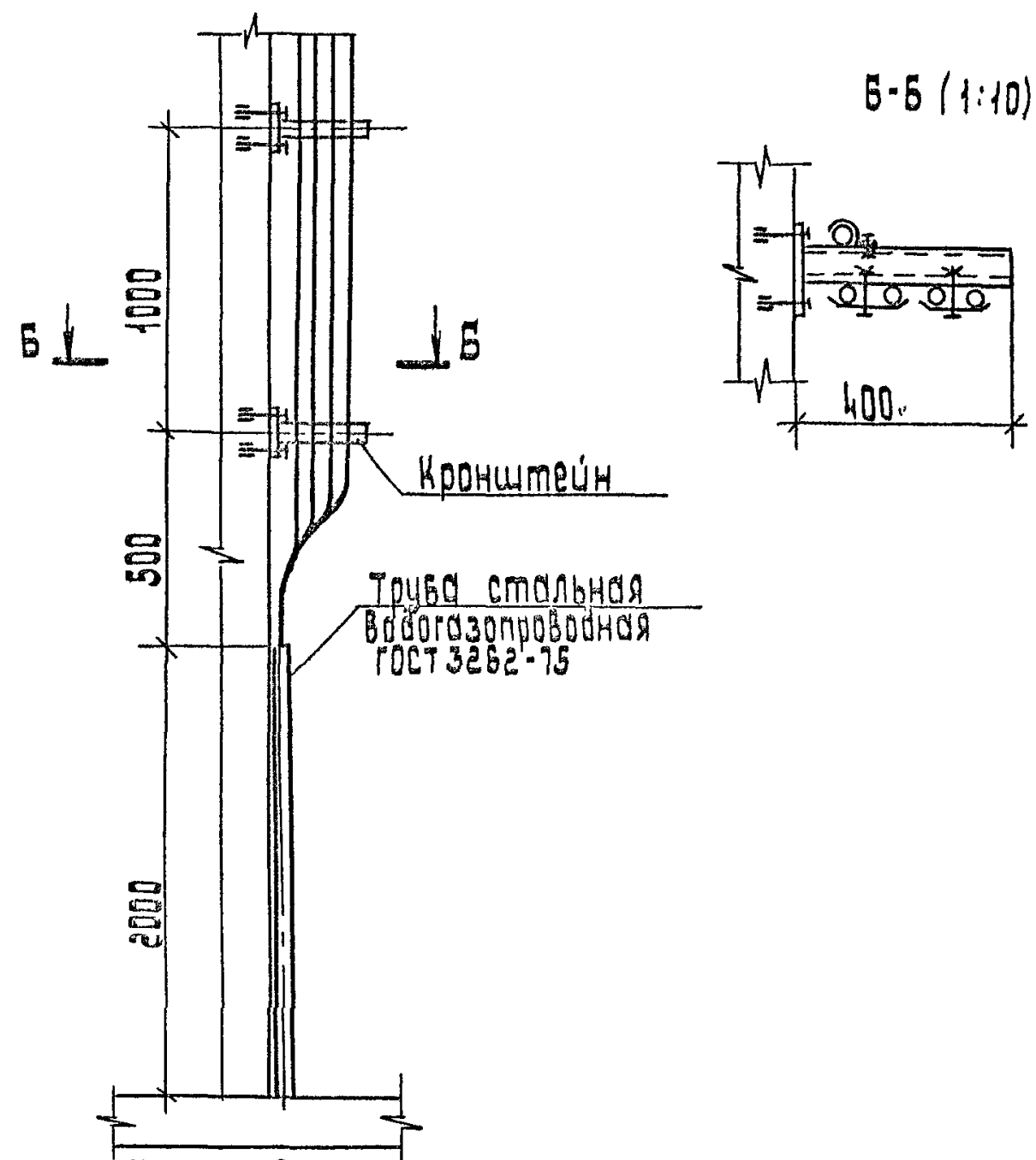
После прокладки кабелей проемы и зазоры в патрубках должны быть заделаны негорючим материалом, например, цементом с песком по объему 1:10, глиной с песком - 1:3; глиной с цементом и песком - 1,5:1:11; перлитом вспученным со строительным гипсом - 1:2 и т.п.

|               |            |      |      |  |                                   |      |
|---------------|------------|------|------|--|-----------------------------------|------|
| разработчик   | Орлова     | И.И. |      | Л7-92-13                                 |                                   |      |
| проектировщик | Орлова     | И.И. |      | Проходы кабелей через стену в патрубках. |                                   |      |
| нач. отд.     | Иванов     | И.И. |      |  |                                   |      |
|               |            |      |      |  | старший                           | лист |
|               |            |      |      |  | 1                                 | 1    |
|               |            |      |      |  | И.И.И.И.И.                        |      |
|               |            |      |      |  | Тяжелый электротехнический проект |      |
|               |            |      |      |  | И.И.И.И.И.                        |      |
| Н.контр.      | Л.И.И.И.И. | И.И. | 8.92 |  | И.И.И.И.И.                        |      |

### Вариант 1



## Вариант 2



Кабелю должны быть закреплены на каждой конструкции.

|           |            |       |                       |
|-----------|------------|-------|-----------------------|
| Разреш.   | Проложа    | Ошук  | А7-92-14              |
| Провед.   | Проложа    | Сидор |                       |
| Нач.отд.  | Литкин     | Сидор |                       |
|           |            |       |                       |
|           |            |       | Вертикальная проклад- |
|           |            |       | ка кабелей по стене.  |
|           |            |       | Причер.               |
| И.монтаж. | А.Ласкозос | Сидор | 892                   |

Рис. 1  
Прокладка кабелей диаметром до 35 мм

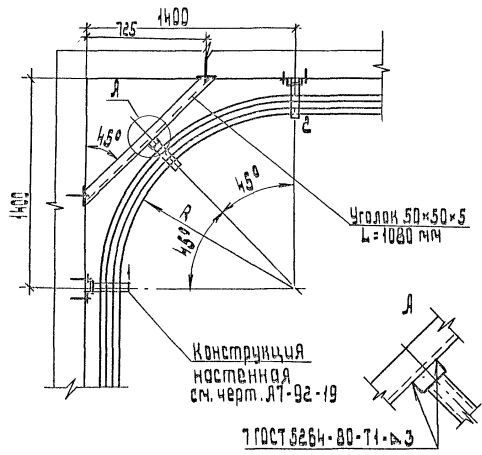
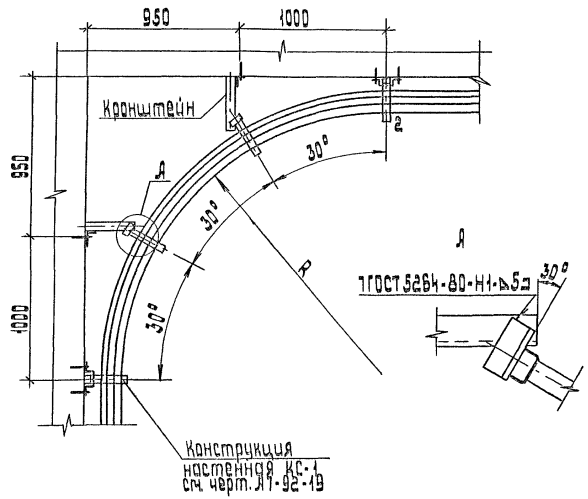


Рис. 2  
Прокладка кабелей диаметром более 35 мм



1. Кабели на конструкциях 1, 2 крепить скобами или накладками.
2. Радиус изгиба кабелей (R) принят равным 25 диаметрам кабеля.

|             |              |              |  |  |  |
|-------------|--------------|--------------|--|--|--|
| РАЗРАБОТЧИК | ПРОЕКТОВЩИК  | ОБЪЕДИНИТЕЛЬ | Л7-92-15   |  |  |
| ПРОВЕРИТЕЛЬ | ОБЪЕДИНИТЕЛЬ | ОБЪЕДИНИТЕЛЬ | Установка конструкции при обходе внутренних углов. Пример. |  |  |
| И. КОМП.    | Д. КОМП.     | И. КОМП.     |  |  |  |
| И. КОМП.    | Д. КОМП.     | И. КОМП.     | И. КОМП.   |  |  |

Рис. 1

Прокладка кабелей диаметром до 20 мм.

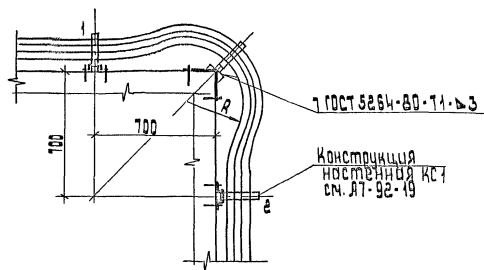
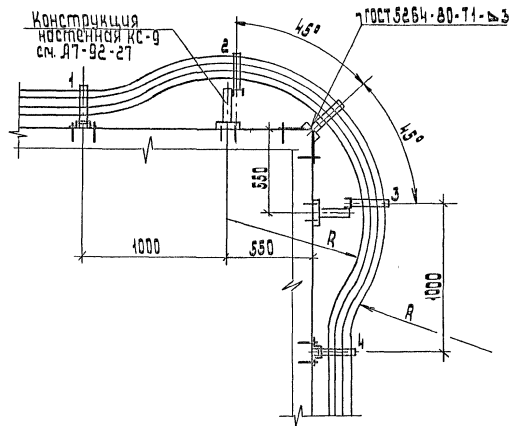


Рис. 2

Прокладка кабелей диаметром от 2 до 35 мм



1. Кабели на конструкциях 1, 2, 3, 4 крепить скобами или накладками.  
2. Радиус изгиба кабелей (R) принят равным 25 диаметрам кабелей.

|                         |     |
|-------------------------|-----|
| Разреш. проекта         | Вик |
| Подпись проекта         | Вик |
| Нач. отд. инжен.        | Вик |
| Н. контр. заас. констр. | Вик |

Л7-92-16

Установка конструкций при входе внешних углов. Пример.

| Лист        | Листа   |
|-------------|---------|
| 1           | 2       |
| Тех. проект | Инженер |
| Инженер     | Инженер |



Рис. 1  
Прокладка кабелей диаметром  
до 35 мм

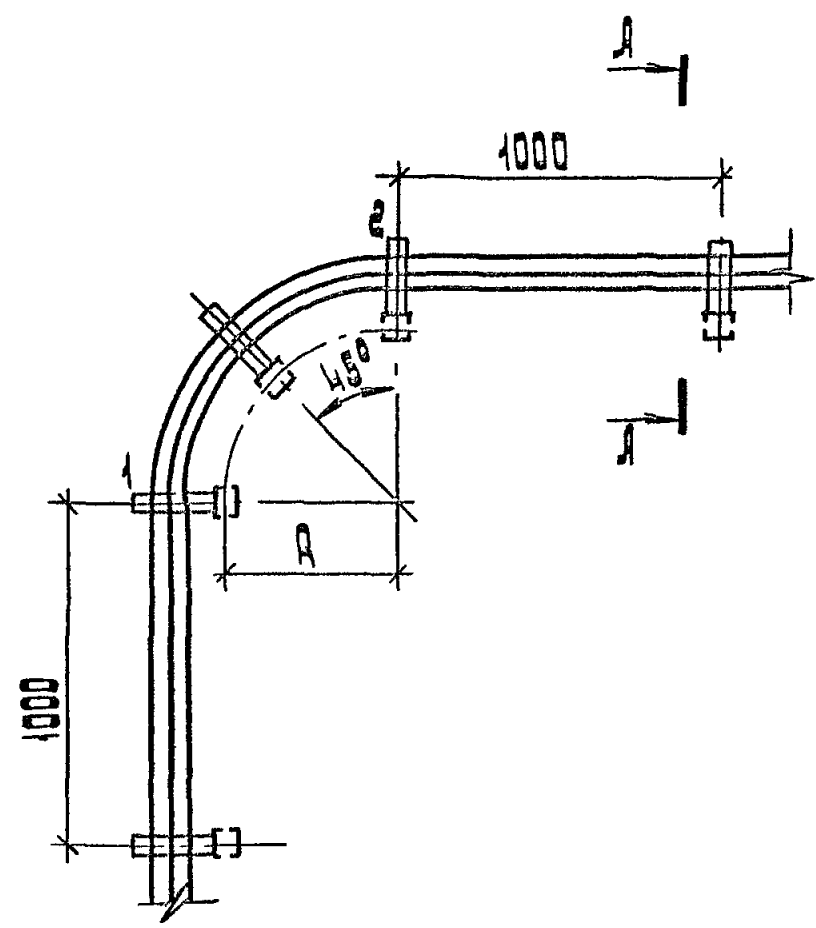
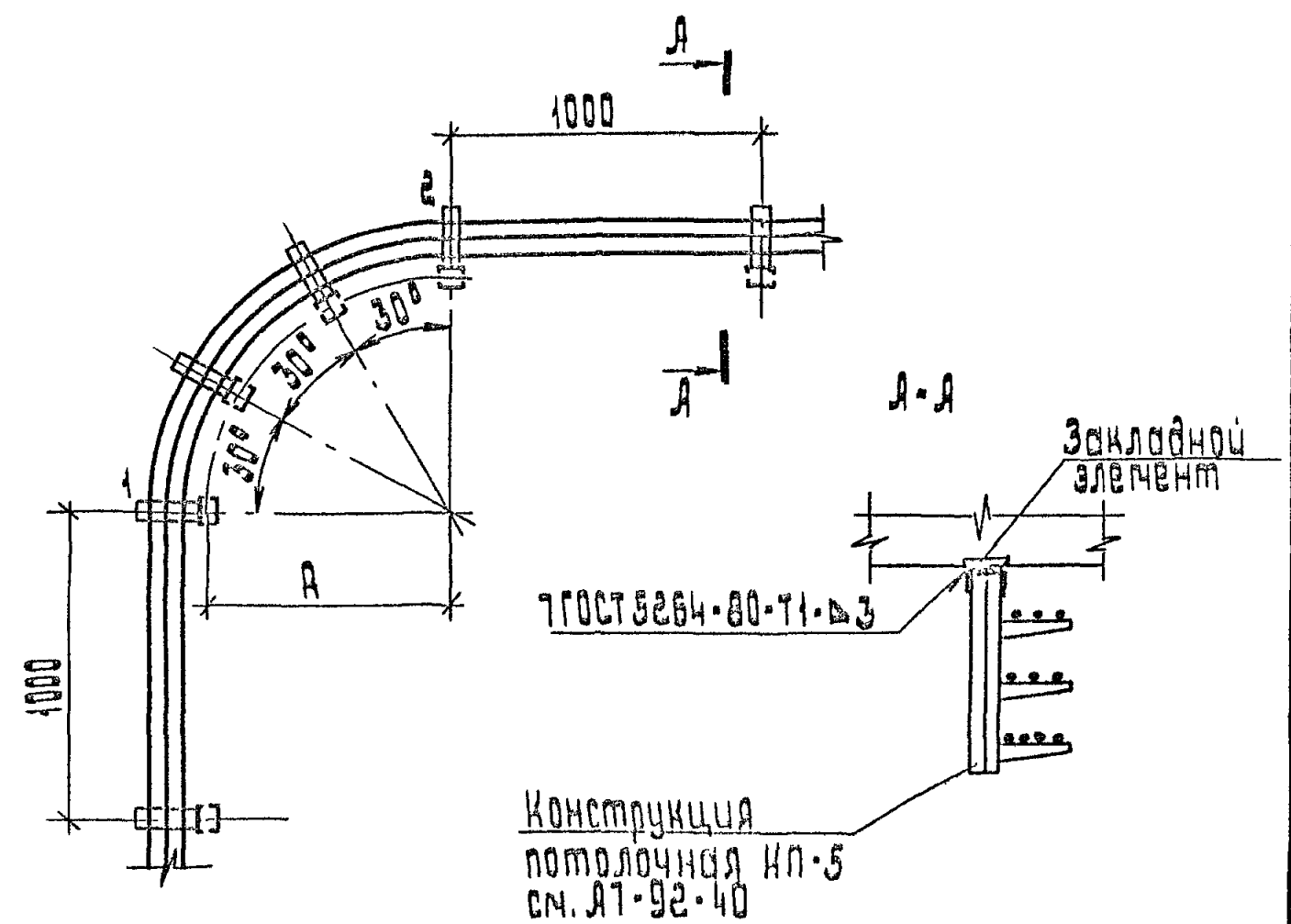


Рис. 2  
Прокладка кабелей диаметром  
более 35 мм

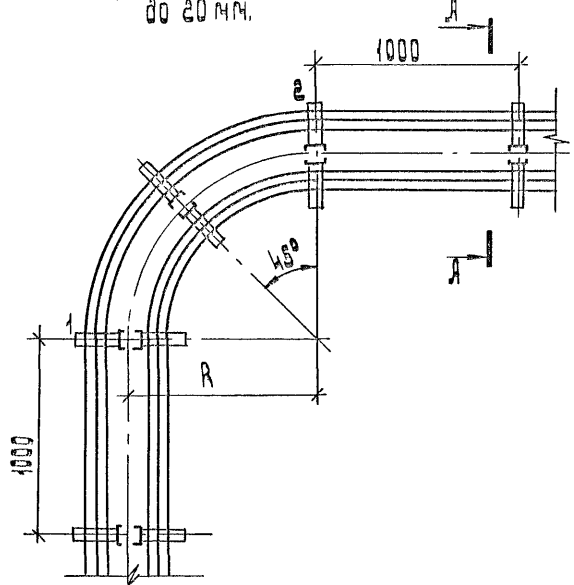


| Обозначение | Диаметр<br>кабеля, мм | R,<br>мм |
|-------------|-----------------------|----------|
| А7-92-17    | до 20                 | 500      |
| -01         | 21...35               | 850      |
| -02         | 36...50               | 1250     |
| -03         | 51...65               | 1500     |

1. Кабели на конструкциях 1.2 крепить скобами или накладками.
2. Радиус изгиба кабелей (R) принят равным 25 диаметра кабеля.

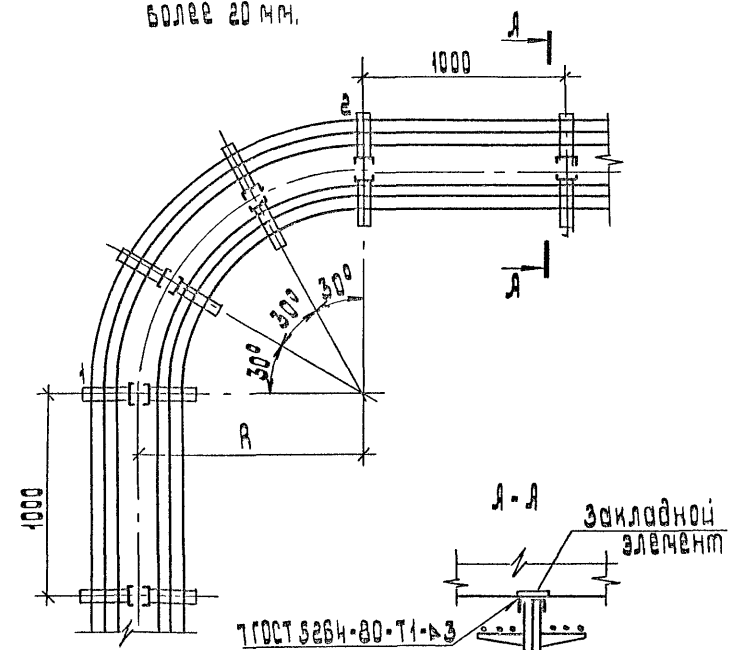
|                |        |        |  |  |  |
|----------------|--------|--------|--|--|--|
| разреш. проект | проект | проект | А7-92-17   |  |  |
| проект         | проект | проект | Установка потолочных конструкций на углах поворота трассы. Пример. |  |  |
| проект         | проект | проект |  |  |  |
| проект         | проект | проект |  |  |  |
| проект         | проект | проект |  |  |  |

Рис. 1  
Прокладка кабелей диаметром  
до 20 мм.



| Обозначение | Диаметр<br>кабеля, мм | R,<br>мм |
|-------------|-----------------------|----------|
| А7-92-18    | до 20                 | 1050     |
| -01         | 21... 35              | 1400     |
| -02         | 36... 50              | 1800     |
| -03         | 51... 65              | 2050     |

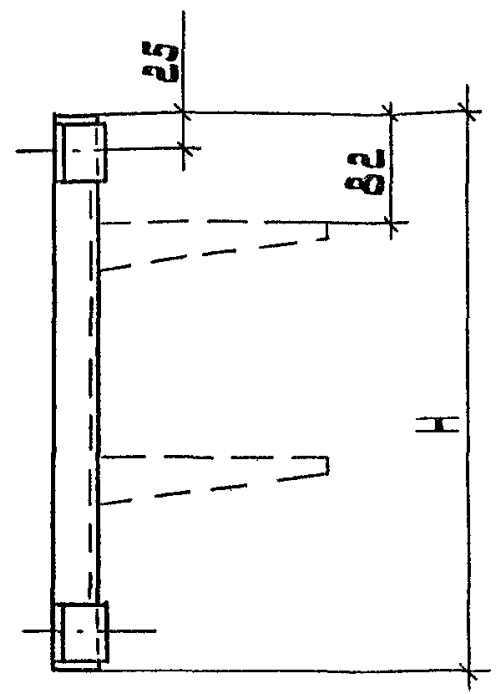
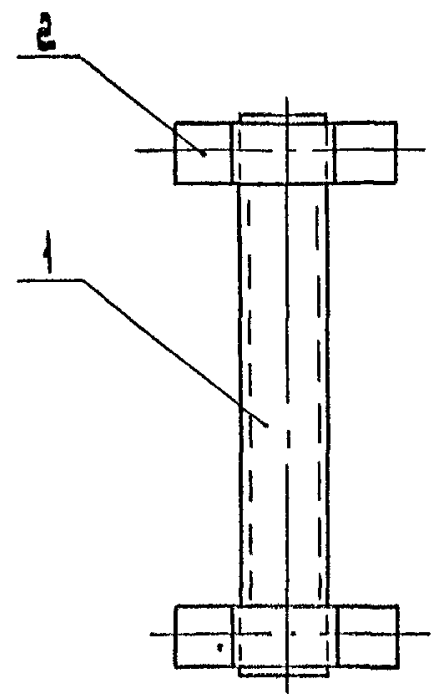
Рис. 2  
Прокладка кабелей диаметром  
более 20 мм.



Конструкция  
потолочная КП-5  
см. А7-92-40

1. Кабели на конструкциях 1 и 2 крепить скобами и накладками.
2. Радиус изгиба кабелей (R) принят равным 2,5 диаметру кабеля.

|   |                 |   |                 |                 |
|---|-----------------|---|-----------------|-----------------|
| разраб. прораб. нач. отд. черт. инж. 8.92 | А7-92-18        | Установка потолочных двухсторонних конструкций на углах прохода трассы. Пример. | страница 1      | лист 1          |
| инж. А.А.А.А.А.                           | инж. А.А.А.А.А. | инж. А.А.А.А.А.   | инж. А.А.А.А.А. | инж. А.А.А.А.А. |



| Обозначение | Н,<br>мм | Масса,<br>кг |
|-------------|----------|--------------|
| Д7-92-19    | 400      | 0,97         |
| -01         | 600      | 1,32         |
| -02         | 800      | 1,66         |
| -03         | 1200     | 2,35         |

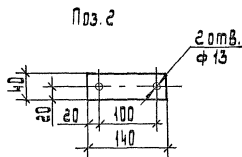
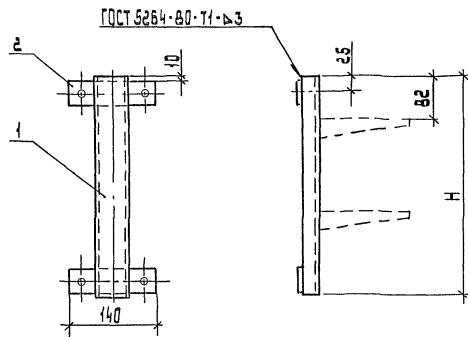
| Поз. | Наименование   | Кол. на исполн. |    |    |   | Обозначение<br>дополнения |
|------|----------------|-----------------|----|----|---|---------------------------|
|      |                | 01              | 02 | 03 |   |                           |
| 1    | Стойка К1150У3 |                 |    |    |   |                           |
|      | ТУ 36-1496-85  | 1               |    |    |   |                           |
|      | Стойка К1151У3 |                 | 1  |    |   |                           |
|      | Стойка К1152У3 |                 |    | 1  |   |                           |
|      | Стойка К1153У3 |                 |    |    | 1 |                           |
| 2    | Скоба К1157У3  |                 |    |    |   |                           |
|      | ТУ 36-1496-85  | 2               | 2  | 2  | 2 |                           |
|      |                |                 |    |    |   |                           |
|      |                |                 |    |    |   |                           |

|                |              |         |    |
|----------------|--------------|---------|----|
| Разработ.      | Проект       | Провер. |    |
| Провер.        | Проект       | Провер. |    |
| Нач. вуз.      | Овчин        | Провер. |    |
|                |              |         |    |
|                |              |         |    |
| И. конструктор | Д. Л. Козлов | А. М. Х | 92 |

|          |  |                              |  |                         |  |
|----------|--|------------------------------|--|-------------------------|--|
| Д7-92-19 |  | Конструкция<br>настенная КС1 |  | Стандартный лист        |  |
|          |  |                              |  | ИЗДАНИЕ                 |  |
|          |  |                              |  | Тяж. промышленность     |  |
|          |  |                              |  | ИМЕНИ Ф. Ф. ЯКУШОВСКОГО |  |
|          |  |                              |  | МОСКВА                  |  |







| Обозначение | Н,<br>мм | Масса,<br>кг |
|-------------|----------|--------------|
| Л7-92-21    | 400      | 1,1          |
| -01         | 600      | 1,4          |
| -02         | 800      | 1,8          |
| -03         | 1200     | 2,5          |

| Поз | Наименование       | Кол. на исполн. |    |    |   | Обозначение документа |
|-----|--------------------|-----------------|----|----|---|-----------------------|
|     |                    | 01              | 02 | 03 |   |                       |
| 1   | Стойка К 1150 УЗ   |                 |    |    |   |                       |
|     | ТУ 36-1496-85      | 1               |    |    |   |                       |
|     | Стойка К 1151 УЗ   |                 | 1  |    |   |                       |
|     | Стойка К 1152 УЗ   |                 |    | 1  |   |                       |
|     | Стойка К 1153 УЗ   |                 |    |    | 1 |                       |
| 2   | Полоса 4x40        |                 |    |    |   |                       |
|     | ГОСТ 103-76, 2=140 | 2               | 2  | 2  | 2 |                       |

|                   |        |
|-------------------|--------|
| Разработчик       | С.И.И. |
| Проектировщик     | С.И.И. |
| Конструктор       | С.И.И. |
| Начальник цеха    | С.И.И. |
| Начальник участка | С.И.И. |

Л7-92-21

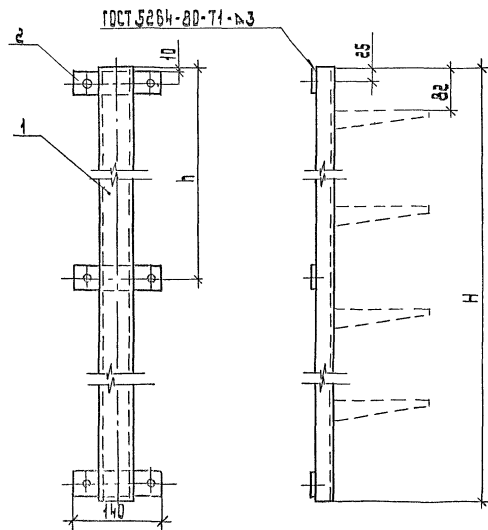
Конструкция  
настенная КСЗ

Стойка лист листов

Р. И. И.

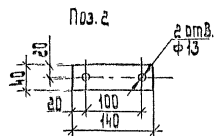
Тяжелый электромонтаж

Имени Ф. И. И.



| Обозначение | Размеры, мм |      | Масса, кг |
|-------------|-------------|------|-----------|
|             | H           | h    |           |
| Л7-92-22    | 1800        | 900  | 3,5       |
| -01         | 2200        | 1100 | 4,1       |

| Поз | Наименование       | Код. по условн. |    | Примечание |
|-----|--------------------|-----------------|----|------------|
|     |                    |                 | 01 |            |
| 1   | Стойка К1154 УЗ    |                 |    |            |
|     | ТУ 36-1498-85      | 1               |    |            |
|     | Стойка К1155 УЗ    |                 | 1  |            |
| 2   | Полоса 4x40        |                 |    |            |
|     | ГОСТ 103-76, 2-140 | 3               | 3  |            |
|     |                    |                 |    |            |
|     |                    |                 |    |            |



|         |        |      |      |
|---------|--------|------|------|
| Разраб. | Орлова | С.К. |      |
| Проект. | Орлова | С.К. |      |
| Испол.  | Савкин | С.К. |      |
|         |        |      |      |
| Испол.  | Ладина | С.К. | 8.92 |

Л7-92-22

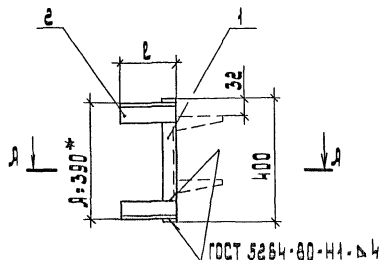
Конструкция  
настенная КС4

Страница 1 из 1

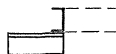
Лист 1

Тяжпроект-электротехнический проект

ИМЕНИ ЧОУ ЯНГОВСКОГО



Д-Д



| Обозначение | Д,<br>мм | Масса,<br>кг |
|-------------|----------|--------------|
| Д1-92-23    | 150      | 1,47         |
| -01         | 200      | 1,73         |
| -02         | 250      | 2,0          |
| -03         | 300      | 2,25         |

| Поз | Наименование                     | Кол. на исполн |    |    |   | Примечание |
|-----|----------------------------------|----------------|----|----|---|------------|
|     |                                  | 01             | 02 | 03 |   |            |
| 1   | Стойка К1150 У3<br>ТУ 36-1496-85 | 1              | 1  | 1  | 1 |            |
| 2   | Уголок К242 У2<br>ТУ 36-1434-82  |                |    |    |   |            |
|     | Д = 150                          | 2              |    |    |   |            |
|     | Д = 200                          |                | 2  |    |   |            |
|     | Д = 250                          |                |    | 2  |   |            |
|     | Д = 300                          |                |    |    | 2 |            |

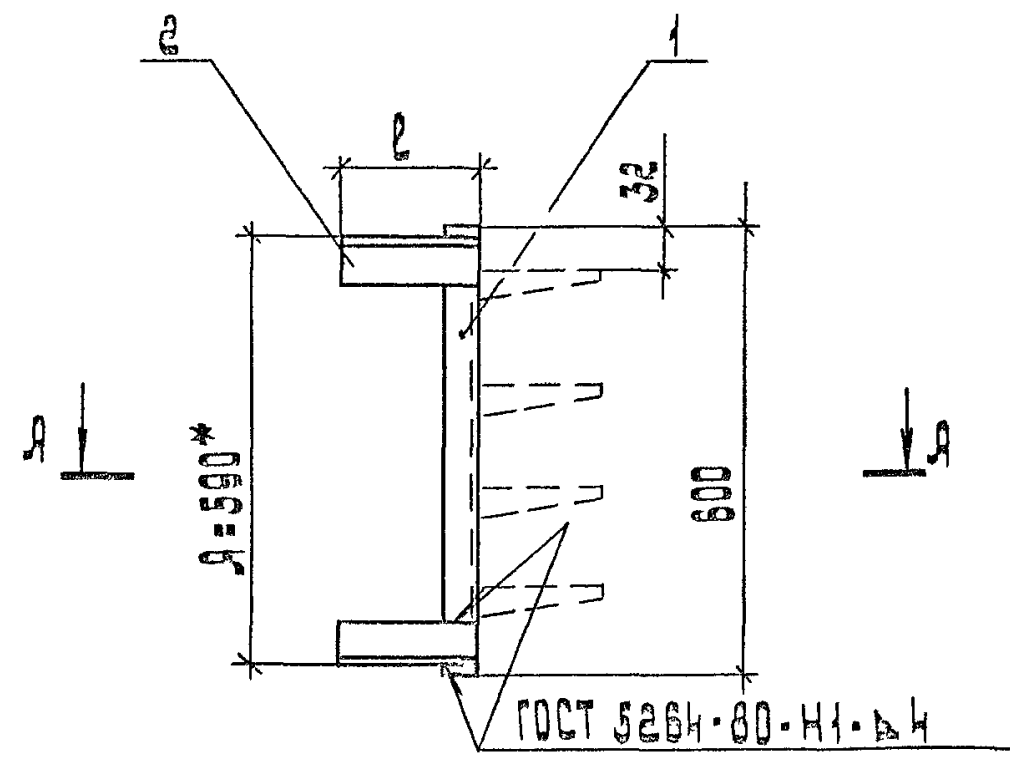
\* Размер Д может быть изменен  
в конкретном проекте.

|           |        |        |  |
|-----------|--------|--------|--|
| Разреш.   | Проект | Испол. |  |
| Проект    | Проект | Испол. |  |
| Нач. отд. | Испол. | Испол. |  |
| Н. контр. | Испол. | Испол. |  |

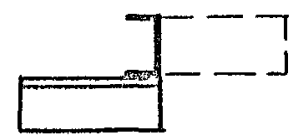
Д1-92-23

Конструкция  
настенная КС5

|         |      |        |
|---------|------|--------|
| Ктобы   | Лист | Листов |
| Тяжелый | Лист | Листов |
| Имен    | Лист | Листов |
| Имен    | Лист | Листов |



А-А

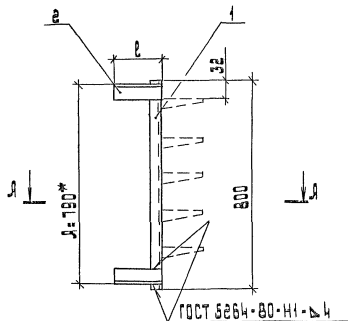


| Обозначение | l, мм | Масса, кг |
|-------------|-------|-----------|
| Л7-92-24    | 150   | 1,82      |
| -01         | 200   | 2,08      |
| -02         | 250   | 2,34      |
| -03         | 300   | 2,6       |

| Поз. | Наименование                     | Кол. на исполн |    |    | Примечание |
|------|----------------------------------|----------------|----|----|------------|
|      |                                  | 01             | 02 | 03 |            |
| 1    | Стойка К1151 УЗ<br>ТУ 36-1496-85 | 1              | 1  | 1  |            |
| 2    | Уголок К242 У2<br>ТУ 36-1434-82  |                |    |    |            |
|      | l=150                            | 2              |    |    |            |
|      | l=200                            |                | 2  |    |            |
|      | l=250                            |                |    | 2  |            |
|      | l=300                            |                |    | 2  |            |

\* Размер Л может быть изменен  
в конкретном проекте.

|                      |                |                |          |                              |  |  |  |
|----------------------|----------------|----------------|----------|------------------------------|--|--|--|
| Разработ. Орлова     | Провер. Орлова | Нач. отд. ЦВКН | Л7-92-24 | Конструкция<br>настенная КСБ |  | Стандартный лист                               |  |
|                      |                |                |          |                              |  |  |  |
| Н. контр. А. Яковлев |                |                |          |                              |  | Тех. проект<br>имени В. Яковлевского<br>МОСКВА |  |



А-А

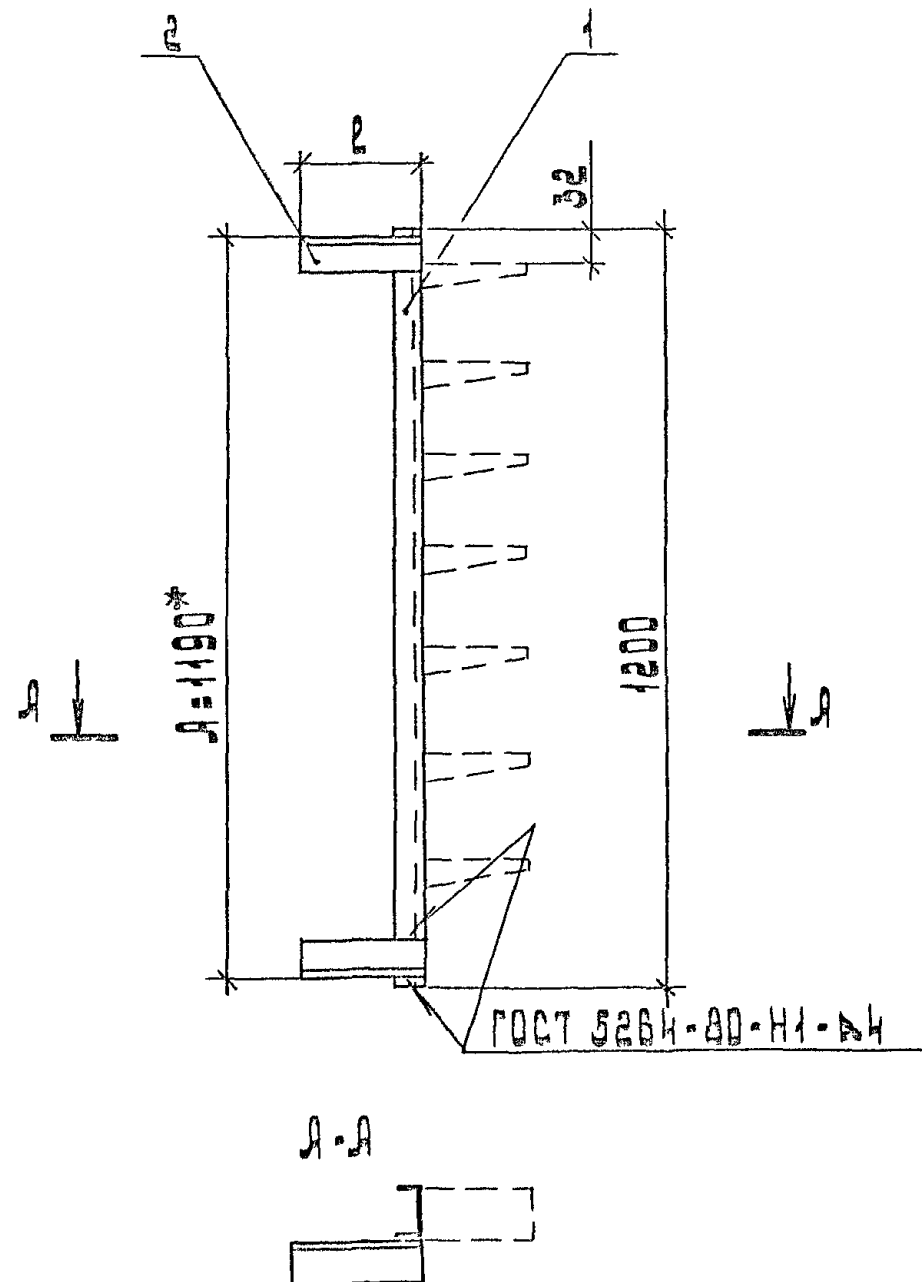


| Обозначение | l, мм | Масса, кг |
|-------------|-------|-----------|
| Л7-92-25    | 150   | 2,16      |
| -01         | 200   | 2,42      |
| -02         | 250   | 2,68      |
| -03         | 300   | 2,94      |

| Поз. | Наименование                     | Кол. на исполн |    |    |   | Примечание |
|------|----------------------------------|----------------|----|----|---|------------|
|      |                                  | 01             | 02 | 03 |   |            |
| 1    | Стойка к 152 УЗ<br>ТУ 36-1486-85 | 1              | 1  | 1  | 1 |            |
| 2    | Уголок к 242 У2<br>ТУ 36-1434-82 |                |    |    |   |            |
|      | l = 150                          | 2              |    |    |   |            |
|      | l = 200                          |                | 2  |    |   |            |
|      | l = 250                          |                |    | 2  |   |            |
|      | l = 300                          |                |    |    | 2 |            |

\* Размер А может быть изменен  
в конкретном проекте.

|          |          |     |  |          |                              |             |           |             |
|----------|----------|-----|--|----------|------------------------------|-------------|-----------|-------------|
| РАЗРАБ.  | ПРОЕК.   | ГОД |  | Л7-92-25 | Конструкция<br>настенная КС7 | Страна<br>Р | Лист<br>1 | Листов<br>1 |
| ПРОЕК.   | ПРОЕК.   | ГОД |  |          |                              |             |           |             |
| ИЗМ.     | ИЗМ.     | ГОД |  |          |                              |             |           |             |
| И. КОМП. | И. КОМП. | ГОД |  |          |                              |             |           |             |



| Обозначение | l,<br>мм | Масса,<br>кг |
|-------------|----------|--------------|
| А7-92-26    | 150      | 2,85         |
| -01         | 200      | 3,1          |
| -02         | 250      | 3,37         |
| -03         | 300      | 3,63         |

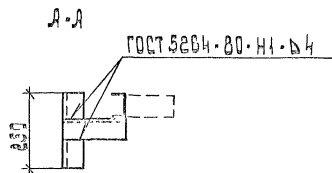
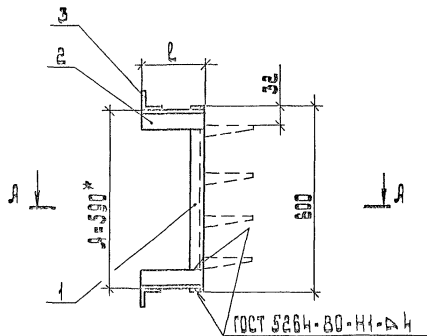
| Поз. | Наименование                     | Кол. на исполн. |    |    |    | Примечание |
|------|----------------------------------|-----------------|----|----|----|------------|
|      |                                  |                 | 01 | 02 | 03 |            |
| 1    | Стойка К1153 У3<br>ТУ 36-1496-85 | 1               | 1  | 1  | 1  |            |
| 2    | Уголок К242 У2<br>ТУ 36-1434-82  |                 |    |    |    |            |
|      | l=150                            | 2               |    |    |    |            |
|      | l=200                            |                 | 2  |    |    |            |
|      | l=250                            |                 |    | 2  |    |            |
|      | l=300                            |                 |    |    | 2  |            |
|      |                                  |                 |    |    |    |            |

\* Размер А может быть изменен  
в конкретном проекте.

|          |          |        |        |                              |           |           |
|----------|----------|--------|--------|------------------------------|-----------|-----------|
| ИЗРАБ.   | И.А.А.А. | С.А.А. |        | А7-92-26                     |           |           |
| ПРОВЕР.  | П.А.А.А. | С.А.А. |        | Конструкция<br>настенная КСВ |           |           |
| ИЗЧ.ОТД. | И.А.А.А. | С.А.А. |        |                              |           |           |
|          |          |        |        |                              | ИЗМЕНИ    | ИЗМЕНИ    |
|          |          |        |        |                              | ТАЖПРОЕКТ | ТАЖПРОЕКТ |
|          |          |        |        |                              | ИМЕНИ     | ИМЕНИ     |
| И.КОНТР. | И.А.А.А. | С.А.А. | Ф.А.А. |                              |           |           |





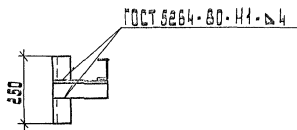


| Обозначение | l,<br>мм | Масса,<br>кг |
|-------------|----------|--------------|
| Л7-92-28    | 150      | 3,20         |
| -01         | 200      | 3,46         |
| -02         | 250      | 3,72         |
| -03         | 300      | 3,98         |

| Прз. | Наименование                    | Кол. на исполн. |    |    | Примечание |
|------|---------------------------------|-----------------|----|----|------------|
|      |                                 | 01              | 02 | 03 |            |
| 1    | Стойка КН51 УЗ<br>ТУ 36-1496-85 | 1               | 1  | 1  |            |
| 2    | Уголок К2К2 У2<br>ТУ 36-1434-82 |                 |    |    |            |
|      | l=150                           | 2               |    |    |            |
|      | l=200                           |                 | 2  |    |            |
|      | l=250                           |                 |    | 2  |            |
|      | l=300                           |                 |    |    | 2          |
| 3    | Уголок К2К2 У2<br>ТУ 36-1434-82 |                 |    |    |            |
|      | l=250                           | 2               | 2  | 2  | 2          |

\*\*Размер Л может быть изменен  
в конкретном проекте.

|                 |            |          |  |          |  |
|-----------------|------------|----------|--|----------|--|
| Разработчик     | Д.Р.Р.Р.Р. | Л.Л.Л.Л. |  |          |  |
| Проектировщик   | Д.Р.Р.Р.Р. | Л.Л.Л.Л. |  |          |  |
| Н. контр.       | Д.Р.Р.Р.Р. | Л.Л.Л.Л. |  |          |  |
| Л7-92-28        |            |          |  |          |  |
| Конструкция     |            |          |  | Стандарт |  |
| настенная КС 10 |            |          |  | Л.Л.Л.Л. |  |
| И. контр.       |            |          |  | Л.Л.Л.Л. |  |



| Поз. | Наименование    | Кол. на исполн |    |    | Примечание |
|------|-----------------|----------------|----|----|------------|
|      |                 | 01             | 02 | 03 |            |
| 1    | Стойка К1152 У3 |                |    |    |            |
|      | ТУ 36-1496-85   | 1              | 1  | 1  |            |
| 2    | Уголок К242 У2  |                |    |    |            |
|      | ТУ 36-1434-82   |                |    |    |            |
|      | l=150           | 2              |    |    |            |
|      | l=200           |                | 2  |    |            |
|      | l=250           |                |    | 2  |            |
|      | l=300           |                |    |    | 2          |
| 3    | Уголок К242 У2  |                |    |    |            |
|      | ТУ 36-1434-82   |                |    |    |            |
|      | l=250           | 2              | 2  | 2  | 2          |

\* Размер Я может быть изменен в конкретном проекте.

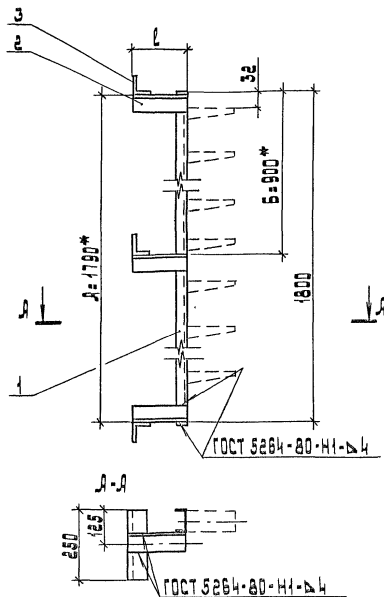
|          |            |        |      |
|----------|------------|--------|------|
| РРРРРРРР | РРРРРР     | РРРРРР |      |
| РРРРРРРР | РРРРРРРР   | РРРРРР |      |
| ННЧ.ННЧ  | ПВМНН      | РРРРРР |      |
|          |            |        |      |
|          |            |        |      |
| Н.ННННН  | РРРРРРРРРР | РРРРРР | РРРР |

47-92-29

Конструкция  
настенная КС 11

|   |      |
|---|------|
| Лист  | Лист |
| Р   | 1    |
| ТЯЖПРОМЭЛЕКТРОПРЭМУ<br>ИМЕНЕ Б. ЯКУБОВСКОГО<br>МЛК-44 |      |





| Обозначение | l, мм | Масса, кг |
|-------------|-------|-----------|
| Л7-92-31    | 150   | 6.27      |
| -01         | 200   | 6.66      |
| -02         | 250   | 7.05      |
| -03         | 300   | 7.44      |

| Поз | Наименование    | Кол. на исполн |    |    |    | Примечание |
|-----|-----------------|----------------|----|----|----|------------|
|     |                 |                | 01 | 02 | 03 |            |
| 1   | Стойка К1154 У3 |                |    |    |    |            |
|     | ТУ 36-1436-85   | 1              | 1  | 1  | 1  |            |
| 2   | Уголок К242 У2  |                |    |    |    |            |
|     | ТУ 36-1434-82   |                |    |    |    |            |
|     | l=150           | 3              |    |    |    |            |
|     | l=200           |                | 3  |    |    |            |
|     | l=250           |                |    | 3  |    |            |
|     | l=300           |                |    |    | 3  |            |
| 3   | Уголок К242 У2  |                |    |    |    |            |
|     | ТУ 36-1434-82   |                |    |    |    |            |
|     | l=250           | 3              | 3  | 3  | 3  |            |

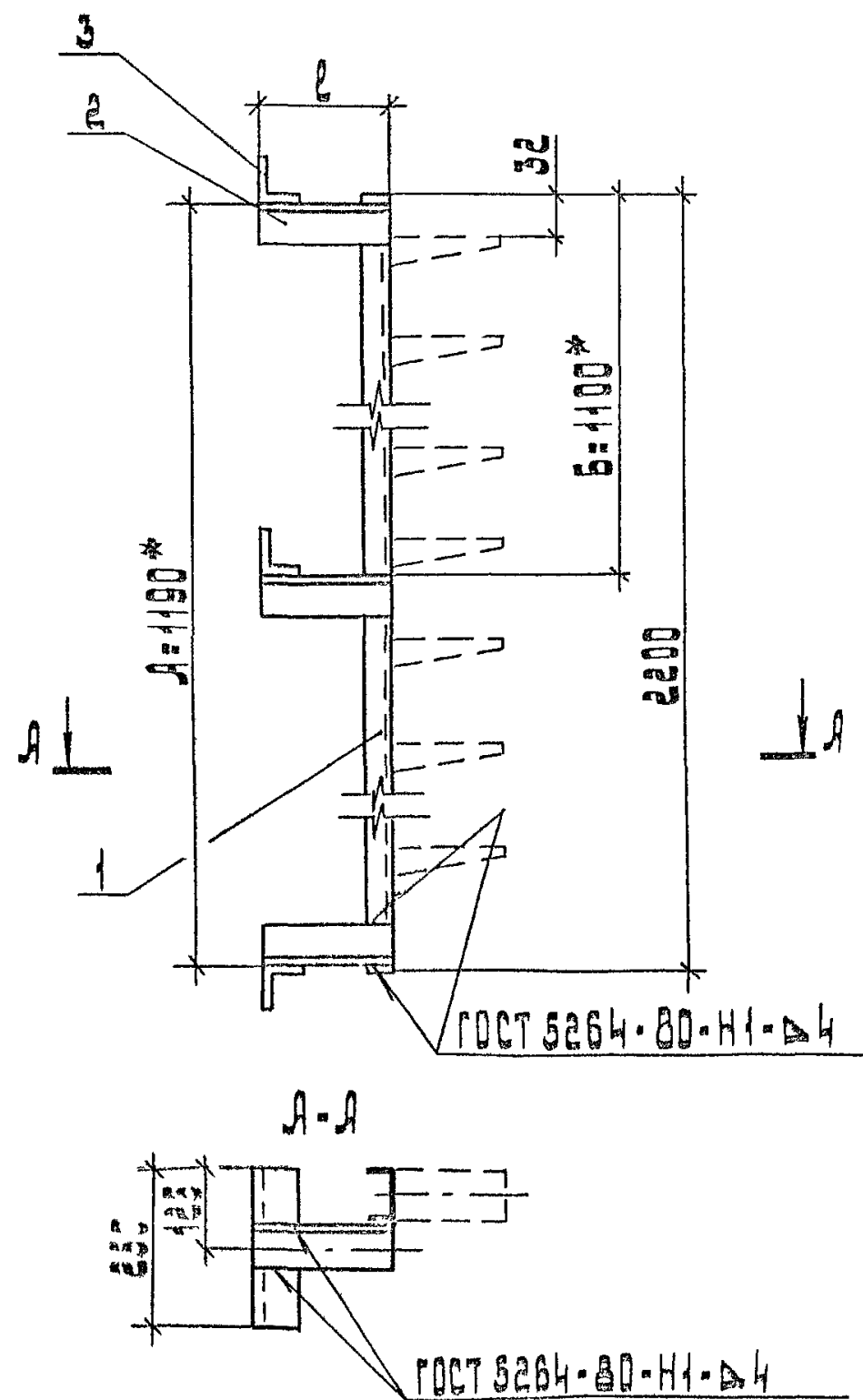
\* Размеры Л и Б могут быть изменены в конкретном проекте.

|           |        |        |
|-----------|--------|--------|
| Разраб.   | Проект | Дизайн |
| Провер.   | Проект | Дизайн |
| Нач. БУ   | Проект | Дизайн |
| Н. контр. | Дизайн | Дизайн |

Л7-92-31

Конструкция  
настенная КС13

|             |         |            |
|-------------|---------|------------|
| Стр.        | Лист    | Листов     |
| Р           | 1       | 1          |
| Тех. проект | Инженер | М.В. К. 13 |



| Обозначение | l,<br>мм | Масса,<br>кг |
|-------------|----------|--------------|
| Л7-92-32    | 150      | 6,87         |
| -01         | 200      | 7,26         |
| -02         | 250      | 7,65         |
| -03         | 300      | 8,04         |

| Поз. | Наименование                     | Кол. на исполн. |    |    |   | Примечание |
|------|----------------------------------|-----------------|----|----|---|------------|
|      |                                  | 01              | 02 | 03 |   |            |
| 1    | Стойка К1155 У3<br>ТУ 36-1496-85 | 1               | 1  | 1  |   |            |
| 2    | Уголок К242 У2<br>ТУ 36-1434-82  |                 |    |    |   |            |
|      | l = 150                          | 3               |    |    |   |            |
|      | l = 200                          |                 | 3  |    |   |            |
|      | l = 250                          |                 |    | 3  |   |            |
|      | l = 300                          |                 |    |    | 3 |            |
| 3    | Уголок К242 У2<br>ТУ 36-1434-82  |                 |    |    |   |            |
|      | l = 250                          | 3               | 3  | 3  | 3 |            |

\* Размеры А и Б могут быть изменены  
в конкретном проекте.

|                  |                |                 |          |                               |   |
|------------------|----------------|-----------------|----------|-------------------------------|---|
| Разраб. Орлова   | Провер. Орлова | Нач. отд. Ивкин | Л7-92-32 | Конструкция<br>настенная КС14 | Лист 1  |
| Н. контр. Алехин | 8 92           |                 |          |                               | Тяж. пром. элект. проект<br>имени Ф. Е. Якубовского |



| Поз. | Наименование                      | Кол. на исполн. |    |    |   | Примечание |
|------|-----------------------------------|-----------------|----|----|---|------------|
|      |                                   | 01              | 02 | 03 |   |            |
| 1    | Стройка К1153 УЗ<br>ТУ 36-1436-86 | 1               | 1  | 1  | 1 |            |
| 2    | Углок К242 У2<br>ТУ 36-1434-82    |                 |    |    |   |            |
|      | ℓ = 150                           | 2               |    |    |   |            |
|      | ℓ = 200                           |                 | 2  |    |   |            |
|      | ℓ = 250                           |                 |    | 2  |   |            |
|      | ℓ = 300                           |                 |    |    | 2 |            |
| 3    | Углок К242 У2<br>ТУ 36-1434-82    |                 |    |    |   |            |
|      | ℓ = 250                           | 3               | 3  | 3  | 3 |            |

\* Размер  $\Delta$  может быть изменен в конкретном проекте.

|           |         |               |
|-----------|---------|---------------|
| РЕЗЕРВ    | ПРАВИЛ  | 12/10/86      |
| ПРОБЕР    | ПРАВО   | 12/10/86      |
| ИСП. ОТЧ. | СТАВКИ  | 12/10/86      |
|           |         |               |
|           |         |               |
|           |         |               |
|           |         |               |
|           |         |               |
| НИНТЕ     | ЛАГОЖАЛ | 12/10/86 X 92 |

ЛТ-92-33

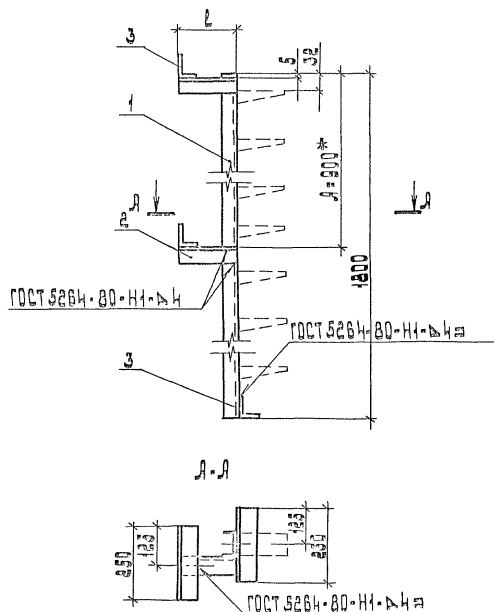
Конструкция  
настенная КС 15

ТАЖИРОУСТАНОВКА ТАЖИРОУСТАНОВКА

Р. АНТИ

ТАЖИРОУСТАНОВКА ТАЖИРОУСТАНОВКА

ИМЕНЕ В. АНДРЕЙСКОГО



| Обозначение | l, мм | Масса, кг |
|-------------|-------|-----------|
| Л7-92-34    | 150   | 5,18      |
| -01         | 200   | 5,44      |
| -02         | 250   | 5,70      |
| -03         | 300   | 5,96      |

| Поз | Наименование                     | Кол. на площад |    |    | Примечание |
|-----|----------------------------------|----------------|----|----|------------|
|     |                                  | 01             | 02 | 03 |            |
| 1   | Стойка К1154 УЗ<br>ТУ 36-1496-85 | 1              | 1  | 1  |            |
| 2   | Уголок К242 У2<br>ТУ 36-1434-82  |                |    |    |            |
|     | l = 150                          | 2              |    |    |            |
|     | l = 200                          | 2              |    |    |            |
|     | l = 250                          |                | 2  |    |            |
|     | l = 300                          |                |    | 2  |            |
| 3   | Уголок К242 У2<br>ТУ 36-1434-82  |                |    |    |            |
|     | l = 250                          | 3              | 3  | 3  |            |

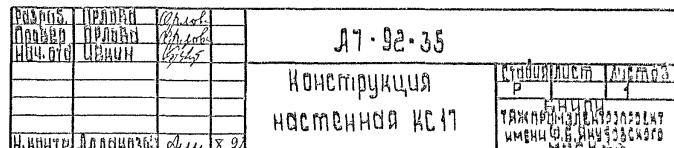
\* Размер l может быть изменен в конкретном проекте.

|            |           |           |           |
|------------|-----------|-----------|-----------|
| Размер, мм | Длина     | Ширина    | Высота    |
| Проект     | Проект    | Проект    | Проект    |
| Нач. отд.  | Иск.      | Иск.      | Иск.      |
| Н. контр.  | Д. контр. | Д. контр. | Д. контр. |

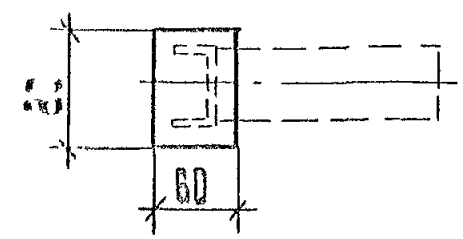
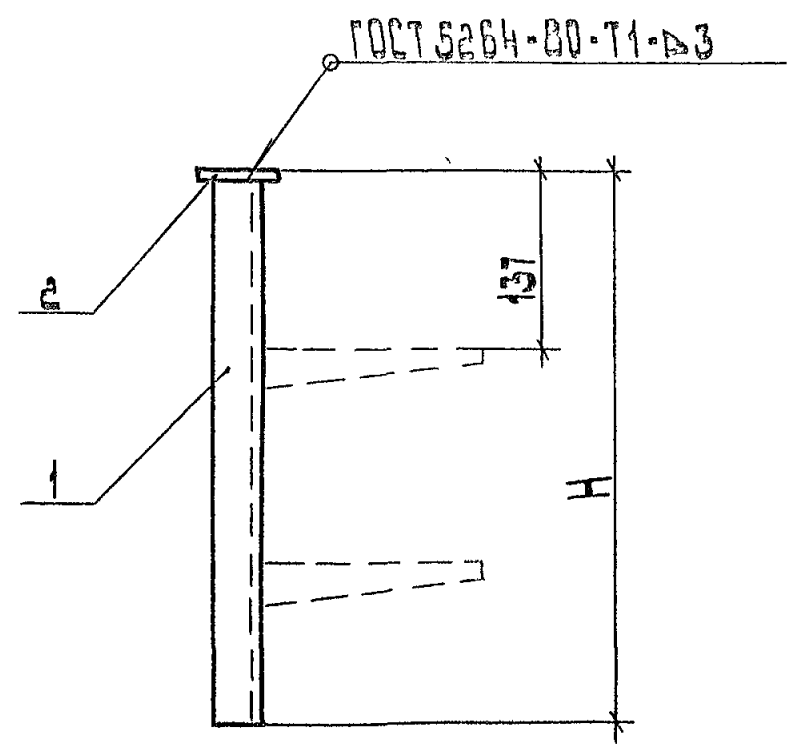
Л7-92-34

Конструкция  
настенная КС 16

| Страна                    | Лист                      | Листов                    |
|---------------------------|---------------------------|---------------------------|
| Р                         | 1                         | 1                         |
| Тех. проект               | Тех. проект               | Тех. проект               |
| Им. инж. Б. И. Ионовского | Им. инж. Б. И. Ионовского | Им. инж. Б. И. Ионовского |



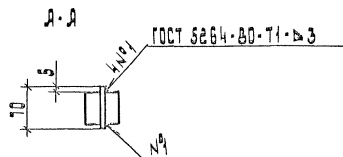


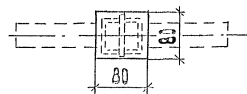
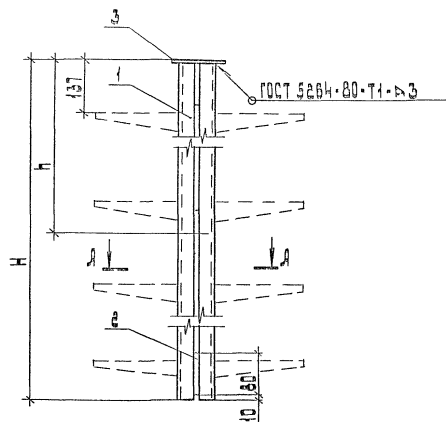


| Обозначение | Н,<br>мм | Масса,<br>кг |
|-------------|----------|--------------|
| Л7-92-36    | 400      | 0.89         |
| -01         | 600      | 1.24         |

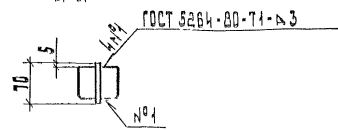
| Поз | Наименование     | Кол. на |    | Примечание |
|-----|------------------|---------|----|------------|
|     |                  | цел. на | 01 |            |
| 1   | Стойка К 1150 УЗ |         |    |            |
|     | ТУ 36-1496-85    | 1       |    |            |
|     | Стойка К 1151 УЗ |         | 1  |            |
| 2   | Полоса 5х60      |         |    |            |
|     | ГОСТ 103-76      |         |    |            |
|     | Б=80             | 1       | 1  |            |

|                  |          |                         |  |  |
|------------------|----------|-------------------------|--|--|
| Разраб. Орлова   | Проект   | Л7-92-36                |  |  |
| Проект. Орлова   | 10.10.85 |                         |  |  |
| Нач. отд. Ивнин  | 10.10.85 |                         |  |  |
|                  |          | Конструкция             |  |  |
|                  |          | потолочная КП1          |  |  |
|                  |          | стадия лист             |  |  |
|                  |          | листов                  |  |  |
|                  |          | тяж.проект.элект.проект |  |  |
|                  |          | имени Ю.В. Якубовского  |  |  |
| Н.контр. Ильяков | 10.10.85 |                         |  |  |

[illegible]



Л-А

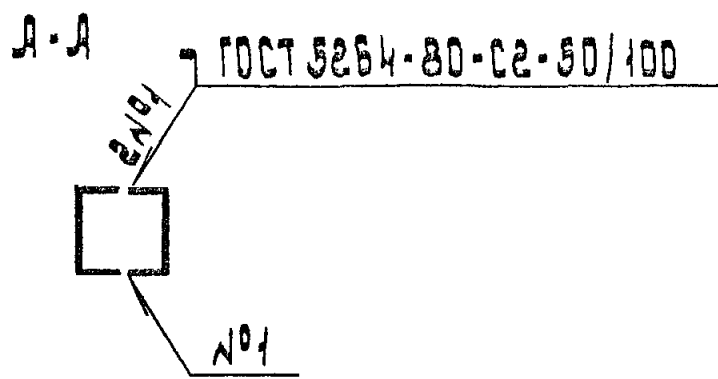
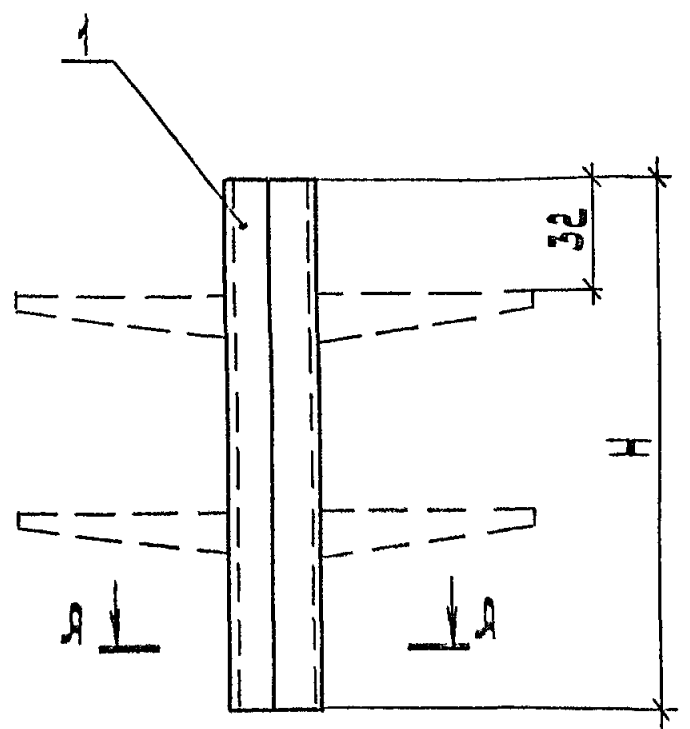


| Обозначение | Размеры, мм |      | Масса, кг |
|-------------|-------------|------|-----------|
|             | H           | h    |           |
| Л7-92-38    | 1205        | 600  | 5,06      |
| - 01        | 1805        | 900  | 7,12      |
| - 02        | 2205        | 1100 | 8,32      |

| Поз. | Наименование     | Кол. чисел |    | Примечание |
|------|------------------|------------|----|------------|
|      |                  | 01         | 02 |            |
| 1    | Стройка К1153 УЗ |            |    |            |
|      | ТУ 36-1496-85    | 2          |    |            |
|      | Стройка К1154 УЗ |            | 2  |            |
|      | Стройка К1155 УЗ |            |    | 2          |
| 2    | Полоса 5x80      |            |    |            |
|      | ГОСТ 103-76      |            |    |            |
|      | l=70             | 3          | 3  | 3          |
| 3    | Полоса 5x80      |            |    |            |
|      | ГОСТ 103-76      |            |    |            |
|      | l=80             | 1          | 1  | 1          |

|                |              |           |
|----------------|--------------|-----------|
| разреш. проект | проект       | дизайн    |
| проект         | проект       | проект    |
| нач. отд.      | нач. отд.    | нач. отд. |
|                |              |           |
|                |              |           |
| Н. контр.      | А. А. Козлов | г. 22     |

|                               |  |                    |
|-------------------------------|--|--------------------|
| Л7-92-38                      |  | Страница 1 из 1    |
| Конструкция<br>потолочная КПЗ |  |                    |
|                               |  | Экспертная оценка  |
|                               |  | Технический проект |
|                               |  | М. Б. К. А.        |



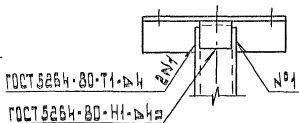
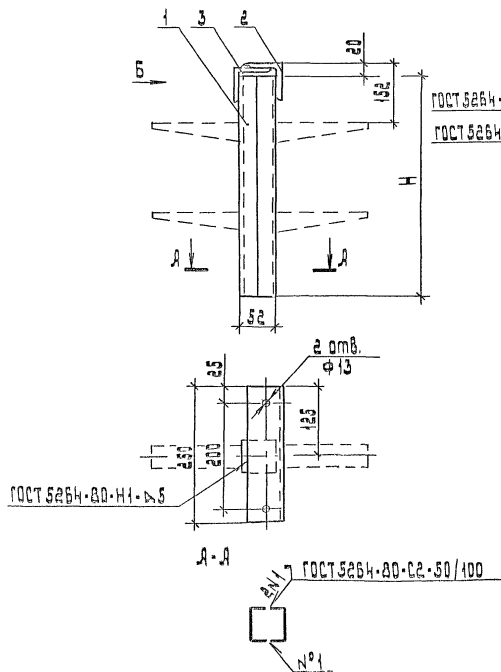
| Обозначение | H,<br>мм | Масса,<br>кг |
|-------------|----------|--------------|
| Л7-92-39    | 400      | 1,38         |
| -01         | 600      | 2,08         |
| -02         | 800      | 2,76         |
| -03         | 1200     | 4,14         |
| -04         | 1800     | 6,2          |
| -05         | 2200     | 7,4          |

| Поз. | Наименование                      | кол. на исполн. |    |    |    |    | Примечание |
|------|-----------------------------------|-----------------|----|----|----|----|------------|
|      |                                   | 01              | 02 | 03 | 04 | 05 |            |
| 1    | Стойка К 1150 УЗ<br>ТУ 38-1496-85 | 2               |    |    |    |    |            |
|      | Стойка К 1151 УЗ                  | 2               |    |    |    |    |            |
|      | Стойка К 1152 УЗ                  |                 | 2  |    |    |    |            |
|      | Стойка К 1153 УЗ                  |                 |    | 2  |    |    |            |
|      | Стойка К 1154 УЗ                  |                 |    |    | 2  |    |            |
|      | Стойка К 1155 УЗ                  |                 |    |    |    | 2  |            |
|      |                                   |                 |    |    |    |    |            |
|      |                                   |                 |    |    |    |    |            |
|      |                                   |                 |    |    |    |    |            |

ИЗДАНИЕ. ПОС. ЧАСТЬ. ИЗМЕНЕНИЯ

|           |          |        |      |   |        |
|-----------|----------|--------|------|---|--------|
| РАЗРАБ.   | ПР. РАБ. | А.И.И. |      | Л7-92-39                                      |        |
| ПРОВЕР.   | ПР. РАБ. | В.И.И. |      |   |        |
| НАЧ. ОТС. | И.В.И.   | И.И.И. |      | Конструкция<br>потолочная КПЧ                 |        |
|           |          |        |      |   |        |
| И. КОНТ.  | А.А.И.   | О.И.И. | 8.92 | Стандарт                                      | Листов |
|           |          |        |      | Р   | 1      |
|           |          |        |      | Тяжпром. инж. проект<br>имени В.Я.И.В.С.О.Г.О |        |
|           |          |        |      | М.С.И.В.А.                                    |        |

Б



| Обозначение | Н,<br>мм | Масса,<br>кг |
|-------------|----------|--------------|
| Л7-92-40    | 400      | 2,51         |
| -01         | 600      | 3,21         |
| -02         | 800      | 3,80         |
| -03         | 1200     | 5,27         |
| -04         | 1800     | 7,33         |
| -05         | 2200     | 8,53         |

| Поз. | Наименование     | кол. на исполн. |    |    |    |    | Примечание |
|------|------------------|-----------------|----|----|----|----|------------|
|      |                  | 01              | 02 | 03 | 04 | 05 |            |
| 1    | Стойка К 1150 УЗ |                 |    |    |    |    |            |
|      | ТУ 36-1496-86    | 2               |    |    |    |    |            |
|      | Стойка К 1151 УЗ | 2               |    |    |    |    |            |
|      | Стойка К 1152 УЗ |                 | 2  |    |    |    |            |
|      | Стойка К 1153 УЗ |                 |    | 2  |    |    |            |
|      | Стойка К 1154 УЗ |                 |    |    | 2  |    |            |
|      | Стойка К 1155 УЗ |                 |    |    |    | 2  |            |
| 2    | Уголок 50x50x5   |                 |    |    |    |    |            |
|      | ГОСТ 8509-86     |                 |    |    |    |    |            |
|      | Л = 250          | 1               | 1  | 1  | 1  | 1  |            |
| 3    | Уголок 50x50x5   |                 |    |    |    |    |            |
|      | ГОСТ 8509-86     |                 |    |    |    |    |            |
|      | Л = 50           | 1               | 1  | 1  | 1  | 1  |            |

|           |            |            |
|-----------|------------|------------|
| разраб.   | проект     | исполн.    |
| проект    | проект     | проект     |
| нач. отд. | нач. отд.  | нач. отд.  |
|           |            |            |
|           |            |            |
| Н.контр.  | А.А.Козлов | С.А.Козлов |

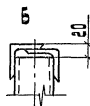
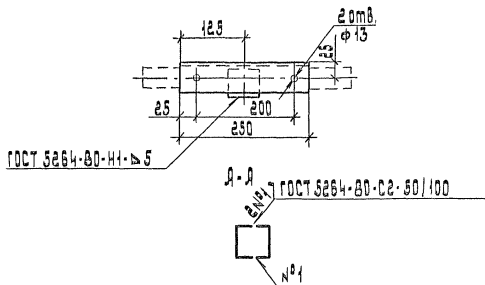
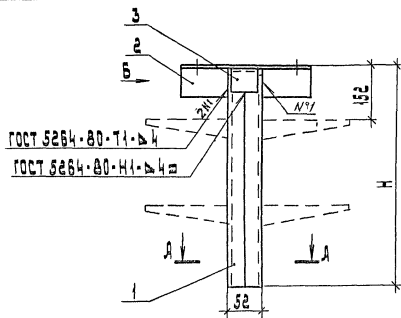
Л7-92-40

Конструкция  
потолочная КЛ5

|        |      |      |
|--------|------|------|
| состав | лист | лист |
| состав | лист | лист |
| состав | лист | лист |
| состав | лист | лист |

копировал: Баркавская

формат: А3



| Обозначение | H,<br>мм | Масса,<br>кг |
|-------------|----------|--------------|
| Л7-92-41    | 400      | 2,51         |
| -01         | 600      | 3,21         |
| -02         | 800      | 3,89         |
| -03         | 1200     | 5,27         |
| -04         | 1800     | 7,33         |
| -05         | 2200     | 8,53         |

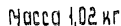
| Поз. | Наименование                     | Кол. на исполн. |    |    |    |    | Примечание |
|------|----------------------------------|-----------------|----|----|----|----|------------|
|      |                                  | 01              | 02 | 03 | 04 | 05 |            |
| 1    | Стойка К1150 УЗ<br>ТУ 36-1496-85 | 2               |    |    |    |    |            |
|      | Стойка К1151 УЗ                  | 2               |    |    |    |    |            |
|      | Стойка К1152 УЗ                  |                 | 2  |    |    |    |            |
|      | Стойка К1153 УЗ                  |                 |    | 2  |    |    |            |
|      | Стойка К1154 УЗ                  |                 |    |    | 2  |    |            |
|      | Стойка К1155 УЗ                  |                 |    |    |    | 2  |            |
| 2    | Уголок 50x50x5<br>ГОСТ 8509-86   |                 |    |    |    |    |            |
|      | Л=250                            | 1               | 1  | 1  | 1  | 1  |            |
| 3    | Уголок 50x50x5<br>ГОСТ 8509-86   |                 |    |    |    |    |            |
|      | Л=50                             | 1               | 1  | 1  | 1  | 1  |            |

|                     |      |
|---------------------|------|
| Разраб. проект      | Экз. |
| Провер. проект      | Экз. |
| Нач. отд.           | Экз. |
| Исполн.             | Экз. |
| Н. контр. для копий | Экз. |

Л7-92-41

Конструкция  
потолочная КЛ5

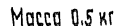
| Сводный лист | Лист №      |
|--------------|-------------|
| Р            | 1           |
| Технический  | Технический |
| Исполнитель  | Исполнитель |



17-92-42

|   |      |        |
|---|------|--------|
| Сторона   | Лист | Листов |
| Р   | 1    | 1      |
| ТАЖ.ПРОМ.ЭЛЕКТРОПРОЕКТ<br>ИНСТИТУТ.ИНЖЕНЕРСКОГО<br>МАШИНА |      |        |

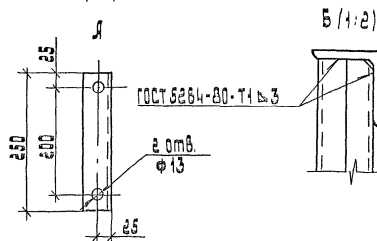
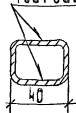
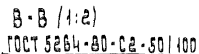
|     |      |
|-----|------|
| Dec | X 92 |
|-----|------|



17-92-43

Тяжпримэлектротехпроект  
имени Г.Б.Анkersкого

July 1892



| Поз. | Наименование    | кол. | Обозначение<br>значения |
|------|-----------------|------|-------------------------|
| 1    | Швеллер КЗ47 У2 |      |                         |
|      | У335-1434-82    |      |                         |
|      | Б=400           | 2    |                         |
| 2    | Уголок 50×50×5  |      |                         |
|      | ГОСТ 8509-57    |      |                         |
|      | Б=250           | 2    |                         |
|      | Насса, кг       | 2,8  |                         |

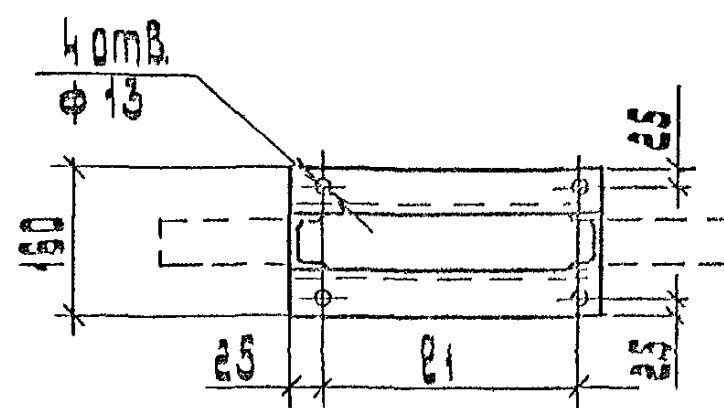
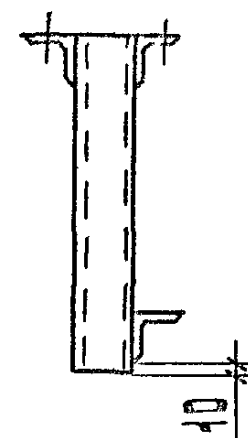
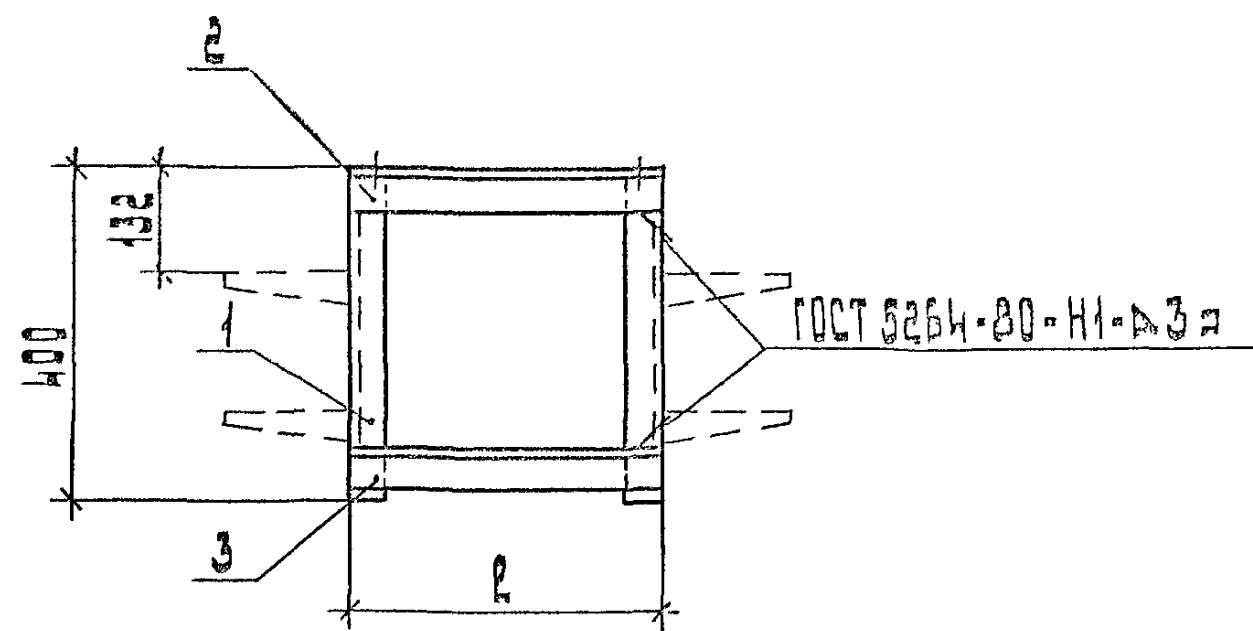
|          |         |       |      |
|----------|---------|-------|------|
| РЗЗЗРРР. | ПРЛРРР  | РЛРР  |      |
| РРРРРРР. | РРРРРР  | РРРРР |      |
| РРРРРРР  | РРРРРР  | РРРРР |      |
|          |         |       |      |
|          |         |       |      |
| Р.РРРРРР | РРРРРРР | РРРРР | РРРР |

17-92-44

конструкция  
потолочная кпг

|            |       |         |
|------------|-------|---------|
| СЛУЖБА     | АУДИТ | АУДИТОР |
| Р          | И     | И       |
| ТАЖИКИСТОН |       |         |
| ИМЕНИ      |       |         |

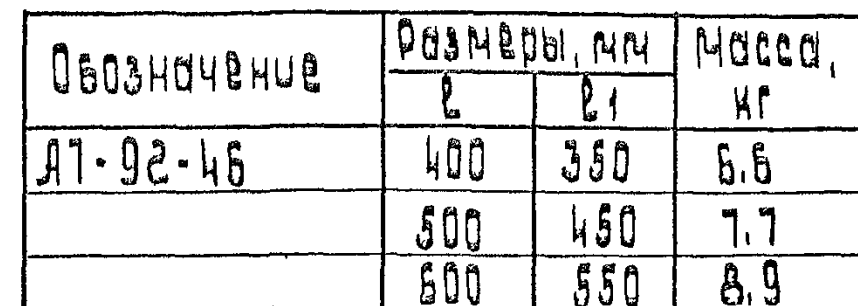




| Обозначение | Размеры, мм |                | Масса, кг |
|-------------|-------------|----------------|-----------|
|             | ℓ           | ℓ <sub>1</sub> |           |
| Л7-92-45    | 400         | 350            | 5,9       |
| -01         | 500         | 450            | 7,0       |
| -02         | 600         | 550            | 8,16      |

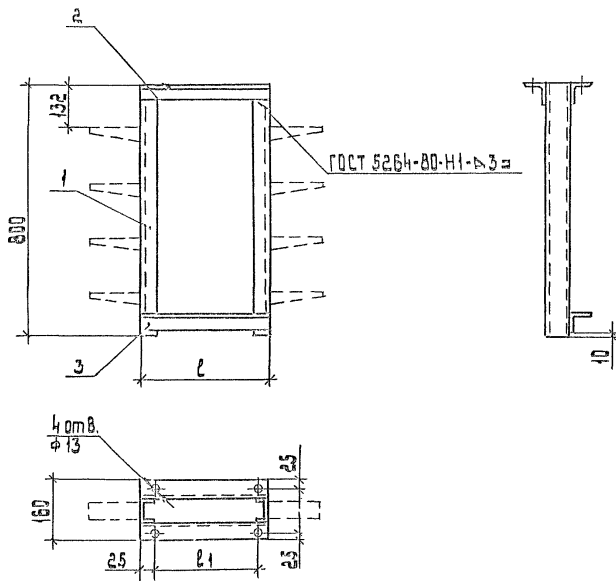
| Поз. | Наименование                     | Кол. на испол. |    |    | Примечание |
|------|----------------------------------|----------------|----|----|------------|
|      |                                  | -              | 01 | 02 |            |
| 1    | Стойка К1150 УЗ<br>ТУ 36-1496-85 | 2              | 2  | 2  |            |
| 2    | Уголок 50×50×5<br>ГОСТ 8509-86   |                |    |    |            |
|      | ℓ = 400                          | 2              |    |    |            |
|      | ℓ = 500                          |                | 2  |    |            |
|      | ℓ = 600                          |                |    | 2  |            |
| 3    | Уголок 50×50×5<br>ГОСТ 8509-86   |                |    |    |            |
|      | ℓ = 400                          | 1              |    |    |            |
|      | ℓ = 500                          |                | 1  |    |            |
|      | ℓ = 600                          |                |    | 1  |            |

|           |           |     |                                |  |  |
|-----------|-----------|-----|--------------------------------|--|--|
| Разм. в   | Прим. в   | Дан | Л7-92-45                       |  |  |
| Прим. в   | Прим. в   | Дан |                                |  |  |
| Нач. от   | Цикл      | Дан | Конструкция<br>потолочная КП10 |  |  |
|           |           |     |                                |  |  |
| Н. контр. | Л. л. коз | Дан | Станд. лист листов             |  |  |
|           |           |     | Тяжел. электротехн.            |  |  |
|           |           |     | Имени                          |  |  |
|           |           |     | М. Б. К. В. А.                 |  |  |



| Поз. | Наименование      | Кол. на испол. |    |    | Примечание |
|------|-------------------|----------------|----|----|------------|
|      |                   | -              | 01 | 02 |            |
| 1    | Стружка К 1151 УЗ |                |    |    |            |
|      | ТУ 36-1496-85     | 2              | 2  | 2  |            |
| 2    | Уголок 50×50×5    |                |    |    |            |
|      | ГОСТ 8509-86      |                |    |    |            |
|      | ℓ = 400           | 2              |    |    |            |
|      | ℓ = 500           |                | 2  |    |            |
|      | ℓ = 600           |                |    | 2  |            |
| 3    | Уголок 50×50×5    |                |    |    |            |
|      | ГОСТ 8509-86      |                |    |    |            |
|      | ℓ = 400           | 1              |    |    |            |
|      | ℓ = 500           |                | 1  |    |            |
|      | ℓ = 600           |                |    | 1  |            |

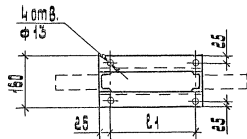
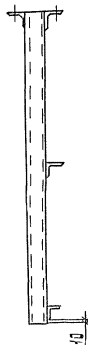
|          |          |          |          |          |             |        |                     |                        |
|----------|----------|----------|----------|----------|-------------|--------|---------------------|------------------------|
| РАЗРАБ.  | ПРОЕКТ   | К.П. 102 |          | А7-92-46 | Конструкция | СТОЯКА | ЛУСЕТ               | ЛУСЕТ                  |
| ПРОЕКТ   | ПРОЕКТ   | К.П. 102 |          |          |             | Р      | 1                   | 1                      |
| ИЗЧ.ОУБ. | ИЗЧ.ОУБ. | К.П. 102 |          |          |             |        |                     |                        |
|          |          |          |          |          |             |        |                     |                        |
| И.КОНТР. | И.КОНТР. | К.П. 102 | К.П. 102 |          |             | ЮНИИ   | ТАЖАРЧУЛЕНТРОПРОЕКТ | ИМЕНИ С.А. ЯКОБОВСКОГО |



| Обозначение | Размеры, мм |                | Масса,<br>кг |
|-------------|-------------|----------------|--------------|
|             | l           | l <sub>1</sub> |              |
| Л7-92-47    | 400         | 350            | 7,28         |
| -01         | 500         | 450            | 8,39         |
| -02         | 600         | 550            | 9,54         |

| Поз. | Наименование    | Код. нап. |    |    | Примечание |
|------|-----------------|-----------|----|----|------------|
|      |                 | -         | 01 | 02 |            |
| 1    | Стойка К1152 УЗ |           |    |    |            |
|      | ТУ 36-1496 -85  | 2         | 2  | 2  |            |
| 2    | Уголок 50×50×5  |           |    |    |            |
|      | ГОСТ 8509 -86   |           |    |    |            |
|      | ℓ=400           | 2         |    |    |            |
|      | ℓ=500           |           | 2  |    |            |
|      | ℓ=600           |           |    | 2  |            |
| 3    | Уголок 50×50×5  |           |    |    |            |
|      | ГОСТ 8509 -86   |           |    |    |            |
|      | ℓ=400           | 1         |    |    |            |
|      | ℓ=500           |           | 1  |    |            |
|      | ℓ=600           |           |    | 1  |            |

|                               |                            |                            |                |  |                     |           |           |
|-------------------------------|----------------------------|----------------------------|----------------|--|---------------------|-----------|-----------|
| разраб.<br>проект<br>нач.отд. | проект<br>проект<br>проект | проект<br>проект<br>проект | Л7-92-47       |  | строна<br>р         | лист<br>1 | лист<br>1 |
|                               |                            |                            | Конструкция    |  | ЭСПИП               |           |           |
|                               |                            |                            | потоковая кп12 |  | ТАЖИП-012-92-ПРОЕКТ |           |           |
|                               |                            |                            |                |  | ИМЕНА И ФАМИЛИИ     |           |           |
| и.контр.                      | и.контр.                   | и.контр.                   | ж.22           |  |                     |           |           |



| Обозначение | Размеры, мм |     | Масса,<br>кг |
|-------------|-------------|-----|--------------|
|             | Л           | Л1  |              |
| А7-92-48    | 400         | 350 | 8,66         |
| -01         | 500         | 450 | 9,77         |
| -02         | 600         | 550 | 10,92        |

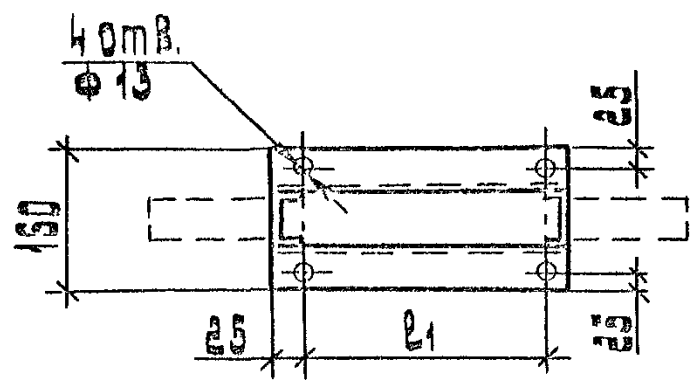
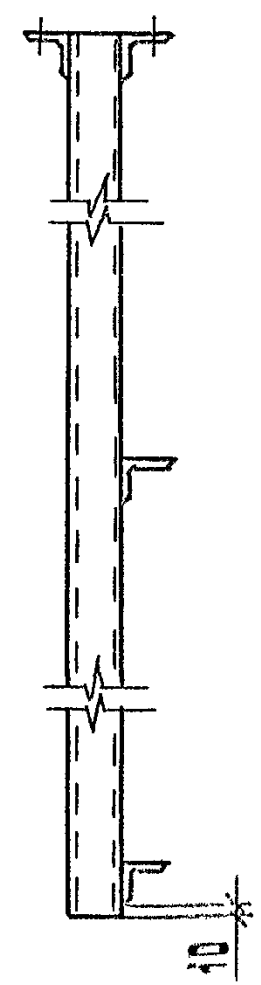
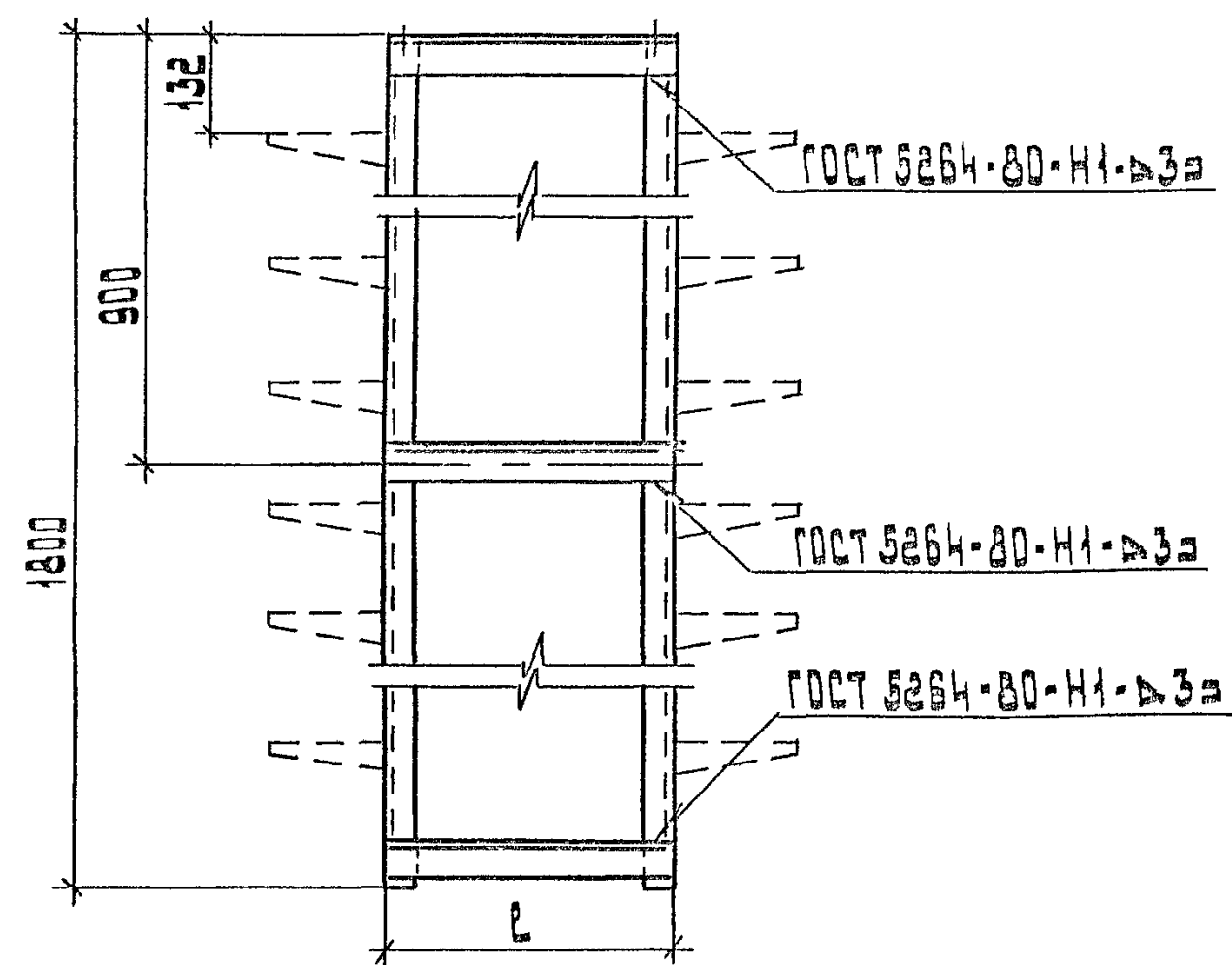
| Поз. | Наименование      | кол.наименов. |    |    | Примечание |
|------|-------------------|---------------|----|----|------------|
|      |                   | -             | 01 | 02 |            |
| 1    | Старина И 1153 УЗ |               |    |    |            |
|      | ТУ 36 - 1496 - 85 | 2             | 2  | 2  |            |
| 2    | Уголок 50×50×5    |               |    |    |            |
|      | ГОСТ 8509 - 86    |               |    |    |            |
|      | ℓ = 400           | 2             |    |    |            |
|      | ℓ = 500           |               | 2  |    |            |
|      | ℓ = 600           |               |    | 2  |            |
| 3    | Уголок 50×50×5    |               |    |    |            |
|      | ГОСТ 8509 - 86    |               |    |    |            |
|      | ℓ = 400           | 2             |    |    |            |
|      | ℓ = 500           |               | 2  |    |            |
|      | ℓ = 600           |               |    | 2  |            |

|         |          |       |      |
|---------|----------|-------|------|
| РЗЗРРБ. | РЛРРРБ   | РРРРР |      |
| РРРРРР. | РРРРРБ   | РРРРР |      |
| РРРРРР. | РРРРРБ   | РРРРР |      |
|         |          |       |      |
|         |          |       |      |
| Р.РРРРР | РЛРРРРРР | РРРРР | Р.Р. |

17-92-48

Конструкция  
потолочная кп 13

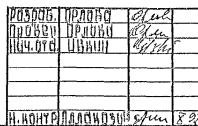
|  |       |        |
|--|-------|--------|
| СТУДИЯ   | ДУСТА | ДУСТОР |
| Р  |       | 1      |
| ВНИИ<br>ТЯЖПРОМЭЛЕКТРОПРОМСТ<br>ИМЕНИ С.В. КИРОВОСКОГО<br>М.В. КУЗНЕЦОВА |       |        |



| Обозначение | Размеры, мм |     | Масса, кг |
|-------------|-------------|-----|-----------|
|             | L           | L1  |           |
| А7-92-49    | 400         | 350 | 10,72     |
| -01         | 500         | 450 | 11,83     |
| -02         | 600         | 550 | 12,98     |

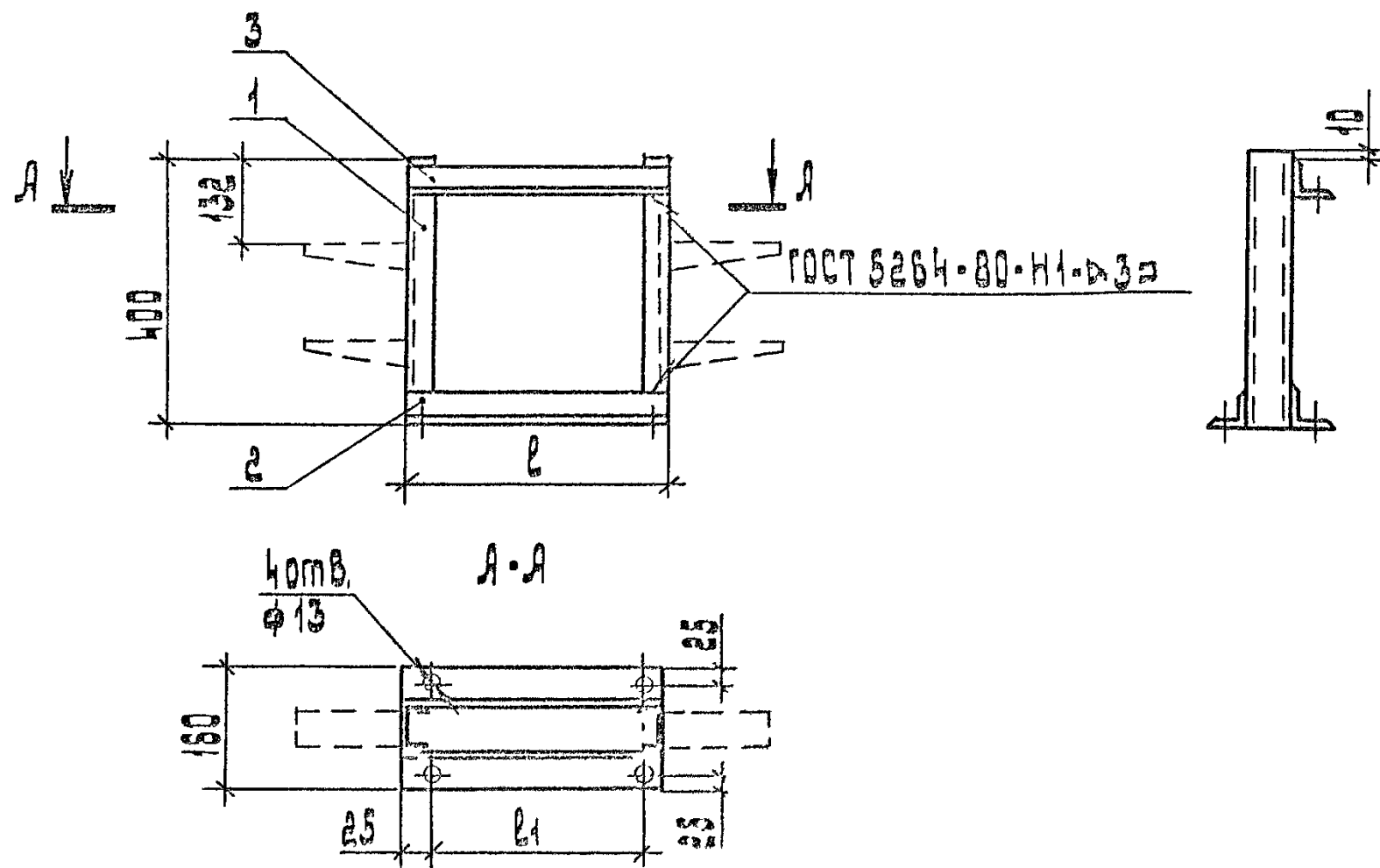
| Поз. | Наименование                    | Кол.наиспол. |    |    | Примечание |
|------|---------------------------------|--------------|----|----|------------|
|      |                                 | -            | 01 | 02 |            |
| 1    | Стойка К1154У3<br>ТУ 36-1496-85 | 2            | 2  | 2  |            |
| 2    | Уголок 50x50x5<br>ГОСТ 8509-86  |              |    |    |            |
|      | L = 400                         | 2            |    |    |            |
|      | L = 500                         |              | 2  |    |            |
|      | L = 600                         |              |    | 2  |            |
| 3    | Уголок 50x50x5<br>ГОСТ 8509-86  |              |    |    |            |
|      | L = 400                         | 2            |    |    |            |
|      | L = 500                         |              | 2  |    |            |
|      | L = 600                         |              |    | 2  |            |

|          |         |          |              |                  |      |
|----------|---------|----------|--------------|------------------|------|
| Разр.б.  | Прл.б.а | Орл.б.   |              | А7-92-49         |      |
| Пр.б.а   | Прл.б.а | Орл.б.   |              |                  |      |
| Нач.отв. | Ц.б.к.н | Н.контр. | А.б.к.о.з.о. | Конструкция      |      |
|          |         |          |              | потолочная КП 14 |      |
|          |         |          |              | Стандарт         | Лист |
|          |         |          |              | Тех.проект       | Лист |
|          |         |          |              | И.б.к.о.з.о.     | Лист |



| Поз. | Наименование    | Кол.наименов. |    |    | Примечание |
|------|-----------------|---------------|----|----|------------|
|      |                 | -             | 01 | 02 |            |
| 1    | Стройка К1155УЗ |               |    |    |            |
|      | ТУ 36-1406-85   | 2             | 2  | 2  |            |
| 2    | Уголок 50х50х5  |               |    |    |            |
|      | ГОСТ 8509-86    |               |    |    |            |
|      | 2=400           | 2             |    |    |            |
|      | 2=500           |               | 2  |    |            |
|      | 2=600           |               |    | 2  |            |
| 3    | Уголок 50х50х5  |               |    |    |            |
|      | ГОСТ 8509-86    |               |    |    |            |
|      | 2=400           | 2             |    |    |            |
|      | 2=500           |               | 2  |    |            |
|      | 2=600           |               |    | 2  |            |

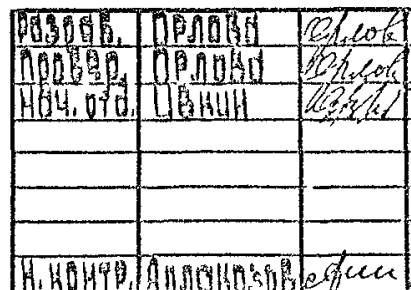
|             |                 |        |        |
|-------------|-----------------|--------|--------|
| Л7-92-50    |                 | Лист 1 |        |
| Конструкция | потолочная КЛ15 | Лист 2 | Лист 3 |
|             |                 | Лист 4 | Лист 5 |



| Обозначение | Размеры, мм |                | Масса, кг |
|-------------|-------------|----------------|-----------|
|             | l           | l <sub>1</sub> |           |
| Л7-92-51    | 400         | 350            | 5,9       |
| -01         | 500         | 450            | 7,0       |
| -02         | 600         | 550            | 8,16      |

| Поз. | Наименование    | Кол.наим. |    |    | Примечание |
|------|-----------------|-----------|----|----|------------|
|      |                 | -         | 01 | 02 |            |
| 1    | Стойка К1150 УЗ |           |    |    |            |
|      | ТУ 36-1496-85   | 2         | 2  | 2  |            |
| 2    | Уголок 50х50х5  |           |    |    |            |
|      | ГОСТ 8509-86    |           |    |    |            |
|      | l = 400         | 2         |    |    |            |
|      | l = 500         |           | 2  |    |            |
|      | l = 600         |           |    | 2  |            |
| 3    | Уголок 50х50х5  |           |    |    |            |
|      | ГОСТ 8509-86    |           |    |    |            |
|      | l = 400         | 1         |    |    |            |
|      | l = 500         |           | 1  |    |            |
|      | l = 600         |           |    | 1  |            |

|           |         |      |                       |  |  |
|-----------|---------|------|-----------------------|--|--|
| Разраб.   | Орлов   | В.И. | Л7-92-51              |  |  |
| Провер.   | Орлов   | В.И. |                       |  |  |
| Нач. отд. | Швкин   | И.И. | Конструкция           |  |  |
|           |         |      |                       |  |  |
|           |         |      | напольная КН 1        |  |  |
|           |         |      |                       |  |  |
| Н. контр. | Алленов | С.С. | Стандарт лист 1       |  |  |
|           |         |      | ИЗДАНИЕ 1             |  |  |
|           |         |      | ТАЖПРОМАЛЕКТРОПРОСКТ  |  |  |
|           |         |      | ИМЕНИ В.Я. КУЗОВСКОГО |  |  |
|           |         |      | МОСКВА                |  |  |



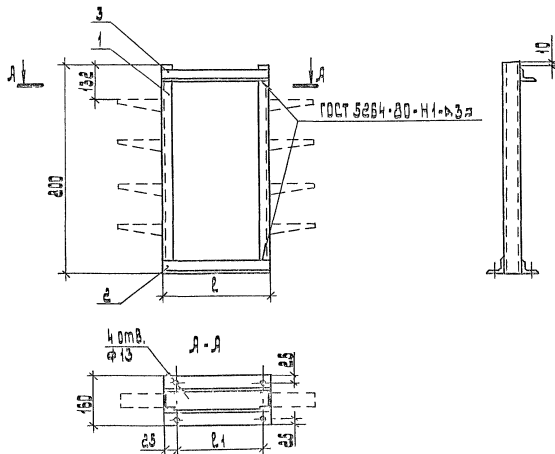
| Поз. | Наименование     | Кол. на испол |    |    | Примечание |
|------|------------------|---------------|----|----|------------|
|      |                  | -             | 01 | 02 |            |
| 1    | Стойка К 1151 УЗ |               |    |    |            |
|      | ТУ 36-1496-85    | 2             | 2  | 2  |            |
| 2    | Уголок 50×50×5   |               |    |    |            |
|      | ГОСТ 8509-86     |               |    |    |            |
|      | ℓ = 400          | 2             |    |    |            |
|      | ℓ = 500          |               | 2  |    |            |
|      | ℓ = 600          |               |    | 2  |            |
| 3    | Уголок 50×50×5   |               |    |    |            |
|      | ГОСТ 8509-86     |               |    |    |            |
|      | ℓ = 400          | 1             |    |    |            |
|      | ℓ = 500          |               | 1  |    |            |
|      | ℓ = 600          |               |    | 1  |            |

|           |           |      |
|-----------|-----------|------|
| РВЗООБ.   | ОРЛОВИ    | РШОК |
| ОРЛОВЕО.  | ОРЛОВИ    | РШОК |
| НОЧ. ОГО. | ЦЕКАИ     | КЗКН |
|           |           |      |
|           |           |      |
|           |           |      |
|           |           |      |
| Н. КОИТР. | АЛЛОКОЗОВ | с.м  |

Конструкция  
напольная КН2

|        |       |       |       |
|--------|-------|-------|-------|
| СТАВКА | ДУМ   | ДУМ   | ДУМ   |
| ТАЖАР  | ТАЖАР | ТАЖАР | ТАЖАР |
| ИМЕНИ  | ИМЕНИ | ИМЕНИ | ИМЕНИ |





| Обозначение | размеры, мм |     | масса, кг |
|-------------|-------------|-----|-----------|
|             | 2           | 21  |           |
| Л7-92-53    | 400         | 350 | 7.28      |
| - 01        | 500         | 450 | 8.39      |
| - 02        | 600         | 550 | 9.54      |

| поз | Наименование     | кол. на испол |    |    | примечание |
|-----|------------------|---------------|----|----|------------|
|     |                  | -             | 01 | 02 |            |
| 1   | Стойка К 1152 ЧЗ |               |    |    |            |
|     | ТУ 36-1496-85    | 2             | 2  | 2  |            |
| 2   | Уголок 50×50×5   |               |    |    |            |
|     | ГОСТ 8509-86     |               |    |    |            |
|     | 2 = 400          | 2             |    |    |            |
|     | 2 = 500          |               | 2  |    |            |
|     | 2 = 600          |               |    | 2  |            |
| 3   | Уголок 50×50×5   |               |    |    |            |
|     | ГОСТ 8509-86     |               |    |    |            |
|     | 2 = 400          | 1             |    |    |            |
|     | 2 = 500          |               | 1  |    |            |
|     | 2 = 600          |               |    | 1  |            |

|                      |        |
|----------------------|--------|
| Разраб. Проект       | М.И.С. |
| Провед. Проект       | М.И.С. |
| Нач. Отд. Циклин     | М.И.С. |
|                      |        |
|                      |        |
| Н. контр. Илларионов | М.И.С. |

Л7-92-53

Конструкция  
напольная КНЗ

Станд. лист 1/1

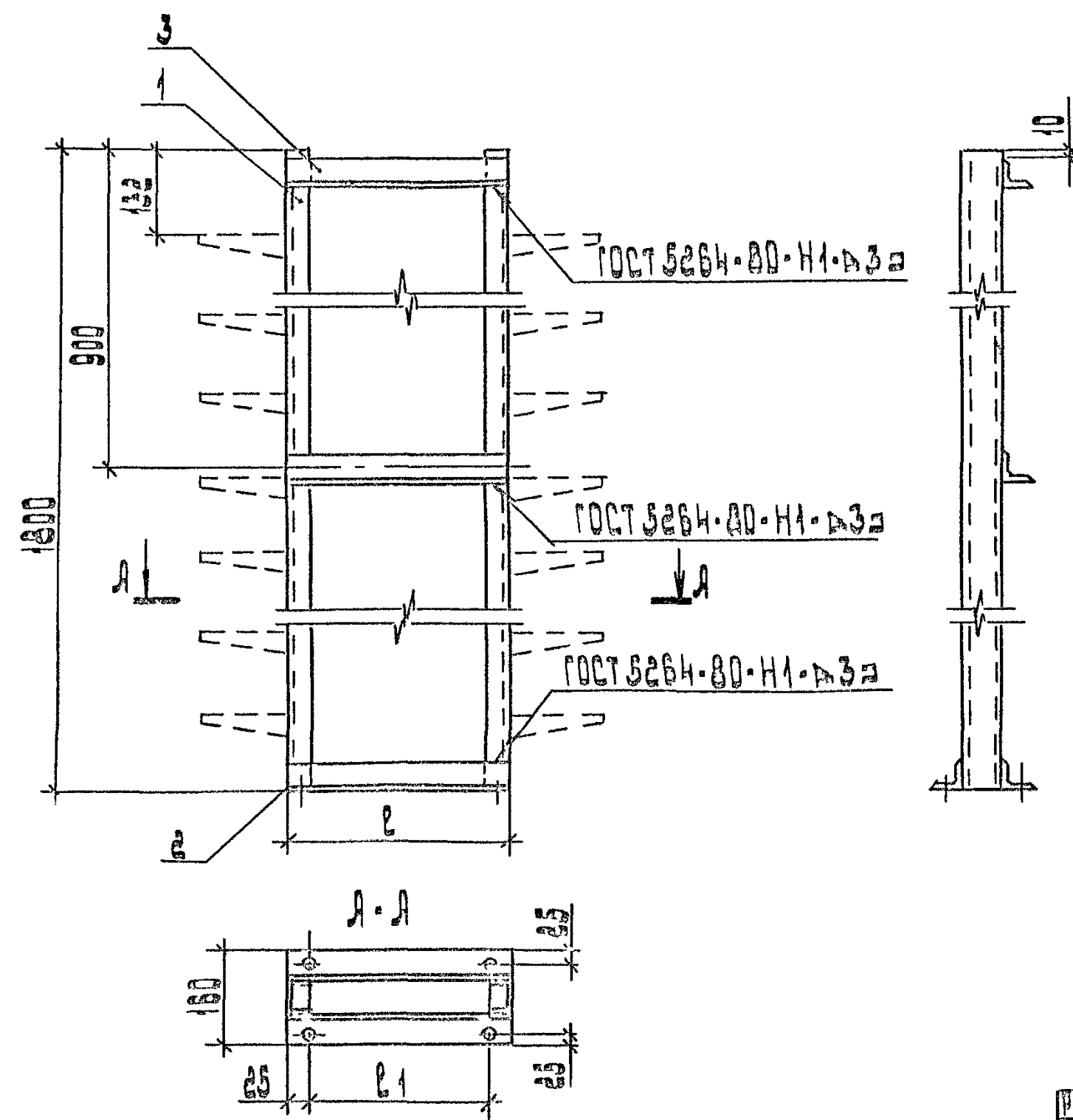
Лист 1 из 1

Лист 1 из 1

Лист 1 из 1

Лист 1 из 1

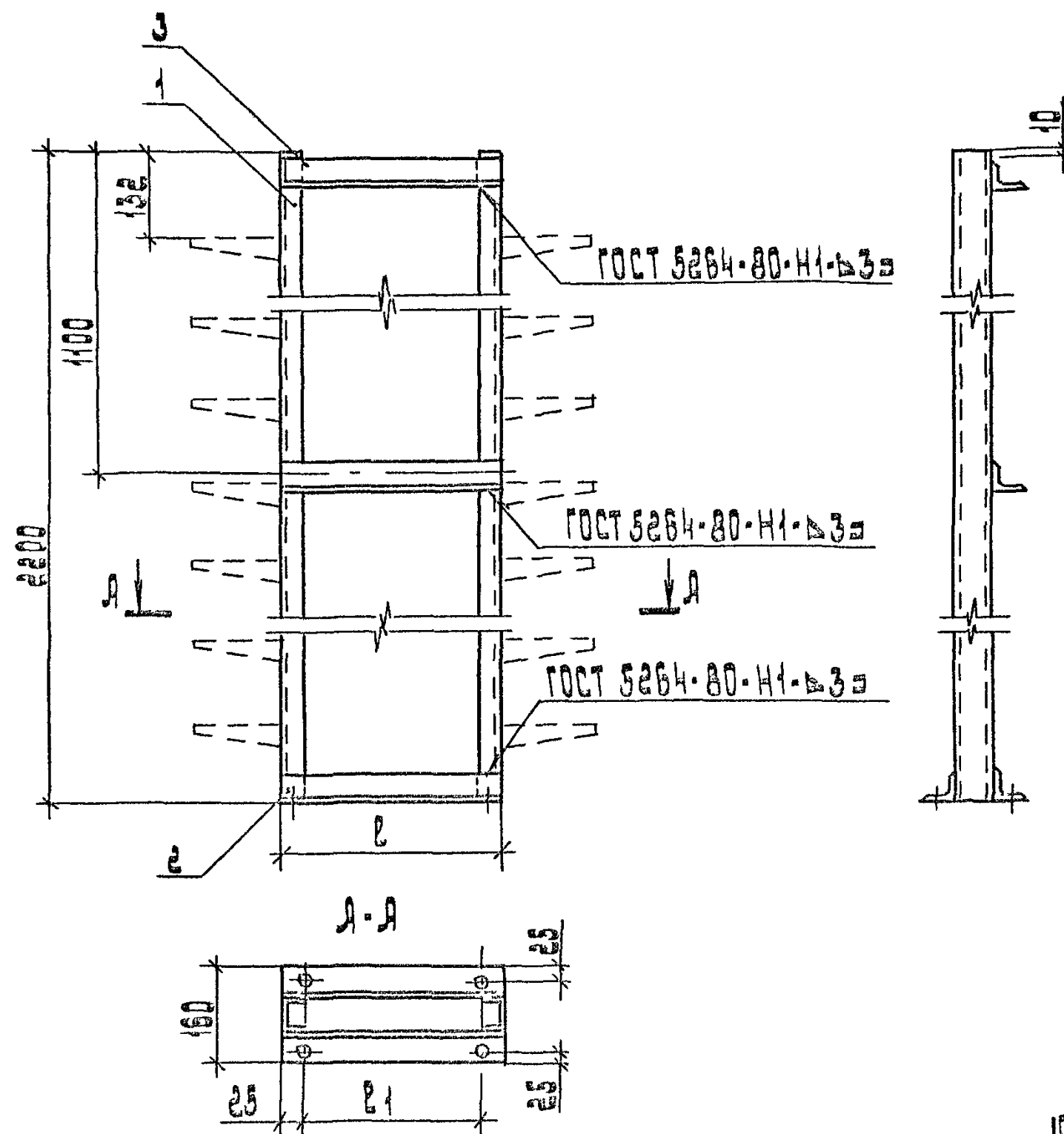




| Обозначение | Размеры, мм |     | Масса, кг |
|-------------|-------------|-----|-----------|
|             | l           | l1  |           |
| Л7-92-55    | 400         | 350 | 10,72     |
| -01         | 500         | 450 | 11,83     |
| -02         | 600         | 550 | 12,98     |

| Поз. | Наименование    | Кол. на испол. |    |    | Примечание |
|------|-----------------|----------------|----|----|------------|
|      |                 | -              | 01 | 02 |            |
| 1    | Стойка К1154 УЗ |                |    |    |            |
|      | ТУ 36-1496-85   | 2              | 2  | 2  |            |
| 2    | Уголок 50x50x5  |                |    |    |            |
|      | ГОСТ 8509-86    |                |    |    |            |
|      | l = 400         | 2              |    |    |            |
|      | l = 500         |                | 2  |    |            |
|      | l = 600         |                |    | 2  |            |
| 3    | Уголок 50x50x5  |                |    |    |            |
|      | ГОСТ 8509-86    |                |    |    |            |
|      | l = 400         | 2              |    |    |            |
|      | l = 500         |                | 2  |    |            |
|      | l = 600         |                |    | 2  |            |

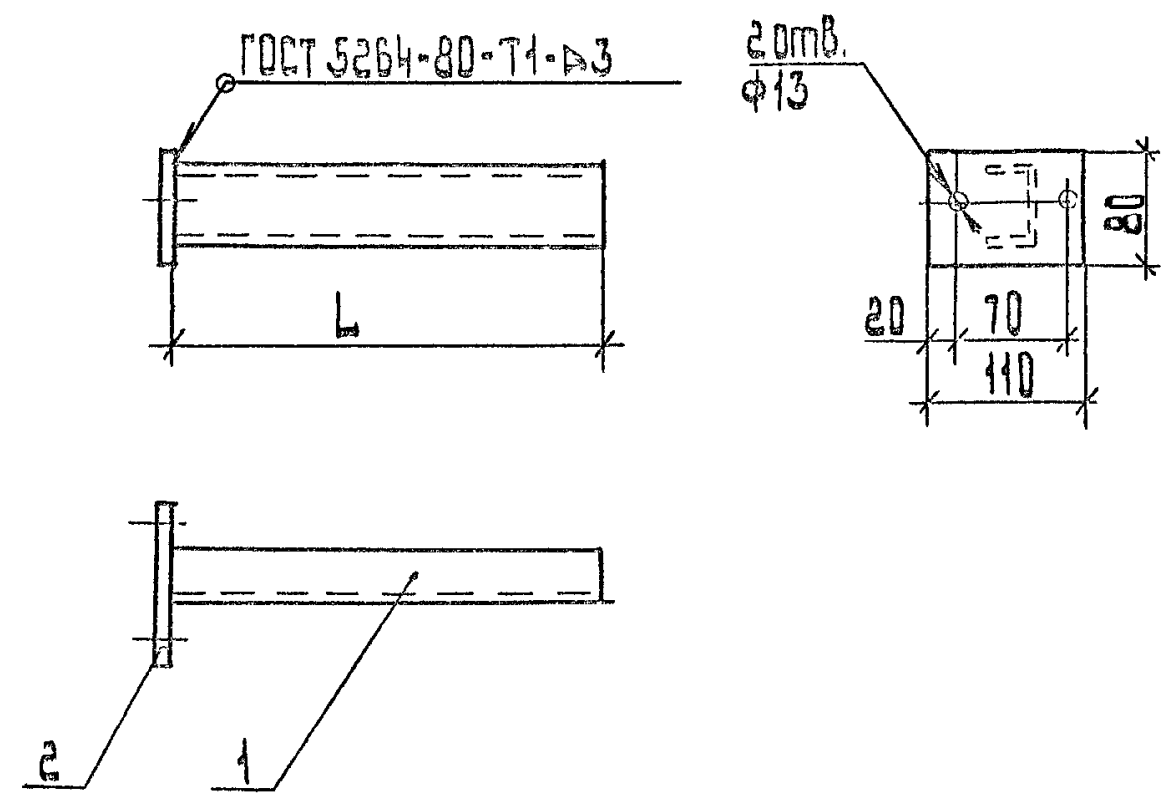
|                    |         |       |                              |  |
|--------------------|---------|-------|------------------------------|--|
| Разраб. ДРЛОВА     | Проект  | Лист  | Л7-92-55                     |  |
| Провер. ДРЛОВА     | Вариант | Копия |                              |  |
| Нач. отд. ЦВКН     |         |       | Конструкция<br>напольная КН5 |  |
|                    |         |       |                              |  |
| Н. контр. ДЛСКОЗОВ | Лист    | 892   | Страница 1 из 1              |  |



| Обозначение | Размеры, мм |     | Масса,<br>кг |
|-------------|-------------|-----|--------------|
|             | Л           | Л1  |              |
| Л7-92-56    | 400         | 350 | 11,92        |
| -01         | 500         | 450 | 13,03        |
| -02         | 600         | 550 | 14,18        |

| Поз | Наименование     | Кол. на слес |   |   | Примечание |
|-----|------------------|--------------|---|---|------------|
|     |                  |              |   |   |            |
| 1   | Стойка К 1153 УЗ |              |   |   |            |
|     | ТУ 36-1496-85    | 2            | 2 | 2 |            |
| 2   | Уголок 50x50x5   |              |   |   |            |
|     | ГОСТ 8509-86     |              |   |   |            |
|     | l = 400          | 2            |   |   |            |
|     | l = 500          |              | 2 |   |            |
|     | l = 600          |              |   | 2 |            |
| 3   | Уголок 50x50x5   |              |   |   |            |
|     | ГОСТ 8509-86     |              |   |   |            |
|     | l = 400          | 2            |   |   |            |
|     | l = 500          |              | 2 |   |            |
|     | l = 600          |              |   | 2 |            |

|           |           |             |      |               |   |          |           |             |      |      |      |      |      |      |
|-----------|-----------|-------------|------|---------------|---|----------|-----------|-------------|------|------|------|------|------|------|
| ОБЗОР     | ПРЛОВО    | В. Г. Г. Г. |      | Д. 7-92-56    | <table><tr><td>Судья</td><td>Лист</td><td>Лист</td><td>Лист</td></tr><tr><td>р</td><td></td><td></td><td></td></tr></table>   | Судья    | Лист      | Лист        | Лист | р    |      |      |      |      |
| Судья     | Лист      | Лист        | Лист |               |   |          |           |             |      |      |      |      |      |      |
| р         |           |             |      |               |   |          |           |             |      |      |      |      |      |      |
| ПРОВЕР    | ПРЛОВО    | В. Г. Г. Г. |      | Конструкция   |   |          |           |             |      |      |      |      |      |      |
| НАЧ. БУД. | ЦУЖИ      | В. Г. Г. Г. |      | напольная КНС |   |          |           |             |      |      |      |      |      |      |
|           |           |             |      |               |   |          |           |             |      |      |      |      |      |      |
|           |           |             |      |               |   |          |           |             |      |      |      |      |      |      |
|           |           |             |      |               |   |          |           |             |      |      |      |      |      |      |
|           |           |             |      |               |   |          |           |             |      |      |      |      |      |      |
| И. КОНТ.  | ПОЛКОВНИК | В. Г. Г. Г. | 8 92 |               | <table><tr><td>И. КОНТ.</td><td>ПОЛКОВНИК</td><td>В. Г. Г. Г.</td></tr><tr><td>ТАЖА</td><td>ПРОД</td><td>ПРОД</td></tr><tr><td>ИМЕН</td><td>ИМЕН</td><td>ИМЕН</td></tr></table> | И. КОНТ. | ПОЛКОВНИК | В. Г. Г. Г. | ТАЖА | ПРОД | ПРОД | ИМЕН | ИМЕН | ИМЕН |
| И. КОНТ.  | ПОЛКОВНИК | В. Г. Г. Г. |      |               |   |          |           |             |      |      |      |      |      |      |
| ТАЖА      | ПРОД      | ПРОД        |      |               |   |          |           |             |      |      |      |      |      |      |
| ИМЕН      | ИМЕН      | ИМЕН        |      |               |   |          |           |             |      |      |      |      |      |      |



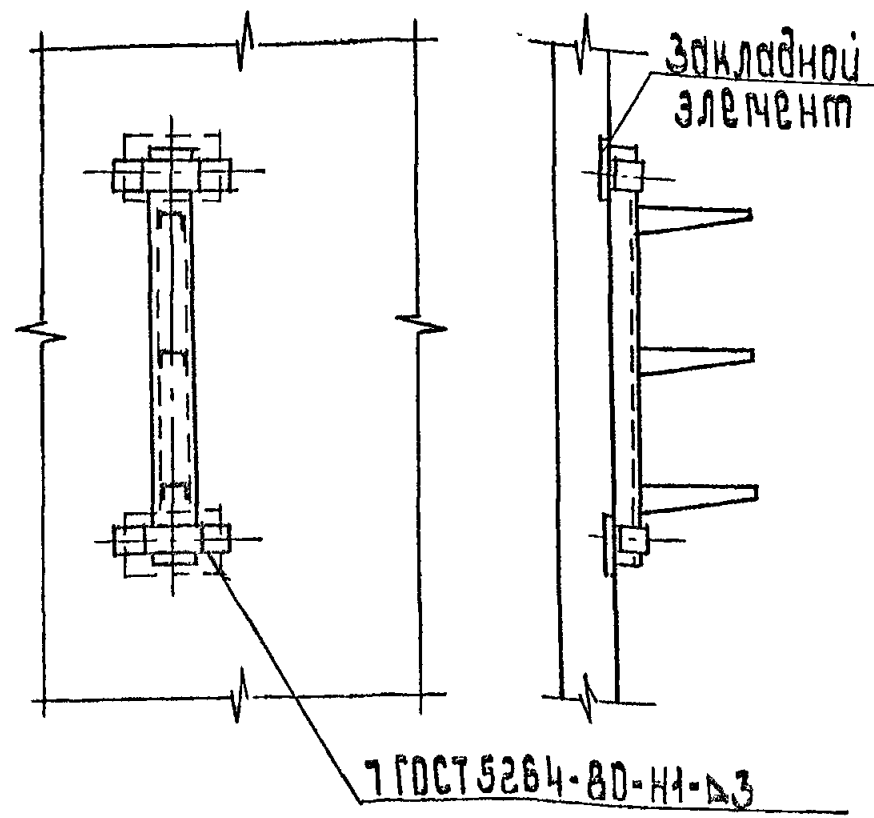
| Обозначение | L, мм | Масса, кг |
|-------------|-------|-----------|
| А7-92-57    | 300   | 0.86      |
| -01         | 400   | 1.03      |
| -02         | 500   | 1.2       |

| Поз. | Наименование    | Кол. на исп. |    |    | Примечание |
|------|-----------------|--------------|----|----|------------|
|      |                 |              | 01 | 02 |            |
| 1    | Профиль К235 У2 |              |    |    |            |
|      | ТУ 36-1434-82   |              |    |    |            |
|      | L=300           | 1            |    |    |            |
|      | L=400           |              | 1  |    |            |
|      | L=500           |              |    | 1  |            |
| 2    | Полоса 5x80     |              |    |    |            |
|      | ГОСТ 103-16     |              |    |    |            |
|      | L=110           | 1            | 1  | 1  |            |

|                    |           |          |  |           |  |                         |  |
|--------------------|-----------|----------|--|-----------|--|-------------------------|--|
| Исполн. Орлов      | Сл. 10/82 | А7-92-57 |  | Кронштейн |  | стандартный лист 103x16 |  |
| Проект. Орлов      | Сл. 10/82 |          |  |           |  |                         |  |
| Нач. отд. Ивкин    | Сл. 10/82 |          |  |           |  |                         |  |
|                    |           |          |  |           |  |                         |  |
|                    |           |          |  |           |  |                         |  |
| И. контр. Дьякозов | Сл. 10/82 |          |  |           |  |                         |  |

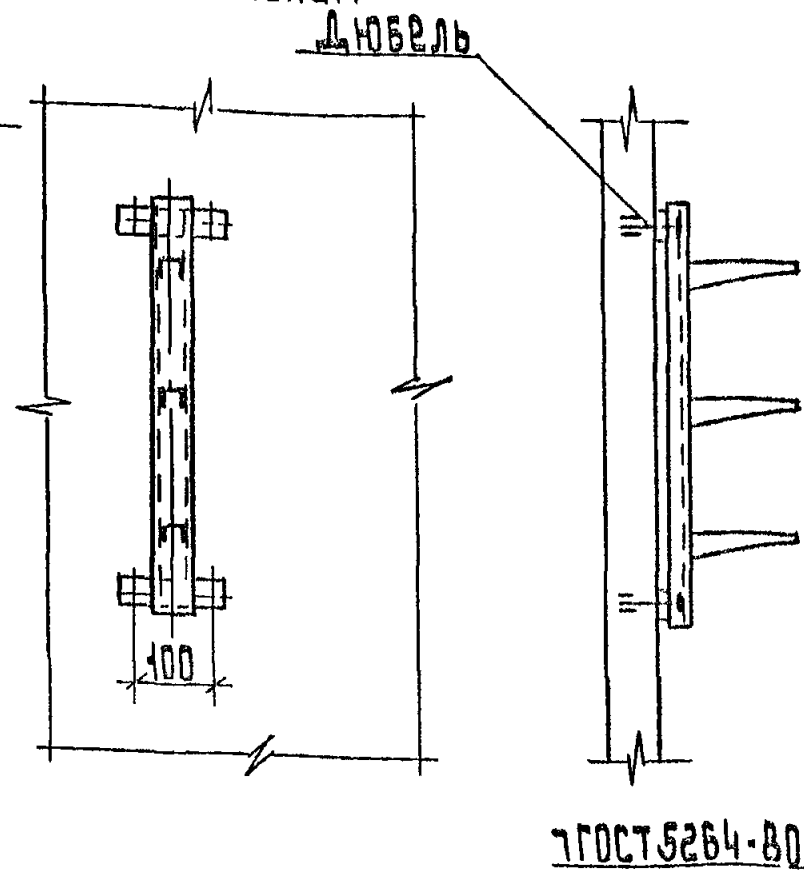
### Вариант 1

Крепление конструкций  
к закладным элементам



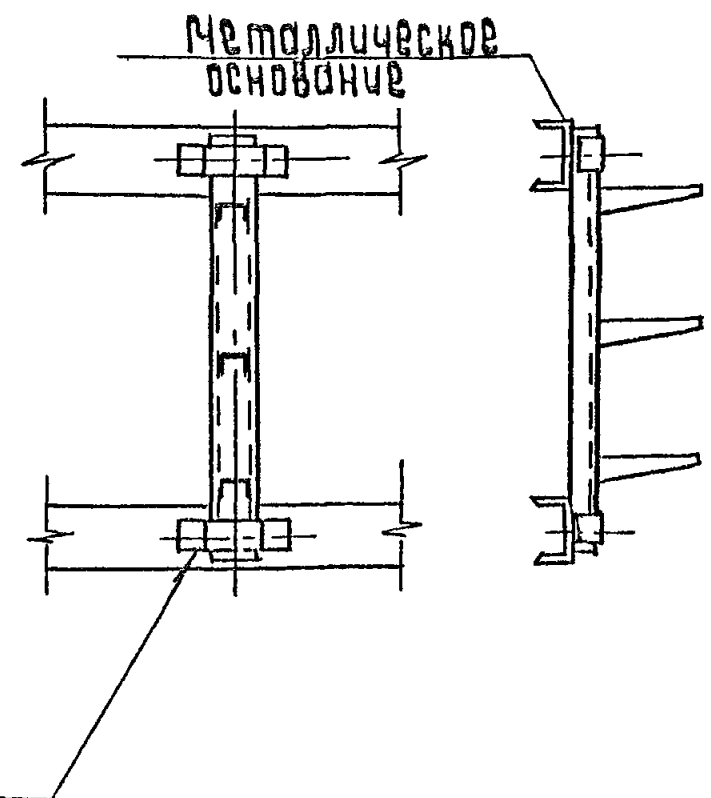
### Вариант 2

Крепление конструкций  
к стенам



### Вариант 3

Крепление конструкций к  
металлическим основаниям



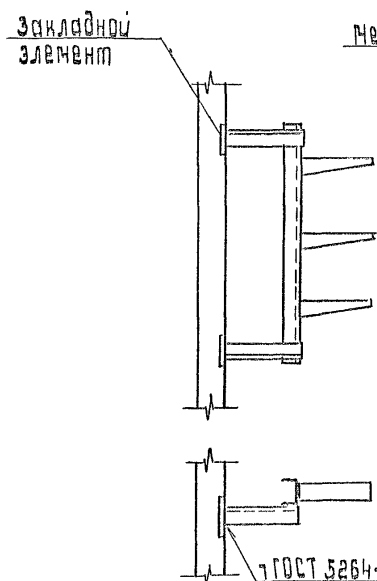
На данном чертеже даны примеры крепления  
конструкций по чертежам Л7-92-19, Л7-92-20 (Вар. 1, 3)  
по чертежам Л7-92-21, Л7-92-22 (Вар. 2)

|                      |           |          |             |                          |      |
|----------------------|-----------|----------|-------------|--------------------------|------|
| Разраб. Пролова      | Проект    | Л7-92-58 | Крепление   | стандарт                 | лист |
| Проект. Пролова      | Проект    |          | настенных   | Р                        | 2    |
| Нач. отд. Чижкин     | Проект    |          | конструкций | тяж. пром. электротехн.  |      |
| Инженер Д. Л. Козлов | Инж. 8 92 |          |             | инженер Ч. Б. Якубовский |      |

УТВЕРЖДЕНО  
ПРОЕКТОМ  
Л7-92-58

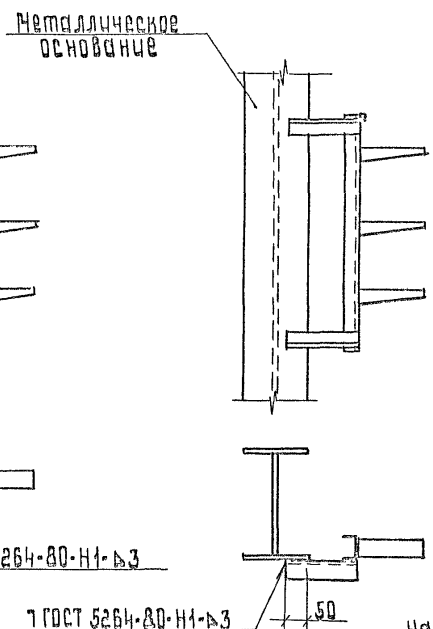
Вариант 1

Крепление конструкций  
к закладным элементам



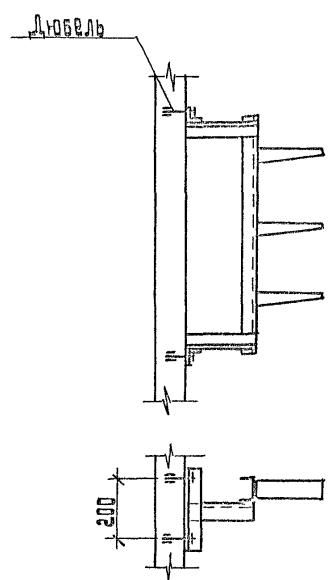
Вариант 2

Крепление конструкций  
к металлическим основаниям



Вариант 3

Крепление конструкций  
к стенам

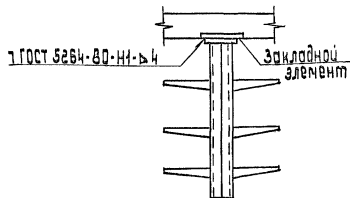


На данном чертеже даны примеры крепления  
конструкций по чертежам А7-92-23...А7-92-26 (Вар.1,2)  
по чертежам А7-92-27...А7-92-35 (Вар.3)

|         |       |      |  |                                       |        |
|---------|-------|------|--|---------------------------------------|--------|
| ИЗДАНИЕ | ОБРАЗ | ДЮБ. |  | А7-92-58                              |        |
| ПРОЕКТ  | ОБРАЗ | ДЮБ. |  |                                       |        |
| ИЗДАНИЕ | ОБРАЗ | ДЮБ. |  | Крепление<br>настенных<br>конструкций |        |
| ИЗДАНИЕ | ОБРАЗ | ДЮБ. |  |                                       |        |
| ИЗДАНИЕ | ОБРАЗ | ДЮБ. |  | Стандарт                              | Листов |
| ИЗДАНИЕ | ОБРАЗ | ДЮБ. |  | Тяжелые конструкции                   | Листов |
| ИЗДАНИЕ | ОБРАЗ | ДЮБ. |  | Именное                               | Листов |

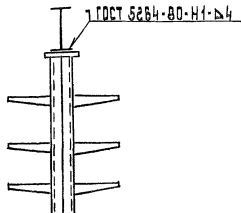
Вариант 1

Крепление конструкций  
к закладным элементам



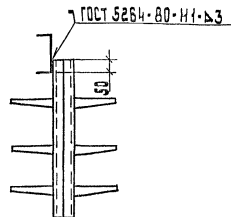
Вариант 2

Крепление конструкций  
к металлическим основаниям



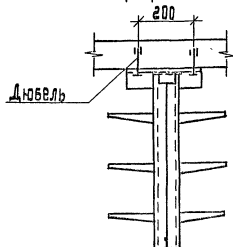
Вариант 3

Крепление конструкций  
к металлическим основаниям



Вариант 4

Крепление конструкций  
к перекрытию



На данном чертеже даны примеры крепления  
конструкций по чертежам Л7-92-36, Л7-92-37 (Вар. 1, 2)  
по чертежам Л7-92-38, Л7-92-39 (Вар. 3)  
по чертежам Л7-92-40, Л7-92-41 (Вар. 4)  
Л7-92-44

|             |            |
|-------------|------------|
| Разработчик | Л.А.С.С.С. |
| Проверен    | Л.А.С.С.С. |
| Исполнитель | Л.А.С.С.С. |
| И.Н.А.Н.Т.  | Л.А.С.С.С. |

Л7-92-59

Крепление  
потолочных и напольных  
конструкций

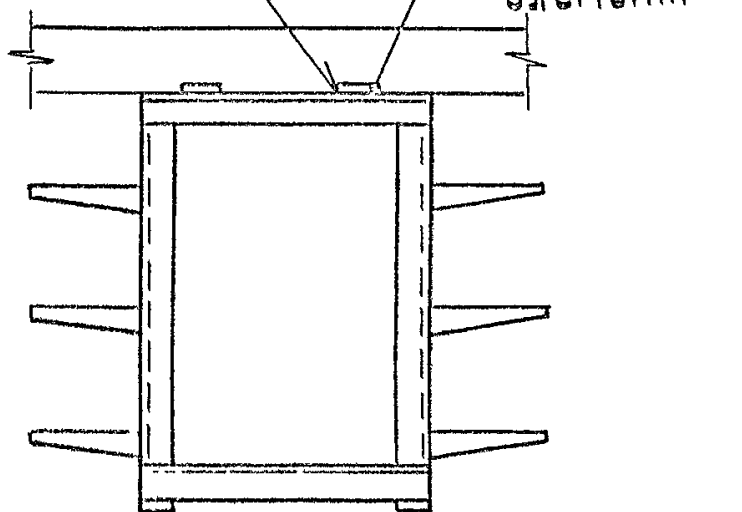
Исполнитель  
Л.А.С.С.С.  
И.Н.А.Н.Т.



Вариант 1  
Крепление конструкций  
к закладным элементам

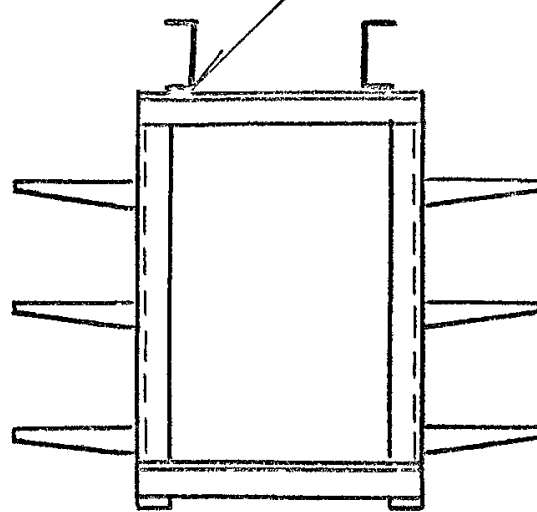
ГОСТ 5264-80-Н1-А4

Закладной  
элемент



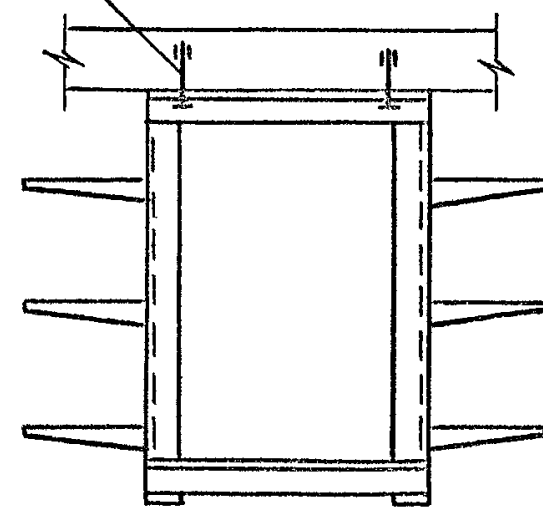
Вариант 2  
Крепление конструкций  
к металлическим основаниям

ГОСТ 5264-80-Н1-А4

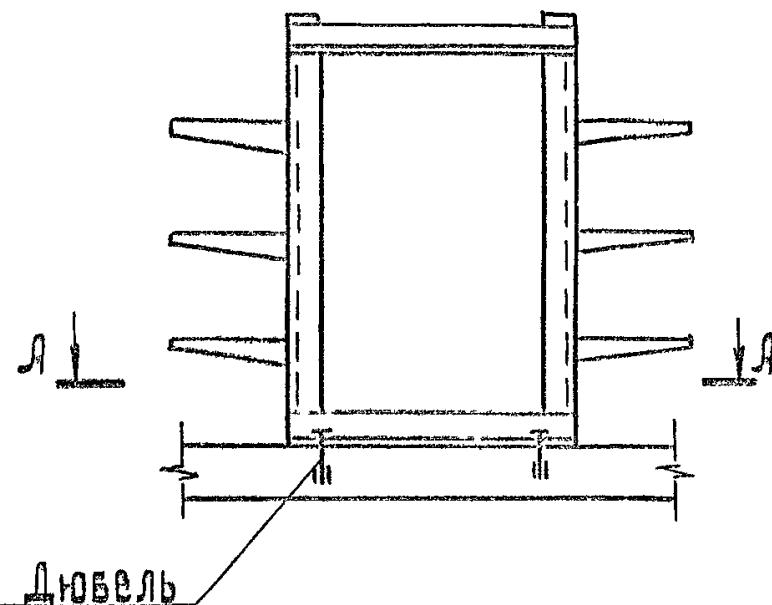


Вариант 3  
Крепление конструкций  
к перекрытию

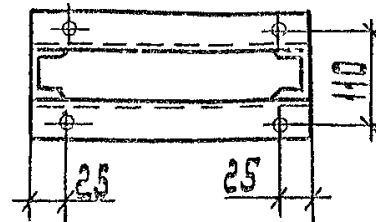
Дюбель



Вариант 4  
Крепление конструкций  
к полу

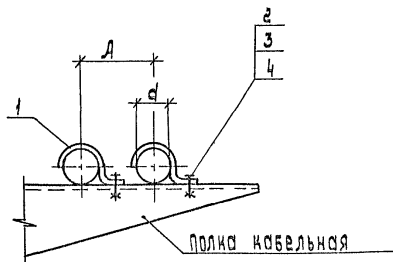


А-А



На данном чертеже даны примеры крепления  
конструкций по чертежам А7-92-45, А7-92-50 (вар. 1, 2, 3)  
по чертежам А7-92-51, А7-92-56 (вар. 4)

|                       |      |     |  |  |                         |
|-----------------------|------|-----|--|--|-------------------------|
| РАЗРАБ. ДРЛОВА        | СЛЮБ |     |  | А7-92-59   |                         |
| ПРОВЕР. ДРЛОВА        | СЛЮБ |     |  | Крепление<br>потолочных и напольных<br>конструкций | стационар               |
| НАЧ. ОТД. ЦВКИН       | СЛЮБ |     |  |  | лестов                  |
|                       |      |     |  |  | ВНПТИ                   |
|                       |      |     |  |  | ТЯЖПРОМЭЛЕКТРОПРОЕКТ    |
|                       |      |     |  |  | ИМЕНИ Ф.В. ЯКОВЛЕВСКОГО |
| Н. КОНТ. Р. ЯЛСКИДЗОР | СЛЮБ | 892 |  |  | МОСКВА                  |

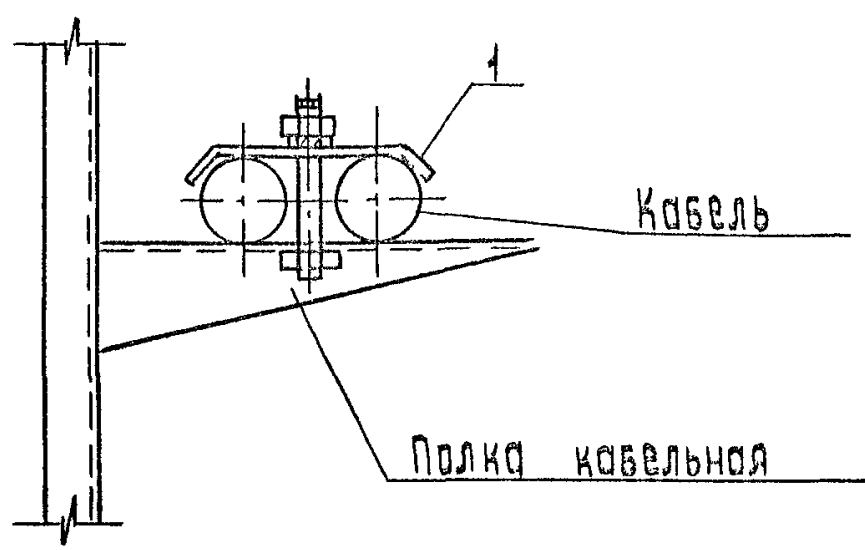


| Обозначение | Диаметр<br>кабеля d, мм | Л, мм |
|-------------|-------------------------|-------|
| Л7-92-60    | 22                      | 56,5  |
| -01         | 27                      | 61,5  |
| -02         | 34                      | 65    |

| Поз. | Наименование                     | Кол. на исп. |    |    | Примечание     |
|------|----------------------------------|--------------|----|----|----------------|
|      |                                  | -            | 01 | 02 |                |
| 1    | Сюба К 252 У2                    | 1            |    |    | } ТУЗБ-1448-82 |
|      | К 253 У2                         |              | 1  |    |                |
|      | К 254 У2                         |              |    | 1  |                |
| 2    | Винт М8-60х18.58<br>ГОСТ 1491-72 |              |    |    |                |
| 3    | Гайка М8-6Н.5<br>ГОСТ 5915-70    | 1            | 1  | 1  |                |
| 4    | Шайба 8.04<br>ГОСТ 11371-78      | 1            | 1  | 1  |                |

|       |       |                |          |   |  |      |        |
|-------|-------|----------------|----------|---|--|------|--------|
| ВЗНОС | ПРАВЛ | А. С. Соловьев | А7-92-60 | Крепление кабеля на конструкции однолинейной сборои | Судья  | Лист | Листов |
| ВНОВ  | ПРАВЛ | А. С. Соловьев |          |   | р  | н    | ?      |
| ВНОВ  | ПРАВЛ | А. С. Соловьев |          |   | Техническое задание на проектирование системы автоматического управления |      |        |
| ВНОВ  | ПРАВЛ | А. С. Соловьев |          |   | Москва   |      |        |

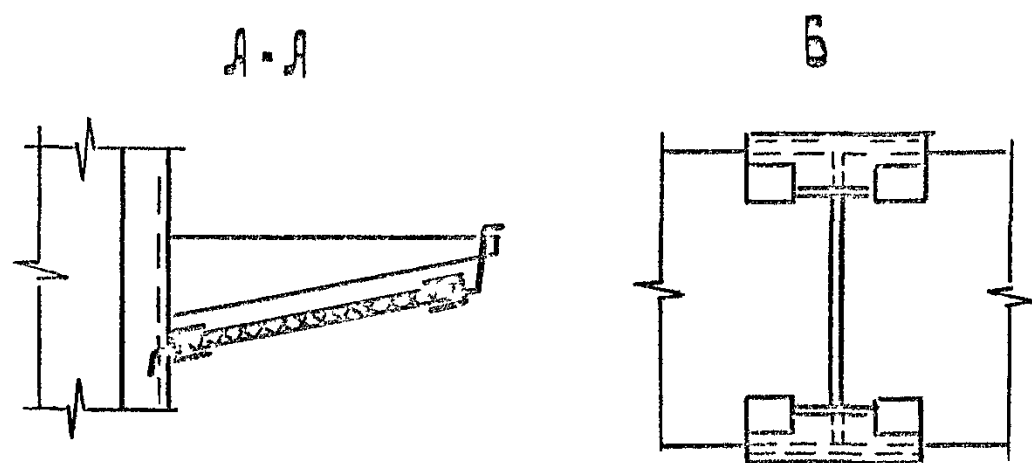




| Поз. | Наименование  | Кол. на исполн. |    |    |    | Примечание |
|------|---------------|-----------------|----|----|----|------------|
|      |               | -               | 01 | 02 | 03 |            |
| 1    | Накладка      |                 |    |    |    |            |
|      | ТУ 36-1448-82 |                 |    |    |    |            |
|      | НТ-1У2        | 1               |    |    |    |            |
|      | НТ-2У2        |                 | 1  |    |    |            |
|      | НТ-4У2        |                 |    | 1  |    |            |
|      | НТ-5У2        |                 |    |    | 1  |            |

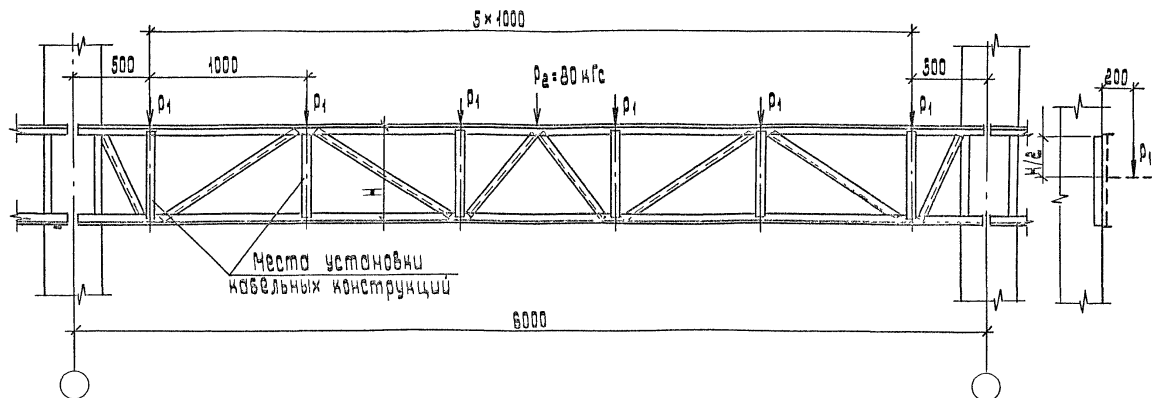
| Обозначение | Тип накладки | Диаметры закрепляемых кабелей, мм |
|-------------|--------------|-----------------------------------|
| А7-92-62    | НТ-1У2       | 25 - 34                           |
| -01         | НТ-2У2       | 40 - 48                           |
| -02         | НТ-4У2       | 50 - 60                           |
| -03         | НТ-5У2       | 65 - 75                           |

|           |           |          |      |  |  |
|-----------|-----------|----------|------|--|--|
| Разработ. | Проектир. | Ст. пр.  |      | А7-92-62                                   |  |
| Провер.   | Пробир.   | Инж. пр. |      |  |  |
| Нач. отд. | Инж. пр.  | Инж. пр. |      | Крепление кабелей на конструкции накладкой |  |
|           |           |          |      |  |  |
|           |           |          |      |  |  |
|           |           |          |      |  |  |
| Н. и пр.  | Д. и пр.  | Д. и пр. | 8.92 | Стандарт лист 1                            |  |
|           |           |          |      | ВНИИТЭ                                     |  |
|           |           |          |      | Тяжелометаллургический                     |  |
|           |           |          |      | имени Ф. Я. Жуковского                     |  |
|           |           |          |      | Москва                                     |  |



| Поз. | Обозначение            | Кол. на исполн. |    |    |    | Примечание |
|------|------------------------|-----------------|----|----|----|------------|
|      |                        |                 | 01 | 02 | 03 |            |
| 1    | Подвеска К1164 УЗ      |                 |    |    |    |            |
|      | ТУЗБ-1496-85           | 1               |    |    |    |            |
|      | Подвеска К1165 УЗ      |                 | 1  |    |    |            |
|      | Подвеска К1166 УЗ      |                 |    | 1  |    |            |
|      | Подвеска К1167 УЗ      |                 |    |    | 1  |            |
| 2    | Соединитель            |                 |    |    |    |            |
|      | перегородок К158 УТ1.5 |                 |    |    |    |            |
|      | ТУЗБ-1496-85           | 2               | 2  | 2  | 2  |            |
| 3    | Лист асбестоцемент-    |                 |    |    |    |            |
|      | ный ГОСТ 18124-75; S=8 |                 |    |    |    |            |
|      | 130 х 1200             |                 |    |    |    |            |
|      | 220 х 1200             |                 |    |    |    |            |
|      | 310 х 1200             |                 |    |    |    |            |
|      | 400 х 1200             |                 |    |    |    |            |

000400:13



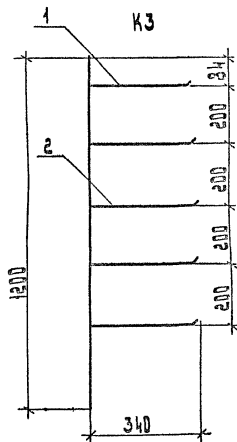
| Н, мм | $P, \text{кгс/м}$ |
|-------|-------------------|
| 420   | 100               |
| 620   |                   |
| 820   | 200               |
| 1220  |                   |

|                          |        |
|--------------------------|--------|
| ОБЩАЯ ЧАСТЬ              | Лист 1 |
| ПРОД. ЧАСТЬ              | Лист 2 |
| НАЧ. ОТБ. ЧАСТИ          | Лист 3 |
|                          |        |
|                          |        |
| Н. ПОДП. ДЛЯ ВОЗВ. Л. 22 |        |

Л7-92-64

Строительные здания  
на фзрчу для прокладки  
кабелей методом  
колоннации

Строительный институт  
Л. 1  
Л. 2  
Л. 3  
Л. 4  
Л. 5  
Л. 6  
Л. 7  
Л. 8  
Л. 9  
Л. 10  
Л. 11  
Л. 12  
Л. 13  
Л. 14  
Л. 15  
Л. 16  
Л. 17  
Л. 18  
Л. 19  
Л. 20  
Л. 21  
Л. 22  
Л. 23  
Л. 24  
Л. 25  
Л. 26  
Л. 27  
Л. 28  
Л. 29  
Л. 30  
Л. 31  
Л. 32  
Л. 33  
Л. 34  
Л. 35  
Л. 36  
Л. 37  
Л. 38  
Л. 39  
Л. 40  
Л. 41  
Л. 42  
Л. 43  
Л. 44  
Л. 45  
Л. 46  
Л. 47  
Л. 48  
Л. 49  
Л. 50  
Л. 51  
Л. 52  
Л. 53  
Л. 54  
Л. 55  
Л. 56  
Л. 57  
Л. 58  
Л. 59  
Л. 60  
Л. 61  
Л. 62  
Л. 63  
Л. 64  
Л. 65  
Л. 66  
Л. 67  
Л. 68  
Л. 69  
Л. 70  
Л. 71  
Л. 72  
Л. 73  
Л. 74  
Л. 75  
Л. 76  
Л. 77  
Л. 78  
Л. 79  
Л. 80  
Л. 81  
Л. 82  
Л. 83  
Л. 84  
Л. 85  
Л. 86  
Л. 87  
Л. 88  
Л. 89  
Л. 90  
Л. 91  
Л. 92  
Л. 93  
Л. 94  
Л. 95  
Л. 96  
Л. 97  
Л. 98  
Л. 99  
Л. 100



| Марка | Поз. | Наименование   | Кол. | Обозначение документа |
|-------|------|----------------|------|-----------------------|
| К1    | 1    | Конструкция    |      |                       |
|       |      | настенная КС1  | 1    | Л7-92-19-01           |
|       | 2    | Полка К1160 УЗ | 3    |                       |
| К2    | 1    | Конструкция    |      |                       |
|       |      | настенная КС1  | 1    | Л7-92-19-02           |
|       | 2    | Полка К1161 УЗ | 4    |                       |
| К3    | 1    | Конструкция    |      |                       |
|       |      | настенная КС1  | 1    | Л7-92-19-03           |
|       | 2    | Полка К1162 УЗ | 5    |                       |

1. На данном эскизе представлены схематично кабельные конструкции, применяемые в проекте, с указанием количества полок.

2. Марки конструкций обозначены условно.

|   |                                 |                             |          |  |              |                      |              |
|---|---------------------------------|-----------------------------|----------|--|--------------|----------------------|--------------|
| Разработчик<br>Проектировщик<br>Нач. отд.   | И.А.Рыба<br>В.В.Рыба<br>И.В.Кин | Лист<br>из<br>Листов<br>1/1 | А7-92-65 | Страница<br>из<br>Листов                       | 1<br>из<br>1 | Лист<br>из<br>Листов | 1<br>из<br>1 |
| Заскисы кабельных<br>конструкций<br>Пример. |                                 |                             |          | также прилагается проект<br>монтажа кабельного |              |                      |              |
| И.Контр.                                    | И.А.Козлов                      | Лист<br>из<br>Листов        | 8/9      |  |              |                      |              |