

ЦЕНТРАЛЬНЫЙ ИНСТИТУТ ТЕПЛОТЕХНИЧЕСКОГО ПРОЕКТИРОВАНИЯ
ГОСУДАРСТВА СССР

Москва, А-443 Сивцевский пер., 22
Средняя температура $\frac{21}{840}$ 1983 г.
Лист № 6919 Тираж 840 экз.

Формат	Обозначение	Наименование	Стр.	Примечание
12	902-2-361 - КЖИ-ДО	Содержание листов альбому	2	
11	-ТТ1	Технические требования к изготовлению сборных железобетонных изделий	3	
11	-ТТ2	Технические требования к изготовлению арматурных и закладных изделий	3	
		<u>Панели стеновые</u>		
12	-ПСЦ1-42-1а	Панель стеновая ПСЦ1-42-1а	4÷6	
12	-ПСЦ1-42-1б; ПСЦ1-42-1в	То же ПСЦ1-42-1б; ПСЦ1-42-1в	7	
	-ПСЦ1-42-1г; ПСЦ1-42-1д	" ПСЦ1-42-1г; ПСЦ1-42-1д	8	
11	-ПСЦ-КР1; КР2	Каркасы плоские КР1; КР2	9	
11	-ПСЦ-С1; С2	Сетки арматурные С1; С2	9	
11	-ПСЦ-С3	То же С3	10	
11	-ПСЦ-С4	" С4	10	
12	-ПСЦ-МН1, МН2	Изделия закладные МН1; МН2	11	
11	-ПСЦ-МН3	То же МН3	12	
11	-ПСЦ-МН4	" МН4	12	
		<u>Латки</u>		
12	-АТ1б-9-6	Латка АТ1б-9-6	13	
12	-АТ1б-4,5-3	" АТ1б-4,5-3	14	
12	-АТ1б-4,5-3	" АТ1б-4,5-3	15	
11	-АТ-С1	Сетка арматурная С1	16	
11	-АТ-С2	То же С2	16	
11	-АТ-С3	" С3	17	
11	-АТ-С4	" С4	17	
11	-АТ-С5	" С5	18	

Формат	Обозначение	Наименование	Стр.	Примечание
11	-АТ-С6	Сетка арматурная С6	18	
11	-АТ-МН1	Изделие закладное МН1	19	
		<u>Плита перекрытия</u>		
11	-КЦП1-15-2а	Плита перекрытия КЦП1-15-2а	20	
11	-КЦП-МН1	Изделие закладное МН1	20	
		<u>Изделия монолитные железобетонные</u>		
12	-КП1	Каркас пространственный КП1	21	
12	-КП2	То же КП2	22	
11	-КР1	Каркас плоский КР1	23	
11	-КР2	То же КР2	23	
11	-С1	Сетка арматурная С1	24	
11	-С2	То же С2	24	
11	-С3	" С3	25	
11	-С4	" С4	25	
11	-С5	" С5	26	
11	-МН1	Изделие закладное МН1	26	
		<u>Прочие изделия</u>		
12	-ВС1÷ВС3	Водостивы зубчатые ВС1, ВС2, ВС3	27	

Н. контр.	Киселев	ЛН
Провер.	Занин	ЛН
Ст. тех.	Шварцкоп	ЛН
Рук.вр.	Смоляков	ЛН
ГИП	Седых	ЛН
Нач.ОСП	Пасева	ЛН

ТП 902-2-361 - КЖИ-ДО		Стр.	Лист	Листов
Содержание листов альбому		ТР	1	1
		РАССТРОИТЕЛЬНЫЙ ПРОЕКТ		
		ВОДОКАНАЛПРОЕКТ		

1. Стеновые панели, плита перекрытия и лотки выполняются в опалубке типовых изделий серии 3.900-3, выпуски 5,7,8.
2. Технические требования к изготовлению, указания по маркировке, хранению и транспортировке изделий принимать по серии 3.900-3 выпуски 5,7,8 с учетом требований настоящего проекта и ГОСТ 13015-75.
3. При привязке проекта к конкретным условиям строительства марку бетона по морозостойкости принимать по таблице 5 альбома 1 типового проекта 902-2-356

1. Плоские арматурные сетки и каркасы изготавливать при помощи контактной точечной сварки. Сварку следует производить во всех точках пересечения стержней. Для сварки гнутых сеток, где применение виброчных станков невозможно, предусматривается применение сварочных клещей.
2. Пространственные каркасы собираются из плоских сеток и каркасов. При сварке пространственных каркасов соединение стержней "внахлестку" выполнять дуговой электросваркой, крестобразные соединения - с помощью сварочных клещей.
3. Размеры сеток и каркасов даны по осям и тардам стержней.
4. Для точного соблюдения всех размеров изготовление сеток и каркасов следует производить в кондукторах.
5. При привязке проекта к конкретным условиям строительства марку арматурной стали и стали закладных изделий принимать по таблице 6 альбома 1, типового проекта 902-2-356
6. Сварку тавровых соединений круглых стержней с листовым прокатом "в тавр" в закладных изделиях следует выполнять под сплом флюса, соединения "внахлестку" - дуговой сваркой.
7. Сварку соединений и изготовление сеток, каркасов и закладных изделий выполнять в соответствии с ГОСТ 10922-75; ГОСТ 14098-68 и СН 393-78.
8. Закладные и соединительные изделия, оговоренные на соответствующих чертежах проекта, подлежат защите от коррозии слоем алюминия толщиной 200 мкм, наносимого методом металлизации. Металлизационное покрытие выполнять в соответствии с "руководством по долговременной защите строительных стальных конструкций металлзащитными и металлизационно-лакокрасочными покрытиями" ЦНИИпроектстальконструкция, ВНИИавтогенмаш, НПО лакокраскапокрытия, Москва, 1976 г.
9. Анкерные стержни закладных изделий, защищаемых методом металлизации, должны иметь металлизационное покрытие по длине 50 мм от тыльной плоскости пластины.
10. Перед нанесением защитных покрытий необходимо обеспечить вторичную очистку поверхностей стальных элементов от окислов (согласно ГОСТ 9.402-60).

			ТП 902-2-361 - КЖИ-ТТ1			
И. контр.	Киселев	<i>[подпись]</i>	Технические требования к изготовлению сборных железобетонных изделий.	Стандия	Лист	Листов
Провер.	Ханин	<i>[подпись]</i>		ТР		1
Инж.	Гальчинская	<i>[подпись]</i>		ГОСТРОБ СССР СИНТЕЗАДРЕВАЛЛИИПРОЕКТ РОСТОВСКИЙ		
Рук. гр.	Смоляков	<i>[подпись]</i>		ВООДКАНАЛПРОЕКТ		
ГМП	Севых	<i>[подпись]</i>				
Нач. АСП	Посева	<i>[подпись]</i>				

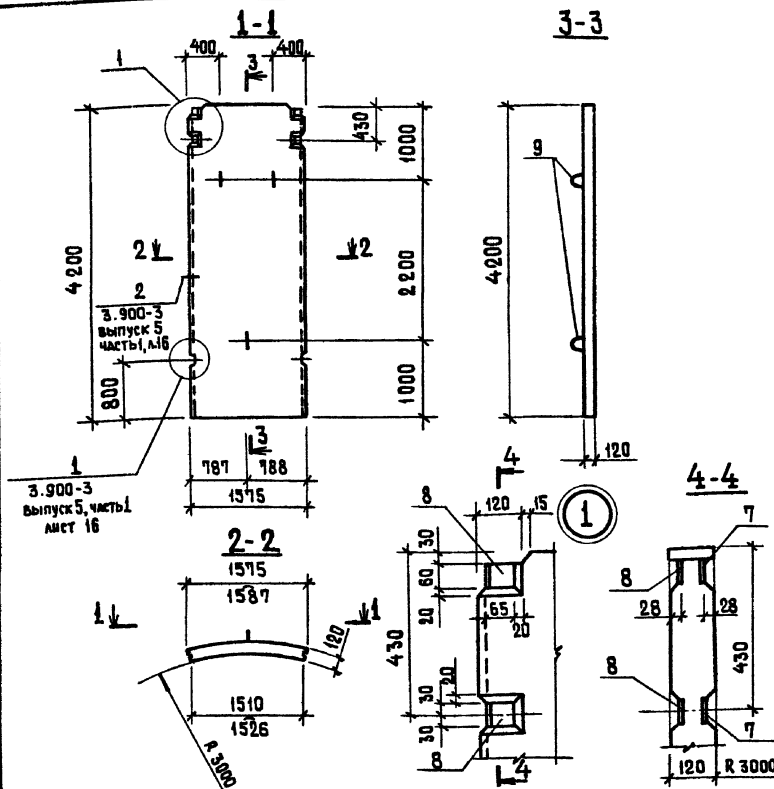
Формат И

ИВ № подл. Подпись и дата. Взам инв №

			ТП 902-2-361 - КЖИ-ТТ2			
И. контр.	Киселев	<i>[подпись]</i>	Технические требования к изготовлению арматурных и закладных изделий.	Стандия	Лист	Листов
Провер.	Ханин	<i>[подпись]</i>		ТР		1
Инженер	Гальчинская	<i>[подпись]</i>		ГОСТРОБ СССР СИНТЕЗАДРЕВАЛЛИИПРОЕКТ РОСТОВСКИЙ		
Рук. гр.	Смоляков	<i>[подпись]</i>		ВООДКАНАЛПРОЕКТ		
ГМП	Севых	<i>[подпись]</i>				
Нач. АСП	Посева	<i>[подпись]</i>				

18561-02 4

Формат И



Ведомость расхода стали на один элемент, кг

Марка элемента	Изделия арматурные										Изделия закладные										Всего	Всего	Всего
	Арматура класса										Арматура класса												
	АШ			АІ			ВрІ				ВСт3кп2			АШ			АІІ						
	ГОСТ 51459-12 #	ГОСТ 5181-75	ГОСТ 5181-75	ТУ-14-4-659-75	ГОСТ 103-76	ГОСТ 51459-12 #	ГОСТ 5181-75	ГОСТ 5181-75	ГОСТ 103-76	ГОСТ 51459-12 #	ГОСТ 5181-75	ГОСТ 5181-75	ГОСТ 103-76	ГОСТ 51459-12 #	ГОСТ 5181-75	ГОСТ 5181-75							
ПСЦ-1-42-1а	13.9	6.7	24.8	45.2	0.9	1.7	2.6	1.1	5.2	6.3	54.1	2.8	2.8	2.4	2.4	4.8	1.5	1.5	9.1	63.2			

Формат	Возраст	Лист	Обозначение	Наименование	Кол.	Примечание
Документация						
И			ТП 902-2-361- КЖИ-ТТ1	Технические требования к изготовлению сборных железобетонных изделий		
			3.900-3, Выпуск 5, часть 1,2	Примененные документы Сборочные единицы		
И	1		ТП 902-2-361- КЖИ-ПСЦ-КР1; КР2	Каркас плоский КР1	4	
И	2		- ПСЦ-КР1; КР2	То же КР2	2	
И	3		- ПСЦ-С1; С2	Сетка арматурная С1	1	
И	4		- ПСЦ-С1; С2	То же С2	1	
И	5		- ПСЦ-С3	То же С3	1	
И	6		- ПСЦ-С4	" С4	1	
И	7		- ПСЦ-МН1; МН2	Изделие закладное МН1	2	1.3 кг
И	8		- ПСЦ-МН1; МН2	То же МН2	2	1.3 кг
И	9		3.900-3, Выпуск 5, часть 2	" МН5	3	1.3 кг
Детали						
Б.ч	10		ФБАШ ГОСТ 5181-75; С-700		4	0,2 кг
Материалы						
				Бетон марки М200, В8, Фр		0,77 м ³

1. Стеновая панель выполняется в опалубке типовых панелей ПСЦ-1-42-1 по серии 3.900-3, выпуск 5, часть 1.

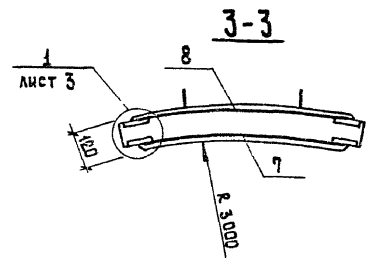
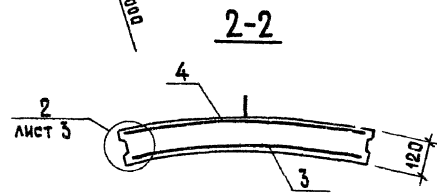
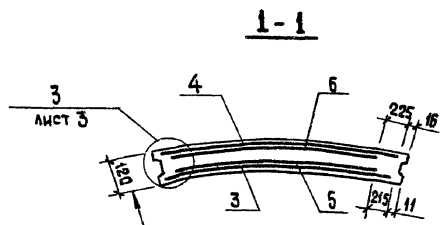
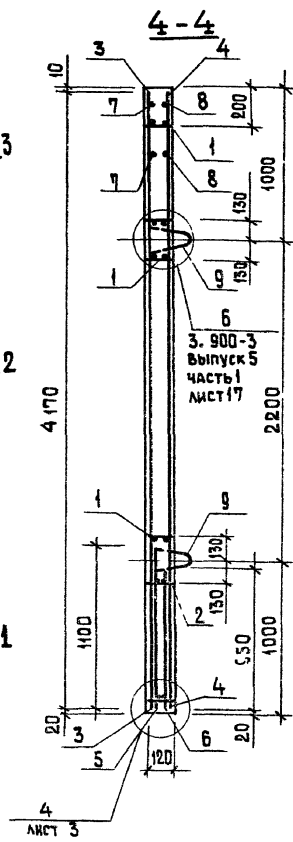
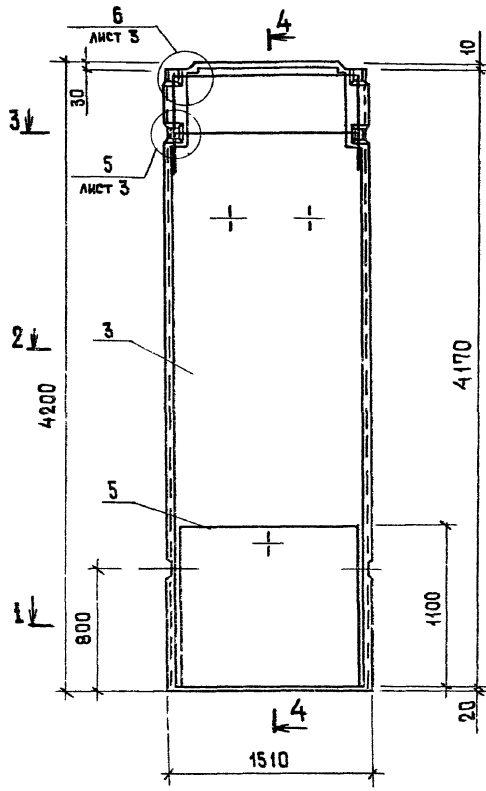
ТП 902-2-361- КЖИ-ПСЦ-1-42-1а

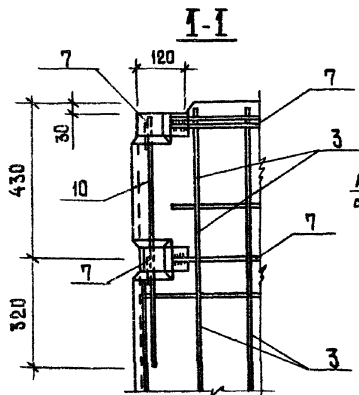
Панель стеновая ПСЦ-1-42-1а

Статус	Масштаб	Масштаб
ТР	1900	
Лист 1	Листов 3	

Госстроя СССР
Самарский областной проект
Ростовский
ВОДОКАНАЛПРОЕКТ

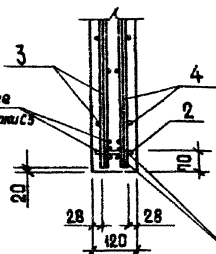
Альбом 3





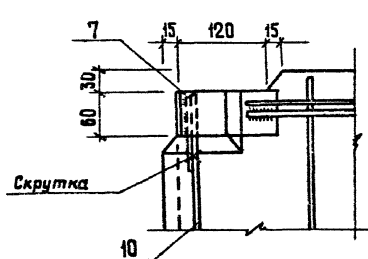
4

Якоряющие
стержни сетки
2φ8AII



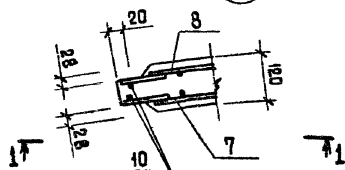
Якоряющие стержни
сетки С4 2φ8AII

6

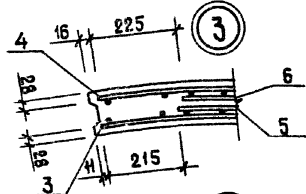


1. Местоположение узла смотреть на листах 1, 2.

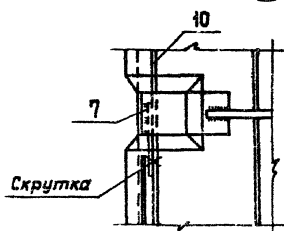
1



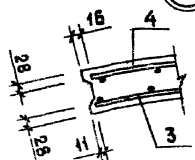
3



5

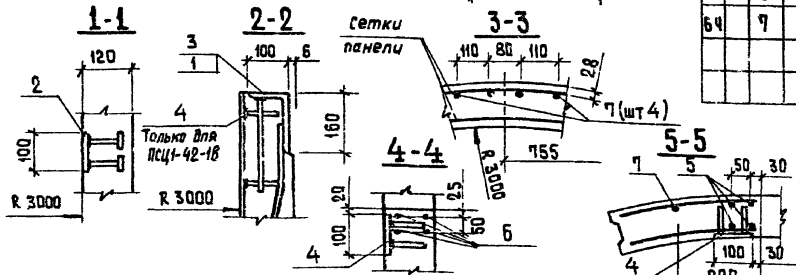
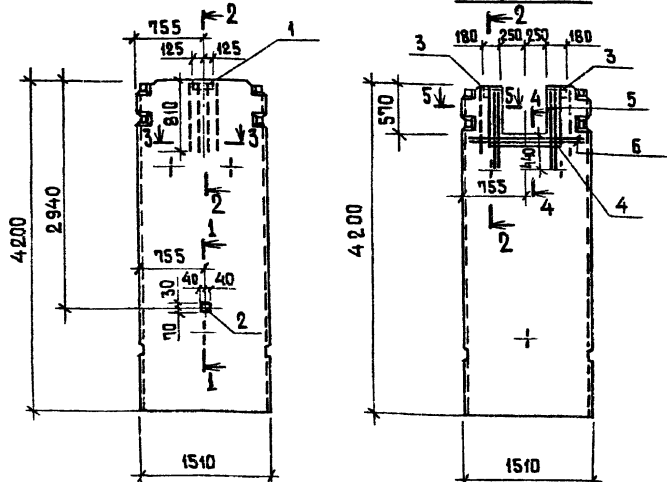


2



ПСЦ1-42-1В

ПСЦ1-42-1В



Бедность расхода стали на дополнительные закладные изделия и арматуру, кг

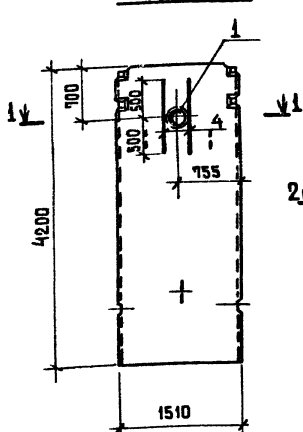
Марка элемента	Изделия арматурные		Изделия закладные						Всего	Общий расход				
	Арматура класса		Прокат марки		Арматура класса									
	А III		ВСт 3 КП2		А III									
	ГОСТ 5781-75	ГОСТ 8510-72	ГОСТ 103-76		ГОСТ 51450-72 ГОСТ 5781-75									
	φ 8	Итого	Итого	80-8	100-10	50-10	Итого	φ 8	φ 10	φ 12	Итого			
ПСЦ1-42-1В	1.3	13	4.5	4.5	0.5	0.2	0.6	1.3	0.1	—	1.5	1.6	9.4	8.7
ПСЦ1-42-1В	6.2	6.2	6.4	6.4	—	—	0.8	9.9	0.8	1.4	—	2.2	18.5	29.7

Вид работ	Зона	Пов.	Обозначение	Наименование	Кол. на одну панель ПСЦ1-42-1В	ПСЦ1-42-1В	Масса ед. кг	Примечание
<u>Документация</u>								
11			ТП 902-2-361-КЖИ-ТТ1	Технические требования к изготовлению сборных железобетонных изделий				
12			ТП 902-2-361-КЖИ-ПСЦ1-42-1В	Панель ПСЦ1-42-1В листы 1,2,3				в закладные изделия
<u>Сборочные единицы</u>								
11	4		ТП 902-2-361-КЖИ-ПСЦ-МН3	Изделие закладное МН3	1	—	6.6	
11	2		З 400 - 6/76	Та же МН2-3	1	—	0.8	металлизировать
11	3		ТП 902-2-361-КЖИ-ПСЦ-МН4	" МН4	—	2	4.3	
11	4		З 400 - 6/76	" МН1-10	—	1.94	6.1	металлизировать
<u>Детали</u>								
64	5			φ8AIII ГОСТ 5781-75 L=1000	—	8	0.395	
64	6			φ8AIII ГОСТ 5781-75 L=1500	—	4	0.593	
64	7			φ8AIII ГОСТ 5781-75 L=800	4	2	0.316	
<u>Материалы</u>								
				Бетон марки М200, В6, Мрз		0.77	0.73	м ³

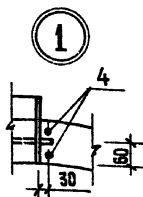
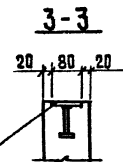
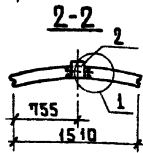
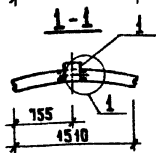
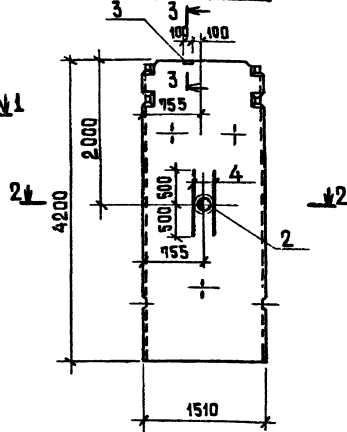
1. Панели ПСЦ1-42-1В, ПСЦ1-42-1В отличаются от панели ПСЦ1-42-1А наличием выреза, дополнительной арматурой и дополнительными закладными деталями.
2. В месте выреза арматуру сеток и стержни МН1, МН2 вырезать по месту.
3. Дополнительную арматуру поз. 5, 6, 7 приварить к стержням МН1, МН2 и к арматуре сеток сварочными клещами. Варить все места пересечения стержней.

ТП 902-2-361 - КЖИ-ПСЦ1-42-1В; ПСЦ1-42-1В		
Лист	Масса	Масштаб
ТР	1900	
Панели стеновые ПСЦ1-42-1В; ПСЦ1-42-1В		
Лист	Листов 1	
Госстрой СССР СОЮЗВОДКАНАЛПРОЕКТ РОСТОВСКИИ ВОДОКАНАЛПРОЕКТ		

ПСЦ1-42-1г.



ПСЦ1-42-1б



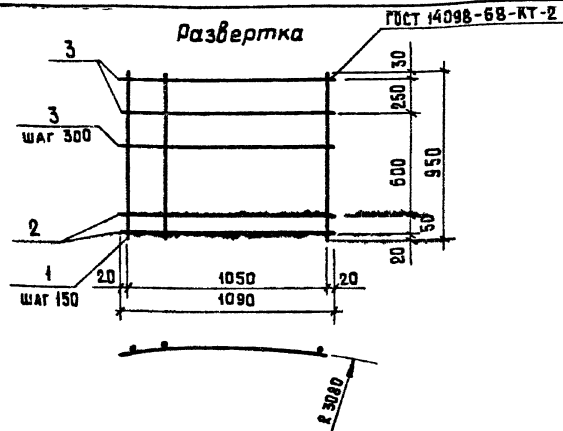
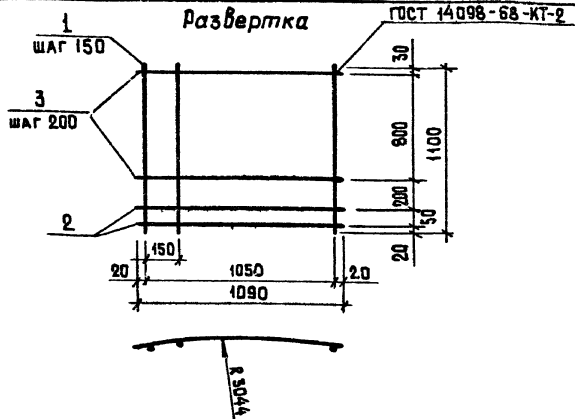
Формат	Зона	Пан.	Обозначение	Наименование	Кол. на одну панель		Масса ед. кг	Примечание
					ПСЦ1-42-1г	ПСЦ1-42-1б		
<u>Документация</u>								
41			ТП 902-2-361- КЖИ-ТТ1	Технические требования к изготовлению сборных железобетонных изделий				
12			ТП 902-2-361-КЖИ-ПСЦ1-42-1а	Панель ПСЦ1-42-1а листы 1,2,3				с закладными изд.
<u>Сборочные единицы</u>								
12	1		З.901-5 лист ТМ-15	Сальник $\text{д}\varnothing 250, \text{Е}-200$	1	—	20.3	во тилу
12	2		З.901-5 лист ТМ-13	Сальник $\text{д}\varnothing 200, \text{Е}-200$	—	1	15.7	по тилу
11	3		З.400-6/76	Изделие закладное МИ-2-3	—	1	0.8	металлизировать
<u>детали</u>								
64	4		ФБАШ ГОСТ 5781-75, Е-1000		4	4	0.2	

1. Панели ПСЦ1-42-1г, ПСЦ1-42-1б отличаются от панели ПСЦ1-42-1а наличием дополнительных закладных деталей и дополнительной арматурой
2. В месте установки корпусов сальников арматуру сетки вырезать по месту, а концы обрезанной арматуры приварить к корпусу сальника.
3. Дополнительную арматуру приварить к арматуре сетки сварочными клещами, варить все места пересечения стержней.
4. В ведомость расхода стали расход материалов на сальники не включен.

Ведомость расхода стали на дополнительные закладные изделия и арматуру, кг

Марка элемента	Изделия арматурные		Изделия закладные				всего	всего	всего
	Арматура класса А III		Прокат марки ВСт 3 Кп2		Арматура класса А III				
	ГОСТ 5781-75	ГОСТ 103-76	ГОСТ 5781-75	ГОСТ 5781-75	ГОСТ 5781-75	ГОСТ 5781-75			
ПСЦ1-42-1г	0.8	0.8	—	—	—	—	—	0.8	1.6
ПСЦ1-42-1б	0.8	0.8	0.5	0.2	0.7	0.1	0.1	0.8	1.6

ТП 902-2-361 - КЖИ-ПСЦ1-42-1г; ПСЦ1-42-1б		Таблицы	Масса	Максимум
Панели стеновые ПСЦ1-42-1г; ПСЦ1-42-1б		ТР	1900	
И.контр. Киселев		Лист Листов 1		
Продвер. Хачин		Госстрой СССР		
Инж. Пешкова		Создание закладных изделий		
Рук.вр. Сталкав		Ростовский		
ГИП Седаев		ВИАОКАНАЛПРОЕКТ		
Инж.ОСП Пасева		Формат 12		



Формат	Зона	Поз.	Обозначение	Наименование	Кол.	Примечание
				<u>Документация</u>		
И1			ТП 902-2-361- КЖИ-ТТ2	Технические требования к изготовлению арматурных и закладных изделий		
				<u>Детали</u>		
Б.Ч	1		φ16 АШ ГОСТ 5.1459-72 Р-1100		8	1.73 кг
Б.Ч	2		φ 8 А1 ГОСТ 5781-75 Р-1090		2	0.45 кг
Б.Ч	3		φ 6 А1 ГОСТ 5781-75 Р-1090		5	0.24 кг

Формат	Зона	Поз.	Обозначение	Наименование	Кол.	Примечание
				<u>Документация</u>		
И1			ТП 902-2-361- КЖИ-ТТ2	Технические требования к изготовлению арматурных и закладных изделий		
				<u>Детали</u>		
Б.Ч	1		φ12 АШ ГОСТ 5.1459-72 Р-950		8	0.84 кг
Б.Ч	2		φ 6 А1 ГОСТ 5781-75 Р-1090		2	0.25 кг
Б.Ч	3		φ 5 ВР1 ТУ14-4-659-75 Р-1030		3	0.15 кг.

ТП 902-2-361- КЖИ-ПСЦ-С3

Сетка арматурная С3

И.контр.	Киселев	Лавдер.	Уснин	Шаж.	Пешиков	Рук.ар.	Смаляков	Гип.	Седых	Нач.СМ	Пасева	Стадия	Масса	Масштаб
												ТР	16.0	
												Лист	Листов 1	
												Госстрой СССР Создано в Канальном проекте Р.П.ТОВСКИМ ВОДСКАНАЛПРОЕКТ		

Формат И

ТП 902-2-361- КЖИ-ПСЦ-С4

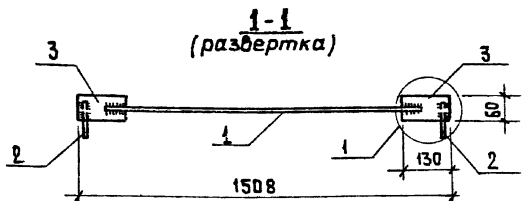
Сетка арматурная С4

Шаб. № табл. Подпись и дата

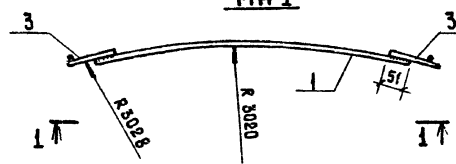
И.контр.	Киселев	Лавдер.	Уснин	Шаж.	Пешиков	Рук.ар.	Смаляков	Гип.	Седых	Нач.СМ	Пасева	Стадия	Масса	Масштаб
												ТР	7.7	
												Лист	Листов 1	
												Госстрой СССР Создано в Канальном проекте Р.П.ТОВСКИМ ВОДСКАНАЛПРОЕКТ		

Формат И

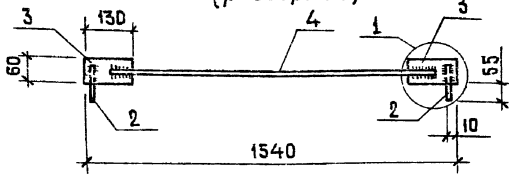
18561-02 И



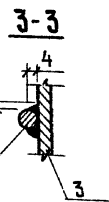
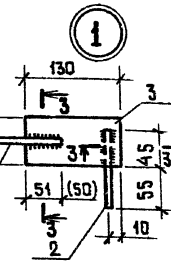
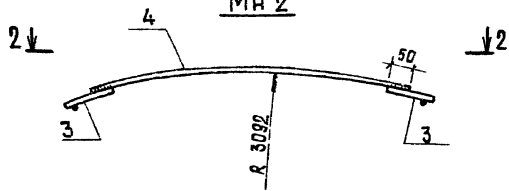
МН 1



2-2 (развертка)



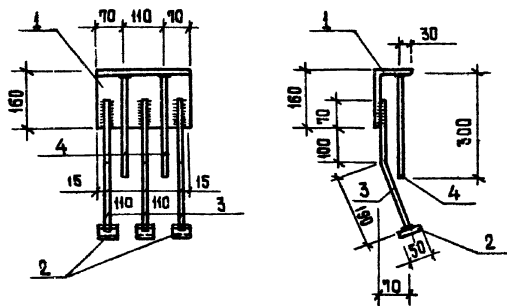
МН 2



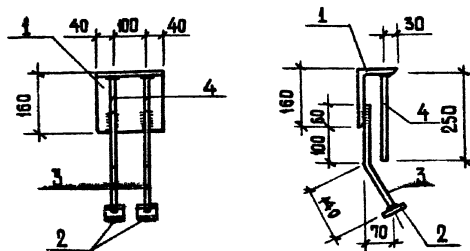
Формат	Зона	Лист	Обозначение	Наименование	Кол.	Примечание
				<u>Документация</u>		
11			ТП 902-2-361-КЖИ-ТТ2	Технические требования к изготовлению арматурных и закладных изделий		
				<u>МН 1</u>		
				<u>Детали</u>		
Б4	1			φ 8 АШ ГОСТ 5781-75 ℓ=1350	1	0.5 кг
Б4	2			φ 8 АШ ГОСТ 5781-75 ℓ=100	2	0.04 кг
Б4	3			-60×6 ГОСТ 103-76 ℓ=130	2	0.37 кг
				<u>МН 2</u>		
				<u>Детали</u>		
Б4	4			φ 8 АШ ГОСТ 5781-75 ℓ=1380	1	0.5 кг
Б4	2			φ 8 АШ ГОСТ 5781-75 ℓ=100	2	0.04 кг
Б4	3			-60×6 ГОСТ 103-76 ℓ=130	2	0.37 кг

1 Соединение стержней с пластинами „внахлестку“ выполнять дуговой электросваркой, в соответствии с СН 393-78, ГОСТ 10922-75.

ТП 902-2-361 - КЖИ-ПСЦ-МН1; МН 2.			Сталь	Масса	Масштаб
Изделия закладные МН1; МН 2.			ТР	1,3	
Сталь класса С38/23 марка ВСтЗ КР2 ГОСТ 380-71*			госстроя СССР СозЗВО/СБ/Л/М/И/И/ПРОЕКТ Ростовский ВОДОКАНАЛПРОЕКТ		



Изделие металлизировать.



Изделие металлизировать.

Формат	Зона	Лист	Обозначение	Наименование	Кол	Примечание
				<u>Документация</u>		
И			ТП 902-2-361- КЖИ-ТТ2	Технические требования к изготовлению арматурных и закладных изделий		
				<u>Детали</u>		
БЧ	1		∠160×100×9 ГОСТ 8510-72 ^в L=250		1	4,5 кг
БЧ	2		-50×10 ГОСТ 103-76 L=50		3	0,2 кг
БЧ	3		φ12АШ ГОСТ 5.1459-72 ^в L=360		3	0,32 кг
БЧ	4		φ12АШ ГОСТ 5.1459-72 ^в L=300		2	0,27 кг

ТП 902-2-361 - КЖИ-ПСЦ-МН3

Изделие закладное
МН3

Сталь класса С38/23
марка ВСт3 КЛ2
ГОСТ 380-71^в

Сталь Масса Масштаб

ТР 6,6

Лист Листов 1
ГОСТРОИ СССР
САКЗВОДКАЧАНИИПРОЕКТ
РОСТОВСКИЙ
ВОДОКАНАЛПРОЕКТ

Формат И

И.контр. Киселев
Провер. Хачин
Инж. Пешкова
Рук.ар. Смоляков
ГИП Седых
Мач.ОП Пасева

Формат	Зона	Лист	Обозначение	Наименование	Кол	Примечание
				<u>Документация</u>		
И			ТП 902-2-361- КЖИ-ТТ2	Технические требования к изготовлению арматурных и закладных изделий		
				<u>Детали</u>		
БЧ	1		∠160×100×9 ГОСТ 8510-72 ^в L=180		1	3,2 кг
БЧ	2		-50×10 ГОСТ 103-76 L=50		2	0,2 кг
БЧ	3		φ10АШ ГОСТ 5.1459-72 ^в L=300		2	0,2 кг
БЧ	4		φ10АШ ГОСТ 5.1459-72 ^в L=250		2	0,15 кг

ТП 902-2-361 - КЖИ-ПСЦ-МН4

Изделие закладное
МН4

Сталь класса С38/23
марка ВСт3 КЛ2
ГОСТ 380-71^в

Сталь Масса Масштаб

ТР 4,3

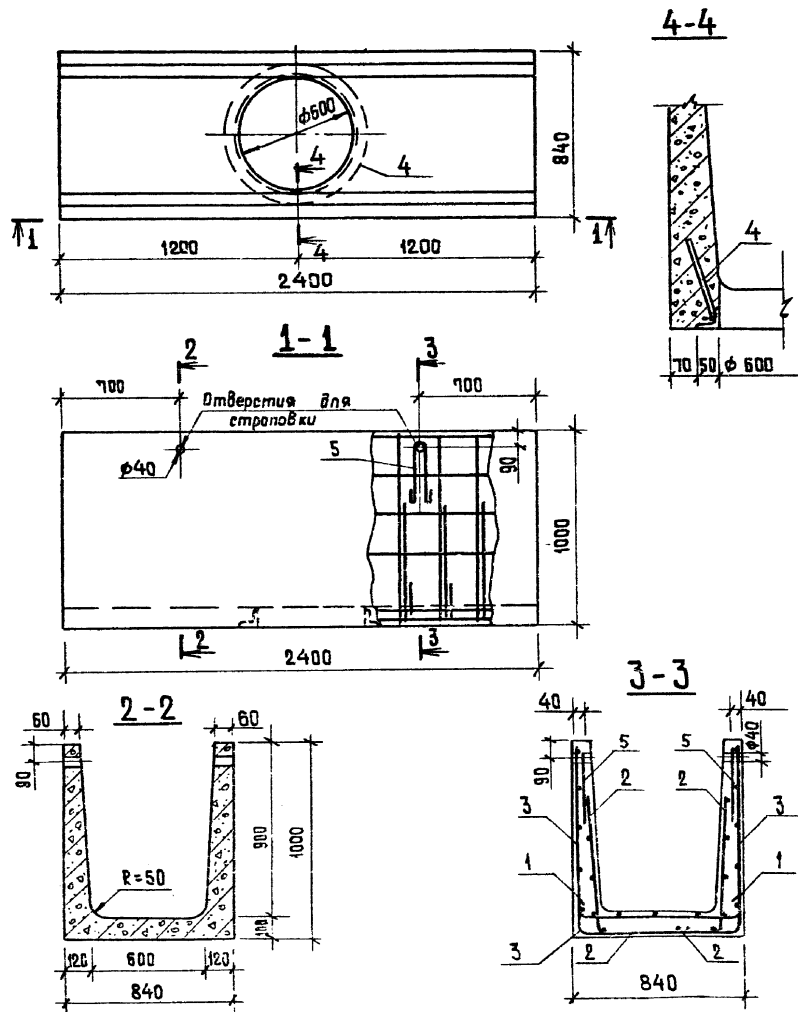
Лист Листов 1
ГОСТРОИ СССР
САКЗВОДКАЧАНИИПРОЕКТ
РОСТОВСКИЙ
ВОДОКАНАЛПРОЕКТ

И.контр. Киселев
Провер. Хачин
Инж. Пешкова
Рук.ар. Смоляков
ГИП Седых
Мач.ОП Пасева

Формат И

18561-02 13

Формат И



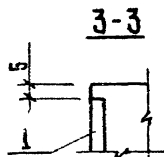
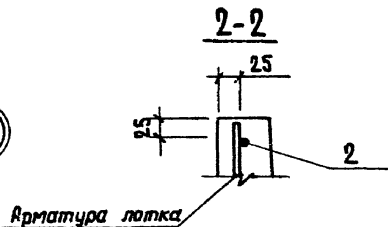
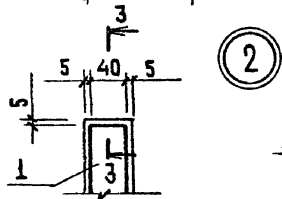
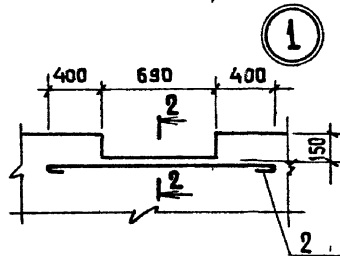
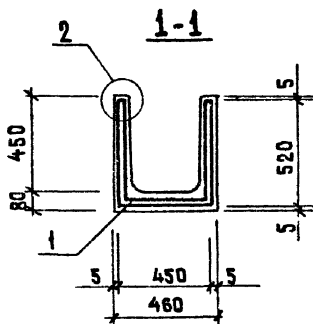
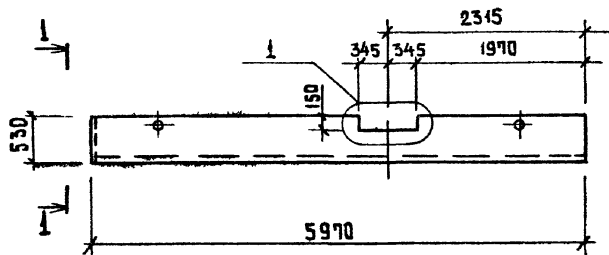
Код	Зона	№з	Обозначение	Наименование	Кол.	Примечание
				<u>Документация</u>		
И1			Т.П 902-2-361- КЖИ-ТТ1	Технические требования к изготовлению сборных железобетонных изделий		
				сборочные единицы		
И1	1		ТП 902-2-361- КЖИ-АТ-С1	Сетка арматурная С1	1	
И1	2		ТП 902-2-361- КЖИ-АТ-С2	То же С2	2	
И1	3		ТП 902-2-361- КЖИ-АТ-С3	" С3	1	
И2	4		1.400-15. Вып.1	Изделие закладное МН 783	1	8.2 кг
И1	5		1.400-9 Вып.1	Петля УП1-4	4	0.59 кг
				<u>Материалы</u>		
				Бетон марки М200, В4, Мрз		0.6 м³

Ведомость расхода стали на элемент, кг

Марка элемента	Изделия арматурные			Изделия закладные					Общий расход		
	Арматура класса		ВСЕГО	Арматура класса		Прокат марки		ВСЕГО			
	Вр I	Итого		А I	А III	Вст 3 кп 2					
	ТУ4-4-659-15			ГОСТ 5781-15	ГОСТ 5781-15	ГОСТ 8509-12					
АТ 1Б-9-6	3.5	15.6	19.1	2.4	2.4	0.8	0.8	7.4	7.4	10.6	29.7

- Настоящий лоток выполняется в опалубке лотка ЛТ 1а-9-6 по серии З.900-3, выпуск В, часть 1.
- Защитный слой бетона - 20 мм.
- Петли УП 1-4 привязать к сетке С3.
- Изделие МН 783 - металлизировать.

		ТП 902-2-361 -КЖИ-АТ 1Б-9-6			
		Лоток ЛТ 1Б-9-6	Стадия	Масса	Масштаб
И.контр.	Киселев			ТР	1500
Провер.	Ханин		Лист		Листов 1
Ст.техн.	Дворцевой		Госстрой СССР		
Рук.гр.	Смоляков		Союзвсрэдк. Инд.проект. Ростовский		
Г.И.П.	Севых		ВОДОКАНАЛПРОЕКТ		
Нач.всп.	Пасева				



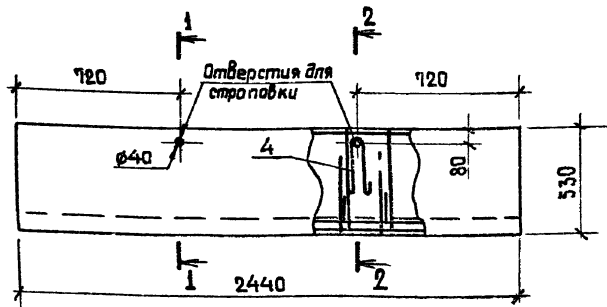
№ арматуры	Зона	Пов.	Обозначение	Наименование	Кол.	Примечание
<u>Сборочные единицы</u>						
12			3.900-3 выпуск 8, часть 1	Лоток ЛТ1-4,5-3	1	Со всеми закладными изделиями
11	1		ТП 902-2-361 КЖИ-ЛТ-МН1	Изделие закладное МН1	1	
<u>Детали</u>						
φ10A1 ГОСТ 5781-75						
64	2			Б-1620	2	1,05 кг

Ведомость расхода стали на дополнительные закладные детали

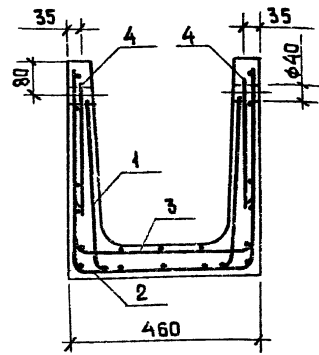
Марка элемента	Изделия арматурные			Изделия закладные				Всего	Всего расход	
	Арматура класса			Арматура класса		Арматура класса				
	А1			ВСт 3 КП2		АШ				
	ГОСТ 5781-75			ГОСТ 103-76		ГОСТ 5781-75				
φ10			Итого	-40x6	Итого	φ8	Итого			
ЛТ18-4,5-3	2,1			2,1	2,8	2,8	1,1	1,1	3,9	6,0

1. Настоящий лоток отличается от типового лотка ЛТ1-4,5-3 по серии 3.900-3, выпуск 8, часть 1 только наличием выреза с обрамляющей арматурой и дополнительной закладной детали.
2. В месте выреза арматуру сеток вырезать по месту. Поз.2 приварить к арматуре сеток сварочными клещами. Варить все места пересечения стержней.

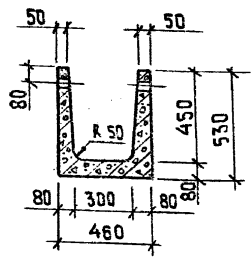
			ТП 902-2-361- КЖИ-ЛТ18-4,5-3			
№ контр.	Киселев		Лоток ЛТ18-4,5-3	Стандия	Масса	Масштаб
Провер.	Ханин			ТР	1420	
Инж.	Пешкова			Лист	Листов 1	
Рук.гр.	Смоляков			Госстрой СССР С.-СЗ ВДЦ Физико-технический проект Ростовский		
ГМП	Седых			ВЭДСКАНАЛПРОЕКТ		
Нач.ОСП	Пасева					



2-2



1-1



Код	Зона	Пов.	Обозначение	Наименование	Кол	Примечание
				<u>Документация</u>		
И			ТП 902-2-361- КЖИ-ТТ1	Технические требования к изготовлению сборных железобетонных изделий		
				<u>Сборочные единицы</u>		
И	1		ТП 902-2-361- КЖИ-ЛТ-С4	Сетка арматурная С4	1	
И	2		ТП 902-2-361- КЖИ-ЛТ-С5	То же С5	1	
И	3		ТП 902-2-361- КЖИ-ЛТ-С6	" С6	1	
И	4		1.400-9 Вып.1	Петля УП1-2	4	0.33 кг
				<u>Материалы</u>		
				бетон марки М200, В4, Мрз		0.23 м ³

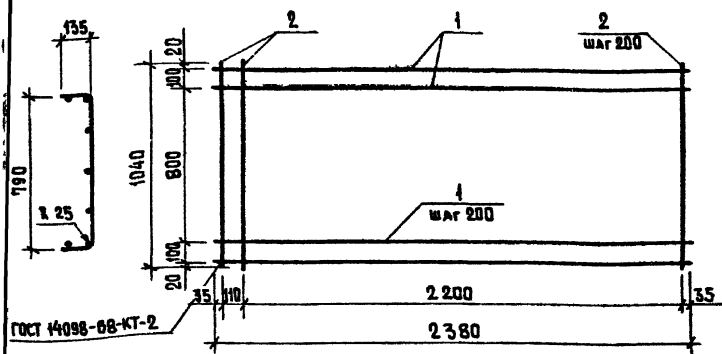
1. Настоящий лоток выполняется в опалубке типового лотка ЛТ 1а-4,5-3 по серии 3.900-3, выпуск 8, часть 1.
2. Защитный слой бетона - 20 мм.
3. Петли УП1-2 привязать к сетке С5.

Ведомость расхода стали на элемент, кг

Марка элемента	Изделия арматурные			Изделия закладные			Общий расход
	Арматура класса Вр I			Арматура класса А I			
	ГОСТ 5781-75		Итого	ГОСТ 5781-75		Итого	
	φ4	φ5		φ8			
ЛТ 1б-4,5-3	1,5	10,4	11,9	11,9	1,3	1,3	13,2

ТП 902-2-361- КЖИ-ЛТ 1б-4,5-3		
Латекс	Масса	Масштаб
Латекс ЛТ 1б-4,5-3	Тр	5:1
И.контр. Киселев		
Провер. Хонин		
Ст.техн. Дворцовой		
Рук.гр. Емеляков		
ГИП. Семенов		
нач.ВСП Писева		

Развертка



Формат	Зона	Поз.	Обозначение	Наименование	Кол.	Примечание
				<u>Документация</u>		
И			ТП 902-2-361- КЖИ-ТТ2	Технические требования к изготовлению арматурных и закладных изделий		
				<u>Детали</u>		
БЧ	1		φ4BrI ТУ14-4-659-75 Л-2380	7	0,2 кг	
БЧ	2		φ5BrI ТУ14-4-659-75 Л-1040	13	0,14 кг	

ТП 902-2-361- КЖИ-ЛТ-С1

Сетка арматурная С1

Стадия Масса Массифаб

ТР 3.2

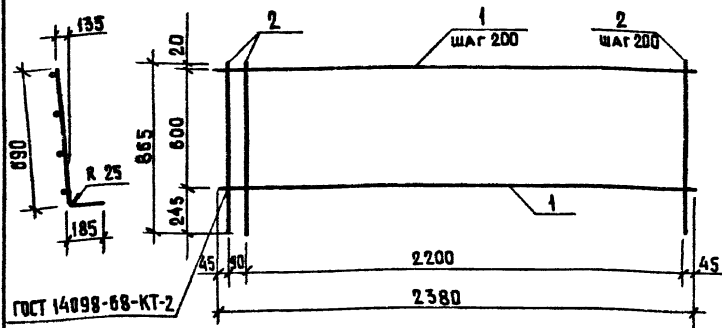
Лист Листов 1

Рострой ССР
Союз ВЭДК АНАЛИТИК ПРОЕКТ
РОСТОВСКИЙ
ВЭД ОКНА ЛПРОЕКТ

Формат И

Н. контр. Киселев
Провер. Ханян
Ст. техн. Дворецкий
Рук. гр. Смеляков
ГИП. Семенов
Ивч. ВСП. Пасева

Развертка



Формат	Зона	Поз.	Обозначение	Наименование	Кол.	Примечание
				<u>Документация</u>		
И			ТП 902-2-361- КЖИ-ТТ2	Технические требования к изготовлению арматурных и закладных изделий		
				<u>Детали</u>		
БЧ	1		φ4BrI ТУ14-4-659-75 Л-2380	4	0,2 кг	
БЧ	2		φ5BrI ТУ14-4-659-75 Л-865	13	0,12 кг	

ТП 902-2-361- КЖИ-ЛТ-С2

Сетка арматурная С2

Стадия Масса Массифаб

ТР 2.4

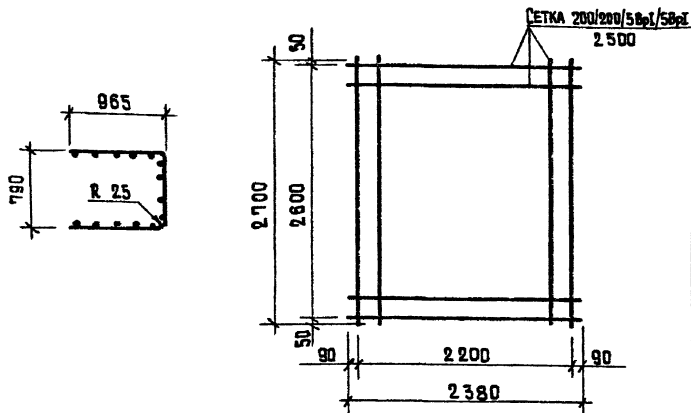
Лист Листов 1

Рострой ССР
Союз ВЭДК АНАЛИТИК ПРОЕКТ
РОСТОВСКИЙ
ВЭД ОКНА ЛПРОЕКТ

Ивч. № подл. Подпись и дата Взам. Инв. №

Н. контр. Киселев
Провер. Ханян
Ст. техн. Дворецкий
Рук. гр. Смеляков
ГИП. Семенов
Ивч. ВСП. Пасева

Развертка



Формат	Лист	Поз.	Обозначение	Наименование	Кол.	Примечание
				<u>Документация</u>		
И			ТП 902-2-361- КЖИ-ТТ2	Технические требования к изготовлению арматурных и закладных изделий		
				<u>Детали</u>		
			ГОСТ 8478-66	из сетки 200/200/5мм/ R=2500	1	11,1 кг

ТП 902-2-361 - КЖИ-ЛТ-С3

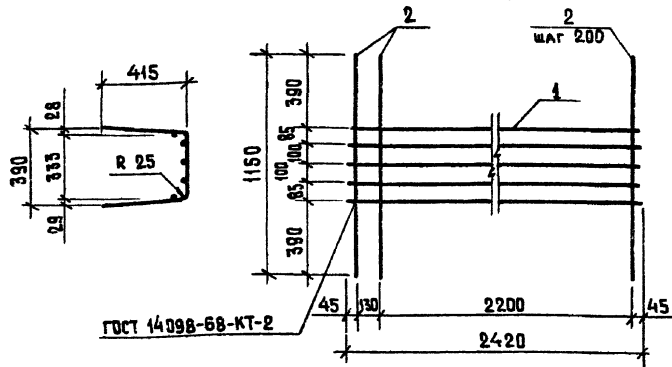
Сетка арматурная С3

И.контр. Киселев
 Проект. Кожин
 Ст.тех. Зверцовой
 Рук.ар. Смоляков
 ГИП Сейдах
 Нач.ОСП Пасева

Стадия	Масса	Масштаб
ТР	11,1	
Лист	Листов 1	
Госстрой СССР СНИП ВАСКАМИНИПРОЕКТ РОСТОВСКИЙ ВОДОКАНАЛПРОЕКТ		

Формат И

Развертка



Формат	Лист	Поз.	Обозначение	Наименование	Кол.	Примечание
				<u>Документация</u>		
И			ТП 902-2-361- КЖИ-ТТ2	Технические требования к изготовлению арматурных и закладных изделий		
				<u>Детали</u>		
Б4	1			φ58π ТУ14-4-659-75 R=2420	5	0,34 кг
Б4	2			φ58π ТУ14-4-659-75 R=1150	13	0,16 кг

ТП 902-2-361 - КЖИ-ЛТ-С4

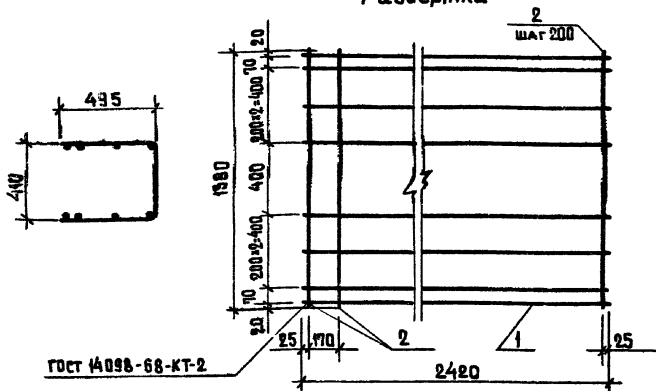
Сетка арматурная С4

И.контр. Киселев
 Проект. Кожин
 Ст.тех. Зверцовой
 Рук.ар. Смоляков
 ГИП Сейдах
 Нач.ОСП Пасева

Стадия	Масса	Масштаб
ТР	3,8	
Лист	Листов 1	
Госстрой СССР СНИП ВАСКАМИНИПРОЕКТ РОСТОВСКИЙ ВОДОКАНАЛПРОЕКТ		

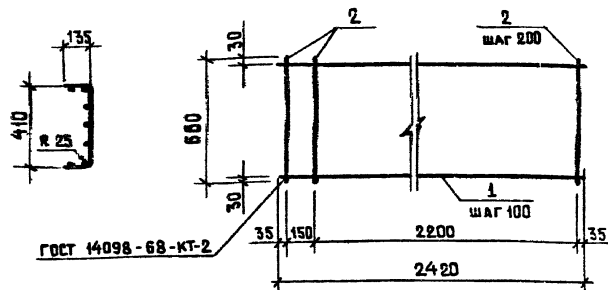
Формат И

Развертка



ГОСТ 14098-68-КТ-2

Развертка



ГОСТ 14098-68-КТ-2

Формат Зона	Лист	Обозначение	Наименование	Кол.	Приме- чание
			<u>Документация</u>		
И		ТП 902-2-361-КЖИ-ТТ2	Технические требования к изготовлению арматурных и закладных изделий		
			<u>Детали</u>		
Б4	1		φ5ВрI ТУ14-4-659-75 L=2420	8	0,34 кг
Б4	2		φ5ВрI ТУ14-4-659-75 L=1380	13	0,2 кг

ТП 902-2-361-КЖИ-ЛТ-С5

Сетка арматурная С5

Стадия Масса Массивов

ТР 5,3

Лист Листов 1

Ростовский ЦСР
Специальный проект
Ростовский
ВОДОКАНАЛПРОЕКТ

Формат И

И.контр. Киселев
Провер. Ханин
Ст.техн. Дворцовой
Руковод. Смоляков
ГИП Седых
Нач.ОСП Пасева

№ лист
Полное и дата
Взам инв. №

Формат Зона	Лист	Обозначение	Наименование	Кол.	Приме- чание
			<u>Документация</u>		
И		ТП 902-2-361-КЖИ-ТТ2	Технические требования к изготовлению арматурных и закладных изделий		
			<u>Детали</u>		
Б4	1		φ4ВрI ТУ14-4-659-75 L=2420	7	0,22 кг
Б4	2		φ5ВрI ТУ14-4-659-75 L=660	13	0,1 кг

ТП 902-2-361-КЖИ-ЛТ-С6

Сетка арматурная С6

Стадия Масса Массивов

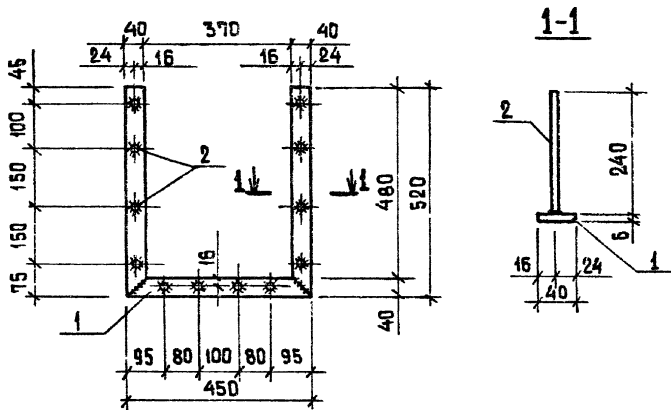
ТР 2,8

Лист Листов 1

Ростовский ЦСР
Специальный проект
Ростовский
ВОДОКАНАЛПРОЕКТ

И.контр. Киселев
Провер. Ханин
Ст.техн. Дворцовой
Руковод. Смоляков
ГИП Седых
Нач.ОСП Пасева

18561-02 19 Формат И



Формат	Зона	Лист	Обозначение	Наименование	Кол.	Примечание
				<u>Документация</u>		
И			ТП 902-2-361-КЖИ-ТТ2	Технические требования к изготовлению арматурных и закладных изделий		
				<u>Детали</u>		
Б.Ч	1			- 40x6 ГОСТ 103-76 p=1490	1	2.8 кг
Б.Ч	2			ФВА III ГОСТ 5781-75 p=240	12	0.09 кг

ТП 902-2-361-КЖИ-ЛТ-МН1

Изделие закладное
МН1

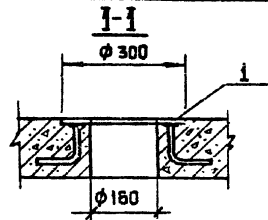
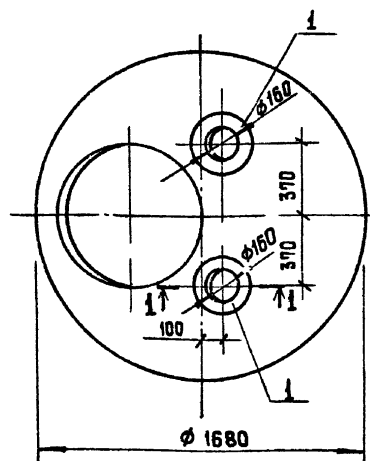
И.контр.	Киселев	<i>[Signature]</i>
Писбер.	Урман	<i>[Signature]</i>
Инж.	Пелькова	<i>[Signature]</i>
Рисер.	Смоляков	<i>[Signature]</i>
ГИП	Седых	<i>[Signature]</i>
инж. ВСТ	Пасера	<i>[Signature]</i>

Сталь класса С38/23
марка ВСт3 КП2
ГОСТ 380-71*

Стадия	Масса	Масштаб
ТР	39	
Лист	Листов 1	

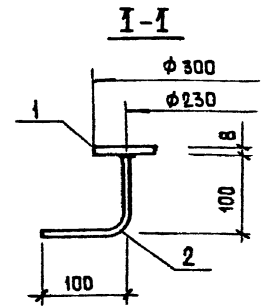
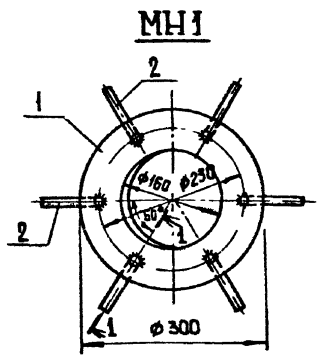
Госстрой СССР
Созвездкакалнинпроект
Ростовский
БЮРОКАНАЛПРОЕКТ

Формат И1



Ведомость расхода стали на дополнительные закладные изделия, кг

Марка элемента	Изделия закладные				Всего
	Прокат	Арматура класса		Всего	
	ВСт 3кп2	АШ			
	ГОСТ 19903-74	ГОСТ 5781-75			
КЦП1-15-2а	6.2	6.2	1.2	1.2	7.4



Изделие металлизировать.

Формат	Зона	Поз.	Обозначение	Наименование	Кол.	Примечание
				<u>Сборочные единицы</u>		
			3.900-3. Вып.7	Плита КЦП1-15-2		со всеми закрепными элементами
И	1		ТП 902-2-361-КЖИ-КЦПМН1	Изделие закладное МН1	2	3.7 кг

1. Остальное смотрите КЦП1-15-2 серии 3.900-3 выпуск 7, часть 1.

ТП 902-2-361 - КЖИ-КЦП1-15-2а		Стадия	Масса	Масштаб
И.контр.	Киселев	ТР		
Проект.	Ващенко	Лист	Листов	
Инж.	Пешкова	госстрой СССР		
Рис.др.	Смоляков	Специальный проект		
ГНП	Севых	РАС. ЧАЕККИ		
Нач.ДСП	Пасева	ВОДОКАНАЛПРОЕКТ		

Формат И

Формат	Зона	Поз.	Обозначение	Наименование	Кол.	Примечание
				<u>Документация</u>		
			ТП 902-2-361-КЖИ-ТТ2	Технические требования к изготовлению арматурных и закладных изделий		
				<u>Детали</u>		
И	1		δ=8 ГОСТ 19903-74	0.05 м ²	1	3.1 кг
И	2		φВШ ГОСТ 5781-75	ℓ=200	6	0.1 кг

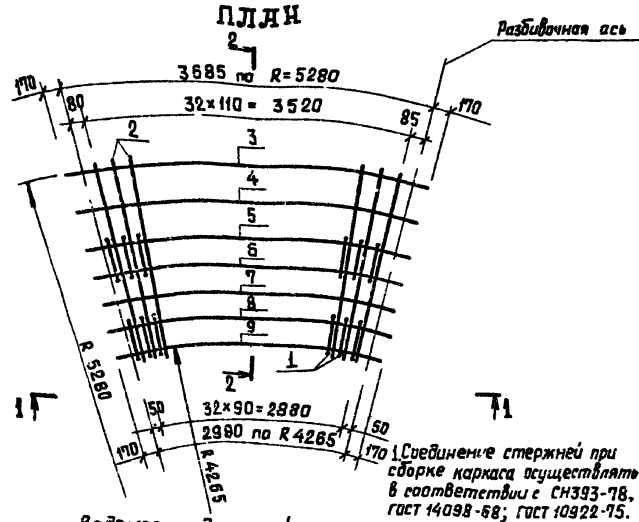
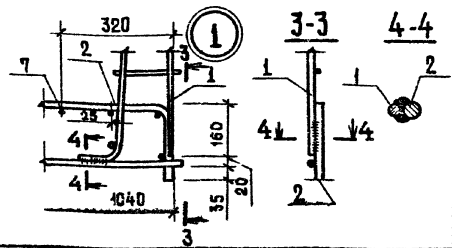
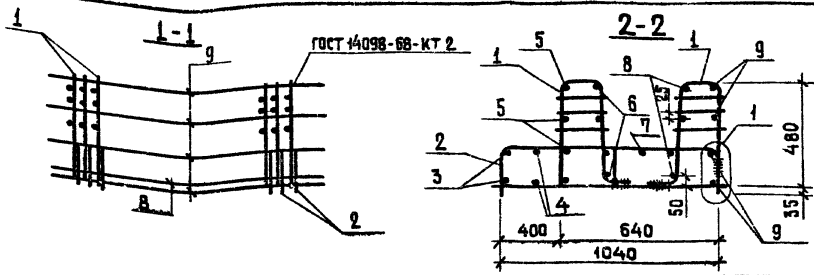
Инд. № подл. Подпись и дата Взам. инв. №

ТП 902-2-361 - КЖИ-КЦП-МН1		Стадия	Масса	Масштаб
И.контр.	Киселев	ТР	3.7	
Провер.	Ващенко	Лист	Листов	
Инж.	Пешкова	госстрой СССР		
Рис.др.	Смоляков	Специальный проект		
ГИП	Севых	РАС. ЧАЕККИ		
Нач.ДСП	Пасева	ВОДОКАНАЛПРОЕКТ		

Изделие закладное МН1

18561-02 21

Формат И

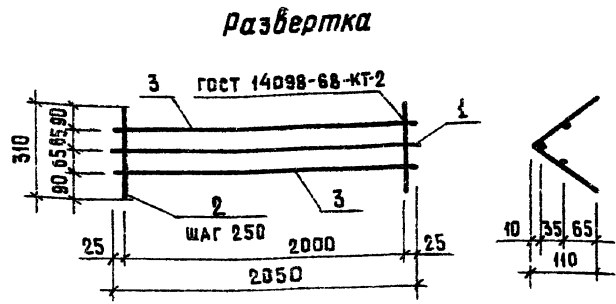
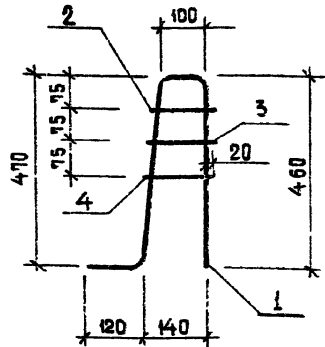


Формат	Зона	Лаз.	Обозначение	Наименование	Кол.	Примечание
				<u>Документация</u>		
И			ТП 902-2-361-КЖИ-ТТ2	Технические требования к изготовлению арматурных и закладных изделий		
				<u>Сварочные единицы</u>		
И	1		ТП 902-2-361-КЖИ-КР1	Каркас плоский КР1	66	
И	2		-С2	Сетка арматурная С2	33	
				<u>Детали</u>		
Б.4	3			ФЮШ ГОСТ 5.1459-72 R=4020	2	2.5 кг
Б.4	4			ℓ=3900	2	2.4 кг
Б.4	5			ℓ=3750	4	2.3 кг
Б.4	6			ℓ=3720	4	2.3 кг
Б.4	7			ℓ=3540	1	2.2 кг
Б.4	8			ℓ=3390	4	2.1 кг
Б.4	9			ℓ=3320	4	2.0 кг

Ведомость деталей

Лаз.	Эскиз	Лаз.	Эскиз
6	3700 + 3750	6	R 4810 + 4850
7	3540	7	R 4575
8	3370 + 3400	8	R 4335 + 4375
9	3320	9	R 4265
3	4020		
	R 5270		
4	3750		
	R 5095		
5	3750		
	R 4885		

ТП 902-2-361 - КЖИ-КП2		
Исполнитель	Масса	Масштаб
Каркас пространственный КП2	TP 238.2	
Н. контр. Киселев	Лист	Листов 1
Провер. Ханан	Госстрой СССР	
Инж. Пешкова	СНТЗВАДКАМАЛАНПРОЕКТ	
Руч.вр. Смоляков	Ростовский	
Инж. Седых	ВЭОКАНАЛПРОЕКТ	
Нач. асп. Пасева		



Корр. зона	Поз.	Обозначение	Наименование	Кол.	Примечание
			<u>Документация</u>		
И		ТП 902-2-361- КЖИ-ТТ2	Технические требования к изготовлению арматурных и закладных изделий		
			<u>Детали</u>		
Б.Ч.	1		φ12АШ ГОСТ 5.1459-72 П-1150	1	1.1 кг
Б.Ч.	2		φ6АI ГОСТ 5781-75 П-145	1	0.04 кг
Б.Ч.	3		φ6АI ГОСТ 5781-75 П-155	1	0.04 кг
Б.Ч.	4		φ6АI ГОСТ 5781-75 П-165	1	0.04 кг

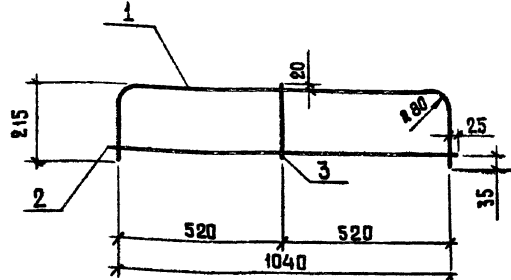
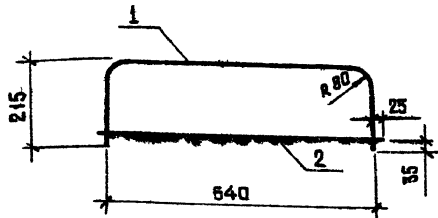
ТП 902-2-361 - КЖИ - КР1		Стадия	Масса	Масса±5
Каркас плоский КР1		ТР	1,2	
И.контр. Киселев		Лист	Листов 1	
Проект. Ханян		Госстрой СССР		
Инж. Пешкова		С.-О.З. ВОДОКАНАЛПРОЕКТ		
Инж. Смольков		РОСТОВСКИЙ		
Г.И.П. Седаых		ВОДОКАНАЛПРОЕКТ		
И.к.О.П. Пасева		Формат И		

Корр. зона	Поз.	Обозначение	Наименование	Кол.	Примечание
			<u>Документация</u>		
И		ТП 902-2-361- КЖИ-ТТ2	Технические требования к изготовлению арматурных и закладных изделий		
			<u>Детали</u>		
Б.Ч.	1		φ10АI ГОСТ 5781-75 П-2050	1	1.3 кг
Б.Ч.	2		φ6АI ГОСТ 5781-75 П-310	9	0.1 кг
Б.Ч.	3		φ6АI ГОСТ 5781-75 П-2050	2	0.5 кг

И.к.О.П. Пасева

ТП 902-2-361 - КЖИ - КР2		Стадия	Масса	Масса±5
Каркас плоский КР2		ТР	3,2	
И.контр. Киселев		Лист	Листов 1	
Проект. Ханян		Госстрой СССР		
Инж. Пешкова		С.-О.З. ВОДОКАНАЛПРОЕКТ		
Инж. Смольков		РОСТОВСКИЙ		
Г.И.П. Седаых		ВОДОКАНАЛПРОЕКТ		
И.к.О.П. Пасева		Формат И		

18561-02 4 Формат И



Формат	Зона	Лист	Обозначение	Наименование	Кол.	Примечание
				<u>Документация</u>		
И			ТП 902-2-361- КЖИ-ТТ2	Технические требования к изготовлению арматурных и закладных изделий		
				<u>Детали</u>		
Б.Ч	1			φ 16 АШ ГОСТ 5.1459-72* Р=1070	1	1.7 кг
Б.Ч	2			φ 12 АШ ГОСТ 5.1459-72* Р=690	1	0.6 кг

			ТП 902-2- КЖИ-С1		
			Сетка арматурная С1		
И.контр.	Киселев	Лист	Сталь	Масса	Масштаб
Провер.	Ханин	Лист	ТР	2.3	
Инж.	Пешкова	Листов 1			
Рук.гр.	Смоляков	ГОСТРОЯ ССР СЭНВОПРОЕКТАМИЛИНИИПРОЕКТ РОСТОВСКИЙ			
ГИП	Седых	ВОДОКАНАЛПРОЕКТ			
Нач.ОСР	Пасева				

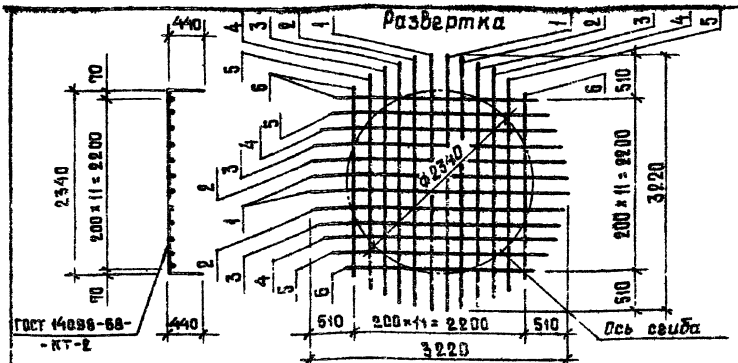
Формат И1

Формат	Зона	Лист	Обозначение	Наименование	Кол.	Примечание
				<u>Документация</u>		
И			ТП 902-2-361- КЖИ-ТТ2	Технические требования к изготовлению арматурных и закладных изделий		
				<u>Детали</u>		
Б.Ч	1			φ 16 АШ ГОСТ 5.1459-72* Р=1470	1	2.3 кг
Б.Ч	2			φ 12 АШ ГОСТ 5.1459-72* Р=1090	1	1.0 кг
Б.Ч	3			φ 6 АТ ГОСТ 5781-75 Р=260	1	0.1 кг

Инд. № табл. Подпись и дата: Взам. инв. №

			ТП 902-2-361- КЖИ-С2		
			Сетка арматурная С2		
И.контр.	Киселев	Лист	Сталь	Масса	Масштаб
Провер.	Ханин	Лист	ТР	3.4	
Инж.	Пешкова	Листов 1			
Рук.гр.	Смоляков	ГОСТРОЯ ССР СЭНВОПРОЕКТАМИЛИНИИПРОЕКТ РОСТОВСКИЙ			
ГИП	Седых	ВОДОКАНАЛПРОЕКТ			
Нач.ОСР	Пасева				

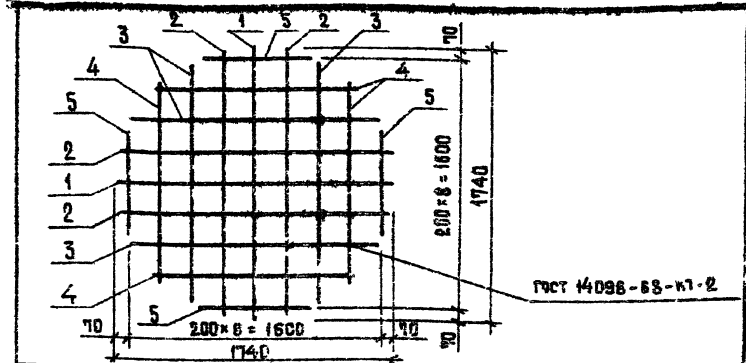
18561-02 25 Формат И1



Формат	Зона	Лист	Обозначение	Наименование	Кол.	Примечание
<u>Документация</u>						
И			ТП 902-2-361- КЖИ-ТТ2	Технические требования к изготовлению арматурных и закладных изделий		
<u>Детали</u>						
Б4	1			Ф8А1 ГОСТ 5781-75 R=3220	4	1,27 кг
Б4	2			Ф8А1 ГОСТ 5781-75 R=3170	4	1,25 кг
Б4	3			Ф8А1 ГОСТ 5781-75 R=3070	4	1,21 кг
Б4	4			Ф8А1 ГОСТ 5781-75 R=2950	4	1,15 кг
Б4	5			Ф8А1 ГОСТ 5781-75 R=2670	4	1,05 кг
Б4	6			Ф8А1 ГОСТ 5781-75 R=2350	4	0,93 кг

ТП 902-2-361- КЖИ-С3		
Сетка арматурная С3		
И. контр.	Киселев	Халин
Пробер.	Халин	Ткаченко
Инж.	Ткаченко	Сидых
Инж. эр.	Сидых	Пасева
И.ч. ДСР	Пасева	
Лист	27	5
ГОСТ Р ИСО 9001-2008 Система менеджмента качества ВОДКАНАЛПРОЕКТ		

Формат И

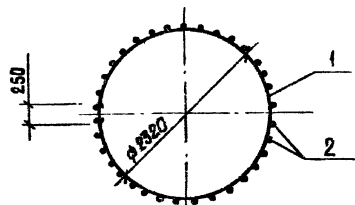


Формат	Зона	Лист	Обозначение	Наименование	Кол.	Примечание
<u>Документация</u>						
И			ТП 902-2-361- КЖИ-ТТ2	Технические требования к изготовлению арматурных и закладных изделий		
<u>Детали</u>						
Б4	1			Ф8А1 ГОСТ 5781-75 R=1740	2	0,69 кг
Б4	2			Ф8А1 ГОСТ 5781-75 R=1695	4	0,67 кг
Б4	3			Ф8А1 ГОСТ 5781-75 R=1545	4	0,61 кг
Б4	4			Ф8А1 ГОСТ 5781-75 R=1260	4	0,53 кг
Б4	5			Ф8А1 ГОСТ 5781-75 R=885	4	0,27 кг

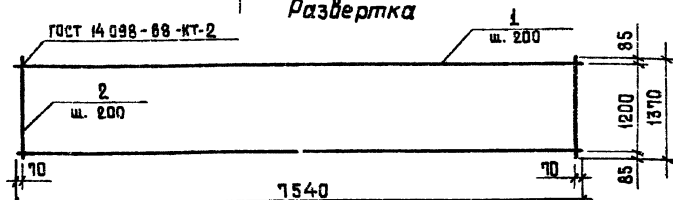
Шифр № листа, Подпись и дата

ТП 902-2-361- КЖИ-С4		
Сетка арматурная С4		
И. контр.	Киселев	Халин
Пробер.	Халин	Ткаченко
Инж.	Ткаченко	Сидых
Инж. эр.	Сидых	Пасева
И.ч. ДСР	Пасева	
Лист	9	8
ГОСТ Р ИСО 9001-2008 Система менеджмента качества ВОДКАНАЛПРОЕКТ		

Формат И



Развертка



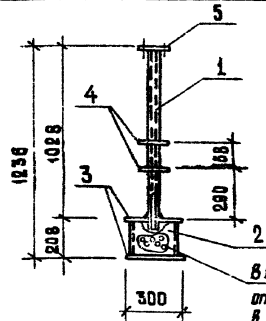
Формат	Зона	Лист	Обозначение	Наименование	Кол.	Примечание
				<u>Документация</u>		
И			ТП 902-2-361- КЖИ-ТТ2	Технические требования к изготовлению арматурных и закладных изделий		
				<u>Детали</u>		
БЧ	1		Ф8А1 ГОСТ 5781-75 L=7540		7	2,98 кг
БЧ	2		Ф8А1 ГОСТ 5781-75 L=1370		38	0,54 кг

ТП 902-2-361 - КЖИ-С5

Сетка арматурная С5

Ч. контр.	Киселев	Детали	Масса	Масштаб
Пробер.	Ханин	ТР	41,5	
Инж.	Толкацкий	Лист	Листов 1	
Вук. гр.	Смоляк С	ГОСТ 901 СССР СОЮЗВОДОКАНАЛПРОЕКТ ВОДОКАНАЛПРОЕКТ		
Г.П.	Седых			
Нач.ОСП	Пасева			

Формат И



В трубе и днишке просверлить отверстия ϕ 6 мм через 10 мм в шахматном порядке.

1. Сварку производить электродами типа Э42 в соответствии с СН 393-78.
2. Изделие металлургировать.

Формат	Зона	Лист	Обозначение	Наименование	Кол.	Примечание
				<u>Документация</u>		
И			902-2-361- КЖИ-ТТ2	Технические требования к изготовлению арматурных и закладных изделий		
				<u>Детали</u>		
БЧ	1		Труба ϕ 573 \times 3, ГОСТ 10704-76 ^Б L=1050		1	4,2 кг
БЧ	2		" ϕ 273 \times 6, ГОСТ 10704-76 ^Б L=200		1	8,0 кг
БЧ	3		-300 \times 4, ГОСТ 82-70 ^Б L=300		2	2,8 кг
БЧ	4		-160 \times 4, ГОСТ 82-70 ^Б L=160		2	0,8 кг
БЧ	5		Фланец Ду50, ГОСТ 12820-80		1	1,0 кг

ТП 902-2-361 - КЖИ-МН1

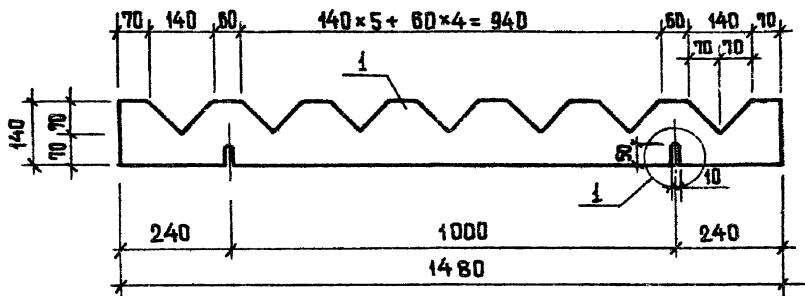
Изделие закладное МН1

Ч. контр.	Киселев	Детали	Масса	Масштаб
Пробер.	Ханин	ТР	20,4	
Инж.	Толкацкий	Лист	Листов 1	
Вук. гр.	Смоляк С	ГОСТ 901 СССР СОЮЗВОДОКАНАЛПРОЕКТ ВОДОКАНАЛПРОЕКТ		
Г.П.	Седых			
Нач.ОСП	Пасева			

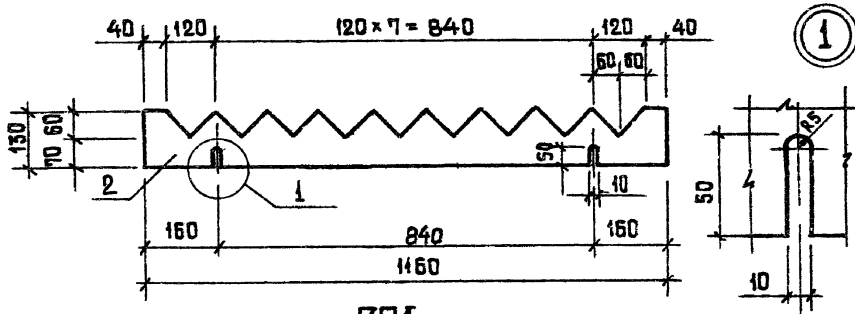
Сталь класса С38/23 марки ВСтЗ КЛ2; ГОСТ 380-71

16561-02 27 Формат И

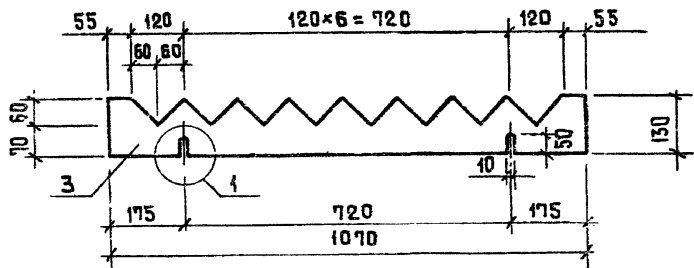
BC3



BC2



BC1



Формат	Зона	Лист	Обозначение	Наименование	Кол.	Примечание
				BC1		
				Детали		
12	1			Водослив зубчатый δ=3мм	1	0,58 кг
				BC2		
				Детали		
12	2			Водослив зубчатый δ=3мм	1	0,625 кг
				BC3		
				Детали		
12	3			Водослив зубчатый δ=3мм	1	0,86 кг

			ТП 902-2-361 - КЖИ-BC1 ÷ BC3		
			Водосливы зубчатые		
			BC1; BC2; BC3.		
			Станд. Масса Масштаб		
			ТР		
			Лист Листов 1		
			Госстандарт СССР Специальный проект Ростовский		
			ВОДОКАНАЛИЗАЦИЯ		
И. контр.	Киселев	<i>[Signature]</i>	Винилпласт листовый марки ВН толщиной 3мм по гост 9639-71*		
Провер.	Ханин	<i>[Signature]</i>			
Инж.	Пешкова	<i>[Signature]</i>			
Рук. гр.	Смаляков	<i>[Signature]</i>			
ГИП	Седых	<i>[Signature]</i>			
Нач. ОСП	Пасева	<i>[Signature]</i>			