

ТИПОВОЙ ПРОЕКТ
902-1-1/2.88

КАНАЛИЗАЦИОННАЯ НАСОСНАЯ СТАНЦИЯ
ПРОИЗВОДИТЕЛЬНОСТЬЮ 120-660 М³/Ч. НАПОРОМ 6-51 М
ПРИ ГЛУБИНЕ ЗАЛОЖЕНИЯ ПОДВОДЯЩЕГО КОЛЛЕКТОРА 4,0 М
(СБОРНО-МОНОЛИТНЫЙ ВАРИАНТ)

АЛЬБОМ 4

КЖ.И. ИЗДЕЛИЯ СТР. 2... 20
АР. ИЗДЕЛИЯ СТР. 2... 24

| | | | | | | |
|--|--|--|--|--|----------|--|
| | | | | | Привязки | |
| | | | | | | |
| | | | | | | |
| | | | | | | |
| | | | | | | |
| | | | | | | |
| | | | | | | |
| | | | | | | |
| | | | | | | |
| | | | | | | |
| | | | | | | |
| | | | | | | |

ИЧБ.И.

Формат А3

ТИПОВОЙ ПРОЕКТ
902-1-142.88

КАНАЛИЗАЦИОННАЯ НАСОСНАЯ СТАНЦИЯ
ПРОИЗВОДИТЕЛЬНОСТЬЮ 120-667 М³/Ч, НАПОРОМ 6-51 М
ПРИ ГЛУБИНЕ ЗАЛОЖЕНИЯ ПОДВОДЯЩЕГО КОЛЛЕКТОРА 4,0 М
(СБОРНО-МОНОЛИТНЫЙ ВАРИАНТ)

АЛЬБОМ 4

ПРИМЕНЕННЫЕ ТИПОВЫЕ МАТЕРИАЛЫ:
СЕРИЯ 7.902-4 БАК РАЗРЫВА СТРУИ ВМЕСТИМОСТЬЮ 180А

РАЗРАБОТАН ПРОЕКТНЫМ ИНСТИТУТОМ
ХАРЬКОВСКИЙ БОДОКАНАЛПРОЕКТ

ГЛАВНЫЙ ИНЖЕНЕР ИНСТИТУТА *Д* Г.А. БОМДАРЕНКО
ГЛАВНЫЙ ИНЖЕНЕР ПРОЕКТА *В.С.* В.С. АЛЯЮК

Распространитель ЦИТП (Тбилисский филиал)

УТВЕРЖДЕН И ВВЕДЕН В ДЕЙСТВИЕ
ГЛАВНЫМ УПРАВЛЕНИЕМ ПРОЕКТИРОВАНИЯ ГОССТРОЯ СССР
ПРОТОКОЛА ОТ 09.08.86. №53

Альбом 4

ТП 902-1-142.88

Лист № 0001, 0002 и 0003 в альбоме

7-1989

| Обозначение документа | Наименование | Стр. |
|-----------------------|---|------|
| 902-1-142.88-КЖИ.ДО | Содержание выпуска | 2 |
| -КЖИ.ТТ | Технические требования | 3 |
| -КЖИ.П2 | Плита покрытия ПП2 | 4 |
| -КЖИ.ПП4 | Плита покрытия ПП4 | 5 |
| -КЖИ.К1 | Короб К1 | 6 |
| -КЖИ.ОП1 | Опорная подушка ОП1 | 6 |
| -КЖИ.П1 | Плиты перекрытия П1, П3, П5... П9 | 7-1 |
| -КЖИ.П2 | Плита П2, П4, П10, П12, П13, П14 | 9 |
| -КЖИ.Б1 | Балка Б1, Б2 | 10 |
| -КЖИ.Б3 | Балка Б3, Б4 | 11 |
| -КЖИ.ПБ2 | Перемычка ПБ2 | 12 |
| -КЖИ.МН5 | Изделие закладное МН5 | 12 |
| -КЖИ.МС1 | Изделие соединительное МС1, МС2 | 13 |
| -КЖИ.МН2 | Изделие закладное МН2 | 13 |
| -КЖИ.МН4 | Изделие закладное МН4 | 14 |
| -КЖИ.МН3 | Изделие закладное МН3 | 14 |
| -КЖИ.МН1 | Изделие закладное МН1 | 15 |
| -КЖИ.С1 | Сетка С1 | 15 |
| -КЖИ.Кр6 | Каркас Кр6, Кр7 | 16 |
| -КЖИ.С2 | Сетка С2, С3 | 16 |
| -КЖИ.Кр8 | Каркас Кр8... Кр10 | 17 |
| -КЖИ.Кр1 | Каркас Кр1... Кр4 | 17 |
| -КЖИ.Кр5 | Каркас Кр5, Кр11 | 18 |
| -КЖИ.РС2 | Ведомость расхода стали Б1... Б4 | 18 |
| -КЖИ.РС1 | Ведомость дополнительного расхода стали | 19 |

| Обозначение документа | Наименование | Стр. |
|-----------------------|--------------------------|-------|
| 902-1-142.88-АРИ.ДО | Содержание выпуска | 20 |
| -АРИ.ТТ | Технические требования | 20 |
| -АРИ.КД1 | Дверной блок КД1 | 21-22 |
| -АРИ.П1 | Дверные полотна П1... П4 | 23 |
| -АРИ.К1 | Коробка К1 | 24 |
| -АРИ.НС1 | Накладка НС1 | 24 |

| Привязки | | |
|-----------------------|----|----|
| | | |
| | | |
| | | |
| Ив. № | | |
| Разраб. Урманская | КЖ | ВЛ |
| Расчит. А.А. Рыжик | СЖ | И |
| Проб. Рафрыжик | СЖ | И |
| Вед. инж. Сердюк | СЖ | И |
| Рук. зр. Абрамова | СЖ | И |
| Тл. спец. Власенко | СЖ | И |
| Инж. ст. Шелко | СЖ | И |
| И. контр. Соколовская | СЖ | И |

ТП 902-1-142.88 - КЖИ. ДО

Содержание выпуска

| Иванов | Иванов | Иванов | Иванов |
|--------|--------|--------|--------|
| | | | |
| | | | |
| | | | |

Копировал Шедько

Т-2010 / 1 формат А3

Альбом 4

Технические требования к изготовлению арматурных и закладных изделий

1. Плоские арматурные изделия следует изготавливать при помощи контактной точечной сварки по ГОСТ 14098 - 85.
2. Сварку каркасов производить во всех точках пересечения стержней.
3. Размеры каркасов даны по осям и торцам стержней.
4. Сварку закладных изделий производить в соответствии с ГОСТ 14098 - 85 "Соединения сварные арматуры и закладных изделий железобетонных конструкций" и ГОСТ 5264 - 80.
5. Качество арматурных и закладных изделий должно удовлетворять требованиям ГОСТ 13922-75 и ГОСТ 23858 - 79.
6. Качество сварных швов принять по наименьшей толщине свариваемых элементов.
7. Материал прокатной стали закладных изделий принять марки Вст 3 пс 6-1 для сварных конструкций по ТУ 14-1-3023-80 и Вст 3 кл 2 по ГОСТ 535 - 79*.

№ 10129
№ 4019
№ 10129

| ИЗДАВ | Исполнитель | Дата | В.В. |
|----------|-------------|-----------|------|
| Привязан | Проб. | Корончик | 2002 |
| | Рудик | Корончик | 2002 |
| | Рудик | Абрамчук | 2002 |
| | И.С.П. | Власенко | 2002 |
| | И.М.П. | Шейко | 2002 |
| | И.М.П. | Борисенко | 2002 |

ТП 902-1-14288-КЖ.И.ТТ

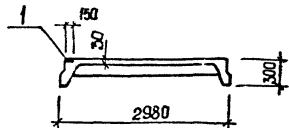
Технические требования.

| Издатель | Лист | Из листов |
|----------|------|-----------|
| Р | 1 | 1 |

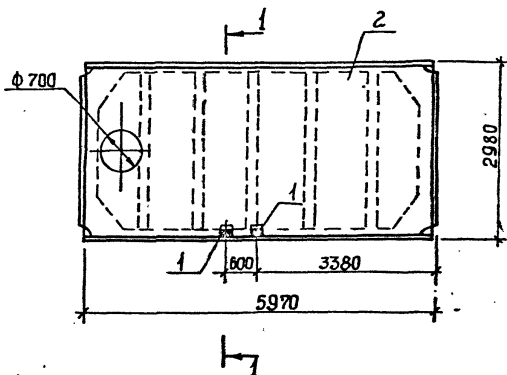
Исполнитель: Сибирский филиал Харьковский завод металлургии

Альбом 4

1-1



| Поз. | Наименование | Мод. | Обозначение документа |
|------|-----------------------|------|-----------------------|
| 1 | Узелие закладное | | |
| | МН 106-3 | .2 | 1.400-1561.120-08 |
| 2 | Плита ПВ.7-3А Ш. В.-Т | 1 | ГОСТ 22701.2-77* |



Технические требования см. ТП 902-142.88-КЖИ.ПП2
 Остальное см. плиту ПВ.7-3А Ш.В.-Т по
 ГОСТ 22701.2-77*
 Масса плиты 3,2 т.

| Разреш. | Удостовер. | Число | Единиц |
|-----------|------------|-------|--------|
| Вакучин | Смоленский | 200 | 1 |
| Доб. | Смоленский | 200 | 1 |
| Великий | Смоленский | 200 | 1 |
| Рик.вр. | Истринский | 200 | 1 |
| Гл. спец. | Васенко | 200 | 1 |
| Инж.отд. | Шедко | 100 | 1 |
| Н.контр. | Воклянский | 200 | 1 |

| Привязки | Инд. № |
|----------|--------|
| | |
| | |
| | |
| | |

ТП 902-142.88-КЖИ.ПП2

Плита покрытия ПП2

| Лист | Листов |
|------|--------|
| 1 | 1 |

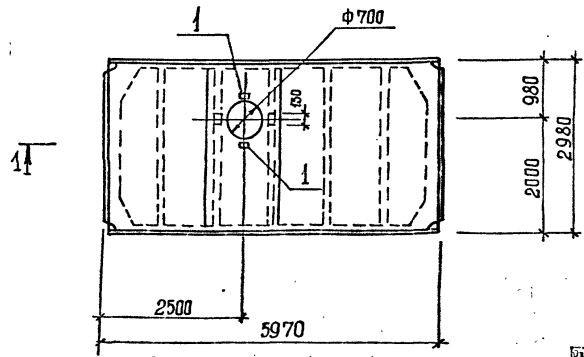
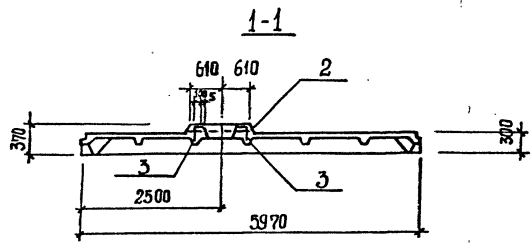
Государственный
 Харьковский
 Водоканалпроект

Копировал Шевцова

7-3019 (4)

Спмат 23

Альбом 4



| № | Наименование | Мод. | Обозначения документа |
|---|----------------------------------|------|-----------------------|
| 1 | Изделие закладное | | ГОСТ 22701.5-77* |
| | МБ | 4 | |
| 2 | Класс КР2 | 1 | |
| 3 | КР8 | 2 | |
| 4 | Бетон класса В25, м ³ | 0,2 | |

Остальное см. плиты ПР 3А ШБ-Т по ГОСТ 22701.5-77.*
 В плите ПП 4 класс КР2 заменить классом КР8 в указанных местах.
 Арматуру сеток в месте расположения отверстия вырезать по месту.

Инв. № 7-902
 Плиты, Плиты, Альбом № 4

| ПРИМЕР | |
|--------|--|
| Инв. № | |
| | |
| | |

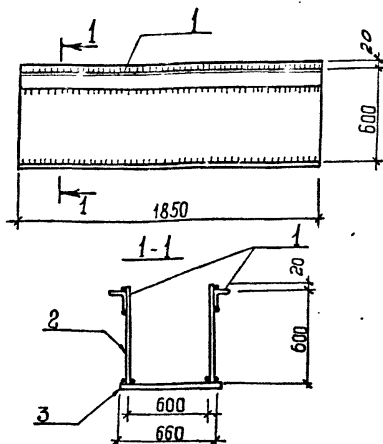
| Вид | Дукас | Класс | Мод. |
|----------|-------|-------|------|
| Растяжка | СД | КР2 | 1 |
| Сетка | СД | КР2 | 1 |
| Водосток | СД | КР2 | 1 |
| Дукас | СД | КР2 | 1 |
| М. сетка | СД | КР2 | 1 |
| Класс | СД | КР2 | 1 |
| Н. № пр. | СД | КР2 | 1 |

| | |
|---|-------------|
| ТП 902-4-142.88-КЖ.И. ПП4 | |
| Плита покрытия ПП4 | Часть листа |
| | Лист 1 |
| Рострой СССР Союзгидроинженерный Харьковский Водоканалпроект | |

Композит Шибета

77-210 (4)

Альбом 4



| Марка | Поз | Наименование | Кол. | Масса ед., кг | Масса короба, кг |
|-------|-----|------------------------|------|---------------|------------------|
| К1 | 1 | Л 75х6, $\ell = 1850$ | 2 | 10,73 | 186,96 |
| | 2 | - 6х620, $\ell = 1850$ | 2 | 54,0 | |
| | 3 | - 6х660, $\ell = 1850$ | 4 | 57,5 | |

Привязки

Технические требования см. ТП 902-1-142.88-КЖ1.И.К1
 Полоса по ГОСТ 82 - 70*
 Уголок по ГОСТ 8509 - 72*

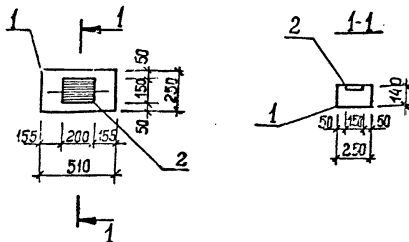
ТП 902-1-142.88 - КЖ1.И.К1

Короб К1

Масштаб Лист Листов
 Р 1
 Проектный отдел
 Харьковский
 Водоканалпроект

Формат А4

| | | | |
|-------------|-----------|------|--------|
| ИВБ № | | | |
| Разработчик | Пановская | Лист | 1 из 1 |
| Расчетчик | Саврончик | Лист | 1 |
| Проб. | Саврончик | Лист | 1 |
| Вед. инж. | Саврончик | Лист | 1 |
| Вед. инж. | Абрамцова | Лист | 1 |
| Инж. спец. | Власенко | Лист | 1 |
| Инж. спец. | Шевцова | Лист | 1 |
| Н. контр. | Савонская | Лист | 1 |



| Поз | Наименование | Кол. | Обозначение документа |
|-----|-------------------------------|------|-----------------------|
| 1 | Опорная подушка ОП 5.2-Т | 1 | 12252.И.400.0-01 |
| 2 | Изделие закладное МН 114-Б | 1 | 1.400.15.120-59 |

Технические требования см. ТП 902-1-142.88-КЖ1.И.ТТ
 Масса опорной подушки 0,05т.

Привязки

| | | | |
|-------------|-----------|------|--------|
| ИВБ № | | | |
| Разработчик | Пановская | Лист | 1 из 1 |
| Расчетчик | Саврончик | Лист | 1 |
| Проб. | Саврончик | Лист | 1 |
| Вед. инж. | Саврончик | Лист | 1 |
| Вед. инж. | Абрамцова | Лист | 1 |
| Инж. спец. | Власенко | Лист | 1 |
| Инж. спец. | Шевцова | Лист | 1 |
| Н. контр. | Савонская | Лист | 1 |

ТП 902-1-142.88 - КЖ1.И.ОП1

Опорная подушка ОП1

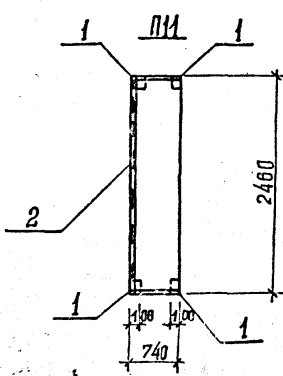
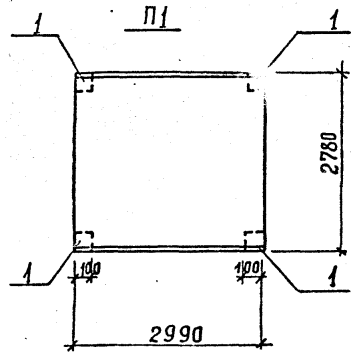
Масштаб Лист Листов
 Р 1
 Проектный отдел
 Харьковский
 Водоканалпроект

Формат А4

Копировала: Шевцова

Т-3019 (4)

Альбом 4



| Поз. | Наименование | кол. плит | | | | | | | Обозначение документа |
|------|-----------------------------|-----------|-----|-----|----|----|-----|-----|-----------------------|
| | | П1 | П3 | П5 | П6 | П7 | П8 | П9 | |
| 1 | Бетон закладной МН541 | 4 | 4 | 4 | 4 | 4 | 4 | 4 | 1.400-15 Вып. 1 |
| 2 | МН 552, М | | 3,4 | 0,7 | | | 3,0 | 0,7 | 1.400-15 Вып. 1 |
| 3 | Ф 12 А-III, G=720; 0,63 кг | | | | | 8 | | 4 | без черт. |
| 4 | Ф 12 А-III, G=1000; 0,89 кг | | | | | 4 | | 4 | без черт. |
| 5 | Ф 12 А-III, G=1800; 1,59 кг | | | | | 2 | | | без черт. |
| 6 | Ф 18 А-III, G=120; 1,4 кг | | | | 8 | | | | без черт. |
| 7 | Ф 18 А-III, G=1100; 2,20 кг | | | | 2 | | | | без черт. |
| 8 | Ф 18 А-III, G=1600; 3,20 кг | | | | 2 | | | | без черт. |
| 9 | Ф 18 А-III, G=2740; 5,45 кг | | | | 2 | | | | без черт. |
| 10 | П24-5б | 1 | | | | | | | 3.006.1-2/82 |
| 11 | П9г-15б | | 1 | | | | | | 3.006.1-2/82 |
| 12 | П24г-5б | | | 1 | | | | 1 | 3.006.1-2/82 |
| 13 | П16г-15 | | | | 1 | | 1 | | 3.006.1-2/82 |
| 14 | П16г-15 | | | | | 1 | | | 3.006.1-2/82 |
| 15 | П21г-5б | 1 | | | | | | | 3.006.1-2/82 |

Технические требования см. ТП 902-1-142.88-КЖИ. ТТ
 Арматура: класса А-III по ГОСТ 5781-82*

Листовой проект Листа 13.001.00.00
 Т-3029

| Разработчик | Специальность | Дата | Э.82 |
|---------------|---------------|----------|------|
| Проектировщик | Архитектор | 02.07.82 | И |
| Инженер | Архитектор | 02.07.82 | И |
| Инженер | Архитектор | 02.07.82 | И |
| Инженер | Архитектор | 02.07.82 | И |
| Инженер | Архитектор | 02.07.82 | И |
| Инженер | Архитектор | 02.07.82 | И |
| Инженер | Архитектор | 02.07.82 | И |
| Инженер | Архитектор | 02.07.82 | И |
| Инженер | Архитектор | 02.07.82 | И |

ТП 902-1-142.88-КЖИ. П1

Плиты перекрытия

П1, П3, П5...П9

| Страна | Лист | Извест |
|--------|------|--------|
| Р | 1 | 2 |

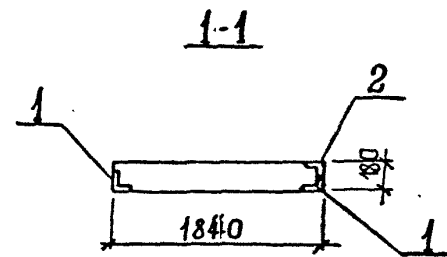
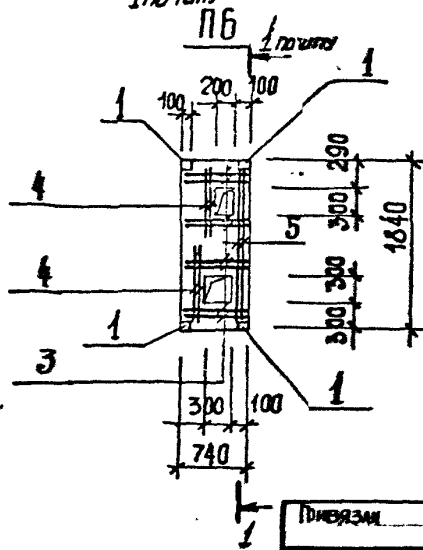
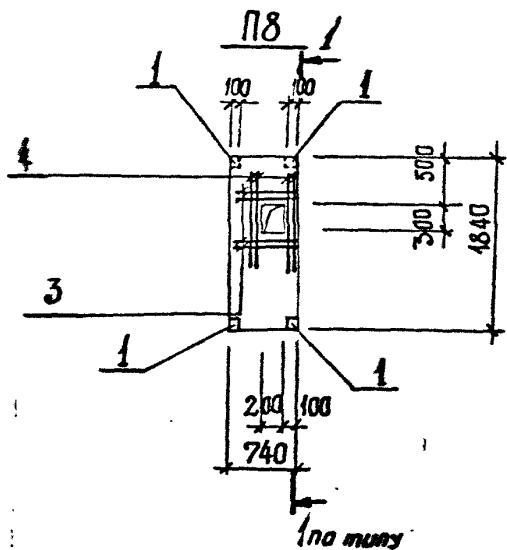
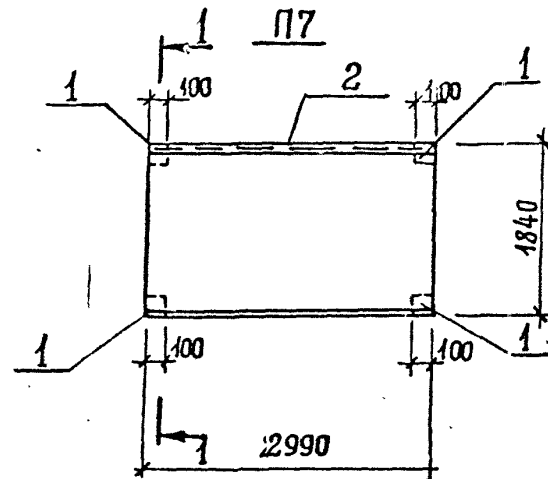
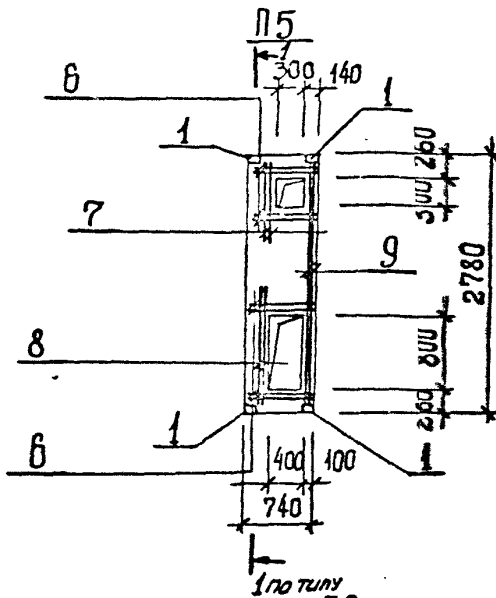
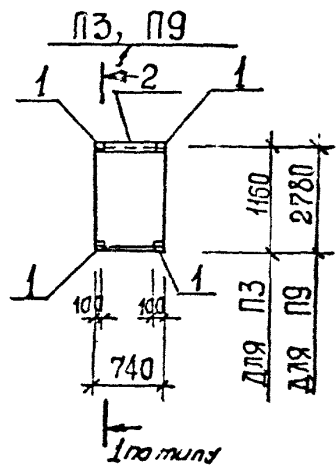
Госстрой СССР
 Союзное проектно-конструкторское бюро
 ВНИИЖЕ

Копировала Шелубова

Т-3029 (1)

альбом Л3

Альбом 4



ИЗВ. № ПОСЛ. ПОПРАВКИ И ДАТА ВЗАМ. ИЛИ Д. 7-00000

| | | | |
|----------|--|--|--|
| ПРОВЕРКА | | | |
| | | | |
| ИЗВ. № | | | |

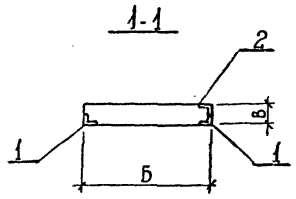
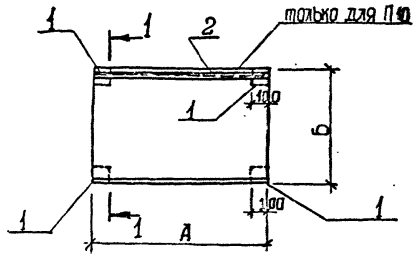
ТП 902-1-142.88 - КИИ.И. П1

Лист 2

Копирован Шевцова. ФОРМАТ А3 Т-3019 (4)

АБСОМ 4

П2, П4, П10, П12, П13, П14



| № | Наименование | кол. на плиту П | | | | | | Обозначение документа |
|---------------------------|--------------|-----------------|---|-----|----|----|----|-----------------------|
| | | 2 | 4 | 10 | 12 | 13 | 14 | |
| 1 Изделие заводное | | | | | | | | |
| | МН 541 | 4 | 4 | 4 | 4 | 4 | 4 | 1.400-15.В.1.540-09 |
| 2 | МН 55Б,М | - | - | 2,6 | - | - | - | 1.400-15.В.1.550-07 |
| | П2г-5б | 1 | | | | | | 3.006.1-2/82 |
| | П2г-5б | | 1 | | | | | 3.006.1-2/82 |
| | П18г-8б | | | 1 | 1 | | | 3.006.1-2/82 |
| | П9г-15 | | | | 1 | | | 3.006.1-2/82 |
| | П16-15 | | | | | | 4 | 3.006.1-2/82 |

| Наименование | размеры, мм | | | примечание |
|--------------|-------------|------|-----|------------|
| | А | Б | В | |
| П2 | 2460 | 740 | 160 | |
| П4 | 2780 | 740 | 180 | |
| П10 | 2160 | 740 | 150 | |
| П12 | 1160 | 740 | 120 | |
| П13 | 2160 | 740 | 150 | |
| П14 | 1840 | 2590 | 180 | |

Технические требования см. ТП 902-1-142.88.КЖ.И.ТТ

7-9075

| Разработчик | Исполнитель | Удос. | ЭЗ |
|-------------|---------------------|-------|----|
| Привязан | Составщик | Сред | И |
| | Проф. Заготовщик | Сред | И |
| | Мед. инж. Составщик | Сред | И |
| | Инж. ер. Абрамова | Мед | И |
| | Инж. ер. Власенко | Сред | И |
| | Инж. ер. Шевко | Сред | И |
| Инв. № | Инж. ер. Сокольская | Сред | И |

ТП 902-1-142.88-КЖ.И.П2

Плита П2, П4, П10,
П12, П13, П14.

| Исполн. | Директ. | Исполн. |
|---------|---------|---------|
| Р | Р | И |
| С | С | И |
| В | В | И |

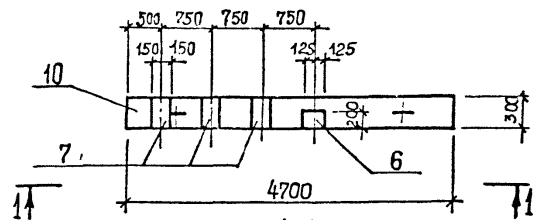
Копировал Шевцова

7-2019 (9)

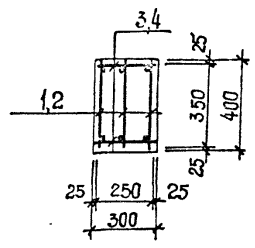
Формат А3

Альбом 4

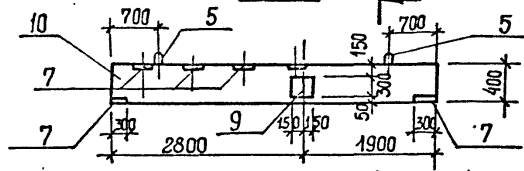
Б1



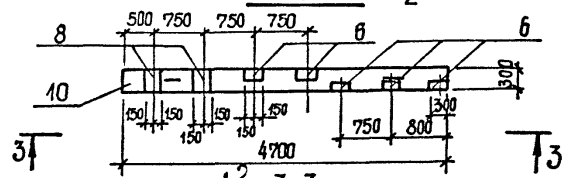
2-2



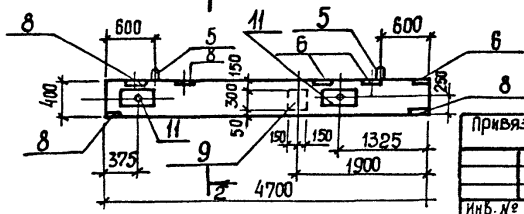
1-1



Б2



3-3



| Поз. | Наименование | кол. на балку | | Обозначение документа |
|------|---------------------------------|---------------|-----|-----------------------|
| | | Б1 | Б2 | |
| 1 | Класс Кр 9 | 3 | | 902142.88-КШ.И.Кр8 |
| 2 | Класс Кр 8 | 3 | | 902142.88-КШ.И.Кр8 |
| 3 | Ф8АТ ρ=250; 0,1кг | 48 | | без четт. |
| 4 | Ф8АТ ρ=250; 0,1кг | 48 | | без четт. |
| 5 | Изделие заводское УП1-31. | 2 | 2 | 1.400-9 |
| 6 | МН 121-3 | 1 | 5 | 1.400-15 |
| 7 | МН 144-3 | 5 | | 1.400-15 |
| 8 | МН 126-3 | 4 | | 1.400-15 |
| 9 | МН 124-5 | 1 | 1 | 1.400-15 |
| 11 | МН 5 | 2 | | 902142.88-КШ.И.МН.5 |
| 10 | Бетон класса В15М ³¹ | 057 | 057 | |

Технические требования см. тп 902142.88-масса балки Б1, Б2 - 2,4т
 Арматура А-I по ГОСТ 5781-82*

№ п/п по плану
 7-9029
 Исчерпана
 03.04.1989

Привязки

| | | | | |
|--|--|--|--|--|
| | | | | |
| | | | | |
| | | | | |
| | | | | |

| РАЗРАБ. | ПРОЕКТИРОВАНИЕ | ИЗМ. | В.Р. |
|------------|----------------|------|------|
| РАСЧЕТ | САФРОНИЧ | | |
| ПРОБ. | САФРОНИЧ | | |
| ВЕД. ИЖ | САФРОНИЧ | | |
| Д.К. ГР | ДОБРОСЛОВ | | |
| И.С. СПЕЦ | ВАСЕНКО | | |
| ИЗЧ. СПЕЦ | ШЕВЧО | | |
| И.К. ПРОВ. | САФРОНИЧ | | |

Тп 902-1-14.2.88 - КШ.И. Б1

Балка Б1, Б2

| Страница | Лист | Листов |
|----------|------|--------|
| Р | 1 | 1 |

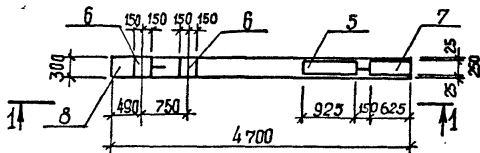
формат А3

Т-3019 (4)

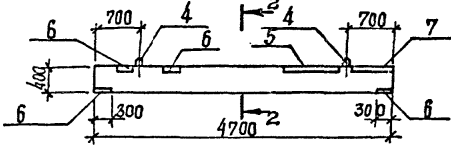
копирует Шевцова

Альбом 4

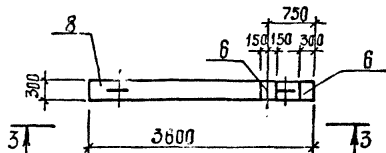
Б3



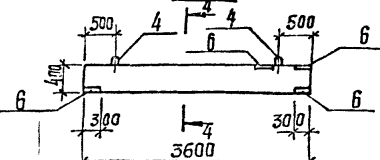
1-1



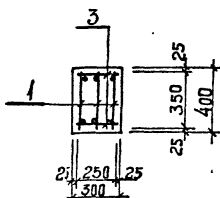
Б4



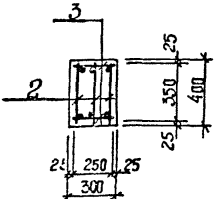
3-3



2-2



4-4



| Поз. | Наименование | кол. на балку | | Обозначение документа |
|------|----------------------------------|---------------|------|-----------------------|
| | | Б3 | Б4 | |
| 1 | Каркас Кр 8 | 3 | | ТП 902-14288-КЖИ.И.Б3 |
| 2 | Каркас Кр 10 | | 3 | ТП 902-14288-КЖИ.Кр 8 |
| 3 | Ф 8 А-I, l=250; Ø1кр | 48 | 36 | Без четкости |
| 4 | УП1-3 | 2 | 2 | 1.400-9 |
| 5 | МН 131-5, l=925 | 1 | - | 1.400-13 |
| 6 | МН 126-3 | 4 | 4 | 1.400-15 |
| 7 | МН 131-5, l=625 | 1 | - | 1.400-15 |
| 8 | Бетон класса В15, м ³ | 0,57 | 0,45 | |

Технические требования см. 902-1-14288.КЖИ.ТТ
 Масса балки Б3 - 1,8т ; Б4 - 1,1т
 Арматура А-I по ГОСТ 5781-82*

ИЗДАНИЕ ПОДГОТОВИЛА И ВЫПУСТИЛА
 7-9019 Ю.А. М. КУЗЬ

| | | | |
|-----------|------------|------|------|
| УЗРАД | Прод. инж. | И.И. | В.В. |
| Расчит. | Взвешивач | С.С. | И. |
| Проб. | Взвешивач | С.С. | И. |
| Вед. инж. | Взвешивач | С.С. | И. |
| Рух. сз. | Взвешивач | С.С. | И. |
| Ра. спец. | Взвешивач | С.С. | И. |
| Исполн. | Исполн. | С.С. | И. |
| И. инж. | Взвешивач | С.С. | И. |

| | | | |
|------------|--|--|--|
| При заказе | | | |
| Изм. № | | | |

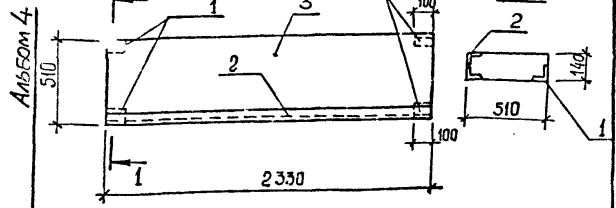
ТП 902-142.88-КЖИ.И. Б3

Балка Б3, Б4

| | | |
|-----------|----------|---------|
| Статус | Испол. | Листов |
| Р | 1 | 1 |
| Содержит | Каликули | Исполн. |
| Вед. инж. | Исполн. | Исполн. |

Копирован Исполн.

Формат А3



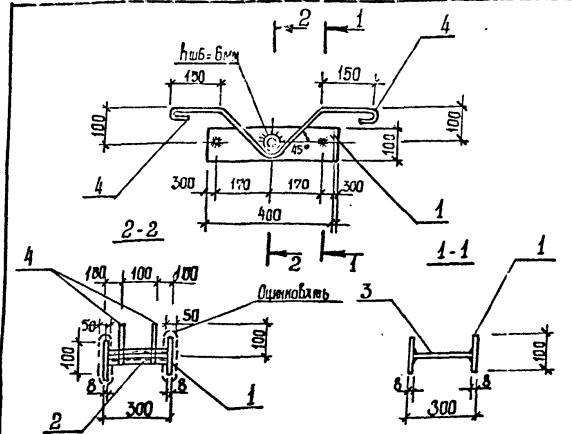
| Поз. | Наименование | Кол. | Обозначение документа |
|------|-----------------------------|------|-----------------------|
| 1 | Изделие закладное МН 541 | 4 | 1.400-15.81.540-02 |
| 2 | МН 548, $l=2330$ | 1 | 1.400-15.81.540-09 |
| 3 | ПП 25-8 | 1 | 1.038.1-1.2 |

Технические требования см. ТП 902-1-142.88-КЖ1.И.Т
 Опалубочный чертеж см. 1.038.1-1.2
 Масса перемычки 0,416 т

| Имя, Фамилия, Подпись, Дата | | Привязка |
|-----------------------------|---------|----------|
| И.И.Ф. | Подпись | |
| И.И.Ф. | | |
| И.И.Ф. | | |
| И.И.Ф. | | |

ТП 902-1-142.88 - КЖ1.И. ПБ 2
 Перемычка ПБ2
 Издатель: Проект
 Р. Институт ГЭС
 Сибирского филиала
 Харьковский
 гидротехнический
 институт

Формат А4



| Поз. | Наименование | Кол. | Масса ед. кр. | Масса изделия кг |
|------|-------------------------------|------|---------------|------------------|
| 1 | $\sim 100 \times 8, l = 4100$ | 2 | 2,51 | 7,77 |
| 2 | Тр ДУ 32х3, $l=285$ | 1 | 0,61 | |
| 3 | $\phi 10 A-I, l=285$ | 2 | 0,19 | |
| 4 | $\phi 12 A-I, l=998$ | 2 | 0,88 | |

Технические требования см. ТП 902-1-142.88-КЖ1.И.Т
 Полоса по ГОСТ 103-76*
 Арматура класса А-1 по ГОСТ 5781-82*
 Труба по ГОСТ 8732-78*

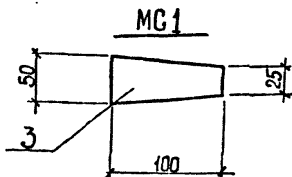
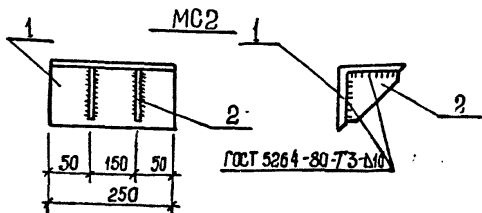
| Имя, Фамилия, Подпись, Дата | | Привязка |
|-----------------------------|---------|----------|
| И.И.Ф. | Подпись | |
| И.И.Ф. | | |
| И.И.Ф. | | |
| И.И.Ф. | | |

ТП 902-1-142.88 - КЖ1.И. МН5
 Изделие закладное
 МН5
 Издатель: Проект
 Р. Институт ГЭС
 Сибирского филиала
 Харьковский
 гидротехнический
 институт

Копирован: Шевоба

Т-3019 (4)

Формат А4



| Марка | Поз | Наименование | Кол. | Масса ед. кг | Масса изделия, кг |
|-------|-----|----------------------|------|-----------------|-------------------------|
| MG 1 | 3 | Полоса 8 x 100, l=50 | 1 | 0,31 | 18,3 |
| MG 2 | 1 | Уголок 200x12, l=250 | 1 | 14,8 | |
| | 2 | Полоса 10x150, l=150 | 2 | 1,77 | |

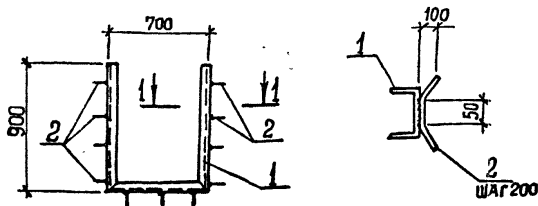
Полоса по ГОСТ 103-76*
Уголок по ГОСТ 3509-72*

ТП 902-142.88-КЖИ. МС1

Изделие соединительное МС 1, МС 2

Лист Лист Листов
2 1 1
Составитель: С.С.Р.
Содержатель: М.А.М.
Дарьковский
Бориславский проект

Формат А4



| Поз | Наименование | Кол. | Масса ед., кг | Масса изделия, кг |
|-----|---------------------|------|------------------|-------------------------|
| 1 | ГНС 80x50x4, l=2,5м | 1 | 12,96 | 15,3 |
| 2 | φ 8А-III, l=450 | 13 | 0,18 | |

Технические требования см. ТП 902-1-142.88.КЖИ.ИТ
Арматура: класса А-III по ГОСТ 5781-82*
швеллеры по ГОСТ 8278-85.

ТП 902-142.88-КЖИ. МН2

Изделие закладное МН 2

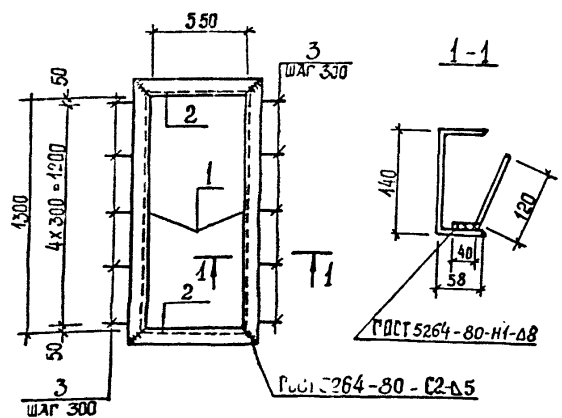
Лист Лист Листов
Р 1 1
Составитель: С.С.Р.
Содержатель: М.А.М.
Дарьковский
Бориславский проект

Копир: Ял. Шейцова

Т-3019 (0)

Формат А4

Альбом 4



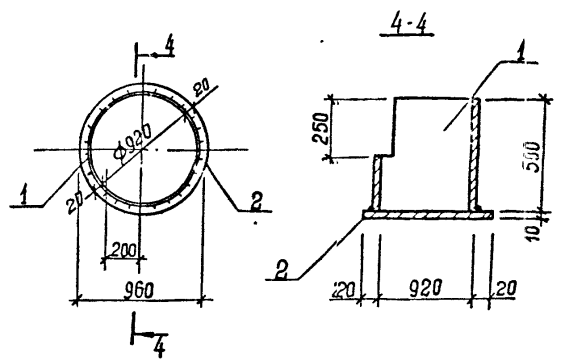
| Поз. | Наименование | Кол. | Масса ед., кг | Масса изделия, кг |
|------|-------------------------|------|---------------|-------------------|
| 1 | С 14, $\ell = 1438$ | 2 | 17,7 | 53,4 |
| 2 | $\ell = 660$ | 2 | 8,2 | |
| 3 | Ф 10А-III, $\ell = 160$ | 10 | 0,16 | |

| | |
|---------------|------------|
| Инв. № | |
| Разработ. | Комовская |
| Расчетчик | Саврончик |
| Проектировщик | Саврончик |
| Вед. инж. | Саврончик |
| Инж. зр. | Авратмова |
| Инж. спец. | Власенко |
| Инж. студ. | Шеико |
| Н. контр. | Сokolьская |

Технические требования см. ТП 902-142.88-КЖИ.И. МН4
Швеллер ГОСТ 8240-72*
Арматура: класса А-III ГОСТ 5781-82*

| | |
|--|---------------|
| ТП 902-142.88-КЖИ.И. МН4 | |
| Издание | закладное МН4 |
| Страна | Лист |
| Р | 1 |
| Госстрой СССР Союзоблапланипроект Харьковский Водоканалпроект | |

формат А4



| поз. | Наименование | кол. | Масса ед., кг | Масса изделия, кг |
|------|-------------------------------|------|---------------|-------------------|
| 1 | Труба ст-920x10, $\ell = 500$ | 1 | 112,2 | 184,5 |
| 2 | Полоса 960x10, $\ell = 960$ | 1 | 72,3 | |

Технические требования см. ТП 902-142.88-КЖИ.И. МН3
Труба по ГОСТ 10704-76*
Полоса по ГОСТ 82-70*

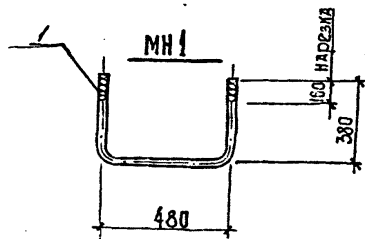
| | |
|---------------|------------|
| Инв. № | |
| Разработ. | Комовская |
| Расчетчик | Саврончик |
| Проектировщик | Саврончик |
| Вед. инж. | Саврончик |
| Инж. зр. | Авратмова |
| Инж. спец. | Власенко |
| Инж. студ. | Шеико |
| Н. контр. | Сokolьская |

| | |
|--|------|
| ТП 902-142.88-КЖИ.И. МН3 | |
| Изделие закладное МН3 | |
| Страна | Лист |
| Р | 1 |
| Госстрой СССР Союзоблапланипроект Харьковский Водоканалпроект | |

Копиробля: Шеуба

Т-3019 (4)

формат А4



| Поз. | Наименование | Кол. | Масса ед., кг | Масса изделия, кг |
|------|-------------------------------|------|------------------|-------------------------|
| 1 | $\phi 20 \text{ А-I}, L=1240$ | 1 | 3,06 | 3,06 |

Технический требования см. 902-1-142.88-КЖИ.И.ТТ
Арматура: А-I по ГОСТ 5781-82*

№ Листа
Т-2019

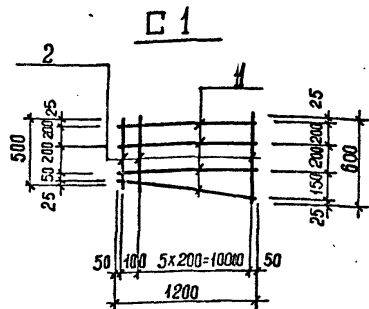
| | | |
|-----------|------------|------|
| РАЗРАБ. | И. ПЕДРАВА | 2019 |
| РАССЧИТ. | САФОННИК | 2019 |
| ПОСВ. | САФОННИК | 2019 |
| ЭКСП. | САФОННИК | 2019 |
| ПР. ДР. | САФОННИК | 2019 |
| И. СЛ. И. | САФОННИК | 2019 |
| ПЕР. ОТВ. | САФОННИК | 2019 |
| И. КОНТР. | САФОННИК | 2019 |

ТП 902-1-142.88-КЖИ.И. МН I

| | | |
|----------------------|------|--------|
| (Листов) | Лист | Листов |
| Р | 1 | 1 |
| Составил: И. Педрава | | |
| Проверил: Сафоники | | |
| Водитель проекта | | |

Изделие заводное МН I

формат А4



| Поз. | Наименование | Кол. | Масса ед., кг | Масса изделия, кг |
|------|------------------------------|------|------------------|-------------------------|
| 1 | $\phi 8 \text{ А-I}, L=1200$ | 4 | 0,48 | 3,36 |
| 2 | $\phi 8 \text{ А-I}, L=550$ | 7 | 0,22 | |

Арматура: класса А-I по ГОСТ 5781-82*

№ Листа
Т-2019

| | | |
|-----------|------------|------|
| РАЗРАБ. | И. ПЕДРАВА | 2019 |
| РАССЧИТ. | САФОННИК | 2019 |
| ПОСВ. | САФОННИК | 2019 |
| ЭКСП. | САФОННИК | 2019 |
| ПР. ДР. | САФОННИК | 2019 |
| И. СЛ. И. | САФОННИК | 2019 |
| ПЕР. ОТВ. | САФОННИК | 2019 |
| И. КОНТР. | САФОННИК | 2019 |

ТП 902-1-142.88-КЖИ.И. С I

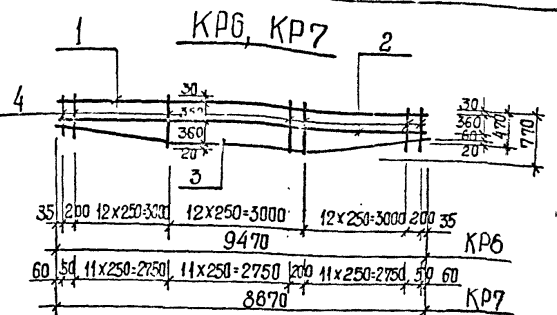
Сетка С I

| | | |
|----------------------|------|--------|
| Составил | Лист | Листов |
| Р | 1 | 1 |
| Составил: И. Педрава | | |
| Проверил: Сафоники | | |
| Водитель проекта | | |

Копировал: Шебуба

Т-2019 (4)

формат А4



| МАРКА КАРКАСА | Поз. | НАИМЕНОВАНИЕ | КОЛ. | МАССА ЕД., КГ | МАРКА МАРКАСА КР |
|---------------|------|--------------------|------|---------------|------------------|
| КР6 | 1 | Ф 18 А-III, L=9470 | 1 | 18,94 | 45,8 |
| | 2 | 12А-III, L=9470 | 1 | 8,42 | |
| | 3 | 12А-III, L=9490 | 1 | 8,45 | |
| | 4 | 8А-I, Lср=620 | 40 | 0,25 | |
| КР7 | 1 | Ф 18 А-III, L=8670 | 1 | 17,34 | 42,0 |
| | 2 | 12А-III, L=8670 | 1 | 7,72 | |
| | 3 | 12А-III, L=8690 | 1 | 7,73 | |
| | 4 | 8А-I, Lср=620 | 37 | 0,25 | |

Арматура: класса А-I, А-II по ГОСТ 5781-82*

Имя, Фамилия, Подпись, Дата, Место, Инст.

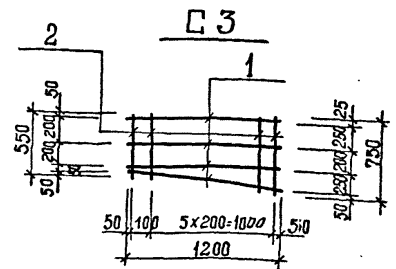
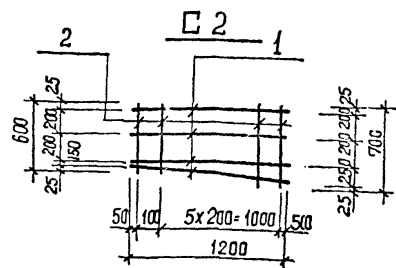
| | | |
|-----------|------------|------|
| РАЗРАБ. | Л.И.Варова | М.И. |
| РАСЧЕТ | С.В.Рончик | С.В. |
| ПРОБ. | С.В.Рончик | С.В. |
| ЭК.ИМН. | С.В.Рончик | С.В. |
| ЭК.СР. | И.В.Ромова | И.В. |
| Т.А.СПЕЦ. | В.А.Семко | В.А. |
| НАЧ.ОТД. | ШЕВЦОВ | И. |
| И.КОНТР. | В.А.Семко | В.А. |

ТП 902-1-142.88 - КЖИ.КР6

Каркас КР6... КР7

| | | |
|---|------|--------|
| МАТЕРИАЛ | Лист | Листов |
| Р | | |
| ГОСТРОИ СССР Содержит данные ХАРЬКОВСКОГО ВОДОКАНАЛИЗАЦИОННОГО УПРАВЛЕНИЯ | | |

Формат А4



| МАРКА СЕТКИ | Поз. | НАИМЕНОВАНИЕ | КОЛ. | МАССА ЕД., КГ | МАРКА СЕТКИ, КР |
|-------------|------|-----------------|------|---------------|-----------------|
| С2 | 1 | Ф 8 А-I, L=1200 | 4 | 0,48 | 3,7 |
| | 2 | 8А-I, Lср=650 | 7 | 0,26 | |
| С3 | 1 | Ф 8 А-I, L=1200 | 4 | 0,48 | 3,7 |
| | 2 | 8А-I, Lср=650 | 7 | 0,26 | |

Арматура: класса А-I по ГОСТ 5781-82*

Имя, Фамилия, Подпись, Дата, Место, Инст.

| | | |
|-----------|------------|------|
| РАЗРАБ. | Л.И.Варова | М.И. |
| РАСЧЕТ | С.В.Рончик | С.В. |
| ПРОБ. | С.В.Рончик | С.В. |
| ЭК.ИМН. | С.В.Рончик | С.В. |
| ЭК.СР. | И.В.Ромова | И.В. |
| Т.А.СПЕЦ. | В.А.Семко | В.А. |
| НАЧ.ОТД. | ШЕВЦОВ | И. |
| И.КОНТР. | В.А.Семко | В.А. |

ТП 902-1-142.88 - КЖИ.С2

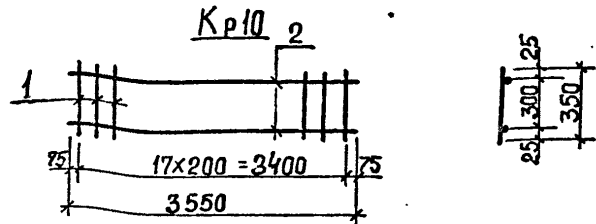
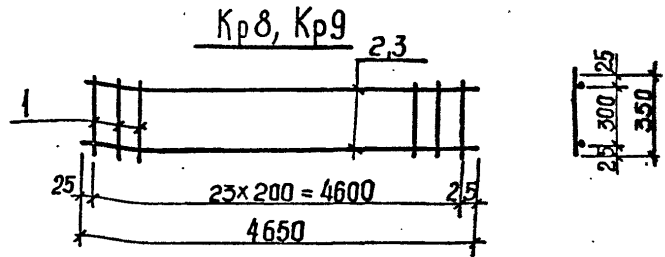
Сетка С2, С3

| | | |
|---|------|--------|
| МАТЕРИАЛ | Лист | Листов |
| Р | | |
| ГОСТРОИ СССР Содержит данные ХАРЬКОВСКОГО ВОДОКАНАЛИЗАЦИОННОГО УПРАВЛЕНИЯ | | |

Формат А4

Т-3019 (4)

Формат А4



| Марка каркаса | Поз | Наименование | Кол | Масса ед, кг | Масса каркаса |
|---------------|-----|-------------------|-----|--------------|---------------|
| Кр 8 | 1 | Ф8 А-I, l=350 | 24 | 0,13 | 26,12 |
| | 2 | Ф20 А-III, l=4650 | 2 | 11,5 | |
| Кр 9 | 1 | Ф8 А-I, l=350 | 24 | 0,13 | 31,16 |
| | 3 | Ф22 А-III, l=4650 | 2 | 14,02 | |
| | 2 | Ф18 А-II, l=3550 | 2 | 7,10 | |
| Кр 10 | 1 | Ф8 А-I, l=350 | 18 | 0,14 | 16,70 |
| | 2 | Ф18 А-II, l=3550 | 2 | 7,10 | |

Арматура: А-I, А-III по ГОСТ 5781-82*

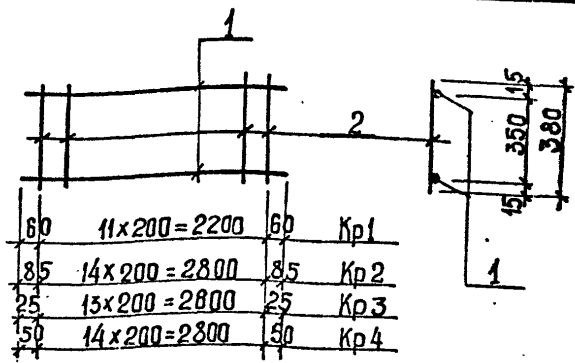
| | |
|-----------------------------|----------------------|
| ИЗМ. № ПОСЛ. ПОДПИСЬ И ДАТА | ЕЗ. ИЛИ ИМ. П. И. О. |
| Г-2019 | |
| С. Дрозд | С. Дрозд |
| Р. К. Зр. | А. Орманова |
| Л. Спеч. | В. Сасенко |
| Е. Ч. Ог. | Шевцова |
| Н. Кондр. | Соловьева |

ТП 902-1-142.88.КЖ1.И. Кр8
 Каркас Кр8...Кр10

| | | |
|----------|------|--------|
| Стандарт | Лист | Листов |
| Р | 1 | 1 |

Госстрой СССР
 Конструкторский институт
 Харьковский
 Водоканалпроект

формат А4



| Марка каркаса | Поз | Наименование | Кол | Масса ед, кг | Масса каркаса |
|---------------|-----|-------------------|-----|--------------|---------------|
| Кр 1 | 1 | Ф12 А-III, l=2320 | 2 | 2,06 | 5,08 |
| | 2 | Ф6 А-I, l=380 | 12 | 0,08 | |
| Кр 2 | 1 | Ф20 А-III, l=2970 | 2 | 7,34 | 15,88 |
| | 2 | Ф6 А-I, l=380 | 15 | 0,08 | |
| Кр 3 | 1 | Ф12 А-III, l=2650 | 2 | 2,35 | 5,82 |
| | 2 | Ф6 А-I, l=380 | 14 | 0,06 | |
| Кр 4 | 1 | Ф12 А-III, l=2900 | 2 | 2,58 | 6,43 |
| | 2 | Ф6 А-I, l=380 | 15 | 0,08 | |

Арматура: класса А-I, А-III по ГОСТ 5781-82*

| | |
|-----------------------------|----------------------|
| ИЗМ. № ПОСЛ. ПОДПИСЬ И ДАТА | ЕЗ. ИЛИ ИМ. П. И. О. |
| Г-2019 | |
| С. Дрозд | С. Дрозд |
| Р. К. Зр. | А. Орманова |
| Л. Спеч. | В. Сасенко |
| Е. Ч. Ог. | Шевцова |
| Н. Кондр. | Соловьева |

ТП 902-1-142.88.КЖ1.И. Кр1
 Каркас Кр1...Кр4

| | | |
|----------|------|--------|
| Стандарт | Лист | Листов |
| Р | 1 | 1 |

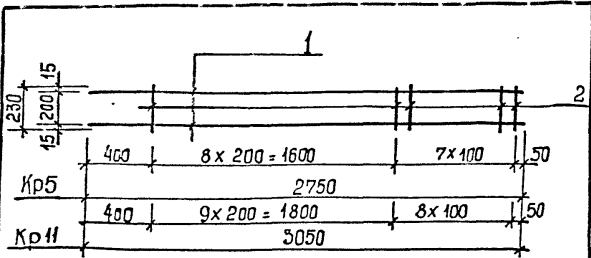
Госстрой СССР
 Конструкторский институт
 Харьковский
 Водоканалпроект

Копировала: Шевцова

Г-2019 (4)

формат А4

Альбом 4



| Марка каркяса | № | Наименование | Кол | Масса ед., кг | Масса каркяса, кг |
|---------------|---|----------------------|-----|---------------|-------------------|
| Кр 5 | 1 | Ф 20 А-III, L = 2750 | 2 | 6,78 | 15,1 |
| | 2 | Ф 8 А-I, L = 230 | 16 | 0,1 | |
| Кр 11 | 1 | Ф 20 А-III, L = 3050 | 2 | 7,52 | 16,8 |
| | 2 | Ф 8 А-I, L = 230 | 18 | 0,1 | |

Технические требования см. ТП 902-1-142.88-КЖ.И.ТТ Арматура класса А-I, А-III по ГОСТ 5781-82*

| | | | |
|----------|-----------|----------------|--------------|
| № п/п | № п/п | Подпись и дата | Взам. инв. № |
| 7-2019 | | | |
| Привязки | | | |
| Инв. № | | | |
| Разраб | Хомовская | Лев | |
| Расчет | Сидорчик | Свет | |
| Попр. | Сидорчик | Свет | |
| Эк. пр. | Сидорчик | Свет | |
| Инж. пр. | Сидорчик | Л.С. | |
| Инж. пр. | Сидорчик | Л.С. | |
| Инж. пр. | Сидорчик | Л.С. | |
| Инж. пр. | Сидорчик | Л.С. | |

ТП 902-1-142.88 -КЖ.И. Кр5
Каркас Кр5, Кр11

| | |
|--------|---|
| Листов | 1 |
| Лист | 1 |

Госстрой СССР
Харьковский
Водоканалпроект

Формат А4

№ п/п Подпись и дата Взам. инв. №

Ведомость расхода стали на элемент, кг

| Марка элемента | Издания Арматурные | | Издания Арматурные | | Уздания Арматурные | | Уздания Арматурные | | Уздания Арматурные | | Общий расход | | |
|----------------|--------------------|-----------|--------------------|-----------|--------------------|-----------|--------------------|-----------|--------------------|-----------|--------------|------|------|
| | Арматура | | Арматура | | Арматура | | Арматура | | Арматура | | | | |
| | А-I | А-III | А-I | А-III | А-I | А-III | А-I | А-III | А-I | А-III | | | |
| Б1 | ГОСТ 5781-82* | | Всего | | ГОСТ 5781-82* | | ГОСТ 5781-82* | | ГОСТ 5781-82* | | Всего | | |
| | Ф 8 | Итого Ф 8 | Ф 8 | Итого Ф 8 | Ф 8 | Итого Ф 8 | Ф 8 | Итого Ф 8 | Ф 8 | Итого Ф 8 | | | |
| | 44,2 | 14,2 | 58,3 | 84,1 | 140,4 | 154,6 | 0,6 | 0,7 | 7,0 | 8,3 | | 46,4 | 46,4 |
| | 44,2 | 44,2 | 56,3 | 70,5 | 56,3 | 70,5 | 3,0 | 0,7 | 4,0 | 7,7 | | 46,9 | 46,9 |
| Б3 | ГОСТ 5781-82* | | Всего | | ГОСТ 5781-82* | | ГОСТ 5781-82* | | ГОСТ 5781-82* | | Всего | | |
| | Ф 8 | Итого Ф 8 | Ф 8 | Итого Ф 8 | Ф 8 | Итого Ф 8 | Ф 8 | Итого Ф 8 | Ф 8 | Итого Ф 8 | | | |
| 44,2 | 44,2 | 56,3 | 70,5 | 56,3 | 70,5 | 1,8 | 4,0 | 5,8 | 18,3 | 24,3 | 42,6 | 48,4 | |
| 40,7 | 40,7 | 42,5 | 42,5 | 42,5 | 42,5 | 4,0 | 4,0 | 4,0 | 22,8 | 22,8 | 26,8 | 26,8 | |

| | | | | |
|----------|--------------|------|--------|--|
| Разраб. | Издательство | Лев | Инв. № | |
| Расчет | Сидорчик | Свет | | |
| Попр. | Сидорчик | Свет | | |
| Эк. пр. | Сидорчик | Свет | | |
| Инж. пр. | Сидорчик | Л.С. | | |
| Инж. пр. | Сидорчик | Л.С. | | |
| Инж. пр. | Сидорчик | Л.С. | | |
| Инж. пр. | Сидорчик | Л.С. | | |
| Инв. № | | | | |

ТП 902-1-142.88 -КЖ.И. РС2
Ведомость расхода стали Б1...Б4

Госстрой СССР
Харьковский
Водоканалпроект

Формат А4

Т-3019 (4)

Ведомость дополнительного расхода стали на элемент, кг

| Марка элемента | Изделия арматурные | | | | | | Изделия закладные | | | | | | | | | | Общий расход | | | |
|----------------|--------------------|------|------|--------------|------|-------|-------------------|----------|-----|-----|--------|-------|-------------|--------------------------|---------------|-------|--------------|-------|----|------|
| | Арматура | | | КЛАССА | | | Всего | Арматура | | | КЛАССА | | | Прокат марки | | | | Всего | | |
| | А-III | | | В-I | | | | I-I | | | А-III | | | В Ст. 3кп 2, Вст 3пс 6-1 | | | | | | |
| | ГОСТ 5781-82* | | | ГОСТ 6727-80 | | | ГОСТ 5781-82* | | | | | | ГОСТ 82-70* | | ГОСТ 8509-72* | | | | | |
| | Ф12 | Ф14 | Ф18 | Итого | Ф5 | Итого | Ф6 | Итого | Ф6 | Ф8 | Ф10 | Итого | Ф6 | Ф8 | Ф10 | Итого | | Ф6 | Ф8 | Ф10 |
| П1 | | | | | | | | | 0,4 | 0,4 | 4,4 | 1,6 | 6,0 | | | 6,4 | | | | 6,4 |
| П2 | | | | | | | | | 0,4 | 0,4 | 4,4 | 1,6 | 6,0 | | | 6,4 | | | | 6,4 |
| П3 | | | | | | | | | 0,8 | 0,8 | 4,4 | 1,6 | 6,0 | 2,7 | 2,7 | 9,5 | | | | 9,5 |
| П4 | | | | | | | | | 0,4 | 0,4 | 4,4 | 1,6 | 6,0 | | | 6,4 | | | | 6,4 |
| П5 | | | 33,3 | | 33,3 | | 33,3 | | 0,4 | 0,4 | 4,4 | 1,6 | 6,0 | | | 6,4 | | | | 39,7 |
| П6 | 11,9 | | | | 11,9 | | 11,9 | | 0,4 | 0,4 | 4,4 | 1,6 | 6,0 | | | 6,4 | | | | 18,3 |
| П7 | | | | | | | | | 2,2 | 2,2 | 4,4 | 1,6 | 6,0 | | 11,4 | 11,4 | 19,6 | | | 19,6 |
| П8 | 6,2 | | | | 6,2 | | 6,2 | | 0,4 | 0,4 | 4,4 | 1,6 | 6,0 | | | 6,4 | | | | 12,6 |
| П9 | | | | | | | | | 0,8 | 0,8 | 4,4 | 1,6 | 6,0 | | 2,7 | 2,7 | 9,5 | | | 9,5 |
| П10 | | | | | | | 0,4 | 0,4 | 9,0 | 9,0 | 4,4 | 1,6 | 6,0 | 10,4 | | 10,4 | 25,8 | | | 25,8 |
| П11 | | | | | | | | | 2,4 | 2,4 | 4,4 | 1,6 | 6,0 | | 12,9 | 12,9 | 21,3 | | | 21,3 |
| П12 | | | | | | | | | 0,4 | 0,4 | 4,4 | 1,6 | 6,0 | | | 6,4 | | | | 6,4 |
| П13 | | | | | | | | | 0,4 | 0,4 | 4,4 | 1,6 | 6,0 | | | 6,4 | | | | 6,4 |
| П14 | | | | | | | | | 0,4 | 0,4 | 4,4 | 1,6 | 6,0 | | | 6,4 | | | | 6,4 |
| ПБ2 | | | | | | | | | 0,8 | 0,8 | 2,2 | 0,8 | 3,0 | | | 3,8 | | | | 3,8 |
| ПВ7-ЗАШВ-Т | | | | | | | | | 0,6 | 0,6 | 1,4 | | 1,4 | | | 2,0 | | | | 2,0 |
| ПГ-ЗАШВТ-А | 25,6 | 14,0 | | | 39,6 | 2,0 | 41,6 | | | 1,6 | 1,6 | 3,6 | | | 3,6 | | | | | 5,2 |
| ОП1 | 0,6 | | | | 0,6 | | 0,6 | | | | | | 1,9 | 0,8 | 2,7 | | | | | 2,7 |

Изд. АР.1. Проект. Водос.
 Расчет. Проектировщик
 Проект. Проектировщик
 Водос. Проектировщик
 Проект. Проектировщик
 Проект. Проектировщик
 Проект. Проектировщик
 Проект. Проектировщик

ТП 902-1-142.88 -КМ.И. РС1
 Ведомость дополнительного расхода стали.

Составитель: Листинский
 Проверил: Листинский
 Проектант: Листинский
 Инженер: Листинский
 Конструктор: Листинский

Композит. Ил. Шелудяк

Листов 4

| Обозначение документа | Наименование | Стр. |
|-----------------------|--------------------------|-------|
| 902-1-142.88-ДР.И.ДО | Содержание выпуска | 20 |
| - ДР.И. ТТ | Технические требования | 20 |
| - ДР.И. ИД | Дверной блок ИД 1 | 21-23 |
| - ДР.И. П | Дверные полотна П1... П4 | 23 |
| - ДР.И. К1 | Коробка К1 | 24 |
| - ДР.И. НО1 | Накладка НО1 | 24 |
| | | |
| | | |
| | | |
| | | |
| | | |
| | | |
| | | |
| | | |
| | | |
| | | |
| | | |
| | | |

Ивб. Д. 3019
7-3019
Ивб. Д. 3019
Ивб. Д. 3019

| | |
|-----------|----------|
| Привязан | |
| Ивб. Д. | |
| Разраб. | Цилюрик |
| Расчит. | |
| Пров. | Хесина |
| Рук. гр. | Хесина |
| Гл. спец. | Власенко |
| Вед. стл. | Шейко |
| И. контр. | Сонькина |

902-1-142.88-ДР.И. ДО

Содержание
Выпуска

| Стадия | Лист | Листов |
|--------|------|--------|
| Р | 1 | 1 |

госстан СССР
Совхозопколупинскими
Харьковский
Водоканалпроект

формат А4

1. Дверные блоки изготавливать в соответствии с ГОСТ 475-78.

2. Блоки должны поставляться комплектно со всеми установленными приборами.

Расположение приборов см. ГОСТ 24698-81.

3. Дверной блок до установки в проем оклеить толем. Зазоры между кладкой и дверным блоком тщательно проконопатить войлоком или паклей, смоченными в алебастром маляге.

Ивб. Д. 3019
7-3019
Ивб. Д. 3019
Ивб. Д. 3019

| | |
|-----------|----------|
| Привязан | |
| Ивб. Д. | |
| Разраб. | Цилюрик |
| Расчит. | |
| Пров. | Хесина |
| Рук. гр. | Хесина |
| Гл. спец. | Власенко |
| Вед. стл. | Шейко |
| И. контр. | Сонькина |

ТП 902-1-142.88-ДР.И. ТТ

Технические
требования

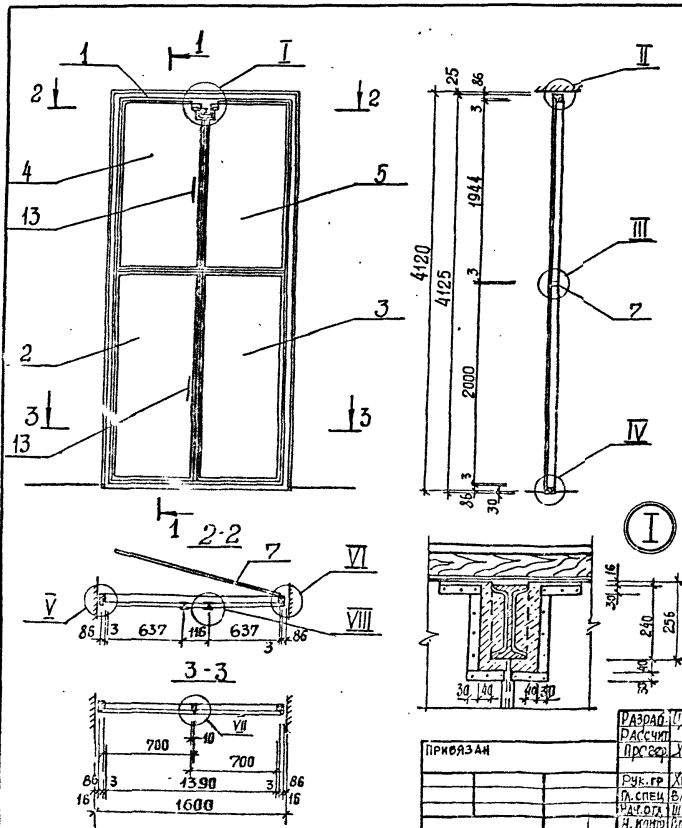
| Стадия | Лист | Листов |
|--------|------|--------|
| Р | 1 | 1 |

госстан СССР
Совхозопколупинскими
Харьковский
Водоканалпроект

формат А4

Т-3019 (4)

Высота 4



| Поз. | НАИМЕНОВАНИЕ | КОЛ. | ОБЪЯСНЕНИЕ ДОКУМЕНТА |
|------|--|------|-----------------------|
| 1 | Коробка К1 | 1 | ТП 902-1-142-АР.И.ИД1 |
| 2 | Полотно П1 | 1 | - АР.И.П1 |
| 3 | Полотно П2 | 1 | - АР.И.П1 |
| 4 | Полотно П3 | 1 | - АР.И.П1 |
| 5 | Полотно П4 | 1 | - АР.И.П1 |
| 6 | Накладка НС1 | 4 | - АР.И.П1 |
| 7 | Импост 40x80, м ³ | 0,09 | без черт. |
| 8 | Рама 16x50, м ³ | 0,09 | без черт. |
| 9 | Нащельник 13x40, м ³ | 0,09 | без черт. |
| 10 | Задвижка натяжная Эг | 2 | ГОСТ 5090 - 86 |
| 11 | Петля накладная ПНЗ-160 | 8 | ГОСТ 5088 - 78* |
| 12 | Петля накладная ПНЗ-70 | 1 | ГОСТ 5088 - 78* |
| 13 | Ручка дверная РС-140 | 4 | ГОСТ 5067 - 80 |
| 14 | Мягкая ДВП М-16, 6-16мм | 5,54 | ГОСТ 4593 - 86 |
| 15 | Резина листовая 8-5мм | 0,15 | ГОСТ 7333 - 77* |
| 16 | Пенополиуретановая прокладка, кг | 17,4 | ГОСТ 10174 - 72 |
| 17 | Сталь тонколистовая оцинкованная 8=0,5мм | 14,6 | ГОСТ 14918 - 80* |

Т-3019

| | | |
|--------------|------------|----|
| РАЗРАБОТЧИК | С.И. МАШИМ | СЗ |
| РАССУДИТЕЛЬ | УСЕНА | УС |
| ПРОСВЕДИТЕЛЬ | УСЕНА | УС |
| РУК. ГР. | ХЕСИНА | ХС |
| О. СПЕЦ. | ВЛАССЕР | ВЛ |
| НАЧ. ОТД. | ШЕНКО | ШШ |
| Н. КОНТРОЛ. | КОЗЛОВСКИЙ | КО |

ТП 902-1- 142. 88 - АР. И. ИД1

Д. Дверной блок ИД1

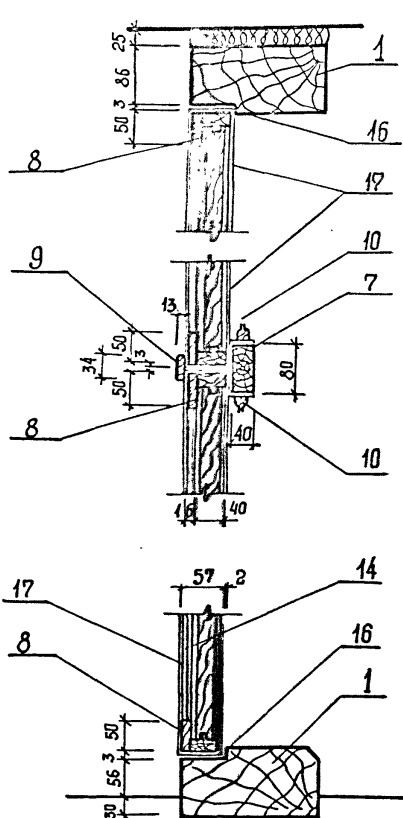
| | |
|--------|--------|
| Листов | Листов |
| Р 1 | 2 |

Госстрой СССР
Сибирский филиал
Владимирский институт

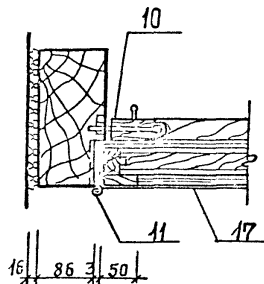
Формат А3

Т-3019 (4)

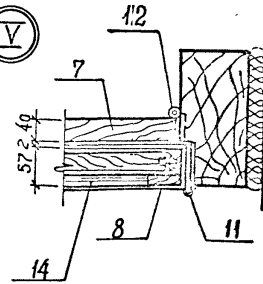
Масштаб 4



II

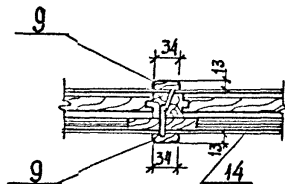


V

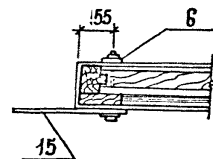


VI

III



VII



VIII

IV

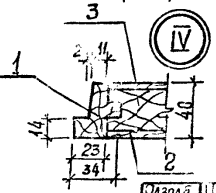
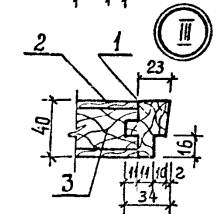
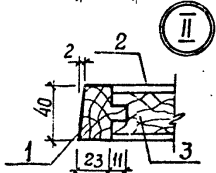
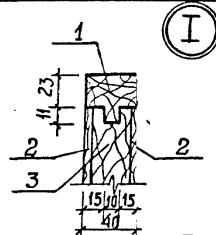
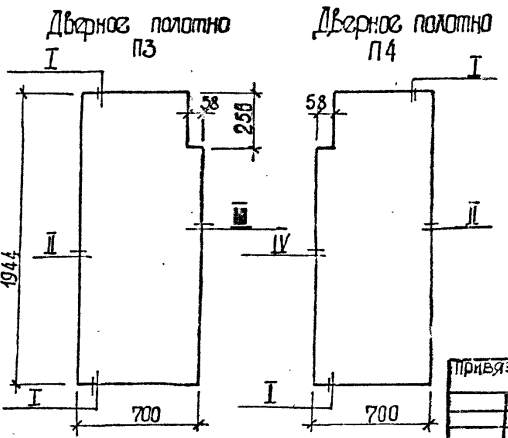
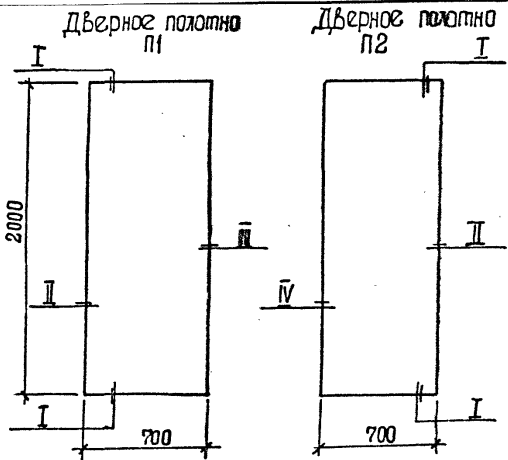
| | | |
|----------|--|--|
| ПРИВЯЗАН | | |
| № в. № | | |

ТП 902-1-442.88-АРИ. ИДП 2

Т-3049 (4) Формат А3

ИЗДАНИЕ ПОСЛЕДНЕЕ
7-3049

Архивом 4



| Поз. | Наименование | Количество на П | | | | Обозначение |
|------|---|-----------------|-------|-------|-------|--------------|
| | | 1 | 2 | 3 | 4 | |
| 1 | Обкладка дубовая 40x40, м ³ | 0,005 | 0,009 | 0,009 | 0,009 | ГОСТ 2695-78 |
| 2 | Облицовка ДВП, Т-400 δ = 4мм, м ² | 2,8 | 2,8 | 2,4 | 2,4 | |
| 3 | Заполнение - отходы древесины низших сортаб, м ³ | 0,045 | 0,045 | 0,044 | 0,044 | без черт. |

Инв. № 1019
Пос. Лесовик (с/д) ВЗЛТ № 1019

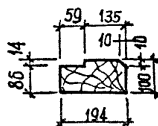
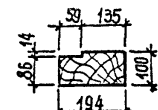
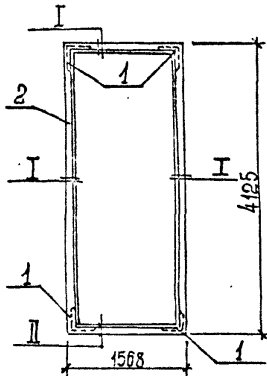
| | | |
|-----------|---------------|--|
| Разраб. | Л. Тюрин | |
| Расчит | | |
| Провер | Хесина | |
| Рук. гр. | Хесина | |
| В. спец. | Власенко | |
| Нач. отд. | Шерко | |
| Инж. Д. | И. Кондратьев | |

| | | | |
|----------------------------------|--------|-------------------------------|---|
| ТП 902-1-14:2.88-АР.П1 | | Дверные панели П1... П4 | |
| Р | Лист 1 | Листов | 1 |
| Создан в Укр. Др. Пром. Харькове | | | |
| Водяная печать | | | |

Т-3019 (4)

Формат А3

МЫСОМ А



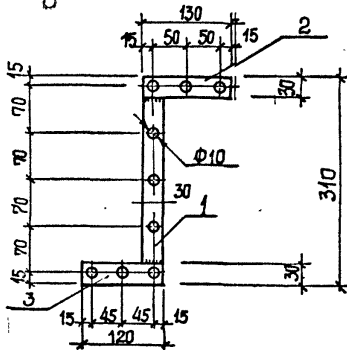
| Поз. | Наименование | Кол. | Обозначение документа |
|------|----------------------------|------|-----------------------|
| 1 | Угловый УП 125 | 4 | ГОСТ 3091-78* |
| 2 | Дубовый брус 100x200,м3 | 0,23 | ГОСТ 2695-83* |
| | | | |
| | | | |

| | |
|-------------|-------------|
| Исполнитель | В.И.И. |
| Привязан | |
| Изм. № | |
| Разработ. | Ширяшук |
| Расчит. | |
| Провер. | Хесина |
| Экз. гр. | Хесина |
| Н. спеч. | Власенко |
| Нач. отд. | Шеико |
| Н. контр. | Володарский |

ТП 902-1-142.88 - АР.И. К1

Коробка К1

| | | |
|--------------------------|------|--------|
| Стадия | Лист | Листов |
| Р | 1 | 1 |
| Составитель: Володарский | | |
| Проверитель: Хесина | | |



| Поз. | Наименование | Кол. | Обозначение документа |
|------|----------------------|------|-----------------------|
| 1 | -4x30, l=250; 0,23кг | 1 | БЕЗ ЧЕРТ. |
| 2 | l=130; 0,12кг | 1 | БЕЗ ЧЕРТ. |
| 3 | l=120; 0,11кг | 1 | БЕЗ ЧЕРТ. |
| | | | |
| | | | |

| | |
|-------------|-------------|
| Исполнитель | В.И.И. |
| Привязан | |
| Изм. № | |
| Разработ. | Циллюрик |
| Расчит. | |
| Провер. | Хесина |
| Экз. гр. | Хесина |
| Н. спеч. | Власенко |
| Нач. отд. | Шеико |
| Н. контр. | Володарский |

Полоса: сталь ВСт 3кп2 по ГОСТ 103-76*
Вес накладки 0,46кг

ТП 902-1-142.88 - АР.И.НС1

Накладка НС1

| | | |
|--------------------------|------|--------|
| Стадия | Лист | Листов |
| Р | 1 | 1 |
| Составитель: Володарский | | |
| Проверитель: Хесина | | |