

ТИПОВОЙ ПРОЕКТ

902-1-147.83

КАНАЛИЗАЦИОННАЯ НАСОСНАЯ СТАНЦИЯ
ПРОИЗВОДИТЕЛЬНОСТЬЮ 120-660 М³/Ч, НАПОРОМ 6-51 М
ПРИ ГЛУБИНЕ ЗАЛОЖЕНИЯ ПОДВОДЯЩЕГО КОЛЛЕКТОРА 7.0 М
(МОНОЛИТНЫЙ ВАРИАНТ)

АЛЬБОМ 5

ПОДЗЕМНАЯ ЧАСТЬ

КЖ2 КОНСТРУКЦИИ ЖЕЛЕЗОБЕТОННЫЕ СТР. 2...13

КМ2 КОНСТРУКЦИИ МЕТАЛЛИЧЕСКИЕ СТР. 14... 21

КЖ2И ИЗДЕЛИЯ СТР. 22... 25

ТИПОВОЙ ПРОЕКТ
902-1-147.88

КАНАЛИЗАЦИОННАЯ НАСОСНАЯ СТАНЦИЯ
ПРОИЗВОДИТЕЛЬНОСТЬЮ 120-660 М³/Ч, НАПОРОМ 6-51 М
ПРИ ГЛУБИНЕ ЗАЛОЖЕНИЯ ПОДВОДЯЩЕГО КОЛЛЕКТОРА 7,0 М
(МОНОЛИТНЫЙ ВАРИАНТ)

АЛЬБОМ 5
ПЕРЕЧЕНЬ АЛЬБОМОВ

| | | | | | |
|----------------------------------|-----|-------------------------------------|--------------------------------------|----|---|
| Альбом 1 (из ТП 902-1-147.88) | ПЗ | Предварительная записка | Альбом 6 (из ТП 902-1-147.88) АТМ | ЭМ | Смещение электроснабжения |
| Альбом 2 (из ТП 902-1-147.88) | ТХ | Технология производства | Альбом 7 (из ТП 902-1-147.88) | Н | Технологический контроль нестандартных работ по оборудованию. |
| Альбом 3 (из ТП 902-1-147.88) | ВК | Внутренний водопровод и канализация | Альбом 8 (из ТП 902-1-147.88) | ОД | спецификации оборудования |
| | ОВ | Отопление и вентиляция | Альбом 9 (из ТП 902-1-147.88) | ВМ | ведомости потребности в материалах |
| | АР | Архитектурные решения | Альбом 10 (из ТП 902-1-147.88) | С | Сметы. Общая часть. |
| Альбом 4 (из ТП 902-1-147.88) | КЖ1 | Конструкции железобетонные | Альбом 11 (из ТП 902-1-147.88) | С | Сметы. Поверхностная часть. |
| | КМ1 | Конструкции металлические | | | |
| | КЖИ | Канализация | | | |
| Альбом 5 | КЖИ | Изделия | | | |
| | КЖ2 | Изделия | | | |
| | КЖ2 | Конструкции железобетонные | | | |
| | КМ2 | Конструкции металлические | | | |
| | КЖИ | Изделия | | | |

Применены типовые материалы:
серия 7.902-4 Бак разрыва стигри вместимостью 100 л
Разработан проектным институтом
Харьковский облканалпроект

Главный инженер института *Г.А. Бондаренко*
Главный инженер проекта *В.С. Миланк*

Распространитель ЦИТП (Тбилисский филиал)
Утвержден и введен в действие
Главным управлением проектирования Госстроя СССР
протокол от 09.08.88г №53

Содержание альбома

А. № 5

ТЛ 902-1-147. 88

| № листа | Наименование и обозначение документов Наименование листа | Стр. |
|---------|---|------|
| | <u>Содержание</u> | |
| | Основной комплект чертежей марки КЖ2 | |
| 1. | Общие данные | 3 |
| 2. | Планы на отм. -8,200 м; -8,500; Разрезы 1.1, 2-2 | 4 |
| 3. | Схема расположения элементов подземной части | 5 |
| 4. | Стн 1, Стн 2. Общий вид | 6 |
| 5. | Плита днища ПДМ1. Общий вид и схема армирования | 7 |
| 6. | Плита днища ПДМ1. Схема армирования, Раскрой сеток | 8 |
| 7. | СТМ1. Схема армирования (начало) | 9 |
| 8. | СТМ1. Схема армирования (окончание) | 10 |
| 9. | СТМ2. Схема армирования (начало) | 11 |
| 10. | СТМ2. Схема армирования (окончание) | 12 |
| 11. | Схема расположения опорных блоков и форшахты. | 13 |

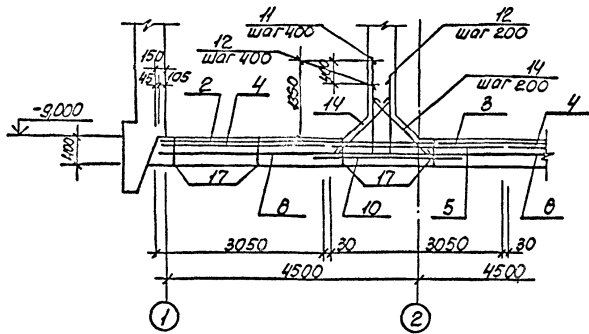
| № листа | Наименование и обозначение документов. Наименование листа | Стр. |
|---------|--|------|
| | <u>Основной комплект чертежей марки КЖ2</u> | |
| 1 | Общие данные (начало) | 14 |
| 2 | Общие данные (продолжение) | 15 |
| 3 | Общие данные (окончание) | 16 |
| 4. | Схема расположения лестниц и площадки на отм. 0,000 и -3,000 м | 17 |
| 5 | Схема расположения лестниц и площадки на отм. 0,000. Залы I-V, ДМ1 | 18 |
| 6 | Схема расположения металлической площадки ПМ1 Насосы марки ВД. | 19 |
| 7 | Схема расположения металлической площадки. Насосы марки СМ | 20 |
| 8 | Схема расположения площадки для обслуживания крана на отм. -8,600 | 21 |

| № листа | Наименование и обозначение документов. Наименование листа | Стр. |
|---------|--|------|
| | <u>Изделия КЖ2.И</u> | |
| | <u>Содержание выпуска</u> | |
| | Технические требования | 22 |
| | Каркас плоский Кр1, Кр2 | 22 |
| | Каркас плоский Кр3 | 23 |
| | Каркас плоский Кр4 | 23 |
| | Изделие закладное МН1 | 23 |
| | Изделие закладное МН2 | 24 |
| | Ведомость расхода стали | 24 |
| | Изделие закладное МН3 | 24 |
| | Изделие соединительное МС1 | 24 |
| | Опорный блок ОБ1 | 25 |
| | Сетка арматурная С1 | 25 |
| | Сетка арматурная С2 | 25 |

Создано в 1988 г. на основании ТЛ 902-1-147. 88
 Проверено: [подпись]
 Дата: [дата]
 7-2026

Лист № 5

1-1



2-2

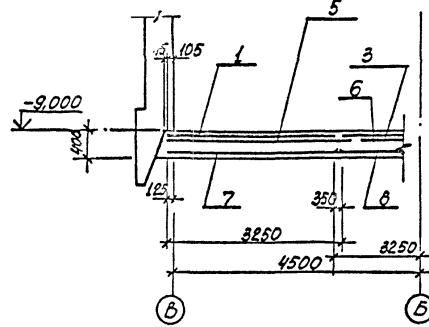


Схема расположения двояжного прямка для мягких грунтов

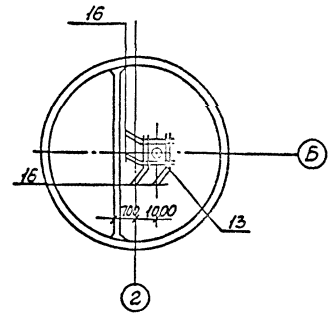


Схема расположения нижней арматуры

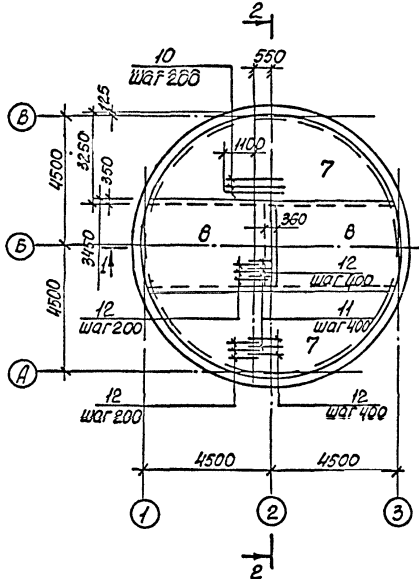
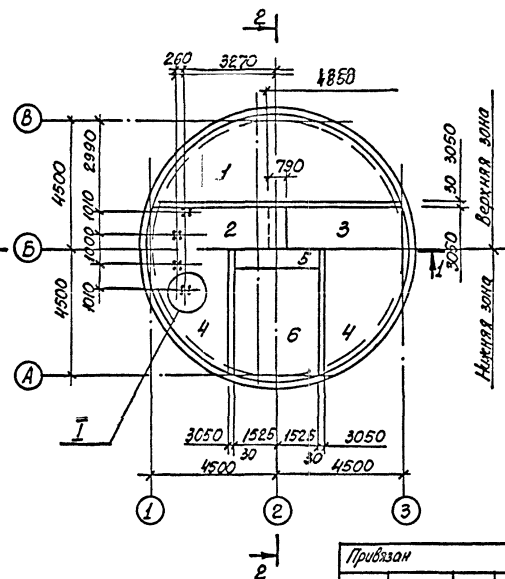
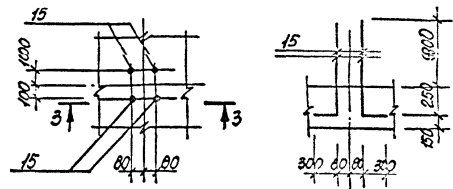


Схема расположения верхней арматуры



Ⓢ

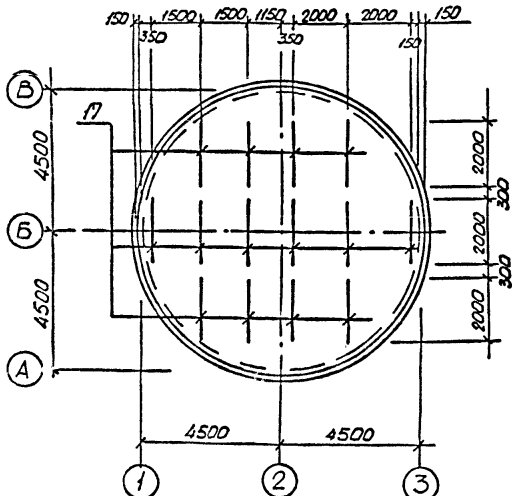
3-3



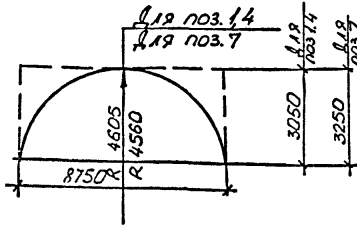
Составитель: М.С.Савельев
 Проверил: А.В.Савельев
 Инженер-проектировщик
 Т-2016

| | | | |
|----------|------------------|--------------------------|--------|
| | | ТП 902-1-147.00 - КЖ2 | |
| Привозан | Исполн. Шедко | Контрактная организация | Лист 5 |
| | Исполн. Савельев | Место производства работ | Р 5 |
| | Исполн. Савельев | Место производства работ | |
| | Исполн. Савельев | Место производства работ | |
| | Исполн. Савельев | Место производства работ | |
| | Исполн. Савельев | Место производства работ | |
| | Исполн. Савельев | Место производства работ | |

Схема расположения каркасов днища



Раскрой сеток поз. 1, 4, 7



Раскрой сеток поз. 2, 3, 5, 6, 8

| | | | |
|------------------|--------|---------------------|------------|
| для поз. 8 | R 4560 | 3050 | 3450 |
| для поз. 2, 3, 6 | R 4605 | | |
| для поз. 2, 5 | 5150 | для поз. 2, 3, 5, 6 | для поз. 8 |
| для поз. 3, 5, 8 | 4850 | | |

Ведомость деталей

| Поз. | Эскиз | Поз. | Эскиз |
|------|------------|------|-------|
| 11 | 700 900 | | |
| 12 | 1300 900 | | |
| 14 | 800 | | |
| 15 | 1150 300 | | |

Ведомость расхода стали на элемент, кг

| Марка элемента | Изделия арматурные | | | | | | | | Изделия закладные | | | | | | | | Общий расход | | |
|----------------|---------------------|-----|------|------|---------------|-------|------|----|-------------------|--------|------|------|-------|-------|------|------|--------------|-------|--------|
| | Арматура класса А-I | | | | | | | | Прокат марки | | | | | | | | | | |
| | ГОСТ 5781-82* | | | | ГОСТ 5781-82* | | | | Всего | | | | Всего | | | | | | |
| | φ8 | φ10 | Уточ | φ12 | φ16 | φ18 | φ20 | φ6 | Уточ | В-6 | 8-10 | 8-16 | Уточ | Тр-10 | φ12 | Уточ | | | |
| ПДН(окр.зр.) | 3992 | 101 | 500 | 3907 | 9131 | 220,8 | 57,6 | 65 | 1665,2 | 2165,7 | 340 | 78,4 | 140,6 | 2530 | 50,2 | 34,9 | 85,1 | 338,1 | 2503,8 |
| ПДН(сух.зр.) | 3992 | 101 | 500 | 3907 | 8935 | 220,8 | 57,6 | 65 | 1647,6 | 2148,1 | | | | | | | | | 2148,1 |

Спецификация ПДН

| Исполн. | Зона | Поз. | Обозначение | Наименование | Кол. | Примечание |
|---------|------|------|------------------------|------------------------------|------|------------------------|
| | | | | Сборочные ведомости | | |
| | | 17 | 902-1-147.88-КЖ2.И.Кр3 | Каркас Кр3 | 14 | |
| | | 1 | ГОСТ 23279-85 | IC 16A-III 305x875 125 25 | 2 | |
| | | 2 | ГОСТ 23279-85 | IC 16A-III 305x515 125 25 | 1 | |
| | | 3 | ГОСТ 23279-85 | IC 16A-III 305x485 125 25 | 1 | |
| | | 4 | ГОСТ 23279-85 | IC 16A-II 305x875 125 25 | 2 | |
| | | 5 | ГОСТ 23279-85 | IC 16A-II 305x315 125 25 | 1 | |
| | | 6 | ГОСТ 23279-85 | IC 16A-III 305x485 125 25 | 1 | |
| | | 7 | ГОСТ 23279-85 | IC 8A-I-200 325x875 25 | 2 | |
| | | 8 | ГОСТ 23279-85 | IC 8A-I-200 345x485 25 | 2 | |
| | | | | Детали | | |
| | | 10 | | φ18A-III ГОСТ 5781-82 L-2450 | 46 | 4,8 зр. |
| | | 11* | | φ16A-III ГОСТ 5781-82 L-2620 | 23 | 4,1 кр. |
| | | 12* | | L-2220 | 69 | 3,4 кр. |
| | | 14* | | φ10A-I ГОСТ 5781-82 L-950 | 92 | 0,58 кр. |
| | | 15* | | φ20A-III ГОСТ 5781-82 L-1450 | 16 | 3,6 кр. |
| | | 16 | | φ16A-III ГОСТ 5781-82 L-1400 | 8 | 2,2 кр. |
| | | 13 | 902-1-147.88-КЖ2.И.МН1 | Изделие закладное МН1 | 1 | для поз. 2, 3, 5, 6, 8 |
| | | | | Материалы | | |
| | | | | Бетон класса В15 | 2716 | м ³ |
| | | | | F50, W4 | | |

*) Поз. 11, 12, 14, 15 - см. ведомость деталей
 Данный лист рассматривать совместно с листом 5.
 Защитный слой бетона для рабочей арматуры 35мм

ТТ 902-1-147.88 - КЖ2

| Примечания | Начальник Шейко И. | Инженер Соколовский В. | Инженер Власенко Ю. | Инженер Абрамов В. | Инженер Гаврилов С. | Инженер Конюхов И. | Канализационная канализация | Сталь лист | Листов |
|------------|--------------------|------------------------|---------------------|--------------------|---------------------|--------------------|-----------------------------|------------|--------|
| | | | | | | | Канализационная канализация | Р | 6 |
| | | | | | | | Производительность | | |
| | | | | | | | Плита ПДН 1. Схема распол. | | |
| | | | | | | | ложения каркасов. | | |
| | | | | | | | Раскрой сеток | | |

Ведомость металлоконструкций по видам профилей

| Наименование конструкций по номенклатуре проектной М 01-09 | М.п.п. | Изм. п.п. | Сред. стальной | Масса конструкций, т | | | | | | | | | | | | | Всего | Линейная длина | Верхняя площадь конструкций | |
|--|--------|-----------|----------------|-------------------------|-------|---|---|-------|-------|---|---|-------|----|----|----|----|-------|----------------|-----------------------------|-------|
| | | | | по видам профилей стали | | | | | | | | | | | | | | | | |
| | | | | 1 | 2 | 3 | 4 | 5 | 6 | 7 | 8 | 9 | 10 | 11 | 12 | 13 | | | | 14 |
| Лестничные з/э/м/б | 1 | | 526242 | | | | | | | | | | | | | | 0,027 | 14923 | 36,01 | |
| Площадки з/б/м/б | 2 | | 526243 | 0,412 | 0,443 | | | 0,002 | 0,985 | | | | | | | | 0,007 | 1,609 | | |
| Перегородки лестнич. и площадок | 3 | | 526244 | | | | | 0,002 | | | | 0,003 | | | | | 0,009 | 0,334 | | |
| Опоры под трубопроводы бытовых водопроводов | 4 | | 526315 | 0,198 | 0,029 | | | | 0,050 | | | | | | | | | 0,287 | 14923 | 36,01 |
| Итого | | 5 | | 0,610 | 0,472 | | | 0,004 | 1,035 | | | 0,003 | | | | | 0,043 | 2,257 | | |

Ведомость рабочих чертежей основного комплекта марки КМ2

| Лист | Наименование | Примечания |
|------|--|------------|
| 1 | Общие данные (начало) | |
| 2 | Общие данные (продолжение) | |
| 3 | Общие данные (окончание) | |
| 4 | Схема расположения лестниц и площадок на отм. 0,000; -3,000 | |
| 5 | Схема расположения лестниц и площадок на отм. 0,000. Узлы 1-У, 01117 | |
| 6 | Схема расположения металлических площадок ПМ1. Насосы марки Б.А. | |
| 7 | Схема расположения металлических площадок ПМ1. Насосы марки Б.М. | |
| 8 | Схема расположения площадки для обслуживания насосов на отм. = 2,000 | |

Типовой проект разработан в соответствии с действующими нормами и правилами.
Гл. инженер проекта *И.А. Калюк* В.В.

Ведомость основных и прилагаемых документов

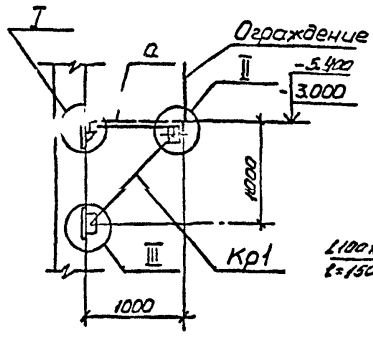
| Обозначение | Наименование | Примеч. |
|-----------------|---|---------|
| 1.480-3-э.б.м.1 | Основные документы | |
| | Стальные лестницы, переходные площадки и ограждения | |

- Разработку чертежей металлоконструкций производить согласно СНиП II-23-81.
- Стальные конструкции. Нормы проектирования.
- Соединения стальных элементов предусматриваются ручной электродуговой сваркой.
- Все сварные швы выполняются электродами типа Э42 и Э42А по ГОСТ 9467-75.
- Все металлические конструкции окрасить эмалью ГФ 115 ГОСТ 6465-78 в 2 слоя по одному слою грунтами ГФ-021 ГОСТ 25129-82 по предварительно очищенной от ржавчины поверхности.

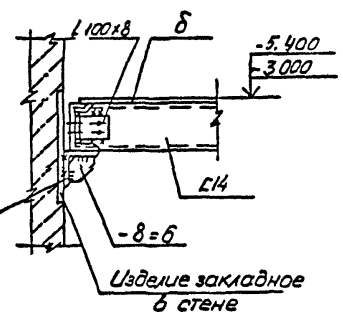
| Изд. № | Примечания | Лист | Всего |
|-----------------------|------------|------|-------|
| | | 1 | 8 |
| ТТ 902-1 - 147,88 КМ2 | | | |
| Итого листов | | 1 | 8 |
| Итого листов (начало) | | | |

А1080М 5

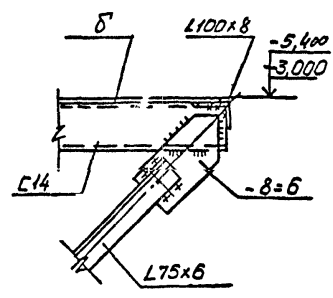
3-3 лист 4



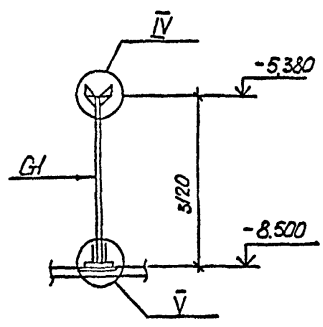
I



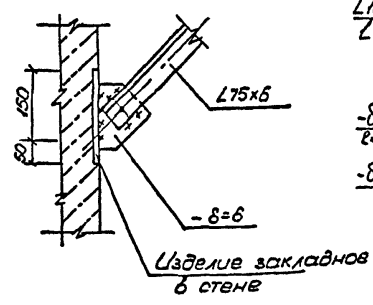
II



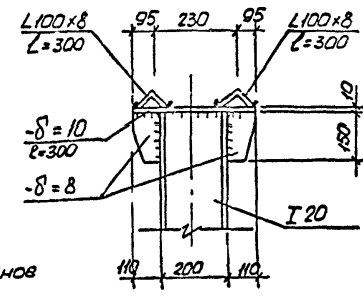
4-4



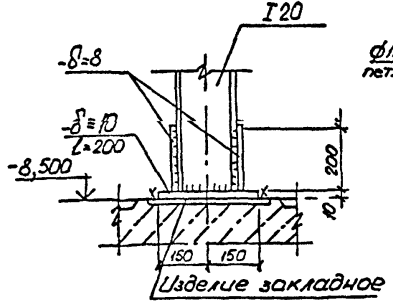
III



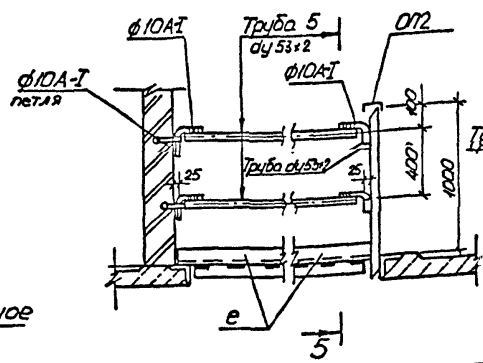
IV



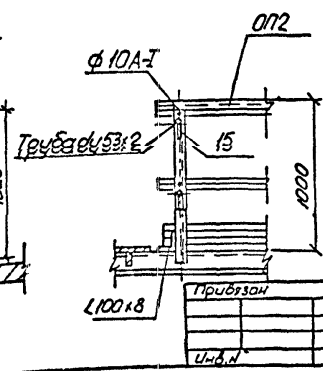
V



ОГМ1



5-5



Возможность элементов

| Марка | Сечение | | | Опорные усилия | | | Прочность | Марка металла | Примечание | |
|-------|---------------|-----------|---------------|----------------|-------|------|-----------|---------------|------------|---------|
| | Эксплз | Лоз | Состав | Н/Тс | Н/Тс | Q/Тс | | | | |
| ОП4 | ОГМХЭБ-109 | 14503-31 | 5,10 | | | | 4 | Вст3кп2 | | |
| Л1 | МАХШ60-30,8 | 14503-31 | 1,21 | 0,0-15 | 1шт/4 | | | | | |
| Л2 | МАХШ60-24,8 | 14503-31 | 1,21 | 0,0-15 | 1шт/4 | | | | | |
| ОЛ1 | ОГММХ60-10,30 | 14503-31 | 4,12 | 10-06 | | | | | | |
| ОЛ2 | ОГММХ60-10,30 | 14503-31 | 4,12 | | | | | | | |
| ОЛ3 | ОГММХ60-10,24 | 14503-31 | 4,12 | | | | | | | |
| ОЛ4 | ОГММХ60-10,24 | 14503-31 | 4,12 | | | | | | | |
| ОП1 | ОГМХЭБ-10,21 | 14503-31 | 5,10 | | | | | | | |
| ОП2 | ОГМХЭБ-10,24 | 14503-31 | 5,10 | | | | | | | |
| ОП3 | ОГМХЭБ-10,15 | 14503-31 | 5,10 | | | | | | | |
| Q | L | L10 | | | | | | | | |
| δ | | 1 | ст рифл. -δ=4 | | | | | | | Вст3кп2 |
| | | 2 | -6x50 | | | | | | | Вст3кп2 |
| δ | Свемная цепь | A1-6x12,5 | ГОСТ31981 | | | | | Вст3кп2 | | |
| Крп1 | | 1 | L14 | | | | | Вст3кп5 | | |
| | | 2 | L75x6 | | | | | Вст3кп5 | | |
| Ст1 | I | I 20 | | | | | | Вст3кп5 | | |
| a | | 1 | Тр dу53x2 | | | | | Вст3кп2 | | |
| | | 2 | Ф10А-I | | | | | Вст3кп2 | | |
| e | L | L100x8 | | | | | | Вст3кп5 | | |

Согласовано:
 20.05.88
 21.05.88
 22.05.88
 23.05.88
 24.05.88
 25.05.88
 26.05.88
 27.05.88
 28.05.88
 29.05.88
 30.05.88
 31.05.88
 01.06.88
 02.06.88
 03.06.88
 04.06.88
 05.06.88
 06.06.88
 07.06.88
 08.06.88
 09.06.88
 10.06.88
 11.06.88
 12.06.88
 13.06.88
 14.06.88
 15.06.88
 16.06.88
 17.06.88
 18.06.88
 19.06.88
 20.06.88
 21.06.88
 22.06.88
 23.06.88
 24.06.88
 25.06.88
 26.06.88
 27.06.88
 28.06.88
 29.06.88
 30.06.88
 01.07.88
 02.07.88
 03.07.88
 04.07.88
 05.07.88
 06.07.88
 07.07.88
 08.07.88
 09.07.88
 10.07.88
 11.07.88
 12.07.88
 13.07.88
 14.07.88
 15.07.88
 16.07.88
 17.07.88
 18.07.88
 19.07.88
 20.07.88
 21.07.88
 22.07.88
 23.07.88
 24.07.88
 25.07.88
 26.07.88
 27.07.88
 28.07.88
 29.07.88
 30.07.88
 31.07.88
 01.08.88
 02.08.88
 03.08.88
 04.08.88
 05.08.88
 06.08.88
 07.08.88
 08.08.88
 09.08.88
 10.08.88
 11.08.88
 12.08.88
 13.08.88
 14.08.88
 15.08.88
 16.08.88
 17.08.88
 18.08.88
 19.08.88
 20.08.88
 21.08.88
 22.08.88
 23.08.88
 24.08.88
 25.08.88
 26.08.88
 27.08.88
 28.08.88
 29.08.88
 30.08.88
 31.08.88
 01.09.88
 02.09.88
 03.09.88
 04.09.88
 05.09.88
 06.09.88
 07.09.88
 08.09.88
 09.09.88
 10.09.88
 11.09.88
 12.09.88
 13.09.88
 14.09.88
 15.09.88
 16.09.88
 17.09.88
 18.09.88
 19.09.88
 20.09.88
 21.09.88
 22.09.88
 23.09.88
 24.09.88
 25.09.88
 26.09.88
 27.09.88
 28.09.88
 29.09.88
 30.09.88
 01.10.88
 02.10.88
 03.10.88
 04.10.88
 05.10.88
 06.10.88
 07.10.88
 08.10.88
 09.10.88
 10.10.88
 11.10.88
 12.10.88
 13.10.88
 14.10.88
 15.10.88
 16.10.88
 17.10.88
 18.10.88
 19.10.88
 20.10.88
 21.10.88
 22.10.88
 23.10.88
 24.10.88
 25.10.88
 26.10.88
 27.10.88
 28.10.88
 29.10.88
 30.10.88
 31.10.88
 01.11.88
 02.11.88
 03.11.88
 04.11.88
 05.11.88
 06.11.88
 07.11.88
 08.11.88
 09.11.88
 10.11.88
 11.11.88
 12.11.88
 13.11.88
 14.11.88
 15.11.88
 16.11.88
 17.11.88
 18.11.88
 19.11.88
 20.11.88
 21.11.88
 22.11.88
 23.11.88
 24.11.88
 25.11.88
 26.11.88
 27.11.88
 28.11.88
 29.11.88
 30.11.88
 01.12.88
 02.12.88
 03.12.88
 04.12.88
 05.12.88
 06.12.88
 07.12.88
 08.12.88
 09.12.88
 10.12.88
 11.12.88
 12.12.88
 13.12.88
 14.12.88
 15.12.88
 16.12.88
 17.12.88
 18.12.88
 19.12.88
 20.12.88
 21.12.88
 22.12.88
 23.12.88
 24.12.88
 25.12.88
 26.12.88
 27.12.88
 28.12.88
 29.12.88
 30.12.88
 31.12.88

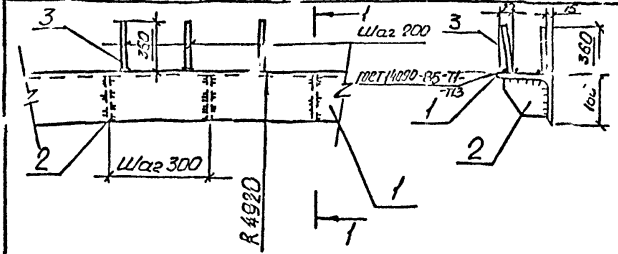
ТЛ 902-1-147.88 - КМ2

| Наим | Шедко | Кл | И | Канализационная насосная станция производительности 120-650л/мин, марка 6-514 | Стас. лист | Лист-5 |
|----------|---------|-----|---|---|------------|--------|
| И комп. | Скопьян | 0-Т | 1 | | P | 5 |
| Ил спец. | Васенко | 0-Т | 1 | | | |
| Ил пр. | Абрамов | 0-Т | 1 | Стена расположения лестниц и площадки на стп. 0000.4мх1-10м | | |
| Ведущий | Сидоров | 0-Т | 1 | | | |
| Илх. | Писарев | 0-Т | 1 | | | |

Копировал:

Формат А2

Учб. проект Подпись и дата. Взам. инв. №



| Марка изделия | Поз | Наименование | Кол | Масса ед. кп | Масса изделия кп |
|---------------|-----|---------------------|-----|--------------|------------------|
| МН2 | 1 | L150x11, L=1000 мм | 1 | 27,0 | 57,88 |
| | 2 | -150x10, L=150 мм | 4 | 1,77 | |
| | 3 | φ12 А-III, L=350 мм | 12 | 0,32 | |

Технические требования см ТП 902-1-147.88-КЖ2.И.ТТ.
Уголок по ГОСТ 8509-72*
Полоса по ГОСТ 82-70*
Арматура: класса А-III по ГОСТ 5781-82*

Прибязан

| | | | |
|--|--|--|--|
| | | | |
| | | | |
| | | | |
| | | | |

Учб. №

Разработчик: Канделас В.И. №

Проф. Соколовский С.И. №

Вед. инж. Горюхины С.С. №

Инж. гр. Абрамова Л.В. №

Инж. гр. Власенко В.С. №

Инж. гр. Степанова В.С. №

Инж. гр. Шелест А.А. №

Т П 902-1-147.88 - КЖ2.И.МН2

Изделие закладное МН2

Стандарт Лист Листов

Р 1

Формат А4

Учб. проект Подпись и дата. Взам. инв. №

Альбом 5

Ведомость расхода стали на элемент, кп

| Марка элемента | Изделия арматурные | | Изделия закладные | | | Углов | Всего |
|----------------|--------------------|---------------|-------------------|---------------|---------------|-------|-------|
| | Арматура класса | А-I | Арматура класса | А-I | Прокат марки | | |
| | ГОСТ 5781-82* | ГОСТ 5781-82* | ГОСТ 5781-82* | ГОСТ 5781-82* | ГОСТ 5781-82* | | |
| 051 | φ8 | 163 | 163 | 16 | 16 | 16 | 119 |
| | φ10 | 16 | 16 | 16 | 16 | | |

Прибязан

| | | | |
|--|--|--|--|
| | | | |
| | | | |
| | | | |
| | | | |

Учб. №

Разработчик: Прядкина М.С. №

Проф. Соколовский С.И. №

Вед. инж. Горюхины С.С. №

Инж. гр. Абрамова Л.В. №

Инж. гр. Власенко В.С. №

Инж. гр. Степанова В.С. №

Инж. гр. Шелест А.А. №

Т П 902-1-147.88 КЖ2.И.РС

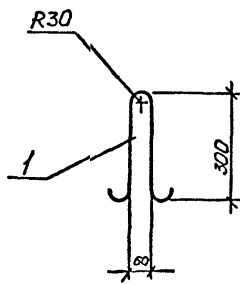
Ведомость расхода стали

Стандарт Лист Листов

Р 1

Формат А4

Учб. проект Подпись и дата. Взам. инв. №



| Марка изделия | Поз | Наименование | Кол | Масса ед. кп | Масса изделия кп |
|---------------|-----|----------------|-----|--------------|------------------|
| МН3 | 1 | φ10 А-I, L=870 | 1 | 0,54 | 0,54 |

Технические требования см ТП 902-1-147.88-КЖ2.И.ТТ.
Арматура: класса А-I по ГОСТ 5781-82*
Сталь ВСтЗсп5

Прибязан

| | | | |
|--|--|--|--|
| | | | |
| | | | |
| | | | |
| | | | |

Учб. №

Разработчик: Канделас В.И. №

Проф. Соколовский С.И. №

Вед. инж. Горюхины С.С. №

Инж. гр. Абрамова Л.В. №

Инж. гр. Власенко В.С. №

Инж. гр. Степанова В.С. №

Инж. гр. Шелест А.А. №

Т П 902-1-147.88-КЖ2.И.МН3

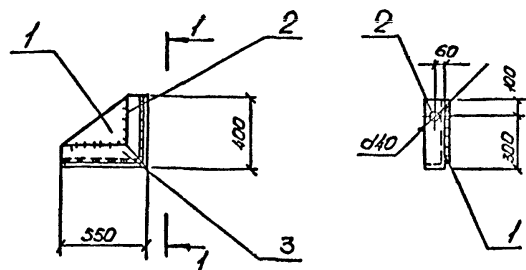
Изделие закладное МН3

Стандарт Лист Листов

Р 1

Формат А4

Учб. проект Подпись и дата. Взам. инв. №



| Марка изделия | Поз | Наименование | Кол | Масса ед. кп | Масса изделия кп |
|---------------|-----|-------------------|-----|--------------|------------------|
| МС1 | 1 | -380x10, L=530 мм | 1 | 15,7 | 32,14 |
| | 2 | L125x9, L=400 мм | 1 | 6,92 | |
| | 3 | L125x9, L=550 мм | 1 | 9,52 | |

Технические требования см ТП 902-1-147.88-КЖ2.И.ТТ.
Полоса по ГОСТ 82-70*
Уголок по ГОСТ 8509-72*

Прибязан

| | | | |
|--|--|--|--|
| | | | |
| | | | |
| | | | |
| | | | |

Учб. №

Разработчик: Канделас В.И. №

Проф. Соколовский С.И. №

Вед. инж. Горюхины С.С. №

Инж. гр. Абрамова Л.В. №

Инж. гр. Власенко В.С. №

Инж. гр. Степанова В.С. №

Инж. гр. Шелест А.А. №

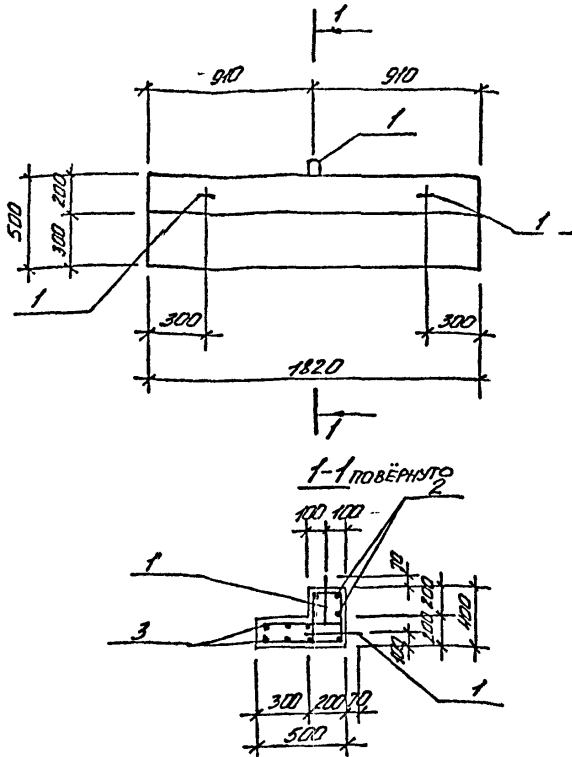
Т.П. 902-1-147.88 КЖ2.И.МС1

Изделие соединительное МС1

Стандарт Лист Листов

Р 1

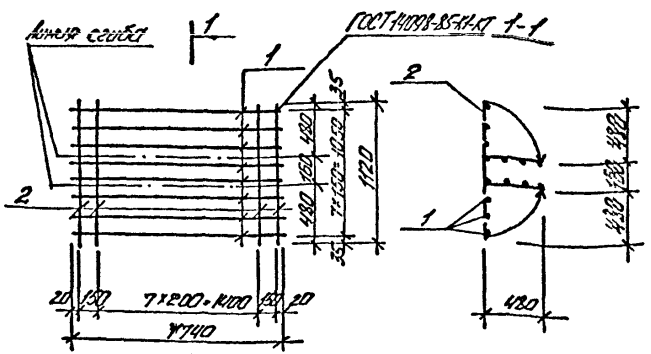
Формат А4



| №з | Наименование | Кол. | Обозначение документа |
|----|----------------------------------|------|-------------------------|
| 1 | Изделие железное | | |
| | МНЗ | 3 | 902-1-147.88-КЖ 2.Ц.М.З |
| 2 | Сетка арматурная С1 | 1 | -КЖ 2.Ц.С1 |
| 3 | С2 | 1 | -КЖ 2.Ц.С2 |
| | Бетон класса В25, м ³ | 0,25 | |

1. Техническое описание смотреть ТП 902-1-147.88-КЖ 2.Ц.ТТ
2. Масса блока 051-0,64т.

| Разработ | Проектиров | Д.г. | В.д. | ТП 902-1-147.88-КЖ 2.Ц.051 | Итого листов | Листов |
|----------|------------|------|------|----------------------------|--------------|--------|
| | | | | Опорный блок 051 | 1 | 1 |

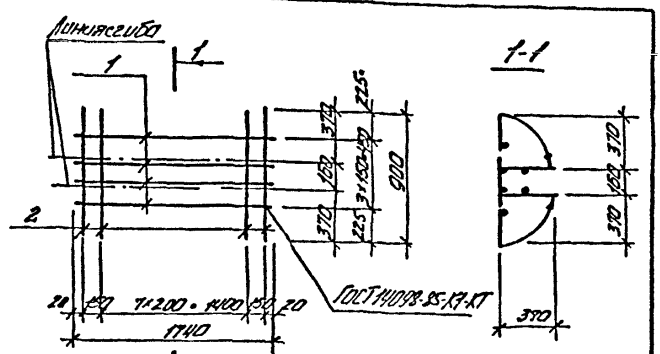


| Марка сетки | №з | Наименование | Кол. | Масса ед., кг | Масса сетки |
|-------------|----|------------------|------|---------------|-------------|
| С1 | 1 | φ 8 АІ, L = 1740 | 8 | 0,69 | 9,92 |
| | 2 | φ 8 АІ, L = 1120 | 10 | 0,44 | |

Арматура: класса А-І по ГОСТ 5781-82*

| Прибыль | | | |
|---------|--|--|--|
| | | | |
| | | | |
| | | | |

| ТП 902-1-147.88-КЖ 2.Ц.С1 | | | |
|---------------------------|----|--|--|
| Сетка арматурная | С1 | | |



| Марка сетки | №з | Наименование | Кол. | Масса ед., кг | Масса сетки |
|-------------|----|------------------|------|---------------|-------------|
| С2 | 1 | φ 8 АІ, L = 1740 | 4 | 0,69 | 6,4 |
| | 2 | φ 8 АІ, L = 900 | 10 | 0,35 | |

Арматура: класса А-І по ГОСТ 5781-82*

| Прибыль | | | |
|---------|--|--|--|
| | | | |
| | | | |
| | | | |

| ТП 902-1-147.88-КЖ 2.Ц.С2 | | | |
|---------------------------|----|--|--|
| Сетка арматурная | С2 | | |